

中華民國105年度 4-0501555

議會
審定

(自105年1月1日起至105年12月31日止)

臺北市政府教育局主管

臺北市地方教育發展基金－臺北市文山區萬興國民小學

附屬單位預算之分預算

(特別收入基金)

主辦會計人員 甘秉芝

機關長官 郭惠琳

臺北市地方教育發展基金－臺北市文山區萬興國民小學

目次

中華民國105年度

一、財務摘要	第 1 頁
二、業務計畫及預算概要	第 3 - 8 頁
三、主要表	
(一) 基金來源、用途及餘絀預計表	第 9 - 10 頁
(二) 現金流量預計表	第 11 頁
四、附屬表	
(一) 基金來源－服務收入明細表	第 13 頁
(二) 基金來源－財產處分收入明細表	第 14 頁
(三) 基金來源－租金收入明細表	第 15 頁
(四) 基金來源－其他財產收入明細表	第 16 頁
(五) 基金來源－市庫撥款收入明細表	第 17 頁
(六) 基金來源－學雜費收入明細表	第 18 頁
(七) 基金來源－雜項收入明細表	第 19 頁
(八) 基金用途－國民教育計畫明細表	第 20 - 32 頁
(九) 基金用途－學前教育計畫明細表	第 33 - 37 頁
(十) 基金用途－一般行政管理計畫明細表	第 38 - 42 頁
(十一) 基金用途－建築及設備計畫明細表	第 43 - 46 頁
五、參考表	
(一) 預計平衡表	第 47 - 48 頁
(二) 各項費用彙計表	第 49 - 53 頁
(三) 員工人數彙計表	第 54 頁
(四) 用人費用彙計表	第 56 - 61 頁
(五) 單位(或計畫)成本分析表	第 62 頁

臺北市地方教育發展基金－臺北市文山區萬興國民小學

目 次

中華民國105年度

(六) 5年來主要業務計畫分析表	第 63 頁
(七) 固定項目明細表	第 64 頁

臺北市地方教育發展基金－臺北市文山區萬興國民小學

40501555-1

財務摘要

中華民國105年度

單位：新臺幣元

項 目	本 年 度	上 年 度	比較增減(-)	%
經營成績：				
基金來源	99,620,605	101,805,762	-2,185,157	-2.15
基金用途	108,445,614	114,917,324	-6,471,710	-5.63
賸餘(短絀－)	-8,825,009	-13,111,562	4,286,553	--
餘絀情形：				
基金餘額	767,800	9,592,809	-8,825,009	-92.00
現金流量(註)：				
現金及約當現金之淨增(減－)	-8,825,009	-13,111,562	4,286,553	--

附註：現金流量係採現金及約當現金基礎，包括現金及自投資日起3個月內到期或清償之債權證券。

本 頁 空 白

業務計畫及預算概要

中華民國 105 年度

壹、基金概況

一、設立宗旨及願景：

(一) 本校遵照憲法第 158 及 160 條規定，教育文化應發展民族精神、自治精神，國民道德與健全體格、科學及生活智能，以培養學童七大學習領域及十大基本能力。

(二) 本校自 91 年度起依教育經費編列與管理法第 13 條規定設置「臺北市地方教育發展基金」，以促進教育健全發展，提昇教育經費運用績效。

二、組織概況（另附組織系統圖）：

本校設置校長 1 人，綜理全校校務，下設教務處、學生事務處、總務處、輔導室、會計室、人事室及幼兒園等單位，現編制教師 61 人、教保員 1 人、行政人員 9 人、校警 2 人、廚工 1 人、工友 2 人，總計 77 人。

內部分層業務如下：

教務處：秉承校長之命，辦理全校教務事項。

教學組：掌理課程編排、課業考查、學藝競賽、教學研究、教師進修、差假教師調代課及缺補課之查核等事項。

註冊組：掌理註冊、編班、轉學、學籍保管、各項獎助學金補助及成績考查等有關學籍事項。

設備組：掌理教科書編選、教學設備計畫之擬定、教學用具之管理、保管及出版學校刊物等事項。

資訊組：掌理電腦設備及區域網路之管理、保管等事項。

學生事務處：秉承校長之命，辦理全校訓導事項。

訓育組：掌理訓育計畫之擬定及辦理各類訓育工作、實施學生生活輔導等活動。

體育組：掌理學生體育活動、體格鍛鍊等事項。

生教組：掌理學生日常生活常規，辦理交通導護各項事項。

衛生組：掌理健康檢查，個人及環境衛生檢查、保健等事項。

總務處：秉承校長之命，辦理全校總務事項。

事務組：掌理校舍、校具、財產、物品採購保管、工程發包、監工及驗收。

文書組：掌理文件收發登錄、撰擬繕校、典守學校印信、檔案保管、整理各項會議紀錄及校史等事項。

出納組：掌理現金、零用金、票據、契約之保管等收支事項，辦理員工薪津發放及各項扣繳單據證明等。

臺北市地方教育發展基金－臺北市文山區萬興國民小學

業務計畫及預算概要

中華民國 105 年度

輔導室：秉承校長之命，辦理全校學生學習輔導、生活輔導、生涯輔導等事項。

輔導組：掌理學生輔導計畫擬定、學生個案建立、學習輔導、生活輔導、生涯輔導及兩性教育、親職教育等事項。

資料組：辦理輔導資料搜集建檔、組訓愛心家長、實施測驗、社區人力整合、出版親職刊物等事項。

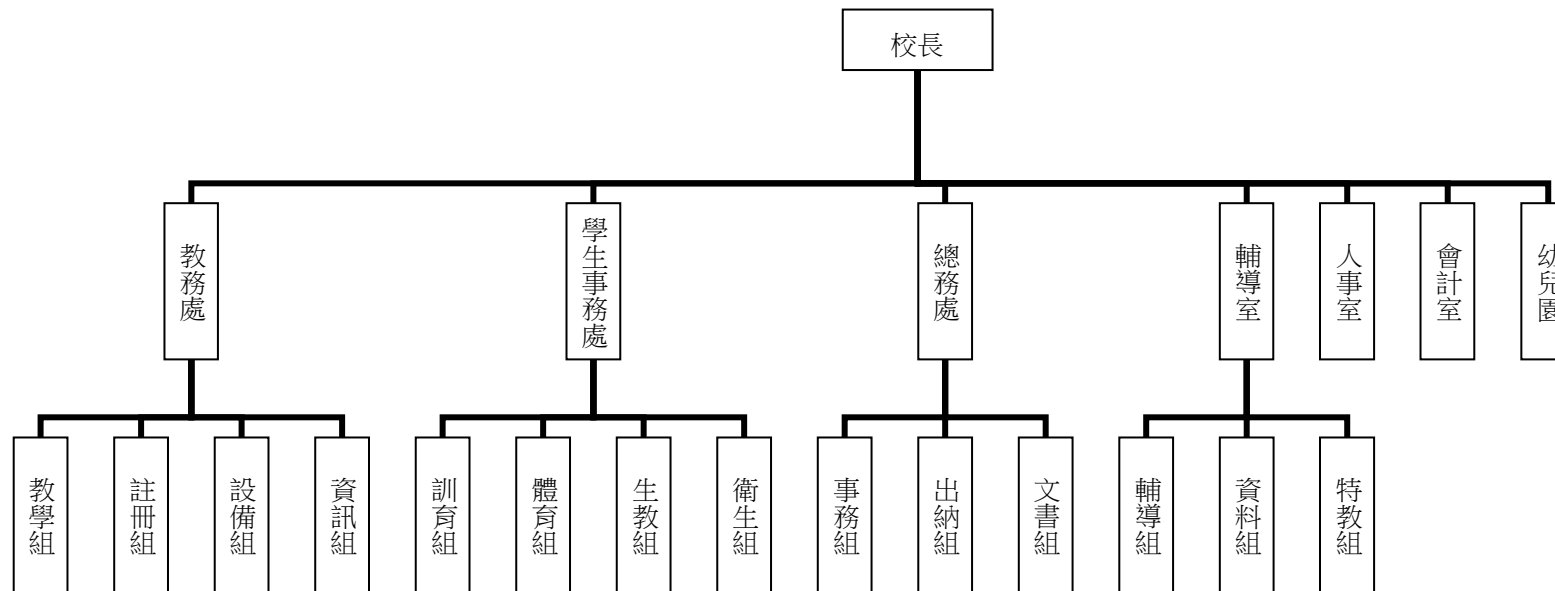
特教組：擬訂特殊教育計畫章則、親師輔導諮詢、特教班甄選鑑別、實施各項診斷測驗、特教兒童追蹤輔導等事項。

會計室：秉承上級主計機關之監督與指導，並受校長之指揮，依法辦理歲計、會計、統計等事項。

人事室：秉承上級人事機關之監督與指導，並受校長之指揮，依法辦理人事管理查核等事項。

幼兒園：秉承校長之命，綜理園務、規劃幼兒教學、保育、環境與各項措施。

三、組織系統圖：



四、基金歸類及屬性：本校地方教育發展基金依據教育經費編列與管理法第 13 條規定設置，本基金為預算法第 4 條第 1 項第 2 款第 5 目所定之特別收入基金，以本府教育局為管理機關。

業務計畫及預算概要

中華民國 105 年度

貳、業務範圍及經營趨勢

一、業務範圍：

- (一) 據教育基本法培養學生健全人格，民主素養，法治觀念，人文涵養，強健體魄及思考判斷與創造能力。
- (二) 據特殊教育法、特殊教育法施行細則及相關規定，設立身心障礙資源班，因材施教，以達適才適性發展之教育目標。
- (三) 設立幼兒園期使學前教育與國小教育銜接，以達教學之完整性。

二、最近 5 年經營趨勢：

基金來源、用途及餘絀

單位：新臺幣元

來源 用途 餘絀	年度	101 年度決算 金額	102 年度決算 金額	103 年度決算 金額	104 年度預算 金額	本年度預算 金額
來源部分		144,317,706	85,051,672	92,687,461	101,805,762	99,620,605
用途部分		133,136,574	112,496,516	107,208,418	114,917,324	108,445,614
餘絀部分		11,181,132	-27,444,844	-14,520,957	-13,111,562	-8,825,009

參、業務計畫

一、業務計畫及目標：

本年度業務計畫重點與預算配合情形及預期績效，詳列如下：

- (一) 國民教育計畫：本年度預算編列 82,624,733 元，預定招收 32 班，學生人數 800 人，新購運動器材、教具、樂器及圖書等各科教學設備，革新教學方法，充實各科教材，提高教學效能；並辦理教師甄選、及指定活動等項目，藉由辦理各項活動，以鍛鍊學童強健的身體，增進學童各項生活智慧。

臺北市地方教育發展基金－臺北市文山區萬興國民小學

40501555-6

業務計畫及預算概要

中華民國 105 年度

(二) 學前教育計畫：本年度預算編列 5,844,172 元，預定招收 2 班，學生人數 60 人，充實教學設備，增進教師專業知能，提高教學效率，於辦理幼兒園招生時提升良好狀況。

(三) 一般行政管理計畫：本年度預算編列 13,992,093 元，係配合校務推動行政處室支援工作，進而增進校務運作。

(四) 建築及設備計畫：本年度預算編列 5,984,616 元，係購置各項教學設備及行政設備並辦理屋頂防水隔熱改善工程，以改善教學環境增進教學效能，並提高行政效率。

二、執行政府重要政策：

(一) 開啟多元智慧：尊重每個學生獨特的個性，以多元智慧的觀點協助他找到生命的亮點，肯定天生我才必有用，能知於學，樂於學。

(二) 培養生活能力：因應新世紀知識社會的到來，培養學生帶得走的能力，諸如人際溝通能力、資訊能力、終身學習能力、生涯規畫能力、問題解決能力等。

(三) 蘊育人文情懷：在溫馨開放的校園文化中，孕育人文情懷，學會尊重、包容；建構生命的價值、完成人性的開展。

(四) 建置溫馨民主的校園文化：

- 1.以參與式管理、落實行政、教師會、家長會三者的良性互動。
- 2.以學生第一，教學優先的觀念提昇行政服務效率。
- 3.放下威權心態，開啟校園民主之風氣。

(五) 推動適性教學：

- 1.運用小班優勢，採多元化、活潑化的教學及評量。
- 2.運用校內外資源，加強多元學習能力。
- 3.關懷相對弱勢學生之教學及輔導。
- 4.發展資訊教育，充實學生電腦運用之知能，並提昇教師運用電腦教學之能力。

(六) 辦理發展性的訓輔活動：

- 1.辦理各項活動、競賽及展演。
- 2.推動校內外學習服務。
- 3.發展績優社團及校隊，如舞龍隊、直笛、捏麵人、桌球隊、國術及童軍等。
- 4.加強新興領域教育的辦理，並融入各科教學以收成效。

業務計畫及預算概要

中華民國 105 年度

肆、預算概要

一、基金來源及用途之預計：

(一) 本年度基金來源：服務收入 216,000 元，財產處分收入 10,752 元，租金收入 480,000 元，其他財產收入 80,000 元，市庫撥款收入 98,324,353 元，學雜費收入 398,200 元，雜項收入 111,300 元，基金來源合計 99,620,605 元。

(二) 本年度基金用途：國民教育計畫 82,624,733 元，學前教育計畫 5,844,172 元，一般行政管理計畫 13,992,093 元，建築及設備計畫 5,984,616 元，基金用途合計 108,445,614 元。

二、基金餘絀之預計：本年度短絀 8,825,009 元。

三、現金流量之預計：本年度業務活動淨現金流出 8,825,009 元。

四、補辦預算事項：無。

伍、其他重要說明

一、本年度預算與上年度預算各項目增減之原因：

(一) 員工人數增減之分析：本年度校長 1 人，教師 61 人，教保員 1 人，行政人員 8 人，校警 2 人，廚工 1 人，工友 2 人，合計 76 人，較上年度減列教師 6 人。

(二) 基金來源、用途及餘絀各科目增減原因之分析：

1. 服務收入本年度預算數 216,000 元，較上年度預算數 215,000 元，增列 1,000 元，係教師甄選報名費收入核實增列。

2. 財產處分收入本年度預算數 10,752 元，較上年度預算數 10,373 元，增列 379 元，係財產報廢出售廢品收入核實增列。

3. 租金收入本年度預算數 480,000 元，較上年度預算數 480,000 元，無增減。

4. 其他財產收入本年度預算數 80,000 元，較上年度預算數 80,000 元，無增減。

5. 市庫撥款收入本年度預算數 98,324,353 元，較上年度預算 100,651,907 元，依業務需要核實減列 2,327,554 元。

6. 學雜費收入本年度預算數 398,200 元，較上年度預算數 298,650 元，係 2-4 歲幼兒園學雜費核實增列 99,550 元。

7. 雜項收入本年度預算數 111,300 元，較上年度預算數 69,832 元，係罰款等其他雜項收入核實增列 41,468 元。

8. 用人費用本年度預算數 94,258,536 元，較上年度預算數 102,603,596 元，係薪資、退休金及保費等核實減列 8,345,060 元。

9. 服務費用本年度預算數 5,661,993 元，較上年度預算數 5,582,694 元，係 104 學年度增班 1 班，相關經費核實增列 79,299 元。

臺北市地方教育發展基金－臺北市文山區萬興國民小學

業務計畫及預算概要

中華民國 105 年度

10.材料及用品費本年度預算數 1,373,640 元，較上年度預算數 1,460,670 元，係辦公（事務）用品核實減列 87,030 元。

11.租金、償債與利息本年度預算數 9,600 元，較上年度預算數 0 元，係電錶月租費增列 9,600 元。

12.購建固定資產、無形資產及非理財目的之長期投資本年度預算數 5,984,616 元，較上年度預算數 3,884,865 元，係修建工程等核實增列 2,099,751 元。

13.稅捐及規費（強制費）本年度預算數 283,229 元，較上年度預算數 285,563 元，係一般房屋稅逐年減列 2,334 元。

14.會費、捐助、補助、分攤、照護、救濟與交流活動費本年度預算數 450,000 元，較上年度預算數 691,536 元，係教師節禮品減列 164,000 元，及危機家庭、低收入戶家庭幼生餐點、月費補助減列 77,536 元。

15.其他本年度預算數 424,000 元，較上年度預算數 408,400 元，係游泳檢測未通過學生暑期游泳訓練班報名費增列 5,600 元，及課後社團活動費增列 10,000 元。

二、104 學年度第 2 學期核定普通班 30 班、身心障礙資源班 2 班、幼兒園 2 班，共 34 班，預定招收學生人數 860 人，105 學年度第 1 學期預估普通班 30 班、身心障礙資源班 2 班、幼兒園 2 班，共計 34 班，預定招收學生人數 860 人。

三、其他有關說明：無

臺北市地方教育發展基金－臺北市文山區萬興國民小學

40501555-9

基金來源、用途及餘絀預計表

中華民國105年度

單位：新臺幣元

前年度決算數	科 目		本年度預算數	上年度預算數	比較增減（－）
	編 號	名 稱			
92,687,461	4	基金來源	99,620,605	101,805,762	-2,185,157
135,292	43	勞務收入	216,000	215,000	1,000
135,292	431	服務收入	216,000	215,000	1,000
569,012	45	財產收入	570,752	570,373	379
13,048	451	財產處分收入	10,752	10,373	379
480,000	452	租金收入	480,000	480,000	
75,964	45Y	其他財產收入	80,000	80,000	
91,393,262	46	政府撥入收入	98,324,353	100,651,907	-2,327,554
86,212,588	462	市庫撥款收入	98,324,353	100,651,907	-2,327,554
5,180,674	46Y	政府其他撥入收入			
444,495	4S	教學收入	398,200	298,650	99,550
444,495	4S1	學雜費收入	398,200	298,650	99,550
145,400	4Y	其他收入	111,300	69,832	41,468
145,400	4YY	雜項收入	111,300	69,832	41,468
107,208,418	5	基金用途	108,445,614	114,917,324	-6,471,710
84,195,739	53	國民教育計畫	82,624,733	89,869,774	-7,245,041
5,680,108	54	學前教育計畫	5,844,172	6,176,008	-331,836

臺北市地方教育發展基金－臺北市文山區萬興國民小學

基金來源、用途及餘絀預計表

中華民國105年度

單位：新臺幣元

前年度決算數	科 目		本年度預算數	上年度預算數	比較增減（－）
	編 號	名 稱			
13,966,462	5L	一般行政管理計畫	13,992,093	14,986,677	-994,584
3,366,109	5M	建築及設備計畫	5,984,616	3,884,865	2,099,751
-14,520,957	6	本期賸餘(短絀-)	-8,825,009	-13,111,562	4,286,553
37,225,328	71	期初基金餘額	9,592,809	13,879,629	-4,286,820
22,704,371	73	期末基金餘額	767,800	768,067	-267

臺北市地方教育發展基金－臺北市文山區萬興國民小學

40501555-11

現金流量預計表

中華民國105年度

單位：新臺幣元

項 目		本年度預算數	說 明
編 號	名 稱		
81	業務活動之現金流量		
811	本期賸餘(短絀－)	-8,825,009	
813	業務活動之淨現金流入(流出－)	-8,825,009	
82	其他活動之現金流量		
82Z	其他活動之淨現金流入(流出－)		
83	現金及約當現金之淨增(淨減－)	-8,825,009	
84	期初現金及約當現金	14,258,754	
85	期末現金及約當現金	5,433,745	

註：本表係採現金及約當現金基礎，包括現金及自投資日起3個月內到期或清償之債權證券。

本 頁 空 白

臺北市地方教育發展基金－臺北市文山區萬興國民小學

40501555-13

基金來源－服務收入明細表

中華民國105年度

單位：新臺幣元

前年度決算數	上年度預算數	科 目		本 年 度 預 算 數				說 明
		編 號	名 稱	單 位	數 量	單 價	金 額	
135,292	215,000		合計				216,000	
135,292	215,000	431	服務收入				216,000	較上年度預算數215,000元，增加1,000元。
				期	4	52,500	210,000	暑期游泳訓練班報名費收入(學生票5班x15人x700元=52,500元)(收支對列)。
				人	12	500	6,000	教師甄選報名費收入(收支對列)。

臺北市地方教育發展基金－臺北市文山區萬興國民小學

基金來源－財產處分收入明細表

中華民國105年度

單位：新臺幣元

前年度決算數	上年度預算數	科 目		本 年 度 預 算 數				說 明
		編 號	名 稱	單 位	數 量	單 價	金 額	
13,048	10,373		合計				10,752	
13,048	10,373	451	財產處分收入	年	1	10,752	10,752	較上年度預算數10,373元，增加379元。 財產報廢出售廢品收入。

臺北市地方教育發展基金－臺北市文山區萬興國民小學

40501555-15

基金來源－租金收入明細表

中華民國105年度

單位：新臺幣元

前年度決算數	上年度預算數	科 目		本 年 度 預 算 數				說 明
		編 號	名 稱	單 位	數 量	單 價	金 額	
480,000	480,000		合計				480,000	
480,000	480,000	452	租金收入	年	1	480,000	480,000	較上年度預算數480,000元，無增減。 活動中心營運移轉案土地租金收入。

臺北市地方教育發展基金－臺北市文山區萬興國民小學

基金來源－其他財產收入明細表

中華民國105年度

單位：新臺幣元

前年度決算數	上年度預算數	科 目		本 年 度 預 算 數				說 明
		編 號	名 稱	單 位	數 量	單 價	金 額	
75,964	80,000		合計				80,000	
75,964	80,000	45Y	其他財產收入				80,000	較上年度預算數80,000元，無增減。
				人	60	500	30,000	教職員工停車收入。
				年	1	50,000	50,000	校園場地開放使用費(收支對列)。

臺北市地方教育發展基金－臺北市文山區萬興國民小學

40501555-17

基金來源－市庫撥款收入明細表

中華民國105年度

單位：新臺幣元

前年度決算數	上年度預算數	科 目		本 年 度 預 算 數				說 明
		編 號	名 稱	單 位	數 量	單 價	金 額	
86,212,588	100,651,907		合計				98,324,353	
86,212,588	100,651,907	462	市庫撥款收入	年	1	98,324,353	98,324,353	較上年度預算數100,651,907元，減少2,327,554元。市府補助款。

臺北市地方教育發展基金－臺北市文山區萬興國民小學

基金來源－學雜費收入明細表

中華民國105年度

單位：新臺幣元

前年度決算數	上年度預算數	科 目		本 年 度 預 算 數				說 明
		編 號	名 稱	單 位	數 量	單 價	金 額	
444,495	298,650		合計				398,200	
444,495	298,650	4S1	學雜費收入				398,200	較上年度預算數298,650元，增加99,550元。
				人、學期	20x2	7,000	280,000	2-4歲幼兒園學費收入(全日制)。
				人、學期	20x2	2,955	118,200	2-4歲幼兒園各項雜費(全日制)。

臺北市地方教育發展基金－臺北市文山區萬興國民小學

40501555-19

基金來源－雜項收入明細表

中華民國105年度

單位：新臺幣元

前年度決算數	上年度預算數	科 目		本 年 度 預 算 數				說 明
		編 號	名 稱	單 位	數 量	單 價	金 額	
145,400	69,832		合計				111,300	
145,400	69,832	4YY	雜項收入				111,300	較上年度預算數69,832元，增加41,468元。
				人、月	90x9	30	24,300	學生到離校簡訊收入。
				人、次	100x1	70	7,000	數位學生證補卡收入。
				年	1	80,000	80,000	罰款等其他雜項收入。

臺北市地方教育發展基金－臺北市文山區萬興國民小學

基金用途－國民教育計畫明細表

中華民國105年度

單位：新臺幣元

前年度決算數	上年度預算數	科 目		本年度預算數				說 明
		編 號	名 稱	單位	數量	單價	金額	
84,195,739	89,869,774		合 計				82,624,733	
76,797,599	82,600,147	1	用人費用				75,493,199	
46,834,087	51,776,000	11	正式員額薪資				46,774,800	較上年度預算數51,776,000元，減少5,001,200元。
46,834,087	51,776,000	113	職員薪金	年	1	43,798,800	43,798,800	教職員53人薪金(詳用人費用彙計表)。
				年	1	2,976,000	2,976,000	教職員4人薪金(詳用人費用彙計表)。
1,654,394	457,600	12	聘僱及兼職人員薪資				400,400	較上年度預算數457,600元，減少57,200元。
1,654,394	457,600	124	兼職人員酬金	節	1,540	260	400,400	教師代課鐘點費，本校編制教師總人數61人，按9分之1計，編列7人，每人220節，總節數7人x220節=1,540節。
540,688	627,655	13	超時工作報酬				593,491	較上年度預算數627,655元，減少34,164元。
531,488	625,975	131	加班費	年	1	590,131	590,131	不休假出勤加班費。
9,200	1,680	133	誤餐費				3,360	

臺北市地方教育發展基金－臺北市文山區萬興國民小學

40501555-21

基金用途－國民教育計畫明細表

中華民國105年度

單位：新臺幣元

前年度決算數	上年度預算數	科 目		本年度預算數				說 明
		編 號	名 稱	單位	數量	單價	金額	
				人次	30	80	2,400	教師甄選工作人員誤餐費(收支對列)。
				人次	12	80	960	校園場地開放工作人員誤餐費(收支對列)。
9,135,091	11,116,500	15	獎金				9,904,750	較上年度預算數11,116,500元，減少1,211,750元。
3,600,495	4,596,000	151	考績獎金				4,057,900	
				年	1	3,809,900	3,809,900	依考績法規定核發之獎金。
				年	1	248,000	248,000	依考績法規定核發之獎金。
5,534,596	6,520,500	152	年終獎金				5,846,850	
				年	1	5,474,850	5,474,850	依規定於年節加發之獎金。
				年	1	372,000	372,000	依規定於年節加發之獎金。
11,724,590	11,643,840	16	退休及卹償金				11,340,732	較上年度預算數11,643,840元，減少303,108元。
10,440,211	11,643,840	161	職員退休及離職金				11,213,930	
				年	1	3,906,864	3,906,864	提撥退撫基金。
				年	1	269,568	269,568	提撥退撫基金。
				年	1	30,317	30,317	退休人員年終慰問金，1人x20,211元x1.5月=30,317元(新增)
				年	1	7,007,181	7,007,181	退休人員月退休金，18人x29,811元x12月+3人x37,867x5月=7,

臺北市地方教育發展基金－臺北市文山區萬興國民小學

基金用途－國民教育計畫明細表

中華民國105年度

單位：新臺幣元

前年度決算數	上年度預算數	科 目		本年度預算數				說 明
		編 號	名 稱	單位	數量	單價	金額	
425,589		162	工員退休及離職金					007,181元。
858,790		164	卹償金	年	1	126,802	126,802	遺族年撫卹金(新增)。
6,908,749	6,978,552	18	福利費				6,479,026	較上年度預算數6,978,552元，減少499,526元。
4,643,648	4,614,702	181	分擔員工保險費	年	1	3,996,564	3,996,564	分擔公保、勞保、健保費。
				年	1	273,072	273,072	分擔公保、勞保、健保費。
123,000	173,500	183	傷病醫藥費	人	7	16,000	112,000	健康檢查補助費。
				人	11	3,500	38,500	健康檢查補助費。
426,860	543,060	187	員工通勤交通費				424,620	
				人、月、段	13x12x1	630	98,280	教師兼行政人員上下班交通費。
				人、月、段	2x12x2	630	30,240	教師兼行政人員上下班交通費。
				人、月、段	33x10x1	630	207,900	教師上下班交通費。
				人、月、段	5x10x2	630	63,000	教師上下班交通費。
				人、月、段	4x10x1	630	25,200	教師上下班交通費。
1,715,241	1,647,290	18Y	其他福利費	年	1	240,000	240,000	休假旅遊補助費。
				人、年	10x1	6,000	60,000	退休人員三節慰問金。

臺北市地方教育發展基金－臺北市文山區萬興國民小學

40501555-23

基金用途－國民教育計畫明細表

中華民國105年度

單位：新臺幣元

前年度決算數	上年度預算數	科 目		本年度預算數				說 明
		編 號	名 稱	單位	數量	單價	金額	
				年	1	238,300	238,300	退休人員子女教育補助費。
				年	1	354,250	354,250	喪葬補助費(35,425元x5月x2人)。
				年	1	121,720	121,720	結婚補助費(30,430元x2月x2人)。
				學期	2	310,000	620,000	子女教育補助費。
3,733,472	4,939,424	2	服務費用				4,862,865	
1,746,973	2,662,680	21	水電費				2,573,911	較上年度預算數2,662,680元，減少88,769元。
1,602,635	1,763,000	212	工作場所電費				1,767,763	
				年	1	1,639,968	1,639,968	班級電費。
				班、年	15x1	5,645	84,675	4-6年級游泳教學水電清潔維護費。
				年	1	43,120	43,120	暑期泳訓班室內電費補助80%(收支對列)。
144,338	359,680	214	工作場所水費				276,948	
				年	1	245,003	245,003	班級水費。
				班、年	15x1	1,411	21,165	4-6年級游泳教學水電清潔維護費。
				年	1	10,780	10,780	暑期泳訓班室內水費補助20%(收支對列)。

臺北市地方教育發展基金－臺北市文山區萬興國民小學

基金用途－國民教育計畫明細表

中華民國105年度

單位：新臺幣元

前年度決算數	上年度預算數	科 目		本年度預算數				說 明
		編 號	名 稱	單 位	數 量	單 價	金 額	
	540,000	217	氣體費	年	1	529,200	529,200	溫水游泳池燃料費。
49,272	43,710	23	旅運費				48,360	較上年度預算數43,710元，增加4,650元。
46,240	43,710	231	國內旅費	年	1	15,810	15,810	因公市外出差旅費。
				人、天	7x3	1,550	32,550	校外教學隨隊人員差旅費。
3,032		23Y	其他旅運費					
9,528	1,800	24	印刷裝訂與廣告費				1,000	較上年度預算數1,800元，減少800元。
9,528	1,800	241	印刷及裝訂費	年	1	1,000	1,000	教師專業成長暨行動研究有關資料印刷。
632,073	894,800	25	修理保養及保固費				911,800	較上年度預算數894,800元，增加17,000元。
433,873	679,200	252	一般房屋修護費	班、年	30x1	20,000	600,000	學校校舍、校具及其他建築物等修繕(80%)。
				班、年	30x1	2,640	79,200	學校新校舍及其他建築物等養護費(80%)。
				年	1	15,000	15,000	校園場地開放校舍及其他建築物

臺北市地方教育發展基金－臺北市文山區萬興國民小學

40501555-25

基金用途－國民教育計畫明細表

中華民國105年度

單位：新臺幣元

前年度決算數	上年度預算數	科 目		本年度預算數				說 明
		編 號	名 稱	單 位	數 量	單 價	金 額	
198,200	215,600	255	機械及設備修護費	班、年	30x1	5,000	217,600	等修繕(收支對列)(新增)。
				班、年	30x1	660	150,000	各項教學設備及其他公用用具等保養修護(20%)。
				年	1	20,800	19,800	各項教學設備及其他公用用具等保養修護(20%)。
				年	1	12,000	20,800	電腦專案維護費(電腦專案計畫)。
				年	1	12,000	12,000	暑期泳訓班場地維護費(收支對列)。
				年	1	15,000	15,000	校園場地開放各項機械設備等保養修護(收支對列)。
3,600	12,000	26	保險費				12,000	較上年度預算數12,000元，無增減。
3,600	12,000	26Y	其他保險費	人	300	40	12,000	
							12,000	暑期泳訓班學員保險費(收支對列)。
562,812	882,974	27	一般服務費				920,794	較上年度預算數882,974元，增加37,820元。
17,372	38,400	276	佣金、匯費、經理費及手續費	人、學期	640x2	18	23,040	
							23,040	委託超商代收學雜費手續費。

臺北市地方教育發展基金－臺北市文山區萬興國民小學

基金用途－國民教育計畫明細表

中華民國105年度

單位：新臺幣元

前年度決算數	上年度預算數	科 目		本年度預算數				說 明
		編 號	名 稱	單位	數量	單價	金額	
	759,140	279	外包費	人、月	2x10	37,957	778,180	游泳池救生員外包費(7、8月除外)。
				年	1	19,040	759,140	
							19,040	校園場地開放清潔維護外包費(收支對列)(新增)。
492,563	5,574	27D	計時與計件人員酬金	人、天、小時	1x10x4	133	5,574	暑期泳訓班工讀生薪津(收支對列)。
				人、月	1x2	127	5,320	
							254	提撥暑期泳訓班工讀生勞退準備金(收支對列)。
52,877	79,860	27F	體育活動費	人、年	53x1	2,000	114,000	文康活動費，本校編列教職員53人，每人編列2,000元。
				人、年	4x1	2,000	106,000	
							8,000	文康活動費，本校編列教職員4人，每人編列2,000元。
729,214	441,460	28	專業服務費				395,000	較上年度預算數441,460元，減少46,460元。
249,770	174,400	285	講課鐘點、稿費、出席審查及查詢費	班、月	2x12	600	162,400	身心障礙資源班教材編輯費。
				節	6	1,600	9,600	
								身心障礙資源班外聘訓練講授鐘點費(特教班業務費、教學材料

臺北市地方教育發展基金－臺北市文山區萬興國民小學

40501555-27

基金用途－國民教育計畫明細表

中華民國105年度

單位：新臺幣元

前年度決算數	上年度預算數	科 目		本年度預算數				說 明
		編 號	名 稱	單位	數量	單價	金額	
				節	3	1,600	4,800	費)。
				節	15	1,600	24,000	性別平等教育宣導活動外聘訓練講授鐘點費。
				節	6	1,600	9,600	教師專業成長暨行動研究外聘訓練講授鐘點費。
				班、節	20x10	500	100,000	國小家長教育成長暨志工培訓外聘訓練講授鐘點費。
10,820	30,000	287	委託檢驗(定)試驗認證費				30,000	暑期泳訓班教練指導鐘點費(收支對列)。
				年	1	30,000	30,000	消防安全及建物安全檢查簽證、申報費(普通班級業務費)。
1,000	2,060	289	試務甄選費				3,600	
				年	1	3,600	3,600	教師甄選試教費用(收支對列)。
36,000	36,000	28A	電子計算機軟體服務費					
431,624	199,000	28Y	其他				199,000	
				年	1	8,000	8,000	學童牙齒檢查費。
				年	1	20,000	20,000	學生輔導指導費。
				班、人、月	10x1x9	100	9,000	1-2年級班級老師輔導學童午餐指導費。

臺北市地方教育發展基金－臺北市文山區萬興國民小學

基金用途－國民教育計畫明細表

中華民國105年度

單位：新臺幣元

前年度決算數	上年度預算數	科 目		本年度預算數				說 明
		編 號	名 稱	單 位	數 量	單 價	金 額	
				人、月	16x9	500	72,000	工作人員午餐指導費。
				班、人、月	20x1x9	500	90,000	3-6年級班級老師輔導學童午餐指導費。
1,423,644	1,022,240	3	材料及用品費				1,101,840	
704,003	224,200	31	使用材料費				269,500	較上年度預算數224,200元，增加45,300元。
704,003	224,200	315	設備零件				269,500	
				年	1	52,000	52,000	電腦專案耗材(電腦專案計畫)。
				臺	2	6,500	13,000	新購資源班感覺統合教具踩踏協力車(由特教班設備費移列)(新增)。
				組	2	2,000	4,000	新購資源班社交技巧課程用益智類教具(由特教班設備費移列)(新增)。
				組	1	5,800	5,800	新購專任輔導教師個案輔導用沙箱(由班級設備費移列)(新增)。
				張	30	1,400	42,000	汰舊換新班級教師座椅(由班級設備費移列)(新增)。
				張	30	600	18,000	汰舊換新家長會辦公室木製椅(由班級設備費移列)(新增)。
				組	3	5,000	15,000	新購資源班感覺統合教具(由特教班設備費移列)(新增)。

臺北市地方教育發展基金－臺北市文山區萬興國民小學

40501555-29

基金用途－國民教育計畫明細表

中華民國105年度

單位：新臺幣元

前年度決算數	上年度預算數	科 目		本年度預算數				說 明
		編 號	名 稱	單位	數量	單價	金額	
719,641	798,040	32	用品消耗	班、年	19x1	6,300	119,700	電腦耗材、周邊設備及相關教學軟體(電腦設備維護及管理費)(電腦專案計畫)。
							832,340	較上年度預算數798,040元，增加34,300元。
10,177	20,000	321	辦公(事務)用品	年	1	20,000	20,000	身心障礙資源班文具紙張、印刷、教材、教具等(特教班教學材料費)。
69,772	60,200	322	報章什誌	年	1	104,100	104,100	書報雜誌及圖書(由班級設備費移列)。
8,000		325	服裝					
7,244	5,000	328	醫療用品(非醫療院所使用)	年	1	5,000	5,000	健康中心藥品。
624,448	712,840	32Y	其他	班、年	30x1	13,820	414,600	各項普通班級教學材料費。
				班、年	30x1	5,880	176,400	垃圾袋費用、消毒藥水、衛生清潔用品費、衛生紙及教室佈置費等(普通班級業務費)。
							703,240	

臺北市地方教育發展基金－臺北市文山區萬興國民小學

基金用途－國民教育計畫明細表

中華民國105年度

單位：新臺幣元

前年度決算數	上年度預算數	科目		本年度預算數				說明
		編號	名稱	單位	數量	單價	金額	
				年	1	12,440	12,440	身心障礙資源班教學活動門票車資雜支等(特教班業務費)。
				年	1	71,600	71,600	運動會經費(300元x32班+62,000元)=71,600元。
				年	1	5,200	5,200	性別平等教育宣導活動場地佈置印刷教材及活動照片等耗材。
				年	1	400	400	國小家長教育成長暨志工培訓場地佈置印刷教材及活動照片等。
				班	20	230	4,600	暑期泳訓班消毒劑(收支對列)。
				年	1	5,000	5,000	暑期泳訓班醫療用品等雜支(收支對列)。
				年	1	3,000	3,000	暑期泳訓班教學環境佈置費(收支對列)。
				年	1	10,000	10,000	暑期泳訓班教學器材費(收支對列)。
		4	租金、償債與利息				9,600	
		45	什項設備租金				9,600	新增項目
		451	什項設備租金				9,600	
				月	12	800	9,600	電錶月租費(普通班級業務費)(新增)。
285,554	285,563	6	稅捐及規費(強制費)				283,229	
57,530	57,530	61	土地稅				57,530	較上年度預算數57,530元，無增

臺北市地方教育發展基金－臺北市文山區萬興國民小學

40501555-31

基金用途－國民教育計畫明細表

中華民國105年度

單位：新臺幣元

前年度決算數	上年度預算數	科 目		本年度預算數				說 明
		編 號	名 稱	單 位	數 量	單 價	金 額	
57,530	57,530	612	一般土地地價稅	年	1	57,530	57,530	減。
228,024	228,033	63	房屋稅				225,699	運動設施場館委外土地地價稅。
228,024	228,033	631	一般房屋稅	年	1	225,699	225,699	較上年度預算數228,033元，減少2,334元。
1,498,234	614,000	7	會費、捐助、補助、分攤、 照護、救濟與交流活動費				450,000	運動設施場館委外房屋稅。
1,498,234	614,000	74	補貼(償)、獎勵、慰問、 照護與救濟				450,000	450,000
1,498,234	614,000	74Y	其他	人、日	45x200	50	450,000	較上年度預算數614,000元，減少164,000元。
457,236	408,400	9	其他				424,000	450,000
457,236	408,400	91	其他支出				424,000	424,000
457,236	408,400	91Y	其他	年	1	30,000	30,000	課後社團活動費。
				班、年	5x1	5,600	28,000	國小六年級游泳檢測未通過學生 暑期游泳訓練班報名費(4人/班x2

臺北市地方教育發展基金－臺北市文山區萬興國民小學

基金用途－國民教育計畫明細表

中華民國105年度

單位：新臺幣元

前年度決算數	上年度預算數	科 目		本年度預算數				說 明
		編 號	名 稱	單位	數量	單價	金額	
				人、學期	800x2	100	160,000	期x700元)。
				人、學期	800x2	50	80,000	104學年度下學期及105學年度上學期學生活動費。
				年	1	126,000	126,000	104學年度下學期及105學年度上學期班級自治費。
								執行學生路隊安全導護費及導護志工保險費。(以5人計算，按每學期20週，每週5日，每日2次，每次63元編列)。

臺北市地方教育發展基金－臺北市文山區萬興國民小學

40501555-33

基金用途－學前教育計畫明細表

中華民國105年度

單位：新臺幣元

前年度決算數	上年度預算數	科 目		本年度預算數				說 明
		編 號	名 稱	單 位	數 量	單 價	金 額	
5,680,108	6,176,008		合 計				5,844,172	
5,259,322	5,960,612	1	用人費用				5,720,144	
3,783,643	4,236,000	11	正式員額薪資				4,044,000	較上年度預算數4,236,000元，減少192,000元。
3,638,643	3,864,000	113	職員薪金	年	1	3,684,000	3,684,000	教職員5人薪金(詳用人費用彙計表)。
145,000	372,000	114	工員工資	年	1	360,000	360,000	工員1人工資(詳用人費用彙計表)。
44,304	46,400	13	超時工作報酬				40,000	較上年度預算數46,400元，減少6,400元。
43,904	46,400	131	加班費	年	1	40,000	40,000	不休假出勤加班費。
400		133	誤餐費					
719,634	882,500	15	獎金				842,500	較上年度預算數882,500元，減少40,000元。
270,555	353,000	151	考績獎金	年	1	337,000	337,000	依考績法規定核發之獎金。
449,079	529,500	152	年終獎金	年	1	505,500	505,500	依規定於年節加發之獎金。

臺北市地方教育發展基金－臺北市文山區萬興國民小學

基金用途－學前教育計畫明細表

中華民國105年度

單位：新臺幣元

前年度決算數	上年度預算數	科目		本年度預算數				說明
		編號	名稱	單位	數量	單價	金額	
305,011	352,224	16	退休及卹償金				340,272	較上年度預算數352,224元，減少11,952元。
295,921	340,704	161	職員退休及離職金	年	1	329,472	329,472	提撥退撫基金。
9,090	11,520	162	工員退休及離職金	年	1	10,800	10,800	提撥勞工退休準備金。
406,730	443,488	18	福利費				453,372	較上年度預算數443,488元，增加9,884元。
352,720	385,908	181	分擔員工保險費	年	1	378,072	378,072	分擔公保、勞保、健保費。
		183	傷病醫藥費	人	2	860	1,720	幼兒園教保人員健康檢查費(新增)。
38,010	41,580	187	員工通勤交通費	人、月、段	3x12x1	630	22,680	教師兼行政人員、教保員、技工上下班交通費。
				人、月、段	3x10x1	630	18,900	教師上下班交通費。
16,000	16,000	18Y	其他福利費	年	1	32,000	32,000	休假旅遊補助費。
174,435	84,740	2	服務費用				92,828	
94,840		21	水電費					

臺北市地方教育發展基金－臺北市文山區萬興國民小學

40501555-35

基金用途－學前教育計畫明細表

中華民國105年度

單位：新臺幣元

前年度決算數	上年度預算數	科 目		本年度預算數				說 明
		編 號	名 稱	單位	數量	單價	金額	
70,840		212	工作場所電費					
24,000		214	工作場所水費					
1,500		22	郵電費					
1,500		221	郵費					
3,520		24	印刷裝訂與廣告費					
3,520		241	印刷及裝訂費					
38,770	56,600	25	修理保養及保固費				56,600	較上年度預算數56,600元，無增減。
37,570	45,280	252	一般房屋修護費				45,280	
				班、年	2x1	2,640	5,280	學校新校舍及其他建築物等養護費(80%)。
				班、年	2x1	20,000	40,000	學校校舍、校具及其他建築物等修繕(80%)。
1,200	11,320	255	機械及設備修護費				11,320	
				班、年	2x1	660	1,320	各項教學設備及其他公用用具等保養修護(20%)。
				班、年	2x1	5,000	10,000	各項教學設備及其他公用用具等保養修護(20%)。
6,555	10,140	27	一般服務費				13,728	較上年度預算數10,140元，增加3,588元。
730	2,880	276	佣金、匯費、經理費				1,728	

臺北市地方教育發展基金－臺北市文山區萬興國民小學

基金用途－學前教育計畫明細表

中華民國105年度

單位：新臺幣元

前年度決算數	上年度預算數	科 目		本年度預算數				說 明
		編 號	名 稱	單 位	數 量	單 價	金 額	
			及手續費	人、學期	48x2	18	1,728	委託超商代收學雜費手續費。
5,825	7,260	27F	體育活動費				12,000	
				人、年	6x1	2,000	12,000	文康活動費，本校編列教職員5人，工員1人，合計6人，每人編列2,000元。
29,250	18,000	28	專業服務費				22,500	
11,250		285	講課鐘點、稿費、出席審查及查詢費				22,500	較上年度預算數18,000元，增加4,500元。
18,000	18,000	28Y	其他	人、月	5x9	500	22,500	
185,656	53,120	3	材料及用品費				31,200	較上年度預算數38,720元，減少21,920元。
13,758	38,720	31	使用材料費				16,800	
13,758	38,720	315	設備零件	組	2	8,400	16,800	
							16,800	新購幼兒園教學活動用娃娃家扮演組(由幼兒園班級設備移列)(新增)。
171,898	14,400	32	用品消耗				14,400	較上年度預算數14,400元，無增減。

臺北市地方教育發展基金－臺北市文山區萬興國民小學

40501555-37

基金用途－學前教育計畫明細表

中華民國105年度

單位：新臺幣元

前年度決算數	上年度預算數	科 目		本年度預算數				說 明
		編 號	名 稱	單 位	數 量	單 價	金 額	
171,898	14,400	32Y	其他	班、年	2x1	7,200	14,400	垃圾袋費用、消毒藥水、衛生清潔用品費、衛生紙及教室佈置費等(普通班級業務費)。 較上年度預算數77,536元，減少77,536元。
60,053	77,536	7	會費、捐助、補助、分攤、照護、救濟與交流活動費					
60,053	77,536	74	補貼(償)、獎勵、慰問、照護與救濟					
60,053	77,536	74Y	其他					
642		9	其他					
642		91	其他支出					
642		91Y	其他					

臺北市地方教育發展基金－臺北市文山區萬興國民小學

基金用途－一般行政管理計畫明細表

中華民國105年度

單位：新臺幣元

前年度決算數	上年度預算數	科 目		本年度預算數				說 明
		編 號	名 稱	單位	數量	單價	金額	
13,966,462	14,986,677		合 計				13,992,093	
13,101,539	14,042,837	1	用人費用				13,045,193	
8,598,361	9,336,000	11	正式員額薪資				8,586,000	較上年度預算數9,336,000元，減少750,000元。
6,516,456	7,416,000	113	職員薪金	年	1	6,654,000	6,654,000	職員9人薪金(詳用人費用彙計表)。
959,605	768,000	114	工員工資	年	1	768,000	768,000	工員2人工資(詳用人費用彙計表)。
1,122,300	1,152,000	115	警餉	年	1	1,164,000	1,164,000	校警2人薪金(詳用人費用彙計表)。
335,277	490,413	13	超時工作報酬				462,261	較上年度預算數490,413元，減少28,152元。
335,277	490,413	131	加班費	年	1	381,601	381,601	不休假出勤加班費。
				人、小時	109x4	185	80,660	工作逾時加班費(由統籌業務費移列)。
2,120,397	2,296,000	15	獎金				2,120,500	較上年度預算數2,296,000元，減少175,500元。

臺北市地方教育發展基金－臺北市文山區萬興國民小學

40501555-39

基金用途－一般行政管理計畫明細表

中華民國105年度

單位：新臺幣元

前年度決算數	上年度預算數	科 目		本年度預算數				說 明
		編 號	名 稱	單位	數量	單價	金額	
1,030,001	1,129,000	151	考績獎金	年	1	1,042,750	1,042,750	依考積法規定核發之獎金。
1,090,396	1,167,000	152	年終獎金	年	1	1,077,750	1,077,750	依規定於年節加發之獎金。
798,124	715,632	16	退休及卹償金				715,296	較上年度預算數715,632元，減少336元。
565,572	677,232	161	職員退休及離職金	年	1	676,896	676,896	提撥退撫基金。
232,552	38,400	162	工員退休及離職金	年	1	38,400	38,400	提撥勞工退休準備金。
1,249,380	1,204,792	18	福利費				1,161,136	較上年度預算數1,204,792元，減少43,656元。
905,489	868,272	181	分擔員工保險費	年	1	839,736	839,736	分擔公保、勞保、健保費。
127,890	128,520	187	員工通勤交通費	人、月、段	7x12x1	630	52,920	職員、校警、技工、工友上下班交通費。
				人、月、段	4x12x2	630	60,480	校長、職員、校警、技工、工友上下班交通費。
216,001	208,000	18Y	其他福利費	年	1	208,000	208,000	休假旅遊補助費。

臺北市地方教育發展基金－臺北市文山區萬興國民小學

基金用途－一般行政管理計畫明細表

中華民國105年度

單位：新臺幣元

前年度決算數	上年度預算數	科 目		本年度預算數				說 明
		編 號	名 稱	單位	數量	單價	金額	
748,943	558,530	2	服務費用				706,300	
96,228	78,000	22	郵電費				78,300	較上年度預算數78,000元，增加300元。
7,540		221	郵費					
88,688	78,000	222	電話費				78,300	
				月	12	6,525	78,300	辦公事務用電話費(由統籌業務費移列)(新增)。
4,271		23	旅運費					
4,271		23Y	其他旅運費					
136,344	175,730	27	一般服務費				186,000	較上年度預算數175,730元，增加10,270元。
120,000	160,000	279	外包費				160,000	
				人、年	4x1	40,000	160,000	消化超額職工(技工、工友)業務外包費。
16,344	15,730	27F	體育活動費				26,000	
				人、年	13x1	2,000	26,000	文康活動費，本校編列教職員9人、工員2人、校警2人，合計13人，每人編列2,000元。
440,100	232,800	28	專業服務費				370,000	較上年度預算數232,800元，增加137,200元。
440,100	232,800	28Y	其他				370,000	

臺北市地方教育發展基金－臺北市文山區萬興國民小學

40501555-41

基金用途－一般行政管理計畫明細表

中華民國105年度

單位：新臺幣元

前年度決算數	上年度預算數	科 目		本年度預算數				說 明
		編 號	名 稱	單位	數量	單價	金額	
				年	1	370,000	370,000	校園安全機械定點、機動巡邏等保全費用。
72,000	72,000	29	公共關係費				72,000	較上年度預算數72,000元，無增減。
72,000	72,000	291	公共關係費				72,000	
				月	12	6,000	72,000	校長特別費。
106,380	385,310	3	材料及用品費				240,600	
106,380	385,310	32	用品消耗				240,600	較上年度預算數385,310元，減少144,710元。
93,580	375,490	321	辦公(事務)用品				229,780	
				年	1	229,780	229,780	統籌業務費計算如下:普通班30班，附設幼兒園2班，1,290元x15班x12月=232,200元，810元x17班x12月=165,240元，以上合計397,440元，除依實際需求移列加班費80,660元、電話費78,300元外，其餘如列數。
12,800	9,820	325	服裝				10,820	
				人、套	2x1	2,500	5,000	校警冬服(新增)。
				人、套	2x1	1,500	3,000	校警夏服。(成立第28年)
				人、雙	2x1	1,100	2,200	校警皮鞋。

臺北市地方教育發展基金－臺北市文山區萬興國民小學

基金用途－一般行政管理計畫明細表

中華民國105年度

單位：新臺幣元

前年度決算數	上年度預算數	科 目		本年度預算數				說 明
		編 號	名 稱	單 位	數 量	單 價	金 額	
				雙	2	100	200	校警襪子。
				人、年	2x1	210	420	校警服裝配備。
9,600		4	租金、償債與利息					
9,600		45	什項設備租金					
9,600		451	什項設備租金					

臺北市地方教育發展基金－臺北市文山區萬興國民小學

40501555-43

基金用途－建築及設備計畫明細表

中華民國105年度

單位：新臺幣元

前年度決算數	上年度預算數	科 目		本年度預算數				說 明
		編 號	名 稱	單位	數量	單價	金額	
3,366,109	3,884,865		合計				5,984,616	
3,366,109	3,884,865	5	購建固定資產、無形資產及非理財目的之長期投資				5,984,616	
993,524	945,500	51	購置固定資產				891,500	
993,524	945,500		一般建築及設備計畫				891,500	新增。
	123,000		學校設備				123,000	
	123,000	514	購置機械及設備				123,000	
				臺	6	20,500	123,000	汰舊換新單槍投影機。
16,000	15,500		特殊班設備					
16,000	15,500	516	購置什項設備					
483,405	510,000		資訊設備				518,000	
483,405	510,000	514	購置機械及設備				518,000	
				年	1	104,000	104,000	汰舊換新周邊設備及電腦零組件(電腦專案計畫)。
				臺	18	23,000	414,000	汰舊換新個人電腦(電腦專案計畫)。

臺北市地方教育發展基金－臺北市文山區萬興國民小學

基金用途－建築及設備計畫明細表

中華民國105年度

單位：新臺幣元

前年度決算數	上年度預算數	科 目		本年度預算數				說 明
		編 號	名 稱	單位	數量	單價	金額	
38,000			幼兒園設備				22,000	
38,000		515	購置交通及運輸設備					
		516	購置什項設備				22,000	
				臺	1	22,000	22,000	新購幼兒園教室環境消毒用紫外線滅菌燈。
456,119	297,000		校園設備				228,500	
266,000	297,000	514	購置機械及設備				60,000	
				組	4	15,000	60,000	新購活動中心4樓禮堂活動用雙頻無線麥克風組(總務處)。
32,600		515	購置交通及運輸設備					
157,519		516	購置什項設備				168,500	
				張	1	12,000	12,000	汰舊換新健康中心用輪椅。
				臺	1	10,500	10,500	新購音樂教學用電子琴(教務處)。
				組	2	40,000	80,000	新購自然教室用星座圖及太陽系行星模型(教務處)。
				臺	3	22,000	66,000	新購健康中心教室環境消毒用紫

臺北市地方教育發展基金－臺北市文山區萬興國民小學

40501555-45

基金用途－建築及設備計畫明細表

中華民國105年度

單位：新臺幣元

前年度決算數	上年度預算數	科 目		本年度預算數				說 明
		編 號	名 稱	單位	數量	單價	金額	
		52	購置無形資產				36,000	外線滅菌燈。
			一般建築及設備計畫				36,000	新增。
			資訊設備				36,000	
		521	購置電腦軟體				36,000	
				年	1	36,000	36,000	教學用套裝軟體(電腦專案計畫)。
2,372,585	2,939,365	58	遞延支出(臺北市地方教育發展基金及臺北市臺北都會區捷運固定資產重置基金專用)				5,057,116	
			一般建築及設備計畫				5,057,116	新增。
			屋頂防水隔熱改善工程				5,057,116	
		581	遞延修繕房屋建築支出				5,057,116	
							4,726,276	一、施工費
				平方公尺	1,987	1,940	3,854,780	平屋頂防水隔熱(含拆除運棄、

臺北市地方教育發展基金－臺北市文山區萬興國民小學

基金用途－建築及設備計畫明細表

中華民國105年度

單位：新臺幣元

前年度決算數	上年度預算數	科 目		本年度預算數				說 明
		編 號	名 稱	單位	數量	單價	金額	
				平方公尺	352	1,000	352,000	收邊、落水頭及屋頂面既有管線整理)。
				公尺	450	400	180,000	女兒牆及屋凸泛水處理。
				公尺	14	4,090	57,260	落水管(含固定配件)。
				臺	4	8,000	32,000	伸縮縫整修(地坪與地坪(含拆除運棄))。
				扇	1	100,094	100,094	現有不鏽鋼立式水塔移位及安裝(含既有管線整理)。
				扇	1	150,142	150,142	不鏽鋼防火門(含拆除運棄、五金、安裝)(7.56平方公尺x13,240元)。
				式	1	236,314	236,314	不鏽鋼防火門(含拆除運棄、五金、安裝)(11.34平方公尺x13,240元)。
				式	1	94,526	94,526	二、委託技術服務費(總包價法)。
								三、工程管理費(按施工費2%提列)。
2,372,585	2,939,365		校園整修工程					
2,372,585	2,939,365	581	遞延修繕房屋建築支出					

臺北市地方教育發展基金－臺北市文山區萬興國民小學

40501555-47

預計平衡表

中華民國105年12月31日

單位：新臺幣元

103年(前年)12月31日		科 目		105年12月31日		104年(上年)12月31日				比較 增減(-)
決 算 數		編 號	名 稱	預 計 數		預 計 數	調 整 數(±)	調 整 後 預 計 數		
金 額	%			金 額	%			金 額	%	
2,100,523,344	100.00		資產合計	2,078,586,773	100.00	1,855,351,403	232,060,379	2,087,411,782	100.00	-8,825,009
2,100,523,344	100.00	1	資產	2,078,586,773	100.00	1,855,351,403	232,060,379	2,087,411,782	100.00	-8,825,009
27,670,316	1.32	11	流動資產	5,733,745	0.28	6,211,384	8,347,370	14,558,754	0.70	-8,825,009
27,370,316	1.31	111	現金	5,433,745	0.27	5,911,384	8,347,370	14,258,754	0.69	-8,825,009
27,370,316	1.31	1112	銀行存款	5,433,745	0.27	5,911,384	8,347,370	14,258,754	0.69	-8,825,009
300,000	0.01	115	預付款項	300,000	0.01	300,000		300,000	0.01	
300,000	0.01	1154	預付費用	300,000	0.01	300,000		300,000	0.01	
2,781,061	0.13	12	投資、長期應收款項、貸墊款及準備金	2,781,061	0.13	3,069,961	-288,900	2,781,061	0.13	
2,781,061	0.13	124	準備金	2,781,061	0.13	3,069,961	-288,900	2,781,061	0.13	
2,113,640	0.10	1241	退休及離職準備金	2,113,640	0.10	2,501,894	-388,254	2,113,640	0.10	
667,421	0.03	124Y	其他準備金	667,421	0.03	568,067	99,354	667,421	0.03	
2,070,071,967	98.55	13	其他資產	2,070,071,967	99.59	1,846,070,058	224,001,909	2,070,071,967	99.17	
2,070,071,967	98.55	131	什項資產	2,070,071,967	99.59	1,846,070,058	224,001,909	2,070,071,967	99.17	
31,659	0.00	1315	暫付及待結轉帳項	31,659	0.00		31,659	31,659	0.00	
2,070,040,308	98.55	1316	代管資產	2,070,040,308	99.59	1,846,070,058	223,970,250	2,070,040,308	99.17	
2,100,523,344	100.00		負債及基金餘額合計	2,078,586,773	100.00	1,855,351,403	232,060,379	2,087,411,782	100.00	-8,825,009
2,077,818,973	98.92	2	負債	2,077,818,973	99.96	1,854,583,336	223,235,637	2,077,818,973	99.54	
4,293,812	0.21	21	流動負債	4,293,812	0.20	4,757,382	-463,570	4,293,812	0.21	
4,193,039	0.21	212	應付款項	4,193,039	0.20	4,656,609	-463,570	4,193,039	0.21	
4,193,039	0.21	2123	應付代收款	4,193,039	0.20	4,656,609	-463,570	4,193,039	0.21	
100,773	0.00	213	預收款項	100,773	0.00	100,773		100,773	0.00	
100,773	0.00	2133	預收收入	100,773	0.00	100,773		100,773	0.00	
2,073,525,161	98.71	22	其他負債	2,073,525,161	99.76	1,849,825,954	223,699,207	2,073,525,161	99.33	
2,073,525,161	98.71	221	什項負債	2,073,525,161	99.76	1,849,825,954	223,699,207	2,073,525,161	99.33	

臺北市地方教育發展基金－臺北市文山區萬興國民小學

預計平衡表

中華民國105年12月31日

單位：新臺幣元

103年(前年)12月31日		科 目		105年12月31日		104年(上年)12月31日				比較 增減(-)
決 算 數		編 號	名 稱	預 計 數		預 計 數	調 整 數(±)	調 整 後 預 計 數		
金 額	%			金 額	%			金 額	%	
1,371,213	0.07	2211	存入保證金	1,371,213	0.07	1,254,002	117,211	1,371,213	0.07	
2,113,640	0.09	2213	應付退休及離職金	2,113,640	0.10	2,501,894	-388,254	2,113,640	0.09	
2,070,040,308	98.55	2214	應付代管資產	2,070,040,308	99.59	1,846,070,058	223,970,250	2,070,040,308	99.17	
22,704,371	1.08	3	基金餘額	767,800	0.04	768,067	8,824,742	9,592,809	0.46	-8,825,009
22,704,371	1.08	31	基金餘額	767,800	0.04	768,067	8,824,742	9,592,809	0.46	-8,825,009
22,704,371	1.08	311	基金餘額	767,800	0.04	768,067	8,824,742	9,592,809	0.46	-8,825,009
22,704,371	1.08	3111	累積餘額	767,800	0.04	768,067	8,824,742	9,592,809	0.46	-8,825,009

註：1.信託代理與保證資產(負債)前年度決算數1,461,595元，上年度調整後預計數1,461,595元，本年度預計數1,461,595元。

2.或有資產(負債)0元。

3.本基金自93年度起，本固定項目分開原則，將屬長期固定帳項，包括固定資產383,881,361元、無形資產344,994元及長期債務0元等，另立帳類管理，未納入本表。

臺北市地方教育發展基金－臺北市文山區萬興國民小學

40501555-49

各項費用彙計表

中華民國105年度

單位：新臺幣元

前年度 決算數	上年度 預算數	計畫別 用途別科目	合計	計畫別			
				國民教育計畫	學前教育計畫	一般行政管理計畫	建築及設備計畫
107,208,418	114,917,324	合計	108,445,614	82,624,733	5,844,172	13,992,093	5,984,616
95,158,460	102,603,596	用人費用	94,258,536	75,493,199	5,720,144	13,045,193	
59,216,091	65,348,000	正式員額薪資	59,404,800	46,774,800	4,044,000	8,586,000	
56,989,186	63,056,000	職員薪金	57,112,800	46,774,800	3,684,000	6,654,000	
1,104,605	1,140,000	工員工資	1,128,000		360,000	768,000	
1,122,300	1,152,000	警餉	1,164,000			1,164,000	
1,654,394	457,600	聘僱及兼職人員薪資	400,400	400,400			
1,654,394	457,600	兼職人員酬金	400,400	400,400			
920,269	1,164,468	超時工作報酬	1,095,752	593,491	40,000	462,261	
910,669	1,162,788	加班費	1,092,392	590,131	40,000	462,261	
9,600	1,680	誤餐費	3,360	3,360			
11,975,122	14,295,000	獎金	12,867,750	9,904,750	842,500	2,120,500	
4,901,051	6,078,000	考績獎金	5,437,650	4,057,900	337,000	1,042,750	
7,074,071	8,217,000	年終獎金	7,430,100	5,846,850	505,500	1,077,750	
12,827,725	12,711,696	退休及卹償金	12,396,300	11,340,732	340,272	715,296	
11,301,704	12,661,776	職員退休及離職金	12,220,298	11,213,930	329,472	676,896	
667,231	49,920	工員退休及離職金	49,200		10,800	38,400	
858,790		卹償金	126,802	126,802			

臺北市地方教育發展基金－臺北市文山區萬興國民小學

各項費用彙計表

中華民國105年度

單位：新臺幣元

前年度 決算數	上年度 預算數	計畫別		合計	國民教育計畫	學前教育計畫	一般行政管理計畫	建築及設備計畫
		用途別科目						
8,564,859	8,626,832	福利費		8,093,534	6,479,026	453,372	1,161,136	
5,901,857	5,868,882	分擔員工保險費		5,487,444	4,269,636	378,072	839,736	
123,000	173,500	傷病醫藥費		152,220	150,500	1,720		
592,760	713,160	員工通勤交通費		579,600	424,620	41,580	113,400	
1,947,242	1,871,290	其他福利費		1,874,270	1,634,270	32,000	208,000	
4,656,850	5,582,694	服務費用		5,661,993	4,862,865	92,828	706,300	
1,841,813	2,662,680	水電費		2,573,911	2,573,911			
1,673,475	1,763,000	工作場所電費		1,767,763	1,767,763			
168,338	359,680	工作場所水費		276,948	276,948			
	540,000	氣體費		529,200	529,200			
97,728	78,000	郵電費		78,300			78,300	
9,040		郵費						
88,688	78,000	電話費		78,300			78,300	
53,543	43,710	旅運費		48,360	48,360			
46,240	43,710	國內旅費		48,360	48,360			
7,303		其他旅運費						
13,048	1,800	印刷裝訂與廣告費		1,000	1,000			
13,048	1,800	印刷及裝訂費		1,000	1,000			

臺北市地方教育發展基金－臺北市文山區萬興國民小學

40501555-51

各項費用彙計表

中華民國105年度

單位：新臺幣元

前年度 決算數	上年度 預算數	計畫別 用途別科目	合計	計畫別			
				國民教育計畫	學前教育計畫	一般行政管理計畫	建築及設備計畫
670,843	951,400	修理保養及保固費	968,400	911,800	56,600		
471,443	724,480	一般房屋修護費	739,480	694,200	45,280		
199,400	226,920	機械及設備修護費	228,920	217,600	11,320		
3,600	12,000	保險費	12,000	12,000			
3,600	12,000	其他保險費	12,000	12,000			
705,711	1,068,844	一般服務費	1,120,522	920,794	13,728	186,000	
18,102	41,280	佣金、匯費、經理費及手續費	24,768	23,040	1,728		
120,000	919,140	外包費	938,180	778,180		160,000	
492,563	5,574	計時與計件人員酬金	5,574	5,574			
75,046	102,850	體育活動費	152,000	114,000	12,000	26,000	
1,198,564	692,260	專業服務費	787,500	395,000	22,500	370,000	
261,020	174,400	講課鐘點、稿費、出席審查及查詢費	162,400	162,400			
10,820	30,000	委託檢驗(定)試驗認證費	30,000	30,000			
1,000	2,060	試務甄選費	3,600	3,600			
36,000	36,000	電子計算機軟體服務費					
889,724	449,800	其他	591,500	199,000	22,500	370,000	
72,000	72,000	公共關係費	72,000			72,000	
72,000	72,000	公共關係費	72,000			72,000	

臺北市地方教育發展基金－臺北市文山區萬興國民小學

各項費用彙計表

中華民國105年度

單位：新臺幣元

前年度 決算數	上年度 預算數	計畫別 用途別科目	合計	計畫別			
				國民教育計畫	學前教育計畫	一般行政管理計畫	建築及設備計畫
1,715,680	1,460,670	材料及用品費	1,373,640	1,101,840	31,200	240,600	
717,761	262,920	使用材料費	286,300	269,500	16,800		
717,761	262,920	設備零件	286,300	269,500	16,800		
997,919	1,197,750	用品消耗	1,087,340	832,340	14,400	240,600	
103,757	395,490	辦公(事務)用品	249,780	20,000		229,780	
69,772	60,200	報章什誌	104,100	104,100			
20,800	9,820	服裝	10,820			10,820	
7,244	5,000	醫療用品(非醫療院所使用)	5,000	5,000			
796,346	727,240	其他	717,640	703,240	14,400		
9,600		租金、償債與利息	9,600	9,600			
9,600		什項設備租金	9,600	9,600			
9,600		什項設備租金	9,600	9,600			
3,366,109	3,884,865	購建固定資產、無形資產及非 理財目的之長期投資	5,984,616				5,984,616
993,524	945,500	購置固定資產	891,500				891,500
749,405	930,000	購置機械及設備	701,000				701,000
70,600		購置交通及運輸設備					
173,519	15,500	購置什項設備	190,500				190,500
		購置無形資產	36,000				36,000

臺北市地方教育發展基金－臺北市文山區萬興國民小學

40501555-53

各項費用彙計表

中華民國105年度

單位：新臺幣元

前年度 決算數	上年度 預算數	計畫別 用途別科目	合計	計畫別			
				國民教育計畫	學前教育計畫	一般行政管理計畫	建築及設備計畫
		購置電腦軟體	36,000				36,000
2,372,585	2,939,365	遞延支出(臺北市地方教育發展基金及臺北市臺北都會區捷運固定資產重置基金專用)	5,057,116				5,057,116
2,372,585	2,939,365	遞延修繕房屋建築支出	5,057,116				5,057,116
285,554	285,563	稅捐及規費(強制費)	283,229	283,229			
57,530	57,530	土地稅	57,530	57,530			
57,530	57,530	一般土地地價稅	57,530	57,530			
228,024	228,033	房屋稅	225,699	225,699			
228,024	228,033	一般房屋稅	225,699	225,699			
1,558,287	691,536	會費、捐助、補助、分攤、照護、救濟與交流活動費	450,000	450,000			
1,558,287	691,536	補貼(償)、獎勵、慰問、照護與救濟	450,000	450,000			
1,558,287	691,536	其他	450,000	450,000			
457,878	408,400	其他	424,000	424,000			
457,878	408,400	其他支出	424,000	424,000			
457,878	408,400	其他	424,000	424,000			

臺北市地方教育發展基金－臺北市文山區萬興國民小學

員工人數彙計表

中華民國105年度

單位：人

計 畫 及 項 目	本年度預算數	上年度預算數	本年度增減數	增 減 原 因
合計	76	82	-6	
國民教育計畫部分	57	63	-6	
正式職員	57	63	-6	
學前教育計畫部分	6	6		
正式職員	5	5		
正式工員	1	1		
一般行政管理計畫部分	13	13		
正式職員	11	11		
正式工員	2	2		

註：1.本表不包含臨時工員人數。

2.本表臨時職員係指奉准有案之約聘僱人員。

本 頁 空 白

用人費用

中華民國

計畫及項目	合計	正式員額薪資	聘僱及兼職 人員薪資	超時工作報酬	津貼	獎金		
						年終獎金	績效獎金	考績獎金
合計	94,258,536	59,404,800	400,400	1,095,752		7,430,100		5,437,650
國民教育計畫	75,493,199	46,774,800	400,400	593,491		5,846,850		4,057,900
職員薪金	46,774,800	46,774,800						
兼職人員酬金	400,400		400,400					
加班費	590,131			590,131				
誤餐費	3,360			3,360				
考績獎金	4,057,900							4,057,900
年終獎金	5,846,850					5,846,850		
職員退休及離職金	11,213,930							
卹償金	126,802							
分擔員工保險費	4,269,636							
傷病醫藥費	150,500							
員工通勤交通費	424,620							
其他福利費	1,634,270							
學前教育計畫	5,720,144	4,044,000		40,000		505,500		337,000
職員薪金	3,684,000	3,684,000						
工員工資	360,000	360,000						
加班費	40,000			40,000				

彙計表

105年度

單位：新臺幣元

其他獎金	退休及卹償金		資遣費	福 利 費					提繳費
	退休金	卹償金		分擔保險費	傷病醫藥費	提撥福利金	員工通勤交通費	其他福利費	
	12,269,498	126,802		5,487,444	152,220		579,600	1,874,270	
	11,213,930	126,802		4,269,636	150,500		424,620	1,634,270	
	11,213,930	126,802		4,269,636	150,500		424,620	1,634,270	
	340,272			378,072	1,720		41,580	32,000	

用人費用

中華民國

計畫及項目	合計	正式員額薪資	聘僱及兼職人員薪資	超時工作報酬	津貼	獎金		
						年終獎金	績效獎金	考績獎金
考績獎金	337,000							337,000
年終獎金	505,500					505,500		
職員退休及離職金	329,472							
工員退休及離職金	10,800							
分擔員工保險費	378,072							
傷病醫藥費	1,720							
員工通勤交通費	41,580							
其他福利費	32,000							
一般行政管理計畫	13,045,193	8,586,000		462,261		1,077,750		1,042,750
職員薪金	6,654,000	6,654,000						
工員工資	768,000	768,000						
警餉	1,164,000	1,164,000						
加班費	462,261			462,261				
考績獎金	1,042,750							1,042,750
年終獎金	1,077,750					1,077,750		
職員退休及離職金	676,896							
工員退休及離職金	38,400							
分擔員工保險費	839,736							

彙計表

105年度

單位：新臺幣元

其他獎金	退休及卹償金		資遣費	福 利 費					提繳費
	退休金	卹償金		分擔保險費	傷病醫藥費	提撥福利金	員工通勤交通費	其他福利費	
	329,472								
	10,800			378,072					
					1,720				
							41,580		
	715,296			839,736				32,000	
							113,400	208,000	
	676,896								
	38,400								
				839,736					

用人費用

中華民國

計畫及項目	合計	正式員額薪資	聘僱及兼職 人員薪資	超時工作報酬	津貼	獎金		
						年終獎金	績效獎金	考績獎金
員工通勤交通費	113,400							
其他福利費	208,000							

註：本表不包含臨時工員薪津。

彙計表

105年度

單位：新臺幣元

其他獎金	退休及卹償金		資遣費	福 利 費					提繳費
	退休金	卹償金		分擔保險費	傷病醫藥費	提撥福利金	員工通勤交通費	其他福利費	
							113,400	208,000	

臺北市地方教育發展基金－臺北市文山區萬興國民小學單位（或計畫）成本分析表

中華民國105年度

單位：新臺幣元

計畫別	單位	單位成本	數量	預算數	說明
合計				108,445,614	
國民教育計畫				82,624,733	
學前教育計畫				5,844,172	
一般行政管理計畫				13,992,093	
建築及設備計畫				5,984,616	

臺北市地方教育發展基金－臺北市文山區萬興國民小學

40501555-63

5年來主要業務計畫分析表

中華民國105年度

單位：新臺幣元

年 度 及 項 目	單 位	數 量	單位成本或 平均利(費)率	金 額	說 明
(本)年度預算數				88,468,905	
國民教育計畫				82,624,733	
學前教育計畫				5,844,172	
(上)年度預算數				96,045,782	
國民教育計畫				89,869,774	
學前教育計畫				6,176,008	
(前)年度決算數				89,875,847	
國民教育計畫				84,195,739	
學前教育計畫				5,680,108	
(102)年度決算數				83,314,659	
國民教育計畫				77,730,526	
學前教育計畫				5,584,133	
(101)年度決算數				78,796,901	
國民教育計畫				76,762,417	
學前教育計畫				2,034,484	

臺北市地方教育發展基金－臺北市文山區萬興國民小學

固定項目明細表

中華民國105年度

單位：新臺幣元

項 目	期初餘額	本年度增加	本年度減少	期末餘額	說 明
資產	383,298,855	927,500		384,226,355	
土地改良物	10,685,060			10,685,060	
房屋及建築	332,074,040			332,074,040	
機械及設備	21,526,222	701,000		22,227,222	
交通及運輸設備	5,308,932			5,308,932	
什項設備	13,395,607	190,500		13,586,107	
電腦軟體	308,994	36,000		344,994	

註：92年度以前已提列折舊210,775元(包括機械及設備累計折舊150,608元、交通及運輸設備累計折舊7,794元、什項設備累計折舊52,373元)及已攤銷費用0元，自93年度起，本固定項目分開原則，將屬長期固定帳項另立帳類管理(不再計提折舊及攤銷)。