

中華民國107年度 4-0501555

議會  
審定

(自107年1月1日起至107年12月31日止)

臺北市政府教育局主管

臺北市地方教育發展基金－臺北市文山區萬興國民小學

附屬單位預算之分預算

(特別收入基金)

# 臺北市地方教育發展基金－臺北市文山區萬興國民小學

## 目次

中華民國107年度

一、財務摘要 .....	第 1 頁
二、業務計畫及預算概要 .....	第 3 -11 頁
三、主要表	
(一) 基金來源、用途及餘絀預計表 .....	第 13 -14 頁
(二) 現金流量預計表 .....	第 15 頁
四、附屬表	
(一) 基金來源－服務收入明細表 .....	第 17 頁
(二) 基金來源－財產處分收入明細表 .....	第 18 頁
(三) 基金來源－租金收入明細表 .....	第 19 頁
(四) 基金來源－其他財產收入明細表 .....	第 20 頁
(五) 基金來源－市庫撥款收入明細表 .....	第 21 頁
(六) 基金來源－學雜費收入明細表 .....	第 22 頁
(七) 基金來源－雜項收入明細表 .....	第 23 頁
(八) 基金用途－國民教育計畫明細表 .....	第 24 -39 頁
(九) 基金用途－學前教育計畫明細表 .....	第 40 -44 頁
(十) 基金用途－一般行政管理計畫明細表 .....	第 45 -49 頁
(十一) 基金用途－建築及設備計畫明細表 .....	第 50 -55 頁
五、參考表	
(一) 預計平衡表 .....	第 57 -58 頁
(二) 各項費用彙計表 .....	第 59 -64 頁
(三) 員工人數彙計表 .....	第 65 頁
(四) 用人費用彙計表 .....	第 66 -69 頁
(五) 單位（或計畫）成本分析表 .....	第 70 頁

臺北市地方教育發展基金－臺北市文山區萬興國民小學

目 次

中華民國107年度

(六) 5年來主要業務計畫分析表 .....	第 71	頁
(七) 固定項目明細表 .....	第 72	頁

# 臺北市地方教育發展基金－臺北市文山區萬興國民小學

40501555-1

## 財務摘要

中華民國107年度

單位：新臺幣元

項 目	本 年 度	上 年 度	比較增減(-)	%
經營成績：				
基金來源	115,511,517	93,089,552	22,421,965	24.09
基金用途	119,419,696	105,880,280	13,539,416	12.79
賸餘(短絀－)	-3,908,179	-12,790,728	8,882,549	--
餘絀情形：				
基金餘額	1,903,851	5,812,030	-3,908,179	-67.24
現金流量(註)：				
現金及約當現金之淨增(減－)	-3,908,179	-12,790,728	8,882,549	--

附註：現金流量係採現金及約當現金基礎，包括現金及自投資日起3個月內到期或清償之債權證券。

40501555-2

本 頁 空 白

# 業務計畫及預算概要

業務計畫及預算概要

中華民國 107 年度

壹、基金概況

一、設立宗旨及願景：

(一) 本校遵照憲法第 158 及 160 條規定，教育文化應發展民族精神、自治精神，國民道德與健全體格、科學及生活智能，以培養學童七大學習領域及十大基本能力。

(二) 本校自 91 年度起依教育經費編列與管理法第 13 條規定設置「臺北市地方教育發展基金」，以促進教育健全發展，提昇教育經費運用績效。

二、組織概況（另附組織系統圖）：

本校設置校長 1 人，綜理全校校務，下設教務處、學生事務處、總務處、輔導室、會計室、人事室及幼兒園等單位。

內部分層業務如下：

教務處：秉承校長之命，辦理全校教務事項。

教學組：掌理課程編排、課業考查、學藝競賽、教學研究、教師進修、差假教師調代課及缺補課之查核等事項。

註冊組：掌理註冊、編班、轉學、學籍保管、各項獎助學金補助及成績考查等有關學籍事項。

設備組：掌理教科書編選、教學用具之管理、保管及出版學校刊物等事項。

資訊組：掌理電腦設備及區域網路之管理、保管等事項。

學生事務處：秉承校長之命，辦理全校學生事務事項。

訓育組：掌理訓育計畫之擬定及辦理各類訓育等活動。

體育組：掌理學生體育活動、體格鍛鍊等事項。

生教組：掌理學生日常生活常規，辦理交通導護各項事項。

衛生組：掌理健康檢查，個人及環境衛生檢查、保健等事項。

總務處：秉承校長之命，辦理全校總務事項。

事務組：掌理校舍、校具、財產、物品採購保管、工程發包、監工及驗收。

文書組：掌理文件收發登錄、撰擬繕校、典守學校印信、檔案保管、整理各項會議紀錄及校史等事項。

出納組：掌理現金、零用金、票據、契約之保管等收支事項，辦理員工薪津發放及各項扣繳單據證明等。

輔導室：秉承校長之命，辦理全校學生學習輔導、生活輔導、生涯輔導等事項。

# 臺北市地方教育發展基金－臺北市文山區萬興國民小學

## 業務計畫及預算概要

中華民國 107 年度

輔導組：掌理學生個案建立、學習輔導、生活輔導、生涯輔導及兩性教育、親職教育等事項。

資料組：辦理輔導資料搜集建檔、組訓愛心家長、實施測驗、社區人力整合、出版親職刊物等事項。

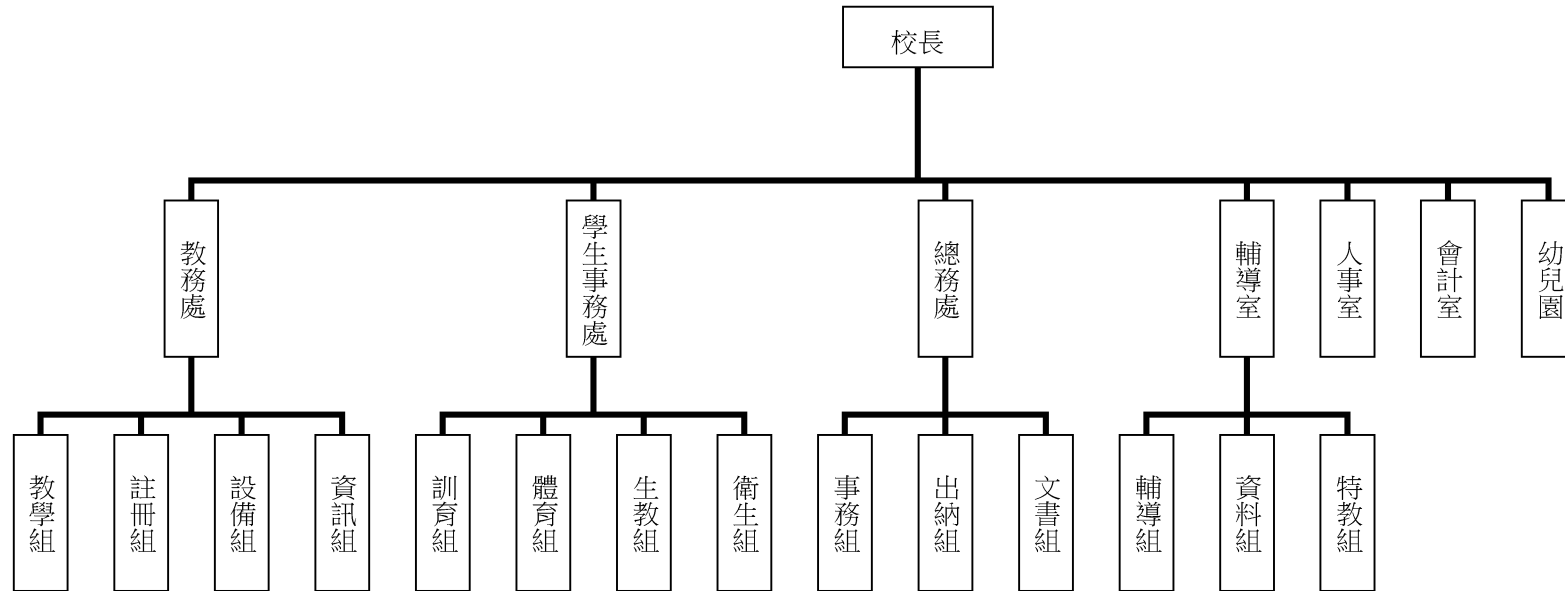
特教組：擬訂特殊教育計畫章則、親師輔導諮詢、特教班甄選鑑別、實施各項診斷測驗、特教兒童追蹤輔導等事項。

會計室：秉承上級主計機關之監督與指導，並受校長之指揮，依法辦理歲計、會計、統計等事項。

人事室：秉承上級人事機關之監督與指導，並受校長之指揮，依法辦理人事管理查核等事項。

幼兒園：秉承校長之命，綜理園務、規劃幼兒教學、保育、環境與各項措施。

### 三、組織系統圖：



四、基金歸類及屬性：本校地方教育發展基金依據教育經費編列與管理法第 13 條規定設置，本基金為預算法第 4 條第 1 項第 2 款第 5 目所定之特別收入基金，以本府教育局為管理機關。



# 臺北市地方教育發展基金－臺北市文山區萬興國民小學

40501555-5

## 業務計畫及預算概要

中華民國 107 年度

### 貳、業務範圍及經營趨勢

#### 一、業務範圍：

- (一) 依據教育基本法培養學生健全人格，民主素養，法治觀念，人文涵養，強健體魄及思考判斷與創造能力。
- (二) 依據特殊教育法、特殊教育法施行細則及相關規定，設立身心障礙資源班，因材施教，以達適才適性發展之教育目標。

#### 二、最近 5 年經營趨勢：

基金來源、用途及餘絀

單位：新臺幣元

來源 用途 餘絀	年度	103 年度決算 金額	104 年度決算 金額	105 年度決算 金額	106 年度預算 金額	本年度預算 金額
來源部分		92,687,461	112,449,404	109,796,639	93,089,552	115,511,517
用途部分		107,208,418	110,972,312	115,375,344	105,880,280	119,419,696
餘絀部分		-14,520,957	1,477,092	-5,578,705	-12,790,728	-3,908,179

### 參、業務計畫

#### 一、業務計畫及目標：

本年度業務計畫重點與預算配合情形及預期績效，詳列如下：

- (一) 國民教育計畫：本年度預算編列 93,843,224 元，預定招收 32 班，學生人數 730 人，新購運動器材、教具及圖書等各科教學設備，革新教學方法，充實各科教材，提高教學效能；並辦理暑期泳訓班、教師甄選及指定活動等項目，藉由辦理各項活動，以鍛鍊學童強健的身體，增進學童各項生活智能。

# 臺北市地方教育發展基金－臺北市文山區萬興國民小學

## 業務計畫及預算概要

中華民國 107 年度

(二) 學前教育計畫：本年度預算編列 5,348,220 元，預定招收 2 班，幼兒人數 59 人，新購教學設備，革新教學方法，提高教學效能；並辦理幼兒園各項活動，以鍛鍊幼兒強健的身體，增進幼兒各項生活智能。

(三) 一般行政管理計畫：本年度預算編列 15,257,311 元，係配合校務推動行政處室支援工作，進而增進校務運作。

(四) 建築及設備計畫：本年度預算編列 4,970,941 元，係購置各項教學設備及行政設備並辦理圓形梯間外牆、走廊油漆及地坪改善工程，改善教學環境，增進教學效能，並提高行政效率。

### 二、執行政府重要政策：

(一) 開啟多元智慧：尊重每個學生獨特的個性，以多元智慧的觀點協助他找到生命的亮點，肯定天生我才必有用，能知於學，樂於學。

(二) 培養生活能力：因應新世紀知識社會的到來，培養學生帶得走的能力，諸如人際溝通能力、資訊能力、終身學習能力、生涯規畫能力、問題解決能力等。

(三) 蘊育人文情懷：在溫馨開放的校園文化中，孕育人文情懷，學會尊重、包容；建構生命的價值、完成人性的開展。

(四) 建置溫馨民主的校園文化：

- 1.以參與式管理、落實行政、教師會、家長會三者的良性互動。
- 2.以學生第一，教學優先的觀念提昇行政服務效率。
- 3.放下威權心態，開啟校園民主之風氣。

(五) 推動適性教學：

- 1.運用小班優勢，採多元化、活潑化的教學及評量。
- 2.運用校內外資源，加強多元學習能力。
- 3.關懷相對弱勢學生之教學及輔導。
- 4.發展資訊教育，充實學生電腦運用之知能，並提昇教師運用電腦教學之能力。

(六) 辦理發展性的訓輔活動：

- 1.辦理各項活動、競賽及展演。
- 2.推動校內外學習服務。
- 3.發展績優社團及校隊，如舞龍隊、直笛、捏麵人、桌球隊、國術及童軍等。

# 臺北市地方教育發展基金－臺北市文山區萬興國民小學

40501555-7

## 業務計畫及預算概要

中華民國 107 年度

4.加強新興領域教育的辦理，並融入各科教學以收成效。

### 肆、預算概要

#### 一、基金來源及用途之預計：

(一) 本年度基金來源：服務收入 346,000 元，財產處分收入 5,000 元，租金收入 600,000 元，其他財產收入 60,000 元，市庫撥款收入 113,159,715 元，學雜費收入 1,166,450 元，雜項收入 174,352 元，基金來源合計 115,511,517 元。

(二) 本年度基金用途：國民教育計畫 93,843,224 元，學前教育計畫 5,348,220 元，一般行政管理計畫 15,257,311 元，建築及設備計畫 4,970,941 元，基金用途合計 119,419,696 元。

二、基金餘絀之預計：本年度短絀 3,908,179 元。

三、現金流量之預計：本年度業務活動淨現金流出 3,908,179 元。

四、補辦預算事項：詳補辦預算明細表。

購置固定資產 1,143,000 元。

(一) 105年度教育部補助強化校園安全防護工作計畫548,250元，學校自籌款由教育局學校設施改善準備補助96,750元，共計645,000元。

(二) 105年度教育局學校設施改善準備，補助中央廚房蒸汽鍋爐改善工程計畫，內屬設備部分移列固定資產498,000元。

### 伍、其他重要說明

#### 一、本年度預算與上年度預算各項目增減之原因：

(一) 員工人數增減原因之分析：本年度校長 1 人，教師 65 人，行政人員 9 人，校警 2 人，工友 2 人，教保員 1 人，廚工 1 人，總計 81 人，較上年度增加 5 人。

(二) 基金來源、用途及餘絀各科目增減原因之分析：

1.服務收入本年度預算數 346,000 元，較上年度預算數 346,000 元，無增減。

2.財產處分收入本年度預算數 5,000 元，較上年度預算數 10,752 元，依業務需要核實減列 5,752 元。

3.租金收入本年度預算數 600,000 元，較上年度預算數 600,000 元，無增減。

4.其他財產收入本年度預算數 60,000 元，較上年度預算數 80,000 元，依業務需要核實減列 20,000 元。

5.市庫撥款收入本年度預算數 113,159,715 元，較上年度預算數 91,307,840 元，依業務需要核實增列 21,851,875 元。

# 臺北市地方教育發展基金－臺北市文山區萬興國民小學

## 業務計畫及預算概要

中華民國 107 年度

- 6.學雜費收入本年度預算數 1,166,450 元，較上年度預算數 513,540 元，依業務需要核實增列 652,910 元。
  - 7.雜項收入本年度預算數 174,352 元，較上年度預算數 231,420 元，依業務需要核實減列 57,068 元。
  - 8.用人費用本年度預算數 105,334,420 元，較上年度預算數 91,512,351 元，依業務需要核實增列 13,822,069 元。
  - 9.服務費用本年度預算數 5,960,392 元，較上年度預算數 5,867,308 元，依業務需要核實增列 93,084 元。
  - 10.材料及用品費本年度預算數 1,681,596 元，較上年度預算數 1,396,496 元，依業務需要核實增列 285,100 元。
  - 11.租金、償債與利息本年度預算數 21,600 元，較上年度預算數 9,600 元，依業務需要核實增列 12,000 元。
  - 12.購建固定資產、無形資產及非理財目的之長期投資本年度預算數 4,970,941 元，較上年度預算數 5,740,674 元，依業務需要核實減列 769,733 元。
  - 13.稅捐及規費（強制費）本年度預算數 299,845 元，較上年度預算數 283,229 元，依業務需要核實增列 16,616 元。
  - 14.會費、捐助、補助、分攤、照護、救濟與交流活動費本年度預算數 699,902 元，較上年度預算數 610,622 元，依業務需要核實增列 89,280 元。
  - 15.其他本年度預算數 451,000 元，較上年度預算數 460,000 元，依業務需要核實減列 9,000 元。
- 二、106 學年度第 2 學期核定普通班 30 班、身心障礙資源班 2 班及幼兒園 2 班，共計 34 班，預定招收學生人數 789 人，107 學年度第 1 學期預估普通班 30 班、身心障礙資源班 2 班及幼兒園 2 班，共計 34 班，預定招收學生人數 789 人。
- 三、其他有關說明：無。

臺北市地方教育發展基金－臺北市文山區萬興國民小學

40501555-9

補辦預算明細表

中華民國107年度

單位：新臺幣元

先行辦理 年 度	業務計畫 及用途別	項 目 名 稱	單 位	數 量	單 價	金 額	說 明
105	建築及設備計畫	合計				1,143,000	
		購置固定資產				1,143,000	
	購置固定資產	購置什項設備				498,000	105.09.08府教工字第10539088200號
		貫流式蒸汽鍋爐(350Kg/h)	臺	1	228,000	228,000	教育局學校設施改善準備，補助中央廚房蒸汽鍋爐改善工程計畫，內屬設備部分移列固定資產。
		貫流式蒸汽鍋爐(500Kg/h)	臺	1	270,000	270,000	教育局學校設施改善準備，補助中央廚房蒸汽鍋爐改善工程計畫，內屬設備部分移列固定資產。
	購置固定資產	購置機械及設備				645,000	105.10.24府教工字第10540945600號
		IP攝影機	臺	20	10,000	200,000	教育部補助強化校園安全防護工作計畫經費170,000元，學校自籌30,000元，所需經費擬由教育局學校設施改善準備，補助校園安全警監系統計畫，內屬設備部分移

## 臺北市地方教育發展基金－臺北市文山區萬興國民小學

## 補辦預算明細表

中華民國107年度

單位：新臺幣元

先行辦理 年 度	業務計畫 及用途別	項 目 名 稱	單 位	數 量	單 價	金 額	說 明
	購置交通及運輸設備	紅外線感測組	套	10	12,800	128,000	列固定資產。 教育部補助強化校園安全防護工作計畫經費108,800元，學校自籌19,200元，所需經費擬由教育局學校設施改善準備，補助校園安全警監系統計畫，內屬設備部分移列固定資產。
		警鳴器及警示燈	組	1	10,000	10,000	教育部補助強化校園安全防護工作計畫經費8,500元，學校自籌1,500元，所需經費擬由教育局學校設施改善準備，補助校園安全警監系統計畫，內屬設備部分移列固定資產。
		LCD螢幕	組	1	17,000	17,000	教育部補助強化校園安全防護工作計畫經費14,450元，學校自籌2,550元，所需經費擬由教育局學校設施改善準備，補助校園安全警監系統計畫，內屬設備部分移列固定資產。
		監視系統主機	組	1	80,000	80,000	教育部補助強化校園安全防護工作計畫經費68,000元，學校自籌12,000元，所需經費擬由教育局學校設施改善準備，補助校園安全警監系統計畫，內屬設備部分移列固定資產。
						290,000	

## 臺北市地方教育發展基金－臺北市文山區萬興國民小學

40501555-11

## 補辦預算明細表

中華民國107年度

單位：新臺幣元

先行辦理 年 度	業務計畫 及用途別	項 目 名 稱	單 位	數 量	單 價	金 額	說 明
		傳輸及轉換設備	組	2	10,000	20,000	教育部補助強化校園安全防護工作計畫經費17,000元，學校自籌3,000元，所需經費擬由教育局學校設施改善準備，補助校園安全警監系統計畫，內屬設備部分移列固定資產。
		監視系統儲存設備	組	1	190,000	190,000	教育部補助強化校園安全防護工作計畫經費161,500元，學校自籌28,500元，所需經費擬由教育局學校設施改善準備，補助校園安全警監系統計畫，內屬設備部分移列固定資產。

備註：各管理機關(構)依預算法第88條規定補辦預算，應確係不及編入年度預算，且因經營環境發生重大變遷或正常業務(含執行中央補助款項目)之確實需要，並經主管機關核轉本府核准先行辦理者；不具急迫性之事項，仍應儘可能納入預算辦理。

40501555-12

本 頁 空 白



# 主 要 表

臺北市地方教育發展基金－臺北市文山區萬興國民小學

40501555-13

基金來源、用途及餘絀預計表

中華民國107年度

單位：新臺幣元

前年度決算數	科 目		本年度預算數	上年度預算數	比較增減（－）
	編 號	名 稱			
109,796,639	4	基金來源	115,511,517	93,089,552	22,421,965
131,226	43	勞務收入	346,000	346,000	
131,226	431	服務收入	346,000	346,000	
662,700	45	財產收入	665,000	690,752	-25,752
3,714	451	財產處分收入	5,000	10,752	-5,752
598,600	452	租金收入	600,000	600,000	
60,386	45Y	其他財產收入	60,000	80,000	-20,000
108,091,423	46	政府撥入收入	113,159,715	91,307,840	21,851,875
100,615,486	462	市庫撥款收入	113,159,715	91,307,840	21,851,875
7,475,937	46Y	政府其他撥入收入			
699,290	4S	教學收入	1,166,450	513,540	652,910
699,290	4S1	學雜費收入	1,166,450	513,540	652,910
212,000	4Y	其他收入	174,352	231,420	-57,068
212,000	4YY	雜項收入	174,352	231,420	-57,068
115,375,344	5	基金用途	119,419,696	105,880,280	13,539,416
88,078,017	53	國民教育計畫	93,843,224	81,081,707	12,761,517
5,726,196	54	學前教育計畫	5,348,220	5,429,795	-81,575

## 臺北市地方教育發展基金－臺北市文山區萬興國民小學

## 基金來源、用途及餘絀預計表

中華民國107年度

單位：新臺幣元

前年度決算數	科 目		本年度預算數	上年度預算數	比較增減(－)
	編 號	名 稱			
13,527,158	5L	一般行政管理計畫	15,257,311	13,628,104	1,629,207
8,043,973	5M	建築及設備計畫	4,970,941	5,740,674	-769,733
-5,578,705	6	本期賸餘(短絀-)	-3,908,179	-12,790,728	8,882,549
24,181,463	71	期初基金餘額	5,812,030	15,356,454	-9,544,424
18,602,758	73	期末基金餘額	1,903,851	2,565,726	-661,875

臺北市地方教育發展基金－臺北市文山區萬興國民小學

40501555-15

現金流量預計表

中華民國107年度

單位：新臺幣元

項 目		本年度預算數	說 明
編 號	名 稱		
81	業務活動之現金流量		
811	本期賸餘(短絀－)	-3,908,179	
813	業務活動之淨現金流入(流出－)	-3,908,179	
82	其他活動之現金流量		
82Z	其他活動之淨現金流入(流出－)		
83	現金及約當現金之淨增(淨減－)	-3,908,179	
84	期初現金及約當現金	12,678,657	
85	期末現金及約當現金	8,770,478	

註：本表係採現金及約當現金基礎，包括現金及自投資日起3個月內到期或清償之債權證券。

40501555-16

本 頁 空 白

附 屬 表

臺北市地方教育發展基金－臺北市文山區萬興國民小學

40501555-17

基金來源－服務收入明細表

中華民國107年度

單位：新臺幣元

前年度決算數	上年度預算數	科 目		本 年 度 預 算 數				說 明
		編 號	名 稱	單 位	數 量	單 價	金 額	
131,226	346,000		合計				346,000	
131,226	346,000	431	服務收入				346,000	較上年度預算數346,000元，無增減。
				期	2	168,000	336,000	暑期游泳訓練班報名費收入(學生票24班x10人x700元x2期=336,000元)(收支對列)。
				人	20	500	10,000	教師甄選報名費收入(收支對列)。

## 臺北市地方教育發展基金－臺北市文山區萬興國民小學

## 基金來源－財產處分收入明細表

中華民國107年度

單位：新臺幣元

前年度決算數	上年度預算數	科 目		本 年 度 預 算 數				說 明
		編 號	名 稱	單 位	數 量	單 價	金 額	
3,714	10,752		合計				5,000	
3,714	10,752	451	財產處分收入				5,000	較上年度預算數10,752元，減少5,752元。
				年	1	5,000	5,000	財產報廢出售廢品收入。



臺北市地方教育發展基金－臺北市文山區萬興國民小學

40501555-19

基金來源－租金收入明細表

中華民國107年度

單位：新臺幣元

前年度決算數	上年度預算數	科 目		本 年 度 預 算 數				說 明
		編 號	名 稱	單 位	數 量	單 價	金 額	
598,600	600,000		合計				600,000	
598,600	600,000	452	租金收入	年	1	600,000	600,000	較上年度預算數600,000元，無增減。 活動中心營運移轉案土地租金收入。

## 臺北市地方教育發展基金－臺北市文山區萬興國民小學

## 基金來源－其他財產收入明細表

中華民國107年度

單位：新臺幣元

前年度決算數	上年度預算數	科 目		本 年 度 預 算 數				說 明
		編 號	名 稱	單 位	數 量	單 價	金 額	
60,386	80,000		合計				60,000	
60,386	80,000	45Y	其他財產收入				60,000	較上年度預算數80,000元，減少20,000元。
				年	1	30,000	30,000	校園場地開放使用費(收支對列)。
				人	60	500	30,000	教職員工停車收入。

臺北市地方教育發展基金－臺北市文山區萬興國民小學

40501555-21

基金來源－市庫撥款收入明細表

中華民國107年度

單位：新臺幣元

前年度決算數	上年度預算數	科 目		本 年 度 預 算 數				說 明
		編 號	名 稱	單 位	數 量	單 價	金 額	
100,615,486	91,307,840		合計				113,159,715	
100,615,486	91,307,840	462	市庫撥款收入				113,159,715	較上年度預算數91,307,840元，增加21,851,875元。 市府補助款。
				年	1	113,159,715	113,159,715	

## 臺北市地方教育發展基金－臺北市文山區萬興國民小學

## 基金來源－學雜費收入明細表

中華民國107年度

單位：新臺幣元

前年度決算數	上年度預算數	科 目		本 年 度 預 算 數				說 明
		編 號	名 稱	單 位	數 量	單 價	金 額	
699,290	513,540		合計				1,166,450	
699,290	513,540	4S1	學雜費收入				1,166,450	較上年度預算數513,540元，增加652,910元。
				人、學期	2x2	5,150	20,600	幼兒園半日班學費收入預估學生2人。
				人、學期	57x2	2,955	336,870	幼兒園全日班雜費收入預估學生57人。
				人、學期	57x2	7,000	798,000	幼兒園全日班學費收入預估學生57人。
				人、學期	2x2	2,745	10,980	幼兒園半日班雜費收入預估學生2人。

臺北市地方教育發展基金－臺北市文山區萬興國民小學

40501555-23

基金來源－雜項收入明細表

中華民國107年度

單位：新臺幣元

前年度決算數	上年度預算數	科 目		本 年 度 預 算 數				說 明
		編 號	名 稱	單 位	數 量	單 價	金 額	
212,000	231,420		合計				174,352	
212,000	231,420	4YY	雜項收入				174,352	較上年度預算數231,420元，減少57,068元。
				年	1	16,470	16,470	數位學生證補卡收入。
				人、月	150x10	22	33,000	學生到離校簡訊收入。
				年	1	124,882	124,882	罰款等其他雜項收入。

## 臺北市地方教育發展基金－臺北市文山區萬興國民小學

## 基金用途－國民教育計畫明細表

中華民國107年度

單位：新臺幣元

前年度決算數	上年度預算數	科 目		本年度預算數				說 明
		編 號	名 稱	單 位	數 量	單 價	金 額	
88,078,017	81,081,707		合 計				93,843,224	
81,401,906	73,733,242	1	用人費用				86,032,439	
50,463,799	45,354,000	11	正式員額薪資				53,724,000	較上年度預算數45,354,000元，增加8,370,000元。
50,463,799	45,354,000	113	職員薪金	年	1	50,796,000	50,796,000	教師57人薪金(詳用人費用彙計表)(含教育部補助導師費360,000元)。
				年	1	2,928,000	2,928,000	教師4人薪金(詳用人費用彙計表)(含教育部補助導師費24,000元)。
1,418,705	400,400	12	聘僱及兼職人員薪資				549,120	較上年度預算數400,400元，增加148,720元。
1,418,705	400,400	124	兼職人員酬金	節	1,760	260	457,600	教師代課鐘點費，本校編制教師總人數65人，按9分之1計，編列8人，每人220節，總節數8人x220節=1,760節。
				年	1	8,320	8,320	補助調整授課鐘點費之外聘教師勞、健保及勞退費用(由教育局移列之教育部補助款)。
				人、節、週	4x2x40	260	83,200	補助調整授課特教教師鐘點費

## 臺北市地方教育發展基金－臺北市文山區萬興國民小學

40501555-25

## 基金用途－國民教育計畫明細表

中華民國107年度

單位：新臺幣元

前年度決算數	上年度預算數	科 目		本年度預算數				說 明
		編 號	名 稱	單 位	數 量	單 價	金 額	
592,828	590,131	13	超時工作報酬				720,532	(由教育局移列之教育部補助款)。
592,828	590,131	131	加班費				720,532	較上年度預算數590,131元，增加130,401元。
				年	1	720,532	720,532	不休假出勤加班費。
10,572,383	9,608,750	15	獎金				11,356,500	較上年度預算數9,608,750元，增加1,747,750元。
4,297,306	3,939,500	151	考績獎金				4,641,000	
				年	1	4,397,000	4,397,000	依考績法規定核發之獎金。
				年	1	244,000	244,000	依考績法規定核發之獎金。
6,275,077	5,669,250	152	年終獎金				6,715,500	
				年	1	6,349,500	6,349,500	依規定於年節加發之獎金。
				年	1	366,000	366,000	依規定於年節加發之獎金。
11,406,183	11,433,147	16	退休及卹償金				12,909,993	較上年度預算數11,433,147元，增加1,476,846元。
11,279,381	11,306,345	161	職員退休及離職金				12,909,993	
				年	1	4,159,584	4,159,584	提撥退撫基金。
				年	1	269,568	269,568	提撥退撫基金。
				年	1	126,804	126,804	退休遺族年撫卹金，1人x126,804元x1年=126,804元。

## 臺北市地方教育發展基金－臺北市文山區萬興國民小學

## 基金用途－國民教育計畫明細表

中華民國107年度

單位：新臺幣元

前年度決算數	上年度預算數	科 目		本年度預算數				說 明
		編 號	名 稱	單 位	數 量	單 價	金 額	
				年	1	124,068	124,068	退休遺族月撫慰金，1人x10,339元x12月=124,068元。
				年	1	1,371,249	1,371,249	校警1人退休一次退休金（新增）。
				年	1	6,858,720	6,858,720	退休人員月退休金，22人x25,980元x12月=6,858,720元。
126,802	126,802	164	卹償金					
6,948,008	6,346,814	18	福利費				6,772,294	較上年度預算數6,346,814元，增加425,480元。
4,983,027	4,126,524	181	分擔員工保險費				4,469,424	
				年	1	4,215,504	4,215,504	分擔公保、勞保、健保費。
				年	1	253,920	253,920	分擔公保、勞保、健保費。
127,500	290,500	183	傷病醫藥費				150,500	
				人	11	3,500	38,500	健康檢查補助費。
				人	7	16,000	112,000	健康檢查補助費。
357,324	424,620	187	員工通勤交通費				462,420	
				人、月、段	7x10x2	630	88,200	教師上下班交通費。
				人、月、段	35x10x1	630	220,500	教師上下班交通費。
				人、月、段	2x12x2	630	30,240	教師兼行政人員上下班交通費。
				人、月、段	13x12x1	630	98,280	教師兼行政人員上下班交通費。
				人、月、段	4x10x1	630	25,200	教師上下班交通費。



## 臺北市地方教育發展基金－臺北市文山區萬興國民小學

40501555-27

## 基金用途－國民教育計畫明細表

中華民國107年度

單位：新臺幣元

前年度決算數	上年度預算數	科 目		本年度預算數				說 明
		編 號	名 稱	單 位	數 量	單 價	金 額	
1,480,157	1,505,170	18Y	其他福利費	年	1	240,000	240,000	休假旅遊補助費。
				人、年	3x1	6,000	18,000	退休人員三節慰問金。
				年	1	354,250	354,250	喪葬補助費(35,425元x5月x2人)。
				年	1	121,720	121,720	結婚補助費(30,430元x2月x2人)。
				學期	2	433,990	867,980	子女教育補助費。
				學期	2	44,000	88,000	教育補助費(22,000元x2學期x2人)(新增)。
3,760,530	4,959,840	2	服務費用				5,020,924	
1,655,932	2,527,618	21	水電費				2,497,666	較上年度預算數2,527,618元，減少29,952元。
1,523,562	1,802,960	212	工作場所電費	年	1	1,673,440	1,673,440	班級電費。
				班、年	15x1	5,760	86,400	游泳池水電清潔維護費。
				年	1	43,120	43,120	暑期泳訓班室內電費補助80%(收支對列)。
132,370	184,658	214	工作場所水費	年	1	122,326	122,326	班級水費。
				班、年	15x1	1,440	21,600	游泳池水電清潔維護費。

## 臺北市地方教育發展基金－臺北市文山區萬興國民小學

## 基金用途－國民教育計畫明細表

中華民國107年度

單位：新臺幣元

前年度決算數	上年度預算數	科 目		本年度預算數				說 明
		編 號	名 稱	單 位	數 量	單 價	金 額	
	540,000	217	氣體費	年	1	10,780	10,780	暑期泳訓班室內水費補助20%(收支對列)。
				年	1	540,000	540,000	溫水游泳池燃料費。
41,581	48,360	23	旅運費				65,010	較上年度預算數48,360元，增加16,650元。
36,331	48,360	231	國內旅費				65,010	
				年	1	15,810	15,810	因公市外出差旅費。
				人、天	8x3	1,550	37,200	校外教學隨隊人員差旅費(畢業班5班，12班以下加3人，編列8人)。
				年	1	12,000	12,000	國民教育輔導團教師(社會領域)參加會議、研討會、座談及赴各校輔導等交通費。
5,250		236	貨物運費					
29,417	950	24	印刷裝訂與廣告費				16,000	較上年度預算數950元，增加15,050元。
29,417	950	241	印刷及裝訂費				16,000	
				年	1	9,000	9,000	教材及成果資料(由教育局移列)。
				年	1	2,000	2,000	行動研究費、教師專業學習社

## 臺北市地方教育發展基金－臺北市文山區萬興國民小學

40501555-29

## 基金用途－國民教育計畫明細表

中華民國107年度

單位：新臺幣元

前年度決算數	上年度預算數	科 目		本年度預算數				說 明
		編 號	名 稱	單 位	數 量	單 價	金 額	
907,895	901,600	25	修理保養及保固費	年	1	5,000	5,000	群、特教、輔導、環教、生命等 專題成果編印。
354,084	694,200	252	一般房屋修護費				892,200	國民教育輔導團(社會領域)教材 及資料印刷。
				班、年	30x1	20,000	600,000	較上年度預算數901,600元，減 少9,400元。
				班、年	30x1	2,640	79,200	學校校舍、校具及其他建築物等 修繕(80%)。
				年	1	10,000	10,000	學校新校舍及其他建築物等養護 費(80%)。
553,811	207,400	255	機械及設備修護費	年	1	10,000	10,000	校園場地開放校舍及其他建築物 等修繕(收支對列)。
				班、年	30x1	5,000	150,000	各項教學設備及其他公用用具等 保養修護(20%)。
				班、年	30x1	660	19,800	各項教學設備及其他公用用具等 保養修護(20%)。
				年	1	20,800	20,800	電腦設備維護費(電腦專案計畫) 。
				年	1	2,400	2,400	暑期泳訓班場地維護費(收支對 列)。

## 臺北市地方教育發展基金－臺北市文山區萬興國民小學

## 基金用途－國民教育計畫明細表

中華民國107年度

單位：新臺幣元

前年度決算數	上年度預算數	科 目		本年度預算數				說 明
		編 號	名 稱	單 位	數 量	單 價	金 額	
				年	1	10,000	10,000	校園場地開放各項機械設備等保養修護(收支對列)。
3,894	19,200	26	保險費				19,200	較上年度預算數19,200元，無增減。
3,894	19,200	26Y	其他保險費				19,200	
				人	480	40	19,200	暑期泳訓班學員保險費(收支對列)。
649,906	918,312	27	一般服務費				915,448	較上年度預算數918,312元，減少2,864元。
10,296	21,888	276	佣金、匯費、經理費及手續費				21,024	
				人、學期	584x2	18	21,024	委託超商代收學雜費手續費。
	778,180	279	外包費				768,180	
				人、月	2x10	37,957	759,140	游泳池救生員外包費(7、8月除外)。
				年	1	9,040	9,040	校園場地開放清潔維護外包費(收支對列)。
525,610	4,244	27D	計時與計件人員酬金				4,244	
				人、月	1x2	127	254	提撥暑期泳訓班工讀生勞退準備金(收支對列)。
				人、天、小時	1x10x3	133	3,990	暑期泳訓班工讀生薪津(收支對列)。

臺北市地方教育發展基金－臺北市文山區萬興國民小學

40501555-31

基金用途－國民教育計畫明細表

中華民國107年度

單位：新臺幣元

前年度決算數	上年度預算數	科 目		本年度預算數				說 明
		編 號	名 稱	單 位	數 量	單 價	金 額	
114,000	114,000	27F	體育活動費	人、年	57x1	2,000	122,000	文康活動費，本校編列教職員57人，每人編列2,000元。
				人、年	4x1	2,000	8,000	
471,905	543,800	28	專業服務費				615,400	較上年度預算數543,800元，增加71,600元。
257,055	302,400	285	講課鐘點、稿費、出席審查及查詢費				368,000	
				班、月	2x12	600	14,400	身心障礙資源班教材編輯費。
				節	6	1,600	9,600	身心障礙資源班外聘訓練講授鐘點費(特教班業務費)。
				年	1	12,800	12,800	辦理性別平等教育專題講座諮詢費、訪視專家出席費及內、外聘講座鐘點費(含研習、校園性別事件調查費用、行為人8小時性平課程鐘點費等)。
				節	6	1,600	9,600	外聘教師鐘點費(由教育局移列)。
				年	1	43,200	43,200	行動研究費、教師專業學習社群、特教、輔導、環教、生命等專題講座諮詢費、訪視專家出席

## 臺北市地方教育發展基金－臺北市文山區萬興國民小學

## 基金用途－國民教育計畫明細表

中華民國107年度

單位：新臺幣元

前年度決算數	上年度預算數	科 目		本年度預算數				說 明
		編 號	名 稱	單 位	數 量	單 價	金 額	
14,200	34,800	287	委託檢驗(定)試驗認證費	節	6	1,600	9,600	費及內、外聘講座鐘點費。
				班、節	48x10	500	240,000	國小家長教育成長暨志工培訓外聘訓練講授鐘點費。
				年	1	19,200	19,200	暑期泳訓班教練指導鐘點費(收支對列)。
				節	6	1,600	9,600	辦理學習共同體專題講座諮詢費、訪視專家出席費及內、外聘講座鐘點費(由教育局移列)。
				年	1	30,000	30,000	國民教育輔導團(社會領域)外聘專家學者講座鐘點費。
				臺、年	9x1	1,200	10,800	消防安全及建物安全檢查簽證、申報費(普通班級業務費)。
2,800	7,600	289	試務甄選費	年	1	7,600	7,600	飲水機水質檢驗費(本校普通班30班，特教班2班，幼兒園2班共34班，每4班編列1台，編列9台)。
197,850	199,000	28Y	其他	年	1	20,000	20,000	教師甄選試教費用(收支對列)。
				年	1	20,000	20,000	學生輔導指導費。

臺北市地方教育發展基金－臺北市文山區萬興國民小學

40501555-33

基金用途－國民教育計畫明細表

中華民國107年度

單位：新臺幣元

前年度決算數	上年度預算數	科 目		本年度預算數				說 明
		編 號	名 稱	單 位	數 量	單 價	金 額	
				班、人、月	10x1x9	100	9,000	1-2年級班級老師輔導學童午餐指導費。
				年	1	8,000	8,000	學童牙齒檢查費。
				人、月	16x9	500	72,000	工作人員午餐指導費。
				班、人、月	20x1x9	500	90,000	3-6年級班級老師輔導學童午餐指導費。
1,297,204	1,140,596	3	材料及用品費				1,432,936	
368,398	258,200	31	使用材料費				251,600	較上年度預算數258,200元，減少6,600元。
368,398	258,200	315	設備零件				251,600	
				臺	8	4,000	32,000	新購頂上節能循環扇18吋(由班級設備費移列)(新增)。
				組	7	4,800	33,600	新購顯微鏡放大倍數40-1500(由班級設備費移列)(新增)。
				座	1	6,000	6,000	新購資源班雙面移動式白板(3尺*6尺)(由特教班設備費移列)(新增)。
				座	2	3,900	7,800	新購資源班方形圖書櫃(35*30*30)(由特教班設備費移列)(新增)。
				座	1	4,200	4,200	新購資源班矩形圖書櫃(35*60*30)(由特教班設備費移

## 臺北市地方教育發展基金－臺北市文山區萬興國民小學

## 基金用途－國民教育計畫明細表

中華民國107年度

單位：新臺幣元

前年度決算數	上年度預算數	科 目		本年度預算數				說 明
		編 號	名 稱	單 位	數 量	單 價	金 額	
				批	1	3,640	3,640	列)(新增)。
				批	1	10,360	10,360	新購資源班益智類兒童教具(德國Selecta益智教具)(由特教班設備費移列)(新增)。
				班、年	20x1	6,300	126,000	新購資源班德國樂高積木(由特教班設備費移列)(新增)。
				臺	1	4,000	4,000	電腦設備維護及管理費(電腦專案計畫)。
				臺	4	1,500	6,000	果汁機(烹飪設備烹煮收成作物)(由教育局移列)。
				臺	2	9,000	18,000	三明治機(烹飪設備烹煮收成作物)(由教育局移列)。
928,806	882,396	32	用品消耗				1,181,336	烤箱(烹飪設備烹煮收成作物)(由教育局移列)。
								較上年度預算數882,396元，增加298,940元。
15,951	20,000	321	辦公(事務)用品				17,400	
				年	1	4,800	4,800	身心障礙資源班文具紙張等(特教班教學業務費)。
				年	1	4,800	4,800	辦理學習共同體文具用品、紙張等(由教育局移列)。
				年	1	7,800	7,800	國民教育輔導團(社會領域)文具



臺北市地方教育發展基金－臺北市文山區萬興國民小學

40501555-35

基金用途－國民教育計畫明細表

中華民國107年度

單位：新臺幣元

前年度決算數	上年度預算數	科 目		本年度預算數				說 明
		編 號	名 稱	單 位	數 量	單 價	金 額	
183,911	106,100	322	報章什誌	年	1	105,980	105,980	紙張。 書報雜誌及圖書(由班級設備費移列)。
12,882	5,540	328	醫療用品(非醫療院所使用)	年	1	17,000	17,000	健康中心藥品。
716,062	750,756	32Y	其他	班、年	30x1	13,820	414,600	各項普通班級教學材料費。
				班、年	30x1	5,880	176,400	垃圾袋費用、消毒藥水、衛生清潔用品費、衛生紙及教室佈置費等(普通班級業務費)。
				班、年	32x1	1,700	54,400	教學用教科書(由教育局移列)。
				人、年	69x1	1,700	117,300	弱勢學生用教科書(由教育局移列)。
				年	1	27,640	27,640	身心障礙資源班教材、教具等(特教班教學材料費)。
				年	1	52,000	52,000	電腦耗材(電腦專案計畫)。
				年	1	71,600	71,600	運動會經費(300元x32班+62,000元)=71,600元。
				年	1	7,200	7,200	辦理性別平等教育活動場地佈

## 臺北市地方教育發展基金－臺北市文山區萬興國民小學

## 基金用途－國民教育計畫明細表

中華民國107年度

單位：新臺幣元

前年度決算數	上年度預算數	科 目		本年度預算數				說 明
		編 號	名 稱	單位	數量	單價	金額	
				年	1	43,400	43,400	置、耗材等。
				年	1	4,800	4,800	農事體驗實作菜苗、種子、培養土、農具、澆水器具等園藝資材(由教育局移列)。
				年	1	400	400	辦理行動研究費、教師專業學習社群、特教、輔導、環教、生命等專題場地佈置、耗材等(新增)。
				年	1	1,000	1,000	國小家長教育成長暨志工培訓場地佈置印刷教材及活動照片等。
				年	1	1,216	1,216	暑期泳訓班教學器材費(收支對列)。
				班	48	230	11,040	暑期泳訓班醫療用品等雜支(收支對列)。
				年	1	3,000	3,000	暑期泳訓班教學環境佈置費(收支對列)。
				人次	30	80	2,400	教師甄選工作人員逾時誤餐費用(收支對列)。
				人次	12	80	960	校園場地開放工作人員逾時誤餐費用(收支對列)。
				年	1	16,000	16,000	辦理學習共同體專案資料收集參

## 臺北市地方教育發展基金－臺北市文山區萬興國民小學

40501555-37

## 基金用途－國民教育計畫明細表

中華民國107年度

單位：新臺幣元

前年度決算數	上年度預算數	科 目		本年度預算數				說 明
		編 號	名 稱	單 位	數 量	單 價	金 額	
				人次	320	80	25,600	考書籍等(由教育局移列)。
				年	1	10,000	10,000	國民教育輔導團(社會領域)參加會議、研討會、座談及赴各校輔導等逾時誤餐費用。
	9,600	4	租金、償債與利息				21,600	國民教育輔導團(社會領域)郵資、教具製作、教學材料、參考書籍、茶水及場地佈置等雜支。
		44	交通及運輸設備租金				12,000	新增項目
		442	車租				12,000	
				年	1	12,000	12,000	國民教育輔導團(社會領域)外埠參觀、參訪、參加會議、研討會、座談等車資。
	9,600	45	什項設備租金				9,600	較上年度預算數9,600元，無增減。
	9,600	451	什項設備租金				9,600	
				月	12	800	9,600	電錶月租費(普通班級業務費)。
297,517	283,229	6	稅捐及規費(強制費)				299,845	
74,146	57,530	61	土地稅				74,146	較上年度預算數57,530元，增加16,616元。
74,146	57,530	612	一般土地地價稅				74,146	

## 臺北市地方教育發展基金－臺北市文山區萬興國民小學

## 基金用途－國民教育計畫明細表

中華民國107年度

單位：新臺幣元

前年度決算數	上年度預算數	科 目		本年度預算數				說 明
		編 號	名 稱	單 位	數 量	單 價	金 額	
223,371	225,699	63	房屋稅	年	1	74,146	74,146	運動設施場館委外土地地價稅。 較上年度預算數225,699元，無 增減。
223,371	225,699	631	一般房屋稅				225,699	
973,091	543,200	7	會費、捐助、補助、分攤 、照護、救濟與交流活動 費	年	1	225,699	225,699	運動設施場館委外房屋稅。
		72	捐助、補助與獎助				10,000	新增項目
		726	獎助學員生給與				10,000	
973,091	543,200	74	補貼(償)、獎勵、慰問 、照護與救濟	人	1	10,000	10,000	教育關懷獎每校推薦1名學生獎 助金(由教育局移列)。
973,091	543,200	74Y	其他				622,480	較上年度預算數543,200元，增 加79,280元。
				人、日	30x200	50	300,000	清寒學生餐費補助。
				人、年	52x1	1,000	52,000	本市市民第3胎就讀國小教育補 助費(由教育局移列)。
				人、週、次	805x42x1	8	270,480	補助學校午餐使用有機蔬菜或有 機米計畫。
347,769	412,000	9	其他				403,000	

## 臺北市地方教育發展基金－臺北市文山區萬興國民小學

40501555-39

## 基金用途－國民教育計畫明細表

中華民國107年度

單位：新臺幣元

前年度決算數	上年度預算數	科 目		本年度預算數				說 明
		編 號	名 稱	單 位	數 量	單 價	金 額	
347,769	412,000	91	其他支出				403,000	較上年度預算數412,000元，減少9,000元。
347,769	412,000	91Y	其他				403,000	
				年	1	126,000	126,000	執行學生路隊安全導護費及導護志工保險費。(以5人計算，按每學期20週，每週5日，每日2次，每次63元編列)。
				班、年	5x1	5,600	28,000	國小六年級游泳檢測未通過學生暑期游泳訓練班報名費(4人/班x2期x700元)。
				人、學期	730x2	100	146,000	106學年度下學期及107學年度上學期學生活動費。
				人、學期	730x2	50	73,000	106學年度下學期及107學年度上學期班級自治費。
				年	1	30,000	30,000	課後社團活動費。

## 臺北市地方教育發展基金－臺北市文山區萬興國民小學

## 基金用途－學前教育計畫明細表

中華民國107年度

單位：新臺幣元

前年度決算數	上年度預算數	科 目		本年度預算數				說 明
		編 號	名 稱	單 位	數 量	單 價	金 額	
5,726,196	5,429,795		合 計				5,348,220	
5,224,733	5,193,145	1	用人費用				5,128,370	
3,827,935	3,672,000	11	正式員額薪資				3,589,860	較上年度預算數3,672,000元，減少82,140元。
3,479,935	3,300,000	113	職員薪金	年	1	3,217,860	3,217,860	教職員5人薪金(詳用人費用彙計表)(含教育部補助款教保員381,980元)。
348,000	372,000	114	工員工資	年	1	372,000	372,000	廚工1人工資(詳用人費用彙計表)。
17,600		12	聘僱及兼職人員薪資					
17,600		124	兼職人員酬金					
42,368	32,533	13	超時工作報酬				64,078	較上年度預算數32,533元，增加31,545元。
42,368	32,533	131	加班費	年	1	64,078	64,078	不休假出勤加班費。
621,048	765,000	15	獎金				747,888	較上年度預算數765,000元，減少17,112元。
136,140	306,000	151	考績獎金	年	1	299,155	299,155	依考績法規定核發之獎金。

## 臺北市地方教育發展基金－臺北市文山區萬興國民小學

40501555-41

## 基金用途－學前教育計畫明細表

中華民國107年度

單位：新臺幣元

前年度決算數	上年度預算數	科 目		本年度預算數				說 明
		編 號	名 稱	單位	數量	單價	金額	
484,908	459,000	152	年終獎金	年	1	448,733	448,733	依規定於年節加發之獎金。
291,543	292,320	16	退休及卹償金				311,328	
269,727	280,800	161	職員退休及離職金	年	1	299,808	299,808	提撥退撫基金。
21,816	11,520	162	工員退休及離職金	年	1	11,520	11,520	提撥勞工退休準備金。
424,239	431,292	18	福利費				415,216	較上年度預算數431,292元，減少16,076元。
366,059	339,132	181	分擔員工保險費	年	1	323,916	323,916	分擔公保、勞保、健保費。
	2,580	183	傷病醫藥費	人	1	860	860	幼兒園教保人員健康檢查費(每2人編1人)。
				人	1	860	860	幼兒園廚工健康檢查費。
42,180	41,580	187	員工通勤交通費	人、月、段	3x10x1	630	18,900	教師上下班交通費。
				人、月、段	3x12x1	630	22,680	教師兼行政人員、教保員、廚工上下班交通費。
16,000	48,000	18Y	其他福利費				48,000	

## 臺北市地方教育發展基金－臺北市文山區萬興國民小學

## 基金用途－學前教育計畫明細表

中華民國107年度

單位：新臺幣元

前年度決算數	上年度預算數	科目		本年度預算數				說明
		編號	名稱	單位	數量	單價	金額	
				年	1	48,000	48,000	休假旅遊補助費。
56,520	92,828	2	服務費用				92,828	
1,164		24	印刷裝訂與廣告費					
1,164		241	印刷及裝訂費					
21,650	56,600	25	修理保養及保固費				56,600	較上年度預算數56,600元，無增減。
10,500	45,280	252	一般房屋修護費				45,280	
				班、年	2x1	2,640	5,280	學校新校舍及其他建築物等養護費(80%)。
				班、年	2x1	20,000	40,000	學校校舍、校具及其他建築物等修繕(80%)。
11,150	11,320	255	機械及設備修護費				11,320	
				班、年	2x1	660	1,320	各項教學設備及其他公用用具等保養修護(20%)。
				班、年	2x1	5,000	10,000	各項教學設備及其他公用用具等保養修護(20%)。
12,456	13,728	27	一般服務費				13,728	較上年度預算數13,728元，無增減。
456	1,728	276	佣金、匯費、經理費及手續費				1,728	
				人、學期	48x2	18	1,728	委託超商代收學雜費手續費。



臺北市地方教育發展基金－臺北市文山區萬興國民小學

40501555-43

基金用途－學前教育計畫明細表

中華民國107年度

單位：新臺幣元

前年度決算數	上年度預算數	科 目		本年度預算數				說 明
		編 號	名 稱	單 位	數 量	單 價	金 額	
12,000	12,000	27F	體育活動費	人、年	4x1	2,000	12,000	文康活動費，本校編列教師4人，每人編列2,000元。 文康活動費，本校編列契約進用教保員1人，廚工1人，合計2人，每人編列2,000元（上述人員係幼托整合前得編列文康活動費之人員）。
				人、年	2x1	2,000	4,000	
21,250	22,500	28	專業服務費				22,500	較上年度預算數22,500元，無增減。
21,250	22,500	28Y	其他	人、月	5x9	500	22,500	幼兒園老師輔導學童午餐指導費。
139,360	31,200	3	材料及用品費				14,400	較上年度預算數16,800元，減少16,800元。
27,300	16,800	31	使用材料費				16,800	
27,300	16,800	315	設備零件				16,800	
112,060	14,400	32	用品消耗				14,400	較上年度預算數14,400元，無增減。
8,543		321	辦公(事務)用品					
103,517	14,400	32Y	其他				14,400	

## 臺北市地方教育發展基金－臺北市文山區萬興國民小學

## 基金用途－學前教育計畫明細表

中華民國107年度

單位：新臺幣元

前年度決算數	上年度預算數	科 目		本年度預算數				說 明
		編 號	名 稱	單 位	數 量	單 價	金 額	
				班、年	2x1	7,200	14,400	垃圾袋費用、消毒藥水、衛生清潔用品費、衛生紙及教室佈置費等(普通班級業務費)。
305,583	64,622	7	會費、捐助、補助、分攤、照護、救濟與交流活動費				64,622	
305,583	64,622	74	補貼(償)、獎勵、慰問、照護與救濟				64,622	較上年度預算數64,622元，無增減。
305,583	64,622	74Y	其他				64,622	
				人、月	1x9	2,010	18,090	危機家庭幼生餐點費補助。
				人、學期	2x2	11,633	46,532	低收入戶家庭幼生月費補助。
	48,000	9	其他				48,000	
	48,000	91	其他支出				48,000	較上年度預算數48,000元，無增減。
	48,000	91Y	其他				48,000	
				年	1	48,000	48,000	幼兒導護費。

## 臺北市地方教育發展基金－臺北市文山區萬興國民小學

40501555-45

## 基金用途－一般行政管理計畫明細表

中華民國107年度

單位：新臺幣元

前年度決算數	上年度預算數	科 目		本年度預算數				說 明
		編 號	名 稱	單 位	數 量	單 價	金 額	
13,527,158	13,628,104		合 計				15,257,311	
12,587,899	12,585,964	1	用人費用				14,173,611	
8,136,714	8,328,000	11	正式員額薪資				9,384,000	較上年度預算數8,328,000元，增加1,056,000元。
6,249,494	6,396,000	113	職員薪金	年	1	7,464,000	7,464,000	職員10人薪金(詳用人費用彙計表)。
742,920	768,000	114	工員工資	年	1	768,000	768,000	工員2人工資(詳用人費用彙計表)。
1,144,300	1,164,000	115	警餉	年	1	1,152,000	1,152,000	校警2人薪金(詳用人費用彙計表)。
277,443	450,796	13	超時工作報酬				572,395	較上年度預算數450,796元，增加121,599元。
277,443	450,796	131	加班費	年	1	491,735	491,735	不休假出勤加班費。
				年	1	80,660	80,660	工作逾時加班費(統籌業務費)。
1,970,876	2,049,500	15	獎金				2,300,500	較上年度預算數2,049,500元，增加251,000元。
1,007,943	1,004,000	151	考績獎金				1,127,500	

## 臺北市地方教育發展基金－臺北市文山區萬興國民小學

## 基金用途－一般行政管理計畫明細表

中華民國107年度

單位：新臺幣元

前年度決算數	上年度預算數	科 目		本年度預算數				說 明
		編 號	名 稱	單位	數量	單價	金額	
962,933	1,045,500	152	年終獎金	年	1	1,127,500	1,127,500	依考績法規定核發之獎金。
							1,173,000	
975,654	639,480	16	退休及卹償金	年	1	1,173,000	1,173,000	依規定於年節加發之獎金。
							784,464	較上年度預算數639,480元，增加144,984元。
629,468	601,080	161	職員退休及離職金				723,024	
				年	1	723,024	723,024	提撥退撫基金。
346,186	38,400	162	工員退休及離職金				61,440	
				年	1	61,440	61,440	提撥勞工退休準備金。
1,227,212	1,118,188	18	福利費				1,132,252	較上年度預算數1,118,188元，增加14,064元。
899,959	796,788	181	分擔員工保險費				851,292	
				年	1	851,292	851,292	分擔公保、勞保、健保費。
117,192	113,400	187	員工通勤交通費				120,960	
				人、月、段	4x12x2	630	60,480	校長、職員、校警、技工、工友上下班交通費。
				人、月、段	8x12x1	630	60,480	職員、校警、技工、工友上下班交通費。
210,061	208,000	18Y	其他福利費				160,000	
				年	1	160,000	160,000	休假旅遊補助費。
778,702	814,640	2	服務費用				846,640	

臺北市地方教育發展基金－臺北市文山區萬興國民小學

40501555-47

基金用途－一般行政管理計畫明細表

中華民國107年度

單位：新臺幣元

前年度決算數	上年度預算數	科 目		本年度預算數				說 明
		編 號	名 稱	單 位	數 量	單 價	金 額	
102,433	86,640	22	郵電費				86,640	較上年度預算數86,640元，無增減。
102,433	86,640	222	電話費	月	12	7,220	86,640	辦公事務用電話費(統籌業務費)。
3,818		23	旅運費					
3,818		231	國內旅費					
43,451		24	印刷裝訂與廣告費					
43,451		241	印刷及裝訂費					
150,450	186,000	27	一般服務費				188,000	較上年度預算數186,000元，增加2,000元。
124,450	160,000	279	外包費	人、年	4x1	40,000	160,000	消化超額職工(技工、工友)業務外包費。
26,000	26,000	27F	體育活動費	人、年	14x1	2,000	28,000	文康活動費，本校編列教職員10人，工員2人，校警2人，合計14人，每人編列2,000元。
406,560	470,000	28	專業服務費				500,000	較上年度預算數470,000元，增加30,000元。
406,560	470,000	28Y	其他				500,000	

## 臺北市地方教育發展基金－臺北市文山區萬興國民小學

## 基金用途－一般行政管理計畫明細表

中華民國107年度

單位：新臺幣元

前年度決算數	上年度預算數	科 目		本年度預算數				說 明
		編 號	名 稱	單 位	數 量	單 價	金 額	
				年	1	500,000	500,000	校園安全機械定點、機動巡邏等保全費用。
71,990	72,000	29	公共關係費				72,000	較上年度預算數72,000元，無增減。
71,990	72,000	291	公共關係費				72,000	
				月	12	6,000	72,000	校長特別費。
160,557	224,700	3	材料及用品費				234,260	
160,557	224,700	32	用品消耗				234,260	較上年度預算數224,700元，增加9,560元。
147,528	218,700	321	辦公(事務)用品				223,260	
				年	1	223,260	223,260	統籌業務費計算如下:普通班30班，附設幼兒園2班，1,290元x15班x12月=232,200元，810元x15班x12月=145,800元，640元x2班x12月=15,360元，以上合計393,360元，除依實際需求移列加班費80,660元、電話費86,640元及會費2,800元外，其餘如列數。
10,820	6,000	325	服裝				11,000	
				雙	2	100	200	校警襪子。
				人、雙	2x1	1,100	2,200	校警皮鞋。
				人、年	2x1	300	600	校警服裝配備。

臺北市地方教育發展基金－臺北市文山區萬興國民小學

40501555-49

基金用途－一般行政管理計畫明細表

中華民國107年度

單位：新臺幣元

前年度決算數	上年度預算數	科 目		本年度預算數				說 明	
		編 號	名 稱	單位	數量	單價	金額		
2,209	2,800	32Y 7	其他 會費、捐助、補助、分攤 、照護、救濟與交流活動 費	人、套	2x1	2,500	5,000	校警冬服(新增)。	
				人、套	2x1	1,500	3,000	校警夏服(成立第30年)。	
								2,800	
								2,800	
								2,800	
								2,800	
		71	會費				2,800	較上年度預算數2,800元，無增減。	
		713	職業團體會費				2,800		
				人、年	1x1	1,800	1,800	營養師公會會費(統籌業務費)。	
				人、年	1x1	1,000	1,000	護理師公會會費(統籌業務費)。	

## 臺北市地方教育發展基金－臺北市文山區萬興國民小學

## 基金用途－建築及設備計畫明細表

中華民國107年度

單位：新臺幣元

前年度決算數	上年度預算數	科 目		本年度預算數				說 明
		編 號	名 稱	單 位	數 量	單 價	金 額	
8,043,973	5,740,674		合計				4,970,941	
8,043,973	5,740,674	5	購建固定資產、無形資產及非理財目的之長期投資				4,970,941	
2,005,063	1,526,100	51	購置固定資產				1,113,620	
2,005,063	1,526,100		一般建築及設備計畫				1,113,620	
			中央廚房設施設備				250,000	
		516	購置什項設備				250,000	
				臺	1	250,000	250,000	中央廚房設備更新與工程修繕，汰舊換新蒸氣鍋爐(350kg/cm，含安裝及配管)。
228,500	192,100		班級設備				226,820	
60,000	11,000	514	購置機械及設備				35,000	
				臺	1	20,000	20,000	新購差勤管理用中文電腦卡鐘(MIFARE感應式)(人事室)。
				臺	1	15,000	15,000	汰舊換新相機(Nikon P7100)(輔導室)。
	27,000	515	購置交通及					



臺北市地方教育發展基金－臺北市文山區萬興國民小學

40501555-51

基金用途－建築及設備計畫明細表

中華民國107年度

單位：新臺幣元

前年度決算數	上年度預算數	科 目		本年度預算數				說 明
		編 號	名 稱	單 位	數 量	單 價	金 額	
168,500	154,100	516	運輸設備 購置什項設 備	臺	1	10,920	10,920	新購裁切資料裁紙刀(DAHLE 5 系列)(總務處)。
				臺	1	88,000	88,000	新購圖書管理用紫外線殺菌機 (HUV-C0142)(教務處)。
				臺	1	18,500	18,500	新購整理草屑用引擎吹風機(田 中牌、肩背式)(總務處)。
				臺	4	11,350	45,400	汰舊換新501、502教室講台(總 務處)。
				臺	1	29,000	29,000	新購自然教室防潮箱 (w88*H90*D74.5)(總務處)。
123,000	123,000		學校設備					
123,000	123,000	514	購置機械及 設備					
490,663	1,189,000		資訊設備				598,000	
490,663	1,189,000	514	購置機械及 設備				598,000	
				年	1	104,000	104,000	汰舊換新網路及資訊周邊設備( 電腦專案計畫)。
				部	14	25,000	350,000	汰舊換新個人電腦(電腦專案計

## 臺北市地方教育發展基金－臺北市文山區萬興國民小學

## 基金用途－建築及設備計畫明細表

中華民國107年度

單位：新臺幣元

前年度決算數	上年度預算數	科 目		本年度預算數				說 明
		編 號	名 稱	單 位	數 量	單 價	金 額	
				臺	12	12,000	144,000	畫)。 新購平板電腦(電腦專案計畫)。 新購清掃環教室用掃地機器人(幼兒園)。 電腦教學軟體費(電腦專案計畫)。
22,000	22,000		幼兒園設備				38,800	
22,000	22,000	516	購置什項設備				38,800	
				臺	2	19,400	38,800	
1,140,900			校園設備					
355,000		514	購置機械及設備					
290,000		515	購置交通及運輸設備					
495,900		516	購置什項設備					
36,000	36,000	52	購置無形資產				36,000	
36,000	36,000		一般建築及設備計畫				36,000	
36,000	36,000		資訊設備				36,000	
36,000	36,000	521	購置電腦軟體				36,000	
				年	1	36,000	36,000	

臺北市地方教育發展基金－臺北市文山區萬興國民小學

40501555-53

基金用途－建築及設備計畫明細表

中華民國107年度

單位：新臺幣元

前年度決算數	上年度預算數	科 目		本年度預算數				說 明
		編 號	名 稱	單 位	數 量	單 價	金 額	
6,002,910	4,178,574	58	遞延支出(臺北市地方教育發展基金及臺北市臺北都會區捷運固定資產重置基金專用)				3,821,321	
6,002,910	4,178,574		一般建築及設備計畫				3,821,321	
			圓形梯間外牆、走廊油漆及地坪改善工程				3,821,321	
		581	遞延修繕房屋建築支出				3,821,321	
				平方公尺	4,515	180	812,700	一、施工費 粉刷油漆(含刮除舊漆)。
				式	1	5,000	5,000	活動式施工架。
				平方公尺	153	4,080	624,240	鋁窗(含拆除運棄、安裝)。
				平方公尺	631	1,310	826,610	外牆裝修材整修(含拆除運棄及防水)。
				公尺	30	2,000	60,000	施工圍籬組合式活動，高度1.8公尺。
				平方公尺	268	1,940	519,920	平屋頂防水隔熱(含拆除運棄、

## 臺北市地方教育發展基金－臺北市文山區萬興國民小學

## 基金用途－建築及設備計畫明細表

中華民國107年度

單位：新臺幣元

前年度決算數	上年度預算數	科 目		本年度預算數				說 明
		編 號	名 稱	單 位	數 量	單 價	金 額	
				平方公尺	813	460	373,980	收邊、落水頭及屋頂面既有管線整理)。
				平方公尺	30	4,000	120,000	鷹架及墜落防止設施。
				公尺	19	4,090	77,710	造型隔柵板。
								伸縮縫地坪與牆面(含拆除運棄)。
				平方公尺	23	800	18,400	地坪拆除運棄(含整地)。
				平方公尺	23	600	13,800	地坪鋪點焊鋼絲網+10cm厚混凝土。
				樁	1	45,000	45,000	不鏽鋼隔柵管制門。
				組	1	9,000	9,000	新作不銹鋼樓梯。
				公尺	6	2,650	15,900	不鏽鋼雨遮。
				公尺	5	2,700	13,500	鍍鋅格柵水溝蓋(含金屬邊框及紗網)。
				公尺	5	500	2,500	原有水溝清潔後重新施作1:2水泥砂漿粉光(含防水劑)。
				式	1	212,296	212,296	二、委託技術服務費(總包價法)。
				式	1	70,765	70,765	三、工程管理費(依施工費2%提列)。
6,002,910	4,178,574		校園整修工程					

臺北市地方教育發展基金－臺北市文山區萬興國民小學

40501555-55

基金用途－建築及設備計畫明細表

中華民國107年度

單位：新臺幣元

前年度決算數	上年度預算數	科 目		本年度預算數				說 明
		編 號	名 稱	單 位	數 量	單 價	金 額	
5,998,910	4,178,574	581	遞延修繕房 屋建築支出					
4,000		582	其他遞延支 出					

40501555-56

本 頁 空 白

# 參 考 表

臺北市地方教育發展基金－臺北市文山區萬興國民小學

40501555-57

預計平衡表

中華民國107年12月31日

單位：新臺幣元

105年(前年)12月31日		科 目		107年12月31日		106年(上年)12月31日				比較 增減(-)
決 算 數		編 號	名 稱	預 計 數		預 計 數	調 整 數(±)	調 整 後 預 計 數		
金 額	%			金 額	%			金 額	%	
2,394,759,025	100.00		資產合計	2,378,060,118	100.00	2,255,891,434	126,076,863	2,381,968,297	100.00	-3,908,179
2,394,759,025	100.00	1	資產	2,378,060,118	100.00	2,255,891,434	126,076,863	2,381,968,297	100.00	-3,908,179
25,976,232	1.08	11	流動資產	9,277,325	0.39	8,551,005	4,634,499	13,185,504	0.55	-3,908,179
25,469,385	1.06	111	現金	8,770,478	0.37	8,251,005	4,427,652	12,678,657	0.53	-3,908,179
25,469,385	1.06	1112	銀行存款	8,770,478	0.37	8,251,005	4,427,652	12,678,657	0.53	-3,908,179
206,847	0.01	113	應收款項	206,847	0.01	206,847	206,847	206,847	0.01	
206,847	0.01	113Y	其他應收款	206,847	0.01	206,847	206,847	206,847	0.01	
300,000	0.01	115	預付款項	300,000	0.01	300,000		300,000	0.01	
300,000	0.01	1154	預付費用	300,000	0.01	300,000		300,000	0.01	
3,599,085	0.16	12	投資、長期應收款項、貸墊款及準備金	3,599,085	0.15	3,219,071	380,014	3,599,085	0.15	
3,599,085	0.16	124	準備金	3,599,085	0.15	3,219,071	380,014	3,599,085	0.15	
2,807,584	0.13	1241	退休及離職準備金	2,807,584	0.12	2,341,244	466,340	2,807,584	0.12	
791,501	0.03	124Y	其他準備金	791,501	0.03	877,827	-86,326	791,501	0.03	
2,365,183,708	98.76	13	其他資產	2,365,183,708	99.46	2,244,121,358	121,062,350	2,365,183,708	99.30	
2,365,183,708	98.76	131	什項資產	2,365,183,708	99.46	2,244,121,358	121,062,350	2,365,183,708	99.30	
2,365,183,708	98.76	1316	代管資產	2,365,183,708	99.46	2,244,121,358	121,062,350	2,365,183,708	99.30	
2,394,759,025	100.00		負債及基金餘額合計	2,378,060,118	100.00	2,255,891,434	126,076,863	2,381,968,297	100.00	-3,908,179
2,376,156,267	99.22	2	負債	2,376,156,267	99.92	2,253,325,708	122,830,559	2,376,156,267	99.76	
5,619,715	0.23	21	流動負債	5,619,715	0.24	4,825,766	793,949	5,619,715	0.24	
5,492,296	0.22	212	應付款項	5,492,296	0.23	4,724,993	767,303	5,492,296	0.23	
5,472,248	0.22	2123	應付代收款	5,472,248	0.23	4,670,993	801,255	5,472,248	0.23	
20,048	0.00	2125	應付費用	20,048	0.00	54,000	-33,952	20,048	0.00	
127,419	0.01	213	預收款項	127,419	0.01	100,773	26,646	127,419	0.01	
127,419	0.01	2133	預收收入	127,419	0.01	100,773	26,646	127,419	0.01	



## 臺北市地方教育發展基金－臺北市文山區萬興國民小學

## 預計平衡表

中華民國107年12月31日

單位：新臺幣元

105年(前年)12月31日		科 目		107年12月31日		106年(上年)12月31日				比 較 增減(-)
決 算 數		編 號	名 稱	預 計 數		預 計 數	調 整 數(±)	調 整 後 預 計 數		
金 額	%			金 額	%			金 額	%	
2,370,536,552	98.99	22	其他負債	2,370,536,552	99.68	2,248,499,942	122,036,610	2,370,536,552	99.52	
2,370,536,552	98.99	221	什項負債	2,370,536,552	99.68	2,248,499,942	122,036,610	2,370,536,552	99.52	
1,768,624	0.07	2211	存入保證金	1,768,624	0.07	1,644,524	124,100	1,768,624	0.07	
2,807,584	0.13	2213	應付退休及離職金	2,807,584	0.12	2,341,244	466,340	2,807,584	0.12	
2,365,183,708	98.76	2214	應付代管資產	2,365,183,708	99.46	2,244,121,358	121,062,350	2,365,183,708	99.30	
776,636	0.03	2215	暫收及待結轉帳項	776,636	0.03	392,816	383,820	776,636	0.03	
18,602,758	0.78	3	基金餘額	1,903,851	0.08	2,565,726	3,246,304	5,812,030	0.24	-3,908,179
18,602,758	0.78	31	基金餘額	1,903,851	0.08	2,565,726	3,246,304	5,812,030	0.24	-3,908,179
18,602,758	0.78	311	基金餘額	1,903,851	0.08	2,565,726	3,246,304	5,812,030	0.24	-3,908,179
18,602,758	0.78	3111	累積餘額	1,903,851	0.08	2,565,726	3,246,304	5,812,030	0.24	-3,908,179

註：1.信託代理與保證資產(負債)前年度決算數1,100,000元，上年度調整後預計數1,100,000元，本年度預計數1,100,000元。2.或有資產(負債)0元。3.本基金自93年度起，本固定項目分開原則，將屬長期固定帳項，包括固定資產278,748,385元、無形資產134,779元及長期債務0元等，另立帳類管理，未納入本表。

臺北市地方教育發展基金－臺北市文山區萬興國民小學

40501555-59

各項費用彙計表

中華民國107年度

單位：新臺幣元

前年度 決算數	上年度 預算數	計畫別	合計	國民教育計畫	學前教育計畫	一般行政管理計畫	建築及設備計畫
		用途別科目					
115,375,344	105,880,280	合計	119,419,696	93,843,224	5,348,220	15,257,311	4,970,941
99,214,538	91,512,351	用人費用	105,334,420	86,032,439	5,128,370	14,173,611	
62,428,448	57,354,000	正式員額薪資	66,697,860	53,724,000	3,589,860	9,384,000	
60,193,228	55,050,000	職員薪金	64,405,860	53,724,000	3,217,860	7,464,000	
1,090,920	1,140,000	工員工資	1,140,000		372,000	768,000	
1,144,300	1,164,000	警餉	1,152,000			1,152,000	
1,436,305	400,400	聘僱及兼職人員薪資	549,120	549,120			
1,436,305	400,400	兼職人員酬金	549,120	549,120			
912,639	1,073,460	超時工作報酬	1,357,005	720,532	64,078	572,395	
912,639	1,073,460	加班費	1,357,005	720,532	64,078	572,395	
13,164,307	12,423,250	獎金	14,404,888	11,356,500	747,888	2,300,500	
5,441,389	5,249,500	考績獎金	6,067,655	4,641,000	299,155	1,127,500	
7,722,918	7,173,750	年終獎金	8,337,233	6,715,500	448,733	1,173,000	
12,673,380	12,364,947	退休及卹償金	14,005,785	12,909,993	311,328	784,464	
12,178,576	12,188,225	職員退休及離職金	13,932,825	12,909,993	299,808	723,024	
368,002	49,920	工員退休及離職金	72,960		11,520	61,440	
126,802	126,802	卹償金					
8,599,459	7,896,294	福利費	8,319,762	6,772,294	415,216	1,132,252	

## 臺北市地方教育發展基金－臺北市文山區萬興國民小學

## 各項費用彙計表

中華民國107年度

單位：新臺幣元

前年度 決算數	上年度 預算數	計畫別	合計	國民教育計畫	學前教育計畫	一般行政管理計畫	建築及設備計畫
		用途別科目					
6,249,045	5,262,444	分擔員工保險費	5,644,632	4,469,424	323,916	851,292	
127,500	293,080	傷病醫藥費	152,220	150,500	1,720		
516,696	579,600	員工通勤交通費	624,960	462,420	41,580	120,960	
1,706,218	1,761,170	其他福利費	1,897,950	1,689,950	48,000	160,000	
4,595,752	5,867,308	服務費用	5,960,392	5,020,924	92,828	846,640	
1,655,932	2,527,618	水電費	2,497,666	2,497,666			
1,523,562	1,802,960	工作場所電費	1,802,960	1,802,960			
132,370	184,658	工作場所水費	154,706	154,706			
	540,000	氣體費	540,000	540,000			
102,433	86,640	郵電費	86,640			86,640	
102,433	86,640	電話費	86,640			86,640	
45,399	48,360	旅運費	65,010	65,010			
40,149	48,360	國內旅費	65,010	65,010			
5,250		貨物運費					
74,032	950	印刷裝訂與廣告費	16,000	16,000			
74,032	950	印刷及裝訂費	16,000	16,000			
929,545	958,200	修理保養及保固費	948,800	892,200	56,600		
364,584	739,480	一般房屋修護費	734,480	689,200	45,280		

臺北市地方教育發展基金－臺北市文山區萬興國民小學

40501555-61

各項費用彙計表

中華民國107年度

單位：新臺幣元

前年度 決算數	上年度 預算數	計畫別	合計	國民教育計畫	學前教育計畫	一般行政管理計畫	建築及設備計畫
		用途別科目					
564,961	218,720	機械及設備修護費	214,320	203,000	11,320		
3,894	19,200	保險費	19,200	19,200			
3,894	19,200	其他保險費	19,200	19,200			
812,812	1,118,040	一般服務費	1,117,176	915,448	13,728	188,000	
10,752	23,616	佣金、匯費、經理費及手續費	22,752	21,024	1,728		
124,450	938,180	外包費	928,180	768,180		160,000	
525,610	4,244	計時與計件人員酬金	4,244	4,244			
152,000	152,000	體育活動費	162,000	122,000	12,000	28,000	
899,715	1,036,300	專業服務費	1,137,900	615,400	22,500	500,000	
257,055	302,400	講課鐘點、稿費、出席審查及查詢費	368,000	368,000			
14,200	34,800	委託檢驗(定)試驗認證費	40,800	40,800			
2,800	7,600	試務甄選費	7,600	7,600			
625,660	691,500	其他	721,500	199,000	22,500	500,000	
71,990	72,000	公共關係費	72,000			72,000	
71,990	72,000	公共關係費	72,000			72,000	
1,597,121	1,396,496	材料及用品費	1,681,596	1,432,936	14,400	234,260	
395,698	275,000	使用材料費	251,600	251,600			
395,698	275,000	設備零件	251,600	251,600			

## 臺北市地方教育發展基金－臺北市文山區萬興國民小學

## 各項費用彙計表

中華民國107年度

單位：新臺幣元

前年度 決算數	上年度 預算數	計畫別		合計	國民教育計畫	學前教育計畫	一般行政管理計畫	建築及設備計畫
		用途別科目						
1,201,423	1,121,496	用品消耗		1,429,996	1,181,336	14,400	234,260	
172,022	238,700	辦公(事務)用品		240,660	17,400		223,260	
183,911	106,100	報章什誌		105,980	105,980			
10,820	6,000	服裝		11,000			11,000	
12,882	5,540	醫療用品(非醫療院所使用)		17,000	17,000			
821,788	765,156	其他		1,055,356	1,040,956	14,400		
	9,600	租金、償債與利息		21,600	21,600			
		交通及運輸設備租金		12,000	12,000			
		車租		12,000	12,000			
	9,600	什項設備租金		9,600	9,600			
	9,600	什項設備租金		9,600	9,600			
8,043,973	5,740,674	購建固定資產、無形資產及非理財目的之長期投資		4,970,941				4,970,941
2,005,063	1,526,100	購置固定資產		1,113,620				1,113,620
1,028,663	1,323,000	購置機械及設備		633,000				633,000
290,000	27,000	購置交通及運輸設備						
686,400	176,100	購置什項設備		480,620				480,620
36,000	36,000	購置無形資產		36,000				36,000
36,000	36,000	購置電腦軟體		36,000				36,000

臺北市地方教育發展基金－臺北市文山區萬興國民小學

40501555-63

各項費用彙計表

中華民國107年度

單位：新臺幣元

前年度 決算數	上年度 預算數	計畫別	合計	國民教育計畫	學前教育計畫	一般行政管理計畫	建築及設備計畫
		用途別科目					
6,002,910	4,178,574	遞延支出(臺北市地方教育發展基金及臺北市臺北都會區捷運固定資產重置基金專用)	3,821,321				3,821,321
5,998,910	4,178,574	遞延修繕房屋建築支出	3,821,321				3,821,321
4,000		其他遞延支出					
297,517	283,229	稅捐及規費(強制費)	299,845	299,845			
74,146	57,530	土地稅	74,146	74,146			
74,146	57,530	一般土地地價稅	74,146	74,146			
223,371	225,699	房屋稅	225,699	225,699			
223,371	225,699	一般房屋稅	225,699	225,699			
1,278,674	610,622	會費、捐助、補助、分攤、照護、救濟與交流活動費	699,902	632,480	64,622	2,800	
	2,800	會費	2,800			2,800	
	2,800	職業團體會費	2,800			2,800	
		捐助、補助與獎助	10,000	10,000			
		獎助學員生給與	10,000	10,000			
1,278,674	607,822	補貼(償)、獎勵、慰問、照護與救濟	687,102	622,480	64,622		
1,278,674	607,822	其他	687,102	622,480	64,622		
347,769	460,000	其他	451,000	403,000	48,000		

臺北市地方教育發展基金－臺北市文山區萬興國民小學

各項費用彙計表

中華民國107年度

單位：新臺幣元

前年度 決算數	上年度 預算數	計畫別	合計	國民教育計畫	學前教育計畫	一般行政管理計畫	建築及設備計畫
		用途別科目					
347,769	460,000	其他支出	451,000	403,000	48,000		
347,769	460,000	其他	451,000	403,000	48,000		

臺北市地方教育發展基金－臺北市文山區萬興國民小學

40501555-65

員工人數彙計表

中華民國107年度

單位：人

計 畫 及 項 目	本年度預算數	上年度預算數	本年度增減數	增 減 原 因
合計	81	76	5	
國民教育計畫部分	61	57	4	
正式職員	61	57	4	
學前教育計畫部分	6	6		
正式職員	5	5		
正式工員	1	1		
一般行政管理計畫部分	14	13	1	
正式職員	12	11	1	
正式工員	2	2		

註：1.本表不包含臨時工員人數。

2.本表臨時職員係指奉准有案之約聘僱人員。



## 用人費用

中華民國

計畫及項目	合計	正式員額薪資	聘僱及兼職人員薪資	超時工作報酬	津貼	獎金		
						年終獎金	績效獎金	考績獎金
合計	105,334,420	66,697,860	549,120	1,357,005		8,337,233		6,067,655
國民教育計畫	86,032,439	53,724,000	549,120	720,532		6,715,500		4,641,000
職員薪金	53,724,000	53,724,000						
兼職人員酬金	549,120		549,120					
加班費	720,532			720,532				
考績獎金	4,641,000							4,641,000
年終獎金	6,715,500					6,715,500		
職員退休及離職金	12,909,993							
分擔員工保險費	4,469,424							
傷病醫藥費	150,500							
員工通勤交通費	462,420							
其他福利費	1,689,950							
學前教育計畫	5,128,370	3,589,860		64,078		448,733		299,155
職員薪金	3,217,860	3,217,860						
工員工資	372,000	372,000						
加班費	64,078			64,078				
考績獎金	299,155							299,155
年終獎金	448,733					448,733		

彙計表

107年度

單位：新臺幣元

其他獎金	退休及卹償金		資遣費	福 利 費					提繳費
	退休金	卹償金		分擔保險費	傷病醫藥費	提撥福利金	員工通勤交通費	其他福利費	
	14,005,785			5,644,632	152,220		624,960	1,897,950	
	12,909,993			4,469,424	150,500		462,420	1,689,950	
	12,909,993			4,469,424	150,500		462,420	1,689,950	
	311,328			323,916	1,720		41,580	48,000	

## 用人費用

中華民國

計畫及項目	合計	正式員額薪資	聘僱及兼職人員薪資	超時工作報酬	津貼	獎金		
						年終獎金	績效獎金	考績獎金
職員退休及離職金	299,808							
工員退休及離職金	11,520							
分擔員工保險費	323,916							
傷病醫藥費	1,720							
員工通勤交通費	41,580							
其他福利費	48,000							
一般行政管理計畫	14,173,611	9,384,000		572,395		1,173,000		1,127,500
職員薪金	7,464,000	7,464,000						
工員工資	768,000	768,000						
警餉	1,152,000	1,152,000						
加班費	572,395			572,395				
考績獎金	1,127,500							1,127,500
年終獎金	1,173,000					1,173,000		
職員退休及離職金	723,024							
工員退休及離職金	61,440							
分擔員工保險費	851,292							
員工通勤交通費	120,960							
其他福利費	160,000							

註：本表不包含臨時工員薪津。

彙計表

107年度

單位：新臺幣元

其他獎金	退休及卹償金		資遣費	福 利 費					提繳費
	退休金	卹償金		分擔保險費	傷病醫藥費	提撥福利金	員工通勤交通費	其他福利費	
	299,808								
	11,520								
				323,916					
					1,720				
							41,580		
	784,464			851,292			120,960	48,000	
								160,000	
	723,024								
	61,440								
				851,292			120,960		
								160,000	

臺北市地方教育發展基金－臺北市文山區萬興國民小學單位（或計畫）成本分析表

中華民國107年度

單位：新臺幣元

計畫別	單位	單位成本	數量	預算數	說明
合計				119,419,696	
國民教育計畫				93,843,224	
學前教育計畫				5,348,220	
一般行政管理計畫				15,257,311	
建築及設備計畫				4,970,941	

臺北市地方教育發展基金－臺北市文山區萬興國民小學

40501555-71

5年來主要業務計畫分析表

中華民國107年度

單位：新臺幣元

年 度 及 項 目	單 位	數 量	單位成本或 平均利(費)率	金 額	說 明
(本)年度預算數				99,191,444	
國民教育計畫				93,843,224	
學前教育計畫				5,348,220	
(上)年度預算數				86,511,502	
國民教育計畫				81,081,707	
學前教育計畫				5,429,795	
(前)年度決算數				93,804,213	
國民教育計畫				88,078,017	
學前教育計畫				5,726,196	
(104)年度決算數				92,565,110	
國民教育計畫				87,018,840	
學前教育計畫				5,546,270	
(103)年度決算數				89,875,847	
國民教育計畫				84,195,739	
學前教育計畫				5,680,108	

## 臺北市地方教育發展基金－臺北市文山區萬興國民小學

## 固定項目明細表

中華民國107年度

單位：新臺幣元

項 目	取得成本/ 舉債數	以前年度累計折舊( 耗)/長期投資評價/ 未攤銷溢(折)價	本年度增加	本年度減少	本年度提列折舊(耗)/ 長期投資評價變動數 /攤銷數	期末餘額
資產	383,756,205	96,326,192	1,149,620		9,696,469	278,883,164
土地改良物	8,415,060	4,448,555			628,806	3,337,699
房屋及建築	332,074,040	56,051,061			6,442,167	269,580,812
機械及設備	22,413,959	18,923,650	633,000		1,372,706	2,750,603
交通及運輸設備	5,692,932	3,983,349			604,552	1,105,031
什項設備	14,779,220	12,658,706	480,620		626,894	1,974,240
電腦軟體	380,994	260,871	36,000		21,344	134,779

註：自93年度起本固定項目分開原則，將屬長期固定帳項另立帳類管理。