

中華民國 108 年度 4-0501555

臺北市總預算

臺北市政府教育局主管

臺北市地方教育發展基金

臺北市文山區萬興國民小學附屬單位預算之分預算

(特別收入基金)

臺北市文山區萬興國民小學編

臺北市地方教育發展基金－臺北市文山區萬興國民小學

目 次

中華民國108年度

一、財務摘要	第 1 頁
二、業務計畫及預算概要	第 3 -9 頁
三、預算主要表	
(一) 基金來源、用途及餘絀預計表	第 11 頁
(二) 現金流量預計表	第 12 頁
四、預算明細表	
(一) 基金來源－服務收入明細表	第 13 頁
(二) 基金來源－財產處分收入明細表	第 14 頁
(三) 基金來源－租金收入明細表	第 15 頁
(四) 基金來源－其他財產收入明細表	第 16 頁
(五) 基金來源－公庫撥款收入明細表	第 17 頁
(六) 基金來源－學雜費收入明細表	第 18 頁
(七) 基金來源－雜項收入明細表	第 19 頁
(八) 基金用途－國民教育計畫明細表	第 20 -28 頁
(九) 基金用途－學前教育計畫明細表	第 29 -31 頁
(十) 基金用途－一般行政管理計畫明細表	第 32 -34 頁
(十一) 基金用途－建築及設備計畫明細表	第 35 -36 頁
五、預算參考表	
(一) 預計平衡表	第 37 頁
(二) 各項費用彙計表	第 38 -43 頁
(三) 員工人數彙計表	第 44 頁
(四) 用人費用彙計表	第 46 -49 頁
(五) 單位（或計畫）成本分析表	第 50 頁

臺北市地方教育發展基金－臺北市文山區萬興國民小學

目 次

中華民國108年度

(六) 5年來主要業務計畫分析表 第 51 頁

(七) 資本資產及長期負債明細表 第 52 頁

臺北市地方教育發展基金－臺北市文山區萬興國民小學

財務摘要

中華民國108年度

單位：新臺幣千元

項 目	本 年 度	上 年 度	比較增減數	%
經營成績：				
基金來源	112,917	115,512	-2,595	-2.25
基金用途	116,996	119,420	-2,424	-2.03
賸餘(短絀)	-4,079	-3,908	-171	--
餘絀情形：				
基金餘額	1,882	5,961	-4,079	-68.43
現金流量(註)：				
現金及約當現金之淨增(減)	-4,079	-3,908	-171	--

附註：現金流量係採現金及約當現金基礎，包括現金及自投資日起3個月內到期或清償之債權證券。

本 頁 空 白

業務計畫及預算概要

臺北市地方教育發展基金－臺北市文山區萬興國民小學

業務計畫及預算概要

中華民國 108 年度

壹、基金概況

一、設立宗旨及願景：

- (一) 本校遵照憲法第 158 及 160 條規定，教育文化應發展民族精神、自治精神，國民道德與健全體格、科學及生活智能，以培養學童七大學習領域及十大基本能力。
- (二) 本校自 91 年度起依教育經費編列與管理法第 13 條規定設置「臺北市地方教育發展基金」，以促進教育健全發展，提昇教育經費運用績效。

二、施政重點：

- (一) 開啟多元智慧：尊重每個學生獨特的個性，以多元智慧的觀點協助他找到生命的亮點，肯定天生我才必有用，能知於學，樂於學。
- (二) 培養生活能力：因應新世紀知識社會的到來，培養學生帶得走的能力，諸如人際溝通能力、資訊能力、終身學習能力、生涯規畫能力、問題解決能力等。
- (三) 蘊育人文情懷：在溫馨開放的校園文化中，孕育人文情懷，學會尊重、包容；建構生命的價值、完成人性的開展。
- (四) 建置溫馨民主的校園文化：
 1. 以參與式管理、落實行政、教師會、家長會三者的良性互動。
 2. 以學生第一，教學優先的觀念提昇行政服務效率。
 3. 放下威權心態，開啟校園民主之風氣。
- (五) 推動適性教學：
 1. 運用小班優勢，採多元化、活潑化的教學及評量。
 2. 運用校內外資源，加強多元學習能力。
 3. 關懷相對弱勢學生之教學及輔導。
 4. 發展資訊教育，充實學生電腦運用之知能，並提昇教師運用電腦教學之能力。
- (六) 辦理發展性的訓輔活動：
 1. 辦理各項活動、競賽及展演。
 2. 推動校內外學習服務。

臺北市地方教育發展基金－臺北市文山區萬興國民小學

業務計畫及預算概要

中華民國 108 年度

3.發展績優社團及校隊，如舞龍隊、直笛、捏麵人、桌球隊、國術及童軍等。

4.加強新興領域教育的辦理，並融入各科教學以收成效。

三、組織概況（另附組織系統圖）：

本校設置校長 1 人，綜理全校校務，下設教務處、學生事務處、總務處、輔導室、會計室、人事室及幼兒園等單位。

內部分層業務如下：

（一）教務處：秉承校長之命，辦理全校教務事項。

1.教學組：掌理課程編排、課業考查、學藝競賽、教學研究、教師進修、差假教師調代課及缺補課之查核等事項。

2.註冊組：掌理註冊、編班、轉學、學籍保管、各項獎助學金補助及成績考查等有關學籍事項。

3.設備組：掌理教科書編選、教學用具之管理、保管及出版學校刊物等事項。

4.資訊組：掌理電腦設備及區域網路之管理、保管等事項。

（二）學生事務處：秉承校長之命，辦理全校學生事務事項。

1.訓育組：掌理訓育計畫之擬定及辦理各類訓育等活動。

2.體育組：掌理學生體育活動、體格鍛鍊等事項。

3.生教組：掌理學生日常生活常規，辦理交通導護各項事項。

4.衛生組：掌理健康檢查，個人及環境衛生檢查、保健等事項。

（三）總務處：秉承校長之命，辦理全校總務事項。

1.事務組：掌理校舍、校具、財產、物品採購保管、工程發包、監工及驗收。

2.文書組：掌理文件收發登錄、撰擬繕校、典守學校印信、檔案保管、整理各項會議紀錄及校史等事項。

3.出納組：掌理現金、零用金、票據、契約之保管等收支事項，辦理員工薪津發放及各項扣繳單據證明等。

（四）輔導室：秉承校長之命，辦理全校學生學習輔導、生活輔導、生涯輔導等事項。

1.輔導組：掌理學生個案建立、學習輔導、生活輔導、生涯輔導

業務計畫及預算概要

中華民國 108 年度

及兩性教育、親職教育等事項。

2.資料組：辦理輔導資料搜集建檔、組訓愛心家長、實施測驗、社區人力整合、出版親職刊物等事項。

3.特教組：擬訂特殊教育計畫章則、親師輔導諮詢、特教班甄選鑑別、實施各項診斷測驗、特教兒童追蹤輔導等事項。

(五)會計室：秉承上級主計機關之監督與指導，並受校長之指揮，依法辦理歲計、會計、統計等事項。

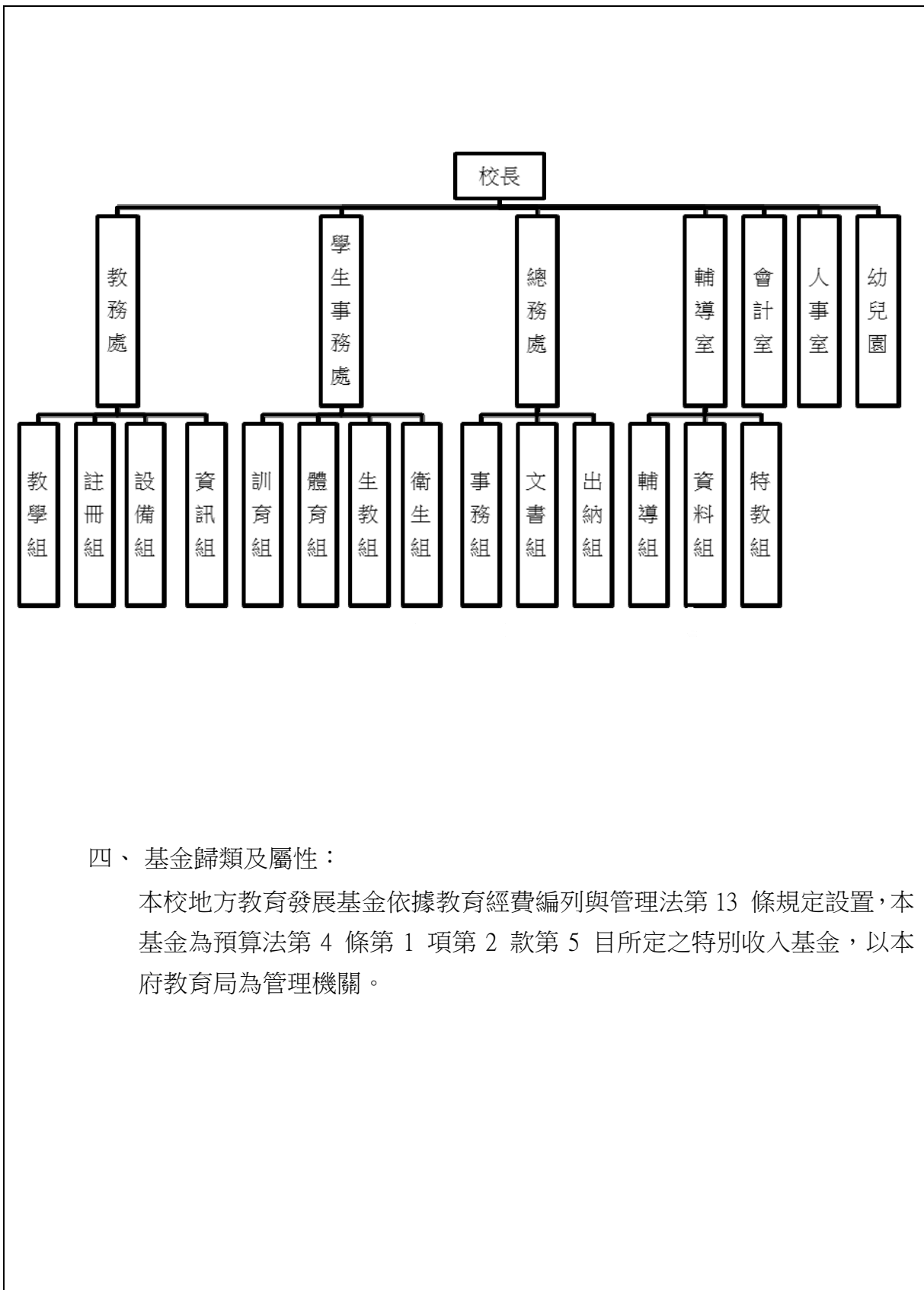
(六)人事室：秉承上級人事機關之監督與指導，並受校長之指揮，依法辦理人事管理查核等事項。

(七)幼兒園：秉承校長之命，綜理園務、規劃幼兒教學、保育、環境與各項措施。

臺北市地方教育發展基金 - 臺北市文山區萬興國民小學

業務計畫及預算概要

中華民國 108 年度



四、基金歸類及屬性：

本校地方教育發展基金依據教育經費編列與管理法第 13 條規定設置，本基金為預算法第 4 條第 1 項第 2 款第 5 目所定之特別收入基金，以本府教育局為管理機關。

臺北市地方教育發展基金 - 臺北市文山區萬興國民小學

業務計畫及預算概要

中華民國 108 年度

貳、業務計畫

本年度業務計畫重點與預算配合情形及預期績效，詳列如下：

單位：新臺幣千元

業務計畫名稱	計畫重點內容	預算數	預 期 績 效
國民教育計畫	辦理各項教學、學生事務及輔導等業務。	91,761	1.新購運動器材、教具及圖書等各科教學設備。 2.革新教學方法，充實各科教材，提高教學效能。 3.辦理暑期泳訓班、教師甄選、指定活動等項目。 4.藉由辦理各項活動，以鍛鍊學童強健的身體，增進學童各項生活智能。
學前教育計畫	辦理幼兒園各項活動，以鍛鍊幼兒強健的身體，增進幼兒各項生活智能。	5,573	新購數位單眼相機等教學設備，革新教學方法，提高教學效能。
一般行政管理計畫	綜理學校總務、人事、會計等業務。	14,986	配合校務推動行政處室支援工作，進而增進校務運作。
建築及設備計畫	購置教學所需教學設備等及改善教學環境。	4,676	購置各項教學設備及行政設備並辦理中央廚房設施設備、地下室水箱整修工程、地下室牆面滲水及地坪隆起改善工程，改善教學環境，增進教學效能，並提高行政效率。

參、預算概要

一、基金來源及用途之預計：

(一) 本年度基金來源：

服務收入 34 萬 6 千元、財產處分收入 1 萬 6 千元、租金收入 60 萬元、其他財產收入 6 萬元、公庫撥款收入 1 億 1,055 萬 5 千元、學雜費收入 116 萬 7 千元、雜項收入 17 萬 3 千元，本年度基金來源 1 億 1,291

臺北市地方教育發展基金 - 臺北市文山區萬興國民小學

業務計畫及預算概要

中華民國 108 年度

萬 7 千元，較上年度預算數 1 億 1,551 萬 2 千元，減少 259 萬 5 千元，約 2.25%，主要係公庫撥款收入減編所致。

(二) 本年度基金用途：

國民教育計畫 9,176 萬 1 千元，學前教育計畫 557 萬 3 千元，一般行政管理計畫 1,498 萬 6 千元，建築及設備計畫 467 萬 6 千元，本年度基金用途 1 億 1,699 萬 6 千元，較上年度預算數 1 億 1,942 萬元，減少 242 萬 4 千元，約 2.03%，主要係減編用人經費所致。

二、基金餘絀之預計：

本年度基金來源及用途相抵後，差短 407 萬 9 千元，較上年度預算數差短 390 萬 8 千元，增加 17 萬 1 千元，約 4.38%，將移用以前基金餘額 407 萬 9 千元支應。

三、現金流量之預計：

本年度業務活動淨現金流出 407 萬 9 千元。

四、補辦預算事項：無

肆、年度關鍵績效指標：

關鍵策略目標	關鍵績效指標	衡量標準	年度目標值
創新實驗教育	學生參與創新或實驗課程比率	參與創新或實驗課程學生數/全校學生數 x100% 單位：%	66.7%

伍、前年度及上年度已過期間實施狀況及成果概述：

一、前（106）年度決算結果及績效達成情形：

(一) 前年度決算結果：

- 1.基金來源：決算數 9,497 萬 5 千元，較預算數 9,309 萬元，計增加 188 萬 5 千元，約 2.03%，主要係因教育部補助收入增加所致。

臺北市地方教育發展基金－臺北市文山區萬興國民小學

業務計畫及預算概要

中華民國 108 年度

2.基金用途：決算數 1 億 370 萬 8 千元，較預算數 1 億 588 萬元，計減少 217 萬 2 千元，約 2.05%，主要係因覈實支用各項經費賸餘所致。

(二) 前年度績效達成情形分析：

年度績效目標	衡量指標	年度目標值	績效衡量暨達成情形分析
創新實驗教育	學生參與創新或實驗課程比率	26.7%	106 上半年一個班級；106 下半年二~四年級學生參與英語融入教學，達原訂目標值。

二、上(107)年度已過期間預算執行情形及績效達成情形：

(一) 上年度預算截至 107 年 5 月 31 日止執行情形：

1.基金來源：實際執行數 5,207 萬 6 千元，較預算分配數 5,143 萬 9 千元，計增加 63 萬 7 千元，約 1.24%，主要係因教育部補助收入增加所致。

2.基金用途：實際執行數 5,113 萬 7 千元，較預算分配數 5,534 萬 7 千元，計減少 421 萬元，約 7.61%，主要係因覈實支用各項經費所致。

(二) 上(107)年度績效達成情形分析：

年度績效目標	衡量指標	年度目標值	績效衡量暨達成情形分析
創新實驗教育	學生參與創新或實驗課程比率	58%	二~四年級學生參與英語融入教學，達原訂目標值之 50%。

陸、其他：無

本 頁 空 白

預算主要表

臺北市地方教育發展基金－臺北市文山區萬興國民小學

基金來源、用途及餘絀預計表

中華民國108年度

單位：新臺幣千元

前年度決算數	項 目	本年度預算數	上年度預算數	比較增減（－）
94,975	基金來源	112,917	115,512	-2,595
143	勞務收入	346	346	
143	服務收入	346	346	
704	財產收入	676	665	11
63	財產處分收入	16	5	11
600	租金收入	600	600	
41	其他財產收入	60	60	
92,640	政府撥入收入	110,555	113,160	-2,605
91,357	公庫撥款收入	110,555	113,160	-2,605
1,284	政府其他撥入收入			
1,355	教學收入	1,167	1,166	1
1,355	學雜費收入	1,167	1,166	1
133	其他收入	173	174	-1
133	雜項收入	173	174	-1
103,708	基金用途	116,996	119,420	-2,424
80,332	國民教育計畫	91,761	93,843	-2,082
5,353	學前教育計畫	5,573	5,348	225
13,144	一般行政管理計畫	14,986	15,257	-271
4,879	建築及設備計畫	4,676	4,971	-295
-8,733	本期賸餘(短絀)	-4,079	-3,908	-171
18,603	期初基金餘額	5,961	5,812	149
9,869	期末基金餘額	1,882	1,904	-22

註：前年度決算數及上年度預算數細數之和與總數或略有出入，係四捨五入關係，以下各表同。

臺北市地方教育發展基金－臺北市文山區萬興國民小學

現金流量預計表

中華民國108年度

單位：新臺幣千元

項 目	本 預	年 算	度 數	說 明
業務活動之現金流量				
本期賸餘(短絀)			-4,079	
業務活動之淨現金流入(流出)			-4,079	
其他活動之現金流量				
其他活動之淨現金流入(流出)				
現金及約當現金之淨增(淨減)			-4,079	
期初現金及約當現金			13,668	
期末現金及約當現金			9,589	

註：本表係採現金及約當現金基礎，包括現金及自投資日起3個月內到期或清償之債權證券。

預算明細表

臺北市地方教育發展基金－臺北市文山區萬興國民小學

基金來源－服務收入明細表

中華民國108年度

單位：新臺幣元

科 目	單位	本 年 度 預 算 數			說 明
		數量 業務量	利(費)率	金 額	
合計				346,000	
服務收入				346,000	較上年度預算數346,000元，無增減。 教師甄選報名費收入，20人次*500元(收支對列)。 暑期游泳訓練班報名費收入，24班*10人*700元*2期=336,000元(收支對列)。
	人	20	500	10,000	
	期	2	168,000	336,000	

臺北市地方教育發展基金－臺北市文山區萬興國民小學

基金來源－財產處分收入明細表

中華民國108年度

單位：新臺幣元

科 目	單位	本 年 度 預 算 數			說 明
		數量 業務量	利(費)率	金 額	
合計				16,000	
財產處分收入	年	1	16,000	16,000	較上年度預算數5,000元，增加11,000元。 財產報廢出售廢品收入。

臺北市地方教育發展基金－臺北市文山區萬興國民小學

基金來源－租金收入明細表

中華民國108年度

單位：新臺幣元

科目	單位	本年度預算數			說明
		數量 業務量	利(費)率	金額	
合計				600,000	
租金收入	年	1	600,000	600,000	較上年度預算數600,000元，無增減。 活動中心營運移轉案土地租金收入。

臺北市地方教育發展基金－臺北市文山區萬興國民小學

基金來源－其他財產收入明細表

中華民國108年度

單位：新臺幣元

科 目	單位	本 年 度 預 算 數			說 明
		數量 業務量	利(費)率	金 額	
合計				60,000	
其他財產收入				60,000	較上年度預算數60,000元，無增減。
	年	1	30,000	30,000	校園場地開放使用費(收支對列)。
	人	60	500	30,000	教職員工停車收入，60人次*500元。

臺北市地方教育發展基金－臺北市文山區萬興國民小學

基金來源－公庫撥款收入明細表

中華民國108年度

單位：新臺幣元

科目	單位	本年度預算數			說明
		數量 業務量	利(費)率	金額	
合計				110,555,000	
公庫撥款收入	年	1	110,555,000	110,555,000	較上年度預算數113,159,715元，減少2,604,715元。 市府補助款。

臺北市地方教育發展基金－臺北市文山區萬興國民小學

基金來源－學雜費收入明細表

中華民國108年度

單位：新臺幣元

科 目	單 位	本 年 度 預 算 數			說 明
		數 量 業 務 量	利(費)率	金 額	
合計				1,167,000	
學雜費收入				1,167,000	較上年度預算數1,166,450元，增加550元。
	人、學期	2x2	5,150	20,600	幼兒園半日班學費收入預估學生2人。
	人、學期	57x2	2,955	336,870	幼兒園全日班雜費收入預估學生57人。
	人、學期	57x2	7,000	798,000	幼兒園全日班學費收入預估學生57人。
	人、學期	2x2	2,745	10,980	幼兒園半日班雜費收入預估學生2人。
	年	1	550	550	配合預算編列至千元，增列進位數550元。

臺北市地方教育發展基金－臺北市文山區萬興國民小學

基金來源－雜項收入明細表

中華民國108年度

單位：新臺幣元

科 目	單 位	本 年 度 預 算 數			說 明
		數 量 業 務 量	利(費)率	金 額	
合計				173,000	
雜項收入				173,000	較上年度預算數174,352元，減少1,352元。
	人、月	150x10	22	33,000	學生到離校簡訊收入。
	年	1	15,000	15,000	數位學生證補卡收入。
	年	1	125,000	125,000	罰款等其他雜項收入。

臺北市地方教育發展基金－臺北市文山區萬興國民小學

基金用途－國民教育計畫明細表

中華民國108年度

單位：新臺幣元

前年度 決算數	上年度 預算數	科 目	本 年 度 預 算 數	說 明
80,332,103	93,843,224	合計	91,761,000	
73,855,108	86,032,439	用人費用	82,629,000	
45,220,749	53,724,000	正式員額薪資	50,136,000	較上年度預算數53,724,000元，減少3,588,000元。
45,220,749	53,724,000	職員薪金	50,136,000	
			47,208,000	教師59人薪金(詳用人費用彙計表)(含教育部補助導師費384,000元)。
			2,928,000	教師4人薪金(詳用人費用彙計表)(含教育部補助導師費24,000元)。
456,456	549,120	聘僱及兼職人員薪資	549,120	較上年度預算數549,120元，無增減。
456,456	549,120	兼職人員酬金	549,120	
			457,600	教師代課鐘點費，本校編制教師總人數67人，按9分之1計，編列8人，每人20節11月，總節數8人*20節*11月=1,760節，每節260元。
			8,320	補助調整授課鐘點費之外聘教師勞、健保及勞退費用(教育部補助款)。
			83,200	補助調整授課特教教師鐘點費，編列4人，每人2節40週，總節數4人*2節*40週=320節，每節260元(教育部補助款)。
488,848	720,532	超時工作報酬	504,000	較上年度預算數720,532元，減少216,532元。
488,848	720,532	加班費	504,000	
			504,000	不休假出勤加班費。
9,574,660	11,356,500	獎金	10,571,000	較上年度預算數11,356,500元，減少785,500元。
3,935,405	4,641,000	考績獎金	4,304,000	
			4,060,000	依考績法規定核發之獎金。
			244,000	依考績法規定核發之獎金。
5,639,255	6,715,500	年終獎金	6,267,000	
			5,901,000	依規定於年節加發之獎金。
			366,000	依規定於年節加發之獎金。
11,447,891	12,909,993	退休及卹償金	14,081,808	較上年度預算數12,909,993元，增加1,171,815元。
11,447,891	12,909,993	職員退休及離職金	14,081,808	

臺北市地方教育發展基金－臺北市文山區萬興國民小學

基金用途－國民教育計畫明細表

中華民國108年度

單位：新臺幣元

前年度 決算數	上年度 預算數	科 目	本 年 度 預 算 數	說 明
			4,174,560	提撥退撫基金。
			269,568	提撥退撫基金。
			167,916	退休遺族年撫卹金，1人*167,916元*1年。
			127,716	退休遺族月撫慰金，1人*10,643元*12月。
			9,342,048	退休人員月退休金，23人*33,848元*12月。
6,666,504	6,772,294	福利費	6,787,072	較上年度預算數6,772,294元，增加14,778元。
			4,087,392	分擔員工保險費
			4,031,184	分擔公保、勞保、健保費。
			253,920	分擔公保、勞保、健保費。
222,000	150,500	傷病醫藥費	225,000	
			49,000	健康檢查補助費，14人* 3,500元。
			176,000	健康檢查補助費，11人* 16,000元。
351,202	462,420	員工通勤交通費	475,020	
			88,200	教師上下班交通費，7人*10月* 2段1,260元。
			233,100	教師上下班交通費，37人*10月* 1段630元。
			30,240	教師兼行政人員上下班交通費，2人*12月* 2段1,260元。
			98,280	教師兼行政人員上下班交通費，13人*12月* 1段630元。
			25,200	教師上下班交通費，4人*10月* 1段630元。
2,005,910	1,689,950	其他福利費	1,801,948	
			240,000	休假旅遊補助費。
			18,000	退休人員三節慰問金，3人* 6000元。
			125,420	結婚補助費，31,355元*2月*2人。
			365,000	喪葬補助，36,500元*5月*2人。
			88,000	教職員進修補助費，22,000元*2學期*2人。
			965,528	子女教育補助費，482,764元*2學期。
4,124,905	5,020,924	服務費用	6,075,000	
1,606,253	2,497,666	水電費	2,519,248	較上年度預算數2,497,666元，增加21,582元。
			1,457,708	工作場所電費
			1,820,090	
			1,690,570	班級電費。

臺北市地方教育發展基金－臺北市文山區萬興國民小學

基金用途－國民教育計畫明細表

中華民國108年度

單位：新臺幣元

前年度 決算數	上年度 預算數	科 目	本 年 度 預 算 數	說 明
			86,400	游泳池水電清潔維護費，15班*5,760元。
			43,120	暑期泳訓班室內電費補助(收支對列)。
148,545	154,706	工作場所水費	159,158	
			126,778	班級水費。
			21,600	游泳池水電清潔維護費，15班*1,440元。
			10,780	暑期泳訓班室內水費補助(收支對列)。
	540,000	氣體費	540,000	
			540,000	溫水游泳池燃料費。
		郵電費	600	新增項目
		數據通信費	600	
			600	悠遊卡網路連線費，1臺*12月*50元(新增)。
42,358	65,010	旅運費	65,010	較上年度預算數65,010元，無增減。
41,843	65,010	國內旅費	65,010	
			15,810	因公市外出差旅費。
			37,200	校外教學隨隊人員出差旅費，本校畢業班5班，12班以下加3人，編列8人，8人*3天*1,550元。
			12,000	國民教育輔導團教師(社會領域)參加會議、研討會、座談及赴各校輔導等短程車資。
515		其他旅運費		
8,715	16,000	印刷裝訂與廣告費	33,480	較上年度預算數16,000元，增加17,480元。
8,715	16,000	印刷及裝訂費	33,480	
			2,000	學生收費四聯單印刷費，2學期*1,000元(普通班級業務費)(新增)。
			9,000	小田園教育體驗學習教材及成果資料。
			2,000	教師專業成長行動研究、教師專業學習社群、特教、輔導、環教、生命等專題成果編印。
			15,000	教材及成果資料(由教育局移列)。
			5,480	國民教育輔導團(社會領域)教材及資料印刷。
806,778	892,200	修理保養及保固費	1,644,000	較上年度預算數892,200元，增加751,800元。
399,813	689,200	一般房屋修護費	1,290,000	

臺北市地方教育發展基金－臺北市文山區萬興國民小學

基金用途－國民教育計畫明細表

中華民國108年度

單位：新臺幣元

前年度 決算數	上年度 預算數	科 目	本 年 度 預 算 數	說 明
			716,800	學校校舍、校具及其他建築物等修繕，32班*22,400元。
			563,200	學校新校舍及其他建築物等養護費，32班*17,600元。
			10,000	校園場地開放校舍及其他建築物等修繕(收支對列)。
406,965	203,000	機械及設備修護費	354,000	
			179,200	各項教學設備及其他公用用具等保養修護，32班*5,600元。
			140,800	各項教學設備及其他公用用具等保養修護，32班*4,400元。
			21,600	電腦設備維護費(電腦專案計畫)。
			2,400	暑期泳訓班場地維護費(收支對列)。
			10,000	校園場地開放各項機械設備等保養修護(收支對列)。
4,224	19,200	保險費	19,200	較上年度預算數19,200元，無增減。
4,224	19,200	其他保險費	19,200	
			19,200	暑期泳訓班學員保險費，480人*40元(收支對列)。
1,228,442	915,448	一般服務費	1,185,862	較上年度預算數915,448元，增加270,414元。
10,692	21,024	佣金、匯費、經理費及手續費	23,040	
			23,040	委託超商代收學雜費手續費，640人*2學期*18元。
	768,180	外包費	786,480	
			777,440	游泳池救生員外包費，2人*10月*38,872元。
			9,040	校園場地開放清潔維護外包費(收支對列)。
1,104,450	4,244	計時與計件人員酬金	250,342	
			217,600	閩客語教學支援人員鐘點費，17人*1節*40週*320元(由教育局移列)。
			28,288	閩客語教學支援人員鐘點費之外聘人員勞、健保及勞退費用(由教育局移列)。
			254	提撥暑期泳訓班工讀生勞退準備金，1人*2月*127元(收支對列)。

臺北市地方教育發展基金－臺北市文山區萬興國民小學

基金用途－國民教育計畫明細表

中華民國108年度

單位：新臺幣元

前年度 決算數	上年度 預算數	科 目	本 年 度 預 算 數	說 明
113,300	122,000	體育活動費	4,200	暑期泳訓班工讀生薪津，30小時*140元(收支對列)。
			126,000	
			118,000	文康活動費，本校編列教師59人，每人編列2,000元。
			8,000	文康活動費，本校編列教師4人，每人編列2,000元。
428,135	615,400	專業服務費	607,600	較上年度預算數615,400元，減少7,800元。
190,700	368,000	講課鐘點、稿費、出席審查及查詢費	358,400	
			14,400	資源教材編輯費。
			9,600	身心障礙資源班外聘訓練講授鐘點費(特教班教學業務費)。
			12,800	辦理性別平等教育專題講座諮詢費、訪視專家出席費及內、外聘講座鐘點費。
			43,200	教師專業成長行動研究、教師專業學習社群、特教、輔導、環教、生命等專題講座諮詢費、訪視專家出席費及內、外聘講座鐘點費。
			19,200	外聘教師鐘點費(由教育局移列)。
			9,600	國小家長教育成長暨志工培訓外聘訓練講授鐘點費。
			240,000	暑期泳訓班教練指導鐘點費(收支對列)。
			9,600	國民教育輔導團(社會領域)外聘專家學者講座鐘點費。
41,185	40,800	委託檢驗(定)試驗認證費	40,800	
			30,000	消防安全及建物安全檢查簽證、申報費(普通班級業務費)。
			10,800	飲水機水質檢驗費，本校普通班32班，特教班2班，幼兒園2班共36班，每4班編列1台，編列9台，9臺*1,200元。
	7,600	試務甄選費	7,600	
			7,600	教師甄選試教費用(收支對列)。
196,250	199,000	其他專業服務費	200,800	
			20,000	學生輔導指導費。
			8,000	學童牙齒檢查費。

臺北市地方教育發展基金－臺北市文山區萬興國民小學

基金用途－國民教育計畫明細表

中華民國108年度

單位：新臺幣元

前年度 決算數	上年度 預算數	科 目	本 年 度 預 算 數	說 明
			10,800	1-2年級班級老師輔導學童午餐指導費，12班*9月*100元。
			72,000	工作人員午餐指導費，16班*9月*500元。
			90,000	3-6年級班級老師輔導學童午餐指導費，20班*9月*500元。
1,246,025	1,432,936	材料及用品費	1,684,000	
331,110	251,600	使用材料費	331,850	較上年度預算數251,600元，增加80,250元。
331,110	251,600	設備零件	331,850	
			6,000	新購資源班大同電鍋含蒸盤1組(由特教班設備費移列)(新增)。
			126,000	電腦設備維護及管理費，20班*6,300元(電腦專案計畫)。
			6,000	小田園教育體驗學習食物攪拌棒1臺(烹飪設備烹煮收成作物)(新增)。
			47,250	小田園教育體驗學習建置加高菜盆，30組*1,575元(新增)。
			23,000	自動澆水系統，5組*4,600元(由教育局移列)。
			93,600	單層四連通加高3節菜盆，72組*1,300元(由教育局移列)。
			30,000	程式設計教學用材料，30組*1,000元(新增)。
914,915	1,181,336	用品消耗	1,352,150	較上年度預算數1,181,336元，增加170,814元。
15,237	17,400	辦公(事務)用品	12,600	
			4,800	身心障礙資源班文具紙張等(特教班教學業務費)。
			7,800	國民教育輔導團(社會領域)文具紙張。
111,821	105,980	報章雜誌	86,414	
			4,000	新購資源班小翻頁大發現套書(由特教班設備費移列)(新增)。
			82,414	書報雜誌及圖書(由班級設備費移列)(新增)。
12,710	17,000	醫療用品(非醫療院所使用)	19,000	
			19,000	健康中心藥品。
775,147	1,040,956	其他用品消耗	1,234,136	

臺北市地方教育發展基金－臺北市文山區萬興國民小學

基金用途－國民教育計畫明細表

中華民國108年度

單位：新臺幣元

前年度 決算數	上年度 預算數	科 目	本 年 度 預 算 數	說 明
			30,000	兒童節慶活動費(本校普通班32班，幼兒園2班，計34班)(新增)。
			442,240	各項普通班級教學材料費，32班*13,820元。
			188,800	垃圾袋費用、消毒藥水、衛生清潔用品費、衛生紙及教室佈置費等，32班*5,900元(普通班級業務費)。
			57,800	教學用教科書，34班*1,700元。
			117,300	弱勢學生用教科書，69人*1,700元。
			49,800	敬師活動費，83人*600元(新增)。
			27,640	身心障礙資源班教材、教具等，2班*13,820元(特教班教學材料費)。
			54,000	電腦耗材(電腦專案計畫)。
			72,200	運動會經費。
			7,200	辦理性別平等教育活動場地佈置、耗材等。
			27,750	小田園教育體驗學習農事體驗實作菜苗、種子、培養土、農具、澆水器具等園藝資材。
			4,800	教師專業成長辦理行動研究、教師專業學習社群、特教、輔導、環教、生命等專題場地佈置、耗材等。
			99,200	農事體驗實作菜苗、種子、培養土、農具、澆水器具等園藝資材(由教育局移列)。
			400	國小家長教育成長暨志工培訓場地佈置印刷教材及活動照片等。
			1,000	暑期泳訓班教學器材費(收支對列)。
			3,000	暑期泳訓班教學環境佈置費(收支對列)。
			1,006	暑期泳訓班醫療用品等雜支(收支對列)。
			11,040	暑期泳訓班消毒劑，48班* 230元(收支對列)。
			2,400	教師甄選工作人員逾時誤餐費用，30人次* 80元(收支對列)。
			960	校園場地開放工作人員逾時誤餐費用，12人次* 80元(收支對列)。
			10,000	國民教育輔導團(社會領域)郵資、教具製

臺北市地方教育發展基金－臺北市文山區萬興國民小學

基金用途－國民教育計畫明細表

中華民國108年度

單位：新臺幣元

前年度 決算數	上年度 預算數	科 目	本 年 度 預 算 數	說 明
				作、教學材料、參考書籍、茶水及場地佈置等雜支(國小-社會)。
			25,600	國民教育輔導團(社會領域)辦理各項會議及赴各校輔導等逾時誤餐費用，320人次* 80元。
9,600	21,600	租金、償債、利息及相關手續費	24,000	
	12,000	交通及運輸設備租金	11,520	較上年度預算數12,000元，減少480元。
	12,000	車租	11,520	
			11,520	國民教育輔導團(社會領域)外埠參觀、參訪、參加會議、研討會、座談等車資。
9,600	9,600	雜項設備租金	12,480	較上年度預算數9,600元，增加2,880元。
9,600	9,600	雜項設備租金	12,480	
			2,880	悠遊卡刷卡機月租費，1臺*12月*240元(新增)。
			9,600	電錶月租費，12月*800元(普通班級業務費)。
295,191	299,845	稅捐及規費(強制費)	283,000	
74,146	74,146	土地稅	62,184	較上年度預算數74,146元，減少11,962元。
74,146	74,146	一般土地地價稅	62,184	
			62,184	運動設施場館委外土地地價稅。
221,045	225,699	房屋稅	220,816	較上年度預算數225,699元，減少4,883元。
221,045	225,699	一般房屋稅	220,816	
			220,816	運動設施場館委外房屋稅。
480,093	632,480	會費、捐助、補助、分攤、照護、救濟與交流活動費	642,000	
	10,000	捐助、補助與獎助	10,000	較上年度預算數10,000元，無增減。
	10,000	獎助學員生給與	10,000	
			10,000	教育關懷獎每校推薦1名學生獎助金。
480,093	622,480	補貼、獎勵、慰問、照護與救濟	632,000	較上年度預算數622,480元，增加9,520元。
14,400		獎勵費用		
465,693	622,480	其他補貼、獎勵、慰問、照護與救濟	632,000	
			400	配合預算編列至千元，增列進位數400元。
			300,000	清寒學生餐費補助，30人*200日*50元。

臺北市地方教育發展基金－臺北市文山區萬興國民小學

基金用途－國民教育計畫明細表

中華民國108年度

單位：新臺幣元

前年度 決算數	上年度 預算數	科 目	本 年 度 預 算 數	說 明
			50,000	本市市民第3胎就讀國小教育補助費，50人*1,000元。
			281,600	補助學校午餐使用有機蔬菜或有機米計畫，880人*40週*8元。
321,181	403,000	其他	424,000	
321,181	403,000	其他支出	424,000	較上年度預算數403,000元，增加21,000元。
321,181	403,000	其他	424,000	
			28,000	國小六年級游泳檢測未通過學生暑期游泳訓練班報名費，5班*5,600元。
			126,000	執行學生路隊安全導護費及導護志工保險費。
			160,000	學生活動費，800人*2學期*100元。
			80,000	班級自治費，800人*2學期*50元。
			30,000	課後社團活動費。

臺北市地方教育發展基金－臺北市文山區萬興國民小學

基金用途－學前教育計畫明細表

中華民國108年度

單位：新臺幣元

前年度 決算數	上年度 預算數	科 目	本 年 度 預 算 數	說 明
5,352,602	5,348,220	合計	5,573,000	
5,171,362	5,128,370	用人費用	5,338,000	
3,684,371	3,589,860	正式員額薪資	3,745,860	較上年度預算數3,589,860元，增加156,000元。
3,336,371	3,217,860	職員薪金	3,385,860	3,385,860 教職員5人薪金(詳用人費用彙計表)(含教育部補助款教保員381,980元)。
348,000	372,000	工員工資	360,000	360,000 廚工1人工資(詳用人費用彙計表)。
4,936	64,078	超時工作報酬	64,604	較上年度預算數64,078元，增加526元。
4,936	64,078	加班費	64,604	64,604 不休假出勤加班費。
715,779	747,888	獎金	780,388	較上年度預算數747,888元，增加32,500元。
302,390	299,155	考績獎金	312,155	312,155 依考績法規定核發之獎金。
413,389	448,733	年終獎金	468,233	468,233 依規定於年節加發之獎金。
315,238	311,328	退休及卹償金	333,072	較上年度預算數311,328元，增加21,744元。
293,422	299,808	職員退休及離職金	322,272	322,272 提撥退撫基金。
21,816	11,520	工員退休及離職金	10,800	10,800 提撥勞工退休準備金。
451,038	415,216	福利費	414,076	較上年度預算數415,216元，減少1,140元。
392,558	323,916	分擔員工保險費	339,636	339,636 分擔公保、勞保、健保費。
840	1,720	傷病醫藥費	860	860 幼兒園廚工健康檢查費，1人* 860元。
41,640	41,580	員工通勤交通費	41,580	18,900 教師上下班交通費，3人*10月* 1段630元。 22,680 教師兼行政人員、教保員、廚工上下班交通費，3人*12月* 1段630元。
16,000	48,000	其他福利費	32,000	32,000 休假旅遊補助費。
39,193	92,828	服務費用	136,000	

臺北市地方教育發展基金－臺北市文山區萬興國民小學

基金用途－學前教育計畫明細表

中華民國108年度

單位：新臺幣元

前年度 決算數	上年度 預算數	科 目	本 年 度 預 算 數	說 明
2,725	56,600	修理保養及保固費	99,772	較上年度預算數56,600元，增加43,172元。
2,625	45,280	一般房屋修護費	79,772	
			34,972	學校新校舍及其他建築物等養護費，2班*17,486元。
			44,800	學校校舍、校具及其他建築物等修繕，2班*22,400元。
100	11,320	機械及設備修護費	20,000	
			8,800	各項教學設備及其他公用用具等保養修護，2班*4,400元。
			11,200	各項教學設備及其他公用用具等保養修護，2班*5600元。
13,968	13,728	一般服務費	13,728	較上年度預算數13,728元，無增減。
1,968	1,728	佣金、匯費、經理費及手續費	1,728	
			1,728	委託超商代收學雜費手續費，48人*2學期*18元。
12,000	12,000	體育活動費	12,000	
			8,000	文康活動費，本校編列教師4人，每人編列2,000元。
			4,000	文康活動費，本校編列契約進用教保員1人，廚工1人，合計2人，每人編列2,000元（上述人員係幼托整合前得編列文康活動費之人員）。
22,500	22,500	專業服務費	22,500	較上年度預算數22,500元，無增減。
22,500	22,500	其他專業服務費	22,500	
			22,500	幼兒園老師輔導學童午餐指導費，5人*9月*500元。
107,674	14,400	材料及用品費	15,000	
34,800		使用材料費		
34,800		設備零件		
72,874	14,400	用品消耗	15,000	較上年度預算數14,400元，增加600元。
72,874	14,400	其他用品消耗	15,000	
			600	配合預算編列至千元，增列進位數600元。
			14,400	垃圾袋費用、消毒藥水、衛生清潔用品費、衛生紙及教室佈置費等，2班*7,200元(普通班級業務費)。

臺北市地方教育發展基金－臺北市文山區萬興國民小學

基金用途－學前教育計畫明細表

中華民國108年度

單位：新臺幣元

前年度 決算數	上年度 預算數	科 目	本 年 度 預 算 數	說 明
11,633	64,622	會費、捐助、補助、分攤、照護 、救濟與交流活動費	36,000	
11,633	64,622	補貼、獎勵、慰問、照護與救 濟	36,000	較上年度預算數64,622元，減少28,622元。
11,633	64,622	其他補貼、獎勵、慰問、照 護與救濟	36,000	
			254	配合預算編列至千元，增列進位數254元。
			23,266	低收入戶家庭幼生月費補助，2學期*11,633 元。
			12,480	補助學校午餐使用有機蔬菜或有機米計畫 ，65人*40週*4.8元(新增)。
22,740	48,000	其他	48,000	
22,740	48,000	其他支出	48,000	較上年度預算數48,000元，無增減。
22,740	48,000	其他	48,000	
			48,000	幼兒導護費。

臺北市地方教育發展基金－臺北市文山區萬興國民小學

基金用途－一般行政管理計畫明細表

中華民國108年度

單位：新臺幣元

前年度 決算數	上年度 預算數	科 目	本 年 度 預 算 數	說 明
13,144,280	15,257,311	合計	14,986,000	
12,261,420	14,173,611	用人費用	13,841,000	
8,198,475	9,384,000	正式員額薪資	9,132,000	較上年度預算數9,384,000元，減少252,000元。
6,297,315	7,464,000	職員薪金	7,452,000	職員10人薪金(詳用人費用彙計表)。
742,920	768,000	工員工資	768,000	工員2人工資(詳用人費用彙計表)。
1,158,240	1,152,000	警餉	912,000	校警2人薪金(詳用人費用彙計表)。
333,952	572,395	超時工作報酬	551,560	較上年度預算數572,395元，減少20,835元。
333,952	572,395	加班費	551,560	不休假出勤加班費。
1,909,820	2,300,500	獎金	2,240,000	較上年度預算數2,300,500元，減少60,500元。
889,058	1,127,500	考績獎金	1,098,500	依考績法規定核發之獎金。
1,020,762	1,173,000	年終獎金	1,141,500	依規定於年節加發之獎金。
723,472	784,464	退休及卹償金	754,032	較上年度預算數784,464元，減少30,432元。
669,880	723,024	職員退休及離職金	692,592	提撥退撫基金。
53,592	61,440	工員退休及離職金	61,440	提撥勞工退休準備金。
1,095,701	1,132,252	福利費	1,163,408	較上年度預算數1,132,252元，增加31,156元。
823,551	851,292	分擔員工保險費	818,448	分擔公保、勞保、健保費。
88,158	120,960	員工通勤交通費	120,960	校長、職員、校警、技工、工友上下班交通費，4人*12月* 2段1,260元。
			60,480	職員、校警、技工、工友上下班交通費，8人*12月* 1段630元。

臺北市地方教育發展基金－臺北市文山區萬興國民小學

基金用途－一般行政管理計畫明細表

中華民國108年度

單位：新臺幣元

前年度 決算數	上年度 預算數	科 目	本 年 度 預 算 數	說 明
183,992	160,000	其他福利費	224,000	
			224,000	休假旅遊補助費。
755,661	846,640	服務費用	896,000	
83,487	86,640	郵電費	86,000	較上年度預算數86,640元，減少640元。
83,487	86,640	電話費	86,000	
			86,000	辦公事務用電話費(統籌業務費)。
3,831		旅運費		
3,831		國內旅費		
78,258		印刷裝訂與廣告費		
78,258		印刷及裝訂費		
97,000	188,000	一般服務費	188,000	較上年度預算數188,000元，無增減。
71,000	160,000	外包費	160,000	
			160,000	消化超額職工4人(技工、工友)業務外包費，4人*40,000元。
26,000	28,000	體育活動費	28,000	
			28,000	文康活動費，本校編列教職員10人，工員2人，校警2人，合計14人，每人編列2,000元。
421,124	500,000	專業服務費	550,000	較上年度預算數500,000元，增加50,000元。
421,124	500,000	其他專業服務費	550,000	
			550,000	校園安全機械定點、機動巡邏等保全費用。
71,961	72,000	公共關係費	72,000	較上年度預算數72,000元，無增減。
71,961	72,000	公共關係費	72,000	
			72,000	校長特別費，12月*6,000元。
124,399	234,260	材料及用品費	246,000	
124,399	234,260	用品消耗	246,000	較上年度預算數234,260元，增加11,740元。
118,399	223,260	辦公(事務)用品	240,000	
			239,560	本校奉核定普通班32班，附設幼兒園2班，統籌業務費計算如下:1,290元*15班*12月=232,200元，810元15*班*12月=145,800元，640元*4班*12月=30,720元，以上合計408,720元，除依實際需求移列加班費80,360元、電話費86,000元及會費2,800元外，其餘如列數。

臺北市地方教育發展基金－臺北市文山區萬興國民小學

基金用途－一般行政管理計畫明細表

中華民國108年度

單位：新臺幣元

前年度 決算數	上年度 預算數	科 目	本 年 度 預 算 數	說 明
6,000	11,000	服裝	440 6,000	配合預算編列至千元，增列進位數440元。
			200	校警襪子，2雙*100元。
			2,200	校警皮鞋，2雙*1,100元。
			600	校警服裝配備，2人*300元。
			3,000	校警夏服，2人*1,500元(成立第31年)。
2,800	2,800	會費、捐助、補助、分攤、照護 、救濟與交流活動費	3,000	
2,800	2,800	會費	3,000	較上年度預算數2,800元，增加200元。
2,800	2,800	職業團體會費	3,000	
			200	配合預算編列至千元，增列進位數200元。
			1,800	營養師1人公會會費(統籌業務費)。
			1,000	護理師1人公會會費(統籌業務費)。

臺北市地方教育發展基金－臺北市文山區萬興國民小學

基金用途－建築及設備計畫明細表

中華民國108年度

單位：新臺幣元

前年度 決算數	上年度 預算數	科 目	本 年 度 預 算 數	說 明
4,879,387	4,970,941	合計	4,676,000	
4,879,387	4,970,941	購建固定資產、無形資產及非理財 目的之長期投資	4,676,000	
1,507,387	1,113,620	購建固定資產	1,075,000	
1,507,387	1,113,620	一般建築及設備計畫	1,075,000	
	250,000	中央廚房設施設備	60,000	
	250,000	購置雜項設備	60,000	中央廚房設施設備汰舊換新蒸 氣迴轉鍋1臺(含拆舊、施作、 安裝及測試)。
	226,820	班級設備	328,000	
	35,000	購置機械及設備		
	191,820	購置雜項設備	328,000	汰舊換新辦公家具，16組 *20,500元(科任辦公室)。
		特殊班設備	22,000	
		購置機械及設備	12,000	
		購置雜項設備	10,000	新購Osmo ipad互動教材1組(輔 導室)。
			12,000	
			10,000	新購地板滾球1組(輔導室)。
1,067,376	598,000	資訊設備	627,000	
1,067,376	598,000	購置機械及設備	627,000	
			108,000	汰舊換新網路及資訊周邊設備 (電腦專案計畫)。
			144,000	新購平板電腦，12臺*12,000元(電腦專案計畫)。
			375,000	汰舊換新個人電腦，15部* 25,000元(電腦專案計畫)。
19,900	38,800	幼兒園設備	38,000	
		購置機械及設備	38,000	
			38,000	新購數位單眼相機Nikon D3400 18-55mm KIT全配組，2臺 *19,000元(幼兒園)。
19,900	38,800	購置雜項設備		
420,111		校園設備		
253,700		購置機械及設備		
23,135		購置交通及運輸設備		
143,276		購置雜項設備		
36,000	36,000	購置無形資產	36,000	

臺北市地方教育發展基金－臺北市文山區萬興國民小學

基金用途－建築及設備計畫明細表

中華民國108年度

單位：新臺幣元

前年度 決算數	上年度 預算數	科 目	本 年 度 預 算 數	說 明
36,000	36,000	一般建築及設備計畫	36,000	
36,000	36,000	資訊設備	36,000	
36,000	36,000	購置電腦軟體	36,000	
			36,000	電腦教學軟體費(電腦專案計畫)。
3,336,000	3,821,321	遞延支出	3,565,000	
3,336,000	3,821,321	一般建築及設備計畫	3,565,000	
		中央廚房設施設備	390,000	
		遞延修繕房屋建築支出	390,000	
			364,486	一、施工費
			364,486	施工費。
			18,224	二、委託技術服務費(總包價法)。
			7,290	三、工程管理費(按施工費約2%提列)。
		地下室水箱整修工程	400,000	
		遞延修繕房屋建築支出	400,000	
			374,450	一、施工費
			374,450	施工費。
			18,723	二、委託技術服務費(總包價法)。
			6,827	三、工程管理費(按施工費約2%提列)。
		地下室牆面滲水及地坪隆起改善工程	2,775,000	
		遞延修繕房屋建築支出	2,775,000	
			2,594,160	一、施工費
			2,594,160	施工費。
			129,708	二、委託技術服務費(總包價法)。
			51,132	三、工程管理費(按施工費約2%提列)。
3,336,000	3,821,321	校園整修工程		
3,336,000	3,821,321	遞延修繕房屋建築支出		

預 算 參 考 表

臺北市地方教育發展基金－臺北市文山區萬興國民小學

預計平衡表

中華民國108年12月31日

單位：新臺幣千元

106年(前年) 12月31日 決算數	科 目	108年12月31日 預計數	107年12月31日 預計數	比較增減(-)
2,288,158	資產合計	2,280,170	2,284,249	-4,079
2,288,158	資產	2,280,170	2,284,249	-4,079
17,876	流動資產	9,889	13,968	-4,079
17,576	現金	9,589	13,668	-4,079
17,576	銀行存款	9,589	13,668	-4,079
	應收款項			
	其他應收款			
300	預付款項	300	300	
300	預付費用	300	300	
3,430	投資、長期應收款項、貸墊款及準備金	3,430	3,430	
3,430	準備金	3,430	3,430	
2,566	退休及離職準備金	2,566	2,566	
864	其他準備金	864	864	
2,266,851	其他資產	2,266,851	2,266,851	
2,266,851	什項資產	2,266,851	2,266,851	
101	暫付及待結轉帳項	101	101	
2,266,750	代管資產	2,266,750	2,266,750	
2,288,158	負債及基金餘額合計	2,280,170	2,284,249	-4,079
2,278,289	負債	2,278,288	2,278,288	
7,050	流動負債	7,050	7,050	
6,923	應付款項	6,923	6,923	
6,764	應付代收款	6,764	6,764	
159	應付費用	159	159	
127	預收款項	127	127	
127	預收收入	127	127	
2,271,239	其他負債	2,271,238	2,271,238	
2,271,239	什項負債	2,271,238	2,271,238	
1,910	存入保證金	1,910	1,910	
2,566	應付退休及離職金	2,566	2,566	
2,266,750	應付代管資產	2,266,750	2,266,750	
12	暫收及待結轉帳項	12	12	
9,869	基金餘額	1,882	5,961	-4,079
9,869	基金餘額	1,882	5,961	-4,079
9,869	基金餘額	1,882	5,961	-4,079
9,869	累積餘額	1,882	5,961	-4,079

註：1.信託代理與保證資產(負債)前年度決算數1,430,000元，上年度預計數1,430,000元，本年度預計數1,430,000元。2.或有資產(負債)0元。3.本基金自93年度起，本固定項目分開原則，將屬長期固定帳項，包括固定資產271,480,679元、無形資產115,382元及長期債務0元等，另立帳類管理，未納入本表，詳資本資產及長期負債明細表。

臺北市地方教育發展基金一

各項費用

中華民國

前年度 決算數	上年度 預算數	計畫別		合計	國民教育計畫
		用途別科目			
103,708,372	119,419,696	合計		116,996,000	91,761,000
91,287,890	105,334,420	用人費用		101,808,000	82,629,000
57,103,595	66,697,860	正式員額薪資		63,013,860	50,136,000
54,854,435	64,405,860	職員薪金		60,973,860	50,136,000
1,090,920	1,140,000	工員工資		1,128,000	
1,158,240	1,152,000	警餉		912,000	
456,456	549,120	聘僱及兼職人員薪資		549,120	549,120
456,456	549,120	兼職人員酬金		549,120	549,120
827,736	1,357,005	超時工作報酬		1,120,164	504,000
827,736	1,357,005	加班費		1,120,164	504,000
12,200,259	14,404,888	獎金		13,591,388	10,571,000
5,126,853	6,067,655	考績獎金		5,714,655	4,304,000
7,073,406	8,337,233	年終獎金		7,876,733	6,267,000
12,486,601	14,005,785	退休及卹償金		15,168,912	14,081,808
12,411,193	13,932,825	職員退休及離職金		15,096,672	14,081,808
75,408	72,960	工員退休及離職金		72,240	
8,213,243	8,319,762	福利費		8,364,556	6,787,072
5,303,501	5,644,632	分擔員工保險費		5,443,188	4,285,104
222,840	152,220	傷病醫藥費		225,860	225,000
481,000	624,960	員工通勤交通費		637,560	475,020
2,205,902	1,897,950	其他福利費		2,057,948	1,801,948
4,919,759	5,960,392	服務費用		7,107,000	6,075,000
1,606,253	2,497,666	水電費		2,519,248	2,519,248
1,457,708	1,802,960	工作場所電費		1,820,090	1,820,090
148,545	154,706	工作場所水費		159,158	159,158
	540,000	氣體費		540,000	540,000
83,487	86,640	郵電費		86,600	600
83,487	86,640	電話費		86,000	
		數據通信費		600	600
46,189	65,010	旅運費		65,010	65,010
45,674	65,010	國內旅費		65,010	65,010

臺北市文山區萬興國民小學

彙計表

108年度

單位：新臺幣元

學前教育計畫	一般行政管理計畫	建築及設備計畫			
5,573,000	14,986,000	4,676,000			
5,338,000	13,841,000				
3,745,860	9,132,000				
3,385,860	7,452,000				
360,000	768,000				
	912,000				
64,604	551,560				
64,604	551,560				
780,388	2,240,000				
312,155	1,098,500				
468,233	1,141,500				
333,072	754,032				
322,272	692,592				
10,800	61,440				
414,076	1,163,408				
339,636	818,448				
860					
41,580	120,960				
32,000	224,000				
136,000	896,000				
	86,000				
	86,000				

臺北市地方教育發展基金一

各項費用

中華民國

前年度 決算數	上年度 預算數	計畫別		合計	國民教育計畫
		用途別科目			
515		其他旅運費			
86,973	16,000	印刷裝訂與廣告費	33,480	33,480	33,480
86,973	16,000	印刷及裝訂費	33,480	33,480	33,480
809,503	948,800	修理保養及保固費	1,743,772	1,644,000	1,644,000
402,438	734,480	一般房屋修護費	1,369,772	1,290,000	1,290,000
407,065	214,320	機械及設備修護費	374,000	354,000	354,000
4,224	19,200	保險費	19,200	19,200	19,200
4,224	19,200	其他保險費	19,200	19,200	19,200
1,339,410	1,117,176	一般服務費	1,387,590	1,185,862	1,185,862
12,660	22,752	佣金、匯費、經理費及手續費	24,768	23,040	23,040
71,000	928,180	外包費	946,480	786,480	786,480
1,104,450	4,244	計時與計件人員酬金	250,342	250,342	250,342
151,300	162,000	體育活動費	166,000	126,000	126,000
871,759	1,137,900	專業服務費	1,180,100	607,600	607,600
190,700	368,000	講課鐘點、稿費、出席審查及查詢費	358,400	358,400	358,400
41,185	40,800	委託檢驗(定)試驗認證費	40,800	40,800	40,800
	7,600	試務甄選費	7,600	7,600	7,600
639,874	721,500	其他專業服務費	773,300	200,800	200,800
71,961	72,000	公共關係費	72,000		
71,961	72,000	公共關係費	72,000		
1,478,098	1,681,596	材料及用品費	1,945,000	1,684,000	1,684,000
365,910	251,600	使用材料費	331,850	331,850	331,850
365,910	251,600	設備零件	331,850	331,850	331,850
1,112,188	1,429,996	用品消耗	1,613,150	1,352,150	1,352,150
133,636	240,660	辦公(事務)用品	252,600	12,600	12,600
111,821	105,980	報章雜誌	86,414	86,414	86,414
6,000	11,000	服裝	6,000		
12,710	17,000	醫療用品(非醫療院所使用)	19,000	19,000	19,000
848,021	1,055,356	其他用品消耗	1,249,136	1,234,136	1,234,136
9,600	21,600	租金、償債、利息及相關手續費	24,000	24,000	24,000
	12,000	交通及運輸設備租金	11,520	11,520	11,520

臺北市文山區萬興國民小學

彙計表

108年度

單位：新臺幣元

學前教育計畫	一般行政管理計畫	建築及設備計畫			
99,772					
79,772					
20,000					
13,728	188,000				
1,728					
	160,000				
12,000	28,000				
22,500	550,000				
22,500	550,000				
	72,000				
	72,000				
15,000	246,000				
15,000	246,000				
	240,000				
	6,000				
15,000					

臺北市地方教育發展基金一

各項費用

中華民國

前年度 決算數	上年度 預算數	計畫別	合計	國民教育計畫
		用途別科目		
	12,000	車租	11,520	11,520
9,600	9,600	雜項設備租金	12,480	12,480
9,600	9,600	雜項設備租金	12,480	12,480
4,879,387	4,970,941	購建固定資產、無形資產及非理財目的 之長期投資	4,676,000	
1,507,387	1,113,620	購建固定資產	1,075,000	
1,321,076	633,000	購置機械及設備	677,000	
23,135		購置交通及運輸設備		
163,176	480,620	購置雜項設備	398,000	
36,000	36,000	購置無形資產	36,000	
36,000	36,000	購置電腦軟體	36,000	
3,336,000	3,821,321	遞延支出	3,565,000	
3,336,000	3,821,321	遞延修繕房屋建築支出	3,565,000	
295,191	299,845	稅捐及規費(強制費)	283,000	283,000
74,146	74,146	土地稅	62,184	62,184
74,146	74,146	一般土地地價稅	62,184	62,184
221,045	225,699	房屋稅	220,816	220,816
221,045	225,699	一般房屋稅	220,816	220,816
494,526	699,902	會費、捐助、補助、分攤、照護、救濟 與交流活動費	681,000	642,000
2,800	2,800	會費	3,000	
2,800	2,800	職業團體會費	3,000	
	10,000	捐助、補助與獎助	10,000	10,000
	10,000	獎助學員生給與	10,000	10,000
491,726	687,102	補貼、獎勵、慰問、照護與救濟	668,000	632,000
14,400		獎勵費用		
477,326	687,102	其他補貼、獎勵、慰問、照護與救濟	668,000	632,000
343,921	451,000	其他	472,000	424,000
343,921	451,000	其他支出	472,000	424,000
343,921	451,000	其他	472,000	424,000

臺北市文山區萬興國民小學

彙計表

108年度

單位：新臺幣元

學前教育計畫	一般行政管理計畫	建築及設備計畫			
		4,676,000			
		1,075,000			
		677,000			
		398,000			
		36,000			
		36,000			
		3,565,000			
		3,565,000			
36,000	3,000				
	3,000				
	3,000				
36,000					
36,000					
48,000					
48,000					
48,000					

臺北市地方教育發展基金－臺北市文山區萬興國民小學

員工人數彙計表

中華民國108年度

單位：人

計 畫 及 項 目	上年度最高可 進用員額數	本年度 增減(-)數	本年度最高可 進用員額數	說 明
合計	81	2	83	
國民教育計畫部分	61	2	63	
正式職員	61	2	63	
學前教育計畫部分	6		6	
正式職員	5		5	
正式工員	1		1	
一般行政管理計畫部分	14		14	
正式職員	12		12	
正式工員	2		2	

註：1.本校外包費編列2人游泳池救生員薪資等相關費用，計77萬7,440元。

本 頁 空 白

臺北市地方教育發展基金一

用人費用

中華民國

計畫及項目	合計	正式 員額 薪資	聘僱 人員 薪資	超時 工作 報酬	津貼	獎 金		
						年終獎金	考績獎金	其他
合計	101,808,000	63,013,860		1,120,164		7,876,733	5,714,655	
國民教育計畫	82,629,000	50,136,000		504,000		6,267,000	4,304,000	
職員薪金	50,136,000	50,136,000						
兼職人員 酬金	549,120							
加班費	504,000			504,000				
考績獎金	4,304,000						4,304,000	
年終獎金	6,267,000					6,267,000		
職員退休 及離職金	14,081,808							
分擔員工 保險費	4,285,104							
傷病醫藥 費	225,000							
員工通勤 交通費	475,020							
其他福利 費	1,801,948							
學前教育計畫	5,338,000	3,745,860		64,604		468,233	312,155	
職員薪金	3,385,860	3,385,860						
工員工資	360,000	360,000						
加班費	64,604			64,604				
考績獎金	312,155						312,155	
年終獎金	468,233					468,233		
職員退休 及離職金	322,272							
工員退休 及離職金	10,800							

臺北市文山區萬興國民小學

彙計表

108年度

單位：新臺幣元

退休及卹償金		資遣費	福 利 費					提繳費	兼任 人員 用人 費用
退休金	卹償金		分擔 保險費	傷病 醫藥費	提撥 福利金	員工通勤 交通費	其他		
15,168,912			5,443,188	225,860		637,560	2,057,948	549,120	
14,081,808			4,285,104	225,000		475,020	1,801,948	549,120	
14,081,808			4,285,104	225,000		475,020	1,801,948	549,120	
333,072			339,636	860		41,580	32,000		
322,272									
10,800									

臺北市地方教育發展基金一

用人費用

中華民國

計畫及項目	合計	正式 員額 薪資	聘僱 人員 薪資	超時 工作 報酬	津貼	獎 金		
						年終獎金	考績獎金	其他
分擔員工 保險費	339,636							
傷病醫藥 費	860							
員工通勤 交通費	41,580							
其他福利 費	32,000							
一般行政管 理計畫	13,841,000	9,132,000		551,560		1,141,500	1,098,500	
職員薪金	7,452,000	7,452,000						
工員工資	768,000	768,000						
警餉	912,000	912,000						
加班費	551,560			551,560				
考績獎金	1,098,500						1,098,500	
年終獎金	1,141,500					1,141,500		
職員退休 及離職金	692,592							
工員退休 及離職金	61,440							
分擔員工 保險費	818,448							
員工通勤 交通費	120,960							
其他福利 費	224,000							

註：1.本表不包含臨時工員薪津。

2.本表兼任人員用人費用，係學校教職員兼課或請假代課鐘點費。3.本校外包費編列2人游泳池救生員薪資等相關費用77萬7,440元。

臺北市文山區萬興國民小學

彙計表

108年度

單位：新臺幣元

退休及卹償金		資遣費	福 利 費					提繳費	兼任人員用人費用
退休金	卹償金		分擔保險費	傷病醫藥費	提撥福利金	員工通勤交通費	其他		
			339,636						
				860			41,580		
754,032			818,448			120,960	32,000		
							224,000		
692,592									
61,440									
			818,448						
						120,960			
							224,000		

臺北市地方教育發展基金－臺北市文山區萬興國民小學

單位（或計畫）成本分析表

中華民國108年度

單位：新臺幣千元

計 畫 別	單 位	單位成本(元)或 平均利(費)率	數 量	預 算 數	說 明
合計				116,996	
國民教育計畫				91,761	
學前教育計畫				5,573	
一般行政管理計畫				14,986	
建築及設備計畫				4,676	

臺北市地方教育發展基金－臺北市文山區萬興國民小學

5年來主要業務計畫分析表

中華民國108年度

單位：新臺幣千元

年度及項目	單位	數量	單位成本(元)或 平均利(費)率	金額	說明
(本)年度預算數					
國民教育計畫				91,761	
學前教育計畫				5,573	
(上)年度預算數					
國民教育計畫				93,843	
學前教育計畫				5,348	
(前)年度決算數					
國民教育計畫				80,332	
學前教育計畫				5,353	
(105)年度決算數					
國民教育計畫				88,078	
學前教育計畫				5,726	
(104)年度決算數					
國民教育計畫				87,019	
學前教育計畫				5,546	

臺北市地方教育發展基金－臺北市文山區萬興國民小學

資本資產及長期負債明細表

中華民國108年度

單位：新臺幣千元

項 目	取得成本/ 舉債數	以前年度累 計折舊(耗)/ 長期投資評 價/未攤銷溢 (折)價	本 年 度 變 動				主要增減 原因說明	本年度累計折 舊(耗)/長期投 資評價變動數 /攤銷數	期末餘額
			增加		減少				
			金額	類型	金額	類型			
資產	385,416	104,839	1,111				10,092	271,596	
土地改良物	8,415	5,077					629	2,709	
房屋及建築	331,539	62,641					6,447	262,451	
機械及設備	24,457	20,075	677	增置			1,870	3,189	
交通及運輸 設備	5,591	4,305					469	816	
雜項設備	15,257	12,673	398	增置			667	2,315	
電腦軟體	158	68	36	增置			11	115	