

中華民國 110 年度

4-0501556

## 臺北市總預算案

臺北市政府教育局主管

臺北市地方教育發展基金

臺北市文山區實踐國民小學附屬單位預算之分預算

(特別收入基金)

臺北市文山區實踐國民小學編

# 臺北市地方教育發展基金－臺北市文山區實踐國民小學

## 目 次

中華民國110年度

|                            |            |
|----------------------------|------------|
| 一、財務摘要 .....               | 第 1 頁      |
| 二、業務計畫及預算概要 .....          | 第 3 -10 頁  |
| 三、預算主要表                    |            |
| (一) 基金來源、用途及餘絀預計表 .....    | 第 11 頁     |
| (二) 現金流量預計表 .....          | 第 12 頁     |
| 四、預算明細表                    |            |
| (一) 基金來源－服務收入明細表 .....     | 第 13 頁     |
| (二) 基金來源－財產處分收入明細表 .....   | 第 14 頁     |
| (三) 基金來源－其他財產收入明細表 .....   | 第 15 頁     |
| (四) 基金來源－公庫撥款收入明細表 .....   | 第 16 頁     |
| (五) 基金來源－雜項收入明細表 .....     | 第 17 頁     |
| (六) 基金用途－國民教育計畫明細表 .....   | 第 18 -26 頁 |
| (七) 基金用途－一般行政管理計畫明細表 ..... | 第 27 -29 頁 |
| (八) 基金用途－建築及設備計畫明細表 .....  | 第 30 -31 頁 |
| 五、預算參考表                    |            |
| (一) 預計平衡表 .....            | 第 33 頁     |
| (二) 各項費用彙計表 .....          | 第 34 -39 頁 |
| (三) 員工人數彙計表 .....          | 第 40 頁     |
| (四) 用人費用彙計表 .....          | 第 42 -45 頁 |
| (五) 聘用及約僱人員明細表 .....       | 第 46 -47 頁 |
| (六) 單位（或計畫）成本分析表 .....     | 第 48 頁     |
| (七) 5年來主要業務計畫分析表 .....     | 第 49 頁     |
| (八) 資本資產明細表 .....          | 第 50 頁     |

# 臺北市地方教育發展基金－臺北市文山區實踐國民小學

## 財務摘要

中華民國110年度

單位：新臺幣千元

| 項 目           | 本 年 度   | 上 年 度   | 比較增減數  | %      |
|---------------|---------|---------|--------|--------|
| 經營成績：         |         |         |        |        |
| 基金來源          | 129,398 | 137,235 | -7,837 | -5.71  |
| 基金用途          | 133,986 | 142,408 | -8,422 | -5.91  |
| 賸餘(短絀)        | -4,588  | -5,173  | 585    | --     |
| 餘絀情形：         |         |         |        |        |
| 基金餘額          | 826     | 5,414   | -4,588 | -84.74 |
| 現金流量(註)：      |         |         |        |        |
| 現金及約當現金之淨增(減) | -4,588  | -5,173  | 585    | --     |

附註：現金流量係採現金及約當現金基礎，包括現金及自投資日起3個月內到期或清償之債權證券。

本 頁 空 白

# 業務計畫及預算概要

# 臺北市地方教育發展基金－臺北市文山區實踐國民小學

## 業務計畫及預算概要

中華民國 110 年度

### 壹、基金概況

#### 一、設立宗旨及願景：

- (一) 本校遵照憲法第 158 條及 160 條規定，教育文化應發展國民之民族精神、自治精神，國民道德與健全體格、科學及生活智能，以培養八大學習領域及十大基本能力。
- (二) 本校自 91 年度起依教育經費編列與管理法第 13 條規定設置「臺北市地方教育發展基金」，以促進教育健全發展，提昇教育經費運用績效。
- (三) 本校辦學以發展全人教育為核心教育理念。以培養健康快樂實踐兒童，創新關懷卓越世代為願景。經由深耕閱讀邁向快樂創新、以藝文美感整合創新卓越，以自然體驗強化健康關懷，達成培養愛閱讀、樂運動、能尊重、願分享的孩子為全人發展目標。

#### 二、施政重點：

- (一) 開啟多元智慧：尊重每個學生獨特的個性，以多元智慧的觀點協助他找到生命的亮點，肯定天生我才必有用，能知於學，樂於學。
- (二) 培養生活能力：培養學生帶得走的公民關鍵能力，強化自我管理、閱讀理解、理性批判、問題解決、奉獻服務、溝通表達等核心素養。
- (三) 蘊育人文情懷：在溫馨開放的校園文化中，孕育人文情懷，學會尊重、包容；建構生命的價值、完成人性的開展。
- (四) 建置溫馨民主的校園文化：
  1. 以參與式管理、落實行政、教師會、家長會三者的良性互動。
  2. 以學生第一，教學優先的觀念提昇行政服務效率。
  3. 放下威權心態，開啟校園民主之風氣。
- (五) 推動適性教學：
  1. 落實校本課程理念，採多元化、活潑化的教學及評量。
  2. 運用校內、外資源，加強多元學習能力。
  3. 關懷相對弱勢學生之教學及輔導。
  4. 推動行動學習，充實學生運用資訊之知能，並提昇教師運用學習載具教學之能力。
- (六) 辦理發展性的訓輔活動：
  1. 辦理各項活動、競賽及展演。

## 業務計畫及預算概要

中華民國 110 年度

2. 推動校內外學習服務。
3. 發展績優社團及校隊，如棒球隊、排球隊、擂鼓隊等。
4. 加強新興領域教育的辦理，並融入各科教學以收成效。

### 三、組織概況：

本校設置校長 1 人，綜理全校校務，下設教務處、學生事務處、總務處輔導室、會計室及人事室等單位。

內部分層業務如下：

(一) 教務處：秉承校長之命，辦理全校教務事項。

1. 教學組：掌理課程編排、課業考查、學藝競賽、教學研究、教師進修、差假教師調代課及缺補課之查核等事項。
2. 註冊組：掌理註冊、編班、轉學、學籍保管、各項獎助學金補助及成績考查等有關學籍事項。
3. 設備組：掌理教科書編選、教學用具之管理、保管及出版學校刊物等事項。
4. 資訊組：掌理電腦設備及區域網路之管理、保管等事項。

(二) 學生事務處：秉承校長之命，辦理全校學生事務事項。

1. 訓育組：掌理訓育計畫之擬定及辦理各類訓育等活動。
2. 體育組：掌理學生體育活動、體格鍛鍊等事項。
3. 生教組：掌理學生日常生活常規，辦理交通導護各項事項。
4. 衛生組：掌理健康檢查，個人及環境衛生檢查、保健等事項。

(三) 總務處：秉承校長之命，辦理全校總務事項。

1. 事務組：掌理校舍、校具、財產、物品採購保管、工程發包、監工及驗收。
2. 出納組：掌理現金、零用金、票據、契約之保管等收支事項，辦理員工薪津發放及各項扣繳單據證明等。
3. 文書組：掌理文件收發登錄、撰擬繕校、典守學校印信、檔案保管、整理各項會議紀錄及校史等事項。

(四) 輔導室：秉承校長之命，辦理全校學生學習輔導、生活輔導、生涯輔導等事項。

1. 輔導組：掌理學生個案建立、學習輔導、生活輔導、生涯輔導及兩性教育、親職教育等事項。

# 臺北市地方教育發展基金－臺北市文山區實踐國民小學

## 業務計畫及預算概要

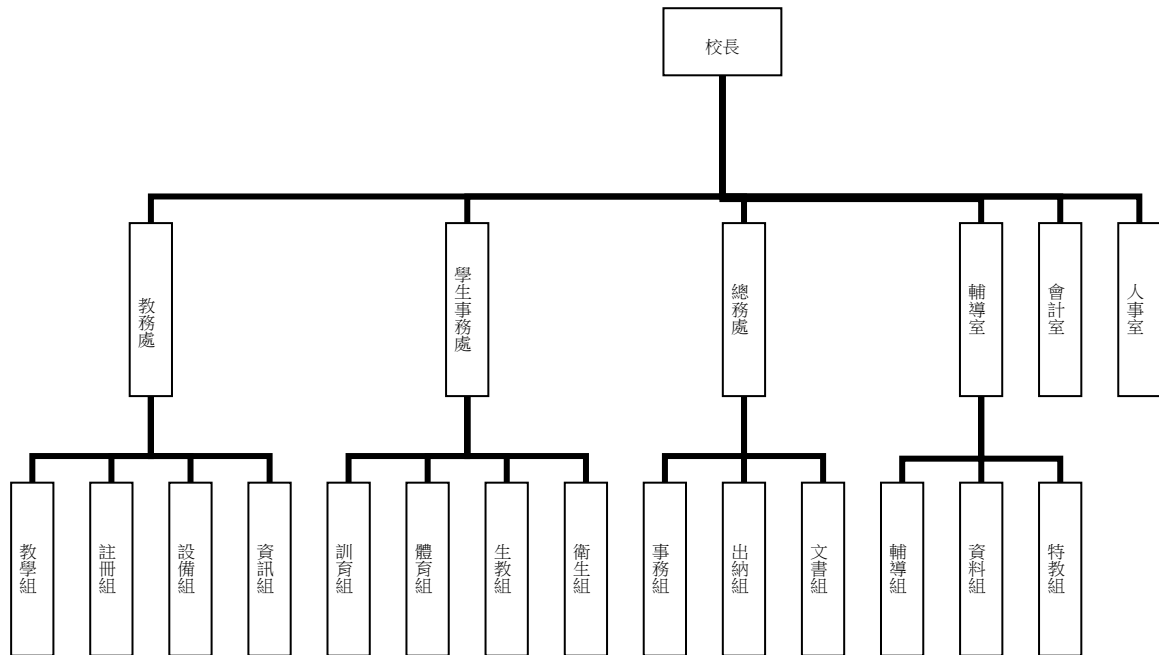
中華民國 110 年度

2. 資料組：辦理輔導資料搜集建檔、組訓愛心家長、實施測驗、社區人力整合、出版親職刊物等事項。

3. 特教組：擬訂特殊教育計畫章則、親師輔導諮詢、特教班甄選鑑別、實施各項診斷測驗、特教兒童追蹤輔導等事項。

(五) 會計室：秉承上級主計機關之監督與指導，並受校長之指揮，依法辦理歲計、會計、統計等事項。

(六) 人事室：秉承上級人事機關之監督與指導，並受校長之指揮，依法辦理人事管理查核等事項。



#### 四、基金歸類及屬性：

本校地方教育發展基金依據教育經費編列與管理法第 13 條規定設置，本基金為預算法第 4 條第 1 項第 2 款第 5 目所定之特別收入基金，以本府教育局為管理機關。



# 臺北市地方教育發展基金 - 臺北市文山區實踐國民小學

## 業務計畫及預算概要

中華民國 110 年度

### 貳、業務計畫

#### 一、基金來源：

單位：新臺幣千元

| 業務計畫   | 本年度預算數  | 實施內容                                   |
|--------|---------|--|
| 勞務收入   | 6       | 本年度預計辦理教師甄選報名費收入。                      |
| 財產收入   | 168     | 本年度預計辦理財產報廢變賣之殘值收入、教職員工停車收入、校園場地開放收入等。 |
| 政府撥入收入 | 128,968 | 本年度預計由公庫撥入數。                           |
| 其他收入   | 256     | 本年度預計收取數位學生證補卡及其他雜項收入等。                |

#### 二、基金用途：

單位：新臺幣千元

| 業務計畫     | 本年度預算數  | 實施內容   |
|----------|---------|--|
| 國民教育計畫   | 115,410 | 本年度預計辦理教學事項為：<br>1. 各項教學、學生事務、圖書及輔導等業務。<br>2. 新購教具、圖書等各科教學設備，充實各科教材及用具。<br>3. 革新教學方法，提高教學效能。<br>4. 教師甄選業務、指定活動等項目。 |
| 一般行政管理計畫 | 13,676  | 本年度預計辦理事項為：<br>1. 綜理學校總務、人事、會計等業務。<br>2. 配合校務推動行政處室支援工作，進而增進校務運作。  |
| 建築及設備計畫  | 4,900   | 本年度預計辦理事項為：<br>1. 購置各學科教學課程所需教學設備。<br>2. 辦理綜合球場整修工程。   |

### 參、預算概要

#### 一、基金來源及用途之預計：

##### (一) 本年度基金來源：

服務收入 6 千元、財產處分收入 5 萬 4 千元、其他財產收入 11 萬 4

# 臺北市地方教育發展基金－臺北市文山區實踐國民小學

## 業務計畫及預算概要

中華民國 110 年度

千元、公庫撥款收入 1 億 2,896 萬 8 千元、雜項收入 25 萬 6 千元，本年度基金來源 1 億 2,939 萬 8 千元，較上年度預算數 1 億 3,723 萬 5 千元，減少 783 萬 7 千元，約 5.71%，主要係公庫撥款收入減編所致。

### (二) 本年度基金用途：

國民教育計畫 1 億 1,541 萬元，一般行政管理計畫 1,367 萬 6 千元，建築及設備計畫 490 萬元，本年度基金用途 1 億 3,398 萬 6 千元，較上年度預算數 1 億 4,240 萬 8 千元，減少 842 萬 2 千元，約 5.91%，主要係建築及設備計畫預計辦理工程預算較上年度減少所致。

### 二、基金餘絀之預計：

本年度基金來源及用途相抵後，差短 458 萬 8 千元，較上年度預算數差短 517 萬 3 千元，減少 58 萬 5 千元，將移用以前基金餘額支應。

### 三、現金流量之預計：

本年度業務活動淨現金流出 458 萬 8 千元。

### 四、補辦預算事項：無。

## 肆、以前年度計畫實施成果概述：

### 一、前（108）年度計畫實施成果概述：

| 業務計畫   | 實施概況                                   | 實施成果  |
|--------|--|---|
| 勞務收入   | 本年度預計辦理教師甄選報名費收入。                      | 本年度已收取教師甄選報名費 5 千元。   |
| 財產收入   | 本年度預計辦理財產報廢變賣之殘值收入、教職員工停車收入、校園場地開放收入等。 | 本年度已收取財產報廢變賣殘值收入 5 萬 3 千元、教職員工停車收入 1 萬 1 千元、校園場地開放收入 11 萬 8 千元。 |
| 政府撥入收入 | 本年度預計由公庫撥入數。                           | 本年度已收取公庫撥入數 1 億 3,145 萬 8 千元及教育部之補助計畫 6 萬 1 千元。                 |
| 其他收入   | 本年度預計收取數位學生證補卡及其他雜項收入                  | 本年度數位學生證補卡、廠商履約違約金及應付代  |

臺北市地方教育發展基金 - 臺北市文山區實踐國民小學

業務計畫及預算概要

中華民國 110 年度

|          |  |   |
|----------|--|---|
|          | 等。   | 收款結餘繳庫等收入 33 萬 3 千元。  |
| 國民教育計畫   | <p>本年度預計辦理教學事項為：</p> <ol style="list-style-type: none"> <li>1. 辦理各項教學、學生事務、圖書及輔導等業務。</li> <li>2. 新購教具、圖書等各科教學設備，充實各科教材及用具。</li> <li>3. 革新教學方法，提高教學效能。</li> <li>4. 辦理教師甄選、指定活動等項目。</li> </ol> | <ol style="list-style-type: none"> <li>1. 辦理各項教學、學生事務與輔導等業務。</li> <li>2. 充實教學用具、資訊設備及各項圖書設備採購。</li> <li>3. 辦理各項課程教學、教師研習活動提升教師教學效能。</li> <li>4. 辦理全市教學輔導教師之各項經費審核，提升教師教學輔導知能。</li> <li>5. 辦理學生輔導與管教、校園安全、反毒反霸凌宣導及防治、人權法治教育、生活教育及品德教育、衛生保健、體育活動等事項。</li> <li>6. 規劃學校導護工作及督導晨光時間、導師時間之活動及校內防震演習等學生防護工作及緊急避難訓練。</li> </ol> |
| 一般行政管理計畫 | <p>本年度預計辦理事項為：</p> <ol style="list-style-type: none"> <li>1. 綜理學校總務、人事、會計等業務。</li> <li>2. 配合校務推動行政處室支援工作，進而增進校務運作。</li> </ol>  | 綜理學校總務、人事、會計等業務，並配合校務推動行政處室支援工作，進而增進校務運作，達成預期目標。  |
| 建築及設備計畫  | <p>本年度預計辦理事項為：</p> <ol style="list-style-type: none"> <li>1. 購置各學科教學課程所需教學設備。</li> <li>2. 辦理校舍消防設施改善工程。</li> <li>3. 辦理校園電梯改善工程。</li> </ol>   | <ol style="list-style-type: none"> <li>1. 購置各學科教學課程所需教學設備。</li> <li>2. 辦理校舍消防設施改善工程。</li> <li>3. 辦理校園電梯改善工程。</li> </ol>   |

**臺北市地方教育發展基金 - 臺北市文山區實踐國民小學**

**業務計畫及預算概要**

中華民國 110 年度

二、上年度已過期間（109 年 1 月 1 日至 5 月 31 日止）計畫實施成果概述：

| 業務計畫   | 實施概況   | 實施成果   |
|--------|--|--|
| 勞務收入   | 本年度截至 5 月 31 日止預計辦理教師甄選報名費收入。  | 本年度截至 5 月 31 日止未收取教師甄選報名費，係因無辦理代理教師甄選所致。   |
| 財產收入   | 本年度截至 5 月 31 日止預計辦理財產報廢變賣之殘值收入、教職員工停車收入、校園場地開放收入等。   | 本年度截至 5 月 31 日止已收取財產報廢變賣殘值收入 4 千元、校園場地開放收入 5 千元。   |
| 政府撥入收入 | 本年度截至 5 月 31 日止預計公庫撥入數。  | 本年度截至 5 月 31 日止已收取公庫撥入數 5,973 萬 5 千元及教育部之補助計畫 22 萬 1 千元。   |
| 其他收入   | 本年度截至 5 月 31 日止預計收取數位學生證補卡及其他雜項收入等。  | 本年度截至 5 月 31 日止已收取數位學生證補卡收入及收回以前年度支出等 8 千元。  |
| 國民教育計畫 | 本年度截至 5 月 31 日止預計辦理教學事項為：<br>1. 辦理各項教學、學生事務、圖書及輔導等業務。<br>2. 新購教具、圖書等各科教學設備，充實各科教材及用具。<br>3. 革新教學方法，提高教學效能。<br>4. 辦理教師甄選、指定活動等項目。 | 1. 辦理各項教學、學生事務與輔導等業務。<br>2. 充實教學用具、資訊設備及各項圖書設備採購。<br>3. 辦理各項課程教學、教師研習活動提升教師教學效能。<br>4. 辦理全市教學輔導教師之各項經費審核，提升教師教學輔導知能。<br>5. 辦理學生輔導與管教、校園安全、反毒反霸凌宣導及防治、人權法治教育、生活教育及品德教育、衛生保健、體育活動等事項。<br>6. 規劃學校導護工作及督導晨光時間、導師時間 |

臺北市地方教育發展基金 - 臺北市文山區實踐國民小學

業務計畫及預算概要

中華民國 110 年度

|          |  |  |   |
|----------|--|--|---|
|          |  |  | 之活動及校內防震演習等學生防護工作及緊急避難訓練。   |
| 一般行政管理計畫 | 本年度截至 5 月 31 日止預計辦理事項為：<br>1. 綜理學校總務、人事、會計等業務。<br>2. 配合校務推動行政處室支援工作，進而增進校務運作。                              |  | 持續辦理學校總務、人事、會計等業務，並配合校務推動行政處室支援工作，進而增進校務運作，以達成預期目標。                             |
| 建築及設備計畫  | 本年度截至 5 月 31 日止預計辦理事項為：<br>1. 購置各學科教學課程所需教學設備招標作業。<br>2. 辦理普通教室改善工程之建築師及工程招標作業。<br>3. 辦理水管汰換工程之建築師及工程招標作業。 |  | 1. 購置各學科教學課程所需教學設備招標作業。<br>2. 辦理普通教室改善工程之建築師及工程招標作業。<br>3. 辦理水管汰換工程之建築師及工程招標作業。 |

# 預算主要表

# 臺北市地方教育發展基金－臺北市文山區實踐國民小學

## 基金來源、用途及餘絀預計表

中華民國110年度

單位：新臺幣千元

| 前年度決算數  | 項 目      | 本年度預算數  | 上年度預算數  | 比較增減（－） |
|---------|----------|---------|---------|---------|
| 132,038 | 基金來源     | 129,398 | 137,235 | -7,837  |
| 5       | 勞務收入     | 6       | 7       | -1      |
| 5       | 服務收入     | 6       | 7       | -1      |
| 182     | 財產收入     | 168     | 129     | 39      |
| 53      | 財產處分收入   | 54      | 57      | -3      |
| 129     | 其他財產收入   | 114     | 72      | 42      |
| 131,519 | 政府撥入收入   | 128,968 | 136,983 | -8,015  |
| 131,458 | 公庫撥款收入   | 128,968 | 136,983 | -8,015  |
| 61      | 政府其他撥入收入 |         |         |         |
| 333     | 其他收入     | 256     | 116     | 140     |
|         | 受贈收入     |         | 6       | -6      |
| 333     | 雜項收入     | 256     | 110     | 146     |
| 131,681 | 基金用途     | 133,986 | 142,408 | -8,422  |
| 114,035 | 國民教育計畫   | 115,410 | 115,425 | -15     |
| 12,398  | 一般行政管理計畫 | 13,676  | 14,646  | -970    |
| 5,248   | 建築及設備計畫  | 4,900   | 12,337  | -7,437  |
| 357     | 本期賸餘(短絀) | -4,588  | -5,173  | 585     |
| 10,230  | 期初基金餘額   | 5,414   | 5,876   | -462    |
| 10,587  | 期末基金餘額   | 826     | 703     | 123     |

註：前年度決算數細數之和與總數或略有出入，係四捨五入關係，以下各表同。

# 臺北市地方教育發展基金－臺北市文山區實踐國民小學

## 現金流量預計表

中華民國110年度

單位：新臺幣千元

| 項 目            | 本 預 | 年 算 | 度 數    | 說 明 |
|----------------|-----|-----|--------|-----|
| 業務活動之現金流量      |     |     |        |     |
| 本期賸餘(短絀)       |     |     | -4,588 |     |
| 業務活動之淨現金流入(流出) |     |     | -4,588 |     |
| 其他活動之現金流量      |     |     |        |     |
| 其他活動之淨現金流入(流出) |     |     |        |     |
| 現金及約當現金之淨增(淨減) |     |     | -4,588 |     |
| 期初現金及約當現金      |     |     | 13,375 |     |
| 期末現金及約當現金      |     |     | 8,787  |     |

註：本表係採現金及約當現金基礎，包括現金及自投資日起3個月內到期或清償之債權證券。



# 預算明細表

# 臺北市地方教育發展基金－臺北市文山區實踐國民小學

## 基金來源－服務收入明細表

中華民國110年度

單位：新臺幣元

| 科 目        | 單位 | 本 年 度 預 算 數 |       |                         | 說 明                                   |
|------------|----|-------------|-------|-------------------------|---------------------------------------|
|            |    | 數量<br>業務量   | 利(費)率 | 金 額                     |                                       |
| 合計<br>服務收入 | 人  | 20          | 300   | 6,000<br>6,000<br>6,000 | 較上年度預算數7,000元，減少1,000元。<br>教師甄選報名費收入。 |

# 臺北市地方教育發展基金－臺北市文山區實踐國民小學

## 基金來源－財產處分收入明細表

中華民國110年度

單位：新臺幣元

| 科 目    | 單位 | 本 年 度 預 算 數 |        |        | 說 明  |
|--------|----|-------------|--------|--------|--|
|        |    | 數量<br>業務量   | 利(費)率  | 金 額    |  |
| 合計     |    |             |        | 54,000 |  |
| 財產處分收入 | 年  | 1           | 54,000 | 54,000 | 較上年度預算數57,000元，減少3,000元。<br>財產物品逾使用年限不堪使用報廢變賣收入。 |

# 臺北市地方教育發展基金－臺北市文山區實踐國民小學

## 基金來源－其他財產收入明細表

中華民國110年度

單位：新臺幣元

| 科 目    | 單 位 | 本 年 度 預 算 數  |        |         | 說 明                       |
|--------|-----|--------------|--------|---------|---------------------------|
|        |     | 數 量<br>業 務 量 | 利(費)率  | 金 額     |                           |
| 合計     |     |              |        | 114,000 |                           |
| 其他財產收入 |     |              |        | 114,000 | 較上年度預算數72,000元，增加42,000元。 |
|        | 輛、年 | 20x1         | 2,000  | 40,000  | 教職員工汽車停車收入。               |
|        | 輛、年 | 5x1          | 400    | 2,000   | 教職員工機車停車收入。               |
|        | 年   | 1            | 72,000 | 72,000  | 場地開放收入(收支對列)。             |

# 臺北市地方教育發展基金－臺北市文山區實踐國民小學

## 基金來源－公庫撥款收入明細表

中華民國110年度

單位：新臺幣元

| 科 目    | 單位 | 本 年 度 預 算 數 |             |             | 說 明   |
|--------|----|-------------|-------------|-------------|---|
|        |    | 數量<br>業務量   | 利(費)率       | 金 額         |   |
| 合計     |    |             |             | 128,968,000 |   |
| 公庫撥款收入 | 年  | 1           | 128,968,000 | 128,968,000 | 較上年度預算數136,983,000元，減少8,015,000元。<br>市府補助款。 |

# 臺北市地方教育發展基金－臺北市文山區實踐國民小學

## 基金來源－雜項收入明細表

中華民國110年度

單位：新臺幣元

| 科 目  | 單位 | 本 年 度 預 算 數 |         |         | 說 明                         |
|------|----|-------------|---------|---------|-----------------------------|
|      |    | 數量<br>業務量   | 利(費)率   | 金 額     |                             |
| 合計   |    |             |         | 256,000 |                             |
| 雜項收入 |    |             |         | 256,000 | 較上年度預算數110,000元，增加146,000元。 |
|      | 年  | 1           | 11,300  | 11,300  | 數位學生證補卡費收入。                 |
|      | 年  | 1           | 244,700 | 244,700 | 其他雜項收入。                     |

# 臺北市地方教育發展基金－臺北市文山區實踐國民小學

## 基金用途－國民教育計畫明細表

中華民國110年度

單位：新臺幣元

| 前年度<br>決算數  | 上年度<br>預算數  | 科 目       | 本 年 度<br>預 算 數 | 說 明  |
|-------------|-------------|-----------|----------------|--|
| 114,034,913 | 115,425,000 | 合計        | 115,410,000    |  |
| 106,906,789 | 105,759,000 | 用人費用      | 106,759,000    |  |
| 54,965,273  | 52,854,480  | 正式員額薪資    | 54,984,000     | 較上年度預算數52,854,480元，增加2,129,520元。                                     |
| 54,965,273  | 52,854,480  | 職員薪金      | 54,984,000     |  |
|             |             |           | 49,608,000     | 教師56人、專任運動教練1人，共計57人薪金(詳用人費用彙計表)(含教育部補助導師費348,000元)。                 |
|             |             |           | 5,376,000      | 特教教師6人薪金(詳用人費用彙計表)(含教育部補助導師費72,000元)。                                |
| 1,101,515   | 1,065,776   | 聘僱及兼職人員薪資 | 1,068,656      | 較上年度預算數1,065,776元，增加2,880元。  |
| 418,992     | 406,896     | 約僱職員薪金    | 406,896        |  |
|             |             |           | 406,896        | 約僱職員1人薪金(詳聘用及約僱人員明細表)。   |
| 682,523     | 658,880     | 兼職人員酬金    | 661,760        |  |
|             |             |           | 153,600        | 補助調整授課特教教師鐘點費，6人*2節*40週*320元(教育部補助款)。                                |
|             |             |           | 15,360         | 補助調整授課鐘點費之外聘教師勞、健保及勞退費用(教育部補助款)。                                     |
|             |             |           | 492,800        | 教師代課鐘點費，本校編制教師總人數62人，按9分之1計，編列7人，每人220節，總節數7人*20節*11月=1,540節，每節320元。 |
| 397,812     | 547,900     | 超時工作報酬    | 528,855        | 較上年度預算數547,900元，減少19,045元。   |
| 397,812     | 547,900     | 加班費       | 528,855        |  |
|             |             |           | 521,305        | 兼任行政教師不休假出勤加班費。  |
|             |             |           | 2,775          | 國小家長教育成長暨志工培訓活動加班費。  |
|             |             |           | 2,775          | 辦理教學輔導教師方案工作人員加班費。   |
|             |             |           | 2,000          | 場地開放工作人員加班費(收支對列)。   |
| 12,572,076  | 13,011,700  | 獎金        | 13,723,862     | 較上年度預算數13,011,700元，增加712,162元。                                       |
| 5,989,013   | 6,356,338   | 考績獎金      | 6,800,000      |  |
|             |             |           | 6,352,000      | 依考績法規定核發之獎金。   |
|             |             |           | 448,000        | 依考績法規定核發之獎金。   |
| 6,583,063   | 6,655,362   | 年終獎金      | 6,923,862      |  |

# 臺北市地方教育發展基金－臺北市文山區實踐國民小學

## 基金用途－國民教育計畫明細表

中華民國110年度

單位：新臺幣元

| 前年度<br>決算數 | 上年度<br>預算數 | 科 目      | 本 年 度<br>預 算 數 | 說 明  |
|------------|------------|----------|----------------|--|
|            |            |          | 672,000        | 依規定於年節加發之獎金。   |
|            |            |          | 50,862         | 依規定於年節加發之獎金。   |
|            |            |          | 6,201,000      | 依規定於年節加發之獎金。   |
| 30,764,120 | 31,328,371 | 退休及卹償金   | 29,619,428     | 較上年度預算數31,328,371元，減少1,708,943元。   |
| 30,412,135 | 31,328,371 | 職員退休及離職金 | 29,619,428     |  |
|            |            |          | 4,309,344      | 提撥退撫基金。  |
|            |            |          | 24,408         | 提撥約僱職員離職儲金。  |
|            |            |          | 477,360        | 提撥退撫基金。  |
|            |            |          | 24,788,316     | 退休人員月退休金，8人*12月*23,053元=2,213,088元、58人*12月*32,214元=22,420,944元，遺族月撫卹金，1人*12月*12,857元=154,284元，合計24,788,316元。 |
|            |            |          | 20,000         | 退休人員年終慰問金，1人*20,000元。  |
| 351,985    |            | 工員退休及離職金 |                |  |
| 7,105,993  | 6,950,773  | 福利費      | 6,834,199      | 較上年度預算數6,950,773元，減少116,574元。  |
| 5,208,158  | 4,509,756  | 分擔員工保險費  | 4,715,232      |  |
|            |            |          | 4,207,800      | 分擔公保、勞保、健保費。   |
|            |            |          | 459,816        | 分擔公保、勞保、健保費。   |
|            |            |          | 47,616         | 分擔公保、勞保、健保費。   |
| 157,000    | 180,500    | 傷病醫藥費    | 162,400        |  |
|            |            |          | 8,400          | 職業安全衛生健康檢查經費，7人*1,200元(新增)。  |
|            |            |          | 112,000        | 健康檢查補助費，7人*16,000元。  |
|            |            |          | 42,000         | 健康檢查補助費，12人*3,500元。  |
| 416,832    | 556,920    | 員工通勤交通費  | 539,280        |  |
|            |            |          | 163,800        | 教師上下班交通費，26人*10月*1段*630元。  |
|            |            |          | 151,200        | 教師上下班交通費，12人*10月*2段*630元。  |
|            |            |          | 68,040         | 兼任行政教師上下班交通費，9人*12月*1段*630元。   |
|            |            |          | 90,720         | 兼任行政教師上下班交通費，6人*12月*2段*630元。   |



# 臺北市地方教育發展基金－臺北市文山區實踐國民小學

## 基金用途－國民教育計畫明細表

中華民國110年度

單位：新臺幣元

| 前年度<br>決算數 | 上年度<br>預算數 | 科 目      | 本 年 度<br>預 算 數 | 說 明                           |
|------------|------------|----------|----------------|-------------------------------|
|            |            |          | 37,800         | 特教教師上下班交通費，3人*10月*2段*630元。    |
|            |            |          | 12,600         | 特教教師上下班交通費，2人*10月*1段*630元。    |
|            |            |          | 15,120         | 約僱職員上下班交通費，1人*12月*2段*630元。    |
| 1,324,003  | 1,703,597  | 其他福利費    | 1,417,287      |                               |
|            |            |          | 365,000        | 喪葬補助費，2人*5月*36,500元。          |
|            |            |          | 125,420        | 結婚補助費，2人*2月*31,355元。          |
|            |            |          | 16,000         | 約僱職員休假旅遊補助費。                  |
|            |            |          | 240,000        | 兼任行政教師休假旅遊補助費(含長期支援其他局處教師)。   |
|            |            |          | 48,000         | 退休人員三節慰問金，8人*6,000元。          |
|            |            |          | 622,867        | 子女教育補助費等。                     |
| 3,737,915  | 4,746,000  | 服務費用     | 4,033,000      |                               |
| 914,396    | 1,267,220  | 水電費      | 913,543        | 較上年度預算數1,267,220元，減少353,677元。 |
| 824,234    | 1,176,500  | 工作場所電費   | 824,234        |                               |
|            |            |          | 814,234        | 電費。                           |
|            |            |          | 10,000         | 場地開放電費，10月*1,000元(收支對列)。      |
| 90,162     | 90,720     | 工作場所水費   | 89,309         |                               |
|            |            |          | 89,309         | 水費。                           |
| 36,670     | 47,740     | 旅運費      | 47,740         | 較上年度預算數47,740元，無增減。           |
| 26,930     | 47,740     | 國內旅費     | 47,740         |                               |
|            |            |          | 10,540         | 因公市外出差旅費。                     |
|            |            |          | 37,200         | 校外教學隨隊人員出差旅費，8人*3天*1,550元。    |
| 9,740      |            | 其他旅運費    |                |                               |
| 5,550      | 6,000      | 印刷裝訂與廣告費 | 6,000          | 較上年度預算數6,000元，無增減。            |
| 5,550      | 6,000      | 印刷及裝訂費   | 6,000          |                               |
|            |            |          | 6,000          | 印刷運動會邀請卡1批。                   |
| 762,111    | 897,500    | 修理保養及保固費 | 960,600        | 較上年度預算數897,500元，增加63,100元。    |
| 345,188    | 382,500    | 一般房屋修護費  | 434,300        |                               |
|            |            |          | 14,300         | 場地開放修繕費，10月*1,430元(收支對列)。     |

# 臺北市地方教育發展基金－臺北市文山區實踐國民小學

## 基金用途－國民教育計畫明細表

中華民國110年度

單位：新臺幣元

| 前年度<br>決算數 | 上年度<br>預算數 | 科 目              | 本 年 度<br>預 算 數 | 說 明   |
|------------|------------|------------------|----------------|---|
| 416,923    | 515,000    | 機械及設備修護費         | 420,000        | 學校校舍及其他建築物之修理費，30班*14,000元(50%)。                        |
|            |            |                  | 526,300        | 電腦設備維護費(電腦專案計畫)。  |
|            |            |                  | 20,200         | 各項教學設備及其他用具等之保養修護費，30班*14,000元(50%)。                    |
|            |            |                  | 420,000        | 場地開放設備維護費(收支對列)。  |
|            |            |                  | 23,700         | 游泳池水電清潔維護費，13班*4,800元(含體育班2班)。                          |
| 466,747    | 366,240    | 一般服務費            | 62,400         | 較上年度預算數366,240元，減少72元。                                  |
| 14,566     | 6,816      | 佣金、匯費、經理費及手續費    | 366,168        |   |
|            |            |                  | 6,744          | 委託超商代收學雜費手續費，562人*2學期*6元。                               |
| 328,214    | 231,424    | 計時與計件人員酬金        | 6,744          |   |
|            |            |                  | 231,424        | 補助閩客語教學支援人員鐘點費之外聘人員勞、健保及勞退費用。                           |
|            |            |                  | 26,624         | 補助閩客語教學支援人員鐘點費，16人*1節*40週*320元。                         |
| 123,967    | 128,000    | 體育活動費            | 204,800        |   |
|            |            |                  | 128,000        | 文康活動費，本校編列一般教師56人及專任運動教練1人，共計57人，每人編列2,000元。            |
|            |            |                  | 114,000        | 文康活動費，本校編列特教教師6人，約僱職員1人，合計7人，每人編列2,000元。                |
| 1,552,441  | 2,161,300  | 專業服務費            | 14,000         | 較上年度預算數2,161,300元，減少422,351元。                           |
| 1,334,862  | 1,955,100  | 講課鐘點、稿費、出席審查及查詢費 | 1,738,949      |   |
|            |            |                  | 1,534,940      | 體育班課後指導教師鐘點費(體育班業務費)。                                   |
|            |            |                  | 155,840        | 特殊班教材編輯費，3班*12月*600元。                                   |
|            |            |                  | 21,600         | 辦理兩公約人權、法治、品德教育、特教、輔導、環教、生命等各類依法宣導活動外聘講座鐘點費，15節*2,000元。 |
|            |            |                  | 30,000         | 辦理小田園教育體驗實習計畫外聘講座鐘                                      |
|            |            |                  | 8,000          |   |

# 臺北市地方教育發展基金－臺北市文山區實踐國民小學

## 基金用途－國民教育計畫明細表

中華民國110年度

單位：新臺幣元

| 前年度<br>決算數 | 上年度<br>預算數 | 科 目          | 本 年 度<br>預 算 數 | 說 明                                    |
|------------|------------|--------------|----------------|--|
|            |            |              |                | 點費，4節*2,000元。                          |
|            |            |              | 8,000          | 辦理綠屋頂計畫外聘講座鐘點費，4節*2,000元。              |
|            |            |              | 4,000          | 國小家長教育成長暨志工培訓研習外聘講座鐘點費，2節*2,000元。      |
|            |            |              | 10,000         | 推展性別平等教育研習課程等內外聘專家學者講座鐘點費，5節*2,000元。   |
|            |            |              | 7,500          | 學者、專家出席性別平等專案諮詢會議出席費，3人次*2,500元。       |
|            |            |              | 900,000        | 辦理教學輔導教師研習外聘講座鐘點費，450節*2,000元。         |
|            |            |              | 250,000        | 辦理教學輔導教師訪室會議專家學者出席費，100人次*2,500元。      |
|            |            |              | 90,000         | 教師授課鐘點費，200節*450元(自閉症學生入學準備班)。         |
|            |            |              | 34,000         | 助理教師協助教學觀察鐘點費，200節*170元(自閉症學生入學準備班)。   |
|            |            |              | 16,000         | 親職教育座談外聘講座鐘點費，8節*2,000元(自閉症學生入學準備班)。   |
| 56,100     | 55,800     | 委託檢驗(定)試驗認證費 | 52,809         |  |
|            |            |              | 9,600          | 飲水機水質檢驗費，8臺*1,200元。                    |
|            |            |              | 43,209         | 建物公共安全檢查簽證及申報費、消防安全維護申報暨檢驗費等(普通班級業務費)。 |
|            | 5,400      | 試務甄選費        | 4,400          |  |
|            |            |              | 4,400          | 教師甄選試務費。                               |
| 36,000     |            | 電腦軟體服務費      |                |  |
| 125,479    | 145,000    | 其他專業服務費      | 146,800        |  |
|            |            |              | 25,200         | 學童午餐指導費(普通班5至6年級)，7班*1人*9月*400元。       |
|            |            |              | 9,000          | 學童午餐指導費(體育班5、6年級各1班)，2班*1人*9月*500元。    |
|            |            |              | 3,600          | 特教班學童午餐指導費，1班*1人*9月*400元。              |
|            |            |              | 20,000         | 學生輔導指導費。                               |
|            |            |              | 45,000         | 工作人員午餐指導費，10人*9月*500元。                 |
|            |            |              | 9,000          | 學童午餐指導費(1至2年級)，10班*1人*9月               |

# 臺北市地方教育發展基金－臺北市文山區實踐國民小學

## 基金用途－國民教育計畫明細表

中華民國110年度

單位：新臺幣元

| 前年度<br>決算數 | 上年度<br>預算數 | 科 目      | 本 年 度<br>預 算 數 | 說 明   |
|------------|------------|----------|----------------|---|
|            |            |          |                | *100元。  |
|            |            |          | 8,000          | 健康中心學童牙齒檢查費。                                    |
|            |            |          | 27,000         | 學童午餐指導費(3至4年級)，10班*1人*9月*300元。                  |
| 1,931,344  | 2,848,000  | 材料及用品費   | 2,392,000      |   |
| 583,808    | 713,790    | 使用材料費    | 1,006,399      | 較上年度預算數713,790元，增加292,609元。                     |
| 583,808    | 713,790    | 設備零件     | 1,006,399      |   |
|            |            |          | 45,000         | 體育班訓練用體育器材費(體育班業務費)。                            |
|            |            |          | 8,000          | 購買耕種所需用品，如工具、儲物箱等1批。                            |
|            |            |          | 119,700        | 電腦設備維護及管理費，19班*6,300元。                          |
|            |            |          | 228,800        | 汰換可調式課桌椅，143套*1600元(由班級設備費移列)。                  |
|            |            |          | 5,000          | 烘碗機1臺(由班級設備費移列)(新增)。                            |
|            |            |          | 7,000          | 藍芽音響1臺(由特教班設備費移列)(新增)。                          |
|            |            |          | 24,499         | 運動會各項競賽用器材、用具1批。                                |
|            |            |          | 411,600        | T8 LED 4尺2管燈管20W(普通教室)，343盞*1,200元(含中央補助款)(新增)。 |
|            |            |          | 14,400         | T8 LED 2尺4管燈管20W(普通教室)，12盞*1,200元(含中央補助款)(新增)。  |
|            |            |          | 16,000         | T8 LED 2尺3管燈管20W(普通教室)，16盞*1,000元(含中央補助款)(新增)。  |
|            |            |          | 104,400        | 黑板燈燈管20W(普通教室)，87盞*1,200元(含中央補助款)(新增)。          |
|            |            |          | 22,000         | 場地開放設備零件費(收支對列)。                                |
| 1,347,536  | 2,134,210  | 用品消耗     | 1,385,601      | 較上年度預算數2,134,210元，減少748,609元。                   |
| 60,096     | 39,125     | 辦公(事務)用品 | 39,125         |   |
|            |            |          | 21,600         | 特殊班教學行政用文具用品等，3班*7,200元。                        |
|            |            |          | 2,025          | 國小家長教育成長暨志工培訓研習用文具紙張等。                          |
|            |            |          | 500            | 辦理性別平等教育業務文具紙張等耗材。                              |
|            |            |          | 7,500          | 辦理小田園教育體驗實習計畫業務用文具紙張等耗材。                        |

# 臺北市地方教育發展基金－臺北市文山區實踐國民小學

## 基金用途－國民教育計畫明細表

中華民國110年度

單位：新臺幣元

| 前年度<br>決算數 | 上年度<br>預算數 | 科 目           | 本 年 度<br>預 算 數 | 說 明  |
|------------|------------|---------------|----------------|--|
|            |            |               | 7,500          | 辦理綠屋頂計畫業務用文具紙張等耗材。                               |
|            | 23,100     | 報章雜誌          | 36,200         |  |
|            |            |               | 36,200         | 新購圖書(由班級設備費移列)。                                  |
| 30,000     | 30,000     | 服裝            | 40,000         |  |
|            |            |               | 40,000         | 體育班學生參賽用上衣、短褲、長褲及球鞋等服裝，20套*2,000元(體育班業務費)。       |
|            | 15,000     | 醫療用品(非醫療院所使用) | 15,000         |  |
|            |            |               | 15,000         | 健康中心藥品費。   |
| 1,257,440  | 2,026,985  | 其他用品消耗        | 1,255,276      |  |
|            |            |               | 10,000         | 體育班訓練用營養食品、醫療用品、文具用品等各項雜支(體育班業務費)。               |
|            |            |               | 30,000         | 兒童節慶祝活動費。  |
|            |            |               | 44,400         | 敬師活動費，74人*600元。                                  |
|            |            |               | 373,140        | 普通班班級教學材料費，27班*13,820元。                          |
|            |            |               | 54,400         | 教學用供給本教科書，32班*1,700元。                            |
|            |            |               | 116,991        | 垃圾袋、消毒藥水、衛生紙、衛生清潔用品費及教室佈置費等，27班*4,333元(普通班級業務費)。 |
|            |            |               | 41,460         | 特殊班教學材料費(教材、教具等)，3班*13,820元。                     |
|            |            |               | 207,225        | 辦理教學輔導教師方案用文具紙張、書籍、印刷及其他雜支等。                     |
|            |            |               | 240,000        | 辦理教學輔導教師研習逾時誤餐費用，2,400人次*100元。                   |
|            |            |               | 10,000         | 講義製作、場地清潔及茶水等雜支(自閉症學生入學準備班)。                     |
|            |            |               | 4,160          | 運動會場地佈置用品等1批。                                    |
|            |            |               | 7,700          | 辦理運動會逾時誤餐費用，77人次*100元。                           |
|            |            |               | 54,700         | 小田園教育體驗實習課程用整地、泥炭土、基肥及追肥、菜苗、種子、有機防治等材料、用品、耗材。    |
|            |            |               | 4,800          | 辦理小田園教育體驗實習研修會議或發表活動逾時誤餐費用，48人次*100元。            |
|            |            |               | 20,000         | 雜支，2批*10,000元(活動用品、事務、DIY等)。                     |

# 臺北市地方教育發展基金－臺北市文山區實踐國民小學

## 基金用途－國民教育計畫明細表

中華民國110年度

單位：新臺幣元

| 前年度<br>決算數 | 上年度<br>預算數 | 科 目                     | 本 年 度<br>預 算 數 | 說 明  |
|------------|------------|-------------------------|----------------|--|
|            |            |                         | 10,000         | 基肥及追肥，25批*400元(各種植區施肥)。                                |
|            |            |                         | 21,500         | 農事體驗實作菜苗、種子、果苗、花苗等，2,150株*10元。                         |
|            |            |                         | 1,600          | 辦理教師甄選業務，召開教評會議逾時誤餐費用，16人次*100元。                       |
|            |            |                         | 2,000          | 辦理性別平等教育研習課程或召開專案會議等逾時誤餐費用，20人次*100元。                  |
|            |            |                         | 1,200          | 辦理國小家長教育成長暨志工培訓活動逾時誤餐費用，12人次*100元。                     |
| 33,600     | 4,000      | 租金、償債、利息及相關手續費          | 37,000         |  |
| 8,400      |            | 機器租金                    |                |  |
| 8,400      |            | 機械及設備租金                 |                |  |
| 25,200     | 4,000      | 雜項設備租金                  | 37,000         | 較上年度預算數4,000元，增加33,000元。                               |
| 25,200     | 4,000      | 雜項設備租金                  | 37,000         |  |
|            |            |                         | 10,000         | 運動會活動用音響設備租金。  |
|            |            |                         | 27,000         | 速印機租金(普通班級業務費)。  |
| 1,195,696  | 1,560,000  | 會費、捐助、補助、分攤、照護、救濟與交流活動費 | 1,706,000      |  |
|            | 10,000     | 捐助、補助與獎助                | 10,000         | 較上年度預算數10,000元，無增減。                                    |
|            | 10,000     | 獎助學員生給與                 | 10,000         |  |
|            |            |                         | 10,000         | 教育關懷獎每校推薦1名學生獎助金。                                      |
| 1,195,696  | 1,550,000  | 補貼、獎勵、慰問、照護與救濟          | 1,696,000      | 較上年度預算數1,550,000元，增加146,000元。                          |
| 14,400     |            | 獎勵費用                    | 7,200          |  |
|            |            |                         | 7,200          | 依「臺北市公立高級中等以下學校獎勵教師獎金發給要點」發放之獎勵，2人*3600元(普通班級業務費)(新增)。 |
| 1,181,296  | 1,550,000  | 其他補貼、獎勵、慰問、照護與救濟        | 1,688,800      |  |
|            |            |                         | 1,200,000      | 清寒學生餐費補助，120人*200日*50元。                                |
|            |            |                         | 52,000         | 本市市民第3胎就讀國小教育補助費，52人*1,000元。                           |
|            |            |                         | 48,000         | 弱勢學生冷氣使用費補助費用，60人*800元。                                |
|            |            |                         | 187,000        | 弱勢學生教科書補助費用，110人*1,700元。                               |

# 臺北市地方教育發展基金－臺北市文山區實踐國民小學

## 基金用途－國民教育計畫明細表

中華民國110年度

單位：新臺幣元

| 前年度<br>決算數 | 上年度<br>預算數 | 科 目  | 本 年 度<br>預 算 數 | 說 明  |
|------------|------------|------|----------------|--|
|            |            |      | 520            | 配合預算編列至千元，增列進位數520元。                                     |
|            |            |      | 201,280        | 補助學校午餐使用有機蔬菜或有機米計畫，629人*40週*1次*8元。                       |
| 229,569    | 508,000    | 其他   | 483,000        |  |
| 229,569    | 508,000    | 其他支出 | 483,000        | 較上年度預算數508,000元，減少25,000元。                               |
| 229,569    | 508,000    | 其他   | 483,000        |  |
|            |            |      | 13,000         | 運動會趣味、競技競賽用錦旗、獎牌及獎品等1批。                                  |
|            |            |      | 140,400        | 參加學藝、體育等各類校際競賽、活動交通及獎勵品等學生活動費用，702人*2學期*100元。            |
|            |            |      | 70,200         | 班級自治費，702人*2學期*50元。                                      |
|            |            |      | 5,240          | 運動會節目表演使用道具製作1批。   |
|            |            |      | 126,000        | 執行學生路隊安全導護費及導護志工保險費，按20-39班以5人、每學期20週、每週5日，每日2次，每次63元計算。 |
|            |            |      | 28,000         | 國小游泳檢測未通過學生暑期游泳訓練班報名費，5班*5,600元。                         |
|            |            |      | 100,160        | 體育班學生參加比賽報名費、交通費等(體育班業務費)。                               |

# 臺北市地方教育發展基金－臺北市文山區實踐國民小學

## 基金用途－一般行政管理計畫明細表

中華民國110年度

單位：新臺幣元

| 前年度<br>決算數 | 上年度<br>預算數 | 科 目      | 本 年 度<br>預 算 數 | 說 明                           |
|------------|------------|----------|----------------|-------------------------------|
| 12,398,427 | 14,646,000 | 合計       | 13,676,000     |                               |
| 10,372,856 | 11,996,000 | 用人費用     | 10,996,000     |                               |
| 6,948,019  | 7,776,000  | 正式員額薪資   | 7,380,000      | 較上年度預算數7,776,000元，減少396,000元。 |
| 6,565,279  | 7,416,000  | 職員薪金     | 7,020,000      | 職員9人薪金(詳用人費用彙計表)。             |
| 382,740    | 360,000    | 工員工資     | 360,000        | 工員1人工資(詳用人費用彙計表)。             |
| 255,244    | 366,268    | 超時工作報酬   | 409,064        | 較上年度預算數366,268元，增加42,796元。    |
| 255,244    | 366,268    | 加班費      | 409,064        | 職員工不休假出勤加班費。                  |
| 1,750,186  | 2,282,400  | 獎金       | 1,712,500      | 較上年度預算數2,282,400元，減少569,900元。 |
| 793,713    | 1,310,400  | 考績獎金     | 790,000        | 依考績法規定核發之獎金。                  |
| 956,473    | 972,000    | 年終獎金     | 922,500        | 依規定於年節加發之獎金。                  |
| 595,653    | 650,304    | 退休及卹償金   | 625,968        | 較上年度預算數650,304元，減少24,336元。    |
| 587,721    | 621,504    | 職員退休及離職金 | 597,168        | 提撥退撫基金。                       |
| 7,932      | 28,800     | 工員退休及離職金 | 28,800         | 提撥勞工退休準備金。                    |
| 823,754    | 921,028    | 福利費      | 868,468        | 較上年度預算數921,028元，減少52,560元。    |
| 609,116    | 662,748    | 分擔員工保險費  | 632,868        | 分擔公保、勞保、健保費。                  |
| 65,004     | 98,280     | 員工通勤交通費  | 75,600         | 職員工上下班交通費，2人*12月*2段*630元。     |
| 149,634    | 160,000    | 其他福利費    | 160,000        | 職員工上下班交通費，6人*12月*1段*630元。     |
| 1,797,145  | 2,299,000  | 服務費用     | 2,600,000      | 職員工休假旅遊補助費。                   |



# 臺北市地方教育發展基金－臺北市文山區實踐國民小學

## 基金用途－一般行政管理計畫明細表

中華民國110年度

單位：新臺幣元

| 前年度<br>決算數 | 上年度<br>預算數 | 科 目           | 本 年 度<br>預 算 數 | 說 明                                   |
|------------|------------|---------------|----------------|---------------------------------------|
| 57,800     | 49,176     | 郵電費           | 77,192         | 較上年度預算數49,176元，增加28,016元。             |
|            |            | 郵費            | 18,000         |                                       |
|            |            |               | 18,000         | 公務用郵資，12月*1,500元(統籌業務費)。              |
| 57,800     | 49,176     | 電話費           | 59,192         |                                       |
|            |            |               | 59,192         | 公務用電話費(統籌業務費)。                        |
|            |            | 旅運費           | 9,000          | 較上年度預算數0元，增加9,000元。                   |
|            |            | 國內旅費          | 9,000          |                                       |
|            |            |               | 9,000          | 職員工外出洽辦公務短程車資，12月*750元(統籌業務費)。        |
|            |            | 印刷裝訂與廣告費      | 181,440        | 較上年度預算數0元，增加181,440元。                 |
|            |            | 印刷及裝訂費        | 181,440        |                                       |
|            |            |               | 181,440        | 影印機使用費，6臺*12月*4,200張*0.6元(統籌業務費)。     |
| 60,000     |            | 修理保養及保固費      |                |                                       |
| 60,000     |            | 一般房屋修護費       |                |                                       |
| 1,507,745  | 1,717,824  | 一般服務費         | 1,750,368      | 較上年度預算數1,717,824元，增加32,544元。          |
|            |            | 佣金、匯費、經理費及手續費 | 3,000          |                                       |
| 2,683      |            |               | 3,000          | 報廢校內財產物品惜物網拍賣手續費及管理費(統籌業務費)。          |
| 1,489,062  | 1,697,824  | 外包費           | 1,727,368      |                                       |
|            |            |               | 160,000        | 消化超額職工4人(技工、工友)業務外包費，4人*40,000元。      |
|            |            |               | 1,135,368      | 校警勞務外包費，2人*12月*47,307元。               |
|            |            |               | 432,000        | 技工、工友勞務外包費，1人*12月*36,000元。            |
| 16,000     | 20,000     | 體育活動費         | 20,000         |                                       |
|            |            |               | 20,000         | 文康活動費，本校編列職員9人，工員1人，合計10人，每人編列2,000元。 |
| 99,600     | 460,000    | 專業服務費         | 510,000        | 較上年度預算數460,000元，增加50,000元。            |
| 99,600     | 460,000    | 其他專業服務費       | 510,000        |                                       |
|            |            |               | 510,000        | 校園安全機械定點、機動巡邏等保全費用。                   |
| 72,000     | 72,000     | 公共關係費         | 72,000         | 較上年度預算數72,000元，無增減。                   |

# 臺北市地方教育發展基金－臺北市文山區實踐國民小學

## 基金用途－一般行政管理計畫明細表

中華民國110年度

單位：新臺幣元

| 前年度<br>決算數 | 上年度<br>預算數 | 科 目                     | 本 年 度<br>預 算 數 | 說 明  |
|------------|------------|-------------------------|----------------|--|
| 72,000     | 72,000     | 公共關係費                   | 72,000         |  |
|            |            |                         | 72,000         | 校長特別費，12月*6,000元。  |
| 227,426    | 350,000    | 材料及用品費                  | 79,000         |  |
| 2,680      |            | 使用材料費                   |                |  |
| 2,680      |            | 設備零件                    |                |  |
| 224,746    | 350,000    | 用品消耗                    | 79,000         | 較上年度預算數350,000元，減少271,000元。  |
| 214,187    | 349,632    | 辦公(事務)用品                | 78,904         |  |
|            |            |                         | 78,904         | 統籌業務費計算如下：普通班27班、體育班2班、特教班1班，1,290元*15班*12月=232,200元，810元*15班*12月=145,800元，以上合計378,000元，除依實際需求移列加班費27,464元、郵費18,000元、電話費59,192元、國內旅費9,000元、印刷及裝訂費181,440元、佣金、匯費、經理費及手續費3,000元及會費1,000元外，其餘如列數。 |
| 10,559     | 368        | 其他用品消耗                  | 96             |  |
|            |            |                         | 96             | 配合預算編列至千元，增列進位數96元。  |
| 1,000      | 1,000      | 會費、捐助、補助、分攤、照護、救濟與交流活動費 | 1,000          |  |
| 1,000      | 1,000      | 會費                      | 1,000          | 較上年度預算數1,000元，無增減。   |
| 1,000      | 1,000      | 職業團體會費                  | 1,000          |  |
|            |            |                         | 1,000          | 護理師1人公會會費(統籌業務費)。  |

# 臺北市地方教育發展基金－臺北市文山區實踐國民小學

## 基金用途－建築及設備計畫明細表

中華民國110年度

單位：新臺幣元

| 前年度<br>決算數 | 上年度<br>預算數 | 科 目                        | 本 年 度 預 算 數 | 說 明                                   |
|------------|------------|----------------------------|-------------|---------------------------------------|
| 5,247,575  | 12,337,000 | 合計                         | 4,900,000   |                                       |
| 5,247,575  | 12,337,000 | 購建固定資產、無形資產及非理財<br>目的之長期投資 | 4,900,000   |                                       |
| 2,787,066  | 1,867,000  | 購建固定資產                     | 595,000     |                                       |
| 2,787,066  | 1,867,000  | 一般建築及設備計畫                  | 595,000     |                                       |
|            |            | 班級設備                       | 89,189      |                                       |
|            |            | 購置機械及設備                    | 55,600      |                                       |
|            |            |                            | 55,600      | 新購直立式廣告機1臺。                           |
|            |            | 購置雜項設備                     | 33,589      |                                       |
|            |            |                            | 33,589      | 新購戶外儲藏屋1座。                            |
|            |            | 特殊班設備                      | 41,000      |                                       |
|            |            | 購置雜項設備                     | 41,000      |                                       |
|            |            |                            | 41,000      | 新購一對一分離式冷氣機<br>(7.1KW)1臺。             |
|            |            | 資訊設備                       | 464,811     |                                       |
|            |            | 購置機械及設備                    | 464,811     |                                       |
|            |            |                            | 171,311     | 汰換桌上型電腦(含顯示器)，7<br>部*24,473元(電腦專案計畫)。 |
|            |            |                            | 192,500     | 新購筆記型電腦，7部*27,500<br>元(電腦專案計畫)。       |
|            |            |                            | 101,000     | 汰換網路及資訊周邊設備(電<br>腦專案計畫)。              |
| 2,787,066  | 1,867,000  | 校園設備                       |             |                                       |
| 2,567,936  | 1,733,000  | 購置機械及設備                    |             |                                       |
| 47,652     |            | 購置交通及運輸設備                  |             |                                       |
| 171,478    | 134,000    | 購置雜項設備                     |             |                                       |
|            | 36,000     | 購置無形資產                     | 36,000      |                                       |
|            | 36,000     | 一般建築及設備計畫                  | 36,000      |                                       |
|            |            | 資訊設備                       | 36,000      |                                       |
|            |            | 購置電腦軟體                     | 36,000      |                                       |
|            |            |                            | 36,000      | 電腦教學軟體費(電腦專案計<br>畫)。                  |
|            | 36,000     | 校園軟體設備                     |             |                                       |
|            | 36,000     | 購置電腦軟體                     |             |                                       |
| 2,460,509  | 10,434,000 | 遞延支出                       | 4,269,000   |                                       |
| 2,460,509  | 10,434,000 | 一般建築及設備計畫                  | 4,269,000   |                                       |

# 臺北市地方教育發展基金－臺北市文山區實踐國民小學

## 基金用途－建築及設備計畫明細表

中華民國110年度

單位：新臺幣元

| 前年度<br>決算數 | 上年度<br>預算數 | 科 目        | 本 年 度 預 算 數 | 說 明                    |
|------------|------------|------------|-------------|------------------------|
|            |            | 綜合球場整修工程   | 4,269,000   |                        |
|            |            | 遞延修繕房屋建築支出 | 4,269,000   |                        |
|            |            |            | 3,905,764   | 一、施工費。                 |
|            |            |            | 285,121     | 二、委託技術服務費(總包價<br>法)。   |
|            |            |            | 78,115      | 三、工程管理費(按施工費2%<br>提列)。 |
| 2,460,509  | 10,434,000 | 校園整修工程     |             |                        |
| 2,460,509  | 10,434,000 | 遞延修繕房屋建築支出 |             |                        |

本 頁 空 白

# 預算參考表

# 臺北市地方教育發展基金－臺北市文山區實踐國民小學

## 預計平衡表

中華民國110年12月31日

單位：新臺幣千元

| 108年(前年)<br>12月31日<br>決算數 | 科<br>目            | 110年12月31日<br>預計數 | 109年12月31日<br>預計數 | 比較增減(-) |
|---------------------------|-------------------|-------------------|-------------------|---------|
| 3,246,624                 | 資產合計              | 3,236,863         | 3,241,451         | -4,588  |
| 3,246,624                 | 資產                | 3,236,863         | 3,241,451         | -4,588  |
| 18,708                    | 流動資產              | 8,947             | 13,535            | -4,588  |
| 18,548                    | 現金                | 8,787             | 13,375            | -4,588  |
| 18,548                    | 銀行存款              | 8,787             | 13,375            | -4,588  |
| 160                       | 預付款項              | 160               | 160               |         |
| 160                       | 預付費用              | 160               | 160               |         |
| 1,780                     | 投資、長期應收款項、貸墊款及準備金 | 1,780             | 1,780             |         |
| 1,780                     | 準備金               | 1,780             | 1,780             |         |
| 1,454                     | 退休及離職準備金          | 1,454             | 1,454             |         |
| 326                       | 其他準備金             | 326               | 326               |         |
| 3,226,136                 | 其他資產              | 3,226,136         | 3,226,136         |         |
| 3,226,136                 | 什項資產              | 3,226,136         | 3,226,136         |         |
| 2                         | 暫付及待結轉帳項          | 2                 | 2                 |         |
| 3,226,134                 | 代管資產              | 3,226,134         | 3,226,134         |         |
| 3,246,624                 | 負債及基金餘額合計         | 3,236,863         | 3,241,451         | -4,588  |
| 3,236,037                 | 負債                | 3,236,037         | 3,236,037         |         |
| 5,433                     | 流動負債              | 5,433             | 5,433             |         |
| 5,433                     | 應付款項              | 5,433             | 5,433             |         |
| 4,813                     | 應付代收款             | 4,813             | 4,813             |         |
| 620                       | 應付費用              | 620               | 620               |         |
|                           | 應付工程款             |                   |                   |         |
| 3,230,604                 | 其他負債              | 3,230,604         | 3,230,604         |         |
| 3,230,604                 | 什項負債              | 3,230,604         | 3,230,604         |         |
| 2,999                     | 存入保證金             | 2,999             | 2,999             |         |
| 1,454                     | 應付退休及離職金          | 1,454             | 1,454             |         |
| 3,226,134                 | 應付代管資產            | 3,226,134         | 3,226,134         |         |
| 17                        | 暫收及待結轉帳項          | 17                | 17                |         |
| 10,587                    | 基金餘額              | 826               | 5,414             | -4,588  |
| 10,587                    | 基金餘額              | 826               | 5,414             | -4,588  |
| 10,587                    | 基金餘額              | 826               | 5,414             | -4,588  |
| 10,587                    | 累積餘額              | 826               | 5,414             | -4,588  |

註：1.信託代理與保證資產(負債)前年度決算數53,235元，上年度預計數0元，本年度預計數0元。2.或有資產(負債)0元。3.本基金自93年度起，本固定項目分開原則，將屬長期固定帳項，包括固定資產10,047,483元、無形資產210,920元及長期債務0元等，另立帳類管理，未納入本表。

## 臺北市地方教育發展基金一

## 各項費用

中華民國

| 前年度<br>決算數  | 上年度<br>預算數  | 計畫別       |  | 合計          | 國民教育計畫      |
|-------------|-------------|-----------|--|-------------|-------------|
|             |             | 用途別科目     |  |             |             |
| 131,680,915 | 142,408,000 | 合計        |  | 133,986,000 | 115,410,000 |
| 117,279,645 | 117,755,000 | 用人費用      |  | 117,755,000 | 106,759,000 |
| 61,913,292  | 60,630,480  | 正式員額薪資    |  | 62,364,000  | 54,984,000  |
| 61,530,552  | 60,270,480  | 職員薪金      |  | 62,004,000  | 54,984,000  |
| 382,740     | 360,000     | 工員工資      |  | 360,000     |             |
| 1,101,515   | 1,065,776   | 聘僱及兼職人員薪資 |  | 1,068,656   | 1,068,656   |
| 418,992     | 406,896     | 約僱職員薪金    |  | 406,896     | 406,896     |
| 682,523     | 658,880     | 兼職人員酬金    |  | 661,760     | 661,760     |
| 653,056     | 914,168     | 超時工作報酬    |  | 937,919     | 528,855     |
| 653,056     | 914,168     | 加班費       |  | 937,919     | 528,855     |
| 14,322,262  | 15,294,100  | 獎金        |  | 15,436,362  | 13,723,862  |
| 6,782,726   | 7,666,738   | 考績獎金      |  | 7,590,000   | 6,800,000   |
| 7,539,536   | 7,627,362   | 年終獎金      |  | 7,846,362   | 6,923,862   |
| 31,359,773  | 31,978,675  | 退休及卹償金    |  | 30,245,396  | 29,619,428  |
| 30,999,856  | 31,949,875  | 職員退休及離職金  |  | 30,216,596  | 29,619,428  |
| 359,917     | 28,800      | 工員退休及離職金  |  | 28,800      |             |
| 7,929,747   | 7,871,801   | 福利費       |  | 7,702,667   | 6,834,199   |
| 5,817,274   | 5,172,504   | 分擔員工保險費   |  | 5,348,100   | 4,715,232   |
| 157,000     | 180,500     | 傷病醫藥費     |  | 162,400     | 162,400     |
| 481,836     | 655,200     | 員工通勤交通費   |  | 614,880     | 539,280     |
| 1,473,637   | 1,863,597   | 其他福利費     |  | 1,577,287   | 1,417,287   |
| 5,535,060   | 7,045,000   | 服務費用      |  | 6,633,000   | 4,033,000   |
| 914,396     | 1,267,220   | 水電費       |  | 913,543     | 913,543     |
| 824,234     | 1,176,500   | 工作場所電費    |  | 824,234     | 824,234     |
| 90,162      | 90,720      | 工作場所水費    |  | 89,309      | 89,309      |
| 57,800      | 49,176      | 郵電費       |  | 77,192      |             |
|             |             | 郵費        |  | 18,000      |             |
| 57,800      | 49,176      | 電話費       |  | 59,192      |             |
| 36,670      | 47,740      | 旅運費       |  | 56,740      | 47,740      |
| 26,930      | 47,740      | 國內旅費      |  | 56,740      | 47,740      |
| 9,740       |             | 其他旅運費     |  |             |             |



# 臺北市文山區實踐國民小學

## 彙計表

110年度

單位：新臺幣元

| 一般行政管理計畫   | 建築及設備計畫   |  |  |  |  |
|------------|-----------|--|--|--|--|
| 13,676,000 | 4,900,000 |  |  |  |  |
| 10,996,000 |           |  |  |  |  |
| 7,380,000  |           |  |  |  |  |
| 7,020,000  |           |  |  |  |  |
| 360,000    |           |  |  |  |  |
| 409,064    |           |  |  |  |  |
| 409,064    |           |  |  |  |  |
| 1,712,500  |           |  |  |  |  |
| 790,000    |           |  |  |  |  |
| 922,500    |           |  |  |  |  |
| 625,968    |           |  |  |  |  |
| 597,168    |           |  |  |  |  |
| 28,800     |           |  |  |  |  |
| 868,468    |           |  |  |  |  |
| 632,868    |           |  |  |  |  |
| 75,600     |           |  |  |  |  |
| 160,000    |           |  |  |  |  |
| 2,600,000  |           |  |  |  |  |
| 77,192     |           |  |  |  |  |
| 18,000     |           |  |  |  |  |
| 59,192     |           |  |  |  |  |
| 9,000      |           |  |  |  |  |
| 9,000      |           |  |  |  |  |

## 臺北市地方教育發展基金一

## 各項費用

中華民國

| 前年度<br>決算數 | 上年度<br>預算數 | 計畫別              |  | 合計        | 國民教育計畫    |
|------------|------------|------------------|--|-----------|-----------|
|            |            | 用途別科目            |  |           |           |
| 5,550      | 6,000      | 印刷裝訂與廣告費         |  | 187,440   | 6,000     |
| 5,550      | 6,000      | 印刷及裝訂費           |  | 187,440   | 6,000     |
| 822,111    | 897,500    | 修理保養及保固費         |  | 960,600   | 960,600   |
| 405,188    | 382,500    | 一般房屋修護費          |  | 434,300   | 434,300   |
| 416,923    | 515,000    | 機械及設備修護費         |  | 526,300   | 526,300   |
| 1,974,492  | 2,084,064  | 一般服務費            |  | 2,116,536 | 366,168   |
| 17,249     | 6,816      | 佣金、匯費、經理費及手續費    |  | 9,744     | 6,744     |
| 1,489,062  | 1,697,824  | 外包費              |  | 1,727,368 |           |
| 328,214    | 231,424    | 計時與計件人員酬金        |  | 231,424   | 231,424   |
| 139,967    | 148,000    | 體育活動費            |  | 148,000   | 128,000   |
| 1,652,041  | 2,621,300  | 專業服務費            |  | 2,248,949 | 1,738,949 |
| 1,334,862  | 1,955,100  | 講課鐘點、稿費、出席審查及查詢費 |  | 1,534,940 | 1,534,940 |
| 56,100     | 55,800     | 委託檢驗(定)試驗認證費     |  | 52,809    | 52,809    |
|            | 5,400      | 試務甄選費            |  | 4,400     | 4,400     |
| 36,000     |            | 電腦軟體服務費          |  |           |           |
| 225,079    | 605,000    | 其他專業服務費          |  | 656,800   | 146,800   |
| 72,000     | 72,000     | 公共關係費            |  | 72,000    |           |
| 72,000     | 72,000     | 公共關係費            |  | 72,000    |           |
| 2,158,770  | 3,198,000  | 材料及用品費           |  | 2,471,000 | 2,392,000 |
| 586,488    | 713,790    | 使用材料費            |  | 1,006,399 | 1,006,399 |
| 586,488    | 713,790    | 設備零件             |  | 1,006,399 | 1,006,399 |
| 1,572,282  | 2,484,210  | 用品消耗             |  | 1,464,601 | 1,385,601 |
| 274,283    | 388,757    | 辦公(事務)用品         |  | 118,029   | 39,125    |
|            | 23,100     | 報章雜誌             |  | 36,200    | 36,200    |
| 30,000     | 30,000     | 服裝               |  | 40,000    | 40,000    |
|            | 15,000     | 醫療用品(非醫療院所使用)    |  | 15,000    | 15,000    |
| 1,267,999  | 2,027,353  | 其他用品消耗           |  | 1,255,372 | 1,255,276 |
| 33,600     | 4,000      | 租金、償債、利息及相關手續費   |  | 37,000    | 37,000    |
| 8,400      |            | 機器租金             |  |           |           |
| 8,400      |            | 機械及設備租金          |  |           |           |
| 25,200     | 4,000      | 雜項設備租金           |  | 37,000    | 37,000    |

# 臺北市文山區實踐國民小學

## 彙計表

110年度

單位：新臺幣元

| 一般行政管理計畫  | 建築及設備計畫 |  |  |  |  |
|-----------|---------|--|--|--|--|
| 181,440   |         |  |  |  |  |
| 181,440   |         |  |  |  |  |
| 1,750,368 |         |  |  |  |  |
| 3,000     |         |  |  |  |  |
| 1,727,368 |         |  |  |  |  |
| 20,000    |         |  |  |  |  |
| 510,000   |         |  |  |  |  |
| 510,000   |         |  |  |  |  |
| 72,000    |         |  |  |  |  |
| 72,000    |         |  |  |  |  |
| 79,000    |         |  |  |  |  |
| 79,000    |         |  |  |  |  |
| 78,904    |         |  |  |  |  |
| 96        |         |  |  |  |  |

臺北市地方教育發展基金一

各項費用

中華民國

| 前年度<br>決算數 | 上年度<br>預算數 | 計畫別                         | 合計        | 國民教育計畫    |
|------------|------------|-----------------------------|-----------|-----------|
|            |            | 用途別科目                       |           |           |
| 25,200     | 4,000      | 雜項設備租金                      | 37,000    | 37,000    |
| 5,247,575  | 12,337,000 | 購建固定資產、無形資產及非理財目的<br>之長期投資  | 4,900,000 |           |
| 2,787,066  | 1,867,000  | 購建固定資產                      | 595,000   |           |
| 2,567,936  | 1,733,000  | 購置機械及設備                     | 520,411   |           |
| 47,652     |            | 購置交通及運輸設備                   |           |           |
| 171,478    | 134,000    | 購置雜項設備                      | 74,589    |           |
|            | 36,000     | 購置無形資產                      | 36,000    |           |
|            | 36,000     | 購置電腦軟體                      | 36,000    |           |
| 2,460,509  | 10,434,000 | 遞延支出                        | 4,269,000 |           |
| 2,460,509  | 10,434,000 | 遞延修繕房屋建築支出                  | 4,269,000 |           |
| 1,196,696  | 1,561,000  | 會費、捐助、補助、分攤、照護、救濟<br>與交流活動費 | 1,707,000 | 1,706,000 |
| 1,000      | 1,000      | 會費                          | 1,000     |           |
| 1,000      | 1,000      | 職業團體會費                      | 1,000     |           |
|            | 10,000     | 捐助、補助與獎助                    | 10,000    | 10,000    |
|            | 10,000     | 獎助學員生給與                     | 10,000    | 10,000    |
| 1,195,696  | 1,550,000  | 補貼、獎勵、慰問、照護與救濟              | 1,696,000 | 1,696,000 |
| 14,400     |            | 獎勵費用                        | 7,200     | 7,200     |
| 1,181,296  | 1,550,000  | 其他補貼、獎勵、慰問、照護與救<br>濟        | 1,688,800 | 1,688,800 |
| 229,569    | 508,000    | 其他                          | 483,000   | 483,000   |
| 229,569    | 508,000    | 其他支出                        | 483,000   | 483,000   |
| 229,569    | 508,000    | 其他                          | 483,000   | 483,000   |

# 臺北市文山區實踐國民小學

## 彙計表

110年度

單位：新臺幣元

| 一般行政管理計畫 | 建築及設備計畫   |  |  |  |  |
|----------|-----------|--|--|--|--|
|          | 4,900,000 |  |  |  |  |
|          | 595,000   |  |  |  |  |
|          | 520,411   |  |  |  |  |
|          | 74,589    |  |  |  |  |
|          | 36,000    |  |  |  |  |
|          | 36,000    |  |  |  |  |
|          | 4,269,000 |  |  |  |  |
|          | 4,269,000 |  |  |  |  |
| 1,000    |           |  |  |  |  |
| 1,000    |           |  |  |  |  |
| 1,000    |           |  |  |  |  |

# 臺北市地方教育發展基金－臺北市文山區實踐國民小學

## 員工人數彙計表

中華民國110年度

單位：人

| 計 畫 及 項 目  | 上年度最高可<br>進用員額數 | 本年度<br>增減(-)數 | 本年度最高可<br>進用員額數 | 說 明 |
|------------|-----------------|---------------|-----------------|-----|
| 合計         | 74              |               | 74              |     |
| 國民教育計畫部分   | 64              |               | 64              |     |
| 職員         | 63              |               | 63              |     |
| 約僱         | 1               |               | 1               |     |
| 一般行政管理計畫部分 | 10              |               | 10              |     |
| 職員         | 9               |               | 9               |     |
| 工友         | 1               |               | 1               |     |

註：1.本表約僱、聘用係指奉准有案之約聘僱人員。

2.外包費編列校警外包2人、工友外包1人及消化超額職工4人業務外包費，計172萬7,368元。3.計時與計件人員酬金編列閩客語教學支援人員鐘點費及外聘人員之勞、健保及勞退金費用，計23萬1,424元。

本 頁 空 白

臺北市地方教育發展基金一

用人費用

中華民國

| 計畫及項目    | 合計          | 正式<br>員額<br>薪資 | 聘僱<br>人員<br>薪資 | 超時<br>工作<br>報酬 | 津貼 | 獎 金       |           |    |
|----------|-------------|----------------|----------------|----------------|----|-----------|-----------|----|
|          |             |                |                |                |    | 年終獎金      | 考績獎金      | 其他 |
| 合計       | 117,755,000 | 62,364,000     | 406,896        | 937,919        |    | 7,846,362 | 7,590,000 |    |
| 國民教育計畫   | 106,759,000 | 54,984,000     | 406,896        | 528,855        |    | 6,923,862 | 6,800,000 |    |
| 職員薪金     | 54,984,000  | 54,984,000     |                |                |    |           |           |    |
| 約僱職員薪金   | 406,896     |                | 406,896        |                |    |           |           |    |
| 兼職人員酬金   | 661,760     |                |                |                |    |           |           |    |
| 加班費      | 528,855     |                |                | 528,855        |    |           |           |    |
| 考績獎金     | 6,800,000   |                |                |                |    |           | 6,800,000 |    |
| 年終獎金     | 6,923,862   |                |                |                |    | 6,923,862 |           |    |
| 職員退休及離職金 | 29,619,428  |                |                |                |    |           |           |    |
| 分擔員工保險費  | 4,715,232   |                |                |                |    |           |           |    |
| 傷病醫藥費    | 162,400     |                |                |                |    |           |           |    |
| 員工通勤交通費  | 539,280     |                |                |                |    |           |           |    |
| 其他福利費    | 1,417,287   |                |                |                |    |           |           |    |
| 一般行政管理計畫 | 10,996,000  | 7,380,000      |                | 409,064        |    | 922,500   | 790,000   |    |
| 職員薪金     | 7,020,000   | 7,020,000      |                |                |    |           |           |    |
| 工員工資     | 360,000     | 360,000        |                |                |    |           |           |    |
| 加班費      | 409,064     |                |                | 409,064        |    |           |           |    |
| 考績獎金     | 790,000     |                |                |                |    |           | 790,000   |    |
| 年終獎金     | 922,500     |                |                |                |    | 922,500   |           |    |
| 職員退休及離職金 | 597,168     |                |                |                |    |           |           |    |



# 臺北市文山區實踐國民小學

## 彙計表

110年度

單位：新臺幣元

| 退休及卹償金     |     | 資遣費 | 福 利 費     |           |           |             |           | 提繳費     | 兼任<br>人員<br>用人<br>費用 |
|------------|-----|-----|-----------|-----------|-----------|-------------|-----------|---------|----------------------|
| 退休金        | 卹償金 |     | 分擔<br>保險費 | 傷病<br>醫藥費 | 提撥<br>福利金 | 員工通勤<br>交通費 | 其他        |         |                      |
| 30,245,396 |     |     | 5,348,100 | 162,400   |           | 614,880     | 1,577,287 | 661,760 |                      |
| 29,619,428 |     |     | 4,715,232 | 162,400   |           | 539,280     | 1,417,287 | 661,760 |                      |
| 29,619,428 |     |     | 4,715,232 | 162,400   |           | 539,280     | 1,417,287 | 661,760 |                      |
| 625,968    |     |     | 632,868   |           |           | 75,600      | 160,000   |         |                      |
| 597,168    |     |     |           |           |           |             |           |         |                      |

| 計畫及項目        | 合計      | 正式<br>員額<br>薪資 | 聘僱<br>人員<br>薪資 | 超時<br>工作<br>報酬 | 津貼 | 獎 金  |      |    |
|--------------|---------|----------------|----------------|----------------|----|------|------|----|
|              |         |                |                |                |    | 年終獎金 | 考績獎金 | 其他 |
| 工員退休<br>及離職金 | 28,800  |                |                |                |    |      |      |    |
| 分擔員工<br>保險費  | 632,868 |                |                |                |    |      |      |    |
| 員工通勤<br>交通費  | 75,600  |                |                |                |    |      |      |    |
| 其他福利<br>費    | 160,000 |                |                |                |    |      |      |    |

註：1.本表兼任人員用人費用，係學校教職員兼課或請假代課鐘點費。2.外包費編列校警外包2人、工友外包1人及消化超額職工4人業務外包費，計172萬7,368元。3.計時與計件人員酬金編列閩客語教學支援人員鐘點費及外聘人員之勞、健保及勞退金費用，計23萬1,424元。

# 臺北市文山區實踐國民小學

## 彙計表

110年度

單位：新臺幣元

| 退休及卹償金 |     | 資遣費 | 福 利 費   |       |       |         |         | 提繳費 | 兼任人員用人費用 |
|--------|-----|-----|---------|-------|-------|---------|---------|-----|----------|
| 退休金    | 卹償金 |     | 分擔保險費   | 傷病醫藥費 | 提撥福利金 | 員工通勤交通費 | 其他      |     |          |
| 28,800 |     |     | 632,868 |       |       | 75,600  | 160,000 |     |          |

臺北市地方教育發展基金一

聘用及約僱

中華民國

| 區分及職稱     | 人數 | 擔任工作                 | 聘用或約僱起訖期間         | 薪點  | 年需經費    |
|-----------|----|----------------------|-------------------|-----|---------|
| 合計        | 1  |                      |                   |     | 545,782 |
| 約僱人員小計    | 1  |                      |                   |     | 545,782 |
| 約僱人員(280) | 1  | 協助特教班教學事務、輔導學生生活自理等。 | 110/1/1-110/12/31 | 280 | 545,782 |

# 臺北市文山區實踐國民小學

## 人員明細表

110年度

單位：新臺幣元

| 小計     | 月 支      |           |           | 離職<br>儲金 | 經費來源<br>及其科目 |
|--------|----------|-----------|-----------|----------|--------------|
|        | 折合<br>金額 | 勞保<br>保險費 | 健康<br>保險費 |          |              |
| 33,908 | 33,908   |           |           |          | 國民教育計畫       |

# 臺北市地方教育發展基金－臺北市文山區實踐國民小學

## 單位（或計畫）成本分析表

中華民國110年度

單位：新臺幣千元

| 計 畫 別    | 單 位 | 單位成本(元)或<br>平均利(費)率 | 數 量 | 預 算 數   | 說 明 |
|----------|-----|---------------------|-----|---------|-----|
| 合計       |     |                     |     | 133,986 |     |
| 國民教育計畫   |     |                     |     | 115,410 |     |
| 一般行政管理計畫 |     |                     |     | 13,676  |     |
| 建築及設備計畫  |     |                     |     | 4,900   |     |

# 臺北市地方教育發展基金－臺北市文山區實踐國民小學

## 5年來主要業務計畫分析表

中華民國110年度

單位：新臺幣千元

| 年度及項目      | 單位 | 數量 | 單位成本(元)或<br>平均利(費)率 | 金額      | 說明 |
|------------|----|----|---------------------|---------|----|
| (本)年度預算數   |    |    |                     |         |    |
| 國民教育計畫     |    |    |                     | 115,410 |    |
| (上)年度預算數   |    |    |                     |         |    |
| 國民教育計畫     |    |    |                     | 115,425 |    |
| (前)年度決算數   |    |    |                     |         |    |
| 國民教育計畫     |    |    |                     | 114,035 |    |
| (107)年度決算數 |    |    |                     |         |    |
| 國民教育計畫     |    |    |                     | 115,138 |    |
| (106)年度決算數 |    |    |                     |         |    |
| 國民教育計畫     |    |    |                     | 111,657 |    |

臺北市地方教育發展基金－臺北市文山區實踐國民小學

資本資產明細表

中華民國110年度

單位：新臺幣千元

| 項 目         | 取得成本<br>(期初餘額) | 以前年度<br>累計折舊/<br>長期投資<br>評 價 | 本 年 度 變 動 |    |    |            | 本年度累計折<br>舊/長期投資<br>評價變動數 | 期末餘額   |              |
|-------------|----------------|------------------------------|-----------|----|----|------------|---------------------------|--------|--------------|
|             |                |                              | 增加        |    | 減少 |            |                           |        | 主要增減<br>原因說明 |
|             |                |                              | 金額        | 類型 | 金額 | 類型         |                           |        |              |
| 合計          | 38,408         | 25,510                       | 631       |    | 66 |            | 3,205                     | 10,258 |              |
| 土地改良物       | 7,195          | 5,317                        |           |    |    |            | 374                       | 1,504  |              |
| 房屋及建築       | 132            | 62                           |           |    |    |            | 4                         | 66     |              |
| 機械及設備       | 18,833         | 12,036                       | 520       | 增置 |    |            | 1,799                     | 5,518  |              |
| 交通及運輸<br>設備 | 1,703          | 1,222                        |           |    |    |            | 139                       | 341    |              |
| 雜項設備        | 10,304         | 6,872                        | 75        | 增置 |    |            | 888                       | 2,619  |              |
| 電腦軟體        | 241            |                              | 36        | 增置 | 66 | 無形資<br>產攤銷 | 購置新軟體；電<br>腦軟體攤銷。         | 211    |              |

註：預算數細數之和與總數或略有出入，係四捨五入關係。