

中華民國 111 年度

4-0501557

臺北市總預算案

臺北市政府教育局主管

臺北市地方教育發展基金

臺北市文山區興華國民小學附屬單位預算之分預算

(特別收入基金)

臺北市文山區興華國民小學編

# 臺北市地方教育發展基金－臺北市文山區興華國民小學

## 目次

中華民國111年度

一、財務摘要 .....	第 1 頁
二、業務計畫及預算概要 .....	第 3 -12 頁
三、預算主要表	
(一) 基金來源、用途及餘絀預計表 .....	第 13 頁
(二) 現金流量預計表 .....	第 14 頁
四、預算明細表	
(一) 基金來源－服務收入明細表 .....	第 15 頁
(二) 基金來源－財產處分收入明細表 .....	第 16 頁
(三) 基金來源－其他財產收入明細表 .....	第 17 頁
(四) 基金來源－公庫撥款收入明細表 .....	第 18 頁
(五) 基金來源－學雜費收入明細表 .....	第 19 頁
(六) 基金來源－雜項收入明細表 .....	第 20 頁
(七) 基金用途－國民教育計畫明細表 .....	第 21 -27 頁
(八) 基金用途－學前教育計畫明細表 .....	第 28 -30 頁
(九) 基金用途－一般行政管理計畫明細表 .....	第 31 -32 頁
(十) 基金用途－建築及設備計畫明細表 .....	第 33 -36 頁
五、預算參考表	
(一) 預計平衡表 .....	第 37 頁
(二) 各項費用彙計表 .....	第 38 -43 頁
(三) 員工人數彙計表 .....	第 44 頁
(四) 用人費用彙計表 .....	第 46 -49 頁
(五) 聘用及約僱人員明細表 .....	第 50 -51 頁
(六) 單位(或計畫)成本分析表 .....	第 52 頁

# 臺北市地方教育發展基金－臺北市文山區興華國民小學

## 目 次

中華民國111年度

(七) 5年來主要業務計畫分析表 ..... 第 53 頁

(八) 資本資產明細表 ..... 第 54 頁

# 臺北市地方教育發展基金－臺北市文山區興華國民小學

## 財務摘要

中華民國111年度

單位：新臺幣千元

項 目	本 年 度	上 年 度	比較增減數	%
經營成績：				
基金來源	104,640	109,644	-5,004	-4.56
基金用途	107,510	117,536	-10,026	-8.53
賸餘(短絀)	-2,870	-7,892	5,022	--
餘絀情形：				
基金餘額	1,935	4,805	-2,870	-59.73
現金流量(註)：				
現金及約當現金之淨增(減)	-2,870	-7,892	5,022	--

附註：現金流量係採現金及約當現金基礎，包括現金及自投資日起3個月內到期或清償之債權證券。

本 頁 空 白

# 業務計畫及預算概要

# 臺北市地方教育發展基金－臺北市文山區興華國民小學

## 業務計畫及預算概要

中華民國 111 年度

### 壹、基金概況

#### 一、設立宗旨及願景：

- (一) 本校遵照憲法第 158 條及 160 條規定，教育文化應發展國民之民族精神、自治精神，國民道德與健全體格、科學及生活智能，以培養八大學習領域及十大基本能力。
- (二) 本校自 91 年度起依教育經費編列與管理法第 13 條規定設置「臺北市地方教育發展基金」，以促進教育健全發展，提昇教育經費運用績效。
- (三) 本校以學生為主體，積極營造安全和諧溫馨的校園，開展學生品德活力與潛能。培養他們的多元智慧，使每個孩子都能快樂生活、健康成長。並且以「追求卓越」、「團隊合作」、「創新教學」的專業團隊，營造「學習」、「成長」、「社區化」的優質學校。

#### 二、施政重點：

- (一) 開啟多元智慧：尊重每個學生獨特的個性，以多元智慧的觀點協助他找到生命的亮點，肯定天生我才必有用，能知於學，樂於學。
- (二) 培養生活能力：培養學生帶得走的公民關鍵能力，強化自我管理、閱讀理解、理性批判、問題解決、奉獻服務、溝通表達等核心素養。
- (三) 蘊育人文情懷：在溫馨開放的校園文化中，孕育人文情懷，學會尊重、包容；建構生命的價值、完成人性的開展。
- (四) 建置溫馨民主的校園文化：
  1. 以參與式管理、落實行政、教師會、家長會三者的良性互動。
  2. 以學生第一，教學優先的觀念提昇行政服務效率。
  3. 放下威權心態，開啟校園民主之風氣。
- (五) 推動適性教學：
  1. 落實校本課程理念，採多元化、活潑化的教學及評量。
  2. 運用校內、外資源，加強多元學習能力。
  3. 關懷相對弱勢學生之教學及輔導。
  4. 推動行動學習，充實學生運用資訊之知能，並提昇教師運用學習載具教學之能力。
- (六) 辦理發展性的訓輔活動：
  1. 辦理各項活動、競賽及展演。

# 臺北市地方教育發展基金－臺北市文山區興華國民小學

## 業務計畫及預算概要

中華民國 111 年度

2. 推動校內外學習服務。
3. 發展績優社團及校隊，如合球隊、國術隊、打擊樂團等。
4. 加強新興領域教育的辦理，並融入各科教學以收成效。

### 三、組織概況：

本校設置校長 1 人，綜理全校校務，下設教務處、學生事務處、總務處、輔導室、會計室、人事室及幼兒園等單位。

內部分層業務如下：

(一) 教務處：秉承校長之命，辦理全校教務事項。

1. 教學組：掌理課程編排、課業考查、學藝競賽、教學研究、教師進修、差假教師調代課及缺補課之查核等事項。
2. 註冊組：掌理註冊、編班、轉學、學籍保管、各項獎助學金補助及成績考查等有關學籍事項、掌理教科書編選、教學用具之管理、保管及出版學校刊物等事項。
3. 資訊組：掌理電腦設備及區域網路之管理、保管等事項。

(二) 學生事務處：秉承校長之命，辦理全校學生事務事項。

1. 訓育組：掌理訓育及生活教育計畫之擬定及辦理等活動。
2. 體育組：掌理各項體育活動計畫之擬定及辦理社團活動。
3. 生教組：掌理環境及衛生教育計畫之擬定及健康促進的推動，春暉教育、早會典禮活動。

(三) 總務處：秉承校長之命，辦理全校總務事項。

1. 事務組：掌理校舍、校具、財產、物品採購保管、工程發包、監工、驗收及校園營繕、工友管理、交通費請領等事宜。
2. 出納文書組：掌理文件收發登錄、撰擬繕校、典守學校印信、檔案保管、整理各項會議紀錄及校史等事項、掌理現金、零用金、票據、契約之保管等收支事項，辦理員工薪津發放及各項扣繳單據證明等。

(四) 輔導室：依據校務運作計畫，辦理全校學生學習輔導、生活輔導、生涯輔導等業務。

1. 特教組：輔導個案建立、兩性教育、親職教育、實施檢測、特殊教育、特殊生鑑定作業、特殊兒童追蹤與輔導。

(五) 會計室：秉承上級主計機關之監督與指導，並受校長之指揮，依法辦理歲計、會計、統計等事項。



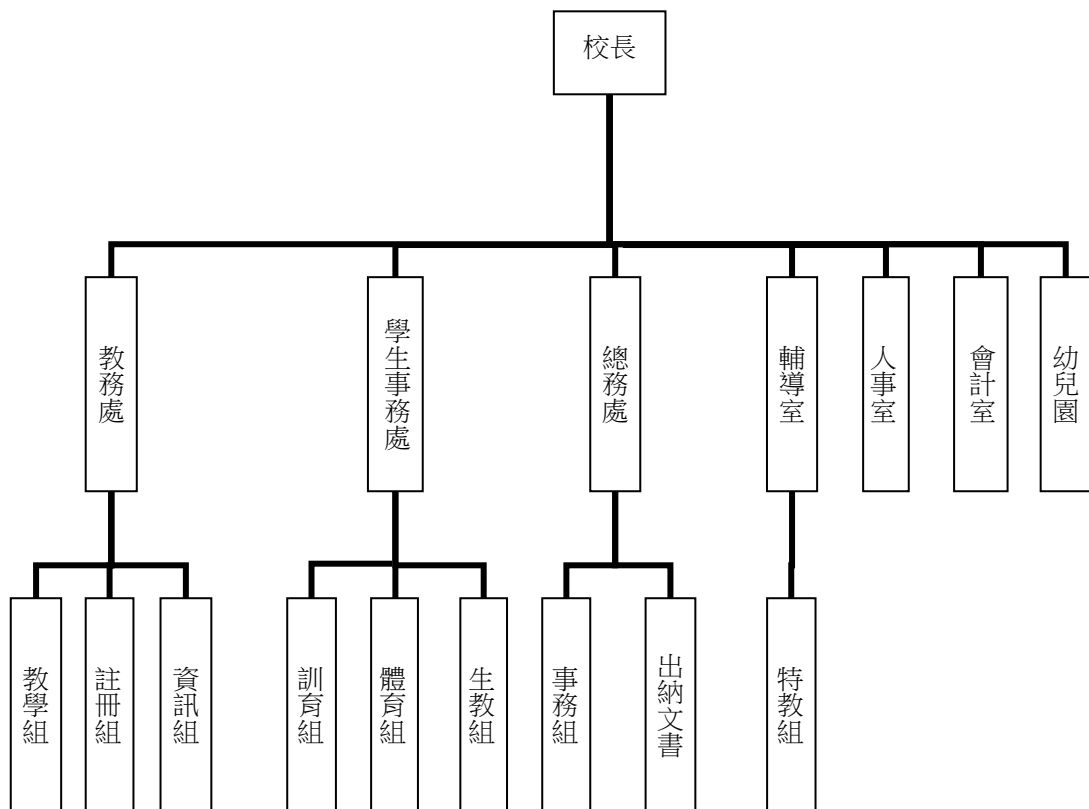
# 臺北市地方教育發展基金 - 臺北市文山區興華國民小學

## 業務計畫及預算概要

中華民國 111 年度

(六) 人事室：秉承上級人事機關之監督與指導，並受校長之指揮，依法辦理人事管理查核等事項。

(七) 幼兒園：秉承校長之命，綜理園務、規劃幼兒教學、保育、環境與各項措施。



#### 四、基金歸類及屬性：

本校地方教育發展基金依據教育經費編列與管理法第 13 條規定設置，本基金為預算法第 4 條第 1 項第 2 款第 5 目所定之特別收入基金，以本府教育局為管理機關。

# 臺北市地方教育發展基金 - 臺北市文山區興華國民小學

## 業務計畫及預算概要

中華民國 111 年度

### 貳、業務計畫

#### 一、基金來源：

單位：新臺幣千元

業務計畫	本年度預算數	實施內容
勞務收入	3	本年度預計收取教師甄選報名費收入。
財產收入	105	本年度預計收取財產報廢變賣之殘值收入、教職員工停車收入、校園場地開放收入等。
政府撥入收入	101,678	本年度預計由公庫撥入數。
教學收入	2,250	本年度預計收取學生之學費、雜費收入。
其他收入	604	本年度預計收取數位學生證補卡及其他雜項收入等。

#### 二、基金用途：

單位：新臺幣千元

業務計畫	本年度預算數	實施內容
國民教育計畫	78,728	本年度預計辦理教學事項為： 1. 各項教學、學生事務、圖書及輔導等業務。 2. 新購教具、圖書等各科教學設備，充實各科教材及用具。 3. 革新教學方法，提高教學效能。 4. 教師甄選業務、指定活動等項目。
學前教育計畫	12,070	本年度預計辦理教學事項為： 1. 幼兒園各項教學及活動。 2. 新購教學用品，革新教學方法，提高教學效能。 3. 幼兒園各項活動，鍛鍊幼兒強健的身體，增進幼兒各項生活智能。
一般行政管理計畫	13,929	本年度預計辦理事項為： 1. 綜理學校總務、人事、會計等業務。 2. 配合校務推動行政處室支援工作，進而增進校務運作。

臺北市地方教育發展基金 - 臺北市文山區興華國民小學  
業務計畫及預算概要

中華民國 111 年度

建築及設備計畫	2,783	本年度預計辦理事項為： 1. 購置各學科教學課程所需教學設備。 2. 辦理校園廣播暨電話系統改善工程。
---------	-------	---

參、預算概要

一、基金來源及用途之預計：

(一) 本年度基金來源：

服務收入 3 千元、財產處分收入 2 萬 5 千元、其他財產收入 8 萬元、公庫撥款收入 1 億 167 萬 8 千元、學雜費收入 225 萬元、雜項收入 60 萬 4 千元，本年度基金來源 1 億 464 萬元，較上年度預算數 1 億 964 萬 4 千元，減少 500 萬 4 千元，約 4.56%，主要係公庫撥款收入減編所致。

(二) 本年度基金用途：

國民教育計畫 7,872 萬 8 千元，學前教育計畫 1,207 萬元，一般行政管理計畫 1,392 萬 9 千元，建築及設備計畫 278 萬 3 千元，本年度基金用途 1 億 751 萬元，較上年度預算數 1 億 1,753 萬 6 千元，減少 1,002 萬 6 千元，約 8.53%，主要係減編修建工程費用所致。

二、基金餘絀之預計：

本年度基金來源及用途相抵後，差短 287 萬元，較上年度預算數差短 789 萬 2 千元，減少 502 萬 2 千元，將移用以前基金餘額支應。

三、現金流量之預計：

本年度業務活動淨現金流出 287 萬元。

四、補辦預算事項：詳補辦預算明細表

(一) 購建固定資產 80 萬 1 千元

110 年度教育部補助公立國民中小學視聽教室優化計畫 80 萬 1 千元。

# 臺北市地方教育發展基金－臺北市文山區興華國民小學

## 業務計畫及預算概要

中華民國 111 年度

### 肆、以前年度計畫實施成果概述：

#### 一、前（109）年度計畫實施成果概述：

業務計畫	實施概況	實施成果
勞務收入	本年度預計收取教師甄選報名費收入。	本年度已收取教師甄選報名費 2 千元。
財產收入	本年度預計收取財產報廢變賣之殘值收入、教職員工停車收入、校園場地開放收入等。	本年度已收取財產報廢變賣殘值收入 2 萬 4 千元、教職員工停車收入 9 萬 3 千元、校園場地開放收入 2 千元。
政府撥入收入	本年度預計由公庫撥入數。	本年度已收取公庫撥入數 1 億 404 萬 1 千元及教育部之補助計畫 37 萬 9 千元。
教學收入	本年度預計收取學生之學費、雜費收入。	本年度已收取學生之學費、雜費收入 207 萬 1 千元。
其他收入	本年度預計收取數位學生證補卡及廠商履約逾期罰款等收入。	本年度已收取數位學生證補卡及應付代收款結餘繳入準備金等收入 70 萬 4 千元、無指定用途捐款收入 3 千元。
國民教育計畫	本年度預計辦理教學事項為： <ol style="list-style-type: none"> <li>1. 辦理各項教學、學生事務、圖書及輔導等業務。</li> <li>2. 新購教具、圖書等各科教學設備，充實各科教材及用具。</li> <li>3. 革新教學方法，提高教學效能。</li> <li>4. 辦理教師甄選、指定活動等項目。</li> </ol>	本年度完成各項教學事項為： <ol style="list-style-type: none"> <li>1. 辦理各項教學、學生事務、圖書及輔導等業務。</li> <li>2. 新購辦公桌椅、除濕機、圖書等各領域教學設備，充實各領域教材及用具。</li> <li>3. 革新教學方法，辦理教學輔導教師、全校公開觀議課、資訊融入教學等研習提高教師教學效能及學生學習成效。</li> <li>4. 辦理代理教師甄選、臺北市全國語文競賽作文</li> </ol>

臺北市地方教育發展基金 - 臺北市文山區興華國民小學

業務計畫及預算概要

中華民國 111 年度

			組選手培訓及指導教師研習等指定活動項目。
學前教育計畫	本年度預計辦理教學事項為： 1. 辦理幼兒園各項教學及活動。 2. 新購教學用品，革新教學方法，提高教學效能。 3. 辦理幼兒園各項活動，鍛鍊幼兒強健的身體，增進幼兒各項生活智能。	本年度完成各項教學事項為： 1. 辦理幼兒園各項補助款、課後留園、教學活動及輔導工作。 2. 新購教學用品，充實各班學習區教具，並辦理教學研討會、幼兒園優質經驗與傳承研習，提高教師教學效能及學生學習成效。 3. 辦理幼兒園趣味化體能動、兒童整合性篩檢、並每月進行衛教宣導，促進幼兒身體強健。	
一般行政管理計畫	本年度預計辦理事項為： 1. 綜理學校總務、人事、會計等業務。 2. 配合校務推動行政處室支援工作，進而增進校務運作。	綜理學校總務、人事、會計等業務，並配合校務推動行政處室支援工作，進而增進校務運作，達成預期目標。	
建築及設備計畫	本年度預計辦理事項為： 1. 購置各學科教學課程所需教學設備。 2. 辦理大門暨地坪整修工程。	1. 購置各學科教學課程所需教學設備。 2. 辦理大門暨地坪整修工程。	

二、上年度已過期間（110年1月1日至6月30日止）計畫實施成果概述：

業務計畫	實施概況	實施成果
勞務收入	本年度截至6月30日止尚未辦理教師甄選，預計7月辦理。	本年度截至6月30日止已收取教師甄選報名費0元。
財產收入	本年度截至6月30日止預計收取財產報廢變賣之殘值收入、校園場地開放收	本年度截至6月30日止已收取財產報廢變賣殘值收

# 臺北市地方教育發展基金 - 臺北市文山區興華國民小學

## 業務計畫及預算概要

中華民國 111 年度

	人等。	入 2 萬 8 千元、校園場地開放收入 3 千元。
政府撥入收入	本年度截至 6 月 30 日止預計公庫撥入數。	本年度截至 6 月 30 日止已收取公庫撥入數 5,260 萬 3 千元及教育部之補助計畫 82 萬 4 千元。
教學收入	本年度截至 6 月 30 日止預計收取學生之 1 學期學費、雜費收入。	本年度截至 6 月 30 日止已收取學生之學費、雜費收入 95 萬 6 千元。
其他收入	本年度截至 6 月 30 日止預計收取數位學生證補卡及廠商履約逾期罰款等收入。	本年度截至 6 月 30 日止已收取數位學生證補卡等收入 4 千元、無指定用途捐款等收入 4 千元。
國民教育計畫	<p>本年度截至 6 月 30 日止預計辦理教學事項為：</p> <ol style="list-style-type: none"> <li>1. 辦理各項教學、學生事務、圖書及輔導等業務。</li> <li>2. 新購教具、圖書等各科教學設備，充實各科教材及用具。</li> <li>3. 革新教學方法，提高教學效能。</li> <li>4. 辦理教師甄選、指定活動等項目。</li> </ol>	<p>本年度截至 6 月 30 日止完成教學事項為：</p> <ol style="list-style-type: none"> <li>1. 辦理各項教學、學生事務、圖書及輔導等業務。</li> <li>2. 新購教具、圖書等各科教學設備，充實各科教材及用具。</li> <li>3. 革新教學方法，辦理群組研習、行動學習智慧教學等研習提高教師教學效能。</li> <li>4. 辦理指定活動等項目。</li> </ol>
學前教育計畫	<p>本年度截至 6 月 30 日止預計辦理教學事項為：</p> <ol style="list-style-type: none"> <li>1. 幼兒園各項教學及活動。</li> <li>2. 新購教學用品，革新教學方法，提高教學效能。</li> <li>3. 辦理幼兒園各項活動，鍛鍊幼兒強健的身體，增進幼兒各項生活智能。</li> </ol>	<p>本年度截至 6 月 30 日止完成教學事項為：</p> <ol style="list-style-type: none"> <li>1. 辦理幼兒園各項補助款、課後留園、教學活動及輔導工作。</li> <li>2. 新購幼兒安全桌椅，充實各班學習區教具，並辦理教學研討會，提高教師教學效能及學生學習成效。</li> <li>3. 辦理幼兒園兒童節體能闖關、趣味化體能動、兒童整合性篩檢、並每</li> </ol>

臺北市地方教育發展基金 - 臺北市文山區興華國民小學

業務計畫及預算概要

中華民國 111 年度

			月進行衛教宣導，促進幼兒身體強健。
一般行政管理計畫	本年度截至 6 月 30 日止預計辦理事項為： 1. 綜理學校總務、人事、會計等業務。 2. 配合校務推動行政處室支援工作，進而增進校務運作。		持續辦理學校總務、人事、會計等業務，並配合校務推動行政處室支援工作，進而增進校務運作，以達成預期目標。
建築及設備計畫	本年度截至 6 月 30 日止預計辦理事項為： 1. 購置各學科教學課程所需教學設備招標作業。 2. 辦理校舍門組暨護欄更新工程及 ABC 棟變電室更新工程之建築師及工程招標作業。		1. 購置各學科教學課程所需教學設備。 2. 辦理校舍門組暨護欄更新工程及 ABC 棟變電室更新工程之建築師及工程招標作業。

# 臺北市地方教育發展基金－臺北市文山區興華國民小學

## 補辦預算明細表

中華民國111年度

單位：新臺幣元

項 目	金額	辦理年度	說 明
合計	801,000		
固定資產之建設改良擴充	801,000		
購置機械及設備	180,000	110	
雷射高亮度單槍投影機	180,000		教育部補助公立國民中小學視聽教室優化計畫經費。
購置交通及運輸設備	356,000	110	
跑馬燈全彩字幕機	80,000		教育部補助公立國民中小學視聽教室優化計畫經費。
數位前級混音器	100,000		教育部補助公立國民中小學視聽教室優化計畫經費。
四頻道擴大機	60,000		教育部補助公立國民中小學視聽教室優化計畫經費。
高效率主喇叭	40,000		教育部補助公立國民中小學視聽教室優化計畫經費。
二音路輔助喇叭	40,000		教育部補助公立國民中小學視聽教室優化計畫經費。
中場監聽喇叭	36,000		教育部補助公立國民中小學視聽教室優化計畫經費。
購置雜項設備	265,000	110	
LED投射燈	40,000		教育部補助公立國民中小學視聽教室優化計畫經費。
防焰遮光窗簾	70,000		教育部補助公立國民中小學視聽教室優化計畫經費。
LED雙頭壁燈	12,000		教育部補助公立國民中小學視聽教室優化計畫經費。
數位多功能講桌	63,000		教育部補助公立國民中小學視聽教室優化計畫經費。
電動銀幕(200吋)	80,000		教育部補助公立國民中小學視聽教室優化計畫經費。

備註：各基金依預算法第88條規定補辦預算，應確係不及編入年度預算，且因經營環境發生重大變遷或正常業務(含執行中央補助款項目)之確實需要，並經主管機關核轉本府核准先行辦理者；不具急迫性之事項，仍應儘可能納入預算辦理。



# 預算主要表

# 臺北市地方教育發展基金－臺北市文山區興華國民小學

## 基金來源、用途及餘絀預計表

中華民國111年度

單位：新臺幣千元

前年度決算數	項 目	本年度預算數	上年度預算數	比較增減（－）
107,320	基金來源	104,640	109,644	-5,004
2	勞務收入	3	3	
2	服務收入	3	3	
119	財產收入	105	192	-87
24	財產處分收入	25	143	-118
95	其他財產收入	80	49	31
104,420	政府撥入收入	101,678	106,901	-5,223
104,041	公庫撥款收入	101,678	106,901	-5,223
379	政府其他撥入收入			
2,071	教學收入	2,250	2,050	200
2,071	學雜費收入	2,250	2,050	200
707	其他收入	604	498	106
3	受贈收入			
704	雜項收入	604	498	106
108,603	基金用途	107,510	117,536	-10,026
79,407	國民教育計畫	78,728	81,817	-3,089
9,403	學前教育計畫	12,070	9,829	2,241
13,778	一般行政管理計畫	13,929	13,714	215
6,016	建築及設備計畫	2,783	12,176	-9,393
-1,283	本期賸餘(短絀)	-2,870	-7,892	5,022
13,980	期初基金餘額	4,805	9,545	-4,740
12,697	期末基金餘額	1,935	1,653	282

註：前年度決算數細數之和與總數或略有出入，係四捨五入關係，以下各表同。

# 臺北市地方教育發展基金－臺北市文山區興華國民小學

## 現金流量預計表

中華民國111年度

單位：新臺幣千元

項 目	本 預	年 算	度 數	說 明
業務活動之現金流量				
本期賸餘(短絀)			-2,870	
業務活動之淨現金流入(流出)			-2,870	
其他活動之現金流量				
其他活動之淨現金流入(流出)				
現金及約當現金之淨增(淨減)			-2,870	
期初現金及約當現金			9,234	
期末現金及約當現金			6,364	

註：本表係採現金及約當現金基礎，包括現金及自投資日起3個月內到期或清償之債權證券。

# 預算明細表

臺北市地方教育發展基金－臺北市文山區興華國民小學

基金來源－服務收入明細表

中華民國111年度

單位：新臺幣元

科 目	單位	本 年 度 預 算 數			說 明
		數量 業務量	利(費)率	金 額	
合計				3,000	
服務收入	人、次	10x1	300	3,000	較上年度預算數3,000元，無增減。 教師甄選報名費。
				3,000	

臺北市地方教育發展基金－臺北市文山區興華國民小學

基金來源－財產處分收入明細表

中華民國111年度

單位：新臺幣元

科 目	單位	本 年 度 預 算 數			說 明
		數量 業務量	利(費)率	金 額	
合計				25,000	
財產處分收入	年	1	25,000	25,000	較上年度預算數143,000元，減少118,000元。 變賣報廢資產。

# 臺北市地方教育發展基金－臺北市文山區興華國民小學

## 基金來源－其他財產收入明細表

中華民國111年度

單位：新臺幣元

科 目	單位	本 年 度 預 算 數			說 明
		數量 業務量	利(費)率	金 額	
合計				80,000	
其他財產收入				80,000	較上年度預算數49,000元，增加31,000元。
	年	1	10,000	10,000	場地使用費收入(收支對列)。
	年	1	70,000	70,000	教職員工停車收入。

臺北市地方教育發展基金－臺北市文山區興華國民小學

基金來源－公庫撥款收入明細表

中華民國111年度

單位：新臺幣元

科 目	單位	本 年 度 預 算 數			說 明
		數量 業務量	利(費)率	金 額	
合計				101,678,000	
公庫撥款收入	年	1	101,678,000	101,678,000	較上年度預算數106,901,000元， 減少5,223,000元。 市府補助款。



# 臺北市地方教育發展基金－臺北市文山區興華國民小學

## 基金來源－學雜費收入明細表

中華民國111年度

單位：新臺幣元

科 目	單 位	本 年 度 預 算 數			說 明
		數量 業務量	利(費)率	金 額	
合計				2,250,000	
學雜費收入				2,250,000	較上年度預算數2,050,000元，增加200,000元。
	人、學期	109x2	2,955	644,190	幼兒園全日班雜費收入預估學生109人。
	人、學期	109x2	7,000	1,526,000	幼兒園全日班學費收入預估學生109人。
	人、學期	5x2	2,745	27,450	幼兒園半日班雜費收入預估學生5人。
	人、學期	5x2	5,150	51,500	幼兒園半日班學費收入預估學生5人。
	年	1	860	860	配合預算編列至千元，增列進位數860元。

# 臺北市地方教育發展基金－臺北市文山區興華國民小學

## 基金來源－雜項收入明細表

中華民國111年度

單位：新臺幣元

科 目	單位	本 年 度 預 算 數			說 明
		數量 業務量	利(費)率	金 額	
合計 雜項收入	年	1	604,000	604,000 604,000 604,000	較上年度預算數498,000元，增加106,000元。 數位學生證補卡費及其他雜項收入。

# 臺北市地方教育發展基金－臺北市文山區興華國民小學

## 基金用途－國民教育計畫明細表

中華民國111年度

單位：新臺幣元

前年度 決算數	上年度 預算數	科 目	本 年 度 預 算 數	說 明
79,406,535	81,817,000	合計	78,728,000	
75,066,867	76,901,000	用人費用	73,758,000	
38,994,852	39,444,000	正式員額薪資	37,572,000	較上年度預算數39,444,000元，減少1,872,000元。
38,994,852	39,444,000	職員薪金	37,572,000	
			34,608,000	教師38人薪金(詳用人費用彙計表)(含教育部補助導師費228,000元)。
			2,964,000	教師4人薪金(詳用人費用彙計表)(含教育部補助導師費24,000元)。
768,980	954,032	聘僱及兼職人員薪資	931,040	較上年度預算數954,032元，減少22,992元。
374,100	418,992	約僱職員薪金	396,000	約僱充實行政人力1人薪金(詳聘用及約僱人員明細表)(教育部補助款)。
394,880	535,040	兼職人員酬金	535,040	
			10,240	補助調整授課鐘點費之外聘教師勞、健保及勞退費用(教育部補助款)。
			102,400	補助調整授課特教教師鐘點費，4人*2節*40週*320元(教育部補助款)。
			422,400	教師代課鐘點費，本校編制教師總人數50人，按9分之1計，編列6人，每人220節，總節數6人*220節=1,320節，每節320元。
421,824	507,263	超時工作報酬	507,263	較上年度預算數507,263元，無增減。
421,824	507,263	加班費	507,263	
			502,268	不休假出勤加班費。
			4,995	校園場地開放加班費(收支對列)。
9,073,503	9,266,872	獎金	8,434,756	較上年度預算數9,266,872元，減少832,116元。
4,288,480	4,284,000	考績獎金	3,687,000	
			247,000	依考績法規定核發之獎金。
			3,440,000	依考績法規定核發之獎金。
4,785,023	4,982,872	年終獎金	4,747,756	
			4,326,000	依規定於年節加發之獎金。
			370,500	依規定於年節加發之獎金。
			51,256	約僱充實行政人力依規定於年節加發之獎金(教育部補助款)。
20,448,700	21,245,136	退休及卹償金	21,079,060	較上年度預算數21,245,136元，減少166,076

# 臺北市地方教育發展基金－臺北市文山區興華國民小學

## 基金用途－國民教育計畫明細表

中華民國111年度

單位：新臺幣元

前年度 決算數	上年度 預算數	科 目	本 年 度 預 算 數	說 明
20,448,700	21,245,136	職員退休及離職金	20,619,816	元。
			3,538,080	提撥退撫基金。
			294,840	提撥退撫基金。
			16,764,000	退休人員月退休金，51人*27,000元*12月=16,524,000元；退休遺族遺屬年金(月撫慰金)，1人*20,000元*12月=240,000元；合計16,764,000元。
			22,896	約僱充實行政人力提撥離職儲金(教育部補助款)。
		工員退休及離職金	459,244	
			389,244	依規定提撥勞工退休準備金不足之差額(新增)。
			70,000	工友退休金(新增)。
5,359,008	5,483,697	福利費	5,233,881	較上年度預算數5,483,697元，減少249,816元。
3,733,545	3,399,492	分擔員工保險費	3,331,740	
			49,848	約僱充實行政人力分擔勞保、健保費(教育部補助款)。
			256,680	分擔公保、勞保、健保費。
			3,025,212	分擔公保、勞保、健保費。
111,700	184,600	傷病醫藥費	147,100	
			31,500	健康檢查補助費，9人*3,500元。
			3,600	職業安全衛生健康檢查經費，3人*1,200元。
			112,000	健康檢查補助費，7人*16,000元。
302,842	448,560	員工通勤交通費	315,840	
			25,200	特教班教師上下班交通費，4人*10月*630元。
			83,160	教師兼行政上下班交通費，11人*12月*630元。
			20,160	教師上下班交通費，2人*10月*1,008元。
			23,520	教師上下班交通費，2人*10月*1,176元。
			126,000	教師上下班交通費，20人*10月*630元。
			37,800	教師上下班交通費，3人*10月*1,260元。

# 臺北市地方教育發展基金－臺北市文山區興華國民小學

## 基金用途－國民教育計畫明細表

中華民國111年度

單位：新臺幣元

前年度 決算數	上年度 預算數	科 目	本 年 度 預 算 數	說 明
1,210,921	1,451,045	其他福利費	1,439,201	176,000 休假旅遊補助費。 12,000 退休人員三節慰問金，2人*6,000元。 365,000 喪葬補助，2人*5月*36,500元。 125,420 結婚補助，2人*2月*31,355元。 760,781 子女教育補助費。
2,176,020	2,064,000	服務費用	2,127,000	
849,040	879,390	水電費	833,000	較上年度預算數879,390元，減少46,390元。
763,875	803,154	工作場所電費	748,000	班級電費。
85,165	76,236	工作場所水費	85,000	水費。
62,037	33,170	旅運費	33,170	較上年度預算數33,170元，無增減。
27,895	33,170	國內旅費	33,170	
			27,900	校外教學隨隊人員出差旅費，6人*3天*1,550元。
			5,270	教職員工因公出差旅費。
34,142		其他旅運費		
709,906	657,600	修理保養及保固費	727,706	較上年度預算數657,600元，增加70,106元。
629,992	459,425	一般房屋修護費	480,000	校舍建物等維修(24班*1年*25,000元*80%)。
22,680	82,600	機械及設備修護費	89,800	
			72,000	游泳池水電清潔維護費，10班*1年*7,200元。
			17,800	電腦設備維護費(電腦專案計畫)。
57,234	115,575	雜項設備修護費	157,906	
			120,000	教學及辦公設備之維護(24班*1年*25,000元*20%)。
			37,906	公有財產修繕(新增)。
337,768	279,240	一般服務費	277,624	較上年度預算數279,240元，減少1,616元。
5,142	5,208	佣金、匯費、經理費及手續費	5,592	委託超商代收學雜費手續費，466人*2學期*6元。
246,626	188,032	計時與計件人員酬金	188,032	
			21,632	閩客語教學支援人員鐘點費之外聘人員勞、健保及勞退費用。
			166,400	閩客語教學支援人員鐘點費，13人*1節*40週*320元。
86,000	86,000	體育活動費	84,000	

# 臺北市地方教育發展基金－臺北市文山區興華國民小學

## 基金用途－國民教育計畫明細表

中華民國111年度

單位：新臺幣元

前年度 決算數	上年度 預算數	科 目	本 年 度 預 算 數	說 明
			8,000	文康活動費，本校編列教師4人，每人編列2,000元。
			76,000	文康活動費，本校編列教師38人，每人編列2,000元。
217,269	214,600	專業服務費	255,500	較上年度預算數214,600元，增加40,900元。
64,200	88,400	講課鐘點、稿費、出席審查及查詢費	88,400	
			18,000	性別平等教育外聘講師鐘點費，9節*2,000元。
			16,000	小田園教育體驗學習外聘教師鐘點費，8節*2,000元。
			30,000	辦理兩公約人權、法治、品德教育、特教、輔導、環教、生命等各類依法宣導活動。
			4,000	綠屋頂計畫外聘教師鐘點費，2節*2,000元。
			6,000	國小家長教育成長研習外聘講師鐘點費，3節*2,000元。
12,000	8,400	委託檢驗(定)試驗認證費	14,400	特教班教材編輯費，2班*12月*600元。
			48,400	
			8,400	飲水機水質檢驗費，7臺*1,200元。
			40,000	建物公共安全檢查簽證及申報費及消防安全檢測費(普通班級業務費)(新增)。
1,800	1,900	試務甄選費	1,900	教師甄選試務費用。
35,676		電腦軟體服務費		
103,593	115,900	其他專業服務費	116,800	
			5,000	兒童牙齒保健醫師檢查費。
			45,000	工作人員午餐指導費，10人*9月*500元。
			5,400	學童午餐指導費(1-2年級)，6班*1人*9月*100元。
			16,200	學童午餐指導費(3-4年級)，6班*1人*9月*300元。
			25,200	學童午餐指導費(5-6年級)，7班*1人*9月*400元。
			20,000	學生輔導指導費。
1,199,520	1,722,000	材料及用品費	1,639,000	

# 臺北市地方教育發展基金－臺北市文山區興華國民小學

## 基金用途－國民教育計畫明細表

中華民國111年度

單位：新臺幣元

前年度 決算數	上年度 預算數	科 目	本 年 度 預 算 數	說 明
290,324	899,715	使用材料費	916,375	較上年度預算數899,715元，增加16,660元。
290,324	899,715	設備零件	916,375	
			14,600	各領域教學設備(由班級設備費移列)。
			6,357	特教班教學用教具、設備等(由特教班級設備費移列)(新增)。
			15,918	汰換各項節能設備(新增)。
			3,500	36鍵外線顯示型數位話機1臺(由校園廣播暨電話系統改善工程移列)(新增)。
			23,800	24鍵外線顯示型數位話機，7臺*3,400元(由校園廣播暨電話系統改善工程移列)(新增)。
			79,200	12鍵外線顯示型數位話機，24臺*3,300元(由校園廣播暨電話系統改善工程移列)(新增)。
			91,000	類比話機，52臺*1,750元(由校園廣播暨電話系統改善工程移列)(新增)。
			6,000	音樂鈴麥克風1臺(由校園廣播暨電話系統改善工程移列)(新增)。
			13,500	手握有線麥克風，30支*450元(由校園廣播暨電話系統改善工程移列)(新增)。
			4,000	音源播放器，2臺*2,000元(由校園廣播暨電話系統改善工程移列)(新增)。
			12,500	數位廣播控制器，5組*2,500元(由校園廣播暨電話系統改善工程移列)(新增)。
			81,900	電腦設備維護及管理費，13班*6,300元。
			35,200	投射式揚聲器，16只*2,200元(由校園廣播暨電話系統改善工程移列)(新增)。
			10,500	戶外揚聲器，3只*3,500元(由校園廣播暨電話系統改善工程移列)(新增)。
			41,800	雙音路壁掛式揚聲器，19只*2,200元(由校園廣播暨電話系統改善工程移列)(新增)。
			75,000	壁掛式揚聲器，50只*1,500元(由校園廣播暨電話系統改善工程移列)(新增)。
			3,600	音量控制器，3只*1,200元(由校園廣播暨電話系統改善工程移列)(新增)。
			21,000	樓層弱電箱，7組*3,000元(由校園廣播暨電

# 臺北市地方教育發展基金－臺北市文山區興華國民小學

## 基金用途－國民教育計畫明細表

中華民國111年度

單位：新臺幣元

前年度 決算數	上年度 預算數	科 目	本 年 度 預 算 數	說 明
				話系統改善工程移列)(新增)。
			143,000	教室教學主機，26臺*5,500元(由校園廣播暨電話系統改善工程移列)(新增)。
			234,000	節能循環扇，72臺*3,250元。
909,196	822,285	用品消耗	722,625	較上年度預算數822,285元，減少99,660元。
864	9,005	辦公(事務)用品	9,005	
			4,000	國小家長教育成長研習文具。
			5,005	校園場地開放用辦公用品(收支對列)。
20,000	12,060	報章雜誌	36,000	新購圖書(由班級設備費移列)。
17,550	15,000	醫療用品(非醫療院所使用)	15,000	健康中心藥品。
870,782	786,220	其他用品消耗	662,620	
			14,400	特教班教具製作等費用，2班*1年*7,200元(特教班級業務費)。
			27,640	特教班教學材料費，2班*1年*13,820元。
			31,500	運動會各年級表演用材料。
			2,000	性別平等教育場地佈置茶水等。
			49,000	小田園教育體驗學習菜苗、種子、培養土、種植盆、園藝工具、文具等。
			93,600	國小各項活動雜支，468人*2學期*100元。
			1,100	教師甄選逾時誤餐餐盒費用，11人次*100元。
			61,000	綠屋頂計畫菜苗、種子、培養土、種植盆、園藝工具、文具紙張、告示牌等。
			262,580	教學材料費，19班*1年*13,820元。
			20,000	兒童節慶活動費。
			89,600	班級用清潔及消毒用品、衛生紙、專用垃圾袋及教室佈置費(普通班級業務費)。
			10,200	教學用教科書，6年級*1,700元。
815,586	949,000	會費、捐助、補助、分攤、照護、救濟與交流活動費	1,043,000	
	10,000	捐助、補助與獎助	10,000	較上年度預算數10,000元，無增減。
	10,000	獎助學員生給與	10,000	教育關懷獎每校推薦1名學生獎助金。
815,586	939,000	補貼、獎勵、慰問、照護與救濟	1,033,000	較上年度預算數939,000元，增加94,000元。



# 臺北市地方教育發展基金－臺北市文山區興華國民小學

## 基金用途－國民教育計畫明細表

中華民國111年度

單位：新臺幣元

前年度 決算數	上年度 預算數	科 目	本 年 度 預 算 數	說 明
46,008		獎勵費用	48,600	
			7,200	依「臺北市公立高級中等以下學校獎勵教師獎金發給要點」發放之獎勵，2人*3,600元(普通班級業務費)(新增)。
			41,400	敬師活動費，69人*600元。
769,578	939,000	其他補貼、獎勵、慰問、 照護與救濟	984,400	
			650,000	清寒學生餐費補助，65人*200日*50元。
			29,000	本市市民第3胎就讀國小教育補助費，29人*1,000元。
			10,400	弱勢學生冷氣使用費補助費用，13人*800元。
			100,300	弱勢學生教科書補助費用，59人*1,700元。
			780	配合預算編列至千元，增列進位數780元。
			193,920	補助學校午餐使用有機蔬菜或有機米計畫，303人*40週*16元。
148,542	181,000	其他	161,000	
148,542	181,000	其他支出	161,000	較上年度預算數181,000元，減少20,000元。
148,542	181,000	其他	161,000	
			19,700	運動會獎勵學生用獎品等。
			35,500	班級自治費，355人*2學期*50元。
			5,000	退休人員紀念品，1人*5,000元(由教育局移列)。
			100,800	執行學生路隊安全導護費及導護志工保險費(以4人計算)。

# 臺北市地方教育發展基金－臺北市文山區興華國民小學

## 基金用途－學前教育計畫明細表

中華民國111年度

單位：新臺幣元

前年度 決算數	上年度 預算數	科 目	本 年 度 預 算 數	說 明
9,402,532	9,829,000	合計	12,070,000	
9,106,651	9,492,000	用人費用	11,747,000	
6,401,794	6,555,180	正式員額薪資	8,139,180	較上年度預算數6,555,180元，增加1,584,000元。
6,029,981	5,835,180	職員薪金	7,419,180	
			21,600	教保員教保費，2人*12月*900元。
			5,981,580	教職員9人薪金(詳用人費用彙計表)。
			1,416,000	教師2人薪金(詳用人費用彙計表)(新增)。
371,813	720,000	工員工資	720,000	工員2人工資(詳用人費用彙計表)。
19,347	121,313	超時工作報酬	84,329	較上年度預算數121,313元，減少36,984元。
19,347	121,313	加班費	84,329	不休假出勤加班費。
1,370,764	1,476,699	獎金	1,807,231	較上年度預算數1,476,699元，增加330,532元。
516,990	660,000	考績獎金	792,000	
			674,000	依考績法規定核發之獎金。
			118,000	依考績法規定核發之獎金(新增)。
853,774	816,699	年終獎金	1,015,231	
			838,231	依規定於年節加發之獎金。
			177,000	依規定於年節加發之獎金(新增)。
493,737	591,552	退休及卹償金	835,056	較上年度預算數591,552元，增加243,504元。
471,434	569,952	職員退休及離職金	813,456	
			131,040	提撥退撫基金(新增)。
			682,416	提撥退撫基金。
22,303	21,600	工員退休及離職金	21,600	提撥勞工退休準備金。
821,009	747,256	福利費	881,204	較上年度預算數747,256元，增加133,948元。
732,841	601,236	分擔員工保險費	758,340	
			638,604	分擔公保、勞保、健保費。
			119,736	分擔公保、勞保、健保費(新增)。
3,440	5,160	傷病醫藥費	4,300	
			1,720	幼兒園廚工健康檢查補助費2人*860元。
			2,580	幼兒園教保人員健康檢查補助費3人*860元。

# 臺北市地方教育發展基金－臺北市文山區興華國民小學

## 基金用途－學前教育計畫明細表

中華民國111年度

單位：新臺幣元

前年度 決算數	上年度 預算數	科 目	本 年 度 預 算 數	說 明
68,728	76,860	員工通勤交通費	102,564	30,240 行政人員上下班交通費，4人*12月*630元。 31,500 幼兒園教師上下班交通費，5人*10月*630元。 28,224 行政人員上下班交通費，2人*12月*1,176元。 12,600 特幼教師上下班交通費，2人*10月*630元(新增)。
16,000	64,000	其他福利費	16,000	休假旅遊補助費。
152,810	63,000	服務費用	83,000	
114,600	22,000	一般服務費	26,000	較上年度預算數22,000元，增加4,000元。
95,700		外包費		
18,900	22,000	體育活動費	26,000	4,000 文康活動費，本校編列特幼教師2人，每人編列2,000元(新增)。 10,000 文康活動費，本校編列契約進用教保員3人，廚工2人，合計5人，每人編列2,000元(上述人員係幼托整合前得編列文康活動費之人員)。 12,000 文康活動費，本校編列教師6人，每人編列2,000元。
38,210	41,000	專業服務費	57,000	較上年度預算數41,000元，增加16,000元。
		講課鐘點、稿費、出席審查及查詢費	7,200	特幼班教材編輯費，1班*12月*600元(新增)。
38,210	41,000	其他專業服務費	49,800	9,000 學童午餐指導費(特幼班)，1班*2人*9月*500元(新增)。 27,000 學童午餐指導費(幼兒園)，3班*2人*9月*500元。 9,000 學童午餐指導費(2歲專班教保員)，1班*2人*9月*500元。 4,500 學童午餐指導費(教保員)，1班*1人*9月*500元。 300 配合預算編列至千元，增列進位數300元。
22,526	90,000	材料及用品費	102,000	
	61,200	使用材料費	52,180	較上年度預算數61,200元，減少9,020元。

# 臺北市地方教育發展基金－臺北市文山區興華國民小學

## 基金用途－學前教育計畫明細表

中華民國111年度

單位：新臺幣元

前年度 決算數	上年度 預算數	科 目	本 年 度 預 算 數	說 明
	61,200	設備零件	52,180	
			35,190	幼兒安全4人桌，9張*3,910元(由幼兒園班級設備費移列)。
			4,250	方桌1張(由幼兒園班級設備費移列)(新增)。
			5,940	幼兒滑步車1臺(由幼兒園班級設備費移列)(新增)。
			6,800	幼兒腳踏車1臺(由幼兒園班級設備費移列)(新增)。
22,526	28,800	用品消耗	49,820	較上年度預算數28,800元，增加21,020元。
22,526	28,800	其他用品消耗	49,820	
			28,800	班級用清潔及消毒用品、衛生紙及教室佈置費，4班*1年*7,200元(幼兒園班級業務費)。
			13,820	特教班知動及生活訓練相關材料與設備費(新增)。
			7,200	班級用清潔及消毒用品、衛生紙及教室佈置費等，1班*7,200元(特幼班業務費)(新增)。
102,860	88,000	會費、捐助、補助、分攤、照護、救濟與交流活動費	42,000	
102,860	88,000	補貼、獎勵、慰問、照護與救濟	42,000	較上年度預算數88,000元，減少46,000元。
102,860	88,000	其他補貼、獎勵、慰問、照護與救濟	42,000	
			23,266	低收入戶家庭幼生月費補助，1人*2學期*11,633元。
			302	配合預算編列至千元，增列進位數302元。
			18,432	補助學校午餐使用有機蔬菜或有機米計畫，96人*40週*1次*4.8元。
17,685	96,000	其他	96,000	
17,685	96,000	其他支出	96,000	較上年度預算數96,000元，無增減。
17,685	96,000	其他	96,000	幼兒導護費。

# 臺北市地方教育發展基金－臺北市文山區興華國民小學

## 基金用途－一般行政管理計畫明細表

中華民國111年度

單位：新臺幣元

前年度 決算數	上年度 預算數	科 目	本 年 度 預 算 數	說 明
13,778,001	13,714,000	合計	13,929,000	
12,728,531	12,616,000	用人費用	12,825,000	
8,352,681	8,304,000	正式員額薪資	8,304,000	較上年度預算數8,304,000元，無增減。
5,981,301	6,120,000	職員薪金	6,120,000	教職員8人薪金(詳用人費用彙計表)。
1,177,980	1,104,000	工員工資	1,104,000	工員3人工資(詳用人費用彙計表)。
1,193,400	1,080,000	警餉	1,080,000	校警2人薪金(詳用人費用彙計表)。
3,290		聘僱及兼職人員薪資		
3,290		兼職人員酬金		
439,072	461,728	超時工作報酬	478,280	較上年度預算數461,728元，增加16,552元。
439,072	461,728	加班費	478,280	
			417,534	不休假出勤加班費。
			45,000	校園安全校內同仁例假日人力支援。
			15,746	一般業務加班(統籌業務費)。
2,138,743	2,033,000	獎金	2,118,000	較上年度預算數2,033,000元，增加85,000元。
1,086,294	995,000	考績獎金	1,125,000	依考績法規定核發之獎金。
1,052,449	1,038,000	年終獎金	993,000	依規定於年節加發之獎金。
717,659	695,136	退休及卹償金	781,872	較上年度預算數695,136元，增加86,736元。
544,080	606,816	職員退休及離職金	693,552	提撥退撫基金。
173,579	88,320	工員退休及離職金	88,320	提撥勞工退休準備金。
1,077,086	1,122,136	福利費	1,142,848	較上年度預算數1,122,136元，增加20,712元。
782,926	770,496	分擔員工保險費	816,912	分擔公保、勞保、健保費。
105,360	143,640	員工通勤交通費	117,936	
			75,600	職員、工友上下班交通費，10人*12月*630元。
			42,336	職員、工友上下班交通費，3人*12月*1,176元。
188,800	208,000	其他福利費	208,000	休假旅遊補助費。
825,810	793,000	服務費用	793,000	
57,369		郵電費		
57,369		電話費		
9,010		旅運費		
9,010		其他旅運費		

# 臺北市地方教育發展基金－臺北市文山區興華國民小學

## 基金用途－一般行政管理計畫明細表

中華民國111年度

單位：新臺幣元

前年度 決算數	上年度 預算數	科 目	本 年 度 預 算 數	說 明
75,140	40,000	修理保養及保固費	100,000	較上年度預算數40,000元，增加60,000元。
75,140	40,000	機械及設備修護費	100,000	校園安全機械維護費。
184,900	186,000	一般服務費	186,000	較上年度預算數186,000元，無增減。
160,000	160,000	外包費	160,000	消化超額職工4人(技工、工友)業務外包費，4人*1年*40,000元。
24,900	26,000	體育活動費	26,000	文康活動費，本校編列教職員8人、工員3人，校警2人，合計13人，每人編列2,000元。
427,391	495,000	專業服務費	435,000	較上年度預算數495,000元，減少60,000元。
427,391	495,000	其他專業服務費	435,000	校園安全機械定點、機動巡邏等保全費用。
72,000	72,000	公共關係費	72,000	較上年度預算數72,000元，無增減。
72,000	72,000	公共關係費	72,000	校長特別費，12月*6,000元。
222,660	304,000	材料及用品費	310,000	
222,660	304,000	用品消耗	310,000	較上年度預算數304,000元，增加6,000元。
212,460	293,400	辦公(事務)用品	303,900	
			302,934	統籌業務費計算如下：普通班19班、附設幼兒園5班，1,290元*15班*12月=232,200元，810元*9班*12月=87,480元，以上合計319,680元，除依實際需求移列加班費15,746元及會費1,000元外，其餘如列數。
			966	配合預算編列至千元，增列進位數966元。
10,200	10,600	服裝	6,100	
			2,200	校警皮鞋，2人*1雙*1,100元。
			800	校警服裝配備，2人*1年*400元。
			3,000	校警夏服，2人*1套*1,500元(成立第30年)。
			100	校警襪子，2雙*50元。
1,000	1,000	會費、捐助、補助、分攤、照護、救濟與交流活動費	1,000	
1,000	1,000	會費	1,000	較上年度預算數1,000元，無增減。
1,000	1,000	職業團體會費	1,000	護理師1人公會會費(統籌業務費)。

# 臺北市地方教育發展基金－臺北市文山區興華國民小學

## 基金用途－建築及設備計畫明細表

中華民國111年度

單位：新臺幣元

前年度 決算數	上年度 預算數	科 目	本 年 度 預 算 數	說 明
6,015,726	12,176,000	合計	2,783,000	
6,015,726	12,176,000	購建固定資產、無形資產及非理財 目的之長期投資	2,783,000	
1,289,109	867,000	購建固定資產	1,952,000	
1,289,109	867,000	一般建築及設備計畫	1,952,000	
		班級設備	309,400	
		購置機械及設備	201,400	
			75,000	新購快拆活動式施工架1組。
			49,500	新購數位顯微鏡，3臺*16,500 元。
			31,000	新購二搖桿護理床，2臺 *15,500元。
			12,000	新購音箱1臺。
			16,000	新購鋰電池1組。
			17,900	新購空氣清淨機1臺。
		購置雜項設備	108,000	
			30,000	新購舞獅，2套*15,000元。
			26,000	新購電子鼓1組。
			52,000	新購電子防潮箱1臺。
		特殊班設備	24,880	
		購置雜項設備	24,880	
			24,880	新購魏氏兒童智力量表1套。
		資訊設備	387,100	
		購置機械及設備	387,100	
			89,000	汰換網路及資訊周邊設備(電 腦專案計畫)。
			270,600	汰換桌上型電腦(含顯示器 )，11部*24,600元(電腦專案計 畫)。
			27,500	汰換筆記型電腦1部(電腦專案 計畫)。
		幼兒園設備	90,220	
		購置交通及運輸設備	49,000	
			49,000	新購移動式廣播擴音機1臺。
		購置雜項設備	41,220	
			16,000	新購公佈欄1座。

# 臺北市地方教育發展基金－臺北市文山區興華國民小學

## 基金用途－建築及設備計畫明細表

中華民國111年度

單位：新臺幣元

前年度 決算數	上年度 預算數	科 目	本 年 度 預 算 數	說 明
			10,600	新購多功能拖車1臺。
			14,620	新購雲霄飛車軌道組1組。
1,289,109	867,000	校園設備		
745,029	412,433	購置機械及設備		
544,080	454,567	購置雜項設備		
		校園廣播暨電話系統改善 工程	1,140,400	
		購置機械及設備	414,000	
			22,000	新購多頻道控制器1臺(由校園 廣播暨電話系統改善工程移列 )
			36,000	新購數位語音播放器，2臺 *18,000元(由校園廣播暨電話 系統改善工程移列)。
			107,000	新購圖控系統主機1臺(由校園 廣播暨電話系統改善工程移列 )
			186,000	新購數位業務廣播主機1臺(含 控制輸入介面等)(由校園廣播 暨電話系統改善工程移列)。
			35,000	新購數位排程播放器1臺(由校 園廣播暨電話系統改善工程移 列)。
			28,000	新購UPS不斷電設備1臺(由校 園廣播暨電話系統改善工程移 列)。
		購置交通及運輸設備	701,800	
			44,000	新購線性陣列揚聲器，2只 *22,000元(由校園廣播暨電話 系統改善工程移列)。
			30,000	新購雙頻無線麥克風機組，2 組*15,000元(由校園廣播暨電 話系統改善工程移列)。
			80,000	新購放大器，2臺*40,000元(由 校園廣播暨電話系統改善工程 移列)。
			38,000	新購綜合擴大器1臺(由校園廣



# 臺北市地方教育發展基金－臺北市文山區興華國民小學

## 基金用途－建築及設備計畫明細表

中華民國111年度

單位：新臺幣元

前年度 決算數	上年度 預算數	科 目	本 年 度 預 算 數	說 明
				播暨電話系統改善工程移列)。 。
			215,000	新購交換機主機櫃1套(含主控板、外線卡、數位分機卡等)(由校園廣播暨電話系統改善工程移列)。
			66,000	新購音頻分配器，3臺*22,000元(由校園廣播暨電話系統改善工程移列)。
			35,000	新購電源循序控制器1臺(由校園廣播暨電話系統改善工程移列)。
			193,800	新購數位廣播控制器(含擴音器)，19組*10,200元(由校園廣播暨電話系統改善工程移列)。 。
		購置雜項設備	24,600	
			24,600	新購機櫃1組(由校園廣播暨電話系統改善工程移列)。
	36,000	購置無形資產	36,000	
	36,000	一般建築及設備計畫	36,000	
	36,000	資訊設備	36,000	
	36,000	購置電腦軟體	36,000	
			36,000	電腦教學軟體費(電腦專案計畫)。
4,726,617	11,273,000	遞延支出	795,000	
4,726,617	11,273,000	一般建築及設備計畫	795,000	
		校園廣播暨電話系統改善工程	795,000	
		遞延修繕房屋建築支出	795,000	
			648,000	一、施工費。
			132,741	二、委託技術服務費(總包價法)。
			14,259	三、工程管理費(按施工費約2%提列)。
4,726,617	11,273,000	校園整修工程		
	11,273,000	遞延修繕房屋建築支出		

臺北市地方教育發展基金－臺北市文山區興華國民小學

基金用途－建築及設備計畫明細表

中華民國111年度

單位：新臺幣元

前年度 決算數	上年度 預算數	科 目	本 年 度 預 算 數	說 明
4,726,617		其他遞延支出		

# 預 算 參 考 表

# 臺北市地方教育發展基金－臺北市文山區興華國民小學

## 預計平衡表

中華民國111年12月31日

單位：新臺幣千元

109年(前年) 12月31日 決算數	科 目	111年12月31日 預計數	110年12月31日 預計數	比較增減(-)
1,257,639	資產合計	1,246,877	1,249,747	-2,870
1,257,639	資產	1,246,877	1,249,747	-2,870
17,286	流動資產	6,524	9,394	-2,870
17,126	現金	6,364	9,234	-2,870
17,126	銀行存款	6,364	9,234	-2,870
160	預付款項	160	160	
160	預付費用	160	160	
3,950	投資、長期應收款項、貸墊款及準備金	3,950	3,950	
3,950	準備金	3,950	3,950	
2,514	退休及離職準備金	2,514	2,514	
1,435	其他準備金	1,435	1,435	
1,236,403	其他資產	1,236,403	1,236,403	
1,236,403	什項資產	1,236,403	1,236,403	
152	暫付及待結轉帳項	152	152	
1,236,251	代管資產	1,236,251	1,236,251	
1,257,639	負債及基金餘額合計	1,246,877	1,249,747	-2,870
1,244,942	負債	1,244,942	1,244,942	
5,343	流動負債	5,343	5,343	
5,342	應付款項	5,342	5,342	
5,054	應付代收款	5,054	5,054	
288	應付費用	288	288	
2	預收款項	2	2	
2	預收收入	2	2	
1,239,599	其他負債	1,239,599	1,239,599	
1,239,599	什項負債	1,239,599	1,239,599	
768	存入保證金	768	768	
2,514	應付退休及離職金	2,514	2,514	
1,236,251	應付代管資產	1,236,251	1,236,251	
66	暫收及待結轉帳項	66	66	
12,697	基金餘額	1,935	4,805	-2,870
12,697	基金餘額	1,935	4,805	-2,870
12,697	基金餘額	1,935	4,805	-2,870
12,697	累積餘額	1,935	4,805	-2,870

註：1.信託代理與保證資產(負債)前年度決算數0元，上年度預計數0元，本年度預計數0元。2.或有資產(負債)0元。3.本基金自93年度起，本固定項目分開原則，將屬長期固定帳項，包括固定資產10,979,608元、無形資產46,893元及長期債務0元等，另立帳類管理，未納入本表。

## 臺北市地方教育發展基金一

## 各項費用

中華民國

前年度 決算數	上年度 預算數	計畫別		合計	國民教育計畫
		用途別科目			
108,602,794	117,536,000	合計		107,510,000	78,728,000
96,902,049	99,009,000	用人費用		98,330,000	73,758,000
53,749,327	54,303,180	正式員額薪資		54,015,180	37,572,000
51,006,134	51,399,180	職員薪金		51,111,180	37,572,000
1,549,793	1,824,000	工員工資		1,824,000	
1,193,400	1,080,000	警餉		1,080,000	
772,270	954,032	聘僱及兼職人員薪資		931,040	931,040
374,100	418,992	約僱職員薪金		396,000	396,000
398,170	535,040	兼職人員酬金		535,040	535,040
880,243	1,090,304	超時工作報酬		1,069,872	507,263
880,243	1,090,304	加班費		1,069,872	507,263
12,583,010	12,776,571	獎金		12,359,987	8,434,756
5,891,764	5,939,000	考績獎金		5,604,000	3,687,000
6,691,246	6,837,571	年終獎金		6,755,987	4,747,756
21,660,096	22,531,824	退休及卹償金		22,695,988	21,079,060
21,464,214	22,421,904	職員退休及離職金		22,126,824	20,619,816
195,882	109,920	工員退休及離職金		569,164	459,244
7,257,103	7,353,089	福利費		7,257,933	5,233,881
5,249,312	4,771,224	分擔員工保險費		4,906,992	3,331,740
115,140	189,760	傷病醫藥費		151,400	147,100
476,930	669,060	員工通勤交通費		536,340	315,840
1,415,721	1,723,045	其他福利費		1,663,201	1,439,201
3,154,640	2,920,000	服務費用		3,003,000	2,127,000
849,040	879,390	水電費		833,000	833,000
763,875	803,154	工作場所電費		748,000	748,000
85,165	76,236	工作場所水費		85,000	85,000
57,369		郵電費			
57,369		電話費			
71,047	33,170	旅運費		33,170	33,170
27,895	33,170	國內旅費		33,170	33,170
43,152		其他旅運費			

# 臺北市文山區興華國民小學

## 彙計表

111年度

單位：新臺幣元

學前教育計畫	一般行政管理計畫	建築及設備計畫			
12,070,000	13,929,000	2,783,000			
11,747,000	12,825,000				
8,139,180	8,304,000				
7,419,180	6,120,000				
720,000	1,104,000				
	1,080,000				
84,329	478,280				
84,329	478,280				
1,807,231	2,118,000				
792,000	1,125,000				
1,015,231	993,000				
835,056	781,872				
813,456	693,552				
21,600	88,320				
881,204	1,142,848				
758,340	816,912				
4,300					
102,564	117,936				
16,000	208,000				
83,000	793,000				

## 臺北市地方教育發展基金一

## 各項費用

中華民國

前年度 決算數	上年度 預算數	計畫別		合計	國民教育計畫
		用途別科目			
785,046	697,600	修理保養及保固費		827,706	727,706
629,992	459,425	一般房屋修護費		480,000	480,000
97,820	122,600	機械及設備修護費		189,800	89,800
57,234	115,575	雜項設備修護費		157,906	157,906
637,268	487,240	一般服務費		489,624	277,624
5,142	5,208	佣金、匯費、經理費及手續費		5,592	5,592
255,700	160,000	外包費		160,000	
246,626	188,032	計時與計件人員酬金		188,032	188,032
129,800	134,000	體育活動費		136,000	84,000
682,870	750,600	專業服務費		747,500	255,500
64,200	88,400	講課鐘點、稿費、出席審查及查詢費		95,600	88,400
12,000	8,400	委託檢驗(定)試驗認證費		48,400	48,400
1,800	1,900	試務甄選費		1,900	1,900
35,676		電腦軟體服務費			
569,194	651,900	其他專業服務費		601,600	116,800
72,000	72,000	公共關係費		72,000	
72,000	72,000	公共關係費		72,000	
1,444,706	2,116,000	材料及用品費		2,051,000	1,639,000
290,324	960,915	使用材料費		968,555	916,375
290,324	960,915	設備零件		968,555	916,375
1,154,382	1,155,085	用品消耗		1,082,445	722,625
213,324	302,405	辦公(事務)用品		312,905	9,005
20,000	12,060	報章雜誌		36,000	36,000
10,200	10,600	服裝		6,100	
17,550	15,000	醫療用品(非醫療院所使用)		15,000	15,000
893,308	815,020	其他用品消耗		712,440	662,620
6,015,726	12,176,000	購建固定資產、無形資產及非理財目的之長期投資		2,783,000	
1,289,109	867,000	購建固定資產		1,952,000	
745,029	412,433	購置機械及設備		1,002,500	
		購置交通及運輸設備		750,800	
544,080	454,567	購置雜項設備		198,700	

# 臺北市文山區興華國民小學

## 彙計表

111年度

單位：新臺幣元

學前教育計畫	一般行政管理計畫	建築及設備計畫			
	100,000				
	100,000				
26,000	186,000				
	160,000				
26,000	26,000				
57,000	435,000				
7,200					
49,800	435,000				
	72,000				
	72,000				
102,000	310,000				
52,180					
52,180					
49,820	310,000				
	303,900				
	6,100				
49,820					
		2,783,000			
		1,952,000			
		1,002,500			
		750,800			
		198,700			



臺北市地方教育發展基金一

各項費用

中華民國

前年度 決算數	上年度 預算數	計畫別	合計	國民教育計畫
		用途別科目		
	36,000	購置無形資產	36,000	
	36,000	購置電腦軟體	36,000	
4,726,617	11,273,000	遞延支出	795,000	
	11,273,000	遞延修繕房屋建築支出	795,000	
4,726,617		其他遞延支出		
919,446	1,038,000	會費、捐助、補助、分攤、照護、救濟 與交流活動費	1,086,000	1,043,000
1,000	1,000	會費	1,000	
1,000	1,000	職業團體會費	1,000	
	10,000	捐助、補助與獎助	10,000	10,000
	10,000	獎助學員生給與	10,000	10,000
918,446	1,027,000	補貼、獎勵、慰問、照護與救濟	1,075,000	1,033,000
46,008		獎勵費用	48,600	48,600
872,438	1,027,000	其他補貼、獎勵、慰問、照護與救濟	1,026,400	984,400
166,227	277,000	其他	257,000	161,000
166,227	277,000	其他支出	257,000	161,000
166,227	277,000	其他	257,000	161,000

# 臺北市文山區興華國民小學

## 彙計表

111年度

單位：新臺幣元

學前教育計畫	一般行政管理計畫	建築及設備計畫			
		36,000			
		36,000			
		795,000			
		795,000			
42,000	1,000				
	1,000				
	1,000				
42,000					
42,000					
96,000					
96,000					
96,000					

# 臺北市地方教育發展基金－臺北市文山區興華國民小學

## 員工人數彙計表

中華民國111年度

單位：人

計 畫 及 項 目	上年度最高可 進用員額數	本年度 增減(-)數	本年度最高可 進用員額數	說 明
合計	68	1	69	
國民教育計畫部分	44	-1	43	
職員	43	-1	42	
約僱	1		1	
學前教育計畫部分	11	2	13	
職員	9	2	11	
技工	2		2	
一般行政管理計畫部分	13		13	
職員	8		8	
駐衛警	2		2	
技工	1		1	
工友	2		2	

註：1.本表約僱、聘用係指奉准有案之約聘僱人員。

2.外包費編列消化超額職工業務外包費，計16萬元。 3.計時與計件人員酬金編列閩客語教學支援人員鐘點費等，計18萬8,032元。

本 頁 空 白

臺北市地方教育發展基金一

用人費用

中華民國

計畫及項目	合計	正式 員額 薪資	聘僱 人員 薪資	超時 工作 報酬	津貼	獎 金		
						年終獎金	考績獎金	其他
合計	98,330,000	54,015,180	396,000	1,069,872		6,755,987	5,604,000	
國民教育計畫	73,758,000	37,572,000	396,000	507,263		4,747,756	3,687,000	
職員薪金	37,572,000	37,572,000						
約僱職員薪金	396,000		396,000					
兼職人員酬金	535,040							
加班費	507,263			507,263				
考績獎金	3,687,000						3,687,000	
年終獎金	4,747,756					4,747,756		
職員退休及離職金	20,619,816							
工員退休及離職金	459,244							
分擔員工保險費	3,331,740							
傷病醫藥費	147,100							
員工通勤交通費	315,840							
其他福利費	1,439,201							
學前教育計畫	11,747,000	8,139,180		84,329		1,015,231	792,000	
職員薪金	7,419,180	7,419,180						
工員工資	720,000	720,000						
加班費	84,329			84,329				
考績獎金	792,000						792,000	
年終獎金	1,015,231					1,015,231		

# 臺北市文山區興華國民小學

## 彙計表

111年度

單位：新臺幣元

退休及卹償金		資遣費	福 利 費					提繳費	兼任 人員 用人 費用
退休金	卹償金		分擔 保險費	傷病 醫藥費	提撥 福利金	員工通勤 交通費	其他		
22,695,988			4,906,992	151,400		536,340	1,663,201		535,040
21,079,060			3,331,740	147,100		315,840	1,439,201		535,040
									535,040
20,619,816									
459,244			3,331,740						
				147,100					
						315,840			
							1,439,201		
835,056			758,340	4,300		102,564	16,000		

臺北市地方教育發展基金一

用人費用

中華民國

計畫及項目	合計	正式 員額 薪資	聘僱 人員 薪資	超時 工作 報酬	津貼	獎 金		
						年終獎金	考績獎金	其他
職員退休及離職金	813,456							
工員退休及離職金	21,600							
分擔員工保險費	758,340							
傷病醫藥費	4,300							
員工通勤交通費	102,564							
其他福利費	16,000							
一般行政管理計畫	12,825,000	8,304,000		478,280		993,000	1,125,000	
職員薪金	6,120,000	6,120,000						
工員工資	1,104,000	1,104,000						
警餉	1,080,000	1,080,000						
加班費	478,280			478,280				
考績獎金	1,125,000						1,125,000	
年終獎金	993,000					993,000		
職員退休及離職金	693,552							
工員退休及離職金	88,320							
分擔員工保險費	816,912							
員工通勤交通費	117,936							
其他福利費	208,000							

註：1.本表兼任人員用人費用，係學校教職員兼課或請假代課鐘點費。  
 2.外包費編列消化超額職工業務外包費，計16萬元。  
 3.計時與計件人員酬金編列閩客語教學支援人員鐘點費等，計18萬8,032元。

# 臺北市文山區興華國民小學

## 彙計表

111年度

單位：新臺幣元

退休及卹償金		資遣費	福 利 費					提繳費	兼任人員用人費用
退休金	卹償金		分擔保險費	傷病醫藥費	提撥福利金	員工通勤交通費	其他		
813,456									
21,600			758,340	4,300		102,564			
							16,000		
781,872			816,912			117,936	208,000		
693,552									
88,320									
			816,912			117,936			
							208,000		



臺北市地方教育發展基金一

聘用及約僱

中華民國

區分及職稱	人數	擔任工作	聘用或約僱 起訖期間	薪點	年需經費
合計	1				520,000
約僱人員小計	1				520,000
約僱人員(280)	1	辦理學校行政業務。	111/1/1-111/12/31	280	520,000

# 臺北市文山區興華國民小學

## 人員明細表

111年度

單位：新臺幣元

小計	月 支			離職 儲金	經費來源 及其科目
	折合 金額	勞保 保險費	健康 保險費		
33,000	33,000				國民教育計畫

臺北市地方教育發展基金－臺北市文山區興華國民小學

單位（或計畫）成本分析表

中華民國111年度

單位：新臺幣千元

計畫別	單位	單位成本(元)或 平均利(費)率	數量	預算數	說明
合計				107,510	
國民教育計畫				78,728	
學前教育計畫				12,070	
一般行政管理計畫				13,929	
建築及設備計畫				2,783	

# 臺北市地方教育發展基金－臺北市文山區興華國民小學

## 5年來主要業務計畫分析表

中華民國111年度

單位：新臺幣千元

年度及項目	單位	數量	單位成本(元)或 平均利(費)率	金額	說明
(本)年度預算數					
國民教育計畫				78,728	
學前教育計畫				12,070	
(上)年度預算數					
國民教育計畫				81,817	
學前教育計畫				9,829	
(前)年度決算數					
國民教育計畫				79,407	
學前教育計畫				9,403	
(108)年度決算數					
國民教育計畫				78,997	
學前教育計畫				10,157	
(107)年度決算數					
國民教育計畫				82,915	
學前教育計畫				8,925	

臺北市地方教育發展基金－臺北市文山區興華國民小學

資本資產明細表

中華民國111年度

單位：新臺幣千元

項 目	取得成本 (期初餘額)	以前年度 累計折舊/ 長期投資 評 價	本 年 度 變 動				本年度累計折 舊/長期投資 評價變動數	期末餘額	
			增加		減少				主要增減 原因說明
			金額	類型	金額	類型			
合計	33,380	21,533	1,988		17		2,791	11,027	
土地改良物	4,484	1,201					342	2,941	
機械及設備	13,987	10,314	1,003	增置			1,340	3,335	
交通及運輸 設備	2,042	1,975	751	增置			175	642	
雜項設備	12,839	8,042	199	增置			934	4,062	
電腦軟體	28		36	增置	17	無形資 產攤銷		47	