

中華民國105年度 4-0501558

議會
審定

(自105年1月1日起至105年12月31日止)

臺北市政府教育局主管

臺北市地方教育發展基金－臺北市文山區興隆國民小學

附屬單位預算之分預算

(特別收入基金)

主辦會計人員 林詩嘉

機關長官 劉碧賢

臺北市地方教育發展基金－臺北市文山區興隆國民小學

目次

中華民國105年度

一、財務摘要	第 1 頁
二、業務計畫及預算概要	第 3 -11 頁
三、主要表	
(一) 基金來源、用途及餘絀預計表	第 13 -14 頁
(二) 現金流量預計表	第 15 頁
四、附屬表	
(一) 基金來源－服務收入明細表	第 17 頁
(二) 基金來源－財產處分收入明細表	第 18 頁
(三) 基金來源－其他財產收入明細表	第 19 頁
(四) 基金來源－市庫撥款收入明細表	第 20 頁
(五) 基金來源－學雜費收入明細表	第 21 頁
(六) 基金來源－雜項收入明細表	第 22 頁
(七) 基金用途－國民教育計畫明細表	第 23 -35 頁
(八) 基金用途－學前教育計畫明細表	第 36 -39 頁
(九) 基金用途－一般行政管理計畫明細表	第 40 -43 頁
(十) 基金用途－建築及設備計畫明細表	第 44 -48 頁
五、參考表	
(一) 預計平衡表	第 49 -50 頁
(二) 各項費用彙計表	第 51 -55 頁
(三) 員工人數彙計表	第 56 頁
(四) 用人費用彙計表	第 58 -63 頁
(五) 單位(或計畫)成本分析表	第 64 頁
(六) 5年來主要業務計畫分析表	第 65 頁

臺北市地方教育發展基金－臺北市文山區興隆國民小學

目 次

中華民國105年度

(七) 固定項目明細表	第 66 頁
-------------------	--------

臺北市地方教育發展基金－臺北市文山區興隆國民小學

40501558-1

財務摘要

中華民國105年度

單位：新臺幣元

項 目	本 年 度	上 年 度	比較增減(-)	%
經營成績：				
基金來源	126,631,786	130,562,950	-3,931,164	-3.01
基金用途	138,358,420	141,019,425	-2,661,005	-1.89
賸餘(短絀－)	-11,726,634	-10,456,475	-1,270,159	--
餘絀情形：				
基金餘額	1,432,040	13,158,674	-11,726,634	-89.12
現金流量(註)：				
現金及約當現金之淨增(減－)	-11,726,634	-10,456,475	-1,270,159	--

附註：現金流量係採現金及約當現金基礎，包括現金及自投資日起3個月內到期或清償之債權證券。

本 頁 空 白

業務計畫及預算概要

業務計畫及預算概要

中華民國 105 年度

壹、基金概況

一、設立宗旨及願景：

- (一) 本校遵照憲法第 158 及 160 條規定，教育文化應發展民族精神、自治精神，國民道德與健全體格、科學及生活智能，以培養學童七大學習領域及十大基本能力。
- (二) 本校自 91 年度起依教育經費編列與管理法第 13 條規定設置「臺北市地方教育發展基金」，以促進教育健全發展，提昇教育經費運用績效。

二、組織概況（另附組織系統圖）：

本校設置校長 1 人，綜理全校校務，下設教務處、學生事務處、總務處、輔導室、會計室、人事室及幼兒園等單位，現編制教師 66 人、行政人員 9 人、專任輔導教師 1 人、教保員 3 人、幼兒園廚工 2 人、校警 1 人、工友 2 人總計 85 人。

內部分層業務如下：

教務處：秉承校長之命，辦理全校教務事項。

教學組：掌理課程編排、課業考查、學藝競賽、教學研究、教師進修、差假教師調代課及缺補課之查核等事項。

註冊組：掌理註冊、編班、轉學、學籍保管、各項獎助學金補助及成績考查等有關學籍事項。

設備組：掌理教科書編選、教學用具之管理、保管及出版學校刊物等事項。

資訊組：掌理電腦設備及區域網路之管理、保管等事項。

學生事務處：秉承校長之命，辦理全校學生事務事項。

訓育組：掌理訓育計畫之擬定及辦理各類訓育等活動。

體育組：掌理學生體育活動、體格鍛鍊等事項。

生活教育組：掌理學生日常生活常規，辦理交通導護各項事項。

衛生組：掌理健康檢查，個人及環境衛生檢查、保健等事項。

總務處：秉承校長之命，辦理全校總務事項。

事務組：掌理校舍、校具、財產、物品採購保管、工程發包、監督及驗收。

文書組：掌理文件收發登錄、撰擬繕校、典守學校印信、檔案保管、整理各項會議紀錄及校史等事項。

出納組：掌理現金、零用金、票據、契約之保管等收支事項，辦理員工薪津發放及各項扣繳單據證明等。

臺北市地方教育發展基金－臺北市文山區興隆國民小學

業務計畫及預算概要

中華民國 105 年度

輔導室：秉承校長之命，辦理全校學生學習輔導、生活輔導、生涯輔導等事項。

輔導組：掌理學生個案建立、學習輔導、生活輔導、生涯輔導及兩性教育、親職教育等事項。

資料組：辦理輔導資料搜集建檔、組訓愛心家長、實施測驗、社區人力整合、出版親職刊物等事項。

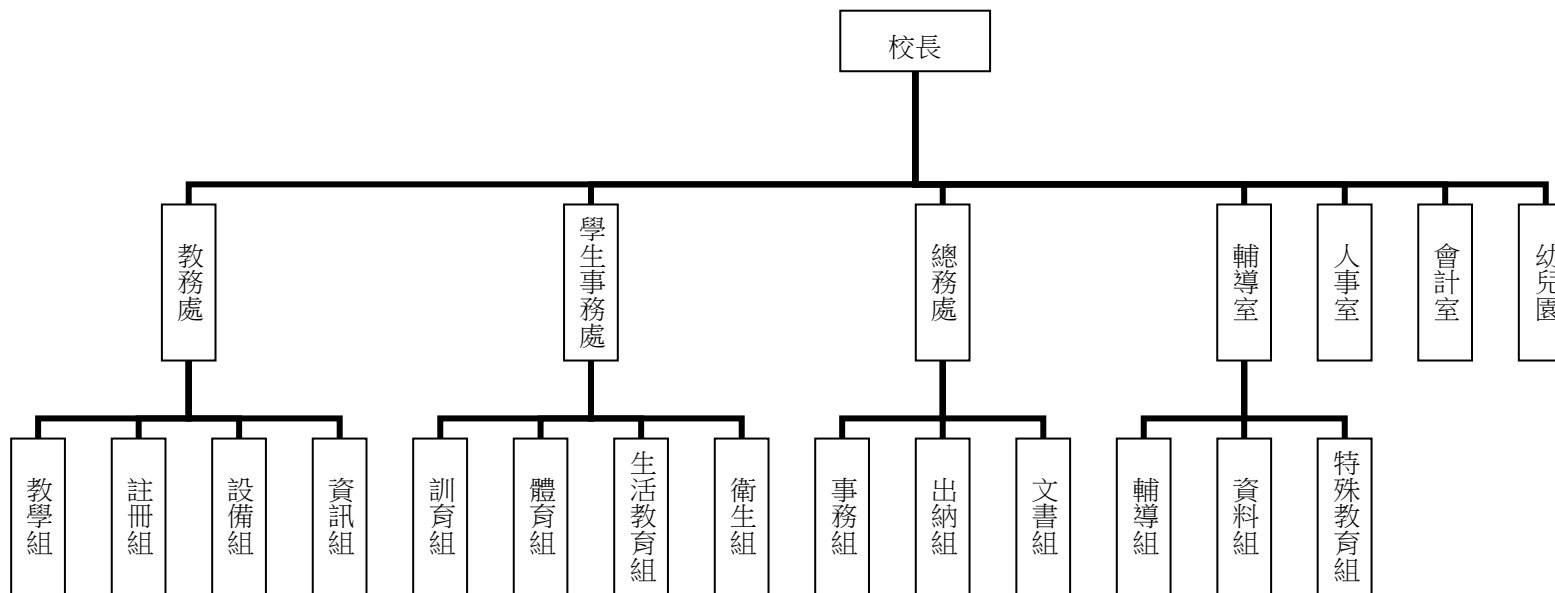
特殊教育組：擬訂特殊教育計畫章則、親師輔導諮詢、特教班甄選鑑別、實施各項診斷測驗、特教兒童追蹤輔導等事項。

會計室：秉承上級主計機關之監督與指導，並受校長之指揮，依法辦理歲計、會計、統計等事項。

人事室：秉承上級人事機關之監督與指導，並受校長之指揮，依法辦理人事管理查核等事項。

幼兒園：秉承校長之命，綜理園務、規劃幼兒教學、保育、環境與各項措施。

三、組織系統圖：



四、基金歸類及屬性：本校地方教育發展基金依據教育經費編列與管理法第 13 條規定設置，本基金為預算法第 4 條第 1 項第 2 款第 5 目所定之特別收入基金，

業務計畫及預算概要

中華民國 105 年度

以本府教育局為管理機關。

貳、業務範圍及經營趨勢

一、業務範圍：

(一) 據教育基本法培養學生健全人格，民主素養，法治觀念，人文涵養，強健體魄及思考判斷與創造能力。

(二) 據特殊教育法、特殊教育法施行細則及相關規定，設立資優班、啟智班、身心障礙資源班及啟智幼兒班，因材施教，以達適才適性發展之教育目標。

二、最近 5 年經營趨勢：

基金來源、用途及餘絀

單位：新臺幣元

來源 用途 餘絀	年度	101 年度決算 金 額	102 年度決算 金 額	103 年度決算 金 額	104 年度預算 金 額	本年度預算 金 額
來源部分		153,504,240	154,676,929	147,223,511	130,562,950	126,631,786
用途部分		155,431,220	140,857,667	146,077,954	141,019,425	138,358,420
餘絀部分		-1,926,980	13,819,262	1,145,557	-10,456,475	-11,726,634

參、業務計畫

一、業務計畫及目標：

本年度業務計畫重點與預算配合情形及預期績效，詳列如下：

(一) 國民教育計畫：本年度預算編列 109,346,449 元，預定招收普通班 25 班、資優班 2 班、身心障礙資源班 2 班，學生人數 672 人，新購運動器材、教具、樂器及圖書等各科教學設備，革新教學方法，充實各科教材，提高教學效能；並辦理教師甄選及指定活動等項目，藉由辦理各項活動，以鍛鍊學童強健的身體，增進學童各項生活智慧。

(二) 學前教育計畫：本年度預算編列 9,394,089 元，預定招收 5 班，學生人數 134 人，充實各科教材，提高教學效能；幼兒活動等項目，藉由辦理各項活動，健全幼兒教育及照顧，以促進其身心健全發展並辦理幼稚園招生工作等項目。

臺北市地方教育發展基金－臺北市文山區興隆國民小學

業務計畫及預算概要

中華民國 105 年度

(三) 一般行政管理計畫：本年度預算編列 14,219,479 元，係配合校務推動行政處室支援工作，進而增進校務運作。

(四) 建築及設備計畫：本年度預算編列 5,398,403 元，係購置各項教學設備及行政設備並辦理忠孝樓、信義樓、和平樓及行政樓樓梯間安全整修工程、信義樓遮陽設施改善工程，以改善教學環境增進教學效能，並提高行政效率。

二、執行政府重要政策：

(一) 開啟多元智慧：尊重每個學生獨特的個性，以多元智慧的觀點協助他找到生命的亮點，肯定天生我才必有用，能知於學，樂於學。

(二) 培養生活能力：因應新世紀知識社會的到來，培養學生帶得走的能力，諸如人際溝通能力、資訊能力、終身學習能力、生涯規畫能力、問題解決能力等。

(三) 蘊育人文情懷：在溫馨開放的校園文化中，孕育人文情懷，學會尊重、包容；建構生命的價值、完成人性的開展。

(四) 建置溫馨民主的校園文化：

- 1.以參與式管理、落實行政、教師會、家長會三者的良性互動。
- 2.以學生第一，教學優先的觀念提昇行政服務效率。
- 3.放下威權心態，開啟校園民主之風氣。

(五) 推動適性教學：

- 1.運用小班優勢，採多元化、活潑化的教學及評量。
- 2.運用校內外資源，加強多元學習能力。
- 3.關懷相對弱勢學生之教學及輔導。
- 4.發展資訊教育，充實學生電腦運用之知能，並提昇教師運用電腦教學之能力。

(六) 辦理發展性的訓輔活動：

- 1.辦理各項活動、競賽及展演。
- 2.推動校內外學習服務。
- 3.發展績優社團及校隊，桌球隊、田徑隊、童軍團、合唱團、布袋戲團、英語劇團等。
- 4.加強新興領域教育的辦理，並融入各科教學以收成效。

業務計畫及預算概要

中華民國 105 年度

肆、預算概要

一、基金來源及用途之預計：

(一) 本年度基金來源：服務收入 22,500 元，財產處分收入 37,000 元，其他財產收入 159,000 元，市庫撥款收入 124,604,355 元，學雜費收入 1,671,750 元，雜項收入 137,181 元，基金來源合計 126,631,786 元。

(二) 本年度基金用途：國民教育業務計畫 109,346,449 元，學前教育計畫 9,394,089 元，一般行政管理計畫 14,219,479 元，建築及設備計畫 5,398,403 元，基金用途合計 138,358,420 元。並辦理忠孝樓、信義樓、和平樓及行政樓樓梯間安全整修工程、信義樓遮陽設施改善工程，以改善教學環境，增進教學效能，並提高行政效率。

二、基金餘絀之預計：本年度短絀 11,726,634 元。

三、現金流量之預計：本年度現金及約當現金淨減 11,726,634 元，主要係業務活動淨現金流出。

四、補辦預算事項：詳補辦預算明細表。

購建固定資產 506,152 元。

(一) 教育局補助 103 學年度增設班級設備 350,820 元。

(二) 教育局補助 103 年度國民小學購置互動式電子白板等科技學習輔具經費 55,670 元。

(三) 教育局補助充實資優班設備經費 44,562 元。

(四) 教育局補助防災輔導團辦理防災演報發布系統設備 55,100 元。

伍、其他重要說明

一、本年度預算與上年度預算各項目增減之原因：

(一) 員工人數增減原因之分析：本年度校長 1 人、教師 66 人、行政人員 7 人、專任輔導教師 1 人、教保員 3 人、校警 1 人、技工 1 人、工友 4 人，總計 84 人，較上年度減少技工 1 人、校警 1 人。

(二) 基金來源、用途及餘絀各科目增減原因之分析：

1. 服務收入本年度預算數 22,500 元，較上年度預算數 22,500 元，無增減。

2. 財產處分收入本年度預算數 37,000 元，較上年度預算數 37,000 元，無增減。

3. 其他財產收入本年度預算數 159,000 元，較上年度預算數 49,200 元，核實增列 109,800 元。

臺北市地方教育發展基金－臺北市文山區興隆國民小學

業務計畫及預算概要

中華民國 105 年度

4.市庫撥款收入本年度預算數 124,604,355 元，較上年度預算 128,854,906 元，核實減列 4,250,551 元。

5.學雜費收入本年度預算數 1,671,750 元，較上年度預算數 1,530,310 元，核實增列 141,440 元。

6.雜項收入本年度預算數 137,181 元，較上年度預算數 69,034 元，核實增列 68,147 元。

7.用人費用本年度預算數 124,702,144 元，較上年度預算數 128,717,638 元，減列 4,015,494 元，係核實減列教職員薪津 4,015,494 元等。

8.服務費用本年度預算數 3,936,347 元，較上年度預算數 2,821,892 元，依業務需要核實增列 1,114,455 元。

9.材料及用品費本年度預算數 1,475,390 元，較上年度預算數 1,531,130 元，依業務需要核實減列 55,740 元。

10.租金、償債與利息本年度預算數 95,000 元，較上年度預算數 50,000 元，依業務需要核實增列 45,000 元。

11.購建固定資產、無形資產及非理財目的之長期投資本年度預算數 5,398,403 元，較上年度預算數 4,885,545 元，係因修建工程等核實增列 512,858 元。

12.會費、捐助、補助、分攤、照護、救濟與交流活動費本年度預算數 2,277,536 元，較上年度預算數 2,506,420 元，依業務需要核實減列 228,884 元。

13.其他本年度預算數 473,600 元，較上年度預算數 506,800 元，依業務需要核實減列 33,200 元。

二、本校 104 學年度第 2 學期核定普通班 25 班、資優班 2 班、身心障礙資源班 2 班及幼稚園 5 班，共 34 班，預定招收學生人數 806 人，105 學年度第 1 學期預估普通班 25 班、資優班 2 班、身心障礙資源班 2 班及幼稚園 5 班，共計 34 班，預定招收學生人數 806 人。

三、其他有關說明：無

臺北市地方教育發展基金－臺北市文山區興隆國民小學

40501558-9

補辦預算明細表

中華民國105年度

單位：新臺幣元

先行辦理 年 度	業務計畫 及用途別	項 目 名 稱	單 位	數 量	單 價	金 額	說 明	
103	建築及設備計畫 購置固定資產 購置機械及設備	合計				506,152	103.11.21府授主事預字第 10331529100號 教育局補助103學年度增設班級設 備。(學前教育計畫-提昇幼兒教育 品質計畫-74Y) 教育局補助103學年度增設班級設 備。(學前教育計畫-提昇幼兒教育 品質計畫-74Y) 教育局補助103學年度增設班級設 備。(學前教育計畫-提昇幼兒教育 品質計畫-74Y) 教育局補助103學年度增設班級設 備。(學前教育計畫-提昇幼兒教育 品質計畫-74Y) 教育局補助103年度國民小學購置 互動式電子白板等科技學習輔具 經費。(特殊教育計畫-充實特教班 設備輔具及特教方案-74Y) 教育局補助103年度國民小學購置 互動式電子白板等科技學習輔具	
		購置固定資產				506,152		
								406,490
								406,490
								251,108
		4000流明短焦投影機(含安裝)	組	2	29,719	59,438		
		監視主機(16阜以上、含DVD、燒 錄器、測試、整合、安裝及配線)	套	1	70,000	70,000		
		紫外線殺菌機	臺	2	10,000	20,000		
		電腦主機(含螢幕)	臺	2	23,000	46,000		
電子白板	臺	1	14,175	14,175				
短焦投影機	臺	1	18,500	18,500				

臺北市地方教育發展基金－臺北市文山區興隆國民小學

補辦預算明細表

中華民國105年度

單位：新臺幣元

先行辦理 年 度	業務計畫 及用途別	項 目 名 稱	單 位	數 量	單 價	金 額	說 明
104	購置交通及運輸設備	筆記型電腦	臺	1	22,995	22,995	經費。(特殊教育計畫-充實特教班設備輔具及特教方案-74Y) 教育局補助103年度國民小學購置互動式電子白板等科技學習輔具
		對講機	組	1	30,000	30,000	經費。(特殊教育計畫-充實特教班設備輔具及特教方案-74Y)
	購置什項設備	組合式毛蟲沙發	組	1	14,820	14,820	教育局補助103學年度增設班級設備。(學前教育計畫-提昇幼兒教育品質計畫-74Y)
		電動式布幕(含安裝)	幅	2	10,281	20,562	教育局補助103學年度增設班級設備。(學前教育計畫-提昇幼兒教育品質計畫-74Y)
		1對2分離式變頻冷氣機 (2.5T14.2KW)	臺	2	45,000	90,000	教育局補助103學年度增設班級設備。(學前教育計畫-提昇幼兒教育品質計畫-74Y)
	建築及設備計畫					99,662	
購置固定資產						55,100	104.02.06府授主事預字第 10430156600號
購置交通及運輸設備						26,900	

臺北市地方教育發展基金－臺北市文山區興隆國民小學

40501558-11

補辦預算明細表

中華民國105年度

單位：新臺幣元

先行辦理 年 度	業務計畫 及用途別	項 目 名 稱	單 位	數 量	單 價	金 額	說 明
	購置什項設備	無線電主機(含麥克風)	組	1	15,000	15,000	教育局補助防災輔導團辦理防災演報發布系統設備。(軍訓教育計畫-防災教育-74Y)
		混音擴大機	臺	1	11,900	11,900	教育局補助防災輔導團辦理防災演報發布系統設備。(軍訓教育計畫-防災教育-74Y)
		醫療製冰機	臺	1	12,000	12,000	教育局補助防災輔導團辦理防災演報發布系統設備。(軍訓教育計畫-防災教育-74Y)
		加寬型機櫃	組	1	16,200	16,200	教育局補助防災輔導團辦理防災演報發布系統設備。(軍訓教育計畫-防災教育-74Y)
	購置固定資產					44,562	104.04.13府授主事預字第10430458200號
	購置機械及設備	筆記型電腦	臺	2	22,281	44,562	教育局補助充實資優班設備經費。(特殊教育計畫-充實特教班設備輔具及特教方案-74Y)

備註：各管理機關(構)依預算法第 8 8 條規定補辦預算，應確係不及編入年度預算，且因經營環境發生重大變遷或正常業務(含執行中央補助款項目)之確實需要，並經主管機關核轉本府核准先行辦理者；不具急迫性之事項，仍應儘可能納入預算辦理。

本 頁 空 白

主 要 表

臺北市地方教育發展基金－臺北市文山區興隆國民小學

40501558-13

基金來源、用途及餘絀預計表

中華民國105年度

單位：新臺幣元

前年度決算數	科 目		本年度預算數	上年度預算數	比較增減（－）
	編 號	名 稱			
147,223,511	4	基金來源	126,631,786	130,562,950	-3,931,164
15,000	43	勞務收入	22,500	22,500	
15,000	431	服務收入	22,500	22,500	
373,924	45	財產收入	196,000	86,200	109,800
39,300	451	財產處分收入	37,000	37,000	
334,624	45Y	其他財產收入	159,000	49,200	109,800
145,383,576	46	政府撥入收入	124,604,355	128,854,906	-4,250,551
142,261,508	462	市庫撥款收入	124,604,355	128,854,906	-4,250,551
3,122,068	46Y	政府其他撥入收入			
1,235,213	4S	教學收入	1,671,750	1,530,310	141,440
1,235,213	4S1	學雜費收入	1,671,750	1,530,310	141,440
215,798	4Y	其他收入	137,181	69,034	68,147
215,798	4YY	雜項收入	137,181	69,034	68,147
146,077,954	5	基金用途	138,358,420	141,019,425	-2,661,005
108,674,945	53	國民教育計畫	109,346,449	108,061,875	1,284,574
9,291,713	54	學前教育計畫	9,394,089	12,492,367	-3,098,278
14,028,982	5L	一般行政管理計畫	14,219,479	15,579,638	-1,360,159

臺北市地方教育發展基金－臺北市文山區興隆國民小學

基金來源、用途及餘絀預計表

中華民國105年度

單位：新臺幣元

前年度決算數	科 目		本年度預算數	上年度預算數	比較增減（－）
	編 號	名 稱			
14,082,314	5M	建築及設備計畫	5,398,403	4,885,545	512,858
1,145,557	6	本期賸餘(短絀-)	-11,726,634	-10,456,475	-1,270,159
22,469,592	71	期初基金餘額	13,158,674	18,835,547	-5,676,873
23,615,149	73	期末基金餘額	1,432,040	8,379,072	-6,947,032

臺北市地方教育發展基金－臺北市文山區興隆國民小學

40501558-15

現金流量預計表

中華民國105年度

單位：新臺幣元

項 目		本年度預算數	說 明
編 號	名 稱		
81	業務活動之現金流量		
811	本期賸餘(短絀－)	-11,726,634	
813	業務活動之淨現金流入(流出－)	-11,726,634	
82	其他活動之現金流量		
82Z	其他活動之淨現金流入(流出－)		
83	現金及約當現金之淨增(淨減－)	-11,726,634	
84	期初現金及約當現金	18,370,809	
85	期末現金及約當現金	6,644,175	

註：本表係採現金及約當現金基礎，包括現金及自投資日起3個月內到期或清償之債權證券。

本 頁 空 白

附 屬 表

臺北市地方教育發展基金－臺北市文山區興隆國民小學

40501558-17

基金來源－服務收入明細表

中華民國105年度

單位：新臺幣元

前年度決算數	上年度預算數	科 目		本 年 度 預 算 數				說 明
		編 號	名 稱	單 位	數 量	單 價	金 額	
15,000	22,500		合計				22,500	較上年度預算數22,500元，無增減。 教師甄選報名費收入(收支對列)。
15,000	22,500	431	服務收入				22,500	
				人	45	500	22,500	

臺北市地方教育發展基金－臺北市文山區興隆國民小學

基金來源－財產處分收入明細表

中華民國105年度

單位：新臺幣元

前年度決算數	上年度預算數	科 目		本 年 度 預 算 數				說 明
		編 號	名 稱	單 位	數 量	單 價	金 額	
39,300	37,000		合計				37,000	
39,300	37,000	451	財產處分收入	年	1	37,000	37,000	較上年度預算數37,000元，無增減。 報廢財產處分收入。

臺北市地方教育發展基金－臺北市文山區興隆國民小學

40501558-19

基金來源－其他財產收入明細表

中華民國105年度

單位：新臺幣元

前年度決算數	上年度預算數	科 目		本 年 度 預 算 數				說 明
		編 號	名 稱	單 位	數 量	單 價	金 額	
334,624	49,200		合計				159,000	
334,624	49,200	45Y	其他財產收入				159,000	較上年度預算數49,200元，增加109,800元。
				年	1	9,000	9,000	教職員工停車收入。
				年	1	150,000	150,000	場地出借收入(收支對列)。

臺北市地方教育發展基金－臺北市文山區興隆國民小學

基金來源－市庫撥款收入明細表

中華民國105年度

單位：新臺幣元

前年度決算數	上年度預算數	科 目		本 年 度 預 算 數				說 明
		編 號	名 稱	單 位	數 量	單 價	金 額	
142,261,508	128,854,906		合計				124,604,355	
142,261,508	128,854,906	462	市庫撥款收入	年	1	124,604,355	124,604,355	較上年度預算數128,854,906元，減少4,250,551元。 市府補助款。

臺北市地方教育發展基金－臺北市文山區興隆國民小學

40501558-21

基金來源－學雜費收入明細表

中華民國105年度

單位：新臺幣元

前年度決算數	上年度預算數	科 目		本 年 度 預 算 數				說 明
		編 號	名 稱	單 位	數 量	單 價	金 額	
1,235,213	1,530,310		合計				1,671,750	
1,235,213	1,530,310	4S1	學雜費收入				1,671,750	較上年度預算數1,530,310元，增加141,440元。
				人、學期	5x2	5,150	51,500	幼兒園學費收入(半日班)。
				人、學期	5x2	2,745	27,450	幼兒園雜費收入(半日班)。
				人、學期	80x2	2,955	472,800	幼兒園雜費收入(全日班)。
				人、學期	80x2	7,000	1,120,000	幼兒園學費收入(全日班)。

臺北市地方教育發展基金－臺北市文山區興隆國民小學

基金來源－雜項收入明細表

中華民國105年度

單位：新臺幣元

前年度決算數	上年度預算數	科 目		本 年 度 預 算 數				說 明
		編 號	名 稱	單 位	數 量	單 價	金 額	
215,798	69,034		合計				137,181	
215,798	69,034	4YY	雜項收入	年	1	137,181	137,181	較上年度預算數69,034元，增加68,147元。 圖說工本費、數位學生證等收入。

臺北市地方教育發展基金－臺北市文山區興隆國民小學

40501558-23

基金用途－國民教育計畫明細表

中華民國105年度

單位：新臺幣元

前年度決算數	上年度預算數	科 目		本年度預算數				說 明
		編 號	名 稱	單位	數量	單價	金額	
108,674,945	108,061,875		合 計				109,346,449	
102,272,100	101,851,233	1	用人費用				102,787,470	
46,103,704	44,238,720	11	正式員額薪資				45,990,720	較上年度預算數44,238,720元，增加1,752,000元。
46,103,704	44,238,720	113	職員薪金	年	1	40,902,720	40,902,720	教職員51人薪金(詳用人費用彙計表)。
				年	1	5,088,000	5,088,000	特殊教育教職員薪金，編列特殊資源教師8人薪金(詳用人費用彙計表)。
1,302,169	457,600	12	聘僱及兼職人員薪資				457,600	較上年度預算數457,600元，無增減。
1,302,169	457,600	124	兼職人員酬金	節	1,760	260	457,600	教師代課鐘點費，本校編制教師總人數67人，按9分之1計，編列8人，每人220節，總節數8人*220節=1,760節。
583,676	606,864	13	超時工作報酬				675,135	較上年度預算數606,864元，增加68,271元。
566,176	594,304	131	加班費	年	1	530,434	530,434	不休假出勤加班費。

臺北市地方教育發展基金－臺北市文山區興隆國民小學

基金用途－國民教育計畫明細表

中華民國105年度

單位：新臺幣元

前年度決算數	上年度預算數	科 目		本年度預算數				說 明
		編 號	名 稱	單位	數量	單價	金額	
17,500	12,560	133	誤餐費	年	1	94,401	94,401	不休假出勤加班費。 教師甄選相關人員加班費(收支對列)。 開放學校場地場地管理人員加班費(收支對列)。 創意偶戲比賽工作人員加班費。 教師甄選相關人員誤餐費(收支對列)。 創意偶戲比賽工作人員及裁判誤餐費。
				人、小時	4x6	185	4,440	
				人、小時	2x40	185	14,800	
				人、小時	10x10	185	18,500	
				人次	57	80	4,560	
				人次	100	80	8,000	
9,773,370	11,296,560	15	獎金				8,554,955	較上年度預算數11,296,560元，減少2,741,605元。
3,925,355	5,767,560	151	考績獎金				3,489,060	
5,848,015	5,529,000	152	年終獎金	年	1	3,296,560	3,296,560	依考績法規定核發之獎金。
				年	1	192,500	192,500	依考績法規定核發之獎金。
37,309,548	36,490,600	16	退休及卹償金	年	1	4,429,895	4,429,895	依規定於年節加發之獎金。
				年	1	636,000	636,000	依規定於年節加發之獎金。
							38,387,243	較上年度預算數36,490,600元，增加1,896,643元。

臺北市地方教育發展基金－臺北市文山區興隆國民小學

40501558-25

基金用途－國民教育計畫明細表

中華民國105年度

單位：新臺幣元

前年度決算數	上年度預算數	科 目		本年度預算數				說 明
		編 號	名 稱	單位	數量	單價	金額	
37,309,548	36,490,600	161	職員退休及離職金	年	1	3,474,432	3,474,432	提撥退撫基金。
				年	1	417,456	417,456	提撥退撫基金。
年	1			218,299	218,299	退休人員年終慰問金。		
年	1			32,561,316	32,561,316	退休人員月退休金，79人 x@33,917元x12月=32,153,316元 ；退休遺族月撫慰金，2人 x@17000元x12月=408,000元；合 計32,561,316元。		
		162	工員退休及離職金	年	1	1,715,740	1,715,740	依規定提撥勞工退休準備金不足 之差額(新增)。
7,199,633	8,760,889	18	福利費				8,721,817	較上年度預算數8,760,889元，減 少39,072元。
4,779,695	3,823,944	181	分擔員工保險費	年	1	3,668,364	3,668,364	分擔公保、勞保、健保費。
				年	1	450,888	450,888	分擔公保、勞保、健保費。
154,000	301,000	183	傷病醫藥費	人	22	3,500	77,000	教職員健康檢查費。
				人	14	16,000	224,000	教職員健康檢查費。
426,808	487,620	187	員工通勤交通費				477,540	

臺北市地方教育發展基金－臺北市文山區興隆國民小學

基金用途－國民教育計畫明細表

中華民國105年度

單位：新臺幣元

前年度決算數	上年度預算數	科 目		本年度預算數				說 明
		編 號	名 稱	單位	數量	單價	金額	
1,839,130	4,148,325	18Y	其他福利費	人、月、段	11x12x1	630	83,160	兼行政教師上下班交通費。
				人、月、段	27x10x1	630	170,100	教師上下班交通費。
				人、月、段	4x12x2	630	60,480	兼行政教師上下班交通費。
				人、月、段	8x10x2	630	100,800	教師上下班交通費。
				人、月、段	3x10x2	630	37,800	特教教師上下班交通費。
				人、月、段	4x10x1	630	25,200	特教教師上下班交通費。
							3,824,025	
				年	1	240,000	240,000	休假旅遊補助費。
				年	1	420,800	420,800	退休人員子女教育補助費。
				人、年	58x1	6,000	348,000	退休人員三節慰問金。
年	1	304,300	304,300	結婚補助費30,430元x2月x5人。				
年	1	1,062,750	1,062,750	喪葬補助費35,425元x5月x6人。				
年	1	1,448,175	1,448,175	教職員工子女教育補助費。				
3,654,671	2,151,532	2	服務費用				2,701,399	
739,878	703,187	21	水電費				1,126,221	較上年度預算數703,187元，增加423,034元。
670,373	643,008	212	工作場所電費				1,058,106	
				年	1	1,042,906	1,042,906	電費。
				年	1	15,200	15,200	開放學校場地活動中心電費(收支對列)。
69,505	60,179	214	工作場所水費				68,115	

臺北市地方教育發展基金－臺北市文山區興隆國民小學

40501558-27

基金用途－國民教育計畫明細表

中華民國105年度

單位：新臺幣元

前年度決算數	上年度預算數	科 目		本年度預算數				說 明
		編 號	名 稱	單位	數量	單價	金額	
52,835	63,860	23	旅運費	年	1	68,115	68,115	水費。
52,835	63,860	231	國內旅費				46,810	較上年度預算數63,860元，減少17,050元。
				年	1	15,810	15,810	因公市外出差旅費。
				人、天	6x3	1,550	27,900	校外教學隨隊人員出差旅費。
				天	2	1,550	3,100	創意偶戲比賽評審出差旅費。
21,600	22,800	24	印刷裝訂與廣告費				27,800	較上年度預算數22,800元，增加5,000元。
21,600	22,800	241	印刷及裝訂費				27,800	
				班、年	2x1	2,400	4,800	身心障礙資源班印刷相關資料(特教班業務費)。
				班、年	2x1	4,000	8,000	資優教育班印資優教育有關資料(特教班業務費)。
				次	1	15,000	15,000	創意偶戲比賽文宣品印刷、設計等(海報、工作證、攝影證、成績冊及獎狀等)。
1,447,518	880,800	25	修理保養及保固費				1,035,000	較上年度預算數880,800元，增加154,200元。
1,033,955	657,600	252	一般房屋修護費				806,560	
				班、年	2x1	20,000	40,000	學校學舍維護(16-30年以下)。

臺北市地方教育發展基金－臺北市文山區興隆國民小學

基金用途－國民教育計畫明細表

中華民國105年度

單位：新臺幣元

前年度決算數	上年度預算數	科 目		本年度預算數				說 明
		編 號	名 稱	單位	數量	單價	金額	
134,465	33,800	255	機械及設備修護費	班、年	28x1	23,520	658,560	學校學舍維護(建築物年齡31年以上)。
				年	1	108,000	108,000	開放學校場地學舍維護(收支對列)(新增)。
				年	1	21,800	21,800	電腦設備維護費(電腦專案計畫)。
				年	1	12,000	12,000	開放學校場地器材場地之保養修護費(收支對列)。
279,098	189,400	257	什項設備修護費				194,640	
				班、年	2x1	5,000	10,000	辦公及教學設備維護費。
				班、年	28x1	5,880	164,640	辦公及教學設備維護費。
				式	1	20,000	20,000	創意偶戲比賽場地照明設備修繕。
1,022,730	112,040	27	一般服務費				137,368	較上年度預算數112,040元，增加25,328元。
19,040	29,760	276	佣金、匯費、經理費及手續費				19,368	
924,620		27D	計時與計件人員酬金	人、學期	538x2	18	19,368	委託超商代收學雜費手續費。
79,070	82,280	27F	體育活動費				118,000	

臺北市地方教育發展基金－臺北市文山區興隆國民小學

40501558-29

基金用途－國民教育計畫明細表

中華民國105年度

單位：新臺幣元

前年度決算數	上年度預算數	科 目		本年度預算數				說 明
		編 號	名 稱	單位	數量	單價	金額	
370,110	368,845	28	專業服務費	人、年	51x1	2,000	102,000	文康活動費，本校編列教師51人，每人編列2000元。
				人、年	8x1	2,000	16,000	文康活動費，本校編列特教教師8人，每人編列2000元。
							328,200	較上年度預算數368,845元，減少40,645元。
183,450	143,200	285	講課鐘點、稿費、出席審查及查詢費				137,600	
				班、月	2x12	600	14,400	資優教育班教材編輯費(特教班教材編輯費)。
				班、月	2x12	600	14,400	身心障礙資源班教材編輯費(特教班教材編輯費)。
				節	5	1,600	8,000	資優教育班外聘訓練講授鐘點費(特教班業務費)。
				節	5	1,600	8,000	身心障礙資源班外聘訓練講授鐘點費(特教班業務費)。
				節	4	1,600	6,400	性別平等教育外聘講師鐘點費。
				節	4	1,200	4,800	教師專業成長進修研習外聘講座鐘點費。
				節	6	1,600	9,600	教師專業成長進修研習外聘專家學者鐘點費。
				節	10	800	8,000	教師專業成長進修研習內聘講座

臺北市地方教育發展基金－臺北市文山區興隆國民小學

基金用途－國民教育計畫明細表

中華民國105年度

單位：新臺幣元

前年度決算數	上年度預算數	科 目		本年度預算數				說 明
		編 號	名 稱	單位	數量	單價	金額	
18,860	42,845	287	委託檢驗(定)試驗認證費	節	4	800	3,200	鐘點費。
				節	3	1,600	4,800	家長教育成長研習活動外聘專家學者鐘點費。
				人次	28	2,000	56,000	創意偶戲比賽評審出席費。
				年	1	42,900	42,900	教學行政建物公安檢查簽證及申報費、消防安全檢測費(班級業務費)。
7,000	13,500	289	試務甄選費	年	1	13,500	13,500	教師甄選試務費用(收支對列)。
36,000	36,000	28A	電子計算機軟體服務費					
124,800	133,300	28Y	其他				134,200	
				班、人、月	8x1x9	300	21,600	學童午餐指導費(3-4年級)。
				班、人、月	9x1x9	400	32,400	學童午餐指導費(5-6年級)。
				年	1	20,000	20,000	學生輔導指導費。
				年	1	8,000	8,000	學童牙齒檢查費。
				人、月	10x9	500	45,000	工作人員午餐指導費。

臺北市地方教育發展基金－臺北市文山區興隆國民小學

40501558-31

基金用途－國民教育計畫明細表

中華民國105年度

單位：新臺幣元

前年度決算數	上年度預算數	科目		本年度預算數				說明
		編號	名稱	單位	數量	單價	金額	
1,479,437	1,130,310	3	材料及用品費	班、人、月	8x1x9	100	7,200	學童午餐指導費(1-2年級)。
487,243	222,400	31	使用材料費				1,088,980	較上年度預算數222,400元，減少54,400元。
487,243	222,400	315	設備零件				168,000	
				年	1	54,500	54,500	電腦耗材等相關費用(電腦專案計畫)。
				張	4	8,000	32,000	資優班樂活班教學用實驗桌(由班級設備費移列)(新增)。
				臺	1	9,500	9,500	A3護貝機(由班級設備費移列)(新增)。
				臺	2	7,000	14,000	監視器攝影機(由班級設備費移列)(新增)。
				張	23	500	11,500	資優班身成班教學用高腳凳(由班級設備費移列)(新增)。
				張	10	1,500	15,000	身成班教學用討論桌(由班級設備費移列)(新增)。
				張	10	550	5,500	身成班教學用椅子(由班級設備費移列)(新增)。
				支	2	5,000	10,000	創意偶戲比賽彩排耳掛式麥克風。
				臺	2	8,000	16,000	創意偶戲比賽彩排麥克風主機

臺北市地方教育發展基金－臺北市文山區興隆國民小學

基金用途－國民教育計畫明細表

中華民國105年度

單位：新臺幣元

前年度決算數	上年度預算數	科 目		本年度預算數				說 明
		編 號	名 稱	單位	數量	單價	金額	
992,194	907,910	32	用品消耗				920,980	(新增)。 較上年度預算數907,910元，增加13,070元。
51,296	56,580	321	辦公(事務)用品				53,280	
				班、年	2x1	4,420	8,840	身心障礙資源班教學用文具用品(特教班教學材料費)。
				班、年	2x1	4,420	8,840	資優教育班教學用文具用品(特教班教學材料費)。
				批	1	3,600	3,600	性別平等教育活動所需文具用品等。
				年	1	2,600	2,600	教職員教師專業成長研習用文具用品等。
				年	1	1,000	1,000	教職員家長教育成長研習活動用文具用品等。
				批	1	28,400	28,400	創意偶戲比賽文具用品、護貝膠膜、資料夾等事務費用。
116,426	60,500	322	報章什誌				47,400	
				學期	2	23,700	47,400	供師生用圖書(由班級設備費移列圖書室)。
5,982	5,000	328	醫療用品(非醫療院所使用)				5,000	
				年	1	5,000	5,000	健康中心藥品費。

臺北市地方教育發展基金－臺北市文山區興隆國民小學

40501558-33

基金用途－國民教育計畫明細表

中華民國105年度

單位：新臺幣元

前年度決算數	上年度預算數	科 目		本年度預算數				說 明
		編 號	名 稱	單位	數量	單價	金額	
818,490	785,830	32Y	其他				815,300	
				班、年	25x1	13,820	345,500	教學材料費。
				班、年	30x1	2,460	73,800	消毒水及清潔用品費(班級業務費)。
				班、年	30x1	3,310	99,300	專用垃圾袋(班級業務費)。
				班、年	2x1	9,400	18,800	資優教育班教具製作實驗器材、教學參考資料等費用(特教班教學材料費)。
				班、年	2x1	9,400	18,800	身心障礙資源班充實教學參考資料，教具製作，實驗器材等費用(特教班教學材料費)。
				班、年	17x1	6,300	107,100	電腦設備維護及管理費(電腦專案計畫)。
				年	1	71,000	71,000	運動會經費(62,000元+30班*300元=71,000元)。
				年	1	1,000	1,000	家長教育成長研習活動相片沖洗及會場佈置等。
				式	1	80,000	80,000	創意偶戲比賽委託專業廠商剪輯攝影製片費及壓製比賽成果DVD費。
54,200	50,000	4	租金、償債與利息				95,000	
4,200		44	交通及運輸設備租金					

臺北市地方教育發展基金－臺北市文山區興隆國民小學

基金用途－國民教育計畫明細表

中華民國105年度

單位：新臺幣元

前年度決算數	上年度預算數	科 目		本年度預算數				說 明
		編 號	名 稱	單 位	數 量	單 價	金 額	
4,200		442	車租					
50,000	50,000	45	什項設備租金				95,000	較上年度預算數50,000元，增加45,000元。
50,000	50,000	451	什項設備租金				95,000	
				式	1	95,000	95,000	創意偶戲比賽租專業音響及燈光費用。
798,577	2,372,000	7	會費、捐助、補助、分攤、 照護、救濟與交流活動費				2,200,000	
798,577	2,372,000	74	補貼(償)、獎勵、慰問、 照護與救濟				2,200,000	較上年度預算數2,372,000元，減少172,000元。
798,577	2,372,000	74Y	其他				2,200,000	
				人、日	220x200	50	2,200,000	清寒學生餐費補助。
415,960	506,800	9	其他				473,600	
415,960	506,800	91	其他支出				473,600	較上年度預算數506,800元，減少33,200元。
415,960	506,800	91Y	其他				473,600	
				班、年	4x1	5,600	22,400	國小游泳檢測未通過學生暑期游泳訓練班報名費。
				年	1	30,000	30,000	課後社團活動費用。
				人、學期	672x2	50	67,200	班級自治費。

臺北市地方教育發展基金－臺北市文山區興隆國民小學

40501558-35

基金用途－國民教育計畫明細表

中華民國105年度

單位：新臺幣元

前年度決算數	上年度預算數	科 目		本年度預算數				說 明
		編 號	名 稱	單 位	數 量	單 價	金 額	
				年	1	134,400	134,400	學生活動各項費用。 執行學生路隊安全導護費及志工 保險費(5人x2學期x20週x5日x2 次x63元)。 溫水游泳池水電清潔維護費。
				年	1	126,000	126,000	
				班、年	13x1	7,200	93,600	

臺北市地方教育發展基金－臺北市文山區興隆國民小學

基金用途－學前教育計畫明細表

中華民國105年度

單位：新臺幣元

前年度決算數	上年度預算數	科 目		本年度預算數				說 明
		編 號	名 稱	單位	數量	單價	金額	
9,291,713	12,492,367		合 計				9,394,089	
8,307,719	12,193,737	1	用人費用				9,154,165	
6,037,574	8,094,540	11	正式員額薪資				6,376,860	較上年度預算數8,094,540元，減少1,717,680元。
5,981,507	7,374,540	113	職員薪金	人、月	2x12	900	5,656,860	教保員教保費。
				年	1	5,635,260	5,635,260	教職員11人薪金(詳用人費用彙計表)。
56,067	720,000	114	工員工資	年	1	720,000	720,000	工員2人工資(詳用人費用彙計表)。
103,200	57,200	12	聘僱及兼職人員薪資				57,200	較上年度預算數57,200元，減少57,200元。
103,200	57,200	124	兼職人員酬金				57,200	
43,904	151,864	13	超時工作報酬				139,656	較上年度預算數151,864元，減少12,208元。
43,904	151,864	131	加班費	年	1	139,656	139,656	不休假出勤加班費。
979,699	2,224,409	15	獎金				1,254,573	較上年度預算數2,224,409元，減少969,836元。
378,505	1,223,210	151	考績獎金				460,374	

臺北市地方教育發展基金－臺北市文山區興隆國民小學

40501558-37

基金用途－學前教育計畫明細表

中華民國105年度

單位：新臺幣元

前年度決算數	上年度預算數	科 目		本年度預算數				說 明
		編 號	名 稱	單位	數量	單價	金額	
601,194	1,001,199	152	年終獎金	年	1	460,374	460,374	依考績法規定核發之獎金。
							794,199	
491,790	733,248	16	退休及卹償金	年	1	794,199	794,199	依規定於年節加發之獎金。
							557,856	較上年度預算數733,248元，減少175,392元。
450,679	697,248	161	職員退休及離職金				536,256	
				年	1	536,256	536,256	提撥退撫基金。
41,111	36,000	162	工員退休及離職金				21,600	
				年	1	21,600	21,600	提撥勞工退休準備金。
651,552	932,476	18	福利費				825,220	較上年度預算數932,476元，減少107,256元。
576,278	732,276	181	分擔員工保險費				609,780	
				年	1	609,780	609,780	分擔公保、勞保、健保費。
		183	傷病醫藥費				5,160	
				人	6	860	5,160	幼兒園教保人員健康檢查費(新增)。
59,274	88,200	187	員工通勤交通費				98,280	
				人、月、段	3x10x2	630	37,800	幼教教師上下班交通費。
				人、月、段	6x10x1	630	37,800	幼教教師上下班交通費。
				人、月、段	3x12x1	630	22,680	幼兒園教保員上下班交通費。
16,000	112,000	18Y	其他福利費				112,000	

臺北市地方教育發展基金－臺北市文山區興隆國民小學

基金用途－學前教育計畫明細表

中華民國105年度

單位：新臺幣元

前年度決算數	上年度預算數	科 目		本年度預算數				說 明
		編 號	名 稱	單位	數量	單價	金額	
				年	1	112,000	112,000	休假旅遊補助費。
95,016	67,210	2	服務費用				79,388	
68,016	22,210	27	一般服務費				29,888	較上年度預算數22,210元，增加7,678元。
650	6,480	276	佣金、匯費、經理費及手續費				3,888	
				人、學期	108x2	18	3,888	委託超商代收學雜費手續費。
62,526		27D	計時與計件人員酬金					
4,840	15,730	27F	體育活動費				26,000	
				人、年	13x1	2,000	26,000	文康活動費，本校編列幼教教師8人，教保員3人，廚工2人，合計13人，每人編列2000元。
27,000	45,000	28	專業服務費				49,500	較上年度預算數45,000元，增加4,500元。
27,000	45,000	28Y	其他				49,500	
				班、人、月	5x2x9	500	45,000	學童午餐指導費。
				人、月	1x9	500	4,500	學童午餐指導費(教保員)。
651,395	97,000	3	材料及用品費				83,000	
365,977	97,000	31	使用材料費				41,500	較上年度預算數97,000元，減少55,500元。
365,977	97,000	315	設備零件				41,500	

臺北市地方教育發展基金－臺北市文山區興隆國民小學

40501558-39

基金用途－學前教育計畫明細表

中華民國105年度

單位：新臺幣元

前年度決算數	上年度預算數	科 目		本年度預算數				說 明
		編 號	名 稱	單位	數量	單價	金額	
				學期	2	20,750	41,500	教具教材及教學設備(由幼兒園班級設備費移列)(新增)。
285,418		32	用品消耗				41,500	新增項目
35,315		322	報章什誌				41,500	
				學期	2	20,750	41,500	圖書(由幼兒園班級設備費移列)(新增)。
250,103		32Y	其他					
190,387	134,420	7	會費、捐助、補助、分攤、 照護、救濟與交流活動費				77,536	
190,387	134,420	74	補貼(償)、獎勵、慰問、 照護與救濟				77,536	較上年度預算數134,420元，減少56,884元。
190,387	134,420	74Y	其他				77,536	
				人、學期	1x2	11,633	23,266	低收入戶家庭幼生月費補助。
				人、月	3x9	2,010	54,270	危機家庭幼生餐點費補助。
47,196		9	其他					
47,196		91	其他支出					
47,196		91Y	其他					

臺北市地方教育發展基金－臺北市文山區興隆國民小學

基金用途－一般行政管理計畫明細表

中華民國105年度

單位：新臺幣元

前年度決算數	上年度預算數	科 目		本年度預算數				說 明
		編 號	名 稱	單 位	數 量	單 價	金 額	
14,028,982	15,579,638		合 計				14,219,479	
13,254,880	14,672,668	1	用人費用				12,760,509	
8,737,056	9,788,400	11	正式員額薪資				8,108,400	較上年度預算數9,788,400元，減少1,680,000元。
6,071,209	7,292,400	113	職員薪金	年	1	6,488,400	6,488,400	教職員8人薪金(詳用人費用彙計表)。
1,525,065	1,464,000	114	工員工資	年	1	1,104,000	1,104,000	工員3人工資(詳用人費用彙計表)。
1,140,782	1,032,000	115	警餉	年	1	516,000	516,000	校警1人薪金(詳用人費用彙計表)。
382,436	472,036	13	超時工作報酬				436,897	較上年度預算數472,036元，減少35,139元。
382,436	472,036	131	加班費	年	1	399,897	399,897	不休假出勤加班費。
				人、小時	2x100	185	37,000	校園安全校內同仁例假日人力支援。
2,336,689	2,445,900	15	獎金				2,519,900	較上年度預算數2,445,900元，增加74,000元。

臺北市地方教育發展基金－臺北市文山區興隆國民小學

40501558-41

基金用途－一般行政管理計畫明細表

中華民國105年度

單位：新臺幣元

前年度決算數	上年度預算數	科 目		本年度預算數				說 明
		編 號	名 稱	單位	數量	單價	金額	
1,200,679	1,223,400	151	考績獎金	年	1	1,308,400	1,308,400	依考績法規定核發之獎金。
1,136,010	1,222,500	152	年終獎金	年	1	1,211,500	1,211,500	依法規於年節加發之獎金。
641,298	727,584	16	退休及卹償金				618,264	較上年度預算數727,584元，減少109,320元。
448,590	654,384	161	職員退休及離職金	年	1	563,064	563,064	提撥退撫基金。
192,708	73,200	162	工員退休及離職金	年	1	55,200	55,200	提撥勞工退休準備金。
1,157,401	1,238,748	18	福利費				1,077,048	較上年度預算數1,238,748元，減少161,700元。
856,597	877,788	181	分擔員工保險費	年	1	764,088	764,088	分擔公保、勞保、健保費。
75,090	120,960	187	員工通勤交通費	人、月、段	4x12x2	630	60,480	員工上下班交通費。
				人、月、段	8x12x1	630	60,480	員工上下班交通費。
225,714	240,000	18Y	其他福利費	年	1	192,000	192,000	休假旅遊補助費。
534,336	603,150	2	服務費用				1,155,560	
96,726	91,520	22	郵電費				82,368	較上年度預算數91,520元，減少

臺北市地方教育發展基金－臺北市文山區興隆國民小學

基金用途－一般行政管理計畫明細表

中華民國105年度

單位：新臺幣元

前年度決算數	上年度預算數	科 目		本年度預算數				說 明
		編 號	名 稱	單位	數量	單價	金額	
96,726	91,520	222	電話費	年	1	80,000	82,368	9,152元。
				年	1	2,368	2,368	電話費(統籌業務費)。
95,730	138,150	27	一般服務費				699,712	校園安全保全專線電話費用等。
								較上年度預算數138,150元，增加561,562元。
80,000	120,000	279	外包費	人、年	4x1	40,000	675,712	
				人、月	1x12	42,976	515,712	消化超額職工(技工、工友)業務外包費。
15,730	18,150	27F	體育活動費	人、年	12x1	2,000	24,000	校警勞務外包費(新增)。
								文康活動費，本校編列職員8人，工員3人，校警1人，合計12人，每人編列2000元。
269,880	301,480	28	專業服務費				301,480	較上年度預算數301,480元，無增減。
269,880	301,480	28Y	其他	年	1	301,480	301,480	校園安全機械定點、機動巡邏等保全費用。
72,000	72,000	29	公共關係費				72,000	較上年度預算數72,000元，無增減。

臺北市地方教育發展基金－臺北市文山區興隆國民小學

40501558-43

基金用途－一般行政管理計畫明細表

中華民國105年度

單位：新臺幣元

前年度決算數	上年度預算數	科 目		本年度預算數				說 明
		編 號	名 稱	單 位	數 量	單 價	金 額	
72,000	72,000	291	公共關係費	月	12	6,000	72,000	校長特別費。
							72,000	
239,766	303,820	3	材料及用品費				303,410	較上年度預算數303,820元，減少410元。
239,766	303,820	32	用品消耗				303,410	
233,366	298,000	321	辦公(事務)用品	年	1	298,000	298,000	統籌業務費計算如下:普通班 25班、附設幼兒園5班，1,290元*15班*12月=232,200元，810元*15班*12月*=145,800元，以上合計378,000元，除依實際需求移列電話費80,000元外，其餘如列數。
							298,000	
6,400	5,820	325	服裝	人、年	1x1	210	210	校警服裝配備。
				人、雙	1x1	1,100	1,100	校警皮鞋。
				雙	1	100	100	校警襪子。
				人、套	1x1	2,500	2,500	校警冬服(新增)。
				人、套	1x1	1,500	1,500	校警夏服(成立第31年)。

臺北市地方教育發展基金－臺北市文山區興隆國民小學

基金用途－建築及設備計畫明細表

中華民國105年度

單位：新臺幣元

前年度決算數	上年度預算數	科 目		本年度預算數				說 明
		編 號	名 稱	單位	數量	單價	金額	
14,082,314	4,885,545		合計				5,398,403	
14,082,314	4,885,545	5	購建固定資產、無形資產及非理財目的之長期投資				5,398,403	
2,020,393	869,500	51	購置固定資產				1,007,000	
2,020,393	869,500		一般建築及設備計畫				1,007,000	新增。
			幼兒園設備				40,000	
		514	購置機械及設備				40,000	
				支	4	10,000	40,000	新購紫外線消毒燈(班級設備費)。
309,000	229,000		班級設備				295,500	
92,000	198,000	514	購置機械及設備				163,500	
				臺	5	20,500	102,500	汰舊換新單槍投影機(班級設備費)。
				個	1	45,000	45,000	新購高壓消毒鍋(班級設備費)。
				組	1	16,000	16,000	新購地板畫線機(班級設備費)。
65,000		515	購置交通及運輸設備				54,000	

臺北市地方教育發展基金－臺北市文山區興隆國民小學

40501558-45

基金用途－建築及設備計畫明細表

中華民國105年度

單位：新臺幣元

前年度決算數	上年度預算數	科 目		本年度預算數				說 明
		編 號	名 稱	單位	數量	單價	金額	
152,000	31,000	516	購置什項設備	組	2	27,000	54,000	新購麥克風(班級設備費)。
1,221,300	102,500	514	學校設備 購置機械及設備	個	1	25,000	25,000	新購畫櫃(班級設備費)。
				組	1	15,000	15,000	汰舊換新活動網排球柱(班級設備費)。
1,221,300	538,000	514	資訊設備 購置機械及設備	組	1	15,000	15,000	新購打擊護網架(班級設備費)。
				臺	1	23,000	23,000	新購飲水機(班級設備費)。
1,221,300	538,000	514	購置機械及設備				102,500	
				臺	5	20,500	102,500	汰舊換新單槍投影機。
490,093	251,108	514	校園設備 購置機械及				569,000	
				年	1	109,000	109,000	汰舊換新電腦周邊設備及零組件(電腦專案計畫)。
				臺	20	23,000	460,000	汰舊換新個人電腦(電腦專案計畫)。

臺北市地方教育發展基金－臺北市文山區興隆國民小學

基金用途－建築及設備計畫明細表

中華民國105年度

單位：新臺幣元

前年度決算數	上年度預算數	科 目		本年度預算數				說 明
		編 號	名 稱	單位	數量	單價	金額	
30,000		515	設備 購置交通及 運輸設備					
208,985		516	購置什項設 備					
		52	購置無形資產				36,000	
			一般建築及設備計 畫				36,000	新增。
			資訊設備				36,000	
		521	購置電腦軟 體				36,000	
				年	1	36,000	36,000	電腦套裝軟體(電腦專案計畫)。
12,061,921	4,016,045	58	遞延支出(臺北市地 方教育發展基金及臺 北市臺北都會區捷運 固定資產重置基金專 用)				4,355,403	
12,061,921	4,016,045		一般建築及設備計 畫				4,355,403	新增。
			忠孝樓、信義 樓、和平樓及 行政樓樓梯間				3,417,270	

臺北市地方教育發展基金－臺北市文山區興隆國民小學

40501558-47

基金用途－建築及設備計畫明細表

中華民國105年度

單位：新臺幣元

前年度決算數	上年度預算數	科 目		本年度預算數				說 明
		編 號	名 稱	單位	數量	單價	金額	
		581	安全整修工程 遞延修繕房 屋建築支出				3,417,270	
				平方公尺	356	1,260	448,560	一、施工費 樓梯平台止滑地磚地坪(含警示 磚)。
				平方公尺	377	1,500	565,500	樓梯階梯止滑地磚地坪(含轉角 磚)。
				公尺	187	2,070	387,090	樓梯扶手直立雙層更新。
				公尺	354	1,730	612,420	樓梯扶手掛牆雙層更新。
				公尺	250	1,000	250,000	樓梯緣防護更新。
				組	40	1,300	52,000	樓梯照明14W*4。
				座	5	18,900	94,500	開關及插座(含配管線及打鑿)。
				平方公尺	1,119	460	514,740	樓梯牆面粉刷油漆。
				平方公尺	554	350	193,900	樓梯平頂整補。
				座	5	15,000	75,000	樓梯間展牆。
				式	1	159,686	159,686	二、委託技術服務費(總包價法) 。
				式	1	63,874	63,874	三、工程管理費(按施工費2%提 列)。
			信義樓遮陽設				938,133	

臺北市地方教育發展基金－臺北市文山區興隆國民小學

基金用途－建築及設備計畫明細表

中華民國105年度

單位：新臺幣元

前年度決算數	上年度預算數	科 目		本年度預算數				說 明
		編 號	名 稱	單 位	數 量	單 價	金 額	
		581	施改善工程 遞延修繕房 屋建築支出				938,133	
				平方公尺	22	460	876,760	一、施工費
				公尺	150	3,000	10,120	施工架。
				公尺	168	2,480	450,000	遮陽鋁格柵。
				式	1	43,838	416,640	遮陽捲簾。
				式	1	17,535	43,838	二、委託技術服務費(總包價法)。
				式	1	17,535	17,535	三、工程管理費(按施工費2%提列)。
12,061,921	4,016,045		校園整修工程					
12,061,921	4,016,045	581	遞延修繕房 屋建築支出					

参 考 表

臺北市地方教育發展基金－臺北市文山區興隆國民小學

40501558-49

預計平衡表

中華民國105年12月31日

單位：新臺幣元

103年(前年)12月31日		科 目		105年12月31日		104年(上年)12月31日				比較 增減(-)
決算數		編 號	名 稱	預計數		預計數	調整數(±)	調整後預計數		
金額	%			金額	%			金額	%	
2,300,551,776	100.00		資產合計	2,278,368,667	100.00	2,040,291,394	249,803,907	2,290,095,301	100.00	-11,726,634
2,300,551,776	100.00	1	資產	2,278,368,667	100.00	2,040,291,394	249,803,907	2,290,095,301	100.00	-11,726,634
28,977,284	1.25	11	流動資產	6,794,175	0.29	12,391,840	6,128,969	18,520,809	0.80	-11,726,634
28,827,284	1.24	111	現金	6,644,175	0.28	12,241,840	6,128,969	18,370,809	0.79	-11,726,634
28,827,284	1.24	1112	銀行存款	6,644,175	0.28	12,241,840	6,128,969	18,370,809	0.79	-11,726,634
150,000	0.01	115	預付款項	150,000	0.01	150,000		150,000	0.01	
150,000	0.01	1154	預付費用	150,000	0.01	150,000		150,000	0.01	
1,495,742	0.07	12	投資、長期應收款項、貸墊款及準備金	1,495,742	0.07	1,314,728	181,014	1,495,742	0.07	
1,495,742	0.07	124	準備金	1,495,742	0.07	1,314,728	181,014	1,495,742	0.07	
1,165,990	0.06	1241	退休及離職準備金	1,165,990	0.06	1,050,593	115,397	1,165,990	0.06	
329,752	0.01	124Y	其他準備金	329,752	0.01	264,135	65,617	329,752	0.01	
2,270,078,750	98.68	13	其他資產	2,270,078,750	99.64	2,026,584,826	243,493,924	2,270,078,750	99.13	
2,270,078,750	98.68	131	什項資產	2,270,078,750	99.64	2,026,584,826	243,493,924	2,270,078,750	99.13	
30,080	0.01	1315	暫付及待結轉帳項	30,080	0.01		30,080	30,080	0.01	
2,270,048,670	98.67	1316	代管資產	2,270,048,670	99.63	2,026,584,826	243,463,844	2,270,048,670	99.12	
2,300,551,776	100.00		負債及基金餘額合計	2,278,368,667	100.00	2,040,291,394	249,803,907	2,290,095,301	100.00	-11,726,634
2,276,936,627	98.97	2	負債	2,276,936,627	99.94	2,031,912,322	245,024,305	2,276,936,627	99.43	
4,337,568	0.19	21	流動負債	4,337,568	0.19	2,833,670	1,503,898	4,337,568	0.19	
4,337,568	0.19	212	應付款項	4,337,568	0.19	2,833,670	1,503,898	4,337,568	0.19	
3,102,274	0.13	2123	應付代收款	3,102,274	0.14	2,833,670	268,604	3,102,274	0.14	
511,250	0.02	2125	應付費用	511,250	0.02		511,250	511,250	0.02	
724,044	0.04	2129	應付工程款	724,044	0.03		724,044	724,044	0.03	
2,272,599,059	98.78	22	其他負債	2,272,599,059	99.75	2,029,078,652	243,520,407	2,272,599,059	99.24	
2,272,599,059	98.78	221	什項負債	2,272,599,059	99.75	2,029,078,652	243,520,407	2,272,599,059	99.24	

臺北市地方教育發展基金－臺北市文山區興隆國民小學

預計平衡表

中華民國105年12月31日

單位：新臺幣元

103年(前年)12月31日		科 目		105年12月31日		104年(上年)12月31日				比較 增減(-)
決 算 數		編 號	名 稱	預 計 數		預 計 數	調 整 數(±)	調 整 後 預 計 數		
金 額	%			金 額	%			金 額	%	
1,384,399	0.06	2211	存入保證金	1,384,399	0.07	1,439,201	-54,802	1,384,399	0.07	
1,165,990	0.05	2213	應付退休及離職金	1,165,990	0.05	1,050,593	115,397	1,165,990	0.05	
2,270,048,670	98.67	2214	應付代管資產	2,270,048,670	99.63	2,026,584,826	243,463,844	2,270,048,670	99.12	
		2215	暫收及待結轉帳項			4,032	-4,032			
23,615,149	1.03	3	基金餘額	1,432,040	0.06	8,379,072	4,779,602	13,158,674	0.57	-11,726,634
23,615,149	1.03	31	基金餘額	1,432,040	0.06	8,379,072	4,779,602	13,158,674	0.57	-11,726,634
23,615,149	1.03	311	基金餘額	1,432,040	0.06	8,379,072	4,779,602	13,158,674	0.57	-11,726,634
23,615,149	1.03	3111	累積餘額	1,432,040	0.06	8,379,072	4,779,602	13,158,674	0.57	-11,726,634

註：1.信託代理與保證資產(負債)前年度決算數0元，上年度調整後預計數0元，本年度預計數0元。2.或有資產(負債)0元。3.本基金自93年度起，本固定項目分開原則，將屬長期固定帳項，包括固定資產48,824,956元，無形資產64,000元及長期債務0元等，另立帳類管理，未納入本表。

臺北市地方教育發展基金－臺北市文山區興隆國民小學

40501558-51

各項費用彙計表

中華民國105年度

單位：新臺幣元

前年度 決算數	上年度 預算數	計畫別	合計	國民教育計畫	學前教育計畫	一般行政管理計畫	建築及設備計畫
		用途別科目					
146,077,954	141,019,425	合計	138,358,420	109,346,449	9,394,089	14,219,479	5,398,403
123,834,699	128,717,638	用人費用	124,702,144	102,787,470	9,154,165	12,760,509	
60,878,334	62,121,660	正式員額薪資	60,475,980	45,990,720	6,376,860	8,108,400	
58,156,420	58,905,660	職員薪金	58,135,980	45,990,720	5,656,860	6,488,400	
1,581,132	2,184,000	工員工資	1,824,000		720,000	1,104,000	
1,140,782	1,032,000	警餉	516,000			516,000	
1,405,369	514,800	聘僱及兼職人員薪資	457,600	457,600			
1,405,369	514,800	兼職人員酬金	457,600	457,600			
1,010,016	1,230,764	超時工作報酬	1,251,688	675,135	139,656	436,897	
992,516	1,218,204	加班費	1,239,128	662,575	139,656	436,897	
17,500	12,560	誤餐費	12,560	12,560			
13,089,758	15,966,869	獎金	12,329,428	8,554,955	1,254,573	2,519,900	
5,504,539	8,214,170	考績獎金	5,257,834	3,489,060	460,374	1,308,400	
7,585,219	7,752,699	年終獎金	7,071,594	5,065,895	794,199	1,211,500	
38,442,636	37,951,432	退休及卹償金	39,563,363	38,387,243	557,856	618,264	
38,208,817	37,842,232	職員退休及離職金	37,770,823	36,671,503	536,256	563,064	
233,819	109,200	工員退休及離職金	1,792,540	1,715,740	21,600	55,200	
9,008,586	10,932,113	福利費	10,624,085	8,721,817	825,220	1,077,048	

臺北市地方教育發展基金－臺北市文山區興隆國民小學

各項費用彙計表

中華民國105年度

單位：新臺幣元

前年度 決算數	上年度 預算數	計畫別		合計	國民教育計畫	學前教育計畫	一般行政管理計畫	建築及設備計畫
		用途別科目						
6,212,570	5,434,008	分擔員工保險費		5,493,120	4,119,252	609,780	764,088	
154,000	301,000	傷病醫藥費		306,160	301,000	5,160		
561,172	696,780	員工通勤交通費		696,780	477,540	98,280	120,960	
2,080,844	4,500,325	其他福利費		4,128,025	3,824,025	112,000	192,000	
4,284,023	2,821,892	服務費用		3,936,347	2,701,399	79,388	1,155,560	
739,878	703,187	水電費		1,126,221	1,126,221			
670,373	643,008	工作場所電費		1,058,106	1,058,106			
69,505	60,179	工作場所水費		68,115	68,115			
96,726	91,520	郵電費		82,368			82,368	
96,726	91,520	電話費		82,368			82,368	
52,835	63,860	旅運費		46,810	46,810			
52,835	63,860	國內旅費		46,810	46,810			
21,600	22,800	印刷裝訂與廣告費		27,800	27,800			
21,600	22,800	印刷及裝訂費		27,800	27,800			
1,447,518	880,800	修理保養及保固費		1,035,000	1,035,000			
1,033,955	657,600	一般房屋修護費		806,560	806,560			
134,465	33,800	機械及設備修護費		33,800	33,800			
279,098	189,400	什項設備修護費		194,640	194,640			

臺北市地方教育發展基金－臺北市文山區興隆國民小學

40501558-53

各項費用彙計表

中華民國105年度

單位：新臺幣元

前年度 決算數	上年度 預算數	計畫別 用途別科目	合計	計畫別			
				國民教育計畫	學前教育計畫	一般行政管理計畫	建築及設備計畫
1,186,476	272,400	一般服務費	866,968	137,368	29,888	699,712	
19,690	36,240	佣金、匯費、經理費及手續費	23,256	19,368	3,888		
80,000	120,000	外包費	675,712			675,712	
987,146		計時與計件人員酬金					
99,640	116,160	體育活動費	168,000	118,000	26,000	24,000	
666,990	715,325	專業服務費	679,180	328,200	49,500	301,480	
183,450	143,200	講課鐘點、稿費、出席審查及查詢費	137,600	137,600			
18,860	42,845	委託檢驗(定)試驗認證費	42,900	42,900			
7,000	13,500	試務甄選費	13,500	13,500			
36,000	36,000	電子計算機軟體服務費					
421,680	479,780	其他	485,180	134,200	49,500	301,480	
72,000	72,000	公共關係費	72,000			72,000	
72,000	72,000	公共關係費	72,000			72,000	
2,370,598	1,531,130	材料及用品費	1,475,390	1,088,980	83,000	303,410	
853,220	319,400	使用材料費	209,500	168,000	41,500		
853,220	319,400	設備零件	209,500	168,000	41,500		
1,517,378	1,211,730	用品消耗	1,265,890	920,980	41,500	303,410	
284,662	354,580	辦公(事務)用品	351,280	53,280		298,000	

臺北市地方教育發展基金－臺北市文山區興隆國民小學

各項費用彙計表

中華民國105年度

單位：新臺幣元

前年度 決算數	上年度 預算數	計畫別 用途別科目	合計	計畫別			
				國民教育計畫	學前教育計畫	一般行政管理計畫	建築及設備計畫
151,741	60,500	報章什誌	88,900	47,400	41,500		
6,400	5,820	服裝	5,410			5,410	
5,982	5,000	醫療用品(非醫療院所使用)	5,000	5,000			
1,068,593	785,830	其他	815,300	815,300			
54,200	50,000	租金、償債與利息	95,000	95,000			
4,200		交通及運輸設備租金					
4,200		車租					
50,000	50,000	什項設備租金	95,000	95,000			
50,000	50,000	什項設備租金	95,000	95,000			
14,082,314	4,885,545	購建固定資產、無形資產及非理財目的之長期投資	5,398,403				5,398,403
2,020,393	869,500	購置固定資產	1,007,000				1,007,000
1,564,408	838,500	購置機械及設備	875,000				875,000
95,000		購置交通及運輸設備	54,000				54,000
360,985	31,000	購置什項設備	78,000				78,000
		購置無形資產	36,000				36,000
		購置電腦軟體	36,000				36,000
12,061,921	4,016,045	遞延支出(臺北市地方教育發展基金及臺北市臺北都會區捷運固定資產重置基金專	4,355,403				4,355,403

臺北市地方教育發展基金－臺北市文山區興隆國民小學

40501558-55

各項費用彙計表

中華民國105年度

單位：新臺幣元

前年度 決算數	上年度 預算數	計畫別 用途別科目	合計	計畫別			
				國民教育計畫	學前教育計畫	一般行政管理計畫	建築及設備計畫
12,061,921	4,016,045	用) 遞延修繕房屋建築支出	4,355,403				4,355,403
988,964	2,506,420	會費、捐助、補助、分攤、照 護、救濟與交流活動費	2,277,536	2,200,000	77,536		
988,964	2,506,420	補貼(償)、獎勵、慰問、照 護與救濟	2,277,536	2,200,000	77,536		
988,964	2,506,420	其他	2,277,536	2,200,000	77,536		
463,156	506,800	其他	473,600	473,600			
463,156	506,800	其他支出	473,600	473,600			
463,156	506,800	其他	473,600	473,600			

臺北市地方教育發展基金－臺北市文山區興隆國民小學

員工人數彙計表

中華民國105年度

單位：人

計 畫 及 項 目	本年度預算數	上年度預算數	本年度增減數	增 減 原 因
合計	84	86	-2	
國民教育計畫部分	59	58	1	
正式職員	59	58	1	
學前教育計畫部分	13	13		
正式職員	11	11		
正式工員	2	2		
一般行政管理計畫部分	12	15	-3	
正式職員	9	11	-2	
正式工員	3	4	-1	

註：1.本表不包含臨時工員人數。

2.本表臨時職員係指奉准有案之約聘僱人員。

本 頁 空 白

用人費用

中華民國

計畫及項目	合計	正式員額薪資	聘僱及兼職人員薪資	超時工作報酬	津貼	獎金		
						年終獎金	績效獎金	考績獎金
合計	124,702,144	60,475,980	457,600	1,251,688		7,071,594		5,257,834
國民教育計畫	102,787,470	45,990,720	457,600	675,135		5,065,895		3,489,060
職員薪金	45,990,720	45,990,720						
兼職人員酬金	457,600		457,600					
加班費	662,575			662,575				
誤餐費	12,560			12,560				
考績獎金	3,489,060							3,489,060
年終獎金	5,065,895					5,065,895		
職員退休及離職金	36,671,503							
工員退休及離職金	1,715,740							
分擔員工保險費	4,119,252							
傷病醫藥費	301,000							
員工通勤交通費	477,540							
其他福利費	3,824,025							
學前教育計畫	9,154,165	6,376,860		139,656		794,199		460,374
職員薪金	5,656,860	5,656,860						
工員工資	720,000	720,000						
加班費	139,656			139,656				

彙計表

105年度

單位：新臺幣元

其他獎金	退休及卹償金		資遣費	福 利 費					提繳費
	退休金	卹償金		分擔保險費	傷病醫藥費	提撥福利金	員工通勤交通費	其他福利費	
	39,563,363			5,493,120	306,160		696,780	4,128,025	
	38,387,243			4,119,252	301,000		477,540	3,824,025	
	36,671,503								
	1,715,740			4,119,252					
					301,000				
							477,540		
								3,824,025	
	557,856			609,780	5,160		98,280	112,000	

用人費用

中華民國

計畫及項目	合計	正式員額薪資	聘僱及兼職人員薪資	超時工作報酬	津貼	獎金		
						年終獎金	績效獎金	考績獎金
考績獎金	460,374							460,374
年終獎金	794,199					794,199		
職員退休及離職金	536,256							
工員退休及離職金	21,600							
分擔員工保險費	609,780							
傷病醫藥費	5,160							
員工通勤交通費	98,280							
其他福利費	112,000							
一般行政管理計畫	12,760,509	8,108,400		436,897		1,211,500		1,308,400
職員薪金	6,488,400	6,488,400						
工員工資	1,104,000	1,104,000						
警餉	516,000	516,000						
加班費	436,897			436,897				
考績獎金	1,308,400							1,308,400
年終獎金	1,211,500					1,211,500		
職員退休及離職金	563,064							
工員退休及離職金	55,200							
分擔員工保險費	764,088							

彙計表

105年度

單位：新臺幣元

其他獎金	退休及卹償金		資遣費	福 利 費					提繳費
	退休金	卹償金		分擔保險費	傷病醫藥費	提撥福利金	員工通勤交通費	其他福利費	
	536,256								
	21,600			609,780					
					5,160				
							98,280		
	618,264			764,088				112,000	
							120,960	192,000	
	563,064								
	55,200								
				764,088					

用人費用

中華民國

計畫及項目	合計	正式員額薪資	聘僱及兼職 人員薪資	超時工作報酬	津貼	獎金		
						年終獎金	績效獎金	考績獎金
員工通勤交通費	120,960							
其他福利費	192,000							

註：本表不包含臨時工員薪津。

彙計表

105年度

單位：新臺幣元

其他獎金	退休及卹償金		資遣費	福 利 費					提繳費
	退休金	卹償金		分擔保險費	傷病醫藥費	提撥福利金	員工通勤交通費	其他福利費	
							120,960	192,000	

臺北市地方教育發展基金－臺北市文山區興隆國民小學單位（或計畫）成本分析表

中華民國105年度

單位：新臺幣元

計畫別	單位	單位成本	數量	預算數	說明
合計				138,358,420	
國民教育計畫				109,346,449	
學前教育計畫				9,394,089	
一般行政管理計畫				14,219,479	
建築及設備計畫				5,398,403	

臺北市地方教育發展基金－臺北市文山區興隆國民小學

40501558-65

5年來主要業務計畫分析表

中華民國105年度

單位：新臺幣元

年 度 及 項 目	單 位	數 量	單位成本或 平均利(費)率	金 額	說 明
(本)年度預算數				118,740,538	
國民教育計畫				109,346,449	
學前教育計畫				9,394,089	
(上)年度預算數				120,554,242	
國民教育計畫				108,061,875	
學前教育計畫				12,492,367	
(前)年度決算數				117,966,658	
國民教育計畫				108,674,945	
學前教育計畫				9,291,713	
(102)年度決算數				117,059,880	
國民教育計畫				109,211,741	
學前教育計畫				7,848,139	
(101)年度決算數				118,636,013	
國民教育計畫				111,493,511	
學前教育計畫				7,142,502	

臺北市地方教育發展基金－臺北市文山區興隆國民小學

固定項目明細表

中華民國105年度

單位：新臺幣元

項 目	期初餘額	本年度增加	本年度減少	期末餘額	說 明
資產	47,845,956	1,043,000		48,888,956	
土地	22,425,086			22,425,086	
機械及設備	14,070,616	875,000		14,945,616	
交通及運輸設備	2,117,568	54,000		2,171,568	
什項設備	9,204,686	78,000		9,282,686	
電腦軟體	28,000	36,000		64,000	

註：92年度以前已提列折舊546,626元(包括機械及設備累計折舊278,270元、交通及運輸設備累計折舊44,389元、什項設備累計折舊223,967元)及已攤銷費用0元，自93年度起，本固定項目分開原則，將屬長期固定帳項另立帳類管理(不再計提折舊及攤銷)。