

中華民國 112 年度 4-0501558

臺北市總預算

臺北市政府教育局主管

臺北市地方教育發展基金

臺北市文山區興隆國民小學附屬單位預算之分預算

(特別收入基金)

臺北市文山區興隆國民小學編

# 臺北市地方教育發展基金－臺北市文山區興隆國民小學

## 目次

中華民國112年度

|                            |            |
|----------------------------|------------|
| 一、財務摘要 .....               | 第 1 頁      |
| 二、業務計畫及預算概要 .....          | 第 3 -12 頁  |
| 三、預算主要表                    |            |
| (一) 基金來源、用途及餘絀預計表 .....    | 第 13 頁     |
| (二) 現金流量預計表 .....          | 第 14 頁     |
| 四、預算明細表                    |            |
| (一) 基金來源－服務收入明細表 .....     | 第 15 頁     |
| (二) 基金來源－財產處分收入明細表 .....   | 第 16 頁     |
| (三) 基金來源－其他財產收入明細表 .....   | 第 17 頁     |
| (四) 基金來源－公庫撥款收入明細表 .....   | 第 18 頁     |
| (五) 基金來源－學雜費收入明細表 .....    | 第 19 頁     |
| (六) 基金來源－雜項收入明細表 .....     | 第 20 頁     |
| (七) 基金用途－國民教育計畫明細表 .....   | 第 21 -29 頁 |
| (八) 基金用途－學前教育計畫明細表 .....   | 第 30 -31 頁 |
| (九) 基金用途－一般行政管理計畫明細表 ..... | 第 32 -33 頁 |
| (十) 基金用途－建築及設備計畫明細表 .....  | 第 34 -35 頁 |
| 五、預算參考表                    |            |
| (一) 預計平衡表 .....            | 第 37 頁     |
| (二) 各項費用彙計表 .....          | 第 38 -43 頁 |
| (三) 員工人數彙計表 .....          | 第 44 頁     |
| (四) 用人費用彙計表 .....          | 第 46 -47 頁 |
| (五) 單位（或計畫）成本分析表 .....     | 第 48 頁     |
| (六) 5年來主要業務計畫分析表 .....     | 第 49 頁     |

臺北市地方教育發展基金－臺北市文山區興隆國民小學

目 次

中華民國112年度

|                   |        |
|-------------------|--------|
| (七) 資本資產明細表 ..... | 第 50 頁 |
|-------------------|--------|

# 臺北市地方教育發展基金－臺北市文山區興隆國民小學

## 財務摘要

中華民國112年度

單位：新臺幣千元

| 項 目           | 本 年 度   | 上 年 度   | 比較增減數  | %     |
|---------------|---------|---------|--------|-------|
| 經營成績：         |         |         |        |       |
| 基金來源          | 164,230 | 149,027 | 15,203 | 10.20 |
| 基金用途          | 164,360 | 150,748 | 13,612 | 9.03  |
| 賸餘(短絀)        | -130    | -1,721  | 1,591  | --    |
| 餘絀情形：         |         |         |        |       |
| 基金餘額          | 4,237   | 4,367   | -130   | -2.98 |
| 現金流量(註)：      |         |         |        |       |
| 現金及約當現金之淨增(減) | -130    | -1,721  | 1,591  | --    |

附註：現金流量係採現金及約當現金基礎，包括現金及自投資日起3個月內到期或清償之債權證券。

本 頁 空 白

# 業務計畫及預算概要

# 臺北市地方教育發展基金－臺北市文山區興隆國民小學

## 業務計畫及預算概要

中華民國 112 年度

### 壹、基金概況

#### 一、設立宗旨及願景：

- (一) 本校遵照憲法第 158 條及 160 條規定，教育文化應發展國民之民族精神、自治精神，國民道德與健全體格、科學及生活智能，以培養八大學習領域及十大基本能力。
- (二) 本校自 91 年度起依教育經費編列與管理法第 13 條規定設置「臺北市地方教育發展基金」，以促進教育健全發展，提昇教育經費運用績效。
- (三) 本校以「健康、自信、尊重、樂群」的願景，致力培育五育均衡、全人發展的興隆孩子，達成「健康興學園，自信隆才藝，尊重保永續，樂群豐學習」的教育目標，本校教師專業展能，行政品質經營，學校聲譽卓著。

#### 二、施政重點：

- (一) 開啟多元智慧：尊重每個學生獨特的個性，以多元智慧的觀點協助他找到生命的亮點，肯定天生我才必有用，能知於學，樂於學。
- (二) 培養生活能力：培養學生帶得走的公民關鍵能力，強化自我管理、閱讀理解、理性批判、問題解決、奉獻服務、溝通表達等核心素養。
- (三) 蘊育人文情懷：在溫馨開放的校園文化中，孕育人文情懷，學會尊重、包容；建構生命的價值、完成人性的開展。
- (四) 建置溫馨民主的校園文化：
  1. 以參與式管理、落實行政、教師會、家長會三者的良性互動。
  2. 以學生第一，教學優先的觀念提昇行政服務效率。
  3. 放下威權心態，開啟校園民主之風氣。
- (五) 推動適性教學：
  1. 落實校本課程理念，採多元化、活潑化的教學及評量。
  2. 運用校內、外資源，加強多元學習能力。
  3. 關懷相對弱勢學生之教學及輔導。
  4. 推動行動學習，充實學生運用資訊之知能，並提昇教師運用學習載具教學之能力。
- (六) 辦理發展性的訓輔活動：
  1. 辦理各項活動、競賽及展演。

## 業務計畫及預算概要

中華民國 112 年度

2. 推動校內外學習服務。
3. 發展績優社團及校隊，如國樂、管樂、合唱、樂儀隊、童軍等。
1. 加強新興領域教育的辦理，並融入各科教學以收成效。

### 三、組織概況：

本校設置校長 1 人，綜理全校校務，下設教務處、學生事務處、總務處、圖書館、輔導室、會計室及人事室等單位。

內部分層業務如下：

(一) 教務處：秉承校長之命，辦理全校教務事項。

1. 教學組：掌理課程編排、課業考查、學藝競賽、教學研究、教師進修、差假教師調代課及缺補課之查核等事項。
2. 註冊組：掌理註冊、編班、轉學、學籍保管、各項獎助學金補助及成績考查等有關學籍事項。
3. 設備組：掌理教科書編選、教學用具之管理、保管及出版學校刊物等事項。
4. 資訊組：掌理電腦設備及區域網路之管理、保管等事項。

(二) 學生事務處：秉承校長之命，辦理全校學生事務事項。

1. 訓育組：掌理訓育計畫之擬定及辦理各類訓育等活動。
2. 體育組：掌理學生體育活動、體格鍛鍊等事項。
3. 生教組：掌理學生日常生活常規，辦理交通導護各項事項。
4. 衛生組：掌理健康檢查，個人及環境衛生檢查、保健等事項。

(三) 總務處：秉承校長之命，辦理全校總務事項。

1. 事務組：辦理校舍場地佈置及環境美化，監督校舍建築及整修，財物購買保管及分配等事項。
2. 文書組：辦理公文收發登記與典守學校印信，撰擬繕校及檔案保管等事項。
3. 出納組：掌理現金、票據、契約之保管等收支移轉事項，辦理員工薪津發放及各項扣繳單據證明等。

(四) 輔導室：秉承校長之命，視學生身心狀況及需求提供發展性輔導，介入性輔導或處理性輔導，並掌理學生輔導與諮商，實施適性生涯輔導等事項。

1. 輔導組：掌理學生個案建立、學習輔導、生活輔導、生涯輔導及兩性教育、親職教育等事項。



# 臺北市地方教育發展基金－臺北市文山區興隆國民小學

## 業務計畫及預算概要

中華民國 112 年度

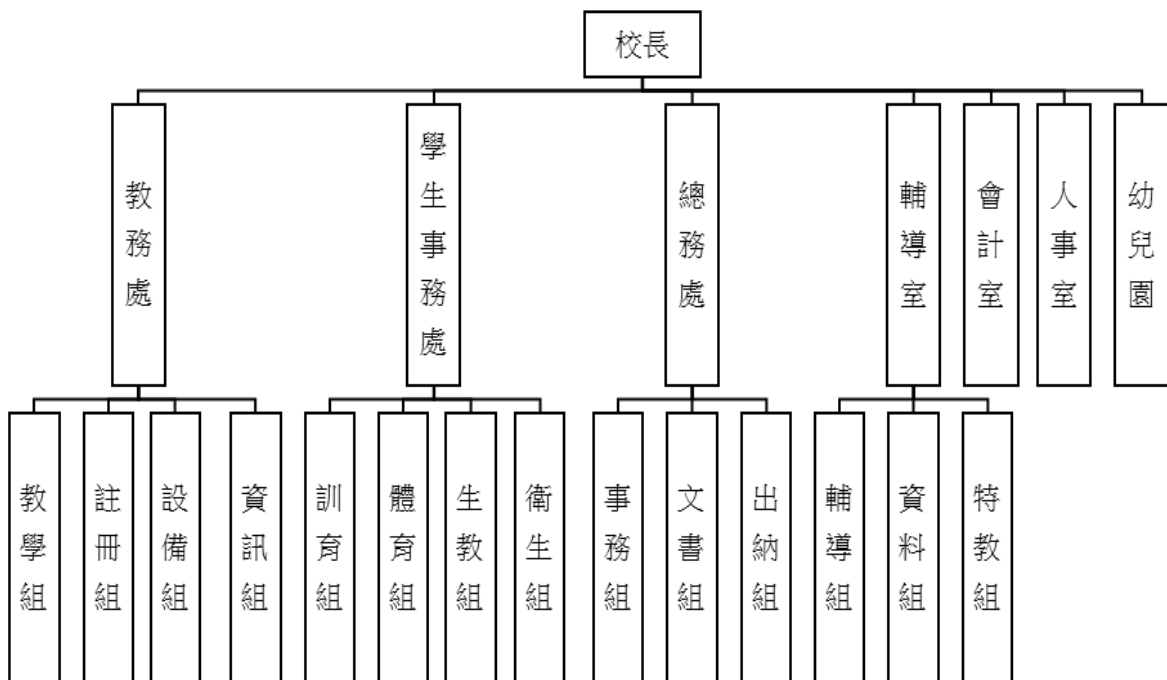
2.資料組：辦理輔導資料搜集建檔、組訓愛心家長、實施測驗、社區人力整合、出版親職刊物等事項。

3.特教組：擬訂特殊教育計畫章則、親師輔導諮詢、特教班甄選鑑別、實施各項診斷測驗、特教兒童追蹤輔導等事項。

(五)會計室：秉承上級主計機關之監督與指導，並受校長之指揮，依法辦理歲計、會計、統計等事項。

(六)人事室：秉承上級人事機關之監督與指導，並受校長之指揮，依法辦理人事管理查核等事項。

(七)幼兒園：秉承校長之命，綜理園務、規劃幼兒教學、保育、環境與各項措施。



#### 四、基金歸類及屬性：

本校地方教育發展基金依據教育經費編列與管理法第 13 條規定設置，本基金為預算法第 4 條第 1 項第 2 款第 5 目所定之特別收入基金，以本府教育局為管理機關。

# 臺北市地方教育發展基金－臺北市文山區興隆國民小學

## 業務計畫及預算概要

中華民國 112 年度

### 貳、業務計畫

#### 一、基金來源：

單位：新臺幣千元

| 業務計畫   | 本年度預算數  | 實施內容                                   |
|--------|---------|--|
| 勞務收入   | 6       | 本年度預計辦理教師甄選報名費收入。                      |
| 財產收入   | 189     | 本年度預計辦理財產報廢變賣之殘值收入、教職員工停車收入、校園場地開放收入等。 |
| 政府撥入收入 | 159,600 | 本年度預計由公庫撥入數。                           |
| 教學收入   | 3,157   | 本年度預計收取學生之學費、雜費等收入。                    |
| 其他收入   | 1,278   | 本年度預計收取數位學生證補卡等收入。                     |

#### 二、基金用途：

單位：新臺幣千元

| 業務計畫     | 本年度預算數  | 實施內容   |
|----------|---------|--|
| 國民教育計畫   | 152,121 | 本年度預計辦理教學事項為：<br>1. 各項教學、學生事務、圖書及輔導等業務。<br>2. 新購教具、圖書等各科教學設備，充實各科教材及用具。<br>3. 革新教學方法，提高教學效能。<br>4. 教師甄選業務、指定活動等項目。 |
| 學前教育計畫   | 488     | 本年度預計辦理教學事項為：<br>1. 幼兒園各項教學及活動。<br>2. 新購教學用品，革新教學方法，提高教學效能。<br>3. 幼兒園各項活動，鍛鍊幼兒強健的身體，增進幼兒各項生活智能。                    |
| 一般行政管理計畫 | 3,691   | 本年度預計辦理事項為：<br>1. 綜理學校總務、人事、會計等業務。<br>2. 配合校務推動行政處室支援工作，進而增進校務運作。  |
| 建築及設備計   | 8,060   | 本年度預計辦理事項為：  |

# 臺北市地方教育發展基金 - 臺北市文山區興隆國民小學

## 業務計畫及預算概要

中華民國 112 年度

|   |  |  |
|---|--|--|
| 畫 |  | 1. 購置各學科教學課程所需教學設備。<br>2. 辦理忠孝樓 1 至 3 樓廁所整修工程。 |
|---|--|--|

### 參、預算概要

#### 一、基金來源及用途之預計：

##### (一) 本年度基金來源：

服務收入 6 千元、財產處分收入 1 萬 3 千元、其他財產收入 17 萬 6 千元、公庫撥款收入 1 億 5,960 萬元、學雜費收入 315 萬 7 千元、雜項收入 127 萬 8 千元，本年度基金來源 1 億 6,423 萬元，較上年度預算數 1 億 4,902 萬 7 千元，增加 1,520 萬 3 千元，約 10.20%，主要係公庫撥款收入增編所致。

##### (二) 本年度基金用途：

國民教育計畫 1 億 5,212 萬 1 千元元，學前教育計畫 48 萬 8 千元，一般行政管理計畫 369 萬 1 千元，建築及設備計畫 806 萬元，本年度基金用途 1 億 6,436 萬元，較上年度預算數 1 億 5,074 萬 8 千元，增加 1,361 萬 2 千元，約 9.03%，主要係增編用人費用所致。

#### 二、基金餘絀之預計：

本年度基金來源及用途相抵後，差短 13 萬元，較上年度預算數差短 172 萬 1 千元，減少 159 萬 1 千元，將移用以前基金餘額支應。

#### 三、現金流量之預計：

本年度業務活動淨現金流出 13 萬元。

#### 四、補辦預算事項：詳補辦預算明細表

##### (一) 固定資產之建設改良擴充 19 萬 4 千元

- 1.110 年度教育局補助行動學習智慧教學計畫經費 9 萬 6 千元。
- 2.110 年度小一增班教室整修所需設備由基金餘額項下支應 2 萬 1 千元。
- 3.110 年度教育部補助充實健康中心設備經費 2 萬 5 千元，學校自籌款由本校基金餘額支應 1 萬元，共計 3 萬 5 千元。
- 4.111 年度為導入差勤系統辦理教職員工線上差勤作業，確實需要辦

# 臺北市地方教育發展基金－臺北市文山區興隆國民小學

## 業務計畫及預算概要

中華民國 112 年度

理新購，且具急迫及必要性，由基金餘額項下支應 4 萬 2 千元。

肆、以前年度計畫實施成果概述：

一、前（110）年度計畫實施成果概述：

| 業務計畫   | 實施概況   | 實施成果  |
|--------|--|---|
| 勞務收入   | 本年度預計辦理教師甄選報名費收入。  | 本年度未收取教師甄選報名費，係因未辦理教師甄選，致無報名費收入。  |
| 財產收入   | 本年度預計辦理財產報廢變賣之殘值收入、教職員工停車收入、校園場地開放收入等。   | 本年度已收取財產報廢變賣殘值收入 1 千元、教職員工停車收入 2 萬 9 千元、校園場地開放收入 7 萬 4 千元等。   |
| 政府撥入收入 | 本年度預計由公庫撥入數。   | 本年度已收取公庫撥入數 1 億 3,872 萬 5 千元及教育部之補助計畫 269 萬 1 千元。   |
| 教學收入   | 本年度預計收取學生之學費、雜費等收入。  | 本年度已收取學生之學費、雜費等收入 329 萬 7 千元。   |
| 其他收入   | 本年度預計收取圖說工本費、數位學生證補卡等收入。   | 本年度已收取數位學生證補卡及廠商履約逾期罰款等收入 180 萬 7 千元。   |
| 國民教育計畫 | 本年度預計辦理教學事項為：<br>1. 辦理各項教學、學生事務、圖書及輔導等業務。<br>2. 新購教具、圖書等各科教學設備，充實各科教材及用具。<br>3. 革新教學方法，提高教學效能。<br>4. 辦理教師甄選、指定活動等項目。 | 本年度完成各項教學事項為：<br>1. 辦理各項教學、學生事務及輔導等業務。<br>2. 新購平板電腦、綠屋頂平臺種植體驗實作灑水系統器材、無線對講機、教學用具及圖書等設備，充實各科教材及用具。<br>3. 辦理特教、輔導、環境、性平、生命、小田園、綠屋頂等專題及活化教 |

臺北市地方教育發展基金 - 臺北市文山區興隆國民小學

業務計畫及預算概要

中華民國 112 年度

|          |   |   |  |
|----------|---|---|--|
|          |   |   | 學等教師教學研習，提高教學效能。<br>4. 辦理教師甄選、學生創意偶戲比賽、兒童節慶活動、敬師活動、運動會等指定活動。 |
| 學前教育計畫   | 本年度預計辦理教學事項為：<br>1. 辦理幼兒園各項教學及活動。<br>2. 新購教學用品，革新教學方法，提高教學效能。<br>3. 辦理幼兒園各項活動，鍛鍊幼兒強健的身體，增進幼兒各項生活智能。 | 本年度完成各項教學事項為：<br>1. 辦理幼兒園各項教學及活動。<br>2. 新購數位相機、圖書等設備，提高教學效能。<br>3. 辦理幼兒園各項活動，增進幼兒體能與各項生活智能。 |  |
| 一般行政管理計畫 | 本年度預計辦理事項為：<br>1. 綜理學校總務、人事、會計等業務。<br>2. 配合校務推動行政處室支援工作，進而增進校務運作。                                   | 綜理學校總務、人事、會計等業務，並配合校務推動行政處室支援工作，進而增進校務運作，達成預期目標。  |  |
| 建築及設備計畫  | 本年度預計辦理事項為：<br>1. 購置各學科教學課程所需教學設備。<br>2. 忠孝信義樓洗手台及操場跑道周邊地坪整修工程。                                     | 1. 購置各學科教學課程所需教學設備。<br>2. 忠孝信義樓洗手台及操場跑道周邊地坪整修工程。  |  |

二、上年度已過期間（111 年 1 月 1 日至 5 月 31 日止）計畫實施成果概述：

| 業務計畫 | 實施概況   | 實施成果   |
|------|--|--|
| 勞務收入 | 本年度截至 5 月 31 日止預計辦理 1 學期教科書採購收取之作業管理費、收取體育班甄選報名費及教師甄選報名費等收入。 | 本年度截至 5 月 31 日止未收取教師甄選報名費，係因未辦理教師甄選，致無報名費收入。 |
| 財產收入 | 本年度截至 5 月 31 日止預計辦理運動設施場館委外                                  | 本年度截至 5 月 31 日止已                             |

臺北市地方教育發展基金 - 臺北市文山區興隆國民小學

業務計畫及預算概要

中華民國 112 年度

|        |  |  |
|--------|--|--|
|        | 營運土地及房租出租之租金及權利金收入、財產報廢變賣之殘值收入、教職員工停車收入、校園場地開放收入等。   | 已收取教職員工停車收入 1 萬 5 千元。  |
| 政府撥入收入 | 本年度截至 5 月 31 日止預計公庫撥入數。  | 本年度截至 5 月 31 日止已收取公庫撥入數 7,237 萬 3 千元及教育部之補助計畫 232 萬 1 千元。  |
| 教學收入   | 本年度截至 5 月 31 日止預計預計收取學生之 1 學期學費、雜費、課業輔導等收入。  | 本年度截至 5 月 31 日止已收取學生 1 學期學費、雜費等收入 156 萬 3 千元。  |
| 其他收入   | 本年度截至 5 月 31 日止預計收取各界捐款收入、數位學生證補卡及廠商履約逾期罰款等收入。   | 本年度截至 5 月 31 日止已收取數位學生證補卡及廠商履約逾期罰款等收入 1 萬 6 千元。  |
| 國民教育計畫 | <p>本年度截至 5 月 31 日止預計辦理教學事項為：</p> <ol style="list-style-type: none"> <li>1. 辦理各項教學、學生事務、圖書及輔導等業務。</li> <li>2. 新購教具、圖書等各科教學設備，充實各科教材及用具。</li> <li>3. 革新教學方法，提高教學效能。</li> <li>4. 辦理教師甄選、指定活動等項目。</li> </ol> | <p>本年度已完成各項教學事項為：</p> <ol style="list-style-type: none"> <li>1. 辦理各項教學、學生事務及輔導等業務。</li> <li>2. 汰換學生課桌椅、新購資優班可程式化積木、節能循環扇、教學用具及圖書等設備，充實各科教材及用具。</li> <li>3. 辦理特教、輔導、環境、性平、生命、小田園、綠屋頂等專題及活化教學等教師教學研習，提高教學效能。</li> <li>4. 辦理兒童節慶活動等指定活動。</li> </ol> |
| 學前教育計畫 | <p>本年度截至 5 月 31 日止預計辦理教學事項為：</p> <ol style="list-style-type: none"> <li>1. 幼兒園各項教學及活動。</li> <li>2. 新購教學用品，革新教學方法，提高教學效能。</li> </ol>  | <p>本年度已完成各項教學事項為：</p> <ol style="list-style-type: none"> <li>1. 辦理幼兒園各項教學及活動。</li> <li>2. 新購數位相機等設備，提高教學效能。</li> </ol>   |

臺北市地方教育發展基金 - 臺北市文山區興隆國民小學

業務計畫及預算概要

中華民國 112 年度

|          |   |  |                             |
|----------|---|--|-----------------------------|
|          |   | 3. 辦理幼兒園各項活動，鍛鍊幼兒強健的身體，增進幼兒各項生活智能。   | 3. 辦理幼兒園各項活動，增進幼兒體能與各項生活智能。 |
| 一般行政管理計畫 | 本年度截至 5 月 31 日止預計辦理事項為：<br>1. 綜理學校總務、人事、會計等業務。<br>2. 配合校務推動行政處室支援工作，進而增進校務運作。                                     | 持續辦理學校總務、人事、會計等業務，並配合校務推動行政處室支援工作，進而增進校務運作，以達成預期目標。                                    |                             |
| 建築及設備計畫  | 本年度截至 5 月 31 日止預計辦理事項為：<br>1. 購置各學科教學課程所需教學設備招標作業。<br>2. 辦理中庭綜合球場及周邊地坪暨排水系統整修工程招標作業。<br>3. 辦理行政樓及活動中心連通道整修工程招標作業。 | 1. 購置各學科教學課程所需教學設備招標作業。<br>2. 辦理中庭綜合球場及周邊地坪暨排水系統整修工程招標作業。<br>3. 辦理行政樓及活動中心連通道整修工程招標作業。 |                             |

# 臺北市地方教育發展基金－臺北市文山區興隆國民小學

## 補辦預算明細表

中華民國112年度

單位：新臺幣元

| 項 目                    | 金額      | 辦理年度 | 說 明  |
|------------------------|---------|------|--|
| 合計                     | 328,000 |      |  |
| 固定資產之建設改良擴充            | 328,000 |      |  |
| 購置機械及設備                | 173,000 | 110  |  |
| 一般急救箱                  | 10,000  |      | 教育部補助充實健康中心設備經費7,000元，學校自籌3,000元，所需經費擬由本校基金餘額支應。         |
| 攜帶式氧氣組                 | 13,000  |      | 教育部補助充實健康中心設備經費9,100元，學校自籌3,900元，所需經費擬由本校基金餘額支應。         |
| 血壓計                    | 12,000  |      | 教育部補助充實健康中心設備經費8,400元，學校自籌3,600元，所需經費擬由本校基金餘額支應。         |
| 中文電腦卡鐘                 | 42,000  |      | 為導入差勤系統辦理教職員工線上差勤作業，確實需要辦理新購，且具急迫及必要性，所需經費擬由本校基金餘額支應。    |
| 平板電腦(彩色觸控螢幕10.2吋，64GB) | 96,000  |      | 教育局補助行動學習智慧教學計畫，急需購置平板電腦，所需經費擬由教育局基金餘額支應。                |
| 購置雜項設備                 | 21,000  | 110  |  |
| L型辦公桌(含屏風、抽屜櫃等)        | 21,000  |      | 為配合辦理教育局補助110學年度小一增班所需教室整修工程，學校自籌21,000元，所需經費擬由本校基金餘額支應。 |
| 興建土地改良物                | 134,000 | 111  |  |
| 綜合球場                   | 134,000 |      | 為綜合球場整修，確實需要汰舊換新，且具急迫及必要性，所需經費擬由本校其他準備金支應。               |

備註：各基金依預算法第88條規定補辦預算，應確係不及編入年度預算，且因經營環境發生重大變遷或正常業務(含執行中央補助款項目)之確實需要，並經主管機關核轉本府核准先行辦理者；不具急迫性之事項，仍應儘可能納入預算辦理。



# 預算主要表

# 臺北市地方教育發展基金－臺北市文山區興隆國民小學

## 基金來源、用途及餘絀預計表

中華民國112年度

單位：新臺幣千元

| 前年度決算數  | 項 目      | 本年度預算數  | 上年度預算數  | 比較增減（－） |
|---------|----------|---------|---------|---------|
| 146,623 | 基金來源     | 164,230 | 149,027 | 15,203  |
|         | 勞務收入     | 6       | 6       |         |
|         | 服務收入     | 6       | 6       |         |
| 103     | 財產收入     | 189     | 189     |         |
| 1       | 財產處分收入   | 13      | 13      |         |
| 103     | 其他財產收入   | 176     | 176     |         |
| 141,416 | 政府撥入收入   | 159,600 | 144,650 | 14,950  |
| 138,725 | 公庫撥款收入   | 159,600 | 144,650 | 14,950  |
| 2,691   | 政府其他撥入收入 |         |         |         |
| 3,297   | 教學收入     | 3,157   | 3,137   | 20      |
| 3,297   | 學雜費收入    | 3,157   | 3,137   | 20      |
| 1,807   | 其他收入     | 1,278   | 1,045   | 233     |
| 1,807   | 雜項收入     | 1,278   | 1,045   | 233     |
| 151,279 | 基金用途     | 164,360 | 150,748 | 13,612  |
| 141,887 | 國民教育計畫   | 152,121 | 140,647 | 11,474  |
| 1,624   | 學前教育計畫   | 488     | 771     | -283    |
| 2,395   | 一般行政管理計畫 | 3,691   | 3,040   | 651     |
| 5,374   | 建築及設備計畫  | 8,060   | 6,290   | 1,770   |
| -4,656  | 本期賸餘(短絀) | -130    | -1,721  | 1,591   |
| 10,744  | 期初基金餘額   | 4,367   | 5,385   | -1,018  |
| 6,088   | 期末基金餘額   | 4,237   | 3,664   | 573     |

註：前年度決算數細數之和與總數或略有出入，係四捨五入關係，以下各表同。

# 臺北市地方教育發展基金－臺北市文山區興隆國民小學

## 現金流量預計表

中華民國112年度

單位：新臺幣千元

| 項 目            | 本 預 | 年 算 | 度 數   | 說 明 |
|----------------|-----|-----|-------|-----|
| 業務活動之現金流量      |     |     |       |     |
| 本期賸餘(短絀)       |     |     | -130  |     |
| 業務活動之淨現金流入(流出) |     |     | -130  |     |
| 其他活動之現金流量      |     |     |       |     |
| 其他活動之淨現金流入(流出) |     |     |       |     |
| 現金及約當現金之淨增(淨減) |     |     | -130  |     |
| 期初現金及約當現金      |     |     | 7,847 |     |
| 期末現金及約當現金      |     |     | 7,717 |     |

註：本表係採現金及約當現金基礎，包括現金及自投資日起3個月內到期或清償之債權證券。

# 預算明細表

臺北市地方教育發展基金－臺北市文山區興隆國民小學

基金來源－服務收入明細表

中華民國112年度

單位：新臺幣元

| 科目   | 單位 | 本年度預算數    |       |       | 說明                 |
|------|----|-----------|-------|-------|--------------------|
|      |    | 數量<br>業務量 | 利(費)率 | 金額    |                    |
| 合計   |    |           |       | 6,000 |                    |
| 服務收入 | 人  | 20        | 300   | 6,000 | 較上年度預算數6,000元，無增減。 |
|      |    |           |       | 6,000 | 教師甄選報名費收入。         |

臺北市地方教育發展基金－臺北市文山區興隆國民小學

基金來源－財產處分收入明細表

中華民國112年度

單位：新臺幣元

| 科目     | 單位 | 本年度預算數    |        |        | 說明                               |
|--------|----|-----------|--------|--------|----------------------------------|
|        |    | 數量<br>業務量 | 利(費)率  | 金額     |                                  |
| 合計     |    |           |        | 13,000 |                                  |
| 財產處分收入 | 年  | 1         | 13,000 | 13,000 | 較上年度預算數13,000元，無增減。<br>報廢財產處分收入。 |

# 臺北市地方教育發展基金－臺北市文山區興隆國民小學

## 基金來源－其他財產收入明細表

中華民國112年度

單位：新臺幣元

| 科 目    | 單位 | 本 年 度 預 算 數 |         |         | 說 明                  |
|--------|----|-------------|---------|---------|----------------------|
|        |    | 數量<br>業務量   | 利(費)率   | 金 額     |                      |
| 合計     |    |             |         | 176,000 |                      |
| 其他財產收入 |    |             |         | 176,000 | 較上年度預算數176,000元，無增減。 |
|        | 年  | 1           | 150,000 | 150,000 | 場地出借收入(收支對列)。        |
|        | 年  | 1           | 26,000  | 26,000  | 教職員工停車收入(收支對列)。      |

# 臺北市地方教育發展基金－臺北市文山區興隆國民小學

## 基金來源－公庫撥款收入明細表

中華民國112年度

單位：新臺幣元

| 科 目    | 單位 | 本 年 度 預 算 數 |             |                            | 說 明  |
|--------|----|-------------|-------------|----------------------------|--|
|        |    | 數量<br>業務量   | 利(費)率       | 金 額                        |  |
| 合計     |    |             |             | 159,600,000                |  |
| 公庫撥款收入 | 年  | 1           | 159,600,000 | 159,600,000<br>159,600,000 | 較上年度預算數144,650,000元，增加14,950,000元。<br>市府補助款。 |



# 臺北市地方教育發展基金－臺北市文山區興隆國民小學

## 基金來源－學雜費收入明細表

中華民國112年度

單位：新臺幣元

| 科 目   | 單 位  | 本 年 度 預 算 數 |       |           | 說 明                          |
|-------|------|-------------|-------|-----------|------------------------------|
|       |      | 數量<br>業務量   | 利(費)率 | 金 額       |                              |
| 合計    |      |             |       | 3,157,000 |                              |
| 學雜費收入 |      |             |       | 3,157,000 | 較上年度預算數3,137,000元，增加20,000元。 |
|       | 人、學期 | 36x2        | 2,745 | 197,640   | 幼兒園半日班雜費收入預估學生36人。           |
|       | 人、學期 | 36x2        | 5,150 | 370,800   | 幼兒園半日班學費收入預估學生36人。           |
|       | 人、學期 | 130x2       | 7,000 | 1,820,000 | 幼兒園全日班學費收入預估學生130人。          |
|       | 年    | 1           | 260   | 260       | 配合預算編列至千元，增列進位數260元。         |
|       | 人、學期 | 130x2       | 2,955 | 768,300   | 幼兒園全日班雜費收入預估學生130人。          |

# 臺北市地方教育發展基金－臺北市文山區興隆國民小學

## 基金來源－雜項收入明細表

中華民國112年度

單位：新臺幣元

| 科 目  | 單位 | 本 年 度 預 算 數 |           |           | 說 明   |
|------|----|-------------|-----------|-----------|---|
|      |    | 數量<br>業務量   | 利(費)率     | 金 額       |   |
| 合計   |    |             |           | 1,278,000 |   |
| 雜項收入 | 年  | 1           | 1,278,000 | 1,278,000 | 較上年度預算數1,045,000元，增加233,000元。<br>學生證補卡費等收入。 |

# 臺北市地方教育發展基金－臺北市文山區興隆國民小學

## 基金用途－國民教育計畫明細表

中華民國112年度

單位：新臺幣元

| 前年度<br>決算數  | 上年度<br>預算數  | 科 目       | 本 年 度<br>預 算 數 | 說 明   |
|-------------|-------------|-----------|----------------|---|
| 141,886,560 | 140,646,754 | 合 計       | 152,121,000    |   |
| 134,013,820 | 134,603,754 | 用人費用      | 144,901,000    |   |
| 68,370,859  | 67,099,980  | 正式員額薪資    | 69,602,940     | 較上年度預算數67,099,980元，增加2,502,960元。                                  |
| 67,025,169  | 65,863,980  | 職員薪金      | 68,882,940     |   |
|             |             |           | 7,200,000      | 特殊教育教職員薪金，編列特殊資源教師8人薪金(詳用人費用彙計表)(含教育部補助導師費48,000元)。               |
|             |             |           | 21,600         | 教保員教保費，2人*12月*900元。   |
|             |             |           | 10,159,260     | 幼兒園教職員11人及教保員3人薪金(詳用人費用彙計表)。                                      |
|             |             |           | 51,502,080     | 教職員70人薪金(詳用人費用彙計表)(含教育部補助導師費372,000元及專任輔導教師640,000元)。             |
| 748,990     | 720,000     | 工員工資      | 720,000        | 廚工2人工資(詳用人費用彙計表)。   |
| 596,700     | 516,000     | 警餉        |                | 前年度決算數&上年度預算數--112刪除不編--校警薪金。                                     |
| 534,156     | 788,480     | 聘僱及兼職人員薪資 | 6,561,280      | 較上年度預算數788,480元，增加5,772,800元。                                     |
| 534,156     | 788,480     | 兼職人員酬金    | 6,561,280      |   |
|             |             |           | 20,480         | 補助調整授課鐘點費之外聘教師勞、健保及勞退費用(教育部補助款)。                                  |
|             |             |           | 204,800        | 補助調整授課特教教師鐘點費，8人*2節*40週*320元(教育部補助款)。                             |
|             |             |           | 6,336,000      | 教師代課鐘點費，本校編制教師總人數79人，按9分之1計，編列9人，每人220節，總節數9人*220節=1,980節，每節320元。 |
| 1,213,891   | 1,354,970   | 超時工作報酬    | 1,426,746      | 較上年度預算數1,354,970元，增加71,776元。                                      |
| 1,213,891   | 1,354,970   | 加班費       | 1,426,746      |   |
|             |             |           | 973,942        | 教職員不休假出勤加班費。  |
|             |             |           | 1,110          | 教師甄選相關人員加班費。  |
|             |             |           | 18,500         | 創意偶戲比賽工作人員加班費。  |
|             |             |           | 14,800         | 開放學校場地場地管理人員加班費(收支對列)。  |
|             |             |           | 218,685        | 幼兒園教職員不休假出勤加班費。   |

# 臺北市地方教育發展基金－臺北市文山區興隆國民小學

## 基金用途－國民教育計畫明細表

中華民國112年度

單位：新臺幣元

| 前年度<br>決算數 | 上年度<br>預算數 | 科 目      | 本 年 度<br>預 算 數 | 說 明  |
|------------|------------|----------|----------------|--|
|            |            |          | 31,467         | 特教教師不休假出勤加班費。  |
|            |            |          | 168,242        | 教職員業務加班費。  |
| 14,787,283 | 16,994,928 | 獎金       | 17,814,149     | 較上年度預算數16,994,928元，增加819,221元。   |
| 6,621,123  | 8,728,765  | 考績獎金     | 9,236,345      |  |
|            |            |          | 837,000        | 特教教師依考績法規定核發之獎金。   |
|            |            |          | 1,118,605      | 幼兒園教職員依考績法規定核發之獎金。   |
|            |            |          | 7,280,740      | 教職員依考績法規定核發之獎金。  |
| 8,166,160  | 8,266,163  | 年終獎金     | 8,577,804      |  |
|            |            |          | 900,000        | 特教教師依規定於年節加發之獎金。   |
|            |            |          | 6,281,221      | 教職員依規定於年節加發之獎金。  |
|            |            |          | 1,396,583      | 幼兒園教職員依規定於年節加發之獎金。   |
| 40,431,359 | 39,704,304 | 退休及卹償金   | 40,703,880     | 較上年度預算數39,704,304元，增加999,576元。   |
| 40,073,326 | 39,682,704 | 職員退休及離職金 | 40,682,280     |  |
|            |            |          | 5,419,440      | 教職員提撥退撫基金。   |
|            |            |          | 33,240,000     | 退休人員月退休金，82人*32,500元*12月=31,980,000元；退休遺族遺屬年金(月撫慰金)，6人*17,500元*12月=1,260,000元；合計33,240,000元。 |
|            |            |          | 1,215,540      | 幼兒園教職員提撥退撫基金。  |
|            |            |          | 807,300        | 特教教師提撥退撫基金。  |
| 47,303     | 21,600     | 工員退休及離職金 | 21,600         | 提撥勞工退休準備金。   |
| 310,730    |            | 卹償金      |                | 前年度決算數   |
| 8,676,272  | 8,661,092  | 福利費      | 8,792,005      | 較上年度預算數8,661,092元，增加130,913元。  |
| 6,680,398  | 5,881,212  | 分擔員工保險費  | 5,974,704      |  |
|            |            |          | 622,392        | 特教教師分擔公保、勞保、健保費。   |
|            |            |          | 992,916        | 幼兒園教職員分擔公保、勞保、健保費。   |
|            |            |          | 4,359,396      | 教職員分擔公保、勞保、健保費。  |
| 195,620    | 316,100    | 傷病醫藥費    | 220,600        |  |
|            |            |          | 67,500         | 教職員健康檢查補助費，15人* 4,500元。  |
|            |            |          | 144,000        | 教職員健康檢查補助費，9人* 16,000元。  |
|            |            |          | 4,800          | 職業安全衛生健康檢查經費，4人*1,200元。  |

# 臺北市地方教育發展基金－臺北市文山區興隆國民小學

## 基金用途－國民教育計畫明細表

中華民國112年度

單位：新臺幣元

| 前年度<br>決算數 | 上年度<br>預算數 | 科 目     | 本 年 度<br>預 算 數 | 說 明                                |
|------------|------------|---------|----------------|------------------------------------|
|            |            |         | 2,580          | 幼兒園教保人員健康檢查補助費，3人* 860元。           |
|            |            |         | 1,720          | 幼兒園廚工健康檢查補助費，2人* 860元。             |
| 493,062    | 623,952    | 員工通勤交通費 | 714,672        |                                    |
|            |            |         | 22,680         | 幼兒園教保員上下班交通費，3人*12月* 630元。         |
|            |            |         | 36,288         | 幼教教師上下班交通費，3人*12月*1,008元。          |
|            |            |         | 60,480         | 幼教教師上下班交通費，8人*12月*630元。            |
|            |            |         | 15,120         | 廚工上下班交通費，2人*12月*630元。              |
|            |            |         | 24,192         | 兼行政教師上下班交通費，2人*12月*1,008元。         |
|            |            |         | 98,280         | 兼行政教師上下班交通費，13人*12月*630元。          |
|            |            |         | 220,500        | 教師上下班交通費，35人*10月*630元。             |
|            |            |         | 90,720         | 教師上下班交通費，9人*10月* 1,008元。           |
|            |            |         | 24,192         | 員工上下班交通費，2人*12月*1,008元。            |
|            |            |         | 68,040         | 員工上下班交通費，9人*12月*630元。              |
|            |            |         | 44,100         | 特教教師上下班交通費，7人*10月*630元。            |
|            |            |         | 10,080         | 特教教師上下班交通費，1人*10月*1,008元。          |
| 1,307,192  | 1,839,828  | 其他福利費   | 1,882,029      |                                    |
|            |            |         | 261,040        | 結婚補助費，4人*2月*32,630元。               |
|            |            |         | 759,600        | 喪葬補助費，4人*5月*37,980元。               |
|            |            |         | 303,389        | 教職員工子女教育補助費。                       |
|            |            |         | 112,000        | 幼兒園教職員休假旅遊補助費。                     |
|            |            |         | 416,000        | 教職員休假旅遊補助費。                        |
|            |            |         | 30,000         | 退休人員三節慰問金，5人* 6000元。               |
| 4,427,729  | 3,273,000  | 服務費用    | 3,614,000      |                                    |
| 1,118,541  | 1,143,492  | 水電費     | 1,250,446      | 較上年度預算數1,143,492元，增加106,954元。      |
|            |            |         |                | 。                                  |
| 994,668    | 1,023,000  | 工作場所電費  | 1,127,000      |                                    |
|            |            |         | 416,920        | 學生在校作息時間內使用冷氣設備電費，35班*11,912元(新增)。 |
|            |            |         | 709,080        | 電費基本費。                             |

# 臺北市地方教育發展基金－臺北市文山區興隆國民小學

## 基金用途－國民教育計畫明細表

中華民國112年度

單位：新臺幣元

| 前年度<br>決算數 | 上年度<br>預算數 | 科 目      | 本 年 度<br>預 算 數 | 說 明   |
|------------|------------|----------|----------------|---|
|            |            |          | 1,000          | 開放學校場地活動中心電費(收支對列)。                             |
| 123,873    | 120,492    | 工作場所水費   | 123,446        | 水費基本費。  |
| 17,848     | 38,440     | 旅運費      | 43,090         | 較上年度預算數38,440元，增加4,650元。                        |
| 17,848     | 38,440     | 國內旅費     | 43,090         |   |
|            |            |          | 10,540         | 教職員工因公出差旅費。                                     |
|            |            |          | 32,550         | 校外教學隨隊人員出差旅費，7人*3天*1,550元。                      |
| 72,084     | 27,800     | 印刷裝訂與廣告費 | 27,800         | 較上年度預算數27,800元，無增減。                             |
| 72,084     | 27,800     | 印刷及裝訂費   | 27,800         |   |
|            |            |          | 4,800          | 身心障礙資源班印刷相關資料，2班*2,400元(特教班業務費)。                |
|            |            |          | 8,000          | 資優教育班印資優教育有關資料，2班*4,000元(特教班業務費)。               |
|            |            |          | 15,000         | 創意偶戲比賽文宣品印刷、設計等(海報、工作證、攝影證、成績冊及獎狀等)，1次*15,000元。 |
| 1,362,152  | 1,180,764  | 修理保養及保固費 | 1,356,525      | 較上年度預算數1,180,764元，增加175,761元。                   |
|            |            |          |                | 。   |
| 761,331    | 584,000    | 一般房屋修護費  | 652,000        |   |
|            |            |          | 108,000        | 開放學校場地學舍維護(收支對列)。                               |
|            |            |          | 26,000         | 教職員工停車空間修繕費(收支對列)(新增)。                          |
|            |            |          | 518,000        | 學校學舍維護，37班*28,000元*50%(建物31年以上)。                |
| 33,800     | 48,000     | 機械及設備修護費 | 49,600         |   |
|            |            |          | 23,400         | 電腦設備維護費(電腦專案計畫)。                                |
|            |            |          | 26,200         | 開放學校場地器材場地之保養修護費(收支對列)。                         |
| 567,021    | 548,764    | 雜項設備修護費  | 654,925        |   |
|            |            |          | 518,000        | 辦公及教學設備維護費，37班*28,000元*50%(建物31年以上)。            |
|            |            |          | 70,000         | 冷氣設備維護費，35班*2,000元(新增)。                         |
|            |            |          | 8,000          | 創意偶戲比賽場地照明(舞台燈具)、遮光等設備修繕。                       |
|            |            |          | 58,925         | 太陽光電發電設備售電回饋學校設備修繕費。                            |

# 臺北市地方教育發展基金－臺北市文山區興隆國民小學

## 基金用途－國民教育計畫明細表

中華民國112年度

單位：新臺幣元

| 前年度<br>決算數 | 上年度<br>預算數 | 科 目              | 本 年 度<br>預 算 數 | 說 明  |
|------------|------------|------------------|----------------|--|
| 1,426,224  | 399,944    | 一般服務費            | 427,164        | 較上年度預算數399,944元，增加27,220元。                                       |
| 13,210     | 6,984      | 佣金、匯費、經理費及手續費    | 7,740          | 委託超商代收學雜費手續費，645人*2學期*6元。  |
| 1,245,014  | 216,960    | 計時與計件人員酬金        | 231,424        |  |
|            |            |                  | 204,800        | 閩客語教學支援人員鐘點費，16人*1節*40週*320元。                                    |
|            |            |                  | 26,624         | 閩客語教學支援人員鐘點費之外聘人員勞、健保及勞退費用。                                      |
| 168,000    | 176,000    | 體育活動費            | 188,000        |  |
|            |            |                  | 140,000        | 文康活動費，本校編列教師59人，職員11人，合計70人，每人編列2,000元。                          |
|            |            |                  | 16,000         | 文康活動費，本校編列特教教師8人，每人編列2,000元。                                     |
|            |            |                  | 22,000         | 文康活動費，本校編列幼兒園主任1人，教師10人，合計11人，每人編列2,000元。                        |
|            |            |                  | 10,000         | 文康活動費，本校編列契約進用教保員3人，廚工2人，合計5人，每人編列2,000元（上述人員係幼托整合前得編列文康活動費之人員）。 |
| 430,880    | 482,560    | 專業服務費            | 508,975        | 較上年度預算數482,560元，增加26,415元。                                       |
| 254,200    | 200,800    | 講課鐘點、稿費、出席審查及查詢費 | 200,800        |  |
|            |            |                  | 8,000          | 家長教育成長研習活動外聘專家學者鐘點費，4節*2,000元。                                   |
|            |            |                  | 14,000         | 性別平等教育外聘講師鐘點費，7節*2,000元(含研習、宣導、行為人性平課程)。                         |
|            |            |                  | 5,000          | 校園性別事件調查小組成員出席費，2人次*2,500元。                                      |
|            |            |                  | 16,000         | 小田園教育體驗學習外聘講師鐘點費，8節*2,000元。                                      |
|            |            |                  | 8,000          | 資優教育班外聘訓練講授鐘點費，4節*2,000元(特教班業務費)。                                |
|            |            |                  | 8,000          | 身心障礙資源班外聘訓練講授鐘點費，4節*2,000元(特教班業務費)。                              |
|            |            |                  | 14,400         | 資優教育班教材編輯費，2班*12月*600元(特教班教材編輯費)。                                |

# 臺北市地方教育發展基金－臺北市文山區興隆國民小學

## 基金用途－國民教育計畫明細表

中華民國112年度

單位：新臺幣元

| 前年度<br>決算數 | 上年度<br>預算數 | 科 目          | 本 年 度<br>預 算 數 | 說 明   |
|------------|------------|--------------|----------------|---|
|            |            |              | 14,400         | 身心障礙資源班教材編輯費，2班*12月*600元(特教班教材編輯費)。                   |
|            |            |              | 70,000         | 創意偶戲比賽評審出席費，28人次*2,500元。                              |
|            |            |              | 24,000         | 教師專業成長外聘講師鐘點費(辦理兩公約人權、法治、品德教育、特教、輔導、環教、生命、資訊安全等各類活動)。 |
|            |            |              | 3,000          | 教師專業成長內聘講師鐘點費(辦理兩公約人權、法治、品德教育、特教、輔導、環教、生命、資訊安全等各類活動)。 |
|            |            |              | 16,000         | 綠屋頂平臺種植教育外聘講師鐘點費，8節*2,000元。                           |
| 42,880     | 56,370     | 委託檢驗(定)試驗認證費 | 60,285         |   |
|            |            |              | 12,000         | 飲水機水質檢驗費，10臺*1,200元。                                  |
|            |            |              | 48,285         | 教學行政建物公安檢查簽證及申報費、消防安全檢測費(班級業務費)。                      |
|            | 3,890      | 試務甄選費        | 3,890          | 教師甄選試務費用。   |
| 133,800    | 221,500    | 其他專業服務費      | 244,000        |   |
|            |            |              | 100,800        | 游泳池水電清潔維護費，14班*7,200元。                                |
|            |            |              | 20,000         | 學生輔導指導費。  |
|            |            |              | 8,000          | 學童牙齒檢查費。  |
|            |            |              | 45,000         | 工作人員午餐指導費，10人*9月*500元。                                |
|            |            |              | 27,000         | 學童午餐指導費(3-4年級)，10班*1人*9月*300元。                        |
|            |            |              | 10,800         | 學童午餐指導費(1-2年級)，12班*1人*9月*100元。                        |
|            |            |              | 32,400         | 學童午餐指導費(5-6年級)，9班*1人*9月*400元。                         |
| 1,985,191  | 1,293,000  | 材料及用品費       | 1,646,000      |   |
| 1,129,374  | 298,430    | 使用材料費        | 599,885        | 較上年度預算數298,430元，增加301,455元。                           |
|            |            |              |                | 。   |
| 1,129,374  | 298,430    | 設備零件         | 599,885        |   |
|            |            |              | 20,000         | 綠屋頂平臺種植體驗實作灑水系統器材等園藝用品。                               |
|            |            |              | 119,700        | 電腦設備維護及管理費，19班*6,300元。                                |
|            |            |              | 39,500         | 創意偶戲比賽器材(單價1萬元以下非消耗                                   |



# 臺北市地方教育發展基金－臺北市文山區興隆國民小學

## 基金用途－國民教育計畫明細表

中華民國112年度

單位：新臺幣元

| 前年度<br>決算數 | 上年度<br>預算數 | 科 目           | 本 年 度<br>預 算 數 | 說 明   |
|------------|------------|---------------|----------------|---|
|            |            |               |                | 品)。   |
|            |            |               | 244,800        | 班級課桌椅，136人*1,800元(新增)。                                  |
|            |            |               | 99,000         | 專科教室學生高腳座椅，110張*900元(由班級設備費移列)(新增)。                     |
|            |            |               | 76,885         | 各科教學器材及教具等(由班級設備費移列)。                                   |
| 855,817    | 994,570    | 用品消耗          | 1,046,115      | 較上年度預算數994,570元，增加51,545元。                              |
| 51,988     | 45,180     | 辦公(事務)用品      | 40,680         |   |
|            |            |               | 8,840          | 資優教育班教學用業務用品，2班*4,420元(特教班教學材料費)。                       |
|            |            |               | 8,840          | 身心障礙資源班教學用業務用品，2班*4,420元(特教班教學材料費)。                     |
|            |            |               | 18,000         | 創意偶戲比賽文具、護貝膠膜、資料夾、碳粉匣等事務用品費用。                           |
|            |            |               | 1,000          | 教職員家長教育成長研習活動用業務用品等。                                    |
|            |            |               | 1,000          | 性別平等教育活動所需業務用品等。  |
|            |            |               | 3,000          | 教職員教師專業成長用業務用品等(辦理兩公約人權、法治、品德教育、特教、輔導、環教、生命、資訊安全等各類活動)。 |
| 23,763     | 30,000     | 報章雜誌          | 26,000         | 供師生用圖書，2學期*13,000元(由班級設備費移列)。                           |
| 17,000     | 19,000     | 醫療用品(非醫療院所使用) | 19,000         | 健康中心藥品費。  |
| 763,066    | 900,390    | 其他用品消耗        | 960,435        |   |
|            |            |               | 10,200         | 教學用教科書，6年級*1,700元。                                      |
|            |            |               | 30,000         | 兒童節慶活動費。  |
|            |            |               | 120,065        | 專用垃圾袋，37班*3,245元(班級業務費)。                                |
|            |            |               | 98,050         | 消毒水及清潔用品費，37班*2,650元(班級業務費)。                            |
|            |            |               | 428,420        | 教學材料費，31班*13,820元。                                      |
|            |            |               | 18,800         | 身心障礙資源班充實教學參考資料，教具製作，實驗器材等費用，2班*9,400元(特教班教學材料費)。       |
|            |            |               | 18,800         | 資優教育班教具製作實驗器材、教學參考資料等費用，2班*9,400元(特教班教學材料               |

# 臺北市地方教育發展基金－臺北市文山區興隆國民小學

## 基金用途－國民教育計畫明細表

中華民國112年度

單位：新臺幣元

| 前年度決算數  | 上年度預算數    | 科 目                     | 本年度預算數    | 說 明  |
|---------|-----------|-------------------------|-----------|--|
|         |           |                         |           | 費)。  |
|         |           |                         | 20,000    | 小田園教育體驗學習用花鏟、花盆、澆水器具及支撐架等園藝用品，2學期*10,000元。 |
|         |           |                         | 29,000    | 小田園教育體驗學習用種子、菜苗、山土、有機肥料等材料，2學期*14,500元。    |
|         |           |                         | 1,000     | 家長教育成長研習活動相片沖洗及會場佈置等。                      |
|         |           |                         | 9,000     | 辦理運動會比賽逾時誤餐餐盒費用，90人次* 100元(運動會經費)。         |
|         |           |                         | 64,100    | 運動會表演節目、趣味競賽等相關經費(運動會經費)。                  |
|         |           |                         | 1,000     | 辦理教師甄選會議逾時誤餐餐盒費用，10人次* 100元。               |
|         |           |                         | 20,000    | 創意偶戲比賽評審及工作人員逾時誤餐餐盒費用，200人次*100元。          |
|         |           |                         | 73,000    | 創意偶戲比賽委託專業廠商攝影及剪輯比賽成果影片費。                  |
|         |           |                         | 19,000    | 綠屋頂平臺種植體驗實作植栽、種子、肥料及培養土等材料。                |
| 128,000 | 110,000   | 租金、償債、利息及相關手續費          | 110,000   |  |
| 15,000  | 15,000    | 地租及水租                   | 15,000    | 較上年度預算數15,000元，無增減。                        |
| 15,000  | 15,000    | 場地租金                    | 15,000    | 創意偶戲比賽場地租金費用，3天*5,000元。                    |
| 113,000 | 95,000    | 雜項設備租金                  | 95,000    | 較上年度預算數95,000元，無增減。                        |
| 113,000 | 95,000    | 雜項設備租金                  | 95,000    |  |
|         |           |                         | 95,000    | 創意偶戲比賽租借專業音響及燈光費用。                         |
| 978,222 | 1,026,000 | 會費、捐助、補助、分攤、照護、救濟與交流活動費 | 1,499,000 |  |
|         | 10,140    | 捐助、補助與獎助                | 10,415    | 較上年度預算數10,140元，增加275元。                     |
|         | 10,140    | 獎助學員生給與                 | 10,415    |  |
|         |           |                         | 10,000    | 教育關懷獎每校推薦1名學生獎助金。                          |
|         |           |                         | 415       | 配合預算編列至千元，增列進位數415元。                       |
| 978,222 | 1,015,860 | 補貼、獎勵、慰問、照護與救濟          | 1,488,585 | 較上年度預算數1,015,860元，增加472,725元。              |

# 臺北市地方教育發展基金－臺北市文山區興隆國民小學

## 基金用途－國民教育計畫明細表

中華民國112年度

單位：新臺幣元

| 前年度<br>決算數 | 上年度<br>預算數 | 科 目                  | 本 年 度<br>預 算 數 | 說 明  |
|------------|------------|----------------------|----------------|--|
| 55,291     | 52,800     | 獎勵費用                 | 56,400         | 敬師獎勵活動費，94人*600元。                          |
| 3,000      |            | 慰問、照護及濟助金            |                | 前年度決算數                                     |
| 919,931    | 963,060    | 其他補貼、獎勵、慰問、<br>照護與救濟 | 1,432,185      |  |
|            |            |                      | 52,000         | 本市市民第3胎就讀國小教育補助費，52人*1,000元。               |
|            |            |                      | 90,100         | 弱勢學生教科書補助費用，53人*1,700元。                    |
|            |            |                      | 760,725        | 清寒學生餐費補助，63人*125日*55元+63人*80日*65元。         |
|            |            |                      | 529,360        | 補助學校午餐使用有機蔬菜或有機米計畫，509人*40週*26元。           |
| 353,598    | 341,000    | 其他                   | 351,000        |  |
| 353,598    | 341,000    | 其他支出                 | 351,000        | 較上年度預算數341,000元，增加10,000元。                 |
| 353,598    | 341,000    | 其他                   | 351,000        |  |
|            |            |                      | 10,000         | 退休人員紀念品，2人*5,000元。                         |
|            |            |                      | 160,400        | 學生活動各項費用，802人*2學期*100元。                    |
|            |            |                      | 54,600         | 班級自治費，546人*2學期*50元。                        |
|            |            |                      | 126,000        | 執行學生路隊安全導護費及導護志工保險費(5人*2學期*20週*5日*2次*63元)。 |

# 臺北市地方教育發展基金－臺北市文山區興隆國民小學

## 基金用途－學前教育計畫明細表

中華民國112年度

單位：新臺幣元

| 前年度<br>決算數 | 上年度<br>預算數 | 科 目                     | 本 年 度<br>預 算 數 | 說 明                           |
|------------|------------|-------------------------|----------------|-------------------------------|
| 1,624,037  | 771,492    | 合 計                     | 488,000        |                               |
| 3,304      | 171,492    | 用人費用                    | 171,000        |                               |
| 3,304      | 171,492    | 超時工作報酬                  | 171,000        | 較上年度預算數171,492元，減少492元。       |
| 3,304      | 171,492    | 加班費                     | 171,000        | 幼兒園教職員業務加班費。                  |
| 54,366     | 65,000     | 服務費用                    | 61,000         |                               |
| 2,398      | 2,000      | 一般服務費                   | 2,500          | 較上年度預算數2,000元，增加500元。         |
| 2,398      | 2,000      | 佣金、匯費、經理費及手續費           | 2,500          |                               |
|            |            |                         | 1,596          | 委託超商代收學雜費手續費，133人*2學期*6元。     |
|            |            |                         | 904            | 配合預算編列至千元，增列進位數904元。          |
| 51,968     | 63,000     | 專業服務費                   | 58,500         | 較上年度預算數63,000元，減少4,500元。      |
| 51,968     | 63,000     | 其他專業服務費                 | 58,500         |                               |
|            |            |                         | 54,000         | 學童午餐指導費，6班*2人*9月*500元。        |
|            |            |                         | 4,500          | 學童午餐指導費，1人*9月*500元(增置教保員)。    |
| 43,896     | 116,000    | 材料及用品費                  | 116,000        |                               |
| 9,000      | 106,400    | 使用材料費                   | 86,000         | 較上年度預算數106,400元，減少20,400元。    |
| 9,000      | 106,400    | 設備零件                    | 86,000         |                               |
|            |            |                         | 33,000         | 幼兒座椅，50張*660元(由幼兒園班級設備費移列)。   |
|            |            |                         | 53,000         | 幼兒園教學器材及教具等(由幼兒園班級設備費移列)(新增)。 |
| 34,896     | 9,600      | 用品消耗                    | 30,000         | 較上年度預算數9,600元，增加20,400元。      |
| 30,000     | 9,600      | 報章雜誌                    | 30,000         | 圖書，2學期*15,000元(由幼兒園班級設備費移列)。  |
| 4,896      |            | 其他用品消耗                  |                | 前年度決算數                        |
| 1,500,751  | 323,000    | 會費、捐助、補助、分攤、照護、救濟與交流活動費 | 44,000         |                               |
| 1,500,751  | 323,000    | 補貼、獎勵、慰問、照護與救濟          | 44,000         | 較上年度預算數323,000元，減少279,000元。   |
| 1,500,751  | 323,000    | 其他補貼、獎勵、慰問、照護與救濟        | 44,000         |                               |
|            |            |                         | 18,090         | 危機家庭幼生餐點月費補助，1人*9月*2,010元。    |

# 臺北市地方教育發展基金－臺北市文山區興隆國民小學

## 基金用途－學前教育計畫明細表

中華民國112年度

單位：新臺幣元

| 前年度<br>決算數 | 上年度<br>預算數 | 科 目  | 本 年 度<br>預 算 數 | 說 明                                      |
|------------|------------|------|----------------|--|
|            |            |      | 566            | 配合預算編列至千元，增列進位數566元。                     |
|            |            |      | 25,344         | 補助學校午餐使用有機蔬菜或有機米計畫，132人*40週*1次*4.8元(附幼)。 |
| 21,720     | 96,000     | 其他   | 96,000         |  |
| 21,720     | 96,000     | 其他支出 | 96,000         | 較上年度預算數96,000元，無增減。                      |
| 21,720     | 96,000     | 其他   | 96,000         | 幼兒導護費(4人*2學期*20週*5日*2次*60元)。             |

# 臺北市地方教育發展基金－臺北市文山區興隆國民小學

## 基金用途－一般行政管理計畫明細表

中華民國112年度

單位：新臺幣元

| 前年度<br>決算數 | 上年度<br>預算數 | 科 目           | 本 年 度<br>預 算 數 | 說 明   |
|------------|------------|---------------|----------------|---|
| 2,395,108  | 3,039,754  | 合 計           | 3,691,000      |   |
| 1,656      | 315,754    | 用人費用          | 315,000        |   |
| 1,656      | 315,754    | 超時工作報酬        | 315,000        | 較上年度預算數315,754元，減少754元。   |
| 1,656      | 315,754    | 加班費           | 315,000        |   |
|            |            |               | 274,670        | 行政人員業務加班費。  |
|            |            |               | 37,000         | 校園安全校內同仁例假日人力支援加班費。   |
|            |            |               | 3,330          | 工作人員加班費(統籌業務費)。   |
| 2,144,287  | 2,391,000  | 服務費用          | 3,027,000      |   |
| 37,372     | 89,416     | 郵電費           | 89,608         | 較上年度預算數89,416元，增加192元。  |
| 37,372     | 89,416     | 電話費           | 89,608         |   |
|            |            |               | 80,000         | 電話費(統籌業務費)。   |
|            |            |               | 9,608          | 校園安全保全專線電話費用等。  |
| 1,550,021  | 1,689,584  | 一般服務費         | 2,325,392      | 較上年度預算數1,689,584元，增加635,808元。   |
| 55         |            | 佣金、匯費、經理費及手續費 |                | 前年度決算數  |
| 1,549,966  | 1,689,584  | 外包費           | 2,325,392      |   |
|            |            |               | 200,000        | 消化超額職工5人(技工、工友)業務外包費。   |
|            |            |               | 912,000        | 職工(技工、工友)業務外包費，2人*12月*38,000元(依105.11.24北市教人字第10542141300號函及109.05.07北市教人字第1093041960號函編列)。 |
|            |            |               | 1,213,392      | 校警勞務外包費2人*12月*50,558元(依103.11.18北市教人字第10341485800號函及110.11.26北市教人字第1103109089號函編列)。         |
| 484,894    | 540,000    | 專業服務費         | 540,000        | 較上年度預算數540,000元，無增減。  |
| 484,894    | 540,000    | 其他專業服務費       | 540,000        | 校園安全機械定點、機動巡邏等保全費用。   |
| 72,000     | 72,000     | 公共關係費         | 72,000         | 較上年度預算數72,000元，無增減。   |
| 72,000     | 72,000     | 公共關係費         | 72,000         | 校長特別費，12月*6,000元。   |
| 183,917    | 332,000    | 材料及用品費        | 347,000        |   |
| 183,917    | 332,000    | 用品消耗          | 347,000        | 較上年度預算數332,000元，增加15,000元。  |

臺北市地方教育發展基金－臺北市文山區興隆國民小學

基金用途－一般行政管理計畫明細表

中華民國112年度

單位：新臺幣元

| 前年度<br>決算數 | 上年度<br>預算數 | 科 目                     | 本 年 度<br>預 算 數 | 說 明   |
|------------|------------|-------------------------|----------------|---|
| 183,917    | 324,750    | 辦公(事務)用品                | 347,000        |   |
|            |            |                         | 346,430        | 統籌業務費計算如下:普通班31班、附設幼兒園6班，1,290元*15班*12月=232,200元，810元*15班*12月=145,800元，640元*7班*12月=53,760元，以上合計431,760元，除依實際需求移列加班費3,330元、電話費80,000元及會費2,000元外，其餘如列數。 |
|            |            |                         | 570            | 配合預算編列至千元，增列進位數570元。  |
|            | 7,250      | 服裝                      |                | 112刪除不編--校警皮鞋等。   |
| 1,000      | 1,000      | 會費、捐助、補助、分攤、照護、救濟與交流活動費 | 2,000          |   |
|            |            | 會費                      | 2,000          | 較上年度預算數1,000元，增加1,000元。   |
|            |            | 職業團體會費                  | 2,000          | 護理師2人公會會費(統籌業務費)。   |
| 64,248     |            | 其他                      |                |   |
| 64,248     |            | 其他支出                    |                |   |
| 64,248     |            | 其他                      |                | 前年度決算數  |

# 臺北市地方教育發展基金－臺北市文山區興隆國民小學

## 基金用途－建築及設備計畫明細表

中華民國112年度

單位：新臺幣元

| 前年度<br>決算數 | 上年度<br>預算數 | 科 目                        | 本 年 度 預 算 數 | 說 明  |
|------------|------------|----------------------------|-------------|--|
| 5,373,716  | 6,290,000  | 合計                         | 8,060,000   |  |
| 5,373,716  | 6,290,000  | 購建固定資產、無形資產及非理財<br>目的之長期投資 | 8,060,000   |  |
| 2,359,295  | 2,022,000  | 購建固定資產                     | 3,524,000   |  |
| 2,359,295  | 2,022,000  | 一般建築及設備計畫                  | 3,524,000   |  |
| 1,041,000  | 1,268,000  | 校園整修工程                     |             |  |
| 1,041,000  | 1,268,000  | 興建土地改良物                    |             |  |
| 69,352     | 216,500    | 班級設備                       | 164,000     |  |
| 69,352     | 99,500     | 購置機械及設備                    |             |  |
|            | 57,000     | 購置交通及運輸設備                  |             |  |
|            | 60,000     | 購置雜項設備                     | 164,000     |  |
|            |            |                            | 45,000      | 新購攝影機(含備用電池、指<br>向麥克風)1組。                  |
|            |            |                            | 29,000      | 新購多功能直播機1臺。                                |
|            |            |                            | 22,000      | 汰換自然教室420公升雙門冰<br>箱1臺。                     |
|            |            |                            | 23,000      | 汰換總務處飲水機1臺。                                |
|            |            |                            | 45,000      | 汰換健康中心740公升變頻冰<br>箱1臺。                     |
| 54,880     | 32,000     | 特殊班設備                      | 64,500      |  |
|            |            | 購置機械及設備                    | 64,500      |  |
|            |            |                            | 64,500      | 新購資優班75吋觸控電視(含大<br>型觸控電視腳架、線材)1臺。          |
| 54,880     | 32,000     | 購置雜項設備                     |             |  |
| 520,784    | 505,500    | 資訊設備                       | 718,500     |  |
| 520,784    | 505,500    | 購置機械及設備                    | 718,500     |  |
|            |            |                            | 117,000     | 汰換網路及資訊周邊設備(電<br>腦專案計畫)。                   |
|            |            |                            | 408,000     | 汰換桌上型電腦(含顯示器<br>)，16部*25,500元(電腦專案計<br>畫)。 |
|            |            |                            | 168,000     | 汰換平板電腦，14部*12,000元(<br>電腦專案計畫)。            |
|            |            |                            | 25,500      | 汰換筆記型電腦1部(電腦專案<br>計畫)。                     |
| 673,279    |            | 校園設備                       |             |  |
| 633,580    |            | 購置機械及設備                    |             |  |



# 臺北市地方教育發展基金－臺北市文山區興隆國民小學

## 基金用途－建築及設備計畫明細表

中華民國112年度

單位：新臺幣元

| 前年度<br>決算數 | 上年度<br>預算數 | 科 目               | 本 年 度 預 算 數 | 說 明                     |
|------------|------------|-------------------|-------------|-------------------------|
| 39,699     |            | 購置雜項設備            |             |                         |
|            |            | 活動中心無障礙電梯工程       | 2,577,000   |                         |
|            |            | 購置機械及設備           | 2,577,000   |                         |
|            |            |                   | 2,275,232   | 一、施工費。                  |
|            |            |                   | 196,642     | 二、委託技術服務費(總包價<br>法)。    |
|            |            |                   | 105,126     | 三、工程管理費(按施工費約<br>2%提列)。 |
| 36,000     | 36,000     | 購置無形資產            | 36,000      |                         |
| 36,000     | 36,000     | 一般建築及設備計畫         | 36,000      |                         |
| 36,000     | 36,000     | 資訊設備              | 36,000      |                         |
| 36,000     | 36,000     | 購置電腦軟體            | 36,000      |                         |
|            |            |                   | 36,000      | 電腦教學軟體費(電腦專案計<br>畫)。    |
| 2,978,421  | 4,232,000  | 遞延支出              | 4,500,000   |                         |
| 2,978,421  | 4,232,000  | 一般建築及設備計畫         | 4,500,000   |                         |
|            |            | 忠孝樓1至3樓廁所整修工<br>程 | 4,500,000   |                         |
|            |            | 遞延修繕房屋建築支出        | 4,500,000   |                         |
|            |            |                   | 4,112,534   | 一、施工費。                  |
|            |            |                   | 300,215     | 二、委託技術服務費(總包價<br>法)。    |
|            |            |                   | 5,000       | 三、委託技術服務費(室內裝<br>修審查費)。 |
|            |            |                   | 82,251      | 四、工程管理費(按施工費約<br>2%提列)。 |
| 2,978,421  | 4,232,000  | 校園整修工程            |             |                         |
| 618,588    | 1,200,000  | 遞延修繕房屋建築支出        |             |                         |
| 2,359,833  | 3,032,000  | 其他遞延支出            |             |                         |

本 頁 空 白

# 預算參考表

# 臺北市地方教育發展基金－臺北市文山區興隆國民小學

## 預計平衡表

中華民國112年12月31日

單位：新臺幣千元

| 110年(前年)<br>12月31日<br>決算數 | 科<br>目            | 112年12月31日<br>預計數 | 111年12月31日<br>預計數 | 比較增減(-) |
|---------------------------|-------------------|-------------------|-------------------|---------|
| 2,480,182                 | 資產合計              | 2,478,331         | 2,478,461         | -130    |
| 2,480,182                 | 資產                | 2,478,331         | 2,478,461         | -130    |
| 9,701                     | 流動資產              | 7,850             | 7,980             | -130    |
| 9,568                     | 現金                | 7,717             | 7,847             | -130    |
| 9,568                     | 銀行存款              | 7,717             | 7,847             | -130    |
| 133                       | 預付款項              | 133               | 133               |         |
| 133                       | 其他預付款             | 133               | 133               |         |
| 3,725                     | 投資、長期應收款項、貸墊款及準備金 | 3,725             | 3,725             |         |
| 3,725                     | 準備金               | 3,725             | 3,725             |         |
| 3,725                     | 其他準備金             | 3,725             | 3,725             |         |
| 2,466,756                 | 其他資產              | 2,466,756         | 2,466,756         |         |
| 2,466,756                 | 什項資產              | 2,466,756         | 2,466,756         |         |
| 20                        | 暫付及待結轉帳項          | 20                | 20                |         |
| 2,466,736                 | 代管資產              | 2,466,736         | 2,466,736         |         |
| 2,480,182                 | 負債及基金餘額合計         | 2,478,331         | 2,478,461         | -130    |
| 2,474,095                 | 負債                | 2,474,095         | 2,474,095         |         |
| 5,818                     | 流動負債              | 5,818             | 5,818             |         |
| 5,818                     | 應付款項              | 5,818             | 5,818             |         |
| 5,059                     | 應付代收款             | 5,059             | 5,059             |         |
| 739                       | 應付費用              | 739               | 739               |         |
| 20                        | 應付工程款             | 20                | 20                |         |
| 2,468,277                 | 其他負債              | 2,468,277         | 2,468,277         |         |
| 2,468,277                 | 什項負債              | 2,468,277         | 2,468,277         |         |
| 1,469                     | 存入保證金             | 1,469             | 1,469             |         |
| 2,466,736                 | 應付代管資產            | 2,466,736         | 2,466,736         |         |
| 71                        | 暫收及待結轉帳項          | 71                | 71                |         |
| 6,088                     | 基金餘額              | 4,237             | 4,367             | -130    |
| 6,088                     | 基金餘額              | 4,237             | 4,367             | -130    |
| 6,088                     | 基金餘額              | 4,237             | 4,367             | -130    |
| 6,088                     | 累積餘額              | 4,237             | 4,367             | -130    |

註：1.信託代理與保證資產(負債)前年度決算數210,000元，上年度預計數210,000元，本年度預計數210,000元。2.或有資產(負債)0元。3.本基金自93年度起，本固定項目分開原則，將屬長期固定帳項，包括固定資產31,213,569元、無形資產53,326元及長期債務0元等，另立帳類管理，未納入本表。

## 臺北市地方教育發展基金一

## 各項費用

中華民國

| 前年度<br>決算數  | 上年度<br>預算數  | 計畫別       |  | 合計          | 國民教育計畫      |
|-------------|-------------|-----------|--|-------------|-------------|
|             |             | 用途別科目     |  |             |             |
| 151,279,421 | 150,748,000 | 合計        |  | 164,360,000 | 152,121,000 |
| 134,018,780 | 135,091,000 | 用人費用      |  | 145,387,000 | 144,901,000 |
| 68,370,859  | 67,099,980  | 正式員額薪資    |  | 69,602,940  | 69,602,940  |
| 67,025,169  | 65,863,980  | 職員薪金      |  | 68,882,940  | 68,882,940  |
| 748,990     | 720,000     | 工員工資      |  | 720,000     | 720,000     |
| 596,700     | 516,000     | 警餉        |  |             |             |
| 534,156     | 788,480     | 聘僱及兼職人員薪資 |  | 6,561,280   | 6,561,280   |
| 534,156     | 788,480     | 兼職人員酬金    |  | 6,561,280   | 6,561,280   |
| 1,218,851   | 1,842,216   | 超時工作報酬    |  | 1,912,746   | 1,426,746   |
| 1,218,851   | 1,842,216   | 加班費       |  | 1,912,746   | 1,426,746   |
| 14,787,283  | 16,994,928  | 獎金        |  | 17,814,149  | 17,814,149  |
| 6,621,123   | 8,728,765   | 考績獎金      |  | 9,236,345   | 9,236,345   |
| 8,166,160   | 8,266,163   | 年終獎金      |  | 8,577,804   | 8,577,804   |
| 40,431,359  | 39,704,304  | 退休及卹償金    |  | 40,703,880  | 40,703,880  |
| 40,073,326  | 39,682,704  | 職員退休及離職金  |  | 40,682,280  | 40,682,280  |
| 47,303      | 21,600      | 工員退休及離職金  |  | 21,600      | 21,600      |
| 310,730     |             | 卹償金       |  |             |             |
| 8,676,272   | 8,661,092   | 福利費       |  | 8,792,005   | 8,792,005   |
| 6,680,398   | 5,881,212   | 分擔員工保險費   |  | 5,974,704   | 5,974,704   |
| 195,620     | 316,100     | 傷病醫藥費     |  | 220,600     | 220,600     |
| 493,062     | 623,952     | 員工通勤交通費   |  | 714,672     | 714,672     |
| 1,307,192   | 1,839,828   | 其他福利費     |  | 1,882,029   | 1,882,029   |
| 6,626,382   | 5,729,000   | 服務費用      |  | 6,702,000   | 3,614,000   |
| 1,118,541   | 1,143,492   | 水電費       |  | 1,250,446   | 1,250,446   |
| 994,668     | 1,023,000   | 工作場所電費    |  | 1,127,000   | 1,127,000   |
| 123,873     | 120,492     | 工作場所水費    |  | 123,446     | 123,446     |
| 37,372      | 89,416      | 郵電費       |  | 89,608      |             |
| 37,372      | 89,416      | 電話費       |  | 89,608      |             |
| 17,848      | 38,440      | 旅運費       |  | 43,090      | 43,090      |
| 17,848      | 38,440      | 國內旅費      |  | 43,090      | 43,090      |
| 72,084      | 27,800      | 印刷裝訂與廣告費  |  | 27,800      | 27,800      |

# 臺北市文山區興隆國民小學

## 彙計表

112年度

單位：新臺幣元

| 學前教育計畫  | 一般行政管理計畫  | 建築及設備計畫   |  |  |  |
|---------|-----------|-----------|--|--|--|
| 488,000 | 3,691,000 | 8,060,000 |  |  |  |
| 171,000 | 315,000   |           |  |  |  |
| 171,000 | 315,000   |           |  |  |  |
| 171,000 | 315,000   |           |  |  |  |
| 61,000  | 3,027,000 |           |  |  |  |
|         | 89,608    |           |  |  |  |
|         | 89,608    |           |  |  |  |

臺北市地方教育發展基金一

各項費用

中華民國

| 前年度<br>決算數 | 上年度<br>預算數 | 計畫別              | 合計        | 國民教育計畫    |
|------------|------------|------------------|-----------|-----------|
|            |            | 用途別科目            |           |           |
| 72,084     | 27,800     | 印刷及裝訂費           | 27,800    | 27,800    |
| 1,362,152  | 1,180,764  | 修理保養及保固費         | 1,356,525 | 1,356,525 |
| 761,331    | 584,000    | 一般房屋修護費          | 652,000   | 652,000   |
| 33,800     | 48,000     | 機械及設備修護費         | 49,600    | 49,600    |
| 567,021    | 548,764    | 雜項設備修護費          | 654,925   | 654,925   |
| 2,978,643  | 2,091,528  | 一般服務費            | 2,755,056 | 427,164   |
| 15,663     | 8,984      | 佣金、匯費、經理費及手續費    | 10,240    | 7,740     |
| 1,549,966  | 1,689,584  | 外包費              | 2,325,392 |           |
| 1,245,014  | 216,960    | 計時與計件人員酬金        | 231,424   | 231,424   |
| 168,000    | 176,000    | 體育活動費            | 188,000   | 188,000   |
| 967,742    | 1,085,560  | 專業服務費            | 1,107,475 | 508,975   |
| 254,200    | 200,800    | 講課鐘點、稿費、出席審查及查詢費 | 200,800   | 200,800   |
| 42,880     | 56,370     | 委託檢驗(定)試驗認證費     | 60,285    | 60,285    |
|            | 3,890      | 試務甄選費            | 3,890     | 3,890     |
| 670,662    | 824,500    | 其他專業服務費          | 842,500   | 244,000   |
| 72,000     | 72,000     | 公共關係費            | 72,000    |           |
| 72,000     | 72,000     | 公共關係費            | 72,000    |           |
| 2,213,004  | 1,741,000  | 材料及用品費           | 2,109,000 | 1,646,000 |
| 1,138,374  | 404,830    | 使用材料費            | 685,885   | 599,885   |
| 1,138,374  | 404,830    | 設備零件             | 685,885   | 599,885   |
| 1,074,630  | 1,336,170  | 用品消耗             | 1,423,115 | 1,046,115 |
| 235,905    | 369,930    | 辦公(事務)用品         | 387,680   | 40,680    |
| 53,763     | 39,600     | 報章雜誌             | 56,000    | 26,000    |
|            | 7,250      | 服裝               |           |           |
| 17,000     | 19,000     | 醫療用品(非醫療院所使用)    | 19,000    | 19,000    |
| 767,962    | 900,390    | 其他用品消耗           | 960,435   | 960,435   |
| 128,000    | 110,000    | 租金、償債、利息及相關手續費   | 110,000   | 110,000   |
| 15,000     | 15,000     | 地租及水租            | 15,000    | 15,000    |
| 15,000     | 15,000     | 場地租金             | 15,000    | 15,000    |
| 113,000    | 95,000     | 雜項設備租金           | 95,000    | 95,000    |
| 113,000    | 95,000     | 雜項設備租金           | 95,000    | 95,000    |

# 臺北市文山區興隆國民小學

## 彙計表

112年度

單位：新臺幣元

| 學前教育計畫  | 一般行政管理計畫  | 建築及設備計畫 |  |  |  |
|---------|-----------|---------|--|--|--|
| 2,500   | 2,325,392 |         |  |  |  |
| 2,500   | 2,325,392 |         |  |  |  |
| 58,500  | 540,000   |         |  |  |  |
| 58,500  | 540,000   |         |  |  |  |
|         | 72,000    |         |  |  |  |
|         | 72,000    |         |  |  |  |
| 116,000 | 347,000   |         |  |  |  |
| 86,000  |           |         |  |  |  |
| 86,000  |           |         |  |  |  |
| 30,000  | 347,000   |         |  |  |  |
|         | 347,000   |         |  |  |  |
| 30,000  |           |         |  |  |  |



臺北市地方教育發展基金一

各項費用

中華民國

| 前年度<br>決算數 | 上年度<br>預算數 | 計畫別                         | 合計        | 國民教育計畫    |
|------------|------------|-----------------------------|-----------|-----------|
|            |            | 用途別科目                       |           |           |
| 5,373,716  | 6,290,000  | 購建固定資產、無形資產及非理財目的<br>之長期投資  | 8,060,000 |           |
| 2,359,295  | 2,022,000  | 購建固定資產                      | 3,524,000 |           |
| 1,041,000  | 1,268,000  | 興建土地改良物                     |           |           |
| 1,223,716  | 605,000    | 購置機械及設備                     | 3,360,000 |           |
|            | 57,000     | 購置交通及運輸設備                   |           |           |
| 94,579     | 92,000     | 購置雜項設備                      | 164,000   |           |
| 36,000     | 36,000     | 購置無形資產                      | 36,000    |           |
| 36,000     | 36,000     | 購置電腦軟體                      | 36,000    |           |
| 2,978,421  | 4,232,000  | 遞延支出                        | 4,500,000 |           |
| 618,588    | 1,200,000  | 遞延修繕房屋建築支出                  | 4,500,000 |           |
| 2,359,833  | 3,032,000  | 其他遞延支出                      |           |           |
| 2,479,973  | 1,350,000  | 會費、捐助、補助、分攤、照護、救濟<br>與交流活動費 | 1,545,000 | 1,499,000 |
| 1,000      | 1,000      | 會費                          | 2,000     |           |
| 1,000      | 1,000      | 職業團體會費                      | 2,000     |           |
|            | 10,140     | 捐助、補助與獎助                    | 10,415    | 10,415    |
|            | 10,140     | 獎助學員生給與                     | 10,415    | 10,415    |
| 2,478,973  | 1,338,860  | 補貼、獎勵、慰問、照護與救濟              | 1,532,585 | 1,488,585 |
| 55,291     | 52,800     | 獎勵費用                        | 56,400    | 56,400    |
| 3,000      |            | 慰問、照護及濟助金                   |           |           |
| 2,420,682  | 1,286,060  | 其他補貼、獎勵、慰問、照護與救<br>濟        | 1,476,185 | 1,432,185 |
| 439,566    | 437,000    | 其他                          | 447,000   | 351,000   |
| 439,566    | 437,000    | 其他支出                        | 447,000   | 351,000   |
| 439,566    | 437,000    | 其他                          | 447,000   | 351,000   |

# 臺北市文山區興隆國民小學

## 彙計表

112年度

單位：新臺幣元

| 學前教育計畫 | 一般行政管理計畫 | 建築及設備計畫   |  |  |  |
|--------|----------|-----------|--|--|--|
|        |          | 8,060,000 |  |  |  |
|        |          | 3,524,000 |  |  |  |
|        |          | 3,360,000 |  |  |  |
|        |          | 164,000   |  |  |  |
|        |          | 36,000    |  |  |  |
|        |          | 36,000    |  |  |  |
|        |          | 4,500,000 |  |  |  |
|        |          | 4,500,000 |  |  |  |
| 44,000 | 2,000    |           |  |  |  |
|        | 2,000    |           |  |  |  |
|        | 2,000    |           |  |  |  |
| 44,000 |          |           |  |  |  |
| 44,000 |          |           |  |  |  |
| 96,000 |          |           |  |  |  |
| 96,000 |          |           |  |  |  |
| 96,000 |          |           |  |  |  |

# 臺北市地方教育發展基金－臺北市文山區興隆國民小學

## 員工人數彙計表

中華民國112年度

單位：人

| 計 畫 及 項 目 | 上年度最高可<br>進用員額數 | 本年度<br>增減(-)數 | 本年度最高可<br>進用員額數 | 說 明 |
|-----------|-----------------|---------------|-----------------|-----|
| 合計        | 88              | 6             | 94              |     |
| 國民教育計畫部分  | 88              | 6             | 94              |     |
| 職員        | 85              | 7             | 92              |     |
| 駐衛警       | 1               | -1            |                 |     |
| 技工        | 2               |               | 2               |     |

註：1.本表約僱、聘用係指奉准有案之約聘僱人員。

2.外包費編列技工、工友外包7人、校警外包2人，計232萬5,392元。 3.計時與計件人員酬金編列閩客語教學支援人員鐘點費、閩客語教學支援人員鐘點費之外聘人員勞、健保及勞退費用，計23萬1,424元。

本 頁 空 白

臺北市地方教育發展基金一

用人費用

中華民國

| 計畫及項目    | 合計          | 正式<br>員額<br>薪資 | 聘僱<br>人員<br>薪資 | 超時<br>工作<br>報酬 | 津貼 | 獎 金       |           |    |
|----------|-------------|----------------|----------------|----------------|----|-----------|-----------|----|
|          |             |                |                |                |    | 年終獎金      | 考績獎金      | 其他 |
| 合計       | 145,387,000 | 69,602,940     |                | 1,912,746      |    | 8,577,804 | 9,236,345 |    |
| 國民教育計畫   | 144,901,000 | 69,602,940     |                | 1,426,746      |    | 8,577,804 | 9,236,345 |    |
| 正式人員     | 105,069,720 | 69,602,940     |                | 1,426,746      |    | 8,577,804 | 9,236,345 |    |
| 兼任人員     | 6,561,280   |                |                |                |    |           |           |    |
| 其他人員     | 33,270,000  |                |                |                |    |           |           |    |
| 學前教育計畫   | 171,000     |                |                | 171,000        |    |           |           |    |
| 正式人員     | 171,000     |                |                | 171,000        |    |           |           |    |
| 一般行政管理計畫 | 315,000     |                |                | 315,000        |    |           |           |    |
| 正式人員     | 315,000     |                |                | 315,000        |    |           |           |    |

註：1.本表兼任人員用人費用，係學校教職員兼課或請假代課鐘點費。2.外包費編列技工、工友外包7人、校警外包2人，計232萬5,392元。3.計時與計件人員酬金編列閩客語教學支援人員鐘點費、閩客語教學支援人員鐘點費之外聘人員勞、健保及勞退費用，計23萬1,424元。

# 臺北市文山區興隆國民小學

## 彙計表

112年度

單位：新臺幣元

| 退休及卹償金     |     | 資遣費 | 福 利 費     |           |           |             |           | 提繳費 | 兼任<br>人員<br>用人<br>費用 |
|------------|-----|-----|-----------|-----------|-----------|-------------|-----------|-----|----------------------|
| 退休金        | 卹償金 |     | 分擔<br>保險費 | 傷病<br>醫藥費 | 提撥<br>福利金 | 員工通勤<br>交通費 | 其他        |     |                      |
| 40,703,880 |     |     | 5,974,704 | 220,600   |           | 714,672     | 1,882,029 |     | 6,561,280            |
| 40,703,880 |     |     | 5,974,704 | 220,600   |           | 714,672     | 1,882,029 |     | 6,561,280            |
| 7,463,880  |     |     | 5,974,704 | 220,600   |           | 714,672     | 1,852,029 |     | 6,561,280            |
| 33,240,000 |     |     |           |           |           |             | 30,000    |     |                      |

# 臺北市地方教育發展基金－臺北市文山區興隆國民小學

## 單位（或計畫）成本分析表

中華民國112年度

單位：新臺幣千元

| 計 畫 別    | 單 位 | 單位成本(元)或<br>平均利(費)率 | 數 量 | 預 算 數   | 說 明 |
|----------|-----|---------------------|-----|---------|-----|
| 合計       |     |                     |     | 164,360 |     |
| 國民教育計畫   |     |                     |     | 152,121 |     |
| 學前教育計畫   |     |                     |     | 488     |     |
| 一般行政管理計畫 |     |                     |     | 3,691   |     |
| 建築及設備計畫  |     |                     |     | 8,060   |     |

# 臺北市地方教育發展基金－臺北市文山區興隆國民小學

## 5年來主要業務計畫分析表

中華民國112年度

單位：新臺幣千元

| 年度及項目      | 單位 | 數量 | 單位成本(元)或<br>平均利(費)率 | 金額      | 說明 |
|------------|----|----|---------------------|---------|----|
| (本)年度預算數   |    |    |                     |         |    |
| 國民教育計畫     |    |    |                     | 152,121 |    |
| 學前教育計畫     |    |    |                     | 488     |    |
| (上)年度預算數   |    |    |                     |         |    |
| 國民教育計畫     |    |    |                     | 140,647 |    |
| 學前教育計畫     |    |    |                     | 771     |    |
| (前)年度決算數   |    |    |                     |         |    |
| 國民教育計畫     |    |    |                     | 141,887 |    |
| 學前教育計畫     |    |    |                     | 1,624   |    |
| (109)年度決算數 |    |    |                     |         |    |
| 國民教育計畫     |    |    |                     | 110,184 |    |
| 學前教育計畫     |    |    |                     | 13,413  |    |
| (108)年度決算數 |    |    |                     |         |    |
| 國民教育計畫     |    |    |                     | 108,418 |    |
| 學前教育計畫     |    |    |                     | 14,759  |    |



臺北市地方教育發展基金－臺北市文山區興隆國民小學

資本資產明細表

中華民國112年度

單位：新臺幣千元

| 項 目         | 取得成本<br>(期初餘額) | 以前年度<br>累計折舊/<br>長期投資<br>評 價 | 本 年 度 變 動 |    |    |            | 本年度累計折<br>舊/長期投資<br>評價變動數 | 期末餘額   |              |
|-------------|----------------|------------------------------|-----------|----|----|------------|---------------------------|--------|--------------|
|             |                |                              | 增加        |    | 減少 |            |                           |        | 主要增減<br>原因說明 |
|             |                |                              | 金額        | 類型 | 金額 | 類型         |                           |        |              |
| 合計          | 58,367         | 27,889                       | 3,560     |    | 35 |            | 2,736                     | 31,267 |              |
| 土地          | 22,425         |                              |           |    |    |            |                           | 22,425 |              |
| 土地改良物       | 1,174          | 145                          |           |    |    |            | 116                       | 913    |              |
| 機械及設備       | 19,645         | 15,771                       | 3,360     | 增置 |    |            | 1,785                     | 5,449  |              |
| 交通及運輸<br>設備 | 2,137          | 1,909                        |           |    |    |            | 87                        | 141    |              |
| 雜項設備        | 12,934         | 10,064                       | 164       | 增置 |    |            | 748                       | 2,286  |              |
| 電腦軟體        | 53             |                              | 36        | 增置 | 35 | 無形資<br>產攤銷 |                           | 53     |              |