

中華民國105年度 4-0501559

議會
審定

(自105年1月1日起至105年12月31日止)

臺北市政府教育局主管

臺北市地方教育發展基金－臺北市文山區興德國民小學

附屬單位預算之分預算

(特別收入基金)

主辦會計人員 施慧端

機關長官 賴延彰

臺北市地方教育發展基金－臺北市文山區興德國民小學

目次

中華民國105年度

一、財務摘要	第 1 頁
二、業務計畫及預算概要	第 3 -9 頁
三、主要表	
(一) 基金來源、用途及餘絀預計表	第 11 -12 頁
(二) 現金流量預計表	第 13 頁
四、附屬表	
(一) 基金來源－服務收入明細表	第 15 頁
(二) 基金來源－財產處分收入明細表	第 16 頁
(三) 基金來源－其他財產收入明細表	第 17 頁
(四) 基金來源－市庫撥款收入明細表	第 18 頁
(五) 基金來源－政府其他撥入收入明細表	第 19 頁
(六) 基金來源－學雜費收入明細表	第 20 頁
(七) 基金來源－受贈收入明細表	第 21 頁
(八) 基金來源－雜項收入明細表	第 22 頁
(九) 基金用途－國民教育計畫明細表	第 23 -34 頁
(十) 基金用途－學前教育計畫明細表	第 35 -38 頁
(十一) 基金用途－一般行政管理計畫明細表	第 39 -42 頁
(十二) 基金用途－建築及設備計畫明細表	第 43 -48 頁
五、參考表	
(一) 預計平衡表	第 49 -50 頁
(二) 各項費用彙計表	第 51 -55 頁
(三) 員工人數彙計表	第 56 頁
(四) 用人費用彙計表	第 58 -63 頁

臺北市地方教育發展基金－臺北市文山區興德國民小學

目 次

中華民國105年度

(五) 聘用及約僱人員明細表	第 64	頁
(六) 單位 (或計畫) 成本分析表	第 65	頁
(七) 5年來主要業務計畫分析表	第 66	頁
(八) 固定項目明細表	第 67	頁

臺北市地方教育發展基金－臺北市文山區興德國民小學

40501559-1

財務摘要

中華民國105年度

單位：新臺幣元

項 目	本 年 度	上 年 度	比較增減(-)	%
經營成績：				
基金來源	65,941,197	65,416,118	525,079	0.80
基金用途	73,373,840	73,028,618	345,222	0.47
賸餘(短絀－)	-7,432,643	-7,612,500	179,857	--
餘絀情形：				
基金餘額	497,081	7,929,724	-7,432,643	-93.73
現金流量(註)：				
現金及約當現金之淨增(減－)	-7,432,643	-7,612,500	179,857	--

附註：現金流量係採現金及約當現金基礎，包括現金及自投資日起3個月內到期或清償之債權證券。

40501559-2

本 頁 空 白

業務計畫及預算概要

臺北市地方教育發展基金－臺北市文山區興德國民小學

業務計畫及預算概要

中華民國 105 年度

壹、基金概況

一、設立宗旨及願景：

(一) 本校遵照憲法第 158 及 160 條規定，教育文化應發展民族精神、自治精神，國民道德與健全體格、科學及生活智能，以培養學童七大學習領域及十大基本能力。

(二) 本校自 91 年度起依教育經費編列與管理法第 13 條規定設置「臺北市地方教育發展基金」，以促進教育健全發展，提昇教育經費運用績效。

二、組織概況（另附組織系統圖）：

本校設置校長 1 人，綜理全校校務，下設教務處、學生事務處、總務處、輔導室、會計室、人事室及幼兒園等單位，現編制教師 32 人、行政人員 7 人、校警 1 人、工友 2 人、廚工 1 人、教保員 1 人、約聘行政人員 1 人，總計 46 人。

內部分層業務如下：

教務處：秉承校長之命，辦理全校教務事項。

教學組：掌理課程編排、課業考查、學藝競賽、教學研究、教師進修、差假教師調代課及缺補課之查核等業務事項。

註冊組：掌理註冊、編班、轉學、學籍保管、各項獎助學金補助及成績考查等有關學籍事項、掌理教科書編選、教學用具之管理、保管及出版學校刊物等事項。

資訊組：掌理電腦設備及區域網路之管理、保管等事項。

學生事務處：秉承校長之命，辦理全校學生事務事項。

訓育組：掌理訓育計畫之擬定及辦理各類訓育等活動、掌理學生日常生活常規，辦理交通導護各項事項。

體育組：掌理學生體育活動、體格鍛鍊等事項。。

衛生組：掌理健康檢查，個人及環境衛生檢查、保健等事項。

總務處：秉承校長之命，辦理全校總務事項。

事務組：掌理校舍、校具、財產、物品採購保管、工程發包、監工及驗收。

文書組：掌理文件收發登錄、撰擬繕校、典守學校印信、檔案保管、整理各項會議紀錄及校史等事項。

掌理現金、零用金、票據、契約之保管等收支事項，辦理員工薪津發放及各項扣繳單據證明等。

輔導室：秉承校長之命，辦理全校學生學習輔導、生活輔導、生涯輔導等事項。

臺北市地方教育發展基金－臺北市文山區興德國民小學

業務計畫及預算概要

中華民國 105 年度

特教組：掌理學生個案建立、學習輔導、生活輔導、生涯輔導及兩性教育、親職教育等事項。

辦理輔導資料搜集建檔、組訓愛心家長、實施測驗、社區人力整合等事項。

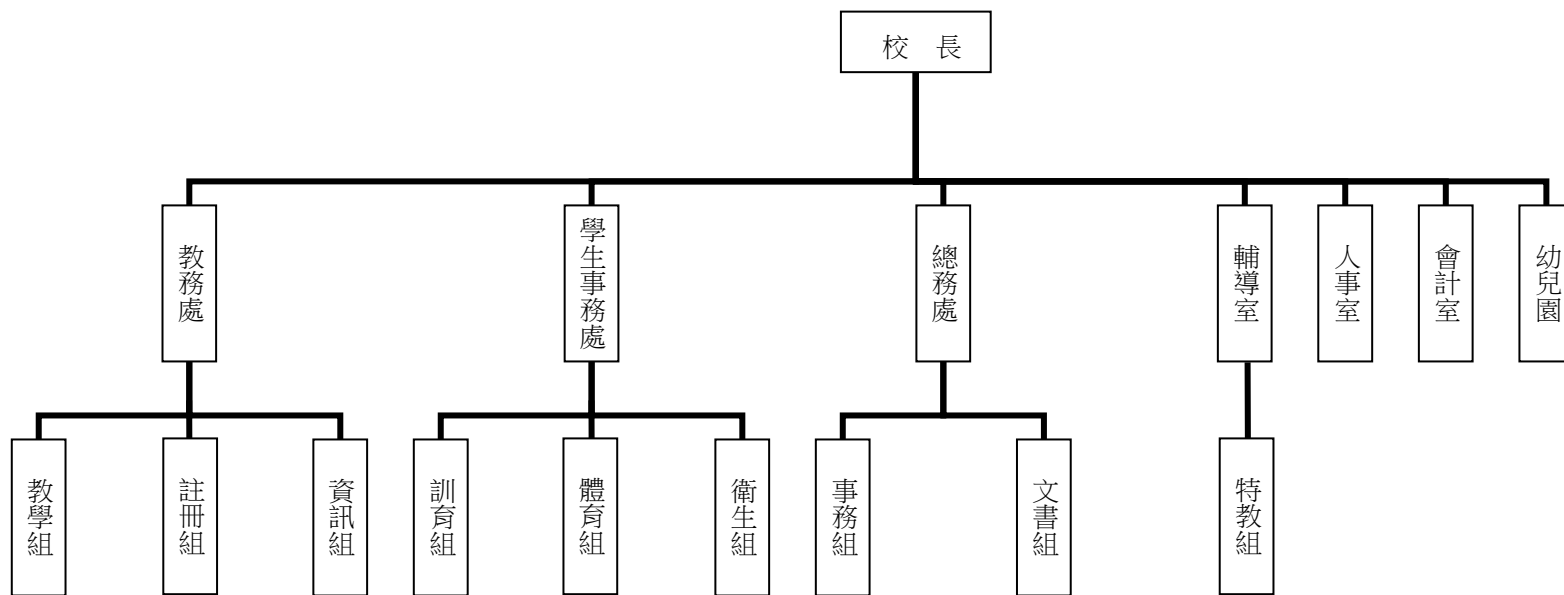
擬訂特殊教育計畫章則、親師輔導諮詢、特教班甄選鑑別、實施各項診斷測驗、特教兒童追蹤輔導等事項。

會計室：秉承上級主計機關之監督與指導，並受校長之指揮，依法辦理歲計、會計、統計等事項。

人事室：秉承上級人事機關之監督與指導，並受校長之指揮，依法辦理人事管理查核等事項。

幼兒園：秉承校長之命，綜理園務、規劃幼兒教學、保育、環境與各項措施。

三、組織系統圖：



四、基金歸類及屬性：本校地方教育發展基金依據教育經費編列與管理法第 13 條規定設置，本基金為預算法第 4 條第 1 項第 2 款第 5 目所定之特別收入基金，以本府教育局為管理機關。

臺北市地方教育發展基金－臺北市文山區興德國民小學

業務計畫及預算概要

中華民國 105 年度

貳、業務範圍及經營趨勢

一、業務範圍：

- (一) 據教育基本法培養學生健全人格，民主素養，法治觀念，人文涵養，強健體魄及思考判斷與創造能力。
- (二) 據特殊教育法、特殊教育法施行細則及相關規定，設立身心障礙資源班，因材施教，以達適才適性發展之教育目標。

二、最近 5 年經營趨勢：

基金來源、用途及餘絀

單位：新臺幣元

來源 用途 餘絀	年度	101 年度決算 金 額	102 年度決算 金 額	103 年度決算 金 額	104 年度預算 金 額	本年度預算 金 額
來源部分		72,844,623	78,956,580	80,593,208	65,416,118	65,941,197
用途部分		74,798,238	73,951,596	74,752,916	73,028,618	73,373,840
餘絀部分		-1,953,615	5,004,984	5,840,292	-7,612,500	-7,432,643

參、業務計畫

一、業務計畫及目標：

本年度業務計畫重點與預算配合情形及預期績效，詳列如下：

- (一) 國民教育計畫：本年度預算編列 52,377,124 元，預定 104 學年度第 2 學期招收普通班 12 班、身心障礙資源班 1 班，學生人數 277 人，預定 105 學年度第 1 學期招收普通班 12 班、身心障礙資源班 1 班，學生人數 271 人，新購教具及圖書等各科教學設備，革新教學方法，充實各科教材，提高教學效能；並辦理教師甄選、性別平等教育宣導、教師專業成長暨行動研究、家長教育成長暨志工培訓等項目，藉由辦理各項活動，以鍛鍊學童強健的身體，增進學童各項生活智能。

- (二) 學前教育計畫：本年度預算編列 3,667,069 元，預定 104 學年度第 2 學期招收幼兒園 1 班，學生人數 30 人，預定 105 學年度第 1 學期招收幼兒園 1

臺北市地方教育發展基金－臺北市文山區興德國民小學

業務計畫及預算概要

中華民國 105 年度

班，學生人數 30 人，新購教材教具等各科教學設備，充實各項教材，提高教學效能；藉由辦理各項活動，以鍛鍊幼生強健的身體，增進幼生各項生活智能。

(三) 一般行政管理計畫：本年度預算編列 11,896,649 元，係配合校務推動行政處室支援工作，進而增進校務運作。

(四) 建築及設備計畫：本年度預算編列 5,432,998 元，係購置各項教學設備及行政設備並辦理地下室走廊暨輔導室整修工程、四維樓外牆整修工程，以改善教學環境增進教學效能，並提高行政效率。

二、執行政府重要政策：

(一) 開啟多元智慧：尊重每個學生獨特的個性，以多元智慧的觀點協助他找到生命的亮點，肯定天生我才必有用，能知於學，樂於學。

(二) 培養生活能力：因應新世紀知識社會的到來，培養學生帶得走的能力，諸如人際溝通能力、資訊能力、終身學習能力、生涯規畫能力、問題解決能力等。

(三) 蘊育人文情懷：在溫馨開放的校園文化中，孕育人文情懷，學會尊重、包容；建構生命的價值、完成人性的開展。

(四) 建置溫馨民主的校園文化：

- 1.以參與式管理、落實行政、教師、家長會三者的良性互動。
- 2.以學生第一，教學優先的觀念提昇行政服務效率。
- 3.放下威權心態，開啟校園民主之風氣。

(五) 推動適性教學：

- 1.運用小班優勢，採多元化、活潑化的教學及評量。
- 2.運用校內外資源，加強多元學習能力。
- 3.關懷相對弱勢學生之教學及輔導。
- 4.發展資訊教育，充實學生電腦運用之知能，並提昇教師運用電腦教學之能力。

(六) 辦理發展性的訓輔活動：

- 1.辦理各項活動、競賽及展演。
- 2.推動校內外學習服務。
- 3.發展績優社團及校隊，如毬球隊、田徑隊、樂樂棒球隊、直笛隊等。

臺北市地方教育發展基金－臺北市文山區興德國民小學

業務計畫及預算概要

中華民國 105 年度

4.加強新興領域教育的辦理，並融入各科教學以收成效。

肆、預算概要

一、基金來源及用途之預計：

(一) 本年度基金來源：服務收入 8,000 元，財產處分收入 11,703 元，其他財產收入 12,000 元，市庫撥款收入 65,110,516 元，政府其他撥入收入 545,194 元，學雜費收入 214,890 元，受贈收入 6,369 元，雜項收入 32,525 元，基金來源合計 65,941,197 元。

(二) 本年度基金用途：國民教育計畫 52,377,124 元，學前教育計畫 3,667,069 元，一般行政管理計畫 11,896,649 元，建築及設備計畫 5,432,998 元，基金用途合計 73,373,840 元。

二、基金餘絀之預計：本年度短絀 7,432,643 元。

三、現金流量之預計：本年度現金及約當現金淨減 7,432,643 元，主要係業務活動淨現金流出。

四、補辦預算事項：詳補辦預算明細表。

購置固定資產 55,670 元

教育局補助 103 年度購置互動式電子白板等科技學習輔具經費 55,670 元。

伍、其他重要說明

一、本年度預算與上年度預算各項目增減之原因：

(一) 員工人數增減之分析：本年度校長 1 人、教師 32 人、行政人員 6 人、校警 1 人、工友 2 人、廚工 1 人、教保員 1 人、約聘行政人員 1 人，總計 45 人，較上年度減少普通班教師 2 人、技工 1 人、工友 1 人，增加約聘行政人員 1 人。

(二) 基金來源、用途及餘絀各科目增減原因之分析：

1.服務收入：本年度預算數 8,000 元，較上年度預算數 8,000 元，無增減。

2.財產處分收入：本年度預算數 11,703 元，較上年度預算數 8,217 元，核實增列 3,486 元。

3.其他財產收入：本年度預算數 12,000 元，較上年度預算數 12,000 元，無增減。

4.市庫撥款收入：本年度預算數 65,110,516 元，較上年度預算數 65,091,964 元，核實增列 18,552 元。

5.政府其他撥入收入：本年度預算數 545,194 元，較上年度預算數 0 元，核實增列 545,194 元。

6.學雜費收入：本年度預算數 214,890 元，較上年度預算數 219,010 元，核實減列 4,120 元。

臺北市地方教育發展基金－臺北市文山區興德國民小學

業務計畫及預算概要

中華民國 105 年度

7.受贈收入：本年度預算數 6,369 元，較上年度預算數 50,000 元，核實減列 43,631 元。

8.雜項收入：本年度預算數 32,525 元，較上年度預算數 26,927 元，核實增列 5,598 元。

9.用人費用：本年度預算數 64,205,700 元，較上年度預算數 67,121,655 元，依業務需要核實減列 2,915,955 元。

10.服務費用：本年度預算數 2,117,213 元，較上年度預算數 1,908,370 元，依業務需要核實增列 208,843 元。

11.材料及用品費：本年度預算數 853,196 元，較上年度預算數 827,350 元，依業務需要核實增列 25,846 元。

12.租金、償債與利息本年度預算數 4,800 元，較上年度預算數 31,500 元，依業務需要核實減列 26,700 元。

13.購建固定資產、無形資產及非理財目的之長期投資：本年度預算數 5,432,998 元，較上年度預算數 1,960,447 元，係因修建工程等核實增列 3,472,551 元。

14.會費、捐助、補助、分攤、照護、救濟與交流活動費：本年度預算數 491,633 元，較上年度預算數 953,536 元，依業務需要核實減列 461,903 元。

15.其他：本年度預算數 268,300 元，較上年度預算數 225,760 元，依業務需要核實增列 42,540 元。

二、本校 104 學年度第 2 學期核定普通班 12 班、身心障礙資源班 1 班及幼兒園 1 班，共 14 班，預定招收學生人數 307 人，105 學年度第 1 學期預定招收普通班 12 班、身心障礙資源班 1 班及幼兒園 1 班，共計 14 班，預定招收學生人數 301 人。

三、其他有關說明：無。

臺北市地方教育發展基金－臺北市文山區興德國民小學

40501559-9

補辦預算明細表

中華民國105年度

單位：新臺幣元

先行辦理 年 度	業務計畫 及用途別	項 目 名 稱	單 位	數 量	單 價	金 額	說 明
103	建築及設備計畫 購置固定資產 購置機械及設備	合計				55,670	103.11.21府授主事預字第 10331529100號 教育局補助103年度購置互動式電 子白板等科技學習輔具經費。(特殊教育計畫-充實特教班設備輔 具及特教方案-74Y) 教育局補助103年度購置互動式電 子白板等科技學習輔具經費。(特殊教育計畫-充實特教班設備輔 具及特教方案-74Y) 教育局補助103年度購置互動式電 子白板等科技學習輔具經費。(特殊教育計畫-充實特教班設備輔 具及特教方案-74Y)
		購置固定資產				55,670	
						55,670	
						55,670	
		短焦投影機	臺	1	18,500	18,500	
		電子白板	臺	1	14,175	14,175	
					22,995		
		筆記型電腦	臺	1	22,995	22,995	

備註：各管理機關(構)依預算法第 8 8 條規定補辦預算，應確係不及編入年度預算，且因經營環境發生重大變遷或正常業務(含執行中央補助款項目)之確實需要，並經主管機關核轉本府核准先行辦理者；不具急迫性之事項，仍應儘可能納入預算辦理。

本 頁 空 白

主 要 表

臺北市地方教育發展基金－臺北市文山區興德國民小學

40501559-11

基金來源、用途及餘絀預計表

中華民國105年度

單位：新臺幣元

前年度決算數	科 目		本年度預算數	上年度預算數	比較增減（－）
	編 號	名 稱			
80,593,208	4	基金來源	65,941,197	65,416,118	525,079
4,500	43	勞務收入	8,000	8,000	
4,500	431	服務收入	8,000	8,000	
17,784	45	財產收入	23,703	20,217	3,486
15,524	451	財產處分收入	11,703	8,217	3,486
2,260	45Y	其他財產收入	12,000	12,000	
80,285,130	46	政府撥入收入	65,655,710	65,091,964	563,746
78,141,273	462	市庫撥款收入	65,110,516	65,091,964	18,552
2,143,857	46Y	政府其他撥入收入	545,194		545,194
197,591	4S	教學收入	214,890	219,010	-4,120
197,591	4S1	學雜費收入	214,890	219,010	-4,120
88,203	4Y	其他收入	38,894	76,927	-38,033
35,000	4YO	受贈收入	6,369	50,000	-43,631
53,203	4YY	雜項收入	32,525	26,927	5,598
74,752,916	5	基金用途	73,373,840	73,028,618	345,222
54,469,317	53	國民教育計畫	52,377,124	54,921,362	-2,544,238
3,640,133	54	學前教育計畫	3,667,069	3,205,408	461,661

臺北市地方教育發展基金－臺北市文山區興德國民小學

基金來源、用途及餘絀預計表

中華民國105年度

單位：新臺幣元

前年度決算數	科 目		本年度預算數	上年度預算數	比較增減（－）
	編 號	名 稱			
11,512,122	5L	一般行政管理計畫	11,896,649	12,941,401	-1,044,752
5,131,344	5M	建築及設備計畫	5,432,998	1,960,447	3,472,551
5,840,292	6	本期賸餘(短絀-)	-7,432,643	-7,612,500	179,857
9,701,932	71	期初基金餘額	7,929,724	8,174,288	-244,564
15,542,224	73	期末基金餘額	497,081	561,788	-64,707

臺北市地方教育發展基金－臺北市文山區興德國民小學

40501559-13

現金流量預計表

中華民國105年度

單位：新臺幣元

項 目		本年度預算數	說 明
編 號	名 稱		
81	業務活動之現金流量		
811	本期賸餘(短絀－)	-7,432,643	
813	業務活動之淨現金流入(流出－)	-7,432,643	
82	其他活動之現金流量		
82Z	其他活動之淨現金流入(流出－)		
83	現金及約當現金之淨增(淨減－)	-7,432,643	
84	期初現金及約當現金	9,040,090	
85	期末現金及約當現金	1,607,447	

註：本表係採現金及約當現金基礎，包括現金及自投資日起3個月內到期或清償之債權證券。

本 頁 空 白

附 屬 表

臺北市地方教育發展基金－臺北市文山區興德國民小學

40501559-15

基金來源－服務收入明細表

中華民國105年度

單位：新臺幣元

前年度決算數	上年度預算數	科 目		本 年 度 預 算 數				說 明
		編 號	名 稱	單 位	數 量	單 價	金 額	
4,500	8,000		合計				8,000	
4,500	8,000	431	服務收入				8,000	較上年度預算數8,000元，無增減。 教師甄選報名費收入(收支對列)。
				人	16	500	8,000	

臺北市地方教育發展基金－臺北市文山區興德國民小學

基金來源－財產處分收入明細表

中華民國105年度

單位：新臺幣元

前年度決算數	上年度預算數	科 目		本 年 度 預 算 數				說 明
		編 號	名 稱	單 位	數 量	單 價	金 額	
15,524	8,217		合計				11,703	
15,524	8,217	451	財產處分收入				11,703	較上年度預算數8,217元，增加3,486元。
				年	1	11,703	11,703	報廢財產變賣收入。

臺北市地方教育發展基金－臺北市文山區興德國民小學

40501559-17

基金來源－其他財產收入明細表

中華民國105年度

單位：新臺幣元

前年度決算數	上年度預算數	科 目		本 年 度 預 算 數				說 明
		編 號	名 稱	單 位	數 量	單 價	金 額	
2,260	12,000		合計				12,000	
2,260	12,000	45Y	其他財產收入				12,000	較上年度預算數12,000元，無增減。
				臺、年	10x1	200	2,000	教職員工停車收入。
				年	1	10,000	10,000	開放場地收入(收支對列)。

臺北市地方教育發展基金－臺北市文山區興德國民小學

基金來源－市庫撥款收入明細表

中華民國105年度

單位：新臺幣元

前年度決算數	上年度預算數	科 目		本 年 度 預 算 數				說 明
		編 號	名 稱	單 位	數 量	單 價	金 額	
78,141,273	65,091,964		合計				65,110,516	
78,141,273	65,091,964	462	市庫撥款收入	年	1	65,110,516	65,110,516	較上年度預算數65,091,964元，增加18,552元。 市府補助款。

臺北市地方教育發展基金－臺北市文山區興德國民小學

40501559-19

基金來源－政府其他撥入收入明細表

中華民國105年度

單位：新臺幣元

前年度決算數	上年度預算數	科 目		本 年 度 預 算 數				說 明
		編 號	名 稱	單 位	數 量	單 價	金 額	
2,143,857			合計				545,194	
2,143,857		46Y	政府其他撥入收入	年	1	545,194	545,194	新增項目 教育部補助充實行政人力計畫(收支對列)(新增)。

臺北市地方教育發展基金－臺北市文山區興德國民小學

基金來源－學雜費收入明細表

中華民國105年度

單位：新臺幣元

前年度決算數	上年度預算數	科 目		本 年 度 預 算 數				說 明
		編 號	名 稱	單 位	數 量	單 價	金 額	
197,591	219,010		合計				214,890	
197,591	219,010	4S1	學雜費收入				214,890	較上年度預算數219,010元，減少4,120元。
				人、學期	1x2	2,745	5,490	幼兒園半日班雜費收入。
				人、學期	1x2	5,150	10,300	幼兒園半日班學費收入。
				人、學期	10x2	7,000	140,000	幼兒園全日班學費收入。
				人、學期	10x2	2,955	59,100	幼兒園全日班雜費收入。

臺北市地方教育發展基金－臺北市文山區興德國民小學

40501559-21

基金來源－受贈收入明細表

中華民國105年度

單位：新臺幣元

前年度決算數	上年度預算數	科 目		本 年 度 預 算 數				說 明
		編 號	名 稱	單 位	數 量	單 價	金 額	
35,000	50,000		合計				6,369	
35,000	50,000	4YO	受贈收入	年	1	6,369	6,369	較上年度預算數50,000元，減少43,631元。 捐款收入。

臺北市地方教育發展基金－臺北市文山區興德國民小學

基金來源－雜項收入明細表

中華民國105年度

單位：新臺幣元

前年度決算數	上年度預算數	科 目		本 年 度 預 算 數				說 明
		編 號	名 稱	單 位	數 量	單 價	金 額	
53,203	26,927		合計				32,525	
53,203	26,927	4YY	雜項收入	年	1	32,525	32,525	較上年度預算數26,927元，增加5,598元。 圖說費、數位學生證補卡費等收入。

臺北市地方教育發展基金－臺北市文山區興德國民小學

40501559-23

基金用途－國民教育計畫明細表

中華民國105年度

單位：新臺幣元

前年度決算數	上年度預算數	科 目		本年度預算數				說 明
		編 號	名 稱	單位	數量	單價	金額	
54,469,317	54,921,362		合 計				52,377,124	
51,236,938	52,152,528	1	用人費用				49,913,001	
25,956,243	25,416,000	11	正式員額薪資				24,684,000	較上年度預算數25,416,000元，減少732,000元。
25,956,243	25,416,000	113	職員薪金	年	1	23,244,000	23,244,000	教職員28人薪金(詳用人費用彙計表)。
				年	1	1,440,000	1,440,000	教職員2人薪金(詳用人費用彙計表)。
846,078	228,800	12	聘僱及兼職人員薪資				635,696	較上年度預算數228,800元，增加406,896元。
		122	約僱職員薪金	年	1	406,896	406,896	約聘行政人員1人薪金(詳聘用及約僱人員明細表)(收支對列)(新增)。
846,078	228,800	124	兼職人員酬金	人、節	4x220	260	228,800	教師代課鐘點費，本校編制教師總人數32人，按9分之1計，編列4人，每人220節，總節數4人x220節=880節。
333,225	472,110	13	超時工作報酬				467,070	較上年度預算數472,110元，減少5,040元。

臺北市地方教育發展基金－臺北市文山區興德國民小學

基金用途－國民教育計畫明細表

中華民國105年度

單位：新臺幣元

前年度決算數	上年度預算數	科 目		本年度預算數				說 明
		編 號	名 稱	單位	數量	單價	金額	
324,120	460,830	131	加班費	年	1	422,932	422,932	不休假出勤加班費。
				年	1	32,533	32,533	不休假出勤加班費。
				人、小時	1x4	185	740	教師甄選工作人員加班費(收支對列)。
				人、小時	5x5	185	4,625	開放場地管理人員加班費(收支對列)。
9,105	11,280	133	誤餐費				6,240	
				人次	48	80	3,840	運動會工作人員誤餐費。
				人次	30	80	2,400	教師甄選工作人員誤餐費(收支對列)。
5,575,531	6,150,800	15	獎金				5,713,362	較上年度預算數6,150,800元，減少437,438元。
2,307,410	2,973,800	151	考績獎金				2,577,000	
				年	1	2,337,000	2,337,000	依考績法規定核發之獎金。
				年	1	240,000	240,000	依考績法規定核發之獎金。
3,268,121	3,177,000	152	年終獎金				3,136,362	
				年	1	2,905,500	2,905,500	依規定於年節加發之獎金。
				年	1	180,000	180,000	依規定於年節加發之獎金。
				年	1	50,862	50,862	約聘行政人員依規定於年節加發之獎金(收支對列)(新增)。

臺北市地方教育發展基金－臺北市文山區興德國民小學

40501559-25

基金用途－國民教育計畫明細表

中華民國105年度

單位：新臺幣元

前年度決算數	上年度預算數	科 目		本年度預算數				說 明
		編 號	名 稱	單 位	數 量	單 價	金 額	
14,570,152	15,812,544	16	退休及卹償金				14,316,444	較上年度預算數15,812,544元，減少1,496,100元。
13,807,673	15,812,544	161	職員退休及離職金	年	1	1,965,600	1,965,600	提撥退撫基金。
				年	1	112,320	112,320	提撥退撫基金。
				年	1	11,314,116	11,314,116	退休人員月退休金，31人 x@29,673元x12月=11,038,356元 ；退休遺族月撫慰金，1人 x@22,980元x12月=275,760元；合 計11,314,116元。
				年	1	24,408	24,408	約聘行政人員提撥離職儲金(收 支對列)(新增)。
				年	1	900,000	900,000	依規定提撥勞工退休準備金不足 之差額(新增)。
762,479		162	工員退休及離職金				900,000	
3,955,709	4,072,274	18	福利費				4,096,429	較上年度預算數4,072,274元，增加24,155元。
2,483,552	2,213,484	181	分擔員工保險費	年	1	2,081,352	2,081,352	分擔公保、勞保、健保費。
				年	1	125,460	125,460	分擔公保、勞保、健保費。
				年	1	47,028	47,028	約聘行政人員分擔勞保、健保費

臺北市地方教育發展基金－臺北市文山區興德國民小學

基金用途－國民教育計畫明細表

中華民國105年度

單位：新臺幣元

前年度決算數	上年度預算數	科 目		本年度預算數				說 明
		編 號	名 稱	單位	數量	單價	金額	
119,305	152,500	183	傷病醫藥費				175,500	(收支對列)(新增)。
				人	9	3,500	31,500	教職員健康檢查費。
				人	9	16,000	144,000	教職員健康檢查費。
220,816	226,800	187	員工通勤交通費				233,100	
				人、月、段	21x10x1	630	132,300	教師上下班交通費。
				人、月、段	6x10x2	630	75,600	教師上下班交通費。
				人、月、段	2x10x2	630	25,200	教師上下班交通費(資源班)。
1,132,036	1,479,490	18Y	其他福利費				1,433,989	
				年	1	160,000	160,000	休假旅遊補助費。
				年	1	16,000	16,000	休假旅遊補助費。
				人、節	1x3	18,000	54,000	退休人員三節特別照護金(單身)。
				人、年	29x1	6,000	174,000	退休人員三節慰問金。
				年	1	187,842	187,842	退休人員子女教育補助費。
				年	1	354,250	354,250	教職員工喪葬補助費(35,425元x5月x2人)。
				年	1	121,720	121,720	教職員工結婚補助費(30,430元x2月x2人)。
				年	1	350,177	350,177	教職員工子女教育補助費。
				年	1	16,000	16,000	約聘行政人員休假旅遊補助費

臺北市地方教育發展基金－臺北市文山區興德國民小學

40501559-27

基金用途－國民教育計畫明細表

中華民國105年度

單位：新臺幣元

前年度決算數	上年度預算數	科 目		本年度預算數				說 明
		編 號	名 稱	單位	數量	單價	金額	
1,589,604	1,043,334	2	服務費用				1,114,837	(收支對列)(新增)。
321,484	246,964	21	水電費				402,095	較上年度預算數246,964元，增加155,131元。
294,234	216,068	212	工作場所電費	年	1	366,442	371,817	電費。
				年	1	5,375	5,375	開放場地電費(收支對列)。
27,250	30,896	214	工作場所水費	年	1	30,278	30,278	水費。
47,258	51,790	23	旅運費				29,140	較上年度預算數51,790元，減少22,650元。
28,778	33,790	231	國內旅費	人、天	4x3	1,550	29,140	校外教學隨隊人員出差旅費。
				年	1	10,540	10,540	因公市外出差旅費。
18,480	18,000	23Y	其他旅運費					
55,996	33,300	24	印刷裝訂與廣告費				14,600	較上年度預算數33,300元，減少18,700元。
55,996	33,300	241	印刷及裝訂費	年	1	2,400	14,600	教學資料印刷(資源班業務費)。
				年	1	12,200	12,200	資料印刷(教師專業成長暨行動研究)。

臺北市地方教育發展基金－臺北市文山區興德國民小學

基金用途－國民教育計畫明細表

中華民國105年度

單位：新臺幣元

前年度決算數	上年度預算數	科 目		本年度預算數				說 明
		編 號	名 稱	單位	數量	單價	金額	
667,532	456,000	25	修理保養及保固費				456,000	較上年度預算數456,000元，無增減。
504,841	308,700	252	一般房屋修護費	年	1	308,700	308,700	學校校舍及其他建築物修繕(建物年齡44年者10班、38年者3班，未達15班按15班計，以70%編列)。
162,691	147,300	255	機械及設備修護費	年	1	132,300	132,300	學校設備及其他公用用具維護(以30%編列)。
				年	1	15,000	15,000	電腦設備維護費(電腦專案計畫)。
277,308	56,520	27	一般服務費				67,992	較上年度預算數56,520元，增加11,472元。
4,110	12,960	276	佣金、匯費、經理費及手續費	人、學期	222x2	18	7,992	委託超商代收學雜費手續費(按277人x80%編列)。
230,848		27D	計時與計件人員酬金				60,000	
42,350	43,560	27F	體育活動費	人、年	28x1	2,000	56,000	文康活動費，本校編列教職員28人，每人編列2,000元。

臺北市地方教育發展基金－臺北市文山區興德國民小學

40501559-29

基金用途－國民教育計畫明細表

中華民國105年度

單位：新臺幣元

前年度決算數	上年度預算數	科 目		本年度預算數				說 明
		編 號	名 稱	單位	數量	單價	金額	
220,026	198,760	28	專業服務費	人、年	2x1	2,000	4,000	文康活動費，本校編列教職員2人，每人編列2,000元。
84,080	45,600	285	講課鐘點、稿費、出席審查及查詢費				145,010	較上年度預算數198,760元，減少53,750元。
				班、月	1x12	600	7,200	教材編輯費(資源班)。
				節	3	1,600	4,800	外聘講師鐘點費(資源班業務費)。
				節	2	1,600	3,200	外聘講師鐘點費(性別平等教育宣導)。
				節	8	1,600	12,800	外聘講師鐘點費(教師專業成長暨行動研究)。
				節	6	1,600	9,600	外聘講師鐘點費(家長教育成長暨志工培訓)。
6,000	18,900	287	委託檢驗(定)試驗認證費				12,750	
				年	1	12,750	12,750	消防安全及建物公共安全檢查簽證、申報費等(班級業務費)。
1,500	4,860	289	試務甄選費				4,860	
				年	1	4,860	4,860	教師甄選試務費用(收支對列)。
36,090	36,000	28A	電子計算機軟體服務					

臺北市地方教育發展基金－臺北市文山區興德國民小學

基金用途－國民教育計畫明細表

中華民國105年度

單位：新臺幣元

前年度決算數	上年度預算數	科 目		本年度預算數				說 明
		編 號	名 稱	單位	數量	單價	金額	
92,356	93,400	28Y	費 其他				89,800	
				年	1	20,000	20,000	學生輔導指導費。
				人、月	8x9	500	36,000	工作人員午餐指導費。
				年	1	5,000	5,000	學童牙齒檢查費(500人以下)。
				班、人、月	4x1x9	400	14,400	學童午餐指導費(5至6年級)。
				班、人、月	4x1x9	300	10,800	學童午餐指導費(3至4年級)。
				班、人、月	4x1x9	100	3,600	學童午餐指導費(1至2年級)。
697,531	592,240	3	材料及用品費				596,186	
271,491	203,968	31	使用材料費				272,216	較上年度預算數203,968元，增加68,248元。
271,491	203,968	315	設備零件				272,216	
				年	1	37,500	37,500	電腦耗材(電腦專案計畫)。
				學期	2	9,500	19,000	各領域教具教材及教學設備(由班級設備移列)。
				學期	2	8,000	16,000	資源班教具教材及教學設備(由資源班設備移列)。
				臺	10	2,800	28,000	汰舊換新電風扇(由班級設備移列)(新增)。
				班、年	8x1	6,300	50,400	電腦設備維護及管理費(電腦專案計畫)。

臺北市地方教育發展基金－臺北市文山區興德國民小學

40501559-31

基金用途－國民教育計畫明細表

中華民國105年度

單位：新臺幣元

前年度決算數	上年度預算數	科 目		本年度預算數				說 明
		編 號	名 稱	單位	數量	單價	金額	
				臺	14	2,484	34,776	汰舊換新壁式抽風扇(由地下室走廊暨輔導室整修工程移列)(新增)。
				臺	18	2,800	50,400	汰舊換新旋轉風扇(由地下室走廊暨輔導室整修工程移列)(新增)。
				組	3	5,000	15,000	汰舊換新OA隔屏(由地下室走廊暨輔導室整修工程移列)(新增)。
				張	3	1,260	3,780	汰舊換新辦公椅(由地下室走廊暨輔導室整修工程移列)(新增)。
				張	3	3,120	9,360	汰舊換新辦公桌(由地下室走廊暨輔導室整修工程移列)(新增)。
				組	1	8,000	8,000	汰舊換新沙發組(由地下室走廊暨輔導室整修工程移列)(新增)。
426,040	388,272	32	用品消耗				323,970	較上年度預算數388,272元，減少64,302元。
6,600	6,400	321	辦公(事務)用品					
17,013	12,332	322	報章什誌				12,000	
				學期	2	6,000	12,000	國小圖書設備(由班級設備移列)。
9,715	5,000	328	醫療用品(非醫療院所使用)				5,000	

臺北市地方教育發展基金－臺北市文山區興德國民小學

基金用途－國民教育計畫明細表

中華民國105年度

單位：新臺幣元

前年度決算數	上年度預算數	科 目		本年度預算數				說 明
		編 號	名 稱	單位	數量	單價	金額	
392,712	364,540	32Y	其他	年	1	5,000	5,000	健康中心藥品。
				班、年	12x1	13,820	165,840	教學材料費。
				班、年	13x1	5,850	76,050	垃圾袋、消毒藥水、衛生清潔用品、衛生紙及教室佈置費等(班級業務費)。
				班、年	1x1	13,820	13,820	教學材料費(資源班)。
				年	1	44,060	44,060	運動會表演及比賽用品、場地佈置費等。
				年	1	6,800	6,800	活動材料及用品、場地佈置費、茶水等(性別平等教育宣導)。
				年	1	400	400	場地佈置費及茶水等(家長教育成長暨志工培訓)。
44,700	31,500	4	租金、償債與利息				4,800	
39,900	31,500	44	交通及運輸設備租金					較上年度預算數31,500元，減少31,500元。
39,900	31,500	442	車租					
4,800		45	什項設備租金				4,800	新增項目
4,800		451	什項設備租金				4,800	
				月	12	400	4,800	電錶月租費(班級業務費)(新增)。

臺北市地方教育發展基金－臺北市文山區興德國民小學

40501559-33

基金用途－國民教育計畫明細表

中華民國105年度

單位：新臺幣元

前年度決算數	上年度預算數	科 目		本年度預算數				說 明
		編 號	名 稱	單位	數量	單價	金額	
629,888	876,000	7	會費、捐助、補助、分攤、 照護、救濟與交流活動費				480,000	
629,888	876,000	74	補貼(償)、獎勵、慰問、 照護與救濟				480,000	較上年度預算數876,000元，減少396,000元。
629,888	876,000	74Y	其他	人、日	48x200	50	480,000	清寒學生餐費補助。
270,656	225,760	9	其他				268,300	
270,656	225,760	91	其他支出				268,300	較上年度預算數225,760元，增加42,540元。
270,656	225,760	91Y	其他	班、人、次	2x4x2	700	11,200	國小游泳檢測未通過學生暑期游泳訓練班報名費。
				人、學期	277x2	50	27,700	班級自治費。
				年	1	100,800	100,800	執行學生路隊安全導護費及導護志工保險費(19班以下按4人計，63元x4人x2學期x20週x5日x2次編列)。
				班、年	6x1	7,200	43,200	游泳池水電清潔維護費(4至6年級)。
				年	1	30,000	30,000	課後社團活動費。

臺北市地方教育發展基金－臺北市文山區興德國民小學

基金用途－國民教育計畫明細表

中華民國105年度

單位：新臺幣元

前年度決算數	上年度預算數	科 目		本年度預算數				說 明
		編 號	名 稱	單 位	數 量	單 價	金 額	
				人、學期	277x2	100	55,400	學生活動費。

臺北市地方教育發展基金－臺北市文山區興德國民小學

40501559-35

基金用途－學前教育計畫明細表

中華民國105年度

單位：新臺幣元

前年度決算數	上年度預算數	科 目		本年度預算數				說 明
		編 號	名 稱	單 位	數 量	單 價	金 額	
3,640,133	3,205,408		合 計				3,667,069	
3,283,566	3,108,092	1	用人費用				3,613,672	
2,171,784	2,173,860	11	正式員額薪資				2,449,860	較上年度預算數2,173,860元，增加276,000元。
1,800,324	1,849,860	113	職員薪金	年	1	2,089,860	2,089,860	教職員3人薪金(詳用人費用彙計表)。
371,460	324,000	114	工員工資	年	1	360,000	360,000	工員1人工資(詳用人費用彙計表)。
52,000		12	聘僱及兼職人員薪資					
52,000		124	兼職人員酬金					
36,336	28,467	13	超時工作報酬				28,467	較上年度預算數28,467元，無增減。
36,336	28,467	131	加班費	年	1	28,467	28,467	不休假出勤加班費。
577,021	410,033	15	獎金				586,233	較上年度預算數410,033元，增加176,200元。
273,510	138,300	151	考績獎金	年	1	280,000	280,000	依考績法規定核發之獎金。
303,511	271,733	152	年終獎金				306,233	

臺北市地方教育發展基金－臺北市文山區興德國民小學

基金用途－學前教育計畫明細表

中華民國105年度

單位：新臺幣元

前年度決算數	上年度預算數	科 目		本年度預算數				說 明
		編 號	名 稱	單 位	數 量	單 價	金 額	
171,680	192,456	16	退休及卹償金	年	1	306,233	306,233	依規定於年節加發之獎金。
							215,136	較上年度預算數192,456元，增加22,680元。
148,784	176,256	161	職員退休及離職金				204,336	
				年	1	204,336	204,336	提撥退撫基金。
22,896	16,200	162	工員退休及離職金				10,800	
				年	1	10,800	10,800	提撥勞工退休準備金。
274,745	303,276	18	福利費				333,976	較上年度預算數303,276元，增加30,700元。
227,110	206,136	181	分擔員工保險費				238,896	
				年	1	238,896	238,896	分擔公保、勞保、健保費。
		183	傷病醫藥費				1,720	
				人	2	860	1,720	幼兒園教保人員健康檢查費(新增)。
29,558	49,140	187	員工通勤交通費				45,360	
				人、月、段	3x12x2	630	45,360	兼任行政教師、教保員、廚工上下班交通費。
18,077	48,000	18Y	其他福利費				48,000	
				年	1	48,000	48,000	休假旅遊補助費。
130,551	19,780	2	服務費用				22,364	
4,855		21	水電費					

臺北市地方教育發展基金－臺北市文山區興德國民小學

40501559-37

基金用途－學前教育計畫明細表

中華民國105年度

單位：新臺幣元

前年度決算數	上年度預算數	科 目		本年度預算數				說 明
		編 號	名 稱	單位	數量	單價	金額	
4,855		212	工作場所電費					
14,888		25	修理保養及保固費					
14,888		252	一般房屋修護費					
83,448	6,280	27	一般服務費				8,864	較上年度預算數6,280元，增加2,584元。
350	1,440	276	佣金、匯費、經理費及手續費	人、學期	24x2	18	864	委託超商代收學雜費手續費(按30人x80%編列)。
79,468		27D	計時與計件人員酬金					
3,630	4,840	27F	體育活動費	人、年	4x1	2,000	8,000	文康活動費，本校編列教職員3人，工員1人，合計4人，每人編列2,000元。
27,360	13,500	28	專業服務費				13,500	較上年度預算數13,500元，無增減。
18,360		285	講課鐘點、稿費、出席審查及查詢費					
9,000	13,500	28Y	其他	人、月	1x9	500	4,500	學童午餐指導費(教保員)。
				班、人、月	1x2x9	500	9,000	學童午餐指導費(導師)。

臺北市地方教育發展基金－臺北市文山區興德國民小學

基金用途－學前教育計畫明細表

中華民國105年度

單位：新臺幣元

前年度決算數	上年度預算數	科 目		本年度預算數				說 明
		編 號	名 稱	單位	數量	單價	金額	
106,089		3	材料及用品費				19,400	
9,200		31	使用材料費				19,400	新增項目
9,200		315	設備零件				19,400	
				學期	2	9,700	19,400	教具教材及教學設備(由幼兒園設備移列)。
96,889		32	用品消耗					
1,990		322	報章什誌					
94,899		32Y	其他					
9,450		4	租金、償債與利息					
9,450		44	交通及運輸設備租金					
9,450		442	車租					
95,269	77,536	7	會費、捐助、補助、分攤、 照護、救濟與交流活動費				11,633	
95,269	77,536	74	補貼(償)、獎勵、慰問、 照護與救濟				11,633	較上年度預算數77,536元，減少65,903元。
95,269	77,536	74Y	其他	人、學期	1x1	11,633	11,633	低收入戶家庭幼生月費補助。
15,208		9	其他					
15,208		91	其他支出					
15,208		91Y	其他					

臺北市地方教育發展基金－臺北市文山區興德國民小學

40501559-39

基金用途－一般行政管理計畫明細表

中華民國105年度

單位：新臺幣元

前年度決算數	上年度預算數	科 目		本年度預算數				說 明
		編 號	名 稱	單 位	數 量	單 價	金 額	
11,512,122	12,941,401		合 計				11,896,649	
10,445,844	11,861,035	1	用人費用				10,679,027	
6,935,892	7,608,000	11	正式員額薪資				6,876,000	較上年度預算數7,608,000元，減少732,000元。
5,261,727	5,640,000	113	職員薪金	年	1	5,640,000	5,640,000	教職員7人薪金(詳用人費用彙計表)。
1,130,985	1,452,000	114	工員工資	年	1	720,000	720,000	工員2人工資(詳用人費用彙計表)。
543,180	516,000	115	警餉	年	1	516,000	516,000	校警1人薪金(詳用人費用彙計表)。
258,512	424,199	13	超時工作報酬				359,599	較上年度預算數424,199元，減少64,600元。
258,512	424,199	131	加班費	年	1	341,099	341,099	不休假出勤加班費。
				人、小時	5x20	185	18,500	校園安全校內同仁例假日人力支援。
1,514,564	2,219,000	15	獎金				2,005,500	較上年度預算數2,219,000元，減少213,500元。

臺北市地方教育發展基金－臺北市文山區興德國民小學

基金用途－一般行政管理計畫明細表

中華民國105年度

單位：新臺幣元

前年度決算數	上年度預算數	科 目		本年度預算數				說 明
		編 號	名 稱	單位	數量	單價	金額	
614,961	1,268,000	151	考績獎金	年	1	1,146,000	1,146,000	依考績法規定核發之獎金。
899,603	951,000	152	年終獎金	年	1	859,500	859,500	依規定於年節加發之獎金。
591,023	575,760	16	退休及卹償金				539,160	較上年度預算數575,760元，減少36,600元。
473,419	503,160	161	職員退休及離職金	年	1	503,160	503,160	提撥退撫基金。
117,604	72,600	162	工員退休及離職金	年	1	36,000	36,000	提撥勞工退休準備金。
1,145,853	1,034,076	18	福利費				898,768	較上年度預算數1,034,076元，減少135,308元。
824,310	721,116	181	分擔員工保險費	年	1	648,048	648,048	分擔公保、勞保、健保費。
121,452	120,960	187	員工通勤交通費	人、月、段	2x12x2	630	30,240	職員、工友上下班交通費。
				人、月、段	8x12x1	630	60,480	職員、工友上下班交通費。
200,091	192,000	18Y	其他福利費	年	1	160,000	160,000	休假旅遊補助費。
868,829	845,256	2	服務費用				980,012	
106,179	92,000	22	郵電費				82,800	較上年度預算數92,000元，減少

臺北市地方教育發展基金－臺北市文山區興德國民小學

40501559-41

基金用途－一般行政管理計畫明細表

中華民國105年度

單位：新臺幣元

前年度決算數	上年度預算數	科 目		本年度預算數				說 明
		編 號	名 稱	單位	數量	單價	金額	
106,179	92,000	222	電話費	年	1	82,800	82,800	9,200元。
519,474	511,756	27	一般服務費				655,712	校園安全保全專線電話費用等。 較上年度預算數511,756元，增加143,956元。
506,164	497,236	279	外包費	人、月	1x12	42,976	515,712	校警勞務外包費。
				人、年	3x1	40,000	120,000	消化超額職工(技工、工友)業務外包費。
13,310	14,520	27F	體育活動費	人、年	10x1	2,000	20,000	20,000
							20,000	文康活動費，本校編列教職員7人，工員2人，校警1人，合計10人，每人編列2,000元。
171,176	169,500	28	專業服務費				169,500	較上年度預算數169,500元，無增減。
171,176	169,500	28Y	其他	年	1	169,500	169,500	校園安全機械定點、機動巡邏等保全費用。
72,000	72,000	29	公共關係費				72,000	較上年度預算數72,000元，無增減。
72,000	72,000	291	公共關係費				72,000	

臺北市地方教育發展基金－臺北市文山區興德國民小學

基金用途－一般行政管理計畫明細表

中華民國105年度

單位：新臺幣元

前年度決算數	上年度預算數	科 目		本年度預算數				說 明
		編 號	名 稱	單位	數量	單價	金額	
197,449	235,110	3	材料及用品費	月	12	6,000	72,000	校長特別費。
197,449	235,110	32	用品消耗				237,610	較上年度預算數235,110元，增加2,500元。
189,049	232,200	321	辦公(事務)用品	月	12	19,350	232,200	統籌業務費計算如下：普通班12班、附設幼兒園1班，未達15班得依15班編列，1,290元x15班x12月＝232,200元。
8,400	2,910	325	服裝	人、雙	1x1	1,100	1,100	校警皮鞋。
				雙	1	100	100	校警襪子。
				人、年	1x1	210	210	校警服裝配備。
				人、套	1x1	1,500	1,500	校警夏服(成立第31年)。
				人、套	1x1	2,500	2,500	校警冬服(新增)。

臺北市地方教育發展基金－臺北市文山區興德國民小學

40501559-43

基金用途－建築及設備計畫明細表

中華民國105年度

單位：新臺幣元

前年度決算數	上年度預算數	科 目		本年度預算數				說 明
		編 號	名 稱	單位	數量	單價	金額	
5,131,344	1,960,447		合計				5,432,998	
5,131,344	1,960,447	5	購建固定資產、無形資產及非理財目的之長期投資				5,432,998	
661,348	656,800	51	購置固定資產				705,500	
661,348	656,800		一般建築及設備計畫				705,500	新增。
			地下室走廊暨輔導室整修工程				15,000	
		516	購置什項設備				15,000	
				組	1	15,000	15,000	汰舊換新圓形桌椅。
282,168	190,300		班級設備				301,000	
105,000	80,000	514	購置機械及設備				55,000	
				座	1	55,000	55,000	汰舊換新電子看板。
32,000	68,300	515	購置交通及運輸設備				57,000	
				臺	2	28,500	57,000	汰舊換新廣播用混音擴大機。
145,168	42,000	516	購置什項設備				189,000	

臺北市地方教育發展基金－臺北市文山區興德國民小學

基金用途－建築及設備計畫明細表

中華民國105年度

單位：新臺幣元

前年度決算數	上年度預算數	科 目		本年度預算數				說 明
		編 號	名 稱	單位	數量	單價	金額	
			備	臺	2	27,000	54,000	汰舊換新一對一分離式冷氣機。
				組	2	12,000	24,000	汰舊換新桌球桌。
				臺	3	23,000	69,000	汰舊換新冰溫熱型飲水機。
				臺	1	27,000	27,000	新購視聽教室55吋液晶電視機(含安裝)。
				組	1	15,000	15,000	汰舊換新會客室沙發組。
	61,500		學校設備				61,500	
	61,500	514	購置機械及設備				61,500	
				臺	3	20,500	61,500	汰舊換新單槍投影機。
323,510	322,000		資訊設備				328,000	
323,510	322,000	514	購置機械及設備				328,000	
				部	11	23,000	253,000	汰舊換新個人電腦(電腦專案計畫)。
				年	1	75,000	75,000	汰舊換新電腦周邊設備及零組件(電腦專案計畫)。
55,670	83,000		校園設備					
55,670	83,000	514	購置機械及設備					

臺北市地方教育發展基金－臺北市文山區興德國民小學

40501559-45

基金用途－建築及設備計畫明細表

中華民國105年度

單位：新臺幣元

前年度決算數	上年度預算數	科 目		本年度預算數				說 明
		編 號	名 稱	單位	數量	單價	金額	
		52	購置無形資產				36,000	
			一般建築及設備計畫				36,000	新增。
			資訊設備				36,000	
		521	購置電腦軟體				36,000	
				年	1	36,000	36,000	套裝軟體(電腦專案計畫)。
4,469,996	1,303,647	58	遞延支出(臺北市地方教育發展基金及臺北市臺北都會區捷運固定資產重置基金專用)				4,691,498	
			一般建築及設備計畫				4,691,498	新增。
			地下室走廊暨輔導室整修工程				1,548,245	
		581	遞延修繕房屋建築支出				1,548,245	
							1,433,560	一、施工費
				公尺	6	6,300	37,800	矮櫃施作。
				公尺	5	10,500	52,500	高櫃施作。

臺北市地方教育發展基金－臺北市文山區興德國民小學

基金用途－建築及設備計畫明細表

中華民國105年度

單位：新臺幣元

前年度決算數	上年度預算數	科 目		本年度預算數				說 明
		編 號	名 稱	單位	數量	單價	金額	
				組	12	1,200	14,400	燈具感應器。
				組	1	1,000	1,000	電子定時器。
				式	1	12,000	12,000	PVC管。
				式	1	25,000	25,000	PVC電線。
				公尺	50	1,200	60,000	LED線燈。
				盞	24	1,500	36,000	LED投射燈。
				盞	12	2,380	28,560	T5燈具。
				平方公尺	802	180	144,360	牆面、天花板防水性油漆粉刷。
				平方公尺	19	3,600	68,400	磁性玻璃白板。
				間	6	26,250	157,500	舊有設施設備拆除運棄。
				間	3	15,000	45,000	全區物品、設備等配合拆棄或搬遷。
				平方公尺	25	3,440	86,000	地坪新作耐磨高架木地板。
				平方公尺	3	15,000	45,000	透視單面鏡。
				平方公尺	24	1,580	37,920	新作隔間牆。
				平方公尺	6	2,080	12,480	磁性揭示板。
				公尺	6	2,480	14,880	防焰遮陽捲簾。
				間	3	18,900	56,700	開關及插座(含安全插座)。
				間	3	18,900	56,700	電話、網路插座、配線。
				平方公尺	34	4,080	138,720	新設鋁窗。
				平方公尺	96	1,580	151,680	柱、牆面封裝飾板。

臺北市地方教育發展基金－臺北市文山區興德國民小學

40501559-47

基金用途－建築及設備計畫明細表

中華民國105年度

單位：新臺幣元

前年度決算數	上年度預算數	科 目		本年度預算數				說 明		
		編 號	名 稱	單位	數量	單價	金額			
		581	四維樓外牆整 修工程 遞延修繕房 屋建築支出	平方公尺	32	4,030	128,960	揭示板。		
				間	1	22,000	22,000	緊急呼叫設施(含管線材)。		
				式	1	86,014	86,014	二、委託技術服務費(總包價法)。		
				式	1	28,671	28,671	三、工程管理費(按施工費2%提列)。		
								3,143,253		
								3,143,253		
								2,937,620	一、施工費	
						平方公尺	1,028	1,310	1,346,680	外牆裝修材整修(含拆除運棄及防水)。
						平方公尺	1,220	460	561,200	鷹架及墜落防止設施。
						式	1	300,000	300,000	原有外牆管線整理、廢棄拆除。
						公尺	66	2,000	132,000	臨時施工圍籬。
						式	1	56,300	56,300	原有設備拆卸、復原安裝。
						公尺	88	2,880	253,440	屋頂加設不銹鋼扶手直立單層式。
						公尺	96	3,000	288,000	室外遮陽板。
				式	1	146,881	146,881	二、委託技術服務費(總包價		

臺北市地方教育發展基金－臺北市文山區興德國民小學

基金用途－建築及設備計畫明細表

中華民國105年度

單位：新臺幣元

前年度決算數	上年度預算數	科 目		本年度預算數				說 明
		編 號	名 稱	單 位	數 量	單 價	金 額	
4,469,996	1,303,647		校園整修工程	式	1	58,752	58,752	法)。
2,585,799	1,303,647	581	遞延修繕房屋建築支出					三、工程管理費(按施工費2%提列)。
1,884,197		582	其他遞延支出					

參 考 表

臺北市地方教育發展基金－臺北市文山區興德國民小學

40501559-49

預計平衡表

中華民國105年12月31日

單位：新臺幣元

103年(前年)12月31日		科 目		105年12月31日		104年(上年)12月31日				比較 增減(-)
決 算 數		編 號	名 稱	預 計 數		預 計 數	調 整 數(±)	調 整 後 預 計 數		
金 額	%			金 額	%			金 額	%	
729,183,710	100.00		資產合計	714,138,567	100.00	638,054,246	83,516,964	721,571,210	100.00	-7,432,643
729,183,710	100.00	1	資產	714,138,567	100.00	638,054,246	83,516,964	721,571,210	100.00	-7,432,643
16,772,590	2.30	11	流動資產	1,727,447	0.24	1,826,376	7,333,714	9,160,090	1.27	-7,432,643
16,652,590	2.28	111	現金	1,607,447	0.23	1,706,376	7,333,714	9,040,090	1.25	-7,432,643
16,652,590	2.28	1112	銀行存款	1,607,447	0.23	1,706,376	7,333,714	9,040,090	1.25	-7,432,643
120,000	0.02	115	預付款項	120,000	0.01	120,000		120,000	0.02	
120,000	0.02	1154	預付費用	120,000	0.01	120,000		120,000	0.02	
1,850,297	0.25	12	投資、長期應收款項、貸墊款及準備金	1,850,297	0.26	1,646,761	203,536	1,850,297	0.26	
1,850,297	0.25	124	準備金	1,850,297	0.26	1,646,761	203,536	1,850,297	0.26	
1,483,813	0.20	1241	退休及離職準備金	1,483,813	0.21	1,248,007	235,806	1,483,813	0.21	
366,484	0.05	124Y	其他準備金	366,484	0.05	398,754	-32,270	366,484	0.05	
710,560,823	97.45	13	其他資產	710,560,823	99.50	634,581,109	75,979,714	710,560,823	98.47	
710,560,823	97.45	131	什項資產	710,560,823	99.50	634,581,109	75,979,714	710,560,823	98.47	
710,560,823	97.45	1316	代管資產	710,560,823	99.50	634,581,109	75,979,714	710,560,823	98.47	
729,183,710	100.00		負債及基金餘額合計	714,138,567	100.00	638,054,246	83,516,964	721,571,210	100.00	-7,432,643
713,641,486	97.87	2	負債	713,641,486	99.93	637,492,458	76,149,028	713,641,486	98.90	
1,080,723	0.15	21	流動負債	1,080,723	0.15	1,230,502	-149,779	1,080,723	0.15	
1,080,723	0.15	212	應付款項	1,080,723	0.15	1,230,502	-149,779	1,080,723	0.15	
1,080,723	0.15	2123	應付代收款	1,080,723	0.15	1,056,758	23,965	1,080,723	0.15	
		2125	應付費用			173,744	-173,744			
712,560,763	97.72	22	其他負債	712,560,763	99.78	636,261,956	76,298,807	712,560,763	98.75	
712,560,763	97.72	221	什項負債	712,560,763	99.78	636,261,956	76,298,807	712,560,763	98.75	
516,127	0.07	2211	存入保證金	516,127	0.07	423,551	92,576	516,127	0.07	
1,483,813	0.20	2213	應付退休及離職金	1,483,813	0.21	1,248,007	235,806	1,483,813	0.21	

臺北市地方教育發展基金－臺北市文山區興德國民小學

預計平衡表

中華民國105年12月31日

單位：新臺幣元

103年(前年)12月31日		科 目		105年12月31日		104年(上年)12月31日				比較 增減(-)
決 算 數		編 號	名 稱	預 計 數		預 計 數	調 整 數(±)	調 整 後 預 計 數		
金 額	%			金 額	%			金 額	%	
710,560,823	97.45	2214	應付代管資產	710,560,823	99.50	634,581,109	75,979,714	710,560,823	98.47	
		2215	暫收及待結轉帳項			9,289	-9,289			
15,542,224	2.13	3	基金餘額	497,081	0.07	561,788	7,367,936	7,929,724	1.10	-7,432,643
15,542,224	2.13	31	基金餘額	497,081	0.07	561,788	7,367,936	7,929,724	1.10	-7,432,643
15,542,224	2.13	311	基金餘額	497,081	0.07	561,788	7,367,936	7,929,724	1.10	-7,432,643
15,542,224	2.13	3111	累積餘額	497,081	0.07	561,788	7,367,936	7,929,724	1.10	-7,432,643

註：1.信託代理與保證資產(負債)前年度決算數0元，上年度調整後預計數0元，本年度預計數0元。

2.或有資產(負債)0元。

3.本基金自93年度起，本固定項目分開原則，將屬長期固定帳項，包括固定資產14,709,128元、無形資產376,996元及長期債務0元等，另立帳類管理，未納入本表。

臺北市地方教育發展基金－臺北市文山區興德國民小學

40501559-51

各項費用彙計表

中華民國105年度

單位：新臺幣元

前年度 決算數	上年度 預算數	計畫別 用途別科目	合計	計畫別			
				國民教育計畫	學前教育計畫	一般行政管理計畫	建築及設備計畫
74,752,916	73,028,618	合計	73,373,840	52,377,124	3,667,069	11,896,649	5,432,998
64,966,348	67,121,655	用人費用	64,205,700	49,913,001	3,613,672	10,679,027	
35,063,919	35,197,860	正式員額薪資	34,009,860	24,684,000	2,449,860	6,876,000	
33,018,294	32,905,860	職員薪金	32,413,860	24,684,000	2,089,860	5,640,000	
1,502,445	1,776,000	工員工資	1,080,000		360,000	720,000	
543,180	516,000	警餉	516,000			516,000	
898,078	228,800	聘僱及兼職人員薪資	635,696	635,696			
		約僱職員薪金	406,896	406,896			
898,078	228,800	兼職人員酬金	228,800	228,800			
628,073	924,776	超時工作報酬	855,136	467,070	28,467	359,599	
618,968	913,496	加班費	848,896	460,830	28,467	359,599	
9,105	11,280	誤餐費	6,240	6,240			
7,667,116	8,779,833	獎金	8,305,095	5,713,362	586,233	2,005,500	
3,195,881	4,380,100	考績獎金	4,003,000	2,577,000	280,000	1,146,000	
4,471,235	4,399,733	年終獎金	4,302,095	3,136,362	306,233	859,500	
15,332,855	16,580,760	退休及卹償金	15,070,740	14,316,444	215,136	539,160	
14,429,876	16,491,960	職員退休及離職金	14,123,940	13,416,444	204,336	503,160	
902,979	88,800	工員退休及離職金	946,800	900,000	10,800	36,000	

臺北市地方教育發展基金－臺北市文山區興德國民小學

各項費用彙計表

中華民國105年度

單位：新臺幣元

前年度 決算數	上年度 預算數	計畫別		合計	國民教育計畫	學前教育計畫	一般行政管理計畫	建築及設備計畫
		用途別科目						
5,376,307	5,409,626	福利費		5,329,173	4,096,429	333,976	898,768	
3,534,972	3,140,736	分擔員工保險費		3,140,784	2,253,840	238,896	648,048	
119,305	152,500	傷病醫藥費		177,220	175,500	1,720		
371,826	396,900	員工通勤交通費		369,180	233,100	45,360	90,720	
1,350,204	1,719,490	其他福利費		1,641,989	1,433,989	48,000	160,000	
2,588,984	1,908,370	服務費用		2,117,213	1,114,837	22,364	980,012	
326,339	246,964	水電費		402,095	402,095			
299,089	216,068	工作場所電費		371,817	371,817			
27,250	30,896	工作場所水費		30,278	30,278			
106,179	92,000	郵電費		82,800			82,800	
106,179	92,000	電話費		82,800			82,800	
47,258	51,790	旅運費		29,140	29,140			
28,778	33,790	國內旅費		29,140	29,140			
18,480	18,000	其他旅運費						
55,996	33,300	印刷裝訂與廣告費		14,600	14,600			
55,996	33,300	印刷及裝訂費		14,600	14,600			
682,420	456,000	修理保養及保固費		456,000	456,000			
519,729	308,700	一般房屋修護費		308,700	308,700			

臺北市地方教育發展基金－臺北市文山區興德國民小學

40501559-53

各項費用彙計表

中華民國105年度

單位：新臺幣元

前年度 決算數	上年度 預算數	計畫別	合計	國民教育計畫	學前教育計畫	一般行政管理計畫	建築及設備計畫
		用途別科目					
162,691	147,300	機械及設備修護費	147,300	147,300			
880,230	574,556	一般服務費	732,568	67,992	8,864	655,712	
4,460	14,400	佣金、匯費、經理費及手續費	8,856	7,992	864		
506,164	497,236	外包費	635,712			635,712	
310,316		計時與計件人員酬金					
59,290	62,920	體育活動費	88,000	60,000	8,000	20,000	
418,562	381,760	專業服務費	328,010	145,010	13,500	169,500	
102,440	45,600	講課鐘點、稿費、出席審查及查詢費	37,600	37,600			
6,000	18,900	委託檢驗(定)試驗認證費	12,750	12,750			
1,500	4,860	試務甄選費	4,860	4,860			
36,090	36,000	電子計算機軟體服務費					
272,532	276,400	其他	272,800	89,800	13,500	169,500	
72,000	72,000	公共關係費	72,000			72,000	
72,000	72,000	公共關係費	72,000			72,000	
1,001,069	827,350	材料及用品費	853,196	596,186	19,400	237,610	
280,691	203,968	使用材料費	291,616	272,216	19,400		
280,691	203,968	設備零件	291,616	272,216	19,400		
720,378	623,382	用品消耗	561,580	323,970		237,610	

臺北市地方教育發展基金－臺北市文山區興德國民小學

各項費用彙計表

中華民國105年度

單位：新臺幣元

前年度 決算數	上年度 預算數	計畫別		合計	國民教育計畫	學前教育計畫	一般行政管理計畫	建築及設備計畫
		用途別科目						
195,649	238,600	辦公(事務)用品		232,200			232,200	
19,003	12,332	報章什誌		12,000	12,000			
8,400	2,910	服裝		5,410			5,410	
9,715	5,000	醫療用品(非醫療院所使用)		5,000	5,000			
487,611	364,540	其他		306,970	306,970			
54,150	31,500	租金、償債與利息		4,800	4,800			
49,350	31,500	交通及運輸設備租金						
49,350	31,500	車租						
4,800		什項設備租金		4,800	4,800			
4,800		什項設備租金		4,800	4,800			
5,131,344	1,960,447	購建固定資產、無形資產及非 理財目的之長期投資		5,432,998				5,432,998
661,348	656,800	購置固定資產		705,500				705,500
484,180	546,500	購置機械及設備		444,500				444,500
32,000	68,300	購置交通及運輸設備		57,000				57,000
145,168	42,000	購置什項設備		204,000				204,000
		購置無形資產		36,000				36,000
		購置電腦軟體		36,000				36,000
4,469,996	1,303,647	遞延支出(臺北市地方教育		4,691,498				4,691,498

臺北市地方教育發展基金－臺北市文山區興德國民小學

40501559-55

各項費用彙計表

中華民國105年度

單位：新臺幣元

前年度 決算數	上年度 預算數	計畫別	合計	國民教育計畫	學前教育計畫	一般行政管理計畫	建築及設備計畫
		用途別科目					
2,585,799	1,303,647	發展基金及臺北市臺北都會區捷運固定資產重置基金專用)					
		遞延修繕房屋建築支出	4,691,498				4,691,498
1,884,197		其他遞延支出					
725,157	953,536	會費、捐助、補助、分攤、照護、救濟與交流活動費	491,633	480,000	11,633		
725,157	953,536	補貼(償)、獎勵、慰問、照護與救濟	491,633	480,000	11,633		
725,157	953,536	其他	491,633	480,000	11,633		
285,864	225,760	其他	268,300	268,300			
285,864	225,760	其他支出	268,300	268,300			
285,864	225,760	其他	268,300	268,300			

臺北市地方教育發展基金－臺北市文山區興德國民小學

員工人數彙計表

中華民國105年度

單位：人

計 畫 及 項 目	本年度預算數	上年度預算數	本年度增減數	增 減 原 因
合計	45	48	-3	
國民教育計畫部分	31	32	-1	
正式職員	30	32	-2	
臨時職員	1		1	
學前教育計畫部分	4	4		
正式職員	3	3		
正式工員	1	1		
一般行政管理計畫部分	10	12	-2	
正式職員	8	8		
正式工員	2	4	-2	

註：1.本表不包含臨時工員人數。

2.本表臨時職員係指奉准有案之約聘僱人員。

本 頁 空 白

用人費用

中華民國

計畫及項目	合計	正式員額薪資	聘僱及兼職人員薪資	超時工作報酬	津貼	獎金		
						年終獎金	績效獎金	考績獎金
合計	64,205,700	34,009,860	635,696	855,136		4,302,095		4,003,000
國民教育計畫	49,913,001	24,684,000	635,696	467,070		3,136,362		2,577,000
職員薪金	24,684,000	24,684,000						
約僱職員薪金	406,896		406,896					
兼職人員酬金	228,800		228,800					
加班費	460,830			460,830				
誤餐費	6,240			6,240				
考績獎金	2,577,000							2,577,000
年終獎金	3,136,362					3,136,362		
職員退休及離職金	13,416,444							
工員退休及離職金	900,000							
分擔員工保險費	2,253,840							
傷病醫藥費	175,500							
員工通勤交通費	233,100							
其他福利費	1,433,989							
學前教育計畫	3,613,672	2,449,860		28,467		306,233		280,000
職員薪金	2,089,860	2,089,860						
工員工資	360,000	360,000						

彙計表

105年度

單位：新臺幣元

其他獎金	退休及卹償金		資遣費	福 利 費					提繳費
	退休金	卹償金		分擔保險費	傷病醫藥費	提撥福利金	員工通勤交通費	其他福利費	
	15,070,740			3,140,784	177,220		369,180	1,641,989	
	14,316,444			2,253,840	175,500		233,100	1,433,989	
	13,416,444								
	900,000			2,253,840					
					175,500				
							233,100		
								1,433,989	
	215,136			238,896	1,720		45,360	48,000	

用人費用

中華民國

計畫及項目	合計	正式員額薪資	聘僱及兼職人員薪資	超時工作報酬	津貼	獎金		
						年終獎金	績效獎金	考績獎金
加班費	28,467			28,467				
考績獎金	280,000							280,000
年終獎金	306,233					306,233		
職員退休及離職金	204,336							
工員退休及離職金	10,800							
分擔員工保險費	238,896							
傷病醫藥費	1,720							
員工通勤交通費	45,360							
其他福利費	48,000							
一般行政管理計畫	10,679,027	6,876,000		359,599		859,500		1,146,000
職員薪金	5,640,000	5,640,000						
工員工資	720,000	720,000						
警餉	516,000	516,000						
加班費	359,599			359,599				
考績獎金	1,146,000							1,146,000
年終獎金	859,500					859,500		
職員退休及離職金	503,160							
工員退休及離職金	36,000							

用人費用

中華民國

計畫及項目	合計	正式員額薪資	聘僱及兼職 人員薪資	超時工作報酬	津貼	獎金		
						年終獎金	績效獎金	考績獎金
分擔員工保險費	648,048							
員工通勤交通費	90,720							
其他福利費	160,000							

註：本表不包含臨時工員薪津。

彙計表

105年度

單位：新臺幣元

其他獎金	退休及卹償金		資遣費	福 利 費					提繳費
	退休金	卹償金		分擔保險費	傷病醫藥費	提撥福利金	員工通勤交通費	其他福利費	
				648,048			90,720	160,000	

臺北市地方教育發展基金－臺北市文山區興德國民小學

聘用及約僱人員明細表

中華民國105年度

單位：新臺幣元

區分及職稱	人數	擔任工作	聘用或約僱 起訖期間	薪點	年需經費	月 支					經費來源 及其科目
						小計	折合 金額	勞保 保險費	健康 保險費	離職 儲金	
合計	1				545,194						
約僱人員小計	1				545,194						
約僱人員(280)	1	辦理學校行政事務。	105/1/1-105/12/31	280	545,194	33,908	33,908				國民教育計畫

臺北市地方教育發展基金－臺北市文山區興德國民小學

40501559-65

單位（或計畫）成本分析表

中華民國105年度

單位：新臺幣元

計畫別	單位	單位成本	數量	預算數	說明
合計				73,373,840	
國民教育計畫				52,377,124	
學前教育計畫				3,667,069	
一般行政管理計畫				11,896,649	
建築及設備計畫				5,432,998	

臺北市地方教育發展基金－臺北市文山區興德國民小學

5年來主要業務計畫分析表

中華民國105年度

單位：新臺幣元

年 度 及 項 目	單 位	數 量	單位成本或 平均利(費)率	金 額	說 明
(本)年度預算數				56,044,193	
國民教育計畫				52,377,124	
學前教育計畫				3,667,069	
(上)年度預算數				58,126,770	
國民教育計畫				54,921,362	
學前教育計畫				3,205,408	
(前)年度決算數				58,109,450	
國民教育計畫				54,469,317	
學前教育計畫				3,640,133	
(102)年度決算數				56,852,646	
國民教育計畫				53,668,096	
學前教育計畫				3,184,550	
(101)年度決算數				58,550,904	
國民教育計畫				55,785,155	
學前教育計畫				2,765,749	

臺北市地方教育發展基金－臺北市文山區興德國民小學

40501559-67

固定項目明細表

中華民國105年度

單位：新臺幣元

項 目	期初餘額	本年度增加	本年度減少	期末餘額	說 明
資產	14,344,624	741,500		15,086,124	
機械及設備	8,631,649	444,500		9,076,149	
交通及運輸設備	1,248,726	57,000		1,305,726	
什項設備	4,123,253	204,000		4,327,253	
電腦軟體	340,996	36,000		376,996	

註：92年度以前已提列折舊317,990元(包括機械及設備累計折舊183,301元、交通及運輸設備累計折舊3,212元、什項設備累計折舊131,477元)及已攤銷費用0元，自93年度起，本固定項目分開原則，將屬長期固定帳項另立帳類管理(不再計提折舊及攤銷)。