

中華民國107年度 4-0501559

(自107年1月1日起至107年12月31日止)

臺北市政府教育局主管

臺北市地方教育發展基金－臺北市文山區興德國民小學

附屬單位預算之分預算

(特別收入基金)

# 臺北市地方教育發展基金－臺北市文山區興德國民小學

## 目次

中華民國107年度

一、財務摘要	第 1 頁
二、業務計畫及預算概要	第 3 -10 頁
三、主要表	
(一) 基金來源、用途及餘絀預計表	第 11 -12 頁
(二) 現金流量預計表	第 13 頁
四、附屬表	
(一) 基金來源－服務收入明細表	第 15 頁
(二) 基金來源－財產處分收入明細表	第 16 頁
(三) 基金來源－其他財產收入明細表	第 17 頁
(四) 基金來源－市庫撥款收入明細表	第 18 頁
(五) 基金來源－學雜費收入明細表	第 19 頁
(六) 基金來源－雜項收入明細表	第 20 頁
(七) 基金用途－國民教育計畫明細表	第 21 -33 頁
(八) 基金用途－學前教育計畫明細表	第 34 -38 頁
(九) 基金用途－一般行政管理計畫明細表	第 39 -43 頁
(十) 基金用途－建築及設備計畫明細表	第 44 -48 頁
五、參考表	
(一) 預計平衡表	第 49 -50 頁
(二) 各項費用彙計表	第 51 -55 頁
(三) 員工人數彙計表	第 56 頁
(四) 用人費用彙計表	第 58 -63 頁
(五) 聘用及約僱人員明細表	第 64 頁
(六) 單位(或計畫)成本分析表	第 65 頁

臺北市地方教育發展基金－臺北市文山區興德國民小學

目 次

中華民國107年度

(七) 5年來主要業務計畫分析表 .....	第 66 頁
(八) 固定項目明細表 .....	第 67 頁

# 臺北市地方教育發展基金－臺北市文山區興德國民小學

40501559-1

## 財務摘要

中華民國107年度

單位：新臺幣元

項 目	本 年 度	上 年 度	比較增減(-)	%
經營成績：				
基金來源	71,562,876	71,669,298	-106,422	-0.15
基金用途	74,461,523	74,515,918	-54,395	-0.07
賸餘(短絀－)	-2,898,647	-2,846,620	-52,027	--
餘絀情形：				
基金餘額	1,649,956	4,548,603	-2,898,647	-63.73
現金流量(註)：				
現金及約當現金之淨增(減－)	-2,898,647	-2,846,620	-52,027	--

附註：現金流量係採現金及約當現金基礎，包括現金及自投資日起3個月內到期或清償之債權證券。

本 頁 空 白

# 臺北市地方教育發展基金－臺北市文山區興德國民小學

## 業務計畫及預算概要

中華民國 107 年度

### 壹、基金概況

#### 一、設立宗旨及願景：

(一) 本校遵照憲法第 158 及 160 條規定，教育文化應發展民族精神、自治精神，國民道德與健全體格、科學及生活智能，以培養學童七大學習領域及十大基本能力。

(二) 本校自 91 年度起依教育經費編列與管理法第 13 條規定設置「臺北市地方教育發展基金」，以促進教育健全發展，提昇教育經費運用績效。

#### 二、組織概況（另附組織系統圖）：

本校設置校長 1 人，綜理全校校務，下設教務處、學生事務處、總務處、輔導室、會計室、人事室及幼兒園等單位。

內部分層業務如下：

教務處：秉承校長之命，辦理全校教務事項。

教學組：掌理課程編排、課業考查、學藝競賽、教學研究、教師進修、差假教師調代課及缺補課之查核等業務事項。

註冊組：掌理註冊、編班、轉學、學籍保管、各項獎助學金補助及成績考查等有關學籍事項、掌理教科書編選、教學用具之管理、保管及出版學校刊物等事項。

資訊組：掌理電腦設備及區域網路之管理、保管等事項。

學生事務處：秉承校長之命，辦理全校學生事務事項。

訓育組：掌理訓育計畫之擬定及辦理各類訓育等活動、掌理學生日常生活常規，辦理交通導護各項事項。

體育組：掌理學生體育活動、體格鍛鍊等事項。。

衛生組：掌理健康檢查，個人及環境衛生檢查、保健等事項。

總務處：秉承校長之命，辦理全校總務事項。

事務組：掌理校舍、校具、財產、物品採購保管、工程發包、監工及驗收。

文書組：掌理文件收發登錄、撰擬繕校、典守學校印信、檔案保管、整理各項會議紀錄及校史等事項。

掌理現金、零用金、票據、契約之保管等收支事項，辦理員工薪津發放及各項扣繳單據證明等。

輔導室：秉承校長之命，辦理全校學生學習輔導、生活輔導、生涯輔導等事項。

特教組：掌理學生個案建立、學習輔導、生活輔導、生涯輔導及兩性教育、親職教育等事項。

# 臺北市地方教育發展基金－臺北市文山區興德國民小學

## 業務計畫及預算概要

中華民國 107 年度

辦理輔導資料搜集建檔、組訓愛心家長、實施測驗、社區人力整合等事項。

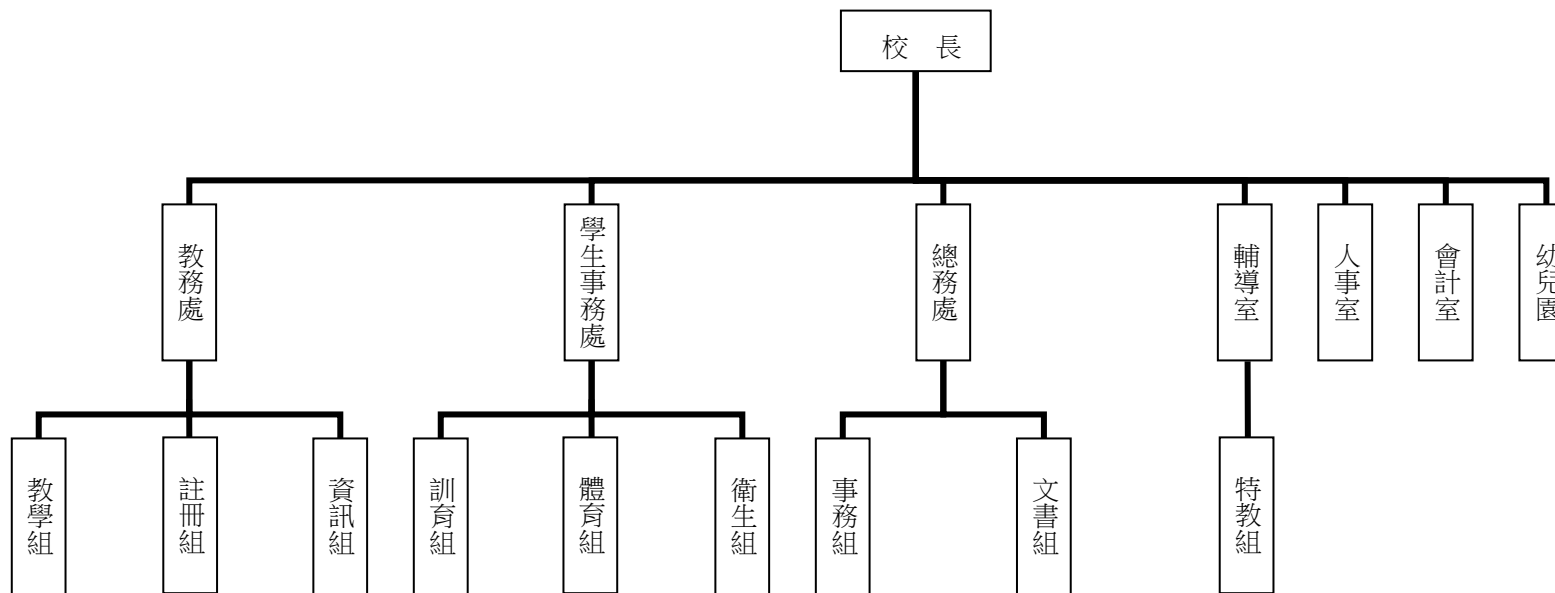
擬訂特殊教育計畫章則、親師輔導諮詢、特教班甄選鑑別、實施各項診斷測驗、特教兒童追蹤輔導等事項。

會計室：秉承上級主計機關之監督與指導，並受校長之指揮，依法辦理歲計、會計、統計等事項。

人事室：秉承上級人事機關之監督與指導，並受校長之指揮，依法辦理人事管理查核等事項。

幼兒園：秉承校長之命，綜理園務、規劃幼兒教學、保育、環境與各項措施。

### 三、組織系統圖：



四、基金歸類及屬性：本校地方教育發展基金依據教育經費編列與管理法第 13 條規定設置，本基金為預算法第 4 條第 1 項第 2 款第 5 目所定之特別收入基金，以本府教育局為管理機關。

### 貳、業務範圍及經營趨勢

# 臺北市地方教育發展基金－臺北市文山區興德國民小學

## 業務計畫及預算概要

中華民國 107 年度

### 一、業務範圍：

- (一) 依據教育基本法培養學生健全人格，民主素養，法治觀念，人文涵養，強健體魄及思考判斷與創造能力。
- (二) 依據特殊教育法、特殊教育法施行細則及相關規定，設立身心障礙資源班，因材施教，以達適才適性發展之教育目標。

### 二、最近 5 年經營趨勢：

基金來源、用途及餘絀

單位：新臺幣元

來源 用途 餘絀	年度	103 年度決算 金額	104 年度決算 金額	105 年度決算 金額	106 年度預算 金額	本年度預算 金額
來源部分		80,593,208	70,401,465	75,336,828	71,669,298	71,562,876
用途部分		74,752,916	72,755,514	81,129,780	74,515,918	74,461,523
餘絀部分		5,840,292	-2,354,049	-5,792,952	-2,846,620	-2,898,647

### 參、業務計畫

#### 一、業務計畫及目標：

本年度業務計畫重點與預算配合情形及預期績效，詳列如下：

- (一) 國民教育計畫：本年度預算編列 53,889,903 元，預定招收 13 班，學生人數 255 人，新購教具及圖書等各科教學設備，革新教學方法，充實各科教材，提高教學效能；並辦理教師甄選及指定活動等項目，藉由辦理各項活動，以鍛鍊學童強健的身體，增進學童各項生活智能。
- (二) 學前教育計畫：本年度預算編列 3,423,351 元，預定招收 1 班，學生人數 29 人，新購各科教學設備，革新教學方法，提高教學效能；藉由辦理各項活動，以鍛鍊幼生強健的身體，增進幼生各項生活智能。
- (三) 一般行政管理計畫：本年度預算編列 13,869,817 元，係配合校務推動行政處室支援工作，進而增進校務運作。
- (四) 建築及設備計畫：本年度預算編列 3,278,452 元，係購置各項教學設備及行政設備並辦理校舍屋頂及梯間漏水暨安全設施改善工程，以改善教學環境，



# 臺北市地方教育發展基金－臺北市文山區興德國民小學

## 業務計畫及預算概要

中華民國 107 年度

增進教學效能，並提高行政效率。

### 二、執行政府重要政策：

- (一) 開啟多元智慧：尊重每個學生獨特的個性，以多元智慧的觀點協助他找到生命的亮點，肯定天生我才必有用，能知於學，樂於學。
- (二) 培養生活能力：因應新世紀知識社會的到來，培養學生帶得走的能力，諸如人際溝通能力、資訊能力、終身學習能力、生涯規畫能力、問題解決能力等。
- (三) 蘊育人文情懷：在溫馨開放的校園文化中，孕育人文情懷，學會尊重、包容；建構生命的價值、完成人性的開展。
- (四) 建置溫馨民主的校園文化：
  - 1.以參與式管理、落實行政、教師、家長會三者的良性互動。
  - 2.以學生第一，教學優先的觀念提昇行政服務效率。
  - 3.放下威權心態，開啟校園民主之風氣。
- (五) 推動適性教學：
  - 1.運用小班優勢，採多元化、活潑化的教學及評量。
  - 2.運用校內外資源，加強多元學習能力。
  - 3.關懷相對弱勢學生之教學及輔導。
  - 4.發展資訊教育，充實學生電腦運用之知能，並提昇教師運用電腦教學之能力。
- (六) 辦理發展性的訓輔活動：
  - 1.辦理各項活動、競賽及展演。
  - 2.推動校內外學習服務。
  - 3.發展績優社團及校隊，如毬球隊、田徑隊、樂樂棒球隊、直笛隊等。
  - 4.加強新興領域教育的辦理，並融入各科教學以收成效。

### 肆、預算概要

#### 一、基金來源及用途之預計：

- (一) 本年度基金來源：服務收入 8,000 元，財產處分收入 42,240 元，其他財產收入 6,800 元，市庫撥款收入 70,911,970 元，學雜費收入 565,030 元，雜項收

# 臺北市地方教育發展基金－臺北市文山區興德國民小學

## 業務計畫及預算概要

中華民國 107 年度

入 28,836 元，基金來源合計 71,562,876 元。

(二) 本年度基金用途：國民教育計畫 53,889,903 元，學前教育計畫 3,423,351 元，一般行政管理計畫 13,869,817 元，建築及設備計畫 3,278,452 元，基金用途合計 74,461,523 元。

二、基金餘絀之預計：本年度短絀 2,898,647 元。

三、現金流量之預計：本年度業務活動淨現金流出 2,898,647 元。

四、補辦預算事項：詳補辦預算明細表。

購置固定資產 476,536 元。

(一) 105 年度教育部補助強化校園安全防護工作計畫 403,750 元，學校自籌款由教育局學校設施改善準備補助 50,000 元，共計 453,750 元。

(二) 105 年度教育局學校設施改善準備，補助哺乳室暨健康中心整修工程計畫，內屬設備部分移列固定資產 22,786 元。

### 伍、其他重要說明

一、本年度預算與上年度預算各項目增減之原因：

(一) 員工人數增減原因之分析：本年度校長 1 人、教師 30 人、行政人員 7 人、校警 1 人、工友 2 人、教保員 1 人、廚工 1 人、約僱行政人員 1 人，總計 44 人，較上年度減少普通班教師 2 人、增加行政人員 1 人。

(二) 基金來源、用途及餘絀各科目增減原因之分析：

1. 服務收入本年度預算數 8,000 元，較上年度預算數 8,000 元，無增減。

2. 財產處分收入本年度預算數 42,240 元，較上年度預算數 11,703 元，核實增列 30,537 元。

3. 其他財產收入本年度預算數 6,800 元，較上年度預算數 6,800 元，無增減。

4. 市庫撥款收入本年度預算數 70,911,970 元，較上年度預算數 70,895,711 元，核實增列 16,259 元。

5. 政府其他撥入收入本年度預算數 0 元，較上年度預算數 529,194 元，核實減列 529,194 元。

6. 學雜費收入本年度預算數 565,030 元，較上年度預算數 214,890 元，核實增列 350,140 元。

7. 雜項收入本年度預算數 28,836 元，較上年度預算數 3,000 元，核實增列 25,836 元。

8. 用人費用本年度預算數 66,857,565 元，較上年度預算數 64,322,185 元，依業務需要核實增列 2,535,380 元。

9. 服務費用本年度預算數 2,405,344 元，較上年度預算數 2,272,572 元，依業務需要核實增列 132,772 元。

# 臺北市地方教育發展基金－臺北市文山區興德國民小學

## 業務計畫及預算概要

中華民國 107 年度

10.材料及用品費本年度預算數 927,210 元，較上年度預算數 903,850 元，依業務需要核實增列 23,360 元。

11.租金、償債與利息本年度預算數 4,800 元，較上年度預算數 4,800 元，無增減。

12.購建固定資產、無形資產及非理財目的之長期投資本年度預算數 3,278,452 元，較上年度預算數 6,100,145 元，依業務需要核實減列 2,821,693 元。

13.會費、捐助、補助、分攤、照護、救濟與交流活動費本年度預算數 721,652 元，較上年度預算數 645,866 元，依業務需要核實增列 75,786 元。

14.其他本年度預算數 266,500 元，較上年度預算數 266,500 元，無增減。

二、106 學年度第 2 學期核定普通班 12 班、身心障礙資源班 1 班及幼兒園 1 班，共 14 班，預定招收學生人數 284 人，107 學年度第 1 學期預估普通班 12 班、身心障礙資源班 1 班及幼兒園 1 班，共計 14 班，預定招收學生人數 284 人。

三、其他有關說明：無。

臺北市地方教育發展基金－臺北市文山區興德國民小學

40501559-9

補辦預算明細表

中華民國107年度

單位：新臺幣元

先行辦理 年 度	業務計畫 及用途別	項 目 名 稱	單 位	數 量	單 價	金 額	說 明
105	建築及設備計畫	合計				476,536	
		購置固定資產				476,536	
						476,536	
		購置固定資產				22,786	105.09.08府教工字第10539088200號
		購置什項設備				22,786	
		一對一分離式冷氣機(3.6KW)	臺	1	22,786	22,786	教育局學校設施改善準備，補助105年哺乳室暨健康中心整修工程計畫，內屬設備部分移列固定資產。
		購置固定資產				453,750	105.10.24府教工字第10540945600號
		購置機械及設備				111,750	
		螢幕(LCD32吋)	臺	1	11,750	11,750	教育部補助強化校園安全防护工作計畫經費。
		紅外線感測組	套	3	10,000	30,000	教育部補助強化校園安全防护工作計畫經費。
IP攝影機	臺	7	10,000	70,000	教育部補助強化校園安全防护工作計畫經費20,000元，學校自籌50,000元，所需經費擬由教育局學校設施改善準備，補助校園安全警監系統計畫，內屬設備部分移		

## 臺北市地方教育發展基金－臺北市文山區興德國民小學

## 補辦預算明細表

中華民國107年度

單位：新臺幣元

先行辦理 年 度	業務計畫 及用途別	項 目 名 稱	單 位	數 量	單 價	金 額	說 明
	購置交通及運輸設備					342,000	列固定資產。
		監視系統主機	組	1	92,000	92,000	教育部補助強化校園安全防护工作計畫經費。
		監視系統儲存設備	組	1	190,000	190,000	教育部補助強化校園安全防护工作計畫經費。
		傳輸及轉換設備	組	6	10,000	60,000	教育部補助強化校園安全防护工作計畫經費。

備註：各管理機關(構)依預算法第 8 8 條規定補辦預算，應確係不及編入年度預算，且因經營環境發生重大變遷或正常業務(含執行中央補助款項目)之確實需要，並經主管機關核轉本府核准先行辦理者；不具急迫性之事項，仍應儘可能納入預算辦理。

臺北市地方教育發展基金－臺北市文山區興德國民小學

40501559-9

補辦預算明細表

中華民國107年度

單位：新臺幣元

先行辦理 年 度	業務計畫 及用途別	項 目 名 稱	單 位	數 量	單 價	金 額	說 明
105	建築及設備計畫	合計				476,536	
		購置固定資產				476,536	
						476,536	
		購置固定資產				22,786	105.09.08府教工字第10539088200號
		購置什項設備				22,786	
		一對一分離式冷氣機(3.6KW)	臺	1	22,786	22,786	教育局學校設施改善準備，補助105年哺乳室暨健康中心整修工程計畫，內屬設備部分移列固定資產。
		購置固定資產				453,750	105.10.24府教工字第10540945600號
		購置機械及設備				111,750	
		螢幕(LCD32吋)	臺	1	11,750	11,750	教育部補助強化校園安全防护工作計畫經費。
		紅外線感測組	套	3	10,000	30,000	教育部補助強化校園安全防护工作計畫經費。
IP攝影機	臺	7	10,000	70,000	教育部補助強化校園安全防护工作計畫經費20,000元，學校自籌50,000元，所需經費擬由教育局學校設施改善準備，補助校園安全警監系統計畫，內屬設備部分移		

## 臺北市地方教育發展基金－臺北市文山區興德國民小學

## 補辦預算明細表

中華民國107年度

單位：新臺幣元

先行辦理 年 度	業務計畫 及用途別	項 目 名 稱	單 位	數 量	單 價	金 額	說 明
	購置交通及運輸設備					342,000	列固定資產。
		監視系統主機	組	1	92,000	92,000	教育部補助強化校園安全防护工作計畫經費。
		監視系統儲存設備	組	1	190,000	190,000	教育部補助強化校園安全防护工作計畫經費。
		傳輸及轉換設備	組	6	10,000	60,000	教育部補助強化校園安全防护工作計畫經費。

備註：各管理機關(構)依預算法第 8 8 條規定補辦預算，應確係不及編入年度預算，且因經營環境發生重大變遷或正常業務(含執行中央補助款項目)之確實需要，並經主管機關核轉本府核准先行辦理者；不具急迫性之事項，仍應儘可能納入預算辦理。

臺北市地方教育發展基金－臺北市文山區興德國民小學

40501559-11

基金來源、用途及餘絀預計表

中華民國107年度

單位：新臺幣元

前年度決算數	科 目		本年度預算數	上年度預算數	比較增減（－）
	編 號	名 稱			
75,336,828	4	基金來源	71,562,876	71,669,298	-106,422
4,500	43	勞務收入	8,000	8,000	
4,500	431	服務收入	8,000	8,000	
43,140	45	財產收入	49,040	18,503	30,537
42,240	451	財產處分收入	42,240	11,703	30,537
900	45Y	其他財產收入	6,800	6,800	
74,885,047	46	政府撥入收入	70,911,970	71,424,905	-512,935
71,507,307	462	市庫撥款收入	70,911,970	70,895,711	16,259
3,377,740	46Y	政府其他撥入收入		529,194	-529,194
375,305	4S	教學收入	565,030	214,890	350,140
375,305	4S1	學雜費收入	565,030	214,890	350,140
28,836	4Y	其他收入	28,836	3,000	25,836
28,836	4YY	雜項收入	28,836	3,000	25,836
81,129,780	5	基金用途	74,461,523	74,515,918	-54,395
56,546,712	53	國民教育計畫	53,889,903	53,052,640	837,263
3,583,149	54	學前教育計畫	3,423,351	3,365,122	58,229
11,350,781	5L	一般行政管理計畫	13,869,817	11,998,011	1,871,806



# 臺北市地方教育發展基金－臺北市文山區興德國民小學

## 基金來源、用途及餘絀預計表

中華民國107年度

單位：新臺幣元

前年度決算數	科 目		本年度預算數	上年度預算數	比較增減（－）
	編 號	名 稱			
9,649,138	5M	建築及設備計畫	3,278,452	6,100,145	-2,821,693
-5,792,952	6	本期賸餘(短絀-)	-2,898,647	-2,846,620	-52,027
13,188,175	71	期初基金餘額	4,548,603	5,755,532	-1,206,929
7,395,223	73	期末基金餘額	1,649,956	2,908,912	-1,258,956

臺北市地方教育發展基金－臺北市文山區興德國民小學

40501559-13

現金流量預計表

中華民國107年度

單位：新臺幣元

項 目		本年度預算數	說 明
編 號	名 稱		
81	業務活動之現金流量		
811	本期賸餘(短絀－)	-2,898,647	
813	業務活動之淨現金流入(流出－)	-2,898,647	
82	其他活動之現金流量		
82Z	其他活動之淨現金流入(流出－)		
83	現金及約當現金之淨增(淨減－)	-2,898,647	
84	期初現金及約當現金	6,262,024	
85	期末現金及約當現金	3,363,377	

註：本表係採現金及約當現金基礎，包括現金及自投資日起3個月內到期或清償之債權證券。

本 頁 空 白

臺北市地方教育發展基金－臺北市文山區興德國民小學

40501559-15

基金來源－服務收入明細表

中華民國107年度

單位：新臺幣元

前年度決算數	上年度預算數	科 目		本 年 度 預 算 數				說 明
		編 號	名 稱	單 位	數 量	單 價	金 額	
4,500	8,000		合計				8,000	
4,500	8,000	431	服務收入				8,000	較上年度預算數8,000元，無增減。
				人	16	500	8,000	教師甄選報名費收入(收支對列)。

## 臺北市地方教育發展基金－臺北市文山區興德國民小學

## 基金來源－財產處分收入明細表

中華民國107年度

單位：新臺幣元

前年度決算數	上年度預算數	科 目		本 年 度 預 算 數				說 明
		編 號	名 稱	單 位	數 量	單 價	金 額	
42,240	11,703		合計				42,240	
42,240	11,703	451	財產處分收入	年	1	42,240	42,240	較上年度預算數11,703元，增加30,537元。 報廢財產變賣收入。

臺北市地方教育發展基金－臺北市文山區興德國民小學

40501559-17

基金來源－其他財產收入明細表

中華民國107年度

單位：新臺幣元

前年度決算數	上年度預算數	科 目		本 年 度 預 算 數				說 明
		編 號	名 稱	單 位	數 量	單 價	金 額	
900	6,800		合計				6,800	
900	6,800	45Y	其他財產收入				6,800	較上年度預算數6,800元，無增減。
				臺、年	9x1	200	1,800	教職員工停車收入。
				年	1	5,000	5,000	開放場地收入(收支對列)。

臺北市地方教育發展基金－臺北市文山區興德國民小學

基金來源－市庫撥款收入明細表

中華民國107年度

單位：新臺幣元

前年度決算數	上年度預算數	科 目		本 年 度 預 算 數				說 明
		編 號	名 稱	單 位	數 量	單 價	金 額	
71,507,307	70,895,711		合計				70,911,970	
71,507,307	70,895,711	462	市庫撥款收入	年	1	70,911,970	70,911,970	較上年度預算數70,895,711元，增加16,259元。 市府補助款。

臺北市地方教育發展基金－臺北市文山區興德國民小學

40501559-19

基金來源－學雜費收入明細表

中華民國107年度

單位：新臺幣元

前年度決算數	上年度預算數	科 目		本 年 度 預 算 數				說 明
		編 號	名 稱	單 位	數 量	單 價	金 額	
375,305	214,890		合計				565,030	
375,305	214,890	4S1	學雜費收入				565,030	較上年度預算數214,890元，增加350,140元。
				人、學期	26x2	7,000	364,000	幼兒園全日班學費收入預估學生26人。
				人、學期	3x2	2,745	16,470	幼兒園半日班雜費收入預估學生3人。
				人、學期	3x2	5,150	30,900	幼兒園半日班學費收入預估學生3人。
				人、學期	26x2	2,955	153,660	幼兒園全日班雜費收入預估學生26人。



## 臺北市地方教育發展基金－臺北市文山區興德國民小學

## 基金來源－雜項收入明細表

中華民國107年度

單位：新臺幣元

前年度決算數	上年度預算數	科 目		本 年 度 預 算 數				說 明
		編 號	名 稱	單 位	數 量	單 價	金 額	
28,836	3,000		合計				28,836	
28,836	3,000	4YY	雜項收入	年	1	28,836	28,836	較上年度預算數3,000元，增加25,836元。 圖說費、數位學生證補卡費等收入。

臺北市地方教育發展基金－臺北市文山區興德國民小學

40501559-21

基金用途－國民教育計畫明細表

中華民國107年度

單位：新臺幣元

前年度決算數	上年度預算數	科 目		本年度預算數				說 明
		編 號	名 稱	單 位	數 量	單 價	金 額	
56,546,712	53,052,640		合 計				53,889,903	
53,084,955	50,391,066	1	用人費用				51,093,149	
25,462,203	24,684,000	11	正式員額薪資				24,300,000	較上年度預算數24,684,000元，減少384,000元。
25,462,203	24,684,000	113	職員薪金	年	1	22,860,000	22,860,000	教職員26人薪金(詳用人費用彙計表)(含教育部補助導師費144,000元)。
				年	1	1,440,000	1,440,000	教職員2人薪金(詳用人費用彙計表)(含教育部補助導師費12,000元)。
1,094,587	635,696	12	聘僱及兼職人員薪資				681,456	較上年度預算數635,696元，增加45,760元。
402,266	406,896	122	約僱職員薪金	年	1	406,896	406,896	約僱充實行政人員1人薪金(詳聘用及約僱人員明細表)(教育部補助款)。
692,321	228,800	124	兼職人員酬金	人、節	4x220	260	228,800	274,560 教師代課鐘點費，本校編制教師總人數30人，按9分之1計，編列4人，每人220節，總節數4人x220節=880節。

## 臺北市地方教育發展基金－臺北市文山區興德國民小學

## 基金用途－國民教育計畫明細表

中華民國107年度

單位：新臺幣元

前年度決算數	上年度預算數	科 目		本年度預算數				說 明
		編 號	名 稱	單位	數量	單價	金額	
				人、節、週	2x2x40	260	41,600	補助調整授課特教教師鐘點費(由教育局移列之教育部補助款)。
				年	1	4,160	4,160	補助調整授課鐘點費之外聘教師勞、健保及勞退費用(由教育局移列之教育部補助款)。
342,056	439,496	13	超時工作報酬				450,163	較上年度預算數439,496元，增加10,667元。
342,056	439,496	131	加班費				450,163	
				年	1	412,265	412,265	不休假出勤加班費。
				年	1	32,533	32,533	不休假出勤加班費。
				年	1	740	740	教師甄選工作人員加班費(收支對列)。
				年	1	4,625	4,625	開放場地管理人員加班費(收支對列)。
5,761,272	5,997,362	15	獎金				6,093,360	較上年度預算數5,997,362元，增加95,998元。
2,618,440	2,861,000	151	考績獎金				3,005,000	
				年	1	2,765,000	2,765,000	依考績法規定核發之獎金。
				年	1	240,000	240,000	依考績法規定核發之獎金。
3,142,832	3,136,362	152	年終獎金				3,088,360	

臺北市地方教育發展基金－臺北市文山區興德國民小學

40501559-23

基金用途－國民教育計畫明細表

中華民國107年度

單位：新臺幣元

前年度決算數	上年度預算數	科 目		本年度預算數				說 明
		編 號	名 稱	單位	數量	單價	金額	
				年	1	2,857,500	2,857,500	依規定於年節加發之獎金。
				年	1	180,000	180,000	依規定於年節加發之獎金。
				年	1	50,860	50,860	約僱充實行政人員依規定於年節加發之獎金(教育部補助款)。
16,882,770	14,697,648	16	退休及卹償金				15,910,604	較上年度預算數14,697,648元，增加1,212,956元。
15,120,939	14,697,648	161	職員退休及離職金				15,223,872	
				年	1	1,965,600	1,965,600	提撥退撫基金。
				年	1	112,320	112,320	提撥退撫基金。
				年	1	13,121,544	13,121,544	退休人員月退休金，34人 x@31,503元x12月=12,853,224元 ；退休遺族月撫慰金，1人 x@22,360元x12月=268,320元；合計13,121,544元。
1,761,831		162	工員退休及離職金	年	1	24,408	24,408	約僱充實行政人員提撥離職儲金(教育部補助款)。
				年	1	686,732	686,732	依規定提撥勞工退休準備金不足之差額(新增)。
3,542,067	3,936,864	18	福利費				3,657,566	較上年度預算數3,936,864元，減少279,298元。

## 臺北市地方教育發展基金－臺北市文山區興德國民小學

## 基金用途－國民教育計畫明細表

中華民國107年度

單位：新臺幣元

前年度決算數	上年度預算數	科 目		本年度預算數				說 明
		編 號	名 稱	單位	數量	單價	金額	
2,411,148	2,253,840	181	分擔員工保險費	年	1	1,931,556	1,931,556	分擔公保、勞保、健保費。
				年	1	117,444	117,444	分擔公保、勞保、健保費。
				年	1	37,836	37,836	約僱充實行政人員分擔勞保、健保費(教育部補助款)。
115,000	175,500	183	傷病醫藥費	人	9	3,500	31,500	教職員健康檢查費。
				人	9	16,000	144,000	教職員健康檢查費。
203,928	233,100	187	員工通勤交通費	人、月、段	9x12x1	630	68,040	兼任行政教師上下班交通費。
				人、月、段	8x10x2	630	100,800	教師上下班交通費。
				人、月、段	8x10x1	630	50,400	教師上下班交通費。
				人、月、段	1x10x2	630	12,600	特教班教師上下班交通費。
				人、月、段	1x12x2	630	15,120	特教班兼任行政教師上下班交通費。
811,991	1,274,424	18Y	其他福利費	年	1	160,000	160,000	休假旅遊補助費。
				年	1	16,000	16,000	休假旅遊補助費。
				人、節	1x3	18,000	54,000	退休人員三節特別照護金(單身)。
				人、年	6x1	6,000	36,000	退休人員三節慰問金。

臺北市地方教育發展基金－臺北市文山區興德國民小學

40501559-25

基金用途－國民教育計畫明細表

中華民國107年度

單位：新臺幣元

前年度決算數	上年度預算數	科 目		本年度預算數				說 明
		編 號	名 稱	單位	數量	單價	金額	
				年	1	121,720	121,720	教職員工結婚補助費(30,430元×2月×2人)。
				年	1	354,250	354,250	教職員工喪葬補助費(35,425元×5月×2人)。
				年	1	406,300	406,300	教職員工子女教育補助費。
1,776,717	1,166,424	2	服務費用				1,230,224	
432,301	410,460	21	水電費				428,280	較上年度預算數410,460元，增加17,820元。
378,426	374,405	212	工作場所電費				374,405	
				年	1	374,030	374,030	電費。
				年	1	375	375	開放場地電費(收支對列)。
53,875	36,055	214	工作場所水費				53,875	
				年	1	53,875	53,875	水費。
36,600	29,140	23	旅運費				33,790	較上年度預算數29,140元，增加4,650元。
18,600	29,140	231	國內旅費				33,790	
				年	1	10,540	10,540	因公市外出差旅費。
18,000		23Y	其他旅運費	人、天	5x3	1,550	23,250	校外教學隨隊人員出差旅費。
22,800	13,870	24	印刷裝訂與廣告費				29,200	較上年度預算數13,870元，增加15,330元。

## 臺北市地方教育發展基金－臺北市文山區興德國民小學

## 基金用途－國民教育計畫明細表

中華民國107年度

單位：新臺幣元

前年度決算數	上年度預算數	科 目		本年度預算數				說 明
		編 號	名 稱	單位	數量	單價	金額	
22,800	13,870	241	印刷及裝訂費	年	1	2,400	2,400	教學資料印刷(特教班業務費)。
				年	1	26,800	26,800	行動研究資料印刷等(教師專業成長)。
624,408	498,200	25	修理保養及保固費				497,800	較上年度預算數498,200元，減少400元。
433,149	308,700	252	一般房屋修護費	年	1	308,700	308,700	學校校舍及其他建築物修繕(建物年齡46年者10班、40年者3班，未達15班按15班計，以70%編列)。
191,259	189,500	255	機械及設備修護費	年	1	132,300	132,300	學校設備及其他公用用具維護(以30%編列)。
				年	1	13,600	13,600	電腦設備維護費(電腦專案計畫)。
				班、年	6x1	7,200	43,200	游泳池水電清潔維護費(4至6年級)。
509,035	67,344	27	一般服務費				63,344	較上年度預算數67,344元，減少4,000元。
4,848	7,344	276	佣金、匯費、經理費及手續費				7,344	

臺北市地方教育發展基金－臺北市文山區興德國民小學

40501559-27

基金用途－國民教育計畫明細表

中華民國107年度

單位：新臺幣元

前年度決算數	上年度預算數	科 目		本年度預算數				說 明
		編 號	名 稱	單 位	數 量	單 價	金 額	
450,787	60,000	27D	計時與計件人員酬金	人、學期	204x2	18	7,344	委託超商代收學雜費手續費(按255人x80%編列)。
53,400		27F	體育活動費				56,000	
	147,410		專業服務費	人、年	26x1	2,000	52,000	文康活動費，本校編列教職員26人，每人編列2,000元。
				人、年	2x1	2,000	4,000	文康活動費，本校編列教職員2人，每人編列2,000元。
151,573		28					177,810	較上年度預算數147,410元，增加30,400元。
58,273	37,600	285	講課鐘點、稿費、出席審查及查詢費				65,600	
				節	3	1,600	4,800	外聘講師鐘點費(特教班業務費)。
				班、月	1x12	600	7,200	教材編輯費(特教班)。
				節	8	1,200	9,600	行為人性平課程外聘講師鐘點費(性別平等教育宣導)。
				節	2	1,600	3,200	外聘講師鐘點費(性別平等教育宣導)。
				人次	1	2,000	2,000	性別事件調查專家學者出席費(性別平等教育宣導)。
				年	1	2,000	2,000	性別事件調查報告撰稿費(性別



## 臺北市地方教育發展基金－臺北市文山區興德國民小學

## 基金用途－國民教育計畫明細表

中華民國107年度

單位：新臺幣元

前年度決算數	上年度預算數	科 目		本年度預算數				說 明
		編 號	名 稱	單位	數量	單價	金額	
6,000	15,150	287	委託檢驗(定)試驗認證費	節	5	1,600	8,000	平等教育宣導。
				節	9	1,600	14,400	外聘講師鐘點費(小田園教育體驗實習計畫)(由教育局移列)。
				節	6	800	4,800	外聘講師鐘點費(教師專業成長)。
				節	6	1,600	9,600	內聘講師鐘點費(教師專業成長)。
							17,550	外聘講師鐘點費(家長教育成長暨志工培訓)。
				年	1	12,750	12,750	消防安全及建物公共安全檢查簽證、申報費等(班級業務費)。
				臺、年	4x1	1,200	4,800	飲水機水質檢驗費。
							4,860	
				年	1	4,860	4,860	教師甄選試務費用(收支對列)。
							89,800	
87,300	89,800	28Y	其他	年	1	20,000	20,000	學生輔導指導費。
				人、月	8x9	500	36,000	工作人員午餐指導費。
				年	1	5,000	5,000	學童牙齒檢查費(500人以下)。
				班、人、月	4x1x9	400	14,400	學童午餐指導費(5至6年級)。

臺北市地方教育發展基金－臺北市文山區興德國民小學

40501559-29

基金用途－國民教育計畫明細表

中華民國107年度

單位：新臺幣元

前年度決算數	上年度預算數	科 目		本年度預算數				說 明
		編 號	名 稱	單 位	數 量	單 價	金 額	
				班、人、月	4x1x9	300	10,800	學童午餐指導費(3至4年級)。
				班、人、月	4x1x9	100	3,600	學童午餐指導費(1至2年級)。
842,278	650,250	3	材料及用品費				669,110	
397,218	285,040	31	使用材料費				124,400	較上年度預算數285,040元，減少160,640元。
397,218	285,040	315	設備零件				124,400	
				個	1	6,000	6,000	保險櫃(由班級設備移列)(新增)。
				張	3	1,700	5,100	休閒桌(由班級設備移列)(新增)。
				年	1	16,000	16,000	資源班教具及教學設備等(由特教班設備移列)。
				年	1	15,100	15,100	各領域教具及教學設備等(由班級設備移列)。
				張	12	1,400	16,800	休閒椅(由班級設備移列)(新增)。
				臺	6	2,500	15,000	數位融合式電話機(由班級設備移列)(新增)。
				班、年	8x1	6,300	50,400	電腦設備維護及管理費(電腦專案計畫)。
445,060	365,210	32	用品消耗				544,710	較上年度預算數365,210元，增加179,500元。

## 臺北市地方教育發展基金－臺北市文山區興德國民小學

## 基金用途－國民教育計畫明細表

中華民國107年度

單位：新臺幣元

前年度決算數	上年度預算數	科 目		本年度預算數				說 明
		編 號	名 稱	單位	數量	單價	金額	
14,000	12,000	321	辦公(事務)用品	年	1	17,200	17,200	文具紙張用品等(小田園教育體驗實習計畫)(由教育局移列)。
		322	報章什誌	學期	2	5,000	10,000	
5,273	5,000	328	醫療用品(非醫療院所使用)	年	1	1,800	1,800	園藝書籍(小田園教育體驗實習計畫)(由教育局移列)。
425,787	348,210	32Y	其他	年	1	15,000	15,000	健康中心藥品。
				人、年	40x1	1,700	68,000	弱勢學生用教科書(由教育局移列)。
				班、年	12x1	13,820	165,840	普通班教學材料費。
				班、年	13x1	1,700	22,100	教學用教科書(由教育局移列)。
				班、年	13x1	5,850	76,050	垃圾袋、消毒藥水、衛生清潔用品、衛生紙及教室布置費等(班級業務費)。
			班、年	1x1	13,820	13,820	特教班教學材料費。	
			年	1	34,000	34,000	電腦耗材(電腦專案計畫)。	

臺北市地方教育發展基金－臺北市文山區興德國民小學

40501559-31

基金用途－國民教育計畫明細表

中華民國107年度

單位：新臺幣元

前年度決算數	上年度預算數	科 目		本年度預算數				說 明
		編 號	名 稱	單位	數量	單價	金額	
				年	1	44,060	44,060	運動會表演及比賽用品、場地布置費等。
				人次	48	80	3,840	運動會工作人員逾時誤餐費用。
				年	1	3,200	3,200	活動材料、場地布置費、茶水等(性別平等教育宣導)。
				年	1	63,000	63,000	農具及種植箱、菜苗種子、肥料、培養土、除蟲劑等器材及材料。(小田園教育體驗實習計畫)(由教育局移列)。
				年	1	4,000	4,000	資料蒐集及活動材料、場地布置、茶水等(教師專業成長)。
				年	1	400	400	場地布置費及茶水等(家長教育成長暨志工培訓)。
				人次	30	80	2,400	教師甄選工作人員逾時誤餐費用(收支對列)。
8,800	4,800	4	租金、償債與利息				4,800	
4,000		44	交通及運輸設備租金					
4,000		442	車租					
4,800	4,800	45	什項設備租金				4,800	較上年度預算數4,800元，無增減。
4,800	4,800	451	什項設備租金				4,800	
				月	12	400	4,800	電錶月租費(班級業務費)。

## 臺北市地方教育發展基金－臺北市文山區興德國民小學

## 基金用途－國民教育計畫明細表

中華民國107年度

單位：新臺幣元

前年度決算數	上年度預算數	科 目		本年度預算數				說 明
		編 號	名 稱	單 位	數 量	單 價	金 額	
637,699	621,600	7	會費、捐助、補助、分攤、 照護、救濟與交流活動費				674,120	
		72	捐助、補助與獎助				10,000	新增項目
		726	獎助學員生給與	人	1	10,000	10,000	教育關懷獎每校推薦1名學生獎助金(由教育局移列)。
637,699	621,600	74	補貼(償)、獎勵、慰問、 照護與救濟				664,120	較上年度預算數621,600元，增加42,520元。
637,699	621,600	74Y	其他	人、日	54x200	50	540,000	清寒學生餐費補助。
				人、年	25x1	1,000	25,000	本市市民第3胎就讀國小教育補助費(由教育局移列)。
				人、週、次	295x42x1	8	99,120	補助學校午餐使用有機蔬菜或有機米計畫。
196,263	218,500	9	其他				218,500	
196,263	218,500	91	其他支出				218,500	較上年度預算數218,500元，無增減。
196,263	218,500	91Y	其他	班、人、次	2x4x2	700	11,200	國小游泳檢測未通過學生暑期游泳訓練班報名費。

臺北市地方教育發展基金－臺北市文山區興德國民小學

40501559-33

基金用途－國民教育計畫明細表

中華民國107年度

單位：新臺幣元

前年度決算數	上年度預算數	科 目		本年度預算數				說 明
		編 號	名 稱	單 位	數 量	單 價	金 額	
				年	1	100,800	100,800	執行學生路隊安全導護費及導護志工保險費(19班以下按4人計，2學期x20週x5日x2次x4人x63元編列)。 學生活動費。 班級自治費。 課後社團活動費。
				人、學期	255x2	100	51,000	
				人、學期	255x2	50	25,500	
				年	1	30,000	30,000	

## 臺北市地方教育發展基金－臺北市文山區興德國民小學

## 基金用途－學前教育計畫明細表

中華民國107年度

單位：新臺幣元

前年度決算數	上年度預算數	科 目		本年度預算數				說 明
		編 號	名 稱	單位	數量	單價	金額	
3,583,149	3,365,122		合 計				3,423,351	
3,260,971	3,252,092	1	用人費用				3,287,055	
2,427,047	2,209,860	11	正式員額薪資				2,209,860	較上年度預算數2,209,860元，無增減。
2,081,482	1,849,860	113	職員薪金	年	1	1,849,860	1,849,860	教職員3人薪金(詳用人費用彙計表)(含教育部補助款教保員381,980元)。
345,565	360,000	114	工員工資	年	1	360,000	360,000	工員1人工資(詳用人費用彙計表)。
35,072	28,467	13	超時工作報酬				92,622	較上年度預算數28,467元，增加64,155元。
35,072	28,467	131	加班費	年	1	92,622	92,622	不休假出勤加班費。
313,451	516,233	15	獎金				516,233	較上年度預算數516,233元，無增減。
69,855	240,000	151	考績獎金	年	1	240,000	240,000	依考績法規定核發之獎金。
243,596	276,233	152	年終獎金	年	1	276,233	276,233	依規定於年節加發之獎金。

臺北市地方教育發展基金－臺北市文山區興德國民小學

40501559-35

基金用途－學前教育計畫明細表

中華民國107年度

單位：新臺幣元

前年度決算數	上年度預算數	科 目		本年度預算數				說 明
		編 號	名 稱	單位	數量	單價	金額	
168,516	187,056	16	退休及卹償金				187,056	較上年度預算數187,056元，無增減。
146,761	176,256	161	職員退休及離職金	年	1	176,256	176,256	提撥退撫基金。
21,755	10,800	162	工員退休及離職金	年	1	10,800	10,800	提撥勞工退休準備金。
316,885	310,476	18	福利費				281,284	較上年度預算數310,476元，減少29,192元。
269,053	214,536	181	分擔員工保險費	年	1	204,744	204,744	分擔公保、勞保、健保費。
	2,580	183	傷病醫藥費	人	2	860	1,720	幼兒園教保人員健康檢查費(每2人編1人)。
				人	1	860	860	幼兒園廚工健康檢查費。
31,832	45,360	187	員工通勤交通費	人、月、段	3x12x2	630	45,360	兼任行政教師、教保員、廚工上下班交通費。
				人、月、段	1x10x2	630	12,600	教師上下班交通費。
16,000	48,000	18Y	其他福利費	年	1	16,000	16,000	休假旅遊補助費。
90,797	22,364	2	服務費用				22,364	



## 臺北市地方教育發展基金－臺北市文山區興德國民小學

## 基金用途－學前教育計畫明細表

中華民國107年度

單位：新臺幣元

前年度決算數	上年度預算數	科 目		本年度預算數				說 明
		編 號	名 稱	單位	數量	單價	金額	
76,838	8,864	27	一般服務費				8,864	較上年度預算數8,864元，無增減。
198	864	276	佣金、匯費、經理費及手續費	人、學期	24x2	18	864	委託超商代收學雜費手續費(按29人x80%編列)。
72,640		27D	計時與計件人員酬金					
4,000	8,000	27F	體育活動費	人、年	2x1	2,000	4,000	文康活動費，本校編列教師2人，每人編列2,000元。
				人、年	2x1	2,000	4,000	文康活動費，本校編列契約進用教保員1人，廚工1人，合計2人，每人編列2,000元(上述人員係幼托整合前得編列文康活動費之人員)。
13,959	13,500	28	專業服務費				13,500	較上年度預算數13,500元，無增減。
459		285	講課鐘點、稿費、出席審查及查詢費					
13,500	13,500	28Y	其他	人、月	1x9	500	4,500	學童午餐指導費(教保員)。
				班、人、月	1x2x9	500	9,000	學童午餐指導費(導師)。

臺北市地方教育發展基金－臺北市文山區興德國民小學

40501559-37

基金用途－學前教育計畫明細表

中華民國107年度

單位：新臺幣元

前年度決算數	上年度預算數	科 目		本年度預算數				說 明
		編 號	名 稱	單位	數量	單價	金額	
85,336	19,400	3	材料及用品費				19,400	
19,400	19,400	31	使用材料費				19,400	較上年度預算數19,400元，無增減。
19,400	19,400	315	設備零件	年	1	10,400	10,400	教具及教學設備等(由幼兒園設備移列)。
				臺	1	9,000	9,000	數位相機(由幼兒園設備移列)(新增)。
65,936		32	用品消耗					
65,936		32Y	其他					
141,320	23,266	7	會費、捐助、補助、分攤、照護、救濟與交流活動費				46,532	
141,320	23,266	74	補貼(償)、獎勵、慰問、照護與救濟				46,532	較上年度預算數23,266元，增加23,266元。
141,320	23,266	74Y	其他	人、學期	2x2	11,633	46,532	低收入戶家庭幼生月費補助。
4,725	48,000	9	其他				48,000	
4,725	48,000	91	其他支出				48,000	較上年度預算數48,000元，無增減。
4,725	48,000	91Y	其他				48,000	

# 臺北市地方教育發展基金－臺北市文山區興德國民小學

## 基金用途－學前教育計畫明細表

中華民國107年度

單位：新臺幣元

前年度決算數	上年度預算數	科 目		本年度預算數				說 明
		編 號	名 稱	單 位	數 量	單 價	金 額	
				年	1	48,000	48,000	幼兒園導護費(3班以下按2人計，2學期x20週x5日x2次x2人x60元編列)。

## 臺北市地方教育發展基金－臺北市文山區興德國民小學

40501559-39

## 基金用途－一般行政管理計畫明細表

中華民國107年度

單位：新臺幣元

前年度決算數	上年度預算數	科 目		本年度預算數				說 明
		編 號	名 稱	單位	數量	單價	金額	
11,350,781	11,998,011		合 計				13,869,817	
10,158,289	10,679,027	1	用人費用				12,477,361	
6,791,388	6,876,000	11	正式員額薪資				8,052,000	較上年度預算數6,876,000元，增加1,176,000元。
5,481,288	5,640,000	113	職員薪金	年	1	6,768,000	6,768,000	教職員8人薪金(詳用人費用彙計表)。
742,920	720,000	114	工員工資	年	1	768,000	768,000	工員2人工資(詳用人費用彙計表)。
567,180	516,000	115	警餉	年	1	516,000	516,000	校警1人薪金(詳用人費用彙計表)。
280,832	359,599	13	超時工作報酬				426,301	較上年度預算數359,599元，增加66,702元。
280,832	359,599	131	加班費	年	1	407,801	407,801	不休假出勤加班費。
				年	1	18,500	18,500	校園安全校內同仁例假日人力支援。
1,489,560	2,005,500	15	獎金				2,348,500	較上年度預算數2,005,500元，增加343,000元。

## 臺北市地方教育發展基金－臺北市文山區興德國民小學

## 基金用途－一般行政管理計畫明細表

中華民國107年度

單位：新臺幣元

前年度決算數	上年度預算數	科 目		本年度預算數				說 明
		編 號	名 稱	單位	數量	單價	金額	
618,285	1,146,000	151	考績獎金	年	1	1,342,000	1,342,000	依考績法規定核發之獎金。
871,275	859,500	152	年終獎金	年	1	1,006,500	1,006,500	依規定於年節加發之獎金。
639,662	539,160	16	退休及卹償金				664,320	較上年度預算數539,160元，增加125,160元。
528,230	503,160	161	職員退休及離職金	年	1	602,880	602,880	提撥退撫基金。
111,432	36,000	162	工員退休及離職金	年	1	61,440	61,440	提撥勞工退休準備金。
956,847	898,768	18	福利費				986,240	較上年度預算數898,768元，增加87,472元。
672,887	648,048	181	分擔員工保險費	年	1	714,600	714,600	分擔公保、勞保、健保費。
120,960	90,720	187	員工通勤交通費	人、月、段	3x12x1	630	22,680	職員、工友上下班交通費。
				人、月、段	8x12x2	630	120,960	職員、工友上下班交通費。
163,000	160,000	18Y	其他福利費	年	1	128,000	128,000	休假旅遊補助費。
989,715	1,083,784	2	服務費用				1,152,756	
87,792	87,400	22	郵電費				92,000	較上年度預算數87,400元，增加

臺北市地方教育發展基金－臺北市文山區興德國民小學

40501559-41

基金用途－一般行政管理計畫明細表

中華民國107年度

單位：新臺幣元

前年度決算數	上年度預算數	科目		本年度預算數				說明
		編號	名稱	單位	數量	單價	金額	
87,792	87,400	222	電話費	年	1	92,000	92,000	4,600元。 校園安全保全專線電話費用等。
646,286	654,884	27	一般服務費				669,256	較上年度預算數654,884元，增加14,372元。
4,086		276	佣金、匯費、經理費及手續費					
622,200	634,884	279	外包費	人、年	3x1	40,000	647,256	120,000 消化超額職工(技工、工友)業務外包費。
				人、月	1x12	43,938	527,256	校警勞務外包費。
20,000	20,000	27F	體育活動費	人、年	11x1	2,000	22,000	22,000 文康活動費，本校編列教職員8人，工員2人，校警1人，合計11人，每人編列2,000元。
183,637	269,500	28	專業服務費				319,500	較上年度預算數269,500元，增加50,000元。
183,637	269,500	28Y	其他	年	1	319,500	319,500	校園安全機械定點、機動巡邏等保全費用。
72,000	72,000	29	公共關係費				72,000	較上年度預算數72,000元，無增

## 臺北市地方教育發展基金－臺北市文山區興德國民小學

## 基金用途－一般行政管理計畫明細表

中華民國107年度

單位：新臺幣元

前年度決算數	上年度預算數	科 目		本年度預算數				說 明
		編 號	名 稱	單 位	數 量	單 價	金 額	
72,000	72,000	291	公共關係費	月	12	6,000	72,000	減。
201,777	234,200	3	材料及用品費				238,700	校長特別費。
201,777	234,200	32	用品消耗				238,700	較上年度預算數234,200元，增加4,500元。
196,367	231,200	321	辦公(事務)用品	年	1	231,200	231,200	統籌業務費計算如下：普通班12班、附設幼兒園1班，未達15班得依15班編列，1,290元x15班x12月＝232,200元，除依實際需求移列會費1,000元外，其餘如列數。
5,410	3,000	325	服裝	人、雙	1x1	1,100	1,100	校警皮鞋。
				雙	1	100	100	校警襪子。
				人、年	1x1	300	300	校警服裝配備。
				人、套	1x1	1,500	1,500	校警夏服(成立第33年)。
				人、套	1x1	2,500	2,500	校警冬服(新增)。
				人、件	1x1	2,000	2,000	校警冬季大衣(新增)。
1,000	1,000	7	會費、捐助、補助、分				1,000	

臺北市地方教育發展基金－臺北市文山區興德國民小學

40501559-43

基金用途－一般行政管理計畫明細表

中華民國107年度

單位：新臺幣元

前年度決算數	上年度預算數	科 目		本年度預算數				說 明
		編 號	名 稱	單 位	數 量	單 價	金 額	
1,000	1,000	71	攤、照護、救濟與交流活動費 會費				1,000	較上年度預算數1,000元，無增減。 護理師公會會費(統籌業務費)。
1,000	1,000	713	職業團體會費	年	1	1,000	1,000	



## 臺北市地方教育發展基金－臺北市文山區興德國民小學

## 基金用途－建築及設備計畫明細表

中華民國107年度

單位：新臺幣元

前年度決算數	上年度預算數	科 目		本年度預算數				說 明
		編 號	名 稱	單位	數量	單價	金額	
9,649,138	6,100,145		合計				3,278,452	
9,649,138	6,100,145	5	購建固定資產、無形資產及非理財目的之長期投資				3,278,452	
1,226,048	2,300,400	51	購置固定資產				643,000	
1,226,048	2,300,400		一般建築及設備計畫				643,000	
	963,900		校園整修工程					
	963,900	512	興建土地改良物					
			網路電話閘道器設備				11,000	
		514	購置機械及設備				11,000	
				臺	1	11,000	11,000	汰舊換新網路電話閘道器。
237,628	220,000		班級設備				292,000	
47,900	38,000	514	購置機械及設備				85,000	
				臺	1	25,000	25,000	新購紫外線殺菌燈。
				臺	1	60,000	60,000	新購廣告機。
189,728	182,000	516	購置什項設備				207,000	

臺北市地方教育發展基金－臺北市文山區興德國民小學

40501559-45

基金用途－建築及設備計畫明細表

中華民國107年度

單位：新臺幣元

前年度決算數	上年度預算數	科 目		本年度預算數				說 明
		編 號	名 稱	單位	數量	單價	金額	
				臺	2	25,000	50,000	汰舊換新冰溫熱型飲水機。
				組	2	11,000	22,000	汰舊換新桌球桌。
				臺	4	30,000	120,000	汰舊換新一對一分離式冷氣機(7.1KW)。
				組	1	15,000	15,000	新購不鏽鋼棒球打擊護網架。
61,500	61,500		學校設備					
61,500	61,500	514	購置機械及設備					
328,000	966,000		資訊設備				340,000	
328,000	966,000	514	購置機械及設備				340,000	
				年	1	68,000	68,000	汰舊換新網路及資訊周邊設備(電腦專案計畫)。
				部	8	25,000	200,000	汰舊換新個人電腦(電腦專案計畫)。
				臺	6	12,000	72,000	新購平板電腦(電腦專案計畫)。
598,920	89,000		校園設備					
111,750		514	購置機械及設備					
399,000	89,000	515	購置交通及運輸設備					

## 臺北市地方教育發展基金－臺北市文山區興德國民小學

## 基金用途－建築及設備計畫明細表

中華民國107年度

單位：新臺幣元

前年度決算數	上年度預算數	科 目		本年度預算數				說 明
		編 號	名 稱	單位	數量	單價	金額	
88,170		516	購置什項設備					
89,000	36,000	52	購置無形資產				36,000	
89,000	36,000		一般建築及設備計畫				36,000	
36,000	36,000		資訊設備				36,000	
36,000	36,000	521	購置電腦軟體	年	1	36,000	36,000	電腦教學軟體費(電腦專案計畫)。
53,000			校園軟體設備					
53,000		521	購置電腦軟體					
8,334,090	3,763,745	58	遞延支出(臺北市地方教育發展基金及臺北市臺北都會區捷運固定資產重置基金專用)				2,599,452	
8,334,090	3,763,745		一般建築及設備計畫				2,599,452	
			校舍屋頂及梯間漏水暨安全				2,599,452	

臺北市地方教育發展基金－臺北市文山區興德國民小學

40501559-47

基金用途－建築及設備計畫明細表

中華民國107年度

單位：新臺幣元

前年度決算數	上年度預算數	科 目		本年度預算數				說 明
		編 號	名 稱	單位	數量	單價	金額	
		581	設施改善工程 遞延修繕房 屋建築支出				2,599,452	
				平方公尺	400	1,940	776,000	一、施工費 屋頂防水隔熱(含拆除運棄、收邊、落水頭及屋頂面既有管線整理)。
				平方公尺	420	460	193,200	屋頂及樓梯間天花板照明設備改善。
				平方公尺	630	1,260	793,800	樓梯地坪面貼止滑磚及階梯止滑條。
				平方公尺	8	1,200	9,600	鋼筋外露鏽蝕修復。
				平方公尺	950	180	171,000	屋頂及梯間牆面及天花板油漆粉刷(含批土)。
				平方公尺	170	1,310	222,700	梯間牆面飾材裝修(含拆除運棄)。
				公尺	60	1,160	69,600	既有管線移位整理。
				間	6	18,900	113,400	屋頂及樓梯間開關及插座(含安全插座)含配管線及打鑿。
				公尺	15	2,000	30,000	施工圍籬。
				平方公尺	60	460	27,600	樓梯間安全施工架。
				式	1	144,414	144,414	二、委託技術服務費(總包價)

## 臺北市地方教育發展基金－臺北市文山區興德國民小學

## 基金用途－建築及設備計畫明細表

中華民國107年度

單位：新臺幣元

前年度決算數	上年度預算數	科 目		本年度預算數				說 明
		編 號	名 稱	單 位	數 量	單 價	金 額	
8,334,090	3,763,745		校園整修工程	式	1	48,138	48,138	法)。 三、工程管理費(按施工費2%提 列)。
8,334,090	2,831,986	581	遞延修繕房 屋建築支出					
	931,759	582	其他遞延支 出					

臺北市地方教育發展基金－臺北市文山區興德國民小學

40501559-49

預計平衡表

中華民國107年12月31日

單位：新臺幣元

105年(前年)12月31日		科 目		107年12月31日		106年(上年)12月31日				比較 增減(-)
決 算 數		編 號	名 稱	預 計 數		預 計 數	調 整 數(±)	調 整 後 預 計 數		
金 額	%			金 額	%			金 額	%	
827,776,396	100.00		資產合計	822,031,129	100.00	784,147,922	40,781,854	824,929,776	100.00	-2,898,647
827,776,396	100.00	1	資產	822,031,129	100.00	784,147,922	40,781,854	824,929,776	100.00	-2,898,647
9,228,644	1.11	11	流動資產	3,483,377	0.42	5,156,065	1,225,959	6,382,024	0.77	-2,898,647
9,108,644	1.10	111	現金	3,363,377	0.41	5,036,065	1,225,959	6,262,024	0.76	-2,898,647
9,108,644	1.10	1112	銀行存款	3,363,377	0.41	5,036,065	1,225,959	6,262,024	0.76	-2,898,647
120,000	0.01	115	預付款項	120,000	0.01	120,000		120,000	0.01	
120,000	0.01	1154	預付費用	120,000	0.01	120,000		120,000	0.01	
1,703,115	0.21	12	投資、長期應收款項、貸墊款及準備金	1,703,115	0.21	565,018	1,138,097	1,703,115	0.21	
1,703,115	0.21	124	準備金	1,703,115	0.21	565,018	1,138,097	1,703,115	0.21	
1,373,617	0.17	1241	退休及離職準備金	1,373,617	0.17	198,534	1,175,083	1,373,617	0.17	
329,498	0.04	124Y	其他準備金	329,498	0.04	366,484	-36,986	329,498	0.04	
816,844,637	98.68	13	其他資產	816,844,637	99.37	778,426,839	38,417,798	816,844,637	99.02	
816,844,637	98.68	131	什項資產	816,844,637	99.37	778,426,839	38,417,798	816,844,637	99.02	
816,844,637	98.68	1316	代管資產	816,844,637	99.37	778,426,839	38,417,798	816,844,637	99.02	
827,776,396	100.00		負債及基金餘額合計	822,031,129	100.00	784,147,922	40,781,854	824,929,776	100.00	-2,898,647
820,381,173	99.11	2	負債	820,381,173	99.80	781,239,010	39,142,163	820,381,173	99.45	
1,520,975	0.18	21	流動負債	1,520,975	0.19	1,932,236	-411,261	1,520,975	0.18	
1,520,975	0.18	212	應付款項	1,520,975	0.19	1,932,236	-411,261	1,520,975	0.18	
1,520,975	0.18	2123	應付代收款	1,520,975	0.19	1,746,395	-225,420	1,520,975	0.18	
		2125	應付費用			185,841	-185,841			
818,860,198	98.93	22	其他負債	818,860,198	99.61	779,306,774	39,553,424	818,860,198	99.27	
818,860,198	98.93	221	什項負債	818,860,198	99.61	779,306,774	39,553,424	818,860,198	99.27	
597,247	0.07	2211	存入保證金	597,247	0.06	580,241	17,006	597,247	0.07	
1,373,617	0.17	2213	應付退休及離職金	1,373,617	0.17	198,534	1,175,083	1,373,617	0.17	

## 臺北市地方教育發展基金－臺北市文山區興德國民小學

## 預計平衡表

中華民國107年12月31日

單位：新臺幣元

105年(前年)12月31日		科 目		107年12月31日		106年(上年)12月31日				比較 增減(-)
決 算 數		編 號	名 稱	預 計 數		預 計 數	調 整 數(±)	調 整 後 預 計 數		
金 額	%			金 額	%			金 額	%	
816,844,637	98.68	2214	應付代管資產	816,844,637	99.37	778,426,839	38,417,798	816,844,637	99.02	
44,697	0.01	2215	暫收及待結轉帳項	44,697	0.01	101,160	-56,463	44,697	0.01	
7,395,223	0.89	3	基金餘額	1,649,956	0.20	2,908,912	1,639,691	4,548,603	0.55	-2,898,647
7,395,223	0.89	31	基金餘額	1,649,956	0.20	2,908,912	1,639,691	4,548,603	0.55	-2,898,647
7,395,223	0.89	311	基金餘額	1,649,956	0.20	2,908,912	1,639,691	4,548,603	0.55	-2,898,647
7,395,223	0.89	3111	累積餘額	1,649,956	0.20	2,908,912	1,639,691	4,548,603	0.55	-2,898,647

註：1.信託代理與保證資產(負債)前年度決算數0元，上年度調整後預計數0元，本年度預計數0元。2.或有資產(負債)0元。3.本基金自93年度起，本固定項目分開原則，將屬長期固定帳項，包括固定資產3,953,931元、無形資產92,431元及長期債務0元等，另立帳類管理，未納入本表。

臺北市地方教育發展基金－臺北市文山區興德國民小學

40501559-51

各項費用彙計表

中華民國107年度

單位：新臺幣元

前年度 決算數	上年度 預算數	計畫別 用途別科目	合計	計畫別			
				國民教育計畫	學前教育計畫	一般行政管理計畫	建築及設備計畫
81,129,780	74,515,918	合計	74,461,523	53,889,903	3,423,351	13,869,817	3,278,452
66,504,215	64,322,185	用人費用	66,857,565	51,093,149	3,287,055	12,477,361	
34,680,638	33,769,860	正式員額薪資	34,561,860	24,300,000	2,209,860	8,052,000	
33,024,973	32,173,860	職員薪金	32,917,860	24,300,000	1,849,860	6,768,000	
1,088,485	1,080,000	工員工資	1,128,000		360,000	768,000	
567,180	516,000	警餉	516,000			516,000	
1,094,587	635,696	聘僱及兼職人員薪資	681,456	681,456			
402,266	406,896	約僱職員薪金	406,896	406,896			
692,321	228,800	兼職人員酬金	274,560	274,560			
657,960	827,562	超時工作報酬	969,086	450,163	92,622	426,301	
657,960	827,562	加班費	969,086	450,163	92,622	426,301	
7,564,283	8,519,095	獎金	8,958,093	6,093,360	516,233	2,348,500	
3,306,580	4,247,000	考績獎金	4,587,000	3,005,000	240,000	1,342,000	
4,257,703	4,272,095	年終獎金	4,371,093	3,088,360	276,233	1,006,500	
17,690,948	15,423,864	退休及卹償金	16,761,980	15,910,604	187,056	664,320	
15,795,930	15,377,064	職員退休及離職金	16,003,008	15,223,872	176,256	602,880	
1,895,018	46,800	工員退休及離職金	758,972	686,732	10,800	61,440	
4,815,799	5,146,108	福利費	4,925,090	3,657,566	281,284	986,240	



## 臺北市地方教育發展基金－臺北市文山區興德國民小學

## 各項費用彙計表

中華民國107年度

單位：新臺幣元

前年度 決算數	上年度 預算數	計畫別	合計	國民教育計畫	學前教育計畫	一般行政管理計畫	建築及設備計畫
		用途別科目					
3,353,088	3,116,424	分擔員工保險費	3,006,180	2,086,836	204,744	714,600	
115,000	178,080	傷病醫藥費	178,080	175,500	2,580		
356,720	369,180	員工通勤交通費	448,560	246,960	57,960	143,640	
990,991	1,482,424	其他福利費	1,292,270	1,148,270	16,000	128,000	
2,857,229	2,272,572	服務費用	2,405,344	1,230,224	22,364	1,152,756	
432,301	410,460	水電費	428,280	428,280			
378,426	374,405	工作場所電費	374,405	374,405			
53,875	36,055	工作場所水費	53,875	53,875			
87,792	87,400	郵電費	92,000			92,000	
87,792	87,400	電話費	92,000			92,000	
36,600	29,140	旅運費	33,790	33,790			
18,600	29,140	國內旅費	33,790	33,790			
18,000		其他旅運費					
22,800	13,870	印刷裝訂與廣告費	29,200	29,200			
22,800	13,870	印刷及裝訂費	29,200	29,200			
624,408	498,200	修理保養及保固費	497,800	497,800			
433,149	308,700	一般房屋修護費	308,700	308,700			
191,259	189,500	機械及設備修護費	189,100	189,100			

臺北市地方教育發展基金－臺北市文山區興德國民小學

40501559-53

各項費用彙計表

中華民國107年度

單位：新臺幣元

前年度 決算數	上年度 預算數	計畫別 用途別科目	合計	計畫別			
				國民教育計畫	學前教育計畫	一般行政管理計畫	建築及設備計畫
1,232,159	731,092	一般服務費	741,464	63,344	8,864	669,256	
9,132	8,208	佣金、匯費、經理費及手續費	8,208	7,344	864		
622,200	634,884	外包費	647,256			647,256	
523,427		計時與計件人員酬金					
77,400	88,000	體育活動費	86,000	56,000	8,000	22,000	
349,169	430,410	專業服務費	510,810	177,810	13,500	319,500	
58,732	37,600	講課鐘點、稿費、出席審查及查詢費	65,600	65,600			
6,000	15,150	委託檢驗(定)試驗認證費	17,550	17,550			
	4,860	試務甄選費	4,860	4,860			
284,437	372,800	其他	422,800	89,800	13,500	319,500	
72,000	72,000	公共關係費	72,000			72,000	
72,000	72,000	公共關係費	72,000			72,000	
1,129,391	903,850	材料及用品費	927,210	669,110	19,400	238,700	
416,618	304,440	使用材料費	143,800	124,400	19,400		
416,618	304,440	設備零件	143,800	124,400	19,400		
712,773	599,410	用品消耗	783,410	544,710		238,700	
196,367	231,200	辦公(事務)用品	248,400	17,200		231,200	
14,000	12,000	報章什誌	11,800	11,800			

## 臺北市地方教育發展基金－臺北市文山區興德國民小學

## 各項費用彙計表

中華民國107年度

單位：新臺幣元

前年度 決算數	上年度 預算數	計畫別 用途別科目	合計	計畫別			
				國民教育計畫	學前教育計畫	一般行政管理計畫	建築及設備計畫
5,410	3,000	服裝	7,500			7,500	
5,273	5,000	醫療用品(非醫療院所使用)	15,000	15,000			
491,723	348,210	其他	500,710	500,710			
8,800	4,800	租金、償債與利息	4,800	4,800			
4,000		交通及運輸設備租金					
4,000		車租					
4,800	4,800	什項設備租金	4,800	4,800			
4,800	4,800	什項設備租金	4,800	4,800			
9,649,138	6,100,145	購建固定資產、無形資產及非理財目的之長期投資	3,278,452				3,278,452
1,226,048	2,300,400	購置固定資產	643,000				643,000
	963,900	興建土地改良物					
549,150	1,065,500	購置機械及設備	436,000				436,000
399,000	89,000	購置交通及運輸設備					
277,898	182,000	購置什項設備	207,000				207,000
89,000	36,000	購置無形資產	36,000				36,000
89,000	36,000	購置電腦軟體	36,000				36,000
8,334,090	3,763,745	遞延支出(臺北市地方教育發展基金及臺北市臺北都會區捷運固定資產重置基金專	2,599,452				2,599,452

臺北市地方教育發展基金－臺北市文山區興德國民小學

40501559-55

各項費用彙計表

中華民國107年度

單位：新臺幣元

前年度 決算數	上年度 預算數	計畫別	合計	國民教育計畫	學前教育計畫	一般行政管理計畫	建築及設備計畫
		用途別科目					
		用)					
8,334,090	2,831,986	遞延修繕房屋建築支出	2,599,452				2,599,452
	931,759	其他遞延支出					
780,019	645,866	會費、捐助、補助、分攤、照 護、救濟與交流活動費	721,652	674,120	46,532	1,000	
1,000	1,000	會費	1,000			1,000	
1,000	1,000	職業團體會費	1,000			1,000	
		捐助、補助與獎助	10,000	10,000			
		獎助學員生給與	10,000	10,000			
779,019	644,866	補貼(償)、獎勵、慰問、照 護與救濟	710,652	664,120	46,532		
779,019	644,866	其他	710,652	664,120	46,532		
200,988	266,500	其他	266,500	218,500	48,000		
200,988	266,500	其他支出	266,500	218,500	48,000		
200,988	266,500	其他	266,500	218,500	48,000		

# 臺北市地方教育發展基金－臺北市文山區興德國民小學

## 員工人數彙計表

中華民國107年度

單位：人

計 畫 及 項 目	本年度預算數	上年度預算數	本年度增減數	增 減 原 因
合計	44	45	-1	
國民教育計畫部分	29	31	-2	
正式職員	28	30	-2	
臨時職員	1	1		
學前教育計畫部分	4	4		
正式職員	3	3		
正式工員	1	1		
一般行政管理計畫部分	11	10	1	
正式職員	9	8	1	
正式工員	2	2		

註：1.本表不包含臨時工員人數。

2.本表臨時職員係指奉准有案之約聘僱人員。

本 頁 空 白

## 用人費用

中華民國

計畫及項目	合計	正式員額薪資	聘僱及兼職人員薪資	超時工作報酬	津貼	獎金		
						年終獎金	績效獎金	考績獎金
合計	66,857,565	34,561,860	681,456	969,086		4,371,093		4,587,000
國民教育計畫	51,093,149	24,300,000	681,456	450,163		3,088,360		3,005,000
職員薪金	24,300,000	24,300,000						
約僱職員薪金	406,896		406,896					
兼職人員酬金	274,560		274,560					
加班費	450,163			450,163				
考績獎金	3,005,000							3,005,000
年終獎金	3,088,360					3,088,360		
職員退休及離職金	15,223,872							
工員退休及離職金	686,732							
分擔員工保險費	2,086,836							
傷病醫藥費	175,500							
員工通勤交通費	246,960							
其他福利費	1,148,270							
學前教育計畫	3,287,055	2,209,860		92,622		276,233		240,000
職員薪金	1,849,860	1,849,860						
工員工資	360,000	360,000						
加班費	92,622			92,622				

彙計表

107年度

單位：新臺幣元

其他獎金	退休及卹償金		資遣費	福 利 費					提繳費
	退休金	卹償金		分擔保險費	傷病醫藥費	提撥福利金	員工通勤交通費	其他福利費	
	16,761,980			3,006,180	178,080		448,560	1,292,270	
	15,910,604			2,086,836	175,500		246,960	1,148,270	
	15,223,872								
	686,732			2,086,836	175,500		246,960	1,148,270	
	187,056			204,744	2,580		57,960	16,000	



## 用人費用

中華民國

計畫及項目	合計	正式員額薪資	聘僱及兼職 人員薪資	超時工作報酬	津貼	獎金		
						年終獎金	績效獎金	考績獎金
考績獎金	240,000							240,000
年終獎金	276,233					276,233		
職員退休及離職金	176,256							
工員退休及離職金	10,800							
分擔員工保險費	204,744							
傷病醫藥費	2,580							
員工通勤交通費	57,960							
其他福利費	16,000							
一般行政管理計畫	12,477,361	8,052,000		426,301		1,006,500		1,342,000
職員薪金	6,768,000	6,768,000						
工員工資	768,000	768,000						
警餉	516,000	516,000						
加班費	426,301			426,301				
考績獎金	1,342,000							1,342,000
年終獎金	1,006,500					1,006,500		
職員退休及離職金	602,880							
工員退休及離職金	61,440							
分擔員工保險費	714,600							

彙計表

107年度

單位：新臺幣元

其他獎金	退休及卹償金		資遣費	福 利 費					提繳費
	退休金	卹償金		分擔保險費	傷病醫藥費	提撥福利金	員工通勤交通費	其他福利費	
	176,256								
	10,800			204,744					
					2,580				
							57,960		
	664,320			714,600				16,000	
							143,640	128,000	
	602,880								
	61,440								
				714,600					

用人費用

中華民國

計畫及項目	合計	正式員額薪資	聘僱及兼職 人員薪資	超時工作報酬	津貼	獎金		
						年終獎金	績效獎金	考績獎金
員工通勤交通費	143,640							
其他福利費	128,000							

註：本表不包含臨時工員薪津。

彙計表

107年度

單位：新臺幣元

其他獎金	退休及卹償金		資遣費	福 利 費					提繳費
	退休金	卹償金		分擔保險費	傷病醫藥費	提撥福利金	員工通勤交通費	其他福利費	
							143,640	128,000	

# 臺北市地方教育發展基金－臺北市文山區興德國民小學

## 聘用及約僱人員明細表

中華民國107年度

單位：新臺幣元

區分及職稱	人數	擔任工作	聘用或約僱 起訖期間	薪點	年需經費	月 支					經費來源 及其科目
						小計	折合 金額	勞保 保險費	健康 保險費	離職 儲金	
合計	1				520,000						
約僱人員小計	1				520,000						
約僱人員(280)	1	辦理學校行政事務。	107/1/1-107/12/31	280	520,000	33,908	33,908				國民教育計畫

臺北市地方教育發展基金－臺北市文山區興德國民小學

40501559-65

單位（或計畫）成本分析表

中華民國107年度

單位：新臺幣元

計畫別	單位	單位成本	數量	預算數	說明
合計				74,461,523	
國民教育計畫				53,889,903	
學前教育計畫				3,423,351	
一般行政管理計畫				13,869,817	
建築及設備計畫				3,278,452	

# 臺北市地方教育發展基金－臺北市文山區興德國民小學

## 5年來主要業務計畫分析表

中華民國107年度

單位：新臺幣元

年 度 及 項 目	單 位	數 量	單位成本或 平均利(費)率	金 額	說 明
(本)年度預算數				57,313,254	
國民教育計畫				53,889,903	
學前教育計畫				3,423,351	
(上)年度預算數				56,417,762	
國民教育計畫				53,052,640	
學前教育計畫				3,365,122	
(前)年度決算數				60,129,861	
國民教育計畫				56,546,712	
學前教育計畫				3,583,149	
(104)年度決算數				58,776,974	
國民教育計畫				55,587,809	
學前教育計畫				3,189,165	
(103)年度決算數				58,109,450	
國民教育計畫				54,469,317	
學前教育計畫				3,640,133	

臺北市地方教育發展基金－臺北市文山區興德國民小學

40501559-67

固定項目明細表

中華民國107年度

單位：新臺幣元

項 目	取得成本/ 舉債數	以前年度累計折舊( 耗)/長期投資評價/ 未攤銷溢(折)價	本年度增加	本年度減少	本年度提列折舊(耗)/ 長期投資評價變動數 /攤銷數	期末餘額
資產	15,813,079	11,073,063	679,000		1,372,654	4,046,362
土地改良物	963,900				63,612	900,288
機械及設備	8,993,706	6,508,714	436,000		911,727	2,009,265
交通及運輸設備	1,643,226	1,056,936			172,082	414,208
什項設備	3,746,251	3,129,270	207,000		193,811	630,170
電腦軟體	465,996	378,143	36,000		31,422	92,431