

中華民國105年度 4-0501575

議會  
審定

(自105年1月1日起至105年12月31日止)

臺北市政府教育局主管

臺北市地方教育發展基金－臺北市南港區胡適國民小學

# 附屬單位預算之分預算

(特別收入基金)

主辦會計人員 廖純婉

機關長官 黃志成

# 臺北市地方教育發展基金－臺北市南港區胡適國民小學

## 目次

中華民國105年度

一、財務摘要 .....	第 1 頁
二、業務計畫及預算概要 .....	第 3 -9 頁
三、主要表	
(一) 基金來源、用途及餘絀預計表 .....	第 11 -12 頁
(二) 現金流量預計表 .....	第 13 頁
四、附屬表	
(一) 基金來源－服務收入明細表 .....	第 15 頁
(二) 基金來源－財產處分收入明細表 .....	第 16 頁
(三) 基金來源－租金收入明細表 .....	第 17 頁
(四) 基金來源－其他財產收入明細表 .....	第 18 頁
(五) 基金來源－市庫撥款收入明細表 .....	第 19 頁
(六) 基金來源－受贈收入明細表 .....	第 20 頁
(七) 基金來源－雜項收入明細表 .....	第 21 頁
(八) 基金用途－國民教育計畫明細表 .....	第 22 -33 頁
(九) 基金用途－一般行政管理計畫明細表 .....	第 34 -37 頁
(十) 基金用途－建築及設備計畫明細表 .....	第 38 -41 頁
五、參考表	
(一) 預計平衡表 .....	第 43 -44 頁
(二) 各項費用彙計表 .....	第 45 -49 頁
(三) 員工人數彙計表 .....	第 50 頁
(四) 用人費用彙計表 .....	第 52 -55 頁
(五) 單位(或計畫)成本分析表 .....	第 56 頁
(六) 5年來主要業務計畫分析表 .....	第 57 頁

臺北市地方教育發展基金－臺北市南港區胡適國民小學

目 次

中華民國105年度

(七) 固定項目明細表 .....	第 58 頁
-------------------	--------

臺北市地方教育發展基金－臺北市南港區胡適國民小學

40501575-1

財務摘要

中華民國105年度

單位：新臺幣元

項 目	本 年 度	上 年 度	比較增減(-)	%
經營成績：				
基金來源	122,971,722	200,904,775	-77,933,053	-38.79
基金用途	128,102,611	203,677,545	-75,574,934	-37.11
賸餘(短絀-)	-5,130,889	-2,772,770	-2,358,119	--
餘絀情形：				
基金餘額	16,529,636	21,660,525	-5,130,889	-23.69
現金流量(註)：				
現金及約當現金之淨增(減-)	-5,130,889	-2,772,770	-2,358,119	--

附註：現金流量係採現金及約當現金基礎，包括現金及自投資日起3個月內到期或清償之債權證券。

40501575-2

本 頁 空 白

# 臺北市地方教育發展基金－臺北市南港區胡適國民小學

## 業務計畫及預算概要

中華民國 105 年度

### 壹、基金概況

#### 一、設立宗旨及願景：

(一) 本校遵照憲法第 158 及 160 條規定，教育文化應發展民族精神、自治精神，國民道德與健全體格、科學及生活智能，以培養學童七大學習領域及十大基本能力。

(二) 本校自 91 年度起依教育經費編列與管理法第 13 條規定設置「臺北市地方教育發展基金」，以促進教育健全發展，提昇教育經費運用績效。

#### 二、組織概況（另附組織系統圖）：

本校設置校長 1 人，綜理全校校務，下設教務處、學生事務處、總務處、輔導室、會計室及人事室等單位，現編制教師 74 人、行政人員 9 人、校警 2 人、工友 2 人、總計 88 人。

內部分層業務如下：

教務處：秉承校長之命，辦理全校教務事項。

教學組：掌理課程編排、課業考查、學藝競賽、教學研究、教師進修、差假教師調代課及缺補課之查核等業務事項。

註冊組：掌理註冊、編班、轉學、學籍保管、各項獎助學金補助及成績考查等有關學籍事項。

設備組：掌理教科書編選、教學用具之管理、保管及出版學校刊物等事項。

資訊組：掌理電腦設備及區域網路之管理、保管等事項。

學生事務處：秉承校長之命，辦理全校訓導事項。

訓育組：掌理訓育計畫之擬定及辦理各類訓育等活動。

體育組：掌理學生體育活動、體格鍛鍊等事項。

生教組：掌理學生日常生活常規，辦理交通導護各項事項。

衛生組：掌理健康檢查，個人及環境衛生檢查、保健等事項。

總務處：秉承校長之命，辦理全校總務事項。

事務組：掌理校舍、校具、財產、物品採購保管、工程發包、監督及驗收等作業。

文書組：掌理文件收發登錄、撰擬繕校、典守學校印信、檔案保管、整理各項會議紀錄及校史等事項。

出納組：掌理現金、零用金、票據之保管等收支事項，辦理員工薪資發放及各項扣繳單據證明等。

# 臺北市地方教育發展基金－臺北市南港區胡適國民小學

## 業務計畫及預算概要

中華民國 105 年度

輔導室：秉承校長之命，辦理全校學生學習輔導、生活輔導、生涯輔導等事項。

輔導組：掌理學生個案建立、學習輔導、生活輔導、生涯輔導及兩性教育、親職教育等事項。

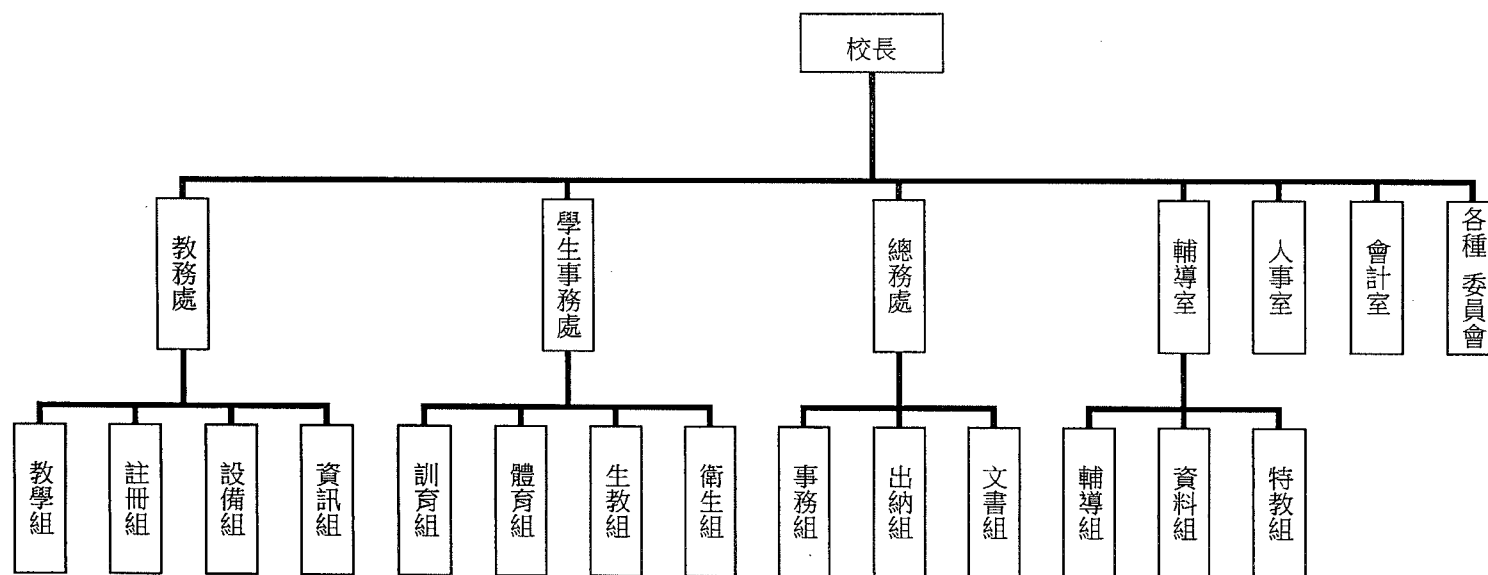
資料組：辦理輔導資料搜集建檔、組訓愛心家長、實施測驗、社區人力整合、出版親職刊物等事項。

特教組：擬訂特殊教育計畫章則、親師輔導諮詢、特教班甄選鑑別、實施各項診斷測驗、特教兒童追蹤輔導等事項。

會計室：秉承上級主計機關之監督與指導，並受校長之指揮，依法辦理歲計、會計、統計等事項。

人事室：秉承上級人事機關之監督與指導，並受校長之指揮，依法辦理人事管理查核等事項。

### 三、組織系統圖：



四、基金歸類及屬性：本校地方教育發展基金依據教育經費編列與管理法第 13 條規定設置，本基金為預算法第 4 條第 1 項第 2 款第 5 目所定之特別收入基金，以本府教育局為管理機關。

# 臺北市地方教育發展基金－臺北市南港區胡適國民小學

## 業務計畫及預算概要

中華民國 105 年度

### 貳、業務範圍及經營趨勢

#### 一、業務範圍：

- (一) 據教育基本法培養學生健全人格，民主素養，法治觀念，人文涵養，強健體魄及思考判斷與創造能力。
- (二) 據特殊教育法、特殊教育法施行細則及相關規定，設立資優班及身心障礙資源班，因材施教，以達適才適性發展之教育目標。

#### 二、最近 5 年經營趨勢：

基金來源、用途及餘絀

單位：新臺幣元

來源 用途 餘絀	年度	101 年度決算 金 額	102 年度決算 金 額	103 年度決算 金 額	104 年度預算 金 額	本年度預算 金 額
來源部分		219,350,730	202,666,793	259,649,106	200,904,775	122,971,722
用途部分		205,212,672	244,243,807	252,238,859	203,677,545	128,102,611
餘絀部分		14,138,058	-41,577,014	7,410,247	-2,772,770	-5,130,889

### 參、業務計畫

#### 一、業務計畫及目標：

本年度業務計畫重點與預算配合情形及預期績效，詳列如下：

- (一) 國民教育計畫：本年度預算編列 112,533,267 元，預定 104 學年度第 2 學期招收普通班 34 班、資優班 1 班、身心障礙資源班 2 班，學生人數 858 人，預定 105 學年度第 1 學期招收普通班 34 班、資優班 1 班、身心障礙資源班 2 班，學生人數 850 人，新購運動器材、教具及圖書等各科教學設備，革新教學方法，充實各科教材，提高教學效能，並辦理教師甄選、性別平等教育宣導、教師專業成長暨行動研究、家長教育成長暨志工培訓等項目，藉由辦理各項活動，以鍛鍊學童強健的身體，增進學童各項生活智能。
- (二) 一般行政管理計畫：本年度預算編列 13,807,244 元，係配合校務推動行政處室支援工作，進而增進校務運作。



# 臺北市地方教育發展基金－臺北市南港區胡適國民小學

## 業務計畫及預算概要

中華民國 105 年度

(三) 建築及設備計畫：本年度預算編列 1,762,100 元，係購各項教學設備以改善教學環境增進教學效能，並提高行政效率。

### 二、執行政府重要政策：

(一) 開啟多元智能：尊重每個學生獨特的個性，以多元智慧的觀點協助他找到生命的亮點，肯定天生我才必有用，能知於學，樂於學。

(二) 培養生活能力：因應新世紀知識社會的到來，培養學生帶得走的能力，諸如人際溝通能力、資訊能力、終身學習能力、生涯規畫能力、問題解決能力等。

(三) 蘊育人文情懷：在溫馨開放的校園文化中，孕育人文情懷，學會尊重、包容；建構生命的價值、完成人性的開展。

(四) 建置溫馨民主的校園文化：

- 1.以參與式管理、落實行政、教師會、家長會三者的良性互動。
- 2.以學生第一，教學優先的觀念提昇行政服務效率。
- 3.放下威權心態，開啟校園民主之風氣。

(五) 推動適性教學：

- 1.運用小班優勢，採多元化、活潑化的教學及評量。
- 2.運用校內外資源，加強多元學習能力。
- 3.關懷相對弱勢學生之教學及輔導。
- 4.發展資訊教育，充實學生電腦運用之知能，並提昇教師運用電腦教學之能力。

(六) 辦理發展性的訓輔活動：

- 1.辦理各項活動、競賽及展演。
- 2.推動校內外學習服務。
- 3.發展績優社團及校隊，如太鼓隊、桌球隊、足球隊、籃球隊、口琴及書法等。
- 4.加強新興領域教育的辦理，並融入各科教學以收成效。

### 肆、預算概要

#### 一、基金來源及用途之預計：

(一) 本年度基金來源：服務收入 5,000 元，財產處分收入 3,063 元，租金收入 181,483 元，其他財產收入 1,017,320 元，市庫撥款收入 121,639,591 元，受贈收入 20,597 元，雜項收入 104,668 元，基金來源合計 122,971,722 元。

# 臺北市地方教育發展基金－臺北市南港區胡適國民小學

## 業務計畫及預算概要

中華民國 105 年度

(二) 本年度基金用途：國民教育計畫 112,533,267 元，一般行政管理計畫 13,807,244 元，建築及設備計畫 1,762,100 元，基金用途合計 128,102,611 元。

二、基金餘絀之預計：本年度短絀 5,130,889 元。

三、現金流量之預計：年度現金及約當現金淨減 5,130,889 元，主要係業務活動淨現金流出。

四、補辦預算事項：詳補辦預算明細表

購置固定資產 660,000 元

(一) 教育局補助資優班購置資訊設備經費 60,000 元。

(二) 教育局補助所屬學校改善運動設施設備經費，內屬設備部分移列固定資產 600,000 元。

### 伍、其他重要說明

一、本年度預算與上年度預算各項目增減之原因：

(一) 員工人數增減之分析：本年度校長 1 人，教師 74 人，行政人員 8 人，校警 2 人，技工 1 人，工友 2 人，總計 88 人，較上年度減列教師 2 人及增列行政人員 1 人。

(二) 基金來源、用途及餘絀各科目增減原因之分析：

1. 服務收入本年度預算數 5,000 元，較上年度預算數 7,500 元，核實減列 2,500 元。

2. 財產處分收入本年度預算數 3,063 元，較上年度預算數 11,500 元，核實減列 8,437 元。

3. 租金收入本年度預算數 181,483 元，較上年度預算數 168,763 元，核實增列 12,720 元。

4. 其他財產收入本年度預算數 1,017,320 元，較上年度預算 237,320 元，核實增列 780,000 元。

5. 市庫撥款收入本年度預算數 121,639,591 元，較上年度預算 200,421,113 元，核實減列 78,781,522 元。

6. 受贈收入本年度預算數 20,597 元，較上年度預算 20,597 元，無增減。

7. 雜項收入本年度預算數 104,668 元，較上年度預算數 37,982 元，核實增列 66,686 元。

8. 用人費用本年度預算數 117,642,196 元，較上年度預算數 112,411,423 元，係因職員薪金等核實增列 5,230,773 元。

9. 服務費用本年度預算數 5,186,190 元，較上年度預算 4,188,094 元，依業務需要核實增列 998,096 元。

10. 材料及用品費本年度預算數 2,203,870 元，較上年度預算數 1,956,710 元，依業務需要核實增列 247,160 元。

11. 租金、償債與利息本年度預算數 4,800 元，較上年度預算數 0 元，依業務需要核實增列 4,800 元。

## 臺北市地方教育發展基金－臺北市南港區胡適國民小學

### 業務計畫及預算概要

中華民國 105 年度

12.購建固定資產、無形資產及非理財目的之長期投資本年度預算數 1,762,100 元，較上年度預算數 83,477,663 元，係因修建工程等核實減列 81,715,563 元。

13.稅捐、規費(強制費)本年度預算數 33,655 元，較上年度預算數 33,655 元，無增減。

14.會費、捐助、補助、分攤、照護、救濟與交流活動費本年度預算數 900,000 元，較上年度預算數 1,228,000 元，依業務需要核實減列 328,000 元。

15.其他本年度預算數 369,800 元，較上年度預算數 382,000 元，依業務需要核實減列 12,200 元。

二、本校 104 學年度第 2 學期核定普通班 34 班、資優班 1 班及身心障礙資源班 2 班，共計 37 班，預定招收學生人數 858 人，105 學年度第 1 學期預定招收普通班 34 班、資優班 1 班及身心障礙資源班 2 班，共計 37 班，預定招收學生人數 850 人。

三、其他有關說明：無

臺北市地方教育發展基金－臺北市南港區胡適國民小學

40501575-9

補辦預算明細表

中華民國105年度

單位：新臺幣元

先行辦理 年 度	業務計畫 及用途別	項 目 名 稱	單 位	數 量	單 價	金 額	說 明
103	建築及設備計畫	合計				660,000	103.10.28府教工字第10341760000號  教育局學校設施改善準備補助，係補助所屬學校改善運動設施設備經費，內屬設備部分移列固定資產。 103.11.21府授主事預字第10331529100號  教育局補助資優班購置資訊設備經費。(特殊教育計畫-充實特教班設備輔具及特教方案-74Y)
		購置固定資產				660,000	
		購置什項設備				660,000	
		擊劍鋁製劍道	式	3	200,000	600,000	
		購置固定資產				60,000	
		購置機械及設備				60,000	
		個人電腦	臺	3	20,000	60,000	

備註：各管理機關(構)依預算法第 8 8 條規定補辦預算，應確係不及編入年度預算，且因經營環境發生重大變遷或正常業務(含執行中央補助款項目)之確實需要，並經主管機關核轉本府核准先行辦理者；不具急迫性之事項，仍應儘可能納入預算辦理。

本 頁 空 白

臺北市地方教育發展基金－臺北市南港區胡適國民小學

40501575-11

基金來源、用途及餘絀預計表

中華民國105年度

單位：新臺幣元

前年度決算數	科 目		本年度預算數	上年度預算數	比較增減(－)
	編 號	名 稱			
259,649,106	4	基金來源	122,971,722	200,904,775	-77,933,053
2,500	43	勞務收入	5,000	7,500	-2,500
2,500	431	服務收入	5,000	7,500	-2,500
178,693	45	財產收入	1,201,866	417,583	784,283
1,200	451	財產處分收入	3,063	11,500	-8,437
168,273	452	租金收入	181,483	168,763	12,720
9,220	45Y	其他財產收入	1,017,320	237,320	780,000
259,315,667	46	政府撥入收入	121,639,591	200,421,113	-78,781,522
256,860,660	462	市庫撥款收入	121,639,591	200,421,113	-78,781,522
2,455,007	46Y	政府其他撥入收入			
152,246	4Y	其他收入	125,265	58,579	66,686
	4YO	受贈收入	20,597	20,597	
152,246	4YY	雜項收入	104,668	37,982	66,686
252,238,859	5	基金用途	128,102,611	203,677,545	-75,574,934
120,508,168	53	國民教育計畫	112,533,267	107,405,477	5,127,790
13,219,857	5L	一般行政管理計畫	13,807,244	12,794,405	1,012,839
118,510,834	5M	建築及設備計畫	1,762,100	83,477,663	-81,715,563

## 臺北市地方教育發展基金－臺北市南港區胡適國民小學

## 基金來源、用途及餘絀預計表

中華民國105年度

單位：新臺幣元

前年度決算數	科 目		本年度預算數	上年度預算數	比較增減(－)
	編 號	名 稱			
7,410,247	6	本期賸餘(短絀)	-5,130,889	-2,772,770	-2,358,119
17,023,048	71	期初基金餘額	21,660,525	14,688,386	6,972,139
24,433,295	73	期末基金餘額	16,529,636	11,915,616	4,614,020

臺北市地方教育發展基金－臺北市南港區胡適國民小學

40501575-13

現金流量預計表

中華民國105年度

單位：新臺幣元

項 目		本年度預算數	說 明
編 號	名 稱		
81	業務活動之現金流量		
811	本期賸餘(短絀-)	-5,130,889	
813	業務活動之淨現金流入(流出-)	-5,130,889	
82	其他活動之現金流量		
82Z	其他活動之淨現金流入(流出-)		
83	現金及約當現金之淨增(淨減-)	-5,130,889	
84	期初現金及約當現金	28,603,686	
85	期末現金及約當現金	23,472,797	

註：本表係採現金及約當現金基礎，包括現金及自投資日起3個月內到期或清償之債權證券。



40501575-14

本 頁 空 白

臺北市地方教育發展基金－臺北市南港區胡適國民小學

40501575-15

基金來源－服務收入明細表

中華民國105年度

單位：新臺幣元

前年度決算數	上年度預算數	科 目		本 年 度 預 算 數				說 明
		編 號	名 稱	單位	數量	單價	金 額	
2,500	7,500		合計				5,000	
2,500	7,500	431	服務收入				5,000	較上年度預算數7,500元，減少2,500元。
				人	10	500	5,000	教師甄選報名費收入(收支對列)。

## 臺北市地方教育發展基金－臺北市南港區胡適國民小學

## 基金來源－財產處分收入明細表

中華民國105年度

單位：新臺幣元

前年度決算數	上年度預算數	科 目		本 年 度 預 算 數				說 明
		編 號	名 稱	單 位	數 量	單 價	金 額	
1,200	11,500		合計				3,063	
1,200	11,500	451	財產處分收入				3,063	較上年度預算數11,500元，減少8,437元。 報廢財產出售處分收入。
				年	1	3,063	3,063	

臺北市地方教育發展基金－臺北市南港區胡適國民小學

40501575-17

基金來源－租金收入明細表

中華民國105年度

單位：新臺幣元

前年度決算數	上年度預算數	科 目		本 年 度 預 算 數				說 明
		編 號	名 稱	單位	數量	單價	金 額	
168,273	168,763		合計				181,483	
168,273	168,763	452	租金收入				181,483	較上年度預算數168,763元，增加12,720元。
				年	1	181,483	181,483	台電電塔地租及宿舍租金。

## 臺北市地方教育發展基金－臺北市南港區胡適國民小學

## 基金來源－其他財產收入明細表

中華民國105年度

單位：新臺幣元

前年度決算數	上年度預算數	科 目		本 年 度 預 算 數				說 明
		編 號	名 稱	單 位	數 量	單 價	金 額	
9,220	237,320		合計				1,017,320	
9,220	237,320	45Y	其他財產收入				1,017,320	較上年度預算數237,320元，增加780,000元。
				年	1	12,320	12,320	場地開放出借收入(收支對列)。
				年	1	960,000	960,000	停車場收入(收支對列)(新增)。
				年	1	45,000	45,000	教職員工停車收入(新增)。

臺北市地方教育發展基金－臺北市南港區胡適國民小學

40501575-19

基金來源－市庫撥款收入明細表

中華民國105年度

單位：新臺幣元

前年度決算數	上年度預算數	科 目		本 年 度 預 算 數				說 明
		編 號	名 稱	單 位	數 量	單 價	金 額	
256,860,660	200,421,113		合計				121,639,591	
256,860,660	200,421,113	462	市庫撥款收入				121,639,591	較上年度預算數200,421,113元， 減少78,781,522元。 市府補助款。
				年	1	121,639,591	121,639,591	

## 臺北市地方教育發展基金－臺北市南港區胡適國民小學

## 基金來源－受贈收入明細表

中華民國105年度

單位：新臺幣元

前年度決算數	上年度預算數	科 目		本 年 度 預 算 數				說 明
		編 號	名 稱	單位	數量	單價	金 額	
	20,597		合計				20,597	
	20,597	4Y0	受贈收入	年	1	20,597	20,597	較上年度預算數20,597元，無增減。 各界捐款收入。

臺北市地方教育發展基金－臺北市南港區胡適國民小學

40501575-21

基金來源－雜項收入明細表

中華民國105年度

單位：新臺幣元

前年度決算數	上年度預算數	科 目		本 年 度 預 算 數				說 明
		編 號	名 稱	單 位	數 量	單 價	金 額	
152,246	37,982		合計				104,668	
152,246	37,982	4YY	雜項收入	年	1	104,668	104,668	較上年度預算數37,982元，增加66,686元。 數位學生證工本費及其他雜項收入等。



## 臺北市地方教育發展基金－臺北市南港區胡適國民小學

## 基金用途－國民教育計畫明細表

中華民國105年度

單位：新臺幣元

前年度決算數	上年度預算數	科 目		本年度預算數				說 明
		編 號	名 稱	單位	數量	單價	金額	
120,508,168	107,405,477		合 計				112,533,267	
113,174,049	100,493,563	1	用人費用				104,734,447	
68,364,210	57,084,000	11	正式員額薪資				61,992,000	較上年度預算數57,084,000元，增加4,908,000元。
68,364,210	57,084,000	113	職員薪金	年	1	57,792,000	61,992,000	教職員70人薪金(詳用人費用彙計表)。
				年	1	4,200,000	4,200,000	特教教職員6人薪金(詳用人費用彙計表)。
911,501	457,600	12	聘僱及兼職人員薪資				457,600	較上年度預算數457,600元，無增減。
911,501	457,600	124	兼職人員酬金	節	1,760	260	457,600	本校編制教師總人數74人，按9分之1計，編列8人，每人220節，總節數8人x220節=1,760節。
611,890	605,097	13	超時工作報酬				602,297	較上年度預算數605,097元，減少2,800元。
589,490	579,497	131	加班費	年	1	553,597	579,497	不休假出勤加班費。
				人、小時	3x6	185	3,330	教師甄選人員加班費(收支對列)。

臺北市地方教育發展基金－臺北市南港區胡適國民小學

40501575-23

基金用途－國民教育計畫明細表

中華民國105年度

單位：新臺幣元

前年度決算數	上年度預算數	科 目		本年度預算數				說 明
		編 號	名 稱	單 位	數 量	單 價	金 額	
				人、小時	4x8	185	5,920	開放場地人員加班費(收支對列)。
				人、小時	9x10	185	16,650	工作人員加班費。
22,400	25,600	133	誤餐費				22,800	
				人次	5	80	400	教師甄選工作人員誤餐(收支對列)。
				人次	70	80	22,400	中小學擊劍錦標計畫誤餐。
15,454,930	13,560,000	15	獎金				15,093,500	較上年度預算數13,560,000元，增加1,533,500元。
6,825,765	6,424,500	151	考績獎金				7,344,500	
				年	1	6,819,500	6,819,500	依考績法規定核發之獎金。
				年	1	525,000	525,000	依考績法規定核發之獎金。
8,629,165	7,135,500	152	年終獎金				7,749,000	
				年	1	7,224,000	7,224,000	依規定於年節加發之獎金。
				年	1	525,000	525,000	依規定於年節加發之獎金。
18,531,641	20,408,594	16	退休及卹償金				17,905,489	較上年度預算數20,408,594元，減少2,503,105元。
18,531,641	20,095,536	161	職員退休及離職金				17,651,328	
				年	1	4,996,368	4,996,368	提撥退撫基金。
				年	1	336,960	336,960	提撥退撫基金。
				年	1	12,318,000	12,318,000	退休人員月退休金，39人x25,500

## 臺北市地方教育發展基金－臺北市南港區胡適國民小學

## 基金用途－國民教育計畫明細表

中華民國105年度

單位：新臺幣元

前年度決算數	上年度預算數	科 目		本年度預算數				說 明	
		編 號	名 稱	單位	數量	單價	金額		
	313,058	164	卹償金	年	1	254,161	254,161	元x12月=11,934,000元；退休遺族月撫慰金，4人x8,000元x12月=384,000元；合計12,318,000元。	
9,299,877	8,378,272	18	福利費				8,683,561	遺族年撫卹金。	
6,289,419	4,984,704	181	分擔員工保險費	年	1	5,215,176	5,215,176	較上年度預算數8,378,272元，增加305,289元。	
				年	1	369,372	369,372	分擔公保、勞保、健保費。	
135,965	253,500	183	傷病醫藥費	人	45	3,500	157,500	分擔公保、勞保、健保費。	
				人	6	16,000	96,000	教職員健康檢查費。	
275,239	730,800	187	員工通勤交通費				541,800	教職員健康檢查費。	
				人、月、段	46x10x1	630	289,800	教師上下班交通費。	
				人、月、段	14x10x2	630	176,400	教師上下班交通費。	
				人、月、段	6x10x2	630	75,600	教師上下班交通費。	
2,599,254	2,409,268	18Y	其他福利費	年	1	224,000	224,000	2,303,713	休假旅遊補助費。
				人、年	22x1	6,000	132,000	退休人員三節慰問金。	
				人	5	72,000	360,000	退休人員子女教育補助費。	

臺北市地方教育發展基金－臺北市南港區胡適國民小學

40501575-25

基金用途－國民教育計畫明細表

中華民國105年度

單位：新臺幣元

前年度決算數	上年度預算數	科 目		本年度預算數				說 明
		編 號	名 稱	單 位	數 量	單 價	金 額	
				年	1	182,580	182,580	結婚補助(30,430元X2月X3人)。
				年	1	885,625	885,625	喪葬補助(35,425元X5月X5人)。
				年	1	519,508	519,508	子女教育補助。
3,087,566	3,674,364	2	服務費用				4,662,190	
1,142,141	2,220,654	21	水電費				2,902,054	較上年度預算數2,220,654元，增加681,400元。
1,016,616	1,308,654	212	工作場所電費				2,008,294	
				年	1	1,703,294	1,703,294	班級電費。
				年	1	5,000	5,000	開放場地電費(收支對列)。
				年	1	300,000	300,000	開放停車場電費(收支對列)。
125,525	372,000	214	工作場所水費				364,560	
				年	1	364,560	364,560	班級水費。
	540,000	217	氣體費				529,200	
				月	12	44,100	529,200	溫水游泳池燃料費。
56,131	57,660	23	旅運費				57,660	較上年度預算數57,660元，無增減。
52,719	57,660	231	國內旅費				57,660	
				人、天	9x3	1,550	41,850	校外教學隨隊人員出差旅費。
				年	1	15,810	15,810	因公市外出差旅費。
3,412		23Y	其他旅運費					
49,474	23,000	24	印刷裝訂與廣告費				22,200	較上年度預算數23,000元，減少

## 臺北市地方教育發展基金－臺北市南港區胡適國民小學

## 基金用途－國民教育計畫明細表

中華民國105年度

單位：新臺幣元

前年度決算數	上年度預算數	科 目		本年度預算數				說 明
		編 號	名 稱	單 位	數 量	單 價	金 額	
49,474	23,000	241	印刷及裝訂費	次	1	15,000	22,200	800元。
				冊	80	90	15,000	教師教育行動研究資料印刷。
362,183	460,000	25	修理保養及保固費				7,200	秩序冊製作費。
							778,100	較上年度預算數460,000元，增加318,100元。
225,493	243,320	252	一般房屋修護費	班、年	23x1	2,310	245,630	
				班、年	11x1	17,500	53,130	學校校舍及其他建築物等養護費用(新建物保固期間)。
136,690	216,680	255	機械及設備修護費	班、年	23x1	990	192,500	學校校舍及其他建築物等修繕費用(依建物年齡16~30年)。
				班、年	11x1	7,500	532,470	各項教學設備及其他公共用具等修繕養護費用(保固期滿~第6年)。
				組	149	200	22,770	各項教學設備及其他公共用具等修繕養護費用(依建物年齡16~30年)。
				年	1	1,400	82,500	電腦設備維護(電腦專案計畫)。
							29,800	開放場地設備維護費(收支對列)。
							1,400	

臺北市地方教育發展基金－臺北市南港區胡適國民小學

40501575-27

基金用途－國民教育計畫明細表

中華民國105年度

單位：新臺幣元

前年度決算數	上年度預算數	科 目		本年度預算數				說 明
		編 號	名 稱	單 位	數 量	單 價	金 額	
				年	1	396,000	396,000	開放停車場設備維護費(收支對列)。
896,209	518,500	27	一般服務費				554,266	較上年度預算數518,500元，增加35,766元。
13,290	40,920	276	佣金、匯費、經理費及手續費	人、學期	686x2	18	24,696	委託超商代收學雜費手續費(858人以八成編列)。
	379,570	279	外包費	人、月	1x10	37,957	379,570	游泳池救生員外包費。
789,749		27D	計時與計件人員酬金					
93,170	98,010	27F	體育活動費	人、年	69x1	2,000	138,000	文康活動費，本校編列教師69人，每人以2,000元編列。
				人、年	6x1	2,000	12,000	文康活動費，本校編列特教教師6人，每人以2,000元編列。
581,428	394,550	28	專業服務費				347,910	較上年度預算數394,550元，減少46,640元。
293,870	64,400	285	講課鐘點、稿費、出席審查及查詢費	班、月	2x12	600	14,400	資源班教材編輯費。
				班、月	1x12	600	7,200	資優班教材編輯費。

## 臺北市地方教育發展基金－臺北市南港區胡適國民小學

## 基金用途－國民教育計畫明細表

中華民國105年度

單位：新臺幣元

前年度決算數	上年度預算數	科 目		本年度預算數				說 明
		編 號	名 稱	單位	數量	單價	金額	
				節	4	1,600	6,400	資源班外聘講師鐘點費。
				節	2	1,600	3,200	資優班外聘講師鐘點費。
				節	4	1,600	6,400	性別平等教育宣導活動講座鐘點費。
				節	4	800	3,200	教師專業成長進修研習鐘點費(內聘)。
				節	3	1,600	4,800	教師專業成長進修研習鐘點費(外聘)。
				節	6	1,600	9,600	家長親職教育研習鐘點費(外聘)。
33,850	50,380	287	委託檢驗(定)試驗認證費				50,440	
				年	1	17,380	17,380	消防安全檢測(普通班級業務費)。
				年	1	33,060	33,060	建築物公共安全簽證費(普通班級業務費)。
	970	289	試務甄選費				1,270	
11,508	36,000	28A	電子計算機軟體服務費	年	1	1,270	1,270	教師甄選試務費用(收支對列)。
242,200	242,800	28Y	其他				241,000	

臺北市地方教育發展基金－臺北市南港區胡適國民小學

40501575-29

基金用途－國民教育計畫明細表

中華民國105年度

單位：新臺幣元

前年度決算數	上年度預算數	科 目		本年度預算數				說 明
		編 號	名 稱	單位	數量	單價	金額	
				班、人、月	12x1x9	100	10,800	學童午餐指導費（1至2年級教師）。
				班、人、月	10x1x9	300	27,000	學童午餐指導費（3至4年級教師）。
				班、人、月	12x1x9	400	43,200	學童午餐指導費（5至6年級教師）。
				人、月	10x9	400	36,000	工作人員午餐指導費（行政工作人員）。
				年	1	8,000	8,000	學童牙齒保健檢查費。
				年	1	20,000	20,000	學生輔導指導費。
				人次	96	1,000	96,000	裁判費。
2,380,313	1,627,550	3	材料及用品費				1,862,030	
773,542	398,660	31	使用材料費				339,679	較上年度預算數398,660元，減少58,981元。
773,542	398,660	315	設備零件				339,679	
				組	149	500	74,500	電腦耗材(電腦專案計畫)。
				臺	1	3,980	3,980	針孔偵測器(由班級設備費移列)(新增)。
				臺	1	4,599	4,599	電磁波偵測器(由班級設備費移列)(新增)。
				年	1	32,000	32,000	資源班教學設備零件(由班級設備費移列)(新增)。



## 臺北市地方教育發展基金－臺北市南港區胡適國民小學

## 基金用途－國民教育計畫明細表

中華民國105年度

單位：新臺幣元

前年度決算數	上年度預算數	科 目		本年度預算數				說 明
		編 號	名 稱	單位	數量	單價	金額	
				年	1	16,000	16,000	資優班教學設備零件(由班級設備費移列)(新增)。
				年	1	70,000	70,000	教學設備零件(由班級設備費移列)(新增)。
				班、年	22x1	6,300	138,600	3-6年級電腦設備維護及管理費(電腦專案計畫)。
1,606,771	1,228,890	32	用品消耗				1,522,351	較上年度預算數1,228,890元，增加293,461元。
42,169	20,000	321	辦公(事務)用品				283,000	
				年	1	1,600	1,600	性別平等教育宣導活動辦公用品等。
				年	1	2,000	2,000	教師專業成長進修文具紙張等。
				年	1	400	400	家長成長文具用品。
				年	1	264,000	264,000	開放停車場辦公用品等(收支對列)(新增)。
				次	1	15,000	15,000	印表機油墨、競賽用紙、記分夾板、耗材費、捲線器、相關文具。
255,323	150,290	322	報章什誌				153,821	
				年	1	153,821	153,821	國小圖書(由班級設備費移列)(新增)。
7,143	20,810	328	醫療用品(非醫療院				21,080	

臺北市地方教育發展基金－臺北市南港區胡適國民小學

40501575-31

基金用途－國民教育計畫明細表

中華民國105年度

單位：新臺幣元

前年度決算數	上年度預算數	科 目		本年度預算數				說 明	
		編 號	名 稱	單位	數量	單價	金額		
1,302,136	1,037,790	32Y	所使用)	年	1	6,080	6,080	健康中心藥品費(5,000元+270元*4班)。	
				年	1	15,000	15,000	急速冷凍劑、彈性繃帶、高效運動貼布、冷熱敷包等。	
			其他					1,064,450	
				箱	44	2,500	110,000	班級垃圾袋(普通班級業務費)。	
				年	1	30,000	30,000	課後社團活動費。	
				班、年	34x1	2,340	79,560	普通班衛生器材及衛生紙費用(普通班級業務費)。	
				班、年	34x1	13,820	469,880	普通班級教學材料費。	
				班、年	2x1	13,820	27,640	資源班教學用品及生活教育用品等費用。	
				班、年	1x1	13,820	13,820	資優班教學用品及生活教育用品等費用。	
				班、年	2x1	4,000	8,000	資源班衛生清潔用品、教室佈置等。	
				班、年	1x1	4,000	4,000	資優班衛生清潔用品、教室佈置等。	
				年	1	36,100	36,100	運動會獎品、獎盃、錦旗及雜支等。	
	年	1	36,100	36,100	運動會競賽器材及班級繞場材料				

## 臺北市地方教育發展基金－臺北市南港區胡適國民小學

## 基金用途－國民教育計畫明細表

中華民國105年度

單位：新臺幣元

前年度決算數	上年度預算數	科 目		本年度預算數				說 明
		編 號	名 稱	單位	數量	單價	金額	
				人、學期	858x2	100	171,600	費等。
				年	1	77,750	77,750	學童獎品及運動用品等。
4,400		4	租金、償債與利息				4,800	獎狀、獎牌製作及場地布置等。
4,400		45	什項設備租金				4,800	新增項目
4,400		451	什項設備租金				4,800	
				月	12	400	4,800	電錶月租費(普通班級業務費)(新增)。
750		6	稅捐及規費(強制費)					
750		66	規費					
750		661	行政規費與強制費					
1,455,228	1,228,000	7	會費、捐助、補助、分攤、 照護、救濟與交流活動 費				900,000	
1,455,228	1,228,000	74	補貼(償)、獎勵、慰問、 照護與救濟				900,000	較上年度預算數1,228,000元，減少328,000元。
1,455,228	1,228,000	74Y	其他				900,000	
				人、日	90x200	50	900,000	清寒學生餐費補助。
405,862	382,000	9	其他				369,800	
405,862	382,000	91	其他支出				369,800	較上年度預算數382,000元，減少12,200元。

臺北市地方教育發展基金－臺北市南港區胡適國民小學

40501575-33

基金用途－國民教育計畫明細表

中華民國105年度

單位：新臺幣元

前年度決算數	上年度預算數	科 目		本年度預算數				說 明
		編 號	名 稱	單位	數量	單價	金額	
405,862	382,000	91Y	其他				369,800	
				年	1	126,000	126,000	執行學生路隊安全導護費及導護志工保險費(2學期*20週*5日*2次*5人*63元)。
				班、年	6x1	5,600	33,600	國小游泳檢測未通過暑期游泳訓練班報名費。
				人、學期	858x2	50	85,800	班級自治費。
				班、年	17x1	7,200	122,400	室內溫水游泳池清潔維護費(4-6年級)。
				年	1	2,000	2,000	性別平等教育宣導活動獎品。

## 臺北市地方教育發展基金－臺北市南港區胡適國民小學

## 基金用途－一般行政管理計畫明細表

中華民國105年度

單位：新臺幣元

前年度決算數	上年度預算數	科 目		本年度預算數				說 明
		編 號	名 稱	單 位	數 量	單 價	金 額	
13,219,857	12,794,405		合 計				13,807,244	
12,408,561	11,917,860	1	用人費用				12,907,749	
8,272,794	7,788,000	11	正式員額薪資				8,520,000	較上年度預算數7,788,000元，增加732,000元。
5,946,114	5,760,000	113	職員薪金	年	1	6,348,000	6,348,000	教職員8人薪金（詳用人費用彙計表）。
1,158,360	1,092,000	114	工員工資	年	1	1,092,000	1,092,000	工員3人工資（詳用人費用彙計表）。
1,168,320	936,000	115	警餉	年	1	1,080,000	1,080,000	校警2人薪金（詳用人費用彙計表）。
335,432	497,832	13	超時工作報酬				530,365	較上年度預算數497,832元，增加32,533元。
335,432	497,832	131	加班費	年	1	378,665	378,665	不休假出勤加班費。
				人、小時	10x42	185	77,700	行政人員超時加班費(統籌業務費)。
				人、小時	40x10	185	74,000	校園安全校內同仁例假日人力支援。

臺北市地方教育發展基金－臺北市南港區胡適國民小學

40501575-35

基金用途－一般行政管理計畫明細表

中華民國105年度

單位：新臺幣元

前年度決算數	上年度預算數	科 目		本年度預算數				說 明
		編 號	名 稱	單位	數量	單價	金額	
2,076,900	1,830,500	15	獎金				1,989,000	較上年度預算數1,830,500元，增加158,500元。
1,003,524	857,000	151	考績獎金	年	1	924,000	924,000	依考績法規定核發之獎金。
1,073,376	973,500	152	年終獎金	年	1	1,065,000	1,065,000	依規定於年節加發之獎金。
662,020	584,376	16	退休及卹償金				643,992	較上年度預算數584,376元，增加59,616元。
497,704	529,776	161	職員退休及離職金	年	1	589,392	589,392	提撥退撫基金。
164,316	54,600	162	工員退休及離職金	年	1	54,600	54,600	提撥勞工退休準備金。
1,061,415	1,217,152	18	福利費				1,224,392	較上年度預算數1,217,152元，增加7,240元。
814,735	736,992	181	分擔員工保險費	年	1	818,952	818,952	分擔公保、勞保、健保費。
38,784	272,160	187	員工通勤交通費	人、月、段	12x12x2	630	181,440	職員、技工、工友上下班交通費。
207,896	208,000	18Y	其他福利費	年	1	224,000	224,000	休假旅遊補助費。

## 臺北市地方教育發展基金－臺北市南港區胡適國民小學

## 基金用途－一般行政管理計畫明細表

中華民國105年度

單位：新臺幣元

前年度決算數	上年度預算數	科 目		本年度預算數				說 明
		編 號	名 稱	單 位	數 量	單 價	金 額	
431,383	513,730	2	服務費用				524,000	
134,520	135,730	27	一般服務費				146,000	較上年度預算數135,730元，增加10,270元。
120,000	120,000	279	外包費	人、年	3x1	40,000	120,000	消化超額職工(技工、工友)業務外包費。
14,520	15,730	27F	體育活動費	人、年	13x1	2,000	26,000	文康活動費，本校編列行政人員8人、工員3人、校警2人，合計13人，每人編列2,000元。
224,863	306,000	28	專業服務費				306,000	較上年度預算數306,000元，無增減。
224,863	306,000	28Y	其他	年	1	306,000	306,000	校園安全機械定點、機動巡邏等保全費用。
72,000	72,000	29	公共關係費				72,000	較上年度預算數72,000元，無增減。
72,000	72,000	291	公共關係費	月	12	6,000	72,000	校長特別費。
346,258	329,160	3	材料及用品費				341,840	
346,258	329,160	32	用品消耗				341,840	較上年度預算數329,160元，增

臺北市地方教育發展基金－臺北市南港區胡適國民小學

40501575-37

基金用途－一般行政管理計畫明細表

中華民國105年度

單位：新臺幣元

前年度決算數	上年度預算數	科 目		本年度預算數				說 明
		編 號	名 稱	單位	數量	單價	金額	
346,258	323,340	321	辦公(事務)用品	年	1	331,020	331,020	加12,680元。
	5,820	325	服裝	雙	2	100	200	統籌業務費計算如下：普通班34班，1,290元x15班x12月＝232,200元，810元x15班x12月＝145,800元，640元x4班x12月＝30,720元，以上合計408,720元，除依實際需求移列加班費77,700元外，其餘如列數。
				人、雙	2x1	1,100	2,200	校警襪子。
				人、年	2x1	210	420	校警皮鞋。
				人、套	2x1	2,500	5,000	校警服裝配備。
				人、套	2x1	1,500	3,000	校警冬服。
33,655	33,655	6	稅捐及規費(強制費)				33,655	校警夏服。(成立第31年)
33,655	33,655	61	土地稅				33,655	較上年度預算數33,655元，無增減。
33,655	33,655	612	一般土地地價稅	年	1	33,655	33,655	台電公司租用本校校地設立電塔之地價稅。



## 臺北市地方教育發展基金－臺北市南港區胡適國民小學

## 基金用途－建築及設備計畫明細表

中華民國105年度

單位：新臺幣元

前年度決算數	上年度預算數	科 目		本年度預算數				說 明
		編 號	名 稱	單位	數量	單價	金額	
118,510,834	83,477,663		合計				1,762,100	
118,510,834	83,477,663	5	購建固定資產、無形資產及非理財目的之長期投資				1,762,100	
118,486,342	77,576,450	51	購置固定資產				1,726,100	
117,010,972	76,600,000		專案計畫					
117,010,972	76,600,000		繼續性計畫					
117,010,972	76,600,000		(一) 誠正樓 重建暨活動中心 新建工程					
117,010,972	76,600,000	513	擴充改良房屋 建築及設備					
1,475,370	976,450		一般建築及設備計畫				1,726,100	新增。
119,400	159,950		班級設備				191,600	
98,400	48,800	514	購置機械及設備				66,000	
				臺	1	53,000	53,000	汰舊換新全自動身高體重計。
				臺	1	13,000	13,000	新購碎紙機。
	10,000	515	購置交通及					

臺北市地方教育發展基金－臺北市南港區胡適國民小學

40501575-39

基金用途－建築及設備計畫明細表

中華民國105年度

單位：新臺幣元

前年度決算數	上年度預算數	科 目		本年度預算數				說 明
		編 號	名 稱	單位	數量	單價	金額	
21,000	101,150	516	運輸設備 購置什項設備				125,600	
				臺	2	25,000	50,000	新購教學用冰箱。
				臺	1	14,900	14,900	汰舊換新哺乳室冰箱。
				臺	2	24,900	49,800	新購除濕機。
				臺	1	10,900	10,900	新購直立式吸塵器。
	143,500		學校設備				143,500	
	143,500	514	購置機械及設備				143,500	
				臺	7	20,500	143,500	汰舊換新單槍投影機。
704,700	673,000		資訊設備				1,391,000	
704,700	673,000	514	購置機械及設備				1,391,000	
				年	1	149,000	149,000	汰舊換新電腦周邊設備及零組件(電腦專案計畫)。
				臺	54	23,000	1,242,000	汰舊換新個人電腦(電腦專案計畫)。
651,270			校園設備					
78,270		514	購置機械及設備					

## 臺北市地方教育發展基金－臺北市南港區胡適國民小學

## 基金用途－建築及設備計畫明細表

中華民國105年度

單位：新臺幣元

前年度決算數	上年度預算數	科 目		本年度預算數				說 明
		編 號	名 稱	單位	數量	單價	金額	
573,000		516	購置什項設備					
24,492		52	購置無形資產				36,000	
24,492			一般建築及設備計畫				36,000	新增。
			資訊設備				36,000	
		521	購置電腦軟體				36,000	
				年	1	36,000	36,000	教學用套裝軟體(電腦專案計畫)。
24,492			購置無形資產					
24,492		521	購置電腦軟體					
	5,901,213	58	遞延支出(臺北市地方教育發展基金及臺北市臺北都會區捷運固定資產重置基金專用)					
	5,901,213		一般建築及設備計畫					
	5,901,213		校園整修工程					
	5,901,213	581	遞延修繕房					

臺北市地方教育發展基金－臺北市南港區胡適國民小學

40501575-41

基金用途－建築及設備計畫明細表

中華民國105年度

單位：新臺幣元

前年度決算數	上年度預算數	科 目		本年度預算數				說 明
		編 號	名 稱	單位	數量	單價	金額	
			屋建築支出					

本 頁 空 白

臺北市地方教育發展基金－臺北市南港區胡適國民小學

40501575-43

預計平衡表

中華民國105年12月31日

單位：新臺幣元

103年(前年)12月31日		科 目		105年12月31日		104年(上年)12月31日			比較 增減(-)	
決 算 數		編 號	名 稱	預 計 數		預 計 數	調 整 數 ( ± )	調 整 後 預 計 數		
金 額	%			金 額	%			金 額		%
1,612,662,826	100.00		資產合計	1,604,759,167	100.00	1,466,160,195	143,729,861	1,609,890,056	100.00	-5,130,889
1,612,662,826	100.00	1	資產	1,604,759,167	100.00	1,466,160,195	143,729,861	1,609,890,056	100.00	-5,130,889
31,948,007	1.98	11	流動資產	24,044,348	1.50	40,650,526	-11,475,289	29,175,237	1.82	-5,130,889
31,376,456	1.94	111	現金	23,472,797	1.46	40,248,440	-11,644,754	28,603,686	1.78	-5,130,889
31,376,456	1.94	1112	銀行存款	23,472,797	1.46	40,248,440	-11,644,754	28,603,686	1.78	-5,130,889
571,551	0.04	115	預付款項	571,551	0.04	402,086	169,465	571,551	0.04	
150,000	0.01	1154	預付費用	150,000	0.01	150,000		150,000	0.01	
421,551	0.03	115Y	其他預付款	421,551	0.03	252,086	169,465	421,551	0.03	
1,184,705	0.07	12	投資、長期應收款項、貸墊款及 準備金	1,184,705	0.07	1,175,651	9,054	1,184,705	0.07	
1,184,705	0.07	124	準備金	1,184,705	0.07	1,175,651	9,054	1,184,705	0.07	
1,018,874	0.06	1241	退休及離職準備金	1,018,874	0.06	813,072	205,802	1,018,874	0.06	
165,831	0.01	124Y	其他準備金	165,831	0.01	362,579	-196,748	165,831	0.01	
1,579,530,114	97.95	13	其他資產	1,579,530,114	98.43	1,424,334,018	155,196,096	1,579,530,114	98.11	
1,579,530,114	97.95	131	什項資產	1,579,530,114	98.43	1,424,334,018	155,196,096	1,579,530,114	98.11	
152,906	0.01	1315	暫付及待結轉帳項	152,906	0.01	16,057	136,849	152,906	0.01	
1,579,377,208	97.94	1316	代管資產	1,579,377,208	98.42	1,424,317,961	155,059,247	1,579,377,208	98.10	
1,612,662,826	100.00		負債及基金餘額合計	1,604,759,167	100.00	1,466,160,195	143,729,861	1,609,890,056	100.00	-5,130,889
1,588,229,531	98.48	2	負債	1,588,229,531	98.97	1,454,244,579	133,984,952	1,588,229,531	98.65	
7,391,391	0.45	21	流動負債	7,391,391	0.46	28,505,941	-21,114,550	7,391,391	0.45	
7,391,391	0.45	212	應付款項	7,391,391	0.46	28,505,941	-21,114,550	7,391,391	0.45	
7,370,825	0.45	2123	應付代收款	7,370,825	0.46	4,113,216	3,257,609	7,370,825	0.45	
18,566	0.00	2125	應付費用	18,566	0.00		18,566	18,566	0.00	
2,000	0.00	2129	應付工程款	2,000	0.00	24,370,111	-24,368,111	2,000	0.00	
		212Y	其他應付款			22,614	-22,614			

## 臺北市地方教育發展基金－臺北市南港區胡適國民小學

## 預計平衡表

中華民國105年12月31日

單位：新臺幣元

103年(前年)12月31日		科 目		105年12月31日		104年(上年)12月31日				比較 增減(-)
決 算 數		編 號	名 稱	預 計 數		預 計 數	調 整 數(±)	調 整 後 預 計 數		
金 額	%			金 額	%			金 額	%	
1,580,838,140	98.03	22	其他負債	1,580,838,140	98.51	1,425,738,638	155,099,502	1,580,838,140	98.20	
1,580,838,140	98.03	221	什項負債	1,580,838,140	98.51	1,425,738,638	155,099,502	1,580,838,140	98.20	
399,798	0.02	2211	存入保證金	399,798	0.02	543,508	-143,710	399,798	0.02	
1,018,874	0.06	2213	應付退休及離職金	1,018,874	0.06	813,072	205,802	1,018,874	0.07	
1,579,377,208	97.95	2214	應付代管資產	1,579,377,208	98.43	1,424,317,961	155,059,247	1,579,377,208	98.10	
42,260	0.00	2215	暫收及待結轉帳項	42,260	0.00	64,097	-21,837	42,260	0.01	
24,433,295	1.52	3	基金餘額	16,529,636	1.03	11,915,616	9,744,909	21,660,525	1.35	-5,130,889
24,433,295	1.52	31	基金餘額	16,529,636	1.03	11,915,616	9,744,909	21,660,525	1.35	-5,130,889
24,433,295	1.52	311	基金餘額	16,529,636	1.03	11,915,616	9,744,909	21,660,525	1.35	-5,130,889
24,433,295	1.52	3111	累積餘額	16,529,636	1.03	11,915,616	9,744,909	21,660,525	1.35	-5,130,889

註：1.信託代理與保證資產(負債)前年度決算數0元，上年度調整後預計數0元，本年度預計數0元。2.或有資產(負債)0元。3.本基金自93年度起，本固定項目分開原則，將屬長期固定帳項，包括固定資產601,967,167元、無形資產351,526元及長期債務0元等，另立帳類管理，未納入本表。

臺北市地方教育發展基金－臺北市南港區胡適國民小學

40501575-45

各項費用彙計表

中華民國105年度

單位：新臺幣元

前年度 決算數	上年度 預算數	計畫別		合計	國民教育計畫	一般行政管理計畫	建築及設備計畫
		用途別科目					
252,238,859	203,677,545	合計		128,102,611	112,533,267	13,807,244	1,762,100
125,582,610	112,411,423	用人費用		117,642,196	104,734,447	12,907,749	
76,637,004	64,872,000	正式員額薪資		70,512,000	61,992,000	8,520,000	
74,310,324	62,844,000	職員薪金		68,340,000	61,992,000	6,348,000	
1,158,360	1,092,000	工員工資		1,092,000		1,092,000	
1,168,320	936,000	警餉		1,080,000		1,080,000	
911,501	457,600	聘僱及兼職人員薪資		457,600	457,600		
911,501	457,600	兼職人員酬金		457,600	457,600		
947,322	1,102,929	超時工作報酬		1,132,662	602,297	530,365	
924,922	1,077,329	加班費		1,109,862	579,497	530,365	
22,400	25,600	誤餐費		22,800	22,800		
17,531,830	15,390,500	獎金		17,082,500	15,093,500	1,989,000	
7,829,289	7,281,500	考績獎金		8,268,500	7,344,500	924,000	
9,702,541	8,109,000	年終獎金		8,814,000	7,749,000	1,065,000	
19,193,661	20,992,970	退休及卹償金		18,549,481	17,905,489	643,992	
19,029,345	20,625,312	職員退休及離職金		18,240,720	17,651,328	589,392	
164,316	54,600	工員退休及離職金		54,600		54,600	
	313,058	卹償金		254,161	254,161		



## 臺北市地方教育發展基金－臺北市南港區胡適國民小學

## 各項費用彙計表

中華民國105年度

單位：新臺幣元

前年度 決算數	上年度 預算數	計畫別	合計	國民教育計畫	一般行政管理計畫	建築及設備計畫	
		用途別科目					
10,361,292	9,595,424	福利費	9,907,953	8,683,561	1,224,392		
7,104,154	5,721,696	分擔員工保險費	6,403,500	5,584,548	818,952		
135,965	253,500	傷病醫藥費	253,500	253,500			
314,023	1,002,960	員工通勤交通費	723,240	541,800	181,440		
2,807,150	2,617,268	其他福利費	2,527,713	2,303,713	224,000		
3,518,949	4,188,094	服務費用	5,186,190	4,662,190	524,000		
1,142,141	2,220,654	水電費	2,902,054	2,902,054			
1,016,616	1,308,654	工作場所電費	2,008,294	2,008,294			
125,525	372,000	工作場所水費	364,560	364,560			
	540,000	氣體費	529,200	529,200			
56,131	57,660	旅運費	57,660	57,660			
52,719	57,660	國內旅費	57,660	57,660			
3,412		其他旅運費					
49,474	23,000	印刷裝訂與廣告費	22,200	22,200			
49,474	23,000	印刷及裝訂費	22,200	22,200			
362,183	460,000	修理保養及保固費	778,100	778,100			
225,493	243,320	一般房屋修護費	245,630	245,630			
136,690	216,680	機械及設備修護費	532,470	532,470			

臺北市地方教育發展基金－臺北市南港區胡適國民小學

40501575-47

各項費用彙計表

中華民國105年度

單位：新臺幣元

前年度 決算數	上年度 預算數	計畫別 用途別科目	合計	計畫別			
				國民教育計畫	一般行政管理計畫	建築及設備計畫	
1,030,729	654,230	一般服務費	700,266	554,266	146,000		
13,290	40,920	佣金、匯費、經理費及手續費	24,696	24,696			
120,000	499,570	外包費	499,570	379,570	120,000		
789,749		計時與計件人員酬金					
107,690	113,740	體育活動費	176,000	150,000	26,000		
806,291	700,550	專業服務費	653,910	347,910	306,000		
293,870	64,400	講課鐘點、稿費、出席審查及查詢費	55,200	55,200			
33,850	50,380	委託檢驗(定)試驗認證費	50,440	50,440			
	970	試務甄選費	1,270	1,270			
11,508	36,000	電子計算機軟體服務費					
467,063	548,800	其他	547,000	241,000	306,000		
72,000	72,000	公共關係費	72,000		72,000		
72,000	72,000	公共關係費	72,000		72,000		
2,726,571	1,956,710	材料及用品費	2,203,870	1,862,030	341,840		
773,542	398,660	使用材料費	339,679	339,679			
773,542	398,660	設備零件	339,679	339,679			
1,953,029	1,558,050	用品消耗	1,864,191	1,522,351	341,840		
388,427	343,340	辦公(事務)用品	614,020	283,000	331,020		

## 臺北市地方教育發展基金－臺北市南港區胡適國民小學

## 各項費用彙計表

中華民國105年度

單位：新臺幣元

前年度 決算數	上年度 預算數	計畫別	合計	國民教育計畫	一般行政管理計畫	建築及設備計畫	
		用途別科目					
255,323	150,290	報章什誌	153,821	153,821			
	5,820	服裝	10,820		10,820		
7,143	20,810	醫療用品(非醫療院所使用)	21,080	21,080			
1,302,136	1,037,790	其他	1,064,450	1,064,450			
4,400		租金、償債與利息	4,800	4,800			
4,400		什項設備租金	4,800	4,800			
4,400		什項設備租金	4,800	4,800			
118,510,834	83,477,663	購建固定資產、無形資產及非理財目的之長期投資	1,762,100			1,762,100	
118,486,342	77,576,450	購置固定資產	1,726,100			1,726,100	
117,010,972	76,600,000	擴充改良房屋建築及設備					
881,370	865,300	購置機械及設備	1,600,500			1,600,500	
	10,000	購置交通及運輸設備					
594,000	101,150	購置什項設備	125,600			125,600	
24,492		購置無形資產	36,000			36,000	
24,492		購置電腦軟體	36,000			36,000	
	5,901,213	遞延支出(臺北市地方教育發展基金及臺北市臺北都會區捷運固定資產重置基金專用)					

臺北市地方教育發展基金－臺北市南港區胡適國民小學

40501575-49

各項費用彙計表

中華民國105年度

單位：新臺幣元

前年度 決算數	上年度 預算數	計畫別	合計	國民教育計畫	一般行政管理計畫	建築及設備計畫	
		用途別科目					
	5,901,213	遞延修繕房屋建築支出					
34,405	33,655	稅捐及規費(強制費)	33,655		33,655		
33,655	33,655	土地稅	33,655		33,655		
33,655	33,655	一般土地地價稅	33,655		33,655		
750		規費					
750		行政規費與強制費					
1,455,228	1,228,000	會費、捐助、補助、分攤、照 護、救濟與交流活動費	900,000	900,000			
1,455,228	1,228,000	補貼(償)、獎勵、慰問、照 護與救濟	900,000	900,000			
1,455,228	1,228,000	其他	900,000	900,000			
405,862	382,000	其他	369,800	369,800			
405,862	382,000	其他支出	369,800	369,800			
405,862	382,000	其他	369,800	369,800			

臺北市地方教育發展基金－臺北市南港區胡適國民小學

員工人數彙計表

中華民國105年度

單位：人

計 畫 及 項 目	本年度預算數	上年度預算數	本年度增減數	增 減 原 因
合計	88	89	-1	
國民教育計畫部分	74	76	-2	
正式職員	74	76	-2	
一般行政管理計畫部分	14	13	1	
正式職員	11	10	1	
正式工員	3	3		

註：1.本表不包含臨時工員人數。

2.本表臨時職員係指奉准有案之約聘僱人員。

本 頁 空 白

## 用人費用

中華民國

計畫及項目	合計	正式員額薪資	聘僱及兼職人員薪資	超時工作報酬	津貼	獎金		
						年終獎金	績效獎金	考績獎金
合計	117,642,196	70,512,000	457,600	1,132,662		8,814,000		8,268,500
國民教育計畫	104,734,447	61,992,000	457,600	602,297		7,749,000		7,344,500
職員薪金	61,992,000	61,992,000						
兼職人員酬金	457,600		457,600					
加班費	579,497			579,497				
誤餐費	22,800			22,800				
考績獎金	7,344,500							7,344,500
年終獎金	7,749,000					7,749,000		
職員退休及離職金	17,651,328							
卹償金	254,161							
分擔員工保險費	5,584,548							
傷病醫藥費	253,500							
員工通勤交通費	541,800							
其他福利費	2,303,713							
一般行政管理計畫	12,907,749	8,520,000		530,365		1,065,000		924,000
職員薪金	6,348,000	6,348,000						
工員工資	1,092,000	1,092,000						
警餉	1,080,000	1,080,000						

## 彙計表

105年度

單位：新臺幣元

其他獎金	退休及卹償金		資遣費	福 利 費					提繳費
	退休金	卹償金		分擔保險費	傷病醫藥費	提撥福利金	員工通勤交通費	其他福利費	
	18,295,320	254,161		6,403,500	253,500		723,240	2,527,713	
	17,651,328	254,161		5,584,548	253,500		541,800	2,303,713	
	17,651,328	254,161		5,584,548	253,500		541,800	2,303,713	
	643,992			818,952			181,440	224,000	



## 用人費用

中華民國

計畫及項目	合計	正式員額薪資	聘僱及兼職人員薪資	超時工作報酬	津貼	獎金		
						年終獎金	績效獎金	考績獎金
加班費	530,365			530,365				
考績獎金	924,000							924,000
年終獎金	1,065,000					1,065,000		
職員退休及離職金	589,392							
工員退休及離職金	54,600							
分擔員工保險費	818,952							
員工通勤交通費	181,440							
其他福利費	224,000							

註：本表不包含臨時工員薪津。



臺北市地方教育發展基金－臺北市南港區胡適國民小學單位（或計畫）成本分析表

中華民國105年度

單位：新臺幣元

計畫別	單位	單位成本	數量	預算數	說明
合計				128,102,611	
國民教育計畫				112,533,267	
一般行政管理計畫				13,807,244	
建築及設備計畫				1,762,100	

臺北市地方教育發展基金－臺北市南港區胡適國民小學

40501575-57

5年來主要業務計畫分析表

中華民國105年度

單位：新臺幣元

年度及項目	單位	數量	單位成本或 平均利(費)率	金額	說明
(本)年度預算數				112,533,267	
國民教育計畫				112,533,267	
(上)年度預算數				107,405,477	
國民教育計畫				107,405,477	
(前)年度決算數				120,508,168	
國民教育計畫				120,508,168	
(102)年度決算數				119,652,320	
國民教育計畫				119,652,320	
(101)年度決算數				122,966,023	
國民教育計畫				122,966,023	

## 臺北市地方教育發展基金－臺北市南港區胡適國民小學

## 固定項目明細表

中華民國105年度

單位：新臺幣元

項 目	期初餘額	本年度增加	本年度減少	期末餘額	說 明
資產	600,556,593	1,762,100		602,318,693	
房屋及建築	76,600,000			76,600,000	
機械及設備	14,679,002	1,600,500		16,279,502	
交通及運輸設備	667,575			667,575	
什項設備	7,674,504	125,600		7,800,104	
購建中固定資產	500,619,986			500,619,986	
電腦軟體	315,526	36,000		351,526	

註：92年度以前已提列折舊204,486元(包括機械及設備累計折舊97,247元、交通及運輸設備累計折舊3,311元、什項設備累計折舊103,928元)及已攤銷費用0元，自93年度起，本固定項目分開原則，將屬長期固定帳項另立帳類管理(不再計提折舊及攤銷)