

中華民國 108 年度 4-0501575

# 臺北市總預算

臺北市政府教育局主管

臺北市地方教育發展基金

臺北市南港區胡適國民小學附屬單位預算之分預算

(特別收入基金)

臺北市南港區胡適國民小學編

# 臺北市地方教育發展基金－臺北市南港區胡適國民小學

## 目 次

中華民國108年度

|                            |            |
|----------------------------|------------|
| 一、財務摘要 .....               | 第 1 頁      |
| 二、業務計畫及預算概要 .....          | 第 3 -9 頁   |
| 三、預算主要表                    |            |
| (一) 基金來源、用途及餘絀預計表 .....    | 第 11 頁     |
| (二) 現金流量預計表 .....          | 第 12 頁     |
| 四、預算明細表                    |            |
| (一) 基金來源－服務收入明細表 .....     | 第 13 頁     |
| (二) 基金來源－財產處分收入明細表 .....   | 第 14 頁     |
| (三) 基金來源－其他財產收入明細表 .....   | 第 15 頁     |
| (四) 基金來源－公庫撥款收入明細表 .....   | 第 16 頁     |
| (五) 基金來源－雜項收入明細表 .....     | 第 17 頁     |
| (六) 基金用途－國民教育計畫明細表 .....   | 第 18 -26 頁 |
| (七) 基金用途－一般行政管理計畫明細表 ..... | 第 27 -29 頁 |
| (八) 基金用途－建築及設備計畫明細表 .....  | 第 30 -31 頁 |
| 五、預算參考表                    |            |
| (一) 預計平衡表 .....            | 第 33 頁     |
| (二) 各項費用彙計表 .....          | 第 34 -39 頁 |
| (三) 員工人數彙計表 .....          | 第 40 頁     |
| (四) 用人費用彙計表 .....          | 第 42 -45 頁 |
| (五) 單位（或計畫）成本分析表 .....     | 第 46 頁     |
| (六) 5年來主要業務計畫分析表 .....     | 第 47 頁     |
| (七) 資本資產及長期負債明細表 .....     | 第 48 頁     |

# 臺北市地方教育發展基金－臺北市南港區胡適國民小學

## 財務摘要

中華民國108年度

單位：新臺幣千元

| 項 目           | 本 年 度   | 上 年 度   | 比較增減數  | %      |
|---------------|---------|---------|--------|--------|
| 經營成績：         |         |         |        |        |
| 基金來源          | 128,501 | 128,111 | 390    | 0.30   |
| 基金用途          | 135,969 | 131,878 | 4,091  | 3.10   |
| 賸餘(短絀)        | -7,468  | -3,767  | -3,701 | --     |
| 餘絀情形：         |         |         |        |        |
| 基金餘額          | 1,543   | 9,011   | -7,468 | -82.88 |
| 現金流量(註)：      |         |         |        |        |
| 現金及約當現金之淨增(減) | -7,468  | -3,767  | -3,701 | --     |

附註：現金流量係採現金及約當現金基礎，包括現金及自投資日起3個月內到期或清償之債權證券。

本 頁 空 白

# 業務計畫及預算概要

# 臺北市地方教育發展基金－臺北市南港區胡適國民小學

## 業務計畫及預算概要

中華民國 108 年度

### 壹、基金概況

#### 一、設立宗旨及願景：

- (一) 本校遵照憲法第 158 條及 160 條規定，教育文化應發展國民之民族精神、自治精神，國民道德與健全體格、科學及生活智能，以培養學童七大學習領域及十大基本能力。
- (二) 本校自 91 年度起依教育經費編列與管理法第 13 條規定設置「臺北市地方教育發展基金」，以促進教育健全發展，提昇教育經費運用績效。

#### 二、施政重點：

- (一) 開啟多元智能：尊重每個學生獨特的個性，以多元智慧的觀點協助他找到生命的亮點，肯定天生我才必有用，能知於學，樂於學。
- (二) 培養生活能力：因應新世紀知識社會的到來，培養學生帶得走的能力，諸如人際溝通能力、資訊能力、終身學習能力、生涯規畫能力、問題解決能力等。
- (三) 蘊育人文情懷：在溫馨開放的校園文化中，孕育人文情懷，學會尊重、包容；建構生命的價值、完成人性的開展。
- (四) 建置溫馨民主的校園文化：
  1. 以參與式管理、落實行政、教師會、家長會三者的良性互動。
  2. 以學生第一，教學優先的觀念提昇行政服務效率。
  3. 放下威權心態，開啟校園民主之風氣。
- (五) 推動適性教學：
  1. 運用小班優勢，採多元化、活潑化的教學及評量。
  2. 運用校內、外資源，加強多元學習能力。
  3. 關懷相對弱勢學生之教學及輔導。
  4. 發展資訊教育，充實學生電腦運用之知能，並提昇教師運用電腦教學之能力。
- (六) 辦理發展性的訓輔活動：
  1. 辦理各項活動、競賽及展演。
  2. 推動校內外學習服務。
  3. 發展績優社團及校隊，如弦樂團、節奏樂、排球、擊劍、籃球、游泳、太鼓隊等。

## 業務計畫及預算概要

中華民國 108 年度

4.加強新興領域教育的辦理，並融入各科教學以收成效。

### 三、組織概況（另附組織系統圖）：

本校設置校長 1 人，綜理全校校務，下設教務處、學生事務處、總務處、輔導室、會計室及人事室等單位。

內部分層業務如下：

（一）教務處：秉承校長之命，辦理全校教務事項。

- 1.教學組：掌理課程編排、課業考查、學藝競賽、教學研究、教師進修、差假教師調代課及缺補課之查核等業務事項。
- 2.註冊組：掌理註冊、編班、轉學、學籍保管、各項獎助學金補助及成績考查等有關學籍事項。
- 3.設備組：掌理教科書編選、教學用具之管理、保管及出版學校刊物等事項。
- 4.資訊組：掌理電腦設備及區域網路之管理、保管等事項。

（二）學生事務處：秉承校長之命，辦理全校學生事務事項。

- 1.訓育組：掌理訓育計畫之擬定及辦理各類訓育等活動。
- 2.體育組：掌理學生體育活動、體格鍛鍊等事項。
- 3.生教組：掌理學生日常生活常規，辦理交通導護各項事項。
- 4.衛生組：掌理健康檢查，個人及環境衛生檢查、保健等事項。

（三）總務處：秉承校長之命，辦理全校總務事項。

- 1.事務組：掌理校舍、校具、財產、物品採購保管、工程發包、監督及驗收等作業。
- 2.文書組：掌理文件收發登錄、撰擬繕校、典守學校印信、檔案保管、整理各項會議紀錄及校史等事項。
- 3.出納組：掌理現金、零用金、票據之保管等收支事項，辦理員工薪資發放及各項扣繳單據證明等。

（四）輔導室：秉承校長之命，視學生身心狀況及需求提供發展性輔導，介入性輔導或處理性輔導，並掌理學生輔導與諮商，實施適性生涯輔導等事項。

- 1.輔導組：掌理學生個案建立、學習輔導、生活輔導、生涯輔導及兩性教育、親職教育等事項。
- 2.資料組：辦理輔導資料搜集建檔、組訓愛心家長、實施測驗、社區人力整合、出版親職刊物等事項。

# 臺北市地方教育發展基金 - 臺北市南港區胡適國民小學

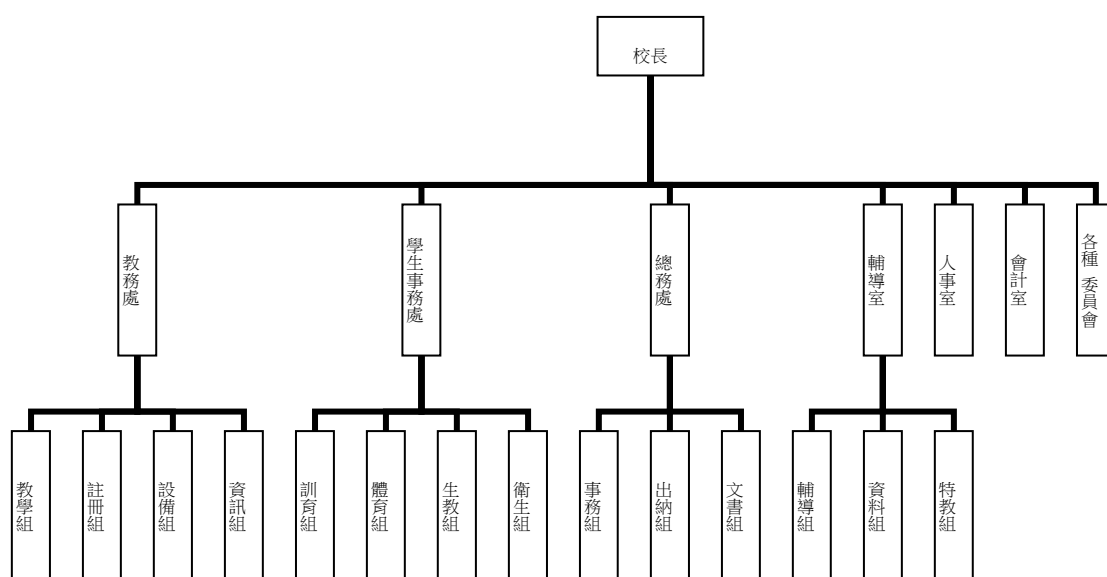
## 業務計畫及預算概要

中華民國 108 年度

3.特教組：擬訂特殊教育計畫章則、親師輔導諮詢、特教班甄選鑑別、實施各項診斷測驗、特教兒童追蹤輔導等事項。

(五) 會計室：秉承上級主計機關之監督與指導，並受校長之指揮，依法辦理歲計、會計、統計等事項。

(六) 人事室：秉承上級人事機關之監督與指導，並受校長之指揮，依法辦理人事管理查核等事項。



#### 四、基金歸類及屬性：

本校地方教育發展基金依據教育經費編列與管理法第 13 條規定設置，本基金為預算法第 4 條第 1 項第 2 款第 5 目所定之特別收入基金，以本府教育局為管理機關。

#### 貳、業務計畫

本年度業務計畫重點與預算配合情形及預期績效，詳列如下：

單位：新臺幣千元

| 業務計畫名稱 | 計畫重點內容              | 預算數     | 預期績效   |
|--------|---------------------|---------|--|
| 國民教育計畫 | 辦理各項教學、學生事務、及輔導等業務。 | 116,560 | 新購運動器材、教具及圖書等各科教學設備，革新教學方法，充實各科教材，提高教學效能，並辦理教師甄選、性別平等教育宣導、教師專業成長暨行動研究、家長教育成長暨志工培訓等項目，藉由辦理各 |



# 臺北市地方教育發展基金 - 臺北市南港區胡適國民小學

## 業務計畫及預算概要

中華民國 108 年度

|          |                     |        |   |
|----------|---------------------|--------|---|
|          |                     |        | 項活動，以鍛鍊學童強健的身體，增進學童各項生活智能。新購工藝、自然、社會、圖書等各科教學設備，充實各科教材及用具。 |
| 一般行政管理計畫 | 綜理學校總務、人事、會計等業務。    | 14,535 | 配合校務推動行政處室支援工作，進而增進校務運作。                                  |
| 建築及設備計畫  | 購置教學所需教學設備等及改善教學環境。 | 4,874  | 係購置各項教學設備及行政設備並辦理勤樸樓走廊牆面整修工程，改善教學環境，增進教學效能，並提高行政效率。       |

### 參、預算概要

#### 一、基金來源及用途之預計：

##### (一) 本年度基金來源：

服務收入 13 萬 5 千元、財產處分收入 3 千元、其他財產收入 75 萬 5 千元、公庫撥款收入 1 億 2,751 萬 7 千元、雜項收入 9 萬 1 千元，本年度基金來源 1 億 2,850 萬 1 千元，較上年度預算數 1 億 2,811 萬 1 千元，增加 39 萬元，約 0.30%，主要係公庫撥款收入增編所致。

##### (二) 本年度基金用途：

國民教育計畫 1 億 1,656 萬元，一般行政管理計畫 1,453 萬 5 千元，建築及設備計畫 487 萬 4 千元，本年度基金用途 1 億 3,596 萬 9 千元，較上年度預算數 1 億 3,187 萬 8 千元，增加 409 萬 1 千元，約 3.10%，主要係增編用人費用所致。

#### 二、基金餘絀之預計：

本年度基金來源及用途相抵後，差短 746 萬 8 千元，較上年度預算數差短 376 萬 7 千元，減少 370 萬 1 千元，約 98.24%，將移用以前基金餘額 746 萬 8 千元支應。

#### 三、現金流量之預計：

本年度業務活動淨現金流出 746 萬 8 千元。

#### 四、補辦預算事項：詳補辦預算明細表

##### (一) 購建固定資產 12 萬 8 千元

# 臺北市地方教育發展基金－臺北市南港區胡適國民小學

## 業務計畫及預算概要

中華民國 108 年度

106 年度教育局學校設施改善準備，補助改善運動設施設備內屬設備部分移列固定資產 12 萬 8 千元。

### 肆、年度關鍵績效指標：

| 關鍵策略目標   | 關鍵績效指標     | 衡量標準                | 年度目標值 |
|----------|------------|---------------------|-------|
| 建構安全友善校園 | 校園場地開放使用人次 | 校園場地開放使用人次<br>單位：人次 | 7,300 |

### 伍、前年度及上年度已過期間實施狀況及成果概述：

#### 一、前（106）年度決算結果及績效達成情形：

##### （一）前年度決算結果：

- 1.基金來源：決算數 1 億 3,191 萬 1 千元，較預算數 1 億 3,008 萬 4 千元，計增加 182 萬 7 千元，約 1.40%，主要係因教育局補助改善運動設施經費及教育部補助收入增加所致。
- 2.基金用途：決算數 1 億 3,076 萬元，較預算數 1 億 3,335 萬 8 千元，計減少 259 萬 8 千元，約 1.95%，主要係因用人費用覈實支用，較原預計減少所致。

##### （二）前年度績效達成情形分析：

| 年度績效目標   | 衡量指標       | 年度目標值               | 績效衡量暨達成情形分析              |
|----------|------------|---------------------|--------------------------|
| 建構安全友善校園 | 校園場地開放使用人次 | 校園場地開放使用人次<br>單位：人次 | 6,570 人次，比率為 99%，達原訂目標值。 |

#### 二、上（107）年度已過期間預算執行情形及績效達成情形：

##### （一）上年度預算截至 107 年 5 月 31 日止執行情形：

- 1.基金來源：實際執行算數 7,413 萬 9 千元，較預算分配數 7,413 萬 4 千元，計增加 5 千元，約 0.01%，主要係因數位學生證、提早入學簡章繳庫等，較原預算分配增加所致。
- 2.基金用途：實際執行數 6,119 萬 9 千元，較預算分配數 7,790 萬 1 千元，計減少 1,670 萬 2 千元，約 21.44%，主要係因用人費用覈實支用數較分配預算減少所致。

臺北市地方教育發展基金 - 臺北市南港區胡適國民小學

業務計畫及預算概要

中華民國 108 年度

(二) 上(107)年度績效達成情形分析：

| 年度績效目標   | 衡量指標       | 年度目標值               | 績效衡量暨達成情形分析                                |
|----------|------------|---------------------|--|
| 建構安全友善校園 | 校園場地開放使用人次 | 校園場地開放使用人次<br>單位：人次 | 截至 107 年 5 月 2,869 人次，比率为 99%，達原訂目標值之 49%。 |

陸、其他：無

# 臺北市地方教育發展基金－臺北市南港區胡適國民小學

## 補辦預算明細表

中華民國108年度

單位：新臺幣元

| 項 目                         | 金額      | 辦理<br>年度 | 說 明                                      |
|-----------------------------|---------|----------|--|
| 合計                          | 128,000 |          |  |
| 購建固定資產                      | 128,000 |          |  |
| 購置機械及設備                     | 128,000 | 106      |  |
| 多功能計時器                      | 38,000  |          | 教育局學校設施改善準備，補助所屬學校改善運動設施設備，內屬設備部分移列固定資產。 |
| 除濕機(除濕能力16L/日、尺寸61*37*30公分) | 90,000  |          | 教育局學校設施改善準備，補助所屬學校改善運動設施設備，內屬設備部分移列固定資產。 |

備註：各管理機關(構)依預算法第 8 8 條規定補辦預算，應確係不及編入年度預算，且因經營環境發生重大變遷或正常業務(含執行中央補助款項目)之確實需要，並經主管機關核轉本府核准先行辦理者；不具急迫性之事項，仍應儘可能納入預算辦理。

本 頁 空 白

# 預算主要表

# 臺北市地方教育發展基金－臺北市南港區胡適國民小學

## 基金來源、用途及餘絀預計表

中華民國108年度

單位：新臺幣千元

| 前年度決算數  | 項 目      | 本年度預算數  | 上年度預算數  | 比較增減（－） |
|---------|----------|---------|---------|---------|
| 131,911 | 基金來源     | 128,501 | 128,111 | 390     |
| 6       | 勞務收入     | 135     | 135     |         |
| 6       | 服務收入     | 135     | 135     |         |
| 1,191   | 財產收入     | 758     | 970     | -212    |
| 10      | 財產處分收入   | 3       | 3       |         |
| 212     | 租金收入     |         | 212     | -212    |
| 970     | 其他財產收入   | 755     | 755     |         |
| 130,512 | 政府撥入收入   | 127,517 | 126,915 | 602     |
| 129,974 | 公庫撥款收入   | 127,517 | 126,915 | 602     |
| 538     | 政府其他撥入收入 |         |         |         |
| 202     | 其他收入     | 91      | 91      |         |
| 202     | 雜項收入     | 91      | 91      |         |
| 130,760 | 基金用途     | 135,969 | 131,878 | 4,091   |
| 112,179 | 國民教育計畫   | 116,560 | 112,605 | 3,955   |
| 12,474  | 一般行政管理計畫 | 14,535  | 14,264  | 271     |
| 6,108   | 建築及設備計畫  | 4,874   | 5,010   | -136    |
| 1,151   | 本期賸餘(短絀) | -7,468  | -3,767  | -3,701  |
| 11,627  | 期初基金餘額   | 9,011   | 8,352   | 659     |
| 12,778  | 期末基金餘額   | 1,543   | 4,585   | -3,042  |

註：前年度決算數及上年度預算數細數之和與總數或略有出入，係四捨五入關係，以下各表同。

# 臺北市地方教育發展基金－臺北市南港區胡適國民小學

## 現金流量預計表

中華民國108年度

單位：新臺幣千元

| 項 目            | 本 預 | 年 算 | 度 數    | 說 明 |
|----------------|-----|-----|--------|-----|
| 業務活動之現金流量      |     |     |        |     |
| 本期賸餘(短絀)       |     |     | -7,468 |     |
| 業務活動之淨現金流入(流出) |     |     | -7,468 |     |
| 其他活動之現金流量      |     |     |        |     |
| 其他活動之淨現金流入(流出) |     |     |        |     |
| 現金及約當現金之淨增(淨減) |     |     | -7,468 |     |
| 期初現金及約當現金      |     |     | 15,099 |     |
| 期末現金及約當現金      |     |     | 7,631  |     |

註：本表係採現金及約當現金基礎，包括現金及自投資日起3個月內到期或清償之債權證券。



# 預算明細表

# 臺北市地方教育發展基金－臺北市南港區胡適國民小學

## 基金來源－服務收入明細表

中華民國108年度

單位：新臺幣元

| 科 目  | 單 位 | 本 年 度 預 算 數  |       |         | 說 明                        |
|------|-----|--------------|-------|---------|----------------------------|
|      |     | 數 量<br>業 務 量 | 利(費)率 | 金 額     |                            |
| 合計   |     |              |       | 135,000 |                            |
| 服務收入 |     |              |       | 135,000 | 較上年度預算數135,000元，無增減。       |
|      | 人   | 10           | 500   | 5,000   | 教師甄選報名費收入(收支對列)。           |
|      | 人   | 180          | 700   | 126,000 | 暑期游泳訓練班學生票報名費收入(收支對列)(新增)。 |
|      | 人   | 5            | 800   | 4,000   | 暑期游泳訓練班普通票報名費收入(收支對列)(新增)。 |

臺北市地方教育發展基金－臺北市南港區胡適國民小學

基金來源－財產處分收入明細表

中華民國108年度

單位：新臺幣元

| 科目     | 單位 | 本年度預算數    |       |       | 說明                                  |
|--------|----|-----------|-------|-------|-------------------------------------|
|        |    | 數量<br>業務量 | 利(費)率 | 金額    |                                     |
| 合計     |    |           |       | 3,000 |                                     |
| 財產處分收入 | 年  | 1         | 3,000 | 3,000 | 較上年度預算數3,063元，減少63元。<br>報廢財產出售處分收入。 |

臺北市地方教育發展基金－臺北市南港區胡適國民小學

基金來源－其他財產收入明細表

中華民國108年度

單位：新臺幣元

| 科 目    | 單位 | 本 年 度 預 算 數 |         |         | 說 明                  |
|--------|----|-------------|---------|---------|----------------------|
|        |    | 數量<br>業務量   | 利(費)率   | 金 額     |                      |
| 合計     |    |             |         | 755,000 |                      |
| 其他財產收入 |    |             |         | 755,000 | 較上年度預算數755,000元，無增減。 |
|        | 年  | 1           | 30,000  | 30,000  | 停車場收入(收支對列)。         |
|        | 年  | 1           | 50,000  | 50,000  | 教職員工停車收入。            |
|        | 年  | 1           | 675,000 | 675,000 | 場地開放出借收入(收支對列)。      |

# 臺北市地方教育發展基金－臺北市南港區胡適國民小學

## 基金來源－公庫撥款收入明細表

中華民國108年度

單位：新臺幣元

| 科 目    | 單位 | 本 年 度 預 算 數 |             |                            | 說 明                                       |
|--------|----|-------------|-------------|----------------------------|---|
|        |    | 數量<br>業務量   | 利(費)率       | 金 額                        |   |
| 合計     |    |             |             | 127,517,000                |   |
| 公庫撥款收入 | 年  | 1           | 127,517,000 | 127,517,000<br>127,517,000 | 較上年度預算數126,914,631元，增加602,369元。<br>市府補助款。 |

臺北市地方教育發展基金－臺北市南港區胡適國民小學

基金來源－雜項收入明細表

中華民國108年度

單位：新臺幣元

| 科目   | 單位 | 本年度預算數    |        |        | 說明  |
|------|----|-----------|--------|--------|---|
|      |    | 數量<br>業務量 | 利(費)率  | 金額     |   |
| 合計   |    |           |        | 91,000 |   |
| 雜項收入 | 年  | 1         | 91,000 | 91,000 | 較上年度預算數91,150元，減少150元。<br>數位學生證工本費及其他雜項收入等。 |

# 臺北市地方教育發展基金－臺北市南港區胡適國民小學

## 基金用途－國民教育計畫明細表

中華民國108年度

單位：新臺幣元

| 前年度<br>決算數  | 上年度<br>預算數  | 科 目       | 本 年 度<br>預 算 數 | 說 明   |
|-------------|-------------|-----------|----------------|---|
| 112,178,901 | 112,604,784 | 合計        | 116,560,000    |   |
| 104,413,658 | 104,268,675 | 用人費用      | 107,757,000    |   |
| 58,102,928  | 58,812,000  | 正式員額薪資    | 61,560,000     | 較上年度預算數58,812,000元，增加2,748,000元。                          |
| 58,102,928  | 58,812,000  | 職員薪金      | 61,560,000     |   |
|             |             |           | 57,768,000     | 教職員61人薪金(詳用人費用彙計表)(含教育部補助導師費348,000元)。                    |
|             |             |           | 3,792,000      | 特教教職員4人薪金(詳用人費用彙計表)(含教育部補助導師費24,000元)。                    |
| 665,852     | 594,880     | 聘僱及兼職人員薪資 | 549,120        | 較上年度預算數594,880元，減少45,760元。                                |
| 665,852     | 594,880     | 兼職人員酬金    | 549,120        |   |
|             |             |           | 457,600        | 本校編制教師總人數64人，按9分之1計，編列8人，每人220節，總節數8人x220節=1,760節，每節260元。 |
|             |             |           | 8,320          | 補助調整授課鐘點費之外聘教師勞、健保及勞退費用(教育部補助款)。                          |
|             |             |           | 83,200         | 補助調整授課特教教師鐘點費，4人*2節*40週*260元(教育部補助款)。                     |
| 562,048     | 667,892     | 超時工作報酬    | 667,892        | 較上年度預算數667,892元，無增減。                                      |
| 562,048     | 667,892     | 加班費       | 667,892        |   |
|             |             |           | 650,132        | 不休假出勤加班費。   |
|             |             |           | 8,510          | 暑期泳訓班工作人員加班費(收支對列)。                                       |
|             |             |           | 3,330          | 教師甄選人員加班費(收支對列)。  |
|             |             |           | 5,920          | 開放場地人員加班費(收支對列)。  |
| 14,526,909  | 14,437,500  | 獎金        | 15,390,000     | 較上年度預算數14,437,500元，增加952,500元。                            |
| 6,714,979   | 7,086,000   | 考績獎金      | 7,695,000      |   |
|             |             |           | 7,221,000      | 依考績法規定核發之獎金。  |
|             |             |           | 474,000        | 依考績法規定核發之獎金。  |
| 7,811,930   | 7,351,500   | 年終獎金      | 7,695,000      |   |
|             |             |           | 7,221,000      | 依規定於年節加發之獎金。  |
|             |             |           | 474,000        | 依規定於年節加發之獎金。  |
| 23,737,169  | 21,926,089  | 退休及卹償金    | 21,753,600     | 較上年度預算數21,926,089元，減少172,489元。                            |
| 23,274,722  | 21,926,089  | 職員退休及離職金  | 21,753,600     |   |

# 臺北市地方教育發展基金－臺北市南港區胡適國民小學

## 基金用途－國民教育計畫明細表

中華民國108年度

單位：新臺幣元

| 前年度<br>決算數 | 上年度<br>預算數 | 科 目      | 本 年 度<br>預 算 數 | 說 明  |
|------------|------------|----------|----------------|--|
|            |            |          | 5,138,640      | 提撥退撫基金。  |
|            |            |          | 336,960        | 提撥退撫基金。  |
|            |            |          | 16,278,000     | 退休人員月退休金，51人x@25,500元x12月=15,606,000元；退休遺族月撫慰金，4人x@14,000元x12月=672,000元；合計16,278,000元。 |
| 462,447    |            | 工員退休及離職金 |                |  |
| 6,818,752  | 7,830,314  | 福利費      | 7,836,388      | 較上年度預算數7,830,314元，增加6,074元。  |
| 5,146,796  | 5,294,640  | 分擔員工保險費  | 5,268,660      |  |
|            |            |          | 4,944,228      | 分擔公保、勞保、健保費。   |
|            |            |          | 324,432        | 分擔公保、勞保、健保費。   |
| 170,500    | 253,500    | 傷病醫藥費    | 253,500        |  |
|            |            |          | 157,500        | 健康檢查補助費，45人* 3,500元。   |
|            |            |          | 96,000         | 健康檢查補助費，6人* 16,000元。   |
| 556,830    | 667,800    | 員工通勤交通費  | 642,600        |  |
|            |            |          | 529,200        | 教師上下班交通費，42人*10月*2段1,260元。   |
|            |            |          | 63,000         | 教師上下班交通費，10人*10月*1段630元。   |
|            |            |          | 50,400         | 教師上下班交通費，4人*10月*2段1,260元。  |
| 944,626    | 1,614,374  | 其他福利費    | 1,671,628      |  |
|            |            |          | 240,000        | 休假旅遊補助費。   |
|            |            |          | 18,000         | 退休人員三節慰問金，3人*6,000元。   |
|            |            |          | 464,628        | 子女教育補助。  |
|            |            |          | 730,000        | 喪葬補助，36,500元*5月*4人。  |
|            |            |          | 219,000        | 結婚補助，36,500元*2月*3人。  |
| 5,205,174  | 5,053,913  | 服務費用     | 5,187,000      |  |
| 2,358,910  | 2,629,020  | 水電費      | 2,423,789      | 較上年度預算數2,629,020元，減少205,231元。  |
|            |            |          |                |  |
| 1,726,006  | 1,787,020  | 工作場所電費   | 1,857,860      |  |
|            |            |          | 1,708,860      | 班級電費。  |
|            |            |          | 135,000        | 開放場地電費(收支對列)。  |
|            |            |          | 14,000         | 開放停車場電費(收支對列)。   |
| 375,988    | 302,000    | 工作場所水費   | 301,929        |  |
|            |            |          | 301,929        | 班級水費。  |



# 臺北市地方教育發展基金－臺北市南港區胡適國民小學

## 基金用途－國民教育計畫明細表

中華民國108年度

單位：新臺幣元

| 前年度<br>決算數 | 上年度<br>預算數 | 科 目      | 本 年 度<br>預 算 數 | 說 明                                     |
|------------|------------|----------|----------------|---|
| 256,916    | 540,000    | 氣體費      | 264,000        | 264,000 溫水游泳池燃料費，12月班*22,000元。          |
| 96,217     | 77,010     | 旅運費      | 81,660         | 較上年度預算數77,010元，增加4,650元。                |
| 61,848     | 53,010     | 國內旅費     | 57,660         | 15,810 因公市外出差旅費。                        |
|            |            |          | 41,850         | 校外教學隨隊人員出差旅費，9人*3天*1,550元。              |
| 34,369     | 24,000     | 其他旅運費    | 24,000         | 24,000 各類學生團隊參加校外比賽或活動車資(學生生活動費)。       |
|            | 18,600     | 印刷裝訂與廣告費 |                | 較上年度預算數18,600元，減少18,600元。               |
|            | 18,600     | 印刷及裝訂費   |                |   |
| 1,192,013  | 1,103,357  | 修理保養及保固費 | 1,149,757      | 較上年度預算數1,103,357元，增加46,400元。            |
| 582,818    | 636,480    | 一般房屋修護費  | 669,380        | 192,500 學校校舍及其他建築物等修繕費用(依建物年齡16~30年)。   |
|            |            |          | 338,800        | 學校校舍及其他建築物等修繕費用(保固期滿~第6年)。              |
|            |            |          | 138,080        | 開放場地之學校校舍及建築物等修繕費(收支對列)。                |
| 609,195    | 466,877    | 機械及設備修護費 | 480,377        | 82,500 各項教學設備及其他公共用具等修繕費用(依建物年齡16~30年)。 |
|            |            |          | 145,200        | 各項教學設備及其他公共用具等修繕費用(保固期滿~第6年)。           |
|            |            |          | 20,600         | 電腦設備維護費(電腦專案計畫)。                        |
|            |            |          | 115,200        | 室內溫水游泳池修繕養護費用(4-6年級)(游泳池水電清潔維護費)。       |
|            |            |          | 8,377          | 太陽光電設備維護費。                              |
|            |            |          | 98,500         | 開放場地之器材及電梯設備等保養及維護費(收支對列)。              |
|            |            |          | 10,000         | 開放停車場設備維護費(收支對列)。                       |
|            | 7,400      | 保險費      | 7,400          | 較上年度預算數7,400元，無增減。                      |
|            | 7,400      | 其他保險費    | 7,400          |   |

# 臺北市地方教育發展基金－臺北市南港區胡適國民小學

## 基金用途－國民教育計畫明細表

中華民國108年度

單位：新臺幣元

| 前年度<br>決算數 | 上年度<br>預算數 | 科 目              | 本 年 度<br>預 算 數 | 說 明                                   |
|------------|------------|------------------|----------------|---------------------------------------|
|            |            |                  | 7,400          | 暑期泳訓班學員保險費，185人*40元(收支對列)。            |
| 882,184    | 609,496    | 一般服務費            | 868,524        | 較上年度預算數609,496元，增加259,028元。           |
| 8,100      | 24,012     | 佣金、匯費、經理費及手續費    | 26,172         |                                       |
|            |            |                  | 26,172         | 委託超商代收學雜費手續費，727人*2學期*18元(908人以八成編列)。 |
| 378,800    | 455,484    | 外包費              | 466,464        |                                       |
|            |            |                  | 388,720        | 游泳池救生員外包費，1人*10月*38,872元。             |
|            |            |                  | 77,744         | 暑期泳訓班救生員外包費，1人*2月*38,872元。            |
| 355,334    |            | 計時與計件人員酬金        | 245,888        |                                       |
|            |            |                  | 217,600        | 閩客語教學支援人員鐘點費，17人*1節*40週*320元(由教育局移列)。 |
|            |            |                  | 28,288         | 閩客語教學支援人員鐘點費之外聘人員勞、健保及勞退費用(由教育局移列)。   |
| 139,950    | 130,000    | 體育活動費            | 130,000        |                                       |
|            |            |                  | 122,000        | 文康活動費，本校編列教師61人，每人編列2,000元。           |
|            |            |                  | 8,000          | 文康活動費，本校編列特教教師4人，每人編列2,000元。          |
| 675,850    | 609,030    | 專業服務費            | 655,870        | 較上年度預算數609,030元，增加46,840元。            |
| 118,371    | 202,400    | 講課鐘點、稿費、出席審查及查詢費 | 225,600        |                                       |
|            |            |                  | 7,200          | 資源班教材編輯費，1班*12月*600元。                 |
|            |            |                  | 7,200          | 資優班教材編輯費，1班*12月*600元。                 |
|            |            |                  | 3,200          | 資源班外聘講師鐘點費。                           |
|            |            |                  | 4,800          | 資優班外聘講師鐘點費。                           |
|            |            |                  | 9,600          | 性別平等教育宣導活動講座鐘點費。                      |
|            |            |                  | 6,400          | 校園性別事件調查行為人性平課程鐘點費。                   |
|            |            |                  | 4,000          | 校園性別事件調查學者專家重大諮詢事項會議出席費。              |
|            |            |                  | 9,600          | 小田園教育體驗學習外聘講師鐘點費。                     |

# 臺北市地方教育發展基金－臺北市南港區胡適國民小學

## 基金用途－國民教育計畫明細表

中華民國108年度

單位：新臺幣元

| 前年度<br>決算數 | 上年度<br>預算數 | 科 目          | 本 年 度<br>預 算 數 | 說 明                              |
|------------|------------|--------------|----------------|----------------------------------|
|            |            |              | 16,000         | 教師專業學習社群研習鐘點費(外聘)。               |
|            |            |              | 32,000         | 教師專業學習社群研習鐘點費(內聘)。               |
|            |            |              | 16,000         | 綠屋頂計畫內聘講師鐘點費(由教育局移列)。            |
|            |            |              | 9,600          | 家長親職教育研習鐘點費(外聘)。                 |
|            |            |              | 100,000        | 暑期泳訓班教練指導鐘點費，200節*500元(收支對列)。    |
| 61,348     | 64,160     | 委託檢驗(定)試驗認證費 | 85,100         |                                  |
|            |            |              | 33,340         | 建築物公共安全簽證費(普通班級業務費)。             |
|            |            |              | 40,960         | 消防安全檢測(普通班級業務費)。                 |
|            |            |              | 10,800         | 飲水機水質檢驗費，9臺*1,200元。              |
|            | 1,270      | 試務甄選費        | 1,270          |                                  |
|            |            |              | 1,270          | 教師甄選試務費用(收支對列)。                  |
| 496,131    | 341,200    | 其他專業服務費      | 343,900        |                                  |
|            |            |              | 8,000          | 學童牙齒保健檢查費。                       |
|            |            |              | 20,000         | 學生輔導指導費。                         |
|            |            |              | 36,000         | 工作人員午餐指導費(行政工作人員)，10人*9月*400元。   |
|            |            |              | 10,800         | 學童午餐指導費(1至2年級教師)，12班*1人*9月*100元。 |
|            |            |              | 27,000         | 學童午餐指導費(3至4年級教師)，10班*1人*9月*300元。 |
|            |            |              | 39,600         | 學童午餐指導費(5至6年級教師)，11班*1人*9月*400元。 |
|            |            |              | 202,500        | 開放場地租借保全(收支對列)。                  |
| 1,576,985  | 1,752,500  | 材料及用品費       | 2,368,000      |                                  |
| 454,642    | 398,850    | 使用材料費        | 717,110        | 較上年度預算數398,850元，增加318,260元。      |
| 454,642    | 398,850    | 設備零件         | 717,110        |                                  |
|            |            |              | 16,000         | 資優班教學設備零件(由班級設備費移列)(新增)。         |
|            |            |              | 16,000         | 資源班教學設備零件(由班級設備費移列)(新增)。         |
|            |            |              | 4,000          | 紫外線烘碗機1個(由班級設備費移列)(新增)。          |

# 臺北市地方教育發展基金－臺北市南港區胡適國民小學

## 基金用途－國民教育計畫明細表

中華民國108年度

單位：新臺幣元

| 前年度<br>決算數 | 上年度<br>預算數 | 科 目      | 本 年 度<br>預 算 數 | 說 明  |
|------------|------------|----------|----------------|--|
|            |            |          | 78,400         | 普通班教室功課表框，56個*1,400元(由班級設備費移列)(新增)。              |
|            |            |          | 16,500         | 教室辦公椅，11張*1,500元(由班級設備費移列)(新增)。                  |
|            |            |          | 160,000        | 教室課桌椅，100張*1,600元(由班級設備費移列)(新增)。                 |
|            |            |          | 8,810          | 7尺鋁合馬椅梯，2座*4,405元(由班級設備費移列)(新增)。                 |
|            |            |          | 138,600        | 電腦設備維護及管理費，22班*1年*6,300元(電腦專案計畫)。                |
|            |            |          | 136,800        | 校園能源翻新補助計畫T5LED燈具4尺*2管燈具(限停車場燈)，114盞*1,200元(新增)。 |
|            |            |          | 58,000         | 綠屋頂計畫用雙層八聯通種植箱，20個*2,900元(由教育局移列)。               |
|            |            |          | 25,000         | 綠屋頂計畫用雙層六連通附堆肥桶種植箱，10個*2,500元(由教育局移列)。           |
|            |            |          | 5,000          | 綠屋頂計畫用八箱防蟲網，10張*500元(由教育局移列)。                    |
|            |            |          | 2,000          | 綠屋頂計畫用戶外折疊桌椅1張(由教育局移列)。                          |
|            |            |          | 5,000          | 綠屋頂計畫用五層架1個(由教育局移列)。                             |
|            |            |          | 4,000          | 綠屋頂計畫用防滑雨鞋，10雙*400元(由教育局移列)。                     |
|            |            |          | 4,000          | 綠屋頂計畫用雨衣，10件*400元(由教育局移列)。                       |
|            |            |          | 9,000          | 綠屋頂計畫農用五金用具1式(由教育局移列)。                           |
|            |            |          | 30,000         | 程式設計教學用材料(新增)。                                   |
| 1,122,343  | 1,353,650  | 用品消耗     | 1,650,890      | 較上年度預算數1,353,650元，增加297,240元。                    |
| 3,846      | 7,400      | 辦公(事務)用品 | 8,400          |  |
|            |            |          | 2,000          | 教師專業學習社群暨專業成長進修所需文具紙張暨成果發表場地佈置及茶包等雜支。            |
|            |            |          | 400            | 家長成長文具用品。  |
|            |            |          | 6,000          | 開放停車場辦公用品等(收支對列)。                                |

# 臺北市地方教育發展基金－臺北市南港區胡適國民小學

## 基金用途－國民教育計畫明細表

中華民國108年度

單位：新臺幣元

| 前年度<br>決算數 | 上年度<br>預算數 | 科 目           | 本 年 度<br>預 算 數 | 說 明                                 |
|------------|------------|---------------|----------------|-------------------------------------|
| 80,788     | 49,390     | 報章雜誌          | 149,300        |                                     |
|            |            |               | 149,300        | 國小圖書(由班級設備費移列)(新增)。                 |
| 6,498      | 16,000     | 醫療用品(非醫療院所使用) | 18,000         |                                     |
|            |            |               | 18,000         | 健康中心藥品費(15,000元+1,000元*3班)。         |
| 1,031,211  | 1,280,860  | 其他用品消耗        | 1,475,190      |                                     |
|            |            |               | 92,500         | 班級垃圾袋(普通班級業務費)。                     |
|            |            |               | 30,000         | 兒童節慶活動費(新增)。                        |
|            |            |               | 59,500         | 教學用教科書。                             |
|            |            |               | 456,060        | 普通班級教學材料費。                          |
|            |            |               | 66,000         | 普通班衛生器材及衛生紙費用(普通班級業務費)。             |
|            |            |               | 45,600         | 敬師活動費，76人*600元(新增)。                 |
|            |            |               | 102,000        | 弱勢學生用教科書，60人*1,700元。                |
|            |            |               | 2,400          | 資優班衛生清潔用品、教室佈置等。                    |
|            |            |               | 13,820         | 資優班教學用品及生活教育用品(特教班教學材料費)。           |
|            |            |               | 4,000          | 資源班衛生清潔用品、教室佈置等。                    |
|            |            |               | 13,820         | 資源班教學用品及生活教育用品(特教班教學材料費)。           |
|            |            |               | 51,500         | 電腦耗材(電腦專案計畫)。                       |
|            |            |               | 31,080         | 運動會競賽器材及班級繞場材料費等。                   |
|            |            |               | 34,740         | 運動會獎品、獎盃、錦旗及雜支等。                    |
|            |            |               | 6,080          | 辦理運動會提供教職員逾時誤餐費用，76人次*80元。          |
|            |            |               | 119,200        | 校內各類學藝活動及班際各項競賽獎勵用品等(學生活動費)。        |
|            |            |               | 12,000         | 學生參加校外比賽逾時誤餐費用，150人次*80元(學生活動費)。    |
|            |            |               | 30,000         | 課後社團活動費。                            |
|            |            |               | 35,400         | 小田園教育體驗實習用培養土、有機肥、菜苗種子、菇類培植包及果樹植栽等。 |
|            |            |               | 38,000         | 小田園教育體驗實習用農具、花盆、柵欄、布棚及澆水器具等。        |
|            |            |               | 21,000         | 綠屋頂計畫用紙張、文具、碳粉匣等雜支(由教育局移列)。         |

# 臺北市地方教育發展基金－臺北市南港區胡適國民小學

## 基金用途－國民教育計畫明細表

中華民國108年度

單位：新臺幣元

| 前年度<br>決算數 | 上年度<br>預算數 | 科 目                     | 本 年 度<br>預 算 數 | 說 明   |
|------------|------------|-------------------------|----------------|---|
|            |            |                         | 82,000         | 綠屋頂計畫農事體驗實作種子、培養土等園藝資材(由教育局移列)。                                   |
|            |            |                         | 19,000         | 綠屋頂計畫自動澆水系統所需三通轉接頭、定時器、十字滴架、有牙水龍頭、大三通接水龍頭、耐壓管50尺、灑水噴槍等用品(由教育局移列)。 |
|            |            |                         | 2,300          | 暑期泳訓班消毒劑(收支對列)。   |
|            |            |                         | 6,790          | 暑期泳訓班教學環境佈置費(收支對列)。   |
|            |            |                         | 5,000          | 暑期泳訓浮板及救生圈等雜支(收支對列)。  |
|            |            |                         | 400            | 辦理教師甄選會議工作人員逾時誤餐費用，5人次* 80元(收支對列)。                                |
|            |            |                         | 95,000         | 開放場地之消耗性器材、清潔用品、雜支等(收支對列)。  |
| 4,800      | 4,800      | 租金、償債、利息及相關手續費          | 5,000          |   |
| 4,800      | 4,800      | 雜項設備租金                  | 5,000          | 較上年度預算數4,800元，增加200元。   |
| 4,800      | 4,800      | 雜項設備租金                  | 5,000          |   |
|            |            |                         | 200            | 配合預算編列至千元，增列進位數200元。  |
|            |            |                         | 4,800          | 電錶月租費(普通班級業務費)，12月*400元。  |
| 676,106    | 1,256,096  | 會費、捐助、補助、分攤、照護、救濟與交流活動費 | 965,000        |   |
|            | 10,000     | 捐助、補助與獎助                | 10,000         | 較上年度預算數10,000元，無增減。   |
|            | 10,000     | 獎助學員生給與                 | 10,000         |   |
|            |            |                         | 10,000         | 教育關懷獎每校推薦1名學生獎助金。   |
| 676,106    | 1,246,096  | 補貼、獎勵、慰問、照護與救濟          | 955,000        | 較上年度預算數1,246,096元，減少291,096元。                                     |
| 676,106    | 1,246,096  | 其他補貼、獎勵、慰問、照護與救濟        | 955,000        |   |
|            |            |                         | 120            | 配合預算編列至千元，增列進位數120元。  |
|            |            |                         | 600,000        | 清寒學生餐費補助，60人*200日*50元。  |
|            |            |                         | 314,880        | 補助學校午餐使用有機蔬菜或有機米計畫，984人*40週*1次*8元。                                |
|            |            |                         | 40,000         | 本市市民第3胎就讀國小教育補助費，40人*1年*1,000元。                                   |
| 302,178    | 268,800    | 其他                      | 278,000        |   |
| 302,178    | 268,800    | 其他支出                    | 278,000        | 較上年度預算數268,800元，增加9,200元。   |

# 臺北市地方教育發展基金－臺北市南港區胡適國民小學

## 基金用途－國民教育計畫明細表

中華民國108年度

單位：新臺幣元

| 前年度<br>決算數 | 上年度<br>預算數 | 科 目 | 本 年 度<br>預 算 數 | 說 明  |
|------------|------------|-----|----------------|--|
| 302,178    | 268,800    | 其他  | 278,000        |  |
|            |            |     | 28,000         | 國小游泳檢測未通過暑期游泳訓練班報名費，5班*1年*5,600元。          |
|            |            |     | 126,000        | 執行學生路隊安全導護費及導護志工保險費(2學期*20週*5日*2次*5人*63元)。 |
|            |            |     | 26,200         | 學生參加校外比賽或參加各種活動雜支等(學生活動費)，2學期*13,100元。     |
|            |            |     | 90,800         | 班級自治費，908人*2學期*50元。                        |
|            |            |     | 7,000          | 小田園教育體驗實習農事交流用車租。                          |

# 臺北市地方教育發展基金－臺北市南港區胡適國民小學

## 基金用途－一般行政管理計畫明細表

中華民國108年度

單位：新臺幣元

| 前年度<br>決算數 | 上年度<br>預算數 | 科 目      | 本 年 度<br>預 算 數 | 說 明  |
|------------|------------|----------|----------------|--|
| 12,473,535 | 14,263,546 | 合計       | 14,535,000     |  |
| 11,225,491 | 12,593,204 | 用人費用     | 12,414,000     |  |
| 7,385,665  | 8,388,000  | 正式員額薪資   | 8,244,000      | 較上年度預算數8,388,000元，減少144,000元。  |
| 6,083,727  | 7,128,000  | 職員薪金     | 7,344,000      | 7,344,000 教職員9人薪金（詳用人費用彙計表）。   |
| 722,818    | 720,000    | 工員工資     | 360,000        | 360,000 工員1人工資（詳用人費用彙計表）。  |
| 579,120    | 540,000    | 警餉       | 540,000        | 540,000 校警1人薪金（詳用人費用彙計表）。  |
| 361,153    | 501,056    | 超時工作報酬   | 509,116        | 較上年度預算數501,056元，增加8,060元。  |
| 361,153    | 501,056    | 加班費      | 509,116        | 366,399 不休假出勤加班費。<br>69,190 行政人員超時加班費(統籌業務費)。<br>73,527 校園安全校內同仁例假日人力支援。 |
| 1,853,181  | 1,941,000  | 獎金       | 1,915,500      | 較上年度預算數1,941,000元，減少25,500元。   |
| 890,624    | 892,500    | 考績獎金     | 885,000        | 885,000 依考績法規定核發之獎金。   |
| 962,557    | 1,048,500  | 年終獎金     | 1,030,500      | 1,030,500 依規定於年節加發之獎金。   |
| 636,436    | 712,944    | 退休及卹償金   | 695,376        | 較上年度預算數712,944元，減少17,568元。   |
| 539,268    | 655,344    | 職員退休及離職金 | 666,576        | 666,576 提撥退撫基金。  |
| 97,168     | 57,600     | 工員退休及離職金 | 28,800         | 28,800 提撥勞工退休準備金。  |
| 989,056    | 1,050,204  | 福利費      | 1,050,008      | 較上年度預算數1,050,204元，減少196元。  |
| 688,293    | 755,004    | 分擔員工保險費  | 722,808        | 722,808 分擔公保、勞保、健保費。   |
| 108,848    | 151,200    | 員工通勤交通費  | 151,200        | 151,200 職員、工友上下班交通費，10人*12月*2段<br>1,260元。                                |
| 191,915    | 144,000    | 其他福利費    | 176,000        | 176,000 休假旅遊補助費。   |



# 臺北市地方教育發展基金－臺北市南港區胡適國民小學

## 基金用途－一般行政管理計畫明細表

中華民國108年度

單位：新臺幣元

| 前年度<br>決算數 | 上年度<br>預算數 | 科 目      | 本 年 度<br>預 算 數 | 說 明  |
|------------|------------|----------|----------------|--|
| 964,986    | 1,381,336  | 服務費用     | 1,864,000      |  |
| 93,933     | 82,080     | 郵電費      | 82,080         | 較上年度預算數82,080元，無增減。                          |
| 93,933     | 82,080     | 電話費      | 82,080         | 82,080 電話費(統籌業務費)。                           |
|            |            | 修理保養及保固費 | 76,000         | 新增項目   |
|            |            | 一般房屋修護費  | 40,000         |  |
|            |            |          | 40,000         | 校舍建築修理維護(辦理非營利幼兒園業務補助費)(新增)。                 |
|            |            | 機械及設備修護費 | 36,000         |  |
|            |            |          | 36,000         | 公務設備等器材保養與維修(辦理非營利幼兒園業務補助費)(新增)。             |
| 559,653    | 671,256    | 一般服務費    | 1,128,708      | 較上年度預算數671,256元，增加457,452元。                  |
| 536,653    | 647,256    | 外包費      | 1,106,708      |  |
|            |            |          | 534,708        | 校警勞務外包費，1人*12月*44,559元。                      |
|            |            |          | 432,000        | 職工(技工、工友)業務外包費，1人*12月*36,000元(新增)。           |
|            |            |          | 120,000        | 消化超額職工3人(技工、工友)業務外包費，3人*1年*40,000元。          |
|            |            |          | 20,000         | 校園安全及清潔等外包費(辦理非營利幼兒園業務補助費)(新增)。              |
| 23,000     | 24,000     | 體育活動費    | 22,000         |  |
|            |            |          | 22,000         | 文康活動費，本校編列行政人員9人、工員1人、校警1人，合計11人，每人編列2,000元。 |
| 239,400    | 556,000    | 專業服務費    | 505,212        | 較上年度預算數556,000元，減少50,788元。                   |
| 239,400    | 556,000    | 其他專業服務費  | 505,212        |  |
|            |            |          | 505,212        | 校園安全機械定點、機動巡邏等保全費用。                          |
| 72,000     | 72,000     | 公共關係費    | 72,000         | 較上年度預算數72,000元，無增減。                          |
| 72,000     | 72,000     | 公共關係費    | 72,000         |  |
|            |            |          | 72,000         | 校長特別費，12月*6,000元。                            |
| 239,555    | 240,910    | 材料及用品費   | 256,000        |  |
|            |            | 使用材料費    | 4,000          | 新增項目   |
|            |            | 設備零件     | 4,000          |  |

# 臺北市地方教育發展基金－臺北市南港區胡適國民小學

## 基金用途－一般行政管理計畫明細表

中華民國108年度

單位：新臺幣元

| 前年度<br>決算數 | 上年度<br>預算數 | 科 目                     | 本 年 度<br>預 算 數 | 說 明  |
|------------|------------|-------------------------|----------------|--|
|            |            |                         | 4,000          | 25V雙速充電式鋰電池電鑽組1組(辦理非營利幼兒園業務補助費)(新增)。   |
| 239,555    | 240,910    | 用品消耗                    | 252,000        | 較上年度預算數240,910元，增加11,090元。   |
| 236,555    | 233,410    | 辦公(事務)用品                | 249,000        |  |
|            |            |                         | 248,770        | 統籌業務費計算如下：普通班33班，1,290元x15班x12月=232,200元，810元x15班x12月=145,800元，640元x3班x12月=23,040元，以上合計401,040元，除依實際需求移列加班費69,190元、電話費82,080元及會費1,000元外，其餘如列數。 |
|            |            |                         | 230            | 配合預算編列至千元，增列進位數230元。   |
| 3,000      | 7,500      | 服裝                      | 3,000          |  |
|            |            |                         | 1,100          | 校警皮鞋，1人*1雙*11,000元。  |
|            |            |                         | 100            | 校警襪子，1人*1雙*100元。   |
|            |            |                         | 1,500          | 校警夏服，1人*1套*1,500元。(成立第34年)   |
|            |            |                         | 300            | 校警服裝配備，1人*300元。  |
| 42,503     | 47,096     | 稅捐及規費(強制費)              |                |  |
| 42,503     | 47,096     | 土地稅                     |                | 較上年度預算數47,096元，減少47,096元。  |
| 42,503     | 47,096     | 一般土地地價稅                 |                |  |
| 1,000      | 1,000      | 會費、捐助、補助、分攤、照護、救濟與交流活動費 | 1,000          |  |
| 1,000      | 1,000      | 會費                      | 1,000          | 較上年度預算數1,000元，無增減。   |
| 1,000      | 1,000      | 職業團體會費                  | 1,000          |  |
|            |            |                         | 1,000          | 護理師1人公會會費(統籌業務費)。  |

# 臺北市地方教育發展基金－臺北市南港區胡適國民小學

## 基金用途－建築及設備計畫明細表

中華民國108年度

單位：新臺幣元

| 前年度<br>決算數 | 上年度<br>預算數 | 科 目                        | 本 年 度 預 算 數 | 說 明   |
|------------|------------|----------------------------|-------------|---|
| 6,108,030  | 5,009,744  | 合計                         | 4,874,000   |   |
| 6,108,030  | 5,009,744  | 購建固定資產、無形資產及非理財<br>目的之長期投資 | 4,874,000   |   |
| 1,702,130  | 1,166,910  | 購建固定資產                     | 1,035,000   |   |
| 790,340    |            | 專案計畫                       |             |   |
| 790,340    |            | 繼續性計畫                      |             |   |
| 790,340    |            | (一) 誠正樓重建暨活動<br>中心新建工程     |             |   |
| 790,340    |            | 擴充改良房屋建築及設<br>備            |             |   |
| 911,790    | 1,166,910  | 一般建築及設備計畫                  | 1,035,000   |   |
|            |            | 校園能源翻新補助計畫                 | 173,000     |   |
|            |            | 購置機械及設備                    | 173,000     |   |
|            |            |                            | 150,000     | 汰舊換新1對1分離式冷氣6臺<br>*25,000元(5KW以上、能源效<br>率1-2級、含拆除安裝)(新增)。 |
|            |            |                            | 23,000      | 汰舊換新1對1分離式冷氣1臺<br>(4KW以上、能源效率1-2級、<br>含拆除安裝)(新增)。         |
|            |            | 充實資優班數位學習資源<br>設備          | 228,000     |   |
|            |            | 購置機械及設備                    | 216,000     |   |
|            |            |                            | 42,000      | 新購F2.4-4大光圈類單眼相機1<br>臺(充實資優班數位學習資源<br>計畫)。                |
|            |            |                            | 150,000     | 新購個人電腦，6部*25,000元(<br>充實資優班數位學習資源計畫<br>(電腦專案計畫)。          |
|            |            |                            | 24,000      | 新購平板電腦，2臺*12,000元(<br>充實資優班數位學習資源)(電<br>腦專案計畫)。           |
|            |            | 購置雜項設備                     | 12,000      |   |
|            |            |                            | 12,000      | 新購專業油壓攝影套組1組(充<br>實資優班數位學習資源計畫)<br>。                      |
|            |            | 資訊設備                       | 634,000     |   |
|            |            | 購置機械及設備                    | 634,000     |   |

# 臺北市地方教育發展基金－臺北市南港區胡適國民小學

## 基金用途－建築及設備計畫明細表

中華民國108年度

單位：新臺幣元

| 前年度<br>決算數 | 上年度<br>預算數 | 科 目         | 本 年 度 預 算 數 | 說 明                          |
|------------|------------|-------------|-------------|------------------------------|
|            |            |             | 375,000     | 汰舊換新個人電腦15部*25,000元(電腦專案計畫)。 |
|            |            |             | 156,000     | 新購平板電腦13臺*12,000元(電腦專案計畫)。   |
|            |            |             | 103,000     | 汰舊換新網路及資訊周邊設備(電腦專案計畫)。       |
| 911,790    | 1,166,910  | 校園設備        |             |                              |
| 895,000    | 958,910    | 購置機械及設備     |             |                              |
|            | 160,000    | 購置交通及運輸設備   |             |                              |
| 16,790     | 48,000     | 購置雜項設備      |             |                              |
| 36,000     | 36,000     | 購置無形資產      | 36,000      |                              |
| 36,000     | 36,000     | 一般建築及設備計畫   | 36,000      |                              |
| 36,000     | 36,000     | 資訊設備        | 36,000      |                              |
| 36,000     | 36,000     | 購置電腦軟體      | 36,000      |                              |
|            |            |             | 36,000      | 電腦教學軟體費。(電腦專案計畫)             |
| 4,369,900  | 3,806,834  | 遞延支出        | 3,803,000   |                              |
| 4,369,900  | 3,806,834  | 一般建築及設備計畫   | 3,803,000   |                              |
|            |            | 勤樸樓走廊牆面整修工程 | 3,803,000   |                              |
|            |            | 遞延修繕房屋建築支出  | 3,803,000   |                              |
|            |            |             | 3,554,980   | 一、施工費。                       |
|            |            |             | 177,749     | 二、委託技術服務費(總包價法)。             |
|            |            |             | 70,271      | 三、工程管理費(按施工費約2%提列)。          |
| 4,369,900  | 3,806,834  | 校園整修工程      |             |                              |
| 4,369,900  | 3,806,834  | 遞延修繕房屋建築支出  |             |                              |

本 頁 空 白

# 預 算 參 考 表

# 臺北市地方教育發展基金－臺北市南港區胡適國民小學

## 預計平衡表

中華民國108年12月31日

單位：新臺幣千元

| 106年(前年)<br>12月31日<br>決算數 | 科<br>目            | 108年12月31日<br>預計數 | 107年12月31日<br>預計數 | 比較增減(-) |
|---------------------------|-------------------|-------------------|-------------------|---------|
| 1,703,558                 | 資產合計              | 1,692,322         | 1,699,790         | -7,468  |
| 1,703,558                 | 資產                | 1,692,322         | 1,699,790         | -7,468  |
| 19,020                    | 流動資產              | 7,785             | 15,253            | -7,468  |
| 18,867                    | 現金                | 7,631             | 15,099            | -7,468  |
| 18,867                    | 銀行存款              | 7,631             | 15,099            | -7,468  |
| 4                         | 應收款項              | 4                 | 4                 |         |
| 4                         | 其他應收款             | 4                 | 4                 |         |
| 150                       | 預付款項              | 150               | 150               |         |
| 150                       | 預付費用              | 150               | 150               |         |
|                           | 其他預付款             |                   |                   |         |
| 898                       | 投資、長期應收款項、貸墊款及準備金 | 897               | 897               |         |
| 898                       | 準備金               | 897               | 897               |         |
| 807                       | 退休及離職準備金          | 807               | 807               |         |
| 90                        | 其他準備金             | 90                | 90                |         |
| 1,683,640                 | 其他資產              | 1,683,640         | 1,683,640         |         |
| 1,683,640                 | 什項資產              | 1,683,640         | 1,683,640         |         |
| 5                         | 暫付及待結轉帳項          | 5                 | 5                 |         |
| 1,683,635                 | 代管資產              | 1,683,635         | 1,683,635         |         |
| 1,703,558                 | 負債及基金餘額合計         | 1,692,322         | 1,699,790         | -7,468  |
| 1,690,780                 | 負債                | 1,690,779         | 1,690,779         |         |
| 5,309                     | 流動負債              | 5,309             | 5,309             |         |
| 4,967                     | 應付款項              | 4,966             | 4,966             |         |
| 4,887                     | 應付代收款             | 4,887             | 4,887             |         |
| 79                        | 應付費用              | 79                | 79                |         |
| 343                       | 預收款項              | 343               | 343               |         |
| 343                       | 預收收入              | 343               | 343               |         |
| 1,685,471                 | 其他負債              | 1,685,470         | 1,685,470         |         |
| 1,685,471                 | 什項負債              | 1,685,470         | 1,685,470         |         |
| 1,028                     | 存入保證金             | 1,028             | 1,028             |         |
| 807                       | 應付退休及離職金          | 807               | 807               |         |
| 1,683,635                 | 應付代管資產            | 1,683,635         | 1,683,635         |         |
|                           | 暫收及待結轉帳項          |                   |                   |         |
| 12,778                    | 基金餘額              | 1,543             | 9,011             | -7,468  |
| 12,778                    | 基金餘額              | 1,543             | 9,011             | -7,468  |
| 12,778                    | 基金餘額              | 1,543             | 9,011             | -7,468  |
| 12,778                    | 累積餘額              | 1,543             | 9,011             | -7,468  |

註：1.信託代理與保證資產(負債)前年度決算數194,879元，上年度調整後預計數194,879元，本年度預計數194,879元。  
 2.或有資產(負債)0元。3.本基金自93年度起，本固定項目分開原則，將屬長期固定帳項，包括固定資產499,075,739元、無形資產181,708元及長期債務0元等，另立帳類管理，詳資本資產及長期負債明細表。

臺北市地方教育發展基金一

各項費用

中華民國

| 前年度<br>決算數  | 上年度<br>預算數  | 計畫別       |  | 合計          | 國民教育計畫      |
|-------------|-------------|-----------|--|-------------|-------------|
|             |             | 用途別科目     |  |             |             |
| 130,760,466 | 131,878,074 | 合計        |  | 135,969,000 | 116,560,000 |
| 115,639,149 | 116,861,879 | 用人費用      |  | 120,171,000 | 107,757,000 |
| 65,488,593  | 67,200,000  | 正式員額薪資    |  | 69,804,000  | 61,560,000  |
| 64,186,655  | 65,940,000  | 職員薪金      |  | 68,904,000  | 61,560,000  |
| 722,818     | 720,000     | 工員工資      |  | 360,000     |             |
| 579,120     | 540,000     | 警餉        |  | 540,000     |             |
| 665,852     | 594,880     | 聘僱及兼職人員薪資 |  | 549,120     | 549,120     |
| 665,852     | 594,880     | 兼職人員酬金    |  | 549,120     | 549,120     |
| 923,201     | 1,168,948   | 超時工作報酬    |  | 1,177,008   | 667,892     |
| 923,201     | 1,168,948   | 加班費       |  | 1,177,008   | 667,892     |
| 16,380,090  | 16,378,500  | 獎金        |  | 17,305,500  | 15,390,000  |
| 7,605,603   | 7,978,500   | 考績獎金      |  | 8,580,000   | 7,695,000   |
| 8,774,487   | 8,400,000   | 年終獎金      |  | 8,725,500   | 7,695,000   |
| 24,373,605  | 22,639,033  | 退休及卹償金    |  | 22,448,976  | 21,753,600  |
| 23,813,990  | 22,581,433  | 職員退休及離職金  |  | 22,420,176  | 21,753,600  |
| 559,615     | 57,600      | 工員退休及離職金  |  | 28,800      |             |
| 7,807,808   | 8,880,518   | 福利費       |  | 8,886,396   | 7,836,388   |
| 5,835,089   | 6,049,644   | 分擔員工保險費   |  | 5,991,468   | 5,268,660   |
| 170,500     | 253,500     | 傷病醫藥費     |  | 253,500     | 253,500     |
| 665,678     | 819,000     | 員工通勤交通費   |  | 793,800     | 642,600     |
| 1,136,541   | 1,758,374   | 其他福利費     |  | 1,847,628   | 1,671,628   |
| 6,170,160   | 6,435,249   | 服務費用      |  | 7,051,000   | 5,187,000   |
| 2,358,910   | 2,629,020   | 水電費       |  | 2,423,789   | 2,423,789   |
| 1,726,006   | 1,787,020   | 工作場所電費    |  | 1,857,860   | 1,857,860   |
| 375,988     | 302,000     | 工作場所水費    |  | 301,929     | 301,929     |
| 256,916     | 540,000     | 氣體費       |  | 264,000     | 264,000     |
| 93,933      | 82,080      | 郵電費       |  | 82,080      |             |
| 93,933      | 82,080      | 電話費       |  | 82,080      |             |
| 96,217      | 77,010      | 旅運費       |  | 81,660      | 81,660      |
| 61,848      | 53,010      | 國內旅費      |  | 57,660      | 57,660      |
| 34,369      | 24,000      | 其他旅運費     |  | 24,000      | 24,000      |



# 臺北市南港區胡適國民小學

## 彙計表

108年度

單位：新臺幣元

| 一般行政管理計畫   | 建築及設備計畫   |  |  |  |  |
|------------|-----------|--|--|--|--|
| 14,535,000 | 4,874,000 |  |  |  |  |
| 12,414,000 |           |  |  |  |  |
| 8,244,000  |           |  |  |  |  |
| 7,344,000  |           |  |  |  |  |
| 360,000    |           |  |  |  |  |
| 540,000    |           |  |  |  |  |
| 509,116    |           |  |  |  |  |
| 509,116    |           |  |  |  |  |
| 1,915,500  |           |  |  |  |  |
| 885,000    |           |  |  |  |  |
| 1,030,500  |           |  |  |  |  |
| 695,376    |           |  |  |  |  |
| 666,576    |           |  |  |  |  |
| 28,800     |           |  |  |  |  |
| 1,050,008  |           |  |  |  |  |
| 722,808    |           |  |  |  |  |
| 151,200    |           |  |  |  |  |
| 176,000    |           |  |  |  |  |
| 1,864,000  |           |  |  |  |  |
| 82,080     |           |  |  |  |  |
| 82,080     |           |  |  |  |  |

臺北市地方教育發展基金一

各項費用

中華民國

| 前年度<br>決算數 | 上年度<br>預算數 | 計畫別              | 合計        | 國民教育計畫    |
|------------|------------|------------------|-----------|-----------|
|            |            | 用途別科目            |           |           |
|            | 18,600     | 印刷裝訂與廣告費         |           |           |
|            | 18,600     | 印刷及裝訂費           |           |           |
| 1,192,013  | 1,103,357  | 修理保養及保固費         | 1,225,757 | 1,149,757 |
| 582,818    | 636,480    | 一般房屋修護費          | 709,380   | 669,380   |
| 609,195    | 466,877    | 機械及設備修護費         | 516,377   | 480,377   |
|            | 7,400      | 保險費              | 7,400     | 7,400     |
|            | 7,400      | 其他保險費            | 7,400     | 7,400     |
| 1,441,837  | 1,280,752  | 一般服務費            | 1,997,232 | 868,524   |
| 8,100      | 24,012     | 佣金、匯費、經理費及手續費    | 26,172    | 26,172    |
| 915,453    | 1,102,740  | 外包費              | 1,573,172 | 466,464   |
| 355,334    |            | 計時與計件人員酬金        | 245,888   | 245,888   |
| 162,950    | 154,000    | 體育活動費            | 152,000   | 130,000   |
| 915,250    | 1,165,030  | 專業服務費            | 1,161,082 | 655,870   |
| 118,371    | 202,400    | 講課鐘點、稿費、出席審查及查詢費 | 225,600   | 225,600   |
| 61,348     | 64,160     | 委託檢驗(定)試驗認證費     | 85,100    | 85,100    |
|            | 1,270      | 試務甄選費            | 1,270     | 1,270     |
| 735,531    | 897,200    | 其他專業服務費          | 849,112   | 343,900   |
| 72,000     | 72,000     | 公共關係費            | 72,000    |           |
| 72,000     | 72,000     | 公共關係費            | 72,000    |           |
| 1,816,540  | 1,993,410  | 材料及用品費           | 2,624,000 | 2,368,000 |
| 454,642    | 398,850    | 使用材料費            | 721,110   | 717,110   |
| 454,642    | 398,850    | 設備零件             | 721,110   | 717,110   |
| 1,361,898  | 1,594,560  | 用品消耗             | 1,902,890 | 1,650,890 |
| 240,401    | 240,810    | 辦公(事務)用品         | 257,400   | 8,400     |
| 80,788     | 49,390     | 報章雜誌             | 149,300   | 149,300   |
| 3,000      | 7,500      | 服裝               | 3,000     |           |
| 6,498      | 16,000     | 醫療用品(非醫療院所使用)    | 18,000    | 18,000    |
| 1,031,211  | 1,280,860  | 其他用品消耗           | 1,475,190 | 1,475,190 |
| 4,800      | 4,800      | 租金、償債、利息及相關手續費   | 5,000     | 5,000     |
| 4,800      | 4,800      | 雜項設備租金           | 5,000     | 5,000     |
| 4,800      | 4,800      | 雜項設備租金           | 5,000     | 5,000     |

# 臺北市南港區胡適國民小學

## 彙計表

108年度

單位：新臺幣元

| 一般行政管理計畫  | 建築及設備計畫 |  |  |  |  |
|-----------|---------|--|--|--|--|
|           |         |  |  |  |  |
| 76,000    |         |  |  |  |  |
| 40,000    |         |  |  |  |  |
| 36,000    |         |  |  |  |  |
| 1,128,708 |         |  |  |  |  |
| 1,106,708 |         |  |  |  |  |
| 22,000    |         |  |  |  |  |
| 505,212   |         |  |  |  |  |
| 505,212   |         |  |  |  |  |
| 72,000    |         |  |  |  |  |
| 72,000    |         |  |  |  |  |
| 256,000   |         |  |  |  |  |
| 4,000     |         |  |  |  |  |
| 4,000     |         |  |  |  |  |
| 252,000   |         |  |  |  |  |
| 249,000   |         |  |  |  |  |
| 3,000     |         |  |  |  |  |

臺北市地方教育發展基金一

各項費用

中華民國

| 前年度<br>決算數 | 上年度<br>預算數 | 計畫別                         | 合計        | 國民教育計畫  |
|------------|------------|-----------------------------|-----------|---------|
|            |            | 用途別科目                       |           |         |
| 6,108,030  | 5,009,744  | 購建固定資產、無形資產及非理財目的<br>之長期投資  | 4,874,000 |         |
| 1,702,130  | 1,166,910  | 購建固定資產                      | 1,035,000 |         |
| 790,340    |            | 擴充改良房屋建築及設備                 |           |         |
| 895,000    | 958,910    | 購置機械及設備                     | 1,023,000 |         |
|            | 160,000    | 購置交通及運輸設備                   |           |         |
| 16,790     | 48,000     | 購置雜項設備                      | 12,000    |         |
| 36,000     | 36,000     | 購置無形資產                      | 36,000    |         |
| 36,000     | 36,000     | 購置電腦軟體                      | 36,000    |         |
| 4,369,900  | 3,806,834  | 遞延支出                        | 3,803,000 |         |
| 4,369,900  | 3,806,834  | 遞延修繕房屋建築支出                  | 3,803,000 |         |
| 42,503     | 47,096     | 稅捐及規費(強制費)                  |           |         |
| 42,503     | 47,096     | 土地稅                         |           |         |
| 42,503     | 47,096     | 一般土地地價稅                     |           |         |
| 677,106    | 1,257,096  | 會費、捐助、補助、分攤、照護、救濟<br>與交流活動費 | 966,000   | 965,000 |
| 1,000      | 1,000      | 會費                          | 1,000     |         |
| 1,000      | 1,000      | 職業團體會費                      | 1,000     |         |
|            | 10,000     | 捐助、補助與獎助                    | 10,000    | 10,000  |
|            | 10,000     | 獎助學員生給與                     | 10,000    | 10,000  |
| 676,106    | 1,246,096  | 補貼、獎勵、慰問、照護與救濟              | 955,000   | 955,000 |
| 676,106    | 1,246,096  | 其他補貼、獎勵、慰問、照護與救<br>濟        | 955,000   | 955,000 |
| 302,178    | 268,800    | 其他                          | 278,000   | 278,000 |
| 302,178    | 268,800    | 其他支出                        | 278,000   | 278,000 |
| 302,178    | 268,800    | 其他                          | 278,000   | 278,000 |

# 臺北市南港區胡適國民小學

## 彙計表

108年度

單位：新臺幣元

| 一般行政管理計畫 | 建築及設備計畫   |  |  |  |  |
|----------|-----------|--|--|--|--|
|          | 4,874,000 |  |  |  |  |
|          | 1,035,000 |  |  |  |  |
|          | 1,023,000 |  |  |  |  |
|          | 12,000    |  |  |  |  |
|          | 36,000    |  |  |  |  |
|          | 36,000    |  |  |  |  |
|          | 3,803,000 |  |  |  |  |
|          | 3,803,000 |  |  |  |  |
| 1,000    |           |  |  |  |  |
| 1,000    |           |  |  |  |  |
| 1,000    |           |  |  |  |  |

臺北市地方教育發展基金－臺北市南港區胡適國民小學

員工人數彙計表

中華民國108年度

單位：人

| 計 畫 及 項 目  | 上年度最高可<br>進用員額數 | 本年度<br>增減(-)數 | 本年度最高可<br>進用員額數 | 說 明 |
|------------|-----------------|---------------|-----------------|-----|
| 合計         | 77              | -1            | 76              |     |
| 國民教育計畫部分   | 65              |               | 65              |     |
| 正式職員       | 65              |               | 65              |     |
| 一般行政管理計畫部分 | 12              | -1            | 11              |     |
| 正式職員       | 10              |               | 10              |     |
| 正式工員       | 2               | -1            | 1               |     |

註：外包費編列校警及教生員各1人薪資等相關費用計157萬3,172元。

本 頁 空 白

臺北市地方教育發展基金一

用人費用

中華民國

| 計畫及項目        | 合計          | 正式<br>員額<br>薪資 | 聘僱<br>人員<br>薪資 | 超時<br>工作<br>報酬 | 津貼 | 獎 金       |           |    |
|--------------|-------------|----------------|----------------|----------------|----|-----------|-----------|----|
|              |             |                |                |                |    | 年終獎金      | 考績獎金      | 其他 |
| 合計           | 120,171,000 | 69,804,000     |                | 1,177,008      |    | 8,725,500 | 8,580,000 |    |
| 國民教育計畫       | 107,757,000 | 61,560,000     |                | 667,892        |    | 7,695,000 | 7,695,000 |    |
| 職員薪金         | 61,560,000  | 61,560,000     |                |                |    |           |           |    |
| 兼職人員<br>酬金   | 549,120     |                |                |                |    |           |           |    |
| 加班費          | 667,892     |                |                | 667,892        |    |           |           |    |
| 考績獎金         | 7,695,000   |                |                |                |    |           | 7,695,000 |    |
| 年終獎金         | 7,695,000   |                |                |                |    | 7,695,000 |           |    |
| 職員退休<br>及離職金 | 21,753,600  |                |                |                |    |           |           |    |
| 分擔員工<br>保險費  | 5,268,660   |                |                |                |    |           |           |    |
| 傷病醫藥<br>費    | 253,500     |                |                |                |    |           |           |    |
| 員工通勤<br>交通費  | 642,600     |                |                |                |    |           |           |    |
| 其他福利<br>費    | 1,671,628   |                |                |                |    |           |           |    |
| 一般行政管理計畫     | 12,414,000  | 8,244,000      |                | 509,116        |    | 1,030,500 | 885,000   |    |
| 職員薪金         | 7,344,000   | 7,344,000      |                |                |    |           |           |    |
| 工員工資         | 360,000     | 360,000        |                |                |    |           |           |    |
| 警餉           | 540,000     | 540,000        |                |                |    |           |           |    |
| 加班費          | 509,116     |                |                | 509,116        |    |           |           |    |
| 考績獎金         | 885,000     |                |                |                |    |           | 885,000   |    |
| 年終獎金         | 1,030,500   |                |                |                |    | 1,030,500 |           |    |
| 職員退休<br>及離職金 | 666,576     |                |                |                |    |           |           |    |
| 工員退休<br>及離職金 | 28,800      |                |                |                |    |           |           |    |



# 臺北市南港區胡適國民小學

## 彙計表

108年度

單位：新臺幣元

| 退休及卹償金     |     | 資遣費 | 福 利 費     |           |           |             |           | 提繳費     | 兼任<br>人員<br>用人<br>費用 |
|------------|-----|-----|-----------|-----------|-----------|-------------|-----------|---------|----------------------|
| 退休金        | 卹償金 |     | 分擔<br>保險費 | 傷病<br>醫藥費 | 提撥<br>福利金 | 員工通勤<br>交通費 | 其他        |         |                      |
| 22,448,976 |     |     | 5,991,468 | 253,500   |           | 793,800     | 1,847,628 | 549,120 |                      |
| 21,753,600 |     |     | 5,268,660 | 253,500   |           | 642,600     | 1,671,628 | 549,120 |                      |
| 21,753,600 |     |     | 5,268,660 | 253,500   |           | 642,600     | 1,671,628 | 549,120 |                      |
| 695,376    |     |     | 722,808   |           |           | 151,200     | 176,000   |         |                      |
| 666,576    |     |     |           |           |           |             |           |         |                      |
| 28,800     |     |     |           |           |           |             |           |         |                      |

臺北市地方教育發展基金一

用人費用

中華民國

| 計畫及項目       | 合計      | 正式<br>員額<br>薪資 | 聘僱<br>人員<br>薪資 | 超時<br>工作<br>報酬 | 津貼 | 獎 金  |      |    |
|-------------|---------|----------------|----------------|----------------|----|------|------|----|
|             |         |                |                |                |    | 年終獎金 | 考績獎金 | 其他 |
| 分擔員工<br>保險費 | 722,808 |                |                |                |    |      |      |    |
| 員工通勤<br>交通費 | 151,200 |                |                |                |    |      |      |    |
| 其他福利<br>費   | 176,000 |                |                |                |    |      |      |    |

註：1.本表不包含臨時工員薪津。

2.外包費編列校警及教生員各1人薪資等相關費用計157萬3,172元。

# 臺北市南港區胡適國民小學

## 彙計表

108年度

單位：新臺幣元

| 退休及卹償金 |     | 資遣費 | 福 利 費     |           |           |             | 提繳費     | 兼任<br>人員<br>用人<br>費用 |
|--------|-----|-----|-----------|-----------|-----------|-------------|---------|----------------------|
| 退休金    | 卹償金 |     | 分擔<br>保險費 | 傷病<br>醫藥費 | 提撥<br>福利金 | 員工通勤<br>交通費 |         |                      |
|        |     |     | 722,808   |           |           | 151,200     | 176,000 |                      |

# 臺北市地方教育發展基金－臺北市南港區胡適國民小學

## 單位（或計畫）成本分析表

中華民國108年度

單位：新臺幣千元

| 計 畫 別    | 單 位 | 單位成本(元)或<br>平均利(費)率 | 數 量 | 預 算 數   | 說 明 |
|----------|-----|---------------------|-----|---------|-----|
| 合計       |     |                     |     | 135,969 |     |
| 國民教育計畫   |     |                     |     | 116,560 |     |
| 一般行政管理計畫 |     |                     |     | 14,535  |     |
| 建築及設備計畫  |     |                     |     | 4,874   |     |

# 臺北市地方教育發展基金－臺北市南港區胡適國民小學

## 5年來主要業務計畫分析表

中華民國108年度

單位：新臺幣千元

| 年度及項目      | 單位 | 數量 | 單位成本(元)或<br>平均利(費)率 | 金額      | 說明 |
|------------|----|----|---------------------|---------|----|
| (本)年度預算數   |    |    |                     |         |    |
| 國民教育計畫     |    |    |                     | 116,560 |    |
| (上)年度預算數   |    |    |                     |         |    |
| 國民教育計畫     |    |    |                     | 112,605 |    |
| (前)年度決算數   |    |    |                     |         |    |
| 國民教育計畫     |    |    |                     | 112,179 |    |
| (105)年度決算數 |    |    |                     |         |    |
| 國民教育計畫     |    |    |                     | 119,429 |    |
| (104)年度決算數 |    |    |                     |         |    |
| 國民教育計畫     |    |    |                     | 118,206 |    |

臺北市地方教育發展基金－臺北市南港區胡適國民小學

資本資產及長期負債明細表

中華民國108年度

單位：新臺幣千元

| 項 目         | 取得成本/<br>舉債數 | 以前年度累<br>計折舊(耗)/<br>長期投資評<br>價/未攤銷溢<br>(折)價 | 本 年 度 變 動 |    |    |    | 主要增減<br>原因說明 | 本年度累計折<br>舊(耗)/長期投<br>資評價變動數<br>/攤銷數 | 期末餘額 |
|-------------|--------------|---|-----------|----|----|----|--------------|--------------------------------------|------|
|             |              |   | 增加        |    | 減少 |    |              |                                      |      |
|             |              |   | 金額        | 類型 | 金額 | 類型 |              |                                      |      |
| 資產          | 616,917      | 102,058                                     | 1,071     |    |    |    | 16,672       | 499,257                              |      |
| 土地改良物       | 4,595        | 735   |           |    |    |    | 210          | 3,651                                |      |
| 房屋及建築       | 551,325      | 54,854                                      |           |    |    |    | 9,909        | 486,562                              |      |
| 機械及設備       | 32,627       | 22,763                                      | 1,023     | 增置 |    |    | 3,294        | 7,593                                |      |
| 交通及運輸<br>設備 | 2,480        | 1,586                                       |           |    |    |    | 360          | 535                                  |      |
| 雜項設備        | 25,226       | 21,651                                      | 12        | 增置 |    |    | 2,852        | 735                                  |      |
| 電腦軟體        | 663          | 470   | 36        | 增置 |    |    | 48           | 182                                  |      |