

中華民國105年度 4-0501577

議會
審定

(自105年1月1日起至105年12月31日止)

臺北市政府教育局主管

臺北市地方教育發展基金－臺北市南港區舊莊國民小學

附屬單位預算之分預算

(特別收入基金)

主辦會計人員 廖純婉

機關長官 李莉莉

臺北市地方教育發展基金－臺北市南港區舊莊國民小學

目 次

中華民國105年度

一、財務摘要	第 1 頁
二、業務計畫及預算概要	第 3 -10 頁
三、主要表	
(一) 基金來源、用途及餘絀預計表	第 13 -14 頁
(二) 現金流量預計表	第 15 頁
四、附屬表	
(一) 基金來源－服務收入明細表	第 17 頁
(二) 基金來源－財產處分收入明細表	第 18 頁
(三) 基金來源－租金收入明細表	第 19 頁
(四) 基金來源－其他財產收入明細表	第 20 頁
(五) 基金來源－市庫撥款收入明細表	第 21 頁
(六) 基金來源－政府其他撥入收入明細表	第 22 頁
(七) 基金來源－學雜費收入明細表	第 23 頁
(八) 基金來源－受贈收入明細表	第 24 頁
(九) 基金來源－雜項收入明細表	第 25 頁
(十) 基金用途－國民教育計畫明細表	第 26 -38 頁
(十一) 基金用途－學前教育計畫明細表	第 39 -44 頁
(十二) 基金用途－一般行政管理計畫明細表	第 45 -48 頁
(十三) 基金用途－建築及設備計畫明細表	第 49 -51 頁
五、參考表	
(一) 預計平衡表	第 53 -54 頁
(二) 各項費用彙計表	第 55 -59 頁
(三) 員工人數彙計表	第 60 頁

臺北市地方教育發展基金－臺北市南港區舊莊國民小學

目 次

中華民國105年度

(四) 用人費用彙計表	第 62 – 67 頁
(五) 聘用及約僱人員明細表	第 68 頁
(六) 單位 (或計畫) 成本分析表	第 69 頁
(七) 5年來主要業務計畫分析表	第 70 頁
(八) 固定項目明細表	第 71 頁

臺北市地方教育發展基金－臺北市南港區舊莊國民小學

40501577-1

財務摘要

中華民國105年度

單位：新臺幣元

項 目	本 年 度	上 年 度	比較增減(-)	%
經營成績：				
基金來源	88,988,588	93,705,165	-4,716,577	-5.03
基金用途	92,550,566	99,289,942	-6,739,376	-6.79
賸餘(短絀－)	-3,561,978	-5,584,777	2,022,799	--
餘絀情形：				
基金餘額	1,622,711	5,184,689	-3,561,978	-68.70
現金流量(註)：				
現金及約當現金之淨增(減－)	-3,561,978	-5,584,777	2,022,799	--

附註：現金流量係採現金及約當現金基礎，包括現金及自投資日起3個月內到期或清償之債權證券。

40501577-2

本 頁 空 白

業務計畫及預算概要

臺北市地方教育發展基金－臺北市南港區舊莊國民小學

業務計畫及預算概要

中華民國 105 年度

壹、基金概況

一、設立宗旨及願景：

- (一) 本校遵照憲法第 158 及 160 條規定，教育文化應發展民族精神、自治精神，國民道德與健全體格、科學及生活智能，以培養學童七大學習領域及十大基本能力。
- (二) 本校自 91 年度起依教育經費編列與管理法第 13 條規定設置「臺北市地方教育發展基金」，以促進教育健全發展，提昇教育經費運用績效。

二、組織概況（另附組織系統圖）：

本校設置校長 1 人，綜理全校校務，下設教務處、學生事務處、總務處、輔導室、會計室、人事室及幼兒園等單位，現編制教師 50 人、教保員 3 人、行政人員 7 人、校警 1 人、工友 2 人、廚工 2 人、約僱生活輔導員 1 人、約聘行政人員 1 人，總計 68 人。

內部分層業務如下：

教務處：秉承校長之命，辦理全校教務事項。

教學組：掌理課程編排、課業考查、學藝競賽、教學研究、教師進修、差假教師調代課及缺補課之查核等事項。

資訊組：掌理註冊、編班、轉學、學籍保管、各項獎助學金補助及成績考查、電腦設備及區域網路之管理、保管等相關事項。

設備組：掌理教科書編選、教學用具之管理、保管及出版學校刊物等事項。

學生事務處：秉承校長之命，辦理全校訓導事項。

訓育組：掌理訓育計畫之擬定及辦理各類訓育等活動。

體衛組：掌理學生體育活動、體格鍛鍊、健康檢查，個人及環境衛生檢查、保健等事項。

生教組：掌理學生日常生活常規，辦理交通導護各項事項。

總務處：秉承校長之命，辦理全校總務事項。

事務組：掌理校舍、校具、財產、物品採購保管、工程發包、監工及驗收。

出納組：掌理現金、零用金、票據、契約之保管等收支事項，辦理員工薪津發放及各項扣繳單據證明等。

輔導室：秉承校長之命，辦理全校學生學習輔導、生活輔導、生涯輔導 等事項。

特教組：掌理學生個案建立、學習輔導、生活輔導、生涯輔導、兩性教育、親職教育、輔導資料搜集建檔、組訓愛心家長、實施測驗、社區人力整合、出版親職刊物、擬訂特殊教育計畫章則、親師輔導諮詢、特教班甄選鑑別、實施各項診斷測驗、特教兒童追蹤輔導等事項。

臺北市地方教育發展基金－臺北市南港區舊莊國民小學

業務計畫及預算概要

中華民國 105 年度

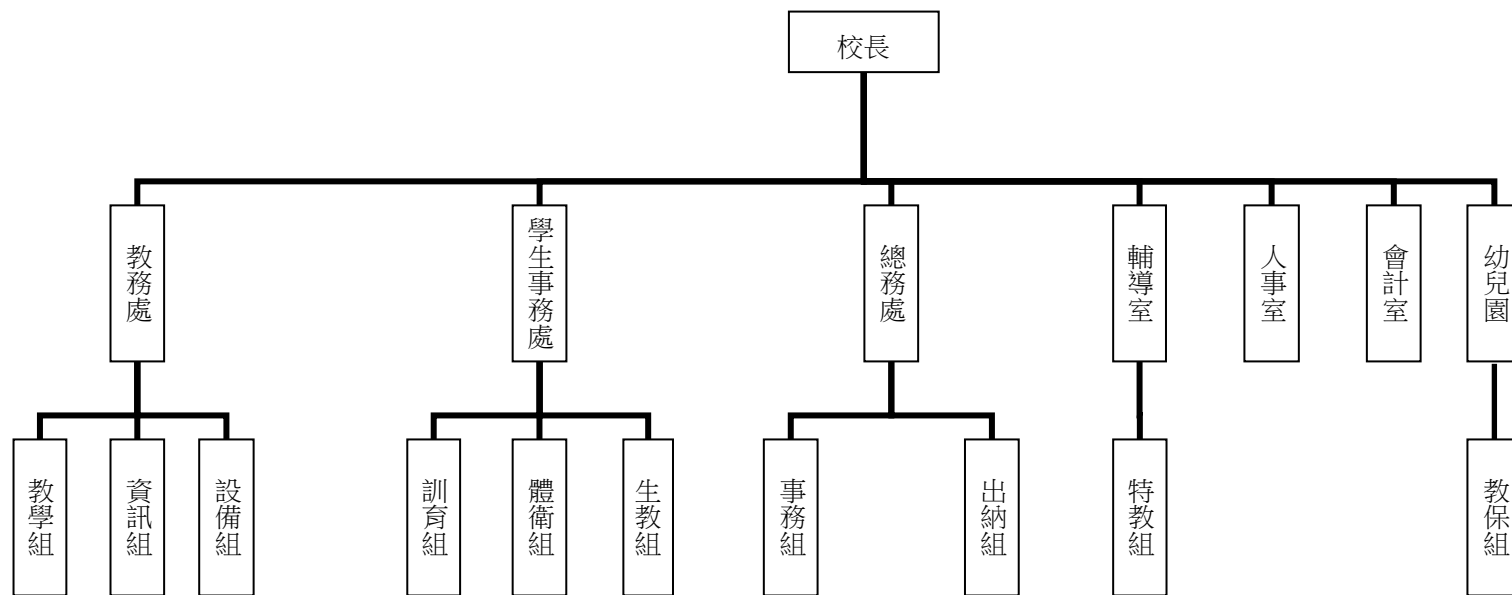
會計室：秉承上級主計機關之監督與指導，並受校長之指揮，依法辦理歲計、會計、統計等事項。

人事室：秉承上級人事機關之監督與指導，並受校長之指揮，依法辦理人事管理查核等事項。

幼兒園：秉承校長之命，綜理園務、規劃幼兒教學、保育、環境與各項措施。

教保組：協助園主任行政工作、掌理課程編排、推展招生工作、教學研究策劃等事項。

三、組織系統圖：



四、基金歸類及屬性：本校地方教育發展基金依據教育經費編列與管理法第 13 條規定設置，本基金為預算法第 4 條第 1 項第 2 款第 5 目所定之特別收入基金，以本府教育局為管理機關。

貳、業務範圍及經營趨勢

一、業務範圍：

臺北市地方教育發展基金－臺北市南港區舊莊國民小學

40501577-5

業務計畫及預算概要

中華民國 105 年度

(一) 據教育基本法培養學生健全人格，民主素養，法治觀念，人文涵養，強健體魄及思考判斷與創造能力。

(二) 據特殊教育法、特殊教育法施行細則及相關規定，設立啟智班、資源班，因材施教，以達適才適性發展之教育目標。

二、最近 5 年經營趨勢：

基金來源、用途及餘絀

單位：新臺幣元

來源 用途 餘絀	年度	101 年度決算 金額	102 年度決算 金額	103 年度決算 金額	104 年度預算 金額	本年度預算 金額
來源部分		114,741,203	113,526,497	115,219,724	93,705,165	88,988,588
用途部分		116,509,491	114,411,592	112,439,730	99,289,942	92,550,566
餘絀部分		-1,768,288	-885,095	2,779,994	-5,584,777	-3,561,978

參、業務計畫

一、業務計畫及目標：

本年度業務計畫重點與預算配合情形及預期績效，詳列如下：

(一) 國民教育計畫：本年度預算編列 66,187,857 元，預定 104 學年度第 2 學期招收普通班 16 班、啟智班 2 班、資源班 1 班，學生人數 390 人，預定 105 學年度第 1 學期招收普通班 15 班、啟智班 2 班、資源班 1 班，學生人數 390 人，新購教具及圖書等各科教學設備，革新教學方法，充實各科教材，提高教學效能；並辦理教師甄選、性別平等教育宣導活動及指定活動等項目，藉由辦理各項活動，以鍛鍊學童強健的身體，增進學童各項生活智能。

(二) 學前教育計畫：本年度預算編列 13,271,480 元，預定 104 學年度第 2 學期招收幼兒園 5 班，學生人數 134 人，預定 105 學年度第 1 學期招收幼兒園 5 班，學生人數 134 人，新購幼兒教具及圖書等教學設備，辦理幼兒活動，健全幼兒教育及照顧，以促進其身心健全發展。

(三) 一般行政管理計畫：本年度預算編列 11,552,729 元，係配合校務推動行政處室支援工作，進而增進校務運作。

(四) 建築及設備計畫：本年度預算編列 1,538,500 元，係購置各項教學設備，以改善教學環境，汰換、充實教學及電腦設備等，俾增進教學效能，並提高

臺北市地方教育發展基金－臺北市南港區舊莊國民小學

業務計畫及預算概要

中華民國 105 年度

行政效率。

二、執行政府重要政策：

- (一) 開啟多元智慧：尊重每個學生獨特的個性，以多元智慧的觀點協助他找到生命的亮點，肯定天生我才必有用，能知於學，樂於學。
- (二) 培養生活能力：因應新世紀知識社會的到來，培養學生帶得走的能力，諸如人際溝通能力、資訊能力、終身學習能力、生涯規畫能力、問題解決能力等。
- (三) 蘊育人文情懷：在溫馨開放的校園文化中，孕育人文情懷，學會尊重、包容；建構生命的價值、完成人性的開展。
- (四) 建置溫馨民主的校園文化：
 - 1.以參與式管理、落實行政、教師會、家長會三者的良性互動。
 - 2.以學生第一，教學優先的觀念提昇行政服務效率。
 - 3.放下威權心態，開啟校園民主之風氣。
- (五) 推動適性教學：
 - 1.運用小班優勢，採多元化、活潑化的教學及評量。
 - 2.運用校內外資源，加強多元學習能力。
 - 3.關懷相對弱勢學生之教學及輔導。
 - 4.發展資訊教育，充實學生電腦運用之知能，並提昇教師運用電腦教學之能力。
- (六) 辦理發展性的訓輔活動：
 - 1.辦理各項活動、競賽及展演。
 - 2.推動校內外學習服務。
 - 3.發展績優社團及校隊，如排球隊、田徑隊、合唱團等。
 - 4.加強新興領域教育的辦理，並融入各科教學以收成效。

肆、預算概要

一、基金來源及用途之預計：

- (一) 本年度基金來源：服務收入 7,500 元、財產處分收入 30,000 元、租金收入 90,780 元、其他財產收入 47,000 元、市庫撥款收入 86,510,149 元、政府其他

臺北市地方教育發展基金－臺北市南港區舊莊國民小學

40501577-7

業務計畫及預算概要

中華民國 105 年度

撥入收入 545,194 元、學雜費收入 1,603,090 元、受贈收入 1,216 元、雜項收入 153,659 元，基金來源合計 88,988,588 元。

(二) 本年度基金用途：國民教育計畫 66,187,857 元、學前教育計畫 13,271,480 元、一般行政管理計畫 11,552,729 元、建築及設備計畫 1,538,500 元，基金用途合計 92,550,566 元。

二、基金餘絀之預計：本年度短絀 3,561,978 元。

三、現金流量之預計：本年度業務活動淨現金流出 3,561,978 元。

四、補辦預算事項：詳補辦預算明細表。

購置固定資產 679,873 元：

教育局補助 103 學年度幼兒園增設班級經費 679,873 元。

伍、其他重要說明

一、本年度預算與上年度預算各項目增減之原因：

(一) 員工人數增減之分析：本年度校長 1 人、教師 50 人、教保員 3 人、行政人員 6 人、校警 1 人、工友 2 人、廚工 2 人、約僱生活輔導員 1 人、約聘行政人員 1 人，總計 67 人，較上年度減少教師 8 人、增加約聘行政人員 1 人、減少工友 2 人。

(二) 基金來源、用途及餘絀各科目增減原因之分析：

1. 服務收入本年度預算數 7,500 元，較上年度預算數 10,000 元，核實減列 2,500 元。

2. 財產處分收入本年度預算數 30,000 元，較上年度預算數 30,000 元，無增減。

3. 租金收入本年度預算數 90,780 元，較上年度預算數 90,780 元，無增減。

4. 其他財產收入本年度預算數 47,000 元，較上年度預算數 60,000 元，核實減列 13,000 元。

5. 市庫撥款收入本年度預算數 86,510,149 元，較上年度預算數 91,727,144 元，核實減列 5,216,995 元。

6. 政府其他撥入收入本年度預算數 545,194 元，較上年度預算數 0 元，核實增列 545,194 元。

7. 學雜費收入本年度預算數 1,603,090 元，較上年度預算數 1,704,020 元，核實減列 100,930 元。

8. 受贈收入本年度預算數 1,216 元，較上年度預算數 1,000 元，核實增列 216 元。

9. 雜項收入本年度預算數 153,659 元，較上年度預算數 82,221 元，核實增列 71,438 元。

10. 用人費用本年度預算數 85,143,610 元，較上年度預算數 90,073,432 元，係因職員薪金等核實減列 4,929,822 元。

臺北市地方教育發展基金－臺北市南港區舊莊國民小學

業務計畫及預算概要

中華民國 105 年度

- 11.服務費用本年度預算數 3,219,791 元，較上年度預算數 3,387,210 元，依業務需要核實減列 167,419 元。
- 12.材料及用品費本年度預算數 1,215,500 元，較上年度預算數 1,452,700 元，依業務需要核實減列 237,200 元。
- 13.租金、償債與利息本年度預算數 14,800 元，較上年度預算數 10,000 元，依業務需要核實增列 4,800 元。
- 14.購建固定資產、無形資產及非理財目的之長期投資本年度預算數 1,538,500 元，較上年度預算數 2,242,735 元，減列 704,235 元，係因修建工程等核實減列 704,235 元。
- 15.會費、捐助、補助、分攤、照護、救濟與交流活動費本年度預算數 1,094,965 元，較上年度預算數 1,758,705 元，依業務需要核實減列 663,740 元。
- 16.其他本年度預算數 323,400 元，較上年度預算數 365,160 元，依業務需要核實減列 41,760 元。

二、104 學年度第 2 學期核定普通班 16 班、啟智班 2 班、資源班 1 班及幼兒園 5 班，共 24 班，預定招收學生人數 524 人，105 學年度第 1 學期預估普通班 15 班、啟智班 2 班、資源班 1 班及幼兒園 5 班，共計 23 班，預定招收學生人數 524 人。

三、其他有關說明：無。

臺北市地方教育發展基金－臺北市南港區舊莊國民小學

40501577-9

補辦預算明細表

中華民國105年度

單位：新臺幣元

先行辦理 年 度	業務計畫 及用途別	項 目 名 稱	單 位	數 量	單 價	金 額	說 明
103	建築及設備計畫 購置固定資產 購置機械及設備	合計				679,873	103.11.21府授主事預字第 10331529100號 教育局補助幼兒園103學年度增設 班級經費。(學前教育計畫-提升幼 兒教育品質-74Y) 教育局補助幼兒園103學年度增設 班級經費。(學前教育計畫-提升幼 兒教育品質-74Y) 教育局補助幼兒園103學年度增設 班級經費。(學前教育計畫-提升幼 兒教育品質-74Y) 教育局補助幼兒園103學年度增設 班級經費。(學前教育計畫-提升幼 兒教育品質-74Y) 教育局補助幼兒園103學年度增設 班級經費。(學前教育計畫-提升幼 兒教育品質-74Y) 教育局補助幼兒園103學年度增設 班級經費。(學前教育計畫-提升幼 兒教育品質-74Y)
		購置固定資產				679,873	
						679,873	
						679,873	
						146,835	
		短焦投影機(2歲班)	組	1	28,237	28,237	
		桌上型電腦含24吋螢幕(2歲班)	組	1	21,500	21,500	
		84吋投影螢幕(2歲班)	組	1	10,281	10,281	
		洗手台組(2歲班)	座	1	26,799	26,799	
		短焦投影機(3歲班)	組	1	28,237	28,237	
		桌上型電腦含24吋螢幕(3歲班)	組	1	21,500	21,500	

臺北市地方教育發展基金－臺北市南港區舊莊國民小學

補辦預算明細表

中華民國105年度

單位：新臺幣元

先行辦理 年 度	業務計畫 及用途別	項 目 名 稱	單 位	數 量	單 價	金 額	說 明
	購置交通及運輸設備	84吋投影螢幕(3歲班)	組	1	10,281	10,281	教育局補助幼兒園103學年度增設班級經費。(學前教育計畫-提升幼兒教育品質-74Y)
	購置交通及運輸設備	點心車(2歲班)	臺	2	25,012	50,024	教育局補助幼兒園103學年度增設班級經費。(學前教育計畫-提升幼兒教育品質-74Y)
	購置什項設備	棉被置物櫃(2歲班)	座	5	17,830	89,150	教育局補助幼兒園103學年度增設班級經費。(學前教育計畫-提升幼兒教育品質-74Y)
	購置什項設備	圖書架(2歲班)	座	1	16,080	16,080	教育局補助幼兒園103學年度增設班級經費。(學前教育計畫-提升幼兒教育品質-74Y)
	購置什項設備	桌上型溫熱純水飲水機(2歲班)	臺	1	13,500	13,500	教育局補助幼兒園103學年度增設班級經費。(學前教育計畫-提升幼兒教育品質-74Y)
	購置什項設備	調理工作檯櫥櫃(2歲班)	組	2	31,265	62,530	教育局補助幼兒園103學年度增設班級經費。(學前教育計畫-提升幼兒教育品質-74Y)
	購置什項設備	超高效能定頻一對一分離式冷氣機(2歲班)	臺	2	49,131	98,262	教育局補助幼兒園103學年度增設班級經費。(學前教育計畫-提升幼兒教育品質-74Y)
	購置什項設備	棉被置物櫃(3歲班)	座	5	17,830	89,150	教育局補助幼兒園103學年度增設班級經費。(學前教育計畫-提升幼兒教育品質-74Y)

臺北市地方教育發展基金－臺北市南港區舊莊國民小學

40501577-11

補辦預算明細表

中華民國105年度

單位：新臺幣元

先行辦理 年 度	業務計畫 及用途別	項 目 名 稱	單 位	數 量	單 價	金 額	說 明
		圖書架(3歲班)	座	1	16,080	16,080	教育局補助幼兒園103學年度增設班級經費。(學前教育計畫-提升幼兒教育品質-74Y)
		超高效能定頻一對一分離式冷氣機(3歲班)	臺	2	49,131	98,262	教育局補助幼兒園103學年度增設班級經費。(學前教育計畫-提升幼兒教育品質-74Y)

備註：各管理機關(構)依預算法第 8 8 條規定補辦預算，應確係不及編入年度預算，且因經營環境發生重大變遷或正常業務(含執行中央補助款項目)之確實需要，並經主管機關核轉本府核准先行辦理者；不具急迫性之事項，仍應儘可能納入預算辦理。

本 頁 空 白

主 要 表

臺北市地方教育發展基金－臺北市南港區舊莊國民小學

40501577-13

基金來源、用途及餘絀預計表

中華民國105年度

單位：新臺幣元

前年度決算數	科 目		本年度預算數	上年度預算數	比較增減（－）
	編 號	名 稱			
115,219,724	4	基金來源	88,988,588	93,705,165	-4,716,577
2,500	43	勞務收入	7,500	10,000	-2,500
2,500	431	服務收入	7,500	10,000	-2,500
155,604	45	財產收入	167,780	180,780	-13,000
31,000	451	財產處分收入	30,000	30,000	
90,780	452	租金收入	90,780	90,780	
33,824	45Y	其他財產收入	47,000	60,000	-13,000
113,678,101	46	政府撥入收入	87,055,343	91,727,144	-4,671,801
110,740,123	462	市庫撥款收入	86,510,149	91,727,144	-5,216,995
2,937,978	46Y	政府其他撥入收入	545,194		545,194
1,138,022	4S	教學收入	1,603,090	1,704,020	-100,930
1,138,022	4S1	學雜費收入	1,603,090	1,704,020	-100,930
245,497	4Y	其他收入	154,875	83,221	71,654
4,104	4YO	受贈收入	1,216	1,000	216
241,393	4YY	雜項收入	153,659	82,221	71,438
112,439,730	5	基金用途	92,550,566	99,289,942	-6,739,376
84,624,116	53	國民教育計畫	66,187,857	71,101,546	-4,913,689

臺北市地方教育發展基金－臺北市南港區舊莊國民小學

基金來源、用途及餘絀預計表

中華民國105年度

單位：新臺幣元

前年度決算數	科 目		本年度預算數	上年度預算數	比較增減（－）
	編 號	名 稱			
9,550,073	54	學前教育計畫	13,271,480	13,253,542	17,938
14,249,778	5L	一般行政管理計畫	11,552,729	12,692,119	-1,139,390
4,015,763	5M	建築及設備計畫	1,538,500	2,242,735	-704,235
2,779,994	6	本期賸餘(短絀-)	-3,561,978	-5,584,777	2,022,799
7,989,472	71	期初基金餘額	5,184,689	6,974,785	-1,790,096
10,769,466	73	期末基金餘額	1,622,711	1,390,008	232,703

臺北市地方教育發展基金－臺北市南港區舊莊國民小學

40501577-15

現金流量預計表

中華民國105年度

單位：新臺幣元

項 目		本年度預算數	說 明
編 號	名 稱		
81	業務活動之現金流量		
811	本期賸餘(短絀－)	-3,561,978	
813	業務活動之淨現金流入(流出－)	-3,561,978	
82	其他活動之現金流量		
82Z	其他活動之淨現金流入(流出－)		
83	現金及約當現金之淨增(淨減－)	-3,561,978	
84	期初現金及約當現金	6,760,813	
85	期末現金及約當現金	3,198,835	

註：本表係採現金及約當現金基礎，包括現金及自投資日起3個月內到期或清償之債權證券。

本 頁 空 白

附 屬 表

臺北市地方教育發展基金－臺北市南港區舊莊國民小學

40501577-17

基金來源－服務收入明細表

中華民國105年度

單位：新臺幣元

前年度決算數	上年度預算數	科 目		本 年 度 預 算 數				說 明
		編 號	名 稱	單 位	數 量	單 價	金 額	
2,500	10,000		合計				7,500	
2,500	10,000	431	服務收入				7,500	較上年度預算數10,000元，減少2,500元。 教師甄選報名費收入(收支對列)。
				人	15	500	7,500	

臺北市地方教育發展基金－臺北市南港區舊莊國民小學

基金來源－財產處分收入明細表

中華民國105年度

單位：新臺幣元

前年度決算數	上年度預算數	科 目		本 年 度 預 算 數				說 明
		編 號	名 稱	單 位	數 量	單 價	金 額	
31,000	30,000		合計				30,000	
31,000	30,000	451	財產處分收入	年	1	30,000	30,000	較上年度預算數30,000元，無增減。 出售報廢資產收入。

臺北市地方教育發展基金－臺北市南港區舊莊國民小學

40501577-19

基金來源－租金收入明細表

中華民國105年度

單位：新臺幣元

前年度決算數	上年度預算數	科 目		本 年 度 預 算 數				說 明
		編 號	名 稱	單 位	數 量	單 價	金 額	
90,780	90,780		合計				90,780	
90,780	90,780	452	租金收入	年	1	90,780	90,780	較上年度預算數90,780元，無增減。
							90,780	台電電塔租用土地收入7,565元*12月=90,780元。

臺北市地方教育發展基金－臺北市南港區舊莊國民小學

基金來源－其他財產收入明細表

中華民國105年度

單位：新臺幣元

前年度決算數	上年度預算數	科 目		本 年 度 預 算 數				說 明
		編 號	名 稱	單 位	數 量	單 價	金 額	
33,824	60,000		合計				47,000	
33,824	60,000	45Y	其他財產收入				47,000	較上年度預算數60,000元，減少13,000元。
				年	1	17,000	17,000	教職員工停車收入。
				年	1	30,000	30,000	場地開放出借收入(收支對列)。

臺北市地方教育發展基金－臺北市南港區舊莊國民小學

40501577-21

基金來源－市庫撥款收入明細表

中華民國105年度

單位：新臺幣元

前年度決算數	上年度預算數	科 目		本 年 度 預 算 數				說 明
		編 號	名 稱	單 位	數 量	單 價	金 額	
110,740,123	91,727,144		合計				86,510,149	
110,740,123	91,727,144	462	市庫撥款收入	年	1	86,510,149	86,510,149	較上年度預算數91,727,144元，減少5,216,995元。市府補助款。

臺北市地方教育發展基金－臺北市南港區舊莊國民小學

基金來源－政府其他撥入收入明細表

中華民國105年度

單位：新臺幣元

前年度決算數	上年度預算數	科 目		本 年 度 預 算 數				說 明
		編 號	名 稱	單 位	數 量	單 價	金 額	
2,937,978			合計				545,194	
2,937,978		46Y	政府其他撥入收入	年	1	545,194	545,194	新增項目 教育部補助充實行政人力計畫(收支對列)(新增)。

臺北市地方教育發展基金－臺北市南港區舊莊國民小學

40501577-23

基金來源－學雜費收入明細表

中華民國105年度

單位：新臺幣元

前年度決算數	上年度預算數	科 目		本 年 度 預 算 數				說 明
		編 號	名 稱	單 位	數 量	單 價	金 額	
1,138,022	1,704,020		合計				1,603,090	
1,138,022	1,704,020	4S1	學雜費收入				1,603,090	較上年度預算數1,704,020元，減少100,930元。
				人、學期	71x2	2,955	419,610	幼兒園全日班雜費(5歲以下幼兒)。
				人、學期	71x2	7,000	994,000	幼兒園全日班學費(5歲以下幼兒)。
				人、學期	12x2	2,745	65,880	幼兒園半日班雜費(5歲以下幼兒)。
				人、學期	12x2	5,150	123,600	幼兒園半日班學費(5歲以下幼兒)。

臺北市地方教育發展基金－臺北市南港區舊莊國民小學

基金來源－受贈收入明細表

中華民國105年度

單位：新臺幣元

前年度決算數	上年度預算數	科 目		本 年 度 預 算 數				說 明
		編 號	名 稱	單 位	數 量	單 價	金 額	
4,104	1,000		合計				1,216	
4,104	1,000	4YO	受贈收入	年	1	1,216	1,216	較上年度預算數1,000元，增加216元。 仁愛基金收入(收支對列)。

臺北市地方教育發展基金－臺北市南港區舊莊國民小學

40501577-25

基金來源－雜項收入明細表

中華民國105年度

單位：新臺幣元

前年度決算數	上年度預算數	科 目		本 年 度 預 算 數				說 明
		編 號	名 稱	單 位	數 量	單 價	金 額	
241,393	82,221		合計				153,659	
241,393	82,221	4YY	雜項收入				153,659	較上年度預算數82,221元，增加71,438元。
				年	1	1,000	1,000	圖說費收入。
				年	1	10,000	10,000	數位學生證製卡費及簡訊費等收入。
				年	1	142,659	142,659	其他雜項收入等收入。

臺北市地方教育發展基金－臺北市南港區舊莊國民小學

基金用途－國民教育計畫明細表

中華民國105年度

單位：新臺幣元

前年度決算數	上年度預算數	科 目		本年度預算數				說 明
		編 號	名 稱	單位	數量	單價	金額	
84,624,116	71,101,546		合 計				66,187,857	
76,932,627	66,134,631	1	用人費用				62,154,821	
43,307,236	35,628,000	11	正式員額薪資				32,928,000	較上年度預算數35,628,000元，減少2,700,000元。
43,307,236	35,628,000	113	職員薪金	年	1	28,716,000	28,716,000	教職員36人薪金(詳用人費用彙計表)。
				年	1	4,212,000	4,212,000	特教教職員6人薪金(詳用人費用彙計表)。
1,159,936	807,296	12	聘僱及兼職人員薪資				1,156,992	較上年度預算數807,296元，增加349,696元。
406,896	406,896	122	約僱職員薪金	年	1	406,896	406,896	約僱人員1人薪金(詳聘用及約僱人員明細表)。
				年	1	406,896	406,896	約聘行政人員1人薪金(詳聘用及約僱人員明細表)(收支對列)(新增)。
753,040	400,400	124	兼職人員酬金	節	1,320	260	343,200	教師代課鐘點費，本校編制教師總人數50人，按9分之1計，編列6人，每人220節，總節數6人*220節=1,320節。

臺北市地方教育發展基金－臺北市南港區舊莊國民小學

40501577-27

基金用途－國民教育計畫明細表

中華民國105年度

單位：新臺幣元

前年度決算數	上年度預算數	科目		本年度預算數				說明
		編號	名稱	單位	數量	單價	金額	
469,720	417,233	13	超時工作報酬				410,893	較上年度預算數417,233元，減少6,340元。
462,680	402,833	131	加班費	年	1	380,263	399,133	不休假出勤加班費。
				人、小時	2x6	185	2,220	教師甄選業務加班費(收支對列)。
				人、小時	10x9	185	16,650	開放學校場地工作人員加班費(收支對列)。
7,040	14,400	133	誤餐費	人次	70	80	11,760	運動會工作人員逾時誤餐費。
				人次	50	80	4,000	學生活動工作人員逾時誤餐費。
				人次	27	80	2,160	教師甄選工作人員逾時誤餐費(收支對列)。
9,310,941	7,351,362	15	獎金				6,687,724	較上年度預算數7,351,362元，減少663,638元。
3,845,000	2,847,000	151	考績獎金	年	1	2,119,000	2,470,000	依考績法規定核發之獎金。
				年	1	351,000	351,000	依考績法規定核發之獎金。
5,465,941	4,504,362	152	年終獎金	年	1	3,589,500	4,217,724	依規定於年節加發之獎金。
				年	1	577,362	577,362	依規定於年節加發之獎金。

臺北市地方教育發展基金－臺北市南港區舊莊國民小學

基金用途－國民教育計畫明細表

中華民國105年度

單位：新臺幣元

前年度決算數	上年度預算數	科 目		本年度預算數				說 明
		編 號	名 稱	單 位	數 量	單 價	金 額	
				年	1	50,862	50,862	約聘行政人員依規定於年節加發之獎金(收支對列)(新增)。
16,650,461	16,217,174	16	退休及卹償金				15,483,402	較上年度預算數16,217,174元，減少733,772元。
16,394,007	15,960,720	161	職員退休及離職金				15,226,948	
				年	1	2,413,008	2,413,008	提撥退撫基金。
				年	1	361,368	361,368	提撥退撫基金。
				年	1	25,240	25,240	退休人員年終慰問金。
				年	1	12,402,924	12,402,924	退休人員月退休金，31人 *@32,387元*12月=12,047,964元 ；退休遺族月撫慰金3人 *@9,860*12月=354,960元；合計
				年	1	24,408	24,408	約聘行政人員提撥離職儲金(收支對列)(新增)。
256,454	256,454	164	卹償金				256,454	
				人、年	1x1	256,454	256,454	遺族年撫卹金。
6,034,333	5,713,566	18	福利費				5,487,810	較上年度預算數5,713,566元，減少225,756元。
3,679,814	3,124,896	181	分擔員工保險費				3,029,820	
				年	1	2,565,696	2,565,696	分擔公保、勞保、健保費。
				年	1	417,096	417,096	分擔公保、勞保、健保費。

臺北市地方教育發展基金－臺北市南港區舊莊國民小學

40501577-29

基金用途－國民教育計畫明細表

中華民國105年度

單位：新臺幣元

前年度決算數	上年度預算數	科 目		本年度預算數				說 明
		編 號	名 稱	單位	數量	單價	金額	
81,500	207,000	183	傷病醫藥費	年	1	47,028	47,028	約聘行政人員分擔勞保、健保費(收支對列)(新增)。
				人	24	3,500	84,000	教職員健康檢查費。
				人	10	16,000	160,000	教職員健康檢查費。
516,332	520,380	187	員工通勤交通費				475,020	
				人、月、段	11x12x2	630	166,320	兼任行政教師上下班交通費。
				人、月、段	13x10x1	630	81,900	教師上下班交通費。
				人、月、段	12x10x2	630	151,200	教師上下班交通費。
				人、月、段	6x10x2	630	75,600	教師上下班交通費。
1,756,687	1,861,290	18Y	其他福利費				1,738,970	
				年	1	176,000	176,000	休假旅遊補助費。
				年	1	16,000	16,000	休假旅遊補助費。
				年	1	65,000	65,000	退休人員子女教育補助費。
				人、年	25x1	6,000	150,000	退休人員三節慰問金。
				年	1	354,250	354,250	喪葬補助費(35,425元*5月*2人)。
				年	1	121,720	121,720	結婚補助費 (30,430元*2月*2人)。
				年	1	840,000	840,000	子女教育補助費。
				年	1	16,000	16,000	約聘行政人員休假旅遊補助費

臺北市地方教育發展基金－臺北市南港區舊莊國民小學

基金用途－國民教育計畫明細表

中華民國105年度

單位：新臺幣元

前年度決算數	上年度預算數	科 目		本年度預算數				說 明
		編 號	名 稱	單位	數量	單價	金額	
3,790,160	2,148,090	2	服務費用				1,858,755	(收支對列)(新增)。
864,688	1,018,785	21	水電費				939,338	較上年度預算數1,018,785元，減少79,447元。
700,765	875,435	212	工作場所電費				778,693	
				年	1	762,018	762,018	班級電費。
				年	1	10,000	10,000	課後社團電費(新增)。
				年	1	6,675	6,675	開放學校場地電費(收支對列)。
163,923	143,350	214	工作場所水費				160,645	
				年	1	160,645	160,645	班級水費。
37,030	44,080	23	旅運費				34,780	較上年度預算數44,080元，減少9,300元。
35,184	43,090	231	國內旅費				33,790	
				人、天	5x3	1,550	23,250	校外教學隨隊人員出差旅費。
				年	1	10,540	10,540	因公市外出差旅費。
1,846	990	23Y	其他旅運費				990	
				人次	33	30	990	特教班教師外勤交通費(班級業務費)。
10,933	2,810	24	印刷裝訂與廣告費				2,810	較上年度預算數2,810元，無增減。
10,933	2,810	241	印刷及裝訂費				2,810	

臺北市地方教育發展基金－臺北市南港區舊莊國民小學

40501577-31

基金用途－國民教育計畫明細表

中華民國105年度

單位：新臺幣元

前年度決算數	上年度預算數	科 目		本年度預算數				說 明
		編 號	名 稱	單位	數量	單價	金額	
				年	1	810	810	特教班教學資料印刷裝訂費用(班級業務費)。
				年	1	2,000	2,000	教師進修研究資料印刷。
870,755	717,675	25	修理保養及保固費				577,675	較上年度預算數717,675元，減少140,000元。
506,231	601,745	252	一般房屋修護費				482,745	
				年	1	420,070	420,070	校舍及其他建築物等修繕。
				年	1	56,000	56,000	校舍及其他建築物修繕。
				年	1	6,675	6,675	開放學校場地修繕(收支對列)。
364,524	115,930	255	機械及設備修護費				94,930	
				年	1	74,130	74,130	教學設備及其他公共用具等保養修護。
				臺	104	200	20,800	電腦設備維護費(電腦專案計畫)。
1,613,459	87,920	27	一般服務費				97,232	較上年度預算數87,920元，增加9,312元。
9,140	20,160	276	佣金、匯費、經理費及手續費				11,232	
				人、學期	312x2	18	11,232	委託超商代收手續費。
1,537,829		27D	計時與計件人員酬金					
66,490	67,760	27F	體育活動費				86,000	

臺北市地方教育發展基金－臺北市南港區舊莊國民小學

基金用途－國民教育計畫明細表

中華民國105年度

單位：新臺幣元

前年度決算數	上年度預算數	科 目		本年度預算數				說 明
		編 號	名 稱	單位	數量	單價	金額	
				人、年	36x1	2,000	72,000	文康活動費，本校編列教師36人，每人編列2,000元。
				人、年	7x1	2,000	14,000	文康活動費，本校編列特教教師6人，約僱人員1人，合計7人，每人編列2,000元。
393,295	276,820	28	專業服務費				206,920	較上年度預算數276,820元，減少69,900元。
189,500	70,400	285	講課鐘點、稿費、出席審查及查詢費				63,200	
				班、月	3x12	600	21,600	特教班教材編輯費。
				節	6	1,600	9,600	特教班外聘講座鐘點費(班級業務費)。
				節	4	1,600	6,400	性別平等教育外聘講座鐘點費。
				節	12	1,600	19,200	教師進修外聘講座鐘點費。
				節	4	1,600	6,400	家長教育成長暨志工培訓活動外聘講座鐘點費。
32,200	33,600	287	委託檢驗(定)試驗認證費				25,600	
				班、年	16x1	1,600	25,600	公共建築物安全檢查申報費及消防安全檢查費(班級業務費)。
	5,620	289	試務甄選費				3,120	
				年	1	3,120	3,120	教師甄選試務費用(收支對列)。

臺北市地方教育發展基金－臺北市南港區舊莊國民小學

40501577-33

基金用途－國民教育計畫明細表

中華民國105年度

單位：新臺幣元

前年度決算數	上年度預算數	科 目		本年度預算數				說 明
		編 號	名 稱	單位	數量	單價	金額	
41,295	36,000	28A	電子計算機軟體服務費					
130,300	131,200	28Y	其他	年	1	5,000	5,000	學童牙齒檢查費。
				班、人、月	5x1x9	100	4,500	學童午餐指導費(1-2年級)。
				班、人、月	5x1x9	300	13,500	學童午餐指導費(3-4年級)。
				班、人、月	6x1x9	400	21,600	學童午餐指導費(5-6年級)。
				年	1	20,000	20,000	學生輔導指導費。
				人、月	10x9	400	36,000	工作人員午餐指導費。
				班、人、月	2x2x9	400	14,400	學童午餐指導費(啟智班)。
975,154	989,980	3	材料及用品費				834,180	
393,581	350,800	31	使用材料費				319,300	較上年度預算數350,800元，減少31,500元。
393,581	350,800	315	設備零件				319,300	
				臺	104	500	52,000	電腦耗材(電腦專案計畫)。
				張	60	1,200	72,000	自然教室學生座椅(由班級設備費移列)(新增)。
				張	5	1,800	9,000	梯形桌(由班級設備費移列)(新增)。
				臺	12	3,000	36,000	特教班18吋輕鋼架循環扇(由班級設備費移列)(新增)。

臺北市地方教育發展基金－臺北市南港區舊莊國民小學

基金用途－國民教育計畫明細表

中華民國105年度

單位：新臺幣元

前年度決算數	上年度預算數	科 目		本年度預算數				說 明
		編 號	名 稱	單位	數量	單價	金額	
				件	2	4,000	8,000	特教班重量背心(由班級設備費移列)(新增)。
				臺	2	2,000	4,000	特教班直立式電扇(由班級設備費移列)(新增)。
				支	6	1,300	7,800	紅龍柱(由班級設備費移列)(新增)。
				年	1	61,200	61,200	教學教具(由班級設備費移列)。
				班、年	11x1	6,300	69,300	電腦設備維護及管理費(電腦專案計畫)。
581,573	639,180	32	用品消耗				514,880	較上年度預算數639,180元，減少124,300元。
810	7,600	321	辦公(事務)用品				7,700	
				班	3	400	1,200	特教班教室佈置費(班級業務費)。
				年	1	2,000	2,000	性別平等教育用文具用品、紙張。
				年	1	1,600	1,600	家長教育成長暨志工培訓活動用文具用品、紙張。
				年	1	2,900	2,900	學生活動文具用品、紙張等。
204,175	90,000	322	報章什誌				96,000	
				年	1	96,000	96,000	教學用圖書(由班級設備費移列)。

臺北市地方教育發展基金－臺北市南港區舊莊國民小學

40501577-35

基金用途－國民教育計畫明細表

中華民國105年度

單位：新臺幣元

前年度決算數	上年度預算數	科 目		本年度預算數				說 明
		編 號	名 稱	單位	數量	單價	金額	
19,108	5,000	328	醫療用品(非醫療院所使用)	年	1	5,000	5,000	健康中心藥品。
357,480	536,580	32Y	其他	班、年	16x1	1,400	22,400	垃圾袋費用、教室佈置費等(班級業務費)。
				班、年	16x1	13,820	221,120	普通班教學材料費。
				班、年	16x1	3,900	62,400	衛生清潔用品費、衛生紙、消毒藥水等(班級業務費)。
				班、年	3x1	13,820	41,460	特教班教學材料費。
				班	3	3,000	9,000	特教班垃圾袋費用、衛生清潔用品費、衛生紙等(班級業務費)。
				批	1	2,000	2,000	運動會獎牌、錦旗。
				批	1	7,000	7,000	運動會表演節目、趣味競賽、進場彩妝等用品。
				批	1	9,300	9,300	運動會場地佈置等雜項支出。
				年	1	1,600	1,600	性別平等教育相關活動雜項支出。
				年	1	3,800	3,800	教師進修相關活動雜項支出。
				年	1	2,000	2,000	家長教育成長暨志工培訓活動雜項支出。

臺北市地方教育發展基金－臺北市南港區舊莊國民小學

基金用途－國民教育計畫明細表

中華民國105年度

單位：新臺幣元

前年度決算數	上年度預算數	科 目		本年度預算數				說 明
		編 號	名 稱	單位	數量	單價	金額	
				年	1	9,600	9,600	課後社團活動教學材料費。
				年	1	14,500	14,500	學生活動雜項支出。
809,429	10,000	4	租金、償債與利息				14,800	
804,629	10,000	44	交通及運輸設備租金				10,000	較上年度預算數10,000元，無增減。
804,629	10,000	442	車租				10,000	
				學期	2	5,000	10,000	學生活動遊覽車車資。
4,800		45	什項設備租金				4,800	新增項目
4,800		451	什項設備租金				4,800	
				月	12	400	4,800	電錶月租費(班級業務費)。(新增)
1,250		6	稅捐及規費(強制費)					
1,250		66	規費					
1,250		661	行政規費與強制費					
1,629,273	1,453,685	7	會費、捐助、補助、分攤、照護、救濟與交流活動費				1,001,901	
1,629,273	1,453,685	74	補貼(償)、獎勵、慰問、照護與救濟				1,001,901	較上年度預算數1,453,685元，減少451,784元。
1,629,273	1,453,685	74Y	其他				1,001,901	
				人、年	5x1	137	685	集中式特教班教職員工生流感疫

臺北市地方教育發展基金－臺北市南港區舊莊國民小學

40501577-37

基金用途－國民教育計畫明細表

中華民國105年度

單位：新臺幣元

前年度決算數	上年度預算數	科 目		本年度預算數				說 明
		編 號	名 稱	單位	數量	單價	金額	
				人、日	100x200	50	1,000,000	苗接種經費。
				年	1	1,216	1,216	清寒學生餐費補助。
								仁愛基金學童補助費(收支對列)。
486,223	365,160	9	其他				323,400	
486,223	365,160	91	其他支出				323,400	較上年度預算數365,160元，減少41,760元。
486,223	365,160	91Y	其他				323,400	
				人	780	50	39,000	班級自治費。
				年	1	126,000	126,000	執行學生路隊安全導護費及導護志工保險費(39班以內按5人計算，以5人*2學期*20週*5天*2次*63元=126,000元編列)。
				班、年	3x1	5,600	16,800	國小游泳檢測未通過學生暑期游泳訓練班報名費。
				班、年	8x1	7,200	57,600	4-6年級游泳池水電清潔維護費。
				批	1	27,000	27,000	運動會獎品。
				人次	130	80	10,400	課後社團活動展演參加人員餐費。
				人次	220	80	17,600	學生活動餐費。

臺北市地方教育發展基金－臺北市南港區舊莊國民小學

基金用途－國民教育計畫明細表

中華民國105年度

單位：新臺幣元

前年度決算數	上年度預算數	科 目		本年度預算數				說 明
		編 號	名 稱	單 位	數 量	單 價	金 額	
				年	1	12,000	12,000	學生市內活動交通費。 學生活動獎品。
				學期	2	8,500	17,000	

臺北市地方教育發展基金－臺北市南港區舊莊國民小學

40501577-39

基金用途－學前教育計畫明細表

中華民國105年度

單位：新臺幣元

前年度決算數	上年度預算數	科目		本年度預算數				說明
		編號	名稱	單位	數量	單價	金額	
9,550,073	13,253,542		合計				13,271,480	
8,406,517	12,548,872	1	用人費用				12,806,364	
5,819,149	8,871,180	11	正式員額薪資				9,087,180	較上年度預算數8,871,180元，增加216,000元。
5,714,139	8,151,180	113	職員薪金	年	1	8,345,580	8,367,180	幼兒園教職員11人薪金(詳用人費用彙計表)。
				人、月	2x12	900	21,600	教保員教保費。
105,010	720,000	114	工員工資	年	1	720,000	720,000	廚工2人工資(詳用人費用彙計表)。
43,136	82,133	13	超時工作報酬				82,133	較上年度預算數82,133元，無增減。
43,136	75,733	131	加班費	年	1	75,733	75,733	不休假出勤加班費。
	6,400	133	誤餐費	人次	80	80	6,400	性別平等重點學校研習誤餐費。
1,434,493	1,741,199	15	獎金				1,709,199	較上年度預算數1,741,199元，減少32,000元。
693,005	635,000	151	考績獎金	年	1	576,000	576,000	依考績法規定核發之獎金。

臺北市地方教育發展基金－臺北市南港區舊莊國民小學

基金用途－學前教育計畫明細表

中華民國105年度

單位：新臺幣元

前年度決算數	上年度預算數	科 目		本年度預算數				說 明
		編 號	名 稱	單位	數量	單價	金額	
741,488	1,106,199	152	年終獎金	年	1	1,133,199	1,133,199	依規定於年節加發之獎金。
435,792	803,088	16	退休及卹償金				836,784	較上年度預算數803,088元，增加33,696元。
432,338	781,488	161	職員退休及離職金	年	1	815,184	815,184	提撥退撫基金。
3,454	21,600	162	工員退休及離職金	年	1	21,600	21,600	提撥勞工退休準備金。
673,947	1,051,272	18	福利費				1,091,068	較上年度預算數1,051,272元，增加39,796元。
551,547	826,872	181	分擔員工保險費	年	1	870,768	870,768	分擔公保、勞保、健保費。
		183	傷病醫藥費	人	3	860	2,580	幼兒園教保人員健康檢查費(新增)。
107,144	176,400	187	員工通勤交通費	人、月、段	3x12x1	630	22,680	教保員上下班交通費。
				人、月、段	2x10x2	630	25,200	廚工上下班交通費。
				人、月、段	6x10x2	630	75,600	教師上下班交通費。
				人、月、段	2x12x2	630	30,240	兼任行政教師上下班交通費。
15,256	48,000	18Y	其他福利費				64,000	

臺北市地方教育發展基金－臺北市南港區舊莊國民小學

40501577-41

基金用途－學前教育計畫明細表

中華民國105年度

單位：新臺幣元

前年度決算數	上年度預算數	科目		本年度預算數				說明
		編號	名稱	單位	數量	單價	金額	
336,595	255,850	2	服務費用	年	1	64,000	64,000	休假旅遊補助費。
54,510		21	水電費				263,552	
54,510		212	工作場所電費					
12,520		22	郵電費					
12,520		222	電話費					
8,100	7,000	24	印刷裝訂與廣告費				7,000	較上年度預算數7,000元，無增減。
8,100	7,000	241	印刷及裝訂費	次	1	7,000	7,000	性別平等重點學校研習資料印製。
95,110	152,600	25	修理保養及保固費				152,600	較上年度預算數152,600元，無增減。
64,600	129,710	252	一般房屋修護費	年	1	129,710	129,710	校舍及其他建築物等修繕。
30,510	22,890	255	機械及設備修護費	年	1	22,890	22,890	教學設備及其他公共用具等保養修護。
129,755	22,150	27	一般服務費				29,852	較上年度預算數22,150元，增加7,702元。
1,310	6,420	276	佣金、匯費、經理費				3,852	

臺北市地方教育發展基金－臺北市南港區舊莊國民小學

基金用途－學前教育計畫明細表

中華民國105年度

單位：新臺幣元

前年度決算數	上年度預算數	科 目		本年度預算數				說 明
		編 號	名 稱	單 位	數 量	單 價	金 額	
117,555		27D	及手續費	人、學期	107x2	18	3,852	委託超商代收手續費。
10,890	15,730	27F	計時與計件人員酬金 體育活動費				26,000	
				人、年	13x1	2,000	26,000	文康活動費，本校編列幼兒園教師8人，教保員3人，廚工2人，合計13人，每人編列2,000元。
36,600	74,100	28	專業服務費				74,100	較上年度預算數74,100元，無增減。
9,600	9,600	285	講課鐘點、稿費、出席審查及查詢費				9,600	
				節	6	1,600	9,600	性別平等重點學校研習外聘講師鐘點費。
	15,000	287	委託檢驗(定)試驗認證費				15,000	
				班、年	5x1	3,000	15,000	幼兒園公共建築物安全檢查申報費及消防安全檢查費(班級業務費)。
27,000	49,500	28Y	其他				49,500	
				人、月	1x9	500	4,500	工作人員午餐指導費(幼兒園教保員)。
				班、人、月	5x2x9	500	45,000	學童午餐指導費(幼兒園)。

臺北市地方教育發展基金－臺北市南港區舊莊國民小學

40501577-43

基金用途－學前教育計畫明細表

中華民國105年度

單位：新臺幣元

前年度決算數	上年度預算數	科 目		本年度預算數				說 明
		編 號	名 稱	單位	數量	單價	金額	
470,221	143,800	3	材料及用品費				108,500	
260,090	78,300	31	使用材料費				70,500	較上年度預算數78,300元，減少7,800元。
260,090	78,300	315	設備零件				70,500	
				年	1	9,200	9,200	幼兒園教學教具(由幼兒園班級設備費移列)(新增)。
				臺	1	6,000	6,000	新購數位相機(由幼兒園班級設備費移列)(新增)。
				臺	1	9,500	9,500	新購碎紙機(由幼兒園班級設備費移列)(新增)。
				臺	2	9,900	19,800	新購除濕機，除濕能力12公升/日(由幼兒園班級設備費移列)(新增)。
				臺	2	8,000	16,000	新購茶杯架(由幼兒園班級設備費移列)(新增)。
				座	2	5,000	10,000	新購教具櫃(由幼兒園班級設備費移列)(新增)。
210,131	65,500	32	用品消耗				38,000	較上年度預算數65,500元，減少27,500元。
	7,000	321	辦公(事務)用品				7,000	
				次	1	7,000	7,000	性別平等重點學校研習所需文具、紙張相關用品等。

臺北市地方教育發展基金－臺北市南港區舊莊國民小學

基金用途－學前教育計畫明細表

中華民國105年度

單位：新臺幣元

前年度決算數	上年度預算數	科 目		本年度預算數				說 明
		編 號	名 稱	單位	數量	單價	金額	
13,140	27,500	322	報章什誌					
196,991	31,000	32Y	其他	班、年	5x1	4,200	31,000	
				次	1	10,000	21,000	幼兒園衛生清潔用品費、垃圾袋費用、衛生紙、消毒藥水等(班級業務費)。
							10,000	性別平等重點學校研習教材、教具及場地佈置等雜支。
13,602		4	租金、償債與利息					
13,602		44	交通及運輸設備租金					
13,602		442	車租					
292,953	305,020	7	會費、捐助、補助、分攤、照護、救濟與交流活動費				93,064	
292,953	305,020	74	補貼(償)、獎勵、慰問、照護與救濟				93,064	較上年度預算數305,020元，減少211,956元。
292,953	305,020	74Y	其他	人、學期	4x2	11,633	93,064	低收入戶家庭幼生月費補助。
30,185		9	其他					
30,185		91	其他支出					
30,185		91Y	其他					

臺北市地方教育發展基金－臺北市南港區舊莊國民小學

40501577-45

基金用途－一般行政管理計畫明細表

中華民國105年度

單位：新臺幣元

前年度決算數	上年度預算數	科 目		本年度預算數				說 明
		編 號	名 稱	單位	數量	單價	金額	
14,249,778	12,692,119		合 計				11,552,729	
13,146,878	11,389,929	1	用人費用				10,182,425	
7,607,423	7,500,000	11	正式員額薪資				6,780,000	較上年度預算數7,500,000元，減少720,000元。
5,685,278	5,544,000	113	職員薪金	年	1	5,544,000	5,544,000	教職員7人薪金(詳用人費用彙計表)。
1,343,025	1,440,000	114	工員工資	年	1	720,000	720,000	工員2人工資(詳用人費用彙計表)。
579,120	516,000	115	警餉	年	1	516,000	516,000	校警1人薪金(詳用人費用彙計表)。
5,774		12	聘僱及兼職人員薪資					
5,774		124	兼職人員酬金					
306,030	385,133	13	超時工作報酬				353,133	較上年度預算數385,133元，減少32,000元。
306,030	385,133	131	加班費	年	1	301,333	301,333	不休假出勤加班費。
				人、小時	10x23	185	42,550	工作人員加班費(統籌業務費)。
				人、小時	5x10	185	9,250	校園安全校內同仁例假日人力支

臺北市地方教育發展基金－臺北市南港區舊莊國民小學

基金用途－一般行政管理計畫明細表

中華民國105年度

單位：新臺幣元

前年度決算數	上年度預算數	科 目		本年度預算數				說 明
		編 號	名 稱	單位	數量	單價	金額	
2,227,859	1,766,500	15	獎金				1,556,500	援。 較上年度預算數1,766,500元，減少210,000元。
1,159,488	829,000	151	考績獎金	年	1	709,000	709,000	依考績法規定核發之獎金。
1,068,371	937,500	152	年終獎金	年	1	847,500	847,500	依規定於年節加發之獎金。
1,412,218	575,160	16	退休及卹償金				539,160	較上年度預算數575,160元，減少36,000元。
720,464	503,160	161	職員退休及離職金	年	1	503,160	503,160	提撥退撫基金。
691,754	72,000	162	工員退休及離職金	年	1	36,000	36,000	提撥勞工退休準備金。
1,587,574	1,163,136	18	福利費				953,632	較上年度預算數1,163,136元，減少209,504元。
1,268,826	714,096	181	分擔員工保險費	年	1	642,432	642,432	分擔公保、勞保、健保費。
127,080	257,040	187	員工通勤交通費	人、月、段	10x12x2	630	151,200	職員工、校警上下班交通費。
191,668	192,000	18Y	其他福利費	年	1	160,000	160,000	休假旅遊補助費。

臺北市地方教育發展基金－臺北市南港區舊莊國民小學

40501577-47

基金用途－一般行政管理計畫明細表

中華民國105年度

單位：新臺幣元

前年度決算數	上年度預算數	科目		本年度預算數				說明
		編號	名稱	單位	數量	單價	金額	
943,378	983,270	2	服務費用				1,097,484	
76,200	9,780	22	郵電費				8,802	較上年度預算數9,780元，減少978元。
76,200	9,780	222	電話費				8,802	
				年	1	8,802	8,802	校園安全保全專線電話費用等。
613,966	580,520	27	一般服務費				695,712	較上年度預算數580,520元，增加115,192元。
599,507	566,000	279	外包費				675,712	
				人、年	4x1	40,000	160,000	消化超額職工(技工、工友)業務外包費。
				人、月	1x12	42,976	515,712	校警勞務外包費。
14,459	14,520	27F	體育活動費				20,000	
				人、年	10x1	2,000	20,000	文康活動費，本校編列職員7人，工員2人，校警1人，合計10人，每人編列2,000元。
181,212	320,970	28	專業服務費				320,970	較上年度預算數320,970元，無增減。
181,212	320,970	28Y	其他				320,970	
				年	1	320,970	320,970	校園安全機械定點、機動巡邏等保全費用。
72,000	72,000	29	公共關係費				72,000	較上年度預算數72,000元，無增

臺北市地方教育發展基金－臺北市南港區舊莊國民小學

基金用途－一般行政管理計畫明細表

中華民國105年度

單位：新臺幣元

前年度決算數	上年度預算數	科 目		本年度預算數				說 明
		編 號	名 稱	單 位	數 量	單 價	金 額	
72,000	72,000	291	公共關係費	月	12	6,000	72,000	減。
159,522	318,920	3	材料及用品費				72,000	校長特別費。
159,522	318,920	32	用品消耗				272,820	
151,122	316,010	321	辦公(事務)用品	年	1	267,410	272,820	較上年度預算數318,920元，減少46,100元。
							267,410	統籌業務費計算如下：普通班16班、特教專班2班、附設幼兒園5班，1,290元*15班*12月=232,200元，810元*8班*12月=77,600元，以上合計309,960元，除依實際需求移列加班費42,550元，其餘如列數。
8,400	2,910	325	服裝	人、套	1x1	2,500	5,410	
				人、年	1x1	210	2,500	校警冬服。
				人、雙	1x1	1,100	210	校警服裝配備。
				雙	1	100	1,100	校警皮鞋。
				人、套	1x1	1,500	100	校警襪子。
							1,500	校警夏服(成立第31年)。

臺北市地方教育發展基金－臺北市南港區舊莊國民小學

40501577-49

基金用途－建築及設備計畫明細表

中華民國105年度

單位：新臺幣元

前年度決算數	上年度預算數	科 目		本年度預算數				說 明
		編 號	名 稱	單位	數量	單價	金額	
4,015,763	2,242,735		合計				1,538,500	
4,015,763	2,242,735	5	購建固定資產、無形資產及非理財目的之長期投資				1,538,500	
1,397,772	814,500	51	購置固定資產				1,502,500	
1,397,772	814,500		一般建築及設備計畫				1,502,500	新增。
			班級設備				114,000	
		514	購置機械及設備				114,000	
				臺	2	22,000	44,000	新購數位單眼相機(學務處、輔導室)。
				臺	1	70,000	70,000	新購體外自動電擊器(學務處)。
			學校設備				82,000	
		514	購置機械及設備				82,000	
				臺	4	20,500	82,000	汰舊換新單槍投影機。
			資訊設備				1,254,000	
		514	購置機械及設備				1,254,000	
				年	1	104,000	104,000	汰舊換新電腦周邊設備及零組件

臺北市地方教育發展基金－臺北市南港區舊莊國民小學

基金用途－建築及設備計畫明細表

中華民國105年度

單位：新臺幣元

前年度決算數	上年度預算數	科 目		本年度預算數				說 明
		編 號	名 稱	單位	數量	單價	金額	
				臺	50	23,000	1,150,000	(電腦專案計畫)。
			幼兒園設備				52,500	汰舊換新個人電腦(電腦專案計畫)。
		514	購置機械及設備				22,000	
				臺	1	22,000	22,000	新購數位單眼相機(幼兒園)。
		516	購置什項設備				30,500	
				座	1	14,500	14,500	新購五層全開紙櫃(幼兒園)。
				座	1	16,000	16,000	新購乾燥架(幼兒園)。
1,397,772	814,500		校園設備					
722,234	650,500	514	購置機械及設備					
126,024	58,000	515	購置交通及運輸設備					
549,514	106,000	516	購置什項設備					
		52	購置無形資產				36,000	
			一般建築及設備計畫				36,000	新增。

臺北市地方教育發展基金－臺北市南港區舊莊國民小學

40501577-51

基金用途－建築及設備計畫明細表

中華民國105年度

單位：新臺幣元

前年度決算數	上年度預算數	科 目		本年度預算數				說 明
		編 號	名 稱	單位	數量	單價	金額	
			資訊設備				36,000	
		521	購置電腦軟體				36,000	
				年	1	36,000	36,000	教學電腦軟體(電腦專案計畫)。
2,617,991	1,428,235	58	遞延支出(臺北市地方教育發展基金及臺北市臺北都會區捷運固定資產重置基金專用)					
2,617,991	1,428,235		一般建築及設備計畫					
2,617,991	1,428,235		校園整修工程					
2,617,991	1,428,235	581	遞延修繕房屋建築支出					

本 頁 空 白

參 考 表

臺北市地方教育發展基金－臺北市南港區舊莊國民小學

40501577-53

預計平衡表

中華民國105年12月31日

單位：新臺幣元

103年(前年)12月31日		科 目		105年12月31日		104年(上年)12月31日				比較 增減(-)
決 算 數		編 號	名 稱	預 計 數		預 計 數	調 整 數(±)	調 整 後 預 計 數		
金 額	%			金 額	%			金 額	%	
4,909,158,613	100.00		資產合計	4,900,011,858	100.00	4,453,474,958	450,098,878	4,903,573,836	100.00	-3,561,978
4,909,158,613	100.00	1	資產	4,900,011,858	100.00	4,453,474,958	450,098,878	4,903,573,836	100.00	-3,561,978
12,595,790	0.26	11	流動資產	3,449,035	0.07	3,773,789	3,237,224	7,011,013	0.14	-3,561,978
12,345,590	0.25	111	現金	3,198,835	0.06	3,521,478	3,239,335	6,760,813	0.13	-3,561,978
12,345,590	0.25	1112	銀行存款	3,198,835	0.06	3,521,478	3,239,335	6,760,813	0.13	-3,561,978
200	0.00	113	應收款項	200	0.00	2,311	-2,111	200	0.00	
200	0.00	113Y	其他應收款	200	0.00	2,311	-2,111	200	0.00	
250,000	0.01	115	預付款項	250,000	0.01	250,000		250,000	0.01	
250,000	0.01	1154	預付費用	250,000	0.01	250,000		250,000	0.01	
2,433,829	0.05	12	投資、長期應收款項、貸墊款及準備金	2,433,829	0.05	2,705,834	-272,005	2,433,829	0.05	
2,433,829	0.05	124	準備金	2,433,829	0.05	2,705,834	-272,005	2,433,829	0.05	
811,118	0.02	1241	退休及離職準備金	811,118	0.02	1,315,826	-504,708	811,118	0.02	
1,622,711	0.03	124Y	其他準備金	1,622,711	0.03	1,390,008	232,703	1,622,711	0.03	
4,894,128,994	99.69	13	其他資產	4,894,128,994	99.88	4,446,995,335	447,133,659	4,894,128,994	99.81	
4,894,128,994	99.69	131	什項資產	4,894,128,994	99.88	4,446,995,335	447,133,659	4,894,128,994	99.81	
52,629	0.00	1315	暫付及待結轉帳項	52,629	0.00		52,629	52,629	0.00	
4,894,076,365	99.69	1316	代管資產	4,894,076,365	99.88	4,446,995,335	447,081,030	4,894,076,365	99.81	
4,909,158,613	100.00		負債及基金餘額合計	4,900,011,858	100.00	4,453,474,958	450,098,878	4,903,573,836	100.00	-3,561,978
4,898,389,147	99.78	2	負債	4,898,389,147	99.97	4,452,084,950	446,304,197	4,898,389,147	99.89	
2,696,716	0.05	21	流動負債	2,696,716	0.06	2,744,107	-47,391	2,696,716	0.05	
2,696,716	0.05	212	應付款項	2,696,716	0.06	2,744,107	-47,391	2,696,716	0.05	
2,620,407	0.05	2123	應付代收款	2,620,407	0.05	2,387,393	233,014	2,620,407	0.05	
76,309	0.00	2125	應付費用	76,309	0.01	206,364	-130,055	76,309	0.00	
		212Y	其他應付款			150,350	-150,350			

臺北市地方教育發展基金－臺北市南港區舊莊國民小學

預計平衡表

中華民國105年12月31日

單位：新臺幣元

103年(前年)12月31日		科 目		105年12月31日		104年(上年)12月31日				比較 增減(-)
決 算 數		編 號	名 稱	預 計 數		預 計 數	調 整 數(±)	調 整 後 預 計 數		
金 額	%			金 額	%			金 額	%	
4,895,692,431	99.73	22	其他負債	4,895,692,431	99.91	4,449,340,843	446,351,588	4,895,692,431	99.84	
4,895,692,431	99.73	221	什項負債	4,895,692,431	99.91	4,449,340,843	446,351,588	4,895,692,431	99.84	
804,948	0.02	2211	存入保證金	804,948	0.02	1,019,670	-214,722	804,948	0.02	
811,118	0.02	2213	應付退休及離職金	811,118	0.02	1,315,826	-504,708	811,118	0.01	
4,894,076,365	99.69	2214	應付代管資產	4,894,076,365	99.87	4,446,995,335	447,081,030	4,894,076,365	99.81	
		2215	暫收及待結轉帳項			10,012	-10,012			
10,769,466	0.22	3	基金餘額	1,622,711	0.03	1,390,008	3,794,681	5,184,689	0.11	-3,561,978
10,769,466	0.22	31	基金餘額	1,622,711	0.03	1,390,008	3,794,681	5,184,689	0.11	-3,561,978
10,769,466	0.22	311	基金餘額	1,622,711	0.03	1,390,008	3,794,681	5,184,689	0.11	-3,561,978
10,769,466	0.22	3111	累積餘額	1,622,711	0.03	1,390,008	3,794,681	5,184,689	0.11	-3,561,978

註：1.信託代理與保證資產（負債）前年度決算數0元，上年度調整後預計數0元，本年度預計數0元。2.或有資產（負債）0元。3.本基金自93年度起，本固定項目分開原則，將屬長期固定帳項，包括固定資產30,249,779元，無形資產 486,992元及長期債務0元等，另立帳類管理，未納入本表。

臺北市地方教育發展基金－臺北市南港區舊莊國民小學

40501577-55

各項費用彙計表

中華民國105年度

單位：新臺幣元

前年度 決算數	上年度 預算數	計畫別 用途別科目	合計	計畫別			
				國民教育計畫	學前教育計畫	一般行政管理計畫	建築及設備計畫
112,439,730	99,289,942	合計	92,550,566	66,187,857	13,271,480	11,552,729	1,538,500
98,486,022	90,073,432	用人費用	85,143,610	62,154,821	12,806,364	10,182,425	
56,733,808	51,999,180	正式員額薪資	48,795,180	32,928,000	9,087,180	6,780,000	
54,706,653	49,323,180	職員薪金	46,839,180	32,928,000	8,367,180	5,544,000	
1,448,035	2,160,000	工員工資	1,440,000		720,000	720,000	
579,120	516,000	警餉	516,000			516,000	
1,165,710	807,296	聘僱及兼職人員薪資	1,156,992	1,156,992			
406,896	406,896	約僱職員薪金	813,792	813,792			
758,814	400,400	兼職人員酬金	343,200	343,200			
818,886	884,499	超時工作報酬	846,159	410,893	82,133	353,133	
811,846	863,699	加班費	827,999	399,133	75,733	353,133	
7,040	20,800	誤餐費	18,160	11,760	6,400		
12,973,293	10,859,061	獎金	9,953,423	6,687,724	1,709,199	1,556,500	
5,697,493	4,311,000	考績獎金	3,755,000	2,470,000	576,000	709,000	
7,275,800	6,548,061	年終獎金	6,198,423	4,217,724	1,133,199	847,500	
18,498,471	17,595,422	退休及卹償金	16,859,346	15,483,402	836,784	539,160	
17,546,809	17,245,368	職員退休及離職金	16,545,292	15,226,948	815,184	503,160	
695,208	93,600	工員退休及離職金	57,600		21,600	36,000	

臺北市地方教育發展基金－臺北市南港區舊莊國民小學

各項費用彙計表

中華民國105年度

單位：新臺幣元

前年度 決算數	上年度 預算數	計畫別		合計	國民教育計畫	學前教育計畫	一般行政管理計畫	建築及設備計畫
		用途別科目						
256,454	256,454	郵償金		256,454	256,454			
8,295,854	7,927,974	福利費		7,532,510	5,487,810	1,091,068	953,632	
5,500,187	4,665,864	分擔員工保險費		4,543,020	3,029,820	870,768	642,432	
81,500	207,000	傷病醫藥費		246,580	244,000	2,580		
750,556	953,820	員工通勤交通費		779,940	475,020	153,720	151,200	
1,963,611	2,101,290	其他福利費		1,962,970	1,738,970	64,000	160,000	
5,070,133	3,387,210	服務費用		3,219,791	1,858,755	263,552	1,097,484	
919,198	1,018,785	水電費		939,338	939,338			
755,275	875,435	工作場所電費		778,693	778,693			
163,923	143,350	工作場所水費		160,645	160,645			
88,720	9,780	郵電費		8,802			8,802	
88,720	9,780	電話費		8,802			8,802	
37,030	44,080	旅運費		34,780	34,780			
35,184	43,090	國內旅費		33,790	33,790			
1,846	990	其他旅運費		990	990			
19,033	9,810	印刷裝訂與廣告費		9,810	2,810	7,000		
19,033	9,810	印刷及裝訂費		9,810	2,810	7,000		
965,865	870,275	修理保養及保固費		730,275	577,675	152,600		

臺北市地方教育發展基金－臺北市南港區舊莊國民小學

40501577-57

各項費用彙計表

中華民國105年度

單位：新臺幣元

前年度 決算數	上年度 預算數	計畫別	合計	國民教育計畫	學前教育計畫	一般行政管理計畫	建築及設備計畫
		用途別科目					
570,831	731,455	一般房屋修護費	612,455	482,745	129,710		
395,034	138,820	機械及設備修護費	117,820	94,930	22,890		
2,357,180	690,590	一般服務費	822,796	97,232	29,852	695,712	
10,450	26,580	佣金、匯費、經理費及手續費	15,084	11,232	3,852		
599,507	566,000	外包費	675,712			675,712	
1,655,384		計時與計件人員酬金					
91,839	98,010	體育活動費	132,000	86,000	26,000	20,000	
611,107	671,890	專業服務費	601,990	206,920	74,100	320,970	
199,100	80,000	講課鐘點、稿費、出席審查及查詢費	72,800	63,200	9,600		
32,200	48,600	委託檢驗(定)試驗認證費	40,600	25,600	15,000		
	5,620	試務甄選費	3,120	3,120			
41,295	36,000	電子計算機軟體服務費					
338,512	501,670	其他	485,470	115,000	49,500	320,970	
72,000	72,000	公共關係費	72,000			72,000	
72,000	72,000	公共關係費	72,000			72,000	
1,604,897	1,452,700	材料及用品費	1,215,500	834,180	108,500	272,820	
653,671	429,100	使用材料費	389,800	319,300	70,500		
653,671	429,100	設備零件	389,800	319,300	70,500		

臺北市地方教育發展基金－臺北市南港區舊莊國民小學

各項費用彙計表

中華民國105年度

單位：新臺幣元

前年度 決算數	上年度 預算數	計畫別 用途別科目	合計	計畫別			
				國民教育計畫	學前教育計畫	一般行政管理計畫	建築及設備計畫
951,226	1,023,600	用品消耗	825,700	514,880	38,000	272,820	
151,932	330,610	辦公(事務)用品	282,110	7,700	7,000	267,410	
217,315	117,500	報章什誌	96,000	96,000			
8,400	2,910	服裝	5,410			5,410	
19,108	5,000	醫療用品(非醫療院所使用)	5,000	5,000			
554,471	567,580	其他	437,180	406,180	31,000		
823,031	10,000	租金、償債與利息	14,800	14,800			
818,231	10,000	交通及運輸設備租金	10,000	10,000			
818,231	10,000	車租	10,000	10,000			
4,800		什項設備租金	4,800	4,800			
4,800		什項設備租金	4,800	4,800			
4,015,763	2,242,735	購建固定資產、無形資產及非 理財目的之長期投資	1,538,500				1,538,500
1,397,772	814,500	購置固定資產	1,502,500				1,502,500
722,234	650,500	購置機械及設備	1,472,000				1,472,000
126,024	58,000	購置交通及運輸設備					
549,514	106,000	購置什項設備	30,500				30,500
		購置無形資產	36,000				36,000
		購置電腦軟體	36,000				36,000

臺北市地方教育發展基金－臺北市南港區舊莊國民小學

40501577-59

各項費用彙計表

中華民國105年度

單位：新臺幣元

前年度 決算數	上年度 預算數	計畫別	合計	國民教育計畫	學前教育計畫	一般行政管理計畫	建築及設備計畫
		用途別科目					
2,617,991	1,428,235	遞延支出(臺北市地方教育發展基金及臺北市臺北都會區捷運固定資產重置基金專用)					
2,617,991	1,428,235	遞延修繕房屋建築支出					
1,250		稅捐及規費(強制費)					
1,250		規費					
1,250		行政規費與強制費					
1,922,226	1,758,705	會費、捐助、補助、分攤、照護、救濟與交流活動費	1,094,965	1,001,901	93,064		
1,922,226	1,758,705	補貼(償)、獎勵、慰問、照護與救濟	1,094,965	1,001,901	93,064		
1,922,226	1,758,705	其他	1,094,965	1,001,901	93,064		
516,408	365,160	其他	323,400	323,400			
516,408	365,160	其他支出	323,400	323,400			
516,408	365,160	其他	323,400	323,400			

臺北市地方教育發展基金－臺北市南港區舊莊國民小學

員工人數彙計表

中華民國105年度

單位：人

計 畫 及 項 目	本年度預算數	上年度預算數	本年度增減數	增 減 原 因
合計	67	76	-9	
國民教育計畫部分	44	51	-7	
正式職員	42	50	-8	
臨時職員	2	1	1	
學前教育計畫部分	13	13		
正式職員	11	11		
正式工員	2	2		
一般行政管理計畫部分	10	12	-2	
正式職員	8	8		
正式工員	2	4	-2	

註：1.本表不包含臨時工員人數。

2.本表臨時職員係指奉准有案之約聘僱人員。

本 頁 空 白

用人費用

中華民國

計畫及項目	合計	正式員額薪資	聘僱及兼職人員薪資	超時工作報酬	津貼	獎金		
						年終獎金	績效獎金	考績獎金
合計	85,143,610	48,795,180	1,156,992	846,159		6,198,423		3,755,000
國民教育計畫	62,154,821	32,928,000	1,156,992	410,893		4,217,724		2,470,000
職員薪金	32,928,000	32,928,000						
約僱職員薪金	813,792		813,792					
兼職人員酬金	343,200		343,200					
加班費	399,133			399,133				
誤餐費	11,760			11,760				
考績獎金	2,470,000							2,470,000
年終獎金	4,217,724					4,217,724		
職員退休及離職金	15,226,948							
卹償金	256,454							
分擔員工保險費	3,029,820							
傷病醫藥費	244,000							
員工通勤交通費	475,020							
其他福利費	1,738,970							
學前教育計畫	12,806,364	9,087,180		82,133		1,133,199		576,000
職員薪金	8,367,180	8,367,180						
工員工資	720,000	720,000						

彙計表

105年度

單位：新臺幣元

其他獎金	退休及卹償金		資遣費	福 利 費					提繳費
	退休金	卹償金		分擔保險費	傷病醫藥費	提撥福利金	員工通勤交通費	其他福利費	
	16,602,892	256,454		4,543,020	246,580		779,940	1,962,970	
	15,226,948	256,454		3,029,820	244,000		475,020	1,738,970	
	15,226,948	256,454		3,029,820	244,000		475,020	1,738,970	
	836,784			870,768	2,580		153,720	64,000	

用人費用

中華民國

計畫及項目	合計	正式員額薪資	聘僱及兼職 人員薪資	超時工作報酬	津貼	獎金		
						年終獎金	績效獎金	考績獎金
加班費	75,733			75,733				
誤餐費	6,400			6,400				
考績獎金	576,000							576,000
年終獎金	1,133,199					1,133,199		
職員退休及離職金	815,184							
工員退休及離職金	21,600							
分擔員工保險費	870,768							
傷病醫藥費	2,580							
員工通勤交通費	153,720							
其他福利費	64,000							
一般行政管理計畫	10,182,425	6,780,000		353,133		847,500		709,000
職員薪金	5,544,000	5,544,000						
工員工資	720,000	720,000						
警餉	516,000	516,000						
加班費	353,133			353,133				
考績獎金	709,000							709,000
年終獎金	847,500					847,500		
職員退休及離職金	503,160							

用人費用

中華民國

計畫及項目	合計	正式員額薪資	聘僱及兼職人員薪資	超時工作報酬	津貼	獎金		
						年終獎金	績效獎金	考績獎金
工員退休及離職金	36,000							
分擔員工保險費	642,432							
員工通勤交通費	151,200							
其他福利費	160,000							

註：本表不包含臨時工員薪津。

彙計表

105年度

單位：新臺幣元

其他獎金	退休及卹償金		資遣費	福 利 費					提繳費
	退休金	卹償金		分擔保險費	傷病醫藥費	提撥福利金	員工通勤交通費	其他福利費	
	36,000			642,432			151,200	160,000	

臺北市地方教育發展基金－臺北市南港區舊莊國民小學

聘用及約僱人員明細表

中華民國105年度

單位：新臺幣元

區分及職稱	人數	擔任工作	聘用或約僱 起訖期間	薪點	年需經費	月 支					經費來源 及其科目
						小計	折合 金額	勞保 保險費	健康 保險費	離職 儲金	
合計	2				1,090,388						
約僱人員小計	2				1,090,388						
約僱人員(280)	1	啟智班教師助理員。	105/1/1-105/12/31	280	545,194	33,908	33,908				國民教育計畫
約僱人員(280)	1	辦理學校行政事務。	105/1/1-105/12/31	280	545,194	33,908	33,908				國民教育計畫

臺北市地方教育發展基金－臺北市南港區舊莊國民小學

40501577-69

單位（或計畫）成本分析表

中華民國105年度

單位：新臺幣元

計畫別	單位	單位成本	數量	預算數	說明
合計				92,550,566	
國民教育計畫				66,187,857	
學前教育計畫				13,271,480	
一般行政管理計畫				11,552,729	
建築及設備計畫				1,538,500	

臺北市地方教育發展基金－臺北市南港區舊莊國民小學

5年來主要業務計畫分析表

中華民國105年度

單位：新臺幣元

年 度 及 項 目	單 位	數 量	單位成本或 平均利(費)率	金 額	說 明
(本)年度預算數				79,459,337	
國民教育計畫				66,187,857	
學前教育計畫				13,271,480	
(上)年度預算數				84,355,088	
國民教育計畫				71,101,546	
學前教育計畫				13,253,542	
(前)年度決算數				94,174,189	
國民教育計畫				84,624,116	
學前教育計畫				9,550,073	
(102)年度決算數				93,931,219	
國民教育計畫				85,228,869	
學前教育計畫				8,702,350	
(101)年度決算數				95,222,762	
國民教育計畫				86,667,494	
學前教育計畫				8,555,268	

臺北市地方教育發展基金－臺北市南港區舊莊國民小學

40501577-71

固定項目明細表

中華民國105年度

單位：新臺幣元

項 目	期初餘額	本年度增加	本年度減少	期末餘額	說 明
資產	29,198,271	1,538,500		30,736,771	
土地改良物	4,815,106			4,815,106	
房屋及建築	829,943			829,943	
機械及設備	11,939,965	1,472,000		13,411,965	
交通及運輸設備	1,818,355			1,818,355	
什項設備	9,343,910	30,500		9,374,410	
電腦軟體	450,992	36,000		486,992	

註：92年度以前已提列折舊446,413元〈包括機械及設備累計折舊120,981元、交通及運輸設備累計折舊66,066元、什項設備累計折舊259,366元〉及已攤銷費用0元，自93年度起，本固定項目分開原則，將屬長期固定帳項另立帳類管理〈不再計提折舊及攤銷〉。