

中華民國105年度

4-0501591

議會
審定

(自105年1月1日起至105年12月31日止)

臺北市政府教育局主管

臺北市地方教育發展基金－臺北市內湖區大湖國民小學

附屬單位預算之分預算

(特別收入基金)

主辦會計人員 朱芮瑩

機關長官 陳素蘭

臺北市地方教育發展基金－臺北市內湖區大湖國民小學

目次

中華民國105年度

一、財務摘要	第 1	頁
二、業務計畫及預算概要	第 3	－9 頁
三、主要表		
(一) 基金來源、用途及餘絀預計表	第 11	－12 頁
(二) 現金流量預計表	第 13	頁
四、附屬表		
(一) 基金來源－服務收入明細表	第 15	頁
(二) 基金來源－財產處分收入明細表	第 16	頁
(三) 基金來源－其他財產收入明細表	第 17	頁
(四) 基金來源－市庫撥款收入明細表	第 18	頁
(五) 基金來源－學雜費收入明細表	第 19	頁
(六) 基金來源－雜項收入明細表	第 20	頁
(七) 基金用途－國民教育計畫明細表	第 21	－34 頁
(八) 基金用途－學前教育計畫明細表	第 35	－39 頁
(九) 基金用途－一般行政管理計畫明細表	第 40	－43 頁
(十) 基金用途－建築及設備計畫明細表	第 44	－50 頁
五、參考表		
(一) 預計平衡表	第 51	－52 頁
(二) 各項費用彙計表	第 53	－57 頁
(三) 員工人數彙計表	第 58	頁
(四) 用人費用彙計表	第 60	－65 頁
(五) 單位(或計畫)成本分析表	第 66	頁
(六) 5年來主要業務計畫分析表	第 67	頁

臺北市地方教育發展基金－臺北市內湖區大湖國民小學

目 次

中華民國105年度

(七) 固定項目明細表	第 68 頁
-------------------	--------

臺北市地方教育發展基金－臺北市內湖區大湖國民小學

40501591-1

財務摘要

中華民國105年度

單位：新臺幣元

項 目	本 年 度	上 年 度	比較增減(-)	%
經營成績：				
基金來源	125,462,457	109,717,936	15,744,521	14.35
基金用途	127,818,519	118,192,494	9,626,025	8.14
賸餘(短絀－)	-2,356,062	-8,474,558	6,118,496	--
餘絀情形：				
基金餘額	1,400,096	3,756,158	-2,356,062	-62.73
現金流量(註)：				
現金及約當現金之淨增(減－)	-2,356,062	-8,474,558	6,118,496	--

附註：現金流量係採現金及約當現金基礎，包括現金及自投資日起3個月內到期或清償之債權證券。

本 頁 空 白

臺北市地方教育發展基金－臺北市內湖區大湖國民小學

業務計畫及預算概要

中華民國 105 年度

壹、基金概況

一、設立宗旨及願景：

(一) 本校遵照憲法第 158 及 160 條規定，教育文化應發展民族精神、自治精神，國民道德與健全體格、科學及生活智能，以培養學童七大學習領域及十大基本能力。

(二) 本校自 91 年度起依教育經費編列與管理法第 13 條規定設置「臺北市地方教育發展基金」，以促進教育健全發展，提昇教育經費運用績效。

二、組織概況（另附組織系統圖）：

本校設置校長 1 人，綜理全校校務，下設教務處、學生事務處、總務處、輔導室、會計室、人事室、幼兒園等單位，現編制教師 57 人、行政人員 8 人、教保員 5 人、工友 2 人、廚工 2 人，總計 75 人。

內部分層業務如下：

教務處：秉承校長之命，辦理全校教務事項。

教學組：掌理課程編排、課業考查、學藝競賽、教學研究、教師進修、差假教師調代課及缺補課之查核等事項。

註冊組：掌理註冊、編班、轉學、學籍保管、各項獎助學金補助及成績考查等有關學籍事項、掌理教科書編選、教學用具之管理、保管及出版學校刊物等事項。

資訊組：掌理電腦設備及區域網路之管理、保管等事項。

學生事務處：秉承校長之命，辦理全校學生事務事項。

體育組：掌理學生體育活動、體格鍛鍊等事項。

生教組：掌理學生日常生活常規，辦理交通導護、學生自治及重大節日活動各項事項。

衛生組：掌理健康檢查，個人及環境衛生檢查、保健等事項。

總務處：秉承校長之命，辦理全校總務事項。

事務組：掌理校舍、校具、財產、物品採購保管、工程發包、監工及驗收。

出納組：掌理現金、零用金、票據、契約之保管等收支事項，辦理員工薪津發放及各項扣繳單據證明等、掌理文件收發登錄、撰擬繕校、典守學校印信、檔案保管、整理各項會議紀錄及校史等事項。

輔導室：秉承校長之命，辦理全校學生學習輔導、生活輔導、生涯輔導等事項。

臺北市地方教育發展基金－臺北市內湖區大湖國民小學

業務計畫及預算概要

中華民國 105 年度

特教組：擬訂特殊教育計畫章則、親師輔導諮詢、特教班甄選鑑別、實施各項診斷測驗、特教兒童追蹤輔導等事項。

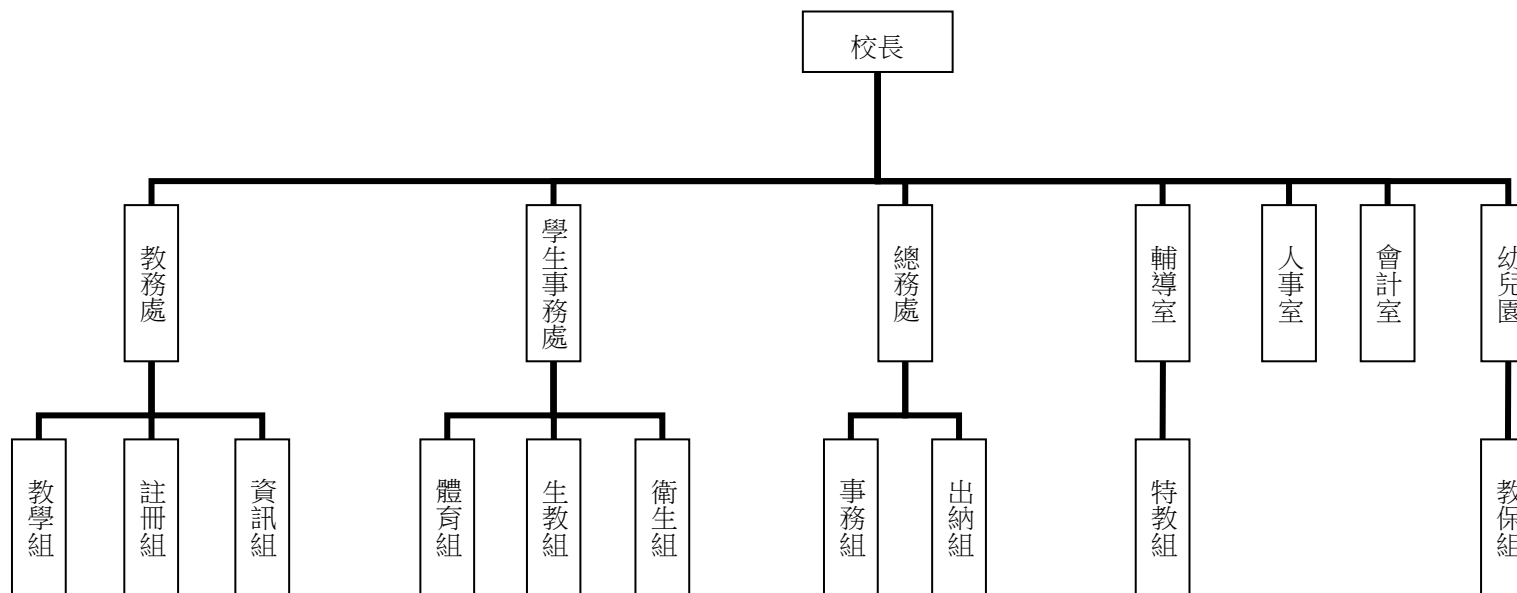
會計室：秉承上級主計機關之監督與指導，並受校長之指揮，依法辦理歲計、會計、統計等事項。

人事室：秉承上級人事機關之監督與指導，並受校長之指揮，依法辦理人事管理查核等事項。

幼兒園：秉承校長之命，綜理園務，規劃幼兒教學、保育、環境與各項措施。

教保組：掌理全園招生、註冊、教學活動之安排、教學設備之規劃、管理與運用調配及其他教務相關事項、幼兒保育、衛生保健、疾病預防、親職教育、社工與特殊幼兒輔導及其他保育相關事項。

三、組織系統圖：



四、基金歸類及屬性：本校地方教育發展基金依據教育經費編列與管理法第 13 條規定設置，本基金為預算法第 4 條第 1 項第 2 款第 5 目所定之特別收入基金，以本府教育局為管理機關。

臺北市地方教育發展基金－臺北市內湖區大湖國民小學

業務計畫及預算概要

中華民國 105 年度

貳、業務範圍及經營趨勢

一、業務範圍：

- (一) 據教育基本法培養學生健全人格，民主素養，法治觀念，人文涵養，強健體魄及思考判斷與創造能力。
- (二) 據特殊教育法、特殊教育法施行細則及相關規定，設立身心障礙資源班，因材施教，以達適才適性發展之教育目標。

二、最近 5 年經營趨勢：

基金來源、用途及餘絀

單位：新臺幣元

來源 用途 餘絀	年度	101 年度決算 金額	102 年度決算 金額	103 年度決算 金額	104 年度預算 金額	本年度預算 金額
來源部分		103,154,372	106,360,949	136,043,732	109,717,936	125,462,457
用途部分		144,897,396	129,828,405	144,379,838	118,192,494	127,818,519
餘絀部分		-41,743,024	-23,467,456	-8,336,106	-8,474,558	-2,356,062

參、業務計畫

一、業務計畫及目標：

本年度業務計畫重點與預算配合情形及預期績效，詳列如下：

- (一) 國民教育計畫：本年度預算編列 92,357,356 元，預定招收 23 班，學生人數 540 人，新購運動器材、教具及自然等各科教學設備，革新教學方法，充實各科教材，提高教學效能；並辦理教師甄選、指定活動等項目，藉由辦理各項活動，以鍛鍊學童強健的身體，增進學童各項生活智慧。
- (二) 學前教育計畫：本年度預算編列 17,510,136 元，預定招收 6 班，學生人數 148 人，汰舊換新各學習區教材及設備等教學設備，革新教學方法，充實教材，提高教學效能；並辦理幼兒園招生工作、指定活動等項目，藉由辦理各項活動，以鍛鍊學童強健的身體，增進學童各項生活智慧。
- (三) 一般行政管理計畫：本年度預算編列 11,820,476 元，係配合校務推動行政處室支援工作，進而增進校務運作。

臺北市地方教育發展基金－臺北市內湖區大湖國民小學

業務計畫及預算概要

中華民國 105 年度

(四) 建築及設備計畫：本年度預算編列 6,130,551 元，係辦理大湖樓西側 3-4 樓廁所整修工程 (2 間)、淳樸樓南側 2-4 樓廁所整修工程 (3 間)、淳樸樓穿堂落地門及天花板改善工程、汰舊換新個人電腦等，以改善教學環境及汰換、充實教學及電腦設備等，俾增進教學效能。

二、執行政府重要政策：

(一) 開啟多元智慧：尊重每個學生獨特的個性，以多元智慧的觀點協助他找到生命的亮點，肯定天生我才必有用，能知於學，樂於學。

(二) 培養生活能力：因應新世紀知識社會的到來，培養學生帶得走的能力，諸如人際溝通能力、資訊能力、終身學習能力、生涯規畫能力、問題解決能力等。

(三) 蘊育人文情懷：在溫馨開放的校園文化中，孕育人文情懷，學會尊重、包容；建構生命的價值、完成人性的開展。

(四) 建置溫馨民主的校園文化：

- 1.以參與式管理、落實行政、教師會、家長會三者的良性互動。
- 2.以學生第一，教學優先的觀念提昇行政服務效率。
- 3.放下威權心態，開啟校園民主之風氣。

(五) 推動適性教學：

- 1.運用小班優勢，採多元化、活潑化的教學及評量。
- 2.運用校內外資源，加強多元學習能力。
- 3.關懷相對弱勢學生之教學及輔導。
- 4.發展資訊教育，充實學生電腦運用之知能，並提昇教師運用電腦教學之能力。

(六) 辦理發展性的訓輔活動：

- 1.辦理各項活動、競賽及展演。
- 2.推動校內外學習服務。
- 3.發展績優社團及校隊，如管樂團、合唱團、網球隊及排球隊等。
- 4.加強新興領域教育的辦理，並融入各科教學以收成效。

肆、預算概要

一、基金來源及用途之預計：

(一) 本年度基金來源：服務收入 296,000 元，財產處分收入 47,233 元，其他財產收入 482,000 元，市庫撥款收入 122,537,909 元，學雜費收入 1,719,120 元，

臺北市地方教育發展基金－臺北市內湖區大湖國民小學

業務計畫及預算概要

中華民國 105 年度

雜項收入380,195元，基金來源合計125,462,457元。

(二) 本年度基金用途：國民教育計畫92,357,356元，學前教育計畫17,510,136元，一般行政管理計畫11,820,476元，建築及設備計畫6,130,551元，基金用途合計127,818,519元。

二、基金餘絀之預計：本年度短絀 2,356,062 元。

三、現金流量之預計：本年度業務活動淨現金流出 2,356,062 元。

四、補辦預算事項：詳補辦預算明細表。

購置固定資產 381,857 元：104 年度教育局補助學校遊戲場汰換更新組合式遊戲器材 381,857 元。

伍、其他重要說明

一、本年度預算與上年度預算各項目增減之原因：

(一) 員工人數增減之分析：本年度校長 1 人，教師 57 人，行政人員 7 人，教保員 5 人，廚工 2 人，技工 2 人，總人數 74 人，較上年度增列 6 人，係增列教師 2 人，教保員 4 人，廚工 1 人，減列工友 1 人。

(二) 基金來源、用途及餘絀各科目增減原因之分析：

1. 服務收入本年度預算數 296,000 元，較上年度預算數 296,000 元，無增減。

2. 財產處分收入本年度預算數 47,233 元，較上年度預算數 47,233 元，無增減。

3. 其他財產收入本年度預算數 482,000 元，較上年度預算數 482,000 元，無增減。

4. 市庫撥款收入本年度預算數 122,537,909 元，較上年度預算數 107,367,323 元，核實增列 15,170,586 元。

5. 學雜費收入本年度預算數 1,719,120 元，較上年度預算數 1,149,280 元，核實增列 569,840 元。

6. 雜項收入本年度預算數 380,195 元，較上年度預算數 376,100 元，核實增列 4,095 元。

7. 用人費用本年度預算數 111,785,221 元，較上年度預算數 101,029,102 元，核實增列教職員薪津等 10,756,119 元。

8. 服務費用本年度預算數 7,630,585 元，較上年度預算數 7,601,211 元，依業務需要核實增列 29,374 元。

9. 材料及用品費本年度預算數 1,458,846 元，較上年度預算數 1,522,626 元，依業務需要核實減列 63,780 元。

10. 租金、償債與利息本年度預算數 4,800 元，較上年度預算數 0 元，依業務需要核實增列 4,800 元。

11. 購建固定資產、無形資產及非理財目的之長期投資本年度預算數 6,130,551 元，較上年度預算數 6,962,635 元，係因修建工程核實減列 832,084 元。

臺北市地方教育發展基金－臺北市內湖區大湖國民小學

業務計畫及預算概要

中華民國 105 年度

元。

12.稅捐及規費(強制費)本年度預算數 90,000 元，較上年度預算數 90,000 元，無增減。

13.會費、捐助、補助、分攤、照護、救濟與交流活動費本年度預算數 293,316 元，較上年度預算數 550,420 元，係因業務需要核實減列 257,104 元。

14.其他本年度預算數 425,200 元，較上年度預算數 436,500 元，依業務需要核實減列 11,300 元。

二、本校 104 學年度第 2 學期核定普通班 22 班、身心障礙資源班 1 班及幼兒園 6 班，共 29 班，預定招收學生人數 688 人，105 學年度第 1 學期預估普通班 21 班、身心障礙資源班 1 班及幼兒園 6 班，共計 28 班，預定招收學生人數 698 人。

三、其他有關說明：無

臺北市地方教育發展基金－臺北市內湖區大湖國民小學

40501591-9

補辦預算明細表

中華民國105年度

單位：新臺幣元

先行辦理 年 度	業務計畫 及用途別	項 目 名 稱	單 位	數 量	單 價	金 額	說 明
104	建築及設備計畫 購置固定資產 購置什項設備	合計				381,857	104.6.22府教工字第10436167800號 教育局學校設施改善準備，補助學校遊戲場汰換更新經費，內屬設備部分移列固定資產。 教育局學校設施改善準備，補助學校遊戲場汰換更新經費，內屬設備部分移列固定資產。
		購置固定資產				381,857	
						381,857	
						381,857	
		組合式遊戲器材-遊具一	組	1	127,615	127,615	
		組合式遊戲器材-遊具二	組	1	254,242	254,242	

備註：各管理機關(構)依預算法第 8 8 條規定補辦預算，應確係不及編入年度預算，且因經營環境發生重大變遷或正常業務(含執行中央補助款項目)之確實需要，並經主管機關核轉本府核准先行辦理者；不具急迫性之事項，仍應儘可能納入預算辦理。

本 頁 空 白

臺北市地方教育發展基金－臺北市內湖區大湖國民小學

40501591-11

基金來源、用途及餘絀預計表

中華民國105年度

單位：新臺幣元

前年度決算數	科 目		本年度預算數	上年度預算數	比較增減（－）
	編 號	名 稱			
136,043,732	4	基金來源	125,462,457	109,717,936	15,744,521
189,226	43	勞務收入	296,000	296,000	
189,226	431	服務收入	296,000	296,000	
1,184,262	45	財產收入	529,233	529,233	
10,815	451	財產處分收入	47,233	47,233	
162,285	452	租金收入			
1,011,162	45Y	其他財產收入	482,000	482,000	
133,280,891	46	政府撥入收入	122,537,909	107,367,323	15,170,586
130,265,465	462	市庫撥款收入	122,537,909	107,367,323	15,170,586
3,015,426	46Y	政府其他撥入收入			
759,228	4S	教學收入	1,719,120	1,149,280	569,840
759,228	4S1	學雜費收入	1,719,120	1,149,280	569,840
630,125	4Y	其他收入	380,195	376,100	4,095
630,125	4YY	雜項收入	380,195	376,100	4,095
144,379,838	5	基金用途	127,818,519	118,192,494	9,626,025
105,679,636	53	國民教育計畫	92,357,356	87,283,560	5,073,796
9,988,950	54	學前教育計畫	17,510,136	10,288,591	7,221,545

臺北市地方教育發展基金－臺北市內湖區大湖國民小學

基金來源、用途及餘絀預計表

中華民國105年度

單位：新臺幣元

前年度決算數	科 目		本年度預算數	上年度預算數	比較增減（－）
	編 號	名 稱			
13,599,180	5L	一般行政管理計畫	11,820,476	13,657,708	-1,837,232
15,112,072	5M	建築及設備計畫	6,130,551	6,962,635	-832,084
-8,336,106	6	本期賸餘(短絀-)	-2,356,062	-8,474,558	6,118,496
20,566,822	71	期初基金餘額	3,756,158	13,461,497	-9,705,339
12,230,716	73	期末基金餘額	1,400,096	4,986,939	-3,586,843

臺北市地方教育發展基金－臺北市內湖區大湖國民小學

40501591-13

現金流量預計表

中華民國105年度

單位：新臺幣元

項 目		本年度預算數	說 明
編 號	名 稱		
81	業務活動之現金流量		
811	本期賸餘(短絀－)	-2,356,062	
813	業務活動之淨現金流入(流出－)	-2,356,062	
82	其他活動之現金流量		
82Z	其他活動之淨現金流入(流出－)		
83	現金及約當現金之淨增(淨減－)	-2,356,062	
84	期初現金及約當現金	9,324,105	
85	期末現金及約當現金	6,968,043	

註：本表係採現金及約當現金基礎，包括現金及自投資日起3個月內到期或清償之債權證券。

本 頁 空 白

臺北市地方教育發展基金－臺北市內湖區大湖國民小學

40501591-15

基金來源－服務收入明細表

中華民國105年度

單位：新臺幣元

前年度決算數	上年度預算數	科 目		本 年 度 預 算 數				說 明
		編 號	名 稱	單 位	數 量	單 價	金 額	
189,226	296,000		合計				296,000	
189,226	296,000	431	服務收入				296,000	較上年度預算數296,000元，無增減。
				人	4	500	2,000	教師甄試報名費收入(收支對列)。
				人	420	700	294,000	暑期泳訓班學生票收入(收支對列)。

臺北市地方教育發展基金－臺北市內湖區大湖國民小學

基金來源－財產處分收入明細表

中華民國105年度

單位：新臺幣元

前年度決算數	上年度預算數	科 目		本 年 度 預 算 數				說 明
		編 號	名 稱	單 位	數 量	單 價	金 額	
10,815	47,233		合計				47,233	較上年度預算數47,233元，無增減。 財產報廢收入。
10,815	47,233	451	財產處分收入				47,233	
				年	1	47,233	47,233	

臺北市地方教育發展基金－臺北市內湖區大湖國民小學

40501591-17

基金來源－其他財產收入明細表

中華民國105年度

單位：新臺幣元

前年度決算數	上年度預算數	科 目		本 年 度 預 算 數				說 明
		編 號	名 稱	單 位	數 量	單 價	金 額	
1,011,162	482,000		合計				482,000	
1,011,162	482,000	45Y	其他財產收入				482,000	較上年度預算數482,000元，無增減。
				年	1	460,000	460,000	場地開放收入(收支對列)。
				年	1	22,000	22,000	教職員工停車收入。

臺北市地方教育發展基金－臺北市內湖區大湖國民小學

基金來源－市庫撥款收入明細表

中華民國105年度

單位：新臺幣元

前年度決算數	上年度預算數	科 目		本 年 度 預 算 數				說 明
		編 號	名 稱	單 位	數 量	單 價	金 額	
130,265,465	107,367,323		合計				122,537,909	
130,265,465	107,367,323	462	市庫撥款收入	年	1	122,537,909	122,537,909	較上年度預算數107,367,323元，增加15,170,586元。市府補助款。

臺北市地方教育發展基金－臺北市內湖區大湖國民小學

40501591-19

基金來源－學雜費收入明細表

中華民國105年度

單位：新臺幣元

前年度決算數	上年度預算數	科 目		本 年 度 預 算 數				說 明
		編 號	名 稱	單 位	數 量	單 價	金 額	
759,228	1,149,280		合計				1,719,120	
759,228	1,149,280	4S1	學雜費收入				1,719,120	較上年度預算數1,149,280元，增加569,840元。
				人、學期	5x2	5,150	51,500	幼兒園學費收入(三歲幼兒專班半日班)。
				人、學期	5x2	2,745	27,450	幼兒園雜費收入(三歲幼兒專班半日班)。
				人、學期	25x2	2,955	147,750	幼兒園雜費收入(三歲幼兒專班全日班)。
				人、學期	25x2	7,000	350,000	幼兒園學費收入(三歲幼兒專班全日班)。
				人、學期	27x2	7,000	378,000	幼兒園學費收入(全日班)。
				人、學期	27x2	2,955	159,570	幼兒園雜費收入(全日班)。
				人、學期	3x2	2,745	16,470	幼兒園雜費收入(半日班)。
				人、學期	3x2	5,150	30,900	幼兒園學費收入(半日班)。
				人、學期	28x2	7,000	392,000	幼兒園學費收入(二歲幼兒專班全日班)(新增)。
				人、學期	28x2	2,955	165,480	幼兒園雜費收入(二歲幼兒專班全日班)(新增)。

臺北市地方教育發展基金－臺北市內湖區大湖國民小學

基金來源－雜項收入明細表

中華民國105年度

單位：新臺幣元

前年度決算數	上年度預算數	科 目		本 年 度 預 算 數				說 明
		編 號	名 稱	單 位	數 量	單 價	金 額	
630,125	376,100		合計				380,195	
630,125	376,100	4YY	雜項收入				380,195	較上年度預算數376,100元，增加4,095元。
				年	1	375,000	375,000	太陽能發電售予臺電公司收入。
				年	1	5,195	5,195	工程圖說費及其他雜項收入。

臺北市地方教育發展基金－臺北市內湖區大湖國民小學

40501591-21

基金用途－國民教育計畫明細表

中華民國105年度

單位：新臺幣元

前年度決算數	上年度預算數	科 目		本年度預算數				說 明
		編 號	名 稱	單位	數量	單價	金額	
105,679,636	87,283,560		合 計				92,357,356	
94,073,601	79,426,393	1	用人費用				84,621,901	
52,117,732	42,888,000	11	正式員額薪資				43,056,000	較上年度預算數42,888,000元，增加168,000元。
52,117,732	42,888,000	113	職員薪金	年	1	41,196,000	41,196,000	教職員47人薪金（詳用人費用彙計表）。
				年	1	1,860,000	1,860,000	教職員2人薪金（詳用人費用彙計表）。
769,333	400,400	12	聘僱及兼職人員薪資				400,400	較上年度預算數400,400元，無增減。
769,333	400,400	124	兼職人員酬金	節	1,540	260	400,400	教師代課鐘點費，本校編制教師總人數57人，按9分之1計，編列7人，每人220節，總節數7人x220節=1,540節。
508,684	418,692	13	超時工作報酬				321,492	較上年度預算數418,692元，減少97,200元。
472,933	411,492	131	加班費	年	1	300,232	314,292	不休假出勤加班費。
				人、小時	1x46	185	8,510	暑期泳訓班工作人員加班費(收支對列)。

臺北市地方教育發展基金－臺北市內湖區大湖國民小學

基金用途－國民教育計畫明細表

中華民國105年度

單位：新臺幣元

前年度決算數	上年度預算數	科 目		本年度預算數				說 明
		編 號	名 稱	單位	數量	單價	金額	
35,751	7,200	133	誤餐費	人、小時	10x3	185	5,550	場地對外開放工作人員加班費(收支對列)。
				人次	80	80	6,400	工作人員誤餐費(英語學習情境中心)。
				人次	10	80	800	教師甄選甄試委員、工作人員誤餐費(收支對列)。
13,331,678	11,618,000	15	獎金				11,991,000	較上年度預算數11,618,000元，增加373,000元。
6,783,495	6,257,000	151	考績獎金	年	1	6,299,000	6,299,000	依考績法規定核發之獎金。
				年	1	310,000	310,000	依考績法規定核發之獎金。
6,548,183	5,361,000	152	年終獎金	年	1	5,149,500	5,149,500	依規定於年節加發之獎金。
				年	1	232,500	232,500	依規定於年節加發之獎金。
19,798,135	17,191,388	16	退休及卹償金				21,667,849	較上年度預算數17,191,388元，增加4,476,461元。
19,798,135	17,010,972	161	職員退休及離職金	年	1	3,594,240	3,594,240	提撥退撫基金。
				年	1	168,480	168,480	提撥退撫基金。
				年	1	17,691,168	17,691,168	退休人員月退休金，44人x@33,

臺北市地方教育發展基金－臺北市內湖區大湖國民小學

40501591-23

基金用途－國民教育計畫明細表

中華民國105年度

單位：新臺幣元

前年度決算數	上年度預算數	科 目		本年度預算數				說 明
		編 號	名 稱	單位	數量	單價	金額	
				年	1	33,545	33,545	506元x12月=17,691,168元。
	180,416	164	卹償金				180,416	退休人員年終慰問金，1人 x@33,545元x1年=33,545元(新增)
				年	1	180,416	180,416	遺族年撫慰金，1人x@180,416元 x1年=180,416元。
7,548,039	6,909,913	18	福利費				7,185,160	較上年度預算數6,909,913元，增 加275,247元。
4,566,836	3,780,072	181	分擔員工保險費				3,900,276	
				年	1	3,729,600	3,729,600	分擔公保、勞保、健保費。
				年	1	170,676	170,676	分擔公保、勞保、健保費。
279,263	176,000	183	傷病醫藥費				246,000	
				人	11	16,000	176,000	教職員健康檢查費。
				人	20	3,500	70,000	教職員健康檢查費。
372,684	583,380	187	員工通勤交通費				481,320	
				人、月、段	8x12x1	630	60,480	兼行政之教師上下班交通費。
				人、月、段	9x10x1	630	56,700	教師上下班交通費。
				人、月、段	25x10x2	630	315,000	教師上下班交通費。
				人、月、段	2x12x2	630	30,240	兼行政之教師上下班交通費。
				人、月、段	1x10x2	630	12,600	資源班教師上下班交通費。
				人、月、段	1x10x1	630	6,300	資源班教師上下班交通費。

臺北市地方教育發展基金－臺北市內湖區大湖國民小學

基金用途－國民教育計畫明細表

中華民國105年度

單位：新臺幣元

前年度決算數	上年度預算數	科 目		本年度預算數				說 明
		編 號	名 稱	單 位	數 量	單 價	金 額	
2,329,256	2,370,461	18Y	其他福利費	年	1	176,000	176,000	休假旅遊補助費。
				年	1	506,423	506,423	退休人員子女教育補助費。
				人、年	16x1	6,000	96,000	退休人員三節慰問金。
				年	1	1,303,171	1,303,171	員工子女教育補助費。
				年	1	354,250	354,250	員工喪葬補助(35,425元X5月X2人)。
				年	1	121,720	121,720	員工結婚補助(30,430元X2月X2人)。
8,544,783	5,925,021	2	服務費用				5,915,769	
1,662,031	1,691,703	21	水電費				1,709,349	較上年度預算數1,691,703元，增加17,646元。
1,504,558	1,571,760	212	工作場所電費	年	1	960,325	960,325	班級電費。
				年	1	540,000	540,000	溫水游泳池電費。
				年	1	40,000	40,000	暑期泳訓班電費補助費(室內)(收支對列)。
157,473	119,943	214	工作場所水費	年	1	154,024	154,024	水費。
				年	1	15,000	15,000	暑期泳訓班水費補助費(室內)(收支對列)。

臺北市地方教育發展基金－臺北市內湖區大湖國民小學

40501591-25

基金用途－國民教育計畫明細表

中華民國105年度

單位：新臺幣元

前年度決算數	上年度預算數	科 目		本年度預算數				說 明
		編 號	名 稱	單位	數量	單價	金額	
99,069	43,090	23	旅運費				43,090	較上年度預算數43,090元，無增減。
51,600	43,090	231	國內旅費	年 人、天	1 7x3	10,540 1,550	43,090 10,540 32,550	因公市外出差旅費。 畢業班（5班）校外教學隨隊人員差旅費。
47,469		23Y	其他旅運費					
25,000	2,600	24	印刷裝訂與廣告費				2,600	較上年度預算數2,600元，無增減。
25,000	2,600	241	印刷及裝訂費	年	1	2,600	2,600	資料印刷(教師專業成長暨行動研究費計畫)。
1,539,908	916,600	25	修理保養及保固費				916,400	較上年度預算數916,600元，減少200元。
716,011	590,000	252	一般房屋修護費	班、年 年	28x1 1	17,500 100,000	590,000 490,000 100,000	學校校舍及其他建築物等修繕。 場地對外開放場地修繕(收支對列)。
823,897	326,600	255	機械及設備修護費	班、年	28x1	7,500	326,400 210,000	各項教學設備及其他公用用具等修繕及保養。

臺北市地方教育發展基金－臺北市內湖區大湖國民小學

基金用途－國民教育計畫明細表

中華民國105年度

單位：新臺幣元

前年度決算數	上年度預算數	科 目		本年度預算數				說 明
		編 號	名 稱	單位	數量	單價	金額	
				年	1	16,400	16,400	電腦設備維護費(電腦專案計畫)。
				年	1	100,000	100,000	場地對外開放場地設備修繕及保養(收支對列)。
5,612	16,800	26	保險費				16,800	較上年度預算數16,800元，無增減。
5,612	16,800	26Y	其他保險費				16,800	
				人	420	40	16,800	暑期泳訓班學員保險費(收支對列)。
2,822,686	738,828	27	一般服務費				763,530	較上年度預算數738,828元，增加24,702元。
6,830	24,720	276	佣金、匯費、經理費及手續費				15,552	
				人、學期	432x2	18	15,552	委託超商代收學雜費手續費。
603,078	544,020	279	外包費				544,020	
				人、月	1x10	37,957	379,570	游泳池救生員外包費。
				年	1	164,450	164,450	場地對外開放清潔等外包費(收支對列)。
2,144,960	105,958	27D	計時與計件人員酬金				105,958	
				人、天、小時	1x50x4	133	26,600	暑期泳訓班工讀生薪津(收支對列)。

臺北市地方教育發展基金－臺北市內湖區大湖國民小學

40501591-27

基金用途－國民教育計畫明細表

中華民國105年度

單位：新臺幣元

前年度決算數	上年度預算數	科 目		本年度預算數				說 明	
		編 號	名 稱	單位	數量	單價	金額		
67,818	64,130	27F	體育活動費	人、月	1x2	1,722	3,444	提撥暑期泳訓班工讀生勞退準備金及勞保費(收支對列)。	
				人、月	1x2	28,840	57,680	暑期泳訓班救生員薪津。	
				人、月	1x2	3,694	7,388	分擔暑期泳訓班救生員勞保及健保費。	
				人、月	1x2	1,818	3,636	提撥暑期泳訓班救生員退休金。	
				人、年	1x1	7,210	7,210	暑期泳訓班救生員工作獎金。	
							98,000		
							94,000		
2,390,477	2,515,400	28	專業服務費	人、年	47x1	2,000	94,000	文康活動費，本校編列教職員47人，每人編列2,000元。	
				人、年	2x1	2,000	4,000	文康活動費，本校編列教職員2人，每人編列2,000元。	
256,720	262,200	285	講課鐘點、稿費、出席審查及查詢費				2,464,000	較上年度預算數2,515,400元，減少51,400元。	
							255,800		
				班、月	1x12	600	7,200	資源班教材編輯費。	
				人次	16	2,000	32,000	專家學者出席指導費(每次2人*8次)(英語學習情境中心)。	
				節	6	1,600	9,600	外聘講師鐘點費(性別平等教育宣導活動計畫)(輔導室)。	
			節	28	800	22,400	內聘訓練講座鐘點費(教師專業		

臺北市地方教育發展基金－臺北市內湖區大湖國民小學

基金用途－國民教育計畫明細表

中華民國105年度

單位：新臺幣元

前年度決算數	上年度預算數	科 目		本年度預算數				說 明
		編 號	名 稱	單位	數量	單價	金額	
				節	6	1,600	9,600	成長暨行動研究費計畫。
				節	350	500	175,000	外聘訓練講座鐘點費(國小家長教育成長暨志工培訓計畫)。
	35,000	287	委託檢驗(定)試驗認證費				35,000	暑期泳訓班教練指導鐘點費(收支對列)。
				年	1	35,000	35,000	建物公共安全檢查簽證、申報費及消防安全檢測費等(班級業務費)。
1,000	1,200	289	試務甄選費				1,200	
				年	1	1,200	1,200	教師甄選試務費用(收支對列)。
60,000	81,000	28A	電子計算機軟體服務費				45,000	
				年	1	45,000	45,000	互動式網頁設計服務費(英語學習情境中心)。
2,072,757	2,136,000	28Y	其他				2,127,000	
				班、人、月	7x1x9	100	6,300	學童午餐指導費(一、二年級)。
				班、人、月	7x1x9	300	18,900	學童午餐指導費(三、四年級)。
				班、人、月	8x1x9	400	28,800	學童午餐指導費(五、六年級)。
				年	1	20,000	20,000	學生輔導指導費。

臺北市地方教育發展基金－臺北市內湖區大湖國民小學

40501591-29

基金用途－國民教育計畫明細表

中華民國105年度

單位：新臺幣元

前年度決算數	上年度預算數	科 目		本年度預算數				說 明
		編 號	名 稱	單位	數量	單價	金額	
				年	1	8,000	8,000	學童牙齒檢查費(501-1,000人以下)。
				人、月	10x9	500	45,000	工作人員午餐指導費。
				年	1	2,000,000	2,000,000	外師費用(含月薪、勞保、健保、租屋、考績、來回機票等)(英語學習情境中心)。
1,987,629	989,646	3	材料及用品費				1,039,686	
524,318	276,610	31	使用材料費				360,180	較上年度預算數276,610元，增加83,570元。
524,318	276,610	315	設備零件				360,180	
				年	1	41,000	41,000	電腦耗材(電腦專案計畫)。
				臺	1	7,000	7,000	9L單門冰箱(總務處)(由班級設備費移列)(新增)。
				組	1	3,400	3,400	DC24V充電機(總務處)(由班級設備費移列)(新增)。
				只	2	4,300	8,600	N120 DC12V電瓶(總務處)(由班級設備費移列)(新增)。
				臺	2	6,400	12,800	1HP汗水馬達(總務處)(由班級設備費移列)(新增)。
				組	1	7,200	7,200	可攜式遊戲袋(輔導室)(由班級設備費移列)(新增)。
				組	1	9,100	9,100	四季娃娃屋(含配件)(輔導室)(由

臺北市地方教育發展基金－臺北市內湖區大湖國民小學

基金用途－國民教育計畫明細表

中華民國105年度

單位：新臺幣元

前年度決算數	上年度預算數	科 目		本年度預算數				說 明
		編 號	名 稱	單位	數量	單價	金額	
				組	1	1,150	1,150	班級設備費移列)(新增)。
				組	1	6,592	6,592	角色扮演系列(亞洲人)(輔導室)(由班級設備費移列)(新增)。
				片	588	16	9,408	創意體能簡易組(輔導室-資)(由班級設備費移列)(新增)。
				學期	2	34,715	69,430	安全海綿地墊(輔導室-資)(由班級設備費移列)(新增)。
				組	8	3,300	26,400	各領域教具及設備(由班級設備費移列)。
				臺	2	3,800	7,600	窗簾(電腦辦公室-教務處)(由班級設備費移列)(新增)。
				組	10	3,600	36,000	1/2HP沉水式馬達(總務處)(由班級設備費移列)(新增)。
				班、年	15x1	6,300	94,500	捲簾(電腦教室-教務處)(由班級設備費移列)(新增)。
				年	1	20,000	20,000	電腦設備維護及管理費(電腦專案計畫)。
1,463,311	713,036	32	用品消耗				679,506	較上年度預算數713,036元，減少33,530元。
24,576	19,600	321	辦公(事務)用品				19,600	

臺北市地方教育發展基金－臺北市內湖區大湖國民小學

40501591-31

基金用途－國民教育計畫明細表

中華民國105年度

單位：新臺幣元

前年度決算數	上年度預算數	科 目		本年度預算數				說 明	
		編 號	名 稱	單位	數量	單價	金額		
44,957	39,490	322	報章什誌	班、年	1x1	7,200	7,200	資源班業務費。	
				年	1	12,000	12,000	文具、紙張等(英語學習情境中心)。	
				年	1	400	400	文具紙張用品等(性別平等教育宣導活動計畫)(輔導室)。	
							54,400		
				學期	2	3,600	7,200	輔導類圖書設備(由班級設備費移列)。	
				學期	2	5,900	11,800	科學類圖書設備(由班級設備費移列)。	
				學期	2	5,900	11,800	國語類圖書設備(由班級設備費移列)。	
				學期	2	5,900	11,800	社會類圖書設備(由班級設備費移列)。	
6,000	6,000	325	服裝	學期	2	5,900	11,800	藝能類圖書設備(由班級設備費移列)。	
							6,000		
8,792	5,000	328	醫療用品(非醫療院所使用)	套	3	2,000	6,000	東區運動會服裝(運動會)。	
							5,000		
				年	1	5,000	5,000	健康中心藥品，30班以下每校基數5,000元。	

臺北市地方教育發展基金－臺北市內湖區大湖國民小學

基金用途－國民教育計畫明細表

中華民國105年度

單位：新臺幣元

前年度決算數	上年度預算數	科 目		本年度預算數				說 明
		編 號	名 稱	單位	數量	單價	金額	
1,378,986	642,946	32Y	其他	年	1	6,670	594,506 6,670	班級用獎狀、獎卡等(班級業務費)。
				班、年	22x1	13,820	304,040	普通班教學材料費。
				年	1	111,930	111,930	專用垃圾袋費、衛生紙、衛生器材等(班級業務費)。
				班、年	1x1	13,820	13,820	資源班教學材料費。
				年	1	19,600	19,600	教學材料費(英語學習情境中心)。
				年	1	65,000	65,000	外師人力仲介服務費用、情境中心佈置費、茶水雜支等(英語學習情境中心)。
				年	1	35,000	35,000	班級運動用品費等(運動會)。
				年	1	10,000	10,000	運動會器材等(運動會)。
				年	1	8,000	8,000	獎座、獎牌、錦旗等(運動會)。
				年	1	11,400	11,400	會場佈置等雜支(運動會)。
				年	1	400	400	場地佈置、攝影及雜支等費用(國小家長教育成長暨志工培訓計畫)。
				年	1	5,646	5,646	暑期泳訓班教學器材、消毒劑、場地維護費等(收支對列)。

臺北市地方教育發展基金－臺北市內湖區大湖國民小學

40501591-33

基金用途－國民教育計畫明細表

中華民國105年度

單位：新臺幣元

前年度決算數	上年度預算數	科 目		本年度預算數				說 明
		編 號	名 稱	單位	數量	單價	金額	
				年	1	3,000	3,000	暑期泳訓班招生費用(收支對列)。
4,800		4	租金、償債與利息				4,800	
4,800		45	什項設備租金				4,800	新增項目
4,800		451	什項設備租金				4,800	
				月	12	400	4,800	電錶月租費(新增)。
78,428	90,000	6	稅捐及規費(強制費)				90,000	
69,594	80,000	63	房屋稅				80,000	較上年度預算數80,000元，無增減。
69,594	80,000	631	一般房屋稅				80,000	
				年	1	80,000	80,000	場地對外開放房屋稅(收支對列)。
8,834	10,000	64	消費與行為稅				10,000	較上年度預算數10,000元，無增減。
8,834	10,000	644	營業稅				10,000	
				年	1	10,000	10,000	場地對外開放營業稅(收支對列)。
595,740	416,000	7	會費、捐助、補助、分攤、照護、救濟與交流活動費				260,000	
595,740	416,000	74	補貼(償)、獎勵、慰				260,000	較上年度預算數416,000元，減

臺北市地方教育發展基金－臺北市內湖區大湖國民小學

基金用途－國民教育計畫明細表

中華民國105年度

單位：新臺幣元

前年度決算數	上年度預算數	科 目		本年度預算數				說 明
		編 號	名 稱	單位	數量	單價	金額	
595,740	416,000	74Y	問、照護與救濟 其他	人、日	26x200	50	260,000	少156,000元。
394,655	436,500	9	其他				260,000	清寒學生餐費補助。
394,655	436,500	91	其他支出				425,200	較上年度預算數436,500元，減少11,300元。
394,655	436,500	91Y	其他	年	1	30,000	425,200	課後社團活動費。
				人、學期	540x2	50	30,000	班級自治費。
				年	1	126,000	54,000	執行學生路隊安全導護費及導護志工保險費，(20-39班)按5人計算(2學期*20週*2次*5月*63元*5人)。
				班、年	11x1	7,200	126,000	游泳池水電清潔維護費。
				人、學期	540x2	100	79,200	學生活動有關之各項費用及活動競賽用報名費、獎品及其相關費用等。
				班、年	5x1	5,600	108,000	學生游泳檢測未通過，暑期游泳訓練班報名費。
							28,000	

臺北市地方教育發展基金－臺北市內湖區大湖國民小學

40501591-35

基金用途－學前教育計畫明細表

中華民國105年度

單位：新臺幣元

前年度決算數	上年度預算數	科 目		本年度預算數				說 明
		編 號	名 稱	單位	數量	單價	金額	
9,988,950	10,288,591		合 計				17,510,136	
9,657,079	9,896,871	1	用人費用				17,321,436	
5,689,193	6,577,860	11	正式員額薪資				11,788,500	較上年度預算數6,577,860元，增加5,210,640元。
5,689,193	6,205,860	113	職員薪金	年	1	11,001,300	11,044,500	教職員14人薪金(詳用人費用彙計表)。
	372,000	114	工員工資	人、月	4x12	900	43,200	2歲專班教保費教保費(新增)。
				年	1	744,000	744,000	廚工2人工資(詳用人費用彙計表)。
244,197	92,706	13	超時工作報酬				76,799	較上年度預算數92,706元，減少15,907元。
225,512	64,706	131	加班費	年	1	76,799	76,799	不休假出勤加班費。
18,685	28,000	133	誤餐費					
1,627,075	1,838,233	15	獎金				2,862,165	較上年度預算數1,838,233元，增加1,023,932元。
783,375	1,016,000	151	考績獎金	年	1	1,394,000	1,394,000	依考績法規定核發之獎金。
843,700	822,233	152	年終獎金				1,468,165	

臺北市地方教育發展基金－臺北市內湖區大湖國民小學

基金用途－學前教育計畫明細表

中華民國105年度

單位：新臺幣元

前年度決算數	上年度預算數	科 目		本年度預算數				說 明
		編 號	名 稱	單位	數量	單價	金額	
895,300	592,128	16	退休及卹償金	年	1	1,468,165	1,468,165	依規定於年節加發之獎金。
							1,157,040	較上年度預算數592,128元，增加564,912元。
895,300	580,608	161	職員退休及離職金				1,134,000	
				年	1	1,134,000	1,134,000	提撥退撫基金。
	11,520	162	工員退休及離職金				23,040	
				年	1	23,040	23,040	提撥勞工退休準備金。
1,201,314	795,944	18	福利費				1,436,932	較上年度預算數795,944元，增加640,988元。
1,128,414	605,184	181	分擔員工保險費				1,146,072	
				年	1	1,146,072	1,146,072	分擔公保、勞保、健保費。
		183	傷病醫藥費				2,580	
				人	3	860	2,580	幼兒園教保人員健康檢查費(新增)。
56,900	158,760	187	員工通勤交通費				224,280	
				人、月、段	7x10x2	630	88,200	教師上下班交通費。
				人、月、段	2x12x2	630	30,240	兼行政之教師及幼兒園主任上下班交通費。
				人、月、段	7x12x2	630	105,840	職員廚工上下班交通費。
16,000	32,000	18Y	其他福利費				64,000	
				年	1	64,000	64,000	休假旅遊補助費。

臺北市地方教育發展基金－臺北市內湖區大湖國民小學

40501591-37

基金用途－學前教育計畫明細表

中華民國105年度

單位：新臺幣元

前年度決算數	上年度預算數	科 目		本年度預算數				說 明
		編 號	名 稱	單位	數量	單價	金額	
91,205	82,880	2	服務費用				94,784	
	7,740	23	旅運費					較上年度預算數7,740元，減少7,740元。
	7,740	23Y	其他旅運費					
900		26	保險費					
900		26Y	其他保險費					
6,990	15,440	27	一般服務費				36,284	較上年度預算數15,440元，增加20,844元。
940	5,760	276	佣金、匯費、經理費及手續費	人、學期	119x2	18	4,284	委託超商代收學雜費手續費。
6,050	9,680	27F	體育活動費	人、年	16x1	2,000	32,000	文康活動費，本校編列教職員14人，工員2人，合計16人，每人編列2,000元。
83,315	59,700	28	專業服務費				58,500	較上年度預算數59,700元，減少1,200元。
56,600	19,200	285	講課鐘點、稿費、出席審查及查詢費					
26,715	40,500	28Y	其他	人、月	5x9	500	58,500	教保員學童午餐指導費。
							22,500	

臺北市地方教育發展基金－臺北市內湖區大湖國民小學

基金用途－學前教育計畫明細表

中華民國105年度

單位：新臺幣元

前年度決算數	上年度預算數	科 目		本年度預算數				說 明
		編 號	名 稱	單位	數量	單價	金額	
145,238	174,420	3	材料及用品費	班、人、月	4x2x9	500	36,000	學童午餐指導費(幼兒園)。
17,100	123,000	31	使用材料費				60,600	較上年度預算數123,000元，減少105,600元。
17,100	123,000	315	設備零件				17,400	
				張	3	5,800	17,400	布偶台(幼兒園)(由班級設備費移列)(新增)。
128,138	51,420	32	用品消耗				43,200	較上年度預算數51,420元，減少8,220元。
7,370	7,370	321	辦公(事務)用品					
5,100		322	報章什誌					
115,668	44,050	32Y	其他				43,200	
				年	1	43,200	43,200	班級業務費(含垃圾袋費用、消毒藥水、衛生清潔用品費、衛生紙及教室佈置費等)。
95,428	134,420	7	會費、捐助、補助、分攤、照護、救濟與交流活動費				33,316	
95,428	134,420	74	補貼(償)、獎勵、慰問、照護與救濟				33,316	較上年度預算數134,420元，減少101,104元。
95,428	134,420	74Y	其他				33,316	

臺北市地方教育發展基金－臺北市內湖區大湖國民小學

40501591-39

基金用途－學前教育計畫明細表

中華民國105年度

單位：新臺幣元

前年度決算數	上年度預算數	科 目		本年度預算數				說 明
		編 號	名 稱	單位	數量	單價	金額	
				人、學期	1x2	11,633	23,266	低收入戶家庭幼生月費補助。
				人、月	1x5	2,010	10,050	危機家庭幼生餐點費補助。

臺北市地方教育發展基金－臺北市內湖區大湖國民小學

基金用途－一般行政管理計畫明細表

中華民國105年度

單位：新臺幣元

前年度決算數	上年度預算數	科 目		本年度預算數				說 明
		編 號	名 稱	單位	數量	單價	金額	
13,599,180	13,657,708		合 計				11,820,476	
11,766,948	11,705,838	1	用人費用				9,841,884	
7,696,765	7,560,000	11	正式員額薪資				6,384,000	較上年度預算數7,560,000元，減少1,176,000元。
6,153,205	6,444,000	113	職員薪金	年	1	5,640,000	5,640,000	教職員7人薪金（詳用人費用彙計表）。
1,543,560	1,116,000	114	工員工資	年	1	744,000	744,000	工員2人工資(詳用人費用彙計表)。
285,400	331,866	13	超時工作報酬				279,600	較上年度預算數331,866元，減少52,266元。
285,400	331,866	131	加班費	年	1	279,600	279,600	不休假出勤加班費。
1,976,739	2,143,000	15	獎金				1,800,000	較上年度預算數2,143,000元，減少343,000元。
1,013,461	1,198,000	151	考績獎金	年	1	1,002,000	1,002,000	依考績法規定核發之獎金。
963,278	945,000	152	年終獎金	年	1	798,000	798,000	依規定於年節加發之獎金。
701,002	598,680	16	退休及卹償金				514,560	較上年度預算數598,680元，減

臺北市地方教育發展基金－臺北市內湖區大湖國民小學

40501591-41

基金用途－一般行政管理計畫明細表

中華民國105年度

單位：新臺幣元

前年度決算數	上年度預算數	科 目		本年度預算數				說 明
		編 號	名 稱	單位	數量	單價	金額	
469,462	542,880	161	職員退休及離職金	年	1	477,360	477,360	少84,120元。 提撥退撫基金。
231,540	55,800	162	工員退休及離職金	年	1	37,200	37,200	提撥勞工退休準備金。
1,107,042	1,072,292	18	福利費				863,724	較上年度預算數1,072,292元，減少208,568元。
790,718	692,172	181	分擔員工保險費	年	1	591,204	591,204	分擔公保、勞保、健保費。
121,024	204,120	187	員工通勤交通費	人、月、段	1x12x1	630	7,560	職員工友技工上下班交通費。
				人、月、段	8x12x2	630	120,960	職員工友技工上下班交通費。
195,300	176,000	18Y	其他福利費	年	1	144,000	144,000	休假旅遊補助費。
1,532,456	1,593,310	2	服務費用				1,620,032	
13,920	13,920	22	郵電費				12,528	較上年度預算數13,920元，減少1,392元。
13,920	13,920	222	電話費	月	12	1,044	12,528	校園安全保全專線電話費等。
1,189,256	1,101,310	27	一般服務費				1,129,424	較上年度預算數1,101,310元，增加28,114元。

臺北市地方教育發展基金－臺北市內湖區大湖國民小學

基金用途－一般行政管理計畫明細表

中華民國105年度

單位：新臺幣元

前年度決算數	上年度預算數	科 目		本年度預算數				說 明
		編 號	名 稱	單位	數量	單價	金額	
1,175,946	1,088,000	279	外包費	人、月	2x12	42,976	1,111,424	校警勞務外包費(依98.5.13北市教人字第09834343800號函編列)。
				人、年	2x1	40,000	80,000	
13,310	13,310	27F	體育活動費	人、年	9x1	2,000	18,000	文康活動費，本校編列教職員7人，工員2人，合計9人，每人編列2,000元。
257,280	406,080	28	專業服務費				406,080	較上年度預算數406,080元，無增減。
257,280	406,080	28Y	其他	年	1	406,080	406,080	校園安全機械保全及夜間例假日駐警保全等費用。
72,000	72,000	29	公共關係費				72,000	較上年度預算數72,000元，無增減。
72,000	72,000	291	公共關係費	月	12	6,000	72,000	校長特別費。
299,776	358,560	3	材料及用品費				358,560	
299,776	358,560	32	用品消耗				358,560	較上年度預算數358,560元，無

臺北市地方教育發展基金－臺北市內湖區大湖國民小學

40501591-43

基金用途－一般行政管理計畫明細表

中華民國105年度

單位：新臺幣元

前年度決算數	上年度預算數	科 目		本年度預算數				說 明
		編 號	名 稱	單位	數量	單價	金額	
299,776	358,560	321	辦公(事務)用品	年	1	358,560	358,560	增減。 統籌業務費計算如下：普通班22班、附設幼兒園6班，1,290元x15班x12月=232,200元，810元x13班x12月=126,360元，以上合計358,560元。

臺北市地方教育發展基金－臺北市內湖區大湖國民小學

基金用途－建築及設備計畫明細表

中華民國105年度

單位：新臺幣元

前年度決算數	上年度預算數	科 目		本年度預算數				說 明
		編 號	名 稱	單位	數量	單價	金額	
15,112,072	6,962,635		合計				6,130,551	
15,112,072	6,962,635	5	購建固定資產、無形資產及非理財目的之長期投資				6,130,551	
1,325,040	1,581,000	51	購置固定資產				1,589,420	
1,325,040	1,581,000		一般建築及設備計畫				1,589,420	新增。
74,188	303,000		學校設備				219,420	
38,000	274,000	514	購置機械及設備				163,500	
				臺	5	20,500	102,500	汰舊換新單槍投影機。
				臺	2	15,000	30,000	汰舊換新壓差式自動交替加壓泵浦(總務處)。
				臺	2	15,500	31,000	汰舊換新5HP全不鏽鋼揚水馬達(總務處)。
36,188	29,000	516	購置什項設備				55,920	
				臺	1	17,920	17,920	汰舊換新護貝機(學務處)。
				組	1	13,000	13,000	汰舊換新除濕機25公升(學務處)。
				臺	1	25,000	25,000	汰舊換新冰箱(配膳室)。

臺北市地方教育發展基金－臺北市內湖區大湖國民小學

40501591-45

基金用途－建築及設備計畫明細表

中華民國105年度

單位：新臺幣元

前年度決算數	上年度預算數	科 目		本年度預算數				說 明
		編 號	名 稱	單位	數量	單價	金額	
609,489	1,250,000		資訊設備				1,232,000	
609,489	1,250,000	514	購置機械及設備				1,232,000	
				年	1	82,000	82,000	汰舊換新電腦周邊設備及零組件(電腦專案計畫)。
				臺	50	23,000	1,150,000	汰舊換新個人電腦(電腦專案計畫)。
36,000			幼兒園設備				138,000	
36,000		516	購置什項設備				138,000	
				臺	2	27,000	54,000	新購冷氣機一對一分離式 5KW(含安裝費)(幼兒園)。
				臺	6	14,000	84,000	新購冰箱200L(幼兒園)。
605,363	28,000		校園設備					
231,363		514	購置機械及設備					
35,000	28,000	515	購置交通及運輸設備					
339,000		516	購置什項設備					
		52	購置無形資產				36,000	

臺北市地方教育發展基金－臺北市內湖區大湖國民小學

40501591-47

基金用途－建築及設備計畫明細表

中華民國105年度

單位：新臺幣元

前年度決算數	上年度預算數	科 目		本年度預算數				說 明	
		編 號	名 稱	單位	數量	單價	金額		
		581	淳樸樓南側2-4樓廁所整修工程(3間) 遞延修繕房屋建築支出	式	1	50,000	50,000	電動鐵捲門拆遷復原。	
				組	16	2,030	32,480	照明燈具(含拆除運棄、開關)。	
				平方公尺	220	630	138,600	天花板。	
				式	1	40,375	40,375	二、委託技術服務費(總包價法)。	
				式	1	11,536	11,536	三、工程管理費(按施工費2%提列)。	
								2,379,038	
								2,379,038	
								2,155,080	一、施工費
				平方公尺	60	1,580	94,800	新作隔間牆(含既有拆除運棄)。	
				平方公尺	420	460	193,200	粉刷油漆、水泥砂漿粉光(含敲除運棄)。	
				平方公尺	300	1,360	408,000	牆面(含拆除運棄、防水處理)。	
				平方公尺	220	1,470	323,400	地面(含拆除運棄、防水處理)。	
				平方公尺	300	630	189,000	廁所照明燈具(含拆除運棄、開關、電線抽換及抽風設備)。	
				個	12	7,880	94,560	小便器(含拆除運棄、配管安	

臺北市地方教育發展基金－臺北市內湖區大湖國民小學

基金用途－建築及設備計畫明細表

中華民國105年度

單位：新臺幣元

前年度決算數	上年度預算數	科 目		本年度預算數				說 明
		編 號	名 稱	單位	數量	單價	金額	
				個	12	5,250	63,000	裝)。
				個	6	9,450	56,700	小便器電子式沖水感應器(含拆除運棄、配管安裝)。
				個	15	5,460	81,900	大便器(含拆除運棄、配管安裝)(坐式)。
				間	21	15,750	330,750	大便器(含拆除運棄、配管安裝)(蹲式)。
				個	3	5,250	15,750	隔間(含拆除運棄、隔間門版)。
				間	3	40,000	120,000	拖布盆(含拆除運棄、配管安裝及水龍頭)。
				座	3	21,000	63,000	污水管線更新及回填。
				片	12	2,210	26,520	洗手台組(含拆除運棄、配管安裝、明鏡及水龍頭)。
				平方公尺	150	630	94,500	小便器擣擺(含拆除運棄)。
				式	1	30,000	30,000	天花板(含拆除運棄、防焰、防潮)。
				式	1	150,856	150,856	二、委託技術服務費(室內裝修審查及竣工查驗費)。
				式	1	43,102	43,102	三、委託技術服務費(總包價法)。
								四、工程管理費(按施工費2%提

臺北市地方教育發展基金－臺北市內湖區大湖國民小學

40501591-49

基金用途－建築及設備計畫明細表

中華民國105年度

單位：新臺幣元

前年度決算數	上年度預算數	科 目		本年度預算數				說 明
		編 號	名 稱	單位	數量	單價	金額	
								列)。
		581	大湖樓西側3-4樓廁所整修工程(2間)				1,497,402	
			遞延修繕房屋建築支出				1,497,402	
				平方公尺	40	1,580	63,200	一、施工費 新作隔間牆(含既有拆除運棄)。
				平方公尺	240	1,360	326,400	牆面(含拆除運棄、防水處理)。
				平方公尺	100	1,470	147,000	地面(含拆除運棄、防水處理)。
				平方公尺	100	630	63,000	廁所照明燈具(含拆除運棄、開關、電線抽換及抽風設備)。
				個	10	7,880	78,800	小便器(含拆除運棄、配管安裝)
				個	10	5,250	52,500	小便器電子式沖水感應器(含拆除運棄、配管安裝)。
				片	10	2,210	22,100	小便器擣擺(含拆除運棄)。
				個	4	9,450	37,800	大便器(含拆除運棄、配管安裝)(坐式)。
				個	14	5,460	76,440	大便器(含拆除運棄、配管安裝)(蹲式)。

臺北市地方教育發展基金－臺北市內湖區大湖國民小學

基金用途－建築及設備計畫明細表

中華民國105年度

單位：新臺幣元

前年度決算數	上年度預算數	科 目		本年度預算數				說 明
		編 號	名 稱	單位	數量	單價	金額	
				間	18	15,750	283,500	隔間(含拆除運棄、隔間門版)。
				座	2	21,000	42,000	洗手台組(含拆除運棄、配管安裝、明鏡及水龍頭)。
				平方公尺	100	630	63,000	天花板(含拆除運棄、防焰、防潮)。
				個	2	5,250	10,500	拖布盆(含拆除運棄、配管安裝及水龍頭)。
				間	2	40,000	80,000	汗水管線更新及回填。
				式	1	30,000	30,000	二、委託技術服務費(室內裝修審查及竣工查驗費)。
				式	1	94,237	94,237	三、委託技術服務費(總包價法)。
				式	1	26,925	26,925	四、工程管理費(按施工費2%提列)。
13,787,032	5,381,635		校園整修工程					
13,787,032	5,381,635	581	遞延修繕房屋建築支出					

臺北市地方教育發展基金－臺北市內湖區大湖國民小學

40501591-51

預計平衡表

中華民國105年12月31日

單位：新臺幣元

103年(前年)12月31日		科 目		105年12月31日		104年(上年)12月31日				比較 增減(-)
決 算 數		編 號	名 稱	預 計 數		預 計 數	調 整 數(±)	調 整 後 預 計 數		
金 額	%			金 額	%			金 額	%	
3,769,182,261	100.00		資產合計	3,758,351,641	100.00	3,383,412,033	377,295,670	3,760,707,703	100.00	-2,356,062
3,769,182,261	100.00	1	資產	3,758,351,641	100.00	3,383,412,033	377,295,670	3,760,707,703	100.00	-2,356,062
18,324,368	0.49	11	流動資產	7,493,748	0.20	12,963,765	-3,113,955	9,849,810	0.27	-2,356,062
17,798,663	0.47	111	現金	6,968,043	0.19	12,599,118	-3,275,013	9,324,105	0.25	-2,356,062
17,798,663	0.47	1112	銀行存款	6,968,043	0.19	12,599,118	-3,275,013	9,324,105	0.25	-2,356,062
225,705	0.01	113	應收款項	225,705	0.01		225,705	225,705	0.01	
225,705	0.01	113Y	其他應收款	225,705	0.01		225,705	225,705	0.01	
300,000	0.01	115	預付款項	300,000	0.00	364,647	-64,647	300,000	0.01	
300,000	0.01	1154	預付費用	300,000	0.00	364,647	-64,647	300,000	0.01	
4,276,597	0.11	12	投資、長期應收款項、貸墊款及準備金	4,276,597	0.11	4,373,198	-96,601	4,276,597	0.11	
4,276,597	0.11	124	準備金	4,276,597	0.11	4,373,198	-96,601	4,276,597	0.11	
2,876,501	0.08	1241	退休及離職準備金	2,876,501	0.08	2,586,259	290,242	2,876,501	0.08	
1,400,096	0.03	124Y	其他準備金	1,400,096	0.03	1,786,939	-386,843	1,400,096	0.03	
3,746,581,296	99.40	13	其他資產	3,746,581,296	99.69	3,366,075,070	380,506,226	3,746,581,296	99.62	
3,746,581,296	99.40	131	什項資產	3,746,581,296	99.69	3,366,075,070	380,506,226	3,746,581,296	99.62	
3,746,581,296	99.40	1316	代管資產	3,746,581,296	99.69	3,366,075,070	380,506,226	3,746,581,296	99.62	
3,769,182,261	100.00		負債及基金餘額合計	3,758,351,641	100.00	3,383,412,033	377,295,670	3,760,707,703	100.00	-2,356,062
3,756,951,545	99.68	2	負債	3,756,951,545	99.96	3,378,425,094	378,526,451	3,756,951,545	99.90	
6,087,589	0.17	21	流動負債	6,087,589	0.16	5,882,661	204,928	6,087,589	0.16	
6,087,589	0.17	212	應付款項	6,087,589	0.16	5,882,661	204,928	6,087,589	0.16	
5,545,301	0.16	2123	應付代收款	5,545,301	0.15	5,497,410	47,891	5,545,301	0.15	
542,288	0.01	2125	應付費用	542,288	0.01	385,251	157,037	542,288	0.01	
3,750,863,956	99.51	22	其他負債	3,750,863,956	99.80	3,372,542,433	378,321,523	3,750,863,956	99.74	
3,750,863,956	99.51	221	什項負債	3,750,863,956	99.80	3,372,542,433	378,321,523	3,750,863,956	99.74	

臺北市地方教育發展基金－臺北市內湖區大湖國民小學

預計平衡表

中華民國105年12月31日

單位：新臺幣元

103年(前年)12月31日		科 目		105年12月31日		104年(上年)12月31日				比較 增減(-)
決 算 數		編 號	名 稱	預 計 數		預 計 數	調 整 數(±)	調 整 後 預 計 數		
金 額	%			金 額	%			金 額	%	
1,179,488	0.02	2211	存入保證金	1,179,488	0.02	3,877,858	-2,698,370	1,179,488	0.03	
2,876,501	0.08	2213	應付退休及離職金	2,876,501	0.08	2,586,259	290,242	2,876,501	0.08	
3,746,581,296	99.40	2214	應付代管資產	3,746,581,296	99.69	3,366,075,070	380,506,226	3,746,581,296	99.62	
226,671	0.01	2215	暫收及待結轉帳項	226,671	0.01	3,246	223,425	226,671	0.01	
12,230,716	0.32	3	基金餘額	1,400,096	0.04	4,986,939	-1,230,781	3,756,158	0.10	-2,356,062
12,230,716	0.32	31	基金餘額	1,400,096	0.04	4,986,939	-1,230,781	3,756,158	0.10	-2,356,062
12,230,716	0.32	311	基金餘額	1,400,096	0.04	4,986,939	-1,230,781	3,756,158	0.10	-2,356,062
12,230,716	0.32	3111	累積餘額	1,400,096	0.04	4,986,939	-1,230,781	3,756,158	0.10	-2,356,062

註：1.信託代理與保證資產（負債）前年度決算數0元，上年度調整後預計數0元，本年度預計數0元。2.或有資產（負債）0元。3.本基金自93年度起，本固定項目分開原則，將屬長期固定帳項，包括固定資產293,245,638元、無形資產216,500元及長期債務0元等，另立帳類管理，未納入本表。

臺北市地方教育發展基金－臺北市內湖區大湖國民小學

40501591-53

各項費用彙計表

中華民國105年度

單位：新臺幣元

前年度 決算數	上年度 預算數	計畫別 用途別科目	合計	計畫別			
				國民教育計畫	學前教育計畫	一般行政管理計畫	建築及設備計畫
144,379,838	118,192,494	合計	127,818,519	92,357,356	17,510,136	11,820,476	6,130,551
115,497,628	101,029,102	用人費用	111,785,221	84,621,901	17,321,436	9,841,884	
65,503,690	57,025,860	正式員額薪資	61,228,500	43,056,000	11,788,500	6,384,000	
63,960,130	55,537,860	職員薪金	59,740,500	43,056,000	11,044,500	5,640,000	
1,543,560	1,488,000	工員工資	1,488,000		744,000	744,000	
769,333	400,400	聘僱及兼職人員薪資	400,400	400,400			
769,333	400,400	兼職人員酬金	400,400	400,400			
1,038,281	843,264	超時工作報酬	677,891	321,492	76,799	279,600	
983,845	808,064	加班費	670,691	314,292	76,799	279,600	
54,436	35,200	誤餐費	7,200	7,200			
16,935,492	15,599,233	獎金	16,653,165	11,991,000	2,862,165	1,800,000	
8,580,331	8,471,000	考績獎金	9,005,000	6,609,000	1,394,000	1,002,000	
8,355,161	7,128,233	年終獎金	7,648,165	5,382,000	1,468,165	798,000	
21,394,437	18,382,196	退休及卹償金	23,339,449	21,667,849	1,157,040	514,560	
21,162,897	18,134,460	職員退休及離職金	23,098,793	21,487,433	1,134,000	477,360	
231,540	67,320	工員退休及離職金	60,240		23,040	37,200	
	180,416	卹償金	180,416	180,416			
9,856,395	8,778,149	福利費	9,485,816	7,185,160	1,436,932	863,724	

臺北市地方教育發展基金－臺北市內湖區大湖國民小學

各項費用彙計表

中華民國105年度

單位：新臺幣元

前年度 決算數	上年度 預算數	計畫別		合計	國民教育計畫	學前教育計畫	一般行政管理計畫	建築及設備計畫
		用途別科目						
6,485,968	5,077,428	分擔員工保險費		5,637,552	3,900,276	1,146,072	591,204	
279,263	176,000	傷病醫藥費		248,580	246,000	2,580		
550,608	946,260	員工通勤交通費		834,120	481,320	224,280	128,520	
2,540,556	2,578,461	其他福利費		2,765,564	2,557,564	64,000	144,000	
10,168,444	7,601,211	服務費用		7,630,585	5,915,769	94,784	1,620,032	
1,662,031	1,691,703	水電費		1,709,349	1,709,349			
1,504,558	1,571,760	工作場所電費		1,540,325	1,540,325			
157,473	119,943	工作場所水費		169,024	169,024			
13,920	13,920	郵電費		12,528			12,528	
13,920	13,920	電話費		12,528			12,528	
99,069	50,830	旅運費		43,090	43,090			
51,600	43,090	國內旅費		43,090	43,090			
47,469	7,740	其他旅運費						
25,000	2,600	印刷裝訂與廣告費		2,600	2,600			
25,000	2,600	印刷及裝訂費		2,600	2,600			
1,539,908	916,600	修理保養及保固費		916,400	916,400			
716,011	590,000	一般房屋修護費		590,000	590,000			
823,897	326,600	機械及設備修護費		326,400	326,400			

臺北市地方教育發展基金－臺北市內湖區大湖國民小學

40501591-55

各項費用彙計表

中華民國105年度

單位：新臺幣元

前年度 決算數	上年度 預算數	計畫別		合計	國民教育計畫	學前教育計畫	一般行政管理計畫	建築及設備計畫
		用途別科目						
6,512	16,800	保險費		16,800	16,800			
6,512	16,800	其他保險費		16,800	16,800			
4,018,932	1,855,578	一般服務費		1,929,238	763,530	36,284	1,129,424	
7,770	30,480	佣金、匯費、經理費及手續費		19,836	15,552	4,284		
1,779,024	1,632,020	外包費		1,655,444	544,020		1,111,424	
2,144,960	105,958	計時與計件人員酬金		105,958	105,958			
87,178	87,120	體育活動費		148,000	98,000	32,000	18,000	
2,731,072	2,981,180	專業服務費		2,928,580	2,464,000	58,500	406,080	
313,320	281,400	講課鐘點、稿費、出席審查及查詢費		255,800	255,800			
	35,000	委託檢驗(定)試驗認證費		35,000	35,000			
1,000	1,200	試務甄選費		1,200	1,200			
60,000	81,000	電子計算機軟體服務費		45,000	45,000			
2,356,752	2,582,580	其他		2,591,580	2,127,000	58,500	406,080	
72,000	72,000	公共關係費		72,000			72,000	
72,000	72,000	公共關係費		72,000			72,000	
2,432,643	1,522,626	材料及用品費		1,458,846	1,039,686	60,600	358,560	
541,418	399,610	使用材料費		377,580	360,180	17,400		
541,418	399,610	設備零件		377,580	360,180	17,400		

臺北市地方教育發展基金－臺北市內湖區大湖國民小學

各項費用彙計表

中華民國105年度

單位：新臺幣元

前年度 決算數	上年度 預算數	計畫別 用途別科目	合計	計畫別			
				國民教育計畫	學前教育計畫	一般行政管理計畫	建築及設備計畫
1,891,225	1,123,016	用品消耗	1,081,266	679,506	43,200	358,560	
331,722	385,530	辦公(事務)用品	378,160	19,600		358,560	
50,057	39,490	報章什誌	54,400	54,400			
6,000	6,000	服裝	6,000	6,000			
8,792	5,000	醫療用品(非醫療院所使用)	5,000	5,000			
1,494,654	686,996	其他	637,706	594,506	43,200		
4,800		租金、償債與利息	4,800	4,800			
4,800		什項設備租金	4,800	4,800			
4,800		什項設備租金	4,800	4,800			
15,112,072	6,962,635	購建固定資產、無形資產及非 理財目的之長期投資	6,130,551				6,130,551
1,325,040	1,581,000	購置固定資產	1,589,420				1,589,420
878,852	1,524,000	購置機械及設備	1,395,500				1,395,500
35,000	28,000	購置交通及運輸設備					
411,188	29,000	購置什項設備	193,920				193,920
		購置無形資產	36,000				36,000
		購置電腦軟體	36,000				36,000
13,787,032	5,381,635	遞延支出(臺北市地方教育 發展基金及臺北市臺北都會 區捷運固定資產重置基金專	4,505,131				4,505,131

臺北市地方教育發展基金－臺北市內湖區大湖國民小學

40501591-57

各項費用彙計表

中華民國105年度

單位：新臺幣元

前年度 決算數	上年度 預算數	計畫別	合計	國民教育計畫	學前教育計畫	一般行政管理計畫	建築及設備計畫
		用途別科目					
13,787,032	5,381,635	用) 遞延修繕房屋建築支出	4,505,131				4,505,131
78,428	90,000	稅捐及規費(強制費)	90,000	90,000			
69,594	80,000	房屋稅	80,000	80,000			
69,594	80,000	一般房屋稅	80,000	80,000			
8,834	10,000	消費與行為稅	10,000	10,000			
8,834	10,000	營業稅	10,000	10,000			
691,168	550,420	會費、捐助、補助、分攤、照 護、救濟與交流活動費	293,316	260,000	33,316		
691,168	550,420	補貼(償)、獎勵、慰問、照 護與救濟	293,316	260,000	33,316		
691,168	550,420	其他	293,316	260,000	33,316		
394,655	436,500	其他	425,200	425,200			
394,655	436,500	其他支出	425,200	425,200			
394,655	436,500	其他	425,200	425,200			

臺北市地方教育發展基金－臺北市內湖區大湖國民小學

員工人數彙計表

中華民國105年度

單位：人

計 畫 及 項 目	本年度預算數	上年度預算數	本年度增減數	增 減 原 因
合計	74	68	6	
國民教育計畫部分	49	49		
正式職員	49	49		
學前教育計畫部分	16	8	8	
正式職員	14	7	7	
正式工員	2	1	1	
一般行政管理計畫部分	9	11	-2	
正式職員	7	8	-1	
正式工員	2	3	-1	

註：1.本表不包含臨時工員人數。

2.本表臨時職員係指奉准有案之約聘僱人員。

本 頁 空 白

用人費用

中華民國

計畫及項目	合計	正式員額薪資	聘僱及兼職 人員薪資	超時工作報酬	津貼	獎金		
						年終獎金	績效獎金	考績獎金
合計	111,785,221	61,228,500	400,400	677,891		7,648,165		9,005,000
國民教育計畫	84,621,901	43,056,000	400,400	321,492		5,382,000		6,609,000
職員薪金	43,056,000	43,056,000						
兼職人員酬金	400,400		400,400					
加班費	314,292			314,292				
誤餐費	7,200			7,200				
考績獎金	6,609,000							6,609,000
年終獎金	5,382,000					5,382,000		
職員退休及離職金	21,487,433							
卹償金	180,416							
分擔員工保險費	3,900,276							
傷病醫藥費	246,000							
員工通勤交通費	481,320							
其他福利費	2,557,564							
學前教育計畫	17,321,436	11,788,500		76,799		1,468,165		1,394,000
職員薪金	11,044,500	11,044,500						
工員工資	744,000	744,000						
加班費	76,799			76,799				

彙計表

105年度

單位：新臺幣元

其他獎金	退休及卹償金		資遣費	福 利 費					提繳費
	退休金	卹償金		分擔保險費	傷病醫藥費	提撥福利金	員工通勤交通費	其他福利費	
	23,159,033	180,416		5,637,552	248,580		834,120	2,765,564	
	21,487,433	180,416		3,900,276	246,000		481,320	2,557,564	
	21,487,433	180,416		3,900,276	246,000		481,320	2,557,564	
	1,157,040			1,146,072	2,580		224,280	64,000	

用人費用

中華民國

計畫及項目	合計	正式員額薪資	聘僱及兼職人員薪資	超時工作報酬	津貼	獎金		
						年終獎金	績效獎金	考績獎金
考績獎金	1,394,000							1,394,000
年終獎金	1,468,165					1,468,165		
職員退休及離職金	1,134,000							
工員退休及離職金	23,040							
分擔員工保險費	1,146,072							
傷病醫藥費	2,580							
員工通勤交通費	224,280							
其他福利費	64,000							
一般行政管理計畫	9,841,884	6,384,000		279,600		798,000		1,002,000
職員薪金	5,640,000	5,640,000						
工員工資	744,000	744,000						
加班費	279,600			279,600				
考績獎金	1,002,000							1,002,000
年終獎金	798,000					798,000		
職員退休及離職金	477,360							
工員退休及離職金	37,200							
分擔員工保險費	591,204							
員工通勤交通費	128,520							

臺北市內湖區大湖國民小學

40501591-63

彙計表

105年度

單位：新臺幣元

其他獎金	退休及卹償金		資遣費	福 利 費					提繳費
	退休金	卹償金		分擔保險費	傷病醫藥費	提撥福利金	員工通勤交通費	其他福利費	
	1,134,000								
	23,040			1,146,072					
					2,580		224,280		
	514,560			591,204				64,000	
							128,520	144,000	
	477,360								
	37,200			591,204					
							128,520		

用人費用

中華民國

計畫及項目	合計	正式員額薪資	聘僱及兼職 人員薪資	超時工作報酬	津貼	獎金		
						年終獎金	績效獎金	考績獎金
其他福利費	144,000							

註：本表不包含臨時工員薪津。

彙計表

105年度

單位：新臺幣元

其他獎金	退休及卹償金		資遣費	福 利 費					提繳費
	退休金	卹償金		分擔保險費	傷病醫藥費	提撥福利金	員工通勤交通費	其他福利費	
								144,000	

臺北市地方教育發展基金－臺北市內湖區大湖國民小學單位（或計畫）成本分析表

中華民國105年度

單位：新臺幣元

計畫別	單位	單位成本	數量	預算數	說明
合計				127,818,519	
國民教育計畫				92,357,356	
學前教育計畫				17,510,136	
一般行政管理計畫				11,820,476	
建築及設備計畫				6,130,551	

臺北市地方教育發展基金－臺北市內湖區大湖國民小學

40501591-67

5年來主要業務計畫分析表

中華民國105年度

單位：新臺幣元

年 度 及 項 目	單 位	數 量	單位成本或 平均利(費)率	金 額	說 明
(本)年度預算數				109,867,492	
國民教育計畫				92,357,356	
學前教育計畫				17,510,136	
(上)年度預算數				97,572,151	
國民教育計畫				87,283,560	
學前教育計畫				10,288,591	
(前)年度決算數				115,668,586	
國民教育計畫				105,679,636	
學前教育計畫				9,988,950	
(102)年度決算數				111,700,615	
國民教育計畫				103,182,982	
學前教育計畫				8,517,633	
(101)年度決算數				115,434,187	
國民教育計畫				107,415,010	
學前教育計畫				8,019,177	

臺北市地方教育發展基金－臺北市內湖區大湖國民小學

固定項目明細表

中華民國105年度

單位：新臺幣元

項 目	期初餘額	本年度增加	本年度減少	期末餘額	說 明
資產	291,836,718	1,625,420		293,462,138	
房屋及建築	203,180,206			203,180,206	
機械及設備	46,262,136	1,395,500		47,657,636	
交通及運輸設備	7,200,506			7,200,506	
什項設備	35,013,370	193,920		35,207,290	
電腦軟體	180,500	36,000		216,500	

註：92年度以前已提列折舊561,132元（包括機械及設備累計折舊283,261元、交通及運輸設備累計折舊29,018元、什項設備累計折舊248,853元）及已攤銷費用0元，自93年度起，本固定項目分開原則，將屬長期固定帳項另立帳類管理(不再計提折舊及攤銷)。