

中華民國107年度

4-0501591

議會  
審定

(自107年1月1日起至107年12月31日止)

臺北市政府教育局主管

臺北市地方教育發展基金－臺北市內湖區大湖國民小學

附屬單位預算之分預算

(特別收入基金)

# 臺北市地方教育發展基金－臺北市內湖區大湖國民小學

## 目次

中華民國107年度

一、財務摘要	第 1	頁
二、業務計畫及預算概要	第 3	－9 頁
三、主要表		
(一) 基金來源、用途及餘絀預計表	第 11	－12 頁
(二) 現金流量預計表	第 13	頁
四、附屬表		
(一) 基金來源－服務收入明細表	第 15	頁
(二) 基金來源－財產處分收入明細表	第 16	頁
(三) 基金來源－其他財產收入明細表	第 17	頁
(四) 基金來源－市庫撥款收入明細表	第 18	頁
(五) 基金來源－學雜費收入明細表	第 19	頁
(六) 基金來源－雜項收入明細表	第 20	頁
(七) 基金用途－國民教育計畫明細表	第 21	－38 頁
(八) 基金用途－學前教育計畫明細表	第 39	－43 頁
(九) 基金用途－一般行政管理計畫明細表	第 44	－47 頁
(十) 基金用途－建築及設備計畫明細表	第 48	－55 頁
五、參考表		
(一) 預計平衡表	第 57	－58 頁
(二) 各項費用彙計表	第 59	－64 頁
(三) 員工人數彙計表	第 65	頁
(四) 用人費用彙計表	第 66	－71 頁
(五) 聘用及約僱人員明細表	第 72	頁
(六) 單位(或計畫)成本分析表	第 73	頁

臺北市地方教育發展基金－臺北市內湖區大湖國民小學

目 次

中華民國107年度

(七) 5年來主要業務計畫分析表 .....	第 74 頁
(八) 固定項目明細表 .....	第 75 頁

臺北市地方教育發展基金－臺北市內湖區大湖國民小學

40501591-1

財務摘要

中華民國107年度

單位：新臺幣元

項 目	本 年 度	上 年 度	比較增減(-)	%
經營成績：				
基金來源	124,854,574	123,416,488	1,438,086	1.17
基金用途	132,298,419	127,021,243	5,277,176	4.15
賸餘(短絀－)	-7,443,845	-3,604,755	-3,839,090	--
餘絀情形：				
基金餘額	2,808,825	10,252,670	-7,443,845	-72.60
現金流量(註)：				
現金及約當現金之淨增(減－)	-7,443,845	-3,604,755	-3,839,090	--

附註：現金流量係採現金及約當現金基礎，包括現金及自投資日起3個月內到期或清償之債權證券。

本 頁 空 白

# 業務計畫及預算概要

# 臺北市地方教育發展基金－臺北市內湖區大湖國民小學

## 業務計畫及預算概要

中華民國 107 年度

### 壹、基金概況

#### 一、設立宗旨及願景：

- (一) 本校遵照憲法第 158 及 160 條規定，教育文化應發展民族精神、自治精神，國民道德與健全體格、科學及生活智能，以培養學童七大學習領域及十大基本能力。
- (二) 本校自 91 年度起依教育經費編列與管理法第 13 條規定設置「臺北市地方教育發展基金」，以促進教育健全發展，提昇教育經費運用績效。

#### 二、組織概況（另附組織系統圖）：

本校設置校長 1 人，綜理全校校務，下設教務處、學生事務處、總務處、輔導室、會計室、人事室及幼兒園等單位。

內部分層業務如下：

教務處：秉承校長之命，辦理全校教務事項。

教學組：掌理課程編排、課業考查、學藝競賽、教學研究、教師進修、差假教師調代課及缺補課之查核等事項。

註冊組：掌理註冊、編班、轉學、學籍保管、各項獎助學金補助及成績考查等有關學籍事項、掌理教科書編選、教學用具之管理、保管及出版學校刊物等事項。

資訊組：掌理電腦設備及區域網路之管理、保管等事項。

學生事務處：秉承校長之命，辦理全校學生事務事項。

體育組：掌理學生體育活動、體格鍛鍊等事項。

生教組：掌理學生日常生活常規，辦理交通導護、訓育計畫之擬定及辦理各類訓育等活動事項。

衛生組：掌理健康檢查，個人及環境衛生檢查、保健等事項。

總務處：秉承校長之命，辦理全校總務事項。

事務組：掌理校舍、校具、財產、物品採購保管、工程發包、監工及驗收。

出納組：掌理現金、零用金、票據、契約之保管等收支事項，辦理員工薪津發放及各項扣繳單據證明等、掌理文件收發登錄、撰擬繕校、典守學校印信、檔案保管、整理各項會議紀錄及校史等事項。

輔導室：秉承校長之命，辦理全校學生學習輔導、生活輔導、生涯輔導等事項。

特教組：擬訂特殊教育計畫章則、親師輔導諮詢、特教班甄選鑑別、實施各項診斷測驗、特教兒童追蹤輔導掌理學生個案建立、學習輔導、生活輔導

# 臺北市地方教育發展基金－臺北市內湖區大湖國民小學

## 業務計畫及預算概要

中華民國 107 年度

、生涯輔導及兩性教育、親職教育、辦理輔導資料搜集建檔、組訓愛心家長、實施測驗、社區人力整合、出版親職刊物等事項。

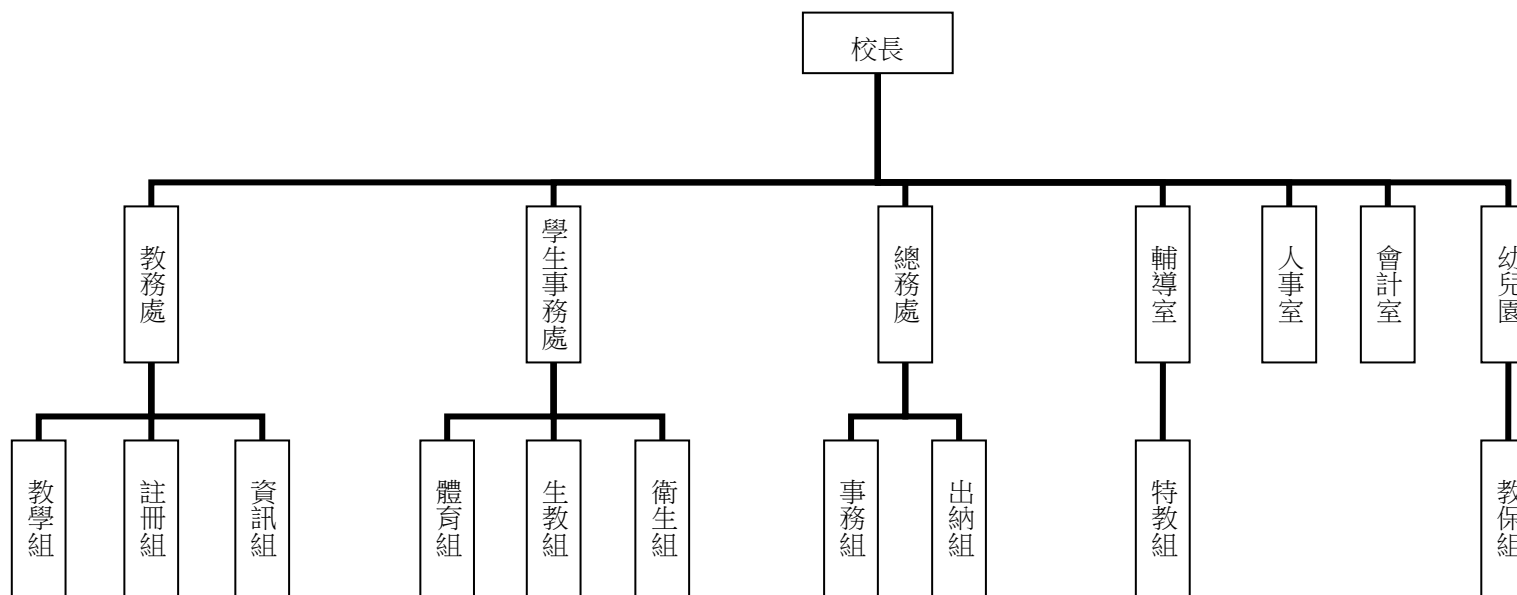
會計室：秉承上級主計機關之監督與指導，並受校長之指揮，依法辦理歲計、會計、統計等事項。

人事室：秉承上級人事機關之監督與指導，並受校長之指揮，依法辦理人事管理查核等事項。

幼兒園：秉承校長之命，綜理園務，規劃幼兒教學、保育、環境與各項措施。

教保組：掌理全園招生、註冊、教學活動之安排、教學設備之規劃、管理與運用調配及其他教務相關事項、幼兒保育、衛生保健、疾病預防、親職教育、社工與特殊幼兒輔導及其他保育相關事項。

### 三、組織系統圖：



四、基金歸類及屬性：本校地方教育發展基金依據教育經費編列與管理法第 13 條規定設置，本基金為預算法第 4 條第 1 項第 2 款第 5 目所定之特別收入基金，以本府教育局為管理機關。



# 臺北市地方教育發展基金－臺北市內湖區大湖國民小學

## 業務計畫及預算概要

中華民國 107 年度

### 貳、業務範圍及經營趨勢

#### 一、業務範圍：

- (一) 依據教育基本法培養學生健全人格，民主素養，法治觀念，人文涵養，強健體魄及思考判斷與創造能力。
- (二) 依據特殊教育法、特殊教育法施行細則及相關規定，設立身心障礙資源班，因材施教，以達適才適性發展之教育目標。

#### 二、最近 5 年經營趨勢：

基金來源、用途及餘絀

單位：新臺幣元

來源 用途 餘絀	年度	103 年度決算 金額	104 年度決算 金額	105 年度決算 金額	106 年度預算 金額	本年度預算 金額
來源部分		136,043,732	139,359,857	134,890,713	123,416,488	124,854,574
用途部分		144,379,838	142,642,733	129,981,128	127,021,243	132,298,419
餘絀部分		-8,336,106	-3,282,876	4,909,585	-3,604,755	-7,443,845

### 參、業務計畫

#### 一、業務計畫及目標：

本年度業務計畫重點與預算配合情形及預期績效，詳列如下：

- (一) 國民教育計畫：本年度預算編列 91,978,081 元，預定招收 21 班，學生人數 512 人，新購運動器材、教具及圖書等各科教學設備，革新教學方法，充實各科教材，提高教學效能；並辦理暑期泳訓班、教師甄選及指定活動等項目，藉由辦理各項活動，以鍛鍊學童強健的身體，增進學童各項生活智能。
- (二) 學前教育計畫：本年度預算編列 14,725,256 元，預定招收 6 班，學生人數 150 人，新購教學設備，革新教學方法，提高教學效能；並辦理幼兒園各項活動，以鍛鍊幼兒強健的身體，增進幼兒各項生活智能。

# 臺北市地方教育發展基金－臺北市內湖區大湖國民小學

## 業務計畫及預算概要

中華民國 107 年度

(三) 一般行政管理計畫：本年度預算編列 13,484,499 元，係配合校務推動行政處室支援工作，進而增進校務運作。

(四) 建築及設備計畫：本年度預算編列 12,110,583 元，係購置各項教學設備及行政設備並辦理校園電梯改善等工程，改善教學環境，增進教學效能，並提高行政效率。

### 二、執行政府重要政策：

(一) 開啟多元智慧：尊重每個學生獨特的個性，以多元智慧的觀點協助他找到生命的亮點，肯定天生我才必有用，能知於學，樂於學。

(二) 培養生活能力：因應新世紀知識社會的到來，培養學生帶得走的能力，諸如人際溝通能力、資訊能力、終身學習能力、生涯規畫能力、問題解決能力等。

(三) 蘊育人文情懷：在溫馨開放的校園文化中，孕育人文情懷，學會尊重、包容；建構生命的價值、完成人性的開展。

(四) 建置溫馨民主的校園文化：

- 1.以參與式管理、落實行政、教師會、家長會三者的良性互動。
- 2.以學生第一，教學優先的觀念提昇行政服務效率。
- 3.放下威權心態，開啟校園民主之風氣。

(五) 推動適性教學：

- 1.運用小班優勢，採多元化、活潑化的教學及評量。
- 2.運用校內外資源，加強多元學習能力。
- 3.關懷相對弱勢學生之教學及輔導。
- 4.發展資訊教育，充實學生電腦運用之知能，並提昇教師運用電腦教學之能力。

(六) 辦理發展性的訓輔活動：

- 1.辦理各項活動、競賽及展演。
- 2.推動校內外學習服務。
- 3.發展績優社團及校隊，如管樂團、合唱團、網球隊及排球隊等。
- 4.加強新興領域教育的辦理，並融入各科教學以收成效。

### 肆、預算概要

#### 一、基金來源及用途之預計：

# 臺北市地方教育發展基金－臺北市內湖區大湖國民小學

## 業務計畫及預算概要

中華民國 107 年度

(一) 本年度基金來源：服務收入296,000元，財產處分收入47,233元，其他財產收入482,000元，市庫撥款收入120,370,841元，學雜費收入2,883,500元，雜項收入775,000元，基金來源合計124,854,574元。

(二) 本年度基金用途：國民教育計畫91,978,081元，學前教育計畫14,725,256元，一般行政管理計畫13,484,499元，建築及設備計畫12,110,583元，基金用途合計132,298,419元。

二、基金餘絀之預計：本年度短絀 7,443,845 元。

三、現金流量之預計：本年度業務活動淨現金流出 7,443,845 元。

四、補辦預算事項：詳補辦預算明細表。

購置固定資產 321,688 元。

(一) 105 年度教育部補助強化校園安全防護工作計畫補助 236,376 元，學校自籌款由教育局學校設施改善準備補助 41,714 元，共計 278,090 元。

(二) 105 年度原有飲水機不敷使用，為維護師生基本飲水需求，且具急迫及必要性，由其他準備金項下支應 43,598 元。

### 伍、其他重要說明

一、本年度預算與上年度預算各項目增減之原因：

(一) 員工人數增減原因之分析：本年度校長 1 人，教師 50 人，行政人員 7 人，約聘行政人員 1 人，教保員 5 人，幼兒園主任 1 人，廚工 2 人，工友 2 人，總人數 69 人，較上年度增列 1 人，係增列行政人員 1 人。

(二) 基金來源、用途及餘絀各科目增減原因之分析：

1. 服務收入本年度預算數 296,000 元，較上年度預算數 296,000 元，無增減。

2. 財產處分收入本年度預算數 47,233 元，較上年度預算數 47,233 元，無增減。

3. 其他財產收入本年度預算數 482,000 元，較上年度預算數 482,000 元，無增減。

4. 市庫撥款收入本年度預算數 120,370,841 元，較上年度預算數 119,681,742 元，依業務需要核實增列 689,099 元。

5. 政府其他撥入收入預算數 0 元，較上年度預算數 529,194 元，依業務需要核實減列 529,194 元。

6. 學雜費收入本年度預算數 2,883,500 元，較上年度預算數 1,949,800 元，依業務需要核實增列 933,700 元。

7. 雜項收入本年度預算數 775,000 元，較上年度預算數 430,519 元，依業務需要核實增列 344,481 元。

8. 用人費用本年度預算數 109,246,008 元，較上年度預算數 108,634,142 元，核實增列教職員薪津等 611,866 元。

# 臺北市地方教育發展基金－臺北市內湖區大湖國民小學

## 業務計畫及預算概要

中華民國 107 年度

9.服務費用本年度預算數 7,932,613 元，較上年度預算數 7,762,482 元，依業務需要核實增列 170,131 元。

10.材料及用品費本年度預算數 1,772,686 元，較上年度預算數 1,425,686 元，依業務需要核實增列 347,000 元。

11.租金、償債與利息本年度預算數 4,800 元，較上年度預算數 4,800 元，無增減。

12.購建固定資產、無形資產及非理財目的之長期投資本年度預算數 12,110,583 元，較上年度預算數 8,041,940 元，係因修建工程核實增列 4,068,643 元。

13.稅捐及規費(強制費)本年度預算數 90,000 元，較上年度預算數 90,000 元，無增減。

14.會費、捐助、補助、分攤、照護、救濟與交流活動費本年度預算數 621,390 元，較上年度預算數 544,854 元，係因業務需要核實增列 76,536 元。

15.短絀與賠償給付本年度預算數 25,939 元，較上年度預算數 25,939 元，無增減。

16.其他本年度預算數 494,400 元，較上年度預算數 491,400 元，依業務需要核實增列 3,000 元。

二、本校 106 學年度第 2 學期核定普通班 20 班、身心障礙資源班 1 班及幼兒園 6 班，共 27 班，預定招收學生人數 662 人，107 學年度第 1 學期預估普通班 20 班、身心障礙資源班 1 班及幼兒園 6 班，共計 27 班，預定招收學生人數 662 人。

三、其他有關說明：無

臺北市地方教育發展基金－臺北市內湖區大湖國民小學

40501591-9

補辦預算明細表

中華民國107年度

單位：新臺幣元

先行辦理 年 度	業務計畫 及用途別	項 目 名 稱	單 位	數 量	單 價	金 額	說 明	
105	建築及設備計畫	合計				321,688	105.09.08府教工字第10539088200號  教育部補助強化校園安全防護工作計畫經費236,376元，學校自籌41,714元，所需經費擬由教育局學校設施改善準備，補助校園安全警監系統計畫，內屬設備部分移列固定資產。 105.10.17府授主事預字第10531397500號  原有飲水機不敷使用，為維護師生基本飲水需求，確實需要辦理新購，且具急迫及必要性，所需經費擬由本校其他準備金支應。	
		購置固定資產				321,688		
	購置固定資產	購置交通及運輸設備				278,090		
						278,090		
		監視系統主機(含軟體、儲存設備、螢幕)	組	1	278,090	278,090		
	購置固定資產	購置什項設備						43,598
								43,598
	飲水機	臺	2	21,799	43,598			

備註：各管理機關(構)依預算法第 8 8 條規定補辦預算，應確係不及編入年度預算，且因經營環境發生重大變遷或正常業務(含執行中央補助款項目)之確實需要，並經主管機關核轉本府核准先行辦理者；不具急迫性之事項，仍應儘可能納入預算辦理。

本 頁 空 白

# 主 要 表

臺北市地方教育發展基金－臺北市內湖區大湖國民小學

40501591-11

基金來源、用途及餘絀預計表

中華民國107年度

單位：新臺幣元

前年度決算數	科 目		本年度預算數	上年度預算數	比較增減（－）
	編 號	名 稱			
134,890,713	4	基金來源	124,854,574	123,416,488	1,438,086
184,580	43	勞務收入	296,000	296,000	
184,580	431	服務收入	296,000	296,000	
1,104,670	45	財產收入	529,233	529,233	
101,440	451	財產處分收入	47,233	47,233	
1,003,230	45Y	其他財產收入	482,000	482,000	
130,189,966	46	政府撥入收入	120,370,841	120,210,936	159,905
126,481,591	462	市庫撥款收入	120,370,841	119,681,742	689,099
3,708,375	46Y	政府其他撥入收入		529,194	-529,194
2,479,445	4S	教學收入	2,883,500	1,949,800	933,700
2,479,445	4S1	學雜費收入	2,883,500	1,949,800	933,700
932,052	4Y	其他收入	775,000	430,519	344,481
932,052	4YY	雜項收入	775,000	430,519	344,481
129,981,128	5	基金用途	132,298,419	127,021,243	5,277,176
98,147,605	53	國民教育計畫	91,978,081	90,729,616	1,248,465
13,371,768	54	學前教育計畫	14,725,256	16,386,410	-1,661,154
11,338,636	5L	一般行政管理計畫	13,484,499	11,863,277	1,621,222



# 臺北市地方教育發展基金－臺北市內湖區大湖國民小學

## 基金來源、用途及餘絀預計表

中華民國107年度

單位：新臺幣元

前年度決算數	科 目		本年度預算數	上年度預算數	比較增減（－）
	編 號	名 稱			
7,123,119	5M	建築及設備計畫	12,110,583	8,041,940	4,068,643
4,909,585	6	本期賸餘(短絀-)	-7,443,845	-3,604,755	-3,839,090
8,947,840	71	期初基金餘額	10,252,670	6,591,778	3,660,892
13,857,425	73	期末基金餘額	2,808,825	2,987,023	-178,198

臺北市地方教育發展基金－臺北市內湖區大湖國民小學

40501591-13

現金流量預計表

中華民國107年度

單位：新臺幣元

項 目		本年度預算數	說 明
編 號	名 稱		
81	業務活動之現金流量		
811	本期賸餘(短絀－)	-7,443,845	
813	業務活動之淨現金流入(流出－)	-7,443,845	
82	其他活動之現金流量		
82Z	其他活動之淨現金流入(流出－)		
83	現金及約當現金之淨增(淨減－)	-7,443,845	
84	期初現金及約當現金	15,271,575	
85	期末現金及約當現金	7,827,730	

註：本表係採現金及約當現金基礎，包括現金及自投資日起3個月內到期或清償之債權證券。

本 頁 空 白

附 屬 表

臺北市地方教育發展基金－臺北市內湖區大湖國民小學

40501591-15

基金來源－服務收入明細表

中華民國107年度

單位：新臺幣元

前年度決算數	上年度預算數	科 目		本 年 度 預 算 數				說 明
		編 號	名 稱	單 位	數 量	單 價	金 額	
184,580	296,000		合計				296,000	
184,580	296,000	431	服務收入				296,000	較上年度預算數296,000元，無增減。
				人	4	500	2,000	教師甄試報名費收入(收支對列)。
				人	420	700	294,000	暑期泳訓班學生票收入(收支對列)。

## 臺北市地方教育發展基金－臺北市內湖區大湖國民小學

## 基金來源－財產處分收入明細表

中華民國107年度

單位：新臺幣元

前年度決算數	上年度預算數	科 目		本 年 度 預 算 數				說 明
		編 號	名 稱	單 位	數 量	單 價	金 額	
101,440	47,233		合計				47,233	
101,440	47,233	451	財產處分收入	年	1	47,233	47,233	較上年度預算數47,233元，無增減。 財產報廢收入。

臺北市地方教育發展基金－臺北市內湖區大湖國民小學

40501591-17

基金來源－其他財產收入明細表

中華民國107年度

單位：新臺幣元

前年度決算數	上年度預算數	科 目		本 年 度 預 算 數				說 明
		編 號	名 稱	單 位	數 量	單 價	金 額	
1,003,230	482,000		合計				482,000	
1,003,230	482,000	45Y	其他財產收入				482,000	較上年度預算數482,000元，無增減。
				年	1	460,000	460,000	場地開放收入(收支對列)。
				年	1	22,000	22,000	教職員工停車收入。

# 臺北市地方教育發展基金－臺北市內湖區大湖國民小學

## 基金來源－市庫撥款收入明細表

中華民國107年度

單位：新臺幣元

前年度決算數	上年度預算數	科 目		本 年 度 預 算 數				說 明
		編 號	名 稱	單 位	數 量	單 價	金 額	
126,481,591	119,681,742		合計				120,370,841	較上年度預算數119,681,742元，增加689,099元。 市府補助款。
126,481,591	119,681,742	462	市庫撥款收入	年	1	120,370,841	120,370,841	



臺北市地方教育發展基金－臺北市內湖區大湖國民小學

40501591-19

基金來源－學雜費收入明細表

中華民國107年度

單位：新臺幣元

前年度決算數	上年度預算數	科 目		本 年 度 預 算 數				說 明
		編 號	名 稱	單 位	數 量	單 價	金 額	
2,479,445	1,949,800		合計				2,883,500	
2,479,445	1,949,800	4S1	學雜費收入				2,883,500	較上年度預算數1,949,800元，增加933,700元。
				人、學期	30x2	7,000	420,000	幼兒園學費收入(二歲幼兒專班全日班)預估學生30人。
				人、學期	30x2	2,955	177,300	幼兒園雜費收入(二歲幼兒專班全日班)預估學生30人。
				人、學期	25x2	5,150	257,500	幼兒園學費收入(半日班)預估學生25人。
				人、學期	25x2	2,745	137,250	幼兒園雜費收入(半日班)預估學生25人。
				人、學期	95x2	7,000	1,330,000	幼兒園學費收入(全日班)預估學生95人。
				人、學期	95x2	2,955	561,450	幼兒園雜費收入(全日班)預估學生95人。

## 臺北市地方教育發展基金－臺北市內湖區大湖國民小學

## 基金來源－雜項收入明細表

中華民國107年度

單位：新臺幣元

前年度決算數	上年度預算數	科 目		本 年 度 預 算 數				說 明
		編 號	名 稱	單 位	數 量	單 價	金 額	
932,052	430,519		合計				775,000	
932,052	430,519	4YY	雜項收入				775,000	較上年度預算數430,519元，增加344,481元。
				年	1	375,000	375,000	太陽能發電售予臺電公司收入。
				年	1	400,000	400,000	工程圖說費及其他雜項收入。

臺北市地方教育發展基金－臺北市內湖區大湖國民小學

40501591-21

基金用途－國民教育計畫明細表

中華民國107年度

單位：新臺幣元

前年度決算數	上年度預算數	科 目		本年度預算數				說 明
		編 號	名 稱	單 位	數 量	單 價	金 額	
98,147,605	90,729,616		合 計				91,978,081	
86,689,574	82,894,081	1	用人費用				83,685,519	
42,585,544	39,183,480	11	正式員額薪資				42,001,500	較上年度預算數39,183,480元，增加2,818,020元。
42,585,544	39,183,480	113	職員薪金	年	1	40,141,500	40,141,500	教職員40人薪金（詳用人費用彙計表）(含教育部補助導師費240,000元)。
				年	1	1,860,000	1,860,000	教職員2人薪金（詳用人費用彙計表）(含教育部補助導師費12,000元)。
1,066,467	750,096	12	聘僱及兼職人員薪資				795,856	較上年度預算數750,096元，增加45,760元。
128,850	406,896	122	約僱職員薪金	年	1	406,896	406,896	約僱充實行政人力1人薪金(詳聘用及約僱人員明細表)(教育部補助款)。
937,617	343,200	124	兼職人員酬金	節	1,320	260	343,200	教師代課鐘點費，本校編制教師總人數50人，按9分之1計，編列6人，每人220節，總節數6人x220節=1,320節。

## 臺北市地方教育發展基金－臺北市內湖區大湖國民小學

## 基金用途－國民教育計畫明細表

中華民國107年度

單位：新臺幣元

前年度決算數	上年度預算數	科 目		本年度預算數				說 明
		編 號	名 稱	單位	數量	單價	金額	
				人、節、週	2x2x40	260	41,600	補助調整授課特教教師鐘點費(由教育局移列之教育部補助款)。
				年	1	4,160	4,160	補助調整授課鐘點費之外聘教師勞、健保及勞退費用(由教育局移列之教育部補助款)。
487,921	352,792	13	超時工作報酬				472,648	較上年度預算數352,792元，增加119,856元。
487,921	352,792	131	加班費				472,648	
				年	1	458,588	458,588	不休假出勤加班費。
				年	1	8,510	8,510	暑期泳訓班工作人員加班費(收支對列)。
				年	1	5,550	5,550	場地對外開放工作人員加班費(收支對列)。
11,923,284	11,523,627	15	獎金				11,992,110	較上年度預算數11,523,627元，增加468,483元。
6,085,485	6,530,580	151	考績獎金				7,000,250	
				年	1	6,690,250	6,690,250	依考績法規定核發之獎金。
				年	1	310,000	310,000	依考績法規定核發之獎金。
5,837,799	4,993,047	152	年終獎金				4,991,860	
				年	1	4,708,500	4,708,500	依規定於年節加發之獎金。

臺北市地方教育發展基金－臺北市內湖區大湖國民小學

40501591-23

基金用途－國民教育計畫明細表

中華民國107年度

單位：新臺幣元

前年度決算數	上年度預算數	科 目		本年度預算數				說 明
		編 號	名 稱	單位	數量	單價	金額	
				年	1	232,500	232,500	依規定於年節加發之獎金。
				年	1	50,860	50,860	約僱充實行政人力依規定於年節
23,704,089	24,317,557	16	退休及卹償金				22,932,999	加發之獎金(教育部補助款)。 較上年度預算數24,317,557元， 減少1,384,558元。
22,920,297	24,137,141	161	職員退休及離職金				22,244,832	
				年	1	3,566,004	3,566,004	提撥退撫基金。
				年	1	168,480	168,480	提撥退撫基金。
				年	1	18,485,940	18,485,940	退休人員月退休金，55人 x@28,009元x12月=18,485,940元
				年	1	24,408	24,408	約僱充實行政人力提撥離職儲金 (含教育部補助款)。
603,376		162	工員退休及離職金				507,751	
				年	1	507,751	507,751	依規定提撥勞工退休準備金不足 之差額(新增)。
180,416	180,416	164	卹償金				180,416	
				年	1	180,416	180,416	遺族年撫慰金，1人x@180,416元 x1年=180,416元。
6,922,269	6,766,529	18	福利費				5,490,406	較上年度預算數6,766,529元，減 少1,276,123元。
4,180,758	3,613,548	181	分擔員工保險費				3,626,196	

## 臺北市地方教育發展基金－臺北市內湖區大湖國民小學

## 基金用途－國民教育計畫明細表

中華民國107年度

單位：新臺幣元

前年度決算數	上年度預算數	科 目		本年度預算數				說 明
		編 號	名 稱	單位	數量	單價	金額	
213,500	148,000	183	傷病醫藥費	年	1	3,428,052	3,428,052	分擔公保、勞保、健保費。
				年	1	160,308	160,308	分擔公保、勞保、健保費。
				年	1	37,836	37,836	約僱充實行政人力分擔勞保、健保費(教育部補助款)。
294,686	345,240	187	員工通勤交通費	人	8	16,000	128,000	教職員健康檢查費。
				人	10	3,500	35,000	教職員健康檢查費。
							345,240	
2,233,325	2,659,741	18Y	其他福利費	人、月、段	8x10x2	630	100,800	教師上下班交通費。
				人、月、段	19x10x1	630	119,700	教師上下班交通費。
				人、月、段	4x12x2	630	60,480	兼行政之教師上下班交通費。
				人、月、段	6x12x1	630	45,360	兼行政之教師上下班交通費。
				人、月、段	1x10x2	630	12,600	資源班教師上下班交通費。
				人、月、段	1x10x1	630	6,300	資源班教師上下班交通費。
							1,355,970	
				年	1	176,000	176,000	休假旅遊補助費。
人、年	2x1	6,000	12,000	退休人員三節慰問金。				
年	1	121,720	121,720	員工結婚補助(30,430元X2月X2人)。				
年	1	354,250	354,250	員工喪葬補助(35,425元X5月X2人)。				

臺北市地方教育發展基金－臺北市內湖區大湖國民小學

40501591-25

基金用途－國民教育計畫明細表

中華民國107年度

單位：新臺幣元

前年度決算數	上年度預算數	科 目		本年度預算數				說 明
		編 號	名 稱	單位	數量	單價	金額	
9,552,761	5,908,590	2	服務費用	年	1	692,000	692,000	員工子女教育補助費。
1,421,692	1,776,680	21	水電費				6,001,281	
1,234,439	1,500,920	212	工作場所電費				1,711,597	較上年度預算數1,776,680元，減少65,083元。
				年	1	540,000	540,000	溫水游泳池電費。
				年	1	920,920	920,920	班級電費。
				年	1	40,000	40,000	暑期泳訓班電費補助費(室內)(收支對列)。
				式	1	5,200	5,200	電費(每間教室每月650元共8間教室)(辦理邁向卓越英語夏令營)(教務處)(新增)。
187,253	275,760	214	工作場所水費				205,477	
				年	1	190,477	190,477	水費。
				年	1	15,000	15,000	暑期泳訓班水費補助費(室內)(收支對列)。
53,460	33,790	23	旅運費				38,440	較上年度預算數33,790元，增加4,650元。
53,460	33,790	231	國內旅費				38,440	
				年	1	10,540	10,540	因公市外出差旅費。
				人、天	6x3	1,550	27,900	畢業班(3班)校外教學隨隊人

## 臺北市地方教育發展基金－臺北市內湖區大湖國民小學

## 基金用途－國民教育計畫明細表

中華民國107年度

單位：新臺幣元

前年度決算數	上年度預算數	科 目		本年度預算數				說 明
		編 號	名 稱	單 位	數 量	單 價	金 額	
4,787	2,470	24	印刷裝訂與廣告費				8,600	員差旅費。
4,787	2,470	241	印刷及裝訂費				8,600	較上年度預算數2,470元，增加6,130元。
				式	1	5,000	5,000	印製營隊手冊、看板海報、教學活動大圖輸出、宣傳貼紙等(辦理邁向卓越英語夏令營)(教務處)(新增)。
				式	1	3,600	3,600	成果資料報告、參考資料、會議文件等印刷(學習共同體)(教育局移列)。
1,655,431	870,000	25	修理保養及保固費				990,806	較上年度預算數870,000元，增加120,806元。
896,537	555,000	252	一般房屋修護費				555,000	
				班、年	26x1	17,500	455,000	學校校舍及其他建築物等修繕。
				年	1	100,000	100,000	場地對外開放場地修繕(收支對列)。
758,894	315,000	255	機械及設備修護費				435,806	
				班、年	26x1	7,500	195,000	各項教學設備及其他公用用具等修繕及保養。
				年	1	19,000	19,000	電腦設備維護費(電腦專案計畫)。



臺北市地方教育發展基金－臺北市內湖區大湖國民小學

40501591-27

基金用途－國民教育計畫明細表

中華民國107年度

單位：新臺幣元

前年度決算數	上年度預算數	科目		本年度預算數				說明
		編號	名稱	單位	數量	單價	金額	
				年	1	121,806	121,806	太陽光電設備維護費(新增)。
				年	1	100,000	100,000	場地對外開放場地設備修繕及保養(收支對列)。
4,869	16,800	26	保險費				16,800	較上年度預算數16,800元，無增減。
4,869	16,800	26Y	其他保險費				16,800	
				人	420	40	16,800	暑期泳訓班學員保險費(收支對列)。
3,759,037	748,450	27	一般服務費				748,738	較上年度預算數748,450元，增加288元。
4,632	14,472	276	佣金、匯費、經理費及手續費				14,760	
				人、學期	410x2	18	14,760	委託超商代收學雜費手續費。
585,145	619,934	279	外包費				619,934	
				人、月	1x10	37,957	379,570	游泳池救生員外包費。
				年	1	75,914	75,914	暑期泳訓班救生員外包費。
				年	1	164,450	164,450	場地對外開放清潔等外包費(收支對列)。
3,081,260	30,044	27D	計時與計件人員酬金				30,044	
				人、月	1x2	1,722	3,444	提撥暑期泳訓班工讀生勞退準備金及勞保費(收支對列)。

## 臺北市地方教育發展基金－臺北市內湖區大湖國民小學

## 基金用途－國民教育計畫明細表

中華民國107年度

單位：新臺幣元

前年度決算數	上年度預算數	科 目		本年度預算數				說 明
		編 號	名 稱	單 位	數 量	單 價	金 額	
88,000	84,000	27F	體育活動費	人、天、小時	1x50x4	133	26,600	暑期泳訓班工讀生薪津(收支對列)。
							84,000	
				人、年	40x1	2,000	80,000	文康活動費，本校編列教職員40人，每人編列2,000元。
				人、年	2x1	2,000	4,000	文康活動費，本校編列教職員2人，每人編列2,000元。
2,653,485	2,460,400	28	專業服務費				2,486,300	較上年度預算數2,460,400元，增加25,900元。
251,740	255,800	285	講課鐘點、稿費、出席審查及查詢費				321,000	
				班、月	1x12	600	7,200	資源班教材編輯費。
				人次	5	2,000	10,000	專家學者出席指導費(英語學習情境中心)。
				人、次	1x1	2,000	2,000	外聘專家學者出席費(性別平等教育宣導活動計畫)(輔導室)(新增)。
				節	6	1,600	9,600	外聘講師鐘點費(性別平等教育宣導活動計畫)(輔導室)。
				節	2	800	1,600	內聘講師鐘點費(小田園教育體驗實習計畫)(由教育局移列)。
				節	3	1,600	4,800	外聘講師鐘點費(小田園教育體

臺北市地方教育發展基金－臺北市內湖區大湖國民小學

40501591-29

基金用途－國民教育計畫明細表

中華民國107年度

單位：新臺幣元

前年度決算數	上年度預算數	科目		本年度預算數				說明
		編號	名稱	單位	數量	單價	金額	
				節	8	800	6,400	驗實習計畫)(由教育局移列)。
				節	15	1,600	24,000	內聘講師鐘點費-行動研究(教師專業成長計畫)(教務處)(新增)。
				節	24	800	19,200	外聘講師鐘點費(特教、輔導、生命、環教、健康)(教師專業成長計畫)(教務處)(新增)。
				節	6	1,600	9,600	內聘講師鐘點費-社群(教師專業成長計畫)。
				節	350	500	175,000	外聘訓練講座鐘點費(國小家長教育成長暨志工培訓計畫)。
				人、節、次	2x14x2	450	25,200	暑期泳訓班教練指導鐘點費(收支對列)。
				節	16	800	12,800	中籍教師鐘點費(辦理邁向卓越英語夏令營)(教務處)(新增)。
				節	6	1,600	9,600	內聘講師鐘點費(學習共同體)(教務處)(教育局移列)。
				節	6	1,600	9,600	外聘講師鐘點費(學習共同體)(教育局移列)。
				人次	2	2,000	4,000	外聘專家學者出席費(學習共同體)(教育局移列)。
	38,600	287	委託檢驗(定)試驗認證費				43,400	

## 臺北市地方教育發展基金－臺北市內湖區大湖國民小學

## 基金用途－國民教育計畫明細表

中華民國107年度

單位：新臺幣元

前年度決算數	上年度預算數	科 目		本年度預算數				說 明
		編 號	名 稱	單位	數量	單價	金額	
				年	1	35,000	35,000	建物公共安全檢查簽證、申報費及消防安全檢測費等(班級業務費)。
	1,200	289	試務甄選費	臺	7	1,200	8,400	飲水機水質檢驗費。
				年	1	1,200	1,200	教師甄選試務費用(收支對列)。
9,460	45,000	28A	電子計算機軟體服務費					
2,392,285	2,119,800	28Y	其他				2,120,700	
				年	1	20,000	20,000	學生輔導指導費。
				年	1	8,000	8,000	學童牙齒檢查費(501-1,000人以下)。
				人、月	10x9	500	45,000	工作人員午餐指導費。
				班、人、月	6x1x9	300	16,200	學童午餐指導費(三、四年級)。
				班、人、月	7x1x9	400	25,200	學童午餐指導費(五、六年級)。
				班、人、月	7x1x9	100	6,300	學童午餐指導費(一、二年級)。
				年	1	2,000,000	2,000,000	外師費用(含月薪、勞保、健保、租屋、考績、來回機票等)(英語學習情境中心)。
1,274,481	990,166	3	材料及用品費				1,274,966	
474,878	298,300	31	使用材料費				226,040	較上年度預算數298,300元，減

臺北市地方教育發展基金－臺北市內湖區大湖國民小學

40501591-31

基金用途－國民教育計畫明細表

中華民國107年度

單位：新臺幣元

前年度決算數	上年度預算數	科 目		本年度預算數				說 明
		編 號	名 稱	單位	數量	單價	金額	
474,878	298,300	315	設備零件				226,040	少72,260元。
				批	1	3,600	3,600	桌遊(輔導室)(由班級設備費移列)(新增)。
				個	8	380	3,040	治療黏土(輔導室-資)(由班級設備費移列)(新增)。
				個	1	1,290	1,290	螺絲瓢蟲教具(輔導室-資)(由班級設備費移列)(新增)。
				個	1	3,300	3,300	粉妝用具櫃(輔導室-資)(由班級設備費移列)(新增)。
				組	1	2,780	2,780	影像積木(輔導室-資)(由班級設備費移列)(新增)。
				支	2	1,850	3,700	鋁柄伸縮樹剪(總務處)(由班級設備費移列)(新增)。
				組	1	1,630	1,630	夢幻森林積木(輔導室-資)(由班級設備費移列)(新增)。
				學期	2	33,400	66,800	各領域教具及設備(由班級設備費移列)。
				臺	4	5,000	20,000	公文櫃(由班級設備費移列)(總務處)(新增)。
				班、年	13x1	6,300	81,900	電腦設備維護及管理費(電腦專案計畫)。

## 臺北市地方教育發展基金－臺北市內湖區大湖國民小學

## 基金用途－國民教育計畫明細表

中華民國107年度

單位：新臺幣元

前年度決算數	上年度預算數	科 目		本年度預算數				說 明
		編 號	名 稱	單位	數量	單價	金額	
799,603	691,866	32	用品消耗	年	1	30,000	30,000	教具、玩具、教學設備等(英語學習情境中心)。
				條	10	800	8,000	光纖短跳接線(新增)。
							1,048,926	較上年度預算數691,866元，增加357,060元。
42,533	19,600	321	辦公(事務)用品				61,300	
				班、年	1x1	7,200	7,200	資源班業務費。
				年	1	20,000	20,000	文具、紙張等(英語學習情境中心)。
				年	1	3,800	3,800	文具紙張用品等(性別平等教育宣導活動計畫)(輔導室)。
				年	1	5,000	5,000	辦公事務用品等(小田園教育體驗實習計畫)(由教育局移列)。
				年	1	22,500	22,500	印製學習單、光碟片、教具製作、教學教具、教學媒體、資料夾及內頁、教學文具及各項辦公事務用品等(辦理邁向卓越英語夏令營)(教務處)(新增)。
				年	1	2,800	2,800	文具、紙張、教材用品等(學習共同體)(教育局移列)。
53,975	52,200	322	報章什誌				56,160	
				學期	2	3,600	7,200	輔導類圖書設備(由班級設備費

臺北市地方教育發展基金－臺北市內湖區大湖國民小學

40501591-33

基金用途－國民教育計畫明細表

中華民國107年度

單位：新臺幣元

前年度決算數	上年度預算數	科 目		本年度預算數				說 明
		編 號	名 稱	單位	數量	單價	金額	
				學期	2	5,625	11,250	移列)。
				學期	2	5,625	11,250	藝能類圖書設備(由班級設備費移列)。
				學期	2	5,625	11,250	社會類圖書設備(由班級設備費移列)。
				學期	2	5,625	11,250	國語類圖書設備(由班級設備費移列)。
				學期	2	5,625	11,250	科學類圖書設備(由班級設備費移列)。
				批	1	3,960	3,960	輔導類圖書設備(輔導室-資)(由班級設備費移列)(新增)。
73,600		323	農業與園藝用品及環境美化費				75,600	
				批	1	75,600	75,600	種植器具、培養土、種子及魚菜共生耗材等(小田園教育體驗實習計畫)(由教育局移列)。
4,322	5,000	328	醫療用品(非醫療院所使用)				15,000	
				年	1	15,000	15,000	健康中心藥品，30班以下每校基數15,000元。
625,173	615,066	32Y	其他				840,866	
				年	1	6,670	6,670	班級用獎狀、獎卡等(班級業務

## 臺北市地方教育發展基金－臺北市內湖區大湖國民小學

## 基金用途－國民教育計畫明細表

中華民國107年度

單位：新臺幣元

前年度決算數	上年度預算數	科 目		本年度預算數				說 明
		編 號	名 稱	單位	數量	單價	金額	
				年	1	97,530	97,530	費)。
				班、年	20x1	13,820	276,400	專用垃圾袋費、衛生紙、衛生器材等(班級業務費)。
				班、年	20x1	1,700	34,000	普通班教學材料費。
				人、年	40x1	1,700	68,000	教學用教科書(由教育局移列)。
				班、年	1x1	13,820	13,820	弱勢學生用教科書(由教育局移列)。
				年	1	47,500	47,500	特教知動及生活訓練用材料與設備費(教學材料費)。
				年	1	85,000	85,000	電腦耗材(電腦專案計畫)。
				年	1	53,000	53,000	外師人力仲介服務費用、情境中心佈置費、茶水雜支等(英語學習情境中心)。
				年	1	53,000	53,000	教學材料費(英語學習情境中心)。
				人次	25	80	2,000	辦理英語學習情境中心工作會議逾時誤餐費用(英語學習情境中心)。
				年	1	35,000	35,000	班級運動用品費等(運動會)。
				年	1	8,000	8,000	獎座、獎牌、錦旗等(運動會)。
				年	1	11,400	11,400	會場佈置等雜支(運動會)。



臺北市地方教育發展基金－臺北市內湖區大湖國民小學

40501591-35

基金用途－國民教育計畫明細表

中華民國107年度

單位：新臺幣元

前年度決算數	上年度預算數	科 目		本年度預算數				說 明
		編 號	名 稱	單位	數量	單價	金額	
				年	1	15,400	15,400	運動會器材等(運動會)。
				年	1	3,600	3,600	性平教育相關書籍教材教具等(輔導室)(新增)。
				年	1	1,000	1,000	場地佈置、攝影及茶水雜支等費用(性別平等教育宣導活動計畫)(輔導室)(新增)。
				年	1	3,000	3,000	場地布置等雜支(小田園教育體驗實習計畫)(由教育局移列)。
				年	1	400	400	文具紙張教材用品場地佈置茶水等(教師專業成長計畫)(教務處)(新增)。
				年	1	400	400	場地佈置、攝影及雜支等費用(國小家長教育成長暨志工培訓計畫)。
				年	1	3,000	3,000	暑期泳訓班招生費用(收支對列)。
				年	1	5,646	5,646	暑期泳訓班教學器材、消毒劑、場地維護費等(收支對列)。
				人次	10	80	800	辦理教師甄選甄試會議逾時誤餐費用(收支對列)。
				式	1	36,500	36,500	攝影相關器材、教學材料、茶水、消毒衛生用品、電池、活動

## 臺北市地方教育發展基金－臺北市內湖區大湖國民小學

## 基金用途－國民教育計畫明細表

中華民國107年度

單位：新臺幣元

前年度決算數	上年度預算數	科 目		本年度預算數				說 明
		編 號	名 稱	單位	數量	單價	金額	
				人、天、次	40x4x2	80	25,600	用品等(辦理邁向卓越英語夏令營)(教務處)(新增)。
				年	1	2,400	2,400	辦理邁向卓越英語夏令營提供師生工作人員逾時誤餐費用(辦理邁向卓越英語夏令營)(教務處)(新增)。
				人次	60	80	4,800	場地佈置、茶水雜支等(學習共同體)(教育局移列)。
4,800	4,800	4	租金、償債與利息				4,800	辦理學習共同體逾時誤餐費用(學習共同體)(教育局移列)。
4,800	4,800	45	什項設備租金				4,800	較上年度預算數4,800元，無增減。
4,800	4,800	451	什項設備租金				4,800	
				月	12	400	4,800	電錶月租費(班級業務費)。
77,639	90,000	6	稅捐及規費(強制費)				90,000	
68,174	80,000	63	房屋稅				80,000	較上年度預算數80,000元，無增減。
68,174	80,000	631	一般房屋稅	年	1	80,000	80,000	場地對外開放房屋稅(收支對列)。
9,465	10,000	64	消費與行為稅				10,000	較上年度預算數10,000元，無增

臺北市地方教育發展基金－臺北市內湖區大湖國民小學

40501591-37

基金用途－國民教育計畫明細表

中華民國107年度

單位：新臺幣元

前年度決算數	上年度預算數	科 目		本年度預算數				說 明
		編 號	名 稱	單位	數量	單價	金額	
9,465	10,000	644	營業稅	年	1	10,000	10,000	減。
							10,000	場地對外開放營業稅(收支對列)。
190,600	420,640	7	會費、捐助、補助、分攤、 照護、救濟與交流活動費				497,176	
		72	捐助、補助與獎助				10,000	新增項目
		726	獎助學員生給與	人	1	10,000	10,000	教育關懷獎每校推薦1名學生獎助金(由教育局移列)。
190,600	420,640	74	補貼(償)、獎勵、慰問、 照護與救濟				487,176	較上年度預算數420,640元，增加66,536元。
190,600	420,640	74Y	其他	人、日	26x200	50	260,000	清寒學生餐費補助。
				人、年	37x1	1,000	37,000	本市市民第3胎就讀國小教育補助費(由教育局移列)。
				人、週、次	566x42x1	8	190,176	補助學校午餐使用有機蔬菜或有機米計畫。
25,940	25,939	8	短絀與賠償給付				25,939	
25,940	25,939	82	賠償給付				25,939	較上年度預算數25,939元，無增

## 臺北市地方教育發展基金－臺北市內湖區大湖國民小學

## 基金用途－國民教育計畫明細表

中華民國107年度

單位：新臺幣元

前年度決算數	上年度預算數	科 目		本年度預算數				說 明
		編 號	名 稱	單位	數量	單價	金額	
25,940	25,939	821	一般賠償	年	1	25,939	25,939	減。 勞保投保薪資及新制勞工退休金賠償經費。
331,810	395,400	9	其他				398,400	
331,810	395,400	91	其他支出				398,400	較上年度預算數395,400元，增加3,000元。
331,810	395,400	91Y	其他	年	1	126,000	126,000	執行學生路隊安全導護費及導護志工保險費，(20-39班)按5人計算(2學期*20週*2次*5月*63元*5人)。
				班、年	10x1	7,200	72,000	游泳池水電清潔維護費。
				人、學期	512x2	100	102,400	學生活動有關之各項費用及活動競賽用報名費、獎品及其相關費用等。
				人、學期	512x2	50	51,200	班級自治費。
				年	1	30,000	30,000	課後社團活動費。
				班、年	3x1	5,600	16,800	學生游泳檢測未通過，暑期游泳訓練班報名費。

臺北市地方教育發展基金－臺北市內湖區大湖國民小學

40501591-39

基金用途－學前教育計畫明細表

中華民國107年度

單位：新臺幣元

前年度決算數	上年度預算數	科 目		本年度預算數				說 明
		編 號	名 稱	單位	數量	單價	金額	
13,371,768	16,386,410		合 計				14,725,256	
12,904,061	15,974,976	1	用人費用				14,251,622	
9,116,588	10,708,500	11	正式員額薪資				9,568,500	較上年度預算數10,708,500元，減少1,140,000元。
8,492,547	9,964,500	113	職員薪金	人、月	4x12	900	8,824,500	
				年	1	8,781,300	43,200	2歲專班教保費教保費。
							8,781,300	教職員9人及教保員5人薪金(詳用人費用彙計表)(含教育部補助款教保員38萬1,980元)。
624,041	744,000	114	工員工資	年	1	744,000	744,000	廚工2人工資(詳用人費用彙計表)。
83,712	76,799	13	超時工作報酬				116,789	較上年度預算數76,799元，增加39,990元。
83,712	76,799	131	加班費	年	1	116,789	116,789	不休假出勤加班費。
1,866,136	2,769,165	15	獎金				2,486,665	較上年度預算數2,769,165元，減少282,500元。
880,730	1,436,000	151	考績獎金	年	1	1,236,000	1,236,000	依考績法規定核發之獎金。
985,406	1,333,165	152	年終獎金				1,250,665	

## 臺北市地方教育發展基金－臺北市內湖區大湖國民小學

## 基金用途－學前教育計畫明細表

中華民國107年度

單位：新臺幣元

前年度決算數	上年度預算數	科 目		本年度預算數				說 明
		編 號	名 稱	單位	數量	單價	金額	
741,331	1,016,640	16	退休及卹償金	年	1	1,250,665	1,250,665	依規定於年節加發之獎金。
684,082	993,600	161	職員退休及離職金				932,400	較上年度預算數1,016,640元，減少84,240元。
57,249	23,040	162	工員退休及離職金	年	1	909,360	909,360	提撥退撫基金。
1,096,294	1,403,872	18	福利費	年	1	23,040	23,040	提撥勞工退休準備金。
913,082	1,031,292	181	分擔員工保險費	年	1	23,040	23,040	提撥勞工退休準備金。
1,170	4,300	183	傷病醫藥費	年	1	885,828	885,828	分擔公保、勞保、健保費。
134,042	224,280	187	員工通勤交通費	人	2	860	1,720	幼兒園廚工健康檢查費。
				人	4	860	3,440	幼兒園教保人員健康檢查費。
48,000	144,000	18Y	其他福利費	人、月、段	7x10x2	630	88,200	教師上下班交通費。
				人、月、段	2x12x2	630	30,240	兼行政之教師及幼兒園主任上下班交通費。
				人、月、段	7x12x2	630	105,840	職員廚工上下班交通費。
				年	1	32,000	32,000	休假旅遊補助費。

臺北市地方教育發展基金－臺北市內湖區大湖國民小學

40501591-41

基金用途－學前教育計畫明細表

中華民國107年度

單位：新臺幣元

前年度決算數	上年度預算數	科 目		本年度預算數				說 明
		編 號	名 稱	單位	數量	單價	金額	
240,541	94,820	2	服務費用				94,820	
3,000		24	印刷裝訂與廣告費					
3,000		241	印刷及裝訂費					
31,062	36,320	27	一般服務費				36,320	較上年度預算數36,320元，無增減。
1,062	4,320	276	佣金、匯費、經理費及手續費				4,320	
				人、學期	120x2	18	4,320	委託超商代收學雜費手續費。
30,000	32,000	27F	體育活動費				32,000	
				人、年	9x1	2,000	18,000	文康活動費，本校編列幼教教師8人，園主任1人，合計9人，每人編列2,000元
				人、年	7x1	2,000	14,000	文康活動費，本校編列教保員5人，廚工2人，合計7人，每人編列2,000元(上述人員係幼托整合前得編列文康活動費之人員)。
206,479	58,500	28	專業服務費				58,500	較上年度預算數58,500元，無增減。
152,426		285	講課鐘點、稿費、出席審查及查詢費					
54,053	58,500	28Y	其他				58,500	

## 臺北市地方教育發展基金－臺北市內湖區大湖國民小學

## 基金用途－學前教育計畫明細表

中華民國107年度

單位：新臺幣元

前年度決算數	上年度預算數	科 目		本年度預算數				說 明
		編 號	名 稱	單 位	數 量	單 價	金 額	
				人、月	5x9	500	22,500	教保員學童午餐指導費。
				班、人、月	4x2x9	500	36,000	學童午餐指導費(幼兒園)。
168,482	97,400	3	材料及用品費				159,600	
17,400	54,200	31	使用材料費				116,400	較上年度預算數54,200元，增加62,200元。
17,400	54,200	315	設備零件				116,400	
				學期	2	23,100	46,200	各領域教具及設備(由幼兒園班級設備費移列)。
				臺	12	2,600	31,200	新購嵌入式節能風扇(由幼兒園班級設備費移列)(新增)。
				臺	6	6,500	39,000	新購除濕機(由幼兒園班級設備費移列)(新增)。
151,082	43,200	32	用品消耗				43,200	較上年度預算數43,200元，無增減。
4,000		321	辦公(事務)用品					
147,082	43,200	32Y	其他				43,200	
				年	1	43,200	43,200	班級業務費(含垃圾袋費用、消毒藥水、衛生清潔用品費、衛生紙及教室佈置費等)。
58,684	123,214	7	會費、捐助、補助、分攤、照護、救濟與交流活動費				123,214	



臺北市地方教育發展基金－臺北市內湖區大湖國民小學

40501591-43

基金用途－學前教育計畫明細表

中華民國107年度

單位：新臺幣元

前年度決算數	上年度預算數	科 目		本年度預算數				說 明
		編 號	名 稱	單 位	數 量	單 價	金 額	
58,684	123,214	74	補貼(償)、獎勵、慰問、 、照護與救濟				123,214	較上年度預算數123,214元，無增減。
58,684	123,214	74Y	其他	人、月	3x5	2,010	30,150	危機家庭幼生餐點費補助。
				人、學期	4x2	11,633	93,064	低收入戶家庭幼生月費補助。
	96,000	9	其他				96,000	
	96,000	91	其他支出				96,000	較上年度預算數96,000元，無增減。
	96,000	91Y	其他	年	1	96,000	96,000	執行學生路隊安全導護費及導護志工保險費，4班以上（按4人計算）（2學期×20週×5日×2次×60元×4人）。

## 臺北市地方教育發展基金－臺北市內湖區大湖國民小學

## 基金用途－一般行政管理計畫明細表

中華民國107年度

單位：新臺幣元

前年度決算數	上年度預算數	科 目		本年度預算數				說 明
		編 號	名 稱	單位	數量	單價	金額	
11,338,636	11,863,277		合 計				13,484,499	
9,462,812	9,765,085	1	用人費用				11,308,867	
6,154,906	6,336,000	11	正式員額薪資				7,376,580	較上年度預算數6,336,000元，增加1,040,580元。
5,372,926	5,592,000	113	職員薪金	年	1	6,560,580	6,560,580	教職員7人薪金（詳用人費用彙計表）。
781,980	744,000	114	工員工資	年	1	816,000	816,000	工員2人工資(詳用人費用彙計表)。
285,296	279,533	13	超時工作報酬				291,581	較上年度預算數279,533元，增加12,048元。
285,296	279,533	131	加班費	年	1	291,581	291,581	不休假出勤加班費。
1,651,722	1,817,000	15	獎金				2,118,930	較上年度預算數1,817,000元，增加301,930元。
802,350	1,025,000	151	考績獎金	年	1	1,229,430	1,229,430	依考績法規定核發之獎金。
849,372	792,000	152	年終獎金	年	1	889,500	889,500	依規定於年節加發之獎金。
598,859	510,816	16	退休及卹償金				646,380	較上年度預算數510,816元，增

臺北市地方教育發展基金－臺北市內湖區大湖國民小學

40501591-45

基金用途－一般行政管理計畫明細表

中華民國107年度

單位：新臺幣元

前年度決算數	上年度預算數	科 目		本年度預算數				說 明
		編 號	名 稱	單位	數量	單價	金額	
481,429	473,616	161	職員退休及離職金	年	1	581,100	581,100	加135,564元。 提撥退撫基金。
117,430	37,200	162	工員退休及離職金	年	1	65,280	65,280	提撥勞工退休準備金。
772,029	821,736	18	福利費				875,396	較上年度預算數821,736元，增加53,660元。
551,858	587,016	181	分擔員工保險費	年	1	656,676	656,676	分擔公保、勞保、健保費。
73,176	90,720	187	員工通勤交通費	人、月、段	3x12x2	630	45,360	職員工友技工上下班交通費。
				人、月、段	6x12x1	630	45,360	職員工友技工上下班交通費。
146,995	144,000	18Y	其他福利費	年	1	128,000	128,000	休假旅遊補助費。
1,532,150	1,759,072	2	服務費用				1,836,512	
13,920	13,224	22	郵電費				13,920	較上年度預算數13,224元，增加696元。
13,920	13,224	222	電話費	月	12	1,160	13,920	校園安全保全專線電話費等。
1,215,878	1,167,768	27	一般服務費				1,194,512	較上年度預算數1,167,768元，增加26,744元。

## 臺北市地方教育發展基金－臺北市內湖區大湖國民小學

## 基金用途－一般行政管理計畫明細表

中華民國107年度

單位：新臺幣元

前年度決算數	上年度預算數	科 目		本年度預算數				說 明
		編 號	名 稱	單位	數量	單價	金額	
1,195,878	1,149,768	279	外包費	人、年	3x1	40,000	1,174,512	消化超額職工(技工、工友)業務外包費。 校警勞務外包費(依98.5.13北市教人字第09834343800號函編列)。
				人、月	2x12	43,938	1,054,512	
20,000	18,000	27F	體育活動費	人、年	10x1	2,000	20,000	文康活動費，本校編列教職員8人，工員2人，合計10人，每人編列2,000元。
230,352	506,080	28	專業服務費				556,080	較上年度預算數506,080元，增加50,000元。
230,352	506,080	28Y	其他	年	1	556,080	556,080	校園安全機械保全及夜間例假日駐警保全等費用。
72,000	72,000	29	公共關係費				72,000	較上年度預算數72,000元，無增減。
72,000	72,000	291	公共關係費	月	12	6,000	72,000	校長特別費。
342,674	338,120	3	材料及用品費				338,120	
342,674	338,120	32	用品消耗				338,120	較上年度預算數338,120元，無

臺北市地方教育發展基金－臺北市內湖區大湖國民小學

40501591-47

基金用途－一般行政管理計畫明細表

中華民國107年度

單位：新臺幣元

前年度決算數	上年度預算數	科 目		本年度預算數				說 明
		編 號	名 稱	單 位	數 量	單 價	金 額	
342,674	338,120	321	辦公(事務)用品	年	1	338,120	338,120	增減。 統籌業務費計算如下：普通班20班、附設幼兒園6班，1,290元x15班x12月=232,200元，810元x11班x12月=106,920元，以上合計339,120元。除依實際需求移列護理師公會會費1,000元外，其餘如列數。
1,000	1,000	7	會費、捐助、補助、分攤、照護、救濟與交流活動費				1,000	
1,000	1,000	71	會費				1,000	較上年度預算數1,000元，無增減。
1,000	1,000	713	職業團體會費	人、年	1x1	1,000	1,000	護理師公會會費(統籌業務費)。

## 臺北市地方教育發展基金－臺北市內湖區大湖國民小學

## 基金用途－建築及設備計畫明細表

中華民國107年度

單位：新臺幣元

前年度決算數	上年度預算數	科 目		本年度預算數				說 明
		編 號	名 稱	單位	數量	單價	金額	
7,123,119	8,041,940		合計				12,110,583	
7,123,119	8,041,940	5	購建固定資產、無形資產及非理財目的之長期投資				12,110,583	
1,985,951	2,696,100	51	購置固定資產				3,210,100	
1,985,951	2,696,100		一般建築及設備計畫				3,210,100	
			網路電話閘道器設備				11,000	
		514	購置機械及設備				11,000	
				臺	1	11,000	11,000	汰舊換新網路電話閘道器。
			班級設備				213,700	
		514	購置機械及設備				15,000	
				臺	1	15,000	15,000	新購迷你推式割草機(總務處)。
		515	購置交通及運輸設備				82,500	
				臺	1	16,500	16,500	汰舊換新雙頻道無線麥克風組(總務處)。
				臺	2	33,000	66,000	汰舊換新專業型雙頻道無線麥克風組(總務處)。

臺北市地方教育發展基金－臺北市內湖區大湖國民小學

40501591-49

基金用途－建築及設備計畫明細表

中華民國107年度

單位：新臺幣元

前年度決算數	上年度預算數	科 目		本年度預算數				說 明
		編 號	名 稱	單位	數量	單價	金額	
		516	購置什項設備				116,200	
				臺	1	13,000	13,000	新購觀察床(學務處健康中心)。
				臺	1	45,000	45,000	新購LED直立式超薄立架(55吋螢幕)(輔導室)。
				臺	1	45,200	45,200	新購橫式數位導覽機(含機架)(55吋螢幕)(學務處)。
				臺	1	13,000	13,000	汰舊換新碎紙機(總務處)。
			學校設備				630,000	
		516	購置什項設備				630,000	
				臺	20	31,500	630,000	新購一對一分離式 5KW變頻冷氣機(含壁掛及安裝費)(總務處)。
			資訊設備				516,000	
		514	購置機械及設備				516,000	
				臺	8	12,000	96,000	新購平板電腦(電腦專案計畫)。
				年	1	95,000	95,000	汰舊換新網路及資訊周邊設備(電腦專案計畫)。
				部	13	25,000	325,000	汰舊換新個人電腦(電腦專案計畫)。

## 臺北市地方教育發展基金－臺北市內湖區大湖國民小學

## 基金用途－建築及設備計畫明細表

中華民國107年度

單位：新臺幣元

前年度決算數	上年度預算數	科 目		本年度預算數				說 明
		編 號	名 稱	單位	數量	單價	金額	
1,985,951	2,696,100		校園設備					
1,386,468	1,592,400	514	購置機械及設備					
278,090	895,500	515	購置交通及運輸設備					
321,393	208,200	516	購置什項設備					
			校園電梯改善工程				1,839,400	
		514	購置機械及設備				1,839,400	
							1,839,400	一、施工費
				套	2	20,000	40,000	梯廂門機構(車廂部分)。
				式	2	5,000	10,000	各樓層乘場指示器修打(其他部分)。
				式	2	9,000	18,000	乘場門檻(乘場部分)。
				式	2	39,000	78,000	乘場門吊廂(乘場部分)。
				式	2	20,000	40,000	乘場門框(噴漆)(乘場部分)。
				套	2	30,000	60,000	供行動不便使用設備(扶手X3、後側半身明鏡X1、語音系統X1、光電感應裝置X1)(其他部分)。



臺北市地方教育發展基金－臺北市內湖區大湖國民小學

40501591-51

基金用途－建築及設備計畫明細表

中華民國107年度

單位：新臺幣元

前年度決算數	上年度預算數	科 目		本年度預算數				說 明
		編 號	名 稱	單位	數量	單價	金額	
				組	2	2,400	4,800	給油器(車廂部分)。
				組	2	16,000	32,000	導滑器或導滑輪(車廂部分)。
				套	2	27,000	54,000	乘場叫車面板(含面板,叫車基板,按鈕,配線...等)(乘場部分)。
				套	2	26,000	52,000	乘場門組立(乘場部分)。
				臺	2	1,800	3,600	對講機(乘場部分)。
				套	2	175,000	350,000	微電腦變頻變壓控制盤暨脈波產生器數位控制(機房部分)。
				組	2	196,000	392,000	主機、馬達、捲揚機及調速機(含轉向輪,牽引輪,煞車模組...等)(機房部分)。
				套	2	10,000	20,000	機械室,控制盤部品(含控制基板,接觸器,變壓器,繼電器...等)(機房部分)。
				式	2	86,500	173,000	終端開關、控制電纜線及活動電纜線(昇降路部分)。
				公尺	200	300	60,000	鋼索(主鋼索+調速機鋼索)10mm(昇降路部分)。
				組	2	33,500	67,000	緩衝器、著床板組立、調速機張力輪(昇降路部分)。
				套	2	43,500	87,000	天井照明裝置(車廂部分)。
				套	2	43,500	87,000	梯廂側板組立(車廂部分)。

## 臺北市地方教育發展基金－臺北市內湖區大湖國民小學

## 基金用途－建築及設備計畫明細表

中華民國107年度

單位：新臺幣元

前年度決算數	上年度預算數	科 目		本年度預算數				說 明
		編 號	名 稱	單位	數量	單價	金額	
				套	2	25,000	50,000	梯廂操作盤(含副盤或殘障盤及車廂叫車按鈕...等)(車廂部分)。
				套	2	18,000	36,000	梯廂門組立(含光電裝置,吊廂,門板,聯動裝置...等)(車廂部分)。
				組	2	3,000	6,000	梯廂幕板(車廂部分)。
				組	2	5,500	11,000	載重檢知器(荷重)(車廂部分)。
				組	2	19,000	38,000	地板更換組立(車廂部分)。
				套	2	35,000	70,000	廂上接線箱(車廂部分)。
26,500	36,000	52	購置無形資產				36,000	
26,500	36,000		一般建築及設備計畫				36,000	
26,500	36,000		資訊設備				36,000	
26,500	36,000	521	購置電腦軟體				36,000	
				年	1	36,000	36,000	電腦教學軟體費(電腦專案計畫)。
5,110,668	5,309,840	58	遞延支出(臺北市地方教育發展基金及臺北市臺北都會區捷運固定資產重置基金專用)				8,864,483	
5,110,668	5,309,840		一般建築及設備計畫				8,864,483	

臺北市地方教育發展基金－臺北市內湖區大湖國民小學

40501591-53

基金用途－建築及設備計畫明細表

中華民國107年度

單位：新臺幣元

前年度決算數	上年度預算數	科目		本年度預算數				說明
		編號	名稱	單位	數量	單價	金額	
			畫					
			電源改善工程 第二期(樓層 分電盤及線槽 工程)				4,992,581	
		581	遞延修繕房 屋建築支出				4,992,581	
				組	10	45,000	450,000	一、施工費 大湖,踏實,淳樸,創新,溫馨樓各棟 照明及插座主電盤更新。
				組	50	18,000	900,000	大湖,踏實,淳樸,創新,溫馨樓各樓 層照明及插座分電盤更新。
				公尺	600	600	360,000	(冷氣用)增設創新,溫馨樓冷氣動 力次幹線。
				公尺	400	900	360,000	(冷氣用)增設動力主幹線XLPE 200mm <sup>2</sup> x2迴。
				盤	2	50,000	100,000	增設創新樓,溫馨樓冷氣動力分 電盤。
				盤	1	100,000	100,000	增設冷氣動力主電盤。
				公尺	1,320	193	254,760	大湖,踏實,淳樸,創新,溫馨樓各樓 層插座次幹線更新XLPE 38mm 。

## 臺北市地方教育發展基金－臺北市內湖區大湖國民小學

## 基金用途－建築及設備計畫明細表

中華民國107年度

單位：新臺幣元

前年度決算數	上年度預算數	科目		本年度預算數				說明		
		編號	名稱	單位	數量	單價	金額			
		581	大湖樓與圖書館屋頂防漏整修工程 遞延修繕房屋建築支出	公尺	1,320	150	198,000	大湖,踏實,淳樸,創新,溫馨樓各樓層照明次幹線更新XLPE 30mm。		
				間	30	15,000	450,000	增設純樸,踏實,大湖,創新樓,溫馨樓各教室動力線CabLE 8mm2 /3C及冷氣電盤(含計費電錶及刷卡機)。		
				公尺	800	1,500	1,200,000	增設線槽工程。		
				區	5	50,000	250,000	走廊弱電管線整理收納工程。		
				式	1	277,366	277,366	二、委託技術服務費(總包價法)。		
				式	1	92,455	92,455	三、工程管理費(按施工費2%提列)。		
								3,871,902		
									3,871,902	
									3,618,600	一、施工費
						公尺	30	2,000	60,000	組合式施工圍籬(施工安全防護設施)。
				平方公尺	1,727	1,940	3,350,380	平屋頂防水隔熱工程(含拆除運		

臺北市地方教育發展基金－臺北市內湖區大湖國民小學

40501591-55

基金用途－建築及設備計畫明細表

中華民國107年度

單位：新臺幣元

前年度決算數	上年度預算數	科 目		本年度預算數				說 明
		編 號	名 稱	單位	數量	單價	金額	
5,110,668	5,309,840	581	校園整修工程 遞延修繕房 屋建築支出	公尺	42	4,090	171,780	棄、收邊、落水頭及屋頂面既有管線整理)。 伸縮縫整修工程(地坪與地坪，地坪與牆面)。 落水管更換(含固定配件)。 租用吊車(含操作手)。 二、委託技術服務費(總包價法)。 三、工程管理費(按施工費2%提列)。
5,110,668	5,309,840			公尺	62	400	24,800	
				小時	8	1,455	11,640	
				式	1	180,930	180,930	
				式	1	72,372	72,372	

本 頁 空 白

# 参 考 表

臺北市地方教育發展基金－臺北市內湖區大湖國民小學

40501591-57

預計平衡表

中華民國107年12月31日

單位：新臺幣元

105年(前年)12月31日		科 目		107年12月31日		106年(上年)12月31日				比較 增減(-)
決 算 數		編 號	名 稱	預 計 數		預 計 數	調 整 數(±)	調 整 後 預 計 數		
金 額	%			金 額	%			金 額	%	
4,339,226,142	100.00		資產合計	4,328,177,542	100.00	4,112,589,486	223,031,901	4,335,621,387	100.00	-7,443,845
4,339,226,142	100.00	1	資產	4,328,177,542	100.00	4,112,589,486	223,031,901	4,335,621,387	100.00	-7,443,845
19,176,330	0.44	11	流動資產	8,127,730	0.18	9,515,411	6,056,164	15,571,575	0.35	-7,443,845
18,876,330	0.44	111	現金	7,827,730	0.17	9,215,411	6,056,164	15,271,575	0.34	-7,443,845
18,876,330	0.44	1112	銀行存款	7,827,730	0.17	9,215,411	6,056,164	15,271,575	0.34	-7,443,845
300,000	0.00	115	預付款項	300,000	0.01	300,000		300,000	0.01	
300,000	0.00	1154	預付費用	300,000	0.01	300,000		300,000	0.01	
3,255,516	0.08	12	投資、長期應收款項、貸墊款及準備金	3,255,516	0.08	3,503,779	-248,263	3,255,516	0.08	
3,255,516	0.08	124	準備金	3,255,516	0.08	3,503,779	-248,263	3,255,516	0.08	
1,603,691	0.04	1241	退休及離職準備金	1,603,691	0.04	2,293,511	-689,820	1,603,691	0.04	
1,651,825	0.04	124Y	其他準備金	1,651,825	0.04	1,210,268	441,557	1,651,825	0.04	
4,316,794,296	99.48	13	其他資產	4,316,794,296	99.74	4,099,570,296	217,224,000	4,316,794,296	99.57	
4,316,794,296	99.48	131	什項資產	4,316,794,296	99.74	4,099,570,296	217,224,000	4,316,794,296	99.57	
4,316,794,296	99.48	1316	代管資產	4,316,794,296	99.74	4,099,570,296	217,224,000	4,316,794,296	99.57	
4,339,226,142	100.00		負債及基金餘額合計	4,328,177,542	100.00	4,112,589,486	223,031,901	4,335,621,387	100.00	-7,443,845
4,325,368,717	99.68	2	負債	4,325,368,717	99.94	4,109,602,463	215,766,254	4,325,368,717	99.76	
6,054,659	0.14	21	流動負債	6,054,659	0.14	6,543,759	-489,100	6,054,659	0.14	
6,054,659	0.14	212	應付款項	6,054,659	0.14	6,543,759	-489,100	6,054,659	0.14	
5,666,238	0.13	2123	應付代收款	5,666,238	0.13	6,044,052	-377,814	5,666,238	0.13	
388,421	0.01	2125	應付費用	388,421	0.01	499,707	-111,286	388,421	0.01	
4,319,314,058	99.54	22	其他負債	4,319,314,058	99.80	4,103,058,704	216,255,354	4,319,314,058	99.62	
4,319,314,058	99.54	221	什項負債	4,319,314,058	99.80	4,103,058,704	216,255,354	4,319,314,058	99.62	
792,233	0.02	2211	存入保證金	792,233	0.02	1,150,573	-358,340	792,233	0.01	
1,603,691	0.04	2213	應付退休及離職金	1,603,691	0.04	2,293,511	-689,820	1,603,691	0.04	



## 臺北市地方教育發展基金－臺北市內湖區大湖國民小學

## 預計平衡表

中華民國107年12月31日

單位：新臺幣元

105年(前年)12月31日		科 目		107年12月31日		106年(上年)12月31日				比較 增減(-)
決 算 數		編 號	名 稱	預 計 數		預 計 數	調 整 數(±)	調 整 後 預 計 數		
金 額	%			金 額	%			金 額	%	
4,316,794,296	99.48	2214	應付代管資產	4,316,794,296	99.74	4,099,570,296	217,224,000	4,316,794,296	99.57	
123,838	0.00	2215	暫收及待結轉帳項	123,838	0.00	44,324	79,514	123,838	0.00	
13,857,425	0.32	3	基金餘額	2,808,825	0.06	2,987,023	7,265,647	10,252,670	0.24	-7,443,845
13,857,425	0.32	31	基金餘額	2,808,825	0.06	2,987,023	7,265,647	10,252,670	0.24	-7,443,845
13,857,425	0.32	311	基金餘額	2,808,825	0.06	2,987,023	7,265,647	10,252,670	0.24	-7,443,845
13,857,425	0.32	3111	累積餘額	2,808,825	0.06	2,987,023	7,265,647	10,252,670	0.24	-7,443,845

註：1.信託代理與保證資產（負債）前年度決算數216,500元，上年度調整後預計數216,500元，本年度預計數216,500元。

2.或有資產（負債）0元。

3.本基金自93年度起，本固定項目分開原則，將屬長期固定帳項，包括固定資產193,101,261元、無形資產107,209元及長期債務0元等，另立帳類管理，未納入本表。

臺北市地方教育發展基金－臺北市內湖區大湖國民小學

40501591-59

各項費用彙計表

中華民國107年度

單位：新臺幣元

前年度 決算數	上年度 預算數	計畫別	合計	國民教育計畫	學前教育計畫	一般行政管理計畫	建築及設備計畫
		用途別科目					
129,981,128	127,021,243	合計	132,298,419	91,978,081	14,725,256	13,484,499	12,110,583
109,056,447	108,634,142	用人費用	109,246,008	83,685,519	14,251,622	11,308,867	
57,857,038	56,227,980	正式員額薪資	58,946,580	42,001,500	9,568,500	7,376,580	
56,451,017	54,739,980	職員薪金	57,386,580	42,001,500	8,824,500	6,560,580	
1,406,021	1,488,000	工員工資	1,560,000		744,000	816,000	
1,066,467	750,096	聘僱及兼職人員薪資	795,856	795,856			
128,850	406,896	約僱職員薪金	406,896	406,896			
937,617	343,200	兼職人員酬金	388,960	388,960			
856,929	709,124	超時工作報酬	881,018	472,648	116,789	291,581	
856,929	709,124	加班費	881,018	472,648	116,789	291,581	
15,441,142	16,109,792	獎金	16,597,705	11,992,110	2,486,665	2,118,930	
7,768,565	8,991,580	考績獎金	9,465,680	7,000,250	1,236,000	1,229,430	
7,672,577	7,118,212	年終獎金	7,132,025	4,991,860	1,250,665	889,500	
25,044,279	25,845,013	退休及卹償金	24,511,779	22,932,999	932,400	646,380	
24,085,808	25,604,357	職員退休及離職金	23,735,292	22,244,832	909,360	581,100	
778,055	60,240	工員退休及離職金	596,071	507,751	23,040	65,280	
180,416	180,416	卹償金	180,416	180,416			
8,790,592	8,992,137	福利費	7,513,070	5,490,406	1,147,268	875,396	

## 臺北市地方教育發展基金－臺北市內湖區大湖國民小學

## 各項費用彙計表

中華民國107年度

單位：新臺幣元

前年度 決算數	上年度 預算數	計畫別		合計	國民教育計畫	學前教育計畫	一般行政管理計畫	建築及設備計畫
		用途別科目						
5,645,698	5,231,856	分擔員工保險費		5,168,700	3,626,196	885,828	656,676	
214,670	152,300	傷病醫藥費		168,160	163,000	5,160		
501,904	660,240	員工通勤交通費		660,240	345,240	224,280	90,720	
2,428,320	2,947,741	其他福利費		1,515,970	1,355,970	32,000	128,000	
11,325,452	7,762,482	服務費用		7,932,613	6,001,281	94,820	1,836,512	
1,421,692	1,776,680	水電費		1,711,597	1,711,597			
1,234,439	1,500,920	工作場所電費		1,506,120	1,506,120			
187,253	275,760	工作場所水費		205,477	205,477			
13,920	13,224	郵電費		13,920			13,920	
13,920	13,224	電話費		13,920			13,920	
53,460	33,790	旅運費		38,440	38,440			
53,460	33,790	國內旅費		38,440	38,440			
7,787	2,470	印刷裝訂與廣告費		8,600	8,600			
7,787	2,470	印刷及裝訂費		8,600	8,600			
1,655,431	870,000	修理保養及保固費		990,806	990,806			
896,537	555,000	一般房屋修護費		555,000	555,000			
758,894	315,000	機械及設備修護費		435,806	435,806			
4,869	16,800	保險費		16,800	16,800			

臺北市地方教育發展基金－臺北市內湖區大湖國民小學

40501591-61

各項費用彙計表

中華民國107年度

單位：新臺幣元

前年度 決算數	上年度 預算數	計畫別 用途別科目	合計	計畫別			
				國民教育計畫	學前教育計畫	一般行政管理計畫	建築及設備計畫
4,869	16,800	其他保險費	16,800	16,800			
5,005,977	1,952,538	一般服務費	1,979,570	748,738	36,320	1,194,512	
5,694	18,792	佣金、匯費、經理費及手續費	19,080	14,760	4,320		
1,781,023	1,769,702	外包費	1,794,446	619,934		1,174,512	
3,081,260	30,044	計時與計件人員酬金	30,044	30,044			
138,000	134,000	體育活動費	136,000	84,000	32,000	20,000	
3,090,316	3,024,980	專業服務費	3,100,880	2,486,300	58,500	556,080	
404,166	255,800	講課鐘點、稿費、出席審查及查詢費	321,000	321,000			
	38,600	委託檢驗(定)試驗認證費	43,400	43,400			
	1,200	試務甄選費	1,200	1,200			
9,460	45,000	電子計算機軟體服務費					
2,676,690	2,684,380	其他	2,735,280	2,120,700	58,500	556,080	
72,000	72,000	公共關係費	72,000			72,000	
72,000	72,000	公共關係費	72,000			72,000	
1,785,637	1,425,686	材料及用品費	1,772,686	1,274,966	159,600	338,120	
492,278	352,500	使用材料費	342,440	226,040	116,400		
492,278	352,500	設備零件	342,440	226,040	116,400		
1,293,359	1,073,186	用品消耗	1,430,246	1,048,926	43,200	338,120	

## 臺北市地方教育發展基金－臺北市內湖區大湖國民小學

## 各項費用彙計表

中華民國107年度

單位：新臺幣元

前年度 決算數	上年度 預算數	計畫別 用途別科目	合計	計畫別			
				國民教育計畫	學前教育計畫	一般行政管理計畫	建築及設備計畫
389,207	357,720	辦公(事務)用品	399,420	61,300		338,120	
53,975	52,200	報章什誌	56,160	56,160			
73,600		農業與園藝用品及環境美化費	75,600	75,600			
4,322	5,000	醫療用品(非醫療院所使用)	15,000	15,000			
772,255	658,266	其他	884,066	840,866	43,200		
4,800	4,800	租金、償債與利息	4,800	4,800			
4,800	4,800	什項設備租金	4,800	4,800			
4,800	4,800	什項設備租金	4,800	4,800			
7,123,119	8,041,940	購建固定資產、無形資產及非理財目的之長期投資	12,110,583				12,110,583
1,985,951	2,696,100	購置固定資產	3,210,100				3,210,100
1,386,468	1,592,400	購置機械及設備	2,381,400				2,381,400
278,090	895,500	購置交通及運輸設備	82,500				82,500
321,393	208,200	購置什項設備	746,200				746,200
26,500	36,000	購置無形資產	36,000				36,000
26,500	36,000	購置電腦軟體	36,000				36,000
5,110,668	5,309,840	遞延支出(臺北市地方教育發展基金及臺北市臺北都會區捷運固定資產重置基金專用)	8,864,483				8,864,483

臺北市地方教育發展基金－臺北市內湖區大湖國民小學

40501591-63

各項費用彙計表

中華民國107年度

單位：新臺幣元

前年度 決算數	上年度 預算數	計畫別	合計	國民教育計畫	學前教育計畫	一般行政管理計畫	建築及設備計畫
		用途別科目					
5,110,668	5,309,840	遞延修繕房屋建築支出	8,864,483				8,864,483
77,639	90,000	稅捐及規費(強制費)	90,000	90,000			
68,174	80,000	房屋稅	80,000	80,000			
68,174	80,000	一般房屋稅	80,000	80,000			
9,465	10,000	消費與行為稅	10,000	10,000			
9,465	10,000	營業稅	10,000	10,000			
250,284	544,854	會費、捐助、補助、分攤、照 護、救濟與交流活動費	621,390	497,176	123,214	1,000	
1,000	1,000	會費	1,000			1,000	
1,000	1,000	職業團體會費	1,000			1,000	
		捐助、補助與獎助	10,000	10,000			
		獎助學員生給與	10,000	10,000			
249,284	543,854	補貼(償)、獎勵、慰問、照 護與救濟	610,390	487,176	123,214		
249,284	543,854	其他	610,390	487,176	123,214		
25,940	25,939	短絀與賠償給付	25,939	25,939			
25,940	25,939	賠償給付	25,939	25,939			
25,940	25,939	一般賠償	25,939	25,939			
331,810	491,400	其他	494,400	398,400	96,000		
331,810	491,400	其他支出	494,400	398,400	96,000		

# 臺北市地方教育發展基金－臺北市內湖區大湖國民小學

## 各項費用彙計表

中華民國107年度

單位：新臺幣元

前年度 決算數	上年度 預算數	計畫別	合計	國民教育計畫	學前教育計畫	一般行政管理計畫	建築及設備計畫
		用途別科目					
331,810	491,400	其他	494,400	398,400	96,000		

臺北市地方教育發展基金－臺北市內湖區大湖國民小學

40501591-65

員工人數彙計表

中華民國107年度

單位：人

計畫及項目	本年度預算數	上年度預算數	本年度增減數	增減原因
合計	69	68	1	
國民教育計畫部分	43	43		
正式職員	42	42		
臨時職員	1	1		
學前教育計畫部分	16	16		
正式職員	14	14		
正式工員	2	2		
一般行政管理計畫部分	10	9	1	
正式職員	8	7	1	
正式工員	2	2		

註：1.本表不包含臨時工員人數。

2.本表臨時職員係指奉准有案之約聘僱人員。



## 用人費用

中華民國

計畫及項目	合計	正式員額薪資	聘僱及兼職人員薪資	超時工作報酬	津貼	獎金		
						年終獎金	績效獎金	考績獎金
合計	109,246,008	58,946,580	795,856	881,018		7,132,025		9,465,680
國民教育計畫	83,685,519	42,001,500	795,856	472,648		4,991,860		7,000,250
職員薪金	42,001,500	42,001,500						
約僱職員薪金	406,896		406,896					
兼職人員酬金	388,960		388,960					
加班費	472,648			472,648				
考績獎金	7,000,250							7,000,250
年終獎金	4,991,860					4,991,860		
職員退休及離職金	22,244,832							
工員退休及離職金	507,751							
卹償金	180,416							
分擔員工保險費	3,626,196							
傷病醫藥費	163,000							
員工通勤交通費	345,240							
其他福利費	1,355,970							
學前教育計畫	14,251,622	9,568,500		116,789		1,250,665		1,236,000
職員薪金	8,824,500	8,824,500						
工員工資	744,000	744,000						

臺北市內湖區大湖國民小學

40501591-67

彙計表

107年度

單位：新臺幣元

其他獎金	退休及卹償金		資遣費	福 利 費					提繳費
	退休金	卹償金		分擔保險費	傷病醫藥費	提撥福利金	員工通勤交通費	其他福利費	
	24,331,363	180,416		5,168,700	168,160		660,240	1,515,970	
	22,752,583	180,416		3,626,196	163,000		345,240	1,355,970	
	22,244,832								
	507,751	180,416		3,626,196	163,000		345,240	1,355,970	
	932,400			885,828	5,160		224,280	32,000	

## 用人費用

中華民國

計畫及項目	合計	正式員額薪資	聘僱及兼職人員薪資	超時工作報酬	津貼	獎金		
						年終獎金	績效獎金	考績獎金
加班費	116,789			116,789				
考績獎金	1,236,000							1,236,000
年終獎金	1,250,665					1,250,665		
職員退休及離職金	909,360							
工員退休及離職金	23,040							
分擔員工保險費	885,828							
傷病醫藥費	5,160							
員工通勤交通費	224,280							
其他福利費	32,000							
一般行政管理計畫	11,308,867	7,376,580		291,581		889,500		1,229,430
職員薪金	6,560,580	6,560,580						
工員工資	816,000	816,000						
加班費	291,581			291,581				
考績獎金	1,229,430							1,229,430
年終獎金	889,500					889,500		
職員退休及離職金	581,100							
工員退休及離職金	65,280							
分擔員工保險費	656,676							

臺北市內湖區大湖國民小學

40501591-69

彙計表

107年度

單位：新臺幣元

其他獎金	退休及卹償金		資遣費	福 利 費					提繳費
	退休金	卹償金		分擔保險費	傷病醫藥費	提撥福利金	員工通勤交通費	其他福利費	
	909,360								
	23,040								
				885,828					
					5,160				
							224,280		
	646,380			656,676				32,000	
							90,720	128,000	
	581,100								
	65,280								
				656,676					

用人費用

中華民國

計畫及項目	合計	正式員額薪資	聘僱及兼職 人員薪資	超時工作報酬	津貼	獎金		
						年終獎金	績效獎金	考績獎金
員工通勤交通費	90,720							
其他福利費	128,000							

註：本表不包含臨時工員薪津。

彙計表

107年度

單位：新臺幣元

其他獎金	退休及卹償金		資遣費	福 利 費					提繳費
	退休金	卹償金		分擔保險費	傷病醫藥費	提撥福利金	員工通勤交通費	其他福利費	
							90,720	128,000	

# 臺北市地方教育發展基金－臺北市內湖區大湖國民小學

## 聘用及約僱人員明細表

中華民國107年度

單位：新臺幣元

區分及職稱	人數	擔任工作	聘用或約僱 起訖期間	薪點	年需經費	月 支					經費來源 及其科目
						小計	折合 金額	勞保 保險費	健康 保險費	離職 儲金	
合計	1				520,000						
約僱人員小計	1				520,000						
約僱人員(280)	1	辦理學校行政事務	107/1/1-107/12/31	280	520,000	33,908	33,908				國民教育計畫

臺北市地方教育發展基金－臺北市內湖區大湖國民小學

40501591-73

單位（或計畫）成本分析表

中華民國107年度

單位：新臺幣元

計畫別	單位	單位成本	數量	預算數	說明
合計				132,298,419	
國民教育計畫				91,978,081	
學前教育計畫				14,725,256	
一般行政管理計畫				13,484,499	
建築及設備計畫				12,110,583	



# 臺北市地方教育發展基金－臺北市內湖區大湖國民小學

## 5年來主要業務計畫分析表

中華民國107年度

單位：新臺幣元

年 度 及 項 目	單 位	數 量	單位成本或 平均利(費)率	金 額	說 明
(本)年度預算數				106,703,337	
國民教育計畫				91,978,081	
學前教育計畫				14,725,256	
(上)年度預算數				107,116,026	
國民教育計畫				90,729,616	
學前教育計畫				16,386,410	
(前)年度決算數				111,519,373	
國民教育計畫				98,147,605	
學前教育計畫				13,371,768	
(104)年度決算數				114,759,079	
國民教育計畫				103,253,683	
學前教育計畫				11,505,396	
(103)年度決算數				115,668,586	
國民教育計畫				105,679,636	
學前教育計畫				9,988,950	

臺北市地方教育發展基金－臺北市內湖區大湖國民小學

40501591-75

固定項目明細表

中華民國107年度

單位：新臺幣元

項 目	取得成本/ 舉債數	以前年度累計折舊( 耗)/長期投資評價/ 未攤銷溢(折)價	本年度增加	本年度減少	本年度提列折舊(耗)/ 長期投資評價變動數 /攤銷數	期末餘額
資產	288,795,384	90,721,659	3,246,100		8,111,355	193,208,470
房屋及建築	203,180,206	23,042,174			3,584,760	176,553,272
機械及設備	43,701,703	31,221,179	2,381,400		2,683,832	12,178,092
交通及運輸設備	7,845,644	6,002,447	82,500		567,362	1,358,335
什項設備	33,824,831	30,325,096	746,200		1,234,373	3,011,562
電腦軟體	243,000	130,763	36,000		41,028	107,209

註：自93年度起本固定項目分開原則，將屬長期固定帳項另立帳類管理。