

中華民國107年度 4-0501592

議會  
審定

(自107年1月1日起至107年12月31日止)

臺北市政府教育局主管

臺北市地方教育發展基金－臺北市內湖區內湖國民小學

附屬單位預算之分預算

(特別收入基金)

# 臺北市地方教育發展基金－臺北市內湖區內湖國民小學

## 目次

中華民國107年度

一、財務摘要	第 1 頁
二、業務計畫及預算概要	第 3 -9 頁
三、主要表	
(一) 基金來源、用途及餘絀預計表	第 11 -12 頁
(二) 現金流量預計表	第 13 頁
四、附屬表	
(一) 基金來源－服務收入明細表	第 15 頁
(二) 基金來源－財產處分收入明細表	第 16 頁
(三) 基金來源－其他財產收入明細表	第 17 頁
(四) 基金來源－市庫撥款收入明細表	第 18 頁
(五) 基金來源－學雜費收入明細表	第 19 頁
(六) 基金來源－雜項收入明細表	第 20 頁
(七) 基金用途－國民教育計畫明細表	第 21 -38 頁
(八) 基金用途－學前教育計畫明細表	第 39 -44 頁
(九) 基金用途－一般行政管理計畫明細表	第 45 -49 頁
(十) 基金用途－建築及設備計畫明細表	第 50 -57 頁
五、參考表	
(一) 預計平衡表	第 59 -60 頁
(二) 各項費用彙計表	第 61 -65 頁
(三) 員工人數彙計表	第 66 頁
(四) 用人費用彙計表	第 68 -73 頁
(五) 聘用及約僱人員明細表	第 74 頁
(六) 單位(或計畫)成本分析表	第 75 頁

# 臺北市地方教育發展基金－臺北市內湖區內湖國民小學

## 目 次

中華民國107年度

(七) 5年來主要業務計畫分析表 .....	第 76 頁
(八) 繼續性計畫分年資金需求表 .....	第 77 頁
(九) 新興計畫分年資金需求表 .....	第 78 頁
(十) 固定項目明細表 .....	第 79 頁

臺北市地方教育發展基金－臺北市內湖區內湖國民小學

40501592-1

財務摘要

中華民國107年度

單位：新臺幣元

項 目	本 年 度	上 年 度	比較增減(-)	%
經營成績：				
基金來源	269,772,730	254,313,595	15,459,135	6.08
基金用途	269,967,607	260,156,610	9,810,997	3.77
賸餘(短絀－)	-194,877	-5,843,015	5,648,138	--
餘絀情形：				
基金餘額	6,749,918	6,944,795	-194,877	-2.81
現金流量(註)：				
現金及約當現金之淨增(減－)	-194,877	-5,843,015	5,648,138	--

附註：現金流量係採現金及約當現金基礎，包括現金及自投資日起3個月內到期或清償之債權證券。

本 頁 空 白

# 業務計畫及預算概要

# 臺北市地方教育發展基金－臺北市內湖區內湖國民小學

## 業務計畫及預算概要

中華民國 107 年度

### 壹、基金概況

#### 一、設立宗旨及願景：

(一) 本校遵照憲法第 158 及 160 條規定，教育文化應發展民族精神、自治精神，國民道德與健全體格、科學及生活智能，以培養學童七大學習領域及十大基本能力。

(二) 本校自 91 年度起依教育經費編列與管理法第 13 條規定設置「臺北市地方教育發展基金」，以促進教育健全發展，提昇教育經費運用績效。

#### 二、組織概況（另附組織系統圖）：

本校設置校長 1 人，綜理全校校務，下設教務處、學生事務處、總務處、輔導室、會計室、人事室及幼兒園等單位。

內部分層業務如下：

教務處：秉承校長之命，辦理全校教務事項。

教學組：掌理課程編排、課業考查、學藝競賽、教學研究、教師進修、差假教師調代課及缺補課之查核等事項。

註冊組：掌理註冊、編班、轉學、學籍保管、各項獎助學金補助及成績考查等有關學籍事項。

設備組：掌理教科書編選、教學用具之管理、保管及出版學校刊物等事項。

資訊組：掌理電腦設備及區域網路之管理、保管等事項。

學生事務處：秉承校長之命，辦理全校學生事務事項。

訓育組：掌理訓育計畫之擬定及辦理各類訓育等活動。

體育組：掌理學生體育活動、體格鍛鍊等事項。

生教組：掌理學生日常生活常規，辦理交通導護各項事項。

衛生組：掌理健康檢查，個人及環境衛生檢查、保健等事項。

總務處：秉承校長之命，辦理全校總務事項。

事務組：掌理校舍、校具、財產、物品採購保管、工程發包、監工及驗收。

文書組：掌理文件收發登錄、撰擬繕校、典守學校印信、檔案保管、整理各項會議紀錄及校史等事項。

出納組：掌理現金、零用金、票據、契約之保管等收支事項，辦理員工薪津發放及各項扣繳單據證明等。

輔導室：秉承校長之命，辦理全校學生學習輔導、生活輔導、生涯輔導等事項。

# 臺北市地方教育發展基金－臺北市內湖區內湖國民小學

## 業務計畫及預算概要

中華民國 107 年度

輔導組：掌理學生個案建立、學習輔導、生活輔導、生涯輔導及兩性教育、親職教育等事項。

資料組：辦理輔導資料搜集建檔、組訓愛心家長、實施測驗、社區人力整合、出版親職刊物等事項。

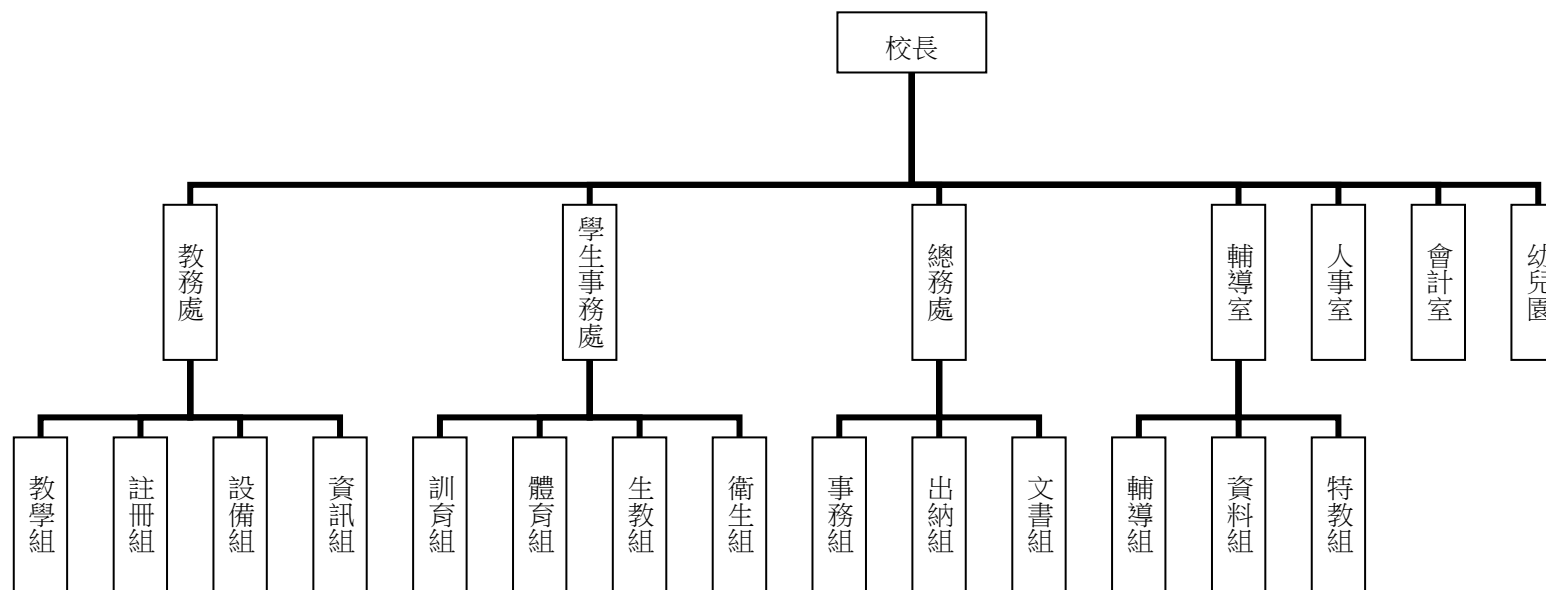
特教組：擬訂特殊教育計畫章則、親師輔導諮詢、特教班甄選鑑別、實施各項診斷測驗、特教兒童追蹤輔導等事項。

會計室：秉承上級主計機關之監督與指導，並受校長之指揮，依法辦理歲計、會計、統計等事項。

人事室：秉承上級人事機關之監督與指導，並受校長之指揮，依法辦理人事管理查核等事項。

幼兒園：秉承校長之命，綜理園務、規劃幼兒教學、保育、環境與各項措施。

### 三、組織系統圖：



四、基金歸類及屬性：本校地方教育發展基金依據教育經費編列與管理法第 13 條規定設置，本基金為預算法第 4 條第 1 項第 2 款第 5 目所定之特別收入基金，以本府教育局為管理機關。



# 臺北市地方教育發展基金－臺北市內湖區內湖國民小學

## 業務計畫及預算概要

中華民國 107 年度

### 貳、業務範圍及經營趨勢

#### 一、業務範圍：

(一) 依據教育基本法培養學生健全人格，民主素養，法治觀念，人文涵養，強健體魄及思考判斷與創造能力。

(二) 依據特殊教育法、特殊教育法施行細則及相關規定，設立特教班、身心障礙資源班及特教幼兒班，因材施教，以達適才適性發展之教育目標。

#### 二、最近 5 年經營趨勢：

基金來源、用途及餘絀

單位：新臺幣元

來源 用途 餘絀	年度	103 年度決算 金額	104 年度決算 金額	105 年度決算 金額	106 年度預算 金額	本年度預算 金額
來源部分		285,094,507	295,314,509	276,482,747	254,313,595	269,772,730
用途部分		289,230,747	293,838,517	277,347,739	260,156,610	269,967,607
餘絀部分		-4,136,240	1,475,992	-864,992	-5,843,015	-194,877

### 參、業務計畫

#### 一、業務計畫及目標：

本年度業務計畫重點與預算配合情形及預期績效，詳列如下：

(一) 國民教育計畫：本年度預算編列 231,346,695 元，預定招收 68 班，學生人數 1,682 人，新購運動器材、教具及圖書等各科教學設備，革新教學方法，充實各科教材，提高教學效能；並辦理暑期泳訓班、教師甄選及指定活動等項目，藉由辦理各項活動，以鍛鍊學童強健的身體，增進學童各項生活智能。

(二) 學前教育計畫：本年度預算編列 11,023,908，預定招收 5 班，幼兒人數 128 人，新購教學設備，革新教學方法，提高教學效能；並辦理幼兒園各項活動，以鍛鍊幼兒強健的身體，增進幼兒各項生活智能。

# 臺北市地方教育發展基金－臺北市內湖區內湖國民小學

## 業務計畫及預算概要

中華民國 107 年度

(三) 一般行政管理計畫：本年度預算編列 17,630,828 元，係配合校務推動行政處室支援工作，進而增進校務運作。

(四) 建築及設備計畫：本年度預算編列 9,966,176 元，係購置各項教學設備及行政設備並辦理新孝悌樓興建工程及忠勤樓及平靜樓電源改善工程與愛物樓及信實樓屋頂防漏整修工程，改善教學環境，增進教學效能，並提高行政效率。

### 二、執行政府重要政策：

(一) 開啟多元智慧：尊重每個學生獨特的個性，以多元智慧的觀點協助他找到生命的亮點，肯定天生我才必有用，能知於學，樂於學。

(二) 培養生活能力：因應新世紀知識社會的到來，培養學生帶得走的能力，諸如人際溝通能力、資訊能力、終身學習能力、生涯規畫能力、問題解決能力等。

(三) 蘊育人文情懷：在溫馨開放的校園文化中，孕育人文情懷，學會尊重、包容；建構生命的價值、完成人性的開展。

(四) 建置溫馨民主的校園文化：

1. 以參與式管理、落實行政、教師會、家長會三者的良性互動。

2. 以學生第一，教學優先的觀念提昇行政服務效率。

3. 放下威權心態，開啟校園民主之風氣。

(五) 推動適性教學：

1. 運用小班優勢，採多元化、活潑化的教學及評量。

2. 運用校內外資源，加強多元學習能力。

3. 關懷相對弱勢學生之教學及輔導。

4. 發展資訊教育，充實學生電腦運用之知能，並提昇教師運用電腦教學之能力。

(六) 辦理發展性的訓輔活動：

1. 辦理各項活動、競賽及展演。

2. 推動校內外學習服務。

3. 發展績優社團及校隊，如手球隊、桌球隊、田徑隊、游泳隊、合唱團、偶戲團及管樂團等。

4. 加強新興領域教育的辦理，並融入各科教學以收成效。

# 臺北市地方教育發展基金－臺北市內湖區內湖國民小學

## 業務計畫及預算概要

中華民國 107 年度

### 肆、預算概要

#### 一、基金來源及用途之預計：

(一) 本年度基金來源：服務收入 212,500 元，財產處分收入 20,000 元，其他財產收入 420,000 元，市庫撥款收入 266,136,119 元，學雜費收入 2,548,480 元，雜項收入 435,631 元，基金來源合計 269,772,730 元。

(二) 本年度基金用途：國民教育計畫 231,346,695 元，學前教育計畫 11,023,908 元，一般行政管理計畫 17,630,828 元，建築及設備計畫 9,966,176 元，基金用途合計 269,967,607 元。

#### 二、基金餘絀之預計：本年度短絀 194,877 元。

#### 三、現金流量之預計：本年度業務活動淨現金流出 194,877 元。

#### 四、補辦預算事項：詳補辦預算明細表。

購置固定資產 120,000 元。

(一) 105 年度教育局學校設施改善準備，補助所屬學校改善運動設施設備，內屬設備部分移列固定資產 120,000 元。

### 伍、其他重要說明

#### 一、本年度預算與上年度預算各項目增減之原因：

(一) 員工人數增減原因之分析：本年度校長 1 人、教師 132 人、行政人員 14 人、校警 2 人、技工 1 人、工友 3 人、廚工 2 人、教師助理員 1 人，總計 156 人，較上年度減列教師 5 人、工友 1 人。

(二) 基金來源、用途及餘絀各科目增減原因之分析：

1. 服務收入本年度預算數 212,500 元，較上年度預算數 212,500 元，無增減。

2. 財產處分收入本年度預算數 20,000 元，較上年度預算數 20,000 元，無增減。

3. 其他財產收入本年度預算數 420,000 元，較上年度預算數 420,000 元，無增減。

4. 市庫撥款收入本年度預算數 266,136,119 元，較上年度預算數 251,871,584 元，依業務需要核實增列 14,264,535 元。

5. 學雜費收入本年度預算數 2,548,480 元，較上年度預算數 1,353,880 元，依業務需要核實增列 1,194,600 元。

6. 雜項收入本年度預算數 435,631 元，較上年度預算數 435,631 元，無增減。

# 臺北市地方教育發展基金－臺北市內湖區內湖國民小學

## 業務計畫及預算概要

中華民國 107 年度

- 7.用人費用本年度預算數 246,523,156 元，較上年度預算數 233,976,621 元，依業務需要核實增列 12,546,535 元。
- 8.服務費用本年度預算數 6,919,205 元，較上年度預算數 7,061,774 元，依業務需要核實減列 142,569 元。
- 9.材料及用品費本年度預算數 3,947,582 元，較上年度預算數 3,381,935 元，依業務需要核實增列 565,647 元。
- 10.租金、償還與利息本年度預算數 59,600 元，較上年度預算數 41,600 元，依業務需要核實增列 18,000 元。
- 11.購建固定資產、無形資產及非理財目的之長期投資本年度預算數 9,966,176 元，較上年度預算數 13,032,370 元，依業務需要核實減列 3,066,194 元。
- 12.會費、捐助、補助、分攤、照護、救濟與交流活動費本年度預算數 1,669,988 元，較上年度預算數 1,577,790 元，依業務需要核實增列 92,198 元。
- 13.其他本年度預算數 881,900 元，較上年度預算數 1,084,520 元，依業務需要核實減列 202,620 元。

二、106 學年度第 2 學期核定普通班 57 班、特教班 2 班、身心障礙資源班 5 班、特教幼兒班 1 班及幼兒園 4 班，夜補校 4 班，共計 73 班，預定招收學生人數 1,810 人，107 學年度第 1 學期預估普通班 57 班、特教班 2 班、身心障礙資源班 5 班、特教幼兒班 1 班及幼兒園 4 班，夜補校 4 班，共計 73 班，預定招收學生人數 1,810 人。

三、其他有關說明：無

臺北市地方教育發展基金－臺北市內湖區內湖國民小學

40501592-9

補辦預算明細表

中華民國107年度

單位：新臺幣元

先行辦理 年 度	業務計畫 及用途別	項 目 名 稱	單 位	數 量	單 價	金 額	說 明
105	建築及設備計畫  購置固定資產  購置機械及設備	合計				120,000	105.10.24府教工字第10540945600號  教育局學校設施改善準備，補助所屬學校改善運動設施設備，內屬設備部分移列固定資產。
		購置固定資產				120,000	
						120,000	
						120,000	
		跑步機	臺	4	30,000	120,000	

備註：各管理機關(構)依預算法第 8 8 條規定補辦預算，應確係不及編入年度預算，且因經營環境發生重大變遷或正常業務(含執行中央補助款項目)之確實需要，並經主管機關核轉本府核准先行辦理者；不具急迫性之事項，仍應儘可能納入預算辦理。

本 頁 空 白

# 主 要 表

臺北市地方教育發展基金－臺北市內湖區內湖國民小學

40501592-11

基金來源、用途及餘絀預計表

中華民國107年度

單位：新臺幣元

前年度決算數	科 目		本年度預算數	上年度預算數	比較增減（－）
	編 號	名 稱			
276,482,747	4	基金來源	269,772,730	254,313,595	15,459,135
16,500	43	勞務收入	212,500	212,500	
16,500	431	服務收入	212,500	212,500	
482,123	45	財產收入	440,000	440,000	
11,978	451	財產處分收入	20,000	20,000	
470,145	45Y	其他財產收入	420,000	420,000	
274,048,517	46	政府撥入收入	266,136,119	251,871,584	14,264,535
269,004,546	462	市庫撥款收入	266,136,119	251,871,584	14,264,535
5,043,971	46Y	政府其他撥入收入			
1,624,554	4S	教學收入	2,548,480	1,353,880	1,194,600
1,624,554	4S1	學雜費收入	2,548,480	1,353,880	1,194,600
311,053	4Y	其他收入	435,631	435,631	
311,053	4YY	雜項收入	435,631	435,631	
277,347,739	5	基金用途	269,967,607	260,156,610	9,810,997
238,539,877	53	國民教育計畫	231,346,695	219,565,254	11,781,441
8,937,363	54	學前教育計畫	11,023,908	8,688,349	2,335,559
19,292,790	5L	一般行政管理計畫	17,630,828	18,870,637	-1,239,809



# 臺北市地方教育發展基金－臺北市內湖區內湖國民小學

## 基金來源、用途及餘絀預計表

中華民國107年度

單位：新臺幣元

前年度決算數	科 目		本年度預算數	上年度預算數	比較增減（－）
	編 號	名 稱			
10,577,709	5M	建築及設備計畫	9,966,176	13,032,370	-3,066,194
-864,992	6	本期賸餘(短絀-)	-194,877	-5,843,015	5,648,138
13,652,802	71	期初基金餘額	6,944,795	11,204,392	-4,259,597
12,787,810	73	期末基金餘額	6,749,918	5,361,377	1,388,541

臺北市地方教育發展基金－臺北市內湖區內湖國民小學

40501592-13

現金流量預計表

中華民國107年度

單位：新臺幣元

項 目		本年度預算數	說 明
編 號	名 稱		
81	業務活動之現金流量		
811	本期賸餘(短絀－)	-194,877	
813	業務活動之淨現金流入(流出－)	-194,877	
82	其他活動之現金流量		
82Z	其他活動之淨現金流入(流出－)		
83	現金及約當現金之淨增(淨減－)	-194,877	
84	期初現金及約當現金	18,492,675	
85	期末現金及約當現金	18,297,798	

註：本表係採現金及約當現金基礎，包括現金及自投資日起3個月內到期或清償之債權證券。

本 頁 空 白

附 屬 表

臺北市地方教育發展基金－臺北市內湖區內湖國民小學

40501592-15

基金來源－服務收入明細表

中華民國107年度

單位：新臺幣元

前年度決算數	上年度預算數	科 目		本 年 度 預 算 數				說 明
		編 號	名 稱	單 位	數 量	單 價	金 額	
16,500	212,500		合計				212,500	
16,500	212,500	431	服務收入				212,500	較上年度預算數212,500元，無增減。
				人	300	700	210,000	暑期游泳班報名費收入(收支對列)。
				人	5	500	2,500	教師甄選報名費收入(收支對列)。

## 臺北市地方教育發展基金－臺北市內湖區內湖國民小學

## 基金來源－財產處分收入明細表

中華民國107年度

單位：新臺幣元

前年度決算數	上年度預算數	科 目		本 年 度 預 算 數				說 明
		編 號	名 稱	單 位	數 量	單 價	金 額	
11,978	20,000		合計				20,000	
11,978	20,000	451	財產處分收入	年	1	20,000	20,000	較上年度預算數20,000元，無增減。 報廢財產殘值變賣收入。

臺北市地方教育發展基金－臺北市內湖區內湖國民小學

40501592-17

基金來源－其他財產收入明細表

中華民國107年度

單位：新臺幣元

前年度決算數	上年度預算數	科 目		本 年 度 預 算 數				說 明
		編 號	名 稱	單 位	數 量	單 價	金 額	
470,145	420,000		合計				420,000	
470,145	420,000	45Y	其他財產收入				420,000	較上年度預算數420,000元，無增減。
				年	1	70,000	70,000	教職員工等停車收入。
				年	1	350,000	350,000	場地出借費收入(收支對列)。

## 臺北市地方教育發展基金－臺北市內湖區內湖國民小學

## 基金來源－市庫撥款收入明細表

中華民國107年度

單位：新臺幣元

前年度決算數	上年度預算數	科 目		本 年 度 預 算 數				說 明
		編 號	名 稱	單 位	數 量	單 價	金 額	
269,004,546	251,871,584		合計				266,136,119	
269,004,546	251,871,584	462	市庫撥款收入	年	1	266,136,119	266,136,119	較上年度預算數251,871,584元，增加14,264,535元。市府補助款。



臺北市地方教育發展基金－臺北市內湖區內湖國民小學

40501592-19

基金來源－學雜費收入明細表

中華民國107年度

單位：新臺幣元

前年度決算數	上年度預算數	科 目		本 年 度 預 算 數				說 明
		編 號	名 稱	單 位	數 量	單 價	金 額	
1,624,554	1,353,880		合計				2,548,480	
1,624,554	1,353,880	4S1	學雜費收入				2,548,480	較上年度預算數1,353,880元，增加1,194,600元。
				人、學期	128x2	7,000	1,792,000	幼兒園全日班學費收入預估學生128人。
				人、學期	128x2	2,955	756,480	幼兒園全日班雜費收入預估學生128人。

## 臺北市地方教育發展基金－臺北市內湖區內湖國民小學

## 基金來源－雜項收入明細表

中華民國107年度

單位：新臺幣元

前年度決算數	上年度預算數	科 目		本 年 度 預 算 數				說 明
		編 號	名 稱	單 位	數 量	單 價	金 額	
311,053	435,631		合計				435,631	較上年度預算數435,631元，無增減。 學生證補卡費、簡訊費及其他雜項收入等。
311,053	435,631	4YY	雜項收入	年	1	435,631	435,631	

臺北市地方教育發展基金－臺北市內湖區內湖國民小學

40501592-21

基金用途－國民教育計畫明細表

中華民國107年度

單位：新臺幣元

前年度決算數	上年度預算數	科目		本年度預算數				說明
		編號	名稱	單位	數量	單價	金額	
238,539,877	219,565,254		合計				231,346,695	
227,032,413	208,657,686	1	用人費用				220,147,639	
110,989,383	102,780,000	11	正式員額薪資				106,224,000	較上年度預算數102,780,000元，增加3,444,000元。
110,989,383	102,780,000	113	職員薪金	年	1	95,256,000	95,256,000	教職員108人薪金(詳用人費用彙計表)(含教育部補助導師費684,000元)。
				年	1	10,968,000	10,968,000	教職員14人薪金(詳用人費用彙計表)(含教育部補助導師費156,000元)。
4,621,946	2,783,564	12	聘僱及兼職人員薪資				3,149,128	較上年度預算數2,783,564元，增加365,564元。
569,652	592,908	121	聘用人員薪金	年	1	616,152	616,152	專任輔導人員1人薪金(詳聘用及約僱人員明細表)(含教育部補助款528,000元)。
406,896	406,896	122	約僱職員薪金	年	1	406,896	406,896	約僱人員1人薪金(詳聘用及約僱人員明細表)。
3,645,398	1,783,760	124	兼職人員酬金				2,126,080	

## 臺北市地方教育發展基金－臺北市內湖區內湖國民小學

## 基金用途－國民教育計畫明細表

中華民國107年度

單位：新臺幣元

前年度決算數	上年度預算數	科 目		本年度預算數				說 明
		編 號	名 稱	單位	數量	單價	金額	
				節	3,300	260	858,000	教師代課鐘點費，本校編制教師總人數132人，按9分之1計，編列15人，每人220節，總節數15人x220節=3,300節。
				人、節、週	14x2x40	260	291,200	補助調整授課特教教師鐘點費(由教育局移列之教育部補助款)。
				年	1	29,120	29,120	補助調整授課鐘點費之外聘教師勞、健保及勞退費用(由教育局移列之教育部補助款)。
				人、月	1x12	3,120	37,440	兼任補校行政人員(主任)工作補助費。
				人、月	5x12	2,500	150,000	兼任補校行政人員(總務,會計,人事,幹事2人)工作補助費。
				人、月	1x12	2,600	31,200	兼任補校行政人員(校務組長)工作補助費。
				人、月	1x12	3,000	36,000	兼任補校行政人員(校長)工作補助費。
				班、人、月	4x1x12	3,000	144,000	教師兼補校導師費(含教育部補助48,000元)。
				節、週、月	48x4x11	260	549,120	補校教師授課鐘點費。
689,366	669,802	13	超時工作報酬				766,545	較上年度預算數669,802元，增

臺北市地方教育發展基金－臺北市內湖區內湖國民小學

40501592-23

基金用途－國民教育計畫明細表

中華民國107年度

單位：新臺幣元

前年度決算數	上年度預算數	科 目		本年度預算數				說 明
		編 號	名 稱	單位	數量	單價	金額	
689,366	669,802	131	加班費	年	1	639,465	766,545	加96,743元。
				年	1	14,800	639,465	不休假出勤加班費。
				年	1	24,960	14,800	專任輔導人員逾時加班費。
				年	1	11,840	24,960	兼任補校工友加班費。
				年	1	27,750	11,840	暑期游泳訓練班工作人員加班費(收支對列)。
				年	1	7,400	27,750	開放學校場地工作人員加班費(收支對列)。
				年	1	8,880	7,400	辦理教育行政人員木章訓練服務員晉級訓練工作人員加班費。
				年	1	27,750	8,880	幼童軍、幼女童軍服務員基本訓練工作人員加班費。
				年	1	3,700	27,750	幼(女)童軍大會工作人員加班費。
				年	1		3,700	國民教育輔導團(綜合活動領域)工作人員加班費。
25,144,657	21,618,476	15	獎金				27,450,881	較上年度預算數21,618,476元，增加5,832,405元。
10,946,275	8,646,000	151	考績獎金	年	1	13,131,000	14,045,000	依考績法規定核發之獎金。

## 臺北市地方教育發展基金－臺北市內湖區內湖國民小學

## 基金用途－國民教育計畫明細表

中華民國107年度

單位：新臺幣元

前年度決算數	上年度預算數	科 目		本年度預算數				說 明
		編 號	名 稱	單位	數量	單價	金額	
14,198,382	12,972,476	152	年終獎金	年	1	914,000	914,000	依考績法規定核發之獎金。
							13,405,881	
				年	1	11,907,000	11,907,000	依規定於年節加發之獎金。
				年	1	1,371,000	1,371,000	依規定於年節加發之獎金。
				年	1	50,862	50,862	依規定於年節加發之獎金。
				年	1	77,019	77,019	專任輔導人員依規定於年節加發之獎金。
70,578,724	66,302,686	16	退休及卹償金				69,152,259	較上年度預算數66,302,686元，增加2,849,573元。
67,222,446	66,285,987	161	職員退休及離職金				69,152,259	
				年	1	8,367,840	8,367,840	提撥退撫基金。
				年	1	926,640	926,640	提撥退撫基金。
				年	1	24,408	24,408	提撥退撫基金。
				年	1	149,679	149,679	退休人員年終慰問金。
				年	1	59,646,720	59,646,720	退休人員月退休金，146人x33,260元x12月=58,271,520元；退休遺族月撫慰金，6人x19,100元x12月=1,375,200元；合計59,646,720元。
3,356,278	16,699	162	工員退休及離職金	年	1	36,972	36,972	專任輔導人員提撥離職儲金。

臺北市地方教育發展基金－臺北市內湖區內湖國民小學

40501592-25

基金用途－國民教育計畫明細表

中華民國107年度

單位：新臺幣元

前年度決算數	上年度預算數	科 目		本年度預算數				說 明
		編 號	名 稱	單位	數量	單價	金額	
15,008,337	14,503,158	18	福利費				13,404,826	較上年度預算數14,503,158元，減少1,098,332元。
10,621,589	9,365,172	181	分擔員工保險費	年	1	8,114,004	8,114,004	分攤公保、勞保、健保費。
				年	1	47,616	47,616	分攤公保、勞保、健保費。
				年	1	920,736	920,736	分攤公保、勞保、健保費。
				年	1	72,084	72,084	專任輔導人員分擔勞保、健保費。
236,200	588,000	183	傷病醫藥費	人	28	16,000	448,000	教職員健康檢查費。
				人	40	3,500	140,000	教職員健康檢查費。
771,390	997,920	187	員工通勤交通費				922,320	
				人、月、段	58x10x1	630	365,400	教師上下班交通費。
				人、月、段	34x10x2	630	428,400	教師上下班交通費。
				人、月、段	9x10x2	630	113,400	特教教師上下班交通費。
				人、月、段	1x12x2	630	15,120	專任輔導人員上下班交通費。
3,379,158	3,552,066	18Y	其他福利費	年	1	240,000	240,000	休假旅遊補助費。
				年	1	16,000	16,000	休假旅遊補助費。
				人、節	2x3	18,000	108,000	退休人員三節特別照護金(單身)。

## 臺北市地方教育發展基金－臺北市內湖區內湖國民小學

## 基金用途－國民教育計畫明細表

中華民國107年度

單位：新臺幣元

前年度決算數	上年度預算數	科 目		本年度預算數				說 明
		編 號	名 稱	單位	數量	單價	金額	
				人、年	12x1	6,000	72,000	退休人員三節慰問金。
				學期	2	906,048	1,812,096	教職員工子女教育補助費。
				年	1	354,250	354,250	喪葬補助費(35,425元X5月X2人)。
				年	1	121,720	121,720	結婚補助費(30,430元X2月X2人)。
				年	1	16,000	16,000	專任輔導人員休假旅遊補助費。
7,442,505	5,867,118	2	服務費用				5,687,681	
2,098,104	2,357,124	21	水電費				2,165,784	較上年度預算數2,357,124元，減少191,340元。
1,857,245	2,013,525	212	工作場所電費				1,924,925	
				年	1	1,906,200	1,906,200	班級電費。
				年	1	5,125	5,125	暑期游泳訓練班電費(收支對列)。
				年	1	10,000	10,000	開放學校場地電費(收支對列)。
				年	1	3,600	3,600	中央氣象局設置監測儀器電費分攤(收支對列)。
240,859	343,599	214	工作場所水費				240,859	
				年	1	240,859	240,859	水費。
2,000		22	郵電費					
2,000		221	郵費					



臺北市地方教育發展基金－臺北市內湖區內湖國民小學

40501592-27

基金用途－國民教育計畫明細表

中華民國107年度

單位：新臺幣元

前年度決算數	上年度預算數	科目		本年度預算數				說明
		編號	名稱	單位	數量	單價	金額	
130,172	102,490	23	旅運費				110,320	較上年度預算數102,490元，增加7,830元。
99,022	96,490	231	國內旅費	人、天	13x3	1,550	104,320	校外教學隨隊人員出差旅費。
				年	1	26,350	26,350	因公市外出差旅費。
				年	1	5,040	5,040	專任輔導人員短程車資。
				年	1	12,480	12,480	國民教育輔導團(綜合活動領域)短程車資。
27,550		232	國外旅費					
3,600	6,000	23Y	其他旅運費	式	1	6,000	6,000	幼(女)童軍大會器材搬運費等。
24,000	9,357	24	印刷裝訂與廣告費					較上年度預算數9,357元，減少9,357元。
24,000	9,357	241	印刷及裝訂費					
2,566,408	2,339,350	25	修理保養及保固費				2,225,450	較上年度預算數2,339,350元，減少113,900元。
1,715,878	1,654,250	252	一般房屋修護費	班、年	64x1	21,000	1,570,250	學校校舍修繕費。
				班、年	4x1	16,000	64,000	補習學校校舍修繕費。
				年	1	162,250	162,250	開放場地修繕費(收支對列)。
780,915	644,800	255	機械及設備修護費				616,200	

## 臺北市地方教育發展基金－臺北市內湖區內湖國民小學

## 基金用途－國民教育計畫明細表

中華民國107年度

單位：新臺幣元

前年度決算數	上年度預算數	科 目		本年度預算數				說 明		
		編 號	名 稱	單位	數量	單價	金額			
69,615	40,300	257	什項設備修護費	班、年	64x1	7,000	448,000	各項教學設備及辦公器具等保養費。		
				年	1	42,200	42,200	電腦設備維護費(電腦專案計畫)。		
				年	1	26,000	26,000	暑期游泳訓練班場地維護費(收支對列)。		
				年	1	100,000	100,000	開放場地器具設備等維護費(收支對列)。		
							39,000			
				班、年	30x1	1,300	39,000	游泳池雜項設備修繕(游泳池水電清潔維護費)。		
							12,000			較上年度預算數12,000元，無增減。
							12,000			
				人	300	40	12,000	暑期游泳訓練班學員保險費(收支對列)。		
							559,577			較上年度預算數551,947元，增加7,630元。
2,138,456	551,947	27	一般服務費				277,742			
	50,000	279	外包費	人、月	1x4	37,957	151,828	游泳池救生員外包費。		
				人、月	1x2	37,957	75,914	暑期泳訓班救生員外包費。		

臺北市地方教育發展基金－臺北市內湖區內湖國民小學

40501592-29

基金用途－國民教育計畫明細表

中華民國107年度

單位：新臺幣元

前年度決算數	上年度預算數	科 目		本年度預算數				說 明
		編 號	名 稱	單位	數量	單價	金額	
1,900,412	239,947	27D	計時與計件人員酬金	年	1	50,000	50,000	保全人力外包費(開放學校場地)(收支對列)。
				人、天、小時	1x30x8	133	31,920	
238,044	262,000	27F	體育活動費	年	1	1,915	1,915	提撥暑期泳訓班工讀生勞退準備金(收支對列)。
				人、年	108x1	2,000	216,000	文康活動費，本校編列教職員108人，每人編列2,000元。
				人、年	15x1	2,000	30,000	文康活動費，本校編列教職員15人，每人編列2,000元。
				人、年	1x1	2,000	2,000	文康活動費，本校編列專任輔導人員1人，每人編列2,000元。
483,365	494,850	28	專業服務費				614,550	較上年度預算數494,850元，增加119,700元。
236,365	224,000	285	講課鐘點、稿費、出席審查及查詢費	節	6	1,600	9,600	外聘訓練講授鐘點費(特教班業務費)。
				班、月	7x12	600	50,400	特教班教材編輯費。
				節	9	1,600	14,400	性別平等教育宣導活動外聘講座

## 臺北市地方教育發展基金－臺北市內湖區內湖國民小學

## 基金用途－國民教育計畫明細表

中華民國107年度

單位：新臺幣元

前年度決算數	上年度預算數	科 目		本年度預算數				說 明
		編 號	名 稱	單位	數量	單價	金額	
				節	6	1,600	9,600	鐘點費。 小田園教育計畫外聘講座鐘點費 (由教育局移列)。
				節	24	1,600	38,400	教師專業成長外聘講座鐘點費。
				節	6	1,600	9,600	國小家長教育成長研習外聘講座 鐘點費。
				節	200	500	100,000	暑期游泳訓練班教練鐘點費(收 支對列)。
				節	8	1,200	9,600	辦理教育行政人員木章訓練服務 員晉級訓練外聘講座鐘點費。
				節	8	800	6,400	辦理教育行政人員木章訓練服務 員晉級訓練內聘講座鐘點費。
				節	48	1,600	76,800	專任專業輔導人員分區行政會議 暨專業進修團體督導進修講師鐘 點費。
				節	6	1,600	9,600	國民教育輔導團(綜合活動領域) 外聘教師鐘點費。
				節	18	800	14,400	國民教育輔導團(綜合活動領域) 內聘教師鐘點費。
9,800	19,350	287	委託檢驗(定)試驗認 證費				31,350	
				年	1	9,750	9,750	消防安全檢測費及申報費等(普

臺北市地方教育發展基金－臺北市內湖區內湖國民小學

40501592-31

基金用途－國民教育計畫明細表

中華民國107年度

單位：新臺幣元

前年度決算數	上年度預算數	科 目		本年度預算數				說 明
		編 號	名 稱	單位	數量	單價	金額	
14,000	1,300	289	試務甄選費	臺、年	18x1	1,200	21,600	通班級業務費。
				年	1	1,300	1,300	飲水機水質檢驗費。
223,200	250,200	28Y	其他				1,300	教師甄選試務費用(收支對列)。
				人、月	12x9	400	43,200	工作人員午餐指導費。
				年	1	16,000	16,000	學童牙齒師檢查費。
				年	1	20,000	20,000	學生輔導指導費。
				班、人、月	20x1x9	400	72,000	學童午餐指導費(5-6年級)。
				班、人、月	19x1x9	300	51,300	學童午餐指導費(3-4年級)。
				班、人、月	18x1x9	100	16,200	學童午餐指導費(1-2年級)。
				班、人、月	2x2x9	400	14,400	學童午餐指導費(特殊教育班)。
2,445,587	2,568,960	3	材料及用品費				3,132,307	
597,365	480,050	31	使用材料費				349,720	較上年度預算數480,050元，減少130,330元。
597,365	480,050	315	設備零件				349,720	
				年	1	95,500	95,500	特教及資源班教學設備等(由特教班級設備費移列)。
				班、年	39x1	6,300	245,700	電腦設備維護及管理費(電腦專案計畫)。
				臺	3	2,840	8,520	小田園教育計畫新購烹飪用卡式

## 臺北市地方教育發展基金－臺北市內湖區內湖國民小學

## 基金用途－國民教育計畫明細表

中華民國107年度

單位：新臺幣元

前年度決算數	上年度預算數	科 目		本年度預算數				說 明
		編 號	名 稱	單位	數量	單價	金額	
1,848,222	2,088,910	32	用品消耗				2,782,587	瓦斯單口爐(由教育局移列)。 較上年度預算數2,088,910元，增加693,677元。
200	1,000	321	辦公(事務)用品	年	1	17,420	17,420	國民教育輔導團(綜合活動領域)文具用品等費用。
105,919	40,930	322	報章什誌	年	1	74,800	74,800	圖書(由班級設備費移列)。
24,396	16,340	328	醫療用品(非醫療院所使用)	年	1	53,000	53,000	健康中心藥品，30班以下基數15,000元，每增1班增1,000元(15,000元+1,000元X38班)。
1,717,707	2,030,640	32Y	其他	班、年	64x1	1,700	108,800	教學用教科書(由教育局移列)。
				人、年	120x1	1,700	204,000	弱勢學生用教科書(由教育局移列)。
				年	1	400,650	400,650	含垃圾袋費用、消毒藥水、衛生清潔用品費、衛生紙及教室佈置費等(普通班級業務費)。
				班、年	57x1	13,820	787,740	普通班教學材料費。

臺北市地方教育發展基金－臺北市內湖區內湖國民小學

40501592-33

基金用途－國民教育計畫明細表

中華民國107年度

單位：新臺幣元

前年度決算數	上年度預算數	科 目		本年度預算數				說 明
		編 號	名 稱	單位	數量	單價	金額	
				年	1	31,200	31,200	含垃圾袋費用、消毒藥水、衛生清潔用品費、衛生紙、教室佈置費及特教宣導活動費(特教班級業務費)。
				班、年	7x1	13,820	96,740	特教班教學材料費。
				年	1	105,500	105,500	電腦耗材(電腦專案計畫)。
				班、年	30x1	3,500	105,000	游泳池水電清潔維護費。
				人次	175	80	14,000	運動會工作人員逾時誤餐費用。
				年	1	86,400	86,400	運動會所需材料費、獎牌、錦旗、場地佈置、舞蹈指導費、邀請函、音響租賃...等。
				年	1	5,600	5,600	性別平等教育宣導教學材料、活動海報製作費及獎品等雜支。
				年	1	71,880	71,880	小田園教育計畫所需泥炭土、有機肥料、菜苗種子、鏟子、澆花桶、實作苗架及成果分享所需材料等各項雜支費用(由教育局移列)。
				年	1	11,600	11,600	教師專業成長研習所需雜支及會議便當等。
				人、年	80x1	350	28,000	補校教科書(由教育局移列)。
				班、年	4x1	7,200	28,800	含垃圾袋費用、消毒藥水、衛生

## 臺北市地方教育發展基金－臺北市內湖區內湖國民小學

## 基金用途－國民教育計畫明細表

中華民國107年度

單位：新臺幣元

前年度決算數	上年度預算數	科 目		本年度預算數				說 明
		編 號	名 稱	單位	數量	單價	金額	
				班、年	4x1	13,820	55,280	清潔用品費、衛生紙及教室佈置費等(補校班級業務費)。
				年	1	400	400	補校教學材料費。
				年	1	3,000	3,000	國小家長教育成長研習所需雜支等。
				年	1	3,000	3,000	暑期游泳訓練班教學用雜支(收支對列)。
				年	1	9,200	9,200	暑期游泳訓練班消毒劑(收支對列)。
				年	1	1,000	1,000	暑期游泳訓練班教學環境佈置費(收支對列)。
				年	1	8,000	8,000	暑期游泳訓練班教學器材費等(收支對列)。
				人次	15	80	1,200	工作人員逾時誤餐費用(教師甄選業務)(收支對列)。
				年	1	98,407	98,407	辦理教育行政人員木章訓練服務員晉級訓練材料用具、器材租借、露營所需各項用品、相片沖洗、茶包及各項雜支等等。
				桌、天	15x5	1,000	75,000	辦理教育行政人員木章訓練服務員晉級訓練繕食費等。
				年	1	51,120	51,120	幼童軍、幼女童軍服務員基本訓



臺北市地方教育發展基金－臺北市內湖區內湖國民小學

40501592-35

基金用途－國民教育計畫明細表

中華民國107年度

單位：新臺幣元

前年度決算數	上年度預算數	科目		本年度預算數				說明
		編號	名稱	單位	數量	單價	金額	
				桌、天	15x3	1,000	45,000	練器材費、露營所需各項用品、茶包及其他各項雜支等。
				年	1	158,250	158,250	幼童軍、幼女童軍服務員基本訓練工作人員及學員膳食費等。
				人次	100	80	8,000	幼(女)童軍大會器材費、場地費、獎品費及資料印刷及其他各項雜支等。
				年	1	23,200	23,200	幼(女)童軍大會工作人員逾時誤餐費用。
				人次	180	80	14,400	專任專業輔導人員分區行政會議暨專業進修團體督導文具用品圖書、活動材料費、場地佈置及會議便當等雜支。
185,400	41,600	4	租金、償債與利息				59,600	國民教育輔導團(綜合活動領域)研習人員逾時誤餐費。
	15,000	41	地租及水租				30,000	較上年度預算數15,000元，增加15,000元。
	15,000	414	場地租金				30,000	
				人、天	50x6	100	30,000	辦理教育行政人員木章訓練服務員晉級訓練場地租金。
185,400	26,600	44	交通及運輸設備租金				29,600	較上年度預算數26,600元，增加

## 臺北市地方教育發展基金－臺北市內湖區內湖國民小學

## 基金用途－國民教育計畫明細表

中華民國107年度

單位：新臺幣元

前年度決算數	上年度預算數	科 目		本年度預算數				說 明
		編 號	名 稱	單位	數量	單價	金額	
185,400	26,600	442	車租	年	1	9,600	29,600	3,000元。
				輛、次	1x2	2,500	9,600	育樂活動遊覽車車資(特教班業務費)。
				輛、次	1x2	2,500	5,000	辦理教育行政人員木章訓練服務員晉級訓練用車資。
				年	1	10,000	5,000	幼童軍、幼女童軍服務員基本訓練車租。
							10,000	國民教育輔導團(綜合活動領域)外埠參觀車租。
790,395	1,441,370	7	會費、捐助、補助、分攤、照護、救濟與交流活動費				1,533,568	
		72	捐助、補助與獎助				10,000	新增項目
		726	獎助學員生給與	年	1	10,000	10,000	教育關懷獎每校推薦1名學生獎助金(由教育局移列)。
790,395	1,441,370	74	補貼(償)、獎勵、慰問、照護與救濟				1,523,568	較上年度預算數1,441,370元，增加82,198元。
790,395	1,441,370	74Y	其他	人、週、次	1,713x42x1	8	1,523,568	
							575,568	補助學校午餐使用有機蔬菜或有機米計畫。

臺北市地方教育發展基金－臺北市內湖區內湖國民小學

40501592-37

基金用途－國民教育計畫明細表

中華民國107年度

單位：新臺幣元

前年度決算數	上年度預算數	科 目		本年度預算數				說 明
		編 號	名 稱	單 位	數 量	單 價	金 額	
			其他	人、日	86x200	50	860,000	清寒學生餐費補助。
				人、年	88x1	1,000	88,000	本市市民第3胎就讀國小教育補助費(由教育局移列)。
643,577	988,520	9	其他				785,900	
643,577	988,520	91	其他支出				785,900	較上年度預算數988,520元，減少202,620元。
643,577	988,520	91Y	其他	年	1	151,200	151,200	執行學生路隊安全導護費及導護志工保險費。
				班、年	10x1	5,600	56,000	國小游泳檢測未通過學生暑期游泳訓練班報名費。
				人、學期	1,570x2	100	314,000	學生參加各項比賽活動經費(學生活動費)。
				人、學期	1,570x2	50	157,000	班級自治費。
				年	1	30,000	30,000	課後社團活動費。
				年	1	7,700	7,700	辦理教育行政人員木章訓練服務員晉級訓練場地佈置及保險費等。
				人、天	50x4	150	30,000	辦理教育行政人員木章訓練服務員晉級訓練住宿費。
				人、天	50x2	200	20,000	幼童軍、幼女童軍服務員基本訓練工作人員及學員住宿費等。

# 臺北市地方教育發展基金－臺北市內湖區內湖國民小學

## 基金用途－國民教育計畫明細表

中華民國107年度

單位：新臺幣元

前年度決算數	上年度預算數	科 目		本年度預算數				說 明
		編 號	名 稱	單 位	數 量	單 價	金 額	
				年	1	20,000	20,000	幼童軍、幼女童軍服務員基本訓練場地租借費、佈置費、保險費及其他各項雜支等。

臺北市地方教育發展基金－臺北市內湖區內湖國民小學

40501592-39

基金用途－學前教育計畫明細表

中華民國107年度

單位：新臺幣元

前年度決算數	上年度預算數	科 目		本年度預算數				說 明
		編 號	名 稱	單位	數量	單價	金額	
8,937,363	8,688,349		合 計				11,023,908	
8,234,447	8,236,029	1	用人費用				10,527,368	
5,532,878	5,359,860	11	正式員額薪資				7,225,860	較上年度預算數5,359,860元，增加1,866,000元。
4,841,545	4,639,860	113	職員薪金				6,505,860	
				年	1	1,080,000	1,080,000	教職員2人薪金(詳用人費用彙計表)。
				年	1	5,425,860	5,425,860	教職員8人及教保員1人薪金(詳用人費用彙計表)(含教育部補助款教保員381,980元)。
691,333	720,000	114	工員工資				720,000	
				年	1	720,000	720,000	廚工2人工資(詳用人費用彙計表)。
	113,005	13	超時工作報酬				174,688	較上年度預算數113,005元，增加61,683元。
	113,005	131	加班費				174,688	
				年	1	48,000	48,000	不休假出勤加班費。
				年	1	126,688	126,688	不休假出勤加班費。
1,212,971	1,688,388	15	獎金				1,832,388	較上年度預算數1,688,388元，增加144,000元。
474,185	782,155	151	考績獎金				929,155	

## 臺北市地方教育發展基金－臺北市內湖區內湖國民小學

## 基金用途－學前教育計畫明細表

中華民國107年度

單位：新臺幣元

前年度決算數	上年度預算數	科 目		本年度預算數				說 明
		編 號	名 稱	單位	數量	單價	金額	
738,786	906,233	152	年終獎金	年	1	180,000	180,000	依考績法規定核發之獎金。
				年	1	749,155	749,155	依考績法規定核發之獎金。
				年	1	135,000	135,000	依規定於年節加發之獎金。
				年	1	768,233	768,233	依規定於年節加發之獎金。
783,710	413,136	16	退休及卹償金				557,280	較上年度預算數413,136元，增加144,144元。
433,609	391,536	161	職員退休及離職金				535,680	
350,101	21,600	162	工員退休及離職金	年	1	82,368	82,368	提撥退撫基金。
				年	1	453,312	453,312	提撥退撫基金。
704,888	661,640	18	福利費				21,600	提撥勞工退休準備金。
592,668	498,360	181	分擔員工保險費	年	1	21,600	21,600	提撥勞工退休準備金。
				年	1	87,408	87,408	分攤公保、勞保、健保費。
				年	1	537,864	537,864	分攤公保、勞保、健保費。
				年	1	87,408	87,408	分攤公保、勞保、健保費。
592,668	498,360	181	分擔員工保險費	年	1	87,408	87,408	分攤公保、勞保、健保費。
				年	1	537,864	537,864	分攤公保、勞保、健保費。
				年	1	87,408	87,408	分攤公保、勞保、健保費。
592,668	498,360	183	傷病醫藥費	年	1	87,408	87,408	分攤公保、勞保、健保費。
				年	1	537,864	537,864	分攤公保、勞保、健保費。
				年	1	87,408	87,408	分攤公保、勞保、健保費。
592,668	498,360	183	傷病醫藥費	人	4	860	3,440	幼兒園教保人員健康檢查費(每2人編1人)。
				人	2	860	1,720	幼兒園廚工健康檢查費。

臺北市地方教育發展基金－臺北市內湖區內湖國民小學

40501592-41

基金用途－學前教育計畫明細表

中華民國107年度

單位：新臺幣元

前年度決算數	上年度預算數	科目		本年度預算數				說明
		編號	名稱	單位	數量	單價	金額	
80,220	78,120	187	員工通勤交通費	人、月、段	2x10x1	630	12,600	特幼教師上下班交通費。
				人、月、段	2x10x1	630	12,600	幼兒園教師上下班交通費。
				人、月、段	2x12x1	630	15,120	幼兒園教師兼行政、教保員、廚工上下班交通費。
				人、月、段	4x10x2	630	50,400	幼兒園教師上下班交通費。
32,000	80,000	18Y	其他福利費	年	1	16,000	16,000	休假旅遊補助費。
146,515	72,100	2	服務費用				92,300	
20,400		25	修理保養及保固費					
13,000		252	一般房屋修護費					
7,400		255	機械及設備修護費					
68,320	22,000	27	一般服務費				26,000	較上年度預算數22,000元，增加4,000元。
46,320		27D	計時與計件人員酬金					
22,000	22,000	27F	體育活動費	人、年	2x1	2,000	4,000	文康活動費，本校編列教職員2人，每人編列2,000元。
				人、年	3x1	2,000	6,000	文康活動費，本校編列契約進用教保員1人、廚工2人，合計3人，每人編列2,000元(上述人員

## 臺北市地方教育發展基金－臺北市內湖區內湖國民小學

## 基金用途－學前教育計畫明細表

中華民國107年度

單位：新臺幣元

前年度決算數	上年度預算數	科 目		本年度預算數				說 明
		編 號	名 稱	單位	數量	單價	金額	
57,795	50,100	28	專業服務費	人、年	8x1	2,000	16,000	係幼托整合前得編列文康活動費之人員。
17,295	9,600	285	講課鐘點、稿費、出席審查及查詢費				66,300	文康活動費，本校編列教職員8人，每人編列2,000元。
				班、月	1x12	600	7,200	較上年度預算數50,100元，增加16,200元。
				節	6	1,600	9,600	特殊幼兒班教材編輯費。
40,500	40,500	28Y	其他				49,500	性別平等教育外聘講座鐘點費。
				班、人、月	1x2x9	500	9,000	學童午餐指導費(特殊幼兒班)。
				班、人、月	4x2x9	500	36,000	學童午餐指導費。
				班、人、月	1x1x9	500	4,500	學童午餐指導費(教保人員)。
359,315	149,800	3	材料及用品費				173,820	
48,800	60,600	31	使用材料費				73,600	較上年度預算數60,600元，增加13,000元。
48,800	60,600	315	設備零件				73,600	
				年	1	16,000	16,000	幼兒園學習區教具及設備等(由特幼班級設備費移列)。
				年	1	57,600	57,600	幼兒園學習區教具及設備等(由



臺北市地方教育發展基金－臺北市內湖區內湖國民小學

40501592-43

基金用途－學前教育計畫明細表

中華民國107年度

單位：新臺幣元

前年度決算數	上年度預算數	科目		本年度預算數				說明
		編號	名稱	單位	數量	單價	金額	
310,515	89,200	32	用品消耗				100,220	幼兒園班級設備費移列。
13,000	30,000	322	報章什誌	年	1	20,000	20,000	較上年度預算數89,200元，增加11,020元。
297,515	59,200	32Y	其他	班、年	1x1	7,200	7,200	視聽及圖書等(由幼兒園班級設備費移列)。
				班、年	1x1	13,820	13,820	含垃圾袋費用、消毒藥水、衛生清潔用品費、衛生紙及教室佈置費、活動費等(特幼班級業務費)。
				班、年	4x1	7,200	28,800	特教知動及生活訓練用教學材料費。
				式	1	30,400	30,400	含垃圾袋費用、消毒藥水、衛生清潔用品費、衛生紙及教室佈置費等(幼兒班級業務費)。
197,086	134,420	7	會費、捐助、補助、分攤、照護、救濟與交流活動費				134,420	性別平等教育教材、教具、文具、紙張及場地布置等。
197,086	134,420	74	補貼(償)、獎勵、慰				134,420	較上年度預算數134,420元，無

## 臺北市地方教育發展基金－臺北市內湖區內湖國民小學

## 基金用途－學前教育計畫明細表

中華民國107年度

單位：新臺幣元

前年度決算數	上年度預算數	科 目		本年度預算數				說 明	
		編 號	名 稱	單 位	數 量	單 價	金 額		
197,086	134,420	74Y	問、照護與救濟				134,420	增減。	
			其他	人、月	1x9	2,010	18,090	危機家庭幼生餐點費補助。	
				人、學期	5x2	11,633	116,330	低收入戶家庭幼生月費補助。	
		96,000	9	其他				96,000	
		96,000	91	其他支出				96,000	較上年度預算數96,000元，無增減。
	96,000	91Y	其他	年	1	96,000	96,000	幼兒導護費。	

臺北市地方教育發展基金－臺北市內湖區內湖國民小學

40501592-45

基金用途－一般行政管理計畫明細表

中華民國107年度

單位：新臺幣元

前年度決算數	上年度預算數	科 目		本年度預算數				說 明
		編 號	名 稱	單 位	數 量	單 價	金 額	
19,292,790	18,870,637		合 計				17,630,828	
17,751,818	17,082,906	1	用人費用				15,848,149	
11,193,412	11,016,000	11	正式員額薪資				10,428,000	較上年度預算數11,016,000元，減少588,000元。
8,371,755	8,220,000	113	職員薪金	年	1	7,944,000	7,944,000	教職員13人薪金(詳用人費用彙計表)。
1,663,417	1,764,000	114	工員工資	年	1	1,452,000	1,452,000	工員4人工資(詳用人費用彙計表)。
1,158,240	1,032,000	115	警餉	年	1	1,032,000	1,032,000	校警2人薪金(詳用人費用彙計表)。
417,094	534,926	13	超時工作報酬				605,393	較上年度預算數534,926元，增加70,467元。
417,094	534,926	131	加班費	年	1	560,068	560,068	不休假出勤加班費。
				年	1	41,625	41,625	工作人員逾時加班費(統籌業務費)。
				年	1	3,700	3,700	校園安全校內同仁例假日人力支援。

## 臺北市地方教育發展基金－臺北市內湖區內湖國民小學

## 基金用途－一般行政管理計畫明細表

中華民國107年度

單位：新臺幣元

前年度決算數	上年度預算數	科 目		本年度預算數				說 明
		編 號	名 稱	單位	數量	單價	金額	
2,676,790	3,089,000	15	獎金				2,576,500	較上年度預算數3,089,000元，減少512,500元。
1,260,855	1,712,000	151	考績獎金	年	1	1,273,000	1,273,000	依考績法規定核發之獎金。
1,415,935	1,377,000	152	年終獎金	年	1	1,303,500	1,303,500	依規定於年節加發之獎金。
1,958,856	847,416	16	退休及卹償金				874,512	較上年度預算數847,416元，增加27,096元。
664,381	759,216	161	職員退休及離職金	年	1	758,352	758,352	提撥退撫基金。
1,294,475	88,200	162	工員退休及離職金	年	1	116,160	116,160	提撥勞工退休準備金。
1,505,666	1,595,564	18	福利費				1,363,744	較上年度預算數1,595,564元，減少231,820元。
1,047,050	1,063,884	181	分擔員工保險費	年	1	959,184	959,184	分攤公保、勞保、健保費。
170,656	211,680	187	員工通勤交通費	人、月、段	8x12x1	630	60,480	職員、校警、技工、工友上下班交通費。
				人、月、段	9x12x2	630	136,080	職員、校警、技工、工友上下班交通費。

臺北市地方教育發展基金－臺北市內湖區內湖國民小學

40501592-47

基金用途－一般行政管理計畫明細表

中華民國107年度

單位：新臺幣元

前年度決算數	上年度預算數	科 目		本年度預算數				說 明	
		編 號	名 稱	單位	數量	單價	金額		
287,960	320,000	18Y	其他福利費	年	1	208,000	208,000	208,000	休假旅遊補助費。
1,000,143	1,122,556	2	服務費用				1,139,224	1,139,224	
306,063	370,256	27	一般服務費				366,924	366,924	較上年度預算數370,256元，減少3,332元。
35,748	50,256	276	佣金、匯費、經理費及手續費	人、學期	1,359x2	18	48,924	48,924	委託超商代收學雜費手續費。
230,315	280,000	279	外包費	人、年	7x1	40,000	280,000	280,000	消化超額職工(技工、工友)業務外包費。
40,000	40,000	27F	體育活動費	人、年	19x1	2,000	38,000	38,000	文康活動費，本校編列教職員13人、校警2人、工員4人，合計19人，每人編列2,000元。
568,080	626,300	28	專業服務費				646,300	646,300	較上年度預算數626,300元，增加20,000元。
568,080	626,300	28Y	其他	年	1	646,300	646,300	646,300	校園安全機械定點、機動巡邏等保全費用。
126,000	126,000	29	公共關係費				126,000	126,000	較上年度預算數126,000元，無

## 臺北市地方教育發展基金－臺北市內湖區內湖國民小學

## 基金用途－一般行政管理計畫明細表

中華民國107年度

單位：新臺幣元

前年度決算數	上年度預算數	科 目		本年度預算數				說 明
		編 號	名 稱	單位	數量	單價	金額	
126,000	126,000	291	公共關係費	月	12	10,500	126,000	增減。
540,829	663,175	3	材料及用品費				126,000	校長特別費。
540,829	663,175	32	用品消耗				641,455	
530,009	653,975	321	辦公(事務)用品	年	1	626,455	641,455	較上年度預算數663,175元，減少21,720元。
							626,455	
							626,455	統籌業務費計算如下：普通班57班、集中式特教班3班、附設幼兒園4班，1290元X15班X12月=232,200元，810元X15班X12月=145,800元，640元X34班X12月=261,120元，補校4班，645元X4班X12月=30,960元，以上合計670,080元，除依實際需求移列加班費41,625元及會費2,000元外，其餘如列數。
10,820	6,000	325	服裝	雙	2	100	15,000	
				人、雙	2x1	1,100	200	校警襪子。
				人、年	2x1	300	2,200	校警皮鞋。
				人、件	2x1	2,000	600	校警服裝配備。
							4,000	校警冬季大衣(新增)。

臺北市地方教育發展基金－臺北市內湖區內湖國民小學

40501592-49

基金用途－一般行政管理計畫明細表

中華民國107年度

單位：新臺幣元

前年度決算數	上年度預算數	科 目		本年度預算數				說 明
		編 號	名 稱	單 位	數 量	單 價	金 額	
				人、套	2x1	2,500	5,000	校警冬服(新增)。
				人、套	2x1	1,500	3,000	校警夏服(成立第33年)。
	3,200	32Y	其他					
	2,000	7	會費、捐助、補助、分攤、 照護、救濟與交流活動 費				2,000	
	2,000	71	會費				2,000	較上年度預算數2,000元，無增減。
	2,000	713	職業團體會費				2,000	
				人、年	2x1	1,000	2,000	護理師公會會費(統籌業務費)。

## 臺北市地方教育發展基金－臺北市內湖區內湖國民小學

## 基金用途－建築及設備計畫明細表

中華民國107年度

單位：新臺幣元

前年度決算數	上年度預算數	科 目		本年度預算數				說 明
		編 號	名 稱	單位	數量	單價	金額	
10,577,709	13,032,370		合計				9,966,176	
10,577,709	13,032,370	5	購建固定資產、無形資產及非理財目的之長期投資				9,966,176	
2,823,792	3,845,670	51	購置固定資產				3,603,500	
42,000	1,170,000		專案計畫				1,780,000	
	877,500		繼續性計畫				1,500,000	
	877,500		(一) 新孝悌樓興建工程(委託技術服務費)				1,500,000	本工程為105-110年度連續性工程，總委託技術服務費16,198,158元，除以前年度預算數2,077,500元外，本年度續編第3年經費1,500,000元，餘12,620,658元編列於以後年度，各年度資金需求詳如繼續性計畫分年資金需求表。
	877,500	513	擴充改良房屋建築及設備				1,500,000	
		513	擴充改良房屋建築及設備	式	1	1,500,000	1,500,000	一、委託技術服務費。
42,000	292,500		新興計畫				280,000	



臺北市地方教育發展基金－臺北市內湖區內湖國民小學

40501592-51

基金用途－建築及設備計畫明細表

中華民國107年度

單位：新臺幣元

前年度決算數	上年度預算數	科 目		本年度預算數				說 明	
		編 號	名 稱	單 位	數 量	單 價	金 額		
42,000	292,500		(一) 新孝梯 樓興建工程( 工程費)				280,000	本工程為107-110年度連續性工程，總經費需求為486,238,635元，連同106年度以前編列工程管理費592,500元，總工程費486,831,135元，本年度編列第1年經費280,000元，餘485,958,635元編列於以後年度，各年度資金需求詳如新興計畫分年資金需求表。	
42,000	292,500	513	擴充改良房 屋建築及設 備				280,000		
				式	1	200,000	200,000		一、施工費
				式	1	80,000	80,000		施工費。
				式	1	481,175,744	481,175,744		二、工程管理費。
				式	1	5,655,391	5,655,391	(486,831,135) 總工程經費明細如下：	
2,781,792	2,675,670		一般建築及設備計 畫				1,823,500	一、施工費	
			網路電話閘道 器設備				11,000	二、工程管理費	

## 臺北市地方教育發展基金－臺北市內湖區內湖國民小學

## 基金用途－建築及設備計畫明細表

中華民國107年度

單位：新臺幣元

前年度決算數	上年度預算數	科 目		本年度預算數				說 明
		編 號	名 稱	單位	數量	單價	金額	
		514	購置機械及設備	臺	1	11,000	11,000	汰舊換新網路電話閘道器。
956,942	849,670		班級設備				538,500	
674,542	612,370	514	購置機械及設備	臺	5	40,000	200,000	新購冷氣機(7KW，1對1分離式)。
				臺	3	24,500	73,500	新購數位相機(2010萬畫素、等效焦距24-100mm、支援Hi-Speed USB、HDMI、音頻及視頻輸出等)。
				臺	2	16,500	33,000	新購碎紙機(短碎型，碎紙細度:2x13mm、碎紙厚度:8張A4紙)。
				臺	1	26,800	26,800	新購自走推式割草機(5.5匹馬力)。
				臺	1	60,000	60,000	新購全自動身高體重機(HW-3050，可測量身高50-200公分、BMI/理想體重顯示、外掛式滑槽、附加外接式螢幕)。
69,600		515	購置交通及運輸設備				62,000	

臺北市地方教育發展基金－臺北市內湖區內湖國民小學

40501592-53

基金用途－建築及設備計畫明細表

中華民國107年度

單位：新臺幣元

前年度決算數	上年度預算數	科 目		本年度預算數				說 明
		編 號	名 稱	單位	數量	單價	金額	
				臺	2	31,000	62,000	新購移動式擴音機(輸出190W、 顏響50Hz-18kHz、內建100-240V AV交換式電源及充電供應器、 可支援16個互不干擾頻率)。
212,800	237,300	516	購置什項設備				83,200	
				臺	1	10,200	10,200	新購除溼機(除濕能力：10公升/ 日)。
				座	1	19,500	19,500	新購鋁製頒獎台。
				座	1	13,000	13,000	新購發令台。
				座	1	10,500	10,500	新購比賽級跳遠板。
				組	1	30,000	30,000	新購輔導媒材娃娃屋。
1,824,850	1,826,000		資訊設備				1,274,000	
1,824,850	1,826,000	514	購置機械及設備				1,274,000	
				部	24	12,000	288,000	新購平板電腦(電腦專案計畫)。
				年	1	211,000	211,000	汰舊換新網路及資訊周邊設備( 電腦專案計畫)。
				部	31	25,000	775,000	汰舊換新個人電腦(電腦專案計 畫)。
36,000	36,000	52	購置無形資產				36,000	
36,000	36,000		一般建築及設備計				36,000	

## 臺北市地方教育發展基金－臺北市內湖區內湖國民小學

## 基金用途－建築及設備計畫明細表

中華民國107年度

單位：新臺幣元

前年度決算數	上年度預算數	科 目		本年度預算數				說 明
		編 號	名 稱	單位	數量	單價	金額	
36,000	36,000		畫					
			資訊設備				36,000	
36,000	36,000	521	購置電腦軟體	年	1	36,000	36,000	電腦教學軟體費(電腦專案計畫)。
7,717,917	9,150,700	58	遞延支出(臺北市地方教育發展基金及臺北市臺北都會區捷運固定資產重置基金專用)				6,326,676	
7,717,917	9,150,700		一般建築及設備計畫				6,326,676	
			愛物樓及信實樓屋頂防漏整修工程				2,702,981	
		581	遞延修繕房屋建築支出				2,702,981	
							2,502,760	一、施工費
				只	22	3,000	66,000	更新高腳落水頭(含攔葉罩)。
				式	1	30,000	30,000	既有屋頂附掛管線拆卸復原。
				公尺	270	400	108,000	既有落水管疏通及破損更新。

臺北市地方教育發展基金－臺北市內湖區內湖國民小學

40501592-55

基金用途－建築及設備計畫明細表

中華民國107年度

單位：新臺幣元

前年度決算數	上年度預算數	科 目		本年度預算數				說 明		
		編 號	名 稱	單位	數量	單價	金額			
		582	忠勤樓及平靜樓電源改善工程 其他遞延支出	式	1	40,000	40,000	原有屋頂設施搬移復原或運棄。		
				式	1	20,000	20,000	原有屋頂設施基座裂縫修補。		
				平方公尺	1,154	1,940	2,238,760	平屋頂防水隔熱(含拆除運棄、收邊)。		
				式	1	150,166	150,166	二、委託技術服務費(總包價法)。		
				式	1	50,055	50,055	三、工程管理費(按施工費2%提列)。		
								3,623,695		
								3,623,695		
								3,340,512	一、施工費	
						式	1	9,327	9,327	空污費。
						盤	7	60,000	420,000	各樓層220V/380V總開關箱(含無熔絲開關、施工及測試)。
						盤	7	40,000	280,000	各樓層208V/120V總開關箱(含無熔絲開關、施工及測試)。
						公尺	200	580	116,000	產品，600V聚氯乙稀絕緣電線(PVC)，絞線，200平方毫米。
				公尺	660	148	97,680	產品，600V聚氯乙稀絕緣電線		

## 臺北市地方教育發展基金－臺北市內湖區內湖國民小學

## 基金用途－建築及設備計畫明細表

中華民國107年度

單位：新臺幣元

前年度決算數	上年度預算數	科目		本年度預算數				說明
		編號	名稱	單位	數量	單價	金額	
				公尺	2,800	120	336,000	(PVC)，絞線，30平方毫米。
				公尺	2,965	20	59,300	產品，圓形600V聚氯乙烯絕緣及被覆電纜，4心，8平方毫米。
				間	37	28,900	1,069,300	產品，600V聚氯乙烯絕緣電線(PVC)，絞線，5.5平方毫米。
				公尺	350	1,500	525,000	各教室及辦公室開關及插座(含安全插座、配管線及打鑿)。
				公尺	280	26	7,280	電線槽(含施工、吊架、遮板及五金另件)。
				公尺	165	45	7,425	產品，600V聚氯乙烯絕緣電線(PVC)，絞線，8平方毫米。
				公尺	1,120	180	201,600	產品，600V聚氯乙烯絕緣電線(PVC)，絞線，14平方毫米。
				公尺	460	460	211,600	產品，600V聚氯乙烯絕緣電線(PVC)，絞線，60平方毫米。
				式	1	216,559	216,559	產品，600V聚氯乙烯絕緣電線(PVC)，絞線，150平方毫米。
				式	1	66,624	66,624	二、委託技術服務費(總包價法)。
								三、工程管理費(按施工費2%提列)。
7,717,917	9,150,700		校園整修工程					

臺北市地方教育發展基金－臺北市內湖區內湖國民小學

40501592-57

基金用途－建築及設備計畫明細表

中華民國107年度

單位：新臺幣元

前年度決算數	上年度預算數	科 目		本年度預算數				說 明
		編 號	名 稱	單位	數量	單價	金額	
7,717,917	2,132,724	581	遞延修繕房 屋建築支出					
	7,017,976	582	其他遞延支 出					

本 頁 空 白



# 参 考 表

臺北市地方教育發展基金－臺北市內湖區內湖國民小學

40501592-59

預計平衡表

中華民國107年12月31日

單位：新臺幣元

105年(前年)12月31日		科 目		107年12月31日		106年(上年)12月31日				比較 增減(-)
決算數		編 號	名 稱	預 計 數		預 計 數	調整數(±)	調整後預計數		
金 額	%			金 額	%			金 額	%	
4,653,417,008	100.00		資產合計	4,647,379,116	100.00	4,372,768,923	274,805,070	4,647,573,993	100.00	-194,877
4,653,417,008	100.00	1	資產	4,647,379,116	100.00	4,372,768,923	274,805,070	4,647,573,993	100.00	-194,877
24,935,690	0.54	11	流動資產	18,897,798	0.41	14,670,142	4,422,533	19,092,675	0.41	-194,877
24,335,690	0.52	111	現金	18,297,798	0.39	14,208,142	4,284,533	18,492,675	0.40	-194,877
24,335,690	0.52	1112	銀行存款	18,297,798	0.39	14,208,142	4,284,533	18,492,675	0.40	-194,877
600,000	0.02	115	預付款項	600,000	0.02	462,000	138,000	600,000	0.01	
600,000	0.02	1154	預付費用	600,000	0.02	462,000	138,000	600,000	0.01	
5,521,091	0.11	12	投資、長期應收款項、貸墊款及準備金	5,521,091	0.12	3,145,281	2,375,810	5,521,091	0.12	
5,521,091	0.11	124	準備金	5,521,091	0.12	3,145,281	2,375,810	5,521,091	0.12	
4,297,946	0.08	1241	退休及離職準備金	4,297,946	0.09	2,189,961	2,107,985	4,297,946	0.09	
1,223,145	0.03	124Y	其他準備金	1,223,145	0.03	955,320	267,825	1,223,145	0.03	
4,622,960,227	99.35	13	其他資產	4,622,960,227	99.47	4,354,953,500	268,006,727	4,622,960,227	99.47	
4,622,960,227	99.35	131	什項資產	4,622,960,227	99.47	4,354,953,500	268,006,727	4,622,960,227	99.47	
14,675	0.00	1315	暫付及待結轉帳項	14,675	0.00	20,000	-5,325	14,675	0.00	
4,622,945,552	99.35	1316	代管資產	4,622,945,552	99.47	4,354,933,500	268,012,052	4,622,945,552	99.47	
4,653,417,008	100.00		負債及基金餘額合計	4,647,379,116	100.00	4,372,768,923	274,805,070	4,647,573,993	100.00	-194,877
4,640,629,198	99.73	2	負債	4,640,629,198	99.85	4,367,407,546	273,221,652	4,640,629,198	99.85	
11,345,607	0.24	21	流動負債	11,345,607	0.24	8,263,505	3,082,102	11,345,607	0.24	
11,339,887	0.24	212	應付款項	11,339,887	0.24	8,199,615	3,140,272	11,339,887	0.24	
10,885,845	0.23	2123	應付代收款	10,885,845	0.23	7,972,656	2,913,189	10,885,845	0.23	
454,042	0.01	2125	應付費用	454,042	0.01	226,959	227,083	454,042	0.01	
5,720	0.00	213	預收款項	5,720	0.00	63,890	-58,170	5,720	0.00	
5,720	0.00	2133	預收收入	5,720	0.00	63,890	-58,170	5,720	0.00	
4,629,283,591	99.49	22	其他負債	4,629,283,591	99.61	4,359,144,041	270,139,550	4,629,283,591	99.61	

## 臺北市地方教育發展基金－臺北市內湖區內湖國民小學

## 預計平衡表

中華民國107年12月31日

單位：新臺幣元

105年(前年)12月31日		科 目		107年12月31日		106年(上年)12月31日				比較 增減(-)
決 算 數		編 號	名 稱	預 計 數		預 計 數	調 整 數(±)	調 整 後 預 計 數		
金 額	%			金 額	%			金 額	%	
4,629,283,591	99.49	221	什項負債	4,629,283,591	99.61	4,359,144,041	270,139,550	4,629,283,591	99.61	
1,733,330	0.04	2211	存入保證金	1,733,330	0.04	1,807,927	-74,597	1,733,330	0.04	
4,297,946	0.09	2213	應付退休及離職金	4,297,946	0.09	2,189,961	2,107,985	4,297,946	0.09	
4,622,945,552	99.35	2214	應付代管資產	4,622,945,552	99.47	4,354,933,500	268,012,052	4,622,945,552	99.47	
306,763	0.01	2215	暫收及待結轉帳項	306,763	0.01	212,653	94,110	306,763	0.01	
12,787,810	0.27	3	基金餘額	6,749,918	0.15	5,361,377	1,583,418	6,944,795	0.15	-194,877
12,787,810	0.27	31	基金餘額	6,749,918	0.15	5,361,377	1,583,418	6,944,795	0.15	-194,877
12,787,810	0.27	311	基金餘額	6,749,918	0.15	5,361,377	1,583,418	6,944,795	0.15	-194,877
12,787,810	0.27	3111	累積餘額	6,749,918	0.15	5,361,377	1,583,418	6,944,795	0.15	-194,877

註：1.信託代理與保證資產(負債)前年度決算數0元，上年度調整後預計數0元，本年度預計數0元。

2.或有資產(負債)0元。

3.本基金自93年度起，本固定項目分開原則，將屬長期固定帳項，包括固定資產12,029,616元、無形資產94,206元及長期帳務0元等，另立帳類管理，未納入本表。

臺北市地方教育發展基金－臺北市內湖區內湖國民小學

40501592-61

各項費用彙計表

中華民國107年度

單位：新臺幣元

前年度 決算數	上年度 預算數	計畫別 用途別科目	合計	計畫別			
				國民教育計畫	學前教育計畫	一般行政管理計畫	建築及設備計畫
277,347,739	260,156,610	合計	269,967,607	231,346,695	11,023,908	17,630,828	9,966,176
253,018,678	233,976,621	用人費用	246,523,156	220,147,639	10,527,368	15,848,149	
127,715,673	119,155,860	正式員額薪資	123,877,860	106,224,000	7,225,860	10,428,000	
124,202,683	115,639,860	職員薪金	120,673,860	106,224,000	6,505,860	7,944,000	
2,354,750	2,484,000	工員工資	2,172,000		720,000	1,452,000	
1,158,240	1,032,000	警餉	1,032,000			1,032,000	
4,621,946	2,783,564	聘僱及兼職人員薪資	3,149,128	3,149,128			
569,652	592,908	聘用人員薪金	616,152	616,152			
406,896	406,896	約僱職員薪金	406,896	406,896			
3,645,398	1,783,760	兼職人員酬金	2,126,080	2,126,080			
1,106,460	1,317,733	超時工作報酬	1,546,626	766,545	174,688	605,393	
1,106,460	1,317,733	加班費	1,546,626	766,545	174,688	605,393	
29,034,418	26,395,864	獎金	31,859,769	27,450,881	1,832,388	2,576,500	
12,681,315	11,140,155	考績獎金	16,247,155	14,045,000	929,155	1,273,000	
16,353,103	15,255,709	年終獎金	15,612,614	13,405,881	903,233	1,303,500	
73,321,290	67,563,238	退休及卹償金	70,584,051	69,152,259	557,280	874,512	
68,320,436	67,436,739	職員退休及離職金	70,446,291	69,152,259	535,680	758,352	
5,000,854	126,499	工員退休及離職金	137,760		21,600	116,160	

## 臺北市地方教育發展基金－臺北市內湖區內湖國民小學

## 各項費用彙計表

中華民國107年度

單位：新臺幣元

前年度 決算數	上年度 預算數	計畫別		合計	國民教育計畫	學前教育計畫	一般行政管理計畫	建築及設備計畫
		用途別科目						
17,218,891	16,760,362	福利費		15,505,722	13,404,826	737,152	1,363,744	
12,261,307	10,927,416	分擔員工保險費		10,738,896	9,154,440	625,272	959,184	
236,200	593,160	傷病醫藥費		593,160	588,000	5,160		
1,022,266	1,287,720	員工通勤交通費		1,209,600	922,320	90,720	196,560	
3,699,118	3,952,066	其他福利費		2,964,066	2,740,066	16,000	208,000	
8,589,163	7,061,774	服務費用		6,919,205	5,687,681	92,300	1,139,224	
2,098,104	2,357,124	水電費		2,165,784	2,165,784			
1,857,245	2,013,525	工作場所電費		1,924,925	1,924,925			
240,859	343,599	工作場所水費		240,859	240,859			
2,000		郵電費						
2,000		郵費						
130,172	102,490	旅運費		110,320	110,320			
99,022	96,490	國內旅費		104,320	104,320			
27,550		國外旅費						
3,600	6,000	其他旅運費		6,000	6,000			
24,000	9,357	印刷裝訂與廣告費						
24,000	9,357	印刷及裝訂費						
2,586,808	2,339,350	修理保養及保固費		2,225,450	2,225,450			

臺北市地方教育發展基金－臺北市內湖區內湖國民小學

40501592-63

各項費用彙計表

中華民國107年度

單位：新臺幣元

前年度 決算數	上年度 預算數	計畫別 用途別科目	合計	計畫別			
				國民教育計畫	學前教育計畫	一般行政管理計畫	建築及設備計畫
1,728,878	1,654,250	一般房屋修護費	1,570,250	1,570,250			
788,315	644,800	機械及設備修護費	616,200	616,200			
69,615	40,300	什項設備修護費	39,000	39,000			
	12,000	保險費	12,000	12,000			
	12,000	其他保險費	12,000	12,000			
2,512,839	944,203	一般服務費	952,501	559,577	26,000	366,924	
35,748	50,256	佣金、匯費、經理費及手續費	48,924			48,924	
230,315	330,000	外包費	557,742	277,742		280,000	
1,946,732	239,947	計時與計件人員酬金	33,835	33,835			
300,044	324,000	體育活動費	312,000	248,000	26,000	38,000	
1,109,240	1,171,250	專業服務費	1,327,150	614,550	66,300	646,300	
253,660	233,600	講課鐘點、稿費、出席審查及查詢費	365,600	348,800	16,800		
9,800	19,350	委託檢驗(定)試驗認證費	31,350	31,350			
14,000	1,300	試務甄選費	1,300	1,300			
831,780	917,000	其他	928,900	233,100	49,500	646,300	
126,000	126,000	公共關係費	126,000			126,000	
126,000	126,000	公共關係費	126,000			126,000	
3,345,731	3,381,935	材料及用品費	3,947,582	3,132,307	173,820	641,455	

## 臺北市地方教育發展基金－臺北市內湖區內湖國民小學

## 各項費用彙計表

中華民國107年度

單位：新臺幣元

前年度 決算數	上年度 預算數	計畫別 用途別科目	合計	計畫別			
				國民教育計畫	學前教育計畫	一般行政管理計畫	建築及設備計畫
646,165	540,650	使用材料費	423,320	349,720	73,600		
646,165	540,650	設備零件	423,320	349,720	73,600		
2,699,566	2,841,285	用品消耗	3,524,262	2,782,587	100,220	641,455	
530,209	654,975	辦公(事務)用品	643,875	17,420		626,455	
118,919	70,930	報章什誌	94,800	74,800	20,000		
10,820	6,000	服裝	15,000			15,000	
24,396	16,340	醫療用品(非醫療院所使用)	53,000	53,000			
2,015,222	2,093,040	其他	2,717,587	2,637,367	80,220		
185,400	41,600	租金、償債與利息	59,600	59,600			
	15,000	地租及水租	30,000	30,000			
	15,000	場地租金	30,000	30,000			
185,400	26,600	交通及運輸設備租金	29,600	29,600			
185,400	26,600	車租	29,600	29,600			
10,577,709	13,032,370	購建固定資產、無形資產及非理財目的之長期投資	9,966,176				9,966,176
2,823,792	3,845,670	購置固定資產	3,603,500				3,603,500
42,000	1,170,000	擴充改良房屋建築及設備	1,780,000				1,780,000
2,499,392	2,438,370	購置機械及設備	1,678,300				1,678,300
69,600		購置交通及運輸設備	62,000				62,000

臺北市地方教育發展基金－臺北市內湖區內湖國民小學

40501592-65

各項費用彙計表

中華民國107年度

單位：新臺幣元

前年度 決算數	上年度 預算數	計畫別 用途別科目	合計	計畫別			
				國民教育計畫	學前教育計畫	一般行政管理計畫	建築及設備計畫
212,800	237,300	購置什項設備	83,200				83,200
36,000	36,000	購置無形資產	36,000				36,000
36,000	36,000	購置電腦軟體	36,000				36,000
7,717,917	9,150,700	遞延支出(臺北市地方教育發展基金及臺北市臺北都會區捷運固定資產重置基金專用)	6,326,676				6,326,676
7,717,917	2,132,724	遞延修繕房屋建築支出	2,702,981				2,702,981
	7,017,976	其他遞延支出	3,623,695				3,623,695
987,481	1,577,790	會費、捐助、補助、分攤、照護、救濟與交流活動費	1,669,988	1,533,568	134,420	2,000	
	2,000	會費	2,000			2,000	
	2,000	職業團體會費	2,000			2,000	
		捐助、補助與獎助	10,000	10,000			
		獎助學員生給與	10,000	10,000			
987,481	1,575,790	補貼(償)、獎勵、慰問、照護與救濟	1,657,988	1,523,568	134,420		
987,481	1,575,790	其他	1,657,988	1,523,568	134,420		
643,577	1,084,520	其他	881,900	785,900	96,000		
643,577	1,084,520	其他支出	881,900	785,900	96,000		
643,577	1,084,520	其他	881,900	785,900	96,000		



# 臺北市地方教育發展基金－臺北市內湖區內湖國民小學

## 員工人數彙計表

中華民國107年度

單位：人

計 畫 及 項 目	本年度預算數	上年度預算數	本年度增減數	增 減 原 因
合計	156	162	-6	
國民教育計畫部分	124	129	-5	
正式職員	122	127	-5	
臨時職員	2	2		
學前教育計畫部分	13	13		
正式職員	11	11		
正式工員	2	2		
一般行政管理計畫部分	19	20	-1	
正式職員	15	15		
正式工員	4	5	-1	

註：1.本表不包含臨時工員人數。

2.本表臨時職員係指奉准有案之約聘僱人員。

本 頁 空 白

## 用人費用

中華民國

計畫及項目	合計	正式員額薪資	聘僱及兼職人員薪資	超時工作報酬	津貼	獎金		
						年終獎金	績效獎金	考績獎金
合計	246,523,156	123,877,860	3,149,128	1,546,626		15,612,614		16,247,155
國民教育計畫	220,147,639	106,224,000	3,149,128	766,545		13,405,881		14,045,000
職員薪金	106,224,000	106,224,000						
聘用人員薪金	616,152		616,152					
約僱職員薪金	406,896		406,896					
兼職人員酬金	2,126,080		2,126,080					
加班費	766,545			766,545				
考績獎金	14,045,000							14,045,000
年終獎金	13,405,881					13,405,881		
職員退休及離職金	69,152,259							
分擔員工保險費	9,154,440							
傷病醫藥費	588,000							
員工通勤交通費	922,320							
其他福利費	2,740,066							
學前教育計畫	10,527,368	7,225,860		174,688		903,233		929,155
職員薪金	6,505,860	6,505,860						
工員工資	720,000	720,000						
加班費	174,688			174,688				

臺北市內湖區內湖國民小學

40501592-69

彙計表

107年度

單位：新臺幣元

其他獎金	退休及卹償金		資遣費	福 利 費					提繳費
	退休金	卹償金		分擔保險費	傷病醫藥費	提撥福利金	員工通勤交通費	其他福利費	
	70,584,051			10,738,896	593,160		1,209,600	2,964,066	
	69,152,259			9,154,440	588,000		922,320	2,740,066	
	69,152,259			9,154,440	588,000		922,320	2,740,066	
	557,280			625,272	5,160		90,720	16,000	

## 用人費用

中華民國

計畫及項目	合計	正式員額薪資	聘僱及兼職人員薪資	超時工作報酬	津貼	獎金		
						年終獎金	績效獎金	考績獎金
考績獎金	929,155							929,155
年終獎金	903,233					903,233		
職員退休及離職金	535,680							
工員退休及離職金	21,600							
分擔員工保險費	625,272							
傷病醫藥費	5,160							
員工通勤交通費	90,720							
其他福利費	16,000							
一般行政管理計畫	15,848,149	10,428,000		605,393		1,303,500		1,273,000
職員薪金	7,944,000	7,944,000						
工員工資	1,452,000	1,452,000						
警餉	1,032,000	1,032,000						
加班費	605,393			605,393				
考績獎金	1,273,000							1,273,000
年終獎金	1,303,500					1,303,500		
職員退休及離職金	758,352							
工員退休及離職金	116,160							
分擔員工保險費	959,184							

臺北市內湖區內湖國民小學

40501592-71

彙計表

107年度

單位：新臺幣元

其他獎金	退休及卹償金		資遣費	福 利 費					提繳費
	退休金	卹償金		分擔保險費	傷病醫藥費	提撥福利金	員工通勤交通費	其他福利費	
	535,680								
	21,600			625,272					
					5,160				
							90,720		
	874,512			959,184				16,000	
							196,560	208,000	
	758,352								
	116,160								
				959,184					

用人費用

中華民國

計畫及項目	合計	正式員額薪資	聘僱及兼職 人員薪資	超時工作報酬	津貼	獎金		
						年終獎金	績效獎金	考績獎金
員工通勤交通費	196,560							
其他福利費	208,000							

註：本表不包含臨時工員薪津。

彙計表

107年度

單位：新臺幣元

其他獎金	退休及卹償金		資遣費	福 利 費					提繳費
	退休金	卹償金		分擔保險費	傷病醫藥費	提撥福利金	員工通勤交通費	其他福利費	
							196,560	208,000	



## 臺北市地方教育發展基金－臺北市內湖區內湖國民小學

## 聘用及約僱人員明細表

中華民國107年度

單位：新臺幣元

區分及職稱	人數	擔任工作	聘用或約僱 起訖期間	薪點	年需經費	月 支					經費來源 及其科目
						小計	折合 金額	勞保 保險費	健康 保險費	離職 儲金	
合計	2				1,364,009						
聘用人員小計	1				818,227						
專業人員	1				818,227						
聘用人員(424)	1	家庭、社會及心理評估、輔導諮商及協助	107/1/1-107/12/31	424	818,227	51,346	51,346				國民教育計畫
約僱人員小計	1				545,782						
約僱人員(280)	1	協助處理特教班學生及教學有關事宜	107/1/1-107/12/31	280	545,782	33,908	33,908				國民教育計畫

臺北市地方教育發展基金－臺北市內湖區內湖國民小學

40501592-75

單位（或計畫）成本分析表

中華民國107年度

單位：新臺幣元

計畫別	單位	單位成本	數量	預算數	說明
合計				269,967,607	
國民教育計畫				231,346,695	
學前教育計畫				11,023,908	
一般行政管理計畫				17,630,828	
建築及設備計畫				9,966,176	

# 臺北市地方教育發展基金－臺北市內湖區內湖國民小學

## 5年來主要業務計畫分析表

中華民國107年度

單位：新臺幣元

年 度 及 項 目	單 位	數 量	單位成本或 平均利(費)率	金 額	說 明
(本)年度預算數				242,370,603	
國民教育計畫				231,346,695	
學前教育計畫				11,023,908	
(上)年度預算數				228,253,603	
國民教育計畫				219,565,254	
學前教育計畫				8,688,349	
(前)年度決算數				247,477,240	
國民教育計畫				238,539,877	
學前教育計畫				8,937,363	
(104)年度決算數				247,663,346	
國民教育計畫				239,015,662	
學前教育計畫				8,647,684	
(103)年度決算數				252,248,038	
國民教育計畫				244,013,079	
學前教育計畫				8,234,959	

臺北市地方教育發展基金－臺北市內湖區內湖國民小學

40501592-77

繼續性計畫分年資金需求表

中華民國107年度

單位：新臺幣元

計畫、項目及計畫期間	計畫內容	全程計畫總金額	分 年 資 金 需 求 表							備 註
			以前年度預算數	107年度	108年度	109年度	110年度	111年度	112年度以後	
合計		16,198,158	2,077,500	1,500,000	9,500,000	1,022,000	2,098,658			
建築及設備計畫		16,198,158	2,077,500	1,500,000	9,500,000	1,022,000	2,098,658			
專案計畫		16,198,158	2,077,500	1,500,000	9,500,000	1,022,000	2,098,658			
(一) 新孝悌樓興建工程(委託技術服務費)(105-110年度)	新孝悌樓興建工程規劃為地上5樓地下1樓:(一)教學空間：設置44-55間普通教室及專科教室，可以舒緩親師生對於校舍安全的疑慮及空間壓力。(二)服務教學空間：設置保健室、體育器材室等。(三)行政空間：強化學校行政效能，提升行政服務品質。(四)停車空間：配合法令規範設置，彌補校內停車空間不足並強化支援教育局辦理各校活動之停車需求。	16,198,158	2,077,500	1,500,000	9,500,000	1,022,000	2,098,658			委託技術服務費

## 臺北市地方教育發展基金－臺北市內湖區內湖國民小學

## 新興計畫分年資金需求表

中華民國107年度

單位：新臺幣元

計畫、項目及計畫期間	計畫內容	全程計畫總金額	分 年 資 金 需 求 表					備 註
			107年度	108年度	109年度	110年度	111年度	
合計		486,831,135	280,000	189,600,000	266,450,000	29,908,635		
建築及設備計畫		486,831,135	280,000	189,600,000	266,450,000	29,908,635		
專案計畫		486,831,135	280,000	189,600,000	266,450,000	29,908,635		
(一) 新孝悌樓興建工程(工程費)(107-110年度)	新孝悌樓興建工程規劃為地上5樓地下1樓:(一)教學空間：設置44-55間普通教室及專科教室，可以舒緩親師生對於校舍安全的疑慮及空間壓力。(二)服務教學空間：設置保健室、體育器材室等。(三)行政空間：強化學校行政效能，提升行政服務品質。(四)停車空間：配合法令規範設置，彌補校內停車空間不足並強化支援教育局辦理各校活動之停車需求。	486,831,135	280,000	189,600,000	266,450,000	29,908,635		1.申請107年通過總工程費，及第一年施工費。2.106年度以前已編列工程管理費59萬2,500元。

臺北市地方教育發展基金－臺北市內湖區內湖國民小學

40501592-79

固定項目明細表

中華民國107年度

單位：新臺幣元

項 目	取得成本/ 舉債數	以前年度累計折舊( 耗)/長期投資評價/ 未攤銷溢(折)價	本年度增加	本年度減少	本年度提列折舊(耗)/ 長期投資評價變動數 /攤銷數	期末餘額
資產	59,459,878	46,046,903	3,639,500		4,928,653	12,123,822
土地改良物	4,331,024	2,820,382			463,739	1,046,903
房屋及建築	1,170,000		1,780,000			2,950,000
機械及設備	38,263,333	29,872,944	1,678,300		3,665,695	6,402,994
交通及運輸設備	3,353,332	2,542,229	62,000		164,891	708,212
什項設備	11,889,089	10,491,437	83,200		601,345	879,507
購建中固定資產	42,000					42,000
電腦軟體	411,100	319,911	36,000		32,983	94,206

註：自93年度起本固定項目分開原則，將屬長期固定帳項另立帳類管理。