

中華民國105年度 4-0501593

議會
審定

(自105年1月1日起至105年12月31日止)

臺北市政府教育局主管

臺北市地方教育發展基金－臺北市內湖區文湖國民小學

附屬單位預算之分預算

(特別收入基金)

主辦會計人員 黃翊椀

機關長官 王玉

臺北市地方教育發展基金－臺北市內湖區文湖國民小學

目次

中華民國105年度

一、財務摘要	第 1 頁
二、業務計畫及預算概要	第 3 - 8 頁
三、主要表	
(一) 基金來源、用途及餘絀預計表	第 9 - 10 頁
(二) 現金流量預計表	第 11 頁
四、附屬表	
(一) 基金來源－財產處分收入明細表	第 13 頁
(二) 基金來源－其他財產收入明細表	第 14 頁
(三) 基金來源－市庫撥款收入明細表	第 15 頁
(四) 基金來源－政府其他撥入收入明細表	第 16 頁
(五) 基金來源－學雜費收入明細表	第 17 頁
(六) 基金來源－雜項收入明細表	第 18 頁
(七) 基金用途－國民教育計畫明細表	第 19 - 28 頁
(八) 基金用途－學前教育計畫明細表	第 29 - 31 頁
(九) 基金用途－一般行政管理計畫明細表	第 32 - 35 頁
(十) 基金用途－建築及設備計畫明細表	第 36 - 40 頁
五、參考表	
(一) 預計平衡表	第 41 - 42 頁
(二) 各項費用彙計表	第 43 - 47 頁
(三) 員工人數彙計表	第 48 頁
(四) 用人費用彙計表	第 50 - 53 頁
(五) 聘用及約僱人員明細表	第 54 頁
(六) 單位(或計畫)成本分析表	第 55 頁

臺北市地方教育發展基金－臺北市內湖區文湖國民小學

目 次

中華民國105年度

(七) 5年來主要業務計畫分析表	第 56 頁
(八) 固定項目明細表	第 57 頁

臺北市地方教育發展基金－臺北市內湖區文湖國民小學

40501593-1

財務摘要

中華民國105年度

單位：新臺幣元

項 目	本 年 度	上 年 度	比較增減(-)	%
經營成績：				
基金來源	78,720,652	83,965,348	-5,244,696	-6.25
基金用途	84,327,946	90,530,540	-6,202,594	-6.85
賸餘(短絀－)	-5,607,294	-6,565,192	957,898	--
餘絀情形：				
基金餘額	1,993,437	7,600,731	-5,607,294	-73.77
現金流量(註)：				
現金及約當現金之淨增(減－)	-5,607,294	-6,565,192	957,898	--

附註：現金流量係採現金及約當現金基礎，包括現金及自投資日起3個月內到期或清償之債權證券。

本 頁 空 白

業務計畫及預算概要

臺北市地方教育發展基金－臺北市內湖區文湖國民小學

業務計畫及預算概要

中華民國 105 年度

壹、基金概況

一、設立宗旨及願景：

(一)本校遵照憲法第 158 及 160 條規定，教育文化應發展民族精神、自治精神，國民道德與健全體格、科學及生活智能，以培養學童七大學習領域及十大基本能力。

(二)本校自 91 年度起依教育經費編列與管理法第 13 條規定設置「臺北市地方教育發展基金」，以促進教育健全發展，提昇教育經費運用績效。

二、組織概況（另附組織系統圖）：

本校設置校長 1 人，綜理全校校務，下設教務處、學生事務處、總務處、輔導室、會計室、人事室及幼兒園等單位，現編制教師 36 人、行政人員 6 人、教保員 1 人、約聘行政人員 1 人、校警 1 人、工友 3 人，總計 49 人。

內部分層業務如下：

教務處：秉承校長之命，辦理全校教務事項。

教學組：掌理課程編排、課業考查、學藝競賽、教學研究、教師進修、差假教師調代課、缺補課之查核及圖書館利用教育及推廣閱讀等事項。

註冊組：掌理註冊、編班、轉學、學籍保管、各項獎助學金補助及成績考查等有關學籍事項、掌理教科書編選、教學用具之管理、保管及出版學校刊物等有關學籍事項。

資訊組：掌理電腦設備及區域網路之管理、保管及教具室管理等事項。

學生事務處：秉承校長之命，辦理全校學生事務事項。

體育組：掌理學生體育活動、體格鍛鍊、團體、群育及童軍活動等事項。

生教組：掌理學生日常生活常規，辦理交通導護、學生自治及重大節日活動各項事項。

衛生組：掌理健康檢查，個人及環境衛生檢查、保健、社團活動及重要藝文活動宣導等事項。

總務處：秉承校長之命，辦理全校總務事項。

事務組：掌理校舍、校具、財產、物品採購保管、工程發包、監工及驗收、文歸檔、收信件及慶典收禮等。

出納組：掌理現金、零用金、票據、契約之保管等收支事項，辦理員工薪津發放、各項扣繳單據證明、收文發文、請帖謝函及官印保管等。

輔導室：秉承校長之命，辦理全校學生學習輔導、生活輔導、生涯輔導等事項。

特教組：擬訂特殊教育計畫章則、親師輔導諮詢、特教班甄選鑑別、實施各項診斷測驗、特教兒童追蹤輔導、實施學生智力、性向人格測驗協助教師處

臺北市地方教育發展基金－臺北市內湖區文湖國民小學

業務計畫及預算概要

中華民國 105 年度

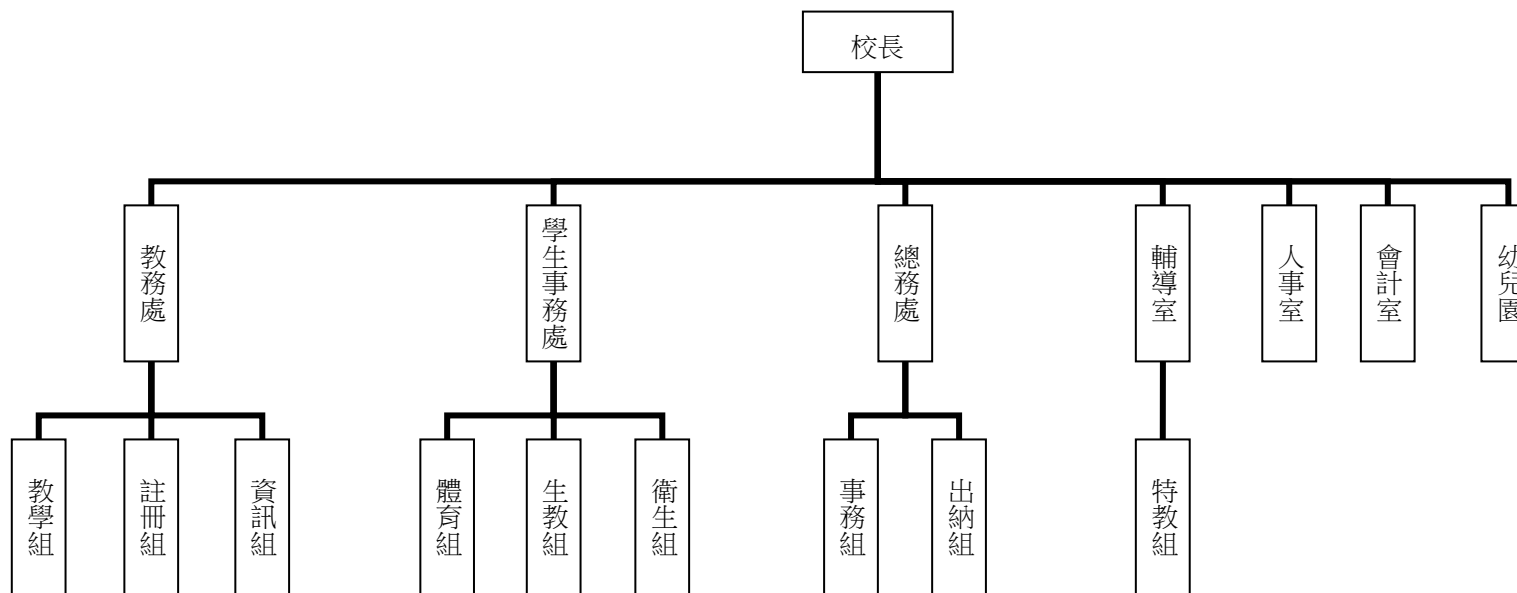
理輔導資料電子化業務，建立檔案及保存、規劃及實施親職教育等事項。

會計室：秉承上級主計機關之監督與指導，並受校長之指揮，依法辦理歲計、會計、統計等事項。

人事室：秉承上級人事機關之監督與指導，並受校長之指揮，依法辦理人事管理查核等事項。

幼兒園：秉承校長之命，綜理園務、規劃幼兒教學、保育、環境與各項措施。

三、組織系統圖：



四、基金歸類及屬性：本校地方教育發展基金依據教育經費編列與管理法第 13 條規定設置，本基金為預算法第 4 條第 1 項第 2 款第 5 目所定之特別收入基金，以本府教育局為管理機關。

貳、業務範圍及經營趨勢

一、業務範圍：

臺北市地方教育發展基金－臺北市內湖區文湖國民小學

業務計畫及預算概要

中華民國 105 年度

(一) 據教育基本法培養學生健全人格，民主素養，法治觀念，人文涵養，強健體魄及思考判斷與創造能力。

(二) 據特殊教育法、特殊教育法施行細則及相關規定，設立身心障礙資源班，因材施教，以達適才適性發展之教育目標。

二、最近 5 年經營趨勢：

基金來源、用途及餘絀

單位：新臺幣元

來源 用途 餘絀	年度	101 年度決算 金額	102 年度決算 金額	103 年度決算 金額	104 年度預算 金額	本年度預算 金額
來源部分		97,866,231	99,731,008	98,631,715	83,965,348	78,720,652
用途部分		101,837,099	93,668,217	93,378,666	90,530,540	84,327,946
餘絀部分		-3,970,868	6,062,791	5,253,049	-6,565,192	-5,607,294

參、業務計畫

一、業務計畫及目標：

本年度業務計畫重點與預算配合情形及預期績效，詳列如下：

(一)國民教育計畫：本年度預算編列 60,310,765 元，預定招收 13 班，學生人數 310 人，新購器材、教具、樂器及圖書等各科教學設備，革新教學方法，實各科教材，提高教學效能；並辦理暑期羽球班、教師甄選、指定活動等項目，藉由辦理各項活動，以鍛鍊學童強健的身體。

(二)學前教育計畫：本年度預算編列 7,823,806 元，預定招收 3 班，學生人數 90 人，並辦理暑期幼兒照顧班、幼兒園招生工作等，增進幼學童各項學習及生活智慧。

(三)一般行政管理計畫：本年度預算編列 11,256,109 元，係配合校務推動行政處室支援工作，進而增進校務運作。

(四)建築及設備計畫：本年度預算編列 4,937,266 元，係辦理辦公室整修工程，以改善教學環境及汰換、充實教學及電腦設備等，俾增進教學效能。

二、執行政府重要政策：

臺北市地方教育發展基金－臺北市內湖區文湖國民小學

業務計畫及預算概要

中華民國 105 年度

- (一)開啟多元智慧：尊重每個學生獨特的個性，以多元智慧的觀點協助他找到生命的亮點，肯定天生我才必有用，能知於學，樂於學。
- (二)培養生活能力：因應新世紀知識社會的到來，培養學生帶得走的能力，諸如人際溝通能力、資訊能力、終身學習能力、生涯規畫能力、問題解決能力等。
- (三)蘊育人文情懷：在溫馨開放的校園文化中，孕育人文情懷，學會尊重、包容；建構生命的價值、完成人性的開展。
- (四)建置溫馨民主的校園文化：
 - 1.以參與式管理、落實行政、教師會、家長會三者的良性互動。
 - 2.以學生第一，教學優先的觀念提昇行政服務效率。
 - 3.放下威權心態，開啟校園民主之風氣。
- (五)推動適性教學：
 - 1.運用小班優勢，採多元化、活潑化的教學及評量。
 - 2.運用校內外資源，加強多元學習能力。
 - 3.關懷相對弱勢學生之教學及輔導。
 - 4.發展資訊教育，充實學生電腦運用之知能，並提昇教師運用電腦教學之能力。
- (六)辦理發展性的訓輔活動：
 - 1.辦理各項活動、競賽及展演。
 - 2.推動校內外學習服務。
 - 3.發展績優社團及校隊，如直笛團、管弦樂團、太鼓隊、合唱團、游泳隊、田徑隊、桌球隊及樂樂棒球隊等。
 - 4.加強新興領域教育的辦理，並融入各科教學以收成效。

肆、預算概要

一、基金來源及用途之預計：

(一)本年度基金來源：財產處分收入 26,990 元，其他財產收入 30,000 元，市庫撥款收入 76,888,608 元，政府其他撥入收入 545,194 元，學雜費收入 1,161,640 元，雜項收入 68,220 元，基金來源合計 78,720,652 元。

(二)本年度基金用途：國民教育計畫 60,310,765 元，學前教育計畫 7,823,806 元，一般行政管理計畫 11,256,109 元，建築及設備計畫 4,937,266 元，

臺北市地方教育發展基金－臺北市內湖區文湖國民小學

業務計畫及預算概要

中華民國 105 年度

基金用途合計 84,327,946 元。

二、基金餘絀之預計：本年度短絀 5,607,294 元。

三、現金流量之預計：本年度業務活動淨現金流出 5,607,294 元。

四、補辦預算事項：無。

伍、其他重要說明

一、本年度預算與上年度預算各項目增減之原因：

(一)員工人數增減之分析：本年度校長 1 人，教師 36 人，行政人員 6 人，教保員 1 人、約聘行政人員 1 人、校警 1 人，工友 3 人，總計 49 人，較上年度增加約聘行政人員 1 人、減少教師 5 人及工友 1 人。

(二)基金來源、用途及餘絀各科目增減原因之分析：

- 1.財產處分收入本年度預算數 26,990 元，較上年度預算數 26,990 元，無增減。
- 2.其他財產收入本年度預算數 30,000 元，較上年度預算數 30,000 元，無增減。
- 3.市庫撥款收入本年度預算數 76,888,608 元，較上年度預算數 82,487,638 元，核實減列 5,599,030 元。
- 4.政府其他撥入收入本年度預算數 545,194 元，較上年度預算數 0 元，核實增列 545,194 元。
- 5.學雜費收入本年度預算數 1,161,640 元，較上年度預算數 1,352,500 元，核實減列 190,860 元。
- 6.雜項收入本年度預算數 68,220 元，較上年度預算數 68,220 元，無增減。
- 7.用人費用本年度預算數 74,899,458 元，較上年度預算數 81,575,201 元，核實減列 6,675,743 元。
- 8.服務費用本年度預算數 2,655,292 元，較上年度預算數 3,267,459 元，核實減列 612,167 元。
- 9.材料及用品費本年度預算數 976,890 元，較上年度預算數 1,031,950 元，核實減列 55,060 元。
- 10.租金、償債與利息本年度預算數 4,800 元，較上年度預算數 0 元，核實增列 4,800 元。
- 11.購建固定資產、無形資產及非理財目的之長期投資本年度預算數 4,937,266 元，較上年度預算數 3,612,400 元，增列 1,324,866 元，係汰換高壓清洗機、手提式無線擴音機、身高體重測量器、憑證存放公文櫃等 187,980 元及個人電腦 1,035,000 元、周邊設備及零組件 82,000 元、套裝軟體 36,000 元及單槍投影機 61,500 元，辦公室整修工程 3,534,786 元。
- 12.會費、捐助、補助、分攤、照護、救濟與交流活動費本年度預算數 500,000 元，較上年度預算數 728,330 元，核實減列 228,330 元。

臺北市地方教育發展基金－臺北市內湖區文湖國民小學

業務計畫及預算概要

中華民國 105 年度

13.短絀與賠償給付本年度預算數 29,040 元，較上年度預算數 0 元，核實增列 29,040 元。

14.其他本年度預算數 325,200 元，較上年度預算數 315,200 元，核實增列 10,000 元。

二、104 學年度第 2 學期核定普通班 12 班、身心障礙資源班 1 班、幼兒園 3 班，共 16 班，預定招收學生人數 400 人。105 學年度第 1 學期預估普通班 12 班、身心障礙資源班 1 班、幼兒園 3 班，共計 16 班，預定招收學生人數 400 人。

三、其他有關說明：無。

主 要 表

臺北市地方教育發展基金－臺北市內湖區文湖國民小學

40501593-9

基金來源、用途及餘絀預計表

中華民國105年度

單位：新臺幣元

前年度決算數	科 目		本年度預算數	上年度預算數	比較增減（－）
	編 號	名 稱			
98,631,715	4	基金來源	78,720,652	83,965,348	-5,244,696
3,000	43	勞務收入			
3,000	431	服務收入			
53,964	45	財產收入	56,990	56,990	
5,026	451	財產處分收入	26,990	26,990	
48,938	45Y	其他財產收入	30,000	30,000	
97,306,213	46	政府撥入收入	77,433,802	82,487,638	-5,053,836
95,317,609	462	市庫撥款收入	76,888,608	82,487,638	-5,599,030
1,988,604	46Y	政府其他撥入收入	545,194		545,194
1,197,297	4S	教學收入	1,161,640	1,352,500	-190,860
1,197,297	4S1	學雜費收入	1,161,640	1,352,500	-190,860
71,241	4Y	其他收入	68,220	68,220	
71,241	4YY	雜項收入	68,220	68,220	
93,378,666	5	基金用途	84,327,946	90,530,540	-6,202,594
68,313,271	53	國民教育計畫	60,310,765	65,850,121	-5,539,356
7,639,683	54	學前教育計畫	7,823,806	9,820,717	-1,996,911
11,446,828	5L	一般行政管理計畫	11,256,109	11,247,302	8,807

臺北市地方教育發展基金－臺北市內湖區文湖國民小學

基金來源、用途及餘絀預計表

中華民國105年度

單位：新臺幣元

前年度決算數	科 目		本年度預算數	上年度預算數	比較增減(－)
	編 號	名 稱			
5,978,884	5M	建築及設備計畫	4,937,266	3,612,400	1,324,866
5,253,049	6	本期賸餘(短絀-)	-5,607,294	-6,565,192	957,898
8,912,874	71	期初基金餘額	7,600,731	8,593,247	-992,516
14,165,923	73	期末基金餘額	1,993,437	2,028,055	-34,618

臺北市地方教育發展基金－臺北市內湖區文湖國民小學

40501593-11

現金流量預計表

中華民國105年度

單位：新臺幣元

項 目		本年度預算數	說 明
編 號	名 稱		
81	業務活動之現金流量		
811	本期賸餘(短絀－)	-5,607,294	
813	業務活動之淨現金流入(流出－)	-5,607,294	
82	其他活動之現金流量		
82Z	其他活動之淨現金流入(流出－)		
83	現金及約當現金之淨增(淨減－)	-5,607,294	
84	期初現金及約當現金	9,250,394	
85	期末現金及約當現金	3,643,100	

註：本表係採現金及約當現金基礎，包括現金及自投資日起3個月內到期或清償之債權證券。

本 頁 空 白

附 屬 表

臺北市地方教育發展基金－臺北市內湖區文湖國民小學

40501593-13

基金來源－財產處分收入明細表

中華民國105年度

單位：新臺幣元

前年度決算數	上年度預算數	科 目		本 年 度 預 算 數				說 明
		編 號	名 稱	單 位	數 量	單 價	金 額	
5,026	26,990		合計				26,990	較上年度預算數26,990元，無增減。 報廢財產殘值收入。
5,026	26,990	451	財產處分收入				26,990	
				年	1	26,990	26,990	

臺北市地方教育發展基金－臺北市內湖區文湖國民小學

基金來源－其他財產收入明細表

中華民國105年度

單位：新臺幣元

前年度決算數	上年度預算數	科 目		本 年 度 預 算 數				說 明
		編 號	名 稱	單 位	數 量	單 價	金 額	
48,938	30,000		合計				30,000	
48,938	30,000	45Y	其他財產收入				30,000	較上年度預算數30,000元，無增減。
				年	1	17,000	17,000	場地開放收入(收支對列)。
				年	1	13,000	13,000	教職員工停車收入。

臺北市地方教育發展基金－臺北市內湖區文湖國民小學

40501593-15

基金來源－市庫撥款收入明細表

中華民國105年度

單位：新臺幣元

前年度決算數	上年度預算數	科 目		本 年 度 預 算 數				說 明
		編 號	名 稱	單 位	數 量	單 價	金 額	
95,317,609	82,487,638		合計				76,888,608	
95,317,609	82,487,638	462	市庫撥款收入	年	1	76,888,608	76,888,608	較上年度預算數82,487,638元，減少5,599,030元。市府補助款。

臺北市地方教育發展基金－臺北市內湖區文湖國民小學

基金來源－政府其他撥入收入明細表

中華民國105年度

單位：新臺幣元

前年度決算數	上年度預算數	科 目		本 年 度 預 算 數				說 明
		編 號	名 稱	單 位	數 量	單 價	金 額	
1,988,604			合計				545,194	
1,988,604		46Y	政府其他撥入收入	年	1	545,194	545,194	新增項目 教育部補助充實行政人力計畫(收支對列)(新增)。

臺北市地方教育發展基金－臺北市內湖區文湖國民小學

40501593-17

基金來源－學雜費收入明細表

中華民國105年度

單位：新臺幣元

前年度決算數	上年度預算數	科 目		本 年 度 預 算 數				說 明
		編 號	名 稱	單 位	數 量	單 價	金 額	
1,197,297	1,352,500		合計				1,161,640	
1,197,297	1,352,500	4S1	學雜費收入				1,161,640	較上年度預算數1,352,500元，減少190,860元。
				人、學期	52x2	2,955	307,320	幼兒園雜費收入(全日班)
				人、學期	52x2	7,000	728,000	幼兒園學費收入(全日班)
				人、學期	8x2	5,150	82,400	幼兒園學費收入(半日班)
				人、學期	8x2	2,745	43,920	幼兒園雜費收入(半日班)

臺北市地方教育發展基金－臺北市內湖區文湖國民小學

基金來源－雜項收入明細表

中華民國105年度

單位：新臺幣元

前年度決算數	上年度預算數	科 目		本 年 度 預 算 數				說 明
		編 號	名 稱	單 位	數 量	單 價	金 額	
71,241	68,220		合計				68,220	
71,241	68,220	4YY	雜項收入	年	1	68,220	68,220	較上年度預算數68,220元，無增減。 工程圖說收入及其他雜項收入等。

臺北市地方教育發展基金－臺北市內湖區文湖國民小學

40501593-19

基金用途－國民教育計畫明細表

中華民國105年度

單位：新臺幣元

前年度決算數	上年度預算數	科 目		本年度預算數				說 明
		編 號	名 稱	單位	數量	單價	金額	
68,313,271	65,850,121		合 計				60,310,765	
63,933,969	61,994,662	1	用人費用				57,224,025	
32,831,432	30,840,000	11	正式員額薪資				26,268,000	較上年度預算數30,840,000元，減少4,572,000元。
32,831,432	30,840,000	113	職員薪金	年	1	26,268,000	26,268,000	教職員31人薪金(詳用人費用彙計表)。
669,924	291,200	12	聘僱及兼職人員薪資				692,896	較上年度預算數291,200元，增加401,696元。
		122	約僱職員薪金	年	1	406,896	406,896	約聘行政人員1人薪金(詳聘用及約僱人員明細表)(收支對列)(新增)。
669,924	291,200	124	兼職人員酬金	節	1,100	260	286,000	教師代課鐘點費，本校編制教師總人數38人，按9分之1計，編列5人，每人220節，總節數5人x220節=1,100節。
517,172	463,520	13	超時工作報酬				692,587	較上年度預算數463,520元，增加229,067元。
504,672	436,000	131	加班費				689,067	

臺北市地方教育發展基金－臺北市內湖區文湖國民小學

基金用途－國民教育計畫明細表

中華民國105年度

單位：新臺幣元

前年度決算數	上年度預算數	科 目		本年度預算數				說 明
		編 號	名 稱	單位	數量	單價	金額	
12,500	27,520	133	誤餐費	年	1	689,067	689,067	不休假出勤加班費。
				人、次	44x1	80	3,520	誤餐費(性別平等重點學校)。
9,007,654	8,995,000	15	獎金				7,712,362	較上年度預算數8,995,000元，減少1,282,638元。
4,457,165	5,140,000	151	考績獎金				4,378,000	
				年	1	4,378,000	4,378,000	依考績法規定核發之獎金。
4,550,489	3,855,000	152	年終獎金				3,334,362	
				年	1	3,283,500	3,283,500	依規定於年節加發之獎金。
				年	1	50,862	50,862	約聘行政人員依規定於年節加發之獎金(收支對列)(新增)。
14,248,779	15,830,352	16	退休及卹償金				16,745,112	較上年度預算數15,830,352元，增加914,760元。
14,248,779	15,830,352	161	職員退休及離職金				16,745,112	
				年	1	2,119,104	2,119,104	提撥退撫基金。
				年	1	14,601,600	14,601,600	退休人員月退休金，36人 X@33,800元X12月=14,601,600元
				年	1	24,408	24,408	約聘行政人員提撥離職儲金(收支對列)(新增)。
6,659,008	5,574,590	18	福利費				5,113,068	較上年度預算數5,574,590元，減少461,522元。

臺北市地方教育發展基金－臺北市內湖區文湖國民小學

40501593-21

基金用途－國民教育計畫明細表

中華民國105年度

單位：新臺幣元

前年度決算數	上年度預算數	科 目		本年度預算數				說 明
		編 號	名 稱	單位	數量	單價	金額	
4,355,055	2,664,780	181	分擔員工保險費	年	1	2,314,500	2,314,500	分擔公保、勞保、健保費。 約聘行政人員分擔勞保、健保費 (收支對列)(新增)。
				年	1	47,028	47,028	
131,000	251,000	183	傷病醫藥費	人	7	16,000	112,000	教職員健康檢查費。 教職員健康檢查費。
				人	23	3,500	80,500	
215,953	239,400	187	員工通勤交通費	人、月、段	18x10x2	630	226,800	上下班交通費。 上下班交通費。
				人、月、段	13x10x1	630	81,900	
1,957,000	2,419,410	18Y	其他福利費	年	1	192,000	192,000	休假旅遊補助。
				人、年	9x1	6,000	54,000	退休教師三節慰問金。
				年	1	251,510	251,510	退休人員子女教育補助費。
				年	1	354,250	354,250	喪葬補助(35,425元X2人X5個月 =354,250元)。
				年	1	182,580	182,580	結婚補助(30,430元X3人X2個月 =182,580元)。
				年	1	1,200,000	1,200,000	子女教育補助費。
				年	1	16,000	16,000	約聘行政人員休假旅遊補助費(收支對列)(新增)。

臺北市地方教育發展基金－臺北市內湖區文湖國民小學

基金用途－國民教育計畫明細表

中華民國105年度

單位：新臺幣元

前年度決算數	上年度預算數	科 目		本年度預算數				說 明
		編 號	名 稱	單位	數量	單價	金額	
2,624,437	2,257,779	2	服務費用				1,567,680	
863,027	858,439	21	水電費				841,270	較上年度預算數858,439元，減少17,169元。
795,687	793,550	212	工作場所電費				777,679	
				年	1	760,679	760,679	班級電費。
				年	1	17,000	17,000	開放場地電費(收支對列)。
67,340	64,889	214	工作場所水費				63,591	
				年	1	63,591	63,591	班級水費。
77,397	34,500	22	郵電費				31,050	較上年度預算數34,500元，減少3,450元。
77,397	34,500	222	電話費				31,050	
				年	1	31,050	31,050	公務用電話費(班級業務費)。
10,470	38,440	23	旅運費				38,440	較上年度預算數38,440元，無增減。
10,470	38,440	231	國內旅費				38,440	
				人、天	3x6	1,550	27,900	校外教學隨隊人員出差旅費。
				年	1	10,540	10,540	因公市外出差旅費。
	35,000	24	印刷裝訂與廣告費					較上年度預算數35,000元，減少35,000元。
	35,000	241	印刷及裝訂費					
522,786	462,500	25	修理保養及保固費				416,400	較上年度預算數462,500元，減

臺北市地方教育發展基金－臺北市內湖區文湖國民小學

40501593-23

基金用途－國民教育計畫明細表

中華民國105年度

單位：新臺幣元

前年度決算數	上年度預算數	科 目		本年度預算數				說 明
		編 號	名 稱	單 位	數 量	單 價	金 額	
293,003	212,500	252	一般房屋修護費	年	1	200,000	200,000	少46,100元。
229,783	250,000	255	機械及設備修護費	年	1	200,000	216,400	校舍及建築物等之修繕。
				年	1	200,000	200,000	各項教學設備及其他公用用具等之保養維護。
				年	1	16,400	16,400	電腦設備維護費(電腦專案計畫)。
556,442	334,400	27	一般服務費				73,520	較上年度預算數334,400元，減少260,880元。
10,906	24,000	276	佣金、匯費、經理費及手續費	人、學期	320x2	18	11,520	委託超商代收學雜費手續費。
	262,000	279	外包費					
503,119		27D	計時與計件人員酬金					
42,417	48,400	27F	體育活動費	人、年	31x1	2,000	62,000	文康活動費，本校編列教職員31人，每人編列2,000元。
594,315	494,500	28	專業服務費				167,000	較上年度預算數494,500元，減少327,500元。
386,073	350,400	285	講課鐘點、稿費、出				61,600	

臺北市地方教育發展基金－臺北市內湖區文湖國民小學

基金用途－國民教育計畫明細表

中華民國105年度

單位：新臺幣元

前年度決算數	上年度預算數	科 目		本年度預算數				說 明
		編 號	名 稱	單位	數量	單價	金額	
			席審查及查詢費	節	5	1,600	8,000	外聘講座鐘點費(性別平等教育宣導活動)。
				節	6	1,600	9,600	外聘講座鐘點費(國小家長教育成長暨志工培訓)。
				班、月	1x12	600	7,200	教材編輯費(身心障礙資源班)。
				節	15	1,600	24,000	外聘訓練講座鐘點費(教師專業成長及行動研究費)。
				節	8	1,600	12,800	外聘講座鐘點費(性別平等重點學校)。
87,000	12,000	287	委託檢驗(定)試驗認證費	年	1	12,000	12,000	消防設備安全檢測費(班級業務費)。
36,000	36,000	28A	電子計算機軟體服務費					
85,242	96,100	28Y	其他				93,400	
				班、人、月	4x1x9	100	3,600	學童午餐指導費(一至二年級)。
				班、人、月	4x1x9	300	10,800	學童午餐指導費(三至四年級)。
				班、人、月	5x1x9	400	18,000	學童午餐指導費(五至六年級)。
				人、月	8x9	500	36,000	工作人員午餐指導費。

臺北市地方教育發展基金－臺北市內湖區文湖國民小學

40501593-25

基金用途－國民教育計畫明細表

中華民國105年度

單位：新臺幣元

前年度決算數	上年度預算數	科 目		本年度預算數				說 明
		編 號	名 稱	單位	數量	單價	金額	
				年	1	5,000	5,000	學童牙齒檢查費。
				年	1	20,000	20,000	學生輔導指導費。
1,078,715	670,480	3	材料及用品費				660,020	
396,084	239,720	31	使用材料費				312,240	較上年度預算數239,720元，增加72,520元。
396,084	239,720	315	設備零件				312,240	
				班、年	1x1	13,820	13,820	資源班教學教具等。
				年	1	41,000	41,000	電腦耗材(電腦專案計畫)。
				組	17	3,600	61,200	活動簡易型會議桌組(由辦公室整修工程移列)。
				班、年	1x1	16,000	16,000	資源班教學教材(由班級設備費移列)。
				年	1	123,520	123,520	綜合活動領域類教材等(由班級設備移列)。
				班、年	9x1	6,300	56,700	電腦設備維護及管理費(電腦專案計畫)。
682,631	430,760	32	用品消耗				347,780	較上年度預算數430,760元，減少82,980元。
8,502	35,320	321	辦公(事務)用品				10,000	
				年	1	10,000	10,000	紙張、材料及辦公用品費(性別平等重點學校)。

臺北市地方教育發展基金－臺北市內湖區文湖國民小學

基金用途－國民教育計畫明細表

中華民國105年度

單位：新臺幣元

前年度決算數	上年度預算數	科 目		本年度預算數				說 明
		編 號	名 稱	單位	數量	單價	金額	
57,357	40,000	322	報章什誌	年	1	48,500	58,500	圖書(由班級設備費移列)。 圖書費(性別平等重點學校)。
				年	1	10,000	10,000	
4,055	5,000	328	醫療用品(非醫療院所使用)	年	1	5,000	5,000	藥品費。
612,717	350,440	32Y	其他	年	1	2,000	274,280	紙張、辦公用品等(性別平等教育宣導活動)。 場地佈置費(國小家長教育成長暨志工培訓)。 教學材料費。 含垃圾袋費用、消毒藥水、衛生清潔用品、衛生紙及教室布置費(班級業務費)。 教學用文具用品、道具製作等參考資料(身障資源班)。 運動會經費(每校基數44,000元,按班計算,每班300元計算如下:300元*16班+44,000元=48,800元)。 場地佈置費(教師專業成長及行
				年	1	400	400	
				班、年	12x1	13,820	165,840	
				班、年	12x1	3,780	45,360	
				班、年	1x1	7,200	7,200	
				年	1	48,800	48,800	
				年	1	1,000	1,000	

臺北市地方教育發展基金－臺北市內湖區文湖國民小學

40501593-27

基金用途－國民教育計畫明細表

中華民國105年度

單位：新臺幣元

前年度決算數	上年度預算數	科目		本年度預算數				說明
		編號	名稱	單位	數量	單價	金額	
				年	1	3,680	3,680	動研究費)。
								教育宣導場地佈置及雜支費(性別平等重點學校)。
11,800		4	租金、償債與利息				4,800	
7,000		44	交通及運輸設備租金					
7,000		442	車租					
4,800		45	什項設備租金				4,800	新增項目
4,800		451	什項設備租金				4,800	
				月	12	400	4,800	電錶月租費(新增)。
330,810	612,000	7	會費、捐助、補助、分攤、照護、救濟與交流活動費				500,000	
330,810	612,000	74	補貼(償)、獎勵、慰問、照護與救濟				500,000	較上年度預算數612,000元，減少112,000元。
330,810	612,000	74Y	其他				500,000	
				人、日	50x200	50	500,000	清寒學生餐費補助。
		8	短絀與賠償給付				29,040	
		82	賠償給付				29,040	新增項目
		821	一般賠償				29,040	
				年	1	29,040	29,040	勞保投保薪資及新制勞工退休金賠償經費(新增)。

臺北市地方教育發展基金－臺北市內湖區文湖國民小學

基金用途－國民教育計畫明細表

中華民國105年度

單位：新臺幣元

前年度決算數	上年度預算數	科 目		本年度預算數				說 明
		編 號	名 稱	單 位	數 量	單 價	金 額	
333,540	315,200	9	其他				325,200	
333,540	315,200	91	其他支出				325,200	較上年度預算數315,200元，增加10,000元。
333,540	315,200	91Y	其他				325,200	
				校	1	30,000	30,000	課後社團活動費。
				人、學期	400x2	50	40,000	班級自治費。
				人、學期	400x2	100	80,000	學生活動費。
				年	1	100,800	100,800	執行學生路隊安全導護費及導護志工保險費(20至39班以下按4人計算，2學期*20週*2次*5日*63元*4人)。
				班、年	3x1	5,600	16,800	國小游泳檢測未通過學生暑期游泳訓練班報名費。
				班、年	8x1	7,200	57,600	室內溫水游泳池水電清潔維護費。

臺北市地方教育發展基金－臺北市內湖區文湖國民小學

40501593-29

基金用途－學前教育計畫明細表

中華民國105年度

單位：新臺幣元

前年度決算數	上年度預算數	科 目		本年度預算數				說 明
		編 號	名 稱	單位	數量	單價	金額	
7,639,683	9,820,717		合 計				7,823,806	
7,576,514	9,567,217	1	用人費用				7,654,766	
5,587,836	6,637,860	11	正式員額薪資				5,305,860	較上年度預算數6,637,860元，減少1,332,000元。
5,587,836	6,637,860	113	職員薪金	年	1	5,305,860	5,305,860	教職員7人薪金(詳用人費用彙計表)。
12,992	79,016	13	超時工作報酬				73,149	較上年度預算數79,016元，減少5,867元。
12,992	79,016	131	加班費	年	1	73,149	73,149	不休假出勤加班費。
897,379	1,511,733	15	獎金				1,174,233	較上年度預算數1,511,733元，減少337,500元。
339,875	682,000	151	考績獎金	年	1	511,000	511,000	依考績法規定核發之獎金。
557,504	829,733	152	年終獎金	年	1	663,233	663,233	依規定於年節加發之獎金。
374,544	599,328	16	退休及卹償金				488,880	較上年度預算數599,328元，減少110,448元。
374,544	599,328	161	職員退休及離職金	年	1	488,880	488,880	提撥退撫基金。

臺北市地方教育發展基金－臺北市內湖區文湖國民小學

基金用途－學前教育計畫明細表

中華民國105年度

單位：新臺幣元

前年度決算數	上年度預算數	科 目		本年度預算數				說 明
		編 號	名 稱	單位	數量	單價	金額	
703,763	739,280	18	福利費				612,644	較上年度預算數739,280元，減少126,636元。
642,053	593,880	181	分擔員工保險費	年	1	489,864	489,864	分擔公保、勞保、健保費。
		183	傷病醫藥費	人	3	860	2,580	幼兒園教保人員健康檢查費(新增)。
45,710	113,400	187	員工通勤交通費	人、月、段	3x10x2	630	88,200	上下班交通費。
				人、月、段	4x10x2	630	50,400	上下班交通費。
16,000	32,000	18Y	其他福利費	年	1	32,000	32,000	休假旅遊補助。
38,310	39,970	2	服務費用				99,500	
6,810	8,470	27	一般服務費				14,000	較上年度預算數8,470元，增加5,530元。
6,810	8,470	27F	體育活動費	人、年	7x1	2,000	14,000	文康活動費，本校編列教職員7人，每人編列2,000元。
31,500	31,500	28	專業服務費				85,500	較上年度預算數31,500元，增加54,000元。
31,500	31,500	28Y	其他				85,500	

臺北市地方教育發展基金－臺北市內湖區文湖國民小學

40501593-31

基金用途－學前教育計畫明細表

中華民國105年度

單位：新臺幣元

前年度決算數	上年度預算數	科 目		本年度預算數				說 明
		編 號	名 稱	單 位	數 量	單 價	金 額	
				人、月	1x9	500	4,500	教保員學童午餐指導費。
				班、人、月	3x6x9	500	81,000	學童午餐指導費。
24,859	97,200	3	材料及用品費				69,540	
24,859	97,200	31	使用材料費				58,200	較上年度預算數97,200元，減少39,000元。
24,859	97,200	315	設備零件				58,200	
				班、年	3x1	19,400	58,200	幼兒園教學教材(由班級設備移列)。
		32	用品消耗				11,340	新增項目
		32Y	其他				11,340	
				班、年	3x1	3,780	11,340	含垃圾袋費用、消毒藥水、衛生清潔用品、衛生紙及教室布置費(班級業務費)。
	116,330	7	會費、捐助、補助、分攤、照護、救濟與交流活動費					
	116,330	74	補貼(償)、獎勵、慰問、照護與救濟					較上年度預算數116,330元，減少116,330元。
	116,330	74Y	其他					

臺北市地方教育發展基金－臺北市內湖區文湖國民小學

基金用途－一般行政管理計畫明細表

中華民國105年度

單位：新臺幣元

前年度決算數	上年度預算數	科 目		本年度預算數				說 明
		編 號	名 稱	單位	數量	單價	金額	
11,446,828	11,247,302		合 計				11,256,109	
10,383,937	10,013,322	1	用人費用				10,020,667	
7,397,259	6,528,000	11	正式員額薪資				6,468,000	較上年度預算數6,528,000元，減少60,000元。
5,803,725	4,476,000	113	職員薪金	年	1	4,848,000	4,848,000	教職員6人薪金(詳用人費用彙計表)。
1,242,869	1,512,000	114	工員工資	年	1	1,080,000	1,080,000	工員3人工資(詳用人費用彙計表)。
350,665	540,000	115	警餉	年	1	540,000	540,000	校警1人薪金(詳用人費用彙計表)。
233,488	319,733	13	超時工作報酬				310,167	較上年度預算數319,733元，減少9,566元。
233,488	319,733	131	加班費	年	1	280,567	280,567	不休假出勤加班費。
				人、小時	2x80	185	29,600	校園安全校內同仁例假日人力支援。
804,546	1,660,997	15	獎金				1,832,460	較上年度預算數1,660,997元，增加171,463元。

臺北市地方教育發展基金－臺北市內湖區文湖國民小學

40501593-33

基金用途－一般行政管理計畫明細表

中華民國105年度

單位：新臺幣元

前年度決算數	上年度預算數	科 目		本年度預算數				說 明
		編 號	名 稱	單位	數量	單價	金額	
247,042	845,000	151	考績獎金	年	1	1,043,500	1,043,500	依考績法規定核發之獎金。
557,504	815,997	152	年終獎金	年	1	788,960	788,960	依規定於年節加發之獎金。
793,650	500,076	16	退休及卹償金				487,224	較上年度預算數500,076元，減少12,852元。
465,117	424,476	161	職員退休及離職金	年	1	433,224	433,224	提撥退撫基金。
328,533	75,600	162	工員退休及離職金	年	1	54,000	54,000	提撥勞工退休準備金。
1,154,994	1,004,516	18	福利費				922,816	較上年度預算數1,004,516元，減少81,700元。
846,627	631,956	181	分擔員工保險費	年	1	619,176	619,176	分擔公保、勞保、健保費。
99,792	196,560	187	員工通勤交通費	人、月、段	9x12x2	630	136,080	上下班交通費。
				人、月、段	1x12x1	630	7,560	上下班交通費。
208,575	176,000	18Y	其他福利費	年	1	160,000	160,000	休假旅遊補助。
892,518	969,710	2	服務費用				988,112	
543,632	597,310	27	一般服務費				615,712	較上年度預算數597,310元，增

臺北市地方教育發展基金－臺北市內湖區文湖國民小學

基金用途－一般行政管理計畫明細表

中華民國105年度

單位：新臺幣元

前年度決算數	上年度預算數	科 目		本年度預算數				說 明
		編 號	名 稱	單位	數量	單價	金額	
531,912	584,000	279	外包費	人、年	2x1	40,000	595,712	加18,402元。
				人、月	1x12	42,976	80,000	消化超額職工（技工、工友）業務外包費。
							515,712	校警勞務外包費(北市教人字第09837391000號函)。
11,720	13,310	27F	體育活動費	人、年	1x1	2,000	20,000	
				人、年	9x1	2,000	2,000	文康活動費，本校編列校警1人，每人編列2,000元。
							18,000	文康活動費，本校編列職員6人、工員3人，合計9人，每人編列2,000元。
276,894	300,400	28	專業服務費				300,400	較上年度預算數300,400元，無增減。
276,894	300,400	28Y	其他	年	1	300,400	300,400	校園安全機械定點、機動巡邏等保全費用。
71,992	72,000	29	公共關係費				72,000	較上年度預算數72,000元，無增減。
71,992	72,000	291	公共關係費	月	12	6,000	72,000	校長特別費。

臺北市地方教育發展基金－臺北市內湖區文湖國民小學

40501593-35

基金用途－一般行政管理計畫明細表

中華民國105年度

單位：新臺幣元

前年度決算數	上年度預算數	科 目		本年度預算數				說 明
		編 號	名 稱	單位	數量	單價	金額	
170,373	264,270	3	材料及用品費				247,330	較上年度預算數264,270元，減少16,940元。
170,373	264,270	32	用品消耗				247,330	
161,973	261,360	321	辦公(事務)用品				241,920	
				年	1	241,920	241,920	
8,400	2,910	325	服裝				5,410	統籌業務費計算如下：普通班12班、特殊班1班、附設幼兒園3班，1,290元*15班*12月=232,200元，810元*1班*12月=9,720元，以上合計241,920元。
				人、套	1x1	2,500	2,500	
				人、套	1x1	1,500	1,500	
				人、雙	1x1	100	100	
				人、雙	1x1	1,100	1,100	
				人、年	1x1	210	210	

校警冬服(新增)。
校警夏服(成立第23年)。
校警襪子。
校警皮鞋。
校警服裝配備。

臺北市地方教育發展基金－臺北市內湖區文湖國民小學

基金用途－建築及設備計畫明細表

中華民國105年度

單位：新臺幣元

前年度決算數	上年度預算數	科 目		本年度預算數				說 明
		編 號	名 稱	單位	數量	單價	金額	
5,978,884	3,612,400		合計				4,937,266	
5,978,884	3,612,400	5	購建固定資產、無形資產及非理財目的之長期投資				4,937,266	
622,045	694,400	51	購置固定資產				1,366,480	
622,045	694,400		一般建築及設備計畫				1,366,480	新增。
			班級設備				187,980	
		514	購置機械及設備				44,980	
				臺	1	30,000	30,000	汰舊換新高壓清洗機(總務處)。
				臺	1	14,980	14,980	汰舊換新相機(輔導室)。
		515	購置交通及運輸設備				76,000	
				臺	2	38,000	76,000	汰舊換新手提式無線擴音機(學務處及幼兒園)。
		516	購置什項設備				67,000	
				臺	1	12,000	12,000	汰舊換新憑證存放公文櫃(會計室)。
				臺	1	55,000	55,000	汰舊換新身高體重測量器(學務處)。

臺北市地方教育發展基金－臺北市內湖區文湖國民小學

40501593-37

基金用途－建築及設備計畫明細表

中華民國105年度

單位：新臺幣元

前年度決算數	上年度預算數	科 目		本年度預算數				說 明
		編 號	名 稱	單位	數量	單價	金額	
		514	學校設備 購置機械及 設備	臺	3	20,500	61,500	汰舊換新單槍投影機(教育局移 列)(教務處)。
		514	資訊設備 購置機械及 設備	年	1	82,000	82,000	汰舊換新電腦周邊設備及零組件 (電腦專案計畫)。
				部	45	23,000	1,035,000	汰舊換新個人電腦(電腦專案計 畫)。
622,045	694,400		校園設備					
501,347	674,400	514	購置機械及 設備					
	20,000	515	購置交通及 運輸設備					
120,698		516	購置什項設 備					
		52	購置無形資產				36,000	
			一般建築及設備計 畫				36,000	新增。

臺北市地方教育發展基金－臺北市內湖區文湖國民小學

基金用途－建築及設備計畫明細表

中華民國105年度

單位：新臺幣元

前年度決算數	上年度預算數	科 目		本年度預算數				說 明
		編 號	名 稱	單位	數量	單價	金額	
			資訊設備				36,000	
		521	購置電腦軟體				36,000	
				年	1	36,000	36,000	套裝軟體(電腦專案計畫)。
5,356,839	2,918,000	58	遞延支出(臺北市地方教育發展基金及臺北市臺北都會區捷運固定資產重置基金專用)				3,534,786	
			一般建築及設備計畫				3,534,786	新增。
5,356,839	2,918,000		辦公室整修工程				3,534,786	
		581	遞延修繕房屋建築支出				3,534,786	
				平方公尺	5	5,660	28,300	一、施工費
				平方公尺	5	4,080	20,400	鋁門。
				平方公尺	48	2,080	99,840	鋁窗。
				平方公尺	2,000	180	360,000	牆面粉刷油漆。
				間	8	5,000	40,000	辦公室搬遷往返費用。

臺北市地方教育發展基金－臺北市內湖區文湖國民小學

40501593-39

基金用途－建築及設備計畫明細表

中華民國105年度

單位：新臺幣元

前年度決算數	上年度預算數	科 目		本年度預算數				說 明
		編 號	名 稱	單位	數量	單價	金額	
				間	8	18,900	151,200	開關及插座。
				式	1	35,000	35,000	網路通訊設施工程。
				式	1	100,000	100,000	臨時辦公室網路通訊設施。
				平方公尺	73	1,800	131,400	制動防護牆。
				平方公尺	37	1,580	58,460	健康中心隔間牆。
				公尺	161	6,300	1,014,300	矮櫥櫃施作。
				公尺	57	10,500	598,500	高櫥櫃施作。
				組	7	15,000	105,000	主管辦公桌屏風組施作。
				組	18	12,000	216,000	職員辦公桌屏風組施作。
				組	4	12,000	48,000	室組辦公室多功能會議桌組施作。
				平方公尺	11	2,080	22,880	磁性揭示板100*120以上。
				張	2	7,500	15,000	健康中心病床隔簾施作。
				公尺	69	2,480	171,120	防焰遮光窗簾施作。
				式	1	225,078	225,078	二、委託技術服務費(總包價法)。
				式	1	30,000	30,000	三、委託技術服務費(室內裝修審查費)。
				式	1	64,308	64,308	四、工程管理費(按施工費2%提列)。
5,356,839	2,918,000		校園整修工程					

臺北市地方教育發展基金－臺北市內湖區文湖國民小學

基金用途－建築及設備計畫明細表

中華民國105年度

單位：新臺幣元

前年度決算數	上年度預算數	科 目		本年度預算數				說 明
		編 號	名 稱	單位	數量	單價	金額	
2,916,282	2,918,000	581	遞延修繕房 屋建築支出					
2,440,557		582	其他遞延支 出					

参 考 表

臺北市地方教育發展基金－臺北市內湖區文湖國民小學

40501593-41

預計平衡表

中華民國105年12月31日

單位：新臺幣元

103年(前年)12月31日		科 目		105年12月31日		104年(上年)12月31日				比較 增減(-)
決 算 數		編 號	名 稱	預 計 數		預 計 數	調 整 數(±)	調 整 後 預 計 數		
金 額	%			金 額	%			金 額	%	
2,912,228,763	100.00		資產合計	2,900,056,277	100.00	2,500,051,804	405,611,767	2,905,663,571	100.00	-5,607,294
2,912,228,763	100.00	1	資產	2,900,056,277	100.00	2,500,051,804	405,611,767	2,905,663,571	100.00	-5,607,294
15,815,586	0.54	11	流動資產	3,643,100	0.13	3,291,045	5,959,349	9,250,394	0.31	-5,607,294
15,815,586	0.54	111	現金	3,643,100	0.13	3,226,398	6,023,996	9,250,394	0.31	-5,607,294
15,815,586	0.54	1112	銀行存款	3,643,100	0.13	3,226,398	6,023,996	9,250,394	0.31	-5,607,294
		115	預付款項			64,647	-64,647			
		1154	預付費用			64,647	-64,647			
3,065,796	0.11	12	投資、長期應收款項、貸墊款及準備金	3,065,796	0.11	3,683,378	-617,582	3,065,796	0.11	
3,065,796	0.11	124	準備金	3,065,796	0.11	3,683,378	-617,582	3,065,796	0.11	
1,072,359	0.04	1241	退休及離職準備金	1,072,359	0.04	1,655,323	-582,964	1,072,359	0.04	
1,993,437	0.07	124Y	其他準備金	1,993,437	0.07	2,028,055	-34,618	1,993,437	0.07	
2,893,347,381	99.35	13	其他資產	2,893,347,381	99.76	2,493,077,381	400,270,000	2,893,347,381	99.58	
2,893,347,381	99.35	131	什項資產	2,893,347,381	99.76	2,493,077,381	400,270,000	2,893,347,381	99.58	
2,893,347,381	99.35	1316	代管資產	2,893,347,381	99.76	2,493,077,381	400,270,000	2,893,347,381	99.58	
2,912,228,763	100.00		負債及基金餘額合計	2,900,056,277	100.00	2,500,051,804	405,611,767	2,905,663,571	100.00	-5,607,294
2,898,062,840	99.51	2	負債	2,898,062,840	99.93	2,498,023,749	400,039,091	2,898,062,840	99.74	
2,734,100	0.09	21	流動負債	2,734,100	0.09	2,327,667	406,433	2,734,100	0.10	
2,734,100	0.09	212	應付款項	2,734,100	0.09	2,327,667	406,433	2,734,100	0.10	
2,660,595	0.09	2123	應付代收款	2,660,595	0.09	1,911,546	749,049	2,660,595	0.10	
73,505	0.00	2125	應付費用	73,505	0.00	416,121	-342,616	73,505	0.00	
2,895,328,740	99.42	22	其他負債	2,895,328,740	99.84	2,495,696,082	399,632,658	2,895,328,740	99.64	
2,895,328,740	99.42	221	什項負債	2,895,328,740	99.84	2,495,696,082	399,632,658	2,895,328,740	99.64	
909,000	0.03	2211	存入保證金	909,000	0.03	963,378	-54,378	909,000	0.02	
1,072,359	0.04	2213	應付退休及離職金	1,072,359	0.04	1,655,323	-582,964	1,072,359	0.04	

臺北市地方教育發展基金－臺北市內湖區文湖國民小學

預計平衡表

中華民國105年12月31日

單位：新臺幣元

103年(前年)12月31日		科 目		105年12月31日		104年(上年)12月31日				比較 增減(-)
決 算 數		編 號	名 稱	預 計 數		預 計 數	調 整 數(±)	調 整 後 預 計 數		
金 額	%			金 額	%			金 額	%	
2,893,347,381	99.35	2214	應付代管資產	2,893,347,381	99.77	2,493,077,381	400,270,000	2,893,347,381	99.58	
14,165,923	0.49	3	基金餘額	1,993,437	0.07	2,028,055	5,572,676	7,600,731	0.26	-5,607,294
14,165,923	0.49	31	基金餘額	1,993,437	0.07	2,028,055	5,572,676	7,600,731	0.26	-5,607,294
14,165,923	0.49	311	基金餘額	1,993,437	0.07	2,028,055	5,572,676	7,600,731	0.26	-5,607,294
14,165,923	0.49	3111	累積餘額	1,993,437	0.07	2,028,055	5,572,676	7,600,731	0.26	-5,607,294

註：1.信託代理與保證資產(負債)前年度決算數0元，上年度調整後預計數0元，本年度預計數0元。

2.或有資產(負債)0元。

3.本基金自93年度起，本固定項目分開原則，將屬長期固定帳項，包括固定資產37,641,349元、無形資產36,000元及長期債務0元等，另立帳類管理，未納入本表。

臺北市地方教育發展基金－臺北市內湖區文湖國民小學

40501593-43

各項費用彙計表

中華民國105年度

單位：新臺幣元

前年度 決算數	上年度 預算數	計畫別 用途別科目	合計	計畫別			
				國民教育計畫	學前教育計畫	一般行政管理計畫	建築及設備計畫
93,378,666	90,530,540	合計	84,327,946	60,310,765	7,823,806	11,256,109	4,937,266
81,894,420	81,575,201	用人費用	74,899,458	57,224,025	7,654,766	10,020,667	
45,816,527	44,005,860	正式員額薪資	38,041,860	26,268,000	5,305,860	6,468,000	
44,222,993	41,953,860	職員薪金	36,421,860	26,268,000	5,305,860	4,848,000	
1,242,869	1,512,000	工員工資	1,080,000			1,080,000	
350,665	540,000	警餉	540,000			540,000	
669,924	291,200	聘僱及兼職人員薪資	692,896	692,896			
		約僱職員薪金	406,896	406,896			
669,924	291,200	兼職人員酬金	286,000	286,000			
763,652	862,269	超時工作報酬	1,075,903	692,587	73,149	310,167	
751,152	834,749	加班費	1,072,383	689,067	73,149	310,167	
12,500	27,520	誤餐費	3,520	3,520			
10,709,579	12,167,730	獎金	10,719,055	7,712,362	1,174,233	1,832,460	
5,044,082	6,667,000	考績獎金	5,932,500	4,378,000	511,000	1,043,500	
5,665,497	5,500,730	年終獎金	4,786,555	3,334,362	663,233	788,960	
15,416,973	16,929,756	退休及卹償金	17,721,216	16,745,112	488,880	487,224	
15,088,440	16,854,156	職員退休及離職金	17,667,216	16,745,112	488,880	433,224	
328,533	75,600	工員退休及離職金	54,000			54,000	

臺北市地方教育發展基金－臺北市內湖區文湖國民小學

各項費用彙計表

中華民國105年度

單位：新臺幣元

前年度 決算數	上年度 預算數	計畫別		合計	國民教育計畫	學前教育計畫	一般行政管理計畫	建築及設備計畫
		用途別科目						
8,517,765	7,318,386	福利費		6,648,528	5,113,068	612,644	922,816	
5,843,735	3,890,616	分擔員工保險費		3,470,568	2,361,528	489,864	619,176	
131,000	251,000	傷病醫藥費		195,080	192,500	2,580		
361,455	549,360	員工通勤交通費		540,540	308,700	88,200	143,640	
2,181,575	2,627,410	其他福利費		2,442,340	2,250,340	32,000	160,000	
3,555,265	3,267,459	服務費用		2,655,292	1,567,680	99,500	988,112	
863,027	858,439	水電費		841,270	841,270			
795,687	793,550	工作場所電費		777,679	777,679			
67,340	64,889	工作場所水費		63,591	63,591			
77,397	34,500	郵電費		31,050	31,050			
77,397	34,500	電話費		31,050	31,050			
10,470	38,440	旅運費		38,440	38,440			
10,470	38,440	國內旅費		38,440	38,440			
	35,000	印刷裝訂與廣告費						
	35,000	印刷及裝訂費						
522,786	462,500	修理保養及保固費		416,400	416,400			
293,003	212,500	一般房屋修護費		200,000	200,000			
229,783	250,000	機械及設備修護費		216,400	216,400			

臺北市地方教育發展基金－臺北市內湖區文湖國民小學

40501593-45

各項費用彙計表

中華民國105年度

單位：新臺幣元

前年度 決算數	上年度 預算數	計畫別 用途別科目	合計	計畫別			
				國民教育計畫	學前教育計畫	一般行政管理計畫	建築及設備計畫
1,106,884	940,180	一般服務費	703,232	73,520	14,000	615,712	
10,906	24,000	佣金、匯費、經理費及手續費	11,520	11,520			
531,912	846,000	外包費	595,712			595,712	
503,119		計時與計件人員酬金					
60,947	70,180	體育活動費	96,000	62,000	14,000	20,000	
902,709	826,400	專業服務費	552,900	167,000	85,500	300,400	
386,073	350,400	講課鐘點、稿費、出席審查及查詢費	61,600	61,600			
87,000	12,000	委託檢驗(定)試驗認證費	12,000	12,000			
36,000	36,000	電子計算機軟體服務費					
393,636	428,000	其他	479,300	93,400	85,500	300,400	
71,992	72,000	公共關係費	72,000			72,000	
71,992	72,000	公共關係費	72,000			72,000	
1,273,947	1,031,950	材料及用品費	976,890	660,020	69,540	247,330	
420,943	336,920	使用材料費	370,440	312,240	58,200		
420,943	336,920	設備零件	370,440	312,240	58,200		
853,004	695,030	用品消耗	606,450	347,780	11,340	247,330	
170,475	296,680	辦公(事務)用品	251,920	10,000		241,920	
57,357	40,000	報章什誌	58,500	58,500			

臺北市地方教育發展基金－臺北市內湖區文湖國民小學

各項費用彙計表

中華民國105年度

單位：新臺幣元

前年度 決算數	上年度 預算數	計畫別 用途別科目	合計	計畫別			
				國民教育計畫	學前教育計畫	一般行政管理計畫	建築及設備計畫
8,400	2,910	服裝	5,410			5,410	
4,055	5,000	醫療用品(非醫療院所使用)	5,000	5,000			
612,717	350,440	其他	285,620	274,280	11,340		
11,800		租金、償債與利息	4,800	4,800			
7,000		交通及運輸設備租金					
7,000		車租					
4,800		什項設備租金	4,800	4,800			
4,800		什項設備租金	4,800	4,800			
5,978,884	3,612,400	購建固定資產、無形資產及非理財目的之長期投資	4,937,266				4,937,266
622,045	694,400	購置固定資產	1,366,480				1,366,480
501,347	674,400	購置機械及設備	1,223,480				1,223,480
	20,000	購置交通及運輸設備	76,000				76,000
120,698		購置什項設備	67,000				67,000
		購置無形資產	36,000				36,000
		購置電腦軟體	36,000				36,000
5,356,839	2,918,000	遞延支出(臺北市地方教育發展基金及臺北市臺北都會區捷運固定資產重置基金專用)	3,534,786				3,534,786

臺北市地方教育發展基金－臺北市內湖區文湖國民小學

40501593-47

各項費用彙計表

中華民國105年度

單位：新臺幣元

前年度 決算數	上年度 預算數	計畫別	合計	國民教育計畫	學前教育計畫	一般行政管理計畫	建築及設備計畫
		用途別科目					
2,916,282	2,918,000	遞延修繕房屋建築支出	3,534,786				3,534,786
2,440,557		其他遞延支出					
330,810	728,330	會費、捐助、補助、分攤、照 護、救濟與交流活動費	500,000	500,000			
330,810	728,330	補貼(償)、獎勵、慰問、照 護與救濟	500,000	500,000			
330,810	728,330	其他	500,000	500,000			
		短絀與賠償給付	29,040	29,040			
		賠償給付	29,040	29,040			
		一般賠償	29,040	29,040			
333,540	315,200	其他	325,200	325,200			
333,540	315,200	其他支出	325,200	325,200			
333,540	315,200	其他	325,200	325,200			

臺北市地方教育發展基金－臺北市內湖區文湖國民小學

員工人數彙計表

中華民國105年度

單位：人

計 畫 及 項 目	本年度預算數	上年度預算數	本年度增減數	增 減 原 因
合計	49	54	-5	
國民教育計畫部分	32	36	-4	
正式職員	31	36	-5	
臨時職員	1		1	
學前教育計畫部分	7	7		
正式職員	7	7		
一般行政管理計畫部分	10	11	-1	
正式職員	7	7		
正式工員	3	4	-1	

註：1.本表不包含臨時工員人數。

2.本表臨時職員係指奉准有案之約聘僱人員。

本 頁 空 白

彙計表

105年度

單位：新臺幣元

其他獎金	退休及卹償金		資遣費	福 利 費					提繳費
	退休金	卹償金		分擔保險費	傷病醫藥費	提撥福利金	員工通勤交通費	其他福利費	
	17,721,216			3,470,568	195,080		540,540	2,442,340	
	16,745,112			2,361,528	192,500		308,700	2,250,340	
	16,745,112			2,361,528	192,500		308,700	2,250,340	
	488,880			489,864	2,580		88,200	32,000	

用人費用

中華民國

計畫及項目	合計	正式員額薪資	聘僱及兼職 人員薪資	超時工作報酬	津貼	獎金		
						年終獎金	績效獎金	考績獎金
年終獎金	663,233					663,233		
職員退休及離職金	488,880							
分擔員工保險費	489,864							
傷病醫藥費	2,580							
員工通勤交通費	88,200							
其他福利費	32,000							
一般行政管理計畫	10,020,667	6,468,000		310,167		788,960		1,043,500
職員薪金	4,848,000	4,848,000						
工員工資	1,080,000	1,080,000						
警餉	540,000	540,000						
加班費	310,167			310,167				
考績獎金	1,043,500							1,043,500
年終獎金	788,960					788,960		
職員退休及離職金	433,224							
工員退休及離職金	54,000							
分擔員工保險費	619,176							
員工通勤交通費	143,640							
其他福利費	160,000							

註：本表不包含臨時工員薪津。

彙計表

105年度

單位：新臺幣元

其他獎金	退休及卹償金		資遣費	福 利 費					提繳費
	退休金	卹償金		分擔保險費	傷病醫藥費	提撥福利金	員工通勤交通費	其他福利費	
	488,880			489,864	2,580		88,200	32,000	
	487,224			619,176			143,640	160,000	
	433,224								
	54,000			619,176			143,640	160,000	

臺北市地方教育發展基金－臺北市內湖區文湖國民小學

聘用及約僱人員明細表

中華民國105年度

單位：新臺幣元

區分及職稱	人數	擔任工作	聘用或約僱 起訖期間	薪點	年需經費	月 支					經費來源 及其科目
						小計	折合 金額	勞保 保險費	健康 保險費	離職 儲金	
合計	1				545,194						
約僱人員小計	1				545,194						
約僱人員(280)	1	辦理學校行政事務。	105/1/1-105/12/31	280	545,194	33,908	33,908				國民教育計畫

臺北市地方教育發展基金－臺北市內湖區文湖國民小學

40501593-55

單位（或計畫）成本分析表

中華民國105年度

單位：新臺幣元

計畫別	單位	單位成本	數量	預算數	說明
合計				84,327,946	
國民教育計畫				60,310,765	
學前教育計畫				7,823,806	
一般行政管理計畫				11,256,109	
建築及設備計畫				4,937,266	

臺北市地方教育發展基金－臺北市內湖區文湖國民小學

5年來主要業務計畫分析表

中華民國105年度

單位：新臺幣元

年 度 及 項 目	單 位	數 量	單位成本或 平均利(費)率	金 額	說 明
(本)年度預算數				68,134,571	
國民教育計畫				60,310,765	
學前教育計畫				7,823,806	
(上)年度預算數				75,670,838	
國民教育計畫				65,850,121	
學前教育計畫				9,820,717	
(前)年度決算數				75,952,954	
國民教育計畫				68,313,271	
學前教育計畫				7,639,683	
(102)年度決算數				76,433,214	
國民教育計畫				68,189,063	
學前教育計畫				8,244,151	
(101)年度決算數				80,389,336	
國民教育計畫				75,205,444	
學前教育計畫				5,183,892	

臺北市地方教育發展基金－臺北市內湖區文湖國民小學

40501593-57

固定項目明細表

中華民國105年度

單位：新臺幣元

項 目	期初餘額	本年度增加	本年度減少	期末餘額	說 明
資產	36,274,869	1,402,480		37,677,349	
機械及設備	19,644,283	1,223,480		20,867,763	
交通及運輸設備	1,339,224	76,000		1,415,224	
什項設備	15,291,362	67,000		15,358,362	
電腦軟體		36,000		36,000	

註：92年度以前已提列折舊387,010元(包括機械及設備累計折舊178,818元、交通及運輸設備累計折舊14,743元、什項設備累計折舊193,449元)及已攤銷費用0元自93年度起，本固定項目分開原則，將屬長期固定帳項另立帳類管理(不再計提折舊及攤銷)。