

中華民國105年度 4-0501595

議會  
審定

(自105年1月1日起至105年12月31日止)

臺北市政府教育局主管

臺北市地方教育發展基金－臺北市內湖區明湖國民小學

# 附屬單位預算之分預算

(特別收入基金)

主辦會計人員 陳碧雲

機關長官 郭添財

# 臺北市地方教育發展基金－臺北市內湖區明湖國民小學

## 目次

中華民國105年度

一、財務摘要	第 1 頁
二、業務計畫及預算概要	第 3 -8 頁
三、主要表	
(一) 基金來源、用途及餘絀預計表	第 9 -10 頁
(二) 現金流量預計表	第 11 頁
四、附屬表	
(一) 基金來源－服務收入明細表	第 13 頁
(二) 基金來源－財產處分收入明細表	第 14 頁
(三) 基金來源－其他財產收入明細表	第 15 頁
(四) 基金來源－市庫撥款收入明細表	第 16 頁
(五) 基金來源－學雜費收入明細表	第 17 頁
(六) 基金來源－雜項收入明細表	第 18 頁
(七) 基金用途－國民教育計畫明細表	第 19 -31 頁
(八) 基金用途－學前教育計畫明細表	第 32 -35 頁
(九) 基金用途－一般行政管理計畫明細表	第 36 -40 頁
(十) 基金用途－建築及設備計畫明細表	第 41 -45 頁
五、參考表	
(一) 預計平衡表	第 47 -48 頁
(二) 各項費用彙計表	第 49 -53 頁
(三) 員工人數彙計表	第 54 頁
(四) 用人費用彙計表	第 56 -61 頁
(五) 聘用及約僱人員明細表	第 62 頁
(六) 單位(或計畫)成本分析表	第 63 頁

# 臺北市地方教育發展基金－臺北市內湖區明湖國民小學

## 目 次

中華民國105年度

(七) 5年來主要業務計畫分析表 .....	第 64	頁
(八) 固定項目明細表 .....	第 65	頁

臺北市地方教育發展基金－臺北市內湖區明湖國民小學

40501595-1

財務摘要

中華民國105年度

單位：新臺幣元

項 目	本 年 度	上 年 度	比較增減(-)	%
經營成績：				
基金來源	195,386,024	202,875,367	-7,489,343	-3.69
基金用途	201,472,399	208,469,838	-6,997,439	-3.36
賸餘(短絀一)	-6,086,375	-5,594,471	-491,904	--
餘絀情形：				
基金餘額	5,512,788	11,599,163	-6,086,375	-52.47
現金流量(註)：				
現金及約當現金之淨增(減一)	-6,086,375	-5,594,471	-491,904	--
附註：現金流量係採現金及約當現金基礎，包括現金及自投資日起3個月內到期或清償之債權證券。				

40501595-2

本 頁 空 白

# 臺北市地方教育發展基金－臺北市內湖區明湖國民小學

## 業務計畫及預算概要

中華民國 105 年度

### 壹、基金概況

#### 一、設立宗旨及願景：

(一) 本校遵照憲法第 158 及 160 條規定，教育文化應發展民族精神、自治精神，國民道德與健全體格、科學及生活智能，以培養學童七大學習領域及十大基本能力。

(二) 本校自 91 年度起依教育經費編列與管理法第 13 條規定設置「臺北市地方教育發展基金」，以促進教育健全發展，提昇教育經費運用績效。

#### 二、組織概況（另附組織系統圖）：

本校設置校長 1 人，綜理全校校務，下設教務處、學生事務處、總務處、輔導室、會計室、人事室及幼兒園等單位，現編制教師 121 人、教保員 1 人、行政人員 12 人、校警 1 人、技工 2 人、工友 3 人，總計 141 人。

內部分層業務如下：

教務處：秉承校長之命，辦理全校教務事項。

教學組：掌理課程編排、課業考查、學藝競賽、教學研究、教師進修、差假教師調代課及缺補課之查核等事項。

註冊組：掌理註冊、編班、轉學、學籍保管、各項獎助學金補助及成績考查等有關學籍事項。

設備組：掌理教科書編選、教學用具之管理、保管及出版學校刊物等事項。

資訊組：掌理電腦設備及區域網路之管理、保管等事項。

學生事務處：秉承校長之命，辦理全校學生事務事項。

訓育組：掌理訓育計畫之擬定及辦理各類訓育等活動。

體育組：掌理學生體育活動、體格鍛鍊等事項。

生教組：掌理學生日常生活常規，辦理交通導護各項事項。

衛生組：掌理健康檢查，個人及環境衛生檢查、保健等事項。

總務處：秉承校長之命，辦理全校總務事項。

事務組：掌理校舍、校具、財產、物品採購保管、工程發包、監工及驗收。

文書組：掌理文件收發登錄、撰擬繕校、典守學校印信、檔案保管、整理各項會議紀錄及校史等事項。

出納組：掌理現金、零用金、票據、契約之保管等收支事項，辦理員工薪津發放及各項扣繳單據證明等。

# 臺北市地方教育發展基金－臺北市內湖區明湖國民小學

## 業務計畫及預算概要

中華民國 105 年度

輔導室：秉承校長之命，辦理全校學生學習輔導、生活輔導、生涯輔導等事項。

輔導組：掌理學生個案建立、學習輔導、生活輔導、生涯輔導及兩性教育、親職教育等事項。

資料組：辦理輔導資料搜集建檔、組訓愛心家長、實施測驗、社區人力整合、出版親職刊物等事項。

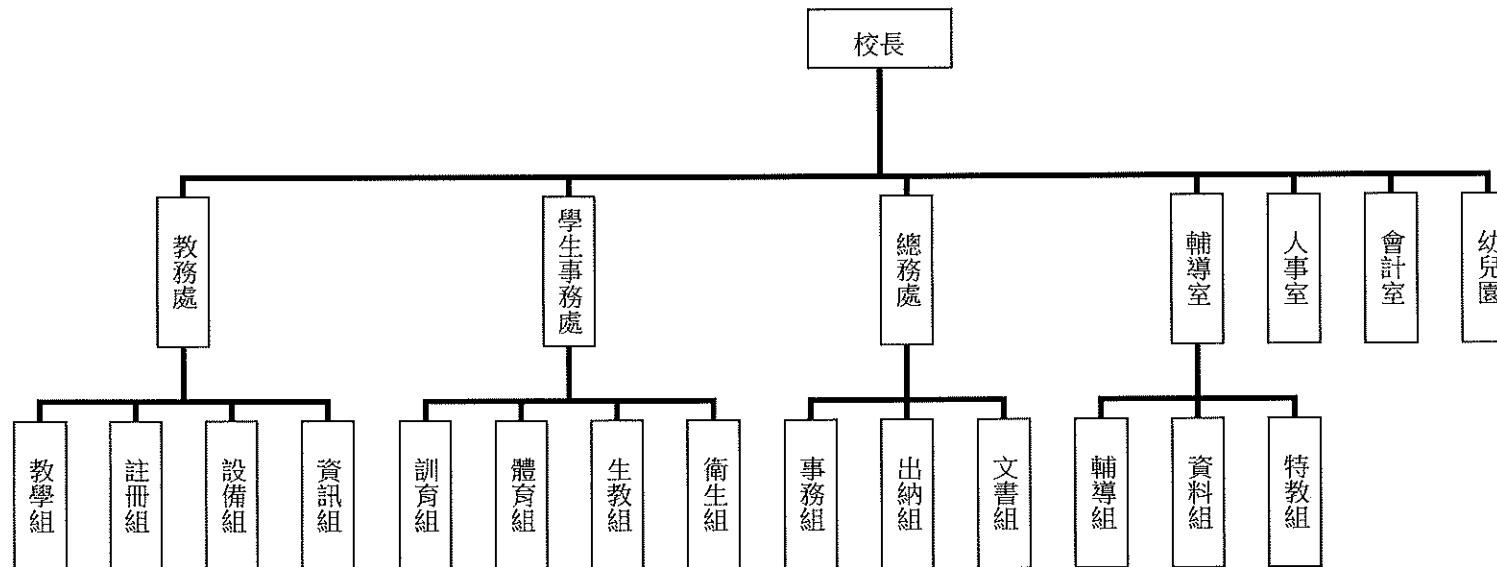
特教組：擬訂特殊教育計畫章則、親師輔導諮詢、特教班甄選鑑別、實施各項診斷測驗、特教兒童追蹤輔導等事項。

會計室：秉承上級主計機關之監督與指導，並受校長之指揮，依法辦理歲計、會計、統計等事項。

人事室：秉承上級人事機關之監督與指導，並受校長之指揮，依法辦理人事管理查核等事項。

幼兒園：秉承校長之命，綜理園務、規劃幼兒教學、保育、環境與各項措施。

### 三、組織系統圖：



四、基金歸類及屬性：本校地方教育發展基金依據教育經費編列與管理法第 13 條規定設置，本基金為預算法第 4 條第 1 項第 2 款第 5 目所定之特別收入基金，以本府教育局為管理機關。

# 臺北市地方教育發展基金－臺北市內湖區明湖國民小學

## 業務計畫及預算概要

中華民國 105 年度

### 貳、業務範圍及經營趨勢

#### 一、業務範圍：

- (一) 據教育基本法培養學生健全人格，民主素養，法治觀念，人文涵養，強健體魄及思考判斷與創造能力。
- (二) 據特殊教育法、特殊教育法施行細則及相關規定，設立資優班、特教班、身心障礙資源班及特教幼兒班，因材施教，以達適才適性發展之教育目標。

#### 二、最近 5 年經營趨勢：

基金來源、用途及餘絀

單位：新臺幣元

來源 用途 餘絀	年度	101 年度決算 金 額	102 年度決算 金 額	103 年度決算 金 額	104 年度預算 金 額	本年度預算 金 額
來源部分		203,589,747	209,326,419	218,133,215	202,875,367	195,386,024
用途部分		209,185,636	203,771,176	209,028,533	208,469,838	201,472,399
餘絀部分		-5,595,889	5,555,243	9,104,682	-5,594,471	-6,086,375

### 參、業務計畫

#### 一、業務計畫及目標：

本年度業務計畫重點與預算配合情形及預期績效，詳列如下：

- (一) 國民教育計畫：本年度預算編列 167,191,152 元，預定招收 64 班，學生人數 1,750 人，新購運動器材、教具、樂器及圖書等各科教學設備，革新教學方法，充實各科教材，提高教學效能；並辦理暑期泳訓班、教師甄選、場地開放及指定活動等項目，藉由辦理各項活動，以鍛鍊學童強健的身體，增進學童各項生活智慧。
- (二) 學前教育計畫：本年度預算編列 8,040,444 元，預定招收 3 班，學生人數 90 人，充實各科教材教具，提高教學效能；並辦理各項幼兒活動以鍛鍊幼兒強健的身體，增進幼兒各項生活知能。



# 臺北市地方教育發展基金－臺北市內湖區明湖國民小學

## 業務計畫及預算概要

中華民國 105 年度

(三) 一般行政管理計畫：本年度預算編列 17,594,117 元，係配合校務推動行政處室支援工作，進而增進校務運作。

(三) 建築及設備計畫：本年度預算編列 8,646,686 元，係辦理游泳池整修工程及科學樓遮陽板工程，以改善教學環境及汰換、充實教學及電腦設備等，俾增進教學效能。

### 二、執行政府重要政策：

(一) 開啟多元智慧：尊重每個學生獨特的個性，以多元智慧的觀點協助他找到生命的亮點，肯定天生我才必有用，能知於學，樂於學。

(二) 培養生活能力：因應新世紀知識社會的到來，培養學生帶得走的能力，諸如人際溝通能力、資訊能力、終身學習能力、生涯規畫能力、問題解決能力等。

(三) 蘊育人文情懷：在溫馨開放的校園文化中，孕育人文情懷，學會尊重、包容；建構生命的價值、完成人性的開展。

(四) 建置溫馨民主的校園文化：

1. 以參與式管理、落實行政、教師會、家長會三者的良性互動。
2. 以學生第一，教學優先的觀念提昇行政服務效率。
3. 放下威權心態，開啟校園民主之風氣。

(五) 推動適性教學：

1. 運用小班優勢，採多元化、活潑化的教學及評量。
2. 運用校內外資源，加強多元學習能力。
3. 關懷相對弱勢學生之教學及輔導。
4. 發展資訊教育，充實學生電腦運用之知能，並提昇教師運用電腦教學之能力。

(六) 辦理發展性的訓輔活動：

1. 辦理各項活動、競賽及展演。
2. 推動校內外學習服務。
3. 發展績優社團及校隊，如手球隊、桌球隊、游泳隊、管樂團等。
4. 加強新興領域教育的辦理，並融入各科教學以收成效。

### 肆、預算概要

一、基金來源及用途之預計：

# 臺北市地方教育發展基金－臺北市內湖區明湖國民小學

## 業務計畫及預算概要

中華民國 105 年度

(一) 本年度基金來源：服務收入 747,000 元，財產處分收入 1,000 元，其他財產收入 191,000 元，市庫撥款收入 193,249,724 元，學雜費收入 597,300 元，雜項收入 600,000 元，基金來源合計 195,386,024 元。

(二) 本年度基金用途：國民教育計畫 167,191,152 元，學前教育計畫 8,040,444 元，一般行政管理計畫 17,594,117 元，建築及設備計畫 8,646,686 元，基金用途合計 201,472,399 元。

二、基金餘絀之預計：本年度短絀 6,086,375 元。

三、現金流量之預計：本年度業務活動淨現金流出 6,086,375 元。

四、補辦預算事項：無。

### 伍、其他重要說明

一、本年度預算與上年度預算各項目增減之原因：

(一) 員工人數增減之分析：本年度校長 1 人，教師 121 人，教保員 1 人，行政人員 11 人，校警 1 人，技工 2 人，工友 3 人，約聘專業專任輔導人員 1 人，較上年度減列教師 9 人及增列職員 1 人。

(二) 基金來源、用途及餘絀各科目增減原因之分析：

1. 服務收入本年度預算數 747,000 元，較上年度預算數 747,000 元，無增減。

2. 財產處分收入本年度預算數 1,000 元，較上年度預算數 49,030 元，核實減列 48,030 元。

3. 其他財產收入本年度預算數 191,000 元，較上年度預算數 191,000 元，無增減。

4. 市庫撥款收入本年度預算數 193,249,724 元，較上年度預算 201,304,436 元，核實減列 8,054,712 元。

5. 學雜費收入本年度預算數 597,300 元，較上年度預算數 358,380 元，核實增列 238,920 元。

6. 雜項收入本年度預算數 600,000 元，較上年度預算數 225,521 元，核實增列 374,479 元。

7. 用人費用本年度預算數 178,702,063 元，較上年度預算數 189,015,513 元，係因教師員額減少等核實減列 10,313,450 元。

8. 服務費用本年度預算數 8,894,424 元，較上年度預算數 9,131,720 元，係因一般房屋及機械設備維護等經費核實減列 237,296 元。

9. 材料及用品費本年度預算數 3,086,510 元，較上年度預算數 2,952,940 元，係因班級設備費移列等經費核實增列 133,570 元。

10. 租金、償債與利息本年度預算數 4,800 元，較上年度預算數 0 元，係因電錶月租費經費核實增列 4,800 元。

11. 購建固定資產、無形資產及非理財目的之長期投資本年度預算數 8,646,686 元，較上年度預算數 4,957,045 元，係因其他修建工程等核實增列 3,689,641 元。

臺北市地方教育發展基金－臺北市內湖區明湖國民小學

業務計畫及預算概要

中華民國 105 年度

元。

12.會費、捐助、補助、分攤、照護、救濟與交流活動費本年度預算數 1,003,316 元，較上年度預算數 1,282,420 元，係因幼兒園幼生補助等核實減列 279,104 元。

13.其他本年度預算數 1,134,600 元，較上年度預算數 1,130,200 元，係因課後社團活動費等增加核實增列 4,400 元。

二、104 學年度第 2 學期核定普通班 57 班、體育班 4 班、身心障礙資源班 3 班、幼兒園 3 班，共計 67 班，預定招收學生人數 1,840 人，105 學年度第 1 學期預估普通班 57 班、體育班 4 班、身心障礙資源班 3 班、幼兒園 3 班，共計 67 班，預定招收學生人數 1,840 人。

三、其他有關說明：無

臺北市地方教育發展基金－臺北市內湖區明湖國民小學

40501595-9

基金來源、用途及餘絀預計表

中華民國105年度

單位：新臺幣元

前年度決算數	科 目		本年度預算數	上年度預算數	比較增減（－）
	編 號	名 稱			
218,133,215	4	基金來源	195,386,024	202,875,367	-7,489,343
621,278	43	勞務收入	747,000	747,000	
621,278	431	服務收入	747,000	747,000	
161,828	45	財產收入	192,000	240,030	-48,030
528	451	財產處分收入	1,000	49,030	-48,030
161,300	45Y	其他財產收入	191,000	191,000	
215,866,179	46	政府撥入收入	193,249,724	201,304,436	-8,054,712
208,503,319	462	市庫撥款收入	193,249,724	201,304,436	-8,054,712
7,362,860	46Y	政府其他撥入收入			
605,419	4S	教學收入	597,300	358,380	238,920
605,419	4S1	學雜費收入	597,300	358,380	238,920
878,511	4Y	其他收入	600,000	225,521	374,479
878,511	4YY	雜項收入	600,000	225,521	374,479
209,028,533	5	基金用途	201,472,399	208,469,838	-6,997,439
178,654,191	53	國民教育計畫	167,191,152	178,140,515	-10,949,363
7,029,128	54	學前教育計畫	8,040,444	8,098,685	-58,241
16,273,393	5L	一般行政管理計畫	17,594,117	17,273,593	320,524

## 臺北市地方教育發展基金－臺北市內湖區明湖國民小學

## 基金來源、用途及餘絀預計表

中華民國105年度

單位：新臺幣元

前年度決算數	科 目		本年度預算數	上年度預算數	比較增減（－）
	編 號	名 稱			
7,071,821	5M	建築及設備計畫	8,646,686	4,957,045	3,689,641
9,104,682	6	本期賸餘(短絀-)	-6,086,375	-5,594,471	-491,904
8,088,952	71	期初基金餘額	11,599,163	6,324,259	5,274,904
17,193,634	73	期末基金餘額	5,512,788	729,788	4,783,000

臺北市地方教育發展基金－臺北市內湖區明湖國民小學

40501595-11

現金流量預計表

中華民國105年度

單位：新臺幣元

項 目		本年度預算數	說 明
編 號	名 稱		
81	業務活動之現金流量		
811	本期賸餘(短絀－)	-6,086,375	
813	業務活動之淨現金流入(流出－)	-6,086,375	
82	其他活動之現金流量		
82Z	其他活動之淨現金流入(流出－)		
83	現金及約當現金之淨增(淨減－)	-6,086,375	
84	期初現金及約當現金	19,386,561	
85	期末現金及約當現金	13,300,186	

註：本表係採現金及約當現金基礎，包括現金及自投資日起3個月內到期或清償之債權證券。

本 頁 空 白

臺北市地方教育發展基金－臺北市內湖區明湖國民小學

40501595-13

基金來源－服務收入明細表

中華民國105年度

單位：新臺幣元

前年度決算數	上年度預算數	科 目		本 年 度 預 算 數				說 明
		編 號	名 稱	單 位	數 量	單 價	金 額	
621,278	747,000		合計				747,000	
621,278	747,000	431	服務收入				747,000	較上年度預算數747,000元，無增減。
				年	1	735,000	735,000	暑期游泳訓練班報名費收入(學生票70班*15人*700元=735,000元)(收支對列)。
				人	24	500	12,000	教師甄選報名費收入(收支對列)。



## 臺北市地方教育發展基金－臺北市內湖區明湖國民小學

## 基金來源－財產處分收入明細表

中華民國105年度

單位：新臺幣元

前年度決算數	上年度預算數	科 目		本 年 度 預 算 數				說 明
		編 號	名 稱	單 位	數 量	單 價	金 額	
528	49,030		合計				1,000	
528	49,030	451	財產處分收入	年	1	1,000	1,000	較上年度預算數49,030元，減少48,030元。 報廢財產出售收入。

臺北市地方教育發展基金－臺北市內湖區明湖國民小學

40501595-15

基金來源－其他財產收入明細表

中華民國105年度

單位：新臺幣元

前年度決算數	上年度預算數	科 目		本 年 度 預 算 數				說 明
		編 號	名 稱	單 位	數 量	單 價	金 額	
161,300	191,000		合計				191,000	
161,300	191,000	45Y	其他財產收入				191,000	較上年度預算數191,000元，無增減。
				年	1	131,000	131,000	教職員工停車收入。
				年	1	60,000	60,000	場地開放收入(收支對列)。

## 臺北市地方教育發展基金－臺北市內湖區明湖國民小學

## 基金來源－市庫撥款收入明細表

中華民國105年度

單位：新臺幣元

前年度決算數	上年度預算數	科 目		本 年 度 預 算 數				說 明
		編 號	名 稱	單 位	數 量	單 價	金 額	
208,503,319	201,304,436		合計				193,249,724	較上年度預算數201,304,436元， 減少8,054,712元。 市府補助款。
208,503,319	201,304,436	462	市庫撥款收入				193,249,724	
				年	1	193,249,724	193,249,724	

臺北市地方教育發展基金－臺北市內湖區明湖國民小學

40501595-17

基金來源－學雜費收入明細表

中華民國105年度

單位：新臺幣元

前年度決算數	上年度預算數	科 目		本 年 度 預 算 數				說 明
		編 號	名 稱	單 位	數 量	單 價	金 額	
605,419	358,380		合計				597,300	
605,419	358,380	4S1	學雜費收入				597,300	較上年度預算數358,380元，增加238,920元。
				人、學期	30x2	7,000	420,000	幼兒園學費收入。
				人、學期	30x2	2,955	177,300	幼兒園雜費收入。

## 臺北市地方教育發展基金－臺北市內湖區明湖國民小學

## 基金來源－雜項收入明細表

中華民國105年度

單位：新臺幣元

前年度決算數	上年度預算數	科 目		本 年 度 預 算 數				說 明
		編 號	名 稱	單 位	數 量	單 價	金 額	
878,511	225,521		合計				600,000	
878,511	225,521	4YY	雜項收入	年	1	600,000	600,000	較上年度預算數225,521元，增加374,479元。 圖說費收入及其他雜項收入等。

臺北市地方教育發展基金－臺北市內湖區明湖國民小學

40501595-19

基金用途－國民教育計畫明細表

中華民國105年度

單位：新臺幣元

前年度決算數	上年度預算數	科 目		本年度預算數				說 明
		編 號	名 稱	單位	數量	單價	金額	
178,654,191	178,140,515		合 計				167,191,152	
165,312,942	165,779,885	1	用人費用				155,104,052	
99,233,873	94,152,000	11	正式員額薪資				88,104,000	較上年度預算數94,152,000元，減少6,048,000元。
99,233,873	94,152,000	113	職員薪金	年	1	83,592,000	83,592,000	教職員109人薪金(詳用人費用彙計表)。
				年	1	4,512,000	4,512,000	教職員6人薪金(詳用人費用彙計表)。
2,895,079	1,277,452	12	聘僱及兼職人員薪資				1,277,452	較上年度預算數1,277,452元，無增減。
499,896	476,652	121	聘用人員薪金	年	1	476,652	476,652	專任輔導人員1人薪金(詳聘用及約僱人員明細表)。
2,395,183	800,800	124	兼職人員酬金	節	3,080	260	800,800	教師代課鐘點費，本校編制教師總人數121人，按9分之1計，編列14人，每人220節，總節數14人*220節=3,080節。
586,470	622,409	13	超時工作報酬				622,409	較上年度預算數622,409元，無增減。
582,950	620,009	131	加班費				620,009	

## 臺北市地方教育發展基金－臺北市內湖區明湖國民小學

## 基金用途－國民教育計畫明細表

中華民國105年度

單位：新臺幣元

前年度決算數	上年度預算數	科 目		本年度預算數				說 明
		編 號	名 稱	單 位	數 量	單 價	金 額	
				年	1	561,734	561,734	不休假出勤加班費。
				人、小時	1x96	185	17,760	專任輔導人員工作逾時加班費。
				人、小時	139x1	185	25,715	暑期泳訓班工作人員加班費(收支對列)。
				人、小時	20x4	185	14,800	開放學校場地工作人員加班費(收支對列)。
3,520	2,400	133	誤餐費				2,400	
				人次	30	80	2,400	教師甄試誤餐費(收支對列)。
21,642,063	24,081,582	15	獎金				22,821,582	較上年度預算數24,081,582元，減少1,260,000元。
9,223,215	12,253,000	151	考績獎金				11,749,000	
				年	1	11,221,000	11,221,000	依考績法規定核發之獎金。
				年	1	528,000	528,000	依考績法規定核發之獎金。
12,418,848	11,828,582	152	年終獎金				11,072,582	
				年	1	10,449,000	10,449,000	依規定於年節加發之獎金。
				年	1	564,000	564,000	依規定於年節加發之獎金。
				年	1	59,582	59,582	專任輔導人員依規定於年節加發之獎金。
27,090,337	33,104,196	16	退休及卹償金				30,240,675	較上年度預算數33,104,196元，減少2,863,521元。
27,090,337	33,104,196	161	職員退休及離職金				29,238,756	

臺北市地方教育發展基金－臺北市內湖區明湖國民小學

40501595-21

基金用途－國民教育計畫明細表

中華民國105年度

單位：新臺幣元

前年度決算數	上年度預算數	科 目		本年度預算數				說 明
		編 號	名 稱	單 位	數 量	單 價	金 額	
				年	1	7,010,640	7,010,640	提撥退撫基金。
				年	1	393,120	393,120	提撥退撫基金。
				年	1	21,806,400	21,806,400	退休人員月退休金，55人 x@33,040元x12月=21,806,400元
				年	1	28,596	28,596	專任輔導人員提撥離職儲金。
		162	工員退休及離職金				1,001,919	
				年	1	1,001,919	1,001,919	依規定提撥勞工退休準備金不足 之差額(新增)。
13,865,120	12,542,246	18	福利費				12,037,934	較上年度預算數12,542,246元， 減少504,312元。
9,734,159	8,275,176	181	分擔員工保險費				7,927,044	
				年	1	7,463,676	7,463,676	分擔公保、勞保、健保費。
				年	1	408,288	408,288	分擔公保、勞保、健保費。
				年	1	55,080	55,080	專任輔導人員分擔勞保、健保費 。
196,770	228,000	183	傷病醫藥費				228,000	
				人	24	3,500	84,000	教職人員健康檢查補助。
				人	9	16,000	144,000	教職人員健康檢查補助。
680,981	961,380	187	員工通勤交通費				934,920	
				人、月、段	25x10x2	630	315,000	教師上下班交通費。
				人、月、段	50x10x1	630	315,000	教師上下班交通費。



## 臺北市地方教育發展基金－臺北市內湖區明湖國民小學

## 基金用途－國民教育計畫明細表

中華民國105年度

單位：新臺幣元

前年度決算數	上年度預算數	科 目		本年度預算數				說 明
		編 號	名 稱	單 位	數 量	單 價	金 額	
3,253,210	3,077,690	18Y	其他福利費	人、月、段	15x12x2	630	226,800	兼行政教師上下班交通費。
				人、月、段	5x10x2	630	63,000	特教教師上下班交通費。
				人、月、段	1x12x2	630	15,120	專任輔導人員上下班交通費。
							2,947,970	
				年	1	240,000	240,000	休假旅遊補助費。
				學期	2	250,000	500,000	退休人員子女教育補助費。
				人、年	11x1	6,000	66,000	退休人員三節慰問金。
				年	1	1,650,000	1,650,000	子女教育補助。
				年	1	354,250	354,250	喪葬補助(35,425元x5月x2人)。
				年	1	121,720	121,720	結婚補助(30,430元x2月x2人)。
			16,000	16,000	專任輔導人員休假旅遊補助費。			
9,121,102	7,793,120	2	服務費用				7,559,320	
2,944,356	3,749,822	21	水電費				3,645,032	較上年度預算數3,749,822元，減少104,790元。
2,778,384	2,854,880	212	工作場所電費				2,797,782	
				年	1	2,749,782	2,749,782	班級電費(有溫水游泳池及活動中心)。
				年	1	48,000	48,000	暑期泳訓班電費補助費(室內)(收支對列)。
165,972	219,942	214	工作場所水費				185,750	
				年	1	173,750	173,750	班級基本水費。

臺北市地方教育發展基金－臺北市內湖區明湖國民小學

40501595-23

基金用途－國民教育計畫明細表

中華民國105年度

單位：新臺幣元

前年度決算數	上年度預算數	科 目		本年度預算數				說 明
		編 號	名 稱	單 位	數 量	單 價	金 額	
				年	1	12,000	12,000	暑期泳訓班水費補助費(室內)(收支對列)。
	675,000	217	氣體費				661,500	
				年	1	661,500	661,500	溫水游泳池燃料費。
99,680	96,490	23	旅運費				87,190	較上年度預算數96,490元，減少9,300元。
							82,150	
79,355	91,450	231	國內旅費					
				人、天	12x3	1,550	55,800	校外教學隨隊人員出差旅費。
				年	1	26,350	26,350	因公市外出差旅費。
20,325	5,040	23Y	其他旅運費				5,040	
				人次	168	30	5,040	專任輔導人員外勤交通費。
20,560	5,800	24	印刷裝訂與廣告費				5,800	較上年度預算數5,800元，無增減。
							5,800	
		241	印刷及裝訂費					
				年	1	5,800	5,800	資料印刷(教育行動研究)。
1,683,220	1,701,400	25	修理保養及保固費				1,601,000	較上年度預算數1,701,400元，減少100,400元。
							1,200,000	
1,248,277	1,280,000	252	一般房屋修護費					
				班、年	60x1	20,000	1,200,000	學校校舍及其他建築物等之修理。
							401,000	
434,943	421,400	255	機械及設備修護費					

## 臺北市地方教育發展基金－臺北市內湖區明湖國民小學

## 基金用途－國民教育計畫明細表

中華民國105年度

單位：新臺幣元

前年度決算數	上年度預算數	科 目		本年度預算數				說 明
		編 號	名 稱	單 位	數 量	單 價	金 額	
				班、年	60x1	5,000	300,000	各項教學設備及其他公用用具保養修護。
				年	1	40,800	40,800	電腦設備硬體維護費(電腦專案計畫)。
				年	1	15,000	15,000	暑期泳訓班游泳池場地維護費(收支對列)。
				年	1	45,200	45,200	開放學校場地器材設備保養維修費(收支對列)。
17,004	42,000	26	保險費				42,000	較上年度預算數42,000元，無增減。
17,004	42,000	26Y	其他保險費				42,000	
				人	1,050	40	42,000	暑期泳訓班游泳池保險費(收支對列)。
3,408,908	1,225,808	27	一般服務費				1,265,698	較上年度預算數1,225,808元，增加39,890元。
81,020	84,000	276	佣金、匯費、經理費及手續費				50,400	
				人、學期	1,400x2	18	50,400	委託超商代收學雜費手續費。
375,000	379,570	279	外包費				379,570	
				人、月	1x10	37,957	379,570	游泳池救生員外包費。
2,806,479	603,728	27D	計時與計件人員酬金				603,728	

臺北市地方教育發展基金－臺北市內湖區明湖國民小學

40501595-25

基金用途－國民教育計畫明細表

中華民國105年度

單位：新臺幣元

前年度決算數	上年度預算數	科 目		本年度預算數				說 明
		編 號	名 稱	單 位	數 量	單 價	金 額	
146,409	158,510	27F	體育活動費	人、月	1x10	3,694	36,940	分擔游泳池救生員勞保及健保費。
				人、年	1x1	36,050	36,050	游泳池救生員年終獎金。
				人、月	1x10	28,840	288,400	游泳池救生員薪津。
				人、月	1x10	1,818	18,180	提撥游泳池救生員退休金。
				人、月	2x2	3,694	14,776	分擔暑期泳訓班救生員勞保及健保費。
				人、月	2x1	1,998	3,996	暑期泳訓班工讀生勞健保費(收支對列)。
				人、天、小時	2x30x8	133	63,840	暑期泳訓班工讀生薪津(收支對列)。
				人、月	2x1	2,247	4,494	提撥暑期泳訓班工讀生勞退準備金(收支對列)。
				人、月	2x2	1,818	7,272	提撥暑期泳訓班救生員退休金。
				人、年	2x1	7,210	14,420	暑期泳訓班救生員工作獎金。
				人、月	2x2	28,840	115,360	暑期泳訓班救生員薪津。
							232,000	
			人、年	109x1	2,000	218,000	文康活動費，本校編列教師109人，每人編列2,000元。	
			人、年	6x1	2,000	12,000	文康活動費，本校編列特教教師6人，每人編列2,000元。	

## 臺北市地方教育發展基金－臺北市內湖區明湖國民小學

## 基金用途－國民教育計畫明細表

中華民國105年度

單位：新臺幣元

前年度決算數	上年度預算數	科 目		本年度預算數				說 明
		編 號	名 稱	單 位	數 量	單 價	金 額	
947,374	971,800	28	專業服務費	人、年	1x1	2,000	2,000	文康活動費，本校編列專任輔導人員1人，每人編列2,000元。
701,150	631,000	285	講課鐘點、稿費、出席審查及查詢費	節	10	1,600	16,000	特教班外聘訓練講授鐘點費(特教班業務費)。
				班、月	3x12	600	21,600	特教班教材編輯費。
				節	400	260	104,000	教練鐘點費(體育班)。
				節	6	1,600	9,600	性別平等教育宣導活動講授鐘點費。
				節	12	1,600	19,200	外聘鐘點費(教育行動研究)。
				節	9	800	7,200	內聘鐘點費(國小家長教育成長暨志工培訓)。
				節	870	500	435,000	暑期泳訓班教練指導鐘點費(收支對列)。
19,000	68,400	287	委託檢驗(定)試驗認證費	年	1	63,600	63,600	建築物公共安全檢查簽證及申報費、消防安全檢測費(班級業務費)。

臺北市地方教育發展基金－臺北市內湖區明湖國民小學

40501595-27

基金用途－國民教育計畫明細表

中華民國105年度

單位：新臺幣元

前年度決算數	上年度預算數	科 目		本年度預算數				說 明
		編 號	名 稱	單 位	數 量	單 價	金 額	
3,000	9,600	289	試務甄選費	年	1	9,600	9,600	教師甄選事務費用(收支對列)。
	36,000	28A	電子計算機軟體服務費					
224,224	226,800	28Y	其他	年	1	16,000	16,000	學童牙齒檢查費。
				年	1	20,000	20,000	學生輔導指導費。
				人、月	12x9	400	43,200	工作人員午餐指導費。
				班、人、月	20x1x9	300	54,000	學童午餐指導費(3、4年級)。
				班、人、月	20x1x9	100	18,000	學童午餐指導費(1、2年級)。
				班、人、月	21x1x9	400	75,600	學童午餐指導費(5、6年級)。
2,103,549	2,289,310	3	材料及用品費				2,418,380	
898,040	517,950	31	使用材料費				610,680	較上年度預算數517,950元，增加92,730元。
898,040	517,950	315	設備零件	年	1	102,000	102,000	電腦耗材(電腦專案計畫)。
				個	10	3,590	35,900	百利智慧片(由班級設備費移列)(新增)。
				張	16	3,780	60,480	幼兒園桌子(由幼兒園設備費移列)(新增)。
				個	47	650	30,550	田字格軟磁鐵板(由班級設備費

## 臺北市地方教育發展基金－臺北市內湖區明湖國民小學

## 基金用途－國民教育計畫明細表

中華民國105年度

單位：新臺幣元

前年度決算數	上年度預算數	科 目		本年度預算數				說 明
		編 號	名 稱	單位	數量	單價	金額	
				組	1	12,000	12,000	移列)(新增)。
				張	22	3,000	66,000	特教班教學教具(由特教班設備費移列)(新增)。
				支	5	2,090	10,450	教師用辦公桌(100*70*74 U行桌板)(由班級設備費移列)(新增)。
				個	6	2,500	15,000	簡報筆(由班級設備費移列)(新增)。
				張	1	6,500	6,500	腰掛式麥克風(由班級設備費移列)(新增)。
				張	3	4,500	13,500	公文櫃(118*40*178 雙開鐵門 密碼鎖)(由班級設備費移列)(新增)。
				班、年	41x1	6,300	258,300	鐵櫃(118*40*88*2組 含4尺黑腳底座)(由班級設備費移列)(新增)。
1,205,509	1,771,360	32	用品消耗				1,807,700	電腦設備維護及管理費(電腦專案計畫)。
6,771	8,400	321	辦公(事務)用品				8,400	較上年度預算數1,771,360元，增加36,340元。
				年	1	5,600	5,600	特教班辦公用品(特教班業務費)。

臺北市地方教育發展基金－臺北市內湖區明湖國民小學

40501595-29

基金用途－國民教育計畫明細表

中華民國105年度

單位：新臺幣元

前年度決算數	上年度預算數	科 目		本年度預算數				說 明
		編 號	名 稱	單 位	數 量	單 價	金 額	
58,060	27,480	322	報章什誌	年	1	2,800	2,800	研習資料、辦公文具等(國小家長教育成長暨志工培訓)。
								65,420
14,450	14,180	328	醫療用品(非醫療院所使用)	年	1	10,720	10,720	圖書(由幼兒園設備費移列)(新增)。
								54,700
1,126,228	1,721,300	32Y	其他	年	1	14,180	14,180	健康中心藥品費(5,000元+34班*270元=14,180元)。
				班、年	57x1	13,820	787,740	普通班級教學材料費。
				班、年	57x1	6,000	342,000	專用垃圾袋及衛生清潔用品等費用(普通班級業務費)。
				班	3	13,820	41,460	特教班教學材料費。
				班、年	4x1	41,000	164,000	體育器材用品等(體育班)。
				人、學期	1,750x2	100	350,000	學生活動費。
				年	1	400	400	性別平等教育宣導活動文具紙張等。
				年	1	10,000	10,000	暑期泳訓班教學器材費(收支對



## 臺北市地方教育發展基金－臺北市內湖區明湖國民小學

## 基金用途－國民教育計畫明細表

中華民國105年度

單位：新臺幣元

前年度決算數	上年度預算數	科 目		本年度預算數				說 明
		編 號	名 稱	單 位	數 量	單 價	金 額	
				年	1	3,000	3,000	列)。
				年	1	5,000	5,000	暑期泳訓班教學環境佈置費(收 支對列)。
				班	70	230	16,100	暑期泳訓班雜項支出(收支對列) 。
4,800		4	租金、償債與利息				4,800	暑期泳訓班消毒劑(收支對列)。
4,800		45	什項設備租金				4,800	新增項目
4,800		451	什項設備租金				4,800	
				月	12	400	4,800	電錶月租費(班級業務費)(新增) 。
1,225,290	1,148,000	7	會費、捐助、補助、分攤 、照護、救濟與交流活動 費				970,000	
1,225,290	1,148,000	74	補貼(償)、獎勵、慰問 、照護與救濟				970,000	較上年度預算數1,148,000元，減 少178,000元。
1,225,290	1,148,000	74Y	其他				970,000	
				人、日	97x200	50	970,000	清寒學生餐費補助。
886,508	1,130,200	9	其他				1,134,600	
886,508	1,130,200	91	其他支出				1,134,600	較上年度預算數1,130,200元，增 加4,400元。

臺北市地方教育發展基金－臺北市內湖區明湖國民小學

40501595-31

基金用途－國民教育計畫明細表

中華民國105年度

單位：新臺幣元

前年度決算數	上年度預算數	科 目		本年度預算數				說 明
		編 號	名 稱	單 位	數 量	單 價	金 額	
886,508	1,130,200	91Y	其他				1,134,600	
				班、年	10x1	5,600	56,000	國小游泳檢測未通過暑期游泳訓練班報名費。
				年	1	30,000	30,000	課後社團活動費。
				年	1	151,200	151,200	執行學生路隊安全導護費及義工保險費(40-59班)。
				人、學期	1,750x2	50	175,000	班級自治費。
				班	4	100,000	400,000	參賽報名費等雜支(體育班)。
				班、年	31x1	7,200	223,200	游泳池水電清潔維護費。
				年	1	99,200	99,200	運動會經費(300元x64班+80,000元=99,200元)。

## 臺北市地方教育發展基金－臺北市內湖區明湖國民小學

## 基金用途－學前教育計畫明細表

中華民國105年度

單位：新臺幣元

前年度決算數	上年度預算數	科 目		本年度預算數				說 明
		編 號	名 稱	單 位	數 量	單 價	金 額	
7,029,128	8,098,685		合 計				8,040,444	
6,458,562	7,897,165	1	用人費用				7,935,436	
4,610,223	5,545,860	11	正式員額薪資				5,533,860	較上年度預算數5,545,860元，減少12,000元。
4,542,868	5,173,860	113	職員薪金	年	1	5,173,860	5,173,860	教職員7人薪金(詳用人費用彙計表)。
67,355	372,000	114	工員工資	年	1	360,000	360,000	工員1人工資(詳用人費用彙計表)。
41,856	85,949	13	超時工作報酬				85,416	較上年度預算數85,949元，減少533元。
41,856	85,949	131	加班費	年	1	85,416	85,416	不休假出勤加班費。
1,096,632	1,192,388	15	獎金				1,219,888	較上年度預算數1,192,388元，增加27,500元。
557,725	499,155	151	考績獎金	年	1	528,155	528,155	依考績法規定核發之獎金。
538,907	693,233	152	年終獎金	年	1	691,733	691,733	依規定於年節加發之獎金。
297,209	468,288	16	退休及卹償金				479,088	較上年度預算數468,288元，增

臺北市地方教育發展基金－臺北市內湖區明湖國民小學

40501595-33

基金用途－學前教育計畫明細表

中華民國105年度

單位：新臺幣元

前年度決算數	上年度預算數	科 目		本年度預算數				說 明
		編 號	名 稱	單 位	數 量	單 價	金 額	
293,028	468,288	161	職員退休及離職金	年	1	468,288	468,288	加10,800元。
4,181		162	工員退休及離職金	年	1	10,800	10,800	提撥退撫基金。
412,642	604,680	18	福利費				617,184	提撥勞工退休準備金。
386,506	506,280	181	分擔員工保險費	年	1	516,204	516,204	較上年度預算數604,680元，增加12,504元。
		183	傷病醫藥費	人	3	860	2,580	分擔公保、勞保、健保費。
26,136	50,400	187	員工通勤交通費	人、月、段	4x10x2	630	50,400	幼兒園教保人員健康檢查費(新增)。
	48,000	18Y	其他福利費	年	1	48,000	48,000	幼兒園教師上下班交通費。
100,490	45,500	2	服務費用				50,092	休假旅遊補助費。
73,490	14,000	27	一般服務費				18,592	較上年度預算數14,000元，增加4,592元。
1,020	4,320	276	佣金、匯費、經理費及手續費				2,592	

## 臺北市地方教育發展基金－臺北市內湖區明湖國民小學

## 基金用途－學前教育計畫明細表

中華民國105年度

單位：新臺幣元

前年度決算數	上年度預算數	科 目		本年度預算數				說 明
		編 號	名 稱	單 位	數 量	單 價	金 額	
59,160		27D	計時與計件人員酬金	人、學期	72x2	18	2,592	委託超商代收學雜費手續費。
13,310	9,680	27F	體育活動費				16,000	
				人、年	8x1	2,000	16,000	文康活動費，本校編列幼教教師6人，教保員1人，廚工1人，合計8人，每人編列2,000元。
27,000	31,500	28	專業服務費				31,500	較上年度預算數31,500元，無增減。
27,000	31,500	28Y	其他				31,500	
				人、月	1x9	500	4,500	學童午餐指導費(教保員1名)。
				班、人、月	3x2x9	500	27,000	學童午餐指導費(教師6名)。
190,055	21,600	3	材料及用品費				21,600	
190,055	21,600	32	用品消耗				21,600	較上年度預算數21,600元，無增減。
190,055	21,600	32Y	其他				21,600	
				班、年	3x1	7,200	21,600	專用垃圾袋及衛生清潔用品等費用(班級業務費)。
280,021	134,420	7	會費、捐助、補助、分攤、照護、救濟與交流活動費				33,316	
280,021	134,420	74	補貼(償)、獎勵、慰				33,316	較上年度預算數134,420元，減

臺北市地方教育發展基金－臺北市內湖區明湖國民小學

40501595-35

基金用途－學前教育計畫明細表

中華民國105年度

單位：新臺幣元

前年度決算數	上年度預算數	科 目		本年度預算數				說 明
		編 號	名 稱	單位	數量	單價	金額	
280,021	134,420	74Y	問、照護與救濟 其他					少101,104元。
				人、學期	1x2	11,633	23,266	低收入戶家庭幼生月費補助。
				人、月	1x5	2,010	10,050	危機家庭幼生餐點費補助。

## 臺北市地方教育發展基金－臺北市內湖區明湖國民小學

## 基金用途－一般行政管理計畫明細表

中華民國105年度

單位：新臺幣元

前年度決算數	上年度預算數	科 目		本年度預算數				說 明
		編 號	名 稱	單 位	數 量	單 價	金 額	
16,273,393	17,273,593		合 計				17,594,117	
14,649,636	15,338,463	1	用人費用				15,662,575	
9,737,076	10,260,000	11	正式員額薪資				10,296,000	較上年度預算數10,260,000元，增加36,000元。
7,614,396	8,280,000	113	職員薪金	年	1	8,316,000	8,316,000	教職員12人薪金(詳用人費用彙計表)。
1,543,560	1,464,000	114	工員工資	年	1	1,464,000	1,464,000	工員4人工資(詳用人費用彙計表)。
579,120	516,000	115	警餉	年	1	516,000	516,000	校警1人薪金(詳用人費用彙計表)。
383,464	450,663	13	超時工作報酬				432,199	較上年度預算數450,663元，減少18,464元。
383,464	450,663	131	加班費	年	1	391,499	391,499	不休假出勤加班費。
				人、小時	5x44	185	40,700	校園安全校內同仁例假日人力支援。
2,382,582	2,319,500	15	獎金				2,633,500	較上年度預算數2,319,500元，增加314,000元。

臺北市地方教育發展基金－臺北市內湖區明湖國民小學

40501595-37

基金用途－一般行政管理計畫明細表

中華民國105年度

單位：新臺幣元

前年度決算數	上年度預算數	科 目		本年度預算數				說 明
		編 號	名 稱	單 位	數 量	單 價	金 額	
1,167,758	1,037,000	151	考績獎金	年	1	1,346,500	1,346,500	依考績法規定核發之獎金。
1,214,824	1,282,500	152	年終獎金	年	1	1,287,000	1,287,000	依規定於年節加發之獎金。
738,248	819,720	16	退休及卹償金				815,976	較上年度預算數819,720元，減少3,744元。
622,832	746,520	161	職員退休及離職金	年	1	742,776	742,776	提撥退撫基金。
115,416	73,200	162	工員退休及離職金	年	1	73,200	73,200	提撥勞工退休準備金。
1,408,266	1,488,580	18	福利費				1,484,900	較上年度預算數1,488,580元，減少3,680元。
1,010,735	960,420	181	分擔員工保險費	年	1	978,540	978,540	分擔公保、勞保、健保費。
148,736	272,160	187	員工通勤交通費	人、月、段	7x12x1	630	52,920	職員技工工友上下班交通費。
				人、月、段	12x12x2	630	181,440	職員技工工友上下班交通費。
248,795	256,000	18Y	其他福利費	年	1	272,000	272,000	休假旅遊補助費。
1,028,444	1,293,100	2	服務費用				1,285,012	
	24,000	22	郵電費				21,600	較上年度預算數24,000元，減少



## 臺北市地方教育發展基金－臺北市內湖區明湖國民小學

## 基金用途－一般行政管理計畫明細表

中華民國105年度

單位：新臺幣元

前年度決算數	上年度預算數	科 目		本年度預算數				說 明
		編 號	名 稱	單 位	數 量	單 價	金 額	
	24,000	222	電話費	年	1	21,600	21,600	2,400元。
576,944	795,400	27	一般服務費				21,600	校園安全保全專線電話費用等。
							789,712	較上年度預算數795,400元，減少5,688元。
557,584	776,040	279	外包費	人、年	6x1	40,000	755,712	消化超額職工(技工、工友)業務外包費。
				人、月	1x12	42,976	240,000	校警勞務外包費。
19,360	19,360	27F	體育活動費	人、年	17x1	2,000	515,712	文康活動費，本校編列職員12人，工員4人，校警1人，合計17人，每人編列2,000元。
							34,000	
353,100	375,300	28	專業服務費				34,000	較上年度預算數375,300元，無增減。
353,100	375,300	28Y	其他	年	1	375,300	375,300	校園安全機械定點、機動巡邏等保全費用。
98,400	98,400	29	公共關係費				375,300	較上年度預算數98,400元，無增減。
98,400	98,400	291	公共關係費				98,400	

臺北市地方教育發展基金－臺北市內湖區明湖國民小學

40501595-39

基金用途－一般行政管理計畫明細表

中華民國105年度

單位：新臺幣元

前年度決算數	上年度預算數	科 目		本年度預算數				說 明
		編 號	名 稱	單位	數量	單價	金額	
595,313	642,030	3	材料及用品費	月	12	8,200	98,400	校長特別費。
6,820		31	使用材料費				646,530	
6,820		315	設備零件					
588,493	642,030	32	用品消耗				646,530	較上年度預算數642,030元，增加4,500元。
582,093	639,120	321	辦公(事務)用品	年	1	639,120	639,120	統籌業務費計算如下：普通班57班，體育班4班，附設幼兒園3班，1,290元x15班x12月= 232,200元，810元x15班x12月=145,800元，640元x34班x12月=261,120元，以上合計639,120元。
							639,120	
6,400	2,910	325	服裝	人、套	1x1	1,500	1,500	校警夏服(成立第29年)。
				人、套	1x1	2,500	2,500	校警冬服(2年1套，成立第29年)(新增)。
				人、件	1x1	2,000	2,000	校警冬季大衣(4年1件，成立第29年)(新增)。
				人、年	1x1	210	210	校警服裝配備。
				雙	1	100	100	校警襪子。

## 臺北市地方教育發展基金－臺北市內湖區明湖國民小學

## 基金用途－一般行政管理計畫明細表

中華民國105年度

單位：新臺幣元

前年度決算數	上年度預算數	科 目		本年度預算數				說 明
		編 號	名 稱	單 位	數 量	單 價	金 額	
				人、雙	1x1	1,100	1,100	校警皮鞋。

臺北市地方教育發展基金－臺北市內湖區明湖國民小學

40501595-41

基金用途－建築及設備計畫明細表

中華民國105年度

單位：新臺幣元

前年度決算數	上年度預算數	科 目		本年度預算數				說 明
		編 號	名 稱	單 位	數 量	單 價	金 額	
7,071,821	4,957,045		合計				8,646,686	
7,071,821	4,957,045	5	購建固定資產、無形資產及非理財目的之長期投資				8,646,686	
2,509,175	2,536,570	51	購置固定資產				1,606,600	
2,509,175	2,536,570		一般建築及設備計畫				1,606,600	新增。
			班級設備				338,600	
		514	購置機械及設備				55,000	
				臺	1	25,000	25,000	新購紫外線滅菌燈。
				臺	1	30,000	30,000	新購攝影機(920萬高畫素)。
		516	購置什項設備				283,600	
				臺	2	23,000	46,000	新購飲水機。
				個	1	99,000	99,000	新購定音鼓。
				座	2	19,300	38,600	新購排球柱。
				組	1	25,000	25,000	新購安全跳箱。
				座	5	15,000	75,000	新購合唱台。
			學校設備				246,000	
		514	購置機械及				246,000	

## 臺北市地方教育發展基金－臺北市內湖區明湖國民小學

## 基金用途－建築及設備計畫明細表

中華民國105年度

單位：新臺幣元

前年度決算數	上年度預算數	科 目		本年度預算數				說 明
		編 號	名 稱	單位	數量	單價	金額	
			設備	臺	12	20,500	246,000	汰舊換新單槍投影機。
			特殊班設備				36,000	
		514	購置機械及設備				24,000	
			購置什項設備	臺	2	12,000	24,000	新購數位相機(3吋92萬畫素可翻轉LCD)。
		516	購置什項設備				12,000	
			資訊設備	臺	1	12,000	12,000	新購飛輪健身車。
		514	購置機械及設備				986,000	
				部	34	23,000	782,000	汰舊換新個人電腦(電腦專案計畫)。
				年	1	204,000	204,000	汰舊換新電腦周邊設備及零附件(電腦專案計畫)。
2,509,175	2,536,570		校園設備					
2,094,775	2,149,200	514	購置機械及設備					
97,800	108,720	515	購置交通及					

臺北市地方教育發展基金－臺北市內湖區明湖國民小學

40501595-43

基金用途－建築及設備計畫明細表

中華民國105年度

單位：新臺幣元

前年度決算數	上年度預算數	科 目		本年度預算數				說 明
		編 號	名 稱	單位	數量	單價	金額	
316,600	278,650	516	運輸設備					
			購置什項設備					
36,000		52	購置無形資產				36,000	
36,000			一般建築及設備計畫				36,000	新增。
			資訊設備				36,000	
		521	購置電腦軟體				36,000	
				年	1	36,000	36,000	教學用軟體(電腦專案計畫)(新增)。
36,000			購置無形資產					
36,000		521	購置電腦軟體					
4,526,646	2,420,475	58	遞延支出(臺北市地方教育發展基金及臺北市臺北都會區捷運固定資產重置基金專用)				7,004,086	
4,526,646	2,420,475		一般建築及設備計畫				7,004,086	新增。
			游泳池整修工				5,804,086	

## 臺北市地方教育發展基金－臺北市內湖區明湖國民小學

## 基金用途－建築及設備計畫明細表

中華民國105年度

單位：新臺幣元

前年度決算數	上年度預算數	科 目		本年度預算數				說 明
		編 號	名 稱	單位	數量	單價	金額	
		581	程 遞延修繕房 屋建築支出				5,804,086	
				平方公尺	320	1,470	470,400	一、施工費 地面。
				平方公尺	480	1,500	720,000	游泳池FRP處理工程。
				平方公尺	480	6,000	2,880,000	游泳池池體板更新工程。
				式	1	150,000	150,000	舊有設施設備拆除運棄。
				組	1	450,000	450,000	熱泵。
				平方公尺	100	180	18,000	粉刷油漆(含刮除舊漆)。
				片	4	2,210	8,840	小便斗隔屏。
				套	2	5,250	10,500	拖布盆。
				組	2	21,000	42,000	洗手台組。
				平方公尺	40	630	25,200	照明燈具。
				套	2	10,950	21,900	大便器(坐式)。
				套	4	9,990	39,960	大便器(蹲式)。
				套	5	5,250	26,250	小便器電子式沖水感應器。
				套	5	7,880	39,400	小便器。
				間	8	15,750	126,000	隔間。
				平方公尺	40	630	25,200	天花板。
				平方公尺	150	1,360	204,000	牆面。

臺北市地方教育發展基金－臺北市內湖區明湖國民小學

40501595-45

基金用途－建築及設備計畫明細表

中華民國105年度

單位：新臺幣元

前年度決算數	上年度預算數	科 目		本年度預算數				說 明		
		編 號	名 稱	單 位	數 量	單 價	金 額			
		581	科學樓遮陽板 工程 遞延修繕房 屋建築支出	平方公尺	100	1,200	120,000	砌1/2B紅磚。 二、委託技術服務費(總包價法)。 三、工程管理費(按施工費2%提列)。 一、施工費 施工架。 遮陽板。 二、委託技術服務費(總包價法)。 三、工程管理費(按施工費2%提列)。		
				式	1	318,883	318,883			
				式	1	107,553	107,553			
									1,200,000	
									1,200,000	
									1,121,495	
						式	1		71,495	71,495
						平方公尺	350		3,000	1,050,000
						式	1		56,075	56,075
						式	1		22,430	22,430
4,526,646	2,420,475		校園整修工程							
4,526,646	2,420,475	581	遞延修繕房 屋建築支出							



本 頁 空 白

臺北市地方教育發展基金－臺北市內湖區明湖國民小學

40501595-47

預計平衡表

中華民國105年12月31日

單位：新臺幣元

103年(前年)12月31日		科 目		105年12月31日		104年(上年)12月31日				比較 增減(-)
決算數		編 號	名 稱	預計數		預計數	調整數(±)	調整後預計數		
金額	%			金額	%			金額	%	
2,464,741,425	100.00		資產合計	2,453,060,579	100.00	2,169,026,383	290,120,571	2,459,146,954	100.00	-6,086,375
2,464,741,425	100.00	1	資產	2,453,060,579	100.00	2,169,026,383	290,120,571	2,459,146,954	100.00	-6,086,375
24,981,032	1.01	11	流動資產	13,300,186	0.54	11,595,658	7,790,903	19,386,561	0.79	-6,086,375
24,981,032	1.01	111	現金	13,300,186	0.54	11,401,058	7,985,503	19,386,561	0.79	-6,086,375
24,981,032	1.01	1112	銀行存款	13,300,186	0.54	11,401,058	7,985,503	19,386,561	0.79	-6,086,375
		115	預付款項			194,600	-194,600			
		1154	預付費用			194,600	-194,600			
2,632,046	0.11	12	投資、長期應收款項、貸墊款及準備金	2,632,046	0.11	1,787,135	844,911	2,632,046	0.11	
2,632,046	0.11	124	準備金	2,632,046	0.11	1,787,135	844,911	2,632,046	0.11	
1,372,915	0.06	1241	退休及離職準備金	1,372,915	0.06	1,276,747	96,168	1,372,915	0.06	
1,259,131	0.05	124Y	其他準備金	1,259,131	0.05	510,388	748,743	1,259,131	0.05	
2,437,128,347	98.88	13	其他資產	2,437,128,347	99.35	2,155,643,590	281,484,757	2,437,128,347	99.10	
2,437,128,347	98.88	131	什項資產	2,437,128,347	99.35	2,155,643,590	281,484,757	2,437,128,347	99.10	
400,000	0.02	1315	暫付及待結轉帳項	400,000	0.02	448,600	-48,600	400,000	0.02	
2,436,728,347	98.86	1316	代管資產	2,436,728,347	99.33	2,155,194,990	281,533,357	2,436,728,347	99.08	
2,464,741,425	100.00		負債及基金餘額合計	2,453,060,579	100.00	2,169,026,383	290,120,571	2,459,146,954	100.00	-6,086,375
2,447,547,791	99.30	2	負債	2,447,547,791	99.78	2,168,296,595	279,251,196	2,447,547,791	99.53	
7,523,529	0.31	21	流動負債	7,523,529	0.31	9,626,535	-2,103,006	7,523,529	0.31	
7,523,529	0.31	212	應付款項	7,523,529	0.31	9,626,535	-2,103,006	7,523,529	0.31	
7,309,283	0.30	2123	應付代收款	7,309,283	0.30	7,527,197	-217,914	7,309,283	0.30	
214,246	0.01	2125	應付費用	214,246	0.01	2,080,385	-1,866,139	214,246	0.01	
		212Y	其他應付款			18,953	-18,953			
2,440,024,262	98.99	22	其他負債	2,440,024,262	99.47	2,158,670,060	281,354,202	2,440,024,262	99.22	
2,440,024,262	98.99	221	什項負債	2,440,024,262	99.47	2,158,670,060	281,354,202	2,440,024,262	99.22	

## 臺北市地方教育發展基金－臺北市內湖區明湖國民小學

## 預計平衡表

中華民國105年12月31日

單位：新臺幣元

103年(前年)12月31日		科 目		105年12月31日		104年(上年)12月31日				比較 增減(-)
決算數		編 號	名 稱	預計數		預計數	調整數(±)	調整後預計數		
金額	%			金額	%			金額	%	
1,923,000	0.08	2211	存入保證金	1,923,000	0.08	2,159,000	-236,000	1,923,000	0.08	
1,372,915	0.06	2213	應付退休及離職金	1,372,915	0.06	1,276,747	96,168	1,372,915	0.06	
2,436,728,347	98.85	2214	應付代管資產	2,436,728,347	99.33	2,155,194,990	281,533,357	2,436,728,347	99.08	
		2215	暫收及待結轉帳項			39,323	-39,323			
17,193,634	0.70	3	基金餘額	5,512,788	0.22	729,788	10,869,375	11,599,163	0.47	-6,086,375
17,193,634	0.70	31	基金餘額	5,512,788	0.22	729,788	10,869,375	11,599,163	0.47	-6,086,375
17,193,634	0.70	311	基金餘額	5,512,788	0.22	729,788	10,869,375	11,599,163	0.47	-6,086,375
17,193,634	0.70	3111	累積餘額	5,512,788	0.22	729,788	10,869,375	11,599,163	0.47	-6,086,375

註：1.信託代理與保證資產(負債)前年度決算數477,179元，上年度調整後預計數477,179元，本年度預計數477,179元。

2.或有資產(負債)0元。

3.本基金自93年度起，本固定項目分開原則，將屬長期固定帳項，包括固定資產57,785,092元、無形資產296,488元及長期債務0元等，另立帳類管理，未納入本表。

臺北市地方教育發展基金－臺北市內湖區明湖國民小學

40501595-49

各項費用彙計表

中華民國105年度

單位：新臺幣元

前年度 決算數	上年度 預算數	計畫別	合計	國民教育計畫	學前教育計畫	一般行政管理計畫	建築及設備計畫
		用途別科目					
209,028,533	208,469,838	合計	201,472,399	167,191,152	8,040,444	17,594,117	8,646,686
186,421,140	189,015,513	用人費用	178,702,063	155,104,052	7,935,436	15,662,575	
113,581,172	109,957,860	正式員額薪資	103,933,860	88,104,000	5,533,860	10,296,000	
111,391,137	107,605,860	職員薪金	101,593,860	88,104,000	5,173,860	8,316,000	
1,610,915	1,836,000	工員工資	1,824,000		360,000	1,464,000	
579,120	516,000	警餉	516,000			516,000	
2,895,079	1,277,452	聘僱及兼職人員薪資	1,277,452	1,277,452			
499,896	476,652	聘用人員薪金	476,652	476,652			
2,395,183	800,800	兼職人員酬金	800,800	800,800			
1,011,790	1,159,021	超時工作報酬	1,140,024	622,409	85,416	432,199	
1,008,270	1,156,621	加班費	1,137,624	620,009	85,416	432,199	
3,520	2,400	誤餐費	2,400	2,400			
25,121,277	27,593,470	獎金	26,674,970	22,821,582	1,219,888	2,633,500	
10,948,698	13,789,155	考績獎金	13,623,655	11,749,000	528,155	1,346,500	
14,172,579	13,804,315	年終獎金	13,051,315	11,072,582	691,733	1,287,000	
28,125,794	34,392,204	退休及卹償金	31,535,739	30,240,675	479,088	815,976	
28,006,197	34,319,004	職員退休及離職金	30,449,820	29,238,756	468,288	742,776	
119,597	73,200	工員退休及離職金	1,085,919	1,001,919	10,800	73,200	

## 臺北市地方教育發展基金－臺北市內湖區明湖國民小學

## 各項費用彙計表

中華民國105年度

單位：新臺幣元

前年度 決算數	上年度 預算數	計畫別	合計	國民教育計畫	學前教育計畫	一般行政管理計畫	建築及設備計畫
		用途別科目					
15,686,028	14,635,506	福利費	14,140,018	12,037,934	617,184	1,484,900	
11,131,400	9,741,876	分擔員工保險費	9,421,788	7,927,044	516,204	978,540	
196,770	228,000	傷病醫藥費	230,580	228,000	2,580		
855,853	1,283,940	員工通勤交通費	1,219,680	934,920	50,400	234,360	
3,502,005	3,381,690	其他福利費	3,267,970	2,947,970	48,000	272,000	
10,250,036	9,131,720	服務費用	8,894,424	7,559,320	50,092	1,285,012	
2,944,356	3,749,822	水電費	3,645,032	3,645,032			
2,778,384	2,854,880	工作場所電費	2,797,782	2,797,782			
165,972	219,942	工作場所水費	185,750	185,750			
	675,000	氣體費	661,500	661,500			
	24,000	郵電費	21,600			21,600	
	24,000	電話費	21,600			21,600	
99,680	96,490	旅運費	87,190	87,190			
79,355	91,450	國內旅費	82,150	82,150			
20,325	5,040	其他旅運費	5,040	5,040			
20,560	5,800	印刷裝訂與廣告費	5,800	5,800			
20,560	5,800	印刷及裝訂費	5,800	5,800			
1,683,220	1,701,400	修理保養及保固費	1,601,000	1,601,000			

臺北市地方教育發展基金－臺北市內湖區明湖國民小學

40501595-51

各項費用彙計表

中華民國105年度

單位：新臺幣元

前年度 決算數	上年度 預算數	計畫別	合計	國民教育計畫	學前教育計畫	一般行政管理計畫	建築及設備計畫
		用途別科目					
1,248,277	1,280,000	一般房屋修護費	1,200,000	1,200,000			
434,943	421,400	機械及設備修護費	401,000	401,000			
17,004	42,000	保險費	42,000	42,000			
17,004	42,000	其他保險費	42,000	42,000			
4,059,342	2,035,208	一般服務費	2,074,002	1,265,698	18,592	789,712	
82,040	88,320	佣金、匯費、經理費及手續費	52,992	50,400	2,592		
932,584	1,155,610	外包費	1,135,282	379,570		755,712	
2,865,639	603,728	計時與計件人員酬金	603,728	603,728			
179,079	187,550	體育活動費	282,000	232,000	16,000	34,000	
1,327,474	1,378,600	專業服務費	1,319,400	912,600	31,500	375,300	
701,150	631,000	講課鐘點、稿費、出席審查及查詢費	612,600	612,600			
19,000	68,400	委託檢驗(定)試驗認證費	63,600	63,600			
3,000	9,600	試務甄選費	9,600	9,600			
	36,000	電子計算機軟體服務費					
604,324	633,600	其他	633,600	226,800	31,500	375,300	
98,400	98,400	公共關係費	98,400			98,400	
98,400	98,400	公共關係費	98,400			98,400	
2,888,917	2,952,940	材料及用品費	3,086,510	2,418,380	21,600	646,530	

## 臺北市地方教育發展基金－臺北市內湖區明湖國民小學

## 各項費用彙計表

中華民國105年度

單位：新臺幣元

前年度 決算數	上年度 預算數	計畫別 用途別科目	合計	計畫別			
				國民教育計畫	學前教育計畫	一般行政管理計畫	建築及設備計畫
904,860	517,950	使用材料費	610,680	610,680			
904,860	517,950	設備零件	610,680	610,680			
1,984,057	2,434,990	用品消耗	2,475,830	1,807,700	21,600	646,530	
588,864	647,520	辦公(事務)用品	647,520	8,400		639,120	
58,060	27,480	報章什誌	65,420	65,420			
6,400	2,910	服裝	7,410			7,410	
14,450	14,180	醫療用品(非醫療院所使用)	14,180	14,180			
1,316,283	1,742,900	其他	1,741,300	1,719,700	21,600		
4,800		租金、償債與利息	4,800	4,800			
4,800		什項設備租金	4,800	4,800			
4,800		什項設備租金	4,800	4,800			
7,071,821	4,957,045	購建固定資產、無形資產及非 理財目的之長期投資	8,646,686				8,646,686
2,509,175	2,536,570	購置固定資產	1,606,600				1,606,600
2,094,775	2,149,200	購置機械及設備	1,311,000				1,311,000
97,800	108,720	購置交通及運輸設備					
316,600	278,650	購置什項設備	295,600				295,600
36,000		購置無形資產	36,000				36,000
36,000		購置電腦軟體	36,000				36,000

臺北市地方教育發展基金－臺北市內湖區明湖國民小學

40501595-53

各項費用彙計表

中華民國105年度

單位：新臺幣元

前年度 決算數	上年度 預算數	計畫別	合計	國民教育計畫	學前教育計畫	一般行政管理計畫	建築及設備計畫
		用途別科目					
4,526,646	2,420,475	遞延支出(臺北市地方教育發展基金及臺北市臺北都會區捷運固定資產重置基金專用)	7,004,086				7,004,086
4,526,646	2,420,475	遞延修繕房屋建築支出	7,004,086				7,004,086
1,505,311	1,282,420	會費、捐助、補助、分攤、照護、救濟與交流活動費	1,003,316	970,000	33,316		
1,505,311	1,282,420	補貼(償)、獎勵、慰問、照護與救濟	1,003,316	970,000	33,316		
1,505,311	1,282,420	其他	1,003,316	970,000	33,316		
886,508	1,130,200	其他	1,134,600	1,134,600			
886,508	1,130,200	其他支出	1,134,600	1,134,600			
886,508	1,130,200	其他	1,134,600	1,134,600			



## 臺北市地方教育發展基金－臺北市內湖區明湖國民小學

## 員工人數彙計表

中華民國105年度

單位：人

計畫及項目	本年度預算數	上年度預算數	本年度增減數	增減原因
合計	141	149	-8	
國民教育計畫部分	116	125	-9	
正式職員	115	124	-9	
臨時職員	1	1		
學前教育計畫部分	8	8		
正式職員	7	7		
正式工員	1	1		
一般行政管理計畫部分	17	16	1	
正式職員	13	12	1	
正式工員	4	4		

註：1.本表不包含臨時工員人數。

2.本表臨時職員係指奉准有案之約聘僱人員。

本 頁 空 白

## 用人費用

中華民國

計畫及項目	合計	正式員額薪資	聘僱及兼職人員薪資	超時工作報酬	津貼	獎金		
						年終獎金	績效獎金	考績獎金
合計	178,702,063	103,933,860	1,277,452	1,140,024		13,051,315		13,623,655
國民教育計畫	155,104,052	88,104,000	1,277,452	622,409		11,072,582		11,749,000
職員薪金	88,104,000	88,104,000						
聘用人員薪金	476,652		476,652					
兼職人員酬金	800,800		800,800					
加班費	620,009			620,009				
誤餐費	2,400			2,400				
考績獎金	11,749,000							11,749,000
年終獎金	11,072,582					11,072,582		
職員退休及離職金	29,238,756							
工員退休及離職金	1,001,919							
分擔員工保險費	7,927,044							
傷病醫藥費	228,000							
員工通勤交通費	934,920							
其他福利費	2,947,970							
學前教育計畫	7,935,436	5,533,860		85,416		691,733		528,155
職員薪金	5,173,860	5,173,860						
工員工資	360,000	360,000						

彙計表

105年度

單位：新臺幣元

其他獎金	退休及卹償金		資遣費	福 利 費					提繳費
	退休金	卹償金		分擔保險費	傷病醫藥費	提撥福利金	員工通勤交通費	其他福利費	
	31,535,739			9,421,788	230,580		1,219,680	3,267,970	
	30,240,675			7,927,044	228,000		934,920	2,947,970	
	29,238,756								
	1,001,919			7,927,044					
					228,000				
							934,920		
								2,947,970	
	479,088			516,204	2,580		50,400	48,000	

## 用人費用

中華民國

計畫及項目	合計	正式員額薪資	聘僱及兼職人員薪資	超時工作報酬	津貼	獎金		
						年終獎金	績效獎金	考績獎金
加班費	85,416			85,416				
考績獎金	528,155							528,155
年終獎金	691,733					691,733		
職員退休及離職金	468,288							
工員退休及離職金	10,800							
分擔員工保險費	516,204							
傷病醫藥費	2,580							
員工通勤交通費	50,400							
其他福利費	48,000							
一般行政管理計畫	15,662,575	10,296,000		432,199		1,287,000		1,346,500
職員薪金	8,316,000	8,316,000						
工員工資	1,464,000	1,464,000						
警餉	516,000	516,000						
加班費	432,199			432,199				
考績獎金	1,346,500							1,346,500
年終獎金	1,287,000					1,287,000		
職員退休及離職金	742,776							
工員退休及離職金	73,200							



## 用人費用

中華民國

計畫及項目	合計	正式員額薪資	聘僱及兼職人員薪資	超時工作報酬	津貼	獎金		
						年終獎金	績效獎金	考績獎金
分擔員工保險費	978,540							
員工通勤交通費	234,360							
其他福利費	272,000							

註：本表不包含臨時工具薪津。

彙計表

105年度

單位：新臺幣元

其他獎金	退休及卹償金		資遣費	福 利 費					提繳費
	退休金	卹償金		分擔保險費	傷病醫藥費	提撥福利金	員工通勤交通費	其他福利費	
				978,540			234,360	272,000	



## 臺北市地方教育發展基金－臺北市內湖區明湖國民小學

## 聘用及約僱人員明細表

中華民國105年度

單位：新臺幣元

區分及職稱	人數	擔任工作	聘用或約僱 起迄期間	新點	年需經費	月 支					經費來源 及其科目
						小計	折合 金額	勞保 保險費	健康 保險費	離職 儲金	
合計	1				635,910						
聘用人員小計	1				635,910						
專業人員	1				635,910						
聘用人員(328)	1	輔導諮商及資源轉介服務	105/1/1-105/12/31	328	635,910	39,721	39,721				國民教育計畫

臺北市地方教育發展基金－臺北市內湖區明湖國民小學

40501595-63

單位（或計畫）成本分析表

中華民國105年度

單位：新臺幣元

計畫別	單位	單位成本	數量	預算數	說明
合計				201,472,399	
國民教育計畫				167,191,152	
學前教育計畫				8,040,444	
一般行政管理計畫				17,594,117	
建築及設備計畫				8,646,686	

## 臺北市地方教育發展基金－臺北市內湖區明湖國民小學

## 5年來主要業務計畫分析表

中華民國105年度

單位：新臺幣元

年 度 及 項 目	單 位	數 量	單位成本或 平均利(費)率	金 額	說 明
(本)年度預算數				175,231,596	
國民教育計畫				167,191,152	
學前教育計畫				8,040,444	
(上)年度預算數				186,239,200	
國民教育計畫				178,140,515	
學前教育計畫				8,098,685	
(前)年度決算數				185,683,319	
國民教育計畫				178,654,191	
學前教育計畫				7,029,128	
(102)年度決算數				182,453,079	
國民教育計畫				175,853,270	
學前教育計畫				6,599,809	
(101)年度決算數				177,285,203	
國民教育計畫				171,168,543	
學前教育計畫				6,116,660	

臺北市地方教育發展基金－臺北市內湖區明湖國民小學

40501595-65

固定項目明細表

中華民國105年度

單位：新臺幣元

項 目	期初餘額	本年度增加	本年度減少	期末餘額	說 明
資產	56,438,980	1,642,600		58,081,580	
土地改良物	8,088,665			8,088,665	
機械及設備	27,296,886	1,311,000		28,607,886	
交通及運輸設備	8,638,054			8,638,054	
什項設備	12,154,887	295,600		12,450,487	
電腦軟體	260,488	36,000		296,488	

註：92年度以前已提列折舊1,583,901元(包括機械及設備累計折舊640,436元、交通及運輸設備累計折舊17,104元、什項設備累計折舊926,361元)及已攤銷費用0元，自93年度起，本固定項目分開原則，將屬長期固定帳項另立帳類管理(不再計提折舊及攤銷)。