

中華民國105年度 4-0501603

(自105年1月1日起至105年12月31日止)

臺北市政府教育局主管

臺北市地方教育發展基金－臺北市內湖區麗湖國民小學

附屬單位預算之分預算

(特別收入基金)

主辦會計人員 張淑美

機關長官 胡慧宜

臺北市地方教育發展基金－臺北市內湖區麗湖國民小學

40501603-1

財務摘要

中華民國105年度

單位：新臺幣元

項 目	本 年 度	上 年 度	比較增減(-)	%
經營成績：				
基金來源	134,054,157	131,385,556	2,668,601	2.03
基金用途	141,229,478	138,656,919	2,572,559	1.86
賸餘(短絀－)	-7,175,321	-7,271,363	96,042	--
餘絀情形：				
基金餘額	1,492,877	8,668,198	-7,175,321	-82.78
現金流量(註)：				
現金及約當現金之淨增(減－)	-7,175,321	-7,271,363	96,042	--

附註：現金流量係採現金及約當現金基礎，包括現金及自投資日起3個月內到期或清償之債權證券。

臺北市地方教育發展基金－臺北市內湖區麗湖國民小學

業務計畫及預算概要

中華民國 105 年度

壹、基金概況

一、設立宗旨及願景：

(一) 本校遵照憲法第 158 及 160 條規定，教育文化應發展民族精神、自治精神，國民道德與健全體格、科學及生活智能，以培養學童七大學習領域及十大基本能力。

(二) 本校自 91 年度起依教育經費編列與管理法第 13 條規定設置「臺北市地方教育發展基金」，以促進教育健全發展，提昇教育經費運用績效。

二、組織概況（另附組織系統圖）：

本校設置校長 1 人，綜理全校校務，下設教務處、學生事務處、總務處、輔導室、會計室、人事室及幼兒園等單位，現編制教師 100 人、行政人員 12 人、技工 3 人、工友 1 人，總計 117 人。

內部分層業務如下：

教務處：秉承校長之命，辦理全校教務事項。

教學組：掌理課程編排、課業考查、學藝競賽、教學研究、教師進修、差假教師調代課及缺補課之查核等事項。

課程組：掌理註冊、編班、轉學、學籍保管、各項獎助學金補助及成績考查等有關學籍事項。

設備組：掌理教科書編選、教學用具之管理、保管及出版學校刊物等事項。

資訊組：掌理電腦設備及區域網路之管理、保管等事項。

學生事務處：秉承校長之命，辦理全校學生事務事項。

訓育組：掌理訓育計畫之擬定及辦理各類訓育等活動。

體育組：掌理學生體育活動、體格鍛鍊等事項。

生教組：掌理學生日常生活常規，辦理交通導護各項事項。

衛生組：掌理健康檢查，個人及環境衛生檢查、保健等事項。

總務處：秉承校長之命，辦理全校總務事項。

事務組：掌理校舍、校具、財產、物品採購保管、工程發包、監工及驗收。

文書組：掌理文件收發登錄、撰擬繕校、典守學校印信、檔案保管、整理各項會議紀錄及校史等事項。

出納組：掌理現金、零用金、票據、契約之保管等收支事項，辦理員工薪津發放及各項扣繳單據證明等。

臺北市地方教育發展基金－臺北市內湖區麗湖國民小學

業務計畫及預算概要

中華民國 105 年度

輔導室：秉承校長之命，辦理全校學生學習輔導、生活輔導、生涯輔導等事項。

輔導組：掌理學生個案建立、學習輔導、生活輔導、生涯輔導及兩性教育、親職教育等事項。

學資組：辦理輔導資料搜集建檔、組訓愛心家長、實施測驗、社區人力整合、出版親職刊物等事項。

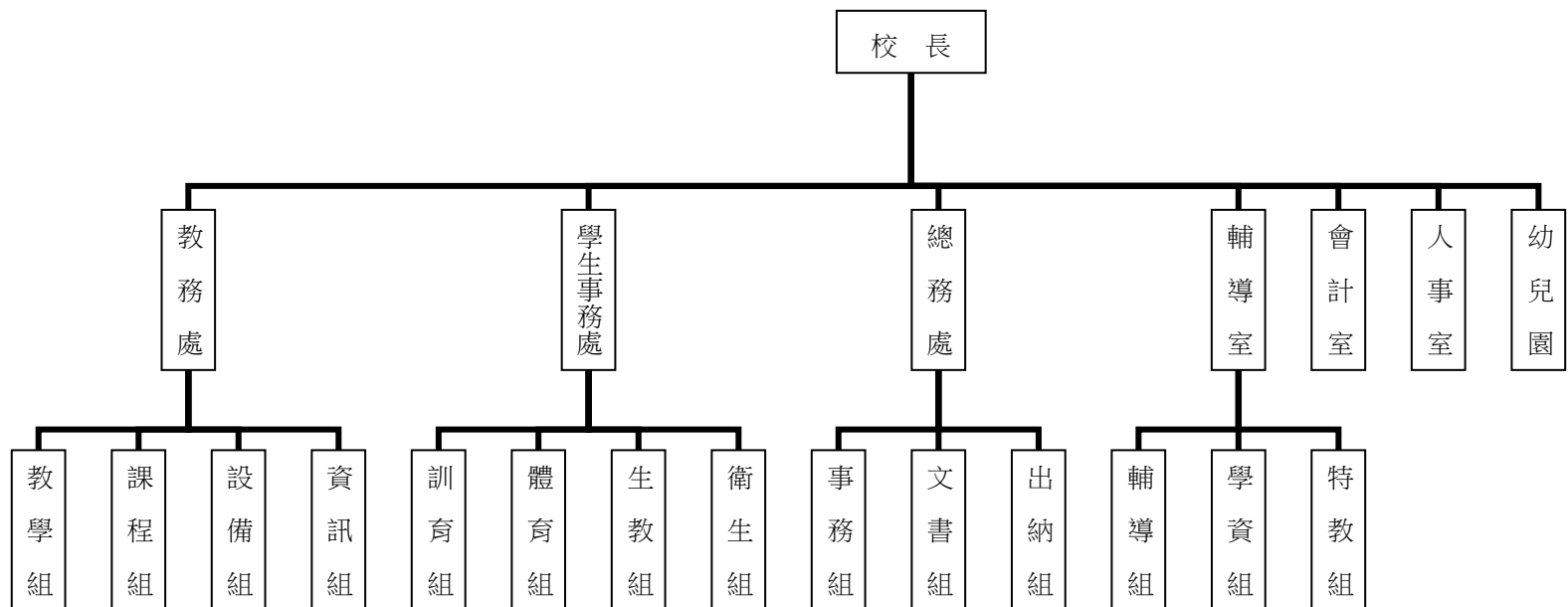
特教組：擬訂特殊教育計畫章則、親師輔導諮詢、特教班甄選鑑別、實施各項診斷測驗、特教兒童追蹤輔導等事項。

會計室：秉承上級主計機關之監督與指導，並受校長之指揮，依法辦理歲計、會計、統計等事項。

人事室：秉承上級人事機關之監督與指導，並受校長之指揮，依法辦理人事管理查核等事項。

幼兒園：秉承校長之命，綜理園務、規劃幼兒教學、保育、環境與各項措施。

三、組織系統圖：



四、基金歸類及屬性：本校地方教育發展基金依據教育經費編列與管理法第 13 條規定設置，本基金為預算法第 4 條第 1 項第 2 款第 5 目所定之特別收入基金，以本府教育局為管理機關。

臺北市地方教育發展基金－臺北市內湖區麗湖國民小學

業務計畫及預算概要

中華民國 105 年度

貳、業務範圍及經營趨勢

一、業務範圍：

(一) 據教育基本法培養學生健全人格，民主素養，法治觀念，人文涵養，強健體魄及思考判斷與創造能力。

(二) 據特殊教育法、特殊教育法施行細則及相關規定，設立資優班、啟智班、身心障礙資源班，因材施教，以達適才適性發展之教育目標。

二、最近 5 年經營趨勢：

基金來源、用途及餘絀

單位：新臺幣元

來源 用途 餘絀	年度	101 年度決算 金額	102 年度決算 金額	103 年度決算 金額	104 年度預算 金額	本年度預算 金額
來源部分		140,117,435	145,131,934	151,754,882	131,385,556	134,054,157
用途部分		134,861,089	146,702,641	149,144,034	138,656,919	141,229,478
餘絀部分		5,256,346	-1,570,707	2,610,848	-7,271,363	-7,175,321

參、業務計畫

一、業務計畫及目標：

本年度業務計畫重點與預算配合情形及預期績效，詳列如下：

(一) 國民教育計畫：本年度預算編列 108,273,707 元，預定招收 50 班，學生人數 1,280 人，新購運動器材、教具及圖書等各科教學設備，革新教學方法，充實各科教材，提高教學效能及辦理暑期泳訓班、教師甄選、指定活動等項目，藉由辦理各項活動可鍛鍊學童強健的身體，增進學童各項生活智能。

(二) 學前教育計畫：本年度預算編列 12,237,874 元，預定招收 5 班，幼兒人數 150 人，新購幼兒教具、教學及行政設備，並辦理幼兒園招生工作項目等，以健全幼兒教育及照顧，促進身心健全發展。

臺北市地方教育發展基金－臺北市內湖區麗湖國民小學

業務計畫及預算概要

中華民國 105 年度

(二) 一般行政管理計畫：本年度預算編列 14,860,937 元，係配合校務推動行政處室支援工作，進而增進校務運作。

(三) 建築及設備計畫：本年度預算編列 5,856,960 元，係購置各項教學設備及行政設備並辦理操場整修工程等，以改善教學環境增進教學效能，並提高行政效率。

二、執行政府重要政策：

(一) 開啟多元智慧：尊重每個學生獨特的個性，以多元智慧的觀點協助他找到生命的亮點，肯定天生我才必有用，能知於學，樂於學。

(二) 培養生活能力：因應新世紀知識社會的到來，培養學生帶得走的能力，諸如人際溝通能力、資訊能力、終身學習能力、生涯規畫能力、問題解決能力等。

(三) 蘊育人文情懷：在溫馨開放的校園文化中，孕育人文情懷，學會尊重、包容；建構生命的價值、完成人性的開展。

(四) 建置溫馨民主的校園文化：

- 1.以參與式管理、落實行政、教師會、家長會三者的良性互動。
- 2.以學生第一，教學優先的觀念提昇行政服務效率。
- 3.放下威權心態，開啟校園民主之風氣。

(五) 推動適性教學：

- 1.運用群組優勢，採多元化、活潑化的教學及評量。
- 2.運用校內外資源，加強多元學習能力。
- 3.關懷相對弱勢學生之教學及輔導。
- 4.發展資訊教育，充實學生電腦運用之知能，並提昇教師運用電腦教學之能力。

(六) 辦理發展性的訓輔活動：

- 1.辦理各項活動、競賽及展演。
- 2.推動校內外學習服務。
- 3.發展績優社團及校隊，如合唱團、直笛團、游泳隊、扯鈴隊、有氧體操隊等。
- 4.加強新興領域教育的辦理，並融入各科教學以收成效。

臺北市地方教育發展基金－臺北市內湖區麗湖國民小學

業務計畫及預算概要

中華民國 105 年度

肆、預算概要

一、基金來源及用途之預計：

(一) 本年度基金來源：服務收入 540,000 元，財產處分收入 22,401 元，其他財產收入 142,000 元，市庫撥款收入 131,636,322 元，學雜費收入 1,431,450 元，雜項收入 281,984 元，基金來源合計 134,054,157 元。

(二) 本年度基金用途：國民教育計畫 108,273,707 元，學前教育計畫 12,237,874 元，一般行政管理計畫 14,860,937 元，建築及設備計畫 5,856,960 元，基金用途合計 141,229,478 元。

二、基金餘絀之預計：本年度短絀 7,175,321 元。

三、現金流量之預計：本年度業務活動淨現金流出 7,175,321 元。

四、補辦預算事項：詳補辦預算明細表。

購置固定資產 1,580,304 元。

(一) 103 年度為改善教師教學及行政資料印製品質與效率購置油印機 136,404 元，為提升幼兒教學環境品質汰換冷氣設備 160,000 元。

(二) 103 年度原列遞延修繕房屋建築支出-專科教室空調工程，內屬設備部分移列固定資產 1,044,060 元。

(三) 103 年度教育部補助本市公立國小增設附設幼兒園(班)經費 85,000 元，補助改善國民中小學健康中心設備經費 56,000 元，補助 103 學年度高級中等以下學校教師專業發展評鑑計畫續辦學校設備經費 98,840 元。

伍、其他重要說明

一、本年度預算與上年度預算各項目增減之原因：

(一) 員工人數增減之分析：本年度校長 1 人、教師 100 人、行政人員 11 人、技工 3 人、工友 1 人，總計 116 人，較上年度減少教師 2 人。

(二) 基金來源、用途及餘絀各科目增減原因之分析：

1. 服務收入本年度預算數 540,000 元，較上年度預算數 540,000 元，無增減。

2. 財產處分收入本年度預算數 22,401 元，較上年度預算數 0 元，依業務需要核實增列 22,401 元。

3. 其他財產收入本年度預算數 142,000 元，較上年度預算數 120,000 元，依業務需要核實增列 22,000 元。

4. 市庫撥款收入本年度預算數 131,636,322 元，較上年度預算數 129,091,072 元，依業務需要核實增列 2,545,250 元。

臺北市地方教育發展基金－臺北市內湖區麗湖國民小學

業務計畫及預算概要

中華民國 105 年度

5.學雜費收入本年度預算數 1,431,450 元，較上年度預算數 1,352,500 元，依業務需要核實增列 78,950 元。

6.雜項收入本年度預算數 281,984 元，較上年度預算數 281,984 元，無增減。

7.用人費用本年度預算數 123,960,432 元，較上年度預算數 123,561,118 元，係因教職員薪津等核實增列 399,314 元。

8.服務費用本年度預算數 7,932,234 元，較上年度預算數 8,008,319 元，依業務需要核實減列 76,085 元。

9.材料及用品費本年度預算數 2,421,786 元，較上年度預算數 2,480,326 元，依業務需要核實減列 58,540 元。

10.租金、償債與利息本年度預算數 4,800 元，較上年度預算數 0 元，依業務需要核實增列 4,800 元。

11.購建固定資產、無形資產及非理財目的之長期投資本年度預算數 5,856,960 元，較上年度預算數 3,312,800 元，依業務需要核實增列 2,544,160 元。

12.會費、捐助、補助、分攤、照護、救濟與交流活動費本年度預算數 443,266 元，較上年度預算數 697,356 元，係因教師節禮品及危機家庭幼生餐點費補助等核實減列 254,090 元。

13.其他本年度預算數 610,000 元，較上年度預算數 597,000 元，係因課後照顧班、班級自治費及學生參加各項比賽活動等核實增列 13,000 元。

二、104 學年度第 2 學期核定普通班 48 班、身心障礙資源班 2 班及幼兒園 5 班，共 55 班，預定招收學生人數 1,430 人，105 學年度第 1 學期預估普通班 48 班、身心障礙資源班 2 班及幼兒園 5 班，共 55 班，預定招收學生人數 1,430 人。

三、其他有關說明：無。

臺北市地方教育發展基金－臺北市內湖區麗湖國民小學

40501603-9

補辦預算明細表

中華民國105年度

單位：新臺幣元

先行辦理 年 度	業務計畫 及用途別	項 目 名 稱	單 位	數 量	單 價	金 額	說 明
103	建築及設備計畫	合計				1,580,304	103.08.04府授主事預字第 10331032800號 原列遞延修繕房屋建築支出-專科 教室空調工程，內屬設備部分移 列固定資產。 為改善教師教學及行政資料印製 品質與效率購置油印機1臺，所需 經費擬由本校其他準備金項下支 應。 103.09.05府教工字第10339392000 號 教育部補助本市公立國小增設附 設幼兒園(班)經費。 103.11.21府授主事預字第 10331529100號
		購置固定資產				1,580,304	
	購置固定資產					1,180,464	
	購置什項設備					1,180,464	
		變頻冷暖一對一分離式冷氣機(冷 房6.3KW/暖房7.1KW含安裝)	臺	20	52,203	1,044,060	
		數位式A3油墨單色快速印刷機(含 區隔器)	臺	1	136,404	136,404	
		購置固定資產					
	購置什項設備					85,000	
		一對一分離式冷氣機(4.8KW含安 裝、牽線及配管，並製作木作護 槽包覆管線)	臺	2	42,500	85,000	

臺北市地方教育發展基金－臺北市內湖區麗湖國民小學

補辦預算明細表

中華民國105年度

單位：新臺幣元

先行辦理 年 度	業務計畫 及用途別	項 目 名 稱	單 位	數 量	單 價	金 額	說 明
	購置固定資產					314,840	
	購置機械及設備					154,840	
		微電腦液晶視力檢查儀	臺	1	56,000	56,000	因教育部補助改善國民中小學健康中心設備經費19,000元，學校自籌37,000元，所需經費擬由本校其他準備金項下支應。
		專業數位攝影機(含指向麥克風，內建投影機、96GB記憶體，具HDMI模式、GPS定位功能)	臺	1	98,840	98,840	因教育部補助103學年度高級中等以下學校教師專業發展評鑑計畫第2年續辦學校設備經費88,956元，學校自籌9,884元，所需經費擬由本校其他準備金項下支應。
	購置什項設備					160,000	
		一對一分離式冷氣機(10KW含安裝)	臺	4	40,000	160,000	為本校幼兒園教室空調主機損壞並提升幼兒教學環境品質，亟需汰換冷氣設備，所需經費擬由本校其他準備金項下支應。

備註：各管理機關(構)依預算法第88條規定補辦預算，應確係不及編入年度預算，且因經營環境發生重大變遷或正常業務(含執行中央補助款項目)之確實需要，並經主管機關核轉本府核准先行辦理者；不具急迫性之事項，仍應儘可能納入預算辦理。

臺北市地方教育發展基金－臺北市內湖區麗湖國民小學

40501603-11

基金來源、用途及餘絀預計表

中華民國105年度

單位：新臺幣元

前年度決算數	科 目		本年度預算數	上年度預算數	比較增減（－）
	編 號	名 稱			
151,754,882	4	基金來源	134,054,157	131,385,556	2,668,601
534,593	43	勞務收入	540,000	540,000	
534,593	431	服務收入	540,000	540,000	
243,360	45	財產收入	164,401	120,000	44,401
27,300	451	財產處分收入	22,401		22,401
216,060	45Y	其他財產收入	142,000	120,000	22,000
149,396,917	46	政府撥入收入	131,636,322	129,091,072	2,545,250
142,962,554	462	市庫撥款收入	131,636,322	129,091,072	2,545,250
6,434,363	46Y	政府其他撥入收入			
1,248,670	4S	教學收入	1,431,450	1,352,500	78,950
1,248,670	4S1	學雜費收入	1,431,450	1,352,500	78,950
331,342	4Y	其他收入	281,984	281,984	
331,342	4YY	雜項收入	281,984	281,984	
149,144,034	5	基金用途	141,229,478	138,656,919	2,572,559
118,264,182	53	國民教育計畫	108,273,707	108,136,500	137,207
11,172,360	54	學前教育計畫	12,237,874	12,278,766	-40,892
14,005,801	5L	一般行政管理計畫	14,860,937	14,928,853	-67,916

臺北市地方教育發展基金－臺北市內湖區麗湖國民小學

基金來源、用途及餘絀預計表

中華民國105年度

單位：新臺幣元

前年度決算數	科 目		本年度預算數	上年度預算數	比較增減（－）
	編 號	名 稱			
5,701,691	5M	建築及設備計畫	5,856,960	3,312,800	2,544,160
2,610,848	6	本期賸餘(短絀-)	-7,175,321	-7,271,363	96,042
13,328,713	71	期初基金餘額	8,668,198	10,694,956	-2,026,758
15,939,561	73	期末基金餘額	1,492,877	3,423,593	-1,930,716

臺北市地方教育發展基金－臺北市內湖區麗湖國民小學

40501603-13

現金流量預計表

中華民國105年度

單位：新臺幣元

項 目		本年度預算數	說 明
編 號	名 稱		
81	業務活動之現金流量		
811	本期賸餘(短絀－)	-7,175,321	
813	業務活動之淨現金流入(流出－)	-7,175,321	
82	其他活動之現金流量		
82Z	其他活動之淨現金流入(流出－)		
83	現金及約當現金之淨增(淨減－)	-7,175,321	
84	期初現金及約當現金	12,444,389	
85	期末現金及約當現金	5,269,068	

註：本表係採現金及約當現金基礎，包括現金及自投資日起3個月內到期或清償之債權證券。

臺北市地方教育發展基金－臺北市內湖區麗湖國民小學

40501603-15

基金來源－服務收入明細表

中華民國105年度

單位：新臺幣元

前年度決算數	上年度預算數	科 目		本 年 度 預 算 數				說 明
		編 號	名 稱	單 位	數 量	單 價	金 額	
534,593	540,000		合計				540,000	
534,593	540,000	431	服務收入				540,000	較上年度預算數540,000元，無增減。
				人	700	700	490,000	暑期泳訓班學生票收入(收支對列)。
				人	50	800	40,000	暑期泳訓班普通票收入(收支對列)。
				人	20	500	10,000	教師甄選報名費收入(收支對列)。

臺北市地方教育發展基金－臺北市內湖區麗湖國民小學

基金來源－財產處分收入明細表

中華民國105年度

單位：新臺幣元

前年度決算數	上年度預算數	科 目		本 年 度 預 算 數				說 明
		編 號	名 稱	單 位	數 量	單 價	金 額	
27,300			合計				22,401	
27,300		451	財產處分收入	年	1	22,401	22,401	新增項目
							22,401	報廢財產出售收入(新增)。

臺北市地方教育發展基金－臺北市內湖區麗湖國民小學

40501603-17

基金來源－其他財產收入明細表

中華民國105年度

單位：新臺幣元

前年度決算數	上年度預算數	科 目		本 年 度 預 算 數				說 明
		編 號	名 稱	單 位	數 量	單 價	金 額	
216,060	120,000		合計				142,000	
216,060	120,000	45Y	其他財產收入				142,000	較上年度預算數120,000元，增加22,000元。
				年	1	12,000	12,000	教職員工停車收入。
				年	1	130,000	130,000	場地出借費收入(收支對列)。

臺北市地方教育發展基金－臺北市內湖區麗湖國民小學

基金來源－市庫撥款收入明細表

中華民國105年度

單位：新臺幣元

前年度決算數	上年度預算數	科 目		本 年 度 預 算 數				說 明
		編 號	名 稱	單 位	數 量	單 價	金 額	
142,962,554	129,091,072		合計				131,636,322	較上年度預算數129,091,072元，增加2,545,250元。 市府補助款。
142,962,554	129,091,072	462	市庫撥款收入	年	1	131,636,322	131,636,322	

臺北市地方教育發展基金－臺北市內湖區麗湖國民小學

40501603-19

基金來源－學雜費收入明細表

中華民國105年度

單位：新臺幣元

前年度決算數	上年度預算數	科 目		本 年 度 預 算 數				說 明
		編 號	名 稱	單 位	數 量	單 價	金 額	
1,248,670	1,352,500		合計				1,431,450	
1,248,670	1,352,500	4S1	學雜費收入				1,431,450	較上年度預算數1,352,500元，增加78,950元。
				人、學期	60x2	7,000	840,000	幼兒園學費收入(全日)。
				人、學期	60x2	2,955	354,600	幼兒園雜費收入(全日)。
				人、學期	15x2	2,745	82,350	幼兒園雜費收入(半日)。
				人、學期	15x2	5,150	154,500	幼兒園學費收入(半日)。

臺北市地方教育發展基金－臺北市內湖區麗湖國民小學

基金來源－雜項收入明細表

中華民國105年度

單位：新臺幣元

前年度決算數	上年度預算數	科 目		本 年 度 預 算 數				說 明
		編 號	名 稱	單 位	數 量	單 價	金 額	
331,342	281,984		合計				281,984	
331,342	281,984	4YY	雜項收入	年	1	281,984	281,984	較上年度預算數281,984元，無增減。 工程圖說費及其他雜項收入等。

臺北市地方教育發展基金－臺北市內湖區麗湖國民小學

40501603-21

基金用途－國民教育計畫明細表

中華民國105年度

單位：新臺幣元

前年度決算數	上年度預算數	科 目		本年度預算數				說 明
		編 號	名 稱	單位	數量	單價	金額	
118,264,182	108,136,500		合 計				108,273,707	
108,920,818	99,240,105	1	用人費用				99,662,821	
71,214,114	66,781,000	11	正式員額薪資				66,409,000	較上年度預算數66,781,000元，減少372,000元。
71,214,114	66,781,000	113	職員薪金	年	1	63,217,000	66,409,000	
				年	1	3,192,000	63,217,000	教職員86人薪金(詳用人費用彙計表)。
3,129,331	686,400	12	聘僱及兼職人員薪資				3,192,000	教職員4人薪金(詳用人費用彙計表)。
3,129,331	686,400	124	兼職人員酬金	節	2,640	260	686,400	較上年度預算數686,400元，無增減。
							686,400	教師代課鐘點費，本校編制教師總人數108人，按9分之1計，編列12人，每人220節，總節數12人x220節=2,640節。
520,002	595,228	13	超時工作報酬				570,068	較上年度預算數595,228元，減少25,160元。
512,477	590,268	131	加班費	年	1	516,268	565,108	不休假出勤加班費。
				人、小時	1x78	185	516,268	暑期泳訓班工作人員加班費(收支對列)。
							14,430	

臺北市地方教育發展基金－臺北市內湖區麗湖國民小學

基金用途－國民教育計畫明細表

中華民國105年度

單位：新臺幣元

前年度決算數	上年度預算數	科 目		本年度預算數				說 明
		編 號	名 稱	單位	數量	單價	金額	
7,525	4,960	133	誤餐費	人、小時	3x2	185	1,110	工作人員加班費(教師甄選)(收支對列)。
				人、小時	1x180	185	33,300	管理人員加班費(開放學校場地)(收支對列)。
							4,960	
				人次	50	80	4,000	特教班教師座談會誤餐費(特教班業務費)。
14,631,487	14,346,375	15	獎金	人次	12	80	960	工作人員誤餐費(教師甄選)(收支對列)。
							14,233,375	較上年度預算數14,346,375元，減少113,000元。
							6,000,500	
				年	1	5,580,500	5,580,500	依考績法規定核發之獎金。
6,140,603	5,990,500	151	考績獎金	年	1	420,000	420,000	依考績法規定核發之獎金。
							8,232,875	
				年	1	7,833,875	7,833,875	依規定於年節加發之獎金。
				年	1	399,000	399,000	依規定於年節加發之獎金。
8,490,884	8,355,875	152	年終獎金				7,833,875	依規定於年節加發之獎金。
9,485,196	8,089,639	16	退休及卹償金				9,289,452	較上年度預算數8,089,639元，增加1,199,813元。
9,485,196	8,089,639	161	職員退休及離職金				9,289,452	
				年	1	5,217,732	5,217,732	提撥退撫基金。

臺北市地方教育發展基金－臺北市內湖區麗湖國民小學

40501603-23

基金用途－國民教育計畫明細表

中華民國105年度

單位：新臺幣元

前年度決算數	上年度預算數	科 目		本年度預算數				說 明
		編 號	名 稱	單位	數量	單價	金額	
				年	1	280,800	280,800	提撥退撫基金。
				年	1	3,790,920	3,790,920	退休人員月退休金，14人x22,565元x12月=3,790,920元。
9,940,688	8,741,463	18	福利費				8,474,526	較上年度預算數8,741,463元，減少266,937元。
7,257,724	5,768,673	181	分擔員工保險費				5,903,056	
				年	1	5,613,232	5,613,232	分擔公保、勞保、健保費。
				年	1	289,824	289,824	分擔公保、勞保、健保費。
132,900	150,000	183	傷病醫藥費				141,500	
				人	6	16,000	96,000	教職員健康檢查費。
				人	13	3,500	45,500	教職員健康檢查費。
722,375	1,115,100	187	員工通勤交通費				819,000	
				人、月、段	5x10x2	630	63,000	教師上下班交通費。
				人、月、段	6x10x2	630	75,600	教師上下班交通費。
				人、月、段	38x10x2	630	478,800	教師上下班交通費。
				人、月、段	24x10x1	630	151,200	教師上下班交通費。
				人、月、段	4x10x2	630	50,400	教師上下班交通費(特殊教育)。
1,827,689	1,707,690	18Y	其他福利費				1,610,970	
				年	1	240,000	240,000	休假旅遊補助費。
				人、年	4x1	6,000	24,000	退休人員三節慰問金。
				年	1	44,000	44,000	退休人員子女教育補助費。

臺北市地方教育發展基金－臺北市內湖區麗湖國民小學

基金用途－國民教育計畫明細表

中華民國105年度

單位：新臺幣元

前年度決算數	上年度預算數	科 目		本年度預算數				說 明
		編 號	名 稱	單位	數量	單價	金額	
				年	1	827,000	827,000	子女教育補助費。
				年	1	354,250	354,250	喪葬補助(35,425元x5個月x2人)
				年	1	121,720	121,720	結婚補助(30,430元x2個月x2人)
6,543,127	5,808,959	2	服務費用				5,736,790	
1,798,558	2,397,127	21	水電費				2,349,184	較上年度預算數2,397,127元，減少47,943元。
1,638,415	2,197,687	212	工作場所電費				2,153,733	
				年	1	2,153,733	2,153,733	班級電費。
160,143	199,440	214	工作場所水費				195,451	
				年	1	195,451	195,451	班級水費。
86,259	66,960	23	旅運費				66,960	較上年度預算數66,960元，無增減。
86,259	66,960	231	國內旅費				66,960	
				年	1	15,810	15,810	因公市外出差旅費。
				人、天	11x3	1,550	51,150	校外教學隨隊人員出差旅費。
44,250	60,000	24	印刷裝訂與廣告費					較上年度預算數60,000元，減少60,000元。
44,250	60,000	241	印刷及裝訂費					
1,852,840	1,331,600	25	修理保養及保固費				1,377,600	較上年度預算數1,331,600元，增

臺北市地方教育發展基金－臺北市內湖區麗湖國民小學

40501603-25

基金用途－國民教育計畫明細表

中華民國105年度

單位：新臺幣元

前年度決算數	上年度預算數	科 目		本年度預算數				說 明
		編 號	名 稱	單 位	數 量	單 價	金 額	
717,249	366,601	252	一般房屋修護費	班、年	53x1	6,917	366,601	加46,000元。
1,135,591	964,999	255	機械及設備修護費	班、年	53x1	16,583	878,899	校舍建築物等保養修護費。
				年	1	35,400	35,400	各項教學設備及公用用具等保養修護費。
				年	1	96,700	96,700	電腦設備維護費(電腦專案計畫)。
9,846	30,000	26	保險費				30,000	器材維護費(開放學校場地)(收支對列)。
9,846	30,000	26Y	其他保險費	人	750	40	30,000	較上年度預算數30,000元，無增減。
1,948,111	1,136,442	27	一般服務費				1,179,816	暑期泳訓班學員保險費(收支對列)。
35,700	60,960	276	佣金、匯費、經理費及手續費	人、學期	1,024x2	18	36,864	較上年度預算數1,136,442元，增加43,374元。
389,990	379,570	279	外包費				759,140	委託超商代收學雜費手續費(1,280人x0.8x2學期x18元)。

臺北市地方教育發展基金－臺北市內湖區麗湖國民小學

基金用途－國民教育計畫明細表

中華民國105年度

單位：新臺幣元

前年度決算數	上年度預算數	科 目		本年度預算數				說 明	
		編 號	名 稱	單位	數量	單價	金額		
1,421,481	583,382	27D	計時與計件人員酬金	人、月	2x10	37,957	759,140	游泳池救生員外包費。	
								203,812	
				人、月	2x2	3,694	14,776	分擔暑期泳訓班救生員勞保及健保費。	
				人、月	2x2	1,818	7,272	提撥暑期泳訓班救生員退休金。	
				人、年	2x1	7,210	14,420	暑期泳訓班救生員工作獎金。	
				人、月	2x2	28,840	115,360	暑期泳訓班救生員薪津。	
				人、月	1x2	1,830	3,660	分攤暑期泳訓班工讀生勞保及健保費(收支對列)。	
100,940	112,530	27F	體育活動費	人、月	1x2	1,818	3,636	提撥暑期泳訓班工讀生勞退準備金(收支對列)。	
				人、天、小時	1x42x8	133	44,688	暑期泳訓班工讀生薪津(收支對列)。	
							180,000		
				人、年	86x1	2,000	172,000	文康活動費，本校編列教師86人，每人編列2,000元。	
803,263	786,830	28	專業服務費	人、年	4x1	2,000	8,000	文康活動費，本校編列特教教師4人，每人編列2,000元。	
							733,230	較上年度預算數786,830元，減少53,600元。	
521,098	467,900	285	講課鐘點、稿費、出				450,300		

臺北市地方教育發展基金－臺北市內湖區麗湖國民小學

40501603-27

基金用途－國民教育計畫明細表

中華民國105年度

單位：新臺幣元

前年度決算數	上年度預算數	科目		本年度預算數				說明
		編號	名稱	單位	數量	單價	金額	
			席審查及查詢費	班、月	2x12	600	14,400	特教班教材編輯費(身心障礙資源班)。
				節	1	800	800	內聘講師鐘點費(特教班業務費)。
				節	6	1,600	9,600	外聘講師鐘點費(特教班業務費)。
				節	4	1,600	6,400	研習講師鐘點費(性別平等教育宣導活動)。
				節	15	1,600	24,000	外聘講座鐘點費(教師專業成長暨行動研究)。
				節	6	1,600	9,600	外聘講座鐘點費(國小家長教育成長暨志工培訓)。
				節	771	500	385,500	暑期泳訓班教練指導鐘點費(收支對列)。
34,625	70,200	287	委託檢驗(定)試驗認證費	年	1	70,200	70,200	建物公共安全檢查簽證申報及消防安全檢測申報費(普通班級業務費)。
10,000	7,930	289	試務甄選費	年	1	7,930	7,930	教師甄選試務費用(教師甄選)(收

臺北市地方教育發展基金－臺北市內湖區麗湖國民小學

基金用途－國民教育計畫明細表

中華民國105年度

單位：新臺幣元

前年度決算數	上年度預算數	科 目		本年度預算數				說 明
		編 號	名 稱	單位	數量	單價	金額	
36,000	36,000	28A	電子計算機軟體服務費					支對列。
201,540	204,800	28Y	其他				204,800	
				年	1	12,000	12,000	學童牙齒檢查費(1,430人)。
				年	1	20,000	20,000	學生輔導指導費。
				班、人、月	16x1x9	100	14,400	學童午餐指導費(1-2年級)。
				班、人、月	16x1x9	300	43,200	學童午餐指導費(3-4年級)。
				人、月	12x9	400	43,200	工作人員午餐指導費。
				班、人、月	16x1x9	400	57,600	學童午餐指導費(5-6年級)。
				班、人、月	2x2x9	400	14,400	學童午餐指導費(身心障礙資源班)。
1,886,737	1,834,436	3	材料及用品費				1,839,296	
923,572	413,700	31	使用材料費				426,100	較上年度預算數413,700元，增加12,400元。
923,572	413,700	315	設備零件				426,100	
				年	1	88,500	88,500	電腦耗材(電腦專案計畫)。
				學期	2	10,000	20,000	社會科教具(教務處)(由班級設備費移列)。
				學期	2	10,000	20,000	藝文科教具(教務處)(由班級設備費移列)。

臺北市地方教育發展基金－臺北市內湖區麗湖國民小學

40501603-29

基金用途－國民教育計畫明細表

中華民國105年度

單位：新臺幣元

前年度決算數	上年度預算數	科 目		本年度預算數				說 明
		編 號	名 稱	單位	數量	單價	金額	
				學期	2	10,000	20,000	數學科教具(教務處)(由班級設備費移列)。
				學期	2	10,000	20,000	體育科教具(學生事務處)(由班級設備費移列)。
				學期	2	10,000	20,000	自然科教具(教務處)(由班級設備費移列)。
				學期	2	10,000	20,000	語文科教具(教務處)(由班級設備費移列)。
				臺	4	4,000	16,000	口風琴(教務處)(由班級設備費移列)(新增)。
				班、年	32x1	6,300	201,600	電腦設備維護及管理費(電腦專案計畫)。
963,165	1,420,736	32	用品消耗				1,413,196	較上年度預算數1,420,736元，減少7,540元。
5,780	6,400	321	辦公(事務)用品				4,000	
				年	1	3,600	3,600	文具紙張等(性別平等教育宣導活動)。
				年	1	400	400	文具紙張等(國小家長教育成長暨志工培訓)。
62,936	102,500	322	報章什誌				122,200	
				年	1	122,200	122,200	圖書、期刊等(由班級設備費移列)。

臺北市地方教育發展基金－臺北市內湖區麗湖國民小學

基金用途－國民教育計畫明細表

中華民國105年度

單位：新臺幣元

前年度決算數	上年度預算數	科 目		本年度預算數				說 明
		編 號	名 稱	單位	數量	單價	金額	
58,485	11,210	328	醫療用品(非醫療院所使用)	年	1	11,210	11,210	健康中心藥品，30班以下基數5,000元，每增1班增列270元(5,000元+270元x23班)。
835,964	1,300,626	32Y	其他	班、年	48x1	13,820	663,360	普通班級教學材料費。
				班、年	48x1	5,937.5	285,000	含垃圾袋費用、消毒藥水、衛生清潔用品費、衛生紙及教室佈置費等(普通班級業務費)。
				班、年	2x1	13,820	27,640	特教班教學材料費(身心障礙資源班)。
				班、年	24x1	7,200	172,800	游泳池水電清潔維護費。
				年	1	77,900	77,900	運動會所需材料費、獎牌、獎品、場地佈置、工作服、邀請卡、音響租賃等(每校基數62,000元+300元x53班=77,900元)。
				年	1	1,000	1,000	教師專業成長暨行動研究參考資料及茶水費。
				年	1	7,606	7,606	暑期泳訓班教學器材費(收支對列)。
				年	1	3,000	3,000	暑期泳訓班教學環境佈置費(收

臺北市地方教育發展基金－臺北市內湖區麗湖國民小學

40501603-31

基金用途－國民教育計畫明細表

中華民國105年度

單位：新臺幣元

前年度決算數	上年度預算數	科 目		本年度預算數				說 明
		編 號	名 稱	單 位	數 量	單 價	金 額	
				年	1	5,000	5,000	支對列)。
				班	76	230	17,480	暑期泳訓班招生等費用(收支對列)。
				年	1	15,000	15,000	暑期泳訓班消毒劑(收支對列)。
							15,000	暑期泳訓班場地維護費(收支對列)。
33,300		4	租金、償債與利息				4,800	
28,500		44	交通及運輸設備租金					
28,500		442	車租					
4,800		45	什項設備租金				4,800	新增項目
4,800		451	什項設備租金				4,800	
				月	12	400	4,800	電錶月租費(普通班級業務費)(新增)。
390,940	656,000	7	會費、捐助、補助、分攤、照護、救濟與交流活動費				420,000	
390,940	656,000	74	補貼(償)、獎勵、慰問、照護與救濟				420,000	較上年度預算數656,000元，減少236,000元。
10,000		747	慰問金、照護及濟助金					
380,940	656,000	74Y	其他				420,000	

臺北市地方教育發展基金－臺北市內湖區麗湖國民小學

基金用途－國民教育計畫明細表

中華民國105年度

單位：新臺幣元

前年度決算數	上年度預算數	科 目		本年度預算數				說 明
		編 號	名 稱	單位	數量	單價	金額	
			其他	人、日	42x200	50	420,000	清寒學生餐費補助。
489,260	597,000	9					610,000	
489,260	597,000	91	其他支出				610,000	較上年度預算數597,000元，增加13,000元。
489,260	597,000	91Y	其他				610,000	
				班、年	8x1	5,600	44,800	國小游泳檢測未通過學生暑期游泳訓練班報名費。
				年	1	151,200	151,200	執行學生路隊安全導護費及導護志工保險費(2學期x20週x5日x2次x63元x6人)。
				人、學期	1,280x2	50	128,000	班級自治費。
				年	1	30,000	30,000	課後社團活動費。
				人、學期	1,280x2	100	256,000	學生參加各項比賽活動等經費(學生活動費)。

臺北市地方教育發展基金－臺北市內湖區麗湖國民小學

40501603-33

基金用途－學前教育計畫明細表

中華民國105年度

單位：新臺幣元

前年度決算數	上年度預算數	科 目		本年度預算數				說 明
		編 號	名 稱	單 位	數 量	單 價	金 額	
11,172,360	12,278,766		合 計				12,237,874	
9,827,987	12,045,980	1	用人費用				12,079,188	
6,895,035	8,485,860	11	正式員額薪資				8,485,860	較上年度預算數8,485,860元，無增減。
6,895,035	7,789,860	113	職員薪金	年	1	7,789,860	7,789,860	教職員11人薪金(詳用人費用彙計表)。
	696,000	114	工員工資	年	1	696,000	696,000	工員2人工資(詳用人費用彙計表)。
150,554	107,200	13	超時工作報酬				107,200	較上年度預算數107,200元，無增減。
150,554	107,200	131	加班費	年	1	107,200	107,200	不休假出勤加班費。
1,387,321	1,813,388	15	獎金				1,813,388	較上年度預算數1,813,388元，無增減。
480,800	765,155	151	考績獎金	年	1	765,155	765,155	依考績法規定核發之獎金。
906,521	1,048,233	152	年終獎金	年	1	1,048,233	1,048,233	依規定於年節加發之獎金。
548,741	658,800	16	退休及卹償金				673,776	較上年度預算數658,800元，增

臺北市地方教育發展基金－臺北市內湖區麗湖國民小學

基金用途－學前教育計畫明細表

中華民國105年度

單位：新臺幣元

前年度決算數	上年度預算數	科 目		本年度預算數				說 明
		編 號	名 稱	單位	數量	單價	金額	
548,741	638,640	161	職員退休及離職金	年	1	653,616	653,616	加14,976元。 提撥退撫基金。
	20,160	162	工員退休及離職金	年	1	20,160	20,160	提撥勞工退休準備金。
846,336	980,732	18	福利費				998,964	較上年度預算數980,732元，增加18,232元。
736,200	749,532	181	分擔員工保險費	年	1	776,064	776,064	分擔公保、勞保、健保費。
		183	傷病醫藥費	人、年	5x1	860	4,300	幼兒園教保人員健康檢查費(新增)。
86,136	151,200	187	員工通勤交通費	人、月、段	11x10x2	630	138,600	教師上下班交通費。
24,000	80,000	18Y	其他福利費	年	1	80,000	80,000	休假旅遊補助費。
264,440	72,430	2	服務費用				79,820	
99,500		24	印刷裝訂與廣告費					
99,500		241	印刷及裝訂費					
6,400		25	修理保養及保固費					
6,400		255	機械及設備修護費					

臺北市地方教育發展基金－臺北市內湖區麗湖國民小學

40501603-35

基金用途－學前教育計畫明細表

中華民國105年度

單位：新臺幣元

前年度決算數	上年度預算數	科 目		本年度預算數				說 明
		編 號	名 稱	單位	數量	單價	金額	
33,740	22,930	27	一般服務費				30,320	較上年度預算數22,930元，增加7,390元。
1,440	7,200	276	佣金、匯費、經理費及手續費	人、學期	120x2	18	4,320	
							4,320	委託超商代收學雜費手續費(150人x0.8x2學期x18元)。
32,300		279	外包費					
	15,730	27F	體育活動費	人、年	13x1	2,000	26,000	
							26,000	文康活動費，本校編列幼教教師10人、教保員1人、廚工2人，合計13人，每人編列2,000元。
124,800	49,500	28	專業服務費				49,500	較上年度預算數49,500元，無增減。
84,800		285	講課鐘點、稿費、出席審查及查詢費					
40,000	49,500	28Y	其他	班、人、月	5x2x9	500	45,000	幼兒園學童午餐指導費。
				人、月	1x9	500	4,500	教保員午餐指導費。
747,828	119,000	3	材料及用品費				55,600	
221,501	97,400	31	使用材料費				34,000	較上年度預算數97,400元，減少63,400元。

臺北市地方教育發展基金－臺北市內湖區麗湖國民小學

基金用途－學前教育計畫明細表

中華民國105年度

單位：新臺幣元

前年度決算數	上年度預算數	科 目		本年度預算數				說 明
		編 號	名 稱	單位	數量	單價	金額	
221,501	97,400	315	設備零件	學期	2	8,500	34,000	音樂領域教具(由幼兒園班級設備費移列)。 社會領域教具(由幼兒園班級設備費移列)。
				學期	2	8,500	17,000	
526,327	21,600	32	用品消耗				21,600	較上年度預算數21,600元，無增減。
101,122		321	辦公(事務)用品					
30,000		322	報章什誌					
16,962		328	醫療用品(非醫療院所使用)					
378,243	21,600	32Y	其他	班、年	5x1	4,320	21,600	含垃圾袋費用、消毒藥水、衛生清潔用品費、衛生紙及教室佈置費等(普通班級業務費)。
							21,600	
4,000		4	租金、償債與利息					
4,000		44	交通及運輸設備租金					
4,000		442	車租					
193,943	41,356	7	會費、捐助、補助、分攤、照護、救濟與交流活動費				23,266	

臺北市地方教育發展基金－臺北市內湖區麗湖國民小學

40501603-37

基金用途－學前教育計畫明細表

中華民國105年度

單位：新臺幣元

前年度決算數	上年度預算數	科 目		本年度預算數				說 明
		編 號	名 稱	單 位	數 量	單 價	金 額	
193,943	41,356	74	補貼(償)、獎勵、慰問 、照護與救濟				23,266	較上年度預算數41,356元，減少 18,090元。
193,943	41,356	74Y	其他	人、學期	1x2	11,633	23,266	
134,162		9	其他				23,266	低收入戶家庭幼生月費補助。
134,162		91	其他支出					
134,162		91Y	其他					

臺北市地方教育發展基金－臺北市內湖區麗湖國民小學

基金用途－一般行政管理計畫明細表

中華民國105年度

單位：新臺幣元

前年度決算數	上年度預算數	科 目		本年度預算數				說 明
		編 號	名 稱	單位	數量	單價	金額	
14,005,801	14,928,853		合 計				14,860,937	
11,458,326	12,275,033	1	用人費用				12,218,423	
7,505,325	7,917,600	11	正式員額薪資				7,917,600	較上年度預算數7,917,600元，無增減。
6,871,485	7,116,000	113	職員薪金	年	1	7,116,000	7,116,000	教職員11人薪金(詳用人費用彙計表)。
633,840	801,600	114	工員工資	年	1	801,600	801,600	工員2人工資(詳用人費用彙計表)。
328,083	401,843	13	超時工作報酬				401,843	較上年度預算數401,843元，無增減。
328,083	401,843	131	加班費	年	1	351,893	351,893	不休假出勤加班費。
				人、小時	5x30	185	27,750	工作人員加班費(統籌業務費)。
				人、小時	8x15	185	22,200	校園安全校內同仁例假日人力支援(由校園保全經費移列)。
2,072,659	2,164,100	15	獎金				2,164,100	較上年度預算數2,164,100元，無增減。
1,002,243	1,175,600	151	考績獎金	年	1	1,175,600	1,175,600	依考績法規定核發之獎金。

臺北市地方教育發展基金－臺北市內湖區麗湖國民小學

40501603-39

基金用途－一般行政管理計畫明細表

中華民國105年度

單位：新臺幣元

前年度決算數	上年度預算數	科 目		本年度預算數				說 明
		編 號	名 稱	單位	數量	單價	金額	
1,070,416	988,500	152	年終獎金	年	1	988,500	988,500	依規定於年節加發之獎金。
553,464	668,712	16	退休及卹償金				644,736	較上年度預算數668,712元，減少23,976元。
502,753	604,656	161	職員退休及離職金	年	1	604,656	604,656	提撥退撫基金。
50,711	64,056	162	工員退休及離職金	年	1	40,080	40,080	提撥勞工退休準備金。
998,795	1,122,778	18	福利費				1,090,144	較上年度預算數1,122,778元，減少32,634元。
615,161	716,328	181	分擔員工保險費	年	1	730,944	730,944	分擔公保、勞保、健保費。
178,635	198,450	187	員工通勤交通費	人、月、段	2x12x2	630	30,240	職員技工(友)上下班交通費。
				人、月、段	1x12x2	630	15,120	職員上下班交通費。
				人、月、段	6x12x2	630	90,720	職員技工(友)上下班交通費。
				人、月、段	2x12x1	630	15,120	職員技工(友)上下班交通費。
204,999	208,000	18Y	其他福利費	年	1	208,000	208,000	休假旅遊補助費。
2,120,915	2,126,930	2	服務費用				2,115,624	
2,022,515	1,580,730	27	一般服務費				1,569,424	較上年度預算數1,580,730元，減

臺北市地方教育發展基金－臺北市內湖區麗湖國民小學

基金用途－一般行政管理計畫明細表

中華民國105年度

單位：新臺幣元

前年度決算數	上年度預算數	科 目		本年度預算數				說 明	
		編 號	名 稱	單位	數量	單價	金額		
2,022,515	1,565,000	279	外包費	人、月	1x12	36,000	432,000	少11,306元。 職工(技工、工友)業務外包費(依102.1.23北市教人字第10232272100號函編列)。 校警勞務外包費(依94.7.28北市教人字第09435185400號函編列)。 消化超額職工(技工、工友)業務外包費。	
				人、月	2x12	42,976	1,031,424		
				人、年	2x1	40,000	80,000		
	15,730	27F	體育活動費	人、年	13x1	2,000	26,000	26,000	文康活動費，本校編列校長1人、職員10人、工員2人，合計13人，每人編列2,000元。
	447,800	28	專業服務費					447,800	較上年度預算數447,800元，無增減。
	447,800	28Y	其他	年	1	447,800	447,800	447,800	校園安全機械定點、機動巡邏等保全費用。
98,400	98,400	29	公共關係費				98,400	較上年度預算數98,400元，無增減。	
98,400	98,400	291	公共關係費				98,400		

臺北市地方教育發展基金－臺北市內湖區麗湖國民小學

40501603-41

基金用途－一般行政管理計畫明細表

中華民國105年度

單位：新臺幣元

前年度決算數	上年度預算數	科 目		本年度預算數				說 明
		編 號	名 稱	單 位	數 量	單 價	金 額	
				月	12	8,200	98,400	校長特別費。
426,560	526,890	3	材料及用品費				526,890	
426,560	526,890	32	用品消耗				526,890	較上年度預算數526,890元，無增減。
426,560	526,890	321	辦公(事務)用品	年	1	526,890	526,890	統籌業務費計算如下：普通班48班、附設幼兒園5班，1,290元x15班x12月=232,200元，810元x15班x12月=145,800元，640元x23班x12月=176,640元，以上合計554,640元，除依實際需求移列加班費27,750元外，其餘如列數。

臺北市地方教育發展基金－臺北市內湖區麗湖國民小學

基金用途－建築及設備計畫明細表

中華民國105年度

單位：新臺幣元

前年度決算數	上年度預算數	科 目		本年度預算數				說 明
		編 號	名 稱	單位	數量	單價	金額	
5,701,691	3,312,800		合計				5,856,960	
5,701,691	3,312,800	5	購建固定資產、無形資產及非理財目的之長期投資				5,856,960	
2,866,905	1,371,500	51	購置固定資產				1,412,400	
2,866,905	1,371,500		一般建築及設備計畫				1,412,400	新增。
			班級設備				255,400	
		514	購置機械及設備				84,600	
				臺	1	63,000	63,000	新購全自動身高體重計(學生事務處)。
				臺	1	21,600	21,600	新購雙鏡組具錄影功能高畫質數位相機(輔導室)。
		516	購置什項設備				170,800	
				組	2	35,000	70,000	新購多功能置物櫃(學生事務處)。
				臺	1	12,000	12,000	新購護貝機(教務處)。
				臺	1	38,800	38,800	新購中音合奏手風琴(教務處)。
				張	1	50,000	50,000	新購電子講桌(教務處)。

臺北市地方教育發展基金－臺北市內湖區麗湖國民小學

40501603-43

基金用途－建築及設備計畫明細表

中華民國105年度

單位：新臺幣元

前年度決算數	上年度預算數	科 目		本年度預算數				說 明
		編 號	名 稱	單 位	數 量	單 價	金 額	
		514	學校設備 購置機械及 設備	臺	10	20,500	205,000	汰舊換新單槍投影機。
		516	特殊班設備 購置什項設 備	臺	1	20,000	20,000	新購冰箱410L(資源班)。
				臺	1	12,000	12,000	新購健身車(資源班)。
		514	資訊設備 購置機械及 設備	年	1	177,000	177,000	汰舊換新電腦周邊設備及零組件 (電腦專案計畫)。
				部	29	23,000	667,000	汰舊換新個人電腦(電腦專案計 畫)。
		516	幼兒園設備 購置什項設 備	組	2	38,000	76,000	新購作品展示板(幼兒園)。
2,866,905	1,371,500		校園設備					

臺北市地方教育發展基金－臺北市內湖區麗湖國民小學

基金用途－建築及設備計畫明細表

中華民國105年度

單位：新臺幣元

前年度決算數	上年度預算數	科 目		本年度預算數				說 明
		編 號	名 稱	單位	數量	單價	金額	
975,647	1,065,400	514	購置機械及設備					
	58,200	515	購置交通及運輸設備					
1,891,258	247,900	516	購置什項設備					
		52	購置無形資產				36,000	
			一般建築及設備計畫				36,000	新增。
			資訊設備				36,000	
		521	購置電腦軟體				36,000	
				年	1	36,000	36,000	新購電腦套裝軟體(電腦專案計畫)。
2,834,786	1,941,300	58	遞延支出(臺北市地方教育發展基金及臺北市臺北都會區捷運固定資產重置基金專用)				4,408,560	
2,834,786	1,941,300		一般建築及設備計畫				4,408,560	新增。
			操場整修工程				4,408,560	

臺北市地方教育發展基金－臺北市內湖區麗湖國民小學

40501603-45

基金用途－建築及設備計畫明細表

中華民國105年度

單位：新臺幣元

前年度決算數	上年度預算數	科 目		本年度預算數				說 明
		編 號	名 稱	單 位	數 量	單 價	金 額	
		582	其他遞延支出				4,408,560	
				組	1	350,000	4,082,000	一、施工費
				平方公尺	1,800	1,840	350,000	司令台廣播系統。
				式	1	420,000	3,312,000	人工跑道面層。
				式	1	244,920	420,000	排水溝整修。
				式	1	81,640	244,920	二、委託技術服務費(總包價法)。
				式	1	81,640	81,640	三、工程管理費(按施工費2%提列)。
2,834,786	1,941,300		校園整修工程					
2,834,786	1,941,300	581	遞延修繕房屋建築支出					

臺北市地方教育發展基金－臺北市內湖區麗湖國民小學

40501603-47

預計平衡表

中華民國105年12月31日

單位：新臺幣元

103年(前年)12月31日		科 目		105年12月31日		104年(上年)12月31日				比較 增減(-)
決 算 數		編 號	名 稱	預 計 數		預 計 數	調 整 數(±)	調 整 後 預 計 數		
金 額	%			金 額	%			金 額	%	
630,215,346	100.00		資產合計	615,768,662	100.00	592,334,580	30,609,403	622,943,983	100.00	-7,175,321
630,215,346	100.00	1	資產	615,768,662	100.00	592,334,580	30,609,403	622,943,983	100.00	-7,175,321
20,115,752	3.19	11	流動資產	5,669,068	0.92	8,137,886	4,706,503	12,844,389	2.06	-7,175,321
19,715,752	3.13	111	現金	5,269,068	0.86	7,673,239	4,771,150	12,444,389	2.00	-7,175,321
19,715,752	3.13	1112	銀行存款	5,269,068	0.86	7,673,239	4,771,150	12,444,389	2.00	-7,175,321
400,000	0.06	115	預付款項	400,000	0.06	464,647	-64,647	400,000	0.06	
400,000	0.06	1154	預付費用	400,000	0.06	464,647	-64,647	400,000	0.06	
2,089,372	0.33	12	投資、長期應收款項、貸墊款及準備金	2,089,372	0.34	3,085,041	-995,669	2,089,372	0.34	
2,089,372	0.33	124	準備金	2,089,372	0.34	3,085,041	-995,669	2,089,372	0.34	
596,495	0.09	1241	退休及離職準備金	596,495	0.10	779,959	-183,464	596,495	0.10	
1,492,877	0.24	124Y	其他準備金	1,492,877	0.24	2,305,082	-812,205	1,492,877	0.24	
608,010,222	96.48	13	其他資產	608,010,222	98.74	581,111,653	26,898,569	608,010,222	97.60	
608,010,222	96.48	131	什項資產	608,010,222	98.74	581,111,653	26,898,569	608,010,222	97.60	
14,400	0.01	1315	暫付及待結轉帳項	14,400	0.00		14,400	14,400	0.00	
607,995,822	96.47	1316	代管資產	607,995,822	98.74	581,111,653	26,884,169	607,995,822	97.60	
630,215,346	100.00		負債及基金餘額合計	615,768,662	100.00	592,334,580	30,609,403	622,943,983	100.00	-7,175,321
614,275,785	97.47	2	負債	614,275,785	99.76	588,910,987	25,364,798	614,275,785	98.61	
4,327,950	0.69	21	流動負債	4,327,950	0.71	5,735,094	-1,407,144	4,327,950	0.69	
4,327,950	0.69	212	應付款項	4,327,950	0.71	5,735,094	-1,407,144	4,327,950	0.69	
4,148,521	0.66	2123	應付代收款	4,148,521	0.67	5,256,541	-1,108,020	4,148,521	0.67	
179,429	0.03	2125	應付費用	179,429	0.04	478,553	-299,124	179,429	0.02	
609,947,835	96.78	22	其他負債	609,947,835	99.05	583,175,893	26,771,942	609,947,835	97.92	
609,947,835	96.78	221	什項負債	609,947,835	99.05	583,175,893	26,771,942	609,947,835	97.92	
1,355,518	0.22	2211	存入保證金	1,355,518	0.21	1,273,187	82,331	1,355,518	0.22	

臺北市地方教育發展基金－臺北市內湖區麗湖國民小學

預計平衡表

中華民國105年12月31日

單位：新臺幣元

103年(前年)12月31日		科 目		105年12月31日		104年(上年)12月31日				比較 增減(-)
決 算 數		編 號	名 稱	預 計 數		預 計 數	調 整 數(±)	調 整 後 預 計 數		
金 額	%			金 額	%			金 額	%	
596,495	0.09	2213	應付退休及離職金	596,495	0.10	779,959	-183,464	596,495	0.10	
607,995,822	96.47	2214	應付代管資產	607,995,822	98.74	581,111,653	26,884,169	607,995,822	97.60	
		2215	暫收及待結轉帳項			11,094	-11,094			
15,939,561	2.53	3	基金餘額	1,492,877	0.24	3,423,593	5,244,605	8,668,198	1.39	-7,175,321
15,939,561	2.53	31	基金餘額	1,492,877	0.24	3,423,593	5,244,605	8,668,198	1.39	-7,175,321
15,939,561	2.53	311	基金餘額	1,492,877	0.24	3,423,593	5,244,605	8,668,198	1.39	-7,175,321
15,939,561	2.53	3111	累積餘額	1,492,877	0.24	3,423,593	5,244,605	8,668,198	1.39	-7,175,321

註：1.信託代理與保證資產(負債)前年度決算數0元，上年度調整後預計數0元，本年度預計數0元。2.或有資產(負債)0元。3.本基金自93年度起，本固定項目分開原則，將屬長期固定帳項，包括固定資產630,227,495元、無形資產227,970元及長期債務0元等，另立帳類管理，未納入本表。

臺北市地方教育發展基金－臺北市內湖區麗湖國民小學

40501603-49

各項費用彙計表

中華民國105年度

單位：新臺幣元

前年度 決算數	上年度 預算數	計畫別 用途別科目	合計	計畫別			
				國民教育計畫	學前教育計畫	一般行政管理計畫	建築及設備計畫
149,144,034	138,656,919	合計	141,229,478	108,273,707	12,237,874	14,860,937	5,856,960
130,207,131	123,561,118	用人費用	123,960,432	99,662,821	12,079,188	12,218,423	
85,614,474	83,184,460	正式員額薪資	82,812,460	66,409,000	8,485,860	7,917,600	
84,980,634	81,686,860	職員薪金	81,314,860	66,409,000	7,789,860	7,116,000	
633,840	1,497,600	工員工資	1,497,600		696,000	801,600	
3,129,331	686,400	聘僱及兼職人員薪資	686,400	686,400			
3,129,331	686,400	兼職人員酬金	686,400	686,400			
998,639	1,104,271	超時工作報酬	1,079,111	570,068	107,200	401,843	
991,114	1,099,311	加班費	1,074,151	565,108	107,200	401,843	
7,525	4,960	誤餐費	4,960	4,960			
18,091,467	18,323,863	獎金	18,210,863	14,233,375	1,813,388	2,164,100	
7,623,646	7,931,255	考績獎金	7,941,255	6,000,500	765,155	1,175,600	
10,467,821	10,392,608	年終獎金	10,269,608	8,232,875	1,048,233	988,500	
10,587,401	9,417,151	退休及卹償金	10,607,964	9,289,452	673,776	644,736	
10,536,690	9,332,935	職員退休及離職金	10,547,724	9,289,452	653,616	604,656	
50,711	84,216	工員退休及離職金	60,240		20,160	40,080	
11,785,819	10,844,973	福利費	10,563,634	8,474,526	998,964	1,090,144	
8,609,085	7,234,533	分擔員工保險費	7,410,064	5,903,056	776,064	730,944	

臺北市地方教育發展基金－臺北市內湖區麗湖國民小學

各項費用彙計表

中華民國105年度

單位：新臺幣元

前年度 決算數	上年度 預算數	計畫別		合計	國民教育計畫	學前教育計畫	一般行政管理計畫	建築及設備計畫
		用途別科目						
132,900	150,000	傷病醫藥費		145,800	141,500	4,300		
987,146	1,464,750	員工通勤交通費		1,108,800	819,000	138,600	151,200	
2,056,688	1,995,690	其他福利費		1,898,970	1,610,970	80,000	208,000	
8,928,482	8,008,319	服務費用		7,932,234	5,736,790	79,820	2,115,624	
1,798,558	2,397,127	水電費		2,349,184	2,349,184			
1,638,415	2,197,687	工作場所電費		2,153,733	2,153,733			
160,143	199,440	工作場所水費		195,451	195,451			
86,259	66,960	旅運費		66,960	66,960			
86,259	66,960	國內旅費		66,960	66,960			
143,750	60,000	印刷裝訂與廣告費						
143,750	60,000	印刷及裝訂費						
1,859,240	1,331,600	修理保養及保固費		1,377,600	1,377,600			
717,249	366,601	一般房屋修護費		366,601	366,601			
1,141,991	964,999	機械及設備修護費		1,010,999	1,010,999			
9,846	30,000	保險費		30,000	30,000			
9,846	30,000	其他保險費		30,000	30,000			
4,004,366	2,740,102	一般服務費		2,779,560	1,179,816	30,320	1,569,424	
37,140	68,160	佣金、匯費、經理費及手續費		41,184	36,864	4,320		

臺北市地方教育發展基金－臺北市內湖區麗湖國民小學

40501603-51

各項費用彙計表

中華民國105年度

單位：新臺幣元

前年度 決算數	上年度 預算數	計畫別	合計	國民教育計畫	學前教育計畫	一般行政管理計畫	建築及設備計畫
		用途別科目					
2,444,805	1,944,570	外包費	2,302,564	759,140		1,543,424	
1,421,481	583,382	計時與計件人員酬金	203,812	203,812			
100,940	143,990	體育活動費	232,000	180,000	26,000	26,000	
928,063	1,284,130	專業服務費	1,230,530	733,230	49,500	447,800	
605,898	467,900	講課鐘點、稿費、出席審查及查詢費	450,300	450,300			
34,625	70,200	委託檢驗(定)試驗認證費	70,200	70,200			
10,000	7,930	試務甄選費	7,930	7,930			
36,000	36,000	電子計算機軟體服務費					
241,540	702,100	其他	702,100	204,800	49,500	447,800	
98,400	98,400	公共關係費	98,400			98,400	
98,400	98,400	公共關係費	98,400			98,400	
3,061,125	2,480,326	材料及用品費	2,421,786	1,839,296	55,600	526,890	
1,145,073	511,100	使用材料費	460,100	426,100	34,000		
1,145,073	511,100	設備零件	460,100	426,100	34,000		
1,916,052	1,969,226	用品消耗	1,961,686	1,413,196	21,600	526,890	
533,462	533,290	辦公(事務)用品	530,890	4,000		526,890	
92,936	102,500	報章什誌	122,200	122,200			
75,447	11,210	醫療用品(非醫療院所使用)	11,210	11,210			

臺北市地方教育發展基金－臺北市內湖區麗湖國民小學

各項費用彙計表

中華民國105年度

單位：新臺幣元

前年度 決算數	上年度 預算數	計畫別	合計	國民教育計畫	學前教育計畫	一般行政管理計畫	建築及設備計畫
		用途別科目					
1,214,207	1,322,226	其他	1,297,386	1,275,786	21,600		
37,300		租金、償債與利息	4,800	4,800			
32,500		交通及運輸設備租金					
32,500		車租					
4,800		什項設備租金	4,800	4,800			
4,800		什項設備租金	4,800	4,800			
5,701,691	3,312,800	購建固定資產、無形資產及非 理財目的之長期投資	5,856,960				5,856,960
2,866,905	1,371,500	購置固定資產	1,412,400				1,412,400
975,647	1,065,400	購置機械及設備	1,133,600				1,133,600
	58,200	購置交通及運輸設備					
1,891,258	247,900	購置什項設備	278,800				278,800
		購置無形資產	36,000				36,000
		購置電腦軟體	36,000				36,000
2,834,786	1,941,300	遞延支出(臺北市地方教育 發展基金及臺北市臺北都會 區捷運固定資產重置基金專 用)	4,408,560				4,408,560
2,834,786	1,941,300	遞延修繕房屋建築支出					
		其他遞延支出	4,408,560				4,408,560

臺北市地方教育發展基金－臺北市內湖區麗湖國民小學

40501603-53

各項費用彙計表

中華民國105年度

單位：新臺幣元

前年度 決算數	上年度 預算數	計畫別	合計	國民教育計畫	學前教育計畫	一般行政管理計畫	建築及設備計畫
		用途別科目					
584,883	697,356	會費、捐助、補助、分攤、照 護、救濟與交流活動費	443,266	420,000	23,266		
584,883	697,356	補貼(償)、獎勵、慰問、照 護與救濟	443,266	420,000	23,266		
10,000		慰問金、照護及濟助金					
574,883	697,356	其他	443,266	420,000	23,266		
623,422	597,000	其他	610,000	610,000			
623,422	597,000	其他支出	610,000	610,000			
623,422	597,000	其他	610,000	610,000			

臺北市地方教育發展基金－臺北市內湖區麗湖國民小學

員工人數彙計表

中華民國105年度

單位：人

計 畫 及 項 目	本年度預算數	上年度預算數	本年度增減數	增 減 原 因
合計	116	118	-2	
國民教育計畫部分	90	92	-2	
正式職員	90	92	-2	
學前教育計畫部分	13	13		
正式職員	11	11		
正式工員	2	2		
一般行政管理計畫部分	13	13		
正式職員	11	11		
正式工員	2	2		

註：1.本表不包含臨時工員人數。

2.本表臨時職員係指奉准有案之約聘僱人員。

彙計表

105年度

單位：新臺幣元

其他獎金	退休及卹償金		資遣費	福 利 費					提繳費
	退休金	卹償金		分擔保險費	傷病醫藥費	提撥福利金	員工通勤交通費	其他福利費	
	10,607,964			7,410,064	145,800		1,108,800	1,898,970	
	9,289,452			5,903,056	141,500		819,000	1,610,970	
	9,289,452			5,903,056	141,500		819,000	1,610,970	
	673,776			776,064	4,300		138,600	80,000	

用人費用

中華民國

計畫及項目	合計	正式員額薪資	聘僱及兼職 人員薪資	超時工作報酬	津貼	獎金		
						年終獎金	績效獎金	考績獎金
年終獎金	1,048,233					1,048,233		
職員退休及離職金	653,616							
工員退休及離職金	20,160							
分擔員工保險費	776,064							
傷病醫藥費	4,300							
員工通勤交通費	138,600							
其他福利費	80,000							
一般行政管理計畫	12,218,423	7,917,600		401,843		988,500		1,175,600
職員薪金	7,116,000	7,116,000						
工員工資	801,600	801,600						
加班費	401,843			401,843				
考績獎金	1,175,600							1,175,600
年終獎金	988,500					988,500		
職員退休及離職金	604,656							
工員退休及離職金	40,080							
分擔員工保險費	730,944							
員工通勤交通費	151,200							
其他福利費	208,000							

註：本表不包含臨時工員薪津。

彙計表

105年度

單位：新臺幣元

其他獎金	退休及卹償金		資遣費	福 利 費					提繳費
	退休金	卹償金		分擔保險費	傷病醫藥費	提撥福利金	員工通勤交通費	其他福利費	
	653,616								
	20,160								
				776,064					
					4,300				
							138,600		
	644,736			730,944				80,000	
							151,200	208,000	
	604,656								
	40,080								
				730,944					
							151,200		
								208,000	

臺北市地方教育發展基金－臺北市內湖區麗湖國民小學單位（或計畫）成本分析表

中華民國105年度

單位：新臺幣元

計畫別	單位	單位成本	數量	預算數	說明
合計				141,229,478	
國民教育計畫				108,273,707	
學前教育計畫				12,237,874	
一般行政管理計畫				14,860,937	
建築及設備計畫				5,856,960	

臺北市地方教育發展基金－臺北市內湖區麗湖國民小學

40501603-61

5年來主要業務計畫分析表

中華民國105年度

單位：新臺幣元

年 度 及 項 目	單 位	數 量	單位成本或 平均利(費)率	金 額	說 明
(本)年度預算數				120,511,581	
國民教育計畫				108,273,707	
學前教育計畫				12,237,874	
(上)年度預算數				120,415,266	
國民教育計畫				108,136,500	
學前教育計畫				12,278,766	
(前)年度決算數				129,436,542	
國民教育計畫				118,264,182	
學前教育計畫				11,172,360	
(102)年度決算數				122,390,927	
國民教育計畫				112,276,443	
學前教育計畫				10,114,484	
(101)年度決算數				115,021,491	
國民教育計畫				105,562,692	
學前教育計畫				9,458,799	

臺北市地方教育發展基金－臺北市內湖區麗湖國民小學

固定項目明細表

中華民國105年度

單位：新臺幣元

項 目	期初餘額	本年度增加	本年度減少	期末餘額	說 明
資產	629,007,065	1,448,400		630,455,465	
土地改良物	6,648,983			6,648,983	
房屋及建築	550,611,758			550,611,758	
機械及設備	29,735,892	1,133,600		30,869,492	
交通及運輸設備	6,810,710			6,810,710	
什項設備	35,007,752	278,800		35,286,552	
電腦軟體	191,970	36,000		227,970	

註：92年度以前已提列折舊0元及已攤銷費用0元，自93年度起，本固定項目分開原則，將屬長期固定帳項另立帳類管理(不再計提折舊及攤銷)。