

中華民國 108 年度 4-0501603

# 臺北市總預算

臺北市政府教育局主管

臺北市地方教育發展基金

臺北市內湖區麗湖國民小學附屬單位預算之分預算

(特別收入基金)

臺北市內湖區麗湖國民小學編

# 臺北市地方教育發展基金－臺北市內湖區麗湖國民小學

## 目 次

中華民國108年度

一、財務摘要 .....	第 1 頁
二、業務計畫及預算概要 .....	第 3 -10 頁
三、預算主要表	
(一) 基金來源、用途及餘絀預計表 .....	第 11 頁
(二) 現金流量預計表 .....	第 12 頁
四、預算明細表	
(一) 基金來源－服務收入明細表 .....	第 13 頁
(二) 基金來源－財產處分收入明細表 .....	第 14 頁
(三) 基金來源－其他財產收入明細表 .....	第 15 頁
(四) 基金來源－公庫撥款收入明細表 .....	第 16 頁
(五) 基金來源－學雜費收入明細表 .....	第 17 頁
(六) 基金來源－雜項收入明細表 .....	第 18 頁
(七) 基金用途－國民教育計畫明細表 .....	第 19 -27 頁
(八) 基金用途－學前教育計畫明細表 .....	第 28 -30 頁
(九) 基金用途－一般行政管理計畫明細表 .....	第 31 -33 頁
(十) 基金用途－建築及設備計畫明細表 .....	第 34 -36 頁
五、預算參考表	
(一) 預計平衡表 .....	第 37 頁
(二) 各項費用彙計表 .....	第 38 -43 頁
(三) 員工人數彙計表 .....	第 44 頁
(四) 用人費用彙計表 .....	第 46 -49 頁
(五) 單位（或計畫）成本分析表 .....	第 50 頁
(六) 5年來主要業務計畫分析表 .....	第 51 頁

臺北市地方教育發展基金－臺北市內湖區麗湖國民小學

目 次

中華民國108年度

(七) 資本資產及長期負債明細表 .....	第 52 頁
------------------------	--------

# 臺北市地方教育發展基金－臺北市內湖區麗湖國民小學

## 財務摘要

中華民國108年度

單位：新臺幣千元

項 目	本 年 度	上 年 度	比較增減數	%
經營成績：				
基金來源	157,904	149,905	7,999	5.34
基金用途	164,569	154,818	9,751	6.30
賸餘(短絀)	-6,665	-4,913	-1,752	0.00
餘絀情形：				
基金餘額	1,531	8,196	-6,665	-81.32
現金流量：				
現金及約當現金之淨增(減)	-6,665	-4,913	-1,752	0.00

附註：現金流量係採現金及約當現金基礎，包括現金及自投資日起3個月內到期或清償之債權證券。

本 頁 空 白

# 業務計畫及預算概要

# 臺北市地方教育發展基金－臺北市內湖區麗湖國民小學

## 業務計畫及預算概要

中華民國 108 年度

### 壹、基金概況

#### 一、設立宗旨及願景：

- (一) 本校遵照憲法第 158 條及 160 條規定，教育文化應發展國民之民族精神、自治精神，國民道德與健全體格、科學及生活智能，以培養學童七大學習領域及十大基本能力。
- (二) 本校自 91 年度起依教育經費編列與管理法第 13 條規定設置「臺北市地方教育發展基金」，以促進教育健全發展，提昇教育經費運用績效。

#### 二、施政重點：

- (一) 開啟多元智慧：尊重每個學生獨特的個性，以多元智慧的觀點協助他找到生命的亮點，肯定天生我才必有用，能知於學，樂於學。
- (二) 培養生活能力：因應新世紀知識社會的到來，培養學生帶得走的能力，諸如人際溝通能力、資訊能力、終身學習能力、生涯規畫能力、問題解決能力等。
- (三) 蘊育人文情懷：在溫馨開放的校園文化中，孕育人文情懷，學會尊重、包容；建構生命的價值、完成人性的開展。
- (四) 建置溫馨民主的校園文化：
  1. 以參與式管理、落實行政、教師會、家長會三者的良性互動。
  2. 以學生第一，教學優先的觀念提昇行政服務效率。
  3. 放下威權心態，開啟校園民主之風氣。
- (五) 推動適性教學：
  1. 運用小班優勢，採多元化、活潑化的教學及評量。
  2. 運用校內外資源，加強多元學習能力。
  3. 關懷相對弱勢學生之教學及輔導。
  4. 發展資訊教育，充實學生電腦運用之知能，並提昇教師運用電腦教學之能力。
- (六) 辦理發展性的訓輔活動：
  1. 辦理各項活動、競賽及展演。
  2. 推動校內外學習服務。
  3. 發展績優社團及校隊，如游泳、直笛、合唱、扯鈴、有氧體操等。
  4. 加強新興領域教育的辦理，並融入各科教學以收成效。

## 業務計畫及預算概要

中華民國 108 年度

### 三、組織概況（另附組織系統圖）：

本校設置校長 1 人，綜理全校校務，下設教務處、學生事務處、總務處、輔導室、會計室、人事室及幼兒園等單位。

內部分層業務如下：

#### （一）教務處：秉承校長之命，辦理全校教務事項。

- 1.教學組：掌理課程編排、課業考查、學藝競賽、教學研究、教師進修、差假教師調代課及缺補課之查核等事項。
- 2.課程組：掌理註冊、編班、轉學、學籍保管、各項獎助學金補助及成績考查等有關學籍事項。
- 3.設備組：掌理教科書編選、教學用具之管理、保管及出版學校刊物等事項。
- 4.資訊組：掌理電腦設備及區域網路之管理、保管等事項。

#### （二）學生事務處：秉承校長之命，辦理全校學生事務事項。

- 1.訓育組：掌理訓育計畫之擬定及辦理各類訓育等活動。
- 2.體育組：掌理學生體育活動、體格鍛鍊等事項。
- 3.生教組：掌理學生日常生活常規，辦理交通導護各項事項。
- 4.衛生組：掌理健康檢查，個人及環境衛生檢查、保健等事項

#### （三）總務處：秉承校長之命，辦理全校總務事項。

- 1.事務組：掌理校舍、校具、財產、物品採購保管、工程發包、監工及驗收。
- 2.出納組：掌理現金、零用金、票據、契約之保管等收支事項，辦理員工薪津發放及各項扣繳單據證明等。
- 3.文書組：掌理文件收發登錄、撰擬繕校、典守學校印信、檔案保管、整理各項會議紀錄及校史等事項。

#### （四）輔導室：秉承校長之命，視學生身心狀況及需求提供發展性輔導，介入性輔導或處理性輔導，並掌理學生輔導與諮商，實施適性生涯輔導等事項。

- 1.輔導組：掌理學生個案建立、學習輔導、生活輔導、生涯輔導及兩性教育、親職教育等事項。
- 2.學資組：辦理輔導資料搜集建檔、組訓愛心家長、實施測驗、社區人力整合、出版親職刊物等事項。
- 3.特教組：擬訂特殊教育計畫章則、親師輔導諮詢、特教班甄選鑑



# 臺北市地方教育發展基金 - 臺北市內湖區麗湖國民小學

## 業務計畫及預算概要

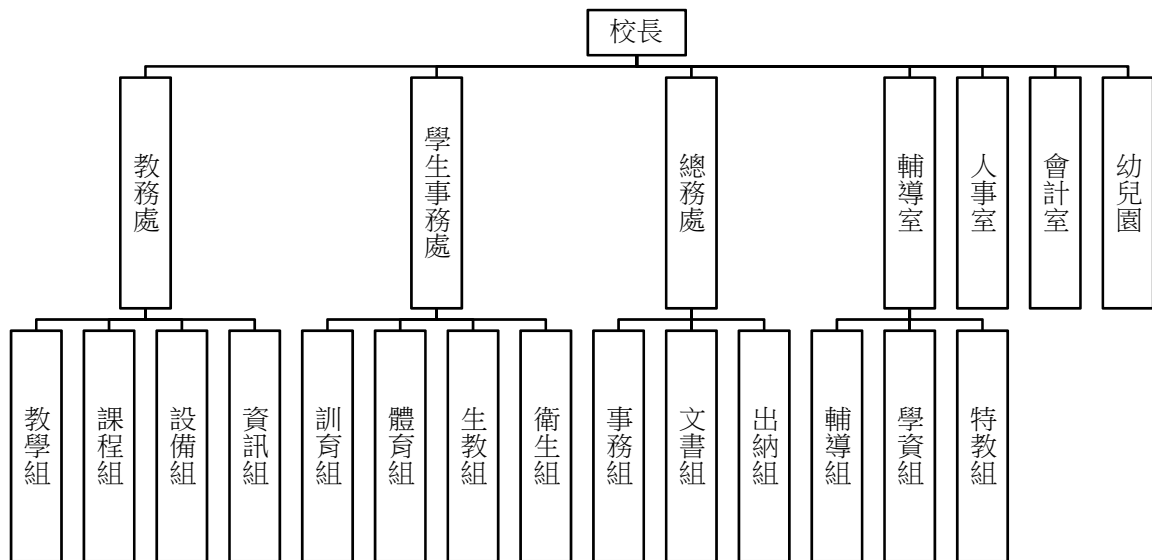
中華民國 108 年度

別、實施各項診斷測驗、特教兒童追蹤輔導等事項。

(五) 會計室：秉承上級主計機關之監督與指導，並受校長之指揮，依法辦理歲計、會計、統計等事項。

(六) 人事室：秉承上級人事機關之監督與指導，並受校長之指揮，依法辦理人事管理查核等事項。

(七) 幼兒園：秉承校長之命，綜理園務、規劃幼兒教學、保育、環境與各項措施。



#### 四、基金歸類及屬性：

本校地方教育發展基金依據教育經費編列與管理法第 13 條規定設置，本基金為預算法第 4 條第 1 項第 2 款第 5 目所定之特別收入基金，以本府教育局為管理機關。

# 臺北市地方教育發展基金 - 臺北市內湖區麗湖國民小學

## 業務計畫及預算概要

中華民國 108 年度

### 貳、業務計畫

本年度業務計畫重點與預算配合情形及預期績效，詳列如下：

單位：新臺幣千元

業務計畫名稱	計畫重點內容	預算數	預 期 績 效
國民教育計畫	辦理各項教學、學生事務、輔導等業務。	126,898	1.新購教具、樂器及圖書等各科教學設備。 2.革新教學方法，提高教學效能。 3.辦理暑期泳訓班、教師甄選、指定活動等項目以鍛鍊學童強健的身體，增進學童各項生活智能。
學前教育計畫	綜理園務、規劃幼兒教學、保育、環境與各項措施等業務。	12,447	1.新購幼兒教具、教學及行政設備，提高教學效能。 2.革新教學方法，提高教學效能 3.辦理幼兒園各項活動以鍛鍊幼兒強健的身體，增進幼兒各項生活智能。
一般行政管理計畫	綜理學校總務、人事、會計等業務。	15,660	配合校務推動行政處室支援工作，進而增進校務運作。
建築及設備計畫	購置教學所需教學設備等及改善教學環境。	9,564	辦理各學科因應教學課程需要購置教學設備，另辦理公播系統改善工程、教室門扇整修工程、校園電梯改善工程，以改善教學環境，增進教學效能，並提高行政效率。

臺北市地方教育發展基金 - 臺北市內湖區麗湖國民小學  
業務計畫及預算概要

中華民國 108 年度

參、預算概要

一、基金來源及用途之預計：

(一) 本年度基金來源：

服務收入 45 萬元、財產處分收入 1 萬 5 千元、其他財產收入 11 萬 2 千元、公庫撥款收入 1 億 5,400 萬 2 千元、學雜費收入 290 萬 5 千元、雜項收入 42 萬元，本年度基金來源 1 億 5,790 萬 4 千元，較上年度預算數 1 億 4,990 萬 5 千元，增加 799 萬 9 千元，約 5.34%，主要係公庫撥款收入增編所致。

(二) 本年度基金用途：

國民教育計畫 1 億 2,689 萬 8 千元，學前教育計畫 1,244 萬 7 千元，一般行政管理計畫 1,566 萬元，建築及設備計畫 956 萬 4 千元，本年度基金用途 1 億 6,456 萬 9 千元，較上年度預算數 1 億 5,481 萬 8 千元，增加 975 萬 1 千元，約 6.30%，主要係增編校園電梯改善計畫等所致。

二、基金餘絀之預計：

本年度基金來源及用途相抵後，差短 666 萬 5 千元，較上年度預算數差短 491 萬 3 千元，增加 175 萬 2 千元，約 35.66%，將移用以前基金餘額 666 萬 5 千元支應。

三、現金流量之預計：

本年度業務活動淨現金流出 666 萬 5 千元。

四、補辦預算事項：詳補辦預算明細表

(一) 購建固定資產 1 萬 3 千元

106 年度補助改善國民中小學健康中心設備經費 7 千元，學校自籌款由其他準備金項下支應 6 千元，共計 1 萬 3 千元。

# 臺北市地方教育發展基金－臺北市內湖區麗湖國民小學

## 業務計畫及預算概要

中華民國 108 年度

肆、年度關鍵績效指標：

關鍵策略目標	關鍵績效指標	衡量標準	年度目標值
推動全民運動	學生體適能通過率	通過檢測學生數 /全校學生數 x100% 單位：%	65%

伍、前年度及上年度已過期間實施狀況及成果概述：

一、前（106）年度決算結果及績效達成情形：

（一）前年度決算結果：

1.基金來源：決算數 1 億 4,729 萬 1 千元，較預算數 1 億 4,050 萬 6 千元，計增加 678 萬 5 千元，約 4.83%，主要係因教育局補助收入增加所致。

2.基金用途：決算數 1 億 4,363 萬 6 千元，較預算數 1 億 4,277 萬 2 千元，計增加 86 萬 4 千元，約 0.60%，主要係因執行教育局補助校園教學與學習空間優化工程經費等所致。

（二）前年度績效達成情形分析：

年度績效目標	衡量指標	年度目標值	績效衡量暨達成情形分析
推動全民運動	學生體適能通過率	65%	通過檢測學生數 287 人，占 4-6 年級學生數 584 人，通過檢測比率為 49.14%，達原訂目標值之 75.6%。

臺北市地方教育發展基金 - 臺北市內湖區麗湖國民小學  
業務計畫及預算概要

中華民國 108 年度

二、上（107）年度已過期間預算執行情形及績效達成情形：

（一）上年度預算截至 107 年 5 月 31 日止執行情形：

1.基金來源：實際執行數 6,987 萬 8 千元，較預算分配數 6,931 萬 6 千元，計增加 56 萬 2 千元，約 0.81%，主要係因教育部補助收入及雜項收入等增加所致。

2.基金用途：實際執行數 6,779 萬 6 千元，較預算分配數 7,422 萬 9 千元，計減少 643 萬 3 千元，約 8.67%，主要係因用人費用覈實支付等所致。

（二）上（107）年度績效達成情形分析：

年度績效目標	衡量指標	年度目標值	績效衡量暨達成情形分析
推動全民運動	學生體適能通率	65%	截至 107 年 5 月通過檢測學生數 394 人，占 4-6 年級學生數 606 人，通過檢測比率為 65.02%，達原定目標值。

陸、其他：無

# 臺北市地方教育發展基金－臺北市內湖區麗湖國民小學

## 補辦預算明細表

中華民國108年度

單位：新臺幣元

項 目	金額	辦理 年度	說 明
合計	12,500		
購建固定資產	12,500		
購置機械及設備	12,500	106	
血壓計及血氧濃度計	12,500		教育部補助改善國民中小學健康中心設備經費7,200元，學校自籌5,300元，所需經費擬由本校其他準備金項下支應。

備註：各管理機關(構)依預算法第 8 8 條規定補辦預算，應確係不及編入年度預算，且因經營環境發生重大變遷或正常業務(含執行中央補助款項目)之確實需要，並經主管機關核轉本府核准先行辦理者；不具急迫性之事項，仍應儘可能納入預算辦理。

# 預算主要表

# 臺北市地方教育發展基金－臺北市內湖區麗湖國民小學

## 基金來源、用途及餘絀預計表

中華民國108年度

單位：新臺幣千元

前年度決算數	項 目	本年度預算數	上年度預算數	比較增減（－）
147,291	基金來源	157,904	149,905	7,999
386	勞務收入	450	450	
386	服務收入	450	450	
139	財產收入	127	164	-37
7	財產處分收入	15	22	-7
132	其他財產收入	112	142	-30
141,730	政府撥入收入	154,002	145,965	8,037
141,417	公庫撥款收入	154,002	145,965	8,037
313	政府其他撥入收入			
2,910	教學收入	2,905	2,904	1
2,910	學雜費收入	2,905	2,904	1
2,126	其他收入	420	422	-2
2,126	雜項收入	420	422	-2
143,636	基金用途	164,569	154,818	9,751
109,239	國民教育計畫	126,898	121,558	5,340
11,592	學前教育計畫	12,447	12,388	59
13,543	一般行政管理計畫	15,660	15,797	-137
9,261	建築及設備計畫	9,564	5,075	4,489
3,656	本期賸餘(短絀)	-6,665	-4,913	-1,752
9,453	期初基金餘額	8,196	7,187	1,009
13,109	期末基金餘額	1,531	2,274	-743

註：前年度決算數及上年度預算數細數之和與總數或略有出入，係四捨五入關係，以下各表同。



# 臺北市地方教育發展基金－臺北市內湖區麗湖國民小學

## 現金流量預計表

中華民國108年度

單位：新臺幣千元

項 目	本 預	年 算	度 數	說 明
業務活動之現金流量				
本期賸餘(短絀)			-6,665	
業務活動之淨現金流入(流出)			-6,665	
其他活動之現金流量				
其他活動之淨現金流入(流出)				
現金及約當現金之淨增(淨減)			-6,665	
期初現金及約當現金			16,316	
期末現金及約當現金			9,651	

註：本表係採現金及約當現金基礎，包括現金及自投資日起3個月內到期或清償之債權證券。

# 預算明細表

# 臺北市地方教育發展基金－臺北市內湖區麗湖國民小學

## 基金來源－服務收入明細表

中華民國108年度

單位：新臺幣元

科 目	單 位	本 年 度 預 算 數			說 明
		數 量 業 務 量	利(費)率	金 額	
合計				450,000	
服務收入				450,000	較上年度預算數450,000元，無增減。
	人	600	700	420,000	暑期泳訓班學生票收入(收支對列)。
	人	25	800	20,000	暑期泳訓班普通票收入(收支對列)。
	人	20	500	10,000	教師甄選報名費收入(收支對列)。

臺北市地方教育發展基金－臺北市內湖區麗湖國民小學

基金來源－財產處分收入明細表

中華民國108年度

單位：新臺幣元

科目	單位	本年度預算數			說明
		數量 業務量	利(費)率	金額	
合計				15,000	
財產處分收入	年	1	15,000	15,000	較上年度預算數22,401元，減少7,401元。 報廢財產出售收入。

# 臺北市地方教育發展基金－臺北市內湖區麗湖國民小學

## 基金來源－其他財產收入明細表

中華民國108年度

單位：新臺幣元

科 目	單位	本 年 度 預 算 數			說 明
		數量 業務量	利(費)率	金 額	
合計				112,000	
其他財產收入				112,000	較上年度預算數142,000元，減少30,000元。
	年	1	12,000	12,000	教職員工停車收入。
	年	1	100,000	100,000	場地出借費收入(收支對列)。

# 臺北市地方教育發展基金－臺北市內湖區麗湖國民小學

## 基金來源－公庫撥款收入明細表

中華民國108年度

單位：新臺幣元

科 目	單位	本 年 度 預 算 數			說 明
		數量 業務量	利(費)率	金 額	
合計				154,002,000	
公庫撥款收入	年	1	154,002,000	154,002,000	較上年度預算數145,964,980元，增加8,037,020元。 市府補助款。

# 臺北市地方教育發展基金－臺北市內湖區麗湖國民小學

## 基金來源－學雜費收入明細表

中華民國108年度

單位：新臺幣元

科 目	單 位	本 年 度 預 算 數			說 明
		數量 業務量	利(費)率	金 額	
合計				2,905,000	
學雜費收入				2,905,000	較上年度預算數2,904,100元，增加900元。
	人、學期	130x2	7,000	1,820,000	幼兒園全日班學費收入預估學生130人。
	人、學期	20x2	5,150	206,000	幼兒園半日班學費收入預估學生20人。
	人、學期	130x2	2,955	768,300	幼兒園全日班雜費收入預估學生130人。
	人、學期	20x2	2,745	109,800	幼兒園半日班雜費收入預估學生30人。
	年	1	900	900	配合預算編列至千元，增列進位數900元。

# 臺北市地方教育發展基金－臺北市內湖區麗湖國民小學

## 基金來源－雜項收入明細表

中華民國108年度

單位：新臺幣元

科 目	單位	本 年 度 預 算 數			說 明
		數量 業務量	利(費)率	金 額	
合計				420,000	
雜項收入	年	1	420,000	420,000	較上年度預算數421,704元，減少1,704元。 工程圖說費及其他雜項收入等。



# 臺北市地方教育發展基金－臺北市內湖區麗湖國民小學

## 基金用途－國民教育計畫明細表

中華民國108年度

單位：新臺幣元

前年度 決算數	上年度 預算數	科 目	本 年 度 預 算 數	說 明
109,239,360	121,557,768	合計	126,898,000	
100,896,925	112,166,630	用人費用	115,190,000	
63,307,815	73,561,000	正式員額薪資	74,305,000	較上年度預算數73,561,000元，增加744,000元。
63,307,815	73,561,000	職員薪金	74,305,000	
			69,517,000	教職員87人薪金(詳用人費用彙計表)(含教育部補助導師費564,000元)。
			4,788,000	教職員6人薪金(詳用人費用彙計表)(含教育部補助導師費36,000元)。
1,343,294	777,920	聘僱及兼職人員薪資	823,680	較上年度預算數777,920元，增加45,760元。
1,343,294	777,920	兼職人員酬金	823,680	
			686,400	教師代課鐘點費，本校編制教師總人數103人，按9分之1計，編列12人，每人220節，總節數12人*220節=2,640節，每節260元。
			12,480	補助調整授課鐘點費之外聘教師勞、健保及勞退費用(教育部補助款)。
			124,800	補助調整授課特教教師鐘點費，6人*2節*40週=480節，每節260(教育部補助款)。
464,908	564,553	超時工作報酬	1,021,553	較上年度預算數564,553元，增加457,000元。
464,908	564,553	加班費	1,021,553	
			516,268	不休假出勤加班費。
			457,000	一般教學業務工作人員加班費(新增)。
			14,430	暑期泳訓班工作人員加班費(收支對列)。
			555	工作人員加班費(教師甄選)(收支對列)。
			33,300	管理人員加班費(開放學校場地)(收支對列)。
14,383,355	15,837,875	獎金	16,047,375	較上年度預算數15,837,875元，增加209,500元。
5,978,688	6,597,000	考績獎金	6,730,000	
			6,100,000	依考績法規定核發之獎金。
			630,000	依考績法規定核發之獎金。
8,404,667	9,240,875	年終獎金	9,317,375	
			8,718,875	依規定於年節加發之獎金。
			598,500	依規定於年節加發之獎金。

# 臺北市地方教育發展基金－臺北市內湖區麗湖國民小學

## 基金用途－國民教育計畫明細表

中華民國108年度

單位：新臺幣元

前年度 決算數	上年度 預算數	科 目	本 年 度 預 算 數	說 明
12,243,242	12,408,696	退休及卹償金	13,962,948	較上年度預算數12,408,696元，增加1,554,252元。
12,243,242	12,408,696	職員退休及離職金	13,962,948	
			5,909,748	提撥退撫基金。
			421,200	提撥退撫基金。
			7,632,000	退休人員月退休金，24人*26,500元*12月=7,632,000元。
9,154,311	9,016,586	福利費	9,029,444	較上年度預算數9,016,586元，增加12,858元。
6,700,806	6,591,848	分擔員工保險費	6,257,087	
			5,849,027	分擔公保、勞保、健保費。
			408,060	分擔公保、勞保、健保費。
102,420	169,500	傷病醫藥費	228,000	
			144,000	教職員健康檢查費，9人*16,000元。
			84,000	教職員健康檢查費，24人*3,500元。
704,062	819,000	員工通勤交通費	819,000	
			617,400	教師上下班交通費，49人*10月*2段1,260元。
			151,200	教師上下班交通費，24人*10月*1段630元。
			50,400	教師上下班交通費(特殊教育)，4人*10月*2段1,260元。
1,647,023	1,436,238	其他福利費	1,725,357	
			240,000	休假旅遊補助費。
			365,000	喪葬補助，36,500元*5月*2人。
			125,420	結婚補助，31,355元*2月*2人。
			994,937	子女教育補助費。
5,699,151	5,972,702	服務費用	6,433,000	
1,966,344	2,554,389	水電費	2,614,549	較上年度預算數2,554,389元，增加60,160元。
1,622,397	2,203,900	工作場所電費	2,251,000	
			2,231,000	班級電費(有溫水游泳池)。
			20,000	游泳池電費(游泳池水電清潔維護費)。
343,947	350,489	工作場所水費	363,549	
			343,549	班級水費。
			20,000	游泳池水費(游泳池水電清潔維護費)。

# 臺北市地方教育發展基金－臺北市內湖區麗湖國民小學

## 基金用途－國民教育計畫明細表

中華民國108年度

單位：新臺幣元

前年度 決算數	上年度 預算數	科 目	本 年 度 預 算 數	說 明
50,150	62,310	旅運費	66,960	較上年度預算數62,310元，增加4,650元。
50,150	62,310	國內旅費	66,960	
			15,810	因公市外出差旅費。
			51,150	校外教學隨隊人員出差旅費，11人*3天*1,550元。
2,000		印刷裝訂與廣告費		
2,000		印刷及裝訂費		
1,887,228	1,412,708	修理保養及保固費	1,484,708	較上年度預算數1,412,708元，增加72,000元。
458,683	325,000	一般房屋修護費	393,000	
			338,000	校舍建築物等保養修護費，52班*6,500元。
			55,000	綠屋頂澆灌、排水設置及綠美化維護等(由教育局移列)。
911,147	1,087,708	機械及設備修護費	1,091,708	
			884,000	各項教學設備及公用用具等保養修護費，52班*17,000元。
			34,200	電腦設備維護費(電腦專案計畫)。
			50,000	游泳池機械及設備修護費(游泳池水電清潔維護費)。
			56,808	太陽光電設備修護費(太陽光電設備維修、線材、零件、清潔維護等)。
			66,700	器材維護費(開放學校場地)(收支對列)。
517,398		雜項設備修護費		
8,861	30,000	保險費	30,000	較上年度預算數30,000元，無增減。
8,861	30,000	其他保險費	30,000	
			30,000	暑期泳訓班學員保險費，750人*40元(收支對列)。
1,144,868	1,181,800	一般服務費	1,528,048	較上年度預算數1,181,800元，增加346,248元。
23,652	34,848	佣金、匯費、經理費及手續費	36,576	
			36,576	委託超商代收學雜費手續費，1,270*0.8*2學期*18元。
892,480	910,968	外包費	932,928	
			777,440	游泳池救生員外包費，2人*10月*38,872

# 臺北市地方教育發展基金－臺北市內湖區麗湖國民小學

## 基金用途－國民教育計畫明細表

中華民國108年度

單位：新臺幣元

前年度 決算數	上年度 預算數	科 目	本 年 度 預 算 數	說 明
				元。
119,201	51,984	計時與計件人員酬金	155,488	暑期泳訓班救生員外包費，2人*2月*38,872元。
			372,544	元。
			281,600	補助閩客語教學支援人員鐘點費(47班，按3分之1計加6人，編列22人)，22人*1節*40週*320元(由教育局移列)。
			36,608	補助閩客語教學支援人員鐘點費之外聘人員勞、健保及勞退費用(由教育局移列)。
			3,660	分攤暑期泳訓班工讀生勞保及健保費，1人*2月*1,830元(收支對列)。
			3,636	提撥暑期泳訓班工讀生勞退準備金，1人*2月*1,818元(收支對列)。
			47,040	暑期泳訓班工讀生薪津，1人*42天*8小時*140元(收支對列)。
109,535	184,000	體育活動費	186,000	
			174,000	文康活動費，本校編列教師87人，每人編列2,000元。
			12,000	文康活動費，本校編列特教教師6人，每人編列2,000元。
639,700	731,495	專業服務費	708,735	較上年度預算數731,495元，減少22,760元。
317,400	429,100	講課鐘點、稿費、出席審查及查詢費	400,300	
			9,600	外聘講師鐘點費(特教班業務費)。
			8,000	內聘講師鐘點費(特教班業務費)。
			21,600	特教班教材編輯費，3班*12月*600元(身心障礙資源班2班，一般智能資優資源班1班)。
			16,000	研習講師鐘點費(含研習、宣導、校園性別事件調查等)(性別平等教育宣導活動)。
			9,600	小田園教育體驗實習外聘教師鐘點費。
			30,400	外聘講座鐘點費含特教、輔導、環教、生命等專題進修暨相關刊物出版；行動研究費；教師專業學習社群費用(教師專業成長費)。
			9,600	外聘講座鐘點費(國小家長教育成長暨志工

# 臺北市地方教育發展基金－臺北市內湖區麗湖國民小學

## 基金用途－國民教育計畫明細表

中華民國108年度

單位：新臺幣元

前年度 決算數	上年度 預算數	科 目	本 年 度 預 算 數	說 明
				培訓)。
			295,500	暑期泳訓班教練指導鐘點費(收支對列)。
81,400	87,150	委託檢驗(定)試驗認證費	90,490	
			73,690	建物公共安全檢查簽證申報及消防安全檢測申報費(普通班級業務費)。
			16,800	飲水機水質檢驗費，14臺*1,200元。
12,000	8,645	試務甄選費	8,645	
			8,645	教師甄選試務費用(教師甄選)(收支對列)。
36,000		電腦軟體服務費		
192,900	206,600	其他專業服務費	209,300	
			20,000	學生輔導指導費。
			12,000	學童牙齒檢查費(1,420人)。
			40,500	學童午餐指導費(3-4年級)，15班*1人*9月*300元。
			43,200	工作人員午餐指導費，12人*9月*400元。
			57,600	學童午餐指導費(5-6年級)，16班*1人*9月*400元。
			14,400	學童午餐指導費(1-2年級)，16班*1人*9月*100元。
			21,600	學童午餐指導費，3班*2人*9月*400元(身心障礙資源班2班、一般智能資優資源班1班)。
1,953,781	1,898,796	材料及用品費	3,740,000	
1,094,039	379,400	使用材料費	1,901,000	較上年度預算數379,400元，增加1,521,600元。
				。
1,094,039	379,400	設備零件	1,901,000	
			56,000	壁掛機櫃，7組*8,000元(由公播系統改善工程移列)(新增)。
			112,000	輸入點資訊盒，14組*8,000元(由公播系統改善工程移列)(新增)。
			744,000	輸出點資訊盒，93組*8,000元(由公播系統改善工程移列)(新增)。
			465,000	輸出點(教室)喇叭，93組*5,000元(由公播系統改善工程移列)(新增)。
			8,200	木箱鼓1組(教務處)(由班級設備費移列)(新增)。

# 臺北市地方教育發展基金－臺北市內湖區麗湖國民小學

## 基金用途－國民教育計畫明細表

中華民國108年度

單位：新臺幣元

前年度 決算數	上年度 預算數	科 目	本 年 度 預 算 數	說 明
			20,000	社會科教具(教務處)(由班級設備費移列)。
			20,000	藝文科教具(教務處)(由班級設備費移列)。
			20,000	數學科教具(教務處)(由班級設備費移列)。
			20,000	體育科教具(學生事務處)(由班級設備費移列)。
			20,000	英語科教具(教務處)(由班級設備費移列)。
			20,000	自然科教具(教務處)(由班級設備費移列)。
			20,000	國語科教具(教務處)(由班級設備費移列)。
			20,000	輔導教具(輔導室)(由班級設備費移列)。
			12,400	窗簾，5公尺*2,480元(資源班)(由特教班設備費移列)(新增)。
			26,100	口風琴，9支*2,900元(教務處)(由班級設備費移列)(新增)。
			195,300	電腦設備維護及管理費，31班*6,300元(電腦專案計畫)。
			10,000	小田園教育體驗實習用農具、蔬菜種植箱等。
			82,000	綠屋頂種植箱、鏟子等農具及綠美化器材等(由教育局移列)。
			30,000	程式設計教學用材料，30組*1,000元(程式設計教學推廣費用)(新增)。
859,742	1,519,396	用品消耗	1,839,000	較上年度預算數1,519,396元，增加319,604元。
866	4,400	辦公(事務)用品	4,400	
			4,000	文具紙張等(含研習、宣導、校園性別事件調查等)(性別平等教育宣導活動)。
			400	文具紙張等(國小家長教育成長暨志工培訓)。
107,839	120,000	報章雜誌	117,456	
			117,456	圖書、期刊等(由班級設備費移列)。
50,426	35,000	醫療用品(非醫療院所使用)	37,000	
			37,000	健康中心藥品，30班以下基數15,000元，每增1班增列1,000元(15,000元+1,000元*22班)。
700,611	1,359,996	其他用品消耗	1,680,144	
			50,000	兒童節慶活動費(新增)。

# 臺北市地方教育發展基金－臺北市內湖區麗湖國民小學

## 基金用途－國民教育計畫明細表

中華民國108年度

單位：新臺幣元

前年度 決算數	上年度 預算數	科 目	本 年 度 預 算 數	說 明
			649,540	普通班級教學材料費，47班*13,820元。
			34,000	弱勢學生用教科書，20人*1,700元。
			79,900	教學用教科書，47人*1,700元。
			70,800	敬師活動費，118人*600元(新增)。
			259,910	含垃圾袋費用、消毒藥水、衛生清潔用品 費、衛生紙及教室佈置費等，47班*5,530元(普通班級業務費)。
			41,460	特教班教學材料及雜支，3班*13,820元(身心 障礙資源2班、一般智能資優資源班1班)(特 教班教學材料費)。
			5,100	特教班教學用教科書，3班*17,00元(身心障 礙資源2班、一般智能資優資源班1班)。
			4,000	特教班教師座談會逾時誤餐費用，50人次* 80元(特教班業務費)。
			85,500	電腦耗材(電腦專案計畫)。
			82,800	游泳池消毒用氯粉、衛生清潔用具等(游泳 池水電清潔維護費)。
			77,600	運動會所需材料費、獎牌、獎品、場地佈 置、工作服、邀請卡、音響租賃等(每校基 數62,000元+300元*52班=77,600元)。
			60,400	小田園教育體驗實習實作菜苗(含種子、培 養土、輕質土、花肥、香草等材料)。
			19,600	文具紙張及雜支等含特教、輔導、環教、 生命等專題進修暨相關刊物出版；行動研 究費；教師專業學習社群費用(教師專業成 長費)。
			113,000	綠屋頂菜苗、種子、土壤肥料及綠美化植 栽等(由教育局移列)。
			5,000	暑期泳訓班招生等費用(收支對列)。
			15,000	暑期泳訓班場地維護費(收支對列)。
			3,000	暑期泳訓班教學環境佈置費(收支對列)。
			5,254	暑期泳訓班教學器材費(收支對列)。
			17,480	暑期泳訓班消毒劑，76班*230元(收支對列) 。
			800	工作人員逾時誤餐費用，10人次*80元(教師 甄選)(收支對列)。

# 臺北市地方教育發展基金－臺北市內湖區麗湖國民小學

## 基金用途－國民教育計畫明細表

中華民國108年度

單位：新臺幣元

前年度 決算數	上年度 預算數	科 目	本 年 度 預 算 數	說 明
4,800	14,800	租金、償債、利息及相關手續費	15,000	
	10,000	交通及運輸設備租金	10,000	較上年度預算數10,000元，無增減。
	10,000	車租	10,000	
			10,000	小田園教育體驗實習縣市農事田園交流活動車資等。
4,800	4,800	雜項設備租金	5,000	較上年度預算數4,800元，增加200元。
4,800	4,800	雜項設備租金	5,000	
			200	配合預算編列至千元，增列進位數200元。
			4,800	電錶月租費，12月*400元(普通班級業務費)。
291,898	915,840	會費、捐助、補助、分攤、照護、救濟與交流活動費	913,000	
	10,000	捐助、補助與獎助	10,000	較上年度預算數10,000元，無增減。
	10,000	獎助學員生給與	10,000	
			10,000	教育關懷獎每校推薦1名學生獎助金。
291,898	905,840	補貼、獎勵、慰問、照護與救濟	903,000	較上年度預算數905,840元，減少2,840元。
9,770		慰問金、照護及濟助金		
282,128	905,840	其他補貼、獎勵、慰問、照護與救濟	903,000	
			420,000	清寒學生餐費補助，42人*200日* 50元。
			43,000	本市市民第3胎就讀國小教育補助費，43人*1,000元。
			440,000	補助學校午餐使用有機蔬菜或有機米計畫(教職員105人，學生1,270人，共計1,375人)，1,375人*40週*1次*8元。
392,805	589,000	其他	607,000	
392,805	589,000	其他支出	607,000	較上年度預算數589,000元，增加18,000元。
392,805	589,000	其他	607,000	
			44,800	國小游泳檢測未通過學生暑期游泳訓練班報名費，8班*5,600元。
			151,200	執行學生路隊安全導護費及導護志工保險費，2學期*20週*5日*2次*63元*6人。
			254,000	學生參加各項比賽活動等經費，1,270人*2學期*100元(學生活動費)。



# 臺北市地方教育發展基金－臺北市內湖區麗湖國民小學

## 基金用途－國民教育計畫明細表

中華民國108年度

單位：新臺幣元

前年度 決算數	上年度 預算數	科 目	本 年 度 預 算 數	說 明
			127,000 30,000	班級自治費，1,270人*2學期*50元。 課後社團活動費。

# 臺北市地方教育發展基金－臺北市內湖區麗湖國民小學

## 基金用途－學前教育計畫明細表

中華民國108年度

單位：新臺幣元

前年度 決算數	上年度 預算數	科 目	本 年 度 預 算 數	說 明
11,592,048	12,388,380	合計	12,447,000	
11,372,804	12,094,129	用人費用	12,131,000	
8,031,495	8,485,860	正式員額薪資	8,485,860	較上年度預算數8,485,860元，無增減。
7,711,141	7,789,860	職員薪金	7,789,860	教職員10人及教保員1人薪金(詳用人費用彙計表)(含教育部補助款教保員38萬1,980元)。
320,354	696,000	工員工資	696,000	工員2人工資(詳用人費用彙計表)。
78,720	168,421	超時工作報酬	247,652	較上年度預算數168,421元，增加79,231元。
78,720	168,421	加班費	247,652	不休假出勤加班費。
1,587,535	1,813,388	獎金	1,813,388	較上年度預算數1,813,388元，無增減。
683,555	765,155	考績獎金	765,155	依考績法規定核發之獎金。
903,980	1,048,233	年終獎金	1,048,233	依規定於年節加發之獎金。
693,835	673,776	退休及卹償金	673,776	較上年度預算數673,776元，無增減。
672,019	653,616	職員退休及離職金	653,616	提撥退撫基金。
21,816	20,160	工員退休及離職金	20,160	提撥勞工退休準備金。
981,219	952,684	福利費	910,324	較上年度預算數952,684元，減少42,360元。
846,039	776,064	分擔員工保險費	733,704	分擔公保、勞保、健保費。
4,920	6,020	傷病醫藥費	6,020	幼兒園教保人員健康檢查費(每2人編1人)，5人*860元。
82,260	138,600	員工通勤交通費	138,600	教師上下班交通費，11人*10月*2段1,260元。
48,000	32,000	其他福利費	32,000	幼兒園廚工健康檢查費，2人*860元。

# 臺北市地方教育發展基金－臺北市內湖區麗湖國民小學

## 基金用途－學前教育計畫明細表

中華民國108年度

單位：新臺幣元

前年度 決算數	上年度 預算數	科 目	本 年 度 預 算 數	說 明
			32,000	休假旅遊補助費。
68,801	79,820	服務費用	80,000	
19,301	30,320	一般服務費	30,320	較上年度預算數30,320元，無增減。
	4,320	佣金、匯費、經理費及手續費	4,320	
			4,320	委託超商代收學雜費手續費，150人*0.8*2學期*18元。
19,301	26,000	體育活動費	26,000	
			6,000	文康活動費，本校編列契約進用教保員1人、廚工2人，合計3人，每人編列2,000元(上述人員係幼托整合前得編列文康活動費之人員)。
			20,000	文康活動費，本校編列教師10人，每人編列2,000元。
49,500	49,500	專業服務費	49,680	較上年度預算數49,500元，增加180元。
49,500	49,500	其他專業服務費	49,680	
			180	配合預算編列至千元，增列進位數180元。
			4,500	教保員午餐指導費，1人*9月*500元。
			45,000	幼兒園學童午餐指導費，5班*2人*9月*500元。
119,883	95,165	材料及用品費	85,000	
76,166	53,000	使用材料費	49,000	較上年度預算數53,000元，減少4,000元。
76,166	53,000	設備零件	49,000	
			10,400	社會領域教具(由幼兒園班級設備費移列)。
			7,000	體能領域教具(由幼兒園班級設備費移列)。
			31,600	益智潛能開發教具(由幼兒園班級設備費移列)。
43,717	42,165	用品消耗	36,000	較上年度預算數42,165元，減少6,165元。
20,000	6,165	報章雜誌		
23,717	36,000	其他用品消耗	36,000	
			36,000	含垃圾袋費用、消毒藥水、衛生清潔用品費、衛生紙及教室佈置費等，5班*7,200元(幼兒園班級業務費)。
	23,266	會費、捐助、補助、分攤、照護、救濟與交流活動費	55,000	

# 臺北市地方教育發展基金－臺北市內湖區麗湖國民小學

## 基金用途－學前教育計畫明細表

中華民國108年度

單位：新臺幣元

前年度 決算數	上年度 預算數	科 目	本 年 度 預 算 數	說 明
	23,266	補貼、獎勵、慰問、照護與救濟	55,000	較上年度預算數23,266元，增加31,734元。
	23,266	其他補貼、獎勵、慰問、照護與救濟	55,000	
			438	配合預算編列至千元，增列進位數438元。
			23,266	低收入戶家庭幼生月費補助，1人*2學期*11,633元。
			31,296	補助學校午餐使用有機蔬菜或有機米計畫(幼兒園教師13人，學生150人，共計163人)，163人*40週*1次*4.8元(新增)。
30,560	96,000	其他	96,000	
30,560	96,000	其他支出	96,000	較上年度預算數96,000元，無增減。
30,560	96,000	其他	96,000	
			96,000	幼兒導護費，2學期*20週*5日*2次*60元*4人。

# 臺北市地方教育發展基金－臺北市內湖區麗湖國民小學

## 基金用途－一般行政管理計畫明細表

中華民國108年度

單位：新臺幣元

前年度 決算數	上年度 預算數	科 目	本 年 度 預 算 數	說 明
13,543,468	15,796,678	合計	15,660,000	
10,603,633	12,522,116	用人費用	11,925,000	
7,059,754	8,080,800	正式員額薪資	7,680,000	較上年度預算數8,080,800元，減少400,800元。
6,758,438	7,680,000	職員薪金	7,680,000	7,680,000 教職員12人薪金(詳用人費用彙計表)。
301,316	400,800	工員工資		
255,638	424,684	超時工作報酬	481,096	較上年度預算數424,684元，增加56,412元。
255,638	424,684	加班費	481,096	
			341,334	不休假出勤加班費。
			22,200	校園安全校內同仁例假日人力支援(由校園保全經費移列)。
			27,562	工作人員加班費(統籌業務費)。
			90,000	一般業務工作人員加班費(新增)。
1,772,429	2,231,800	獎金	2,118,500	較上年度預算數2,231,800元，減少113,300元。
787,458	1,202,800	考績獎金	1,136,000	
			1,136,000	依考績法規定核發之獎金。
984,971	1,029,000	年終獎金	982,500	
			982,500	依規定於年節加發之獎金。
532,684	675,240	退休及卹償金	655,200	較上年度預算數675,240元，減少20,040元。
532,684	655,200	職員退休及離職金	655,200	
			655,200	提撥退撫基金。
	20,040	工員退休及離職金		
983,128	1,109,592	福利費	990,204	較上年度預算數1,109,592元，減少119,388元。
696,013	736,152	分擔員工保險費	647,004	
			647,004	分擔公保、勞保、健保費。
117,492	181,440	員工通勤交通費	151,200	
			30,240	職員上下班交通費，4人*12月*1段630元。
			120,960	職員上下班交通費，8人*12月*2段1,260元。
				。
169,623	192,000	其他福利費	192,000	
			192,000	休假旅遊補助費。

# 臺北市地方教育發展基金－臺北市內湖區麗湖國民小學

## 基金用途－一般行政管理計畫明細表

中華民國108年度

單位：新臺幣元

前年度 決算數	上年度 預算數	科 目	本 年 度 預 算 數	說 明
2,603,408	2,770,712	服務費用	3,215,000	
1,971,118	2,024,512	一般服務費	2,469,416	較上年度預算數2,024,512元，增加444,904元。
1,961,919	1,998,512	外包費	2,445,416	
			1,296,000	職工(技工、工友)業務外包費(依102.1.23北市教人字第10232272100號函、104.9.2北市教人字第10438599200號函、106.8.25北市教人字第106383336000號函編列)，3人*12月*36,000元。
			80,000	消化超額職工2人(技工、工友)業務外包費，2人*40,000元。
			1,069,416	校警勞務外包費，2人*12月*44,559元(依94.7.28北市教人字第09435185400號函編列)。
9,199	26,000	體育活動費	24,000	
			24,000	文康活動費，本校編列校長1人、職員11人，合計12人，每人編列2,000元。
533,890	647,800	專業服務費	647,184	較上年度預算數647,800元，減少616元。
533,890	647,800	其他專業服務費	647,184	
			647,184	校園安全機械定點、機動巡邏等保全費用。
98,400	98,400	公共關係費	98,400	較上年度預算數98,400元，無增減。
98,400	98,400	公共關係費	98,400	
			98,400	校長特別費，12月*8,200元。
334,427	501,850	材料及用品費	518,000	
334,427	501,850	用品消耗	518,000	較上年度預算數501,850元，增加16,150元。
334,427	501,850	辦公(事務)用品	518,000	
			602	配合預算編列至千元，增列進位數602元。
			517,398	統籌業務費計算如下：普通班47班、附設幼兒園5班，1,290元*15班*12月=232,200元，810元*15班*12月=145,800元，640元*22班*12月=168,960元，以上合計546,960元，除依實際需求移列加班費27,562元及會費2,000元外，其餘如列數。
2,000	2,000	會費、捐助、補助、分攤、照護、救濟與交流活動費	2,000	

# 臺北市地方教育發展基金－臺北市內湖區麗湖國民小學

## 基金用途－一般行政管理計畫明細表

中華民國108年度

單位：新臺幣元

前年度 決算數	上年度 預算數	科 目	本 年 度 預 算 數	說 明
2,000	2,000	會費	2,000	較上年度預算數2,000元，無增減。
2,000	2,000	職業團體會費	2,000	
			2,000	護理師公會會費，2人*1,000元(統籌業務費)。

# 臺北市地方教育發展基金－臺北市內湖區麗湖國民小學

## 基金用途－建築及設備計畫明細表

中華民國108年度

單位：新臺幣元

前年度 決算數	上年度 預算數	科 目	本 年 度 預 算 數	說 明
9,260,846	5,074,865	合計	9,564,000	
9,260,846	5,074,865	購建固定資產、無形資產及非理財 目的之長期投資	9,564,000	
4,723,631	2,796,639	購建固定資產	6,619,000	
4,723,631	2,796,639	一般建築及設備計畫	6,619,000	
		公播系統改善工程	1,385,000	
		購置機械及設備	604,000	
			115,000	新購系統伺服器主機1組(含監 看螢幕等)。
			161,000	新購網路交換機，7組*23,000 元。
			148,000	新購高階攝影機組1組。
			180,000	新購戶外LED顯示器(跑馬燈)1 組。
		購置交通及運輸設備	102,000	
			50,000	新購高階無線影音傳輸組，2 組*25,000元。
			52,000	新購自動廣播定時控制系統1 組。
		購置雜項設備	679,000	
			504,000	新購電視機廣告系統(含液晶 電視吊架及施工等)，12組 *42,000元。
			25,000	新購固定式機櫃1組。
			150,000	新購高階活動式音柱喇叭，2 組*75,000元。
		班級設備	194,000	
		購置交通及運輸設備	32,000	
			32,000	新購擴音機1臺(總務處)。
		購置雜項設備	162,000	
			132,000	新購大低音直笛1臺(學生事務 處)。
			18,000	新購演奏小鼓1支(教務處)。
			12,000	新購西式木魚組1臺(教務處)。
		特殊班設備	35,000	
		購置交通及運輸設備	16,000	
			16,000	新購無線喊話器1臺(資優班)。



# 臺北市地方教育發展基金－臺北市內湖區麗湖國民小學

## 基金用途－建築及設備計畫明細表

中華民國108年度

單位：新臺幣元

前年度 決算數	上年度 預算數	科 目	本 年 度 預 算 數	說 明
		購置雜項設備	19,000	
			19,000	新購萬象綜合組1組(資源班)。
		資訊設備	962,000	
		購置機械及設備	962,000	
			171,000	汰舊換新網路及資訊周邊設備 (電腦專案計畫)。
			575,000	汰舊換新個人電腦，23部 *25,000元(電腦專案計畫)。
			216,000	新購平板電腦，18部*12,000元(電腦專案計畫)。
		幼兒園設備	47,000	
		購置雜項設備	47,000	
			47,000	新購櫥櫃1臺(幼兒園)。
4,723,631	2,796,639	校園設備		
2,340,136	1,001,797	購置機械及設備		
13,500	40,247	購置交通及運輸設備		
2,369,995	1,754,595	購置雜項設備		
		校園電梯改善工程	3,996,000	
		購置機械及設備	3,996,000	
			3,996,000	汰舊換新電梯設備，4組 *999,300元(A棟、B棟、C棟、 幼兒園等)。
	36,000	購置無形資產	134,000	
	36,000	一般建築及設備計畫	134,000	
		公播系統改善工程	98,000	
		購置電腦軟體	98,000	
			98,000	新購數位排程節目軟體1組。
	36,000	資訊設備	36,000	
	36,000	購置電腦軟體	36,000	
			36,000	電腦教學軟體費(電腦專案計 畫)。
4,537,215	2,242,226	遞延支出	2,811,000	
4,537,215	2,242,226	一般建築及設備計畫	2,811,000	
		公播系統改善工程	810,000	
		其他遞延支出	810,000	
			713,760	一、施工費。

# 臺北市地方教育發展基金－臺北市內湖區麗湖國民小學

## 基金用途－建築及設備計畫明細表

中華民國108年度

單位：新臺幣元

前年度 決算數	上年度 預算數	科 目	本 年 度 預 算 數	說 明
			82,066	二、委託技術服務費(總包價 法)。
			14,174	三、工程管理費(按施工費約 2%提列)。
		教室門扇整修工程	2,001,000	
		遞延修繕房屋建築支出	2,001,000	
			1,853,680	一、施工費。
			111,221	二、委託技術服務費(總包價 法)。
			36,099	三、工程管理費(按施工費約 2%提列)。
4,537,215	2,242,226	校園整修工程		
4,537,215	2,242,226	遞延修繕房屋建築支出		

# 預 算 參 考 表

# 臺北市地方教育發展基金－臺北市內湖區麗湖國民小學

## 預計平衡表

中華民國108年12月31日

單位：新臺幣千元

106年(前年) 12月31日 決算數	科 目	108年12月31日 預計數	107年12月31日 預計數	比較增減(-)
638,595	資產合計	627,017	633,682	-6,665
638,595	資產	627,017	633,682	-6,665
21,629	流動資產	10,051	16,716	-6,665
21,229	現金	9,651	16,316	-6,665
21,229	銀行存款	9,651	16,316	-6,665
400	預付款項	400	400	
400	預付費用	400	400	
692	投資、長期應收款項、貸墊款及準備金	692	692	
692	準備金	692	692	
118	退休及離職準備金	118	118	
574	其他準備金	574	574	
616,274	其他資產	616,274	616,274	
616,274	什項資產	616,274	616,274	
6	暫付及待結轉帳項	6	6	
616,268	代管資產	616,268	616,268	
638,595	負債及基金餘額合計	627,017	633,682	-6,665
625,486	負債	625,486	625,486	
7,516	流動負債	7,515	7,515	
7,516	應付款項	7,515	7,515	
7,185	應付代收款	7,185	7,185	
330	應付費用	330	330	
617,971	其他負債	617,971	617,971	
617,971	什項負債	617,971	617,971	
1,584	存入保證金	1,584	1,584	
118	應付退休及離職金	118	118	
616,268	應付代管資產	616,268	616,268	
1	暫收及待結轉帳項	1	1	
13,109	基金餘額	1,531	8,196	-6,665
13,109	基金餘額	1,531	8,196	-6,665
13,109	基金餘額	1,531	8,196	-6,665
13,109	累積餘額	1,531	8,196	-6,665

註：1.信託代理與保證資產(負債)前年度決算數0元，上年度調整後預計數0元，本年度預計數0元。2.或有資產(負債)0元。  
3.本基金自93年度起，本固定項目分開原則，將屬長期固定帳項，包括固定資產438,434,157元、無形資產174,600元及長期債務0元等，另立帳類管理，未納入本表，詳資本資產及長期負債明細表。

臺北市地方教育發展基金一

各項費用

中華民國

前年度 決算數	上年度 預算數	計畫別		合計	國民教育計畫
		用途別科目			
143,635,722	154,817,691	合計		164,569,000	126,898,000
122,873,362	136,782,875	用人費用		139,246,000	115,190,000
78,399,064	90,127,660	正式員額薪資		90,470,860	74,305,000
77,777,394	89,030,860	職員薪金		89,774,860	74,305,000
621,670	1,096,800	工員工資		696,000	
1,343,294	777,920	聘僱及兼職人員薪資		823,680	823,680
1,343,294	777,920	兼職人員酬金		823,680	823,680
799,266	1,157,658	超時工作報酬		1,750,301	1,021,553
799,266	1,157,658	加班費		1,750,301	1,021,553
17,743,319	19,883,063	獎金		19,979,263	16,047,375
7,449,701	8,564,955	考績獎金		8,631,155	6,730,000
10,293,618	11,318,108	年終獎金		11,348,108	9,317,375
13,469,761	13,757,712	退休及卹償金		15,291,924	13,962,948
13,447,945	13,717,512	職員退休及離職金		15,271,764	13,962,948
21,816	40,200	工員退休及離職金		20,160	
11,118,658	11,078,862	福利費		10,929,972	9,029,444
8,242,858	8,104,064	分擔員工保險費		7,637,795	6,257,087
107,340	175,520	傷病醫藥費		234,020	228,000
903,814	1,139,040	員工通勤交通費		1,108,800	819,000
1,864,646	1,660,238	其他福利費		1,949,357	1,725,357
8,371,360	8,823,234	服務費用		9,728,000	6,433,000
1,966,344	2,554,389	水電費		2,614,549	2,614,549
1,622,397	2,203,900	工作場所電費		2,251,000	2,251,000
343,947	350,489	工作場所水費		363,549	363,549
50,150	62,310	旅運費		66,960	66,960
50,150	62,310	國內旅費		66,960	66,960
2,000		印刷裝訂與廣告費			
2,000		印刷及裝訂費			
1,887,228	1,412,708	修理保養及保固費		1,484,708	1,484,708
458,683	325,000	一般房屋修護費		393,000	393,000
911,147	1,087,708	機械及設備修護費		1,091,708	1,091,708

# 臺北市內湖區麗湖國民小學

## 彙計表

108年度

單位：新臺幣元

學前教育計畫	一般行政管理計畫	建築及設備計畫			
12,447,000	15,660,000	9,564,000			
12,131,000	11,925,000				
8,485,860	7,680,000				
7,789,860	7,680,000				
696,000					
247,652	481,096				
247,652	481,096				
1,813,388	2,118,500				
765,155	1,136,000				
1,048,233	982,500				
673,776	655,200				
653,616	655,200				
20,160					
910,324	990,204				
733,704	647,004				
6,020					
138,600	151,200				
32,000	192,000				
80,000	3,215,000				

## 臺北市地方教育發展基金一

## 各項費用

中華民國

前年度 決算數	上年度 預算數	計畫別		合計	國民教育計畫
		用途別科目			
517,398		雜項設備修護費			
8,861	30,000	保險費		30,000	30,000
8,861	30,000	其他保險費		30,000	30,000
3,135,287	3,236,632	一般服務費		4,027,784	1,528,048
23,652	39,168	佣金、匯費、經理費及手續費		40,896	36,576
2,854,399	2,909,480	外包費		3,378,344	932,928
119,201	51,984	計時與計件人員酬金		372,544	372,544
138,035	236,000	體育活動費		236,000	186,000
1,223,090	1,428,795	專業服務費		1,405,599	708,735
317,400	429,100	講課鐘點、稿費、出席審查及查詢費		400,300	400,300
81,400	87,150	委託檢驗(定)試驗認證費		90,490	90,490
12,000	8,645	試務甄選費		8,645	8,645
36,000		電腦軟體服務費			
776,290	903,900	其他專業服務費		906,164	209,300
98,400	98,400	公共關係費		98,400	
98,400	98,400	公共關係費		98,400	
2,408,091	2,495,811	材料及用品費		4,343,000	3,740,000
1,170,205	432,400	使用材料費		1,950,000	1,901,000
1,170,205	432,400	設備零件		1,950,000	1,901,000
1,237,886	2,063,411	用品消耗		2,393,000	1,839,000
335,293	506,250	辦公(事務)用品		522,400	4,400
127,839	126,165	報章雜誌		117,456	117,456
50,426	35,000	醫療用品(非醫療院所使用)		37,000	37,000
724,328	1,395,996	其他用品消耗		1,716,144	1,680,144
4,800	14,800	租金、償債、利息及相關手續費		15,000	15,000
	10,000	交通及運輸設備租金		10,000	10,000
	10,000	車租		10,000	10,000
4,800	4,800	雜項設備租金		5,000	5,000
4,800	4,800	雜項設備租金		5,000	5,000
9,260,846	5,074,865	購建固定資產、無形資產及非理財目的之長期投資		9,564,000	
4,723,631	2,796,639	購建固定資產		6,619,000	

# 臺北市內湖區麗湖國民小學

## 彙計表

108年度

單位：新臺幣元

學前教育計畫	一般行政管理計畫	建築及設備計畫			
30,320	2,469,416				
4,320					
	2,445,416				
26,000	24,000				
49,680	647,184				
49,680	647,184				
	98,400				
	98,400				
85,000	518,000				
49,000					
49,000					
36,000	518,000				
	518,000				
36,000					
		9,564,000			
		6,619,000			



臺北市地方教育發展基金一

各項費用

中華民國

前年度 決算數	上年度 預算數	計畫別	合計	國民教育計畫
		用途別科目		
2,340,136	1,001,797	購置機械及設備	5,562,000	
13,500	40,247	購置交通及運輸設備	150,000	
2,369,995	1,754,595	購置雜項設備	907,000	
	36,000	購置無形資產	134,000	
	36,000	購置電腦軟體	134,000	
4,537,215	2,242,226	遞延支出	2,811,000	
4,537,215	2,242,226	遞延修繕房屋建築支出	2,001,000	
		其他遞延支出	810,000	
293,898	941,106	會費、捐助、補助、分攤、照護、救濟 與交流活動費	970,000	913,000
2,000	2,000	會費	2,000	
2,000	2,000	職業團體會費	2,000	
	10,000	捐助、補助與獎助	10,000	10,000
	10,000	獎助學員生給與	10,000	10,000
291,898	929,106	補貼、獎勵、慰問、照護與救濟	958,000	903,000
9,770		慰問金、照護及濟助金		
282,128	929,106	其他補貼、獎勵、慰問、照護與救 濟	958,000	903,000
423,365	685,000	其他	703,000	607,000
423,365	685,000	其他支出	703,000	607,000
423,365	685,000	其他	703,000	607,000

# 臺北市內湖區麗湖國民小學

## 彙計表

108年度

單位：新臺幣元

學前教育計畫	一般行政管理計畫	建築及設備計畫			
		5,562,000			
		150,000			
		907,000			
		134,000			
		134,000			
		2,811,000			
		2,001,000			
		810,000			
55,000	2,000				
	2,000				
	2,000				
55,000					
55,000					
96,000					
96,000					
96,000					

臺北市地方教育發展基金－臺北市內湖區麗湖國民小學

員工人數彙計表

中華民國108年度

單位：人

計 畫 及 項 目	上年度最高可 進用員額數	本年度 增減(-)數	本年度最高可 進用員額數	說 明
合計	118		118	
國民教育計畫部分	92	1	93	
正式職員	92	1	93	
學前教育計畫部分	13		13	
正式職員	11		11	
正式工員	2		2	
一般行政管理計畫部分	13	-1	12	
正式職員	12		12	
正式工員	1	-1		

註：1.本校外包費編列救生員2人薪資等相關費用計93萬2,928元、職工業務外包費3人計129萬6,000元、校警業務外包費2人計106萬9,416元、超額職工業務外包費2人計8萬元，共計337萬8,344元。2.本校計時與計件人員酬金編列暑期工讀生1人薪資等相關費用計5萬4,336元、閩客語教學支援人員22人鐘點相關費用計31萬8,208元，共計37萬2,544元。

本 頁 空 白

臺北市地方教育發展基金一

用人費用

中華民國

計畫及項目	合計	正式 員額 薪資	聘僱 人員 薪資	超時 工作 報酬	津貼	獎 金		
						年終獎金	考績獎金	其他
合計	139,246,000	90,470,860		1,750,301		11,348,108	8,631,155	
國民教育計畫	115,190,000	74,305,000		1,021,553		9,317,375	6,730,000	
職員薪金	74,305,000	74,305,000						
兼職人員 酬金	823,680							
加班費	1,021,553			1,021,553				
考績獎金	6,730,000						6,730,000	
年終獎金	9,317,375					9,317,375		
職員退休 及離職金	13,962,948							
分擔員工 保險費	6,257,087							
傷病醫藥 費	228,000							
員工通勤 交通費	819,000							
其他福利 費	1,725,357							
學前教育計畫	12,131,000	8,485,860		247,652		1,048,233	765,155	
職員薪金	7,789,860	7,789,860						
工員工資	696,000	696,000						
加班費	247,652			247,652				
考績獎金	765,155						765,155	
年終獎金	1,048,233					1,048,233		
職員退休 及離職金	653,616							
工員退休 及離職金	20,160							

# 臺北市內湖區麗湖國民小學

## 彙計表

108年度

單位：新臺幣元

退休及卹償金		資遣費	福 利 費					提繳費	兼任 人員 用人 費用
退休金	卹償金		分擔 保險費	傷病 醫藥費	提撥 福利金	員工通勤 交通費	其他		
15,291,924			7,637,795	234,020		1,108,800	1,949,357	823,680	
13,962,948			6,257,087	228,000		819,000	1,725,357	823,680	
13,962,948			6,257,087	228,000		819,000	1,725,357	823,680	
673,776			733,704	6,020		138,600	32,000		
653,616									
20,160									

計畫及項目	合計	正式 員額 薪資	聘僱 人員 薪資	超時 工作 報酬	津貼	獎 金		
						年終獎金	考績獎金	其他
分擔員工 保險費	733,704							
傷病醫藥 費	6,020							
員工通勤 交通費	138,600							
其他福利 費	32,000							
一般行政管 理計畫	11,925,000	7,680,000		481,096		982,500	1,136,000	
職員薪金	7,680,000	7,680,000						
加班費	481,096			481,096				
考績獎金	1,136,000						1,136,000	
年終獎金	982,500					982,500		
職員退休 及離職金	655,200							
分擔員工 保險費	647,004							
員工通勤 交通費	151,200							
其他福利 費	192,000							

註：1.本表不包含臨時工員薪津。

2.本表兼任人員用人費用，係學校教職員兼課或請假代課鐘點費。3.本校外包費編列救生員2人薪資等相關費用計93萬2,928元、職工業務外包費3人計129萬6,000元、校警業務外包費2人計106萬9,416元、超額職工業務外包費2人計8萬元，共計337萬8,344元。4.本校計時與計件人員酬金編列暑期工讀生1人薪資等相關費用計5萬4,336元、閩客語教學支援人員22人鐘點相關費用計31萬8,208元，共計37萬2,544元。

# 臺北市內湖區麗湖國民小學

## 彙計表

108年度

單位：新臺幣元

退休及卹償金		資遣費	福 利 費					提繳費	兼任 人員 用人 費用
退休金	卹償金		分擔 保險費	傷病 醫藥費	提撥 福利金	員工通勤 交通費	其他		
			733,704						
				6,020					
655,200			647,004			138,600			
							32,000		
						151,200	192,000		
655,200			647,004						
						151,200			
							192,000		



# 臺北市地方教育發展基金－臺北市內湖區麗湖國民小學

## 單位（或計畫）成本分析表

中華民國108年度

單位：新臺幣千元

計 畫 別	單 位	單位成本(元)或 平均利(費)率	數 量	預 算 數	說 明
合計				164,569	
國民教育計畫				126,898	
學前教育計畫				12,447	
一般行政管理計畫				15,660	
建築及設備計畫				9,564	

# 臺北市地方教育發展基金－臺北市內湖區麗湖國民小學

## 5年來主要業務計畫分析表

中華民國108年度

單位：新臺幣千元

年度及項目	單位	數量	單位成本(元)或平均利(費)率	金額	說明
(本)年度預算數					
國民教育計畫				126,898	
學前教育計畫				12,447	
(上)年度預算數					
國民教育計畫				121,558	
學前教育計畫				12,388	
(前)年度決算數					
國民教育計畫				109,239	
學前教育計畫				11,592	
(105)年度決算數					
國民教育計畫				118,827	
學前教育計畫				11,288	
(104)年度決算數					
國民教育計畫				120,298	
學前教育計畫				11,278	

臺北市地方教育發展基金－臺北市內湖區麗湖國民小學

資本資產及長期負債明細表

中華民國108年度

單位：新臺幣千元

項 目	取得成本/ 舉債數	以前年度累 計折舊(耗)/ 長期投資評 價/未攤銷溢 (折)價	本 年 度 變 動				主要增減 原因說明	本年度累計折 舊(耗)/長期投 資評價變動數 /攤銷數	期末餘額
			增加		減少				
			金額	類型	金額	類型			
資產	627,399	181,304	6,753				14,239	438,609	
土地改良物	6,058	1,664					555	3,839	
房屋及建築	550,612	121,892					9,085	419,635	
機械及設備	29,067	22,527	5,562	增置			2,744	9,358	
交通及運輸 設備	7,094	6,575	150	增置			131	538	
雜項設備	34,497	28,641	907	增置			1,699	5,064	
電腦軟體	72	6	134	增置			25	175	