

中華民國107年度 4-0501611

議會
審定

(自107年1月1日起至107年12月31日止)

臺北市政府教育局主管

臺北市地方教育發展基金－臺北市士林區三玉國民小學

附屬單位預算之分預算

(特別收入基金)

臺北市地方教育發展基金－臺北市士林區三玉國民小學

目次

中華民國107年度

一、財務摘要	第 1 頁
二、業務計畫及預算概要	第 3 - 8 頁
三、主要表	
(一) 基金來源、用途及餘絀預計表	第 9 - 10 頁
(二) 現金流量預計表	第 11 頁
四、附屬表	
(一) 基金來源－服務收入明細表	第 13 頁
(二) 基金來源－財產處分收入明細表	第 14 頁
(三) 基金來源－其他財產收入明細表	第 15 頁
(四) 基金來源－市庫撥款收入明細表	第 16 頁
(五) 基金來源－雜項收入明細表	第 17 頁
(六) 基金用途－國民教育計畫明細表	第 18 - 30 頁
(七) 基金用途－一般行政管理計畫明細表	第 31 - 35 頁
(八) 基金用途－建築及設備計畫明細表	第 36 - 40 頁
五、參考表	
(一) 預計平衡表	第 41 - 42 頁
(二) 各項費用彙計表	第 43 - 47 頁
(三) 員工人數彙計表	第 48 頁
(四) 用人費用彙計表	第 50 - 53 頁
(五) 單位(或計畫)成本分析表	第 54 頁
(六) 5年來主要業務計畫分析表	第 55 頁
(七) 固定項目明細表	第 56 頁

臺北市地方教育發展基金－臺北市士林區三玉國民小學

40501611-1

財務摘要

中華民國107年度

單位：新臺幣元

項 目	本 年 度	上 年 度	比較增減(-)	%
經營成績：				
基金來源	132,914,187	124,506,370	8,407,817	6.75
基金用途	134,710,899	125,028,156	9,682,743	7.74
賸餘(短絀－)	-1,796,712	-521,786	-1,274,926	--
餘絀情形：				
基金餘額	3,737,606	5,534,318	-1,796,712	-32.46
現金流量(註)：				
現金及約當現金之淨增(減－)	-1,796,712	-521,786	-1,274,926	--

附註：現金流量係採現金及約當現金基礎，包括現金及自投資日起3個月內到期或清償之債權證券。

本 頁 空 白

業務計畫及預算概要

臺北市地方教育發展基金－臺北市士林區三玉國民小學

業務計畫及預算概要

中華民國 107 年度

壹、基金概況

一、設立宗旨及願景：

(一) 本校遵照憲法第 158 及 160 條規定，教育文化應發展民族精神、自治精神，國民道德與健全體格、科學及生活智能，以培養學童七大學習領域及十大基本能力。

(二) 本校自 91 年度起依教育經費編列與管理法第 13 條規定設置「臺北市地方教育發展基金」，以促進教育健全發展，提昇教育經費運用績效。

二、組織概況（另附組織系統圖）：

本校設置校長 1 人，綜理全校校務，下設教務處、學生事務處、總務處、輔導室、會計室、人事室及等單位。

內部分層業務如下：

教務處：秉承校長之命，辦理全校教務事項。

教學組：掌理課程編排、課業考查、學藝競賽、教學研究、教師進修、差假教師調代課及缺補課之查核等事項。

註冊組：掌理註冊、編班、轉學、學籍保管、各項獎助學金補助及成績考查等有關學籍事項。

設備組：掌理教科書編選、教學用具之管理、保管及出版學校刊物等事項。

資訊組：掌理電腦設備及區域網路之管理、保管等事項。

學生事務處：秉承校長之命，辦理全校學生事務事項。

訓育組：掌理訓育計畫之擬定及辦理各類訓育等活動。

體育組：掌理學生體育活動、體格鍛鍊等事項。

生教組：掌理學生日常生活常規，辦理交通導護各項事項。

衛生組：掌理健康檢查，個人及環境衛生檢查、保健等事項。

總務處：秉承校長之命，辦理全校總務事項。

事務組：掌理校舍、校具、財產、物品採購保管、工程發包、監工及驗收。

文書組：掌理文件收發登錄、撰擬繕校、典守學校印信、檔案保管、整理各項會議紀錄及校史等事項。

出納組：掌理現金、零用金、票據、契約之保管等收支事項，辦理員工薪津發放及各項扣繳單據證明等。

輔導室：秉承校長之命，辦理全校學生學習輔導、生活輔導、生涯輔導等事項。

臺北市地方教育發展基金－臺北市士林區三玉國民小學

業務計畫及預算概要

中華民國 107 年度

輔導組：掌理學生個案建立、學習輔導、生活輔導、生涯輔導及兩性教育、親職教育等事項。

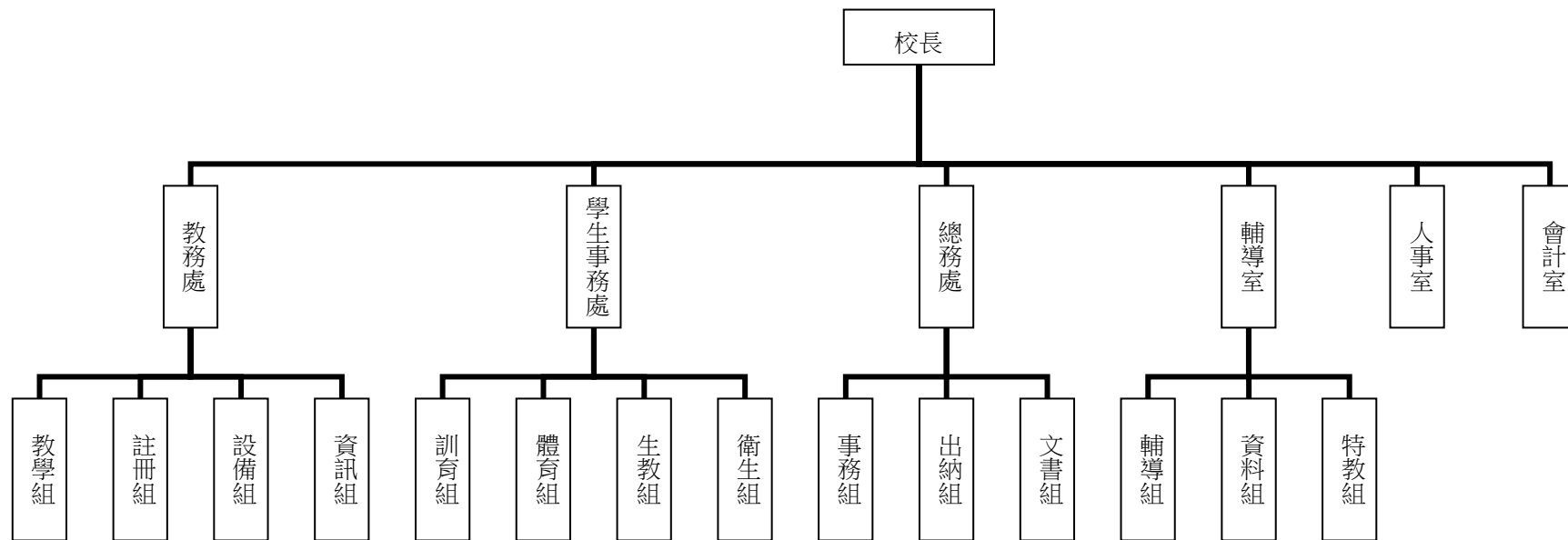
資料組：辦理輔導資料搜集建檔、組訓愛心家長、實施測驗、社區人力整合、出版親職刊物等事項。

特教組：擬訂特殊教育計畫章則、親師輔導諮詢、特教班甄選鑑別、實施各項診斷測驗、特教兒童追蹤輔導等事項。

會計室：秉承上級主計機關之監督與指導，並受校長之指揮，依法辦理歲計、會計、統計等事項。

人事室：秉承上級人事機關之監督與指導，並受校長之指揮，依法辦理人事管理查核等事項。

三、組織系統圖：



四、基金歸類及屬性：本校地方教育發展基金依據教育經費編列與管理法第 13 條規定設置，本基金為預算法第 4 條第 1 項第 2 款第 5 目所定之特別收入基金，以本府教育局為管理機關。

業務計畫及預算概要

中華民國 107 年度

貳、業務範圍及經營趨勢

一、業務範圍：

(一) 據教育基本法培養學生健全人格，民主素養，法治觀念，人文涵養，強健體魄及思考判斷與創造能力。

(二) 據特殊教育法、特殊教育法施行細則及相關規定，設立身心障礙資源班，因材施教，以達適才適性發展之教育目標。

二、最近 5 年經營趨勢：

基金來源、用途及餘絀

單位：新臺幣元

來源 用途 餘絀	年度	103 年度決算 金額	104 年度決算 金額	105 年度決算 金額	106 年度預算 金額	本年度預算 金額
來源部分		135,124,417	138,215,795	136,196,035	124,506,370	132,914,187
用途部分		135,646,811	137,704,004	136,120,575	125,028,156	134,710,899
餘絀部分		-522,394	511,791	75,460	-521,786	-1,796,712

參、業務計畫

一、業務計畫及目標：

本年度業務計畫重點與預算配合情形及預期績效，詳列如下：

(一) 國民教育計畫：本年度預算編列 116,164,494 元，預定招收 34 班，學生人數 821 人，新購運動器材、教具及圖書等各科教學設備，革新教學方法，充實各科教材，提高教學效能；並辦理暑期泳訓班、教師甄選及指定活動等項目，藉由辦理各項活動，以鍛鍊學童強健的身體，增進學童各項生活智能。

(二) 一般行政管理計畫：本年度預算編列 14,121,514 元，係配合校務推動行政處室支援工作，進而增進校務運作。

(三) 建築及設備計畫：本年度預算編列 4,424,891 元，係購置各項教學設備及行政設備並辦理辦公室整修工程及生態園塑木橋整修工程，改善教學環境，增進教學效能，並提高行政效率。

臺北市地方教育發展基金－臺北市士林區三玉國民小學

業務計畫及預算概要

中華民國 107 年度

二、執行政府重要政策：

- (一) 開啟多元智慧：尊重每個學生獨特的個性，以多元智慧的觀點協助他找到生命的亮點，肯定天生我才必有用，能知於學，樂於學。
- (二) 培養生活能力：因應新世紀知識社會的到來，培養學生帶得走的能力，諸如人際溝通能力、資訊能力、終身學習能力、生涯規畫能力、問題解決能力等。
- (三) 蘊育人文情懷：在溫馨開放的校園文化中，孕育人文情懷，學會尊重、包容；建構生命的價值、完成人性的開展。
- (四) 建置溫馨民主的校園文化：
 - 1.以參與式管理、落實行政、教師會、家長會三者的良性互動。
 - 2.以學生第一，教學優先的觀念提昇行政服務效率。
 - 3.放下威權心態，開啟校園民主之風氣。
- (五) 推動適性教學：
 - 1.運用小班優勢，採多元化、活潑化的教學及評量。
 - 2.運用校內外資源，加強多元學習能力。
 - 3.關懷相對弱勢學生之教學及輔導。
 - 4.發展資訊教育，充實學生電腦運用之知能，並提昇教師運用電腦教學之能力。
- (六) 辦理發展性的訓輔活動：
 - 1.辦理各項活動、競賽及展演。
 - 2.推動校內外學習服務。
 - 3.發展績優社團及校隊，如桌球隊、游泳隊及合唱團等。
 - 4.加強新興領域教育的辦理，並融入各科教學以收成效。

肆、預算概要

一、基金來源及用途之預計：

- (一) 本年度基金來源：服務收入 10,000 元，財產處分收入 10,000 元，其他財產收入 40,000 元，市庫撥款收入 132,554,187 元，雜項收入 300,000 元，基金來源合計 132,914,187 元。

臺北市地方教育發展基金－臺北市士林區三玉國民小學

40501611-7

業務計畫及預算概要

中華民國 107 年度

(二) 本年度基金用途：國民教育計畫 116,164,494 元，一般行政管理計畫 14,121,514 元，建築及設備計畫 4,424,891 元，基金用途合計 134,710,899 元。

二、基金餘絀之預計：本年度短絀 1,796,712 元。

三、現金流量之預計：本年度業務活動淨現金流出 1,796,712 元。

四、補辦預算事項：無。

伍、其他重要說明

一、本年度預算與上年度預算各項目增減之原因：

(一) 員工人數增減原因之分析：本年度校長 1 人，教師 66 人，行政人員 8 人，校警 2 人，技工 1 人，工友 2 人，總計 80 人，較上年度減列教師 2 人及增加幹事 1 人。

(二) 基金來源、用途及餘絀各科目增減原因之分析：

1. 服務收入本年度預算數 10,000 元，較上年度預算數 6,000 元，依業務需要核實增列 4,000 元。

2. 財產處分收入本年度預算數 10,000 元，較上年度預算數 10,000 元，無增減。

3. 其他財產收入本年度預算數 40,000 元，較上年度預算數 40,000 元，無增減。

4. 市庫撥款收入本年度預算數 132,554,187 元，較上年度預算數 124,050,370 元，依業務需要核實增列 8,503,817 元。

5. 雜項收入本年度預算數 300,000 元，較上年度預算數 400,000 元，依業務需要核實減列 100,000 元。

6. 用人費用本年度預算數 123,413,477 元，較上年度預算數 114,271,439 元，依業務需要核實增列 9,142,038 元。

7. 服務費用本年度預算數 3,969,395 元，較上年度預算數 3,617,509 元，依業務需要核實增列 351,886 元。

8. 材料及用品費本年度預算數 2,090,900 元，較上年度預算數 1,898,670 元，依業務需要核實增列 192,230 元。

9. 租金、償債與利息本年度預算數 4,800 元，較上年度預算數 4,800 元，無增減。

10. 購建固定資產、無形資產及非理財目的之長期投資本年度預算數 4,424,891 元，較上年度預算數 4,303,438 元，依業務需要核實增列 121,453 元。

11. 會費、捐助、補助、分攤、照護、救濟與交流活動費本年度預算數 565,736 元，較上年度預算數 684,200 元，依業務需要核實減列 118,464 元。

12. 其他本年度預算數 241,700 元，較上年度預算數 248,100 元，依業務需要核實減列 6,400 元。

二、106 學年度第 2 學期核定普通班 32 班、身心障礙資源班 2 班，共計 34 班，預定招收學生人數 821 人，107 學年度第 1 學期預估普通班 32 班、身心障礙資源

臺北市地方教育發展基金－臺北市士林區三玉國民小學

業務計畫及預算概要

中華民國 107 年度

班 2 班，共計 34 班，預定招收學生人數 821 人。

三、其他有關說明：無。

主 要 表

臺北市地方教育發展基金－臺北市士林區三玉國民小學

40501611-9

基金來源、用途及餘絀預計表

中華民國107年度

單位：新臺幣元

前年度決算數	科 目		本年度預算數	上年度預算數	比較增減(－)
	編 號	名 稱			
136,196,035	4	基金來源	132,914,187	124,506,370	8,407,817
14,000	43	勞務收入	10,000	6,000	4,000
14,000	431	服務收入	10,000	6,000	4,000
105,500	45	財產收入	50,000	50,000	
47,890	451	財產處分收入	10,000	10,000	
57,610	45Y	其他財產收入	40,000	40,000	
135,760,938	46	政府撥入收入	132,554,187	124,050,370	8,503,817
131,365,325	462	市庫撥款收入	132,554,187	124,050,370	8,503,817
4,395,613	46Y	政府其他撥入收入			
315,597	4Y	其他收入	300,000	400,000	-100,000
315,597	4YY	雜項收入	300,000	400,000	-100,000
136,120,575	5	基金用途	134,710,899	125,028,156	9,682,743
116,731,979	53	國民教育計畫	116,164,494	106,612,524	9,551,970
14,053,390	5L	一般行政管理計畫	14,121,514	14,112,194	9,320
5,335,206	5M	建築及設備計畫	4,424,891	4,303,438	121,453
75,460	6	本期賸餘(短絀-)	-1,796,712	-521,786	-1,274,926
5,980,644	71	期初基金餘額	5,534,318	3,450,536	2,083,782

臺北市地方教育發展基金－臺北市士林區三玉國民小學

基金來源、用途及餘絀預計表

中華民國107年度

單位：新臺幣元

前年度決算數	科 目		本年度預算數	上年度預算數	比較增減（－）
	編 號	名 稱			
6,056,104	73	期末基金餘額	3,737,606	2,928,750	808,856

臺北市地方教育發展基金－臺北市士林區三玉國民小學

40501611-11

現金流量預計表

中華民國107年度

單位：新臺幣元

項 目		本年度預算數	說 明
編 號	名 稱		
81	業務活動之現金流量		
811	本期賸餘(短絀－)	-1,796,712	
813	業務活動之淨現金流入(流出－)	-1,796,712	
82	其他活動之現金流量		
82Z	其他活動之淨現金流入(流出－)		
83	現金及約當現金之淨增(淨減－)	-1,796,712	
84	期初現金及約當現金	8,732,815	
85	期末現金及約當現金	6,936,103	

註：本表係採現金及約當現金基礎，包括現金及自投資日起3個月內到期或清償之債權證券。

本 頁 空 白

附 屬 表

臺北市地方教育發展基金－臺北市士林區三玉國民小學

40501611-13

基金來源－服務收入明細表

中華民國107年度

單位：新臺幣元

前年度決算數	上年度預算數	科 目		本 年 度 預 算 數				說 明
		編 號	名 稱	單 位	數 量	單 價	金 額	
14,000	6,000		合計				10,000	
14,000	6,000	431	服務收入				10,000	較上年度預算數6,000元，增加4,000元。
				人、學期	10x2	500	10,000	教師甄選報名費收入(收支對列)。

臺北市地方教育發展基金－臺北市士林區三玉國民小學

基金來源－財產處分收入明細表

中華民國107年度

單位：新臺幣元

前年度決算數	上年度預算數	科 目		本 年 度 預 算 數				說 明
		編 號	名 稱	單 位	數 量	單 價	金 額	
47,890	10,000		合計				10,000	
47,890	10,000	451	財產處分收入	年	1	10,000	10,000	較上年度預算數10,000元，無增減。 報廢財產殘值變賣收入。

臺北市地方教育發展基金－臺北市士林區三玉國民小學

40501611-15

基金來源－其他財產收入明細表

中華民國107年度

單位：新臺幣元

前年度決算數	上年度預算數	科 目		本 年 度 預 算 數				說 明
		編 號	名 稱	單 位	數 量	單 價	金 額	
57,610	40,000		合計				40,000	
57,610	40,000	45Y	其他財產收入				40,000	較上年度預算數40,000元，無增減。
				年	1	20,000	20,000	教職員工停車收入。
				年	1	20,000	20,000	開放學校場地收入(收支對列)。

臺北市地方教育發展基金－臺北市士林區三玉國民小學

基金來源－市庫撥款收入明細表

中華民國107年度

單位：新臺幣元

前年度決算數	上年度預算數	科 目		本 年 度 預 算 數				說 明
		編 號	名 稱	單 位	數 量	單 價	金 額	
131,365,325	124,050,370		合計				132,554,187	
131,365,325	124,050,370	462	市庫撥款收入	年	1	132,554,187	132,554,187	較上年度預算數124,050,370元，增加8,503,817元。市府補助款。

臺北市地方教育發展基金－臺北市士林區三玉國民小學

40501611-17

基金來源－雜項收入明細表

中華民國107年度

單位：新臺幣元

前年度決算數	上年度預算數	科 目		本 年 度 預 算 數				說 明
		編 號	名 稱	單 位	數 量	單 價	金 額	
315,597	400,000		合計				300,000	
315,597	400,000	4YY	雜項收入	年	1	300,000	300,000	較上年度預算數400,000元，減少100,000元。 簡訊費、數位學生證補卡費及罰款等收入。

臺北市地方教育發展基金－臺北市士林區三玉國民小學

基金用途－國民教育計畫明細表

中華民國107年度

單位：新臺幣元

前年度決算數	上年度預算數	科 目		本年度預算數				說 明
		編 號	名 稱	單位	數量	單價	金額	
116,731,979	106,612,524		合 計				116,164,494	
108,303,940	101,259,087	1	用人費用				110,431,443	
59,840,753	56,652,000	11	正式員額薪資				59,328,000	較上年度預算數56,652,000元，增加2,676,000元。
59,840,753	56,652,000	113	職員薪金	年	1	55,848,000	55,848,000	教職員62人薪金(詳用人費用彙計表)(含教育部補助導師費384,000元)。
				年	1	3,480,000	3,480,000	教職員4人薪金(詳用人費用彙計表)(含教育部補助導師費24,000元)。
1,183,604	457,600	12	聘僱及兼職人員薪資				549,120	較上年度預算數457,600元，增加91,520元。
1,183,604	457,600	124	兼職人員酬金	節	1,760	260	457,600	教師代課鐘點費，本校編制教師總人數66人，按9分之1計，編列8人，每人220節，總節數8人*220節=1,760節。
				人、節、週	4x2x40	260	83,200	補助調整授課特教教師鐘點費(由教育局移列之教育部補助款)。
				年	1	8,320	8,320	補助調整授課鐘點費之外聘教師

臺北市地方教育發展基金－臺北市士林區三玉國民小學

40501611-19

基金用途－國民教育計畫明細表

中華民國107年度

單位：新臺幣元

前年度決算數	上年度預算數	科目		本年度預算數				說明
		編號	名稱	單位	數量	單價	金額	
642,127	749,675	13	超時工作報酬				651,540	勞、健保及勞退費用(由教育局移列之教育部補助款)。
642,127	749,675	131	加班費				651,540	較上年度預算數749,675元，減少98,135元。
				年	1	565,330	565,330	不休假出勤加班費。
				年	1	9,250	9,250	開放學校場地工作人員加班費(收支對列)。
				年	1	19,240	19,240	推動臺北新教育(多元宣導廣播節目)工作人員加班費。
				年	1	57,720	57,720	推動臺北新教育(多元宣導廣播節目)節目製作加班費。
13,570,984	13,124,500	15	獎金				14,741,000	較上年度預算數13,124,500元，增加1,616,500元。
6,179,453	6,199,000	151	考績獎金				7,469,000	
				年	1	7,103,000	7,103,000	依考績法規定核發之獎金。
				年	1	366,000	366,000	依考績法規定核發之獎金。
7,391,531	6,925,500	152	年終獎金				7,272,000	
				年	1	6,837,000	6,837,000	依規定於年節加發之獎金。
				年	1	435,000	435,000	依規定於年節加發之獎金。
24,692,281	22,073,745	16	退休及卹償金				26,331,233	較上年度預算數22,073,745元，

臺北市地方教育發展基金－臺北市士林區三玉國民小學

基金用途－國民教育計畫明細表

中華民國107年度

單位：新臺幣元

前年度決算數	上年度預算數	科 目		本年度預算數				說 明
		編 號	名 稱	單 位	數 量	單 價	金 額	
23,567,488	22,049,441	161	職員退休及離職金	年	1	4,842,864	26,331,233	增加4,257,488元。
				年	1	308,880	4,842,864	提撥退撫基金。
				年	1	21,179,489	308,880	提撥退撫基金。
							21,179,489	退休人員月退休金，56人 x@30,889元x12月=20,757,408元 ；退休遺族月撫慰金，1人 x@21,420元x12月=257,040元；遺 族年撫卹金，1人x@165,041元x1 年=165,041元；合計21,179,489元
1,124,793	24,304	162	工員退休及離職金					
8,374,191	8,201,567	18	福利費				8,830,550	較上年度預算數8,201,567元，增 加628,983元。
5,094,579	5,066,508	181	分擔員工保險費	年	1	4,734,000	5,031,600	分擔公保、勞保、健保費。
				年	1	297,600	297,600	分擔公保、勞保、健保費。
169,000	168,000	183	傷病醫藥費	人	17	16,000	349,000	教職員健康檢查費用。
				人	22	3,500	272,000	教職員健康檢查費用。
474,324	894,600	187	員工通勤交通費				869,400	
				人、月、段	47x10x2	630	592,200	上下班交通費。

臺北市地方教育發展基金－臺北市士林區三玉國民小學

40501611-21

基金用途－國民教育計畫明細表

中華民國107年度

單位：新臺幣元

前年度決算數	上年度預算數	科 目		本年度預算數				說 明
		編 號	名 稱	單 位	數 量	單 價	金 額	
2,636,288	2,072,459	18Y	其他福利費	人、月、段	15x12x2	630	226,800	上下班交通費。
				人、月、段	4x10x2	630	50,400	上下班交通費。
							2,580,550	
				人、年	15x1	240,000	240,000	休假旅遊補助。
				人、年	1x1	6,000	6,000	退休人員三節慰問金。
				年	1	1,858,580	1,858,580	子女教育補助費。
				年	1	354,250	354,250	喪葬補助。35,425元*5個月*2人=354,250元。
		年	1	121,720	121,720	結婚補助。30,430元*2個月*2人=121,720元。		
6,170,269	2,929,887	2	服務費用				3,229,395	
1,071,095	1,258,789	21	水電費				1,169,533	較上年度預算數1,258,789元，減少89,256元。
964,559	1,123,076	212	工作場所電費				1,033,820	
				年	1	1,033,820	1,033,820	班級電費。
106,536	135,713	214	工作場所水費				135,713	
				年	1	135,713	135,713	班級水費。
36,400	48,360	23	旅運費				57,660	較上年度預算數48,360元，增加9,300元。
36,400	48,360	231	國內旅費				57,660	
				人、天	9x3	1,550	41,850	校外教學隨隊人員出差旅費。

臺北市地方教育發展基金－臺北市士林區三玉國民小學

基金用途－國民教育計畫明細表

中華民國107年度

單位：新臺幣元

前年度決算數	上年度預算數	科 目		本年度預算數				說 明
		編 號	名 稱	單位	數量	單價	金額	
996,792	857,950	25	修理保養及保固費	年	1	15,810	15,810	因公市外出差旅費。
863,833	691,250	252	一般房屋修護費				831,950	較上年度預算數857,950元，減少26,000元。
				年	1	656,000	656,000	學校校舍及其他建築物等修理(82%)。
132,959	166,700	255	機械及設備修護費	年	1	10,750	10,750	開放學校場地支出(收支對列)。
				年	1	144,000	144,000	各項教學設備及其他公用用具養護(18%)。
				年	1	21,200	21,200	電腦設備維護費(電腦專案計畫)。
3,500,222	161,488	27	一般服務費				155,652	較上年度預算數161,488元，減少5,836元。
	25,488	276	佣金、匯費、經理費及手續費				23,652	
				人、學期	657x2	18	23,652	委託超商代收學雜費手續費(821人按8成編列)。
3,371,222		27D	計時與計件人員酬金					
129,000	136,000	27F	體育活動費				132,000	
				人、年	62x1	2,000	124,000	文康活動費，本校編列教職員62

臺北市地方教育發展基金－臺北市士林區三玉國民小學

40501611-23

基金用途－國民教育計畫明細表

中華民國107年度

單位：新臺幣元

前年度決算數	上年度預算數	科 目		本年度預算數				說 明
		編 號	名 稱	單 位	數 量	單 價	金 額	
565,760	603,300	28	專業服務費	人、年	4x1	2,000	8,000	人，每人編列2,000元。
341,060	262,400	285	講課鐘點、稿費、出席審查及查詢費				1,014,600	文康活動費，本校編列特教班教職員4人，每人編列2,000元。 較上年度預算數603,300元，增加411,300元。
				班、月	2x12	600	14,400	資源班教材編輯費。
				節	6	1,600	9,600	身心障礙資源班外聘訓練講授鐘點費(資源班級業務費)。
				節	4	2,000	8,000	課後社團活動校外比賽外聘專家學者出席費。
				節	2	1,600	3,200	行為人8小時性平課程外聘講座鐘點費。
				年	1	3,000	3,000	性平事件調查報告撰稿費。
				人、次	2x2	1,600	6,400	校園性別事件調查費用。
				節	4	1,600	6,400	性別平等教育宣導活動外聘講座鐘點費。
				節	6	1,600	9,600	外聘講座鐘點費(由教育局移列)。
				節	10	1,600	16,000	教育行動研究外聘講座鐘點費。
				節	6	1,600	9,600	教師專題進修外聘講座鐘點費。

臺北市地方教育發展基金－臺北市士林區三玉國民小學

基金用途－國民教育計畫明細表

中華民國107年度

單位：新臺幣元

前年度決算數	上年度預算數	科 目		本年度預算數				說 明
		編 號	名 稱	單位	數量	單價	金額	
				節	1	2,000	2,000	教育行動研究專家學者出席費。
				節	16	800	12,800	教專社群內聘講座鐘點費。
				節	3	1,600	4,800	教專社群外聘講座鐘點費。
				節	1	2,000	2,000	教專社群專家學者出席費。
				節	5	1,600	8,000	國小家長教育成長暨志工培訓研習外聘鐘點費。
				節	52	1,200	62,400	推動臺北新教育(多元宣導廣播節目)外聘與主辦機關有隸屬關係鐘點費。
				節	78	1,200	93,600	推動臺北新教育(多元宣導廣播節目)主持人與主辦機關有隸屬關係鐘點費。
				節	10	1,600	16,000	推動臺北新教育(多元宣導廣播節目)外聘鐘點費。
				節	26	800	20,800	推動臺北新教育(多元宣導廣播節目)主持人鐘點費。
				年	1	314,400	314,400	辦理邁向卓越英語夏令營外師鐘點費(新增)。
54,200	19,800	287	委託檢驗(定)試驗認證費				63,800	
				臺、年	8x1	1,200	9,600	飲水機水質檢驗費。

臺北市地方教育發展基金－臺北市士林區三玉國民小學

40501611-25

基金用途－國民教育計畫明細表

中華民國107年度

單位：新臺幣元

前年度決算數	上年度預算數	科 目		本年度預算數				說 明
		編 號	名 稱	單位	數量	單價	金額	
13,000	6,000	289	試務甄選費	年	1	54,200	54,200	建物及消防公共安全檢查簽證申報費(普通班級業務費)。
							10,000	
				年	1	10,000	10,000	教師甄選試務甄選費(收支對列)。
157,500	315,100	28Y	其他				317,800	
				班、人、月	24x1x9	500	108,000	學童午餐指導費(3-6年級)。
				班、人、月	8x1x9	100	7,200	學童午餐指導費(1-2年級)。
				年	1	20,000	20,000	學生輔導指導費。
				年	1	8,000	8,000	牙醫師檢查費。
				人、月	10x9	500	45,000	工作人員午餐指導費。
				班、年	18x1	7,200	129,600	游泳池水電清潔維護費。
1,891,004	1,487,450	3	材料及用品費				1,692,420	
317,311	375,100	31	使用材料費				394,500	較上年度預算數375,100元，增加19,400元。
317,311	375,100	315	設備零件				394,500	
				組	12	4,700	56,400	麥克風(由班級設備費移列)(新增)。
				張	12	1,500	18,000	安親桌(長90*寬60*高70cm桌面:象牙白美耐板、倒圓角PVC封邊。桌腳:實木)(資源班)(由班級

臺北市地方教育發展基金－臺北市士林區三玉國民小學

基金用途－國民教育計畫明細表

中華民國107年度

單位：新臺幣元

前年度決算數	上年度預算數	科 目		本年度預算數				說 明
		編 號	名 稱	單位	數量	單價	金額	
				張	20	700	14,000	設備費移列)(新增)。
				套	15	4,800	72,000	補習椅(座高39*背高70*椅寬36*椅深38cm實木)(資源班)(由班級設備費移列)(新增)。
				班、年	23x1	6,300	144,900	學生課桌椅(由班級設備費移列)(新增)。
				年	1	24,000	24,000	電腦設備維護及管理費(電腦專案計畫)。
				組	8	3,150	25,200	烹飪器材、農具、新種植區菜箱等(由教育局移列)。
				組	40	1,000	40,000	工作桌(由辦公室整修工程移列)(新增)。
1,573,693	1,112,350	32	用品消耗				1,297,920	工作椅(堆疊椅)(由辦公室整修工程移列)(新增)。
								較上年度預算數1,112,350元，增加185,570元。
23,170	4,800	321	辦公(事務)用品				4,800	
				年	1	4,800	4,800	資源班文具用品等(資源班級業務費)。
42,904	35,600	322	報章什誌				42,400	
				年	1	42,400	42,400	圖書(教務處)(由班級設備費移列)。

臺北市地方教育發展基金－臺北市士林區三玉國民小學

40501611-27

基金用途－國民教育計畫明細表

中華民國107年度

單位：新臺幣元

前年度決算數	上年度預算數	科 目		本年度預算數				說 明
		編 號	名 稱	單位	數量	單價	金額	
6,350	5,810	328	醫療用品(非醫療院所使用)	年	1	17,000	17,000	健康中心藥品：30班以下每校基數15,000元，每增一班增加1,000元。
1,501,269	1,066,140	32Y	其他	班、年	32x1	1,700	54,400	教學用教科書(由教育局移列)。
				人、年	36x1	1,700	61,200	弱勢學生用教科書(由教育局移列)。
				年	1	171,400	171,400	含垃圾袋費用、消毒水、衛生器材、衛生紙及教室佈置(普通班級業務費)。
				班、年	32x1	13,820	442,240	普通班級教學材料費。
				班、年	2x1	13,820	27,640	身心障礙資源班教學材料費。
				部	106	500	53,000	電腦耗材(電腦專案計畫)。
				年	1	71,600	71,600	運動會經費，每校基數62,000元(25-60班)，另按班級數每班增加300元計算，62,000元+300元 X32班 =71,600元。
				人、學期	821x2	100	164,200	學校各項活動費用。
				年	1	22,000	22,000	課後社團活動教學材料、教具及文具用品等。

臺北市地方教育發展基金－臺北市士林區三玉國民小學

基金用途－國民教育計畫明細表

中華民國107年度

單位：新臺幣元

前年度決算數	上年度預算數	科 目		本年度預算數				說 明
		編 號	名 稱	單位	數量	單價	金額	
				年	1	1,000	1,000	性別平等教育宣導活動雜項支出。
				式	1	45,400	45,400	農事體驗實作菜苗、種子、培養土等園藝材料(由教育局移列)。
				年	1	5,000	5,000	印刷裝訂、辦公用品、食農烹飪教材等雜支(由教育局移列)。
				年	1	6,000	6,000	農事田園交流車資(由教育局移列)。
				年	1	1,000	1,000	教專社群雜項支出。
				年	1	1,800	1,800	教育行動研究雜項支出。
				年	1	2,000	2,000	國小家長教育成長暨志工培訓研習雜支。
				年	1	30,240	30,240	推動臺北新教育(多元宣導廣播節目)相關用品、耗材、印刷及費用。
				年	1	64,000	64,000	辦理邁向卓越英語夏令營辦公用品、印刷及裝訂費、茶水等各項雜支(新增)。
				人次	120	80	9,600	辦理邁向卓越英語夏令營逾時誤餐費用(新增)。
4,800	4,800	4	租金、償債與利息				4,800	
4,800	4,800	45	什項設備租金				4,800	較上年度預算數4,800元，無增

臺北市地方教育發展基金－臺北市士林區三玉國民小學

40501611-29

基金用途－國民教育計畫明細表

中華民國107年度

單位：新臺幣元

前年度決算數	上年度預算數	科 目		本年度預算數				說 明
		編 號	名 稱	單 位	數 量	單 價	金 額	
4,800	4,800	451	什項設備租金	年	1	4,800	4,800	減。
187,318	683,200	7	會費、捐助、補助、分攤、 照護、救濟與交流活動 費				4,800	電錶月租費(普通班級業務費)。
		72	捐助、補助與獎助				564,736	
		726	獎助學員生給與	人	1	10,000	10,000	新增項目
187,318	683,200	74	補貼(償)、獎勵、慰問、 照護與救濟				10,000	教育關懷獎每校推薦1名學生獎 助金(由教育局移列)。
187,318	683,200	74Y	其他	人、年	52x1	1,000	554,736	較上年度預算數683,200元，減 少128,464元。
				人、週、次	901x42x1	8	52,000	本市市民第3胎就讀國小教育補 助費(由教育局移列)。
				人、日	20x200	50	302,736	補助學校午餐使用有機蔬菜或有 機米計畫。
8,555		8	短絀與賠償給付				200,000	清寒學生餐費補助。
8,555		82	賠償給付					
8,555		821	一般賠償					

臺北市地方教育發展基金－臺北市士林區三玉國民小學

基金用途－國民教育計畫明細表

中華民國107年度

單位：新臺幣元

前年度決算數	上年度預算數	科 目		本年度預算數				說 明
		編 號	名 稱	單 位	數 量	單 價	金 額	
166,093	248,100	9	其他				241,700	
166,093	248,100	91	其他支出				241,700	較上年度預算數248,100元，減少6,400元。
166,093	248,100	91Y	其他				241,700	
				班、年	6x1	5,600	33,600	游泳檢測未通過學生暑期游泳訓練班報名費。
				年	1	126,000	126,000	執行學生路隊安全導護費及義工保險費。20-39班按5人計算，63元*40週*10次*5人。
				人、學期	821x2	50	82,100	班級自治費。

臺北市地方教育發展基金－臺北市士林區三玉國民小學

40501611-31

基金用途－一般行政管理計畫明細表

中華民國107年度

單位：新臺幣元

前年度決算數	上年度預算數	科 目		本年度預算數				說 明
		編 號	名 稱	單位	數量	單價	金額	
14,053,390	14,112,194		合 計				14,121,514	
13,162,223	13,012,352	1	用人費用				12,982,034	
8,378,039	8,472,000	11	正式員額薪資				8,676,000	較上年度預算數8,472,000元，增加204,000元。
6,080,539	6,348,000	113	職員薪金	年	1	6,552,000	6,552,000	教職員9人薪金（詳用人費用彙計表）。
1,143,240	1,092,000	114	工員工資	年	1	1,092,000	1,092,000	工員3人工資(詳用人費用彙計表)。
1,154,260	1,032,000	115	警餉	年	1	1,032,000	1,032,000	校警2人薪金（詳用人費用彙計表）。
271,506	376,532	13	超時工作報酬				468,200	較上年度預算數376,532元，增加91,668元。
271,506	376,532	131	加班費	年	1	468,200	468,200	不休假出勤加班費。
2,010,956	2,294,000	15	獎金				1,931,250	較上年度預算數2,294,000元，減少362,750元。
937,459	1,235,000	151	考績獎金	年	1	846,750	846,750	依考績法規定核發之獎金。

臺北市地方教育發展基金－臺北市士林區三玉國民小學

基金用途－一般行政管理計畫明細表

中華民國107年度

單位：新臺幣元

前年度決算數	上年度預算數	科 目		本年度預算數				說 明
		編 號	名 稱	單 位	數 量	單 價	金 額	
1,073,497	1,059,000	152	年終獎金	年	1	1,084,500	1,084,500	依規定於年節加發之獎金。
676,001	649,080	16	退休及卹償金				744,624	較上年度預算數649,080元，增加95,544元。
607,409	594,480	161	職員退休及離職金	年	1	657,264	657,264	提撥退撫基金。
68,592	54,600	162	工員退休及離職金	年	1	87,360	87,360	提撥勞工退休準備金
1,825,721	1,220,740	18	福利費				1,161,960	較上年度預算數1,220,740元，減少58,780元。
1,482,405	816,180	181	分擔員工保險費	年	1	806,280	806,280	分擔公保、勞保、健保費。
151,316	196,560	187	員工通勤交通費	人、月、段	14x12x2	630	211,680	上下班交通費。
192,000	208,000	18Y	其他福利費	人、年	9x1	144,000	144,000	休假旅遊補助。
587,552	687,622	2	服務費用				740,000	
6,845	7,182	22	郵電費					較上年度預算數7,182元，減少7,182元。
6,845	7,182	222	電話費					
11,814		23	旅運費					

臺北市地方教育發展基金－臺北市士林區三玉國民小學

40501611-33

基金用途－一般行政管理計畫明細表

中華民國107年度

單位：新臺幣元

前年度決算數	上年度預算數	科 目		本年度預算數				說 明
		編 號	名 稱	單位	數量	單價	金額	
11,814		231	國內旅費					
123,378	146,000	27	一般服務費				148,000	較上年度預算數146,000元，增加2,000元。
18,828		276	佣金、匯費、經理費及手續費					
78,550	120,000	279	外包費	人、年	3x1	40,000	120,000	消化超額職工(技工、工友)業務外包費。
26,000	26,000	27F	體育活動費	人、年	14x1	2,000	28,000	文康活動費，本校編列教職員9人，工員3人，校警2人，合計14人，每人編列2,000元。
373,515	462,440	28	專業服務費				520,000	較上年度預算數462,440元，增加57,560元。
373,515	462,440	28Y	其他	年	1	7,560	7,560	校園安全保全專線電話費用等。
				年	1	512,440	512,440	校園安全機械定點、機動巡邏等保全費用。
72,000	72,000	29	公共關係費				72,000	較上年度預算數72,000元，無增減。
72,000	72,000	291	公共關係費				72,000	

臺北市地方教育發展基金－臺北市士林區三玉國民小學

基金用途－一般行政管理計畫明細表

中華民國107年度

單位：新臺幣元

前年度決算數	上年度預算數	科 目		本年度預算數				說 明
		編 號	名 稱	單位	數量	單價	金額	
				月	12	6,000	72,000	校長特別費。
302,615	411,220	3	材料及用品費				398,480	
302,615	411,220	32	用品消耗				398,480	較上年度預算數411,220元，減少12,740元。
296,795	400,220	321	辦公(事務)用品	年	1	392,480	392,480	統籌業務費計算如下：普通班32班，1,290元x15班x12月=232,200元，810元x15班x12月=145,800元，645元x2班x12月=15,480元，以上合計393,480元，除依實際需求移列會費1,000元，其餘如列數。
5,820	11,000	325	服裝	人、雙	2x1	1,100	2,200	校警皮鞋。
				雙	2	100	200	校警襪子。
				人、年	2x1	300	600	校警服裝配備。
				人、套	2x1	1,500	3,000	校警夏服。(成立第24年)
1,000	1,000	7	會費、捐助、補助、分攤、照護、救濟與交流活動費				1,000	
1,000	1,000	71	會費				1,000	較上年度預算數1,000元，無增減。

臺北市地方教育發展基金－臺北市士林區三玉國民小學

40501611-35

基金用途－一般行政管理計畫明細表

中華民國107年度

單位：新臺幣元

前年度決算數	上年度預算數	科 目		本年度預算數				說 明
		編 號	名 稱	單 位	數 量	單 價	金 額	
1,000	1,000	713	職業團體會費	人、年	1x1	1,000	1,000	護理師公會會費(統籌業務費)。

臺北市地方教育發展基金－臺北市士林區三玉國民小學

基金用途－建築及設備計畫明細表

中華民國107年度

單位：新臺幣元

前年度決算數	上年度預算數	科 目		本年度預算數				說 明
		編 號	名 稱	單位	數量	單價	金額	
5,335,206	4,303,438		合計				4,424,891	
5,335,206	4,303,438	5	購建固定資產、無形資產及非理財目的之長期投資				4,424,891	
2,364,676	1,189,100	51	購置固定資產				988,400	
2,364,676	1,189,100		一般建築及設備計畫				988,400	
			辦理非營利幼兒園業務補助費				100,000	
		514	購置機械及設備				56,000	
				臺	2	28,000	56,000	新購互動式單槍投影機。
		516	購置什項設備				44,000	
				臺	1	14,000	14,000	新購電動訂書機。
				臺	2	15,000	30,000	新購碎紙機。
			網路電話閘道器設備				11,000	
		514	購置機械及設備				11,000	
				臺	1	11,000	11,000	汰舊換新網路電話閘道器。

臺北市地方教育發展基金－臺北市士林區三玉國民小學

40501611-37

基金用途－建築及設備計畫明細表

中華民國107年度

單位：新臺幣元

前年度決算數	上年度預算數	科 目		本年度預算數				說 明
		編 號	名 稱	單位	數量	單價	金額	
			班級設備				240,400	
		514	購置機械及設備				141,500	
				臺	5	22,000	110,000	新購單槍投影機(教務處)。
				臺	1	31,500	31,500	新購護理工作車(學務處)。
		516	購置什項設備				98,900	
				臺	1	58,900	58,900	新購紫外線圖書消毒機(教務處)。
				臺	1	40,000	40,000	新購吹葉機(總務處)。
			資訊設備				637,000	
		514	購置機械及設備				637,000	
				臺	13	12,000	156,000	新購平板電腦(電腦專案計畫)。
				年	1	106,000	106,000	汰舊換新網路及資訊周邊設備(電腦專案計畫)。
				部	15	25,000	375,000	汰舊換新個人電腦(電腦專案計畫)。
2,364,676	1,189,100		校園設備					
1,846,496	876,300	514	購置機械及設備					

臺北市地方教育發展基金－臺北市士林區三玉國民小學

基金用途－建築及設備計畫明細表

中華民國107年度

單位：新臺幣元

前年度決算數	上年度預算數	科 目		本年度預算數				說 明
		編 號	名 稱	單位	數量	單價	金額	
260,000	50,000	515	購置交通及運輸設備					
258,180	262,800	516	購置什項設備					
36,000	36,000	52	購置無形資產				36,000	
36,000	36,000		一般建築及設備計畫				36,000	
36,000	36,000		資訊設備				36,000	
36,000	36,000	521	購置電腦軟體	年	1	36,000	36,000	電腦教學軟體費(電腦專案計畫)。
2,934,530	3,078,338	58	遞延支出(臺北市地方教育發展基金及臺北市臺北都會區捷運固定資產重置基金專用)				3,400,491	
2,934,530	3,078,338		一般建築及設備計畫				3,400,491	
			辦公室整修工程				2,714,353	
		581	遞延修繕房				2,714,353	

臺北市地方教育發展基金－臺北市士林區三玉國民小學

40501611-39

基金用途－建築及設備計畫明細表

中華民國107年度

單位：新臺幣元

前年度決算數	上年度預算數	科 目		本年度預算數				說 明
		編 號	名 稱	單位	數量	單價	金額	
			屋建築支出				2,513,290	一、施工費
				間	5	26,250	131,250	舊有設施設備搬遷及拆除運棄。
				間	5	18,900	94,500	電話插座(含配管線材、打鑿、五金配件、安裝)。
				平方公尺	418	180	75,240	牆面粉刷油漆(含刮除舊漆)。
				平方公尺	33	4,000	132,000	木門(含玻璃挖孔、拆除、運棄、五金、安裝、門框修復、粉刷)。
				平方公尺	186	1,500	279,000	OA隔屏(120cm以上)。
				公尺	46	6,300	289,800	矮櫃(120cm以下)教師工作區。
				間	5	18,900	94,500	開關及插座(含配管線材、打鑿、五金配件、安裝)。
				平方公尺	350	350	122,500	PVC地磚地坪(黏貼式、含拆除運棄)。
				間	5	18,900	94,500	網路插座(含配管線材、打鑿、五金配件、安裝)。
				公尺	97	10,500	1,018,500	高櫃(120cm以上)(含磁性白板50m ² 畫線安裝)。
				公尺	36	2,125	76,500	活動式格櫃(40*40*40(H)cm)。
				組	30	3,500	105,000	吸頂式節能循環扇系統(含配線安裝檢測)。

臺北市地方教育發展基金－臺北市士林區三玉國民小學

基金用途－建築及設備計畫明細表

中華民國107年度

單位：新臺幣元

前年度決算數	上年度預算數	科 目		本年度預算數				說 明
		編 號	名 稱	單位	數量	單價	金額	
				式	1	150,797	150,797	二、委託技術服務費(總包價法)。
				式	1	50,266	50,266	三、工程管理費(按施工費2%提列)。
			生態園塑木橋 整修工程				686,138	
		581	遞延修繕房 屋建築支出				686,138	
				式	1	26,250	26,250	一、施工費
				公尺	30	11,500	345,000	舊有設施設備拆除運棄。
				公尺	30	9,000	270,000	環保塑鋼木立柱。
				式	1	32,063	32,063	環保塑木版(不鏽鋼角材)。
				式	1	12,825	12,825	二、委託技術服務費(總包價法)。
				式	1	12,825	12,825	三、工程管理費(按施工費2%提列)。
2,934,530	3,078,338		校園整修工程					
2,934,530	3,078,338	581	遞延修繕房 屋建築支出					

参 考 表

臺北市地方教育發展基金－臺北市士林區三玉國民小學

40501611-41

預計平衡表

中華民國107年12月31日

單位：新臺幣元

105年(前年)12月31日		科 目		107年12月31日		106年(上年)12月31日				比較 增減(-)
決 算 數		編 號	名 稱	預 計 數		預 計 數	調 整 數(±)	調 整 後 預 計 數		
金 額	%			金 額	%			金 額	%	
3,284,741,741	100.00		資產合計	3,282,423,243	100.00	3,164,878,625	119,341,330	3,284,219,955	100.00	-1,796,712
3,284,741,741	100.00	1	資產	3,282,423,243	100.00	3,164,878,625	119,341,330	3,284,219,955	100.00	-1,796,712
9,434,601	0.29	11	流動資產	7,116,103	0.22	6,188,173	2,724,642	8,912,815	0.27	-1,796,712
9,254,601	0.28	111	現金	6,936,103	0.21	6,008,173	2,724,642	8,732,815	0.26	-1,796,712
9,254,601	0.28	1112	銀行存款	6,936,103	0.21	6,008,173	2,724,642	8,732,815	0.26	-1,796,712
180,000	0.01	115	預付款項	180,000	0.01	180,000		180,000	0.01	
180,000	0.01	1154	預付費用	180,000	0.01	180,000		180,000	0.01	
2,870,499	0.08	12	投資、長期應收款項、貸墊款及準備金	2,870,499	0.08	1,667,795	1,202,704	2,870,499	0.09	
2,870,499	0.08	124	準備金	2,870,499	0.08	1,667,795	1,202,704	2,870,499	0.09	
1,823,465	0.06	1241	退休及離職準備金	1,823,465	0.06	675,194	1,148,271	1,823,465	0.06	
1,047,034	0.02	124Y	其他準備金	1,047,034	0.02	992,601	54,433	1,047,034	0.03	
3,272,436,641	99.63	13	其他資產	3,272,436,641	99.70	3,157,022,657	115,413,984	3,272,436,641	99.64	
3,272,436,641	99.63	131	什項資產	3,272,436,641	99.70	3,157,022,657	115,413,984	3,272,436,641	99.64	
3,272,436,641	99.63	1316	代管資產	3,272,436,641	99.70	3,157,022,657	115,413,984	3,272,436,641	99.64	
3,284,741,741	100.00		負債及基金餘額合計	3,282,423,243	100.00	3,164,878,625	119,341,330	3,284,219,955	100.00	-1,796,712
3,278,685,637	99.82	2	負債	3,278,685,637	99.89	3,161,949,875	116,735,762	3,278,685,637	99.83	
3,063,056	0.09	21	流動負債	3,063,056	0.09	3,012,206	50,850	3,063,056	0.09	
3,063,056	0.09	212	應付款項	3,063,056	0.09	3,012,206	50,850	3,063,056	0.09	
3,063,056	0.09	2123	應付代收款	3,063,056	0.09	3,012,206	50,850	3,063,056	0.09	
3,275,622,581	99.73	22	其他負債	3,275,622,581	99.80	3,158,937,669	116,684,912	3,275,622,581	99.74	
3,275,622,581	99.73	221	什項負債	3,275,622,581	99.80	3,158,937,669	116,684,912	3,275,622,581	99.74	
1,163,903	0.04	2211	存入保證金	1,163,903	0.04	1,054,474	109,429	1,163,903	0.04	
1,823,465	0.06	2213	應付退休及離職金	1,823,465	0.06	675,194	1,148,271	1,823,465	0.06	
3,272,436,641	99.63	2214	應付代管資產	3,272,436,641	99.70	3,157,022,657	115,413,984	3,272,436,641	99.63	

臺北市地方教育發展基金－臺北市士林區三玉國民小學

預計平衡表

中華民國107年12月31日

單位：新臺幣元

105年(前年)12月31日		科 目		107年12月31日		106年(上年)12月31日				比較 增減(-)
決 算 數		編 號	名 稱	預 計 數		預 計 數	調 整 數(±)	調 整 後 預 計 數		
金 額	%			金 額	%			金 額	%	
198,572	0.00	2215	暫收及待結轉帳項	198,572	0.00	185,344	13,228	198,572	0.01	
6,056,104	0.18	3	基金餘額	3,737,606	0.11	2,928,750	2,605,568	5,534,318	0.17	-1,796,712
6,056,104	0.18	31	基金餘額	3,737,606	0.11	2,928,750	2,605,568	5,534,318	0.17	-1,796,712
6,056,104	0.18	311	基金餘額	3,737,606	0.11	2,928,750	2,605,568	5,534,318	0.17	-1,796,712
6,056,104	0.18	3111	累積餘額	3,737,606	0.11	2,928,750	2,605,568	5,534,318	0.17	-1,796,712

註：1.信託代理與保證資產(負債)前年度決算數0元，上年度調整後預計數0元，本年度預計數0元。2.或有資產(負債)0元。3.本基金自93年度起，本固定項目分開原則，將屬長期固定帳項，包括固定資產42,894,992元、無形資產76,992元及長期債務0元等，另立帳類管理，未納入本表。

臺北市地方教育發展基金－臺北市士林區三玉國民小學

40501611-43

各項費用彙計表

中華民國107年度

單位：新臺幣元

前年度 決算數	上年度 預算數	計畫別 用途別科目	合計	計畫別		
				國民教育計畫	一般行政管理計畫	建築及設備計畫
136,120,575	125,028,156	合計	134,710,899	116,164,494	14,121,514	4,424,891
121,466,163	114,271,439	用人費用	123,413,477	110,431,443	12,982,034	
68,218,792	65,124,000	正式員額薪資	68,004,000	59,328,000	8,676,000	
65,921,292	63,000,000	職員薪金	65,880,000	59,328,000	6,552,000	
1,143,240	1,092,000	工員工資	1,092,000		1,092,000	
1,154,260	1,032,000	警餉	1,032,000		1,032,000	
1,183,604	457,600	聘僱及兼職人員薪資	549,120	549,120		
1,183,604	457,600	兼職人員酬金	549,120	549,120		
913,633	1,126,207	超時工作報酬	1,119,740	651,540	468,200	
913,633	1,126,207	加班費	1,119,740	651,540	468,200	
15,581,940	15,418,500	獎金	16,672,250	14,741,000	1,931,250	
7,116,912	7,434,000	考績獎金	8,315,750	7,469,000	846,750	
8,465,028	7,984,500	年終獎金	8,356,500	7,272,000	1,084,500	
25,368,282	22,722,825	退休及卹償金	27,075,857	26,331,233	744,624	
24,174,897	22,643,921	職員退休及離職金	26,988,497	26,331,233	657,264	
1,193,385	78,904	工員退休及離職金	87,360		87,360	
10,199,912	9,422,307	福利費	9,992,510	8,830,550	1,161,960	
6,576,984	5,882,688	分擔員工保險費	5,837,880	5,031,600	806,280	

臺北市地方教育發展基金－臺北市士林區三玉國民小學

各項費用彙計表

中華民國107年度

單位：新臺幣元

前年度 決算數	上年度 預算數	計畫別	合計	國民教育計畫	一般行政管理計畫	建築及設備計畫	
		用途別科目					
169,000	168,000	傷病醫藥費	349,000	349,000			
625,640	1,091,160	員工通勤交通費	1,081,080	869,400	211,680		
2,828,288	2,280,459	其他福利費	2,724,550	2,580,550	144,000		
6,757,821	3,617,509	服務費用	3,969,395	3,229,395	740,000		
1,071,095	1,258,789	水電費	1,169,533	1,169,533			
964,559	1,123,076	工作場所電費	1,033,820	1,033,820			
106,536	135,713	工作場所水費	135,713	135,713			
6,845	7,182	郵電費					
6,845	7,182	電話費					
48,214	48,360	旅運費	57,660	57,660			
48,214	48,360	國內旅費	57,660	57,660			
996,792	857,950	修理保養及保固費	831,950	831,950			
863,833	691,250	一般房屋修護費	666,750	666,750			
132,959	166,700	機械及設備修護費	165,200	165,200			
3,623,600	307,488	一般服務費	303,652	155,652	148,000		
18,828	25,488	佣金、匯費、經理費及手續費	23,652	23,652			
78,550	120,000	外包費	120,000		120,000		
3,371,222		計時與計件人員酬金					

臺北市地方教育發展基金－臺北市士林區三玉國民小學

40501611-45

各項費用彙計表

中華民國107年度

單位：新臺幣元

前年度 決算數	上年度 預算數	計畫別 用途別科目	合計	計畫別		
				國民教育計畫	一般行政管理計畫	建築及設備計畫
155,000	162,000	體育活動費	160,000	132,000	28,000	
939,275	1,065,740	專業服務費	1,534,600	1,014,600	520,000	
341,060	262,400	講課鐘點、稿費、出席審查及查詢費	623,000	623,000		
54,200	19,800	委託檢驗(定)試驗認證費	63,800	63,800		
13,000	6,000	試務甄選費	10,000	10,000		
531,015	777,540	其他	837,800	317,800	520,000	
72,000	72,000	公共關係費	72,000		72,000	
72,000	72,000	公共關係費	72,000		72,000	
2,193,619	1,898,670	材料及用品費	2,090,900	1,692,420	398,480	
317,311	375,100	使用材料費	394,500	394,500		
317,311	375,100	設備零件	394,500	394,500		
1,876,308	1,523,570	用品消耗	1,696,400	1,297,920	398,480	
319,965	405,020	辦公(事務)用品	397,280	4,800	392,480	
42,904	35,600	報章什誌	42,400	42,400		
5,820	11,000	服裝	6,000		6,000	
6,350	5,810	醫療用品(非醫療院所使用)	17,000	17,000		
1,501,269	1,066,140	其他	1,233,720	1,233,720		
4,800	4,800	租金、償債與利息	4,800	4,800		

臺北市地方教育發展基金－臺北市士林區三玉國民小學

各項費用彙計表

中華民國107年度

單位：新臺幣元

前年度 決算數	上年度 預算數	計畫別 用途別科目	合計	計畫別			
				國民教育計畫	一般行政管理計畫	建築及設備計畫	
4,800	4,800	什項設備租金	4,800	4,800			
4,800	4,800	什項設備租金	4,800	4,800			
5,335,206	4,303,438	購建固定資產、無形資產及非 理財目的之長期投資	4,424,891			4,424,891	
2,364,676	1,189,100	購置固定資產	988,400			988,400	
1,846,496	876,300	購置機械及設備	845,500			845,500	
260,000	50,000	購置交通及運輸設備					
258,180	262,800	購置什項設備	142,900			142,900	
36,000	36,000	購置無形資產	36,000			36,000	
36,000	36,000	購置電腦軟體	36,000			36,000	
2,934,530	3,078,338	遞延支出(臺北市地方教育 發展基金及臺北市臺北都會 區捷運固定資產重置基金專 用)	3,400,491			3,400,491	
2,934,530	3,078,338	遞延修繕房屋建築支出	3,400,491			3,400,491	
188,318	684,200	會費、捐助、補助、分攤、照 護、救濟與交流活動費	565,736	564,736	1,000		
1,000	1,000	會費	1,000		1,000		
1,000	1,000	職業團體會費	1,000		1,000		
		捐助、補助與獎助	10,000	10,000			
		獎助學員生給與	10,000	10,000			

臺北市地方教育發展基金－臺北市士林區三玉國民小學

40501611-47

各項費用彙計表

中華民國107年度

單位：新臺幣元

前年度 決算數	上年度 預算數	計畫別	合計	國民教育計畫	一般行政管理計畫	建築及設備計畫	
		用途別科目					
187,318	683,200	補貼(償)、獎勵、慰問、照 護與救濟	554,736	554,736			
187,318	683,200	其他	554,736	554,736			
8,555		短絀與賠償給付					
8,555		賠償給付					
8,555		一般賠償					
166,093	248,100	其他	241,700	241,700			
166,093	248,100	其他支出	241,700	241,700			
166,093	248,100	其他	241,700	241,700			

臺北市地方教育發展基金－臺北市士林區三玉國民小學

員工人數彙計表

中華民國107年度

單位：人

計 畫 及 項 目	本年度預算數	上年度預算數	本年度增減數	增 減 原 因
合計	80	81	-1	
國民教育計畫部分	66	68	-2	
正式職員	66	68	-2	
一般行政管理計畫部分	14	13	1	
正式職員	11	10	1	
正式工員	3	3		

註：1.本表不包含臨時工員人數。

2.本表臨時職員係指奉准有案之約聘僱人員。

本 頁 空 白

彙計表

107年度

單位：新臺幣元

其他獎金	退休及卹償金		資遣費	福 利 費					提繳費
	退休金	卹償金		分擔保險費	傷病醫藥費	提撥福利金	員工通勤交通費	其他福利費	
	27,075,857			5,837,880	349,000		1,081,080	2,724,550	
	26,331,233			5,031,600	349,000		869,400	2,580,550	
	26,331,233			5,031,600	349,000		869,400	2,580,550	
	744,624			806,280			211,680	144,000	

用人費用

中華民國

計畫及項目	合計	正式員額薪資	聘僱及兼職人員薪資	超時工作報酬	津貼	獎金		
						年終獎金	績效獎金	考績獎金
年終獎金	1,084,500					1,084,500		
職員退休及離職金	657,264							
工員退休及離職金	87,360							
分擔員工保險費	806,280							
員工通勤交通費	211,680							
其他福利費	144,000							

註：本表不包含臨時工員薪津。

彙計表

107年度

單位：新臺幣元

其他獎金	退休及卹償金		資遣費	福 利 費					提繳費
	退休金	卹償金		分擔保險費	傷病醫藥費	提撥福利金	員工通勤交通費	其他福利費	
	657,264			806,280			211,680		
	87,360							144,000	

臺北市地方教育發展基金－臺北市士林區三玉國民小學單位（或計畫）成本分析表

中華民國107年度

單位：新臺幣元

計畫別	單位	單位成本	數量	預算數	說明
合計				134,710,899	
國民教育計畫				116,164,494	
一般行政管理計畫				14,121,514	
建築及設備計畫				4,424,891	

臺北市地方教育發展基金－臺北市士林區三玉國民小學

40501611-55

5年來主要業務計畫分析表

中華民國107年度

單位：新臺幣元

年 度 及 項 目	單 位	數 量	單位成本或 平均利(費)率	金 額	說 明
(本)年度預算數				116,164,494	
國民教育計畫				116,164,494	
(上)年度預算數				106,612,524	
國民教育計畫				106,612,524	
(前)年度決算數				116,731,979	
國民教育計畫				116,731,979	
(104)年度決算數				115,027,443	
國民教育計畫				115,027,443	
(103)年度決算數				117,344,526	
國民教育計畫				117,344,526	
學前教育計畫					

臺北市地方教育發展基金－臺北市士林區三玉國民小學

固定項目明細表

中華民國107年度

單位：新臺幣元

項 目	取得成本/ 舉債數	以前年度累計折舊(耗)/長期投資評價/ 未攤銷溢(折)價	本年度增加	本年度減少	本年度提列折舊(耗)/ 長期投資評價變動數 /攤銷數	期末餘額
資產	70,811,225	25,910,405	1,024,400		2,953,236	42,971,984
土地改良物	1,888,475	1,869,590				18,885
房屋及建築	39,559,768	3,217,585			788,424	35,553,759
機械及設備	18,862,420	11,949,117	845,500		1,580,736	6,178,067
交通及運輸設備	2,239,854	1,678,036			207,684	354,134
什項設備	8,172,708	7,164,633	142,900		360,828	790,147
電腦軟體	88,000	31,444	36,000		15,564	76,992

註：自93年度起本固定項目分開原則，將屬長期固定帳項另立帳類管理。