

中華民國 108 年度 4-0501615

# 臺北市總預算

臺北市政府教育局主管

臺北市地方教育發展基金

臺北市士林區文昌國民小學附屬單位預算之分預算

(特別收入基金)

臺北市士林區文昌國民小學編

# 臺北市地方教育發展基金－臺北市士林區文昌國民小學

## 目次

中華民國108年度

|                            |            |
|----------------------------|------------|
| 一、財務摘要 .....               | 第 1 頁      |
| 二、業務計畫及預算概要 .....          | 第 3 -10 頁  |
| 三、預算主要表                    |            |
| (一) 基金來源、用途及餘絀預計表 .....    | 第 11 頁     |
| (二) 現金流量預計表 .....          | 第 12 頁     |
| 四、預算明細表                    |            |
| (一) 基金來源－服務收入明細表 .....     | 第 13 頁     |
| (二) 基金來源－財產處分收入明細表 .....   | 第 14 頁     |
| (三) 基金來源－其他財產收入明細表 .....   | 第 15 頁     |
| (四) 基金來源－公庫撥款收入明細表 .....   | 第 16 頁     |
| (五) 基金來源－學雜費收入明細表 .....    | 第 17 頁     |
| (六) 基金來源－雜項收入明細表 .....     | 第 18 頁     |
| (七) 基金用途－國民教育計畫明細表 .....   | 第 19 -26 頁 |
| (八) 基金用途－學前教育計畫明細表 .....   | 第 27 -29 頁 |
| (九) 基金用途－一般行政管理計畫明細表 ..... | 第 30 -32 頁 |
| (十) 基金用途－建築及設備計畫明細表 .....  | 第 33 -35 頁 |
| 五、預算參考表                    |            |
| (一) 預計平衡表 .....            | 第 37 頁     |
| (二) 各項費用彙計表 .....          | 第 38 -43 頁 |
| (三) 員工人數彙計表 .....          | 第 44 頁     |
| (四) 用人費用彙計表 .....          | 第 46 -49 頁 |
| (五) 聘用及約僱人員明細表 .....       | 第 50 -51 頁 |
| (六) 單位(或計畫)成本分析表 .....     | 第 52 頁     |

# 臺北市地方教育發展基金－臺北市士林區文昌國民小學

## 目 次

中華民國108年度

|                        |        |
|------------------------|--------|
| (七) 5年來主要業務計畫分析表 ..... | 第 53 頁 |
| (八) 資本資產及長期負債明細表 ..... | 第 54 頁 |

# 臺北市地方教育發展基金－臺北市士林區文昌國民小學

## 財務摘要

中華民國108年度

單位：新臺幣千元

| 項 目           | 本 年 度  | 上 年 度  | 比較增減數  | %      |
|---------------|--------|--------|--------|--------|
| 經營成績：         |        |        |        |        |
| 基金來源          | 79,285 | 74,000 | 5,285  | 7.14   |
| 基金用途          | 81,479 | 76,013 | 5,466  | 7.19   |
| 賸餘(短絀)        | -2,194 | -2,013 | -181   | --     |
| 餘絀情形：         |        |        |        |        |
| 基金餘額          | 4,166  | 6,360  | -2,194 | -34.50 |
| 現金流量(註)：      |        |        |        |        |
| 現金及約當現金之淨增(減) | -2,194 | -2,013 | -181   | --     |

附註：現金流量係採現金及約當現金基礎，包括現金及自投資日起3個月內到期或清償之債權證券。

本 頁 空 白

# 業務計畫及預算概要

# 臺北市地方教育發展基金－臺北市士林區文昌國民小學

## 業務計畫及預算概要

中華民國 108 年度

### 壹、基金概況

#### 一、設立宗旨及願景：

- (一) 本校遵照憲法第 158 條及 160 條規定，教育文化應發展國民之民族精神、自治精神，國民道德與健全體格、科學及生活智能，以培養學童七大學習領域及十大基本能力。
- (二) 本校自 91 年度起依教育經費編列與管理法第 13 條規定設置「臺北市地方教育發展基金」，以促進教育健全發展，提昇教育經費運用績效。

#### 二、施政重點：

- (一) 開啟多元智慧：尊重每個學生獨特的個性，以多元智慧的觀點協助他找到生命的亮點，肯定天生我才必有用，能知於學，樂於學。
- (二) 培養生活能力：因應新世紀知識社會的到來，培養學生帶得走的能力，諸如人際溝通能力、資訊能力、終身學習能力、生涯規畫能力、問題解決能力等。
- (三) 蘊育人文情懷：在溫馨開放的校園文化中，孕育人文情懷，學會尊重、包容；建構生命的價值、完成人性的開展。
- (四) 建置溫馨民主的校園文化：
  1. 以參與式管理、落實行政、教師會、家長會三者的良性互動。
  2. 以學生第一，教學優先的觀念提昇行政服務效率。
  3. 放下威權心態，開啟校園民主之風氣。
- (五) 推動適性教學：
  1. 運用小班優勢，採多元化、活潑化的教學及評量。
  2. 運用校內外資源，加強多元學習能力。
  3. 關懷相對弱勢學生之教學及輔導。
  4. 發展資訊教育，充實學生電腦運用之知能，並提昇教師運用電腦教學之能力。
- (六) 辦理發展性的訓輔活動：
  1. 辦理各項活動、競賽及展演。
  2. 推動校內外學習服務。
  3. 發展績優社團及校隊，如桌球隊、樂隊等。
  4. 加強新興領域教育的辦理，並融入各科教學以收成效。

## 業務計畫及預算概要

中華民國 108 年度

### 三、組織概況（另附組織系統圖）：

本校設置校長 1 人，綜理全校校務，下設教務處、學生事務處、總務處、輔導室、會計室、人事室及幼兒園等單位。

內部分層業務如下：

#### （一）教務處：秉承校長之命，辦理全校教務事項。

- 1.教學組：掌理課程編排、課業考查、學藝競賽、教學研究、教師進修、差假教師調代課及缺補課之查核等事項。
- 2.註冊組：掌理註冊、編班、轉學、學籍保管、各項獎助學金補助及成績考查等有關學籍事項、掌理教科書編選、教學用具之管理、保管及出版學校刊物等事項。
- 3.資訊組：掌理電腦設備及區域網路之管理、保管等事項。

#### （二）學生事務處：秉承校長之命，辦理全校學生事務事項。

- 1.訓育組：掌理訓育計畫之擬定及辦理各類訓育等活動，掌理學生日常生活常規，辦理交通導護各項事項。
- 2.體育組：掌理學生體育活動、體格鍛鍊等事項。
- 3.衛生組：掌理健康檢查，個人及環境衛生檢查、保健等事項。

#### （三）總務處：秉承校長之命，辦理全校總務事項。

- 1.事務組：掌理校舍、校具、財產、物品採購保管、工程發包、監工及驗收。
- 2.出納組：掌理現金、零用金、票據、契約之保管等收支事項，辦理員工薪津發放及各項扣繳單據證明等，掌理文件收發登錄、撰擬繕校、典守學校印信、檔案保管、整理各項會議紀錄及校史等事項。

#### （四）輔導室：秉承校長之命，辦理全校學生學習輔導、生活輔導、生涯輔導等事項。

特教組：

- 1.掌理學生個案建立、學習輔導、生活輔導、生涯輔導及兩性教育、親職教育等事項。
- 2.辦理輔導資料搜集建檔、組訓愛心家長、實施測驗、社區人力整合、出版親職刊物等事項。
- 3.擬訂特殊教育計畫章則、親師輔導諮詢、特教班甄選鑑別、實施各項診斷測驗、特教兒童追蹤輔導等事項。



# 臺北市地方教育發展基金 - 臺北市士林區文昌國民小學

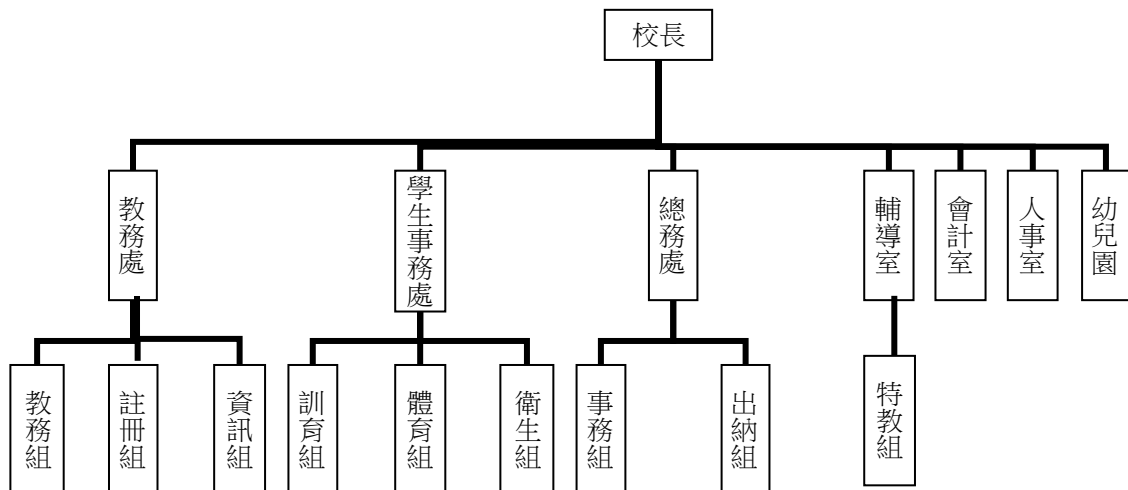
## 業務計畫及預算概要

中華民國 108 年度

(五) 會計室：秉承上級主計機關之監督與指導，並受校長之指揮，依法辦理歲計、會計、統計等事項。

(六) 人事室：秉承上級人事機關之監督與指導，並受校長之指揮，依法辦理人事管理查核等事項。

(七) 幼兒園：秉承校長之命，綜理園務、規劃幼兒教學、保育、環境與各項措施。



#### 四、基金歸類及屬性：

本校地方教育發展基金依據教育經費編列與管理法第 13 條規定設置，本基金為預算法第 4 條第 1 項第 2 款第 5 目所定之特別收入基金，以本府教育局為管理機關。

# 臺北市地方教育發展基金－臺北市士林區文昌國民小學

## 業務計畫及預算概要

中華民國 108 年度

### 貳、業務計畫

本年度業務計畫重點與預算配合情形及預期績效，詳列如下：

單位：新臺幣千元

| 業務計畫名稱   | 計畫重點內容              | 預算數    | 預 期 績 效   |
|----------|---------------------|--------|---|
| 國民教育計畫   | 辦理各項教學、學生事務及輔導等業務。  | 52,271 | 1.新購運動器材、教具及圖書等各科教學設備。<br>2.革新教學方法，充實各科教材，提高教學效能。<br>3.辦理教師甄選及指定活動等項目，藉由辦理各項活動，以鍛鍊學童強健的身體，增進學童各項生活智能。 |
| 學前教育計畫   | 辦理幼兒園各項活動。          | 8,984  | 1.新購教學設備，革新教學方法，提高教學效能。<br>2.辦理幼兒園各項活動，以鍛鍊幼兒強健的身體，增進幼兒各項生活智能。   |
| 一般行政管理計畫 | 綜理學校總務、人事、會計等業務。    | 13,590 | 配合校務推動行政處室支援工作，進而增進校務運作。  |
| 建築及設備計畫  | 購置教學所需教學設備等及改善教學環境。 | 6,634  | 辦理各學科因應教學課程需要購置教學設備，另辦理文昌樓 B 側廁所整修工程、班群教室大門整修及教研室通風改善工程、文昌右側屋頂防漏整修工程，以改善教學環境，增進教學效能，並提高行政效率。          |

# 臺北市地方教育發展基金－臺北市士林區文昌國民小學

## 業務計畫及預算概要

中華民國 108 年度

### 參、預算概要

#### 一、基金來源及用途之預計：

##### (一) 本年度基金來源：

服務收入 6 千元、財產處分收入 2 萬 5 千元、其他財產收入 53 萬 4 千元、公庫撥款收入 7,654 萬 3 千元、學雜費收入 207 萬 9 千元、雜項收入 9 萬 8 千元，本年度基金來源 7,928 萬 5 千元，較上年度預算數 7,400 萬元，增加 528 萬 5 千元，約 7.14%，主要係市庫撥款收入增編所致。

##### (二) 本年度基金用途：

國民教育計畫 5,227 萬 1 千元，學前教育計畫 898 萬 4 千元，一般行政管理計畫 1,359 萬元，建築及設備計畫 663 萬 4 千元，本年度基金用途 8,147 萬 9 千元，較上年度預算數 7,601 萬 3 千元，增加 546 萬 6 千元，約 7.19%，主要係營建及修建工程增編所致。

#### 二、基金餘絀之預計：

本年度基金來源及用途相抵後，差短 219 萬 4 千元，較上年度預算數差短 201 萬 3 千元，增加 18 萬 1 千元，約 8.99%，將移用以前基金餘額 219 萬 4 千元支應。

#### 三、現金流量之預計：

本年度業務活動淨現金流出 219 萬 4 千元。

#### 四、補辦預算事項：詳補辦預算明細表

購建固定資產 3 萬元

106 年度電腦設備損壞確實需要且具急迫及必要性，由其他準備金項下支應 3 萬元。

#### 肆、年度關鍵績效指標：

| 關鍵策略目標 | 關鍵績效指標       | 衡量標準                            | 年度目標值 |
|--------|--------------|---------------------------------|-------|
| 創新實驗教育 | 學生參與雙語實驗課程比率 | 參與雙語實驗課程學生數/全校學生數 x100%<br>單位：% | 61%   |

# 臺北市地方教育發展基金－臺北市士林區文昌國民小學

## 業務計畫及預算概要

中華民國 108 年度

### 伍、前年度及上年度已過期間實施狀況及成果概述：

#### 一、前（106）年度決算結果及績效達成情形：

##### （一）前年度決算結果：

- 1.基金來源：決算數 6,715 萬 8 千元，較預算數 6,667 萬 9 千元，計增加 47 萬 9 千元，約 0.72%，主要係因幼兒園學雜費收入增加所致。
- 2.基金用途：決算數 7,376 萬 4 千元，較預算數 7,285 萬 3 千元，計增加 91 萬 1 千元，約 1.25%，主要係因身教職員退休經費不足所致。

##### （二）前年度績效達成情形分析：

| 年度績效目標 | 衡量指標         | 年度目標值 | 績效衡量暨達成情形分析   |
|--------|--------------|-------|---|
| 創新實驗教育 | 學生參與雙語實驗課程比率 | 15%   | 雙語實驗課程，參與學生班級為 1 年級，學生人數 35 人佔全校學生數 223 人，比率為 16%，達原訂目標值。 |

#### 二、上（107）年度已過期間預算執行情形及績效達成情形：

##### （一）上年度預算截至 107 年 5 月 31 日止執行情形：

- 1.基金來源：實際執行數 3,686 萬 4 千元，較預算分配數 3,689 萬 4 千元，計減少 3 萬元，約 0.08%，主要係因教育部補助收入減少所致。
- 2.基金用途：實際執行數 3,637 萬元，較預算分配數 3,890 萬 7 千元，計減少 253 萬 7 千元，約 6.52%，主要係因人事費用覈實支用所致。

臺北市地方教育發展基金 - 臺北市士林區文昌國民小學  
業務計畫及預算概要

中華民國 108 年度

(二) 上(107) 年度績效達成情形分析：

| 年度績效目標 | 衡量指標         | 年度目標值 | 績效衡量暨達成情形分析  |
|--------|--------------|-------|--|
| 創新實驗教育 | 學生參與雙語實驗課程比率 | 23%   | 截至 107 年 6 月 (106 學年度第 2 學期止)，參與雙語實驗課程學生班級為 1 年級，學生人數 55 人佔全校學生數 238 人，比率為 23%，達原訂目標值。 |

陸、其他：無。

# 臺北市地方教育發展基金－臺北市士林區文昌國民小學

## 補辦預算明細表

中華民國108年度

單位：新臺幣元

| 項 目         | 金額     | 辦理年度 | 說 明   |
|-------------|--------|------|---|
| 合計          | 29,500 |      |   |
| 購建固定資產      | 29,500 |      |   |
| 購置雜項設備      | 29,500 | 106  |   |
| 窗型冷氣機(2.5噸) | 29,500 |      | 為避免警衛室保全及監視系統等電腦設備損壞，確實需要汰舊換新，且具急迫及必要性，所需經費擬由本校其他準備金支應。 |

備註：各管理機關(構)依預算法第 8 8 條規定補辦預算，應確係不及編入年度預算，且因經營環境發生重大變遷或正常業務(含執行中央補助款項目)之確實需要，並經主管機關核轉本府核准先行辦理者；不具急迫性之事項，仍應儘可能納入預算辦理。

# 預算主要表

# 臺北市地方教育發展基金－臺北市士林區文昌國民小學

## 基金來源、用途及餘絀預計表

中華民國108年度

單位：新臺幣千元

| 前年度決算數 | 項 目      | 本年度預算數 | 上年度預算數 | 比較增減（－） |
|--------|----------|--------|--------|---------|
| 67,158 | 基金來源     | 79,285 | 74,000 | 5,285   |
| 7      | 勞務收入     | 6      | 6      |         |
| 7      | 服務收入     | 6      | 6      |         |
| 506    | 財產收入     | 559    | 588    | -29     |
| 15     | 財產處分收入   | 25     | 54     | -29     |
|        | 利息收入     |        |        |         |
| 491    | 其他財產收入   | 534    | 534    |         |
| 64,785 | 政府撥入收入   | 76,543 | 71,559 | 4,984   |
| 64,132 | 公庫撥款收入   | 76,543 | 71,559 | 4,984   |
| 653    | 政府其他撥入收入 |        |        |         |
| 1,771  | 教學收入     | 2,079  | 1,748  | 331     |
| 1,771  | 學雜費收入    | 2,079  | 1,748  | 331     |
| 89     | 其他收入     | 98     | 99     | -1      |
| 89     | 雜項收入     | 98     | 99     | -1      |
| 73,764 | 基金用途     | 81,479 | 76,013 | 5,466   |
| 47,028 | 國民教育計畫   | 52,271 | 49,434 | 2,837   |
| 7,493  | 學前教育計畫   | 8,984  | 7,953  | 1,031   |
| 13,050 | 一般行政管理計畫 | 13,590 | 13,471 | 119     |
| 6,193  | 建築及設備計畫  | 6,634  | 5,155  | 1,479   |
| -6,606 | 本期賸餘(短絀) | -2,194 | -2,013 | -181    |
| 14,981 | 期初基金餘額   | 6,360  | 8,806  | -2,446  |
| 8,375  | 期末基金餘額   | 4,166  | 6,793  | -2,627  |

註：前年度決算數及上年度預算數細數之和與總數或略有出入，係四捨五入關係，以下各表同。



# 臺北市地方教育發展基金－臺北市士林區文昌國民小學

## 現金流量預計表

中華民國108年度

單位：新臺幣千元

| 項 目            | 本 預 | 年 算 | 度 數    | 說 明 |
|----------------|-----|-----|--------|-----|
| 業務活動之現金流量      |     |     |        |     |
| 本期賸餘(短絀)       |     |     | -2,194 |     |
| 業務活動之淨現金流入(流出) |     |     | -2,194 |     |
| 其他活動之現金流量      |     |     |        |     |
| 其他活動之淨現金流入(流出) |     |     |        |     |
| 現金及約當現金之淨增(淨減) |     |     | -2,194 |     |
| 期初現金及約當現金      |     |     | 12,403 |     |
| 期末現金及約當現金      |     |     | 10,209 |     |

註：本表係採現金及約當現金基礎，包括現金及自投資日起3個月內到期或清償之債權證券。

# 預算明細表

# 臺北市地方教育發展基金－臺北市士林區文昌國民小學

## 基金來源－服務收入明細表

中華民國108年度

單位：新臺幣元

| 科 目        | 單 位  | 本 年 度 預 算 數  |       |                         | 說 明                                    |
|------------|------|--------------|-------|-------------------------|--|
|            |      | 數 量<br>業 務 量 | 利(費)率 | 金 額                     |  |
| 合計<br>服務收入 | 人、學期 | 6x2          | 500   | 6,000<br>6,000<br>6,000 | 較上年度預算數6,000元，無增減。<br>教師甄試報名費收入(收支對列)。 |

臺北市地方教育發展基金－臺北市士林區文昌國民小學

基金來源－財產處分收入明細表

中華民國108年度

單位：新臺幣元

| 科目     | 單位 | 本年度預算數    |        |        | 說明                                     |
|--------|----|-----------|--------|--------|--|
|        |    | 數量<br>業務量 | 利(費)率  | 金額     |  |
| 合計     |    |           |        | 25,000 |  |
| 財產處分收入 | 年  | 1         | 25,000 | 25,000 | 較上年度預算數53,545元，減少28,545元。<br>財物報廢殘值收入。 |

# 臺北市地方教育發展基金－臺北市士林區文昌國民小學

## 基金來源－其他財產收入明細表

中華民國108年度

單位：新臺幣元

| 科 目    | 單位 | 本 年 度 預 算 數 |         |         | 說 明   |
|--------|----|-------------|---------|---------|---|
|        |    | 數量<br>業務量   | 利(費)率   | 金 額     |   |
| 合計     |    |             |         | 534,000 |   |
| 其他財產收入 | 年  | 1           | 534,000 | 534,000 | 較上年度預算數534,094元，減少94元。<br>校園場地開放出借收入(收支對列)。 |

# 臺北市地方教育發展基金－臺北市士林區文昌國民小學

## 基金來源－公庫撥款收入明細表

中華民國108年度

單位：新臺幣元

| 科 目    | 單位 | 本 年 度 預 算 數 |            |            | 說 明  |
|--------|----|-------------|------------|------------|--|
|        |    | 數量<br>業務量   | 利(費)率      | 金 額        |  |
| 合計     |    |             |            | 76,543,000 |  |
| 公庫撥款收入 | 年  | 1           | 76,543,000 | 76,543,000 | 較上年度預算數71,559,299元，增加4,983,701元。<br>市府補助款。 |

# 臺北市地方教育發展基金－臺北市士林區文昌國民小學

## 基金來源－學雜費收入明細表

中華民國108年度

單位：新臺幣元

| 科 目   | 單 位  | 本 年 度 預 算 數 |       |           | 說 明                           |
|-------|------|-------------|-------|-----------|-------------------------------|
|       |      | 數量<br>業務量   | 利(費)率 | 金 額       |                               |
| 合計    |      |             |       | 2,079,000 |                               |
| 學雜費收入 |      |             |       | 2,079,000 | 較上年度預算數1,747,960元，增加331,040元。 |
|       | 人、學期 | 3x2         | 2,745 | 16,470    | 幼兒園半日班雜費收入預估學生3人。             |
|       | 人、學期 | 3x2         | 5,150 | 30,900    | 幼兒園半日班學費收入預估學生3人。             |
|       | 人、學期 | 102x2       | 2,955 | 602,820   | 幼兒園全日班雜費收入預估學生102人。           |
|       | 人、學期 | 102x2       | 7,000 | 1,428,000 | 幼兒園全日班學費收入預估學生102人。           |
|       | 年    | 1           | 810   | 810       | 配合預算編列至千元，增列進位數810元。          |

臺北市地方教育發展基金－臺北市士林區文昌國民小學

基金來源－雜項收入明細表

中華民國108年度

單位：新臺幣元

| 科 目  | 單位 | 本 年 度 預 算 數 |        |        | 說 明                               |
|------|----|-------------|--------|--------|-----------------------------------|
|      |    | 數量<br>業務量   | 利(費)率  | 金 額    |                                   |
| 合計   |    |             |        | 98,000 |                                   |
| 雜項收入 | 年  | 1           | 98,000 | 98,000 | 較上年度預算數98,872元，減少872元。<br>圖說費等收入。 |



# 臺北市地方教育發展基金－臺北市士林區文昌國民小學

## 基金用途－國民教育計畫明細表

中華民國108年度

單位：新臺幣元

| 前年度<br>決算數 | 上年度<br>預算數 | 科 目       | 本 年 度<br>預 算 數 | 說 明   |
|------------|------------|-----------|----------------|---|
| 47,028,100 | 49,434,488 | 合計        | 52,271,000     |   |
| 44,038,871 | 43,827,549 | 用人費用      | 45,849,000     |   |
| 22,664,714 | 23,628,000 | 正式員額薪資    | 22,812,000     | 較上年度預算數23,628,000元，減少816,000元。                                  |
| 22,664,714 | 23,628,000 | 職員薪金      | 22,812,000     |   |
|            |            |           | 20,988,000     | 教師27人薪金(詳用人費用彙計表)(含教育部補助導師費168,000元)。                           |
|            |            |           | 1,824,000      | 教師2人薪金(詳用人費用彙計表)(含教育部補助導師費12,000元)。                             |
| 804,564    | 681,456    | 聘僱及兼職人員薪資 | 693,552        | 較上年度預算數681,456元，增加12,096元。                                      |
| 406,896    | 406,896    | 約僱職員薪金    | 418,992        |   |
|            |            |           | 418,992        | 約僱充實行政人力1人薪金(詳聘用及約僱人員明細表)(教育部補助款)。                              |
| 397,668    | 274,560    | 兼職人員酬金    | 274,560        |   |
|            |            |           | 228,800        | 教師代課鐘點費，本校編制教師總人數35人，按9分之1計，編列4人，每人220節，總節數4人*220節=880節，每節260元。 |
|            |            |           | 4,160          | 補助調整授課鐘點費之外聘教師勞、健保及勞退費用(教育部補助款)。                                |
|            |            |           | 41,600         | 補助調整授課特教教師鐘點費，2人*2節*40週*260元(教育部補助款)。                           |
| 289,504    | 614,232    | 超時工作報酬    | 494,763        | 較上年度預算數614,232元，減少119,469元。                                     |
| 289,504    | 614,232    | 加班費       | 494,763        |   |
|            |            |           | 357,863        | 不休假出勤加班費。   |
|            |            |           | 3,700          | 教師甄選工作人員加班費(收支對列)。  |
|            |            |           | 133,200        | 開放學校場地加班費(收支對列)。  |
| 5,292,590  | 4,378,766  | 獎金        | 5,495,297      | 較上年度預算數4,378,766元，增加1,116,531元。                                 |
| 2,353,940  | 2,025,000  | 考績獎金      | 2,648,000      |   |
|            |            |           | 2,420,000      | 依考績法規定核發之獎金。  |
|            |            |           | 228,000        | 依考績法規定核發之獎金。  |
| 2,938,650  | 2,353,766  | 年終獎金      | 2,847,297      |   |
|            |            |           | 2,574,800      | 依規定於年節加發之獎金。  |
|            |            |           | 220,125        | 依規定於年節加發之獎金。  |

# 臺北市地方教育發展基金－臺北市士林區文昌國民小學

## 基金用途－國民教育計畫明細表

中華民國108年度

單位：新臺幣元

| 前年度<br>決算數 | 上年度<br>預算數 | 科 目      | 本 年 度<br>預 算 數 | 說 明                                  |
|------------|------------|----------|----------------|--------------------------------------|
|            |            |          | 52,372         | 約僱充實行政人力依規定於年節加發之獎金(教育部補助款)。         |
| 11,744,285 | 10,881,912 | 退休及卹償金   | 12,694,575     | 較上年度預算數10,881,912元，增加1,812,663元。     |
| 11,744,285 | 10,881,912 | 職員退休及離職金 | 11,796,576     |                                      |
|            |            |          | 1,712,880      | 提撥退撫基金。                              |
|            |            |          | 168,480        | 提撥退撫基金。                              |
|            |            |          | 9,900,000      | 退休人員月退休金，25人*33,000元*12月=9,900,000元。 |
|            |            |          | 15,216         | 約僱充實行政人力提撥離職儲金(教育部補助款)。              |
|            |            | 工員退休及離職金 | 897,999        |                                      |
|            |            |          | 897,999        | 勞工退休準備金編列不足差額提撥(新增)。                 |
| 3,243,214  | 3,643,183  | 福利費      | 3,658,813      | 較上年度預算數3,643,183元，增加15,630元。         |
| 2,193,043  | 1,942,548  | 分擔員工保險費  | 1,931,460      |                                      |
|            |            |          | 1,739,640      | 分擔公保、勞保、健保費。                         |
|            |            |          | 158,400        | 分擔公保、勞保、健保費。                         |
|            |            |          | 33,420         | 約僱充實行政人力分擔勞保、健保費(教育部補助款)。            |
| 46,241     | 302,000    | 傷病醫藥費    | 302,000        |                                      |
|            |            |          | 14,000         | 健康檢查費，4人*3,500元。                     |
|            |            |          | 288,000        | 健康檢查費，18人*16,000元。                   |
| 198,679    | 342,720    | 員工通勤交通費  | 355,320        |                                      |
|            |            |          | 25,200         | 教師上下班交通費，4人*10月*1段*630元。             |
|            |            |          | 166,320        | 教師兼行政人員上下班交通費，11人*12月*2段*630元。       |
|            |            |          | 151,200        | 教師上下班交通費，12人*10月*2段*630元。            |
|            |            |          | 12,600         | 資源班教師上下班交通費，2人*10月*1段*630元。          |
| 805,251    | 1,055,915  | 其他福利費    | 1,070,033      |                                      |
|            |            |          | 176,000        | 休假旅遊補助費。                             |
|            |            |          | 18,000         | 退休人員三節慰問金，3人*6,000元。                 |
|            |            |          | 385,613        | 教職員工子女教育補助費。                         |

# 臺北市地方教育發展基金－臺北市士林區文昌國民小學

## 基金用途－國民教育計畫明細表

中華民國108年度

單位：新臺幣元

| 前年度<br>決算數 | 上年度<br>預算數 | 科 目          | 本 年 度<br>預 算 數 | 說 明                              |
|------------|------------|--------------|----------------|----------------------------------|
|            |            |              | 125,420        | 結婚補助費，31,355元*2月*2人。             |
|            |            |              | 365,000        | 喪葬補助費，36,500元*5月*2人。             |
| 1,918,785  | 3,146,712  | 服務費用         | 3,476,000      |                                  |
| 873,684    | 978,950    | 水電費          | 1,043,954      | 較上年度預算數978,950元，增加65,004元。       |
| 800,767    | 892,250    | 工作場所電費       | 958,700        |                                  |
|            |            |              | 798,700        | 班級電費。                            |
|            |            |              | 60,000         | 教研中心外辦研習教室電費。                    |
|            |            |              | 100,000        | 開放學校場地電費(收支對列)。                  |
| 72,917     | 86,700     | 工作場所水費       | 85,254         |                                  |
|            |            |              | 85,254         | 班級水費。                            |
| 16,867     |            | 郵電費          |                |                                  |
| 16,867     |            | 電話費          |                |                                  |
| 24,650     | 33,790     | 旅運費          | 33,790         | 較上年度預算數33,790元，無增減。              |
| 24,650     | 33,790     | 國內旅費         | 33,790         |                                  |
|            |            |              | 10,540         | 因公市外出差旅費。                        |
|            |            |              | 23,250         | 校外教學隨隊人員出差旅費，5人*3天*1,550元。       |
| 4,959      |            | 印刷裝訂與廣告費     |                |                                  |
| 4,959      |            | 印刷及裝訂費       |                |                                  |
| 502,725    | 524,024    | 修理保養及保固費     | 599,130        | 較上年度預算數524,024元，增加75,106元。       |
| 152,335    | 343,394    | 一般房屋修護費      | 395,800        |                                  |
|            |            |              | 315,000        | 學校校舍及其他建築等修繕費用(70%)。             |
|            |            |              | 30,000         | 教研中心外辦研習教室設施修繕費。                 |
|            |            |              | 50,800         | 開放學校場地維護費(收支對列)。                 |
| 350,390    | 180,630    | 機械及設備修護費     | 203,330        |                                  |
|            |            |              | 135,000        | 各項教學設備及其他公用用品等之保養修護費(30%)。       |
|            |            |              | 14,800         | 電腦設備維護費(電腦專案計畫)。                 |
|            |            |              | 30,000         | 教研中心外辦研習教室設備維護費。                 |
|            |            |              | 23,530         | 太陽光電設備維護費(太陽光電設備維修、線材、零件、清潔維護等)。 |
| 85,596     | 1,063,668  | 一般服務費        | 1,226,176      | 較上年度預算數1,063,668元，增加162,508元。    |
| 4,446      | 7,668      | 佣金、匯費、經理費及手續 | 9,072          | 。                                |

# 臺北市地方教育發展基金－臺北市士林區文昌國民小學

## 基金用途－國民教育計畫明細表

中華民國108年度

單位：新臺幣元

| 前年度<br>決算數        | 上年度<br>預算數        | 科 目                       | 本 年 度<br>預 算 數   | 說 明  |
|-------------------|-------------------|---------------------------|--|--|
|                   |                   | 費                         |  |  |
| 24,570            | 1,000,000         | 計時與計件人員酬金                 | 9,072<br>1,159,104<br>140,800<br>18,304<br>73,104<br>62,720<br>11,536<br>40,000<br>752,640<br>60,000           | 委託超商代收學雜費手續費，252人*2學期*18元。<br>補助閩客語教學支援人員鐘點費，11人*1節*40週*320元(由教育局移列)。<br>補助閩客語教學支援人員鐘點費之外聘人員勞、健保及勞退費用(由教育局移列)。<br>外籍英語教師分擔勞保、健保費。<br>外籍英語教師考績獎金。<br>辦理外籍英語教師工作證及其他雜支等。<br>外籍英語教師來回機票補助。<br>外籍英語教師薪資，12月*62,720元。<br>外籍英語教師房屋津貼補助，12月*5,000元。 |
| 56,580            | 56,000            | 體育活動費                     | 58,000<br>54,000<br>4,000  | 文康活動費，本校編列教師27人，每人編列2,000元。<br>文康活動費，本校編列教師2人，每人編列2,000元。  |
| 410,304<br>87,991 | 546,280<br>87,500 | 專業服務費<br>講課鐘點、稿費、出席審查及查詢費 | 572,950<br>103,500<br>7,200<br>7,200<br>9,600<br>2,400<br>1,500<br>2,000<br>9,600<br>28,800<br>25,600<br>9,600 | 較上年度預算數546,280元，增加26,670元。<br>資源教材編輯費，1班*12月*600元。<br>資源班外聘訓練講座鐘點費。<br>性別平等教育宣導活動講座鐘點費。<br>教師專業成長內聘講座鐘點費。<br>教師專業成長地方輔導委員輔導費。<br>教師專業成長學者、專家出席專案諮詢會議出席費。<br>教師專業成長外聘講座鐘點費。<br>教師專業成長外聘講座鐘點費。<br>綠屋頂計畫外聘講座鐘點費(由教育局移列)。<br>國小家長教育成長暨志工培訓講座鐘點   |

# 臺北市地方教育發展基金－臺北市士林區文昌國民小學

## 基金用途－國民教育計畫明細表

中華民國108年度

單位：新臺幣元

| 前年度<br>決算數 | 上年度<br>預算數 | 科 目          | 本 年 度<br>預 算 數 | 說 明                                  |
|------------|------------|--------------|----------------|--------------------------------------|
| 36,250     | 39,480     | 委託檢驗(定)試驗認證費 | 47,310         | 費。                                   |
|            |            |              | 41,310         | 消防安全檢測費及建物安全檢查費等(班級業務費)。             |
|            |            |              | 6,000          | 飲水機水質檢驗費，5臺*1,200元。                  |
| 2,000      | 300        | 試務甄選費        | 1,340          |                                      |
|            |            |              | 1,340          | 教師甄選事務費用等(收支對列)。                     |
| 12,500     |            | 電腦軟體服務費      |                |                                      |
| 271,563    | 419,000    | 其他專業服務費      | 420,800        |                                      |
|            |            |              | 5,000          | 學童牙齒保健牙醫檢查費。                         |
|            |            |              | 20,000         | 學生輔導指導費。                             |
|            |            |              | 14,400         | 學童午餐指導費，4班*1人*9月*400元(5至6年級)。        |
|            |            |              | 5,400          | 學童午餐指導費，6班*1人*9月*100元(1至2年級)。        |
|            |            |              | 10,800         | 學童午餐指導費，4班*1人*9月*300元(3至4年級)。        |
|            |            |              | 72,000         | 工作人員午餐指導費，16人*9月*500元(自辦式學校工作人員16人)。 |
|            |            |              | 43,200         | 游泳池水電清潔維護費，6班*7,200元。                |
|            |            |              | 250,000        | 開放學校場地保全費用(收支對列)。                    |
| 674,683    | 773,075    | 材料及用品費       | 1,244,000      |                                      |
| 197,673    | 77,100     | 使用材料費        | 207,855        | 較上年度預算數77,100元，增加130,755元。           |
| 197,673    | 77,100     | 設備零件         | 207,855        |                                      |
|            |            |              | 10,500         | 可調式課桌抽屜，35個*300元(總務處，由班級設備費移列)(新增)。  |
|            |            |              | 59,500         | 擴大機，7臺*8,500元(教務處，由班級設備費移列)(新增)。     |
|            |            |              | 15,555         | 教學用教具(資源班，由資源班設備費移列)。                |
|            |            |              | 50,400         | 電腦設備維護及管理費，8班*6,300元(電腦專案計畫)。        |
|            |            |              | 1,000          | 小田園教育體驗學習澆花管等園藝資材。                   |
|            |            |              | 22,500         | 綠屋頂計畫澆灌管等園藝資材，90支*250元(由教育局移列)。      |

# 臺北市地方教育發展基金－臺北市士林區文昌國民小學

## 基金用途－國民教育計畫明細表

中華民國108年度

單位：新臺幣元

| 前年度<br>決算數 | 上年度<br>預算數 | 科 目           | 本 年 度<br>預 算 數 | 說 明                              |
|------------|------------|---------------|----------------|----------------------------------|
|            |            |               | 18,400         | 綠屋頂計畫澆灌噴頭等園藝資材，92個*200元(由教育局移列)。 |
|            |            |               | 30,000         | 程式設計教學用材料(新增)。                   |
| 477,010    | 695,975    | 用品消耗          | 1,036,145      | 較上年度預算數695,975元，增加340,170元。      |
| 13,743     | 28,600     | 辦公(事務)用品      | 29,300         |                                  |
|            |            |               | 4,900          | 普通班文具紙張等，14班*350元(班級業務費)。        |
|            |            |               | 20,000         | 教研中心外辦研習教室紙張文具等。                 |
|            |            |               | 4,000          | 性別平等教育宣導活動紙張碳粉匣文具用品等。            |
|            |            |               | 400            | 國小家長教育成長暨志工培訓文具紙張等。              |
| 25,000     | 50,000     | 報章雜誌          | 50,000         |                                  |
|            |            |               | 50,000         | 圖書設備(由班級設備費移列)。                  |
| 6,154      | 15,000     | 醫療用品(非醫療院所使用) | 15,000         |                                  |
|            |            |               | 15,000         | 健康中心藥品。                          |
| 432,113    | 602,375    | 其他用品消耗        | 941,845        |                                  |
|            |            |               | 20,000         | 兒童節慶活動費(新增)。                     |
|            |            |               | 32,400         | 敬師活動費，54人*600元(新增)。              |
|            |            |               | 193,480        | 教學材料費，14班*13,820元。               |
|            |            |               | 44,100         | 普通班專用垃圾袋等，14班*3,150元(班級業務費)。     |
|            |            |               | 17,290         | 普通班衛生清潔、消毒藥水等，14班*1,235元(班級業務費)。 |
|            |            |               | 102,000        | 弱勢學生用教科書，60人*1,700元。             |
|            |            |               | 23,800         | 教學用教科書，14班*1,700元。               |
|            |            |               | 13,820         | 資源班教學材料費，1班*13,820元。             |
|            |            |               | 37,000         | 電腦耗材(電腦專案計畫)。                    |
|            |            |               | 29,995         | 教研中心外辦研習教室環境清潔用品等。               |
|            |            |               | 49,400         | 運動會耗材、場地布置等。                     |
|            |            |               | 63,000         | 國小學童各項活動雜支，315人*2學期*100元。        |
|            |            |               | 30,000         | 課後社團活動費。                         |
|            |            |               | 6,400          | 性別平等教育宣導活動雜支。                    |

# 臺北市地方教育發展基金－臺北市士林區文昌國民小學

## 基金用途－國民教育計畫明細表

中華民國108年度

單位：新臺幣元

| 前年度<br>決算數 | 上年度<br>預算數 | 科 目                     | 本 年 度<br>預 算 數 | 說 明                               |
|------------|------------|-------------------------|----------------|-----------------------------------|
|            |            |                         | 44,000         | 小田園教育體驗學習菜苗、種子等園藝資材。              |
|            |            |                         | 45,000         | 小田園教育體驗學習培養土、有機肥等園藝資材，100包*450元。  |
|            |            |                         | 4,740          | 教師專業成長教材及雜支等。                     |
|            |            |                         | 960            | 教師專業成長逾時誤餐費用，12人次*80元。            |
|            |            |                         | 80,000         | 綠屋頂計畫菜苗、種子等園藝資材(由教育局移列)。          |
|            |            |                         | 100,000        | 綠屋頂計畫拌土(加入培養土、有機肥等)(由教育局移列)。      |
|            |            |                         | 3,500          | 綠屋頂計畫活動用獎勵品等(由教育局移列)。             |
|            |            |                         | 960            | 教師甄選工作人員逾時誤餐費，12人次*80元(收支對列)(新增)。 |
|            | 1,000,000  | 租金、償債、利息及相關手續費          | 1,000,000      |                                   |
|            | 1,000,000  | 交通及運輸設備租金               | 1,000,000      | 較上年度預算數1,000,000元，無增減。            |
|            | 1,000,000  | 車租                      | 1,000,000      |                                   |
|            |            |                         | 1,000,000      | 學生免費通學專車車租。                       |
| 236,105    | 526,152    | 會費、捐助、補助、分攤、照護、救濟與交流活動費 | 537,000        |                                   |
|            | 10,000     | 捐助、補助與獎助                | 10,000         | 較上年度預算數10,000元，無增減。               |
|            | 10,000     | 獎助學員生給與                 | 10,000         |                                   |
|            |            |                         | 10,000         | 教育關懷獎每校推薦1名學生獎助金。                 |
| 236,105    | 516,152    | 補貼、獎勵、慰問、照護與救濟          | 527,000        | 較上年度預算數516,152元，增加10,848元。        |
| 236,105    | 516,152    | 其他補貼、獎勵、慰問、照護與救濟        | 527,000        |                                   |
|            |            |                         | 440            | 配合預算編列至千元，增列進位數440元。              |
|            |            |                         | 400,000        | 清寒學生餐費補助，40人*200日*50元。            |
|            |            |                         | 12,000         | 本市市民第3胎就讀國小教育補助費，12人*1,000元。      |
|            |            |                         | 114,560        | 補助學校午餐使用有機蔬菜或有機米計畫，358人*40週*8元。   |
| 159,656    | 161,000    | 其他                      | 165,000        |                                   |
| 159,656    | 161,000    | 其他支出                    | 165,000        | 較上年度預算數161,000元，增加4,000元。         |

# 臺北市地方教育發展基金－臺北市士林區文昌國民小學

## 基金用途－國民教育計畫明細表

中華民國108年度

單位：新臺幣元

| 前年度<br>決算數 | 上年度<br>預算數 | 科<br>目 | 本<br>年<br>度<br>預<br>算<br>數 | 說<br>明                           |
|------------|------------|--------|----------------------------|----------------------------------|
| 159,656    | 161,000    | 其他     | 165,000                    |                                  |
|            |            |        | 99,900                     | 執行學生路隊安全導護費及義工保險費。               |
|            |            |        | 33,600                     | 國小游泳檢測未通過學生暑期游泳訓練班報名費，6班*5,600元。 |
|            |            |        | 31,500                     | 班級自治費，315人*2學期*50元。              |



# 臺北市地方教育發展基金－臺北市士林區文昌國民小學

## 基金用途－學前教育計畫明細表

中華民國108年度

單位：新臺幣元

| 前年度<br>決算數 | 上年度<br>預算數 | 科 目      | 本 年 度<br>預 算 數 | 說 明  |
|------------|------------|----------|----------------|--|
| 7,493,433  | 7,952,781  | 合計       | 8,984,000      |  |
| 7,373,498  | 7,785,757  | 用人費用     | 8,700,000      |  |
| 5,217,523  | 5,437,410  | 正式員額薪資   | 6,255,180      | 較上年度預算數5,437,410元，增加817,770元。                |
| 4,992,770  | 4,891,410  | 職員薪金     | 5,511,180      |  |
|            |            |          | 5,489,580      | 教職員6人及教保員3人薪金(詳用人費用彙計表)(含教育部補助款教保員381,980元)。 |
|            |            |          | 21,600         | 教保費，2人*12月*900元(新增)。                         |
| 224,753    | 546,000    | 工員工資     | 744,000        |  |
|            |            |          | 744,000        | 工員2人工資(詳用人費用彙計表)。                            |
| 21,396     | 85,882     | 超時工作報酬   | 135,231        | 較上年度預算數85,882元，增加49,349元。                    |
| 21,396     | 85,882     | 加班費      | 135,231        |  |
|            |            |          | 135,231        | 不休假出勤加班費。                                    |
| 1,163,573  | 1,131,383  | 獎金       | 987,021        | 較上年度預算數1,131,383元，減少144,362元。                |
| 545,595    | 519,000    | 考績獎金     | 201,000        |  |
|            |            |          | 201,000        | 依考績法規定核發之獎金。                                 |
| 617,978    | 612,383    | 年終獎金     | 786,021        |  |
|            |            |          | 786,021        | 依規定於年節加發之獎金。                                 |
| 389,895    | 500,094    | 退休及卹償金   | 578,016        | 較上年度預算數500,094元，增加77,922元。                   |
| 387,229    | 468,384    | 職員退休及離職金 | 554,976        |  |
|            |            |          | 554,976        | 提撥退撫基金。                                      |
| 2,666      | 31,710     | 工員退休及離職金 | 23,040         |  |
|            |            |          | 23,040         | 提撥勞工退休準備金。                                   |
| 581,111    | 630,988    | 福利費      | 744,552        | 較上年度預算數630,988元，增加113,564元。                  |
| 501,197    | 506,338    | 分擔員工保險費  | 581,412        |  |
|            |            |          | 581,412        | 分擔公保、勞保、健保費。                                 |
| 760        | 3,440      | 傷病醫藥費    | 6,020          |  |
|            |            |          | 4,300          | 幼兒園教保人員健康檢查費，5人*860元。                        |
|            |            |          | 1,720          | 幼兒園廚工健康檢查費，2人*860元。                          |
| 55,154     | 105,210    | 員工通勤交通費  | 141,120        |  |
|            |            |          | 12,600         | 幼兒園教師上下班交通費，2人*10月*1段*630元。                  |

# 臺北市地方教育發展基金－臺北市士林區文昌國民小學

## 基金用途－學前教育計畫明細表

中華民國108年度

單位：新臺幣元

| 前年度<br>決算數 | 上年度<br>預算數 | 科 目           | 本 年 度<br>預 算 數 | 說 明  |
|------------|------------|---------------|----------------|--|
|            |            |               | 37,800         | 幼兒園教師上下班交通費，3人*10月*2段*630元。                                      |
|            |            |               | 90,720         | 幼兒園教職員工及教保員上下班交通費，6人*12月*2段*630元。                                |
| 24,000     | 16,000     | 其他福利費         | 16,000         |  |
|            |            |               | 16,000         | 休假旅遊補助費。   |
| 41,527     | 51,592     | 服務費用          | 62,000         |  |
| 15,020     | 24,592     | 一般服務費         | 26,000         | 較上年度預算數24,592元，增加1,408元。   |
| 1,020      | 2,592      | 佣金、匯費、經理費及手續費 | 4,000          |  |
|            |            |               | 976            | 配合預算編列至千元，增列進位數976元。   |
|            |            |               | 3,024          | 委託超商代收學雜費手續費，84人*2學期*18元。  |
| 14,000     | 22,000     | 體育活動費         | 22,000         |  |
|            |            |               | 12,000         | 文康活動費，本校編列幼兒園教師6人，每人編列2,000元。                                    |
|            |            |               | 10,000         | 文康活動費，本校編列契約進用教保員3人，廚工2人，合計5人，每人編列2,000元（上述人員係幼托整合前得編列文康活動費之人員）。 |
| 26,507     | 27,000     | 專業服務費         | 36,000         | 較上年度預算數27,000元，增加9,000元。   |
| 26,507     | 27,000     | 其他專業服務費       | 36,000         |  |
|            |            |               | 36,000         | 學童午餐指導費，4班*2人*9月*500元(幼兒園帶班導師)。                                  |
| 34,450     | 20,900     | 材料及用品費        | 33,000         |  |
| 34,450     | 4,400      | 使用材料費         | 11,000         | 較上年度預算數4,400元，增加6,600元。  |
| 34,450     | 4,400      | 設備零件          | 11,000         |  |
|            |            |               | 11,000         | 教學用教具(由幼兒園設備費移列)。  |
|            | 16,500     | 用品消耗          | 22,000         | 較上年度預算數16,500元，增加5,500元。   |
|            | 1,050      | 辦公(事務)用品      | 1,400          |  |
|            |            |               | 1,400          | 幼兒園文具紙張等，4班*350元(班級業務費)。   |
|            | 15,450     | 其他用品消耗        | 20,600         |  |
|            |            |               | 8,000          | 幼兒園衛生清潔、消毒藥水等，4班*2,000元(班級業務費)。                                  |

# 臺北市地方教育發展基金－臺北市士林區文昌國民小學

## 基金用途－學前教育計畫明細表

中華民國108年度

單位：新臺幣元

| 前年度<br>決算數 | 上年度<br>預算數 | 科 目                     | 本 年 度<br>預 算 數 | 說 明                                   |
|------------|------------|-------------------------|----------------|---------------------------------------|
|            |            |                         | 12,600         | 幼兒園專用垃圾袋等，4班*3,150元(班級業務費)。           |
| 20,678     | 46,532     | 會費、捐助、補助、分攤、照護、救濟與交流活動費 | 93,000         |                                       |
| 20,678     | 46,532     | 補貼、獎勵、慰問、照護與救濟          | 93,000         | 較上年度預算數46,532元，增加46,468元。             |
| 20,678     | 46,532     | 其他補貼、獎勵、慰問、照護與救濟        | 93,000         |                                       |
|            |            |                         | 69,798         | 低收入戶家庭幼生月費補助，3人*2學期*11,633元。          |
|            |            |                         | 930            | 配合預算編列至千元，增列進位數930元。                  |
|            |            |                         | 22,272         | 補助學校午餐使用有機蔬菜或有機米計畫，116人*40週*4.8元(新增)。 |
| 23,280     | 48,000     | 其他                      | 96,000         |                                       |
| 23,280     | 48,000     | 其他支出                    | 96,000         | 較上年度預算數48,000元，增加48,000元。             |
| 23,280     | 48,000     | 其他                      | 96,000         |                                       |
|            |            |                         | 96,000         | 幼兒導護費。                                |

# 臺北市地方教育發展基金－臺北市士林區文昌國民小學

## 基金用途－一般行政管理計畫明細表

中華民國108年度

單位：新臺幣元

| 前年度<br>決算數 | 上年度<br>預算數 | 科 目      | 本 年 度<br>預 算 數 | 說 明                            |
|------------|------------|----------|----------------|--------------------------------|
| 13,049,522 | 13,470,900 | 合計       | 13,590,000     |                                |
| 12,238,456 | 12,535,700 | 用人費用     | 12,584,000     |                                |
| 7,921,404  | 8,196,000  | 正式員額薪資   | 8,160,000      | 較上年度預算數8,196,000元，減少36,000元。   |
| 5,991,384  | 6,108,000  | 職員薪金     | 6,072,000      | 職員9人薪金(詳用人費用彙計表)。              |
| 771,780    | 792,000    | 工員工資     | 792,000        | 工員2人工資(詳用人費用彙計表)。              |
| 1,158,240  | 1,296,000  | 警餉       | 1,296,000      | 校警2人薪金(詳用人費用彙計表)。              |
| 360,204    | 439,999    | 超時工作報酬   | 357,599        | 較上年度預算數439,999元，減少82,400元。     |
| 360,204    | 439,999    | 加班費      | 357,599        | 不休假出勤加班費。                      |
| 2,111,625  | 2,166,001  | 獎金       | 2,285,921      | 較上年度預算數2,166,001元，增加119,920元。  |
| 1,056,413  | 1,221,000  | 考績獎金     | 1,308,000      | 依考績法規定核發之獎金。                   |
| 1,055,212  | 945,001    | 年終獎金     | 977,921        | 依規定於年節加發之獎金。                   |
| 753,096    | 687,456    | 退休及卹償金   | 676,224        | 較上年度預算數687,456元，減少11,232元。     |
| 611,388    | 624,096    | 職員退休及離職金 | 612,864        | 提撥退撫基金。                        |
| 141,708    | 63,360     | 工員退休及離職金 | 63,360         | 提撥勞工退休準備金。                     |
| 1,092,127  | 1,046,244  | 福利費      | 1,104,256      | 較上年度預算數1,046,244元，增加58,012元。   |
| 781,183    | 758,604    | 分擔員工保險費  | 752,616        | 分擔公保、勞保、健保費。                   |
| 118,944    | 143,640    | 員工通勤交通費  | 143,640        | 職員、技工、工友上下班交通費，7人*12月*1段*630元。 |
|            |            |          | 52,920         | 職員、技工、工友上下班交通費，6人*12月*2段*630元。 |
| 192,000    | 144,000    | 其他福利費    | 208,000        |                                |

# 臺北市地方教育發展基金－臺北市士林區文昌國民小學

## 基金用途－一般行政管理計畫明細表

中華民國108年度

單位：新臺幣元

| 前年度<br>決算數 | 上年度<br>預算數 | 科 目      | 本 年 度<br>預 算 數 | 說 明   |
|------------|------------|----------|----------------|---|
|            |            |          | 208,000        | 休假旅遊補助費。  |
| 684,099    | 718,000    | 服務費用     | 768,000        |   |
| 43,381     |            | 郵電費      |                |   |
| 43,381     |            | 電話費      |                |   |
| 10,290     | 30,000     | 旅運費      | 30,000         | 較上年度預算數30,000元，無增減。   |
| 10,290     | 30,000     | 國內旅費     | 30,000         |   |
|            |            |          | 30,000         | 教職員工短程車資(統籌業務費)。  |
| 138,428    | 146,000    | 一般服務費    | 146,000        | 較上年度預算數146,000元，無增減。  |
| 114,500    | 120,000    | 外包費      | 120,000        |   |
|            |            |          | 120,000        | 消化超額職工3人(技工、工友)業務外包費，3人*40,000元。  |
| 23,928     | 26,000     | 體育活動費    | 26,000         |   |
|            |            |          | 26,000         | 文康活動費，本校編列教職員9人，工員2人，校警2人，合計13人，每人編列2,000元。   |
| 420,000    | 470,000    | 專業服務費    | 520,000        | 較上年度預算數470,000元，增加50,000元。  |
| 420,000    | 470,000    | 其他專業服務費  | 520,000        |   |
|            |            |          | 520,000        | 校園安全機械定點、機動巡邏等保全費用。   |
| 72,000     | 72,000     | 公共關係費    | 72,000         | 較上年度預算數72,000元，無增減。   |
| 72,000     | 72,000     | 公共關係費    | 72,000         |   |
|            |            |          | 72,000         | 校長特別費，12月*6,000元。   |
| 124,167    | 214,400    | 材料及用品費   | 235,000        |   |
| 124,167    | 214,400    | 用品消耗     | 235,000        | 較上年度預算數214,400元，增加20,600元。  |
| 118,167    | 199,400    | 辦公(事務)用品 | 228,560        |   |
|            |            |          | 228,560        | 本校奉核定普通班14班、附設幼兒園4班，統籌業務費計算如下:1,290元*15班*12月=232,200元，810元*3班*12月=29,160元，以上合計261,360元，除依實際需求移列國內旅費30,000元及會費2,800元外，其餘如列數。 |
| 6,000      | 15,000     | 服裝       | 6,000          |   |
|            |            |          | 200            | 校警襪子，2雙*100元。   |
|            |            |          | 2,200          | 校警皮鞋，2人*1,100元。   |
|            |            |          | 3,000          | 校警夏服，2人*1,500元(成立第34年)。   |

# 臺北市地方教育發展基金－臺北市士林區文昌國民小學

## 基金用途－一般行政管理計畫明細表

中華民國108年度

單位：新臺幣元

| 前年度<br>決算數 | 上年度<br>預算數 | 科 目                         | 本 年 度<br>預 算 數 | 說 明                   |
|------------|------------|-----------------------------|----------------|-----------------------|
|            |            |                             | 600            | 校警服裝配備，2人*300元。       |
|            |            | 其他用品消耗                      | 440            |                       |
|            |            |                             | 440            | 配合預算編列至千元，增列進位數440元。  |
| 2,800      | 2,800      | 會費、捐助、補助、分攤、照護<br>、救濟與交流活動費 | 3,000          |                       |
|            |            | 會費                          | 3,000          | 較上年度預算數2,800元，增加200元。 |
| 2,800      | 2,800      | 職業團體會費                      | 3,000          |                       |
|            |            |                             | 200            | 配合預算編列至千元，增列進位數200元。  |
|            |            |                             | 1,000          | 護理師1人公會會費(統籌業務費)。     |
|            |            |                             | 1,800          | 營養師1人公會會費(統籌業務費)。     |

# 臺北市地方教育發展基金－臺北市士林區文昌國民小學

## 基金用途－建築及設備計畫明細表

中華民國108年度

單位：新臺幣元

| 前年度<br>決算數 | 上年度<br>預算數 | 科 目                        | 本 年 度 預 算 數 | 說 明                            |
|------------|------------|----------------------------|-------------|--------------------------------|
| 6,193,118  | 5,155,001  | 合計                         | 6,634,000   |                                |
| 6,193,118  | 5,155,001  | 購建固定資產、無形資產及非理財<br>目的之長期投資 | 6,634,000   |                                |
| 692,700    | 2,269,800  | 購建固定資產                     | 805,000     |                                |
| 692,700    | 2,269,800  | 一般建築及設備計畫                  | 805,000     |                                |
|            |            | 文昌樓B側廁所整修工程                | 12,000      |                                |
|            |            | 購置雜項設備                     | 12,000      |                                |
|            |            |                            | 12,000      | 新購熱水器1組(含安裝、測試、配專用電源線及開關)。     |
|            |            | 校園能源翻新補助計畫                 | 70,000      |                                |
|            |            | 購置雜項設備                     | 70,000      |                                |
|            |            |                            | 32,000      | 汰舊換新窗型冷氣機1臺(7kw)。              |
|            |            |                            | 38,000      | 汰舊換新窗型冷氣機，2臺*19,000元(6kw)。     |
|            |            | 班級設備                       | 240,000     |                                |
|            |            | 購置機械及設備                    | 24,000      |                                |
|            |            |                            | 24,000      | 新購紫外線消毒燈1臺(移動式)(學務處)。          |
|            |            | 購置雜項設備                     | 216,000     |                                |
|            |            |                            | 80,000      | 新購冷氣機1組(1對2、室內機3噸2臺、含安裝)(教務處)。 |
|            |            |                            | 25,000      | 汰舊換新冰箱1臺(變頻400L以上)(總務處)。       |
|            |            |                            | 26,000      | 汰舊換新籃球架1座(學務處)。                |
|            |            |                            | 65,000      | 新購手風琴1臺(學務處)。                  |
|            |            |                            | 20,000      | 新購桌球桌，2組*10,000元(學務處)。         |
|            |            | 資訊設備                       | 371,000     |                                |
|            |            | 購置機械及設備                    | 371,000     |                                |
|            |            |                            | 74,000      | 汰舊換新網路及資訊周邊設備(電腦專案計畫)。         |
|            |            |                            | 225,000     | 汰舊換新電腦教室電腦，9部*25,000元(電腦專案計畫)。 |
|            |            |                            | 72,000      | 新購平板電腦，6臺*12,000元(電腦專案計畫)。     |
|            |            | 幼兒園設備                      | 112,000     |                                |

臺北市地方教育發展基金－臺北市士林區文昌國民小學

基金用途－建築及設備計畫明細表

中華民國108年度

單位：新臺幣元

| 前年度<br>決算數 | 上年度<br>預算數 | 科 目                | 本 年 度 預 算 數 | 說 明                               |
|------------|------------|--------------------|-------------|-----------------------------------|
|            |            | 購置雜項設備             | 112,000     |                                   |
|            |            |                    | 112,000     | 汰舊換新冷氣機，2臺*56,000元(變頻8.6KW)(幼兒園)。 |
| 692,700    | 2,269,800  | 校園設備               |             |                                   |
| 506,200    | 1,986,000  | 購置機械及設備            |             |                                   |
| 48,000     | 81,300     | 購置交通及運輸設備          |             |                                   |
| 138,500    | 202,500    | 購置雜項設備             |             |                                   |
| 35,100     | 36,000     | 購置無形資產             | 36,000      |                                   |
| 35,100     | 36,000     | 一般建築及設備計畫          | 36,000      |                                   |
| 35,100     | 36,000     | 資訊設備               | 36,000      |                                   |
| 35,100     | 36,000     | 購置電腦軟體             | 36,000      |                                   |
|            |            |                    | 36,000      | 電腦教學軟體費(電腦專案計畫)。                  |
| 5,465,318  | 2,849,201  | 遞延支出               | 5,793,000   |                                   |
| 5,465,318  | 2,849,201  | 一般建築及設備計畫          | 5,793,000   |                                   |
|            |            | 文昌樓B側廁所整修工程        | 2,094,000   |                                   |
|            |            | 遞延修繕房屋建築支出         | 2,094,000   |                                   |
|            |            |                    | 1,938,600   | 一、施工費                             |
|            |            |                    | 1,938,600   | 施工費。                              |
|            |            |                    | 117,036     | 二、委託技術服務費(總包價法)。                  |
|            |            |                    | 38,364      | 三、工程管理費(按施工費約2%提列)。               |
|            |            | 班群教室大門整修及教研室通風改善工程 | 789,000     |                                   |
|            |            | 遞延修繕房屋建築支出         | 789,000     |                                   |
|            |            |                    | 738,192     | 一、施工費                             |
|            |            |                    | 738,192     | 施工費。                              |
|            |            |                    | 36,910      | 二、委託技術服務費(總包價法)。                  |
|            |            |                    | 13,898      | 三、工程管理費(按施工費約2%提列)。               |
|            |            | 文昌右側屋頂防漏整修工程       | 2,910,000   |                                   |
|            |            | 遞延修繕房屋建築支出         | 2,910,000   |                                   |
|            |            |                    | 2,720,420   | 一、施工費                             |
|            |            |                    | 2,720,420   | 施工費。                              |



# 臺北市地方教育發展基金－臺北市士林區文昌國民小學

## 基金用途－建築及設備計畫明細表

中華民國108年度

單位：新臺幣元

| 前年度<br>決算數 | 上年度<br>預算數 | 科 目        | 本 年 度 預 算 數 | 說 明                     |
|------------|------------|------------|-------------|-------------------------|
|            |            |            | 136,021     | 二、委託技術服務費(總包價<br>法)。    |
|            |            |            | 53,559      | 三、工程管理費(按施工費約<br>2%提列)。 |
| 5,465,318  | 2,849,201  | 校園整修工程     |             |                         |
| 5,465,318  | 2,460,725  | 遞延修繕房屋建築支出 |             |                         |
|            | 388,476    | 其他遞延支出     |             |                         |

本 頁 空 白

# 預算參考表

# 臺北市地方教育發展基金－臺北市士林區文昌國民小學

## 預計平衡表

中華民國108年12月31日

單位：新臺幣千元

| 106年(前年)<br>12月31日<br>決算數 | 科<br>目            | 108年12月31日<br>預計數 | 107年12月31日<br>預計數 | 比較增減(-) |
|---------------------------|-------------------|-------------------|-------------------|---------|
| 2,459,266                 | 資產合計              | 2,455,058         | 2,457,252         | -2,194  |
| 2,459,266                 | 資產                | 2,455,058         | 2,457,252         | -2,194  |
| 14,666                    | 流動資產              | 10,459            | 12,653            | -2,194  |
| 14,416                    | 現金                | 10,209            | 12,403            | -2,194  |
| 14,416                    | 銀行存款              | 10,209            | 12,403            | -2,194  |
| 250                       | 預付款項              | 250               | 250               |         |
| 250                       | 預付費用              | 250               | 250               |         |
| 3,545                     | 投資、長期應收款項、貸墊款及準備金 | 3,545             | 3,545             |         |
| 3,545                     | 準備金               | 3,545             | 3,545             |         |
| 3,375                     | 退休及離職準備金          | 3,375             | 3,375             |         |
| 170                       | 其他準備金             | 170               | 170               |         |
| 2,441,055                 | 其他資產              | 2,441,054         | 2,441,054         |         |
| 2,441,055                 | 什項資產              | 2,441,054         | 2,441,054         |         |
| 10                        | 暫付及待結轉帳項          | 10                | 10                |         |
| 2,441,044                 | 代管資產              | 2,441,044         | 2,441,044         |         |
| 2,459,266                 | 負債及基金餘額合計         | 2,455,058         | 2,457,252         | -2,194  |
| 2,450,891                 | 負債                | 2,450,892         | 2,450,892         |         |
| 5,683                     | 流動負債              | 5,683             | 5,683             |         |
| 5,683                     | 應付款項              | 5,683             | 5,683             |         |
| 5,630                     | 應付代收款             | 5,630             | 5,630             |         |
| 53                        | 應付費用              | 53                | 53                |         |
| 2,445,208                 | 其他負債              | 2,445,209         | 2,445,209         |         |
| 2,445,208                 | 什項負債              | 2,445,209         | 2,445,209         |         |
| 668                       | 存入保證金             | 668               | 668               |         |
| 3,375                     | 應付退休及離職金          | 3,375             | 3,375             |         |
| 2,441,044                 | 應付代管資產            | 2,441,044         | 2,441,044         |         |
| 122                       | 暫收及待結轉帳項          | 122               | 122               |         |
| 8,375                     | 基金餘額              | 4,166             | 6,360             | -2,194  |
| 8,375                     | 基金餘額              | 4,166             | 6,360             | -2,194  |
| 8,375                     | 基金餘額              | 4,166             | 6,360             | -2,194  |
| 8,375                     | 累積餘額              | 4,166             | 6,360             | -2,194  |

註：1.信託代理與保證資產(負債)前年度決算數0元，上年度調整後預計數0元，本年度預計數0元。2.或有資產(負債)0元。  
3.本基金自93年度起，本固定項目分開原則，將屬長期固定帳項，包括固定資產7,068,012元、無形資產90,490元及長期債務0元等，另立帳類管理，詳資本資產及長期負債明細表。

## 臺北市地方教育發展基金一

## 各項費用

中華民國

| 前年度<br>決算數 | 上年度<br>預算數 | 計畫別       |  | 合計         | 國民教育計畫     |
|------------|------------|-----------|--|------------|------------|
|            |            | 用途別科目     |  |            |            |
| 73,764,173 | 76,013,170 | 合計        |  | 81,479,000 | 52,271,000 |
| 63,650,825 | 64,149,006 | 用人費用      |  | 67,133,000 | 45,849,000 |
| 35,803,641 | 37,261,410 | 正式員額薪資    |  | 37,227,180 | 22,812,000 |
| 33,648,868 | 34,627,410 | 職員薪金      |  | 34,395,180 | 22,812,000 |
| 996,533    | 1,338,000  | 工員工資      |  | 1,536,000  |            |
| 1,158,240  | 1,296,000  | 警餉        |  | 1,296,000  |            |
| 804,564    | 681,456    | 聘僱及兼職人員薪資 |  | 693,552    | 693,552    |
| 406,896    | 406,896    | 約僱職員薪金    |  | 418,992    | 418,992    |
| 397,668    | 274,560    | 兼職人員酬金    |  | 274,560    | 274,560    |
| 671,104    | 1,140,113  | 超時工作報酬    |  | 987,593    | 494,763    |
| 671,104    | 1,140,113  | 加班費       |  | 987,593    | 494,763    |
| 8,567,788  | 7,676,150  | 獎金        |  | 8,768,239  | 5,495,297  |
| 3,955,948  | 3,765,000  | 考績獎金      |  | 4,157,000  | 2,648,000  |
| 4,611,840  | 3,911,150  | 年終獎金      |  | 4,611,239  | 2,847,297  |
| 12,887,276 | 12,069,462 | 退休及卹償金    |  | 13,948,815 | 12,694,575 |
| 12,742,902 | 11,974,392 | 職員退休及離職金  |  | 12,964,416 | 11,796,576 |
| 144,374    | 95,070     | 工員退休及離職金  |  | 984,399    | 897,999    |
| 4,916,452  | 5,320,415  | 福利費       |  | 5,507,621  | 3,658,813  |
| 3,475,423  | 3,207,490  | 分擔員工保險費   |  | 3,265,488  | 1,931,460  |
| 47,001     | 305,440    | 傷病醫藥費     |  | 308,020    | 302,000    |
| 372,777    | 591,570    | 員工通勤交通費   |  | 640,080    | 355,320    |
| 1,021,251  | 1,215,915  | 其他福利費     |  | 1,294,033  | 1,070,033  |
| 2,644,411  | 3,916,304  | 服務費用      |  | 4,306,000  | 3,476,000  |
| 873,684    | 978,950    | 水電費       |  | 1,043,954  | 1,043,954  |
| 800,767    | 892,250    | 工作場所電費    |  | 958,700    | 958,700    |
| 72,917     | 86,700     | 工作場所水費    |  | 85,254     | 85,254     |
| 60,248     |            | 郵電費       |  |            |            |
| 60,248     |            | 電話費       |  |            |            |
| 34,940     | 63,790     | 旅運費       |  | 63,790     | 33,790     |
| 34,940     | 63,790     | 國內旅費      |  | 63,790     | 33,790     |
| 4,959      |            | 印刷裝訂與廣告費  |  |            |            |

# 臺北市士林區文昌國民小學

## 彙計表

108年度

單位：新臺幣元

| 學前教育計畫    | 一般行政管理計畫   | 建築及設備計畫   |  |  |  |
|-----------|------------|-----------|--|--|--|
| 8,984,000 | 13,590,000 | 6,634,000 |  |  |  |
| 8,700,000 | 12,584,000 |           |  |  |  |
| 6,255,180 | 8,160,000  |           |  |  |  |
| 5,511,180 | 6,072,000  |           |  |  |  |
| 744,000   | 792,000    |           |  |  |  |
|           | 1,296,000  |           |  |  |  |
| 135,231   | 357,599    |           |  |  |  |
| 135,231   | 357,599    |           |  |  |  |
| 987,021   | 2,285,921  |           |  |  |  |
| 201,000   | 1,308,000  |           |  |  |  |
| 786,021   | 977,921    |           |  |  |  |
| 578,016   | 676,224    |           |  |  |  |
| 554,976   | 612,864    |           |  |  |  |
| 23,040    | 63,360     |           |  |  |  |
| 744,552   | 1,104,256  |           |  |  |  |
| 581,412   | 752,616    |           |  |  |  |
| 6,020     |            |           |  |  |  |
| 141,120   | 143,640    |           |  |  |  |
| 16,000    | 208,000    |           |  |  |  |
| 62,000    | 768,000    |           |  |  |  |
|           | 30,000     |           |  |  |  |
|           | 30,000     |           |  |  |  |

臺北市地方教育發展基金一

各項費用

中華民國

| 前年度<br>決算數 | 上年度<br>預算數 | 計畫別                    | 合計        | 國民教育計畫    |
|------------|------------|------------------------|-----------|-----------|
|            |            | 用途別科目                  |           |           |
| 4,959      |            | 印刷及裝訂費                 |           |           |
| 502,725    | 524,024    | 修理保養及保固費               | 599,130   | 599,130   |
| 152,335    | 343,394    | 一般房屋修護費                | 395,800   | 395,800   |
| 350,390    | 180,630    | 機械及設備修護費               | 203,330   | 203,330   |
| 239,044    | 1,234,260  | 一般服務費                  | 1,398,176 | 1,226,176 |
| 5,466      | 10,260     | 佣金、匯費、經理費及手續費          | 13,072    | 9,072     |
| 114,500    | 120,000    | 外包費                    | 120,000   |           |
| 24,570     | 1,000,000  | 計時與計件人員酬金              | 1,159,104 | 1,159,104 |
| 94,508     | 104,000    | 體育活動費                  | 106,000   | 58,000    |
| 856,811    | 1,043,280  | 專業服務費                  | 1,128,950 | 572,950   |
| 87,991     | 87,500     | 講課鐘點、稿費、出席審查及查詢費       | 103,500   | 103,500   |
| 36,250     | 39,480     | 委託檢驗(定)試驗認證費           | 47,310    | 47,310    |
| 2,000      | 300        | 試務甄選費                  | 1,340     | 1,340     |
| 12,500     |            | 電腦軟體服務費                |           |           |
| 718,070    | 916,000    | 其他專業服務費                | 976,800   | 420,800   |
| 72,000     | 72,000     | 公共關係費                  | 72,000    |           |
| 72,000     | 72,000     | 公共關係費                  | 72,000    |           |
| 833,300    | 1,008,375  | 材料及用品費                 | 1,512,000 | 1,244,000 |
| 232,123    | 81,500     | 使用材料費                  | 218,855   | 207,855   |
| 232,123    | 81,500     | 設備零件                   | 218,855   | 207,855   |
| 601,177    | 926,875    | 用品消耗                   | 1,293,145 | 1,036,145 |
| 131,910    | 229,050    | 辦公(事務)用品               | 259,260   | 29,300    |
| 25,000     | 50,000     | 報章雜誌                   | 50,000    | 50,000    |
| 6,000      | 15,000     | 服裝                     | 6,000     |           |
| 6,154      | 15,000     | 醫療用品(非醫療院所使用)          | 15,000    | 15,000    |
| 432,113    | 617,825    | 其他用品消耗                 | 962,885   | 941,845   |
|            | 1,000,000  | 租金、償債、利息及相關手續費         | 1,000,000 | 1,000,000 |
|            | 1,000,000  | 交通及運輸設備租金              | 1,000,000 | 1,000,000 |
|            | 1,000,000  | 車租                     | 1,000,000 | 1,000,000 |
| 6,193,118  | 5,155,001  | 購建固定資產、無形資產及非理財目的之長期投資 | 6,634,000 |           |
| 692,700    | 2,269,800  | 購建固定資產                 | 805,000   |           |

# 臺北市士林區文昌國民小學

## 彙計表

108年度

單位：新臺幣元

| 學前教育計畫 | 一般行政管理計畫 | 建築及設備計畫   |  |  |  |
|--------|----------|-----------|--|--|--|
| 26,000 | 146,000  |           |  |  |  |
| 4,000  |          |           |  |  |  |
|        | 120,000  |           |  |  |  |
| 22,000 | 26,000   |           |  |  |  |
| 36,000 | 520,000  |           |  |  |  |
|        |          |           |  |  |  |
| 36,000 | 520,000  |           |  |  |  |
|        | 72,000   |           |  |  |  |
|        | 72,000   |           |  |  |  |
| 33,000 | 235,000  |           |  |  |  |
| 11,000 |          |           |  |  |  |
| 11,000 |          |           |  |  |  |
| 22,000 | 235,000  |           |  |  |  |
| 1,400  | 228,560  |           |  |  |  |
|        | 6,000    |           |  |  |  |
| 20,600 | 440      |           |  |  |  |
|        |          | 6,634,000 |  |  |  |
|        |          | 805,000   |  |  |  |



臺北市地方教育發展基金一

各項費用

中華民國

| 前年度<br>決算數 | 上年度<br>預算數 | 計畫別                         | 合計        | 國民教育計畫  |
|------------|------------|-----------------------------|-----------|---------|
|            |            | 用途別科目                       |           |         |
| 506,200    | 1,986,000  | 購置機械及設備                     | 395,000   |         |
| 48,000     | 81,300     | 購置交通及運輸設備                   |           |         |
| 138,500    | 202,500    | 購置雜項設備                      | 410,000   |         |
| 35,100     | 36,000     | 購置無形資產                      | 36,000    |         |
| 35,100     | 36,000     | 購置電腦軟體                      | 36,000    |         |
| 5,465,318  | 2,849,201  | 遞延支出                        | 5,793,000 |         |
| 5,465,318  | 2,460,725  | 遞延修繕房屋建築支出                  | 5,793,000 |         |
|            | 388,476    | 其他遞延支出                      |           |         |
| 259,583    | 575,484    | 會費、捐助、補助、分攤、照護、救濟<br>與交流活動費 | 633,000   | 537,000 |
| 2,800      | 2,800      | 會費                          | 3,000     |         |
| 2,800      | 2,800      | 職業團體會費                      | 3,000     |         |
|            | 10,000     | 捐助、補助與獎助                    | 10,000    | 10,000  |
|            | 10,000     | 獎助學員生給與                     | 10,000    | 10,000  |
| 256,783    | 562,684    | 補貼、獎勵、慰問、照護與救濟              | 620,000   | 527,000 |
| 256,783    | 562,684    | 其他補貼、獎勵、慰問、照護與救濟            | 620,000   | 527,000 |
| 182,936    | 209,000    | 其他                          | 261,000   | 165,000 |
| 182,936    | 209,000    | 其他支出                        | 261,000   | 165,000 |
| 182,936    | 209,000    | 其他                          | 261,000   | 165,000 |

# 臺北市士林區文昌國民小學

## 彙計表

108年度

單位：新臺幣元

| 學前教育計畫 | 一般行政管理計畫 | 建築及設備計畫   |  |  |  |
|--------|----------|-----------|--|--|--|
|        |          | 395,000   |  |  |  |
|        |          | 410,000   |  |  |  |
|        |          | 36,000    |  |  |  |
|        |          | 36,000    |  |  |  |
|        |          | 5,793,000 |  |  |  |
|        |          | 5,793,000 |  |  |  |
| 93,000 | 3,000    |           |  |  |  |
|        | 3,000    |           |  |  |  |
|        | 3,000    |           |  |  |  |
| 93,000 |          |           |  |  |  |
| 93,000 |          |           |  |  |  |
| 96,000 |          |           |  |  |  |
| 96,000 |          |           |  |  |  |
| 96,000 |          |           |  |  |  |

# 臺北市地方教育發展基金－臺北市士林區文昌國民小學

## 員工人數彙計表

中華民國108年度

單位：人

| 計 畫 及 項 目  | 上年度最高可<br>進用員額數 | 本年度<br>增減(-)數 | 本年度最高可<br>進用員額數 | 說 明 |
|------------|-----------------|---------------|-----------------|-----|
| 合計         | 53              | 1             | 54              |     |
| 國民教育計畫部分   | 29              | 1             | 30              |     |
| 正式職員       | 28              | 1             | 29              |     |
| 臨時職員       | 1               |               | 1               |     |
| 學前教育計畫部分   | 11              |               | 11              |     |
| 正式職員       | 9               |               | 9               |     |
| 正式工員       | 2               |               | 2               |     |
| 一般行政管理計畫部分 | 13              |               | 13              |     |
| 正式職員       | 11              |               | 11              |     |
| 正式工員       | 2               |               | 2               |     |

註：1.本校計時與計件人員酬金編列閩客語教學支援人員11人鐘點費等相關費用，計15萬9,104元。2.本校計時與計件人員酬金編列外籍英語教師1人薪資等相關費用，計100萬元。

本 頁 空 白

臺北市地方教育發展基金一

用人費用

中華民國

| 計畫及項目    | 合計         | 正式<br>員額<br>薪資 | 聘僱<br>人員<br>薪資 | 超時<br>工作<br>報酬 | 津貼 | 獎 金       |           |    |
|----------|------------|----------------|----------------|----------------|----|-----------|-----------|----|
|          |            |                |                |                |    | 年終獎金      | 考績獎金      | 其他 |
| 合計       | 67,133,000 | 37,227,180     | 418,992        | 987,593        |    | 4,611,239 | 4,157,000 |    |
| 國民教育計畫   | 45,849,000 | 22,812,000     | 418,992        | 494,763        |    | 2,847,297 | 2,648,000 |    |
| 職員薪金     | 22,812,000 | 22,812,000     |                |                |    |           |           |    |
| 約僱職員薪金   | 418,992    |                | 418,992        |                |    |           |           |    |
| 兼職人員酬金   | 274,560    |                |                |                |    |           |           |    |
| 加班費      | 494,763    |                |                | 494,763        |    |           |           |    |
| 考績獎金     | 2,648,000  |                |                |                |    |           | 2,648,000 |    |
| 年終獎金     | 2,847,297  |                |                |                |    | 2,847,297 |           |    |
| 職員退休及離職金 | 11,796,576 |                |                |                |    |           |           |    |
| 工員退休及離職金 | 897,999    |                |                |                |    |           |           |    |
| 分擔員工保險費  | 1,931,460  |                |                |                |    |           |           |    |
| 傷病醫藥費    | 302,000    |                |                |                |    |           |           |    |
| 員工通勤交通費  | 355,320    |                |                |                |    |           |           |    |
| 其他福利費    | 1,070,033  |                |                |                |    |           |           |    |
| 學前教育計畫   | 8,700,000  | 6,255,180      |                | 135,231        |    | 786,021   | 201,000   |    |
| 職員薪金     | 5,511,180  | 5,511,180      |                |                |    |           |           |    |
| 工員工資     | 744,000    | 744,000        |                |                |    |           |           |    |
| 加班費      | 135,231    |                |                | 135,231        |    |           |           |    |
| 考績獎金     | 201,000    |                |                |                |    |           | 201,000   |    |
| 年終獎金     | 786,021    |                |                |                |    | 786,021   |           |    |
| 職員退休及離職金 | 554,976    |                |                |                |    |           |           |    |
| 工員退休及離職金 | 23,040     |                |                |                |    |           |           |    |
| 分擔員工保險費  | 581,412    |                |                |                |    |           |           |    |

# 臺北市士林區文昌國民小學

## 彙計表

108年度

單位：新臺幣元

| 退休及卹償金     |     | 資遣費 | 福 利 費     |           |           |             |           | 提繳費 | 兼任<br>人員<br>用人<br>費用 |
|------------|-----|-----|-----------|-----------|-----------|-------------|-----------|-----|----------------------|
| 退休金        | 卹償金 |     | 分擔<br>保險費 | 傷病<br>醫藥費 | 提撥<br>福利金 | 員工通勤<br>交通費 | 其他        |     |                      |
| 13,948,815 |     |     | 3,265,488 | 308,020   |           | 640,080     | 1,294,033 |     | 274,560              |
| 12,694,575 |     |     | 1,931,460 | 302,000   |           | 355,320     | 1,070,033 |     | 274,560              |
| 11,796,576 |     |     |           |           |           |             |           |     | 274,560              |
| 897,999    |     |     | 1,931,460 |           |           |             |           |     |                      |
|            |     |     |           | 302,000   |           | 355,320     |           |     |                      |
|            |     |     |           |           |           |             | 1,070,033 |     |                      |
| 578,016    |     |     | 581,412   | 6,020     |           | 141,120     | 16,000    |     |                      |
| 554,976    |     |     |           |           |           |             |           |     |                      |
| 23,040     |     |     |           |           |           |             |           |     |                      |
|            |     |     | 581,412   |           |           |             |           |     |                      |

臺北市地方教育發展基金一

用人費用

中華民國

| 計畫及項目        | 合計         | 正式<br>員額<br>薪資 | 聘僱<br>人員<br>薪資 | 超時<br>工作<br>報酬 | 津貼 | 獎 金     |           |    |
|--------------|------------|----------------|----------------|----------------|----|---------|-----------|----|
|              |            |                |                |                |    | 年終獎金    | 考績獎金      | 其他 |
| 傷病醫藥費        | 6,020      |                |                |                |    |         |           |    |
| 員工通勤<br>交通費  | 141,120    |                |                |                |    |         |           |    |
| 其他福利<br>費    | 16,000     |                |                |                |    |         |           |    |
| 一般行政管<br>理計畫 | 12,584,000 | 8,160,000      |                | 357,599        |    | 977,921 | 1,308,000 |    |
| 職員薪金         | 6,072,000  | 6,072,000      |                |                |    |         |           |    |
| 工員工資         | 792,000    | 792,000        |                |                |    |         |           |    |
| 警餉           | 1,296,000  | 1,296,000      |                |                |    |         |           |    |
| 加班費          | 357,599    |                |                | 357,599        |    |         |           |    |
| 考績獎金         | 1,308,000  |                |                |                |    |         | 1,308,000 |    |
| 年終獎金         | 977,921    |                |                |                |    | 977,921 |           |    |
| 職員退休<br>及離職金 | 612,864    |                |                |                |    |         |           |    |
| 工員退休<br>及離職金 | 63,360     |                |                |                |    |         |           |    |
| 分擔員工<br>保險費  | 752,616    |                |                |                |    |         |           |    |
| 員工通勤<br>交通費  | 143,640    |                |                |                |    |         |           |    |
| 其他福利<br>費    | 208,000    |                |                |                |    |         |           |    |

註：1.本表不包含臨時工員薪津。

2.本表兼任人員用人費用，係學校教職員兼課或請假代課鐘點費。3.本校計時與計件人員酬金編列閩客語教學支援人員11人鐘點費等相關費用，計15萬9,104元。4.本校計時與計件人員酬金編列外籍英語教師1人薪資等相關費用，計100萬元。

# 臺北市士林區文昌國民小學

## 彙計表

108年度

單位：新臺幣元

| 退休及卹償金  |     | 資遣費 | 福 利 費     |           |           |             |         | 提繳費 | 兼任<br>人員<br>用人<br>費用 |
|---------|-----|-----|-----------|-----------|-----------|-------------|---------|-----|----------------------|
| 退休金     | 卹償金 |     | 分擔<br>保險費 | 傷病<br>醫藥費 | 提撥<br>福利金 | 員工通勤<br>交通費 | 其他      |     |                      |
| 676,224 |     |     | 752,616   | 6,020     |           | 141,120     | 16,000  |     |                      |
| 612,864 |     |     |           |           |           | 143,640     | 208,000 |     |                      |
| 63,360  |     |     | 752,616   |           |           |             |         |     |                      |
|         |     |     |           |           |           | 143,640     | 208,000 |     |                      |



臺北市地方教育發展基金一

聘用及約僱

中華民國

| 區分及職稱     | 人數 | 擔任工作     | 聘用或約僱<br>起訖期間     | 薪點  | 年需經費    |
|-----------|----|----------|-------------------|-----|---------|
| 合計        | 1  |          |                   |     | 520,000 |
| 約僱人員小計    | 1  |          |                   |     | 520,000 |
| 約僱人員(280) | 1  | 辦理學校行政業務 | 108/1/1-108/12/31 | 280 | 520,000 |

# 臺北市士林區文昌國民小學

## 人員明細表

108年度

單位：新臺幣元

| 月      |          |           |           |          | 支      | 經費來源<br>及其科目 |
|--------|----------|-----------|-----------|----------|--------|--------------|
| 小計     | 折合<br>金額 | 勞保<br>保險費 | 健康<br>保險費 | 離職<br>儲金 |        |              |
| 34,916 | 34,916   |           |           |          | 國民教育計畫 |              |

# 臺北市地方教育發展基金－臺北市士林區文昌國民小學

## 單位（或計畫）成本分析表

中華民國108年度

單位：新臺幣千元

| 計 畫 別    | 單 位 | 單位成本(元)或<br>平均利(費)率 | 數 量 | 預 算 數  | 說 明 |
|----------|-----|---------------------|-----|--------|-----|
| 合計       |     |                     |     | 81,479 |     |
| 國民教育計畫   |     |                     |     | 52,271 |     |
| 學前教育計畫   |     |                     |     | 8,984  |     |
| 一般行政管理計畫 |     |                     |     | 13,590 |     |
| 建築及設備計畫  |     |                     |     | 6,634  |     |

# 臺北市地方教育發展基金－臺北市士林區文昌國民小學

## 5年來主要業務計畫分析表

中華民國108年度

單位：新臺幣千元

| 年度及項目      | 單位 | 數量 | 單位成本(元)或<br>平均利(費)率 | 金額     | 說明 |
|------------|----|----|---------------------|--------|----|
| (本)年度預算數   |    |    |                     |        |    |
| 國民教育計畫     |    |    |                     | 52,271 |    |
| 學前教育計畫     |    |    |                     | 8,984  |    |
| (上)年度預算數   |    |    |                     |        |    |
| 國民教育計畫     |    |    |                     | 49,434 |    |
| 學前教育計畫     |    |    |                     | 7,953  |    |
| (前)年度決算數   |    |    |                     |        |    |
| 國民教育計畫     |    |    |                     | 47,028 |    |
| 學前教育計畫     |    |    |                     | 7,493  |    |
| (105)年度決算數 |    |    |                     |        |    |
| 國民教育計畫     |    |    |                     | 52,260 |    |
| 學前教育計畫     |    |    |                     | 7,438  |    |
| (104)年度決算數 |    |    |                     |        |    |
| 國民教育計畫     |    |    |                     | 61,004 |    |
| 學前教育計畫     |    |    |                     | 7,520  |    |

臺北市地方教育發展基金－臺北市士林區文昌國民小學

資本資產及長期負債明細表

中華民國108年度

單位：新臺幣千元

| 項 目         | 取得成本/<br>舉債數 | 以前年度累<br>計折舊(耗)/<br>長期投資評<br>價/未攤銷溢<br>(折)價 | 本 年 度 變 動 |    |    |    | 主要增減<br>原因說明 | 本年度累計折<br>舊(耗)/長期投<br>資評價變動數<br>/攤銷數 | 期末餘額 |
|-------------|--------------|---|-----------|----|----|----|--------------|--------------------------------------|------|
|             |              |   | 增加        |    | 減少 |    |              |                                      |      |
|             |              |   | 金額        | 類型 | 金額 | 類型 |              |                                      |      |
| 資產          | 43,601       | 35,086                                      | 841       |    |    |    | 2,197        | 7,159                                |      |
| 土地改良物       | 2,666        | 1,521                                       |           |    |    |    | 98           | 1,047                                |      |
| 機械及設備       | 19,851       | 14,381                                      | 395       | 增置 |    |    | 1,543        | 4,322                                |      |
| 交通及運輸<br>設備 | 2,295        | 1,780                                       |           |    |    |    | 159          | 356                                  |      |
| 雜項設備        | 18,292       | 16,966                                      | 410       | 增置 |    |    | 394          | 1,342                                |      |
| 電腦軟體        | 497          | 439   | 36        | 增置 |    |    | 4            | 90                                   |      |