

中華民國 110 年度

4-0501617

## 臺北市總預算

臺北市政府教育局主管

臺北市地方教育發展基金

臺北市士林區百齡國民小學附屬單位預算之分預算

(特別收入基金)

臺北市士林區百齡國民小學編

# 臺北市地方教育發展基金－臺北市士林區百齡國民小學

## 目 次

中華民國110年度

|                            |            |
|----------------------------|------------|
| 一、財務摘要 .....               | 第 1 頁      |
| 二、業務計畫及預算概要 .....          | 第 3 -12 頁  |
| 三、預算主要表                    |            |
| (一) 基金來源、用途及餘絀預計表 .....    | 第 13 頁     |
| (二) 現金流量預計表 .....          | 第 14 頁     |
| 四、預算明細表                    |            |
| (一) 基金來源－服務收入明細表 .....     | 第 15 頁     |
| (二) 基金來源－財產處分收入明細表 .....   | 第 16 頁     |
| (三) 基金來源－其他財產收入明細表 .....   | 第 17 頁     |
| (四) 基金來源－公庫撥款收入明細表 .....   | 第 18 頁     |
| (五) 基金來源－學雜費收入明細表 .....    | 第 19 頁     |
| (六) 基金來源－雜項收入明細表 .....     | 第 20 頁     |
| (七) 基金用途－國民教育計畫明細表 .....   | 第 21 -29 頁 |
| (八) 基金用途－學前教育計畫明細表 .....   | 第 30 -32 頁 |
| (九) 基金用途－一般行政管理計畫明細表 ..... | 第 33 -35 頁 |
| (十) 基金用途－建築及設備計畫明細表 .....  | 第 36 -38 頁 |
| 五、預算參考表                    |            |
| (一) 預計平衡表 .....            | 第 39 頁     |
| (二) 各項費用彙計表 .....          | 第 40 -45 頁 |
| (三) 員工人數彙計表 .....          | 第 46 頁     |
| (四) 用人費用彙計表 .....          | 第 48 -51 頁 |
| (五) 單位（或計畫）成本分析表 .....     | 第 52 頁     |
| (六) 5年來主要業務計畫分析表 .....     | 第 53 頁     |

臺北市地方教育發展基金－臺北市士林區百齡國民小學

目次

中華民國110年度

|                   |        |
|-------------------|--------|
| (七) 資本資產明細表 ..... | 第 54 頁 |
|-------------------|--------|

# 臺北市地方教育發展基金－臺北市士林區百齡國民小學

## 財務摘要

中華民國110年度

單位：新臺幣千元

| 項 目           | 本 年 度   | 上 年 度   | 比較增減數  | %     |
|---------------|---------|---------|--------|-------|
| 經營成績：         |         |         |        |       |
| 基金來源          | 241,199 | 242,333 | -1,134 | -0.47 |
| 基金用途          | 241,126 | 245,133 | -4,007 | -1.63 |
| 賸餘(短絀)        | 73      | -2,800  | 2,873  | --    |
| 餘絀情形：         |         |         |        |       |
| 基金餘額          | 2,944   | 2,871   | 73     | 2.54  |
| 現金流量(註)：      |         |         |        |       |
| 現金及約當現金之淨增(減) | 73      | -2,800  | 2,873  | --    |

附註：現金流量係採現金及約當現金基礎，包括現金及自投資日起3個月內到期或清償之債權證券。

本 頁 空 白

# 業務計畫及預算概要

# 臺北市地方教育發展基金－臺北市士林區百齡國民小學

## 業務計畫及預算概要

中華民國 110 年度

### 壹、基金概況

#### 一、設立宗旨及願景：

- (一) 本校遵照憲法第 158 條及 160 條規定，教育文化應發展國民之民族精神、自治精神，國民道德與健全體格、科學及生活智能，以培養八大學習領域及十大基本能力。
- (二) 本校自 91 年度起依教育經費編列與管理法第 13 條規定設置「臺北市地方教育發展基金」，以促進教育健全發展，提昇教育經費運用績效。
- (三) 本校以「前瞻、卓越、百齡人」之教育理念，繼以「營塑卓越國際百齡，引領前瞻智慧校園」為經營策略，建構「學生中心、民主關懷、專業導向、社區共榮」的優質校園，培育有禮貌、守秩序、愛整潔、勤讀書、樂運動的國家健全國民，接軌國際。

#### 二、施政重點：

- (一) 開啟多元智慧：尊重每個學生獨特的個性，以多元智慧的觀點協助他找到生命的亮點，肯定天生我才必有用，能知於學，樂於學。
- (二) 培養生活能力：培養學生帶得走的公民關鍵能力，強化自我管理、閱讀理解、理性批判、問題解決、奉獻服務、溝通表達等核心素養。
- (三) 蘊育人文情懷：在溫馨開放的校園文化中，孕育人文情懷，學會尊重、包容；建構生命的價值、完成人性的開展。
- (四) 建置溫馨民主的校園文化：
  1. 以參與式管理、落實行政、教師會、家長會三者的良性互動。
  2. 以學生第一，教學優先的觀念提昇行政服務效率。
  3. 放下威權心態，開啟校園民主之風氣。
- (五) 推動適性教學：
  1. 落實校本課程理念，採多元化、活潑化的教學及評量。
  2. 運用校內、外資源，加強多元學習能力。
  3. 關懷相對弱勢學生之教學及輔導。
  4. 推動行動學習，充實學生運用資訊之知能，並提昇教師運用學習載具教學之能力。
- (六) 辦理發展性的訓輔活動：
  1. 辦理各項活動、競賽及展演。

# 臺北市地方教育發展基金 - 臺北市士林區百齡國民小學

## 業務計畫及預算概要

中華民國 110 年度

2. 推動校內外學習服務。
3. 發展績優社團及校隊，如桌球、足球、合唱、直笛團、童軍等。
4. 加強新興領域教育的辦理，並融入各科教學以收成效。

### 三、組織概況：

本校設置校長 1 人，綜理全校校務，下設教務處、學生事務處、總務處、輔導室、會計室、人事室及幼兒園等單位。

內部分層業務如下：

(一) 教務處：秉承校長之命，辦理全校教務事項。

1. 教學組：掌理課程編排、課業考查、學藝競賽、教學研究、教師進修、差假教師調代課及缺補課之查核等事項。
2. 註冊組：掌理註冊、編班、轉學、學籍保管、各項獎助學金補助及成績考查等有關學籍事項。
3. 設備組：掌理教科書編選、教學用具之管理、保管及出版學校刊物等事項。
4. 資訊組：掌理電腦設備及區域網路之管理、保管等事項。

(二) 學生事務處：秉承校長之命，辦理全校學生事務事項。

1. 訓育組：掌理訓育計畫之擬定及辦理各類訓育等活動。
2. 體育組：掌理學生體育活動、體格鍛鍊等事項。
3. 生教組：掌理學生日常生活常規，辦理交通導護各項事項。
4. 衛生組：掌理健康檢查，個人及環境衛生檢查、保健等事項。

(三) 總務處：秉承校長之命，辦理全校總務事項。

1. 事務組：掌理校舍、校具、財產、物品採購保管、工程發包、監工及驗收。
2. 文書組：掌理文件收發登錄、撰擬繕校、典守學校印信、檔案保管、整理各項會議紀錄及校史等事項。
3. 出納組：掌理現金、零用金、票據、契約之保管等收支事項，辦理員工薪津發放及各項扣繳單據證明等事項。

(四) 輔導室：秉承校長之命，辦理全校學生學習輔導、生活輔導、生涯輔導等事項。

1. 輔導組：掌理學生個案建立、學習輔導、生活輔導、生涯輔導及兩性教育、親職教育等事項。



# 臺北市地方教育發展基金－臺北市士林區百齡國民小學

## 業務計畫及預算概要

中華民國 110 年度

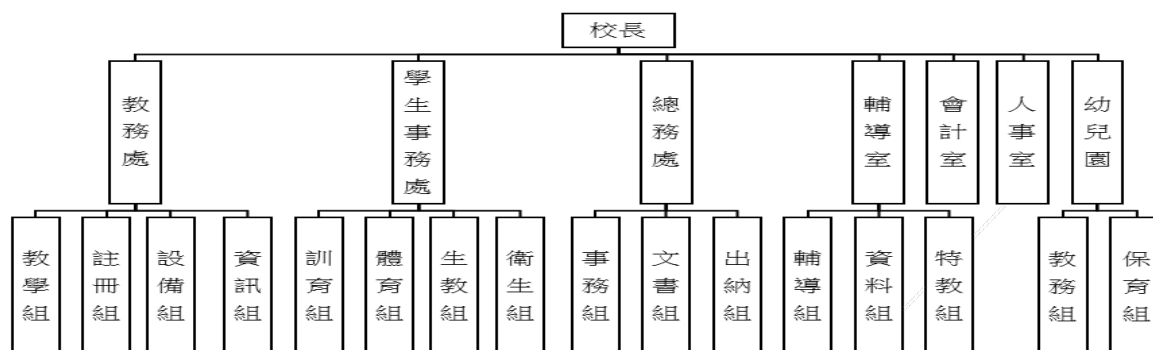
2. 資料組：辦理輔導資料搜集建檔、組訓愛心家長、實施測驗、社區人力整合、出版親職刊物等事項。
3. 特教組：擬訂特殊教育計畫章則、親師輔導諮詢、特教班甄選鑑別、實施各項診斷測驗、特教兒童追蹤輔導等事項。

(五) 會計室：秉承上級主計機關之監督與指導，並受校長之指揮，依法辦理歲計、會計、統計等事項。

(六) 人事室：秉承上級人事機關之監督與指導，並受校長之指揮，依法辦理人事管理查核等事項。

(七) 幼兒園：秉承校長之命，綜理園務、規劃幼兒教學、保育、環境與各項措施。

1. 教務組：掌理幼兒課程規畫與教學活動編排彙整等事項。
2. 保育組：掌理幼兒發展篩檢、衛生保健等事項。



#### 四、基金歸類及屬性：

本校地方教育發展基金依據教育經費編列與管理法第 13 條規定設置，本基金為預算法第 4 條第 1 項第 2 款第 5 目所定之特別收入基金，以本府教育局為管理機關。

# 臺北市地方教育發展基金－臺北市士林區百齡國民小學

## 業務計畫及預算概要

中華民國 110 年度

### 貳、業務計畫

#### 一、基金來源：

單位：新臺幣千元

| 業務計畫   | 本年度預算數  | 實施內容                                   |
|--------|---------|--|
| 勞務收入   | 503     | 本年度預計收取暑期游泳訓練班報名費及教師甄選報名費等收入。          |
| 財產收入   | 235     | 本年度預計辦理財產報廢變賣之殘值收入、教職員工停車收入、校園場地開放收入等。 |
| 政府撥入收入 | 234,746 | 本年度預計由公庫撥入數。                           |
| 教學收入   | 4,438   | 本年度預計收取學生之學費、雜費等收入。                    |
| 其他收入   | 1,277   | 本年度預計收取數位學生證補卡及廠商履約逾期罰款等收入。            |

#### 二、基金用途：

單位：新臺幣千元

| 業務計畫     | 本年度預算數  | 實施內容   |
|----------|---------|--|
| 國民教育計畫   | 197,457 | 本年度預計辦理教學事項為：<br>1. 各項教學、學生事務、圖書及輔導等業務。<br>2. 新購教具、圖書等各科教學設備，充實各科教材及用具。<br>3. 革新教學方法，提高教學效能。<br>4. 教師甄選業務、指定活動等項目。 |
| 學前教育計畫   | 22,721  | 本年度預計辦理教學事項為：<br>1. 幼兒園各項教學及活動。<br>2. 新購教學用品，革新教學方法，提高教學效能。<br>3. 幼兒園各項活動，鍛鍊幼兒強健的身體，增進幼兒各項生活智能。                    |
| 一般行政管理計畫 | 18,078  | 本年度預計辦理事項為：<br>1. 綜理學校總務、人事、會計等業務。<br>2. 配合校務推動行政處室支援工作，進而增進校務運作。  |
| 建築及設備計畫  | 2,870   | 本年度預計辦理事項為：<br>1. 購置各學科教學課程所需教學設   |

臺北市地方教育發展基金 - 臺北市士林區百齡國民小學  
業務計畫及預算概要

中華民國 110 年度

|  |  |                          |
|--|--|--------------------------|
|  |  | 備。<br>2. 辦理中央廚房設施設備改善工程。 |
|--|--|--------------------------|

參、預算概要

一、基金來源及用途之預計：

(一) 本年度基金來源：

服務收入 50 萬 3 千元、財產處分收入 1 萬 5 千元、其他財產收入 22 萬元、公庫撥款收入 2 億 3,474 萬 6 千元、學雜費收入 443 萬 8 千元、雜項收入 127 萬 7 千元，本年度基金來源 2 億 4,119 萬 9 千元，較上年度預算數 2 億 4,233 萬 3 千元，減少 113 萬 4 千元，約 0.47%，主要係公庫撥款收入減編所致。

(二) 本年度基金用途：

國民教育計畫 1 億 9,745 萬 7 千元，學前教育計畫 2,272 萬 1 千元，一般行政管理計畫 1,807 萬 8 千元，建築及設備計畫 287 萬元，本年度基金用途 2 億 4,112 萬 6 千元，較上年度預算數 2 億 4,513 萬 3 千元，減少 400 萬 7 千元，約 1.63%，主要係減編工程費所致。

二、基金餘絀之預計：

本年度基金來源及用途相抵後，賸餘 7 萬 3 千元，較上年度預算數差短 280 萬元，增加 287 萬 3 千元，備供以後年度財源。

三、現金流量之預計：

本年度業務活動淨現金流入 7 萬 3 千元。

四、補辦預算事項：詳補辦預算明細表

(一) 固定資產之建設改良擴充 75 萬 5 千元

- 1.108 年度為本校供電系統之低壓總開關損壞確實需要，且具急迫及必要性，由其他準備金項下支應 9 萬 3 千元。
- 2.108 年度原列遞延修繕房屋建築支出中央廚房設施設備工程，內屬設備部分移列固定資產 16 萬 7 千元。
- 3.109 年度為因應本校健康中心原傷病電腦系統遲緩及提升傷病處置(列印相關衛教資訊)確實需要，且具急迫及必要性，由其他準備金項下支應 5 萬 7 千元。

# 臺北市地方教育發展基金－臺北市士林區百齡國民小學

## 業務計畫及預算概要

中華民國 110 年度

- 4.109 年度為增設本校學童入校時檢疫需求確實需要，且具急迫及必要性，由其他準備金項下支應 4 萬 8 千元。
- 5.109 年度為加強嚴重特殊傳染性肺炎防疫工作，有效控制新型冠狀病毒疫情傳播確實需要，且具急迫性及必要性，由其他準備金項下支應 37 萬 2 千元。
- 6.109 年度為加強嚴重特殊傳染性肺炎防疫工作，入校人員須量測體溫確實需要，且具急迫及必要性，由基金餘額項下支應 1 萬 8 千元。

### 肆、以前年度計畫實施成果概述：

#### 一、前（108）年度計畫實施成果概述：

| 業務計畫   | 實施概況  | 實施成果  |
|--------|---|---|
| 勞務收入   | 本年度預計收取暑期泳訓班報名費及教師甄選報名費等收入。   | 本年度已收取暑期泳訓班報名費 42 萬 6 千元及教師甄選報名費 2 千元等。   |
| 財產收入   | 本年度預計辦理臺北市動產質借處惜物網網路拍賣收入、財產報廢變賣之殘值收入、教職員工停車收入、校園場地開放收入等。                                | 本年度已辦理財產報廢變賣殘值收入 1 千元及收場地使用費 31 萬 5 千元。   |
| 政府撥入收入 | 本年度預計由公庫撥入數。  | 本年度已收取公庫撥入數 2 億 3,719 萬 6 千元及教育部之補助計畫 28 萬 3 千元。                                |
| 教學收入   | 本年度預計收取學生之學費、雜費等收入。   | 本年度已收取學生之學費、雜費等收入 427 萬 9 千元。   |
| 其他收入   | 本年度預計收取數位學生證補卡及廠商履約逾期罰款等收入。   | 本年度已收取數位學生證補卡及廠商履約逾期罰款等收入 193 萬 9 千元。   |
| 國民教育計畫 | 本年度預計辦理教學事項為：<br>1. 辦理各項教學、學生事務及輔導等業務。<br>2. 新購教具、圖書等各科教學設備，充實各科教材及用具。<br>3. 革新教學方法，提高教 | 辦理各項教學、學生事務及輔導等業務，新購教具、圖書等各科教學設備，充實各科教材及用具，革新教學方法，提高教學效能並辦理教師甄選、指定活動等項目，達成預期目標。 |

# 臺北市地方教育發展基金 - 臺北市士林區百齡國民小學

## 業務計畫及預算概要

中華民國 110 年度

|          |  |   |
|----------|--|---|
|          | 學效能。<br>4. 辦理教師甄選、指定活動等項目。   |   |
| 學前教育計畫   | 本年度預計辦理教學事項為：<br>1. 辦理幼兒園各項教學及活動。<br>2. 新購教學用品，革新教學方法，提高教學效能。<br>3. 辦理幼兒園各項活動，鍛鍊幼兒強健的身體，增進幼兒各項生活智能。    | 辦理幼兒園各項教學及活動，新購教學用品，革新教學方法，提高教學效能並辦理幼兒園各項活動，鍛鍊幼兒強健的身體，增進幼兒各項生活智能，達成預期目標。                                    |
| 一般行政管理計畫 | 本年度預計辦理事項為：<br>1. 綜理學校總務、人事、會計等業務。<br>2. 配合校務推動行政處室支援工作，進而增進校務運作。                                      | 綜理學校總務、人事、會計等業務，並配合校務推動行政處室支援工作，進而增進校務運作，達成預期目標。  |
| 建築及設備計畫  | 本年度預計辦理事項為：<br>1. 購置各科教學課程所需教學設備。<br>2. 辦理誠樸樓屋頂防水隔熱整修工程。<br>3. 辦理中央廚房設施設備工程。<br>4. 辦理行政辦公室設施設備優質化專案工程。 | 1. 購置各科教學課程所需教學設備。<br>2. 辦理誠樸樓屋頂防水隔熱整修工程。<br>3. 辦理中央廚房設施設備工程。<br>4. 辦理行政辦公室設施設備優質化專案工程。<br>5. 辦理幼兒園水果屋整修工程。 |

### 二、上年度已過期間（109 年 1 月 1 日至 5 月 31 日止）計畫實施成果概述：

| 業務計畫 | 實施概況                                   | 實施成果                        |
|------|--|-----------------------------|
| 勞務收入 | 本年度截至 5 月 31 日止預計辦理教師甄選報名費等收入。         | 本年度截至 5 月 31 日止尚無教師甄選報名費收入。 |
| 財產收入 | 本年度截至 5 月 31 日止預計辦理財產報廢變賣之殘值收入、教職員工停車收 | 本年度截至 5 月 31 日止已辦理收取財產報廢變賣殘 |

# 臺北市地方教育發展基金 - 臺北市士林區百齡國民小學

## 業務計畫及預算概要

中華民國 110 年度

|          |  |   |
|----------|--|---|
|          | 入、校園場地開放收入等。   | 值收入 5 千元、校園場地開放收入 10 萬 9 千元等。   |
| 政府撥入收入   | 本年度截至 5 月 31 日止預計公庫撥入數。  | 本年度截至 5 月 31 日止已收取公庫撥入數 1 億 1,484 萬元及教育部之補助計畫 15 萬元。                                  |
| 教學收入     | 本年度截至 5 月 31 日止預計收取學生之 1 學期學費、雜費等收入。   | 本年度學生 1 學期之學費、雜費等收入預計補助款將於 6-7 月入帳。   |
| 其他收入     | 本年度截至 5 月 31 日止預計收取數位學生證補卡及廠商履約逾期罰款等收入。  | 本年度截至 5 月 31 日止已收取數位學生證補卡及廠商履約逾期罰款等收入 89 萬 1 千元。                                      |
| 國民教育計畫   | 本年度截至 5 月 31 日止預計辦理教學事項為：<br>1. 辦理各項教學、學生事務、圖書及輔導等業務。<br>2. 新購教具、圖書等各科教學設備，充實各科教材及用具。<br>3. 革新教學方法，提高教學效能。<br>4. 辦理教師甄選、指定活動等項目。 | 持續辦理各項教學、學生事務、圖書及輔導等業務，新購教具、圖書等各科教學設備，充實各科教材及用具，革新教學方法，提高教學效能並辦理教師甄選、指定活動等項目，以達成預期目標。 |
| 學前教育計畫   | 本年度截至 5 月 31 日止預計辦理教學事項為：<br>1. 幼兒園各項教學及活動。<br>2. 新購教學用品，革新教學方法，提高教學效能。<br>3. 辦理幼兒園各項活動，鍛鍊幼兒強健的身體，增進幼兒各項生活智能。                    | 持續辦理幼兒園各項教學及活動，新購教學用品，革新教學方法，提高教學效能並辦理幼兒園各項活動，鍛鍊幼兒強健的身體，增進幼兒各項生活智能，以達成預期目標。           |
| 一般行政管理計畫 | 本年度截至 5 月 31 日止預計辦理事項為：<br>1. 綜理學校總務、人事、會計等業務。   | 持續辦理學校總務、人事、會計等業務，並配合校務推動行政處室支援工作，進而增進校務運作，   |

臺北市地方教育發展基金 - 臺北市士林區百齡國民小學

業務計畫及預算概要

中華民國 110 年度

|         |  |   |          |
|---------|--|---|----------|
|         |  | 2. 配合校務推動行政處室支援工作，進而增進校務運作。   | 以達成預期目標。 |
| 建築及設備計畫 | 本年度截至 5 月 31 日止預計辦理事項為：<br>1. 各科教學課程所需教學設備招標購置作業。<br>2. 辦理忠孝樓屋頂防水隔熱整修工程之建築師及工程招標作業。<br>3. 辦理中央廚房設施設備之建築師及工程招標作業。 | 1. 完成各科教學課程所需教學設備招標購置作業。<br>2. 配合教育局之指定學校辦理本校忠孝樓屋頂防水隔熱整修工程之建築師及工程招標作業。<br>3. 完成中央廚房設施設備之建築師及工程招標作業。 |          |

# 臺北市地方教育發展基金－臺北市士林區百齡國民小學

## 補辦預算明細表

中華民國110年度

單位：新臺幣元

| 項 目               | 金額      | 辦理<br>年度 | 說 明   |
|-------------------|---------|----------|---|
| 合計                | 755,000 |          |   |
| 固定資產之建設改良擴充       | 755,000 |          |   |
| 購置機械及設備           | 93,000  | 108      |   |
| 低壓總開關             | 93,000  |          | 為本校供電系統之低壓總開關損壞，確實需要汰舊換新，且具急迫及必要性，所需經費擬由本校其他準備金支應。                        |
| 購置雜項設備            | 167,000 | 108      |   |
| 爐灶                | 167,000 |          | 原列遞延修繕房屋建築支出-中央廚房設施設備，內屬設備部分移列固定資產。                                       |
| 購置機械及設備           | 447,000 | 109      |   |
| 紅外線熱成（顯）像儀        | 18,000  |          | 為加強嚴重特殊傳染性肺炎防疫工作，入校人員須量測體溫，確實需要辦理新購，且具急迫及必要性，所需經費擬由本校基金餘額支應。              |
| 觸控螢幕(內設傷病e化管理系統)  | 57,000  |          | 為因應本校健康中心原傷病電腦系統遲緩及提升傷病處置(列印相關衛教資訊)等，確實需要辦理汰舊換新，且具急迫及必要性，所需經費擬由本校其他準備金支應。 |
| 紫外線滅菌淨化裝置(1套內含3組) | 372,000 |          | 為加強嚴重特殊傳染性肺炎防疫工作，有效控制新型冠狀病毒疫情傳播，確實需要辦理新購，且具急迫性及必要性，所需經費擬由本校其他準備金支應。       |
| 購置雜項設備            | 48,000  | 109      |   |
| 木製野餐桌(含椅)         | 48,000  |          | 為增設本校學童入校時檢疫需求之等候空間，確實需要辦理新購，且具急迫及必要性，所需經費擬由本校其他準備金支應。                    |

備註：各基金依預算法第88條規定補辦預算，應確係不及編入年度預算，且因經營環境發生重大變遷或正常業務(含執行中央補助款項目)之確實需要，並經主管機關核轉本府核准先行辦理者；不具急迫性之事項，仍應儘可能納入預算辦理。



# 預算主要表

# 臺北市地方教育發展基金－臺北市士林區百齡國民小學

## 基金來源、用途及餘絀預計表

中華民國110年度

單位：新臺幣千元

| 前年度決算數  | 項 目      | 本年度預算數  | 上年度預算數  | 比較增減（－） |
|---------|----------|---------|---------|---------|
| 244,441 | 基金來源     | 241,199 | 242,333 | -1,134  |
| 428     | 勞務收入     | 503     | 530     | -27     |
| 428     | 服務收入     | 503     | 530     | -27     |
| 316     | 財產收入     | 235     | 233     | 2       |
| 1       | 財產處分收入   | 15      | 13      | 2       |
| 315     | 其他財產收入   | 220     | 220     |         |
| 237,479 | 政府撥入收入   | 234,746 | 236,565 | -1,819  |
| 237,196 | 公庫撥款收入   | 234,746 | 236,565 | -1,819  |
| 283     | 政府其他撥入收入 |         |         |         |
| 4,279   | 教學收入     | 4,438   | 4,438   |         |
| 4,279   | 學雜費收入    | 4,438   | 4,438   |         |
| 1,939   | 其他收入     | 1,277   | 567     | 710     |
| 1,939   | 雜項收入     | 1,277   | 567     | 710     |
| 247,442 | 基金用途     | 241,126 | 245,133 | -4,007  |
| 194,780 | 國民教育計畫   | 197,457 | 192,080 | 5,377   |
| 22,066  | 學前教育計畫   | 22,721  | 22,308  | 413     |
| 18,310  | 一般行政管理計畫 | 18,078  | 18,016  | 62      |
| 12,286  | 建築及設備計畫  | 2,870   | 12,729  | -9,859  |
| -3,001  | 本期賸餘(短絀) | 73      | -2,800  | 2,873   |
| 8,672   | 期初基金餘額   | 2,871   | 4,682   | -1,811  |
| 5,671   | 期末基金餘額   | 2,944   | 1,882   | 1,062   |

註：前年度決算數細數之和與總數或略有出入，係四捨五入關係，以下各表同。

# 臺北市地方教育發展基金－臺北市士林區百齡國民小學

## 現金流量預計表

中華民國110年度

單位：新臺幣千元

| 項 目            | 本 預 | 年 算 | 度 數    | 說 明 |
|----------------|-----|-----|--------|-----|
| 業務活動之現金流量      |     |     |        |     |
| 本期賸餘(短絀)       |     |     | 73     |     |
| 業務活動之淨現金流入(流出) |     |     | 73     |     |
| 其他活動之現金流量      |     |     |        |     |
| 其他活動之淨現金流入(流出) |     |     |        |     |
| 現金及約當現金之淨增(淨減) |     |     | 73     |     |
| 期初現金及約當現金      |     |     | 14,954 |     |
| 期末現金及約當現金      |     |     | 15,027 |     |

註：本表係採現金及約當現金基礎，包括現金及自投資日起3個月內到期或清償之債權證券。

# 預算明細表

# 臺北市地方教育發展基金－臺北市士林區百齡國民小學

## 基金來源－服務收入明細表

中華民國110年度

單位：新臺幣元

| 科 目  | 單 位 | 本 年 度 預 算 數  |       |         | 說 明                        |
|------|-----|--------------|-------|---------|----------------------------|
|      |     | 數 量<br>業 務 量 | 利(費)率 | 金 額     |                            |
| 合計   |     |              |       | 503,000 |                            |
| 服務收入 |     |              |       | 503,000 | 較上年度預算數530,000元，減少27,000元。 |
|      | 人   | 50           | 300   | 15,000  | 教師甄選報名費收入。                 |
|      | 人   | 610          | 800   | 488,000 | 暑期游泳訓練班報名費收入(收支對列)。        |

臺北市地方教育發展基金－臺北市士林區百齡國民小學

基金來源－財產處分收入明細表

中華民國110年度

單位：新臺幣元

| 科目     | 單位 | 本年度預算數    |        |        | 說明                                    |
|--------|----|-----------|--------|--------|---------------------------------------|
|        |    | 數量<br>業務量 | 利(費)率  | 金額     |                                       |
| 合計     |    |           |        | 15,000 |                                       |
| 財產處分收入 | 年  | 1         | 15,000 | 15,000 | 較上年度預算數13,000元，增加2,000元。<br>財產報廢變賣收入。 |

# 臺北市地方教育發展基金－臺北市士林區百齡國民小學

## 基金來源－其他財產收入明細表

中華民國110年度

單位：新臺幣元

| 科 目    | 單位 | 本 年 度 預 算 數 |         |         | 說 明                         |
|--------|----|-------------|---------|---------|-----------------------------|
|        |    | 數量<br>業務量   | 利(費)率   | 金 額     |                             |
| 合計     |    |             |         | 220,000 |                             |
| 其他財產收入 |    |             |         | 220,000 | 較上年度預算數220,000元，無增減。        |
|        | 年  | 1           | 200,000 | 200,000 | 提供教室、會議室、活動中心等場地出借收入(收支對列)。 |
|        | 年  | 1           | 20,000  | 20,000  | 教職員工停車收入。                   |

# 臺北市地方教育發展基金－臺北市士林區百齡國民小學

## 基金來源－公庫撥款收入明細表

中華民國110年度

單位：新臺幣元

| 科 目    | 單位 | 本 年 度 預 算 數 |             |             | 說 明   |
|--------|----|-------------|-------------|-------------|---|
|        |    | 數量<br>業務量   | 利(費)率       | 金 額         |   |
| 合計     |    |             |             | 234,746,000 |   |
| 公庫撥款收入 | 年  | 1           | 234,746,000 | 234,746,000 | 較上年度預算數236,565,000元，減少1,819,000元。<br>市府補助款。 |



# 臺北市地方教育發展基金－臺北市士林區百齡國民小學

## 基金來源－學雜費收入明細表

中華民國110年度

單位：新臺幣元

| 科 目   | 單 位  | 本 年 度 預 算 數  |       |           | 說 明                    |
|-------|------|--------------|-------|-----------|------------------------|
|       |      | 數 量<br>業 務 量 | 利(費)率 | 金 額       |                        |
| 合計    |      |              |       | 4,438,000 |                        |
| 學雜費收入 |      |              |       | 4,438,000 | 較上年度預算數4,438,000元，無增減。 |
|       | 年    | 1            | 140   | 140       | 配合預算編列至千元，增列進位數140元    |
|       | 人、學期 | 211x2        | 7,000 | 2,954,000 | 幼兒園全日班學費收入預估學生211人。    |
|       | 人、學期 | 211x2        | 2,955 | 1,247,010 | 幼兒園全日班雜費收入預估學生211人。    |
|       | 人、學期 | 15x2         | 2,745 | 82,350    | 幼兒園半日班雜費收入預估學生15人。     |
|       | 人、學期 | 15x2         | 5,150 | 154,500   | 幼兒園半日班學費收入預估學生15人。     |

# 臺北市地方教育發展基金－臺北市士林區百齡國民小學

## 基金來源－雜項收入明細表

中華民國110年度

單位：新臺幣元

| 科 目  | 單位 | 本 年 度 預 算 數 |           |           | 說 明   |
|------|----|-------------|-----------|-----------|---|
|      |    | 數量<br>業務量   | 利(費)率     | 金 額       |   |
| 合計   |    |             |           | 1,277,000 |   |
| 雜項收入 |    |             |           | 1,277,000 | 較上年度預算數567,000元，增加710,000元。<br>光纖委外機房設置電費分攤(收支對列)。<br>圖說費收入5,000元、其他雜項收入1,226,400元。 |
|      | 年  | 1           | 45,600    | 45,600    |   |
|      | 年  | 1           | 1,231,400 | 1,231,400 |   |

# 臺北市地方教育發展基金－臺北市士林區百齡國民小學

## 基金用途－國民教育計畫明細表

中華民國110年度

單位：新臺幣元

| 前年度<br>決算數  | 上年度<br>預算數  | 科 目       | 本 年 度<br>預 算 數 | 說 明  |
|-------------|-------------|-----------|----------------|--|
| 194,779,939 | 192,080,000 | 合計        | 197,457,000    |  |
| 182,976,152 | 178,183,000 | 用人費用      | 184,256,000    |  |
| 98,186,191  | 93,816,000  | 正式員額薪資    | 97,416,000     | 較上年度預算數93,816,000元，增加3,600,000元。                                       |
| 98,186,191  | 93,816,000  | 職員薪金      | 97,416,000     |  |
|             |             |           | 89,976,000     | 教職員103人薪金(詳用人費用彙計表)(含教育部補助導師費648,000元)。                                |
|             |             |           | 7,440,000      | 教職員8人薪金(詳用人費用彙計表)(含教育部補助導師費48,000元)。                                   |
| 1,393,428   | 1,210,880   | 聘僱及兼職人員薪資 | 1,210,880      | 較上年度預算數1,210,880元，無增減。   |
| 1,393,428   | 1,210,880   | 兼職人員酬金    | 1,210,880      |  |
|             |             |           | 985,600        | 教師代課鐘點費，本校編制專任教師總人數127人，按9分之1計，編列14人，每人220節，總節數14人*220節=3,080節，每節320元。 |
|             |             |           | 204,800        | 補助調整授課特教教師鐘點費，8人*2節*40週*320元(教育部補助款)。                                  |
|             |             |           | 20,480         | 補助調整授課鐘點費之外聘教師勞、健保及勞退費用(教育部補助款)。                                       |
| 637,877     | 1,549,130   | 超時工作報酬    | 1,839,827      | 較上年度預算數1,549,130元，增加290,697元。  |
| 637,877     | 1,549,130   | 加班費       | 1,839,827      |  |
|             |             |           | 16,280         | 教師例假日加班費。  |
|             |             |           | 1,781,367      | 不休假出勤加班費。  |
|             |             |           | 14,430         | 暑期泳訓班工作人員加班費(收支對列)。  |
|             |             |           | 9,250          | 開放場地管理人員加班費(收支對列)。   |
|             |             |           | 18,500         | 教師甄選工作人員加班費。   |
| 22,973,202  | 23,417,500  | 獎金        | 24,773,500     | 較上年度預算數23,417,500元，增加1,356,000元。                                       |
| 10,992,815  | 11,690,500  | 考績獎金      | 12,596,500     |  |
|             |             |           | 778,000        | 依考績法規定核發之獎金。   |
|             |             |           | 11,818,500     | 依考績法規定核發之獎金。   |
| 11,980,387  | 11,727,000  | 年終獎金      | 12,177,000     |  |
|             |             |           | 11,247,000     | 依規定於年節加發之獎金。   |
|             |             |           | 930,000        | 依規定於年節加發之獎金。   |

# 臺北市地方教育發展基金－臺北市士林區百齡國民小學

## 基金用途－國民教育計畫明細表

中華民國110年度

單位：新臺幣元

| 前年度<br>決算數 | 上年度<br>預算數 | 科 目      | 本 年 度<br>預 算 數 | 說 明  |
|------------|------------|----------|----------------|--|
| 46,548,123 | 47,026,344 | 退休及卹償金   | 47,430,624     | 較上年度預算數47,026,344元，增加404,280元。   |
| 45,994,147 | 47,026,344 | 職員退休及離職金 | 47,430,624     |  |
|            |            |          | 7,922,304      | 提撥退撫基金。  |
|            |            |          | 673,920        | 提撥退撫基金。  |
|            |            |          | 252,000        | 遺族月撫卹金，2人*10,500元*12月=252,000元。  |
|            |            |          | 38,582,400     | 退休人員月退休金，87人*36,000元*12月=37,584,000元；退休遺族月撫慰金，4人*20,800元*12月=998,400元；合計38,582,400 |
| 553,976    |            | 工員退休及離職金 |                |  |
| 13,237,331 | 11,163,146 | 福利費      | 11,585,169     | 較上年度預算數11,163,146元，增加422,023元。   |
| 9,325,203  | 7,966,992  | 分擔員工保險費  | 8,312,232      |  |
|            |            |          | 641,232        | 分擔公保、勞保、健保費。   |
|            |            |          | 7,671,000      | 分擔公保、勞保、健保費。   |
| 223,000    | 219,000    | 傷病醫藥費    | 229,800        |  |
|            |            |          | 10,800         | 職業安全衛生健康檢查經費，9人*1,200元(新增)。  |
|            |            |          | 91,000         | 健康檢查補助費，26人*3,500元。  |
|            |            |          | 128,000        | 健康檢查補助費，8人*16,000元。  |
| 760,978    | 1,083,600  | 員工通勤交通費  | 1,083,600      |  |
|            |            |          | 100,800        | 特殊班教師上下班交通費，8人*10月*2段*630元。  |
|            |            |          | 226,800        | 教師兼行政人員上下班交通費，15人*12月*2段*630元。   |
|            |            |          | 352,800        | 教師上下班交通費，56人*10月*1段*630元。  |
|            |            |          | 403,200        | 教師上下班交通費，32人*10月*2段*630元。  |
| 2,928,150  | 1,893,554  | 其他福利費    | 1,959,537      |  |
|            |            |          | 240,000        | 休假旅遊補助費。   |
|            |            |          | 42,000         | 退休人員三節慰問金，7人*6,000元。   |
|            |            |          | 125,420        | 結婚補助，2人*2月*31,355元。  |
|            |            |          | 1,187,117      | 子女教育補助費。   |

# 臺北市地方教育發展基金－臺北市士林區百齡國民小學

## 基金用途－國民教育計畫明細表

中華民國110年度

單位：新臺幣元

| 前年度<br>決算數 | 上年度<br>預算數 | 科 目      | 本 年 度<br>預 算 數 | 說 明                                 |
|------------|------------|----------|----------------|-------------------------------------|
|            |            |          | 365,000        | 喪葬補助，2人*5月*36,500元。                 |
| 6,181,933  | 8,162,000  | 服務費用     | 7,875,000      |                                     |
| 1,845,590  | 2,268,435  | 水電費      | 1,845,297      | 較上年度預算數2,268,435元，減少423,138元。       |
|            |            |          |                |                                     |
| 1,580,823  | 1,885,741  | 工作場所電費   | 1,580,530      |                                     |
|            |            |          | 1,479,930      | 班級電費。                               |
|            |            |          | 45,600         | 光纖委外機房設置電費分攤(收支對列)。                 |
|            |            |          | 55,000         | 暑期泳訓班室內游泳池水電補助費(收支對列)。              |
| 264,767    | 382,694    | 工作場所水費   | 264,767        |                                     |
|            |            |          | 264,767        | 班級水費。                               |
| 68,400     | 76,880     | 旅運費      | 72,230         | 較上年度預算數76,880元，減少4,650元。            |
| 68,400     | 76,880     | 國內旅費     | 72,230         |                                     |
|            |            |          | 51,150         | 校外教學隨隊人員出差旅費，11人*3天*1,550元。         |
|            |            |          | 21,080         | 因公出差旅費。                             |
|            | 8,000      | 印刷裝訂與廣告費 | 8,000          | 較上年度預算數8,000元，無增減。                  |
|            | 8,000      | 印刷及裝訂費   | 8,000          |                                     |
|            |            |          | 8,000          | 講義、會議資料、研習資料印製、成果印刷費用(英語診斷測驗)。      |
| 2,015,013  | 2,101,431  | 修理保養及保固費 | 2,164,031      | 較上年度預算數2,101,431元，增加62,600元。        |
|            |            |          |                |                                     |
| 1,228,600  | 976,500    | 一般房屋修護費  | 961,000        |                                     |
|            |            |          | 961,000        | 校舍及其他建築物等之修繕，62班*1年*15,500元。        |
| 786,413    | 1,124,931  | 機械及設備修護費 | 1,203,031      |                                     |
|            |            |          | 775,000        | 各項教學設備及其他公用用具等之保養修護，62班*1年*12,500元。 |
|            |            |          | 154,400        | 游泳池各項機械及設備之保養修護(游泳池水電清潔維護費)。        |
|            |            |          | 7,281          | 太陽光電設備維護費。                          |
|            |            |          | 15,000         | 暑期泳訓班場地維護費(收支對列)。                   |
|            |            |          | 40,600         | 電腦設備維護費(電腦專案計畫)。                    |
|            |            |          | 210,750        | 開放場地器材保養修護(收支對列)。                   |
| 11,268     | 18,200     | 保險費      | 17,080         | 較上年度預算數18,200元，減少1,120元。            |

# 臺北市地方教育發展基金－臺北市士林區百齡國民小學

## 基金用途－國民教育計畫明細表

中華民國110年度

單位：新臺幣元

| 前年度<br>決算數 | 上年度<br>預算數 | 科 目              | 本 年 度<br>預 算 數 | 說 明   |
|------------|------------|------------------|----------------|---|
| 11,268     | 18,200     | 其他保險費            | 17,080         |   |
|            |            |                  | 17,080         | 暑期泳訓班學員保險費，610人*28元(收支對列)。                          |
| 1,412,514  | 2,604,604  | 一般服務費            | 2,683,612      | 較上年度預算數2,604,604元，增加79,008元。                        |
| 36,068     | 13,920     | 佣金、匯費、經理費及手續費    | 13,920         |   |
|            |            |                  | 13,920         | 委託超商代收學雜費手續費，1,160人*2學期*6元。                         |
| 820,610    | 1,992,928  | 外包費              | 2,070,496      |   |
|            |            |                  | 842,080        | 游泳池救生員外包費，2人*10月*42,104元。                           |
|            |            |                  | 168,416        | 暑期泳訓班救生員外包費，2人*2月*42,104元。                          |
|            |            |                  | 1,060,000      | 數位英語診斷測驗工具動畫委製費用(共20單元)及跨平台網頁技術開發(html5版本)(英語診斷測驗)。 |
| 344,280    | 375,756    | 計時與計件人員酬金        | 377,196        |   |
|            |            |                  | 28,440         | 暑期泳訓班工讀生薪津，1人*30天*6小時*158元(收支對列)。                   |
|            |            |                  | 1,620          | 提撥暑期泳訓班工讀生勞退準備金(收支對列)。                              |
|            |            |                  | 307,200        | 閩客語教學支援人員鐘點費，24人*1節*40週*320元。                       |
|            |            |                  | 39,936         | 閩客語教學支援人員鐘點費之外聘人員勞、健保及勞退費用。                         |
| 211,556    | 222,000    | 體育活動費            | 222,000        |   |
|            |            |                  | 206,000        | 文康活動費，本校編列教職員103人，每人編列2,000元。                       |
|            |            |                  | 16,000         | 文康活動費，本校編列教職員8人，每人編列2,000元。                         |
| 829,148    | 1,084,450  | 專業服務費            | 1,084,750      | 較上年度預算數1,084,450元，增加300元。                           |
| 443,880    | 650,000    | 講課鐘點、稿費、出席審查及查詢費 | 656,000        |   |
|            |            |                  | 14,400         | 資源教材編輯費，2班*12月*600元。                                |
|            |            |                  | 14,400         | 資優教材編輯費，2班*12月*600元。                                |

# 臺北市地方教育發展基金－臺北市士林區百齡國民小學

## 基金用途－國民教育計畫明細表

中華民國110年度

單位：新臺幣元

| 前年度<br>決算數 | 上年度<br>預算數 | 科 目          | 本 年 度<br>預 算 數 | 說 明   |
|------------|------------|--------------|----------------|---|
|            |            |              | 8,000          | 資優班講座鐘點費，4節*2,000元(特教班級業務費)。                          |
|            |            |              | 8,000          | 資源班講座鐘點費，4節*2,000元(特教班級業務費)。                          |
|            |            |              | 305,000        | 暑期泳訓班教練指導鐘點費，610節*500元(收支對列)。                         |
|            |            |              | 30,000         | 小田園教育體驗學習講座鐘點費，15節*2,000元。                            |
|            |            |              | 6,000          | 性別平等教育宣導活動辦理校園性別事件行為人性平課程講座鐘點費，3節*2,000元。             |
|            |            |              | 10,000         | 性別平等教育宣導活動講座鐘點費，5節*2,000元。                            |
|            |            |              | 8,000          | 家長教育成長暨志工培訓講座鐘點費，4節*2,000元。                           |
|            |            |              | 25,000         | 專家學者出席費，10人次*2,500元(英語診斷測驗)。                          |
|            |            |              | 61,200         | 教師撰寫腳本撰稿費，60千字*1,020元(英語診斷測驗)。                        |
|            |            |              | 24,000         | 腳本審查費，120千字*200元(英語診斷測驗)。                             |
|            |            |              | 86,000         | 講座鐘點費，43節*2,000元(英語診斷測驗)。                             |
|            |            |              | 26,000         | 辦理兩公約人權、法治、品德教育、特教、輔導、環教、生命等各類依法宣導活動講座鐘點費，13節*2,000元。 |
|            |            |              | 30,000         | 綠屋頂計畫講座鐘點費，15節*2,000元。                                |
| 35,800     | 75,450     | 委託檢驗(定)試驗認證費 | 74,250         |   |
|            |            |              | 19,200         | 飲水機水質檢驗費，16臺*1,200元。                                  |
|            |            |              | 55,050         | 消防安全檢測費及建物公共安全檢查簽證申報費用(普通班級業務費)。                      |
|            | 7,500      | 試務甄選費        | 7,500          |   |
|            |            |              | 7,500          | 教師甄選試務費用。   |
| 349,468    | 351,500    | 其他專業服務費      | 347,000        |   |
|            |            |              | 12,000         | 學童牙齒檢查費。  |
|            |            |              | 20,000         | 學生輔導指導費。  |

# 臺北市地方教育發展基金－臺北市士林區百齡國民小學

## 基金用途－國民教育計畫明細表

中華民國110年度

單位：新臺幣元

| 前年度<br>決算數 | 上年度<br>預算數 | 科 目    | 本 年 度<br>預 算 數 | 說 明   |
|------------|------------|--------|----------------|---|
|            |            |        | 243,000        | 學童午餐指導費，54人*9月*500元。                              |
|            |            |        | 72,000         | 工作人員午餐指導費，16人*9月*500元。                            |
| 3,280,106  | 3,192,000  | 材料及用品費 | 2,552,000      |   |
| 814,212    | 602,020    | 使用材料費  | 331,260        | 較上年度預算數602,020元，減少270,760元。                       |
| 814,212    | 602,020    | 設備零件   | 331,260        |   |
|            |            |        | 8,000          | 資優班活動磁性白板含活動架1個(寬約180公分*高約90公分)(由特教班級設備移列)(新增)。   |
|            |            |        | 6,500          | 資優班活動磁性白板含活動架1個(寬約150公分*高約90公分)(由特教班級設備移列)(新增)。   |
|            |            |        | 1,500          | 資優班活動用磁性白板，3個*500元(寬約60公分*高約45公分)(由特教班級設備移列)(新增)。 |
|            |            |        | 4,000          | 資優班活動用遮布屏風，2個*2,000元(由特教班級設備移列)(新增)。              |
|            |            |        | 4,500          | 資優班活動用碼表，6個*750元(由特教班級設備移列)(新增)。                  |
|            |            |        | 25,000         | 學習教室用學生課桌椅，5組*5,000元(由特教班級設備移列)(新增)。              |
|            |            |        | 9,000          | 團輔室用和室椅，3張*3,000元(由班級設備移列)(新增)。                   |
|            |            |        | 6,400          | 學習教育教師用辦公會議椅，4張*1,600元(由特教班級設備移列)(新增)。            |
|            |            |        | 600            | 學習教育用摺椅，2張*300元(由特教班級設備移列)(新增)。                   |
|            |            |        | 7,500          | 資優班活動用電腦桌，5張*1,500元(由特教班級設備移列)(新增)。               |
|            |            |        | 1,000          | 總務處用裁紙機1臺(由班級設備移列)(新增)。                           |
|            |            |        | 7,000          | 總務處用吹葉機電池，2顆*3,500元(由班級設備移列)(新增)。                 |
|            |            |        | 9,500          | 總務處修剪樹木用籬笆剪1支(由班級設備移列)(新增)。                       |
|            |            |        | 15,022         | 輔導室活動教學材料及教具(由班級設備移                               |



# 臺北市地方教育發展基金－臺北市士林區百齡國民小學

## 基金用途－國民教育計畫明細表

中華民國110年度

單位：新臺幣元

| 前年度<br>決算數 | 上年度<br>預算數 | 科 目           | 本 年 度<br>預 算 數 | 說 明                                     |
|------------|------------|---------------|----------------|---|
|            |            |               |                | 列)(新增)。                                 |
|            |            |               | 238            | 配合預算編列至千元，增列進位數238元。                    |
|            |            |               | 220,500        | 電腦設備維護及管理費，35班*6,300元。                  |
|            |            |               | 5,000          | 運動會競賽用碼錶、號令槍等器材。                        |
| 2,465,894  | 2,589,980  | 用品消耗          | 2,220,740      | 較上年度預算數2,589,980元，減少369,240元。           |
|            |            |               |                | 。                                       |
| 10,800     | 12,800     | 辦公(事務)用品      | 12,800         |   |
|            |            |               | 6,400          | 資源班文具、紙張等(特教班級業務費)。                     |
|            |            |               | 4,000          | 資優班文具、紙張等(特教班級業務費)。                     |
|            |            |               | 2,000          | 家長教育成長暨志工培訓用文具、紙張等。                     |
|            |            |               |                | 。                                       |
|            |            |               | 400            | 性別平等教育宣導活動用文具、紙張等。                      |
| 76,000     | 91,400     | 報章雜誌          | 105,600        |   |
|            |            |               | 10,000         | 輔導室輔導叢書及影音光碟(由班級設備移列)。                  |
|            |            |               | 95,600         | 教務處圖書(由班級設備移列)。                         |
| 48,000     | 48,000     | 醫療用品(非醫療院所使用) | 47,000         |   |
|            |            |               | 47,000         | 健康中心藥品。                                 |
| 2,331,094  | 2,437,780  | 其他用品消耗        | 2,055,340      |   |
|            |            |               | 60,000         | 兒童節慶活動費。                                |
|            |            |               | 90,600         | 敬師活動費，151人*600元。                        |
|            |            |               | 98,600         | 教學用教科書，58班*1,700元。                      |
|            |            |               | 746,280        | 普通班級教學材料費，54班*13,820元。                  |
|            |            |               | 393,750        | 含垃圾袋費用、消毒藥水、衛生清潔用品費、衛生紙及教室布置費(普通班級業務費)。 |
|            |            |               |                | 。                                       |
|            |            |               | 27,640         | 資源班教學材料費，2班*13,820元。                    |
|            |            |               | 27,640         | 資優班教學材料費，2班*13,820元。                    |
|            |            |               | 2,400          | 資優班辦理聯合鑑定會議逾時誤餐餐盒費用，24人次*100元(特教班級業務費)。 |
|            |            |               | 3,600          | 性別平等教育宣導活動校園性別事件調查費用。                   |
|            |            |               | 45,000         | 小田園教育體驗學習用農事體驗實作材料。                     |
|            |            |               |                | 。                                       |
|            |            |               | 3,000          | 暑期泳訓班教學環境佈置費(收支對列)。                     |

# 臺北市地方教育發展基金－臺北市士林區百齡國民小學

## 基金用途－國民教育計畫明細表

中華民國110年度

單位：新臺幣元

| 前年度<br>決算數 | 上年度<br>預算數 | 科 目                     | 本 年 度<br>預 算 數 | 說 明   |
|------------|------------|-------------------------|----------------|---|
|            |            |                         | 5,000          | 暑期泳訓班雜支(收支對列)。                                  |
|            |            |                         | 10,000         | 暑期泳訓班教學器材費(收支對列)。                               |
|            |            |                         | 14,030         | 暑期泳訓班用消毒劑(收支對列)。                                |
|            |            |                         | 290,000        | 國小學生參加各項活動、比賽費用，1,450人*2學期*100元(學生活動費)。         |
|            |            |                         | 28,840         | 運動會場地佈置所需用品耗材、飲水等。                              |
|            |            |                         | 18,760         | 運動會各項競賽獎牌、錦旗及獎品等。                               |
|            |            |                         | 25,800         | 運動會各項競賽表演所需道具配備等。                               |
|            |            |                         | 12,000         | 運動會工作人員逾時誤餐餐盒費用，120人次*100元。                     |
|            |            |                         | 18,400         | 游泳池消毒劑等(游泳池水電清潔維護費)。                            |
|            |            |                         | 4,000          | 教師甄選工作人員逾時誤餐餐盒費用，40人次*100元。                     |
|            |            |                         | 45,000         | 綠屋頂計畫相關園藝資材。                                    |
|            |            |                         | 4,000          | 辦理兩公約人權、法治、品德教育、特教、輔導、環教、生命等各類依法宣導活動茶水雜支、場地布置等。 |
|            |            |                         | 49,000         | 茶水雜支、場地布置等(英語診斷測驗)。                             |
|            |            |                         | 32,000         | 學員及工作人員逾時誤餐餐盒費用，320人次*100元(英語診斷測驗)。             |
| 4,800      | 13,000     | 租金、償債、利息及相關手續費          | 13,000         |   |
| 4,800      | 13,000     | 雜項設備租金                  | 13,000         | 較上年度預算數13,000元，無增減。                             |
| 4,800      | 13,000     | 雜項設備租金                  | 13,000         |   |
|            |            |                         | 8,200          | 運動會活動用音響設備、發電機等雜項設備租金。                          |
|            |            |                         | 4,800          | 電錶月租費，12月*400元(普通班級業務費)。                        |
| 1,868,810  | 2,154,000  | 會費、捐助、補助、分攤、照護、救濟與交流活動費 | 2,420,000      |   |
| 10,000     | 10,000     | 捐助、補助與獎助                | 10,000         | 較上年度預算數10,000元，無增減。                             |
| 10,000     | 10,000     | 獎助學員生給與                 | 10,000         |   |
|            |            |                         | 10,000         | 教育關懷獎每校推薦1名學生獎助金。                               |
| 1,858,810  | 2,144,000  | 補貼、獎勵、慰問、照護與救濟          | 2,410,000      | 較上年度預算數2,144,000元，增加266,000元。                   |
| 1,858,810  | 2,144,000  | 其他補貼、獎勵、慰問、照            | 2,410,000      |   |

# 臺北市地方教育發展基金－臺北市士林區百齡國民小學

## 基金用途－國民教育計畫明細表

中華民國110年度

單位：新臺幣元

| 前年度<br>決算數 | 上年度<br>預算數 | 科 目     | 本 年 度<br>預 算 數 | 說 明                                   |
|------------|------------|---------|----------------|---------------------------------------|
|            |            | 護與救濟    |                |                                       |
|            |            |         | 74,400         | 弱勢學生冷氣使用費補助費用，93人*800元。               |
|            |            |         | 93,000         | 本市市民第3胎就讀國小教育補助費，93人*1,000元。          |
|            |            |         | 1,550,000      | 清寒學生餐費補助，155人*200日*50元。               |
|            |            |         | 289,000        | 弱勢學生教科書補助費用，170人*1,700元。              |
|            |            |         | 403,520        | 補助學校午餐使用有機蔬菜或有機米計畫，1,261人次*40週*1次*8元。 |
|            |            |         | 80             | 配合預算編列至千元，增列進位數80元。                   |
| 130,360    |            | 短絀與賠償給付 |                |                                       |
| 130,360    |            | 賠償給付    |                |                                       |
| 130,360    |            | 一般賠償    |                |                                       |
| 337,778    | 376,000    | 其他      | 341,000        |                                       |
| 337,778    | 376,000    | 其他支出    | 341,000        | 較上年度預算數376,000元，減少35,000元。            |
| 337,778    | 376,000    | 其他      | 341,000        |                                       |
|            |            |         | 151,200        | 執行學生路隊安全導護費及導護志工保險費。                  |
|            |            |         | 44,800         | 國小游泳檢測未通過學生暑期游泳訓練班報名費，8班*5,600元。      |
|            |            |         | 145,000        | 班級自治費，1,450人*2學期*50元。                 |

# 臺北市地方教育發展基金－臺北市士林區百齡國民小學

## 基金用途－學前教育計畫明細表

中華民國110年度

單位：新臺幣元

| 前年度<br>決算數 | 上年度<br>預算數 | 科 目      | 本 年 度<br>預 算 數 | 說 明                            |
|------------|------------|----------|----------------|--------------------------------|
| 22,066,170 | 22,308,000 | 合計       | 22,721,000     |                                |
| 21,535,393 | 21,784,000 | 用人費用     | 22,153,000     |                                |
| 15,211,188 | 14,993,010 | 正式員額薪資   | 15,161,010     | 較上年度預算數14,993,010元，增加168,000元。 |
| 14,173,182 | 13,877,010 | 職員薪金     | 14,045,010     |                                |
|            |            |          | 1,416,000      | 教職員2人薪金(詳用人費用彙計表)。             |
|            |            |          | 21,600         | 教保費，2人*12月*900元。               |
|            |            |          | 12,607,410     | 教職員16人及教保員3人薪金(詳用人費用彙計表)。      |
| 1,038,006  | 1,116,000  | 工員工資     | 1,116,000      |                                |
|            |            |          | 1,116,000      | 廚工3人工資(詳用人費用彙計表)。              |
| 109,872    | 307,248    | 超時工作報酬   | 339,884        | 較上年度預算數307,248元，增加32,636元。     |
| 109,872    | 307,248    | 加班費      | 339,884        |                                |
|            |            |          | 339,884        | 不休假出勤加班費。                      |
| 3,258,009  | 3,719,044  | 獎金       | 3,858,044      | 較上年度預算數3,719,044元，增加139,000元。  |
| 1,380,865  | 1,890,311  | 考績獎金     | 2,008,311      |                                |
|            |            |          | 2,008,311      | 依考績法規定核發之獎金。                   |
| 1,877,144  | 1,828,733  | 年終獎金     | 1,849,733      |                                |
|            |            |          | 1,672,733      | 依規定於年節加發之獎金。                   |
|            |            |          | 177,000        | 依規定於年節加發之獎金。                   |
| 1,194,399  | 1,216,944  | 退休及卹償金   | 1,231,920      | 較上年度預算數1,216,944元，增加14,976元。   |
| 934,826    | 1,182,384  | 職員退休及離職金 | 1,197,360      |                                |
|            |            |          | 1,085,040      | 提撥退撫基金。                        |
|            |            |          | 112,320        | 提撥退撫基金。                        |
| 259,573    | 34,560     | 工員退休及離職金 | 34,560         |                                |
|            |            |          | 34,560         | 提撥勞工退休準備金。                     |
| 1,761,925  | 1,547,754  | 福利費      | 1,562,142      | 較上年度預算數1,547,754元，增加14,388元。   |
| 1,543,319  | 1,298,034  | 分擔員工保險費  | 1,312,422      |                                |
|            |            |          | 1,196,238      | 分擔公保、勞保、健保費。                   |
|            |            |          | 116,184        | 分擔公保、勞保、健保費。                   |
| 1,720      | 5,160      | 傷病醫藥費    | 5,160          |                                |

# 臺北市地方教育發展基金－臺北市士林區百齡國民小學

## 基金用途－學前教育計畫明細表

中華民國110年度

單位：新臺幣元

| 前年度<br>決算數 | 上年度<br>預算數 | 科 目              | 本 年 度<br>預 算 數 | 說 明  |
|------------|------------|------------------|----------------|--|
|            |            |                  | 2,580          | 幼兒園教保人員健康檢查費，3人*860元。  |
|            |            |                  | 2,580          | 幼兒園廚工健康檢查費，3人*860元。  |
| 161,550    | 196,560    | 員工通勤交通費          | 196,560        |  |
|            |            |                  | 25,200         | 特幼班教師上下班交通費，2人*10月*2段*630元。  |
|            |            |                  | 37,800         | 教師兼行政人員及護理師、教保員上下班交通費，5人*12月*1段*630元。                                  |
|            |            |                  | 75,600         | 教師上下班交通費，12人*10月*1段*630元。  |
|            |            |                  | 45,360         | 廚工上下班交通費，3人*12月*2段*630元。   |
|            |            |                  | 12,600         | 2歲專班教保員上下班交通費，2人*10月*1段*630元。  |
| 55,336     | 48,000     | 其他福利費            | 48,000         |  |
|            |            |                  | 48,000         | 休假旅遊補助費。   |
| 196,777    | 134,000    | 服務費用             | 134,000        |  |
| 47,877     | 50,300     | 一般服務費            | 50,300         | 較上年度預算數50,300元，無增減。  |
| 1,504      | 2,300      | 佣金、匯費、經理費及手續費    | 2,300          |  |
|            |            |                  | 140            | 配合預算編列至千元，增列進位數140元。   |
| 573        |            | 計時與計件人員酬金        | 2,160          | 委託超商代收學雜費手續費，180人*2學期*6元。  |
| 45,800     | 48,000     | 體育活動費            | 48,000         |  |
|            |            |                  | 30,000         | 文康活動費，本校編列教職員15人，每人編列2,000元。   |
|            |            |                  | 14,000         | 文康活動費，本校編列契約進用教保員3人，護理師1人，廚工3人，合計7人，每人編列2,000元（上述人員係幼托整合前得編列文康活動費之人員）。 |
|            |            |                  | 4,000          | 文康活動費，本校編列教職員2人，每人編列2,000元。  |
| 148,900    | 83,700     | 專業服務費            | 83,700         | 較上年度預算數83,700元，無增減。  |
| 72,400     | 7,200      | 講課鐘點、稿費、出席審查及查詢費 | 7,200          |  |
|            |            |                  | 7,200          | 資源教材編輯費，1班*12月*600元。   |
| 76,500     | 76,500     | 其他專業服務費          | 76,500         |  |

# 臺北市地方教育發展基金－臺北市士林區百齡國民小學

## 基金用途－學前教育計畫明細表

中華民國110年度

單位：新臺幣元

| 前年度<br>決算數 | 上年度<br>預算數 | 科 目                     | 本 年 度<br>預 算 數 | 說 明                                   |
|------------|------------|-------------------------|----------------|---------------------------------------|
|            |            |                         | 63,000         | 幼童午餐指導費，14人*9月*500元。                  |
|            |            |                         | 13,500         | 教保員午餐指導費，3人*9月*500元。                  |
| 97,414     | 69,000     | 材料及用品費                  | 113,000        |                                       |
| 64,600     | 48,190     | 使用材料費                   | 91,800         | 較上年度預算數48,190元，增加43,610元。             |
| 64,600     | 48,190     | 設備零件                    | 91,800         |                                       |
|            |            |                         | 16,000         | 特幼班用教學輔導教材教具(由特教班級設備移列)(新增)。          |
|            |            |                         | 8,800          | 普幼班用圖書櫃(約80公分高，木製)1座(由班級設備移列)(新增)。    |
|            |            |                         | 47,000         | 普幼班汰舊換新幼童造型椅(約27公分高)一批(由班級設備移列)(新增)。  |
|            |            |                         | 20,000         | 2歲專班教室用學習區教材教具一批(由班級設備移列)(新增)。        |
| 32,814     | 20,810     | 用品消耗                    | 21,200         | 較上年度預算數20,810元，增加390元。                |
| 6,632      | 6,990      | 辦公(事務)用品                | 7,200          |                                       |
|            |            |                         | 7,200          | 文具、紙張等(特幼班級業務費)。                      |
| 26,182     | 13,820     | 其他用品消耗                  | 14,000         |                                       |
|            |            |                         | 13,820         | 知動及生活訓練相關材料與設備費，1班*13,820元(特幼班)。      |
|            |            |                         | 180            | 配合預算編列至千元，增列進位數180元。                  |
| 199,546    | 225,000    | 會費、捐助、補助、分攤、照護、救濟與交流活動費 | 225,000        |                                       |
| 199,546    | 225,000    | 補貼、獎勵、慰問、照護與救濟          | 225,000        | 較上年度預算數225,000元，無增減。                  |
| 199,546    | 225,000    | 其他補貼、獎勵、慰問、照護與救濟        | 225,000        |                                       |
|            |            |                         | 472            | 配合預算編列至千元，增列進位數472元。                  |
|            |            |                         | 186,128        | 低收入戶家庭幼生月費補助，8人*2學期*11,633元。          |
|            |            |                         | 38,400         | 補助學校午餐使用有機蔬菜或有機米計畫，200人次*40週*1次*4.8元。 |
| 37,040     | 96,000     | 其他                      | 96,000         |                                       |
| 37,040     | 96,000     | 其他支出                    | 96,000         | 較上年度預算數96,000元，無增減。                   |
| 37,040     | 96,000     | 其他                      | 96,000         |                                       |
|            |            |                         | 96,000         | 幼兒導護費。                                |

# 臺北市地方教育發展基金－臺北市士林區百齡國民小學

## 基金用途－一般行政管理計畫明細表

中華民國110年度

單位：新臺幣元

| 前年度<br>決算數 | 上年度<br>預算數 | 科 目      | 本 年 度<br>預 算 數 | 說 明   |
|------------|------------|----------|----------------|---|
| 18,310,118 | 18,016,000 | 合計       | 18,078,000     |   |
| 15,745,843 | 14,965,000 | 用人費用     | 15,039,000     |   |
| 10,460,509 | 9,852,000  | 正式員額薪資   | 9,852,000      | 較上年度預算數9,852,000元，無增減。  |
| 8,581,869  | 8,388,000  | 職員薪金     | 8,388,000      | 8,388,000 教職員13人薪金(詳用人費用彙計表)。   |
| 685,240    | 384,000    | 工員工資     | 384,000        | 384,000 工員1人工資(詳用人費用彙計表)。   |
| 1,193,400  | 1,080,000  | 警餉       | 1,080,000      | 1,080,000 校警2人薪金(詳用人費用彙計表)。   |
| 460,658    | 477,889    | 超時工作報酬   | 551,796        | 較上年度預算數477,889元，增加73,907元。  |
| 460,658    | 477,889    | 加班費      | 551,796        | 526,705 不休假出勤加班費。<br>21,391 行政人員加班費(統籌業務費)。<br>3,700 校園安全校內同仁例假日人力支援。 |
| 2,764,145  | 2,417,000  | 獎金       | 2,417,000      | 較上年度預算數2,417,000元，無增減。  |
| 1,394,811  | 1,185,500  | 考績獎金     | 1,185,500      | 1,185,500 依考績法規定核發之獎金。  |
| 1,369,334  | 1,231,500  | 年終獎金     | 1,231,500      | 1,231,500 依規定於年節加發之獎金。  |
| 795,779    | 839,712    | 退休及卹償金   | 839,712        | 較上年度預算數839,712元，無增減。  |
| 656,743    | 808,992    | 職員退休及離職金 | 808,992        | 808,992 提撥退撫基金。   |
| 139,036    | 30,720     | 工員退休及離職金 | 30,720         | 30,720 提撥勞工退休準備金。   |
| 1,264,752  | 1,378,399  | 福利費      | 1,378,492      | 較上年度預算數1,378,399元，增加93元。  |
| 937,234    | 880,479    | 分擔員工保險費  | 880,572        | 880,572 分擔公保、勞保、健保費。  |
| 131,568    | 241,920    | 員工通勤交通費  | 241,920        | 241,920 上下班交通費，16人*12月*2段*630元。                                       |
| 195,950    | 256,000    | 其他福利費    | 256,000        | 256,000 休假旅遊補助費。  |
| 2,095,011  | 2,430,000  | 服務費用     | 2,430,000      |   |
| 1,322,691  | 1,648,000  | 一般服務費    | 1,648,000      | 較上年度預算數1,648,000元，無增減。  |
| 1,290,541  | 1,616,000  | 外包費      | 1,616,000      |   |

# 臺北市地方教育發展基金－臺北市士林區百齡國民小學

## 基金用途－一般行政管理計畫明細表

中華民國110年度

單位：新臺幣元

| 前年度<br>決算數 | 上年度<br>預算數 | 科 目                     | 本 年 度<br>預 算 數 | 說 明   |
|------------|------------|-------------------------|----------------|---|
|            |            |                         | 1,296,000      | 職工3人(技工、工友)業務外包費，3人*12月*36,000元。  |
|            |            |                         | 320,000        | 消化超額職工8人(技工、工友)業務外包費，8人*40,000元。  |
| 32,150     | 32,000     | 體育活動費                   | 32,000         |   |
|            |            |                         | 32,000         | 文康活動費，本校編列教職員13人、工員1人、校警2人，合計16人，每人編列2,000元。  |
| 646,320    | 656,000    | 專業服務費                   | 656,000        | 較上年度預算數656,000元，無增減。  |
| 646,320    | 656,000    | 其他專業服務費                 | 656,000        |   |
|            |            |                         | 656,000        | 校園安全機械定點、機動巡邏等保全費用。   |
| 126,000    | 126,000    | 公共關係費                   | 126,000        | 較上年度預算數126,000元，無增減。  |
| 126,000    | 126,000    | 公共關係費                   | 126,000        |   |
|            |            |                         | 126,000        | 校長特別費，12月*10,500元。  |
| 464,464    | 616,000    | 材料及用品費                  | 604,000        |   |
| 464,464    | 616,000    | 用品消耗                    | 604,000        | 較上年度預算數616,000元，減少12,000元。  |
| 458,464    | 605,400    | 辦公(事務)用品                | 597,800        |   |
|            |            |                         | 597,569        | 統籌業務費計算如下：普通班54班、附設幼兒園8班，1,290元*15班*12月=232,200元，810元*15班*12月=145,800元，640元*32班*12月=245,760元，以上合計623,760元，除依實際需求移列加班費21,391元、會費4,800元外，其餘如列數。 |
|            |            |                         | 231            | 配合預算編列至千元，增列進位數231元。  |
| 6,000      | 10,600     | 服裝                      | 6,200          |   |
|            |            |                         | 200            | 校警襪子，2雙*100元。   |
|            |            |                         | 2,200          | 校警皮鞋，2人*1雙*1,100元。  |
|            |            |                         | 800            | 校警服裝配備，2人*1年*400元。  |
|            |            |                         | 3,000          | 校警夏服(成立第36年)，2人*1套*1,500元。  |
| 4,800      | 5,000      | 會費、捐助、補助、分攤、照護、救濟與交流活動費 | 5,000          |   |
| 4,800      | 5,000      | 會費                      | 5,000          | 較上年度預算數5,000元，無增減。  |
| 4,800      | 5,000      | 職業團體會費                  | 5,000          |   |
|            |            |                         | 3,000          | 護理師3人公會會費(統籌業務費)，3人*1年  |



# 臺北市地方教育發展基金－臺北市士林區百齡國民小學

## 基金用途－一般行政管理計畫明細表

中華民國110年度

單位：新臺幣元

| 前年度<br>決算數 | 上年度<br>預算數 | 科 目 | 本 年 度<br>預 算 數 | 說 明  |
|------------|------------|-----|----------------|--|
|            |            |     | 1,800          | *1,000元。<br>營養師1人公會會費(統籌業務費)，1人*1年<br>*1,800元。 |
|            |            |     | 200            | 配合預算編列至千元，增列進位數200元。                           |

# 臺北市地方教育發展基金－臺北市士林區百齡國民小學

## 基金用途－建築及設備計畫明細表

中華民國110年度

單位：新臺幣元

| 前年度<br>決算數 | 上年度<br>預算數 | 科 目                        | 本 年 度 預 算 數 | 說 明   |
|------------|------------|----------------------------|-------------|---|
| 12,285,612 | 12,729,000 | 合計                         | 2,870,000   |   |
| 12,285,612 | 12,729,000 | 購建固定資產、無形資產及非理財<br>目的之長期投資 | 2,870,000   |   |
| 3,249,537  | 6,639,000  | 購建固定資產                     | 1,645,000   |   |
| 3,249,537  | 6,639,000  | 一般建築及設備計畫                  | 1,645,000   |   |
|            |            | 班級設備                       | 366,478     |   |
|            |            | 購置機械及設備                    | 52,500      |   |
|            |            |                            | 52,500      | 健康中心新購急救車(配件含<br>中控鎖、置物盒、瓶架、垃圾<br>桶架)1臺。                        |
|            |            | 購置交通及運輸設備                  | 51,000      |   |
|            |            |                            | 36,000      | 學務處新購手提式無線擴音機<br>(防災疏散用，含USB播放座、<br>兩支麥克風)1臺。                   |
|            |            |                            | 15,000      | 學務處新購迷你手提式無線擴<br>音機(內建藍芽介面與USB播放<br>座、麥克風2支)1臺。                 |
|            |            | 購置雜項設備                     | 262,978     |   |
|            |            |                            | 20,000      | 輔導室新購吸塵器(掃拖地機<br>器人)(可自動返航充電，含高<br>效過濾網及鋰電池)1臺。                 |
|            |            |                            | 22,000      | 總務處新購無線吸塵器1臺。   |
|            |            |                            | 56,000      | 學務處新購學生意外受傷冰敷<br>用製冰機(日產能220磅、水冷<br>式)1臺。                       |
|            |            |                            | 70,000      | 教務處新購大辦公室用數位多<br>功能講桌1臺。  |
|            |            |                            | 30,000      | 輔導室新購諮商室個案用沙遊<br>治療物件標準套組1組。                                    |
|            |            |                            | 64,978      | 總務處新購一對一分離式冷氣<br>機(7.1kw以上，壁掛式含管線<br>安裝，能源效率一級)，2臺<br>*32,489元。 |
|            |            | 資訊設備                       | 958,122     |   |
|            |            | 購置機械及設備                    | 958,122     |   |
|            |            |                            | 412,500     | 新購筆記型電腦，15部*27,500<br>元(電腦專案計畫)。                                |

# 臺北市地方教育發展基金－臺北市士林區百齡國民小學

## 基金用途－建築及設備計畫明細表

中華民國110年度

單位：新臺幣元

| 前年度<br>決算數 | 上年度<br>預算數 | 科 目       | 本 年 度 預 算 數 | 說 明   |
|------------|------------|-----------|-------------|---|
|            |            |           | 342,622     | 汰換桌上型電腦(含顯示器)，14部*24,473元(電腦專案計畫)。                              |
|            |            |           | 203,000     | 汰換網路及資訊周邊設備(電腦專案計畫)。  |
|            |            | 幼兒園設備     | 92,400      |   |
|            |            | 購置雜項設備    | 92,400      |   |
|            |            |           | 16,000      | 普幼班新購KAPLA原木積木(大組，含附輪木箱)1套。                                     |
|            |            |           | 40,000      | 普幼班新購空氣清淨除濕機(空氣清淨、除溼兩用，能源效率一級節能，除溼16L/日)，2臺*20,000元。            |
|            |            |           | 24,000      | 普幼班新購幼童益智學習組(含學習區組合櫃、教具套組)1套。                                   |
|            |            |           | 12,400      | 2歲專班新購戶外沙水遊戲組1組。  |
| 3,249,537  | 6,639,000  | 校園設備      |             |   |
| 2,393,109  | 4,423,000  | 購置機械及設備   |             |   |
|            | 47,000     | 購置交通及運輸設備 |             |   |
| 856,428    | 2,169,000  | 購置雜項設備    |             |   |
|            |            | 中央廚房設施設備  | 228,000     |   |
|            |            | 購置雜項設備    | 228,000     |   |
|            |            |           | 228,000     | 新購不鏽鋼蒸汽迴轉鍋(附鍋蓋，直徑1000mm，含電源開關箱及配線、舊有蒸汽管路拆除更新、新鍋安裝等)，3座*76,000元。 |
| 35,700     | 36,000     | 購置無形資產    | 36,000      |   |
| 35,700     | 36,000     | 一般建築及設備計畫 | 36,000      |   |
| 35,700     | 36,000     | 資訊設備      | 36,000      |   |
| 35,700     | 36,000     | 購置電腦軟體    | 36,000      |   |
|            |            |           | 36,000      | 電腦教學軟體費(電腦專案計畫)。  |
| 9,000,375  | 6,054,000  | 遞延支出      | 1,189,000   |   |
| 9,000,375  | 6,054,000  | 一般建築及設備計畫 | 1,189,000   |   |

# 臺北市地方教育發展基金－臺北市士林區百齡國民小學

## 基金用途－建築及設備計畫明細表

中華民國110年度

單位：新臺幣元

| 前年度<br>決算數 | 上年度<br>預算數 | 科 目        | 本 年 度 預 算 數 | 說 明                     |
|------------|------------|------------|-------------|-------------------------|
|            |            | 中央廚房設施設備   | 1,189,000   |                         |
|            |            | 遞延修繕房屋建築支出 | 1,189,000   |                         |
|            |            |            | 1,072,700   | 一、施工費。                  |
|            |            |            | 94,900      | 二、委託技術服務費(總包價<br>法)。    |
|            |            |            | 21,400      | 三、工程管理費(按施工費約<br>2%提列)。 |
| 9,000,375  | 6,054,000  | 校園整修工程     |             |                         |
| 9,000,375  | 6,054,000  | 遞延修繕房屋建築支出 |             |                         |

# 預算參考表

# 臺北市地方教育發展基金－臺北市士林區百齡國民小學

## 預計平衡表

中華民國110年12月31日

單位：新臺幣千元

| 108年(前年)<br>12月31日<br>決算數 | 科<br>目            | 110年12月31日<br>預計數 | 109年12月31日<br>預計數 | 比較增減(-) |
|---------------------------|-------------------|-------------------|-------------------|---------|
| 6,510,658                 | 資產合計              | 6,507,931         | 6,507,858         | 73      |
| 6,510,658                 | 資產                | 6,507,931         | 6,507,858         | 73      |
| 18,054                    | 流動資產              | 15,327            | 15,254            | 73      |
| 17,754                    | 現金                | 15,027            | 14,954            | 73      |
| 17,754                    | 銀行存款              | 15,027            | 14,954            | 73      |
|                           | 應收款項              |                   |                   |         |
|                           | 其他應收款             |                   |                   |         |
| 300                       | 預付款項              | 300               | 300               |         |
| 300                       | 預付費用              | 300               | 300               |         |
| 4,334                     | 投資、長期應收款項、貸墊款及準備金 | 4,334             | 4,334             |         |
| 4,334                     | 準備金               | 4,334             | 4,334             |         |
| 2,068                     | 退休及離職準備金          | 2,068             | 2,068             |         |
| 2,265                     | 其他準備金             | 2,265             | 2,265             |         |
| 6,488,271                 | 其他資產              | 6,488,271         | 6,488,271         |         |
| 6,488,271                 | 什項資產              | 6,488,271         | 6,488,271         |         |
| 27                        | 暫付及待結轉帳項          | 27                | 27                |         |
| 6,488,244                 | 代管資產              | 6,488,244         | 6,488,244         |         |
| 6,510,658                 | 負債及基金餘額合計         | 6,507,931         | 6,507,858         | 73      |
| 6,504,987                 | 負債                | 6,504,987         | 6,504,987         |         |
| 12,686                    | 流動負債              | 12,686            | 12,686            |         |
| 12,659                    | 應付款項              | 12,659            | 12,659            |         |
| 11,455                    | 應付代收款             | 11,455            | 11,455            |         |
| 1,204                     | 應付費用              | 1,204             | 1,204             |         |
| 27                        | 預收款項              | 27                | 27                |         |
| 27                        | 預收收入              | 27                | 27                |         |
| 6,492,301                 | 其他負債              | 6,492,301         | 6,492,301         |         |
| 6,492,301                 | 什項負債              | 6,492,301         | 6,492,301         |         |
| 1,989                     | 存入保證金             | 1,989             | 1,989             |         |
| 2,068                     | 應付退休及離職金          | 2,068             | 2,068             |         |
| 6,488,244                 | 應付代管資產            | 6,488,244         | 6,488,244         |         |
| 5,671                     | 基金餘額              | 2,944             | 2,871             | 73      |
| 5,671                     | 基金餘額              | 2,944             | 2,871             | 73      |
| 5,671                     | 基金餘額              | 2,944             | 2,871             | 73      |
| 5,671                     | 累積餘額              | 2,944             | 2,871             | 73      |

註：1.信託代理與保證資產(負債)前年度決算數0元，上年度預計數0元，本年度預計數0元。2.或有資產(負債)0元。3.本基金自93年度起，本固定項目分開原則，將屬長期固定帳項，包括固定資產26,549,332元、無形資產108,975元及長期債務0元等，另立帳類管理，未納入本表。

## 臺北市地方教育發展基金一

## 各項費用

中華民國

| 前年度<br>決算數  | 上年度<br>預算數  | 計畫別       |  | 合計          | 國民教育計畫      |
|-------------|-------------|-----------|--|-------------|-------------|
|             |             | 用途別科目     |  |             |             |
| 247,441,839 | 245,133,000 | 合計        |  | 241,126,000 | 197,457,000 |
| 220,257,388 | 214,932,000 | 用人費用      |  | 221,448,000 | 184,256,000 |
| 123,857,888 | 118,661,010 | 正式員額薪資    |  | 122,429,010 | 97,416,000  |
| 120,941,242 | 116,081,010 | 職員薪金      |  | 119,849,010 | 97,416,000  |
| 1,723,246   | 1,500,000   | 工員工資      |  | 1,500,000   |             |
| 1,193,400   | 1,080,000   | 警餉        |  | 1,080,000   |             |
| 1,393,428   | 1,210,880   | 聘僱及兼職人員薪資 |  | 1,210,880   | 1,210,880   |
| 1,393,428   | 1,210,880   | 兼職人員酬金    |  | 1,210,880   | 1,210,880   |
| 1,208,407   | 2,334,267   | 超時工作報酬    |  | 2,731,507   | 1,839,827   |
| 1,208,407   | 2,334,267   | 加班費       |  | 2,731,507   | 1,839,827   |
| 28,995,356  | 29,553,544  | 獎金        |  | 31,048,544  | 24,773,500  |
| 13,768,491  | 14,766,311  | 考績獎金      |  | 15,790,311  | 12,596,500  |
| 15,226,865  | 14,787,233  | 年終獎金      |  | 15,258,233  | 12,177,000  |
| 48,538,301  | 49,083,000  | 退休及卹償金    |  | 49,502,256  | 47,430,624  |
| 47,585,716  | 49,017,720  | 職員退休及離職金  |  | 49,436,976  | 47,430,624  |
| 952,585     | 65,280      | 工員退休及離職金  |  | 65,280      |             |
| 16,264,008  | 14,089,299  | 福利費       |  | 14,525,803  | 11,585,169  |
| 11,805,756  | 10,145,505  | 分擔員工保險費   |  | 10,505,226  | 8,312,232   |
| 224,720     | 224,160     | 傷病醫藥費     |  | 234,960     | 229,800     |
| 1,054,096   | 1,522,080   | 員工通勤交通費   |  | 1,522,080   | 1,083,600   |
| 3,179,436   | 2,197,554   | 其他福利費     |  | 2,263,537   | 1,959,537   |
| 8,473,721   | 10,726,000  | 服務費用      |  | 10,439,000  | 7,875,000   |
| 1,845,590   | 2,268,435   | 水電費       |  | 1,845,297   | 1,845,297   |
| 1,580,823   | 1,885,741   | 工作場所電費    |  | 1,580,530   | 1,580,530   |
| 264,767     | 382,694     | 工作場所水費    |  | 264,767     | 264,767     |
| 68,400      | 76,880      | 旅運費       |  | 72,230      | 72,230      |
| 68,400      | 76,880      | 國內旅費      |  | 72,230      | 72,230      |
|             | 8,000       | 印刷裝訂與廣告費  |  | 8,000       | 8,000       |
|             | 8,000       | 印刷及裝訂費    |  | 8,000       | 8,000       |
| 2,015,013   | 2,101,431   | 修理保養及保固費  |  | 2,164,031   | 2,164,031   |
| 1,228,600   | 976,500     | 一般房屋修護費   |  | 961,000     | 961,000     |

# 臺北市士林區百齡國民小學

## 彙計表

110年度

單位：新臺幣元

| 學前教育計畫     | 一般行政管理計畫   | 建築及設備計畫   |  |  |  |
|------------|------------|-----------|--|--|--|
| 22,721,000 | 18,078,000 | 2,870,000 |  |  |  |
| 22,153,000 | 15,039,000 |           |  |  |  |
| 15,161,010 | 9,852,000  |           |  |  |  |
| 14,045,010 | 8,388,000  |           |  |  |  |
| 1,116,000  | 384,000    |           |  |  |  |
|            | 1,080,000  |           |  |  |  |
| 339,884    | 551,796    |           |  |  |  |
| 339,884    | 551,796    |           |  |  |  |
| 3,858,044  | 2,417,000  |           |  |  |  |
| 2,008,311  | 1,185,500  |           |  |  |  |
| 1,849,733  | 1,231,500  |           |  |  |  |
| 1,231,920  | 839,712    |           |  |  |  |
| 1,197,360  | 808,992    |           |  |  |  |
| 34,560     | 30,720     |           |  |  |  |
| 1,562,142  | 1,378,492  |           |  |  |  |
| 1,312,422  | 880,572    |           |  |  |  |
| 5,160      |            |           |  |  |  |
| 196,560    | 241,920    |           |  |  |  |
| 48,000     | 256,000    |           |  |  |  |
| 134,000    | 2,430,000  |           |  |  |  |



## 臺北市地方教育發展基金一

## 各項費用

中華民國

| 前年度<br>決算數 | 上年度<br>預算數 | 計畫別                    |  | 合計        | 國民教育計畫    |
|------------|------------|------------------------|--|-----------|-----------|
|            |            | 用途別科目                  |  |           |           |
| 786,413    | 1,124,931  | 機械及設備修護費               |  | 1,203,031 | 1,203,031 |
| 11,268     | 18,200     | 保險費                    |  | 17,080    | 17,080    |
| 11,268     | 18,200     | 其他保險費                  |  | 17,080    | 17,080    |
| 2,783,082  | 4,302,904  | 一般服務費                  |  | 4,381,912 | 2,683,612 |
| 37,572     | 16,220     | 佣金、匯費、經理費及手續費          |  | 16,220    | 13,920    |
| 2,111,151  | 3,608,928  | 外包費                    |  | 3,686,496 | 2,070,496 |
| 344,853    | 375,756    | 計時與計件人員酬金              |  | 377,196   | 377,196   |
| 289,506    | 302,000    | 體育活動費                  |  | 302,000   | 222,000   |
| 1,624,368  | 1,824,150  | 專業服務費                  |  | 1,824,450 | 1,084,750 |
| 516,280    | 657,200    | 講課鐘點、稿費、出席審查及查詢費       |  | 663,200   | 656,000   |
| 35,800     | 75,450     | 委託檢驗(定)試驗認證費           |  | 74,250    | 74,250    |
|            | 7,500      | 試務甄選費                  |  | 7,500     | 7,500     |
| 1,072,288  | 1,084,000  | 其他專業服務費                |  | 1,079,500 | 347,000   |
| 126,000    | 126,000    | 公共關係費                  |  | 126,000   |           |
| 126,000    | 126,000    | 公共關係費                  |  | 126,000   |           |
| 3,841,984  | 3,877,000  | 材料及用品費                 |  | 3,269,000 | 2,552,000 |
| 878,812    | 650,210    | 使用材料費                  |  | 423,060   | 331,260   |
| 878,812    | 650,210    | 設備零件                   |  | 423,060   | 331,260   |
| 2,963,172  | 3,226,790  | 用品消耗                   |  | 2,845,940 | 2,220,740 |
| 475,896    | 625,190    | 辦公(事務)用品               |  | 617,800   | 12,800    |
| 76,000     | 91,400     | 報章雜誌                   |  | 105,600   | 105,600   |
| 6,000      | 10,600     | 服裝                     |  | 6,200     |           |
| 48,000     | 48,000     | 醫療用品(非醫療院所使用)          |  | 47,000    | 47,000    |
| 2,357,276  | 2,451,600  | 其他用品消耗                 |  | 2,069,340 | 2,055,340 |
| 4,800      | 13,000     | 租金、償債、利息及相關手續費         |  | 13,000    | 13,000    |
| 4,800      | 13,000     | 雜項設備租金                 |  | 13,000    | 13,000    |
| 4,800      | 13,000     | 雜項設備租金                 |  | 13,000    | 13,000    |
| 12,285,612 | 12,729,000 | 購建固定資產、無形資產及非理財目的之長期投資 |  | 2,870,000 |           |
| 3,249,537  | 6,639,000  | 購建固定資產                 |  | 1,645,000 |           |
| 2,393,109  | 4,423,000  | 購置機械及設備                |  | 1,010,622 |           |
|            | 47,000     | 購置交通及運輸設備              |  | 51,000    |           |

# 臺北市士林區百齡國民小學

## 彙計表

110年度

單位：新臺幣元

| 學前教育計畫  | 一般行政管理計畫  | 建築及設備計畫   |  |  |  |
|---------|-----------|-----------|--|--|--|
| 50,300  | 1,648,000 |           |  |  |  |
| 2,300   |           |           |  |  |  |
|         | 1,616,000 |           |  |  |  |
| 48,000  | 32,000    |           |  |  |  |
| 83,700  | 656,000   |           |  |  |  |
| 7,200   |           |           |  |  |  |
|         |           |           |  |  |  |
| 76,500  | 656,000   |           |  |  |  |
|         | 126,000   |           |  |  |  |
|         | 126,000   |           |  |  |  |
| 113,000 | 604,000   |           |  |  |  |
| 91,800  |           |           |  |  |  |
| 91,800  |           |           |  |  |  |
| 21,200  | 604,000   |           |  |  |  |
| 7,200   | 597,800   |           |  |  |  |
|         | 6,200     |           |  |  |  |
|         |           |           |  |  |  |
| 14,000  |           |           |  |  |  |
|         |           | 2,870,000 |  |  |  |
|         |           | 1,645,000 |  |  |  |
|         |           | 1,010,622 |  |  |  |
|         |           | 51,000    |  |  |  |

臺北市地方教育發展基金一

各項費用

中華民國

| 前年度<br>決算數 | 上年度<br>預算數 | 計畫別                         | 合計        | 國民教育計畫    |
|------------|------------|-----------------------------|-----------|-----------|
|            |            | 用途別科目                       |           |           |
| 856,428    | 2,169,000  | 購置雜項設備                      | 583,378   |           |
| 35,700     | 36,000     | 購置無形資產                      | 36,000    |           |
| 35,700     | 36,000     | 購置電腦軟體                      | 36,000    |           |
| 9,000,375  | 6,054,000  | 遞延支出                        | 1,189,000 |           |
| 9,000,375  | 6,054,000  | 遞延修繕房屋建築支出                  | 1,189,000 |           |
| 2,073,156  | 2,384,000  | 會費、捐助、補助、分攤、照護、救濟<br>與交流活動費 | 2,650,000 | 2,420,000 |
| 4,800      | 5,000      | 會費                          | 5,000     |           |
| 4,800      | 5,000      | 職業團體會費                      | 5,000     |           |
| 10,000     | 10,000     | 捐助、補助與獎助                    | 10,000    | 10,000    |
| 10,000     | 10,000     | 獎助學員生給與                     | 10,000    | 10,000    |
| 2,058,356  | 2,369,000  | 補貼、獎勵、慰問、照護與救濟              | 2,635,000 | 2,410,000 |
| 2,058,356  | 2,369,000  | 其他補貼、獎勵、慰問、照護與救濟            | 2,635,000 | 2,410,000 |
| 130,360    |            | 短絀與賠償給付                     |           |           |
| 130,360    |            | 賠償給付                        |           |           |
| 130,360    |            | 一般賠償                        |           |           |
| 374,818    | 472,000    | 其他                          | 437,000   | 341,000   |
| 374,818    | 472,000    | 其他支出                        | 437,000   | 341,000   |
| 374,818    | 472,000    | 其他                          | 437,000   | 341,000   |

# 臺北市士林區百齡國民小學

## 彙計表

110年度

單位：新臺幣元

| 學前教育計畫  | 一般行政管理計畫 | 建築及設備計畫   |  |  |  |
|---------|----------|-----------|--|--|--|
|         |          | 583,378   |  |  |  |
|         |          | 36,000    |  |  |  |
|         |          | 36,000    |  |  |  |
|         |          | 1,189,000 |  |  |  |
|         |          | 1,189,000 |  |  |  |
| 225,000 | 5,000    |           |  |  |  |
|         | 5,000    |           |  |  |  |
|         | 5,000    |           |  |  |  |
| 225,000 |          |           |  |  |  |
| 225,000 |          |           |  |  |  |
| 96,000  |          |           |  |  |  |
| 96,000  |          |           |  |  |  |
| 96,000  |          |           |  |  |  |

# 臺北市地方教育發展基金－臺北市士林區百齡國民小學

## 員工人數彙計表

中華民國110年度

單位：人

| 計 畫 及 項 目  | 上年度最高可<br>進用員額數 | 本年度<br>增減(-)數 | 本年度最高可<br>進用員額數 | 說 明 |
|------------|-----------------|---------------|-----------------|-----|
| 合計         | 151             |               | 151             |     |
| 國民教育計畫部分   | 111             |               | 111             |     |
| 職員         | 111             |               | 111             |     |
| 學前教育計畫部分   | 24              |               | 24              |     |
| 職員         | 21              |               | 21              |     |
| 技工         | 3               |               | 3               |     |
| 一般行政管理計畫部分 | 16              |               | 16              |     |
| 職員         | 13              |               | 13              |     |
| 駐衛警        | 2               |               | 2               |     |
| 技工         | 1               |               | 1               |     |

註：1.本表約僱、聘用係指奉准有案之約聘僱人員。

2.外包費編列救生員2人、工友外包3人、消化超額職工業務外包費、數位英語診斷測驗工具動畫委製外包費等，計368萬6,496元。3.計時與計件人員酬金編列閩客語教學支援人員鐘點費(含勞、健保及勞退費用)、暑期泳池工讀生時薪(含勞退準備金)等，計37萬7,196元。

本 頁 空 白

臺北市地方教育發展基金一

用人費用

中華民國

| 計畫及項目        | 合計          | 正式<br>員額<br>薪資 | 聘僱<br>人員<br>薪資 | 超時<br>工作<br>報酬 | 津貼 | 獎 金        |            |    |
|--------------|-------------|----------------|----------------|----------------|----|------------|------------|----|
|              |             |                |                |                |    | 年終獎金       | 考績獎金       | 其他 |
| 合計           | 221,448,000 | 122,429,010    |                | 2,731,507      |    | 15,258,233 | 15,790,311 |    |
| 國民教育計畫       | 184,256,000 | 97,416,000     |                | 1,839,827      |    | 12,177,000 | 12,596,500 |    |
| 職員薪金         | 97,416,000  | 97,416,000     |                |                |    |            |            |    |
| 兼職人員<br>酬金   | 1,210,880   |                |                |                |    |            |            |    |
| 加班費          | 1,839,827   |                |                | 1,839,827      |    |            |            |    |
| 考績獎金         | 12,596,500  |                |                |                |    |            | 12,596,500 |    |
| 年終獎金         | 12,177,000  |                |                |                |    | 12,177,000 |            |    |
| 職員退休<br>及離職金 | 47,430,624  |                |                |                |    |            |            |    |
| 分擔員工<br>保險費  | 8,312,232   |                |                |                |    |            |            |    |
| 傷病醫藥<br>費    | 229,800     |                |                |                |    |            |            |    |
| 員工通勤<br>交通費  | 1,083,600   |                |                |                |    |            |            |    |
| 其他福利<br>費    | 1,959,537   |                |                |                |    |            |            |    |
| 學前教育計畫       | 22,153,000  | 15,161,010     |                | 339,884        |    | 1,849,733  | 2,008,311  |    |
| 職員薪金         | 14,045,010  | 14,045,010     |                |                |    |            |            |    |
| 工員工資         | 1,116,000   | 1,116,000      |                |                |    |            |            |    |
| 加班費          | 339,884     |                |                | 339,884        |    |            |            |    |
| 考績獎金         | 2,008,311   |                |                |                |    |            | 2,008,311  |    |
| 年終獎金         | 1,849,733   |                |                |                |    | 1,849,733  |            |    |
| 職員退休<br>及離職金 | 1,197,360   |                |                |                |    |            |            |    |
| 工員退休<br>及離職金 | 34,560      |                |                |                |    |            |            |    |

# 臺北市士林區百齡國民小學

## 彙計表

110年度

單位：新臺幣元

| 退休及卹償金     |     | 資遣費 | 福 利 費      |           |           |             |           | 提繳費       | 兼任<br>人員<br>用人<br>費用 |
|------------|-----|-----|------------|-----------|-----------|-------------|-----------|-----------|----------------------|
| 退休金        | 卹償金 |     | 分擔<br>保險費  | 傷病<br>醫藥費 | 提撥<br>福利金 | 員工通勤<br>交通費 | 其他        |           |                      |
| 49,502,256 |     |     | 10,505,226 | 234,960   |           | 1,522,080   | 2,263,537 | 1,210,880 |                      |
| 47,430,624 |     |     | 8,312,232  | 229,800   |           | 1,083,600   | 1,959,537 | 1,210,880 |                      |
| 47,430,624 |     |     | 8,312,232  | 229,800   |           | 1,083,600   | 1,959,537 | 1,210,880 |                      |
| 1,231,920  |     |     | 1,312,422  | 5,160     |           | 196,560     | 48,000    |           |                      |
| 1,197,360  |     |     |            |           |           |             |           |           |                      |
| 34,560     |     |     |            |           |           |             |           |           |                      |



臺北市地方教育發展基金一

用人費用

中華民國

| 計畫及項目        | 合計         | 正式<br>員額<br>薪資 | 聘僱<br>人員<br>薪資 | 超時<br>工作<br>報酬 | 津貼 | 獎 金       |           |    |
|--------------|------------|----------------|----------------|----------------|----|-----------|-----------|----|
|              |            |                |                |                |    | 年終獎金      | 考績獎金      | 其他 |
| 分擔員工<br>保險費  | 1,312,422  |                |                |                |    |           |           |    |
| 傷病醫藥<br>費    | 5,160      |                |                |                |    |           |           |    |
| 員工通勤<br>交通費  | 196,560    |                |                |                |    |           |           |    |
| 其他福利<br>費    | 48,000     |                |                |                |    |           |           |    |
| 一般行政管<br>理計畫 | 15,039,000 | 9,852,000      |                | 551,796        |    | 1,231,500 | 1,185,500 |    |
| 職員薪金         | 8,388,000  | 8,388,000      |                |                |    |           |           |    |
| 工員工資         | 384,000    | 384,000        |                |                |    |           |           |    |
| 警餉           | 1,080,000  | 1,080,000      |                |                |    |           |           |    |
| 加班費          | 551,796    |                |                | 551,796        |    |           |           |    |
| 考績獎金         | 1,185,500  |                |                |                |    |           | 1,185,500 |    |
| 年終獎金         | 1,231,500  |                |                |                |    | 1,231,500 |           |    |
| 職員退休<br>及離職金 | 808,992    |                |                |                |    |           |           |    |
| 工員退休<br>及離職金 | 30,720     |                |                |                |    |           |           |    |
| 分擔員工<br>保險費  | 880,572    |                |                |                |    |           |           |    |
| 員工通勤<br>交通費  | 241,920    |                |                |                |    |           |           |    |
| 其他福利<br>費    | 256,000    |                |                |                |    |           |           |    |

註：1.本表兼任人員用人費用，係學校教職員兼課或請假代課鐘點費。

2.外包費編列救生員2人、工友外包3人、消化超額職工業務外包費、數位英語診斷測驗工具動畫委製外包費等，計368萬6,496元。

3.計時與計件人員酬金編列閩客語教學支援人員鐘點費(含勞、健保及勞退費用)、暑期泳池工讀生時薪(含勞退準備金)等，計37萬7,196元。

# 臺北市士林區百齡國民小學

## 彙計表

110年度

單位：新臺幣元

| 退休及卹償金  |     | 資遣費 | 福 利 費     |           |           |             |    | 提繳費     | 兼任<br>人員<br>用人<br>費用 |
|---------|-----|-----|-----------|-----------|-----------|-------------|----|---------|----------------------|
| 退休金     | 卹償金 |     | 分擔<br>保險費 | 傷病<br>醫藥費 | 提撥<br>福利金 | 員工通勤<br>交通費 | 其他 |         |                      |
|         |     |     | 1,312,422 |           |           |             |    |         |                      |
|         |     |     |           | 5,160     |           |             |    |         |                      |
| 839,712 |     |     | 880,572   |           |           | 196,560     |    | 48,000  |                      |
|         |     |     |           |           |           |             |    | 256,000 |                      |
| 808,992 |     |     |           |           |           | 241,920     |    |         |                      |
| 30,720  |     |     |           |           |           |             |    |         |                      |
|         |     |     | 880,572   |           |           |             |    |         |                      |
|         |     |     |           |           |           | 241,920     |    |         |                      |
|         |     |     |           |           |           |             |    | 256,000 |                      |

# 臺北市地方教育發展基金－臺北市士林區百齡國民小學

## 單位（或計畫）成本分析表

中華民國110年度

單位：新臺幣千元

| 計 畫 別    | 單 位 | 單位成本(元)或<br>平均利(費)率 | 數 量 | 預 算 數   | 說 明 |
|----------|-----|---------------------|-----|---------|-----|
| 合計       |     |                     |     | 241,126 |     |
| 國民教育計畫   |     |                     |     | 197,457 |     |
| 學前教育計畫   |     |                     |     | 22,721  |     |
| 一般行政管理計畫 |     |                     |     | 18,078  |     |
| 建築及設備計畫  |     |                     |     | 2,870   |     |

# 臺北市地方教育發展基金－臺北市士林區百齡國民小學

## 5年來主要業務計畫分析表

中華民國110年度

單位：新臺幣千元

| 年度及項目      | 單位 | 數量 | 單位成本(元)或<br>平均利(費)率 | 金額      | 說明 |
|------------|----|----|---------------------|---------|----|
| (本)年度預算數   |    |    |                     |         |    |
| 國民教育計畫     |    |    |                     | 197,457 |    |
| 學前教育計畫     |    |    |                     | 22,721  |    |
| (上)年度預算數   |    |    |                     |         |    |
| 國民教育計畫     |    |    |                     | 192,080 |    |
| 學前教育計畫     |    |    |                     | 22,308  |    |
| (前)年度決算數   |    |    |                     |         |    |
| 國民教育計畫     |    |    |                     | 194,780 |    |
| 學前教育計畫     |    |    |                     | 22,066  |    |
| (107)年度決算數 |    |    |                     |         |    |
| 國民教育計畫     |    |    |                     | 188,992 |    |
| 學前教育計畫     |    |    |                     | 21,401  |    |
| (106)年度決算數 |    |    |                     |         |    |
| 國民教育計畫     |    |    |                     | 175,389 |    |
| 學前教育計畫     |    |    |                     | 20,184  |    |

# 臺北市地方教育發展基金－臺北市士林區百齡國民小學

## 資本資產明細表

中華民國110年度

單位：新臺幣千元

| 項 目         | 取得成本<br>(期初餘額) | 以前年度<br>累計折舊/<br>長期投資<br>評 價 | 本 年 度 變 動 |    |    |            | 本年度累計折<br>舊/長期投資<br>評價變動數 | 期末餘額   |              |
|-------------|----------------|------------------------------|-----------|----|----|------------|---------------------------|--------|--------------|
|             |                |                              | 增加        |    | 減少 |            |                           |        | 主要增減<br>原因說明 |
|             |                |                              | 金額        | 類型 | 金額 | 類型         |                           |        |              |
| 合計          | 87,032         | 56,601                       | 1,681     |    | 28 |            | 5,425                     | 26,658 |              |
| 土地改良物       | 6,727          | 5,597                        |           |    |    |            | 522                       | 608    |              |
| 房屋及建築       | 5,069          | 2,908                        |           |    |    |            | 164                       | 1,997  |              |
| 機械及設備       | 53,994         | 35,292                       | 1,011     | 增置 |    |            | 3,538                     | 16,175 |              |
| 交通及運輸<br>設備 | 2,626          | 2,098                        | 51        | 增置 |    |            | 123                       | 456    |              |
| 雜項設備        | 18,514         | 10,706                       | 583       | 增置 |    |            | 1,079                     | 7,313  |              |
| 電腦軟體        | 101            |                              | 36        | 增置 | 28 | 無形資<br>產攤銷 |                           | 109    |              |