

中華民國 108 年度 4-0501626

臺北市總預算

臺北市政府教育局主管

臺北市地方教育發展基金

臺北市士林區福林國民小學附屬單位預算之分預算

(特別收入基金)

臺北市士林區福林國民小學編

臺北市地方教育發展基金－臺北市士林區福林國民小學

目 次

中華民國108年度

一、財務摘要	第 1 頁
二、業務計畫及預算概要	第 3 -9 頁
三、預算主要表	
(一) 基金來源、用途及餘絀預計表	第 11 頁
(二) 現金流量預計表	第 12 頁
四、預算明細表	
(一) 基金來源－服務收入明細表	第 13 頁
(二) 基金來源－財產處分收入明細表	第 14 頁
(三) 基金來源－租金收入明細表	第 15 頁
(四) 基金來源－權利金收入明細表	第 16 頁
(五) 基金來源－其他財產收入明細表	第 17 頁
(六) 基金來源－公庫撥款收入明細表	第 18 頁
(七) 基金來源－學雜費收入明細表	第 19 頁
(八) 基金來源－雜項收入明細表	第 20 頁
(九) 基金用途－國民教育計畫明細表	第 21 -28 頁
(十) 基金用途－學前教育計畫明細表	第 29 -31 頁
(十一) 基金用途－一般行政管理計畫明細表	第 32 -34 頁
(十二) 基金用途－建築及設備計畫明細表	第 35 -36 頁
五、預算參考表	
(一) 預計平衡表	第 37 頁
(二) 各項費用彙計表	第 38 -43 頁
(三) 員工人數彙計表	第 44 頁
(四) 用人費用彙計表	第 46 -49 頁

臺北市地方教育發展基金－臺北市士林區福林國民小學

目 次

中華民國108年度

(五) 單位（或計畫）成本分析表	第 50	頁
(六) 5年來主要業務計畫分析表	第 51	頁
(七) 資本資產及長期負債明細表	第 52	頁

臺北市地方教育發展基金－臺北市士林區福林國民小學

財務摘要

中華民國108年度

單位：新臺幣千元

項 目	本 年 度	上 年 度	比較增減數	%
經營成績：				
基金來源	128,620	121,182	7,438	6.14
基金用途	131,248	123,377	7,871	6.38
賸餘(短絀)	-2,628	-2,195	-433	--
餘絀情形：				
基金餘額	2,655	5,283	-2,628	-49.74
現金流量(註)：				
現金及約當現金之淨增(減)	-2,628	-2,195	-433	--

附註：現金流量係採現金及約當現金基礎，包括現金及自投資日起3個月內到期或清償之債權證券。

本 頁 空 白

業務計畫及預算概要

臺北市地方教育發展基金－臺北市士林區福林國民小學

業務計畫及預算概要

中華民國 108 年度

壹、基金概況

一、設立宗旨及願景：

- (一) 本校遵照憲法第 158 條及 160 條規定，教育文化應發展國民之民族精神、自治精神，國民道德與健全體格、科學及生活智能，以培養學童七大學習領域及十大基本能力。
- (二) 本校自 91 年度起依教育經費編列與管理法第 13 條規定設置「臺北市地方教育發展基金」，以促進教育健全發展，提昇教育經費運用績效。

二、施政重點：

- (一) 開啟多元智慧：尊重每個學生獨特的個性，以多元智慧的觀點協助他找到生命的亮點，肯定天生我才必有用，能知於學，樂於學。
- (二) 培養生活能力：培養學生帶得走的公民關鍵能力，強化自我管理、閱讀理解、理性批判、問題解決、奉獻服務、溝通表達等核心素養。
- (三) 蘊育人文情懷：在溫馨開放的校園文化中，孕育人文情懷，學會尊重、包容；建構生命的價值、完成人性的開展。
- (四) 建置溫馨民主的校園文化：
 1. 以參與式管理、落實行政、教師會、家長會三者的良性互動。
 2. 以學生第一，教學優先的觀念提昇行政服務效率。
 3. 放下威權心態，開啟校園民主之風氣。
- (五) 推動適性教學：
 1. 落實校本課程理念，採多元化、活潑化的教學及評量。
 2. 運用校內外資源，加強多元學習能力。
 3. 關懷相對弱勢學生之教學及輔導。
 4. 推動行動學習，充實學生運用資訊之知能，並提昇教師運用學習載具教學之能力。
- (六) 辦理發展性的訓輔活動：
 1. 辦理各項活動、競賽及展演。
 2. 推動校內外學習服務。
 3. 發展績優社團及校隊，如棒球隊、網球隊、跆拳道、直笛團等。
 4. 加強新興領域教育的辦理，並融入各科教學以收成效。

臺北市地方教育發展基金－臺北市士林區福林國民小學

業務計畫及預算概要

中華民國 108 年度

三、組織概況（另附組織系統圖）：

本校設置校長 1 人，綜理全校校務，下設教務處、學生事務處、總務處、輔導室、會計室、人事室及幼兒園等單位。

內部分層業務如下：

（一）教務處：秉承校長之命，辦理全校教務事項。

1. 教學組：掌理課程編排、課業考查、教學研究及教學指導等事項。
2. 註冊組：掌理註冊、編班、轉學及成績考查等有關學籍事項。
3. 設備組：掌理教學設備計畫之擬定、用具之管理、保管等事項。
4. 資訊組：掌理電腦設備及區域網路之管理、保管等事項。

（二）學生事務處：秉承校長之命，辦理全校學生事務事項。

1. 訓育組：掌理訓育計畫之擬定及辦理各類訓育等活動。
2. 體育組：掌理學生體育活動體格鍛鍊等事項。
3. 生教組：掌理學生日常生活常規，辦理交通導護各項事項。
4. 衛生組：掌理健康檢查，個人及環境衛生檢查、保健等事項。

（三）總務處：秉承校長之命，辦理全校總務事項。

1. 事務組：掌理校舍、財產物品採購保管、工程發包、監工及驗收。
2. 出納組：辦理現金、票據、契約之保管等收支移轉等事項。
3. 文書組：辦理公文收發登記與典守學校印信，檔案保管等事項。

（四）輔導室：秉承校長之命，視學生身心狀況及需求提供發展性輔導，介入性輔導或處理性輔導，並掌理學生輔導與諮商，實施適性生涯輔導等事項。

1. 輔導組：掌理個案建立、學習輔導各項診斷測驗輔導等事項。
2. 特教組：掌理特殊教育計畫、特教兒童追蹤輔導等事項。

（五）會計室：秉承上級主計機關之監督與指導，並受校長之指揮，依法辦理歲計、會計、統計等事項。

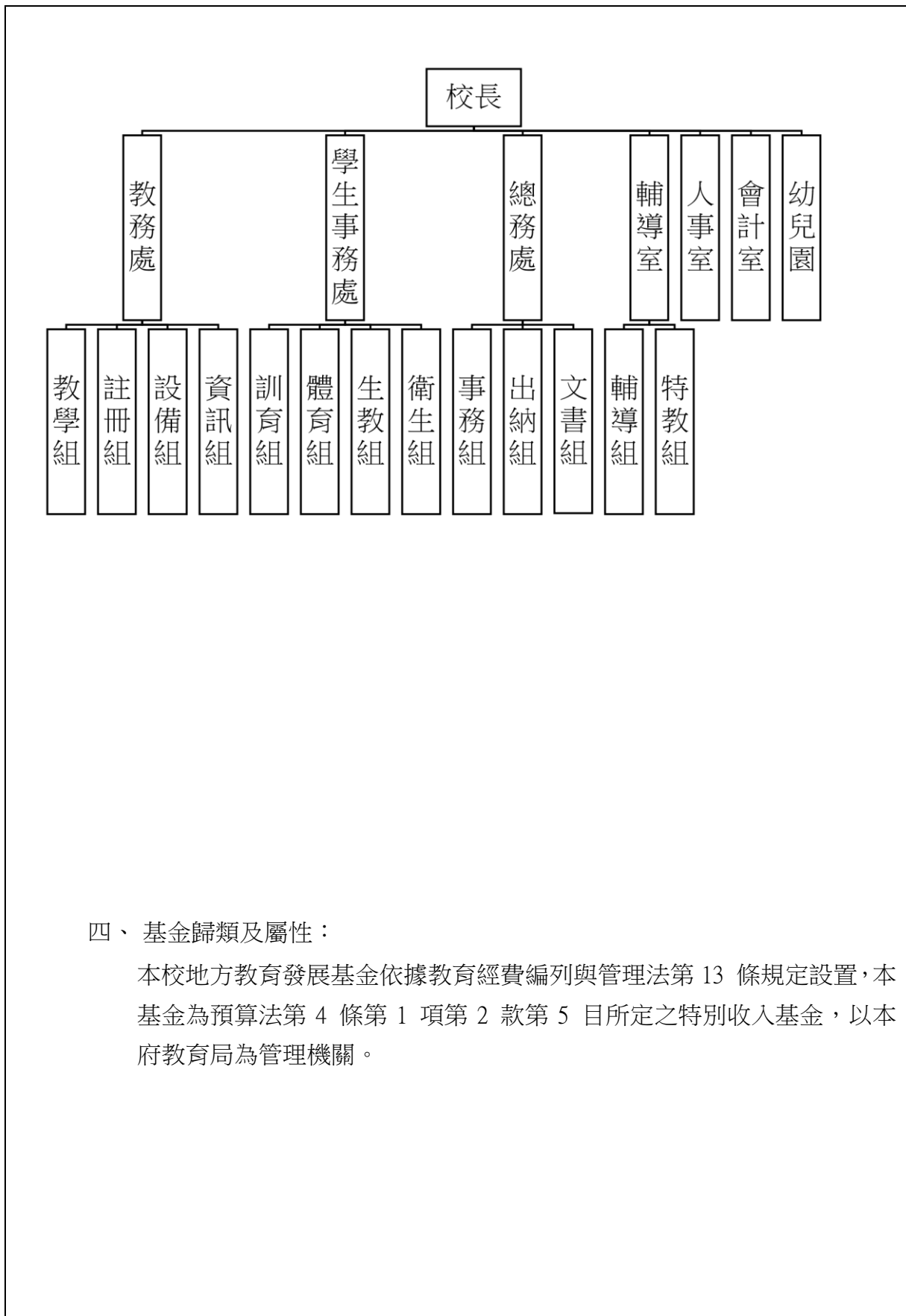
（六）人事室：秉承上級人事機關之監督與指導，並受校長之指揮，依法辦理人事管理查核等事項。

（七）幼兒園：秉承校長之命，綜理園務、規劃幼兒教學、保育、環境與各項措施。

臺北市地方教育發展基金 - 臺北市士林區福林國民小學

業務計畫及預算概要

中華民國 108 年度



四、基金歸類及屬性：

本校地方教育發展基金依據教育經費編列與管理法第 13 條規定設置，本基金為預算法第 4 條第 1 項第 2 款第 5 目所定之特別收入基金，以本府教育局為管理機關。

臺北市地方教育發展基金－臺北市士林區福林國民小學

業務計畫及預算概要

中華民國 108 年度

貳、業務計畫

本年度業務計畫重點與預算配合情形及預期績效，詳列如下：

單位：新臺幣千元

業務計畫名稱	計畫重點內容	預算數	預 期 績 效
國民教育計畫	辦理各項教學、學生事務、圖書及輔導等業務。	97,055	1.新購教具、圖書等各科教學設備，充實各科教材及用具。 2.革新教學方法，提高教學效能。 3.辦理教師甄選、指定活動等項目。
學前教育計畫	辦理幼兒園各項教學及活動等業務。	8,317	革新教學方法，提高教學效能，辦理各項活動，增進幼兒各項智能。
一般行政管理計畫	綜理學校總務、人事、會計等業務。	13,929	配合校務推動行政處室支援工作，進而增進校務運作。
建築及設備計畫	購置教學所需教學設備等及改善教學環境。	11,947	辦理各學科因應教學課程需要購置教學設備，另辦理信義樓廁所整修工程、游泳池屋頂更新及鋼構防鏽整修工程，以改善教學環境，增進教學效能，並提高行政效率。

參、預算概要

一、基金來源及用途之預計：

(一) 本年度基金來源：

服務收入 5 千元、財產處分收入 2 萬 1 千元、租金收入 96 萬元、權利金收入 15 萬元、其他財產收入 23 萬元、公庫撥款收入 1 億 2,517

臺北市地方教育發展基金－臺北市士林區福林國民小學

業務計畫及預算概要

中華民國 108 年度

萬 7 千元、學雜費收入元 176 萬 4 千元、雜項收入 31 萬 3 千元，本年度基金來源 1 億 2,862 萬元，較上年度預算數 1 億 2,118 萬 2 千元，增加 743 萬 8 千元，約 6.14%，主要係公庫撥款收入增編所致。

(二) 本年度基金用途：

國民教育計畫 9,705 萬 5 千元，學前教育計畫 831 萬 7 千元，一般行政管理計畫 1,392 萬 9 千元，建築及設備計畫 1,194 萬 7 千元，本年度基金用途 1 億 3,124 萬 8 千元，較上年度預算數 1 億 2,337 萬 7 千元，減少 787 萬 1 千元，約 6.38%，主要係減編人事費用所致。

二、基金餘絀之預計：

本年度基金來源及用途相抵後，差短 262 萬 8 千元，較上年度預算數差短 219 萬 5 千元，增加 43 萬 3 千元，約 19.73%，將移用以前基金餘額 262 萬 8 千元支應。

三、現金流量之預計：

本年度業務活動淨現金流出 262 萬 8 千元。

四、補辦預算事項：詳補辦預算明細表

購建固定資產 10 萬元

106 年度教育局學校設施改善準備，補助臺北市各級公立學校增設飲水機計畫內屬設備部分移列固定資產 10 萬元。

肆、年度關鍵績效指標：

關鍵策略目標	關鍵績效指標	衡量標準	年度目標值
建構安全友善校園	校園場地開放使用人次	校園場地開放使用人次 單位：人次	6,000 人次

伍、前年度及上年度已過期間實施狀況及成果概述：

一、前（106）年度決算結果及績效達成情形：

(一) 前年度決算結果：

1. 基金來源：決算數 1 億 2,081 萬 9 千元，較預算數 1 億 1,542 萬 7 千元，計增加 539 萬 2 千元，約 4.67%，主要係因教育

臺北市地方教育發展基金 – 臺北市士林區福林國民小學
業務計畫及預算概要

中華民國 108 年度

部補助收入增加所致。

2.基金用途：決算數 1 億 2,139 萬 9 千元，較預算數 1 億 1,821 萬 9 千元，計增加 318 萬元，約 2.69%，主要係因執行教育部補助經費所致。

(二) 前年度績效達成情形分析：

年度績效目標	衡量指標	年度目標值	績效衡量暨達成情形分析
建構安全友善校園	校園場地開放使用人次	校園場地開放使用人次 單位：6,000 人次	校園場地開放使用 6,200 人次，達原訂目標值。

二、上（107）年度已過期間預算執行情形及績效達成情形：

(一) 上年度預算截至 107 年 5 月 31 日止執行情形：

- 1.基金來源：實際執行數 6,018 萬元，較預算分配數 6,023 萬 5 千元，計減少 5 萬 5 千元，約 0.09%，主要係因數位學生證、圖說費等雜項收入減少所致。
- 2.基金用途：實際執行數 5,695 萬 2 千元，較預算分配數 6,243 萬元，計減少 547 萬 8 千元，約 8.77%，主要係因服務費用等覈實支用所致。

(二) 上（107）年度績效達成情形分析：

年度績效目標	衡量指標	年度目標值	績效衡量暨達成情形分析
建構安全友善校園	校園場地開放使用人次	校園場地開放使用人次 單位：6,000 人次	截至 107 年 5 月止，校園場地開放使用 3,500 人次，達原訂目標值之 58.33%。

陸、其他：無。

臺北市地方教育發展基金－臺北市士林區福林國民小學

補辦預算明細表

中華民國108年度

單位：新臺幣元

項 目	金額	辦理年度	說 明
合計	100,000		
購建固定資產	100,000		
購置雜項設備	100,000	106	
飲水機	100,000		教育局學校設施改善準備，補助臺北市各級公立學校增設飲水機計畫，內屬設備部分移列固定資產。

備註：各管理機關(構)依預算法第 8 8 條規定補辦預算，應確係不及編入年度預算，且因經營環境發生重大變遷或正常業務(含執行中央補助款項目)之確實需要，並經主管機關核轉本府核准先行辦理者；不具急迫性之事項，仍應儘可能納入預算辦理。

本 頁 空 白

預算主要表

臺北市地方教育發展基金－臺北市士林區福林國民小學

基金來源、用途及餘絀預計表

中華民國108年度

單位：新臺幣千元

前年度決算數	項 目	本年度預算數	上年度預算數	比較增減（－）
120,819	基金來源	128,620	121,182	7,438
8	勞務收入	5	5	
8	服務收入	5	5	
1,390	財產收入	1,361	1,339	22
46	財產處分收入	21	15	6
944	租金收入	960	944	16
150	權利金收入	150	150	
251	其他財產收入	230	230	
117,531	政府撥入收入	125,177	117,762	7,415
117,289	公庫撥款收入	125,177	117,762	7,415
242	政府其他撥入收入			
1,737	教學收入	1,764	1,763	1
1,737	學雜費收入	1,764	1,763	1
154	其他收入	313	313	
154	雜項收入	313	313	
121,399	基金用途	131,248	123,377	7,871
91,530	國民教育計畫	97,055	94,834	2,221
7,124	學前教育計畫	8,317	8,278	39
12,585	一般行政管理計畫	13,929	12,717	1,212
10,160	建築及設備計畫	11,947	7,548	4,399
-580	本期賸餘(短絀)	-2,628	-2,195	-433
8,057	期初基金餘額	5,283	5,266	17
7,477	期末基金餘額	2,655	3,071	-416

註：前年度決算數及上年度預算數細數之和與總數或略有出入，係四捨五入關係，以下各表同。

臺北市地方教育發展基金－臺北市士林區福林國民小學

現金流量預計表

中華民國108年度

單位：新臺幣千元

項 目	本 預	年 算	度 數	說 明
業務活動之現金流量				
本期賸餘(短絀)			-2,628	
業務活動之淨現金流入(流出)			-2,628	
其他活動之現金流量				
其他活動之淨現金流入(流出)				
現金及約當現金之淨增(淨減)			-2,628	
期初現金及約當現金			9,960	
期末現金及約當現金			7,332	

註：本表係採現金及約當現金基礎，包括現金及自投資日起 3 個月內到期或清償之債權證券。

預算明細表

臺北市地方教育發展基金－臺北市士林區福林國民小學

基金來源－服務收入明細表

中華民國108年度

單位：新臺幣元

科目	單位	本年度預算數			說明
		數量 業務量	利(費)率	金額	
合計				5,000	
服務收入	人	10	500	5,000	較上年度預算數5,000元，無增減。
				5,000	教師甄選報名費收入(收支對列)。

臺北市地方教育發展基金－臺北市士林區福林國民小學

基金來源－財產處分收入明細表

中華民國108年度

單位：新臺幣元

科目	單位	本年度預算數			說明
		數量 業務量	利(費)率	金額	
合計				21,000	
財產處分收入	年	1	21,000	21,000	較上年度預算數15,000元，增加6,000元。 財產報廢殘值收入。

臺北市地方教育發展基金－臺北市士林區福林國民小學

基金來源－租金收入明細表

中華民國108年度

單位：新臺幣元

科目	單位	本年度預算數			說明
		數量 業務量	利(費)率	金額	
合計				960,000	
租金收入	年	1	960,000	960,000	較上年度預算數943,694元，增加16,306元。 臺電高壓電塔租金收入。

臺北市地方教育發展基金－臺北市士林區福林國民小學

基金來源－權利金收入明細表

中華民國108年度

單位：新臺幣元

科 目	單位	本 年 度 預 算 數			說 明
		數量 業務量	利(費)率	金 額	
合計				150,000	
權利金收入	年	1	150,000	150,000	較上年度預算數150,000元，無增減。
				150,000	游泳池委外權利金收入(收支對列)。

臺北市地方教育發展基金－臺北市士林區福林國民小學

基金來源－其他財產收入明細表

中華民國108年度

單位：新臺幣元

科 目	單位	本 年 度 預 算 數			說 明
		數量 業務量	利(費)率	金 額	
合計				230,000	
其他財產收入				230,000	較上年度預算數230,000元，無增減。 教職員工停車收入。 場地出借費收入(收支對列)。
	年	1	30,000	30,000	
	年	1	200,000	200,000	

臺北市地方教育發展基金－臺北市士林區福林國民小學

基金來源－公庫撥款收入明細表

中華民國108年度

單位：新臺幣元

科 目	單位	本 年 度 預 算 數			說 明
		數量 業務量	利(費)率	金 額	
合計				125,177,000	
公庫撥款收入	年	1	125,177,000	125,177,000	較上年度預算數117,761,974元，增加7,415,026元。市府補助款。

臺北市地方教育發展基金－臺北市士林區福林國民小學

基金來源－學雜費收入明細表

中華民國108年度

單位：新臺幣元

科 目	單位	本 年 度 預 算 數			說 明
		數量 業務量	利(費)率	金 額	
合計				1,764,000	
學雜費收入				1,764,000	較上年度預算數1,763,060元，增加940元。
	人、學期	7x2	2,745	38,430	幼兒園半日班雜費收入預估學生7人
	人、學期	7x2	5,150	72,100	幼兒園半日班學費收入預估學生7人。
	人、學期	83x2	7,000	1,162,000	幼兒園全日班學費收入預估學生83人。
	人、學期	83x2	2,955	490,530	幼兒園全日班雜費收入預估學生83人。
	年	1	940	940	配合預算編列至千元，增列進位數940元。

臺北市地方教育發展基金－臺北市士林區福林國民小學

基金來源－雜項收入明細表

中華民國108年度

單位：新臺幣元

科目	單位	本年度預算數			說明
		數量 業務量	利(費)率	金額	
合計				313,000	
雜項收入	年	1	313,000	313,000	較上年度預算數313,390元，減少390元。 工程圖說費收入等。

臺北市地方教育發展基金－臺北市士林區福林國民小學

基金用途－國民教育計畫明細表

中華民國108年度

單位：新臺幣元

前年度 決算數	上年度 預算數	科 目	本 年 度 預 算 數	說 明
91,529,836	94,834,141	合計	97,055,000	
86,967,846	89,119,827	用人費用	91,441,000	
38,326,830	39,060,000	正式員額薪資	40,956,000	較上年度預算數39,060,000元，增加1,896,000元。
38,326,830	39,060,000	職員薪金	40,956,000	
			39,336,000	教職員44人及專任運動教練1人薪金(詳用人費用彙計表)(含教育部補助導師費288,000元)。
			1,620,000	教職員2人薪金(詳用人費用彙計表)(含教育部補助導師費12,000元)。
632,840	526,760	聘僱及兼職人員薪資	583,960	較上年度預算數526,760元，增加57,200元。
632,840	526,760	兼職人員酬金	583,960	
			343,200	教師代課鐘點費，本校編制教師總人數52人，按9分之1計，編列6人，每人220節，總節數6人x220節=1,320節，每節260元。
			4,160	補助調整授課鐘點費之外聘教師勞、健保及勞退費用(教育部補助款)。
			41,600	補助調整授課特教教師鐘點費，2人*2節*40週*260元(教育部補助款)。
			195,000	體育班授課鐘點費，750節*260元。
462,930	445,946	超時工作報酬	445,946	較上年度預算數445,946元，無增減。
462,930	445,946	加班費	445,946	
			425,596	不休假出勤加班費。
			1,110	教師甄選工作人員加班費(收支對列)。
			19,240	開放學校場地管理職員加班費(收支對列)。
8,894,380	11,271,514	獎金	11,824,414	較上年度預算數11,271,514元，增加552,900元。
3,928,083	6,408,000	考績獎金	6,724,000	
			6,513,000	依考績法規定核發之獎金。
			211,000	依考績法規定核發之獎金。
4,966,297	4,863,514	年終獎金	5,100,414	
			4,897,914	依規定於年節加發之獎金。
			202,500	依規定於年節加發之獎金。
32,932,161	32,200,973	退休及卹償金	31,820,738	較上年度預算數32,200,973元，減少380,235元。

臺北市地方教育發展基金－臺北市士林區福林國民小學

基金用途－國民教育計畫明細表

中華民國108年度

單位：新臺幣元

前年度 決算數	上年度 預算數	科 目	本 年 度 預 算 數	說 明
32,932,161	32,167,620	職員退休及離職金	31,437,900	
			3,416,400	提撥退撫基金。
			140,400	提撥退撫基金。
			27,881,100	退休人員月退休金，69人x@32,195元x12月=26,657,460元；退休遺族月撫慰金，6人x@16,995元x12月=1,223,640元；合計27,881,100元。
	33,353	工員退休及離職金	382,838	
			22,838	依規定提撥勞工退休準備金不足之差額。
			360,000	職工1人退休一次退休金(新增)。
5,718,705	5,614,634	福利費	5,809,942	較上年度預算數5,614,634元，增加195,308元。
3,704,410	3,311,364	分擔員工保險費	3,473,580	
			3,336,288	分擔公保、勞保、健保費。
			137,292	分擔公保、勞保、健保費。
110,000	180,000	傷病醫藥費	180,000	
			96,000	教職員健康檢查費，6人*16,000元。
			84,000	教職員健康檢查費，24人*3,500元。
332,080	447,300	員工通勤交通費	466,200	
			315,000	教師上下班交通費，25人*10月*2段*630元。
			126,000	教師上下班交通費，20人*10月*1段*630元。
			25,200	特教班教師上下班交通費，2人*10月*2段*630元。
1,572,215	1,675,970	其他福利費	1,690,162	
			192,000	休假旅遊補助費。
			18,000	退休人員三節慰問金，3人*6,000元。
			989,742	子女教育補助費。
			125,420	結婚補助費，31,355元*2月*2人。
			365,000	喪葬補助費，36,500元*5月*2人。
2,340,898	3,275,690	服務費用	2,759,000	
786,116	1,695,890	水電費	913,084	較上年度預算數1,695,890元，減少782,806元。
624,940	1,531,760	工作場所電費	749,928	

臺北市地方教育發展基金－臺北市士林區福林國民小學

基金用途－國民教育計畫明細表

中華民國108年度

單位：新臺幣元

前年度 決算數	上年度 預算數	科 目	本 年 度 預 算 數	說 明
			749,928	電費。
161,176	164,130	工作場所水費	163,156	
			163,156	水費。
		郵電費	600	新增項目
		數據通信費	600	
			600	悠遊卡網路連線費，1臺*12月*50元(新增)。
31,310	48,090	旅運費	52,740	較上年度預算數48,090元，增加4,650元。
27,710	43,090	國內旅費	47,740	
			37,200	校外教學隨隊人員出差旅費，8人*3天*1,550元(畢業班5班)。
			10,540	教職員工因公市外出差旅費〈29班以下按2人計10,540元〉。
3,600	5,000	其他旅運費	5,000	
			5,000	學生課後社團活動租車費。
950	950	印刷裝訂與廣告費		較上年度預算數950元，減少950元。
950	950	印刷及裝訂費		
1,083,016	976,990	修理保養及保固費	1,043,810	較上年度預算數976,990元，增加66,820元。
368,666	271,630	一般房屋修護費	295,250	
			295,250	學校校舍及其他建築物修理，25班*1年*11,810元。
714,350	705,360	機械及設備修護費	748,560	
			550,000	各項教學設備及公用用具之養護，25班*1年*22,000元。
			17,800	電腦設備維護費(電腦專案計畫)。
			180,760	開放學校場地器材養護。(收支對列)
131,156	108,720	一般服務費	312,336	較上年度預算數108,720元，增加203,616元。
				。
17,058	18,720	佣金、匯費、經理費及手續費	15,840	
			15,840	委託超商代收學雜費手續費，440人*2學期*18元。
19,598		計時與計件人員酬金	202,496	
			179,200	閩客語教學支援人員鐘點費，14人*1節*40週*320元(由教育局移列)。

臺北市地方教育發展基金－臺北市士林區福林國民小學

基金用途－國民教育計畫明細表

中華民國108年度

單位：新臺幣元

前年度 決算數	上年度 預算數	科 目	本 年 度 預 算 數	說 明
			23,296	閩客語教學支援人員鐘點費之外聘人員勞、健保及勞退費用(由教育局移列)。
94,500	90,000	體育活動費	94,000	
			90,000	文康活動費，本校編列教師45人，每人編列2,000元。
			4,000	文康活動費，本校編列教職員2人，每人編列2,000元。
308,350	445,050	專業服務費	436,430	較上年度預算數445,050元，減少8,620元。
77,200	129,600	講課鐘點、稿費、出席審查及查詢費	97,600	
			7,200	身心障礙資源班教材編輯費，1班*12月*600元。
			4,800	身心障礙資源班外聘訓練講授鐘點費(特教班業務費)。
			14,400	性別平等教育宣導活動外聘講師鐘點費。
			12,800	小田園教育體驗學習外聘教師鐘點費。
			25,600	教師專業成長外聘講師鐘點費。
			12,800	教師專業成長內聘講師鐘點費。
			12,000	綠屋頂計畫外聘講師鐘點費(教育局移列)。
			8,000	國小家長教育成長暨志工培訓訓練講授鐘點費。
48,000	44,350	委託檢驗(定)試驗認證費	48,830	
			40,430	消防安全及建物公共安全檢查簽證及申報費(普通班級業務費)。
			8,400	飲水機水質檢驗費，7臺*1,200元。
	1,100	試務甄選費	1,100	
			1,100	教師甄選試務費用(收支對列)。
183,150	270,000	其他專業服務費	288,900	
			8,000	學童牙齒檢查費。
			20,000	學生輔導指導費。
			45,000	工作人員午餐指導費，10人*9月*500元。
			61,200	學童午餐指導費，17班*1人*9月*400元(中高年級教師)。
			6,300	學童午餐指導費，7班*1人*9月*100元(低年級教師)。

臺北市地方教育發展基金－臺北市士林區福林國民小學

基金用途－國民教育計畫明細表

中華民國108年度

單位：新臺幣元

前年度 決算數	上年度 預算數	科 目	本 年 度 預 算 數	說 明
			100,800	游泳池水電清潔維護費，14班*7,200元。
			36,400	華南金控盃少棒選拔賽裁判及紀錄費，91場*400元。
			6,000	華南金控盃少棒選拔賽場地整理人員工作費，4天*1,500元。
			5,200	華南金控盃少棒選拔賽運動防護員工作費，13場*400元。
1,164,844	1,638,360	材料及用品費	1,806,000	
703,916	711,680	使用材料費	678,560	較上年度預算數711,680元，減少33,120元。
703,916	711,680	設備零件	678,560	
			30,000	程式設計教學用材料(新增)。
			153,000	體育班運動器材及用品等(體育班業務費)。
			8,000	感覺統合教材(由特教班設備費移列)。
			18,980	體育教學器材(班級設備費移列)。
			39,680	窗簾16公尺*2,480元(由班級設備費移列)(新增)。
			170,100	汰換班級學生課桌椅90套*1,890元(可調式)(由班級設備費移列)。
			8,000	教學輔具(由特教班設備費移列)。
			100,800	3-6年級電腦設備維護及管理費，16班*6,300元(電腦專案計畫)。
			150,000	綠屋頂計畫屋頂平臺種植區維護等設備(教育局移列)。
460,928	926,680	用品消耗	1,127,440	較上年度預算數926,680元，增加200,760元。
1,977	2,400	辦公(事務)用品	2,400	
			2,400	身心障礙資源班教學文具等費用(特教班業務費)。
49,860	53,070	報章雜誌	45,070	
			8,850	報章雜誌(普通班級業務費)。
			36,220	圖書(由班級設備費移列)。
7,664	15,000	醫療用品(非醫療院所使用)	15,000	
			15,000	健康中心藥品。
401,427	856,210	其他用品消耗	1,064,970	
			30,000	兒童節慶活動費(新增)。

臺北市地方教育發展基金－臺北市士林區福林國民小學

基金用途－國民教育計畫明細表

中華民國108年度

單位：新臺幣元

前年度 決算數	上年度 預算數	科 目	本 年 度 預 算 數	說 明
			304,040	普通班教學材料費，22班*13,820元。
			4,840	衛生紙，22班*220元(普通班級業務費)。
			56,100	弱勢學生用教科書，33人*1,700元。
			42,500	教學用供給本教科書，25班*1,700元。
			66,000	專用垃圾袋費，22班*3,000元(普通班級業務費)。
			38,280	消毒水及衛生清潔用品費，22班*1,740元(普通班級業務費)。
			40,200	敬師活動費，67人*600元(新增)。
			13,820	特教班教學材料費。
			44,500	電腦耗材(電腦專案計畫)。
			70,100	運動會經費每班300元計算另加基數62,000元。
			110,000	學生參加各項活動、比賽費用，550人*2學期*100元(學生活動費)。
			21,800	課後社團活動經費。
			3,200	課後社團活動逾時誤餐費用，40人次*80元。
			5,600	性別平等教育宣導活動圖書媒體學習材料，茶水及其他費用。
			77,200	小田園教育體驗學習菜苗、種子、植栽、農具、培養土及其他費用。
			11,600	教師專業成長場地佈置、茶水及其他費用等。
			88,000	綠屋頂計畫培養土、肥料等用品及園藝資材(教育局移列)。
			2,000	國小家長教育成長暨志工培訓場地布置及雜支等費用。
			1,590	教師甄選場地布置及雜支等(收支對列)。
			1,200	辦理教師甄選逾時誤餐費用，15人次*80元(收支對列)。
			20,000	華南金控盃少棒選拔賽比賽用球、防護用品、場地布置及雜支等。
			6,000	華南金控盃少棒選拔賽比賽隊伍及工作人員飲用水，30箱*200元。
			6,400	華南金控盃少棒選拔賽工作人員含裁判人

臺北市地方教育發展基金－臺北市士林區福林國民小學

基金用途－國民教育計畫明細表

中華民國108年度

單位：新臺幣元

前年度 決算數	上年度 預算數	科 目	本 年 度 預 算 數	說 明
				員、防護員及場地服務人員逾時誤餐費用，80人次*80元。
		租金、償債、利息及相關手續費	3,000	
		雜項設備租金	3,000	新增項目
		雜項設備租金	3,000	
			120	配合預算編列至千元，增列進位數120元。
			2,880	悠遊卡刷卡機月租費，1臺*12月*240元(新增)。
468,244	150,000	稅捐及規費(強制費)	385,000	
435,577	150,000	土地稅	385,000	較上年度預算數150,000元，增加235,000元。
435,577	150,000	一般土地地價稅	385,000	
			235,000	102年度地價稅記帳緩繳(新增)。
			150,000	游泳池委外108年度地價稅(收支對列)。
32,667		房屋稅		
32,667		一般房屋稅		
372,879	446,864	會費、捐助、補助、分攤、照護、救濟與交流活動費	449,000	
	10,000	捐助、補助與獎助	10,000	較上年度預算數10,000元，無增減。
	10,000	獎助學員生給與	10,000	
			10,000	教育關懷獎每校推薦1名學生獎助金。
372,879	436,864	補貼、獎勵、慰問、照護與救濟	439,000	較上年度預算數436,864元，增加2,136元。
372,879	436,864	其他補貼、獎勵、慰問、照護與救濟	439,000	
			120	配合預算編列至千元，增列進位數120元。
			200,000	清寒學生餐費補助，20人*200天*50元。
			194,880	補助學校午餐使用有機蔬菜或有機米計畫，609人*40週*8元。
			44,000	本市市民第3胎就讀國小教育補助費，44人*1,000元。
215,125	203,400	其他	212,000	
215,125	203,400	其他支出	212,000	較上年度預算數203,400元，增加8,600元。
215,125	203,400	其他	212,000	
			126,000	執行學生路隊安全導護費及導護志工保險

臺北市地方教育發展基金－臺北市士林區福林國民小學

基金用途－國民教育計畫明細表

中華民國108年度

單位：新臺幣元

前年度 決算數	上年度 預算數	科 目	本 年 度 預 算 數	說 明
			28,000	費。 游泳檢測未通過暑期泳訓班報名費，5班 *5,600元。
			3,000	體育班學生參賽報名費等(體育班業務費)。
			55,000	班級自治費，550人*2學期*50元。

臺北市地方教育發展基金－臺北市士林區福林國民小學

基金用途－學前教育計畫明細表

中華民國108年度

單位：新臺幣元

前年度 決算數	上年度 預算數	科 目	本 年 度 預 算 數	說 明
7,123,599	8,278,280	合計	8,317,000	
6,982,826	8,135,090	用人費用	8,135,000	
5,202,403	5,689,860	正式員額薪資	5,689,860	較上年度預算數5,689,860元，無增減。
4,840,909	5,317,860	職員薪金	5,317,860	5,317,860 幼兒園教職員6人及教保員1人薪金(詳用人費用彙計表)(含教育部補助款教保員381,980元)。
361,494	372,000	工員工資	372,000	372,000 幼兒園廚工1人薪金(詳用人費用彙計表)(含教育部補助款220,090元)。
	51,703	超時工作報酬	51,703	較上年度預算數51,703元，無增減。
	51,703	加班費	51,703	51,703 幼兒園教師不休假出勤加班費。
739,479	1,278,543	獎金	1,278,453	較上年度預算數1,278,543元，減少90元。
	567,310	考績獎金	567,310	567,310 依考績法規定核發之獎金。
739,479	711,233	年終獎金	711,143	711,143 依規定於年節加發之獎金。
456,275	494,784	退休及卹償金	494,784	較上年度預算數494,784元，無增減。
434,459	483,264	職員退休及離職金	483,264	483,264 提撥退撫基金。
21,816	11,520	工員退休及離職金	11,520	11,520 提撥勞工退休準備金。
584,669	620,200	福利費	620,200	較上年度預算數620,200元，無增減。
500,615	502,440	分擔員工保險費	502,440	502,440 分擔公保、勞保、健保費。
800	1,720	傷病醫藥費	1,720	860 幼兒園教保人員健康檢查費(每2人編1人)。 860 幼兒園廚工健康檢查費。
67,254	68,040	員工通勤交通費	68,040	6,300 幼兒園廚工上下班交通費，1人*10月*1段*630元。 31,500 幼兒園教師上下班交通費，5人*10月*1段*630元。

臺北市地方教育發展基金－臺北市士林區福林國民小學

基金用途－學前教育計畫明細表

中華民國108年度

單位：新臺幣元

前年度 決算數	上年度 預算數	科 目	本 年 度 預 算 數	說 明
			30,240	幼兒園主任及教保員上下班交通費，2人*12月*2段*630元。
16,000	48,000	其他福利費	48,000	48,000 休假旅遊補助費。
73,060	47,500	服務費用	51,000	
41,060	16,000	一般服務費	18,592	較上年度預算數16,000元，增加2,592元。
		佣金、匯費、經理費及手續費	2,592	
29,760		計時與計件人員酬金	2,592	幼兒園委託超商代收學雜費手續費，72人*2學期*18元。
11,300	16,000	體育活動費	16,000	
			4,000	文康活動費，本校編列契約進用教保員1人，廚工1人，合計2人，每人編列2,000元（上述人員係幼托整合前得編列文康活動費之人員）。
32,000	31,500	專業服務費	12,000	文康活動費，本校編列教師6人，每人編列2,000元。
32,000	31,500	其他專業服務費	32,408	較上年度預算數31,500元，增加908元。
			27,000	幼兒園帶班導師午餐指導費，3班*2人*9月*500元。
			4,500	幼兒園教保員午餐指導費，1人*9月*500元。
			908	配合預算編列至千元，增列進位數908元。
45,963	29,600	材料及用品費	22,000	
13,196	8,000	使用材料費	400	較上年度預算數8,000元，減少7,600元。
13,196	8,000	設備零件	400	
			400	教學輔具(由幼兒園設備費移列)。
32,767	21,600	用品消耗	21,600	較上年度預算數21,600元，無增減。
32,767	21,600	其他用品消耗	21,600	
			21,600	幼兒園垃圾袋費用、消毒藥水、衛生清潔用品費、衛生紙及教室佈置費等，3班*7,200元。
	18,090	會費、捐助、補助、分攤、照	61,000	

臺北市地方教育發展基金－臺北市士林區福林國民小學

基金用途－學前教育計畫明細表

中華民國108年度

單位：新臺幣元

前年度 決算數	上年度 預算數	科 目	本 年 度 預 算 數	說 明
		護、救濟與交流活動費		
	18,090	補貼、獎勵、慰問、照護與救濟	61,000	較上年度預算數18,090元，增加42,910元。
	18,090	其他補貼、獎勵、慰問、照護與救濟	61,000	
			828	配合預算編列至千元，增列進位數828元。
			18,090	危機家庭幼生餐點費補助，1人*9月*2,010元。
			23,266	低收入戶家庭幼生月費補助，1人*2學期*11,633元(新增)。
			18,816	補助幼兒園午餐使用有機蔬菜或有機米計畫，98人*40週*1次*4.80元(新增)。
21,750	48,000	其他	48,000	
21,750	48,000	其他支出	48,000	較上年度預算數48,000元，無增減。
21,750	48,000	其他	48,000	
			48,000	幼兒導護費。

臺北市地方教育發展基金－臺北市士林區福林國民小學

基金用途－一般行政管理計畫明細表

中華民國108年度

單位：新臺幣元

前年度 決算數	上年度 預算數	科 目	本 年 度 預 算 數	說 明
12,585,441	12,716,902	合計	13,929,000	
11,301,583	10,999,996	用人費用	12,186,000	
7,388,923	7,476,000	正式員額薪資	8,280,000	較上年度預算數7,476,000元，增加804,000元。
6,065,366	6,240,000	職員薪金	7,044,000	7,044,000 教職員9人薪金(詳用人費用彙計表)。
757,973	720,000	工員工資	720,000	720,000 工員2人工資(詳用人費用彙計表)。
565,584	516,000	警餉	516,000	516,000 校警1人薪金(詳用人費用彙計表)。
348,492	369,516	超時工作報酬	405,249	較上年度預算數369,516元，增加35,733元。
348,492	369,516	加班費	405,249	395,999 不休假出勤加班費。 9,250 校園安全校內同仁例假日人力支援。
1,820,964	1,601,500	獎金	1,769,411	較上年度預算數1,601,500元，增加167,911元。
922,361	673,500	考績獎金	740,500	740,500 依考績法規定核發之獎金。
898,603	928,000	年終獎金	1,028,911	1,028,911 依規定於年節加發之獎金。
668,155	632,400	退休及卹償金	697,920	較上年度預算數632,400元，增加65,520元。
583,297	574,800	職員退休及離職金	640,320	640,320 提撥退撫基金。
84,858	57,600	工員退休及離職金	57,600	57,600 提撥勞工退休準備金。
1,075,049	920,580	福利費	1,033,420	較上年度預算數920,580元，增加112,840元。
859,999	670,740	分擔員工保險費	737,340	737,340 分擔公保、勞保、健保費。
65,016	105,840	員工通勤交通費	136,080	45,360 員工上下班交通費，6人*12月*1段*630元。 90,720 員工上下班交通費，6人*12月*2段*630元。
150,034	144,000	其他福利費	160,000	160,000 休假旅遊補助費。

臺北市地方教育發展基金－臺北市士林區福林國民小學

基金用途－一般行政管理計畫明細表

中華民國108年度

單位：新臺幣元

前年度 決算數	上年度 預算數	科 目	本 年 度 預 算 數	說 明
1,070,392	1,380,006	服務費用	1,391,000	
50,065	38,000	郵電費	54,542	較上年度預算數38,000元，增加16,542元。
50,065	38,000	電話費	54,542	校園安全保全專線電話費用等。
579,654	749,256	一般服務費	758,708	較上年度預算數749,256元，增加9,452元。
561,654	727,256	外包費	734,708	
			534,708	校警勞務外包費，1人*12月*44,559元(教育局101.5.15.北市教人字第10136342800號函核定)。
			200,000	消化超額職工5人(技工、工友)業務外包費，5人*40,000元。
18,000	22,000	體育活動費	24,000	
			24,000	文康活動費，本校編列職員12人，每人編列2,000元。
368,673	520,750	專業服務費	505,750	較上年度預算數520,750元，減少15,000元。
368,673	520,750	其他專業服務費	505,750	
			505,750	校園安全機械定點、機動巡邏等保全費用。
72,000	72,000	公共關係費	72,000	較上年度預算數72,000元，無增減。
72,000	72,000	公共關係費	72,000	
			72,000	校長特別費，12月*6,000元。
212,466	335,900	材料及用品費	351,000	
212,466	335,900	用品消耗	351,000	較上年度預算數335,900元，增加15,100元。
209,466	328,400	辦公(事務)用品	348,000	
			160	統籌業務費配合預算編列至千元，增列進位數160元。
			347,840	本校奉核定普通班22班、體育班2班、附設幼兒園3班，統籌業務費計算如下：1,290元*15班*12月=232,200元，810元*12班*12月=116,640元，以上合計348,840元。除依實際需求移列會費1,000元外，其餘如列數。
3,000	7,500	服裝	3,000	
			1,100	校警皮鞋，1人*1雙*1,100元。
			100	校警襪子，1人*1雙*100元。
			300	校警服裝配備，1人*1年*300元。

臺北市地方教育發展基金－臺北市士林區福林國民小學

基金用途－一般行政管理計畫明細表

中華民國108年度

單位：新臺幣元

前年度 決算數	上年度 預算數	科 目	本 年 度 預 算 數	說 明
			1,500	校警夏服，1人*1套*1,500元(成立第34年)。
1,000	1,000	會費、捐助、補助、分攤、照護 、救濟與交流活動費	1,000	
1,000	1,000	會費	1,000	較上年度預算數1,000元，無增減。
1,000	1,000	職業團體會費	1,000	
			1,000	護理師1人公會會費(統籌業務費)。

臺北市地方教育發展基金－臺北市士林區福林國民小學

基金用途－建築及設備計畫明細表

中華民國108年度

單位：新臺幣元

前年度 決算數	上年度 預算數	科 目	本 年 度 預 算 數	說 明
10,159,934	7,547,517	合計	11,947,000	
10,159,934	7,547,517	購建固定資產、無形資產及非理財 目的之長期投資	11,947,000	
773,874	1,721,884	購建固定資產	649,000	
773,874	1,721,884	一般建築及設備計畫	649,000	
100,000		106年度補助增設飲水機		
100,000		購置雜項設備		
	11,000	網路電話閘道器設備		
	11,000	購置機械及設備		
168,500	175,300	班級設備	95,000	
115,500	125,300	購置機械及設備		
53,000	50,000	購置雜項設備	95,000	
			25,000	汰舊換新飲水機1臺(冰溫熱三 用)。
			70,000	汰舊換新冷氣機2臺*35,000元 (7.1KW分離式一對一)。
102,035		學校設備		
102,035		購置機械及設備		
361,339	526,000	資訊設備	497,000	
361,339	526,000	購置機械及設備	497,000	
			89,000	汰舊換新網路及資訊周邊設備 (電腦專案計畫)。
			108,000	新購平板電腦9臺*12,000元(電 腦專案計畫)。
			300,000	汰舊換新個人電腦12部*25,000 元(電腦專案計畫)。
42,000	27,000	幼兒園設備	57,000	
42,000		購置機械及設備		
	27,000	購置雜項設備	57,000	
			57,000	新購幼兒園兒童積木組3組 *19,000元。
	982,584	校園設備		
	982,584	購置機械及設備		
36,000	36,000	購置無形資產	36,000	
36,000	36,000	一般建築及設備計畫	36,000	
36,000	36,000	資訊設備	36,000	
36,000	36,000	購置電腦軟體	36,000	
			36,000	電腦教學軟體費(電腦專案計

臺北市地方教育發展基金－臺北市士林區福林國民小學

基金用途－建築及設備計畫明細表

中華民國108年度

單位：新臺幣元

前年度 決算數	上年度 預算數	科 目	本 年 度 預 算 數	說 明
				畫)。
9,350,060	5,789,633	遞延支出	11,262,000	
9,350,060	5,789,633	一般建築及設備計畫	11,262,000	
		游泳池屋頂更新及鋼構防 鏽整修工程	6,823,000	
		遞延修繕房屋建築支出	6,823,000	
			6,330,410	一、施工費
			6,330,410	施工費。
			366,521	二、委託技術服務費(總包價 法)。
			126,069	三、工程管理費(按施工費約 2%提列)。
		活動中心及信義樓廁所整 修工程	4,439,000	
		遞延修繕房屋建築支出	4,439,000	
			4,068,678	一、施工費
			4,068,678	施工費。
			289,807	二、委託技術服務費(總包價 法)。
			80,515	三、工程管理費(按施工費約 2%提列)。
9,350,060	5,789,633	校園整修工程		
7,621,183	5,789,633	遞延修繕房屋建築支出		
1,728,877		其他遞延支出		

預 算 參 考 表

臺北市地方教育發展基金－臺北市士林區福林國民小學

預計平衡表

中華民國108年12月31日

單位：新臺幣千元

106年(前年) 12月31日 決算數	科 目	108年12月31日 預計數	107年12月31日 預計數	比較增減(-)
9,222,316	資產合計	9,217,493	9,220,121	-2,628
9,222,316	資產	9,217,493	9,220,121	-2,628
12,374	流動資產	7,552	10,180	-2,628
12,154	現金	7,332	9,960	-2,628
12,154	銀行存款	7,332	9,960	-2,628
220	預付款項	220	220	
220	預付費用	220	220	
2,434	投資、長期應收款項、貸墊款及準備金	2,434	2,434	
2,434	準備金	2,434	2,434	
1,980	退休及離職準備金	1,980	1,980	
454	其他準備金	454	454	
9,207,507	其他資產	9,207,507	9,207,507	
9,207,507	什項資產	9,207,507	9,207,507	
100	暫付及待結轉帳項	100	100	
9,207,407	代管資產	9,207,407	9,207,407	
9,222,316	負債及基金餘額合計	9,217,493	9,220,121	-2,628
9,214,839	負債	9,214,838	9,214,838	
3,501	流動負債	3,501	3,501	
3,501	應付款項	3,501	3,501	
3,501	應付代收款	3,501	3,501	
	應付費用			
	預收款項			
	其他預收款			
9,211,338	其他負債	9,211,337	9,211,337	
9,211,338	什項負債	9,211,337	9,211,337	
1,950	存入保證金	1,950	1,950	
1,980	應付退休及離職金	1,980	1,980	
9,207,407	應付代管資產	9,207,407	9,207,407	
	暫收及待結轉帳項			
7,477	基金餘額	2,655	5,283	-2,628
7,477	基金餘額	2,655	5,283	-2,628
7,477	基金餘額	2,655	5,283	-2,628
7,477	累積餘額	2,655	5,283	-2,628

註：1.信託代理與保證資產(負債)前年度決算數0元，上年度調整後預計數0元，本年度預計數0元。 2.或有資產(負債)0元。
3.本基金自93年度起，本固定項目分開原則，將屬長期固定帳項，包括固定資產11,355,056元、無形資產515,446元及長期債務0元等，另立帳類管理，詳資本資產及長期負債明細表。

臺北市地方教育發展基金一

各項費用

中華民國

前年度 決算數	上年度 預算數	計畫別		合計	國民教育計畫
		用途別科目			
121,398,810	123,376,840	合計		131,248,000	97,055,000
105,252,255	108,254,913	用人費用		111,762,000	91,441,000
50,918,156	52,225,860	正式員額薪資		54,925,860	40,956,000
49,233,105	50,617,860	職員薪金		53,317,860	40,956,000
1,119,467	1,092,000	工員工資		1,092,000	
565,584	516,000	警餉		516,000	
632,840	526,760	聘僱及兼職人員薪資		583,960	583,960
632,840	526,760	兼職人員酬金		583,960	583,960
811,422	867,165	超時工作報酬		902,898	445,946
811,422	867,165	加班費		902,898	445,946
11,454,823	14,151,557	獎金		14,872,278	11,824,414
4,850,444	7,648,810	考績獎金		8,031,810	6,724,000
6,604,379	6,502,747	年終獎金		6,840,468	5,100,414
34,056,591	33,328,157	退休及卹償金		33,013,442	31,820,738
33,949,917	33,225,684	職員退休及離職金		32,561,484	31,437,900
106,674	102,473	工員退休及離職金		451,958	382,838
7,378,423	7,155,414	福利費		7,463,562	5,809,942
5,065,024	4,484,544	分擔員工保險費		4,713,360	3,473,580
110,800	181,720	傷病醫藥費		181,720	180,000
464,350	621,180	員工通勤交通費		670,320	466,200
1,738,249	1,867,970	其他福利費		1,898,162	1,690,162
3,484,350	4,703,196	服務費用		4,201,000	2,759,000
786,116	1,695,890	水電費		913,084	913,084
624,940	1,531,760	工作場所電費		749,928	749,928
161,176	164,130	工作場所水費		163,156	163,156
50,065	38,000	郵電費		55,142	600
50,065	38,000	電話費		54,542	
		數據通信費		600	600
31,310	48,090	旅運費		52,740	52,740
27,710	43,090	國內旅費		47,740	47,740
3,600	5,000	其他旅運費		5,000	5,000

臺北市士林區福林國民小學

彙計表

108年度

單位：新臺幣元

學前教育計畫	一般行政管理計畫	建築及設備計畫			
8,317,000	13,929,000	11,947,000			
8,135,000	12,186,000				
5,689,860	8,280,000				
5,317,860	7,044,000				
372,000	720,000				
	516,000				
51,703	405,249				
51,703	405,249				
1,278,453	1,769,411				
567,310	740,500				
711,143	1,028,911				
494,784	697,920				
483,264	640,320				
11,520	57,600				
620,200	1,033,420				
502,440	737,340				
1,720					
68,040	136,080				
48,000	160,000				
51,000	1,391,000				
	54,542				
	54,542				

臺北市地方教育發展基金一

各項費用

中華民國

前年度 決算數	上年度 預算數	計畫別	合計	國民教育計畫
		用途別科目		
950	950	印刷裝訂與廣告費		
950	950	印刷及裝訂費		
1,083,016	976,990	修理保養及保固費	1,043,810	1,043,810
368,666	271,630	一般房屋修護費	295,250	295,250
714,350	705,360	機械及設備修護費	748,560	748,560
751,870	873,976	一般服務費	1,089,636	312,336
17,058	18,720	佣金、匯費、經理費及手續費	18,432	15,840
561,654	727,256	外包費	734,708	
49,358		計時與計件人員酬金	202,496	202,496
123,800	128,000	體育活動費	134,000	94,000
709,023	997,300	專業服務費	974,588	436,430
77,200	129,600	講課鐘點、稿費、出席審查及查詢費	97,600	97,600
48,000	44,350	委託檢驗(定)試驗認證費	48,830	48,830
	1,100	試務甄選費	1,100	1,100
583,823	822,250	其他專業服務費	827,058	288,900
72,000	72,000	公共關係費	72,000	
72,000	72,000	公共關係費	72,000	
1,423,273	2,003,860	材料及用品費	2,179,000	1,806,000
717,112	719,680	使用材料費	678,960	678,560
717,112	719,680	設備零件	678,960	678,560
706,161	1,284,180	用品消耗	1,500,040	1,127,440
211,443	330,800	辦公(事務)用品	350,400	2,400
49,860	53,070	報章雜誌	45,070	45,070
3,000	7,500	服裝	3,000	
7,664	15,000	醫療用品(非醫療院所使用)	15,000	15,000
434,194	877,810	其他用品消耗	1,086,570	1,064,970
		租金、償債、利息及相關手續費	3,000	3,000
		雜項設備租金	3,000	3,000
		雜項設備租金	3,000	3,000
10,159,934	7,547,517	購建固定資產、無形資產及非理財目的之長期投資	11,947,000	
773,874	1,721,884	購建固定資產	649,000	

臺北市士林區福林國民小學

彙計表

108年度

單位：新臺幣元

學前教育計畫	一般行政管理計畫	建築及設備計畫			
18,592	758,708				
2,592					
	734,708				
16,000	24,000				
32,408	505,750				
32,408	505,750				
	72,000				
	72,000				
22,000	351,000				
400					
400					
21,600	351,000				
	348,000				
	3,000				
21,600					
		11,947,000			
		649,000			

臺北市地方教育發展基金一

各項費用

中華民國

前年度 決算數	上年度 預算數	計畫別		合計	國民教育計畫
		用途別科目			
620,874	1,644,884	購置機械及設備		497,000	
153,000	77,000	購置雜項設備		152,000	
36,000	36,000	購置無形資產		36,000	
36,000	36,000	購置電腦軟體		36,000	
9,350,060	5,789,633	遞延支出		11,262,000	
7,621,183	5,789,633	遞延修繕房屋建築支出		11,262,000	
1,728,877		其他遞延支出			
468,244	150,000	稅捐及規費(強制費)		385,000	385,000
435,577	150,000	土地稅		385,000	385,000
435,577	150,000	一般土地地價稅		385,000	385,000
32,667		房屋稅			
32,667		一般房屋稅			
373,879	465,954	會費、捐助、補助、分攤、照護、救濟 與交流活動費		511,000	449,000
1,000	1,000	會費		1,000	
1,000	1,000	職業團體會費		1,000	
	10,000	捐助、補助與獎助		10,000	10,000
	10,000	獎助學員生給與		10,000	10,000
372,879	454,954	補貼、獎勵、慰問、照護與救濟		500,000	439,000
372,879	454,954	其他補貼、獎勵、慰問、照護與救濟		500,000	439,000
236,875	251,400	其他		260,000	212,000
236,875	251,400	其他支出		260,000	212,000
236,875	251,400	其他		260,000	212,000

臺北市士林區福林國民小學

彙計表

108年度

單位：新臺幣元

學前教育計畫	一般行政管理計畫	建築及設備計畫			
		497,000			
		152,000			
		36,000			
		36,000			
		11,262,000			
		11,262,000			
61,000	1,000				
	1,000				
	1,000				
61,000					
61,000					
48,000					
48,000					
48,000					

臺北市地方教育發展基金－臺北市士林區福林國民小學

員工人數彙計表

中華民國108年度

單位：人

計 畫 及 項 目	上年度最高可 進用員額數	本年度 增減(-)數	本年度最高可 進用員額數	說 明
合計	64	3	67	
國民教育計畫部分	45	2	47	
正式職員	45	2	47	
學前教育計畫部分	8		8	
正式職員	7		7	
正式工員	1		1	
一般行政管理計畫部分	11	1	12	
正式職員	9	1	10	
正式工員	2		2	

註：1.本校外包費編列1人校警勞務外包534,708元。

本 頁 空 白

臺北市地方教育發展基金一

用人費用

中華民國

計畫及項目	合計	正式 員額 薪資	聘僱 人員 薪資	超時 工作 報酬	津貼	獎 金		
						年終獎金	考績獎金	其他
合計	111,762,000	54,925,860		902,898		6,840,468	8,031,810	
國民教育計畫	91,441,000	40,956,000		445,946		5,100,414	6,724,000	
職員薪金	40,956,000	40,956,000						
兼職人員 酬金	583,960							
加班費	445,946			445,946				
考績獎金	6,724,000						6,724,000	
年終獎金	5,100,414					5,100,414		
職員退休 及離職金	31,437,900							
工員退休 及離職金	382,838							
分擔員工 保險費	3,473,580							
傷病醫藥 費	180,000							
員工通勤 交通費	466,200							
其他福利 費	1,690,162							
學前教育計畫	8,135,000	5,689,860		51,703		711,143	567,310	
職員薪金	5,317,860	5,317,860						
工員工資	372,000	372,000						
加班費	51,703			51,703				
考績獎金	567,310						567,310	
年終獎金	711,143					711,143		
職員退休 及離職金	483,264							

臺北市士林區福林國民小學

彙計表

108年度

單位：新臺幣元

退休及卹償金		資遣費	福 利 費					提繳費	兼任 人員 用人 費用
退休金	卹償金		分擔 保險費	傷病 醫藥費	提撥 福利金	員工通勤 交通費	其他		
33,013,442			4,713,360	181,720		670,320	1,898,162	583,960	
31,820,738			3,473,580	180,000		466,200	1,690,162	583,960	
								583,960	
31,437,900									
382,838			3,473,580						
				180,000					
						466,200			
							1,690,162		
494,784			502,440	1,720		68,040	48,000		
483,264									

臺北市地方教育發展基金一

用人費用

中華民國

計畫及項目	合計	正式 員額 薪資	聘僱 人員 薪資	超時 工作 報酬	津貼	獎 金		
						年終獎金	考績獎金	其他
工員退休 及離職金	11,520							
分擔員工 保險費	502,440							
傷病醫藥 費	1,720							
員工通勤 交通費	68,040							
其他福利 費	48,000							
一般行政管 理計畫	12,186,000	8,280,000		405,249		1,028,911	740,500	
職員薪金	7,044,000	7,044,000						
工員工資	720,000	720,000						
警餉	516,000	516,000						
加班費	405,249			405,249				
考績獎金	740,500						740,500	
年終獎金	1,028,911					1,028,911		
職員退休 及離職金	640,320							
工員退休 及離職金	57,600							
分擔員工 保險費	737,340							
員工通勤 交通費	136,080							
其他福利 費	160,000							

註：1.本表不包含臨時工員薪津。

2.本表兼任人員用人費用，係學校教職員兼課或請假代課鐘點費。3.本校外包費編列1人校警勞務外包534,708元。

臺北市士林區福林國民小學

彙計表

108年度

單位：新臺幣元

退休及卹償金		資遣費	福 利 費					提繳費	兼任 人員 用人 費用
退休金	卹償金		分擔 保險費	傷病 醫藥費	提撥 福利金	員工通勤 交通費	其他		
11,520			502,440	1,720		68,040			
697,920			737,340			136,080	48,000		
640,320							160,000		
57,600			737,340			136,080			
							160,000		

臺北市地方教育發展基金－臺北市士林區福林國民小學

單位（或計畫）成本分析表

中華民國108年度

單位：新臺幣千元

計畫別	單位	單位成本(元)或 平均利(費)率	數量	預算數	說明
合計				131,248	
國民教育計畫				97,055	
學前教育計畫				8,317	
一般行政管理計畫				13,929	
建築及設備計畫				11,947	

臺北市地方教育發展基金－臺北市士林區福林國民小學

5年來主要業務計畫分析表

中華民國108年度

單位：新臺幣千元

年度及項目	單位	數量	單位成本(元)或 平均利(費)率	金額	說明
(本)年度預算數					
國民教育計畫				97,055	
學前教育計畫				8,317	
(上)年度預算數					
國民教育計畫				94,834	
學前教育計畫				8,278	
(前)年度決算數					
國民教育計畫				91,530	
學前教育計畫				7,124	
(105)年度決算數					
國民教育計畫				98,543	
學前教育計畫				8,707	
(104)年度決算數					
國民教育計畫				95,503	
學前教育計畫				8,745	

臺北市地方教育發展基金－臺北市士林區福林國民小學

資本資產及長期負債明細表

中華民國108年度

單位：新臺幣千元

項 目	取得成本/ 舉債數	以前年度累 計折舊(耗)/ 長期投資評 價/未攤銷溢 (折)價	本 年 度 變 動				主要增減 原因說明	本年度累計折 舊(耗)/長期投 資評價變動數 /攤銷數	期末餘額
			增加		減少				
			金額	類型	金額	類型			
資產	39,882	26,084	685				2,613	11,871	
土地改良物	4,601	1,480					259	2,862	
房屋及建築	298	85					7	205	
機械及設備	19,740	13,910	497	增置			1,515	4,812	
交通及運輸 設備	2,623	1,539					225	858	
雜項設備	11,668	8,702	152	增置			500	2,618	
電腦軟體	952	367	36	增置			106	515	