

中華民國107年度 4-0501627

議會
審定

(自107年1月1日起至107年12月31日止)

臺北市政府教育局主管

臺北市地方教育發展基金－臺北市士林區劍潭國民小學

附屬單位預算之分預算

(特別收入基金)

臺北市地方教育發展基金－臺北市士林區劍潭國民小學

目次

中華民國107年度

| | |
|-----------------------|------------|
| 一、財務摘要 | 第 1 頁 |
| 二、業務計畫及預算概要 | 第 3 -11 頁 |
| 三、主要表 | |
| (一) 基金來源、用途及餘絀預計表 | 第 13 -14 頁 |
| (二) 現金流量預計表 | 第 15 頁 |
| 四、附屬表 | |
| (一) 基金來源－服務收入明細表 | 第 17 頁 |
| (二) 基金來源－財產處分收入明細表 | 第 18 頁 |
| (三) 基金來源－利息收入明細表 | 第 19 頁 |
| (四) 基金來源－其他財產收入明細表 | 第 20 頁 |
| (五) 基金來源－市庫撥款收入明細表 | 第 21 頁 |
| (六) 基金來源－學雜費收入明細表 | 第 22 頁 |
| (七) 基金來源－受贈收入明細表 | 第 23 頁 |
| (八) 基金來源－雜項收入明細表 | 第 24 頁 |
| (九) 基金用途－國民教育計畫明細表 | 第 25 -40 頁 |
| (十) 基金用途－學前教育計畫明細表 | 第 41 -45 頁 |
| (十一) 基金用途－一般行政管理計畫明細表 | 第 46 -49 頁 |
| (十二) 基金用途－建築及設備計畫明細表 | 第 50 -59 頁 |
| 五、參考表 | |
| (一) 預計平衡表 | 第 61 -62 頁 |
| (二) 各項費用彙計表 | 第 63 -67 頁 |
| (三) 員工人數彙計表 | 第 68 頁 |
| (四) 用人費用彙計表 | 第 70 -73 頁 |

臺北市地方教育發展基金－臺北市士林區劍潭國民小學

目 次

中華民國107年度

| | |
|--------------------------|-------------|
| (五) 聘用及約僱人員明細表 | 第 74 頁 |
| (六) 單位 (或計畫) 成本分析表 | 第 75 頁 |
| (七) 5年來主要業務計畫分析表 | 第 76 頁 |
| (八) 繼續性計畫分年資金需求表 | 第 77 - 78 頁 |
| (九) 固定項目明細表 | 第 79 頁 |

臺北市地方教育發展基金－臺北市士林區劍潭國民小學

40501627-1

財務摘要

中華民國107年度

單位：新臺幣元

| 項 目 | 本 年 度 | 上 年 度 | 比較增減(-) | % |
|----------------|-------------|-------------|------------|--------|
| 經營成績： | | | | |
| 基金來源 | 125,156,223 | 110,746,407 | 14,409,816 | 13.01 |
| 基金用途 | 127,026,538 | 112,952,975 | 14,073,563 | 12.46 |
| 賸餘(短絀－) | -1,870,315 | -2,206,568 | 336,253 | -- |
| 餘絀情形： | | | | |
| 基金餘額 | 2,664,575 | 4,534,890 | -1,870,315 | -41.24 |
| 現金流量(註)： | | | | |
| 現金及約當現金之淨增(減－) | -1,870,315 | -2,206,568 | 336,253 | -- |

附註：現金流量係採現金及約當現金基礎，包括現金及自投資日起3個月內到期或清償之債權證券。

本 頁 空 白

業務計畫及預算概要

臺北市地方教育發展基金－臺北市士林區劍潭國民小學

業務計畫及預算概要

中華民國 107 年度

壹、基金概況

一、設立宗旨及願景：

- (一) 本校遵照憲法第 158 及 160 條規定，教育文化應發展民族精神、自治精神，國民道德與健全體格、科學及生活智能，以培養學童七大學習領域及十大基本能力。
- (二) 本校自 91 年度起依教育經費編列與管理法第 13 條規定設置「臺北市地方教育發展基金」，以促進教育健全發展，提昇教育經費運用績效。

二、組織概況（另附組織系統圖）：

本校設置校長 1 人，綜理全校校務，下設教務處、學生事務處、總務處、輔導室、會計室、人事室及幼兒園等單位。

內部分層業務如下：

教務處：秉承校長之命，辦理全校教務事項。

教學組：掌理課程編排、課業考查、學藝競賽、教學研究、教師進修、差假教師調代課及缺補課之查核等事項。

設備組：掌理註冊、編班、轉學、學籍保管、各項獎助學金補助及成績考查等有關學籍事項；掌理教科書編選、教學用具之管理、保管及出版學校刊物等事項。

資訊組：掌理電腦設備及區域網路之管理、保管等事項。

學生事務處：秉承校長之命，辦理全校學生事務事項。

訓育組：掌理訓育計畫之擬定及辦理各類訓育等活動。

體育組：掌理學生體育活動、體格鍛鍊等事項。

生教組：掌理學生日常生活常規，辦理交通導護各項事項；掌理健康檢查，個人及環境衛生檢查、保健等事項。

總務處：秉承校長之命，辦理全校總務事項。

事務組：掌理校舍、校具、財產、物品採購保管、工程發包、監工及驗收。

出納組：掌理現金、零用金、票據、契約之保管等收支事項，辦理員工薪津發放及各項扣繳單據證明等。

輔導室：秉承校長之命，辦理全校學生學習輔導、生活輔導、生涯輔導等事項。

特教組：掌理學生心理輔導諮商及個案管理工作；掌理學生心理測驗、輔導資料建立及運用；掌理特教學生特殊需求之安排，包括資源班之入班教學輔導等個別化教育計畫等事項。

臺北市地方教育發展基金－臺北市士林區劍潭國民小學

業務計畫及預算概要

中華民國 107 年度

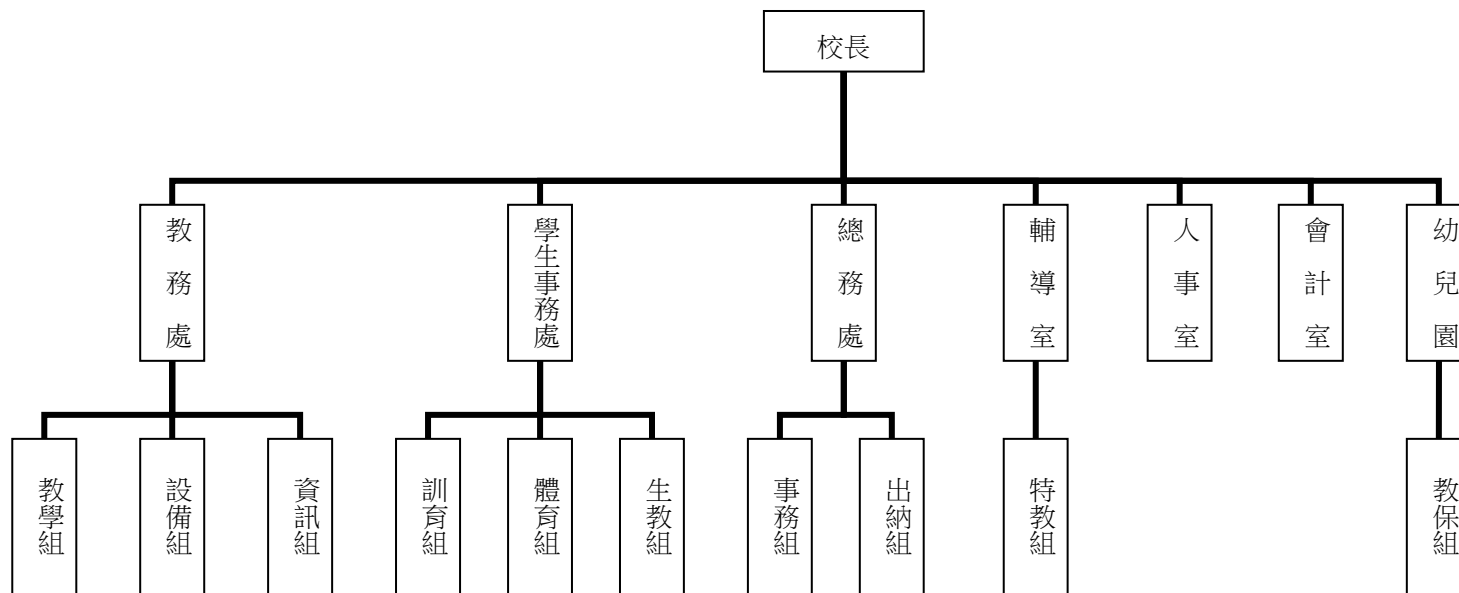
會計室：秉承上級主計機關之監督與指導，並受校長之指揮，依法辦理歲計、會計、統計等事項。

人事室：秉承上級人事機關之監督與指導，並受校長之指揮，依法辦理人事管理查核等事項。

幼兒園：秉承校長之命，綜理園務、規劃幼兒教學、保育、環境與各項措施。

教保組：掌理幼兒課程規劃、教學活動編排彙整、幼兒輔導、幼小銜接聯繫、衛生保健等事項。

三、組織系統圖：



四、基金歸類及屬性：本校地方教育發展基金依據教育經費編列與管理法第 13 條規定設置，本基金為預算法第 4 條第 1 項第 2 款第 5 目所定之特別收入基金，以本府教育局為管理機關。

臺北市地方教育發展基金－臺北市士林區劍潭國民小學

業務計畫及預算概要

中華民國 107 年度

貳、業務範圍及經營趨勢

一、業務範圍：

- (一) 依據教育基本法培養學生健全人格，民主素養，法治觀念，人文涵養，強健體魄及思考判斷與創造能力。
- (二) 依據特殊教育法、特殊教育法施行細則及相關規定，設立身心障礙資源班，因材施教，以達適才適性發展之教育目標。

二、最近 5 年經營趨勢：

基金來源、用途及餘絀

單位：新臺幣元

| 來源 用途 餘絀 | 年度 | 103 年度決算 金額 | 104 年度決算 金額 | 105 年度決算 金額 | 106 年度預算 金額 | 本年度預算 金額 |
|----------------|----|----------------|----------------|----------------|----------------|-------------|
| 來源部分 | | 103,442,368 | 114,590,713 | 109,791,889 | 110,746,407 | 125,156,223 |
| 用途部分 | | 106,907,290 | 116,337,809 | 108,602,730 | 112,952,975 | 127,026,538 |
| 餘絀部分 | | -3,464,922 | -1,747,096 | 1,189,159 | -2,206,568 | -1,870,315 |

參、業務計畫

一、業務計畫及目標：

本年度業務計畫重點與預算配合情形及預期績效，詳列如下：

- (一) 國民教育計畫：本年度預算編列 75,717,187 元，預定招收 18 班，學生人數 437 人，新購運動器材、教具及圖書等各科教學設備，革新教學方法，充實各科教材，提高教學效能；並辦理教師甄選及指定活動等項目，藉由辦理各項活動，以鍛鍊學童強健的身體，增進學童各項生活智能。
- (二) 學前教育計畫：本年度預算編列 10,428,197 元，預定招收 4 班，幼兒人數 120 人，新購教學設備，革新教學方法，提高教學效能；並辦理幼兒園各項活動，以鍛鍊幼兒強健的身體，增進幼兒各項生活智能。

臺北市地方教育發展基金－臺北市士林區劍潭國民小學

業務計畫及預算概要

中華民國 107 年度

(三) 一般行政管理計畫：本年度預算編列 12,450,114 元，係配合校務推動行政處室支援工作，進而增進校務運作。

(四) 建築及設備計畫：本年度預算編列 28,431,040 元，係購置各項教學設備及行政設備並辦理風雨操場新建工程、中央廚房設施設備修繕工程、新生前瞻樓電源改善工程，改善教學環境，增進教學效能，並提高行政效率。

二、執行政府重要政策：

(一) 開啟多元智慧：尊重每個學生獨特的個性，以多元智慧的觀點協助他找到生命的亮點，肯定天生我才必有用，能知於學，樂於學。

(二) 培養生活能力：因應新世紀知識社會的到來，培養學生帶得走的能力，諸如人際溝通能力、資訊能力、終身學習能力、生涯規畫能力、問題解決能力等。

(三) 蘊育人文情懷：在溫馨開放的校園文化中，孕育人文情懷，學會尊重、包容；建構生命的價值、完成人性的開展。

(四) 建置溫馨民主的校園文化：

- 1.以參與式管理、落實行政、教師會、家長會三者的良性互動。
- 2.以學生第一，教學優先的觀念提昇行政服務效率。
- 3.放下威權心態，開啟校園民主之風氣。

(五) 推動適性教學：

- 1.運用小班優勢，採多元化、活潑化的教學及評量。
- 2.運用校內外資源，加強多元學習能力。
- 3.關懷相對弱勢學生之教學及輔導。
- 4.發展資訊教育，充實學生電腦運用之知能，並提昇教師運用電腦教學之能力。

(六) 辦理發展性的訓輔活動：

- 1.辦理各項活動、競賽及展演。
- 2.推動校內外學習服務。
- 3.發展績優社團及校隊，如籃球隊、桌球隊、直笛團、扯鈴等。
- 4.加強新興領域教育的辦理，並融入各科教學以收成效。

臺北市地方教育發展基金－臺北市士林區劍潭國民小學

業務計畫及預算概要

中華民國 107 年度

肆、預算概要

一、基金來源及用途之預計：

(一) 本年度基金來源：服務收入 10,000 元，財產處分收入 25,000 元，利息收入 750 元，其他財產收入 17,000 元，市庫撥款收入 122,173,369 元，學雜費收入 2,174,960 元，受贈收入 190,000 元，雜項收入 565,144 元，基金來源合計 125,156,223 元。

(二) 本年度基金用途：國民教育計畫 75,717,187 元，學前教育計畫 10,428,197 元，一般行政管理計畫 12,450,114 元，建築及設備計畫 28,431,040 元，基金用途合計 127,026,538 元。

二、基金餘絀之預計：本年度短絀 1,870,315 元。

三、現金流量之預計：本年度業務活動淨現金流出 1,870,315 元。

四、補辦預算事項：詳補辦預算明細表。

購置固定資產 1,303,700 元。

(一) 105 年度教育局學校設施改善準備，補助改善降溫設施設備，內屬設備部分移列固定資產 88,000 元。

(二) 105 年度教育部補助強化校園安全防護工作計畫 706,350 元，學校自籌款由教育局學校設施改善準備補助 124,650 元，共計 831,000 元。

(三) 105 年度教育局學校設施改善準備，補助改善創新專業成長空間設施設備，內屬設備部分移列固定資產 167,700 元。

(四) 105 年度教育局補助教師專業發展評鑑績優學校創新專業成長空間經費 197,500 元。

(五) 105 年度為幼兒園教學佈展，確實需要，且具急迫及必要性，由其他準備金項下支應 19,500 元。

伍、其他重要說明

一、本年度預算與上年度預算各項目增減之原因：

(一) 員工人數增減原因之分析：本年度校長 1 人、教師 50 人、行政人員 7 人、約僱人員 1 人、工友 2 人、教保員 1 人、廚工 2 人，總計 64 人，較上年度減列警衛 1 人、工友 1 人。

(二) 基金來源、用途及餘絀各科目增減原因之分析：

1. 服務收入本年度預算數 10,000 元，較上年度預算數 10,000 元，無增減。

2. 財產處分收入本年度預算數 25,000 元，較上年度預算數 25,000 元，無增減。

3. 利息收入本年度預算數 750 元，較上年度預算數 1,500 元，依業務需要核實減列 750 元。

臺北市地方教育發展基金－臺北市士林區劍潭國民小學

業務計畫及預算概要

中華民國 107 年度

- 4.其他財產收入本年度預算數 17,000 元，較上年度預算數 17,000 元，無增減。
- 5.市庫撥款收入本年度預算數 122,173,369 元，較上年度預算數 108,383,813 元，依業務需要核實增列 13,789,556 元。
- 6.政府其他撥入收入本年度預算數 0 元，較上年度預算數 529,194 元，依業務需要核實減列 529,194 元。
- 7.學雜費收入本年度預算數 2,174,960 元，較上年度預算數 1,386,000 元，依業務需要核實增列 788,960 元。
- 8.受贈收入本年度預算數 190,000 元，較上年度預算數 190,000 元，無增減。
- 9.雜項收入本年度預算數 565,144 元，較上年度預算數 203,900 元，依業務需要核實增列 361,244 元。
- 10.用人費用本年度預算數 89,321,445 元，較上年度預算數 86,176,622 元，依業務需要核實增列 3,144,823 元。
- 11.服務費用本年度預算數 6,162,288 元，較上年度預算數 5,541,962 元，依業務需要核實增列 620,326 元。
- 12.材料及用品費本年度預算數 1,673,660 元，較上年度預算數 1,473,385 元，依業務需要核實增列 200,275 元。
- 13.購建固定資產、無形資產及非理財目的之長期投資本年度預算數 28,431,040 元，較上年度預算數 18,238,074 元，依業務需要核實增列 10,192,966 元。
- 14.會費、捐助、補助、分攤、照護、救濟與交流活動費本年度預算數 1,105,605 元，較上年度預算數 1,190,132 元，依業務需要核實減列 84,527 元。
- 15.其他本年度預算數 332,500 元，較上年度預算數 332,800 元，依業務需要核實減列 300 元。

二、106 學年度第 2 學期核定普通班 18 班、身心障礙資源班 1 班及幼兒園 4 班，共 23 班，預定招收學生人數 557 人，107 學年度第 1 學期預估普通班 18 班、身心障礙資源班 1 班及幼兒園 4 班，共計 23 班，預定招收學生人數 557 人。

三、其他有關說明：無

臺北市地方教育發展基金－臺北市士林區劍潭國民小學

40501627-9

補辦預算明細表

中華民國107年度

單位：新臺幣元

| 先行辦理 年 度 | 業務計畫 及用途別 | 項 目 名 稱 | 單 位 | 數 量 | 單 價 | 金 額 | 說 明 |
|-------------|--------------|-----------|-----|-----|---------|-----------|---|
| 105 | 建築及設備計畫 | 合計 | | | | 1,303,700 | 105.10.17府授主事預字第 10531397500號 教育局學校設施改善準備，補助 所屬學校改善創新專業成長空間 設施設備17,717元，內屬設備部分 移列固定資產。教育局補助教師 專業發展評鑑績優學校創新專業 成長空間經費197,500元。(一般行 政管理計畫-輔導團務-74Y) 為幼兒園教學佈展，確實需要辦 理新購，且具急迫及必要性，所 需經費擬由本校其他準備金支應 。 105.10.24府教工字第10540945600 號 |
| | | 購置固定資產 | | | | 1,303,700 | |
| | 購置固定資產 | | | | | 234,717 | |
| | | 購置交通及運輸設備 | | | | 215,217 | |
| | | 智慧型錄製系統 | 組 | 1 | 215,217 | 215,217 | |
| | 購置什項設備 | | | | | 19,500 | |
| | | 白板布告欄 | 組 | 1 | 19,500 | 19,500 | |
| | 購置固定資產 | | | | | 1,068,983 | |
| 購置機械及設備 | | | | | 640,000 | | |

臺北市地方教育發展基金－臺北市士林區劍潭國民小學

補辦預算明細表

中華民國107年度

單位：新臺幣元

| 先行辦理 年 度 | 業務計畫 及用途別 | 項 目 名 稱 | 單 位 | 數 量 | 單 價 | 金 額 | 說 明 |
|-------------|--------------|---------------|-----|-----|---------|---------|--|
| | 購置交通及運輸設備 | 噴霧控制主機 | 臺 | 3 | 18,000 | 54,000 | 教育局學校設施改善準備，補助所屬學校改善降溫設施設備，內屬設備部分移列固定資產。 |
| | | 灑水控制主機 | 臺 | 1 | 15,000 | 15,000 | 教育局學校設施改善準備，補助所屬學校改善降溫設施設備，內屬設備部分移列固定資產。 |
| | | 雨水儲存桶 | 個 | 1 | 19,000 | 19,000 | 教育局學校設施改善準備，補助所屬學校改善降溫設施設備，內屬設備部分移列固定資產。 |
| | | IP攝影機 | 臺 | 40 | 13,800 | 552,000 | 教育部補助強化校園安全防护工作計畫經費469,200元，學校自籌82,800元，所需經費擬由教育局學校設施改善準備，補助校園安全警監系統計畫，內屬設備部分移列固定資產。 |
| | | 監視系統儲存設備(含軟體) | 組 | 1 | 139,000 | 139,000 | 教育部補助強化校園安全防护工作計畫經費118,150元，學校自籌20,850元，所需經費擬由教育局學校設施改善準備，補助校園安全警監系統計畫，內屬設備部分移列固定資產。 |
| | | 監視系統主機 | 臺 | 2 | 70,000 | 140,000 | 教育部補助強化校園安全防护工作計畫經費119,000元，學校自籌21,000元，所需經費擬由教育局學校設施改善準備，補助校園安全警監系統計畫，內屬設備部分移列固定資產。 |

臺北市地方教育發展基金－臺北市士林區劍潭國民小學

40501627-11

補辦預算明細表

中華民國107年度

單位：新臺幣元

| 先行辦理 年 度 | 業務計畫 及用途別 | 項 目 名 稱 | 單 位 | 數 量 | 單 價 | 金 額 | 說 明 |
|-------------|--------------|------------------|-----|-----|--------|---------|--|
| | 購置什項設備 | 一對一分離式冷氣機(7.1KW) | 臺 | 4 | 37,496 | 149,983 | 教育局學校設施改善準備，補助所屬學校改善創新專業成長空間設施設備，內屬設備部分移列固定資產。 |

備註：各管理機關(構)依預算法第 8 8 條規定補辦預算，應確係不及編入年度預算，且因經營環境發生重大變遷或正常業務(含執行中央補助款項目)之確實需要，並經主管機關核轉本府核准先行辦理者；不具急迫性之事項，仍應儘可能納入預算辦理。

本 頁 空 白

主 要 表

臺北市地方教育發展基金－臺北市士林區劍潭國民小學

40501627-13

基金來源、用途及餘絀預計表

中華民國107年度

單位：新臺幣元

| 前年度決算數 | 科 目 | | 本年度預算數 | 上年度預算數 | 比較增減（－） |
|-------------|-----|----------|-------------|-------------|------------|
| | 編 號 | 名 稱 | | | |
| 109,791,889 | 4 | 基金來源 | 125,156,223 | 110,746,407 | 14,409,816 |
| 4,500 | 43 | 勞務收入 | 10,000 | 10,000 | |
| 4,500 | 431 | 服務收入 | 10,000 | 10,000 | |
| 34,512 | 45 | 財產收入 | 42,750 | 43,500 | -750 |
| 22,862 | 451 | 財產處分收入 | 25,000 | 25,000 | |
| 734 | 454 | 利息收入 | 750 | 1,500 | -750 |
| 10,916 | 45Y | 其他財產收入 | 17,000 | 17,000 | |
| 107,130,854 | 46 | 政府撥入收入 | 122,173,369 | 108,913,007 | 13,260,362 |
| 102,809,638 | 462 | 市庫撥款收入 | 122,173,369 | 108,383,813 | 13,789,556 |
| 4,321,216 | 46Y | 政府其他撥入收入 | | 529,194 | -529,194 |
| 1,758,647 | 4S | 教學收入 | 2,174,960 | 1,386,000 | 788,960 |
| 1,758,647 | 4S1 | 學雜費收入 | 2,174,960 | 1,386,000 | 788,960 |
| 863,376 | 4Y | 其他收入 | 755,144 | 393,900 | 361,244 |
| 176,200 | 4YO | 受贈收入 | 190,000 | 190,000 | |
| 687,176 | 4YY | 雜項收入 | 565,144 | 203,900 | 361,244 |
| 108,602,730 | 5 | 基金用途 | 127,026,538 | 112,952,975 | 14,073,563 |
| 78,996,742 | 53 | 國民教育計畫 | 75,717,187 | 72,156,553 | 3,560,634 |

臺北市地方教育發展基金－臺北市士林區劍潭國民小學

基金來源、用途及餘絀預計表

中華民國107年度

單位：新臺幣元

| 前年度決算數 | 科 目 | | 本年度預算數 | 上年度預算數 | 比較增減（－） |
|------------|-----|-----------|------------|------------|------------|
| | 編 號 | 名 稱 | | | |
| 10,055,195 | 54 | 學前教育計畫 | 10,428,197 | 9,356,216 | 1,071,981 |
| 12,128,187 | 5L | 一般行政管理計畫 | 12,450,114 | 13,202,132 | -752,018 |
| 7,422,606 | 5M | 建築及設備計畫 | 28,431,040 | 18,238,074 | 10,192,966 |
| 1,189,159 | 6 | 本期賸餘(短絀-) | -1,870,315 | -2,206,568 | 336,253 |
| 5,552,299 | 71 | 期初基金餘額 | 4,534,890 | 3,629,049 | 905,841 |
| 6,741,458 | 73 | 期末基金餘額 | 2,664,575 | 1,422,481 | 1,242,094 |

臺北市地方教育發展基金－臺北市士林區劍潭國民小學

40501627-15

現金流量預計表

中華民國107年度

單位：新臺幣元

| 項 目 | | 本年度預算數 | 說 明 |
|-----|-----------------|------------|-----|
| 編 號 | 名 稱 | | |
| 81 | 業務活動之現金流量 | | |
| 811 | 本期賸餘(短絀－) | -1,870,315 | |
| 813 | 業務活動之淨現金流入(流出－) | -1,870,315 | |
| 82 | 其他活動之現金流量 | | |
| 82Z | 其他活動之淨現金流入(流出－) | | |
| 83 | 現金及約當現金之淨增(淨減－) | -1,870,315 | |
| 84 | 期初現金及約當現金 | 8,249,065 | |
| 85 | 期末現金及約當現金 | 6,378,750 | |

註：本表係採現金及約當現金基礎，包括現金及自投資日起3個月內到期或清償之債權證券。

本 頁 空 白

附 屬 表

臺北市地方教育發展基金－臺北市士林區劍潭國民小學

40501627-17

基金來源－服務收入明細表

中華民國107年度

單位：新臺幣元

| 前年度決算數 | 上年度預算數 | 科 目 | | 本 年 度 預 算 數 | | | | 說 明 |
|--------|--------|-----|------|-------------|-----|-----|--------|---------------------|
| | | 編 號 | 名 稱 | 單 位 | 數 量 | 單 價 | 金 額 | |
| 4,500 | 10,000 | | 合計 | | | | 10,000 | |
| 4,500 | 10,000 | 431 | 服務收入 | | | | 10,000 | 較上年度預算數10,000元，無增減。 |
| | | | | 人 | 20 | 500 | 10,000 | 教師甄選報名費收入(收支對列)。 |

臺北市地方教育發展基金－臺北市士林區劍潭國民小學

基金來源－財產處分收入明細表

中華民國107年度

單位：新臺幣元

| 前年度決算數 | 上年度預算數 | 科 目 | | 本 年 度 預 算 數 | | | | 說 明 |
|--------|--------|-----|--------|-------------|-----|--------|--------|----------------------------------|
| | | 編 號 | 名 稱 | 單 位 | 數 量 | 單 價 | 金 額 | |
| 22,862 | 25,000 | | 合計 | | | | 25,000 | |
| 22,862 | 25,000 | 451 | 財產處分收入 | 年 | 1 | 25,000 | 25,000 | 較上年度預算數25,000元，無增減。 財產報廢殘值收入。 |

臺北市地方教育發展基金－臺北市士林區劍潭國民小學

40501627-19

基金來源－利息收入明細表

中華民國107年度

單位：新臺幣元

| 前年度決算數 | 上年度預算數 | 科 目 | | 本 年 度 預 算 數 | | | | 說 明 |
|--------|--------|-----|------|-------------|-----|-----|-----|--|
| | | 編 號 | 名 稱 | 單 位 | 數 量 | 單 價 | 金 額 | |
| 734 | 1,500 | | 合計 | | | | 750 | |
| 734 | 1,500 | 454 | 利息收入 | 年 | 1 | 750 | 750 | 較上年度預算數1,500元，減少750元。 玉山銀行薪津專戶利息收入。 |

臺北市地方教育發展基金－臺北市士林區劍潭國民小學

基金來源－其他財產收入明細表

中華民國107年度

單位：新臺幣元

| 前年度決算數 | 上年度預算數 | 科 目 | | 本 年 度 預 算 數 | | | | 說 明 |
|--------|--------|-----|--------|-------------|-----|--------|--------|--|
| | | 編 號 | 名 稱 | 單 位 | 數 量 | 單 價 | 金 額 | |
| 10,916 | 17,000 | | 合計 | | | | 17,000 | |
| 10,916 | 17,000 | 45Y | 其他財產收入 | 年 | 1 | 17,000 | 17,000 | 較上年度預算數17,000元，無增減。 教室及操場開放使用費收入(收支對列)。 |

臺北市地方教育發展基金－臺北市士林區劍潭國民小學

40501627-21

基金來源－市庫撥款收入明細表

中華民國107年度

單位：新臺幣元

| 前年度決算數 | 上年度預算數 | 科 目 | | 本 年 度 預 算 數 | | | | 說 明 |
|-------------|-------------|-----|--------|-------------|-----|-------------|-------------|--|
| | | 編 號 | 名 稱 | 單 位 | 數 量 | 單 價 | 金 額 | |
| 102,809,638 | 108,383,813 | | 合計 | | | | 122,173,369 | |
| 102,809,638 | 108,383,813 | 462 | 市庫撥款收入 | 年 | 1 | 122,173,369 | 122,173,369 | 較上年度預算數108,383,813元，增加13,789,556元。市府補助款。 |

臺北市地方教育發展基金－臺北市士林區劍潭國民小學

基金來源－學雜費收入明細表

中華民國107年度

單位：新臺幣元

| 前年度決算數 | 上年度預算數 | 科 目 | | 本 年 度 預 算 數 | | | | 說 明 |
|-----------|-----------|-----|-------|-------------|------|-------|-----------|-------------------------------|
| | | 編 號 | 名 稱 | 單 位 | 數 量 | 單 價 | 金 額 | |
| 1,758,647 | 1,386,000 | | 合計 | | | | 2,174,960 | |
| 1,758,647 | 1,386,000 | 4S1 | 學雜費收入 | | | | 2,174,960 | 較上年度預算數1,386,000元，增加788,960元。 |
| | | | | 人、學期 | 52x2 | 5,150 | 535,600 | 幼兒園半日班學費收入預估學生52人。 |
| | | | | 人、學期 | 68x2 | 7,000 | 952,000 | 幼兒園全日班學費收入預估學生52人。 |
| | | | | 人、學期 | 52x2 | 2,745 | 285,480 | 幼兒園半日班雜費收入預估學生52人。 |
| | | | | 人、學期 | 68x2 | 2,955 | 401,880 | 幼兒園全日班雜費收入預估學生68人。 |

臺北市地方教育發展基金－臺北市士林區劍潭國民小學

40501627-23

基金來源－受贈收入明細表

中華民國107年度

單位：新臺幣元

| 前年度決算數 | 上年度預算數 | 科 目 | | 本 年 度 預 算 數 | | | | 說 明 |
|---------|---------|-----|------|-------------|-----|---------|---------|---------------------------------------|
| | | 編 號 | 名 稱 | 單 位 | 數 量 | 單 價 | 金 額 | |
| 176,200 | 190,000 | | 合計 | | | | 190,000 | 較上年度預算數190,000元，無增減。 各界捐贈收入(收支對列)。 |
| 176,200 | 190,000 | 4YO | 受贈收入 | | | | 190,000 | |
| | | | | 年 | 1 | 190,000 | 190,000 | |

臺北市地方教育發展基金－臺北市士林區劍潭國民小學

基金來源－雜項收入明細表

中華民國107年度

單位：新臺幣元

| 前年度決算數 | 上年度預算數 | 科 目 | | 本 年 度 預 算 數 | | | | 說 明 |
|---------|---------|-----|------|-------------|-----|---------|---------|---|
| | | 編 號 | 名 稱 | 單 位 | 數 量 | 單 價 | 金 額 | |
| 687,176 | 203,900 | | 合計 | | | | 565,144 | 較上年度預算數203,900元，增加361,244元。 工程招標圖說費、簡訊費及數位學生證補卡費收入等。 |
| 687,176 | 203,900 | 4YY | 雜項收入 | | | | 565,144 | |
| | | | | 年 | 1 | 565,144 | 565,144 | |

臺北市地方教育發展基金－臺北市士林區劍潭國民小學

40501627-25

基金用途－國民教育計畫明細表

中華民國107年度

單位：新臺幣元

| 前年度決算數 | 上年度預算數 | 科 目 | | 本年度預算數 | | | | 說 明 |
|------------|------------|-----|-----------|--------|-------|------------|------------|--|
| | | 編 號 | 名 稱 | 單 位 | 數 量 | 單 價 | 金 額 | |
| 78,996,742 | 72,156,553 | | 合 計 | | | | 75,717,187 | |
| 68,982,392 | 65,429,926 | 1 | 用人費用 | | | | 68,823,647 | |
| 36,716,212 | 34,740,000 | 11 | 正式員額薪資 | | | | 36,360,000 | 較上年度預算數34,740,000元，增加1,620,000元。 |
| 36,716,212 | 34,740,000 | 113 | 職員薪金 | 年 | 1 | 34,740,000 | 34,740,000 | 教師40人薪金(詳用人費用彙計表)(含教育部補助導師費216,000元)。 |
| | | | | 年 | 1 | 1,620,000 | 1,620,000 | 特教教師2人薪金(詳用人費用彙計表)(含教育部補助導師費12,000元)。 |
| 961,736 | 692,896 | 12 | 聘僱及兼職人員薪資 | | | | 738,656 | 較上年度預算數692,896元，增加45,760元。 |
| 406,896 | 406,896 | 122 | 約僱職員薪金 | 年 | 1 | 406,896 | 406,896 | 約僱充實行政人力1人薪金(詳聘用及約僱人員明細表)(教育部補助款)。 |
| 554,840 | 286,000 | 124 | 兼職人員酬金 | 節 | 1,100 | 260 | 286,000 | 教師代課鐘點費，本校編制教師總人數42人，按9分之1計，編列5人，每人220節，總節數5人x220節=1,100節。 |

臺北市地方教育發展基金－臺北市士林區劍潭國民小學

基金用途－國民教育計畫明細表

中華民國107年度

單位：新臺幣元

| 前年度決算數 | 上年度預算數 | 科 目 | | 本年度預算數 | | | | 說 明 |
|-----------|-----------|-----|--------|--------|--------|-----------|-----------|---|
| | | 編 號 | 名 稱 | 單位 | 數量 | 單價 | 金額 | |
| | | | | 人、節、週 | 2x2x40 | 260 | 41,600 | 補助調整授課特教教師鐘點費(由教育局移列之教育部補助款)。 |
| | | | | 年 | 1 | 4,160 | 4,160 | 補助調整授課鐘點費之外聘教師勞、健保及勞退費用(由教育局移列之教育部補助款)。 |
| 438,911 | 437,176 | 13 | 超時工作報酬 | | | | 502,199 | 較上年度預算數437,176元，增加65,023元。 |
| 438,911 | 437,176 | 131 | 加班費 | | | | 502,199 | |
| | | | | 年 | 1 | 494,799 | 494,799 | 不休假出勤加班費。 |
| | | | | 年 | 1 | 1,480 | 1,480 | 教師甄選工作人員加班費(收支對列)。 |
| | | | | 年 | 1 | 5,920 | 5,920 | 開放學校場地管理人員加班費(收支對列)。 |
| 8,407,472 | 9,171,062 | 15 | 獎金 | | | | 9,643,560 | 較上年度預算數9,171,062元，增加472,498元。 |
| 3,705,580 | 4,777,700 | 151 | 考績獎金 | | | | 5,047,700 | |
| | | | | 年 | 1 | 4,710,200 | 4,710,200 | 依考績法規定核發之獎金。 |
| | | | | 年 | 1 | 337,500 | 337,500 | 依考績法規定核發之獎金。 |
| 4,701,892 | 4,393,362 | 152 | 年終獎金 | | | | 4,595,860 | |
| | | | | 年 | 1 | 4,342,500 | 4,342,500 | 依規定於年節加發之獎金。 |

臺北市地方教育發展基金－臺北市士林區劍潭國民小學

40501627-27

基金用途－國民教育計畫明細表

中華民國107年度

單位：新臺幣元

| 前年度決算數 | 上年度預算數 | 科 目 | | 本年度預算數 | | | | 說 明 |
|------------|------------|-----|----------|--------|----|------------|------------|---|
| | | 編 號 | 名 稱 | 單位 | 數量 | 單價 | 金額 | |
| | | | | 年 | 1 | 202,500 | 202,500 | 依規定於年節加發之獎金。 |
| | | | | 年 | 1 | 50,860 | 50,860 | 約僱充實行政人力依規定於年節 |
| 16,702,536 | 15,605,938 | 16 | 退休及卹償金 | | | | 16,886,022 | 加發之獎金(教育部補助款)。 較上年度預算數15,605,938元， 增加1,280,084元。 |
| 14,876,191 | 15,605,938 | 161 | 職員退休及離職金 | | | | 16,886,022 | |
| | | | | 年 | 1 | 3,017,664 | 3,017,664 | 提撥退撫基金。 |
| | | | | 年 | 1 | 140,400 | 140,400 | 提撥退撫基金。 |
| | | | | 年 | 1 | 1,422,870 | 1,422,870 | 退休人員一次退休金(新增)，5 人x@284,574元=1,422,870元。 |
| | | | | 年 | 1 | 12,280,680 | 12,280,680 | 退休人員月退休金，28人 x@35,158元x12月=11,813,088元 退休遺族月撫慰金，2人 x@19,483元x12月=467,592元。 合計12,280,680元。 |
| | | | | 年 | 1 | 24,408 | 24,408 | 約僱充實行政人力提撥離職儲金 (教育部補助款)。 |
| 1,826,345 | | 162 | 工員退休及離職金 | | | | | |
| 5,755,525 | 4,782,854 | 18 | 福利費 | | | | 4,693,210 | 較上年度預算數4,782,854元，減 少89,644元。 |
| 3,708,868 | 3,171,384 | 181 | 分擔員工保險費 | | | | 3,121,740 | |

臺北市地方教育發展基金－臺北市士林區劍潭國民小學

基金用途－國民教育計畫明細表

中華民國107年度

單位：新臺幣元

| 前年度決算數 | 上年度預算數 | 科 目 | | 本年度預算數 | | | | 說 明 |
|-----------|-----------|-----|---------|--------|---------|-----------|-----------|---------------------------|
| | | 編 號 | 名 稱 | 單位 | 數量 | 單價 | 金額 | |
| | | | | 年 | 1 | 2,946,612 | 2,946,612 | 分擔公保、勞保、健保費。 |
| | | | | 年 | 1 | 137,292 | 137,292 | 分擔公保、勞保、健保費。 |
| | | | | 年 | 1 | 37,836 | 37,836 | 約僱充實行政人力分擔勞保、健保費(教育部補助款)。 |
| 125,500 | 187,500 | 183 | 傷病醫藥費 | | | | 187,500 | |
| | | | | 人 | 17 | 3,500 | 59,500 | 教職員工健康檢查費。 |
| | | | | 人 | 8 | 16,000 | 128,000 | 教職員工健康檢查費。 |
| 337,306 | 378,000 | 187 | 員工通勤交通費 | | | | 378,000 | |
| | | | | 人、月、段 | 10x12x2 | 630 | 151,200 | 教師上下班交通費。 |
| | | | | 人、月、段 | 17x10x2 | 630 | 214,200 | 教師上下班交通費。 |
| | | | | 人、月、段 | 1x10x2 | 630 | 12,600 | 特教教師上下班交通費。 |
| 1,583,851 | 1,045,970 | 18Y | 其他福利費 | | | | 1,005,970 | |
| | | | | 年 | 1 | 176,000 | 176,000 | 休假旅遊補助費。 |
| | | | | 人、年 | 7x1 | 6,000 | 42,000 | 退休人員三節慰問金。 |
| | | | | 人、節 | 1x3 | 18,000 | 54,000 | 退休人員三節特別照護金(單身)。 |
| | | | | 年 | 1 | 354,250 | 354,250 | 喪葬補助費。(35,425元*5月*2人)。 |
| | | | | 年 | 1 | 258,000 | 258,000 | 子女教育補助費。 |
| | | | | 年 | 1 | 121,720 | 121,720 | 結婚補助費。(30,430元*2月*2人) |

臺北市地方教育發展基金－臺北市士林區劍潭國民小學

40501627-29

基金用途－國民教育計畫明細表

中華民國107年度

單位：新臺幣元

| 前年度決算數 | 上年度預算數 | 科 目 | | 本年度預算數 | | | | 說 明 |
|-----------|-----------|-----|--------|--------|-----|---------|-----------|----------------------------|
| | | 編 號 | 名 稱 | 單位 | 數量 | 單價 | 金額 | |
| 7,173,749 | 4,214,482 | 2 | 服務費用 | | | | 4,269,180 | |
| 890,198 | 857,860 | 21 | 水電費 | | | | 869,780 | 較上年度預算數857,860元，增加11,920元。 |
| 785,358 | 759,740 | 212 | 工作場所電費 | | | | 764,940 | |
| | | | | 年 | 1 | 759,740 | 759,740 | 班級電費。 |
| | | | | 式 | 1 | 5,200 | 5,200 | 教室電費(新增)。 |
| 104,840 | 98,120 | 214 | 工作場所水費 | | | | 104,840 | |
| | | | | 年 | 1 | 104,840 | 104,840 | 班級水費。 |
| 897 | | 22 | 郵電費 | | | | 5,600 | 新增項目 |
| 897 | | 221 | 郵費 | | | | 5,600 | |
| | | | | 式 | 1 | 5,600 | 5,600 | 寄送國際教育作品至伙伴學校郵資(新增)。 |
| 52,817 | 45,790 | 23 | 旅運費 | | | | 100,440 | 較上年度預算數45,790元，增加54,650元。 |
| 32,370 | 33,790 | 231 | 國內旅費 | | | | 88,440 | |
| | | | | 人、天 | 6x3 | 1,550 | 27,900 | 畢業班校外教學隨隊人員出差旅費。 |
| | | | | 年 | 1 | 10,540 | 10,540 | 因公市外出差旅費。 |
| | | | | 式 | 1 | 50,000 | 50,000 | 本校教師參加國際教育出差費用(新增)。 |
| 20,447 | 12,000 | 23Y | 其他旅運費 | | | | 12,000 | |

臺北市地方教育發展基金－臺北市士林區劍潭國民小學

基金用途－國民教育計畫明細表

中華民國107年度

單位：新臺幣元

| 前年度決算數 | 上年度預算數 | 科 目 | | 本年度預算數 | | | | 說 明 |
|---------|---------|-----|----------|--------|------|--------|---------|---|
| | | 編 號 | 名 稱 | 單位 | 數量 | 單價 | 金額 | |
| | | | | 年 | 1 | 12,000 | 12,000 | 各類學生團隊參加校外比賽或活動車資。 |
| 93,450 | 68,400 | 24 | 印刷裝訂與廣告費 | | | | 82,600 | 較上年度預算數68,400元，增加14,200元。 |
| 93,450 | 68,400 | 241 | 印刷及裝訂費 | | | | 82,600 | |
| | | | | 式 | 1 | 45,600 | 45,600 | 英語學習情境中心印製講義、文宣、學習護照等。 |
| | | | | 式 | 1 | 5,000 | 5,000 | 印刷小田園計畫相關海報、資料等(由教育局移列)。 |
| | | | | 式 | 1 | 2,000 | 2,000 | 印製研習資料及成果報告(新增)。 |
| | | | | 式 | 1 | 20,000 | 20,000 | 印製國際教育資料(新增)。 |
| | | | | 年 | 1 | 10,000 | 10,000 | 印製營隊手冊、護照...等各項資料(新增)。 |
| 790,660 | 673,080 | 25 | 修理保養及保固費 | | | | 672,880 | 較上年度預算數673,080元，減少200元。 |
| 552,970 | 201,600 | 252 | 一般房屋修護費 | | | | 201,600 | |
| | | | | 班、年 | 18x1 | 11,200 | 201,600 | 普通班學校房舍及其他建築物等維護修理(每班每年28,000元，以40%編列)。 |
| 237,690 | 471,480 | 255 | 機械及設備修護費 | | | | 471,280 | |
| | | | | 班、年 | 18x1 | 16,800 | 302,400 | 普通班各項教學設備及其他公用 |

臺北市地方教育發展基金－臺北市士林區劍潭國民小學

40501627-31

基金用途－國民教育計畫明細表

中華民國107年度

單位：新臺幣元

| 前年度決算數 | 上年度預算數 | 科 目 | | 本年度預算數 | | | | 說 明 |
|-----------|-----------|-----|---------------|--------|-------|---------|-----------|------------------------------|
| | | 編 號 | 名 稱 | 單位 | 數量 | 單價 | 金額 | |
| | | | | 年 | 1 | 17,800 | 17,800 | 用具等保養修護(每班每年28,000元，以60%編列)。 |
| | | | | 年 | 1 | 11,080 | 11,080 | 電腦設備維護費(電腦專案計畫)。 |
| | | | | 年 | 1 | 140,000 | 140,000 | 開放學校場地器材等保養維護(收支對列)。 |
| 3,068,689 | 96,672 | 27 | 一般服務費 | | | | 96,600 | 接受各界捐款改善學校教學設施等支出(收支對列)。 |
| | | | | | | | | 較上年度預算數96,672元，減少72元。 |
| 10,002 | 12,672 | 276 | 佣金、匯費、經理費及手續費 | | | | 12,600 | |
| | | | | 人、學期 | 350x2 | 18 | 12,600 | 委託超商代收學雜費手續費。 |
| 2,972,687 | | 27D | 計時與計件人員酬金 | | | | | |
| 86,000 | 84,000 | 27F | 體育活動費 | | | | 84,000 | |
| | | | | 人、年 | 40x1 | 2,000 | 80,000 | 文康活動費，本校編制教師40人，每人編列2,000元。 |
| | | | | 人、年 | 2x1 | 2,000 | 4,000 | 文康活動費，本校編制特教教師2人，每人編列2,000元。 |
| 2,277,038 | 2,472,680 | 28 | 專業服務費 | | | | 2,441,280 | 較上年度預算數2,472,680元，減少31,400元。 |
| 167,300 | 87,280 | 285 | 講課鐘點、稿費、出 | | | | 157,280 | |

臺北市地方教育發展基金－臺北市士林區劍潭國民小學

基金用途－國民教育計畫明細表

中華民國107年度

單位：新臺幣元

| 前年度決算數 | 上年度預算數 | 科 目 | | 本年度預算數 | | | | 說 明 |
|--------|--------|-----|---------|--------|------|-------|--------|-------------------------|
| | | 編 號 | 名 稱 | 單位 | 數量 | 單價 | 金額 | |
| | | | 席審查及查詢費 | 節 | 2 | 1,600 | 3,200 | 資源班外聘訓練講座鐘點費(資源班業務費)。 |
| | | | | 班、月 | 1x12 | 600 | 7,200 | 資源班教材編輯費。 |
| | | | | 班、月 | 6x12 | 140 | 10,080 | 英語學習情境中心教材編輯費。 |
| | | | | 節 | 3 | 1,600 | 4,800 | 英語學習情境中心專家學者指導鐘點費。 |
| | | | | 節 | 12 | 1,600 | 19,200 | 外聘講座鐘點費。 |
| | | | | 節 | 6 | 800 | 4,800 | 內聘講座鐘點費(由教育局移列)。 |
| | | | | 節 | 3 | 1,600 | 4,800 | 外聘講座鐘點費(由教育局移列)。 |
| | | | | 節 | 20 | 1,600 | 32,000 | 外聘講座鐘點費。 |
| | | | | 節 | 10 | 800 | 8,000 | 內聘講座鐘點費。 |
| | | | | 節 | 4 | 800 | 3,200 | 內聘講座鐘點費(國小家長教育成長暨志工培訓)。 |
| | | | | 節 | 2 | 1,600 | 3,200 | 外聘講座鐘點費(國小家長教育成長暨志工培訓)。 |
| | | | | 人次 | 2 | 2,000 | 4,000 | 外聘評審委員出席費(收支對列)。 |
| | | | | 節 | 18 | 800 | 14,400 | 內聘講師鐘點費(新增)。 |

臺北市地方教育發展基金－臺北市士林區劍潭國民小學

40501627-33

基金用途－國民教育計畫明細表

中華民國107年度

單位：新臺幣元

| 前年度決算數 | 上年度預算數 | 科目 | | 本年度預算數 | | | | 說明 |
|-----------|-----------|-----|--------------|------------|-------------|--------------|-----------------|----------------------------------|
| | | 編號 | 名稱 | 單位 | 數量 | 單價 | 金額 | |
| 9,500 | 37,600 | 287 | 委託檢驗(定)試驗認證費 | 節 人、節、次 | 6 2x16x2 | 1,600 450 | 9,600 28,800 | 外聘講師鐘點費(新增)。 中籍教師鐘點費(新增)。 |
| | | | | 臺、年 | 6x1 | 1,200 | 7,200 | 飲水機水質檢驗費。 |
| | | | | 年 | 1 | 34,000 | 34,000 | 建物公共安全檢查簽證及申報費、消防安全檢測費等(普通班業務費)。 |
| 105,000 | 105,000 | 289 | 試務甄選費 | | | | | |
| 1,995,238 | 2,242,800 | 28Y | 其他 | | | | 2,242,800 | |
| | | | | 年 | 1 | 5,000 | 5,000 | 學童牙齒保健及牙齒檢查費。 |
| | | | | 年 | 1 | 20,000 | 20,000 | 學生輔導指導費。 |
| | | | | 人、月 | 16x9 | 500 | 72,000 | 工作人員午餐指導費。 |
| | | | | 班、人、月 | 18x1x9 | 500 | 81,000 | 學童午餐指導費。 |
| | | | | 班、年 | 9x1 | 7,200 | 64,800 | 室內溫水游泳池水電清潔維護費(4-6年級)。 |
| | | | | 人、年 | 2x1 | 1,000,000 | 2,000,000 | 英語學習情境中心外籍教師費用。 |
| 1,620,503 | 1,134,545 | 3 | 材料及用品費 | | | | 1,343,220 | |
| 455,593 | 184,120 | 31 | 使用材料費 | | | | 284,970 | 較上年度預算數184,120元，增加100,850元。 |

臺北市地方教育發展基金－臺北市士林區劍潭國民小學

基金用途－國民教育計畫明細表

中華民國107年度

單位：新臺幣元

| 前年度決算數 | 上年度預算數 | 科 目 | | 本年度預算數 | | | | 說 明 |
|---------|---------|-----|------|--------|----|-------|---------|---------------------------|
| | | 編 號 | 名 稱 | 單位 | 數量 | 單價 | 金額 | |
| 455,593 | 184,120 | 315 | 設備零件 | | | | 284,970 | |
| | | | | 張 | 4 | 1,400 | 5,600 | 特殊教班課桌(由特教班級設備費移列)(新增)。 |
| | | | | 張 | 6 | 660 | 3,960 | 特殊教班座椅(由特教班級設備費移列)(新增)。 |
| | | | | 組 | 1 | 4,240 | 4,240 | 特殊教班教學教具(由特教班級設備費移列)(新增)。 |
| | | | | 張 | 1 | 1,400 | 1,400 | 辦公椅(由班級設備費移列)(新增)。 |
| | | | | 張 | 14 | 1,600 | 22,400 | 學生雙人桌(由班級設備費移列)(新增)。 |
| | | | | 張 | 2 | 1,100 | 2,200 | 學生個人桌(由班級設備費移列)(新增)。 |
| | | | | 張 | 30 | 660 | 19,800 | 學生座椅(由班級設備費移列)(新增)。 |
| | | | | 支 | 1 | 9,500 | 9,500 | 無線麥克風(由班級設備費移列)(新增)。 |
| | | | | 張 | 2 | 1,100 | 2,200 | 特殊教班課桌(由特教班級設備費移列)(新增)。 |
| | | | | 支 | 2 | 3,000 | 6,000 | 次中音直笛(由班級設備費移列)(新增)。 |
| | | | | 張 | 10 | 3,300 | 33,000 | 折合式會議桌(由班級設備費移 |

臺北市地方教育發展基金－臺北市士林區劍潭國民小學

40501627-35

基金用途－國民教育計畫明細表

中華民國107年度

單位：新臺幣元

| 前年度決算數 | 上年度預算數 | 科 目 | | 本年度預算數 | | | | 說 明 |
|-----------|---------|-----|----------|--------|-----|--------|-----------|-----------------------------|
| | | 編 號 | 名 稱 | 單位 | 數量 | 單價 | 金額 | |
| | | | | 臺 | 2 | 3,000 | 6,000 | 列)(新增)。 |
| | | | | 支 | 1 | 1,250 | 1,250 | 裁紙機(由班級設備費移列)(新增)。 |
| | | | | 班、年 | 3x1 | 6,300 | 18,900 | 中音直笛(由班級設備費移列)(新增)。 |
| | | | | 式 | 1 | 51,720 | 51,720 | 電腦設備維護及管理費(3-6年級)(電腦專案計畫)。 |
| | | | | 學期 | 2 | 7,500 | 15,000 | 英語學習情境中心各類教具、教學設備等。 |
| | | | | 學期 | 2 | 13,400 | 26,800 | 購置學生活動有關之用具(學生活動費)。 |
| | | | | 臺 | 2 | 4,500 | 9,000 | 校內各類學藝活動及班際各項競賽獎勵用品等。 |
| | | | | 座 | 10 | 2,000 | 20,000 | 推車(由教育局移列)。 |
| | | | | 個 | 5 | 2,000 | 10,000 | 不鏽鋼花架(由教育局移列)。 |
| | | | | 張 | 20 | 800 | 16,000 | 塑鋼雙摺摺疊桌(由教育局移列)。 |
| 1,164,910 | 950,425 | 32 | 用品消耗 | | | | 1,058,250 | 摺疊椅(由教育局移列)。 |
| | | | | | | | | 較上年度預算數950,425元，增加107,825元。 |
| 18,636 | 25,260 | 321 | 辦公(事務)用品 | | | | 34,980 | |
| | | | | 年 | 1 | 5,600 | 5,600 | 教室佈置費(普通班業務費)。 |

臺北市地方教育發展基金－臺北市士林區劍潭國民小學

基金用途－國民教育計畫明細表

中華民國107年度

單位：新臺幣元

| 前年度決算數 | 上年度預算數 | 科 目 | | 本年度預算數 | | | | 說 明 |
|--------|--------|-----|-----------|--------|----|--------|--------|------------------------------------|
| | | 編 號 | 名 稱 | 單位 | 數量 | 單價 | 金額 | |
| 47,498 | 50,700 | 322 | 報章什誌 | 年 | 1 | 4,000 | 4,000 | 資源班教學用文具紙張用品(資源班業務費)。 |
| | | | | 式 | 1 | 10,600 | 10,600 | 英語學習情境中心辦公文具用品等。 |
| | | | | 年 | 1 | 800 | 800 | 講義資料教材及文具紙張等。 |
| | | | | 式 | 1 | 2,000 | 2,000 | 資料夾、文具、紙張、光碟片、碳粉夾等用品。 |
| | | | | 年 | 1 | 2,740 | 2,740 | 教材及文具用品等(國小家長教育成長暨志工培訓)。 |
| | | | | 年 | 1 | 1,040 | 1,040 | 教師甄選試務用辦公文具用品(收支對列)。 |
| | | | | 式 | 1 | 8,200 | 8,200 | 教具製作、教學媒體、資料夾、光碟片、學習單及各項相關等文具(新增)。 |
| | | | | 年 | 1 | 49,950 | 49,950 | 圖書館圖書(由班級設備費移列)。 |
| | | | | 式 | 1 | 10,000 | 10,000 | 英語學習情境中心英語圖書、CD、雜誌等。 |
| | | | | 式 | 1 | 10,000 | 10,000 | 訂閱國際教育報章雜誌、圖書(新增)。 |
| 16,679 | 5,000 | 328 | 醫療用品(非醫療院 | | | | 15,000 | |

臺北市地方教育發展基金－臺北市士林區劍潭國民小學

40501627-37

基金用途－國民教育計畫明細表

中華民國107年度

單位：新臺幣元

| 前年度決算數 | 上年度預算數 | 科 目 | | 本年度預算數 | | | | 說 明 | |
|-----------|---------|-----|------|--------|------|--------|---------|----------------------------|--|
| | | 編 號 | 名 稱 | 單位 | 數量 | 單價 | 金額 | | |
| 1,082,097 | 869,465 | 32Y | 所使用) | 年 | 1 | 15,000 | 15,000 | 健康中心藥品費(30班以下，基本費15,000元)。 | |
| | | | 其他 | | | | | 938,320 | |
| | | | | 班、年 | 18x1 | 13,820 | 248,760 | 普通班教學材料費。 | |
| | | | | 班、年 | 18x1 | 3,000 | 54,000 | 消毒水及衛生清潔用品等(普通班業務費)。 | |
| | | | | 班、年 | 18x1 | 2,000 | 36,000 | 專用垃圾袋費(普通班業務費)。 | |
| | | | | 人、年 | 80x1 | 1,700 | 136,000 | 弱勢學生用教科書(由教育局移列)。 | |
| | | | | 班、年 | 18x1 | 1,700 | 30,600 | 教學用教科書(由教育局移列)。 | |
| | | | | 班、年 | 1x1 | 13,820 | 13,820 | 資源班教學材料費。 | |
| | | | | 年 | 1 | 44,500 | 44,500 | 電腦耗材(電腦專案計畫)。 | |
| | | | | 班、年 | 9x1 | 6,300 | 56,700 | 電腦設備維護及管理費(3-6年級)(電腦專案計畫)。 | |
| | | | | 人次 | 60 | 80 | 4,800 | 英語學習情境中心會議人員逾時誤餐費用。 | |
| | | | | 年 | 1 | 60,000 | 60,000 | 英語學習情境中心各類DIY教學材料等。 | |
| | | | | 班 | 22 | 300 | 6,600 | 運動會班級製作道具或布置用材料。 | |

臺北市地方教育發展基金－臺北市士林區劍潭國民小學

基金用途－國民教育計畫明細表

中華民國107年度

單位：新臺幣元

| 前年度決算數 | 上年度預算數 | 科 目 | | 本年度預算數 | | | | 說 明 |
|--------|--------|-----|-----|--------|----|--------|--------|--------------------------|
| | | 編 號 | 名 稱 | 單位 | 數量 | 單價 | 金額 | |
| | | | | 年 | 1 | 12,000 | 12,000 | 運動會競賽用各類球具等。 |
| | | | | 年 | 1 | 20,000 | 20,000 | 運動會競賽獎勵品。 |
| | | | | 年 | 1 | 12,000 | 12,000 | 運動會錦旗及相關布置材料等。 |
| | | | | 人次 | 50 | 80 | 4,000 | 師生參加校外比賽、各項活動逾時誤餐費用。 |
| | | | | 學期 | 2 | 14,800 | 29,600 | 學生參加校外比賽或參加各種活動雜支等。 |
| | | | | 年 | 1 | 30,000 | 30,000 | 課後社團活動費。 |
| | | | | 個 | 20 | 400 | 8,000 | 種植菜槽(由教育局移列)。 |
| | | | | 包 | 15 | 350 | 5,250 | 有機培養土(由教育局移列)。 |
| | | | | 式 | 1 | 3,150 | 3,150 | 菜苗、種子等(由教育局移列)。 |
| | | | | 式 | 1 | 2,400 | 2,400 | 文具、紙張、茶水等相關雜支(由教育局移列)。 |
| | | | | 人次 | 20 | 80 | 1,600 | 逾時誤餐費用(由教育局移列)。 |
| | | | | 人次 | 40 | 80 | 3,200 | 研習人員及工作人員逾時誤餐費用。 |
| | | | | 式 | 1 | 1,200 | 1,200 | 資料蒐集等相關費用。 |
| | | | | 式 | 1 | 1,600 | 1,600 | 場地布置、茶水等雜支。 |
| | | | | 年 | 1 | 860 | 860 | 場地布置、茶水等(國小家長教育成長暨志工培訓)。 |
| | | | | 人次 | 25 | 80 | 2,000 | 教師甄選試務工作人員逾時誤餐 |

臺北市地方教育發展基金－臺北市士林區劍潭國民小學

40501627-39

基金用途－國民教育計畫明細表

中華民國107年度

單位：新臺幣元

| 前年度決算數 | 上年度預算數 | 科 目 | | 本年度預算數 | | | | 說 明 | | | |
|---------|-----------|-----|-----------------------------|--------|-----|--------|--------|--|--------|--------|-------------------------------|
| | | 編 號 | 名 稱 | 單位 | 數量 | 單價 | 金額 | | | | |
| 986,888 | 1,140,800 | 7 | 會費、捐助、補助、分攤、 照護、救濟與交流活動費 | 年 | 1 | 1,480 | 1,480 | 費用(收支對列)。 | | | |
| | | | | 式 | 1 | 34,400 | 34,400 | 教師甄選場地佈置及茶水費等(收支對列)。 | | | |
| | | | | 式 | 1 | 6,000 | 6,000 | 國際教育各項相關教學材料費(新增)。 | | | |
| | | | | 人次 | 320 | 80 | 25,600 | 國際教育各項相關茶水、文具等雜支(新增)。 | | | |
| | | | | 式 | 1 | 42,200 | 42,200 | 師生、工作人員逾時誤餐費用(新增)。 | | | |
| 986,888 | 1,140,800 | 72 | 捐助、補助與獎助 | | | | | 攝影相關器材、教學材料、照片沖洗、茶水、光碟製作、戶外教學門票及車資等相關費用(新增)。 | | | |
| | | 726 | 獎助學員生給與 | | | | | 。 | | | |
| | | | | 年 | 1 | 10,000 | 10,000 | 10,000 | 10,000 | 10,000 | 新增項目 |
| | | | | | | | | | | | 教育關懷獎每校推薦1名學生獎助金(由教育局移列)。 |
| 986,888 | 1,140,800 | 74 | 補貼(償)、獎勵、慰問、 照護與救濟 | | | | | | | | 較上年度預算數1,140,800元，減少106,160元。 |

臺北市地方教育發展基金－臺北市士林區劍潭國民小學

基金用途－國民教育計畫明細表

中華民國107年度

單位：新臺幣元

| 前年度決算數 | 上年度預算數 | 科 目 | | 本年度預算數 | | | | 說 明 |
|---------|-----------|-----|------|--------|----------|--------|---------|-------------------------------|
| | | 編 號 | 名 稱 | 單 位 | 數 量 | 單 價 | 金 額 | |
| 986,888 | 1,140,800 | 74Y | 其他 | 人、日 | 84x200 | 50 | 840,000 | 清寒學生餐費補助。 |
| | | | | 人、年 | 30x1 | 1,000 | 30,000 | 本市市民第3胎就讀國小教育補助費(由教育局移列)。 |
| | | | | 人、週、次 | 490x42x1 | 8 | 164,640 | 補助學校午餐使用有機蔬菜或有機米計畫。 |
| 233,210 | 236,800 | 9 | 其他 | | | | 236,500 | |
| 233,210 | 236,800 | 91 | 其他支出 | | | | 236,500 | 較上年度預算數236,800元，減少300元。 |
| 233,210 | 236,800 | 91Y | 其他 | 班、年 | 3x1 | 5,600 | 16,800 | 國小游泳檢測未通過學生暑期游泳訓練班報名費(6年級)。 |
| | | | | 人、週、次 | 5x40x10 | 63 | 126,000 | 執行學生路隊安全導護費及導護志工保險費。 |
| | | | | 人、學期 | 437x2 | 50 | 43,700 | 班級自治費。 |
| | | | | 年 | 1 | 50,000 | 50,000 | 接受各界捐款充實學校教學活動、特色教學等支出(收支對列)。 |

臺北市地方教育發展基金－臺北市士林區劍潭國民小學

40501627-41

基金用途－學前教育計畫明細表

中華民國107年度

單位：新臺幣元

| 前年度決算數 | 上年度預算數 | 科 目 | | 本年度預算數 | | | | 說 明 |
|------------|-----------|-----|--------|--------|----|-----------|------------|--|
| | | 編 號 | 名 稱 | 單位 | 數量 | 單價 | 金額 | |
| 10,055,195 | 9,356,216 | | 合 計 | | | | 10,428,197 | |
| 9,161,730 | 8,994,328 | 1 | 用人費用 | | | | 10,063,076 | |
| 6,592,993 | 6,421,860 | 11 | 正式員額薪資 | | | | 7,237,860 | 較上年度預算數6,421,860元，增加816,000元。 |
| 5,987,236 | 5,749,860 | 113 | 職員薪金 | 年 | 1 | 6,565,860 | 6,565,860 | 幼兒園教師8人及教保員1人薪金(詳用人費用彙計表)(含教育部補助款教保員381,980元)。 |
| 605,757 | 672,000 | 114 | 工員工資 | 年 | 1 | 672,000 | 672,000 | 幼兒園專任廚工2人工資(詳用人費用彙計表)。 |
| 39,040 | 28,467 | 13 | 超時工作報酬 | | | | 28,467 | 較上年度預算數28,467元，無增減。 |
| 39,040 | 28,467 | 131 | 加班費 | 年 | 1 | 28,467 | 28,467 | 不休假出勤加班費。 |
| 1,248,476 | 1,257,733 | 15 | 獎金 | | | | 1,427,733 | 較上年度預算數1,257,733元，增加170,000元。 |
| 487,900 | 455,000 | 151 | 考績獎金 | 年 | 1 | 523,000 | 523,000 | 依考績法規定核發之獎金。 |
| 760,576 | 802,733 | 152 | 年終獎金 | 年 | 1 | 904,733 | 904,733 | 依規定於年節加發之獎金。 |

臺北市地方教育發展基金－臺北市士林區劍潭國民小學

基金用途－學前教育計畫明細表

中華民國107年度

單位：新臺幣元

| 前年度決算數 | 上年度預算數 | 科目 | | 本年度預算數 | | | | 說明 |
|---------|---------|-----|----------|--------|--------|---------|---------|----------------------------|
| | | 編號 | 名稱 | 單位 | 數量 | 單價 | 金額 | |
| 508,715 | 513,216 | 16 | 退休及卹償金 | | | | 599,328 | 較上年度預算數513,216元，增加86,112元。 |
| 470,354 | 494,496 | 161 | 職員退休及離職金 | 年 | 1 | 580,608 | 580,608 | 提撥退撫基金。 |
| 38,361 | 18,720 | 162 | 工員退休及離職金 | 年 | 1 | 18,720 | 18,720 | 提撥勞工退休準備金。 |
| 772,506 | 773,052 | 18 | 福利費 | | | | 769,688 | 較上年度預算數773,052元，減少3,364元。 |
| 660,528 | 595,572 | 181 | 分擔員工保險費 | 年 | 1 | 639,348 | 639,348 | 分擔公保、勞保、健保費。 |
| | 1,720 | 183 | 傷病醫藥費 | 人 | 1 | 860 | 860 | 幼兒園教保人員健康檢查費。 |
| | | | | 人 | 2 | 860 | 1,720 | 幼兒園廚工健康檢查費。 |
| 79,978 | 95,760 | 187 | 員工通勤交通費 | | | | 95,760 | |
| | | | | 人、月、段 | 7x10x2 | 630 | 88,200 | 幼兒園教職員工上下班交通費。 |
| | | | | 人、月、段 | 1x12x1 | 630 | 7,560 | 幼兒園教職員工上下班交通費。 |
| 32,000 | 80,000 | 18Y | 其他福利費 | 年 | 1 | 32,000 | 32,000 | 休假旅遊補助費。 |
| 168,947 | 177,956 | 2 | 服務費用 | | | | 177,956 | |
| 111,613 | 112,000 | 25 | 修理保養及保固費 | | | | 112,000 | 較上年度預算數112,000元，無增減。 |

臺北市地方教育發展基金－臺北市士林區劍潭國民小學

40501627-43

基金用途－學前教育計畫明細表

中華民國107年度

單位：新臺幣元

| 前年度決算數 | 上年度預算數 | 科目 | | 本年度預算數 | | | | 說明 |
|--------|--------|-----|---------------|--------|------|--------|--------|--|
| | | 編號 | 名稱 | 單位 | 數量 | 單價 | 金額 | |
| 91,323 | 44,800 | 252 | 一般房屋修護費 | 班、年 | 4x1 | 11,200 | 44,800 | 幼兒園房舍其他建築物等之維護修理(每年每班28,000元，以40%編列)。 |
| | | | | | | | 44,800 | |
| 20,290 | 67,200 | 255 | 機械及設備修護費 | 班、年 | 4x1 | 16,800 | 67,200 | 幼兒園各項教學設備及其他用具等保養修護(每年每班28,000元，以60%編列)。 |
| | | | | | | | 67,200 | |
| 16,834 | 25,456 | 27 | 一般服務費 | | | | 25,456 | 較上年度預算數25,456元，無增減。 |
| 834 | 3,456 | 276 | 佣金、匯費、經理費及手續費 | 人、學期 | 96x2 | 18 | 3,456 | 委託超商代收學雜費手續費。 |
| 16,000 | 22,000 | 27F | 體育活動費 | 人、年 | 3x1 | 2,000 | 6,000 | 文康活動費，本校編列契約進用教保員1人，廚工2人，合計3人，每人編列2,000元(上述人員係幼托整合前得編列文康活動費之人員)。 |
| | | | | 人、年 | 8x1 | 2,000 | 16,000 | |
| 40,500 | 40,500 | 28 | 專業服務費 | | | | 40,500 | 較上年度預算數40,500元，無增 |

臺北市地方教育發展基金－臺北市士林區劍潭國民小學

基金用途－學前教育計畫明細表

中華民國107年度

單位：新臺幣元

| 前年度決算數 | 上年度預算數 | 科 目 | | 本年度預算數 | | | | 說 明 |
|---------|--------|-----|-------------------------|--------|-------|-------|--------|--------------------------|
| | | 編 號 | 名 稱 | 單位 | 數量 | 單價 | 金額 | |
| 40,500 | 40,500 | 28Y | 其他 | | | | 40,500 | 減。 |
| | | | | 人、月 | 1x9 | 500 | 4,500 | 幼童午餐指導費(教保員)。 |
| | | | | 班、人、月 | 4x2x9 | 500 | 36,000 | 幼童午餐指導費。 |
| 50,260 | 41,400 | 3 | 材料及用品費 | | | | 33,000 | |
| 31,200 | 12,600 | 31 | 使用材料費 | | | | 4,200 | 較上年度預算數12,600元，減少8,400元。 |
| 31,200 | 12,600 | 315 | 設備零件 | | | | 4,200 | |
| | | | | 張 | 3 | 1,400 | 4,200 | 辦公椅(由幼兒園設備費移列)(新增)。 |
| 19,060 | 28,800 | 32 | 用品消耗 | | | | 28,800 | 較上年度預算數28,800元，無增減。 |
| 19,060 | 28,800 | 32Y | 其他 | | | | 28,800 | |
| | | | | 年 | 1 | 6,840 | 6,840 | 幼兒園教室佈置費用等(幼兒園業務費)。 |
| | | | | 班、年 | 4x1 | 3,150 | 12,600 | 專用垃圾袋費(幼兒園業務費)。 |
| | | | | 班、年 | 4x1 | 2,340 | 9,360 | 消毒水及衛生清潔用品等(幼兒園業務費)。 |
| 674,258 | 46,532 | 7 | 會費、捐助、補助、分攤、照護、救濟與交流活動費 | | | | 58,165 | |

臺北市地方教育發展基金－臺北市士林區劍潭國民小學

40501627-45

基金用途－學前教育計畫明細表

中華民國107年度

單位：新臺幣元

| 前年度決算數 | 上年度預算數 | 科 目 | | 本年度預算數 | | | | 說 明 |
|---------|--------|-----|-----------------------|--------|-----|--------|--------|-------------------------------|
| | | 編 號 | 名 稱 | 單 位 | 數 量 | 單 價 | 金 額 | |
| 674,258 | 46,532 | 74 | 補貼(償)、獎勵、慰問 、照護與救濟 | | | | 58,165 | 較上年度預算數46,532元，增加 11,633元。 |
| 674,258 | 46,532 | 74Y | 其他 | 人、學期 | 1x1 | 11,633 | 11,633 | |
| | | | | 人、學期 | 2x2 | 11,633 | 46,532 | 低收入戶家庭幼生月費補助。 |
| | 96,000 | 9 | 其他 | | | | 96,000 | |
| | 96,000 | 91 | 其他支出 | | | | 96,000 | 較上年度預算數96,000元，無增 減。 |
| | 96,000 | 91Y | 其他 | 年 | 1 | 96,000 | 96,000 | 幼兒導護費。 |

臺北市地方教育發展基金－臺北市士林區劍潭國民小學

基金用途－一般行政管理計畫明細表

中華民國107年度

單位：新臺幣元

| 前年度決算數 | 上年度預算數 | 科 目 | | 本年度預算數 | | | | 說 明 |
|------------|------------|-----|--------|--------|----|-----------|------------|-------------------------------|
| | | 編 號 | 名 稱 | 單位 | 數量 | 單價 | 金額 | |
| 12,128,187 | 13,202,132 | | 合 計 | | | | 12,450,114 | |
| 10,925,005 | 11,752,368 | 1 | 用人費用 | | | | 10,434,722 | |
| 7,234,741 | 7,740,000 | 11 | 正式員額薪資 | | | | 6,900,000 | 較上年度預算數7,740,000元，減少840,000元。 |
| 5,709,996 | 6,204,000 | 113 | 職員薪金 | 年 | 1 | 6,204,000 | 6,204,000 | 職員8人薪金(詳用人費用彙計表)。 |
| 945,625 | 1,044,000 | 114 | 工員工資 | 年 | 1 | 696,000 | 696,000 | 工員2人工資(詳用人費用彙計表)。 |
| 579,120 | 492,000 | 115 | 警餉 | | | | | |
| 278,160 | 336,068 | 13 | 超時工作報酬 | | | | 298,734 | 較上年度預算數336,068元，減少37,334元。 |
| 278,160 | 336,068 | 131 | 加班費 | 年 | 1 | 298,734 | 298,734 | 不休假出勤加班費。 |
| 1,923,331 | 1,984,000 | 15 | 獎金 | | | | 1,759,500 | 較上年度預算數1,984,000元，減少224,500元。 |
| 928,003 | 1,016,500 | 151 | 考績獎金 | 年 | 1 | 897,000 | 897,000 | 依考績法規定核發之獎金。 |
| 995,328 | 967,500 | 152 | 年終獎金 | 年 | 1 | 862,500 | 862,500 | 依規定於年節加發之獎金。 |

臺北市地方教育發展基金－臺北市士林區劍潭國民小學

40501627-47

基金用途－一般行政管理計畫明細表

中華民國107年度

單位：新臺幣元

| 前年度決算數 | 上年度預算數 | 科 目 | | 本年度預算數 | | | | 說 明 |
|---------|-----------|-----|----------|--------|--------|---------|-----------|-------------------------------|
| | | 編 號 | 名 稱 | 單位 | 數量 | 單價 | 金額 | |
| 577,301 | 606,576 | 16 | 退休及卹償金 | | | | 585,456 | 較上年度預算數606,576元，減少21,120元。 |
| 420,444 | 554,376 | 161 | 職員退休及離職金 | 年 | 1 | 529,776 | 529,776 | 提撥退撫基金。 |
| 156,857 | 52,200 | 162 | 工員退休及離職金 | 年 | 1 | 55,680 | 55,680 | 提撥勞工退休準備金。 |
| 911,472 | 1,085,724 | 18 | 福利費 | | | | 891,032 | 較上年度預算數1,085,724元，減少194,692元。 |
| 642,869 | 734,964 | 181 | 分擔員工保險費 | 年 | 1 | 604,272 | 604,272 | 分擔公保、勞保、健保費。 |
| 89,174 | 158,760 | 187 | 員工通勤交通費 | 人、月、段 | 7x12x1 | 630 | 52,920 | 職員、工友上下班交通費。 |
| | | | | 人、月、段 | 7x12x2 | 630 | 105,840 | 職員、工友上下班交通費。 |
| 179,429 | 192,000 | 18Y | 其他福利費 | 年 | 1 | 128,000 | 128,000 | 休假旅遊補助費。 |
| 939,037 | 1,149,524 | 2 | 服務費用 | | | | 1,715,152 | |
| 19,597 | 8,640 | 23 | 旅運費 | | | | 8,640 | 較上年度預算數8,640元，無增減。 |
| 19,597 | 8,640 | 231 | 國內旅費 | 年 | 1 | 8,640 | 8,640 | 聯絡員短程車資。 |
| 554,743 | 658,884 | 27 | 一般服務費 | | | | 1,234,512 | 較上年度預算數658,884元，增 |

臺北市地方教育發展基金－臺北市士林區劍潭國民小學

基金用途－一般行政管理計畫明細表

中華民國107年度

單位：新臺幣元

| 前年度決算數 | 上年度預算數 | 科 目 | | 本年度預算數 | | | | 說 明 |
|---------|---------|-----|--------|--------|------|---------|-----------|---------------------------------------|
| | | 編 號 | 名 稱 | 單位 | 數量 | 單價 | 金額 | |
| 530,743 | 634,884 | 279 | 外包費 | | | | 1,214,512 | 加575,628元。 |
| | | | | 人、月 | 2x12 | 43,938 | 1,054,512 | 校警勞務外包費。 |
| | | | | 人、年 | 4x1 | 40,000 | 160,000 | 消化超額職工(技工、工友)業務外包費。 |
| 24,000 | 24,000 | 27F | 體育活動費 | | | | 20,000 | |
| | | | | 人、年 | 10x1 | 2,000 | 20,000 | 文康活動費，本校編制職員8人，工員2人，合計10人，每人編列2,000元。 |
| 292,697 | 410,000 | 28 | 專業服務費 | | | | 400,000 | 較上年度預算數410,000元，減少10,000元。 |
| 292,697 | 410,000 | 28Y | 其他 | | | | 400,000 | |
| | | | | 年 | 1 | 130,000 | 130,000 | 校園安全機械定點保全費用。 |
| | | | | 年 | 1 | 270,000 | 270,000 | 校園安全機動巡邏保全費用。 |
| 72,000 | 72,000 | 29 | 公共關係費 | | | | 72,000 | 較上年度預算數72,000元，無增減。 |
| 72,000 | 72,000 | 291 | 公共關係費 | | | | 72,000 | |
| | | | | 月 | 12 | 6,000 | 72,000 | 校長特別費。 |
| 264,145 | 297,440 | 3 | 材料及用品費 | | | | 297,440 | |
| 264,145 | 297,440 | 32 | 用品消耗 | | | | 297,440 | 較上年度預算數297,440元，無增減。 |

臺北市地方教育發展基金－臺北市士林區劍潭國民小學

40501627-49

基金用途－一般行政管理計畫明細表

中華民國107年度

單位：新臺幣元

| 前年度決算數 | 上年度預算數 | 科 目 | | 本年度預算數 | | | | 說 明 |
|---------|---------|-----|-------------------------|--------|-----|---------|---------|--|
| | | 編 號 | 名 稱 | 單 位 | 數 量 | 單 價 | 金 額 | |
| 258,735 | 297,440 | 321 | 辦公(事務)用品 | 年 | 1 | 297,440 | 297,440 | 統籌業務費計算如下：普通班18班、幼兒園4班，1,290元*15班*12月=232,200元，810元*7班*12月=68,040元，以上合計300,240元，除依實際需求移列會費2,800元外，其餘如列數。 |
| 5,410 | 2,800 | 325 | 服裝 | | | | | |
| | | 7 | 會費、捐助、補助、分攤、照護、救濟與交流活動費 | | | | 2,800 | |
| | | 71 | 會費 | | | | 2,800 | |
| | 2,800 | 713 | 職業團體會費 | 人、年 | 1x1 | 1,800 | 1,800 | 較上年度預算數2,800元，無增減。 |
| | | | | 人、年 | 1x1 | 1,000 | 1,000 | 營養師公會會費(統籌業務費)。 |
| | | | | | | | | 護理師公會會費(統籌業務費)。 |

臺北市地方教育發展基金－臺北市士林區劍潭國民小學

基金用途－建築及設備計畫明細表

中華民國107年度

單位：新臺幣元

| 前年度決算數 | 上年度預算數 | 科 目 | | 本年度預算數 | | | | 說 明 |
|-----------|------------|-----|------------------------|--------|----|---------|------------|--|
| | | 編 號 | 名 稱 | 單位 | 數量 | 單價 | 金額 | |
| 7,422,606 | 18,238,074 | | 合計 | | | | 28,431,040 | |
| 7,422,606 | 18,238,074 | 5 | 購建固定資產、無形資產及非理財目的之長期投資 | | | | 28,431,040 | |
| 2,693,800 | 13,008,500 | 51 | 購置固定資產 | | | | 22,429,900 | |
| 426,200 | 11,460,000 | | 專案計畫 | | | | 21,650,000 | |
| 426,200 | 11,460,000 | | 繼續性計畫 | | | | 21,650,000 | |
| 376,200 | 476,950 | | (一)風雨操場新建工程(委託技術服務費) | | | | 500,000 | 本工程為105-108年度連續性工程，總委託技術服務費1,881,083元，除以前年度預算數926,950元外；本年度續編第3年經費500,000元，餘454,133元編列於以後年度，各年度資金需求詳如繼續性計畫分年資金需求表。 |
| 376,200 | 476,950 | 513 | 擴充改良房屋建築及設備 | | | | 500,000 | |
| | | 513 | 擴充改良房屋建築及設備 | 式 | 1 | 500,000 | 500,000 | 一、委託設計規劃費。 |
| 50,000 | 10,983,050 | | (二)風雨操場新建工程 | | | | 21,150,000 | 本工程為106-108年度連續性工程，總工程費32,570,310元，除 |

臺北市地方教育發展基金－臺北市士林區劍潭國民小學

40501627-51

基金用途－建築及設備計畫明細表

中華民國107年度

單位：新臺幣元

| 前年度決算數 | 上年度預算數 | 科 目 | | 本年度預算數 | | | | 說 明 |
|-----------|------------|-----|----------------------|--------|----|------------|------------|---|
| | | 編 號 | 名 稱 | 單位 | 數量 | 單價 | 金額 | |
| 50,000 | 10,983,050 | 513 | (工程費) 擴充改良房屋建築及設備 | | | | 21,150,000 | 以前年度預算數11,033,050元外，本年度續編第2年經費21,150,000元，餘387,260元編列於以後年度，各年度資金需求詳如繼續性計畫分年資金需求表。 |
| | | | | 式 | 1 | 20,853,960 | 20,853,960 | 一、施工費 |
| | | | | 式 | 1 | 296,040 | 296,040 | 二、工程管理費。 |
| 2,267,600 | 1,548,500 | | 一般建築及設備計畫 | | | | 779,900 | |
| | | | 班級設備 | | | | 208,500 | |
| | | 514 | 購置機械及設備 | | | | 94,500 | |
| | | | | 臺 | 1 | 13,000 | 13,000 | 新購碎紙機(總務處)。 |
| | | | | 臺 | 1 | 20,000 | 20,000 | 新購(類)單眼相機(學務處)。 |
| | | | | 臺 | 3 | 20,500 | 61,500 | 新購單槍投影機(教務處)。 |
| | | 515 | 購置交通及運輸設備 | | | | 71,000 | |
| | | | | 臺 | 2 | 23,500 | 47,000 | 新購數位選頻，一對四手握(耳 |

臺北市地方教育發展基金－臺北市士林區劍潭國民小學

基金用途－建築及設備計畫明細表

中華民國107年度

單位：新臺幣元

| 前年度決算數 | 上年度預算數 | 科 目 | | 本年度預算數 | | | | 說 明 |
|--------|--------|-----|---------|--------|----|--------|---------|-------------------------------------|
| | | 編 號 | 名 稱 | 單位 | 數量 | 單價 | 金額 | |
| | | 516 | 購置什項設備 | 臺 | 2 | 12,000 | 24,000 | 戴)式麥克風MIPRO ACT-314(總務處)。 |
| | | | | | | | 43,000 | 新購數位選頻，一對二手握式麥克風MIPRO ACT-312(總務處)。 |
| | | 514 | 資訊設備 | 支 | 2 | 12,500 | 25,000 | 新購低音直笛(學務處)。 |
| | | | 購置機械及設備 | 張 | 1 | 18,000 | 18,000 | 新購桌球桌(學務處)。 |
| | | | | | | | 485,000 | |
| | | 514 | 購置機械及設備 | | | | 485,000 | |
| | | | | 年 | 1 | 89,000 | 89,000 | 汰舊換新網路及資訊周邊設備(電腦專案計畫)。 |
| | | | | 部 | 12 | 25,000 | 300,000 | 汰舊換新個人電腦(電腦專案計畫)。 |
| | | | 幼兒園設備 | 臺 | 8 | 12,000 | 96,000 | 新購平板電腦(電腦專案計畫)。 |
| | | 514 | 購置機械及設備 | | | | 86,400 | |
| | | | | | | | 45,900 | |
| | | 516 | 購置什項設備 | 臺 | 1 | 45,900 | 45,900 | 新購冷藏冷凍櫃(幼兒園)。 |
| | | | | | | | 40,500 | |

臺北市地方教育發展基金－臺北市士林區劍潭國民小學

40501627-53

基金用途－建築及設備計畫明細表

中華民國107年度

單位：新臺幣元

| 前年度決算數 | 上年度預算數 | 科 目 | | 本年度預算數 | | | | 說 明 | |
|-----------|-----------|-----|--|--------|----|--------|-----------|-------------|------------------|
| | | 編 號 | 名 稱 | 單位 | 數量 | 單價 | 金額 | | |
| | | | 校園設備 | 座 | 3 | 13,500 | 40,500 | 新購書包櫃(幼兒園)。 | |
| 2,267,600 | 1,548,500 | | 購置機械及設備 | | | | | | |
| 1,390,900 | 1,234,000 | 514 | 購置交通及運輸設備 | | | | | | |
| 515,217 | 126,500 | 515 | 購置什項設備 | | | | | | |
| 361,483 | 188,000 | 516 | 購置無形資產 | | | | | | |
| 36,000 | 36,000 | 52 | 一般建築及設備計畫 | | | | | | |
| 36,000 | 36,000 | | 資訊設備 | | | | | | |
| 36,000 | 36,000 | 521 | 購置電腦軟體 | | | | | | |
| | | | | 年 | 1 | 36,000 | 36,000 | | 電腦教學軟體費(電腦專案計畫)。 |
| 4,692,806 | 5,193,574 | 58 | 遞延支出(臺北市地方教育發展基金及臺北市臺北都會區捷運固定資產重置基金專用) | | | | 5,965,140 | | |
| 4,692,806 | 5,193,574 | | 一般建築及設備計畫 | | | | 5,965,140 | | |

臺北市地方教育發展基金－臺北市士林區劍潭國民小學

基金用途－建築及設備計畫明細表

中華民國107年度

單位：新臺幣元

| 前年度決算數 | 上年度預算數 | 科 目 | | 本年度預算數 | | | | 說 明 |
|--------|--------|-----|----------------|--------|-----|---------|-----------|--|
| | | 編 號 | 名 稱 | 單位 | 數量 | 單價 | 金額 | |
| | | | 畫 | | | | | |
| | | | 中央廚房設施 設備 | | | | 1,965,140 | |
| | | 581 | 遞延修繕房 屋建築支出 | | | | 965,140 | |
| | | | | 式 | 1 | 100,000 | 100,000 | 一、施工費 廚房地坪廢棄物裝袋清運、廚房 設備拆除遷移及復原、現場進水 、排水、蒸氣、電源線及瓦斯配管按 裝。 |
| | | | | 式 | 1 | 200,000 | 200,000 | 廚房內汙油槽250*150*150水泥 填縫、新作120*70*120CM不鏽 鋼廢水收集池、新增2座抽水馬 達、電源線配管按裝。 |
| | | | | 公尺 | 10 | 5,600 | 56,000 | 不銹鋼水溝及水溝蓋。 |
| | | | | 平方公尺 | 195 | 2,800 | 546,000 | 廚房地坪載重型廚房止滑地板鋪 設。 |
| | | | | 式 | 1 | 45,100 | 45,100 | 二、委託技術服務費(總包價法) 。 |
| | | | | 式 | 1 | 18,040 | 18,040 | 三、工程管理費(按施工費2%提 列)。 |
| | | 582 | 其他遞延支 | | | | 1,000,000 | |

臺北市地方教育發展基金－臺北市士林區劍潭國民小學

40501627-55

基金用途－建築及設備計畫明細表

中華民國107年度

單位：新臺幣元

| 前年度決算數 | 上年度預算數 | 科 目 | | 本年度預算數 | | | | 說 明 |
|--------|--------|-----|-----|--------|-----|---------|---------|---------------------------|
| | | 編 號 | 名 稱 | 單位 | 數量 | 單價 | 金額 | |
| | | | 出 | | | | 925,925 | 一、施工費 |
| | | | | 公尺 | 180 | 210 | 37,800 | 廚房電源220V幹線/600V 1/C。 |
| | | | | 公尺 | 33 | 210 | 6,930 | 廚房電源380V幹線/600V 1/C。 |
| | | | | 公尺 | 31 | 1,850 | 57,350 | 廚房電源金屬鍍鋅複合式防水線槽及蓋板。 |
| | | | | 箱 | 1 | 165,300 | 165,300 | 廚房電源220V 防水總開關箱及開關儀表。 |
| | | | | 箱 | 1 | 65,800 | 65,800 | 廚房電源380V 防水總開關箱及開關儀表。 |
| | | | | 箱 | 1 | 5,500 | 5,500 | 廚房電源110/190V 總開關箱及開關儀表改裝。 |
| | | | | 式 | 1 | 18,800 | 18,800 | 廚房電源防水線槽吊架五金。 |
| | | | | 式 | 1 | 13,845 | 13,845 | 廚房電源接地安全設施。 |
| | | | | 式 | 1 | 21,000 | 21,000 | 廚房電源打鑿機械環境復原。 |
| | | | | 式 | 1 | 15,800 | 15,800 | 廚房電源竣工查驗測試費。 |
| | | | | 組 | 36 | 11,800 | 424,800 | 廚房電源分路導線/防水導線管-110-220V。 |
| | | | | 組 | 5 | 18,600 | 93,000 | 廚房電源水幫浦導線及防水管路、漏電開關。 |
| | | | | 式 | 1 | 55,556 | 55,556 | 二、委託技術服務費(總包價) |

臺北市地方教育發展基金－臺北市士林區劍潭國民小學

基金用途－建築及設備計畫明細表

中華民國107年度

單位：新臺幣元

| 前年度決算數 | 上年度預算數 | 科 目 | | 本年度預算數 | | | | 說 明 | | |
|--------|--------|-----|-------------------------------|--------|----|---------|---------|-------------------------------|---------|---|
| | | 編 號 | 名 稱 | 單位 | 數量 | 單價 | 金額 | | | |
| | | 582 | 新生前瞻樓電 源改善工程 其他遞延支 出 | 式 | 1 | 18,519 | 18,519 | 法)。 三、工程管理費(按施工費2%提 列)。 | | |
| | | | | | | | | 4,000,000 | | |
| | | | | | | | | 4,000,000 | | |
| | | | | | | | | 3,703,704 | 一、施工費 | |
| | | | | | | 公尺 | 410 | 410 | 168,100 | 前瞻樓幹線/XLPE 600V 150mm ² 1/C (新生1樓至 前瞻1樓總開關 箱)。 |
| | | | | | | 公尺 | 105 | 40 | 4,200 | 前瞻樓接地線/PVC 600V 22mm ² 1/C 草綠色。 |
| | | | | | | 區 | 3 | 15,800 | 47,400 | 新生樓線槽增設改裝.銜接.配件 。 |
| | | | | | | 區 | 3 | 23,100 | 69,300 | 前瞻樓鋁合金線槽改裝.銜接.配 件。 |
| | | | | | | 式 | 1 | 65,800 | 65,800 | 前瞻樓電力資訊設施。 |
| | | | | | | 式 | 1 | 56,700 | 56,700 | 施工安全防護設施。 |
| | | | | 式 | 1 | 105,450 | 105,450 | 施工檢測費用。 | | |
| | | | | 式 | 1 | 61,350 | 61,350 | 垃圾每日清理運離施工區。 | | |
| | | | | 組 | 1 | 130,054 | 130,054 | 新生樓總電站開關儀表。 | | |

臺北市地方教育發展基金－臺北市士林區劍潭國民小學

40501627-57

基金用途－建築及設備計畫明細表

中華民國107年度

單位：新臺幣元

| 前年度決算數 | 上年度預算數 | 科 目 | | 本年度預算數 | | | | 說 明 |
|--------|--------|-----|-----|--------|----|---------|---------|---|
| | | 編 號 | 名 稱 | 單位 | 數量 | 單價 | 金額 | |
| | | | | 箱 | 1 | 129,100 | 129,100 | 新生樓總開關箱/P1 380/220V 及內裝器材（設C樓梯牆/1樓）。 |
| | | | | 箱 | 1 | 88,650 | 88,650 | 新生樓總開關箱/L1 110/190V 及內裝器材（設C樓梯牆/1樓）。 |
| | | | | 箱 | 1 | 56,850 | 56,850 | 新生樓開關箱/L2 110/190V 及內裝器材（設C樓梯牆/2樓）。 |
| | | | | 箱 | 1 | 35,300 | 35,300 | 新生樓開關箱/LBF 110/190V 及內裝器材（設C樓梯牆/BF樓）。 |
| | | | | 箱 | 1 | 182,000 | 182,000 | 前瞻樓總開關箱/L1/P1 110/190V 及內裝器材（設前瞻樓梯牆/1樓）。 |
| | | | | 箱 | 1 | 88,650 | 88,650 | 前瞻樓總開關箱/L1 110/190V 及內裝器材（設前瞻樓梯牆/2樓）。 |
| | | | | 箱 | 1 | 66,850 | 66,850 | 前瞻樓開關箱/BF 110/190V 及內裝器材（設前瞻樓梯牆/BF樓）。 |
| | | | | 組 | 1 | 161,000 | 161,000 | 前瞻樓變壓器-高效率.低噪音 /TR.P:380V 3Φ4w /S1:110/190v S3：220/127V 3繞組/防水散熱型外箱及自動風扇器材設施。 |

臺北市地方教育發展基金－臺北市士林區劍潭國民小學

基金用途－建築及設備計畫明細表

中華民國107年度

單位：新臺幣元

| 前年度決算數 | 上年度預算數 | 科 目 | | 本年度預算數 | | | | 說 明 |
|--------|--------|-----|-----|--------|-----|---------|---------|--|
| | | 編 號 | 名 稱 | 單位 | 數量 | 單價 | 金額 | |
| | | | | 組 | 1 | 138,600 | 138,600 | 前瞻樓零點投切自動電容器組 450V ≥4T。 |
| | | | | 組 | 1 | 73,500 | 73,500 | 新生樓接地紅銅板、全不銹鋼箱 體、鑄焊器材、125平方銅線、 挖掘、復原。 |
| | | | | 組 | 1 | 186,800 | 186,800 | 前瞻樓總開關儀表/前瞻1樓 380/220V。 |
| | | | | 組 | 1 | 65,320 | 65,320 | 前瞻樓金屬線槽/1樓幹線用。 |
| | | | | 組 | 1 | 87,560 | 87,560 | 前瞻樓開關箱/AC2F 220/380V (設 前瞻樓梯牆/2樓) 幹線至1樓 P1含總開關。 |
| | | | | 組 | 1 | 161,000 | 161,000 | 新生樓變壓器-高效率.低噪音 /TR.P:380V 3Φ4w /S1:110/190v S3: 220/127V 3繞組/防水散熱型 外箱及自動風扇器材設施。 |
| | | | | 組 | 1 | 138,600 | 138,600 | 新生樓零點投切自動電容器組 450V ≥4T。 |
| | | | | 組 | 1 | 75,320 | 75,320 | 前瞻樓金屬線槽。 |
| | | | | 組 | 1 | 83,500 | 83,500 | 前瞻樓接地紅銅板、全不銹鋼箱 體、鑄焊器材、125平方銅線、 挖掘、復原。 |
| | | | | 公尺 | 650 | 580 | 377,000 | 新生樓幹線/XLPE 600V 200mm ² |

臺北市地方教育發展基金－臺北市士林區劍潭國民小學

40501627-59

基金用途－建築及設備計畫明細表

中華民國107年度

單位：新臺幣元

| 前年度決算數 | 上年度預算數 | 科 目 | | 本年度預算數 | | | | 說 明 |
|-----------|-----------|-----|------------|--------|-----|---------|---------|--|
| | | 編 號 | 名 稱 | 單位 | 數量 | 單價 | 金額 | |
| | | | | 公尺 | 150 | 40 | 6,000 | 1/C (變電站至 P1380/220V 總開關箱)。 |
| | | | | 間 | 12 | 31,650 | 379,800 | 新生樓接地線/PVC 600V 22mm ² 1/C 草綠色。 |
| | | | | 間 | 11 | 31,650 | 348,150 | 新生樓各教室至外電箱幹線。 |
| | | | | 式 | 1 | 65,800 | 65,800 | 前瞻樓各教室至外電箱幹線。 |
| | | | | 式 | 1 | 222,222 | 222,222 | 新生樓電力資訊設施。 |
| | | | | 式 | 1 | 74,074 | 74,074 | 二、委託技術服務費(總包價法)。 |
| | | | | | | | | 三、工程管理費(按施工費2%提列)。 |
| 4,692,806 | 5,193,574 | | 校園整修工程 | | | | | |
| 470,211 | 3,078,934 | 581 | 遞延修繕房屋建築支出 | | | | | |
| 4,222,595 | 2,114,640 | 582 | 其他遞延支出 | | | | | |

40501627-60

本 頁 空 白

参 考 表

臺北市地方教育發展基金－臺北市士林區劍潭國民小學

40501627-61

預計平衡表

中華民國107年12月31日

單位：新臺幣元

| 105年(前年)12月31日 | | 科 目 | | 107年12月31日 | | 106年(上年)12月31日 | | | | 比較 增減(-) |
|----------------|--------|------|-------------------|---------------|--------|----------------|-------------|---------------|--------|-------------|
| 決 算 數 | | 編 號 | 名 稱 | 預 計 數 | | 預 計 數 | 調 整 數(±) | 調 整 後 預 計 數 | | |
| 金 額 | % | | | 金 額 | % | | | 金 額 | % | |
| 2,456,067,981 | 100.00 | | 資產合計 | 2,451,991,098 | 100.00 | 2,266,138,611 | 187,722,802 | 2,453,861,413 | 100.00 | -1,870,315 |
| 2,456,067,981 | 100.00 | 1 | 資產 | 2,451,991,098 | 100.00 | 2,266,138,611 | 187,722,802 | 2,453,861,413 | 100.00 | -1,870,315 |
| 10,833,209 | 0.44 | 11 | 流動資產 | 6,756,326 | 0.28 | 5,830,118 | 2,796,523 | 8,626,641 | 0.35 | -1,870,315 |
| 10,455,633 | 0.43 | 111 | 現金 | 6,378,750 | 0.26 | 5,680,118 | 2,568,947 | 8,249,065 | 0.34 | -1,870,315 |
| 10,455,633 | 0.43 | 1112 | 銀行存款 | 6,378,750 | 0.26 | 5,680,118 | 2,568,947 | 8,249,065 | 0.34 | -1,870,315 |
| 227,576 | 0.00 | 113 | 應收款項 | 227,576 | 0.01 | | 227,576 | 227,576 | 0.00 | |
| 227,576 | 0.00 | 113Y | 其他應收款 | 227,576 | 0.01 | | 227,576 | 227,576 | 0.00 | |
| 150,000 | 0.01 | 115 | 預付款項 | 150,000 | 0.01 | 150,000 | | 150,000 | 0.01 | |
| 150,000 | 0.01 | 1154 | 預付費用 | 150,000 | 0.01 | 150,000 | | 150,000 | 0.01 | |
| 2,938,512 | 0.12 | 12 | 投資、長期應收款項、貸墊款及準備金 | 2,938,512 | 0.12 | 606,595 | 2,331,917 | 2,938,512 | 0.12 | |
| 2,938,512 | 0.12 | 124 | 準備金 | 2,938,512 | 0.12 | 606,595 | 2,331,917 | 2,938,512 | 0.12 | |
| 2,182,737 | 0.09 | 1241 | 退休及離職準備金 | 2,182,737 | 0.09 | 202,099 | 1,980,638 | 2,182,737 | 0.09 | |
| 755,775 | 0.03 | 124Y | 其他準備金 | 755,775 | 0.03 | 404,496 | 351,279 | 755,775 | 0.03 | |
| 2,442,296,260 | 99.44 | 13 | 其他資產 | 2,442,296,260 | 99.60 | 2,259,701,898 | 182,594,362 | 2,442,296,260 | 99.53 | |
| 2,442,296,260 | 99.44 | 131 | 什項資產 | 2,442,296,260 | 99.60 | 2,259,701,898 | 182,594,362 | 2,442,296,260 | 99.53 | |
| 1,600 | 0.00 | 1315 | 暫付及待結轉帳項 | 1,600 | 0.00 | | 1,600 | 1,600 | 0.00 | |
| 2,442,294,660 | 99.44 | 1316 | 代管資產 | 2,442,294,660 | 99.60 | 2,259,701,898 | 182,592,762 | 2,442,294,660 | 99.53 | |
| 2,456,067,981 | 100.00 | | 負債及基金餘額合計 | 2,451,991,098 | 100.00 | 2,266,138,611 | 187,722,802 | 2,453,861,413 | 100.00 | -1,870,315 |
| 2,449,326,523 | 99.73 | 2 | 負債 | 2,449,326,523 | 99.89 | 2,264,716,130 | 184,610,393 | 2,449,326,523 | 99.82 | |
| 3,965,873 | 0.17 | 21 | 流動負債 | 3,965,873 | 0.16 | 3,844,899 | 120,974 | 3,965,873 | 0.17 | |
| 3,965,873 | 0.17 | 212 | 應付款項 | 3,965,873 | 0.16 | 3,844,899 | 120,974 | 3,965,873 | 0.17 | |
| 3,899,494 | 0.17 | 2123 | 應付代收款 | 3,899,494 | 0.16 | 3,524,737 | 374,757 | 3,899,494 | 0.17 | |
| 66,379 | 0.00 | 2125 | 應付費用 | 66,379 | 0.00 | 320,162 | -253,783 | 66,379 | 0.00 | |
| 2,445,360,650 | 99.56 | 22 | 其他負債 | 2,445,360,650 | 99.73 | 2,260,871,231 | 184,489,419 | 2,445,360,650 | 99.65 | |

臺北市地方教育發展基金－臺北市士林區劍潭國民小學

預計平衡表

中華民國107年12月31日

單位：新臺幣元

| 105年(前年)12月31日 | | 科 目 | | 107年12月31日 | | 106年(上年)12月31日 | | | | 比較 增減(-) |
|----------------|-------|------|----------|---------------|-------|----------------|-------------|---------------|-------|-------------|
| 決 算 數 | | 編 號 | 名 稱 | 預 計 數 | | 預 計 數 | 調 整 數(±) | 調 整 後 預 計 數 | | |
| 金 額 | % | | | 金 額 | % | | | 金 額 | % | |
| 2,445,360,650 | 99.56 | 221 | 什項負債 | 2,445,360,650 | 99.73 | 2,260,871,231 | 184,489,419 | 2,445,360,650 | 99.65 | |
| 801,614 | 0.03 | 2211 | 存入保證金 | 801,614 | 0.03 | 717,357 | 84,257 | 801,614 | 0.03 | |
| 2,182,737 | 0.09 | 2213 | 應付退休及離職金 | 2,182,737 | 0.10 | 202,099 | 1,980,638 | 2,182,737 | 0.09 | |
| 2,442,294,660 | 99.44 | 2214 | 應付代管資產 | 2,442,294,660 | 99.60 | 2,259,701,898 | 182,592,762 | 2,442,294,660 | 99.53 | |
| 81,639 | 0.00 | 2215 | 暫收及待結轉帳項 | 81,639 | 0.00 | 249,877 | -168,238 | 81,639 | 0.00 | |
| 6,741,458 | 0.27 | 3 | 基金餘額 | 2,664,575 | 0.11 | 1,422,481 | 3,112,409 | 4,534,890 | 0.18 | -1,870,315 |
| 6,741,458 | 0.27 | 31 | 基金餘額 | 2,664,575 | 0.11 | 1,422,481 | 3,112,409 | 4,534,890 | 0.18 | -1,870,315 |
| 6,741,458 | 0.27 | 311 | 基金餘額 | 2,664,575 | 0.11 | 1,422,481 | 3,112,409 | 4,534,890 | 0.18 | -1,870,315 |
| 6,741,458 | 0.27 | 3111 | 累積餘額 | 2,664,575 | 0.11 | 1,422,481 | 3,112,409 | 4,534,890 | 0.18 | -1,870,315 |

註：1.信託代理與保證資產(負債)前年度決算數0元，上年度調整後預計數0元，本年度預計數0元。

2.或有資產(負債)0元。

3.本基金自93年度起，本固定項目分帳原則，將屬長期固定帳項，包括固定資產37,968,371元、無形資產90,374元及長期債務0元等，另立帳類管理，未納入本表。

臺北市地方教育發展基金－臺北市士林區劍潭國民小學

40501627-63

各項費用彙計表

中華民國107年度

單位：新臺幣元

| 前年度 決算數 | 上年度 預算數 | 計畫別 用途別科目 | 合計 | 計畫別 | | | |
|-------------|-------------|--------------|-------------|------------|------------|------------|------------|
| | | | | 國民教育計畫 | 學前教育計畫 | 一般行政管理計畫 | 建築及設備計畫 |
| 108,602,730 | 112,952,975 | 合計 | 127,026,538 | 75,717,187 | 10,428,197 | 12,450,114 | 28,431,040 |
| 89,069,127 | 86,176,622 | 用人費用 | 89,321,445 | 68,823,647 | 10,063,076 | 10,434,722 | |
| 50,543,946 | 48,901,860 | 正式員額薪資 | 50,497,860 | 36,360,000 | 7,237,860 | 6,900,000 | |
| 48,413,444 | 46,693,860 | 職員薪金 | 49,129,860 | 36,360,000 | 6,565,860 | 6,204,000 | |
| 1,551,382 | 1,716,000 | 工員工資 | 1,368,000 | | 672,000 | 696,000 | |
| 579,120 | 492,000 | 警餉 | | | | | |
| 961,736 | 692,896 | 聘僱及兼職人員薪資 | 738,656 | 738,656 | | | |
| 406,896 | 406,896 | 約僱職員薪金 | 406,896 | 406,896 | | | |
| 554,840 | 286,000 | 兼職人員酬金 | 331,760 | 331,760 | | | |
| 756,111 | 801,711 | 超時工作報酬 | 829,400 | 502,199 | 28,467 | 298,734 | |
| 756,111 | 801,711 | 加班費 | 829,400 | 502,199 | 28,467 | 298,734 | |
| 11,579,279 | 12,412,795 | 獎金 | 12,830,793 | 9,643,560 | 1,427,733 | 1,759,500 | |
| 5,121,483 | 6,249,200 | 考績獎金 | 6,467,700 | 5,047,700 | 523,000 | 897,000 | |
| 6,457,796 | 6,163,595 | 年終獎金 | 6,363,093 | 4,595,860 | 904,733 | 862,500 | |
| 17,788,552 | 16,725,730 | 退休及卹償金 | 18,070,806 | 16,886,022 | 599,328 | 585,456 | |
| 15,766,989 | 16,654,810 | 職員退休及離職金 | 17,996,406 | 16,886,022 | 580,608 | 529,776 | |
| 2,021,563 | 70,920 | 工員退休及離職金 | 74,400 | | 18,720 | 55,680 | |
| 7,439,503 | 6,641,630 | 福利費 | 6,353,930 | 4,693,210 | 769,688 | 891,032 | |

臺北市地方教育發展基金－臺北市士林區劍潭國民小學

各項費用彙計表

中華民國107年度

單位：新臺幣元

| 前年度 決算數 | 上年度 預算數 | 計畫別 | 合計 | 國民教育計畫 | 學前教育計畫 | 一般行政管理計畫 | 建築及設備計畫 |
|------------|------------|----------|-----------|-----------|---------|-----------|---------|
| | | 用途別科目 | | | | | |
| 5,012,265 | 4,501,920 | 分擔員工保險費 | 4,365,360 | 3,121,740 | 639,348 | 604,272 | |
| 125,500 | 189,220 | 傷病醫藥費 | 190,080 | 187,500 | 2,580 | | |
| 506,458 | 632,520 | 員工通勤交通費 | 632,520 | 378,000 | 95,760 | 158,760 | |
| 1,795,280 | 1,317,970 | 其他福利費 | 1,165,970 | 1,005,970 | 32,000 | 128,000 | |
| 8,281,733 | 5,541,962 | 服務費用 | 6,162,288 | 4,269,180 | 177,956 | 1,715,152 | |
| 890,198 | 857,860 | 水電費 | 869,780 | 869,780 | | | |
| 785,358 | 759,740 | 工作場所電費 | 764,940 | 764,940 | | | |
| 104,840 | 98,120 | 工作場所水費 | 104,840 | 104,840 | | | |
| 897 | | 郵電費 | 5,600 | 5,600 | | | |
| 897 | | 郵費 | 5,600 | 5,600 | | | |
| 72,414 | 54,430 | 旅運費 | 109,080 | 100,440 | | 8,640 | |
| 51,967 | 42,430 | 國內旅費 | 97,080 | 88,440 | | 8,640 | |
| 20,447 | 12,000 | 其他旅運費 | 12,000 | 12,000 | | | |
| 93,450 | 68,400 | 印刷裝訂與廣告費 | 82,600 | 82,600 | | | |
| 93,450 | 68,400 | 印刷及裝訂費 | 82,600 | 82,600 | | | |
| 902,273 | 785,080 | 修理保養及保固費 | 784,880 | 672,880 | 112,000 | | |
| 644,293 | 246,400 | 一般房屋修護費 | 246,400 | 201,600 | 44,800 | | |
| 257,980 | 538,680 | 機械及設備修護費 | 538,480 | 471,280 | 67,200 | | |

臺北市地方教育發展基金－臺北市士林區劍潭國民小學

40501627-65

各項費用彙計表

中華民國107年度

單位：新臺幣元

| 前年度 決算數 | 上年度 預算數 | 計畫別 用途別科目 | 合計 | 計畫別 | | | |
|------------|------------|------------------|-----------|-----------|--------|-----------|---------|
| | | | | 國民教育計畫 | 學前教育計畫 | 一般行政管理計畫 | 建築及設備計畫 |
| 3,640,266 | 781,012 | 一般服務費 | 1,356,568 | 96,600 | 25,456 | 1,234,512 | |
| 10,836 | 16,128 | 佣金、匯費、經理費及手續費 | 16,056 | 12,600 | 3,456 | | |
| 530,743 | 634,884 | 外包費 | 1,214,512 | | | 1,214,512 | |
| 2,972,687 | | 計時與計件人員酬金 | | | | | |
| 126,000 | 130,000 | 體育活動費 | 126,000 | 84,000 | 22,000 | 20,000 | |
| 2,610,235 | 2,923,180 | 專業服務費 | 2,881,780 | 2,441,280 | 40,500 | 400,000 | |
| 167,300 | 87,280 | 講課鐘點、稿費、出席審查及查詢費 | 157,280 | 157,280 | | | |
| 9,500 | 37,600 | 委託檢驗(定)試驗認證費 | 41,200 | 41,200 | | | |
| 105,000 | 105,000 | 試務甄選費 | | | | | |
| 2,328,435 | 2,693,300 | 其他 | 2,683,300 | 2,242,800 | 40,500 | 400,000 | |
| 72,000 | 72,000 | 公共關係費 | 72,000 | | | 72,000 | |
| 72,000 | 72,000 | 公共關係費 | 72,000 | | | 72,000 | |
| 1,934,908 | 1,473,385 | 材料及用品費 | 1,673,660 | 1,343,220 | 33,000 | 297,440 | |
| 486,793 | 196,720 | 使用材料費 | 289,170 | 284,970 | 4,200 | | |
| 486,793 | 196,720 | 設備零件 | 289,170 | 284,970 | 4,200 | | |
| 1,448,115 | 1,276,665 | 用品消耗 | 1,384,490 | 1,058,250 | 28,800 | 297,440 | |
| 277,371 | 322,700 | 辦公(事務)用品 | 332,420 | 34,980 | | 297,440 | |
| 47,498 | 50,700 | 報章什誌 | 69,950 | 69,950 | | | |

臺北市地方教育發展基金－臺北市士林區劍潭國民小學

各項費用彙計表

中華民國107年度

單位：新臺幣元

| 前年度 決算數 | 上年度 預算數 | 計畫別 | | 合計 | 國民教育計畫 | 學前教育計畫 | 一般行政管理計畫 | 建築及設備計畫 |
|------------|------------|--|------------|-----------|--------|--------|----------|------------|
| | | 用途別科目 | | | | | | |
| 5,410 | | 服裝 | | | | | | |
| 16,679 | 5,000 | 醫療用品(非醫療院所使用) | 15,000 | 15,000 | | | | |
| 1,101,157 | 898,265 | 其他 | 967,120 | 938,320 | 28,800 | | | |
| 7,422,606 | 18,238,074 | 購建固定資產、無形資產及非理財目的之長期投資 | 28,431,040 | | | | | 28,431,040 |
| 2,693,800 | 13,008,500 | 購置固定資產 | 22,429,900 | | | | | 22,429,900 |
| 426,200 | 11,460,000 | 擴充改良房屋建築及設備 | 21,650,000 | | | | | 21,650,000 |
| 1,390,900 | 1,234,000 | 購置機械及設備 | 625,400 | | | | | 625,400 |
| 515,217 | 126,500 | 購置交通及運輸設備 | 71,000 | | | | | 71,000 |
| 361,483 | 188,000 | 購置什項設備 | 83,500 | | | | | 83,500 |
| 36,000 | 36,000 | 購置無形資產 | 36,000 | | | | | 36,000 |
| 36,000 | 36,000 | 購置電腦軟體 | 36,000 | | | | | 36,000 |
| 4,692,806 | 5,193,574 | 遞延支出(臺北市地方教育發展基金及臺北市臺北都會區捷運固定資產重置基金專用) | 5,965,140 | | | | | 5,965,140 |
| 470,211 | 3,078,934 | 遞延修繕房屋建築支出 | 965,140 | | | | | 965,140 |
| 4,222,595 | 2,114,640 | 其他遞延支出 | 5,000,000 | | | | | 5,000,000 |
| 1,661,146 | 1,190,132 | 會費、捐助、補助、分攤、照護、救濟與交流活動費 | 1,105,605 | 1,044,640 | 58,165 | | 2,800 | |
| | 2,800 | 會費 | 2,800 | | | | 2,800 | |

臺北市地方教育發展基金－臺北市士林區劍潭國民小學

40501627-67

各項費用彙計表

中華民國107年度

單位：新臺幣元

| 前年度 決算數 | 上年度 預算數 | 計畫別 | 合計 | 國民教育計畫 | 學前教育計畫 | 一般行政管理計畫 | 建築及設備計畫 |
|------------|------------|-----------------------|-----------|-----------|--------|----------|---------|
| | | 用途別科目 | | | | | |
| | 2,800 | 職業團體會費 | 2,800 | | | 2,800 | |
| | | 捐助、補助與獎助 | 10,000 | 10,000 | | | |
| | | 獎助學員生給與 | 10,000 | 10,000 | | | |
| 1,661,146 | 1,187,332 | 補貼(償)、獎勵、慰問、照 護與救濟 | 1,092,805 | 1,034,640 | 58,165 | | |
| 1,661,146 | 1,187,332 | 其他 | 1,092,805 | 1,034,640 | 58,165 | | |
| 233,210 | 332,800 | 其他 | 332,500 | 236,500 | 96,000 | | |
| 233,210 | 332,800 | 其他支出 | 332,500 | 236,500 | 96,000 | | |
| 233,210 | 332,800 | 其他 | 332,500 | 236,500 | 96,000 | | |

臺北市地方教育發展基金－臺北市士林區劍潭國民小學

員工人數彙計表

中華民國107年度

單位：人

| 計 畫 及 項 目 | 本年度預算數 | 上年度預算數 | 本年度增減數 | 增 減 原 因 |
|------------|--------|--------|--------|---------|
| 合計 | 64 | 66 | -2 | |
| 國民教育計畫部分 | 43 | 43 | | |
| 正式職員 | 42 | 42 | | |
| 臨時職員 | 1 | 1 | | |
| 學前教育計畫部分 | 11 | 11 | | |
| 正式職員 | 9 | 9 | | |
| 正式工員 | 2 | 2 | | |
| 一般行政管理計畫部分 | 10 | 12 | -2 | |
| 正式職員 | 8 | 9 | -1 | |
| 正式工員 | 2 | 3 | -1 | |

註：1.本表不包含臨時工員人數。

2.本表臨時職員係指奉准有案之約聘僱人員。

本 頁 空 白

彙計表

107年度

單位：新臺幣元

| 其他獎金 | 退休及卹償金 | | 資遣費 | 福 利 費 | | | | | 提繳費 |
|------|------------|-----|-----|-----------|---------|-------|---------|-----------|-----|
| | 退休金 | 卹償金 | | 分擔保險費 | 傷病醫藥費 | 提撥福利金 | 員工通勤交通費 | 其他福利費 | |
| | 18,070,806 | | | 4,365,360 | 190,080 | | 632,520 | 1,165,970 | |
| | 16,886,022 | | | 3,121,740 | 187,500 | | 378,000 | 1,005,970 | |
| | 16,886,022 | | | 3,121,740 | 187,500 | | 378,000 | 1,005,970 | |
| | 599,328 | | | 639,348 | 2,580 | | 95,760 | 32,000 | |

用人費用

中華民國

| 計畫及項目 | 合計 | 正式員額薪資 | 聘僱及兼職人員薪資 | 超時工作報酬 | 津貼 | 獎金 | | |
|----------|------------|-----------|-----------|---------|----|---------|------|---------|
| | | | | | | 年終獎金 | 績效獎金 | 考績獎金 |
| 年終獎金 | 904,733 | | | | | 904,733 | | |
| 職員退休及離職金 | 580,608 | | | | | | | |
| 工員退休及離職金 | 18,720 | | | | | | | |
| 分擔員工保險費 | 639,348 | | | | | | | |
| 傷病醫藥費 | 2,580 | | | | | | | |
| 員工通勤交通費 | 95,760 | | | | | | | |
| 其他福利費 | 32,000 | | | | | | | |
| 一般行政管理計畫 | 10,434,722 | 6,900,000 | | 298,734 | | 862,500 | | 897,000 |
| 職員薪金 | 6,204,000 | 6,204,000 | | | | | | |
| 工員工資 | 696,000 | 696,000 | | | | | | |
| 加班費 | 298,734 | | | 298,734 | | | | |
| 考績獎金 | 897,000 | | | | | | | 897,000 |
| 年終獎金 | 862,500 | | | | | 862,500 | | |
| 職員退休及離職金 | 529,776 | | | | | | | |
| 工員退休及離職金 | 55,680 | | | | | | | |
| 分擔員工保險費 | 604,272 | | | | | | | |
| 員工通勤交通費 | 158,760 | | | | | | | |
| 其他福利費 | 128,000 | | | | | | | |

註：本表不包含臨時工員薪津。

彙計表

107年度

單位：新臺幣元

| 其他獎金 | 退休及卹償金 | | 資遣費 | 福 利 費 | | | | | 提繳費 |
|------|---------|-----|-----|---------|-------|-------|---------|---------|-----|
| | 退休金 | 卹償金 | | 分擔保險費 | 傷病醫藥費 | 提撥福利金 | 員工通勤交通費 | 其他福利費 | |
| | 580,608 | | | | | | | | |
| | 18,720 | | | | | | | | |
| | | | | 639,348 | | | | | |
| | | | | | 2,580 | | | | |
| | | | | | | | 95,760 | | |
| | 585,456 | | | 604,272 | | | | 32,000 | |
| | | | | | | | 158,760 | 128,000 | |
| | 529,776 | | | | | | | | |
| | 55,680 | | | | | | | | |
| | | | | 604,272 | | | | | |
| | | | | | | | 158,760 | | |
| | | | | | | | | 128,000 | |

臺北市地方教育發展基金－臺北市士林區劍潭國民小學

聘用及約僱人員明細表

中華民國107年度

單位：新臺幣元

| 區分及職稱 | 人數 | 擔任工作 | 聘用或約僱 起訖期間 | 薪點 | 年需經費 | 月 支 | | | | | 經費來源 及其科目 |
|-----------|----|----------|-------------------|-----|---------|--------|----------|-----------|-----------|----------|--------------|
| | | | | | | 小計 | 折合 金額 | 勞保 保險費 | 健康 保險費 | 離職 儲金 | |
| 合計 | 1 | | | | 520,000 | | | | | | |
| 約僱人員小計 | 1 | | | | 520,000 | | | | | | |
| 約僱人員(280) | 1 | 辦理學校行政事務 | 107/1/1-107/12/31 | 280 | 520,000 | 33,908 | 33,908 | | | | 國民教育計畫 |

臺北市地方教育發展基金－臺北市士林區劍潭國民小學

40501627-75

單位（或計畫）成本分析表

中華民國107年度

單位：新臺幣元

| 計畫別 | 單位 | 單位成本 | 數量 | 預算數 | 說明 |
|----------|----|------|----|-------------|----|
| 合計 | | | | 127,026,538 | |
| 國民教育計畫 | | | | 75,717,187 | |
| 學前教育計畫 | | | | 10,428,197 | |
| 一般行政管理計畫 | | | | 12,450,114 | |
| 建築及設備計畫 | | | | 28,431,040 | |

臺北市地方教育發展基金－臺北市士林區劍潭國民小學

5年來主要業務計畫分析表

中華民國107年度

單位：新臺幣元

| 年 度 及 項 目 | 單 位 | 數 量 | 單位成本或 平均利(費)率 | 金 額 | 說 明 |
|------------|-----|-----|------------------|------------|-----|
| (本)年度預算數 | | | | 86,145,384 | |
| 國民教育計畫 | | | | 75,717,187 | |
| 學前教育計畫 | | | | 10,428,197 | |
| (上)年度預算數 | | | | 81,512,769 | |
| 國民教育計畫 | | | | 72,156,553 | |
| 學前教育計畫 | | | | 9,356,216 | |
| (前)年度決算數 | | | | 89,051,937 | |
| 國民教育計畫 | | | | 78,996,742 | |
| 學前教育計畫 | | | | 10,055,195 | |
| (104)年度決算數 | | | | 87,849,345 | |
| 國民教育計畫 | | | | 78,860,560 | |
| 學前教育計畫 | | | | 8,988,785 | |
| (103)年度決算數 | | | | 85,313,150 | |
| 國民教育計畫 | | | | 76,633,840 | |
| 學前教育計畫 | | | | 8,679,310 | |

臺北市地方教育發展基金－臺北市士林區劍潭國民小學

40501627-77

繼續性計畫分年資金需求表

中華民國107年度

單位：新臺幣元

| 計畫、項目及計畫期間 | 計畫內容 | 全程計畫總金額 | 分 年 資 金 需 求 表 | | | | | | 備 註 | |
|----------------------------------|--|------------|---------------|------------|---------|-------|-------|-------|-----|---------|
| | | | 以前年度預算數 | 107年度 | 108年度 | 109年度 | 110年度 | 111年度 | | 112年度以後 |
| 合計 | | 34,451,393 | 11,960,000 | 21,650,000 | 841,393 | | | | | |
| 建築及設備計畫 | | 34,451,393 | 11,960,000 | 21,650,000 | 841,393 | | | | | |
| 專案計畫 | | 34,451,393 | 11,960,000 | 21,650,000 | 841,393 | | | | | |
| (一) 風雨操場新建工程(委託技術服務費)(105-108年度) | 為提升學校整體教學設施品質，精進教師教學與學生學習成績並提供社區民眾休閒活動使用，擬興建風雨操場，採SC鋼骨結構與膜構屋頂設計，面積765平方公尺，連通走廊140平方公尺，可作為兩南北側間之聯絡走廊，並加設電源、廣播等系統，設置籃球場及羽球場等綜合球場兼具集合場之多功能用途活動場地。 | 1,881,083 | 926,950 | 500,000 | 454,133 | | | | | |
| (二) 風雨操場新建工程(工程費)(106-108年度) | 為提升學校整體教學設施品質，精進教師教學與學生學習成績並 | 32,570,310 | 11,033,050 | 21,150,000 | 387,260 | | | | | |

臺北市地方教育發展基金－臺北市士林區劍潭國民小學

40501627-79

固定項目明細表

中華民國107年度

單位：新臺幣元

| 項 目 | 取得成本/ 舉債數 | 以前年度累計折舊(耗)/長期投資評價/ 未攤銷溢(折)價 | 本年度增加 | 本年度減少 | 本年度提列折舊(耗)/ 長期投資評價變動數 /攤銷數 | 期末餘額 |
|---------|--------------|-------------------------------------|------------|-------|----------------------------------|------------|
| 資產 | 46,793,954 | 28,796,121 | 22,465,900 | | 2,404,988 | 38,058,745 |
| 土地改良物 | 5,011,838 | 4,496,595 | | | 465,125 | 50,118 |
| 房屋及建築 | 11,460,000 | | 21,650,000 | | | 33,110,000 |
| 機械及設備 | 15,577,410 | 12,540,889 | 625,400 | | 1,175,962 | 2,485,959 |
| 交通及運輸設備 | 2,751,351 | 1,982,622 | 71,000 | | 172,473 | 667,256 |
| 什項設備 | 11,025,195 | 9,314,466 | 83,500 | | 565,391 | 1,228,838 |
| 購建中固定資產 | 426,200 | | | | | 426,200 |
| 電腦軟體 | 541,960 | 461,549 | 36,000 | | 26,037 | 90,374 |

註：自93年度起本固定項目分開原則，將屬長期固定帳項另立帳類管理。