

中華民國105年度 4-0501628

議會
審定

(自105年1月1日起至105年12月31日止)

臺北市政府教育局主管

臺北市地方教育發展基金－臺北市士林區雙溪國民小學

附屬單位預算之分預算

(特別收入基金)

主辦會計人員 李碧霞

機關長官 張文壽

臺北市地方教育發展基金－臺北市士林區雙溪國民小學

目次

中華民國105年度

一、財務摘要	第 1 頁
二、業務計畫及預算概要	第 3 -9 頁
三、主要表	
(一) 基金來源、用途及餘絀預計表	第 11 -12 頁
(二) 現金流量預計表	第 13 頁
四、附屬表	
(一) 基金來源－服務收入明細表	第 15 頁
(二) 基金來源－財產處分收入明細表	第 16 頁
(三) 基金來源－其他財產收入明細表	第 17 頁
(四) 基金來源－市庫撥款收入明細表	第 18 頁
(五) 基金來源－學雜費收入明細表	第 19 頁
(六) 基金來源－受贈收入明細表	第 20 頁
(七) 基金來源－雜項收入明細表	第 21 頁
(八) 基金用途－國民教育計畫明細表	第 22 -32 頁
(九) 基金用途－學前教育計畫明細表	第 33 -36 頁
(十) 基金用途－一般行政管理計畫明細表	第 37 -40 頁
(十一) 基金用途－建築及設備計畫明細表	第 41 -45 頁
五、參考表	
(一) 預計平衡表	第 47 -48 頁
(二) 各項費用彙計表	第 49 -53 頁
(三) 員工人數彙計表	第 54 頁
(四) 用人費用彙計表	第 56 -61 頁
(五) 單位(或計畫)成本分析表	第 62 頁

臺北市地方教育發展基金－臺北市士林區雙溪國民小學

目 次

中華民國105年度

(六) 5年來主要業務計畫分析表	第 63 頁
(七) 固定項目明細表	第 64 頁

臺北市地方教育發展基金－臺北市士林區雙溪國民小學

40501628-1

財務摘要

中華民國105年度

單位：新臺幣元

項 目	本 年 度	上 年 度	比較增減(-)	%
經營成績：				
基金來源	39,453,945	37,038,786	2,415,159	6.52
基金用途	41,420,623	38,721,512	2,699,111	6.97
賸餘(短絀-)	-1,966,678	-1,682,726	-283,952	--
餘絀情形：				
基金餘額	7,915,702	9,882,380	-1,966,678	-19.90
現金流量(註)：				
現金及約當現金之淨增(減-)	-1,966,678	-1,682,726	-283,952	--

附註：現金流量係採現金及約當現金基礎，包括現金及自投資日起3個月內到期或清償之債權證券。

40501628-2

本 頁 空 白

業務計畫及預算概要

臺北市地方教育發展基金－臺北市士林區雙溪國民小學

業務計畫及預算概要

中華民國 105 年度

壹、基金概況

一、設立宗旨及願景：

(一) 本校遵照憲法第 158 及 160 條規定，教育文化應發展民族精神、自治精神，國民道德與健全體格、科學及生活智能，以培養學童七大學習領域及十大基本能力。

(二) 本校自 91 年度起依教育經費編列與管理法第 13 條規定設置「臺北市地方教育發展基金」，以促進教育健全發展，提昇教育經費運用績效。

二、組織概況（另附組織系統圖）：

本校設置校長 1 人，綜理全校校務，下設教導處、總務處、輔導室、會計室、人事室及幼兒園等單位，現編制教師 18 人、行政人員 5 人、校警 1 人、工友 5 人，總計 30 人。

內部分層業務如下：

教導處：秉承校長之命，辦理全校教務事項。

教務組：掌理課程編排、課業考查、學藝競賽、教學研究、教師進修、差假教師調代課及缺補課之查核等事項。

掌理註冊、編班、轉學、學籍保管、各項獎助學金補助及成績考查等有關學籍事項。

資訊組：掌理教科書編選、教學用具之管理、保管等事項。

掌理電腦設備及區域網路之管理、保管等事項。

學生事務組：掌理訓育計畫之擬定及辦理各類訓育等活動。

掌理學生體育活動、體格鍛鍊等事項。

掌理學生日常生活常規，辦理交通導護各項事項。

掌理健康檢查，個人及環境衛生檢查、保健等事項。

總務處：秉承校長之命，辦理全校總務事項。

事務組：掌理校舍、校具、財產、物品採購保管、工程發包、監工及驗收。

掌理文件收發登錄、撰擬繕校、典守學校印信、檔案保管、整理各項會議紀錄及校史等事項。

出納組：掌理現金、零用金、票據、契約之保管等收支事項，辦理員工薪津發放及各項扣繳單據證明等。

輔導室：秉承校長之命，辦理全校學生學習輔導、生活輔導、生涯輔導等事項。

臺北市地方教育發展基金－臺北市士林區雙溪國民小學

業務計畫及預算概要

中華民國 105 年度

輔導組：掌理學生個案建立、學習輔導、生活輔導、生涯輔導及兩性教育、親職教育等事項。

辦理輔導資料蒐集建檔、組訓愛心家長、實施測驗、社區人力整合、出版親職刊物等事項。

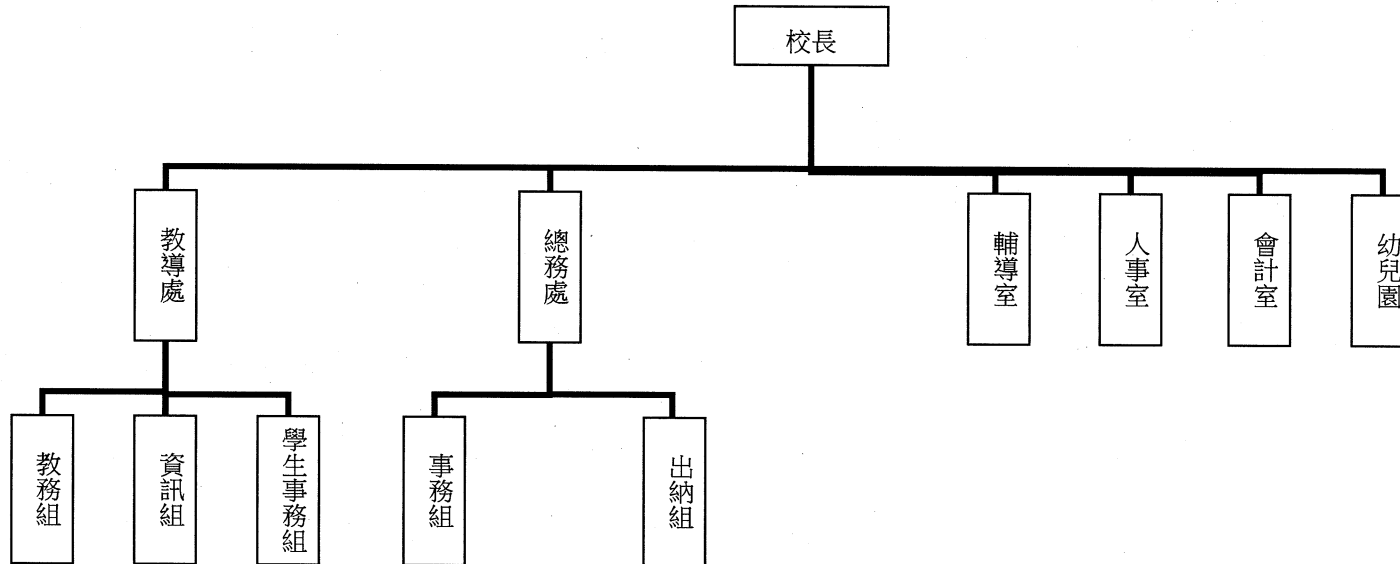
擬定特殊教育計畫章則、親師輔導諮詢、特教班甄選鑑別、實施各項診斷測驗、特教兒童追蹤輔導等事項。

會計室：秉承上級主計機關之監督與指導，並受校長之指揮，依法辦理歲計、會計、統計等事項。

人事室：秉承上級人事機關之監督與指導，並受校長之指揮，依法辦理人事管理查核等事項。

幼兒園：秉承校長之命，綜理園務、規劃幼兒教學、保育、環境與各項措施。

三、組織系統圖：



臺北市地方教育發展基金－臺北市士林區雙溪國民小學

40501628-5

業務計畫及預算概要

中華民國 105 年度

四、基金歸類及屬性：本校地方教育發展基金依據教育經費編列與管理法第 13 條規定設置，本基金為預算法第 4 條第 1 項第 2 款第 5 目所定之特別收入基金，以本府教育局為管理機關。

貳、業務範圍及經營趨勢

一、業務範圍：

(一) 據教育基本法培養學生健全人格，民主素養，法治觀念，人文涵養，強健體魄及思考判斷與創造能力。

(二) 據特殊教育法、特殊教育法施行細則及相關規定，設立資優班、啟智班、身心障礙資源班及啟智幼兒班，因材施教，以達適才適性發展之教育目標。

二、最近 5 年經營趨勢：

基金來源、用途及餘絀

單位：新臺幣元

來源 用途 餘絀	年度	101 年度決算 金 額	102 年度決算 金 額	103 年度決算 金 額	104 年度預算 金 額	本年度預算 金 額
來源部分		40,357,115	38,907,971	49,191,129	37,038,786	39,453,945
用途部分		40,999,768	41,159,681	41,599,950	38,721,512	41,420,623
餘絀部分		-642,653	-2,251,710	7,591,179	-1,682,726	-1,966,678

參、業務計畫

一、業務計畫及目標：

本年度業務計畫重點與預算配合情形及預期績效，詳列如下：

(一) 國民教育計畫：本年度預算編列 27,559,075 元，預定 104 學年度第 2 學期招收普通班 6 班、身心障礙資源班 1 班，學生人數 90 人，預定 105 學年度第 1 學期招收普通班 6 班、身心障礙資源班 1 班，學生人數 90 人，革新教學方法，充實各科教材，提高教學效能；並辦理教師甄選及指定活動等項目，藉由辦理各項活動，以鍛鍊學童強健的身體，增進學童各項生活智慧。

臺北市地方教育發展基金－臺北市士林區雙溪國民小學

業務計畫及預算概要

中華民國 105 年度

- (二) 學前教育計畫：本年度預算編列 3,114,200 元，預定 104 學年度第 2 學期招收 1 班，學生人數 22 人，預定 105 學年度第 1 學期招收 1 班，學生人數 22 人，革新教學方法，充實各科教材，提高教學效能；並辦理幼兒園教學及活動等，俾增進教學效能。
- (三) 一般行政管理計畫：本年度預算編列 9,142,321 元，係配合校務推動行政處室支援工作，進而增進校務運作。
- (四) 建築及設備計畫：本年度預算編列 1,605,027 元，係購置各項教學設備及行政設備並辦理智慧型校園電話網路管理系統，以改善教學環境及增進教學效能，並提高行政效率。

二、執行政府重要政策：

- (一) 開啟多元智慧：尊重每個學生獨特的個性，以多元智慧的觀點協助他找到生命的亮點，肯定天生我才必有用，能知於學，樂於學。
- (二) 培養生活能力：因應新世紀知識社會的到來，培養學生帶得走的能力，諸如人際溝通能力、資訊能力、終身學習能力、生涯規畫能力、問題解決能力等。
- (三) 蘊育人文情懷：在溫馨開放的校園文化中，孕育人文情懷，學會尊重、包容；建構生命的價值、完成人性的開展。
- (四) 建置溫馨民主的校園文化：
 - 1. 以參與式管理、落實行政、教師會、家長會三者的良性互動。
 - 2. 以學生第一，教學優先的觀念提昇行政服務效率。
 - 3. 放下威權心態，開啟校園民主之風氣。
- (五) 推動適性教學：
 - 1. 運用小班優勢，採多元化、活潑化的教學及評量。
 - 2. 運用校內外資源，加強多元學習能力。
 - 3. 關懷相對弱勢學生之教學及輔導。
 - 4. 發展資訊教育，充實學生電腦運用之知能，並提昇教師運用電腦教學之能力。
- (六) 辦理發展性的訓輔活動：
 - 1. 辦理各項活動、競賽及展演。
 - 2. 推動校內外學習服務。

臺北市地方教育發展基金－臺北市士林區雙溪國民小學

業務計畫及預算概要

中華民國 105 年度

3.發展績優社團及校隊，如籃球隊、桌球隊、合唱團、扯鈴。

4.加強新興領域教育的辦理，並融入各科教學以收成效。

肆、預算概要

一、基金來源及用途之預計：

(一) 本年度基金來源：服務收入 1,000 元，財產處分收入 5,228 元，其他財產收入 200,000 元，市庫撥款收入 38,987,072 元，學雜費收入 230,680 元，受贈收入 5,000 元，雜項收入 24,965 元，基金來源合計 39,453,945 元。

(二) 本年度基金用途：國民教育計畫 27,559,075 元，學前教育計畫 3,114,200 元，一般行政管理計畫 9,142,321 元，建築及設備計畫 1,605,027 元，基金用途合計 41,420,623 元。

二、基金餘絀之預計：本年度短絀 1,966,678 元。

三、現金流量之預計：本年度現金及約當現金淨減 1,966,678 元，主要係業務活動淨現金流出。

四、補辦預算事項：詳補辦預算明細表。

購置固定資產 55,670 元。

教育部補助 103 年度購置互動式電子白板等科技學習輔具設備費 55,670 元。

伍、其他重要說明

一、本年度預算與上年度預算各項目增減之原因：

(一) 員工人數增減之分析：本年度校長 1 人，教師 17 人，行政人員 6 人，校警 1 人，工友 4 人，總計 29 人，與上年度相同。

(二) 基金來源、用途及餘絀各科目增減原因之分析：

1. 服務收入本年度預算數 1,000 元，較上年度預算數 1,000 元，無增減。

2. 財產處分收入本年度預算數 5,228 元，較上年度預算數 4,000 元，核實增列 1,228 元。

3. 其他財產收入本年度預算數 200,000 元，較上年度預算數 80,000 元，依業務需要核實增列 120,000 元。

4. 市庫撥款收入本年度預算數 38,987,072 元，較上年度預算 36,569,674 元，依業務需要核實增列 2,417,398 元。

5. 學雜費收入本年度預算數 230,680 元，較上年度預算數 306,200 元，依業務需要核實減列 75,520 元。

6. 受贈收入本年度預算數 5,000 元，較上年度預算數 52,947 元，依業務需要核實減列 47,947 元。

臺北市地方教育發展基金－臺北市士林區雙溪國民小學

業務計畫及預算概要

中華民國 105 年度

7.雜項收入本年度預算數 24,965 元，較上年度預算數 24,965 元，無增減。

8.用人費用本年度預算數 36,537,255 元，較上年度預算數 33,152,503 元，核實增列人事費用等 3,384,752 元。

9.服務費用本年度預算數 2,111,791 元，較上年度預算數 1,935,613 元，係依業務需要核實增列 176,178 元。

10.材料及用品費本年度預算數 984,750 元，較上年度預算數 612,788 元，係因設備移列費業務需要核實增列 371,962 元。

11.租金、償債與利息本年度預算數 4,800 元，較上年度預算數 0 元，核實增列 4,800 元。

12.購建固定資產、無形資產及非理財目的之長期投資本年度預算數 1,605,027 元，較上年度預算數 2,743,752 元，減列 1,138,725 元。

13.會費、捐助、補助、分攤、照護、救濟與交流活動費本年度預算數 40,000 元，較上年度預算數 139,356 元，係因核實減列 99,356 元。

14.其他本年度預算數 137,000 元，較上年度預算數 137,500 元，係因核實減列 500 元。

二、104 學年度第 2 學期核定普通班 6 班、身心障礙資源班 1 班及幼兒園 1 班，共 8 班，預定招收學生人數 112 人，105 學年度第 1 學期預估普通班 6 班、身心障礙資源班 1 班及幼兒園 1 班，共計 8 班，預定招收學生人數 112 人。

三、其他有關說明：無

臺北市地方教育發展基金－臺北市士林區雙溪國民小學

40501628-9

補辦預算明細表

中華民國105年度

單位：新臺幣元

先行辦理 年 度	業務計畫 及用途別	項 目 名 稱	單 位	數 量	單 價	金 額	說 明
103	建築及設備計畫 購置固定資產 購置機械及設備	合計				55,670	103.12.05府教工字第10343028200 號 教育部補助103年度購置互動式電 子白板等科技學習輔具經費。 教育部補助103年度購置互動式電 子白板等科技學習輔具經費。 教育部補助103年度購置互動式電 子白板等科技學習輔具經費。
		購置固定資產				55,670	
						55,670	
						55,670	
		電子白板	臺	1	14,175	14,175	
		短焦投影機	臺	1	18,500	18,500	
		筆記型電腦	臺	1	22,995	22,995	

備註：各管理機關(構)依預算法第88條規定補辦預算，應確係不及編入年度預算，且因經營環境發生重大變遷或正常業務(含執行中央補助款項目)之確實需要，並經主管機關核轉本府核准先行辦理者；不具急迫性之事項，仍應儘可能納入預算辦理。

40501628-10

本 頁 空 白

主 要 表

臺北市地方教育發展基金－臺北市士林區雙溪國民小學

40501628-11

基金來源、用途及餘絀預計表

中華民國105年度

單位：新臺幣元

前年度決算數	科 目		本年度預算數	上年度預算數	比較增減(－)
	編 號	名 稱			
49,191,129	4	基金來源	39,453,945	37,038,786	2,415,159
243,829	43	勞務收入	1,000	1,000	
243,829	431	服務收入	1,000	1,000	
6,390	45	財產收入	205,228	84,000	121,228
6,390	451	財產處分收入	5,228	4,000	1,228
	45Y	其他財產收入	200,000	80,000	120,000
48,652,961	46	政府撥入收入	38,987,072	36,569,674	2,417,398
46,681,588	462	市庫撥款收入	38,987,072	36,569,674	2,417,398
1,971,373	46Y	政府其他撥入收入			
242,941	4S	教學收入	230,680	306,200	-75,520
242,941	4S1	學雜費收入	230,680	306,200	-75,520
45,008	4Y	其他收入	29,965	77,912	-47,947
3,631	4YO	受贈收入	5,000	52,947	-47,947
41,377	4YY	雜項收入	24,965	24,965	
41,599,950	5	基金用途	41,420,623	38,721,512	2,699,111
26,798,095	53	國民教育計畫	27,559,075	23,179,275	4,379,800
3,159,107	54	學前教育計畫	3,114,200	3,375,760	-261,560

臺北市地方教育發展基金－臺北市士林區雙溪國民小學

基金來源、用途及餘絀預計表

中華民國105年度

單位：新臺幣元

前年度決算數	科 目		本年度預算數	上年度預算數	比較增減(－)
	編 號	名 稱			
9,179,468	5L	一般行政管理計畫	9,142,321	9,422,725	-280,404
2,463,280	5M	建築及設備計畫	1,605,027	2,743,752	-1,138,725
7,591,179	6	本期賸餘(短絀-)	-1,966,678	-1,682,726	-283,952
3,973,927	71	期初基金餘額	9,882,380	2,274,727	7,607,653
11,565,106	73	期末基金餘額	7,915,702	592,001	7,323,701

臺北市地方教育發展基金－臺北市士林區雙溪國民小學

40501628-13

現金流量預計表

中華民國105年度

單位：新臺幣元

項 目		本年度預算數	說 明
編 號	名 稱		
81	業務活動之現金流量		
811	本期賸餘(短絀－)	-1,966,678	
813	業務活動之淨現金流入(流出－)	-1,966,678	
82	其他活動之現金流量		
82Z	其他活動之淨現金流入(流出－)		
83	現金及約當現金之淨增(淨減－)	-1,966,678	
84	期初現金及約當現金	10,550,541	
85	期末現金及約當現金	8,583,863	

註：本表係採現金及約當現金基礎，包括現金及自投資日起3個月內到期或清償之債權證券。

本 頁 空 白

附 屬 表

臺北市地方教育發展基金－臺北市士林區雙溪國民小學

40501628-15

基金來源－服務收入明細表

中華民國105年度

單位：新臺幣元

前年度決算數	上年度預算數	科 目		本 年 度 預 算 數				說 明
		編 號	名 稱	單 位	數 量	單 價	金 額	
243,829	1,000		合計				1,000	
243,829	1,000	431	服務收入				1,000	較上年度預算數1,000元，無增減。
				人	2	500	1,000	教師甄選報名費(收支對列)。

臺北市地方教育發展基金－臺北市士林區雙溪國民小學

基金來源－財產處分收入明細表

中華民國105年度

單位：新臺幣元

前年度決算數	上年度預算數	科 目		本 年 度 預 算 數				說 明
		編 號	名 稱	單 位	數 量	單 價	金 額	
6,390	4,000		合計				5,228	
6,390	4,000	451	財產處分收入	年	1	5,228	5,228	較上年度預算數4,000元，增加1,228元。 財產報廢變賣收入。

臺北市地方教育發展基金－臺北市士林區雙溪國民小學

40501628-17

基金來源－其他財產收入明細表

中華民國105年度

單位：新臺幣元

前年度決算數	上年度預算數	科 目		本 年 度 預 算 數				說 明
		編 號	名 稱	單 位	數 量	單 價	金 額	
	80,000		合計				200,000	
	80,000	45Y	其他財產收入	年	1	200,000	200,000	較上年度預算數80,000元，增加120,000元。 學校開放場地收入(收支對列)。
							200,000	

臺北市地方教育發展基金－臺北市士林區雙溪國民小學

基金來源－市庫撥款收入明細表

中華民國105年度

單位：新臺幣元

前年度決算數	上年度預算數	科 目		本 年 度 預 算 數				說 明
		編 號	名 稱	單 位	數 量	單 價	金 額	
46,681,588	36,569,674		合計				38,987,072	
46,681,588	36,569,674	462	市庫撥款收入	年	1	38,987,072	38,987,072	較上年度預算數36,569,674元，增加2,417,398元。市府補助款。
							38,987,072	

臺北市地方教育發展基金－臺北市士林區雙溪國民小學

40501628-19

基金來源－學雜費收入明細表

中華民國105年度

單位：新臺幣元

前年度決算數	上年度預算數	科 目		本 年 度 預 算 數				說 明
		編 號	名 稱	單 位	數 量	單 價	金 額	
242,941	306,200		合計				230,680	
242,941	306,200	4S1	學雜費收入				230,680	較上年度預算數306,200元，減少75,520元。
				人、學期	2x2	2,745	10,980	幼兒園(半日班)雜費收入。
				人、學期	2x2	5,150	20,600	幼兒園(半日班)學雜費收入。
				人、學期	10x2	2,955	59,100	幼兒園(全日班)雜費收入。
				人、學期	10x2	7,000	140,000	幼兒園(全日班)學雜費收入。

臺北市地方教育發展基金－臺北市士林區雙溪國民小學

基金來源－受贈收入明細表

中華民國105年度

單位：新臺幣元

前年度決算數	上年度預算數	科 目		本 年 度 預 算 數				說 明
		編 號	名 稱	單 位	數 量	單 價	金 額	
3,631	52,947		合計				5,000	
3,631	52,947	4YO	受贈收入	年	1	5,000	5,000	較上年度預算數52,947元，減少47,947元。 捐贈獎助金等收入。

臺北市地方教育發展基金－臺北市士林區雙溪國民小學

40501628-21

基金來源－雜項收入明細表

中華民國105年度

單位：新臺幣元

前年度決算數	上年度預算數	科 目		本 年 度 預 算 數				說 明
		編 號	名 稱	單 位	數 量	單 價	金 額	
41,377	24,965		合計				24,965	
41,377	24,965	4YY	雜項收入	年	1	24,965	24,965	較上年度預算數24,965元，無增減。 工程圖說費等收入。

臺北市地方教育發展基金－臺北市士林區雙溪國民小學

基金用途－國民教育計畫明細表

中華民國105年度

單位：新臺幣元

前年度決算數	上年度預算數	科 目		本年度預算數				說 明
		編 號	名 稱	單位	數量	單價	金額	
26,798,095	23,179,275		合 計				27,559,075	
23,414,051	21,548,924	1	用人費用				25,550,244	
13,984,159	10,896,000	11	正式員額薪資				11,364,000	較上年度預算數10,896,000元，增加468,000元。
13,840,629	10,896,000	113	職員薪金	年	1	10,656,000	11,364,000	教職員15人薪金(詳用人費用彙計表)。
				年	1	708,000	708,000	教職員1人薪金(詳用人費用彙計表)。
95,270		114	工員工資					
48,260		115	警餉					
109,206	114,400	12	聘僱及兼職人員薪資				114,400	較上年度預算數114,400元，無增減。
109,206	114,400	124	兼職人員酬金	節	440	260	114,400	教師代課鐘點費，本校編制教師總人數15人，按9分之1計，編列2人，每人220節，總節數2人X220節=440節。
241,792	196,158	13	超時工作報酬				227,625	較上年度預算數196,158元，增加31,467元。
241,792	195,198	131	加班費				226,665	

臺北市地方教育發展基金－臺北市士林區雙溪國民小學

40501628-23

基金用途－國民教育計畫明細表

中華民國105年度

單位：新臺幣元

前年度決算數	上年度預算數	科 目		本年度預算數				說 明
		編 號	名 稱	單位	數量	單價	金額	
				年	1	195,198	195,198	不休假出勤加班費。
				年	1	31,467	31,467	不休假出勤加班費。
	960	133	誤餐費	人次	12	80	960	教師甄選工作人員誤餐費(收支對列)。
2,861,150	2,868,000	15	獎金				2,963,500	較上年度預算數2,868,000元，增加95,500元。
1,241,370	1,506,000	151	考績獎金				1,543,000	
				年	1	1,425,000	1,425,000	依考績法規定核發之獎金。
				年	1	118,000	118,000	依考績法規定核發之獎金。
1,619,780	1,362,000	152	年終獎金				1,420,500	
				年	1	1,332,000	1,332,000	依規定於年節加發之獎金。
				年	1	88,500	88,500	依規定於年節加發之獎金。
4,730,577	4,870,476	16	退休及卹償金				8,806,822	較上年度預算數4,870,476元，增加3,936,346元。
4,730,577	4,870,476	161	職員退休及離職金				4,790,340	
				年	1	842,400	842,400	提撥退撫基金。
				年	1	56,160	56,160	提撥退撫基金。
				年	1	3,891,780	3,891,780	退休人員月退休金，9人X36,035元X12月=3,891,780元。
		162	工員退休及離職金				4,016,482	

臺北市地方教育發展基金－臺北市士林區雙溪國民小學

基金用途－國民教育計畫明細表

中華民國105年度

單位：新臺幣元

前年度決算數	上年度預算數	科 目		本年度預算數				說 明
		編 號	名 稱	單位	數量	單價	金額	
1,487,167	2,603,890	18	福利費	年	1	4,016,482	4,016,482	依規定提撥勞工退休準備金不足之差額(新增)。
1,028,512	935,880	181	分擔員工保險費				2,073,897	較上年度預算數2,603,890元，減少529,993元。
				年	1	932,544	932,544	分擔公保、勞保、健保費。
				年	1	62,028	62,028	分擔公保、勞保、健保費。
47,000	86,500	183	傷病醫藥費				86,500	
				人	3	16,000	48,000	健康檢查費用。
				人	11	3,500	38,500	健康檢查費用。
152,578	223,020	187	員工通勤交通費				219,240	
				人、月、段	6x12x2	630	90,720	教師兼行政人員上下班交通費。
				人、月、段	9x10x2	630	113,400	教師上下班交通費。
				人、月、段	1x12x2	630	15,120	特教教師兼行政上下班交通費。
259,077	1,358,490	18Y	其他福利費				773,585	
				年	1	96,000	96,000	休假旅遊補助費。
				人、年	1x1	6,000	6,000	遺族三節慰問金。
				人、年	7x1	6,000	42,000	退休人員三節慰問金。
				人、學期	1x2	35,800	71,600	退休人員子女教育補助費。
				年	1	177,125	177,125	喪葬補助費(35,425元*5月*1人)。

臺北市地方教育發展基金－臺北市士林區雙溪國民小學

40501628-25

基金用途－國民教育計畫明細表

中華民國105年度

單位：新臺幣元

前年度決算數	上年度預算數	科 目		本年度預算數				說 明
		編 號	名 稱	單位	數量	單價	金額	
				學期	2	160,000	320,000	子女教育補助費。
				年	1	60,860	60,860	結婚補助費(30,430元*2月*1人)。
2,421,332	1,024,373	2	服務費用				1,106,491	
243,682	252,263	21	水電費				344,769	較上年度預算數252,263元，增加92,506元。
192,170	206,743	212	工作場所電費				312,170	
				年	1	312,170	312,170	班級電費。
51,512	45,520	214	工作場所水費				32,599	
				年	1	32,599	32,599	班級水費。
49,935	29,140	23	旅運費				24,490	較上年度預算數29,140元，減少4,650元。
33,554	29,140	231	國內旅費				24,490	
				人、天	3x3	1,550	13,950	畢業班校外教學隨隊人員差旅費。
				年	1	10,540	10,540	因公市外出差旅費。
16,381		23Y	其他旅運費					
22,458		24	印刷裝訂與廣告費					
22,458		241	印刷及裝訂費					
579,239	482,000	25	修理保養及保固費				570,800	較上年度預算數482,000元，增加88,800元。

臺北市地方教育發展基金－臺北市士林區雙溪國民小學

基金用途－國民教育計畫明細表

中華民國105年度

單位：新臺幣元

前年度決算數	上年度預算數	科 目		本年度預算數				說 明
		編 號	名 稱	單 位	數 量	單 價	金 額	
497,077	405,000	252	一般房屋修護費	班、年	15x1	25,000	475,000	校舍及其他建築物等之修繕(建物35年，窳陋地區及老舊學校增列5%)。
				年	1	100,000	375,000	
70,500	77,000	255	機械及設備修護費	班、年	15x1	4,400	100,000	校園房舍維護(收支對列)。
				年	1	9,800	95,800	各項教學設備及其他公用用具等保養修護(建物35年，窳陋地區及老舊學校增列5%)。
				年	1	20,000	66,000	
11,662		257	什項設備修護費				9,800	電腦設備維護及管理費(電腦專案計畫)。
732,065	25,130	27	一般服務費				20,000	各項教學設備及其他公用用具等保養修護(收支對列)(新增)。
1,250	4,560	276	佣金、匯費、經理費及手續費				34,592	較上年度預算數25,130元，增加9,462元。
				人、學期	72x2	18	2,592	委託超商代收學雜費手續費。
710,245		27D	計時與計件人員酬金				2,592	
20,570	20,570	27F	體育活動費				32,000	

臺北市地方教育發展基金－臺北市士林區雙溪國民小學

40501628-27

基金用途－國民教育計畫明細表

中華民國105年度

單位：新臺幣元

前年度決算數	上年度預算數	科 目		本年度預算數				說 明
		編 號	名 稱	單位	數量	單價	金額	
793,953	235,840	28	專業服務費	人、年	15x1	2,000	30,000	文康活動費，本校編列教職員15人，每人編列2,000元。
				人、年	1x1	2,000	2,000	文康活動費，本校編列特教教師1人，每人編列2,000元。
							131,840	較上年度預算數235,840元，減少104,000元。
632,159	55,200	285	講課鐘點、稿費、出席審查及查詢費				55,200	
				節	6	1,600	9,600	性別平等教育宣導外聘鐘點費。
				班、月	1x12	600	7,200	教材編輯費(資源班)。
				節	3	1,600	4,800	外聘訓練講授鐘點費(資源班業務費)。
				節	15	1,600	24,000	教育行動研究外聘講授鐘點費。
				節	6	1,600	9,600	國小家長教育成長暨志工培訓外聘講座鐘點費。
11,800	30,000	287	委託檢驗(定)試驗認證費				30,000	
				年	1	30,000	30,000	消防安全檢測費及建築物安全檢查費(班級業務費)。
	40	289	試務甄選費				40	
				年	1	40	40	教師甄選試務費用(收支對列)。

臺北市地方教育發展基金－臺北市士林區雙溪國民小學

基金用途－國民教育計畫明細表

中華民國105年度

單位：新臺幣元

前年度決算數	上年度預算數	科 目		本年度預算數				說 明
		編 號	名 稱	單位	數量	單價	金額	
32,490	36,000	28A	電子計算機軟體服務費					
117,504	114,600	28Y	其他				46,600	
				班、人、月	6x1x9	400	21,600	學童午餐指導費。
				年	1	5,000	5,000	牙醫師檢查費。
				年	1	20,000	20,000	學生輔導指導費。
625,703	370,478	3	材料及用品費				720,540	
367,453	96,238	31	使用材料費				412,100	較上年度預算數96,238元，增加315,862元。
367,453	96,238	315	設備零件				412,100	
				年	1	24,500	24,500	電腦耗材(電腦專案計畫)。
				臺	1	10,000	10,000	不銹鋼還書車(班級設備費移列)(新增)。
				座	12	4,000	48,000	置物層架(班級設備費移列)(新增)。
				座	8	8,000	64,000	公文櫃(班級設備費移列)(新增)。
				張	50	1,250	62,500	會議椅(班級設備費移列)(新增)。
				張	8	3,500	28,000	會議桌(班級設備費移列)(新增)。

臺北市地方教育發展基金－臺北市士林區雙溪國民小學

40501628-29

基金用途－國民教育計畫明細表

中華民國105年度

單位：新臺幣元

前年度決算數	上年度預算數	科 目		本年度預算數				說 明
		編 號	名 稱	單位	數量	單價	金額	
				臺	1	9,800	9,800	高速遙控維修卡(智慧型校園電話網路管理系統移列)(新增)。
				臺	24	3,900	93,600	12Key數位顯示型功能話機(智慧型校園電話網路管理系統移列)(新增)。
				批	1	46,500	46,500	各領域設備教具(班級設備費移列)(新增)。
				班、年	4x1	6,300	25,200	電腦設備維護及管理費(電腦專案計畫)。
258,250	274,240	32	用品消耗				308,440	較上年度預算數274,240元，增加34,200元。
5,042	7,800	321	辦公(事務)用品				7,800	
				年	1	400	400	性別平等教育宣導文具用品。
				年	1	6,400	6,400	教學用文具紙張(資源班材料費)。
				年	1	1,000	1,000	教育行動研究文具紙張。
14,400	20,000	322	報章什誌				20,000	
				批	1	20,000	20,000	語文領域各類圖書(班級設備費移列)。
8,096		325	服裝					
5,150	5,000	328	醫療用品(非醫療院所使用)				5,000	

臺北市地方教育發展基金－臺北市士林區雙溪國民小學

基金用途－國民教育計畫明細表

中華民國105年度

單位：新臺幣元

前年度決算數	上年度預算數	科 目		本年度預算數				說 明	
		編 號	名 稱	單位	數量	單價	金額		
225,562	241,440	32Y	其他	年	1	5,000	5,000	健康中心藥品費(30班以下)。	
								275,640	
				年	1	30,000	30,000	課後社團活動費。	
				年	1	8,400	8,400	垃圾袋費用、消毒要水、衛生清潔用品費、衛生紙及教室佈置費(班級業務費)。	
				班、年	6x1	13,820	82,920	教學材料費。	
				學期	2	9,000	18,000	學生參加各項活動、比賽費用(學生活動費)。	
				年	1	2,400	2,400	垃圾袋費用、消毒要水、衛生清潔用品費、衛生紙及教室佈置費(資源班業務費)。	
				年	1	7,420	7,420	道具、器材及教學參考資料(資源班材料費)。	
				批	1	30,000	30,000	運動會場地布置用品費。	
				批	1	16,100	16,100	運動會用道具。	
				年	1	400	400	國小家長教育成長暨志工培訓活動布置等活動。	
年	1	60,000	60,000	校園綠美化植栽、修剪費等(收支對列)。					
年	1	20,000	20,000	辦理各項教學相關活動雜支、誤					

臺北市地方教育發展基金－臺北市士林區雙溪國民小學

40501628-31

基金用途－國民教育計畫明細表

中華民國105年度

單位：新臺幣元

前年度決算數	上年度預算數	科 目		本年度預算數				說 明
		編 號	名 稱	單位	數量	單價	金額	
15,300		4	租金、償債與利息				4,800	餐費等(收支對列)(新增)。 新增項目 電錶月租費(班級業務費)(新增)。
10,500		44	交通及運輸設備租金					
10,500		442	車租					
4,800		45	什項設備租金				4,800	
4,800		451	什項設備租金	月	12	400	4,800	
224,749	98,000	7	會費、捐助、補助、分攤、 照護、救濟與交流活動 費				40,000	較上年度預算數98,000元，減少 58,000元。
1,000		71	會費					
1,000		712	學術團體會費					
223,749	98,000	74	補貼(償)、獎勵、慰問、 照護與救濟				40,000	
223,749	98,000	74Y	其他	人、日	4x200	50	40,000	清寒學生餐費補助。
96,960	137,500	9	其他				137,000	較上年度預算數137,500元，減 少500元。
96,960	137,500	91	其他支出				137,000	
96,960	137,500	91Y	其他				137,000	

臺北市地方教育發展基金－臺北市士林區雙溪國民小學

基金用途－國民教育計畫明細表

中華民國105年度

單位：新臺幣元

前年度決算數	上年度預算數	科 目		本年度預算數				說 明
		編 號	名 稱	單位	數量	單價	金額	
				班、年	1x1	5,600	5,600	國小游泳檢測未通過暑期游泳訓練班報名費。
				人、學期	90x2	50	9,000	班級自治費。
				年	1	100,800	100,800	執行學生路隊安全導護費及義工保險費(63元*4人*10次*20週*2學期=100,800元)。
				班、年	3x1	7,200	21,600	游泳池水電清潔維護費。

臺北市地方教育發展基金－臺北市士林區雙溪國民小學

40501628-33

基金用途－學前教育計畫明細表

中華民國105年度

單位：新臺幣元

前年度決算數	上年度預算數	科 目		本年度預算數				說 明
		編 號	名 稱	單位	數量	單價	金額	
3,159,107	3,375,760		合 計				3,114,200	
2,966,596	3,308,864	1	用人費用				3,065,452	
1,830,833	2,209,860	11	正式員額薪資				2,041,860	較上年度預算數2,209,860元，減少168,000元。
1,830,833	1,849,860	113	職員薪金	年	1	1,681,860	1,681,860	幼兒園教師2人及教保員1人薪金(詳用人費用彙計表)。
	360,000	114	工員工資	年	1	360,000	360,000	工員1人工資(詳用人費用彙計表)。
31,542		12	聘僱及兼職人員薪資					
31,542		124	兼職人員酬金					
43,904	64,472	13	超時工作報酬				64,472	較上年度預算數64,472元，無增減。
43,904	64,472	131	加班費	年	1	64,472	64,472	不休假出勤加班費。
323,111	551,388	15	獎金				516,388	較上年度預算數551,388元，減少35,000元。
82,210	275,155	151	考績獎金	年	1	261,155	261,155	依考績法規定核發之獎金。
240,901	276,233	152	年終獎金				255,233	

臺北市地方教育發展基金－臺北市士林區雙溪國民小學

基金用途－學前教育計畫明細表

中華民國105年度

單位：新臺幣元

前年度決算數	上年度預算數	科 目		本年度預算數				說 明
		編 號	名 稱	單位	數量	單價	金額	
253,195	187,056	16	退休及卹償金	年	1	255,233	255,233	依規定於年節加發之獎金。
							172,080	較上年度預算數187,056元，減少14,976元。
253,195	176,256	161	職員退休及離職金				161,280	
				年	1	161,280	161,280	提撥退撫基金。
	10,800	162	工員退休及離職金				10,800	
				年	1	10,800	10,800	提撥勞工退休準備金。
484,011	296,088	18	福利費				270,652	較上年度預算數296,088元，減少25,436元。
438,086	210,288	181	分擔員工保險費				199,212	
				年	1	199,212	199,212	分擔公保、勞保、健保費。
35,364	37,800	187	員工通勤交通費				55,440	
				人、月、段	2x12x2	630	30,240	幼兒園兼行政教師上下班交通費。
				人、月、段	2x10x2	630	25,200	幼兒園教師上下班交通費。
10,561	48,000	18Y	其他福利費				16,000	
				年	1	16,000	16,000	休假旅遊補助費。
86,545	18,340	2	服務費用				22,148	
3,630	4,840	27	一般服務費				8,648	較上年度預算數4,840元，增加3,808元。
		276	佣金、匯費、經理費				648	

臺北市地方教育發展基金－臺北市士林區雙溪國民小學

40501628-35

基金用途－學前教育計畫明細表

中華民國105年度

單位：新臺幣元

前年度決算數	上年度預算數	科 目		本年度預算數				說 明
		編 號	名 稱	單 位	數 量	單 價	金 額	
			及手續費	人、學期	18x2	18	648	委託超商代收學雜費手續費(新增)。
3,630	4,840	27F	體育活動費	人、年	4x1	2,000	8,000	8,000 文康活動費，本校編列幼兒園教師2人，教保員1人，廚工1人，合計4人，每人編列2,000元。
82,915	13,500	28	專業服務費				13,500	較上年度預算數13,500元，無增減。
74,915		285	講課鐘點、稿費、出席審查及查詢費					
8,000	13,500	28Y	其他	班、人、月	1x1x9	500	4,500	學童午餐指導費(教保員)。
				班、人、月	1x2x9	500	9,000	學童午餐指導費。
18,068	7,200	3	材料及用品費				26,600	
		31	使用材料費				19,400	新增項目
		315	設備零件				19,400	
				臺	1	3,500	3,500	幼兒三輪車(L)(幼兒園設備費)(新增)。
				臺	1	3,500	3,500	兜風腳行車(幼兒園設備費)(新增)。

臺北市地方教育發展基金－臺北市士林區雙溪國民小學

基金用途－學前教育計畫明細表

中華民國105年度

單位：新臺幣元

前年度決算數	上年度預算數	科 目		本年度預算數				說 明
		編 號	名 稱	單位	數量	單價	金額	
				臺	1	4,000	4,000	公主房車(幼兒園設備費)(新增)。
				組	1	700	700	跳球(幼兒園設備費)(新增)。
				個	1	4,400	4,400	數字墊(幼兒園設備費)(新增)。
				臺	1	3,300	3,300	幼兒三輪車(M)(幼兒園設備費)(新增)。
18,068	7,200	32	用品消耗				7,200	較上年度預算數7,200元，無增減。
18,068	7,200	32Y	其他				7,200	
				年	1	7,200	7,200	垃圾袋費用、消毒藥水、衛生清潔用品費、衛生紙及教室佈置費(幼兒園業務費)。
87,898	41,356	7	會費、捐助、補助、分攤、照護、救濟與交流活動費					
87,898	41,356	74	補貼(償)、獎勵、慰問、照護與救濟					較上年度預算數41,356元，減少41,356元。
87,898	41,356	74Y	其他					

臺北市地方教育發展基金－臺北市士林區雙溪國民小學

40501628-37

基金用途－一般行政管理計畫明細表

中華民國105年度

單位：新臺幣元

前年度決算數	上年度預算數	科 目		本年度預算數				說 明
		編 號	名 稱	單位	數量	單價	金額	
9,179,468	9,422,725		合 計				9,142,321	
8,055,667	8,294,715	1	用人費用				7,921,559	
4,832,374	5,424,000	11	正式員額薪資				5,208,000	較上年度預算數5,424,000元，減少216,000元。
2,975,980	3,456,000	113	職員薪金	年	1	3,600,000	3,600,000	職員5人薪金(詳用人費用彙計表)。
1,325,534	1,452,000	114	工員工資	年	1	1,092,000	1,092,000	工員3人工資(詳用人費用彙計表)。
530,860	516,000	115	警餉	年	1	516,000	516,000	校警1人薪金(詳用人費用彙計表)。
30,000	30,000	12	聘僱及兼職人員薪資				30,000	較上年度預算數30,000元，無增減。
30,000	30,000	124	兼職人員酬金	人、月	1x12	2,500	30,000	會計主任兼職費。
226,176	241,067	13	超時工作報酬				231,467	較上年度預算數241,067元，減少9,600元。
226,176	241,067	131	加班費	年	1	231,467	231,467	不休假出勤加班費。

臺北市地方教育發展基金－臺北市士林區雙溪國民小學

基金用途－一般行政管理計畫明細表

中華民國105年度

單位：新臺幣元

前年度決算數	上年度預算數	科 目		本年度預算數				說 明
		編 號	名 稱	單位	數量	單價	金額	
1,409,679	1,338,000	15	獎金				1,293,000	較上年度預算數1,338,000元，減少45,000元。
740,455	660,000	151	考績獎金	年	1	642,000	642,000	依考績法規定核發之獎金。
669,224	678,000	152	年終獎金	年	1	651,000	651,000	依規定於年節加發之獎金。
634,097	396,048	16	退休及卹償金				391,152	較上年度預算數396,048元，減少4,896元。
240,751	323,448	161	職員退休及離職金	年	1	336,552	336,552	提撥退撫基金。
393,346	72,600	162	工員退休及離職金	年	1	54,600	54,600	提撥勞工退休準備金。
923,341	865,600	18	福利費				767,940	較上年度預算數865,600元，減少97,660元。
669,316	531,720	181	分擔員工保險費	年	1	510,540	510,540	分擔公保、勞保、健保費。
106,596	173,880	187	員工通勤交通費	人、月、段	6x12x2	630	90,720	職員工上下班交通費。
				人、月、段	3x12x1	630	22,680	職員工上下班交通費。
147,429	160,000	18Y	其他福利費	年	1	144,000	144,000	休假旅遊補助費。

臺北市地方教育發展基金－臺北市士林區雙溪國民小學

40501628-39

基金用途－一般行政管理計畫明細表

中華民國105年度

單位：新臺幣元

前年度決算數	上年度預算數	科 目		本年度預算數				說 明
		編 號	名 稱	單位	數量	單價	金額	
886,184	892,900	2	服務費用				983,152	
		23	旅運費				8,640	新增項目
		23Y	其他旅運費	人次	144	60	8,640	聯絡員外勤交通費(新增)。
548,112	532,100	27	一般服務費				613,712	較上年度預算數532,100元，增加81,612元。
537,222	520,000	279	外包費				595,712	
				人、月	1x12	42,976	515,712	校警勞務外包費。
				人、年	2x1	40,000	80,000	消化超額職工(技工、工友)業務外包費。
10,890	12,100	27F	體育活動費				18,000	
				人、年	9x1	2,000	18,000	文康活動費，本校編列職員5人，工員3人，校警1人，合計9人，每人編列2,000元。
266,746	288,800	28	專業服務費				288,800	較上年度預算數288,800元，無增減。
266,746	288,800	28Y	其他				288,800	
				年	1	260,000	260,000	校園安全機械定點、機動巡邏等保全費用。
				人、月	8x9	400	28,800	學童午餐指導費(工作人員)。
71,326	72,000	29	公共關係費				72,000	較上年度預算數72,000元，無增

臺北市地方教育發展基金－臺北市士林區雙溪國民小學

基金用途－一般行政管理計畫明細表

中華民國105年度

單位：新臺幣元

前年度決算數	上年度預算數	科 目		本年度預算數				說 明
		編 號	名 稱	單 位	數 量	單 價	金 額	
71,326	72,000	291	公共關係費	月	12	6,000	72,000	減。
237,617	235,110	3	材料及用品費				72,000	校長特別費。
237,617	235,110	32	用品消耗				237,610	較上年度預算數235,110元，增加2,500元。
229,217	232,200	321	辦公(事務)用品	年	1	232,200	232,200	統籌業務費計算如下：普通班6班、附設幼兒園1班，未達15班依15班計，1,290元*15班*12月=232,200元。
8,400	2,910	325	服裝	人、年	1x1	210	210	校警服裝配備。
				人、雙	1x1	1,100	1,100	校警皮鞋。
				雙	1	100	100	校警襪子。
				人、套	1x1	1,500	1,500	校警夏服(成立第31年)。
				人、套	1x1	2,500	2,500	校警冬服(成立第31年)。

臺北市地方教育發展基金－臺北市士林區雙溪國民小學

40501628-41

基金用途－建築及設備計畫明細表

中華民國105年度

單位：新臺幣元

前年度決算數	上年度預算數	科 目		本年度預算數				說 明
		編 號	名 稱	單位	數量	單價	金額	
2,463,280	2,743,752		合計				1,605,027	
2,463,280	2,743,752	5	購建固定資產、無形資產及非理財目的之長期投資				1,605,027	
416,441	541,362	51	購置固定資產				1,107,140	
416,441	541,362		一般建築及設備計畫				1,107,140	新增。
			智慧型校園電話網路管理系統				227,640	
		514	購置機械及設備				87,640	
				臺	2	21,320	42,640	新購24埠供電式switch(警衛話機開門使用)(智慧型校園電話網路管理系統移列)。
				臺	1	45,000	45,000	新購3KVA機架式不斷電系統(智慧型校園電話網路管理系統移列)。
		515	購置交通及運輸設備				140,000	
				臺	2	15,000	30,000	新購數位功能話機內線卡/16路(智慧型校園電話網路管理系統

臺北市地方教育發展基金－臺北市士林區雙溪國民小學

基金用途－建築及設備計畫明細表

中華民國105年度

單位：新臺幣元

前年度決算數	上年度預算數	科 目		本年度預算數				說 明
		編 號	名 稱	單位	數量	單價	金額	
				臺	1	30,000	30,000	移列)。
				臺	1	28,000	28,000	新購電話交換機(智慧型校園電話網路管理系統移列)。
				臺	1	25,000	25,000	新購迴路起始外線卡/16路(智慧型校園電話網路管理系統移列)。
				臺	1	15,000	15,000	新購4迴路語音信箱(智慧型校園電話網路管理系統移列)。
				臺	1	12,000	12,000	新購數位融合式內線卡/8路(智慧型校園電話網路管理系統移列)。
		514	班級設備				49,000	
			購置機械及設備				49,000	
				臺	1	29,000	29,000	新購電源供應器(智慧型校園電話網路管理系統移列)。
				臺	1	20,000	20,000	新購高空攝影機(教導處)。
		514	學校設備				20,500	
			購置機械及設備				20,500	新購強力吸塵(水)器(圖書室)。

臺北市地方教育發展基金－臺北市士林區雙溪國民小學

40501628-43

基金用途－建築及設備計畫明細表

中華民國105年度

單位：新臺幣元

前年度決算數	上年度預算數	科 目		本年度預算數				說 明
		編 號	名 稱	單位	數量	單價	金額	
			特殊班設備	臺	1	20,500	20,500	汰舊換新單槍投影機。
		516	購置什項設備				48,000	
			資訊設備	座	1	48,000	48,000	新購投籃網(資源班)。
		514	購置機械及設備				762,000	
			校園設備	年	1	49,000	49,000	汰舊換新電腦周邊設備及零組件(電腦專案計畫)。
			購置機械及設備	部	31	23,000	713,000	汰舊換新個人電腦(電腦專案計畫)。
416,441	541,362		購置交通及運輸設備					
237,991	403,362	514	購置什項設備					
	20,000	515	購置無形資產				36,000	
178,450	118,000	516	一般建築及設備計畫				36,000	新增。
		52						

臺北市地方教育發展基金－臺北市士林區雙溪國民小學

基金用途－建築及設備計畫明細表

中華民國105年度

單位：新臺幣元

前年度決算數	上年度預算數	科 目		本年度預算數				說 明
		編 號	名 稱	單位	數量	單價	金額	
			畫					
			資訊設備				36,000	
		521	購置電腦軟體				36,000	
				年	1	36,000	36,000	電腦教學軟體費(電腦專案計畫)(新增)。
2,046,839	2,202,390	58	遞延支出(臺北市地方教育發展基金及臺北市臺北都會區捷運固定資產重置基金專用)				461,887	
			一般建築及設備計畫				461,887	新增。
2,046,839	2,202,390		智慧型校園電話網路管理系統				461,887	
		582	其他遞延支出				461,887	
				式	1	77,370	431,670	一、施工費
				式	1	234,300	77,370	電話系統工程。
							234,300	結構化電話網路佈線系統(每個辦公桌2埠-1網路1電話-每個門1

臺北市地方教育發展基金－臺北市士林區雙溪國民小學

40501628-45

基金用途－建築及設備計畫明細表

中華民國105年度

單位：新臺幣元

前年度決算數	上年度預算數	科 目		本年度預算數				說 明
		編 號	名 稱	單位	數量	單價	金額	
				式	1	120,000	120,000	埠-共60埠)。 門禁系統工程(四個校門口機經由電話系統，可彈性設定開門權限及群組 加改無障礙道鐵門)。 二、委託技術服務費(總包價法)。 三、工程管理費(按施工費2%提列)。
				式	1	21,584	21,584	
				式	1	8,633	8,633	
2,046,839	2,202,390		校園整修工程					
2,046,839		581	遞延修繕房屋建築支出					
	2,202,390	582	其他遞延支出					

本 頁 空 白

參 考 表

臺北市地方教育發展基金－臺北市士林區雙溪國民小學

40501628-47

預計平衡表

中華民國105年12月31日

單位：新臺幣元

103年(前年)12月31日		科 目		105年12月31日		104年(上年)12月31日				比較 增減(-)
決算數		編 號	名 稱	預計數		預計數	調整數(±)	調整後預計數		
金額	%			金額	%			金額	%	
677,019,321	100.00		資產合計	673,369,917	100.00	583,644,037	91,692,558	675,336,595	100.00	-1,966,678
677,019,321	100.00	1	資產	673,369,917	100.00	583,644,037	91,692,558	675,336,595	100.00	-1,966,678
12,335,527	1.82	11	流動資產	8,686,123	1.29	2,056,486	8,596,315	10,652,801	1.58	-1,966,678
12,233,267	1.80	111	現金	8,583,863	1.27	1,914,661	8,635,880	10,550,541	1.56	-1,966,678
12,233,267	1.80	1112	銀行存款	8,583,863	1.27	1,914,661	8,635,880	10,550,541	1.56	-1,966,678
102,260	0.02	115	預付款項	102,260	0.02	141,825	-39,565	102,260	0.02	
102,260	0.02	1154	預付費用	102,260	0.02	141,825	-39,565	102,260	0.02	
1,270,852	0.19	12	投資、長期應收款項、貸墊款及 準備金	1,270,852	0.19	1,870,788	-599,936	1,270,852	0.19	
1,270,852	0.19	124	準備金	1,270,852	0.19	1,870,788	-599,936	1,270,852	0.19	
742,987	0.11	1241	退休及離職準備金	742,987	0.11	1,346,787	-603,800	742,987	0.11	
527,865	0.08	124Y	其他準備金	527,865	0.08	524,001	3,864	527,865	0.08	
663,412,942	97.99	13	其他資產	663,412,942	98.52	579,716,763	83,696,179	663,412,942	98.23	
663,412,942	97.99	131	什項資產	663,412,942	98.52	579,716,763	83,696,179	663,412,942	98.23	
9,000	0.00	1311	存出保證金	9,000	0.00		9,000	9,000	0.00	
58	0.00	1315	暫付及待結轉帳項	58	0.00	156,879	-156,821	58	0.00	
663,403,884	97.99	1316	代管資產	663,403,884	98.52	579,559,884	83,844,000	663,403,884	98.23	
677,019,321	100.00		負債及基金餘額合計	673,369,917	100.00	583,644,037	91,692,558	675,336,595	100.00	-1,966,678
665,454,215	98.29	2	負債	665,454,215	98.82	583,052,036	82,402,179	665,454,215	98.54	
868,812	0.13	21	流動負債	868,812	0.12	860,100	8,712	868,812	0.13	
868,812	0.13	212	應付款項	868,812	0.12	857,050	11,762	868,812	0.13	
861,612	0.13	2123	應付代收款	861,612	0.12	821,050	40,562	861,612	0.13	
7,200	0.00	2125	應付費用	7,200	0.00	36,000	-28,800	7,200	0.00	
		213	預收款項			3,050	-3,050			
		2133	預收收入			3,050	-3,050			

臺北市地方教育發展基金－臺北市士林區雙溪國民小學

預計平衡表

中華民國105年12月31日

單位：新臺幣元

103年(前年)12月31日		科 目		105年12月31日		104年(上年)12月31日				比較 增減(-)
決 算 數		編 號	名 稱	預 計 數		預 計 數	調 整 數(±)	調 整 後 預 計 數		
金 額	%			金 額	%			金 額	%	
664,585,403	98.16	22	其他負債	664,585,403	98.70	582,191,936	82,393,467	664,585,403	98.41	
664,585,403	98.16	221	什項負債	664,585,403	98.70	582,191,936	82,393,467	664,585,403	98.41	
438,532	0.06	2211	存入保證金	438,532	0.07	428,386	10,146	438,532	0.06	
742,987	0.11	2213	應付退休及離職金	742,987	0.11	1,346,787	-603,800	742,987	0.12	
663,403,884	97.99	2214	應付代管資產	663,403,884	98.52	579,559,884	83,844,000	663,403,884	98.23	
		2215	暫收及待結轉帳項			856,879	-856,879			
11,565,106	1.71	3	基金餘額	7,915,702	1.18	592,001	9,290,379	9,882,380	1.46	-1,966,678
11,565,106	1.71	31	基金餘額	7,915,702	1.18	592,001	9,290,379	9,882,380	1.46	-1,966,678
11,565,106	1.71	311	基金餘額	7,915,702	1.18	592,001	9,290,379	9,882,380	1.46	-1,966,678
11,565,106	1.71	3111	累積餘額	7,915,702	1.18	592,001	9,290,379	9,882,380	1.46	-1,966,678

註：1.信託代理與保證資產(負債)前年度決算數0元，上年度調整後預計數0元，本年度預計數0元。

2.或有資產(負債)0元。

3.本基金自93年度起，本固定項目分開原則，將屬長期固定帳項，包括固定資產12,329,418元、無形資產285,870元及長期債務0元等，另立帳類管理，未納入本表。

臺北市地方教育發展基金－臺北市士林區雙溪國民小學

40501628-49

各項費用彙計表

中華民國105年度

單位：新臺幣元

前年度 決算數	上年度 預算數	計畫別	合計	國民教育計畫	學前教育計畫	一般行政管理計畫	建築及設備計畫
		用途別科目					
41,599,950	38,721,512	合計	41,420,623	27,559,075	3,114,200	9,142,321	1,605,027
34,436,314	33,152,503	用人費用	36,537,255	25,550,244	3,065,452	7,921,559	
20,647,366	18,529,860	正式員額薪資	18,613,860	11,364,000	2,041,860	5,208,000	
18,647,442	16,201,860	職員薪金	16,645,860	11,364,000	1,681,860	3,600,000	
1,420,804	1,812,000	工員工資	1,452,000		360,000	1,092,000	
579,120	516,000	警餉	516,000			516,000	
170,748	144,400	聘僱及兼職人員薪資	144,400	114,400		30,000	
170,748	144,400	兼職人員酬金	144,400	114,400		30,000	
511,872	501,697	超時工作報酬	523,564	227,625	64,472	231,467	
511,872	500,737	加班費	522,604	226,665	64,472	231,467	
	960	誤餐費	960	960			
4,593,940	4,757,388	獎金	4,772,888	2,963,500	516,388	1,293,000	
2,064,035	2,441,155	考績獎金	2,446,155	1,543,000	261,155	642,000	
2,529,905	2,316,233	年終獎金	2,326,733	1,420,500	255,233	651,000	
5,617,869	5,453,580	退休及卹償金	9,370,054	8,806,822	172,080	391,152	
5,224,523	5,370,180	職員退休及離職金	5,288,172	4,790,340	161,280	336,552	
393,346	83,400	工員退休及離職金	4,081,882	4,016,482	10,800	54,600	
2,894,519	3,765,578	福利費	3,112,489	2,073,897	270,652	767,940	

臺北市地方教育發展基金－臺北市士林區雙溪國民小學

各項費用彙計表

中華民國105年度

單位：新臺幣元

前年度 決算數	上年度 預算數	計畫別	合計	國民教育計畫	學前教育計畫	一般行政管理計畫	建築及設備計畫
		用途別科目					
2,135,914	1,677,888	分擔員工保險費	1,704,324	994,572	199,212	510,540	
47,000	86,500	傷病醫藥費	86,500	86,500			
294,538	434,700	員工通勤交通費	388,080	219,240	55,440	113,400	
417,067	1,566,490	其他福利費	933,585	773,585	16,000	144,000	
3,394,061	1,935,613	服務費用	2,111,791	1,106,491	22,148	983,152	
243,682	252,263	水電費	344,769	344,769			
192,170	206,743	工作場所電費	312,170	312,170			
51,512	45,520	工作場所水費	32,599	32,599			
49,935	29,140	旅運費	33,130	24,490		8,640	
33,554	29,140	國內旅費	24,490	24,490			
16,381		其他旅運費	8,640			8,640	
22,458		印刷裝訂與廣告費					
22,458		印刷及裝訂費					
579,239	482,000	修理保養及保固費	570,800	570,800			
497,077	405,000	一般房屋修護費	475,000	475,000			
70,500	77,000	機械及設備修護費	95,800	95,800			
11,662		什項設備修護費					
1,283,807	562,070	一般服務費	656,952	34,592	8,648	613,712	

臺北市地方教育發展基金－臺北市士林區雙溪國民小學

40501628-51

各項費用彙計表

中華民國105年度

單位：新臺幣元

前年度 決算數	上年度 預算數	計畫別 用途別科目	合計	計畫別			
				國民教育計畫	學前教育計畫	一般行政管理計畫	建築及設備計畫
1,250	4,560	佣金、匯費、經理費及手續費	3,240	2,592	648		
537,222	520,000	外包費	595,712			595,712	
710,245		計時與計件人員酬金					
35,090	37,510	體育活動費	58,000	32,000	8,000	18,000	
1,143,614	538,140	專業服務費	434,140	131,840	13,500	288,800	
707,074	55,200	講課鐘點、稿費、出席審查及查詢費	55,200	55,200			
11,800	30,000	委託檢驗(定)試驗認證費	30,000	30,000			
	40	試務甄選費	40	40			
32,490	36,000	電子計算機軟體服務費					
392,250	416,900	其他	348,900	46,600	13,500	288,800	
71,326	72,000	公共關係費	72,000			72,000	
71,326	72,000	公共關係費	72,000			72,000	
881,388	612,788	材料及用品費	984,750	720,540	26,600	237,610	
367,453	96,238	使用材料費	431,500	412,100	19,400		
367,453	96,238	設備零件	431,500	412,100	19,400		
513,935	516,550	用品消耗	553,250	308,440	7,200	237,610	
234,259	240,000	辦公(事務)用品	240,000	7,800		232,200	
14,400	20,000	報章什誌	20,000	20,000			

臺北市地方教育發展基金－臺北市士林區雙溪國民小學

各項費用彙計表

中華民國105年度

單位：新臺幣元

前年度 決算數	上年度 預算數	計畫別	合計	國民教育計畫	學前教育計畫	一般行政管理計畫	建築及設備計畫
		用途別科目					
16,496	2,910	服裝	5,410			5,410	
5,150	5,000	醫療用品(非醫療院所使用)	5,000	5,000			
243,630	248,640	其他	282,840	275,640	7,200		
15,300		租金、償債與利息	4,800	4,800			
10,500		交通及運輸設備租金					
10,500		車租					
4,800		什項設備租金	4,800	4,800			
4,800		什項設備租金	4,800	4,800			
2,463,280	2,743,752	購建固定資產、無形資產及非理財目的之長期投資	1,605,027				1,605,027
416,441	541,362	購置固定資產	1,107,140				1,107,140
237,991	403,362	購置機械及設備	919,140				919,140
	20,000	購置交通及運輸設備	140,000				140,000
178,450	118,000	購置什項設備	48,000				48,000
		購置無形資產	36,000				36,000
		購置電腦軟體	36,000				36,000
2,046,839	2,202,390	遞延支出(臺北市地方教育發展基金及臺北市臺北都會區捷運固定資產重置基金專用)	461,887				461,887

臺北市地方教育發展基金－臺北市士林區雙溪國民小學

40501628-53

各項費用彙計表

中華民國105年度

單位：新臺幣元

前年度 決算數	上年度 預算數	計畫別	合計	國民教育計畫	學前教育計畫	一般行政管理計畫	建築及設備計畫
		用途別科目					
2,046,839		遞延修繕房屋建築支出					
	2,202,390	其他遞延支出	461,887				461,887
312,647	139,356	會費、捐助、補助、分攤、照 護、救濟與交流活動費	40,000	40,000			
1,000		會費					
1,000		學術團體會費					
311,647	139,356	補貼(償)、獎勵、慰問、照 護與救濟	40,000	40,000			
311,647	139,356	其他	40,000	40,000			
96,960	137,500	其他	137,000	137,000			
96,960	137,500	其他支出	137,000	137,000			
96,960	137,500	其他	137,000	137,000			

臺北市地方教育發展基金－臺北市士林區雙溪國民小學

員工人數彙計表

中華民國105年度

單位：人

計畫及項目	本年度預算數	上年度預算數	本年度增減數	增減原因
合計	29	29		
國民教育計畫部分	16	15	1	
正式職員	16	15	1	
學前教育計畫部分	4	4		
正式職員	3	3		
正式工員	1	1		
一般行政管理計畫部分	9	10	-1	
正式職員	6	6		
正式工員	3	4	-1	

註：1.本表不包含臨時工員人數。

2.本表臨時職員係指奉准有案之約聘僱人員。

本 頁 空 白

用人費用

中華民國

計畫及項目	合計	正式員額薪資	聘僱及兼職 人員薪資	超時工作報酬	津貼	獎金		
						年終獎金	績效獎金	考績獎金
合計	36,537,255	18,613,860	144,400	523,564		2,326,733		2,446,155
國民教育計畫	25,550,244	11,364,000	114,400	227,625		1,420,500		1,543,000
職員薪金	11,364,000	11,364,000						
兼職人員酬金	114,400		114,400					
加班費	226,665			226,665				
誤餐費	960			960				
考績獎金	1,543,000							1,543,000
年終獎金	1,420,500					1,420,500		
職員退休及離職金	4,790,340							
工員退休及離職金	4,016,482							
分擔員工保險費	994,572							
傷病醫藥費	86,500							
員工通勤交通費	219,240							
其他福利費	773,585							
學前教育計畫	3,065,452	2,041,860		64,472		255,233		261,155
職員薪金	1,681,860	1,681,860						
工員工資	360,000	360,000						
加班費	64,472			64,472				

臺北市士林區雙溪國民小學

40501628-57

彙計表

105年度

單位：新臺幣元

其他獎金	退休及卹償金		資遣費	福 利 費					提繳費
	退休金	卹償金		分擔保險費	傷病醫藥費	提撥福利金	員工通勤交通費	其他福利費	
	9,370,054			1,704,324	86,500		388,080	933,585	
	8,806,822			994,572	86,500		219,240	773,585	
	4,790,340								
	4,016,482			994,572	86,500		219,240	773,585	
	172,080			199,212			55,440	16,000	

用人費用

中華民國

計畫及項目	合計	正式員額薪資	聘僱及兼職人員薪資	超時工作報酬	津貼	獎金		
						年終獎金	績效獎金	考績獎金
考績獎金	261,155							261,155
年終獎金	255,233					255,233		
職員退休及離職金	161,280							
工員退休及離職金	10,800							
分擔員工保險費	199,212							
員工通勤交通費	55,440							
其他福利費	16,000							
一般行政管理計畫	7,921,559	5,208,000	30,000	231,467		651,000		642,000
職員薪金	3,600,000	3,600,000						
工員工資	1,092,000	1,092,000						
警餉	516,000	516,000						
兼職人員酬金	30,000		30,000					
加班費	231,467			231,467				
考績獎金	642,000							642,000
年終獎金	651,000					651,000		
職員退休及離職金	336,552							
工員退休及離職金	54,600							
分擔員工保險費	510,540							

臺北市士林區雙溪國民小學

40501628-59

彙計表

105年度

單位：新臺幣元

其他獎金	退休及卹償金		資遣費	福 利 費					提繳費
	退休金	卹償金		分擔保險費	傷病醫藥費	提撥福利金	員工通勤交通費	其他福利費	
	161,280								
	10,800								
				199,212					
	391,152			510,540			55,440	16,000	
									144,000
	336,552								
	54,600								
				510,540					

臺北市地方教育發展基金一

用人費用

中華民國

計畫及項目	合計	正式員額薪資	聘僱及兼職 人員薪資	超時工作報酬	津貼	獎金		
						年終獎金	績效獎金	考績獎金
員工通勤交通費	113,400							
其他福利費	144,000							

註：本表不包含臨時工員薪津。

臺北市士林區雙溪國民小學

40501628-61

彙計表

105年度

單位：新臺幣元

其他獎金	退休及卹償金		資遣費	福 利 費					提繳費
	退休金	卹償金		分擔保險費	傷病醫藥費	提撥福利金	員工通勤交通費	其他福利費	
							113,400	144,000	

臺北市地方教育發展基金－臺北市士林區雙溪國民小學單位（或計畫）成本分析表

中華民國105年度

單位：新臺幣元

計畫別	單位	單位成本	數量	預算數	說明
合計				41,420,623	
國民教育計畫				27,559,075	
學前教育計畫				3,114,200	
一般行政管理計畫				9,142,321	
建築及設備計畫				1,605,027	

臺北市地方教育發展基金－臺北市士林區雙溪國民小學

40501628-63

5年來主要業務計畫分析表

中華民國105年度

單位：新臺幣元

年度及項目	單位	數量	單位成本或 平均利(費)率	金額	說明
(本)年度預算數				30,673,275	
國民教育計畫				27,559,075	
學前教育計畫				3,114,200	
(上)年度預算數				26,555,035	
國民教育計畫				23,179,275	
學前教育計畫				3,375,760	
(前)年度決算數				29,957,202	
國民教育計畫				26,798,095	
學前教育計畫				3,159,107	
(102)年度決算數				28,650,834	
國民教育計畫				26,501,490	
學前教育計畫				2,149,344	
(101)年度決算數				27,975,176	
國民教育計畫				25,278,255	
學前教育計畫				2,696,921	

臺北市地方教育發展基金－臺北市士林區雙溪國民小學

固定項目明細表

中華民國105年度

單位：新臺幣元

項 目	期初餘額	本年度增加	本年度減少	期末餘額	說 明
資產	11,472,148	1,143,140		12,615,288	
機械及設備	5,994,555	919,140		6,913,695	
交通及運輸設備	1,157,560	140,000		1,297,560	
什項設備	4,070,163	48,000		4,118,163	
電腦軟體	249,870	36,000		285,870	

註：92年度以前已提列折舊153,807元(包括機械及設備累計折舊76,158元、交通及運輸設備累計折舊14,881元、什項設備累計折舊62,768元)及已攤銷費用0元，自93年度起，本固定項目分開原則，將屬長期固定帳項另立帳類管理(不再計提折舊及攤銷)。