

中華民國107年度 4-0501641

議會  
審定

(自107年1月1日起至107年12月31日止)

臺北市政府教育局主管

臺北市地方教育發展基金－臺北市北投區大屯國民小學

附屬單位預算之分預算

(特別收入基金)

# 臺北市地方教育發展基金－臺北市北投區大屯國民小學

## 目次

中華民國107年度

一、財務摘要	第 1 頁
二、業務計畫及預算概要	第 3 -9 頁
三、主要表	
(一) 基金來源、用途及餘絀預計表	第 11 -12 頁
(二) 現金流量預計表	第 13 頁
四、附屬表	
(一) 基金來源－服務收入明細表	第 15 頁
(二) 基金來源－財產處分收入明細表	第 16 頁
(三) 基金來源－其他財產收入明細表	第 17 頁
(四) 基金來源－市庫撥款收入明細表	第 18 頁
(五) 基金來源－學雜費收入明細表	第 19 頁
(六) 基金來源－雜項收入明細表	第 20 頁
(七) 基金用途－國民教育計畫明細表	第 21 -33 頁
(八) 基金用途－學前教育計畫明細表	第 34 -37 頁
(九) 基金用途－一般行政管理計畫明細表	第 38 -42 頁
(十) 基金用途－建築及設備計畫明細表	第 43 -46 頁
五、參考表	
(一) 預計平衡表	第 47 -48 頁
(二) 各項費用彙計表	第 49 -53 頁
(三) 員工人數彙計表	第 54 頁
(四) 用人費用彙計表	第 56 -61 頁
(五) 單位(或計畫)成本分析表	第 62 頁
(六) 5年來主要業務計畫分析表	第 63 頁

臺北市地方教育發展基金－臺北市北投區大屯國民小學

目 次

中華民國107年度

(七) 固定項目明細表 .....	第 64 頁
-------------------	--------

# 臺北市地方教育發展基金－臺北市北投區大屯國民小學

40501641-1

## 財務摘要

中華民國107年度

單位：新臺幣元

項 目	本 年 度	上 年 度	比較增減(-)	%
經營成績：				
基金來源	36,947,844	42,691,112	-5,743,268	-13.45
基金用途	41,497,972	42,961,329	-1,463,357	-3.41
賸餘(短絀－)	-4,550,128	-270,217	-4,279,911	--
餘絀情形：				
基金餘額	1,418,974	5,969,102	-4,550,128	-76.23
現金流量(註)：				
現金及約當現金之淨增(減－)	-4,550,128	-270,217	-4,279,911	--

附註：現金流量係採現金及約當現金基礎，包括現金及自投資日起3個月內到期或清償之債權證券。

本 頁 空 白

# 業務計畫及預算概要

# 臺北市地方教育發展基金－臺北市北投區大屯國民小學

## 業務計畫及預算概要

中華民國 107 年度

### 壹、基金概況

#### 一、設立宗旨及願景：

- (一) 本校遵照憲法第 158 及 160 條規定，教育文化應發展民族精神、自治精神，國民道德與健全體格、科學及生活智慧，以培養學童七大學習領域及十大基本能力。
- (二) 本校自 91 年度起依教育經費編列與管理法第 13 條規定設置「臺北市地方教育發展基金」，以促進教育健全發展，提昇教育經費運用績效。

#### 二、組織概況（另附組織系統圖）：

本校設置校長 1 人，綜理全校校務，下設教務處、學輔處、總務處及幼兒園等單位。

內部分層業務如下：

教務處：秉承校長之命，辦理全校教務事項。

教學組：掌理課程編排、課業考查、學藝競賽、教學研究、教師進修、差假教師調代課及缺補課之查核等事項

掌理註冊、編班、轉學、學籍保管、各項獎助學金補助及成績考查等有關學籍事項。

資設組：掌理教科書編選、教學用具之管理、保管及出版學校刊物等事項。

掌理電腦設備及區域網路之管理、保管等事項。

學輔處：秉承校長之命，辦理全校學生事務、學生學習輔導、生活輔導、生涯輔導等事項。

訓育組：掌理訓育計畫之擬定及辦理各類訓育等活動。

掌理學生體育活動、體格鍛鍊等事項。

掌理學生日常生活常規，辦理交通導護各項事項。

掌理健康檢查，個人及環境衛生檢查、保健等事項。

掌理學生個案建立、學習輔導、生活輔導、生涯輔導及兩性教育、親職教育等事項。

辦理輔導資料蒐集建檔、組訓愛心家長、實施測驗、社區人力整合、出版親職刊物等事項。

擬訂特殊教育計畫章則、親師輔導諮詢、特教班甄選鑑別、實施各項診斷測驗、特教兒童追蹤輔導等事項。

總務處：秉承校長之命，辦理全校總務事項。

事務組：掌理校舍、校具、財產、物品採購保管、工程發包、監工及驗收。

# 臺北市地方教育發展基金－臺北市北投區大屯國民小學

## 業務計畫及預算概要

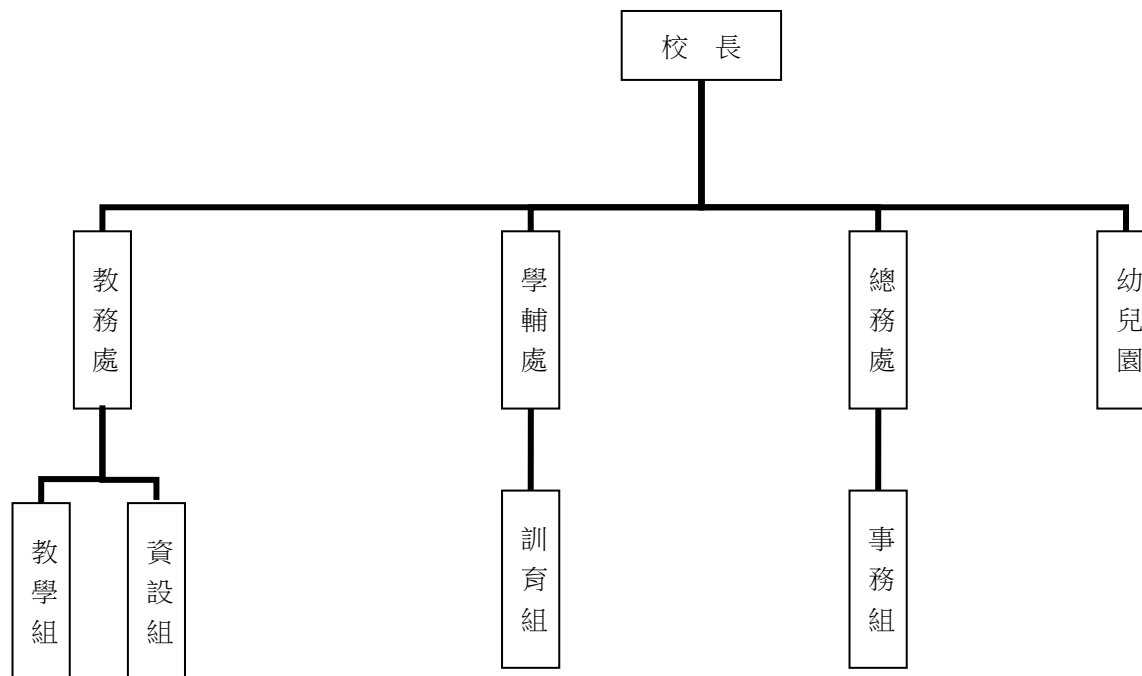
中華民國 107 年度

掌理文件收發登錄、撰擬繕校、典守學校印信、檔案保管、整理各項會議紀錄及校史等事項。

掌理現金、零用金、票據、契約之保管等收支事項，辦理員工薪津發放及各項扣繳單據證明等。

幼兒園：秉承校長之命，綜理園務、規劃幼兒教學、保育、環境與各項措施。

### 三、組織系統圖：



四、基金歸類及屬性：本校地方教育發展基金依據教育經費編列與管理法第 13 條規定設置，本基金為預算法第 4 條第 1 項第 2 款第 5 目所定之特別收入基金，以本府教育局為管理機關。



# 臺北市地方教育發展基金－臺北市北投區大屯國民小學

## 業務計畫及預算概要

中華民國 107 年度

### 貳、業務範圍及經營趨勢

#### 一、業務範圍：

- (一) 依據教育基本法培養學生健全人格，民主素養，法治觀念，人文涵養，強健體魄及思考判斷與創造能力。
- (二) 依據特殊教育法、特殊教育法施行細則及相關規定，設立身心障礙資源班，因材施教，以達適才適性發展之教育目標。

#### 二、最近 5 年經營趨勢：

基金來源、用途及餘絀

單位：新臺幣元

來源 用途 餘絀	年度	103 年度決算 金額	104 年度決算 金額	105 年度決算 金額	106 年度預算 金額	本年度預算 金額
來源部分		44,909,233	42,901,569	43,432,350	42,691,112	36,947,844
用途部分		45,508,211	42,792,540	39,772,275	42,961,329	41,497,972
餘絀部分		-598,978	109,029	3,660,075	-270,217	-4,550,128

### 參、業務計畫

#### 一、業務計畫及目標：

本年度業務計畫重點與預算配合情形及預期績效，詳列如下：

- (一) 國民教育計畫：本年度預算編列 27,025,188 元，預定招收 7 班，學生人數 110 人，新購教具及圖書等各科教學設備，革新教學方法，充實各科教材，提高教學效能；並辦理教師甄選及指定活動等項目，藉由辦理各項活動，以鍛鍊學童強健的身體，增進學童各項生活智能。
- (二) 學前教育計畫：本年度預算編列 4,025,061 元，預定招收 1 班，幼兒人數 30 人，新購教學設備，革新教學方法，提高教學效能；並辦理幼兒園各項活動，以鍛鍊幼兒強健的身體，增進幼兒各項生活智能。
- (三) 一般行政管理計畫：本年度預算編列 8,289,411 元，係配合校務推動行政處室支援工作，進而增進校務運作。

# 臺北市地方教育發展基金－臺北市北投區大屯國民小學

## 業務計畫及預算概要

中華民國 107 年度

(四) 建築及設備計畫：本年度預算編列 2,158,312 元，係購置各項教學設備及普通教室改善工程，改善教學環境，增進教學效能，並提高行政效率。

### 二、執行政府重要政策：

(一) 開啟多元智慧：尊重每個學生獨特的個性，以多元智慧的觀點協助他找到生命的亮點，肯定天生我才必有用，能知於學，樂於學。

(二) 培養生活能力：因應新世紀知識社會的到來，培養學生帶得走的能力，諸如人際溝通能力、資訊能力、終身學習能力、生涯規畫能力、問題解決能力等。

(三) 蘊育人文情懷：在溫馨開放的校園文化中，孕育人文情懷，學會尊重、包容；建構生命的價值、完成人性的開展。

(四) 建置溫馨民主的校園文化：

- 1.以參與式管理、落實行政、教師會、家長會三者的良性互動。
- 2.以學生第一，教學優先的觀念提昇行政服務效率。
- 3.放下威權心態，開啟校園民主之風氣。

(五) 推動適性教學：

- 1.運用小班優勢，採多元化、活潑化的教學及評量。
- 2.運用校內外資源，加強多元學習能力。
- 3.關懷相對弱勢學生之教學及輔導。
- 4.發展資訊教育，充實學生電腦運用之知能，並提昇教師運用電腦教學之能力。

(六) 辦理發展性的訓輔活動：

- 1.辦理各項活動、競賽及展演。
- 2.推動校內外學習服務。
- 3.發展績優社團及校隊，如舞獅隊、樂樂棒球隊等。
- 4.加強新興領域教育的辦理，並融入各科教學以收成效。

### 肆、預算概要

#### 一、基金來源及用途之預計：

(一) 本年度基金來源：服務收入 4,000 元，財產處分收入 1,000 元，其他財產收入 5,000 元，市庫撥款收入 36,226,383 元，學雜費收入 484,230 元，雜項

# 臺北市地方教育發展基金－臺北市北投區大屯國民小學

## 業務計畫及預算概要

中華民國 107 年度

收入 227,231 元，基金來源合計 36,947,844 元。

(二) 本年度基金用途：國民教育計畫 27,025,188 元，學前教育計畫 4,025,061 元，一般行政管理計畫 8,289,411 元，建築及設備計畫 2,158,312 元，基金用途合計 41,497,972 元。

二、基金餘絀之預計：本年度短絀 4,550,128 元。

三、現金流量之預計：本年度業務活動淨現金流出 4,550,128 元。

四、補辦預算事項：詳補辦預算明細表。

購置固定資產 24,500 元。

(一) 105 年度教育部補助充實健康中心設備計畫 5,000 元，學校自籌款由其他準備金項下支應 5,000 元，共計 10,000 元。

(二) 106 年度為維護本校主要伺服器、網路設備運作及教學電腦設備之使用安全確實需要，且具急迫及必要性，由國民教育業務計畫移列固定資產 14,500 元。

### 伍、其他重要說明

一、本年度預算與上年度預算各項目增減之原因：

(一) 員工人數增減原因之分析：本年度校長 1 人，教師 19 人，行政人員 3 人，校警 2 人，工友 1 人、教保員 1 人，廚工 1 人，總計 28 人，較上年度無增減。

(二) 基金來源、用途及餘絀各科目增減原因之分析：

1. 服務收入本年度預算數 4,000 元，較上年度預算數 4,000 元，無增減。

2. 財產處分收入本年度預算數 1,000 元，較上年度預算數 10,000 元，依業務需要核實減列 9,000 元。

3. 其他財產收入本年度預算數 5,000 元，較上年度預算數 5,000 元，無增減。

4. 市庫撥款收入本年度預算數 36,226,383 元，較上年度預算數 42,342,232 元，依業務需要核實減列 6,115,849 元。

5. 學雜費收入本年度預算數 484,230 元，較上年度預算數 225,780 元，依業務需要核實增列 258,450 元。

6. 雜項收入本年度預算數 227,231 元，較上年度預算數 104,100 元，依業務需要核實增列 123,131 元。

7. 用人費用本年度預算數 33,498,258 元，較上年度預算數 33,880,408 元，依業務需要核實減列 382,150 元。

8. 服務費用本年度預算數 2,247,482 元，較上年度預算數 2,146,832 元，依業務需要核實增列 100,650 元。

9. 材料及用品費本年度預算數 845,340 元，較上年度預算數 810,240 元，依業務需要核實增列 35,100 元。

# 臺北市地方教育發展基金－臺北市北投區大屯國民小學

## 業務計畫及預算概要

中華民國 107 年度

10.租金、償債與利息本年度預算數 2,033,800 元，較上年度預算數 1,514,800 元，依業務需要核實增列 519,000 元。

11.購建固定資產、無形資產及非理財目的之長期投資本年度預算數 2,158,312 元，較上年度預算數 3,914,093 元，依業務需要核實減列 1,755,781 元。

12.會費、捐助、補助、分攤、照護、救濟與交流活動費本年度預算數 497,380 元，較上年度預算數 477,556 元，依業務需要核實增列 19,824 元。

13.其他本年度預算數 217,400 元，較上年度預算數 217,400 元，無增減。

二、106 學年度第 2 學期核定普通班 6 班、身心障礙資源班 1 班及幼兒園 1 班，共計 8 班，預定招收學生人數 140 人，107 年度第 1 學期預估普通班 6 班、身心障礙資源班 1 班及幼兒園 1 班，共計 8 班，預定招收學生人數 140 人。

三、其他有關說明：無。

臺北市地方教育發展基金－臺北市北投區大屯國民小學

40501641-9

補辦預算明細表

中華民國107年度

單位：新臺幣元

先行辦理 年 度	業務計畫 及用途別	項 目 名 稱	單 位	數 量	單 價	金 額	說 明
105	建築及設備計畫	合計				24,500	105.10.17府授主事預字第 10531397500號
		購置固定資產				24,500	
		購置機械及設備				10,000	
		意外傷害急救箱	組	1	10,000	10,000	
106	建築及設備計畫	合計				14,500	106.5.4府授主事預字第 10630575200號
		購置固定資產				14,500	
		購置什項設備				14,500	
		窗型冷氣機(0.8噸)	臺	1	14,500	14,500	

備註：各管理機關(構)依預算法第 8 8 條規定補辦預算，應確係不及編入年度預算，且因經營環境發生重大變遷或正常業務(含執行中央補助款項目)之確實需要，並經主管機關核轉本府核准先行辦理者；不具急迫性之事項，仍應儘可能納入預算辦理。

本 頁 空 白

# 主 要 表

臺北市地方教育發展基金－臺北市北投區大屯國民小學

40501641-11

基金來源、用途及餘絀預計表

中華民國107年度

單位：新臺幣元

前年度決算數	科 目		本年度預算數	上年度預算數	比較增減（－）
	編 號	名 稱			
43,432,350	4	基金來源	36,947,844	42,691,112	-5,743,268
1,500	43	勞務收入	4,000	4,000	
1,500	431	服務收入	4,000	4,000	
2,780	45	財產收入	6,000	15,000	-9,000
280	451	財產處分收入	1,000	10,000	-9,000
2,500	45Y	其他財產收入	5,000	5,000	
42,756,386	46	政府撥入收入	36,226,383	42,342,232	-6,115,849
42,337,510	462	市庫撥款收入	36,226,383	42,342,232	-6,115,849
418,876	46Y	政府其他撥入收入			
389,380	4S	教學收入	484,230	225,780	258,450
389,380	4S1	學雜費收入	484,230	225,780	258,450
282,304	4Y	其他收入	227,231	104,100	123,131
6,007	4YO	受贈收入			
276,297	4YY	雜項收入	227,231	104,100	123,131
39,772,275	5	基金用途	41,497,972	42,961,329	-1,463,357
25,392,655	53	國民教育計畫	27,025,188	26,863,990	161,198
3,985,086	54	學前教育計畫	4,025,061	4,044,802	-19,741



## 臺北市地方教育發展基金－臺北市北投區大屯國民小學

## 基金來源、用途及餘絀預計表

中華民國107年度

單位：新臺幣元

前年度決算數	科 目		本年度預算數	上年度預算數	比較增減（－）
	編 號	名 稱			
7,648,146	5L	一般行政管理計畫	8,289,411	8,138,444	150,967
2,746,388	5M	建築及設備計畫	2,158,312	3,914,093	-1,755,781
3,660,075	6	本期賸餘(短絀-)	-4,550,128	-270,217	-4,279,911
2,579,244	71	期初基金餘額	5,969,102	1,447,879	4,521,223
6,239,319	73	期末基金餘額	1,418,974	1,177,662	241,312

臺北市地方教育發展基金－臺北市北投區大屯國民小學

40501641-13

現金流量預計表

中華民國107年度

單位：新臺幣元

項 目		本年度預算數	說 明
編 號	名 稱		
81	業務活動之現金流量		
811	本期賸餘(短絀－)	-4,550,128	
813	業務活動之淨現金流入(流出－)	-4,550,128	
82	其他活動之現金流量		
82Z	其他活動之淨現金流入(流出－)		
83	現金及約當現金之淨增(淨減－)	-4,550,128	
84	期初現金及約當現金	7,821,585	
85	期末現金及約當現金	3,271,457	

註：本表係採現金及約當現金基礎，包括現金及自投資日起3個月內到期或清償之債權證券。

本 頁 空 白

附 屬 表

臺北市地方教育發展基金－臺北市北投區大屯國民小學

40501641-15

基金來源－服務收入明細表

中華民國107年度

單位：新臺幣元

前年度決算數	上年度預算數	科 目		本 年 度 預 算 數				說 明
		編 號	名 稱	單 位	數 量	單 價	金 額	
1,500	4,000		合計				4,000	
1,500	4,000	431	服務收入				4,000	較上年度預算數4,000元，無增減。
				人	8	500	4,000	教師甄選報名費收入(收支對列)。

## 臺北市地方教育發展基金－臺北市北投區大屯國民小學

## 基金來源－財產處分收入明細表

中華民國107年度

單位：新臺幣元

前年度決算數	上年度預算數	科 目		本 年 度 預 算 數				說 明
		編 號	名 稱	單 位	數 量	單 價	金 額	
280	10,000		合計				1,000	
280	10,000	451	財產處分收入				1,000	較上年度預算數10,000元，減少9,000元。
				年	1	1,000	1,000	出售報廢財產殘值收入。

臺北市地方教育發展基金－臺北市北投區大屯國民小學

40501641-17

基金來源－其他財產收入明細表

中華民國107年度

單位：新臺幣元

前年度決算數	上年度預算數	科 目		本 年 度 預 算 數				說 明
		編 號	名 稱	單 位	數 量	單 價	金 額	
2,500	5,000		合計				5,000	
2,500	5,000	45Y	其他財產收入	年	1	5,000	5,000	較上年度預算數5,000元，無增減。 場地出借費收入(收支對列)。

## 臺北市地方教育發展基金－臺北市北投區大屯國民小學

## 基金來源－市庫撥款收入明細表

中華民國107年度

單位：新臺幣元

前年度決算數	上年度預算數	科 目		本 年 度 預 算 數				說 明
		編 號	名 稱	單 位	數 量	單 價	金 額	
42,337,510	42,342,232		合計				36,226,383	
42,337,510	42,342,232	462	市庫撥款收入	年	1	36,226,383	36,226,383	較上年度預算數42,342,232元， 減少6,115,849元。 市府補助款。



臺北市地方教育發展基金－臺北市北投區大屯國民小學

40501641-19

基金來源－學雜費收入明細表

中華民國107年度

單位：新臺幣元

前年度決算數	上年度預算數	科 目		本 年 度 預 算 數				說 明
		編 號	名 稱	單 位	數 量	單 價	金 額	
389,380	225,780		合計				484,230	
389,380	225,780	4S1	學雜費收入				484,230	較上年度預算數225,780元，增加258,450元。
				人、學期	15x2	2,955	88,650	幼兒園全日班雜費收入預估學生15人。
				人、學期	26x2	7,000	364,000	幼兒園全日班學費收入預估學生26人。
				人、學期	2x2	5,150	20,600	幼兒園半日班學費收入預估學生2人。
				人、學期	2x2	2,745	10,980	幼兒園半日班雜費收入預估學生2人。

## 臺北市地方教育發展基金－臺北市北投區大屯國民小學

## 基金來源－雜項收入明細表

中華民國107年度

單位：新臺幣元

前年度決算數	上年度預算數	科 目		本 年 度 預 算 數				說 明
		編 號	名 稱	單 位	數 量	單 價	金 額	
276,297	104,100		合計				227,231	
276,297	104,100	4YY	雜項收入	年	1	227,231	227,231	較上年度預算數104,100元，增加123,131元。 數位學生證補卡費及其他雜項收入。

臺北市地方教育發展基金－臺北市北投區大屯國民小學

40501641-21

基金用途－國民教育計畫明細表

中華民國107年度

單位：新臺幣元

前年度決算數	上年度預算數	科 目		本年度預算數				說 明
		編 號	名 稱	單位	數量	單價	金額	
25,392,655	26,863,990		合 計				27,025,188	
22,160,132	23,038,432	1	用人費用				22,570,106	
12,997,972	12,864,000	11	正式員額薪資				12,156,000	較上年度預算數12,864,000元，減少708,000元。
12,997,972	12,864,000	113	職員薪金	年	1	10,944,000	10,944,000	教職員15人薪金(詳用人費用彙計表)(含教育部補助導師費72,000元)。
				年	1	1,212,000	1,212,000	教職員2人薪金(詳用人費用彙計表)(含教育部補助導師費12,000元)。
266,715	114,400	12	聘僱及兼職人員薪資				160,160	較上年度預算數114,400元，增加45,760元。
266,715	114,400	124	兼職人員酬金	節	440	260	114,400	教師代課鐘點費，本校編制教師總人數19人，按9分之1計，編列2人，每人220節，總節數2人*220節=440節。
				年	1	4,160	4,160	補助調整授課鐘點費之外聘教師勞、健保及勞退費用(由教育局移列之教育部補助款)。
				人、節、週	2x2x40	260	41,600	補助調整授課特教教師鐘點費

## 臺北市地方教育發展基金－臺北市北投區大屯國民小學

## 基金用途－國民教育計畫明細表

中華民國107年度

單位：新臺幣元

前年度決算數	上年度預算數	科 目		本年度預算數				說 明
		編 號	名 稱	單位	數量	單價	金額	
								(由教育局移列之教育部補助款)。
209,152	204,352	13	超時工作報酬				220,352	較上年度預算數204,352元，增加16,000元。
209,152	204,352	131	加班費	年	1	218,132	218,132	不休假出勤加班費。
				年	1	2,220	2,220	場地開放管理人員加班費(收支對列)。
2,529,769	3,212,000	15	獎金				3,045,500	較上年度預算數3,212,000元，減少166,500元。
1,021,333	1,604,000	151	考績獎金	年	1	1,366,000	1,366,000	依考績法規定核發之獎金。
				年	1	160,000	160,000	依考績法規定核發之獎金。
1,508,436	1,608,000	152	年終獎金	年	1	1,368,000	1,368,000	依規定於年節加發之獎金。
				年	1	151,500	151,500	依規定於年節加發之獎金。
4,411,530	4,359,546	16	退休及卹償金				4,967,148	較上年度預算數4,359,546元，增加607,602元。
4,411,530	4,359,546	161	職員退休及離職金	年	1	921,024	921,024	提撥退撫基金。
				年	1	97,344	97,344	提撥退撫基金。

臺北市地方教育發展基金－臺北市北投區大屯國民小學

40501641-23

基金用途－國民教育計畫明細表

中華民國107年度

單位：新臺幣元

前年度決算數	上年度預算數	科 目		本年度預算數				說 明
		編 號	名 稱	單位	數量	單價	金額	
1,744,994	2,284,134	18	福利費	年	1	3,948,780	3,948,780	退休人員月退休金，11人 x@29,915元x12月=3,948,780元。
1,265,676	1,148,364	181	分擔員工保險費				2,020,946	較上年度預算數2,284,134元，減 少263,188元。
				年	1	917,388	917,388	分擔公保、勞保、健保費。
				年	1	99,888	99,888	分擔公保、勞保、健保費。
19,500	156,000	183	傷病醫藥費				95,500	
				人	9	3,500	31,500	教職員健康檢查補助費。
				人	4	16,000	64,000	教職員健康檢查補助費。
172,218	214,200	187	員工通勤交通費				214,200	
				人、月、段	15x10x2	630	189,000	教師上下班交通費。
				人、月、段	2x10x2	630	25,200	特教班教師上下班交通費。
287,600	765,570	18Y	其他福利費				693,970	
				年	1	96,000	96,000	休假旅遊補助費。
				人、年	2x1	6,000	12,000	退休人員三節慰問金。
				年	1	354,250	354,250	喪葬補助費(35,425元*2人*5個月 編列)。
				年	1	121,720	121,720	結婚補助費(30,430元*2人*2個月 編列)。
				年	1	110,000	110,000	子女教育補助費。

## 臺北市地方教育發展基金－臺北市北投區大屯國民小學

## 基金用途－國民教育計畫明細表

中華民國107年度

單位：新臺幣元

前年度決算數	上年度預算數	科 目		本年度預算數				說 明
		編 號	名 稱	單位	數量	單價	金額	
872,419	1,168,718	2	服務費用				1,217,118	
143,279	340,980	21	水電費				340,980	較上年度預算數340,980元，無增減。
128,255	322,480	212	工作場所電費				322,480	
				年	1	322,480	322,480	班級電費。
15,024	18,500	214	工作場所水費				18,500	
				年	1	18,500	18,500	班級水費。
126,899	36,490	23	旅運費				41,140	較上年度預算數36,490元，增加4,650元。
18,899	36,490	231	國內旅費				41,140	
				人、天	4x3	1,550	18,600	校外教學隨隊人員出差旅費。
				年	1	10,540	10,540	因公市外出差旅費。
				年	1	12,000	12,000	國小環境教育輔導員短程車資。
108,000		236	貨物運費					
860	4,750	24	印刷裝訂與廣告費				10,000	較上年度預算數4,750元，增加5,250元。
860	4,750	241	印刷及裝訂費				10,000	
				年	1	5,000	5,000	小田園教育體驗學習所需印刷及裝訂費(由教育局移列)。
				年	1	5,000	5,000	國小環境教育成果報告(含研究)。

臺北市地方教育發展基金－臺北市北投區大屯國民小學

40501641-25

基金用途－國民教育計畫明細表

中華民國107年度

單位：新臺幣元

前年度決算數	上年度預算數	科目		本年度預算數				說明
		編號	名稱	單位	數量	單價	金額	
147,891	542,730	25	修理保養及保固費				520,530	較上年度預算數542,730元，減少22,200元。
34,915	431,078	252	一般房屋修護費	年	1	405,720	405,720	學校校舍及其他建築物等修繕費(本校建物係加強磚造,建齡超過31年,崙陋地區學校建物31年以上增列5%)(32,200元*15班*80%*1.05)。
112,976	111,652	255	機械及設備修護費	年	1	101,430	101,430	各項教學設備及其他公共用具之保養修護費(32,200元*15班*20%*1.05)。
				年	1	10,600	10,600	電腦設備維護費(電腦專案計畫)。
				年	1	2,780	2,780	場地開放器材維護費(收支對列)。
214,930	37,168	27	一般服務費				37,168	較上年度預算數37,168元，無增減。
1,570	3,168	276	佣金、匯費、經理費及手續費	人、學期	88x2	18	3,168	委託超商代收學雜費手續費。
181,360		27D	計時與計件人員酬金					

## 臺北市地方教育發展基金－臺北市北投區大屯國民小學

## 基金用途－國民教育計畫明細表

中華民國107年度

單位：新臺幣元

前年度決算數	上年度預算數	科 目		本年度預算數				說 明
		編 號	名 稱	單位	數量	單價	金額	
32,000	34,000	27F	體育活動費	人、年	15x1	2,000	34,000	文康活動費，本校編列教師15人，每人編列2,000元。
				人、年	2x1	2,000	4,000	
238,560	206,600	28	專業服務費				267,300	較上年度預算數206,600元，增加60,700元。
165,060	68,800	285	講課鐘點、稿費、出席審查及查詢費	人、月	1x12	600	107,200	資源班教材編輯費。
				節	4	1,600	6,400	資源班外聘講座鐘點費(資源班業務費)。
				節	6	800	4,800	性別平等教育宣導活動內聘講座鐘點費。
				節	8	1,600	12,800	性別平等教育宣導活動外聘講座鐘點費。
				節	6	1,600	9,600	小田園教育體驗學習外聘教師鐘點費(由教育局移列)。
				節	12	800	9,600	教師專業成長暨行動研究、教師專業社群內聘講座鐘點費。
				節	18	1,600	28,800	教師專業成長暨行動研究、教師專業社群外聘講座鐘點費。



臺北市地方教育發展基金－臺北市北投區大屯國民小學

40501641-27

基金用途－國民教育計畫明細表

中華民國107年度

單位：新臺幣元

前年度決算數	上年度預算數	科 目		本年度預算數				說 明		
		編 號	名 稱	單位	數量	單價	金額			
5,500	10,200	287	委託檢驗(定)試驗認證費	節	5	1,600	8,000	國小家長教育成長暨志工培訓外聘講座鐘點費。		
				節	17	800	13,600	國小環境教育內聘講座鐘點費。		
				節	4	1,600	6,400	國小環境教育外聘講座鐘點費。		
							10,900			
				年	1	8,500	8,500	建築物公共安全檢查簽證及申報費、消防安全檢測費等(普通班級業務費)。		
				臺、年	2x1	1,200	2,400	飲水機水質檢驗費。		
							3,600			
				年	1	3,600	3,600	教師甄選試務費用(收支對列)。		
							145,600			
							20,000			
68,000	124,000	28Y	其他	年	1	20,000	20,000	學生輔導指導費。		
				年	1	5,000	5,000	學童牙齒檢查費。		
				人、月	16x9	500	72,000	工作人員午餐指導費。		
				班、人、月	6x1x9	500	27,000	學童午餐指導費。		
				班、年	3x1	7,200	21,600	游泳池水電清潔維護費。		
							579,740			
							205,700			
485,906	537,440	3	材料及用品費							
272,212	262,200	31	使用材料費							較上年度預算數262,200元，減少56,500元。

## 臺北市地方教育發展基金－臺北市北投區大屯國民小學

## 基金用途－國民教育計畫明細表

中華民國107年度

單位：新臺幣元

前年度決算數	上年度預算數	科 目		本年度預算數				說 明
		編 號	名 稱	單位	數量	單價	金額	
272,212	262,200	315	設備零件				205,700	
				學期	2	8,000	16,000	資源班教學用教具(由資源班設備費移列)。
				臺	1	4,200	4,200	插電式電鑽(由班級設備費移列)(新增)。
				組	2	5,000	10,000	無線麥克風組(由班級設備費移列)(新增)。
				組	1	3,500	3,500	砂輪機(由班級設備費移列)(新增)。
				臺	1	5,245	5,245	雷射測距儀(由班級設備費移列)(新增)。
				組	5	3,100	15,500	節能風扇(由班級設備費移列)(新增)。
				年	1	20,000	20,000	健體科教材設備費(由班級設備費移列)(新增)。
				臺	1	2,655	2,655	磨刀機(由班級設備費移列)(新增)。
				年	1	60,000	60,000	各領域教材教具(由班級設備費移列)。
				班、年	4x1	6,300	25,200	電腦設備維護及管理費(電腦專案計畫)。
				年	1	8,000	8,000	小田園教育體驗學習土耕教學所

臺北市地方教育發展基金－臺北市北投區大屯國民小學

40501641-29

基金用途－國民教育計畫明細表

中華民國107年度

單位：新臺幣元

前年度決算數	上年度預算數	科 目		本年度預算數				說 明
		編 號	名 稱	單位	數量	單價	金額	
				年	1	8,000	8,000	需相關零件、用具(由教育局移列)。
				年	1	8,000	8,000	小田園教育體驗學習水耕、魚菜共生教學所需相關零件、用具(由教育局移列)。
				年	1	10,000	10,000	小田園教育體驗學習菇類、木耳培菌教學所需相關零件、用具(由教育局移列)。
				組	1	9,400	9,400	小田園教育體驗學習食農教育所需相關用具(由教育局移列)。
213,694	275,240	32	用品消耗				374,040	較上年度預算數275,240元，增加98,800元。
4,930	5,800	321	辦公(事務)用品				14,400	
				年	1	800	800	資源班文具紙張(資源班業務費)。
				年	1	2,400	2,400	性別平等教育宣導活動文具紙張等辦公用品。
				年	1	6,000	6,000	小田園教育體驗學習文具紙張等辦公用品(由教育局移列)。
				年	1	3,200	3,200	教師專業成長暨行動研究計畫所

## 臺北市地方教育發展基金－臺北市北投區大屯國民小學

## 基金用途－國民教育計畫明細表

中華民國107年度

單位：新臺幣元

前年度決算數	上年度預算數	科 目		本年度預算數				說 明
		編 號	名 稱	單位	數量	單價	金額	
33,441	24,000	322	報章什誌	年	1	2,000	2,000	需文具紙張等辦公用品。
10,533	5,000	328	醫療用品(非醫療院所使用)	學期	2	12,000	24,000	國小家長教育成長暨志工培訓文具紙張及材料等。
164,790	240,440	32Y	其他	年	1	15,000	15,000	圖書(由班級設備費移列)。
				班、年	6x1	13,820	82,920	健康中心藥品費(30班以下基數15,000元)。
				班、年	7x1	5,300	37,100	普通班教學材料費。
				班、年	7x1	1,700	11,900	含垃圾袋費、消毒藥水、衛生清潔用品、衛生紙及教室布置費等(普通班級業務費)。
				人、年	25x1	1,700	42,500	教學用教科書(由教育局移列)。
				年	1	13,820	13,820	弱勢學生用教科書(由教育局移列)。
				年	1	26,500	26,500	資源班教學材料費。
				年	1	46,100	46,100	電腦耗材(電腦專案計畫)。
								運動會經費(300元*7班+44,000元=46,100元)。

臺北市地方教育發展基金－臺北市北投區大屯國民小學

40501641-31

基金用途－國民教育計畫明細表

中華民國107年度

單位：新臺幣元

前年度決算數	上年度預算數	科目		本年度預算數				說明
		編號	名稱	單位	數量	單價	金額	
				年	1	8,000	8,000	小田園教育體驗學習土耕實作菜苗、種子、培養土、肥料、生物防治及工具等園藝資材(由教育局移列)。
				年	1	8,000	8,000	小田園教育體驗學習魚菜共生、菇類、木耳實作菜苗、魚、飼料、培菌物種及工具等園藝資材(由教育局移列)。
				人次	60	80	4,800	教師專業成長計畫會議逾時誤餐費用。
				年	1	3,600	3,600	辦理教師專業成長計畫所需圖書資料。
				人次	5	80	400	教師甄選相關人員逾時誤餐費用(收支對列)。
				年	1	5,000	5,000	國小環境教育場地布置等雜支。
				人次	375	80	30,000	國小環境教育輔導會議逾時誤餐費用。
1,546,800	1,514,800	4	租金、償債與利息				2,033,800	
1,542,000	1,510,000	44	交通及運輸設備租金				2,029,000	較上年度預算數1,510,000元，增加519,000元。
1,542,000	1,510,000	442	車租				2,029,000	
				次	1,435	1,400	2,009,000	郊區學生免費通學專車車租。

## 臺北市地方教育發展基金－臺北市北投區大屯國民小學

## 基金用途－國民教育計畫明細表

中華民國107年度

單位：新臺幣元

前年度決算數	上年度預算數	科 目		本年度預算數				說 明
		編 號	名 稱	單 位	數 量	單 價	金 額	
				輛、次	1x1	10,000	10,000	小田園教育體驗學習縣市農事田園交流車資(由教育局移列)。
				年	1	10,000	10,000	國小環境教育外埠參觀車資。
4,800	4,800	45	什項設備租金				4,800	較上年度預算數4,800元，無增減。
4,800	4,800	451	什項設備租金				4,800	
				月	12	400	4,800	電錶月租費(普通班級業務費)。
194,108	435,200	7	會費、捐助、補助、分攤、照護、救濟與交流活動費				455,024	
		72	捐助、補助與獎助				10,000	新增項目
		726	獎助學員生給與				10,000	
				人	1	10,000	10,000	教育關懷獎每校推薦1名學生獎助金(由教育局移列)。
194,108	435,200	74	補貼(償)、獎勵、慰問、照護與救濟				445,024	較上年度預算數435,200元，增加9,824元。
194,108	435,200	74Y	其他				445,024	
				人、週、次	134x42x1	8	45,024	補助學校午餐使用有機蔬菜或有機米計畫。
				人、日	40x200	50	400,000	清寒學生餐費補助。
133,290	169,400	9	其他				169,400	

臺北市地方教育發展基金－臺北市北投區大屯國民小學

40501641-33

基金用途－國民教育計畫明細表

中華民國107年度

單位：新臺幣元

前年度決算數	上年度預算數	科 目		本年度預算數				說 明
		編 號	名 稱	單 位	數 量	單 價	金 額	
133,290	169,400	91	其他支出				169,400	較上年度預算數169,400元，無增減。
133,290	169,400	91Y	其他				169,400	
				班、年	1x1	5,600	5,600	國小游泳檢測未通過學生暑期游泳訓練班報名費。
				年	1	100,800	100,800	執行學生路隊安全導護費及導護志工保險費。
				人、學期	110x2	100	22,000	學生活動費。
				人、學期	110x2	50	11,000	班級自治費。
				年	1	30,000	30,000	課後社團活動費。

## 臺北市地方教育發展基金－臺北市北投區大屯國民小學

## 基金用途－學前教育計畫明細表

中華民國107年度

單位：新臺幣元

前年度決算數	上年度預算數	科 目		本年度預算數				說 明
		編 號	名 稱	單位	數量	單價	金額	
3,985,086	4,044,802		合 計				4,025,061	
3,801,589	3,906,482	1	用人費用				3,893,941	
2,643,298	2,701,860	11	正式員額薪資				2,701,860	較上年度預算數2,701,860元，無增減。
2,295,298	2,329,860	113	職員薪金	年	1	2,329,860	2,329,860	教職員2人及教保員1人薪金(詳用人費用彙計表)(含教育部補助款教保員381,980元)。
348,000	372,000	114	工員工資	年	1	372,000	372,000	廚工1人工資(詳用人費用彙計表)(含教育部補助款220,090元)
41,856	59,733	13	超時工作報酬				75,672	較上年度預算數59,733元，增加15,939元。
41,856	59,733	131	加班費	年	1	75,672	75,672	不休假出勤加班費。
565,373	559,733	15	獎金				559,733	較上年度預算數559,733元，無增減。
238,060	222,000	151	考績獎金	年	1	222,000	222,000	依考績法規定核發之獎金。
327,313	337,733	152	年終獎金	年	1	337,733	337,733	依規定於年節加發之獎金。



臺北市地方教育發展基金－臺北市北投區大屯國民小學

40501641-35

基金用途－學前教育計畫明細表

中華民國107年度

單位：新臺幣元

前年度決算數	上年度預算數	科 目		本年度預算數				說 明
		編 號	名 稱	單位	數量	單價	金額	
220,519	243,936	16	退休及卹償金				243,936	較上年度預算數243,936元，無增減。
198,279	232,416	161	職員退休及離職金	年	1	232,416	232,416	提撥退撫基金。
22,240	11,520	162	工員退休及離職金	年	1	11,520	11,520	提撥勞工退休準備金。
330,543	341,220	18	福利費				312,740	較上年度預算數341,220元，減少28,480元。
257,243	264,660	181	分擔員工保險費	年	1	252,180	252,180	分擔公保、勞保、健保費。
	1,720	183	傷病醫藥費	人	1	860	860	幼兒園廚工健康檢查費。
				人	1	860	860	幼兒園教保人員健康檢查費(每2人編1人)。
57,300	42,840	187	員工通勤交通費	人、月、段	1x10x2	630	12,600	教師上下班交通費。
				人、月、段	2x12x2	630	30,240	教保員及廚工上下班交通費。
16,000	32,000	18Y	其他福利費	年	1	16,000	16,000	休假旅遊補助費。
25,746	22,364	2	服務費用				22,364	
4,246	8,864	27	一般服務費				8,864	較上年度預算數8,864元，無增

## 臺北市地方教育發展基金－臺北市北投區大屯國民小學

## 基金用途－學前教育計畫明細表

中華民國107年度

單位：新臺幣元

前年度決算數	上年度預算數	科 目		本年度預算數				說 明
		編 號	名 稱	單位	數量	單價	金額	
246	864	276	佣金、匯費、經理費 及手續費	人、學期	24x2	18	864	減。
4,000	8,000	27F	體育活動費	人、年	2x1	2,000	4,000	委託超商代收學雜費手續費。
				人、年	2x1	2,000	4,000	文康活動費，本校編列契約進用教保員1人，廚工1人，合計2人，每人編列2,000元(上述人員係幼托整合前得編列文康活動費之人員)。
21,500	13,500	28	專業服務費				13,500	文康活動費，本校編列幼教教師2人，每人編列2,000元。
21,500	13,500	28Y	其他	班、人、月	1x3x9	500	13,500	較上年度預算數13,500元，無增減。
76,320	26,600	3	材料及用品費				19,400	學童午餐指導費。
18,363	19,400	31	使用材料費				19,400	較上年度預算數19,400元，無增減。
18,363	19,400	315	設備零件	年	1	19,400	19,400	幼兒園教材教具(由幼兒園班級設備費移列)。

臺北市地方教育發展基金－臺北市北投區大屯國民小學

40501641-37

基金用途－學前教育計畫明細表

中華民國107年度

單位：新臺幣元

前年度決算數	上年度預算數	科 目		本年度預算數				說 明
		編 號	名 稱	單位	數量	單價	金額	
57,957	7,200	32	用品消耗					較上年度預算數7,200元，減少7,200元。
57,957	7,200	32Y	其他					
81,431	41,356	7	會費、捐助、補助、分攤、 照護、救濟與交流活動 費				41,356	
81,431	41,356	74	補貼(償)、獎勵、慰問、 照護與救濟				41,356	較上年度預算數41,356元，無增減。
81,431	41,356	74Y	其他				41,356	
				人、月	1x9	2,010	18,090	危機家庭幼生餐點費補助。
				人、學期	1x2	11,633	23,266	低收入戶家庭幼生月費補助。
	48,000	9	其他				48,000	
	48,000	91	其他支出				48,000	較上年度預算數48,000元，無增減。
	48,000	91Y	其他				48,000	
				年	1	48,000	48,000	幼兒導護費(3班以下按2人計算，2人x2學期x20週x5日x2次x60元=48,000元)。

## 臺北市地方教育發展基金－臺北市北投區大屯國民小學

## 基金用途－一般行政管理計畫明細表

中華民國107年度

單位：新臺幣元

前年度決算數	上年度預算數	科 目		本年度預算數				說 明
		編 號	名 稱	單 位	數 量	單 價	金 額	
7,648,146	8,138,444		合 計				8,289,411	
6,720,357	6,935,494	1	用人費用				7,034,211	
4,410,592	4,548,000	11	正式員額薪資				4,632,000	較上年度預算數4,548,000元，增加84,000元。
2,880,892	3,060,000	113	職員薪金	年	1	3,144,000	3,144,000	教職員4人薪金(詳用人費用彙計表)。
371,460	360,000	114	工員工資	年	1	360,000	360,000	工員1人工資(詳用人費用彙計表)。
1,158,240	1,128,000	115	警餉	年	1	1,128,000	1,128,000	校警2人薪金(詳用人費用彙計表)。
58,500	72,000	12	聘僱及兼職人員薪資				72,000	較上年度預算數72,000元，無增減。
58,500	72,000	124	兼職人員酬金	人、月	1x12	3,000	36,000	兼辦人事兼職費。
				人、月	1x12	3,000	36,000	兼辦會計兼職費。
164,680	202,134	13	超時工作報酬				205,867	較上年度預算數202,134元，增加3,733元。
164,680	202,134	131	加班費				205,867	

臺北市地方教育發展基金－臺北市北投區大屯國民小學

40501641-39

基金用途－一般行政管理計畫明細表

中華民國107年度

單位：新臺幣元

前年度決算數	上年度預算數	科目		本年度預算數				說明
		編號	名稱	單位	數量	單價	金額	
1,080,570	1,111,500	15	獎金	年	1	205,867	205,867	不休假出勤加班費。
							1,129,000	較上年度預算數1,111,500元，增加17,500元。
537,043	543,000	151	考績獎金				550,000	
				年	1	550,000	550,000	依考績法規定核發之獎金。
543,527	568,500	152	年終獎金				579,000	
				年	1	579,000	579,000	依規定於年節加發之獎金。
347,573	335,424	16	退休及卹償金				384,672	較上年度預算數335,424元，增加49,248元。
324,512	317,424	161	職員退休及離職金				355,872	
				年	1	355,872	355,872	提撥退撫基金。
23,061	18,000	162	工員退休及離職金				28,800	
				年	1	28,800	28,800	提撥勞工退休準備金。
658,442	666,436	18	福利費				610,672	較上年度預算數666,436元，減少55,764元。
455,622	448,596	181	分擔員工保險費				440,832	
				年	1	440,832	440,832	分擔公保、勞保、健保費。
98,220	105,840	187	員工通勤交通費				105,840	
				人、月、段	7x12x2	630	105,840	職員及工友上下班交通費。
104,600	112,000	18Y	其他福利費				64,000	
				年	1	64,000	64,000	休假旅遊補助費。

## 臺北市地方教育發展基金－臺北市北投區大屯國民小學

## 基金用途－一般行政管理計畫明細表

中華民國107年度

單位：新臺幣元

前年度決算數	上年度預算數	科 目		本年度預算數				說 明
		編 號	名 稱	單位	數量	單價	金額	
726,196	955,750	2	服務費用				1,008,000	
43,716	42,750	22	郵電費					較上年度預算數42,750元，減少42,750元。
43,716	42,750	222	電話費					
374,000	486,000	27	一般服務費				486,000	較上年度預算數486,000元，無增減。
360,000	472,000	279	外包費				472,000	
				人、月	1x12	36,000	432,000	職工(技工、工友)業務外包費。
				人、年	1x1	40,000	40,000	消化超額職工(技工、工友)業務外包費。
14,000	14,000	27F	體育活動費				14,000	
				人、年	7x1	2,000	14,000	文康活動費，本校編列教職員4人、工員1人、校警2人，合計7人，每人編列2,000元。
236,480	355,000	28	專業服務費				450,000	較上年度預算數355,000元，增加95,000元。
236,480	355,000	28Y	其他				450,000	
				年	1	450,000	450,000	校園安全機械定點、機動巡邏等保全費用。
72,000	72,000	29	公共關係費				72,000	較上年度預算數72,000元，無增減。

臺北市地方教育發展基金－臺北市北投區大屯國民小學

40501641-41

基金用途－一般行政管理計畫明細表

中華民國107年度

單位：新臺幣元

前年度決算數	上年度預算數	科目		本年度預算數				說明
		編號	名稱	單位	數量	單價	金額	
72,000	72,000	291	公共關係費	月	12	6,000	72,000	校長特別費。
190,593	246,200	3	材料及用品費				246,200	
190,593	246,200	32	用品消耗				246,200	較上年度預算數246,200元，無增減。
184,773	231,200	321	辦公(事務)用品	年	1	231,200	231,200	統籌業務費計算如下：普通班6班、特教班1班、附設幼兒園1班，1,290元x15班x12月=232,200元，除依實際需求移列會費1,000元外，其餘如列數。
5,820	15,000	325	服裝	人、件	2x1	2,000	4,000	校警冬季大衣(新增)。
				人、套	2x1	2,500	5,000	校警冬服(新增)。
				人、套	2x1	1,500	3,000	校警夏服(成立第33年)。
				雙	2	100	200	校警襪子。
				人、雙	2x1	1,100	2,200	校警皮鞋。
				人、年	2x1	300	600	校警服裝配備。
11,000	1,000	7	會費、捐助、補助、分攤、照護、救濟與交流活動費				1,000	

## 臺北市地方教育發展基金－臺北市北投區大屯國民小學

## 基金用途－一般行政管理計畫明細表

中華民國107年度

單位：新臺幣元

前年度決算數	上年度預算數	科 目		本年度預算數				說 明
		編 號	名 稱	單 位	數 量	單 價	金 額	
1,000	1,000	71	會費				1,000	較上年度預算數1,000元，無增減。 護理師公會會費(統籌業務費)。
1,000	1,000	713	職業團體會費	人、年	1x1	1,000	1,000	
10,000		74	補貼(償)、獎勵、慰問、 照護與救濟				1,000	
10,000		747	慰問金、照護及濟助 金					



臺北市地方教育發展基金－臺北市北投區大屯國民小學

40501641-43

基金用途－建築及設備計畫明細表

中華民國107年度

單位：新臺幣元

前年度決算數	上年度預算數	科 目		本年度預算數				說 明
		編 號	名 稱	單位	數量	單價	金額	
2,746,388	3,914,093		合計				2,158,312	
2,746,388	3,914,093	5	購建固定資產、無形資產及非理財目的之長期投資				2,158,312	
1,232,592	341,500	51	購置固定資產				428,900	
1,232,592	341,500		一般建築及設備計畫				428,900	
625,374			校園整修工程					
625,374		512	興建土地改良物					
			班級設備				214,900	
		514	購置機械及設備				180,000	
				臺	1	120,000	120,000	新購雷射切割機(教務處)。
				臺	1	50,000	50,000	汰舊換新數位投影機。
				臺	1	10,000	10,000	新購AED蓄電池(健康中心)。
		515	購置交通及運輸設備				34,900	
				臺	1	34,900	34,900	新購綜合擴大機(教務處)。
156,866	166,000		資訊設備				214,000	
156,866	166,000	514	購置機械及				214,000	

## 臺北市地方教育發展基金－臺北市北投區大屯國民小學

## 基金用途－建築及設備計畫明細表

中華民國107年度

單位：新臺幣元

前年度決算數	上年度預算數	科 目		本年度預算數				說 明
		編 號	名 稱	單位	數量	單價	金額	
			設備	年	1	53,000	53,000	汰舊換新網路及資訊周邊設備(電腦專案計畫)。
				部	5	25,000	125,000	汰舊換新個人電腦(電腦專案計畫)。
				部	3	12,000	36,000	新購平板電腦(電腦專案計畫)。
450,352	175,500		校園設備					
362,027	135,500	514	購置機械及設備					
26,500	10,000	515	購置交通及運輸設備					
61,825	30,000	516	購置什項設備					
36,000	36,000	52	購置無形資產				36,000	
36,000	36,000		一般建築及設備計畫				36,000	
36,000	36,000		資訊設備				36,000	
36,000	36,000	521	購置電腦軟體	年	1	36,000	36,000	電腦教學軟體費(電腦專案計畫)。
1,477,796	3,536,593	58	遞延支出(臺北市地				1,693,412	

臺北市地方教育發展基金－臺北市北投區大屯國民小學

40501641-45

基金用途－建築及設備計畫明細表

中華民國107年度

單位：新臺幣元

前年度決算數	上年度預算數	科 目		本年度預算數				說 明
		編 號	名 稱	單位	數量	單價	金額	
1,477,796	3,536,593	582	方教育發展基金及臺 北市臺北都會區捷運 固定資產重置基金專 用) 一般建築及設備計 畫 普通教室改善 工程 其他遞延支 出				1,693,412	一、施工費 地磚地坪(含拆除運棄)。 學生桌腳椅腳塑膠墊。 粉刷油漆(含刮除舊漆)。 訂做矮櫥櫃(120cm以下)。 訂做高櫥櫃(120cm以上)。 防焰遮光窗簾(H=210cm窗戶高 度)(含窗簾盒)。 教室簡易廣播設備(含安裝施 工)。 14W*4高效率電子式省電燈具標 準型(含安裝)。
				平方公尺	315	1,260	396,900	
				組	120	200	24,000	
				平方公尺	420	180	75,600	
				公尺	60	6,300	378,000	
				公尺	18	10,500	189,000	
				公尺	35	2,480	86,800	
				組	6	5,000	30,000	
				組	36	1,300	46,800	

## 臺北市地方教育發展基金－臺北市北投區大屯國民小學

## 基金用途－建築及設備計畫明細表

中華民國107年度

單位：新臺幣元

前年度決算數	上年度預算數	科 目		本年度預算數				說 明
		編 號	名 稱	單位	數量	單價	金額	
				組	12	1,000	12,000	28w*1高效率電子式省電燈具黑板型(含安裝)。
				組	30	2,900	87,000	節能風扇。
				式	1	265,220	265,220	山區搬運費(20%施工費用)。
				式	1	79,566	79,566	二、委託技術服務費(總包價法)。
				式	1	22,526	22,526	三、工程管理費(按依施工費2%提列)。
1,477,796	3,536,593		校園整修工程					
703,157	2,907,730	581	遞延修繕房屋建築支出					
774,639	628,863	582	其他遞延支出					

# 参 考 表

臺北市地方教育發展基金－臺北市北投區大屯國民小學

40501641-47

預計平衡表

中華民國107年12月31日

單位：新臺幣元

105年(前年)12月31日		科 目		107年12月31日		106年(上年)12月31日				比較 增減(-)
決 算 數		編 號	名 稱	預 計 數		預 計 數	調 整 數(±)	調 整 後 預 計 數		
金 額	%			金 額	%			金 額	%	
44,275,095	100.00		資產合計	39,454,750	100.00	39,124,584	4,880,294	44,004,878	100.00	-4,550,128
44,275,095	100.00	1	資產	39,454,750	100.00	39,124,584	4,880,294	44,004,878	100.00	-4,550,128
8,156,529	18.42	11	流動資產	3,336,184	8.46	3,016,003	4,870,309	7,886,312	17.92	-4,550,128
8,091,802	18.27	111	現金	3,271,457	8.30	2,956,003	4,865,582	7,821,585	17.77	-4,550,128
8,091,802	18.27	1112	銀行存款	3,271,457	8.30	2,956,003	4,865,582	7,821,585	17.77	-4,550,128
64,727	0.15	115	預付款項	64,727	0.16	60,000	4,727	64,727	0.15	
64,727	0.15	1154	預付費用	64,727	0.16	60,000	4,727	64,727	0.15	
923,367	2.09	12	投資、長期應收款項、貸墊款及準備金	923,367	2.34	710,618	212,749	923,367	2.10	
923,367	2.09	124	準備金	923,367	2.34	710,618	212,749	923,367	2.10	
395,393	0.89	1241	退休及離職準備金	395,393	1.00	368,956	26,437	395,393	0.90	
527,974	1.20	124Y	其他準備金	527,974	1.34	341,662	186,312	527,974	1.20	
35,195,199	79.49	13	其他資產	35,195,199	89.20	35,397,963	-202,764	35,195,199	79.98	
35,195,199	79.49	131	什項資產	35,195,199	89.20	35,397,963	-202,764	35,195,199	79.98	
7,000	0.02	1315	暫付及待結轉帳項	7,000	0.01	16,116	-9,116	7,000	0.02	
35,188,199	79.47	1316	代管資產	35,188,199	89.19	35,381,847	-193,648	35,188,199	79.96	
44,275,095	100.00		負債及基金餘額合計	39,454,750	100.00	39,124,584	4,880,294	44,004,878	100.00	-4,550,128
38,035,776	85.91	2	負債	38,035,776	96.40	37,946,922	88,854	38,035,776	86.44	
1,697,182	3.84	21	流動負債	1,697,182	4.30	1,540,531	156,651	1,697,182	3.86	
1,697,182	3.84	212	應付款項	1,697,182	4.30	1,540,531	156,651	1,697,182	3.86	
1,696,193	3.84	2123	應付代收款	1,696,193	4.30	1,527,731	168,462	1,696,193	3.85	
989	0.00	2125	應付費用	989	0.00	12,800	-11,811	989	0.01	
36,338,594	82.07	22	其他負債	36,338,594	92.10	36,406,391	-67,797	36,338,594	82.58	
36,338,594	82.07	221	什項負債	36,338,594	92.10	36,406,391	-67,797	36,338,594	82.58	
737,962	1.67	2211	存入保證金	737,962	1.87	655,588	82,374	737,962	1.68	

## 臺北市地方教育發展基金－臺北市北投區大屯國民小學

## 預計平衡表

中華民國107年12月31日

單位：新臺幣元

105年(前年)12月31日		科 目		107年12月31日		106年(上年)12月31日				比較 增減(-)
決 算 數		編 號	名 稱	預 計 數		預 計 數	調 整 數(±)	調 整 後 預 計 數		
金 額	%			金 額	%			金 額	%	
395,393	0.88	2213	應付退休及離職金	395,393	1.00	368,956	26,437	395,393	0.90	
35,188,199	79.48	2214	應付代管資產	35,188,199	89.19	35,381,847	-193,648	35,188,199	79.96	
17,040	0.04	2215	暫收及待結轉帳項	17,040	0.04		17,040	17,040	0.04	
6,239,319	14.09	3	基金餘額	1,418,974	3.60	1,177,662	4,791,440	5,969,102	13.56	-4,550,128
6,239,319	14.09	31	基金餘額	1,418,974	3.60	1,177,662	4,791,440	5,969,102	13.56	-4,550,128
6,239,319	14.09	311	基金餘額	1,418,974	3.60	1,177,662	4,791,440	5,969,102	13.56	-4,550,128
6,239,319	14.09	3111	累積餘額	1,418,974	3.60	1,177,662	4,791,440	5,969,102	13.56	-4,550,128

註：1.信託代理與保證資產(負債)前年度決算數0元，上年度調整後預計數0元，本年度預計數0元。2.或有資產(負債)0元。3.本基金自93年度起，本固定項目分開原則，將屬長期固定帳項，包括固定資產2,950,994元、無形資產110,329元及長期債務0元等，另立帳類管理，未納入本表。

臺北市地方教育發展基金－臺北市北投區大屯國民小學

40501641-49

各項費用彙計表

中華民國107年度

單位：新臺幣元

前年度 決算數	上年度 預算數	計畫別 用途別科目	合計	計畫別			
				國民教育計畫	學前教育計畫	一般行政管理計畫	建築及設備計畫
39,772,275	42,961,329	合計	41,497,972	27,025,188	4,025,061	8,289,411	2,158,312
32,682,078	33,880,408	用人費用	33,498,258	22,570,106	3,893,941	7,034,211	
20,051,862	20,113,860	正式員額薪資	19,489,860	12,156,000	2,701,860	4,632,000	
18,174,162	18,253,860	職員薪金	17,629,860	12,156,000	2,329,860	3,144,000	
719,460	732,000	工員工資	732,000		372,000	360,000	
1,158,240	1,128,000	警餉	1,128,000			1,128,000	
325,215	186,400	聘僱及兼職人員薪資	232,160	160,160		72,000	
325,215	186,400	兼職人員酬金	232,160	160,160		72,000	
415,688	466,219	超時工作報酬	501,891	220,352	75,672	205,867	
415,688	466,219	加班費	501,891	220,352	75,672	205,867	
4,175,712	4,883,233	獎金	4,734,233	3,045,500	559,733	1,129,000	
1,796,436	2,369,000	考績獎金	2,298,000	1,526,000	222,000	550,000	
2,379,276	2,514,233	年終獎金	2,436,233	1,519,500	337,733	579,000	
4,979,622	4,938,906	退休及卹償金	5,595,756	4,967,148	243,936	384,672	
4,934,321	4,909,386	職員退休及離職金	5,555,436	4,967,148	232,416	355,872	
45,301	29,520	工員退休及離職金	40,320		11,520	28,800	
2,733,979	3,291,790	福利費	2,944,358	2,020,946	312,740	610,672	
1,978,541	1,861,620	分擔員工保險費	1,710,288	1,017,276	252,180	440,832	



## 臺北市地方教育發展基金－臺北市北投區大屯國民小學

## 各項費用彙計表

中華民國107年度

單位：新臺幣元

前年度 決算數	上年度 預算數	計畫別	合計	國民教育計畫	學前教育計畫	一般行政管理計畫	建築及設備計畫
		用途別科目					
19,500	157,720	傷病醫藥費	97,220	95,500	1,720		
327,738	362,880	員工通勤交通費	362,880	214,200	42,840	105,840	
408,200	909,570	其他福利費	773,970	693,970	16,000	64,000	
1,624,361	2,146,832	服務費用	2,247,482	1,217,118	22,364	1,008,000	
143,279	340,980	水電費	340,980	340,980			
128,255	322,480	工作場所電費	322,480	322,480			
15,024	18,500	工作場所水費	18,500	18,500			
43,716	42,750	郵電費					
43,716	42,750	電話費					
126,899	36,490	旅運費	41,140	41,140			
18,899	36,490	國內旅費	41,140	41,140			
108,000		貨物運費					
860	4,750	印刷裝訂與廣告費	10,000	10,000			
860	4,750	印刷及裝訂費	10,000	10,000			
147,891	542,730	修理保養及保固費	520,530	520,530			
34,915	431,078	一般房屋修護費	405,720	405,720			
112,976	111,652	機械及設備修護費	114,810	114,810			
593,176	532,032	一般服務費	532,032	37,168	8,864	486,000	

臺北市地方教育發展基金－臺北市北投區大屯國民小學

40501641-51

各項費用彙計表

中華民國107年度

單位：新臺幣元

前年度 決算數	上年度 預算數	計畫別	合計	國民教育計畫	學前教育計畫	一般行政管理計畫	建築及設備計畫
		用途別科目					
1,816	4,032	佣金、匯費、經理費及手續費	4,032	3,168	864		
360,000	472,000	外包費	472,000			472,000	
181,360		計時與計件人員酬金					
50,000	56,000	體育活動費	56,000	34,000	8,000	14,000	
496,540	575,100	專業服務費	730,800	267,300	13,500	450,000	
165,060	68,800	講課鐘點、稿費、出席審查及查詢費	107,200	107,200			
5,500	10,200	委託檢驗(定)試驗認證費	10,900	10,900			
	3,600	試務甄選費	3,600	3,600			
325,980	492,500	其他	609,100	145,600	13,500	450,000	
72,000	72,000	公共關係費	72,000			72,000	
72,000	72,000	公共關係費	72,000			72,000	
752,819	810,240	材料及用品費	845,340	579,740	19,400	246,200	
290,575	281,600	使用材料費	225,100	205,700	19,400		
290,575	281,600	設備零件	225,100	205,700	19,400		
462,244	528,640	用品消耗	620,240	374,040		246,200	
189,703	237,000	辦公(事務)用品	245,600	14,400		231,200	
33,441	24,000	報章什誌	24,000	24,000			
5,820	15,000	服裝	15,000			15,000	

## 臺北市地方教育發展基金－臺北市北投區大屯國民小學

## 各項費用彙計表

中華民國107年度

單位：新臺幣元

前年度 決算數	上年度 預算數	計畫別 用途別科目	合計	計畫別			
				國民教育計畫	學前教育計畫	一般行政管理計畫	建築及設備計畫
10,533	5,000	醫療用品(非醫療院所使用)	15,000	15,000			
222,747	247,640	其他	320,640	320,640			
1,546,800	1,514,800	租金、償債與利息	2,033,800	2,033,800			
1,542,000	1,510,000	交通及運輸設備租金	2,029,000	2,029,000			
1,542,000	1,510,000	車租	2,029,000	2,029,000			
4,800	4,800	什項設備租金	4,800	4,800			
4,800	4,800	什項設備租金	4,800	4,800			
2,746,388	3,914,093	購建固定資產、無形資產及非理財目的之長期投資	2,158,312				2,158,312
1,232,592	341,500	購置固定資產	428,900				428,900
625,374		興建土地改良物					
518,893	301,500	購置機械及設備	394,000				394,000
26,500	10,000	購置交通及運輸設備	34,900				34,900
61,825	30,000	購置什項設備					
36,000	36,000	購置無形資產	36,000				36,000
36,000	36,000	購置電腦軟體	36,000				36,000
1,477,796	3,536,593	遞延支出(臺北市地方教育發展基金及臺北市臺北都會區捷運固定資產重置基金專用)	1,693,412				1,693,412

臺北市地方教育發展基金－臺北市北投區大屯國民小學

40501641-53

各項費用彙計表

中華民國107年度

單位：新臺幣元

前年度 決算數	上年度 預算數	計畫別	合計	國民教育計畫	學前教育計畫	一般行政管理計畫	建築及設備計畫
		用途別科目					
703,157	2,907,730	遞延修繕房屋建築支出					
774,639	628,863	其他遞延支出	1,693,412				1,693,412
286,539	477,556	會費、捐助、補助、分攤、照 護、救濟與交流活動費	497,380	455,024	41,356	1,000	
1,000	1,000	會費	1,000			1,000	
1,000	1,000	職業團體會費	1,000			1,000	
		捐助、補助與獎助	10,000	10,000			
		獎助學員生給與	10,000	10,000			
285,539	476,556	補貼(償)、獎勵、慰問、照 護與救濟	486,380	445,024	41,356		
10,000		慰問金、照護及濟助金					
275,539	476,556	其他	486,380	445,024	41,356		
133,290	217,400	其他	217,400	169,400	48,000		
133,290	217,400	其他支出	217,400	169,400	48,000		
133,290	217,400	其他	217,400	169,400	48,000		

# 臺北市地方教育發展基金－臺北市北投區大屯國民小學

## 員工人數彙計表

中華民國107年度

單位：人

計 畫 及 項 目	本年度預算數	上年度預算數	本年度增減數	增 減 原 因
合計	28	28		
國民教育計畫部分	17	17		
正式職員	17	17		
學前教育計畫部分	4	4		
正式職員	3	3		
正式工員	1	1		
一般行政管理計畫部分	7	7		
正式職員	6	6		
正式工員	1	1		

註：1.本表不包含臨時工員人數。

2.本表臨時職員係指奉准有案之約聘僱人員。

本 頁 空 白

## 用人費用

中華民國

計畫及項目	合計	正式員額薪資	聘僱及兼職人員薪資	超時工作報酬	津貼	獎金		
						年終獎金	績效獎金	考績獎金
合計	33,498,258	19,489,860	232,160	501,891		2,436,233		2,298,000
國民教育計畫	22,570,106	12,156,000	160,160	220,352		1,519,500		1,526,000
職員薪金	12,156,000	12,156,000						
兼職人員酬金	160,160		160,160					
加班費	220,352			220,352				
考績獎金	1,526,000							1,526,000
年終獎金	1,519,500					1,519,500		
職員退休及離職金	4,967,148							
分擔員工保險費	1,017,276							
傷病醫藥費	95,500							
員工通勤交通費	214,200							
其他福利費	693,970							
學前教育計畫	3,893,941	2,701,860		75,672		337,733		222,000
職員薪金	2,329,860	2,329,860						
工員工資	372,000	372,000						
加班費	75,672			75,672				
考績獎金	222,000							222,000
年終獎金	337,733					337,733		

彙計表

107年度

單位：新臺幣元

其他獎金	退休及卹償金		資遣費	福 利 費					提繳費
	退休金	卹償金		分擔保險費	傷病醫藥費	提撥福利金	員工通勤交通費	其他福利費	
	5,595,756			1,710,288	97,220		362,880	773,970	
	4,967,148			1,017,276	95,500		214,200	693,970	
	4,967,148			1,017,276	95,500		214,200	693,970	
	243,936			252,180	1,720		42,840	16,000	



## 用人費用

中華民國

計畫及項目	合計	正式員額薪資	聘僱及兼職人員薪資	超時工作報酬	津貼	獎金		
						年終獎金	績效獎金	考績獎金
職員退休及離職金	232,416							
工員退休及離職金	11,520							
分擔員工保險費	252,180							
傷病醫藥費	1,720							
員工通勤交通費	42,840							
其他福利費	16,000							
一般行政管理計畫	7,034,211	4,632,000	72,000	205,867		579,000		550,000
職員薪金	3,144,000	3,144,000						
工員工資	360,000	360,000						
警餉	1,128,000	1,128,000						
兼職人員酬金	72,000		72,000					
加班費	205,867			205,867				
考績獎金	550,000							550,000
年終獎金	579,000					579,000		
職員退休及離職金	355,872							
工員退休及離職金	28,800							
分擔員工保險費	440,832							
員工通勤交通費	105,840							

彙計表

107年度

單位：新臺幣元

其他獎金	退休及卹償金		資遣費	福 利 費					提繳費
	退休金	卹償金		分擔保險費	傷病醫藥費	提撥福利金	員工通勤交通費	其他福利費	
	232,416								
	11,520								
				252,180					
					1,720				
							42,840		
	384,672			440,832				16,000	
							105,840	64,000	
	355,872								
	28,800								
				440,832					
							105,840		

用人費用

中華民國

計畫及項目	合計	正式員額薪資	聘僱及兼職人員薪資	超時工作報酬	津貼	獎金		
						年終獎金	績效獎金	考績獎金
其他福利費	64,000							

註：本表不包含臨時工員薪津。

彙計表

107年度

單位：新臺幣元

其他獎金	退休及卹償金		資遣費	福 利 費					提繳費
	退休金	卹償金		分擔保險費	傷病醫藥費	提撥福利金	員工通勤交通費	其他福利費	
								64,000	

臺北市地方教育發展基金－臺北市北投區大屯國民小學單位（或計畫）成本分析表

中華民國107年度

單位：新臺幣元

計畫別	單位	單位成本	數量	預算數	說明
合計				41,497,972	
國民教育計畫				27,025,188	
學前教育計畫				4,025,061	
一般行政管理計畫				8,289,411	
建築及設備計畫				2,158,312	

臺北市地方教育發展基金－臺北市北投區大屯國民小學

40501641-63

5年來主要業務計畫分析表

中華民國107年度

單位：新臺幣元

年 度 及 項 目	單 位	數 量	單位成本或 平均利(費)率	金 額	說 明
(本)年度預算數				31,050,249	
國民教育計畫				27,025,188	
學前教育計畫				4,025,061	
(上)年度預算數				30,908,792	
國民教育計畫				26,863,990	
學前教育計畫				4,044,802	
(前)年度決算數				29,377,741	
國民教育計畫				25,392,655	
學前教育計畫				3,985,086	
(104)年度決算數				30,715,518	
國民教育計畫				26,544,860	
學前教育計畫				4,170,658	
(103)年度決算數				30,688,111	
國民教育計畫				26,803,969	
學前教育計畫				3,884,142	

## 臺北市地方教育發展基金－臺北市北投區大屯國民小學

## 固定項目明細表

中華民國107年度

單位：新臺幣元

項 目	取得成本/ 舉債數	以前年度累計折舊( 耗)/長期投資評價/ 未攤銷溢(折)價	本年度增加	本年度減少	本年度提列折舊(耗)/ 長期投資評價變動數 /攤銷數	期末餘額
資產	9,549,376	6,068,755	464,900		884,198	3,061,323
土地改良物	625,374	29,240			20,640	575,494
房屋及建築	1,183,778	300,144			21,312	862,322
機械及設備	5,112,148	3,582,379	394,000		683,450	1,240,319
交通及運輸設備	956,328	749,089	34,900		63,327	178,812
什項設備	1,545,276	1,387,329			63,900	94,047
電腦軟體	126,472	20,574	36,000		31,569	110,329

註：自93年度起本固定項目分開原則，將屬長期固定帳項另立帳類管理。