

中華民國105年度 4-0501643

議會
審定

(自105年1月1日起至105年12月31日止)

臺北市政府教育局主管

臺北市地方教育發展基金－臺北市北投區文林國民小學

附屬單位預算之分預算

(特別收入基金)

主辦會計人員 謝嘉玲

機關長官 蔡新淵

臺北市地方教育發展基金－臺北市北投區文林國民小學

目 次

中華民國105年度

一、財務摘要	第 1 頁
二、業務計畫及預算概要	第 3 -10 頁
三、主要表	
(一) 基金來源、用途及餘絀預計表	第 11 -12 頁
(二) 現金流量預計表	第 13 頁
四、附屬表	
(一) 基金來源－服務收入明細表	第 15 頁
(二) 基金來源－財產處分收入明細表	第 16 頁
(三) 基金來源－其他財產收入明細表	第 17 頁
(四) 基金來源－市庫撥款收入明細表	第 18 頁
(五) 基金來源－政府其他撥入收入明細表	第 19 頁
(六) 基金來源－學雜費收入明細表	第 20 頁
(七) 基金來源－雜項收入明細表	第 21 頁
(八) 基金用途－國民教育計畫明細表	第 22 -39 頁
(九) 基金用途－學前教育計畫明細表	第 40 -44 頁
(十) 基金用途－一般行政管理計畫明細表	第 45 -48 頁
(十一) 基金用途－建築及設備計畫明細表	第 49 -55 頁
五、參考表	
(一) 預計平衡表	第 57 -58 頁
(二) 各項費用彙計表	第 59 -63 頁
(三) 員工人數彙計表	第 64 頁
(四) 用人費用彙計表	第 66 -71 頁
(五) 聘用及約僱人員明細表	第 72 頁

臺北市地方教育發展基金－臺北市北投區文林國民小學

目 次

中華民國105年度

(六) 單位 (或計畫) 成本分析表	第 73 頁
(七) 5年來主要業務計畫分析表	第 74 頁
(八) 固定項目明細表	第 75 頁

臺北市地方教育發展基金－臺北市北投區文林國民小學

40501643-1

財務摘要

中華民國105年度

單位：新臺幣元

項 目	本 年 度	上 年 度	比較增減(-)	%
經營成績：				
基金來源	112,883,017	107,394,367	5,488,650	5.11
基金用途	119,661,481	119,286,187	375,294	0.31
賸餘(短絀－)	-6,778,464	-11,891,820	5,113,356	--
餘絀情形：				
基金餘額	307,885	7,086,349	-6,778,464	-95.66
現金流量(註)：				
現金及約當現金之淨增(減－)	-6,778,464	-11,891,820	5,113,356	--

附註：現金流量係採現金及約當現金基礎，包括現金及自投資日起3個月內到期或清償之債權證券。

臺北市地方教育發展基金－臺北市北投區文林國民小學

業務計畫及預算概要

中華民國 105 年度

壹、基金概況

一、設立宗旨及願景：

(一) 本校遵照憲法第 158 及 160 條規定，教育文化應發展民族精神、自治精神，國民道德與健全體格、科學及生活智能，以培養學童七大學習領域及十大基本能力。

(二) 本校自 91 年度起依教育經費編列與管理法第 13 條規定設置「臺北市地方教育發展基金」，以促進教育健全發展，提昇教育經費運用績效。

二、組織概況（另附組織系統圖）：

本校設置校長 1 人，綜理全校校務，下設教務處、學生事務處、總務處、輔導室、會計室、人事室及幼兒園等單位，現編制教師 56 人、行政人員 7 人、教保員 1 人、校警 2 人、技工 1 人、工友 2 人、廚工 2 人、約僱生活輔導員 1 人、約僱行政人員 1 人，總計 74 人。

內部分層業務如下：

教務處：秉承校長之命，辦理全校教務事項。

教學組：掌理課程編排、課業考查、學藝競賽、教學研究、教師進修、差假教師調代課及缺補課之查核等事項。

註冊組：掌理註冊、編班、轉學、學籍保管、各項獎助學金補助、成績考查等有關學籍事項、教科書編選、教學用具之管理、保管及出版學校刊物等有關事項。

資訊組：掌理電腦設備及區域網路之管理、保管等事項。

學生事務處：秉承校長之命，辦理全校學生事務事項。

訓育組：掌理訓育計畫之擬定及辦理各類訓育等活動。

體育組：掌理學生體育活動、體格鍛鍊等事項。

衛生組：掌理健康檢查，個人及環境衛生檢查、保健等事項。

總務處：秉承校長之命，辦理全校總務事項。

事務組：掌理校舍、校具、財產、物品採購保管、工程發包、監工及驗收、文件收發登錄、撰擬繕校、典守學校印信、檔案保管、整理各項會議紀錄及校史、現金、零用金、票據、契約之保管等收支事項，辦理員工薪津發放及各項扣繳單據證明等。

輔導室：秉承校長之命，辦理全校學生學習輔導、生活輔導、生涯輔導等事項。

輔導組：掌理學生個案建立、學習輔導、生活輔導、生涯輔導及兩性教育、親職教育、輔導資料搜集建檔、組訓愛心家長、實施測驗等事項。

臺北市地方教育發展基金－臺北市北投區文林國民小學

業務計畫及預算概要

中華民國 105 年度

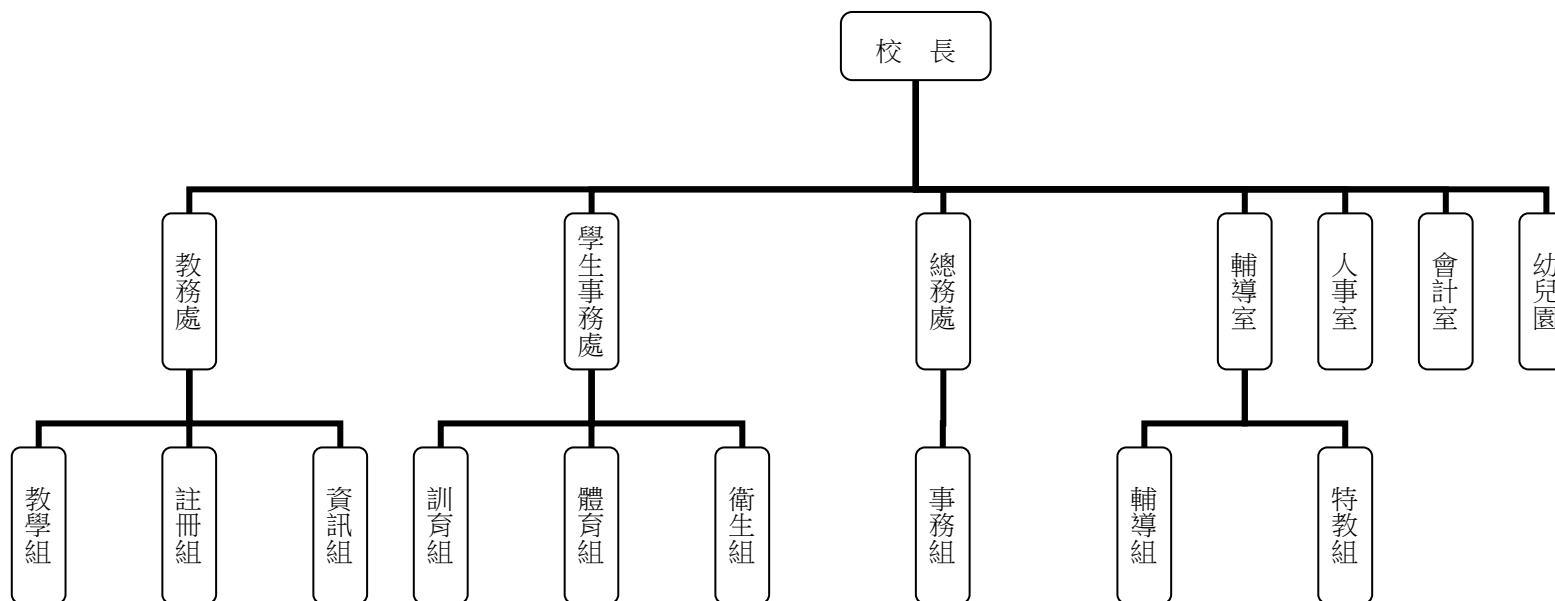
特教組：擬訂特殊教育計畫章則、親師輔導諮詢、特教班甄選鑑別、實施各項診斷測驗、特教兒童追蹤輔導等事項。

會計室：秉承上級主計機關之監督與指導，並受校長之指揮，依法辦理歲計、會計、統計等事項。

人事室：秉承上級人事機關之監督與指導，並受校長之指揮，依法辦理人事管理查核等事項。

幼兒園：秉承校長之命，綜理園務、規劃幼兒教學、保育、環境與各項措施。

三、組織系統圖：



四、基金歸類及屬性：本校地方教育發展基金依據教育經費編列與管理法第 13 條規定設置，本基金為預算法第 4 條第 1 項第 2 款第 5 目所定之特別收入基金，以本府教育局為管理機關。

貳、業務範圍及經營趨勢

一、業務範圍：

臺北市地方教育發展基金－臺北市北投區文林國民小學

業務計畫及預算概要

中華民國 105 年度

(一) 據教育基本法培養學生健全人格，民主素養，法治觀念，人文涵養，強健體魄及思考判斷與創造能力。

(二) 據特殊教育法、特殊教育法施行細則及相關規定，設立身心障礙資源班，因材施教，以達適才適性發展之教育目標。

二、最近 5 年經營趨勢：

基金來源、用途及餘絀

單位：新臺幣元

來源 用途 餘絀	年度	101 年度決算 金額	102 年度決算 金額	103 年度決算 金額	104 年度預算 金額	本年度預算 金額
來源部分		123,871,822	140,925,627	132,980,900	107,394,367	112,883,017
用途部分		126,074,000	138,504,276	133,391,544	119,286,187	119,661,481
餘絀部分		-2,202,178	2,421,351	-410,644	-11,891,820	-6,778,464

參、業務計畫

一、業務計畫及目標：

本年度業務計畫重點與預算配合情形及預期績效，詳列如下：

(一) 國民教育計畫：本年度預算編列 89,342,538 元，預定招收 22 班，學生人數 400 人，新購教具、圖書等各科教學設備，革新教學方法，充實各科教材，提高教學效能；並辦理教師甄選、暑期泳訓班及指定活動等項目，藉由辦理各項活動，以鍛鍊學童強健的身體，增進學童各項生活智慧。

(二) 學前教育計畫：本年度預算編列 10,831,247 元，預定招收 4 班，學生人數 120 人，新購教具、圖書等各項教學設備，革新教學方法，充實各科教材，提高教學效能；並辦理幼兒園招生工作，藉由辦理各項活動，以鍛鍊幼兒強健的身體，增進幼兒各項生活智慧。

(三) 一般行政管理計畫：本年度預算編列 12,471,318 元，係配合校務推動行政處室支援工作，進而增進校務運作。

(四) 建築及設備計畫：本年度預算編列 7,016,378 元，係核實編列購置機械及設備 1,483,000 元，購置什項設備 55,000 元，購置電腦軟體 36,000 元，辦

臺北市地方教育發展基金－臺北市北投區文林國民小學

業務計畫及預算概要

中華民國 105 年度

理游泳池池體改善暨空調照明工程 4,196,253 元及遊戲場整修工程 1,246,125 元，以改善教學環境及汰換、充實教學設備及電腦設備等，俾增進教學效能。

二、執行政府重要政策：

- (一) 開啟多元智慧：尊重每個學生獨特的個性，以多元智慧的觀點協助他找到生命的亮點，肯定天生我才必有用，能知於學，樂於學。
- (二) 培養生活能力：因應新世紀知識社會的到來，培養學生帶得走的能力，諸如人際溝通能力、資訊能力、終身學習能力、生涯規畫能力、問題解決能力等。
- (三) 蘊育人文情懷：在溫馨開放的校園文化中，孕育人文情懷，學會尊重、包容；建構生命的價值、完成人性的開展。
- (四) 建置溫馨民主的校園文化：
 - 1.以參與式管理、落實行政、教師會、家長會三者的良性互動。
 - 2.以學生第一，教學優先的觀念提昇行政服務效率。
 - 3.放下威權心態，開啟校園民主之風氣。
- (五) 推動適性教學：
 - 1.運用小班優勢，採多元化、活潑化的教學及評量。
 - 2.運用校內外資源，加強多元學習能力。
 - 3.關懷相對弱勢學生之教學及輔導。
 - 4.發展資訊教育，充實學生電腦運用之知能，並提昇教師運用電腦教學之能力。
- (六) 辦理發展性的訓輔活動：
 - 1.辦理各項活動、競賽及展演。
 - 2.推動校內外學習服務。
 - 3.發展績優社團及校隊，如桌球隊、羽球隊等。
 - 4.加強新興領域教育的辦理，並融入各科教學以收成效。

肆、預算概要

- 一、基金來源及用途之預計：

臺北市地方教育發展基金－臺北市北投區文林國民小學

業務計畫及預算概要

中華民國 105 年度

(一) 本年度基金來源：服務收入 354,200 元，財產處分收入 12,993 元，其他財產收入 2,960 元，市庫撥款收入 110,469,080 元，政府其他撥入收入 545,194 元，學雜費收入 1,153,400 元，雜項收入 345,190 元，基金來源合計 112,883,017 元。

(二) 本年度基金用途：國民教育計畫 89,342,538 元，學前教育計畫 10,831,247 元，一般行政管理計畫 12,471,318 元，建築及設備計畫 7,016,378 元，基金用途合計 119,661,481 元。

二、基金餘絀之預計：本年度短絀 6,778,464 元。

三、現金流量之預計：本年度現金及約當現金淨減 6,778,464 元，主要係業務活動淨現金流出。

四、補辦預算事項：詳補辦預算明細表。

購置固定資產 177,670 元。

(一) 103 年度教育部補助購置互動式電子白板等科技學習輔具經費 55,670 元。

(二) 103 年度教育局學校設施改善準備補助溫水游泳池設備改善計畫經費，內屬設備部分移列固定資產 38,000 元。

(三) 103 年度教育局學校設施改善準備補助國中小設置合格諮商場所經費，內屬設備部分移列固定資產 84,000 元。

伍、其他重要說明

一、本年度預算與上年度預算各項目增減之原因：

(一) 員工人數增減之分析：本年度校長 1 人、教師 56 人、行政人員 7 人、教保員 1 人、校警 2 人、技工 1 人、工友 2 人、廚工 2 人、約僱生活輔導員 1 人，約僱行政人員 1 人，總計 74 人，較上年度增列約僱行政人員 1 人。

(二) 基金來源、用途及餘絀各科目增減原因之分析：

1. 服務收入本年度預算數 354,200 元，較上年度預算數 354,200 元，無增減。

2. 財產處分收入本年度預算數 12,993 元，較上年度預算數 7,063 元，核實增列 5,930 元。

3. 其他財產收入本年度預算數 2,960 元，較上年度預算數 2,960 元，無增減。

4. 市庫撥款收入本年度預算數 110,469,080 元，較上年度預算數 105,531,554 元，核實增列 4,937,526 元。

5. 政府其他撥入收入本年度預算數 545,194 元，較上年度預算數 0 元，核實增列 545,194 元。

6. 學雜費收入本年度預算數 1,153,400 元，較上年度預算數 1,153,400 元，無增減。

7. 雜項收入本年度預算數 345,190 元，較上年度預算數 345,190 元，無增減。

臺北市地方教育發展基金－臺北市北投區文林國民小學

業務計畫及預算概要

中華民國 105 年度

8.用人費用本年度預算數 104,507,660 元，較上年度預算數 107,759,292 元，核實減列月退休金及生育補助等 3,251,632 元。

9.服務費用本年度預算數 5,501,892 元，較上年度預算數 5,162,446 元，核實增列班級電費等 339,446 元。

10.材料及用品費本年度預算數 1,733,205 元，較上年度預算數 1,919,098 元，核實減列設備零件等 185,893 元。

11.租金、償債與利息本年度預算數 14,800 元，較上年度預算數 0 元，核實增列電錶月租費 4,800 元及教育盃中小學網球錦標賽報名系統維護管理費 10,000 元。

12.購建固定資產、無形資產及非理財目的之長期投資本年度預算數 7,016,378 元，較上年度預算數 2,894,972 元，增列 4,121,406 元，係核實編列購置機械及設備 1,483,000 元，購置什項設備 55,000 元，購置電腦軟體 36,000 元，辦理游泳池池體改善暨空調照明工程 4,196,253 元及遊戲場整修工程 1,246,125 元。

13.會費、捐助、補助、分攤、照護、救濟與交流活動費本年度預算數 659,946 元，較上年度預算數 1,319,079 元，核實減列教師節禮品 146,000 元、低收入戶家庭幼生月費補助 476,953 元及危機家庭幼生餐點費補助 36,180 元。

14.其他本年度預算數 227,600 元，較上年度預算數 231,300 元，核實減列班級自治費 3,700 元。

二、104 學年度第 2 學期核定普通班 13 班、身心障礙資源班 1 班、啟智班 5 班、啟智幼兒班 1 班、體育班 2 班、幼兒園 4 班，共 26 班，預定招收學生人數 520 人。105 學年度第 1 學期預估普通班 13 班、身心障礙資源班 1 班、啟智班 5 班、啟智幼兒班 1 班、體育班 2 班、幼兒園 4 班，共 26 班，預定招收學生人數 520 人。

三、其他有關說明：無。

臺北市地方教育發展基金－臺北市北投區文林國民小學

40501643-9

補辦預算明細表

中華民國105年度

單位：新臺幣元

先行辦理 年 度	業務計畫 及用途別	項 目 名 稱	單 位	數 量	單 價	金 額	說 明
103	建築及設備計畫	合計				177,670	
		購置固定資產				177,670	
						177,670	
		購置固定資產				139,670	103.10.28府教工字第10341760000號
		購置機械及設備				55,670	
		電子白板	臺	1	14,175	14,175	教育部補助103年度購置互動式電子白板等科技學習輔具經費。
		短焦投影機	臺	1	18,500	18,500	教育部補助103年度購置互動式電子白板等科技學習輔具經費。
		筆記型電腦	臺	1	22,995	22,995	教育部補助103年度購置互動式電子白板等科技學習輔具經費。
		購置什項設備				84,000	
		一對二分離式冷氣機	臺	1	36,000	36,000	教育局學校設施改善準備補助國中小設置合格諮商場所經費，內屬設備部分移列固定資產。
沙發(三、二、一組合式)	組	1	35,000	35,000	教育局學校設施改善準備補助國中小設置合格諮商場所經費，內屬設備部分移列固定資產。		
會議桌	張	1	13,000	13,000	教育局學校設施改善準備補助國中小設置合格諮商場所經費，內屬設備部分移列固定資產。 103.12.05府教工字第10343028200		

臺北市地方教育發展基金－臺北市北投區文林國民小學

補辦預算明細表

中華民國105年度

單位：新臺幣元

先行辦理 年 度	業務計畫 及用途別	項 目 名 稱	單 位	數 量	單 價	金 額	說 明
	購置固定資產					38,000	號
	購置機械及設備					38,000	
		板式熱交換器	組	1	38,000	38,000	教育局學校設施改善準備補助， 溫水游泳池設備改善計畫經費， 內屬設備部分移列固定資產。

備註：各管理機關(構)依預算法第 8 8 條規定補辦預算，應確係不及編入年度預算，且因經營環境發生重大變遷或正常業務(含執行中央補助款項目)之確實需要，並經主管機關核轉本府核准先行辦理者；不具急迫性之事項，仍應儘可能納入預算辦理。

臺北市地方教育發展基金－臺北市北投區文林國民小學

40501643-11

基金來源、用途及餘絀預計表

中華民國105年度

單位：新臺幣元

前年度決算數	科 目		本年度預算數	上年度預算數	比較增減（－）
	編 號	名 稱			
132,980,900	4	基金來源	112,883,017	107,394,367	5,488,650
531,400	43	勞務收入	354,200	354,200	
531,400	431	服務收入	354,200	354,200	
62,421	45	財產收入	15,953	10,023	5,930
21,371	451	財產處分收入	12,993	7,063	5,930
41,050	45Y	其他財產收入	2,960	2,960	
130,562,284	46	政府撥入收入	111,014,274	105,531,554	5,482,720
126,437,904	462	市庫撥款收入	110,469,080	105,531,554	4,937,526
4,124,380	46Y	政府其他撥入收入	545,194		545,194
1,390,310	4S	教學收入	1,153,400	1,153,400	
1,390,310	4S1	學雜費收入	1,153,400	1,153,400	
434,485	4Y	其他收入	345,190	345,190	
434,485	4YY	雜項收入	345,190	345,190	
133,391,544	5	基金用途	119,661,481	119,286,187	375,294
98,978,899	53	國民教育計畫	89,342,538	91,991,417	-2,648,879
12,467,580	54	學前教育計畫	10,831,247	11,403,894	-572,647
13,369,030	5L	一般行政管理計畫	12,471,318	12,995,904	-524,586

臺北市地方教育發展基金－臺北市北投區文林國民小學

基金來源、用途及餘絀預計表

中華民國105年度

單位：新臺幣元

前年度決算數	科 目		本年度預算數	上年度預算數	比較增減（－）
	編 號	名 稱			
8,576,035	5M	建築及設備計畫	7,016,378	2,894,972	4,121,406
-410,644	6	本期賸餘(短絀-)	-6,778,464	-11,891,820	5,113,356
19,388,813	71	期初基金餘額	7,086,349	11,943,425	-4,857,076
18,978,169	73	期末基金餘額	307,885	51,605	256,280

臺北市地方教育發展基金－臺北市北投區文林國民小學

40501643-13

現金流量預計表

中華民國105年度

單位：新臺幣元

項 目		本年度預算數	說 明
編 號	名 稱		
81	業務活動之現金流量		
811	本期賸餘(短絀－)	-6,778,464	
813	業務活動之淨現金流入(流出－)	-6,778,464	
82	其他活動之現金流量		
82Z	其他活動之淨現金流入(流出－)		
83	現金及約當現金之淨增(淨減－)	-6,778,464	
84	期初現金及約當現金	9,813,371	
85	期末現金及約當現金	3,034,907	

註：本表係採現金及約當現金基礎，包括現金及自投資日起3個月內到期或清償之債權證券。

臺北市地方教育發展基金－臺北市北投區文林國民小學

40501643-15

基金來源－服務收入明細表

中華民國105年度

單位：新臺幣元

前年度決算數	上年度預算數	科 目		本 年 度 預 算 數				說 明
		編 號	名 稱	單 位	數 量	單 價	金 額	
531,400	354,200		合計				354,200	
531,400	354,200	431	服務收入				354,200	較上年度預算數354,200元，無增減。
				人	490	700	343,000	游泳訓練班報名費(學生票)(收支對列)。
				人	9	800	7,200	游泳訓練班報名費(普通票)(收支對列)。
				人、次	4x2	500	4,000	新進教師甄選報名費收入(收支對列)。

臺北市地方教育發展基金－臺北市北投區文林國民小學

基金來源－財產處分收入明細表

中華民國105年度

單位：新臺幣元

前年度決算數	上年度預算數	科 目		本 年 度 預 算 數				說 明
		編 號	名 稱	單 位	數 量	單 價	金 額	
21,371	7,063		合計				12,993	
21,371	7,063	451	財產處分收入	年	1	12,993	12,993	較上年度預算數7,063元，增加5,930元。 財產報廢殘值收入。

臺北市地方教育發展基金－臺北市北投區文林國民小學

40501643-17

基金來源－其他財產收入明細表

中華民國105年度

單位：新臺幣元

前年度決算數	上年度預算數	科 目		本 年 度 預 算 數				說 明
		編 號	名 稱	單 位	數 量	單 價	金 額	
41,050	2,960		合計				2,960	
41,050	2,960	45Y	其他財產收入	年	1	2,960	2,960	較上年度預算數2,960元，無增減。 教職員工停車收入(新增)。

臺北市地方教育發展基金－臺北市北投區文林國民小學

基金來源－市庫撥款收入明細表

中華民國105年度

單位：新臺幣元

前年度決算數	上年度預算數	科 目		本 年 度 預 算 數				說 明
		編 號	名 稱	單 位	數 量	單 價	金 額	
126,437,904	105,531,554		合計				110,469,080	
126,437,904	105,531,554	462	市庫撥款收入	年	1	110,469,080	110,469,080	較上年度預算數105,531,554元，增加4,937,526元。市府補助款。

臺北市地方教育發展基金－臺北市北投區文林國民小學

40501643-19

基金來源－政府其他撥入收入明細表

中華民國105年度

單位：新臺幣元

前年度決算數	上年度預算數	科 目		本 年 度 預 算 數				說 明
		編 號	名 稱	單 位	數 量	單 價	金 額	
4,124,380			合計				545,194	
4,124,380		46Y	政府其他撥入收入	年	1	545,194	545,194	新增項目 教育部補助充實行政人力計畫(收支對列)(新增)。

臺北市地方教育發展基金－臺北市北投區文林國民小學

基金來源－學雜費收入明細表

中華民國105年度

單位：新臺幣元

前年度決算數	上年度預算數	科 目		本 年 度 預 算 數				說 明
		編 號	名 稱	單 位	數 量	單 價	金 額	
1,390,310	1,153,400		合計				1,153,400	
1,390,310	1,153,400	4S1	學雜費收入				1,153,400	較上年度預算數1,153,400元，無增減。
				人、學期	5x2	5,150	51,500	幼兒園學費收入(啟幼班)。
				人、學期	5x2	5,150	51,500	幼兒園學費收入(半日班)。
				人、學期	10x2	2,745	54,900	幼兒園雜費收入(半日班)。
				人、學期	50x2	2,955	295,500	幼兒園雜費收入(全日班)。
				人、學期	50x2	7,000	700,000	幼兒園學費收入(全日班)。

臺北市地方教育發展基金－臺北市北投區文林國民小學

40501643-21

基金來源－雜項收入明細表

中華民國105年度

單位：新臺幣元

前年度決算數	上年度預算數	科 目		本 年 度 預 算 數				說 明
		編 號	名 稱	單 位	數 量	單 價	金 額	
434,485	345,190		合計				345,190	
434,485	345,190	4YY	雜項收入	年	1	345,190	345,190	較上年度預算數345,190元，無增減。 工程圖說費等其他收入。

臺北市地方教育發展基金－臺北市北投區文林國民小學

基金用途－國民教育計畫明細表

中華民國105年度

單位：新臺幣元

前年度決算數	上年度預算數	科 目		本年度預算數				說 明
		編 號	名 稱	單位	數量	單價	金額	
98,978,899	91,991,417		合 計				89,342,538	
85,662,765	85,048,292	1	用人費用				82,389,180	
41,353,236	37,392,000	11	正式員額薪資				37,896,000	較上年度預算數37,392,000元，增加504,000元。
41,353,236	37,392,000	113	職員薪金	年	1	24,516,000	24,516,000	教職員34人薪金(詳用人費用彙計表)。
				年	1	13,380,000	13,380,000	教職員14人薪金(詳用人費用彙計表)。
1,205,746	807,296	12	聘僱及兼職人員薪資				1,214,192	較上年度預算數807,296元，增加406,896元。
406,896	406,896	122	約僱職員薪金	年	1	406,896	406,896	約僱人員1人薪金(詳聘用及約僱人員明細表)。
				年	1	406,896	406,896	約聘行政人員1人薪金(詳聘用及約僱人員明細表)(收支對列)(新增)。
798,850	400,400	124	兼職人員酬金	節	1,540	260	400,400	教師代課鐘點費，本校編制教師總人數56人，按9分之1計，編列7人，每人220節，總節數7人x220節=1,540節。

臺北市地方教育發展基金－臺北市北投區文林國民小學

40501643-23

基金用途－國民教育計畫明細表

中華民國105年度

單位：新臺幣元

前年度決算數	上年度預算數	科 目		本年度預算數				說 明
		編 號	名 稱	單位	數量	單價	金額	
436,089	517,628	13	超時工作報酬				509,628	較上年度預算數517,628元，減少8,000元。
404,249	486,588	131	加班費	年	1	454,398	486,588	不休假出勤加班費。
				人、小時	1x46	185	8,510	暑期泳訓班工作人員加班費(收支對列)。
				人、小時	32x4	185	23,680	教育盃中小學網球錦標賽工作人員加班費。
31,840	31,040	133	誤餐費	人、次	6x3	80	23,040	教師甄選工作人員誤餐費(收支對列)。
				人、次	30x9	80	21,600	教育盃中小學網球錦標賽裁判、工作人員誤餐費。
9,824,471	10,671,862	15	獎金				10,785,724	較上年度預算數10,671,862元，增加113,862元。
4,546,470	5,947,000	151	考績獎金	年	1	3,835,000	5,947,000	依考績法規定核發之獎金。
				年	1	2,112,000	2,112,000	依考績法規定核發之獎金。
5,278,001	4,724,862	152	年終獎金	年	1	3,064,500	4,838,724	依規定於年節加發之獎金。
				年	1	1,723,362	1,723,362	依規定於年節加發之獎金。

臺北市地方教育發展基金－臺北市北投區文林國民小學

基金用途－國民教育計畫明細表

中華民國105年度

單位：新臺幣元

前年度決算數	上年度預算數	科 目		本年度預算數				說 明
		編 號	名 稱	單 位	數 量	單 價	金 額	
				年	1	50,862	50,862	約聘行政人員依規定於年節加發之獎金(收支對列)(新增)。
26,211,762	28,435,880	16	退休及卹償金				24,751,626	較上年度預算數28,435,880元，減少3,684,254元。
26,211,762	28,435,880	161	職員退休及離職金				24,101,626	
				年	1	1,989,936	1,989,936	提撥退撫基金。
				年	1	1,175,688	1,175,688	提撥退撫基金。
				年	1	59,000	59,000	退休人員年終慰問金。
				年	1	20,852,594	20,852,594	退休人員月退休金，54人 x@31,950元x12月=20,703,674元 ；退休遺族月撫慰金，1人 x@12,410元x12月=148,920元；合 計20,852,594元。用人費用
				年	1	24,408	24,408	約聘行政人員提撥離職儲金(收支對列)(新增)。
		162	工員退休及離職金				650,000	
				年	1	650,000	650,000	依規定提撥勞工退休準備金不足之差額(新增)。
6,631,461	7,223,626	18	福利費				7,232,010	較上年度預算數7,223,626元，增加8,384元。
4,206,853	3,297,456	181	分擔員工保險費				3,464,040	

臺北市地方教育發展基金－臺北市北投區文林國民小學

基金用途－國民教育計畫明細表

中華民國105年度

單位：新臺幣元

前年度決算數	上年度預算數	科 目		本年度預算數				說 明
		編 號	名 稱	單位	數量	單價	金額	
				年	1	2,000,000	2,000,000	子女教育補助費。
				年	1	121,720	121,720	結婚補助費(30,430元X2月X2人)。
				年	1	354,250	354,250	喪葬補助費(35,425元X5月X2人)。
				年	1	16,000	16,000	約聘行政人員休假旅遊補助費(收支對列)(新增)。
8,539,906	4,485,306	2	服務費用				4,763,292	
1,668,404	1,854,318	21	水電費				2,186,949	較上年度預算數1,854,318元，增加332,631元。
1,106,115	1,125,358	212	工作場所電費				1,473,979	
				年	1	1,395,419	1,395,419	班級電費。
				班、年	8x1	4,320	34,560	4-6年級泳池水電清潔維護費(室內溫水游泳池)(@7200*60%)。
				年	1	44,000	44,000	暑期泳訓班電費補助費(收支對列)。
122,009	188,960	214	工作場所水費				183,770	
				年	1	161,250	161,250	班級水費。
				班、年	8x1	1,440	11,520	4-6年級泳池水電清潔維護費(室內溫水游泳池)(@7200*20%)。
				年	1	11,000	11,000	暑期泳訓班水費補助費(收支對列)。

臺北市地方教育發展基金－臺北市北投區文林國民小學

40501643-27

基金用途－國民教育計畫明細表

中華民國105年度

單位：新臺幣元

前年度決算數	上年度預算數	科 目		本年度預算數				說 明
		編 號	名 稱	單 位	數 量	單 價	金 額	
440,280	540,000	217	氣體費	年	1	529,200	529,200	列)。
24,770	38,440	23	旅運費				38,440	溫水游泳池燃料費。
24,770	38,440	231	國內旅費	人、天	6x3	1,550	27,900	較上年度預算數38,440元，無增減。
17,500	17,500	24	印刷裝訂與廣告費	年	1	10,540	10,540	校外教學隨隊人員差旅費(畢業班普通班3班、特教班1班)。
17,500	17,500	241	印刷及裝訂費	本	100	70	7,000	因公市外出差旅費。
582,598	648,400	25	修理保養及保固費	臺、月、張	1x1x1,350	0.7	945	較上年度預算數17,500元，減少9,555元。
346,533	523,600	252	一般房屋修護費	班、年	15x1	23,800	357,000	教育盃中小學網球錦標賽秩序冊。
							945	影印機使用費。
							619,400	較上年度預算數648,400元，減少29,000元。
							499,800	
							357,000	每班每年28,000元*15班*1年*85%=380,800元，學校校舍及其他建築物之修理。

臺北市地方教育發展基金－臺北市北投區文林國民小學

基金用途－國民教育計畫明細表

中華民國105年度

單位：新臺幣元

前年度決算數	上年度預算數	科 目		本年度預算數				說 明	
		編 號	名 稱	單位	數量	單價	金額		
236,065	124,800	255	機械及設備修護費	班、年	6x1	23,800	142,800	特教班校舍、水電、教具等修理 28,000元*6班*1年*85%(不含資源 班)=142,800元。	
								119,600	
				班、年	15x1	4,200	63,000	各項教學設備及其他公用用具等 之保養修護(15%)。	
				班、年	6x1	4,200	25,200	特教班各項教學設備及其他公用 用具等之保養修護(15%)。	
				年	1	19,400	19,400	電腦設備維護及管理費(電腦專 案計畫)。	
			年	1	12,000	12,000	暑期泳訓班場地維護費(收支對 列)。		
13,392	19,960	26	保險費				19,960	較上年度預算數19,960元，無增 減。	
13,392	19,960	26Y	其他保險費				19,960		
				人	499	40	19,960	暑期泳訓班保險費(收支對列)。	
5,315,904	1,048,738	27	一般服務費				1,063,848	較上年度預算數1,048,738元，增 加15,110元。	
6,640	29,040	276	佣金、匯費、經理費 及手續費				15,120		
				人、學期	420x2	18	15,120	委託超商代收學雜費手續費。	
379,570	379,570	279	外包費				759,140		

臺北市地方教育發展基金－臺北市北投區文林國民小學

40501643-29

基金用途－國民教育計畫明細表

中華民國105年度

單位：新臺幣元

前年度決算數	上年度預算數	科 目		本年度預算數				說 明	
		編 號	名 稱	單位	數量	單價	金額		
4,857,834	571,158	27D	計時與計件人員酬金	人、月	2x10	37,957	759,140	游泳池救生員(派遣人力)薪津。	
								191,588	
				人、月	2x2	28,840	115,360	暑期泳訓班救生員薪津。依行政院體育委員會101年04月25日體委設字第10100106073號令發布修正「游泳池管理規範」游泳池375平方公尺者：最少配置2名救生員。	
				小時	280	133	37,240	暑期泳訓班工讀生薪津(收支對列)。	
				人、月	1x2	1,260	2,520	提撥暑期泳訓班工讀生勞退準備金(收支對列)。	
				人、月	2x2	1,818	7,272	提撥暑期泳訓班救生員退休金。	
				人、月	2x2	3,694	14,776	分擔暑期泳訓班救生員勞保及健保費。	
71,860	68,970	27F	體育活動費	人、年	2x1	7,210	14,420	游泳池救生員年終獎金(依12分之2計算)。	
								98,000	
				人、年	34x1	2,000	68,000	文康活動費，本校編列教職員34人，每人編列2,000元。	
							30,000	文康活動費，本校編列教職員14人及聘用人員1人，合計15人，	

臺北市地方教育發展基金－臺北市北投區文林國民小學

基金用途－國民教育計畫明細表

中華民國105年度

單位：新臺幣元

前年度決算數	上年度預算數	科 目		本年度預算數				說 明
		編 號	名 稱	單 位	數 量	單 價	金 額	
917,338	857,950	28	專業服務費				826,750	每人編列2,000元。 較上年度預算數857,950元，減少31,200元。
611,046	472,750	285	講課鐘點、稿費、出席審查及查詢費				472,750	
				班、月	1x12	600	7,200	教材編輯費（啟幼班）。
				班、月	5x12	600	36,000	教材編輯費（啟智班）。
				班、月	1x12	600	7,200	教材編輯費（資源班）。
				節	12	1,600	19,200	外聘專家學者講座鐘點費（由啟智班業務費7,200元*5班=36,000元提撥）。
				節	359	450	161,550	體育班外聘教練鐘點費。
				節	6	1,600	9,600	外聘專家學者講師鐘點費（性別平等教育宣導活動專業研習）。
				節	14	1,600	22,400	外聘專家學者講座鐘點費（教師專業成長暨行動研究費）。
				節	6	1,600	9,600	外聘專家學者講師鐘點費（國小家長教育成長暨志工培訓）。
				節	400	500	200,000	暑期泳訓班教練鐘點費（收支對列）。
15,750	24,000	287	委託檢驗(定)試驗認證費				22,500	

臺北市地方教育發展基金－臺北市北投區文林國民小學

40501643-31

基金用途－國民教育計畫明細表

中華民國105年度

單位：新臺幣元

前年度決算數	上年度預算數	科 目		本年度預算數				說 明
		編 號	名 稱	單位	數量	單價	金額	
				班、年	15x1	1,500	22,500	建物公共安全檢查簽證費及申報費、消防安全檢測費等(由普通班級業務費提撥)。
	2,000	289	試務甄選費				2,000	
				年	1	2,000	2,000	教師甄選試務費用(收支對列)。
14,000	36,000	28A	電子計算機軟體服務費					
276,542	323,200	28Y	其他				329,500	
				班、人、月	4x1x9	400	14,400	學童午餐指導費(5-6年級)。
				班、人、月	4x1x9	300	10,800	學童午餐指導費(3-4年級)。
				年	1	20,000	20,000	學生輔導指導費。
				班、人、月	2x1x9	400	7,200	學童午餐指導費(體育班)。
				年	1	8,000	8,000	學童牙齒檢查費。
				班、人、月	5x1x9	100	4,500	學童午餐指導費(1-2年級)。
				人、月	8x9	400	28,800	工作人員午餐指導費。
				班、人、月	1x2x9	500	9,000	學童午餐指導費(啟幼班)。
				班、人、月	5x2x9	400	36,000	學童午餐指導費(特教班)。
				人、天	20x9	1,000	180,000	教育盃中小學網球錦標賽裁判費(共9天裁判時間8:00-18:30)。
				人、天	1x9	1,200	10,800	教育盃中小學網球錦標賽防護員費(共9天防護時間8:00-18:30)。

臺北市地方教育發展基金－臺北市北投區文林國民小學

基金用途－國民教育計畫明細表

中華民國105年度

單位：新臺幣元

前年度決算數	上年度預算數	科 目		本年度預算數				說 明
		編 號	名 稱	單位	數量	單價	金額	
1,333,259	1,478,738	3	材料及用品費				1,345,885	
417,243	645,622	31	使用材料費				437,482	較上年度預算數645,622元，減少208,140元。
417,243	645,622	315	設備零件				437,482	
				年	1	48,500	48,500	電腦耗材(電腦專案計畫)。
				班、學期	2x2	12,500	50,000	體育班教學及比賽用器材設備。
				支	2	1,300	2,600	麥克風(由班級設備費移列)(新增)。
				檯	21	2,000	42,000	防焰窗簾(由班級設備費移列)(新增)。
				臺	1	800	800	A3裁紙機(由班級設備費移列)(新增)。
				臺	1	1,200	1,200	體重器(由班級設備費移列)(新增)。
				張	3	4,000	12,000	電腦桌(由班級設備費移列)(新增)。
				支	1	4,000	4,000	蒙恬掃譯筆-特教班(由班級設備費移列)(新增)。
				臺	1	2,000	2,000	腳踏車-特教班(由班級設備費移列)(新增)。
				張	2	4,800	9,600	K書桌-特教班(由班級設備費移列)(新增)。

臺北市地方教育發展基金－臺北市北投區文林國民小學

40501643-33

基金用途－國民教育計畫明細表

中華民國105年度

單位：新臺幣元

前年度決算數	上年度預算數	科 目		本年度預算數				說 明
		編 號	名 稱	單位	數量	單價	金額	
				部	1	8,000	8,000	攜帶式無線喊話器(由班級設備費移列)(新增)。
				批	1	25,000	25,000	體育科教學器材(由班級設備費移列)(新增)。
				組	1	1,100	1,100	探索心遊戲盒(由班級設備費移列)(新增)。
				組	1	6,000	6,000	情緒卡(由班級設備費移列)(新增)。
				組	1	8,000	8,000	感統教材教具-資源班(由班級設備費移列)(新增)。
				臺	32	1,200	38,400	壁扇(由班級設備費移列)(新增)。
				批	1	52,400	52,400	感統教材-特教班(由班級設備費移列)(新增)。
				組	1	8,000	8,000	語文教材教具-資源班(由班級設備費移列)(新增)。
				臺	1	6,000	6,000	數位相機-啟幼班(1600萬畫素高階彩色)((由班級設備費移列)(新增)。
				臺	2	6,000	12,000	數位相機(2000萬畫素高階彩色)((由班級設備費移列)(新增)。
				組	1	10,000	10,000	教學器具-啟幼班(由班級設備費

臺北市地方教育發展基金－臺北市北投區文林國民小學

基金用途－國民教育計畫明細表

中華民國105年度

單位：新臺幣元

前年度決算數	上年度預算數	科 目		本年度預算數				說 明
		編 號	名 稱	單位	數量	單價	金額	
				班、年	11x1	6,300	69,300	移列)。
				班、年	8x1	1,440	11,520	3-6年級電腦設備維護及管理費(電腦專案計畫)。
				臺	1	9,062	9,062	4-6年級泳池水電清潔維護費(室內溫水游泳池)(@7200*20%)。
916,016	833,116	32	用品消耗				908,403	教育盃中小學網球錦標賽印表機(印製比賽獎狀)。
15,319	24,410	321	辦公(事務)用品				24,410	較上年度預算數833,116元，增加75,287元。
				年	1	3,000	3,000	教學用辦公用品等(由啟幼班特教業務費7,200元*1班=7,200元提撥)。
				年	1	3,000	3,000	教學用辦公用品等(由資源班特教業務費7,200元*1班=7,200元提撥)。
				年	1	6,000	6,000	教學用辦公用品等(由啟智班特教業務費7,200元*5班=36,000元提撥)。
				年	1	8,450	8,450	體育班招生及彙整資料之文具紙張等。
				年	1	400	400	性別平等教育宣導活動文具紙張

臺北市地方教育發展基金－臺北市北投區文林國民小學

40501643-35

基金用途－國民教育計畫明細表

中華民國105年度

單位：新臺幣元

前年度決算數	上年度預算數	科 目		本年度預算數				說 明
		編 號	名 稱	單位	數量	單價	金額	
56,556	54,086	322	報章什誌	年	1	2,600	2,600	等。
				年	1	400	400	文具用品及有關資料費用(教師專業成長暨行動研究費)。
				年	1	560	560	文具紙張等(國小家長教育成長暨志工培訓)。
				批	1	61,900	61,900	教師甄選文具紙張(收支對列)。
4,610	5,000	328	醫療用品(非醫療院所使用)					圖書(由班級設備費移列)(新增)。
				年	1	5,000	5,000	健康中心藥品。
839,531	749,620	32Y	其他	年	1	80,700	80,700	817,093
				班、年	13x1	13,820	179,660	含垃圾袋費用、消毒藥水及衛生清潔用品、衛生紙及教室佈置費(普通班13班、體育班2班)(由普通班級業務費7,200元*15班=108,000元提撥)。
				年	1	30,000	30,000	普通班級教學材料費。
				年	1	10,800	10,800	課後社團活動費。
				年	1	10,800	10,800	含垃圾袋費用、消毒藥水及衛生清潔用品、衛生紙及教室佈置費

臺北市地方教育發展基金－臺北市北投區文林國民小學

40501643-37

基金用途－國民教育計畫明細表

中華民國105年度

單位：新臺幣元

前年度決算數	上年度預算數	科 目		本年度預算數				說 明
		編 號	名 稱	單位	數量	單價	金額	
				班	40	230	9,200	暑期泳訓班消毒劑(收支對列)。
				年	1	10,000	10,000	暑期泳訓班教學器材費(收支對列)。
				年	1	5,000	5,000	暑期游泳訓班招生用標語、紅布條等雜支(收支對列)。
				年	1	3,000	3,000	暑期泳訓班教學環境佈置費(收支對列)。
				年	1	97,000	97,000	教育盃中小學網球錦標賽硬網軟網獎盃獎牌。
				箱	10	2,760	27,600	教育盃中小學網球錦標賽硬網比賽球。
				桶	15	540	8,100	教育盃中小學網球錦標賽軟網比賽球。
				個	6	3,780	22,680	教育盃中小學網球錦標賽網球網。
				次	1	31,533	31,533	教育盃中小學網球錦標賽照相、紙張、文具、礦泉水、碳粉、防護器材及藥品等雜支。
1,106,520		4	租金、償債與利息				14,800	
		43	機器租金				10,000	新增項目
		432	機械及設備租金				10,000	
				式	1	10,000	10,000	教育盃中小學網球錦標賽報名系

臺北市地方教育發展基金－臺北市北投區文林國民小學

基金用途－國民教育計畫明細表

中華民國105年度

單位：新臺幣元

前年度決算數	上年度預算數	科 目		本年度預算數				說 明
		編 號	名 稱	單 位	數 量	單 價	金 額	
1,102,120		44	交通及運輸設備租金					統維護管理費(2週報名時間)。
1,102,120		442	車租					
4,400		45	什項設備租金				4,800	新增項目
4,400		451	什項設備租金				4,800	
				月	12	400	4,800	電錶月租費(普通班13班、體育班2班)(由普通班級業務費7,200元*15班=108,000元提撥)(新增)。
439,550	747,781	7	會費、捐助、補助、分攤、 照護、救濟與交流活動費				601,781	
439,550	747,781	74	補貼(償)、獎勵、慰問、 照護與救濟				601,781	較上年度預算數747,781元，減少146,000元。
439,550	747,781	74Y	其他				601,781	
				人、日	60x200	50	600,000	清寒學生餐費補助。
				人、年	13x1	137	1,781	特教專班5班、啟幼班1班教師及特教助理員流感疫苗接種經費。
1,896,899	231,300	9	其他				227,600	
1,896,899	231,300	91	其他支出				227,600	較上年度預算數231,300元，減少3,700元。
1,896,899	231,300	91Y	其他				227,600	

臺北市地方教育發展基金－臺北市北投區文林國民小學

40501643-39

基金用途－國民教育計畫明細表

中華民國105年度

單位：新臺幣元

前年度決算數	上年度預算數	科 目		本年度預算數				說 明
		編 號	名 稱	單位	數量	單價	金額	
				班、年	3x1	5,600	16,800	國小游泳檢測未通過學生暑期游泳訓練班報名費。
				年	1	100,800	100,800	執行學生路隊安全導護費及導護志工保險費(普通班13班體育班2班)(4人×2學期×20週×5日×2次×63元=100,800元)。
				人、學期	400x2	50	40,000	班級自治費。
				班、年	2x1	35,000	70,000	體育班參加校外比賽報名費、餐費、交通費、住宿費。

臺北市地方教育發展基金－臺北市北投區文林國民小學

基金用途－學前教育計畫明細表

中華民國105年度

單位：新臺幣元

前年度決算數	上年度預算數	科 目		本年度預算數				說 明
		編 號	名 稱	單位	數量	單價	金額	
12,467,580	11,403,894		合 計				10,831,247	
11,489,470	10,567,066	1	用人費用				10,542,682	
8,410,591	7,117,860	11	正式員額薪資				7,117,860	較上年度預算數7,117,860元，無增減。
8,040,452	6,421,860	113	職員薪金	年	1	6,421,860	6,421,860	教職員9人薪金(詳用人費用彙計表)。
370,139	696,000	114	工員工資	年	1	696,000	696,000	工員2人工資(詳用人費用彙計表)。
93,344	66,637	13	超時工作報酬				66,637	較上年度預算數66,637元，無增減。
93,344	66,637	131	加班費	年	1	66,637	66,637	不休假出勤加班費。
1,379,690	1,966,733	15	獎金				1,966,733	較上年度預算數1,966,733元，無增減。
493,255	1,077,000	151	考績獎金	年	1	1,077,000	1,077,000	依考績法規定核發之獎金。
886,435	889,733	152	年終獎金	年	1	889,733	889,733	依規定於年節加發之獎金。
612,457	572,688	16	退休及卹償金				572,688	較上年度預算數572,688元，無增減。

臺北市地方教育發展基金－臺北市北投區文林國民小學

40501643-41

基金用途－學前教育計畫明細表

中華民國105年度

單位：新臺幣元

前年度決算數	上年度預算數	科 目		本年度預算數				說 明
		編 號	名 稱	單位	數量	單價	金額	
591,368	552,528	161	職員退休及離職金	年	1	552,528	552,528	增減。
21,089	20,160	162	工員退休及離職金	年	1	20,160	20,160	提撥退撫基金。
993,388	843,148	18	福利費				818,764	提撥勞工退休準備金。
843,110	645,588	181	分擔員工保險費	年	1	658,944	658,944	較上年度預算數843,148元，減少24,384元。
		183	傷病醫藥費	人	3	860	2,580	分擔公保、勞保、健保費。
							2,580	幼兒園教保人員健康檢查費(新增)。
118,278	133,560	187	員工通勤交通費	人、月、段	2x12x2	630	93,240	幼兒園教師兼主任及教保員上下班交通費。
				人、月、段	2x10x1	630	12,600	教師上下班交通費。
				人、月、段	4x10x2	630	50,400	教師上下班交通費。
32,000	64,000	18Y	其他福利費	年	1	64,000	64,000	休假旅遊補助費。
386,602	170,110	2	服務費用				183,300	
117,793		21	水電費					

臺北市地方教育發展基金－臺北市北投區文林國民小學

基金用途－學前教育計畫明細表

中華民國105年度

單位：新臺幣元

前年度決算數	上年度預算數	科 目		本年度預算數				說 明
		編 號	名 稱	單 位	數 量	單 價	金 額	
117,793		212	工作場所電費					
89,035	112,000	25	修理保養及保固費				112,000	較上年度預算數112,000元，無增減。
74,735	95,200	252	一般房屋修護費	班、年	4x1	23,800	95,200	每班每年28,000元*4班*1年*85%=95,200元，學校校舍及其他建築物之修理。
14,300	16,800	255	機械及設備修護費	班、年	4x1	4,200	16,800	各項教學設備及其他公用用具等之保養修護(15%)。
72,746	13,310	27	一般服務費				22,000	較上年度預算數13,310元，增加8,690元。
60,336		27D	計時與計件人員酬金					
12,410	13,310	27F	體育活動費	人、年	11x1	2,000	22,000	文康活動費，本校編列教職員11人，每人編列2,000元。
107,028	44,800	28	專業服務費				49,300	較上年度預算數44,800元，增加4,500元。
67,628		285	講課鐘點、稿費、出席審查及查詢費					
	8,800	287	委託檢驗(定)試驗認證費				8,800	

臺北市地方教育發展基金－臺北市北投區文林國民小學

40501643-43

基金用途－學前教育計畫明細表

中華民國105年度

單位：新臺幣元

前年度決算數	上年度預算數	科 目		本年度預算數				說 明
		編 號	名 稱	單 位	數 量	單 價	金 額	
				班、年	4x1	2,200	8,800	建物公共安全檢查簽證費及申報費、消防安全檢費等(由幼兒園班級業務費7,200元*4班=28,800元提撥)。
39,400	36,000	28Y	其他				40,500	
				人、月	9x9	500	40,500	學童午餐指導費教師及教保員(幼兒園)。
54,652	95,420	3	材料及用品費				47,100	
21,210	75,420	31	使用材料費				27,100	較上年度預算數75,420元，減少48,320元。
21,210	75,420	315	設備零件				27,100	
				臺	2	8,750	17,500	吸塵器(由班級設備費移列)(新增)。
				部	1	3,600	3,600	中型涼風扇(由班級設備費移列)(新增)。
				臺	1	6,000	6,000	數位相機(2000萬畫素高階彩色)(由班級設備費移列)(新增)。
33,442	20,000	32	用品消耗				20,000	較上年度預算數20,000元，無增減。
33,442	20,000	32Y	其他				20,000	
				班、年	4x1	5,000	20,000	幼兒園垃圾袋費用、消毒藥水及衛生清潔用品、衛生紙及教室佈

臺北市地方教育發展基金－臺北市北投區文林國民小學

基金用途－學前教育計畫明細表

中華民國105年度

單位：新臺幣元

前年度決算數	上年度預算數	科 目		本年度預算數				說 明
		編 號	名 稱	單位	數量	單價	金額	
536,856	571,298	7	會費、捐助、補助、分攤、 照護、救濟與交流活動費				58,165	置費等(由幼兒園班級業務費7,200元*4班=28,800元提撥)。
536,856	571,298	74	補貼(償)、獎勵、慰問、 照護與救濟				58,165	較上年度預算數571,298元，減少513,133元。
536,856	571,298	74Y	其他	人、學期	5x1	11,633	58,165	低收入戶家庭幼生月費補助。

臺北市地方教育發展基金－臺北市北投區文林國民小學

40501643-45

基金用途－一般行政管理計畫明細表

中華民國105年度

單位：新臺幣元

前年度決算數	上年度預算數	科 目		本年度預算數				說 明
		編 號	名 稱	單 位	數 量	單 價	金 額	
13,369,030	12,995,904		合 計				12,471,318	
12,581,462	12,143,934	1	用人費用				11,575,798	
8,171,776	7,848,000	11	正式員額薪資				7,488,000	較上年度預算數7,848,000元，減少360,000元。
5,497,228	5,364,000	113	職員薪金	年	1	5,364,000	5,364,000	教職員7人薪金(詳用人費用彙計表)。
1,514,700	1,452,000	114	工員工資	年	1	1,092,000	1,092,000	工員3人工資(詳用人費用彙計表)。
1,159,848	1,032,000	115	警餉	年	1	1,032,000	1,032,000	校警2人薪金(詳用人費用彙計表)。
3,949		12	聘僱及兼職人員薪資					
3,949		124	兼職人員酬金					
394,196	389,498	13	超時工作報酬				373,498	較上年度預算數389,498元，減少16,000元。
394,196	389,498	131	加班費	年	1	332,798	332,798	不休假出勤加班費。
				人、小時	2x110	185	40,700	校園安全校內同仁例假日人力支援。

臺北市地方教育發展基金－臺北市北投區文林國民小學

基金用途－一般行政管理計畫明細表

中華民國105年度

單位：新臺幣元

前年度決算數	上年度預算數	科 目		本年度預算數				說 明
		編 號	名 稱	單位	數量	單價	金額	
2,203,319	2,181,000	15	獎金				2,076,000	較上年度預算數2,181,000元，減少105,000元。
1,244,015	1,200,000	151	考績獎金	年	1	1,140,000	1,140,000	依考績法規定核發之獎金。
959,304	981,000	152	年終獎金	年	1	936,000	936,000	依規定於年節加發之獎金。
629,746	584,712	16	退休及卹償金				566,712	較上年度預算數584,712元，減少18,000元。
520,378	512,112	161	職員退休及離職金	年	1	512,112	512,112	提撥退撫基金。
109,368	72,600	162	工員退休及離職金	年	1	54,600	54,600	提撥勞工退休準備金。
1,178,476	1,140,724	18	福利費				1,071,588	較上年度預算數1,140,724元，減少69,136元。
867,285	758,844	181	分擔員工保險費	年	1	728,388	728,388	分擔公保、勞保、健保費。
120,378	173,880	187	員工通勤交通費	人、月、段	8x12x2	630	120,960	職員、技工、工友上下班交通費。
				人、月、段	4x12x1	630	30,240	職員、技工、工友上下班交通費。

臺北市地方教育發展基金－臺北市北投區文林國民小學

40501643-47

基金用途－一般行政管理計畫明細表

中華民國105年度

單位：新臺幣元

前年度決算數	上年度預算數	科目		本年度預算數				說明	
		編號	名稱	單位	數量	單價	金額		
190,813	208,000	18Y	其他福利費	年	1	192,000	192,000	192,000	休假旅遊補助費。
414,958	507,030	2	服務費用				555,300		
65,380	135,730	27	一般服務費				184,000		較上年度預算數135,730元，增加48,270元。
50,550	120,000	279	外包費	人、年	4x1	40,000	160,000	160,000	消化超額職工(技工、工友)業務外包費。
14,830	15,730	27F	體育活動費	人、年	12x1	2,000	24,000	24,000	文康活動費，本校編列教職員7人、工員3人及校警2人，合計12人，每人編列2,000元。
277,578	299,300	28	專業服務費				299,300	299,300	較上年度預算數299,300元，無增減。
277,578	299,300	28Y	其他	年	1	299,300	299,300	299,300	校園安全機械定點、機動巡邏等保全費用。
72,000	72,000	29	公共關係費				72,000	72,000	較上年度預算數72,000元，無增減。
72,000	72,000	291	公共關係費	月	12	6,000	72,000	72,000	校長特別費。

臺北市地方教育發展基金－臺北市北投區文林國民小學

基金用途－一般行政管理計畫明細表

中華民國105年度

單位：新臺幣元

前年度決算數	上年度預算數	科 目		本年度預算數				說 明
		編 號	名 稱	單位	數量	單價	金額	
372,610	344,940	3	材料及用品費				340,220	
372,610	344,940	32	用品消耗				340,220	較上年度預算數344,940元，減少4,720元。
355,810	339,120	321	辦公(事務)用品	年	1	329,400	329,400	統籌業務費計算如下：普通班13班、附設幼兒園4班、特教班5班、啟幼班1班、體育班2班，1290元x15班x12月=232,200元，810元x10班x12月=97,200元，以上合計329,400元。
16,800	5,820	325	服裝	人、套	2x1	1,500	3,000	校警夏服(成立第31年)。
				人、套	2x1	2,500	5,000	校警冬服(新增)。
				雙	2	100	200	校警襪子。
				人、雙	2x1	1,100	2,200	校警皮鞋。
				人、年	2x1	210	420	校警服裝配備。

臺北市地方教育發展基金－臺北市北投區文林國民小學

40501643-49

基金用途－建築及設備計畫明細表

中華民國105年度

單位：新臺幣元

前年度決算數	上年度預算數	科 目		本年度預算數				說 明
		編 號	名 稱	單位	數量	單價	金額	
8,576,035	2,894,972		合計				7,016,378	
8,576,035	2,894,972	5	購建固定資產、無形資產及非理財目的之長期投資				7,016,378	
1,012,722	1,327,532	51	購置固定資產				1,538,000	
1,012,722	1,327,532		一般建築及設備計畫				1,538,000	新增。
297,340			班級設備				149,000	
		514	購置機械及設備				124,000	
				臺	2	12,000	24,000	新購碎紙機(校長室)(會計室)。
				組	2	50,000	100,000	汰舊換新電子白板(含黑板更新)(教務處)。
32,500		515	購置交通及運輸設備					
264,840		516	購置什項設備				25,000	
				部	1	25,000	25,000	新購手提式無線擴音機(輔導室)。
			學校設備				102,500	
		514	購置機械及設備				102,500	

臺北市地方教育發展基金－臺北市北投區文林國民小學

基金用途－建築及設備計畫明細表

中華民國105年度

單位：新臺幣元

前年度決算數	上年度預算數	科 目		本年度預算數				說 明
		編 號	名 稱	單位	數量	單價	金額	
			特殊班設備	臺	5	20,500	102,500	汰舊換新單槍投影機。
		514	購置機械及設備				12,000	
			資訊設備	臺	1	12,000	12,000	新購微型投影機。
513,000			購置機械及設備				1,224,000	
513,000		514	資訊設備				1,224,000	
			幼兒園設備	年	1	97,000	97,000	汰舊換新電腦周邊設備及零組件(電腦專案計畫)。
			購置機械及設備	部	49	23,000	1,127,000	汰舊換新個人電腦(電腦專案計畫)。
		514	購置機械及設備				50,500	
			購置什項設備	臺	1	20,500	20,500	新購單槍投影機。
		516	購置什項設備				30,000	
			校園設備	臺	1	30,000	30,000	新購分離式冷氣機(一對二分離式4.4kw含安裝費)。
202,382	1,327,532		校園設備					

臺北市地方教育發展基金－臺北市北投區文林國民小學

40501643-51

基金用途－建築及設備計畫明細表

中華民國105年度

單位：新臺幣元

前年度決算數	上年度預算數	科 目		本年度預算數				說 明
		編 號	名 稱	單位	數量	單價	金額	
93,670	795,232	514	購置機械及設備					
	194,500	515	購置交通及運輸設備					
108,712	337,800	516	購置什項設備					
22,000		52	購置無形資產				36,000	
22,000			一般建築及設備計畫				36,000	新增。
			資訊設備				36,000	
		521	購置電腦軟體				36,000	
				年	1	36,000	36,000	新購電腦軟體(電腦專案計畫)。
22,000			購置無形資產					
22,000		521	購置電腦軟體					
7,541,313	1,567,440	58	遞延支出(臺北市地方教育發展基金及臺北市臺北都會區捷運固定資產重置基金專用)				5,442,378	
7,541,313	1,567,440		一般建築及設備計畫				5,442,378	新增。

臺北市地方教育發展基金－臺北市北投區文林國民小學

基金用途－建築及設備計畫明細表

中華民國105年度

單位：新臺幣元

前年度決算數	上年度預算數	科 目		本年度預算數				說 明
		編 號	名 稱	單位	數量	單價	金額	
			畫					
			游泳池池體改善暨空調照明工程				4,196,253	
		581	遞延修繕房屋建築支出				4,196,253	
				座	1	125,000	125,000	一、施工費 控制電箱及電纜(空調照明設備)。
				座	12	10,000	120,000	投光燈(空調照明設備)。
				平方公尺	884	300	265,200	底塗(鋼構防鏽)。
				式	1	120,000	120,000	施工台車(鋼構防鏽)。
				平方公尺	884	580	512,720	面塗(鋼構防鏽)。
				公尺	85	1,500	127,500	溢水溝切割埋設(游泳池池體改善)。
				座	6	8,000	48,000	不銹鋼指示旗桿(游泳池池體改善)。
				公尺	85	800	68,000	ABS水溝蓋板(游泳池池體改善)。
				公尺	60	3,000	180,000	不銹鋼緩衝溝(游泳池池體改善)。

臺北市地方教育發展基金－臺北市北投區文林國民小學

40501643-53

基金用途－建築及設備計畫明細表

中華民國105年度

單位：新臺幣元

前年度決算數	上年度預算數	科目		本年度預算數				說明
		編號	名稱	單位	數量	單價	金額	
				座	12	12,000	144,000	不銹鋼出發台(游泳池池體改善)。
				座	4	15,000	60,000	不銹鋼扶梯(游泳池池體改善)。
				式	1	150,000	150,000	緩衝槽含管線配置(游泳池池體改善)。
				式	1	325,000	325,000	池底及池壁環池配管(含管溝、出水眼球及不銹鋼主落水盤)(游泳池池體改善)。
				座	1	350,000	350,000	泳池館空氣循環機及風管(空調照明設備)。
				式	1	30,000	30,000	設備安裝(空調照明設備)。
				式	1	90,000	90,000	廢棄物清運及材料搬運(游泳池池體改善)。
				式	1	75,000	75,000	排水管及設備埋設(游泳池池體改善)。
				平方公尺	500	1,310	655,000	游泳池地磚(含平磚、扶手磚及轉角磚等)含接著劑,磁磚貼黏(游泳池池體改善)。
				公尺	30	3,000	90,000	原有扶手池岸混凝土灌注(3000psi含鋼筋及植筋)(游泳池池體改善)。
				平方公尺	500	500	250,000	池體防水塗層鋪設(含防水材)(游

臺北市地方教育發展基金－臺北市北投區文林國民小學

基金用途－建築及設備計畫明細表

中華民國105年度

單位：新臺幣元

前年度決算數	上年度預算數	科 目		本年度預算數				說 明
		編 號	名 稱	單位	數量	單價	金額	
				平方公尺	500	200	100,000	泳池池體改善。
				式	1	233,125	233,125	原池體泳池磚打除(游泳池池體改善)。
				式	1	77,708	77,708	二、委託技術服務費(總包價法)。
			遊戲場整修工程				1,246,125	三、工程管理費(按施工費2%提列)。
		582	其他遞延支出				1,246,125	
				組	2	10,000	20,000	一、施工費
				組	2	2,000	4,000	遊戲場部分原有體能設施保養上漆及遷移。
				組	2	210,000	420,000	遊戲場原有搖搖馬遷移。
				平方公尺	349	1,580	551,420	遊戲場新設遊具。
				平方公尺	132	1,200	158,400	遊戲場地面鋪設彈性地墊。
				式	1	69,229	69,229	遊戲場地面RC整平(高度10cm)。
				式	1	23,076	23,076	二、委託技術服務費(總包價法)。
								三、工程管理費(按施工費2%提

臺北市地方教育發展基金－臺北市北投區文林國民小學

40501643-55

基金用途－建築及設備計畫明細表

中華民國105年度

單位：新臺幣元

前年度決算數	上年度預算數	科 目		本年度預算數				說 明
		編 號	名 稱	單位	數量	單價	金額	
7,541,313	1,567,440		校園整修工程					列。
1,090,964	1,567,440	581	遞延修繕房屋建築支出					
6,450,349		582	其他遞延支出					

臺北市地方教育發展基金－臺北市北投區文林國民小學

40501643-57

預計平衡表

中華民國105年12月31日

單位：新臺幣元

103年(前年)12月31日		科 目		105年12月31日		104年(上年)12月31日				比較 增減(-)
決 算 數		編 號	名 稱	預 計 數		預 計 數	調 整 數(±)	調 整 後 預 計 數		
金 額	%			金 額	%			金 額	%	
1,861,521,390	100.00		資產合計	1,842,851,106	100.00	1,408,929,872	440,699,698	1,849,629,570	100.00	-6,778,464
1,861,521,390	100.00	1	資產	1,842,851,106	100.00	1,408,929,872	440,699,698	1,849,629,570	100.00	-6,778,464
22,005,191	1.18	11	流動資產	3,334,907	0.19	3,874,343	6,239,028	10,113,371	0.55	-6,778,464
21,705,191	1.17	111	現金	3,034,907	0.16	3,549,631	6,263,740	9,813,371	0.53	-6,778,464
21,705,191	1.17	1112	銀行存款	3,034,907	0.16	3,549,631	6,263,740	9,813,371	0.53	-6,778,464
300,000	0.01	115	預付款項	300,000	0.03	324,712	-24,712	300,000	0.02	
300,000	0.01	1154	預付費用	300,000	0.03	324,712	-24,712	300,000	0.02	
3,210,898	0.17	12	投資、長期應收款項、貸墊款及準備金	3,210,898	0.17	2,634,240	576,658	3,210,898	0.17	
3,210,898	0.17	124	準備金	3,210,898	0.17	2,634,240	576,658	3,210,898	0.17	
2,903,013	0.16	1241	退休及離職準備金	2,903,013	0.15	2,592,795	310,218	2,903,013	0.15	
307,885	0.01	124Y	其他準備金	307,885	0.02	41,445	266,440	307,885	0.02	
1,836,305,301	98.65	13	其他資產	1,836,305,301	99.64	1,402,421,289	433,884,012	1,836,305,301	99.28	
1,836,305,301	98.65	131	什項資產	1,836,305,301	99.64	1,402,421,289	433,884,012	1,836,305,301	99.28	
5,004	0.00	1315	暫付及待結轉帳項	5,004	0.00		5,004	5,004	0.00	
1,836,300,297	98.65	1316	代管資產	1,836,300,297	99.64	1,402,421,289	433,879,008	1,836,300,297	99.28	
1,861,521,390	100.00		負債及基金餘額合計	1,842,851,106	100.00	1,408,929,872	440,699,698	1,849,629,570	100.00	-6,778,464
1,842,543,221	98.98	2	負債	1,842,543,221	99.98	1,408,878,267	433,664,954	1,842,543,221	99.62	
2,297,063	0.12	21	流動負債	2,297,063	0.12	2,878,181	-581,118	2,297,063	0.12	
2,297,063	0.12	212	應付款項	2,297,063	0.12	2,878,181	-581,118	2,297,063	0.12	
2,259,623	0.12	2123	應付代收款	2,259,623	0.12	2,657,281	-397,658	2,259,623	0.12	
37,440	0.00	2125	應付費用	37,440	0.00	220,900	-183,460	37,440	0.00	
1,840,246,158	98.86	22	其他負債	1,840,246,158	99.86	1,406,000,086	434,246,072	1,840,246,158	99.50	
1,840,246,158	98.86	221	什項負債	1,840,246,158	99.86	1,406,000,086	434,246,072	1,840,246,158	99.50	
1,042,848	0.05	2211	存入保證金	1,042,848	0.06	986,002	56,846	1,042,848	0.06	

臺北市地方教育發展基金－臺北市北投區文林國民小學

預計平衡表

中華民國105年12月31日

單位：新臺幣元

103年(前年)12月31日		科 目		105年12月31日		104年(上年)12月31日				比較 增減(-)
決 算 數		編 號	名 稱	預 計 數		預 計 數	調 整 數(±)	調 整 後 預 計 數		
金 額	%			金 額	%			金 額	%	
2,903,013	0.16	2213	應付退休及離職金	2,903,013	0.16	2,592,795	310,218	2,903,013	0.16	
1,836,300,297	98.65	2214	應付代管資產	1,836,300,297	99.64	1,402,421,289	433,879,008	1,836,300,297	99.28	
18,978,169	1.02	3	基金餘額	307,885	0.02	51,605	7,034,744	7,086,349	0.38	-6,778,464
18,978,169	1.02	31	基金餘額	307,885	0.02	51,605	7,034,744	7,086,349	0.38	-6,778,464
18,978,169	1.02	311	基金餘額	307,885	0.02	51,605	7,034,744	7,086,349	0.38	-6,778,464
18,978,169	1.02	3111	累積餘額	307,885	0.02	51,605	7,034,744	7,086,349	0.38	-6,778,464

註：1.信託代理與保證資產(負債)前年度決算數0元，上年度調整後預計數0元，本年度預計數0元。2.或有資產(負債)0。3.本基金自93年度起，本固定項目分開原則，將屬長期固定帳項，包括固定資產36,206,990元、無形資產289,670元及長期債務0元等，另立帳類管理，未納入本表。

臺北市地方教育發展基金－臺北市北投區文林國民小學

40501643-59

各項費用彙計表

中華民國105年度

單位：新臺幣元

前年度 決算數	上年度 預算數	計畫別	合計	國民教育計畫	學前教育計畫	一般行政管理計畫	建築及設備計畫
		用途別科目					
133,391,544	119,286,187	合計	119,661,481	89,342,538	10,831,247	12,471,318	7,016,378
109,733,697	107,759,292	用人費用	104,507,660	82,389,180	10,542,682	11,575,798	
57,935,603	52,357,860	正式員額薪資	52,501,860	37,896,000	7,117,860	7,488,000	
54,890,916	49,177,860	職員薪金	49,681,860	37,896,000	6,421,860	5,364,000	
1,884,839	2,148,000	工員工資	1,788,000		696,000	1,092,000	
1,159,848	1,032,000	警餉	1,032,000			1,032,000	
1,209,695	807,296	聘僱及兼職人員薪資	1,214,192	1,214,192			
406,896	406,896	約僱職員薪金	813,792	813,792			
802,799	400,400	兼職人員酬金	400,400	400,400			
923,629	973,763	超時工作報酬	949,763	509,628	66,637	373,498	
891,789	942,723	加班費	926,723	486,588	66,637	373,498	
31,840	31,040	誤餐費	23,040	23,040			
13,407,480	14,819,595	獎金	14,828,457	10,785,724	1,966,733	2,076,000	
6,283,740	8,224,000	考績獎金	8,164,000	5,947,000	1,077,000	1,140,000	
7,123,740	6,595,595	年終獎金	6,664,457	4,838,724	889,733	936,000	
27,453,965	29,593,280	退休及卹償金	25,891,026	24,751,626	572,688	566,712	
27,323,508	29,500,520	職員退休及離職金	25,166,266	24,101,626	552,528	512,112	
130,457	92,760	工員退休及離職金	724,760	650,000	20,160	54,600	

臺北市地方教育發展基金－臺北市北投區文林國民小學

各項費用彙計表

中華民國105年度

單位：新臺幣元

前年度 決算數	上年度 預算數	計畫別	合計	國民教育計畫	學前教育計畫	一般行政管理計畫	建築及設備計畫
		用途別科目					
8,803,325	9,207,498	福利費	9,122,362	7,232,010	818,764	1,071,588	
5,917,248	4,701,888	分擔員工保險費	4,851,372	3,464,040	658,944	728,388	
127,500	202,000	傷病醫藥費	204,580	202,000	2,580		
684,986	793,800	員工通勤交通費	670,320	425,880	93,240	151,200	
2,073,591	3,509,810	其他福利費	3,396,090	3,140,090	64,000	192,000	
9,341,466	5,162,446	服務費用	5,501,892	4,763,292	183,300	555,300	
1,786,197	1,854,318	水電費	2,186,949	2,186,949			
1,223,908	1,125,358	工作場所電費	1,473,979	1,473,979			
122,009	188,960	工作場所水費	183,770	183,770			
440,280	540,000	氣體費	529,200	529,200			
24,770	38,440	旅運費	38,440	38,440			
24,770	38,440	國內旅費	38,440	38,440			
17,500	17,500	印刷裝訂與廣告費	7,945	7,945			
17,500	17,500	印刷及裝訂費	7,945	7,945			
671,633	760,400	修理保養及保固費	731,400	619,400	112,000		
421,268	618,800	一般房屋修護費	595,000	499,800	95,200		
250,365	141,600	機械及設備修護費	136,400	119,600	16,800		
13,392	19,960	保險費	19,960	19,960			

臺北市地方教育發展基金－臺北市北投區文林國民小學

40501643-61

各項費用彙計表

中華民國105年度

單位：新臺幣元

前年度 決算數	上年度 預算數	計畫別 用途別科目	合計	計畫別			
				國民教育計畫	學前教育計畫	一般行政管理計畫	建築及設備計畫
13,392	19,960	其他保險費	19,960	19,960			
5,454,030	1,197,778	一般服務費	1,269,848	1,063,848	22,000	184,000	
6,640	29,040	佣金、匯費、經理費及手續費	15,120	15,120			
430,120	499,570	外包費	919,140	759,140		160,000	
4,918,170	571,158	計時與計件人員酬金	191,588	191,588			
99,100	98,010	體育活動費	144,000	98,000	22,000	24,000	
1,301,944	1,202,050	專業服務費	1,175,350	826,750	49,300	299,300	
678,674	472,750	講課鐘點、稿費、出席審查及查詢費	472,750	472,750			
15,750	32,800	委託檢驗(定)試驗認證費	31,300	22,500	8,800		
	2,000	試務甄選費	2,000	2,000			
14,000	36,000	電子計算機軟體服務費					
593,520	658,500	其他	669,300	329,500	40,500	299,300	
72,000	72,000	公共關係費	72,000			72,000	
72,000	72,000	公共關係費	72,000			72,000	
1,760,521	1,919,098	材料及用品費	1,733,205	1,345,885	47,100	340,220	
438,453	721,042	使用材料費	464,582	437,482	27,100		
438,453	721,042	設備零件	464,582	437,482	27,100		
1,322,068	1,198,056	用品消耗	1,268,623	908,403	20,000	340,220	

臺北市地方教育發展基金－臺北市北投區文林國民小學

各項費用彙計表

中華民國105年度

單位：新臺幣元

前年度 決算數	上年度 預算數	計畫別		合計	國民教育計畫	學前教育計畫	一般行政管理計畫	建築及設備計畫
		用途別科目						
371,129	363,530	辦公(事務)用品		353,810	24,410		329,400	
56,556	54,086	報章什誌		61,900	61,900			
16,800	5,820	服裝		10,820			10,820	
4,610	5,000	醫療用品(非醫療院所使用)		5,000	5,000			
872,973	769,620	其他		837,093	817,093	20,000		
1,106,520		租金、償債與利息		14,800	14,800			
		機器租金		10,000	10,000			
		機械及設備租金		10,000	10,000			
1,102,120		交通及運輸設備租金						
1,102,120		車租						
4,400		什項設備租金		4,800	4,800			
4,400		什項設備租金		4,800	4,800			
8,576,035	2,894,972	購建固定資產、無形資產及非理財目的之長期投資		7,016,378				7,016,378
1,012,722	1,327,532	購置固定資產		1,538,000				1,538,000
606,670	795,232	購置機械及設備		1,483,000				1,483,000
32,500	194,500	購置交通及運輸設備						
373,552	337,800	購置什項設備		55,000				55,000
22,000		購置無形資產		36,000				36,000

臺北市地方教育發展基金－臺北市北投區文林國民小學

40501643-63

各項費用彙計表

中華民國105年度

單位：新臺幣元

前年度 決算數	上年度 預算數	計畫別	合計	國民教育計畫	學前教育計畫	一般行政管理計畫	建築及設備計畫
		用途別科目					
22,000		購置電腦軟體	36,000				36,000
7,541,313	1,567,440	遞延支出(臺北市地方教育發展基金及臺北市臺北都會區捷運固定資產重置基金專用)	5,442,378				5,442,378
1,090,964	1,567,440	遞延修繕房屋建築支出	4,196,253				4,196,253
6,450,349		其他遞延支出	1,246,125				1,246,125
976,406	1,319,079	會費、捐助、補助、分攤、照護、救濟與交流活動費	659,946	601,781	58,165		
976,406	1,319,079	補貼(償)、獎勵、慰問、照護與救濟	659,946	601,781	58,165		
976,406	1,319,079	其他	659,946	601,781	58,165		
1,896,899	231,300	其他	227,600	227,600			
1,896,899	231,300	其他支出	227,600	227,600			
1,896,899	231,300	其他	227,600	227,600			

臺北市地方教育發展基金－臺北市北投區文林國民小學

員工人數彙計表

中華民國105年度

單位：人

計 畫 及 項 目	本年度預算數	上年度預算數	本年度增減數	增 減 原 因
合計	74	73	1	
國民教育計畫部分	51	49	2	
正式職員	49	48	1	
臨時職員	2	1	1	
學前教育計畫部分	11	11		
正式職員	9	9		
正式工員	2	2		
一般行政管理計畫部分	12	13	-1	
正式職員	9	9		
正式工員	3	4	-1	

註：1.本表不包含臨時工員人數。

2.本表臨時職員係指奉准有案之約聘僱人員。

用人費用

中華民國

計畫及項目	合計	正式員額薪資	聘僱及兼職人員薪資	超時工作報酬	津貼	獎金		
						年終獎金	績效獎金	考績獎金
合計	104,507,660	52,501,860	1,214,192	949,763		6,664,457		8,164,000
國民教育計畫	82,389,180	37,896,000	1,214,192	509,628		4,838,724		5,947,000
職員薪金	37,896,000	37,896,000						
約僱職員薪金	813,792		813,792					
兼職人員酬金	400,400		400,400					
加班費	486,588			486,588				
誤餐費	23,040			23,040				
考績獎金	5,947,000							5,947,000
年終獎金	4,838,724					4,838,724		
職員退休及離職金	24,101,626							
工員退休及離職金	650,000							
分擔員工保險費	3,464,040							
傷病醫藥費	202,000							
員工通勤交通費	425,880							
其他福利費	3,140,090							
學前教育計畫	10,542,682	7,117,860		66,637		889,733		1,077,000
職員薪金	6,421,860	6,421,860						
工員工資	696,000	696,000						

彙計表

105年度

單位：新臺幣元

其他獎金	退休及卹償金		資遣費	福 利 費					提繳費
	退休金	卹償金		分擔保險費	傷病醫藥費	提撥福利金	員工通勤交通費	其他福利費	
	25,891,026			4,851,372	204,580		670,320	3,396,090	
	24,751,626			3,464,040	202,000		425,880	3,140,090	
	24,101,626								
	650,000			3,464,040	202,000		425,880	3,140,090	
	572,688			658,944	2,580		93,240	64,000	

用人費用

中華民國

計畫及項目	合計	正式員額薪資	聘僱及兼職人員薪資	超時工作報酬	津貼	獎金		
						年終獎金	績效獎金	考績獎金
加班費	66,637			66,637				
考績獎金	1,077,000							1,077,000
年終獎金	889,733					889,733		
職員退休及離職金	552,528							
工員退休及離職金	20,160							
分擔員工保險費	658,944							
傷病醫藥費	2,580							
員工通勤交通費	93,240							
其他福利費	64,000							
一般行政管理計畫	11,575,798	7,488,000		373,498		936,000		1,140,000
職員薪金	5,364,000	5,364,000						
工員工資	1,092,000	1,092,000						
警餉	1,032,000	1,032,000						
加班費	373,498			373,498				
考績獎金	1,140,000							1,140,000
年終獎金	936,000					936,000		
職員退休及離職金	512,112							
工員退休及離職金	54,600							

用人費用

中華民國

計畫及項目	合計	正式員額薪資	聘僱及兼職 人員薪資	超時工作報酬	津貼	獎金		
						年終獎金	績效獎金	考績獎金
分擔員工保險費	728,388							
員工通勤交通費	151,200							
其他福利費	192,000							

註：本表不包含臨時工員薪津。

彙計表

105年度

單位：新臺幣元

其他獎金	退休及卹償金		資遣費	福 利 費					提繳費
	退休金	卹償金		分擔保險費	傷病醫藥費	提撥福利金	員工通勤交通費	其他福利費	
				728,388			151,200	192,000	

臺北市地方教育發展基金－臺北市北投區文林國民小學

聘用及約僱人員明細表

中華民國105年度

單位：新臺幣元

區分及職稱	人數	擔任工作	聘用或約僱 起訖期間	薪點	年需經費	月 支					經費來源 及其科目
						小計	折合 金額	勞保 保險費	健康 保險費	離職 儲金	
合計	2				1,090,388						
約僱人員小計	2				1,090,388						
約僱人員(280)	1	特教班生活輔導員。	105/1/1-105/12/31	280	545,194	33,908	33,908				國民教育計畫
約僱人員(280)	1	辦理學校行政事務。	105/1/1-105/12/31	280	545,194	33,908	33,908				國民教育計畫

臺北市地方教育發展基金－臺北市北投區文林國民小學

40501643-73

單位（或計畫）成本分析表

中華民國105年度

單位：新臺幣元

計畫別	單位	單位成本	數量	預算數	說明
合計				119,661,481	
國民教育計畫				89,342,538	
學前教育計畫				10,831,247	
一般行政管理計畫				12,471,318	
建築及設備計畫				7,016,378	

臺北市地方教育發展基金－臺北市北投區文林國民小學

5年來主要業務計畫分析表

中華民國105年度

單位：新臺幣元

年 度 及 項 目	單 位	數 量	單位成本或 平均利(費)率	金 額	說 明
(本)年度預算數				100,173,785	
國民教育計畫				89,342,538	
學前教育計畫				10,831,247	
(上)年度預算數				103,395,311	
國民教育計畫				91,991,417	
學前教育計畫				11,403,894	
(前)年度決算數				111,446,479	
國民教育計畫				98,978,899	
學前教育計畫				12,467,580	
(102)年度決算數				106,896,499	
國民教育計畫				94,248,357	
學前教育計畫				12,648,142	
(101)年度決算數				103,911,646	
國民教育計畫				91,104,063	
學前教育計畫				12,807,583	

臺北市地方教育發展基金－臺北市北投區文林國民小學

40501643-75

固定項目明細表

中華民國105年度

單位：新臺幣元

項 目	期初餘額	本年度增加	本年度減少	期末餘額	說 明
資產	34,922,660	1,574,000		36,496,660	
房屋及建築	6,233,565			6,233,565	
機械及設備	15,619,328	1,483,000		17,102,328	
交通及運輸設備	1,496,900			1,496,900	
什項設備	11,319,197	55,000		11,374,197	
電腦軟體	253,670	36,000		289,670	

註：92年度以前已提列折舊299,340元(包括機械及設備累計折舊106,985元、交通及運輸設備累計折舊10,185元、什項設備累計折舊182,170元)及以攤銷費用0元，自93年度起，本固定項目分開原則，將屬長期固定帳項另立帳類管理(不再計提折舊及攤銷)。