

中華民國107年度 4-0501643

議會  
審定

(自107年1月1日起至107年12月31日止)

臺北市政府教育局主管

臺北市地方教育發展基金－臺北市北投區文林國民小學

附屬單位預算之分預算

(特別收入基金)

# 臺北市地方教育發展基金－臺北市北投區文林國民小學

## 目次

中華民國107年度

一、財務摘要	第 1 頁
二、業務計畫及預算概要	第 3 -10 頁
三、主要表	
(一) 基金來源、用途及餘絀預計表	第 11 -12 頁
(二) 現金流量預計表	第 13 頁
四、附屬表	
(一) 基金來源－服務收入明細表	第 15 頁
(二) 基金來源－財產處分收入明細表	第 16 頁
(三) 基金來源－其他財產收入明細表	第 17 頁
(四) 基金來源－市庫撥款收入明細表	第 18 頁
(五) 基金來源－學雜費收入明細表	第 19 頁
(六) 基金來源－雜項收入明細表	第 20 頁
(七) 基金用途－國民教育計畫明細表	第 21 -40 頁
(八) 基金用途－學前教育計畫明細表	第 41 -47 頁
(九) 基金用途－一般行政管理計畫明細表	第 48 -52 頁
(十) 基金用途－建築及設備計畫明細表	第 53 -56 頁
五、參考表	
(一) 預計平衡表	第 57 -58 頁
(二) 各項費用彙計表	第 59 -63 頁
(三) 員工人數彙計表	第 64 頁
(四) 用人費用彙計表	第 66 -71 頁
(五) 聘用及約僱人員明細表	第 72 頁
(六) 單位(或計畫)成本分析表	第 73 頁

臺北市地方教育發展基金－臺北市北投區文林國民小學

目 次

中華民國107年度

(七) 5年來主要業務計畫分析表 .....	第 74 頁
(八) 固定項目明細表 .....	第 75 頁

臺北市地方教育發展基金－臺北市北投區文林國民小學

40501643-1

財務摘要

中華民國107年度

單位：新臺幣元

項 目	本 年 度	上 年 度	比較增減(-)	%
經營成績：				
基金來源	104,593,230	121,356,943	-16,763,713	-13.81
基金用途	112,241,822	127,196,149	-14,954,327	-11.76
賸餘(短絀－)	-7,648,592	-5,839,206	-1,809,386	--
餘絀情形：				
基金餘額	2,674,864	10,323,456	-7,648,592	-74.09
現金流量(註)：				
現金及約當現金之淨增(減－)	-7,648,592	-5,839,206	-1,809,386	--

附註：現金流量係採現金及約當現金基礎，包括現金及自投資日起3個月內到期或清償之債權證券。

本 頁 空 白

# 業務計畫及預算概要

# 臺北市地方教育發展基金－臺北市北投區文林國民小學

## 業務計畫及預算概要

中華民國 107 年度

### 壹、基金概況

#### 一、設立宗旨及願景：

(一) 本校遵照憲法第 158 及 160 條規定，教育文化應發展民族精神、自治精神，國民道德與健全體格、科學及生活智能，以培養學童七大學習領域及十大基本能力。

(二) 本校自 91 年度起依教育經費編列與管理法第 13 條規定設置「臺北市地方教育發展基金」，以促進教育健全發展，提昇教育經費運用績效。

#### 二、組織概況（另附組織系統圖）：

本校設置校長 1 人，綜理全校校務，下設教務處、學生事務處、總務處、輔導室、會計室、人事室及幼兒園等單位。

內部分層業務如下：

教務處：秉承校長之命，辦理全校教務事項。

教學組：掌理課程編排、課業考查、學藝競賽、教學研究、教師進修、差假教師調代課及缺補課之查核等事項。

註冊組：掌理註冊、編班、轉學、學籍保管、各項獎助學金補助、成績考查等有關學籍事項、教科書編選、教學用具之管理、保管及出版學校刊物等事項。

資訊組：掌理電腦設備及區域網路之管理、保管等事項。

學生事務處：秉承校長之命，辦理全校學生事務事項。

訓育組：掌理訓育計畫之擬定及辦理各類訓育等活動。

體育組：掌理學生體育活動、體格鍛鍊等事項。

衛生組：掌理健康檢查，個人及環境衛生檢查、保健等事項。

總務處：秉承校長之命，辦理全校總務事項。

事務組：掌理校舍、校具、財產、物品採購保管、工程發包、監工及驗收、文件收發登錄、撰擬繕校、典守學校印信、檔案保管、整理各項會議紀錄及校史、現金、零用金、票據、契約之保管等收支事項，辦理員工薪津發放及各項扣繳單據證明等。

輔導室：秉承校長之命，辦理全校學生學習輔導、生活輔導、生涯輔導等事項。

輔導組：掌理學生個案建立、學習輔導、生活輔導、生涯輔導及兩性教育、親職教育、輔導資料搜集建檔、組訓愛心家長、實施測驗、社區人力整合、出版親職刊物等事項。

# 臺北市地方教育發展基金－臺北市北投區文林國民小學

## 業務計畫及預算概要

中華民國 107 年度

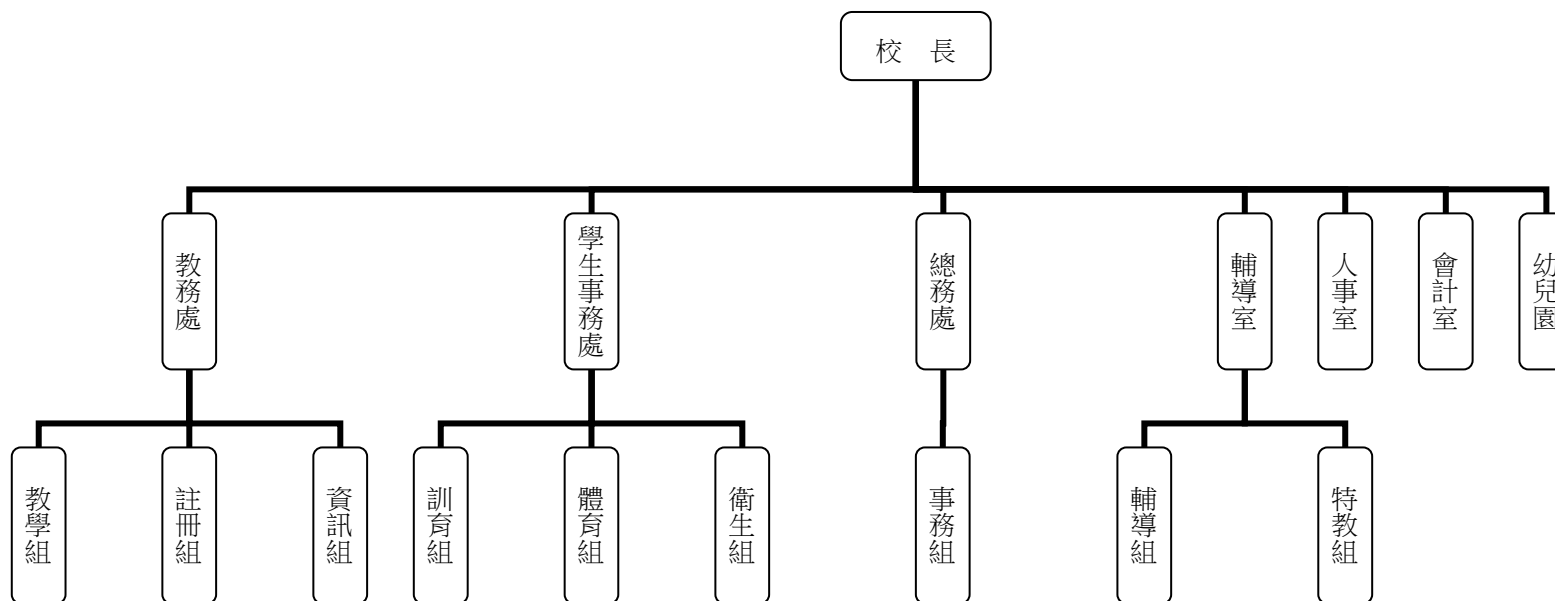
特教組：擬訂特殊教育計畫章則、親師輔導諮詢、特教班甄選鑑別、實施各項診斷測驗、特教兒童追蹤輔導等事項。

會計室：秉承上級主計機關之監督與指導，並受校長之指揮，依法辦理歲計、會計、統計等事項。

人事室：秉承上級人事機關之監督與指導，並受校長之指揮，依法辦理人事管理查核等事項。

幼兒園：秉承校長之命，綜理園務、規劃幼兒教學、保育、環境與各項措施。

### 三、組織系統圖：



四、基金歸類及屬性：本校地方教育發展基金依據教育經費編列與管理法第 13 條規定設置，本基金為預算法第 4 條第 1 項第 2 款第 5 目所定之特別收入基金，以本府教育局為管理機關。

### 貳、業務範圍及經營趨勢

#### 一、業務範圍：



# 臺北市地方教育發展基金－臺北市北投區文林國民小學

## 業務計畫及預算概要

中華民國 107 年度

- (一) 依據教育基本法培養學生健全人格，民主素養，法治觀念，人文涵養，強健體魄及思考判斷與創造能力。
- (二) 依據特殊教育法、特殊教育法施行細則及相關規定，設立身心障礙資源班，因材施教，以達適才適性發展之教育目標。

### 二、最近 5 年經營趨勢：

基金來源、用途及餘絀

單位：新臺幣元

來源 用途 餘絀	年度	103 年度決算 金 額	104 年度決算 金 額	105 年度決算 金 額	106 年度預算 金 額	本年度預算 金 額
來源部分		132,980,900	123,489,927	123,386,872	121,356,943	104,593,230
用途部分		133,391,544	125,012,952	124,679,354	127,196,149	112,241,822
餘絀部分		-410,644	-1,523,025	-1,292,482	-5,839,206	-7,648,592

### 參、業務計畫

#### 一、業務計畫及目標：

本年度業務計畫重點與預算配合情形及預期績效，詳列如下：

- (一) 國民教育計畫：本年度預算編列 80,624,598 元，預定招收 20 班，學生人數 400 人，新購教具、圖書等各科教學設備，革新教學方法，充實各科教材，提高教學效能；並辦理教師甄選、暑期泳訓班及指定活動等項目，藉由辦理各項活動，以鍛鍊學童強健的身體，增進學童各項生活智能。
- (二) 學前教育計畫：本年度預算編列 15,390,218 元，預定招收 6 班，幼兒人數 158 人，新購教具、圖書等各項教學設備，革新教學方法，提高教學效能；並辦理幼兒園各項活動，以鍛鍊幼兒強健的身體，增進幼兒各項生活智能。
- (三) 一般行政管理計畫：本年度預算編列 14,102,393 元，係配合校務推動行政處室支援工作，進而增進校務運作。
- (四) 建築及設備計畫：本年度預算編列 2,124,613 元，係購置各項教學設備及行政設備並辦理全校消防系統改善工程，改善教學環境，增進教學效能，

# 臺北市地方教育發展基金－臺北市北投區文林國民小學

## 業務計畫及預算概要

中華民國 107 年度

並提高行政效率。

### 二、執行政府重要政策：

- (一) 開啟多元智慧：尊重每個學生獨特的個性，以多元智慧的觀點協助他找到生命的亮點，肯定天生我才必有用，能知於學，樂於學。
- (二) 培養生活能力：因應新世紀知識社會的到來，培養學生帶得走的能力，諸如人際溝通能力、資訊能力、終身學習能力、生涯規畫能力、問題解決能力等。
- (三) 蘊育人文情懷：在溫馨開放的校園文化中，孕育人文情懷，學會尊重、包容；建構生命的價值、完成人性的開展。
- (四) 建置溫馨民主的校園文化：
  - 1.以參與式管理、落實行政、教師會、家長會三者的良性互動。
  - 2.以學生第一，教學優先的觀念提昇行政服務效率。
  - 3.放下威權心態，開啟校園民主之風氣。
- (五) 推動適性教學：
  - 1.運用小班優勢，採多元化、活潑化的教學及評量。
  - 2.運用校內外資源，加強多元學習能力。
  - 3.關懷相對弱勢學生之教學及輔導。
  - 4.發展資訊教育，充實學生電腦運用之知能，並提昇教師運用電腦教學之能力。
- (六) 辦理發展性的訓輔活動：
  - 1.辦理各項活動、競賽及展演。
  - 2.推動校內外學習服務。
  - 3.發展績優社團及校隊，如游泳隊、網球隊及田徑隊等。
  - 4.加強新興領域教育的辦理，並融入各科教學以收成效。

### 肆、預算概要

#### 一、基金來源及用途之預計：

- (一) 本年度基金來源：服務收入 462,300 元，財產處分收入 12,993 元，其他財產收入 2,960 元，市庫撥款收入 100,721,487 元，學雜費收入 3,048,300 元，

# 臺北市地方教育發展基金－臺北市北投區文林國民小學

## 業務計畫及預算概要

中華民國 107 年度

雜項收入 345,190 元，基金來源合計 104,593,230 元。

(二) 本年度基金用途：國民教育計畫 80,624,598 元，學前教育計畫 15,390,218 元，一般行政管理計畫 14,102,393 元，建築及設備計畫 2,124,613 元，基金用途合計 112,241,822 元。

二、基金餘絀之預計：本年度短絀 7,648,592 元。

三、現金流量之預計：本年度業務活動淨現金流出 7,648,592 元。

四、補辦預算事項：詳補辦預算明細表。

購置固定資產 1,201,640 元。

(一) 105 年度教育局學校設施改善準備，補助校園安全警監系統計畫，內屬設備部分移列固定資產 404,000 元。

(二) 105 年度教育局學校設施改善準備，補助所屬學校改善運動設施設備，內屬設備部分移列固定資產 649,980 元。

(三) 105 年度教育局提昇幼兒教育品質，補助幼兒園增班設園費經費 147,660 元。

### 伍、其他重要說明

一、本年度預算與上年度預算各項目增減之原因：

(一) 員工人數增減原因之分析：本年度校長 1 人、教師 52 人、行政人員 7 人、教保員 1 人、運動教練 1 人、校警 2 人、技工 1 人、工友 2 人、廚工 2 人、約僱生活輔導員 1 人，約僱行政人員 1 人，總計 71 人，較上年度減列教師 3 人，增列行政人員 1 人。

(二) 基金來源、用途及餘絀各科目增減原因之分析：

1. 服務收入本年度預算數 462,300 元，較上年度預算數 354,200 元，依業務需要核實增列 108,100 元。

2. 財產處分收入本年度預算數 12,993 元，較上年度預算數 12,993 元，無增減。

3. 其他財產收入本年度預算數 2,960 元，較上年度預算數 2,960 元，無增減。

4. 市庫撥款收入本年度預算數 100,721,487 元，較上年度預算數 118,499,006 元，依業務需要核實減列 17,777,519 元。

5. 政府其他撥入收入本年度預算數 0 元，較上年度預算數 529,194 元，依業務需要核實減列 529,194 元。

6. 學雜費收入本年度預算數 3,048,300 元，較上年度預算數 1,613,400 元，依業務需要核實增列 1,434,900 元。

7. 雜項收入本年度預算數 345,190 元，較上年度預算數 345,190 元，無增減。

8. 用人費用本年度預算數 100,672,123 元，較上年度預算數 105,257,940 元，依業務需要核實減列 4,585,817 元。

# 臺北市地方教育發展基金－臺北市北投區文林國民小學

## 業務計畫及預算概要

中華民國 107 年度

9.服務費用本年度預算數 5,883,612 元，較上年度預算數 5,492,049 元，依業務需要核實增列 391,563 元。

10.材料及用品費本年度預算數 2,585,975 元，較上年度預算數 1,576,385 元，依業務需要核實增列 1,009,590 元。

11.租金、償債與利息本年度預算數 14,800 元，較上年度預算數 14,800 元，無增減。

12.購建固定資產、無形資產及非理財目的之長期投資本年度預算數 2,124,613 元，較上年度預算數 13,782,769 元，依業務需要核實減列 11,658,156 元。

13.會費、捐助、補助、分攤、照護、救濟與交流活動費本年度預算數 598,849 元，較上年度預算數 752,606 元，依業務需要核實減列 153,757 元。

14.其他本年度預算數 361,850 元，較上年度預算數 319,600 元，依業務需要核實增列 42,250 元。

二、106 學年度第 2 學期核定普通班 13 班、身心障礙資源班 1 班、啟智班 4 班、啟智幼兒班 1 班、體育班 2 班及幼兒園 5 班，共計 26 班，預定招收學生人數 558 人，107 學年度第 1 學期預估普通班 13 班、身心障礙資源班 1 班、啟智班 4 班、啟智幼兒班 1 班、體育班 2 班及幼兒園 5 班，共計 26 班，預定招收學生人數 558 人。

三、其他有關說明：無。

臺北市地方教育發展基金－臺北市北投區文林國民小學

40501643-9

補辦預算明細表

中華民國107年度

單位：新臺幣元

先行辦理 年 度	業務計畫 及用途別	項 目 名 稱	單 位	數 量	單 價	金 額	說 明	
105	建築及設備計畫	合計				1,201,640	105.09.08府教工字第10539088200號	
		購置固定資產				1,201,640		
		購置固定資產				1,201,640		
		購置機械及設備				1,053,980		
		紅外線感測系統主機	臺	16	13,500	216,000		教育局學校設施改善準備，補助校園安全警監系統計畫，內屬設備部分移列固定資產。
		螢幕(LED32吋以上)	臺	1	10,000	10,000		教育局學校設施改善準備，補助校園安全警監系統計畫，內屬設備部分移列固定資產。
		購置交通及運輸設備				178,000		
		監視系統主機	臺	1	112,000	112,000		教育局學校設施改善準備，補助校園安全警監系統計畫，內屬設備部分移列固定資產。
		監視系統儲存設備	組	1	66,000	66,000		教育局學校設施改善準備，補助校園安全警監系統計畫，內屬設備部分移列固定資產。
		購置什項設備				649,980		
		LED魚眼投光燈(含電纜線及配電控制箱)	組	30	21,666	649,980	教育局學校設施改善準備，補助所屬學校改善運動設施設備，內屬設備部分移列固定資產。	

## 臺北市地方教育發展基金－臺北市北投區文林國民小學

## 補辦預算明細表

中華民國107年度

單位：新臺幣元

先行辦理 年 度	業務計畫 及用途別	項 目 名 稱	單 位	數 量	單 價	金 額	說 明
	購置固定資產					147,660	105.10.17府授主事預字第 10531397500號
	購置什項設備					147,660	
		一對一分離式冷氣機(5KW)	臺	6	24,610	147,660	教育局補助幼兒園增班設園費經 費。(學前教育計畫-提昇幼兒教 育品質-74Y)

備註：各管理機關(構)依預算法第 8 8 條規定補辦預算，應確係不及編入年度預算，且因經營環境發生重大變遷或正常業務(含執行中央補助款項目)之確實需要，並經主管機關核轉本府核准先行辦理者；不具急迫性之事項，仍應儘可能納入預算辦理。

# 主 要 表

臺北市地方教育發展基金－臺北市北投區文林國民小學

40501643-11

基金來源、用途及餘絀預計表

中華民國107年度

單位：新臺幣元

前年度決算數	科 目		本年度預算數	上年度預算數	比較增減（－）
	編 號	名 稱			
123,386,872	4	基金來源	104,593,230	121,356,943	-16,763,713
2,500	43	勞務收入	462,300	354,200	108,100
2,500	431	服務收入	462,300	354,200	108,100
29,929	45	財產收入	15,953	15,953	
18,229	451	財產處分收入	12,993	12,993	
11,700	45Y	其他財產收入	2,960	2,960	
120,766,570	46	政府撥入收入	100,721,487	119,028,200	-18,306,713
117,664,157	462	市庫撥款收入	100,721,487	118,499,006	-17,777,519
3,102,413	46Y	政府其他撥入收入		529,194	-529,194
2,164,786	4S	教學收入	3,048,300	1,613,400	1,434,900
2,164,786	4S1	學雜費收入	3,048,300	1,613,400	1,434,900
423,087	4Y	其他收入	345,190	345,190	
423,087	4YY	雜項收入	345,190	345,190	
124,679,354	5	基金用途	112,241,822	127,196,149	-14,954,327
87,799,804	53	國民教育計畫	80,624,598	87,740,385	-7,115,787
11,374,019	54	學前教育計畫	15,390,218	13,106,217	2,284,001
12,943,150	5L	一般行政管理計畫	14,102,393	12,566,778	1,535,615



# 臺北市地方教育發展基金－臺北市北投區文林國民小學

## 基金來源、用途及餘絀預計表

中華民國107年度

單位：新臺幣元

前年度決算數	科 目		本年度預算數	上年度預算數	比較增減（－）
	編 號	名 稱			
12,562,381	5M	建築及設備計畫	2,124,613	13,782,769	-11,658,156
-1,292,482	6	本期賸餘(短絀-)	-7,648,592	-5,839,206	-1,809,386
17,455,144	71	期初基金餘額	10,323,456	10,676,680	-353,224
16,162,662	73	期末基金餘額	2,674,864	4,837,474	-2,162,610

臺北市地方教育發展基金－臺北市北投區文林國民小學

40501643-13

現金流量預計表

中華民國107年度

單位：新臺幣元

項 目		本年度預算數	說 明
編 號	名 稱		
81	業務活動之現金流量		
811	本期賸餘(短絀－)	-7,648,592	
813	業務活動之淨現金流入(流出－)	-7,648,592	
82	其他活動之現金流量		
82Z	其他活動之淨現金流入(流出－)		
83	現金及約當現金之淨增(淨減－)	-7,648,592	
84	期初現金及約當現金	14,047,540	
85	期末現金及約當現金	6,398,948	

註：本表係採現金及約當現金基礎，包括現金及自投資日起3個月內到期或清償之債權證券。

本 頁 空 白

# 附 屬 表

臺北市地方教育發展基金－臺北市北投區文林國民小學

40501643-15

基金來源－服務收入明細表

中華民國107年度

單位：新臺幣元

前年度決算數	上年度預算數	科 目		本 年 度 預 算 數				說 明
		編 號	名 稱	單 位	數 量	單 價	金 額	
2,500	354,200		合計				462,300	
2,500	354,200	431	服務收入				462,300	較上年度預算數354,200元，增加108,100元。
				人、次	4x2	500	4,000	新進教師甄選報名費收入(收支對列)。
				人	5	800	4,000	游泳訓練班報名費(普通票)(收支對列)。
				人	649	700	454,300	游泳訓練班報名費(學生票)(收支對列)。

## 臺北市地方教育發展基金－臺北市北投區文林國民小學

## 基金來源－財產處分收入明細表

中華民國107年度

單位：新臺幣元

前年度決算數	上年度預算數	科 目		本 年 度 預 算 數				說 明
		編 號	名 稱	單 位	數 量	單 價	金 額	
18,229	12,993		合計				12,993	
18,229	12,993	451	財產處分收入	年	1	12,993	12,993	較上年度預算數12,993元，無增減。 財產報廢殘值收入。

臺北市地方教育發展基金－臺北市北投區文林國民小學

40501643-17

基金來源－其他財產收入明細表

中華民國107年度

單位：新臺幣元

前年度決算數	上年度預算數	科 目		本 年 度 預 算 數				說 明
		編 號	名 稱	單 位	數 量	單 價	金 額	
11,700	2,960		合計				2,960	
11,700	2,960	45Y	其他財產收入	年	1	2,960	2,960	較上年度預算數2,960元，無增減。 教職員工停車收入。

## 臺北市地方教育發展基金－臺北市北投區文林國民小學

## 基金來源－市庫撥款收入明細表

中華民國107年度

單位：新臺幣元

前年度決算數	上年度預算數	科 目		本 年 度 預 算 數				說 明
		編 號	名 稱	單 位	數 量	單 價	金 額	
117,664,157	118,499,006		合計				100,721,487	
117,664,157	118,499,006	462	市庫撥款收入	年	1	100,721,487	100,721,487	較上年度預算數118,499,006元，減少17,777,519元。市府補助款。



臺北市地方教育發展基金－臺北市北投區文林國民小學

40501643-19

基金來源－學雜費收入明細表

中華民國107年度

單位：新臺幣元

前年度決算數	上年度預算數	科 目		本 年 度 預 算 數				說 明
		編 號	名 稱	單 位	數 量	單 價	金 額	
2,164,786	1,613,400		合計				3,048,300	
2,164,786	1,613,400	4S1	學雜費收入				3,048,300	較上年度預算數1,613,400元，增加1,434,900元。
				人、學期	145x2	2,955	856,950	幼兒園全日班雜費收入預估學生145人。
				人、學期	145x2	7,000	2,030,000	幼兒園全日班學費收入預估學生145人。
				人、學期	8x2	5,150	82,400	幼兒園啟幼班學費收入預估學生8人。
				人、學期	5x2	5,150	51,500	幼兒園半日班學費收入預估學生5人。
				人、學期	5x2	2,745	27,450	幼兒園半日班雜費收入預估學生5人。

## 臺北市地方教育發展基金－臺北市北投區文林國民小學

## 基金來源－雜項收入明細表

中華民國107年度

單位：新臺幣元

前年度決算數	上年度預算數	科 目		本 年 度 預 算 數				說 明
		編 號	名 稱	單 位	數 量	單 價	金 額	
423,087	345,190		合計				345,190	
423,087	345,190	4YY	雜項收入				345,190	較上年度預算數345,190元，無增減。
				年	1	341,590	341,590	工程圖說費等其他收入。
				年	1	3,600	3,600	中央氣象局設置監測儀器電費分攤(收支對列)。

臺北市地方教育發展基金－臺北市北投區文林國民小學

40501643-21

基金用途－國民教育計畫明細表

中華民國107年度

單位：新臺幣元

前年度決算數	上年度預算數	科 目		本年度預算數				說 明
		編 號	名 稱	單位	數量	單價	金額	
87,799,804	87,740,385		合 計				80,624,598	
78,595,458	81,010,224	1	用人費用				72,786,565	
37,084,859	36,084,000	11	正式員額薪資				31,272,000	較上年度預算數36,084,000元，減少4,812,000元。
37,084,859	36,084,000	113	職員薪金	年	1	24,228,000	24,228,000	教職員32人薪金(詳用人費用彙計表)(含教育部補助導師費180,000元)。
				年	1	7,044,000	7,044,000	教職員11人薪金(詳用人費用彙計表)(含教育部補助導師費204,000元)。
1,348,041	1,214,192	12	聘僱及兼職人員薪資				1,385,792	較上年度預算數1,214,192元，增加171,600元。
813,792	813,792	122	約僱職員薪金	年	1	406,896	406,896	約僱教師助理員1人薪金(詳聘用及約僱人員明細表)。
				年	1	406,896	406,896	約聘充實行政人員1人薪金(詳聘用及約僱人員明細表)(教育部補助款)。
534,249	400,400	124	兼職人員酬金	節	1,320	260	343,200	教師代課鐘點費，本校編制教師總人數52人，按9分之1計，編列

## 臺北市地方教育發展基金－臺北市北投區文林國民小學

## 基金用途－國民教育計畫明細表

中華民國107年度

單位：新臺幣元

前年度決算數	上年度預算數	科目		本年度預算數				說明
		編號	名稱	單位	數量	單價	金額	
				人、節、週	10x2x40	260	208,000	6人，每人220節，總節數6人x220節=1,320節。
				年	1	20,800	20,800	補助調整授課特教教師鐘點費(由教育局移列之教育部補助款)。
361,984	486,588	13	超時工作報酬				500,686	補助調整授課鐘點費之外聘教師勞、健保及勞退費用(由教育局移列之教育部補助款)。
361,984	486,588	131	加班費				500,686	較上年度預算數486,588元，增加14,098元。
				年	1	435,196	435,196	不休假出勤加班費。
				年	1	8,510	8,510	暑期泳訓班工作人員加班費(收支對列)。
				年	1	33,300	33,300	啟智班學生育樂活動工作人員加班費。
				年	1	23,680	23,680	教育盃中小學網球錦標賽工作人員加班費。
8,449,809	10,420,224	15	獎金				8,622,722	較上年度預算數10,420,224元，減少1,797,502元。
3,508,955	5,808,000	151	考績獎金				4,612,000	
				年	1	3,438,000	3,438,000	依考績法規定核發之獎金。

臺北市地方教育發展基金－臺北市北投區文林國民小學

40501643-23

基金用途－國民教育計畫明細表

中華民國107年度

單位：新臺幣元

前年度決算數	上年度預算數	科 目		本年度預算數				說 明	
		編 號	名 稱	單 位	數 量	單 價	金 額		
4,940,854	4,612,224	152	年終獎金	年	1	1,174,000	1,174,000	依考績法規定核發之獎金。	
								4,010,722	
				年	1	3,028,500	3,028,500	依規定於年節加發之獎金。	
				年	1	880,500	880,500	依規定於年節加發之獎金。	
				年	1	50,862	50,862	約僱教師助理員依規定於年節加發之獎金。	
25,637,954	25,806,062	16	退休及卹償金	年	1	50,860	50,860	約聘充實行政人員依規定於年節加發之獎金(教育部補助款)。	
								25,418,589	較上年度預算數25,806,062元，減少387,473元。
24,810,047	24,755,114	161	職員退休及離職金	年	1	1,993,680	1,993,680	提撥退撫基金。	
				年	1	561,600	561,600	提撥退撫基金。	
				年	1	24,408	24,408	約僱教師助理員提撥離職儲金。	
				年	1	21,493,176	21,493,176	退休人員月退休金，64人 x@27,792元x12月=21,344,256元 ；退休遺族月撫慰金，1人 x@12,410元x12月=148,920元；合 計21,493,176元。	
				年	1	24,408	24,408	約聘充實行政人員提撥離職儲金(教育部補助款)。	
								24,097,272	

## 臺北市地方教育發展基金－臺北市北投區文林國民小學

## 基金用途－國民教育計畫明細表

中華民國107年度

單位：新臺幣元

前年度決算數	上年度預算數	科 目		本年度預算數				說 明
		編 號	名 稱	單位	數量	單價	金額	
827,907	1,050,948	162	工員退休及離職金	年	1	1,321,317	1,321,317	職工1人退休一次退休金(新增)。
5,712,811	6,999,158	18	福利費				5,586,776	較上年度預算數6,999,158元，減少1,412,382元。
3,716,188	3,316,188	181	分擔員工保險費	年	1	2,014,212	2,014,212	分擔公保、勞保、健保費。
				年	1	579,012	579,012	分擔公保、勞保、健保費。
				年	1	47,616	47,616	約僱教師助理員分擔勞保、健保費。
				年	1	37,836	37,836	約聘充實行政人員分擔勞保、健保費(教育部補助款)。
111,500	202,000	183	傷病醫藥費	人	10	16,000	160,000	教職員健康檢查費。
				人	17	3,500	59,500	教職員健康檢查費。
353,403	488,880	187	員工通勤交通費				493,920	
				人、月、段	2x12x1	630	15,120	教師兼行政人員上下班交通費。
				人、月、段	10x12x2	630	151,200	教師兼行政人員上下班交通費。
				人、月、段	11x10x2	630	138,600	教師上下班交通費。
				人、月、段	8x10x1	630	50,400	教師上下班交通費。
				人、月、段	2x10x2	630	25,200	特教教師上下班交通費。

臺北市地方教育發展基金－臺北市北投區文林國民小學

40501643-25

基金用途－國民教育計畫明細表

中華民國107年度

單位：新臺幣元

前年度決算數	上年度預算數	科 目		本年度預算數				說 明	
		編 號	名 稱	單位	數量	單價	金額		
1,531,720	2,992,090	18Y	其他福利費	人、月、段	9x10x2	630	113,400	特教教師上下班交通費。	
								2,194,680	
				年	1	208,000	208,000	休假旅遊補助費。	
				年	1	16,000	16,000	約僱教師助理員休假旅遊補助費。	
				人、年	1x1	6,000	6,000	退休人員三節慰問金。	
				年	1	531,375	531,375	喪葬補助費(35,425元x5月x3人)。	
5,923,572	4,600,249	2	服務費用	年	1	182,580	182,580	結婚補助費(30,430元x2月x3人)。	
				年	1	1,250,725	1,250,725	子女教育補助費。	
913,393	2,147,356	21	水電費				4,871,612	較上年度預算數2,147,356元，增加83,336元。	
758,311	1,472,240	212	工作場所電費	年	1	1,425,500	1,425,500	班級電費。	
				班、年	9x1	4,320	38,880	4-6年級游泳池水電清潔維護費(室內溫水游泳池)(@7,200元x60%)。	
				年	1	43,670	43,670	暑期泳訓班電費補助費(收支對列)。	

## 臺北市地方教育發展基金－臺北市北投區文林國民小學

## 基金用途－國民教育計畫明細表

中華民國107年度

單位：新臺幣元

前年度決算數	上年度預算數	科 目		本年度預算數				說 明
		編 號	名 稱	單位	數量	單價	金額	
155,082	135,116	214	工作場所水費	年	1	3,600	3,600	中央氣象局設置監測儀器電費分攤(收支對列)。
				班、年	9x1	1,440	12,960	4-6年級游泳池水電清潔維護費(室內溫水游泳池)(@7,200元x20%)。
23,035	38,440	23	旅運費	年	1	11,000	11,000	暑期泳訓班水費補助費(收支對列)。
				年	1	540,000	540,000	溫水游泳池燃料費。
23,035	38,440	231	國內旅費	年	1	540,000	540,000	較上年度預算數38,440元，增加34,650元。
				人、天	7x3	1,550	32,550	校外教學隨隊人員出差旅費(畢業班普通班3班、特教班1班)。
		23Y	其他旅運費	年	1	10,540	10,540	因公市外出差旅費。
				年	1	30,000	30,000	啟智班學生育樂活動場地布置工作人員交通費及活動器材運費等。



臺北市地方教育發展基金－臺北市北投區文林國民小學

40501643-27

基金用途－國民教育計畫明細表

中華民國107年度

單位：新臺幣元

前年度決算數	上年度預算數	科目		本年度預算數				說明
		編號	名稱	單位	數量	單價	金額	
7,945	7,595	24	印刷裝訂與廣告費				55,700	較上年度預算數7,595元，增加48,105元。
7,945	7,595	241	印刷及裝訂費	年	1	48,700	48,700	啟智班學生育樂活動印製工作手冊、邀請卡等。
				本	100	70	7,000	教育盃中小學網球錦標賽秩序冊。
591,154	507,000	25	修理保養及保固費				506,200	較上年度預算數507,000元，減少800元。
364,905	404,600	252	一般房屋修護費	班、年	13x1	23,800	309,400	每班每年28,000元x13班x1年x85%=309,400元，學校校舍及其他建築物之修理。
				班、年	4x1	23,800	95,200	特教班校舍、水電、教具等修理28,000元x4班x1年x85%(不含資源班)=95,200元。
226,249	102,400	255	機械及設備修護費	班、年	13x1	4,200	54,600	各項教學設備及其他公用用具等之保養修護(15%)。
				班、年	4x1	4,200	16,800	特教班各項教學設備及其他公用用具等之保養修護(15%)。
				年	1	18,200	18,200	電腦設備維護費(電腦專案計

## 臺北市地方教育發展基金－臺北市北投區文林國民小學

## 基金用途－國民教育計畫明細表

中華民國107年度

單位：新臺幣元

前年度決算數	上年度預算數	科 目		本年度預算數				說 明
		編 號	名 稱	單 位	數 量	單 價	金 額	
				年	1	12,000	12,000	畫)。
	19,960	26	保險費				26,160	暑期泳訓班場地維護費(收支對列)。
	19,960	26Y	其他保險費				26,160	較上年度預算數19,960元，增加6,200元。
3,687,210	1,059,848	27	一般服務費	人	654	40	26,160	暑期泳訓班保險費(收支對列)。
8,430	15,120	276	佣金、匯費、經理費及手續費				1,050,820	較上年度預算數1,059,848元，減少9,028元。
745,565	910,968	279	外包費	人、學期	447x2	18	16,092	委託超商代收學雜費手續費。
				人、月	2x10	37,957	759,140	游泳池救生員外包費。
2,846,215	39,760	27D	計時與計件人員酬金	人、月	2x2	37,957	151,828	暑期泳訓班救生員外包費。
				人、月	1x2	1,260	39,760	提撥暑期泳訓班工讀生勞退準備金(收支對列)。
				小時	280	133	2,520	暑期泳訓班工讀生薪津(收支對列)。
87,000	94,000	27F	體育活動費				37,240	暑期泳訓班工讀生薪津(收支對列)。
							84,000	

臺北市地方教育發展基金－臺北市北投區文林國民小學

40501643-29

基金用途－國民教育計畫明細表

中華民國107年度

單位：新臺幣元

前年度決算數	上年度預算數	科 目		本年度預算數				說 明
		編 號	名 稱	單位	數量	單價	金額	
				人、年	31x1	2,000	62,000	文康活動費，本校編列教職員30人，約聘僱人員1人，合計31人，每人編列2,000元。
				人、年	11x1	2,000	22,000	文康活動費，本校編列教職員10人，約聘僱人員1人，合計11人，每人編列2,000元。
700,835	820,050	28	專業服務費				928,950	較上年度預算數820,050元，增加108,900元。
384,435	459,150	285	講課鐘點、稿費、出席審查及查詢費				574,350	
				班、月	4x12	600	28,800	教材編輯費(啟智班)。
				班、月	1x12	600	7,200	教材編輯費(資源班)。
				節	8	1,600	12,800	外聘專家學者講座鐘點費(由啟智班業務費7,200元x4班=28,800元提撥)。
				節	359	450	161,550	體育班外聘教練鐘點費(體育班業務費)。
				節	6	1,600	9,600	外聘專家學者講師鐘點費(性別平等教育宣導活動)。
				人次	2	2,000	4,000	校園性平事件調查專家出席費及稿費等(性別平等教育宣導活動)(新增)。

## 臺北市地方教育發展基金－臺北市北投區文林國民小學

## 基金用途－國民教育計畫明細表

中華民國107年度

單位：新臺幣元

前年度決算數	上年度預算數	科 目		本年度預算數				說 明	
		編 號	名 稱	單位	數量	單價	金額		
15,000	26,100	287	委託檢驗(定)試驗認證費	節	5	1,200	6,000	外聘專家學者講師鐘點費(行為人8小時性平課程)(性別平等教育宣導活動)(新增)。	
				節	4	1,600	6,400	外聘講座鐘點費(小田園教育體驗學習)(由教育局移列)。	
				節	24	1,600	38,400	外聘專家學者講座鐘點費(教師專業成長暨行動研究)。	
				節	6	1,600	9,600	外聘專家學者講師鐘點費(國小家長教育成長暨志工培訓)。	
				節	580	500	290,000	暑期泳訓班教練鐘點費(收支對列)。	
301,400	332,800	289	試務甄選費	臺、年	7x1	1,200	8,400	飲水機水質檢驗費。	
				班、年	13x1	1,500	19,500	建物公共安全檢查簽證費及申報費、消防安全檢測費等(由普通班級業務費提撥)。	
301,400	332,800	28Y	其他				2,000	2,000	教師甄選試務費用(收支對列)。
				年	1	2,000	2,000	2,000	2,000
				班、人、月	5x1x9	100	4,500	4,500	學童午餐指導費(1-2年級)。

臺北市地方教育發展基金－臺北市北投區文林國民小學

40501643-31

基金用途－國民教育計畫明細表

中華民國107年度

單位：新臺幣元

前年度決算數	上年度預算數	科 目		本年度預算數				說 明
		編 號	名 稱	單位	數量	單價	金額	
				班、人、月	4x1x9	400	14,400	學童午餐指導費(5-6年級)。
				年	1	20,000	20,000	學生輔導指導費。
				班、人、月	2x1x9	400	7,200	學童午餐指導費(體育班)。
				班、人、月	4x1x9	300	10,800	學童午餐指導費(3-4年級)。
				人、月	10x9	400	36,000	工作人員午餐指導費。
				年	1	5,000	5,000	學童牙齒檢查費。
				班、人、月	5x2x9	400	36,000	學童午餐指導費(特教班)。
				人、天	20x9	1,000	180,000	教育盃中小學網球錦標賽裁判費 (共9天裁判時間8:00-18:30)。
				人、天	1x9	1,200	10,800	教育盃中小學網球錦標賽防護員 費(共9天防護時間8:00-18:30)。
1,420,519	1,174,805	3	材料及用品費				2,099,555	
536,114	300,782	31	使用材料費				524,965	較上年度預算數300,782元，增 加224,183元。
536,114	300,782	315	設備零件				524,965	
				片	2	3,570	7,140	消防栓箱箱門更新(全校消防系 統改善工程移列)(新增)。
				組	1	1,575	1,575	廣播主機預備電源6V*4(全校消 防系統改善工程移列)(新增)。
				組	44	1,800	79,200	消防栓箱內組件更新(每組：水 帶*2，瞄子*1)(全校消防系統改

## 臺北市地方教育發展基金－臺北市北投區文林國民小學

## 基金用途－國民教育計畫明細表

中華民國107年度

單位：新臺幣元

前年度決算數	上年度預算數	科 目		本年度預算數				說 明
		編 號	名 稱	單位	數量	單價	金額	
				班、學期	2x2	12,500	50,000	善工程移列)(新增)。
				批	1	8,400	8,400	體育班教學及比賽用器材設備(體育班業務費)。
				組	7	3,000	21,000	益智感統教材教具(特教班)(由班級設備費移列)。
				個	9	500	4,500	伸縮圍籬(學務處)(由班級設備費移列)(新增)。
				組	1	7,000	7,000	傘桶(不含二年級)(由班級設備費移列)(新增)。
				組	1	4,500	4,500	鞋櫃(木製130x95cm)(電腦教室)(由班級設備費移列)(新增)。
				臺	1	5,000	5,000	鞋櫃(木製80x95cm)(電腦教室)(由班級設備費移列)(新增)。
				臺	1	5,000	5,000	護貝機(A3規格)(特教班)(由班級設備費移列)(新增)。
				座	3	4,200	12,600	音響(特教班)(由班級設備費移列)(新增)。
				個	5	2,990	14,950	移動式白板(特教班)(由班級設備費移列)(新增)。
				組	3	1,050	3,150	隨身硬碟(一、六年級)(由班級設備費移列)(新增)。
								好神拖+替換拖布(五年級)(由班

臺北市地方教育發展基金－臺北市北投區文林國民小學

40501643-33

基金用途－國民教育計畫明細表

中華民國107年度

單位：新臺幣元

前年度決算數	上年度預算數	科 目		本年度預算數				說 明
		編 號	名 稱	單位	數量	單價	金額	
				支	4	8,200	32,800	級設備費移列)(新增)。
				批	1	8,000	8,000	乾消毒殺菌淨化器(學務處)(由班級設備費移列)(新增)。
				批	1	8,000	8,000	語文科教材教具(資源班)(由班級設備費移列)。
				批	1	8,000	8,000	益智感統教材教具(資源班)(由班級設備費移列)(新增)。
				批	1	8,000	8,000	語文科教材教具(特教班)(由班級設備費移列)。
				組	1	4,500	4,500	血糖機(學務處)(由班級設備費移列)(新增)。
				支	20	3,500	70,000	電話機(總務處)(由班級設備費移列)(新增)。
				批	1	3,700	3,700	輔導用教具(瑜珈球26吋1個及絨毛玩偶12吋5隻)(輔導室)(由班級設備費移列)(新增)。
				片	5	5,000	25,000	生命教育宣導片(公播版)(輔導室)(由班級設備費移列)(新增)。
				臺	1	2,990	2,990	檯燈(一年級)(由班級設備費移列)。
				檯	20	2,300	46,000	防焰窗簾(三、五年級)(由班級設備費移列)。

## 臺北市地方教育發展基金－臺北市北投區文林國民小學

## 基金用途－國民教育計畫明細表

中華民國107年度

單位：新臺幣元

前年度決算數	上年度預算數	科 目		本年度預算數				說 明
		編 號	名 稱	單 位	數 量	單 價	金 額	
				班、年	10x1	6,300	63,000	電腦設備維護及管理費(電腦專案計畫)。
				班、年	9x1	1,440	12,960	4-6年級游泳池水電清潔維護費(室內溫水游泳池)(@7,200元x20%)。
				批	1	16,000	16,000	烹飪器材、農具及置物架(小田園教育體驗學習)(由教育局移列)。
884,405	874,023	32	用品消耗				1,574,590	較上年度預算數874,023元，增加700,567元。
6,122	24,410	321	辦公(事務)用品				56,810	
				年	1	3,000	3,000	教學用辦公用品等(由資源班特教業務費7,200元x1班=7,200元提撥)。
				年	1	6,000	6,000	教學用辦公用品等(由啟智班特教業務費7,200元x4班=28,800元提撥)。
				年	1	8,450	8,450	體育班招生及彙整資料之文具紙張等(體育班業務費)。
				年	1	400	400	性別平等教育宣導活動暨行為人性平課程文具紙張等(性別平等教育宣導活動)。



臺北市地方教育發展基金－臺北市北投區文林國民小學

40501643-35

基金用途－國民教育計畫明細表

中華民國107年度

單位：新臺幣元

前年度決算數	上年度預算數	科 目		本年度預算數				說 明
		編 號	名 稱	單位	數量	單價	金額	
				年	1	400	400	文具紙張等(國小家長教育成長暨志工培訓)。
				年	1	560	560	教師甄選文具紙張(收支對列)。
				年	1	38,000	38,000	啟智班學生育樂活動用及製作活動紀錄文具紙張等。
61,900	19,500	322	報章什誌				70,910	
				批	1	70,910	70,910	圖書(由班級設備費移列)。
11,818	5,000	328	醫療用品(非醫療院所使用)				15,000	
				年	1	15,000	15,000	健康中心藥品。
804,565	825,113	32Y	其他				1,431,870	
				年	1	69,300	69,300	含垃圾袋費用、消毒藥水及衛生清潔用品、衛生紙及教室布置費(普通班13班)(由普通班級業務費7,200元x13班=93,600元提撥)。
				班、年	20x1	1,700	34,000	教學用教科書(由教育局移列)。
				人、年	48x1	1,700	81,600	弱勢學生用教科書(由教育局移列)。
				班、年	13x1	13,820	179,660	普通班級教學材料費。
				班、年	5x1	13,820	69,100	教材教具製作相關用品及校外教學費用等(啟智班及資源班)。

## 臺北市地方教育發展基金－臺北市北投區文林國民小學

## 基金用途－國民教育計畫明細表

中華民國107年度

單位：新臺幣元

前年度決算數	上年度預算數	科 目		本年度預算數				說 明
		編 號	名 稱	單位	數量	單價	金額	
				年	1	10,000	10,000	含垃圾袋費用、消毒藥水及衛生清潔用品、衛生紙及教室布置費(由啟智班特教業務費7,200元x4班=28,800元提撥)。
				年	1	4,200	4,200	含垃圾袋費用、消毒藥水及衛生清潔用品、衛生紙及教室布置費(由資源班特教業務費7,200元x1班=7,200元提撥)。
				年	1	45,500	45,500	電腦耗材(電腦專案計畫)。
				人次	375	80	30,000	體育班參加校外比賽逾時誤餐費用(體育班業務費)。
				班、學期	2x2	15,250	61,000	體育班學生營養費、物品耗材等雜支(體育班業務費)。
				年	1	69,500	69,500	運動會經費按每班300元，另加基數62,000元(普通班13班、體育班2班、幼兒園5班、特殊班4班、啟幼班1班)300元x25班+62,000元=69,500元。
				人、學期	400x2	100	80,000	國小學生活動費。
				年	1	30,000	30,000	課後社團活動費。
				批	1	45,000	45,000	土質改良、肥料及翻土(小田園教育體驗學習)(由教育局移列)。

臺北市地方教育發展基金－臺北市北投區文林國民小學

40501643-37

基金用途－國民教育計畫明細表

中華民國107年度

單位：新臺幣元

前年度決算數	上年度預算數	科 目		本年度預算數				說 明
		編 號	名 稱	單位	數量	單價	金額	
				批	1	22,600	22,600	菜苗、種子、培養土等園藝資材(小田園教育體驗學習)(由教育局移列)。
				年	1	3,600	3,600	教師專業成長暨行動研究場地布置、茶水、各項耗材等(教師專業成長)(新增)。
				年	1	5,000	5,000	暑期泳訓班招生用標語、紅布條等雜支(收支對列)。
				年	1	10,000	10,000	暑期泳訓班教學器材費(收支對列)。
				班	40	230	9,200	暑期泳訓班消毒劑(收支對列)。
				年	1	3,000	3,000	暑期泳訓班教學環境布置費(收支對列)。
				人次	18	80	1,440	教師甄選工作人員逾時誤餐費用(收支對列)。
				人次	1,250	80	100,000	啟智班學生育樂活動出席活動人員暨工作人員逾時誤餐費用。
				年	1	250,000	250,000	啟智班學生育樂活動場地布置及相關活動材料等。
				年	1	97,000	97,000	教育盃中小學網球錦標賽硬網軟網獎盃獎牌。
				箱	10	2,760	27,600	教育盃中小學網球錦標賽硬網比

## 臺北市地方教育發展基金－臺北市北投區文林國民小學

## 基金用途－國民教育計畫明細表

中華民國107年度

單位：新臺幣元

前年度決算數	上年度預算數	科 目		本年度預算數				說 明
		編 號	名 稱	單位	數量	單價	金額	
				個	6	3,780	22,680	賽球。
				桶	15	540	8,100	教育盃中小學網球錦標賽網球網。
				次	1	41,190	41,190	教育盃中小學網球錦標賽軟網比賽球。
				人次	270	80	21,600	教育盃中小學網球錦標賽獎狀、照相、紙張、文具、礦泉水、碳粉、防護器材及藥品等雜支。
1,153,528	14,800	4	租金、償債與利息				14,800	教育盃中小學網球錦標賽裁判、工作人員逾時誤餐費用。
10,000	10,000	43	機器租金				10,000	較上年度預算數10,000元，無增減。
10,000	10,000	432	機械及設備租金				10,000	
				式	1	10,000	10,000	教育盃中小學網球錦標賽報名系統維護管理費(2週報名時間)。
1,138,728		44	交通及運輸設備租金					
1,138,728		442	車租					
4,800	4,800	45	什項設備租金				4,800	較上年度預算數4,800元，無增減。
4,800	4,800	451	什項設備租金				4,800	

臺北市地方教育發展基金－臺北市北投區文林國民小學

40501643-39

基金用途－國民教育計畫明細表

中華民國107年度

單位：新臺幣元

前年度決算數	上年度預算數	科 目		本年度預算數				說 明
		編 號	名 稱	單 位	數 量	單 價	金 額	
				月	12	400	4,800	電錶月租費(普通班12班)(由普通班級業務費7,200元*12班=86,400元提撥)。
381,800	716,707	7	會費、捐助、補助、分攤、照護、救濟與交流活動費				586,216	
		72	捐助、補助與獎助				10,000	新增項目
		726	獎助學員生給與				10,000	
				人	1	10,000	10,000	教育關懷獎每校推薦1名學生獎助金(由教育局移列)。
381,800	716,707	74	補貼(償)、獎勵、慰問、照護與救濟				576,216	較上年度預算數716,707元，減少140,491元。
381,800	716,707	74Y	其他				576,216	
				人、年	33x1	1,000	33,000	本市市民第3胎就讀國小教育補助費(由教育局移列)。
				人、日	39x200	50	390,000	清寒學生餐費補助。
				人、週、次	456x42x1	8	153,216	補助學校午餐使用有機蔬菜或有機米計畫。
324,927	223,600	9	其他				265,850	
324,927	223,600	91	其他支出				265,850	較上年度預算數223,600元，增加42,250元。
324,927	223,600	91Y	其他				265,850	

## 臺北市地方教育發展基金－臺北市北投區文林國民小學

## 基金用途－國民教育計畫明細表

中華民國107年度

單位：新臺幣元

前年度決算數	上年度預算數	科 目		本年度預算數				說 明
		編 號	名 稱	單位	數量	單價	金額	
				年	1	100,800	100,800	執行學生路隊安全導護費及導護志工保險費(普通班13班)(4人×2學期×20週×5日×2次×63元=100,800元)。
				班、年	3x1	5,600	16,800	國小游泳檢測未通過學生暑期游泳訓練班報名費。
				班、年	2x1	20,000	40,000	體育班參加校外比賽報名費、交通費、住宿費(體育班業務費)。
				人、學期	400x2	50	40,000	班級自治費。
				年	1	8,000	8,000	教師專業成長計畫所需教學媒體、材料等(教師專業成長)(新增)。
				天	2	4,000	8,000	教育盃中小學網球錦標賽租借室內球場清潔費(以兩天兩天計算)(新增)。
				小時	19	250	4,750	教育盃中小學網球錦標賽租借室內球場水電費(以兩天兩天計算)(新增)。
				小時	19	2,500	47,500	教育盃中小學網球錦標賽租借室內球場空調費(以兩天兩天計算)(新增)。

臺北市地方教育發展基金－臺北市北投區文林國民小學

40501643-41

基金用途－學前教育計畫明細表

中華民國107年度

單位：新臺幣元

前年度決算數	上年度預算數	科 目		本年度預算數				說 明
		編 號	名 稱	單 位	數 量	單 價	金 額	
11,374,019	13,106,217		合 計				15,390,218	
10,773,962	12,671,918	1	用人費用				14,864,865	
7,737,711	8,533,860	11	正式員額薪資				10,021,860	較上年度預算數8,533,860元，增加1,488,000元。
7,041,711	7,837,860	113	職員薪金	年	1	7,837,860	7,837,860	教職員10人及教保員1人薪金(詳用人費用彙計表)(含教育部補助款教保員381,980元)。
				年	1	1,416,000	1,416,000	教職員2人薪金(詳用人費用彙計表)。
696,000	696,000	114	工員工資	年	1	768,000	768,000	廚工2人工資(詳用人費用彙計表)(含教育部補助款220,090元)。
	66,637	13	超時工作報酬				147,888	較上年度預算數66,637元，增加81,251元。
	66,637	131	加班費	年	1	147,888	147,888	不休假出勤加班費。
1,516,956	2,379,733	15	獎金				2,810,733	較上年度預算數2,379,733元，增加431,000元。
726,260	1,313,000	151	考績獎金	年	1	1,322,000	1,322,000	依考績法規定核發之獎金。

## 臺北市地方教育發展基金－臺北市北投區文林國民小學

## 基金用途－學前教育計畫明細表

中華民國107年度

單位：新臺幣元

前年度決算數	上年度預算數	科目		本年度預算數				說明
		編號	名稱	單位	數量	單價	金額	
790,696	1,066,733	152	年終獎金	年	1	236,000	236,000	依考績法規定核發之獎金。
				年	1	1,075,733	1,075,733	依規定於年節加發之獎金。
				年	1	177,000	177,000	依規定於年節加發之獎金。
611,412	685,008	16	退休及卹償金				801,648	較上年度預算數685,008元，增加116,640元。
567,780	664,848	161	職員退休及離職金				777,168	
				年	1	664,848	664,848	提撥退撫基金。
				年	1	112,320	112,320	提撥退撫基金。
43,632	20,160	162	工員退休及離職金				24,480	
				年	1	24,480	24,480	提撥勞工退休準備金。
907,883	1,006,680	18	福利費				1,082,736	較上年度預算數1,006,680元，增加76,056元。
776,961	783,000	181	分擔員工保險費				864,996	
				年	1	748,812	748,812	分擔公保、勞保、健保費。
				年	1	116,184	116,184	分擔公保、勞保、健保費。
	3,440	183	傷病醫藥費				4,300	
				人	3	860	2,580	幼兒園教保人員健康檢查費(每2人編1人)。
				人	2	860	1,720	幼兒園廚工健康檢查費。
98,922	156,240	187	員工通勤交通費				181,440	



臺北市地方教育發展基金－臺北市北投區文林國民小學

40501643-43

基金用途－學前教育計畫明細表

中華民國107年度

單位：新臺幣元

前年度決算數	上年度預算數	科 目		本年度預算數				說 明
		編 號	名 稱	單 位	數 量	單 價	金 額	
				人、月、段	2x10x1	630	12,600	教師上下班交通費。
				人、月、段	2x12x2	630	30,240	幼兒園教師兼主任及教保員上下班交通費。
				人、月、段	9x10x2	630	113,400	教師上下班交通費。
				人、月、段	2x10x2	630	25,200	特教教師上下班交通費(啟幼班)。
32,000	64,000	18Y	其他福利費				32,000	
				年	1	32,000	32,000	休假旅遊補助費。
243,690	226,500	2	服務費用				274,700	
70,620	140,000	25	修理保養及保固費				168,000	較上年度預算數140,000元，增加28,000元。
27,550	119,000	252	一般房屋修護費				142,800	
				班、年	5x1	23,800	119,000	每班每年28,000元x5班x1年x85%=119,000元，學校校舍及其他建築物之修理。
				班、年	1x1	23,800	23,800	啟幼班校舍、水電、教具等修理28,000元x1班x1年x85%=23,800元。
43,070	21,000	255	機械及設備修護費				25,200	
				班、年	5x1	4,200	21,000	各項教學設備及其他公用用具等之保養修護(15%)。

## 臺北市地方教育發展基金－臺北市北投區文林國民小學

## 基金用途－學前教育計畫明細表

中華民國107年度

單位：新臺幣元

前年度決算數	上年度預算數	科 目		本年度預算數				說 明
		編 號	名 稱	單 位	數 量	單 價	金 額	
128,571	26,000	27	一般服務費	年	1	4,200	4,200	啟幼班各項教學設備及其他公用用具等之保養修護(15%)。 較上年度預算數26,000元，增加4,000元。
110,571		27D	計時與計件人員酬金				30,000	
18,000	26,000	27F	體育活動費	人、年	3x1	2,000	6,000	文康活動費，本校編列契約進用教保員1人，廚工2人，合計3人，每人編列2,000元(上述人員係幼托整合前得編列文康活動費之人員)。
				人、年	10x1	2,000	20,000	
				人、年	2x1	2,000	4,000	文康活動費，本校編列教職員2人，每人編列2,000元。
44,499	60,500	28	專業服務費				76,700	較上年度預算數60,500元，增加16,200元。
		285	講課鐘點、稿費、出席審查及查詢費				7,200	
				班、月	1x12	600	7,200	教材編輯費(啟幼班)。
	11,000	287	委託檢驗(定)試驗認證費				11,000	

臺北市地方教育發展基金－臺北市北投區文林國民小學

40501643-45

基金用途－學前教育計畫明細表

中華民國107年度

單位：新臺幣元

前年度決算數	上年度預算數	科 目		本年度預算數				說 明
		編 號	名 稱	單 位	數 量	單 價	金 額	
44,499	49,500	28Y	其他	班、年	5x1	2,200	11,000	建物公共安全檢查簽證費及申報費、消防安全檢費等(由幼兒園班級業務費7,200元x5班=36,000元提撥)。
				人、月	11x9	500	49,500	學童午餐指導費(教師及教保員)(幼兒園)。
306,323	76,900	3	材料及用品費	班、人、月	1x2x9	500	9,000	學童午餐指導費(啟幼班)。
26,480	51,900	31	使用材料費				143,020	較上年度預算數51,900元，增加45,100元。
26,480	51,900	315	設備零件				97,000	
				臺	2	2,990	5,980	檯燈(啟幼班)(由班級設備費移列)(新增)。
				臺	1	6,000	6,000	電子琴(太陽班)(由班級設備費移列)(新增)。
				臺	1	8,750	8,750	直立式吸塵器(550W寢室用)(由班級設備費移列)(新增)。
				片	4	3,900	15,600	雙面白板(由班級設備費移列)(新增)。
				批	1	10,020	10,020	教具、教材(啟幼班)(由班級設備費移列)(新增)。

## 臺北市地方教育發展基金－臺北市北投區文林國民小學

## 基金用途－學前教育計畫明細表

中華民國107年度

單位：新臺幣元

前年度決算數	上年度預算數	科 目		本年度預算數				說 明
		編 號	名 稱	單位	數量	單價	金額	
				張	11	1,300	14,300	幼教桌(90*60*53cm)(由班級設備費移列)(新增)。
				組	2	4,000	8,000	書櫃(120*30*90cm)(幼兒園圖書室)(由班級設備費移列)(新增)。
				批	1	450	450	教具(由班級設備費移列)(新增)。
				座	2	4,300	8,600	學習區標示牌(入口意象)(由班級設備費移列)(新增)。
				張	20	480	9,600	幼教椅(王子椅)(由班級設備費移列)(新增)。
				組	2	4,850	9,700	穿衣櫃(90*40*100cm)(由班級設備費移列)(新增)。
279,843	25,000	32	用品消耗				46,020	較上年度預算數25,000元，增加21,020元。
		321	辦公(事務)用品				3,000	
				年	1	3,000	3,000	教學用辦公用品等(由啟幼班特教業務費7,200元x1班=7,200元提撥)。
23,550		322	報章什誌					
256,293	25,000	32Y	其他				43,020	
				班、年	5x1	5,000	25,000	幼兒園垃圾袋費用、消毒藥水及衛生清潔用品、衛生紙及教室布

臺北市地方教育發展基金－臺北市北投區文林國民小學

40501643-47

基金用途－學前教育計畫明細表

中華民國107年度

單位：新臺幣元

前年度決算數	上年度預算數	科 目		本年度預算數				說 明
		編 號	名 稱	單 位	數 量	單 價	金 額	
				班、年	1x1	13,820	13,820	置費等(由幼兒園班級業務費7,200元x5班=36,000元提撥)。
				年	1	4,200	4,200	特教知動及生活訓練用材料費(啟幼班)。
50,044	34,899 7		會費、捐助、補助、分攤、照護、救濟與交流活動費				11,633	含垃圾袋費用、消毒藥水及衛生清潔用品、衛生紙及教室布置費(由啟幼班特教業務費7,200元x1班=7,200元提撥)。
50,044	34,899 74		補貼(償)、獎勵、慰問、照護與救濟				11,633	較上年度預算數34,899元，減少23,266元。
50,044	34,899 74Y		其他	人、學期	1x1	11,633	11,633	低收入戶家庭幼生月費補助。
	96,000 9		其他				96,000	
	96,000 91		其他支出				96,000	較上年度預算數96,000元，無增減。
	96,000 91Y		其他	年	1	96,000	96,000	幼兒導護費。

## 臺北市地方教育發展基金－臺北市北投區文林國民小學

## 基金用途－一般行政管理計畫明細表

中華民國107年度

單位：新臺幣元

前年度決算數	上年度預算數	科 目		本年度預算數				說 明
		編 號	名 稱	單位	數量	單價	金額	
12,943,150	12,566,778		合 計				14,102,393	
12,060,188	11,575,798	1	用人費用				13,020,693	
7,837,175	7,488,000	11	正式員額薪資				8,412,000	較上年度預算數7,488,000元，增加924,000元。
5,525,855	5,364,000	113	職員薪金	年	1	6,288,000	6,288,000	教職員8人薪金(詳用人費用彙計表)。
1,153,080	1,092,000	114	工員工資	年	1	1,092,000	1,092,000	工員3人工資(詳用人費用彙計表)。
1,158,240	1,032,000	115	警餉	年	1	1,032,000	1,032,000	校警2人薪金(詳用人費用彙計表)。
390,528	373,498	13	超時工作報酬				497,165	較上年度預算數373,498元，增加123,667元。
390,528	373,498	131	加班費	年	1	456,465	497,165	不休假出勤加班費。
				年	1	40,700	40,700	校園安全校內同仁例假日人力支援。
2,176,108	2,076,000	15	獎金				2,331,500	較上年度預算數2,076,000元，增加255,500元。

臺北市地方教育發展基金－臺北市北投區文林國民小學

40501643-49

基金用途－一般行政管理計畫明細表

中華民國107年度

單位：新臺幣元

前年度決算數	上年度預算數	科 目		本年度預算數				說 明
		編 號	名 稱	單位	數量	單價	金額	
1,183,010	1,140,000	151	考績獎金	年	1	1,280,000	1,280,000	依考績法規定核發之獎金。
993,098	936,000	152	年終獎金	年	1	1,051,500	1,051,500	依規定於年節加發之獎金。
579,714	566,712	16	退休及卹償金				707,184	較上年度預算數566,712元，增加140,472元。
497,058	512,112	161	職員退休及離職金	年	1	619,824	619,824	提撥退撫基金。
82,656	54,600	162	工員退休及離職金	年	1	87,360	87,360	提撥勞工退休準備金。
1,076,663	1,071,588	18	福利費				1,072,844	較上年度預算數1,071,588元，增加1,256元。
775,414	728,388	181	分擔員工保險費	年	1	778,524	778,524	分擔公保、勞保、健保費。
109,656	151,200	187	員工通勤交通費	人、月、段	4x12x1	630	30,240	職員、技工、工友上下班交通費。
				人、月、段	9x12x2	630	136,080	職員、技工、工友上下班交通費。
191,593	192,000	18Y	其他福利費	年	1	128,000	128,000	休假旅遊補助費。

## 臺北市地方教育發展基金－臺北市北投區文林國民小學

## 基金用途－一般行政管理計畫明細表

中華民國107年度

單位：新臺幣元

前年度決算數	上年度預算數	科 目		本年度預算數				說 明
		編 號	名 稱	單位	數量	單價	金額	
537,300	665,300	2	服務費用				737,300	
182,500	184,000	27	一般服務費				186,000	較上年度預算數184,000元，增加2,000元。
157,500	160,000	279	外包費	人、年	4x1	40,000	160,000	消化超額職工(技工、工友)業務外包費。
25,000	24,000	27F	體育活動費	人、年	13x1	2,000	26,000	文康活動費，本校編列教職員8人，工員3人，校警2人，合計13人，每人編列2,000元。
282,800	409,300	28	專業服務費				479,300	較上年度預算數409,300元，增加70,000元。
282,800	409,300	28Y	其他	年	1	479,300	479,300	校園安全機械定點、機動巡邏等保全費用。
72,000	72,000	29	公共關係費				72,000	較上年度預算數72,000元，無增減。
72,000	72,000	291	公共關係費	月	12	6,000	72,000	校長特別費。
334,662	324,680	3	材料及用品費				343,400	
334,662	324,680	32	用品消耗				343,400	較上年度預算數324,680元，增



臺北市地方教育發展基金－臺北市北投區文林國民小學

40501643-51

基金用途－一般行政管理計畫明細表

中華民國107年度

單位：新臺幣元

前年度決算數	上年度預算數	科 目		本年度預算數				說 明
		編 號	名 稱	單位	數量	單價	金額	
323,842	318,680	321	辦公(事務)用品	年	1	328,400	328,400	加18,720元。
10,820	6,000	325	服裝	人、件	2x1	2,000	4,000	校警冬季大衣(新增)。
				人、套	2x1	1,500	3,000	校警夏服(成立第33年)。
				人、年	2x1	300	600	校警服裝配備。
				人、套	2x1	2,500	5,000	校警冬服(新增)。
				雙	2	100	200	校警襪子。
				人、雙	2x1	1,100	2,200	校警皮鞋。
11,000	1,000	7	會費、捐助、補助、分攤、 照護、救濟與交流活動 費				1,000	
1,000	1,000	71	會費				1,000	較上年度預算數1,000元，無增減。

## 臺北市地方教育發展基金－臺北市北投區文林國民小學

## 基金用途－一般行政管理計畫明細表

中華民國107年度

單位：新臺幣元

前年度決算數	上年度預算數	科 目		本年度預算數				說 明
		編 號	名 稱	單 位	數 量	單 價	金 額	
1,000	1,000	713	職業團體會費	年	1	1,000	1,000	護理師公會會費(統籌業務費)。
10,000		74	補貼(償)、獎勵、慰問 、照護與救濟					
10,000		747	慰問金、照護及濟助 金					

臺北市地方教育發展基金－臺北市北投區文林國民小學

40501643-53

基金用途－建築及設備計畫明細表

中華民國107年度

單位：新臺幣元

前年度決算數	上年度預算數	科 目		本年度預算數				說 明
		編 號	名 稱	單位	數量	單價	金額	
12,562,381	13,782,769		合計				2,124,613	
12,562,381	13,782,769	5	購建固定資產、無形資產及非理財目的之長期投資				2,124,613	
3,617,242	1,750,900	51	購置固定資產				590,000	
3,617,242	1,750,900		一般建築及設備計畫				590,000	
			班級設備				49,000	
		514	購置機械及設備				10,000	
				臺	1	10,000	10,000	新購鹵素檢查燈(學務處)。
		515	購置交通及運輸設備				27,000	
				臺	1	27,000	27,000	新購手提式無線擴音機(教務處)。
		516	購置什項設備				12,000	
				臺	1	12,000	12,000	新購實物投影機(500萬畫素、桌上型、無燈箱)(六忠)。
			特殊班設備				25,000	
		516	購置什項設備				25,000	

## 臺北市地方教育發展基金－臺北市北投區文林國民小學

## 基金用途－建築及設備計畫明細表

中華民國107年度

單位：新臺幣元

前年度決算數	上年度預算數	科 目		本年度預算數				說 明
		編 號	名 稱	單位	數量	單價	金額	
				臺	1	25,000	25,000	汰舊換新電視(49吋)(特教班)。
			資訊設備				487,000	
		514	購置機械及設備				487,000	
				部	12	25,000	300,000	汰舊換新個人電腦(電腦專案計畫)。
				年	1	91,000	91,000	汰舊換新網路及資訊周邊設備(電腦專案計畫)。
			幼兒園設備	臺	8	12,000	96,000	新購平板電腦(電腦專案計畫)。
		514	購置機械及設備				29,000	
				臺	1	15,000	15,000	新購錄影機(手握式高畫質運動攝影機4K)。
		516	購置什項設備				14,000	
			校園設備	片	1	14,000	14,000	新購佈告欄(600x122cm)(太陽班)。
3,617,242	1,750,900							
1,926,349	1,567,500	514	購置機械及設備					
201,293	15,000	515	購置交通及					

臺北市地方教育發展基金－臺北市北投區文林國民小學

40501643-55

基金用途－建築及設備計畫明細表

中華民國107年度

單位：新臺幣元

前年度決算數	上年度預算數	科 目		本年度預算數				說 明
		編 號	名 稱	單位	數量	單價	金額	
1,489,600	168,400	516	運輸設備 購置什項設 備					
36,000	36,000	52	購置無形資產				36,000	
36,000	36,000		一般建築及設備計 畫				36,000	
36,000	36,000		資訊設備				36,000	
36,000	36,000	521	購置電腦軟 體	年	1	36,000	36,000	電腦教學軟體費(電腦專案計畫) 。
8,909,139	11,995,869	58	遞延支出(臺北市地 方教育發展基金及臺 北市臺北都會區捷運 固定資產重置基金專 用)				1,498,613	
8,909,139	11,995,869		一般建築及設備計 畫				1,498,613	
		581	全校消防系統 改善工程				1,498,613	
			遞延修繕房 屋建築支出				1,498,613	

## 臺北市地方教育發展基金－臺北市北投區文林國民小學

## 基金用途－建築及設備計畫明細表

中華民國107年度

單位：新臺幣元

前年度決算數	上年度預算數	科 目		本年度預算數				說 明
		編 號	名 稱	單位	數量	單價	金額	
							1,396,465	一、施工費
				公尺	30	1,800	54,000	1.5"消防幹管裝配更新(含拆除、棄運)。
				個	12	16,800	201,600	3"幹管閘閥及逆止閥更新。
				式	1	40,000	40,000	打鑿RC、修補與棄運。
				條	2	945	1,890	5"*10M消防水帶。
				次	3	3,325	9,975	火警迴路異常查修。
				公尺	385	2,800	1,078,000	3"消防幹管裝配更新(含拆除、棄運)。
				片	44	250	11,000	消防栓箱標示牌。
				式	1	74,219	74,219	二、委託技術服務費(總包價法)。
				式	1	27,929	27,929	三、工程管理費(按施工費2% 提列)。
8,909,139	11,995,869		校園整修工程					
8,212,736	11,995,869	581	遞延修繕房屋建築支出					
696,403		582	其他遞延支出					

# 参 考 表

臺北市地方教育發展基金－臺北市北投區文林國民小學

40501643-57

預計平衡表

中華民國107年12月31日

單位：新臺幣元

105年(前年)12月31日		科 目		107年12月31日		106年(上年)12月31日				比較 增減(-)
決 算 數		編 號	名 稱	預 計 數		預 計 數	調 整 數(±)	調 整 後 預 計 數		
金 額	%			金 額	%			金 額	%	
4,091,844,035	100.00		資產合計	4,078,356,237	100.00	2,214,136,866	1,871,867,963	4,086,004,829	100.00	-7,648,592
4,091,844,035	100.00	1	資產	4,078,356,237	100.00	2,214,136,866	1,871,867,963	4,086,004,829	100.00	-7,648,592
20,189,125	0.49	11	流動資產	6,701,327	0.16	7,224,995	7,124,924	14,349,919	0.35	-7,648,592
19,886,746	0.49	111	現金	6,398,948	0.16	6,924,995	7,122,545	14,047,540	0.34	-7,648,592
19,886,746	0.49	1112	銀行存款	6,398,948	0.16	6,924,995	7,122,545	14,047,540	0.34	-7,648,592
302,379	0.00	115	預付款項	302,379	0.00	300,000	2,379	302,379	0.01	
302,379	0.00	1154	預付費用	302,379	0.00	300,000	2,379	302,379	0.01	
2,785,359	0.07	12	投資、長期應收款項、貸墊款及準備金	2,785,359	0.07	1,516,900	1,268,459	2,785,359	0.07	
2,785,359	0.07	124	準備金	2,785,359	0.07	1,516,900	1,268,459	2,785,359	0.07	
2,026,495	0.05	1241	退休及離職準備金	2,026,495	0.05	968,241	1,058,254	2,026,495	0.05	
758,864	0.02	124Y	其他準備金	758,864	0.02	548,659	210,205	758,864	0.02	
4,068,869,551	99.44	13	其他資產	4,068,869,551	99.77	2,205,394,971	1,863,474,580	4,068,869,551	99.58	
4,068,869,551	99.44	131	什項資產	4,068,869,551	99.77	2,205,394,971	1,863,474,580	4,068,869,551	99.58	
		1315	暫付及待結轉帳項			94,770	-94,770			
4,068,869,551	99.44	1316	代管資產	4,068,869,551	99.77	2,205,300,201	1,863,569,350	4,068,869,551	99.58	
4,091,844,035	100.00		負債及基金餘額合計	4,078,356,237	100.00	2,214,136,866	1,871,867,963	4,086,004,829	100.00	-7,648,592
4,075,681,373	99.61	2	負債	4,075,681,373	99.93	2,209,299,392	1,866,381,981	4,075,681,373	99.75	
2,850,094	0.07	21	流動負債	2,850,094	0.07	2,084,600	765,494	2,850,094	0.07	
2,850,094	0.07	212	應付款項	2,850,094	0.07	2,084,600	765,494	2,850,094	0.07	
2,850,094	0.07	2123	應付代收款	2,850,094	0.07	2,084,600	765,494	2,850,094	0.07	
4,072,831,279	99.54	22	其他負債	4,072,831,279	99.86	2,207,214,792	1,865,616,487	4,072,831,279	99.68	
4,072,831,279	99.54	221	什項負債	4,072,831,279	99.86	2,207,214,792	1,865,616,487	4,072,831,279	99.68	
1,824,532	0.04	2211	存入保證金	1,824,532	0.04	896,337	928,195	1,824,532	0.04	
2,026,495	0.05	2213	應付退休及離職金	2,026,495	0.05	968,241	1,058,254	2,026,495	0.06	



## 臺北市地方教育發展基金－臺北市北投區文林國民小學

## 預計平衡表

中華民國107年12月31日

單位：新臺幣元

105年(前年)12月31日		科 目		107年12月31日		106年(上年)12月31日				比較 增減(-)
決 算 數		編 號	名 稱	預 計 數		預 計 數	調 整 數(±)	調 整 後 預 計 數		
金 額	%			金 額	%			金 額	%	
4,068,869,551	99.45	2214	應付代管資產	4,068,869,551	99.77	2,205,300,201	1,863,569,350	4,068,869,551	99.58	
110,701	0.00	2215	暫收及待結轉帳項	110,701	0.00	50,013	60,688	110,701	0.00	
16,162,662	0.39	3	基金餘額	2,674,864	0.07	4,837,474	5,485,982	10,323,456	0.25	-7,648,592
16,162,662	0.39	31	基金餘額	2,674,864	0.07	4,837,474	5,485,982	10,323,456	0.25	-7,648,592
16,162,662	0.39	311	基金餘額	2,674,864	0.07	4,837,474	5,485,982	10,323,456	0.25	-7,648,592
16,162,662	0.39	3111	累積餘額	2,674,864	0.07	4,837,474	5,485,982	10,323,456	0.25	-7,648,592

註：1.信託代理與保證資產(負債)前年度決算數0元，上年度調整後預計數0元，本年度預計數0元。2.或有資產(負債)0元。3.本基金自93年度起，本固定項目分開原則，將屬長期固定帳項，包括固定資產11,459,090元、無形資產225,799元及長期債務0元等，另立帳類管理，未納入本表。

臺北市地方教育發展基金－臺北市北投區文林國民小學

40501643-59

各項費用彙計表

中華民國107年度

單位：新臺幣元

前年度 決算數	上年度 預算數	計畫別	合計	國民教育計畫	學前教育計畫	一般行政管理計畫	建築及設備計畫
		用途別科目					
124,679,354	127,196,149	合計	112,241,822	80,624,598	15,390,218	14,102,393	2,124,613
101,429,608	105,257,940	用人費用	100,672,123	72,786,565	14,864,865	13,020,693	
52,659,745	52,105,860	正式員額薪資	49,705,860	31,272,000	10,021,860	8,412,000	
49,652,425	49,285,860	職員薪金	46,813,860	31,272,000	9,253,860	6,288,000	
1,849,080	1,788,000	工員工資	1,860,000		768,000	1,092,000	
1,158,240	1,032,000	警餉	1,032,000			1,032,000	
1,348,041	1,214,192	聘僱及兼職人員薪資	1,385,792	1,385,792			
813,792	813,792	約僱職員薪金	813,792	813,792			
534,249	400,400	兼職人員酬金	572,000	572,000			
752,512	926,723	超時工作報酬	1,145,739	500,686	147,888	497,165	
752,512	926,723	加班費	1,145,739	500,686	147,888	497,165	
12,142,873	14,875,957	獎金	13,764,955	8,622,722	2,810,733	2,331,500	
5,418,225	8,261,000	考績獎金	7,450,000	4,612,000	1,558,000	1,280,000	
6,724,648	6,614,957	年終獎金	6,314,955	4,010,722	1,252,733	1,051,500	
26,829,080	27,057,782	退休及卹償金	26,927,421	25,418,589	801,648	707,184	
25,874,885	25,932,074	職員退休及離職金	25,494,264	24,097,272	777,168	619,824	
954,195	1,125,708	工員退休及離職金	1,433,157	1,321,317	24,480	87,360	
7,697,357	9,077,426	福利費	7,742,356	5,586,776	1,082,736	1,072,844	

## 臺北市地方教育發展基金－臺北市北投區文林國民小學

## 各項費用彙計表

中華民國107年度

單位：新臺幣元

前年度 決算數	上年度 預算數	計畫別		合計	國民教育計畫	學前教育計畫	一般行政管理計畫	建築及設備計畫
		用途別科目						
5,268,563	4,827,576	分擔員工保險費		4,322,196	2,678,676	864,996	778,524	
111,500	205,440	傷病醫藥費		223,800	219,500	4,300		
561,981	796,320	員工通勤交通費		841,680	493,920	181,440	166,320	
1,755,313	3,248,090	其他福利費		2,354,680	2,194,680	32,000	128,000	
6,704,562	5,492,049	服務費用		5,883,612	4,871,612	274,700	737,300	
913,393	2,147,356	水電費		2,230,692	2,230,692			
758,311	1,472,240	工作場所電費		1,511,650	1,511,650			
155,082	135,116	工作場所水費		179,042	179,042			
	540,000	氣體費		540,000	540,000			
23,035	38,440	旅運費		73,090	73,090			
23,035	38,440	國內旅費		43,090	43,090			
		其他旅運費		30,000	30,000			
7,945	7,595	印刷裝訂與廣告費		55,700	55,700			
7,945	7,595	印刷及裝訂費		55,700	55,700			
661,774	647,000	修理保養及保固費		674,200	506,200	168,000		
392,455	523,600	一般房屋修護費		547,400	404,600	142,800		
269,319	123,400	機械及設備修護費		126,800	101,600	25,200		
	19,960	保險費		26,160	26,160			

臺北市地方教育發展基金－臺北市北投區文林國民小學

40501643-61

各項費用彙計表

中華民國107年度

單位：新臺幣元

前年度 決算數	上年度 預算數	計畫別 用途別科目	合計	計畫別			
				國民教育計畫	學前教育計畫	一般行政管理計畫	建築及設備計畫
	19,960	其他保險費	26,160	26,160			
3,998,281	1,269,848	一般服務費	1,266,820	1,050,820	30,000	186,000	
8,430	15,120	佣金、匯費、經理費及手續費	16,092	16,092			
903,065	1,070,968	外包費	1,070,968	910,968		160,000	
2,956,786	39,760	計時與計件人員酬金	39,760	39,760			
130,000	144,000	體育活動費	140,000	84,000	30,000	26,000	
1,028,134	1,289,850	專業服務費	1,484,950	928,950	76,700	479,300	
384,435	459,150	講課鐘點、稿費、出席審查及查詢費	581,550	574,350	7,200		
15,000	37,100	委託檢驗(定)試驗認證費	38,900	27,900	11,000		
	2,000	試務甄選費	2,000	2,000			
628,699	791,600	其他	862,500	324,700	58,500	479,300	
72,000	72,000	公共關係費	72,000			72,000	
72,000	72,000	公共關係費	72,000			72,000	
2,061,504	1,576,385	材料及用品費	2,585,975	2,099,555	143,020	343,400	
562,594	352,682	使用材料費	621,965	524,965	97,000		
562,594	352,682	設備零件	621,965	524,965	97,000		
1,498,910	1,223,703	用品消耗	1,964,010	1,574,590	46,020	343,400	
329,964	343,090	辦公(事務)用品	388,210	56,810	3,000	328,400	

## 臺北市地方教育發展基金－臺北市北投區文林國民小學

## 各項費用彙計表

中華民國107年度

單位：新臺幣元

前年度 決算數	上年度 預算數	計畫別		合計	國民教育計畫	學前教育計畫	一般行政管理計畫	建築及設備計畫
		用途別科目						
85,450	19,500	報章什誌		70,910	70,910			
10,820	6,000	服裝		15,000			15,000	
11,818	5,000	醫療用品(非醫療院所使用)		15,000	15,000			
1,060,858	850,113	其他		1,474,890	1,431,870	43,020		
1,153,528	14,800	租金、償債與利息		14,800	14,800			
10,000	10,000	機器租金		10,000	10,000			
10,000	10,000	機械及設備租金		10,000	10,000			
1,138,728		交通及運輸設備租金						
1,138,728		車租						
4,800	4,800	什項設備租金		4,800	4,800			
4,800	4,800	什項設備租金		4,800	4,800			
12,562,381	13,782,769	購建固定資產、無形資產及非理財目的之長期投資		2,124,613				2,124,613
3,617,242	1,750,900	購置固定資產		590,000				590,000
1,926,349	1,567,500	購置機械及設備		512,000				512,000
201,293	15,000	購置交通及運輸設備		27,000				27,000
1,489,600	168,400	購置什項設備		51,000				51,000
36,000	36,000	購置無形資產		36,000				36,000
36,000	36,000	購置電腦軟體		36,000				36,000

臺北市地方教育發展基金－臺北市北投區文林國民小學

40501643-63

各項費用彙計表

中華民國107年度

單位：新臺幣元

前年度 決算數	上年度 預算數	計畫別 用途別科目	合計	計畫別			
				國民教育計畫	學前教育計畫	一般行政管理計畫	建築及設備計畫
8,909,139	11,995,869	遞延支出(臺北市地方教育發展基金及臺北市臺北都會區捷運固定資產重置基金專用)	1,498,613				1,498,613
8,212,736	11,995,869	遞延修繕房屋建築支出	1,498,613				1,498,613
696,403		其他遞延支出					
442,844	752,606	會費、捐助、補助、分攤、照護、救濟與交流活動費	598,849	586,216	11,633	1,000	
1,000	1,000	會費	1,000			1,000	
1,000	1,000	職業團體會費	1,000			1,000	
		捐助、補助與獎助	10,000	10,000			
		獎助學員生給與	10,000	10,000			
441,844	751,606	補貼(償)、獎勵、慰問、照護與救濟	587,849	576,216	11,633		
10,000		慰問金、照護及濟助金					
431,844	751,606	其他	587,849	576,216	11,633		
324,927	319,600	其他	361,850	265,850	96,000		
324,927	319,600	其他支出	361,850	265,850	96,000		
324,927	319,600	其他	361,850	265,850	96,000		

# 臺北市地方教育發展基金－臺北市北投區文林國民小學

## 員工人數彙計表

中華民國107年度

單位：人

計 畫 及 項 目	本年度預算數	上年度預算數	本年度增減數	增 減 原 因
合計	71	73	-2	
國民教育計畫部分	43	48	-5	
正式職員	41	46	-5	
臨時職員	2	2		
學前教育計畫部分	15	13	2	
正式職員	13	11	2	
正式工員	2	2		
一般行政管理計畫部分	13	12	1	
正式職員	10	9	1	
正式工員	3	3		

註：1.本表不包含臨時工員人數。

2.本表臨時職員係指奉准有案之約聘僱人員。

本 頁 空 白



## 用人費用

中華民國

計畫及項目	合計	正式員額薪資	聘僱及兼職人員薪資	超時工作報酬	津貼	獎金		
						年終獎金	績效獎金	考績獎金
合計	100,672,123	49,705,860	1,385,792	1,145,739		6,314,955		7,450,000
國民教育計畫	72,786,565	31,272,000	1,385,792	500,686		4,010,722		4,612,000
職員薪金	31,272,000	31,272,000						
約僱職員薪金	813,792		813,792					
兼職人員酬金	572,000		572,000					
加班費	500,686			500,686				
考績獎金	4,612,000							4,612,000
年終獎金	4,010,722					4,010,722		
職員退休及離職金	24,097,272							
工員退休及離職金	1,321,317							
分擔員工保險費	2,678,676							
傷病醫藥費	219,500							
員工通勤交通費	493,920							
其他福利費	2,194,680							
學前教育計畫	14,864,865	10,021,860		147,888		1,252,733		1,558,000
職員薪金	9,253,860	9,253,860						
工員工資	768,000	768,000						
加班費	147,888			147,888				

彙計表

107年度

單位：新臺幣元

其他獎金	退休及卹償金		資遣費	福 利 費					提繳費
	退休金	卹償金		分擔保險費	傷病醫藥費	提撥福利金	員工通勤交通費	其他福利費	
	26,927,421			4,322,196	223,800		841,680	2,354,680	
	25,418,589			2,678,676	219,500		493,920	2,194,680	
	24,097,272								
	1,321,317			2,678,676					
					219,500				
							493,920		
								2,194,680	
	801,648			864,996	4,300		181,440	32,000	

## 用人費用

中華民國

計畫及項目	合計	正式員額薪資	聘僱及兼職 人員薪資	超時工作報酬	津貼	獎金		
						年終獎金	績效獎金	考績獎金
考績獎金	1,558,000							1,558,000
年終獎金	1,252,733					1,252,733		
職員退休及離職金	777,168							
工員退休及離職金	24,480							
分擔員工保險費	864,996							
傷病醫藥費	4,300							
員工通勤交通費	181,440							
其他福利費	32,000							
一般行政管理計畫	13,020,693	8,412,000		497,165		1,051,500		1,280,000
職員薪金	6,288,000	6,288,000						
工員工資	1,092,000	1,092,000						
警餉	1,032,000	1,032,000						
加班費	497,165			497,165				
考績獎金	1,280,000							1,280,000
年終獎金	1,051,500					1,051,500		
職員退休及離職金	619,824							
工員退休及離職金	87,360							
分擔員工保險費	778,524							

彙計表

107年度

單位：新臺幣元

其他獎金	退休及卹償金		資遣費	福 利 費					提繳費
	退休金	卹償金		分擔保險費	傷病醫藥費	提撥福利金	員工通勤交通費	其他福利費	
	777,168								
	24,480			864,996	4,300		181,440		
	707,184			778,524			166,320	32,000	
	619,824							128,000	
	87,360			778,524					

## 用人費用

中華民國

計畫及項目	合計	正式員額薪資	聘僱及兼職 人員薪資	超時工作報酬	津貼	獎金		
						年終獎金	績效獎金	考績獎金
員工通勤交通費	166,320							
其他福利費	128,000							

註：本表不包含臨時工員薪津。

彙計表

107年度

單位：新臺幣元

其他獎金	退休及卹償金		資遣費	福 利 費					提繳費
	退休金	卹償金		分擔保險費	傷病醫藥費	提撥福利金	員工通勤交通費	其他福利費	
							166,320	128,000	

## 臺北市地方教育發展基金－臺北市北投區文林國民小學

## 聘用及約僱人員明細表

中華民國107年度

單位：新臺幣元

區分及職稱	人數	擔任工作	聘用或約僱 起訖期間	薪點	年需經費	月 支					經費來源 及其科目
						小計	折合 金額	勞保 保險費	健康 保險費	離職 儲金	
合計	2				1,065,782						
約僱人員小計	2				1,065,782						
約僱人員(280)	1	辦理學校行政事務。	107/1/1-107/12/31	280	520,000	33,908	33,908				國民教育計畫
約僱人員(280)	1	特教班生活輔導員。	107/1/1-107/12/31	280	545,782	33,908	33,908				國民教育計畫

臺北市地方教育發展基金－臺北市北投區文林國民小學

40501643-73

單位（或計畫）成本分析表

中華民國107年度

單位：新臺幣元

計畫別	單位	單位成本	數量	預算數	說明
合計				112,241,822	
國民教育計畫				80,624,598	
學前教育計畫				15,390,218	
一般行政管理計畫				14,102,393	
建築及設備計畫				2,124,613	



# 臺北市地方教育發展基金－臺北市北投區文林國民小學

## 5年來主要業務計畫分析表

中華民國107年度

單位：新臺幣元

年 度 及 項 目	單 位	數 量	單位成本或 平均利(費)率	金 額	說 明
(本)年度預算數				96,014,816	
國民教育計畫				80,624,598	
學前教育計畫				15,390,218	
(上)年度預算數				100,846,602	
國民教育計畫				87,740,385	
學前教育計畫				13,106,217	
(前)年度決算數				99,173,823	
國民教育計畫				87,799,804	
學前教育計畫				11,374,019	
(104)年度決算數				105,758,441	
國民教育計畫				93,496,387	
學前教育計畫				12,262,054	
(103)年度決算數				111,446,479	
國民教育計畫				98,978,899	
學前教育計畫				12,467,580	

臺北市地方教育發展基金－臺北市北投區文林國民小學

40501643-75

固定項目明細表

中華民國107年度

單位：新臺幣元

項 目	取得成本/ 舉債數	以前年度累計折舊( 耗)/長期投資評價/ 未攤銷溢(折)價	本年度增加	本年度減少	本年度提列折舊(耗)/ 長期投資評價變動數 /攤銷數	期末餘額
資產	38,220,689	24,875,794	626,000		2,286,006	11,684,889
房屋及建築	6,233,565	1,168,750			112,200	4,952,615
機械及設備	17,206,808	11,601,040	512,000		1,549,144	4,568,624
交通及運輸設備	1,587,661	1,093,144	27,000		127,741	393,776
什項設備	12,866,985	10,911,431	51,000		462,479	1,544,075
電腦軟體	325,670	101,429	36,000		34,442	225,799

註：自93年度起本固定項目分開原則，將屬長期固定帳項另立帳類管理。