

# 臺北市地方教育發展基金－臺北市北投區石牌國民小學

40501645-1

## 財務摘要

中華民國105年度

單位：新臺幣元

| 項 目            | 本 年 度       | 上 年 度       | 比較增減(-)     | %      |
|----------------|-------------|-------------|-------------|--------|
| 經營成績：          |             |             |             |        |
| 基金來源           | 335,409,270 | 369,824,663 | -34,415,393 | -9.31  |
| 基金用途           | 356,798,349 | 381,497,706 | -24,699,357 | -6.47  |
| 賸餘(短絀－)        | -21,389,079 | -11,673,043 | -9,716,036  | --     |
| 餘絀情形：          |             |             |             |        |
| 基金餘額           | 5,710,035   | 27,099,114  | -21,389,079 | -78.93 |
| 現金流量(註)：       |             |             |             |        |
| 現金及約當現金之淨增(減－) | -21,389,079 | -11,673,043 | -9,716,036  | --     |

附註：現金流量係採現金及約當現金基礎，包括現金及自投資日起3個月內到期或清償之債權證券。

# 臺北市地方教育發展基金－臺北市北投區石牌國民小學

## 業務計畫及預算概要

中華民國 105 年度

### 壹、基金概況

#### 一、設立宗旨及願景：

(一) 本校遵照憲法第 158 及 160 條規定，教育文化應發展民族精神、自治精神，國民道德與健全體格、科學及生活智能，以培養學童七大學習領域及十大基本能力。

(二) 本校自 91 年度起依教育經費編列與管理法第 13 條規定設置「臺北市地方教育發展基金」，以促進教育健全發展，提昇教育經費運用績效。

#### 二、組織概況（另附組織系統圖）：

本校設置校長 1 人，綜理全校校務，下設教務處、學生事務處、總務處、輔導室、會計室、人事室及幼兒園等單位，現編制教師 169 人、行政人員 17 人、專任運動教練 2 人、專任輔導教師 1 人、校警 2 人、技工 4 人、工友 4 人、教保員 1 人、約聘專任專業輔導人員 1 人，總計 202 人。

內部分層業務如下：

教務處：秉承校長之命，辦理全校教務事項。

教學組：掌理課程編排、課業考查、學藝競賽、教學研究、教師進修、差假教師調代課及缺補課之查核等事項。

註冊組：掌理註冊、編班、轉學、學籍保管、各項獎助學金補助及成績考查等有關學籍事項。

設備組：掌理教科書編選、教學用具之管理、保管及出版學校刊物等事項。

資訊組：掌理電腦設備及區域網路之管理、保管等事項。

學生事務處：秉承校長之命，辦理全校學生事務事項。

訓育組：掌理訓育計畫之擬定及辦理各類訓育等活動。

體育組：掌理學生體育活動、體格鍛鍊等事項。

生教組：掌理學生日常生活常規，辦理交通導護各項事項。

衛生組：掌理健康檢查，個人及環境衛生檢查、保健等事項。

總務處：秉承校長之命，辦理全校總務事項。

事務組：掌理校舍、校具、財產、物品採購保管、工程發包、監工及驗收。

文書組：掌理文件收發登錄、撰擬繕校、典守學校印信、檔案保管、整理各項會議紀錄及校史等事項。

出納組：掌理現金、零用金、票據、契約之保管等收支事項，辦理員工薪津發放及各項扣繳單據證明等。

# 臺北市地方教育發展基金－臺北市北投區石牌國民小學

## 業務計畫及預算概要

中華民國 105 年度

輔導室：秉承校長之命，辦理全校學生學習輔導、生活輔導、生涯輔導等事項。

輔導組：掌理學生個案建立、學習輔導、生活輔導、生涯輔導及兩性教育、親職教育等事項。

資料組：辦理輔導資料搜集建檔、組訓愛心家長、實施測驗、社區人力整合、出版親職刊物等事項。

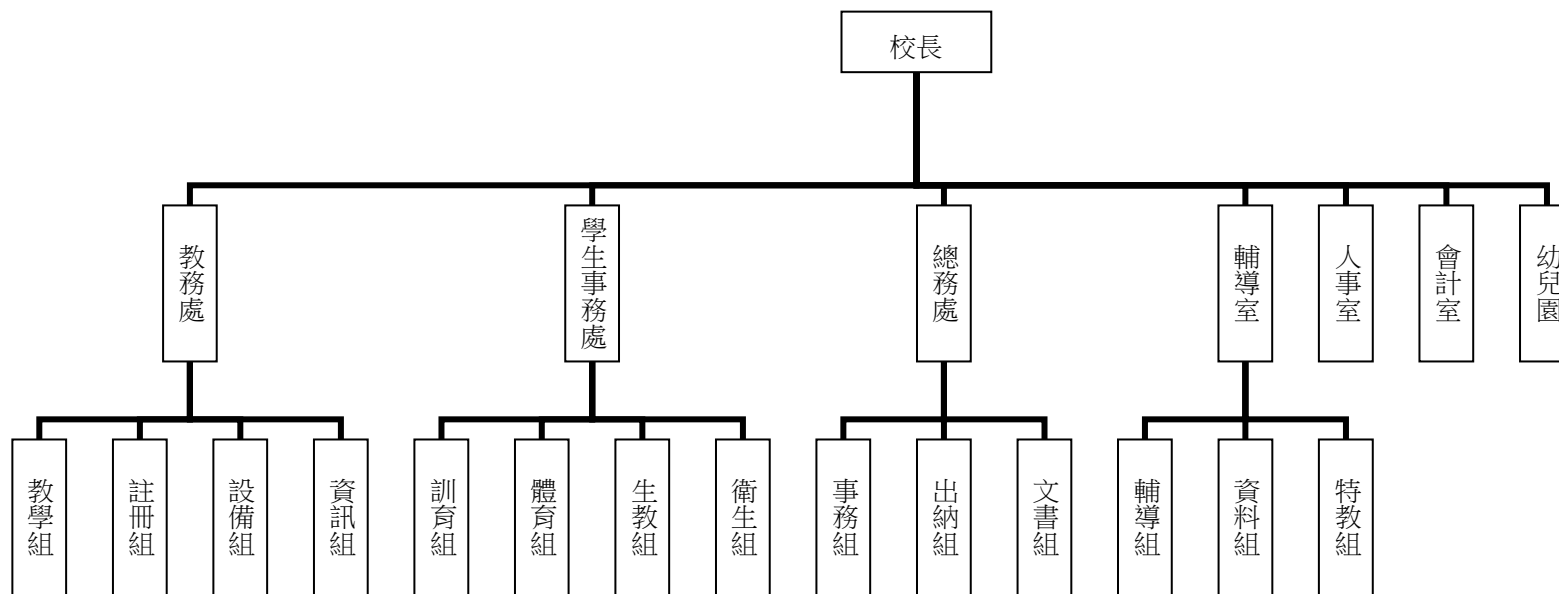
特教組：擬訂特殊教育計畫章則、親師輔導諮詢、特教班甄選鑑別、實施各項診斷測驗、特教兒童追蹤輔導等事項。

會計室：秉承上級主計機關之監督與指導，並受校長之指揮，依法辦理歲計、會計、統計等事項。

人事室：秉承上級人事機關之監督與指導，並受校長之指揮，依法辦理人事管理查核等事項。

幼兒園：秉承校長之命，綜理園務、規劃幼兒教學、保育、環境與各項措施。

### 三、組織系統圖：



四、基金歸類及屬性：本校地方教育發展基金依據教育經費編列與管理法第 13 條規定設置，本基金為預算法第 4 條第 1 項第 2 款第 5 目所定之特別收入基金，

# 臺北市地方教育發展基金－臺北市北投區石牌國民小學

## 業務計畫及預算概要

中華民國 105 年度

以本府教育局為管理機關。

### 貳、業務範圍及經營趨勢

#### 一、業務範圍：

- (一) 據教育基本法培養學生健全人格，民主素養，法治觀念，人文涵養，強健體魄及思考判斷與創造能力。
- (二) 據特殊教育法、特殊教育法施行細則及相關規定，設立資優班、啟智班、身心障礙資源班及啟智幼兒班，因材施教，以達適才適性發展之教育目標。

#### 二、最近 5 年經營趨勢：

基金來源、用途及餘絀

單位：新臺幣元

| 來源<br>用途<br>餘絀 | 年度 | 101 年度決算<br>金額 | 102 年度決算<br>金額 | 103 年度決算<br>金額 | 104 年度預算數<br>金額 | 本年度預算數<br>金額 |
|----------------|----|----------------|----------------|----------------|-----------------|--------------|
| 來源部分           |    | 359,478,589    | 376,124,395    | 389,468,299    | 369,824,663     | 335,409,270  |
| 用途部分           |    | 363,942,504    | 366,010,204    | 370,430,476    | 381,497,706     | 356,798,349  |
| 餘絀部分           |    | -4,463,915     | 10,114,191     | 19,037,823     | -11,673,043     | -21,389,079  |

### 參、業務計畫

#### 一、業務計畫及目標：

本年度業務計畫重點與預算配合情形及預期績效，詳列如下：

- (一) 國民教育計畫：本年度預算編列 309,731,594 元，預定招收 84 班，資源班 6 班，學生人數 2,440 人，新購運動器材、教具、樂器及圖書等各科教學設備，革新教學方法，充實各科教材，提高教學效能；並辦理暑期泳訓班、教師甄選及中小學角力賽等指定活動項目，藉由辦理各項活動，以鍛鍊學童強健的身體，增進學童各項生活智慧。
- (二) 學前教育計畫：本年度預算編列 17,855,855 元，預定招收 7 班，學生人數 210 人，新購遊樂器材、教具、及圖書等教學設備，革新教學方法，充

# 臺北市地方教育發展基金－臺北市北投區石牌國民小學

## 業務計畫及預算概要

中華民國 105 年度

實各科教材，提高教學效能；並辦理幼兒園招生工作等指定活動項目，藉由辦理各項活動，以鍛鍊幼兒強健的身體，增進幼兒各項生活智慧。

(三) 一般行政管理計畫：本年度預算編列 21,914,780 元，係配合校務推動行政處室支援工作，進而增進校務運作。

(四) 建築及設備計畫：本年度預算編列 7,296,120 元，係辦理演講廳音響改善工程及活動中心地坪整修工程，以改善教學環境；汰換、充實教學及電腦設備等，俾增進教學效能。

### 二、執行政府重要政策：

(一) 開啟多元智慧：尊重每個學生獨特的個性，以多元智慧的觀點協助他找到生命的亮點，肯定天生我才必有用，能知於學，樂於學。

(二) 培養生活能力：因應新世紀知識社會的到來，培養學生帶得走的能力，諸如人際溝通能力、資訊能力、終身學習能力、生涯規畫能力、問題解決能力等。

(三) 蘊育人文情懷：在溫馨開放的校園文化中，孕育人文情懷，學會尊重、包容；建構生命的價值、完成人性的開展。

(四) 建置溫馨民主的校園文化：

1. 以參與式管理、落實行政、教師會、家長會三者的良性互動。
2. 以學生第一，教學優先的觀念提昇行政服務效率。
3. 放下威權心態，開啟校園民主之風氣。

(五) 推動適性教學：

1. 運用小班優勢，採多元化、活潑化的教學及評量。
2. 運用校內外資源，加強多元學習能力。
3. 關懷相對弱勢學生之教學及輔導。
4. 發展資訊教育，充實學生電腦運用之知能，並提昇教師運用電腦教學之能力。

(六) 辦理發展性的訓輔活動：

1. 辦理各項活動、競賽及展演。
2. 推動校內外學習服務。
3. 發展績優社團及校隊，如：桌球隊、游泳隊、管弦樂團社、合唱團社等。

# 臺北市地方教育發展基金－臺北市北投區石牌國民小學

## 業務計畫及預算概要

中華民國 105 年度

4.加強新興領域教育的辦理，並融入各科教學以收成效。

### 肆、預算概要

一、基金來源及用途之預計：

(一) 本年度基金來源：服務收入 865,000 元，財產處分收入 18,469 元，利息收入 1,000 元，其他財產收入 258,430 元，市庫撥款收入 331,751,457 元，學雜費收入 1,987,550 元，受贈收入 40,000 元，雜項收入 487,364 元，基金來源合計 335,409,270 元。

(二) 本年度基金用途：國民教育計畫 309,731,594 元，學前教育計畫 17,855,855 元，一般行政管理計畫 21,914,780 元，建築及設備計畫 7,296,120 元，基金用途合計 356,798,349 元。

二、基金餘絀之預計：本年度短絀 21,389,079 元。

三、現金流量之預計：本年度業務活動淨現金流出 21,389,079 元。

四、補辦預算事項：詳補辦預算明細表。

購置固定資產 698,298 元。

(一) 教育部補助購置互動式電子白板等科技學習輔具經費 55,670 元。

(二) 教育局補助資優資源班購置電腦 3 部經費 60,000 元。

(三) 教育局補助學校設施改善工程內屬設備部份移列固定資產 147,200 元。

(四) 動支其他準備金汰舊換新冷氣機 11 臺經費 435,428 元。

### 伍、其他重要說明

一、本年度預算與上年度預算各項目增減之原因：

(一) 員工人數增減之分析：本年度校長 1 人，教師 169 人，行政人員 16 人，專任運動教練 2 人，專任輔導教師 1 人，校警 2 人，技工 5 人，工友 4 人，教保員 1 人，約聘專任專業輔導人員 1 人，總計 202 人，較上年度減少教師 18 人。

(二) 基金來源、用途及餘絀各科目增減原因之分析：

1. 服務收入本年度預算數 865,000 元，較上年度預算數 938,500 元，依業務需要核實減列 73,500 元。

2. 財產處分收入本年度預算數 18,469 元，較上年度預算數 15,730 元，依業務需要核實增列 2,739 元。

3. 利息收入本年度預算數 1,000 元，較上年度預算數 1,000 元，無增減。

# 臺北市地方教育發展基金－臺北市北投區石牌國民小學

## 業務計畫及預算概要

中華民國 105 年度

- 4.其他財產收入本年度預算數 258,430 元，較上年度預算數 258,430 元，無增減。
- 5.市庫撥款收入本年度預算數 331,751,457 元，較上年度預算 366,063,297 元，依業務需要核實減列 34,311,840 元。
- 6.學雜費收入本年度預算數 1,987,550 元，較上年度預算數 1,987,550 元，無增減。
- 7.受贈收入本年度預算數 40,000 元，較上年度預算數 146,965 元，依業務需要核實減列 106,965 元。
- 8.雜項收入本年度預算數 487,364 元，較上年度預算數 413,191 元，依業務需要核實增列 74,173 元。
- 9.用人費用本年度預算數 333,829,704 元，較上年度預算數 336,156,892 元，係核實減列教職員薪金及退休人員退休金等 2,327,188 元。
- 10.服務費用本年度預算數 8,867,685 元，較上年度預算數 9,067,482 元，依業務需要核實減列 199,797 元。
- 11.材料及用品費本年度預算數 4,420,110 元，較上年度預算數 4,375,260 元，依業務需要核實增列 44,850 元。
- 12.租金、償債與利息本年度預算數 4,800 元，較上年度預算數 0 元，依業務需要核實增列 4,800 元。
- 13.購建固定資產、無形資產及非理財目的之長期投資本年度預算數 7,296,120 元，較上年度預算數 27,872,059 元，係因修建工程等核實減列 20,575,939 元。
- 14.會費、捐助、補助、分攤、照護、救濟與交流活動費本年度預算數 1,806,330 元，較上年度預算數 3,401,213 元，依業務需要核實減列 1,594,883 元。
- 15.其他本年度預算數 573,600 元，較上年度預算數 624,800 元，依業務需要核實減列 51,200 元。

二、104 學年度第 2 學期核定普通班 83 班、資優班 2 班、身心障礙資源班 3 班、視障資源班 1 班及幼兒園 7 班，共 96 班，預定招收學生人數 2,638 人，105 學年度第 1 學期預估普通班 84 班、資優班 2 班、身心障礙資源班 3 班、視障資源班 1 班及幼兒園 7 班，共計 97 班，預定招收學生人數 2,650 人。

三、其他有關說明：無

臺北市地方教育發展基金－臺北市北投區石牌國民小學

40501645-9

補辦預算明細表

中華民國105年度

單位：新臺幣元

| 先行辦理<br>年 度 | 業務計畫<br>及用途別 | 項 目 名 稱                 | 單 位 | 數 量 | 單 價     | 金 額     | 說 明   |
|-------------|--------------|-------------------------|-----|-----|---------|---------|---|
| 103         | 建築及設備計畫      | 合計                      |     |     |         | 698,298 |   |
|             |              | 購置固定資產                  |     |     |         | 698,298 |   |
|             |              |                         |     |     |         | 698,298 |   |
|             |              | 購置固定資產                  |     |     |         | 435,428 | 103.08.04府授主事預字第<br>10331032800號  |
|             |              | 購置什項設備                  |     |     |         | 435,428 |   |
|             |              | 一對一分離式冷氣8.5KW(含安裝<br>費) | 臺   | 10  | 41,624  | 416,240 | 本校專科教室冷氣機10臺日前因<br>壓縮機故障經廠商評估無法修復<br>，此10臺係於95年購置已逾使用<br>年限且不堪使用，為維護學生良<br>好學習品質，且為擷節學校電費<br>，擬汰換新機；所需經費擬由本<br>校其他準備金項下支應。        |
|             |              | 窗型冷氣2.5噸。               | 臺   | 1   | 19,188  | 19,188  | 本校教師會辦公室冷氣機，係於<br>95年購置早已超過耐用年限，因<br>機器老舊無形中增加用電負擔，<br>為擷節學校電費，擬汰換新機；<br>所需經費擬由本校其他準備金項<br>下支應。<br>103.10.28府教工字第10341760000<br>號 |
| 購置固定資產      |              |                         |     |     | 202,870 |         |   |
| 購置機械及設備     |              |                         |     |     | 55,670  |         |   |



## 臺北市地方教育發展基金－臺北市北投區石牌國民小學

## 補辦預算明細表

中華民國105年度

單位：新臺幣元

| 先行辦理<br>年 度 | 業務計畫<br>及用途別 | 項 目 名 稱 | 單 位 | 數 量 | 單 價    | 金 額    | 說 明  |  |
|-------------|--------------|---------|-----|-----|--------|--------|--|--|
|             | 購置什項設備       | 短焦投影機   | 臺   | 1   | 18,500 | 18,500 | 教育部補助103年度購置互動式電子白板等科技學習輔具經費。                    |  |
|             |              | 筆記型電腦   | 臺   | 1   | 22,995 | 22,995 | 教育部補助103年度購置互動式電子白板等科技學習輔具經費。                    |  |
|             |              | 電子白板    | 臺   | 1   | 14,175 | 14,175 | 教育部補助103年度購置互動式電子白板等科技學習輔具經費。                    |  |
|             |              |         |     |     |        |        | 147,200  |  |
|             |              | 監視設備主機  | 臺   | 1   | 30,000 | 30,000 | 教育局學校設施改善準備補助，103年度亮麗圍籬及通學步道改善工程經費，內屬設備部分移列固定資產。 |  |
|             |              | 槓鈴20公斤  | 支   | 1   | 18,700 | 18,700 | 教育局學校設施改善準備補助，103年度學校改善運動設施設備，內屬設備部分移列固定資產。      |  |
|             |              | 角力墊面層帆布 | 張   | 1   | 25,000 | 25,000 | 教育局學校設施改善準備補助，103年度學校改善運動設施設備，內屬設備部分移列固定資產。      |  |
|             |              | 發球機     | 臺   | 1   | 27,500 | 27,500 | 教育局學校設施改善準備補助，103年度學校改善運動設施設備，內屬設備部分移列固定資產。      |  |
|             | 購置固定資產       | 桌球桌     | 張   | 2   | 23,000 | 46,000 | 教育局學校設施改善準備補助，103年度學校改善運動設施設備，內屬設備部分移列固定資產。      |  |
|             |              |         |     |     |        | 60,000 | 103.11.21府授主事預字第10331529100號                     |  |

臺北市地方教育發展基金－臺北市北投區石牌國民小學

40501645-11

補辦預算明細表

中華民國105年度

單位：新臺幣元

| 先行辦理<br>年 度 | 業務計畫<br>及用途別 | 項 目 名 稱 | 單 位 | 數 量 | 單 價    | 金 額    | 說 明  |
|-------------|--------------|---------|-----|-----|--------|--------|--|
|             | 購置機械及設備      | 個人電腦    | 部   | 3   | 20,000 | 60,000 | 教育局補助資優資源班設施經費<br>。(特殊教育計畫-充實特教班設備<br>輔具及特教方案-74Y) |

備註：各管理機關(構)依預算法第 8 8 條規定補辦預算，應確係不及編入年度預算，且因經營環境發生重大變遷或正常業務(含執行中央補助款項目)之確實需要，並經主管機關核轉本府核准先行辦理者；不具急迫性之事項，仍應儘可能納入預算辦理。

臺北市地方教育發展基金－臺北市北投區石牌國民小學

40501645-13

基金來源、用途及餘絀預計表

中華民國105年度

單位：新臺幣元

| 前年度決算數      | 科 目 |          | 本年度預算數      | 上年度預算數      | 比較增減（－）     |
|-------------|-----|----------|-------------|-------------|-------------|
|             | 編 號 | 名 稱      |             |             |             |
| 389,468,299 | 4   | 基金來源     | 335,409,270 | 369,824,663 | -34,415,393 |
| 759,378     | 43  | 勞務收入     | 865,000     | 938,500     | -73,500     |
| 759,378     | 431 | 服務收入     | 865,000     | 938,500     | -73,500     |
| 302,172     | 45  | 財產收入     | 277,899     | 275,160     | 2,739       |
| 24,550      | 451 | 財產處分收入   | 18,469      | 15,730      | 2,739       |
| 630         | 454 | 利息收入     | 1,000       | 1,000       |             |
| 276,992     | 45Y | 其他財產收入   | 258,430     | 258,430     |             |
| 385,654,863 | 46  | 政府撥入收入   | 331,751,457 | 366,063,297 | -34,311,840 |
| 372,678,390 | 462 | 市庫撥款收入   | 331,751,457 | 366,063,297 | -34,311,840 |
| 12,976,473  | 46Y | 政府其他撥入收入 |             |             |             |
| 1,963,460   | 4S  | 教學收入     | 1,987,550   | 1,987,550   |             |
| 1,963,460   | 4S1 | 學雜費收入    | 1,987,550   | 1,987,550   |             |
| 788,426     | 4Y  | 其他收入     | 527,364     | 560,156     | -32,792     |
| 3,000       | 4YO | 受贈收入     | 40,000      | 146,965     | -106,965    |
| 785,426     | 4YY | 雜項收入     | 487,364     | 413,191     | 74,173      |
| 370,430,476 | 5   | 基金用途     | 356,798,349 | 381,497,706 | -24,699,357 |
| 316,545,755 | 53  | 國民教育計畫   | 309,731,594 | 313,150,736 | -3,419,142  |

# 臺北市地方教育發展基金－臺北市北投區石牌國民小學

## 基金來源、用途及餘絀預計表

中華民國105年度

單位：新臺幣元

| 前年度決算數     | 科 目 |           | 本年度預算數      | 上年度預算數      | 比較增減（－）     |
|------------|-----|-----------|-------------|-------------|-------------|
|            | 編 號 | 名 稱       |             |             |             |
| 18,357,696 | 54  | 學前教育計畫    | 17,855,855  | 17,936,544  | -80,689     |
| 19,633,553 | 5L  | 一般行政管理計畫  | 21,914,780  | 22,538,367  | -623,587    |
| 15,893,472 | 5M  | 建築及設備計畫   | 7,296,120   | 27,872,059  | -20,575,939 |
| 19,037,823 | 6   | 本期賸餘(短絀-) | -21,389,079 | -11,673,043 | -9,716,036  |
| 19,734,334 | 71  | 期初基金餘額    | 27,099,114  | 13,784,613  | 13,314,501  |
| 38,772,157 | 73  | 期末基金餘額    | 5,710,035   | 2,111,570   | 3,598,465   |

臺北市地方教育發展基金－臺北市北投區石牌國民小學

40501645-15

現金流量預計表

中華民國105年度

單位：新臺幣元

| 項 目 |                 | 本年度預算數      | 說 明 |
|-----|-----------------|-------------|-----|
| 編 號 | 名 稱             |             |     |
| 81  | 業務活動之現金流量       |             |     |
| 811 | 本期賸餘(短絀－)       | -21,389,079 |     |
| 813 | 業務活動之淨現金流入(流出－) | -21,389,079 |     |
| 82  | 其他活動之現金流量       |             |     |
| 82Z | 其他活動之淨現金流入(流出－) |             |     |
| 83  | 現金及約當現金之淨增(淨減－) | -21,389,079 |     |
| 84  | 期初現金及約當現金       | 34,678,795  |     |
| 85  | 期末現金及約當現金       | 13,289,716  |     |

註：本表係採現金及約當現金基礎，包括現金及自投資日起3個月內到期或清償之債權證券。

臺北市地方教育發展基金－臺北市北投區石牌國民小學

40501645-17

基金來源－服務收入明細表

中華民國105年度

單位：新臺幣元

| 前年度決算數  | 上年度預算數  | 科 目 |      | 本 年 度 預 算 數 |       |     |         | 說 明                        |
|---------|---------|-----|------|-------------|-------|-----|---------|----------------------------|
|         |         | 編 號 | 名 稱  | 單 位         | 數 量   | 單 價 | 金 額     |                            |
| 759,378 | 938,500 |     | 合計   |             |       |     | 865,000 |                            |
| 759,378 | 938,500 | 431 | 服務收入 |             |       |     | 865,000 | 較上年度預算數938,500元，減少73,500元。 |
|         |         |     |      | 人           | 50    | 500 | 25,000  | 教師甄選報名費收入(收支對列)。           |
|         |         |     |      | 人           | 1,200 | 700 | 840,000 | 暑期游泳訓練班學生票收入(收支對列)。        |

## 臺北市地方教育發展基金－臺北市北投區石牌國民小學

## 基金來源－財產處分收入明細表

中華民國105年度

單位：新臺幣元

| 前年度決算數 | 上年度預算數 | 科 目 |        | 本 年 度 預 算 數 |     |        |        | 說 明                                   |
|--------|--------|-----|--------|-------------|-----|--------|--------|---------------------------------------|
|        |        | 編 號 | 名 稱    | 單 位         | 數 量 | 單 價    | 金 額    |                                       |
| 24,550 | 15,730 |     | 合計     |             |     |        | 18,469 |                                       |
| 24,550 | 15,730 | 451 | 財產處分收入 | 年           | 1   | 18,469 | 18,469 | 較上年度預算數15,730元，增加2,739元。<br>財產報廢變賣收入。 |

臺北市地方教育發展基金－臺北市北投區石牌國民小學

40501645-19

基金來源－利息收入明細表

中華民國105年度

單位：新臺幣元

| 前年度決算數 | 上年度預算數 | 科 目 |      | 本 年 度 預 算 數 |     |       |       | 說 明                              |
|--------|--------|-----|------|-------------|-----|-------|-------|----------------------------------|
|        |        | 編 號 | 名 稱  | 單 位         | 數 量 | 單 價   | 金 額   |                                  |
| 630    | 1,000  |     | 合計   |             |     |       | 1,000 |                                  |
| 630    | 1,000  | 454 | 利息收入 | 年           | 1   | 1,000 | 1,000 | 較上年度預算數1,000元，無增減。<br>薪津專戶等利息收入。 |



## 臺北市地方教育發展基金－臺北市北投區石牌國民小學

## 基金來源－其他財產收入明細表

中華民國105年度

單位：新臺幣元

| 前年度決算數  | 上年度預算數  | 科 目 |        | 本 年 度 預 算 數 |     |         |         | 說 明                  |
|---------|---------|-----|--------|-------------|-----|---------|---------|----------------------|
|         |         | 編 號 | 名 稱    | 單 位         | 數 量 | 單 價     | 金 額     |                      |
| 276,992 | 258,430 |     | 合計     |             |     |         | 258,430 |                      |
| 276,992 | 258,430 | 45Y | 其他財產收入 |             |     |         | 258,430 | 較上年度預算數258,430元，無增減。 |
|         |         |     |        | 年           | 1   | 30,000  | 30,000  | 教職員工停車收入。            |
|         |         |     |        | 年           | 1   | 228,430 | 228,430 | 活動中心等場地開放出借收入(收支對列)。 |

臺北市地方教育發展基金－臺北市北投區石牌國民小學

40501645-21

基金來源－市庫撥款收入明細表

中華民國105年度

單位：新臺幣元

| 前年度決算數      | 上年度預算數      | 科 目 |        | 本 年 度 預 算 數 |     |             |             | 說 明                                      |
|-------------|-------------|-----|--------|-------------|-----|-------------|-------------|--|
|             |             | 編 號 | 名 稱    | 單 位         | 數 量 | 單 價         | 金 額         |  |
| 372,678,390 | 366,063,297 |     | 合計     |             |     |             | 331,751,457 |  |
| 372,678,390 | 366,063,297 | 462 | 市庫撥款收入 | 年           | 1   | 331,751,457 | 331,751,457 | 較上年度預算數366,063,297元，減少34,311,840元。市府補助款。 |

## 臺北市地方教育發展基金－臺北市北投區石牌國民小學

## 基金來源－學雜費收入明細表

中華民國105年度

單位：新臺幣元

| 前年度決算數    | 上年度預算數    | 科 目 |       | 本 年 度 預 算 數 |      |       |           | 說 明                    |
|-----------|-----------|-----|-------|-------------|------|-------|-----------|------------------------|
|           |           | 編 號 | 名 稱   | 單 位         | 數 量  | 單 價   | 金 額       |                        |
| 1,963,460 | 1,987,550 |     | 合計    |             |      |       | 1,987,550 |                        |
| 1,963,460 | 1,987,550 | 4S1 | 學雜費收入 |             |      |       | 1,987,550 | 較上年度預算數1,987,550元，無增減。 |
|           |           |     |       | 人、學期        | 80x2 | 7,000 | 1,120,000 | 幼兒園5歲以下全日班學費收入。        |
|           |           |     |       | 人、學期        | 80x2 | 2,955 | 472,800   | 幼兒園5歲以下全日班雜費收入。        |
|           |           |     |       | 人、學期        | 25x2 | 2,745 | 137,250   | 幼兒園5歲以下半日班雜費收入。        |
|           |           |     |       | 人、學期        | 25x2 | 5,150 | 257,500   | 幼兒園5歲以下半日班學費收入。        |

## 臺北市地方教育發展基金－臺北市北投區石牌國民小學

## 基金來源－學雜費收入明細表

中華民國105年度

單位：新臺幣元

| 前年度決算數    | 上年度預算數    | 科 目 |       | 本 年 度 預 算 數 |      |       |           | 說 明                    |
|-----------|-----------|-----|-------|-------------|------|-------|-----------|------------------------|
|           |           | 編 號 | 名 稱   | 單 位         | 數 量  | 單 價   | 金 額       |                        |
| 1,963,460 | 1,987,550 |     | 合計    |             |      |       | 1,987,550 |                        |
| 1,963,460 | 1,987,550 | 4S1 | 學雜費收入 |             |      |       | 1,987,550 | 較上年度預算數1,987,550元，無增減。 |
|           |           |     |       | 人、學期        | 80x2 | 7,000 | 1,120,000 | 幼兒園5歲以下全日班學費收入。        |
|           |           |     |       | 人、學期        | 80x2 | 2,955 | 472,800   | 幼兒園5歲以下全日班雜費收入。        |
|           |           |     |       | 人、學期        | 25x2 | 2,745 | 137,250   | 幼兒園5歲以下半日班雜費收入。        |
|           |           |     |       | 人、學期        | 25x2 | 5,150 | 257,500   | 幼兒園5歲以下半日班學費收入。        |

臺北市地方教育發展基金－臺北市北投區石牌國民小學

40501645-23

基金來源－受贈收入明細表

中華民國105年度

單位：新臺幣元

| 前年度決算數 | 上年度預算數  | 科 目 |      | 本 年 度 預 算 數 |     |        |        | 說 明   |
|--------|---------|-----|------|-------------|-----|--------|--------|---|
|        |         | 編 號 | 名 稱  | 單 位         | 數 量 | 單 價    | 金 額    |   |
| 3,000  | 146,965 |     | 合計   |             |     |        | 40,000 |   |
| 3,000  | 146,965 | 4YO | 受贈收入 | 年           | 1   | 40,000 | 40,000 | 較上年度預算數146,965元，減少106,965元。<br>家長及社會人士捐款(收支對列)。 |

## 臺北市地方教育發展基金－臺北市北投區石牌國民小學

## 基金來源－雜項收入明細表

中華民國105年度

單位：新臺幣元

| 前年度決算數  | 上年度預算數  | 科 目 |      | 本 年 度 預 算 數 |     |         |         | 說 明   |
|---------|---------|-----|------|-------------|-----|---------|---------|---|
|         |         | 編 號 | 名 稱  | 單 位         | 數 量 | 單 價     | 金 額     |   |
| 785,426 | 413,191 |     | 合計   |             |     |         | 487,364 |   |
| 785,426 | 413,191 | 4YY | 雜項收入 | 年           | 1   | 487,364 | 487,364 | 較上年度預算數413,191元，增加74,173元。<br>數位學生證補卡費及罰款等收入。 |

臺北市地方教育發展基金－臺北市北投區石牌國民小學

40501645-25

基金用途－國民教育計畫明細表

中華民國105年度

單位：新臺幣元

| 前年度決算數      | 上年度預算數      | 科目  |           | 本年度預算數 |       |             |             | 說明  |
|-------------|-------------|-----|-----------|--------|-------|-------------|-------------|---|
|             |             | 編號  | 名稱        | 單位     | 數量    | 單價          | 金額          |   |
| 316,545,755 | 313,150,736 |     | 合計        |        |       |             | 309,731,594 |   |
| 299,843,284 | 298,038,279 | 1   | 用人費用      |        |       |             | 296,377,752 |   |
| 139,523,920 | 131,724,000 | 11  | 正式員額薪資    |        |       |             | 127,956,000 | 較上年度預算數131,724,000元，減少3,768,000元。                             |
| 139,523,920 | 131,724,000 | 113 | 職員薪金      | 年      | 1     | 118,476,000 | 118,476,000 | 普通班教職員147人(含專任運動教練2人)薪金(詳用人費用彙計表)。                            |
|             |             |     |           | 年      | 1     | 9,480,000   | 9,480,000   | 特教班教職員12人薪金(詳用人費用彙計表)。  |
| 4,487,013   | 1,747,608   | 12  | 聘僱及兼職人員薪資 |        |       |             | 1,633,208   | 較上年度預算數1,747,608元，減少114,400元。                                 |
| 523,096     | 546,408     | 121 | 聘用人員薪金    | 年      | 1     | 546,408     | 546,408     | 專任輔導人員1人薪金(詳聘用及約僱人員明細表)。                                      |
| 3,963,917   | 1,201,200   | 124 | 兼職人員酬金    | 節      | 4,180 | 260         | 1,086,800   | 教師代課鐘點費，本校編制教師總人數169人，按9分之1計，編列19人，每人220節，總節數19人x220節=4,180節。 |
| 687,966     | 795,744     | 13  | 超時工作報酬    |        |       |             | 786,544     | 較上年度預算數795,744元，減少9,200元。                                     |

## 臺北市地方教育發展基金－臺北市北投區石牌國民小學

## 基金用途－國民教育計畫明細表

中華民國105年度

單位：新臺幣元

| 前年度決算數     | 上年度預算數     | 科 目 |      | 本年度預算數 |      |            |            | 說 明  |
|------------|------------|-----|------|--------|------|------------|------------|--|
|            |            | 編 號 | 名 稱  | 單位     | 數量   | 單價         | 金額         |  |
| 624,116    | 744,144    | 131 | 加班費  | 年      | 1    | 603,729    | 744,144    | 不休假出勤加班費。<br>專任輔導人員逾時加班費。<br>暑期泳訓班工作人員加班費(收支對列)。<br>教師甄選工作人員加班費(收支對列)。<br>場地開放管理人員加班費(收支對列)。 |
|            |            |     |      | 人、小時   | 1x96 | 185        | 603,729    |  |
|            |            |     |      | 人、小時   | 9x19 | 185        | 17,760     |  |
|            |            |     |      | 人、小時   | 3x4  | 185        | 31,635     |  |
|            |            |     |      | 人、小時   | 5x96 | 185        | 2,220      |  |
| 63,850     | 51,600     | 133 | 誤餐費  | 人、次    | 50x5 | 80         | 42,400     | 學生活動校內、外比賽學童及教師誤餐費。<br>運動會工作逾時誤餐。<br>教師甄選工作人員逾時誤餐費(收支對列)。<br>中小學角力賽裁判及工作人員誤餐費。               |
|            |            |     |      | 人、次    | 80x1 | 80         | 20,000     |  |
|            |            |     |      | 人、次    | 30x4 | 80         | 6,400      |  |
|            |            |     |      | 人、次    | 40x2 | 80         | 9,600      |  |
|            |            |     |      | 人、次    |      |            | 6,400      |  |
| 30,752,902 | 37,022,801 | 15  | 獎金   |        |      |            | 36,576,301 | 較上年度預算數37,022,801元，減少446,500元。   |
| 13,136,445 | 20,489,000 | 151 | 考績獎金 | 年      | 1    | 19,228,500 | 20,513,500 | 依考績法規定核發之獎金。   |
|            |            |     |      |        |      |            | 19,228,500 |  |



臺北市地方教育發展基金－臺北市北投區石牌國民小學

40501645-27

基金用途－國民教育計畫明細表

中華民國105年度

單位：新臺幣元

| 前年度決算數      | 上年度預算數      | 科 目 |          | 本年度預算數 |    |            |            | 說 明   |                                   |
|-------------|-------------|-----|----------|--------|----|------------|------------|---|-----------------------------------|
|             |             | 編 號 | 名 稱      | 單位     | 數量 | 單價         | 金額         |   |                                   |
| 17,616,457  | 16,533,801  | 152 | 年終獎金     | 年      | 1  | 1,285,000  | 1,285,000  | 依考績法規定核發之獎金。  |                                   |
|             |             |     |          |        |    |            |            | 16,062,801  |                                   |
|             |             |     |          | 年      | 1  | 14,809,500 | 14,809,500 | 依規定於年節加發之獎金。  |                                   |
|             |             |     |          | 年      | 1  | 1,185,000  | 1,185,000  | 依規定於年節加發之獎金。  |                                   |
| 104,199,511 | 108,044,592 | 16  | 退休及卹償金   | 年      | 1  | 68,301     | 68,301     | 專任輔導人員依規定於年節加發之獎金。  |                                   |
|             |             |     |          |        |    |            |            | 111,315,697   | 較上年度預算數108,044,592元，增加3,271,105元。 |
|             |             |     |          | 年      | 1  | 182,539    | 182,539    | 退休人員年終慰問金。  |                                   |
|             |             |     |          | 年      | 1  | 97,320,000 | 97,320,000 | 退休人員月退休金，212人x38,000元x12月=96,672,000元；退休遺族月撫慰金，3人x18,000元x12月=648,000元；合計97,320,000元。 |                                   |
| 104,199,511 | 108,044,592 | 161 | 職員退休及離職金 | 年      | 1  | 10,164,960 | 10,164,960 | 提撥退撫基金。   |                                   |
|             |             |     |          | 年      | 1  | 814,320    | 814,320    | 提撥退撫基金。   |                                   |
|             |             |     |          | 年      | 1  | 182,539    | 182,539    | 退休人員年終慰問金。  |                                   |
|             |             |     |          | 年      | 1  | 97,320,000 | 97,320,000 | 退休人員月退休金，212人x38,000元x12月=96,672,000元；退休遺族月撫慰金，3人x18,000元x12月=648,000元；合計97,320,000元。 |                                   |
|             |             | 162 | 工員退休及離職金 | 年      | 1  | 32,784     | 32,784     | 專任輔導人員提撥離職儲金。   |                                   |
|             |             |     |          | 年      | 1  | 2,801,094  | 2,801,094  | 依規定提撥勞工退休準備金不足之差額(新增)。  |                                   |

## 臺北市地方教育發展基金－臺北市北投區石牌國民小學

## 基金用途－國民教育計畫明細表

中華民國105年度

單位：新臺幣元

| 前年度決算數     | 上年度預算數     | 科 目 |         | 本年度預算數 |         |            |            | 說 明                            |
|------------|------------|-----|---------|--------|---------|------------|------------|--------------------------------|
|            |            | 編 號 | 名 稱     | 單位     | 數量      | 單價         | 金額         |                                |
| 20,191,972 | 18,703,534 | 18  | 福利費     |        |         |            | 18,110,002 | 較上年度預算數18,703,534元，減少593,532元。 |
| 13,835,586 | 11,581,584 | 181 | 分擔員工保險費 | 年      | 1       | 10,662,660 | 10,662,660 | 分擔公保、勞保、健保費。                   |
|            |            |     |         | 年      | 1       | 853,536    | 853,536    | 分擔公保、勞保、健保費。                   |
|            |            |     |         | 年      | 1       | 63,156     | 63,156     | 專任輔導人員分擔勞保、健保費。                |
| 209,500    | 806,500    | 183 | 傷病醫藥費   | 人      | 55      | 3,500      | 192,500    | 教職員健康檢查補助費。                    |
|            |            |     |         | 人      | 20      | 16,000     | 320,000    | 教職員健康檢查補助費。                    |
| 1,080,836  | 1,355,760  | 187 | 員工通勤交通費 | 人、月、段  | 46x10x2 | 630        | 579,600    | 教師上下班交通費。                      |
|            |            |     |         | 人、月、段  | 5x12x2  | 630        | 75,600     | 教師兼行政上下班交通費。                   |
|            |            |     |         | 人、月、段  | 5x12x1  | 630        | 37,800     | 教師兼行政上下班交通費。                   |
|            |            |     |         | 人、月、段  | 56x10x1 | 630        | 352,800    | 教師上下班交通費。                      |
|            |            |     |         | 人、月、段  | 3x12x2  | 630        | 45,360     | 教師兼行政上下班交通費。                   |
|            |            |     |         | 人、月、段  | 5x10x1  | 630        | 31,500     | 特教教師上下班交通費。                    |
|            |            |     |         | 人、月、段  | 4x10x2  | 630        | 50,400     | 特教教師上下班交通費。                    |
|            |            |     |         | 人、月、段  | 1x12x2  | 630        | 15,120     | 專任輔導人員上下班交通費。                  |
| 5,066,050  | 4,959,690  | 18Y | 其他福利費   | 年      | 1       | 272,000    | 272,000    | 休假旅遊補助費。                       |

臺北市地方教育發展基金－臺北市北投區石牌國民小學

40501645-29

基金用途－國民教育計畫明細表

中華民國105年度

單位：新臺幣元

| 前年度決算數    | 上年度預算數    | 科 目 |        | 本年度預算數 |       |           |           | 說 明                          |
|-----------|-----------|-----|--------|--------|-------|-----------|-----------|------------------------------|
|           |           | 編 號 | 名 稱    | 單位     | 數量    | 單價        | 金額        |                              |
|           |           |     |        | 年      | 1     | 960,000   | 960,000   | 退休人員子女教育補助費。                 |
|           |           |     |        | 人、年    | 133x1 | 6,000     | 798,000   | 退休人員三節慰問金。                   |
|           |           |     |        | 人、年    | 3x1   | 6,000     | 18,000    | 教職員遺族三節慰問金。                  |
|           |           |     |        | 年      | 1     | 354,250   | 354,250   | 喪葬補助費（35,425元x5月x2人）。        |
|           |           |     |        | 年      | 1     | 121,720   | 121,720   | 結婚補助費（30,430元x2月x2人）。        |
|           |           |     |        | 年      | 1     | 2,290,000 | 2,290,000 | 子女教育補助費。                     |
|           |           |     |        | 年      | 1     | 16,000    | 16,000    | 專任輔導人員休假旅遊補助費。               |
| 9,933,222 | 7,919,652 | 2   | 服務費用   |        |       |           | 7,692,552 |                              |
| 3,036,382 | 3,286,190 | 21  | 水電費    |        |       |           | 3,210,666 | 較上年度預算數3,286,190元，減少75,524元。 |
| 2,567,880 | 2,702,930 | 212 | 工作場所電費 |        |       |           | 2,644,951 |                              |
|           |           |     |        | 年      | 1     | 2,605,321 | 2,605,321 | 電費。                          |
|           |           |     |        | 年      | 1     | 20,000    | 20,000    | 暑期泳訓班電費（40%）(收支對列)。          |
|           |           |     |        | 年      | 1     | 19,630    | 19,630    | 場地開放活動中心等電費(收支對列)。           |
| 468,502   | 583,260   | 214 | 工作場所水費 |        |       |           | 565,715   |                              |
|           |           |     |        | 年      | 1     | 485,715   | 485,715   | 水費。                          |
|           |           |     |        | 年      | 1     | 50,000    | 50,000    | 游泳池水費。                       |

## 臺北市地方教育發展基金－臺北市北投區石牌國民小學

## 基金用途－國民教育計畫明細表

中華民國105年度

單位：新臺幣元

| 前年度決算數    | 上年度預算數    | 科 目 |          | 本年度預算數 |      |        |           | 說 明                          |
|-----------|-----------|-----|----------|--------|------|--------|-----------|------------------------------|
|           |           | 編 號 | 名 稱      | 單位     | 數量   | 單價     | 金額        |                              |
|           |           |     |          | 年      | 1    | 30,000 | 30,000    | 暑期泳訓班水費（60%）(收支對列)。          |
| 74,297    | 115,090   | 23  | 旅運費      |        |      |        | 116,330   | 較上年度預算數115,090元，增加1,240元。    |
| 72,144    | 110,050   | 231 | 國內旅費     | 年      | 1    | 36,890 | 36,890    | 因公市外出差旅費。                    |
|           |           |     |          | 人、天    | 16x3 | 1,550  | 74,400    | 畢業班13班校外教學隨隊人員差旅費。           |
| 2,153     | 5,040     | 23Y | 其他旅運費    |        |      |        | 5,040     | 專任輔導人員外勤交通費。                 |
| 80,319    | 78,340    | 24  | 印刷裝訂與廣告費 |        |      |        | 64,500    | 較上年度預算數78,340元，減少13,840元。    |
| 80,319    | 78,340    | 241 | 印刷及裝訂費   | 人次     | 168  | 30     | 64,500    |                              |
|           |           |     |          | 年      | 1    | 48,000 | 48,000    | 學生活動印製各種學生資料表格及獎狀。           |
|           |           |     |          | 年      | 1    | 3,200  | 3,200     | 性別平等教育研習活動資料印刷。              |
|           |           |     |          | 年      | 1    | 13,300 | 13,300    | 中小學角力賽獎狀、秩序冊、邀請函、海報等印刷。      |
| 2,846,103 | 2,428,300 | 25  | 修理保養及保固費 |        |      |        | 2,458,500 | 較上年度預算數2,428,300元，增加30,200元。 |

臺北市地方教育發展基金－臺北市北投區石牌國民小學

40501645-31

基金用途－國民教育計畫明細表

中華民國105年度

單位：新臺幣元

| 前年度決算數    | 上年度預算數    | 科 目 |          | 本年度預算數 |       |           |           | 說 明  |
|-----------|-----------|-----|----------|--------|-------|-----------|-----------|--|
|           |           | 編 號 | 名 稱      | 單位     | 數量    | 單價        | 金額        |  |
| 2,231,620 | 1,833,600 | 252 | 一般房屋修護費  | 年      | 1     | 1,803,600 | 1,863,600 | 學校校舍及其他建築物等之修繕。<br>場地開放校舍及其他建築物修繕(收支對列)。             |
|           |           |     |          | 年      | 1     | 60,000    | 60,000    |  |
| 120,180   | 113,800   | 255 | 機械及設備修護費 | 年      | 1     | 59,000    | 114,000   | 電腦設備維護費(電腦專案計畫)。<br>游泳池場地設施維護費。<br>暑期泳訓班場地維護費(收支對列)。 |
|           |           |     |          | 年      | 1     | 40,000    | 59,000    |  |
|           |           |     |          | 年      | 1     | 15,000    | 40,000    |  |
| 494,303   | 480,900   | 257 | 什項設備修護費  | 年      | 1     | 450,900   | 480,900   | 各項教學設備及其他公用用具之保養修護。<br>場地開放各項設施保養修護(收支對列)。           |
|           |           |     |          | 年      | 1     | 30,000    | 30,000    |  |
| 19,804    | 52,200    | 26  | 保險費      |        |       |           | 48,000    | 較上年度預算數52,200元，減少4,200元。                             |
| 19,804    | 52,200    | 26Y | 其他保險費    | 人      | 1,200 | 40        | 48,000    | 暑期泳訓班保險費(收支對列)。                                      |
| 2,817,633 | 1,015,552 | 27  | 一般服務費    |        |       |           | 901,576   | 較上年度預算數1,015,552元，減少113,976元。                        |

## 臺北市地方教育發展基金－臺北市北投區石牌國民小學

## 基金用途－國民教育計畫明細表

中華民國105年度

單位：新臺幣元

| 前年度決算數    | 上年度預算數  | 科 目 |               | 本年度預算數 |         |        |         | 說 明   |
|-----------|---------|-----|---------------|--------|---------|--------|---------|---|
|           |         | 編 號 | 名 稱           | 單位     | 數量      | 單價     | 金額      |   |
| 79,842    | 120,000 | 276 | 佣金、匯費、經理費及手續費 | 人、學期   | 1,952x2 | 18     | 70,272  | 委託超商代收學雜費手續費。   |
| 152,913   | 303,656 | 279 | 外包費           | 人、月    | 2x4     | 37,957 | 303,656 | 游泳池救生員外包費。  |
| 2,341,668 | 345,056 | 27D | 計時與計件人員酬金     | 人、月    | 2x2     | 1,600  | 6,400   | 提撥暑期泳訓班工讀生勞退準備金(收支對列)。                                  |
|           |         |     |               | 人、天、小時 | 2x30x8  | 133    | 63,840  | 暑期泳訓班工讀生薪津(收支對列)。                                       |
|           |         |     |               | 人、月    | 2x2     | 1,818  | 7,272   | 提撥暑期泳訓班救生員退休金(收支對列)。                                    |
|           |         |     |               | 人、月    | 2x2     | 28,840 | 115,360 | 暑期泳訓班救生員薪津(收支對列)。                                       |
|           |         |     |               | 人、月    | 2x2     | 3,694  | 14,776  | 分擔暑期泳訓班救生員勞保及健保費(收支對列)。                                 |
| 243,210   | 246,840 | 27F | 體育活動費         | 人、年    | 147x1   | 2,000  | 294,000 | 文康活動費，本校編列普通班教職員144人，專任教練2人，專任輔導教師1人，合計147人，每人編列2,000元。 |
|           |         |     |               | 人、年    | 12x1    | 2,000  | 24,000  | 文康活動費，本校編列特教班教  |

臺北市地方教育發展基金－臺北市北投區石牌國民小學

40501645-33

基金用途－國民教育計畫明細表

中華民國105年度

單位：新臺幣元

| 前年度決算數    | 上年度預算數  | 科 目 |                  | 本年度預算數 |      |       |        | 說 明  |
|-----------|---------|-----|------------------|--------|------|-------|--------|--|
|           |         | 編 號 | 名 稱              | 單 位    | 數 量  | 單 價   | 金 額    |  |
| 1,058,684 | 943,980 | 28  | 專業服務費            | 人、年    | 1x1  | 2,000 | 2,000  | 職員12人，每人編列2,000元。  |
| 682,329   | 537,400 | 285 | 講課鐘點、稿費、出席審查及查詢費 | 班、月    | 6x12 | 600   | 43,200 | 文康活動費，本校編列專任輔導人員1人，每人編列2,000元。<br>較上年度預算數943,980元，減少51,000元。 |
|           |         |     |                  | 節      | 13   | 1,600 | 20,800 | 特教班教材編輯費(資優班14,400元、身障班21,600元、視障班7,200元)。                   |
|           |         |     |                  | 節      | 3    | 1,600 | 4,800  | 特教班外聘專家學者訓練講授鐘點費(資優班8,000元、視障班3,200元、身障班9,600元)。(班級業務費)      |
|           |         |     |                  | 節      | 10   | 1,600 | 16,000 | 性別平等教育研習活動外聘講師鐘點費。   |
|           |         |     |                  | 節      | 10   | 800   | 8,000  | 教師專業成長暨行動研究外聘專家學者講座鐘點費。                                      |
|           |         |     |                  | 節      | 5    | 1,600 | 8,000  | 教師專業成長暨行動研究內聘講座鐘點費。  |
|           |         |     |                  | 節      | 5    | 1,600 | 8,000  | 國小家長暨導護志工研習外聘專家學者講座鐘點費。                                      |

## 臺北市地方教育發展基金－臺北市北投區石牌國民小學

## 基金用途－國民教育計畫明細表

中華民國105年度

單位：新臺幣元

| 前年度決算數  | 上年度預算數  | 科 目 |                  | 本年度預算數 |        |        |         | 說 明                         |
|---------|---------|-----|------------------|--------|--------|--------|---------|-----------------------------|
|         |         | 編 號 | 名 稱              | 單位     | 數量     | 單價     | 金額      |                             |
| 15,000  | 20,000  | 287 | 委託檢驗(定)試驗認<br>證費 | 節      | 2      | 800    | 1,600   | 國小家長暨導護志工研習內聘講<br>座鐘點費。     |
|         |         |     |                  | 節      | 840    | 500    | 420,000 | 暑期泳訓班教練鐘點費(收支對<br>列)。       |
| 24,440  | 36,000  | 28A | 電子計算機軟體服務<br>費   | 年      | 1      | 20,000 | 20,000  | 消防安全檢測及建物檢修費(普<br>通班班級業務費)。 |
|         |         |     |                  | 年      | 1      | 10,180 | 10,180  | 教師甄選工作試務費用(收支對<br>列)。       |
| 336,915 | 340,400 | 28Y | 其他               | 年      | 1      | 18,000 | 18,000  | 學童牙齒檢查費。                    |
|         |         |     |                  | 年      | 1      | 20,000 | 20,000  | 學生輔導指導費。                    |
|         |         |     |                  | 班、人、月  | 28x1x9 | 400    | 100,800 | 學童午餐指導費(5、6年級)。             |
|         |         |     |                  | 班、人、月  | 28x1x9 | 400    | 100,800 | 學童午餐指導費(3、4年級)。             |
|         |         |     |                  | 人、月    | 12x9   | 500    | 54,000  | 工作人員午餐指導費。                  |
|         |         |     |                  | 班、人、月  | 28x1x9 | 100    | 25,200  | 學童午餐指導費(1、2年級)。             |
|         |         |     |                  | 班、人、月  | 6x1x9  | 400    | 21,600  | 特教班學童午餐指導費。                 |



臺北市地方教育發展基金－臺北市北投區石牌國民小學

40501645-35

基金用途－國民教育計畫明細表

中華民國105年度

單位：新臺幣元

| 前年度決算數    | 上年度預算數    | 科目  |        | 本年度預算數 |      |         |           | 說明                           |
|-----------|-----------|-----|--------|--------|------|---------|-----------|------------------------------|
|           |           | 編號  | 名稱     | 單位     | 數量   | 單價      | 金額        |                              |
| 3,541,129 | 3,327,040 | 3   | 材料及用品費 |        |      |         | 3,392,890 |                              |
| 1,621,811 | 668,200   | 31  | 使用材料費  |        |      |         | 699,500   | 較上年度預算數668,200元，增加31,300元。   |
| 1,621,811 | 668,200   | 315 | 設備零件   |        |      |         | 699,500   |                              |
|           |           |     |        | 年      | 1    | 30,000  | 30,000    | 學生活動充實各項教學教具。                |
|           |           |     |        | 年      | 1    | 147,500 | 147,500   | 校務電腦耗材（電腦專案計畫）。              |
|           |           |     |        | 年      | 1    | 76,000  | 76,000    | 教學輔具（由特教班班級設備費移列）。           |
|           |           |     |        | 年      | 1    | 85,500  | 85,500    | 全校用一般教學設備（由普通班班級設備費移列）。      |
|           |           |     |        | 式      | 1    | 8,000   | 8,000     | 遊戲治療及圖書等教具(由普通班班級設備費提列)(新增)。 |
|           |           |     |        | 班、年    | 55x1 | 6,300   | 346,500   | 電腦設備維護及管理費(電腦專案計畫)。          |
|           |           |     |        | 年      | 1    | 6,000   | 6,000     | 中小學角力賽比賽用品。                  |
| 1,919,318 | 2,658,840 | 32  | 用品消耗   |        |      |         | 2,693,390 | 較上年度預算數2,658,840元，增加34,550元。 |
| 107,051   | 94,000    | 322 | 報章什誌   |        |      |         | 80,000    |                              |
|           |           |     |        | 年      | 1    | 20,000  | 20,000    | 學生活動書報雜誌等。                   |
|           |           |     |        | 年      | 1    | 60,000  | 60,000    | 圖書（由普通班班級設備費移                |

## 臺北市地方教育發展基金－臺北市北投區石牌國民小學

## 基金用途－國民教育計畫明細表

中華民國105年度

單位：新臺幣元

| 前年度決算數    | 上年度預算數    | 科 目 |               | 本年度預算數 |      |         |           | 說 明                                |
|-----------|-----------|-----|---------------|--------|------|---------|-----------|------------------------------------|
|           |           | 編 號 | 名 稱           | 單位     | 數量   | 單價      | 金額        |                                    |
| 22,820    | 21,470    | 328 | 醫療用品(非醫療院所使用) | 年      | 1    | 21,470  | 21,470    | 列)。                                |
| 1,789,447 | 2,543,370 | 32Y | 其他            | 學期     | 2    | 135,000 | 270,000   | 健康中心藥品(30班以下基數5,000元,每超過一班增加270元)。 |
|           |           |     |               | 學期     | 2    | 50,000  | 100,000   | 學生活動校內外舉辦各項活動支出。                   |
|           |           |     |               | 班、年    | 84x1 | 3,150   | 264,600   | 學生活動節日用品及獎勵品。                      |
|           |           |     |               | 班、年    | 84x1 | 2,340   | 196,560   | 專用垃圾袋(普通班班級業務費)。                   |
|           |           |     |               | 班、年    | 84x1 | 13,820  | 1,160,880 | 消毒藥水及衛生清潔用品(普通班班級業務費)。             |
|           |           |     |               | 年      | 1    | 30,000  | 30,000    | 普通班教學材料費。                          |
|           |           |     |               | 年      | 1    | 118,840 | 118,840   | 課後社團活動費。                           |
|           |           |     |               | 年      | 1    | 4,000   | 4,000     | 衛生紙、文具用品等(普通班班級業務費)。               |
|           |           |     |               | 班、年    | 6x1  | 13,820  | 82,920    | 視障資源班教育活動用品等(班級業務費)。               |
|           |           |     |               |        |      |         |           | 特教班教學材料費(資優班27,640元、身障班41,460元、視障班 |

臺北市地方教育發展基金－臺北市北投區石牌國民小學

40501645-37

基金用途－國民教育計畫明細表

中華民國105年度

單位：新臺幣元

| 前年度決算數 | 上年度預算數 | 科 目 |     | 本年度預算數 |    |        |        | 說 明                  |
|--------|--------|-----|-----|--------|----|--------|--------|----------------------|
|        |        | 編 號 | 名 稱 | 單位     | 數量 | 單價     | 金額     |                      |
|        |        |     |     | 年      | 1  | 6,400  | 6,400  | 13,820元)。            |
|        |        |     |     | 年      | 1  | 12,000 | 12,000 | 資優班活動用品等(班級業務費)。     |
|        |        |     |     | 年      | 1  | 62,000 | 62,000 | 身心障礙資源班活動用品等(班級業務費)。 |
|        |        |     |     | 年      | 1  | 44,800 | 44,800 | 游泳教學用器材費。            |
|        |        |     |     | 年      | 1  | 44,800 | 44,800 | 游泳池消毒劑。              |
|        |        |     |     | 次      | 1  | 12,000 | 12,000 | 運動會頒獎用獎牌及錦旗等。        |
|        |        |     |     | 次      | 1  | 28,200 | 28,200 | 運動會表演用器材及道具配備等。      |
|        |        |     |     | 次      | 1  | 20,700 | 20,700 | 運動會用茶水及其他必要費用。       |
|        |        |     |     | 次      | 1  | 40,000 | 40,000 | 運動會場地佈置及音響、舞台搭設等經費。  |
|        |        |     |     | 年      | 1  | 2,000  | 2,000  | 性別平等教育研習活動用品等。       |
|        |        |     |     | 年      | 1  | 1,000  | 1,000  | 教師專業成長暨行動研究文具、會場布置等。 |
|        |        |     |     | 年      | 1  | 400    | 400    | 國小家長暨導護志工研習場地佈置用品等。  |
|        |        |     |     | 年      | 1  | 5,000  | 5,000  | 暑期泳訓班活動用品等(收支對列)。    |
|        |        |     |     | 年      | 1  | 10,000 | 10,000 | 暑期泳訓班教學器材費(收支對列)。    |

## 臺北市地方教育發展基金－臺北市北投區石牌國民小學

## 基金用途－國民教育計畫明細表

中華民國105年度

單位：新臺幣元

| 前年度決算數    | 上年度預算數    | 科 目 |                         | 本年度預算數 |         |        |           | 說 明                             |
|-----------|-----------|-----|-------------------------|--------|---------|--------|-----------|---------------------------------|
|           |           | 編 號 | 名 稱                     | 單位     | 數量      | 單價     | 金額        |                                 |
|           |           |     |                         | 年      | 1       | 3,000  | 3,000     | 暑期泳訓班教學環境佈置費(收支對列)。             |
|           |           |     |                         | 班      | 84      | 230    | 19,320    | 暑期泳訓班用消毒劑(收支對列)。                |
|           |           |     |                         | 年      | 1       | 3,000  | 3,000     | 教師甄選工作文具及茶水(收支對列)。              |
|           |           |     |                         | 年      | 1       | 30,000 | 30,000    | 場地開放文具用品、環境佈置用品(收支對列)。          |
|           |           |     |                         | 年      | 1       | 64,300 | 64,300    | 中小學角力賽比賽用具、獎盃獎牌及場地佈置、茶水等。       |
|           |           | 4   | 租金、償債與利息                |        |         |        | 4,800     |                                 |
|           |           | 45  | 什項設備租金                  |        |         |        | 4,800     | 新增項目                            |
|           |           | 451 | 什項設備租金                  |        |         |        | 4,800     |                                 |
|           |           |     |                         | 月      | 12      | 400    | 4,800     | 電錶月租費(普通班班級業務費)(新增)。            |
| 2,593,956 | 3,240,965 | 7   | 會費、捐助、補助、分攤、照護、救濟與交流活動費 |        |         |        | 1,690,000 |                                 |
| 2,593,956 | 3,240,965 | 74  | 補貼(償)、獎勵、慰問、照護與救濟       |        |         |        | 1,690,000 | 較上年度預算數3,240,965元，減少1,550,965元。 |
| 2,593,956 | 3,240,965 | 74Y | 其他                      |        |         |        | 1,690,000 |                                 |
|           |           |     |                         | 人、日    | 165x200 | 50     | 1,650,000 | 清寒學生餐費補助。                       |

臺北市地方教育發展基金－臺北市北投區石牌國民小學

40501645-39

基金用途－國民教育計畫明細表

中華民國105年度

單位：新臺幣元

| 前年度決算數  | 上年度預算數  | 科 目 |      | 本年度預算數 |         |         |         | 說 明  |
|---------|---------|-----|------|--------|---------|---------|---------|--|
|         |         | 編 號 | 名 稱  | 單位     | 數量      | 單價      | 金額      |  |
|         |         |     |      | 年      | 1       | 40,000  | 40,000  | 弱勢學生仁愛基金等補助(收支對列)。                                       |
| 634,164 | 624,800 | 9   | 其他   |        |         |         | 573,600 |  |
| 634,164 | 624,800 | 91  | 其他支出 |        |         |         | 573,600 | 較上年度預算數624,800元，減少51,200元。                               |
| 634,164 | 624,800 | 91Y | 其他   |        |         |         | 573,600 |  |
|         |         |     |      | 年      | 1       | 226,800 | 226,800 | 執行學生路隊安全導護費及義工保險費84班按9人計，按每學期20週，每週5日，每日2次，每次63元，以2學期編列。 |
|         |         |     |      | 人、學期   | 2,440x2 | 50      | 244,000 | 班級自治費。   |
|         |         |     |      | 班      | 13      | 5,600   | 72,800  | 國小游泳檢測未通過學生暑期游泳訓練班報名費。                                   |
|         |         |     |      | 人、天    | 15x2    | 1,000   | 30,000  | 中小學角力賽場裁判費(含防護員)。(備註:主辦機關學校之員工擔任裁判者，其裁判費應減半支給)           |

## 臺北市地方教育發展基金－臺北市北投區石牌國民小學

## 基金用途－學前教育計畫明細表

中華民國105年度

單位：新臺幣元

| 前年度決算數     | 上年度預算數     | 科 目 |        | 本年度預算數 |    |            |            | 說 明                     |
|------------|------------|-----|--------|--------|----|------------|------------|-------------------------|
|            |            | 編 號 | 名 稱    | 單位     | 數量 | 單價         | 金額         |                         |
| 18,357,696 | 17,936,544 |     | 合 計    |        |    |            | 17,855,855 |                         |
| 15,494,961 | 17,234,576 | 1   | 用人費用   |        |    |            | 17,212,672 |                         |
| 10,629,500 | 11,869,860 | 11  | 正式員額薪資 |        |    |            | 11,869,860 | 較上年度預算數11,869,860元，無增減。 |
| 10,381,860 | 10,789,860 | 113 | 職員薪金   | 年      | 1  | 10,789,860 | 10,789,860 | 幼兒園教職員17人薪金(詳用人費用彙計表)。  |
| 247,640    | 1,080,000  | 114 | 工員工資   | 年      | 1  | 1,080,000  | 1,080,000  | 幼兒園專任廚工3人工資(詳用人費用彙計表)。  |
| 167,057    | 108,036    | 13  | 超時工作報酬 |        |    |            | 108,036    | 較上年度預算數108,036元，無增減。    |
| 128,792    | 108,036    | 131 | 加班費    | 年      | 1  | 108,036    | 108,036    | 不休假出勤加班費。               |
| 38,265     |            | 133 | 誤餐費    |        |    |            |            |                         |
| 2,549,116  | 3,007,888  | 15  | 獎金     |        |    |            | 3,007,888  | 較上年度預算數3,007,888元，無增減。  |
| 1,052,265  | 1,524,155  | 151 | 考績獎金   | 年      | 1  | 1,524,155  | 1,524,155  | 依考績法規定核發之獎金。            |
| 1,496,851  | 1,483,733  | 152 | 年終獎金   | 年      | 1  | 1,483,733  | 1,483,733  | 依規定於年節加發之獎金。            |

臺北市地方教育發展基金－臺北市北投區石牌國民小學

40501645-41

基金用途－學前教育計畫明細表

中華民國105年度

單位：新臺幣元

| 前年度決算數    | 上年度預算數    | 科目  |          | 本年度預算數 |        |           |           | 說明                         |
|-----------|-----------|-----|----------|--------|--------|-----------|-----------|----------------------------|
|           |           | 編號  | 名稱       | 單位     | 數量     | 單價        | 金額        |                            |
| 846,432   | 941,616   | 16  | 退休及卹償金   |        |        |           | 920,016   | 較上年度預算數941,616元，減少21,600元。 |
| 846,432   | 887,616   | 161 | 職員退休及離職金 | 年      | 1      | 887,616   | 887,616   | 提撥退撫基金。                    |
|           | 54,000    | 162 | 工員退休及離職金 | 年      | 1      | 32,400    | 32,400    | 提撥勞工退休準備金。                 |
| 1,302,856 | 1,307,176 | 18  | 福利費      |        |        |           | 1,306,872 | 較上年度預算數1,307,176元，減少304元。  |
| 1,100,656 | 1,060,356 | 181 | 分擔員工保險費  | 年      | 1      | 1,081,812 | 1,081,812 | 分擔公保、勞保、健保費。               |
|           |           | 183 | 傷病醫藥費    | 人      | 4      | 860       | 3,440     | 幼兒園教保人員健康檢查費(新增)。          |
| 139,379   | 134,820   | 187 | 員工通勤交通費  | 人、月、段  | 5x10x2 | 630       | 63,000    | 幼兒園教師上下班交通費。               |
|           |           |     |          | 人、月、段  | 5x10x1 | 630       | 31,500    | 幼兒園教師上下班交通費。               |
|           |           |     |          | 人、月、段  | 2x12x1 | 630       | 15,120    | 幼兒園職工上下班交通費。               |
| 62,821    | 112,000   | 18Y | 其他福利費    | 年      | 1      | 112,000   | 112,000   | 休假旅遊補助費。                   |
| 674,330   | 329,520   | 2   | 服務費用     |        |        |           | 340,653   |                            |
| 186,790   | 31,740    | 21  | 水電費      |        |        |           | 31,105    | 較上年度預算數31,740元，減少          |

## 臺北市地方教育發展基金－臺北市北投區石牌國民小學

## 基金用途－學前教育計畫明細表

中華民國105年度

單位：新臺幣元

| 前年度決算數  | 上年度預算數  | 科 目 |               | 本年度預算數 |       |         |         | 說 明                             |
|---------|---------|-----|---------------|--------|-------|---------|---------|---------------------------------|
|         |         | 編 號 | 名 稱           | 單位     | 數量    | 單價      | 金額      |                                 |
| 155,050 |         | 212 | 工作場所電費        |        |       |         |         | 635元。                           |
| 31,740  | 31,740  | 214 | 工作場所水費        | 年      | 1     | 31,105  | 31,105  | 水費。                             |
| 342,384 | 196,000 | 25  | 修理保養及保固費      |        |       |         | 196,000 | 較上年度預算數196,000元，無增減。            |
| 325,784 | 156,800 | 252 | 一般房屋修護費       | 年      | 1     | 156,800 | 156,800 | 學校校舍及其他建築物等之修繕。                 |
| 16,600  | 39,200  | 257 | 什項設備修護費       | 年      | 1     | 39,200  | 39,200  | 各項教學設備及其他公用用具之保養修護。             |
| 45,896  | 34,280  | 27  | 一般服務費         |        |       |         | 46,048  | 較上年度預算數34,280元，增加11,768元。       |
|         | 10,080  | 276 | 佣金、匯費、經理費及手續費 | 人、學期   | 168x2 | 18      | 6,048   | 委託超商代收學雜費手續費。                   |
| 26,536  |         | 27D | 計時與計件人員酬金     |        |       |         |         |                                 |
| 19,360  | 24,200  | 27F | 體育活動費         | 人、年    | 20x1  | 2,000   | 40,000  | 文康活動費，本校編列幼兒園教職員20人，每人編列2,000元。 |



臺北市地方教育發展基金－臺北市北投區石牌國民小學

40501645-43

基金用途－學前教育計畫明細表

中華民國105年度

單位：新臺幣元

| 前年度決算數  | 上年度預算數  | 科目  |                  | 本年度預算數 |       |        |         | 說明                              |
|---------|---------|-----|------------------|--------|-------|--------|---------|---------------------------------|
|         |         | 編號  | 名稱               | 單位     | 數量    | 單價     | 金額      |                                 |
| 99,260  | 67,500  | 28  | 專業服務費            |        |       |        | 67,500  | 較上年度預算數67,500元，無增減。             |
| 48,000  |         | 285 | 講課鐘點、稿費、出席審查及查詢費 |        |       |        |         |                                 |
| 51,260  | 67,500  | 28Y | 其他               | 班、人、月  | 7x2x9 | 500    | 63,000  | 幼兒園學童午餐指導費。                     |
|         |         |     |                  | 人、月    | 1x9   | 500    | 4,500   | 教保員午餐指導費。                       |
| 590,963 | 212,200 | 3   | 材料及用品費           |        |       |        | 186,200 |                                 |
|         | 137,200 | 31  | 使用材料費            |        |       |        | 86,550  | 較上年度預算數137,200元，減少50,650元。      |
|         | 137,200 | 315 | 設備零件             |        |       |        | 86,550  |                                 |
|         |         |     |                  | 張      | 7     | 2,400  | 16,800  | 幼教桌(120x60x59cm) (由幼兒園班級設備費移列)。 |
|         |         |     |                  | 張      | 30    | 540    | 16,200  | 幼教椅(座高29cm) (由幼兒園班級設備費移列)。      |
|         |         |     |                  | 年      | 1     | 53,550 | 53,550  | 綜合領域設備 (由幼兒園班級設備費移列) (新增)。      |
| 590,963 | 75,000  | 32  | 用品消耗             |        |       |        | 99,650  | 較上年度預算數75,000元，增加24,650元。       |
| 31,100  | 24,600  | 322 | 報章什誌             |        |       |        | 49,250  |                                 |
|         |         |     |                  | 年      | 1     | 49,250 | 49,250  | 幼兒圖書 (由幼兒園班級設備費                 |

## 臺北市地方教育發展基金－臺北市北投區石牌國民小學

## 基金用途－學前教育計畫明細表

中華民國105年度

單位：新臺幣元

| 前年度決算數  | 上年度預算數  | 科 目 |                             | 本年度預算數 |     |        |         | 說 明                            |
|---------|---------|-----|-----------------------------|--------|-----|--------|---------|--------------------------------|
|         |         | 編 號 | 名 稱                         | 單位     | 數量  | 單價     | 金額      |                                |
| 559,863 | 50,400  | 32Y | 其他                          | 年      | 1   | 50,400 | 50,400  | 移列)。                           |
| 728,642 | 160,248 | 7   | 會費、捐助、補助、分攤、<br>照護、救濟與交流活動費 |        |     |        | 50,400  | 幼兒園專用垃圾袋、消毒藥水等<br>(班級業務費)。     |
| 728,642 | 160,248 | 74  | 補貼(償)、獎勵、慰問、<br>照護與救濟       |        |     |        | 116,330 |                                |
| 728,642 | 160,248 | 74Y | 其他                          | 人、學期   | 5x2 | 11,633 | 116,330 | 較上年度預算數160,248元，減<br>少43,918元。 |
| 868,800 |         | 9   | 其他                          |        |     |        | 116,330 | 低收入戶家庭幼生月費補助。                  |
| 868,800 |         | 91  | 其他支出                        |        |     |        |         |                                |
| 868,800 |         | 91Y | 其他                          |        |     |        |         |                                |

臺北市地方教育發展基金－臺北市北投區石牌國民小學

40501645-45

基金用途－一般行政管理計畫明細表

中華民國105年度

單位：新臺幣元

| 前年度決算數     | 上年度預算數     | 科 目 |           | 本年度預算數 |      |           |            | 說 明                            |
|------------|------------|-----|-----------|--------|------|-----------|------------|--------------------------------|
|            |            | 編 號 | 名 稱       | 單 位    | 數 量  | 單 價       | 金 額        |                                |
| 19,633,553 | 22,538,367 |     | 合 計       |        |      |           | 21,914,780 |                                |
| 18,053,618 | 20,884,037 | 1   | 用人費用      |        |      |           | 20,239,280 |                                |
| 11,901,143 | 13,428,000 | 11  | 正式員額薪資    |        |      |           | 13,056,000 | 較上年度預算數13,428,000元，減少372,000元。 |
| 8,383,803  | 9,840,000  | 113 | 職員薪金      | 年      | 1    | 9,840,000 | 9,840,000  | 職員14人薪金（詳用人費用彙計表）。             |
| 2,439,083  | 2,556,000  | 114 | 工員工資      | 年      | 1    | 2,184,000 | 2,184,000  | 工員6人工資（詳用人費用彙計表）。              |
| 1,078,257  | 1,032,000  | 115 | 警餉        | 年      | 1    | 1,032,000 | 1,032,000  | 校警2人薪金（詳用人費用彙計表）。              |
| 18,870     |            | 12  | 聘僱及兼職人員薪資 |        |      |           |            |                                |
| 18,870     |            | 124 | 兼職人員酬金    |        |      |           |            |                                |
| 453,376    | 648,597    | 13  | 超時工作報酬    |        |      |           | 632,064    | 較上年度預算數648,597元，減少16,533元。     |
| 453,376    | 648,597    | 131 | 加班費       | 年      | 1    | 580,264   | 580,264    | 不休假出勤加班費。                      |
|            |            |     |           | 人、小時   | 6x32 | 185       | 35,520     | 校園安全校內同仁例假日人力支援。               |

## 臺北市地方教育發展基金－臺北市北投區石牌國民小學

## 基金用途－一般行政管理計畫明細表

中華民國105年度

單位：新臺幣元

| 前年度決算數    | 上年度預算數    | 科 目 |          | 本年度預算數 |        |           |           | 說 明                           |
|-----------|-----------|-----|----------|--------|--------|-----------|-----------|-------------------------------|
|           |           | 編 號 | 名 稱      | 單位     | 數量     | 單價        | 金額        |                               |
| 3,004,448 | 3,838,500 | 15  | 獎金       | 人、小時   | 4x22   | 185       | 16,280    | 學校業務需要超時工作加班費(統籌業務費)。         |
| 1,442,027 | 2,160,000 | 151 | 考績獎金     | 年      | 1      | 2,098,000 | 2,098,000 | 較上年度預算數3,838,500元，減少108,500元。 |
| 1,562,421 | 1,678,500 | 152 | 年終獎金     | 年      | 1      | 1,632,000 | 1,632,000 | 依考績法規定核發之獎金。                  |
| 936,259   | 1,031,160 | 16  | 退休及卹償金   | 年      | 1      | 1,632,000 | 1,632,000 | 依規定於年節加發之獎金。                  |
| 695,759   | 903,360   | 161 | 職員退休及離職金 | 年      | 1      | 903,360   | 903,360   | 較上年度預算數1,031,160元，減少18,600元。  |
| 240,500   | 127,800   | 162 | 工員退休及離職金 | 年      | 1      | 109,200   | 109,200   | 提撥退撫基金。                       |
| 1,739,522 | 1,937,780 | 18  | 福利費      | 年      | 1      | 109,200   | 109,200   | 提撥勞工退休準備金。                    |
| 1,247,217 | 1,282,500 | 181 | 分擔員工保險費  | 年      | 1      | 1,260,096 | 1,260,096 | 較上年度預算數1,937,780元，減少129,124元。 |
| 186,070   | 287,280   | 187 | 員工通勤交通費  | 人、月、段  | 8x12x2 | 630       | 120,960   | 分擔公保、勞保、健保費。                  |
|           |           |     |          |        |        |           | 196,560   | 職員、技工、工友上下班交通費。               |

臺北市地方教育發展基金－臺北市北投區石牌國民小學

40501645-47

基金用途－一般行政管理計畫明細表

中華民國105年度

單位：新臺幣元

| 前年度決算數  | 上年度預算數  | 科 目 |       | 本年度預算數 |         |         |         | 說 明  |
|---------|---------|-----|-------|--------|---------|---------|---------|--|
|         |         | 編 號 | 名 稱   | 單位     | 數量      | 單價      | 金額      |  |
|         |         |     |       | 人、月、段  | 10x12x1 | 630     | 75,600  | 職員、技工、工友上下班交通費。                                  |
| 306,235 | 368,000 | 18Y | 其他福利費 |        |         |         | 352,000 |  |
|         |         |     |       | 年      | 1       | 352,000 | 352,000 | 休假旅遊補助費。   |
| 809,067 | 818,310 | 2   | 服務費用  |        |         |         | 834,480 |  |
| 179,772 | 187,830 | 27  | 一般服務費 |        |         |         | 204,000 | 較上年度預算數187,830元，增加16,170元。                       |
| 152,000 | 160,000 | 279 | 外包費   |        |         |         | 160,000 |  |
|         |         |     |       | 人、年    | 4x1     | 40,000  | 160,000 | 消化超額職工(技工、工友)業務外包費。                              |
| 27,772  | 27,830  | 27F | 體育活動費 |        |         |         | 44,000  |  |
|         |         |     |       | 人、年    | 22x1    | 2,000   | 44,000  | 文康活動費，本校編列校長1人、職員13人、工員6人及校警2人，合計22人，每人編列2,000元。 |
| 503,350 | 504,480 | 28  | 專業服務費 |        |         |         | 504,480 | 較上年度預算數504,480元，無增減。                             |
| 503,350 | 504,480 | 28Y | 其他    |        |         |         | 504,480 |  |
|         |         |     |       | 年      | 1       | 272,700 | 272,700 | 校園安全機動巡邏、區域聯防等費用。                                |
|         |         |     |       | 年      | 1       | 231,780 | 231,780 | 校園安全機械定點保全費用。                                    |

## 臺北市地方教育發展基金－臺北市北投區石牌國民小學

## 基金用途－一般行政管理計畫明細表

中華民國105年度

單位：新臺幣元

| 前年度決算數  | 上年度預算數  | 科 目 |          | 本年度預算數 |     |         |         | 說 明  |
|---------|---------|-----|----------|--------|-----|---------|---------|--|
|         |         | 編 號 | 名 稱      | 單位     | 數量  | 單價      | 金額      |  |
| 125,945 | 126,000 | 29  | 公共關係費    |        |     |         | 126,000 | 較上年度預算數126,000元，無增減。   |
| 125,945 | 126,000 | 291 | 公共關係費    | 月      | 12  | 10,500  | 126,000 | 校長特別費。   |
| 766,068 | 836,020 | 3   | 材料及用品費   |        |     |         | 841,020 |  |
| 766,068 | 836,020 | 32  | 用品消耗     |        |     |         | 841,020 | 較上年度預算數836,020元，增加5,000元。  |
| 741,578 | 830,200 | 321 | 辦公(事務)用品 | 年      | 1   | 830,200 | 830,200 | 統籌業務費計算如下:普通班84班、附設幼兒園7班，1,290元X15班X12月=232,200元。810元X15班X12月=145,800元。640元X61班X12月=468,480元。以上合計846,480元，除依實際需求移列加班費16,280元外，其餘如列數。 |
| 16,800  | 5,820   | 325 | 服裝       | 人、套    | 2x1 | 2,500   | 5,000   | 校警冬服(新增)。  |
|         |         |     |          | 人、套    | 2x1 | 1,500   | 3,000   | 校警夏服(成立第31年)。  |
|         |         |     |          | 人、年    | 2x1 | 210     | 420     | 校警服裝配備。  |
|         |         |     |          | 人、雙    | 2x1 | 1,100   | 2,200   | 校警皮鞋。  |

臺北市地方教育發展基金－臺北市北投區石牌國民小學

40501645-49

基金用途－一般行政管理計畫明細表

中華民國105年度

單位：新臺幣元

| 前年度決算數 | 上年度預算數 | 科 目 |          | 本年度預算數 |     |     |     | 說 明   |
|--------|--------|-----|----------|--------|-----|-----|-----|-------|
|        |        | 編 號 | 名 稱      | 單 位    | 數 量 | 單 價 | 金 額 |       |
|        |        |     |          | 雙      | 2   | 100 | 200 | 校警襪子。 |
| 7,690  |        | 32Y | 其他       |        |     |     |     |       |
| 4,800  |        | 4   | 租金、償債與利息 |        |     |     |     |       |
| 4,800  |        | 45  | 什項設備租金   |        |     |     |     |       |
| 4,800  |        | 451 | 什項設備租金   |        |     |     |     |       |

## 臺北市地方教育發展基金－臺北市北投區石牌國民小學

## 基金用途－建築及設備計畫明細表

中華民國105年度

單位：新臺幣元

| 前年度決算數     | 上年度預算數     | 科 目 |                        | 本年度預算數 |    |        |           | 說 明             |
|------------|------------|-----|------------------------|--------|----|--------|-----------|-----------------|
|            |            | 編 號 | 名 稱                    | 單位     | 數量 | 單價     | 金額        |                 |
| 15,893,472 | 27,872,059 |     | 合計                     |        |    |        | 7,296,120 |                 |
| 15,893,472 | 27,872,059 | 5   | 購建固定資產、無形資產及非理財目的之長期投資 |        |    |        | 7,296,120 |                 |
| 2,945,460  | 3,935,900  | 51  | 購置固定資產                 |        |    |        | 3,627,000 |                 |
| 2,945,460  | 3,935,900  |     | 一般建築及設備計畫              |        |    |        | 3,627,000 | 新增。             |
|            |            |     | 演講廳音響改善工程              |        |    |        | 1,269,000 |                 |
|            |            | 514 | 購置機械及設備                |        |    |        | 471,000   |                 |
|            |            |     |                        | 臺      | 2  | 55,000 | 110,000   | 新購音效處理器。        |
|            |            |     |                        | 臺      | 2  | 20,000 | 40,000    | 新購電源時序控制器。      |
|            |            |     |                        | 組      | 1  | 20,000 | 20,000    | 新購無線麥克風天線訊號放大器。 |
|            |            |     |                        | 盞      | 12 | 12,000 | 144,000   | 新購LED泛光燈。       |
|            |            |     |                        | 盞      | 8  | 14,000 | 112,000   | 新購LED聚光燈。       |
|            |            |     |                        | 組      | 1  | 45,000 | 45,000    | 新購燈光控制器。        |
|            |            | 515 | 購置交通及運輸設備              |        |    |        | 348,000   |                 |
|            |            |     |                        | 臺      | 1  | 90,000 | 90,000    | 新購數位混音機。        |



臺北市地方教育發展基金－臺北市北投區石牌國民小學

40501645-51

基金用途－建築及設備計畫明細表

中華民國105年度

單位：新臺幣元

| 前年度決算數    | 上年度預算數  | 科 目 |             | 本年度預算數 |    |        |         | 說 明           |         |            |
|-----------|---------|-----|-------------|--------|----|--------|---------|---------------|---------|------------|
|           |         | 編 號 | 名 稱         | 單位     | 數量 | 單價     | 金額      |               |         |            |
|           |         | 516 | 購置什項設備      | 臺      | 5  | 30,000 | 150,000 | 新購後級擴大機。      |         |            |
|           |         |     |             | 組      | 2  | 40,000 | 80,000  | 新購可調頻無線麥克風。   |         |            |
|           |         |     |             | 組      | 1  | 28,000 | 28,000  | 新購41U設備機櫃。    |         |            |
|           |         |     |             |        |    |        |         | 450,000       |         |            |
|           |         |     |             |        |    | 支      | 2       | 25,000        | 50,000  | 新購舞台監聽喇叭。  |
|           |         |     |             |        |    | 支      | 2       | 20,000        | 40,000  | 新購音控室監聽喇叭。 |
|           |         |     |             |        |    | 支      | 4       | 45,000        | 180,000 | 新購輔助喇叭。    |
|           |         |     |             | 支      | 2  | 90,000 | 180,000 | 新購主喇叭。        |         |            |
| 103,532   |         |     | 幼兒園增班整修工程   |        |    |        |         |               |         |            |
| 103,532   |         | 516 | 購置什項設備      |        |    |        |         |               |         |            |
| 30,000    |         |     | 亮麗圍籬及通學步道工程 |        |    |        |         |               |         |            |
| 30,000    |         | 516 | 購置什項設備      |        |    |        |         |               |         |            |
| 1,040,747 | 604,900 |     | 班級設備        |        |    |        | 590,500 |               |         |            |
| 15,000    | 15,900  | 514 | 購置機械及設備     |        |    |        | 102,500 |               |         |            |
|           |         |     |             | 臺      | 5  | 20,500 | 102,500 | 新購單槍投影機(教務室)。 |         |            |

## 臺北市地方教育發展基金－臺北市北投區石牌國民小學

## 基金用途－建築及設備計畫明細表

中華民國105年度

單位：新臺幣元

| 前年度決算數  | 上年度預算數  | 科 目 |           | 本年度預算數 |    |         |         | 說 明  |
|---------|---------|-----|-----------|--------|----|---------|---------|--|
|         |         | 編 號 | 名 稱       | 單位     | 數量 | 單價      | 金額      |  |
| 36,000  |         | 515 | 購置交通及運輸設備 |        |    |         |         |  |
| 989,747 | 589,000 | 516 | 購置什項設備    |        |    |         | 488,000 |  |
|         |         |     |           | 臺      | 2  | 140,000 | 280,000 | 汰舊換新10噸箱型冷氣。                                       |
|         |         |     |           | 臺      | 2  | 90,000  | 180,000 | 汰舊換新7.5噸箱型冷氣。                                      |
|         |         |     |           | 臺      | 2  | 14,000  | 28,000  | 汰舊換新蒸飯箱(總務處)。                                      |
|         | 369,000 |     | 學校設備      |        |    |         | 348,500 |  |
|         | 369,000 | 514 | 購置機械及設備   |        |    |         | 348,500 |  |
|         |         |     |           | 臺      | 17 | 20,500  | 348,500 | 汰舊換新單槍投影機。   |
| 130,670 | 67,000  |     | 特殊班設備     |        |    |         | 20,000  |  |
| 130,670 | 40,000  | 514 | 購置機械及設備   |        |    |         | 10,000  |  |
|         |         |     |           | 臺      | 1  | 10,000  | 10,000  | 新購數位相機(1600萬畫素以上、超廣角、光學防手震、具Wi-Fi/NFC無線傳輸功能)(身障班)。 |
|         | 27,000  | 516 | 購置什項設備    |        |    |         | 10,000  |  |
|         |         |     |           | 組      | 1  | 10,000  | 10,000  | 新購攀爬階梯(身障班)。                                       |

臺北市地方教育發展基金－臺北市北投區石牌國民小學

40501645-53

基金用途－建築及設備計畫明細表

中華民國105年度

單位：新臺幣元

| 前年度決算數     | 上年度預算數     | 科 目 |           | 本年度預算數 |    |         |           | 說 明                     |
|------------|------------|-----|-----------|--------|----|---------|-----------|-------------------------|
|            |            | 編 號 | 名 稱       | 單位     | 數量 | 單價      | 金額        |                         |
| 1,469,342  | 2,895,000  |     | 資訊設備      |        |    |         | 1,399,000 |                         |
| 1,469,342  | 2,895,000  | 514 | 購置機械及設備   | 部      | 48 | 23,000  | 1,104,000 | 汰舊換新個人電腦(電腦專案計畫)。       |
|            |            |     |           | 年      | 1  | 295,000 | 295,000   | 汰舊換新電腦周邊設備及零組件(電腦專案計畫)。 |
| 171,169    |            |     | 幼兒園設備     |        |    |         |           |                         |
| 171,169    |            | 516 | 購置什項設備    |        |    |         |           |                         |
| 11,218     |            | 52  | 購置無形資產    |        |    |         | 36,000    |                         |
| 11,218     |            |     | 一般建築及設備計畫 |        |    |         | 36,000    | 新增。                     |
|            |            |     | 資訊設備      |        |    |         | 36,000    |                         |
|            |            | 521 | 購置電腦軟體    | 年      | 1  | 36,000  | 36,000    | 教學套裝軟體(電腦專案計畫)。         |
| 11,218     |            |     | 購置無形資產    |        |    |         |           |                         |
| 11,218     |            | 521 | 購置電腦軟體    |        |    |         |           |                         |
| 12,936,794 | 23,936,159 | 58  | 遞延支出(臺北市地 |        |    |         | 3,633,120 |                         |

## 臺北市地方教育發展基金－臺北市北投區石牌國民小學

## 基金用途－建築及設備計畫明細表

中華民國105年度

單位：新臺幣元

| 前年度決算數         | 上年度預算數     | 科 目            |   | 本年度預算數 |           |           |           | 說 明                    |
|----------------|------------|----------------|---|--------|-----------|-----------|-----------|------------------------|
|                |            | 編 號            | 名 稱                                       | 單位     | 數量        | 單價        | 金額        |                        |
| 12,936,794     | 23,936,159 | 581            | 方教育發展基金及臺<br>北市臺北都會區捷運<br>固定資產重置基金專<br>用) |        |           |           |           |                        |
|                |            |                | 一般建築及設備計<br>畫                             |        |           |           | 3,633,120 | 新增。                    |
|                |            |                | 演講廳音響改<br>善工程                             |        |           |           | 198,720   |                        |
|                |            |                | 遞延修繕房<br>屋建築支出                            |        |           |           | 198,720   |                        |
|                |            |                |   |        |           |           | 90,000    | 一、施工費                  |
|                |            |                |   | 式      | 1         | 35,000    | 35,000    | 音響系統線材、五金雜項。           |
|                |            |                |   | 式      | 1         | 55,000    | 55,000    | 燈光系統線材、五金雜項。           |
|                |            |                |   | 式      | 1         | 81,540    | 81,540    | 二、委託技術服務費(總包價法)<br>。   |
|                |            |                |   | 式      | 1         | 27,180    | 27,180    | 三、工程管理費(按施工費2%提<br>列)。 |
|                |            |                |   |        |           |           | 3,434,400 |                        |
|                | 581        | 活動中心地坪<br>整修工程 |   |        |           | 3,434,400 |           |                        |
| 遞延修繕房<br>屋建築支出 |            |                |   |        | 3,434,400 |           |           |                        |
|                |            |                |   |        | 3,180,000 | 一、施工費     |           |                        |

臺北市地方教育發展基金－臺北市北投區石牌國民小學

40501645-55

基金用途－建築及設備計畫明細表

中華民國105年度

單位：新臺幣元

| 前年度決算數     | 上年度預算數     | 科 目 |            | 本年度預算數 |     |         |           | 說 明                         |
|------------|------------|-----|------------|--------|-----|---------|-----------|-----------------------------|
|            |            | 編 號 | 名 稱        | 單位     | 數量  | 單價      | 金額        |                             |
|            |            |     |            | 平方公尺   | 785 | 200     | 157,000   | 舊有木地板拆除。                    |
|            |            |     |            | 平方公尺   | 785 | 3,600   | 2,826,000 | 新作國際籃協FIB認可浮式木質運動地板(含裂縫修補)。 |
|            |            |     |            | 場      | 1   | 12,000  | 12,000    | 球場畫線(籃球場)。                  |
|            |            |     |            | 場      | 1   | 12,000  | 12,000    | 球場畫線(網球場)。                  |
|            |            |     |            | 場      | 4   | 6,500   | 26,000    | 球場畫線(羽球場)。                  |
|            |            |     |            | 面      | 6   | 12,000  | 72,000    | 原有固定式籃球架調整高度。               |
|            |            |     |            | 式      | 1   | 35,000  | 35,000    | 新作橡膠踢腳板收邊。                  |
|            |            |     |            | 式      | 1   | 25,000  | 25,000    | 廢棄物清運。                      |
|            |            |     |            | 式      | 1   | 15,000  | 15,000    | 器材搬遷及復原。                    |
|            |            |     |            | 式      | 1   | 190,800 | 190,800   | 二、委託技術服務費(總包價法)。            |
|            |            |     |            | 式      | 1   | 63,600  | 63,600    | 三、工程管理費(按施工費2%提列)。          |
| 12,936,794 | 23,936,159 |     | 校園整修工程     |        |     |         |           |                             |
| 3,449,959  | 18,564,476 | 581 | 遞延修繕房屋建築支出 |        |     |         |           |                             |
| 9,486,835  | 5,371,683  | 582 | 其他遞延支出     |        |     |         |           |                             |

臺北市地方教育發展基金－臺北市北投區石牌國民小學

40501645-57

預計平衡表

中華民國105年12月31日

單位：新臺幣元

| 103年(前年)12月31日 |        | 科 目  |                   | 105年12月31日    |        | 104年(上年)12月31日 |             |               |        | 比較<br>增減(-) |
|----------------|--------|------|-------------------|---------------|--------|----------------|-------------|---------------|--------|-------------|
| 決 算 數          |        | 編 號  | 名 稱               | 預 計 數         |        | 預 計 數          | 調 整 數(±)    | 調 整 後 預 計 數   |        |             |
| 金 額            | %      |      |                   | 金 額           | %      |                |             | 金 額           | %      |             |
| 5,224,173,660  | 100.00 |      | 資產合計              | 5,191,111,538 | 100.00 | 4,533,444,449  | 679,056,168 | 5,212,500,617 | 100.00 | -21,389,079 |
| 5,224,173,660  | 100.00 | 1    | 資產                | 5,191,111,538 | 100.00 | 4,533,444,449  | 679,056,168 | 5,212,500,617 | 100.00 | -21,389,079 |
| 46,851,838     | 0.90   | 11   | 流動資產              | 13,789,716    | 0.27   | 10,989,160     | 24,189,635  | 35,178,795    | 0.67   | -21,389,079 |
| 46,351,838     | 0.89   | 111  | 現金                | 13,289,716    | 0.26   | 10,381,883     | 24,296,912  | 34,678,795    | 0.67   | -21,389,079 |
| 46,351,838     | 0.89   | 1112 | 銀行存款              | 13,289,716    | 0.26   | 10,381,883     | 24,296,912  | 34,678,795    | 0.67   | -21,389,079 |
| 500,000        | 0.01   | 115  | 預付款項              | 500,000       | 0.01   | 607,277        | -107,277    | 500,000       | 0.00   |             |
| 500,000        | 0.01   | 1154 | 預付費用              | 500,000       | 0.01   | 607,277        | -107,277    | 500,000       | 0.00   |             |
| 4,359,104      | 0.08   | 12   | 投資、長期應收款項、貸墊款及準備金 | 4,359,104     | 0.08   | 3,717,012      | 642,092     | 4,359,104     | 0.08   |             |
| 4,359,104      | 0.08   | 124  | 準備金               | 4,359,104     | 0.08   | 3,717,012      | 642,092     | 4,359,104     | 0.08   |             |
| 2,636,327      | 0.05   | 1241 | 退休及離職準備金          | 2,636,327     | 0.05   | 2,198,577      | 437,750     | 2,636,327     | 0.05   |             |
| 1,722,777      | 0.03   | 124Y | 其他準備金             | 1,722,777     | 0.03   | 1,518,435      | 204,342     | 1,722,777     | 0.03   |             |
| 5,172,962,718  | 99.02  | 13   | 其他資產              | 5,172,962,718 | 99.65  | 4,518,738,277  | 654,224,441 | 5,172,962,718 | 99.25  |             |
| 5,172,962,718  | 99.02  | 131  | 什項資產              | 5,172,962,718 | 99.65  | 4,518,738,277  | 654,224,441 | 5,172,962,718 | 99.25  |             |
| 376,353        | 0.01   | 1315 | 暫付及待結轉帳項          | 376,353       | 0.01   |                | 376,353     | 376,353       | 0.02   |             |
| 5,172,586,365  | 99.01  | 1316 | 代管資產              | 5,172,586,365 | 99.64  | 4,518,738,277  | 653,848,088 | 5,172,586,365 | 99.23  |             |
| 5,224,173,660  | 100.00 |      | 負債及基金餘額合計         | 5,191,111,538 | 100.00 | 4,533,444,449  | 679,056,168 | 5,212,500,617 | 100.00 | -21,389,079 |
| 5,185,401,503  | 99.26  | 2    | 負債                | 5,185,401,503 | 99.89  | 4,531,332,879  | 654,068,624 | 5,185,401,503 | 99.48  |             |
| 8,244,973      | 0.16   | 21   | 流動負債              | 8,244,973     | 0.16   | 8,882,620      | -637,647    | 8,244,973     | 0.16   |             |
| 8,244,973      | 0.16   | 212  | 應付款項              | 8,244,973     | 0.16   | 8,849,844      | -604,871    | 8,244,973     | 0.16   |             |
| 7,884,745      | 0.15   | 2123 | 應付代收款             | 7,884,745     | 0.15   | 6,546,468      | 1,338,277   | 7,884,745     | 0.15   |             |
| 360,228        | 0.01   | 2125 | 應付費用              | 360,228       | 0.01   | 2,237,096      | -1,876,868  | 360,228       | 0.01   |             |
|                |        | 212Y | 其他應付款             |               |        | 66,280         | -66,280     |               |        |             |
|                |        | 213  | 預收款項              |               |        | 32,776         | -32,776     |               |        |             |
|                |        | 2133 | 預收收入              |               |        | 32,776         | -32,776     |               |        |             |

## 臺北市地方教育發展基金－臺北市北投區石牌國民小學

## 預計平衡表

中華民國105年12月31日

單位：新臺幣元

| 103年(前年)12月31日 |       | 科 目  |          | 105年12月31日    |       | 104年(上年)12月31日 |             |               |       | 比較<br>增減(-) |
|----------------|-------|------|----------|---------------|-------|----------------|-------------|---------------|-------|-------------|
| 決 算 數          |       | 編 號  | 名 稱      | 預 計 數         |       | 預 計 數          | 調 整 數(±)    | 調 整 後 預 計 數   |       |             |
| 金 額            | %     |      |          | 金 額           | %     |                |             | 金 額           | %     |             |
| 5,177,156,530  | 99.10 | 22   | 其他負債     | 5,177,156,530 | 99.73 | 4,522,450,259  | 654,706,271 | 5,177,156,530 | 99.32 |             |
| 5,177,156,530  | 99.10 | 221  | 什項負債     | 5,177,156,530 | 99.73 | 4,522,450,259  | 654,706,271 | 5,177,156,530 | 99.32 |             |
| 1,706,256      | 0.03  | 2211 | 存入保證金    | 1,706,256     | 0.03  | 1,416,459      | 289,797     | 1,706,256     | 0.03  |             |
| 2,636,327      | 0.06  | 2213 | 應付退休及離職金 | 2,636,327     | 0.06  | 2,198,577      | 437,750     | 2,636,327     | 0.06  |             |
| 5,172,586,365  | 99.01 | 2214 | 應付代管資產   | 5,172,586,365 | 99.64 | 4,518,738,277  | 653,848,088 | 5,172,586,365 | 99.23 |             |
| 227,582        | 0.00  | 2215 | 暫收及待結轉帳項 | 227,582       | 0.00  | 96,946         | 130,636     | 227,582       | 0.00  |             |
| 38,772,157     | 0.74  | 3    | 基金餘額     | 5,710,035     | 0.11  | 2,111,570      | 24,987,544  | 27,099,114    | 0.52  | -21,389,079 |
| 38,772,157     | 0.74  | 31   | 基金餘額     | 5,710,035     | 0.11  | 2,111,570      | 24,987,544  | 27,099,114    | 0.52  | -21,389,079 |
| 38,772,157     | 0.74  | 311  | 基金餘額     | 5,710,035     | 0.11  | 2,111,570      | 24,987,544  | 27,099,114    | 0.52  | -21,389,079 |
| 38,772,157     | 0.74  | 3111 | 累積餘額     | 5,710,035     | 0.11  | 2,111,570      | 24,987,544  | 27,099,114    | 0.52  | -21,389,079 |

註：1.信託代理與保證資產(負債)前年度決算數231,067元，上年度調整後預計數231,067元，本年度預計數231,067元。2.或有資產(負債)0元。3.本基金自93年度起，本固定項目分開原則，將屬長期固定帳項，包括固定資產71,051,379元、無形資產517,552元及長期債務0元等，另立帳類管理，未納入本表。

臺北市地方教育發展基金－臺北市北投區石牌國民小學

40501645-59

各項費用彙計表

中華民國105年度

單位：新臺幣元

| 前年度<br>決算數  | 上年度<br>預算數  | 計畫別<br>用途別科目 | 合計          | 計畫別         |            |            |           |
|-------------|-------------|--------------|-------------|-------------|------------|------------|-----------|
|             |             |              |             | 國民教育計畫      | 學前教育計畫     | 一般行政管理計畫   | 建築及設備計畫   |
| 370,430,476 | 381,497,706 | 合計           | 356,798,349 | 309,731,594 | 17,855,855 | 21,914,780 | 7,296,120 |
| 333,391,863 | 336,156,892 | 用人費用         | 333,829,704 | 296,377,752 | 17,212,672 | 20,239,280 |           |
| 162,054,563 | 157,021,860 | 正式員額薪資       | 152,881,860 | 127,956,000 | 11,869,860 | 13,056,000 |           |
| 158,289,583 | 152,353,860 | 職員薪金         | 148,585,860 | 127,956,000 | 10,789,860 | 9,840,000  |           |
| 2,686,723   | 3,636,000   | 工員工資         | 3,264,000   |             | 1,080,000  | 2,184,000  |           |
| 1,078,257   | 1,032,000   | 警餉           | 1,032,000   |             |            | 1,032,000  |           |
| 4,505,883   | 1,747,608   | 聘僱及兼職人員薪資    | 1,633,208   | 1,633,208   |            |            |           |
| 523,096     | 546,408     | 聘用人員薪金       | 546,408     | 546,408     |            |            |           |
| 3,982,787   | 1,201,200   | 兼職人員酬金       | 1,086,800   | 1,086,800   |            |            |           |
| 1,308,399   | 1,552,377   | 超時工作報酬       | 1,526,644   | 786,544     | 108,036    | 632,064    |           |
| 1,206,284   | 1,500,777   | 加班費          | 1,484,244   | 744,144     | 108,036    | 632,064    |           |
| 102,115     | 51,600      | 誤餐費          | 42,400      | 42,400      |            |            |           |
| 36,306,466  | 43,869,189  | 獎金           | 43,314,189  | 36,576,301  | 3,007,888  | 3,730,000  |           |
| 15,630,737  | 24,173,155  | 考績獎金         | 24,135,655  | 20,513,500  | 1,524,155  | 2,098,000  |           |
| 20,675,729  | 19,696,034  | 年終獎金         | 19,178,534  | 16,062,801  | 1,483,733  | 1,632,000  |           |
| 105,982,202 | 110,017,368 | 退休及卹償金       | 113,248,273 | 111,315,697 | 920,016    | 1,012,560  |           |
| 105,741,702 | 109,835,568 | 職員退休及離職金     | 110,305,579 | 108,514,603 | 887,616    | 903,360    |           |
| 240,500     | 181,800     | 工員退休及離職金     | 2,942,694   | 2,801,094   | 32,400     | 109,200    |           |



## 臺北市地方教育發展基金－臺北市北投區石牌國民小學

## 各項費用彙計表

中華民國105年度

單位：新臺幣元

| 前年度<br>決算數 | 上年度<br>預算數 | 計畫別<br>用途別科目 | 合計         | 計畫別        |           |           |         |
|------------|------------|--------------|------------|------------|-----------|-----------|---------|
|            |            |              |            | 國民教育計畫     | 學前教育計畫    | 一般行政管理計畫  | 建築及設備計畫 |
| 23,234,350 | 21,948,490 | 福利費          | 21,225,530 | 18,110,002 | 1,306,872 | 1,808,656 |         |
| 16,183,459 | 13,924,440 | 分擔員工保險費      | 13,921,260 | 11,579,352 | 1,081,812 | 1,260,096 |         |
| 209,500    | 806,500    | 傷病醫藥費        | 515,940    | 512,500    | 3,440     |           |         |
| 1,406,285  | 1,777,860  | 員工通勤交通費      | 1,494,360  | 1,188,180  | 109,620   | 196,560   |         |
| 5,435,106  | 5,439,690  | 其他福利費        | 5,293,970  | 4,829,970  | 112,000   | 352,000   |         |
| 11,416,619 | 9,067,482  | 服務費用         | 8,867,685  | 7,692,552  | 340,653   | 834,480   |         |
| 3,223,172  | 3,317,930  | 水電費          | 3,241,771  | 3,210,666  | 31,105    |           |         |
| 2,722,930  | 2,702,930  | 工作場所電費       | 2,644,951  | 2,644,951  |           |           |         |
| 500,242    | 615,000    | 工作場所水費       | 596,820    | 565,715    | 31,105    |           |         |
| 74,297     | 115,090    | 旅運費          | 116,330    | 116,330    |           |           |         |
| 72,144     | 110,050    | 國內旅費         | 111,290    | 111,290    |           |           |         |
| 2,153      | 5,040      | 其他旅運費        | 5,040      | 5,040      |           |           |         |
| 80,319     | 78,340     | 印刷裝訂與廣告費     | 64,500     | 64,500     |           |           |         |
| 80,319     | 78,340     | 印刷及裝訂費       | 64,500     | 64,500     |           |           |         |
| 3,188,487  | 2,624,300  | 修理保養及保固費     | 2,654,500  | 2,458,500  | 196,000   |           |         |
| 2,557,404  | 1,990,400  | 一般房屋修護費      | 2,020,400  | 1,863,600  | 156,800   |           |         |
| 120,180    | 113,800    | 機械及設備修護費     | 114,000    | 114,000    |           |           |         |
| 510,903    | 520,100    | 什項設備修護費      | 520,100    | 480,900    | 39,200    |           |         |

臺北市地方教育發展基金－臺北市北投區石牌國民小學

40501645-61

各項費用彙計表

中華民國105年度

單位：新臺幣元

| 前年度<br>決算數 | 上年度<br>預算數 | 計畫別<br>用途別科目     | 合計        | 計畫別       |         |          |         |
|------------|------------|------------------|-----------|-----------|---------|----------|---------|
|            |            |                  |           | 國民教育計畫    | 學前教育計畫  | 一般行政管理計畫 | 建築及設備計畫 |
| 19,804     | 52,200     | 保險費              | 48,000    | 48,000    |         |          |         |
| 19,804     | 52,200     | 其他保險費            | 48,000    | 48,000    |         |          |         |
| 3,043,301  | 1,237,662  | 一般服務費            | 1,151,624 | 901,576   | 46,048  | 204,000  |         |
| 79,842     | 130,080    | 佣金、匯費、經理費及手續費    | 76,320    | 70,272    | 6,048   |          |         |
| 304,913    | 463,656    | 外包費              | 463,656   | 303,656   |         | 160,000  |         |
| 2,368,204  | 345,056    | 計時與計件人員酬金        | 207,648   | 207,648   |         |          |         |
| 290,342    | 298,870    | 體育活動費            | 404,000   | 320,000   | 40,000  | 44,000   |         |
| 1,661,294  | 1,515,960  | 專業服務費            | 1,464,960 | 892,980   | 67,500  | 504,480  |         |
| 730,329    | 537,400    | 講課鐘點、稿費、出席審查及查詢費 | 522,400   | 522,400   |         |          |         |
| 15,000     | 20,000     | 委託檢驗(定)試驗認證費     | 20,000    | 20,000    |         |          |         |
|            | 10,180     | 試務甄選費            | 10,180    | 10,180    |         |          |         |
| 24,440     | 36,000     | 電子計算機軟體服務費       |           |           |         |          |         |
| 891,525    | 912,380    | 其他               | 912,380   | 340,400   | 67,500  | 504,480  |         |
| 125,945    | 126,000    | 公共關係費            | 126,000   |           |         | 126,000  |         |
| 125,945    | 126,000    | 公共關係費            | 126,000   |           |         | 126,000  |         |
| 4,898,160  | 4,375,260  | 材料及用品費           | 4,420,110 | 3,392,890 | 186,200 | 841,020  |         |
| 1,621,811  | 805,400    | 使用材料費            | 786,050   | 699,500   | 86,550  |          |         |
| 1,621,811  | 805,400    | 設備零件             | 786,050   | 699,500   | 86,550  |          |         |

## 臺北市地方教育發展基金－臺北市北投區石牌國民小學

## 各項費用彙計表

中華民國105年度

單位：新臺幣元

| 前年度<br>決算數 | 上年度<br>預算數 | 計畫別<br>用途別科目                                 | 合計        | 計畫別       |        |          |           |
|------------|------------|--|-----------|-----------|--------|----------|-----------|
|            |            |  |           | 國民教育計畫    | 學前教育計畫 | 一般行政管理計畫 | 建築及設備計畫   |
| 3,276,349  | 3,569,860  | 用品消耗   | 3,634,060 | 2,693,390 | 99,650 | 841,020  |           |
| 741,578    | 830,200    | 辦公(事務)用品                                     | 830,200   |           |        | 830,200  |           |
| 138,151    | 118,600    | 報章什誌   | 129,250   | 80,000    | 49,250 |          |           |
| 16,800     | 5,820      | 服裝   | 10,820    |           |        | 10,820   |           |
| 22,820     | 21,470     | 醫療用品(非醫療院所使用)                                | 21,470    | 21,470    |        |          |           |
| 2,357,000  | 2,593,770  | 其他   | 2,642,320 | 2,591,920 | 50,400 |          |           |
| 4,800      |            | 租金、償債與利息                                     | 4,800     | 4,800     |        |          |           |
| 4,800      |            | 什項設備租金                                       | 4,800     | 4,800     |        |          |           |
| 4,800      |            | 什項設備租金                                       | 4,800     | 4,800     |        |          |           |
| 15,893,472 | 27,872,059 | 購建固定資產、無形資產及非<br>理財目的之長期投資                   | 7,296,120 |           |        |          | 7,296,120 |
| 2,945,460  | 3,935,900  | 購置固定資產                                       | 3,627,000 |           |        |          | 3,627,000 |
| 1,615,012  | 3,319,900  | 購置機械及設備                                      | 2,331,000 |           |        |          | 2,331,000 |
| 36,000     |            | 購置交通及運輸設備                                    | 348,000   |           |        |          | 348,000   |
| 1,294,448  | 616,000    | 購置什項設備                                       | 948,000   |           |        |          | 948,000   |
| 11,218     |            | 購置無形資產                                       | 36,000    |           |        |          | 36,000    |
| 11,218     |            | 購置電腦軟體                                       | 36,000    |           |        |          | 36,000    |
| 12,936,794 | 23,936,159 | 遞延支出(臺北市地方教育<br>發展基金及臺北市臺北都會<br>區捷運固定資產重置基金專 | 3,633,120 |           |        |          | 3,633,120 |

臺北市地方教育發展基金－臺北市北投區石牌國民小學

40501645-63

各項費用彙計表

中華民國105年度

單位：新臺幣元

| 前年度<br>決算數 | 上年度<br>預算數 | 計畫別                         | 合計        | 國民教育計畫    | 學前教育計畫  | 一般行政管理計畫 | 建築及設備計畫   |
|------------|------------|-----------------------------|-----------|-----------|---------|----------|-----------|
|            |            | 用途別科目                       |           |           |         |          |           |
|            |            | 用)                          |           |           |         |          |           |
| 3,449,959  | 18,564,476 | 遞延修繕房屋建築支出                  | 3,633,120 |           |         |          | 3,633,120 |
| 9,486,835  | 5,371,683  | 其他遞延支出                      |           |           |         |          |           |
| 3,322,598  | 3,401,213  | 會費、捐助、補助、分攤、照<br>護、救濟與交流活動費 | 1,806,330 | 1,690,000 | 116,330 |          |           |
| 3,322,598  | 3,401,213  | 補貼(償)、獎勵、慰問、照<br>護與救濟       | 1,806,330 | 1,690,000 | 116,330 |          |           |
| 3,322,598  | 3,401,213  | 其他                          | 1,806,330 | 1,690,000 | 116,330 |          |           |
| 1,502,964  | 624,800    | 其他                          | 573,600   | 573,600   |         |          |           |
| 1,502,964  | 624,800    | 其他支出                        | 573,600   | 573,600   |         |          |           |
| 1,502,964  | 624,800    | 其他                          | 573,600   | 573,600   |         |          |           |

# 臺北市地方教育發展基金－臺北市北投區石牌國民小學

## 員工人數彙計表

中華民國105年度

單位：人

| 計 畫 及 項 目  | 本年度預算數 | 上年度預算數 | 本年度增減數 | 增 減 原 因 |
|------------|--------|--------|--------|---------|
| 合計         | 202    | 220    | -18    |         |
| 國民教育計畫部分   | 160    | 177    | -17    |         |
| 正式職員       | 159    | 176    | -17    |         |
| 臨時職員       | 1      | 1      |        |         |
| 學前教育計畫部分   | 20     | 20     |        |         |
| 正式職員       | 17     | 17     |        |         |
| 正式工員       | 3      | 3      |        |         |
| 一般行政管理計畫部分 | 22     | 23     | -1     |         |
| 正式職員       | 16     | 16     |        |         |
| 正式工員       | 6      | 7      | -1     |         |

註：1.本表不包含臨時工員人數。

2.本表臨時職員係指奉准有案之約聘僱人員。

## 用人費用

中華民國

| 計畫及項目    | 合計          | 正式員額薪資      | 聘僱及兼職人員薪資 | 超時工作報酬    | 津貼 | 獎金         |      |            |
|----------|-------------|-------------|-----------|-----------|----|------------|------|------------|
|          |             |             |           |           |    | 年終獎金       | 績效獎金 | 考績獎金       |
| 合計       | 333,829,704 | 152,881,860 | 1,633,208 | 1,526,644 |    | 19,178,534 |      | 24,135,655 |
| 國民教育計畫   | 296,377,752 | 127,956,000 | 1,633,208 | 786,544   |    | 16,062,801 |      | 20,513,500 |
| 職員薪金     | 127,956,000 | 127,956,000 |           |           |    |            |      |            |
| 聘用人員薪金   | 546,408     |             | 546,408   |           |    |            |      |            |
| 兼職人員酬金   | 1,086,800   |             | 1,086,800 |           |    |            |      |            |
| 加班費      | 744,144     |             |           | 744,144   |    |            |      |            |
| 誤餐費      | 42,400      |             |           | 42,400    |    |            |      |            |
| 考績獎金     | 20,513,500  |             |           |           |    |            |      | 20,513,500 |
| 年終獎金     | 16,062,801  |             |           |           |    | 16,062,801 |      |            |
| 職員退休及離職金 | 108,514,603 |             |           |           |    |            |      |            |
| 工員退休及離職金 | 2,801,094   |             |           |           |    |            |      |            |
| 分擔員工保險費  | 11,579,352  |             |           |           |    |            |      |            |
| 傷病醫藥費    | 512,500     |             |           |           |    |            |      |            |
| 員工通勤交通費  | 1,188,180   |             |           |           |    |            |      |            |
| 其他福利費    | 4,829,970   |             |           |           |    |            |      |            |
| 學前教育計畫   | 17,212,672  | 11,869,860  |           | 108,036   |    | 1,483,733  |      | 1,524,155  |
| 職員薪金     | 10,789,860  | 10,789,860  |           |           |    |            |      |            |
| 工員工資     | 1,080,000   | 1,080,000   |           |           |    |            |      |            |

臺北市北投區石牌國民小學

40501645-67

彙計表

105年度

單位：新臺幣元

| 其他獎金 | 退休及卹償金      |     | 資遣費 | 福 利 費      |         |       |           |           | 提繳費 |
|------|-------------|-----|-----|------------|---------|-------|-----------|-----------|-----|
|      | 退休金         | 卹償金 |     | 分擔保險費      | 傷病醫藥費   | 提撥福利金 | 員工通勤交通費   | 其他福利費     |     |
|      | 113,248,273 |     |     | 13,921,260 | 515,940 |       | 1,494,360 | 5,293,970 |     |
|      | 111,315,697 |     |     | 11,579,352 | 512,500 |       | 1,188,180 | 4,829,970 |     |
|      | 108,514,603 |     |     |            |         |       |           |           |     |
|      | 2,801,094   |     |     | 11,579,352 | 512,500 |       | 1,188,180 | 4,829,970 |     |
|      | 920,016     |     |     | 1,081,812  | 3,440   |       | 109,620   | 112,000   |     |

## 用人費用

中華民國

| 計畫及項目    | 合計         | 正式員額薪資     | 聘僱及兼職人員薪資 | 超時工作報酬  | 津貼 | 獎金        |      |           |
|----------|------------|------------|-----------|---------|----|-----------|------|-----------|
|          |            |            |           |         |    | 年終獎金      | 績效獎金 | 考績獎金      |
| 加班費      | 108,036    |            |           | 108,036 |    |           |      |           |
| 考績獎金     | 1,524,155  |            |           |         |    |           |      | 1,524,155 |
| 年終獎金     | 1,483,733  |            |           |         |    | 1,483,733 |      |           |
| 職員退休及離職金 | 887,616    |            |           |         |    |           |      |           |
| 工員退休及離職金 | 32,400     |            |           |         |    |           |      |           |
| 分擔員工保險費  | 1,081,812  |            |           |         |    |           |      |           |
| 傷病醫藥費    | 3,440      |            |           |         |    |           |      |           |
| 員工通勤交通費  | 109,620    |            |           |         |    |           |      |           |
| 其他福利費    | 112,000    |            |           |         |    |           |      |           |
| 一般行政管理計畫 | 20,239,280 | 13,056,000 |           | 632,064 |    | 1,632,000 |      | 2,098,000 |
| 職員薪金     | 9,840,000  | 9,840,000  |           |         |    |           |      |           |
| 工員工資     | 2,184,000  | 2,184,000  |           |         |    |           |      |           |
| 警餉       | 1,032,000  | 1,032,000  |           |         |    |           |      |           |
| 加班費      | 632,064    |            |           | 632,064 |    |           |      |           |
| 考績獎金     | 2,098,000  |            |           |         |    |           |      | 2,098,000 |
| 年終獎金     | 1,632,000  |            |           |         |    | 1,632,000 |      |           |
| 職員退休及離職金 | 903,360    |            |           |         |    |           |      |           |
| 工員退休及離職金 | 109,200    |            |           |         |    |           |      |           |





## 用人費用

中華民國

| 計畫及項目   | 合計        | 正式員額薪資 | 聘僱及兼職人員薪資 | 超時工作報酬 | 津貼 | 獎金   |      |      |
|---------|-----------|--------|-----------|--------|----|------|------|------|
|         |           |        |           |        |    | 年終獎金 | 績效獎金 | 考績獎金 |
| 分擔員工保險費 | 1,260,096 |        |           |        |    |      |      |      |
| 員工通勤交通費 | 196,560   |        |           |        |    |      |      |      |
| 其他福利費   | 352,000   |        |           |        |    |      |      |      |

註：本表不包含臨時工員薪津。

彙計表

105年度

單位：新臺幣元

| 其他獎金 | 退休及卹償金 |     | 資遣費 | 福 利 費     |       |       |         |         | 提繳費 |
|------|--------|-----|-----|-----------|-------|-------|---------|---------|-----|
|      | 退休金    | 卹償金 |     | 分擔保險費     | 傷病醫藥費 | 提撥福利金 | 員工通勤交通費 | 其他福利費   |     |
|      |        |     |     | 1,260,096 |       |       | 196,560 | 352,000 |     |

## 臺北市地方教育發展基金－臺北市北投區石牌國民小學

## 聘用及約僱人員明細表

中華民國105年度

單位：新臺幣元

| 區分及職稱     | 人數 | 擔任工作   | 聘用或約僱<br>起訖期間     | 薪點  | 年需經費    | 月 支    |          |           |           |          | 經費來源<br>及其科目 |
|-----------|----|--------|-------------------|-----|---------|--------|----------|-----------|-----------|----------|--------------|
|           |    |        |                   |     |         | 小計     | 折合<br>金額 | 勞保<br>保險費 | 健康<br>保險費 | 離職<br>儲金 |              |
| 合計        | 1  |        |                   |     | 726,649 |        |          |           |           |          |              |
| 聘用人員小計    | 1  |        |                   |     | 726,649 |        |          |           |           |          |              |
| 專業人員      | 1  |        |                   |     | 726,649 |        |          |           |           |          |              |
| 聘用人員(376) | 1  | 專任輔導人員 | 105/1/1-105/12/31 | 376 | 726,649 | 45,534 | 45,534   |           |           |          | 國民教育計畫       |

臺北市地方教育發展基金－臺北市北投區石牌國民小學

40501645-73

單位（或計畫）成本分析表

中華民國105年度

單位：新臺幣元

| 計畫別      | 單位 | 單位成本 | 數量 | 預算數         | 說明 |
|----------|----|------|----|-------------|----|
| 合計       |    |      |    | 356,798,349 |    |
| 國民教育計畫   |    |      |    | 309,731,594 |    |
| 學前教育計畫   |    |      |    | 17,855,855  |    |
| 一般行政管理計畫 |    |      |    | 21,914,780  |    |
| 建築及設備計畫  |    |      |    | 7,296,120   |    |

# 臺北市地方教育發展基金－臺北市北投區石牌國民小學

## 5年來主要業務計畫分析表

中華民國105年度

單位：新臺幣元

| 年 度 及 項 目  | 單 位 | 數 量 | 單位成本或<br>平均利(費)率 | 金 額         | 說 明 |
|------------|-----|-----|------------------|-------------|-----|
| (本)年度預算數   |     |     |                  | 327,587,449 |     |
| 國民教育計畫     |     |     |                  | 309,731,594 |     |
| 學前教育計畫     |     |     |                  | 17,855,855  |     |
| (上)年度預算數   |     |     |                  | 331,087,280 |     |
| 國民教育計畫     |     |     |                  | 313,150,736 |     |
| 學前教育計畫     |     |     |                  | 17,936,544  |     |
| (前)年度決算數   |     |     |                  | 334,903,451 |     |
| 國民教育計畫     |     |     |                  | 316,545,755 |     |
| 學前教育計畫     |     |     |                  | 18,357,696  |     |
| (102)年度決算數 |     |     |                  | 334,355,670 |     |
| 國民教育計畫     |     |     |                  | 315,623,123 |     |
| 學前教育計畫     |     |     |                  | 18,732,547  |     |
| (101)年度決算數 |     |     |                  | 325,929,842 |     |
| 國民教育計畫     |     |     |                  | 311,058,216 |     |
| 學前教育計畫     |     |     |                  | 14,871,626  |     |

臺北市地方教育發展基金－臺北市北投區石牌國民小學

40501645-75

固定項目明細表

中華民國105年度

單位：新臺幣元

| 項 目     | 期初餘額       | 本年度增加     | 本年度減少 | 期末餘額       | 說 明 |
|---------|------------|-----------|-------|------------|-----|
| 資產      | 67,905,931 | 3,663,000 |       | 71,568,931 |     |
| 機械及設備   | 42,554,115 | 2,331,000 |       | 44,885,115 |     |
| 交通及運輸設備 | 5,091,233  | 348,000   |       | 5,439,233  |     |
| 什項設備    | 19,779,031 | 948,000   |       | 20,727,031 |     |
| 電腦軟體    | 481,552    | 36,000    |       | 517,552    |     |

註：92年度以前已提列折舊625,504元(包括機械及設備累計折舊328,110元、交通及運輸設備累計折舊37,979元、什項設備累計折舊259,415元)及已攤銷費用492,733元(包括其他遞延費用492,733元)，自93年度起，本固定項目分開原則，將屬長期固定帳項另立帳類管理(不再計提折舊及攤銷)。