

中華民國105年度 4-0501648

議會
審定

(自105年1月1日起至105年12月31日止)

臺北市政府教育局主管

臺北市地方教育發展基金－臺北市北投區泉源國民小學

附屬單位預算之分預算

(特別收入基金)

主辦會計人員 蔡昭怡(兼)

機關長官 張碧華

臺北市地方教育發展基金－臺北市北投區泉源國民小學

目次

中華民國105年度

一、財務摘要	第 1 頁
二、業務計畫及預算概要	第 3 -9 頁
三、主要表	
(一) 基金來源、用途及餘絀預計表	第 11 -12 頁
(二) 現金流量預計表	第 13 頁
四、附屬表	
(一) 基金來源－服務收入明細表	第 15 頁
(二) 基金來源－財產處分收入明細表	第 16 頁
(三) 基金來源－其他財產收入明細表	第 17 頁
(四) 基金來源－市庫撥款收入明細表	第 18 頁
(五) 基金來源－學雜費收入明細表	第 19 頁
(六) 基金來源－雜項收入明細表	第 20 頁
(七) 基金用途－國民教育計畫明細表	第 21 -30 頁
(八) 基金用途－學前教育計畫明細表	第 31 -34 頁
(九) 基金用途－一般行政管理計畫明細表	第 35 -39 頁
(十) 基金用途－建築及設備計畫明細表	第 40 -44 頁
五、參考表	
(一) 預計平衡表	第 45 -46 頁
(二) 各項費用彙計表	第 47 -51 頁
(三) 員工人數彙計表	第 52 頁
(四) 用人費用彙計表	第 54 -59 頁
(五) 單位(或計畫)成本分析表	第 60 頁
(六) 5年來主要業務計畫分析表	第 61 頁

臺北市地方教育發展基金－臺北市北投區泉源國民小學

目 次

中華民國105年度

(七) 固定項目明細表	第 62 頁
-------------------	--------

臺北市地方教育發展基金－臺北市北投區泉源國民小學

業務計畫及預算概要

中華民國 105 年度

壹、基金概況

一、設立宗旨及願景：

- (一) 本校遵照憲法第 158 及 160 條規定，教育文化應發展民族精神、自治精神，國民道德與健全體格、科學及生活智能，以培養學童七大學習領域及十大基本能力。
- (二) 本校自 91 年度起依教育經費編列與管理法第 13 條規定設置「臺北市地方教育發展基金」，以促進教育健全發展，提昇教育經費運用績效。

二、組織概況（另附組織系統圖）：

本校設置校長 1 人，綜理全校校務，下設教務處、訓輔處、總務室、會計室、人事室及附設幼兒園等單位，現編制教師 18 人、幼兒園教保員 1 人、行政人員 3 人、校警 1 人、工友 1 人、廚工 1 人，總計 26 人。

內部分層業務如下：

教務處：秉承校長之命，辦理全校教務事項。

教務組：掌理課程編排、課業查考、學藝競賽、教學研究、教師進修、差假教師調代課急缺補課之查核等事項。

掌理註冊、編班、轉學、學籍保管、各項獎助學金補助及成績考查等有關學籍事項。

資設組：掌理教科書編選、教學用具之管理、保管及出版學校刊物等事項。

掌理電腦設備及區域網路之管理保管等事項。

訓輔處：秉承校長之命，辦理全校訓導、輔導等業務。

訓輔組：掌理訓育計畫之擬定及辦理各類訓育等活動、掌理學生日常生活常規，辦理交通導護各項事項。

掌理學生體育活動、體格鍛鍊等事項。

掌理學生健康檢查，個人及環境衛生檢查、保健等事項。

掌理學生個案建立、學習輔導、生活輔導、生涯輔導及兩性教育、親職教育等事項。

辦理輔導資料搜集建檔、組訓愛心家長、實施測驗、社區人力整合、出版親職刊物等事項。

擬定特殊教育計畫章則、親師輔導諮詢、特教班甄選鑑別、實施各項診斷測驗、特教兒童追蹤輔導等事項。

總務處：秉承校長之命，辦理全校總務事項。

事務組：掌理校舍、校具、財產、物品採購保管、工程發包、監工及驗收。

掌理文件收發登錄、撰擬繕校、典守學校印信、檔案保管、整理各項會議記錄與校史等事項。

臺北市地方教育發展基金－臺北市北投區泉源國民小學

業務計畫及預算概要

中華民國 105 年度

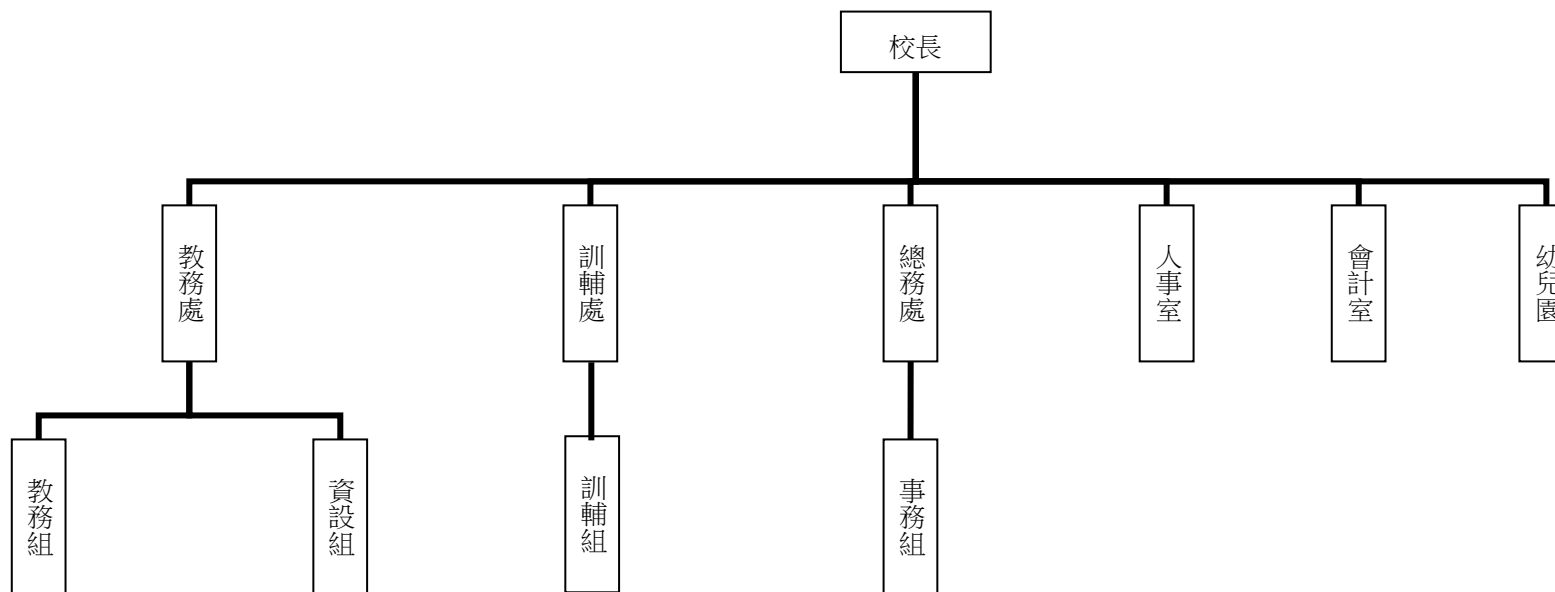
掌理現金、零用金、票據、契約之保管等收支事項，辦理員工薪津發放及各項扣繳單據證明等。

會計室：秉承上級主計機關之監督與指導，並受校長之指揮，依法辦理歲計、會計、統計等事項。

人事室：秉承上級人事機關之監督與指導，並受校長之指揮，依法辦理人事管理查核等事項。

幼兒園：秉承校長之命，綜理園務、規劃幼兒教學、保育、環境與各項措施。

三、組織系統圖：



四、基金歸類及屬性：本校地方教育發展基金依據教育經費編列與管理法第 13 條規定設置，本基金為預算法第 4 條第 1 項第 2 款第 5 目所定之特別收入基金，以本府教育局為管理機關。

臺北市地方教育發展基金－臺北市北投區泉源國民小學

業務計畫及預算概要

中華民國 105 年度

貳、業務範圍及經營趨勢

一、業務範圍：

- (一) 據教育基本法培養學生健全人格，民主素養，法治觀念，人文涵養，強健體魄及思考判斷與創造能力。
- (二) 據特殊教育法、特殊教育法施行細則及相關規定，設立身心障礙資源班及特教班，因材施教，以達適才適性發展之教育目標。

二、最近 5 年經營趨勢：

基金來源、用途及餘絀

單位：新臺幣元

來源 用途 餘絀	年度	101 年度決算 金額	102 年度決算 金額	103 年度決算 金額	104 年度預算 金額	本年度預算 金額
來源部分		37,034,131	42,247,064	44,378,960	35,525,616	35,944,735
用途部分		38,478,023	41,035,021	41,697,353	40,476,102	41,284,248
餘絀部分		-1,443,892	1,212,043	2,681,607	-4,950,486	-5,339,513

參、業務計畫

一、業務計畫及目標：

本年度業務計畫重點與預算配合情形及預期績效，詳列如下：

- (一) 國民教育計畫：本年度預算編列 25,150,949 元，預定招收 7 班，學生人數 90 人，新購教具、樂器及圖書等各科教學設備，革新教學方法，充實各科教材，提高教學效能；並辦理指定活動等項目，藉由辦理各項活動，以鍛鍊學童強健的身體，增進學童各項生活智能。
- (二) 學前教育計畫：本年度預算編列 4,035,911 元，預定招收 1 班，學生人數 30 人，新購教具、樂器及圖書等教學設備，革新教學方法，充實教材，提高教學效能；並辦理指定活動等項目，藉由辦理各項活動，以鍛鍊學童強健的身體，增進學童各項生活智能。
- (三) 一般行政管理計畫：本年度預算編列 8,005,716 元，係配合校務推動行政處室支援工作，進而增進校務運作。
- (四) 建築及設備計畫：本年度預算編列 4,091,672 元，係辦理大門入口及牆面景觀改善工程等，以改善教學環境、充實教學及電腦設備等，俾增進教學效

臺北市地方教育發展基金－臺北市北投區泉源國民小學

業務計畫及預算概要

中華民國 105 年度

能。

二、執行政府重要政策：

- (一) 開啟多元智慧：尊重每個學生獨特的個性，以多元智慧的觀點協助他找到生命的亮點，肯定天生我才必有用，能知於學，樂於學。
- (二) 培養生活能力：因應新世紀知識社會的到來，培養學生帶得走的能力，諸如人際溝通能力、資訊能力、終身學習能力、生涯規畫能力、問題解決能力等。
- (三) 蘊育人文情懷：在溫馨開放的校園文化中，孕育人文情懷，學會尊重、包容；建構生命的價值、完成人性的開展。
- (四) 建置溫馨民主的校園文化：
 - 1.以參與式管理、落實行政、教師會、家長會三者的良性互動。
 - 2.以學生第一，教學優先的觀念提昇行政服務效率。
 - 3.放下威權心態，開啟校園民主之風氣。
- (五) 推動適性教學：
 - 1.運用小班優勢，採多元化、活潑化的教學及評量。
 - 2.運用校內外資源，加強多元學習能力。
 - 3.關懷相對弱勢學生之教學及輔導。
 - 4.發展資訊教育，充實學生電腦運用之知能，並提昇教師運用電腦教學之能力。
- (六) 辦理發展性的訓輔活動：
 - 1.辦理各項活動、競賽及展演。
 - 2.推動校內外學習服務。
 - 3.發展績優社團及校隊，如扯鈴、慢跑、躲避球……等。

臺北市地方教育發展基金－臺北市北投區泉源國民小學

業務計畫及預算概要

中華民國 105 年度

肆、預算概要

一、基金來源及用途之預計：

(一) 本年度基金來源：服務收入 2,000 元，財產處分收入 4,244 元，其他財產收入 93,168 元，市庫撥款收入 35,187,523 元，學雜費收入 597,300 元，雜項收入 60,500 元，基金來源合計 35,944,735 元。

(二) 本年度基金用途：國民教育計畫 25,150,949 元，學前教育計畫 4,035,911 元，一般行政管理計畫 8,005,716 元，建築及設備計畫 4,091,672 元，基金用途合計 41,284,248 元。

二、基金餘絀之預計：本年度短絀 5,339,513 元。

三、現金流量之預計：本年度業務活動淨現金流出 5,339,513 元。

四、補辦預算事項：詳補辦預算明細表。

購置固定資產 55,670 元。

教育部補助互動式電子白板等科技學習輔具經費 55,670 元。

伍、其他重要說明

一、本年度預算與上年度預算各項目增減之原因：

(一) 員工人數增減之分析：本年度校長 1 人、教師 18 人、幼兒園教保員 1 人、行政人員 3 人、校警 1 人、工友 1 人、廚工 1 人，總計 26 人，較上年度增列教師 2 人、減列工友 1 人。

(二) 基金來源、用途及餘絀各科目增減原因之分析：

1. 服務收入本年度預算數 2,000 元，較上年度預算數 2,000 元，無增減。
2. 財產處分收入本年度預算數 4,244 元，較上年度預算數 3,900 元，核實增列 344 元。
3. 其他財產收入本年度預算數 93,168 元，較上年度預算數 93,168 元，無增減。
4. 市庫撥款收入本年度預算數 35,187,523 元，較上年度預算數 34,967,848 元，核實增列 219,675 元。
5. 學雜費收入本年度預算數 597,300 元，較上年度預算數 398,200 元，核實增列 199,100 元。
6. 雜項收入本年度預算數 60,500 元，較上年度預算數 60,500 元，無增減。
7. 用人費用本年度預算數 31,578,366 元，較上年度預算數 32,096,417 元，核實減列 518,051 元。
8. 服務費用本年度預算數 2,823,744 元，較上年度預算數 2,234,393 元，核實增列 589,351 元。

臺北市地方教育發展基金－臺北市北投區泉源國民小學

業務計畫及預算概要

中華民國 105 年度

9. 材料及用品費本年度預算數 597,300 元，較上年度預算數 543,200 元，核實增列 54,100 元。
10. 租金、償債與利息本年度預算數 1,532,800 元，較上年度預算數 1,640,000 元，核實減列 107,200 元。
11. 購建固定資產、無形資產及非理財目的之長期投資本年度預算數 4,091,672 元，較上年度預算數 3,208,370 元，核實增列 883,302 元。
12. 會費、捐助、補助、分攤、照護、救濟與交流活動費本年度預算數 523,266 元，較上年度預算數 616,622 元，核實減列 93,356 元。
13. 其他本年度預算數 137,100 元，較上年度預算數 137,100 元，無增減。

二、104 學年度第 2 學期核定普通班 6 班、特教班 1 班、幼兒園普通班 1 班，共 8 班，預定招收學生人數 120 人，105 學年度第 1 學期預估普通班 6 班、特教班 1 班、幼兒園普通班 1 班，共 8 班，預定招收學生人數 120 人。

三、其他有關說明：無。

臺北市地方教育發展基金－臺北市北投區泉源國民小學

40501648-9

補辦預算明細表

中華民國105年度

單位：新臺幣元

先行辦理 年 度	業務計畫 及用途別	項 目 名 稱	單 位	數 量	單 價	金 額	說 明
103	建築及設備計畫 購置固定資產 購置機械及設備	合計				55,670	103.10.28府教工字第10341760000號 教育部補助103年度購置互動式電子白板等科技學習輔具經費。 教育部補助103年度購置互動式電子白板等科技學習輔具經費。 教育部補助103年度購置互動式電子白板等科技學習輔具經費。
		購置固定資產				55,670	
						55,670	
						55,670	
		電子白板	臺	1	14,175	14,175	
		短焦投影機	臺	1	18,500	18,500	
		筆記型電腦	臺	1	22,995	22,995	

備註：各管理機關(構)依預算法第 8 8 條規定補辦預算，應確係不及編入年度預算，且因經營環境發生重大變遷或正常業務(含執行中央補助款項目)之確實需要，並經主管機關核轉本府核准先行辦理者；不具急迫性之事項，仍應儘可能納入預算辦理。

臺北市地方教育發展基金－臺北市北投區泉源國民小學

40501648-1

財務摘要

中華民國105年度

單位：新臺幣元

項 目	本 年 度	上 年 度	比較增減(-)	%
經營成績：				
基金來源	35,944,735	35,525,616	419,119	1.18
基金用途	41,284,248	40,476,102	808,146	2.00
賸餘(短絀－)	-5,339,513	-4,950,486	-389,027	--
餘絀情形：				
基金餘額	315,072	5,654,585	-5,339,513	-94.43
現金流量(註)：				
現金及約當現金之淨增(減－)	-5,339,513	-4,950,486	-389,027	--

附註：現金流量係採現金及約當現金基礎，包括現金及自投資日起3個月內到期或清償之債權證券。

本 頁 空 白

臺北市地方教育發展基金－臺北市北投區泉源國民小學

40501648-9

補辦預算明細表

中華民國105年度

單位：新臺幣元

先行辦理 年 度	業務計畫 及用途別	項 目 名 稱	單 位	數 量	單 價	金 額	說 明
103	建築及設備計畫 購置固定資產 購置機械及設備	合計				55,670	103.10.28府教工字第10341760000 號 教育部補助103年度購置互動式電子白板等科技學習輔具經費。 教育部補助103年度購置互動式電子白板等科技學習輔具經費。 教育部補助103年度購置互動式電子白板等科技學習輔具經費。
		購置固定資產				55,670	
						55,670	
						55,670	
		電子白板	臺	1	14,175	14,175	
		短焦投影機	臺	1	18,500	18,500	
		筆記型電腦	臺	1	22,995	22,995	

備註：各管理機關(構)依預算法第 8 8 條規定補辦預算，應確係不及編入年度預算，且因經營環境發生重大變遷或正常業務(含執行中央補助款項目)之確實需要，並經主管機關核轉本府核准先行辦理者；不具急迫性之事項，仍應儘可能納入預算辦理。

本 頁 空 白

臺北市地方教育發展基金－臺北市北投區泉源國民小學

40501648-11

基金來源、用途及餘絀預計表

中華民國105年度

單位：新臺幣元

前年度決算數	科 目		本年度預算數	上年度預算數	比較增減（－）
	編 號	名 稱			
44,378,960	4	基金來源	35,944,735	35,525,616	419,119
2,500	43	勞務收入	2,000	2,000	
2,500	431	服務收入	2,000	2,000	
62,638	45	財產收入	97,412	97,068	344
5,350	451	財產處分收入	4,244	3,900	344
57,288	45Y	其他財產收入	93,168	93,168	
43,915,727	46	政府撥入收入	35,187,523	34,967,848	219,675
42,754,934	462	市庫撥款收入	35,187,523	34,967,848	219,675
1,160,793	46Y	政府其他撥入收入			
364,795	4S	教學收入	597,300	398,200	199,100
364,795	4S1	學雜費收入	597,300	398,200	199,100
33,300	4Y	其他收入	60,500	60,500	
33,300	4YY	雜項收入	60,500	60,500	
41,697,353	5	基金用途	41,284,248	40,476,102	808,146
25,853,736	53	國民教育計畫	25,150,949	25,194,232	-43,283
2,786,204	54	學前教育計畫	4,035,911	4,002,902	33,009
7,572,339	5L	一般行政管理計畫	8,005,716	8,070,598	-64,882

臺北市地方教育發展基金－臺北市北投區泉源國民小學

基金來源、用途及餘絀預計表

中華民國105年度

單位：新臺幣元

前年度決算數	科 目		本年度預算數	上年度預算數	比較增減（－）
	編 號	名 稱			
5,485,074	5M	建築及設備計畫	4,091,672	3,208,370	883,302
2,681,607	6	本期賸餘(短絀-)	-5,339,513	-4,950,486	-389,027
7,923,464	71	期初基金餘額	5,654,585	5,356,463	298,122
10,605,071	73	期末基金餘額	315,072	405,977	-90,905

臺北市地方教育發展基金－臺北市北投區泉源國民小學

40501648-13

現金流量預計表

中華民國105年度

單位：新臺幣元

項 目		本年度預算數	說 明
編 號	名 稱		
81	業務活動之現金流量		
811	本期賸餘(短絀－)	-5,339,513	
813	業務活動之淨現金流入(流出－)	-5,339,513	
82	其他活動之現金流量		
82Z	其他活動之淨現金流入(流出－)		
83	現金及約當現金之淨增(淨減－)	-5,339,513	
84	期初現金及約當現金	7,093,682	
85	期末現金及約當現金	1,754,169	

註：本表係採現金及約當現金基礎，包括現金及自投資日起3個月內到期或清償之債權證券。

本 頁 空 白

臺北市地方教育發展基金－臺北市北投區泉源國民小學

40501648-15

基金來源－服務收入明細表

中華民國105年度

單位：新臺幣元

前年度決算數	上年度預算數	科 目		本 年 度 預 算 數				說 明
		編 號	名 稱	單 位	數 量	單 價	金 額	
2,500	2,000		合計				2,000	
2,500	2,000	431	服務收入				2,000	較上年度預算數2,000元，無增減。
				人	4	500	2,000	教師甄選報名費收入(收支對列)。

臺北市地方教育發展基金－臺北市北投區泉源國民小學

基金來源－財產處分收入明細表

中華民國105年度

單位：新臺幣元

前年度決算數	上年度預算數	科 目		本 年 度 預 算 數				說 明
		編 號	名 稱	單 位	數 量	單 價	金 額	
5,350	3,900		合計				4,244	
5,350	3,900	451	財產處分收入	年	1	4,244	4,244	較上年度預算數3,900元，增加344元。 廢舊物資售價。

臺北市地方教育發展基金－臺北市北投區泉源國民小學

40501648-17

基金來源－其他財產收入明細表

中華民國105年度

單位：新臺幣元

前年度決算數	上年度預算數	科 目		本 年 度 預 算 數				說 明
		編 號	名 稱	單 位	數 量	單 價	金 額	
57,288	93,168		合計				93,168	
57,288	93,168	45Y	其他財產收入				93,168	較上年度預算數93,168元，無增減。
				人、月	2x12	557	13,368	員工宿舍使用費收入(宿舍面積35.0541平方公尺)。
				人、月	2x12	608	14,592	員工宿舍使用費收入(宿舍面積38.2746平方公尺)。
				人、月	1x12	1,546	18,552	員工宿舍使用費收入(宿舍面積97.2631平方公尺)。
				人、月	1x12	1,409	16,908	員工宿舍使用費收入(宿舍面積88.6372平方公尺)。
				人、月	1x12	1,633	19,596	員工宿舍使用費收入(宿舍面積102.7631平方公尺)。
				人、月	2x12	423	10,152	員工宿舍使用費收入(宿舍面積26.6126平方公尺)。

臺北市地方教育發展基金－臺北市北投區泉源國民小學

基金來源－市庫撥款收入明細表

中華民國105年度

單位：新臺幣元

前年度決算數	上年度預算數	科 目		本 年 度 預 算 數				說 明
		編 號	名 稱	單 位	數 量	單 價	金 額	
42,754,934	34,967,848		合計				35,187,523	
42,754,934	34,967,848	462	市庫撥款收入	年	1	35,187,523	35,187,523	較上年度預算數34,967,848元，增加219,675元。市府補助款。

臺北市地方教育發展基金－臺北市北投區泉源國民小學

40501648-19

基金來源－學雜費收入明細表

中華民國105年度

單位：新臺幣元

前年度決算數	上年度預算數	科 目		本 年 度 預 算 數				說 明
		編 號	名 稱	單 位	數 量	單 價	金 額	
364,795	398,200		合計				597,300	
364,795	398,200	4S1	學雜費收入				597,300	較上年度預算數398,200元，增加199,100元。
				人、班、學期	30x1x2	7,000	420,000	幼兒園學費收入(全日)。
				人、班、學期	30x1x2	2,955	177,300	幼兒園雜費收入(全日)。

臺北市地方教育發展基金－臺北市北投區泉源國民小學

基金來源－雜項收入明細表

中華民國105年度

單位：新臺幣元

前年度決算數	上年度預算數	科 目		本 年 度 預 算 數				說 明
		編 號	名 稱	單 位	數 量	單 價	金 額	
33,300	60,500		合計				60,500	
33,300	60,500	4YY	雜項收入				60,500	較上年度預算數60,500元，無增減。
				人、月	1x12	700	8,400	住公有宿舍房租津貼收回收入(簡任)。
				人、月	4x12	600	28,800	住公有宿舍房租津貼收回收入(薦任)。
				人、月	3x12	500	18,000	住公有宿舍房租津貼收回收入(委任)。
				人、月	1x12	400	4,800	住公有宿舍房租津貼收回收入(工友)。
				份	5	100	500	工程圖說費收入。

臺北市地方教育發展基金－臺北市北投區泉源國民小學

40501648-21

基金用途－國民教育計畫明細表

中華民國105年度

單位：新臺幣元

前年度決算數	上年度預算數	科 目		本年度預算數				說 明
		編 號	名 稱	單位	數量	單價	金額	
25,853,736	25,194,232		合 計				25,150,949	
22,126,108	21,639,659	1	用人費用				21,590,027	
12,889,790	11,280,000	11	正式員額薪資				11,400,000	較上年度預算數11,280,000元，增加120,000元。
12,889,790	11,280,000	113	職員薪金	年	1	9,984,000	11,400,000	教職員14人薪金(詳用人費用彙計表)。
				年	1	1,416,000	1,416,000	教職員2人薪金(詳用人費用彙計表)。
334,362	114,400	12	聘僱及兼職人員薪資				114,400	較上年度預算數114,400元，無增減。
334,362	114,400	124	兼職人員酬金	節	440	260	114,400	教師代課鐘點費，本校編制教師總人數18人，按9分之1計，編列2人，每人220節，總節數2人x220節=440節。
253,216	229,225	13	超時工作報酬				196,158	較上年度預算數229,225元，減少33,067元。
251,776	228,265	131	加班費	年	1	195,198	195,198	不休假出勤加班費。
1,440	960	133	誤餐費				960	

臺北市地方教育發展基金－臺北市北投區泉源國民小學

基金用途－國民教育計畫明細表

中華民國105年度

單位：新臺幣元

前年度決算數	上年度預算數	科 目		本年度預算數				說 明
		編 號	名 稱	單位	數量	單價	金額	
				人次	12	80	960	教師甄選逾時誤餐費(收支對列)。
2,687,450	3,054,000	15	獎金				2,676,000	較上年度預算數3,054,000元，減少378,000元。
1,089,660	1,644,000	151	考績獎金	年	1	1,015,000	1,015,000	依考績法規定核發之獎金。
				年	1	236,000	236,000	依考績法規定核發之獎金。
1,597,790	1,410,000	152	年終獎金	年	1	1,248,000	1,248,000	依規定於年節加發之獎金。
				年	1	177,000	177,000	依規定於年節加發之獎金。
4,064,299	4,566,240	16	退休及卹償金				4,919,587	較上年度預算數4,566,240元，增加353,347元。
4,064,299	4,566,240	161	職員退休及離職金	年	1	786,240	786,240	提撥退撫基金。
				年	1	112,320	112,320	提撥退撫基金。
				年	1	30,000	30,000	退休人員年終慰問金(新增)。
				年	1	3,607,680	3,607,680	退休人員月退休金，10人x30,064元x12個月=3,607,680元。
		162	工員退休及離職金				383,347	
				年	1	383,347	383,347	依規定提撥勞工退休準備金不足之差額(新增)。

臺北市地方教育發展基金－臺北市北投區泉源國民小學

40501648-23

基金用途－國民教育計畫明細表

中華民國105年度

單位：新臺幣元

前年度決算數	上年度預算數	科 目		本年度預算數				說 明
		編 號	名 稱	單位	數量	單價	金額	
1,896,991	2,395,794	18	福利費				2,283,882	較上年度預算數2,395,794元，減少111,912元。
1,322,069	977,604	181	分擔員工保險費	年	1	872,616	872,616	分擔公保、勞保、健保費。
				年	1	124,056	124,056	分擔公保、勞保、健保費。
26,500	38,000	183	傷病醫藥費	人	1	8,000	8,000	員工健康檢查費用。
				人	1	16,000	16,000	員工健康檢查費用。
				人	4	3,500	14,000	員工健康檢查費用。
165,156	217,980	187	員工通勤交通費	人、月、段	6x12x2	630	90,720	教師兼行政人員上下班交通費。
				人、月、段	8x10x2	630	100,800	教師上下班交通費。
				人、月、段	2x10x2	630	25,200	教師上下班交通費。
383,266	1,162,210	18Y	其他福利費	人、年	6x1	96,000	96,000	休假旅遊補助費。
				人、年	5x1	6,000	30,000	退休人員三節慰問金。
				年	1	150,000	150,000	退休人員子女教育補助費。
				年	1	280,520	280,520	子女教育補助費。
				年	1	354,250	354,250	喪葬補助費(35,425元x5個月x2人)。
				年	1	121,720	121,720	結婚補助費(30,430元x2個月x2

臺北市地方教育發展基金－臺北市北投區泉源國民小學

基金用途－國民教育計畫明細表

中華民國105年度

單位：新臺幣元

前年度決算數	上年度預算數	科 目		本年度預算數				說 明
		編 號	名 稱	單位	數量	單價	金額	
1,161,473	931,233	2	服務費用				1,037,182	人)。
129,289	194,223	21	水電費				311,960	較上年度預算數194,223元，增加117,737元。
117,183	188,067	212	工作場所電費	年	1	305,927	305,927	班級電費。
12,106	6,156	214	工作場所水費	年	1	6,033	6,033	班級水費。
39,255	24,490	23	旅運費				24,490	較上年度預算數24,490元，無增減。
31,199	24,490	231	國內旅費	人、天	3x3	1,550	13,950	校外教學隨隊人員出差旅費。
8,056		23Y	其他旅運費	年	1	10,540	10,540	因公市外出差旅費。
9,800	9,800	24	印刷裝訂與廣告費				9,800	較上年度預算數9,800元，無增減。
9,800	9,800	241	印刷及裝訂費	年	1	9,800	9,800	教師專業成長暨行動研究教材印刷費。
453,536	451,800	25	修理保養及保固費				452,200	較上年度預算數451,800元，增加400元。

臺北市地方教育發展基金－臺北市北投區泉源國民小學

40501648-25

基金用途－國民教育計畫明細表

中華民國105年度

單位：新臺幣元

前年度決算數	上年度預算數	科 目		本年度預算數				說 明
		編 號	名 稱	單 位	數 量	單 價	金 額	
107,503	374,850	252	一般房屋修護費	年	1	352,800	352,800	學校校舍及其他建築物等之修繕。本校建物係鋼筋混泥土造,建齡超過30年,崙陞地區學校建物30年以上增列5%(28,000元x15班x1年x80%x1.05)。
21,020	10,800	255	機械及設備修護費	臺、年	56x1	200	11,200	電腦設備維護及管理費(電腦專案計畫)。
325,013	66,150	257	什項設備修護費	年	1	88,200	88,200	各項教學設備及其他公用用具之保養修護(28,000元x15班x1年x20%x1.05)。
351,493	25,180	27	一般服務費				35,492	較上年度預算數25,180元，增加10,312元。
1,800	5,820	276	佣金、匯費、經理費及手續費	人、學期	97x2	18	3,492	委託超商代收學雜費手續費。
341,223		27D	計時與計件人員酬金					
8,470	19,360	27F	體育活動費	人、年	14x1	2,000	32,000	文康活動費，本校編列教師14人，每人編列2,000元。
							28,000	

臺北市地方教育發展基金－臺北市北投區泉源國民小學

基金用途－國民教育計畫明細表

中華民國105年度

單位：新臺幣元

前年度決算數	上年度預算數	科 目		本年度預算數				說 明
		編 號	名 稱	單位	數量	單價	金額	
178,100	225,740	28	專業服務費	人、年	2x1	2,000	4,000	文康活動費，本校編列教師2人，每人編列2,000元。
76,900	58,400	285	講課鐘點、稿費、出席審查及查詢費	節	27	800	21,600	課後社團活動鐘點費。
				節	3	1,600	4,800	外聘講座鐘點費(身心障礙資源班業務費)。
				班、月	1x12	600	7,200	教材編輯費(身心障礙資源班)。
				節	5	1,600	8,000	性別平等教育宣導活動外聘專家學者鐘點費。
				節	9	1,600	14,400	教師專業成長暨行動研究外聘專家學者鐘點費。
				節	6	1,600	9,600	國小家長教育成長暨志工培訓外聘專家學者鐘點費。
20,400	8,100	287	委託檢驗(定)試驗認證費	年	1	8,100	8,100	建物公共安全檢查簽證及申報費、消防安全檢測費(由普通班級業務費提列)。
	1,040	289	試務甄選費				1,040	

臺北市地方教育發展基金－臺北市北投區泉源國民小學

40501648-27

基金用途－國民教育計畫明細表

中華民國105年度

單位：新臺幣元

前年度決算數	上年度預算數	科 目		本年度預算數				說 明
		編 號	名 稱	單位	數量	單價	金額	
	36,000	28A	電子計算機軟體服務費	年	1	1,040	1,040	教師甄選事務費用(收支對列)。
80,800	122,200	28Y	其他				128,500	
				班、人、月	6x1x9	500	27,000	學童午餐指導費。
				年	1	5,000	5,000	學童牙齒檢查費。
				年	1	20,000	20,000	學生輔導指導費(含資源班)。
				人、月	16x9	500	72,000	工作人員午餐指導費。
				班、人、月	1x1x9	500	4,500	學童午餐指導費。
532,660	302,240	3	材料及用品費				353,840	
228,282	89,600	31	使用材料費				93,200	較上年度預算數89,600元，增加3,600元。
228,282	89,600	315	設備零件				93,200	
				臺、年	56x1	500	28,000	教學用電腦耗材(電腦專案計畫)。
				批	1	40,000	40,000	各科教具(由班級設備費移列)。
				班、年	4x1	6,300	25,200	電腦設備維護及管理費(電腦專案計畫)。
304,378	212,640	32	用品消耗				260,640	較上年度預算數212,640元，增加48,000元。
	3,200	321	辦公(事務)用品				3,200	

臺北市地方教育發展基金－臺北市北投區泉源國民小學

基金用途－國民教育計畫明細表

中華民國105年度

單位：新臺幣元

前年度決算數	上年度預算數	科 目		本年度預算數				說 明
		編 號	名 稱	單位	數量	單價	金額	
				班、年	1x1	2,400	2,400	文具紙張用品等支出(身心障礙資源班業務費)。
				年	1	800	800	教師專業成長暨行動研究文具紙張。
		322	報章什誌				50,000	
				批	1	50,000	50,000	圖書(由班級設備費移列)。
4,883	5,000	328	醫療用品(非醫療院所使用)				5,000	
				年	1	5,000	5,000	健康中心藥品費。
299,495	204,440	32Y	其他				202,440	
				班、年	6x1	13,820	82,920	普通班級教學材料費。
				人、學期	91x2	100	18,200	學生活動費。
				班、年	2x1	15,150	30,300	垃圾袋、消毒葯水、衛生紙及教室布置費等(普通班級業務費)。
				年	1	8,400	8,400	課後社團活動材料費。
				年	1	13,820	13,820	教學材料費(身心障礙資源班)。
				年	1	46,400	46,400	運動會經費(44,000元+8班x300元=46,400元)。
				年	1	2,000	2,000	性別平等教育宣導活動場地布置等。
				年	1	400	400	國小家長教育成長暨志工培訓場

臺北市地方教育發展基金－臺北市北投區泉源國民小學

40501648-29

基金用途－國民教育計畫明細表

中華民國105年度

單位：新臺幣元

前年度決算數	上年度預算數	科 目		本年度預算數				說 明
		編 號	名 稱	單位	數量	單價	金額	
1,647,838	1,640,000	4	租金、償債與利息				1,532,800	地布置等。
1,647,838	1,640,000	44	交通及運輸設備租金				1,528,000	較上年度預算數1,640,000元，減少112,000元。
1,647,838	1,640,000	442	車租	年	1	1,528,000	1,528,000	郊區學校免費通學專車經費。
		45	什項設備租金				4,800	新增項目
		451	什項設備租金	月	12	400	4,800	電錶月租費(由普通班級業務費提列)(新增)。
262,830	544,000	7	會費、捐助、補助、分攤、照護、救濟與交流活動費				500,000	
262,830	544,000	74	補貼(償)、獎勵、慰問、照護與救濟				500,000	較上年度預算數544,000元，減少44,000元。
262,830	544,000	74Y	其他	人、日	50x200	50	500,000	清寒學生餐費補助。
122,827	137,100	9	其他				137,100	
122,827	137,100	91	其他支出				137,100	較上年度預算數137,100元，無增減。
122,827	137,100	91Y	其他				137,100	

臺北市地方教育發展基金－臺北市北投區泉源國民小學

基金用途－國民教育計畫明細表

中華民國105年度

單位：新臺幣元

前年度決算數	上年度預算數	科 目		本年度預算數				說 明
		編 號	名 稱	單 位	數 量	單 價	金 額	
				班、年	1x1	5,600	5,600	國小游泳檢測未通過學生暑期游泳訓練班報名費。 班級自治費。 執行學生路隊安全導護費及導護志工保險費，計算如下：以4人計算，按每學期20週，每週5日，每日2次，每次63元編列(4人x2學期x20週x5日x2次x63元)。 游泳池水電清潔維護費(4-6年級)。
				人、學期	91x2	50	9,100	
				年	1	100,800	100,800	
				班、年	3x1	7,200	21,600	

臺北市地方教育發展基金－臺北市北投區泉源國民小學

40501648-31

基金用途－學前教育計畫明細表

中華民國105年度

單位：新臺幣元

前年度決算數	上年度預算數	科 目		本年度預算數				說 明
		編 號	名 稱	單位	數量	單價	金額	
2,786,204	4,002,902		合 計				4,035,911	
2,372,771	3,909,240	1	用人費用				3,983,945	
1,688,193	2,689,860	11	正式員額薪資				2,689,860	較上年度預算數2,689,860元，無增減。
1,688,193	1,849,860	113	職員薪金	年	1	1,849,860	1,849,860	教職員3人薪金(詳用人費用彙計表)。
	840,000	114	工員工資	年	1	840,000	840,000	工員1人工資(詳用人費用彙計表)。
11,155		12	聘僱及兼職人員薪資					
11,155		124	兼職人員酬金					
14,896	88,082	13	超時工作報酬				88,082	較上年度預算數88,082元，無增減。
14,896	88,082	131	加班費	年	1	88,082	88,082	不休假出勤加班費。
329,021	612,466	15	獎金				629,543	較上年度預算數612,466元，增加17,077元。
109,000	276,233	151	考績獎金	年	1	293,310	293,310	依考績法規定核發之獎金。
220,021	336,233	152	年終獎金				336,233	

臺北市地方教育發展基金－臺北市北投區泉源國民小學

基金用途－學前教育計畫明細表

中華民國105年度

單位：新臺幣元

前年度決算數	上年度預算數	科 目		本年度預算數				說 明
		編 號	名 稱	單位	數量	單價	金額	
118,300	205,056	16	退休及卹償金	年	1	336,233	336,233	依規定於年節加發之獎金。
118,300	176,256	161	職員退休及離職金				205,056	較上年度預算數205,056元，無增減。
	28,800	162	工員退休及離職金	年	1	176,256	176,256	提撥退撫基金。
				年	1	28,800	28,800	提撥勞工退休準備金。
211,206	313,776	18	福利費				371,404	較上年度預算數313,776元，增加57,628元。
195,206	265,776	181	分擔員工保險費	年	1	270,024	270,024	分擔公保、勞保、健保費。
		183	傷病醫藥費				1,720	
		187	員工通勤交通費	人	2	860	1,720	幼兒園教保人員健康檢查費(新增)。
				人、月、段	1x10x1	630	6,300	幼兒園教師上下班交通費。
				人、月、段	3x12x2	630	45,360	幼兒園教職員工及教保員上下班交通費。
16,000	48,000	18Y	其他福利費	人、年	3x1	48,000	48,000	休假旅遊補助費。
117,204	15,190	2	服務費用				22,850	

臺北市地方教育發展基金－臺北市北投區泉源國民小學

40501648-33

基金用途－學前教育計畫明細表

中華民國105年度

單位：新臺幣元

前年度決算數	上年度預算數	科 目		本年度預算數				說 明
		編 號	名 稱	單位	數量	單價	金額	
1,210	4,840	27	一般服務費				8,000	較上年度預算數4,840元，增加3,160元。
1,210	4,840	27F	體育活動費	人、年	4x1	2,000	8,000	文康活動費，本校編列教師2人、教保員1人、廚工1人，合計4人，每人編列2,000元。
115,994	10,350	28	專業服務費				14,850	較上年度預算數10,350元，增加4,500元。
106,994		285	講課鐘點、稿費、出席審查及查詢費					
	1,350	287	委託檢驗(定)試驗認證費	年	1	1,350	1,350	建物公共安全檢查簽證及申報費、消防安全檢測費(由班級業務費提列)。
9,000	9,000	28Y	其他	班、人、月	1x3x9	500	13,500	學童午餐指導費(帶班導師2人教保員1人)。
120,259	5,850	3	材料及用品費				5,850	
6,900		31	使用材料費					
6,900		315	設備零件					

臺北市地方教育發展基金－臺北市北投區泉源國民小學

基金用途－學前教育計畫明細表

中華民國105年度

單位：新臺幣元

前年度決算數	上年度預算數	科 目		本年度預算數				說 明
		編 號	名 稱	單 位	數 量	單 價	金 額	
113,359	5,850	32	用品消耗				5,850	較上年度預算數5,850元，無增減。
10,000		321	辦公(事務)用品					
103,359	5,850	32Y	其他				5,850	
				班、年	1x1	5,850	5,850	垃圾袋、消毒葯水、衛生紙及教室布置費等(班級業務費)。
23,266	72,622	7	會費、捐助、補助、分攤、照護、救濟與交流活動費				23,266	
23,266	72,622	74	補貼(償)、獎勵、慰問、照護與救濟				23,266	較上年度預算數72,622元，減少49,356元。
23,266	72,622	74Y	其他				23,266	
				人、學期	1x2	11,633	23,266	低收入戶家庭幼生月費補助。
152,704		9	其他					
152,704		91	其他支出					
152,704		91Y	其他					

臺北市地方教育發展基金－臺北市北投區泉源國民小學

40501648-35

基金用途－一般行政管理計畫明細表

中華民國105年度

單位：新臺幣元

前年度決算數	上年度預算數	科 目		本年度預算數				說 明
		編 號	名 稱	單位	數量	單價	金額	
7,572,339	8,070,598		合 計				8,005,716	
6,398,954	6,547,518	1	用人費用				6,004,394	
4,107,658	4,158,180	11	正式員額薪資				3,834,180	較上年度預算數4,158,180元，減少324,000元。
2,760,238	2,940,000	113	職員薪金	年	1	2,940,000	2,940,000	教職員4人薪金(詳用人費用彙計表)。
768,300	648,000	114	工員工資	年	1	324,000	324,000	工員1人工資(詳用人費用彙計表)。
579,120	570,180	115	警餉	年	1	570,180	570,180	校警1人薪金(詳用人費用彙計表)。
60,000	60,000	12	聘僱及兼職人員薪資				60,000	較上年度預算數60,000元，無增減。
60,000	60,000	124	兼職人員酬金	人、月	2x12	2,500	60,000	人事會計兼職酬勞費。
163,712	184,808	13	超時工作報酬				170,408	較上年度預算數184,808元，減少14,400元。
163,712	184,808	131	加班費	年	1	170,408	170,408	不休假出勤加班費。

臺北市地方教育發展基金－臺北市北投區泉源國民小學

基金用途－一般行政管理計畫明細表

中華民國105年度

單位：新臺幣元

前年度決算數	上年度預算數	科 目		本年度預算數				說 明
		編 號	名 稱	單位	數量	單價	金額	
1,084,571	1,206,030	15	獎金				1,087,530	較上年度預算數1,206,030元，減少118,500元。
492,488	693,030	151	考績獎金	年	1	615,030	615,030	依考績法規定核發之獎金。
592,083	513,000	152	年終獎金	年	1	472,500	472,500	依規定於年節加發之獎金。
331,501	313,632	16	退休及卹償金				297,432	較上年度預算數313,632元，減少16,200元。
233,821	281,232	161	職員退休及離職金	年	1	281,232	281,232	提撥退撫基金。
97,680	32,400	162	工員退休及離職金	年	1	16,200	16,200	提撥勞工退休準備金。
651,512	624,868	18	福利費				554,844	較上年度預算數624,868元，減少70,024元。
465,664	399,468	181	分擔員工保險費	年	1	368,124	368,124	分擔公保、勞保、健保費。
86,990	113,400	187	員工通勤交通費	人、月、段	6x12x2	630	90,720	職員、技工、工友上下班交通費。
98,858	112,000	18Y	其他福利費	人、年	6x1	96,000	96,000	休假旅遊補助費。

臺北市地方教育發展基金－臺北市北投區泉源國民小學

40501648-37

基金用途－一般行政管理計畫明細表

中華民國105年度

單位：新臺幣元

前年度決算數	上年度預算數	科目		本年度預算數				說明
		編號	名稱	單位	數量	單價	金額	
830,789	1,287,970	2	服務費用				1,763,712	
	90,000	22	郵電費					較上年度預算數90,000元，減少90,000元。
	90,000	222	電話費					
239,346	915,970	27	一般服務費				1,391,712	較上年度預算數915,970元，增加475,742元。
229,666	907,500	279	外包費				1,379,712	
				人、月	1x12	42,976	515,712	校警勞務外包費。
				人、月	2x12	36,000	864,000	職工(技工、工友)業務外包費(新增)。
9,680	8,470	27F	體育活動費				12,000	
				人、年	6x1	2,000	12,000	文康活動費，本校編列校長1人、職員3人、工員1人、校警1人，合計6人，每人編列2,000元。
519,445	210,000	28	專業服務費				300,000	較上年度預算數210,000元，增加90,000元。
519,445	210,000	28Y	其他				300,000	
				年	1	300,000	300,000	校園安全機械定點、機動巡邏等保全費用。
71,998	72,000	29	公共關係費				72,000	較上年度預算數72,000元，無增減。

臺北市地方教育發展基金－臺北市北投區泉源國民小學

基金用途－一般行政管理計畫明細表

中華民國105年度

單位：新臺幣元

前年度決算數	上年度預算數	科 目		本年度預算數				說 明
		編 號	名 稱	單位	數量	單價	金額	
71,998	72,000	291	公共關係費	月	12	6,000	72,000	校長特別費。
							72,000	
332,132	235,110	3	材料及用品費				237,610	較上年度預算數235,110元，增加2,500元。
332,132	235,110	32	用品消耗				237,610	
323,732	232,200	321	辦公(事務)用品	年	1	232,200	232,200	統籌業務費計算如下：普通班6班、資源班1班、附設幼兒園1班，未達15班依15班計列，1,290元x15班x12月=232,200元。
8,400	2,910	325	服裝	人、年	1x1	210	210	校警服裝配備。
				人、雙	1x1	1,100	1,100	校警皮鞋。
				雙	1	100	100	校警襪子。
				人、套	1x1	2,500	2,500	校警冬服(新增)。
				人、套	1x1	1,500	1,500	校警夏服(成立第31年)。
7,175		4	租金、償債與利息					
7,175		44	交通及運輸設備租金					
7,175		442	車租					
3,289		6	稅捐及規費(強制費)					
3,289		66	規費					

臺北市地方教育發展基金－臺北市北投區泉源國民小學

40501648-39

基金用途－一般行政管理計畫明細表

中華民國105年度

單位：新臺幣元

前年度決算數	上年度預算數	科 目		本年度預算數				說 明
		編 號	名 稱	單 位	數 量	單 價	金 額	
3,289		661	行政規費與強制費					

臺北市地方教育發展基金－臺北市北投區泉源國民小學

基金用途－建築及設備計畫明細表

中華民國105年度

單位：新臺幣元

前年度決算數	上年度預算數	科 目		本年度預算數				說 明
		編 號	名 稱	單位	數量	單價	金額	
5,485,074	3,208,370		合計				4,091,672	
5,485,074	3,208,370	5	購建固定資產、無形資產及非理財目的之長期投資				4,091,672	
466,148	565,460	51	購置固定資產				519,900	
466,148	565,460		一般建築及設備計畫				519,900	新增。
			班級設備				240,400	
		515	購置交通及運輸設備				31,200	
				臺	1	16,200	16,200	新購無線麥克風及麥克風組。
				臺	1	15,000	15,000	新購擴大機(電腦教室)。
		516	購置什項設備				209,200	
				臺	1	55,000	55,000	新購籃球機。
				臺	1	53,200	53,200	新購一對一分離式冷氣機(10.0KW)(禮堂)。
				臺	1	20,000	20,000	新購推播銀幕(大辦公室)。
				臺	1	52,500	52,500	汰舊換新四門冷凍庫(廚房)。
				臺	1	28,500	28,500	新購多媒體撥放器(機具間)。
			學校設備				20,500	

臺北市地方教育發展基金－臺北市北投區泉源國民小學

40501648-41

基金用途－建築及設備計畫明細表

中華民國105年度

單位：新臺幣元

前年度決算數	上年度預算數	科 目		本年度預算數				說 明
		編 號	名 稱	單位	數量	單價	金額	
		514	購置機械及設備	臺	1	20,500	20,500	汰舊換新單槍投影機。
			特殊班設備				43,000	
		516	購置什項設備	組	1	23,000	23,000	新購FingerClick及時反饋系統(遙控器5隻+1USB接受器與軟體授權)(班級設備費移列7,000元)(資源班)。
			資訊設備	臺	1	20,000	20,000	汰舊換新窗型冷氣機(2.2噸)(資源班)。
		514	購置機械及設備				194,000	
			購置機械及設備	年	1	56,000	56,000	汰舊換新電腦周邊設備及零組件(電腦專案計畫)。
			幼兒園設備	部	6	23,000	138,000	汰舊換新電腦(電腦專案計畫)。
		516	購置什項設備				22,000	
			購置什項設備	臺	1	22,000	22,000	汰舊換新窗型冷氣機(2.5噸)(班

臺北市地方教育發展基金－臺北市北投區泉源國民小學

基金用途－建築及設備計畫明細表

中華民國105年度

單位：新臺幣元

前年度決算數	上年度預算數	科 目		本年度預算數				說 明
		編 號	名 稱	單位	數量	單價	金額	
466,148	565,460		校園設備					級設備費移列2,600元)(幼兒園)。
365,042	280,420	514	購置機械及設備					
	99,740	515	購置交通及運輸設備					
101,106	185,300	516	購置什項設備					
		52	購置無形資產				36,000	
			一般建築及設備計畫				36,000	新增。
			資訊設備				36,000	
		521	購置電腦軟體				36,000	
				年	1	36,000	36,000	電腦教學軟體費(電腦專案計畫)。
5,018,926	2,642,910	58	遞延支出(臺北市地方教育發展基金及臺北市臺北都會區捷運固定資產重置基金專用)				3,535,772	

臺北市地方教育發展基金－臺北市北投區泉源國民小學

40501648-43

基金用途－建築及設備計畫明細表

中華民國105年度

單位：新臺幣元

前年度決算數	上年度預算數	科 目		本年度預算數				說 明
		編 號	名 稱	單位	數量	單價	金額	
5,018,926	2,642,910	582	一般建築及設備計畫				3,535,772	新增。
			大門入口及牆面景觀改善工程				3,535,772	
			其他遞延支出				3,535,772	
				座	1	80,000	80,000	一、施工費 既有木作花架、地板拆卸、移位安裝。
				式	1	50,000	50,000	既有花台及部分地坪敲除運棄。
				平方公尺	81	6,210	503,010	新設斜坡道。
				平方公尺	81	9,000	729,000	斜坡道增設鋼架立柱、橫梁。
				公尺	234	1,000	234,000	斜坡道兩側增設防護緣。
				平方公尺	21	8,630	181,230	新作造型意象入口大門。
				平方公尺	68	1,310	89,080	大門入口壁面裝修材更新。
				平方公尺	48	1,260	60,480	入口地坪更新。
				組	1	45,000	45,000	新設電源開關箱。
				組	18	3,500	63,000	LED照明燈。
				式	1	65,000	65,000	PVC管、線材。
				公尺	95	2,000	190,000	施工圍籬。

臺北市地方教育發展基金－臺北市北投區泉源國民小學

基金用途－建築及設備計畫明細表

中華民國105年度

單位：新臺幣元

前年度決算數	上年度預算數	科 目		本年度預算數				說 明
		編 號	名 稱	單位	數量	單價	金額	
				式	1	200,000	200,000	山區小搬運。
				平方公尺	626	460	287,960	鷹架及墜落防止設施。
				公尺	161	3,220	518,420	不銹鋼扶手直立雙層式(單邊)。
				式	1	8,280	8,280	立柱式標示牌H≥200。
				式	1	165,223	165,223	二、委託技術服務費(總包價法)。
				式	1	66,089	66,089	三、工程管理費(按施工費2%提列)。
5,018,926	2,642,910		校園整修工程					
4,948,526	2,642,910	581	遞延修繕房屋建築支出					
70,400		582	其他遞延支出					

臺北市地方教育發展基金－臺北市北投區泉源國民小學

40501648-45

預計平衡表

中華民國105年12月31日

單位：新臺幣元

103年(前年)12月31日		科 目		105年12月31日		104年(上年)12月31日				比較 增減(-)
決 算 數		編 號	名 稱	預 計 數		預 計 數	調 整 數(±)	調 整 後 預 計 數		
金 額	%			金 額	%			金 額	%	
50,421,263	100.00		資產合計	40,131,264	100.00	38,172,575	7,298,202	45,470,777	100.00	-5,339,513
50,421,263	100.00	1	資產	40,131,264	100.00	38,172,575	7,298,202	45,470,777	100.00	-5,339,513
12,114,168	24.03	11	流動資產	1,824,169	4.55	2,134,081	5,029,601	7,163,682	15.75	-5,339,513
12,044,168	23.89	111	現金	1,754,169	4.38	2,064,081	5,029,601	7,093,682	15.60	-5,339,513
12,044,168	23.89	1112	銀行存款	1,754,169	4.38	2,064,081	5,029,601	7,093,682	15.60	-5,339,513
70,000	0.14	115	預付款項	70,000	0.17	70,000		70,000	0.15	
70,000	0.14	1154	預付費用	70,000	0.17	70,000		70,000	0.15	
1,371,022	2.72	12	投資、長期應收款項、貸墊款及準備金	1,371,022	3.42	1,307,196	63,826	1,371,022	3.02	
1,371,022	2.72	124	準備金	1,371,022	3.42	1,307,196	63,826	1,371,022	3.02	
1,099,950	2.18	1241	退休及離職準備金	1,099,950	2.74	1,015,619	84,331	1,099,950	2.42	
271,072	0.54	124Y	其他準備金	271,072	0.68	291,577	-20,505	271,072	0.60	
36,936,073	73.25	13	其他資產	36,936,073	92.03	34,731,298	2,204,775	36,936,073	81.23	
36,936,073	73.25	131	什項資產	36,936,073	92.03	34,731,298	2,204,775	36,936,073	81.23	
1,554	0.00	1315	暫付及待結轉帳項	1,554	0.00		1,554	1,554	0.00	
36,934,519	73.25	1316	代管資產	36,934,519	92.03	34,731,298	2,203,221	36,934,519	81.23	
50,421,263	100.00		負債及基金餘額合計	40,131,264	100.00	38,172,575	7,298,202	45,470,777	100.00	-5,339,513
39,816,192	78.97	2	負債	39,816,192	99.21	37,766,598	2,049,594	39,816,192	87.56	
1,503,641	2.99	21	流動負債	1,503,641	3.75	1,795,499	-291,858	1,503,641	3.31	
1,503,641	2.99	212	應付款項	1,503,641	3.75	1,795,499	-291,858	1,503,641	3.31	
1,338,891	2.67	2123	應付代收款	1,338,891	3.34	1,291,148	47,743	1,338,891	2.94	
26,750	0.05	2125	應付費用	26,750	0.07	501,060	-474,310	26,750	0.07	
138,000	0.27	2129	應付工程款	138,000	0.34		138,000	138,000	0.30	
		212Y	其他應付款			3,291	-3,291			
38,312,551	75.98	22	其他負債	38,312,551	95.46	35,971,099	2,341,452	38,312,551	84.25	

臺北市地方教育發展基金－臺北市北投區泉源國民小學

預計平衡表

中華民國105年12月31日

單位：新臺幣元

103年(前年)12月31日		科 目		105年12月31日		104年(上年)12月31日				比較 增減(-)
決 算 數		編 號	名 稱	預 計 數		預 計 數	調 整 數(±)	調 整 後 預 計 數		
金 額	%			金 額	%			金 額	%	
38,312,551	75.98	221	什項負債	38,312,551	95.46	35,971,099	2,341,452	38,312,551	84.25	
278,082	0.55	2211	存入保證金	278,082	0.69	210,000	68,082	278,082	0.60	
1,099,950	2.18	2213	應付退休及離職金	1,099,950	2.74	1,015,619	84,331	1,099,950	2.42	
36,934,519	73.25	2214	應付代管資產	36,934,519	92.03	34,731,298	2,203,221	36,934,519	81.23	
		2215	暫收及待結轉帳項			14,182	-14,182			
10,605,071	21.03	3	基金餘額	315,072	0.79	405,977	5,248,608	5,654,585	12.44	-5,339,513
10,605,071	21.03	31	基金餘額	315,072	0.79	405,977	5,248,608	5,654,585	12.44	-5,339,513
10,605,071	21.03	311	基金餘額	315,072	0.79	405,977	5,248,608	5,654,585	12.44	-5,339,513
10,605,071	21.03	3111	累積餘額	315,072	0.79	405,977	5,248,608	5,654,585	12.44	-5,339,513

註：1.信託代理與保證資產(負債)前年度決算數0元，上年度調整後預計數0元，本年度預計數0元。2.或有資產(負債)0元。3.本基金自93年度起，本固定項目分開原則，將屬長期固定帳項，包括固定資產11,274,772元、無形資產189,056元及長期債務0元等，另立帳類管理，未納入本表。

臺北市地方教育發展基金－臺北市北投區泉源國民小學

40501648-47

各項費用彙計表

中華民國105年度

單位：新臺幣元

前年度 決算數	上年度 預算數	計畫別 用途別科目	合計	計畫別			
				國民教育計畫	學前教育計畫	一般行政管理計畫	建築及設備計畫
41,697,353	40,476,102	合計	41,284,248	25,150,949	4,035,911	8,005,716	4,091,672
30,897,833	32,096,417	用人費用	31,578,366	21,590,027	3,983,945	6,004,394	
18,685,641	18,128,040	正式員額薪資	17,924,040	11,400,000	2,689,860	3,834,180	
17,338,221	16,069,860	職員薪金	16,189,860	11,400,000	1,849,860	2,940,000	
768,300	1,488,000	工員工資	1,164,000		840,000	324,000	
579,120	570,180	警餉	570,180			570,180	
405,517	174,400	聘僱及兼職人員薪資	174,400	114,400		60,000	
405,517	174,400	兼職人員酬金	174,400	114,400		60,000	
431,824	502,115	超時工作報酬	454,648	196,158	88,082	170,408	
430,384	501,155	加班費	453,688	195,198	88,082	170,408	
1,440	960	誤餐費	960	960			
4,101,042	4,872,496	獎金	4,393,073	2,676,000	629,543	1,087,530	
1,691,148	2,613,263	考績獎金	2,159,340	1,251,000	293,310	615,030	
2,409,894	2,259,233	年終獎金	2,233,733	1,425,000	336,233	472,500	
4,514,100	5,084,928	退休及卹償金	5,422,075	4,919,587	205,056	297,432	
4,416,420	5,023,728	職員退休及離職金	4,993,728	4,536,240	176,256	281,232	
97,680	61,200	工員退休及離職金	428,347	383,347	28,800	16,200	
2,759,709	3,334,438	福利費	3,210,130	2,283,882	371,404	554,844	

臺北市地方教育發展基金－臺北市北投區泉源國民小學

各項費用彙計表

中華民國105年度

單位：新臺幣元

前年度 決算數	上年度 預算數	計畫別	合計	國民教育計畫	學前教育計畫	一般行政管理計畫	建築及設備計畫
		用途別科目					
1,982,939	1,642,848	分擔員工保險費	1,634,820	996,672	270,024	368,124	
26,500	38,000	傷病醫藥費	39,720	38,000	1,720		
252,146	331,380	員工通勤交通費	359,100	216,720	51,660	90,720	
498,124	1,322,210	其他福利費	1,176,490	1,032,490	48,000	96,000	
2,109,466	2,234,393	服務費用	2,823,744	1,037,182	22,850	1,763,712	
129,289	194,223	水電費	311,960	311,960			
117,183	188,067	工作場所電費	305,927	305,927			
12,106	6,156	工作場所水費	6,033	6,033			
	90,000	郵電費					
	90,000	電話費					
39,255	24,490	旅運費	24,490	24,490			
31,199	24,490	國內旅費	24,490	24,490			
8,056		其他旅運費					
9,800	9,800	印刷裝訂與廣告費	9,800	9,800			
9,800	9,800	印刷及裝訂費	9,800	9,800			
453,536	451,800	修理保養及保固費	452,200	452,200			
107,503	374,850	一般房屋修護費	352,800	352,800			
21,020	10,800	機械及設備修護費	11,200	11,200			

臺北市地方教育發展基金－臺北市北投區泉源國民小學

40501648-49

各項費用彙計表

中華民國105年度

單位：新臺幣元

前年度 決算數	上年度 預算數	計畫別 用途別科目	合計	計畫別			
				國民教育計畫	學前教育計畫	一般行政管理計畫	建築及設備計畫
325,013	66,150	什項設備修護費	88,200	88,200			
592,049	945,990	一般服務費	1,435,204	35,492	8,000	1,391,712	
1,800	5,820	佣金、匯費、經理費及手續費	3,492	3,492			
229,666	907,500	外包費	1,379,712			1,379,712	
341,223		計時與計件人員酬金					
19,360	32,670	體育活動費	52,000	32,000	8,000	12,000	
813,539	446,090	專業服務費	518,090	203,240	14,850	300,000	
183,894	58,400	講課鐘點、稿費、出席審查及查詢費	65,600	65,600			
20,400	9,450	委託檢驗(定)試驗認證費	9,450	8,100	1,350		
	1,040	試務甄選費	1,040	1,040			
	36,000	電子計算機軟體服務費					
609,245	341,200	其他	442,000	128,500	13,500	300,000	
71,998	72,000	公共關係費	72,000			72,000	
71,998	72,000	公共關係費	72,000			72,000	
985,051	543,200	材料及用品費	597,300	353,840	5,850	237,610	
235,182	89,600	使用材料費	93,200	93,200			
235,182	89,600	設備零件	93,200	93,200			
749,869	453,600	用品消耗	504,100	260,640	5,850	237,610	

臺北市地方教育發展基金－臺北市北投區泉源國民小學

各項費用彙計表

中華民國105年度

單位：新臺幣元

前年度 決算數	上年度 預算數	計畫別		合計	國民教育計畫	學前教育計畫	一般行政管理計畫	建築及設備計畫
		用途別科目						
333,732	235,400	辦公(事務)用品		235,400	3,200		232,200	
		報章什誌		50,000	50,000			
8,400	2,910	服裝		5,410			5,410	
4,883	5,000	醫療用品(非醫療院所使用)		5,000	5,000			
402,854	210,290	其他		208,290	202,440	5,850		
1,655,013	1,640,000	租金、償債與利息		1,532,800	1,532,800			
1,655,013	1,640,000	交通及運輸設備租金		1,528,000	1,528,000			
1,655,013	1,640,000	車租		1,528,000	1,528,000			
		什項設備租金		4,800	4,800			
		什項設備租金		4,800	4,800			
5,485,074	3,208,370	購建固定資產、無形資產及非 理財目的之長期投資		4,091,672				4,091,672
466,148	565,460	購置固定資產		519,900				519,900
365,042	280,420	購置機械及設備		214,500				214,500
	99,740	購置交通及運輸設備		31,200				31,200
101,106	185,300	購置什項設備		274,200				274,200
		購置無形資產		36,000				36,000
		購置電腦軟體		36,000				36,000
5,018,926	2,642,910	遞延支出(臺北市地方教育		3,535,772				3,535,772

臺北市地方教育發展基金－臺北市北投區泉源國民小學

40501648-51

各項費用彙計表

中華民國105年度

單位：新臺幣元

前年度 決算數	上年度 預算數	計畫別	合計	國民教育計畫	學前教育計畫	一般行政管理計畫	建築及設備計畫
		用途別科目					
4,948,526	2,642,910	發展基金及臺北市臺北都會區捷運固定資產重置基金專用)					
		遞延修繕房屋建築支出					
70,400		其他遞延支出	3,535,772				3,535,772
3,289		稅捐及規費(強制費)					
3,289		規費					
3,289		行政規費與強制費					
286,096	616,622	會費、捐助、補助、分攤、照護、救濟與交流活動費	523,266	500,000	23,266		
286,096	616,622	補貼(償)、獎勵、慰問、照護與救濟	523,266	500,000	23,266		
286,096	616,622	其他	523,266	500,000	23,266		
275,531	137,100	其他	137,100	137,100			
275,531	137,100	其他支出	137,100	137,100			
275,531	137,100	其他	137,100	137,100			

臺北市地方教育發展基金－臺北市北投區泉源國民小學

員工人數彙計表

中華民國105年度

單位：人

計 畫 及 項 目	本年度預算數	上年度預算數	本年度增減數	增 減 原 因
合計	26	25	1	
國民教育計畫部分	16	14	2	
正式職員	16	14	2	
學前教育計畫部分	4	4		
正式職員	3	3		
正式工員	1	1		
一般行政管理計畫部分	6	7	-1	
正式職員	5	5		
正式工員	1	2	-1	

註：1.本表不包含臨時工員人數。

2.本表臨時職員係指奉准有案之約聘僱人員。

本 頁 空 白

用人費用

中華民國

計畫及項目	合計	正式員額薪資	聘僱及兼職人員薪資	超時工作報酬	津貼	獎金		
						年終獎金	績效獎金	考績獎金
合計	31,578,366	17,924,040	174,400	454,648		2,233,733		2,159,340
國民教育計畫	21,590,027	11,400,000	114,400	196,158		1,425,000		1,251,000
職員薪金	11,400,000	11,400,000						
兼職人員酬金	114,400		114,400					
加班費	195,198			195,198				
誤餐費	960			960				
考績獎金	1,251,000							1,251,000
年終獎金	1,425,000					1,425,000		
職員退休及離職金	4,536,240							
工員退休及離職金	383,347							
分擔員工保險費	996,672							
傷病醫藥費	38,000							
員工通勤交通費	216,720							
其他福利費	1,032,490							
學前教育計畫	3,983,945	2,689,860		88,082		336,233		293,310
職員薪金	1,849,860	1,849,860						
工員工資	840,000	840,000						
加班費	88,082			88,082				

彙計表

105年度

單位：新臺幣元

其他獎金	退休及卹償金		資遣費	福 利 費					提繳費
	退休金	卹償金		分擔保險費	傷病醫藥費	提撥福利金	員工通勤交通費	其他福利費	
	5,422,075			1,634,820	39,720		359,100	1,176,490	
	4,919,587			996,672	38,000		216,720	1,032,490	
	4,536,240								
	383,347			996,672	38,000		216,720	1,032,490	
	205,056			270,024	1,720		51,660	48,000	

用人費用

中華民國

計畫及項目	合計	正式員額薪資	聘僱及兼職人員薪資	超時工作報酬	津貼	獎金		
						年終獎金	績效獎金	考績獎金
考績獎金	293,310							293,310
年終獎金	336,233					336,233		
職員退休及離職金	176,256							
工員退休及離職金	28,800							
分擔員工保險費	270,024							
傷病醫藥費	1,720							
員工通勤交通費	51,660							
其他福利費	48,000							
一般行政管理計畫	6,004,394	3,834,180	60,000	170,408		472,500		615,030
職員薪金	2,940,000	2,940,000						
工員工資	324,000	324,000						
警餉	570,180	570,180						
兼職人員酬金	60,000		60,000					
加班費	170,408			170,408				
考績獎金	615,030							615,030
年終獎金	472,500					472,500		
職員退休及離職金	281,232							
工員退休及離職金	16,200							

用人費用

中華民國

計畫及項目	合計	正式員額薪資	聘僱及兼職人員薪資	超時工作報酬	津貼	獎金		
						年終獎金	績效獎金	考績獎金
分擔員工保險費	368,124							
員工通勤交通費	90,720							
其他福利費	96,000							

註：本表不包含臨時工員薪津。

彙計表

105年度

單位：新臺幣元

其他獎金	退休及卹償金		資遣費	福 利 費					提繳費
	退休金	卹償金		分擔保險費	傷病醫藥費	提撥福利金	員工通勤交通費	其他福利費	
				368,124			90,720	96,000	

臺北市地方教育發展基金－臺北市北投區泉源國民小學單位（或計畫）成本分析表

中華民國105年度

單位：新臺幣元

計畫別	單位	單位成本	數量	預算數	說明
合計				41,284,248	
國民教育計畫				25,150,949	
學前教育計畫				4,035,911	
一般行政管理計畫				8,005,716	
建築及設備計畫				4,091,672	

臺北市地方教育發展基金－臺北市北投區泉源國民小學

40501648-61

5年來主要業務計畫分析表

中華民國105年度

單位：新臺幣元

年 度 及 項 目	單 位	數 量	單位成本或 平均利(費)率	金 額	說 明
(本)年度預算數				29,186,860	
國民教育計畫				25,150,949	
學前教育計畫				4,035,911	
(上)年度預算數				29,197,134	
國民教育計畫				25,194,232	
學前教育計畫				4,002,902	
(前)年度決算數				28,639,940	
國民教育計畫				25,853,736	
學前教育計畫				2,786,204	
(102)年度決算數				29,911,612	
國民教育計畫				27,202,438	
學前教育計畫				2,709,174	
(101)年度決算數				27,712,877	
國民教育計畫				25,233,495	
學前教育計畫				2,479,382	

臺北市地方教育發展基金－臺北市北投區泉源國民小學

固定項目明細表

中華民國105年度

單位：新臺幣元

項 目	期初餘額	本年度增加	本年度減少	期末餘額	說 明
資產	10,907,928	555,900		11,463,828	
土地改良物	663,394			663,394	
機械及設備	5,069,242	214,500		5,283,742	
交通及運輸設備	684,446	31,200		715,646	
什項設備	4,337,790	274,200		4,611,990	
電腦軟體	153,056	36,000		189,056	

註：92年度以前已提列累計折舊56,357元(包括機械及設備累計折舊37,246元，交通及運輸設備累計折舊3,310元，什項設備累計折舊15,801元)及已攤銷費用0元，自93年起，本固定項目分開原則，將屬長期固定帳項另立帳類管理(不再計提折舊及攤銷)。