

中華民國105年度 4-0501654

議會  
審定

(自105年1月1日起至105年12月31日止)

臺北市政府教育局主管

臺北市地方教育發展基金－臺北市北投區逸仙國民小學

# 附屬單位預算之分預算

(特別收入基金)

主辦會計人員 洪英杰

機關長官 賴俊賢

# 臺北市地方教育發展基金－臺北市北投區逸仙國民小學

## 目 次

中華民國105年度

一、財務摘要	第 1 頁
二、業務計畫及預算概要	第 3 -10 頁
三、主要表	
(一) 基金來源、用途及餘絀預計表	第 11 -12 頁
(二) 現金流量預計表	第 13 頁
四、附屬表	
(一) 基金來源－服務收入明細表	第 15 頁
(二) 基金來源－財產處分收入明細表	第 16 頁
(三) 基金來源－其他財產收入明細表	第 17 頁
(四) 基金來源－市庫撥款收入明細表	第 18 頁
(五) 基金來源－學雜費收入明細表	第 19 頁
(六) 基金來源－雜項收入明細表	第 20 頁
(七) 基金用途－國民教育計畫明細表	第 21 -34 頁
(八) 基金用途－學前教育計畫明細表	第 35 -38 頁
(九) 基金用途－一般行政管理計畫明細表	第 39 -43 頁
(十) 基金用途－建築及設備計畫明細表	第 44 -51 頁
五、參考表	
(一) 預計平衡表	第 53 -54 頁
(二) 各項費用彙計表	第 55 -59 頁
(三) 員工人數彙計表	第 60 頁
(四) 用人費用彙計表	第 62 -67 頁
(五) 單位(或計畫)成本分析表	第 68 頁
(六) 5年來主要業務計畫分析表	第 69 頁

臺北市地方教育發展基金－臺北市北投區逸仙國民小學

目 次

中華民國105年度

(七) 固定項目明細表 .....	第 70 頁
-------------------	--------

臺北市地方教育發展基金－臺北市北投區逸仙國民小學

40501654-1

財務摘要

中華民國105年度

單位：新臺幣元

項 目	本 年 度	上 年 度	比較增減(-)	%
經營成績：				
基金來源	130,658,346	127,415,130	3,243,216	2.55
基金用途	134,117,447	131,855,513	2,261,934	1.72
賸餘(短絀－)	-3,459,101	-4,440,383	981,282	--
餘絀情形：				
基金餘額	778,062	4,237,163	-3,459,101	-81.64
現金流量(註)：				
現金及約當現金之淨增(減－)	-3,459,101	-4,440,383	981,282	--

附註：現金流量係採現金及約當現金基礎，包括現金及自投資日起3個月內到期或清償之債權證券。

本 頁 空 白

# 臺北市地方教育發展基金－臺北市北投區逸仙國民小學

## 業務計畫及預算概要

中華民國 105 年度

### 壹、基金概況

#### 一、設立宗旨及願景：

(一) 本校遵照憲法第 158 及 160 條規定，教育文化應發展民族精神、自治精神，國民道德與健全體格、科學及生活智能，以培養學童七大學習領域及十大基本能力。

(二) 本校自 91 年度起依教育經費編列與管理法第 13 條規定設置「臺北市地方教育發展基金」，以促進教育健全發展，提昇教育經費運用績效。

#### 二、組織概況（另附組織系統圖）：

本校設置校長 1 人，綜理全校校務，下設教務處、學生事務處、總務處、輔導室、會計室、人事室及幼兒園等單位，現編制教師 63 人、教保員 1 人、行政人員 8 人、校警 1 人、技工 2 人、工友 2 人，幼兒園廚工 2 人，總計 80 人。

內部分層業務如下：

教務處：秉承校長之命，辦理全校教務事項。

教學組：掌理課程編排、課業考查、學藝競賽、教學研究、教師進修、差假教師調代課及缺補課之查核等事項。

註冊組：掌理註冊、編班、轉學、學籍保管、各項獎助學金補助及成績考查等有關學籍事項。

設備組：掌理教科書編選、教學用具之管理、保管及出版學校刊物等事項。

資訊組：掌理電腦設備及區域網路之管理、保管等事項。

學生事務處：秉承校長之命，辦理全校學生事務事項。

訓育組：掌理訓育計畫之擬定及辦理各類訓育等活動。

體育組：掌理學生體育活動、體格鍛鍊等事項。

生教組：掌理學生日常生活常規，辦理交通導護各項事項。

衛生組：掌理健康檢查，個人及環境衛生檢查、保健等事項。

總務處：秉承校長之命，辦理全校總務事項。

事務組：掌理校舍、校具、財產、物品採購保管、工程發包、監工及驗收。

文書組：掌理文件收發登錄、撰擬繕校、典守學校印信、檔案保管、整理各項會議紀錄及校史等事項。

出納組：掌理現金、零用金、票據、契約之保管等收支事項，辦理員工薪津發放及各項扣繳單據證明等。

# 臺北市地方教育發展基金－臺北市北投區逸仙國民小學

## 業務計畫及預算概要

中華民國 105 年度

輔導室：秉承校長之命，辦理全校學生學習輔導、生活輔導、生涯輔導等事項。

輔導組：掌理學生個案建立、學習輔導、生活輔導、生涯輔導及兩性教育、親職教育等事項。

資料組：辦理輔導資料搜集建檔、組訓愛心家長、實施測驗、社區人力整合、出版親職刊物等事項。

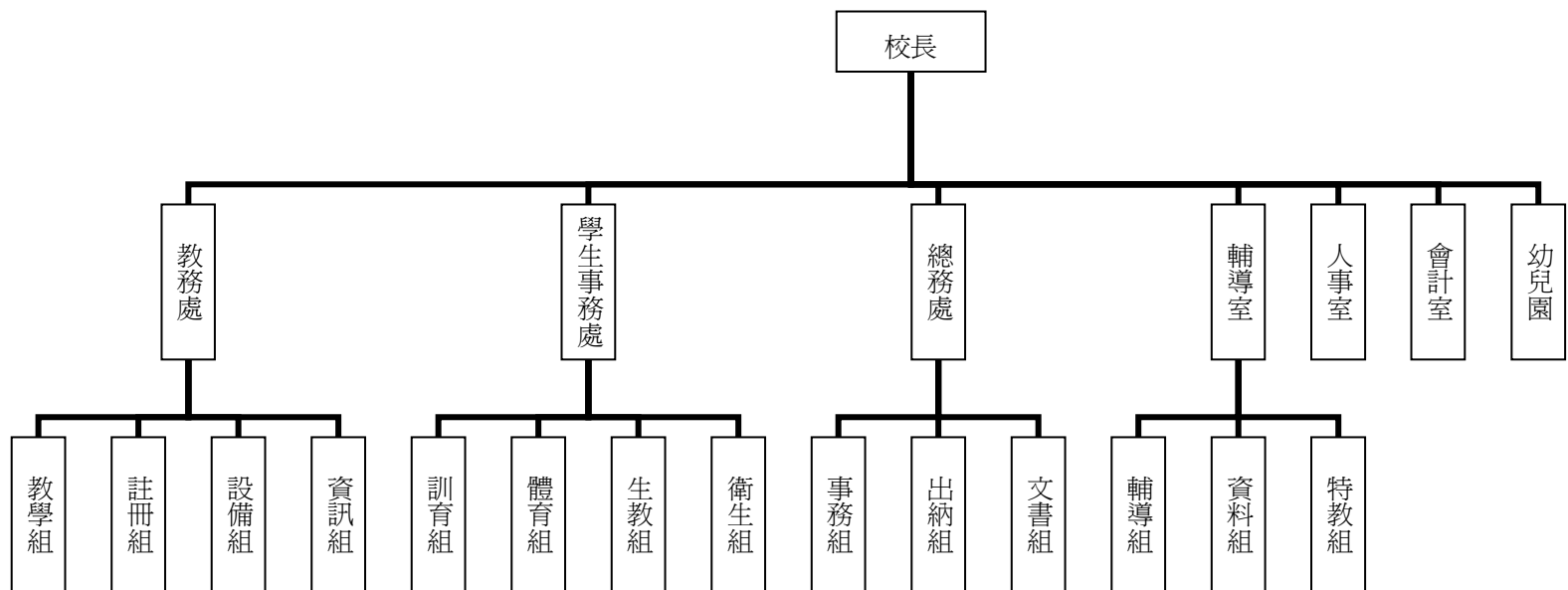
特教組：擬訂特殊教育計畫章則、親師輔導諮詢、特教班甄選鑑別、實施各項診斷測驗、特教兒童追蹤輔導等事項。

會計室：秉承上級主計機關之監督與指導，並受校長之指揮，依法辦理歲計、會計、統計等事項。

人事室：秉承上級人事機關之監督與指導，並受校長之指揮，依法辦理人事管理查核等事項。

幼兒園：秉承校長之命，綜理園務、規劃幼兒教學、保育、環境與各項措施。

### 三、組織系統圖：



四、基金歸類及屬性：本校地方教育發展基金依據教育經費編列與管理法第 13 條規定設置，本基金為預算法第 4 條第 1 項第 2 款第 5 目所定之特別收入基金，以本府教育局為管理機關。

# 臺北市地方教育發展基金－臺北市北投區逸仙國民小學

## 業務計畫及預算概要

中華民國 105 年度

### 貳、業務範圍及經營趨勢

#### 一、業務範圍：

- (一) 據教育基本法培養學生健全人格，民主素養，法治觀念，人文涵養，強健體魄及思考判斷與創造能力。
- (二) 據特殊教育法、特殊教育法施行細則及相關規定，設立資優班及身心障礙資源班，因材施教，以達適才適性發展之教育目標。

#### 二、最近 5 年經營趨勢：

基金來源、用途及餘絀

單位：新臺幣元

來源 用途 餘絀	年度	101 年度決算 金額	102 年度決算 金額	103 年度決算 金額	104 年度預算 金額	本年度預算 金額
來源部分		154,803,338	148,405,543	147,539,949	127,415,130	130,658,346
用途部分		160,493,082	146,700,798	147,607,435	131,855,513	134,117,447
餘絀部分		-5,689,744	1,704,745	-67,486	-4,440,383	-3,459,101

### 參、業務計畫

#### 一、業務計畫及目標：

本年度業務計畫重點與預算配合情形及預期績效，詳列如下：

- (一) 國民教育計畫：本年度預算編列 104,930,438 元，預定招收 25 班，學生人數 525 人，新購單槍投影機、教具、及圖書等各科教學設備，革新教學方法，充實各科教材，提高教學效能；並辦理教師甄選、性別平等教育宣導活動、教育行動研究、國小家長教育成長暨志工培訓、教學輔導教師及英語學習情境中心計畫等指定活動，藉由辦理各項活動，以鍛鍊學童強健的身體，增進學童各項生活智慧。
- (二) 學前教育計畫：本年度預算編列 12,692,885 元，預定招收幼兒園 5 班，學生人數 150 人，新購幼兒桌椅、教具等各科教學設備，藉由辦理各項活動，以鍛鍊學童強健的身體，增進學童各項生活智慧。



# 臺北市地方教育發展基金－臺北市北投區逸仙國民小學

## 業務計畫及預算概要

中華民國 105 年度

(三) 一般行政管理計畫：本年度預算編列 12,838,549 元，係配合校務推動行政處室支援工作，進而增進校務運作。

(四) 建築及設備計畫：本年度預算編列 3,655,575 元，係辦理桌球教室暨周邊環境整修工程、幼兒園綜合活動室及閱讀室改善工程等，以改善教學環境及汰換、充實教學及電腦設備等，俾增進教學效能。

### 二、執行政府重要政策：

(一) 開啓多元智慧：尊重每個學生獨特的個性，以多元智慧的觀點協助他找到生命的亮點，肯定天生我才必有用，能知於學，樂於學。

(二) 培養生活能力：因應新世紀知識社會的到來，培養學生帶得走的能力，諸如人際溝通能力、資訊能力、終身學習能力、生涯規畫能力、問題解決能力等。

(三) 蘊育人文情懷：在溫馨開放的校園文化中，孕育人文情懷，學會尊重、包容；建構生命的價值、完成人性的開展。

(四) 建置溫馨民主的校園文化：

- 1.以參與式管理、落實行政、教師會、家長會三者的良性互動。
- 2.以學生第一，教學優先的觀念提昇行政服務效率。
- 3.放下威權心態，開啓校園民主之風氣。

(五) 推動適性教學：

- 1.運用小班優勢，採多元化、活潑化的教學及評量。
- 2.運用校內外資源，加強多元學習能力。
- 3.關懷相對弱勢學生之教學及輔導。
- 4.發展資訊教育，充實學生電腦運用之知能，並提昇教師運用電腦教學之能力。

(六) 辦理發展性的訓輔活動：

- 1.辦理各項活動、競賽及展演。
- 2.推動校內外學習服務。
- 3.發展績優社團及校隊，如田徑隊、森巴鼓隊及舞蹈社等。
- 4.加強新興領域教育的辦理，並融入各科教學以收成效。

### 肆、預算概要

一、基金來源及用途之預計：

# 臺北市地方教育發展基金－臺北市北投區逸仙國民小學

## 業務計畫及預算概要

中華民國 105 年度

(一) 本年度基金來源：服務收入 10,000 元，財產處分收入 36,373 元，其他財產收入 34,800 元、市庫撥款收入 128,459,326 元，學雜費收入 1,607,900 元，雜項收入 509,947 元，基金來源合計 130,658,346 元。

(二) 本年度基金用途：國民教育計畫 104,930,438 元，學前教育計畫 12,692,885 元，一般行政管理計畫 12,838,549 元，建築及設備計畫 3,655,575 元，基金用途合計 134,117,447 元。

二、基金餘絀之預計：本年度短絀 3,459,101 元。

三、現金流量之預計：本年度業務活動淨現金流出 3,459,101 元。

四、補辦預算事項：詳補辦預算明細表。

購置固定資產 793,368 元。

(一) 學校光纖集線交換器汰舊換新補辦預算 46,000 元。

(二) 教育局補助各類防災任務學校充實設施補辦預算 16,000 元。

(三) 教育局補助臺北市高級中等以下學校資賦優異班設備 53,368 元。

(四) 學校電動電捲門老舊故障汰換補辦預算 98,000 元。

(五) 教育局補助緊急消防發電機設備 524,000 元。

(六) 學校英語情境中心教學設備補辦預算 56,000 元。

### 伍、其他重要說明

一、本年度預算與上年度預算各項目增減之原因：

(一) 員工人數增減之分析：本年度校長 1 人，教師 63 人，教保員 1 人，行政人員 7 人，校警 1 人，工友 2 人，廚工 2 人，合計 77 人；本年度無增減。

(二) 基金來源、用途及餘絀各科目增減原因之分析：

1. 服務收入本年度預算數 10,000 元，較上年度預算數 10,000 元，無增減。

2. 財產處分收入本年度預算數 36,373 元，較上年度預算數 3,000 元，核實增列 33,373 元。

3. 其他財產收入本年度預算數 34,800 元，較上年度預算數 34,800 元，無增減。

4. 市庫撥款收入本年度預算數 128,459,326 元，較上年度預算 124,812,541 元，核實增列 3,646,785 元。

# 臺北市地方教育發展基金－臺北市北投區逸仙國民小學

## 業務計畫及預算概要

中華民國 105 年度

5.學雜費收入本年度預算數 1,607,900 元，較上年度預算數 2,348,000 元，核實減列 740,100 元。

6.受贈收入本年度預算數 0 元，較上年度預算數 26,150 元，核實減列 26,150 元。

7.雜項收入本年度預算數 509,947 元，較上年度預算數 180,639 元，核實增列 329,308 元。

8.用人費用本年度預算數 119,986,478 元，較上年度預算數 116,167,546 元，核實增列教職員薪金等 3,818,932 元。

9.服務費用本年度預算數 5,531,202 元，較上年度預算數 5,632,664 元，核實減列修理保養及保固費等經費 101,462 元。

10.材料及用品費本年度預算數 1,613,295 元，較上年度預算數 1,537,599 元，核實增列設備零件等經費 75,696 元。

11.租金、償債與利息本年度預算數 1,834,100 元，較上年度預算數 1,834,100 元，無增減。

12.購建固定資產、無形資產及非理財目的之長期投資本年度預算數 3,655,575 元，較上年度預算數 4,882,896 元，核實減列 1,227,321 元。

13.會費、捐助、補助、分攤、照護、救濟與交流活動費本年度預算數 1,204,697 元，較上年度預算數 1,492,308 元，核實減列低收入戶家庭幼生月費補助等經費 287,611 元。

14.其他本年度預算數 292,100 元，較上年度預算數 308,400 元，核實減列班級自治費等經費 16,300 元。

二、104 學年度第 2 學期核定普通班 22 班、資優班 1 班、身心障礙資源班 2 班及幼兒園 5 班，共 30 班，預定招收學生人數 675 人，105 學年度第 1 學期預估普通班 21 班、資優班 1 班、身心障礙資源班 2 班及幼兒園 5 班，共計 29 班，預定招收學生人數 650 人。

三、其他有關說明：無

臺北市地方教育發展基金－臺北市北投區逸仙國民小學

40501654-9

補辦預算明細表

中華民國105年度

單位：新臺幣元

先行辦理 年 度	業務計畫 及用途別	項 目 名 稱	單 位	數 量	單 價	金 額	說 明
103	建築及設備計畫	合計				793,368	
		購置固定資產				793,368	
		購置固定資產				160,000	
		購置什項設備				16,000	103.08.04府授主事預字第 10331032800號
		購置什項設備				16,000	
		電力、水點火熱水器（含沐浴水 龍頭及管線配製）。	臺	1	16,000	16,000	教育局補助103年度「各類防災任 務學校」充實設施經費。（軍訓 教育計畫－防災教育－74Y） 103.11.21府授主事預字第 10331529100號
		購置固定資產				144,000	
		購置機械及設備				46,000	
		購置什項設備	光纖集線交換器	部	1	46,000	46,000
	大門口電動鐵捲門(含馬達)	座	1	98,000	98,000	為本校大門口電動鐵捲門老舊損 壞，考量學童進出安全，擬更新 大門口電動鐵捲門，所需經費擬 由本校其他準備金項下支應。	

## 臺北市地方教育發展基金－臺北市北投區逸仙國民小學

## 補辦預算明細表

中華民國105年度

單位：新臺幣元

先行辦理 年 度	業務計畫 及用途別	項 目 名 稱	單 位	數 量	單 價	金 額	說 明
104	建築及設備計畫					633,368	
	購置固定資產					53,368	104.04.13府授主事預字第 10430458200號
	購置機械及設備					53,368	
		筆記型電腦	臺	2	26,684	53,368	教育局補助臺北市高級中等以下 學校資賦優異班設備經費。(特 殊教育計畫-充實特教班設備輔具 及特教方案-74Y)
	購置固定資產					56,000	104.06.16府授主事預字第 10430738800號
	購置什項設備					56,000	
		電動捲簾	組	2	28,000	56,000	為充實英語教學設施，增進學生 學習情境確實需要，且具急迫及 必要性，所需經費擬由本校其他 準備金項下支應。 104.6.22府教工字第10436167800號
	購置固定資產					524,000	
	購置機械及設備					524,000	
		緊急消防發電機組	組	1	524,000	524,000	教育局學校設施改善準備，補助 緊急消防發電機設備更新計畫， 內屬設備部分移列固定資產。

備註：各管理機關(構)依預算法第 8 8 條規定補辦預算，應確係不及編入年度預算，且因經營環境發生重大變遷或正常業務(含執行中央補助款項目)之確實需要，並經主管機關核轉本府核准先行辦理者；不具急迫性之事項，仍應儘可能納入預算辦理。

臺北市地方教育發展基金－臺北市北投區逸仙國民小學

40501654-11

基金來源、用途及餘絀預計表

中華民國105年度

單位：新臺幣元

前年度決算數	科 目		本年度預算數	上年度預算數	比較增減（－）
	編 號	名 稱			
147,539,949	4	基金來源	130,658,346	127,415,130	3,243,216
8,000	43	勞務收入	10,000	10,000	
8,000	431	服務收入	10,000	10,000	
113,876	45	財產收入	71,173	37,800	33,373
77,000	451	財產處分收入	36,373	3,000	33,373
1,246	454	利息收入			
35,630	45Y	其他財產收入	34,800	34,800	
145,047,679	46	政府撥入收入	128,459,326	124,812,541	3,646,785
141,557,431	462	市庫撥款收入	128,459,326	124,812,541	3,646,785
3,490,248	46Y	政府其他撥入收入			
1,630,075	4S	教學收入	1,607,900	2,348,000	-740,100
1,630,075	4S1	學雜費收入	1,607,900	2,348,000	-740,100
740,319	4Y	其他收入	509,947	206,789	303,158
	4YO	受贈收入		26,150	-26,150
740,319	4YY	雜項收入	509,947	180,639	329,308
147,607,435	5	基金用途	134,117,447	131,855,513	2,261,934
116,105,561	53	國民教育計畫	104,930,438	101,938,902	2,991,536

## 臺北市地方教育發展基金－臺北市北投區逸仙國民小學

## 基金來源、用途及餘絀預計表

中華民國105年度

單位：新臺幣元

前年度決算數	科 目		本年度預算數	上年度預算數	比較增減（－）
	編 號	名 稱			
12,807,139	54	學前教育計畫	12,692,885	12,527,598	165,287
12,120,202	5L	一般行政管理計畫	12,838,549	12,506,117	332,432
6,574,533	5M	建築及設備計畫	3,655,575	4,882,896	-1,227,321
-67,486	6	本期賸餘(短絀-)	-3,459,101	-4,440,383	981,282
8,745,032	71	期初基金餘額	4,237,163	6,761,506	-2,524,343
8,677,546	73	期末基金餘額	778,062	2,321,123	-1,543,061

臺北市地方教育發展基金－臺北市北投區逸仙國民小學

40501654-13

現金流量預計表

中華民國105年度

單位：新臺幣元

項 目		本年度預算數	說 明
編 號	名 稱		
81	業務活動之現金流量		
811	本期賸餘(短絀－)	-3,459,101	
813	業務活動之淨現金流入(流出－)	-3,459,101	
82	其他活動之現金流量		
82Z	其他活動之淨現金流入(流出－)		
83	現金及約當現金之淨增(淨減－)	-3,459,101	
84	期初現金及約當現金	9,322,845	
85	期末現金及約當現金	5,863,744	

註：本表係採現金及約當現金基礎，包括現金及自投資日起3個月內到期或清償之債權證券。



本 頁 空 白

臺北市地方教育發展基金－臺北市北投區逸仙國民小學

40501654-15

基金來源－服務收入明細表

中華民國105年度

單位：新臺幣元

前年度決算數	上年度預算數	科 目		本 年 度 預 算 數				說 明
		編 號	名 稱	單 位	數 量	單 價	金 額	
8,000	10,000		合計				10,000	
8,000	10,000	431	服務收入				10,000	較上年度預算數10,000元，無增減。
				人	20	500	10,000	教師甄選報名費收入(收支對列)。

## 臺北市地方教育發展基金－臺北市北投區逸仙國民小學

## 基金來源－財產處分收入明細表

中華民國105年度

單位：新臺幣元

前年度決算數	上年度預算數	科 目		本 年 度 預 算 數				說 明
		編 號	名 稱	單 位	數 量	單 價	金 額	
77,000	3,000		合計				36,373	
77,000	3,000	451	財產處分收入	年	1	36,373	36,373	較上年度預算數3,000元，增加33,373元。 財產處分收入。

臺北市地方教育發展基金－臺北市北投區逸仙國民小學

40501654-17

基金來源－其他財產收入明細表

中華民國105年度

單位：新臺幣元

前年度決算數	上年度預算數	科 目		本 年 度 預 算 數				說 明
		編 號	名 稱	單 位	數 量	單 價	金 額	
35,630	34,800		合計				34,800	
35,630	34,800	45Y	其他財產收入	年	1	34,800	34,800	較上年度預算數34,800元，無增減。 校園場地開放收入(收支對列)。

## 臺北市地方教育發展基金－臺北市北投區逸仙國民小學

## 基金來源－市庫撥款收入明細表

中華民國105年度

單位：新臺幣元

前年度決算數	上年度預算數	科 目		本 年 度 預 算 數				說 明
		編 號	名 稱	單 位	數 量	單 價	金 額	
141,557,431	124,812,541		合計				128,459,326	較上年度預算數124,812,541元，增加3,646,785元。 市府補助款。
141,557,431	124,812,541	462	市庫撥款收入	年	1	128,459,326	128,459,326	

臺北市地方教育發展基金－臺北市北投區逸仙國民小學

40501654-19

基金來源－學雜費收入明細表

中華民國105年度

單位：新臺幣元

前年度決算數	上年度預算數	科 目		本 年 度 預 算 數				說 明
		編 號	名 稱	單 位	數 量	單 價	金 額	
1,630,075	2,348,000		合計				1,607,900	
1,630,075	2,348,000	4S1	學雜費收入				1,607,900	較上年度預算數2,348,000元，減少740,100元。
				人、學期	76x2	2,955	449,160	幼兒園全日班雜費收入。
				人、學期	76x2	7,000	1,064,000	幼兒園全日班學費收入。
				人、學期	6x2	5,150	61,800	幼兒園半日班學費收入。
				人、學期	6x2	2,745	32,940	幼兒園半日班雜費收入。

## 臺北市地方教育發展基金－臺北市北投區逸仙國民小學

## 基金來源－雜項收入明細表

中華民國105年度

單位：新臺幣元

前年度決算數	上年度預算數	科 目		本 年 度 預 算 數				說 明
		編 號	名 稱	單 位	數 量	單 價	金 額	
740,319	180,639		合計				509,947	
740,319	180,639	4YY	雜項收入	年	1	509,947	509,947	較上年度預算數180,639元，增加329,308元。 工程圖說費、簡訊費、數位學生證補卡費及其他雜項收入。

臺北市地方教育發展基金－臺北市北投區逸仙國民小學

40501654-21

基金用途－國民教育計畫明細表

中華民國105年度

單位：新臺幣元

前年度決算數	上年度預算數	科 目		本年度預算數				說 明
		編 號	名 稱	單位	數量	單價	金額	
116,105,561	101,938,902		合 計				104,930,438	
104,674,285	92,946,634	1	用人費用				96,114,448	
46,048,892	40,164,000	11	正式員額薪資				40,368,000	較上年度預算數40,164,000元，增加204,000元。
46,048,892	40,164,000	113	職員薪金	年	1	35,676,000	40,368,000	教職員47人薪金(詳用人費用彙計表)。
				年	1	4,692,000	4,692,000	教職員6人薪金(詳用人費用彙計表)。
2,245,853	400,400	12	聘僱及兼職人員薪資				400,400	較上年度預算數400,400元，無增減。
2,245,853	400,400	124	兼職人員酬金	節	1,540	260	400,400	教師代課鐘點費，本校編制教師總人數63人，按9分之1計，編列7人，每人220節，總節數7人x220節=1,540節。
478,912	561,788	13	超時工作報酬				593,271	較上年度預算數561,788元，增加31,483元。
441,952	547,068	131	加班費	年	1	547,001	567,351	不休假出勤加班費。
				人、小時	4x20	185	14,800	開放場地管理人員加班費(收支對列)。



## 臺北市地方教育發展基金－臺北市北投區逸仙國民小學

## 基金用途－國民教育計畫明細表

中華民國105年度

單位：新臺幣元

前年度決算數	上年度預算數	科 目		本年度預算數				說 明
		編 號	名 稱	單位	數量	單價	金額	
36,960	14,720	133	誤餐費	人、小時	3x10	185	5,550	工作人員加班費(國小資優班鑑定安置工作)。
				人次	78	80	6,240	運動會工作人員誤餐費。
				人次	76	80	6,080	教師甄選業務誤餐費(收支對列)。
				人次	170	80	13,600	專家學者、各校代表及工作人員誤餐費(國小資優班鑑定安置工作)。
10,335,758	9,287,500	15	獎金				9,883,000	較上年度預算數9,287,500元，增加595,500元。
4,508,888	4,267,000	151	考績獎金	年	1	4,334,000	4,334,000	依考績法規定核發之獎金。
				年	1	503,000	503,000	依考績法規定核發之獎金。
5,826,870	5,020,500	152	年終獎金	年	1	4,459,500	4,459,500	依規定於年節加發之獎金。
				年	1	586,500	586,500	依規定於年節加發之獎金。
37,656,172	35,918,928	16	退休及卹償金				38,432,727	較上年度預算數35,918,928元，增加2,513,799元。
36,476,005	35,918,928	161	職員退休及離職金	年	1	2,942,784	2,942,784	提撥退撫基金。

臺北市地方教育發展基金－臺北市北投區逸仙國民小學

40501654-23

基金用途－國民教育計畫明細表

中華民國105年度

單位：新臺幣元

前年度決算數	上年度預算數	科 目		本年度預算數				說 明
		編 號	名 稱	單位	數量	單價	金額	
				年	1	406,224	406,224	提撥退撫基金。
				年	1	190,018	190,018	退休人員年終慰問金。
				年	1	34,363,376	34,363,376	退休人員月退休金。84人 x@32,922元x12月=32,185,376元 ；退休遺族月撫慰金11人 x@16,500元x12月= 2,178,000元； 合計34,363,376元。
1,180,167		162	工員退休及離職金	年	1	530,325	530,325	依規定提撥勞工退休準備金不足 之差額(新增)。
7,908,698	6,614,018	18	福利費				6,437,050	較上年度預算數6,614,018元，減 少176,968元。
4,607,564	3,488,328	181	分擔員工保險費				3,590,880	
				年	1	3,167,256	3,167,256	分擔公保、勞保、健保費。
				年	1	423,624	423,624	分擔公保、勞保、健保費。
111,500	295,000	183	傷病醫藥費				211,500	
				人	33	3,500	115,500	教職員健康檢查費。
				人	6	16,000	96,000	教職員健康檢查費。
477,853	441,000	187	員工通勤交通費				434,700	
				人、月、段	10x10x2	630	126,000	教師上下班交通費。
				人、月、段	37x10x1	630	233,100	教師上下班交通費。

## 臺北市地方教育發展基金－臺北市北投區逸仙國民小學

## 基金用途－國民教育計畫明細表

中華民國105年度

單位：新臺幣元

前年度決算數	上年度預算數	科 目		本年度預算數				說 明	
		編 號	名 稱	單位	數量	單價	金額		
2,711,781	2,389,690	18Y	其他福利費	人、月、段	6x10x2	630	75,600	教師上下班交通費。	
								2,199,970	
				年	1	240,000	240,000	休假旅遊補助費。	
				人、年	64x1	6,000	384,000	退休人員三節慰問金。	
				年	1	300,000	300,000	退休人員子女教育補助費。	
				年	1	354,250	354,250	喪葬補助費 (35,425元x5月x2人)。	
				年	1	121,720	121,720	結婚補助費 (30,430元x2月x2人)。	
年	1	800,000	800,000	子女教育補助費。					
5,843,740	4,336,934	2	服務費用				4,249,320		
1,062,980	1,025,398	21	水電費				1,026,450	較上年度預算數1,025,398元，增加1,052元。	
961,287	945,398	212	工作場所電費				926,490		
				年	1	926,490	926,490	班級電費。	
101,693	80,000	214	工作場所水費				99,960		
				年	1	99,960	99,960	班級水費。	
37,840	47,740	23	旅運費				43,090	較上年度預算數47,740元，減少4,650元。	
19,840	47,740	231	國內旅費				43,090		
				人、天	7x3	1,550	32,550	校外教學隨隊人員差旅費。	

臺北市地方教育發展基金－臺北市北投區逸仙國民小學

40501654-25

基金用途－國民教育計畫明細表

中華民國105年度

單位：新臺幣元

前年度決算數	上年度預算數	科 目		本年度預算數				說 明
		編 號	名 稱	單位	數量	單價	金額	
18,000		23Y	其他旅運費	年	1	10,540	10,540	因公市外出差旅費。
13,809	9,000	24	印刷裝訂與廣告費				9,000	較上年度預算數9,000元，無增減。
13,809	9,000	241	印刷及裝訂費				9,000	
				學期	2	2,000	4,000	班級、校際競賽獎狀印刷等(學生活動費)。
				年	1	3,000	3,000	印刷資優教育有關資料(特教班級業務費)。
				年	1	2,000	2,000	印刷資源班教育有關資料(特教班級業務費)。
1,281,144	854,200	25	修理保養及保固費				797,800	較上年度預算數854,200元，減少56,400元。
464,251	324,800	252	一般房屋修護費				302,400	
				學期	2	151,200	302,400	學校校舍及其他建築物等之修理，依規定標準之40%編列。 28,000元x27班x1年x40%=302,400元。
26,900	22,200	255	機械及設備修護費				21,800	
				年	1	21,800	21,800	電腦設備維護及管理費(電腦專案計畫)。
789,993	507,200	257	什項設備修護費				473,600	

## 臺北市地方教育發展基金－臺北市北投區逸仙國民小學

## 基金用途－國民教育計畫明細表

中華民國105年度

單位：新臺幣元

前年度決算數	上年度預算數	科 目		本年度預算數				說 明
		編 號	名 稱	單位	數量	單價	金額	
				學期	2	226,800	453,600	各項教學設備及其他公用用具等之保養修理，依規定標準之60%編列。28,000元x27班x1年x60%=453,600元。
				年	1	20,000	20,000	開放場地設備器材保養及修繕(收支對列)。
907,973	103,110	27	一般服務費				121,120	較上年度預算數103,110元，增加18,010元。
15,794	26,880	276	佣金、匯費、經理費及手續費				15,120	
				人、學期	420x2	18	15,120	委託超商代收學雜費手續費(525人*80%*18元*2學期=15,120元)。
844,984		27D	計時與計件人員酬金					
47,195	76,230	27F	體育活動費				106,000	
				人、年	47x1	2,000	94,000	文康活動費，本校編列教職員47人，每人編列2,000元。
				人、年	6x1	2,000	12,000	文康活動費，本校編列教職員6人，每人編列2,000元。
2,539,994	2,297,486	28	專業服務費				2,251,860	較上年度預算數2,297,486元，減少45,626元。
141,950	96,800	285	講課鐘點、稿費、出席審查及查詢費				91,600	

臺北市地方教育發展基金－臺北市北投區逸仙國民小學

40501654-27

基金用途－國民教育計畫明細表

中華民國105年度

單位：新臺幣元

前年度決算數	上年度預算數	科 目		本年度預算數				說 明
		編 號	名 稱	單位	數量	單價	金額	
				節	4	1,200	4,800	資源班外聘訓練講授鐘點費與主辦機關有隸屬關係人員(特教班級業務費)。
				節	4	800	3,200	資優班外聘訓練講授鐘點費(班級業務費)。
				班、月	3x12	600	21,600	特教班教材編輯費。
				人次	2	2,000	4,000	英語學習情境中心專家學者出席指導費。
				節	4	1,600	6,400	英語學習情境中心外聘訓練講授鐘點費。
				節	6	1,600	9,600	性別平等教育宣導活動外聘講師鐘點費。
				節	14	1,600	22,400	教師專業成長暨行動研究外聘講師鐘點費。
				節	6	1,600	9,600	國小家長教育成長暨志工培訓外聘講師鐘點費。
				人次	5	2,000	10,000	專家學者、家長代表出席費(國小資優班鑑定安置工作)。
14,260	24,766	287	委託檢驗(定)試驗認證費				24,840	
				年	1	24,840	24,840	建物公共檢查簽證及申證費、消防安全檢測費(普通班班級業務)

## 臺北市地方教育發展基金－臺北市北投區逸仙國民小學

## 基金用途－國民教育計畫明細表

中華民國105年度

單位：新臺幣元

前年度決算數	上年度預算數	科 目		本年度預算數				說 明
		編 號	名 稱	單位	數量	單價	金額	
3,700	3,920	289	試務甄選費	年	1	3,920	3,920	費)。 教師甄選試務費用(收支對列)。
36,000	36,000	28A	電子計算機軟體服務費					
2,344,084	2,136,000	28Y	其他	年	1	20,000	20,000	學生輔導指導費。
				年	1	8,000	8,000	學童牙齒檢查費。
				班、人、月	8x1x9	300	21,600	學童午餐指導費(3-4年級)。
				人、月	10x9	500	45,000	工作人員午餐指導費。
				班、人、月	6x1x9	100	5,400	學童午餐指導費(1-2年級)。
				班、人、月	8x1x9	400	28,800	學童午餐指導費(5-6年級)。
				班、人、月	3x1x9	100	2,700	學童午餐指導費(特教班)。
				年	1	2,000,000	2,000,000	英語學習情境中心外師人力經費。
1,708,652	1,242,834	3	材料及用品費				1,340,470	
622,983	372,500	31	使用材料費				516,900	較上年度預算數372,500元，增加144,400元。
622,983	372,500	315	設備零件	年	1	54,500	54,500	電腦耗材(電腦專案計畫)。
				頂	30	300	9,000	防災用安全帽(學務處一班級設

臺北市地方教育發展基金－臺北市北投區逸仙國民小學

40501654-29

基金用途－國民教育計畫明細表

中華民國105年度

單位：新臺幣元

前年度決算數	上年度預算數	科 目		本年度預算數				說 明
		編 號	名 稱	單位	數量	單價	金額	
				頂	6	3,500	21,000	備費移列)(新增)。
				組	1	3,000	3,000	活動營帳290cm*290cm以上(總務處-由班級設備費移列)(新增)。
				臺	1	8,000	8,000	電子防潮箱72公升以上(學務處-由班級設備費移列)(新增)。
				臺	1	3,000	3,000	滾輪式裁紙機(輔導室-班級設備費移列)(新增)。
				批	1	9,000	9,000	錄音筆(輔導室-班級設備費移列)(新增)。
				年	1	16,000	16,000	塑鋼櫃(資源班-由特教班班級設備費移列)(新增)。
				臺	1	7,000	7,000	資源班教材教具(資源班-由特教班班級設備費移列)。
				臺	5	3,500	17,500	數位相機1800萬畫素(由特班班級設備費移列)(新增)。
				輛	1	7,000	7,000	單槍投影機布幕70吋(教務處-班級設備費)(新增)。
				年	1	47,700	47,700	換藥車(學務處-由班級設備費移列)(新增)。
								普通班級教學設備及教具(設備組-班級設備費移列)。



## 臺北市地方教育發展基金－臺北市北投區逸仙國民小學

## 基金用途－國民教育計畫明細表

中華民國105年度

單位：新臺幣元

前年度決算數	上年度預算數	科 目		本年度預算數				說 明
		編 號	名 稱	單位	數量	單價	金額	
				班、年	16x1	6,300	100,800	3-6年級上電腦班級電腦耗材費(電腦專案計畫)。
				年	1	90,000	90,000	英語學習情境中心教學教具、電腦耗材等。
				組	10	9,000	90,000	桌球桌(由桌球教室暨周邊環境整修工程移列)(新增)。
				座	10	250	2,500	桌球桌網架(由桌球教室暨周邊環境整修工程移列)(新增)。
				座	2	3,600	7,200	桌球發球機回收網架(由桌球教室暨周邊環境整修工程移列)(新增)。
				支	60	180	10,800	練習刀板桌拍(由桌球教室暨周邊環境整修工程移列)(新增)。
				臺	4	2,500	10,000	桌球置球架(由桌球教室暨周邊環境整修工程移列)(新增)。
				批	1	2,900	2,900	練習用桌球(由桌球教室暨周邊環境整修工程移列)(新增)。
1,085,669	870,334	32	用品消耗				823,570	較上年度預算數870,334元，減少46,764元。
15,757	21,300	321	辦公(事務)用品				35,050	
				班、年	2x1	5,500	11,000	資源班文具用品(特教班教學材料費6,000元、班級業務費5,000

臺北市地方教育發展基金－臺北市北投區逸仙國民小學

40501654-31

基金用途－國民教育計畫明細表

中華民國105年度

單位：新臺幣元

前年度決算數	上年度預算數	科 目		本年度預算數				說 明
		編 號	名 稱	單位	數量	單價	金額	
				年	1	5,600	5,600	元)。
				年	1	9,600	9,600	資優班文具用品(特教班教學材料費)。
				年	1	8,850	8,850	英語學習情境中心辦公文具、紙張、光碟片及教材製作材料等費用。
119,052	44,700	322	報章什誌				14,700	手冊講義、文具紙張、光碟及裝訂等事務用品費(國小資優班鑑定安置工作)。
				學期	2	7,350	14,700	報章雜誌訂閱費(學生活動費)。
5,000	5,000	328	醫療用品(非醫療院所使用)				5,000	
				年	1	5,000	5,000	健康中心藥品(30班以下每校基數5,000元，每增1班增列270元)。
								。 270元x0班+5,000元=5,000元。
945,860	799,334	32Y	其他				768,820	
				年	1	30,000	30,000	課後社團活動費。
				班、年	27x1	6,280	169,560	普通班班級業務費(含衛生清潔用品、消毒藥水、垃圾袋及教室佈置費等)。

## 臺北市地方教育發展基金－臺北市北投區逸仙國民小學

## 基金用途－國民教育計畫明細表

中華民國105年度

單位：新臺幣元

前年度決算數	上年度預算數	科 目		本年度預算數				說 明
		編 號	名 稱	單位	數量	單價	金額	
				班、年	22x1	13,820	304,040	普通班班級教學材料費。
				學期	2	37,250	74,500	國小學生活動費。
				班、年	2x1	10,130	20,260	資源班教具製作實驗器材教學參考資料等費用(特教班教學材料費)。
				年	1	13,200	13,200	資優班教具製作實驗器材教學參考資料等費用(特教班教學材料費9,600元、班級業務費3,600元)。
				年	1	90,000	90,000	英語學習情境中心外師人力仲介服務費、佈置費、教學材料及學生獎勵品等。
				年	1	63,860	63,860	運動會道具器材、獎品、獎牌及場地佈置等雜支。
				年	1	400	400	性別平等教育宣導活動場地佈置等雜支。
				年	1	2,600	2,600	教師專業成長暨行動研究參考資料等。
				年	1	400	400	國小家長教育成長暨志工培訓場地佈置等雜支。
1,414,998	1,834,100	4	租金、償債與利息				1,834,100	
1,414,998	1,834,100	44	交通及運輸設備租金				1,834,100	較上年度預算數1,834,100元，無

臺北市地方教育發展基金－臺北市北投區逸仙國民小學

40501654-33

基金用途－國民教育計畫明細表

中華民國105年度

單位：新臺幣元

前年度決算數	上年度預算數	科 目		本年度預算數				說 明
		編 號	名 稱	單位	數量	單價	金額	
1,414,998	1,834,100	442	車租	次	1,510	1,210	1,834,100	增減。
				學期	2	3,500	7,000	學生免費通學專車車租。
								參加各項活動等車資(學生活動費)。
2,213,926	1,270,000	7	會費、捐助、補助、分攤、 照護、救濟與交流活動費				1,100,000	
2,213,926	1,270,000	74	補貼(償)、獎勵、慰問、 照護與救濟				1,100,000	較上年度預算數1,270,000元，減少170,000元。
2,213,926	1,270,000	74Y	其他	人、日	110x200	50	1,100,000	清寒學生餐費補助。
249,960	308,400	9	其他				292,100	
249,960	308,400	91	其他支出				292,100	較上年度預算數308,400元，減少16,300元。
249,960	308,400	91Y	其他	人次	60	80	4,800	學童參加各項活動誤餐費(學生活動費)。
				年	1	126,000	126,000	執行學生路隊安全導護費及義工保險費。5人x2學期x20週x5日x2次x63元= 126,000元。

# 臺北市地方教育發展基金－臺北市北投區逸仙國民小學

## 基金用途－國民教育計畫明細表

中華民國105年度

單位：新臺幣元

前年度決算數	上年度預算數	科 目		本年度預算數				說 明
		編 號	名 稱	單 位	數 量	單 價	金 額	
				班、年	4x1	5,600	22,400	國小游泳檢測未通過學生暑期游泳訓練班報名費。 班級自治費。 游泳池水電清潔維護費(4-6年級)。
				人、學期	525x2	50	52,500	
				班、年	12x1	7,200	86,400	

臺北市地方教育發展基金－臺北市北投區逸仙國民小學

40501654-35

基金用途－學前教育計畫明細表

中華民國105年度

單位：新臺幣元

前年度決算數	上年度預算數	科 目		本年度預算數				說 明
		編 號	名 稱	單 位	數 量	單 價	金 額	
12,807,139	12,527,598		合 計				12,692,885	
11,989,501	12,190,860	1	用人費用				12,471,368	
8,384,901	8,590,740	11	正式員額薪資				8,590,740	較上年度預算數8,590,740元，無增減。
7,748,435	7,846,740	113	職員薪金	年	1	7,846,740	7,846,740	教職員11人薪金（詳用人費用彙計表）。
636,466	744,000	114	工員工資	年	1	744,000	744,000	廚工2人薪金(詳用人費用彙計表)。
98,048	106,666	13	超時工作報酬				106,666	較上年度預算數106,666元，無增減。
98,048	106,666	131	加班費	年	1	106,666	106,666	不休假出勤加班費。
1,957,280	1,851,738	15	獎金				2,128,738	較上年度預算數1,851,738元，增加277,000元。
913,828	777,895	151	考績獎金	年	1	1,054,895	1,054,895	依考績法規定核發之獎金。
1,043,452	1,073,843	152	年終獎金	年	1	1,073,843	1,073,843	依規定於年節加發之獎金。
644,800	687,888	16	退休及卹償金				687,888	較上年度預算數687,888元，無

## 臺北市地方教育發展基金－臺北市北投區逸仙國民小學

## 基金用途－學前教育計畫明細表

中華民國105年度

單位：新臺幣元

前年度決算數	上年度預算數	科 目		本年度預算數				說 明
		編 號	名 稱	單位	數量	單價	金額	
600,824	664,848	161	職員退休及離職金	年	1	664,848	664,848	增減。
43,976	23,040	162	工員退休及離職金	年	1	23,040	23,040	提撥退撫基金。
904,472	953,828	18	福利費				957,336	提撥勞工退休準備金。
767,712	773,028	181	分擔員工保險費	年	1	789,096	789,096	較上年度預算數953,828元，增加3,508元。
		183	傷病醫藥費	人	4	860	3,440	分擔公保、勞保、健保費。
88,760	100,800	187	員工通勤交通費	人、月、段	3x10x2	630	37,800	幼兒園教保人員健康檢查費(新增)。
				人、月、段	10x10x1	630	63,000	教師上下班交通費。
48,000	80,000	18Y	其他福利費	年	1	64,000	64,000	教師上下班交通費。
166,930	72,430	2	服務費用				79,820	休假旅遊補助費。
119,930	22,930	27	一般服務費				30,320	較上年度預算數22,930元，增加7,390元。
900	7,200	276	佣金、匯費、經理費				4,320	

臺北市地方教育發展基金－臺北市北投區逸仙國民小學

40501654-37

基金用途－學前教育計畫明細表

中華民國105年度

單位：新臺幣元

前年度決算數	上年度預算數	科目		本年度預算數				說明
		編號	名稱	單位	數量	單價	金額	
			及手續費	人、學期	120x2	18	4,320	委託超商代收學雜費手續費(150人*80%*18元*2學期=4,320)。
108,455		27D	計時與計件人員酬金					
10,575	15,730	27F	體育活動費	人、年	13x1	2,000	26,000	文康活動費，本校編列教職員13人，每人編列2,000元。
							26,000	
47,000	49,500	28	專業服務費				49,500	較上年度預算數49,500元，無增減。
47,000	49,500	28Y	其他	人、月	11x9	500	49,500	
324,125	42,000	3	材料及用品費				37,000	較上年度預算數42,000元，減少5,000元。
44,850	42,000	31	使用材料費				37,000	
44,850	42,000	315	設備零件	年	1	9,000	9,000	
				批	1	28,000	28,000	幼兒園教學教材及教具(幼兒園-班級設備費移列)。
								防焰遮光捲簾(幼兒園一班級設備費移列)。
279,275		32	用品消耗					



## 臺北市地方教育發展基金－臺北市北投區逸仙國民小學

## 基金用途－學前教育計畫明細表

中華民國105年度

單位：新臺幣元

前年度決算數	上年度預算數	科 目		本年度預算數				說 明
		編 號	名 稱	單 位	數 量	單 價	金 額	
279,275		32Y	其他					
18,000		4	租金、償債與利息					
18,000		44	交通及運輸設備租金					
18,000		442	車租					
308,583	222,308	7	會費、捐助、補助、分攤 、照護、救濟與交流活動 費				104,697	
308,583	222,308	74	補貼(償)、獎勵、慰問 、照護與救濟				104,697	較上年度預算數222,308元，減 少117,611元。
308,583	222,308	74Y	其他	人、學期	9x1	11,633	104,697	低收入戶家庭幼生月費補助。

臺北市地方教育發展基金－臺北市北投區逸仙國民小學

40501654-39

基金用途－一般行政管理計畫明細表

中華民國105年度

單位：新臺幣元

前年度決算數	上年度預算數	科 目		本年度預算數				說 明
		編 號	名 稱	單 位	數 量	單 價	金 額	
12,120,202	12,506,117		合 計				12,838,549	
10,897,080	11,030,052	1	用人費用				11,400,662	
7,083,146	7,332,000	11	正式員額薪資				7,524,000	較上年度預算數7,332,000元，增加192,000元。
5,641,476	6,096,000	113	職員薪金	年	1	6,288,000	6,288,000	教職員8人薪金(詳用人費用彙計表)。
862,550	720,000	114	工員工資	年	1	720,000	720,000	工員2人工資(詳用人費用彙計表)。
579,120	516,000	115	警餉	年	1	516,000	516,000	校警1人薪金(詳用人費用彙計表)。
281,288	281,508	13	超時工作報酬				322,574	較上年度預算數281,508元，增加41,066元。
281,288	281,508	131	加班費	年	1	316,099	316,099	不休假出勤加班費。
				人、小時	5x7	185	6,475	因應業務需要工作人員加班費(由統籌業務費移列)。
1,763,825	1,804,000	15	獎金				1,915,000	較上年度預算數1,804,000元，增加111,000元。

## 臺北市地方教育發展基金－臺北市北投區逸仙國民小學

## 基金用途－一般行政管理計畫明細表

中華民國105年度

單位：新臺幣元

前年度決算數	上年度預算數	科 目		本年度預算數				說 明
		編 號	名 稱	單位	數量	單價	金額	
864,260	887,500	151	考績獎金	年	1	974,500	974,500	依考績法規定核發之獎金。
899,565	916,500	152	年終獎金	年	1	940,500	940,500	依規定於年節加發之獎金。
718,700	584,088	16	退休及卹償金				591,576	較上年度預算數584,088元，增加7,488元。
510,290	548,088	161	職員退休及離職金	年	1	555,576	555,576	提撥退撫基金。
208,410	36,000	162	工員退休及離職金	年	1	36,000	36,000	提撥勞工退休準備金。
1,050,121	1,028,456	18	福利費				1,047,512	較上年度預算數1,028,456元，增加19,056元。
745,990	678,576	181	分擔員工保險費	年	1	705,192	705,192	分擔公保、勞保、健保費。
128,680	173,880	187	員工通勤交通費	人、月、段	11x12x2	630	166,320	職員、技工、工友上下班交通費。
175,451	176,000	18Y	其他福利費	年	1	176,000	176,000	休假旅遊補助費。
988,264	1,223,300	2	服務費用				1,202,062	
87,709	96,000	22	郵電費				86,400	較上年度預算數96,000元，減少

臺北市地方教育發展基金－臺北市北投區逸仙國民小學

40501654-41

基金用途－一般行政管理計畫明細表

中華民國105年度

單位：新臺幣元

前年度決算數	上年度預算數	科 目		本年度預算數				說 明
		編 號	名 稱	單位	數量	單價	金額	
87,709	96,000	222	電話費	年	1	86,400	86,400	9,600元。 校園安全保全專線電話費用4,000元及學校電話費82,400元(由統籌業務費移列)等。
13,440	19,950	23	旅運費				19,950	較上年度預算數19,950元，無增減。
13,440	19,950	23Y	其他旅運費	人次	665	30	19,950	聯絡員外勤交通費(由統籌業務費移列)。
471,124	709,350	27	一般服務費				697,712	較上年度預算數709,350元，減少11,638元。
462,899	696,040	279	外包費	人、年	4x1	40,000	160,000	消化超額職工(技工、工友)業務外包費。
				人、月	1x12	42,976	515,712	校警勞務外包費。
8,225	13,310	27F	體育活動費	人、年	11x1	2,000	22,000	文康活動費，本校編列教職員8人、工員2人、校警1人，合計11人，每人編列2,000元。
343,991	326,000	28	專業服務費				326,000	較上年度預算數326,000元，無增減。

## 臺北市地方教育發展基金－臺北市北投區逸仙國民小學

## 基金用途－一般行政管理計畫明細表

中華民國105年度

單位：新臺幣元

前年度決算數	上年度預算數	科 目		本年度預算數				說 明
		編 號	名 稱	單位	數量	單價	金額	
343,991	326,000	28Y	其他	年	1	326,000	326,000	校園安全機械定點、機動巡邏等保全費用。
72,000	72,000	29	公共關係費				72,000	較上年度預算數72,000元，無增減。
72,000	72,000	291	公共關係費	月	12	6,000	72,000	校長特別費。
234,858	252,765	3	材料及用品費				235,825	
234,858	252,765	32	用品消耗				235,825	較上年度預算數252,765元，減少16,940元。
226,458	249,855	321	辦公(事務)用品	年	1	230,415	230,415	本校奉核定27班，統籌業務費計算如下：普通班22班，附設幼兒園5班，1,290元x15班x12月=232,200元，810元x12班x12月=116,640元，645元x0班x12月=0元，以上合計348,840元，除依實際需求移列加班費6,475元、外勤交通費19,950元及電話費82,400元，其餘如列數。
8,400	2,910	325	服裝	人、雙	1x1	1,100	5,410	校警皮鞋。

臺北市地方教育發展基金－臺北市北投區逸仙國民小學

40501654-43

基金用途－一般行政管理計畫明細表

中華民國105年度

單位：新臺幣元

前年度決算數	上年度預算數	科 目		本年度預算數				說 明
		編 號	名 稱	單 位	數 量	單 價	金 額	
				雙	1	100	100	校警襪子。
				人、年	1x1	210	210	校警服裝配備。
				人、套	1x1	2,500	2,500	校警冬服。(新增)
				人、套	1x1	1,500	1,500	校警夏服。(成立第31年)

## 臺北市地方教育發展基金－臺北市北投區逸仙國民小學

## 基金用途－建築及設備計畫明細表

中華民國105年度

單位：新臺幣元

前年度決算數	上年度預算數	科 目		本年度預算數				說 明
		編 號	名 稱	單位	數量	單價	金額	
6,574,533	4,882,896		合計				3,655,575	
6,574,533	4,882,896	5	購建固定資產、無形資產及非理財目的之長期投資				3,655,575	
1,279,684	1,927,300	51	購置固定資產				1,189,800	
1,279,684	1,927,300		一般建築及設備計畫				1,189,800	新增。
			桌球教室暨周邊環境整修工程				50,000	
		516	購置什項設備				50,000	
				臺	2	25,000	50,000	汰舊換新發球機。
			幼兒園綜合活動室及閱讀室改善工程				148,500	
		514	購置機械及設備				20,500	
				組	1	20,500	20,500	汰舊換新閱讀室單槍投影機含安裝。
		516	購置什項設備				128,000	

臺北市地方教育發展基金－臺北市北投區逸仙國民小學

40501654-45

基金用途－建築及設備計畫明細表

中華民國105年度

單位：新臺幣元

前年度決算數	上年度預算數	科 目		本年度預算數				說 明
		編 號	名 稱	單位	數量	單價	金額	
				組	1	15,000	15,000	汰舊換新綜合活動室工作桌。
				組	1	65,000	65,000	汰舊換新閱讀室分離式冷氣機 (2.0T)含安裝。
				組	1	48,000	48,000	汰舊換新綜合活動室分離式冷氣 機(1.8T)含安裝。
			班級設備				205,000	
		514	購置機械及 設備				205,000	
				臺	10	20,500	205,000	汰舊換新單槍投影機(短焦 , 3000流明以上含安裝)。
			學校設備				102,500	
		514	購置機械及 設備				102,500	
				臺	5	20,500	102,500	汰舊換新單槍投影機。
			特殊班設備				16,000	
		514	購置機械及 設備				16,000	
				臺	1	16,000	16,000	汰舊換新數位相機2020萬畫素以 上(資優班)。
			資訊設備				569,000	
		514	購置機械及				569,000	



## 臺北市地方教育發展基金－臺北市北投區逸仙國民小學

## 基金用途－建築及設備計畫明細表

中華民國105年度

單位：新臺幣元

前年度決算數	上年度預算數	科 目		本年度預算數				說 明
		編 號	名 稱	單位	數量	單價	金額	
			設備	部	20	23,000	460,000	汰舊換新個人電腦(電腦專案計畫)。
				年	1	109,000	109,000	汰舊換新電腦周邊設備及零組件(電腦專案計畫)。
		514	辦公設備				38,800	
			購置機械及設備	臺	1	13,800	13,800	新購電子防潮箱256公升以上(總務處)。
		516	購置什項設備	臺	1	25,000	25,000	汰舊換新鑑偽點鈔機(總務處)。
		515	幼兒園設備				60,000	
			購置交通及運輸設備	組	1	25,000	25,000	汰舊換新監視系統(幼兒園)。
		516	購置什項設備	臺	1	35,000	35,000	汰舊換新窗型冷氣機7.1KW(6300Kcal/h)(含安裝費，節能標章)(幼兒園)。

臺北市地方教育發展基金－臺北市北投區逸仙國民小學

40501654-47

基金用途－建築及設備計畫明細表

中華民國105年度

單位：新臺幣元

前年度決算數	上年度預算數	科 目		本年度預算數				說 明
		編 號	名 稱	單位	數量	單價	金額	
1,279,684	1,927,300		校園設備					
964,084	1,721,700	514	購置機械及設備					
60,000		515	購置交通及運輸設備					
255,600	205,600	516	購置什項設備					
		52	購置無形資產				36,000	
			一般建築及設備計畫				36,000	新增。
			資訊設備				36,000	
		521	購置電腦軟體				36,000	
				年	1	36,000	36,000	套裝軟體(電腦專案計畫)。
5,294,849	2,955,596	58	遞延支出(臺北市地方教育發展基金及臺北市臺北都會區捷運固定資產重置基金專用)				2,429,775	
5,294,849	2,955,596		一般建築及設備計畫				2,429,775	新增。
			桌球教室暨周				1,338,984	

## 臺北市地方教育發展基金－臺北市北投區逸仙國民小學

## 基金用途－建築及設備計畫明細表

中華民國105年度

單位：新臺幣元

前年度決算數	上年度預算數	科 目		本年度預算數				說 明
		編 號	名 稱	單位	數量	單價	金額	
		581	邊環境整修工程 遞延修繕房屋建築支出				1,338,984	
							1,239,800	一、施工費
				平方公尺	75	1,200	90,000	混凝土鼓脹剝落整修。
				公尺	60	900	54,000	裂縫灌注。
				平方公尺	460	350	161,000	PVC塑膠地磚地坪(黏貼式)。
				平方公尺	190	1,310	248,900	內牆裝修材整修(含拆除運棄及防水)。
				組	10	1,200	12,000	抽風扇。
				平方公尺	180	120	21,600	桌球隔網。
				間	3	18,900	56,700	開關及插座(含配管線及打鑿)。
				平方公尺	8	5,660	45,280	鋁門(含拆除運棄、五金及安裝)。
				平方公尺	900	180	162,000	粉刷油漆(含舊漆刮除)。
				公尺	20	2,480	49,600	防焰遮光窗簾(含窗簾盒)。
				公尺	32	3,090	98,880	伸縮縫整修(牆面與牆面B1、1-3F)
				公尺	8	4,580	36,640	外牆與外牆(含拆除運棄)。
				公尺	100	400	40,000	落水管線整修(含固定配件)。

臺北市地方教育發展基金－臺北市北投區逸仙國民小學

40501654-49

基金用途－建築及設備計畫明細表

中華民國105年度

單位：新臺幣元

前年度決算數	上年度預算數	科 目		本年度預算數				說 明		
		編 號	名 稱	單位	數量	單價	金額			
		581	幼兒園綜合活動室及閱讀室改善工程 遞延修繕房屋建築支出	公尺	100	60	6,000	落水管油漆。		
				平方公尺	120	1,310	157,200	外牆裝修材整修(含拆除運棄及防水)。		
				式	1	74,388	74,388	二、委託技術服務費(總包價法)。		
				式	1	24,796	24,796	三、工程管理費(按施工費2%提列)。		
								1,090,791		
								1,090,791		
								1,019,430	一、施工費	
						平方公尺	65	3,440	223,600	閱讀室高架實木地板。
						公尺	7	2,480	17,360	閱讀室防焰遮光窗簾。
						式	1	55,000	55,000	閱讀室意象設計。
						平方公尺	42	460	19,320	閱讀室粉刷油漆、水泥砂漿粉光(含敲除運棄)。
						式	1	21,000	21,000	閱讀室原有講台黑板拆棄、物品遷移等。
						間	1	18,900	18,900	閱讀室電源整理。

## 臺北市地方教育發展基金－臺北市北投區逸仙國民小學

## 基金用途－建築及設備計畫明細表

中華民國105年度

單位：新臺幣元

前年度決算數	上年度預算數	科 目		本年度預算數				說 明
		編 號	名 稱	單位	數量	單價	金額	
				平方公尺	15	950	14,250	不鏽鋼板（屋頂女兒牆面導水）。
				平方公尺	25	1,260	31,500	綜合活動室地磚地坪（含拆除運棄）。
				平方公尺	25	2,500	62,500	綜合活動室一般實木地板。
				平方公尺	40	350	14,000	綜合活動室地坪橡膠地板。
				式	1	55,000	55,000	綜合活動室意象設計。
				間	1	18,900	18,900	綜合活動室電源整理。
				式	1	55,000	55,000	綜合活動室走廊意象設計。
				平方公尺	20	180	3,600	綜合活動室粉刷油漆（含刮除舊漆）。
				公尺	14	6,300	88,200	綜合活動室矮櫃施作（120cm以下）。
				公尺	6	10,500	63,000	綜合活動室高櫃施作（120cm以上）。
				公尺	3	6,300	18,900	閱讀室鞋櫃施作（120cm以下）。
				公尺	18	6,300	113,400	閱讀室矮櫃施作（120cm以下）。
				公尺	12	10,500	126,000	閱讀室高櫃施作（120cm以上）。

臺北市地方教育發展基金－臺北市北投區逸仙國民小學

40501654-51

基金用途－建築及設備計畫明細表

中華民國105年度

單位：新臺幣元

前年度決算數	上年度預算數	科 目		本年度預算數				說 明
		編 號	名 稱	單位	數量	單價	金額	
				式	1	50,972	50,972	二、委託技術服務費（總包價法）。 三、工程管理費（按施工費2%提列）。
				式	1	20,389	20,389	
5,294,849	2,955,596		校園整修工程					
5,110,311	2,251,133	581	遞延修繕房屋建築支出					
184,538	704,463	582	其他遞延支出					

本 頁 空 白

臺北市地方教育發展基金－臺北市北投區逸仙國民小學

40501654-53

預計平衡表

中華民國105年12月31日

單位：新臺幣元

103年(前年)12月31日		科 目		105年12月31日		104年(上年)12月31日				比較 增減(-)
決 算 數		編 號	名 稱	預 計 數		預 計 數	調 整 數(±)	調 整 後 預 計 數		
金 額	%			金 額	%			金 額	%	
2,205,621,667	100.00		資產合計	2,197,722,183	100.00	2,017,480,233	183,701,051	2,201,181,284	100.00	-3,459,101
2,205,621,667	100.00	1	資產	2,197,722,183	100.00	2,017,480,233	183,701,051	2,201,181,284	100.00	-3,459,101
13,900,103	0.63	11	流動資產	6,000,619	0.27	7,586,740	1,872,980	9,459,720	0.43	-3,459,101
13,763,228	0.62	111	現金	5,863,744	0.26	7,342,093	1,980,752	9,322,845	0.42	-3,459,101
13,763,228	0.62	1112	銀行存款	5,863,744	0.26	7,342,093	1,980,752	9,322,845	0.42	-3,459,101
6,875	0.00	113	應收款項	6,875	0.00		6,875	6,875	0.00	
6,875	0.00	113Y	其他應收款	6,875	0.00		6,875	6,875	0.00	
130,000	0.01	115	預付款項	130,000	0.01	244,647	-114,647	130,000	0.01	
130,000	0.01	1154	預付費用	130,000	0.01	130,000		130,000	0.01	
		115Y	其他預付款			114,647	-114,647			
1,498,197	0.07	12	投資、長期應收款項、貸墊款及準備金	1,498,197	0.07	1,997,903	-499,706	1,498,197	0.07	
1,498,197	0.07	124	準備金	1,498,197	0.07	1,997,903	-499,706	1,498,197	0.07	
1,082,816	0.05	1241	退休及離職準備金	1,082,816	0.05	1,469,244	-386,428	1,082,816	0.05	
415,381	0.02	124Y	其他準備金	415,381	0.02	528,659	-113,278	415,381	0.02	
2,190,223,367	99.30	13	其他資產	2,190,223,367	99.66	2,007,895,590	182,327,777	2,190,223,367	99.50	
2,190,223,367	99.30	131	什項資產	2,190,223,367	99.66	2,007,895,590	182,327,777	2,190,223,367	99.50	
57,777	0.00	1315	暫付及待結轉帳項	57,777	0.00		57,777	57,777	0.00	
2,190,165,590	99.30	1316	代管資產	2,190,165,590	99.66	2,007,895,590	182,270,000	2,190,165,590	99.50	
2,205,621,667	100.00		負債及基金餘額合計	2,197,722,183	100.00	2,017,480,233	183,701,051	2,201,181,284	100.00	-3,459,101
2,196,944,121	99.61	2	負債	2,196,944,121	99.96	2,015,159,110	181,785,011	2,196,944,121	99.81	
4,023,589	0.19	21	流動負債	4,023,589	0.18	4,170,717	-147,128	4,023,589	0.19	
4,023,589	0.19	212	應付款項	4,023,589	0.18	4,170,717	-147,128	4,023,589	0.19	
3,735,770	0.18	2123	應付代收款	3,735,770	0.17	3,181,082	554,688	3,735,770	0.18	
287,819	0.01	2125	應付費用	287,819	0.01	983,036	-695,217	287,819	0.01	



## 臺北市地方教育發展基金－臺北市北投區逸仙國民小學

## 預計平衡表

中華民國105年12月31日

單位：新臺幣元

103年(前年)12月31日		科 目		105年12月31日		104年(上年)12月31日				比較 增減(-)
決 算 數		編 號	名 稱	預 計 數		預 計 數	調 整 數(±)	調 整 後 預 計 數		
金 額	%			金 額	%			金 額	%	
		212Y	其他應付款			6,599	-6,599			
2,192,920,532	99.42	22	其他負債	2,192,920,532	99.78	2,010,988,393	181,932,139	2,192,920,532	99.62	
2,192,920,532	99.42	221	什項負債	2,192,920,532	99.78	2,010,988,393	181,932,139	2,192,920,532	99.62	
1,657,263	0.08	2211	存入保證金	1,657,263	0.08	1,608,071	49,192	1,657,263	0.08	
1,082,816	0.05	2213	應付退休及離職金	1,082,816	0.04	1,469,244	-386,428	1,082,816	0.05	
2,190,165,590	99.29	2214	應付代管資產	2,190,165,590	99.66	2,007,895,590	182,270,000	2,190,165,590	99.49	
14,863	0.00	2215	暫收及待結轉帳項	14,863	0.00	15,488	-625	14,863	0.00	
8,677,546	0.39	3	基金餘額	778,062	0.04	2,321,123	1,916,040	4,237,163	0.19	-3,459,101
8,677,546	0.39	31	基金餘額	778,062	0.04	2,321,123	1,916,040	4,237,163	0.19	-3,459,101
8,677,546	0.39	311	基金餘額	778,062	0.04	2,321,123	1,916,040	4,237,163	0.19	-3,459,101
8,677,546	0.39	3111	累積餘額	778,062	0.04	2,321,123	1,916,040	4,237,163	0.19	-3,459,101

註：1.信託代理與保證資產(負債)前年度決算數67,200元，上年度調整後預計數67,200元，本年度預計數67,200元。2.或有資產(負債)0元。3.本基金自93年度起，本固定項目分開原則，將屬長期固定帳項，包括固定資產27,991,811元、無形資產421,760元及長期負債0元等，另立帳類管理，未納入本表。

臺北市地方教育發展基金－臺北市北投區逸仙國民小學

40501654-55

各項費用彙計表

中華民國105年度

單位：新臺幣元

前年度 決算數	上年度 預算數	計畫別 用途別科目	合計	計畫別			
				國民教育計畫	學前教育計畫	一般行政管理計畫	建築及設備計畫
147,607,435	131,855,513	合計	134,117,447	104,930,438	12,692,885	12,838,549	3,655,575
127,560,866	116,167,546	用人費用	119,986,478	96,114,448	12,471,368	11,400,662	
61,516,939	56,086,740	正式員額薪資	56,482,740	40,368,000	8,590,740	7,524,000	
59,438,803	54,106,740	職員薪金	54,502,740	40,368,000	7,846,740	6,288,000	
1,499,016	1,464,000	工員工資	1,464,000		744,000	720,000	
579,120	516,000	警餉	516,000			516,000	
2,245,853	400,400	聘僱及兼職人員薪資	400,400	400,400			
2,245,853	400,400	兼職人員酬金	400,400	400,400			
858,248	949,962	超時工作報酬	1,022,511	593,271	106,666	322,574	
821,288	935,242	加班費	996,591	567,351	106,666	322,574	
36,960	14,720	誤餐費	25,920	25,920			
14,056,863	12,943,238	獎金	13,926,738	9,883,000	2,128,738	1,915,000	
6,286,976	5,932,395	考績獎金	6,866,395	4,837,000	1,054,895	974,500	
7,769,887	7,010,843	年終獎金	7,060,343	5,046,000	1,073,843	940,500	
39,019,672	37,190,904	退休及卹償金	39,712,191	38,432,727	687,888	591,576	
37,587,119	37,131,864	職員退休及離職金	39,122,826	37,902,402	664,848	555,576	
1,432,553	59,040	工員退休及離職金	589,365	530,325	23,040	36,000	
9,863,291	8,596,302	福利費	8,441,898	6,437,050	957,336	1,047,512	

## 臺北市地方教育發展基金－臺北市北投區逸仙國民小學

## 各項費用彙計表

中華民國105年度

單位：新臺幣元

前年度 決算數	上年度 預算數	計畫別	合計	國民教育計畫	學前教育計畫	一般行政管理計畫	建築及設備計畫
		用途別科目					
6,121,266	4,939,932	分擔員工保險費	5,085,168	3,590,880	789,096	705,192	
111,500	295,000	傷病醫藥費	214,940	211,500	3,440		
695,293	715,680	員工通勤交通費	701,820	434,700	100,800	166,320	
2,935,232	2,645,690	其他福利費	2,439,970	2,199,970	64,000	176,000	
6,998,934	5,632,664	服務費用	5,531,202	4,249,320	79,820	1,202,062	
1,062,980	1,025,398	水電費	1,026,450	1,026,450			
961,287	945,398	工作場所電費	926,490	926,490			
101,693	80,000	工作場所水費	99,960	99,960			
87,709	96,000	郵電費	86,400			86,400	
87,709	96,000	電話費	86,400			86,400	
51,280	67,690	旅運費	63,040	43,090		19,950	
19,840	47,740	國內旅費	43,090	43,090			
31,440	19,950	其他旅運費	19,950			19,950	
13,809	9,000	印刷裝訂與廣告費	9,000	9,000			
13,809	9,000	印刷及裝訂費	9,000	9,000			
1,281,144	854,200	修理保養及保固費	797,800	797,800			
464,251	324,800	一般房屋修護費	302,400	302,400			
26,900	22,200	機械及設備修護費	21,800	21,800			

臺北市地方教育發展基金－臺北市北投區逸仙國民小學

40501654-57

各項費用彙計表

中華民國105年度

單位：新臺幣元

前年度 決算數	上年度 預算數	計畫別 用途別科目	合計	計畫別			
				國民教育計畫	學前教育計畫	一般行政管理計畫	建築及設備計畫
789,993	507,200	什項設備修護費	473,600	473,600			
1,499,027	835,390	一般服務費	849,152	121,120	30,320	697,712	
16,694	34,080	佣金、匯費、經理費及手續費	19,440	15,120	4,320		
462,899	696,040	外包費	675,712			675,712	
953,439		計時與計件人員酬金					
65,995	105,270	體育活動費	154,000	106,000	26,000	22,000	
2,930,985	2,672,986	專業服務費	2,627,360	2,251,860	49,500	326,000	
141,950	96,800	講課鐘點、稿費、出席審查及查詢費	91,600	91,600			
14,260	24,766	委託檢驗(定)試驗認證費	24,840	24,840			
3,700	3,920	試務甄選費	3,920	3,920			
36,000	36,000	電子計算機軟體服務費					
2,735,075	2,511,500	其他	2,507,000	2,131,500	49,500	326,000	
72,000	72,000	公共關係費	72,000			72,000	
72,000	72,000	公共關係費	72,000			72,000	
2,267,635	1,537,599	材料及用品費	1,613,295	1,340,470	37,000	235,825	
667,833	414,500	使用材料費	553,900	516,900	37,000		
667,833	414,500	設備零件	553,900	516,900	37,000		
1,599,802	1,123,099	用品消耗	1,059,395	823,570		235,825	

## 臺北市地方教育發展基金－臺北市北投區逸仙國民小學

## 各項費用彙計表

中華民國105年度

單位：新臺幣元

前年度 決算數	上年度 預算數	計畫別 用途別科目	合計	計畫別			
				國民教育計畫	學前教育計畫	一般行政管理計畫	建築及設備計畫
242,215	271,155	辦公(事務)用品	265,465	35,050		230,415	
119,052	44,700	報章什誌	14,700	14,700			
8,400	2,910	服裝	5,410			5,410	
5,000	5,000	醫療用品(非醫療院所使用)	5,000	5,000			
1,225,135	799,334	其他	768,820	768,820			
1,432,998	1,834,100	租金、償債與利息	1,834,100	1,834,100			
1,432,998	1,834,100	交通及運輸設備租金	1,834,100	1,834,100			
1,432,998	1,834,100	車租	1,834,100	1,834,100			
6,574,533	4,882,896	購建固定資產、無形資產及非理財目的之長期投資	3,655,575				3,655,575
1,279,684	1,927,300	購置固定資產	1,189,800				1,189,800
964,084	1,721,700	購置機械及設備	926,800				926,800
60,000		購置交通及運輸設備	25,000				25,000
255,600	205,600	購置什項設備	238,000				238,000
		購置無形資產	36,000				36,000
		購置電腦軟體	36,000				36,000
5,294,849	2,955,596	遞延支出(臺北市地方教育發展基金及臺北市臺北都會區捷運固定資產重置基金專用)	2,429,775				2,429,775

臺北市地方教育發展基金－臺北市北投區逸仙國民小學

40501654-59

各項費用彙計表

中華民國105年度

單位：新臺幣元

前年度 決算數	上年度 預算數	計畫別	合計	國民教育計畫	學前教育計畫	一般行政管理計畫	建築及設備計畫
		用途別科目					
5,110,311	2,251,133	遞延修繕房屋建築支出	2,429,775				2,429,775
184,538	704,463	其他遞延支出					
2,522,509	1,492,308	會費、捐助、補助、分攤、照 護、救濟與交流活動費	1,204,697	1,100,000	104,697		
2,522,509	1,492,308	補貼(償)、獎勵、慰問、照 護與救濟	1,204,697	1,100,000	104,697		
2,522,509	1,492,308	其他	1,204,697	1,100,000	104,697		
249,960	308,400	其他	292,100	292,100			
249,960	308,400	其他支出	292,100	292,100			
249,960	308,400	其他	292,100	292,100			

# 臺北市地方教育發展基金－臺北市北投區逸仙國民小學

## 員工人數彙計表

中華民國105年度

單位：人

計 畫 及 項 目	本年度預算數	上年度預算數	本年度增減數	增 減 原 因
合計	77	77		
國民教育計畫部分	53	53		
正式職員	53	53		
學前教育計畫部分	13	13		
正式職員	11	11		
正式工員	2	2		
一般行政管理計畫部分	11	11		
正式職員	9	9		
正式工員	2	2		

註：1.本表不包含臨時工員人數。

2.本表臨時職員係指奉准有案之約聘僱人員。

本 頁 空 白



## 用人費用

中華民國

計畫及項目	合計	正式員額薪資	聘僱及兼職人員薪資	超時工作報酬	津貼	獎金		
						年終獎金	績效獎金	考績獎金
合計	119,986,478	56,482,740	400,400	1,022,511		7,060,343		6,866,395
國民教育計畫	96,114,448	40,368,000	400,400	593,271		5,046,000		4,837,000
職員薪金	40,368,000	40,368,000						
兼職人員酬金	400,400		400,400					
加班費	567,351			567,351				
誤餐費	25,920			25,920				
考績獎金	4,837,000							4,837,000
年終獎金	5,046,000					5,046,000		
職員退休及離職金	37,902,402							
工員退休及離職金	530,325							
分擔員工保險費	3,590,880							
傷病醫藥費	211,500							
員工通勤交通費	434,700							
其他福利費	2,199,970							
學前教育計畫	12,471,368	8,590,740		106,666		1,073,843		1,054,895
職員薪金	7,846,740	7,846,740						
工員工資	744,000	744,000						
加班費	106,666			106,666				

彙計表

105年度

單位：新臺幣元

其他獎金	退休及卹償金		資遣費	福 利 費					提繳費
	退休金	卹償金		分擔保險費	傷病醫藥費	提撥福利金	員工通勤交通費	其他福利費	
	39,712,191			5,085,168	214,940		701,820	2,439,970	
	38,432,727			3,590,880	211,500		434,700	2,199,970	
	37,902,402								
	530,325			3,590,880	211,500		434,700	2,199,970	
	687,888			789,096	3,440		100,800	64,000	

## 用人費用

中華民國

計畫及項目	合計	正式員額薪資	聘僱及兼職人員薪資	超時工作報酬	津貼	獎金		
						年終獎金	績效獎金	考績獎金
考績獎金	1,054,895							1,054,895
年終獎金	1,073,843					1,073,843		
職員退休及離職金	664,848							
工員退休及離職金	23,040							
分擔員工保險費	789,096							
傷病醫藥費	3,440							
員工通勤交通費	100,800							
其他福利費	64,000							
一般行政管理計畫	11,400,662	7,524,000		322,574		940,500		974,500
職員薪金	6,288,000	6,288,000						
工員工資	720,000	720,000						
警餉	516,000	516,000						
加班費	322,574			322,574				
考績獎金	974,500							974,500
年終獎金	940,500					940,500		
職員退休及離職金	555,576							
工員退休及離職金	36,000							
分擔員工保險費	705,192							

彙計表

105年度

單位：新臺幣元

其他獎金	退休及卹償金		資遣費	福 利 費					提繳費
	退休金	卹償金		分擔保險費	傷病醫藥費	提撥福利金	員工通勤交通費	其他福利費	
	664,848								
	23,040			789,096	3,440		100,800		
	591,576			705,192			166,320	64,000	
	555,576							176,000	
	36,000			705,192					

用人費用

中華民國

計畫及項目	合計	正式員額薪資	聘僱及兼職 人員薪資	超時工作報酬	津貼	獎金		
						年終獎金	績效獎金	考績獎金
員工通勤交通費	166,320							
其他福利費	176,000							

註：本表不包含臨時工員薪津。

彙計表

105年度

單位：新臺幣元

其他獎金	退休及卹償金		資遣費	福 利 費					提繳費
	退休金	卹償金		分擔保險費	傷病醫藥費	提撥福利金	員工通勤交通費	其他福利費	
							166,320	176,000	

# 臺北市地方教育發展基金－臺北市北投區逸仙國民小學

## 單位（或計畫）成本分析表

中華民國105年度

單位：新臺幣元

計 畫 別	單 位	單 位 成 本	數 量	預 算 數	說 明
合計				134,117,447	
國民教育計畫				104,930,438	
學前教育計畫				12,692,885	
一般行政管理計畫				12,838,549	
建築及設備計畫				3,655,575	

臺北市地方教育發展基金－臺北市北投區逸仙國民小學

40501654-69

5年來主要業務計畫分析表

中華民國105年度

單位：新臺幣元

年 度 及 項 目	單 位	數 量	單位成本或 平均利(費)率	金 額	說 明
(本)年度預算數				117,623,323	
國民教育計畫				104,930,438	
學前教育計畫				12,692,885	
(上)年度預算數				114,466,500	
國民教育計畫				101,938,902	
學前教育計畫				12,527,598	
(前)年度決算數				128,912,700	
國民教育計畫				116,105,561	
學前教育計畫				12,807,139	
(102)年度決算數				128,308,149	
國民教育計畫				116,318,983	
學前教育計畫				11,989,166	
(101)年度決算數				126,488,540	
國民教育計畫				117,169,170	
學前教育計畫				9,319,370	



# 臺北市地方教育發展基金－臺北市北投區逸仙國民小學

## 固定項目明細表

中華民國105年度

單位：新臺幣元

項 目	期初餘額	本年度增加	本年度減少	期末餘額	說 明
資產	27,187,771	1,225,800		28,413,571	
土地改良物	2,745,695			2,745,695	
機械及設備	15,253,646	926,800		16,180,446	
交通及運輸設備	897,730	25,000		922,730	
什項設備	7,904,940	238,000		8,142,940	
電腦軟體	385,760	36,000		421,760	

註：92年度以前已提列折舊580,150元(包括機械及設備累計折舊365,213元、交通及運輸設備累計折舊10,413元、什項設備累計折舊204,524元)及已攤銷0元，自93年度起，本固定項目分開原則，將屬長期固定帳項另立帳類管理（不再計提折舊及攤銷）。