

中華民國105年度 4-0501655

議會
審定

(自105年1月1日起至105年12月31日止)

臺北市政府教育局主管

臺北市地方教育發展基金－臺北市北投區義方國民小學

附屬單位預算之分預算

(特別收入基金)

主辦會計人員 蔡昭怡

機關長官 翁明達

臺北市地方教育發展基金－臺北市北投區義方國民小學

目次

中華民國105年度

一、財務摘要	第 1 頁
二、業務計畫及預算概要	第 3 -10 頁
三、主要表	
(一) 基金來源、用途及餘絀預計表	第 11 -12 頁
(二) 現金流量預計表	第 13 頁
四、附屬表	
(一) 基金來源－服務收入明細表	第 15 頁
(二) 基金來源－其他財產收入明細表	第 16 頁
(三) 基金來源－市庫撥款收入明細表	第 17 頁
(四) 基金來源－政府其他撥入收入明細表	第 18 頁
(五) 基金來源－學雜費收入明細表	第 19 頁
(六) 基金來源－雜項收入明細表	第 20 頁
(七) 基金用途－國民教育計畫明細表	第 21 -33 頁
(八) 基金用途－學前教育計畫明細表	第 34 -37 頁
(九) 基金用途－一般行政管理計畫明細表	第 38 -41 頁
(十) 基金用途－建築及設備計畫明細表	第 42 -46 頁
五、參考表	
(一) 預計平衡表	第 47 -48 頁
(二) 各項費用彙計表	第 49 -53 頁
(三) 員工人數彙計表	第 54 頁
(四) 用人費用彙計表	第 56 -61 頁
(五) 聘用及約僱人員明細表	第 62 頁
(六) 單位(或計畫)成本分析表	第 63 頁

臺北市地方教育發展基金－臺北市北投區義方國民小學

目 次

中華民國105年度

(七) 5年來主要業務計畫分析表	第 64 頁
(八) 固定項目明細表	第 65 頁

臺北市地方教育發展基金－臺北市北投區義方國民小學

業務計畫及預算概要

中華民國 105 年度

壹、基金概況

一、設立宗旨及願景：

(一) 本校遵照憲法第 158 及 160 條規定，教育文化應發展民族精神、自治精神，國民道德與健全體格、科學及生活智能，以培養學童七大學習領域及十大基本能力。

(二) 本校自 91 年度起依教育經費編列與管理法第 13 條規定設置「臺北市地方教育發展基金」，以促進教育健全發展，提昇教育經費運用績效。

二、組織概況（另附組織系統圖）：

本校設置校長 1 人，綜理全校校務，下設教務處、學生事務處、總務處、輔導室、會計室、人事室及幼兒園等單位，現編制教師 33 人、行政人員 7 人、教保員 1 人、校警 2 人、技工 1 人、工友 1 人、廚工 1 人、約僱人員 1 人，總計 48 人。

內部分層業務如下：

教務處：秉承校長之命，辦理全校教務事項。

教學組：掌理課程編排、課業考查、學藝競賽、教學研究、教師進修、差假教師調代課及缺補課之查核等事項。

註冊組：掌理註冊、編班、轉學、學籍保管、各項獎助學金補助及成績考查等有關學籍事項、掌理教科書編選、教學用具之管理、保管及出版學校刊物等事項。

資訊組：掌理電腦設備及區域網路之管理、保管等事項。

學生事務處：秉承校長之命，辦理全校學生事務事項。

訓育組：掌理訓育計畫之擬定及辦理各類訓育等活動、掌理學生日常生活常規，辦理交通導護各項事項。

體育組：掌理學生體育活動、體格鍛鍊等事項。

衛生組：掌理健康檢查，個人及環境衛生檢查、保健等事項。

總務處：秉承校長之命，辦理全校總務事項。

事務組：掌理校舍、校具、財產、物品採購保管、工程發包、監工及驗收。

文書組：掌理文件收發登錄、撰擬繕校、典守學校印信、檔案保管、整理各項會議紀錄及校史等事項。

掌理現金、零用金、票據、契約之保管等收支事項，辦理員工薪津發放及各項扣繳單據證明等。

輔導室：秉承校長之命，辦理全校學生學習輔導、生活輔導、生涯輔導等事項。

臺北市地方教育發展基金－臺北市北投區義方國民小學

業務計畫及預算概要

中華民國 105 年度

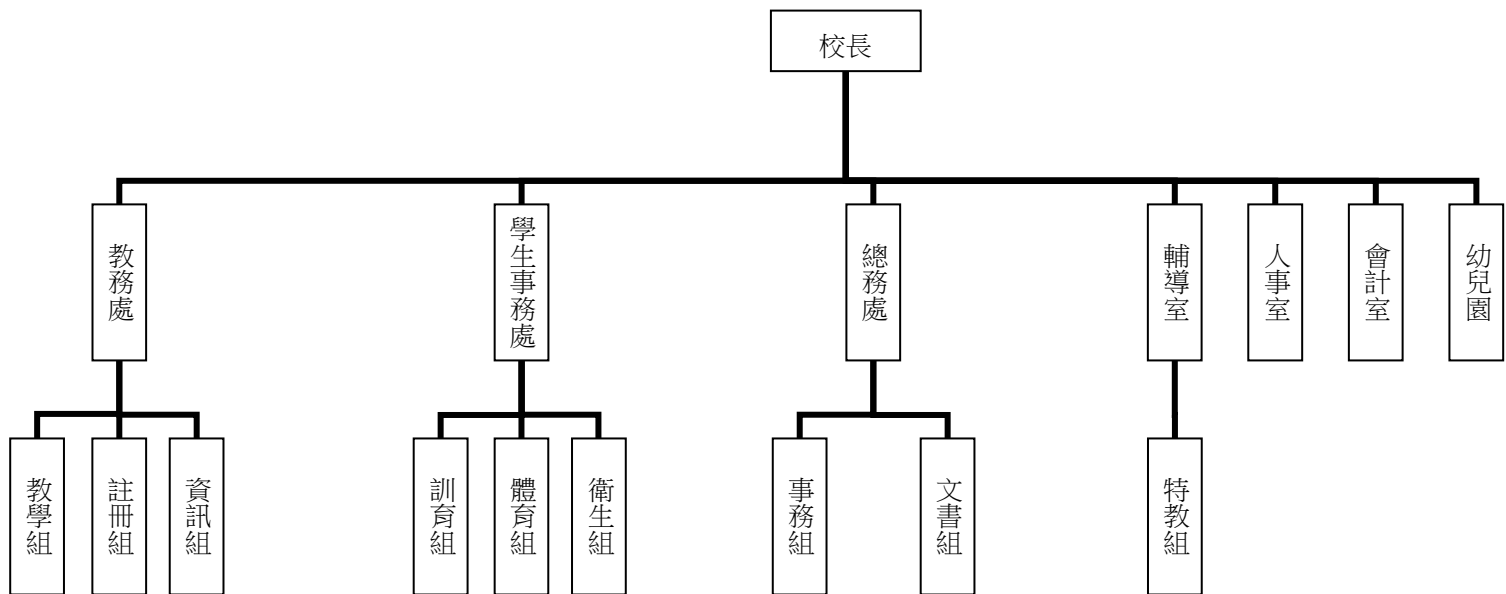
特教組：擬訂特殊教育計畫章則、親師輔導諮詢、特教班甄選鑑別、實施各項診斷測驗、特教兒童追蹤輔導等事項、辦理輔導資料搜集建檔、組訓愛心家長、實施測驗、社區人力整合、出版親職刊物等事項及掌理學生個案建立、學習輔導、生活輔導、生涯輔導及兩性教育、親職教育等事項。

會計室：秉承上級主計機關之監督與指導，並受校長之指揮，依法辦理歲計、會計、統計等事項。

人事室：秉承上級人事機關之監督與指導，並受校長之指揮，依法辦理人事管理查核等事項。

幼兒園：秉承校長之命，綜理園務、規劃幼兒教學、保育、環境與各項措施。

三、組織系統圖：



四、基金歸類及屬性：本校地方教育發展基金依據教育經費編列與管理法第 13 條規定設置，本基金為預算法第 4 條第 1 項第 2 款第 5 目所定之特別收入基金，以本府教育局為管理機關。

臺北市地方教育發展基金－臺北市北投區義方國民小學

業務計畫及預算概要

中華民國 105 年度

貳、業務範圍及經營趨勢

一、業務範圍：

- (一) 據教育基本法培養學生健全人格，民主素養，法治觀念，人文涵養，強健體魄及思考判斷與創造能力。
- (二) 據特殊教育法、特殊教育法施行細則及相關規定，設立身心障礙資源班及特教班，因材施教，以達適才適性發展之教育目標。

二、最近 5 年經營趨勢：

基金來源、用途及餘絀

單位：新臺幣元

來源 用途 餘絀	年度	101 年度決算 金額	102 年度決算 金額	103 年度決算 金額	104 年度預算 金額	本年度預算 金額
來源部分		79,698,263	81,132,462	73,960,157	62,749,054	63,014,069
用途部分		74,253,658	79,350,791	77,635,803	69,777,199	68,604,251
餘絀部分		5,444,605	1,781,671	-3,675,646	-7,028,145	-5,590,182

參、業務計畫

一、業務計畫及目標：

本年度業務計畫重點與預算配合情形及預期績效，詳列如下：

- (一) 國民教育計畫：本年度預算編列 48,357,208 元，預定招收 13 班，學生人數 250 人，新購運動器材、教具、樂器及圖書等各科教學設備，革新教學方法，充實各科教材，提高教學效能；並辦理教師甄選。
- (二) 學前教育計畫：本年度預算編列 7,276,695 元，預定招收 3 班，學生人數 90 人，幼兒園招生工作及指定活動等項目，藉由辦理各項活動，以鍛鍊學童強健的身體，增進學童各項生活智能。
- (三) 一般行政管理計畫：本年度預算編列 11,597,141 元，係配合校務推動行政處室支援工作，進而增進校務運作。

臺北市地方教育發展基金－臺北市北投區義方國民小學

業務計畫及預算概要

中華民國 105 年度

(四) 建築及設備計畫：本年度預算編列 1,373,207 元，係辦理視聽教室木地板暨校園環境安全及會議室廣播設備等工程、購置教學、行政用電腦設備及零組件等，以改善教學環境及汰換、充實教學設備等，俾增進教學效能。

二、執行政府重要政策：

(一) 開啟多元智慧：尊重每個學生獨特的個性，以多元智慧的觀點協助他找到生命的亮點，肯定天生我才必有用，能知於學，樂於學。

(二) 培養生活能力：因應新世紀知識社會的到來，培養學生帶得走的能力，諸如人際溝通能力、資訊能力、終身學習能力、生涯規畫能力、問題解決能力等。

(三) 蘊育人文情懷：在溫馨開放的校園文化中，孕育人文情懷，學會尊重、包容；建構生命的價值、完成人性的開展。

(四) 建置溫馨民主的校園文化：

- 1.以參與式管理、落實行政、教師會、家長會三者的良性互動。
- 2.以學生第一，教學優先的觀念提昇行政服務效率。
- 3.放下威權心態，開啟校園民主之風氣。

(五) 推動適性教學：

- 1.運用小班優勢，採多元化、活潑化的教學及評量。
- 2.運用校內外資源，加強多元學習能力。
- 3.關懷相對弱勢學生之教學及輔導。
- 4.發展資訊教育，充實學生電腦運用之知能，並提昇教師運用電腦教學之能力。

(六) 辦理發展性的訓輔活動：

- 1.辦理各項活動、競賽及展演。
- 2.推動校內外學習服務。
- 3.發展績優社團及校隊，如躲避球隊、桌球隊及扯鈴隊等。
- 4.加強新興領域教育的辦理，並融入各科教學以收成效。

臺北市地方教育發展基金－臺北市北投區義方國民小學

業務計畫及預算概要

中華民國 105 年度

肆、預算概要

一、基金來源及用途之預計：

(一) 本年度基金來源：服務收入 299,100 元，市庫撥款收入 60,744,905 元，政府其他撥入收入 545,194 元，學雜費收入 1,042,870 元，雜項收入 300,000 元，其他財產收入 82,000 元，基金來源合計 63,014,069 元。

(二) 本年度基金用途：國民教育計畫 48,357,208 元，學前教育計畫 7,276,695 元，一般行政管理計畫 11,597,141 元，建築及設備計畫 1,373,207 元，基金用途合計 68,604,251 元。

二、基金餘絀之預計：本年度短絀 5,590,182 元。

三、現金流量之預計：本年度業務活動淨現金流出 5,590,182 元。

四、補辦預算事項：詳補辦預算明細表。

購置固定資產 383,207 元。

(一) 學校其他準備金購置數位看板 27,000 元。

(二) 教育部補助幼兒園增班改善設備經費 131,207 元。

(三) 教育局補助學校監視系統改善工程經費 225,000 元。

伍、其他重要說明

一、本年度預算與上年度預算各項目增減之原因：

(一) 員工人數增減之分析：本年度預算編列校長 1 人，教師 33 人，行政人員 6 人，教保員 1 人，校警 2 人，技工 1 人，工友 1 人，廚工 1 人，約僱人員 1 人，共計 47 人，較上年度增加教師 2 人，約僱人員 1 人。

(二) 基金來源、用途及餘絀各科目增減原因之分析：

1. 服務收入本年度預算數 299,100 元，較上年度預算數 299,100 元，無增減。

2. 其他財產收入本年度預算數 82,000 元，較上年度預算數 15,700 元，核實增列 66,300 元。

3. 市庫撥款收入本年度預算數 60,744,905 元，較上年度預算數 61,411,088 元，核實減列 666,183 元。

4. 政府其他撥入收入本年度預算數 545,194 元，較上年度預算數 0 元，核實增列 545,194 元。

5. 學雜費收入本年度預算數 1,042,870 元，較上年度預算數 875,350 元，核實增列 167,520 元。

臺北市地方教育發展基金－臺北市北投區義方國民小學

業務計畫及預算概要

中華民國 105 年度

- 6.雜項收入本年度預算數 300,000 元，較上年度預算數 147,816 元，核實增列 152,184 元。
- 7.用人費用本年度預算數 60,920,825 元，較上年度預算數 60,545,987 元，核實增列 374,838 元。
- 8.服務費用本年度預算數 3,752,677 元，較上年度預算數 3,525,725 元，核實增列 226,952 元。
- 9.材料及用品費本年度預算數 1,198,660 元，較上年度預算數 951,655 元，核實增列 247,005 元。
- 10.租金、償債與利息本年度預算數 550,800 元，較上年度預算數 546,000 元，核實增列 4,800 元。
- 11.購建固定資產、無形資產及非理財目的之長期投資本年度預算數 1,373,207 元，較上年度預算數 3,251,450 元，核實減列 1,878,243 元。
- 12.會費、捐助、補助、分攤、照護、救濟與交流活動費本年度預算數 676,682 元，較上年度預算數 824,982 元，核實減列 148,300 元。
- 13.其他本年度預算數 131,400 元，較上年度預算數 131,400 元，無增減。

二、104 學年度第 2 學期核定普通班 12 班、特教班 1 班、幼兒園 3 班，共 16 班，預定招收學生人數 340 人，105 學年度第 1 學期預估普通班 12 班、特教班 1 班、幼兒園 3 班，共計 16 班，預定招收學生人數 340 人。

三、其他有關說明：無。

臺北市地方教育發展基金－臺北市北投區義方國民小學

40501655-9

補辦預算明細表

中華民國105年度

單位：新臺幣元

先行辦理 年 度	業務計畫 及用途別	項 目 名 稱	單 位	數 量	單 價	金 額	說 明
103	建築及設備計畫	合計				383,207	
		購置固定資產				383,207	
						158,207	
		購置固定資產				131,207	103.10.28府教工字第10341760000號
		購置機械及設備				13,856	
		數位照相機(大光圈廣角5倍)	組	1	13,856	13,856	教育部補助「103學年度臺北市公立幼兒園增班改善設施設備經費」。
		購置什項設備				117,351	
		桌(120*60*53)	組	2	15,177	30,354	教育部補助「103學年度臺北市公立幼兒園增班改善設施設備經費」。
		櫥櫃(90*30*75)	個	1	10,282	10,282	教育部補助「103學年度臺北市公立幼兒園增班改善設施設備經費」。
		桌(圓桌90*53)	個	1	17,626	17,626	教育部補助「103學年度臺北市公立幼兒園增班改善設施設備經費」。
		櫥櫃(教具櫃120*30*75)	組	1	17,952	17,952	教育部補助「103學年度臺北市公立幼兒園增班改善設施設備經費」。
		櫥櫃(整理櫃120*30*75)	組	1	19,920	19,920	教育部補助「103學年度臺北市公立幼兒園增班改善設施設備經費」。

臺北市地方教育發展基金－臺北市北投區義方國民小學

補辦預算明細表

中華民國105年度

單位：新臺幣元

先行辦理 年 度	業務計畫 及用途別	項 目 名 稱	單 位	數 量	單 價	金 額	說 明	
104	購置固定資產 購置機械及設備	櫥櫃(120*40*90)	組	1	21,217	21,217	立幼兒園增班改善設施設備經費」。 教育部補助「103學年度臺北市公立幼兒園增班改善設施設備經費」。 103.11.21府授主事預字第10331529100號	
		數位看板	組	1	27,000	27,000	為展示校園活動及訊息之需求，所需經費擬由本校其他準備金項下支應。	
	購置固定資產 購置機械及設備						27,000	104.6.22府教工字第10436167800號
							225,000	
	購置交通及運輸設備	42吋彩色液晶監視顯示器	臺	3	17,000	51,000	51,000	教育局學校設施改善準備，補助監視系統改善工程，內屬設備部分移列固定資產。
		數位監控主機系統	套	3	58,000	174,000	174,000	教育局學校設施改善準備，補助監視系統改善工程，內屬設備部分移列固定資產。

備註：各管理機關(構)依預算法第88條規定補辦預算，應確係不及編入年度預算，且因經營環境發生重大變遷或正常業務(含執行中央補助款項目)之確實需要，並經主管機關核轉本府核准先行辦理者；不具急迫性之事項，仍應儘可能納入預算辦理。

臺北市地方教育發展基金－臺北市北投區義方國民小學

40501655-1

財務摘要

中華民國105年度

單位：新臺幣元

項 目	本 年 度	上 年 度	比較增減(-)	%
經營成績：				
基金來源	63,014,069	62,749,054	265,015	0.42
基金用途	68,604,251	69,777,199	-1,172,948	-1.68
賸餘(短絀－)	-5,590,182	-7,028,145	1,437,963	--
餘絀情形：				
基金餘額	1,444,123	7,034,305	-5,590,182	-79.47
現金流量(註)：				
現金及約當現金之淨增(減－)	-5,590,182	-7,028,145	1,437,963	--

附註：現金流量係採現金及約當現金基礎，包括現金及自投資日起3個月內到期或清償之債權證券。

本 頁 空 白

臺北市地方教育發展基金－臺北市北投區義方國民小學

40501655-9

補辦預算明細表

中華民國105年度

單位：新臺幣元

先行辦理 年 度	業務計畫 及用途別	項 目 名 稱	單 位	數 量	單 價	金 額	說 明
103	建築及設備計畫	合計				383,207	
		購置固定資產				383,207	
						158,207	
		購置固定資產				131,207	103.10.28府教工字第10341760000號
		購置機械及設備				13,856	
		數位照相機(大光圈廣角5倍)	組	1	13,856	13,856	教育部補助「103學年度臺北市公立幼兒園增班改善設施設備經費」。
		購置什項設備				117,351	
		桌(120*60*53)	組	2	15,177	30,354	教育部補助「103學年度臺北市公立幼兒園增班改善設施設備經費」。
		櫥櫃(90*30*75)	個	1	10,282	10,282	教育部補助「103學年度臺北市公立幼兒園增班改善設施設備經費」。
		桌(圓桌90*53)	個	1	17,626	17,626	教育部補助「103學年度臺北市公立幼兒園增班改善設施設備經費」。
		櫥櫃(教具櫃120*30*75)	組	1	17,952	17,952	教育部補助「103學年度臺北市公立幼兒園增班改善設施設備經費」。
		櫥櫃(整理櫃120*30*75)	組	1	19,920	19,920	教育部補助「103學年度臺北市公

臺北市地方教育發展基金－臺北市北投區義方國民小學

補辦預算明細表

中華民國105年度

單位：新臺幣元

先行辦理 年 度	業務計畫 及用途別	項 目 名 稱	單 位	數 量	單 價	金 額	說 明	
104	購置固定資產 購置機械及設備	櫥櫃(120*40*90)	組	1	21,217	21,217	立幼兒園增班改善設施設備經費」。 教育部補助「103學年度臺北市公立幼兒園增班改善設施設備經費」。 103.11.21府授主事預字第10331529100號	
		數位看板	組	1	27,000	27,000	為展示校園活動及訊息之需求，所需經費擬由本校其他準備金項下支應。	
	購置固定資產 購置機械及設備						27,000	104.6.22府教工字第10436167800號
							225,000	
	購置交通及運輸設備	42吋彩色液晶監視顯示器	臺	3	17,000	51,000	51,000	教育局學校設施改善準備，補助監視系統改善工程，內屬設備部分移列固定資產。
		數位監控主機系統	套	3	58,000	174,000	174,000	教育局學校設施改善準備，補助監視系統改善工程，內屬設備部分移列固定資產。

備註：各管理機關(構)依預算法第88條規定補辦預算，應確係不及編入年度預算，且因經營環境發生重大變遷或正常業務(含執行中央補助款項目)之確實需要，並經主管機關核轉本府核准先行辦理者；不具急迫性之事項，仍應儘可能納入預算辦理。

臺北市地方教育發展基金－臺北市北投區義方國民小學

40501655-11

基金來源、用途及餘絀預計表

中華民國105年度

單位：新臺幣元

前年度決算數	科 目		本年度預算數	上年度預算數	比較增減（－）
	編 號	名 稱			
73,960,157	4	基金來源	63,014,069	62,749,054	265,015
325,495	43	勞務收入	299,100	299,100	
325,495	431	服務收入	299,100	299,100	
142,369	45	財產收入	82,000	15,700	66,300
299	454	利息收入			
142,070	45Y	其他財產收入	82,000	15,700	66,300
72,446,684	46	政府撥入收入	61,290,099	61,411,088	-120,989
69,427,802	462	市庫撥款收入	60,744,905	61,411,088	-666,183
3,018,882	46Y	政府其他撥入收入	545,194		545,194
727,797	4S	教學收入	1,042,870	875,350	167,520
727,797	4S1	學雜費收入	1,042,870	875,350	167,520
317,812	4Y	其他收入	300,000	147,816	152,184
317,812	4YY	雜項收入	300,000	147,816	152,184
77,635,803	5	基金用途	68,604,251	69,777,199	-1,172,948
51,725,635	53	國民教育計畫	48,357,208	46,062,343	2,294,865
6,364,507	54	學前教育計畫	7,276,695	8,790,159	-1,513,464
12,205,128	5L	一般行政管理計畫	11,597,141	11,673,247	-76,106

臺北市地方教育發展基金－臺北市北投區義方國民小學

基金來源、用途及餘絀預計表

中華民國105年度

單位：新臺幣元

前年度決算數	科 目		本年度預算數	上年度預算數	比較增減（－）
	編 號	名 稱			
7,340,533	5M	建築及設備計畫	1,373,207	3,251,450	-1,878,243
-3,675,646	6	本期賸餘(短絀-)	-5,590,182	-7,028,145	1,437,963
17,738,096	71	期初基金餘額	7,034,305	8,017,506	-983,201
14,062,450	73	期末基金餘額	1,444,123	989,361	454,762

臺北市地方教育發展基金－臺北市北投區義方國民小學

40501655-13

現金流量預計表

中華民國105年度

單位：新臺幣元

項 目		本年度預算數	說 明
編 號	名 稱		
81	業務活動之現金流量		
811	本期賸餘(短絀－)	-5,590,182	
813	業務活動之淨現金流入(流出－)	-5,590,182	
82	其他活動之現金流量		
82Z	其他活動之淨現金流入(流出－)		
83	現金及約當現金之淨增(淨減－)	-5,590,182	
84	期初現金及約當現金	8,507,219	
85	期末現金及約當現金	2,917,037	

註：本表係採現金及約當現金基礎，包括現金及自投資日起3個月內到期或清償之債權證券。

本 頁 空 白

臺北市地方教育發展基金－臺北市北投區義方國民小學

40501655-15

基金來源－服務收入明細表

中華民國105年度

單位：新臺幣元

前年度決算數	上年度預算數	科 目		本 年 度 預 算 數				說 明
		編 號	名 稱	單 位	數 量	單 價	金 額	
325,495	299,100		合計				299,100	
325,495	299,100	431	服務收入				299,100	較上年度預算數299,100元，無增減。
				人	425	700	297,500	暑期游泳訓練班報名費收入(收支對列)。
				人、次	4x1	400	1,600	教師甄試報名費收入(收支對列)。

臺北市地方教育發展基金－臺北市北投區義方國民小學

基金來源－其他財產收入明細表

中華民國105年度

單位：新臺幣元

前年度決算數	上年度預算數	科 目		本 年 度 預 算 數				說 明
		編 號	名 稱	單 位	數 量	單 價	金 額	
142,070	15,700		合計				82,000	
142,070	15,700	45Y	其他財產收入				82,000	較上年度預算數15,700元，增加66,300元。
				年	1	70,000	70,000	校園場地開放出借收入(收支對列)。
				年	1	12,000	12,000	教職員工停車收入。

臺北市地方教育發展基金－臺北市北投區義方國民小學

40501655-17

基金來源－市庫撥款收入明細表

中華民國105年度

單位：新臺幣元

前年度決算數	上年度預算數	科 目		本 年 度 預 算 數				說 明
		編 號	名 稱	單 位	數 量	單 價	金 額	
69,427,802	61,411,088		合計				60,744,905	
69,427,802	61,411,088	462	市庫撥款收入	年	1	60,744,905	60,744,905	較上年度預算數61,411,088元，減少666,183元。市府補助款。

臺北市地方教育發展基金－臺北市北投區義方國民小學

基金來源－政府其他撥入收入明細表

中華民國105年度

單位：新臺幣元

前年度決算數	上年度預算數	科 目		本 年 度 預 算 數				說 明
		編 號	名 稱	單 位	數 量	單 價	金 額	
3,018,882			合計				545,194	
3,018,882		46Y	政府其他撥入收入	年	1	545,194	545,194	新增項目
							545,194	教育部補助充實行政人力計畫(收支對列)(新增)。

臺北市地方教育發展基金－臺北市北投區義方國民小學

40501655-19

基金來源－學雜費收入明細表

中華民國105年度

單位：新臺幣元

前年度決算數	上年度預算數	科 目		本 年 度 預 算 數				說 明
		編 號	名 稱	單 位	數 量	單 價	金 額	
727,797	875,350		合計				1,042,870	
727,797	875,350	4S1	學雜費收入				1,042,870	較上年度預算數875,350元，增加167,520元。
				人、學期	50x2	7,000	700,000	幼兒園全日班學費收入。
				人、學期	50x2	2,955	295,500	幼兒園全日班雜費收入。
				人、學期	3x2	5,150	30,900	幼兒園半日班學費收入。
				人、學期	3x2	2,745	16,470	幼兒園半日班雜費收入。

臺北市地方教育發展基金－臺北市北投區義方國民小學

基金來源－雜項收入明細表

中華民國105年度

單位：新臺幣元

前年度決算數	上年度預算數	科 目		本 年 度 預 算 數				說 明
		編 號	名 稱	單 位	數 量	單 價	金 額	
317,812	147,816		合計				300,000	
317,812	147,816	4YY	雜項收入	年	1	300,000	300,000	較上年度預算數147,816元，增加152,184元。 工程圖說費、數位學生證補卡費及簡訊費等收入。

臺北市地方教育發展基金－臺北市北投區義方國民小學

40501655-21

基金用途－國民教育計畫明細表

中華民國105年度

單位：新臺幣元

前年度決算數	上年度預算數	科 目		本年度預算數				說 明
		編 號	名 稱	單位	數量	單價	金額	
51,725,635	46,062,343		合 計				48,357,208	
46,689,739	41,090,703	1	用人費用				43,020,991	
25,199,147	19,380,000	11	正式員額薪資				20,916,000	較上年度預算數19,380,000元，增加1,536,000元。
25,199,147	19,380,000	113	職員薪金	年	1	19,572,000	20,916,000	教職員25人薪金(詳用人費用彙計表)。
				年	1	1,344,000	1,344,000	教職員2人薪金(詳用人費用彙計表)。
1,743,614	171,600	12	聘僱及兼職人員薪資				635,696	較上年度預算數171,600元，增加464,096元。
		122	約僱職員薪金	年	1	406,896	406,896	約聘行政人員1人薪金(詳聘用及約僱人員明細表)(收支對列)(新增)。
1,743,614	171,600	124	兼職人員酬金	節	880	260	228,800	教師代課鐘點費，本校編制教師總人數33人，按9分之1計，編列4人，每人220節，總節數4人x220節=880節。
321,872	407,323	13	超時工作報酬				445,702	較上年度預算數407,323元，增加38,379元。

臺北市地方教育發展基金－臺北市北投區義方國民小學

基金用途－國民教育計畫明細表

中華民國105年度

單位：新臺幣元

前年度決算數	上年度預算數	科 目		本年度預算數				說 明	
		編 號	名 稱	單位	數量	單價	金額		
321,872	406,363	131	加班費	年	1	432,532	444,742	不休假出勤加班費。	
				人、小時	1x46	185	8,510		暑期泳訓班工作人員加班費(收支對列)。
				人、小時	1x20	185	3,700		校園場地開放加班費(收支對列)。
	960	133	誤餐費	人、次	12x1	80	960	教師甄選試務人員誤餐費(收支對列)。	
5,517,566	5,286,500	15	獎金				4,986,362	較上年度預算數5,286,500元，減少300,138元。	
2,389,395	2,864,000	151	考績獎金	年	1	2,097,000	2,321,000	依考績法規定核發之獎金。	
				年	1	224,000	224,000	依考績法規定核發之獎金。	
3,128,171	2,422,500	152	年終獎金	年	1	2,446,500	2,665,362	依規定於年節加發之獎金。	
				年	1	168,000	168,000	依規定於年節加發之獎金。	
				年	1	50,862	50,862	約聘行政人員依規定於年節加發之獎金(收支對列)(新增)。	
10,103,785	12,333,240	16	退休及卹償金				12,389,767	較上年度預算數12,333,240元，增加56,527元。	

臺北市地方教育發展基金－臺北市北投區義方國民小學

40501655-23

基金用途－國民教育計畫明細表

中華民國105年度

單位：新臺幣元

前年度決算數	上年度預算數	科目		本年度預算數				說明		
		編號	名稱	單位	數量	單價	金額			
10,103,785	12,333,240	161	職員退休及離職金	年	1	1,600,560	1,600,560	提撥退撫基金。		
				年	1	112,320	112,320	提撥退撫基金。		
				年	1	8,790,600	8,790,600	退休人員月退休金，25人x27,262元x12月=8,178,600元；退休遺族月撫慰金，3人x17,000元x12月=612,000元；合計8,790,600元。		
				年	1	62,856	62,856	退休人員年終慰問金(新增)。		
				年	1	24,408	24,408	約聘行政人員提撥離職儲金(收支對列)(新增)。		
			162	工員退休及離職金	年	1	1,799,023	1,799,023	依規定提撥勞工退休準備金不足之差額(新增)。	
		3,803,755	3,512,040	18	福利費			3,647,464	較上年度預算數3,512,040元，增加135,424元。	
		2,390,727	1,672,884	181	分擔員工保險費	年	1	1,732,464	1,732,464	分擔公保、勞保、健保費。
						年	1	119,856	119,856	分擔公保、勞保、健保費。
						年	1	47,028	47,028	約聘行政人員分攤勞保、健保費(收支對列)(新增)。
55,000	186,000	183	傷病醫藥費			186,000				

臺北市地方教育發展基金－臺北市北投區義方國民小學

基金用途－國民教育計畫明細表

中華民國105年度

單位：新臺幣元

前年度決算數	上年度預算數	科 目		本年度預算數				說 明
		編 號	名 稱	單位	數量	單價	金額	
278,404	345,240	187	員工通勤交通費	人	12	3,500	42,000	教職員健康檢查費。
				人	9	16,000	144,000	教職員健康檢查費。
				人、月、段	11x12x2	630	166,320	教師兼行政上下班交通費。
				人、月、段	14x10x2	630	176,400	教師上下班交通費。
				人、月、段	2x10x2	630	25,200	教師上下班交通費。
1,079,624	1,307,916	18Y	其他福利費				1,194,196	
				人、年	11x1	176,000	176,000	休假旅遊補助費。
				人、年	18x1	6,000	108,000	退休人員三節慰問金。
				年	1	150,000	150,000	退休人員子女教育補助費。
				年	1	268,226	268,226	子女教育補助費。
				年	1	354,250	354,250	喪葬補助(35,425元x5月x2人)。
				年	1	121,720	121,720	結婚補助(30,430元x2月x2人)。
				年	1	16,000	16,000	約聘行政人員休假旅遊補助費(收支對列)(新增)。
3,057,912	2,959,205	2	服務費用				3,141,177	
927,701	1,607,850	21	水電費				1,759,091	較上年度預算數1,607,850元，增加151,241元。
531,695	974,758	212	工作場所電費	年	1	1,048,130	1,048,130	班級電費。
				班	6	7,200	43,200	游泳池水電清潔維護費(4-6年

臺北市地方教育發展基金－臺北市北投區義方國民小學

40501655-25

基金用途－國民教育計畫明細表

中華民國105年度

單位：新臺幣元

前年度決算數	上年度預算數	科 目		本年度預算數				說 明
		編 號	名 稱	單位	數量	單價	金額	
85,491	93,092	214	工作場所水費	年	1	44,000	44,000	級)。 暑期泳訓班電費補助費(收支對列)。
							94,561	
				年	1	83,561	83,561	班級水費基本費。
				年	1	11,000	11,000	暑期泳訓班水費補助費(收支對列)。
310,515	540,000	217	氣體費				529,200	
				年	1	529,200	529,200	游泳池燃料費。
28,400	29,140	23	旅運費				29,140	較上年度預算數29,140元，無增減。
28,400	29,140	231	國內旅費				29,140	
				人、天	4x3	1,550	18,600	校外教學隨隊人員出差旅費。
				年	1	10,540	10,540	因公市外出差旅費。
	1,000	24	印刷裝訂與廣告費				1,000	較上年度預算數1,000元，無增減。
	1,000	241	印刷及裝訂費				1,000	
				年	1	1,000	1,000	資料印刷(教師專業成長暨行動研究費)。
622,841	397,486	25	修理保養及保固費				445,800	較上年度預算數397,486元，增加48,314元。

臺北市地方教育發展基金－臺北市北投區義方國民小學

基金用途－國民教育計畫明細表

中華民國105年度

單位：新臺幣元

前年度決算數	上年度預算數	科 目		本年度預算數				說 明
		編 號	名 稱	單 位	數 量	單 價	金 額	
166,318	105,750	252	一般房屋修護費	班、年	15x1	14,100	211,500	學校校舍及其他建築物等之修繕(23,500元x15班x60%)。
							211,500	
167,564	185,986	255	機械及設備修護費	班、年	15x1	9,400	168,000	各項教學設備及其他公用用具保養修理(23,500元x15班x40%)。 電腦設備維護及管理費(電腦專案計畫)。 暑期泳訓班場地維護費(收支對列)。
				臺、年	75x1	200	15,000	
				年	1	12,000	12,000	
288,959	105,750	257	什項設備修護費	年	1	66,300	66,300	校園場地開放設備維護費(收支對列)。
8,804	17,000	26	保險費				17,000	較上年度預算數17,000元，無增減。
8,804	17,000	26Y	其他保險費	人	425	40	17,000	暑期泳訓班保險費(收支對列)。
1,031,076	505,684	27	一般服務費				531,106	較上年度預算數505,684元，增加25,422元。
8,490	16,320	276	佣金、匯費、經理費及手續費				9,792	

臺北市地方教育發展基金－臺北市北投區義方國民小學

40501655-27

基金用途－國民教育計畫明細表

中華民國105年度

單位：新臺幣元

前年度決算數	上年度預算數	科 目		本年度預算數				說 明	
		編 號	名 稱	單位	數量	單價	金額		
981,446	455,484	27D	計時與計件人員酬金	人、學期	272x2	18	9,792	委託超商代收學雜費手續費。	
								467,314	
				人、月	1x10	28,840	288,400	游泳池救生員薪津。	
				人、年	1x1	36,050	36,050	游泳池救生員年終獎金。	
				人、月	1x10	3,694	36,940	分擔游泳池救生員勞保及健保費。	
				人、月	1x10	1,818	18,180	提撥游泳池救生員退休金。	
				人、月	1x2	3,605	7,210	暑期泳訓班救生員年終獎金。	
				人、月	1x2	3,694	7,388	分擔暑期泳訓班救生員勞保及健保費。	
41,140	33,880	27F	體育活動費	人、月	1x2	28,840	57,680	暑期泳訓班救生員薪津。	
				人、月	1x2	1,818	3,636	提撥暑期泳訓班救生員退休金。	
				小時	70	133	9,310	暑期泳訓班工讀生薪津(收支對列)。	
				人、月	1x2	1,260	2,520	提撥暑期泳訓班工讀生勞退準備金(收支對列)。	
							54,000		
				人、年	25x1	2,000	50,000	文康活動費，本校編列教職員25人，每人編列2,000元。	
			4,000	文康活動費，本校編列教職員2人，每人編列2,000元。					

臺北市地方教育發展基金－臺北市北投區義方國民小學

基金用途－國民教育計畫明細表

中華民國105年度

單位：新臺幣元

前年度決算數	上年度預算數	科 目		本年度預算數				說 明
		編 號	名 稱	單位	數量	單價	金額	
439,090	401,045	28	專業服務費				358,040	較上年度預算數401,045元，減少43,005元。
328,350	230,200	285	講課鐘點、稿費、出席審查及查詢費	節	4	1,600	6,400	資源班外聘訓練講授鐘點費(資源班業務費提列)。
				班、月	1x12	600	7,200	教材編輯費(資源班)。
				節	15	1,600	24,000	外聘講師鐘點費(教師專業成長暨行動研究費)。
				節	6	1,600	9,600	性別平等教育宣導活動外聘講座鐘點費。
				節	5	1,600	8,000	外聘講師鐘點費(國小家長教育成長研習暨志工培訓)。
				節	360	500	180,000	暑期泳訓班教練鐘點費(收支對列)。
25,940	33,605	287	委託檢驗(定)試驗認證費	年	1	28,800	28,800	建築物公共安全檢查、消防安全檢測費(由班級業務費提列)。
	640	289	試務甄選費	年	1	640	640	教師甄選試務費用(收支對列)。
8,400	36,000	28A	電子計算機軟體服務					

臺北市地方教育發展基金－臺北市北投區義方國民小學

40501655-29

基金用途－國民教育計畫明細表

中華民國105年度

單位：新臺幣元

前年度決算數	上年度預算數	科 目		本年度預算數				說 明
		編 號	名 稱	單位	數量	單價	金額	
76,400	100,600	28Y	費 其他	人、月	8x9	500	93,400	
							36,000	工作人員午餐指導費(20班補助 工作人員8人)。
				班、人、月	8x1x9	400	28,800	學童午餐指導費(國小3-6年級)。
				年	1	5,000	5,000	學童牙齒檢查費。
				年	1	20,000	20,000	學生輔導指導費。
				班、人、月	4x1x9	100	3,600	學童午餐指導費(國小1-2年級)。
913,854	647,035	3	材料及用品費				912,840	
173,652	205,180	31	使用材料費				452,300	較上年度預算數205,180元，增 加247,120元。
173,652	205,180	315	設備零件				452,300	
				組	20	8,900	178,000	桌上型會議列席單體(由會議室 廣播設備工程移列設備費)(新增) 。
				組	5	9,900	49,500	桌上型會議主席單體(由會議室 廣播設備工程移列設備費)(新增) 。
				臺、年	75x1	500	37,500	電腦耗材(電腦專案計畫)。
				臺	2	9,600	19,200	數位相機(4X以上光學變焦/1200 萬畫素以上)(教務處，由班級設

臺北市地方教育發展基金－臺北市北投區義方國民小學

基金用途－國民教育計畫明細表

中華民國105年度

單位：新臺幣元

前年度決算數	上年度預算數	科 目		本年度預算數				說 明
		編 號	名 稱	單位	數量	單價	金額	
				個	20	750	15,000	備費移列)(新增)。
				部	4	3,000	12,000	4開畫框(教務處，由班級設備費移列)(新增)。
				組	2	3,500	7,000	教室投影布幕(教務處，由班級設備費移列)(新增)。
				批	1	67,700	67,700	置物櫃(鋁合金3尺六門收納櫃)(學務處，由班級設備費移列)(新增)。
				批	1	16,000	16,000	各科教具(由班級設備費移列)。
				班	8	6,300	50,400	小教具(資源班，由資源班設備費移列)。
740,202	441,855	32	用品消耗				460,540	電腦設備維護及管理費(電腦專案計畫)。
								較上年度預算數441,855元，增加18,685元。
2,000	2,000	321	辦公(事務)用品				2,000	
				年	1	800	800	資源班教學用文具紙張(資源班業務費提列)。
				次	1	400	400	性別平等教育宣導活動用文具紙張。
				年	1	800	800	文具紙張(國小家長教育成長研習暨志工培訓)。

臺北市地方教育發展基金－臺北市北投區義方國民小學

40501655-31

基金用途－國民教育計畫明細表

中華民國105年度

單位：新臺幣元

前年度決算數	上年度預算數	科 目		本年度預算數				說 明
		編 號	名 稱	單位	數量	單價	金額	
65,200	65,220	322	報章什誌	批	1	65,100	65,100	圖書(教務處，由班級設備費移列)。
2,644	5,000	328	醫療用品(非醫療院所使用)	年	1	5,000	5,000	藥品費(30班以下基數5,000元)。
670,358	369,635	32Y	其他	班、年	12x1	13,820	165,840	普通班級教學材料費。
				年	1	30,000	30,000	課後社團活動費。
				班、年	12x1	4,400	52,800	垃圾袋、消毒葯水、衛生紙及教室布置費等(班級業務費)。
				班、年	1x1	13,820	13,820	資源班教學材料費。
				年	1	48,500	48,500	運動會經費，按每班300元計算另加基數44,000元(300元x15班+44,000元)。
				年	1	1,200	1,200	場地布置費等(國小家長教育成長研習暨志工培訓)。
				人、學期	250x2	100	50,000	學生活動費。
				班	36	230	8,280	暑期泳訓班消毒劑(收支對列)。
				年	1	5,000	5,000	暑期泳訓班招生用標語、紅布條等雜支(收支對列)。

臺北市地方教育發展基金－臺北市北投區義方國民小學

基金用途－國民教育計畫明細表

中華民國105年度

單位：新臺幣元

前年度決算數	上年度預算數	科 目		本年度預算數				說 明
		編 號	名 稱	單位	數量	單價	金額	
				年	1	3,000	3,000	暑期泳訓班教學環境佈置費(收支對列)。
				年	1	10,000	10,000	暑期泳訓班教學器材費(收支對列)。
499,800	546,000	4	租金、償債與利息				550,800	
495,000	546,000	44	交通及運輸設備租金				546,000	較上年度預算數546,000元，無增減。
495,000	546,000	442	車租				546,000	
				年	1	546,000	546,000	學生免費通學專車車租。
4,800		45	什項設備租金				4,800	新增項目
4,800		451	什項設備租金				4,800	
				月	12	400	4,800	電錶月租費(由班級業務費提列)(新增)。
484,410	688,000	7	會費、捐助、補助、分攤、照護、救濟與交流活動費				600,000	
484,410	688,000	74	補貼(償)、獎勵、慰問、照護與救濟				600,000	較上年度預算數688,000元，減少88,000元。
484,410	688,000	74Y	其他				600,000	
				人、日	60x200	50	600,000	清寒學生餐費補助。
79,920	131,400	9	其他				131,400	

臺北市地方教育發展基金－臺北市北投區義方國民小學

40501655-33

基金用途－國民教育計畫明細表

中華民國105年度

單位：新臺幣元

前年度決算數	上年度預算數	科 目		本年度預算數				說 明
		編 號	名 稱	單 位	數 量	單 價	金 額	
79,920	131,400	91	其他支出				131,400	較上年度預算數131,400元，無增減。
79,920	131,400	91Y	其他				131,400	
				人、學期	250x2	50	25,000	班級自治費。
				班、年	1x1	5,600	5,600	國小游泳檢測未通過學生暑期游泳訓練班報名費。
				年	1	100,800	100,800	執行學生路隊安全導護費及導護志工保險費，計算如下：以4人計算，按每學期20週，每週5日，每日2次，每次63元編列(4人x2學期x20週x5日x2次x63元)。

臺北市地方教育發展基金－臺北市北投區義方國民小學

基金用途－學前教育計畫明細表

中華民國105年度

單位：新臺幣元

前年度決算數	上年度預算數	科 目		本年度預算數				說 明
		編 號	名 稱	單位	數量	單價	金額	
6,364,507	8,790,159		合 計				7,276,695	
5,597,956	8,550,397	1	用人費用				7,104,713	
3,877,860	6,025,860	11	正式員額薪資				4,825,860	較上年度預算數6,025,860元，減少1,200,000元。
3,877,860	5,701,860	113	職員薪金	年	1	4,501,860	4,501,860	教職員7人薪金(詳用人費用彙計表)。
	324,000	114	工員工資	人、年	1x1	324,000	324,000	工員1人薪金(詳用人費用彙計表)。
35,072	50,749	13	超時工作報酬				32,533	較上年度預算數50,749元，減少18,216元。
35,072	50,749	131	加班費	年	1	32,533	32,533	不休假出勤加班費。
821,388	1,255,388	15	獎金				1,285,388	較上年度預算數1,255,388元，增加30,000元。
353,680	502,155	151	考績獎金	年	1	682,155	682,155	依考績法規定核發之獎金。
467,708	753,233	152	年終獎金	年	1	603,233	603,233	依規定於年節加發之獎金。
378,258	549,936	16	退休及卹償金				409,536	較上年度預算數549,936元，減

臺北市地方教育發展基金－臺北市北投區義方國民小學

40501655-35

基金用途－學前教育計畫明細表

中華民國105年度

單位：新臺幣元

前年度決算數	上年度預算數	科 目		本年度預算數				說 明
		編 號	名 稱	單位	數量	單價	金額	
378,258	541,296	161	職員退休及離職金	年	1	400,896	400,896	少140,400元。
	8,640	162	工員退休及離職金	人、年	1x1	8,640	8,640	提撥退撫基金。
485,378	668,464	18	福利費				551,396	提撥勞工退休準備金。
414,567	556,704	181	分擔員工保險費	年	1	447,996	447,996	較上年度預算數668,464元，減少117,068元。
		183	傷病醫藥費	人	2	860	1,720	分擔公保、勞保、健保費。
54,811	95,760	187	員工通勤交通費	人、月、段	3x12x1	630	85,680	幼兒園教保人員健康檢查費(新增)。
				人、月、段	5x10x2	630	22,680	幼兒園教職員工及教保員上下班交通費。
16,000	16,000	18Y	其他福利費	人、年	1x1	16,000	63,000	幼兒園教師上下班交通費。
170,808	41,180	2	服務費用				16,000	幼兒園休假旅遊補助費。
84,000		25	修理保養及保固費				47,500	
84,000		252	一般房屋修護費					

臺北市地方教育發展基金－臺北市北投區義方國民小學

基金用途－學前教育計畫明細表

中華民國105年度

單位：新臺幣元

前年度決算數	上年度預算數	科 目		本年度預算數				說 明
		編 號	名 稱	單位	數量	單價	金額	
77,808	9,680	27	一般服務費				16,000	較上年度預算數9,680元，增加6,320元。
70,548		27D	計時與計件人員酬金					
7,260	9,680	27F	體育活動費	人、年	8x1	2,000	16,000	文康活動費，本校編列教職員7人，工員1人，合計8人，每人編列2,000元。
9,000	31,500	28	專業服務費				31,500	較上年度預算數31,500元，無增減。
9,000	31,500	28Y	其他	班、人、月	3x2x9	500	27,000	學童午餐指導費(導師)。
				班、人、月	1x1x9	500	4,500	學童午餐指導費(教保員)。
354,573	61,600	3	材料及用品費				47,800	
193,961	20,000	31	使用材料費				26,200	較上年度預算數20,000元，增加6,200元。
193,961	20,000	315	設備零件				26,200	
				幅	10	2,620	26,200	防火防焰窗捲簾(幼兒園，由班級設備費移列)(新增)。
160,612	41,600	32	用品消耗				21,600	較上年度預算數41,600元，減少20,000元。
	20,000	322	報章什誌					

臺北市地方教育發展基金－臺北市北投區義方國民小學

40501655-37

基金用途－學前教育計畫明細表

中華民國105年度

單位：新臺幣元

前年度決算數	上年度預算數	科 目		本年度預算數				說 明
		編 號	名 稱	單 位	數 量	單 價	金 額	
160,612	21,600	32Y	其他	班、年	3x1	7,200	21,600	垃圾袋、消毒藥水、衛生紙及教室布置費等(班級業務費)。
							21,600	
241,170	136,982	7	會費、捐助、補助、分攤、照護、救濟與交流活動費				76,682	
241,170	136,982	74	補貼(償)、獎勵、慰問、照護與救濟				76,682	較上年度預算數136,982元，減少60,300元。
241,170	136,982	74Y	其他	人、學期	2x2	11,633	46,532	低收入戶家庭幼生月費補助。
				人、月	3x5	2,010	30,150	危機家庭幼生餐點費補助。

臺北市地方教育發展基金－臺北市北投區義方國民小學

基金用途－一般行政管理計畫明細表

中華民國105年度

單位：新臺幣元

前年度決算數	上年度預算數	科 目		本年度預算數				說 明
		編 號	名 稱	單位	數量	單價	金額	
12,205,128	11,673,247		合 計				11,597,141	
11,588,429	10,904,887	1	用人費用				10,795,121	
7,741,498	7,104,000	11	正式員額薪資				7,104,000	較上年度預算數7,104,000元，無增減。
5,811,478	5,340,000	113	職員薪金	年	1	5,340,000	5,340,000	教職員7人薪金(詳用人費用彙計表)。
771,780	732,000	114	工員工資	年	1	732,000	732,000	工員2人工資(詳用人費用彙計表)。
1,158,240	1,032,000	115	警餉	年	1	1,032,000	1,032,000	校警2人薪金(詳用人費用彙計表)。
5,081		12	聘僱及兼職人員薪資					
5,081		124	兼職人員酬金					
269,318	345,703	13	超時工作報酬				315,733	較上年度預算數345,703元，減少29,970元。
269,318	345,703	131	加班費	年	1	315,733	315,733	不休假出勤加班費。
1,816,417	1,837,000	15	獎金				1,799,000	較上年度預算數1,837,000元，減少38,000元。

臺北市地方教育發展基金－臺北市北投區義方國民小學

40501655-39

基金用途－一般行政管理計畫明細表

中華民國105年度

單位：新臺幣元

前年度決算數	上年度預算數	科 目		本年度預算數				說 明
		編 號	名 稱	單位	數量	單價	金額	
851,514	949,000	151	考績獎金	年	1	911,000	911,000	依考績法規定核發之獎金。
964,903	888,000	152	年終獎金	年	1	888,000	888,000	依規定於年節加發之獎金。
648,309	548,712	16	退休及卹償金				548,712	較上年度預算數548,712元，無增減。
510,959	512,112	161	職員退休及離職金	年	1	512,112	512,112	提撥退撫基金。
137,350	36,600	162	工員退休及離職金	年	1	36,600	36,600	提撥勞工退休準備金。
1,107,806	1,069,472	18	福利費				1,027,676	較上年度預算數1,069,472元，減少41,796元。
757,312	674,232	181	分擔員工保險費	年	1	685,356	685,356	分擔公保、勞保、健保費。
175,338	219,240	187	員工通勤交通費	人、月、段	11x12x2	630	166,320	職員、技工、工友上下班交通費。
175,156	176,000	18Y	其他福利費	人、年	11x1	176,000	176,000	休假旅遊補助費。
430,250	525,340	2	服務費用				564,000	
38,890	133,310	27	一般服務費				142,000	較上年度預算數133,310元，增

臺北市地方教育發展基金－臺北市北投區義方國民小學

基金用途－一般行政管理計畫明細表

中華民國105年度

單位：新臺幣元

前年度決算數	上年度預算數	科 目		本年度預算數				說 明
		編 號	名 稱	單位	數量	單價	金額	
28,000	120,000	279	外包費	人、年	3x1	40,000	120,000	加8,690元。
10,890	13,310	27F	體育活動費	人、年	11x1	2,000	22,000	消化超額職工(技工、工友)業務外包費。
319,360	320,030	28	專業服務費				350,000	文康活動費，本校編列教職員7人，工員2人，校警2人，合計11人，每人編列2,000元。
4,000		285	講課鐘點、稿費、出席審查及查詢費				350,000	較上年度預算數320,030元，增加29,970元。
315,360	320,030	28Y	其他	年	1	350,000	350,000	校園安全機械定點、機動巡邏等保全費用。
72,000	72,000	29	公共關係費				72,000	較上年度預算數72,000元，無增減。
72,000	72,000	291	公共關係費	月	12	6,000	72,000	校長特別費。
186,449	243,020	3	材料及用品費				238,020	
186,449	243,020	32	用品消耗				238,020	較上年度預算數243,020元，減

臺北市地方教育發展基金－臺北市北投區義方國民小學

基金用途－建築及設備計畫明細表

中華民國105年度

單位：新臺幣元

前年度決算數	上年度預算數	科 目		本年度預算數				說 明
		編 號	名 稱	單位	數量	單價	金額	
7,340,533	3,251,450		合計				1,373,207	
7,340,533	3,251,450	5	購建固定資產、無形資產及非理財目的之長期投資				1,373,207	
1,156,304	628,100	51	購置固定資產				646,300	
1,156,304	628,100		一般建築及設備計畫				646,300	新增。
			會議室廣播設備工程				37,800	
		515	購置交通及運輸設備				37,800	
			班級設備	臺	1	37,800	37,800	新購數位會議主機。
		514	購置機械及設備				174,000	
			購置機械及設備	臺	1	30,000	30,000	新購攝影機(35mm以下廣角鏡頭/10X以上光學變焦/Exmor CMOS感光元件)(教務處)。
			購置什項設備	部	2	22,000	44,000	汰換舊新液晶投影機(教務處)。
		516	購置什項設備				100,000	

臺北市地方教育發展基金－臺北市北投區義方國民小學

40501655-43

基金用途－建築及設備計畫明細表

中華民國105年度

單位：新臺幣元

前年度決算數	上年度預算數	科 目		本年度預算數				說 明
		編 號	名 稱	單位	數量	單價	金額	
				臺	1	30,000	30,000	新購冰箱(605L)(總務處)。
				個	1	30,000	30,000	新購防潮箱(教務處)。
				部	1	28,000	28,000	汰舊換新彩色電視機(55吋)(教務處)。
				臺	1	12,000	12,000	汰舊換新小冰箱(130L)(學務處)。
			學校設備				61,500	
		514	購置機械及設備				61,500	
			資訊設備	臺	3	20,500	61,500	汰舊換新單槍投影機。
		514	購置機械及設備				328,000	
			年	1	75,000	75,000	75,000	汰舊換新電腦周邊設備及零組件(電腦專案計畫)。
			部	11	23,000	253,000	253,000	汰舊換新個人電腦(電腦專案計畫)。
			幼兒園設備				45,000	
		516	購置什項設備				45,000	
				臺	3	15,000	45,000	新購掃地機。

臺北市地方教育發展基金－臺北市北投區義方國民小學

基金用途－建築及設備計畫明細表

中華民國105年度

單位：新臺幣元

前年度決算數	上年度預算數	科 目		本年度預算數				說 明
		編 號	名 稱	單位	數量	單價	金額	
1,156,304	628,100		校園設備					
835,253	513,500	514	購置機械及設備					
	73,600	515	購置交通及運輸設備					
321,051	41,000	516	購置什項設備					
27,600		52	購置無形資產				36,000	
27,600			一般建築及設備計畫				36,000	新增。
			資訊設備				36,000	
		521	購置電腦軟體				36,000	
				年	1	36,000	36,000	電腦套裝軟體(電腦專案計畫)。
27,600			購置無形資產					
27,600		521	購置電腦軟體					
6,156,629	2,623,350	58	遞延支出(臺北市地方教育發展基金及臺北市臺北都會區捷運固定資產重置基金專用)				690,907	

臺北市地方教育發展基金－臺北市北投區義方國民小學

40501655-45

基金用途－建築及設備計畫明細表

中華民國105年度

單位：新臺幣元

前年度決算數	上年度預算數	科 目		本年度預算數				說 明
		編 號	名 稱	單位	數量	單價	金額	
6,156,629	2,623,350	581	一般建築及設備計畫				690,907	新增。
			視聽教室木地板暨校園環境安全整修工程				624,142	
			遞延修繕房屋建築支出				624,142	
				平方公尺	95	3,440	326,800	一、施工費 一般實木地板(高架)(含拆除運棄)。
				平方公尺	18	2,200	39,600	舞台壁牆施作(含拆除運棄、收邊)。
				組	1	30,000	30,000	車道進出安全警示燈(含感應設備、配管線)。
				組	1	25,000	25,000	校門電動門感應安全控制設備(含配管線及安裝測試)。
				式	1	5,000	5,000	地坪管線埋設復原。
				座	1	50,000	50,000	校門採光罩維修更新。
				處	2	12,000	24,000	地坪隔柵蓋凹陷墊高整平施作。
			座	5	4,500	22,500	不鏽鋼活動車擋。	
			平方公尺	7	8,630	60,410	不鏽鋼隔柵門(含基礎)。	

臺北市地方教育發展基金－臺北市北投區義方國民小學

基金用途－建築及設備計畫明細表

中華民國105年度

單位：新臺幣元

前年度決算數	上年度預算數	科 目		本年度預算數				說 明
		編 號	名 稱	單位	數量	單價	金額	
				式	1	29,166	29,166	二、委託技術服務費(總包價法)。
				式	1	11,666	11,666	三、工程管理費(按施工費2%提列)。
			會議室廣播設備工程				66,765	
		581	遞延修繕房屋建築支出				66,765	
							50,000	一、施工費
				式	1	50,000	50,000	會議系統配管線工料費。
				式	1	15,765	15,765	二、委託技術服務費(總包價法)。
				式	1	1,000	1,000	三、工程管理費(按施工費2%提列)。
6,156,629	2,623,350		校園整修工程					
6,156,629	2,623,350	581	遞延修繕房屋建築支出					

臺北市地方教育發展基金－臺北市北投區義方國民小學

40501655-47

預計平衡表

中華民國105年12月31日

單位：新臺幣元

103年(前年)12月31日		科 目		105年12月31日		104年(上年)12月31日				比較 增減(-)
決 算 數		編 號	名 稱	預 計 數		預 計 數	調 整 數(±)	調 整 後 預 計 數		
金 額	%			金 額	%			金 額	%	
879,082,962	100.00		資產合計	866,464,635	100.00	811,043,870	61,010,947	872,054,817	100.00	-5,590,182
879,082,962	100.00	1	資產	866,464,635	100.00	811,043,870	61,010,947	872,054,817	100.00	-5,590,182
15,715,364	1.79	11	流動資產	3,097,037	0.35	2,350,313	6,336,906	8,687,219	1.00	-5,590,182
15,535,364	1.77	111	現金	2,917,037	0.34	1,805,666	6,701,553	8,507,219	0.98	-5,590,182
15,535,364	1.77	1112	銀行存款	2,917,037	0.34	1,805,666	6,701,553	8,507,219	0.98	-5,590,182
180,000	0.02	115	預付款項	180,000	0.01	544,647	-364,647	180,000	0.02	
180,000	0.02	1154	預付費用	180,000	0.01	544,647	-364,647	180,000	0.02	
1,622,235	0.18	12	投資、長期應收款項、貸墊款及準備金	1,622,235	0.19	1,653,570	-31,335	1,622,235	0.19	
1,622,235	0.18	124	準備金	1,622,235	0.19	1,653,570	-31,335	1,622,235	0.19	
1,172,312	0.13	1241	退休及離職準備金	1,172,312	0.14	1,028,856	143,456	1,172,312	0.13	
449,923	0.05	124Y	其他準備金	449,923	0.05	624,714	-174,791	449,923	0.06	
861,745,363	98.03	13	其他資產	861,745,363	99.46	807,039,987	54,705,376	861,745,363	98.81	
861,745,363	98.03	131	什項資產	861,745,363	99.46	807,039,987	54,705,376	861,745,363	98.81	
195,348	0.02	1315	暫付及待結轉帳項	195,348	0.03		195,348	195,348	0.01	
861,550,015	98.01	1316	代管資產	861,550,015	99.43	807,039,987	54,510,028	861,550,015	98.80	
879,082,962	100.00		負債及基金餘額合計	866,464,635	100.00	811,043,870	61,010,947	872,054,817	100.00	-5,590,182
865,020,512	98.40	2	負債	865,020,512	99.83	810,054,509	54,966,003	865,020,512	99.19	
1,711,376	0.19	21	流動負債	1,711,376	0.19	1,567,596	143,780	1,711,376	0.20	
1,711,376	0.19	212	應付款項	1,711,376	0.19	1,567,596	143,780	1,711,376	0.20	
1,711,376	0.19	2123	應付代收款	1,711,376	0.19	1,567,276	144,100	1,711,376	0.20	
		212Y	其他應付款			320	-320			
863,309,136	98.21	22	其他負債	863,309,136	99.64	808,486,913	54,822,223	863,309,136	98.99	
863,309,136	98.21	221	什項負債	863,309,136	99.64	808,486,913	54,822,223	863,309,136	98.99	
586,809	0.07	2211	存入保證金	586,809	0.07	418,070	168,739	586,809	0.07	

臺北市地方教育發展基金－臺北市北投區義方國民小學

預計平衡表

中華民國105年12月31日

單位：新臺幣元

103年(前年)12月31日		科 目		105年12月31日		104年(上年)12月31日				比較 增減(-)
決 算 數		編 號	名 稱	預 計 數		預 計 數	調 整 數(±)	調 整 後 預 計 數		
金 額	%			金 額	%			金 額	%	
1,172,312	0.13	2213	應付退休及離職金	1,172,312	0.14	1,028,856	143,456	1,172,312	0.12	
861,550,015	98.01	2214	應付代管資產	861,550,015	99.43	807,039,987	54,510,028	861,550,015	98.80	
14,062,450	1.60	3	基金餘額	1,444,123	0.17	989,361	6,044,944	7,034,305	0.81	-5,590,182
14,062,450	1.60	31	基金餘額	1,444,123	0.17	989,361	6,044,944	7,034,305	0.81	-5,590,182
14,062,450	1.60	311	基金餘額	1,444,123	0.17	989,361	6,044,944	7,034,305	0.81	-5,590,182
14,062,450	1.60	3111	累積餘額	1,444,123	0.17	989,361	6,044,944	7,034,305	0.81	-5,590,182

註：1.信託代理與保證資產(負債)前年度決算數0元，上年度調整後預計數0元，本年度預計數0元。2.或有資產(負債)0元。3.本基金自93年度起，本固定項目分開原則，將屬長期固定帳項，包括固定資產379,456,852元、無形資產197,600元及長期債務0元等，另立帳類管理，未納入本表。

臺北市地方教育發展基金－臺北市北投區義方國民小學

40501655-49

各項費用彙計表

中華民國105年度

單位：新臺幣元

前年度 決算數	上年度 預算數	計畫別 用途別科目	合計	計畫別			
				國民教育計畫	學前教育計畫	一般行政管理計畫	建築及設備計畫
77,635,803	69,777,199	合計	68,604,251	48,357,208	7,276,695	11,597,141	1,373,207
63,876,124	60,545,987	用人費用	60,920,825	43,020,991	7,104,713	10,795,121	
36,818,505	32,509,860	正式員額薪資	32,845,860	20,916,000	4,825,860	7,104,000	
34,888,485	30,421,860	職員薪金	30,757,860	20,916,000	4,501,860	5,340,000	
771,780	1,056,000	工員工資	1,056,000		324,000	732,000	
1,158,240	1,032,000	警餉	1,032,000			1,032,000	
1,748,695	171,600	聘僱及兼職人員薪資	635,696	635,696			
		約僱職員薪金	406,896	406,896			
1,748,695	171,600	兼職人員酬金	228,800	228,800			
626,262	803,775	超時工作報酬	793,968	445,702	32,533	315,733	
626,262	802,815	加班費	793,008	444,742	32,533	315,733	
	960	誤餐費	960	960			
8,155,371	8,378,888	獎金	8,070,750	4,986,362	1,285,388	1,799,000	
3,594,589	4,315,155	考績獎金	3,914,155	2,321,000	682,155	911,000	
4,560,782	4,063,733	年終獎金	4,156,595	2,665,362	603,233	888,000	
11,130,352	13,431,888	退休及卹償金	13,348,015	12,389,767	409,536	548,712	
10,993,002	13,386,648	職員退休及離職金	11,503,752	10,590,744	400,896	512,112	
137,350	45,240	工員退休及離職金	1,844,263	1,799,023	8,640	36,600	

臺北市地方教育發展基金－臺北市北投區義方國民小學

各項費用彙計表

中華民國105年度

單位：新臺幣元

前年度 決算數	上年度 預算數	計畫別	合計	國民教育計畫	學前教育計畫	一般行政管理計畫	建築及設備計畫
		用途別科目					
5,396,939	5,249,976	福利費	5,226,536	3,647,464	551,396	1,027,676	
3,562,606	2,903,820	分擔員工保險費	3,032,700	1,899,348	447,996	685,356	
55,000	186,000	傷病醫藥費	187,720	186,000	1,720		
508,553	660,240	員工通勤交通費	619,920	367,920	85,680	166,320	
1,270,780	1,499,916	其他福利費	1,386,196	1,194,196	16,000	176,000	
3,658,970	3,525,725	服務費用	3,752,677	3,141,177	47,500	564,000	
927,701	1,607,850	水電費	1,759,091	1,759,091			
531,695	974,758	工作場所電費	1,135,330	1,135,330			
85,491	93,092	工作場所水費	94,561	94,561			
310,515	540,000	氣體費	529,200	529,200			
28,400	29,140	旅運費	29,140	29,140			
28,400	29,140	國內旅費	29,140	29,140			
	1,000	印刷裝訂與廣告費	1,000	1,000			
	1,000	印刷及裝訂費	1,000	1,000			
706,841	397,486	修理保養及保固費	445,800	445,800			
250,318	105,750	一般房屋修護費	211,500	211,500			
167,564	185,986	機械及設備修護費	168,000	168,000			
288,959	105,750	什項設備修護費	66,300	66,300			

臺北市地方教育發展基金－臺北市北投區義方國民小學

40501655-51

各項費用彙計表

中華民國105年度

單位：新臺幣元

前年度 決算數	上年度 預算數	計畫別 用途別科目	合計	計畫別			
				國民教育計畫	學前教育計畫	一般行政管理計畫	建築及設備計畫
8,804	17,000	保險費	17,000	17,000			
8,804	17,000	其他保險費	17,000	17,000			
1,147,774	648,674	一般服務費	689,106	531,106	16,000	142,000	
8,490	16,320	佣金、匯費、經理費及手續費	9,792	9,792			
28,000	120,000	外包費	120,000			120,000	
1,051,994	455,484	計時與計件人員酬金	467,314	467,314			
59,290	56,870	體育活動費	92,000	54,000	16,000	22,000	
767,450	752,575	專業服務費	739,540	358,040	31,500	350,000	
332,350	230,200	講課鐘點、稿費、出席審查及查詢費	235,200	235,200			
25,940	33,605	委託檢驗(定)試驗認證費	28,800	28,800			
	640	試務甄選費	640	640			
8,400	36,000	電子計算機軟體服務費					
400,760	452,130	其他	474,900	93,400	31,500	350,000	
72,000	72,000	公共關係費	72,000			72,000	
72,000	72,000	公共關係費	72,000			72,000	
1,454,876	951,655	材料及用品費	1,198,660	912,840	47,800	238,020	
367,613	225,180	使用材料費	478,500	452,300	26,200		
367,613	225,180	設備零件	478,500	452,300	26,200		

臺北市地方教育發展基金－臺北市北投區義方國民小學

各項費用彙計表

中華民國105年度

單位：新臺幣元

前年度 決算數	上年度 預算數	計畫別 用途別科目	合計	計畫別			
				國民教育計畫	學前教育計畫	一般行政管理計畫	建築及設備計畫
1,087,263	726,475	用品消耗	720,160	460,540	21,600	238,020	
181,649	234,200	辦公(事務)用品	234,200	2,000		232,200	
65,200	85,220	報章什誌	65,100	65,100			
6,800	10,820	服裝	5,820			5,820	
2,644	5,000	醫療用品(非醫療院所使用)	5,000	5,000			
830,970	391,235	其他	410,040	388,440	21,600		
499,800	546,000	租金、償債與利息	550,800	550,800			
495,000	546,000	交通及運輸設備租金	546,000	546,000			
495,000	546,000	車租	546,000	546,000			
4,800		什項設備租金	4,800	4,800			
4,800		什項設備租金	4,800	4,800			
7,340,533	3,251,450	購建固定資產、無形資產及非理財目的之長期投資	1,373,207				1,373,207
1,156,304	628,100	購置固定資產	646,300				646,300
835,253	513,500	購置機械及設備	463,500				463,500
	73,600	購置交通及運輸設備	37,800				37,800
321,051	41,000	購置什項設備	145,000				145,000
27,600		購置無形資產	36,000				36,000
27,600		購置電腦軟體	36,000				36,000

臺北市地方教育發展基金－臺北市北投區義方國民小學

40501655-53

各項費用彙計表

中華民國105年度

單位：新臺幣元

前年度 決算數	上年度 預算數	計畫別	合計	國民教育計畫	學前教育計畫	一般行政管理計畫	建築及設備計畫
		用途別科目					
6,156,629	2,623,350	遞延支出(臺北市地方教育發展基金及臺北市臺北都會區捷運固定資產重置基金專用)	690,907				690,907
6,156,629	2,623,350	遞延修繕房屋建築支出	690,907				690,907
725,580	824,982	會費、捐助、補助、分攤、照護、救濟與交流活動費	676,682	600,000	76,682		
725,580	824,982	補貼(償)、獎勵、慰問、照護與救濟	676,682	600,000	76,682		
725,580	824,982	其他	676,682	600,000	76,682		
79,920	131,400	其他	131,400	131,400			
79,920	131,400	其他支出	131,400	131,400			
79,920	131,400	其他	131,400	131,400			

臺北市地方教育發展基金－臺北市北投區義方國民小學

員工人數彙計表

中華民國105年度

單位：人

計 畫 及 項 目	本年度預算數	上年度預算數	本年度增減數	增 減 原 因
合計	47	44	3	
國民教育計畫部分	28	25	3	
正式職員	27	25	2	
臨時職員	1		1	
學前教育計畫部分	8	8		
正式職員	7	7		
正式工員	1	1		
一般行政管理計畫部分	11	11		
正式職員	9	9		
正式工員	2	2		

註：1.本表不包含臨時工員人數。

2.本表臨時職員係指奉准有案之約聘僱人員。

本 頁 空 白

用人費用

中華民國

計畫及項目	合計	正式員額薪資	聘僱及兼職人員薪資	超時工作報酬	津貼	獎金		
						年終獎金	績效獎金	考績獎金
合計	60,920,825	32,845,860	635,696	793,968		4,156,595		3,914,155
國民教育計畫	43,020,991	20,916,000	635,696	445,702		2,665,362		2,321,000
職員薪金	20,916,000	20,916,000						
約僱職員薪金	406,896		406,896					
兼職人員酬金	228,800		228,800					
加班費	444,742			444,742				
誤餐費	960			960				
考績獎金	2,321,000							2,321,000
年終獎金	2,665,362					2,665,362		
職員退休及離職金	10,590,744							
工員退休及離職金	1,799,023							
分擔員工保險費	1,899,348							
傷病醫藥費	186,000							
員工通勤交通費	367,920							
其他福利費	1,194,196							
學前教育計畫	7,104,713	4,825,860		32,533		603,233		682,155
職員薪金	4,501,860	4,501,860						
工員工資	324,000	324,000						

臺北市北投區義方國民小學

40501655-57

彙計表

105年度

單位：新臺幣元

其他獎金	退休及卹償金		資遣費	福 利 費					提繳費
	退休金	卹償金		分擔保險費	傷病醫藥費	提撥福利金	員工通勤交通費	其他福利費	
	13,348,015			3,032,700	187,720		619,920	1,386,196	
	12,389,767			1,899,348	186,000		367,920	1,194,196	
	10,590,744								
	1,799,023			1,899,348	186,000		367,920	1,194,196	
	409,536			447,996	1,720		85,680	16,000	

用人費用

中華民國

計畫及項目	合計	正式員額薪資	聘僱及兼職人員薪資	超時工作報酬	津貼	獎金		
						年終獎金	績效獎金	考績獎金
加班費	32,533			32,533				
考績獎金	682,155							682,155
年終獎金	603,233					603,233		
職員退休及離職金	400,896							
工員退休及離職金	8,640							
分擔員工保險費	447,996							
傷病醫藥費	1,720							
員工通勤交通費	85,680							
其他福利費	16,000							
一般行政管理計畫	10,795,121	7,104,000		315,733		888,000		911,000
職員薪金	5,340,000	5,340,000						
工員工資	732,000	732,000						
警餉	1,032,000	1,032,000						
加班費	315,733			315,733				
考績獎金	911,000							911,000
年終獎金	888,000					888,000		
職員退休及離職金	512,112							
工員退休及離職金	36,600							

用人費用

中華民國

計畫及項目	合計	正式員額薪資	聘僱及兼職人員薪資	超時工作報酬	津貼	獎金		
						年終獎金	績效獎金	考績獎金
分擔員工保險費	685,356							
員工通勤交通費	166,320							
其他福利費	176,000							

註：本表不包含臨時工員薪津。

彙計表

105年度

單位：新臺幣元

其他獎金	退休及卹償金		資遣費	福 利 費					提繳費
	退休金	卹償金		分擔保險費	傷病醫藥費	提撥福利金	員工通勤交通費	其他福利費	
				685,356			166,320	176,000	

臺北市地方教育發展基金－臺北市北投區義方國民小學

聘用及約僱人員明細表

中華民國105年度

單位：新臺幣元

區分及職稱	人數	擔任工作	聘用或約僱 起訖期間	薪點	年需經費	月 支					經費來源 及其科目
						小計	折合 金額	勞保 保險費	健康 保險費	離職 儲金	
合計	1				545,194						
約僱人員小計	1				545,194						
約僱人員(280)	1	辦理學校行政事務	105/1/1-105/12/31	280	545,194	33,908	33,908				國民教育計畫

臺北市地方教育發展基金－臺北市北投區義方國民小學

40501655-63

單位（或計畫）成本分析表

中華民國105年度

單位：新臺幣元

計畫別	單位	單位成本	數量	預算數	說明
合計				68,604,251	
國民教育計畫				48,357,208	
學前教育計畫				7,276,695	
一般行政管理計畫				11,597,141	
建築及設備計畫				1,373,207	

臺北市地方教育發展基金－臺北市北投區義方國民小學

5年來主要業務計畫分析表

中華民國105年度

單位：新臺幣元

年 度 及 項 目	單 位	數 量	單位成本或 平均利(費)率	金 額	說 明
(本)年度預算數				55,633,903	
國民教育計畫				48,357,208	
學前教育計畫				7,276,695	
(上)年度預算數				54,852,502	
國民教育計畫				46,062,343	
學前教育計畫				8,790,159	
(前)年度決算數				58,090,142	
國民教育計畫				51,725,635	
學前教育計畫				6,364,507	
(102)年度決算數				59,586,284	
國民教育計畫				53,611,532	
學前教育計畫				5,974,752	
(101)年度決算數				60,311,502	
國民教育計畫				55,188,442	
學前教育計畫				5,123,060	

臺北市地方教育發展基金－臺北市北投區義方國民小學

40501655-65

固定項目明細表

中華民國105年度

單位：新臺幣元

項 目	期初餘額	本年度增加	本年度減少	期末餘額	說 明
資產	378,972,152	682,300		379,654,452	
房屋及建築	342,377,089			342,377,089	
機械及設備	18,361,708	463,500		18,825,208	
交通及運輸設備	4,990,946	37,800		5,028,746	
什項設備	13,080,809	145,000		13,225,809	
電腦軟體	161,600	36,000		197,600	

註：92年度以前已提列累計折舊142,123元(包括機械及設備累計折舊14,798元，交通及運輸設備累計折舊10,347元，什項設備累計折舊116,978元)及已攤銷費用0元，自93年起，本固定項目分開原則，將屬長期固定帳項另立帳類管理(不再計提折舊及攤銷)。