

中華民國107年度 4-0501655

議會
審定

(自107年1月1日起至107年12月31日止)

臺北市政府教育局主管

臺北市地方教育發展基金－臺北市北投區義方國民小學

附屬單位預算之分預算

(特別收入基金)

臺北市地方教育發展基金－臺北市北投區義方國民小學

目次

中華民國107年度

一、財務摘要	第 1 頁
二、業務計畫及預算概要	第 3 -9 頁
三、主要表	
(一) 基金來源、用途及餘絀預計表	第 11 -12 頁
(二) 現金流量預計表	第 13 頁
四、附屬表	
(一) 基金來源－服務收入明細表	第 15 頁
(二) 基金來源－其他財產收入明細表	第 16 頁
(三) 基金來源－市庫撥款收入明細表	第 17 頁
(四) 基金來源－學雜費收入明細表	第 18 頁
(五) 基金來源－雜項收入明細表	第 19 頁
(六) 基金用途－國民教育計畫明細表	第 20 -33 頁
(七) 基金用途－學前教育計畫明細表	第 34 -38 頁
(八) 基金用途－一般行政管理計畫明細表	第 39 -42 頁
(九) 基金用途－建築及設備計畫明細表	第 43 -47 頁
五、參考表	
(一) 預計平衡表	第 49 -50 頁
(二) 各項費用彙計表	第 51 -55 頁
(三) 員工人數彙計表	第 56 頁
(四) 用人費用彙計表	第 58 -63 頁
(五) 聘用及約僱人員明細表	第 64 頁
(六) 單位(或計畫)成本分析表	第 65 頁
(七) 5年來主要業務計畫分析表	第 66 頁

臺北市地方教育發展基金－臺北市北投區義方國民小學

目 次

中華民國107年度

(八) 固定項目明細表	第 67 頁
-------------------	--------

臺北市地方教育發展基金－臺北市北投區義方國民小學

40501655-1

財務摘要

中華民國107年度

單位：新臺幣元

項 目	本 年 度	上 年 度	比較增減(-)	%
經營成績：				
基金來源	67,544,755	68,521,827	-977,072	-1.43
基金用途	70,827,350	70,288,664	538,686	0.77
賸餘(短絀－)	-3,282,595	-1,766,837	-1,515,758	--
餘絀情形：				
基金餘額	1,865,341	5,147,936	-3,282,595	-63.77
現金流量(註)：				
現金及約當現金之淨增(減－)	-3,282,595	-1,766,837	-1,515,758	--

附註：現金流量係採現金及約當現金基礎，包括現金及自投資日起3個月內到期或清償之債權證券。

本 頁 空 白

業務計畫及預算概要

臺北市地方教育發展基金－臺北市北投區義方國民小學

業務計畫及預算概要

中華民國 107 年度

壹、基金概況

一、設立宗旨及願景：

(一) 本校遵照憲法第 158 及 160 條規定，教育文化應發展民族精神、自治精神，國民道德與健全體格、科學及生活智能，以培養學童七大學習領域及十大基本能力。

(二) 本校自 91 年度起依教育經費編列與管理法第 13 條規定設置「臺北市地方教育發展基金」，以促進教育健全發展，提昇教育經費運用績效。

二、組織概況（另附組織系統圖）：

本校設置校長 1 人，綜理全校校務，下設教務處、學生事務處、總務處、輔導室、會計室、人事室及幼兒園等單位。

內部分層業務如下：

教務處：秉承校長之命，辦理全校教務事項。

教學組：掌理課程編排、課業考查、學藝競賽、教學研究、教師進修、差假教師調代課及缺補課之查核等事項。

註冊組：掌理註冊、編班、轉學、學籍保管、各項獎助學金補助及成績考查等有關學籍事項、掌理教科書編選、教學用具之管理、保管及出版學校刊物等事項。

資訊組：掌理電腦設備及區域網路之管理、保管等事項。

學生事務處：秉承校長之命，辦理全校學生事務事項。

訓育組：掌理訓育計畫之擬定及辦理各類訓育等活動、掌理學生日常生活常規，辦理交通導護各項事項。

體育組：掌理學生體育活動、體格鍛鍊等事項。

衛生組：掌理健康檢查，個人及環境衛生檢查、保健等事項。

總務處：秉承校長之命，辦理全校總務事項。

事務組：掌理校舍、校具、財產、物品採購保管、工程發包、監工及驗收。

文書組：掌理文件收發登錄、撰擬繕校、典守學校印信、檔案保管、整理各項會議紀錄及校史等事項，掌理現金、零用金、票據、契約之保管等收支事項，辦理員工薪津發放及各項扣繳單據證明等。

輔導室：秉承校長之命，辦理全校學生學習輔導、生活輔導、生涯輔導等事項。

特教組：擬訂特殊教育計畫章則、親師輔導諮詢、特教班甄選鑑別、實施各項診斷測驗、特教兒童追蹤輔導等事項、辦理輔導資料搜集建檔、組訓愛心家

臺北市地方教育發展基金－臺北市北投區義方國民小學

業務計畫及預算概要

中華民國 107 年度

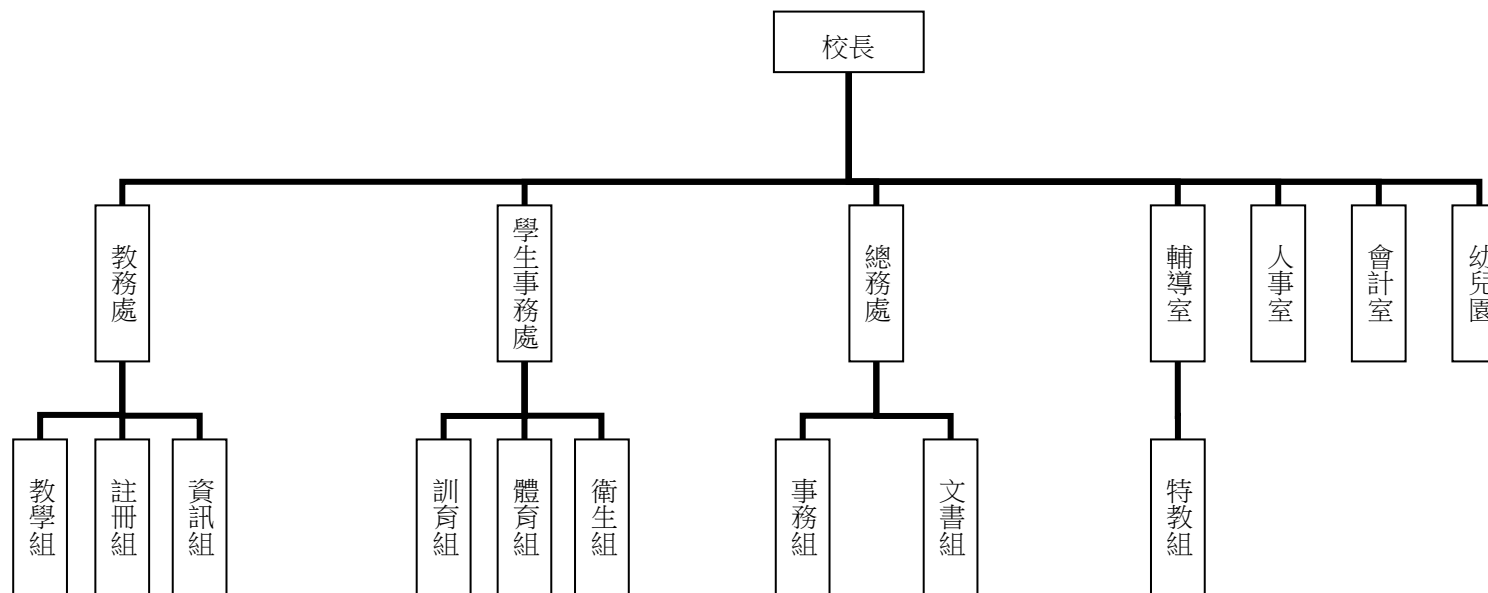
長、實施測驗、社區人力整合、出版親職刊物等事項及掌理學生個案建立、學習輔導、生活輔導、生涯輔導及兩性教育、親職教育等事項。

會計室：秉承上級主計機關之監督與指導，並受校長之指揮，依法辦理歲計、會計、統計等事項。

人事室：秉承上級人事機關之監督與指導，並受校長之指揮，依法辦理人事管理查核等事項。

幼兒園：秉承校長之命，綜理園務、規劃幼兒教學、保育、環境與各項措施。

三、組織系統圖：



四、基金歸類及屬性：本校地方教育發展基金依據教育經費編列與管理法第 13 條規定設置，本基金為預算法第 4 條第 1 項第 2 款第 5 目所定之特別收入基金，以本府教育局為管理機關。

貳、業務範圍及經營趨勢

臺北市地方教育發展基金－臺北市北投區義方國民小學

業務計畫及預算概要

中華民國 107 年度

一、業務範圍：

- (一) 依據教育基本法培養學生健全人格，民主素養，法治觀念，人文涵養，強健體魄及思考判斷與創造能力。
- (二) 依據特殊教育法、特殊教育法施行細則及相關規定，設立身心障礙資源班，因材施教，以達適才適性發展之教育目標。

二、最近 5 年經營趨勢：

基金來源、用途及餘絀

單位：新臺幣元

來源 用途 餘絀	年度	103 年度決算 金 額	104 年度決算 金 額	105 年度決算 金 額	106 年度預算 金 額	本年度預算 金 額
來源部分		73,960,157	81,226,113	70,168,426	68,521,827	67,544,755
用途部分		77,635,803	76,482,863	82,059,353	70,288,664	70,827,350
餘絀部分		-3,675,646	4,743,250	-11,890,927	-1,766,837	-3,282,595

參、業務計畫

一、業務計畫及目標：

本年度業務計畫重點與預算配合情形及預期績效，詳列如下：

- (一) 國民教育計畫：本年度預算編列 48,859,471 元，預定招收 13 班，學生人數 290 人，新購運動器材、教具及圖書等各科教學設備，革新教學方法，充實各科教材，提高教學效能；並辦理暑期泳訓班、教師甄選及指定活動等項目，藉由辦理各項活動，以鍛鍊學童強健的身體，增進學童各項生活智能。
- (二) 學前教育計畫：本年度預算編列 7,115,710 元，預定招收 3 班，幼兒人數 90 人，新購教學設備，革新教學方法，提高教學效能；並辦理幼兒園各項活動，以鍛鍊幼兒強健的身體，增進幼兒各項生活智能。
- (三) 一般行政管理計畫：本年度預算編列 12,434,279 元，係配合校務推動行政處室支援工作，進而增進校務運作。

臺北市地方教育發展基金－臺北市北投區義方國民小學

業務計畫及預算概要

中華民國 107 年度

(四) 建築及設備計畫：本年度預算編列 2,417,890 元，係購置各項教學設備及行政設備並辦理集會場整修工程、伸縮縫漏水及校園空間安全改善工程，改善教學環境，增進教學效能，並提高行政效率。

二、執行政府重要政策：

(一) 開啟多元智慧：尊重每個學生獨特的個性，以多元智慧的觀點協助他找到生命的亮點，肯定天生我才必有用，能知於學，樂於學。

(二) 培養生活能力：因應新世紀知識社會的到來，培養學生帶得走的能力，諸如人際溝通能力、資訊能力、終身學習能力、生涯規畫能力、問題解決能力等。

(三) 蘊育人文情懷：在溫馨開放的校園文化中，孕育人文情懷，學會尊重、包容；建構生命的價值、完成人性的開展。

(四) 建置溫馨民主的校園文化：

- 1.以參與式管理、落實行政、教師會、家長會三者的良性互動。
- 2.以學生第一，教學優先的觀念提昇行政服務效率。
- 3.放下威權心態，開啟校園民主之風氣。

(五) 推動適性教學：

- 1.運用小班優勢，採多元化、活潑化的教學及評量。
- 2.運用校內外資源，加強多元學習能力。
- 3.關懷相對弱勢學生之教學及輔導。
- 4.發展資訊教育，充實學生電腦運用之知能，並提昇教師運用電腦教學之能力。

(六) 辦理發展性的訓輔活動：

- 1.辦理各項活動、競賽及展演。
- 2.推動校內外學習服務。
- 3.發展績優社團及校隊，如羽球社、游泳隊及扯鈴隊等。
- 4.加強新興領域教育的辦理，並融入各科教學以收成效。

肆、預算概要

臺北市地方教育發展基金－臺北市北投區義方國民小學

業務計畫及預算概要

中華民國 107 年度

一、基金來源及用途之預計：

(一) 本年度基金來源：服務收入 299,500 元，其他財產收入 82,000 元，市庫撥款收入 65,183,265 元，學雜費收入 1,679,990 元，雜項收入 300,000 元，基金來源合計 67,544,755 元。

(二) 本年度基金用途：國民教育計畫 48,859,471 元，學前教育計畫 7,115,710 元，一般行政管理計畫 12,434,279 元，建築及設備計畫 2,417,890 元，基金用途合計 70,827,350 元。

二、基金餘絀之預計：本年度短絀 3,282,595 元。

三、現金流量之預計：本年度業務活動淨現金流出 3,282,595 元。

四、補辦預算事項：詳補辦預算明細表。

購建固定資產 274,639 元。

(一) 105 年度教育部補助強化校園安全防護工作計畫經費 248,639 元。

(二) 106 年度為電腦教室汰舊換新空調設備，避免電腦設備損壞，且具急迫必要性，由其他準備金項下支應 26,000 元。

伍、其他重要說明

一、本年度預算與上年度預算各項目增減之原因：

(一) 員工人數增減原因之分析：本年度校長 1 人，教師 31 人，行政人員 7 人，校警 2 人，工友 2 人，教保員 1 人，廚工 1 人，約僱人員 1 人，總計 46 人，較上年度減列教師 2 人，增列行政人員 1 人。

(二) 基金來源、用途及餘絀各科目增減原因之分析：

1. 服務收入本年度預算數 299,500 元，較上年度預算數 299,100 元，依業務需要核實增列 400 元。

2. 其他財產收入本年度預算數 82,000 元，較上年度預算數 82,000 元，無增減。

3. 市庫撥款收入本年度預算數 65,183,265 元，較上年度預算數 66,268,663 元，依業務需要核實減列 1,085,398 元。

4. 政府其他撥入收入本年度預算數 0 元，較上年度預算數 529,194 元，依業務需要核實減列 529,194 元。

5. 學雜費收入本年度預算數 1,679,990 元，較上年度預算數 1,042,870 元，依業務需要核實增加 637,120 元。

6. 雜項收入本年度預算數 300,000 元，較上年度預算數 300,000 元，無增減。

7. 用人費用本年度預算數 61,542,322 元，較上年度預算數 61,567,020 元，依業務需要核實減列 24,698 元。

臺北市地方教育發展基金－臺北市北投區義方國民小學

業務計畫及預算概要

中華民國 107 年度

8.服務費用本年度預算數 3,997,984 元，較上年度預算數 3,903,614 元，依業務需要核實增列 94,370 元。

9.材料及用品費本年度預算數 1,272,550 元，較上年度預算數 1,062,800 元，依業務需要核實增加 209,750 元。

10.租金、償債與利息本年度預算數 550,800 元，較上年度預算數 550,800 元，無增減。

11.購建固定資產、無形資產及非理財目的之長期投資本年度預算數 2,417,890 元，較上年度預算數 2,217,650 元，依業務需要核實增列 200,240 元。

12.會費、捐助、補助、分攤、照護、救濟與交流活動費本年度預算數 864,204 元，較上年度預算數 807,380 元，依業務需要核實增列 56,824 元。

13.其他本年度預算數 181,600 元，較上年度預算數 179,400 元，依業務需要核實增列 2,200 元。

二、106 學年度第 2 學期核定普通班 12 班、身心障礙資源班 1 班及幼兒園 3 班，共計 16 班，預定招收學生人數 380 人，107 學年度第 1 學期預估普通班 12 班、身心障礙資源班 1 班及幼兒園 3 班，共計 16 班，預定招收學生人數 380 人。

三、其他有關說明：無。

臺北市地方教育發展基金－臺北市北投區義方國民小學

40501655-9

補辦預算明細表

中華民國107年度

單位：新臺幣元

先行辦理 年 度	業務計畫 及用途別	項 目 名 稱	單 位	數 量	單 價	金 額	說 明
105	建築及設備計畫	合計				274,639	105.10.24府教工字第10540945600號
		購置固定資產				274,639	
						248,639	
		購置固定資產				248,639	
		購置機械及設備				13,980	
		購置交通及運輸設備				13,980	
106	建築及設備計畫	LED螢幕(32吋以上)	組	1	13,980	13,980	教育部補助強化校園安全防護工作計畫經費。
		購置交通及運輸設備				234,659	
		監視系統主機	組	1	67,905	67,905	教育部補助強化校園安全防護工作計畫經費。
		監視系統儲存設備	組	1	166,754	166,754	教育部補助強化校園安全防護工作計畫經費。
						26,000	
	購置固定資產					26,000	106.5.4府授主事預字第10630575200號
		購置什項設備				26,000	
		分離一對一室外機,2噸半	臺	1	26,000	26,000	為電腦教室汰舊換新空調設備,避免電腦設備損壞,且具急迫及必要性,所需設備擬由其他準備金支應。

備註：各管理機關(構)依預算法第 8 8 條規定補辦預算，應確係不及編入年度預算，且因經營環境發生重大變遷或正常業務(含執行中央補助款項目)之確實需要，並經主管機關核轉本府核准先行辦理者；不具急迫性之事項，仍應儘可能納入預算辦理。

本 頁 空 白

主 要 表

臺北市地方教育發展基金－臺北市北投區義方國民小學

40501655-11

基金來源、用途及餘絀預計表

中華民國107年度

單位：新臺幣元

前年度決算數	科 目		本年度預算數	上年度預算數	比較增減（－）
	編 號	名 稱			
70,168,426	4	基金來源	67,544,755	68,521,827	-977,072
164,152	43	勞務收入	299,500	299,100	400
164,152	431	服務收入	299,500	299,100	400
126,230	45	財產收入	82,000	82,000	
97	454	利息收入			
126,133	45Y	其他財產收入	82,000	82,000	
68,259,806	46	政府撥入收入	65,183,265	66,797,857	-1,614,592
64,138,031	462	市庫撥款收入	65,183,265	66,268,663	-1,085,398
4,121,775	46Y	政府其他撥入收入		529,194	-529,194
1,290,315	4S	教學收入	1,679,990	1,042,870	637,120
1,290,315	4S1	學雜費收入	1,679,990	1,042,870	637,120
327,923	4Y	其他收入	300,000	300,000	
327,923	4YY	雜項收入	300,000	300,000	
82,059,353	5	基金用途	70,827,350	70,288,664	538,686
50,389,614	53	國民教育計畫	48,859,471	48,812,824	46,647
8,341,810	54	學前教育計畫	7,115,710	7,450,777	-335,067
12,069,678	5L	一般行政管理計畫	12,434,279	11,807,413	626,866

臺北市地方教育發展基金－臺北市北投區義方國民小學

基金來源、用途及餘絀預計表

中華民國107年度

單位：新臺幣元

前年度決算數	科 目		本年度預算數	上年度預算數	比較增減（－）
	編 號	名 稱			
11,258,251	5M	建築及設備計畫	2,417,890	2,217,650	200,240
-11,890,927	6	本期賸餘(短絀-)	-3,282,595	-1,766,837	-1,515,758
18,805,700	71	期初基金餘額	5,147,936	13,215,518	-8,067,582
6,914,773	73	期末基金餘額	1,865,341	11,448,681	-9,583,340

臺北市地方教育發展基金－臺北市北投區義方國民小學

40501655-13

現金流量預計表

中華民國107年度

單位：新臺幣元

項 目		本年度預算數	說 明
編 號	名 稱		
81	業務活動之現金流量		
811	本期賸餘(短絀－)	-3,282,595	
813	業務活動之淨現金流入(流出－)	-3,282,595	
82	其他活動之現金流量		
82Z	其他活動之淨現金流入(流出－)		
83	現金及約當現金之淨增(淨減－)	-3,282,595	
84	期初現金及約當現金	7,344,042	
85	期末現金及約當現金	4,061,447	

註：本表係採現金及約當現金基礎，包括現金及自投資日起3個月內到期或清償之債權證券。

本 頁 空 白

附 屬 表

臺北市地方教育發展基金－臺北市北投區義方國民小學

40501655-15

基金來源－服務收入明細表

中華民國107年度

單位：新臺幣元

前年度決算數	上年度預算數	科 目		本 年 度 預 算 數				說 明
		編 號	名 稱	單 位	數 量	單 價	金 額	
164,152	299,100		合計				299,500	
164,152	299,100	431	服務收入				299,500	較上年度預算數299,100元，增加400元。
				人	425	700	297,500	暑期游泳訓練班報名費收入(收支對列)。
				人、次	4x1	500	2,000	教師甄試報名費收入(收支對列)。

臺北市地方教育發展基金－臺北市北投區義方國民小學

基金來源－其他財產收入明細表

中華民國107年度

單位：新臺幣元

前年度決算數	上年度預算數	科 目		本 年 度 預 算 數				說 明
		編 號	名 稱	單 位	數 量	單 價	金 額	
126,133	82,000		合計				82,000	
126,133	82,000	45Y	其他財產收入				82,000	較上年度預算數82,000元，無增減。 校園場地開放出借收入(收支對列)。 教職員工停車收入。
				年	1	70,000	70,000	
				年	1	12,000	12,000	

臺北市地方教育發展基金－臺北市北投區義方國民小學

40501655-17

基金來源－市庫撥款收入明細表

中華民國107年度

單位：新臺幣元

前年度決算數	上年度預算數	科 目		本 年 度 預 算 數				說 明
		編 號	名 稱	單 位	數 量	單 價	金 額	
64,138,031	66,268,663		合計				65,183,265	
64,138,031	66,268,663	462	市庫撥款收入	年	1	65,183,265	65,183,265	較上年度預算數66,268,663元，減少1,085,398元。市府補助款。

臺北市地方教育發展基金－臺北市北投區義方國民小學

基金來源－學雜費收入明細表

中華民國107年度

單位：新臺幣元

前年度決算數	上年度預算數	科 目		本 年 度 預 算 數				說 明
		編 號	名 稱	單 位	數 量	單 價	金 額	
1,290,315	1,042,870		合計				1,679,990	
1,290,315	1,042,870	4S1	學雜費收入				1,679,990	較上年度預算數1,042,870元，增加637,120元。
				人、學期	82x2	7,000	1,148,000	幼兒園全日班學費收入預估學生82人。
				人、學期	82x2	2,955	484,620	幼兒園全日班雜費收入預估學生82人。
				人、學期	3x2	5,150	30,900	幼兒園半日班學費收入預估學生3人。
				人、學期	3x2	2,745	16,470	幼兒園半日班雜費收入預估學生3人。

臺北市地方教育發展基金－臺北市北投區義方國民小學

40501655-19

基金來源－雜項收入明細表

中華民國107年度

單位：新臺幣元

前年度決算數	上年度預算數	科 目		本 年 度 預 算 數				說 明
		編 號	名 稱	單 位	數 量	單 價	金 額	
327,923	300,000		合計				300,000	
327,923	300,000	4YY	雜項收入	年	1	300,000	300,000	較上年度預算數300,000元，無增減。 工程圖說費、數位學生證補卡費及簡訊費等收入。

臺北市地方教育發展基金－臺北市北投區義方國民小學

基金用途－國民教育計畫明細表

中華民國107年度

單位：新臺幣元

前年度決算數	上年度預算數	科 目		本年度預算數				說 明
		編 號	名 稱	單位	數量	單價	金額	
50,389,614	48,812,824		合 計				48,859,471	
42,429,562	43,530,710	1	用人費用				43,237,213	
21,581,297	21,852,000	11	正式員額薪資				21,780,000	較上年度預算數21,852,000元，減少72,000元。
21,581,297	21,852,000	113	職員薪金	年	1	20,436,000	20,436,000	教職員23人薪金(詳用人費用彙計表)(含教育部補助導師費144,000元)。
				年	1	1,344,000	1,344,000	教職員2人薪金(詳用人費用彙計表)(含教育部補助導師費12,000元)。
1,031,878	635,696	12	聘僱及兼職人員薪資				681,456	較上年度預算數635,696元，增加45,760元。
406,896	406,896	122	約僱職員薪金	年	1	406,896	406,896	約僱充實行政人力1人薪金(詳聘用及約僱人員明細表)(教育部補助款)。
624,982	228,800	124	兼職人員酬金	節	880	260	228,800	教師代課鐘點費，本校編制教師總人數31人，按9分之1計，編列4人，每人220節，總節數4人x220節=880節。

臺北市地方教育發展基金－臺北市北投區義方國民小學

40501655-21

基金用途－國民教育計畫明細表

中華民國107年度

單位：新臺幣元

前年度決算數	上年度預算數	科 目		本年度預算數				說 明
		編 號	名 稱	單位	數量	單價	金額	
				人、節、週	2x2x40	260	41,600	補助調整授課特教教師鐘點費(由教育局移列之教育部補助款)。
				年	1	4,160	4,160	補助調整授課鐘點費之外聘教師勞、健保及勞退費用(由教育局移列之教育部補助款)。
279,776	489,542	13	超時工作報酬				414,873	較上年度預算數489,542元，減少74,669元。
279,776	489,542	131	加班費				414,873	
				年	1	402,663	402,663	不休假出勤加班費。
				年	1	8,510	8,510	暑期泳訓班工作人員加班費(收支對列)。
				年	1	3,700	3,700	校園場地開放加班費(收支對列)。
5,202,390	5,010,362	15	獎金				5,062,360	較上年度預算數5,010,362元，增加51,998元。
2,276,235	2,228,000	151	考績獎金				2,289,000	
				年	1	2,177,000	2,177,000	依考績法規定核發之獎金。
				年	1	112,000	112,000	依考績法規定核發之獎金。
2,926,155	2,782,362	152	年終獎金				2,773,360	
				年	1	2,554,500	2,554,500	依規定於年節加發之獎金。

臺北市地方教育發展基金－臺北市北投區義方國民小學

基金用途－國民教育計畫明細表

中華民國107年度

單位：新臺幣元

前年度決算數	上年度預算數	科 目		本年度預算數				說 明
		編 號	名 稱	單 位	數 量	單 價	金 額	
				年	1	168,000	168,000	依規定於年節加發之獎金。
				年	1	50,860	50,860	約僱充實行政人力依規定於年節加發之獎金(教育部補助款)。
11,413,928	11,899,622	16	退休及卹償金				11,966,628	較上年度預算數11,899,622元，增加67,006元。
11,226,732	11,899,622	161	職員退休及離職金				11,966,628	
				年	1	1,740,960	1,740,960	提撥退撫基金。
				年	1	112,320	112,320	提撥退撫基金。
				年	1	10,088,940	10,088,940	退休人員月退休金，29人x28,405元x12月=9,884,940元；退休遺族月撫慰金，1人x17,000元x12月=204,000元；合計10,088,940元。
				年	1	24,408	24,408	約僱充實行政人力提撥離職儲金(教育部補助款)。
187,196		162	工員退休及離職金					
2,920,293	3,643,488	18	福利費				3,331,896	較上年度預算數3,643,488元，減少311,592元。
2,083,278	1,995,372	181	分擔員工保險費				1,870,980	
				年	1	1,720,776	1,720,776	分擔公保、勞保、健保費。
				年	1	112,368	112,368	分擔公保、勞保、健保費。
				年	1	37,836	37,836	約僱充實行政人力分擔勞保、健

臺北市地方教育發展基金－臺北市北投區義方國民小學

40501655-23

基金用途－國民教育計畫明細表

中華民國107年度

單位：新臺幣元

前年度決算數	上年度預算數	科 目		本年度預算數				說 明
		編 號	名 稱	單 位	數 量	單 價	金 額	
71,000	186,000	183	傷病醫藥費	人	12	3,500	42,000	保費(教育部補助款)。
				人	9	16,000	144,000	教職員健康檢查費。
242,154	367,920	187	員工通勤交通費				342,720	教職員健康檢查費。
				人、月、段	11x12x2	630	166,320	教師兼行政上下班交通費。
				人、月、段	12x10x2	630	151,200	教師上下班交通費。
				人、月、段	2x10x2	630	25,200	教師上下班交通費。
523,861	1,094,196	18Y	其他福利費				932,196	
				年	1	176,000	176,000	休假旅遊補助費。
				人、年	2x1	6,000	12,000	退休人員三節慰問金。
				年	1	268,226	268,226	子女教育補助費。
				年	1	354,250	354,250	喪葬補助(35,425元x5月x2人)。
				年	1	121,720	121,720	結婚補助(30,430元x2月x2人)。
5,102,758	3,192,114	2	服務費用				3,234,484	
858,599	1,809,500	21	水電費				1,809,500	較上年度預算數1,809,500元，無增減。
574,568	1,158,500	212	工作場所電費				1,158,500	
				年	1	1,071,300	1,071,300	班級電費。
				班	6	7,200	43,200	游泳池水電清潔維護費(4-6年級)。

臺北市地方教育發展基金－臺北市北投區義方國民小學

基金用途－國民教育計畫明細表

中華民國107年度

單位：新臺幣元

前年度決算數	上年度預算數	科 目		本年度預算數				說 明
		編 號	名 稱	單 位	數 量	單 價	金 額	
				年	1	44,000	44,000	暑期泳訓班電費補助費(收支對列)。
108,597	111,000	214	工作場所水費				111,000	
				年	1	100,000	100,000	班級水費基本費。
				年	1	11,000	11,000	暑期泳訓班水費補助費(收支對列)。
175,434	540,000	217	氣體費				540,000	
				年	1	540,000	540,000	游泳池燃料費。
27,448	29,140	23	旅運費				33,790	較上年度預算數29,140元，增加4,650元。
27,448	29,140	231	國內旅費				33,790	
				年	1	10,540	10,540	因公市外出差旅費。
				人、天	5x3	1,550	23,250	校外教學隨隊人員出差旅費。
621,444	445,000	25	修理保養及保固費				445,200	較上年度預算數445,000元，增加200元。
313,338	211,500	252	一般房屋修護費				211,500	
				班、年	15x1	14,100	211,500	學校校舍及其他建築物等之修繕(23,500元x15班x60%)。
264,426	167,200	255	機械及設備修護費				167,400	
				班、年	15x1	9,400	141,000	各項教學設備及其他公用用具保養修理(23,500元x15班x40%)。

臺北市地方教育發展基金－臺北市北投區義方國民小學

40501655-25

基金用途－國民教育計畫明細表

中華民國107年度

單位：新臺幣元

前年度決算數	上年度預算數	科 目		本年度預算數				說 明
		編 號	名 稱	單位	數量	單價	金額	
				年	1	14,400	14,400	電腦設備維護費(電腦專案計畫)。
				年	1	12,000	12,000	暑期泳訓班場地維護費(收支對列)。
43,680	66,300	257	什項設備修護費	年	1	66,300	66,300	校園場地開放設備維護費(收支對列)。
4,011	17,000	26	保險費				17,000	較上年度預算數17,000元，無增減。
4,011	17,000	26Y	其他保險費				17,000	
3,308,456	531,034	27	一般服務費	人	425	40	17,000	暑期泳訓班保險費(收支對列)。
							527,754	較上年度預算數531,034元，減少3,280元。
6,312	9,720	276	佣金、匯費、經理費及手續費				10,440	
3,250,844	467,314	27D	計時與計件人員酬金	人、學期	290x2	18	10,440	委託超商代收學雜費手續費。
				人、月	1x10	1,818	18,180	提撥游泳池救生員退休金。
				人、月	1x10	3,694	36,940	分擔游泳池救生員勞保及健保費。
				人、年	1x1	36,050	36,050	游泳池救生員年終獎金。

臺北市地方教育發展基金－臺北市北投區義方國民小學

基金用途－國民教育計畫明細表

中華民國107年度

單位：新臺幣元

前年度決算數	上年度預算數	科 目		本年度預算數				說 明
		編 號	名 稱	單位	數量	單價	金額	
				人、月	1x10	28,840	288,400	游泳池救生員薪津。
				人、月	1x2	3,605	7,210	暑期泳訓班救生員年終獎金。
				人、月	1x2	1,260	2,520	提撥暑期泳訓班工讀生勞退準備金(收支對列)。
				小時	70	133	9,310	暑期泳訓班工讀生薪津(收支對列)。
				人、月	1x2	1,818	3,636	提撥暑期泳訓班救生員退休金。
				人、月	1x2	28,840	57,680	暑期泳訓班救生員薪津。
				人、月	1x2	3,694	7,388	分擔暑期泳訓班救生員勞保及健保費。
51,300	54,000	27F	體育活動費				50,000	
				人、年	23x1	2,000	46,000	文康活動費，本校編列教職員23人，每人編列2,000元。
				人、年	2x1	2,000	4,000	文康活動費，本校編列教職員2人，每人編列2,000元。
282,800	360,440	28	專業服務費				401,240	較上年度預算數360,440元，增加40,800元。
188,450	235,200	285	講課鐘點、稿費、出席審查及查詢費				273,600	
				節	4	1,600	6,400	資源班外聘訓練講授鐘點費(資源班業務費提列)。

臺北市地方教育發展基金－臺北市北投區義方國民小學

40501655-27

基金用途－國民教育計畫明細表

中華民國107年度

單位：新臺幣元

前年度決算數	上年度預算數	科 目		本年度預算數				說 明
		編 號	名 稱	單位	數量	單價	金額	
17,200	31,200	287	委託檢驗(定)試驗認證費	班、月	1x12	600	7,200	教材編輯費(資源班)。
				節	4	1,600	6,400	外聘講座鐘點費。
				人次	2	2,000	4,000	調查委員會出席費。
				節	6	1,200	7,200	外聘講師鐘點費鐘點費。
				節	4	1,600	6,400	外聘教師鐘點費(由教育局移列)。
				節	15	1,600	24,000	外聘講師鐘點費。
				節	30	800	24,000	內聘教師鐘點費。
				節	5	1,600	8,000	外聘講師鐘點費(國小家長教育成長研習暨志工培訓)。
				節	360	500	180,000	暑期泳訓班教練鐘點費(收支對列)。
				節			33,600	
7,350	640	289	試務甄選費	年	1	28,800	28,800	建築物公共安全檢查、消防安全檢測費(由班級業務費提列)。
				臺、年	4x1	1,200	4,800	飲水機水質檢驗費。
				年	1	640	640	教師甄選試務費用(收支對列)。
	28A	電子計算機軟體服務費						

臺北市地方教育發展基金－臺北市北投區義方國民小學

基金用途－國民教育計畫明細表

中華民國107年度

單位：新臺幣元

前年度決算數	上年度預算數	科 目		本年度預算數				說 明
		編 號	名 稱	單 位	數 量	單 價	金 額	
69,800	93,400	28Y	其他	年	1	20,000	20,000	學生輔導指導費。
				班、人、月	4x1x9	100	3,600	學童午餐指導費(國小1-2年級)。
				班、人、月	8x1x9	400	28,800	學童午餐指導費(國小3-6年級)。
				人、月	8x9	500	36,000	工作人員午餐指導費(20班補助 工作人員8人)。
				年	1	5,000	5,000	學童牙齒檢查費。
1,721,940	727,800	3	材料及用品費				966,550	
733,772	224,900	31	使用材料費				290,450	較上年度預算數224,900元，增 加65,550元。
733,772	224,900	315	設備零件				290,450	
				組	1	2,000	2,000	無線擴音機腳架(學務處，由 班級設備費移列)(新增)。
				批	1	68,800	68,800	年度圖書(教務處，由班級設備 費移列)。
				臺	1	5,380	5,380	爬行滑板車(資源班，由班級設 備費移列)(新增)。
				臺	1	4,240	4,240	平衡滾輪(資源班，由班級設備 費移列)(新增)。
				批	1	50,000	50,000	各科教具(教務處，由班級設備 費移列)(新增)。

臺北市地方教育發展基金－臺北市北投區義方國民小學

40501655-29

基金用途－國民教育計畫明細表

中華民國107年度

單位：新臺幣元

前年度決算數	上年度預算數	科 目		本年度預算數				說 明
		編 號	名 稱	單位	數量	單價	金額	
				部	3	5,000	15,000	實物投影機(學務處，班級設備費移列)(新增)。
				臺	1	3,000	3,000	條碼掃描機(教務處，由班級設備費移列)(新增)。
				塊	1	2,600	2,600	AED自動體外心臟去顫器電擊貼片(學務處，由班級設備費移列)(新增)。
				組	1	1,000	1,000	無線喊話器專用背袋(學務處，由班級設備費移列)(新增)。
				個	2	2,500	5,000	卡式爐(學務處，由班級設備費移列)(新增)。
				批	1	36,000	36,000	體育科教學設備(學務處，由班級設備費移列)(新增)。
				組	2	2,500	5,000	無線電對講機(總務處，由班級設備費移列)(新增)。
				臺	1	4,250	4,250	手動2孔打孔機(總務處，由班級設備費移列)(新增)。
				臺	1	5,000	5,000	金工切斷機(總務處，由班級設備費移列)(新增)。
				組	2	3,700	7,400	文件櫃(會計室，由班級設備費移列)(新增)。
				臺	1	6,380	6,380	平衡彈珠台(資源班，由班級設

臺北市地方教育發展基金－臺北市北投區義方國民小學

基金用途－國民教育計畫明細表

中華民國107年度

單位：新臺幣元

前年度決算數	上年度預算數	科 目		本年度預算數				說 明
		編 號	名 稱	單位	數量	單價	金額	
				部	1	3,000	3,000	備費移列)(新增)。
				班、年	8x1	6,300	50,400	教具手推車(教務處，由班級設備費移列)(新增)。
				式	2	8,000	16,000	電腦設備維護及管理費(電腦專案計畫)。
988,168	502,900	32	用品消耗				676,100	烹飪器材、學生實作器具、置物架等(由教育局移列)。
800	3,000	321	辦公(事務)用品				4,000	較上年度預算數502,900元，增加173,200元。
				班、年	1x1	800	800	資源班教學用文具紙張(資源班業務費提列)。
				次	1	2,400	2,400	文具紙張等雜支(性別平等教育宣導活動)。
				年	1	800	800	文具紙張(國小家長教育成長研習暨志工培訓)。
65,100	70,000	322	報章什誌					
15,317	5,000	328	醫療用品(非醫療院所使用)				15,000	
				年	1	15,000	15,000	藥品費(30班以下基數15,000元)。
906,951	424,900	32Y	其他				657,100	

臺北市地方教育發展基金－臺北市北投區義方國民小學

40501655-31

基金用途－國民教育計畫明細表

中華民國107年度

單位：新臺幣元

前年度決算數	上年度預算數	科 目		本年度預算數				說 明
		編 號	名 稱	單位	數量	單價	金額	
				班、年	12x1	7,200	86,400	垃圾袋、消毒葯水、衛生紙及教室布置費等(班級業務費)。
				班、年	12x1	13,820	165,840	普通班級教學材料費。
				人、年	60x1	1,700	102,000	弱勢學生用教科書(由教育局移列)。
				班、年	13x1	1,700	22,100	教學用教科書費用(由教育局移列)。
				班、年	1x1	13,820	13,820	資源班教學材料費。
				年	1	36,000	36,000	電腦耗材(電腦專案計畫)。
				年	1	48,500	48,500	運動會經費，按每班300元計算另加基數44,000元(300元x15班+44,000元)。
				人、學期	272x2	100	54,400	學生活動費。
				年	1	30,000	30,000	課後社團活動費。
				批	1	67,600	67,600	粉肥、粒肥、水苔、發泡煉石、菜苗、種子、澆水器具、培養土、採收剪刀、印刷、裝訂、文具用品等園藝資材(由教育局移列)。
				年	1	2,000	2,000	教師專業成長暨行動研究場地布置、茶水、各項耗材等。
				年	1	1,200	1,200	場地布置費等(國小家長教育成

臺北市地方教育發展基金－臺北市北投區義方國民小學

基金用途－國民教育計畫明細表

中華民國107年度

單位：新臺幣元

前年度決算數	上年度預算數	科 目		本年度預算數				說 明
		編 號	名 稱	單位	數量	單價	金額	
				年	1	5,000	5,000	長研習暨志工培訓)。
				年	1	10,000	10,000	暑期泳訓班招生用標語、紅布條等雜支(收支對列)。
				年	1	3,000	3,000	暑期泳訓班教學環境布置費(收支對列)。
				班	36	230	8,280	暑期泳訓班消毒劑(收支對列)。
				人次	12	80	960	辦理教師甄選試務人員提供逾時誤餐費用(收支對列)。
539,112	550,800	4	租金、償債與利息				550,800	
534,312	546,000	44	交通及運輸設備租金				546,000	較上年度預算數546,000元，無增減。
534,312	546,000	442	車租				546,000	
				年	1	546,000	546,000	學生免費通學專車車租。
4,800	4,800	45	什項設備租金				4,800	較上年度預算數4,800元，無增減。
4,800	4,800	451	什項設備租金				4,800	
				月	12	400	4,800	電錶月租費(由班級業務費提列)。
506,723	680,000	7	會費、捐助、補助、分攤、照護、救濟與交流活				736,824	

臺北市地方教育發展基金－臺北市北投區義方國民小學

40501655-33

基金用途－國民教育計畫明細表

中華民國107年度

單位：新臺幣元

前年度決算數	上年度預算數	科 目		本年度預算數				說 明
		編 號	名 稱	單位	數量	單價	金額	
			動費					
		72	捐助、補助與獎助				10,000	新增項目
		726	獎助學員生給與				10,000	
				人	1	10,000	10,000	教育關懷獎每校推薦1名學生獎助金(由教育局移列)。
506,723	680,000	74	補貼(償)、獎勵、慰問、 照護與救濟				726,824	較上年度預算數680,000元，增加46,824元。
506,723	680,000	74Y	其他				726,824	
				人、日	60x200	50	600,000	清寒學生餐費補助。
				人、年	23x1	1,000	23,000	第三胎補助(由教育局移列)。
				人、週、次	309x42x1	8	103,824	補助學校午餐使用有機蔬菜或有機米計畫。
89,519	131,400	9	其他				133,600	
89,519	131,400	91	其他支出				133,600	較上年度預算數131,400元，增加2,200元。
89,519	131,400	91Y	其他				133,600	
				班、年	1x1	5,600	5,600	國小游泳檢測未通過學生暑期游泳訓練班報名費。
				年	1	100,800	100,800	執行學生路隊安全導護費及導護志工保險費。
				人、學期	272x2	50	27,200	班級自治費。

臺北市地方教育發展基金－臺北市北投區義方國民小學

基金用途－學前教育計畫明細表

中華民國107年度

單位：新臺幣元

前年度決算數	上年度預算數	科 目		本年度預算數				說 明
		編 號	名 稱	單位	數量	單價	金額	
8,341,810	7,450,777		合 計				7,115,710	
7,893,202	7,136,097	1	用人費用				6,829,030	
5,526,440	4,849,860	11	正式員額薪資				4,849,860	較上年度預算數4,849,860元，無增減。
5,221,940	4,501,860	113	職員薪金	年	1	4,501,860	4,501,860	教職員6人及教保員1人薪金(詳用人費用彙計表)(含教育部補助款教保員381,980元)。
304,500	348,000	114	工員工資	人、年	1x1	348,000	348,000	工員1人薪金(詳用人費用彙計表)。
36,224	48,000	13	超時工作報酬				61,533	較上年度預算數48,000元，增加13,533元。
36,224	48,000	131	加班費	年	1	61,533	61,533	不休假出勤加班費。
1,262,807	1,256,233	15	獎金				976,233	較上年度預算數1,256,233元，減少280,000元。
597,375	650,000	151	考績獎金	年	1	370,000	370,000	依考績法規定核發之獎金。
665,432	606,233	152	年終獎金	年	1	606,233	606,233	依規定於年節加發之獎金。

臺北市地方教育發展基金－臺北市北投區義方國民小學

40501655-35

基金用途－學前教育計畫明細表

中華民國107年度

單位：新臺幣元

前年度決算數	上年度預算數	科 目		本年度預算數				說 明
		編 號	名 稱	單位	數量	單價	金額	
478,657	410,976	16	退休及卹償金				410,976	較上年度預算數410,976元，無增減。
478,657	400,896	161	職員退休及離職金	年	1	400,896	400,896	提撥退撫基金。
	10,080	162	工員退休及離職金	人、年	1x1	10,080	10,080	提撥勞工退休準備金。
589,074	571,028	18	福利費				530,428	較上年度預算數571,028元，減少40,600元。
537,526	450,768	181	分擔員工保險費	年	1	426,168	426,168	分擔公保、勞保、健保費。
	2,580	183	傷病醫藥費	人	2	860	1,720	幼兒園教保人員健康檢查費(每2人編1人)。
				人	1	860	860	幼兒園廚工健康檢查費。
51,548	85,680	187	員工通勤交通費	人、月、段	3x12x1	630	22,680	幼兒園教職員工及教保員上下班交通費。
				人、月、段	5x10x2	630	63,000	幼兒園教師上下班交通費。
	32,000	18Y	其他福利費	年	1	16,000	16,000	幼兒園休假旅遊補助費。
94,773	47,500	2	服務費用				47,500	

臺北市地方教育發展基金－臺北市北投區義方國民小學

基金用途－學前教育計畫明細表

中華民國107年度

單位：新臺幣元

前年度決算數	上年度預算數	科 目		本年度預算數				說 明
		編 號	名 稱	單位	數量	單價	金額	
63,273	16,000	27	一般服務費				16,000	較上年度預算數16,000元，無增減。
50,173		27D	計時與計件人員酬金					
13,100	16,000	27F	體育活動費	人、年	2x1	2,000	4,000	文康活動費，本校編列契約進用教保員1人，廚工1人，合計2人，每人編列2,000元(上述人員係幼托整合前得編列文康活動之人員)。
				人、年	6x1	2,000	12,000	文康活動費，本校編列幼兒園教職員6人，每人編列2,000元。
31,500	31,500	28	專業服務費				31,500	較上年度預算數31,500元，無增減。
31,500	31,500	28Y	其他	班、人、月	3x2x9	500	27,000	學童午餐指導費(導師)。
				人、月	1x9	500	4,500	學童午餐指導費(教保員)。
164,115	92,800	3	材料及用品費				64,800	
26,200	61,200	31	使用材料費				43,200	較上年度預算數61,200元，減少18,000元。
26,200	61,200	315	設備零件	批	1	13,200	13,200	教學教具(幼兒園，由班級設備

臺北市地方教育發展基金－臺北市北投區義方國民小學

40501655-37

基金用途－學前教育計畫明細表

中華民國107年度

單位：新臺幣元

前年度決算數	上年度預算數	科 目		本年度預算數				說 明
		編 號	名 稱	單 位	數 量	單 價	金 額	
				個	12	2,500	30,000	費移列)(新增)。
137,915	31,600	32	用品消耗				21,600	嵌入式輕鋼架風扇(幼兒園，由班級設備費移列)(新增)。
	10,000	322	報章什誌					較上年度預算數31,600元，減少10,000元。
137,915	21,600	32Y	其他				21,600	
				班、年	3x1	7,200	21,600	垃圾袋、消毒藥水、衛生紙及教室布置費等(班級業務費)。
189,720	126,380	7	會費、捐助、補助、分攤、照護、救濟與交流活動費				126,380	
189,720	126,380	74	補貼(償)、獎勵、慰問、照護與救濟				126,380	較上年度預算數126,380元，無增減。
189,720	126,380	74Y	其他				126,380	
				人、學期	5x2	11,633	116,330	低收入戶家庭幼生月費補助。
				人、月	1x5	2,010	10,050	危機家庭幼生餐點費補助。
	48,000	9	其他				48,000	
	48,000	91	其他支出				48,000	較上年度預算數48,000元，無增減。
	48,000	91Y	其他				48,000	

臺北市地方教育發展基金－臺北市北投區義方國民小學

基金用途－學前教育計畫明細表

中華民國107年度

單位：新臺幣元

前年度決算數	上年度預算數	科 目		本年度預算數				說 明
		編 號	名 稱	單 位	數 量	單 價	金 額	
				年	1	48,000	48,000	幼兒導護費。

臺北市地方教育發展基金－臺北市北投區義方國民小學

40501655-39

基金用途－一般行政管理計畫明細表

中華民國107年度

單位：新臺幣元

前年度決算數	上年度預算數	科 目		本年度預算數				說 明
		編 號	名 稱	單位	數量	單價	金額	
12,069,678	11,807,413		合 計				12,434,279	
11,315,868	10,900,213	1	用人費用				11,476,079	
7,303,986	7,176,000	11	正式員額薪資				7,548,000	較上年度預算數7,176,000元，增加372,000元。
5,373,966	5,412,000	113	職員薪金	年	1	5,640,000	5,640,000	教職員8人薪金(詳用人費用彙計表)。
771,780	732,000	114	工員工資	年	1	732,000	732,000	工員2人工資(詳用人費用彙計表)。
1,158,240	1,032,000	115	警餉	年	1	1,176,000	1,176,000	校警2人薪金(詳用人費用彙計表)。
2,903		12	聘僱及兼職人員薪資					
2,903		124	兼職人員酬金					
284,432	318,933	13	超時工作報酬				409,667	較上年度預算數318,933元，增加90,734元。
284,432	318,933	131	加班費	年	1	409,667	409,667	不休假出勤加班費。
2,000,259	1,817,000	15	獎金				1,882,000	較上年度預算數1,817,000元，增加65,000元。

臺北市地方教育發展基金－臺北市北投區義方國民小學

基金用途－一般行政管理計畫明細表

中華民國107年度

單位：新臺幣元

前年度決算數	上年度預算數	科 目		本年度預算數				說 明
		編 號	名 稱	單位	數量	單價	金額	
1,072,818	920,000	151	考績獎金	年	1	965,500	965,500	依考績法規定核發之獎金。
927,441	897,000	152	年終獎金	年	1	916,500	916,500	依規定於年節加發之獎金。
673,653	554,328	16	退休及卹償金				627,936	較上年度預算數554,328元，增加73,608元。
557,889	517,728	161	職員退休及離職金	年	1	569,376	569,376	提撥退撫基金。
115,764	36,600	162	工員退休及離職金	年	1	58,560	58,560	提撥勞工退休準備金。
1,050,635	1,033,952	18	福利費				1,008,476	較上年度預算數1,033,952元，減少25,476元。
754,327	691,632	181	分擔員工保險費	年	1	699,036	699,036	分擔公保、勞保、健保費。
112,384	166,320	187	員工通勤交通費	人、月、段	12x12x2	630	181,440	職員、技工、工友上下班交通費。
183,924	176,000	18Y	其他福利費	年	1	128,000	128,000	休假旅遊補助費。
538,840	664,000	2	服務費用				716,000	
146,810	142,000	27	一般服務費				144,000	較上年度預算數142,000元，增

臺北市地方教育發展基金－臺北市北投區義方國民小學

40501655-41

基金用途－一般行政管理計畫明細表

中華民國107年度

單位：新臺幣元

前年度決算數	上年度預算數	科 目		本年度預算數				說 明
		編 號	名 稱	單位	數量	單價	金額	
124,810	120,000	279	外包費	人、年	3x1	40,000	120,000	加2,000元。
							120,000	消化超額職工(技工、工友)業務外包費。
22,000	22,000	27F	體育活動費	人、年	12x1	2,000	24,000	
							24,000	文康活動費，本校編列教職員8人，工員2人，校警2人，合計12人，每人編列2,000元。
320,030	450,000	28	專業服務費				500,000	較上年度預算數450,000元，增加50,000元。
320,030	450,000	28Y	其他	年	1	500,000	500,000	校園安全機械定點、機動巡邏等保全費用。
72,000	72,000	29	公共關係費				72,000	較上年度預算數72,000元，無增減。
72,000	72,000	291	公共關係費	月	12	6,000	72,000	校長特別費。
213,970	242,200	3	材料及用品費				241,200	
213,970	242,200	32	用品消耗				241,200	較上年度預算數242,200元，減少1,000元。
208,150	231,200	321	辦公(事務)用品				231,200	

臺北市地方教育發展基金－臺北市北投區義方國民小學

基金用途－一般行政管理計畫明細表

中華民國107年度

單位：新臺幣元

前年度決算數	上年度預算數	科 目		本年度預算數				說 明
		編 號	名 稱	單位	數量	單價	金額	
5,820	11,000	325	服裝	年	1	231,200	231,200	統籌業務費計算如下：普通班12班、附設幼兒園3班，1,290元x15班x12月=232,200元，除依實際需求移列會費1,000元外，其餘如列數。
				人、套	2x1	1,500	3,000	校警夏服(成立第33年)。
				人、件	2x1	2,000	4,000	校警冬大衣(新增)。
				人、雙	2x1	1,100	2,200	校警皮鞋。
				雙	2	100	200	校警襪子。
				人、年	2x1	300	600	校警服裝配備。
1,000	1,000	7	會費、捐助、補助、分攤、照護、救濟與交流活動費				1,000	
1,000	1,000	71	會費				1,000	較上年度預算數1,000元，無增減。
1,000	1,000	713	職業團體會費	人、年	1x1	1,000	1,000	護理師公會會費(統籌業務費)。

臺北市地方教育發展基金－臺北市北投區義方國民小學

40501655-43

基金用途－建築及設備計畫明細表

中華民國107年度

單位：新臺幣元

前年度決算數	上年度預算數	科 目		本年度預算數				說 明
		編 號	名 稱	單位	數量	單價	金額	
11,258,251	2,217,650		合計				2,417,890	
11,258,251	2,217,650	5	購建固定資產、無形資產及非理財目的之長期投資				2,417,890	
890,004	2,050,500	51	購置固定資產				598,950	
890,004	2,050,500		一般建築及設備計畫				598,950	
			伸縮縫漏水及校園空間安全改善工程				100,000	
		515	購置交通及運輸設備				100,000	
			檯		2	50,000	100,000	新購防水閘門(含設計、測試及安裝)。
			班級設備				151,950	
		514	購置機械及設備				29,000	
			組		1	17,000	17,000	新購PDA盤點機(總務處)。
			組		1	12,000	12,000	汰舊換新AED自動體外心臟去顫器電池(學務處)。
		515	購置交通及運輸設備				73,000	

臺北市地方教育發展基金－臺北市北投區義方國民小學

基金用途－建築及設備計畫明細表

中華民國107年度

單位：新臺幣元

前年度決算數	上年度預算數	科 目		本年度預算數				說 明
		編 號	名 稱	單位	數量	單價	金額	
				個	1	15,000	15,000	新購無線喊話器(學務處)。
				組	1	58,000	58,000	新購隨身麥克風(教務處)。
		516	購置什項設備				49,950	
				臺	1	19,950	19,950	新購保險箱(總務處)。
				臺	2	15,000	30,000	新購防潮箱(總務處)。
			資訊設備				332,000	
		514	購置機械及設備				332,000	
				年	1	72,000	72,000	汰舊換新網路及資訊周邊設備(電腦專案計畫)。
				部	8	25,000	200,000	汰舊換新個人電腦(電腦專案計畫)。
				臺	5	12,000	60,000	新購平板電腦(電腦專案計畫)。
			幼兒園設備				15,000	
		514	購置機械及設備				15,000	
				座	1	15,000	15,000	新購電動伸縮型帆布(幼兒園)。
890,004	2,050,500		校園設備					
477,480	1,008,000	514	購置機械及設備					

臺北市地方教育發展基金－臺北市北投區義方國民小學

40501655-45

基金用途－建築及設備計畫明細表

中華民國107年度

單位：新臺幣元

前年度決算數	上年度預算數	科 目		本年度預算數				說 明
		編 號	名 稱	單位	數量	單價	金額	
271,224	870,000	515	購置交通及運輸設備					
141,300	172,500	516	購置什項設備					
28,650	36,000	52	購置無形資產				36,000	
28,650	36,000		一般建築及設備計畫				36,000	
28,650	36,000		資訊設備				36,000	
28,650	36,000	521	購置電腦軟體	年	1	36,000	36,000	電腦教學軟體費(電腦專案計畫)。
10,339,597	131,150	58	遞延支出(臺北市地方教育發展基金及臺北市臺北都會區捷運固定資產重置基金專用)				1,782,940	
10,339,597	131,150		一般建築及設備計畫				1,782,940	
			伸縮縫漏水及校園空間安全改善工程				511,207	

臺北市地方教育發展基金－臺北市北投區義方國民小學

基金用途－建築及設備計畫明細表

中華民國107年度

單位：新臺幣元

前年度決算數	上年度預算數	科 目		本年度預算數				說 明
		編 號	名 稱	單位	數量	單價	金額	
		581	遞延修繕房屋建築支出				511,207	
				公尺	11	4,090	44,990	一、施工費 伸縮縫整修(含拆除運棄)。
				公尺	120	2,880	345,600	欄杆更新(含拆除運棄)。
				組	15	5,500	82,500	冷氣設備拆除運棄。
				式	1	28,655	28,655	二、委託技術服務費(總包價法)。
				式	1	9,462	9,462	三、工程管理費(按施工費2%提列)。
			集會場整修工程				1,271,733	
		581	遞延修繕房屋建築支出				1,271,733	
				平方公尺	585	1,050	614,250	一、施工費 綜合球場整修(含拆除運棄、劃線、排水內溝)。
				座	4	3,000	12,000	既有陰井提升調整。
				式	1	50,000	50,000	集會場周邊設施拆除損壞修復。
				公尺	75	2,000	150,000	施工圍籬(組合式活動，高度1.8公尺)。

臺北市地方教育發展基金－臺北市北投區義方國民小學

40501655-47

基金用途－建築及設備計畫明細表

中華民國107年度

單位：新臺幣元

前年度決算數	上年度預算數	科 目		本年度預算數				說 明
		編 號	名 稱	單 位	數 量	單 價	金 額	
				式	1	30,000	30,000	水池敲除運棄。
				式	1	20,000	20,000	AC鋪面。
				平方公尺	112	2,690	301,280	透水磚(含拆除運棄)。
				式	1	70,652	70,652	二、委託技術服務費(總包價法)。
				式	1	23,551	23,551	三、工程管理費(按施工費2%提列)。
10,339,597	131,150		校園整修工程					
10,339,597	131,150	581	遞延修繕房屋建築支出					

本 頁 空 白

参 考 表

臺北市地方教育發展基金－臺北市北投區義方國民小學

40501655-49

預計平衡表

中華民國107年12月31日

單位：新臺幣元

105年(前年)12月31日		科 目		107年12月31日		106年(上年)12月31日				比較 增減(-)
決 算 數		編 號	名 稱	預 計 數		預 計 數	調 整 數(±)	調 整 後 預 計 數		
金 額	%			金 額	%			金 額	%	
971,716,557	100.00		資產合計	966,667,125	100.00	935,608,776	34,340,944	969,949,720	100.00	-3,282,595
971,716,557	100.00	1	資產	966,667,125	100.00	935,608,776	34,340,944	969,949,720	100.00	-3,282,595
9,290,879	0.96	11	流動資產	4,241,447	0.44	12,704,276	-5,180,234	7,524,042	0.78	-3,282,595
9,110,879	0.94	111	現金	4,061,447	0.42	12,524,276	-5,180,234	7,344,042	0.76	-3,282,595
9,110,879	0.94	1112	銀行存款	4,061,447	0.42	12,524,276	-5,180,234	7,344,042	0.76	-3,282,595
180,000	0.02	115	預付款項	180,000	0.02	180,000		180,000	0.02	
180,000	0.02	1154	預付費用	180,000	0.02	180,000		180,000	0.02	
2,500,481	0.25	12	投資、長期應收款項、貸墊款及準備金	2,500,481	0.26	1,985,328	515,153	2,500,481	0.25	
2,500,481	0.25	124	準備金	2,500,481	0.26	1,985,328	515,153	2,500,481	0.25	
1,835,140	0.18	1241	退休及離職準備金	1,835,140	0.19	1,411,538	423,602	1,835,140	0.18	
665,341	0.07	124Y	其他準備金	665,341	0.07	573,790	91,551	665,341	0.07	
959,925,197	98.79	13	其他資產	959,925,197	99.30	920,919,172	39,006,025	959,925,197	98.97	
959,925,197	98.79	131	什項資產	959,925,197	99.30	920,919,172	39,006,025	959,925,197	98.97	
30,420	0.01	1315	暫付及待結轉帳項	30,420	0.00	128,529	-98,109	30,420	0.01	
959,894,777	98.78	1316	代管資產	959,894,777	99.30	920,790,643	39,104,134	959,894,777	98.96	
971,716,557	100.00		負債及基金餘額合計	966,667,125	100.00	935,608,776	34,340,944	969,949,720	100.00	-3,282,595
964,801,784	99.29	2	負債	964,801,784	99.81	924,160,095	40,641,689	964,801,784	99.47	
2,447,266	0.25	21	流動負債	2,447,266	0.26	1,182,093	1,265,173	2,447,266	0.25	
2,447,266	0.25	212	應付款項	2,447,266	0.26	1,182,093	1,265,173	2,447,266	0.25	
2,227,001	0.23	2123	應付代收款	2,227,001	0.24	1,182,093	1,044,908	2,227,001	0.23	
220,265	0.02	2125	應付費用	220,265	0.02		220,265	220,265	0.02	
962,354,518	99.04	22	其他負債	962,354,518	99.55	922,978,002	39,376,516	962,354,518	99.22	
962,354,518	99.04	221	什項負債	962,354,518	99.55	922,978,002	39,376,516	962,354,518	99.22	
591,059	0.06	2211	存入保證金	591,059	0.06	720,659	-129,600	591,059	0.06	

臺北市地方教育發展基金－臺北市北投區義方國民小學

預計平衡表

中華民國107年12月31日

單位：新臺幣元

105年(前年)12月31日		科 目		107年12月31日		106年(上年)12月31日				比較 增減(-)
決 算 數		編 號	名 稱	預 計 數		預 計 數	調 整 數(±)	調 整 後 預 計 數		
金 額	%			金 額	%			金 額	%	
1,835,140	0.20	2213	應付退休及離職金	1,835,140	0.19	1,411,538	423,602	1,835,140	0.20	
959,894,777	98.78	2214	應付代管資產	959,894,777	99.30	920,790,643	39,104,134	959,894,777	98.96	
33,542	0.00	2215	暫收及待結轉帳項	33,542	0.00	55,162	-21,620	33,542	0.00	
6,914,773	0.71	3	基金餘額	1,865,341	0.19	11,448,681	-6,300,745	5,147,936	0.53	-3,282,595
6,914,773	0.71	31	基金餘額	1,865,341	0.19	11,448,681	-6,300,745	5,147,936	0.53	-3,282,595
6,914,773	0.71	311	基金餘額	1,865,341	0.19	11,448,681	-6,300,745	5,147,936	0.53	-3,282,595
6,914,773	0.71	3111	累積餘額	1,865,341	0.19	11,448,681	-6,300,745	5,147,936	0.53	-3,282,595

註：1.信託代理與保證資產(負債)前年度決算數0元，上年度調整後預計數0元，本年度預計數0元。

2.或有資產(負債)0元。

3.本基金自93年度起，本固定項目分開原則，將屬長期固定帳項，包括固定資產371,872,390元、無形資產227,690元及長期債務0元等，另立帳類管理，未納入本表。

臺北市地方教育發展基金－臺北市北投區義方國民小學

40501655-51

各項費用彙計表

中華民國107年度

單位：新臺幣元

前年度 決算數	上年度 預算數	計畫別 用途別科目	合計	計畫別			
				國民教育計畫	學前教育計畫	一般行政管理計畫	建築及設備計畫
82,059,353	70,288,664	合計	70,827,350	48,859,471	7,115,710	12,434,279	2,417,890
61,638,632	61,567,020	用人費用	61,542,322	43,237,213	6,829,030	11,476,079	
34,411,723	33,877,860	正式員額薪資	34,177,860	21,780,000	4,849,860	7,548,000	
32,177,203	31,765,860	職員薪金	31,921,860	21,780,000	4,501,860	5,640,000	
1,076,280	1,080,000	工員工資	1,080,000		348,000	732,000	
1,158,240	1,032,000	警餉	1,176,000			1,176,000	
1,034,781	635,696	聘僱及兼職人員薪資	681,456	681,456			
406,896	406,896	約僱職員薪金	406,896	406,896			
627,885	228,800	兼職人員酬金	274,560	274,560			
600,432	856,475	超時工作報酬	886,073	414,873	61,533	409,667	
600,432	856,475	加班費	886,073	414,873	61,533	409,667	
8,465,456	8,083,595	獎金	7,920,593	5,062,360	976,233	1,882,000	
3,946,428	3,798,000	考績獎金	3,624,500	2,289,000	370,000	965,500	
4,519,028	4,285,595	年終獎金	4,296,093	2,773,360	606,233	916,500	
12,566,238	12,864,926	退休及卹償金	13,005,540	11,966,628	410,976	627,936	
12,263,278	12,818,246	職員退休及離職金	12,936,900	11,966,628	400,896	569,376	
302,960	46,680	工員退休及離職金	68,640		10,080	58,560	
4,560,002	5,248,468	福利費	4,870,800	3,331,896	530,428	1,008,476	

臺北市地方教育發展基金－臺北市北投區義方國民小學

各項費用彙計表

中華民國107年度

單位：新臺幣元

前年度 決算數	上年度 預算數	計畫別		合計	國民教育計畫	學前教育計畫	一般行政管理計畫	建築及設備計畫
		用途別科目						
3,375,131	3,137,772	分擔員工保險費		2,996,184	1,870,980	426,168	699,036	
71,000	188,580	傷病醫藥費		188,580	186,000	2,580		
406,086	619,920	員工通勤交通費		609,840	342,720	85,680	181,440	
707,785	1,302,196	其他福利費		1,076,196	932,196	16,000	128,000	
5,736,371	3,903,614	服務費用		3,997,984	3,234,484	47,500	716,000	
858,599	1,809,500	水電費		1,809,500	1,809,500			
574,568	1,158,500	工作場所電費		1,158,500	1,158,500			
108,597	111,000	工作場所水費		111,000	111,000			
175,434	540,000	氣體費		540,000	540,000			
27,448	29,140	旅運費		33,790	33,790			
27,448	29,140	國內旅費		33,790	33,790			
621,444	445,000	修理保養及保固費		445,200	445,200			
313,338	211,500	一般房屋修護費		211,500	211,500			
264,426	167,200	機械及設備修護費		167,400	167,400			
43,680	66,300	什項設備修護費		66,300	66,300			
4,011	17,000	保險費		17,000	17,000			
4,011	17,000	其他保險費		17,000	17,000			
3,518,539	689,034	一般服務費		687,754	527,754	16,000	144,000	

臺北市地方教育發展基金－臺北市北投區義方國民小學

40501655-53

各項費用彙計表

中華民國107年度

單位：新臺幣元

前年度 決算數	上年度 預算數	計畫別	合計	國民教育計畫	學前教育計畫	一般行政管理計畫	建築及設備計畫
		用途別科目					
6,312	9,720	佣金、匯費、經理費及手續費	10,440	10,440			
124,810	120,000	外包費	120,000			120,000	
3,301,017	467,314	計時與計件人員酬金	467,314	467,314			
86,400	92,000	體育活動費	90,000	50,000	16,000	24,000	
634,330	841,940	專業服務費	932,740	401,240	31,500	500,000	
188,450	235,200	講課鐘點、稿費、出席審查及查詢費	273,600	273,600			
17,200	31,200	委託檢驗(定)試驗認證費	33,600	33,600			
	640	試務甄選費	640	640			
7,350		電子計算機軟體服務費					
421,330	574,900	其他	624,900	93,400	31,500	500,000	
72,000	72,000	公共關係費	72,000			72,000	
72,000	72,000	公共關係費	72,000			72,000	
2,100,025	1,062,800	材料及用品費	1,272,550	966,550	64,800	241,200	
759,972	286,100	使用材料費	333,650	290,450	43,200		
759,972	286,100	設備零件	333,650	290,450	43,200		
1,340,053	776,700	用品消耗	938,900	676,100	21,600	241,200	
208,950	234,200	辦公(事務)用品	235,200	4,000		231,200	
65,100	80,000	報章什誌					

臺北市地方教育發展基金－臺北市北投區義方國民小學

各項費用彙計表

中華民國107年度

單位：新臺幣元

前年度 決算數	上年度 預算數	計畫別 用途別科目	合計	計畫別			
				國民教育計畫	學前教育計畫	一般行政管理計畫	建築及設備計畫
5,820	11,000	服裝	10,000			10,000	
15,317	5,000	醫療用品(非醫療院所使用)	15,000	15,000			
1,044,866	446,500	其他	678,700	657,100	21,600		
539,112	550,800	租金、償債與利息	550,800	550,800			
534,312	546,000	交通及運輸設備租金	546,000	546,000			
534,312	546,000	車租	546,000	546,000			
4,800	4,800	什項設備租金	4,800	4,800			
4,800	4,800	什項設備租金	4,800	4,800			
11,258,251	2,217,650	購建固定資產、無形資產及非理財目的之長期投資	2,417,890				2,417,890
890,004	2,050,500	購置固定資產	598,950				598,950
477,480	1,008,000	購置機械及設備	376,000				376,000
271,224	870,000	購置交通及運輸設備	173,000				173,000
141,300	172,500	購置什項設備	49,950				49,950
28,650	36,000	購置無形資產	36,000				36,000
28,650	36,000	購置電腦軟體	36,000				36,000
10,339,597	131,150	遞延支出(臺北市地方教育發展基金及臺北市臺北都會區捷運固定資產重置基金專用)	1,782,940				1,782,940

臺北市地方教育發展基金－臺北市北投區義方國民小學

40501655-55

各項費用彙計表

中華民國107年度

單位：新臺幣元

前年度 決算數	上年度 預算數	計畫別	合計	國民教育計畫	學前教育計畫	一般行政管理計畫	建築及設備計畫
		用途別科目					
10,339,597	131,150	遞延修繕房屋建築支出	1,782,940				1,782,940
697,443	807,380	會費、捐助、補助、分攤、照 護、救濟與交流活動費	864,204	736,824	126,380	1,000	
1,000	1,000	會費	1,000			1,000	
1,000	1,000	職業團體會費	1,000			1,000	
		捐助、補助與獎助	10,000	10,000			
		獎助學員生給與	10,000	10,000			
696,443	806,380	補貼(償)、獎勵、慰問、照 護與救濟	853,204	726,824	126,380		
696,443	806,380	其他	853,204	726,824	126,380		
89,519	179,400	其他	181,600	133,600	48,000		
89,519	179,400	其他支出	181,600	133,600	48,000		
89,519	179,400	其他	181,600	133,600	48,000		

臺北市地方教育發展基金－臺北市北投區義方國民小學

員工人數彙計表

中華民國107年度

單位：人

計 畫 及 項 目	本年度預算數	上年度預算數	本年度增減數	增 減 原 因
合計	46	47	-1	
國民教育計畫部分	26	28	-2	
正式職員	25	27	-2	
臨時職員	1	1		
學前教育計畫部分	8	8		
正式職員	7	7		
正式工員	1	1		
一般行政管理計畫部分	12	11	1	
正式職員	10	9	1	
正式工員	2	2		

註：1.本表不包含臨時工員人數。

2.本表臨時職員係指奉准有案之約聘僱人員。

本 頁 空 白

彙計表

107年度

單位：新臺幣元

其他獎金	退休及卹償金		資遣費	福 利 費					提繳費
	退休金	卹償金		分擔保險費	傷病醫藥費	提撥福利金	員工通勤交通費	其他福利費	
	13,005,540			2,996,184	188,580		609,840	1,076,196	
	11,966,628			1,870,980	186,000		342,720	932,196	
	11,966,628			1,870,980	186,000		342,720	932,196	
	410,976			426,168	2,580		85,680	16,000	

用人費用

中華民國

計畫及項目	合計	正式員額薪資	聘僱及兼職人員薪資	超時工作報酬	津貼	獎金		
						年終獎金	績效獎金	考績獎金
年終獎金	606,233					606,233		
職員退休及離職金	400,896							
工員退休及離職金	10,080							
分擔員工保險費	426,168							
傷病醫藥費	2,580							
員工通勤交通費	85,680							
其他福利費	16,000							
一般行政管理計畫	11,476,079	7,548,000		409,667		916,500		965,500
職員薪金	5,640,000	5,640,000						
工員工資	732,000	732,000						
警餉	1,176,000	1,176,000						
加班費	409,667			409,667				
考績獎金	965,500							965,500
年終獎金	916,500					916,500		
職員退休及離職金	569,376							
工員退休及離職金	58,560							
分擔員工保險費	699,036							
員工通勤交通費	181,440							

彙計表

107年度

單位：新臺幣元

其他獎金	退休及卹償金		資遣費	福 利 費					提繳費
	退休金	卹償金		分擔保險費	傷病醫藥費	提撥福利金	員工通勤交通費	其他福利費	
	400,896								
	10,080								
				426,168					
					2,580				
							85,680		
	627,936			699,036				16,000	
							181,440	128,000	
	569,376								
	58,560								
				699,036					
							181,440		

用人費用

中華民國

計畫及項目	合計	正式員額薪資	聘僱及兼職 人員薪資	超時工作報酬	津貼	獎金		
						年終獎金	績效獎金	考績獎金
其他福利費	128,000							

註：本表不包含臨時工員薪津。

彙計表

107年度

單位：新臺幣元

其他獎金	退休及卹償金		資遣費	福 利 費					提繳費
	退休金	卹償金		分擔保險費	傷病醫藥費	提撥福利金	員工通勤交通費	其他福利費	
								128,000	

臺北市地方教育發展基金－臺北市北投區義方國民小學

聘用及約僱人員明細表

中華民國107年度

單位：新臺幣元

區分及職稱	人數	擔任工作	聘用或約僱 起訖期間	薪點	年需經費	月 支					經費來源 及其科目
						小計	折合 金額	勞保 保險費	健康 保險費	離職 儲金	
合計	1				520,000						
約僱人員小計	1				520,000						
約僱人員(280)	1	辦理學校行政事務	107/1/1-107/12/31	280	520,000	33,908	33,908				國民教育計畫

臺北市地方教育發展基金－臺北市北投區義方國民小學

40501655-65

單位（或計畫）成本分析表

中華民國107年度

單位：新臺幣元

計畫別	單位	單位成本	數量	預算數	說明
合計				70,827,350	
國民教育計畫				48,859,471	
學前教育計畫				7,115,710	
一般行政管理計畫				12,434,279	
建築及設備計畫				2,417,890	

臺北市地方教育發展基金－臺北市北投區義方國民小學

5年來主要業務計畫分析表

中華民國107年度

單位：新臺幣元

年 度 及 項 目	單 位	數 量	單位成本或 平均利(費)率	金 額	說 明
(本)年度預算數				55,975,181	
國民教育計畫				48,859,471	
學前教育計畫				7,115,710	
(上)年度預算數				56,263,601	
國民教育計畫				48,812,824	
學前教育計畫				7,450,777	
(前)年度決算數				58,731,424	
國民教育計畫				50,389,614	
學前教育計畫				8,341,810	
(104)年度決算數				60,058,108	
國民教育計畫				52,005,471	
學前教育計畫				8,052,637	
(103)年度決算數				58,090,142	
國民教育計畫				51,725,635	
學前教育計畫				6,364,507	

臺北市地方教育發展基金－臺北市北投區義方國民小學

40501655-67

固定項目明細表

中華民國107年度

單位：新臺幣元

項 目	取得成本/ 舉債數	以前年度累計折舊(耗)/長期投資評價/ 未攤銷溢(折)價	本年度增加	本年度減少	本年度提列折舊(耗)/ 長期投資評價變動數 /攤銷數	期末餘額
資產	379,540,906	2,568,494	634,950		5,507,282	372,100,080
土地改良物	780,000	115,612			24,334	640,054
房屋及建築	342,377,089	1,249,075			4,996,301	336,131,713
機械及設備	17,348,301	746,363	376,000		249,120	16,728,818
交通及運輸設備	5,799,254	200,318	173,000		178,740	5,593,196
什項設備	13,010,012	235,526	49,950		45,827	12,778,609
電腦軟體	226,250	21,600	36,000		12,960	227,690

註：自93年度起本固定項目分開原則，將屬長期固定帳項另立帳類管理。