

中華民國 110 年度

4-0501708

## 臺北市總預算

臺北市政府教育局主管

臺北市地方教育發展基金

臺北市立大安幼兒園附屬單位預算之分預算

(特別收入基金)

臺北市立大安幼兒園編

# 臺北市地方教育發展基金－臺北市立大安幼兒園

## 目次

中華民國110年度

|                            |            |
|----------------------------|------------|
| 一、財務摘要 .....               | 第 1 頁      |
| 二、業務計畫及預算概要 .....          | 第 3 -7 頁   |
| 三、預算主要表                    |            |
| (一) 基金來源、用途及餘絀預計表 .....    | 第 9 頁      |
| (二) 現金流量預計表 .....          | 第 10 頁     |
| 四、預算明細表                    |            |
| (一) 基金來源－財產處分收入明細表 .....   | 第 11 頁     |
| (二) 基金來源－公庫撥款收入明細表 .....   | 第 12 頁     |
| (三) 基金來源－學雜費收入明細表 .....    | 第 13 頁     |
| (四) 基金來源－雜項收入明細表 .....     | 第 14 頁     |
| (五) 基金用途－學前教育計畫明細表 .....   | 第 15 -18 頁 |
| (六) 基金用途－一般行政管理計畫明細表 ..... | 第 19 -21 頁 |
| (七) 基金用途－建築及設備計畫明細表 .....  | 第 22 頁     |
| 五、預算參考表                    |            |
| (一) 預計平衡表 .....            | 第 23 頁     |
| (二) 各項費用彙計表 .....          | 第 24 -29 頁 |
| (三) 員工人數彙計表 .....          | 第 30 頁     |
| (四) 用人費用彙計表 .....          | 第 32 -35 頁 |
| (五) 單位（或計畫）成本分析表 .....     | 第 36 頁     |
| (六) 5年來主要業務計畫分析表 .....     | 第 37 頁     |
| (七) 資本資產明細表 .....          | 第 38 頁     |

# 臺北市地方教育發展基金－臺北市立大安幼兒園

## 財務摘要

中華民國110年度

單位：新臺幣千元

| 項 目           | 本 年 度  | 上 年 度  | 比較增減數  | %     |
|---------------|--------|--------|--------|-------|
| 經營成績：         |        |        |        |       |
| 基金來源          | 24,289 | 23,457 | 832    | 3.55  |
| 基金用途          | 23,677 | 24,782 | -1,105 | -4.46 |
| 賸餘(短絀)        | 612    | -1,325 | 1,937  | --    |
| 餘絀情形：         |        |        |        |       |
| 基金餘額          | 3,556  | 2,944  | 612    | 20.79 |
| 現金流量(註)：      |        |        |        |       |
| 現金及約當現金之淨增(減) | 612    | -1,325 | 1,937  | --    |

附註：現金流量係採現金及約當現金基礎，包括現金及自投資日起3個月內到期或清償之債權證券。

本 頁 空 白

# 業務計畫及預算概要

# 臺北市地方教育發展基金－臺北市立大安幼兒園

## 業務計畫及預算概要

中華民國 110 年度

### 壹、基金概況

#### 一、設立宗旨及願景：

- (一) 本園遵照憲法第 158 條及 160 條規定，教育文化應發展國民之民族精神、自治精神，國民道德與健全體格、科學及生活智能，並配合幼兒園課程綱要，實施統整性六大學習領域學習活動以培養幼兒六大能力，進而達成幼兒教育及照顧法提供學齡前幼兒優質教保服務之目標。
- (二) 本園自 101 年 8 月 1 日起因應幼兒教育及照顧法頒布實施，由公立托兒所改制為幼兒園，納入「臺北市地方教育發展基金」。
- (三) 本園以著重民主領導、重視團隊精神、建立優質環境、重塑學習文化。期許教育民主化、幼園安全化、設施便利化、教學多元化、學習生活化；結合幼園、家長、社區、企業為「教育合夥人」，讓教學日新又新，贏得多數肯定與佳評；邁向優質幼兒園。

#### 二、施政重點：

- (一) 開啟多元智慧：尊重每位幼童獨特的個性，以多元智慧的觀點協助他找到學習的快樂，肯定其適性的成長。
- (二) 培養生活能力：因應新世紀知識社會的到來，培養幼童人際溝通能力、團體生活的互相尊重與協調，為小學階段的學習適應。
- (三) 蘊育人文情懷：在溫馨開放的校園文化中，孕育人文情懷，學會尊重、包容；學會欣賞美育陶冶性情。
- (四) 建置溫馨民主的校園文化：
  1. 以參與式管理、落實行政、教師會、家長會三者的良性互動。
  2. 以學生第一，教學優先的觀念提昇行政服務效率。
- (五) 推動適性教學：
  1. 運用獨立幼兒園優勢，採多元化、活潑化的教學。
  2. 運用校內、外資源，加強小朋友生活之輔導。
  3. 發展多元教學，強調快樂學習，處處學習，奠定學習基礎。
  4. 加強關懷特殊幼童生活能力教學及發掘優點加以輔導。
- (六) 辦理發展性的訓輔活動：
  1. 辦理各項親子活動、趣味競賽等加強親子互動。
  2. 加強幼兒基礎教育，並奠定學習興趣。

# 臺北市地方教育發展基金 - 臺北市立大安幼兒園

## 業務計畫及預算概要

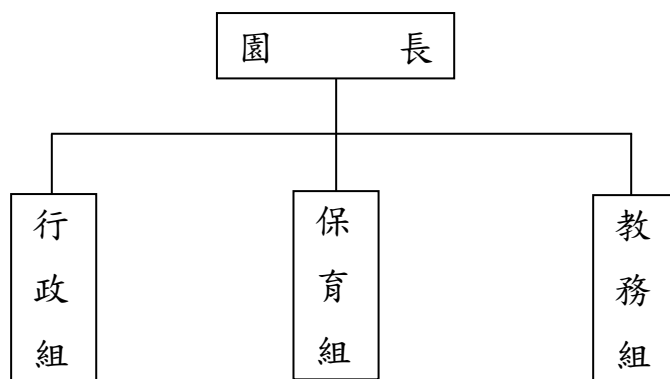
中華民國 110 年度

3. 鼓勵校外教學及體驗學習。

### 三、組織概況：

本園設置園長 1 人，綜理全園園務，下設教務組、保育組、行政組等單位。  
內部分層業務如下：

- (一) 教務組：秉承園長之命，掌理全園招生、註冊、教學活動之安排、教學設備之規劃、管理與運用調配及其他教務相關事項。
- (二) 保育組：秉承園長之命，掌理全園幼兒保育、衛生保健、疾病預防、親職教育、社工與特殊幼兒輔導及其他保育相關事項。
- (三) 行政組：秉承園長之命，掌理全園會計、人事、廚工、幼兒經費補助、出納、文書、公文收發、採購、財產管理、事務管理、及其他一般行政與庶務相關事項。



### 四、基金歸類及屬性：

本校地方教育發展基金依據教育經費編列與管理法第 13 條規定設置，本基金為預算法第 4 條第 1 項第 2 款第 5 目所定之特別收入基金，以本府教育局為管理機關。

## 貳、業務計畫

### 一、基金來源：

單位：新臺幣千元

| 業務計畫   | 本年度預算數 | 實施內容                 |
|--------|--------|----------------------|
| 財產收入   | 20     | 本年度財產報廢變賣之殘值收入。      |
| 政府撥入收入 | 19,777 | 本年度預計由公庫撥入數。         |
| 教學收入   | 3,624  | 本年度預計收取幼生之學費、雜費等收入。  |
| 其他收入   | 868    | 本年度預計收取採購圖說費等其他雜項收入。 |

# 臺北市地方教育發展基金－臺北市立大安幼兒園

## 業務計畫及預算概要

中華民國 110 年度

### 二、基金用途：

單位：新臺幣千元

| 業務計畫     | 本年度預算數 | 實施內容   |
|----------|--------|--|
| 學前教育計畫   | 18,057 | 本年度預計辦理教學事項為：<br>1. 幼兒園各項教學及活動。<br>2. 新購教學用品，革新教學方法，提高教學效能。<br>3. 幼兒園各項活動，鍛鍊幼兒強健的體，增進幼兒各項生活智能。 |
| 一般行政管理計畫 | 5,250  | 本年度預計辦理事項為：<br>1. 綜理學校總務、人事、會計等業務。<br>2. 配合校務推動行政處室支援工作，進而增進園務運作。                              |
| 建築及設備計畫  | 370    | 本年度預計辦理事項為：<br>1. 購置各班級教學課程所需教學設備。   |

### 參、預算概要

#### 一、基金來源及用途之預計：

##### (一) 本年度基金來源：

財產處分收入 2 萬元、公庫撥款收入 1,977 萬 7 千元、學雜費收入 362 萬 4 千元、雜項收入 86 萬 8 千元，本年度基金來源 2,428 萬 9 千元，較上年度預算數 2,345 萬 7 千元，增加 83 萬 2 千元，約 3.55%，主要係雜項收入增編所致。

##### (二) 本年度基金用途：

學前教育計畫 1,805 萬 7 千元，一般行政管理計畫 525 萬元，建築及設備計畫 37 萬元，本年度基金用途 2,367 萬 7 千元，較上年度預算數 2,478 萬 2 千元，減少 110 萬 5 千元，約 4.46%，主要係用人費用減編所致。

#### 二、基金餘絀之預計：

本年度基金來源及用途相抵後，賸餘 61 萬 2 千元，較上年度預算數差短 132 萬 5 千元，增加 193 萬 7 千元，備供以後年度財源。

#### 三、現金流量之預計：

本年度業務活動淨現金流入 61 萬 2 千元。

#### 四、補辦預算事項：無。



# 臺北市地方教育發展基金 - 臺北市立大安幼兒園

## 業務計畫及預算概要

中華民國 110 年度

肆、以前年度計畫實施成果概述：

一、前（108）年度計畫實施成果概述：

| 業務計畫     | 實施概況  | 實施成果   |
|----------|---|--|
| 財產收入     | 本年度預計辦理財產報廢變賣之殘值收入等。  | 本年度已辦理收取財產報廢變賣殘值收入 1 千元。   |
| 政府撥入收入   | 本年度預計由公庫撥入數。  | 本年度已收取公庫撥入數 1,785 萬 6 千元及教育部之補助計畫 20 萬 3 千元。                           |
| 教學收入     | 本年度預計收取學生之學費、雜費等收入。   | 本年度已收取學生之學費、雜費等收入 346 萬 3 千元。  |
| 其他收入     | 本年度預計收取採購圖說費等其他雜項收入。  | 本年度已接受採購圖說費等其他雜項收入 173 萬 7 千元。   |
| 學前教育計畫   | 本年度預計辦理教學事項為：<br>1. 辦理幼兒園各項教學及活動。<br>2. 新購教學用品，革新教學方法，提高教學效能。<br>3. 辦理幼兒園各項活動，鍛鍊幼兒強健的身體，增進幼兒各項生活智能。 | 辦理性別平等教育宣導、鍛鍊幼兒強健身體及增進幼兒各項生活智能等活動，並完成購置幼兒園教學用品，進而革新教學方法，提高教學效能，達成預期目標。 |
| 一般行政管理計畫 | 本年度預計辦理事項為：<br>1. 綜理學校總務、人事、會計等業務。<br>2. 配合園務推動行政處室支援工作，進而增進園務運作。                                   | 綜理學校總務、人事、會計等業務，並配合園務推動行政處室支援工作，進而增進園務運作，達成預期目標。                       |
| 建築及設備計畫  | 本年度預計辦理事項為：<br>1. 購置幼兒教學課程所需教學設備。<br>2. 園所消防設施設備更新工程。<br>3. 保全監視系統改善工程                              | 1. 購置幼兒教學課程所需教學設備。<br>2. 園所消防設施設備更新工程。<br>3. 保全監視系統改善工程                |

## 臺北市地方教育發展基金 - 臺北市立大安幼兒園

### 業務計畫及預算概要

中華民國 110 年度

| 二、上年度已過期間（109 年 1 月 1 日至 5 月 31 日止）計畫實施成果概述： |   |   |
|--|---|---|
| 業務計畫   | 實施概況  | 實 施 成 果   |
| 財產收入   | 本年度截至 5 月 31 日止預計辦理財產報廢變賣之殘值收入等。  | 本年度截至 5 月 31 日止已收取財產報廢變賣殘值收入 200 元。                                     |
| 政府撥入收入                                       | 本年度截至 5 月 31 日止預計公庫撥入數。   | 本年度截至 5 月 31 日止已收取公庫撥入數 1,092 萬 9 千元。                                   |
| 教學收入   | 本年度截至 5 月 31 日止預計收取學生之 1 學期學費、雜費等收入。  | 本年度截至 5 月 31 日止已收取學生 1 學期學費、雜費等收入已入保管款帳戶代辦轉正事宜。                         |
| 其他收入   | 本年度截至 5 月 31 日止預計收取採購圖說費等其他雜項收入。  | 本年度截至 5 月 31 日止已接受採購圖說費等其他雜項收入 5 千元。                                    |
| 學前教育計畫                                       | 本年度截至 5 月 31 日止預計辦理教學事項為：<br>1. 幼兒園各項教學及活動。<br>2. 新購教學用品，革新教學方法，提高教學效能。<br>3. 辦理幼兒園各項活動，鍛鍊幼兒強健的身體，增進幼兒各項生活智能。 | 持續辦理性別平等教育宣導、鍛鍊幼兒強健身體及增進幼兒各項生活智能等活動，並購置幼兒園教學用品，進而革新教學方法，提高教學效能，以達成預期目標。 |
| 一般行政管理計畫                                     | 本年度截至 5 月 31 日止預計辦理事項為：<br>1. 綜理學校行政、人事、會計等業務。<br>2. 配合園務推動行政處室支援工作，進而增進校務運作。                                 | 持續辦理學校行政、人事、會計等業務，並配合園務推動行政處室支援工作，進而增進校務運作，以達成預期目標。                     |
| 建築及設備計畫                                      | 本年度截至 5 月 31 日止預計辦理事項為：<br>購置教學課程所需教學設備招標作業。  | 購置教學課程所需教學設備招標作業。   |

本 頁 空 白

# 預算主要表

# 臺北市地方教育發展基金－臺北市立大安幼兒園

## 基金來源、用途及餘絀預計表

中華民國110年度

單位：新臺幣千元

| 前年度決算數 | 項 目      | 本年度預算數 | 上年度預算數 | 比較增減（－） |
|--------|----------|--------|--------|---------|
| 23,260 | 基金來源     | 24,289 | 23,457 | 832     |
| 1      | 財產收入     | 20     | 20     |         |
| 1      | 財產處分收入   | 20     | 20     |         |
| 18,059 | 政府撥入收入   | 19,777 | 19,463 | 314     |
| 17,856 | 公庫撥款收入   | 19,777 | 19,463 | 314     |
| 203    | 政府其他撥入收入 |        |        |         |
| 3,463  | 教學收入     | 3,624  | 3,624  |         |
| 3,463  | 學雜費收入    | 3,624  | 3,624  |         |
| 1,737  | 其他收入     | 868    | 350    | 518     |
| 1,737  | 雜項收入     | 868    | 350    | 518     |
| 25,139 | 基金用途     | 23,677 | 24,782 | -1,105  |
| 17,355 | 學前教育計畫   | 18,057 | 16,999 | 1,058   |
| 7,172  | 一般行政管理計畫 | 5,250  | 7,224  | -1,974  |
| 612    | 建築及設備計畫  | 370    | 559    | -189    |
| -1,879 | 本期賸餘(短絀) | 612    | -1,325 | 1,937   |
| 6,148  | 期初基金餘額   | 2,944  | 3,082  | -138    |
| 4,269  | 期末基金餘額   | 3,555  | 1,757  | 1,798   |

註：前年度決算數細數之和與總數或略有出入，係四捨五入關係，以下各表同。

# 臺北市地方教育發展基金－臺北市立大安幼兒園

## 現金流量預計表

中華民國110年度

單位：新臺幣千元

| 項 目            | 本 預 | 年 算 | 度 數   | 說 明 |
|----------------|-----|-----|-------|-----|
| 業務活動之現金流量      |     |     |       |     |
| 本期賸餘(短絀)       |     |     | 612   |     |
| 業務活動之淨現金流入(流出) |     |     | 612   |     |
| 其他活動之現金流量      |     |     |       |     |
| 其他活動之淨現金流入(流出) |     |     |       |     |
| 現金及約當現金之淨增(淨減) |     |     | 612   |     |
| 期初現金及約當現金      |     |     | 3,539 |     |
| 期末現金及約當現金      |     |     | 4,151 |     |

註：本表係採現金及約當現金基礎，包括現金及自投資日起3個月內到期或清償之債權證券。

# 臺北市地方教育發展基金－臺北市立大安幼兒園

## 基金來源－財產處分收入明細表

中華民國110年度

單位：新臺幣元

| 科 目    | 單 位 | 本 年 度 預 算 數  |        |        | 說 明                              |
|--------|-----|--------------|--------|--------|----------------------------------|
|        |     | 數 量<br>業 務 量 | 利(費)率  | 金 額    |                                  |
| 合計     |     |              |        | 20,000 |                                  |
| 財產處分收入 | 年   | 1            | 20,000 | 20,000 | 較上年度預算數20,000元，無增減。<br>財物報廢殘值收入。 |

# 臺北市地方教育發展基金－臺北市立大安幼兒園

## 基金來源－公庫撥款收入明細表

中華民國110年度

單位：新臺幣元

| 科 目    | 單位 | 本 年 度 預 算 數 |            |            | 說 明                                  |
|--------|----|-------------|------------|------------|--------------------------------------|
|        |    | 數量<br>業務量   | 利(費)率      | 金 額        |                                      |
| 合計     |    |             |            | 19,777,000 |                                      |
| 公庫撥款收入 | 年  | 1           | 19,777,000 | 19,777,000 | 較上年度預算數19,463,000元，增加314,000元。市府補助款。 |



# 臺北市地方教育發展基金－臺北市立大安幼兒園

## 基金來源－學雜費收入明細表

中華民國110年度

單位：新臺幣元

| 科 目   | 單 位  | 本 年 度 預 算 數 |       |           | 說 明                    |
|-------|------|-------------|-------|-----------|------------------------|
|       |      | 數量<br>業務量   | 利(費)率 | 金 額       |                        |
| 合計    |      |             |       | 3,624,000 |                        |
| 學雜費收入 |      |             |       | 3,624,000 | 較上年度預算數3,624,000元，無增減。 |
|       | 年    | 1           | 380   | 380       | 配合預算編列至千元，增列進位數380元。   |
|       | 人、學期 | 182x2       | 7,000 | 2,548,000 | 幼兒園學生學費(全日班)。          |
|       | 人、學期 | 182x2       | 2,955 | 1,075,620 | 幼兒園學生雜費(全日班)。          |

臺北市地方教育發展基金－臺北市立大安幼兒園

基金來源－雜項收入明細表

中華民國110年度

單位：新臺幣元

| 科 目  | 單位 | 本 年 度 預 算 數 |         |         | 說 明  |
|------|----|-------------|---------|---------|--|
|      |    | 數量<br>業務量   | 利(費)率   | 金 額     |  |
| 合計   |    |             |         | 868,000 |  |
| 雜項收入 | 年  | 1           | 868,000 | 868,000 | 較上年度預算數350,000元，增加518,000元。<br>採購圖說費等其他雜項收入。 |

# 臺北市地方教育發展基金－臺北市立大安幼兒園

## 基金用途－學前教育計畫明細表

中華民國110年度

單位：新臺幣元

| 前年度<br>決算數 | 上年度<br>預算數 | 科 目       | 本 年 度<br>預 算 數 | 說 明  |
|------------|------------|-----------|----------------|--|
| 17,354,983 | 16,999,000 | 合計        | 18,057,000     |  |
| 14,857,859 | 14,814,000 | 用人費用      | 16,304,000     |  |
| 9,045,274  | 9,735,600  | 正式員額薪資    | 10,327,920     | 較上年度預算數9,735,600元，增加592,320元。                                  |
| 4,145,884  | 8,655,600  | 職員薪金      | 9,247,920      |  |
|            |            |           | 9,161,520      | 教職員17人薪金(詳用人費用彙計表)。  |
|            |            |           | 86,400         | 教保員教保費，8人*12月*900元。  |
| 4,899,390  | 1,080,000  | 工員工資      | 1,080,000      |  |
|            |            |           | 1,080,000      | 廚工員3人工資(詳用人費用彙計表)。   |
| 19,719     | 57,200     | 聘僱及兼職人員薪資 | 57,200         | 較上年度預算數57,200元，無增減。  |
| 19,719     | 57,200     | 兼職人員酬金    | 57,200         |  |
|            |            |           | 57,200         | 教師代課鐘點費，本園編制教師總人數7人，按9分之1計，編列1人，每人220節，總節數1人*220節=220節，每節260元。 |
| 200,396    | 279,998    | 超時工作報酬    | 335,180        | 較上年度預算數279,998元，增加55,182元。                                     |
| 200,396    | 279,998    | 加班費       | 335,180        |  |
|            |            |           | 335,180        | 不休假出勤加班費。  |
| 2,063,377  | 1,914,556  | 獎金        | 2,234,943      | 較上年度預算數1,914,556元，增加320,387元。                                  |
| 878,200    | 855,000    | 考績獎金      | 903,460        |  |
|            |            |           | 903,460        | 依考績法規定核發之獎金。   |
| 1,185,177  | 1,059,556  | 年終獎金      | 1,331,483      |  |
|            |            |           | 1,331,483      | 依規定於年節加發之獎金。   |
| 1,835,717  | 768,096    | 退休及卹償金    | 1,028,736      | 較上年度預算數768,096元，增加260,640元。                                    |
| 1,835,717  | 735,696    | 職員退休及離職金  | 996,336        |  |
|            |            |           | 996,336        | 提撥退撫基金。  |
|            | 32,400     | 工員退休及離職金  | 32,400         |  |
|            |            |           | 32,400         | 提撥勞工退休準備金。   |
| 1,693,376  | 2,058,550  | 福利費       | 2,320,021      | 較上年度預算數2,058,550元，增加261,471元。                                  |
| 1,102,244  | 850,596    | 分擔員工保險費   | 977,232        |  |
|            |            |           | 977,232        | 分擔公保、勞保、健保費。   |
| 76,110     | 65,380     | 傷病醫藥費     | 58,480         |  |
|            |            |           | 3,600          | 職業安全衛生健康檢查經費，3人*1,200元   |

# 臺北市地方教育發展基金－臺北市立大安幼兒園

## 基金用途－學前教育計畫明細表

中華民國110年度

單位：新臺幣元

| 前年度<br>決算數 | 上年度<br>預算數 | 科 目      | 本 年 度<br>預 算 數 | 說 明   |
|------------|------------|----------|----------------|---|
|            |            |          |                | (新增)。   |
|            |            |          | 4,300          | 幼兒園教保人員健康檢查費，5人*860元。                               |
|            |            |          | 2,580          | 幼兒園廚工健康檢查費，3人*860元。                                 |
|            |            |          | 48,000         | 教職員健康檢查費，3人*16,000元。                                |
| 197,022    | 254,520    | 員工通勤交通費  | 284,760        |   |
|            |            |          | 88,200         | 教師上下班交通費，7人*10月*2段*630元。                            |
|            |            |          | 196,560        | 職員及教保員上下班交通費，13人*12月*2段*630元。                       |
| 318,000    | 888,054    | 其他福利費    | 999,549        |   |
|            |            |          | 144,000        | 休假旅遊補助費。  |
|            |            |          | 12,000         | 退休人員三節慰問金，2人*6,000元。                                |
|            |            |          | 125,420        | 結婚補助費(31,355元*2月*2人)。                               |
|            |            |          | 365,000        | 喪葬補助費(36,500元*5月*2人)。                               |
|            |            |          | 353,129        | 教職員工子女教育補助。   |
| 1,364,205  | 1,205,000  | 服務費用     | 1,222,000      |   |
| 451,437    | 426,453    | 水電費      | 451,323        | 較上年度預算數426,453元，增加24,870元。                          |
| 396,159    | 370,946    | 工作場所電費   | 396,159        |   |
|            |            |          | 396,159        | 班級電費。   |
| 26,348     | 25,711     | 工作場所水費   | 25,368         |   |
|            |            |          | 25,368         | 班級水費。   |
| 28,930     | 29,796     | 氣體費      | 29,796         |   |
|            |            |          | 29,796         | 瓦斯費。  |
| 44,265     | 6,200      | 旅運費      | 6,200          | 較上年度預算數6,200元，無增減。                                  |
| 44,265     | 6,200      | 國內旅費     | 6,200          |   |
|            |            |          | 6,200          | 因公市外出差旅費，1人*4天*1550元。                               |
| 368,973    | 379,000    | 修理保養及保固費 | 424,200        | 較上年度預算數379,000元，增加45,200元。                          |
| 311,403    | 318,750    | 一般房屋修護費  | 357,000        |   |
|            |            |          | 357,000        | 依規定標準編列28,000元*15班*85%=357000元(31年以上)學校校舍及其他建築物之修理。 |
| 3,350      | 4,000      | 機械及設備修護費 | 4,200          |   |
|            |            |          | 4,200          | 電腦設備維護費(電腦專案計畫)。                                    |
| 54,220     | 56,250     | 雜項設備修護費  | 63,000         |   |
|            |            |          | 63,000         | 依規定標準編列28,000元*15班*15%=63,000                       |

# 臺北市地方教育發展基金－臺北市立大安幼兒園

## 基金用途－學前教育計畫明細表

中華民國110年度

單位：新臺幣元

| 前年度<br>決算數 | 上年度<br>預算數 | 科 目              | 本 年 度<br>預 算 數 | 說 明  |
|------------|------------|------------------|----------------|--|
|            |            |                  |                | 元(31年以上)各項教學設備及其他公用用具之保養修護。  |
|            | 3,152      | 保險費              | 3,152          | 較上年度預算數3,152元，無增減。   |
|            | 3,152      | 其他保險費            | 3,152          |  |
| 37,328     | 100,672    | 一般服務費            | 104,672        | 公共意外責任保險費(班級業務費)。<br>較上年度預算數100,672元，增加4,000元。                           |
| 1,092      | 1,752      | 佣金、匯費、經理費及手續費    | 1,752          |  |
|            |            |                  | 1,752          | 委託超商代收學雜費手續費，146人*2學期*6元。  |
| 4,917      | 62,920     | 計時與計件人員酬金        | 62,920         |  |
|            |            |                  | 62,920         | 代理教保員(及助理教保員)薪資，本園編列教保員及助理教保員總人數8人，按5分之1計，編列2人，每人220節，總時數2人x220小時=440小時。 |
| 31,319     | 36,000     | 體育活動費            | 40,000         |  |
|            |            |                  | 24,000         | 文康活動費，本園編列契約進用教保員8人，廚工3人，護士1人，合計12人，每人編列2,000元(上述人員係幼托整合前得編列文康活動費之人員)。   |
|            |            |                  | 16,000         | 文康活動費，本園編列教師7人，園長1人，合計8人，每人編列2,000元。                                     |
| 462,202    | 289,523    | 專業服務費            | 232,453        | 較上年度預算數289,523元，減少57,070元。   |
| 340,925    | 165,070    | 講課鐘點、稿費、出席審查及查詢費 | 108,000        |  |
|            |            |                  | 100,000        | 社區教保資源中心外聘講師鐘點費，50節*2,000元。  |
|            |            |                  | 8,000          | 性別平等教育宣導活動外聘講授鐘點費，4節*2,000元。   |
| 9,553      | 11,953     | 委託檢驗(定)試驗認證費     | 11,953         |  |
|            |            |                  | 5,875          | 公共安檢簽證及申報費(班級業務費)。   |
|            |            |                  | 3,678          | 消防安全檢測費(班級業務費)。  |
|            |            |                  | 2,400          | 飲水機水質檢驗費，2臺*1200元。   |
| 111,724    | 112,500    | 其他專業服務費          | 112,500        |  |
|            |            |                  | 63,000         | 學童午餐指導費，7班*2人*9月。  |
|            |            |                  | 49,500         | 工作人員午餐指導費，11人*9月。  |

# 臺北市地方教育發展基金－臺北市立大安幼兒園

## 基金用途－學前教育計畫明細表

中華民國110年度

單位：新臺幣元

| 前年度<br>決算數 | 上年度<br>預算數 | 科 目                     | 本 年 度<br>預 算 數 | 說 明                                |
|------------|------------|-------------------------|----------------|------------------------------------|
| 756,036    | 502,000    | 材料及用品費                  | 149,000        |                                    |
| 756,036    | 502,000    | 用品消耗                    | 149,000        | 較上年度預算數502,000元，減少353,000元。        |
| 3,600      | 2,000      | 辦公(事務)用品                | 2,000          |                                    |
|            |            |                         | 2,000          | 性別平等教育宣導活動用文具、紙張。                  |
| 9,214      | 20,000     | 醫療用品(非醫療院所使用)           | 20,000         |                                    |
|            |            |                         | 20,000         | 學童保健藥品。                            |
| 743,222    | 480,000    | 其他用品消耗                  | 127,000        |                                    |
|            |            |                         | 15,000         | 敬師活動費，25人*600元。                    |
|            |            |                         | 5,950          | 專用垃圾袋費等(班級業務費)。                    |
|            |            |                         | 31,745         | 衛生器材費(班級業務費)。                      |
|            |            |                         | 10,000         | 兒童節慶活動費。                           |
|            |            |                         | 305            | 配合預算編列至千元，增列進位數305元。               |
|            |            |                         | 20,000         | 小田園教育體驗實習計畫用花苗、種子、盆栽及教學海報等。        |
|            |            |                         | 44,000         | 運動會經費(運動會計畫)。                      |
| 314,118    | 382,000    | 會費、捐助、補助、分攤、照護、救濟與交流活動費 | 286,000        |                                    |
| 314,118    | 382,000    | 補貼、獎勵、慰問、照護與救濟          | 286,000        | 較上年度預算數382,000元，減少96,000元。         |
| 314,118    | 382,000    | 其他補貼、獎勵、慰問、照護與救濟        | 286,000        |                                    |
|            |            |                         | 232,660        | 低收入戶家庭幼生月費補助，10人*2學期*11,633元。      |
|            |            |                         | 52,800         | 補助學校午餐使用有機蔬菜或有機米計畫，165人*40週*1次*8元。 |
|            |            |                         | 540            | 配合預算編列至千元，增列進位數540元。               |
| 62,765     | 96,000     | 其他                      | 96,000         |                                    |
| 62,765     | 96,000     | 其他支出                    | 96,000         | 較上年度預算數96,000元，無增減。                |
| 62,765     | 96,000     | 其他                      | 96,000         |                                    |
|            |            |                         | 96,000         | 幼兒導護費。                             |

# 臺北市地方教育發展基金－臺北市立大安幼兒園

## 基金用途－一般行政管理計畫明細表

中華民國110年度

單位：新臺幣元

| 前年度<br>決算數 | 上年度<br>預算數 | 科 目      | 本 年 度<br>預 算 數 | 說 明                             |
|------------|------------|----------|----------------|---------------------------------|
| 7,171,735  | 7,224,000  | 合計       | 5,250,000      |                                 |
| 6,415,458  | 6,171,000  | 用人費用     | 4,161,000      |                                 |
| 4,815,563  | 4,104,000  | 正式員額薪資   | 2,724,000      | 較上年度預算數4,104,000元，減少1,380,000元。 |
| 3,380,247  | 3,360,000  | 職員薪金     | 2,352,000      |                                 |
|            |            |          | 2,352,000      | 職員4人薪金(詳用人費用彙計表)。               |
| 1,435,316  | 744,000    | 工員工資     | 372,000        |                                 |
|            |            |          | 372,000        | 工員1人工資(詳用人費用彙計表)。               |
| 142,755    | 253,188    | 超時工作報酬   | 191,168        | 較上年度預算數253,188元，減少62,020元。      |
| 142,755    | 253,188    | 加班費      | 191,168        |                                 |
|            |            |          | 121,065        | 不休假出勤加班費。                       |
|            |            |          | 33,300         | 課後延托加班費(統籌業務費)。                 |
|            |            |          | 22,570         | 趕辦業務加班費(統籌業務費)。                 |
|            |            |          | 14,233         | 會計、人事趕辦業務加班費(統籌業務費)。            |
| 786,537    | 922,000    | 獎金       | 634,500        | 較上年度預算數922,000元，減少287,500元。     |
| 308,203    | 409,000    | 考績獎金     | 294,000        |                                 |
|            |            |          | 294,000        | 依考績法規定核發之獎金。                    |
| 478,334    | 513,000    | 年終獎金     | 340,500        |                                 |
|            |            |          | 340,500        | 依規定於年節加發之獎金。                    |
| 220,395    | 349,680    | 退休及卹償金   | 235,680        | 較上年度預算數349,680元，減少114,000元。     |
| 122,532    | 290,160    | 職員退休及離職金 | 205,920        |                                 |
|            |            |          | 205,920        | 提撥退撫基金。                         |
| 97,863     | 59,520     | 工員退休及離職金 | 29,760         |                                 |
|            |            |          | 29,760         | 提撥勞工退休準備金。                      |
| 450,208    | 542,132    | 福利費      | 375,652        | 較上年度預算數542,132元，減少166,480元。     |
| 313,978    | 371,412    | 分擔員工保險費  | 243,612        |                                 |
|            |            |          | 243,612        | 分擔公保、勞保、健保費。                    |
| 88,230     | 90,720     | 員工通勤交通費  | 68,040         |                                 |
|            |            |          | 60,480         | 職員、工友上下班交通費，4人*12月*2段*630元。     |
|            |            |          | 7,560          | 職員、工友上下班交通費，1人*12月*1段*630元。     |

# 臺北市地方教育發展基金－臺北市立大安幼兒園

## 基金用途－一般行政管理計畫明細表

中華民國110年度

單位：新臺幣元

| 前年度<br>決算數 | 上年度<br>預算數 | 科 目                     | 本 年 度<br>預 算 數 | 說 明   |
|------------|------------|-------------------------|----------------|---|
| 48,000     | 80,000     | 其他福利費                   | 64,000         |   |
|            |            |                         | 64,000         | 休假旅遊補助費。  |
| 488,651    | 783,000    | 服務費用                    | 819,000        |   |
| 368,716    | 661,256    | 一般服務費                   | 697,684        | 較上年度預算數661,256元，增加36,428元。  |
| 354,716    | 647,256    | 外包費                     | 687,684        |   |
|            |            |                         | 120,000        | 消化超額職工3人(技工、工友)業務外包費。   |
|            |            |                         | 567,684        | 校園安全保全人員費用，1人*12月*47,307元。  |
| 14,000     | 14,000     | 體育活動費                   | 10,000         |   |
|            |            |                         | 6,000          | 文康活動費，本園編列契約進用職員3人，每人編列2,000元(上述人員係幼托整合前得編列文康活動費之人員)。                                     |
|            |            |                         | 4,000          | 職工文康活動費，本園編列職員1人，工員1人，合計2人，每人編列2,000元。  |
| 48,009     | 49,744     | 專業服務費                   | 49,316         | 較上年度預算數49,744元，減少428元。  |
| 48,009     | 49,744     | 其他專業服務費                 | 49,316         |   |
|            |            |                         | 49,316         | 校園安全保全系統服務經費。   |
| 71,926     | 72,000     | 公共關係費                   | 72,000         | 較上年度預算數72,000元，無增減。   |
| 71,926     | 72,000     | 公共關係費                   | 72,000         |   |
|            |            |                         | 72,000         | 園長特別費，12月*6,000元。   |
| 159,626    | 161,000    | 材料及用品費                  | 161,000        |   |
| 159,626    | 161,000    | 用品消耗                    | 161,000        | 較上年度預算數161,000元，無增減。  |
| 159,626    | 161,000    | 辦公(事務)用品                | 161,000        |   |
|            |            |                         | 160,410        | 本園奉核定7班，不足15班以15班計列，統籌業務費計算如下：1,290元x15班x12月=232,200元，除依實際需求移列加班費70,790元及會費1,000元外，其餘如列數。 |
|            |            |                         | 590            | 配合預算編列至千元，增列進位數590元。  |
| 108,000    | 109,000    | 會費、捐助、補助、分攤、照護、救濟與交流活動費 | 109,000        |   |
|            | 1,000      | 會費                      | 1,000          | 較上年度預算數1,000元，無增減。  |
|            | 1,000      | 職業團體會費                  | 1,000          |   |
|            |            |                         | 1,000          | 護理師1人公會會費(統籌業務費)。   |
| 108,000    | 108,000    | 分擔                      | 108,000        | 較上年度預算數108,000元，無增減。  |



# 臺北市地方教育發展基金－臺北市立大安幼兒園

## 基金用途－一般行政管理計畫明細表

中華民國110年度

單位：新臺幣元

| 前年度<br>決算數 | 上年度<br>預算數 | 科 目     | 本 年 度<br>預 算 數     | 說 明      |
|------------|------------|---------|--------------------|----------|
| 108,000    | 108,000    | 分擔大樓管理費 | 108,000<br>108,000 | 分擔大樓管理費。 |

# 臺北市地方教育發展基金－臺北市立大安幼兒園

## 基金用途－建築及設備計畫明細表

中華民國110年度

單位：新臺幣元

| 前年度<br>決算數 | 上年度<br>預算數 | 科 目                        | 本 年 度 預 算 數 | 說 明                               |
|------------|------------|----------------------------|-------------|-----------------------------------|
| 611,804    | 559,000    | 合計                         | 370,000     |                                   |
| 611,804    | 559,000    | 購建固定資產、無形資產及非理財<br>目的之長期投資 | 370,000     |                                   |
| 397,004    | 330,000    | 購建固定資產                     | 334,000     |                                   |
| 397,004    | 330,000    | 一般建築及設備計畫                  | 334,000     |                                   |
| 207,684    | 210,000    | 班級設備                       | 209,054     |                                   |
| 182,144    | 15,000     | 購置機械及設備                    | 154,054     |                                   |
|            |            |                            | 40,000      | 新購腳架式43吋數位電子看板(觸控式)1臺。            |
|            |            |                            | 16,000      | 新購數位單眼相機1臺。                       |
|            |            |                            | 98,054      | 新購1對1壁掛式變頻冷氣機(10KW)2臺*49,027元。    |
| 25,540     | 195,000    | 購置雜項設備                     | 55,000      |                                   |
|            |            |                            | 17,000      | 新購單位積木櫃1組。                        |
|            |            |                            | 38,000      | 新購單位積木1組。                         |
| 189,320    | 120,000    | 資訊設備                       | 124,946     |                                   |
| 189,320    | 120,000    | 購置機械及設備                    | 124,946     |                                   |
|            |            |                            | 55,000      | 新購筆記型電腦，2部*27,500元(電腦專案計畫)。       |
|            |            |                            | 48,946      | 汰換桌上型電腦(含顯示器)，2部*24,473元(電腦專案計畫)。 |
|            |            |                            | 21,000      | 汰換網路及資訊周邊設備(電腦專案計畫)。              |
| 24,000     | 36,000     | 購置無形資產                     | 36,000      |                                   |
| 24,000     | 36,000     | 一般建築及設備計畫                  | 36,000      |                                   |
| 24,000     | 36,000     | 資訊設備                       | 36,000      |                                   |
| 24,000     | 36,000     | 購置電腦軟體                     | 36,000      |                                   |
|            |            |                            | 36,000      | 電腦教學軟體費(電腦專案計畫)。                  |
| 190,800    | 193,000    | 遞延支出                       |             |                                   |
| 190,800    | 193,000    | 一般建築及設備計畫                  |             |                                   |
| 190,800    | 193,000    | 校園整修工程                     |             |                                   |
| 190,800    | 193,000    | 遞延修繕房屋建築支出                 |             |                                   |

# 預算參考表

# 臺北市地方教育發展基金－臺北市立大安幼兒園

## 預計平衡表

中華民國110年12月31日

單位：新臺幣千元

| 108年(前年)<br>12月31日<br>決算數 | 科<br>目            | 110年12月31日<br>預計數 | 109年12月31日<br>預計數 | 比較增減(-) |
|---------------------------|-------------------|-------------------|-------------------|---------|
| 284,346                   | 資產合計              | 283,633           | 283,021           | 612     |
| 284,346                   | 資產                | 283,633           | 283,021           | 612     |
| 4,924                     | 流動資產              | 4,211             | 3,599             | 612     |
| 4,864                     | 現金                | 4,151             | 3,539             | 612     |
| 4,864                     | 銀行存款              | 4,151             | 3,539             | 612     |
|                           | 應收款項              |                   |                   |         |
|                           | 其他應收款             |                   |                   |         |
| 60                        | 預付款項              | 60                | 60                |         |
| 60                        | 預付費用              | 60                | 60                |         |
| 3,941                     | 投資、長期應收款項、貸墊款及準備金 | 3,941             | 3,941             |         |
| 3,941                     | 準備金               | 3,941             | 3,941             |         |
| 2,269                     | 退休及離職準備金          | 2,269             | 2,269             |         |
| 1,671                     | 其他準備金             | 1,671             | 1,671             |         |
| 275,481                   | 其他資產              | 275,481           | 275,481           |         |
| 275,481                   | 什項資產              | 275,481           | 275,481           |         |
| 275,481                   | 代管資產              | 275,481           | 275,481           |         |
| 284,346                   | 負債及基金餘額合計         | 283,633           | 283,021           | 612     |
| 280,077                   | 負債                | 280,077           | 280,077           |         |
| 2,327                     | 流動負債              | 2,327             | 2,327             |         |
| 2,327                     | 應付款項              | 2,327             | 2,327             |         |
| 2,327                     | 應付代收款             | 2,327             | 2,327             |         |
| 277,751                   | 其他負債              | 277,751           | 277,751           |         |
| 277,751                   | 什項負債              | 277,751           | 277,751           |         |
|                           | 存入保證金             |                   |                   |         |
| 2,269                     | 應付退休及離職金          | 2,269             | 2,269             |         |
| 275,481                   | 應付代管資產            | 275,481           | 275,481           |         |
| 4,269                     | 基金餘額              | 3,556             | 2,944             | 612     |
| 4,269                     | 基金餘額              | 3,556             | 2,944             | 612     |
| 4,269                     | 基金餘額              | 3,556             | 2,944             | 612     |
| 4,269                     | 累積餘額              | 3,556             | 2,944             | 612     |

註：1.信託代理與保證資產(負債)前年度決算數0元，上年度預計數0元，本年度預計數0元。

2.或有資產(負債)0元。

3.本基金自101年8月1日起，本固定項目分開原則，將屬長期固定帳項，包括固定資產3,070,197元、無形資產117,650元及長期債務0元等，另立帳類管理，未納入本表。

## 臺北市地方教育發展基金

## 各項費用

中華民國

| 前年度<br>決算數 | 上年度<br>預算數 | 計畫別       |  | 合計         | 學前教育計畫     |
|------------|------------|-----------|--|------------|------------|
|            |            | 用途別科目     |  |            |            |
| 25,138,522 | 24,782,000 | 合計        |  | 23,677,000 | 18,057,000 |
| 21,273,317 | 20,985,000 | 用人費用      |  | 20,465,000 | 16,304,000 |
| 13,860,837 | 13,839,600 | 正式員額薪資    |  | 13,051,920 | 10,327,920 |
| 7,526,131  | 12,015,600 | 職員薪金      |  | 11,599,920 | 9,247,920  |
| 6,334,706  | 1,824,000  | 工員工資      |  | 1,452,000  | 1,080,000  |
| 19,719     | 57,200     | 聘僱及兼職人員薪資 |  | 57,200     | 57,200     |
| 19,719     | 57,200     | 兼職人員酬金    |  | 57,200     | 57,200     |
| 343,151    | 533,186    | 超時工作報酬    |  | 526,348    | 335,180    |
| 343,151    | 533,186    | 加班費       |  | 526,348    | 335,180    |
| 2,849,914  | 2,836,556  | 獎金        |  | 2,869,443  | 2,234,943  |
| 1,186,403  | 1,264,000  | 考績獎金      |  | 1,197,460  | 903,460    |
| 1,663,511  | 1,572,556  | 年終獎金      |  | 1,671,983  | 1,331,483  |
| 2,056,112  | 1,117,776  | 退休及卹償金    |  | 1,264,416  | 1,028,736  |
| 1,958,249  | 1,025,856  | 職員退休及離職金  |  | 1,202,256  | 996,336    |
| 97,863     | 91,920     | 工員退休及離職金  |  | 62,160     | 32,400     |
| 2,143,584  | 2,600,682  | 福利費       |  | 2,695,673  | 2,320,021  |
| 1,416,222  | 1,222,008  | 分擔員工保險費   |  | 1,220,844  | 977,232    |
| 76,110     | 65,380     | 傷病醫藥費     |  | 58,480     | 58,480     |
| 285,252    | 345,240    | 員工通勤交通費   |  | 352,800    | 284,760    |
| 366,000    | 968,054    | 其他福利費     |  | 1,063,549  | 999,549    |
| 1,852,856  | 1,988,000  | 服務費用      |  | 2,041,000  | 1,222,000  |
| 451,437    | 426,453    | 水電費       |  | 451,323    | 451,323    |
| 396,159    | 370,946    | 工作場所電費    |  | 396,159    | 396,159    |
| 26,348     | 25,711     | 工作場所水費    |  | 25,368     | 25,368     |
| 28,930     | 29,796     | 氣體費       |  | 29,796     | 29,796     |
| 44,265     | 6,200      | 旅運費       |  | 6,200      | 6,200      |
| 44,265     | 6,200      | 國內旅費      |  | 6,200      | 6,200      |
| 368,973    | 379,000    | 修理保養及保固費  |  | 424,200    | 424,200    |
| 311,403    | 318,750    | 一般房屋修護費   |  | 357,000    | 357,000    |
| 3,350      | 4,000      | 機械及設備修護費  |  | 4,200      | 4,200      |
| 54,220     | 56,250     | 雜項設備修護費   |  | 63,000     | 63,000     |

# —臺北市立大安幼兒園

## 彙計表

110年度

單位：新臺幣元

| 一般行政管理計畫  | 建築及設備計畫 |  |  |  |  |
|-----------|---------|--|--|--|--|
| 5,250,000 | 370,000 |  |  |  |  |
| 4,161,000 |         |  |  |  |  |
| 2,724,000 |         |  |  |  |  |
| 2,352,000 |         |  |  |  |  |
| 372,000   |         |  |  |  |  |
| 191,168   |         |  |  |  |  |
| 191,168   |         |  |  |  |  |
| 634,500   |         |  |  |  |  |
| 294,000   |         |  |  |  |  |
| 340,500   |         |  |  |  |  |
| 235,680   |         |  |  |  |  |
| 205,920   |         |  |  |  |  |
| 29,760    |         |  |  |  |  |
| 375,652   |         |  |  |  |  |
| 243,612   |         |  |  |  |  |
| 68,040    |         |  |  |  |  |
| 64,000    |         |  |  |  |  |
| 819,000   |         |  |  |  |  |

## 臺北市地方教育發展基金

## 各項費用

中華民國

| 前年度<br>決算數 | 上年度<br>預算數 | 計畫別                     |  | 合計      | 學前教育計畫  |
|------------|------------|-------------------------|--|---------|---------|
|            |            | 用途別科目                   |  |         |         |
|            | 3,152      | 保險費                     |  | 3,152   | 3,152   |
|            | 3,152      | 其他保險費                   |  | 3,152   | 3,152   |
| 406,044    | 761,928    | 一般服務費                   |  | 802,356 | 104,672 |
| 1,092      | 1,752      | 佣金、匯費、經理費及手續費           |  | 1,752   | 1,752   |
| 354,716    | 647,256    | 外包費                     |  | 687,684 |         |
| 4,917      | 62,920     | 計時與計件人員酬金               |  | 62,920  | 62,920  |
| 45,319     | 50,000     | 體育活動費                   |  | 50,000  | 40,000  |
| 510,211    | 339,267    | 專業服務費                   |  | 281,769 | 232,453 |
| 340,925    | 165,070    | 講課鐘點、稿費、出席審查及查詢費        |  | 108,000 | 108,000 |
| 9,553      | 11,953     | 委託檢驗(定)試驗認證費            |  | 11,953  | 11,953  |
| 159,733    | 162,244    | 其他專業服務費                 |  | 161,816 | 112,500 |
| 71,926     | 72,000     | 公共關係費                   |  | 72,000  |         |
| 71,926     | 72,000     | 公共關係費                   |  | 72,000  |         |
| 915,662    | 663,000    | 材料及用品費                  |  | 310,000 | 149,000 |
| 915,662    | 663,000    | 用品消耗                    |  | 310,000 | 149,000 |
| 163,226    | 163,000    | 辦公(事務)用品                |  | 163,000 | 2,000   |
| 9,214      | 20,000     | 醫療用品(非醫療院所使用)           |  | 20,000  | 20,000  |
| 743,222    | 480,000    | 其他用品消耗                  |  | 127,000 | 127,000 |
| 611,804    | 559,000    | 購建固定資產、無形資產及非理財目的之長期投資  |  | 370,000 |         |
| 397,004    | 330,000    | 購建固定資產                  |  | 334,000 |         |
| 371,464    | 135,000    | 購置機械及設備                 |  | 279,000 |         |
| 25,540     | 195,000    | 購置雜項設備                  |  | 55,000  |         |
| 24,000     | 36,000     | 購置無形資產                  |  | 36,000  |         |
| 24,000     | 36,000     | 購置電腦軟體                  |  | 36,000  |         |
| 190,800    | 193,000    | 遞延支出                    |  |         |         |
| 190,800    | 193,000    | 遞延修繕房屋建築支出              |  |         |         |
| 422,118    | 491,000    | 會費、捐助、補助、分攤、照護、救濟與交流活動費 |  | 395,000 | 286,000 |
|            | 1,000      | 會費                      |  | 1,000   |         |
|            | 1,000      | 職業團體會費                  |  | 1,000   |         |
| 108,000    | 108,000    | 分擔                      |  | 108,000 |         |
| 108,000    | 108,000    | 分擔大樓管理費                 |  | 108,000 |         |

# 一 臺北市立大安幼兒園

## 彙計表

110年度

單位：新臺幣元

| 一般行政管理計畫 | 建築及設備計畫 |  |  |  |  |
|----------|---------|--|--|--|--|
| 697,684  |         |  |  |  |  |
| 687,684  |         |  |  |  |  |
| 10,000   |         |  |  |  |  |
| 49,316   |         |  |  |  |  |
| 49,316   |         |  |  |  |  |
| 72,000   |         |  |  |  |  |
| 72,000   |         |  |  |  |  |
| 161,000  |         |  |  |  |  |
| 161,000  |         |  |  |  |  |
| 161,000  |         |  |  |  |  |
|          | 370,000 |  |  |  |  |
|          | 334,000 |  |  |  |  |
|          | 279,000 |  |  |  |  |
|          | 55,000  |  |  |  |  |
|          | 36,000  |  |  |  |  |
|          | 36,000  |  |  |  |  |
| 109,000  |         |  |  |  |  |
| 1,000    |         |  |  |  |  |
| 1,000    |         |  |  |  |  |
| 108,000  |         |  |  |  |  |
| 108,000  |         |  |  |  |  |



臺北市地方教育發展基金

各項費用

中華民國

| 前年度<br>決算數 | 上年度<br>預算數 | 計畫別              | 合計      | 學前教育計畫  |
|------------|------------|------------------|---------|---------|
|            |            | 用途別科目            |         |         |
| 314,118    | 382,000    | 補貼、獎勵、慰問、照護與救濟   | 286,000 | 286,000 |
| 314,118    | 382,000    | 其他補貼、獎勵、慰問、照護與救濟 | 286,000 | 286,000 |
| 62,765     | 96,000     | 其他               | 96,000  | 96,000  |
| 62,765     | 96,000     | 其他支出             | 96,000  | 96,000  |
| 62,765     | 96,000     | 其他               | 96,000  | 96,000  |

# 一 臺北市立大安幼兒園

## 彙計表

110年度

單位：新臺幣元

| 一般行政管理計畫 | 建築及設備計畫 |  |  |  |  |
|----------|---------|--|--|--|--|
|          |         |  |  |  |  |

# 臺北市地方教育發展基金－臺北市立大安幼兒園

## 員工人數彙計表

中華民國110年度

單位：人

| 計 畫 及 項 目  | 上年度最高可<br>進用員額數 | 本年度<br>增減(-)數 | 本年度最高可<br>進用員額數 | 說 明 |
|------------|-----------------|---------------|-----------------|-----|
| 合計         | 25              |               | 25              |     |
| 學前教育計畫部分   | 18              | 2             | 20              |     |
| 職員         | 15              | 2             | 17              |     |
| 技工         | 3               |               | 3               |     |
| 一般行政管理計畫部分 | 7               | -2            | 5               |     |
| 職員         | 5               | -1            | 4               |     |
| 技工         | 2               | -1            | 1               |     |
| 工友         |                 |               |                 |     |

註：1.本表約僱、聘用係指奉准有案之約聘僱人員。  
 2.外包費編列超額職工3人、校園安全保全人員1人，計68萬7,684元。  
 3.計時與計件人員酬金編列代理教保員(及助理教保員)薪資，計6萬2,920元。

本 頁 空 白

# 臺北市地方教育發展基金

## 用人費用

中華民國

| 計畫及項目        | 合計         | 正式<br>員額<br>薪資 | 聘僱<br>人員<br>薪資 | 超時<br>工作<br>報酬 | 津貼 | 獎 金       |           |    |
|--------------|------------|----------------|----------------|----------------|----|-----------|-----------|----|
|              |            |                |                |                |    | 年終獎金      | 考績獎金      | 其他 |
| 合計           | 20,465,000 | 13,051,920     |                | 526,348        |    | 1,671,983 | 1,197,460 |    |
| 學前教育計畫       | 16,304,000 | 10,327,920     |                | 335,180        |    | 1,331,483 | 903,460   |    |
| 職員薪金         | 9,247,920  | 9,247,920      |                |                |    |           |           |    |
| 工員工資         | 1,080,000  | 1,080,000      |                |                |    |           |           |    |
| 兼職人員<br>酬金   | 57,200     |                |                |                |    |           |           |    |
| 加班費          | 335,180    |                |                | 335,180        |    |           |           |    |
| 考績獎金         | 903,460    |                |                |                |    |           | 903,460   |    |
| 年終獎金         | 1,331,483  |                |                |                |    | 1,331,483 |           |    |
| 職員退休<br>及離職金 | 996,336    |                |                |                |    |           |           |    |
| 工員退休<br>及離職金 | 32,400     |                |                |                |    |           |           |    |
| 分擔員工<br>保險費  | 977,232    |                |                |                |    |           |           |    |
| 傷病醫藥<br>費    | 58,480     |                |                |                |    |           |           |    |
| 員工通勤<br>交通費  | 284,760    |                |                |                |    |           |           |    |
| 其他福利<br>費    | 999,549    |                |                |                |    |           |           |    |
| 一般行政管理計畫     | 4,161,000  | 2,724,000      |                | 191,168        |    | 340,500   | 294,000   |    |
| 職員薪金         | 2,352,000  | 2,352,000      |                |                |    |           |           |    |
| 工員工資         | 372,000    | 372,000        |                |                |    |           |           |    |
| 加班費          | 191,168    |                |                | 191,168        |    |           |           |    |
| 考績獎金         | 294,000    |                |                |                |    |           | 294,000   |    |
| 年終獎金         | 340,500    |                |                |                |    | 340,500   |           |    |
| 職員退休<br>及離職金 | 205,920    |                |                |                |    |           |           |    |

# —臺北市立大安幼兒園

## 彙計表

110年度

單位：新臺幣元

| 退休及卹償金    |     | 資遣費 | 福 利 費     |           |           |             |           | 提繳費    | 兼任<br>人員<br>用人<br>費用 |
|-----------|-----|-----|-----------|-----------|-----------|-------------|-----------|--------|----------------------|
| 退休金       | 卹償金 |     | 分擔<br>保險費 | 傷病<br>醫藥費 | 提撥<br>福利金 | 員工通勤<br>交通費 | 其他        |        |                      |
| 1,264,416 |     |     | 1,220,844 | 58,480    |           | 352,800     | 1,063,549 | 57,200 |                      |
| 1,028,736 |     |     | 977,232   | 58,480    |           | 284,760     | 999,549   | 57,200 |                      |
|           |     |     |           |           |           |             |           | 57,200 |                      |
| 996,336   |     |     |           |           |           |             |           |        |                      |
| 32,400    |     |     |           |           |           |             |           |        |                      |
|           |     |     | 977,232   |           |           |             |           |        |                      |
|           |     |     |           | 58,480    |           |             |           |        |                      |
|           |     |     |           |           |           | 284,760     |           |        |                      |
|           |     |     |           |           |           |             | 999,549   |        |                      |
| 235,680   |     |     | 243,612   |           |           | 68,040      | 64,000    |        |                      |
|           |     |     |           |           |           |             |           |        |                      |
| 205,920   |     |     |           |           |           |             |           |        |                      |

# 臺北市地方教育發展基金

## 用人費用

中華民國

| 計畫及項目        | 合計      | 正式<br>員額<br>薪資 | 聘僱<br>人員<br>薪資 | 超時<br>工作<br>報酬 | 津貼 | 獎 金  |      |    |
|--------------|---------|----------------|----------------|----------------|----|------|------|----|
|              |         |                |                |                |    | 年終獎金 | 考績獎金 | 其他 |
| 工員退休<br>及離職金 | 29,760  |                |                |                |    |      |      |    |
| 分擔員工<br>保險費  | 243,612 |                |                |                |    |      |      |    |
| 員工通勤<br>交通費  | 68,040  |                |                |                |    |      |      |    |
| 其他福利<br>費    | 64,000  |                |                |                |    |      |      |    |

註：1.本表兼任人員用人費用，係學校教職員兼課或請假代課鐘點費。  
 2.外包費編列超額職工3人、校園安全保全人員1人，計68萬7,684元。  
 3.計時與計件人員酬金編列代理教保員(及助理教保員)薪資，計6萬2,920元。

# —臺北市立大安幼兒園

## 彙計表

110年度

單位：新臺幣元

| 退休及卹償金 |     | 資遣費 | 福 利 費     |           |           |             |        | 提繳費 | 兼任<br>人員<br>用人<br>費用 |
|--------|-----|-----|-----------|-----------|-----------|-------------|--------|-----|----------------------|
| 退休金    | 卹償金 |     | 分擔<br>保險費 | 傷病<br>醫藥費 | 提撥<br>福利金 | 員工通勤<br>交通費 | 其他     |     |                      |
| 29,760 |     |     | 243,612   |           |           | 68,040      | 64,000 |     |                      |



# 臺北市地方教育發展基金－臺北市立大安幼兒園

## 單位（或計畫）成本分析表

中華民國110年度

單位：新臺幣千元

| 計畫別      | 單位 | 單位成本(元)或<br>平均利(費)率 | 數量 | 預算數    | 說明 |
|----------|----|---------------------|----|--------|----|
| 合計       |    |                     |    | 23,677 |    |
| 學前教育計畫   |    |                     |    | 18,057 |    |
| 一般行政管理計畫 |    |                     |    | 5,250  |    |
| 建築及設備計畫  |    |                     |    | 370    |    |

臺北市地方教育發展基金－臺北市立大安幼兒園

5年來主要業務計畫分析表

中華民國110年度

單位：新臺幣千元

| 年度及項目      | 單位 | 數量 | 單位成本(元)或<br>平均利(費)率 | 金額     | 說明 |
|------------|----|----|---------------------|--------|----|
| (本)年度預算數   |    |    |                     |        |    |
| 學前教育計畫     |    |    |                     | 18,057 |    |
| (上)年度預算數   |    |    |                     |        |    |
| 學前教育計畫     |    |    |                     | 16,999 |    |
| (前)年度決算數   |    |    |                     |        |    |
| 學前教育計畫     |    |    |                     | 17,355 |    |
| (107)年度決算數 |    |    |                     |        |    |
| 學前教育計畫     |    |    |                     | 18,579 |    |
| (106)年度決算數 |    |    |                     |        |    |
| 學前教育計畫     |    |    |                     | 17,105 |    |

臺北市地方教育發展基金－臺北市立大安幼兒園

資本資產明細表

中華民國110年度

單位：新臺幣千元

| 項 目         | 取得成本<br>(期初餘額) | 以前年度<br>累計折舊/<br>長期投資<br>評 價 | 本 年 度 變 動 |    |    |            | 本年度累計折<br>舊/長期投資<br>評價變動數 | 期末餘額  |              |
|-------------|----------------|------------------------------|-----------|----|----|------------|---------------------------|-------|--------------|
|             |                |                              | 增加        |    | 減少 |            |                           |       | 主要增減<br>原因說明 |
|             |                |                              | 金額        | 類型 | 金額 | 類型         |                           |       |              |
| 合計          | 5,343          | 2,201                        | 370       |    | 9  |            | 315                       | 3,188 |              |
| 機械及設備       | 3,295          | 2,081                        | 279       | 增置 |    |            | 299                       | 1,194 |              |
| 交通及運輸<br>設備 | 83             | 60                           |           |    |    |            | 8                         | 15    |              |
| 雜項設備        | 1,874          | 60                           | 55        | 增置 |    |            | 8                         | 1,861 |              |
| 電腦軟體        | 91             |                              | 36        | 增置 | 9  | 無形資<br>產攤銷 |                           | 118   |              |