

中華民國 108 年度 4-0501712

# 臺北市總預算

臺北市政府教育局主管

臺北市地方教育發展基金

臺北市立信義幼兒園附屬單位預算之分預算

(特別收入基金)

臺北市立信義幼兒園編

# 臺北市地方教育發展基金－臺北市立信義幼兒園

## 目次

中華民國108年度

一、財務摘要 .....	第 1 頁
二、業務計畫及預算概要 .....	第 3 -7 頁
三、預算主要表	
(一) 基金來源、用途及餘絀預計表 .....	第 9 頁
(二) 現金流量預計表 .....	第 10 頁
四、預算明細表	
(一) 基金來源－財產處分收入明細表 .....	第 11 頁
(二) 基金來源－公庫撥款收入明細表 .....	第 12 頁
(三) 基金來源－學雜費收入明細表 .....	第 13 頁
(四) 基金來源－雜項收入明細表 .....	第 14 頁
(五) 基金用途－學前教育計畫明細表 .....	第 15 -19 頁
(六) 基金用途－一般行政管理計畫明細表 .....	第 20 -21 頁
(七) 基金用途－建築及設備計畫明細表 .....	第 22 頁
五、預算參考表	
(一) 預計平衡表 .....	第 23 頁
(二) 各項費用彙計表 .....	第 24 -29 頁
(三) 員工人數彙計表 .....	第 30 頁
(四) 用人費用彙計表 .....	第 32 -35 頁
(五) 單位（或計畫）成本分析表 .....	第 36 頁
(六) 5年來主要業務計畫分析表 .....	第 37 頁
(七) 資本資產及長期負債明細表 .....	第 38 頁

# 臺北市地方教育發展基金－臺北市立信義幼兒園

## 財務摘要

中華民國108年度

單位：新臺幣千元

項 目	本 年 度	上 年 度	比較增減數	%
經營成績：				
基金來源	24,881	27,027	-2,146	-7.94
基金用途	26,785	27,795	-1,010	-3.63
賸餘(短絀)	-1,904	-769	-1,135	--
餘絀情形：				
基金餘額	3,196	5,100	-1,904	-37.33
現金流量(註)：				
現金及約當現金之淨增(減)	-1,904	-769	-1,135	--

附註：現金流量係採現金及約當現金基礎，包括現金及自投資日起3個月內到期或清償之債權證券。

本 頁 空 白

# 業務計畫及預算概要

# 臺北市地方教育發展基金 - 臺北市立信義幼兒園

## 業務計畫及預算概要

中華民國 108 年度

### 壹、基金概況

#### 一、設立宗旨及願景：

- (一) 本園遵照憲法第 158 條及 160 條規定，教育文化應發展國民之民族精神、自治精神，國民道德與健全體格、科學及生活智能，並配合幼兒園課程綱要，實施統整性六大學習領域學習活動以培養幼兒六大能力，進而達成幼兒教育及照顧法提供學齡前幼兒優質教保服務之目標。
- (二) 本園自 101 年 8 月 1 日起因應幼兒教育及照護法頒布實施，由公立托兒所改制為幼兒園，納入「臺北市地方教育發展基金」。
- (三) 快樂：主動探索、珍愛自己、快樂學習  
優質：敬業樂業、自信專業、優質創新  
合作：樂於參與、理性溝通、支持合作  
創意：勇於精進、發展創意學習的共同體。

#### 二、施政重點：

- (一) 開啟多元智慧：尊重每位幼童獨特的個性，以多元智慧的觀點協助他找到學習的快樂，肯定其適性的成長。
- (二) 培養生活能力：因應新世紀知識社會的到來，培養幼童人際溝通能力、團體生活的互相尊重與協調，為小學階段的學習適應。
- (三) 蘊育人文情懷：在溫馨開放的校園文化中，孕育人文情懷，學會尊重、包容；學會欣賞美育陶冶性情。
- (四) 建置溫馨民主的校園文化：
  1. 以參與式管理、落實行政、教師會、家長會三者的良性互動。
  2. 以學生第一，教學優先的觀念提昇行政服務效率。
- (五) 推動適性教學：
  1. 運用獨立幼兒園優勢，採多元化、活潑化的教學。
  2. 運用校內、外資源，加強小朋友生活之輔導。
  3. 發展多元教學，強調快樂學習，處處學習，奠定學習基礎。
  4. 加強關懷特殊幼兒生活能力教學及發掘優點加以輔導。

# 臺北市地方教育發展基金 - 臺北市立信義幼兒園

## 業務計畫及預算概要

中華民國 108 年度

(六) 辦理發展性的訓輔活動：

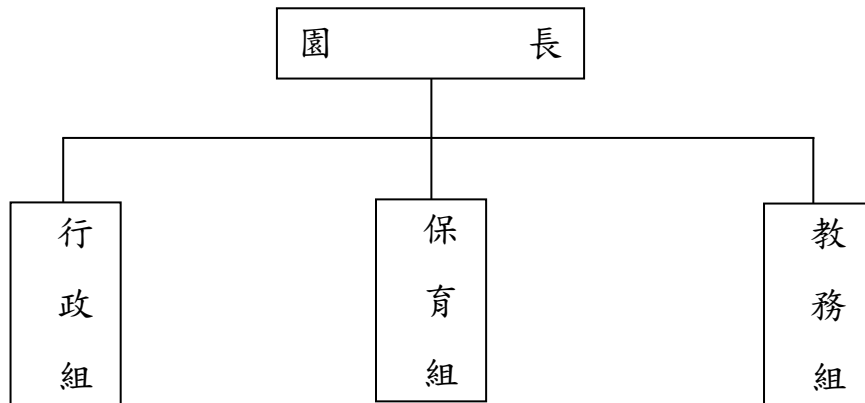
1. 辦理各項親子活動、趣味競賽等加強親子互動。
2. 加強幼兒基礎教育，並奠定學習興趣。
3. 鼓勵校外教學及體驗學習。

三、組織概況（另附組織系統圖）：

本園設置園長 1 人，綜理全園園務，下設教務組、保育組、行政組等單位。

內部分層業務如下：

- (一) 教務組：秉承園長之命，掌理全園招生、註冊、教學活動之安排、教學設備之規劃、管理與運用調配及其他教務相關事項。
- (二) 保育組：秉承園長之命，掌理全園幼兒保育、衛生保健、疾病預防、親職教育、社工與特殊幼兒輔導及其他保育相關事項。
- (三) 行政組：秉承園長之命，掌理全園會計、人事、廚工、幼兒經費補助、出納、文書、公文收發、採購、財產管理、事務管理及其他一般行政與庶務相關事項。



四、基金歸類及屬性：

本校地方教育發展基金依據教育經費編列與管理法第 13 條規定設置，本基金為預算法第 4 條第 1 項第 2 款第 5 目所定之特別收入基金，以本府教育局為管理機關。

# 臺北市地方教育發展基金 - 臺北市立信義幼兒園

## 業務計畫及預算概要

中華民國 108 年度

### 貳、業務計畫

本年度業務計畫重點與預算配合情形及預期績效，詳列如下：

單位：新臺幣千元

業務計畫名稱	計畫重點內容	預算數	預期績效
學前教育計畫	辦理幼兒園各項活動，以鍛鍊幼兒強健的身體，增進幼兒各項生活智能。	17,848	新購數位攝影機等教學設備，革新教學方法，提高教學效能。
一般行政管理計畫	配合園業務推動行政處室支援工作。	8,539	增進全園業務運作。
建築及設備計畫	購置教學所需教學設備等及改善教學環境。	398	汰換、充實教學及電腦設備。

### 參、預算概要

#### 一、基金來源及用途之預計：

##### (一) 本年度基金來源：

財產處分收入 5 千元、公庫撥款收入 2,043 萬 3 千元、學雜費收入 384 萬 3 千元、雜項收入 60 萬元，本年度基金來源 2,488 萬 1 千元，較上年度預算數 2,702 萬 7 千元，減少 214 萬 6 千元，約 7.94%，主要係公庫撥款收入減編所致。

##### (二) 本年度基金用途：

學前教育計畫 1,784 萬 8 千元，一般行政管理計畫 853 萬 9 千元，建築及設備計畫 39 萬 8 千元，本年度基金用途 2,678 萬 5 千元，較上年度預算數 2,779 萬 5 千元，減少 101 萬元，約 3.63%，主要係建築及設備計畫減編所致。

#### 二、基金餘絀之預計：

本年度基金來源及用途相抵後，差短 190 萬 4 千元，較上年度預算數差短



# 臺北市地方教育發展基金 – 臺北市立信義幼兒園

## 業務計畫及預算概要

中華民國 108 年度

76 萬 9 千元，增加 113 萬 5 千元，約 147.59%，將移用以前基金餘額 190 萬 4 千元支應。

### 三、現金流量之預計：

本年度業務活動淨現金流出 190 萬 4 千元。

### 四、補辦預算事項：無。

### 肆、年度關鍵績效指標：

關鍵策略目標	關鍵績效指標	衡量標準	年度目標值
減輕幼兒園家長之學費負擔	FC1.1 3 歲、4 歲幼兒就讀幼兒園學費補助受惠人次	當年度核予 3 歲、4 歲幼兒就讀幼兒園學費補助人次 單位：人次	36,000

### 伍、前年度及上年度已過期間實施狀況及成果概述：

#### 一、前（106）年度決算結果及績效達成情形：

##### （一）前年度決算結果：

1.基金來源：決算數 2,840 萬 4 千元，較預算數 2,642 萬 9 千元，計增加 197 萬 5 千元，約 7.47%，主要係因代辦費剩餘轉列其他準備金所致。

2.基金用途：決算數 2,665 萬 1 千元，較預算數 2,757 萬 6 千元，計減少 92 萬 5 千元，約 3.35%，主要係因人事費覈實支付剩餘所致。

##### （二）前年度績效達成情形分析：

年度績效目標	衡量指標	年度目標值	績效衡量暨達成情形分析
提升幼兒園滿意度	公私立幼兒園家長滿意度	85.1	90.13

# 臺北市地方教育發展基金 - 臺北市立信義幼兒園

## 業務計畫及預算概要

中華民國 108 年度

二、上（107）年度已過期間預算執行情形及績效達成情形：

（一）上年度預算截至 107 年 5 月 31 日止執行情形：

1.基金來源：實際執行數 1,514 萬 8 千元，較預算分配數 1,509 萬 2 千元，計增加 5 萬 6 千元，約 0.37%，主要係因學雜費收入超出預期所致。

2.基金用途：實際執行數 1,539 萬元，較預算分配數 1,586 萬元，計減少 47 萬 1 千元，約 2.97%，主要係因人事費提前分配所致。

（二）上（107）年度績效達成情形分析：

年度績效目標	衡量指標	年度目標值	績效衡量暨達成情形分析
提升幼兒園滿意度	FC1.1 公私立幼兒園家長滿意度	90.2	尚無資料 5-6 月發放問卷填答 7-8 月問卷資料整理 9-11 月進行統計分析 12 月公布調查結果

陸、其他：無

本 頁 空 白

# 預算主要表

# 臺北市地方教育發展基金－臺北市立信義幼兒園

## 基金來源、用途及餘絀預計表

中華民國108年度

單位：新臺幣千元

前年度決算數	項 目	本年度預算數	上年度預算數	比較增減（－）
28,404	基金來源	24,881	27,027	-2,146
	財產收入	5	6	-1
	財產處分收入	5	6	-1
23,506	政府撥入收入	20,433	22,678	-2,245
23,264	公庫撥款收入	20,433	22,678	-2,245
242	政府其他撥入收入			
3,589	教學收入	3,843	3,843	
3,589	學雜費收入	3,843	3,843	
1,308	其他收入	600	500	100
1,308	雜項收入	600	500	100
26,651	基金用途	26,785	27,795	-1,010
17,470	學前教育計畫	17,848	17,922	-74
7,894	一般行政管理計畫	8,539	8,496	43
1,286	建築及設備計畫	398	1,378	-980
1,754	本期賸餘(短絀)	-1,904	-769	-1,135
4,116	期初基金餘額	5,100	2,969	2,131
5,870	期末基金餘額	3,196	2,201	995

註：前年度決算數及上年度預算數細數之和與總數或略有出入，係四捨五入關係，以下各表同。

# 臺北市地方教育發展基金－臺北市立信義幼兒園

## 現金流量預計表

中華民國108年度

單位：新臺幣千元

項 目	本 預	年 算	度 數	說 明
業務活動之現金流量				
本期賸餘(短絀)			-1,904	
業務活動之淨現金流入(流出)			-1,904	
其他活動之現金流量				
其他活動之淨現金流入(流出)				
現金及約當現金之淨增(淨減)			-1,904	
期初現金及約當現金			4,409	
期末現金及約當現金			2,505	

註：本表係採現金及約當現金基礎，包括現金及自投資日起3個月內到期或清償之債權證券。

# 預算明細表

# 臺北市地方教育發展基金－臺北市立信義幼兒園

## 基金來源－財產處分收入明細表

中華民國108年度

單位：新臺幣元

科 目	單位	本 年 度 預 算 數			說 明
		數量 業務量	利(費)率	金 額	
合計				5,000	
財產處分收入	年	1	5,000	5,000	較上年度預算數6,000元，減少1,000元。 報廢財產殘值收入。



# 臺北市地方教育發展基金－臺北市立信義幼兒園

## 基金來源－公庫撥款收入明細表

中華民國108年度

單位：新臺幣元

科 目	單位	本 年 度 預 算 數			說 明
		數量 業務量	利(費)率	金 額	
合計				20,433,000	
公庫撥款收入	年	1	20,433,000	20,433,000 20,433,000	較上年度預算數22,677,878元， 減少2,244,878元。 市府補助款。

# 臺北市地方教育發展基金－臺北市立信義幼兒園

## 基金來源－學雜費收入明細表

中華民國108年度

單位：新臺幣元

科 目	單 位	本 年 度 預 算 數			說 明
		數量 業務量	利(費)率	金 額	
合計				3,843,000	
學雜費收入				3,843,000	較上年度預算數3,842,630元，增加370元。
	人、學期	193x2	7,000	2,702,000	幼兒園全日班學費收入預估學生193人。
	人、學期	193x2	2,955	1,140,630	幼兒園全日班雜費收入預估學生193人。
	年	1	370	370	配合預算編列至千元，增列進位數370元。

臺北市地方教育發展基金－臺北市立信義幼兒園

基金來源－雜項收入明細表

中華民國108年度

單位：新臺幣元

科 目	單位	本 年 度 預 算 數			說 明
		數量 業務量	利(費)率	金 額	
合計				600,000	
雜項收入	年	1	600,000	600,000	較上年度預算數500,000元，增加100,000元。 採購圖說費等其他雜項收入。

# 臺北市地方教育發展基金－臺北市立信義幼兒園

## 基金用途－學前教育計畫明細表

中華民國108年度

單位：新臺幣元

前年度 決算數	上年度 預算數	科 目	本 年 度 預 算 數	說 明
17,469,840	17,921,646	合計	17,848,000	
13,024,219	13,507,215	用人費用	13,426,000	
8,353,935	7,291,756	正式員額薪資	8,230,743	較上年度預算數7,291,756元，增加938,987元。
8,353,935	7,291,756	職員薪金	8,230,743	
			8,111,943	教員16人薪金(詳用人費用彙計表)。
			118,800	教保員教保費，11人*12月*900元。
19,539	57,200	聘僱及兼職人員薪資	57,200	較上年度預算數57,200元，無增減。
19,539	57,200	兼職人員酬金	57,200	
			57,200	教師代課鐘點費，本園編制教師總人數5人，按9分之1計，編列1人，每人220節，總節數1人*220節=220節。
79,868	101,335	超時工作報酬	101,335	較上年度預算數101,335元，無增減。
79,868	101,335	加班費	101,335	
			101,335	不休假出勤加班費。
1,429,653	1,739,828	獎金	1,739,828	較上年度預算數1,739,828元，無增減。
459,670	695,930	考績獎金	695,930	
			695,930	依考績法規定核發之獎金。
969,983	1,043,898	年終獎金	1,043,898	
			1,043,898	依規定於年節加發之獎金。
1,829,375	2,321,386	退休及卹償金	1,783,635	較上年度預算數2,321,386元，減少537,751元。
1,697,816	1,381,152	職員退休及離職金	1,424,316	
			851,616	提撥退撫基金。
			572,700	退休人員月退休金，1人*26,845元*12月=322,140元；1人*20,880元*12月=250,560元，合計572,700元。
131,559	940,234	工員退休及離職金	359,319	
			359,319	依規定提撥勞工退休準備金不足之差額。
1,311,849	1,995,710	福利費	1,513,259	較上年度預算數1,995,710元，減少482,451元。
718,693	754,740	分擔員工保險費	754,740	
			754,740	分擔公保、勞保、健保費。
33,320	26,440	傷病醫藥費	52,820	
			2,580	幼兒園廚工健康檢查費，3人*860元。

# 臺北市地方教育發展基金－臺北市立信義幼兒園

## 基金用途－學前教育計畫明細表

中華民國108年度

單位：新臺幣元

前年度 決算數	上年度 預算數	科 目	本 年 度 預 算 數	說 明
			32,000	健康檢查補助費，2人*16,000元。
			10,500	健康檢查補助費，3人*3,500元。
			7,740	幼兒園教保人員健康檢查費(每2人編1人)，9人*860元。
183,346	196,560	員工通勤交通費	196,560	
			45,360	員工上下班交通費，6人*12月*1段*630元。
			151,200	員工上下班交通費，10人*12月*2段*630元。
376,490	1,017,970	其他福利費	509,139	
			192,000	休假旅遊補助費。
			18,000	退休人員三節慰問金，3人*1年*6,000元。
			299,139	教職員工子女教育補助。
1,151,578	1,042,659	服務費用	1,010,000	
214,059	246,199	水電費	213,072	較上年度預算數246,199元，減少33,127元。
186,863	217,014	工作場所電費	186,863	
			186,863	班級電費。
27,196	29,185	工作場所水費	26,209	
			26,209	班級水費。
1,256		郵電費		
1,256		郵費		
7,230	12,400	旅運費	12,400	較上年度預算數12,400元，無增減。
3,380	12,400	國內旅費	12,400	
			12,400	因公市外出差旅費。
3,850		其他旅運費		
14,419		印刷裝訂與廣告費		
14,419		印刷及裝訂費		
426,238	424,400	修理保養及保固費	424,400	較上年度預算數424,400元，無增減。
244,393	357,000	一般房屋修護費	357,000	
			357,000	依規定標準編列28,000元*15班*85%=357,000元(建物年齡31年以上)學校校舍及其他建築物之修理。
15,742	4,400	機械及設備修護費	4,400	
			4,400	電腦設備維護費(電腦專案計畫)。
166,103	63,000	雜項設備修護費	63,000	

# 臺北市地方教育發展基金－臺北市立信義幼兒園

## 基金用途－學前教育計畫明細表

中華民國108年度

單位：新臺幣元

前年度 決算數	上年度 預算數	科 目	本 年 度 預 算 數	說 明
			63,000	依規定標準編列28,000元*15班*15%=63,000元(建物年齡31年以上)各項教學設備及其他公用用具之保養修護。
6,585	12,000	保險費	12,000	較上年度預算數12,000元，無增減。
6,585	12,000	其他保險費	12,000	
			4,000	運動會平安保險費。
			8,000	社區教保資源中心活動保險費。
140,669	131,960	一般服務費	132,428	較上年度預算數131,960元，增加468元。
2,382	5,580	佣金、匯費、經理費及手續費	6,048	
			6,048	委託超商代收學雜費手續費，168人*2學期*18元。
104,197	94,380	計時與計件人員酬金	94,380	
			94,380	代理教保員(及助理教保員)薪資，本園編制教保員及助理教保員總人數11人，按5分之1計，編列3人，每人220節，總時數3人*220小時=660小時。
34,090	32,000	體育活動費	32,000	
			32,000	文康活動費，本園編列教師5人、教保員11人，合計16人，每人編列2,000元。
341,122	215,700	專業服務費	215,700	較上年度預算數215,700元，無增減。
211,537	100,800	講課鐘點、稿費、出席審查及查詢費	100,800	
			9,600	運動會外聘活動帶領講師鐘點費，8節*1,200元。
			84,800	社區教保資源中心授課鐘點費，53節*1,600元。
			6,400	性別平等教育宣導活動外聘講師鐘點費，4節*1,600元。
10,750	2,400	委託檢驗(定)試驗認證費	2,400	
			2,400	飲水機水質檢驗費，2臺*1年*1,200元。
13,000		電腦軟體服務費		
105,835	112,500	其他專業服務費	112,500	
			72,000	學童午餐指導費，8班*2人*9月*500元。
			40,500	工作人員午餐指導費，9人*9月*500元。

# 臺北市地方教育發展基金－臺北市立信義幼兒園

## 基金用途－學前教育計畫明細表

中華民國108年度

單位：新臺幣元

前年度 決算數	上年度 預算數	科 目	本 年 度 預 算 數	說 明
361,443	239,800	材料及用品費	234,000	
6,120		使用材料費		
6,120		設備零件		
355,323	239,800	用品消耗	234,000	較上年度預算數239,800元，減少5,800元。
	2,600	辦公(事務)用品	2,600	2,600 性別平等教育宣導活動用文具紙張。
	20,000	服裝		
21,614	20,000	醫療用品(非醫療院所使用)	20,000	20,000 健康中心醫療用品。
333,709	197,200	其他用品消耗	211,400	
			15,000	敬師活動費，25人*600元(新增)。
			57,600	垃圾袋、消毒藥水、衛生清潔用品費、衛生紙及教室佈置費等(班級業務費)，8班*1年*7,200元。
			11,000	電腦耗材(電腦專案計畫)。
			29,600	運動會器材用品場地佈置等經費。
			7,200	社區教保資源中心場地佈置費。
			1,000	性別平等教育宣導活動佈置場地費。
			90,000	小田園教育體驗實習計畫。
2,527,732	2,550,000	租金、償債、利息及相關手續費	2,550,000	
2,518,732	2,550,000	地租及水租	2,550,000	較上年度預算數2,550,000元，無增減。
2,518,732	2,550,000	場地租金	2,550,000	
			2,550,000	戶外遊戲場租金。
9,000		雜項設備租金		
9,000		雜項設備租金		
322,428	485,972	會費、捐助、補助、分攤、照護、救濟與交流活動費	532,000	
1,000		會費		
1,000		學術團體會費		
321,428	485,972	補貼、獎勵、慰問、照護與救濟	532,000	較上年度預算數485,972元，增加46,028元。
321,428	485,972	其他補貼、獎勵、慰問、照護與救濟	532,000	
			908	配合預算編列至千元，增列進位數908元。

# 臺北市地方教育發展基金－臺北市立信義幼兒園

## 基金用途－學前教育計畫明細表

中華民國108年度

單位：新臺幣元

前年度 決算數	上年度 預算數	科 目	本 年 度 預 算 數	說 明
			90,450	危機家庭幼生餐點費補助，5人*9月*2,010元。
			395,522	低收入戶家庭幼生月費補助，17人*2學期*11,633元。
			45,120	有機食材補助，235人*40週*1次*4.8元(新增)。
82,440	96,000	其他	96,000	
82,440	96,000	其他支出	96,000	較上年度預算數96,000元，無增減。
82,440	96,000	其他	96,000	
			96,000	幼兒導護費，4人*2學期*20週*5天*2次*60元。



# 臺北市地方教育發展基金－臺北市立信義幼兒園

## 基金用途－一般行政管理計畫明細表

中華民國108年度

單位：新臺幣元

前年度 決算數	上年度 預算數	科 目	本 年 度 預 算 數	說 明
7,894,191	8,495,995	合計	8,539,000	
7,196,877	7,588,139	用人費用	7,604,000	
4,651,523	5,076,000	正式員額薪資	5,076,000	較上年度預算數5,076,000元，無增減。
3,416,515	3,972,000	職員薪金	3,972,000	職員6人薪金(詳用人費用彙計表)。
1,235,008	1,104,000	工員工資	1,104,000	工員3人工資(詳用人費用彙計表)。
337,707	403,199	超時工作報酬	403,060	較上年度預算數403,199元，減少139元。
337,707	403,199	加班費	403,060	225,460 不休假出勤加班費。 155,400 趕辦業務加班費(統籌業務費)。 22,200 會計趕辦業務加班費(統籌業務費)。
1,103,761	1,057,500	獎金	1,057,500	較上年度預算數1,057,500元，無增減。
497,266	423,000	考績獎金	423,000	423,000 依考績法規定核發之獎金。
606,495	634,500	年終獎金	634,500	634,500 依規定於年節加發之獎金。
230,005	405,648	退休及卹償金	405,648	較上年度預算數405,648元，無增減。
70,405	353,808	職員退休及離職金	353,808	353,808 提撥退撫基金。
159,600	51,840	工員退休及離職金	51,840	51,840 提撥勞工退休準備金。
873,881	645,792	福利費	661,792	較上年度預算數645,792元，增加16,000元。
676,707	469,272	分擔員工保險費	469,272	469,272 分擔公保、勞保、健保費。
93,174	128,520	員工通勤交通費	128,520	7,560 員工上下班交通費，1人*12月*1段*630元。 120,960 員工上下班交通費，8人*12月*2段*630元。
104,000	48,000	其他福利費	64,000	64,000 休假旅遊補助費。
606,888	867,256	服務費用	874,000	
322		印刷裝訂與廣告費		
322		印刷及裝訂費		
493,863	745,256	一般服務費	752,708	較上年度預算數745,256元，增加7,452元。

# 臺北市地方教育發展基金－臺北市立信義幼兒園

## 基金用途－一般行政管理計畫明細表

中華民國108年度

單位：新臺幣元

前年度 決算數	上年度 預算數	科 目	本 年 度 預 算 數	說 明
481,288	727,256	外包費	734,708	
			534,708	校園安全保全人員費用，1人*12月*44,559元。
			200,000	消化超額職工(技工、工友)業務外包費，5人*1年*40,000元。
12,575	18,000	體育活動費	18,000	
			8,000	文康活動費，本園編列職員3人、工員1人，合計4人，每人編列2,000元。
			10,000	文康活動費，本園編列契約進用職員3人、廚工2人，合計5人，每人編列2,000元(上述人員係幼托整合前得編列文康活動費之人員)。
40,720	50,000	專業服務費	49,292	較上年度預算數50,000元，減少708元。
40,720	50,000	其他專業服務費	49,292	
			49,292	校園安全保全系統服務經費。
71,983	72,000	公共關係費	72,000	較上年度預算數72,000元，無增減。
71,983	72,000	公共關係費	72,000	
			72,000	園長特別費，12月*6,000元。
83,426	33,600	材料及用品費	54,000	
83,426	33,600	用品消耗	54,000	較上年度預算數33,600元，增加20,400元。
83,426	33,600	辦公(事務)用品	54,000	
			53,600	統籌業務費計算如下：幼兒園8班，1,290元x15班x12月=232,200元，除依實際需求移列加班費177,600元及會費1,000元外，其餘如列數。
			400	配合預算編列至千元，增列進位數400元。
7,000	7,000	會費、捐助、補助、分攤、照護、救濟與交流活動費	7,000	
1,000	1,000	會費	1,000	較上年度預算數1,000元，無增減。
1,000	1,000	職業團體會費	1,000	
			1,000	護理師公會會費(統籌業務費)。
6,000	6,000	分擔	6,000	較上年度預算數6,000元，無增減。
6,000	6,000	分擔大樓管理費	6,000	
			6,000	社區大樓管理費，12月*500元。

# 臺北市地方教育發展基金－臺北市立信義幼兒園

## 基金用途－建築及設備計畫明細表

中華民國108年度

單位：新臺幣元

前年度 決算數	上年度 預算數	科 目	本 年 度 預 算 數	說 明
1,286,489	1,377,680	合計	398,000	
1,286,489	1,377,680	購建固定資產、無形資產及非理財 目的之長期投資	398,000	
431,778	1,341,680	購建固定資產	362,000	
431,778	1,341,680	一般建築及設備計畫	362,000	
239,400	240,000	班級設備	240,000	
97,800	33,000	購置機械及設備	145,000	
			100,000	汰舊換新飲水機(冰溫熱三用) )，4臺*25,000元。
			45,000	汰舊換新數位攝影機(4K高畫 質攝影、防手震)，1臺*45,000 元。
141,600	207,000	購置雜項設備	95,000	
			60,060	汰舊換新一對一分離式冷氣機 (8.0kw)，1臺*60,060元。
			34,940	汰舊換新除濕機(17.5公升/日 )，2臺*17,470元。
148,878	122,000	資訊設備	122,000	
148,878	122,000	購置機械及設備	122,000	
			22,000	汰舊換新網路及資訊周邊設備 (電腦專案計畫)。
			100,000	汰舊換新個人電腦(電腦專案 計畫)，4部*25,000元。
43,500	979,680	幼兒園設備		
43,500	979,680	購置雜項設備		
23,000	36,000	購置無形資產	36,000	
23,000	36,000	一般建築及設備計畫	36,000	
	36,000	資訊設備	36,000	
	36,000	購置電腦軟體	36,000	
			36,000	新購套裝軟體(電腦專案計畫) 。
23,000		購置無形資產		
23,000		購置電腦軟體		
831,711		遞延支出		
831,711		一般建築及設備計畫		
831,711		校園整修工程		
831,711		遞延修繕房屋建築支出		

# 預算參考表

# 臺北市地方教育發展基金－臺北市立信義幼兒園

## 預計平衡表

中華民國108年12月31日

單位：新臺幣千元

106年(前年) 12月31日 決算數	科 目	108年12月31日 預計數	107年12月31日 預計數	比較增減(-)
155,140	資產合計	152,467	154,371	-1,904
155,140	資產	152,467	154,371	-1,904
5,282	流動資產	2,609	4,513	-1,904
5,178	現金	2,505	4,409	-1,904
5,178	銀行存款	2,505	4,409	-1,904
104	預付款項	104	104	
104	預付費用	104	104	
7,600	投資、長期應收款項、貸墊款及準備金	7,599	7,599	
7,600	準備金	7,599	7,599	
4,902	退休及離職準備金	4,902	4,902	
2,697	其他準備金	2,697	2,697	
142,259	其他資產	142,259	142,259	
142,259	什項資產	142,259	142,259	
142,259	代管資產	142,259	142,259	
155,140	負債及基金餘額合計	152,467	154,371	-1,904
149,271	負債	149,271	149,271	
2,028	流動負債	2,028	2,028	
2,028	應付款項	2,028	2,028	
1,785	應付代收款	1,785	1,785	
243	應付費用	243	243	
147,243	其他負債	147,243	147,243	
147,243	什項負債	147,243	147,243	
82	存入保證金	82	82	
4,902	應付退休及離職金	4,902	4,902	
142,259	應付代管資產	142,259	142,259	
5,870	基金餘額	3,196	5,100	-1,904
5,870	基金餘額	3,196	5,100	-1,904
5,870	基金餘額	3,196	5,100	-1,904
5,870	累積餘額	3,196	5,100	-1,904

註：1.信託代理與保證資產(負債)前年度決算數0元，上年度調整後預計數0元，本年度預計數0元。 2.或有資產(負債)0元。  
3.本基金自93年度起，本固定項目分開原則，將屬長期固定帳項，包括固定資產3,249,326元、無形資產79,009元及長期債務0元等，另立帳類管理，未納入本表，詳資本資產及長期負債明細表。

## 臺北市地方教育發展基金

## 各項費用

中華民國

前年度 決算數	上年度 預算數	計畫別		合計	學前教育計畫
		用途別科目			
26,650,520	27,795,321	合計		26,785,000	17,848,000
20,221,096	21,095,354	用人費用		21,030,000	13,426,000
13,005,458	12,367,756	正式員額薪資		13,306,743	8,230,743
11,770,450	11,263,756	職員薪金		12,202,743	8,230,743
1,235,008	1,104,000	工員工資		1,104,000	
19,539	57,200	聘僱及兼職人員薪資		57,200	57,200
19,539	57,200	兼職人員酬金		57,200	57,200
417,575	504,534	超時工作報酬		504,395	101,335
417,575	504,534	加班費		504,395	101,335
2,533,414	2,797,328	獎金		2,797,328	1,739,828
956,936	1,118,930	考績獎金		1,118,930	695,930
1,576,478	1,678,398	年終獎金		1,678,398	1,043,898
2,059,380	2,727,034	退休及卹償金		2,189,283	1,783,635
1,768,221	1,734,960	職員退休及離職金		1,778,124	1,424,316
291,159	992,074	工員退休及離職金		411,159	359,319
2,185,730	2,641,502	福利費		2,175,051	1,513,259
1,395,400	1,224,012	分擔員工保險費		1,224,012	754,740
33,320	26,440	傷病醫藥費		52,820	52,820
276,520	325,080	員工通勤交通費		325,080	196,560
480,490	1,065,970	其他福利費		573,139	509,139
1,758,466	1,909,915	服務費用		1,884,000	1,010,000
214,059	246,199	水電費		213,072	213,072
186,863	217,014	工作場所電費		186,863	186,863
27,196	29,185	工作場所水費		26,209	26,209
1,256		郵電費			
1,256		郵費			
7,230	12,400	旅運費		12,400	12,400
3,380	12,400	國內旅費		12,400	12,400
3,850		其他旅運費			
14,741		印刷裝訂與廣告費			
14,741		印刷及裝訂費			

# —臺北市立信義幼兒園

## 彙計表

108年度

單位：新臺幣元

一般行政管理計畫	建築及設備計畫				
8,539,000	398,000				
7,604,000					
5,076,000					
3,972,000					
1,104,000					
403,060					
403,060					
1,057,500					
423,000					
634,500					
405,648					
353,808					
51,840					
661,792					
469,272					
128,520					
64,000					
874,000					

## 臺北市地方教育發展基金

## 各項費用

中華民國

前年度 決算數	上年度 預算數	計畫別		合計	學前教育計畫
		用途別科目			
426,238	424,400	修理保養及保固費		424,400	424,400
244,393	357,000	一般房屋修護費		357,000	357,000
15,742	4,400	機械及設備修護費		4,400	4,400
166,103	63,000	雜項設備修護費		63,000	63,000
6,585	12,000	保險費		12,000	12,000
6,585	12,000	其他保險費		12,000	12,000
634,532	877,216	一般服務費		885,136	132,428
2,382	5,580	佣金、匯費、經理費及手續費		6,048	6,048
481,288	727,256	外包費		734,708	
104,197	94,380	計時與計件人員酬金		94,380	94,380
46,665	50,000	體育活動費		50,000	32,000
381,842	265,700	專業服務費		264,992	215,700
211,537	100,800	講課鐘點、稿費、出席審查及查詢費		100,800	100,800
10,750	2,400	委託檢驗(定)試驗認證費		2,400	2,400
13,000		電腦軟體服務費			
146,555	162,500	其他專業服務費		161,792	112,500
71,983	72,000	公共關係費		72,000	
71,983	72,000	公共關係費		72,000	
444,869	273,400	材料及用品費		288,000	234,000
6,120		使用材料費			
6,120		設備零件			
438,749	273,400	用品消耗		288,000	234,000
83,426	36,200	辦公(事務)用品		56,600	2,600
	20,000	服裝			
21,614	20,000	醫療用品(非醫療院所使用)		20,000	20,000
333,709	197,200	其他用品消耗		211,400	211,400
2,527,732	2,550,000	租金、償債、利息及相關手續費		2,550,000	2,550,000
2,518,732	2,550,000	地租及水租		2,550,000	2,550,000
2,518,732	2,550,000	場地租金		2,550,000	2,550,000
9,000		雜項設備租金			
9,000		雜項設備租金			



# 一 臺北市立信義幼兒園

## 彙計表

108年度

單位：新臺幣元

一般行政管理計畫	建築及設備計畫				
752,708					
734,708					
18,000					
49,292					
49,292					
72,000					
72,000					
54,000					
54,000					
54,000					

## 臺北市地方教育發展基金

## 各項費用

中華民國

前年度 決算數	上年度 預算數	計畫別	合計	學前教育計畫
		用途別科目		
1,286,489	1,377,680	購建固定資產、無形資產及非理財目的 之長期投資	398,000	
431,778	1,341,680	購建固定資產	362,000	
246,678	155,000	購置機械及設備	267,000	
185,100	1,186,680	購置雜項設備	95,000	
23,000	36,000	購置無形資產	36,000	
23,000	36,000	購置電腦軟體	36,000	
831,711		遞延支出		
831,711		遞延修繕房屋建築支出		
329,428	492,972	會費、捐助、補助、分攤、照護、救濟 與交流活動費	539,000	532,000
2,000	1,000	會費	1,000	
1,000		學術團體會費		
1,000	1,000	職業團體會費	1,000	
6,000	6,000	分擔	6,000	
6,000	6,000	分擔大樓管理費	6,000	
321,428	485,972	補貼、獎勵、慰問、照護與救濟	532,000	532,000
321,428	485,972	其他補貼、獎勵、慰問、照護與救 濟	532,000	532,000
82,440	96,000	其他	96,000	96,000
82,440	96,000	其他支出	96,000	96,000
82,440	96,000	其他	96,000	96,000

# 一 臺北市立信義幼兒園

## 彙計表

108年度

單位：新臺幣元

一般行政管理計畫	建築及設備計畫				
	398,000				
	362,000				
	267,000				
	95,000				
	36,000				
	36,000				
7,000					
1,000					
1,000					
6,000					
6,000					

# 臺北市地方教育發展基金－臺北市立信義幼兒園

## 員工人數彙計表

中華民國108年度

單位：人

計 畫 及 項 目	上年度最高可 進用員額數	本年度 增減(-)數	本年度最高可 進用員額數	說 明
合計	25		25	
學前教育計畫部分	16		16	
正式職員	16		16	
一般行政管理計畫部分	9		9	
正式職員	6		6	
正式工員	3		3	

本 頁 空 白

# 臺北市地方教育發展基金

## 用人費用

中華民國

計畫及項目	合計	正式 員額 薪資	聘僱 人員 薪資	超時 工作 報酬	津貼	獎 金		
						年終獎金	考績獎金	其他
合計	21,030,000	13,306,743		504,395		1,678,398	1,118,930	
學前教育計畫	13,426,000	8,230,743		101,335		1,043,898	695,930	
職員薪金	8,230,743	8,230,743						
兼職人員 酬金	57,200							
加班費	101,335			101,335				
考績獎金	695,930						695,930	
年終獎金	1,043,898					1,043,898		
職員退休 及離職金	1,424,316							
工員退休 及離職金	359,319							
分擔員工 保險費	754,740							
傷病醫藥 費	52,820							
員工通勤 交通費	196,560							
其他福利 費	509,139							
一般行政管理計畫	7,604,000	5,076,000		403,060		634,500	423,000	
職員薪金	3,972,000	3,972,000						
工員工資	1,104,000	1,104,000						
加班費	403,060			403,060				
考績獎金	423,000						423,000	
年終獎金	634,500					634,500		
職員退休 及離職金	353,808							

# —臺北市立信義幼兒園

## 彙計表

108年度

單位：新臺幣元

退休及卹償金		資遣費	福 利 費					提繳費	兼任 人員 用人 費用
退休金	卹償金		分擔 保險費	傷病 醫藥費	提撥 福利金	員工通勤 交通費	其他		
2,189,283			1,224,012	52,820		325,080	573,139		57,200
1,783,635			754,740	52,820		196,560	509,139		57,200
									57,200
1,424,316									
359,319									
			754,740						
				52,820					
						196,560			
							509,139		
405,648			469,272			128,520	64,000		
353,808									

# 臺北市地方教育發展基金

## 用人費用

中華民國

計畫及項目	合計	正式 員額 薪資	聘僱 人員 薪資	超時 工作 報酬	津貼	獎 金		
						年終獎金	考績獎金	其他
工員退休 及離職金	51,840							
分擔員工 保險費	469,272							
員工通勤 交通費	128,520							
其他福利 費	64,000							

註：1.本表不包含臨時工員薪津。



# —臺北市立信義幼兒園

## 彙計表

108年度

單位：新臺幣元

退休及卹償金		資遣費	福 利 費					提繳費	兼任 人員 用人 費用
退休金	卹償金		分擔 保險費	傷病 醫藥費	提撥 福利金	員工通勤 交通費	其他		
51,840			469,272			128,520	64,000		

# 臺北市地方教育發展基金－臺北市立信義幼兒園

## 單位（或計畫）成本分析表

中華民國108年度

單位：新臺幣千元

計畫別	單位	單位成本(元)或 平均利(費)率	數量	預算數	說明
合計				26,785	
學前教育計畫				17,848	
一般行政管理計畫				8,539	
建築及設備計畫				398	

臺北市地方教育發展基金－臺北市立信義幼兒園

5年來主要業務計畫分析表

中華民國108年度

單位：新臺幣千元

年度及項目	單位	數量	單位成本(元)或 平均利(費)率	金額	說明
(本)年度預算數					
學前教育計畫				17,848	
(上)年度預算數					
學前教育計畫				17,922	
(前)年度決算數					
學前教育計畫				17,470	
(105)年度決算數					
學前教育計畫				21,905	
(104)年度決算數					
學前教育計畫				19,104	

# 臺北市地方教育發展基金－臺北市立信義幼兒園

## 資本資產及長期負債明細表

中華民國108年度

單位：新臺幣千元

項 目	取得成本/ 舉債數	以前年度累 計折舊(耗)/ 長期投資評 價/未攤銷溢 (折)價	本 年 度 變 動				主要增減 原因說明	本年度累計折 舊(耗)/長期投 資評價變動數 /攤銷數	期末餘額
			增加		減少				
			金額	類型	金額	類型			
資產	8,775	5,204	398				640	3,328	
房屋及建築	442	438						4	
機械及設備	2,722	1,719	267	增置			316	954	
交通及運輸 設備	646	334					68	244	
雜項設備	4,814	2,639	95	增置			222	2,048	
電腦軟體	151	74	36	增置			33	79	