

中華民國105年度

4-0501804

議會
審定

(自105年1月1日起至105年12月31日止)

臺北市政府教育局主管

臺北市地方教育發展基金－臺北市立文山特殊教育學校

附屬單位預算之分預算

(特別收入基金)

主辦會計人員 鄧素梅

機關長官 謝榮懋

臺北市地方教育發展基金－臺北市立文山特殊教育學校

目次

中華民國105年度

一、財務摘要	第 1 頁
二、業務計畫及預算概要	第 3 -13 頁
三、主要表	
(一) 基金來源、用途及餘絀預計表	第 15 -16 頁
(二) 現金流量預計表	第 17 頁
四、附屬表	
(一) 基金來源－服務收入明細表	第 19 頁
(二) 基金來源－財產處分收入明細表	第 20 頁
(三) 基金來源－市庫撥款收入明細表	第 21 頁
(四) 基金來源－學雜費收入明細表	第 22 頁
(五) 基金來源－雜項收入明細表	第 23 頁
(六) 基金用途－特殊教育計畫明細表	第 24 -45 頁
(七) 基金用途－一般行政管理計畫明細表	第 46 -50 頁
(八) 基金用途－建築及設備計畫明細表	第 51 -54 頁
五、參考表	
(一) 預計平衡表	第 55 -56 頁
(二) 各項費用彙計表	第 57 -62 頁
(三) 員工人數彙計表	第 63 頁
(四) 用人費用彙計表	第 64 -67 頁
(五) 聘用及約僱人員明細表	第 68 頁
(六) 車輛明細表	第 69 頁
(七) 單位(或計畫)成本分析表	第 70 頁
(八) 5年來主要業務計畫分析表	第 71 頁

臺北市地方教育發展基金－臺北市立文山特殊教育學校

目 次

中華民國105年度

(九) 固定項目明細表	第 72 頁
-------------------	--------

臺北市地方教育發展基金－臺北市立文山特殊教育學校

40501804-1

財務摘要

中華民國105年度

單位：新臺幣元

項 目	本 年 度	上 年 度	比較增減(-)	%
經營成績：				
基金來源	221,706,712	227,770,282	-6,063,570	-2.66
基金用途	233,653,325	237,813,626	-4,160,301	-1.75
賸餘(短絀－)	-11,946,613	-10,043,344	-1,903,269	--
餘絀情形：				
基金餘額	1,077,899	13,024,512	-11,946,613	-91.72
現金流量(註)：				
現金及約當現金之淨增(減－)	-11,946,613	-10,043,344	-1,903,269	--

附註：現金流量係採現金及約當現金基礎，包括現金及自投資日起3個月內到期或清償之債權證券。

40501804-2

本 頁 空 白

業務計畫及預算概要

臺北市地方教育發展基金－臺北市立文山特殊教育學校

業務計畫及預算概要

中華民國 105 年度

壹、基金概況

一、設立宗旨及願景：

(一) 本校遵照憲法第 158 及 160 條暨特殊教育法第 1 條規定，教育文化應發展民族精神、自治精神，國民道德、健全體格、科學及生活智能，並使身心障礙之國民，均有接受適性教育之權利，以培養特殊學生八大學習領域及十大基本能力。

(二) 本校自 91 年度起依教育經費編列與管理法第 13 條規定設置「臺北市地方教育發展基金」，以促進教育健全發展，提昇教育經費運用績效。

二、組織概況（另附組織系統圖）：

本校設置校長 1 人，綜理全校校務，下設教務處、學務處、總務處、實習輔導處、研究發展處、南區特教資源中心、會計室及人事室等單位，現編制教師 146 人、教師助理員 22 人、行政人員 22 人、專業人員 9 人、護理師 2 人、營養師 1 人、技工 3 人、工友 3 人，總計 209 人。

內部分層業務如下：

1. 教務處：秉承校長之命，辦理全校教務事項。

(1) 教學組：掌理教學研究及教學指導等事項。

(2) 課務組：掌理課程編排、課業考查等事項。

(3) 註冊組：掌理註冊、編班、轉學、休學管理及學生資料建立、保管與就業資料搜集整理等事項。

(4) 設備暨資訊組：掌理教學設備計畫之擬定管理、電腦設備之管理及資訊教育、學校網路、網際網路之規劃等事項。

(5) 復健組：掌理相關專業服務、輔具管理、學生評量及其他相關復健訓練活動等事項。

2. 學生事務處：秉承校長之命，辦理全校學生事務等事項。

(1) 訓育組：掌理訓育計畫之擬定、實施學生生活輔導及民族精神等事項。

(2) 生教組：掌理學生校內外生活管理及輔導等事項。

(3) 體衛組：掌理學生體育活動、體格鍛鍊、學生健康檢查、個人及環境衛生檢查保健、營養午餐等事項。

(4) 輔導組：掌理學生輔導計畫擬定、策畫、個別輔導與團體輔導等事項。

3. 總務處：秉承校長之命，辦理全校總務事項。

(1) 事務組：掌理校舍、校具、財產、物品採購保管、工程發包、監工及驗收。

(2) 文書組：掌理文件收發、撰擬繕校及檔案保管等事項。

臺北市地方教育發展基金－臺北市立文山特殊教育學校

業務計畫及預算概要

中華民國 105 年度

(3)出納組：掌理現金、票據、契約之保管等收支事項。

4.實習輔導處：秉承校長之命，辦理全校學生實習、職業輔導及就業輔導等事項。

(1)實習組：掌理學生實習教學等事項。

(2)就業輔導組：掌理學生就業資訊、職種開發、職場開拓、就業輔導等事項。

5.研究發展處：秉承校長之命，辦理全校研究發展事項。

推廣組：掌理校內導覽資料彙編、各項圖書、刊物出版等事項。

6.南區特教資源中心：秉承校長之命，辦理學前特殊幼兒鑑定安置、教學輔導、巡迴輔導、教材研發等事項。

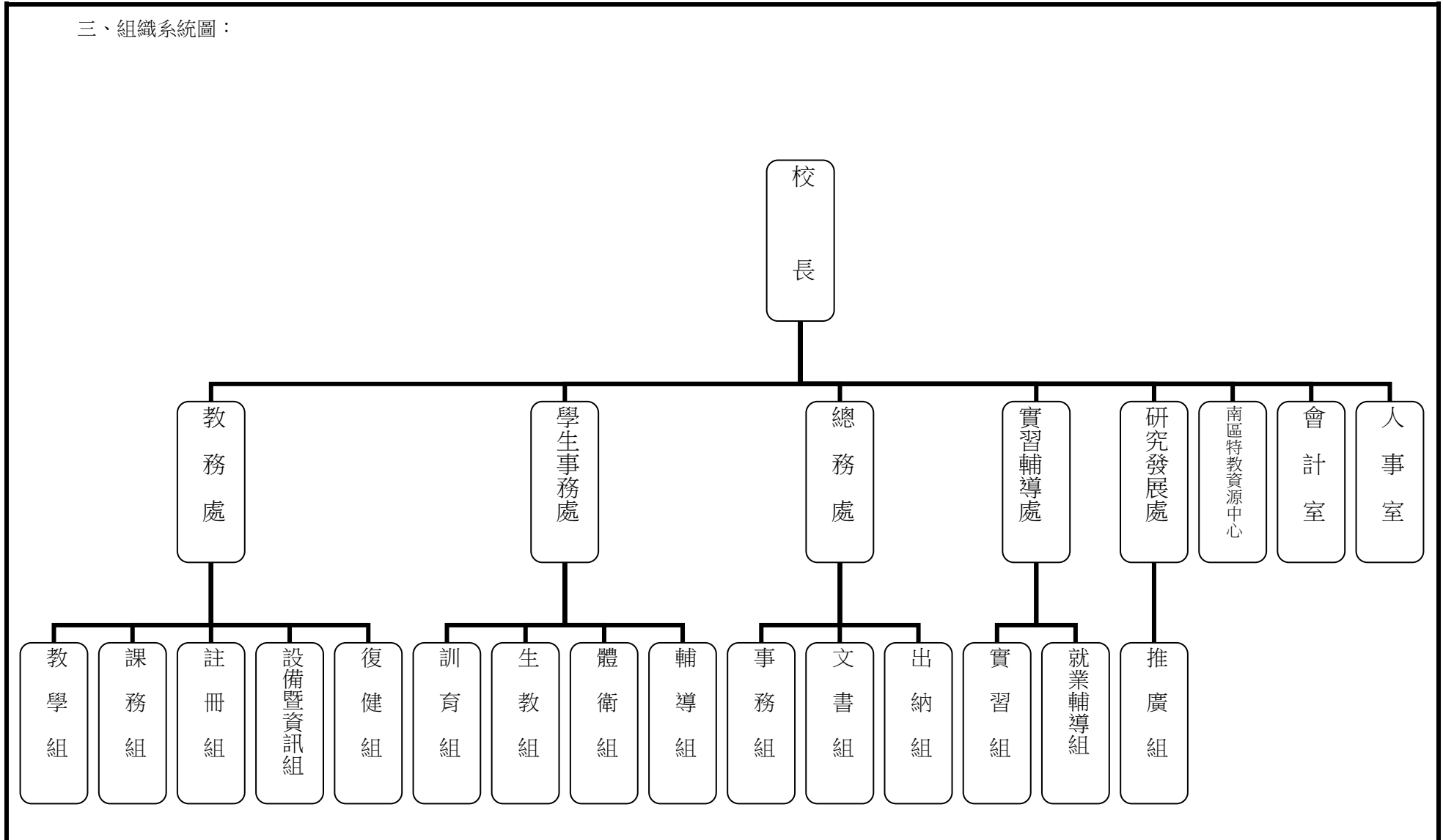
7.會計室：秉承上級主計機關之監督與指導，並受校長之指揮，依法辦理歲計、會計、統計等事項。

8.人事室：秉承上級人事機關之監督與指導，並受校長之指揮，依法辦理人事管理查核等事項。

業務計畫及預算概要

中華民國 105 年度

三、組織系統圖：



臺北市地方教育發展基金－臺北市立文山特殊教育學校

業務計畫及預算概要

中華民國 105 年度

四、基金歸類及屬性：本校地方教育發展基金依據教育經費編列與管理法第 13 條規定設置,本基金為預算法第 4 條第 1 項第 2 款第 5 目所定之特別收入基金，以本府教育局為管理機關。

貳、業務範圍及經營趨勢

一、業務範圍：

- (一) 依據教育部頒定高級職業學校、國民中小學及幼稚園課程標準及各類特殊教育學校課程綱要，擬定年度計畫。
- (二) 依據特殊教育法、特殊教育法施行細則及相關規定辦理，提供零到 18 歲及成人重度、極重度或多重身心障礙者之教育機會。
- (三) 成立南區特教資源中心，承辦全市特殊幼兒巡迴輔導及鑑定安置，並支援南區特殊教育學生鑑定、教學、復健等相關工作。

二、最近 5 年經營趨勢：

基金來源、用途及餘絀

單位：新臺幣元

來源 用途 餘絀	年 度	101 年度決算 金 額	102 年度決算 金 額	103 年度決算 金 額	104 年度預算 金 額	本年度預算 金 額
來源部分		231,928,677	245,232,860	246,065,851	227,770,282	221,706,712
用途部分		237,791,467	239,611,035	239,976,592	237,813,626	233,653,325
餘絀部份		-5,862,790	5,621,825	6,089,259	-10,043,344	-11,946,613

參、業務計畫

一、業務計畫及目標：

本年度業務計畫重點與預算配合情形及預期績效，詳列如下：

1. 特殊教育計畫：本年度預算編列 197,029,817 元，預定 104 學年度第 2 學期招收 58 班學生人數 459 人，105 學年度第 1 學期招收 58 班學生人數 459 人，增購身障學生輔具、教具及實習等材料，提高教學品質及職能語言等各項治療效能；另配合辦理身心障礙市民暑期泳訓班、教師甄選、校園場地開放、幼稚園招生工作、指定活動等項目，藉由辦理各項活動可鍛鍊身心障礙市民及社區市民強健的身體，遴聘優良教師提高教學效能。

臺北市地方教育發展基金－臺北市立文山特殊教育學校

業務計畫及預算概要

中華民國 105 年度

2.一般行政管理計畫：本年度預算編列 31,880,270 元，係配合校務推動行政處室支援工作，進而增進校務運作。

3.建築及設備計畫：本年度預算編列 4,743,238 元，係為充實教學及輔助工具等設備，提高教學及職能治療。

二、執行政府重要政策：

(一) 滿足特殊教育發展趨勢：

- 1.融合教育觀念。
- 2.不分類理念。
- 3.適性教育與尊重個別差異精神。
- 4.彈性安置精神。
- 5.失學成年身心障礙者教育。
- 6.學習功能分組教學。

(二) 資源整合的中心：

- 1.南區復健硬體設施中心。
- 2.南區特殊教育研習中心。
- 3.南區特殊教育教材研發中心

(三) 學齡前嬰幼兒特殊教育推展中心：

- 1.學齡前嬰幼兒特殊教育研究中心：探討各種學齡前嬰幼兒特殊教育模式之效能。
- 2.支持南區幼兒園融合教育的推展。

(四) 高職階段轉銜教育的推動：

- 1.社區實作與社區化就業。
- 2.結合勞政系統的就業輔導。
- 3.職種開發與職業再設計。
- 4.職技再訓練。

肆、預算概要

臺北市地方教育發展基金－臺北市立文山特殊教育學校

業務計畫及預算概要

中華民國 105 年度

一、基金來源及用途之預計：

(一) 本年度基金來源：服務收入 245,500 元，財產處分收入 15,000 元，市庫撥款收入 220,382,703 元，學雜費收入 657,030 元，雜項收入 406,479 元，基金來源合計 221,706,712 元。

(二) 本年度基金用途：特殊教育計畫 197,029,817 元，一般行政管理計畫 31,880,270 元，建築及設備計畫 4,743,238 元，基金用途合計 233,653,325 元。並辦理教室置物櫃增設工程 1,348,200 元、遮陽設施改善工程 875,688 元，以改善教學環境，增進教學效能，並提高行政效率。

二、本期餘絀之預計：本年度短絀 11,946,613 元。

三、現金流量之預計：本年度業務活動淨現金流出 11,946,613 元。

四、補辦預算事項：詳補辦預算明細表

購置固定資產 663,625 元

(一) 教育部補助「103 年特教學校及高中職特教班暨輔導員經費」162,500 元。

(二) 因應業務需要增購固定資產 501,125 元。

伍、其他重要說明

一、本年度預算與上年度預算各項目增減之原因：

(一) 員工人數增減原因分析：本年度校長 1 人、教師 146 人、教師助理員 22 人、專業人員 9 人、行政人員 22 人、護理師 2 人、營養師 1 人、技工 3 人、工友 3 人，總計 209 人，較上年度員工人數 209 人，無增減。

(二) 基金來源、用途及餘絀各科目增減原因之分析：

1. 服務收入：本年度預算數 245,500 元，較上年度預算數 245,500 元，無增減。

2. 財產處分收入：本年度預算數 15,000 元，較上年度預算數 10,000 元，核實增列 5,000 元。

3. 市庫撥款收入：本年度預算數 220,382,703 元，較上年度預算數 226,448,434 元，核實減列 6,065,731 元。

4. 學雜費收入：本年度預算數 657,030 元，較上年度預算數 657,030 元，無增減。

5. 雜項收入：本年度預算數 406,479 元，較上年度預算數 409,318 元，核實減列 2,839 元。

6. 用人費用：本年度預算數 187,714,418 元，較上年度預算數 187,717,674 元，係依編列標準編列教職員薪津等核實增減，核實減列 3,256 元。

7. 服務費用：本年度預算數 21,564,949 元，較上年度預算數 21,224,489 元，核實增列 340,460 元，係因工作場所電費、電話費、印刷及裝訂費、什項設

臺北市地方教育發展基金－臺北市立文山特殊教育學校

業務計畫及預算概要

中華民國 105 年度

備修護費等相關費用核實增減所致。

8.材料及用品費：本年度預算數 4,034,281 元，較上年度預算數 3,892,319 元，係因油脂依標準增列及設備零件、辦公用品、報章什誌等核實增減所致，核實增列 141,962 元。

9.租金、償債與利息：本年度預算數 14,164,240 元，較上年度預算數 14,159,000 元，核實增列 5,240 元。

10.購建固定資產、無形資產及非理財目的之長期投資：本年度預算數 4,743,238 元，較上年度預算數 8,914,533 元，核實減列 4,171,295 元；係新購學前肢障學生輔具、兒童復健三輪車、汰舊換新無線麥克風、新購移動式講桌、廚房靜電排煙機、汰舊換新車道鐵門、新購船型會議桌、汰舊換新桌球發球機(含回收網架及練習桌球 500 個)、新購冷氣機(一對一分離式 4KW，含安裝費)、木工工作檯(含電鋸機)、汰舊換新單槍投影機、汰舊換新個人電腦、新購電腦周邊設備及零組件、新購套裝軟體、教室置物櫃增設工程、遮陽設施改善工程等。

11.稅捐及規費(強制費)：本年度預算數 18,310 元，較上年度預算數 18,310 元，無增減。

12.會費、捐助、補助、分攤、照護、救濟與交流活動費：本年度預算數 1,247,389 元，較上年度預算數 1,748,101 元，係因業務需要核實減列所致，核實減列 500,712 元。

13.其他：本年度預算數 166,500 元，較上年度預算數 139,200 元，核實增列 27,300 元。

二、104 學年度第 2 學期核定學前班 26 班、國小班 6 班、國中部 7 班及高職部 19 班共 58 班，預定招收學生人數 462 人。

105 學年度第 1 學期預估學前班 26 班、國小班 6 班、國中部 7 班及高職部 19 班共 58 班，預估招收學生人數 462 人。

三、其他有關說明：無

臺北市地方教育發展基金－臺北市立文山特殊教育學校

補辦預算明細表

中華民國105年度

單位：新臺幣元

先行辦理 年 度	業務計畫 及用途別	項 目 名 稱	單 位	數 量	單 價	金 額	說 明	
103	建築及設備計畫	合計				663,625		
		購置固定資產				663,625		
		購置固定資產				418,100		
		購置機械及設備				162,500	103.10.28府教工字第10341760000號	
		購置機械及設備				60,000		
		購置什項設備	觸控式ALL IN ONE電腦	臺	2	30,000	60,000	教育部補助103年度特教學校及高中職特教班暨職業輔導員經費。
		購置什項設備	特奧滾球地墊	組	1	102,500	102,500	教育部補助103年度特教學校及高中職特教班暨職業輔導員經費。
		購置固定資產					255,600	103.11.21府授主事預字第10331529100號
		購置機械及設備					40,000	
		購置機械及設備	溝通輔具E款	套	1	15,000	15,000	為提供符合學生溝通輔具設施設備，所需經費擬由本校特殊教育計畫-設備零件(教學輔具)項下支應。
	輪椅特殊頭靠	個	1	25,000	25,000	為提供符合學生擺位輔具設施設備，所需經費擬由本校特殊教育計畫-設備零件(教學輔具)項下支		

臺北市地方教育發展基金－臺北市立文山特殊教育學校

40501804-11

補辦預算明細表

中華民國105年度

單位：新臺幣元

先行辦理 年 度	業務計畫 及用途別	項 目 名 稱	單 位	數 量	單 價	金 額	說 明
104	購置什項設備	特製輪椅	臺	2	31,000	62,000	為提供符合學生擺位輔具設施設備，所需經費擬由本校特殊教育計畫-設備零件(教學輔具)項下支應。
		皮巴迪動作發展量表	組	1	30,000	30,000	為提供符合學生使用標準化評估工具，所需經費擬由本校特殊教育計畫-設備零件(教學輔具)項下支應。
		特製升降傾斜桌(小)	組	1	15,000	15,000	為提供符合學生擺位輔具設施設備，所需經費擬由本校特殊教育計畫-設備零件(教學輔具)項下支應。
		背躺式站立架	臺	1	22,500	22,500	為提供符合學生擺位輔具設施設備，所需經費擬由本校特殊教育計畫-設備零件(教學輔具)項下支應。
		窗型冷氣機8.5kW	臺	2	43,050	86,100	為本校中控室因監視設備需要降溫，冷氣機需24小時運轉，所需經費擬由本校其他準備金項下支應。
	建築及設備計畫					245,525	
	購置固定資產					163,025	104.02.06府授主事預字第10430156600號

臺北市地方教育發展基金－臺北市立文山特殊教育學校

補辦預算明細表

中華民國105年度

單位：新臺幣元

先行辦理 年 度	業務計畫 及用途別	項 目 名 稱	單 位	數 量	單 價	金 額	說 明
	購置機械及設備	輪椅特殊頭靠	組	1	25,000	25,000	為提供符合學生擺位輔具設施設備，所需經費擬由本校特殊教育計畫-設備零件(教學輔具)項下支應。
		高壓清洗機	臺	1	63,525	63,525	為定期清洗學校圍牆以免孳生青苔，所需經費擬由本校其他準備金項下支應。
	購置什項設備					74,500	
		推床	組	1	26,500	26,500	為提供符合學生擺位輔具設施設備，所需經費擬由本校特殊教育計畫-設備零件(教學輔具)項下支應。
		直立式站立架	組	1	16,000	16,000	為提供符合學生擺位輔具設施設備，所需經費擬由本校特殊教育計畫-設備零件(教學輔具)項下支應。
		俯臥式站立架	組	1	18,000	18,000	為提供符合學生擺位輔具設施設備，所需經費擬由本校特殊教育計畫-設備零件(教學輔具)項下支應。
		特製課桌椅	組	1	14,000	14,000	為提供符合學生擺位輔具設施設備，所需經費擬由本校特殊教育計畫-設備零件(教學輔具)項下支應。
							104.04.13府授主事預字第 10430458200號

臺北市地方教育發展基金－臺北市立文山特殊教育學校

40501804-13

補辦預算明細表

中華民國105年度

單位：新臺幣元

先行辦理 年 度	業務計畫 及用途別	項 目 名 稱	單 位	數 量	單 價	金 額	說 明
	購置固定資產					24,000	
	購置什項設備					24,000	
		魏氏成人智力量表第三版	組	1	24,000	24,000	為配合學校鑑定安置確實需要，且具急迫及必要性，所需經費擬由本校特殊教育計畫-設備零件項下支應。 104.06.16府授主事預字第10430738800號
	購置固定資產					58,500	
	購置交通及運輸設備					21,500	
		四路電話語音自動總機系統	臺	1	21,500	21,500	為推行為民服務工作電話禮貌測試實施計畫確實需要，且具急迫及必要性，所需經費擬由本校其他準備金項下支應。
	購置什項設備					37,000	
		飛行滑鼠(學生輔具)	組	1	37,000	37,000	為評估多重障礙學生電腦與溝通確實需要，且具急迫及必要性，所需經費擬由本校特殊教育計畫-設備零件項下支應。

備註：各管理機關(構)依預算法第 8 8 條規定補辦預算，應確係不及編入年度預算，且因經營環境發生重大變遷或正常業務(含執行中央補助款項目)之確實需要，並經主管機關核轉本府核准先行辦理者；不具急迫性之事項，仍應儘可能納入預算辦理。

40501804-14

本 頁 空 白

主 要 表

臺北市地方教育發展基金－臺北市立文山特殊教育學校

40501804-15

基金來源、用途及餘絀預計表

中華民國105年度

單位：新臺幣元

前年度決算數	科 目		本年度預算數	上年度預算數	比較增減(－)
	編 號	名 稱			
246,065,851	4	基金來源	221,706,712	227,770,282	-6,063,570
149,480	43	勞務收入	245,500	245,500	
149,480	431	服務收入	245,500	245,500	
17,574	45	財產收入	15,000	10,000	5,000
17,574	451	財產處分收入	15,000	10,000	5,000
244,714,738	46	政府撥入收入	220,382,703	226,448,434	-6,065,731
238,111,538	462	市庫撥款收入	220,382,703	226,448,434	-6,065,731
6,603,200	46Y	政府其他撥入收入			
575,813	4S	教學收入	657,030	657,030	
575,813	4S1	學雜費收入	657,030	657,030	
608,246	4Y	其他收入	406,479	409,318	-2,839
608,246	4YY	雜項收入	406,479	409,318	-2,839
239,976,592	5	基金用途	233,653,325	237,813,626	-4,160,301
204,710,851	55	特殊教育計畫	197,029,817	196,871,557	158,260
31,202,635	5L	一般行政管理計畫	31,880,270	32,027,536	-147,266
4,063,106	5M	建築及設備計畫	4,743,238	8,914,533	-4,171,295
6,089,259	6	本期賸餘(短絀)	-11,946,613	-10,043,344	-1,903,269

臺北市地方教育發展基金－臺北市立文山特殊教育學校

基金來源、用途及餘絀預計表

中華民國105年度

單位：新臺幣元

前年度決算數	科 目		本年度預算數	上年度預算數	比較增減(－)
	編 號	名 稱			
16,978,597	71	期初基金餘額	13,024,512	10,989,928	2,034,584
23,067,856	73	期末基金餘額	1,077,899	946,584	131,315

臺北市地方教育發展基金－臺北市立文山特殊教育學校

40501804-17

現金流量預計表

中華民國105年度

單位：新臺幣元

項 目		本年度預算數	說 明
編 號	名 稱		
81	業務活動之現金流量		
811	本期賸餘(短絀－)	-11,946,613	
813	業務活動之淨現金流入(流出－)	-11,946,613	
82	其他活動之現金流量		
82Z	其他活動之淨現金流入(流出－)		
83	現金及約當現金之淨增(淨減－)	-11,946,613	
84	期初現金及約當現金	19,152,140	
85	期末現金及約當現金	7,205,527	

註：本表係採現金及約當現金基礎，包括現金及自投資日起3個月內到期或清償之債權證券。

本 頁 空 白

附 屬 表

臺北市地方教育發展基金－臺北市立文山特殊教育學校

40501804-19

基金來源－服務收入明細表

中華民國105年度

單位：新臺幣元

前年度決算數	上年度預算數	科 目		本 年 度 預 算 數				說 明
		編 號	名 稱	單位	數量	單價	金 額	
149,480	245,500		合計				245,500	
149,480	245,500	431	服務收入				245,500	較上年度預算數245,500元，無增減。
				人	50	500	25,000	教師甄選報名費(收支對列)。
				人	315	700	220,500	暑期游泳訓練班報名費收入(15人x6期x5班x0.7=315人)(收支對列)。

臺北市地方教育發展基金－臺北市立文山特殊教育學校

基金來源－財產處分收入明細表

中華民國105年度

單位：新臺幣元

前年度決算數	上年度預算數	科 目		本 年 度 預 算 數				說 明
		編 號	名 稱	單位	數量	單價	金 額	
17,574	10,000		合計				15,000	
17,574	10,000	451	財產處分收入	年	1	15,000	15,000	較上年度預算數10,000元，增加5,000元。 報廢財產處分收入。

臺北市地方教育發展基金－臺北市立文山特殊教育學校

40501804-21

基金來源－市庫撥款收入明細表

中華民國105年度

單位：新臺幣元

前年度決算數	上年度預算數	科 目		本 年 度 預 算 數				說 明
		編 號	名 稱	單位	數量	單價	金 額	
238,111,538	226,448,434		合計				220,382,703	較上年度預算數226,448,434元， 減少6,065,731元。 市府補助款。
238,111,538	226,448,434	462	市庫撥款收入				220,382,703	
				年	1	220,382,703	220,382,703	

臺北市地方教育發展基金－臺北市立文山特殊教育學校

基金來源－學雜費收入明細表

中華民國105年度

單位：新臺幣元

前年度決算數	上年度預算數	科 目		本 年 度 預 算 數				說 明
		編 號	名 稱	單位	數量	單價	金 額	
575,813	657,030		合計				657,030	較上年度預算數657,030元，無增減。 幼兒部全日制雜費收入。 幼兒部全日制學費收入。
575,813	657,030	4S1	學雜費收入				657,030	
				人、學期	33x2	2,955	195,030	
				人、學期	33x2	7,000	462,000	

臺北市地方教育發展基金－臺北市立文山特殊教育學校

40501804-23

基金來源－雜項收入明細表

中華民國105年度

單位：新臺幣元

前年度決算數	上年度預算數	科 目		本 年 度 預 算 數				說 明
		編 號	名 稱	單位	數量	單價	金 額	
608,246	409,318		合計				406,479	
608,246	409,318	4YY	雜項收入				406,479	較上年度預算數409,318元，減少2,839元。
				年	1	100,000	100,000	學生實習校內外義賣業務收入(收支對列)。
				年	1	306,479	306,479	違約罰款收入等。

臺北市地方教育發展基金－臺北市立文山特殊教育學校

基金用途－特殊教育計畫明細表

中華民國105年度

單位：新臺幣元

前年度決算數	上年度預算數	科 目		本年度預算數				說 明
		編 號	名 稱	單位	數量	單價	金額	
204,710,851	196,871,557		合 計				197,029,817	
169,952,132	162,235,932	1	用人費用				162,358,052	
104,430,895	101,892,000	11	正式員額薪資				101,892,000	較上年度預算數101,892,000元，無增減。
104,430,895	101,892,000	113	職員薪金	年	1	101,892,000	101,892,000	教職員158人薪金(詳用人費用彙計表)。
13,898,679	10,064,912	12	聘僱及兼職人員薪資				10,144,112	較上年度預算數10,064,912元，增加79,200元。
8,941,540	8,951,712	122	約僱職員薪金	年	1	8,951,712	8,951,712	約僱人員22人薪金(詳聘用及約僱人員明細表)。
4,957,139	1,113,200	124	兼職人員酬金	節	1,540	260	400,400	教師代課鐘點費，本校國小及幼兒部編制教師總人數64人，按9分之1計，編列7人，每人220節，總節數7人*220節=1,540節。
				節	660	360	237,600	教師代課鐘點費，本校國中部編制教師總人數21人，按9分之1計，編列3人，每人220節，總節數3人*220節=660節。
				節	1,386	400	554,400	教師代課鐘點費，本校高職部編

臺北市地方教育發展基金－臺北市立文山特殊教育學校

40501804-25

基金用途－特殊教育計畫明細表

中華民國105年度

單位：新臺幣元

前年度決算數	上年度預算數	科 目		本年度預算數				說 明
		編 號	名 稱	單位	數量	單價	金額	
2,019,959	1,875,250	13	超時工作報酬				1,890,130	制專任教師總人數57人，按9分之1計，編列7人，每人18節11月，總節數7人*198節=1,386節。 較上年度預算數1,875,250元，增加14,880元。
1,653,749	1,526,050	131	加班費				1,531,970	
				年	1	595,130	595,130	不休假出勤加班費。
				人、小時	20x180	185	666,000	隨車接送學生上下學加班費。
				人、小時	72x8	185	106,560	教職員趕辦業務活動、慶典加班費(高職部)。
				人、小時	6x8	185	8,880	輔導知能研習工作人員加班費。
				人、小時	8x4	185	5,920	專業教師研習工作人員加班費。
				人、小時	12x4	185	8,880	家長成長團體研習工作人員加班費。
				人、小時	2x23	185	8,510	暑期泳訓班工作人員加班費(收支對列)。
				人、小時	6x3	185	3,330	教師甄選工作人員加班費(收支對列)。
				人、小時	6x30	185	33,300	啟智班學生育樂活動工作人員加班費。
				人、小時	40x4	185	29,600	學前巡迴輔導團隊加班費。

臺北市地方教育發展基金－臺北市立文山特殊教育學校

基金用途－特殊教育計畫明細表

中華民國105年度

單位：新臺幣元

前年度決算數	上年度預算數	科 目		本年度預算數				說 明
		編 號	名 稱	單位	數量	單價	金額	
366,210	349,200	133	誤餐費	人、小時	10x30	185	55,500	鑑定安置工作人員加班費。
				人、小時	7x8	185	10,360	南區特教資源中心工作人員加班費。
							358,160	
				人次	705	80	56,400	教職員因公外勤誤餐費(高職部)。
				人次	50	80	4,000	校外督導小組訪視逾時誤餐費(學生實習)。
				人次	360	80	28,800	輔導知能研習人員誤餐費。
				人次	95	80	7,600	專業教師研習工作人員誤餐費。
				人次	200	80	16,000	機構轉銜參訪與安置活動人員誤餐費(高職部)。
				人次	90	80	7,200	機構轉銜參訪與安置活動人員誤餐費(含機構設攤轉銜活動)。
				人次	40	80	3,200	教師甄選工作人員誤餐費(收支對列)。
				人次	1,250	80	100,000	啟智班學生育樂活動出席活動人員暨工作人員誤餐費。
				人次	420	80	33,600	巡迴輔導班研習誤餐費。
				人次	400	80	32,000	南區特教資源中心特殊幼兒融合教育研習學員及工作人員誤餐費。

臺北市地方教育發展基金－臺北市立文山特殊教育學校

40501804-27

基金用途－特殊教育計畫明細表

中華民國105年度

單位：新臺幣元

前年度決算數	上年度預算數	科 目		本年度預算數				說 明
		編 號	名 稱	單位	數量	單價	金額	
				人次	160	80	12,800	南區特教資源中心早期療育宣導活動工作人員誤餐費。
				人次	227	80	18,160	學前巡迴輔導團隊工作人員及研習人員誤餐費。
				人次	480	80	38,400	鑑定安置工作人員及研習人員誤餐費。
21,762,359	22,510,464	15	獎金				22,510,464	較上年度預算數22,510,464元，無增減。
7,894,658	8,655,000	151	考績獎金	年	1	8,655,000	8,655,000	依考績法規定核發之獎金。
13,867,701	13,855,464	152	年終獎金	年	1	13,855,464	13,855,464	依規定於年節加發之獎金。
11,890,412	11,660,640	16	退休及卹償金				11,933,244	較上年度預算數11,660,640元，增加272,604元。
11,371,774	11,660,640	161	職員退休及離職金	年	1	8,843,040	8,843,040	提撥退撫基金。
				年	1	3,090,204	3,090,204	退休人員月退休金，9人*28,613元*12月=3,090,204元。
518,638		162	工員退休及離職金					
15,949,828	14,232,666	18	福利費				13,988,102	較上年度預算數14,232,666元，減少244,564元。

臺北市地方教育發展基金－臺北市立文山特殊教育學校

基金用途－特殊教育計畫明細表

中華民國105年度

單位：新臺幣元

前年度決算數	上年度預算數	科 目		本年度預算數				說 明
		編 號	名 稱	單位	數量	單價	金額	
11,358,925	9,843,372	181	分擔員工保險費	年	1	10,044,108	10,044,108	分擔公保、勞保、健保費。
220,539	295,500	183	傷病醫藥費	人	25	3,500	87,500	教職員健康檢查補助費。
				人	13	16,000	208,000	教職員健康檢查補助費。
				人	7	860	6,020	幼兒園教保人員健康檢查補助費(新增)。
1,846,118	2,157,120	187	員工通勤交通費	人、月、段	14x10x1	630	88,200	教師上下班交通費。
				人、月、段	7x12x1	630	52,920	教師兼行政上下班交通費。
				人、月、段	4x12x2	630	60,480	教師兼行政上下班交通費。
				人、月、段	42x10x2	630	529,200	教師上下班交通費。
				人、月、段	4x10x1	630	25,200	教師上下班交通費(幼兒部)。
				人、月、段	8x10x2	630	100,800	教師上下班交通費(幼兒部)。
				人、月、段	24x12x1	630	181,440	約僱人員上下班交通費。
				人、月、段	9x12x2	630	136,080	專業人員上下班交通費。
				人、月、段	5x12x2	630	75,600	教師兼行政上下班交通費。
				人、月、段	10x10x2	630	126,000	教師上下班交通費(幼兒部)。
				人、月、段	36x10x2	630	453,600	教師上下班交通費。
2,524,246	1,936,674	18Y	其他福利費	年	1	848,000	848,000	休假旅遊補助費。

臺北市地方教育發展基金－臺北市立文山特殊教育學校

40501804-29

基金用途－特殊教育計畫明細表

中華民國105年度

單位：新臺幣元

前年度決算數	上年度預算數	科 目		本年度預算數				說 明
		編 號	名 稱	單位	數量	單價	金額	
				人、年	8x1	6,000	48,000	退休人員三節慰問金。
				學期	2	220,492	440,984	子女教育補助費。
				年	1	121,720	121,720	結婚補助費(30,430元x2月x2人)。
				年	1	354,250	354,250	喪葬補助費(35,425元x5月x2人)。
18,357,784	15,118,255	2	服務費用				15,480,605	
4,079,073	4,953,957	21	水電費				4,847,085	較上年度預算數4,953,957元，減少106,872元。
3,603,844	4,247,277	212	工作場所電費				4,162,379	
				年	1	3,758,266	3,758,266	班級電費。
				年	1	30,000	30,000	游泳池電費(國中及國小)。
				年	1	45,000	45,000	暑期泳訓班電費(收支對列)。
				年	1	70,040	70,040	南區特教資源中心電費。
				年	1	259,073	259,073	巡迴輔導班電費。
151,906	156,680	214	工作場所水費				155,506	
				年	1	100,906	100,906	班級水費。
				年	1	25,000	25,000	游泳池水費(國中及國小)。
				年	1	10,000	10,000	暑期泳訓班水費(收支對列)。
				年	1	19,600	19,600	巡迴輔導班水費。
323,323	550,000	217	氣體費				529,200	

臺北市地方教育發展基金－臺北市立文山特殊教育學校

基金用途－特殊教育計畫明細表

中華民國105年度

單位：新臺幣元

前年度決算數	上年度預算數	科 目		本年度預算數				說 明
		編 號	名 稱	單位	數量	單價	金額	
278,962	285,600	22	郵電費	年	1	529,200	529,200	溫水游泳池瓦斯費。
82,717	68,500	221	郵費	年	1	36,000	36,000	寄發成績單及公文用郵資(高職部)。
				年	1	2,000	2,000	南區特教資源中心早期療育宣導活動郵寄資料費。
				年	1	1,500	1,500	南區特教資源中心特殊幼兒融合教育研習郵寄資料郵費。
196,245	217,100	222	電話費	年	1	33,850	33,850	巡迴輔導班宣導資料寄送。
				年	1	153,000	153,000	聯繫家長及公務用電話費(高職部)。
				年	1	1,500	1,500	南區特教資源中心特殊幼兒融合教育研習聯絡電話費。
				年	1	9,600	9,600	南區特教資源中心電話費。
977,204	226,990	23	旅運費	年	1	31,290	31,290	巡迴輔導班諮詢聯絡電話費。
88,970	148,490	231	國內旅費				258,190	較上年度預算數226,990元，增加31,200元。
							148,490	

臺北市地方教育發展基金－臺北市立文山特殊教育學校

40501804-31

基金用途－特殊教育計畫明細表

中華民國105年度

單位：新臺幣元

前年度決算數	上年度預算數	科 目		本年度預算數				說 明
		編 號	名 稱	單位	數量	單價	金額	
				年	1	65,100	65,100	因公市外出差旅費(高職部)。
				年	1	10,540	10,540	因公市外出差旅費(國小部)。
				年	1	12,400	12,400	因公市外出差旅費(國中部)。
				人、天	6x3	1,550	27,900	校外教學隨隊人員出差旅費(高職部)。
				人、天	7x3	1,550	32,550	校外教學隨隊人員出差旅費(畢業班)。
17,600	35,000	236	貨物運費				35,000	
				年	1	35,000	35,000	參加校外活動等運費(高職部)。
870,634	43,500	23Y	其他旅運費				74,700	
				人次	400	30	12,000	教職員因公外勤交通費(高職部)。
				人次	1,000	30	30,000	輔導學生校外實習外勤交通費(學生實習)。
				年	1	30,000	30,000	啟智班學生育樂活動場地佈置工作人員交通費、活動器材運費等。
				人次	90	30	2,700	學前巡迴輔導團隊外勤交通費。
634,134	721,469	24	印刷裝訂與廣告費				865,916	較上年度預算數721,469元，增加144,447元。
634,134	721,469	241	印刷及裝訂費				865,916	

臺北市地方教育發展基金－臺北市立文山特殊教育學校

基金用途－特殊教育計畫明細表

中華民國105年度

單位：新臺幣元

前年度決算數	上年度預算數	科 目		本年度預算數				說 明
		編 號	名 稱	單位	數量	單價	金額	
				年	1	325,726	325,726	印製教學用報表、獎狀等(高職部)。
				年	1	11,000	11,000	個案研討研習印刷教學資料。
				年	1	163,452	163,452	教材編印費。
				臺、月、張	5x12x5,239	0.7	220,038	影印機使用費(高職部)。
				年	1	11,800	11,800	印製海報、請柬等(學生運動會)。
				年	1	10,000	10,000	專業教師研習印刷研習資料。
				年	1	48,700	48,700	啟智班學生育樂活動印製工作手冊、邀請卡等。
				年	1	42,000	42,000	巡迴輔導班資料印刷。
				年	1	33,200	33,200	鑑定安置研習資料及教材印刷。
2,945,802	3,123,100	25	修理保養及保固費				3,500,405	較上年度預算數3,123,100元，增加377,305元。
831,806	872,500	252	一般房屋修護費				1,029,000	
				班、年	14x1	23,500	329,000	國中小、幼兒部校舍建築物等修繕費。
				年	1	700,000	700,000	校舍建築物等修繕費(高職部)。
1,421,143	1,486,600	255	機械及設備修護費				1,586,600	
				年	1	98,000	98,000	電動殘障門養護費。
				年	1	200,000	200,000	中央空調等機電設備保養費。

臺北市地方教育發展基金－臺北市立文山特殊教育學校

40501804-33

基金用途－特殊教育計畫明細表

中華民國105年度

單位：新臺幣元

前年度決算數	上年度預算數	科 目		本年度預算數				說 明
		編 號	名 稱	單位	數量	單價	金額	
17,916	49,000	256	交通及運輸設備修護費	月	12	50,000	600,000	電梯養護費。
				位、月	92x12	200	220,800	機械停車位養護費。
				年	1	400,000	400,000	各項設備修理保養費(高職部)。
				年	1	52,200	52,200	電腦設備維護及管理費(電腦專案計畫)。
				年	1	15,600	15,600	游泳池維護費(國中及國小)。
674,937	715,000	257	什項設備修護費	輛、年	1x1	49,000	49,000	公務車輛養護費(詳車輛明細表)。
12,892	15,515	26	保險費	年	1	150,020	150,020	輔具調整費。
				年	1	470,785	470,785	各項器具修理保養費(高職部)。
				年	1	98,000	98,000	飲水機養護費。
				年	1	95,000	95,000	游泳池及水療池設備修理保養費(高職部)。
				年	1	12,000	12,000	暑期泳訓班場地維護費(收支對列)。
				年	1	10,000	10,000	南區特教資源中心設備維修費。
							15,515	較上年度預算數15,515元，無增減。

臺北市地方教育發展基金－臺北市立文山特殊教育學校

基金用途－特殊教育計畫明細表

中華民國105年度

單位：新臺幣元

前年度決算數	上年度預算數	科 目		本年度預算數				說 明
		編 號	名 稱	單位	數量	單價	金額	
2,926	2,915	264	交通及運輸設備保險費	輛、年	1x1	2,915	2,915	小客貨兩用車強制險及任意險(詳車輛明細表)。
9,966	12,600	26Y	其他保險費	人	315	40	12,600	暑期泳訓班學員保險費(收支對列)。
3,796,788	1,180,854	27	一般服務費				1,733,144	較上年度預算數1,180,854元，增加552,290元。
4,771	22,020	276	佣金、匯費、經理費及手續費	人、學期	370x2	18	13,320	委託超商代收學雜費手續費。
366,510	379,570	279	外包費	人、月	1x12	35,000	799,570	特殊學生生理照護專業護理勞務外包費(新增)。
				人、月	1x10	37,957	379,570	游泳池救生員外包費。
3,223,437	560,254	27D	計時與計件人員酬金	人、月	1x10	28,840	560,254	游泳池救生員薪津。
				人、月	1x10	1,818	18,180	提撥游泳池救生員退休金。
				人、年	1x1	36,050	36,050	游泳池救生員年終獎金。
				人、月	1x10	3,694	36,940	分擔游泳池救生員勞保及健保

臺北市地方教育發展基金－臺北市立文山特殊教育學校

40501804-35

基金用途－特殊教育計畫明細表

中華民國105年度

單位：新臺幣元

前年度決算數	上年度預算數	科 目		本年度預算數				說 明
		編 號	名 稱	單位	數量	單價	金額	
				人、月	1x2	1,507	3,014	費。
				人、月	1x2	951	1,902	分擔暑期泳訓班工讀生勞保及健 保費(收支對列)。
				小時	180	133	23,940	提撥暑期泳訓班工讀生勞退準備 金(收支對列)。
				人、月	2x2	28,840	115,360	暑期泳訓班工讀生薪津(收支對 列)。
				人、月	2x2	3,694	14,776	暑期泳訓班救生員薪津。
				人、月	2x2	1,818	7,272	分擔暑期泳訓班救生員勞保及健 保費。
				人、年	2x1	7,210	14,420	提撥暑期泳訓班救生員勞退準備 金。
202,070	219,010	27F	體育活動費				360,000	游泳池救生員年終獎金。
				人、年	52x1	2,000	104,000	文康活動費，幼兒部編列教職員 52人，每人編列2,000元。
				人、年	128x1	2,000	256,000	文康活動費，本校編列教職員 106人，約聘僱人員22人，合計 128人，每人編列2,000元。
5,632,929	4,610,770	28	專業服務費				3,991,610	較上年度預算數4,610,770元，減 少619,160元。
4,953,393	3,509,200	285	講課鐘點、稿費、出				3,109,040	

臺北市地方教育發展基金－臺北市立文山特殊教育學校

基金用途－特殊教育計畫明細表

中華民國105年度

單位：新臺幣元

前年度決算數	上年度預算數	科 目		本年度預算數				說 明
		編 號	名 稱	單位	數量	單價	金額	
			席審查及查詢費					
				班、月	58x12	600	417,600	教師教材編輯費。
				節	40	1,600	64,000	個案研討研習外聘訓練講授鐘點費。
				節	36	1,600	57,600	分組活動外聘鐘點費。
				千字	458	680	311,440	校內各項刊物稿費。
				節	40	1,600	64,000	專業教師研習外聘訓練講授鐘點費。
				節	68	1,600	108,800	專家指導教學知能鐘點費。
				人次	3	2,000	6,000	專業教師研習專家出席費。
				節	32	1,600	51,200	家長成長團體研習外聘訓練講授鐘點費。
				節	6	1,600	9,600	機構轉銜參訪與安置活動研習講座鐘點費。
				節	200	500	100,000	成人教育外聘訓練講座鐘點費。
				節	24	1,600	38,400	學生成長團體研習外聘訓練講座鐘點費。
				節	4	1,600	6,400	性別平等教育宣導訓練講授鐘點費。
				節	600	500	300,000	暑期泳訓班教練鐘點費(收支對列)。

臺北市地方教育發展基金－臺北市立文山特殊教育學校

40501804-37

基金用途－特殊教育計畫明細表

中華民國105年度

單位：新臺幣元

前年度決算數	上年度預算數	科 目		本年度預算數				說 明
		編 號	名 稱	單位	數量	單價	金額	
176,600	95,000	287	委託檢驗(定)試驗認證費	節	40	1,600	64,000	南區特教資源中心特殊幼兒融合教育研習鐘點費。
				節	117	800	93,600	鑑定安置專業人員評估費。
				節	640	200	128,000	南區特教資源中心早期療育教師寒暑假個案輔導費。
				節	1,060	800	848,000	南區特殊教育資源中心醫療專業人員入園輔導費。
				節	350	800	280,000	學前巡迴輔導團隊入園輔導費。
				節	22	1,600	35,200	鑑定安置專家學者研習鐘點費。
				節	6	1,600	9,600	南區特教資源中心早期療育宣導活動研習鐘點費。
				節	21	1,600	33,600	巡迴輔導班研習鐘點費。
				人次	41	2,000	82,000	鑑定安置專家學者出席審查及查詢費。
				29,000	18,470	289	試務甄選費	次
次	2	20,000	40,000					消防安全檢測費。
次	1	15,000	15,000					游泳池鍋爐安全檢查簽證。
							18,470	

臺北市地方教育發展基金－臺北市立文山特殊教育學校

基金用途－特殊教育計畫明細表

中華民國105年度

單位：新臺幣元

前年度決算數	上年度預算數	科 目		本年度預算數				說 明
		編 號	名 稱	單 位	數 量	單 價	金 額	
28,914	72,000	28A	電子計算機軟體服務費	年	1	18,470	18,470	教師甄選試務費用(收支對列)。
445,022	916,100	28Y	其他				769,100	
				班、年	19x1	3,000	57,000	輔導活動費。
				人、月	94x9	500	423,000	學童午餐指導費及工作人員午餐指導費。
				人、月	16x9	500	72,000	學童午餐指導費及工作人員午餐指導費。
				年	1	5,000	5,000	國小及幼兒部學童牙醫師檢查費(牙齒保健)。
				年	1	7,000	7,000	牙醫師檢查費(高職部)。
				小時	286	350	100,100	鑑定安置心理評估人員鑑定費。
				人次	300	350	105,000	巡迴輔導班心理評估人員鑑定費。
2,928,532	3,452,759	3	材料及用品費				3,594,721	
1,088,487	1,081,728	31	使用材料費				1,459,310	較上年度預算數1,081,728元，增加377,582元。
12,123	55,544	313	油脂				38,650	
				公升、月、輛	132x12x1	24.4	38,650	公務車用油脂(詳車輛明細表)。
1,076,364	1,026,184	315	設備零件				1,420,660	

臺北市地方教育發展基金－臺北市立文山特殊教育學校

40501804-39

基金用途－特殊教育計畫明細表

中華民國105年度

單位：新臺幣元

前年度決算數	上年度預算數	科 目		本年度預算數				說 明
		編 號	名 稱	單位	數量	單價	金額	
				年	1	100,000	100,000	教學教具費(高職部)。
				年	1	41,740	41,740	教學教具費(國小部)。
				年	1	30,000	30,000	各項職業訓練實習用器材費(學生實習)。
				具	25	6,500	162,500	天井燈(班級設備費移列)(新增)。
				組	288	1,100	316,800	高效率電子式省電燈具(28W*2)(班級設備費移列)(新增)。
				張	10	5,334	53,340	長桌(班級設備費移列)(新增)。
				組	200	1,200	240,000	高效率電子式省電燈具(14W*2)(班級設備費移列)(新增)。
				張	10	1,168	11,680	會議椅(班級設備費移列)(新增)。
				年	1	450,000	450,000	教學輔具(班級設備費移列)。
				年	1	4,600	4,600	游泳池各項器具(國中及國小)。
				年	1	10,000	10,000	暑期泳訓班教學器材費(收支對列)。
1,840,045	2,371,031	32	用品消耗				2,135,411	較上年度預算數2,371,031元，減少235,620元。
453,458	480,991	321	辦公(事務)用品				418,041	
				年	1	294,141	294,141	教學用文具用品(高職部)。

臺北市地方教育發展基金－臺北市立文山特殊教育學校

基金用途－特殊教育計畫明細表

中華民國105年度

單位：新臺幣元

前年度決算數	上年度預算數	科 目		本年度預算數				說 明	
		編 號	名 稱	單位	數量	單價	金額		
				年	1	11,000	11,000	個案研討研習文具用品。	
				年	1	5,000	5,000	運動會用文具用品(學生運動會)。	
				年	1	5,000	5,000	專業教師研習用文具用品。	
				年	1	6,000	6,000	家長成長團體研習用文具用品。	
				年	1	38,000	38,000	啟智班學生育樂活動用及製作活動紀錄文具紙張等。	
				年	1	25,750	25,750	南區特教資源中心特殊幼兒融合教育研習印製文具紙張等。	
				年	1	25,000	25,000	巡迴輔導班宣導用文具用品等。	
				年	1	8,150	8,150	鑑定安置辦公用品等。	
41,218	120,000	322	報章什誌	年	1	50,400	50,400	訂閱圖書雜誌及特教刊物等(高職部)。	
166,400	263,200	325	服裝	人、件	32x1	3,000	96,000	96,000	社團表演用服裝(高職部)。
50,547	75,000	328	醫療用品(非醫療院所使用)	年	1	5,000	5,000	學童牙科藥品費(牙齒保健)。	
				年	1	70,000	70,000	保健室用品(高職部)。	
1,128,422	1,431,840	32Y	其他				1,495,970		

臺北市地方教育發展基金－臺北市立文山特殊教育學校

40501804-41

基金用途－特殊教育計畫明細表

中華民國105年度

單位：新臺幣元

前年度決算數	上年度預算數	科 目		本年度預算數				說 明
		編 號	名 稱	單位	數量	單價	金額	
				年	1	70,000	70,000	辦理校內外義賣業務材料費(實習義賣)(收支對列)。
				年	1	30,000	30,000	校內外義賣業務激勵學生用增強物(實習義賣)(收支對列)。
				年	1	250,900	250,900	各項職業訓練實習材料費(學生實習)。
				班、年	5x1	3,150	15,750	專用垃圾袋費用(國中部)。
				班、年	5x1	4,050	20,250	清潔用品費(國中部)。
				班、年	5x1	13,820	69,100	教學用材料費(國中部)。
				年	1	326,000	326,000	教學用材料費(高職部)。
				班、年	19x1	3,150	59,850	專用垃圾袋費用(高職部)。
				班、年	9x1	4,050	36,450	清潔用品費(國小及幼兒部)。
				班、年	9x1	3,150	28,350	專用垃圾袋費用(國小及幼兒部)。
				年	1	20,000	20,000	清潔用品費(高職部)。
				年	1	13,860	13,860	個案研討研習場地佈置費等。
				年	1	41,180	41,180	教學用材料費(國小部)。
				人、學期	60x2	100	12,000	國小學生活動費。
				年	1	130,500	130,500	教學行政電腦耗材(電腦專案計畫)。
				年	1	4,000	4,000	游泳池用消毒及清潔用品費(國

臺北市地方教育發展基金－臺北市立文山特殊教育學校

基金用途－特殊教育計畫明細表

中華民國105年度

單位：新臺幣元

前年度決算數	上年度預算數	科 目		本年度預算數				說 明
		編 號	名 稱	單位	數量	單價	金額	
				年	1	55,700	55,700	中及國小)。
				年	1	5,000	5,000	運動會場地佈置費等(學生運動會)。
				年	1	13,000	13,000	專業教師研習場地佈置費等。
				年	1	12,800	12,800	家長成長團體研習場地佈置及用品費等。
				年	1	3,600	3,600	機構轉銜參訪與安置活動用品費等。
				年	1	9,280	9,280	性別平等教育宣導活動場地佈置費等。
				班	30	230	6,900	暑期泳訓班招生公告等雜支(收支對列)。
				年	1	3,000	3,000	暑期泳訓班用消毒劑(收支對列)。
				年	1	250,000	250,000	暑期泳訓班場地佈置費(收支對列)。
				年	1	5,250	5,250	啟智班學生育樂活動場地佈置及相關活動材料等。
				年	1	2,400	2,400	南區特教資源中心特殊幼兒融合教育研習場地佈置費等。
				年	1	2,400	2,400	南區特教資源中心早期療育宣導活動場地佈置費等。

臺北市地方教育發展基金－臺北市立文山特殊教育學校

40501804-43

基金用途－特殊教育計畫明細表

中華民國105年度

單位：新臺幣元

前年度決算數	上年度預算數	科 目		本年度預算數				說 明
		編 號	名 稱	單位	數量	單價	金額	
				年	1	850	850	鑑定安置場地佈置費等。
11,774,687	14,159,000	4	租金、償債與利息				14,164,240	
1,632	36,000	41	地租及水租				20,000	較上年度預算數36,000元，減少16,000元。
1,632	36,000	414	場地租金				20,000	
				場	10	2,000	20,000	巡迴輔導班研習場地租借費。
11,768,255	14,123,000	44	交通及運輸設備租金				14,139,440	較上年度預算數14,123,000元，增加16,440元。
11,768,255	14,123,000	442	車租				14,139,440	
				天	214	65,750	14,070,500	學生免費通學專車車租。
				年	1	10,000	10,000	校外督導小組訪視及學生實習等活動交通費(學生實習)。
				年	1	18,900	18,900	機構轉銜參訪租車費(高職部)。
				年	1	20,500	20,500	機構轉銜參訪租車費。
				年	1	19,540	19,540	學前巡迴輔導團隊參訪車資。
4,800		45	什項設備租金				4,800	新增項目
4,800		451	什項設備租金				4,800	
				月	12	400	4,800	電錶月租費(高職部)(新增)。
18,160	18,310	6	稅捐及規費(強制費)				18,310	
11,230	11,230	64	消費與行為稅				11,230	較上年度預算數11,230元，無增減。

臺北市地方教育發展基金－臺北市立文山特殊教育學校

基金用途－特殊教育計畫明細表

中華民國105年度

單位：新臺幣元

前年度決算數	上年度預算數	科 目		本年度預算數				說 明
		編 號	名 稱	單位	數量	單價	金額	
11,230	11,230	646	使用牌照稅	輛、年	1x1	11,230	11,230	公務車使用牌照稅(詳車輛明細表)。
6,930	7,080	66	規費				7,080	較上年度預算數7,080元，無增減。
750	900	661	行政規費與強制費	輛、年、次	1x1x2	450	900	公務車檢驗規費。
6,180	6,180	663	汽車燃料使用費	輛、年	1x1	6,180	6,180	公務車燃料使用費(詳車輛明細表)。
1,231,581	1,748,101	7	會費、捐助、補助、分攤、照護、救濟與交流活動費				1,247,389	
51,724	96,500	72	捐助、補助與獎助				96,500	較上年度預算數96,500元，無增減。
45,000	48,000	726	獎助學員生給與	班、學期	5x2	1,000	10,000	優秀學生獎學金(國中部)。
				班、學期	19x2	1,000	38,000	優秀學生獎學金(高職部)。
6,724	48,500	72Y	其他	年	1	48,500	48,500	學生刊物、學校社團等補助(高職部)。

臺北市地方教育發展基金－臺北市立文山特殊教育學校

40501804-45

基金用途－特殊教育計畫明細表

中華民國105年度

單位：新臺幣元

前年度決算數	上年度預算數	科 目		本年度預算數				說 明
		編 號	名 稱	單位	數量	單價	金額	
1,179,857	1,651,601	74	補貼(償)、獎勵、慰問 、照護與救濟				1,150,889	較上年度預算數1,651,601元，減少500,712元。
1,179,857	1,651,601	74Y	其他	人、日	52x200	55	1,150,889	
				人、日	14x200	50	572,000	清寒學生餐費補助(國中、高職部)。
				學期	2	175,000	140,000	清寒學生餐費補助(國小部)。
				人、年	479x1	137	350,000	國民教育階段學生上、下學交通費補助。
				人、學期	2x1	11,633	65,623	教職員工生流感疫苗接種經費。
447,975	139,200	9	其他				23,266	低收入戶家庭幼生月費補助。
447,975	139,200	91	其他支出				166,500	
447,975	139,200	91Y	其他	年	1	126,000	166,500	較上年度預算數139,200元，增加27,300元。
				人、學期	60x2	50	126,000	執行學生路隊安全導護費及導護志工保險費。
				人、學期	60x2	50	6,000	班級自治費(國小部)。
				人、學期	285x2	50	6,000	班級自治費(國中部)。
							28,500	班級自治費(高職部)(新增)。

臺北市地方教育發展基金－臺北市立文山特殊教育學校

基金用途－一般行政管理計畫明細表

中華民國105年度

單位：新臺幣元

前年度決算數	上年度預算數	科 目		本年度預算數				說 明
		編 號	名 稱	單位	數量	單價	金額	
31,202,635	32,027,536		合 計				31,880,270	
25,673,958	25,481,742	1	用人費用				25,356,366	
16,582,455	17,088,000	11	正式員額薪資				17,088,000	較上年度預算數17,088,000元，無增減。
14,513,854	14,892,000	113	職員薪金	年	1	14,892,000	14,892,000	教職員23人薪金(詳用人費用彙計表)。
2,068,601	2,196,000	114	工員工資	年	1	2,196,000	2,196,000	工員6人工資(詳用人費用彙計表)。
136,108		12	聘僱及兼職人員薪資					
136,108		122	約僱職員薪金					
636,734	786,234	13	超時工作報酬				697,434	較上年度預算數786,234元，減少88,800元。
636,734	786,234	131	加班費	年	1	604,194	604,194	不休假出勤加班費。
				人、小時	8x33	185	48,840	教職員工逾時工作加班費(統籌業務費)。
				人、小時	2x60	185	22,200	趕辦人事業務逾時加班費(統籌業務費)。
				人、小時	2x60	185	22,200	趕辦會計業務逾時工作加班費

臺北市地方教育發展基金－臺北市立文山特殊教育學校

40501804-47

基金用途－一般行政管理計畫明細表

中華民國105年度

單位：新臺幣元

前年度決算數	上年度預算數	科 目		本年度預算數				說 明
		編 號	名 稱	單位	數量	單價	金額	
3,920,487	3,781,000	15	獎金				3,781,000	(統籌業務費)。 較上年度預算數3,781,000元，無增減。
1,854,649	1,645,000	151	考績獎金	年	1	1,645,000	1,645,000	依考績法規定核發之獎金。
2,065,838	2,136,000	152	年終獎金	年	1	2,136,000	2,136,000	依規定於年節加發之獎金。
1,890,988	1,412,712	16	退休及卹償金				1,412,712	較上年度預算數1,412,712元，無增減。
1,315,195	1,302,912	161	職員退休及離職金	年	1	1,302,912	1,302,912	提撥退撫基金。
575,793	109,800	162	工員退休及離職金	年	1	109,800	109,800	提撥勞工退休準備金。
2,507,186	2,413,796	18	福利費				2,377,220	較上年度預算數2,413,796元，減少36,576元。
1,744,214	1,571,796	181	分擔員工保險費	年	1	1,603,260	1,603,260	分擔公保、勞保、健保費。
291,742	378,000	187	員工通勤交通費	人、月、段	11x12x1	630	83,160	職員、技工、工友上下班交通費。
				人、月、段	6x12x2	630	90,720	職員、技工、工友上下班交通

臺北市地方教育發展基金－臺北市立文山特殊教育學校

基金用途－一般行政管理計畫明細表

中華民國105年度

單位：新臺幣元

前年度決算數	上年度預算數	科 目		本年度預算數				說 明
		編 號	名 稱	單位	數量	單價	金額	
				人、月、段	9x12x2	630	136,080	費。
471,230	464,000	18Y	其他福利費				464,000	職員、技工、工友上下班交通費。
				年	1	464,000	464,000	。 。
5,232,480	6,106,234	2	服務費用				6,084,344	。 。
	48,000	22	郵電費				43,200	較上年度預算數48,000元，減少4,800元。
	48,000	222	電話費				43,200	
				年	1	43,200	43,200	校園安全保全專線電話費用等。
11,700	40,000	24	印刷裝訂與廣告費					較上年度預算數40,000元，減少40,000元。
11,700	40,000	241	印刷及裝訂費					
5,040,780	4,871,956	27	一般服務費				4,894,866	較上年度預算數4,871,956元，增加22,910元。
5,019,000	4,836,866	279	外包費				4,836,866	
				人、年	1x1	526,668	526,668	文山實習生活館外包費(替代工友1名)。
				人、年	2x1	550,000	1,100,000	校園安全外包費(替代校警2名)。
				人、年	1x1	372,000	372,000	。 。
								全校園藝維修外包費(替代工友1

臺北市地方教育發展基金－臺北市立文山特殊教育學校

40501804-49

基金用途－一般行政管理計畫明細表

中華民國105年度

單位：新臺幣元

前年度決算數	上年度預算數	科 目		本年度預算數				說 明
		編 號	名 稱	單位	數量	單價	金額	
				人、年	5x1	379,639.6	1,898,198	名)。 全校清潔外包費(替代工友5名)。
				人、年	1x1	300,000	300,000	空調保養維護外包費(替代技工1名)。
				人、年	1x1	640,000	640,000	水電保養維護外包費(替代技工1名)。
21,780	35,090	27F	體育活動費				58,000	
				人、年	29x1	2,000	58,000	文康活動費，本校編列職員23人，工員6人，合計29人，每人編列2,000元。
	966,278	28	專業服務費				966,278	較上年度預算數966,278元，無增減。
	966,278	28Y	其他				966,278	
				年	1	966,278	966,278	校園安全機械定點、機動巡邏等保全費用。
180,000	180,000	29	公共關係費				180,000	較上年度預算數180,000元，無增減。
180,000	180,000	291	公共關係費				180,000	
				月	12	15,000	180,000	校長特別費。
296,197	439,560	3	材料及用品費				439,560	

臺北市地方教育發展基金－臺北市立文山特殊教育學校

基金用途－一般行政管理計畫明細表

中華民國105年度

單位：新臺幣元

前年度決算數	上年度預算數	科 目		本年度預算數				說 明
		編 號	名 稱	單位	數量	單價	金額	
296,197	439,560	32	用品消耗				439,560	較上年度預算數439,560元，無增減。
296,197	439,560	321	辦公(事務)用品	年	1	439,560	439,560	統籌業務費計算如下：高職部特殊班19班、國中部特殊班7班、國小部特殊班6班、幼兒部26班， 1,210*8班*12月=116,160元 810*16班*12月=155,520元 640*34班*12月=261,120元， 以上合計532,800元，除依實際需求移列加班費93,240元外，其餘如列數。

臺北市地方教育發展基金－臺北市立文山特殊教育學校

40501804-51

基金用途－建築及設備計畫明細表

中華民國105年度

單位：新臺幣元

前年度決算數	上年度預算數	科 目		本年度預算數				說 明
		編 號	名 稱	單位	數量	單價	金額	
4,063,106	8,914,533		合計				4,743,238	
4,063,106	8,914,533	5	購建固定資產、無形資產及非理財目的之長期投資				4,743,238	
3,259,926	5,165,556	51	購置固定資產				2,447,350	
3,259,926	5,165,556		一般建築及設備計畫				2,447,350	新增。
			南區特教資源中心				240,000	
		516	購置什項設備				240,000	
			班級設備	年	1	240,000	240,000	新購學前肢障學生輔具。
		515	購置交通及運輸設備				765,350	
				臺	1	130,000	130,000	新購兒童復健三輪車。
				組	2	12,000	24,000	汰舊換新無線麥克風。
		516	購置什項設備				611,350	
				臺	1	23,000	23,000	新購冷氣(一對一分離式4KW，含安裝費)。

臺北市地方教育發展基金－臺北市立文山特殊教育學校

基金用途－建築及設備計畫明細表

中華民國105年度

單位：新臺幣元

前年度決算數	上年度預算數	科 目		本年度預算數				說 明
		編 號	名 稱	單位	數量	單價	金額	
				臺	1	17,500	17,500	新購木工工作檯(含電鋸機)。
				臺	1	142,000	142,000	新購廚房靜電排煙機。
				臺	1	45,000	45,000	汰舊換新桌球發球機(含回收網架及練習桌球500個)。
				張	1	70,500	70,500	新購船型會議桌。
				座	1	96,000	96,000	汰舊換新車道鐵門。
				座	18	12,075	217,350	新購移動式講桌。
			學校設備				123,000	
		514	購置機械及設備				123,000	
			資訊設備				1,319,000	
		514	購置機械及設備	臺	6	20,500	123,000	汰舊換新單槍投影機。
			校園設備	年	1	261,000	261,000	新購電腦周邊設備及零組件(電腦專案計畫)。
			購置機械及設備	部	46	23,000	1,058,000	汰舊換新個人電腦(電腦專案計畫)。
3,259,926	5,165,556		校園設備					
1,888,229	4,155,895	514	購置機械及設備					

臺北市地方教育發展基金－臺北市立文山特殊教育學校

40501804-53

基金用途－建築及設備計畫明細表

中華民國105年度

單位：新臺幣元

前年度決算數	上年度預算數	科 目		本年度預算數				說 明
		編 號	名 稱	單位	數量	單價	金額	
405,290	48,000	515	購置交通及運輸設備					
966,407	961,661	516	購置什項設備					
460,192		52	購置無形資產				72,000	
460,192			一般建築及設備計畫				72,000	新增。
460,192			資訊設備				72,000	
460,192		521	購置電腦軟體				72,000	
				年	1	72,000	72,000	套裝軟體(電腦專案計畫)。
342,988	3,748,977	58	遞延支出(臺北市地方教育發展基金及臺北市臺北都會區捷運固定資產重置基金專用)				2,223,888	
342,988	3,748,977		一般建築及設備計畫				2,223,888	新增。
			教室置物櫃增設工程				1,348,200	
		581	遞延修繕房屋建築支出				1,348,200	

臺北市地方教育發展基金－臺北市立文山特殊教育學校

基金用途－建築及設備計畫明細表

中華民國105年度

單位：新臺幣元

前年度決算數	上年度預算數	科 目		本年度預算數				說 明
		編 號	名 稱	單位	數量	單價	金額	
							1,260,000	一、施工費
				公尺	120	10,500	1,260,000	高櫥櫃施作。
				式	1	63,000	63,000	二、委託技術服務費(總包價法)。
				式	1	25,200	25,200	三、工程管理費(按施工費2%提列)。
			遮陽設施改善工程				875,688	
		581	遞延修繕房屋建築支出				875,688	
				公尺	330	2,480	818,400	一、施工費
				式	1	40,920	818,400	窗簾
				式	1	16,368	40,920	二、委託技術服務費(總包價法)。
							16,368	三、工程管理費(按施工費2%提列)。
342,988	3,748,977		校園整修工程					
342,988	3,748,977	581	遞延修繕房屋建築支出					

參 考 表

臺北市地方教育發展基金－臺北市立文山特殊教育學校

40501804-55

預計平衡表

中華民國105年12月31日

單位：新臺幣元

103年(前年)12月31日		科 目		105年12月31日		104年(上年)12月31日				比較 增減(-)
決 算 數		編 號	名 稱	預 計 數		預 計 數	調整數(±)	調整後預計數		
金 額	%			金 額	%			金 額	%	
869,430,599	100.00		資產合計	847,440,642	100.00	826,406,181	32,981,074	859,387,255	100.00	-11,946,613
869,430,599	100.00	1	資產	847,440,642	100.00	826,406,181	32,981,074	859,387,255	100.00	-11,946,613
29,895,484	3.44	11	流動資產	7,905,527	0.93	8,056,405	11,795,735	19,852,140	2.31	-11,946,613
29,195,484	3.36	111	現金	7,205,527	0.85	6,948,405	12,203,735	19,152,140	2.23	-11,946,613
29,195,484	3.36	1112	銀行存款	7,205,527	0.85	6,948,405	12,203,735	19,152,140	2.23	-11,946,613
		113	應收款項			55,000	-55,000			
		113Y	其他應收款			55,000	-55,000			
700,000	0.08	115	預付款項	700,000	0.08	1,053,000	-353,000	700,000	0.08	
700,000	0.08	1154	預付費用	700,000	0.08	1,053,000	-353,000	700,000	0.08	
8,691,131	1.00	12	投資、長期應收款項、貸墊款及準備金	8,691,131	1.03	7,861,120	830,011	8,691,131	1.01	
8,691,131	1.00	124	準備金	8,691,131	1.03	7,861,120	830,011	8,691,131	1.01	
7,613,232	0.88	1241	退休及離職準備金	7,613,232	0.90	6,916,536	696,696	7,613,232	0.88	
1,077,899	0.12	124Y	其他準備金	1,077,899	0.13	944,584	133,315	1,077,899	0.13	
830,843,984	95.56	13	其他資產	830,843,984	98.04	810,488,656	20,355,328	830,843,984	96.68	
830,843,984	95.56	131	什項資產	830,843,984	98.04	810,488,656	20,355,328	830,843,984	96.68	
342,328	0.04	1315	暫付及待結轉帳項	342,328	0.04		342,328	342,328	0.04	
830,501,656	95.52	1316	代管資產	830,501,656	98.00	810,488,656	20,013,000	830,501,656	96.64	
869,430,599	100.00		負債及基金餘額合計	847,440,642	100.00	826,406,181	32,981,074	859,387,255	100.00	-11,946,613
846,362,743	97.35	2	負債	846,362,743	99.87	825,459,597	20,903,146	846,362,743	98.48	
6,516,955	0.75	21	流動負債	6,516,955	0.77	6,260,429	256,526	6,516,955	0.75	
6,516,955	0.75	212	應付款項	6,516,955	0.77	6,260,429	256,526	6,516,955	0.75	
6,300,750	0.73	2123	應付代收款	6,300,750	0.74	6,056,038	244,712	6,300,750	0.72	
216,205	0.02	2125	應付費用	216,205	0.03	204,391	11,814	216,205	0.03	
839,845,788	96.60	22	其他負債	839,845,788	99.10	819,199,168	20,646,620	839,845,788	97.73	

臺北市地方教育發展基金－臺北市立文山特殊教育學校

預計平衡表

中華民國105年12月31日

單位：新臺幣元

103年(前年)12月31日		科 目		105年12月31日		104年(上年)12月31日				比較 增減(-)
決算數		編 號	名 稱	預 計 數		預 計 數	調整數(±)	調整後預計數		
金 額	%			金 額	%			金 額	%	
839,845,788	96.60	221	什項負債	839,845,788	99.10	819,199,168	20,646,620	839,845,788	97.73	
1,730,900	0.20	2211	存入保證金	1,730,900	0.20	1,789,900	-59,000	1,730,900	0.20	
7,613,232	0.88	2213	應付退休及離職金	7,613,232	0.90	6,916,536	696,696	7,613,232	0.89	
830,501,656	95.52	2214	應付代管資產	830,501,656	98.00	810,488,656	20,013,000	830,501,656	96.64	
		2215	暫收及待結轉帳項			4,076	-4,076			
23,067,856	2.65	3	基金餘額	1,077,899	0.13	946,584	12,077,928	13,024,512	1.52	-11,946,613
23,067,856	2.65	31	基金餘額	1,077,899	0.13	946,584	12,077,928	13,024,512	1.52	-11,946,613
23,067,856	2.65	311	基金餘額	1,077,899	0.13	946,584	12,077,928	13,024,512	1.52	-11,946,613
23,067,856	2.65	3111	累積餘額	1,077,899	0.13	946,584	12,077,928	13,024,512	1.52	-11,946,613

註：1.信託代理與保證資產(負債)前年度決算數0元，上年度調整後預計數0元，本年度預計數0元。2.或有(資產)負債0元。3.本基金自93年度起，本固定項目分開原則，將屬長期固定項目，包括固定資產144,849,740元，無形資產1,864,858元及長期負債0元等，另立帳類管理，未納入本表。

臺北市地方教育發展基金－臺北市立文山特殊教育學校

40501804-57

各項費用彙計表

中華民國105年度

單位：新臺幣元

前年度 決算數	上年度 預算數	計畫別	合計	特殊教育計畫	一般行政管理計畫	建築及設備計畫	
		用途別科目					
239,976,592	237,813,626	合計	233,653,325	197,029,817	31,880,270	4,743,238	
195,626,090	187,717,674	用人費用	187,714,418	162,358,052	25,356,366		
121,013,350	118,980,000	正式員額薪資	118,980,000	101,892,000	17,088,000		
118,944,749	116,784,000	職員薪金	116,784,000	101,892,000	14,892,000		
2,068,601	2,196,000	工員工資	2,196,000		2,196,000		
14,034,787	10,064,912	聘僱及兼職人員薪資	10,144,112	10,144,112			
9,077,648	8,951,712	約僱職員薪金	8,951,712	8,951,712			
4,957,139	1,113,200	兼職人員酬金	1,192,400	1,192,400			
2,656,693	2,661,484	超時工作報酬	2,587,564	1,890,130	697,434		
2,290,483	2,312,284	加班費	2,229,404	1,531,970	697,434		
366,210	349,200	誤餐費	358,160	358,160			
25,682,846	26,291,464	獎金	26,291,464	22,510,464	3,781,000		
9,749,307	10,300,000	考績獎金	10,300,000	8,655,000	1,645,000		
15,933,539	15,991,464	年終獎金	15,991,464	13,855,464	2,136,000		
13,781,400	13,073,352	退休及卹償金	13,345,956	11,933,244	1,412,712		
12,686,969	12,963,552	職員退休及離職金	13,236,156	11,933,244	1,302,912		
1,094,431	109,800	工員退休及離職金	109,800		109,800		
18,457,014	16,646,462	福利費	16,365,322	13,988,102	2,377,220		

臺北市地方教育發展基金－臺北市立文山特殊教育學校

各項費用彙計表

中華民國105年度

單位：新臺幣元

前年度 決算數	上年度 預算數	計畫別	合計	特殊教育計畫	一般行政管理計畫	建築及設備計畫	
		用途別科目					
13,103,139	11,415,168	分擔員工保險費	11,647,368	10,044,108	1,603,260		
220,539	295,500	傷病醫藥費	301,520	301,520			
2,137,860	2,535,120	員工通勤交通費	2,139,480	1,829,520	309,960		
2,995,476	2,400,674	其他福利費	2,276,954	1,812,954	464,000		
23,590,264	21,224,489	服務費用	21,564,949	15,480,605	6,084,344		
4,079,073	4,953,957	水電費	4,847,085	4,847,085			
3,603,844	4,247,277	工作場所電費	4,162,379	4,162,379			
151,906	156,680	工作場所水費	155,506	155,506			
323,323	550,000	氣體費	529,200	529,200			
278,962	333,600	郵電費	311,940	268,740	43,200		
82,717	68,500	郵費	73,350	73,350			
196,245	265,100	電話費	238,590	195,390	43,200		
977,204	226,990	旅運費	258,190	258,190			
88,970	148,490	國內旅費	148,490	148,490			
17,600	35,000	貨物運費	35,000	35,000			
870,634	43,500	其他旅運費	74,700	74,700			
645,834	761,469	印刷裝訂與廣告費	865,916	865,916			
645,834	761,469	印刷及裝訂費	865,916	865,916			

臺北市地方教育發展基金－臺北市立文山特殊教育學校

40501804-59

各項費用彙計表

中華民國105年度

單位：新臺幣元

前年度 決算數	上年度 預算數	計畫別	合計	特殊教育計畫	一般行政管理計畫	建築及設備計畫	
		用途別科目					
2,945,802	3,123,100	修理保養及保固費	3,500,405	3,500,405			
831,806	872,500	一般房屋修護費	1,029,000	1,029,000			
1,421,143	1,486,600	機械及設備修護費	1,586,600	1,586,600			
17,916	49,000	交通及運輸設備修護費	49,000	49,000			
674,937	715,000	什項設備修護費	835,805	835,805			
12,892	15,515	保險費	15,515	15,515			
2,926	2,915	交通及運輸設備保險費	2,915	2,915			
9,966	12,600	其他保險費	12,600	12,600			
8,837,568	6,052,810	一般服務費	6,628,010	1,733,144	4,894,866		
4,771	22,020	佣金、匯費、經理費及手續費	13,320	13,320			
5,385,510	5,216,436	外包費	5,636,436	799,570	4,836,866		
3,223,437	560,254	計時與計件人員酬金	560,254	560,254			
223,850	254,100	體育活動費	418,000	360,000	58,000		
5,632,929	5,577,048	專業服務費	4,957,888	3,991,610	966,278		
4,953,393	3,509,200	講課鐘點、稿費、出席審查及查詢費	3,109,040	3,109,040			
176,600	95,000	委託檢驗(定)試驗認證費	95,000	95,000			
29,000	18,470	試務甄選費	18,470	18,470			
28,914	72,000	電子計算機軟體服務費					

臺北市地方教育發展基金－臺北市立文山特殊教育學校

各項費用彙計表

中華民國105年度

單位：新臺幣元

前年度 決算數	上年度 預算數	計畫別	合計	特殊教育計畫	一般行政管理計畫	建築及設備計畫	
		用途別科目					
445,022	1,882,378	其他	1,735,378	769,100	966,278		
180,000	180,000	公共關係費	180,000		180,000		
180,000	180,000	公共關係費	180,000		180,000		
3,224,729	3,892,319	材料及用品費	4,034,281	3,594,721	439,560		
1,088,487	1,081,728	使用材料費	1,459,310	1,459,310			
12,123	55,544	油脂	38,650	38,650			
1,076,364	1,026,184	設備零件	1,420,660	1,420,660			
2,136,242	2,810,591	用品消耗	2,574,971	2,135,411	439,560		
749,655	920,551	辦公(事務)用品	857,601	418,041	439,560		
41,218	120,000	報章什誌	50,400	50,400			
166,400	263,200	服裝	96,000	96,000			
50,547	75,000	醫療用品(非醫療院所使用)	75,000	75,000			
1,128,422	1,431,840	其他	1,495,970	1,495,970			
11,774,687	14,159,000	租金、償債與利息	14,164,240	14,164,240			
1,632	36,000	地租及水租	20,000	20,000			
1,632	36,000	場地租金	20,000	20,000			
11,768,255	14,123,000	交通及運輸設備租金	14,139,440	14,139,440			
11,768,255	14,123,000	車租	14,139,440	14,139,440			

臺北市地方教育發展基金－臺北市立文山特殊教育學校

40501804-61

各項費用彙計表

中華民國105年度

單位：新臺幣元

前年度 決算數	上年度 預算數	計畫別	合計	特殊教育計畫	一般行政管理計畫	建築及設備計畫	
		用途別科目					
4,800		什項設備租金	4,800	4,800			
4,800		什項設備租金	4,800	4,800			
4,063,106	8,914,533	購建固定資產、無形資產及非 理財目的之長期投資	4,743,238			4,743,238	
3,259,926	5,165,556	購置固定資產	2,447,350			2,447,350	
1,888,229	4,155,895	購置機械及設備	1,442,000			1,442,000	
405,290	48,000	購置交通及運輸設備	154,000			154,000	
966,407	961,661	購置什項設備	851,350			851,350	
460,192		購置無形資產	72,000			72,000	
460,192		購置電腦軟體	72,000			72,000	
342,988	3,748,977	遞延支出(臺北市地方教育 發展基金及臺北市臺北都會 區捷運固定資產重置基金專 用)	2,223,888			2,223,888	
342,988	3,748,977	遞延修繕房屋建築支出	2,223,888			2,223,888	
18,160	18,310	稅捐及規費(強制費)	18,310	18,310			
11,230	11,230	消費與行為稅	11,230	11,230			
11,230	11,230	使用牌照稅	11,230	11,230			
6,930	7,080	規費	7,080	7,080			
750	900	行政規費與強制費	900	900			

臺北市地方教育發展基金－臺北市立文山特殊教育學校

各項費用彙計表

中華民國105年度

單位：新臺幣元

前年度 決算數	上年度 預算數	計畫別	合計	特殊教育計畫	一般行政管理計畫	建築及設備計畫	
		用途別科目					
6,180	6,180	汽車燃料使用費	6,180	6,180			
1,231,581	1,748,101	會費、捐助、補助、分攤、照 護、救濟與交流活動費	1,247,389	1,247,389			
51,724	96,500	捐助、補助與獎助	96,500	96,500			
45,000	48,000	獎助學員生給與	48,000	48,000			
6,724	48,500	其他	48,500	48,500			
1,179,857	1,651,601	補貼(償)、獎勵、慰問、照 護與救濟	1,150,889	1,150,889			
1,179,857	1,651,601	其他	1,150,889	1,150,889			
447,975	139,200	其他	166,500	166,500			
447,975	139,200	其他支出	166,500	166,500			
447,975	139,200	其他	166,500	166,500			

臺北市地方教育發展基金－臺北市立文山特殊教育學校

40501804-63

員工人數彙計表

中華民國105年度

單位：人

計 畫 及 項 目	本年度預算數	上年度預算數	本年度增減數	增 減 原 因
合計	209	209		
特殊教育計畫部分	180	180		
正式職員	158	158		
臨時職員	22	22		
一般行政管理計畫部分	29	29		
正式職員	23	23		
正式工員	6	6		

註：1.本表不包含臨時工員人數。

2.本表臨時職員係指奉准有案之約聘僱人員。

用人費用

中華民國

計畫及項目	合計	正式員額薪資	聘僱及兼職人員薪資	超時工作報酬	津貼	獎金		
						年終獎金	績效獎金	考績獎金
合計	187,714,418	118,980,000	10,144,112	2,587,564		15,991,464		10,300,000
特殊教育計畫	162,358,052	101,892,000	10,144,112	1,890,130		13,855,464		8,655,000
職員薪金	101,892,000	101,892,000						
約僱職員薪金	8,951,712		8,951,712					
兼職人員酬金	1,192,400		1,192,400					
加班費	1,531,970			1,531,970				
誤餐費	358,160			358,160				
考績獎金	8,655,000							8,655,000
年終獎金	13,855,464					13,855,464		
職員退休及離職金	11,933,244							
分擔員工保險費	10,044,108							
傷病醫藥費	301,520							
員工通勤交通費	1,829,520							
其他福利費	1,812,954							
一般行政管理計畫	25,356,366	17,088,000		697,434		2,136,000		1,645,000
職員薪金	14,892,000	14,892,000						
工員工資	2,196,000	2,196,000						
加班費	697,434			697,434				

臺北市立文山特殊教育學校

40501804-65

彙計表

105年度

單位：新臺幣元

其他獎金	退休及卹償金		資遣費	福 利 費					提繳費
	退休金	卹償金		分擔保險費	傷病醫藥費	提撥福利金	員工通勤交通費	其他福利費	
	13,345,956			11,647,368	301,520		2,139,480	2,276,954	
	11,933,244			10,044,108	301,520		1,829,520	1,812,954	
	11,933,244			10,044,108	301,520		1,829,520	1,812,954	
	1,412,712			1,603,260			309,960	464,000	

用人費用

中華民國

計畫及項目	合計	正式員額薪資	聘僱及兼職人員薪資	超時工作報酬	津貼	獎金		
						年終獎金	績效獎金	考績獎金
考績獎金	1,645,000							1,645,000
年終獎金	2,136,000					2,136,000		
職員退休及離職金	1,302,912							
工員退休及離職金	109,800							
分擔員工保險費	1,603,260							
員工通勤交通費	309,960							
其他福利費	464,000							

註：本表不包含臨時工員薪津。

臺北市地方教育發展基金－臺北市立文山特殊教育學校

聘用及約僱人員明細表

中華民國105年度

單位：新臺幣元

區分及職稱	人數	擔任工作	聘用或約僱 起訖期間	薪點	年需經費	月 支					經費來源 及其科目
						小計	折合 金額	勞保 保險費	健康 保險費	離職 儲金	
合計	22				11,994,268						
約僱人員小計	22				11,994,268						
約僱人員(280)	22	協助特教教師評量、教學、生活輔導等	105/1/1-105/12/31	280	11,994,268	33,908	33,908				特殊教育計畫

臺北市地方教育發展基金－臺北市立文山特殊教育學校

40501804-69

車輛明細表

中華民國105年度

單位：新臺幣元

工作計畫別	車輛種類	車號	廠牌及引擎號碼	購置年月	汽缸總排氣量(立方公分)	合計	牌照稅(全年)	燃料使用費(全年)	油料費(全年)			液化石油氣(全年)			修護費	檢驗執照及保險費
									數量(公升)	單價	金額	數量(公升)	單價	金額		
合計	車輛1輛					108,875	11,230	6,180			38,650				49,000	3,815
特殊教育計畫	客貨兩用車1輛					108,875	11,230	6,180			38,650				49,000	3,815
	客貨兩用車	5E-4409	中華4G64A029813	200210	2,350	108,875	11,230	6,180	1,584	24.4	38,650				49,000	3,815

臺北市地方教育發展基金－臺北市立文山特殊教育學校單位（或計畫）成本分析表

中華民國105年度

單位：新臺幣元

計畫別	單位	單位成本	數量	預算數	說明
合計				233,653,325	
特殊教育計畫				197,029,817	
一般行政管理計畫				31,880,270	
建築及設備計畫				4,743,238	

臺北市地方教育發展基金－臺北市立文山特殊教育學校

40501804-71

5年來主要業務計畫分析表

中華民國105年度

單位：新臺幣元

年 度 及 項 目	單 位	數 量	單位成本或 平均利(費)率	金 額	說 明
(本)年度預算數				197,029,817	
特殊教育計畫				197,029,817	
(上)年度預算數				196,871,557	
特殊教育計畫				196,871,557	
(前)年度決算數				204,710,851	
特殊教育計畫				204,710,851	
(102)年度決算數				205,227,025	
特殊教育計畫				205,227,025	
(101)年度決算數				203,380,165	
特殊教育計畫				203,380,165	

臺北市地方教育發展基金－臺北市立文山特殊教育學校

固定項目明細表

中華民國105年度

單位：新臺幣元

項 目	期初餘額	本年度增加	本年度減少	期末餘額	說 明
資產	144,195,248	2,519,350		146,714,598	
機械及設備	87,061,186	1,442,000		88,503,186	
交通及運輸設備	17,024,282	154,000		17,178,282	
什項設備	38,316,922	851,350		39,168,272	
電腦軟體	1,792,858	72,000		1,864,858	

註：92年度以前已提列折舊2,348,125元(包括機械及設備累計折舊1,634,812元、交通及運輸設備累計折舊253,265元、什項設備累計折舊460,048元)及已攤銷費用84,745元(包括電腦軟體4,803元、其他遞延費用79,942元)，自93年度起，本固定項目分開原則，將屬長期固定帳項另立帳管理(不再計提折舊及攤銷)。