

中華民國107年度 4-0501804

議會
審定

(自107年1月1日起至107年12月31日止)

臺北市政府教育局主管

臺北市地方教育發展基金－臺北市立文山特殊教育學校

附屬單位預算之分預算

(特別收入基金)

臺北市地方教育發展基金－臺北市立文山特殊教育學校

目次

中華民國107年度

一、財務摘要	第 1 頁
二、業務計畫及預算概要	第 3 -12 頁
三、主要表	
(一) 基金來源、用途及餘絀預計表	第 13 -14 頁
(二) 現金流量預計表	第 15 頁
四、附屬表	
(一) 基金來源－服務收入明細表	第 17 頁
(二) 基金來源－財產處分收入明細表	第 18 頁
(三) 基金來源－市庫撥款收入明細表	第 19 頁
(四) 基金來源－學雜費收入明細表	第 20 頁
(五) 基金來源－雜項收入明細表	第 21 頁
(六) 基金用途－特殊教育計畫明細表	第 22 -44 頁
(七) 基金用途－一般行政管理計畫明細表	第 45 -49 頁
(八) 基金用途－建築及設備計畫明細表	第 50 -57 頁
五、參考表	
(一) 預計平衡表	第 59 -60 頁
(二) 各項費用彙計表	第 61 -66 頁
(三) 員工人數彙計表	第 67 頁
(四) 用人費用彙計表	第 68 -71 頁
(五) 聘用及約僱人員明細表	第 72 頁
(六) 車輛明細表	第 73 頁
(七) 單位(或計畫)成本分析表	第 74 頁
(八) 5年來主要業務計畫分析表	第 75 頁

臺北市地方教育發展基金－臺北市立文山特殊教育學校

目 次

中華民國107年度

(九) 固定項目明細表	第 76 頁
-------------------	--------

臺北市地方教育發展基金－臺北市立文山特殊教育學校

40501804-1

財務摘要

中華民國107年度

單位：新臺幣元

項 目	本 年 度	上 年 度	比較增減(-)	%
經營成績：				
基金來源	229,961,848	228,009,921	1,951,927	0.86
基金用途	243,706,511	239,044,647	4,661,864	1.95
賸餘(短絀－)	-13,744,663	-11,034,726	-2,709,937	--
餘絀情形：				
基金餘額	1,973,426	15,718,089	-13,744,663	-87.44
現金流量(註)：				
現金及約當現金之淨增(減－)	-13,744,663	-11,034,726	-2,709,937	--

附註：現金流量係採現金及約當現金基礎，包括現金及自投資日起3個月內到期或清償之債權證券。

本 頁 空 白

業務計畫及預算概要

臺北市地方教育發展基金－臺北市立文山特殊教育學校

業務計畫及預算概要

中華民國 107 年度

壹、基金概況

一、設立宗旨及願景：

(一) 本校遵照憲法第 158 及 160 條暨特殊教育法第 1 條規定，教育文化應發展民族精神、自治精神，國民道德、健全體格、科學及生活智能，並使身心障礙之國民，均有接受適性教育之權利，以培養特殊學生八大學習領域及十大基本能力。

(二) 本校自 91 年度起依教育經費編列與管理法第 13 條規定設置「臺北市地方教育發展基金」，以促進教育健全發展，提昇教育經費運用績效。

二、組織概況（另附組織系統圖）：

本校設置校長 1 人，綜理全校校務，下設教務處、學務處、總務處、實習輔導處、研究發展處、南區特教資源中心、會計室及人事室等單位，現編制教師 134 人、教師助理員 22 人、在校護理人員 2 人、行政人員 22 人、專業人員 9 人、護理師 2 人、營養師 1 人、技工 3 人、工友 3 人，總計 199 人。

內部分層業務如下：

1. 教務處：秉承校長之命，辦理全校教務事項。

(1) 教學組：掌理教學研究及教學指導等事項。

(2) 課務組：掌理課程編排、課業考查等事項。

(3) 註冊組：掌理註冊、編班、轉學、休學管理及學生資料建立、保管與就業資料搜集整理等事項。

(4) 設備暨資訊組：掌理教學設備計畫之擬定管理、電腦設備之管理及資訊教育、學校網路、網際網路之規劃等事項。

(5) 復健組：掌理相關專業服務、輔具管理、學生評量及其他相關復健訓練活動等事項。

2. 學生事務處：秉承校長之命，辦理全校學生事務事項。

(1) 訓育組：掌理訓育計畫之擬定、實施學生生活輔導及民族精神等事項。

(2) 生教組：掌理學生校內外生活管理及輔導等事項。

(3) 體衛組：掌理學生體育活動、體格鍛鍊、學生健康檢查、個人及環境衛生檢查保健、營養午餐等事項。

(4) 輔導組：掌理學生輔導計畫擬定、策畫、個別輔導與團體輔導等事項。

3. 總務處：秉承校長之命，辦理全校總務事項。

(1) 事務組：掌理校舍、校具、財產、物品採購保管、工程發包、監工及驗收。

(2) 文書組：掌理文件收發、撰擬繕校及檔案保管等事項。

臺北市地方教育發展基金－臺北市立文山特殊教育學校

業務計畫及預算概要

中華民國 107 年度

(3)出納組：掌理現金、票據、契約之保管等收支事項。

4.實習輔導處：秉承校長之命，辦理全校學生實習、職業輔導及就業輔導等事項。

(1)實習組：掌理學生實習教學等事項。

(2)就業輔導組：掌理學生就業資訊、職種開發、職場開拓、就業輔導等事項。

5.研究發展處：秉承校長之命，辦理全校研究發展事項。

推廣組：掌理校內導覽資料彙編、各項圖書、刊物出版等事項。

6.南區特教資源中心：秉承校長之命，辦理學前特殊幼兒鑑定安置、教學輔導、巡迴輔導、教材研發等事項。

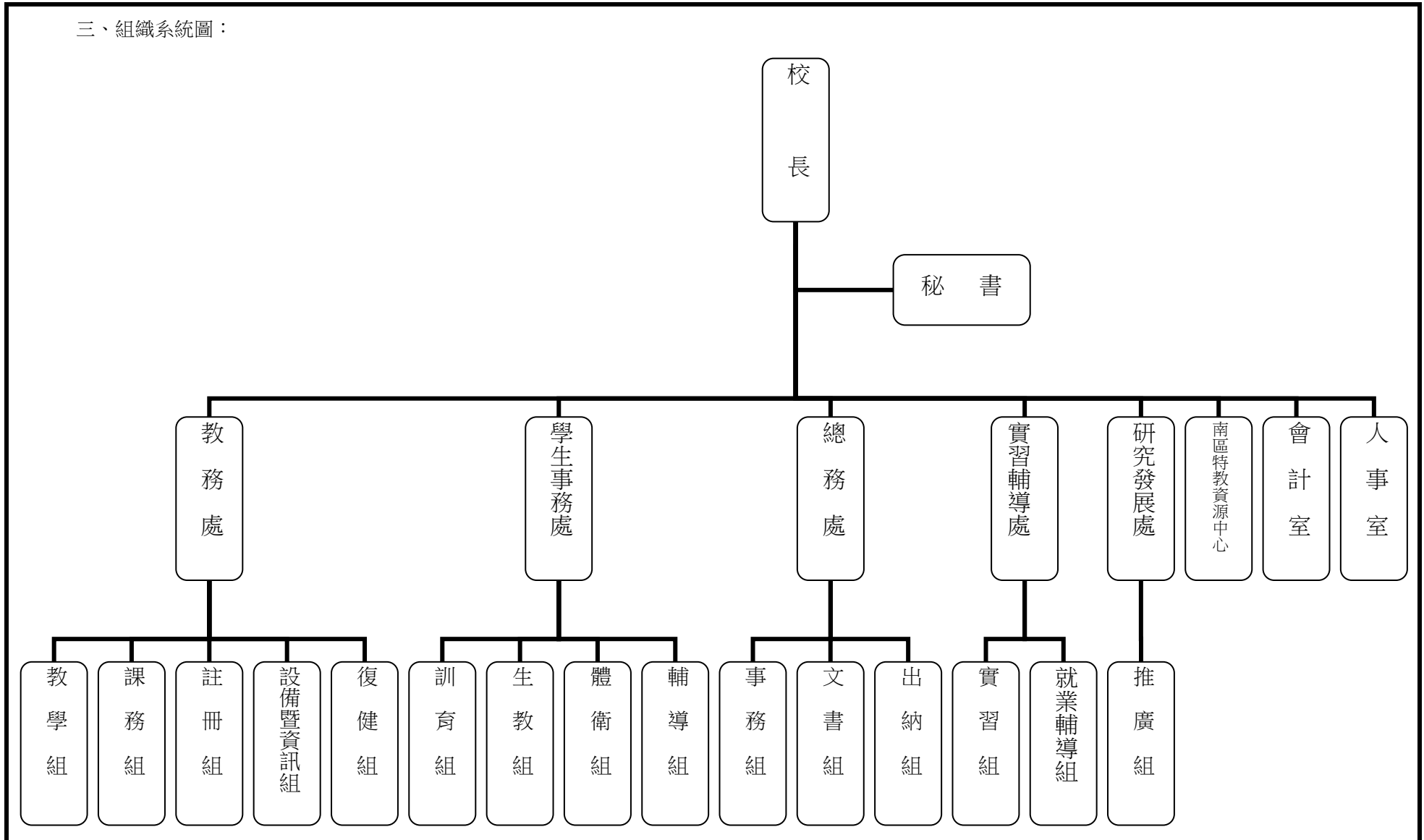
7.會計室：秉承上級主計機關之監督與指導，並受校長之指揮，依法辦理歲計、會計、統計等事項。

8.人事室：秉承上級人事機關之監督與指導，並受校長之指揮，依法辦理人事管理查核等事項。

業務計畫及預算概要

中華民國 107 年度

三、組織系統圖：



臺北市地方教育發展基金－臺北市立文山特殊教育學校

業務計畫及預算概要

中華民國 107 年度

四、基金歸類及屬性：本校地方教育發展基金依據教育經費編列與管理法第 13 條規定設置,本基金為預算法第 4 條第 1 項第 2 款第 5 目所定之特別收入基金，以本府教育局為管理機關。

貳、業務範圍及經營趨勢

一、業務範圍：

- (一) 依據教育部頒定高級職業學校、國民中小學及幼稚園課程標準及各類特殊教育學校課程綱要，擬定年度計畫。
- (二) 依據特殊教育法、特殊教育法施行細則及相關規定辦理，提供零到 18 歲及成人重度、極重度或多重身心障礙者之教育機會。
- (三) 成立南區特教資源中心，承辦全市特殊幼兒巡迴輔導及鑑定安置，並支援南區特殊教育學生鑑定、教學、復健等相關工作。

二、最近 5 年經營趨勢：

基金來源、用途及餘絀

單位：新臺幣元

來源	年	103 年度決算	104 年度決算	105 年度決算	106 年度預算	本年度預算
用途	度	金額	金額	金額	金額	金額
餘絀	度	金額	金額	金額	金額	金額
來源部分		246,065,851	243,277,522	230,834,872	228,009,921	229,961,848
用途部分		239,976,592	239,654,743	230,772,692	239,044,647	243,706,511
餘絀部份		6,089,259	3,622,779	62,180	-11,034,726	-13,744,663

參、業務計畫

一、業務計畫及目標：

本年度業務計畫重點與預算配合情形及預期績效，詳列如下：

- (一) 特殊教育計畫：本年度預算編列 188,204,012 元，預定招收 54 班學生人數 370 人，增購身障學生輔具、教具及實習等材料，提高教學品質及職能語言等各項治療效能；另配合辦理身心障礙市民暑期泳訓班、教師甄選、校園場地開放、幼稚園招生工作、指定活動等項目，藉由辦理各項活動可鍛鍊身心障礙市民及社區市民強健的身體，遴聘優良教師提高教學效能。

臺北市地方教育發展基金－臺北市立文山特殊教育學校

業務計畫及預算概要

中華民國 107 年度

(二) 一般行政管理計畫：本年度預算編列 46,067,076 元，係配合校務推動行政處室支援工作，進而增進校務運作。

(三) 建築及設備計畫：本年度預算編列 9,435,423 元，係為充實教學及輔助工具等設備，提高教學及職能治療並辦理中央廚房設施設備及教學資源中心空間改善工程，以改善教學環境，增進教學效能，並提高行政效率。

二、執行政府重要政策：

(一) 滿足特殊教育發展趨勢：

1. 融合教育觀念。
2. 不分類理念。
3. 適性教育與尊重個別差異精神。
4. 彈性安置精神。
5. 失學成年身心障礙者教育。
6. 學習功能分組教學。

(二) 資源整合的中心：

1. 南區復健硬體設施中心。
2. 南區特殊教育研習中心。
3. 南區特殊教育教材研發中心。

(三) 學齡前嬰幼兒特殊教育推展中心：

1. 學齡前嬰幼兒特殊教育研究中心：探討各種學齡前嬰幼兒特殊教育模式之效能。
2. 支持南區幼兒園融合教育的推展。

(四) 高職階段轉銜教育的推動：

1. 社區實作與社區化就業。
2. 結合勞政系統的就業輔導。
3. 職種開發與職業再設計。
4. 職技再訓練。

臺北市地方教育發展基金－臺北市立文山特殊教育學校

業務計畫及預算概要

中華民國 107 年度

肆、預算概要

一、基金來源及用途之預計：

(一) 本年度基金來源：服務收入 118,200 元，財產處分收入 10,000 元，市庫撥款收入 228,948,750 元，學雜費收入 577,390 元，雜項收入 307,508 元，基金來源合計 229,961,848 元。

(二) 本年度基金用途：特殊教育計畫 188,204,012 元，一般行政管理計畫 46,067,076 元，建築及設備計畫 9,435,423 元，基金用途合計 243,706,511 元。

二、本期餘絀之預計：本年度短絀 13,744,663 元。

三、現金流量之預計：本年度業務活動淨現金流出 13,744,663 元。

四、補辦預算事項：詳補辦預算明細表。

購置固定資產 815,600 元。

(一) 105 年度教育部補助身心障礙教育人事及業務資本門經費 320,000 元。

(二) 105 年度教育部補助特教及高職特教班資本門經費 162,000 元。

(三) 105 年度為提供符合學生擺位輔具設施設備確實需要，且具急迫及必要性，由特殊教育計畫項下移列固定資產 25,000 元。

(四) 106 年度為提供符合學生擺位輔具設施設備確實需要，且具急迫及必要性，由特殊教育計畫項下移列固定資產 308,600 元。

伍、其他重要說明

一、本年度預算與上年度預算各項目增減之原因：

(一) 員工人數增減原因之分析：本年度校長 1 人、教師 134 人、教師助理員 22 人、在校護理人員 2 人、專業人員 9 人、行政人員 22 人、護理師 2 人、營養師 1 人、技工 3 人、工友 3 人，總計 199 人，較上年度增列教師 2 人，減列在校護理人員 1 人。

(二) 基金來源、用途及餘絀各科目增減原因之分析：

1. 服務收入本年度預算數 118,200 元，較上年度預算數 245,500 元，依業務需要核實減列 127,300 元。

2. 財產處分收入本年度預算數 10,000 元，較上年度預算數 15,000 元，依業務需要核實減列 5,000 元。

3. 市庫撥款收入本年度預算數 228,948,750 元，較上年度預算數 226,842,391 元，依業務需要核實增列 2,106,359 元。

4. 學雜費收入本年度預算數 577,390 元，較上年度預算數 657,030 元，依業務需要核實減列 79,640 元。

臺北市地方教育發展基金－臺北市立文山特殊教育學校

業務計畫及預算概要

中華民國 107 年度

- 5.雜項收入本年度預算數 307,508 元，較上年度預算數 250,000 元，依業務需要核實增列 57,508 元。
- 6.用人費用本年度預算數 194,676,536 元，較上年度預算數 192,011,694 元，依業務需要核實增列 2,664,842 元。
- 7.服務費用本年度預算數 21,110,394 元，較上年度預算數 21,207,993 元，依業務需要核實減列 97,599 元。
- 8.材料及用品費本年度預算數 2,966,098 元，較上年度預算數 3,636,805 元，依業務需要核實減列 670,707 元。
- 9.租金、償債與利息本年度預算數 14,152,540 元，較上年度預算數 14,168,540 元，依業務需要核實減列 16,000 元。
- 10.購建固定資產、無形資產及非理財目的之長期投資本年度預算數 9,435,423 元，較上年度預算數 6,685,416 元，依業務需要核實增列 2,750,007 元。
- 11.稅捐及規費 (強制費)本年度預算數 17,410 元，較上年度預算數 17,410 元，無增減。
- 12.會費、捐助、補助、分攤、照護、救濟與交流活動費本年度預算數 1,165,510 元，較上年度預算數 1,134,189 元，依業務需要核實增列 31,321 元。
- 13.其他本年度預算數 182,600 元，較上年度預算數 182,600 元，無增減。

二、106 學年度第 2 學期核定學前班 27 班、國小班 5 班、國中部 6 班及高職部 16 班共 54 班，預定招收學生人數 370 人，107 學年度第 1 學期預估學前班 27 班、國小班 5 班、國中部 6 班及高職部 16 班共 54 班，預定招收學生人數 370 人。

三、其他有關說明：無。

臺北市地方教育發展基金－臺北市立文山特殊教育學校

補辦預算明細表

中華民國107年度

單位：新臺幣元

先行辦理 年 度	業務計畫 及用途別	項 目 名 稱	單 位	數 量	單 價	金 額	說 明
105	建築及設備計畫	合計				815,600	
		購置固定資產				815,600	
						507,000	
		購置固定資產				393,000	105.09.08府教工字第10539088200號
		購置機械及設備				320,000	
		電動跑步機	臺	1	85,000	85,000	教育部補助105年身心障礙教育人事及業務資本門經費。
		直立式螢幕廣告機	座	1	98,000	98,000	教育部補助105年身心障礙教育人事及業務資本門經費。
		電腦主機	臺	1	18,000	18,000	教育部補助105年身心障礙教育人事及業務資本門經費。
		魏氏幼兒智力量表	箱	5	23,800	119,000	教育部補助105年身心障礙教育人事及業務資本門經費。
		購置什項設備				73,000	
		一對一分離式冷氣機(7.3KW)	臺	2	36,500	73,000	教育部補助105年特教及高職特教班資本門經費。 105.10.17府授主事預字第10531397500號
購置固定資產				25,000			
購置什項設備				25,000			

臺北市地方教育發展基金－臺北市立文山特殊教育學校

40501804-11

補辦預算明細表

中華民國107年度

單位：新臺幣元

先行辦理 年 度	業務計畫 及用途別	項 目 名 稱	單 位	數 量	單 價	金 額	說 明
106	購置固定資產 購置機械及設備	前臥式站立架	臺	1	25,000	25,000	為提供符合學生擺位輔具設施設備，確實需要辦理新購，且具急迫及必要性，所需經費擬控留本校特殊教育計畫-設備零件支應。 105.10.24府教工字第10540945600號
						89,000	
	購置什項設備	單槍投影機	臺	1	46,000	46,000	教育部補助105年特教及高職特教班資本門經費。
		碎紙機	臺	1	11,500	11,500	教育部補助105年特教及高職特教班資本門經費。
		電動螢幕	支	1	31,500	31,500	教育部補助105年特教及高職特教班資本門經費。
	建築及設備計畫					308,600	106.3.27府授主事預字第10630396300號
	購置固定資產 購置機械及設備					68,600	
	特製輕便輪椅	臺	1	13,600	13,600	為提供符合學生擺位輔具設施設備，確實需要辦理新購，且具急迫及必要性，所需經費擬控留本校特殊教育計畫-設備零件支應。	

臺北市地方教育發展基金－臺北市立文山特殊教育學校

補辦預算明細表

中華民國107年度

單位：新臺幣元

先行辦理 年 度	業務計畫 及用途別	項 目 名 稱	單 位	數 量	單 價	金 額	說 明
	購置什項設備	電動背躺式站立架	臺	1	35,000	35,000	為提供符合學生擺位輔具設施設備，確實需要辦理新購，且具急迫及必要性，所需經費擬控留本校特殊教育計畫-設備零件支應。 為提供符合學生擺位輔具設施設備，確實需要辦理新購，且具急迫及必要性，所需經費擬控留本校特殊教育計畫-設備零件支應。 106.5.4府授主事預字第 10630575200號
		助聽器使用者教學用接收器	式	1	20,000	20,000	
	購置固定資產					240,000	
	購置機械及設備					240,000	
		數位調頻系統	組	1	60,000	60,000	為提供符合學生溝通輔具設施設備，確實需要辦理新購，且具急迫及必要性，所需經費擬控留本校特殊教育計畫-設備零件支應。
		特製輪椅	臺	5	36,000	180,000	為提供符合學生擺位輔具設施設備，確實需要辦理新購，且具急迫及必要性，所需經費擬控留本校特殊教育計畫-設備零件支應。

備註：各管理機關(構)依預算法第 8 8 條規定補辦預算，應確係不及編入年度預算，且因經營環境發生重大變遷或正常業務(含執行中央補助款項目)之確實需要，並經主管機關核轉本府核准先行辦理者；不具急迫性之事項，仍應儘可能納入預算辦理。

主 要 表

臺北市地方教育發展基金－臺北市立文山特殊教育學校

40501804-13

基金來源、用途及餘絀預計表

中華民國107年度

單位：新臺幣元

前年度決算數	科 目		本年度預算數	上年度預算數	比較增減(－)
	編 號	名 稱			
230,834,872	4	基金來源	229,961,848	228,009,921	1,951,927
211,702	43	勞務收入	118,200	245,500	-127,300
211,702	431	服務收入	118,200	245,500	-127,300
5,000	45	財產收入	10,000	15,000	-5,000
5,000	451	財產處分收入	10,000	15,000	-5,000
229,762,527	46	政府撥入收入	228,948,750	226,842,391	2,106,359
223,022,565	462	市庫撥款收入	228,948,750	226,842,391	2,106,359
6,739,962	46Y	政府其他撥入收入			
481,735	4S	教學收入	577,390	657,030	-79,640
481,735	4S1	學雜費收入	577,390	657,030	-79,640
373,908	4Y	其他收入	307,508	250,000	57,508
373,908	4YY	雜項收入	307,508	250,000	57,508
230,772,692	5	基金用途	243,706,511	239,044,647	4,661,864
181,462,984	55	特殊教育計畫	188,204,012	186,736,277	1,467,735
43,756,088	5L	一般行政管理計畫	46,067,076	45,622,954	444,122
5,553,620	5M	建築及設備計畫	9,435,423	6,685,416	2,750,007
62,180	6	本期賸餘(短絀-)	-13,744,663	-11,034,726	-2,709,937

臺北市地方教育發展基金－臺北市立文山特殊教育學校

基金來源、用途及餘絀預計表

中華民國107年度

單位：新臺幣元

前年度決算數	科 目		本年度預算數	上年度預算數	比較增減（－）
	編 號	名 稱			
26,690,635	71	期初基金餘額	15,718,089	14,744,022	974,067
26,752,815	73	期末基金餘額	1,973,426	3,709,296	-1,735,870

臺北市地方教育發展基金－臺北市立文山特殊教育學校

40501804-15

現金流量預計表

中華民國107年度

單位：新臺幣元

項 目		本年度預算數	說 明
編 號	名 稱		
81	業務活動之現金流量		
811	本期賸餘(短絀－)	-13,744,663	
813	業務活動之淨現金流入(流出－)	-13,744,663	
82	其他活動之現金流量		
82Z	其他活動之淨現金流入(流出－)		
83	現金及約當現金之淨增(淨減－)	-13,744,663	
84	期初現金及約當現金	24,119,045	
85	期末現金及約當現金	10,374,382	

註：本表係採現金及約當現金基礎，包括現金及自投資日起3個月內到期或清償之債權證券。

本 頁 空 白

附 屬 表

臺北市地方教育發展基金－臺北市立文山特殊教育學校

40501804-17

基金來源－服務收入明細表

中華民國107年度

單位：新臺幣元

前年度決算數	上年度預算數	科 目		本 年 度 預 算 數				說 明
		編 號	名 稱	單 位	數 量	單 價	金 額	
211,702	245,500		合計				118,200	
211,702	245,500	431	服務收入				118,200	較上年度預算數245,500元，減少127,300元。
				人	60	500	30,000	教師甄選報名費(收支對列)。
				人	126	700	88,200	暑期游泳訓練班報名費收入(一般生班15人x6期x2班x0.7，身障生班5人x6期x3班)(收支對列)。

臺北市地方教育發展基金－臺北市立文山特殊教育學校

基金來源－財產處分收入明細表

中華民國107年度

單位：新臺幣元

前年度決算數	上年度預算數	科 目		本 年 度 預 算 數				說 明
		編 號	名 稱	單 位	數 量	單 價	金 額	
5,000	15,000		合計				10,000	
5,000	15,000	451	財產處分收入	年	1	10,000	10,000	較上年度預算數15,000元，減少5,000元。 報廢財產處分收入。

臺北市地方教育發展基金－臺北市立文山特殊教育學校

40501804-19

基金來源－市庫撥款收入明細表

中華民國107年度

單位：新臺幣元

前年度決算數	上年度預算數	科 目		本 年 度 預 算 數				說 明
		編 號	名 稱	單 位	數 量	單 價	金 額	
223,022,565	226,842,391		合計				228,948,750	
223,022,565	226,842,391	462	市庫撥款收入	年	1	228,948,750	228,948,750	較上年度預算數226,842,391元，增加2,106,359元。市府補助款。

臺北市地方教育發展基金－臺北市立文山特殊教育學校

基金來源－學雜費收入明細表

中華民國107年度

單位：新臺幣元

前年度決算數	上年度預算數	科 目		本 年 度 預 算 數				說 明
		編 號	名 稱	單 位	數 量	單 價	金 額	
481,735	657,030		合計				577,390	
481,735	657,030	4S1	學雜費收入				577,390	較上年度預算數657,030元，減少79,640元。
				人、學期	29x2	2,955	171,390	幼兒園全日班雜費收入預估學生29人。
				人、學期	29x2	7,000	406,000	幼兒園全日班學費收入預估學生29人。

臺北市地方教育發展基金－臺北市立文山特殊教育學校

40501804-21

基金來源－雜項收入明細表

中華民國107年度

單位：新臺幣元

前年度決算數	上年度預算數	科 目		本 年 度 預 算 數				說 明
		編 號	名 稱	單 位	數 量	單 價	金 額	
373,908	250,000		合計				307,508	
373,908	250,000	4YY	雜項收入				307,508	較上年度預算數250,000元，增加57,508元。
				年	1	100,000	100,000	學生實習校內外義賣業務收入(收支對列)。
				年	1	207,508	207,508	違約罰款收入及其他收入等。

臺北市地方教育發展基金－臺北市立文山特殊教育學校

基金用途－特殊教育計畫明細表

中華民國107年度

單位：新臺幣元

前年度決算數	上年度預算數	科 目		本年度預算數				說 明
		編 號	名 稱	單位	數量	單價	金額	
181,462,984	186,736,277		合 計				188,204,012	
147,941,539	152,981,546	1	用人費用				155,237,090	
91,784,914	92,592,000	11	正式員額薪資				95,148,000	較上年度預算數92,592,000元，增加2,556,000元。
91,784,914	92,592,000	113	職員薪金	年	1	95,148,000	95,148,000	教職員134人薪金(詳用人費用彙計表)(含教育部補助導師費132,000元)。
10,438,144	11,624,900	12	聘僱及兼職人員薪資				11,934,744	較上年度預算數11,624,900元，增加309,844元。
351,632	1,639,188	121	聘用人員薪金	年	1	1,092,792	1,092,792	在校護理人員2人薪金(詳聘用及約僱人員明細表)。
7,709,148	8,951,712	122	約僱職員薪金	年	1	8,951,712	8,951,712	約僱人員22人薪金(詳聘用及約僱人員明細表)。
2,377,364	1,034,000	124	兼職人員酬金	節	1,188	400	475,200	教師代課鐘點費，本校高職部編制專任教師總人數48人，按9分之1計，編列6人，每人18節11月，總節數6人*198節=1,188節。

臺北市地方教育發展基金－臺北市立文山特殊教育學校

40501804-23

基金用途－特殊教育計畫明細表

中華民國107年度

單位：新臺幣元

前年度決算數	上年度預算數	科 目		本年度預算數				說 明
		編 號	名 稱	單 位	數 量	單 價	金 額	
				節	440	360	158,400	教師代課鐘點費，本校國中部編制教師總人數18人，按9分之1計，編列2人，每人220節，總節數2人*220節=440節。
				節	1,760	260	457,600	教師代課鐘點費，本校國小及幼兒部編制教師總人數64人，按9分之1計，編列8人，每人220節，總節數8人*220節=1,760節。
				人、節、週	18x2x40	360	518,400	補助調整授課特教教師鐘點費(由教育局移列之教育部補助款)。
				人、節、週	10x2x40	260	208,000	補助調整授課特教教師鐘點費(由教育局移列之教育部補助款)。
				年	1	72,640	72,640	補助調整授課鐘點費之外聘教師勞、健保及勞退費用(由教育局移列之教育部補助款)。
1,085,336	1,375,868	13	超時工作報酬				1,341,758	較上年度預算數1,375,868元，減少34,110元。
1,085,336	1,375,868	131	加班費				1,341,758	
				年	1	446,728	446,728	不休假出勤加班費。
				年	1	666,000	666,000	隨車接送學生上下學加班費。

臺北市地方教育發展基金－臺北市立文山特殊教育學校

基金用途－特殊教育計畫明細表

中華民國107年度

單位：新臺幣元

前年度決算數	上年度預算數	科 目		本年度預算數				說 明
		編 號	名 稱	單位	數量	單價	金額	
				年	1	106,560	106,560	教職員趕辦業務活動、慶典加班費(高職部)。
				年	1	8,880	8,880	輔導知能研習工作人員加班費。
				年	1	5,920	5,920	專業教師研習工作人員加班費。
				年	1	8,880	8,880	家長成長團體研習工作人員加班費。
				年	1	3,330	3,330	教師甄選工作人員加班費(收支對列)。
				年	1	29,600	29,600	學前巡迴輔導團隊加班費。
				年	1	55,500	55,500	鑑定安置工作人員加班費。
				年	1	10,360	10,360	南區特教資源中心工作人員加班費。
19,861,499	20,777,864	15	獎金				21,078,064	較上年度預算數20,777,864元，增加300,200元。
7,427,709	7,880,000	151	考績獎金				7,929,000	
				年	1	7,929,000	7,929,000	依考績法規定核發之獎金。
12,433,790	12,897,864	152	年終獎金				13,149,064	
				年	1	13,012,464	13,012,464	依規定於年節加發之獎金。
				年	1	136,600	136,600	在校護理人員依規定於年節加發之獎金。
12,554,396	13,319,280	16	退休及卹償金				13,158,590	較上年度預算數13,319,280元，

臺北市地方教育發展基金－臺北市立文山特殊教育學校

40501804-25

基金用途－特殊教育計畫明細表

中華民國107年度

單位：新臺幣元

前年度決算數	上年度預算數	科 目		本年度預算數				說 明
		編 號	名 稱	單位	數量	單價	金額	
11,137,643	13,111,632	161	職員退休及離職金	年	1	8,551,008	13,158,590	減少160,690元。
				年	1	4,542,014	8,551,008	提撥退撫基金。
				年	1	65,568	4,542,014	退休人員月退休金，12人*31,542元*12月=4,542,014元。
1,416,753	207,648	162	工員退休及離職金				65,568	在校護理人員提撥退撫基金。
12,217,250	13,291,634	18	福利費				12,575,934	較上年度預算數13,291,634元，減少715,700元。
9,543,412	9,449,844	181	分擔員工保險費	年	1	9,025,776	9,153,624	分擔公保、勞保、健保費。
				年	1	127,848	127,848	在校護理人員分擔公保、勞保、健保費。
215,761	295,500	183	傷病醫藥費	人	25	3,500	295,500	教職員健康檢查補助費。
				人	13	16,000	87,500	教職員健康檢查補助費。
1,060,566	1,716,120	187	員工通勤交通費	人、月、段	22x12x1	630	1,680,840	約僱人員上下班交通費。
				人、月、段	30x10x1	630	166,320	教師上下班交通費。
				人、月、段	104x10x2	630	189,000	教師上下班交通費。
				人、月、段	2x12x1	630	1,310,400	教師上下班交通費。
							15,120	在校護理人員上下班交通費。

臺北市地方教育發展基金－臺北市立文山特殊教育學校

基金用途－特殊教育計畫明細表

中華民國107年度

單位：新臺幣元

前年度決算數	上年度預算數	科 目		本年度預算數				說 明
		編 號	名 稱	單位	數量	單價	金額	
1,397,511	1,830,170	18Y	其他福利費	年	1	656,000	1,445,970	休假旅遊補助費。
				年	1	121,720	656,000	結婚補助費(30,430元x2月x2人)。
				年	1	354,250	121,720	喪葬補助費(35,425元x5月x2人)。
				學期	2	141,000	354,250	子女教育補助費。
				年	1	32,000	282,000	在校護理人員休假旅遊補助費。
16,920,175	15,016,347	2	服務費用				14,891,604	
3,878,924	5,378,953	21	水電費				5,581,343	較上年度預算數5,378,953元，增加202,390元。
3,424,353	4,566,420	212	工作場所電費	年	1	4,291,730	4,652,560	班級電費。
				年	1	25,000	4,291,730	游泳池電費(國中及國小)。
				年	1	70,040	25,000	南區特教資源中心電費。
				年	1	265,790	70,040	巡迴輔導班電費。
299,208	272,533	214	工作場所水費	年	1	338,783	265,790	班級水費。
				年	1	30,000	338,783	游泳池水費(國中及國小)。
				年	1	20,000	30,000	巡迴輔導班水費。
155,363	540,000	217	氣體費				540,000	

臺北市地方教育發展基金－臺北市立文山特殊教育學校

40501804-27

基金用途－特殊教育計畫明細表

中華民國107年度

單位：新臺幣元

前年度決算數	上年度預算數	科 目		本年度預算數				說 明
		編 號	名 稱	單位	數量	單價	金額	
240,687	267,595	22	郵電費	年	1	540,000	540,000	溫水游泳池瓦斯費。
51,747	77,500	221	郵費	年	1	36,000	36,000	寄發成績單及公文用郵資(高職部)。
				年	1	1,000	1,000	寄送海報、請柬等(學生運動會)(新增)。
				年	1	2,000	2,000	南區特教資源中心早期療育宣導活動郵寄資料費。
				年	1	1,500	1,500	南區特教資源中心特殊幼兒融合教育研習郵寄資料郵費。
188,940	190,095	222	電話費	年	1	38,000	38,000	巡迴輔導班宣導資料寄送。
				年	1	160,000	160,000	聯繫家長及公務用電話費(高職部)。
				年	1	1,500	1,500	南區特教資源中心特殊幼兒融合教育研習聯絡電話費。
				年	1	9,600	9,600	南區特教資源中心電話費。
				年	1	36,000	36,000	巡迴輔導班諮詢聯絡電話費。
1,045,797	255,690	23	旅運費				211,740	較上年度預算數255,690元，減

臺北市地方教育發展基金－臺北市立文山特殊教育學校

基金用途－特殊教育計畫明細表

中華民國107年度

單位：新臺幣元

前年度決算數	上年度預算數	科 目		本年度預算數				說 明
		編 號	名 稱	單位	數量	單價	金額	
128,394	230,690	231	國內旅費				186,740	少43,950元。
				年	1	12,400	12,400	因公市外出差旅費(國中部)。
				年	1	10,540	10,540	因公市外出差旅費(國小部)。
				年	1	65,100	65,100	因公市外出差旅費(高職部)。
				人、天	6x3	1,550	27,900	校外教學隨隊人員出差旅費(畢業班)。
				人、天	4x3	1,550	18,600	校外教學隨隊人員出差旅費(高職部)。
				年	1	12,000	12,000	教職員因公外勤短程車資(高職部)。
				年	1	30,000	30,000	輔導學生校外實習短程車資(學生實習)。
				年	1	10,200	10,200	學前巡迴輔導團隊短程車資。
24,683	25,000	236	貨物運費				25,000	
				年	1	25,000	25,000	參加校外活動等運費(高職部)。
892,720		23Y	其他旅運費					
874,702	689,484	24	印刷裝訂與廣告費				668,932	較上年度預算數689,484元，減少20,552元。
874,702	689,484	241	印刷及裝訂費				668,932	
				年	1	11,000	11,000	個案研討研習印刷教學資料。

臺北市地方教育發展基金－臺北市立文山特殊教育學校

40501804-29

基金用途－特殊教育計畫明細表

中華民國107年度

單位：新臺幣元

前年度決算數	上年度預算數	科 目		本年度預算數				說 明
		編 號	名 稱	單 位	數 量	單 價	金 額	
				臺、月、張	5x12x5,239	0.7	220,038	影印機使用費(高職部)。
				年	1	163,452	163,452	教材編印費。
				年	1	174,002	174,002	印製教學用報表、獎狀等(高職部)。
				年	1	11,000	11,000	印製海報、請柬等(學生運動會)。
				年	1	8,000	8,000	教師專業成長研習印刷研習資料。
				年	1	10,000	10,000	專業教師研習印刷研習資料。
				年	1	33,200	33,200	鑑定安置研習資料及教材印刷。
				年	1	38,240	38,240	巡迴輔導班資料印刷。
2,527,064	3,211,500	25	修理保養及保固費				3,285,400	較上年度預算數3,211,500元，增加73,900元。
792,450	912,000	252	一般房屋修護費				935,500	
				年	1	630,000	630,000	校舍建築物等修繕費(高職部)。
				班、年	13x1	23,500	305,500	國中小、幼兒部校舍建築物等修繕費。
1,229,820	1,526,200	255	機械及設備修護費				1,488,600	
				年	1	200,000	200,000	中央空調等機電設備保養費。
				月	12	50,000	600,000	電梯養護費。
				位、月	92x12	200	220,800	機械停車位養護費。

臺北市地方教育發展基金－臺北市立文山特殊教育學校

基金用途－特殊教育計畫明細表

中華民國107年度

單位：新臺幣元

前年度決算數	上年度預算數	科 目		本年度預算數				說 明
		編 號	名 稱	單位	數量	單價	金額	
				年	1	360,000	360,000	各項設備修理保養費(高職部)。
				年	1	58,000	58,000	電動殘障門養護費。
				年	1	44,000	44,000	電腦設備維護費(電腦專案計畫)。
				年	1	5,800	5,800	游泳池維護費(國中及國小)。
	8,300	256	交通及運輸設備修護費	輛、年	1x1	8,300	8,300	公務車輛養護費(詳車輛明細表)。
504,794	765,000	257	什項設備修護費				853,000	
				年	1	98,000	98,000	飲水機養護費。
				年	1	95,000	95,000	游泳池及水療池設備修理保養費(高職部)。
				年	1	400,000	400,000	各項器具修理保養費(高職部)。
				年	1	250,000	250,000	輔具調整費。
				年	1	10,000	10,000	南區特教資源中心設備維修費。
8,095	15,515	26	保險費				7,955	較上年度預算數15,515元，減少7,560元。
3,719	2,915	264	交通及運輸設備保險費	輛、年	1x1	2,915	2,915	小客貨兩用車強制險及任意險

臺北市地方教育發展基金－臺北市立文山特殊教育學校

40501804-31

基金用途－特殊教育計畫明細表

中華民國107年度

單位：新臺幣元

前年度決算數	上年度預算數	科 目		本年度預算數				說 明
		編 號	名 稱	單位	數量	單價	金額	
4,376	12,600	26Y	其他保險費	人	126	40	5,040	(詳車輛明細表)。
							5,040	暑期泳訓班學員保險費(收支對列)。
3,391,948	1,265,200	27	一般服務費				1,237,624	較上年度預算數1,265,200元，減少27,576元。
2,280	11,376	276	佣金、匯費、經理費及手續費	人、學期	296x2	18	10,656	委託超商代收學雜費手續費。
368,130	455,484	279	外包費	人、月	1x10	37,957	379,570	游泳池救生員外包費。
				人、月	1x2	37,957	75,914	暑期泳訓班救生員外包費。
2,734,343	484,340	27D	計時與計件人員酬金	人、月	1x10	28,840	288,400	游泳池救生員薪津。
				人、月	1x10	1,818	18,180	提撥游泳池救生員退休金。
				人、年	1x1	36,050	36,050	游泳池救生員年終獎金。
				人、月	1x10	3,694	36,940	分擔游泳池救生員勞保及健保費。
				人、月	1x2	28,840	57,680	暑期泳訓班救生員薪津。
				人、月	1x2	3,694	7,388	分擔暑期泳訓班救生員勞保及健保費。

臺北市地方教育發展基金－臺北市立文山特殊教育學校

基金用途－特殊教育計畫明細表

中華民國107年度

單位：新臺幣元

前年度決算數	上年度預算數	科 目		本年度預算數				說 明
		編 號	名 稱	單 位	數 量	單 價	金 額	
287,195	314,000	27F	體育活動費	人、月	1x2	1,818	3,636	提撥暑期泳訓班救生員勞退準備金。
				人、年	1x1	7,210	7,210	游泳池救生員年終獎金。
				人、年	102x1	2,000	204,000	文康活動費，本校編列教職員80人，約僱人員22人，合計102人，每人編列2,000元。
				人、年	54x1	2,000	108,000	文康活動費，幼兒部編列教職員54人，每人編列2,000元。
				人、年	2x1	2,000	4,000	文康活動費，本校編列在校護理人員2人，每人編列2,000元。
4,952,958	3,932,410	28	專業服務費				3,613,010	較上年度預算數3,932,410元，減少319,400元。
4,356,614	3,114,640	285	講課鐘點、稿費、出席審查及查詢費	千字	458	680	311,440	校內各項刊物稿費。
				節	36	1,600	57,600	分組活動外聘鐘點費。
				節	40	1,600	64,000	個案研討研習訓練講授鐘點費。
				班、月	54x12	600	388,800	教師教材編輯費。
				節	8	1,600	12,800	性別平等教育宣導外聘訓練講授鐘點費。

臺北市地方教育發展基金－臺北市立文山特殊教育學校

40501804-33

基金用途－特殊教育計畫明細表

中華民國107年度

單位：新臺幣元

前年度決算數	上年度預算數	科 目		本年度預算數				說 明
		編 號	名 稱	單位	數量	單價	金額	
				節	3	1,600	4,800	小田園教育體驗學習外聘訓練講授鐘點費(由教育局移列)。
				節	14	1,600	22,400	教師專業成長研習外聘訓練講授鐘點費。
				人次	2	2,000	4,000	教師專業成長研習專家出席費。
				人次	2	2,000	4,000	專業教師研習專家出席費。
				節	24	1,600	38,400	輔導知能研習外聘訓練講授鐘點費。
				節	56	1,600	89,600	專家指導教學知能講授鐘點費。
				節	32	1,600	51,200	家長成長團體研習訓練講授鐘點費。
				節	6	1,600	9,600	機構轉銜參訪與安置活動研習講座鐘點費。
				節	200	500	100,000	成人教育訓練講座鐘點費。
				節	24	1,600	38,400	學生成長團體研習訓練講座鐘點費。
				節	160	500	80,000	暑期泳訓班教練鐘點費(收支對列)。
				節	117	800	93,600	鑑定安置專業人員評估費。
				節	640	200	128,000	南區特教資源中心早期療育教師寒暑假個案輔導費。
				節	1,060	800	848,000	南區特殊教育資源中心醫療專業

臺北市地方教育發展基金－臺北市立文山特殊教育學校

基金用途－特殊教育計畫明細表

中華民國107年度

單位：新臺幣元

前年度決算數	上年度預算數	科 目		本年度預算數				說 明
		編 號	名 稱	單位	數量	單價	金額	
				節	350	800	280,000	人員入園輔導費。
				節	22	1,600	35,200	學前巡迴輔導團隊入園輔導費。
				人次	41	2,000	82,000	鑑定安置專家學者研習鐘點費。
								鑑定安置專家學者出席審查及查詢費。
				節	32	1,600	51,200	南區特教資源中心早期療育宣導活動研習鐘點費。
				節	21	1,600	33,600	巡迴輔導班研習講授鐘點費。
				節	40	1,600	64,000	南區特教資源中心特殊幼兒融合教育研習訓練講授鐘點費。
73,700	102,200	287	委託檢驗(定)試驗認證費				151,800	
				次	1	40,000	40,000	建物公共安全檢查簽證及申報費。
				次	1	15,000	15,000	游泳池鍋爐安全檢查簽證。
				次	2	40,000	80,000	消防安全檢測費。
				臺、年	14x1	1,200	16,800	飲水機水質檢驗費。
101,762	18,470	289	試務甄選費				18,470	
				年	1	18,470	18,470	教師甄選試務費用(收支對列)。
420,882	697,100	28Y	其他				550,100	
				年	1	5,000	5,000	國小及幼兒部學童牙醫師檢查費

臺北市地方教育發展基金－臺北市立文山特殊教育學校

40501804-35

基金用途－特殊教育計畫明細表

中華民國107年度

單位：新臺幣元

前年度決算數	上年度預算數	科 目		本年度預算數				說 明
		編 號	名 稱	單位	數量	單價	金額	
				年	1	7,000	7,000	(牙齒保健)。
				人、月	16x9	500	72,000	牙醫師檢查費(高職部)。
				班、人、月	29x2x9	500	261,000	學童午餐指導費及工作人員午餐指導費。
				小時	286	350	100,100	學童午餐指導費及工作人員午餐指導費。
				人次	300	350	105,000	鑑定安置心理評估人員鑑定費。
3,585,056	3,280,445	3	材料及用品費				2,602,058	巡迴輔導班心理評估人員鑑定費。
1,249,343	960,965	31	使用材料費				632,298	較上年度預算數960,965元，減少328,667元。
2,638	39,365	313	油脂				42,868	
				年	1	42,868	42,868	公務車用油脂(詳車輛明細表)。
1,246,705	921,600	315	設備零件				589,430	
				年	1	30,000	30,000	各項職業訓練實習用器材費(學生實習)。
				年	1	90,000	90,000	教學教具費(高職部)。
				組	4	9,000	36,000	領夾式行動教學機(班級設備費移列)(新增)。
				臺	1	7,000	7,000	不鏽鋼流理臺(班級設備費移列)

臺北市地方教育發展基金－臺北市立文山特殊教育學校

基金用途－特殊教育計畫明細表

中華民國107年度

單位：新臺幣元

前年度決算數	上年度預算數	科 目		本年度預算數				說 明
		編 號	名 稱	單位	數量	單價	金額	
				臺	3	4,500	13,500	(新增)。
				臺	3	8,000	24,000	護貝機(班級設備費移列)(新增)。
				年	1	51,200	51,200	傳真機(班級設備費移列)(新增)。
				組	10	6,000	60,000	小田園教育體驗學習用器材費(由教育局移列)。
				組	3	2,310	6,930	閱讀桌(教學資源中心空間改善工程移列)(新增)。
				組	60	1,260	75,600	電腦桌(教學資源中心空間改善工程移列)(新增)。
				組	36	3,200	115,200	閱讀椅(教學資源中心空間改善工程移列)(新增)。
				年	1	80,000	80,000	節能風扇及安裝開關、電線(教學資源中心空間改善工程移列)(新增)。
2,335,713	2,319,480	32	用品消耗				1,969,760	學前肢障學生輔具(新增)。
								較上年度預算數2,319,480元，減少349,720元。
391,210	323,900	321	辦公(事務)用品				328,900	
				年	1	11,000	11,000	個案研討研習文具用品。
				年	1	200,000	200,000	教學用文具用品(高職部)。

臺北市地方教育發展基金－臺北市立文山特殊教育學校

40501804-37

基金用途－特殊教育計畫明細表

中華民國107年度

單位：新臺幣元

前年度決算數	上年度預算數	科 目		本年度預算數				說 明	
		編 號	名 稱	單位	數量	單價	金額		
42,654	25,400	322	報章什誌	學期	2	12,000	24,000	輔導活動費-文具用品(高職部)。	
				年	1	4,000	4,000	運動會用文具用品(學生運動會)。	
				年	1	3,000	3,000	教師專業成長研習用文具用品。	
				年	1	6,000	6,000	專業教師研習用文具用品。	
				年	1	6,000	6,000	家長成長團體研習用文具用品。	
				年	1	25,750	25,750	南區特教資源中心特殊幼兒融合教育研習印製文具紙張等。	
				年	1	8,150	8,150	鑑定安置辦公用品等。	
				年	1	41,000	41,000	巡迴輔導班宣導用文具用品等。	
				年	1	50,000	50,000	74,000	訂閱圖書雜誌及特教刊物等(高職部)。
				學期	2	12,000	24,000	輔導活動費-書籍及期刊等(高職部)。	
83,802	96,000	325	服裝	人、件	23x1	2,000	46,000	46,000	社團表演用服裝(高職部)。
66,452	55,000	328	醫療用品(非醫療院所使用)	年	1	5,000	5,000	55,000	學童牙科藥品費(牙齒保健)。
				年	1	50,000	50,000	50,000	保健室用品(高職部)。

臺北市地方教育發展基金－臺北市立文山特殊教育學校

基金用途－特殊教育計畫明細表

中華民國107年度

單位：新臺幣元

前年度決算數	上年度預算數	科 目		本年度預算數				說 明
		編 號	名 稱	單位	數量	單價	金額	
1,751,595	1,819,180	32Y	其他				1,465,860	
				年	1	13,860	13,860	個案研討研習場地佈置費等。
				班、年	16x1	3,150	50,400	專用垃圾袋費用(高職部)。
				班、年	4x1	3,150	12,600	專用垃圾袋費用(國中部)。
				班、年	4x1	4,050	16,200	清潔用品費(國中部)。
				年	1	310,000	310,000	各項職業訓練實習材料費(學生實習)。
				班、年	9x1	4,050	36,450	清潔用品費(國小及幼兒部)。
				班、年	9x1	3,150	28,350	專用垃圾袋費用(國小及幼兒部)。
				年	1	12,580	12,580	清潔用品費(高職部)。
				班、年	16x1	13,820	221,120	特教班教學材料費(高職部)。
				班、年	5x1	13,820	69,100	特教班教學材料費(國小部)。
				班、年	4x1	13,820	55,280	特教班教學材料費(國中部)。
				年	1	60,000	60,000	辦理校內外義賣業務材料費(實習義賣)(收支對列)。
				年	1	40,000	40,000	校內外義賣業務激勵學生用增強物(實習義賣)(收支對列)。
				人次	705	80	56,400	教職員因公外勤逾時誤餐費用(高職部)。
				人次	50	80	4,000	校外督導小組訪視逾時誤餐費用

臺北市地方教育發展基金－臺北市立文山特殊教育學校

40501804-39

基金用途－特殊教育計畫明細表

中華民國107年度

單位：新臺幣元

前年度決算數	上年度預算數	科 目		本年度預算數				說 明
		編 號	名 稱	單位	數量	單價	金額	
				年	1	110,000	110,000	(學生實習)。
				年	1	4,000	4,000	電腦耗材(電腦專案計畫)。
				年	1	54,100	54,100	游泳池用消毒及清潔用品費(國中及國小)。
				人、學期	50x2	100	10,000	運動會場地佈置費等(學生運動會)。
				年	1	7,200	7,200	國小學生活動費。
				年	1	34,000	34,000	性別平等教育宣導活動場地佈置、宣導用品雜支等。
				年	1	5,000	5,000	小田園教育體驗學習用材料雜支等(由教育局移列)。
				人次	95	80	7,600	教師專業成長研習場地佈置費等。
				年	1	5,000	5,000	教師專業成長研習工作人員逾時誤餐費用。
				年	1	3,000	3,000	專業教師研習場地佈置費等。
				人次	95	80	7,600	輔導知能研習用品雜支等。
				人次	270	80	21,600	專業教師研習工作人員逾時誤餐費用。
				年	1	13,000	13,000	輔導知能研習人員逾時誤餐費用。
				年	1	13,000	13,000	家長成長團體研習場地佈置及用

臺北市地方教育發展基金－臺北市立文山特殊教育學校

基金用途－特殊教育計畫明細表

中華民國107年度

單位：新臺幣元

前年度決算數	上年度預算數	科 目		本年度預算數				說 明
		編 號	名 稱	單位	數量	單價	金額	
				年	1	12,800	12,800	品費等。
				人次	200	80	16,000	機構轉銜參訪與安置活動用品費等。
				人次	90	80	7,200	機構轉銜參訪與安置活動人員逾時誤餐費用(高職部)。
				年	1	3,160	3,160	機構轉銜參訪與安置活動人員逾時誤餐費用(含機構設攤轉銜活動)。
				年	1	5,000	5,000	暑期泳訓班用消毒劑、招生公告及場地佈置費等雜支(收支對列)。
				人次	40	80	3,200	教師甄選場地佈置及用品費等(收支對列)(新增)。
				年	1	850	850	教師甄選工作人員逾時誤餐費用(收支對列)。
				年	1	9,000	9,000	鑑定安置場地佈置費等。
				年	1	5,250	5,250	南區特教資源中心早期療育宣導活動場地佈置費等。
				人次	160	80	12,800	南區特教資源中心特殊幼兒融合教育研習場地佈置費等。
								南區特教資源中心早期療育宣導活動工作人員逾時誤餐費用。

臺北市地方教育發展基金－臺北市立文山特殊教育學校

40501804-41

基金用途－特殊教育計畫明細表

中華民國107年度

單位：新臺幣元

前年度決算數	上年度預算數	科 目		本年度預算數				說 明
		編 號	名 稱	單位	數量	單價	金額	
				人次	400	80	32,000	南區特教資源中心特殊幼兒融合教育研習學員及工作人員逾時誤餐費用。
				人次	480	80	38,400	鑑定安置工作人員及研習人員逾時誤餐費用。
				人次	227	80	18,160	學前巡迴輔導團隊工作人員及研習人員逾時誤餐費用。
				人次	420	80	33,600	巡迴輔導班研習逾時誤餐費用。
12,342,831	14,168,540	4	租金、償債與利息				14,152,540	
	20,000	41	地租及水租				4,000	較上年度預算數20,000元，減少16,000元。
	20,000	414	場地租金				4,000	
12,342,831	14,143,740	44	交通及運輸設備租金	場	2	2,000	4,000	巡迴輔導班研習場地租借費。
							14,143,740	較上年度預算數14,143,740元，無增減。
12,342,831	14,143,740	442	車租				14,143,740	
				天	214	65,750	14,070,500	學生免費通學專車車租。
				年	1	10,000	10,000	校外督導小組訪視及學生實習等活動交通費(學生實習)。
				年	1	18,900	18,900	機構轉銜參訪租車費(高職部)。
				年	1	20,500	20,500	機構轉銜參訪租車費。

臺北市地方教育發展基金－臺北市立文山特殊教育學校

基金用途－特殊教育計畫明細表

中華民國107年度

單位：新臺幣元

前年度決算數	上年度預算數	科 目		本年度預算數				說 明
		編 號	名 稱	單位	數量	單價	金額	
	4,800	45	什項設備租金	年	1	23,840	23,840	學前巡迴輔導團隊參訪車資。
	4,800	451	什項設備租金				4,800	較上年度預算數4,800元，無增減。
	4,800			月	12	400	4,800	電錶月租費(高職部)。
18,200	17,410	6	稅捐及規費(強制費)				17,410	
11,230	11,230	64	消費與行為稅				11,230	較上年度預算數11,230元，無增減。
11,230	11,230	646	使用牌照稅				11,230	
				輛、年	1x1	11,230	11,230	公務車使用牌照稅(詳車輛明細表)。
6,970	6,180	66	規費				6,180	較上年度預算數6,180元，無增減。
790		661	行政規費與強制費					
6,180	6,180	663	汽車燃料使用費				6,180	
				輛、年	1x1	6,180	6,180	公務車燃料使用費(詳車輛明細表)。
525,628	1,089,389	7	會費、捐助、補助、分攤、照護、救濟與交流活動費				1,120,710	
45,800		71	會費					

臺北市地方教育發展基金－臺北市立文山特殊教育學校

40501804-43

基金用途－特殊教育計畫明細表

中華民國107年度

單位：新臺幣元

前年度決算數	上年度預算數	科目		本年度預算數				說明
		編號	名稱	單位	數量	單價	金額	
45,800		713	職業團體會費					
31,000	88,500	72	捐助、補助與獎助				88,500	較上年度預算數88,500元，無增減。
31,000	40,000	726	獎助學員生給與				50,000	
				人	1	10,000	10,000	教育關懷獎每校推薦1名學生獎助金(由教育局移列)。
				班、學期	16x2	1,000	32,000	優秀學生獎學金(高職部)。
				班、學期	4x2	1,000	8,000	優秀學生獎學金(國中)部)。
	48,500	72Y	其他				38,500	
				年	1	38,500	38,500	學生刊物、學校社團等補助(高職部)。
448,828	1,000,889	74	補貼(償)、獎勵、慰問、照護與救濟				1,032,210	較上年度預算數1,000,889元，增加31,321元。
448,828	1,000,889	74Y	其他				1,032,210	
				學期	2	100,000	200,000	國民教育階段學生上、下學交通費補助。
				人、學期	1x2	11,633	23,266	低收入戶家庭幼生月費補助。
				人、日	12x200	50	120,000	清寒學生餐費補助(國小部)。
				人、日	48x200	55	528,000	清寒學生餐費補助(國中、高職部)。
				人、週、次	479x42x1	8	160,944	補助學校午餐使用有機蔬菜或有

臺北市地方教育發展基金－臺北市立文山特殊教育學校

基金用途－特殊教育計畫明細表

中華民國107年度

單位：新臺幣元

前年度決算數	上年度預算數	科 目		本年度預算數				說 明
		編 號	名 稱	單 位	數 量	單 價	金 額	
129,555	182,600	9	其他				182,600	機米計畫(新增)。
129,555	182,600	91	其他支出				182,600	較上年度預算數182,600元，無增減。
129,555	182,600	91Y	其他				182,600	
				年	1	100,800	100,800	執行學生路隊安全導護費及義工保險費。
				年	1	48,000	48,000	幼兒部導護費。
				人、學期	240x2	50	24,000	班級自治費(高職部)。
				人、學期	48x2	50	4,800	班級自治費(國中部)。
				人、學期	50x2	50	5,000	班級自治費(國小部)。

臺北市地方教育發展基金－臺北市立文山特殊教育學校

40501804-45

基金用途－一般行政管理計畫明細表

中華民國107年度

單位：新臺幣元

前年度決算數	上年度預算數	科 目		本年度預算數				說 明
		編 號	名 稱	單位	數量	單價	金額	
43,756,088	45,622,954		合 計				46,067,076	
37,591,468	39,030,148	1	用人費用				39,439,446	
24,105,917	25,800,000	11	正式員額薪資				26,064,000	較上年度預算數25,800,000元，增加264,000元。
21,761,717	23,496,000	113	職員薪金	年	1	23,760,000	23,760,000	教職員35人薪金(詳用人費用彙計表)。
2,344,200	2,304,000	114	工員工資	年	1	2,304,000	2,304,000	工員6人工資(詳用人費用彙計表)。
888,944		12	聘僱及兼職人員薪資					
243,916		121	聘用人員薪金					
645,028		122	約僱職員薪金					
810,055	994,798	13	超時工作報酬				1,240,878	較上年度預算數994,798元，增加246,080元。
810,055	994,798	131	加班費	年	1	1,147,638	1,147,638	不休假出勤加班費。
				年	1	48,840	48,840	教職員工逾時工作加班費(統籌業務費)。
				年	1	22,200	22,200	趕辦人事業務逾時加班費(統籌業務費)。

臺北市地方教育發展基金－臺北市立文山特殊教育學校

基金用途－一般行政管理計畫明細表

中華民國107年度

單位：新臺幣元

前年度決算數	上年度預算數	科 目		本年度預算數				說 明
		編 號	名 稱	單位	數量	單價	金額	
				年	1	22,200	22,200	趕辦會計業務逾時工作加班費(統籌業務費)。
6,211,029	6,519,500	15	獎金				6,520,000	較上年度預算數6,519,500元，增加500元。
2,960,667	3,294,500	151	考績獎金				3,262,000	
				年	1	3,262,000	3,262,000	依考績法規定核發之獎金。
3,250,362	3,225,000	152	年終獎金				3,258,000	
				年	1	3,258,000	3,258,000	依規定於年節加發之獎金。
2,221,615	2,215,584	16	退休及卹償金				2,303,424	較上年度預算數2,215,584元，增加87,840元。
2,080,963	2,100,384	161	職員退休及離職金				2,119,104	
				年	1	2,119,104	2,119,104	提撥退撫基金。
140,652	115,200	162	工員退休及離職金				184,320	
				年	1	184,320	184,320	提撥勞工退休準備金。
3,353,908	3,500,266	18	福利費				3,311,144	較上年度預算數3,500,266元，減少189,122元。
2,279,322	2,411,940	181	分擔員工保險費				2,305,104	
				年	1	2,305,104	2,305,104	分擔公保、勞保、健保費。
401,895	446,040	187	員工通勤交通費				446,040	
				人、月、段	11x12x1	630	83,160	職員、技工、工友上下班交通費。

臺北市地方教育發展基金－臺北市立文山特殊教育學校

40501804-47

基金用途－一般行政管理計畫明細表

中華民國107年度

單位：新臺幣元

前年度決算數	上年度預算數	科 目		本年度預算數				說 明
		編 號	名 稱	單位	數量	單價	金額	
				人、月、段	24x12x2	630	362,880	職員、技工、工友上下班交通費。
672,691	642,286	18Y	其他福利費				560,000	
				年	1	560,000	560,000	休假旅遊補助費。
6,074,844	6,191,646	2	服務費用				6,218,790	
	45,600	22	郵電費				48,000	較上年度預算數45,600元，增加2,400元。
	45,600	222	電話費				48,000	
				年	1	48,000	48,000	校園安全保全專線電話費用等。
5,524,844	4,999,768	27	一般服務費				5,024,512	較上年度預算數4,999,768元，增加24,744元。
5,460,544	4,917,768	279	外包費				4,942,512	
				人、月	9x12	36,000	3,888,000	全校園藝、清潔、文山實習生活館廚工、空調及水電維護勞務外包費(替代工友9名)。
				人、月	2x12	43,938	1,054,512	校警勞務外包費(替代校警2名)。
64,300	82,000	27F	體育活動費				82,000	
				人、年	41x1	2,000	82,000	文康活動費，本校編列職員35人，工員6人，合計41人，每人編列2,000元。

臺北市地方教育發展基金－臺北市立文山特殊教育學校

基金用途－一般行政管理計畫明細表

中華民國107年度

單位：新臺幣元

前年度決算數	上年度預算數	科 目		本年度預算數				說 明
		編 號	名 稱	單位	數量	單價	金額	
370,000	966,278	28	專業服務費				966,278	較上年度預算數966,278元，無增減。
370,000	966,278	28Y	其他	年	1	966,278	966,278	校園安全機械定點、機動巡邏等保全費用。
180,000	180,000	29	公共關係費				180,000	較上年度預算數180,000元，無增減。
180,000	180,000	291	公共關係費	月	12	15,000	180,000	校長特別費。
89,776	356,360	3	材料及用品費				364,040	
89,776	356,360	32	用品消耗				364,040	較上年度預算數356,360元，增加7,680元。
89,776	356,360	321	辦公(事務)用品	年	1	364,040	364,040	統籌業務費計算如下：高職部特殊班16班、國中部特殊班6班、國小部特殊班5班、幼兒部27班， 1,210*8班*12月=116,160元 ，810*16班*12月=155,520元 ，640*30班*12月=230,400元， 以上合計502,080元，除依實際需求移列加班費93,240元及職業團體會費44,800元外，其餘如列

臺北市地方教育發展基金－臺北市立文山特殊教育學校

40501804-49

基金用途－一般行政管理計畫明細表

中華民國107年度

單位：新臺幣元

前年度決算數	上年度預算數	科 目		本年度預算數				說 明
		編 號	名 稱	單 位	數 量	單 價	金 額	
	44,800	7	會費、捐助、補助、分攤、 照護、救濟與交流活動 費				44,800	數。
	44,800	71	會費				44,800	較上年度預算數44,800元，無增 減。
	44,800	713	職業團體會費				44,800	
				年	1	42,800	42,800	專業人員公會會費(統籌業務費) 。
				人、年	2x1	1,000	2,000	護理師公會會費(統籌業務費)。

臺北市地方教育發展基金－臺北市立文山特殊教育學校

基金用途－建築及設備計畫明細表

中華民國107年度

單位：新臺幣元

前年度決算數	上年度預算數	科 目		本年度預算數				說 明
		編 號	名 稱	單位	數量	單價	金額	
5,553,620	6,685,416		合計				9,435,423	
5,553,620	6,685,416	5	購建固定資產、無形資產及非理財目的之長期投資				9,435,423	
3,304,059	3,210,900	51	購置固定資產				3,757,000	
3,304,059	3,210,900		一般建築及設備計畫				3,757,000	
	700,000		學校設備					
	700,000	515	購置交通及運輸設備					
			教學資源中心空間改善工程				100,000	
		515	購置交通及運輸設備				100,000	
			中央廚房設施設備	式	1	100,000	100,000	新購監視系統405040214。
		516	購置什項設備				276,500	
			購置什項設備	臺	1	276,500	276,500	汰舊換新油煙水洗機501010811。
			南區特教資源				100,000	

臺北市地方教育發展基金－臺北市立文山特殊教育學校

40501804-51

基金用途－建築及設備計畫明細表

中華民國107年度

單位：新臺幣元

前年度決算數	上年度預算數	科 目		本年度預算數				說 明
		編 號	名 稱	單位	數量	單價	金額	
		516	中心 購置什項設備	年	1	100,000	100,000	新購學前肢障學生輔具。
		514	網路電話閘道器設備 購置機械及設備	臺	1	11,000	11,000	汰舊換新網路電話閘道器314040104。
		514	班級設備 購置機械及設備	臺	1	75,000	75,000	新購電動輪椅311010106。
				臺	6	38,000	228,000	新購輪椅311010106。
				臺	1	13,000	13,000	汰舊換新碎紙機(人事室)301340419。
				臺	9	13,000	117,000	新購碎紙機(學部6臺，事務機教室3臺)301340419。
				臺	1	99,500	99,500	新購全彩色字幕機(校門鄰近圍牆)314030702。
		515	購置交通及				130,000	

臺北市地方教育發展基金－臺北市立文山特殊教育學校

基金用途－建築及設備計畫明細表

中華民國107年度

單位：新臺幣元

前年度決算數	上年度預算數	科 目		本年度預算數				說 明
		編 號	名 稱	單位	數量	單價	金額	
		516	運輸設備	臺	1	130,000	130,000	新購復健三輪車401070501。 1,507,000 汰舊換新電熱箱(蒸飯箱) 501011016。 汰舊換新驗鈔機501020112。 汰舊換新大門(不鏽鋼門) 502020315。 汰舊換新冷氣機(一對二分離式 7.1KW+7.1KW含安裝費，團輔 教室)501010603。 汰舊換新冷氣機(一對一分離式 8.0KW含安裝費，學務處) 501010603。 新購冷氣機(一對一分離式 2.8KW含安裝費，語言治療室) 501010603。 新購冷氣機(一對一分離式 8.0KW含安裝費，3、4樓烹飪教 室)501010603。 汰舊換新不鏽鋼工作臺(5樓烹飪
	購置什項設備		臺	2	12,000	24,000		
			臺	1	14,000	14,000		
			座	1	270,000	270,000		
			臺	1	100,000	100,000		
			臺	1	60,000	60,000		
			臺	1	50,000	50,000		
			臺	4	69,050	276,200		
			臺	3	12,000	36,000		

臺北市地方教育發展基金－臺北市立文山特殊教育學校

40501804-53

基金用途－建築及設備計畫明細表

中華民國107年度

單位：新臺幣元

前年度決算數	上年度預算數	科 目		本年度預算數				說 明
		編 號	名 稱	單位	數量	單價	金額	
				座	2	115,000	230,000	教室、4樓輕食教室)501030202。
				年	1	446,800	446,800	汰舊換新側門(不鏽鋼門)502020315。
			資訊設備				1,100,000	新購教學輔具。
		514	購置機械及設備				1,100,000	
				部	15	12,000	180,000	新購平板電腦(電腦專案計畫)。
				部	28	25,000	700,000	汰舊換新個人電腦(電腦專案計畫)。
				年	1	220,000	220,000	汰舊換新網路及資訊周邊設備(電腦專案計畫)。
3,304,059	2,510,900		校園設備					
1,799,659	1,790,100	514	購置機械及設備					
137,000		515	購置交通及運輸設備					
1,367,400	720,800	516	購置什項設備					
65,593	72,000	52	購置無形資產				72,000	
65,593	72,000		一般建築及設備計				72,000	

臺北市地方教育發展基金－臺北市立文山特殊教育學校

基金用途－建築及設備計畫明細表

中華民國107年度

單位：新臺幣元

前年度決算數	上年度預算數	科 目		本年度預算數				說 明
		編 號	名 稱	單位	數量	單價	金額	
65,593	72,000		畫					
			資訊設備				72,000	
65,593	72,000	521	購置電腦軟體	年	1	72,000	72,000	電腦教學軟體費(電腦專案計畫)。
2,183,968	3,402,516	58	遞延支出(臺北市地方教育發展基金及臺北市臺北都會區捷運固定資產重置基金專用)				5,606,423	
2,183,968	3,402,516		一般建築及設備計畫				5,606,423	
			中央廚房設施設備				461,073	
		581	遞延修繕房屋建築支出				461,073	
				平方公尺	107	1,970	210,790	一、施工費 廚房地坪磁磚(含拆除運棄)。
				平方公尺	37	5,600	207,200	廚房不銹鋼板水溝。
				式	1	34,724	34,724	二、委託技術服務費(總包價法)。

臺北市地方教育發展基金－臺北市立文山特殊教育學校

40501804-55

基金用途－建築及設備計畫明細表

中華民國107年度

單位：新臺幣元

前年度決算數	上年度預算數	科 目		本年度預算數				說 明		
		編 號	名 稱	單位	數量	單價	金額			
		581	教學資源中心 空間改善工程 遞延修繕房 屋建築支出	式	1	8,359	8,359	三、工程管理費(按施工費2%提列)。		
								5,145,350		
								5,145,350		
								4,633,290	一、施工費	
						式	1	30,000	30,000	原有滾動式書櫃搬遷及復原。
						式	1	200,000	200,000	採光罩防漏處理(更新強化玻璃)。
						檯	1	40,000	40,000	自動門(含拆除運棄、五金、安裝)。
						組	120	1,300	156,000	4-14W電子高功率日光燈(含安裝)。
						間	6	18,900	113,400	開關及插座配管線及打鑿及舊燈具拆除。
						公尺	12	12,000	144,000	櫃台(含施作安裝)。
						公尺	60	10,500	630,000	高櫃(含施作安裝)。
						公尺	30	6,300	189,000	矮櫃(含施作安裝)。
						座	1	60,000	60,000	室內意象主題裝飾造型(含施作安裝)。
				座	1	40,000	40,000	造型大書櫥櫃(含施作安裝)。		

臺北市地方教育發展基金－臺北市立文山特殊教育學校

基金用途－建築及設備計畫明細表

中華民國107年度

單位：新臺幣元

前年度決算數	上年度預算數	科 目		本年度預算數				說 明
		編 號	名 稱	單位	數量	單價	金額	
				座	1	120,000	120,000	造型大樹書櫃(含施作安裝)。
				平方公尺	360	180	64,800	粉刷油漆(含刮除舊漆)。
				公尺	35	2,480	86,800	防焰遮光窗簾(含窗簾盒)。
				式	1	100,000	100,000	網路及電話配合佈線修改。
				式	1	90,000	90,000	冷氣配合改管及新出風口安裝施工。
				平方公尺	4	2,080	8,320	磁性軟木揭示板100×120cm以上(W×H)。
				式	1	200,000	200,000	消防配合修改。
				公尺	30	2,000	60,000	施工圍籬(組合式活動，高度1.8公尺)。
				式	1	120,000	120,000	原有書籍及書櫃搬運歸位復原。
				平方公尺	200	530	106,000	舊隔間牆敲除廢料運棄。
				平方公尺	95	1,580	150,100	新做隔間牆。
				平方公尺	510	1,260	642,600	地磚地坪(含拆除運棄)。
				平方公尺	35	5,660	198,100	鋁門(含拆除運棄、五金、安裝)。
				平方公尺	10	15,000	150,000	不銹鋼防火電動捲門(含五金、安裝)。
				平方公尺	12	4,000	48,000	木門(含拆除運棄、五金、安裝)。

臺北市地方教育發展基金－臺北市立文山特殊教育學校

40501804-57

基金用途－建築及設備計畫明細表

中華民國107年度

單位：新臺幣元

前年度決算數	上年度預算數	科 目		本年度預算數				說 明
		編 號	名 稱	單位	數量	單價	金額	
				平方公尺	26	1,160	30,160	內牆貼面磚(含拆除運棄)。
				平方公尺	40	3,440	137,600	一般實木地板(高架)。
				平方公尺	60	5,000	300,000	電腦教室金屬高架地板(含拆除運棄)。
				平方公尺	475	630	299,250	天花板。
				平方公尺	9	13,240	119,160	不銹鋼防火門(含拆除運棄、五金、安裝)。
				式	1	339,394	339,394	二、委託技術服務費(總包價法)。
				式	1	80,000	80,000	三、室內裝修審查及竣工查驗費。
				式	1	92,666	92,666	四、工程管理費(按施工費2%提列)。
2,183,968	3,402,516		校園整修工程					
2,124,968	3,402,516	581	遞延修繕房屋建築支出					
59,000		582	其他遞延支出					

本 頁 空 白

参 考 表

臺北市地方教育發展基金－臺北市立文山特殊教育學校

40501804-59

預計平衡表

中華民國107年12月31日

單位：新臺幣元

105年(前年)12月31日		科 目		107年12月31日		106年(上年)12月31日				比較 增減(-)
決 算 數		編 號	名 稱	預 計 數		預 計 數	調 整 數(±)	調 整 後 預 計 數		
金 額	%			金 額	%			金 額	%	
918,804,351	100.00		資產合計	894,024,962	100.00	868,500,224	39,269,401	907,769,625	100.00	-13,744,663
918,804,351	100.00	1	資產	894,024,962	100.00	868,500,224	39,269,401	907,769,625	100.00	-13,744,663
35,884,717	3.91	11	流動資產	11,105,328	1.24	10,456,777	14,393,214	24,849,991	2.74	-13,744,663
35,153,771	3.83	111	現金	10,374,382	1.16	9,425,937	14,693,108	24,119,045	2.66	-13,744,663
35,153,771	3.83	1112	銀行存款	10,374,382	1.16	9,425,937	14,693,108	24,119,045	2.66	-13,744,663
		113	應收款項			28,280	-28,280			
		113Y	其他應收款			28,280	-28,280			
730,946	0.08	115	預付款項	730,946	0.08	1,002,560	-271,614	730,946	0.08	
730,946	0.08	1154	預付費用	730,946	0.08	1,002,560	-271,614	730,946	0.08	
11,269,178	1.23	12	投資、長期應收款項、貸墊款及準備金	11,269,178	1.26	9,539,191	1,729,987	11,269,178	1.24	
11,269,178	1.23	124	準備金	11,269,178	1.26	9,539,191	1,729,987	11,269,178	1.24	
10,147,752	1.10	1241	退休及離職準備金	10,147,752	1.14	8,546,317	1,601,435	10,147,752	1.12	
1,121,426	0.13	124Y	其他準備金	1,121,426	0.12	992,874	128,552	1,121,426	0.12	
871,650,456	94.86	13	其他資產	871,650,456	97.50	848,504,256	23,146,200	871,650,456	96.02	
871,650,456	94.86	131	什項資產	871,650,456	97.50	848,504,256	23,146,200	871,650,456	96.02	
871,650,456	94.86	1316	代管資產	871,650,456	97.50	848,504,256	23,146,200	871,650,456	96.02	
918,804,351	100.00		負債及基金餘額合計	894,024,962	100.00	868,500,224	39,269,401	907,769,625	100.00	-13,744,663
892,051,536	97.09	2	負債	892,051,536	99.78	864,790,928	27,260,608	892,051,536	98.27	
8,669,719	0.95	21	流動負債	8,669,719	0.97	6,420,671	2,249,048	8,669,719	0.96	
8,669,719	0.95	212	應付款項	8,669,719	0.97	6,420,671	2,249,048	8,669,719	0.96	
6,909,654	0.75	2123	應付代收款	6,909,654	0.77	6,393,899	515,755	6,909,654	0.77	
1,760,065	0.20	2125	應付費用	1,760,065	0.20	3,572	1,756,493	1,760,065	0.19	
		212Y	其他應付款			23,200	-23,200			
883,381,817	96.14	22	其他負債	883,381,817	98.81	858,370,257	25,011,560	883,381,817	97.31	

臺北市地方教育發展基金－臺北市立文山特殊教育學校

預計平衡表

中華民國107年12月31日

單位：新臺幣元

105年(前年)12月31日		科 目		107年12月31日		106年(上年)12月31日				比較 增減(-)
決 算 數		編 號	名 稱	預 計 數		預 計 數	調 整 數(±)	調 整 後 預 計 數		
金 額	%			金 額	%			金 額	%	
883,381,817	96.14	221	什項負債	883,381,817	98.81	858,370,257	25,011,560	883,381,817	97.31	
1,504,000	0.16	2211	存入保證金	1,504,000	0.17	1,312,000	192,000	1,504,000	0.17	
10,147,752	1.10	2213	應付退休及離職金	10,147,752	1.14	8,546,317	1,601,435	10,147,752	1.12	
871,650,456	94.87	2214	應付代管資產	871,650,456	97.50	848,504,256	23,146,200	871,650,456	96.01	
79,609	0.01	2215	暫收及待結轉帳項	79,609	0.00	7,684	71,925	79,609	0.01	
26,752,815	2.91	3	基金餘額	1,973,426	0.22	3,709,296	12,008,793	15,718,089	1.73	-13,744,663
26,752,815	2.91	31	基金餘額	1,973,426	0.22	3,709,296	12,008,793	15,718,089	1.73	-13,744,663
26,752,815	2.91	311	基金餘額	1,973,426	0.22	3,709,296	12,008,793	15,718,089	1.73	-13,744,663
26,752,815	2.91	3111	累積餘額	1,973,426	0.22	3,709,296	12,008,793	15,718,089	1.73	-13,744,663

註：1.信託代理與保證資產(負債)前年度決算數0元，上年度調整後預計數0元，本年度預計數0元。2.或有(資產)負債0元。3.本基金自93年度起，本固定項目分開原則，將屬長期固定項目，包括固定資產12,295,873元，無形資產203,511元及長期負債0元等，另立帳類管理，未納入本表。

臺北市地方教育發展基金－臺北市立文山特殊教育學校

40501804-61

各項費用彙計表

中華民國107年度

單位：新臺幣元

前年度 決算數	上年度 預算數	計畫別		合計	特殊教育計畫	一般行政管理計畫	建築及設備計畫
		用途別科目					
230,772,692	239,044,647	合計		243,706,511	188,204,012	46,067,076	9,435,423
185,533,007	192,011,694	用人費用		194,676,536	155,237,090	39,439,446	
115,890,831	118,392,000	正式員額薪資		121,212,000	95,148,000	26,064,000	
113,546,631	116,088,000	職員薪金		118,908,000	95,148,000	23,760,000	
2,344,200	2,304,000	工員工資		2,304,000		2,304,000	
11,327,088	11,624,900	聘僱及兼職人員薪資		11,934,744	11,934,744		
595,548	1,639,188	聘用人員薪金		1,092,792	1,092,792		
8,354,176	8,951,712	約僱職員薪金		8,951,712	8,951,712		
2,377,364	1,034,000	兼職人員酬金		1,890,240	1,890,240		
1,895,391	2,370,666	超時工作報酬		2,582,636	1,341,758	1,240,878	
1,895,391	2,370,666	加班費		2,582,636	1,341,758	1,240,878	
26,072,528	27,297,364	獎金		27,598,064	21,078,064	6,520,000	
10,388,376	11,174,500	考績獎金		11,191,000	7,929,000	3,262,000	
15,684,152	16,122,864	年終獎金		16,407,064	13,149,064	3,258,000	
14,776,011	15,534,864	退休及卹償金		15,462,014	13,158,590	2,303,424	
13,218,606	15,212,016	職員退休及離職金		15,277,694	13,158,590	2,119,104	
1,557,405	322,848	工員退休及離職金		184,320		184,320	
15,571,158	16,791,900	福利費		15,887,078	12,575,934	3,311,144	

臺北市地方教育發展基金－臺北市立文山特殊教育學校

各項費用彙計表

中華民國107年度

單位：新臺幣元

前年度 決算數	上年度 預算數	計畫別		合計	特殊教育計畫	一般行政管理計畫	建築及設備計畫
		用途別科目					
11,822,734	11,861,784	分擔員工保險費		11,458,728	9,153,624	2,305,104	
215,761	295,500	傷病醫藥費		295,500	295,500		
1,462,461	2,162,160	員工通勤交通費		2,126,880	1,680,840	446,040	
2,070,202	2,472,456	其他福利費		2,005,970	1,445,970	560,000	
22,995,019	21,207,993	服務費用		21,110,394	14,891,604	6,218,790	
3,878,924	5,378,953	水電費		5,581,343	5,581,343		
3,424,353	4,566,420	工作場所電費		4,652,560	4,652,560		
299,208	272,533	工作場所水費		388,783	388,783		
155,363	540,000	氣體費		540,000	540,000		
240,687	313,195	郵電費		333,600	285,600	48,000	
51,747	77,500	郵費		78,500	78,500		
188,940	235,695	電話費		255,100	207,100	48,000	
1,045,797	255,690	旅運費		211,740	211,740		
128,394	230,690	國內旅費		186,740	186,740		
24,683	25,000	貨物運費		25,000	25,000		
892,720		其他旅運費					
874,702	689,484	印刷裝訂與廣告費		668,932	668,932		
874,702	689,484	印刷及裝訂費		668,932	668,932		

臺北市地方教育發展基金－臺北市立文山特殊教育學校

40501804-63

各項費用彙計表

中華民國107年度

單位：新臺幣元

前年度 決算數	上年度 預算數	計畫別	合計	特殊教育計畫	一般行政管理計畫	建築及設備計畫	
		用途別科目					
2,527,064	3,211,500	修理保養及保固費	3,285,400	3,285,400			
792,450	912,000	一般房屋修護費	935,500	935,500			
1,229,820	1,526,200	機械及設備修護費	1,488,600	1,488,600			
	8,300	交通及運輸設備修護費	8,300	8,300			
504,794	765,000	什項設備修護費	853,000	853,000			
8,095	15,515	保險費	7,955	7,955			
3,719	2,915	交通及運輸設備保險費	2,915	2,915			
4,376	12,600	其他保險費	5,040	5,040			
8,916,792	6,264,968	一般服務費	6,262,136	1,237,624	5,024,512		
2,280	11,376	佣金、匯費、經理費及手續費	10,656	10,656			
5,828,674	5,373,252	外包費	5,397,996	455,484	4,942,512		
2,734,343	484,340	計時與計件人員酬金	455,484	455,484			
351,495	396,000	體育活動費	398,000	316,000	82,000		
5,322,958	4,898,688	專業服務費	4,579,288	3,613,010	966,278		
4,356,614	3,114,640	講課鐘點、稿費、出席審查及查詢費	2,892,640	2,892,640			
73,700	102,200	委託檢驗(定)試驗認證費	151,800	151,800			
101,762	18,470	試務甄選費	18,470	18,470			
790,882	1,663,378	其他	1,516,378	550,100	966,278		

臺北市地方教育發展基金－臺北市立文山特殊教育學校

各項費用彙計表

中華民國107年度

單位：新臺幣元

前年度 決算數	上年度 預算數	計畫別		合計	特殊教育計畫	一般行政管理計畫	建築及設備計畫
		用途別科目					
180,000	180,000	公共關係費		180,000		180,000	
180,000	180,000	公共關係費		180,000		180,000	
3,674,832	3,636,805	材料及用品費		2,966,098	2,602,058	364,040	
1,249,343	960,965	使用材料費		632,298	632,298		
2,638	39,365	油脂		42,868	42,868		
1,246,705	921,600	設備零件		589,430	589,430		
2,425,489	2,675,840	用品消耗		2,333,800	1,969,760	364,040	
480,986	680,260	辦公(事務)用品		692,940	328,900	364,040	
42,654	25,400	報章什誌		74,000	74,000		
83,802	96,000	服裝		46,000	46,000		
66,452	55,000	醫療用品(非醫療院所使用)		55,000	55,000		
1,751,595	1,819,180	其他		1,465,860	1,465,860		
12,342,831	14,168,540	租金、償債與利息		14,152,540	14,152,540		
	20,000	地租及水租		4,000	4,000		
	20,000	場地租金		4,000	4,000		
12,342,831	14,143,740	交通及運輸設備租金		14,143,740	14,143,740		
12,342,831	14,143,740	車租		14,143,740	14,143,740		
	4,800	什項設備租金		4,800	4,800		

臺北市地方教育發展基金－臺北市立文山特殊教育學校

40501804-65

各項費用彙計表

中華民國107年度

單位：新臺幣元

前年度 決算數	上年度 預算數	計畫別	合計	特殊教育計畫	一般行政管理計畫	建築及設備計畫	
		用途別科目					
	4,800	什項設備租金	4,800	4,800			
5,553,620	6,685,416	購建固定資產、無形資產及非 理財目的之長期投資	9,435,423			9,435,423	
3,304,059	3,210,900	購置固定資產	3,757,000			3,757,000	
1,799,659	1,790,100	購置機械及設備	1,643,500			1,643,500	
137,000	700,000	購置交通及運輸設備	230,000			230,000	
1,367,400	720,800	購置什項設備	1,883,500			1,883,500	
65,593	72,000	購置無形資產	72,000			72,000	
65,593	72,000	購置電腦軟體	72,000			72,000	
2,183,968	3,402,516	遞延支出(臺北市地方教育 發展基金及臺北市臺北都會 區捷運固定資產重置基金專 用)	5,606,423			5,606,423	
2,124,968	3,402,516	遞延修繕房屋建築支出	5,606,423			5,606,423	
59,000		其他遞延支出					
18,200	17,410	稅捐及規費(強制費)	17,410	17,410			
11,230	11,230	消費與行為稅	11,230	11,230			
11,230	11,230	使用牌照稅	11,230	11,230			
6,970	6,180	規費	6,180	6,180			
790		行政規費與強制費					

臺北市地方教育發展基金－臺北市立文山特殊教育學校

各項費用彙計表

中華民國107年度

單位：新臺幣元

前年度 決算數	上年度 預算數	計畫別	合計	特殊教育計畫	一般行政管理計畫	建築及設備計畫	
		用途別科目					
6,180	6,180	汽車燃料使用費	6,180	6,180			
525,628	1,134,189	會費、捐助、補助、分攤、照 護、救濟與交流活動費	1,165,510	1,120,710	44,800		
45,800	44,800	會費	44,800		44,800		
45,800	44,800	職業團體會費	44,800		44,800		
31,000	88,500	捐助、補助與獎助	88,500	88,500			
31,000	40,000	獎助學員生給與	50,000	50,000			
	48,500	其他	38,500	38,500			
448,828	1,000,889	補貼(償)、獎勵、慰問、照 護與救濟	1,032,210	1,032,210			
448,828	1,000,889	其他	1,032,210	1,032,210			
129,555	182,600	其他	182,600	182,600			
129,555	182,600	其他支出	182,600	182,600			
129,555	182,600	其他	182,600	182,600			

臺北市地方教育發展基金－臺北市立文山特殊教育學校

40501804-67

員工人數彙計表

中華民國107年度

單位：人

計畫及項目	本年度預算數	上年度預算數	本年度增減數	增減原因
合計	199	198	1	
特殊教育計畫部分	158	157	1	
正式職員	134	132	2	
臨時職員	24	25	-1	
一般行政管理計畫部分	41	41		
正式職員	35	35		
正式工員	6	6		

註：1.本表不包含臨時工員人數。

2.本表臨時職員係指奉准有案之約聘僱人員。

用人費用

中華民國

計畫及項目	合計	正式員額薪資	聘僱及兼職人員薪資	超時工作報酬	津貼	獎金		
						年終獎金	績效獎金	考績獎金
合計	194,676,536	121,212,000	11,934,744	2,582,636		16,407,064		11,191,000
特殊教育計畫	155,237,090	95,148,000	11,934,744	1,341,758		13,149,064		7,929,000
職員薪金	95,148,000	95,148,000						
聘用人員薪金	1,092,792		1,092,792					
約僱職員薪金	8,951,712		8,951,712					
兼職人員酬金	1,890,240		1,890,240					
加班費	1,341,758			1,341,758				
考績獎金	7,929,000							7,929,000
年終獎金	13,149,064					13,149,064		
職員退休及離職金	13,158,590							
分擔員工保險費	9,153,624							
傷病醫藥費	295,500							
員工通勤交通費	1,680,840							
其他福利費	1,445,970							
一般行政管理計畫	39,439,446	26,064,000		1,240,878		3,258,000		3,262,000
職員薪金	23,760,000	23,760,000						
工員工資	2,304,000	2,304,000						
加班費	1,240,878			1,240,878				

彙計表

107年度

單位：新臺幣元

其他獎金	退休及卹償金		資遣費	福 利 費					提繳費
	退休金	卹償金		分擔保險費	傷病醫藥費	提撥福利金	員工通勤交通費	其他福利費	
	15,462,014			11,458,728	295,500		2,126,880	2,005,970	
	13,158,590			9,153,624	295,500		1,680,840	1,445,970	
	13,158,590			9,153,624	295,500		1,680,840	1,445,970	
	2,303,424			2,305,104			446,040	560,000	

用人費用

中華民國

計畫及項目	合計	正式員額薪資	聘僱及兼職人員薪資	超時工作報酬	津貼	獎金		
						年終獎金	績效獎金	考績獎金
考績獎金	3,262,000							3,262,000
年終獎金	3,258,000					3,258,000		
職員退休及離職金	2,119,104							
工員退休及離職金	184,320							
分擔員工保險費	2,305,104							
員工通勤交通費	446,040							
其他福利費	560,000							

註：本表不包含臨時工員薪津。

彙計表

107年度

單位：新臺幣元

其他獎金	退休及卹償金		資遣費	福 利 費					提繳費
	退休金	卹償金		分擔保險費	傷病醫藥費	提撥福利金	員工通勤交通費	其他福利費	
	2,119,104			2,305,104			446,040		
	184,320							560,000	

臺北市地方教育發展基金－臺北市立文山特殊教育學校

聘用及約僱人員明細表

中華民國107年度

單位：新臺幣元

區分及職稱	人數	擔任工作	聘用或約僱 起訖期間	薪點	年需經費	月 支					經費來源 及其科目
						小計	折合 金額	勞保 保險費	健康 保險費	離職 儲金	
合計	24				13,462,012						
聘用人員小計	2				1,454,808						
專業人員	2				1,454,808						
聘用人員(376)	2	辦理侵入性醫療照護學 生在校護理約聘計畫	107/1/1-107/12/31	376	1,454,808	45,533	45,533				特殊教育計畫
約僱人員小計	22				12,007,204						
約僱人員(280)	22	協助特教教師評量、教 學、生活輔導等	107/1/1-107/12/31	280	12,007,204	33,908	33,908				特殊教育計畫

車輛明細表

中華民國107年度

單位：新臺幣元

工作計畫別	車輛種類	車號	廠牌及引擎號碼	購置年月	汽缸總排氣量(立方公分)	合計	牌照稅(全年)	燃料使用費(全年)	油料費(全年)			液化石油氣(全年)			修護費	檢驗執照及保險費
									數量(公升)	單價	金額	數量(公升)	單價	金額		
合計	車輛1輛					71,493	11,230	6,180			42,868			8,300	2,915	
特殊教育計畫	客貨兩用車1輛					71,493	11,230	6,180			42,868			8,300	2,915	
	客貨兩用車	5E-4409	中華4G64A029813	201709	2,200	71,493	11,230	6,180	1,668	25.7	42,868			8,300	2,915	

臺北市地方教育發展基金－臺北市立文山特殊教育學校單位（或計畫）成本分析表

中華民國107年度

單位：新臺幣元

計畫別	單位	單位成本	數量	預算數	說明
合計				243,706,511	
特殊教育計畫				188,204,012	
一般行政管理計畫				46,067,076	
建築及設備計畫				9,435,423	

臺北市地方教育發展基金－臺北市立文山特殊教育學校

40501804-75

5年來主要業務計畫分析表

中華民國107年度

單位：新臺幣元

年 度 及 項 目	單 位	數 量	單位成本或 平均利(費)率	金 額	說 明
(本)年度預算數				188,204,012	
特殊教育計畫				188,204,012	
(上)年度預算數				186,736,277	
特殊教育計畫				186,736,277	
(前)年度決算數				181,462,984	
特殊教育計畫				181,462,984	
(104)年度決算數				187,053,917	
特殊教育計畫				187,053,917	
(103)年度決算數				204,710,851	
特殊教育計畫				204,710,851	

臺北市地方教育發展基金－臺北市立文山特殊教育學校

固定項目明細表

中華民國107年度

單位：新臺幣元

項 目	取得成本/ 舉債數	以前年度累計折舊(耗)/長期投資評價/ 未攤銷溢(折)價	本年度增加	本年度減少	本年度提列折舊(耗)/ 長期投資評價變動數 /攤銷數	期末餘額
資產	146,363,824	132,890,306	3,829,000		4,803,134	12,499,384
機械及設備	87,056,875	78,992,281	1,643,500		3,160,927	6,547,167
交通及運輸設備	17,748,810	16,281,927	230,000		243,995	1,452,888
什項設備	39,627,688	36,011,598	1,883,500		1,203,772	4,295,818
電腦軟體	1,930,451	1,604,500	72,000		194,440	203,511

註：自93年度起本固定項目分開原則，將屬長期固定帳項另立帳類管理。