

中華民國 108 年度 4-0501053

# 臺北市總預算

臺北市政府教育局主管

臺北市地方教育發展基金

臺北市立第一女子高級中學附屬單位預算之分預算

(特別收入基金)

臺北市立第一女子高級中學編

# 臺北市地方教育發展基金－臺北市立第一女子高級中學

## 目 次

中華民國108年度

|                             |            |
|-----------------------------|------------|
| 一、財務摘要 .....                | 第 1 頁      |
| 二、業務計畫及預算概要 .....           | 第 3 -13 頁  |
| 三、預算主要表                     |            |
| (一) 基金來源、用途及餘絀預計表 .....     | 第 15 頁     |
| (二) 現金流量預計表 .....           | 第 16 頁     |
| 四、預算明細表                     |            |
| (一) 基金來源－服務收入明細表 .....      | 第 17 頁     |
| (二) 基金來源－財產處分收入明細表 .....    | 第 18 頁     |
| (三) 基金來源－其他財產收入明細表 .....    | 第 19 頁     |
| (四) 基金來源－公庫撥款收入明細表 .....    | 第 20 頁     |
| (五) 基金來源－學雜費收入明細表 .....     | 第 21 頁     |
| (六) 基金來源－受贈收入明細表 .....      | 第 22 頁     |
| (七) 基金來源－雜項收入明細表 .....      | 第 23 頁     |
| (八) 基金用途－高中及高職教育計畫明細表 ..... | 第 24 -38 頁 |
| (九) 基金用途－一般行政管理計畫明細表 .....  | 第 39 -40 頁 |
| (十) 基金用途－建築及設備計畫明細表 .....   | 第 41 -45 頁 |
| 五、預算參考表                     |            |
| (一) 預計平衡表 .....             | 第 47 頁     |
| (二) 各項費用彙計表 .....           | 第 48 -55 頁 |
| (三) 員工人數彙計表 .....           | 第 56 頁     |
| (四) 用人費用彙計表 .....           | 第 58 -61 頁 |
| (五) 聘用及約僱人員明細表 .....        | 第 62 -63 頁 |
| (六) 單位（或計畫）成本分析表 .....      | 第 64 頁     |

# 臺北市地方教育發展基金－臺北市立第一女子高級中學

## 目 次

中華民國108年度

|                        |            |
|------------------------|------------|
| (七) 5年來主要業務計畫分析表 ..... | 第 65 頁     |
| (八) 繼續性計畫分年資金需求表 ..... | 第 66 –67 頁 |
| (九) 資本資產及長期負債明細表 ..... | 第 68 頁     |

# 臺北市地方教育發展基金－臺北市立第一女子高級中學

## 財務摘要

中華民國108年度

單位：新臺幣千元

| 項 目           | 本 年 度   | 上 年 度   | 比較增減數  | %     |
|---------------|---------|---------|--------|-------|
| 經營成績：         |         |         |        |       |
| 基金來源          | 505,627 | 487,316 | 18,311 | 3.76  |
| 基金用途          | 509,057 | 493,696 | 15,361 | 3.11  |
| 賸餘(短絀)        | -3,430  | -6,380  | 2,950  | --    |
| 餘絀情形：         |         |         |        |       |
| 基金餘額          | 95,235  | 98,665  | -3,430 | -3.48 |
| 現金流量(註)：      |         |         |        |       |
| 現金及約當現金之淨增(減) | -3,430  | -6,380  | 2,950  | --    |

附註：現金流量係採現金及約當現金基礎，包括現金及自投資日起3個月內到期或清償之債權證券。

本 頁 空 白

# 業務計畫及預算概要

# 臺北市地方教育發展基金－臺北市立第一女子高級中學

## 業務計畫及預算概要

中華民國 108 年度

### 壹、基金概況

#### 一、設立宗旨及願景：

- (一) 本校遵照憲法第 158 條及 160 條規定，教育文化應發展國民之民族精神、自治精神，國民道德與健全體格、科學及生活智能，以培養七大學習領域及十大基本能力。
- (二) 本校自 91 年度起依教育經費編列與管理法第 13 條規定設置「臺北市地方教育發展基金」，以促進教育健全發展，提昇教育經費運用績效。
- (三) 本校以「培育未來的女性菁英」為辦學使命，將「宏觀視野終身學習」作為願景，培育學生成為具國際移動力的世界公民，將來能立足穩固並有所貢獻。以此理念建構一所注重全人教育，能以學生為本、教學優先，並正向積極、創新向前的優質高中。

#### 二、施政重點：

- (一) 開啟多元智慧：尊重每位學生的獨特性，以多元智慧的觀點協助學生覺察自己生命的亮點，並樂在學習。
- (二) 培養生活能力：鼓勵學生均衡發展五育，培養帶得走的公民關鍵能力，強化自我管理、閱讀理解、理性批判、問題解決、奉獻服務、溝通表達等核心素養。
- (三) 蘊育人文情懷：在溫馨開放的校園文化中，懂得換位思考，學會尊重、包容；透過各類服務學習建構生命價值，為未來承擔社會責任做好準備。
- (四) 建置溫馨民主的校園文化：
  1. 以參與式管理、落實行政、教師會、家長會三者的良性互動。
  2. 以學生為本，教學優先的觀念，為全校師生打造理想的教學環境。
- (五) 推動適性教學：
  1. 落實校本課程理念，採多元化、活潑化的教學及評量。
  2. 運用校內、外資源，加強學生多元學習能力。
  3. 關懷相對弱勢學生之教學及輔導。
  4. 推動行動學習，充實學生運用資訊之知能，並提昇教師運用學習載具教學之能力。
- (六) 辦理發展性的訓輔活動：

臺北市地方教育發展基金 - 臺北市立第一女子高級中學  
業務計畫及預算概要

中華民國 108 年度

1. 辦理各項活動、競賽及展演。
2. 推動校內外學習服務。
3. 發展績優社團及校隊。
4. 加強新興領域教育的辦理，並融入各科教學以收成效。

(七) 辦理特色課程：

1. 配合十二年國民基本教育，發展特色課程，透過特色課程之實施，達成適性揚才之目的。
2. 透過教師專業發展及學校資源統整，鼓勵教師發展出更適合學生學習的教學方式，永續精進特色課程的內涵。

三、組織概況（另附組織系統圖）：

本校設置校長 1 人，綜理全校校務，下設教務處、學生事務處、總務處、輔導室、圖書館、會計室及人事室等單位。

內部分層業務如下：

(一) 教務處：秉承校長之命，辦理全校教務事項。

1. 教學組：掌理課程編排、課業考查、教學研究及教學指導等事項。
2. 註冊組：掌理註冊、編班、轉學、休學及成績考查等有關學籍事項。
3. 設備組：掌理教學設備計畫之擬定、用具之管理、保管等事項。
4. 特殊教育組：掌理特教學生特殊需求之安排，包括資源班之入班教學輔導等個別化教育計畫等事項。
5. 實驗研究組：辦理教師專業發展評鑑、教學輔導制度、教師研習、創新實驗計畫等事項。

(二) 學生事務處：秉承校長之命，辦理全校學生事務事項。

1. 訓育組：掌理訓育計畫之擬定，指導班聯會、代聯會等學生自治團體之健全發展及學生服務學習，並透過各項活動，實施人權教育與群己關係之教育。
2. 社團活動組：掌理學生社團活動，校外競賽、國際教育旅行等，指導社聯會學生自治團體，引導學生多元發展。
3. 生活輔導組：掌理學生校內外生活輔導及安全維護，加強道德教育與法律常識教育以落實全方位人格教育為目標。



臺北市地方教育發展基金 - 臺北市立第一女子高級中學  
業務計畫及預算概要

中華民國 108 年度

4. 體育組：掌理學生體育活動、體能訓練，重視團隊合作精神與良好運動風度之養成。

5. 衛生組：重視校園環境衛生，辦理學生健康檢查，配合宣導實施環保教育與人口教育。

(三) 總務處：秉承校長之命，辦理全校總務事項。

1. 事務組：辦理校舍場地佈置及環境美化，監督校舍建築及整修，財物採購保管等事項。

2. 出納組：辦理現金、票據之保管等收支移轉等事項。

3. 文書組：辦理公文收發登記與典守學校印信，撰擬繕校及檔案保管等事項。

(四) 輔導室：秉承校長指示推動輔導計畫，增進學生心理健康、實施生涯適性輔導並視個別需要提供諮商與轉介，結合校內外資源掌理發展性、介入性、處遇性之三級預防輔導網絡之建置與推展等事宜。

(五) 圖書館：秉承校長之命，辦理圖書分類編目、自動化作業系統維護，參考諮詢服務，推動圖書館利用教育等事項。

1. 服務推廣組：掌理圖書館利用教育、參考諮詢、教學資源、館際合作等服務之推廣應用。

2. 資訊組：掌理學校行政資與教學電腦系統之規劃、校園網路資源充實與教師資訊知能進修等事項。

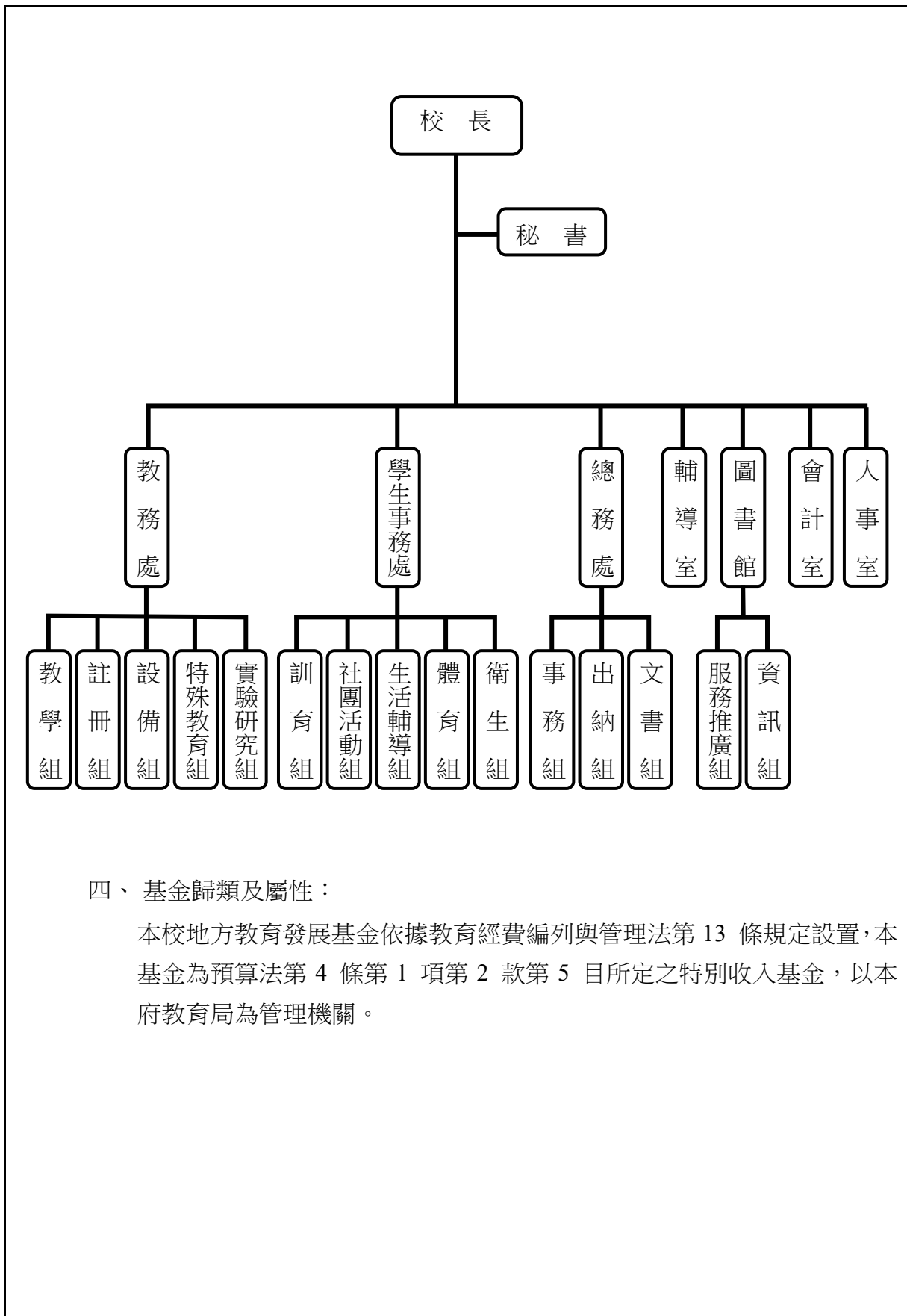
(六) 會計室：秉承上級主計機關之監督與指導，並受校長之指揮，依法辦理歲計、會計、統計等事項。

(七) 人事室：秉承上級人事機關之監督與指導，並受校長之指揮，依法辦理人事管理查核等事項。

臺北市地方教育發展基金 - 臺北市立第一女子高級中學

業務計畫及預算概要

中華民國 108 年度



四、基金歸類及屬性：

本校地方教育發展基金依據教育經費編列與管理法第 13 條規定設置，本基金為預算法第 4 條第 1 項第 2 款第 5 目所定之特別收入基金，以本府教育局為管理機關。

# 臺北市地方教育發展基金 - 臺北市立第一女子高級中學

## 業務計畫及預算概要

中華民國 108 年度

### 貳、業務計畫

本年度業務計畫重點與預算配合情形及預期績效，詳列如下：

單位：新臺幣千元

| 業務計畫名稱    | 計畫重點內容                | 預算數     | 預期績效                                                                                                                                                                                                                       |
|-----------|-----------------------|---------|----------------------------------------------------------------------------------------------------------------------------------------------------------------------------------------------------------------------------|
| 高中及高職教育計畫 | 辦理各項教學、學生事務、圖書及輔導等業務。 | 448,323 | 1.新購各科教學設備，充實各科教材及用具。<br>2.革新教學方法，提高教學效能。<br>3.辦理暑期泳訓班、教師甄選、指定活動等項目，藉由辦理各項活動可鍛鍊學生強健的身體，增進學生各項生活智能。                                                                                                                         |
| 一般行政管理計畫  | 綜理學校總務、人事、會計等業務。      | 34,324  | 配合校務推動行政處室支援工作，進而增進校務運作。                                                                                                                                                                                                   |
| 建築及設備計畫   | 購置教學所需教學設備等及改善教學環境。   | 26,410  | 1.辦理各學科因應「高級中學課程綱要」之實施，增列所需教學設備；辦理專科教室環境改善工程、至善樓東棟及南棟鋁窗更新工程、自來水管改善工程，提昇教學與學習環境品質，改善教學環境增進教學效能，並提高行政效率。<br>2.光復樓古蹟修復及再利用工(總委託技術服務費)，為107-112年度連續性工程，總委託技術服務費1,032萬6千元，本年度編列第2年經費200萬元，餘672萬6千元編列於以後年度，各年資金需求詳如繼續性計畫分年資金需求表。 |

臺北市地方教育發展基金 - 臺北市立第一女子高級中學  
業務計畫及預算概要

中華民國 108 年度

參、預算概要

一、基金來源及用途之預計：

(一) 本年度基金來源：

服務收入 137 萬 8 千元、財產處分收入 13 萬 4 千元、其他財產收入 36 萬 5 千元、公庫撥款收入 4 億 5,351 萬 4 千元、學雜費收入 4,788 萬 8 千元、受贈收入 195 萬 5 千元、雜項收入 39 萬 3 千元，本年度基金來源 5 億 562 萬 7 千元，較上年度預算數 4 億 8,731 萬 6 千元，增加 1,831 萬 1 千元，約 3.76%，主要係公庫撥款收入增編所致。

(二) 本年度基金用途：

高中及高職教育計畫 4 億 4,832 萬 3 千元，一般行政管理計畫 3,432 萬 4 千元，建築及設備計畫 2,641 萬元，本年度基金用途 5 億 905 萬 7 千元，較上年度預算數 4 億 9,369 萬 6 千元，增加 1,536 萬 1 千元，約 3.11%，主要係增編中等學校科學研究獎助計畫所致。

二、基金餘絀之預計：

本年度基金來源及用途相抵後，差短 343 萬元，較上年度預算數差短 638 萬元，增加 295 萬元，約 46.24%，將移用以前基金餘額 343 萬元支應。

三、現金流量之預計：

本年度業務活動淨現金流出 343 萬元。

四、補辦預算事項：詳補辦預算明細表

購建固定資產 192 萬 8 千元

(一)106 年度教育部補助高中適性學習社區教育資源均質化實施方案購置教學設備費10萬元。

(二)106 年度教育部補助學校約用運動防護員巡迴服務計畫經費購置設備18萬7千元。

(三)106 年度教育局學校設施改善準備，補助改善運動設施設備，內屬設備部分移列固定資產14萬1千元。

(四)106 年度教育部補助學校購置體育器材設備經費40萬元。

(五)106 年度原列遞延修繕房屋建築支出-校園優質化工程(第二期)，內屬設備部分移列固定資產63萬1千元。

臺北市地方教育發展基金 - 臺北市立第一女子高級中學  
業務計畫及預算概要

中華民國 108 年度

(六)107 年度為提供學生領域學習及改善教學環境需要，且具急迫及必要性，由其他準備金項下支應46萬9千元。

肆、年度關鍵績效指標：

| 關鍵策略目標 | 關鍵績效指標                     | 衡量標準                                                                          | 年度目標值                              |
|--------|----------------------------|-------------------------------------------------------------------------------|------------------------------------|
| 發展適性特教 | 1.身心障礙學生安置率<br>2.資賦優異學生安置率 | 1.身心障礙學生確認數/身心障礙安置數<br>X100%<br>2.資賦優異安置學生確認人數/資賦優異學生安置人數<br>X100%<br>單位:100% | 1.身心障礙學生安置率 88%<br>2.資賦優異學生安置率 90% |

臺北市地方教育發展基金 - 臺北市立第一女子高級中學  
業務計畫及預算概要

中華民國 108 年度

伍、前年度及上年度已過期間實施狀況及成果概述：

一、前（106）年度決算結果及績效達成情形：

（一）前年度決算結果：

- 1.基金來源：決算數 4 億 3,370 萬 6 千元，較預算數 4 億 2,216 萬 3 千元，計增加 1,154 萬 3 千元，約 2.73%，主要係因教育部補助收入增加所致。
- 2.基金用途：決算數 4 億 9,397 萬 7 千元，較預算數 4 億 9,455 萬 6 千元，計減少 57 萬 9 千元，約減 0.12%，主要係因執行用人費用及辦公事務等材料覈實支用賸餘經費所致。

（二）前年度績效達成情形分析：

| 年度績效目標 | 衡量指標                       | 年度目標值                                       | 績效衡量暨達成情形分析                                                                                                   |
|--------|----------------------------|---------------------------------------------|---------------------------------------------------------------------------------------------------------------|
| 發展適性特教 | 1.身心障礙學生安置率<br>2.資賦優異學生安置率 | 1.身心障礙學生安置率 85%<br>2.資賦優異安置率 85%<br>單位:100% | 1.身心障礙學生安置率 94%，協助學生適性學習，辦理各項課程，視需求配置助理員。<br>2.資賦優異學生安置率 100%，鼓勵學生參與各項科學活動與大學端及研究單位共同指導科學專題研究，辦理資優教育學生學習成果發表。 |

臺北市地方教育發展基金 - 臺北市立第一女子高級中學  
業務計畫及預算概要

中華民國 108 年度

二、上（107）年度已過期間預算執行情形及績效達成情形：

（一）上年度預算截至 107 年 5 月 31 日止執行情形：

1.基金來源：實際執行數 2 億 4,186 萬 1 千元，較預算分配數 2 億 4,170 萬 2 千元，計增加 15 萬 9 千元，約 0.07%，主要係因教育部補助收入增加所致。

2.基金用途：實際執行數 2 億 3,166 萬 6 千元，較預算分配數 2 億 4,808 萬 2 千元，計減少 1,641 萬 6 千元，約 6.62%，主要係因用人費用提前分配所致。

（二）上（107）年度績效達成情形分析：

| 年度績效目標 | 衡量指標                       | 年度目標值                                       | 績效衡量暨達成情形分析                                                                                                                      |
|--------|----------------------------|---------------------------------------------|----------------------------------------------------------------------------------------------------------------------------------|
| 發展適性特教 | 1.身心障礙學生安置率<br>2.資賦優異學生安置率 | 1.身心障礙學生安置率 85%<br>2.資賦優異安置率 85%<br>單位:100% | 截至 107 年 5 月止：<br>1.身心障礙學生安置率 100%，協助學生適性學習，辦理各項課程，視需求配置助理員。<br>2.資賦優異學生安置率 100%，鼓勵學生參與各項科學活動與大學端及研究單位共同指導科學專題研究，辦理資優教育學生學習成果發表。 |

陸、其他：無

# 臺北市地方教育發展基金－臺北市立第一女子高級中學

## 補辦預算明細表

中華民國108年度

單位：新臺幣元

| 項 目                   | 金額        | 辦理<br>年度 | 說 明                                                                    |
|-----------------------|-----------|----------|------------------------------------------------------------------------|
| 合計                    | 1,927,808 |          |                                                                        |
| 購建固定資產                | 1,927,808 |          |                                                                        |
| 購置機械及設備               | 306,634   | 106      |                                                                        |
| 多功能計時器                | 50,000    |          | 教育局學校設施改善準備，補助所屬學校改善運動設施設備，內屬設備部分移列固定資產。                               |
| 55吋電子看板               | 40,000    |          | 教育部補助106學年度高中適性學習社區教育資源均質化實施方案資本門設備費。                                  |
| 65吋高效能觸控顯示器           | 60,000    |          | 教育部補助106學年度高中適性學習社區教育資源均質化實施方案資本門設備費。                                  |
| 下肢及下半身水療桶             | 138,000   |          | 教育部補助106學年度學校約用運動防護員巡迴服務計畫經費購置設備。                                      |
| 冰敷治療機                 | 18,634    |          | 教育部補助106學年度學校約用運動防護員巡迴服務計畫經費購置設備。                                      |
| 購置雜項設備                | 1,152,074 | 106      |                                                                        |
| 一對二分離式冷氣(埋入式)6300kcal | 167,352   |          | 原列遞延修繕房屋建築支出-校園優質化工程(第二期)，內屬設備部分移列固定資產。                                |
| 一對二分離式冷氣(埋入式)4500kcal | 63,222    |          | 原列遞延修繕房屋建築支出-校園優質化工程(第二期)，內屬設備部分移列固定資產。                                |
| 熱水鍋爐                  | 400,000   |          | 原列遞延修繕房屋建築支出-校園優質化工程(第二期)，內屬設備部分移列固定資產。                                |
| 跳高架組                  | 28,000    |          | 教育局學校設施改善準備，補助所屬學校改善運動設施設備，內屬設備部分移列固定資產。                               |
| 跳高墊                   | 63,500    |          | 教育局學校設施改善準備，補助所屬學校改善運動設施設備，內屬設備部分移列固定資產。                               |
| 烘衣機                   | 30,000    |          | 教育部補助106學年度學校約用運動防護員巡迴服務計畫經費購置設備。                                      |
| 史密斯訓練架                | 220,000   |          | 教育部補助學校購置體育器材設備經費。                                                     |
| 腿部內收訓練機               | 150,000   |          | 教育部補助學校購置體育器材設備經費。                                                     |
| 壺鈴組                   | 15,000    |          | 教育部補助學校購置體育器材設備經費。                                                     |
| 菱形六角槓鈴                | 15,000    |          | 教育部補助學校購置體育器材設備經費。                                                     |
| 購置雜項設備                | 469,100   | 107      |                                                                        |
| 立奏電鐵琴                 | 150,000   |          | 為提升學校樂隊表演與比賽水準，補強學校樂器不足部分，確實需要辦理新購，且具急迫及必要性，所需經費擬由本校其他準備金支應。           |
| 長笛                    | 40,000    |          | 為提升學校樂隊表演與比賽水準，補強學校樂器不足部分，確實需要辦理新購，且具急迫及必要性，所需經費擬由本校其他準備金支應。           |
| 管鐘                    | 190,000   |          | 為提升學校樂隊表演與比賽水準，補強學校樂器不足部分，確實需要辦理新購，且具急迫及必要性，所需經費擬由本校其他準備金支應。           |
| 工作桌(W180xD90xH90)     | 32,000    |          | 為化學、生物實驗準備室之配藥品工作桌老舊損壞，影響實驗教學之準備及安全，確實需要汰舊換新，且具急迫及必要性，所需經費擬由本校其他準備金支應。 |
| 工作桌(W150xD70xH75)     | 29,700    |          | 為化學、生物實驗準備室之配藥品工作桌老舊損壞，影響實驗教學之準備及安全，確實需要汰舊換新，且具急迫及必要性，所需經費擬由本校其他準備金支應。 |



# 臺北市地方教育發展基金－臺北市立第一女子高級中學

## 補辦預算明細表

中華民國108年度

單位：新臺幣元

| 項 目 | 金 額    | 辦 理<br>年 度 | 說 明                                                                   |
|-----|--------|------------|-----------------------------------------------------------------------|
| 抽屜櫃 | 27,400 |            | 為化學、生物實驗準備室之收納抽屜櫃老舊損壞，影響實驗教學之準備及安全，確實需要汰舊換新，且具急迫及必要性，所需經費擬由本校其他準備金支應。 |

備註：各管理機關(構)依預算法第 8 8 條規定補辦預算，應確係不及編入年度預算，且因經營環境發生重大變遷或正常業務(含執行中央補助款項目)之確實需要，並經主管機關核轉本府核准先行辦理者；不具急迫性之事項，仍應儘可能納入預算辦理。

本 頁 空 白

# 預算主要表

# 臺北市地方教育發展基金－臺北市立第一女子高級中學

## 基金來源、用途及餘絀預計表

中華民國108年度

單位：新臺幣千元

| 前年度決算數  | 項 目       | 本年度預算數  | 上年度預算數  | 比較增減（－） |
|---------|-----------|---------|---------|---------|
| 433,706 | 基金來源      | 505,627 | 487,316 | 18,311  |
| 715     | 勞務收入      | 1,378   | 1,215   | 163     |
| 715     | 服務收入      | 1,378   | 1,215   | 163     |
| 802     | 財產收入      | 499     | 453     | 46      |
| 344     | 財產處分收入    | 134     | 88      | 46      |
| 458     | 其他財產收入    | 365     | 365     |         |
| 380,097 | 政府撥入收入    | 453,514 | 429,535 | 23,979  |
| 367,390 | 公庫撥款收入    | 453,514 | 429,535 | 23,979  |
| 12,707  | 政府其他撥入收入  |         |         |         |
| 43,039  | 教學收入      | 47,888  | 52,464  | -4,576  |
| 43,039  | 學雜費收入     | 47,888  | 52,464  | -4,576  |
| 9,052   | 其他收入      | 2,348   | 3,649   | -1,301  |
| 8,583   | 受贈收入      | 1,955   | 1,955   |         |
| 468     | 雜項收入      | 393     | 1,694   | -1,301  |
| 493,977 | 基金用途      | 509,057 | 493,696 | 15,361  |
| 431,587 | 高中及高職教育計畫 | 448,323 | 439,821 | 8,502   |
| 32,996  | 一般行政管理計畫  | 34,324  | 34,204  | 120     |
| 29,393  | 建築及設備計畫   | 26,410  | 19,672  | 6,738   |
| -60,271 | 本期賸餘(短絀)  | -3,430  | -6,380  | 2,950   |
| 165,317 | 期初基金餘額    | 98,665  | 92,925  | 5,740   |
| 105,046 | 期末基金餘額    | 95,235  | 86,544  | 8,691   |

註：前年度決算數及上年度預算數細數之和與總數或略有出入，係四捨五入關係，以下各表同。

# 臺北市地方教育發展基金－臺北市立第一女子高級中學

## 現金流量預計表

中華民國108年度

單位：新臺幣千元

| 項 目            | 本 預 | 年 算 | 度 數    | 說 明 |
|----------------|-----|-----|--------|-----|
| 業務活動之現金流量      |     |     |        |     |
| 本期賸餘(短絀)       |     |     | -3,430 |     |
| 業務活動之淨現金流入(流出) |     |     | -3,430 |     |
| 其他活動之現金流量      |     |     |        |     |
| 其他活動之淨現金流入(流出) |     |     |        |     |
| 現金及約當現金之淨增(淨減) |     |     | -3,430 |     |
| 期初現金及約當現金      |     |     | 39,517 |     |
| 期末現金及約當現金      |     |     | 36,087 |     |

註：本表係採現金及約當現金基礎，包括現金及自投資日起 3 個月內到期或清償之債權證券。

# 預算明細表

臺北市地方教育發展基金－臺北市立第一女子高級中學

基金來源－服務收入明細表

中華民國108年度

單位：新臺幣元

| 科 目  | 單 位  | 本 年 度 預 算 數  |         |           | 說 明                                   |
|------|------|--------------|---------|-----------|---------------------------------------|
|      |      | 數 量<br>業 務 量 | 利(費)率   | 金 額       |                                       |
| 合計   |      |              |         | 1,378,000 |                                       |
| 服務收入 |      |              |         | 1,378,000 | 較上年度預算數1,215,200元，增加162,800元。         |
|      | 人、學期 | 157x1        | 700     | 109,900   | 暑期游泳訓練班：除免費生42人外，學生票157人每人700元(收支對列)。 |
|      | 人、學期 | 151x1        | 800     | 120,800   | 暑期游泳訓練班：普通票151人每人800元。(收支對列)。         |
|      | 人、次  | 150x2        | 500     | 150,000   | 教師公開甄選報名費(收支對列)。                      |
|      | 人    | 35           | 700     | 24,500    | 體優生甄選報名費，35人*700元=24,500元(收支對列)。      |
|      | 人    | 280          | 500     | 140,000   | 資優班甄選報名費，280人*500元=140,000元(收支對列)。    |
|      | 人    | 60           | 800     | 48,000    | 科學班第二階段甄選報名費收入(收支對列)(新增)。             |
|      | 人    | 230          | 500     | 115,000   | 科學班甄選報名費收入(收支對列)(新增)。                 |
|      | 年    | 1            | 150,000 | 150,000   | 常年泳訓費(收支對列)。                          |
|      | 年    | 1            | 519,800 | 519,800   | 教科書作業管理費(收支對列)。                       |

臺北市地方教育發展基金－臺北市立第一女子高級中學

基金來源－財產處分收入明細表

中華民國108年度

單位：新臺幣元

| 科目     | 單位 | 本年度預算數    |         |         | 說明                                   |
|--------|----|-----------|---------|---------|--------------------------------------|
|        |    | 數量<br>業務量 | 利(費)率   | 金額      |                                      |
| 合計     |    |           |         | 134,000 |                                      |
| 財產處分收入 | 年  | 1         | 134,000 | 134,000 | 較上年度預算數88,000元，增加46,000元。<br>財產報廢收入。 |



# 臺北市地方教育發展基金－臺北市立第一女子高級中學

## 基金來源－其他財產收入明細表

中華民國108年度

單位：新臺幣元

| 科 目    | 單位 | 本 年 度 預 算 數 |         |         | 說 明                                                               |
|--------|----|-------------|---------|---------|-------------------------------------------------------------------|
|        |    | 數量<br>業務量   | 利(費)率   | 金 額     |                                                                   |
| 合計     |    |             |         | 365,000 |                                                                   |
| 其他財產收入 |    |             |         | 365,000 | 較上年度預算數365,415元，減少415元。                                           |
|        | 年  | 1           | 30,000  | 30,000  | 收取郵局自動提款機放置房租及土地租金                                                |
|        | 年  | 1           | 5,000   | 5,000   | 開放場地收入(收支對列)。                                                     |
|        | 年  | 1           | 246,000 | 246,000 | 教職員工停車收入。                                                         |
|        | 年  | 1           | 84,000  | 84,000  | 收取員工消費合作社房租及土地租金。房屋租金：25,000元*1年=25,000元。土地租金：59,000元*1年=59,000元。 |

# 臺北市地方教育發展基金－臺北市立第一女子高級中學

## 基金來源－公庫撥款收入明細表

中華民國108年度

單位：新臺幣元

| 科 目    | 單位 | 本 年 度 預 算 數 |             |             | 說 明                                          |
|--------|----|-------------|-------------|-------------|----------------------------------------------|
|        |    | 數量<br>業務量   | 利(費)率       | 金 額         |                                              |
| 合計     |    |             |             | 453,514,000 |                                              |
| 公庫撥款收入 | 年  | 1           | 453,514,000 | 453,514,000 | 較上年度預算數429,534,962元，增加23,979,038元。<br>市府補助款。 |

# 臺北市地方教育發展基金－臺北市立第一女子高級中學

## 基金來源－學雜費收入明細表

中華民國108年度

單位：新臺幣元

| 科 目   | 單 位  | 本 年 度 預 算 數 |           |            | 說 明                                            |
|-------|------|-------------|-----------|------------|------------------------------------------------|
|       |      | 數量<br>業務量   | 利(費)率     | 金 額        |                                                |
| 合計    |      |             |           | 47,888,000 |                                                |
| 學雜費收入 |      |             |           | 47,888,000 | 較上年度預算數52,463,790元，減少4,575,790元。               |
|       | 人、學期 | 1,190x1     | 2,060     | 2,451,400  | 108學年度第1學期高二及高三自然組 雜費收入預估學生1,204人，減免14人(收支對列)。 |
|       | 人、學期 | 1,190x1     | 2,060     | 2,451,400  | 107學年度第2學期高二及高三自然組 雜費收入預估學生1,204人，減免14人(收支對列)。 |
|       | 人、學期 | 550x1       | 1,740     | 957,000    | 107學年度第2學期高二及高三社會組 雜費收入預估學生556人，減免6人(收支對列)。    |
|       | 人、學期 | 540x1       | 1,740     | 939,600    | 108學年度第1學期高二及高三社會組 雜費收入預估學生546人，減免6人(收支對列)。    |
|       | 人、學期 | 840x1       | 1,820     | 1,528,800  | 108學年度第1學期高一雜費收入預估 學生850人，減免10人(收支對列)。         |
|       | 人、學期 | 850x1       | 1,820     | 1,547,000  | 107學年度第2學期高一雜費收入預估 學生860人，減免10人(收支對列)。         |
|       | 人、學期 | 2,570x1     | 6,240     | 16,036,800 | 108學年度第1學期學費收入預估學生2,600人，減免30人。                |
|       | 人、學期 | 2,590x1     | 6,240     | 16,161,600 | 107學年度第2學期學費收入預估學生2,620人，減免30人。                |
|       | 人、學期 | 860x1       | 380       | 326,800    | 107學年度第2學期電腦耗材、周邊設 備及相關教學軟體費收入(收支對列)。          |
|       | 人、學期 | 850x1       | 380       | 323,000    | 108學年度第1學期電腦耗材、周邊設 備及相關教學軟體費收入(收支對列)。          |
|       | 年    | 1           | 165,000   | 165,000    | 重修學分費(收支對列)。                                   |
|       | 年    | 1           | 4,999,600 | 4,999,600  | 課業輔導費(收支對列)。                                   |

# 臺北市地方教育發展基金－臺北市立第一女子高級中學

## 基金來源－受贈收入明細表

中華民國108年度

單位：新臺幣元

| 科 目  | 單位 | 本 年 度 預 算 數 |           |           | 說 明                                                 |
|------|----|-------------|-----------|-----------|-----------------------------------------------------|
|      |    | 數量<br>業務量   | 利(費)率     | 金 額       |                                                     |
| 合計   |    |             |           | 1,955,000 |                                                     |
| 受贈收入 | 年  | 1           | 1,955,000 | 1,955,000 | 較上年度預算數1,955,000元，無增減。<br>其他準備金利息收入(核發學生清寒及績優獎助學金)。 |

# 臺北市地方教育發展基金－臺北市立第一女子高級中學

## 基金來源－雜項收入明細表

中華民國108年度

單位：新臺幣元

| 科 目  | 單位 | 本 年 度 預 算 數 |         |         | 說 明                               |
|------|----|-------------|---------|---------|-----------------------------------|
|      |    | 數量<br>業務量   | 利(費)率   | 金 額     |                                   |
| 合計   |    |             |         | 393,000 |                                   |
| 雜項收入 |    |             |         | 393,000 | 較上年度預算數1,693,834元，減少1,300,834元。   |
|      | 年  | 1           | 154     | 154     | 學生到離校刷卡簡訊費。                       |
|      | 次  | 120         | 100     | 12,000  | 工程圖說費。                            |
|      | 次  | 300         | 113     | 33,900  | 數位學生證補辦費用。                        |
|      | 年  | 1           | 16,800  | 16,800  | 收取居住公有房舍房租津貼 700元*2人*12月=16,800元。 |
|      | 年  | 1           | 330,146 | 330,146 | 其他雜項收入。                           |

# 臺北市地方教育發展基金－臺北市立第一女子高級中學

## 基金用途－高中及高職教育計畫明細表

中華民國108年度

單位：新臺幣元

| 前年度<br>決算數  | 上年度<br>預算數  | 科 目       | 本 年 度<br>預 算 數 | 說 明                                                                                            |
|-------------|-------------|-----------|----------------|------------------------------------------------------------------------------------------------|
| 431,587,438 | 439,820,600 | 合計        | 448,323,000    |                                                                                                |
| 396,164,936 | 405,031,870 | 用人費用      | 416,141,000    |                                                                                                |
| 152,197,909 | 164,311,200 | 正式員額薪資    | 168,388,800    | 較上年度預算數164,311,200元，增加4,077,600元。                                                              |
| 152,197,909 | 164,311,200 | 職員薪金      | 168,388,800    |                                                                                                |
|             |             |           | 147,436,800    | 教師170人薪金(詳用人費用彙計表)。                                                                            |
|             |             |           | 20,952,000     | 特教教師23人薪金(詳用人費用彙計表)。                                                                           |
| 9,798,297   | 11,469,752  | 聘僱及兼職人員薪資 | 11,576,076     | 較上年度預算數11,469,752元，增加106,324元。                                                                 |
| 247,040     | 616,152     | 聘用人員薪金    | 634,476        |                                                                                                |
|             |             |           | 634,476        | 專任輔導人員1人薪金(詳聘用及約僱人員明細表)(含教育部補助528,000元)。                                                       |
| 9,551,257   | 10,853,600  | 兼職人員酬金    | 10,941,600     |                                                                                                |
|             |             |           | 1,504,800      | 教師代課鐘點費，本校編制教師總人數170人，按9分之1計，編列19人，每人18節11月，總節數19人*18節*11月=3,762節，每節400元。                      |
|             |             |           | 9,116,800      | 兼課鐘點費：1.依課程標準規定每週課程總時數2,450節，每節400元。2.現有教師依規定標準每週授課總時數1,932節。3.每週兼課總時數518節。4.518節*4週*11月*400元。 |
|             |             |           | 220,000        | 資源班教學教師鐘點費(學科、輔導等項目)，550節*每節400元。                                                              |
|             |             |           | 100,000        | 資優班教學教師鐘點費(包括個別輔導、學科、心理諮商等項)，250節每節400元。                                                       |
| 1,657,168   | 2,416,088   | 超時工作報酬    | 2,209,234      | 較上年度預算數2,416,088元，減少206,854元。                                                                  |
| 1,400,768   | 2,248,088   | 加班費       | 2,041,234      |                                                                                                |
|             |             |           | 847,594        | 不休假出勤加班費。                                                                                      |
|             |             |           | 233,100        | 教職員趕辦各項業務及參加各種慶典及值星等加班費(收支對列)。                                                                 |
|             |             |           | 112,400        | 教職員趕辦各項業務及參加各種慶典及值星等加班費。                                                                       |
|             |             |           | 2,960          | 人文社會資優班工作人員加班費。                                                                                |
|             |             |           | 1,850          | 資優班教學工作人員加班費。                                                                                  |

# 臺北市地方教育發展基金－臺北市立第一女子高級中學

## 基金用途－高中及高職教育計畫明細表

中華民國108年度

單位：新臺幣元

| 前年度<br>決算數  | 上年度<br>預算數  | 科 目      | 本 年 度<br>預 算 數 | 說 明                                               |
|-------------|-------------|----------|----------------|---------------------------------------------------|
|             |             |          | 1,850          | 資源班教學工作人員加班費。                                     |
|             |             |          | 258,230        | 不休假出勤加班費。                                         |
|             |             |          | 14,800         | 專任輔導人員趕辦業務等加班費。                                   |
|             |             |          | 3,700          | 高中人權、法治、品德教育活動工作人員<br>加班費。                        |
|             |             |          | 3,700          | 暑期游泳訓練班工作人員加班費(收支對列)<br>。                         |
|             |             |          | 5,550          | 教師甄選工作人員加班費(收支對列)。                                |
|             |             |          | 7,400          | 資優班甄選工作人員超時加班費(收支對列)<br>。                         |
|             |             |          | 522,200        | 課業輔導費工作人員加班費(收支對列)。                               |
|             |             |          | 12,950         | 中等學校校刊競賽工作人員逾時加班費。                                |
|             |             |          | 5,550          | 中等學校科學研究工作人員加班費。                                  |
|             |             |          | 7,400          | 中等學校校長會議工作人員逾時加班費。                                |
| 256,400     | 168,000     | 值班費      | 168,000        |                                                   |
|             |             |          | 168,000        | 教官值班費7人*12月*2,000元(教育部補助款<br>)。                   |
| 38,818,199  | 37,551,703  | 獎金       | 37,938,866     | 較上年度預算數37,551,703元，增加387,163<br>元。                |
| 19,050,021  | 16,647,184  | 考績獎金     | 17,032,056     |                                                   |
|             |             |          | 13,959,056     | 依考績法規定核發之獎金。                                      |
|             |             |          | 3,073,000      | 依考績法規定核發之獎金。                                      |
| 19,768,178  | 20,904,519  | 年終獎金     | 20,906,810     |                                                   |
|             |             |          | 18,298,500     | 依規定於年節加發之獎金。                                      |
|             |             |          | 2,529,000      | 依規定於年節加發之獎金。                                      |
|             |             |          | 79,310         | 專任輔導人員依規定於年節加發之獎金。                                |
| 172,583,359 | 168,987,772 | 退休及卹償金   | 174,551,786    | 較上年度預算數168,987,772元，增加<br>5,564,014元。             |
| 170,318,217 | 167,535,945 | 職員退休及離職金 | 174,551,786    |                                                   |
|             |             |          | 13,016,880     | 提撥退撫基金。                                           |
|             |             |          | 1,903,824      | 提撥退撫基金。                                           |
|             |             |          | 26,858         | 退休人員年終慰問金。                                        |
|             |             |          | 159,566,160    | 教職員退休金。(領月退休金：398人<br>*33,410元*12月=159,566,160元)。 |
|             |             |          | 38,064         | 專任輔導人員提撥離職儲金。                                     |

# 臺北市地方教育發展基金－臺北市立第一女子高級中學

## 基金用途－高中及高職教育計畫明細表

中華民國108年度

單位：新臺幣元

| 前年度<br>決算數 | 上年度<br>預算數 | 科 目      | 本 年 度<br>預 算 數 | 說 明                              |
|------------|------------|----------|----------------|----------------------------------|
| 2,265,142  | 1,451,827  | 工員退休及離職金 |                |                                  |
| 21,110,004 | 20,295,355 | 福利費      | 21,476,238     | 較上年度預算數20,295,355元，增加1,180,883元。 |
| 15,569,773 | 14,059,932 | 分擔員工保險費  | 14,464,764     |                                  |
|            |            |          | 12,582,024     | 分擔公保、勞保、健保費。                     |
|            |            |          | 1,807,968      | 分擔公保、勞保、健保費。                     |
|            |            |          | 74,772         | 專任輔導人員分擔勞保、健保費。                  |
| 319,000    | 621,000    | 傷病醫藥費    | 621,000        |                                  |
|            |            |          | 189,000        | 教職員健康檢查費，54人*3,500元。             |
|            |            |          | 432,000        | 教職員健康檢查費，27人*16,000元。            |
| 1,396,516  | 2,037,420  | 員工通勤交通費  | 2,037,420      |                                  |
|            |            |          | 136,080        | 軍訓教官上下班交通費，9人*12月*2段*630元。       |
|            |            |          | 1,285,200      | 教師上下班交通費，102人*10月*2段*630元。       |
|            |            |          | 359,100        | 教師上下班交通費，57人*10月*1段*630元。        |
|            |            |          | 15,120         | 軍訓教官上下班交通費，2人*10月*2段*630元。       |
|            |            |          | 163,800        | 特殊教育教師上下班交通費，13人*10月*2段*630元。    |
|            |            |          | 63,000         | 特殊教育教師上下班交通費，10人*10月*1段*630元。    |
|            |            |          | 15,120         | 專任輔導人員上下班交通費，1人*12月*2段*630元。     |
| 3,824,715  | 3,577,003  | 其他福利費    | 4,353,054      |                                  |
|            |            |          | 384,000        | 休假旅遊補助費。                         |
|            |            |          | 16,000         | 休假旅遊補助費。                         |
|            |            |          | 138,000        | 退休人員（含工員）三節慰問金，23人*6,000元。       |
|            |            |          | 313,550        | 結婚補助，31,355元*2月*5人。              |
|            |            |          | 1,825,000      | 喪葬補助，36,500元*5月*10人。             |
|            |            |          | 1,660,504      | 子女教育補助費。                         |
|            |            |          | 16,000         | 專任輔導人員休假旅遊補助費。                   |
| 22,920,905 | 23,222,080 | 服務費用     | 19,866,000     |                                  |



# 臺北市地方教育發展基金－臺北市立第一女子高級中學

## 基金用途－高中及高職教育計畫明細表

中華民國108年度

單位：新臺幣元

| 前年度<br>決算數 | 上年度<br>預算數 | 科 目    | 本 年 度<br>預 算 數 | 說 明                                  |
|------------|------------|--------|----------------|--------------------------------------|
| 8,402,088  | 6,555,642  | 水電費    | 7,221,076      | 較上年度預算數6,555,642元，增加665,434元。        |
| 6,813,735  | 4,792,060  | 工作場所電費 | 5,463,700      | 教學用電費(收支對列)。                         |
|            |            |        | 526,620        | 班級電費。                                |
|            |            |        | 4,440,240      | 教職員工停車管理電費。                          |
|            |            |        | 40,000         | 暑期游泳訓練班室內游泳池電費(收支對列)。                |
|            |            |        | 10,000         | 開放場地電費(收支對列)。                        |
|            |            |        | 5,000          | 課業輔導費電費(收支對列)。                       |
|            |            |        | 341,840        | 常年泳訓班電費(收支對列)。                       |
|            |            |        | 50,000         | 辦理高中工作圈電費。                           |
| 975,140    | 1,043,582  | 工作場所水費 | 1,037,376      | 水費。                                  |
|            |            |        | 974,376        | 暑期游泳訓練班室內游泳池水費(收支對列)。                |
|            |            |        | 45,000         | 常年泳訓班水費(收支對列)。                       |
| 613,213    | 720,000    | 氣體費    | 720,000        | 瓦斯燃料費。                               |
| 252,611    | 290,500    | 郵電費    | 290,500        | 較上年度預算數290,500元，無增減。                 |
| 46,078     | 53,000     | 郵費     | 53,000         | 寄發學生調查表成績單及其他郵件等郵資2學期*21,000元(收支對列)。 |
|            |            |        | 42,000         | 資源班教學郵寄各項資料等郵資2學期*1,500元。            |
|            |            |        | 3,000          | 人文社會資優班郵寄各項資料等郵資2學期*1,500元。          |
|            |            |        | 3,000          | 資優班教學郵寄各項資料等郵資2學期*2,500元。            |
| 206,533    | 237,500    | 電話費    | 237,500        | 電信通訊費2學期*118,750元(收支對列)。             |
| 520,908    | 429,340    | 旅運費    | 391,340        | 較上年度預算數429,340元，減少38,000元。           |
| 359,108    | 349,340    | 國內旅費   | 318,340        | 教職員工因公外出洽辦公務或辦理活動等所需短程車資(收支對列)。      |
|            |            |        | 30,000         |                                      |

# 臺北市地方教育發展基金－臺北市立第一女子高級中學

## 基金用途－高中及高職教育計畫明細表

中華民國108年度

單位：新臺幣元

| 前年度<br>決算數 | 上年度<br>預算數 | 科 目      | 本 年 度<br>預 算 數 | 說 明                                                   |
|------------|------------|----------|----------------|-------------------------------------------------------|
|            |            |          | 263,500        | 各項教學活動之差旅費，17人*10天*1,550元(收支對列)。                      |
|            |            |          | 19,800         | 特殊班校外活動所需短程車資。                                        |
|            |            |          | 5,040          | 專任輔導人員外勤短程車資。                                         |
| 100,050    |            | 國外旅費     |                |                                                       |
| 52,800     |            | 大陸地區旅費   |                |                                                       |
| 8,950      | 80,000     | 貨物運費     | 73,000         |                                                       |
|            |            |          | 73,000         | 參加打靶、行軍、樂儀隊、科展、美展等各項活動及其他零星物品之搬運費2學期*36,500(收支對列)。    |
| 1,550,258  | 1,394,846  | 印刷裝訂與廣告費 | 1,405,320      | 較上年度預算數1,394,846元，增加10,474元。                          |
| 1,550,258  | 1,394,846  | 印刷及裝訂費   | 1,405,320      |                                                       |
|            |            |          | 90,000         | 印製輔導刊物。                                               |
|            |            |          | 403,200        | 影印機使用費，10臺*12月*4,800張*0.7元(收支對列)。                     |
|            |            |          | 495,960        | 印製各項教學報表表冊、借書証、獎狀及其他印刷等2學期*247,980元(收支對列)。            |
|            |            |          | 45,000         | 資優班專研資料等製作所需印刷費2學期*22,500元。                           |
|            |            |          | 20,000         | 人文社會資優班教學資料製作打字、印刷等2學期*10,000元。                       |
|            |            |          | 10,000         | 資源班教學資料製作所需打字、印刷等費用2學期*5,000元。                        |
|            |            |          | 15,120         | 科學班甄選影印機使用費3臺*1月*7,200張*0.7元(收支對列)(新增)。               |
|            |            |          | 100,000        | 課業輔導費教學資料等印刷費(收支對列)。                                  |
|            |            |          | 23,750         | 中等學校校刊競賽展覽資料、手冊、海報及會訊等印刷裝訂費。                          |
|            |            |          | 38,000         | 中等學校科學研究作品光碟專輯製作費。                                    |
|            |            |          | 77,290         | 中等學校科學研究手冊、成果彙編及獎狀等印製費。                               |
|            |            |          | 7,000          | 中等學校校長會議資料等印刷費。                                       |
|            |            |          | 80,000         | 辦理高中工作圈課程領導工作組及課程諮詢輔導組講義資料、印刷用紙及工作坊研習手冊印刷經費800式*100元。 |

# 臺北市地方教育發展基金－臺北市立第一女子高級中學

## 基金用途－高中及高職教育計畫明細表

中華民國108年度

單位：新臺幣元

| 前年度<br>決算數 | 上年度<br>預算數 | 科 目           | 本 年 度<br>預 算 數 | 說 明                                                 |
|------------|------------|---------------|----------------|-----------------------------------------------------|
| 2,326,181  | 3,159,060  | 修理保養及保固費      | 3,001,410      | 較上年度預算數3,159,060元，減少157,650元。                       |
| 1,063,898  | 800,000    | 一般房屋修護費       | 840,000        |                                                     |
|            |            |               | 800,000        | 教室門窗，教室地面，走廊地面，教室牆壁，天花板粉刷、廁所修護、公用房舍及其他建物等修護(收支對列)。  |
|            |            |               | 40,000         | 綠屋頂計畫種植搭棚架等房屋修建維護(由教育局移列)。                          |
| 974,012    | 1,234,060  | 機械及設備修護費      | 1,036,410      |                                                     |
|            |            |               | 500,000        | 教學器材之保養整修(收支對列)。                                    |
|            |            |               | 78,000         | 電腦設備維護費(電腦專案計畫)。                                    |
|            |            |               | 121,400        | 教職員工停車管理機械式停車設備維護費。                                 |
|            |            |               | 82,010         | 暑期游泳訓練班場地維護費(收支對列)。                                 |
|            |            |               | 250,000        | 學生電腦課程用維護費2學期*125,000元(收支對列)。                       |
|            |            |               | 5,000          | 常年泳訓班設備維護費(收支對列)。                                   |
| 288,271    | 1,125,000  | 雜項設備修護費       | 1,125,000      |                                                     |
|            |            |               | 1,100,000      | 教學器材之保養整修(收支對列)。                                    |
|            |            |               | 25,000         | 高中社團活動各課程器材維修費。                                     |
| 51,249     | 66,320     | 保險費           | 66,320         | 較上年度預算數66,320元，無增減。                                 |
| 51,249     | 66,320     | 其他保險費         | 66,320         |                                                     |
|            |            |               | 52,000         | 3級古蹟光復樓火災及地震險(依96.10.22文化二字第09630315600號函辦理)(收支對列)。 |
|            |            |               | 2,000          | 高中冬夏令營活動保險費。                                        |
|            |            |               | 12,320         | 暑期游泳訓練班保險費308人*40元(收支對列)。                           |
| 1,605,589  | 1,726,122  | 一般服務費         | 1,548,984      | 較上年度預算數1,726,122元，減少177,138元。                       |
| 104,891    | 77,184     | 佣金、匯費、經理費及手續費 | 75,456         |                                                     |
|            |            |               | 75,456         | 委託超商代收學雜費手續費，2,096人*2學期*18元。                        |
| 805,666    | 910,968    | 外包費           | 932,928        |                                                     |

# 臺北市地方教育發展基金－臺北市立第一女子高級中學

## 基金用途－高中及高職教育計畫明細表

中華民國108年度

單位：新臺幣元

| 前年度<br>決算數 | 上年度<br>預算數 | 科 目              | 本 年 度<br>預 算 數 | 說 明                                |
|------------|------------|------------------|----------------|------------------------------------|
|            |            |                  | 777,440        | 游泳池救生員外包費，2人*10月*38,872元。          |
|            |            |                  | 155,488        | 暑期游泳訓練班救生員外包費，2人*2月*38,872元(收支對列)。 |
| 380,032    | 349,970    | 計時與計件人員酬金        | 154,600        |                                    |
|            |            |                  | 72,000         | 教職員工停車管理清潔費。                       |
|            |            |                  | 12,600         | 暑期游泳訓練班工讀生，90小時*140元(收支對列)。        |
|            |            |                  | 70,000         | 常年泳訓班工讀生薪津，500小時*140元(收支對列)。       |
| 315,000    | 388,000    | 體育活動費            | 386,000        |                                    |
|            |            |                  | 338,000        | 文康活動費，本校編列教師169人，每人編列2,000元。       |
|            |            |                  | 46,000         | 文康活動費，本校編列特教教師23人，每人編列2,000元。      |
|            |            |                  | 2,000          | 文康活動費，專任輔導人員1人，每人編列2,000元。         |
| 8,212,021  | 9,600,250  | 專業服務費            | 5,941,050      | 較上年度預算數9,600,250元，減少3,659,200元。    |
| 7,466,334  | 9,175,350  | 講課鐘點、稿費、出席審查及查詢費 | 5,522,650      |                                    |
|            |            |                  | 32,000         | 個案輔導諮詢諮商外聘指導費。                     |
|            |            |                  | 57,600         | 分組活動外聘鐘點費。                         |
|            |            |                  | 48,800         | 個案輔導諮詢諮商內聘鐘點費。                     |
|            |            |                  | 6,400          | 防護團常年訓練講座鐘點費(收支對列)。                |
|            |            |                  | 3,200          | 資訊研習內聘鐘點費(收支對列)。                   |
|            |            |                  | 6,400          | 資訊研習外聘鐘點費(收支對列)。                   |
|            |            |                  | 7,200          | 資源班教學教材編輯費，1班*12月*600元。            |
|            |            |                  | 21,600         | 人文社會資優班教學教材編輯費，3班*12月*600元。        |
|            |            |                  | 8,400          | 資源班教學召集人輔導費1人*12月*700元。            |
|            |            |                  | 43,200         | 資優班教學教材編輯費，6班*12月*600元。            |
|            |            |                  | 112,000        | 資優班教學外聘專家學者鐘點費。                    |
|            |            |                  | 48,000         | 資源班教學外聘專家學者鐘點費。                    |
|            |            |                  | 80,000         | 資優班教學內聘相關專業人員鐘點費。                  |

# 臺北市地方教育發展基金－臺北市立第一女子高級中學

## 基金用途－高中及高職教育計畫明細表

中華民國108年度

單位：新臺幣元

| 前年度<br>決算數 | 上年度<br>預算數 | 科 目          | 本 年 度<br>預 算 數 | 說 明                                          |
|------------|------------|--------------|----------------|----------------------------------------------|
|            |            |              | 40,000         | 資源班教學內聘相關專業人員鐘點費。                            |
|            |            |              | 3,400          | 辦理性平事件調查報告撰稿費4千字*850元。                       |
|            |            |              | 8,000          | 性別平等教育宣導活動外聘教授鐘點費。                           |
|            |            |              | 6,000          | 辦理性平事件調查會議出席費、諮詢費。                           |
|            |            |              | 19,200         | 小田園教育體驗實習內聘鐘點費。                              |
|            |            |              | 4,800          | 教師專業成長內聘講師鐘點費。                               |
|            |            |              | 41,600         | 教師專業成長外聘講師鐘點費。                               |
|            |            |              | 57,600         | 綠屋頂計畫教師鐘點費(由教育局移列)。                          |
|            |            |              | 6,400          | 高中冬夏令營內聘教授鐘點費。                               |
|            |            |              | 9,600          | 高中冬夏令營外聘教授鐘點費。                               |
|            |            |              | 4,800          | 高中冬夏令營助教鐘點費。                                 |
|            |            |              | 6,400          | 高中人權、法治、品德教育活動外聘講座鐘點費。                       |
|            |            |              | 45,000         | 暑期游泳訓練班教練指導鐘點費(每班聘請1位，9期每班10節，每節500元)(收支對列)。 |
|            |            |              | 4,015,000      | 課業輔導費鐘點費7,300節*550元(收支對列)。                   |
|            |            |              | 165,000        | 重修學分鐘點費300節*550元(收支對列)。                      |
|            |            |              | 7,000          | 常年泳訓班鐘點費(收支對列)。                              |
|            |            |              | 6,000          | 中等學校校刊競賽外聘專家學者出席費。                           |
|            |            |              | 127,650        | 中等學校科學研究作品書面審查費185件*690元。                    |
|            |            |              | 100,000        | 中等學校科學研究專家學者出席費。                             |
|            |            |              | 6,400          | 中等學校校長會議外聘專家學者鐘點費。                           |
|            |            |              | 8,000          | 辦理高中工作圈指派人才庫教師參加增能成果發表會之代課鐘點費20小時*400元。      |
|            |            |              | 96,000         | 辦理高中工作圈研習講座鐘點費。                              |
|            |            |              | 144,000        | 辦理高中工作圈研習講座鐘點費。                              |
|            |            |              | 120,000        | 辦理高中工作圈專家學者出席、諮詢費。                           |
| 109,150    | 115,400    | 委託檢驗(定)試驗認證費 | 115,400        |                                              |
|            |            |              | 80,000         | 公共安全檢查簽證及申報費(收支對列)。                          |
|            |            |              | 22,800         | 飲水機水質檢驗費，19臺*1,200元。                         |
|            |            |              | 12,600         | 教職員工停車管理機械式停車設備檢驗費。                          |

# 臺北市地方教育發展基金－臺北市立第一女子高級中學

## 基金用途－高中及高職教育計畫明細表

中華民國108年度

單位：新臺幣元

| 前年度<br>決算數 | 上年度<br>預算數 | 科 目     | 本 年 度<br>預 算 數 | 說 明                                                                                                                                                                                                                                                                                                                                                                                                                                                                                                                                                                                           |
|------------|------------|---------|----------------|-----------------------------------------------------------------------------------------------------------------------------------------------------------------------------------------------------------------------------------------------------------------------------------------------------------------------------------------------------------------------------------------------------------------------------------------------------------------------------------------------------------------------------------------------------------------------------------------------|
| 193,839    | 279,500    | 試務甄選費   | 303,000        | 128,450 教師甄選試務費用(收支對列)。<br>87,000 資優班甄選試務費(收支對列)。<br>14,500 體優生甄選試務費(收支對列)。<br>23,500 科學班甄選試務費用(收支對列)(新增)。<br>49,550 中等學校校刊競賽甄選試務費。                                                                                                                                                                                                                                                                                                                                                                                                                                                           |
| 232,642    | 30,000     | 電腦軟體服務費 |                |                                                                                                                                                                                                                                                                                                                                                                                                                                                                                                                                                                                               |
| 210,056    |            | 其他專業服務費 |                |                                                                                                                                                                                                                                                                                                                                                                                                                                                                                                                                                                                               |
| 5,273,337  | 7,507,250  | 材料及用品費  | 7,275,000      |                                                                                                                                                                                                                                                                                                                                                                                                                                                                                                                                                                                               |
| 1,712,417  | 2,682,610  | 使用材料費   | 2,793,990      | 較上年度預算數2,682,610元，增加111,380元。                                                                                                                                                                                                                                                                                                                                                                                                                                                                                                                                                                 |
| 1,712,417  | 2,682,610  | 設備零件    | 2,793,990      | 1,408,000 改善汰換中等學校普通教室學生課桌椅880套*1,600元(新增)。<br>140,000 教學上所需事務用具購置2學期*70,000元(收支對列)。<br>101,000 音樂運動等所需康樂用具2學期*50,500元(收支對列)。<br>110,000 家事烹飪所需炊事餐飲用具之購置2學期*55,000元(收支對列)。<br>150,000 其他用具之購置2學期*75,000元(收支對列)。<br>35,000 籃球70顆*500元-體育課程教學用(班級設備費移列)(汰舊換新)。<br>17,000 音箱(包含音源線3.5mm)5只*3,400元-體育課程教學用(班級設備費移列)(汰舊換新)。<br>38,000 鐵拉門書櫃(KS-176)H88*W176*D40cm4組*9,500元-特教組檔案存放用(班級設備費移列)(汰舊換新)。<br>27,790 排球70顆*397元-體育課程教學用(班級設備費移列)(汰舊換新)。<br>12,000 網球(ARTENGO TB 700)300顆*40元-體育課程教學用(班級設備費移列)(汰舊換新)。<br>505,200 LED燈具照明設備申請421盞*1,200元(含經濟部補助252,600元)(新增)。<br>40,000 綠屋頂計畫種植箱、鏟子等器材(由教育局 |

# 臺北市地方教育發展基金－臺北市立第一女子高級中學

## 基金用途－高中及高職教育計畫明細表

中華民國108年度

單位：新臺幣元

| 前年度<br>決算數 | 上年度<br>預算數 | 科 目       | 本 年 度<br>預 算 數 | 說 明                                      |
|------------|------------|-----------|----------------|------------------------------------------|
|            |            |           |                | 移列。                                      |
|            |            |           | 10,000         | 科學班甄選考試實作用各式器材(收支對列)(新增)。                |
|            |            |           | 10,000         | 課業輔導費教學所需用具購置(收支對列)。                     |
|            |            |           | 160,000        | 辦理高中工作圈為執行計畫購置之使用年限未及兩年或金額未達1萬元之消耗及非消耗品。 |
|            |            |           | 30,000         | 機器人套件30組*1,000元-程式設計教學用材料(新增)。           |
| 3,560,920  | 4,824,640  | 用品消耗      | 4,481,010      | 較上年度預算數4,824,640元，減少343,630元。            |
|            |            |           |                | 。                                        |
| 229,200    | 468,230    | 辦公(事務)用品  | 291,090        |                                          |
|            |            |           | 200,000        | 一般教學用文具紙張等2學期*100,000元(收支對列)。            |
|            |            |           | 6,030          | 人文社會資優班資料製作文具紙張2學期*3,015元。               |
|            |            |           | 6,000          | 資優班教學資料製作所需文具紙張2學期*3,000元。               |
|            |            |           | 4,000          | 性別平等教育宣導活動所需文具紙張等。                       |
|            |            |           | 13,600         | 中等學校校刊競賽及展覽用文具紙張等費用。                     |
|            |            |           | 8,350          | 中等學校科學研究用文具紙張等。                          |
|            |            |           | 3,110          | 中等學校校長會議文具用品等。                           |
|            |            |           | 50,000         | 辦理高中工作圈為執行計畫購置文具用品、紙張、資料夾等。              |
| 245,992    | 250,000    | 報章雜誌      | 200,000        |                                          |
|            |            |           | 200,000        | 報章、雜誌之訂閱2學期*100,000元(收支對列)。              |
|            |            |           | 34,660         | 農業與園藝用品及環境美化費                            |
|            |            |           | 24,780         | 校園美化費用(收支對列)。                            |
| 166,600    | 200,000    | 化學藥劑與實驗用品 | 200,000        |                                          |
|            |            |           | 200,000        | 物理、生物、化學實驗等材料2學期*100,000元(收支對列)。         |
| 90,620     | 140,000    | 服裝        | 100,000        |                                          |
|            |            |           | 100,000        | 體育、社團等教學活動用服裝2學期*50,000                  |

# 臺北市地方教育發展基金－臺北市立第一女子高級中學

## 基金用途－高中及高職教育計畫明細表

中華民國108年度

單位：新臺幣元

| 前年度<br>決算數 | 上年度<br>預算數 | 科 目           | 本 年 度<br>預 算 數 | 說 明                                             |
|------------|------------|---------------|----------------|-------------------------------------------------|
| 30,841     | 45,000     | 醫療用品(非醫療院所使用) | 45,000         | 元(收支對列)。                                        |
|            |            |               | 45,000         | 保健醫療用品之購置2學期*22,500元(收支對列)。                     |
| 2,797,667  | 3,686,750  | 其他用品消耗        | 3,620,140      |                                                 |
|            |            |               | 45,200         | 適性評量測驗提本、答案卡、計分讀卡與說明資料等。                        |
|            |            |               | 249,760        | 教職員工因公外出洽辦公務或辦理活動等逾時誤餐餐盒費用，3,122人次*80元(收支對列)。   |
|            |            |               | 50,000         | 學生參加比賽逾時誤餐餐盒費用625人次*80元(收支對列)。                  |
|            |            |               | 255,500        | 專用垃圾袋73班*10月*350元(收支對列)。                        |
|            |            |               | 136,800        | 敬師活動費，228人*600元(新增)。                            |
|            |            |               | 120,000        | 衛生器材2學期*60,000元(收支對列)。                          |
|            |            |               | 900,000        | 教學材料(體育、音樂及家事材料及學生學籍資料建檔等)費用2學期*450,000元(收支對列)。 |
|            |            |               | 9,760          | 辦理人文社會資優班會議工作人員逾時誤餐餐盒費用，122人次*80元。              |
|            |            |               | 7,200          | 辦理資優班教學會議工作人員逾時誤餐餐盒費用，90人次*80元。                 |
|            |            |               | 2,880          | 辦理資源班教學會議工作人員逾時誤餐餐盒費用，36人次*80元。                 |
|            |            |               | 24,210         | 資優班學生各種專題研究耗材2學期*12,105元。                       |
|            |            |               | 4,650          | 人文社會資優班教學材料等雜支2學期*2,325元。                       |
|            |            |               | 10,000         | 人文社會資優班各項專題研究耗材2學期*5,000元。                      |
|            |            |               | 15,610         | 資優班教學材料等雜支2學期*7,805元。                           |
|            |            |               | 3,000          | 資源班教學教學材料等雜支2學期*1,500元。                         |
|            |            |               | 195,000        | 電腦耗材(電腦專案計畫)。                                   |
|            |            |               | 70,000         | 運動會場地佈置等雜支。                                     |
|            |            |               | 25,000         | 高中社團活動各課程所需材料、場地佈                               |



# 臺北市地方教育發展基金－臺北市立第一女子高級中學

## 基金用途－高中及高職教育計畫明細表

中華民國108年度

單位：新臺幣元

| 前年度<br>決算數 | 上年度<br>預算數 | 科 目 | 本 年 度<br>預 算 數 | 說 明                                      |
|------------|------------|-----|----------------|------------------------------------------|
|            |            |     |                | 置、茶水等雜支。                                 |
|            |            |     | 3,600          | 辦理性平事件等相關會議逾時誤餐餐盒費用，45人次*80元。            |
|            |            |     | 70,800         | 小田園教育體驗實習教學材料費。                          |
|            |            |     | 3,600          | 辦理教師專業成長教材及茶水等雜支。                        |
|            |            |     | 112,400        | 綠屋頂計畫種植用栽培土、肥料、種子等栽種用品(由教育局移列)。          |
|            |            |     | 4,100          | 高中冬夏令營佈置場地、茶水等雜支。                        |
|            |            |     | 8,000          | 辦理高中冬夏令營(含童軍活動)會議工作人員逾時誤餐餐盒費用，100人次*80元。 |
|            |            |     | 5,000          | 暑期游泳訓練班教學材料雜支等(收支對列)。                    |
|            |            |     | 3,000          | 暑期游泳訓練班教學環境佈置費(收支對列)。                    |
|            |            |     | 10,000         | 暑期游泳訓練班教學器材費(收支對列)。                      |
|            |            |     | 2,070          | 暑期游泳訓練班消毒劑9班*230元(收支對列)。                 |
|            |            |     | 16,000         | 辦理教師甄選會議工作人員逾時誤餐餐盒費用，200人次*80元(收支對列)。    |
|            |            |     | 17,600         | 資優班甄選材料、雜支等(收支對列)。                       |
|            |            |     | 6,000          | 體優生甄選材料、雜支等(收支對列)。                       |
|            |            |     | 50,000         | 科學班甄選考試實作用材料及入闖人員用品等(收支對列)(新增)。          |
|            |            |     | 28,000         | 辦理資優班甄選會議工作人員逾時誤餐餐盒費用，350人次*80元(收支對列)。   |
|            |            |     | 4,000          | 辦理體優生甄選會議工作人員逾時誤餐餐盒費用，50人次*80元(收支對列)。    |
|            |            |     | 8,000          | 科學班甄選工作人員逾時誤餐餐盒費用，100人次*80元(收支對列)(新增)。   |
|            |            |     | 399,800        | 學生電腦課程用耗材及零組件等(收支對列)。                    |
|            |            |     | 319,800        | 教科書作業管理費支援學生參加各項教學材料等雜支(收支對列)。           |
|            |            |     | 8,000          | 課業輔導活動等逾時誤餐餐盒費用，100人次*80元(收支對列)。         |
|            |            |     | 2,560          | 課業輔導費教學材料等雜支(收支對列)。                      |

# 臺北市地方教育發展基金－臺北市立第一女子高級中學

## 基金用途－高中及高職教育計畫明細表

中華民國108年度

單位：新臺幣元

| 前年度<br>決算數 | 上年度<br>預算數 | 科 目            | 本 年 度<br>預 算 數 | 說 明                                   |
|------------|------------|----------------|----------------|---------------------------------------|
|            |            |                | 7,600          | 輔導中心學校會議用教學媒材及紙漲等耗材。                  |
|            |            |                | 2,400          | 辦理輔導中心學校會議工作人員逾時誤餐餐盒費用，30人次*80元。      |
|            |            |                | 81,350         | 中等學校校刊競賽用活動材料及會場佈置等雜支。                |
|            |            |                | 12,800         | 辦理中等學校校刊競賽會議工作人員逾時誤餐餐盒費用，160人次*80元。   |
|            |            |                | 16,000         | 中等學校科學研究布置會場及茶水等雜支。                   |
|            |            |                | 12,000         | 中等學校科學研究工作人員逾時誤餐餐盒費用，150人次*80元。       |
|            |            |                | 15,000         | 中等學校科學研究優良指導老師獎座製作費10個*1,500元。        |
|            |            |                | 11,930         | 中等學校校長會議消耗品等雜支。                       |
|            |            |                | 44,160         | 中等學校校長會議工作人員逾時誤餐餐盒費用，552人次*80元。       |
|            |            |                | 50,000         | 辦理高中工作圈為執行計畫所需茶水、雜支等費用。               |
|            |            |                | 160,000        | 辦理高中工作圈各式研習及工作會議逾時誤餐餐盒費用，2,000人次*80元。 |
| 176,900    | 166,800    | 租金、償債、利息及相關手續費 | 127,000        |                                       |
| 73,100     | 62,000     | 交通及運輸設備租金      | 22,000         | 較上年度預算數62,000元，減少40,000元。             |
| 73,100     | 62,000     | 車租             | 22,000         |                                       |
|            |            |                | 22,000         | 辦理高中工作圈活動租車費用2輛*11,000元。              |
| 103,800    | 104,800    | 雜項設備租金         | 105,000        | 較上年度預算數104,800元，增加200元。               |
| 103,800    | 104,800    | 雜項設備租金         | 105,000        |                                       |
|            |            |                | 5,000          | 電錶月租費(收支對列)。                          |
|            |            |                | 100,000        | 飲水機租金2學期*50,000元(收支對列)。               |
| 5,841      |            | 稅捐及規費(強制費)     |                |                                       |
| 2,727      |            | 土地稅            |                |                                       |
| 2,727      |            | 一般土地地價稅        |                |                                       |
| 3,114      |            | 房屋稅            |                |                                       |
| 3,114      |            | 一般房屋稅          |                |                                       |

# 臺北市地方教育發展基金－臺北市立第一女子高級中學

## 基金用途－高中及高職教育計畫明細表

中華民國108年度

單位：新臺幣元

| 前年度<br>決算數 | 上年度<br>預算數 | 科 目              | 本 年 度<br>預 算 數 | 說 明                                                     |
|------------|------------|------------------|----------------|---------------------------------------------------------|
| 1,549,287  | 2,682,000  | 會費、捐助、補助、分攤、照護   | 3,690,000      |                                                         |
|            |            | 、救濟與交流活動費        |                |                                                         |
| 1,106,687  | 2,242,000  | 捐助、補助與獎助         | 2,270,000      | 較上年度預算數2,242,000元，增加28,000元。                            |
| 1,106,687  | 2,242,000  | 獎助學員生給與          | 2,270,000      |                                                         |
|            |            |                  | 840            | 配合預算編列至千元，增列進位數840元。                                    |
|            |            |                  | 140,000        | 學生工讀金1,000小時*140元(收支對列)。                                |
|            |            |                  | 10,000         | 教育關懷獎每校推薦1名學生獎助金。                                       |
|            |            |                  | 144,000        | 優秀學生獎學金，72班*2學期*1,000元。                                 |
|            |            |                  | 1,955,000      | 學生清寒及優秀獎助學金。                                            |
|            |            |                  | 20,160         | 中等學校科學研究複審、決審及發表會學生工讀金12人*4天*3小時*140元。                  |
| 442,600    | 440,000    | 補貼、獎勵、慰問、照護與救濟   | 1,420,000      | 較上年度預算數440,000元，增加980,000元。                             |
| 36,000     |            | 獎勵費用             | 980,000        |                                                         |
|            |            |                  | 980,000        | 中等學校科學研究獎助金及獎金。                                         |
| 406,600    | 440,000    | 其他補貼、獎勵、慰問、照護與救濟 | 440,000        |                                                         |
|            |            |                  | 440,000        | 清寒學生餐費補助40人*200日*55元。                                   |
| 5,496,232  | 1,210,600  | 其他               | 1,224,000      |                                                         |
| 5,496,232  | 1,210,600  | 其他支出             | 1,224,000      | 較上年度預算數1,210,600元，增加13,400元。                            |
| 5,496,232  | 1,210,600  | 其他               | 1,224,000      |                                                         |
|            |            |                  | 150,000        | 參加比賽優勝獎品、校外比賽報名費、旅費及實彈射擊教學所需其他教學活動等雜支2學期*75,000元(收支對列)。 |
|            |            |                  | 300,000        | 外聘社團指導教練指導費2學期*150,000元(收支對列)。                          |
|            |            |                  | 30,620         | 運動會各項競賽優勝獎牌、獎品等。                                        |
|            |            |                  | 262,000        | 班級自治費2,620人*2學期*50元。                                    |
|            |            |                  | 5,100          | 高中冬夏令營輔導人員指導費6人*2小時*425元。                               |
|            |            |                  | 9,900          | 高中人權、法治、品德教育活動獎勵會考優異者獎品。                                |
|            |            |                  | 56,380         | 科學班甄選闖場布置及茶包等(收支對列)(新增)。                                |

# 臺北市地方教育發展基金－臺北市立第一女子高級中學

## 基金用途－高中及高職教育計畫明細表

中華民國108年度

單位：新臺幣元

| 前年度<br>決算數 | 上年度<br>預算數 | 科 目 | 本 年 度<br>預 算 數 | 說 明                            |
|------------|------------|-----|----------------|--------------------------------|
|            |            |     | 200,000        | 教科書作業管理費支援學生參加各項教學活動等雜支(收支對列)。 |
|            |            |     | 150,000        | 中等學校科學研究成果發表學生獎品及圖書禮券。         |
|            |            |     | 60,000         | 辦理高中工作圈研習場地布置及清潔費10次*6,000元。   |

# 臺北市地方教育發展基金－臺北市立第一女子高級中學

## 基金用途－一般行政管理計畫明細表

中華民國108年度

單位：新臺幣元

| 前年度<br>決算數 | 上年度<br>預算數 | 科 目      | 本 年 度<br>預 算 數 | 說 明                             |
|------------|------------|----------|----------------|---------------------------------|
| 32,996,426 | 34,203,946 | 合計       | 34,324,000     |                                 |
| 31,179,368 | 32,098,886 | 用人費用     | 32,168,000     |                                 |
| 20,193,387 | 20,856,000 | 正式員額薪資   | 20,904,000     | 較上年度預算數20,856,000元，增加48,000元。   |
| 17,813,469 | 18,672,000 | 職員薪金     | 18,672,000     | 職員29人薪金(詳用人費用彙計表)。              |
| 2,379,918  | 2,184,000  | 工員工資     | 2,232,000      | 工員6人工資(詳用人費用彙計表)。               |
| 894,828    | 1,021,900  | 超時工作報酬   | 1,025,558      | 較上年度預算數1,021,900元，增加3,658元。     |
| 894,828    | 1,021,900  | 加班費      | 1,025,558      | 不休假出勤加班費。                       |
|            |            |          | 970,400        |                                 |
|            |            |          | 55,158         | 趕辦業務工作人員逾時加班費(統籌業務費)。           |
| 5,398,189  | 5,622,710  | 獎金       | 5,630,710      | 較上年度預算數5,622,710元，增加8,000元。     |
| 2,755,098  | 3,015,710  | 考績獎金     | 3,023,710      | 依考績法規定核發之獎金。                    |
|            |            |          | 3,023,710      |                                 |
| 2,643,091  | 2,607,000  | 年終獎金     | 2,607,000      | 依規定於年節加發之獎金。                    |
|            |            |          | 2,607,000      |                                 |
| 1,894,261  | 1,818,336  | 退休及卹償金   | 1,822,176      | 較上年度預算數1,818,336元，增加3,840元。     |
| 1,564,359  | 1,643,616  | 職員退休及離職金 | 1,643,616      | 提撥退撫基金。                         |
|            |            |          | 1,643,616      |                                 |
| 329,902    | 174,720    | 工員退休及離職金 | 178,560        | 提撥勞工退休準備金。                      |
|            |            |          | 178,560        |                                 |
| 2,798,703  | 2,779,940  | 福利費      | 2,785,556      | 較上年度預算數2,779,940元，增加5,616元。     |
| 1,938,737  | 1,847,220  | 分擔員工保險費  | 1,852,836      | 分擔公保、勞保、健保費。                    |
|            |            |          | 1,852,836      |                                 |
| 306,772    | 468,720    | 員工通勤交通費  | 468,720        | 職員暨技工、工友上下班交通費，27人*12月*2段*630元。 |
|            |            |          | 408,240        |                                 |
|            |            |          | 60,480         | 職員暨技工、工友上下班交通費，8人*12月*1段*630元。  |
| 553,194    | 464,000    | 其他福利費    | 464,000        | 休假旅遊補助費。                        |
|            |            |          | 464,000        |                                 |
| 1,414,489  | 1,460,000  | 服務費用     | 1,510,000      |                                 |

# 臺北市地方教育發展基金－臺北市立第一女子高級中學

## 基金用途－一般行政管理計畫明細表

中華民國108年度

單位：新臺幣元

| 前年度<br>決算數 | 上年度<br>預算數 | 科 目                     | 本 年 度<br>預 算 數 | 說 明                                                                                                                                                 |
|------------|------------|-------------------------|----------------|-----------------------------------------------------------------------------------------------------------------------------------------------------|
| 11,400     | 12,000     | 郵電費                     | 12,000         | 較上年度預算數12,000元，無增減。                                                                                                                                 |
| 11,400     | 12,000     | 電話費                     | 12,000         | 12,000 校園安全保全專線電話費。                                                                                                                                 |
| 482,281    | 590,000    | 一般服務費                   | 590,000        | 較上年度預算數590,000元，無增減。                                                                                                                                |
| 428,500    | 520,000    | 外包費                     | 520,000        | 520,000 消化超額職工13人*1年*40,000元(技工、工友)業務外包費。                                                                                                           |
| 53,781     | 70,000     | 體育活動費                   | 70,000         | 70,000 文康活動費，本校編列職員29人，工員6人，合計35人，每人編列2,000元。                                                                                                       |
| 740,808    | 678,000    | 專業服務費                   | 728,000        | 較上年度預算數678,000元，增加50,000元。                                                                                                                          |
| 740,808    | 678,000    | 其他專業服務費                 | 728,000        | 428,000 校園安全機動巡邏費。<br>300,000 校園安全機械定點保全服務費12月*25,000元。                                                                                             |
| 180,000    | 180,000    | 公共關係費                   | 180,000        | 較上年度預算數180,000元，無增減。                                                                                                                                |
| 180,000    | 180,000    | 公共關係費                   | 180,000        | 180,000 校長特別費，12月*15,000元。                                                                                                                          |
| 400,569    | 643,060    | 材料及用品費                  | 644,000        | 644,000                                                                                                                                             |
|            |            | 使用材料費                   | 598            | 598 新增項目                                                                                                                                            |
|            |            | 設備零件                    | 598            | 598 配合預算編列至千元，增列進位數598元。                                                                                                                            |
| 400,569    | 643,060    | 用品消耗                    | 643,402        | 較上年度預算數643,060元，增加342元。                                                                                                                             |
| 400,569    | 643,060    | 辦公(事務)用品                | 643,402        | 643,402 統籌業務費計算如下：普通班63班、特教班9班，1,290元*15班*12月=232,200元。810元*15班*12月=145,800元。640元*42班*12月=322,560元。以上合計700,560元，除依實際需求移列加班費55,158元及會費2,000元外，其餘如列數。 |
| 2,000      | 2,000      | 會費、捐助、補助、分攤、照護、救濟與交流活動費 | 2,000          |                                                                                                                                                     |
| 2,000      | 2,000      | 會費                      | 2,000          | 較上年度預算數2,000元，無增減。                                                                                                                                  |
| 2,000      | 2,000      | 職業團體會費                  | 2,000          | 2,000 護理師2人*1,000元公會會費(統籌業務費)。                                                                                                                      |

# 臺北市地方教育發展基金－臺北市立第一女子高級中學

## 基金用途－建築及設備計畫明細表

中華民國108年度

單位：新臺幣元

| 前年度<br>決算數 | 上年度<br>預算數 | 科 目                                 | 本 年 度 預 算 數 | 說 明                                                                                                                                                |
|------------|------------|-------------------------------------|-------------|----------------------------------------------------------------------------------------------------------------------------------------------------|
| 29,393,315 | 19,671,709 | 合計                                  | 26,410,000  |                                                                                                                                                    |
| 29,393,315 | 19,671,709 | 購建固定資產、無形資產及非理財<br>目的之長期投資          | 26,410,000  |                                                                                                                                                    |
| 10,176,059 | 9,240,970  | 購建固定資產                              | 7,705,000   |                                                                                                                                                    |
| 867,468    | 1,600,000  | 專案計畫                                | 2,000,000   |                                                                                                                                                    |
| 867,468    | 1,600,000  | 繼續性計畫                               | 2,000,000   |                                                                                                                                                    |
| 867,468    | 1,600,000  | (一) 光復樓古蹟修復及<br>再利用工程(總委託技術服<br>務費) | 2,000,000   | 本工程為107-112年度連續性工<br>程，總委託技術服務費編列<br>10,326,912元，本年度編列第2<br>年經費2,000,000元，餘<br>6,726,912元編列於以後年度，<br>各年度資金需求詳如繼續性計<br>畫分年資金需求表。                    |
| 867,468    | 1,600,000  | 擴充改良房屋建築及設<br>備                     | 2,000,000   | 委託技術服務費。                                                                                                                                           |
| 9,308,591  | 7,640,970  | 一般建築及設備計畫                           | 5,705,000   |                                                                                                                                                    |
|            |            | 校園能源翻新補助計畫                          | 577,000     |                                                                                                                                                    |
|            |            | 購置雜項設備                              | 577,000     |                                                                                                                                                    |
|            |            |                                     | 492,000     | 汰舊換新108年度空調設備節<br>能冷氣機12臺*41,000元(含經<br>濟部補助219,000元)-至善210英<br>文教室2臺、209歷史教室2臺<br>、307地理教室2臺、514家政教<br>室2臺、國文專科教室2臺、設<br>備組辦公室1臺、國文學科中<br>心辦公室1臺。 |
|            |            |                                     | 85,000      | 汰舊換新108年度空調設備節<br>能冷氣機(含經濟部補助35,000<br>元)-至善B2跆拳道訓練室。                                                                                              |
| 28,000     | 663,920    | 班級設備                                | 715,480     |                                                                                                                                                    |
| 28,000     | 300,000    | 購置交通及運輸設備                           | 32,000      |                                                                                                                                                    |
|            |            |                                     | 32,000      | 汰舊換新肩掛式無線喊話器2<br>臺*16,000元(配2支無線麥克風)<br>-學務處辦理活動用。                                                                                                 |
|            | 363,920    | 購置雜項設備                              | 683,480     |                                                                                                                                                    |

# 臺北市地方教育發展基金－臺北市立第一女子高級中學

## 基金用途－建築及設備計畫明細表

中華民國108年度

單位：新臺幣元

| 前年度<br>決算數 | 上年度<br>預算數 | 科 目     | 本 年 度 預 算 數 | 說 明                                                         |
|------------|------------|---------|-------------|-------------------------------------------------------------|
|            |            |         | 68,000      | 超廣角定焦鏡頭1只(EF 14mm f/2.8LII USM)-圖書館拍攝學校教學活動用。               |
|            |            |         | 23,000      | 新購碎紙機1臺(A3大型，40公分)-學珠4樓教師辦公室銷毀資料用。                          |
|            |            |         | 110,000     | 汰舊換新冷氣機1臺(一對二分離式，10kW,5kW+5kW/能源效率3-5級以上)-星象教室及天文台。         |
|            |            |         | 18,000      | 新購除濕機1臺(18公升)-校長室文件紀念品等保存用。                                 |
|            |            |         | 200,000     | 汰舊換新冷氣機4臺*50,000元(一對一分離式，9.3KW/8000KCAL，能源效率3-5級以上)-大韻律教室用。 |
|            |            |         | 140,000     | 汰舊換新電子鋼琴1臺-音樂教室用。                                           |
|            |            |         | 124,480     | 新購圖書-教育用書。                                                  |
|            |            | 特殊班設備   | 122,000     |                                                             |
|            |            | 購置機械及設備 | 122,000     |                                                             |
|            |            |         | 42,000      | 新購物理奧林匹亞實驗器材1套-微波物理(IH-2006)物理專題研究室用。                       |
|            |            |         | 42,000      | 新購物理奧林匹亞實驗器材1套-閃頻儀和音叉頻率的測定(AH-2002B)物理專題研究室用。               |
|            |            |         | 38,000      | 新購物理奧林匹亞實驗器材1套-以光干涉測量玻璃的熱膨脹係數和折射率溫度係數(AH-2007A)物理專題研究室用。    |
| 1,379,681  | 3,974,000  | 資訊設備    | 2,924,000   |                                                             |
| 1,379,681  | 3,974,000  | 購置機械及設備 | 2,924,000   |                                                             |
|            |            |         | 390,000     | 汰舊換新網路及資訊周邊設備(電腦專案計畫)。                                      |
|            |            |         | 2,150,000   | 汰舊換新個人電腦86部*25,000元(電腦專案計畫)。                                |



# 臺北市地方教育發展基金－臺北市立第一女子高級中學

## 基金用途－建築及設備計畫明細表

中華民國108年度

單位：新臺幣元

| 前年度<br>決算數 | 上年度<br>預算數 | 科 目        | 本 年 度 預 算 數 | 說 明                                                            |
|------------|------------|------------|-------------|----------------------------------------------------------------|
|            |            |            | 384,000     | 新購平板電腦32臺*12,000元(電腦專案計畫)。                                     |
| 6,930,505  | 1,289,400  | 校園設備       |             |                                                                |
| 1,989,021  | 360,400    | 購置機械及設備    |             |                                                                |
| 98,249     | 95,000     | 購置交通及運輸設備  |             |                                                                |
| 4,843,235  | 834,000    | 購置雜項設備     |             |                                                                |
| 970,405    | 1,713,650  | 專科教室環境改善工程 | 1,366,520   |                                                                |
| 104,400    | 716,480    | 購置機械及設備    | 603,480     |                                                                |
|            |            |            | 123,480     | 化學教室不銹鋼洗槽櫃7組*17,640元(60x90cm以上含防水桶身及水龍頭)(專科教室環境改善工程移列)。        |
|            |            |            | 320,000     | 物理教室CNC雕刻機1臺(專科教室環境改善工程移列)。                                    |
|            |            |            | 160,000     | 物理教室手動油壓折床1臺(專科教室環境改善工程移列)。                                    |
|            | 40,000     | 購置交通及運輸設備  |             |                                                                |
| 866,005    | 957,170    | 購置雜項設備     | 763,040     |                                                                |
|            |            |            | 102,000     | 507美術教室空調設備分離式冷氣3組*34,000元(壁掛式4500Kcal)(專科教室環境改善工程移列)。         |
|            |            |            | 102,000     | 511美術教室空調設備分離式冷氣3組*34,000元(壁掛式4500Kcal)(專科教室環境改善工程移列)。         |
|            |            |            | 40,320      | 化學教室教師用實驗桌1組(90x210cm以上耐酸鹼桌面附層板,不含洗槽)(專科教室環境改善工程移列)。           |
|            |            |            | 204,120     | 化學教室學生6人用實驗桌6組*34,020元(90x210cm以上耐酸鹼桌面附層板,不含洗槽)(專科教室環境改善工程移列)。 |
|            |            |            | 75,600      | 化學教室化學藥品櫃及器材櫃1組(準備室)(專科教室環境改善工程移列)。                            |
|            |            |            | 35,000      | 化學教室製冰機1臺(準備室)                                                 |

臺北市地方教育發展基金－臺北市立第一女子高級中學

基金用途－建築及設備計畫明細表

中華民國108年度

單位：新臺幣元

| 前年度<br>決算數 | 上年度<br>預算數 | 科 目                | 本 年 度 預 算 數 | 說 明                                                             |
|------------|------------|--------------------|-------------|-----------------------------------------------------------------|
|            |            |                    |             | (專科教室環境改善工程移列)<br>。                                             |
|            |            |                    | 102,000     | 化學教室空調設備分離式冷氣<br>3組*34,000元(壁掛式4500Kcal)(<br>專科教室環境改善工程移列)<br>。 |
|            |            |                    | 102,000     | 物理教室空調設備分離式冷氣<br>3組*34,000元(壁掛式4500Kcal)(<br>專科教室環境改善工程移列)<br>。 |
| 35,088     | 36,000     | 購置無形資產             | 36,000      |                                                                 |
| 35,088     | 36,000     | 一般建築及設備計畫          | 36,000      |                                                                 |
| 35,088     | 36,000     | 資訊設備               | 36,000      |                                                                 |
| 35,088     | 36,000     | 購置電腦軟體             | 36,000      |                                                                 |
|            |            |                    | 36,000      | 電腦教學軟體費(電腦專案計<br>畫)。                                            |
| 19,182,168 | 10,394,739 | 遞延支出               | 18,669,000  |                                                                 |
| 19,182,168 | 10,394,739 | 一般建築及設備計畫          | 18,669,000  |                                                                 |
|            |            | 自來水管改善工程           | 4,931,000   |                                                                 |
|            |            | 遞延修繕房屋建築支出         | 4,931,000   |                                                                 |
|            |            |                    | 4,609,200   | 一、施工費                                                           |
|            |            |                    | 4,609,200   | 施工費。                                                            |
|            |            |                    | 230,460     | 二、委託技術服務費(總包價<br>法)。                                            |
|            |            |                    | 91,340      | 三、工程管理費(按施工費約<br>2%提列)。                                         |
|            |            | 至善樓東棟及南棟鋁窗更<br>新工程 | 10,005,000  |                                                                 |
|            |            | 遞延修繕房屋建築支出         | 10,005,000  |                                                                 |
|            |            |                    | 9,350,916   | 一、施工費                                                           |
|            |            |                    | 9,350,916   | 施工費。                                                            |
|            |            |                    | 467,546     | 二、委託技術服務費(總包價<br>法)。                                            |
|            |            |                    | 186,538     | 三、工程管理費(按施工費約<br>2%提列)。                                         |
|            | 3,300,000  | 專科教室環境改善工程         | 3,733,000   |                                                                 |
|            | 3,300,000  | 遞延修繕房屋建築支出         | 3,733,000   |                                                                 |

# 臺北市地方教育發展基金－臺北市立第一女子高級中學

## 基金用途－建築及設備計畫明細表

中華民國108年度

單位：新臺幣元

| 前年度<br>決算數 | 上年度<br>預算數 | 科 目        | 本 年 度 預 算 數 | 說 明                     |
|------------|------------|------------|-------------|-------------------------|
|            |            |            | 3,456,925   | 一、施工費                   |
|            |            |            | 3,456,925   | 施工費。                    |
|            |            |            | 207,418     | 二、委託技術服務費(總包價<br>法)。    |
|            |            |            | 68,657      | 三、工程管理費(按施工費約<br>2%提列)。 |
| 19,182,168 | 7,094,739  | 校園整修工程     |             |                         |
| 19,182,168 | 7,094,739  | 遞延修繕房屋建築支出 |             |                         |

本 頁 空 白

# 預算參考表

# 臺北市地方教育發展基金－臺北市立第一女子高級中學

## 預計平衡表

中華民國108年12月31日

單位：新臺幣千元

| 106年(前年)<br>12月31日<br>決算數 | 科<br>目            | 108年12月31日<br>預計數 | 107年12月31日<br>預計數 | 比較增減(-) |
|---------------------------|-------------------|-------------------|-------------------|---------|
| 5,877,436                 | 資產合計              | 5,867,626         | 5,871,056         | -3,430  |
| 5,877,436                 | 資產                | 5,867,626         | 5,871,056         | -3,430  |
| 47,186                    | 流動資產              | 37,376            | 40,806            | -3,430  |
| 45,897                    | 現金                | 36,087            | 39,517            | -3,430  |
| 45,897                    | 銀行存款              | 36,087            | 39,517            | -3,430  |
| 61                        | 應收款項              | 61                | 61                |         |
| 61                        | 其他應收款             | 61                | 61                |         |
| 1,228                     | 預付款項              | 1,228             | 1,228             |         |
| 1,228                     | 預付費用              | 1,228             | 1,228             |         |
| 82,118                    | 投資、長期應收款項、貸墊款及準備金 | 82,118            | 82,118            |         |
| 82,118                    | 準備金               | 82,118            | 82,118            |         |
| 3,966                     | 退休及離職準備金          | 3,966             | 3,966             |         |
| 78,152                    | 其他準備金             | 78,152            | 78,152            |         |
| 5,748,132                 | 其他資產              | 5,748,132         | 5,748,132         |         |
| 5,748,132                 | 什項資產              | 5,748,132         | 5,748,132         |         |
| 965                       | 暫付及待結轉帳項          | 965               | 965               |         |
| 5,747,167                 | 代管資產              | 5,747,167         | 5,747,167         |         |
| 5,877,436                 | 負債及基金餘額合計         | 5,867,626         | 5,871,056         | -3,430  |
| 5,772,390                 | 負債                | 5,772,391         | 5,772,391         |         |
| 15,722                    | 流動負債              | 15,722            | 15,722            |         |
| 14,579                    | 應付款項              | 14,580            | 14,580            |         |
| 13,601                    | 應付代收款             | 13,601            | 13,601            |         |
| 264                       | 應付費用              | 264               | 264               |         |
| 706                       | 應付工程款             | 706               | 706               |         |
| 9                         | 其他應付款             | 9                 | 9                 |         |
| 1,142                     | 預收款項              | 1,142             | 1,142             |         |
| 1,142                     | 預收收入              | 1,142             | 1,142             |         |
| 5,756,669                 | 其他負債              | 5,756,669         | 5,756,669         |         |
| 5,756,669                 | 什項負債              | 5,756,669         | 5,756,669         |         |
| 5,173                     | 存入保證金             | 5,173             | 5,173             |         |
| 3,966                     | 應付退休及離職金          | 3,966             | 3,966             |         |
| 5,747,167                 | 應付代管資產            | 5,747,167         | 5,747,167         |         |
| 363                       | 暫收及待結轉帳項          | 363               | 363               |         |
| 105,046                   | 基金餘額              | 95,235            | 98,665            | -3,430  |
| 105,046                   | 基金餘額              | 95,235            | 98,665            | -3,430  |
| 105,046                   | 基金餘額              | 95,235            | 98,665            | -3,430  |
| 105,046                   | 累積餘額              | 95,235            | 98,665            | -3,430  |

註：1.信託代理與保證資產(負債)前年度決算數3,871,514元，上年度調整後預計數3,871,514元，本年度預計數3,871,514元。  
 2.或有資產(負債)0元。  
 3.本基金自93年度起，本固定項目分開原則，將屬長期固定帳項，包括固定資產350,648,281元、無形資產949,158元及長期債務0元等，另立帳類管理，詳資本資產及長期負債明細表。

臺北市地方教育發展基金一

各項費用

中華民國

| 前年度<br>決算數  | 上年度<br>預算數  | 計畫別       |             |             |
|-------------|-------------|-----------|-------------|-------------|
|             |             | 用途別科目     | 合計          | 高中及高職教育計畫   |
| 493,977,179 | 493,696,255 | 合計        | 509,057,000 | 448,323,000 |
| 427,344,304 | 437,130,756 | 用人費用      | 448,309,000 | 416,141,000 |
| 172,391,296 | 185,167,200 | 正式員額薪資    | 189,292,800 | 168,388,800 |
| 170,011,378 | 182,983,200 | 職員薪金      | 187,060,800 | 168,388,800 |
| 2,379,918   | 2,184,000   | 工員工資      | 2,232,000   |             |
| 9,798,297   | 11,469,752  | 聘僱及兼職人員薪資 | 11,576,076  | 11,576,076  |
| 247,040     | 616,152     | 聘用人員薪金    | 634,476     | 634,476     |
| 9,551,257   | 10,853,600  | 兼職人員酬金    | 10,941,600  | 10,941,600  |
| 2,551,996   | 3,437,988   | 超時工作報酬    | 3,234,792   | 2,209,234   |
| 2,295,596   | 3,269,988   | 加班費       | 3,066,792   | 2,041,234   |
| 256,400     | 168,000     | 值班費       | 168,000     | 168,000     |
| 44,216,388  | 43,174,413  | 獎金        | 43,569,576  | 37,938,866  |
| 21,805,119  | 19,662,894  | 考績獎金      | 20,055,766  | 17,032,056  |
| 22,411,269  | 23,511,519  | 年終獎金      | 23,513,810  | 20,906,810  |
| 174,477,620 | 170,806,108 | 退休及卹償金    | 176,373,962 | 174,551,786 |
| 171,882,576 | 169,179,561 | 職員退休及離職金  | 176,195,402 | 174,551,786 |
| 2,595,044   | 1,626,547   | 工員退休及離職金  | 178,560     |             |
| 23,908,707  | 23,075,295  | 福利費       | 24,261,794  | 21,476,238  |
| 17,508,510  | 15,907,152  | 分擔員工保險費   | 16,317,600  | 14,464,764  |
| 319,000     | 621,000     | 傷病醫藥費     | 621,000     | 621,000     |
| 1,703,288   | 2,506,140   | 員工通勤交通費   | 2,506,140   | 2,037,420   |
| 4,377,909   | 4,041,003   | 其他福利費     | 4,817,054   | 4,353,054   |
| 24,335,394  | 24,682,080  | 服務費用      | 21,376,000  | 19,866,000  |
| 8,402,088   | 6,555,642   | 水電費       | 7,221,076   | 7,221,076   |
| 6,813,735   | 4,792,060   | 工作場所電費    | 5,463,700   | 5,463,700   |
| 975,140     | 1,043,582   | 工作場所水費    | 1,037,376   | 1,037,376   |
| 613,213     | 720,000     | 氣體費       | 720,000     | 720,000     |
| 264,011     | 302,500     | 郵電費       | 302,500     | 290,500     |
| 46,078      | 53,000      | 郵費        | 53,000      | 53,000      |
| 217,933     | 249,500     | 電話費       | 249,500     | 237,500     |
| 520,908     | 429,340     | 旅運費       | 391,340     | 391,340     |

# 臺北市立第一女子高級中學

## 彙計表

108年度

單位：新臺幣元

| 一般行政管理計畫   | 建築及設備計畫    |  |  |  |  |
|------------|------------|--|--|--|--|
| 34,324,000 | 26,410,000 |  |  |  |  |
| 32,168,000 |            |  |  |  |  |
| 20,904,000 |            |  |  |  |  |
| 18,672,000 |            |  |  |  |  |
| 2,232,000  |            |  |  |  |  |
| 1,025,558  |            |  |  |  |  |
| 1,025,558  |            |  |  |  |  |
| 5,630,710  |            |  |  |  |  |
| 3,023,710  |            |  |  |  |  |
| 2,607,000  |            |  |  |  |  |
| 1,822,176  |            |  |  |  |  |
| 1,643,616  |            |  |  |  |  |
| 178,560    |            |  |  |  |  |
| 2,785,556  |            |  |  |  |  |
| 1,852,836  |            |  |  |  |  |
| 468,720    |            |  |  |  |  |
| 464,000    |            |  |  |  |  |
| 1,510,000  |            |  |  |  |  |
| 12,000     |            |  |  |  |  |
| 12,000     |            |  |  |  |  |



臺北市地方教育發展基金一

各項費用

中華民國

| 前年度<br>決算數 | 上年度<br>預算數 | 計畫別              |  | 合計        | 高中及高職教育計畫 |
|------------|------------|------------------|--|-----------|-----------|
|            |            | 用途別科目            |  |           |           |
| 359,108    | 349,340    | 國內旅費             |  | 318,340   | 318,340   |
| 100,050    |            | 國外旅費             |  |           |           |
| 52,800     |            | 大陸地區旅費           |  |           |           |
| 8,950      | 80,000     | 貨物運費             |  | 73,000    | 73,000    |
| 1,550,258  | 1,394,846  | 印刷裝訂與廣告費         |  | 1,405,320 | 1,405,320 |
| 1,550,258  | 1,394,846  | 印刷及裝訂費           |  | 1,405,320 | 1,405,320 |
| 2,326,181  | 3,159,060  | 修理保養及保固費         |  | 3,001,410 | 3,001,410 |
| 1,063,898  | 800,000    | 一般房屋修護費          |  | 840,000   | 840,000   |
| 974,012    | 1,234,060  | 機械及設備修護費         |  | 1,036,410 | 1,036,410 |
| 288,271    | 1,125,000  | 雜項設備修護費          |  | 1,125,000 | 1,125,000 |
| 51,249     | 66,320     | 保險費              |  | 66,320    | 66,320    |
| 51,249     | 66,320     | 其他保險費            |  | 66,320    | 66,320    |
| 2,087,870  | 2,316,122  | 一般服務費            |  | 2,138,984 | 1,548,984 |
| 104,891    | 77,184     | 佣金、匯費、經理費及手續費    |  | 75,456    | 75,456    |
| 1,234,166  | 1,430,968  | 外包費              |  | 1,452,928 | 932,928   |
| 380,032    | 349,970    | 計時與計件人員酬金        |  | 154,600   | 154,600   |
| 368,781    | 458,000    | 體育活動費            |  | 456,000   | 386,000   |
| 8,952,829  | 10,278,250 | 專業服務費            |  | 6,669,050 | 5,941,050 |
| 7,466,334  | 9,175,350  | 講課鐘點、稿費、出席審查及查詢費 |  | 5,522,650 | 5,522,650 |
| 109,150    | 115,400    | 委託檢驗(定)試驗認證費     |  | 115,400   | 115,400   |
| 193,839    | 279,500    | 試務甄選費            |  | 303,000   | 303,000   |
| 232,642    | 30,000     | 電腦軟體服務費          |  |           |           |
| 950,864    | 678,000    | 其他專業服務費          |  | 728,000   |           |
| 180,000    | 180,000    | 公共關係費            |  | 180,000   |           |
| 180,000    | 180,000    | 公共關係費            |  | 180,000   |           |
| 5,673,906  | 8,150,310  | 材料及用品費           |  | 7,919,000 | 7,275,000 |
| 1,712,417  | 2,682,610  | 使用材料費            |  | 2,794,588 | 2,793,990 |
| 1,712,417  | 2,682,610  | 設備零件             |  | 2,794,588 | 2,793,990 |
| 3,961,489  | 5,467,700  | 用品消耗             |  | 5,124,412 | 4,481,010 |
| 629,769    | 1,111,290  | 辦公(事務)用品         |  | 934,492   | 291,090   |
| 245,992    | 250,000    | 報章雜誌             |  | 200,000   | 200,000   |

# 臺北市立第一女子高級中學

## 彙計表

108年度

單位：新臺幣元

| 一般行政管理計畫 | 建築及設備計畫 |  |  |  |  |
|----------|---------|--|--|--|--|
| 590,000  |         |  |  |  |  |
| 520,000  |         |  |  |  |  |
| 70,000   |         |  |  |  |  |
| 728,000  |         |  |  |  |  |
| 728,000  |         |  |  |  |  |
| 180,000  |         |  |  |  |  |
| 180,000  |         |  |  |  |  |
| 644,000  |         |  |  |  |  |
| 598      |         |  |  |  |  |
| 598      |         |  |  |  |  |
| 643,402  |         |  |  |  |  |
| 643,402  |         |  |  |  |  |

## 臺北市地方教育發展基金一

## 各項費用

中華民國

| 前年度<br>決算數 | 上年度<br>預算數 | 計畫別                         |  | 合計         | 高中及高職教育計畫 |
|------------|------------|-----------------------------|--|------------|-----------|
|            |            | 用途別科目                       |  |            |           |
|            | 34,660     | 農業與園藝用品及環境美化費               |  | 24,780     | 24,780    |
| 166,600    | 200,000    | 化學藥劑與實驗用品                   |  | 200,000    | 200,000   |
| 90,620     | 140,000    | 服裝                          |  | 100,000    | 100,000   |
| 30,841     | 45,000     | 醫療用品(非醫療院所使用)               |  | 45,000     | 45,000    |
| 2,797,667  | 3,686,750  | 其他用品消耗                      |  | 3,620,140  | 3,620,140 |
| 176,900    | 166,800    | 租金、償債、利息及相關手續費              |  | 127,000    | 127,000   |
| 73,100     | 62,000     | 交通及運輸設備租金                   |  | 22,000     | 22,000    |
| 73,100     | 62,000     | 車租                          |  | 22,000     | 22,000    |
| 103,800    | 104,800    | 雜項設備租金                      |  | 105,000    | 105,000   |
| 103,800    | 104,800    | 雜項設備租金                      |  | 105,000    | 105,000   |
| 29,393,315 | 19,671,709 | 購建固定資產、無形資產及非理財目的<br>之長期投資  |  | 26,410,000 |           |
| 10,176,059 | 9,240,970  | 購建固定資產                      |  | 7,705,000  |           |
| 867,468    | 1,600,000  | 擴充改良房屋建築及設備                 |  | 2,000,000  |           |
| 3,473,102  | 5,050,880  | 購置機械及設備                     |  | 3,649,480  |           |
| 126,249    | 435,000    | 購置交通及運輸設備                   |  | 32,000     |           |
| 5,709,240  | 2,155,090  | 購置雜項設備                      |  | 2,023,520  |           |
| 35,088     | 36,000     | 購置無形資產                      |  | 36,000     |           |
| 35,088     | 36,000     | 購置電腦軟體                      |  | 36,000     |           |
| 19,182,168 | 10,394,739 | 遞延支出                        |  | 18,669,000 |           |
| 19,182,168 | 10,394,739 | 遞延修繕房屋建築支出                  |  | 18,669,000 |           |
| 5,841      |            | 稅捐及規費(強制費)                  |  |            |           |
| 2,727      |            | 土地稅                         |  |            |           |
| 2,727      |            | 一般土地地價稅                     |  |            |           |
| 3,114      |            | 房屋稅                         |  |            |           |
| 3,114      |            | 一般房屋稅                       |  |            |           |
| 1,551,287  | 2,684,000  | 會費、捐助、補助、分攤、照護、救濟<br>與交流活動費 |  | 3,692,000  | 3,690,000 |
| 2,000      | 2,000      | 會費                          |  | 2,000      |           |
| 2,000      | 2,000      | 職業團體會費                      |  | 2,000      |           |
| 1,106,687  | 2,242,000  | 捐助、補助與獎助                    |  | 2,270,000  | 2,270,000 |
| 1,106,687  | 2,242,000  | 獎助學員生給與                     |  | 2,270,000  | 2,270,000 |
| 442,600    | 440,000    | 補貼、獎勵、慰問、照護與救濟              |  | 1,420,000  | 1,420,000 |

# 臺北市立第一女子高級中學

## 彙計表

108年度

單位：新臺幣元

| 一般行政管理計畫 | 建築及設備計畫    |  |  |  |  |
|----------|------------|--|--|--|--|
|          | 26,410,000 |  |  |  |  |
|          | 7,705,000  |  |  |  |  |
|          | 2,000,000  |  |  |  |  |
|          | 3,649,480  |  |  |  |  |
|          | 32,000     |  |  |  |  |
|          | 2,023,520  |  |  |  |  |
|          | 36,000     |  |  |  |  |
|          | 36,000     |  |  |  |  |
|          | 18,669,000 |  |  |  |  |
|          | 18,669,000 |  |  |  |  |
| 2,000    |            |  |  |  |  |
| 2,000    |            |  |  |  |  |
| 2,000    |            |  |  |  |  |

臺北市地方教育發展基金一

各項費用

中華民國

| 前年度<br>決算數 | 上年度<br>預算數 | 計畫別              | 合計        | 高中及高職教育計<br>畫 |
|------------|------------|------------------|-----------|---------------|
|            |            | 用途別科目            |           |               |
| 36,000     |            | 獎勵費用             | 980,000   | 980,000       |
| 406,600    | 440,000    | 其他補貼、獎勵、慰問、照護與救濟 | 440,000   | 440,000       |
| 5,496,232  | 1,210,600  | 其他               | 1,224,000 | 1,224,000     |
| 5,496,232  | 1,210,600  | 其他支出             | 1,224,000 | 1,224,000     |
| 5,496,232  | 1,210,600  | 其他               | 1,224,000 | 1,224,000     |

# 臺北市立第一女子高級中學

## 彙計表

108年度

單位：新臺幣元

| 一般行政管理計畫 | 建築及設備計畫 |  |  |  |  |
|----------|---------|--|--|--|--|
|          |         |  |  |  |  |

# 臺北市地方教育發展基金－臺北市立第一女子高級中學

## 員工人數彙計表

中華民國108年度

單位：人

| 計 畫 及 項 目   | 上年度最高可<br>進用員額數 | 本年度<br>增減(-)數 | 本年度最高可<br>進用員額數 | 說 明 |
|-------------|-----------------|---------------|-----------------|-----|
| 合計          | 229             |               | 229             |     |
| 高中及高職教育計畫部分 | 194             |               | 194             |     |
| 正式職員        | 193             |               | 193             |     |
| 臨時職員        | 1               |               | 1               |     |
| 一般行政管理計畫部分  | 35              |               | 35              |     |
| 正式職員        | 29              |               | 29              |     |
| 正式工員        | 6               |               | 6               |     |

註：1.本校外包費編列2人救生員薪資等相關費用，計93萬2,928元。

本 頁 空 白



臺北市地方教育發展基金一

用人費用

中華民國

| 計畫及項目         | 合計          | 正式<br>員額<br>薪資 | 聘僱<br>人員<br>薪資 | 超時<br>工作<br>報酬 | 津貼 | 獎 金        |            |    |
|---------------|-------------|----------------|----------------|----------------|----|------------|------------|----|
|               |             |                |                |                |    | 年終獎金       | 考績獎金       | 其他 |
| 合計            | 448,309,000 | 189,292,800    | 634,476        | 3,234,792      |    | 23,513,810 | 20,055,766 |    |
| 高中及高職<br>教育計畫 | 416,141,000 | 168,388,800    | 634,476        | 2,209,234      |    | 20,906,810 | 17,032,056 |    |
| 職員薪金          | 168,388,800 | 168,388,800    |                |                |    |            |            |    |
| 聘用人員<br>薪金    | 634,476     |                | 634,476        |                |    |            |            |    |
| 兼職人員<br>酬金    | 10,941,600  |                |                |                |    |            |            |    |
| 加班費           | 2,041,234   |                |                | 2,041,234      |    |            |            |    |
| 值班費           | 168,000     |                |                | 168,000        |    |            |            |    |
| 考績獎金          | 17,032,056  |                |                |                |    |            | 17,032,056 |    |
| 年終獎金          | 20,906,810  |                |                |                |    | 20,906,810 |            |    |
| 職員退休<br>及離職金  | 174,551,786 |                |                |                |    |            |            |    |
| 分擔員工<br>保險費   | 14,464,764  |                |                |                |    |            |            |    |
| 傷病醫藥<br>費     | 621,000     |                |                |                |    |            |            |    |
| 員工通勤<br>交通費   | 2,037,420   |                |                |                |    |            |            |    |
| 其他福利<br>費     | 4,353,054   |                |                |                |    |            |            |    |
| 一般行政管<br>理計畫  | 32,168,000  | 20,904,000     |                | 1,025,558      |    | 2,607,000  | 3,023,710  |    |
| 職員薪金          | 18,672,000  | 18,672,000     |                |                |    |            |            |    |
| 工員工資          | 2,232,000   | 2,232,000      |                |                |    |            |            |    |
| 加班費           | 1,025,558   |                |                | 1,025,558      |    |            |            |    |
| 考績獎金          | 3,023,710   |                |                |                |    |            | 3,023,710  |    |
| 年終獎金          | 2,607,000   |                |                |                |    | 2,607,000  |            |    |
| 職員退休<br>及離職金  | 1,643,616   |                |                |                |    |            |            |    |

# 臺北市立第一女子高級中學

## 彙計表

108年度

單位：新臺幣元

| 退休及卹償金      |     | 資遣費 | 福 利 費      |           |           |             |           | 提繳費 | 兼任<br>人員<br>用人<br>費用 |
|-------------|-----|-----|------------|-----------|-----------|-------------|-----------|-----|----------------------|
| 退休金         | 卹償金 |     | 分擔<br>保險費  | 傷病<br>醫藥費 | 提撥<br>福利金 | 員工通勤<br>交通費 | 其他        |     |                      |
| 176,373,962 |     |     | 16,317,600 | 621,000   |           | 2,506,140   | 4,817,054 |     | 10,941,600           |
| 174,551,786 |     |     | 14,464,764 | 621,000   |           | 2,037,420   | 4,353,054 |     | 10,941,600           |
| 174,551,786 |     |     | 14,464,764 | 621,000   |           | 2,037,420   | 4,353,054 |     | 10,941,600           |
| 1,822,176   |     |     | 1,852,836  |           |           | 468,720     | 464,000   |     |                      |
| 1,643,616   |     |     |            |           |           |             |           |     |                      |

| 計畫及項目        | 合計        | 正式<br>員額<br>薪資 | 聘僱<br>人員<br>薪資 | 超時<br>工作<br>報酬 | 津貼 | 獎 金  |      |    |
|--------------|-----------|----------------|----------------|----------------|----|------|------|----|
|              |           |                |                |                |    | 年終獎金 | 考績獎金 | 其他 |
| 工員退休<br>及離職金 | 178,560   |                |                |                |    |      |      |    |
| 分擔員工<br>保險費  | 1,852,836 |                |                |                |    |      |      |    |
| 員工通勤<br>交通費  | 468,720   |                |                |                |    |      |      |    |
| 其他福利<br>費    | 464,000   |                |                |                |    |      |      |    |

註：1.本表不包含臨時工員薪津。  
 2.本表兼任人員經費，係學校教職員兼課代課鐘點費。  
 3.本校外包費編列2人救生員薪資等相關費用，計93萬2,928元。

# 臺北市立第一女子高級中學

## 彙計表

108年度

單位：新臺幣元

| 退休及卹償金  |     | 資遣費 | 福 利 費     |           |           |             |         | 提繳費 | 兼任<br>人員<br>用人<br>費用 |
|---------|-----|-----|-----------|-----------|-----------|-------------|---------|-----|----------------------|
| 退休金     | 卹償金 |     | 分擔<br>保險費 | 傷病<br>醫藥費 | 提撥<br>福利金 | 員工通勤<br>交通費 | 其他      |     |                      |
| 178,560 |     |     | 1,852,836 |           |           | 468,720     | 464,000 |     |                      |

臺北市地方教育發展基金一

聘用及約僱

中華民國

| 區分及職稱     | 人數 | 擔任工作                 | 聘用或約僱起訖期間         | 薪點  | 年需經費    |
|-----------|----|----------------------|-------------------|-----|---------|
| 合計        | 1  |                      |                   |     | 842,622 |
| 聘用人員小計    | 1  |                      |                   |     | 842,622 |
| 專業人員      | 1  |                      |                   |     | 842,622 |
| 聘用人員(424) | 1  | 擔任本校及駐點學校專任輔導人員及駐區服務 | 108/1/1-108/12/31 | 424 | 842,622 |

# 臺北市立第一女子高級中學

## 人員明細表

108年度

單位：新臺幣元

| 月      |          |           |           |          | 支         | 經費來源<br>及其科目 |
|--------|----------|-----------|-----------|----------|-----------|--------------|
| 小計     | 折合<br>金額 | 勞保<br>保險費 | 健康<br>保險費 | 離職<br>儲金 |           |              |
| 52,873 | 52,873   |           |           |          | 高中及高職教育計畫 |              |

# 臺北市地方教育發展基金－臺北市立第一女子高級中學

## 單位（或計畫）成本分析表

中華民國108年度

單位：新臺幣千元

| 計 畫 別     | 單 位 | 單位成本(元)或<br>平均利(費)率 | 數 量 | 預 算 數   | 說 明 |
|-----------|-----|---------------------|-----|---------|-----|
| 合計        |     |                     |     | 509,057 |     |
| 高中及高職教育計畫 |     |                     |     | 448,323 |     |
| 一般行政管理計畫  |     |                     |     | 34,324  |     |
| 建築及設備計畫   |     |                     |     | 26,410  |     |

# 臺北市地方教育發展基金－臺北市立第一女子高級中學

## 5年來主要業務計畫分析表

中華民國108年度

單位：新臺幣千元

| 年度及項目      | 單位 | 數量 | 單位成本(元)或<br>平均利(費)率 | 金額      | 說明 |
|------------|----|----|---------------------|---------|----|
| (本)年度預算數   |    |    |                     |         |    |
| 高中及高職教育計畫  |    |    |                     | 448,323 |    |
| (上)年度預算數   |    |    |                     |         |    |
| 高中及高職教育計畫  |    |    |                     | 439,821 |    |
| (前)年度決算數   |    |    |                     |         |    |
| 高中及高職教育計畫  |    |    |                     | 431,587 |    |
| (105)年度決算數 |    |    |                     |         |    |
| 高中及高職教育計畫  |    |    |                     | 435,205 |    |
| (104)年度決算數 |    |    |                     |         |    |
| 高中及高職教育計畫  |    |    |                     | 435,323 |    |



| 計畫、項目<br>及計畫期間                                     | 計畫內容                                                                                        | 全程計畫<br>總金額 | 分 年         |           |
|----------------------------------------------------|---------------------------------------------------------------------------------------------|-------------|-------------|-----------|
|                                                    |                                                                                             |             | 以前年度<br>預算數 | 108年度     |
| 合計                                                 |                                                                                             | 10,326,912  | 1,600,000   | 2,000,000 |
| 建築及設備計畫                                            |                                                                                             | 10,326,912  | 1,600,000   | 2,000,000 |
| 專案計畫                                               |                                                                                             | 10,326,912  | 1,600,000   | 2,000,000 |
| (一) 光復樓古蹟修復<br>及再利用工程(總委託技<br>術服務費)<br>(107-112年度) | 市定三級古蹟光復樓為教<br>學暨行政大樓，本計畫內<br>含古蹟建築本體修繕、歷<br>史空間恢復、普通教室、<br>行政辦公室及會議室整修<br>，以及周圍景觀環境改善<br>。 | 10,326,912  | 1,600,000   | 2,000,000 |

# 臺北市立第一女子高級中學

## 年資金需求表

108年度

單位：新臺幣元

| 資 金 需 求 表 |           |           |         |         | 備 註      |
|-----------|-----------|-----------|---------|---------|----------|
| 109年度     | 110年度     | 111年度     | 112年度   | 113年度以後 |          |
| 2,000,000 | 2,000,000 | 2,000,000 | 726,912 |         | 委託技術服務費。 |
| 2,000,000 | 2,000,000 | 2,000,000 | 726,912 |         |          |
| 2,000,000 | 2,000,000 | 2,000,000 | 726,912 |         |          |
| 2,000,000 | 2,000,000 | 2,000,000 | 726,912 |         |          |

臺北市地方教育發展基金－臺北市立第一女子高級中學

資本資產及長期負債明細表

中華民國108年度

單位：新臺幣千元

| 項 目         | 取得成本/<br>舉債數 | 以前年度累<br>計折舊(耗)/<br>長期投資評<br>價/未攤銷溢<br>(折)價 | 本 年 度 變 動 |    |    |    | 主要增減<br>原因說明 | 本年度累計折<br>舊(耗)/長期投<br>資評價變動數<br>/攤銷數 | 期末餘額 |
|-------------|--------------|---------------------------------------------|-----------|----|----|----|--------------|--------------------------------------|------|
|             |              |                                             | 增加        |    | 減少 |    |              |                                      |      |
|             |              |                                             | 金額        | 類型 | 金額 | 類型 |              |                                      |      |
| 資產          | 474,078      | 108,842                                     | 7,741     |    |    |    | 21,379       | 351,597                              |      |
| 房屋及建築       | 316,331      | 6,384                                       | 2,000     | 增置 |    |    | 5,669        | 306,278                              |      |
| 機械及設備       | 88,327       | 63,989                                      | 3,649     | 增置 |    |    | 9,002        | 18,985                               |      |
| 交通及運輸<br>設備 | 10,481       | 6,392                                       | 32        | 增置 |    |    | 906          | 3,215                                |      |
| 雜項設備        | 56,075       | 30,197                                      | 2,024     | 增置 |    |    | 5,731        | 22,170                               |      |
| 電腦軟體        | 2,864        | 1,880                                       | 36        | 增置 |    |    | 71           | 949                                  |      |