

中華民國107年度 4-0501055

議會
審定

(自107年1月1日起至107年12月31日止)

臺北市政府教育局主管

臺北市地方教育發展基金－臺北市立景美女子高級中學

附屬單位預算之分預算

(特別收入基金)

臺北市地方教育發展基金－臺北市立景美女子高級中學

目次

中華民國107年度

一、財務摘要	第 1 頁
二、業務計畫及預算概要	第 3 -14 頁
三、主要表	
(一) 基金來源、用途及餘絀預計表	第 15 -16 頁
(二) 現金流量預計表	第 17 頁
四、附屬表	
(一) 基金來源－服務收入明細表	第 19 頁
(二) 基金來源－財產處分收入明細表	第 20 頁
(三) 基金來源－其他財產收入明細表	第 21 頁
(四) 基金來源－市庫撥款收入明細表	第 22 頁
(五) 基金來源－學雜費收入明細表	第 23 -24 頁
(六) 基金來源－受贈收入明細表	第 25 頁
(七) 基金來源－雜項收入明細表	第 26 頁
(八) 基金用途－高中及高職教育計畫明細表	第 27 -48 頁
(九) 基金用途－一般行政管理計畫明細表	第 49 -52 頁
(十) 基金用途－建築及設備計畫明細表	第 53 -62 頁
五、參考表	
(一) 預計平衡表	第 63 -64 頁
(二) 各項費用彙計表	第 65 -70 頁
(三) 員工人數彙計表	第 71 頁
(四) 用人費用彙計表	第 72 -75 頁
(五) 聘用及約僱人員明細表	第 76 頁
(六) 單位(或計畫)成本分析表	第 77 頁

臺北市地方教育發展基金－臺北市立景美女子高級中學

目 次

中華民國107年度

(七) 5年來主要業務計畫分析表	第 78	頁
(八) 繼續性計畫分年資金需求表	第 79	頁
(九) 新興計畫分年資金需求表	第 80	頁
(十) 固定項目明細表	第 81	頁
(十一) 各項費用分攤表	第 82	頁

臺北市地方教育發展基金－臺北市立景美女子高級中學

40501055-1

財務摘要

中華民國107年度

單位：新臺幣元

項 目	本 年 度	上 年 度	比較增減(-)	%
經營成績：				
基金來源	366,995,354	373,785,371	-6,790,017	-1.82
基金用途	369,675,469	374,795,963	-5,120,494	-1.37
賸餘(短絀－)	-2,680,115	-1,010,592	-1,669,523	--
餘絀情形：				
基金餘額	24,807,491	27,487,606	-2,680,115	-9.75
現金流量(註)：				
現金及約當現金之淨增(減－)	-2,680,115	-1,010,592	-1,669,523	--

附註：現金流量係採現金及約當現金基礎，包括現金及自投資日起3個月內到期或清償之債權證券。

本 頁 空 白

業務計畫及預算概要

臺北市地方教育發展基金-臺北市立景美女子高級中學

業務計畫及預算概要

中華民國 107 年度

壹、基金概況

一、設立宗旨及願景：

- (一)本校遵照憲法第 158 及 160 條規定，教育文化應發展民族精神、自治精神，國民道德與健全體格、科學及生活智能，以培養青少年七大學習領域及十大基本能力。
- (二)本校自 91 年度起依教育經費編列與管理法第 13 條規定設置「臺北市地方教育發展基金」，以促進教育健全發展，提昇教育經費運用績效。

二、組織概況（另附組織系統圖）：

本校設置校長 1 人，綜理全校校務，下設教務處、學生事務處、總務處、輔導室、圖書館、會計室及人事室等單位。

內部分層業務如下：

教務處：秉承校長之命，辦理全校教務事項。

教學組：掌理課程編排、課業考查、學藝競賽、教學研究、教師進修、差假教師調代課及缺補課之查核等事項。

註冊組：掌理註冊、編班、轉學、休學、學籍保管、各項獎助學金補助及成績考查等有關學籍事項。

設備組：掌理教科書編選、教學設備計畫之擬定、用具之管理、保管等事項。

實驗研究組：掌理全校課程實驗及多元入學方案研究等事項。

特殊教育組：掌理特教學生特殊需求之安排，包括身心障礙資源班之入班教學輔導等個別化教育計畫等事項。

學生事務處：秉承校長之命，辦理全校學生事務事項。

訓育組：掌理訓育計畫之擬定及辦理各類訓育等活動。

體育組：掌理學生體育活動、體格鍛鍊等事項。

衛生組：掌理健康檢查，個人及環境衛生檢查、保健等事項。

生活輔導組：掌理學生校內外生活輔導及安全維護等事項。

總務處：秉承校長之命，辦理全校總務事項。

事務組：掌理校舍、校具、財產、物品採購保管、工程發包、監督及驗收等事項。

出納組：掌理現金、零用金、票據之保管等收支事項，辦理員工薪津發放及各項扣繳單據證明等。

文書組：掌理文件收發登錄、撰擬繕校、典守學校印信及檔案保管等事項。

輔導室：秉承校長之命，辦理全校學生生活輔導、教育輔導、生涯輔導等事項。

臺北市地方教育發展基金-臺北市立景美女子高級中學

業務計畫及預算概要

中華民國 107 年度

資料組：掌理學生心理測驗、輔導資料建立及運用等事項。

圖書館：秉承校長之命，掌理全校圖書典藏，推廣及管理等事項。

資訊組：掌理校務行政資訊系統維護，資訊教學之推動等事項。

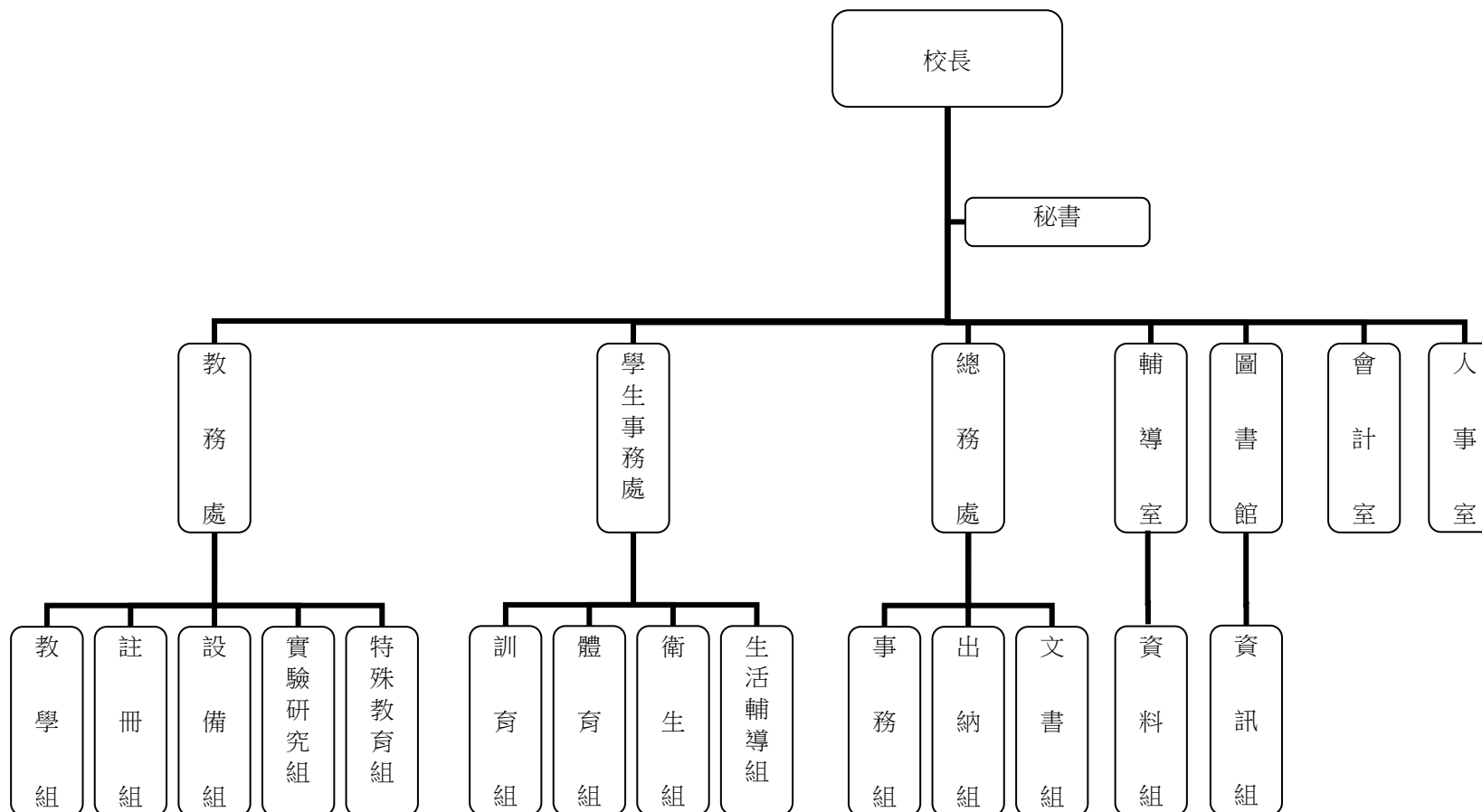
會計室：秉承上級主計機關之監督與指導，並受校長之指揮，依法辦理歲計、會計、統計等事項。

人事室：秉承上級人事機關之監督與指導，並受校長之指揮，依法辦理人事管理查核等事項。

業務計畫及預算概要

中華民國 107 年度

三、組織系統圖：



四、基金歸類及屬性：本校地方教育發展基金依據教育經費編列與管理法第 13 條規定設置，本基金為預算法第 4 條第 1 項第 2 款第 5 目所定之特別收入基金，以本府教育局為管理機關。

臺北市地方教育發展基金-臺北市立景美女子高級中學

業務計畫及預算概要

中華民國 107 年度

貳、業務範圍及經營趨勢

一、業務範圍：

- (一)依據教育基本法培養學生健全人格，民主素養，法治觀念，人文涵養，強健體魄及思考判斷與創造能力。
- (二)依據特殊教育法、特殊教育法施行細則及相關規定，設立身心障礙資源班，因材施教，以達適才適性發展之教育目標。

二、最近 5 年經營趨勢：

基金來源、用途及餘絀

單位：新臺幣元

來源 用途 餘絀	年 度	103 年度決算 金 額	104 年度決算 金 額	105 年度決算數 金 額	106 年度預算數 金 額	本年度預算數 金 額
來源部分		362,833,999	357,775,276	379,086,776	373,785,371	366,995,354
用途部分		354,997,456	367,690,556	378,806,392	374,795,963	369,675,469
餘絀部分		7,836,543	-9,915,280	280,384	-1,010,592	-2,680,115

參、業務計畫

一、業務計畫及目標：

本年度業務計畫重點與預算配合情形及預期績效，詳列如下：

- (一)高中及高職教育計畫:本年度預算編列 320,071,494 元，預定招收 61 班，學生人數 2,160 人，新購運動器材及各科教學教具，革新教學方法，充實各科教材，提高教學效能；並辦理暑期泳訓班、教師甄選及指定活動等項目，藉由辦理各項活動，以鍛鍊學生強健的身體，增進學生各項生活智能。
- (二)一般行政管理計畫：本年度預算編列 34,545,766 元，係配合校務推動行政處室支援工作，進而增進校務運作。
- (三)建築及設備計畫：本年度預算編列 15,058,209 元，係購置各項教學設備及行政設備並辦理綜合大樓暨附設地下停車場新建工程、圖書館屋頂防漏修復工

臺北市地方教育發展基金-臺北市立景美女子高級中學

業務計畫及預算概要

中華民國 107 年度

程、科學館廁所整修工程，以改善教學環境，增進教學效能，並提高行政效率。

二、執行政府重要政策：

(一)開啟多元智慧：尊重每個學生獨特的個性，以多元智慧的觀點協助學生找到生命的亮點，肯定天生我才必有用，能知於學，樂於學。

(二)培養生活能力：因應新世紀知識社會的到來，培養學生帶得走的能力，諸如人際溝通能力、資訊能力、終身學習能力、生涯規劃能力、問題解決能力等。

(三)蘊育人文情懷：在溫馨開放的校園文化中，孕育人文情懷，學會尊重、包容，建構生命的價值、完成人性的開展。

(四)建置溫馨民主的校園文化：

1.以參與式管理、落實行政、教師會、家長會三者的良性互動。

2.以學生第一，教學優先的觀念提昇行政服務效率。

3.放下威權心態，開啟校園民主之風氣。

(五)推動適性教學：

1.運用小班優勢，採多元化、活潑化的教學及評量。

2.運用校內外資源，加強多元學習能力。

3.關懷相對弱勢學生之教學及輔導。

4.發展資訊教育，充實學生電腦運用之知能，並提昇教師運用電腦教學之能力。

(六)辦理發展性的訓輔活動：

1.辦理各項活動、競賽及展演。

2.推動校內外學習服務。

3.發展績優社團及校隊，如樂儀旗隊、排球、拔河、國樂、合唱團等。

4.加強新興領域教育的辦理，並融入各科教學以收成效。

(七)辦理特色課程發展教學：

1.配合十二年國民基本教育，發展特色課程，透過特色課程之實施，達成適性揚才之目的。

2.透過教師專業發展及學校資源統整，改變教師教學方式及學生學習模式，永續精進發展特色課程。

臺北市地方教育發展基金-臺北市立景美女子高級中學

業務計畫及預算概要

中華民國 107 年度

一、基金來源及用途之預計：

(一)本年度基金來源：服務收入 1,033,500 元，財產處分收入 40,000 元，其他財產收入 3,002,391 元，市庫撥款收入 319,745,585 元，學雜費收入 42,767,960 元，受贈收入 150,000 元，雜項收入 255,918 元，基金來源合計 366,995,354 元。

(二)本年度基金用途：高中及高職教育計畫 320,071,494 元，一般行政管理計畫 34,545,766 元，建築及設備計畫 15,058,209 元，基金用途合計 369,675,469 元。

二、基金餘絀之預計：本年度短絀 2,680,115 元。

三、現金流量之預計：本年度業務活動淨現金流出 2,680,115 元。

四、補辦預算事項：詳補辦預算明細表。

購置固定資產 2,000,891 元。

(一) 105 年度為課程教學改善及充實教學設備需要，且具急迫及必要性，由高中及高職教育計畫項下移列固定資產 147,500 元。

(二) 105 年度教育局學校設施改善準備，補助所屬學校改善運動設施設備，內屬設備部分移列固定資產 250,000 元。

(三) 105 年度教育部補助高中適性學習社區教育資源均質化經費 200,000 元。

(四) 106 年度教育部補助高中優質化輔助方案經費 728,000 元。

(五) 106 年度教育部補助高中適性學習社區教育資源均質化經費 250,000 元。

(六) 106 年度原列其他遞延支出，高壓電設備汰換工程，內屬設備部分移列固定資產 63,646 元。

(七) 106 年度為課程教學改善及充實教學設備需要，且具急迫及必要性，由其他準備金項下支應 361,745 元。

伍、其他重要說明

一、本年度預算與上年度預算各項目增減之原因：

(一)員工人數增減原因之分析：本年度校長 1 人、教師 157 人、行政人員 28 人、聘用人員 1 人、技工 2 人、工友 3 人，總計 192 人，較上年度增列輔導教師 1 人、聘用人員 1 人，減列管理員 1 人、技工 1 人、工友 1 人、駕駛 1 人。

(二)基金來源、用途及餘絀各科目增減原因之分析：

1.服務收入本年度預算數 1,033,500 元，較上年度預算數 836,000 元，核實增列 197,500 元。

2.財產處分收入本年度預算數 40,000 元，較上年度預算數 55,000 元，核實減列 15,000 元。

3.其他財產收入本年度預算數 3,002,391 元，較上年度預算數 2,967,483 元，核實增列 34,908 元。

臺北市地方教育發展基金-臺北市立景美女子高級中學

業務計畫及預算概要

中華民國 107 年度

4.市庫撥款收入本年度預算數 319,745,585 元，較上年度預算數 327,226,528 元，核實減列 7,480,943 元。

5.政府其他撥入收入本年度預算數 0 元，較上年度預算數 11,787,840 元，核實減列 11,787,840 元。

6.學雜費收入本年度預算數 42,767,960 元，較上年度預算數 30,707,320 元，核實增列 12,060,640 元。

7.受贈收入本年度預算數 150,000 元，較上年度預算數 8,000 元，核實增列 142,000 元。

8.雜項收入本年度預算數 255,918 元，較上年度預算數 197,200 元，核實增列 58,718 元。

9.用人費用本年度預算數 323,426,309 元，較上年度預算數 321,024,649 元，依業務需要核實增列 2,401,660 元。

10.服務費用本年度預算數 24,550,886 元，較上年度預算數 24,188,170 元，依業務需要核實增列 362,716 元。

11.材料及用品費本年度預算數 4,889,115 元，較上年度預算數 5,410,781 元，依業務需要核實減列 521,666 元。

12.租金、償債與利息本年度預算數 91,450 元，較上年度預算數 489,450 元，依業務需要核實減列 398,000 元。

13.購建固定資產、無形資產及非理財目的之長期投資本年度預算數 15,058,209 元，較上年度預算 21,941,113 元，依業務需要核實減列 6,882,904 元。

14.會費、捐助、補助、分攤、照護、救濟與交流活動費本年度預算數 1,622,000 元，較上年度預算數 1,650,000 元，依業務需要核實減列 28,000 元。

15.其他本年度預算數 37,500 元，較上年度預算數 91,800 元，依業務需要核實減列 54,300 元。

二、106 學年度第 2 學期核定普通班 57 班、資優班 3 班、身心障礙資源班 1 班，共計 61 班，預定招收學生人數 2,160 人，107 學年度第 1 學期預估普通班 57 班、資優班 3 班、身心障礙資源班 1 班，共計 61 班，預定招收學生人數 2,130 人。

三、其他有關說明：無

臺北市地方教育發展基金－臺北市立景美女子高級中學

補辦預算明細表

中華民國107年度

單位：新臺幣元

先行辦理 年 度	業務計畫 及用途別	項 目 名 稱	單 位	數 量	單 價	金 額	說 明
105	建築及設備計畫	合計				2,000,891	
		購置固定資產				2,000,891	
		購置固定資產				597,500	
		購置什項設備				250,000	105.09.08府教工字第10539088200號
		購置什項設備				250,000	
		飛輪腳踏車	臺	4	37,750	151,000	教育局學校設施改善準備，補助所屬學校改善運動設施設備，內屬設備部分移列固定資產。
		置物櫃(鋼製6門密碼式)	組	3	12,350	37,050	教育局學校設施改善準備，補助所屬學校改善運動設施設備，內屬設備部分移列固定資產。
		置物櫃(鋼製9門密碼式)	組	2	14,700	29,400	教育局學校設施改善準備，補助所屬學校改善運動設施設備，內屬設備部分移列固定資產。
		置物櫃(鋼製12門密碼式)	組	2	16,275	32,550	教育局學校設施改善準備，補助所屬學校改善運動設施設備，內屬設備部分移列固定資產。
		購置固定資產				147,500	105.10.17府授主事預字第10531397500號
購置機械及設備				95,000			

臺北市地方教育發展基金－臺北市立景美女子高級中學

40501055-11

補辦預算明細表

中華民國107年度

單位：新臺幣元

先行辦理 年 度	業務計畫 及用途別	項 目 名 稱	單 位	數 量	單 價	金 額	說 明
106	購置什項設備	快速印刷機	臺	1	95,000	95,000	為協助教師教學及學生學習課程使用，確實需要汰舊換新，且具急迫及必要性，所需經費擬控留本校高中及高職教育計畫-設備零件支應。
		追蹤燈	組	1	52,500	52,500	為藝術生活課程教學使用，確實需要辦理新購，且具急迫及必要性，所需經費擬控留本校高中及高職教育計畫-設備零件支應。 105.10.24府教工字第10540945600號
	購置固定資產					200,000	
	購置什項設備					200,000	
	建築及設備計畫	行進低音號	臺	2	100,000	200,000	教育部補助105學年度第1學期高級中等學校適性學習教育資源均質化實施方案計畫經費。 106.3.1府教工字第10631822800號
	購置固定資產					1,403,391	
	購置機械及設備	數位相機(Wi-Fi 1820萬畫素)	臺	1	14,000	14,000	教育部補助105學年度第2學期高中優質化輔助方案計畫經費。
						978,000	
						318,000	

臺北市地方教育發展基金－臺北市立景美女子高級中學

補辦預算明細表

中華民國107年度

單位：新臺幣元

先行辦理 年 度	業務計畫 及用途別	項 目 名 稱	單 位	數 量	單 價	金 額	說 明
	購置交通及運輸設備	互動式教學顯示設備	臺	2	120,000	240,000	教育部補助105學年度第2學期高中優質化輔助方案計畫經費。
		示波器	臺	1	28,000	28,000	教育部補助105學年度第2學期高中優質化輔助方案計畫經費。
		函數產生器	臺	1	36,000	36,000	教育部補助105學年度第2學期高中優質化輔助方案計畫經費。
	購置什項設備	擴音音響組	組	2	47,500	95,000	教育部補助105學年度第2學期高級中等學校適性學習教育資源均質化實施方案計畫經費。
		音響設備	套	1	350,000	350,000	教育部補助105學年度第2學期高中優質化輔助方案計畫經費。
		薩克斯風	組	2	50,000	100,000	教育部補助105學年度第2學期高級中等學校適性學習教育資源均質化實施方案計畫經費。
		小喇叭	組	1	55,000	55,000	教育部補助105學年度第2學期高級中等學校適性學習教育資源均質化實施方案計畫經費。
	購置固定資產 購置機械及設備	圖書	批	1	60,000	60,000	教育部補助105學年度第2學期高中優質化輔助方案計畫經費。 106.5.4府授主事預字第 10630575200號
						152,000	
						30,000	

臺北市地方教育發展基金－臺北市立景美女子高級中學

40501055-13

補辦預算明細表

中華民國107年度

單位：新臺幣元

先行辦理 年 度	業務計畫 及用途別	項 目 名 稱	單 位	數 量	單 價	金 額	說 明
	購置交通及運輸設備	門禁管理系統e-Tag讀卡機	臺	1	30,000	30,000	為改善車輛進出校園門禁管理提升校園安全，確實需要辦理新購，且具急迫及必要性，所需經費擬由本校其他準備金支應。
	購置交通及運輸設備	監控錄影主機	臺	1	12,000	12,000	為改善球場監視系統老舊不堪使用確保校園安全，確實需要辦理汰舊換新，且具急迫及必要性，所需經費擬由本校其他準備金支應。
	購置什項設備	一對一分離式冷氣機(7.1KW)	臺	1	35,000	35,000	為改善數學科辦公室冷氣機老舊耗能問題落實節能減碳政策，確實需要辦理汰舊換新，且具急迫及必要性，所需經費擬由本校其他準備金支應。
	購置什項設備	飲水機	臺	3	25,000	75,000	為改善自強樓、敦品樓飲水機機老舊耗能問題提升飲水品質，確實需要辦理汰舊換新，且具急迫及必要性，所需經費擬由本校其他準備金支應。
	購置固定資產					273,391	106.7.21府授主事預字第 10630957100號
	購置什項設備					273,391	

臺北市地方教育發展基金－臺北市立景美女子高級中學

補辦預算明細表

中華民國107年度

單位：新臺幣元

先行辦理 年 度	業務計畫 及用途別	項 目 名 稱	單 位	數 量	單 價	金 額	說 明
		不鏽鋼推車	臺	2	15,500	31,000	為改善實驗室化學藥品運送擺放，加強實驗室安全衛生，確實需要辦理新購，且具急迫及必要性，所需經費擬由本校其他準備金支應。
		一對一分離式冷氣機(4.0KW)	臺	1	23,000	23,000	為改善廣播機房儀器因溫度過高而導致故障跳機，確實需要辦理新購，且具急迫及必要性，所需經費擬由本校其他準備金支應。
		一對一分離式冷氣機(7.1KW)	臺	5	31,149	155,745	為改善傳達室及會議室冷氣機老舊耗能問題落實節能減碳政策，確實需要辦理汰舊換新，且具急迫及必要性，所需經費擬由本校其他準備金支應。
		新購一對一分離式冷氣機(變頻7.1KW)	臺	1	63,646	63,646	原列其他遞延支出-高壓電設備汰換工程，內屬設備部分移列固定資產。

備註：各管理機關(構)依預算法第 8 8 條規定補辦預算，應確係不及編入年度預算，且因經營環境發生重大變遷或正常業務(含執行中央補助款項目)之確實需要，並經主管機關核轉本府核准先行辦理者；不具急迫性之事項，仍應儘可能納入預算辦理。

主 要 表

臺北市地方教育發展基金－臺北市立景美女子高級中學

40501055-15

基金來源、用途及餘絀預計表

中華民國107年度

單位：新臺幣元

前年度決算數	科 目		本年度預算數	上年度預算數	比較增減（－）
	編 號	名 稱			
379,086,776	4	基金來源	366,995,354	373,785,371	-6,790,017
1,018,102	43	勞務收入	1,033,500	836,000	197,500
1,018,102	431	服務收入	1,033,500	836,000	197,500
2,960,428	45	財產收入	3,042,391	3,022,483	19,908
70,420	451	財產處分收入	40,000	55,000	-15,000
2,890,008	45Y	其他財產收入	3,002,391	2,967,483	34,908
332,696,140	46	政府撥入收入	319,745,585	339,014,368	-19,268,783
320,494,564	462	市庫撥款收入	319,745,585	327,226,528	-7,480,943
12,201,576	46Y	政府其他撥入收入		11,787,840	-11,787,840
34,790,563	4S	教學收入	42,767,960	30,707,320	12,060,640
34,790,563	4S1	學雜費收入	42,767,960	30,707,320	12,060,640
7,621,543	4Y	其他收入	405,918	205,200	200,718
7,310,364	4YO	受贈收入	150,000	8,000	142,000
311,179	4YY	雜項收入	255,918	197,200	58,718
378,806,392	5	基金用途	369,675,469	374,795,963	-5,120,494
318,045,002	52	高中及高職教育計畫	320,071,494	317,074,228	2,997,266
35,085,792	5L	一般行政管理計畫	34,545,766	35,780,622	-1,234,856

臺北市地方教育發展基金－臺北市立景美女子高級中學

基金來源、用途及餘絀預計表

中華民國107年度

單位：新臺幣元

前年度決算數	科 目		本年度預算數	上年度預算數	比較增減（－）
	編 號	名 稱			
25,675,598	5M	建築及設備計畫	15,058,209	21,941,113	-6,882,904
280,384	6	本期賸餘(短絀-)	-2,680,115	-1,010,592	-1,669,523
28,217,814	71	期初基金餘額	27,487,606	16,878,446	10,609,160
28,498,198	73	期末基金餘額	24,807,491	15,867,854	8,939,637

臺北市地方教育發展基金－臺北市立景美女子高級中學

40501055-17

現金流量預計表

中華民國107年度

單位：新臺幣元

項 目		本年度預算數	說 明
編 號	名 稱		
81	業務活動之現金流量		
811	本期賸餘(短絀－)	-2,680,115	
813	業務活動之淨現金流入(流出－)	-2,680,115	
82	其他活動之現金流量		
82Z	其他活動之淨現金流入(流出－)		
83	現金及約當現金之淨增(淨減－)	-2,680,115	
84	期初現金及約當現金	27,324,212	
85	期末現金及約當現金	24,644,097	

註：本表係採現金及約當現金基礎，包括現金及自投資日起3個月內到期或清償之債權證券。

本 頁 空 白

附 屬 表

臺北市地方教育發展基金－臺北市立景美女子高級中學

40501055-19

基金來源－服務收入明細表

中華民國107年度

單位：新臺幣元

前年度決算數	上年度預算數	科 目		本 年 度 預 算 數				說 明
		編 號	名 稱	單 位	數 量	單 價	金 額	
1,018,102	836,000		合計				1,033,500	
1,018,102	836,000	431	服務收入				1,033,500	較上年度預算數836,000元，增加197,500元。
				學期	2	235,000	470,000	教科書費衍生之作業管理費(收支對列)。
				人	800	500	400,000	教師甄選報名費收入(收支對列)。
				人	155	500	77,500	資優班甄選報名費收入(收支對列)。
				人	20	700	14,000	體育績優學生甄選報名費收入(收支對列)。
				人	20	800	16,000	暑期游泳訓練班普通票收入(收支對列)。
				人	80	700	56,000	暑期游泳訓練班學生票收入(收支對列)。

臺北市地方教育發展基金－臺北市立景美女子高級中學

基金來源－財產處分收入明細表

中華民國107年度

單位：新臺幣元

前年度決算數	上年度預算數	科 目		本 年 度 預 算 數				說 明
		編 號	名 稱	單 位	數 量	單 價	金 額	
70,420	55,000		合計				40,000	
70,420	55,000	451	財產處分收入	年	1	40,000	40,000	較上年度預算數55,000元，減少15,000元。 報廢財產處分收入。

臺北市地方教育發展基金－臺北市立景美女子高級中學

40501055-21

基金來源－其他財產收入明細表

中華民國107年度

單位：新臺幣元

前年度決算數	上年度預算數	科 目		本 年 度 預 算 數				說 明
		編 號	名 稱	單 位	數 量	單 價	金 額	
2,890,008	2,967,483		合計				3,002,391	
2,890,008	2,967,483	45Y	其他財產收入				3,002,391	較上年度預算數2,967,483元，增加34,908元。
				人、學期	304x2	4,800	2,918,400	學生住宿費(收支對列)。
				年	1	60,000	60,000	校園場地開放收入(收支對列)。
				年	1	23,991	23,991	員生消費合作社使用費。

臺北市地方教育發展基金－臺北市立景美女子高級中學

基金來源－市庫撥款收入明細表

中華民國107年度

單位：新臺幣元

前年度決算數	上年度預算數	科 目		本 年 度 預 算 數				說 明
		編 號	名 稱	單 位	數 量	單 價	金 額	
320,494,564	327,226,528		合計				319,745,585	
320,494,564	327,226,528	462	市庫撥款收入	年	1	319,745,585	319,745,585	較上年度預算數327,226,528元，減少7,480,943元。市府補助款。

臺北市地方教育發展基金－臺北市立景美女子高級中學

40501055-23

基金來源－學雜費收入明細表

中華民國107年度

單位：新臺幣元

前年度決算數	上年度預算數	科 目		本 年 度 預 算 數				說 明
		編 號	名 稱	單位	數量	單價	金 額	
34,790,563	30,707,320		合計				42,767,960	
34,790,563	30,707,320	4S1	學雜費收入				42,767,960	較上年度預算數30,707,320元，增加12,060,640元。
				年	1	850,000	850,000	學生重修學分費收入(收支對列)。
				年	1	8,200,000	8,200,000	學生學習輔導費收入(收支對列)。
				年	1	715,000	715,000	第二外語學生學習輔導費收入(收支對列)。
				人、學期	670x1	380	254,600	107學年第1學期電腦耗材、周邊設備及相關教學軟體費收入(收支對列)。
				人、學期	700x1	380	266,000	106學年第2學期電腦耗材、周邊設備及相關教學軟體費收入(收支對列)。
				人、學期	656x1	1,820	1,193,920	106學年度第2學期高一雜費收入預估學生700人，減免44人(收支對列)。
				人、學期	768x1	1,740	1,336,320	106學年度第2學期高二及高三社會組雜費收入預估學生836人，減免68人(收支對列)。
				人、學期	596x1	2,060	1,227,760	106學年度第2學期高二及高三自然組雜費收入預估學生624人，減免28人(收支對列)。
				人、學期	656x1	1,820	1,193,920	107學年度第1學期高一雜費收入預估學生700人，減免44人(收支對列)。
				人、學期	750x1	1,740	1,305,000	107學年度第1期高二及高三社會組雜費收入預估學生818人，減免68人(收支對列)。

臺北市地方教育發展基金－臺北市立景美女子高級中學

基金來源－學雜費收入明細表

中華民國107年度

單位：新臺幣元

前年度決算數	上年度預算數	科 目		本 年 度 預 算 數				說 明
		編 號	名 稱	單 位	數 量	單 價	金 額	
				人、學期	584x1	2,060	1,203,040	107學年度第1學期高二及高三自然組雜費收入預估學生612人，減免28人(收支對列)。
				人、學期	2,020x1	6,240	12,604,800	106學年度第2學期學費收入預估學生2,160人，減免140人。
				人、學期	1,990x1	6,240	12,417,600	107學年度第1學期學費收入預估學生2,130人，減免140人。

臺北市地方教育發展基金－臺北市立景美女子高級中學

40501055-25

基金來源－受贈收入明細表

中華民國107年度

單位：新臺幣元

前年度決算數	上年度預算數	科 目		本 年 度 預 算 數				說 明
		編 號	名 稱	單 位	數 量	單 價	金 額	
7,310,364	8,000		合計				150,000	
7,310,364	8,000	4YO	受贈收入	年	1	150,000	150,000	較上年度預算數8,000元，增加142,000元。 學生獎助學金等捐款收入(收支對列)。

臺北市地方教育發展基金－臺北市立景美女子高級中學

基金來源－雜項收入明細表

中華民國107年度

單位：新臺幣元

前年度決算數	上年度預算數	科 目		本 年 度 預 算 數				說 明
		編 號	名 稱	單 位	數 量	單 價	金 額	
311,179	197,200		合計				255,918	
311,179	197,200	4YY	雜項收入				255,918	較上年度預算數197,200元，增加58,718元。
				年	1	125,918	125,918	廠商逾期履約罰款等收入。
				年	1	70,000	70,000	補辦數位學生證。
				年	1	60,000	60,000	學生到校簡訊費用。

臺北市地方教育發展基金－臺北市立景美女子高級中學

40501055-27

基金用途－高中及高職教育計畫明細表

中華民國107年度

單位：新臺幣元

前年度決算數	上年度預算數	科 目		本年度預算數				說 明
		編 號	名 稱	單位	數量	單價	金額	
318,045,002	317,074,228		合 計				320,071,494	
287,734,533	287,131,827	1	用人費用				290,930,343	
127,058,178	126,492,000	11	正式員額薪資				130,020,000	較上年度預算數126,492,000元，增加3,528,000元。
127,058,178	126,492,000	113	職員薪金	年	1	128,616,000	128,616,000	教職員155人薪金（詳用人費用彙計表）。
				年	1	1,404,000	1,404,000	教職員2人薪金（詳用人費用彙計表）。
6,787,303	7,444,800	12	聘僱及兼職人員薪資				10,044,108	較上年度預算數7,444,800元，增加2,599,308元。
		121	聘用人員薪金	年	1	592,908	592,908	專任輔導人員1人薪金(詳聘用及約僱人員明細表)(含教育部補助款528,000元)(新增)。
6,787,303	7,444,800	124	兼職人員酬金	節	2,772	400	1,108,800	教師代課鐘點費，本校編制專任教師總人數126人，按9分之1計，編列14人，每人198節，總節數14人*198節=2,772節。
				節、週、月	474x4x11	400	8,342,400	兼課鐘點費:依課程標準規定每週課程總時數2,100節。現有教

臺北市地方教育發展基金－臺北市立景美女子高級中學

基金用途－高中及高職教育計畫明細表

中華民國107年度

單位：新臺幣元

前年度決算數	上年度預算數	科 目		本年度預算數				說 明
		編 號	名 稱	單位	數量	單價	金額	
1,103,536	1,456,766	13	超時工作報酬				1,474,970	師依規定標準每週應授課總時數1,626節。每週兼課總時數2,100-1,626=474節。 較上年度預算數1,456,766元，增加18,204元。
977,536	1,312,766	131	加班費				1,330,970	
				年	1	742,068	742,068	不休假出勤加班費。
				年	1	162,800	162,800	教職員工逾時加班費(收支對列)。
				年	1	6,660	6,660	舉辦輔導活動員工逾時加班費。
				年	1	32,533	32,533	不休假出勤加班費。
				年	1	8,880	8,880	教職員工逾時加班費(資源班、資優班)。
				年	1	14,800	14,800	專任輔導人員逾時加班費(新增)。
				年	1	2,035	2,035	高中社團活動工作人員逾時加班費。
				年	1	8,510	8,510	暑期游泳訓練班工作人員逾時加班費(收支對列)。
				年	1	6,660	6,660	教師甄選教職員布置場地、整理報名及成績資料、協助評審等逾時加班費(收支對列)。

臺北市地方教育發展基金－臺北市立景美女子高級中學

40501055-29

基金用途－高中及高職教育計畫明細表

中華民國107年度

單位：新臺幣元

前年度決算數	上年度預算數	科 目		本年度預算數				說 明
		編 號	名 稱	單位	數量	單價	金額	
				年	1	3,700	3,700	開放學校場地管理人員逾時加班費(收支對列)。
				年	1	3,700	3,700	辦理資優班學生甄選業務工作人員逾時加班費(收支對列)。
				年	1	2,220	2,220	辦理體育績優學生甄選業務工作人員逾時加班費(收支對列)。
				年	1	333,000	333,000	課業輔導巡查人員逾時加班費(收支對列)。
				年	1	3,404	3,404	新加坡青年學生文化親善訪問團接待工作人員逾時加班費。
126,000	144,000	132	值班費				144,000	
				人、月	6x12	2,000	144,000	教育部補助教官值班費(教育部補助款)。
29,393,566	28,602,000	15	獎金				29,687,614	較上年度預算數28,602,000元，增加1,085,614元。
14,096,727	12,790,500	151	考績獎金				13,361,000	
				年	1	13,244,000	13,244,000	依考績法規定核發之獎金。
				年	1	117,000	117,000	依考績法規定核發之獎金。
15,296,839	15,811,500	152	年終獎金				16,326,614	
				年	1	16,077,000	16,077,000	依規定於年節加發之獎金。
				年	1	175,500	175,500	依規定於年節加發之獎金。

臺北市地方教育發展基金－臺北市立景美女子高級中學

基金用途－高中及高職教育計畫明細表

中華民國107年度

單位：新臺幣元

前年度決算數	上年度預算數	科 目		本年度預算數				說 明
		編 號	名 稱	單 位	數 量	單 價	金 額	
105,954,343	106,095,941	16	退休及卹償金	年	1	74,114	74,114	專任輔導人員依規定於年節加發之獎金(新增)。
101,022,840	105,979,382	161	職員退休及離職金				103,587,977	較上年度預算數106,095,941元，減少2,507,964元。
				年	1	11,314,368	11,314,368	提撥退撫基金。
				年	1	112,320	112,320	提撥退撫基金。
				年	1	29,377	29,377	退休人員年終慰問金。
				年	1	89,571,024	89,571,024	退休人員月退休金，212人 *@33,760元*12月=85,885,440元 ；退休遺族月撫慰金，14人 *@21,938元*12月=3,685,584元； 合計89,571,024元。
4,814,944		162	工員退休及離職金	年	1	35,580	35,580	專任輔導人員提撥離職儲金(新增)。
				年	1	982,800	982,800	職工1人退休一次退休金(新增)。
				年	1	1,425,949	1,425,949	依規定提撥勞工退休準備金不足之差額(新增)。
116,559	116,559	164	卹償金				116,559	

臺北市地方教育發展基金－臺北市立景美女子高級中學

40501055-31

基金用途－高中及高職教育計畫明細表

中華民國107年度

單位：新臺幣元

前年度決算數	上年度預算數	科 目		本年度預算數				說 明
		編 號	名 稱	單位	數量	單價	金額	
				年	1	116,559	116,559	遺族年撫卹金，1人*@116,559元
17,437,607	17,040,320	18	福利費				16,115,674	*1年=116,559元。
								較上年度預算數17,040,320元，
								減少924,646元。
12,231,301	11,463,900	181	分擔員工保險費				11,146,404	
				年	1	10,961,496	10,961,496	分擔公保、勞保、健保費。
				年	1	115,536	115,536	分擔公保、勞保、健保費。
				年	1	69,372	69,372	專任輔導人員分攤勞保、健保費
								(新增)。
266,368	570,000	183	傷病醫藥費				582,500	
				人	43	3,500	150,500	教職員健康檢查費。
				人	27	16,000	432,000	教職員健康檢查費。
1,161,218	1,363,320	187	員工通勤交通費				1,378,440	
				人、月、段	3x12x1	630	22,680	軍訓教官上下班交通費。
				人、月、段	7x12x2	630	105,840	教師兼主任、組長上下班交通費
								。
				人、月、段	7x12x1	630	52,920	教師兼主任、組長上下班交通費
								。
				人、月、段	60x10x2	630	756,000	教師上下班交通費。
				人、月、段	3x12x2	630	45,360	軍訓教官上下班交通費。
				人、月、段	56x10x1	630	352,800	教師上下班交通費。

臺北市地方教育發展基金－臺北市立景美女子高級中學

基金用途－高中及高職教育計畫明細表

中華民國107年度

單位：新臺幣元

前年度決算數	上年度預算數	科 目		本年度預算數				說 明
		編 號	名 稱	單位	數量	單價	金額	
3,778,720	3,643,100	18Y	其他福利費	人、月、段	1x12x2	630	15,120	特殊教育教師兼組長上下班交通費。
				人、月、段	1x10x2	630	12,600	特殊教育教師上下班交通費。
				人、月、段	1x12x2	630	15,120	專任輔導人員上下班交通費(新增)。
							3,008,330	
				年	1	400,000	400,000	休假旅遊補助費。
				年	1	16,000	16,000	休假旅遊補助費。
				人、年	16x1	6,000	96,000	退休人員三節慰問金。
				人、年	1x1	6,000	6,000	遺族三節慰問金。
				年	1	354,250	354,250	喪葬補助費(35,425元*5月*2人)。
				年	1	121,720	121,720	結婚補助費(30,430元*2月*2人)。
			1,998,360	1,998,360	子女教育補助費。			
			16,000	16,000	專任輔導人員休假旅遊補助費(新增)。			
23,410,942	22,875,470	2	服務費用				23,076,186	
6,567,794	7,815,464	21	水電費				7,400,714	較上年度預算數7,815,464元，減少414,750元。
4,434,592	5,011,500	212	工作場所電費				5,046,750	

臺北市地方教育發展基金－臺北市立景美女子高級中學

40501055-33

基金用途－高中及高職教育計畫明細表

中華民國107年度

單位：新臺幣元

前年度決算數	上年度預算數	科 目		本年度預算數				說 明		
		編 號	名 稱	單位	數量	單價	金額			
1,499,889	2,000,000	214	工作場所水費	年	1	2,665,200	2,665,200	班級電費。		
				年	1	56,300	56,300	開放學校場地電費(收支對列)。		
				年	1	1,740,000	1,740,000	學生宿舍電費(收支對列)。		
				年	1	530,000	530,000	課業輔導分攤電費(收支對列)。		
				年	1	55,250	55,250	學生重修分攤電費(收支對列)。		
							1,650,000			
				年	1	1,200,000	1,200,000	班級水費。		
				年	1	400,000	400,000	學生宿舍水費(收支對列)。		
				年	1	50,000	50,000	課業輔導分攤水費(收支對列)。		
							703,964			
633,313	803,964	217	氣體費	年	1	675,000	675,000	溫水游泳池燃料費。		
				年	1	28,964	28,964	教學用燃料費(收支對列)。		
241,300	253,500	22	郵電費				283,650	較上年度預算數253,500元，增加30,150元。		
50,962	45,450	221	郵費				64,650			
				年	1	64,150	64,150	寄發調查表、成績單等郵資(收支對列)。		
				年	1	500	500	寄發體育績優學生成績單郵資(收支對列)。		
190,338	208,050	222	電話費				219,000			
				年	1	209,000	209,000	電話費(收支對列)。		

臺北市地方教育發展基金－臺北市立景美女子高級中學

基金用途－高中及高職教育計畫明細表

中華民國107年度

單位：新臺幣元

前年度決算數	上年度預算數	科 目		本年度預算數				說 明
		編 號	名 稱	單位	數量	單價	金額	
650,819	306,700	23	旅運費	年	1	10,000	10,000	學生宿舍電話費(收支對列)。
							412,740	較上年度預算數306,700元，增加106,040元。
264,864	245,700	231	國內旅費	人、天	30x5	1,550	312,740	各項活動比賽及公務出差旅費(收支對列)。
							232,500	各項活動比賽及公務出差旅費(收支對列)。
				年	1	13,200	13,200	教職員工因公外出短程車資(收支對列)。
				年	1	5,040	5,040	專任輔導人員短程車資(新增)。
348,360		232	國外旅費	人、天	20x2	1,550	62,000	教師參與國際教育出差費用。
26,020	40,000	236	貨物運費				60,000	
				學期	2	30,000	60,000	各項活動及零星物品之搬運費(收支對列)。
11,575	21,000	23Y	其他旅運費				40,000	
				年	1	40,000	40,000	班級自治費學生參加活動競賽短程車資。
935,532	823,970	24	印刷裝訂與廣告費				706,198	較上年度預算數823,970元，減少117,772元。
935,532	823,970	241	印刷及裝訂費				706,198	
				學期	2	184,879	369,758	各種教學報表、冊等印刷費(收

臺北市地方教育發展基金－臺北市立景美女子高級中學

40501055-35

基金用途－高中及高職教育計畫明細表

中華民國107年度

單位：新臺幣元

前年度決算數	上年度預算數	科 目		本年度預算數				說 明
		編 號	名 稱	單位	數量	單價	金額	
				學期	2	20,000	40,000	支對列)。
				臺、月、張	7x12x4,000	0.7	235,200	輔導活動印學生適性評量資料表格、研究報告等。
				批	1	2,000	2,000	影印機使用費(收支對列)。
				批	1	7,600	7,600	高中第二外語競賽頒獎獎狀紙張、印刷、資料影印與輸出等。
				批	1	40,000	40,000	高中第二外語競賽手冊印製費。
				批	1	11,640	11,640	印製國際教育資料。
				批	1	11,640	11,640	新加坡青年學生文化親善訪問團接待印製手冊資料等。
3,484,183	3,567,600	25	修理保養及保固費				3,741,850	較上年度預算數3,567,600元，增加174,250元。
1,973,621	1,530,000	252	一般房屋修護費				1,610,000	
				學期	2	805,000	1,610,000	校舍水電及什項修理費(收支對列)。
179,900	525,400	253	宿舍修護費				525,400	
				學期	2	262,700	525,400	學生宿舍維護費(收支對列)。
713,392	612,200	255	機械及設備修護費				706,450	
				學期	2	200,000	400,000	教學器材之養護(收支對列)。
				年	1	62,400	62,400	電腦設備維護費(電腦專案計畫)。

臺北市地方教育發展基金－臺北市立景美女子高級中學

基金用途－高中及高職教育計畫明細表

中華民國107年度

單位：新臺幣元

前年度決算數	上年度預算數	科 目		本年度預算數				說 明
		編 號	名 稱	單位	數量	單價	金額	
617,270	900,000	257	什項設備修護費	學期	2	75,000	150,000	學生電腦課程用維護費(收支對列)。
				公尺	125	350	43,750	科學館電梯鋼索(主鋼索、調速機鋼索)12mm(新增)。
				公尺	60	280	16,800	科學館電梯鋼索(主鋼索、調速機鋼索)8mm(新增)。
				組	1	33,500	33,500	科學館電梯緩衝器、著床板組立、調速機張力輪(新增)。
				學期	2	350,000	700,000	教學器材之養護(收支對列)。
793	4,000	26	保險費	年	1	200,000	200,000	課業輔導教學器材養護費(收支對列)。
793	4,000	26Y	其他保險費				4,000	較上年度預算數4,000元，無增減。
1,850,891	1,835,536	27	一般服務費	人	100	40	4,000	暑期游泳訓練班泳訓人員保險費(收支對列)。
516,417	522,568	276	佣金、匯費、經理費及手續費				1,908,744	較上年度預算數1,835,536元，增加73,208元。
				人、學期	1,716x2	18	61,776	委託超商代收學雜費手續費。

臺北市地方教育發展基金－臺北市立景美女子高級中學

40501055-37

基金用途－高中及高職教育計畫明細表

中華民國107年度

單位：新臺幣元

前年度決算數	上年度預算數	科目		本年度預算數				說明	
		編號	名稱	單位	數量	單價	金額		
627,244	621,398	279	外包費	學期	2	235,000	470,000	委託合作社代辦教科書發放等作業管理費(收支對列)。	
				人、月	2x10	37,957	759,140		游泳池救生員外包費。
				年	1	151,828	151,828		暑期泳訓班救生員外包費。
514,630	379,570	27D	計時與計件人員酬金	學期	2	75,000	150,000	學生宿舍清潔外包費(收支對列)。	
				人、年	155x1	2,000	310,000		文康活動費，本校編列教職員155人，每人編列2,000元。
				人、年	2x1	2,000	4,000		文康活動費，本校編列教職員2人，每人編列2,000元。
192,600	312,000	27F	體育活動費	人、年	1x1	2,000	2,000	文康活動費，本校編列專任輔導人員1人，每人編列2,000元(新增)。	
				專業服務費	8,268,700	28	8,618,290	較上年度預算數8,268,700元，增加349,590元。	
				講課鐘點、稿費、出席審查及查詢費	8,207,057	7,951,000	285	8,159,290	分組活動外聘教師鐘點費。
節	36	1,600	57,600						

臺北市地方教育發展基金－臺北市立景美女子高級中學

基金用途－高中及高職教育計畫明細表

中華民國107年度

單位：新臺幣元

前年度決算數	上年度預算數	科 目		本年度預算數				說 明
		編 號	名 稱	單位	數量	單價	金額	
				人次	45	2,000	90,000	學校校外教學等招標案件之專家學者出席費(收支對列)。
				節	6	1,600	9,600	輔導活動外聘講師講授鐘點費。
				節	41	800	32,800	輔導活動內聘教師講授鐘點費。
				班、月	1x12	600	7,200	資源班教材編輯費。
				班、月	3x12	600	21,600	資優班教材編輯費。
				節	5	1,600	8,000	班級自治費班週會講座外聘講師鐘點費。
				人次	5	2,000	10,000	班級自治費學生競賽專家學者出席費。
				節	3	1,600	4,800	高中社團活動外聘社團講師鐘點費。
				千字	8	680	5,440	校園性別事件調查報告撰稿費(新增)。
				節	6	1,600	9,600	性別平等教育宣導活動外聘講師鐘點費。
				人次	2	2,000	4,000	校園性別事件調查專家學者出席費(新增)。
				節	6	1,600	9,600	辦理小田園教育講座外聘講師鐘點費(由教育局移列)。
				節	24	1,600	38,400	教師專業成長外聘講師鐘點費。

臺北市地方教育發展基金－臺北市立景美女子高級中學

40501055-39

基金用途－高中及高職教育計畫明細表

中華民國107年度

單位：新臺幣元

前年度決算數	上年度預算數	科 目		本年度預算數				說 明
		編 號	名 稱	單位	數量	單價	金額	
34,200	78,400	287	委託檢驗(定)試驗認證費	節	13	1,600	20,800	高中冬夏令營含童軍活動外聘講師鐘點費。
				節	4	1,600	6,400	高中人權、法治、品德教育活動外聘講師鐘點費。
				節	100	500	50,000	暑期泳訓班教練指導鐘點費(收支對列)。
				節	11,270	550	6,198,500	課業輔導教師授課鐘點費(收支對列)。
				節	1,445	550	794,750	學生重修教師授課鐘點費(收支對列)。
				節	1,300	550	715,000	第二外語課業輔導教學教師授課鐘點費(收支對列)。
				人次	9	2,000	18,000	高中第二外語競賽專家學者評審出席費。
				節	10	1,600	16,000	國際教育活動外聘講師鐘點費
				節	25	800	20,000	國際教育活動內聘講師鐘點費。
				節	14	800	11,200	新加坡青年學生文化親善訪問團接待內聘教師鐘點費。
							69,200	
				臺、年	16x1	1,200	19,200	飲水機水質檢驗費。
				年	1	50,000	50,000	建築物消防安全檢測費(收支對

臺北市地方教育發展基金－臺北市立景美女子高級中學

基金用途－高中及高職教育計畫明細表

中華民國107年度

單位：新臺幣元

前年度決算數	上年度預算數	科 目		本年度預算數				說 明
		編 號	名 稱	單位	數量	單價	金額	
323,973	239,300	289	試務甄選費	年	1	320,000	389,800	列)。
				年	1	57,800	320,000	教師甄選試務費用(收支對列)。
				年	1	4,000	57,800	資優班學生甄選試務費用(收支對列)。
				份	4	2,000	4,000	體育績優學生甄選試務費用(收支對列)。
51,800		28A	電子計算機軟體服務費				8,000	高中第二外語競賽命題費。
62,600		28Y	其他					
4,784,776	4,837,681	3	材料及用品費				4,316,015	
1,695,314	1,625,020	31	使用材料費				1,285,920	較上年度預算數1,625,020元，減少339,100元。
1,695,314	1,625,020	315	設備零件	學期	2	25,000	1,285,920	
				學期	2	26,000	50,000	家事烹飪所需炊事餐飲用具(收支對列)。
				學期	2	60,250	52,000	木工、金工、電工、泥工等用具(收支對列)。
							120,500	音樂、運動等所需康樂用具(收支對列)。

臺北市地方教育發展基金－臺北市立景美女子高級中學

40501055-41

基金用途－高中及高職教育計畫明細表

中華民國107年度

單位：新臺幣元

前年度決算數	上年度預算數	科 目		本年度預算數				說 明
		編 號	名 稱	單位	數量	單價	金額	
				學期	2	156,000	312,000	教學所需事務用具(收支對列)。
				年	1	10,000	10,000	運動會各項競賽用器材等。
				年	1	5,400	5,400	農具、澆水等器具(由教育局移列)。
				學期	2	25,000	50,000	學生宿舍所需生活、事務用具(收支對列)。
				學期	2	88,660	177,320	學生電腦課程用零組件等(收支對列)。
				年	1	508,700	508,700	課業輔導教學所需事務用具(收支對列)。
3,089,462	3,212,661	32	用品消耗				3,030,095	較上年度預算數3,212,661元，減少182,566元。
872,871	1,008,245	321	辦公(事務)用品				895,245	
				學期	2	220,000	440,000	教學所需文具、紙張(收支對列)。
				學期	2	28,300	56,600	輔導活動所需文具紙張。
				學期	2	4,440	8,880	推動資源班、資優班班務所需文具、紙張。
				年	1	1,565	1,565	高中社團活動所需文具、紙張。
				學期	2	25,000	50,000	學生電腦課程用所需文具、紙張等(收支對列)。
				年	1	330,000	330,000	課業輔導教學所需文具、紙張

臺北市地方教育發展基金－臺北市立景美女子高級中學

基金用途－高中及高職教育計畫明細表

中華民國107年度

單位：新臺幣元

前年度決算數	上年度預算數	科 目		本年度預算數				說 明
		編 號	名 稱	單位	數量	單價	金額	
				式	1	8,200	8,200	(收支對列)。
130,885	117,330	322	報章什誌				8,200	高中第二外語競賽評分用資料夾、碼錶、按鈴、海報紙等。
				學期	2	41,165	82,330	報章雜誌之訂閱等(收支對列)。
				學期	2	12,500	25,000	輔導活動用輔導書籍及期刊。
20,995	30,000	328	醫療用品(非醫療院所使用)				30,000	
				學期	2	15,000	30,000	保健、醫療等用具(收支對列)。
2,064,711	2,057,086	32Y	其他				1,997,520	
				箱	84	2,500	210,000	教學用專用垃圾袋費用(收支對列)。
				學期	2	220,300	440,600	教學實驗、體育、衛生、音樂、家事材料(收支對列)。
				年	1	49,940	49,940	值日室被服及體育國樂團制服清洗(收支對列)。
				學期	2	77,212	154,424	衛生器材(收支對列)。
				學期	2	1,470	2,940	輔導活動場地布置費等。
				人次	80	80	6,400	辦理輔導活動逾時誤餐費用。
				人次	1,920	80	153,600	辦理各項會議或比賽逾時誤餐費用(收支對列)。

臺北市地方教育發展基金－臺北市立景美女子高級中學

40501055-43

基金用途－高中及高職教育計畫明細表

中華民國107年度

單位：新臺幣元

前年度決算數	上年度預算數	科目		本年度預算數				說明
		編號	名稱	單位	數量	單價	金額	
				班、年	3x1	13,820	41,460	資優班教學材料費(特教班教學材料費)。
				班、年	1x1	13,820	13,820	資源班教學材料費(特教班教學材料費)。
				人次	138	80	11,040	辦理各項會議或比賽逾時誤餐費用。
				年	1	156,000	156,000	電腦耗材(電腦專案計畫)。
				年	1	70,000	70,000	運動會各項競賽用器材、獎牌、錦旗及場地布置雜支等。
				年	1	21,000	21,000	班級自治費學生參加活動賽用材料。
				人次	600	80	48,000	班級自治費辦理學生參加各項活動競賽逾時誤餐費用。
				年	1	21,600	21,600	高中社團活動所需布置材料、獎品等。
				年	1	960	960	性別平等教育宣導活動卡片設計比賽獎品等雜支。
				式	1	75,000	75,000	農事實作菜苗、種子、培養土等園藝資材及雜支(由教育局移列)。
				年	1	400	400	教師專業成長研習茶水等雜支。
				人次	140	80	11,200	辦理教師專業成長研習逾時誤餐

臺北市地方教育發展基金－臺北市立景美女子高級中學

基金用途－高中及高職教育計畫明細表

中華民國107年度

單位：新臺幣元

前年度決算數	上年度預算數	科 目		本年度預算數				說 明
		編 號	名 稱	單位	數量	單價	金額	
				人次	40	80	3,200	費用。
				年	1	6,550	6,550	辦理高中冬夏令營含童軍活動逾時誤餐費用。
				年	1	6,000	6,000	高中冬夏令營含童軍活動場地布置、茶水等雜支。
				年	1	6,000	6,000	高中人權、法治、品德教育活動宣導所需材料。
				年	1	7,600	7,600	高中人權、法治、品德教育活動場地布置、茶水等雜支。
				班	5	230	1,150	暑期泳訓班消毒劑(收支對列)。
				年	1	6,490	6,490	暑期泳訓班教學器材費(收支對列)。
				年	1	1,850	1,850	暑期泳訓班教學環境布置費(收支對列)。
				年	1	25,340	25,340	教師甄選場地布置等雜支(收支對列)。
				人次	600	80	48,000	辦理教師甄選業務逾時誤餐費用(收支對列)。
				年	1	3,280	3,280	體育績優學生甄選場地布置等雜支(收支對列)。
				年	1	10,000	10,000	資優班學生甄選答案卡、海報等雜支(收支對列)。

臺北市地方教育發展基金－臺北市立景美女子高級中學

40501055-45

基金用途－高中及高職教育計畫明細表

中華民國107年度

單位：新臺幣元

前年度決算數	上年度預算數	科 目		本年度預算數				說 明
		編 號	名 稱	單位	數量	單價	金額	
				人次	75	80	6,000	辦理資優班學生甄選業務逾時誤餐費用(收支對列)。
				人次	50	80	4,000	辦理體育績優學生甄選業務逾時誤餐費用(收支對列)。
				學期	2	21,500	43,000	學生宿舍打掃、清潔用品等(收支對列)。
				學期	2	71,640	143,280	學生電腦課程用耗材等(收支對列)。
				年	1	49,800	49,800	課業輔導教學所需材料費(收支對列)。
				張	300	100	30,000	高中第二外語競賽得獎學生圖書禮券。
				式	1	2,000	2,000	高中第二外語競賽頒獎典禮會場布置、耗材、文具等。
				式	1	4,200	4,200	高中第二外語競賽場地布置等雜支。
				人次	50	80	4,000	辦理高中第二外語競賽評審會議、工作籌備會議及比賽逾時誤餐費用。
				批	1	12,000	12,000	國際教育活動茶水、文具等
				批	1	50,000	50,000	國際教育活動相關教材教具等。
				人次	280	80	22,400	辦理新加坡青年學生文化親善訪

臺北市地方教育發展基金－臺北市立景美女子高級中學

基金用途－高中及高職教育計畫明細表

中華民國107年度

單位：新臺幣元

前年度決算數	上年度預算數	科 目		本年度預算數				說 明
		編 號	名 稱	單位	數量	單價	金額	
				式	1	18,996	18,996	問團接待逾時誤餐費用。
756,975	489,450	4	租金、償債與利息				91,450	新加坡青年學生文化親善訪問團接待參訪活動門票、租借場地等其他費用。
612,975	429,450	44	交通及運輸設備租金				91,450	較上年度預算數429,450元，減少338,000元。
612,975	429,450	442	車租	次	10	5,000	50,000	班級自治費學生參加各項活動競賽車租費用。
				次	4	5,000	20,000	高中社團活動車租費用。
				次	1	9,450	9,450	高中冬夏令營含童軍活動車資。
				次	2	6,000	12,000	新加坡青年學生文化親善訪問團接待租車費用。
144,000	60,000	45	什項設備租金					較上年度預算數60,000元，減少60,000元。
144,000	60,000	451	什項設備租金					
3,600		6	稅捐及規費(強制費)					
3,600		66	規費					
3,600		661	行政規費與強制費					
1,093,890	1,648,000	7	會費、捐助、補助、分				1,620,000	

臺北市地方教育發展基金－臺北市立景美女子高級中學

40501055-47

基金用途－高中及高職教育計畫明細表

中華民國107年度

單位：新臺幣元

前年度決算數	上年度預算數	科 目		本年度預算數				說 明
		編 號	名 稱	單 位	數 量	單 價	金 額	
400,200	328,000	72	攤、照護、救濟與交流活動費					
			捐助、補助與獎助				300,000	較上年度預算數328,000元，減少28,000元。
300,200	128,000	726	獎助學員生給與				280,000	
				人	1	10,000	10,000	教育關懷獎每校推薦1名學生獎助金(由教育局移列)。
				班、學期	60x2	1,000	120,000	優秀學生獎學金。
				年	1	150,000	150,000	學生獎助學金等(收支對列)。
100,000	200,000	72Y	其他				20,000	
				學期	2	10,000	20,000	學生刊物、營養補助、學生團體之補助(收支對列)。
693,690	1,320,000	74	補貼(償)、獎勵、慰問、照護與救濟				1,320,000	較上年度預算數1,320,000元，無增減。
693,690	1,320,000	74Y	其他				1,320,000	
				人、日	120x200	55	1,320,000	清寒學生餐費補助。
260,286	91,800	9	其他				37,500	
260,286	91,800	91	其他支出				37,500	較上年度預算數91,800元，減少54,300元。
260,286	91,800	91Y	其他				37,500	

臺北市地方教育發展基金－臺北市立景美女子高級中學

基金用途－高中及高職教育計畫明細表

中華民國107年度

單位：新臺幣元

前年度決算數	上年度預算數	科 目		本年度預算數				說 明
		編 號	名 稱	單 位	數 量	單 價	金 額	
				年	1	37,500	37,500	班級自治費學生參加校外競賽報名費、住宿費等。

臺北市地方教育發展基金－臺北市立景美女子高級中學

40501055-49

基金用途－一般行政管理計畫明細表

中華民國107年度

單位：新臺幣元

前年度決算數	上年度預算數	科 目		本年度預算數				說 明
		編 號	名 稱	單 位	數 量	單 價	金 額	
35,085,792	35,780,622		合 計				34,545,766	
33,504,955	33,892,822	1	用人費用				32,495,966	
22,135,366	22,320,000	11	正式員額薪資				21,276,000	較上年度預算數22,320,000元，減少1,044,000元。
18,860,804	19,404,000	113	職員薪金	年	1	19,452,000	19,452,000	教職員29人薪金（詳用人費用彙計表）。
3,274,562	2,916,000	114	工員工資	年	1	1,824,000	1,824,000	工員5人工資（詳用人費用彙計表）。
787,818	1,050,666	13	超時工作報酬				1,075,194	較上年度預算數1,050,666元，增加24,528元。
787,818	1,050,666	131	加班費	年	1	1,008,594	1,008,594	不休假出勤加班費。
				年	1	33,300	33,300	校園安全校內同仁例假日人力支援。
				年	1	33,300	33,300	行政員工逾時加班費(統籌業務費)。
5,360,833	5,526,500	15	獎金				5,539,500	較上年度預算數5,526,500元，增加13,000元。
2,571,461	2,736,500	151	考績獎金				2,880,000	

臺北市地方教育發展基金－臺北市立景美女子高級中學

基金用途－一般行政管理計畫明細表

中華民國107年度

單位：新臺幣元

前年度決算數	上年度預算數	科 目		本年度預算數				說 明
		編 號	名 稱	單位	數量	單價	金額	
2,789,372	2,790,000	152	年終獎金	年	1	2,880,000	2,880,000	依考績法規定核發之獎金。
							2,659,500	
2,036,344	1,839,960	16	退休及卹償金	年	1	2,659,500	2,659,500	依規定於年節加發之獎金。
							1,855,056	較上年度預算數1,839,960元，增加15,096元。
1,707,388	1,694,160	161	職員退休及離職金				1,709,136	
				年	1	1,709,136	1,709,136	提撥退撫基金。
328,956	145,800	162	工員退休及離職金				145,920	
				年	1	145,920	145,920	提撥勞工退休準備金。
3,184,594	3,155,696	18	福利費				2,750,216	較上年度預算數3,155,696元，減少405,480元。
2,158,704	2,094,096	181	分擔員工保險費				1,870,416	
				年	1	1,870,416	1,870,416	分擔公保、勞保、健保費。
386,850	453,600	187	員工通勤交通費				415,800	
				人、月、段	22x12x2	630	332,640	職員、技工、工友上下班交通費。
				人、月、段	11x12x1	630	83,160	職員、技工、工友上下班交通費。
639,040	608,000	18Y	其他福利費				464,000	
				年	1	464,000	464,000	休假旅遊補助費。
1,351,288	1,312,700	2	服務費用				1,474,700	

臺北市地方教育發展基金－臺北市立景美女子高級中學

40501055-51

基金用途－一般行政管理計畫明細表

中華民國107年度

單位：新臺幣元

前年度決算數	上年度預算數	科 目		本年度預算數				說 明
		編 號	名 稱	單位	數量	單價	金額	
501,213	556,000	27	一般服務費				668,000	較上年度預算數556,000元，增加112,000元。
440,000	480,000	279	外包費	人、年	15x1	40,000	600,000	消化超額職工(技工、工友)業務外包費。
61,213	76,000	27F	體育活動費	人、年	34x1	2,000	68,000	文康活動費，本校編列教職員29人、工員5人，合計34人，每人編列2,000元。
670,075	576,700	28	專業服務費				626,700	較上年度預算數576,700元，增加50,000元。
670,075	576,700	28Y	其他	年	1	626,700	626,700	校園安全機械定點、機動巡邏等保全費用。
180,000	180,000	29	公共關係費				180,000	較上年度預算數180,000元，無增減。
180,000	180,000	291	公共關係費	月	12	15,000	180,000	校長特別費。
227,549	573,100	3	材料及用品費				573,100	
227,549	573,100	32	用品消耗				573,100	較上年度預算數573,100元，無增減。

臺北市地方教育發展基金－臺北市立景美女子高級中學

基金用途－一般行政管理計畫明細表

中華民國107年度

單位：新臺幣元

前年度決算數	上年度預算數	科 目		本年度預算數				說 明
		編 號	名 稱	單 位	數 量	單 價	金 額	
227,549	573,100	321	辦公(事務)用品	年	1	573,100	573,100	統籌業務費計算如下：普通班57班、資優班3班，1,290元*15班*12月=232,200元，810元*15班*12月=145,800元，640元*30班*12月=230,400元，以上合計608,400元，除依實際需求移列加班費33,300元、會費2,000元外，其餘如列數。
2,000	2,000	7	會費、捐助、補助、分攤、照護、救濟與交流活動費				2,000	
2,000	2,000	71	會費				2,000	較上年度預算數2,000元，無增減。
2,000	2,000	713	職業團體會費	人、年	2x1	1,000	2,000	護理師公會會費(統籌業務費)。

臺北市地方教育發展基金－臺北市立景美女子高級中學

40501055-53

基金用途－建築及設備計畫明細表

中華民國107年度

單位：新臺幣元

前年度決算數	上年度預算數	科 目		本年度預算數				說 明
		編 號	名 稱	單 位	數 量	單 價	金 額	
25,675,598	21,941,113		合計				15,058,209	
25,675,598	21,941,113	5	購建固定資產、無形資產及非理財目的之長期投資				15,058,209	
9,957,164	9,193,600	51	購置固定資產				7,983,040	
1,408,017	2,000,000		專案計畫				5,110,000	
1,408,017	2,000,000		繼續性計畫				5,000,000	
1,408,017	2,000,000		(一) 綜合大樓暨附設地下停車場新建工程(委託技術服務費)				5,000,000	本工程由本校主辦，為103-107年度連續性工程，因配合實際工程進度及總工程費預算期程，修正為103-112年度，總委託技術服務費38,263,623元(不含先期規劃費)，依參建比例分攤，本校分攤比例為71.61%，共計分攤27,328,426元，連同101年度執行先期規劃900,000元，本校總計畫共28,228,426元，除以前年度編列10,350,000元外，本年度編列第5年經費5,000,000元，餘12,878,426元編列於以後年度，各年度資金需求詳如繼續性計畫分年資金需求表。

臺北市地方教育發展基金－臺北市立景美女子高級中學

基金用途－建築及設備計畫明細表

中華民國107年度

單位：新臺幣元

前年度決算數	上年度預算數	科 目		本年度預算數				說 明
		編 號	名 稱	單位	數量	單價	金額	
1,408,017	2,000,000	513	擴充改良房屋建築及設備				5,000,000	一、委託技術服務費。
		513	擴充改良房屋建築及設備	式	1	5,000,000	5,000,000	
			新興計畫				110,000	
			(一) 綜合大樓暨附設地下停車場新建工程(工程費)				110,000	本工程由本校主辦，為107-112年度連續性工程，總工程費為1,062,381,778元，其中施工費1,053,798,266元，工程管理費8,583,512元，依參建比例分攤，本校分攤比例為71.61%，共計分攤760,771,591元，施工費754,624,938元，工程管理費6,146,653元(含106年度以前編列工程管理費1,750,000元)，本年度編列第1年經費110,000元，餘758,911,591元編列於以後年度，各年度資金需求詳如新興計畫分年資金需求表。
		513	擴充改良房				110,000	

臺北市地方教育發展基金－臺北市立景美女子高級中學

40501055-55

基金用途－建築及設備計畫明細表

中華民國107年度

單位：新臺幣元

前年度決算數	上年度預算數	科 目		本年度預算數				說 明
		編 號	名 稱	單位	數量	單價	金額	
8,549,147	7,193,600	514	屋建築及設備	式	1	100,000	100,000	一、施工費
			式	1	10,000	10,000	施工費。	
			式	1	754,624,938	754,624,938	二、工程管理費。	
			式	1	6,146,653	6,146,653	(760,771,591) 總工程經費明細如下：	
			一般建築及設備計畫				2,873,040	一、施工費
			科學館廁所整修工程				30,240	二、工程管理費
			購置機械及設備	組	1	30,240	30,240	新購緊急沖眼淋浴設備（含安裝）(科學館廁所整修工程移列)。
			班級設備				700,800	
			購置機械及設備	組	2	14,500	29,000	新購濁度計(化學科)。
			102,500	418,280	514			
594,325	700,800					700,800		

臺北市地方教育發展基金－臺北市立景美女子高級中學

基金用途－建築及設備計畫明細表

中華民國107年度

單位：新臺幣元

前年度決算數	上年度預算數	科 目		本年度預算數				說 明		
		編 號	名 稱	單位	數量	單價	金額			
491,825	282,520	516	購置什項設備	臺	1	19,800	19,800	新購電腦割字機(生活科技科)。		
				組	1	69,000	69,000	新購乳房檢查模型(健康與護理)。		
				臺	1	24,000	24,000	新購電腦雕刻機(生活科技科)。		
				臺	3	20,000	60,000	新購50吋液晶電視(生物科)。		
				臺	1	160,000	160,000	新購A3快速印刷機(教務處)。		
				座	1	35,000	35,000	新購LED電子看板 (W255*H17.5*D8.5cm)(總務處)。		
				臺	1	98,000	98,000	新購B4快速印刷機(教務處)。		
				座	1	55,000	55,000	新購LED電子看板 (W581*H21*D10cm)(總務處)。		
							151,000			
				批	1	51,000	51,000	新購圖書(圖書館)。		
				組	5	10,000	50,000	新購木製書架(圖書館)。		
				臺	2	25,000	50,000	汰舊換新冰溫熱式飲水機(總務處)。		
							541,000			
		514	學校設備							
	購置機械及設備									
		臺	1	250,000	250,000	250,000	新購光纖鐳射模塊打標機。			

臺北市地方教育發展基金－臺北市立景美女子高級中學

40501055-57

基金用途－建築及設備計畫明細表

中華民國107年度

單位：新臺幣元

前年度決算數	上年度預算數	科 目		本年度預算數				說 明
		編 號	名 稱	單位	數量	單價	金額	
		516	購置什項設備				291,000	
				臺	7	35,000	245,000	汰舊換新一對一分離式冷氣機(7.1KW)。
				臺	2	23,000	46,000	汰舊換新一對一分離式冷氣機(4KW)。
64,000	64,000		特殊班設備				64,000	
	64,000	514	購置機械及設備					
64,000		516	購置什項設備				64,000	
				批	1	64,000	64,000	新購圖書(圖書館)。
2,160,362	1,385,000		資訊設備				1,537,000	
2,160,362	1,385,000	514	購置機械及設備				1,537,000	
				臺	25	12,000	300,000	新購平板電腦(電腦專案計畫)。
				年	1	312,000	312,000	汰舊換新網路及資訊周邊設備(電腦專案計畫)。
				部	37	25,000	925,000	汰舊換新個人電腦(電腦專案計畫)。
5,730,460	5,043,800		校園設備					
3,290,788	4,288,000	514	購置機械及					

臺北市地方教育發展基金－臺北市立景美女子高級中學

基金用途－建築及設備計畫明細表

中華民國107年度

單位：新臺幣元

前年度決算數	上年度預算數	科 目		本年度預算數				說 明
		編 號	名 稱	單位	數量	單價	金額	
319,420	15,000	515	設備					
			購置交通及運輸設備					
2,120,252	740,800	516	購置什項設備					
707,380	36,000	52	購置無形資產				36,000	
707,380	36,000		一般建築及設備計畫				36,000	
36,000	36,000		資訊設備				36,000	
36,000	36,000	521	購置電腦軟體	年	1	36,000	36,000	電腦教學軟體費(電腦專案計畫)。
671,380			校園軟體設備					
671,380		521	購置電腦軟體					
15,011,054	12,711,513	58	遞延支出(臺北市地方教育發展基金及臺北市臺北都會區捷運固定資產重置基金專用)				7,039,169	
15,011,054	12,711,513		一般建築及設備計畫				7,039,169	

臺北市地方教育發展基金－臺北市立景美女子高級中學

40501055-59

基金用途－建築及設備計畫明細表

中華民國107年度

單位：新臺幣元

前年度決算數	上年度預算數	科 目		本年度預算數				說 明
		編 號	名 稱	單位	數量	單價	金額	
		581	畫					
			圖書館屋頂防				3,772,360	
			漏修復工程					
			遞延修繕房				3,772,360	
			屋建築支出					
				平方公尺	357	1,310	467,670	一、施工費
				平方公尺	567	460	260,820	外牆裝修材整修(含拆除運棄及防水)。
				平方公尺	50	2,750	137,500	鷹架及墜落防止設施。
				平方公尺	636	460	292,560	非平頂式屋頂修繕。
				公尺	94	2,000	188,000	粉刷油漆、水泥砂漿粉光(含敲除運棄)。
			平方公尺	591	180	106,380	施工圍籬。	
			平方公尺	1,056	1,940	2,048,640	粉刷油漆(包括除舊漆)。	
			平方公尺	20	1,200	24,000	平屋頂防水隔熱(含拆除運棄、收邊、落水頭及屋頂面既有管線整理)。	
			式	1	176,279	176,279	鋼筋外露鏽蝕修復(含除鏽、防鏽漆、介面接著劑、水泥砂漿修復)。	
							二、委託技術服務費(總包價法)。	

臺北市地方教育發展基金－臺北市立景美女子高級中學

基金用途－建築及設備計畫明細表

中華民國107年度

單位：新臺幣元

前年度決算數	上年度預算數	科 目		本年度預算數				說 明
		編 號	名 稱	單位	數量	單價	金額	
				式	1	70,511	70,511	三、工程管理費(按施工費2%提列)。 一、施工費 小便器電子式沖水感應器(含拆除運棄、配管安裝)。 小便器(含拆除運棄、配管安裝)。 隔間(含拆除運棄、隔間門板)。 牆面(含拆除運棄、防水處理)。 地面(含拆除運棄、防水處理)。 天花板(含拆除運棄、防焰、防潮)。 鋼筋外露鏽蝕修復(含除鏽、防鏽漆、介面接著劑、水泥砂漿修復)。 廁所照明燈具(含拆除運棄、開關、電線抽換及抽風設備)。
		581	科學館廁所整修工程				3,266,809	
			遞延修繕房屋建築支出				3,266,809	
				個	5	4,800	24,000	
				個	5	7,413	37,065	
				間	38	15,750	598,500	
				平方公尺	532	1,360	723,520	
				平方公尺	138	1,470	202,860	
				平方公尺	138	630	86,940	
				平方公尺	7	1,200	8,400	
				平方公尺	138	630	86,940	

臺北市地方教育發展基金－臺北市立景美女子高級中學

40501055-61

基金用途－建築及設備計畫明細表

中華民國107年度

單位：新臺幣元

前年度決算數	上年度預算數	科 目		本年度預算數				說 明
		編 號	名 稱	單位	數量	單價	金額	
				片	5	2,210	11,050	小便器擣擺(含拆除運棄)。
				組	14	10,950	153,300	大便器(含拆除運棄、配管安裝及既設污水管抽換)(坐式)。
				組	30	9,990	299,700	大便器(含拆除運棄、配管安裝及既設污水管抽換)(蹲式)。
				座	16	21,000	336,000	洗手台組(含拆除運棄、配管安裝、明鏡及水龍頭)。
				組	44	1,000	44,000	緊急求救鈴(含警鳴器、警示燈、安裝、配線、測試、整合)。
				個	6	5,250	31,500	拖布盆(含拆除運棄、配管安裝及水龍頭)。
				支	5	3,450	17,250	L型馬桶不銹鋼扶手。
				組	5	1,380	6,900	C型洗臉盆不銹鋼扶手。
				平方公尺	72	530	38,160	隔間牆拆除運棄。
				平方公尺	87	1,580	137,460	新做隔間牆。
				間	5	29,400	147,000	無障礙廁所附屬設備(拉門、扶手、呼救鈴、傾斜明鏡)(含拆除運棄、配管安裝)。
				式	1	211,455	211,455	二、委託技術服務費(總包價法)。
				式	1	5,000	5,000	三、委託技術服務費(簡易室內

臺北市地方教育發展基金－臺北市立景美女子高級中學

基金用途－建築及設備計畫明細表

中華民國107年度

單位：新臺幣元

前年度決算數	上年度預算數	科 目		本年度預算數				說 明
		編 號	名 稱	單 位	數 量	單 價	金 額	
15,011,054	12,711,513		校園整修工程	式	1	59,809	59,809	裝修審查費)。 四、工程管理費(按施工費2%提列)。
10,452,902	4,365,000	581	遞延修繕房屋建築支出					
4,558,152	8,346,513	582	其他遞延支出					

参 考 表

臺北市地方教育發展基金－臺北市立景美女子高級中學

40501055-63

預計平衡表

中華民國107年12月31日

單位：新臺幣元

105年(前年)12月31日		科 目		107年12月31日		106年(上年)12月31日				比較 增減(-)
決 算 數		編 號	名 稱	預 計 數		預 計 數	調 整 數(±)	調 整 後 預 計 數		
金 額	%			金 額	%			金 額	%	
8,560,918,487	100.00		資產合計	8,557,227,780	100.00	8,166,926,507	392,981,388	8,559,907,895	100.00	-2,680,115
8,560,918,487	100.00	1	資產	8,557,227,780	100.00	8,166,926,507	392,981,388	8,559,907,895	100.00	-2,680,115
43,810,562	0.51	11	流動資產	40,119,855	0.47	29,622,560	13,177,410	42,799,970	0.50	-2,680,115
28,334,804	0.33	111	現金	24,644,097	0.29	27,775,228	-451,016	27,324,212	0.32	-2,680,115
28,334,804	0.33	1112	銀行存款	24,644,097	0.29	27,775,228	-451,016	27,324,212	0.32	-2,680,115
8,547,238	0.10	113	應收款項	8,547,238	0.10		8,547,238	8,547,238	0.10	
8,547,238	0.10	113Y	其他應收款	8,547,238	0.10		8,547,238	8,547,238	0.10	
6,928,520	0.08	115	預付款項	6,928,520	0.08	1,847,332	5,081,188	6,928,520	0.08	
6,928,520	0.08	1154	預付費用	6,928,520	0.08	1,847,332	5,081,188	6,928,520	0.08	
9,519,687	0.11	12	投資、長期應收款項、貸墊款及準備金	9,519,687	0.11	5,830,049	3,689,638	9,519,687	0.11	
9,519,687	0.11	124	準備金	9,519,687	0.11	5,830,049	3,689,638	9,519,687	0.11	
5,624,694	0.06	1241	退休及離職準備金	5,624,694	0.06	1,511,246	4,113,448	5,624,694	0.06	
3,894,993	0.05	124Y	其他準備金	3,894,993	0.05	4,318,803	-423,810	3,894,993	0.05	
8,507,588,238	99.38	13	其他資產	8,507,588,238	99.42	8,131,473,898	376,114,340	8,507,588,238	99.39	
8,507,588,238	99.38	131	什項資產	8,507,588,238	99.42	8,131,473,898	376,114,340	8,507,588,238	99.39	
12,050	0.00	1315	暫付及待結轉帳項	12,050	0.00		12,050	12,050	0.00	
8,507,576,188	99.38	1316	代管資產	8,507,576,188	99.42	8,131,473,898	376,102,290	8,507,576,188	99.39	
8,560,918,487	100.00		負債及基金餘額合計	8,557,227,780	100.00	8,166,926,507	392,981,388	8,559,907,895	100.00	-2,680,115
8,532,420,289	99.67	2	負債	8,532,420,289	99.71	8,151,058,653	381,361,636	8,532,420,289	99.68	
14,831,413	0.18	21	流動負債	14,831,413	0.17	13,757,205	1,074,208	14,831,413	0.17	
13,542,315	0.16	212	應付款項	13,542,315	0.15	12,672,180	870,135	13,542,315	0.15	
5,480,114	0.06	2123	應付代收款	5,480,114	0.05	12,632,015	-7,151,901	5,480,114	0.05	
690,789	0.01	2125	應付費用	690,789	0.01	39,695	651,094	690,789	0.01	
7,371,412	0.09	212Y	其他應付款	7,371,412	0.09	470	7,370,942	7,371,412	0.09	

臺北市地方教育發展基金－臺北市立景美女子高級中學

預計平衡表

中華民國107年12月31日

單位：新臺幣元

105年(前年)12月31日		科 目		107年12月31日		106年(上年)12月31日				比較 增減(-)
決 算 數		編 號	名 稱	預 計 數		預 計 數	調 整 數(±)	調 整 後 預 計 數		
金 額	%			金 額	%			金 額	%	
1,289,098	0.02	213	預收款項	1,289,098	0.02	1,085,025	204,073	1,289,098	0.02	
1,289,098	0.02	2133	預收收入	1,289,098	0.02	1,085,025	204,073	1,289,098	0.02	
8,517,588,876	99.49	22	其他負債	8,517,588,876	99.54	8,137,301,448	380,287,428	8,517,588,876	99.51	
8,517,588,876	99.49	221	什項負債	8,517,588,876	99.54	8,137,301,448	380,287,428	8,517,588,876	99.51	
4,331,004	0.04	2211	存入保證金	4,331,004	0.05	4,176,304	154,700	4,331,004	0.05	
5,624,694	0.07	2213	應付退休及離職金	5,624,694	0.07	1,511,246	4,113,448	5,624,694	0.07	
8,507,576,188	99.38	2214	應付代管資產	8,507,576,188	99.42	8,131,473,898	376,102,290	8,507,576,188	99.39	
56,990	0.00	2215	暫收及待結轉帳項	56,990	0.00	140,000	-83,010	56,990	0.00	
28,498,198	0.33	3	基金餘額	24,807,491	0.29	15,867,854	11,619,752	27,487,606	0.32	-2,680,115
28,498,198	0.33	31	基金餘額	24,807,491	0.29	15,867,854	11,619,752	27,487,606	0.32	-2,680,115
28,498,198	0.33	311	基金餘額	24,807,491	0.29	15,867,854	11,619,752	27,487,606	0.32	-2,680,115
28,498,198	0.33	3111	累積餘額	24,807,491	0.29	15,867,854	11,619,752	27,487,606	0.32	-2,680,115

註：1.信託代理與保證資產(負債)前年度決算數0元，上年度調整後預計數0元，本年度預計數0元。2.或有資產(負債)0元。3.本基金自93年度起，本固定項目分開原則，將屬長期固定帳項，包括固定資產118,911,859元、無形資產995,171元及長期債務0元等，另立帳類管理，未納入本表。

臺北市地方教育發展基金－臺北市立景美女子高級中學

40501055-65

各項費用彙計表

中華民國107年度

單位：新臺幣元

前年度 決算數	上年度 預算數	計畫別 用途別科目	合計	高中及高職教育計 畫	一般行政管理計畫	建築及設備計畫	
378,806,392	374,795,963	合計	369,675,469	320,071,494	34,545,766	15,058,209	
321,239,488	321,024,649	用人費用	323,426,309	290,930,343	32,495,966		
149,193,544	148,812,000	正式員額薪資	151,296,000	130,020,000	21,276,000		
145,918,982	145,896,000	職員薪金	149,472,000	130,020,000	19,452,000		
3,274,562	2,916,000	工員工資	1,824,000		1,824,000		
6,787,303	7,444,800	聘僱及兼職人員薪資	10,044,108	10,044,108			
		聘用人員薪金	592,908	592,908			
6,787,303	7,444,800	兼職人員酬金	9,451,200	9,451,200			
1,891,354	2,507,432	超時工作報酬	2,550,164	1,474,970	1,075,194		
1,765,354	2,363,432	加班費	2,406,164	1,330,970	1,075,194		
126,000	144,000	值班費	144,000	144,000			
34,754,399	34,128,500	獎金	35,227,114	29,687,614	5,539,500		
16,668,188	15,527,000	考績獎金	16,241,000	13,361,000	2,880,000		
18,086,211	18,601,500	年終獎金	18,986,114	16,326,614	2,659,500		
107,990,687	107,935,901	退休及卹償金	105,443,033	103,587,977	1,855,056		
102,730,228	107,673,542	職員退休及離職金	102,771,805	101,062,669	1,709,136		
5,143,900	145,800	工員退休及離職金	2,554,669	2,408,749	145,920		
116,559	116,559	卹償金	116,559	116,559			

臺北市地方教育發展基金－臺北市立景美女子高級中學

各項費用彙計表

中華民國107年度

單位：新臺幣元

前年度 決算數	上年度 預算數	計畫別 用途別科目	合計	高中及高職教育計 畫	一般行政管理計畫	建築及設備計畫	
20,622,201	20,196,016	福利費	18,865,890	16,115,674	2,750,216		
14,390,005	13,557,996	分擔員工保險費	13,016,820	11,146,404	1,870,416		
266,368	570,000	傷病醫藥費	582,500	582,500			
1,548,068	1,816,920	員工通勤交通費	1,794,240	1,378,440	415,800		
4,417,760	4,251,100	其他福利費	3,472,330	3,008,330	464,000		
24,762,230	24,188,170	服務費用	24,550,886	23,076,186	1,474,700		
6,567,794	7,815,464	水電費	7,400,714	7,400,714			
4,434,592	5,011,500	工作場所電費	5,046,750	5,046,750			
1,499,889	2,000,000	工作場所水費	1,650,000	1,650,000			
633,313	803,964	氣體費	703,964	703,964			
241,300	253,500	郵電費	283,650	283,650			
50,962	45,450	郵費	64,650	64,650			
190,338	208,050	電話費	219,000	219,000			
650,819	306,700	旅運費	412,740	412,740			
264,864	245,700	國內旅費	312,740	312,740			
348,360		國外旅費					
26,020	40,000	貨物運費	60,000	60,000			
11,575	21,000	其他旅運費	40,000	40,000			

臺北市地方教育發展基金－臺北市立景美女子高級中學

40501055-67

各項費用彙計表

中華民國107年度

單位：新臺幣元

前年度 決算數	上年度 預算數	計畫別 用途別科目	合計	高中及高職教育計 畫	一般行政管理計畫	建築及設備計畫	
935,532	823,970	印刷裝訂與廣告費	706,198	706,198			
935,532	823,970	印刷及裝訂費	706,198	706,198			
3,484,183	3,567,600	修理保養及保固費	3,741,850	3,741,850			
1,973,621	1,530,000	一般房屋修護費	1,610,000	1,610,000			
179,900	525,400	宿舍修護費	525,400	525,400			
713,392	612,200	機械及設備修護費	706,450	706,450			
617,270	900,000	什項設備修護費	900,000	900,000			
793	4,000	保險費	4,000	4,000			
793	4,000	其他保險費	4,000	4,000			
2,352,104	2,391,536	一般服務費	2,576,744	1,908,744	668,000		
516,417	522,568	佣金、匯費、經理費及手 續費	531,776	531,776			
1,067,244	1,101,398	外包費	1,660,968	1,060,968	600,000		
514,630	379,570	計時與計件人員酬金					
253,813	388,000	體育活動費	384,000	316,000	68,000		
10,349,705	8,845,400	專業服務費	9,244,990	8,618,290	626,700		
9,207,057	7,951,000	講課鐘點、稿費、出席審 查及查詢費	8,159,290	8,159,290			
34,200	78,400	委託檢驗(定)試驗認證費	69,200	69,200			
323,973	239,300	試務甄選費	389,800	389,800			

臺北市地方教育發展基金－臺北市立景美女子高級中學

各項費用彙計表

中華民國107年度

單位：新臺幣元

前年度 決算數	上年度 預算數	計畫別		合計	高中及高職教育計 畫	一般行政管理計畫	建築及設備計畫
		用途別科目					
51,800		電子計算機軟體服務費					
732,675	576,700	其他	626,700		626,700		
180,000	180,000	公共關係費	180,000		180,000		
180,000	180,000	公共關係費	180,000		180,000		
5,012,325	5,410,781	材料及用品費	4,889,115	4,316,015	573,100		
1,695,314	1,625,020	使用材料費	1,285,920	1,285,920			
1,695,314	1,625,020	設備零件	1,285,920	1,285,920			
3,317,011	3,785,761	用品消耗	3,603,195	3,030,095	573,100		
1,100,420	1,581,345	辦公(事務)用品	1,468,345	895,245	573,100		
130,885	117,330	報章什誌	107,330	107,330			
20,995	30,000	醫療用品(非醫療院所使 用)	30,000	30,000			
2,064,711	2,057,086	其他	1,997,520	1,997,520			
756,975	489,450	租金、償債與利息	91,450	91,450			
612,975	429,450	交通及運輸設備租金	91,450	91,450			
612,975	429,450	車租	91,450	91,450			
144,000	60,000	什項設備租金					
144,000	60,000	什項設備租金					
25,675,598	21,941,113	購建固定資產、無形資產及非 理財目的之長期投資	15,058,209				15,058,209

臺北市地方教育發展基金－臺北市立景美女子高級中學

40501055-69

各項費用彙計表

中華民國107年度

單位：新臺幣元

前年度 決算數	上年度 預算數	計畫別 用途別科目	合計	計畫別		
				高中及高職教育計畫	一般行政管理計畫	建築及設備計畫
9,957,164	9,193,600	購置固定資產	7,983,040			7,983,040
1,408,017	2,000,000	擴充改良房屋建築及設備	5,110,000			5,110,000
5,553,650	6,155,280	購置機械及設備	2,367,040			2,367,040
319,420	15,000	購置交通及運輸設備				
2,676,077	1,023,320	購置什項設備	506,000			506,000
707,380	36,000	購置無形資產	36,000			36,000
707,380	36,000	購置電腦軟體	36,000			36,000
15,011,054	12,711,513	遞延支出(臺北市地方教育發展基金及臺北市臺北都會區捷運固定資產重置基金專用)	7,039,169			7,039,169
10,452,902	4,365,000	遞延修繕房屋建築支出	7,039,169			7,039,169
4,558,152	8,346,513	其他遞延支出				
3,600		稅捐及規費(強制費)				
3,600		規費				
3,600		行政規費與強制費				
1,095,890	1,650,000	會費、捐助、補助、分攤、照護、救濟與交流活動費	1,622,000	1,620,000	2,000	
2,000	2,000	會費	2,000		2,000	
2,000	2,000	職業團體會費	2,000		2,000	

臺北市地方教育發展基金－臺北市立景美女子高級中學

各項費用彙計表

中華民國107年度

單位：新臺幣元

前年度 決算數	上年度 預算數	計畫別 用途別科目	合計	高中及高職教育計 畫	一般行政管理計畫	建築及設備計畫	
400,200	328,000	捐助、補助與獎助	300,000	300,000			
300,200	128,000	獎助學員生給與	280,000	280,000			
100,000	200,000	其他	20,000	20,000			
693,690	1,320,000	補貼(償)、獎勵、慰問、照 護與救濟	1,320,000	1,320,000			
693,690	1,320,000	其他	1,320,000	1,320,000			
260,286	91,800	其他	37,500	37,500			
260,286	91,800	其他支出	37,500	37,500			
260,286	91,800	其他	37,500	37,500			

臺北市地方教育發展基金－臺北市立景美女子高級中學

40501055-71

員工人數彙計表

中華民國107年度

單位：人

計畫及項目	本年度預算數	上年度預算數	本年度增減數	增減原因
合計	192	194	-2	
高中及高職教育計畫部分	158	156	2	
正式職員	157	156	1	
臨時職員	1		1	
一般行政管理計畫部分	34	38	-4	
正式職員	29	30	-1	
正式工員	5	8	-3	

註：1.本表不包含臨時工員人數。

2.本表臨時職員係指奉准有案之約聘僱人員。

用人費用

中華民國

計畫及項目	合計	正式員額薪資	聘僱及兼職人員薪資	超時工作報酬	津貼	獎金		
						年終獎金	績效獎金	考績獎金
合計	323,426,309	151,296,000	10,044,108	2,550,164		18,986,114		16,241,000
高中及高職教育計畫	290,930,343	130,020,000	10,044,108	1,474,970		16,326,614		13,361,000
職員薪金	130,020,000	130,020,000						
聘用人員薪金	592,908		592,908					
兼職人員酬金	9,451,200		9,451,200					
加班費	1,330,970			1,330,970				
值班費	144,000			144,000				
考績獎金	13,361,000							13,361,000
年終獎金	16,326,614					16,326,614		
職員退休及離職金	101,062,669							
工員退休及離職金	2,408,749							
卹償金	116,559							
分擔員工保險費	11,146,404							
傷病醫藥費	582,500							
員工通勤交通費	1,378,440							
其他福利費	3,008,330							
一般行政管理計畫	32,495,966	21,276,000		1,075,194		2,659,500		2,880,000
職員薪金	19,452,000	19,452,000						

彙計表

107年度

單位：新臺幣元

其他獎金	退休及卹償金		資遣費	福 利 費					提繳費
	退休金	卹償金		分擔保險費	傷病醫藥費	提撥福利金	員工通勤交通費	其他福利費	
	105,326,474	116,559		13,016,820	582,500		1,794,240	3,472,330	
	103,471,418	116,559		11,146,404	582,500		1,378,440	3,008,330	
	101,062,669								
	2,408,749								
		116,559		11,146,404	582,500		1,378,440	3,008,330	
	1,855,056			1,870,416			415,800	464,000	

用人費用

中華民國

計畫及項目	合計	正式員額薪資	聘僱及兼職人員薪資	超時工作報酬	津貼	獎金		
						年終獎金	績效獎金	考績獎金
工員工資	1,824,000	1,824,000						
加班費	1,075,194			1,075,194				
考績獎金	2,880,000							2,880,000
年終獎金	2,659,500					2,659,500		
職員退休及離職金	1,709,136							
工員退休及離職金	145,920							
分擔員工保險費	1,870,416							
員工通勤交通費	415,800							
其他福利費	464,000							

註：本表不包含臨時工員薪津。

彙計表

107年度

單位：新臺幣元

其他獎金	退休及卹償金		資遣費	福 利 費					提繳費
	退休金	卹償金		分擔保險費	傷病醫藥費	提撥福利金	員工通勤交通費	其他福利費	
	1,709,136	145,920		1,870,416			415,800	464,000	

臺北市地方教育發展基金－臺北市立景美女子高級中學

聘用及約僱人員明細表

中華民國107年度

單位：新臺幣元

區分及職稱	人數	擔任工作	聘用或約僱 起訖期間	薪點	年需經費	月 支					經費來源 及其科目
						小計	折合 金額	勞保 保險費	健康 保險費	離職 儲金	
合計	1				787,974						
聘用人員小計	1				787,974						
專業人員	1				787,974						
聘用人員(408)	1	學生學習權益之維護及 學業適應之促進等工作	107/1/1-107/12/31	408	787,974	49,409	49,409				高中及高職教育 計畫

臺北市地方教育發展基金－臺北市立景美女子高級中學

40501055-77

單位（或計畫）成本分析表

中華民國107年度

單位：新臺幣元

計畫別	單位	單位成本	數量	預算數	說明
合計				369,675,469	
高中及高職教育計畫				320,071,494	
一般行政管理計畫				34,545,766	
建築及設備計畫				15,058,209	

臺北市地方教育發展基金－臺北市立景美女子高級中學

5年來主要業務計畫分析表

中華民國107年度

單位：新臺幣元

年 度 及 項 目	單 位	數 量	單位成本或 平均利(費)率	金 額	說 明
(本)年度預算數				320,071,494	
高中及高職教育計畫				320,071,494	
(上)年度預算數				317,074,228	
高中及高職教育計畫				317,074,228	
(前)年度決算數				318,045,002	
高中及高職教育計畫				318,045,002	
(104)年度決算數				313,096,359	
高中及高職教育計畫				313,096,359	
(103)年度決算數				304,501,589	
高中及高職教育計畫				304,501,589	

臺北市地方教育發展基金－臺北市立景美女子高級中學

40501055-79

繼續性計畫分年資金需求表

中華民國107年度

單位：新臺幣元

計畫、項目及計畫期間	計畫內容	全程計畫總金額	分 年 資 金 需 求 表							備 註
			以前年度預算數	107年度	108年度	109年度	110年度	111年度	112年度以後	
合計		28,228,426	10,350,000	5,000,000	1,111,590	1,903,590	3,343,356	3,343,356	3,176,534	
建築及設備計畫		28,228,426	10,350,000	5,000,000	1,111,590	1,903,590	3,343,356	3,343,356	3,176,534	
專案計畫		28,228,426	10,350,000	5,000,000	1,111,590	1,903,590	3,343,356	3,343,356	3,176,534	
(一)綜合大樓暨附設地下停車場新建工程(委託技術服務費)(103-112年度)	原有校舍屋齡老舊、結構強度不足，亦不符合師生使用機能及動線串連，為維學校永續經營及良善教學環境，期望透過本工程進行改善，保留維持校園指標性之建築與環境，並提供200部以上車位供校內及周邊學校與社區使用。	28,228,426	10,350,000	5,000,000	1,111,590	1,903,590	3,343,356	3,343,356	3,176,534	委託技術服務費，含先期規劃費900,000元。

臺北市地方教育發展基金－臺北市立景美女子高級中學

新興計畫分年資金需求表

中華民國107年度

單位：新臺幣元

計畫、項目及計畫期間	計畫內容	全程計畫總金額	分年資金需求表						備註
			107年度	108年度	109年度	110年度	111年度	112年度以後	
合計		760,771,591	110,000	98,888,410	148,096,410	300,000,000	180,000,000	31,926,771	
建築及設備計畫		760,771,591	110,000	98,888,410	148,096,410	300,000,000	180,000,000	31,926,771	
專案計畫		760,771,591	110,000	98,888,410	148,096,410	300,000,000	180,000,000	31,926,771	
(一)綜合大樓暨附設地下停車場新建工程(工程費)(107-112年度)	原有校舍屋齡老舊、結構強度不足，亦不符合師生使用機能及動線串連，為維學校永續經營及良善教學環境，期望透過本工程進行改善，保留維持校園指標性之建築與環境，並提供200部以上車位供校內及周邊學校與社區使用。	760,771,591	110,000	98,888,410	148,096,410	300,000,000	180,000,000	31,926,771	施工費及工程管理費，106年度以前編列工程管理費1,750,000元。

臺北市地方教育發展基金－臺北市立景美女子高級中學

40501055-81

固定項目明細表

中華民國107年度

單位：新臺幣元

項 目	取得成本/ 舉債數	以前年度累計折舊(耗)/長期投資評價/ 未攤銷溢(折)價	本年度增加	本年度減少	本年度提列折舊(耗)/ 長期投資評價變動數 /攤銷數	期末餘額
資產	227,130,796	102,527,923	8,019,040		12,714,883	119,907,030
土地改良物	11,018,087	5,839,300			481,391	4,697,396
房屋及建築	99,432,431	24,156,333	5,110,000		1,784,712	78,601,386
機械及設備	71,591,776	47,016,788	2,367,040		8,423,826	18,518,202
交通及運輸設備	3,692,324	2,544,516			366,978	780,830
什項設備	34,998,560	22,222,885	506,000		1,436,708	11,844,967
購建中固定資產	4,469,078					4,469,078
電腦軟體	1,928,540	748,101	36,000		221,268	995,171

註：自93年度起本固定項目分開原則，將屬長期固定帳項另立帳類管理。

臺北市地方教育發展基金－臺北市立景美女子高級中學

各項費用分攤表

中華民國107年度

單位：新臺幣元

科目名稱	預定完成 工作總數		合辦單位	分攤方式	分攤 比率 %	總經費	分 攤 標 準				說 明
	單位	數量					設備及投資				
							合計	施工費用	工程管理費	委外費用	
建築及設備計畫						1,100,645,401	5,210,000	100,000	10,000	5,100,000	
綜合大樓暨附設地下 停車場新建工程	平方公尺	18,359.33	臺北市立景美 女子高級中學	按樓地板面積比 例分攤	71.61	1,100,645,401	5,210,000	100,000	10,000	5,100,000	
	平方公尺	7,279.91	臺北市停車管 理工程處	按樓地板面積比 例分攤	28.39	788,100,017	5,110,000	100,000	10,000	5,000,000	1.主辦。 2.不含先期規劃 900,000元。
						312,545,384	100,000			100,000	