

中華民國107年度 4-0501059

議會
審定

(自107年1月1日起至107年12月31日止)

臺北市政府教育局主管

臺北市地方教育發展基金－臺北市立松山高級中學

附屬單位預算之分預算

(特別收入基金)

臺北市地方教育發展基金－臺北市立松山高級中學

目 次

中華民國107年度

一、財務摘要	第 1 頁
二、業務計畫及預算概要	第 3 -15 頁
三、主要表	
(一) 基金來源、用途及餘絀預計表	第 17 -18 頁
(二) 現金流量預計表	第 19 頁
四、附屬表	
(一) 基金來源－服務收入明細表	第 21 頁
(二) 基金來源－財產處分收入明細表	第 22 頁
(三) 基金來源－其他財產收入明細表	第 23 頁
(四) 基金來源－市庫撥款收入明細表	第 24 頁
(五) 基金來源－學雜費收入明細表	第 25 -26 頁
(六) 基金來源－受贈收入明細表	第 27 頁
(七) 基金來源－雜項收入明細表	第 28 頁
(八) 基金用途－高中及高職教育計畫明細表	第 29 -52 頁
(九) 基金用途－一般行政管理計畫明細表	第 53 -56 頁
(十) 基金用途－建築及設備計畫明細表	第 57 -69 頁
五、參考表	
(一) 預計平衡表	第 71 -72 頁
(二) 各項費用彙計表	第 73 -78 頁
(三) 員工人數彙計表	第 79 頁
(四) 用人費用彙計表	第 80 -83 頁
(五) 聘用及約僱人員明細表	第 84 頁
(六) 單位(或計畫)成本分析表	第 85 頁

臺北市地方教育發展基金－臺北市立松山高級中學

目 次

中華民國107年度

(七) 5年來主要業務計畫分析表	第 86 頁
(八) 固定項目明細表	第 87 頁

臺北市地方教育發展基金－臺北市立松山高級中學

40501059-1

財務摘要

中華民國107年度

單位：新臺幣元

項 目	本 年 度	上 年 度	比較增減(-)	%
經營成績：				
基金來源	328,447,233	320,252,501	8,194,732	2.56
基金用途	341,705,049	330,116,169	11,588,880	3.51
賸餘(短絀－)	-13,257,816	-9,863,668	-3,394,148	--
餘絀情形：				
基金餘額	24,893,564	38,151,380	-13,257,816	-34.75
現金流量(註)：				
現金及約當現金之淨增(減－)	-13,257,816	-9,863,668	-3,394,148	--

附註：現金流量係採現金及約當現金基礎，包括現金及自投資日起3個月內到期或清償之債權證券。

本 頁 空 白

業務計畫及預算概要

臺北市地方教育發展基金-臺北市立松山高級中學

業務計畫及預算概要

中華民國 107 年度

壹、基金概況

一、設立宗旨及願景：

(一)本校遵照憲法第 158 及 160 條規定，教育文化應發展民族精神、自治精神，國民道德與健全體格、科學及生活智能，以培養青少年七大學習領域及十大基本能力。

(二)本校自 91 年度起依教育經費編列與管理法第 13 條規定設置「臺北市地方教育發展基金」，以促進教育健全發展，提昇教育經費運用績效。

二、組織概況（另附組織系統圖）：

本校設置校長 1 人，綜理全校校務，下設教務處、學生事務處、總務處、輔導室、圖書館、會計室及人事室等單位。

內部分層業務如下：

教務處：秉承校長之命，辦理全校教務事項。

教學組：掌理課程編排、課業考查、學藝競賽、教學研究、教師進修、差假教師調代課及缺補課之查核等事項。

註冊組：掌理註冊、編班、轉學、休學、學籍保管、各項獎助學金補助及成績考查等有關學籍事項。

設備組：掌理教科書編選、教學設備計畫之擬定、用具之管理、保管等事項。

實驗研究組：掌理全校課程實驗及多元入學方案研究等事項。

學生事務處：秉承校長之命，辦理全校學生事務事項。

社團活動組：掌理學生社團活動計畫之擬定及辦理各類社團活動等事項。

體育組：掌理學生體育活動、體格鍛鍊等事項。

衛生組：掌理健康檢查、個人及環境衛生檢查、保健等事項。

生活輔導組：掌理學生校內外生活輔導及安全維護等事項。

訓育組：掌理訓育計畫之擬定及辦理各類訓育等活動。

總務處：秉承校長之命，辦理全校總務事項。

事務組：掌理校舍、校具、財產、物品採購保管、工程發包、監督及驗收等事項。

出納組：掌理現金、零用金、票據之保管等收支事項，辦理員工薪津發放及各項扣繳單據證明等。

文書組：掌理文件收發登錄與典守學校印信，撰擬繕校及檔案保管、整理各項會議紀錄等事項。

輔導室：秉承校長之命，辦理全校學生教育輔導、生活輔導、生涯輔導與特殊教育等事項。

臺北市地方教育發展基金-臺北市立松山高級中學

業務計畫及預算概要

中華民國 107 年度

特殊教育組：掌理特教學生特殊需求之安排，包括資源班之入班教學輔導等個別化教育計畫等事項。

圖書館：秉承校長之命，掌理全校圖書典藏，推廣及管理等事項。

資訊組：掌理校務行政資訊系統維護，資訊教學之推動等事項。

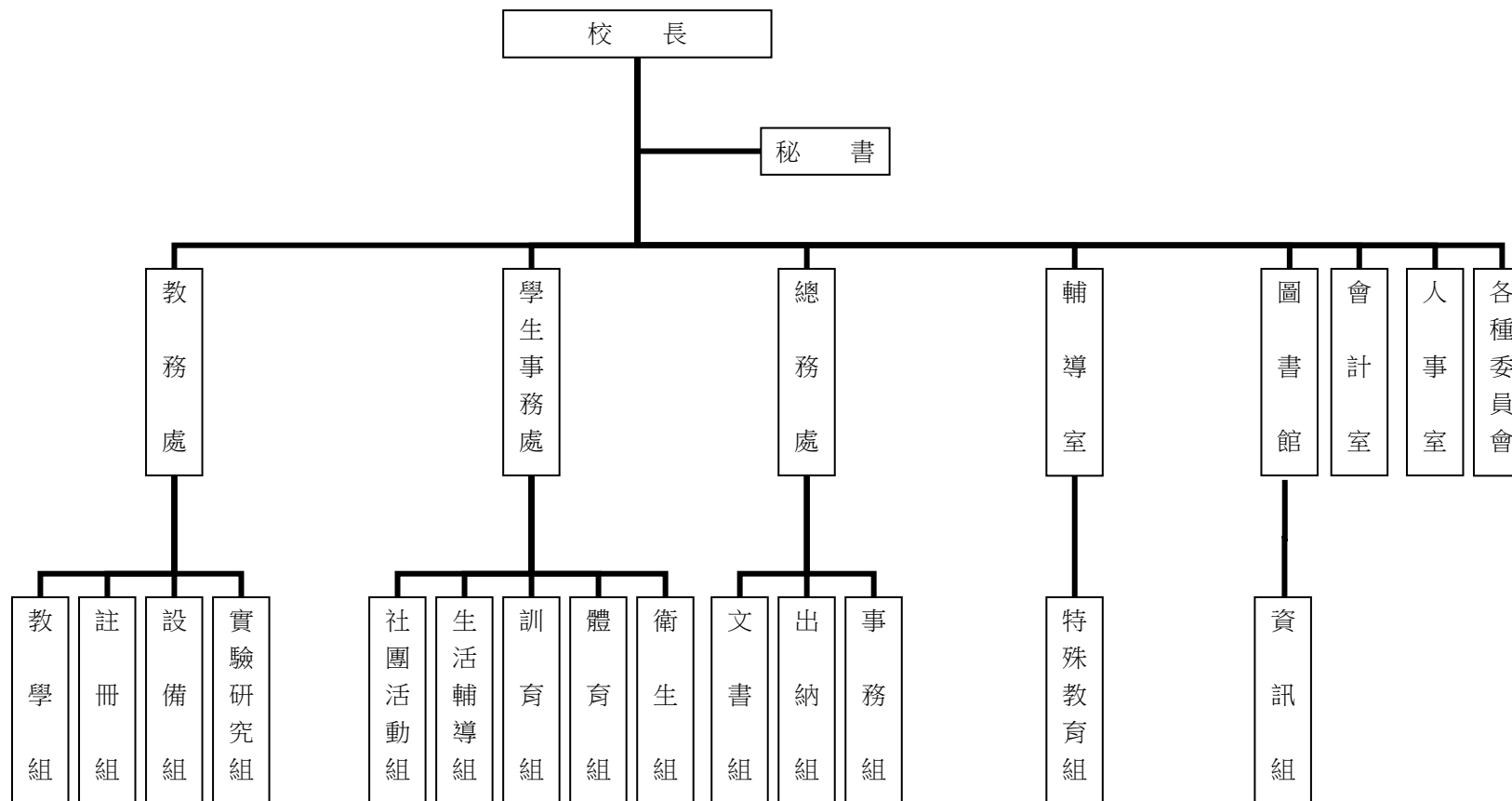
會計室：秉承上級主計機關之監督與指導，並受校長之指揮，依法辦理歲計、會計、統計等事項。

人事室：秉承上級人事機關之監督與指導，並受校長之指揮，依法辦理人事管理查核等事項。

業務計畫及預算概要

中華民國 107 年度

三、組織系統圖：



四、基金歸類及屬性：本校地方教育發展基金依據教育經費編列與管理法第 13 條規定設置，本基金為預算法第 4 條第 1 項第 2 款第 5 目所定之特別收入基金，以本府教育局為管理機關。

臺北市地方教育發展基金-臺北市立松山高級中學

業務計畫及預算概要

中華民國 107 年度

貳、業務範圍及經營趨勢：

一、業務範圍：

- (一)依據教育基本法培養學生健全人格，民主素養，法治觀念，人文涵養，強健體魄及思考判斷與創造能力。
- (二)依據特殊教育法、特殊教育法施行細則及相關規定，設立資源班，因材施教，以達適才適性發展之教育目標。
- (三)設置體育班，培養籃球、羽球及游泳等特殊才能學生。

二、最近 5 年經營趨勢：

基金來源、用途及餘絀

單位：新臺幣元

來源 用途 餘絀	年 度	103 年度決算 金 額	104 年度決算 金 額	105 年度決算 金 額	106 年度預算數 金 額	本年度預算數 金 額
來源部分		347,744,797	324,444,620	322,329,762	320,252,501	328,447,233
用途部分		338,936,400	326,599,154	324,180,782	330,116,169	341,705,049
餘絀部分		8,808,397	-2,154,534	-1,851,020	-9,863,668	-13,257,816

參、業務計畫

一、業務計畫及目標：

本年度業務計畫重點與預算配合情形及預期績效,詳列如下：

- (一) 高中及高職教育計畫：本年度預算編列 282,712,024 元，預定招收 65 班，學生人數 2,314 人，新購運動器材及各科教學教具，革新教學方法，充實各科教材，提高教學效能及辦理暑期游泳訓練班、教師甄選、指定活動等項目，藉由辦理各項活動可鍛鍊學生強健的身體，增進學生各項生活智能。
- (二) 一般行政管理計畫：本年度預算編列 30,884,860 元，係配合校務推動行政處室支援工作，進而增進校務運作。

臺北市地方教育發展基金-臺北市立松山高級中學

業務計畫及預算概要

中華民國 107 年度

(三)建築及設備計畫：本年度預算編列28,108,165元，係購置各項教學設備及行政設備並辦理校園優質化工程、專科教室環境改善工程、大會議室空調更新工程，改善教學環境，增進教學效能，並提高行政效率。

二、執行政府重要政策：

(一)開啟多元智慧：尊重每個學生獨特的個性，以多元智慧的觀點協助他找到生命的亮點，肯定天生我才必有用，能知於學，樂於學。

(二)培養生活能力：因應新世紀知識社會的到來，培養學生帶得走的能力，諸如人際溝通能力、資訊能力、終身學習能力、生涯規畫能力、問題解決能力等。

(三)蘊育人文情懷：在溫馨開放的校園文化中，孕育人文情懷，學會尊重、包容；建構生命的價值、完成人性的開展。

(四)建置溫馨民主的校園文化：

1.以參與式管理、落實行政、教師會、家長會三者的良性互動。

2.以學生第一，教學優先的觀念提昇行政服務效率。

3.放下威權心態，開啟校園民主之風氣。

(五)推動適性教學：

1.運用小班優勢，採多元化、活潑化的教學及評量。

2.運用校內、外資源，加強多元學習能力。

3.關懷相對弱勢學生之教學及輔導。

4.發展資訊教育，充實學生電腦運用之知能，並提昇教師運用電腦教學之能力。

(六)辦理發展性的訓輔活動：

1.辦理各項活動、競賽及展演。

2.推動校內、外學習服務。

3.發展績優社團及校隊，如樂隊、排球、籃球、童軍等。

4.加強新興領域教育的辦理，並融入各科教學以收成效。

肆、預算概要

一、基金來源及用途之預計：

(一)本年度基金來源：服務收入 1,216,800 元，財產處分收入 220,924 元，其他財產收入 449,927 元，市庫撥款收入 282,750,895 元，學雜費收入 43,074,420 元，受贈收入 491,099 元，雜項收入 243,168 元，基金來源合計 328,447,233 元。

臺北市地方教育發展基金-臺北市立松山高級中學

業務計畫及預算概要

中華民國 107 年度

(二)本年度基金用途：高中及高職教育計畫282,712,024元，一般行政管理計畫30,884,860元，建築及設備計畫28,108,165元，基金用途合計341,705,049元。

二、基金餘絀之預計：本年度短絀 13,257,816 元。

三、現金流量之預計：本年度業務活動淨現金流出 13,257,816 元。

四、補辦預算事項：詳補辦預算明細表。

購置固定資產 7,333,068 元。

(一) 105年度教育局學校設施改善準備，補助所屬學校改善運動設施設備，內屬設備部分移列固定資產160,000元。

(二) 105 年度因應資訊教室(二)穩壓器教學課程需要，且具急迫及必要性，由高中及高職教育計畫項下移列固定資產 72,450 元。

(三) 106年度教育局學校設施改善準備，補助圖書館整修工程計畫，內屬設備部分移列固定資產2,549,129元。

(四) 106年度教育局學校設施改善準備，補助校園電梯更新工程計畫，內屬設備部分移列固定資產3,099,989元。

(五) 106年度教育部補助105學年度高中優質化補助方案經費 1,438,000元。

(六) 106年度因應校園草地及花圃清潔用背式環境落葉清理機，本採購確實需要，且具急迫及必要性，由高中及高職教育計畫項下移列固定資產13,500元。

伍、其他重要說明

一、本年度預算與上年度預算各項目增減之原因：

(一)員工人數增減原因分析：本年度預算員額校長 1 人，教師 165 人，專業運動教練 2 人，行政人員 27 人，技工 2 人，工友 4 人，約僱 1 人，總計 202 人，較上年度增加職員 1 人，教師 2 人，約僱 1 人。

(二)基金來源、用途及餘絀各科目增減原因之分析：

1.服務收入本年度預算數 1,216,800 元，較上年度預算數 1,216,800 元，無增減。

2.財產處分收入本年度預算數 220,924 元，較上年度預算數 220,924 元，無增減。

3.其他財產收入本年度預算數 449,927 元，較上年度預算數 422,327 元，核實增列 27,600 元。

4.市庫撥款收入本年度預算數 282,750,895 元，較上年度預算數 272,577,663 元，核實增列 10,173,232 元。

5.政府其他撥入收入本年度預算數 0 元，較上年度預算數 11,525,760 元，核實減列 11,525,760 元。

6.學雜費收入本年度預算數 43,074,420 元，較上年度預算數 33,554,760 元，核實增列 9,519,660 元。

7.受贈收入本年度預算數 491,099 元，較上年度預算數 491,099 元，無增減。

8.雜項收入本年度預算數 243,168 元，較上年度預算數 243,168 元，無增減。

臺北市地方教育發展基金-臺北市立松山高級中學

業務計畫及預算概要

中華民國 107 年度

- 9.用人費用本年度預算數 283,000,245 元，較上年度預算數 277,515,280 元，核實增列 5,484,965 元。
 - 10.服務費用本年度預算數 20,048,114 元，較上年度預算數 19,266,159 元，核實增列 781,955 元。
 - 11.材料及用品費本年度預算數 8,416,654 元，較上年度預算數 6,764,690 元，核實增列 1,651,964 元。
 - 12.租金、償債與利息本年度預算數 26,800 元，較上年度預算數 19,800 元，核實增列 7,000 元。
 - 13.購建固定資產、無形資產及非理財目的之長期投資本年度預算數 28,108,165 元，較上年度預算 24,971,219 元，核實增列 3,136,946 元。
 - 14.會費、捐助、補助、分攤、照護、救濟與交流活動費本年度預算數 965,721 元，較上年度預算數 946,721 元，核實增列 19,000 元。
 - 15.其他本年度預算數 1,139,350 元，較上年度預算數 632,300 元，核實增列 507,050 元。
- 二、106 學年第 2 學期核定招收普通班 60 班，體育班 3 班，資源班 2 班，共 65 班，學生 2,314 人，107 學年第 1 學期預定招收普通班 60 班，體育班 3 班，資源班 2 班，共 65 班，學生人數 2,285 人。
- 三、其他有關說明：無

臺北市地方教育發展基金－臺北市立松山高級中學

補辦預算明細表

中華民國107年度

單位：新臺幣元

先行辦理 年 度	業務計畫 及用途別	項 目 名 稱	單 位	數 量	單 價	金 額	說 明
105	建築及設備計畫	合計				7,333,068	105.10.17府授主事預字第 10531397500號 為因應本校資訊教室(二)原有穩壓 器已不堪使用，造成電腦教室上 課時供電不穩定、急需更新，以 符合教學上使用，確實需要汰舊 換新，且具急迫及必要性，所需 經費擬控留本校高中及高職教育 計畫-315設備零件支應。 105.10.31府教工字第10541158200 號 教育局學校設施改善準備，補助 所屬學校改善運動設施設備，內 屬設備部分移列固定資產。 教育局學校設施改善準備，補助
		購置固定資產				7,333,068	
						232,450	
		購置固定資產				72,450	
		購置交通及運輸設備				72,450	
		穩壓器	臺	1	72,450	72,450	
		購置固定資產				160,000	
		購置機械及設備				80,000	
	多功能計時器	臺	1	80,000	80,000		
	購置什項設備				80,000		
		電子式跳水台	臺	1	80,000	80,000	

臺北市地方教育發展基金－臺北市立松山高級中學

40501059-11

補辦預算明細表

中華民國107年度

單位：新臺幣元

先行辦理 年 度	業務計畫 及用途別	項 目 名 稱	單 位	數 量	單 價	金 額	說 明
106	建築及設備計畫					7,100,618	所屬學校改善運動設施設備，內屬設備部分移列固定資產。
	購置固定資產					3,099,989	106.3.1府教工字第10631822800號
	購置機械及設備					3,099,989	
		電梯(700公斤、10人份、60m/min、5樓5停)	臺	1	1,122,033	1,122,033	教育局學校設施改善準備，補助校園電梯更新工程計畫，內屬設備部分移列固定資產。
		電梯(800公斤、12人份、60m/min、6樓6停)	臺	1	1,032,922	1,032,922	教育局學校設施改善準備，補助校園電梯更新工程計畫，內屬設備部分移列固定資產。
		電梯(550公斤、8人份、60m/min、6樓6停)	臺	1	945,034	945,034	教育局學校設施改善準備，補助校園電梯更新工程計畫，內屬設備部分移列固定資產。
	購置固定資產					3,987,129	106.6.1府教工字第10635281800號
	購置機械及設備					1,089,302	
		投影機(短焦3500流明,萬用吊架.VGA訊號線材配置含資訊座)	臺	2	42,000	84,000	教育部補助105學年度高中優質化補助方案經費。
		專業數位錄影機(含4K高畫質.內建Wifi 功能.光學變焦12x.腳架.背景架.背景布.麥克風.反光板.反光板夾.棚燈)	組	1	99,600	99,600	教育部補助105學年度高中優質化補助方案經費。

臺北市地方教育發展基金－臺北市立松山高級中學

補辦預算明細表

中華民國107年度

單位：新臺幣元

先行辦理 年 度	業務計畫 及用途別	項 目 名 稱	單 位	數 量	單 價	金 額	說 明
		單眼相機(2200萬畫素全片幅彩色 單眼反光式)	臺	1	59,500	59,500	教育部補助105學年度高中優質化 補助方案經費。
		相機鏡頭(24-70mm F4)	個	1	30,900	30,900	教育部補助105學年度高中優質化 補助方案經費。
		相機鏡頭(180mm F3.5 Macro)	個	1	49,800	49,800	教育部補助105學年度高中優質化 補助方案經費。
		印表機(A3雷射彩色列印)	部	1	59,531	59,531	教育部補助105學年度高中優質化 補助方案經費。
		分光光譜儀	部	1	350,000	350,000	教育部補助105學年度高中優質化 補助方案經費。
		筆記型電腦 (13吋.第6代Mobile Core i5 2.3GHz .Windows作業系統)	臺	3	23,427	70,281	教育部補助105學年度高中優質化 補助方案經費。
		上磁、退磁機(EM電磁式感應)	組	1	19,510	19,510	教育局學校設施改善準備，補助 圖書館整修工程計畫，內屬設備 部分移列固定資產。
		短焦投影機(3000流明、支援3D投 影，含吊架配線安裝)	臺	3	34,140	102,420	教育局學校設施改善準備，補助 圖書館整修工程計畫，內屬設備 部分移列固定資產。
		三叉機(不銹鋼材料.雙向通行)	座	3	36,090	108,270	教育局學校設施改善準備，補助 圖書館整修工程計畫，內屬設備 部分移列固定資產。
		空調中央集中控制器(主機內建專 利空調控制軟體，含連接至圖書 館2、3樓新裝26台冷氣室內機的 線路)	臺	1	55,490	55,490	教育局學校設施改善準備，補助 圖書館整修工程計畫，內屬設備 部分移列固定資產。
	購置交通及運輸設備					785,350	
		赤道儀(含不鏽鋼重錘.雲台板.專 用大型腳架.電源供應器.直流電力	臺	1	480,000	480,000	教育部補助105學年度高中優質化 補助方案經費。

臺北市地方教育發展基金－臺北市立松山高級中學

40501059-13

補辦預算明細表

中華民國107年度

單位：新臺幣元

先行辦理 年 度	業務計畫 及用途別	項 目 名 稱	單 位	數 量	單 價	金 額	說 明
	購置什項設備	分析器.直角極軸望遠鏡)					
		行動麥克風(含手握無線麥克風2支、頭戴麥克風含發射器 1 支、腳架1支)	組	2	35,000	70,000	教育部補助105學年度高中優質化補助方案經費。
		音響設備(主動式擴音喇叭.腳架1支.手握無線麥克風2支.腳架1支)	組	1	50,000	50,000	教育部補助105學年度高中優質化補助方案經費。
		廣播音響設備(250W綜合擴大機及喇叭.吊架.主機)	組	5	37,070	185,350	教育局學校設施改善準備，補助圖書館整修工程計畫，內屬設備部分移列固定資產。
						2,112,477	
		吸塵器(碳纖維毛刷吸頭、含濾網、集塵筒2L)	臺	1	34,388	34,388	教育部補助105學年度高中優質化補助方案經費。
		視聽設備(含DVD.50吋螢幕)	組	2	39,025	78,050	教育局學校設施改善準備，補助圖書館整修工程計畫，內屬設備部分移列固定資產。
		單通道圖書防盜門(包含主機，EM電磁式感應，發射波頻率488HZ)	片	3	43,900	131,700	教育局學校設施改善準備，補助圖書館整修工程計畫，內屬設備部分移列固定資產。
	100吋電動伸縮銀幕	組	2	13,170	26,340	教育局學校設施改善準備，補助圖書館整修工程計畫，內屬設備部分移列固定資產。	
	活動塗鴉隔屏(L208*H200)	座	4	12,682	50,728	教育局學校設施改善準備，補助圖書館整修工程計畫，內屬設備部分移列固定資產。	
	變頻1對2分離式冷氣機(室外機12.5kw/吊隱式室內機6.3kw*2)	臺	1	159,206	159,206	教育局學校設施改善準備，補助圖書館整修工程計畫，內屬設備部分移列固定資產。	

臺北市地方教育發展基金－臺北市立松山高級中學

補辦預算明細表

中華民國107年度

單位：新臺幣元

先行辦理 年 度	業務計畫 及用途別	項 目 名 稱	單 位	數 量	單 價	金 額	說 明
		變頻1對2分離式冷氣機(室外機 12.5kw/吊隱式室內機5.6kw、6.3kw 各1)	臺	1	158,065	158,065	教育局學校設施改善準備，補助 圖書館整修工程計畫，內屬設備 部分移列固定資產。
		變頻1對3分離式冷氣機(室外機 16kw/吊隱式室內機6.3kw*3)	臺	3	202,527	607,581	教育局學校設施改善準備，補助 圖書館整修工程計畫，內屬設備 部分移列固定資產。
		變頻1對3分離式冷氣機(室外機 12.5kw/壁掛式室內機6.3kw、吊隱 式室內機5.6kw、3.2kw各1)	臺	1	185,017	185,017	教育局學校設施改善準備，補助 圖書館整修工程計畫，內屬設備 部分移列固定資產。
		變頻1對3分離式冷氣機(室外機 12.5kw/吊隱式室內機6.3kw、5.6kw 、3.2kw各1)	臺	2	186,361	372,722	教育局學校設施改善準備，補助 圖書館整修工程計畫，內屬設備 部分移列固定資產。
		變頻1對3分離式冷氣機(室外機 20kw/吊隱式室內機6.3kw、 7.1kw*2)	臺	1	247,092	247,092	教育局學校設施改善準備，補助 圖書館整修工程計畫，內屬設備 部分移列固定資產。
		變頻1對1分離式冷氣機(室外機 6.3kw/壁掛式室內機6.3kw)	臺	1	61,588	61,588	教育局學校設施改善準備，補助 圖書館整修工程計畫，內屬設備 部分移列固定資產。
	購置固定資產					13,500	106.7.21府授主事預字第 10630957100號
	購置機械及設備					13,500	
		背式環境落葉清理機	臺	1	13,500	13,500	為因應本校校園草地及花圃清潔 工作，本校目前尚無此設備，本 採購確實需要辦理新購，且具急 迫及必要性，所需經費擬控留本 校高中及高職教育計畫-315設備零

臺北市地方教育發展基金－臺北市立松山高級中學

40501059-15

補辦預算明細表

中華民國107年度

單位：新臺幣元

先行辦理 年 度	業務計畫 及用途別	項 目 名 稱	單 位	數 量	單 價	金 額	說 明
							件項下支應。

備註：各管理機關(構)依預算法第 8 8 條規定補辦預算，應確係不及編入年度預算，且因經營環境發生重大變遷或正常業務(含執行中央補助款項目)之確實需要，並經主管機關核轉本府核准先行辦理者；不具急迫性之事項，仍應儘可能納入預算辦理。

本 頁 空 白

主 要 表

臺北市地方教育發展基金－臺北市立松山高級中學

40501059-17

基金來源、用途及餘絀預計表

中華民國107年度

單位：新臺幣元

前年度決算數	科 目		本年度預算數	上年度預算數	比較增減（－）
	編 號	名 稱			
322,329,762	4	基金來源	328,447,233	320,252,501	8,194,732
1,309,186	43	勞務收入	1,216,800	1,216,800	
1,309,186	431	服務收入	1,216,800	1,216,800	
730,873	45	財產收入	670,851	643,251	27,600
248,565	451	財產處分收入	220,924	220,924	
482,308	45Y	其他財產收入	449,927	422,327	27,600
285,063,057	46	政府撥入收入	282,750,895	284,103,423	-1,352,528
274,695,226	462	市庫撥款收入	282,750,895	272,577,663	10,173,232
10,367,831	46Y	政府其他撥入收入		11,525,760	-11,525,760
34,763,635	4S	教學收入	43,074,420	33,554,760	9,519,660
34,763,635	4S1	學雜費收入	43,074,420	33,554,760	9,519,660
463,011	4Y	其他收入	734,267	734,267	
287,419	4YO	受贈收入	491,099	491,099	
175,592	4YY	雜項收入	243,168	243,168	
324,180,782	5	基金用途	341,705,049	330,116,169	11,588,880
276,506,949	52	高中及高職教育計畫	282,712,024	275,117,215	7,594,809
29,768,004	5L	一般行政管理計畫	30,884,860	30,027,735	857,125

臺北市地方教育發展基金－臺北市立松山高級中學

基金來源、用途及餘絀預計表

中華民國107年度

單位：新臺幣元

前年度決算數	科 目		本年度預算數	上年度預算數	比較增減（－）
	編 號	名 稱			
17,905,829	5M	建築及設備計畫	28,108,165	24,971,219	3,136,946
-1,851,020	6	本期賸餘(短絀-)	-13,257,816	-9,863,668	-3,394,148
49,866,068	71	期初基金餘額	38,151,380	31,134,279	7,017,101
48,015,048	73	期末基金餘額	24,893,564	21,270,611	3,622,953

臺北市地方教育發展基金－臺北市立松山高級中學

40501059-19

現金流量預計表

中華民國107年度

單位：新臺幣元

項 目		本年度預算數	說 明
編 號	名 稱		
81	業務活動之現金流量		
811	本期賸餘(短絀－)	-13,257,816	
813	業務活動之淨現金流入(流出－)	-13,257,816	
82	其他活動之現金流量		
82Z	其他活動之淨現金流入(流出－)		
83	現金及約當現金之淨增(淨減－)	-13,257,816	
84	期初現金及約當現金	39,520,614	
85	期末現金及約當現金	26,262,798	

註：本表係採現金及約當現金基礎，包括現金及自投資日起3個月內到期或清償之債權證券。

本 頁 空 白

附 屬 表

臺北市地方教育發展基金－臺北市立松山高級中學

40501059-21

基金來源－服務收入明細表

中華民國107年度

單位：新臺幣元

前年度決算數	上年度預算數	科 目		本 年 度 預 算 數				說 明
		編 號	名 稱	單 位	數 量	單 價	金 額	
1,309,186	1,216,800		合計				1,216,800	
1,309,186	1,216,800	431	服務收入				1,216,800	較上年度預算數1,216,800元，無增減。
				人	16	800	12,800	暑期游泳訓練班普通票收入 白天班：全票800元X16人=12,800元(收支對列)。
				人	320	700	224,000	暑期游泳訓練班學生票收入 白天班：半票(學生)700元X320人=224,000元。(招生人數457人-免費生457*30%=320人)(收支對列)。
				人	780	500	390,000	教師甄選報名費收入計算如下：預計報名人數780人X500元=390,000元(收支對列)。
				年	1	520,000	520,000	教科書費作業管理費收入(收支對列)。
				人	100	700	70,000	學生甄選業務報名費收入計算如下：預計報名人數100人X700元=70,000元(收支對列)。

臺北市地方教育發展基金－臺北市立松山高級中學

基金來源－財產處分收入明細表

中華民國107年度

單位：新臺幣元

前年度決算數	上年度預算數	科 目		本 年 度 預 算 數				說 明
		編 號	名 稱	單 位	數 量	單 價	金 額	
248,565	220,924		合計				220,924	
248,565	220,924	451	財產處分收入	年	1	220,924	220,924	較上年度預算數220,924元，無增減。 出售財產報廢殘值收入。

臺北市地方教育發展基金－臺北市立松山高級中學

40501059-23

基金來源－其他財產收入明細表

中華民國107年度

單位：新臺幣元

前年度決算數	上年度預算數	科 目		本 年 度 預 算 數				說 明
		編 號	名 稱	單 位	數 量	單 價	金 額	
482,308	422,327		合計				449,927	
482,308	422,327	45Y	其他財產收入				449,927	較上年度預算數422,327元，增加27,600元。
				年	1	3,662	3,662	員生消費合作社房屋租金。
				年	1	16,665	16,665	員生消費合作社土地租金。
				次	32	5,000	160,000	開放活動中心使用費計算如下，5,000元*32次=160,000元(收支對列)。
				次	35	200	7,000	開放教室使用費計算如下，200元*35次=7,000元(收支對列)。
				次	190	100	19,000	教職員工停車收入計算如下，每學期100元*95人次*2學期=19,000元。
				年	1	243,600	243,600	熱食部土地及建物使用費。

臺北市地方教育發展基金－臺北市立松山高級中學

基金來源－市庫撥款收入明細表

中華民國107年度

單位：新臺幣元

前年度決算數	上年度預算數	科 目		本 年 度 預 算 數				說 明
		編 號	名 稱	單 位	數 量	單 價	金 額	
274,695,226	272,577,663		合計				282,750,895	
274,695,226	272,577,663	462	市庫撥款收入	年	1	282,750,895	282,750,895	較上年度預算數272,577,663元，增加10,173,232元。市府補助款。

臺北市地方教育發展基金－臺北市立松山高級中學

40501059-25

基金來源－學雜費收入明細表

中華民國107年度

單位：新臺幣元

前年度決算數	上年度預算數	科 目		本 年 度 預 算 數				說 明
		編 號	名 稱	單 位	數 量	單 價	金 額	
34,763,635	33,554,760		合計				43,074,420	
34,763,635	33,554,760	4S1	學雜費收入				43,074,420	較上年度預算數33,554,760元，增加9,519,660元。
				人、學期	2,194x1	6,240	13,690,560	106學年度第2學期學費收入預估學生人數2,314人，減免120人。
				人、學期	2,165x1	6,240	13,509,600	107學年度第1學期學費收入預估學生人數2,285人，減免120人。
				人、學期	710x1	1,820	1,292,200	106學年度第2學期高一雜費收入預估學生人數750人，減免40人(收支對列)。
				人、學期	1,120x1	2,060	2,307,200	106學年度第2學期高二及高三自然組雜費收入預估學生人數1,160人，減免40人(收支對列)。
				人、學期	364x1	1,740	633,360	106學年度第2學期高二及高三社會組雜費收入預估學生人數404人，減免40人(收支對列)。
				人、學期	710x1	1,820	1,292,200	107學年度第1學期高一雜費收入預估學生人數750人，減免40人(收支對列)。
				人、學期	1,105x1	2,060	2,276,300	107學年度第1學期高二及高三自然組雜費收入預估學生人數1,145人，減免40人(收支對列)。
				人、學期	350x1	1,740	609,000	107學年度第1學期高二及高三社會組雜費收入預估學生人數390人，減免40人(收支對列)。
				人、學期	1,400x1	380	532,000	106學年度第2學期電腦耗材、周邊設備及相關教學軟體費收入(收支對列)。
				人、學期	1,400x1	380	532,000	107學年度第1學期電腦耗材、周邊設備及相關教學軟體費收入

臺北市地方教育發展基金－臺北市立松山高級中學

40501059-27

基金來源－受贈收入明細表

中華民國107年度

單位：新臺幣元

前年度決算數	上年度預算數	科 目		本 年 度 預 算 數				說 明
		編 號	名 稱	單 位	數 量	單 價	金 額	
287,419	491,099		合計				491,099	
287,419	491,099	4YO	受贈收入				491,099	較上年度預算數491,099元，無增減。
				年	1	402,378	402,378	獎學金(含孳息)捐款收入。
				年	1	88,721	88,721	仁愛基金捐款收入(收支對列)。

臺北市地方教育發展基金－臺北市立松山高級中學

基金來源－雜項收入明細表

中華民國107年度

單位：新臺幣元

前年度決算數	上年度預算數	科 目		本 年 度 預 算 數				說 明
		編 號	名 稱	單 位	數 量	單 價	金 額	
175,592	243,168		合計				243,168	
175,592	243,168	4YY	雜項收入				243,168	較上年度預算數243,168元，無增減。
				次	5	200	1,000	圖說工本費計算如下：200元x5次=1,000元。
				年	1	242,168	242,168	其他。

臺北市地方教育發展基金－臺北市立松山高級中學

40501059-29

基金用途－高中及高職教育計畫明細表

中華民國107年度

單位：新臺幣元

前年度決算數	上年度預算數	科 目		本年度預算數				說 明
		編 號	名 稱	單位	數量	單價	金額	
276,506,949	275,117,215		合 計				282,712,024	
250,874,519	249,092,090	1	用人費用				253,771,930	
128,651,501	131,076,000	11	正式員額薪資				131,592,000	較上年度預算數131,076,000元，增加516,000元。
128,651,501	131,076,000	113	職員薪金	年	1	122,964,000	122,964,000	教師157人薪金(詳用人費用彙計表)。
				年	1	2,988,000	2,988,000	教師4人薪金(詳用人費用彙計表)。
				年	1	5,640,000	5,640,000	教師6人薪金(詳用人費用彙計表)。
8,357,360	8,812,000	12	聘僱及兼職人員薪資				10,464,652	較上年度預算數8,812,000元，增加1,652,652元。
		121	聘用人員薪金	年	1	476,652	476,652	專任輔導人員1人薪金薪點328點(詳聘用及約僱人員明細表)(含教育部補助)。
8,357,360	8,812,000	124	兼職人員酬金	節	3,168	400	1,267,200	代課鐘點費，本校編制專任教師總人數146人，按9分之1計，編列16人，每人18節11月，總節數16人x18節x11月=3,168節。

臺北市地方教育發展基金－臺北市立松山高級中學

基金用途－高中及高職教育計畫明細表

中華民國107年度

單位：新臺幣元

前年度決算數	上年度預算數	科 目		本年度預算數				說 明
		編 號	名 稱	單位	數量	單價	金額	
				節、週	439x44	400	7,726,400	兼課鐘點費：1.依課程綱要規定每週課程總時數2,183節。2.現有教師依規定標準每週應授課總時數1,744節。3.每週兼課總時數2,183節-1,744節=439節。
				節	2,000	400	800,000	特殊資源班教師減2人改編鐘點費。
				班、節	3x162	400	194,400	依高級中等學校體育班課程綱要規定，於寒、暑假開設競技專項運動綜合訓練編列鐘點費。
1,524,707	2,405,363	13	超時工作報酬				2,386,678	較上年度預算數2,405,363元，減少18,685元。
1,429,507	2,261,363	131	加班費				2,242,678	
				年	1	994,663	994,663	不休假出勤加班費。
				年	1	173,530	173,530	各項業務加班費(收支對列)。
				年	1	43,200	43,200	不休假出勤加班費。
				年	1	43,200	43,200	不休假出勤加班費。
				年	1	12,765	12,765	專任輔導人員逾時加班費。
				年	1	46,250	46,250	班際籃球、水上、校慶田徑、排球等運動會比賽裁判工作人員逾時加班費。

臺北市地方教育發展基金－臺北市立松山高級中學

40501059-31

基金用途－高中及高職教育計畫明細表

中華民國107年度

單位：新臺幣元

前年度決算數	上年度預算數	科 目		本年度預算數				說 明
		編 號	名 稱	單位	數量	單價	金額	
				年	1	7,030	7,030	課後社團活動經費逾時加班費。
				年	1	1,850	1,850	教師專業成長逾時加班費。
				年	1	5,920	5,920	輔導活動業務逾時加班費。
				年	1	3,700	3,700	高中冬夏令營(含童軍活動)逾時加班費。
				年	1	8,510	8,510	暑期泳訓班逾時加班費(收支對列)。
				年	1	46,250	46,250	教師甄選逾時加班費(收支對列)。
				年	1	14,800	14,800	開放學校場地管理人員逾時加班費(收支對列)。
				年	1	37,740	37,740	學生甄選業務逾時加班費(收支對列)。
				年	1	28,860	28,860	教科書作業逾時加班費(收支對列)。
				年	1	772,560	772,560	課業輔導逾時加班費(收支對列)。
				年	1	1,850	1,850	中等學校羽球賽工作人員逾時加班費。
95,200	144,000	132	值班費				144,000	
				人、月	6x12	2,000	144,000	教育部補助教官值班費(教育部補助款)。

臺北市地方教育發展基金－臺北市立松山高級中學

基金用途－高中及高職教育計畫明細表

中華民國107年度

單位：新臺幣元

前年度決算數	上年度預算數	科 目		本年度預算數				說 明
		編 號	名 稱	單位	數量	單價	金額	
30,494,006	30,483,923	15	獎金				30,665,005	較上年度預算數30,483,923元，增加181,082元。
14,107,770	14,104,000	151	考績獎金	年	1	12,723,000	12,723,000	依考績法規定核發之獎金。
				年	1	498,000	498,000	依考績法規定核發之獎金。
				年	1	940,000	940,000	依考績法規定核發之獎金。
16,386,236	16,379,923	152	年終獎金	年	1	15,365,923	15,365,923	依規定於年節加發之獎金。
				年	1	373,500	373,500	依規定於年節加發之獎金。
				年	1	705,000	705,000	依規定於年節加發之獎金。
				年	1	59,582	59,582	專任輔導人員依規定於年節加發之獎金(含教育部補助51,348元)。
64,076,628	58,240,066	16	退休及卹償金				62,450,713	較上年度預算數58,240,066元，增加4,210,647元。
57,965,829	58,240,066	161	職員退休及離職金	年	1	10,531,872	10,531,872	提撥退撫基金。
				年	1	252,720	252,720	提撥退撫基金。
				年	1	505,440	505,440	提撥退撫基金。
				年	1	618,916	618,916	退休遺族月撫慰金，3人*17,193元*12月=618,916元。

臺北市地方教育發展基金－臺北市立松山高級中學

40501059-33

基金用途－高中及高職教育計畫明細表

中華民國107年度

單位：新臺幣元

前年度決算數	上年度預算數	科 目		本年度預算數				說 明
		編 號	名 稱	單位	數量	單價	金額	
6,110,799		162	工員退休及離職金	年	1	106,869	106,869	退休人員年終慰問金。
				年	1	49,388,164	49,388,164	退休人員月退休金，146人 *28,189.60元*12.0月=49,388,164
				年	1	28,596	28,596	專任輔導人員提撥離職儲金。
				年	1	1,018,136	1,018,136	依規定提撥勞工退休準備金不足 之差額(新增)。
17,770,317	18,074,738	18	福利費				16,212,882	較上年度預算數18,074,738元， 減少1,861,856元。
12,256,525	11,807,328	181	分擔員工保險費	年	1	10,374,864	10,374,864	分擔公保、勞保、健保費。
				年	1	250,920	250,920	分擔公保、勞保、健保費。
				年	1	484,092	484,092	分擔公保、勞保、健保費。
				年	1	55,776	55,776	專任輔導人員分擔勞保、健保費。
373,000	691,500	183	傷病醫藥費				509,000	
				人	27	16,000	432,000	教職員健康檢查費。
1,302,304	1,661,940	187	員工通勤交通費	人	22	3,500	77,000	教職員健康檢查費。
				人、月、段	4x12x1	630	30,240	軍訓教官上下班交通費。
				人、月、段	5x12x2	630	75,600	軍訓教官上下班交通費。

臺北市地方教育發展基金－臺北市立松山高級中學

基金用途－高中及高職教育計畫明細表

中華民國107年度

單位：新臺幣元

前年度決算數	上年度預算數	科 目		本年度預算數				說 明			
		編 號	名 稱	單位	數量	單價	金額				
3,838,488	3,913,970	18Y	其他福利費	人、月、段	65x10x1	630	409,500	教師上下班交通費。			
				人、月、段	83x10x2	630	1,045,800	教師上下班交通費。			
				人、月、段	4x10x2	630	50,400	特教教師上下班交通費。			
				人、月、段	6x10x2	630	75,600	體育班教師上下班交通費。			
				人、月、段	1x12x2	630	15,120	專任輔導人員外勤交通費。			
										2,835,970	
				年	1	416,000	416,000	休假旅遊補助費。			
				年	1	16,000	16,000	休假旅遊補助費。			
				年	1	16,000	16,000	休假旅遊補助費。			
				人、年	14x1	6,000	84,000	退休人員三節慰問金（工員部分）。			
				人、年	2x1	6,000	12,000	退休人員三節慰問金（教職員部分）。			
				年	1	1,800,000	1,800,000	子女教育補助費。			
				年	1	354,250	354,250	喪葬補助費（以薦三本俸35,425元*5個月*2人計列）。			
年	1	121,720	121,720	結婚補助費（以薦八本俸30,430元*2個月*2人計列）。							
年	1	16,000	16,000	專任輔導人員休假旅遊補助費。							
17,382,946	18,188,159	2	服務費用				18,918,114				
4,681,052	5,956,585	21	水電費				5,715,664	較上年度預算數5,956,585元，減			

臺北市地方教育發展基金－臺北市立松山高級中學

40501059-35

基金用途－高中及高職教育計畫明細表

中華民國107年度

單位：新臺幣元

前年度決算數	上年度預算數	科 目		本年度預算數				說 明	
		編 號	名 稱	單位	數量	單價	金額		
3,770,424	4,455,365	212	工作場所電費	年	1	2,771,460	2,771,460	少240,921元。	
				年	1	525,988	525,988	班級電費。	
				年	1	22,840	22,840	教學用電費(收支對列)。	
				年	1	90,000	90,000	暑期泳訓班電費補助(室內)(收支對列)。	
				年	1	822,440	822,440	開放學校場地電費(收支對列)。	
				年	1	100,000	100,000	課業輔導電費補助(收支對列)。	
401,981	626,220	214	工作場所水費				507,936	重修學分電費補助(收支對列)。	
				年	1	468,936	468,936	班級水費。	
				年	1	27,000	27,000	暑期泳訓班水費補助(室內)(收支對列)。	
				年	1	12,000	12,000	開放學校場地水費(收支對列)。	
508,647	875,000	217	氣體費	年	1	675,000	675,000	875,000	活動中心溫水游泳池瓦斯費。
				學期	2	100,000	200,000	教學燃料費(收支對列)。	
197,575	217,500	22	郵電費				226,000	較上年度預算數217,500元，增加8,500元。	
34,650	56,000	221	郵費	學期	2	28,000	56,000	56,000	寄發資料.文件.通知單等郵資(收

臺北市地方教育發展基金－臺北市立松山高級中學

基金用途－高中及高職教育計畫明細表

中華民國107年度

單位：新臺幣元

前年度決算數	上年度預算數	科 目		本年度預算數				說 明
		編 號	名 稱	單位	數量	單價	金額	
162,925	161,500	222	電話費	年	1	170,000	170,000	支對列)。 公務連絡所需電話費(收支對列)。
757,815	503,280	23	旅運費				491,270	較上年度預算數503,280元，減少12,010元。
368,131	453,280	231	國內旅費	人、天	43x6	1,550	399,900	教職員工辦理各項活動、比賽及其他公務出差旅費等(收支對列)。
				年	1	31,680	31,680	教職員因公外出所需短程車資(收支對列)。
				年	1	5,040	5,040	專任輔導人員外勤短程車資。
				人、天	1x3	1,550	4,650	高中職課程與教學前瞻各項活動差旅費(新增)。
20,500		232	國外旅費					
362,000		233	大陸地區旅費					
7,184	50,000	236	貨物運費				50,000	
				學期	2	25,000	50,000	參加各種校外活動、展覽、慶典之搬運費(收支對列)。
693,864	615,942	24	印刷裝訂與廣告費				697,460	較上年度預算數615,942元，增

臺北市地方教育發展基金－臺北市立松山高級中學

40501059-37

基金用途－高中及高職教育計畫明細表

中華民國107年度

單位：新臺幣元

前年度決算數	上年度預算數	科 目		本年度預算數				說 明
		編 號	名 稱	單位	數量	單價	金額	
693,864	615,942	241	印刷及裝訂費	學期	2	145,000	290,000	加81,518元。
				年	1	85,500	85,500	印發各種教學用表冊及其他零星報表(收支對列)。
				次	5	500	2,500	高中職課程與教學前瞻印製講義資料及研習手冊(新增)。
				份	752	20	15,040	教師專業成長印刷資料(含特教、輔導、環教、生命等專題進修)。
				學期	2	4,710	9,420	輔導活動印製學生資料文件。
				本	100	50	5,000	出版輔導刊物。
				年	1	30,000	30,000	高中冬夏令營(含童軍活動)印製學習手冊。
				年	1	60,000	60,000	課業輔導印刷資料(收支對列)。
				本	1,700	100	170,000	規劃辦理臺北區免試入學工作文具用品。
				次	1	30,000	30,000	辦理高中工作圈印製講義資料及研習手冊。
3,010,296	3,665,580	25	修理保養及保固費				4,520,536	中等學校羽球賽印製秩序冊及獎狀。
								較上年度預算數3,665,580元，增加854,956元。

臺北市地方教育發展基金－臺北市立松山高級中學

基金用途－高中及高職教育計畫明細表

中華民國107年度

單位：新臺幣元

前年度決算數	上年度預算數	科 目		本年度預算數				說 明	
		編 號	名 稱	單位	數量	單價	金額		
1,270,904	2,130,374	252	一般房屋修護費	學期	2	992,637	2,010,374	校舍、水電、校具及其他什項修理(收支對列)。	
				年	1	25,100	1,985,274		開放學校場地校舍修理費(收支對列)。
216,854	497,094	255	機械及設備修護費	年	1	73,000	497,894	電腦設備維護費(電腦專案計畫)。	
				年	1	8,894	73,000		暑期泳訓班泳池機具維護費(收支對列)。
				學期	2	208,000	8,894		學生電腦課程用電腦維護費(收支對列)。
				學期	2	208,000	416,000		
1,522,538	1,038,112	257	什項設備修護費	學期	2	250,000	2,012,268	各項教學設備保養等(收支對列)。	
				學期	2	250,000	500,000		各項教學器材之保養修護(收支對列)。
				年	1	10,000	10,000		班際籃球、水上、校慶田徑、排球等運動會比賽各項器具及服裝清洗等維護費。
				年	1	25,100	25,100		開放學校場地器材維護費(收支對列)。

臺北市地方教育發展基金－臺北市立松山高級中學

40501059-39

基金用途－高中及高職教育計畫明細表

中華民國107年度

單位：新臺幣元

前年度決算數	上年度預算數	科 目		本年度預算數				說 明
		編 號	名 稱	單位	數量	單價	金額	
				年	1	100,000	100,000	課業輔導各項教學器材之保養修護(收支對列)。
				年	1	20,000	20,000	重修學分各項教學器材之保養修護(收支對列)。
				年	1	857,168	857,168	規劃辦理基北區免試入學工作器材之保養修護。
6,436	13,440	26	保險費				13,440	較上年度預算數13,440元，無增減。
6,436	13,440	26Y	其他保險費				13,440	
				人	336	40	13,440	暑期泳訓班學員保險費(收支對列)。
1,452,196	1,340,432	27	一般服務費				1,347,044	較上年度預算數1,340,432元，增加6,612元。
46,092	65,628	276	佣金、匯費、經理費及手續費				66,240	
				人、學期	1,840x2	18	66,240	委託超商代收學雜費手續費。
407,698	455,484	279	外包費				455,484	
				人、月	1x10	37,957	379,570	游泳池救生員外包費。
				人、月	1x2	37,957	75,914	暑期泳訓班救生員外包費。
699,906	489,320	27D	計時與計件人員酬金				489,320	
				人、月	1x10	28,840	288,400	游泳池救生員薪津。

臺北市地方教育發展基金－臺北市立松山高級中學

基金用途－高中及高職教育計畫明細表

中華民國107年度

單位：新臺幣元

前年度決算數	上年度預算數	科 目		本年度預算數				說 明
		編 號	名 稱	單位	數量	單價	金額	
298,500	330,000	27F	體育活動費	人、月	1x10	3,694	36,940	分擔游泳池救生員勞保費及健保費3,694元。
				人、年	1x1	36,050	36,050	游泳池救生員年終獎金。
				人、月	1x10	1,818	18,180	提撥游泳池救生員退休金。
				人、月	1x2	28,840	57,680	暑期泳訓班救生員薪津。
				人、月	1x2	3,694	7,388	分攤暑期泳訓班救生員勞保及健保費3,694元。
				人、年	1x1	7,210	7,210	提撥暑期泳訓班救生員退休金。
				人、月	1x2	958	1,916	提撥暑期泳訓班工讀生勞退準備金(收支對列)。
				人、月	1x2	1,818	3,636	提撥暑期泳訓班救生員勞退準備金。
				小時	240	133	31,920	暑期泳訓班工讀生薪津(收支對列)。
							336,000	
							314,000	文康活動費，本校編列教師157人，每人編列2,000元。
			8,000	文康活動費，本校編列特教教師4人，每人編列2,000元。				
			12,000	文康活動費，本校編列體育班教師6人，每人編列2,000元。				

臺北市地方教育發展基金－臺北市立松山高級中學

40501059-41

基金用途－高中及高職教育計畫明細表

中華民國107年度

單位：新臺幣元

前年度決算數	上年度預算數	科 目		本年度預算數				說 明
		編 號	名 稱	單位	數量	單價	金額	
6,583,712	5,875,400	28	專業服務費	人、年	1x1	2,000	2,000	文康活動費，本校編列專任輔導人員1人，每人編列2,000元。
5,615,038	5,306,700	285	講課鐘點、稿費、出席審查及查詢費				5,906,700	較上年度預算數5,875,400元，增加31,300元。
				節	9	1,600	57,600	分組活動外聘鐘點費。
				節	11	400	4,400	學生行軍訓練及實彈射擊支援教官鐘點費(收支對列)。
				班、月	2x12	600	14,400	資源班教學教材編輯費。
				節	200	400	80,000	體育班教練鐘點費(體育班業務費)。
				節	190	1,600	304,000	高中職課程與教學前瞻等活動外聘講師鐘點費(新增)。
				節	37	800	29,600	高中職課程與教學前瞻會議及研習內聘專家學者出席費(新增)。
				節	8	1,600	12,800	性別平等教育宣導活動外聘講師鐘點費。
				節	2	1,600	3,200	小田園教育體驗學習活動外聘講師鐘點費(由教育局移列)。
				節	17	1,600	27,200	教師專業成長外聘專家學者授課鐘點費。

臺北市地方教育發展基金－臺北市立松山高級中學

基金用途－高中及高職教育計畫明細表

中華民國107年度

單位：新臺幣元

前年度決算數	上年度預算數	科 目		本年度預算數				說 明
		編 號	名 稱	單位	數量	單價	金額	
				節	23	800	18,400	輔導活動內聘講座鐘點費。
				節	20	1,600	32,000	輔導活動外聘專家學者鐘點費。
				節	6	1,600	9,600	高中冬夏令營(含童軍活動)外聘 講師授課鐘點費。
				節	4	800	3,200	高中冬夏令營(含童軍活動)內聘 講師授課鐘點費。
				節	2	800	1,600	高中人權.法治品德教育活動內 聘講師授課鐘點費。
				節	5	1,600	8,000	高中人權.法治品德教育活動外 聘講師授課鐘點費。
				節	230	500	115,000	暑期泳訓班教練指導鐘點費(收 支對列)。
				節	6,660	550	3,663,000	課業輔導指導鐘點費(收支對列) 。
				節	650	550	357,500	重修學分指導鐘點費(收支對列) 。
				人次	9	2,000	18,000	辦理高中工作圈會議及研習外聘 專家學者出席費。
				節	220	1,600	352,000	辦理高中工作圈研習等活動外聘 講師鐘點費(含25個跨校社群)。
				節	175	1,200	210,000	辦理高中工作圈研習等活動外聘 講師鐘點費。

臺北市地方教育發展基金－臺北市立松山高級中學

40501059-43

基金用途－高中及高職教育計畫明細表

中華民國107年度

單位：新臺幣元

前年度決算數	上年度預算數	科目		本年度預算數				說明
		編號	名稱	單位	數量	單價	金額	
36,400	57,300	287	委託檢驗(定)試驗認證費	人、天	1x7	1,500	10,500	運動防護員工作費。
				臺、年	17x1	1,200	20,400	飲水機水質檢驗費。
				年	1	18,900	18,900	建物消防安全檢測費〈含檢查、簽證、製圖、管理及雜支等〉(收支對列)。
438,390	301,400	289	試務甄選費				301,400	
				年	1	289,400	289,400	教師甄選試務費用(收支對列)
				年	1	12,000	12,000	學生甄選業務試務費用(收支對列)。
109,810		28A	電子計算機軟體服務費				24,000	
				年	1	24,000	24,000	高中職課程與教學前瞻軟體服務費(新增)。
384,074	210,000	28Y	其他				210,000	
				人、天	30x7	1,000	210,000	中等學校羽球賽裁判費。
6,730,388	6,240,145	3	材料及用品費				7,892,109	
2,533,334	2,181,260	31	使用材料費				2,795,760	較上年度預算數2,181,260元，增加614,500元。
2,533,334	2,181,260	315	設備零件				2,795,760	

臺北市地方教育發展基金－臺北市立松山高級中學

基金用途－高中及高職教育計畫明細表

中華民國107年度

單位：新臺幣元

前年度決算數	上年度預算數	科 目		本年度預算數				說 明
		編 號	名 稱	單位	數量	單價	金額	
				學期	2	73,635	147,270	教學所需事務用具(收支對列)。
				學期	2	40,000	80,000	學校音樂、運動等康樂用具(收支對列)。
				學期	2	40,000	80,000	家事、烹飪所需炊事用具(收支對列)。
				學期	2	56,095	112,190	各科教學用影片、錄影(音)帶、投影片、幻燈片、掛圖、標本及用具等之教學所需用具(收支對列)。
				年	1	532,000	532,000	高中職課程與教學前瞻教學所需用具(新增)。
				年	1	9,500	9,500	小田園教育體驗學習用具(由教育局移列)。
				組	114	2,000	228,000	活動式視聽座椅(校園優質化工程移列)(新增)。
				學期	2	324,000	648,000	學生電腦課程用耗材及零組件等(收支對列)。
				年	1	900,000	900,000	規劃辦理基北區免試入學工作所需用具。
				年	1	20,000	20,000	辦理高中工作圈教學所需用具。
				組	8	3,200	25,600	木工虎鉗(專科教室環境改善工程經費移列)(新增)。

臺北市地方教育發展基金－臺北市立松山高級中學

40501059-45

基金用途－高中及高職教育計畫明細表

中華民國107年度

單位：新臺幣元

前年度決算數	上年度預算數	科 目		本年度預算數				說 明
		編 號	名 稱	單位	數量	單價	金額	
4,197,054	4,058,885	32	用品消耗	組	6	2,200	13,200	輕鋼架節能通風扇含安裝、配管及配線(專科教室環境改善工程經費移列)(新增)。
332,021	472,820	321	辦公(事務)用品				5,096,349	較上年度預算數4,058,885元，增加1,037,464元。
				學期	2	50,000	100,000	教學用文具紙張簿冊(收支對列)。
				年	1	5,000	5,000	高中職課程與教學前瞻文具用品等(新增)。
				學期	2	4,685	9,370	課後社團活動經費社團教材。
				年	1	6,200	6,200	性別平等教育宣導活動活動用文具用品等。
				學期	2	3,180	6,360	輔導活動用文具用品。
				年	1	112,000	112,000	課業輔導文具用品等(收支對列)。
				年	1	82,500	82,500	重修學分文具用品等(收支對列)。
				年	1	430,000	430,000	規劃辦理基北區免試入學工作文具用品。
				年	1	20,000	20,000	辦理高中工作圈文具用品等(含25個跨校社群)。

臺北市地方教育發展基金－臺北市立松山高級中學

基金用途－高中及高職教育計畫明細表

中華民國107年度

單位：新臺幣元

前年度決算數	上年度預算數	科 目		本年度預算數				說 明
		編 號	名 稱	單位	數量	單價	金額	
272,777	204,260	322	報章什誌	次	1	1,390	1,390	中等學校羽球賽用文具用品。
				學期	2	85,000	170,000	訂閱書報、雜誌及其他必要之費用(收支對列)。
				年	1	30,000	30,000	高中職課程與教學前瞻書籍及蒐集資料費用(新增)。
				年	1	1,000	1,000	性別平等教育宣導活動活動書籍、期刊等用具。
71,620	70,000	328	醫療用品(非醫療院所使用)	學期	2	6,630	13,260	輔導活動用書籍及期刊。
				學期	2	35,000	70,000	保健、醫療清潔等用具(收支對列)。
3,520,636	3,311,805	32Y	其他	學期	2	455,443	910,886	教學、實驗、體育、衛生、音樂、工藝等所需材料(收支對列)。
				班、月	64x10	350	224,000	專用垃圾袋費(收支對列)。
				年	1	129,903	129,903	衛生器材(收支對列)。
				人次	1,800	80	144,000	辦理各項會議逾時誤餐費用(收支對列)。

臺北市地方教育發展基金－臺北市立松山高級中學

40501059-47

基金用途－高中及高職教育計畫明細表

中華民國107年度

單位：新臺幣元

前年度決算數	上年度預算數	科 目		本年度預算數				說 明
		編 號	名 稱	單位	數量	單價	金額	
				班、年	2x1	13,820	27,640	資源班教學材料費。
				人次	180	80	14,400	資源班辦理各項會議研習逾時誤餐費用。
				年	1	182,500	182,500	電腦耗材(電腦專案計畫)。
				學期	2	50,000	100,000	體育班訓練用羽球、籃球等消耗器材費(體育班業務費)。
				年	1	30,950	30,950	班際籃球、水上、校慶田徑、排球等運動會比賽獎牌、器材及用具。
				人次	150	80	12,000	辦理班際籃球、水上、校慶田徑、排球等運動會比賽逾時誤餐費用。
				年	1	147,250	147,250	高中職課程與教學前瞻材料、茶水及雜支等費用(新增)。
				人次	1,875	80	150,000	高中職課程與教學前瞻辦理各項會議研習逾時誤餐費用(新增)。
				年	1	31,200	31,200	課後社團活動經費場地佈置費等。
				人次	30	80	2,400	高中社團活動辦理各項會議或比賽逾時誤餐費用。
				年	1	77,300	77,300	小田園教育體驗學習農事體驗實作菜苗、種子、培養土等園藝資

臺北市地方教育發展基金－臺北市立松山高級中學

基金用途－高中及高職教育計畫明細表

中華民國107年度

單位：新臺幣元

前年度決算數	上年度預算數	科 目		本年度預算數				說 明
		編 號	名 稱	單位	數量	單價	金額	
				年	1	6,450	6,450	材(由教育局移列)。
				人次	150	80	12,000	教師專業成長場地佈置費等雜支。
				份	900	35	31,500	教師專業成長辦理各項會議研習逾時誤餐費用。
				學期	2	16,950	33,900	適性評量用教材、工具。
				人次	290	80	23,200	適性評量測驗及電腦讀卡費。
				份	10	200	2,000	輔導活動辦理各項會議研習逾時誤餐費用。
				年	1	3,700	3,700	高中冬夏令營(含童軍活動)用品。
				人次	160	80	12,800	高中冬夏令營(含童軍活動)場地布置.整潔維護及雜支等。
				年	1	1,990	1,990	高中冬夏令營(含童軍活動)各項會議研習或比賽逾時誤餐費用。
				班	23	230	5,290	暑期泳訓班教學器材(收支對列)。
				人次	500	80	40,000	暑期泳訓班消毒劑(收支對列)。
				年	1	14,350	14,350	教師甄選辦理各項會議逾時誤餐費用(收支對列)。
				年	1	14,350	14,350	教師甄選耗材及雜支等(收支對列)。

臺北市地方教育發展基金－臺北市立松山高級中學

40501059-49

基金用途－高中及高職教育計畫明細表

中華民國107年度

單位：新臺幣元

前年度決算數	上年度預算數	科 目		本年度預算數				說 明
		編 號	名 稱	單位	數量	單價	金額	
				年	1	11,060	11,060	學生甄選業務場地佈置、消耗器材雜支等(收支對列)。
				人次	115	80	9,200	學生甄選業務辦理各項會議逾時誤餐費用(收支對列)。
				年	1	451,140	451,140	教科書費作業管理材料用具雜支等(收支對列)。
				人次	500	80	40,000	教科書費作業管理辦理各項會議逾時誤餐費用(收支對列)。
				年	1	300,000	300,000	課業輔導各項教學器材等雜支(收支對列)。
				年	1	40,000	40,000	重修學分各項教學器材等雜支(收支對列)。
				年	1	430,000	430,000	規劃辦理基北區免試入學工作文具用品。
				年	1	60,000	60,000	辦理高中工作圈材料、茶水及雜支等費用(含25個跨校社群)。
				人次	1,500	80	120,000	辦理高中工作圈辦理各項會議及研習逾時誤餐費用(含25個跨校社群)。
				個	44	520	22,880	中等學校羽球賽獎杯。
				次	1	620	620	中等學校羽球賽茶水及雜支等費用。

臺北市地方教育發展基金－臺北市立松山高級中學

基金用途－高中及高職教育計畫明細表

中華民國107年度

單位：新臺幣元

前年度決算數	上年度預算數	科 目		本年度預算數				說 明
		編 號	名 稱	單位	數量	單價	金額	
				次	1	122,960	122,960	中等學校羽球賽用器材及用具。
				天	7	1,000	7,000	中等學校羽球賽場地清潔費。
				人次	660	80	52,800	中等學校羽球賽辦理各項會議及比賽逾時誤餐費用。
157,690	19,800	4	租金、償債與利息				26,800	
152,890	15,000	44	交通及運輸設備租金				22,000	較上年度預算數15,000元，增加7,000元。
152,890	15,000	442	車租				22,000	
				次	11	2,000	22,000	高中職課程與教學前瞻教師專業學習教師社群參訪交流車資(新增)。
4,800	4,800	45	什項設備租金				4,800	較上年度預算數4,800元，無增減。
4,800	4,800	451	什項設備租金				4,800	
				月	12	400	4,800	電錶月租費(收支對列)。
500		6	稅捐及規費(強制費)					
500		66	規費					
500		661	行政規費與強制費					
555,150	944,721	7	會費、捐助、補助、分攤、照護、救濟與交流活動費				963,721	

臺北市地方教育發展基金－臺北市立松山高級中學

40501059-51

基金用途－高中及高職教育計畫明細表

中華民國107年度

單位：新臺幣元

前年度決算數	上年度預算數	科 目		本年度預算數				說 明
		編 號	名 稱	單位	數量	單價	金額	
361,780	284,721	72	捐助、補助與獎助				295,721	較上年度預算數284,721元，增加11,000元。
327,130	214,721	726	獎助學員生給與	年	1	88,721	225,721	仁愛獎助金及獎學金(收支對列)。
				人	1	10,000	10,000	教育關懷獎每校推薦1名學生獎助金(由教育局移列)。
				年	1	1,000	1,000	高中職課程與教學前瞻學生獎助(新增)。
				班、學期	63x2	1,000	126,000	高級中等以下優秀學生獎學金。
34,650	70,000	72Y	其他	學期	2	35,000	70,000	學生刊物、學校社團之補助等費用(收支對列)。
183,370	660,000	74	補貼(償)、獎勵、慰問、照護與救濟				660,000	較上年度預算數660,000元，無增減。
183,370	660,000	74Y	其他	人、日	60x200	55	660,000	清寒學生餐費補助。
10,000		75	競賽及交流活動費				8,000	新增項目
10,000		752	交流活動費	次	4	2,000	8,000	高中職課程與教學前瞻成果發表會等活動(新增)。

臺北市地方教育發展基金－臺北市立松山高級中學

基金用途－高中及高職教育計畫明細表

中華民國107年度

單位：新臺幣元

前年度決算數	上年度預算數	科 目		本年度預算數				說 明
		編 號	名 稱	單位	數量	單價	金額	
805,756	632,300	9	其他				1,139,350	
805,756	632,300	91	其他支出				1,139,350	較上年度預算數632,300元，增加507,050元。
805,756	632,300	91Y	其他				1,139,350	
				年	1	10,000	10,000	體育班參加校外比賽報名費(體育班業務費)。
				年	1	324,000	324,000	體育班學生參加校外比賽觀摩交通膳宿費(體育班業務費)。
				年	1	5,000	5,000	高中職課程與教學前瞻教師專業學習社群及課程校外教學參訪等雜支(新增)。
				人次	25	20,000	500,000	高中職課程與教學前瞻教師專業學習教師社群參訪交流(新增)。
				人、學期	2,314x1	50	115,700	班級自治費。
				人、學期	2,285x1	50	114,250	班級自治費。
				年	1	10,400	10,400	高中人權.法治品德教育活動戲劇表演道具耗材.場地佈置及獎品費等。
				年	1	30,000	30,000	辦理高中工作圈各項活動場地清潔及布置等費用。
				年	1	30,000	30,000	會議室場地維持佈置等雜支。

臺北市地方教育發展基金－臺北市立松山高級中學

40501059-53

基金用途－一般行政管理計畫明細表

中華民國107年度

單位：新臺幣元

前年度決算數	上年度預算數	科 目		本年度預算數				說 明
		編 號	名 稱	單位	數量	單價	金額	
29,768,004	30,027,735		合 計				30,884,860	
28,478,929	28,423,190	1	用人費用				29,228,315	
18,577,612	18,360,000	11	正式員額薪資				18,984,000	較上年度預算數18,360,000元，增加624,000元。
16,296,291	16,176,000	113	職員薪金	年	1	16,800,000	16,800,000	職員28人薪金(詳用人費用彙計表)。
2,281,321	2,184,000	114	工員工資	年	1	2,184,000	2,184,000	工員6人工資(詳用人費用彙計表)。
806,467	1,068,894	13	超時工作報酬				1,096,627	較上年度預算數1,068,894元，增加27,733元。
806,467	1,068,894	131	加班費	年	1	843,732	843,732	不休假出勤加班費。
				年	1	104,895	104,895	校務行政加班費(由統籌業務費額度內提列104,895元)。
				年	1	148,000	148,000	校園安全校內同仁例假日人力支援。
4,646,304	4,808,000	15	獎金				4,938,000	較上年度預算數4,808,000元，增加130,000元。
2,152,537	2,513,000	151	考績獎金				2,565,000	

臺北市地方教育發展基金－臺北市立松山高級中學

基金用途－一般行政管理計畫明細表

中華民國107年度

單位：新臺幣元

前年度決算數	上年度預算數	科 目		本年度預算數				說 明
		編 號	名 稱	單位	數量	單價	金額	
2,493,767	2,295,000	152	年終獎金	年	1	2,565,000	2,565,000	依考績法規定核發之獎金。
							2,373,000	
1,670,969	1,513,200	16	退休及卹償金	年	1	2,373,000	2,373,000	依規定於年節加發之獎金。
							1,634,880	較上年度預算數1,513,200元，增加121,680元。
1,372,390	1,404,000	161	職員退休及離職金				1,460,160	
				年	1	1,460,160	1,460,160	提撥退撫基金。
298,579	109,200	162	工員退休及離職金				174,720	
				年	1	174,720	174,720	提撥勞工退休準備金。
2,777,577	2,673,096	18	福利費				2,574,808	較上年度預算數2,673,096元，減少98,288元。
1,882,380	1,714,176	181	分擔員工保險費				1,680,768	
				年	1	1,680,768	1,680,768	分擔公保、勞保、健保費。
315,892	430,920	187	員工通勤交通費				446,040	
				人、月、段	9x12x1	630	68,040	職員、技工、工友上下班交通費。
				人、月、段	25x12x2	630	378,000	職員、技工、工友上下班交通費。
579,305	528,000	18Y	其他福利費				448,000	
				年	1	448,000	448,000	休假旅遊補助費。
932,608	1,078,000	2	服務費用				1,130,000	

臺北市地方教育發展基金－臺北市立松山高級中學

40501059-55

基金用途－一般行政管理計畫明細表

中華民國107年度

單位：新臺幣元

前年度決算數	上年度預算數	科 目		本年度預算數				說 明
		編 號	名 稱	單位	數量	單價	金額	
8,910		22	郵電費					
8,910		222	電話費					
381,248	426,000	27	一般服務費				428,000	較上年度預算數426,000元，增加2,000元。
21,875		276	佣金、匯費、經理費及手續費					
300,173	360,000	279	外包費	人、年	9x1	40,000	360,000	消化超額職工(技工、工友)業務外包費。
59,200	66,000	27F	體育活動費	人、年	34x1	2,000	68,000	文康活動費，本校編列職員28人及工員6人，合計34人，每人編列2,000元。
362,450	472,000	28	專業服務費				522,000	較上年度預算數472,000元，增加50,000元。
362,450	472,000	28Y	其他	年	1	522,000	522,000	校園安全機械定點、機動巡邏等保全費用。
180,000	180,000	29	公共關係費				180,000	較上年度預算數180,000元，無增減。
180,000	180,000	291	公共關係費				180,000	

臺北市地方教育發展基金－臺北市立松山高級中學

基金用途－一般行政管理計畫明細表

中華民國107年度

單位：新臺幣元

前年度決算數	上年度預算數	科 目		本年度預算數				說 明
		編 號	名 稱	單 位	數 量	單 價	金 額	
				月	12	15,000	180,000	校長特別費。
354,467	524,545	3	材料及用品費				524,545	
354,467	524,545	32	用品消耗				524,545	較上年度預算數524,545元，無增減。
342,847	524,545	321	辦公(事務)用品	年	1	524,545	524,545	統籌業務費計算如下：普通班60班、體育班3班，1290元*15班*12月=232,200元 810元*15班*12月=145,800元 640元*33班*12月=253,440元 以上合計631,440元，除依實際需求移列加班費104,895元及會費2,000元外，其餘如列數。
11,620		32Y	其他					
2,000	2,000	7	會費、捐助、補助、分攤、照護、救濟與交流活動費				2,000	
2,000	2,000	71	會費				2,000	較上年度預算數2,000元，無增減。
2,000	2,000	713	職業團體會費	人、年	2x1	1,000	2,000	護理師公會會費(統籌業務費)。

臺北市地方教育發展基金－臺北市立松山高級中學

40501059-57

基金用途－建築及設備計畫明細表

中華民國107年度

單位：新臺幣元

前年度決算數	上年度預算數	科 目		本年度預算數				說 明
		編 號	名 稱	單位	數量	單價	金額	
17,905,829	24,971,219		合計				28,108,165	
17,905,829	24,971,219	5	購建固定資產、無形資產及非理財目的之長期投資				28,108,165	
6,451,914	6,946,940	51	購置固定資產				10,706,432	
6,451,914	6,946,940		一般建築及設備計畫				10,706,432	
			校園優質化工程				453,600	
		516	購置什項設備				453,600	
				座	3	151,200	453,600	汰舊換新氣冷式(FCU)空調系統(含機房整修)-視聽大樓視聽室(四間/二層)整修501010603。
		516	大會議室空調更新工程				1,470,000	
			購置什項設備				1,470,000	
				臺	2	510,000	1,020,000	汰舊換新多聯變頻室外機(大會議室空調更新工程)-501010603。
				臺	9	50,000	450,000	汰舊換新多聯變頻室內機(大會議室空調更新工程)-501010603。

臺北市地方教育發展基金－臺北市立松山高級中學

基金用途－建築及設備計畫明細表

中華民國107年度

單位：新臺幣元

前年度決算數	上年度預算數	科 目		本年度預算數				說 明
		編 號	名 稱	單位	數量	單價	金額	
			高中職課程與 教學前瞻				2,070,000	
		514	購置機械及 設備				1,159,000	
				臺	4	11,000	44,000	新購平板筆電(電腦專案計畫)(前 瞻計畫)-314010103
				套	2	10,000	20,000	新購逆滲透純水系統-化學實驗 室3101103033
				部	1	950,000	950,000	新購離子層析儀-化學實驗室 311020118
				組	1	90,000	90,000	新購移動式立燈組(含架)-學務處 -310040143
				臺	1	40,000	40,000	新購互動式投影機(3500流明)-輔 導室314030602
				臺	1	15,000	15,000	新購移動式黑板(120*240cm附 旋轉架)-模擬聯合國課程 3100708217
		516	購置什項設 備				911,000	
				座	2	48,600	97,200	新購靠邊桌(360*70*90cm)-化學 實驗室-501030101C
				組	2	100,000	200,000	新購組合式舞台(鋁合金框腳夾

臺北市地方教育發展基金－臺北市立松山高級中學

40501059-59

基金用途－建築及設備計畫明細表

中華民國107年度

單位：新臺幣元

前年度決算數	上年度預算數	科 目		本年度預算數				說 明		
		編 號	名 稱	單位	數量	單價	金額			
		514	規劃、辦理基 北區免試入學 工作 購置機械及 設備	組	2	28,600	57,200	板(含活動式階梯2座、收納式推車1座、波浪圍裙1式260*330*40cm)-學務處501050411		
				座	1	58,810	58,810	新購靠邊桌吊櫃(300*50*80cm)-化學實驗室501030301B		
				組	1	65,790	65,790	新購靠邊桌L型(長邊352*70*90cm，短邊180*70*90cm)-化學實驗室501030101C		
				組	9	48,000	432,000	汰舊換新書櫃(L型6層)-圖書館-501030201B		
								4,022,832	新購活動式隔屏-圖書館501030210	
								3,010,000		
						臺	1	38,000	38,000	新購電動打孔機-301340411
						臺	1	900,000	900,000	新購LED全彩顯示牆(顯示面積高192*寬362cm)-314050305
						臺	4	180,000	720,000	新購55吋拼接螢幕-314030701

臺北市地方教育發展基金－臺北市立松山高級中學

基金用途－建築及設備計畫明細表

中華民國107年度

單位：新臺幣元

前年度決算數	上年度預算數	科 目		本年度預算數				說 明
		編 號	名 稱	單位	數量	單價	金額	
		515	購置交通及運輸設備	臺	1	82,000	82,000	新購65吋拼接螢幕-314030701
				臺	4	105,000	420,000	新購65吋拼接螢幕(含外觀強化玻璃)-314030701
				年	1	850,000	850,000	新購辦理活動所需相關設備。
				組	1	68,600	68,600	新購監視系統主機(含DVD、燒錄器、測試、整合、安裝及配線)-405040214
		516	購置什項設備	座	11	17,500	192,500	新購書櫃-501030301B
				臺	8	37,249	297,992	新購冷氣壁掛式一對一(7.1kw)(含安裝費)-501010603
				臺	1	41,940	41,940	新購冷氣壁掛式一對一(8.0kw)(含安裝費)-501010603
				臺	2	35,000	70,000	新購咖啡機-501011041
				張	6	19,800	118,800	新購雙人對坐掀合會議桌(180*90*74)-501030101B
				張	2	11,500	23,000	新購雙人沙發(110*76*77)-501030401
				臺	2	100,000	200,000	新購機櫃-501030301A

臺北市地方教育發展基金－臺北市立松山高級中學

40501059-61

基金用途－建築及設備計畫明細表

中華民國107年度

單位：新臺幣元

前年度決算數	上年度預算數	科 目		本年度預算數				說 明
		編 號	名 稱	單位	數量	單價	金額	
		514	網路電話閘道器設備				11,000	
		514	購置機械及設備	臺	1	11,000	11,000	汰舊換新語音閘道器。
		514	班級設備				729,600	
		514	購置機械及設備	臺	1	18,000	18,000	新購駐波實驗裝置-物理實驗室310070146
				臺	1	25,000	25,000	新購陰極射線管實驗-物理實驗室310070963
				臺	1	25,000	25,000	新購范氏起電機-物理實驗室3100508165
				臺	1	43,000	43,000	新購光譜管圓形放電裝置-物理實驗室3100708200
				臺	6	27,500	165,000	汰舊換新複氏顯微鏡(雙眼觀察鏡筒、全玻璃接目鏡、放大倍率：40X~1000X)-生物實驗室3100708004
				臺	1	41,500	41,500	新購變頻發電機(靜音變頻含10L白鐵油桶)-地科實驗室

臺北市地方教育發展基金－臺北市立松山高級中學

基金用途－建築及設備計畫明細表

中華民國107年度

單位：新臺幣元

前年度決算數	上年度預算數	科 目		本年度預算數				說 明
		編 號	名 稱	單位	數量	單價	金額	
		516	購置什項設備				412,100	3101103082
				批	1	117,610	117,610	新購圖書設備-圖書館50300
				臺	2	49,800	99,600	新購資訊講桌-教務處設備組 501030101B
				臺	1	76,800	76,800	汰舊換新高音木琴-學務處 501040224
				臺	1	52,290	52,290	汰舊換新宋廣寧中阮-學務處 5040108
				臺	1	65,800	65,800	汰舊換新宋廣寧大阮-學務處 5040108
		514	特殊班設備 購置機械及設備				32,000	
				臺	1	16,000	16,000	新購數位單眼相機(2010萬畫素 變焦鏡頭.相機包)-3140308-13
				臺	1	16,000	16,000	新購除濕機(17.5公升/日)- 301081006
		514	資訊設備 購置機械及設備				1,664,000	
							1,664,000	

臺北市地方教育發展基金－臺北市立松山高級中學

40501059-63

基金用途－建築及設備計畫明細表

中華民國107年度

單位：新臺幣元

前年度決算數	上年度預算數	科 目		本年度預算數				說 明
		編 號	名 稱	單位	數量	單價	金額	
				部	39	25,000	975,000	汰舊換新個人電腦39部(電腦專案計畫)。
				年	1	365,000	365,000	汰舊換新網路及資訊周邊設備(電腦專案計畫)。
				臺	27	12,000	324,000	新購平板電腦(電腦專案計畫)。
6,451,914	6,946,940		校園設備					
4,387,246	3,996,840	514	購置機械及設備					
412,830	782,000	515	購置交通及運輸設備					
1,651,838	2,168,100	516	購置什項設備					
			專科教室環境改善工程				253,400	
		514	購置機械及設備				175,000	
				臺	1	50,000	50,000	新購木工切斷機-301370204。
				臺	1	35,000	35,000	新購落地型鑽床-307010201。
				臺	2	45,000	90,000	新購3D印表機-314030201。
		515	購置交通及運輸設備				37,800	

臺北市地方教育發展基金－臺北市立松山高級中學

基金用途－建築及設備計畫明細表

中華民國107年度

單位：新臺幣元

前年度決算數	上年度預算數	科 目		本年度預算數				說 明
		編 號	名 稱	單位	數量	單價	金額	
				組	1	37,800	37,800	新購250W綜合擴大機及喇叭(含吊架、麥克風及主機等)-405030332。
		516	購置什項設備				40,600	
			購置無形資產	組	1	40,600	40,600	新購集塵設備-501010823。
16,000	36,000	52	一般建築及設備計畫				418,000	
16,000	36,000		高中職課程與教學前瞻				418,000	
		521	購置電腦軟體				82,000	
			購置電腦軟體	套	1	82,000	82,000	新購Mathtype軟體(前瞻計畫)
			規劃、辦理基北區免試入學工作				300,000	
		521	購置電腦軟體				300,000	
			購置電腦軟體	套	1	300,000	300,000	新購無障礙網頁(規劃辦理基北區免試入學工作計畫)
16,000	36,000		資訊設備				36,000	

臺北市地方教育發展基金－臺北市立松山高級中學

40501059-65

基金用途－建築及設備計畫明細表

中華民國107年度

單位：新臺幣元

前年度決算數	上年度預算數	科 目		本年度預算數				說 明
		編 號	名 稱	單位	數量	單價	金額	
16,000	36,000	521	購置電腦軟體	年	1	36,000	36,000	電腦教學軟體費(電腦專案計畫)
11,437,915	17,988,279	58	遞延支出(臺北市地方教育發展基金及臺北市臺北都會區捷運固定資產重置基金專用)				16,983,733	
11,437,915	17,988,279		一般建築及設備計畫				16,983,733	
			大會議室空調更新工程				1,157,533	
		581	遞延修繕房屋建築支出				1,157,533	
				式	1	90,000	90,000	一、施工費 舊有空調設備設施拆除運棄。
				平方公尺	335	320	107,200	既有天花配合更新改修含油漆。
				式	1	39,500	39,500	分歧頭。
				式	1	39,500	39,500	空調設備基礎及防振安裝工程。
				式	1	296,100	296,100	空調配管工管。
				式	1	88,300	88,300	空調控制工程。

臺北市地方教育發展基金－臺北市立松山高級中學

基金用途－建築及設備計畫明細表

中華民國107年度

單位：新臺幣元

前年度決算數	上年度預算數	科 目		本年度預算數				說 明
		編 號	名 稱	單位	數量	單價	金額	
				式	1	39,490	39,490	風管工程。
				組	9	2,000	18,000	有線遙控器。
				組	1	19,500	19,500	集中ON/OFF控制器。
				式	1	20,000	20,000	施工安全圍籬暨警示帶。
				組	1	6,000	6,000	室外機分歧頭。
				平方公尺	670	460	308,200	施工安全架(符合勞安規範)。
				式	1	64,307	64,307	二、委託技術服務費(總包價法)。
				式	1	21,436	21,436	三、工程管理費(按施工費2%提列)。
			校園優質化工程				14,318,400	
		581	遞延修繕房屋建築支出				14,318,400	
							13,093,313	一、施工費
				式	1	3,759,068	3,759,068	視聽大樓視聽室(四間/二層)整修工程。
				式	1	1,761,980	1,761,980	室外停車區透水鋪面暨南北側門門禁改善工程。
				式	1	7,572,265	7,572,265	教學大樓1.2、走廊地面磁磚更新及天花粉刷油漆(1~5樓)及行政大樓1~3樓樓梯出口暨天井空

臺北市地方教育發展基金－臺北市立松山高級中學

40501059-67

基金用途－建築及設備計畫明細表

中華民國107年度

單位：新臺幣元

前年度決算數	上年度預算數	科 目		本年度預算數				說 明		
		編 號	名 稱	單位	數量	單價	金額			
		581	專科教室環境 改善工程 遞延修繕房 屋建築支出	式	1	850,405	850,405	間美化工程。		
				式	1	112,816	112,816	二、委託技術服務費(總包價法)。		
				式	1	261,866	261,866	三、室內裝修審查費。		
								四、工程管理費(按施工費2%提列)。		
								1,507,800		
								1,507,800		
								1,393,372	一、施工費	
						公尺	4	10,800	43,200	工具材料櫃。
						間	1	20,000	20,000	網路及弱電設施改善。
						座	2	21,000	42,000	走廊側磚砌泥作洗手槽組。
						公尺	13	2,480	32,240	防焰遮光窗簾(H=210cm窗戶高度)(含窗簾盒)。
						公尺	7	10,500	73,500	展示櫃。
						公尺	4	10,500	42,000	工具櫃。
						組	2	24,500	49,000	獨立電源暨開關箱設置(含查線、銜接回路檢討與調整)。
				間	2	18,900	37,800	開關插座含配管線打鑿。		

臺北市地方教育發展基金－臺北市立松山高級中學

基金用途－建築及設備計畫明細表

中華民國107年度

單位：新臺幣元

前年度決算數	上年度預算數	科 目		本年度預算數				說 明
		編 號	名 稱	單位	數量	單價	金額	
				平方公尺	270	630	170,100	節能電源照明局部更新。
				平方公尺	6	3,600	21,600	雙層黑板(350×120cm以上)。
				座	1	20,000	20,000	固定實木講台。
				式	1	59,836	59,836	舊有設施設備拆除運棄。
				式	1	34,336	34,336	原操作設備移置安裝定位及測試。
				平方公尺	135	1,260	170,100	水泥軟底鋪石英地磚。
				平方公尺	135	960	129,600	地坪自平水泥補平仿木紋塑膠地磚。
				式	1	65,200	65,200	意象設計及情境佈置。
				平方公尺	282	180	50,760	牆面粉刷彩色油漆(含刮除舊漆)。
				平方公尺	270	630	170,100	天花板材局部拆卸油漆復裝。
				組	9	18,000	162,000	現況工作桌整修(重組打磨油漆等)。
				式	1	85,821	85,821	二、委託技術服務費(總包價法)。
				式	1	28,607	28,607	三、工程管理費(按施工費2%提列)。
11,437,915	17,988,279		校園整修工程					
	17,988,279	581	遞延修繕房					

臺北市地方教育發展基金－臺北市立松山高級中學

40501059-69

基金用途－建築及設備計畫明細表

中華民國107年度

單位：新臺幣元

前年度決算數	上年度預算數	科 目		本年度預算數				說 明
		編 號	名 稱	單位	數量	單價	金額	
11,437,915		582	屋建築支出 其他遞延支 出					

本 頁 空 白

参 考 表

臺北市地方教育發展基金－臺北市立松山高級中學

40501059-71

預計平衡表

中華民國107年12月31日

單位：新臺幣元

105年(前年)12月31日		科 目		107年12月31日		106年(上年)12月31日				比較 增減(-)
決算數		編 號	名 稱	預 計 數		預 計 數	調整數(±)	調整後預計數		
金 額	%			金 額	%			金 額	%	
16,396,424,184	100.00		資產合計	16,373,302,700	100.00	15,728,380,289	658,180,227	16,386,560,516	100.00	-13,257,816
16,396,424,184	100.00	1	資產	16,373,302,700	100.00	15,728,380,289	658,180,227	16,386,560,516	100.00	-13,257,816
52,605,550	0.32	11	流動資產	29,484,066	0.18	24,138,579	18,603,303	42,741,882	0.26	-13,257,816
49,384,282	0.30	111	現金	26,262,798	0.16	23,083,579	16,437,035	39,520,614	0.24	-13,257,816
49,384,282	0.30	1112	銀行存款	26,262,798	0.16	23,083,579	16,437,035	39,520,614	0.24	-13,257,816
2,257,012	0.01	113	應收款項	2,257,012	0.01		2,257,012	2,257,012	0.01	
2,257,012	0.01	113Y	其他應收款	2,257,012	0.01		2,257,012	2,257,012	0.01	
964,256	0.01	115	預付款項	964,256	0.01	1,055,000	-90,744	964,256	0.01	
964,256	0.01	1154	預付費用	964,256	0.01	1,055,000	-90,744	964,256	0.01	
10,073,539	0.06	12	投資、長期應收款項、貸墊款及準備金	10,073,539	0.06	7,957,178	2,116,361	10,073,539	0.06	
10,073,539	0.06	124	準備金	10,073,539	0.06	7,957,178	2,116,361	10,073,539	0.06	
3,767,760	0.02	1241	退休及離職準備金	3,767,760	0.02	1,644,726	2,123,034	3,767,760	0.02	
6,305,779	0.04	124Y	其他準備金	6,305,779	0.04	6,312,452	-6,673	6,305,779	0.04	
16,333,745,095	99.62	13	其他資產	16,333,745,095	99.76	15,696,284,532	637,460,563	16,333,745,095	99.68	
16,333,745,095	99.62	131	什項資產	16,333,745,095	99.76	15,696,284,532	637,460,563	16,333,745,095	99.68	
16,333,745,095	99.62	1316	代管資產	16,333,745,095	99.76	15,696,284,532	637,460,563	16,333,745,095	99.68	
16,396,424,184	100.00		負債及基金餘額合計	16,373,302,700	100.00	15,728,380,289	658,180,227	16,386,560,516	100.00	-13,257,816
16,348,409,136	99.71	2	負債	16,348,409,136	99.85	15,707,109,678	641,299,458	16,348,409,136	99.77	
5,568,824	0.03	21	流動負債	5,568,824	0.03	7,102,124	-1,533,300	5,568,824	0.03	
5,140,167	0.03	212	應付款項	5,140,167	0.03	6,385,365	-1,245,198	5,140,167	0.03	
5,140,167	0.03	2123	應付代收款	5,140,167	0.03	6,299,907	-1,159,740	5,140,167	0.03	
		2125	應付費用			85,458	-85,458			
428,657	0.00	213	預收款項	428,657	0.00	716,759	-288,102	428,657	0.00	
428,657	0.00	2133	預收收入	428,657	0.00	716,759	-288,102	428,657	0.00	

臺北市地方教育發展基金－臺北市立松山高級中學

預計平衡表

中華民國107年12月31日

單位：新臺幣元

105年(前年)12月31日		科 目		107年12月31日		106年(上年)12月31日				比較 增減(-)
決 算 數		編 號	名 稱	預 計 數		預 計 數	調 整 數(±)	調 整 後 預 計 數		
金 額	%			金 額	%			金 額	%	
16,342,840,312	99.68	22	其他負債	16,342,840,312	99.82	15,700,007,554	642,832,758	16,342,840,312	99.74	
16,342,840,312	99.68	221	什項負債	16,342,840,312	99.82	15,700,007,554	642,832,758	16,342,840,312	99.74	
5,232,110	0.03	2211	存入保證金	5,232,110	0.03	2,020,457	3,211,653	5,232,110	0.03	
3,767,760	0.02	2213	應付退休及離職金	3,767,760	0.02	1,644,726	2,123,034	3,767,760	0.02	
16,333,745,095	99.63	2214	應付代管資產	16,333,745,095	99.77	15,696,284,532	637,460,563	16,333,745,095	99.69	
95,347	0.00	2215	暫收及待結轉帳項	95,347	0.00	57,839	37,508	95,347	0.00	
48,015,048	0.29	3	基金餘額	24,893,564	0.15	21,270,611	16,880,769	38,151,380	0.23	-13,257,816
48,015,048	0.29	31	基金餘額	24,893,564	0.15	21,270,611	16,880,769	38,151,380	0.23	-13,257,816
48,015,048	0.29	311	基金餘額	24,893,564	0.15	21,270,611	16,880,769	38,151,380	0.23	-13,257,816
48,015,048	0.29	3111	累積餘額	24,893,564	0.15	21,270,611	16,880,769	38,151,380	0.23	-13,257,816

註：1.信託代理與保證資產(負債)前年度決算數747,666元，上年度調整後預計數747,666元，本年度預計數747,666元。2.或有資產(負債)0元。3.本基金自93年度起，本固定項目分開原則，將屬長期固定帳項，包括固定資產30,051,537元、無形資產443,522元及長期債務0元等，另立帳類管理，未納入本年表。

臺北市地方教育發展基金－臺北市立松山高級中學

40501059-73

各項費用彙計表

中華民國107年度

單位：新臺幣元

前年度 決算數	上年度 預算數	計畫別 用途別科目	合計	高中及高職教育計 畫	一般行政管理計畫	建築及設備計畫	
324,180,782	330,116,169	合計	341,705,049	282,712,024	30,884,860	28,108,165	
279,353,448	277,515,280	用人費用	283,000,245	253,771,930	29,228,315		
147,229,113	149,436,000	正式員額薪資	150,576,000	131,592,000	18,984,000		
144,947,792	147,252,000	職員薪金	148,392,000	131,592,000	16,800,000		
2,281,321	2,184,000	工員工資	2,184,000		2,184,000		
8,357,360	8,812,000	聘僱及兼職人員薪資	10,464,652	10,464,652			
		聘用人員薪金	476,652	476,652			
8,357,360	8,812,000	兼職人員酬金	9,988,000	9,988,000			
2,331,174	3,474,257	超時工作報酬	3,483,305	2,386,678	1,096,627		
2,235,974	3,330,257	加班費	3,339,305	2,242,678	1,096,627		
95,200	144,000	值班費	144,000	144,000			
35,140,310	35,291,923	獎金	35,603,005	30,665,005	4,938,000		
16,260,307	16,617,000	考績獎金	16,726,000	14,161,000	2,565,000		
18,880,003	18,674,923	年終獎金	18,877,005	16,504,005	2,373,000		
65,747,597	59,753,266	退休及卹償金	64,085,593	62,450,713	1,634,880		
59,338,219	59,644,066	職員退休及離職金	62,892,737	61,432,577	1,460,160		
6,409,378	109,200	工員退休及離職金	1,192,856	1,018,136	174,720		
20,547,894	20,747,834	福利費	18,787,690	16,212,882	2,574,808		

臺北市地方教育發展基金－臺北市立松山高級中學

各項費用彙計表

中華民國107年度

單位：新臺幣元

前年度 決算數	上年度 預算數	計畫別		合計	高中及高職教育計 畫	一般行政管理計畫	建築及設備計畫
		用途別科目					
14,138,905	13,521,504	分擔員工保險費		12,846,420	11,165,652	1,680,768	
373,000	691,500	傷病醫藥費		509,000	509,000		
1,618,196	2,092,860	員工通勤交通費		2,148,300	1,702,260	446,040	
4,417,793	4,441,970	其他福利費		3,283,970	2,835,970	448,000	
18,315,554	19,266,159	服務費用		20,048,114	18,918,114	1,130,000	
4,681,052	5,956,585	水電費		5,715,664	5,715,664		
3,770,424	4,455,365	工作場所電費		4,332,728	4,332,728		
401,981	626,220	工作場所水費		507,936	507,936		
508,647	875,000	氣體費		875,000	875,000		
206,485	217,500	郵電費		226,000	226,000		
34,650	56,000	郵費		56,000	56,000		
171,835	161,500	電話費		170,000	170,000		
757,815	503,280	旅運費		491,270	491,270		
368,131	453,280	國內旅費		441,270	441,270		
20,500		國外旅費					
362,000		大陸地區旅費					
7,184	50,000	貨物運費		50,000	50,000		
693,864	615,942	印刷裝訂與廣告費		697,460	697,460		

臺北市地方教育發展基金－臺北市立松山高級中學

40501059-75

各項費用彙計表

中華民國107年度

單位：新臺幣元

前年度 決算數	上年度 預算數	計畫別 用途別科目	合計	高中及高職教育計 畫	一般行政管理計畫	建築及設備計畫	
693,864	615,942	印刷及裝訂費	697,460	697,460			
3,010,296	3,665,580	修理保養及保固費	4,520,536	4,520,536			
1,270,904	2,130,374	一般房屋修護費	2,010,374	2,010,374			
216,854	497,094	機械及設備修護費	497,894	497,894			
1,522,538	1,038,112	什項設備修護費	2,012,268	2,012,268			
6,436	13,440	保險費	13,440	13,440			
6,436	13,440	其他保險費	13,440	13,440			
1,833,444	1,766,432	一般服務費	1,775,044	1,347,044	428,000		
67,967	65,628	佣金、匯費、經理費及手 續費	66,240	66,240			
707,871	815,484	外包費	815,484	455,484	360,000		
699,906	489,320	計時與計件人員酬金	489,320	489,320			
357,700	396,000	體育活動費	404,000	336,000	68,000		
6,946,162	6,347,400	專業服務費	6,428,700	5,906,700	522,000		
5,615,038	5,306,700	講課鐘點、稿費、出席審 查及查詢費	5,332,000	5,332,000			
36,400	57,300	委託檢驗(定)試驗認證費	39,300	39,300			
438,390	301,400	試務甄選費	301,400	301,400			
109,810		電子計算機軟體服務費	24,000	24,000			
746,524	682,000	其他	732,000	210,000	522,000		

臺北市地方教育發展基金－臺北市立松山高級中學

各項費用彙計表

中華民國107年度

單位：新臺幣元

前年度 決算數	上年度 預算數	計畫別 用途別科目	合計	計畫別		
				高中及高職教育計畫	一般行政管理計畫	建築及設備計畫
180,000	180,000	公共關係費	180,000		180,000	
180,000	180,000	公共關係費	180,000		180,000	
7,084,855	6,764,690	材料及用品費	8,416,654	7,892,109	524,545	
2,533,334	2,181,260	使用材料費	2,795,760	2,795,760		
2,533,334	2,181,260	設備零件	2,795,760	2,795,760		
4,551,521	4,583,430	用品消耗	5,620,894	5,096,349	524,545	
674,868	997,365	辦公(事務)用品	1,297,365	772,820	524,545	
272,777	204,260	報章什誌	214,260	214,260		
71,620	70,000	醫療用品(非醫療院所使用)	70,000	70,000		
3,532,256	3,311,805	其他	4,039,269	4,039,269		
157,690	19,800	租金、償債與利息	26,800	26,800		
152,890	15,000	交通及運輸設備租金	22,000	22,000		
152,890	15,000	車租	22,000	22,000		
4,800	4,800	什項設備租金	4,800	4,800		
4,800	4,800	什項設備租金	4,800	4,800		
17,905,829	24,971,219	購建固定資產、無形資產及非理財目的之長期投資	28,108,165			28,108,165
6,451,914	6,946,940	購置固定資產	10,706,432			10,706,432
4,387,246	3,996,840	購置機械及設備	6,368,500			6,368,500

臺北市地方教育發展基金－臺北市立松山高級中學

40501059-77

各項費用彙計表

中華民國107年度

單位：新臺幣元

前年度 決算數	上年度 預算數	計畫別 用途別科目	合計	高中及高職教育計 畫	一般行政管理計畫	建築及設備計畫	
412,830	782,000	購置交通及運輸設備	106,400			106,400	
1,651,838	2,168,100	購置什項設備	4,231,532			4,231,532	
16,000	36,000	購置無形資產	418,000			418,000	
16,000	36,000	購置電腦軟體	418,000			418,000	
11,437,915	17,988,279	遞延支出(臺北市地方教育 發展基金及臺北市臺北都會 區捷運固定資產重置基金專 用)	16,983,733			16,983,733	
	17,988,279	遞延修繕房屋建築支出	16,983,733			16,983,733	
11,437,915		其他遞延支出					
500		稅捐及規費(強制費)					
500		規費					
500		行政規費與強制費					
557,150	946,721	會費、捐助、補助、分攤、照 護、救濟與交流活動費	965,721	963,721	2,000		
2,000	2,000	會費	2,000		2,000		
2,000	2,000	職業團體會費	2,000		2,000		
361,780	284,721	捐助、補助與獎助	295,721	295,721			
327,130	214,721	獎助學員生給與	225,721	225,721			
34,650	70,000	其他	70,000	70,000			

臺北市地方教育發展基金－臺北市立松山高級中學

各項費用彙計表

中華民國107年度

單位：新臺幣元

前年度 決算數	上年度 預算數	計畫別		合計	高中及高職教育計 畫	一般行政管理計畫	建築及設備計畫
		用途別科目					
183,370	660,000	補貼(償)、獎勵、慰問、照 護與救濟		660,000	660,000		
183,370	660,000	其他		660,000	660,000		
10,000		競賽及交流活動費		8,000	8,000		
10,000		交流活動費		8,000	8,000		
805,756	632,300	其他		1,139,350	1,139,350		
805,756	632,300	其他支出		1,139,350	1,139,350		
805,756	632,300	其他		1,139,350	1,139,350		

臺北市地方教育發展基金－臺北市立松山高級中學

40501059-79

員工人數彙計表

中華民國107年度

單位：人

計畫及項目	本年度預算數	上年度預算數	本年度增減數	增減原因
合計	202	198	4	
高中及高職教育計畫部分	168	165	3	
正式職員	167	165	2	
臨時職員	1		1	
一般行政管理計畫部分	34	33	1	
正式職員	28	27	1	
正式工員	6	6		

註：1.本表不包含臨時工員人數。

2.本表臨時職員係指奉准有案之約聘僱人員。

用人費用

中華民國

計畫及項目	合計	正式員額薪資	聘僱及兼職人員薪資	超時工作報酬	津貼	獎金		
						年終獎金	績效獎金	考績獎金
合計	283,000,245	150,576,000	10,464,652	3,483,305		18,877,005		16,726,000
高中及高職教育計畫	253,771,930	131,592,000	10,464,652	2,386,678		16,504,005		14,161,000
職員薪金	131,592,000	131,592,000						
聘用人員薪金	476,652		476,652					
兼職人員酬金	9,988,000		9,988,000					
加班費	2,242,678			2,242,678				
值班費	144,000			144,000				
考績獎金	14,161,000							14,161,000
年終獎金	16,504,005					16,504,005		
職員退休及離職金	61,432,577							
工員退休及離職金	1,018,136							
分擔員工保險費	11,165,652							
傷病醫藥費	509,000							
員工通勤交通費	1,702,260							
其他福利費	2,835,970							
一般行政管理計畫	29,228,315	18,984,000		1,096,627		2,373,000		2,565,000
職員薪金	16,800,000	16,800,000						
工員工資	2,184,000	2,184,000						

彙計表

107年度

單位：新臺幣元

其他獎金	退休及卹償金		資遣費	福 利 費					提繳費
	退休金	卹償金		分擔保險費	傷病醫藥費	提撥福利金	員工通勤交通費	其他福利費	
	64,085,593			12,846,420	509,000		2,148,300	3,283,970	
	62,450,713			11,165,652	509,000		1,702,260	2,835,970	
	61,432,577								
	1,018,136			11,165,652	509,000		1,702,260	2,835,970	
	1,634,880			1,680,768			446,040	448,000	

用人費用

中華民國

計畫及項目	合計	正式員額薪資	聘僱及兼職人員薪資	超時工作報酬	津貼	獎金		
						年終獎金	績效獎金	考績獎金
加班費	1,096,627			1,096,627				
考績獎金	2,565,000							2,565,000
年終獎金	2,373,000					2,373,000		
職員退休及離職金	1,460,160							
工員退休及離職金	174,720							
分擔員工保險費	1,680,768							
員工通勤交通費	446,040							
其他福利費	448,000							

註：本表不包含臨時工員薪津。

彙計表

107年度

單位：新臺幣元

其他獎金	退休及卹償金		資遣費	福 利 費					提繳費
	退休金	卹償金		分擔保險費	傷病醫藥費	提撥福利金	員工通勤交通費	其他福利費	
	1,460,160	174,720		1,680,768			446,040	448,000	

臺北市地方教育發展基金－臺北市立松山高級中學

聘用及約僱人員明細表

中華民國107年度

單位：新臺幣元

區分及職稱	人數	擔任工作	聘用或約僱 起訖期間	薪點	年需經費	月 支					經費來源 及其科目
						小計	折合 金額	勞保 保險費	健康 保險費	離職 儲金	
合計	1				636,606						
聘用人員小計	1				636,606						
專業人員	1				636,606						
聘用人員(328)	1	專任輔導人員	107/1/1-107/12/31	328	636,606	39,721	39,721				高中及高職教育 計畫

臺北市地方教育發展基金－臺北市立松山高級中學

40501059-85

單位（或計畫）成本分析表

中華民國107年度

單位：新臺幣元

計畫別	單位	單位成本	數量	預算數	說明
合計				341,705,049	
高中及高職教育計畫				282,712,024	
一般行政管理計畫				30,884,860	
建築及設備計畫				28,108,165	

臺北市地方教育發展基金－臺北市立松山高級中學

5年來主要業務計畫分析表

中華民國107年度

單位：新臺幣元

年 度 及 項 目	單 位	數 量	單位成本或 平均利(費)率	金 額	說 明
(本)年度預算數				282,712,024	
高中及高職教育計畫				282,712,024	
(上)年度預算數				275,117,215	
高中及高職教育計畫				275,117,215	
(前)年度決算數				276,506,949	
高中及高職教育計畫				276,506,949	
(104)年度決算數				275,231,923	
高中及高職教育計畫				275,231,923	
(103)年度決算數				271,162,664	
高中及高職教育計畫				271,162,664	

臺北市地方教育發展基金－臺北市立松山高級中學

40501059-87

固定項目明細表

中華民國107年度

單位：新臺幣元

項 目	取得成本/ 舉債數	以前年度累計折舊(耗)/長期投資評價/ 未攤銷溢(折)價	本年度增加	本年度減少	本年度提列折舊(耗)/ 長期投資評價變動數 /攤銷數	期末餘額
資產	114,420,756	87,153,956	11,124,432		7,896,173	30,495,059
土地改良物	2,843,312	821,010			281,484	1,740,818
機械及設備	64,727,667	50,963,438	6,368,500		5,076,936	15,055,793
交通及運輸設備	5,818,525	3,205,247	106,400		574,944	2,144,734
什項設備	40,202,739	31,506,019	4,231,532		1,818,060	11,110,192
電腦軟體	828,513	658,242	418,000		144,749	443,522

註：自93年度起本固定項目分開原則，將屬長期固定帳項另立帳類管理。