

中華民國107年度 4-0501061

議會  
審定

(自107年1月1日起至107年12月31日止)

臺北市政府教育局主管

臺北市地方教育發展基金－臺北市立華江高級中學

附屬單位預算之分預算

(特別收入基金)

# 臺北市地方教育發展基金－臺北市立華江高級中學

## 目次

中華民國107年度

一、財務摘要	第 1 頁
二、業務計畫及預算概要	第 3 -13 頁
三、主要表	
(一) 基金來源、用途及餘絀預計表	第 15 -16 頁
(二) 現金流量預計表	第 17 頁
四、附屬表	
(一) 基金來源－服務收入明細表	第 19 頁
(二) 基金來源－財產處分收入明細表	第 20 頁
(三) 基金來源－租金收入明細表	第 21 頁
(四) 基金來源－其他財產收入明細表	第 22 頁
(五) 基金來源－市庫撥款收入明細表	第 23 頁
(六) 基金來源－學雜費收入明細表	第 24 -25 頁
(七) 基金來源－受贈收入明細表	第 26 頁
(八) 基金來源－雜項收入明細表	第 27 頁
(九) 基金用途－高中及高職教育計畫明細表	第 28 -52 頁
(十) 基金用途－一般行政管理計畫明細表	第 53 -56 頁
(十一) 基金用途－建築及設備計畫明細表	第 57 -66 頁
五、參考表	
(一) 預計平衡表	第 67 -68 頁
(二) 各項費用彙計表	第 69 -74 頁
(三) 員工人數彙計表	第 75 頁
(四) 用人費用彙計表	第 76 -79 頁
(五) 單位(或計畫)成本分析表	第 80 頁

臺北市地方教育發展基金－臺北市立華江高級中學

目 次

中華民國107年度

(六) 5年來主要業務計畫分析表 .....	第 81 頁
(七) 固定項目明細表 .....	第 82 頁

# 臺北市地方教育發展基金－臺北市立華江高級中學

40501061-1

## 財務摘要

中華民國107年度

單位：新臺幣元

項 目	本 年 度	上 年 度	比較增減(-)	%
經營成績：				
基金來源	287,504,233	281,459,684	6,044,549	2.15
基金用途	288,815,832	280,390,037	8,425,795	3.01
賸餘(短絀－)	-1,311,599	1,069,647	-2,381,246	--
餘絀情形：				
基金餘額	9,647,535	10,959,134	-1,311,599	-11.97
現金流量(註)：				
現金及約當現金之淨增(減－)	-1,311,599	1,069,647	-2,381,246	--

附註：現金流量係採現金及約當現金基礎，包括現金及自投資日起3個月內到期或清償之債權證券。

本 頁 空 白

# 業務計畫及預算概要

# 臺北市地方教育發展基金-臺北市立華江高級中學

## 業務計畫及預算概要

中華民國 107 年度

### 壹、基金概況

#### 一、設立宗旨及願景：

(一)本校遵照憲法第 158 及 160 條規定，教育文化應發展民族精神、自治精神，國民道德與健全體格、科學及生活智能，以培養青少年七大學習領域及十大基本能力。

(二)本校自 91 年度起依教育經費編列與管理法第 13 條規定設置「臺北市地方教育發展基金」，以促進教育健全發展，提昇教育經費運用績效。

#### 二、組織概況（另附組織系統圖）：

本校設置校長 1 人，綜理全校校務，下設教務處、學生事務處、總務處、輔導室、圖書館、會計室及人事室等單位。

內部分層業務如下：

教務處：秉承校長之命，辦理全校教務事項。

教學組：掌理課程編排、課業考查、學藝競賽、教學研究、教師進修、差假教師調代課及缺補課之查核等事項。

註冊組：掌理註冊、編班、轉學、休學、學籍保管、各項獎助學金補助及成績考查等有關學籍事項。

設備組：掌理教學設備計畫之擬定、用具之管理、保管等事項。

實驗研究組：掌理教學實驗研究、課程發展研究等事項。

學生事務處：秉承校長之命，辦理全校學生事務事項。

訓育組：掌理訓育計畫之擬定，辦理學務及導師會議、學生自治幹部訓練及班聯會輔導，透過各項活動，實施品格教育等。

學生活動組：掌理學生社團活動、學生服務學習、校外競賽及活動、國際教育旅行等，指導社聯會學生自治團體，引導學生多元發展。

生活輔導組：掌理學生校內外生活輔導及安全維護等事項。

體育組：掌理學生體育活動、體格鍛鍊等事項。

衛生組：掌理健康檢查，個人及環境衛生檢查、保健等事項。

總務處：秉承校長之命，辦理全校總務事項。

文書組：掌理文件收發登錄、撰擬繕校、典守學校印信及檔案保管等事項。

事務組：掌理校舍、校具、財產、物品採購保管、工程發包、監工及驗收。

出納組：掌理現金、票據、契約之保管等收支事項，辦理員工薪津發放及各項扣繳單據證明等。

輔導室：秉承校長之命，辦理學生生活輔導、教育輔導、生涯輔導及特教學生課程教學、福利服務、特教教師研習活動等事項。

# 臺北市地方教育發展基金-臺北市立華江高級中學

## 業務計畫及預算概要

中華民國 107 年度

輔導組：掌理學生心理輔導諮商及個案管理工作等事項。

特殊教育組：掌理特教學生相關課程教學、福利服務、輔具、轉銜、特教教師研習活動等事項。

圖書館：秉承校長之命，掌理全校圖書典藏，推廣及管理等事項並綜理全校資訊業務。

服務推廣組：掌理採編整合圖書資料及提供教學資料等。

會計室：秉承上級主計機關之監督與指導，並受校長之指揮，依法辦理歲計、會計、統計等事項。

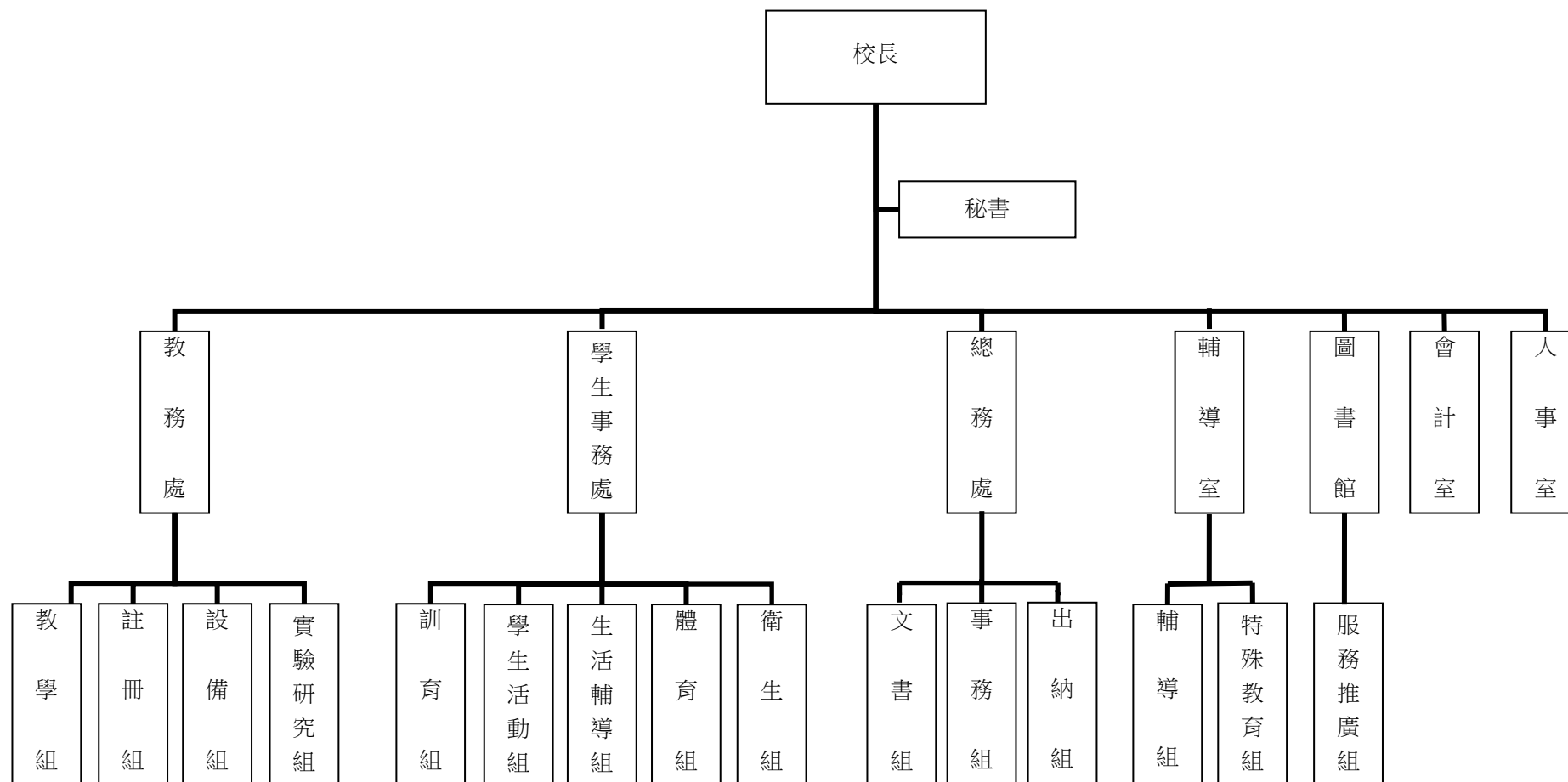
人事室：秉承上級人事機關之監督與指導，並受校長之指揮，依法辦理人事管理查核等事項。



業務計畫及預算概要

中華民國 107 年度

三、組織系統圖：



四、基金歸類及屬性：本校地方教育發展基金依據教育經費編列與管理法第 13 條規定設置，本基金為預算法第 4 條第 1 項第 2 款第 5 目所定之特別收入基金，以本府教育局為管理機關。

# 臺北市地方教育發展基金-臺北市立華江高級中學

## 業務計畫及預算概要

中華民國 107 年度

### 貳、業務範圍及經營趨勢

#### 一、業務範圍：

- (一)依據教育基本法培養學生健全人格，民主素養，法治觀念，人文涵養，強健體魄及思考判斷與創造能力。
- (二)依據特殊教育法、特殊教育法施行細則及相關規定，設立高中部資源班，因材施教，以達適才適性發展之教育目標。

#### 二、最近 5 年經營趨勢：

基金來源、用途及餘絀

單位：新臺幣元

來源 用途 餘絀	年 度	103 年度決算 金 額	104 年度決算 金 額	105 年度決算數 金 額	106 年度預算數 金 額	本年度預算數 金 額
來源部分		282,384,258	274,077,634	287,119,777	281,459,684	287,504,233
用途部分		276,121,875	284,207,211	291,662,029	280,390,037	288,815,832
餘絀部分		6,262,383	-10,129,577	-4,542,252	1,069,647	-1,311,599

### 參、業務計畫

#### 一、業務計畫及目標：

本年度業務計畫重點與預算配合情形及預期績效，詳列如下：

- (一)高中及高職教育計畫：本年度預算編列 242,352,113 元，預定招收 50 班，學生人數 1,757 人，革新教學方法，充實各科教材，提高教學效能；並辦理教師甄選及指定活動等項目，藉由辦理各項活動，以鍛鍊學生強健的身體，增進學生各項生活智能。
- (二)一般行政管理計畫：本年度預算編列 30,555,813 元，係配合校務推動行政處室支援工作，進而增進校務運作。

# 臺北市地方教育發展基金-臺北市立華江高級中學

## 業務計畫及預算概要

中華民國 107 年度

(三)建築及設備計畫：本年度預算編列 15,907,906 元，係購置各項教學設備及行政設備，辦理校園地坪整修工程及專科教室環境改善工程，以改善教學環境，增進教學效能，並提高行政效率。

### 二、執行政府重要政策：

(一)開啟多元智慧：尊重每個學生獨特的個性，以多元智慧的觀點協助他找到生命的亮點，肯定天生我才必有用，能知於學，樂於學。

(二)培養生活能力：因應新世紀知識社會的到來，培養學生帶得走的能力，諸如人際溝通能力、資訊能力、終身學習能力、生涯規畫能力、問題解決能力等。

(三)蘊育人文情懷：在溫馨開放的校園文化中，孕育人文情懷，學會尊重、包容；建構生命的價值、完成人性的開展。

(四)建置溫馨民主的校園文化：

- 1.以參與式管理、落實行政、教師會、家長會三者的良性互動。
- 2.以學生第一，教學優先的觀念提昇行政服務效率。
- 3.放下威權心態，開啟校園民主之風氣。

(五)推動適性教學：

- 1.運用小班優勢，採多元化、活潑化的教學及評量。
- 2.運用校內、外資源，加強多元學習能力。
- 3.關懷相對弱勢學生之教學及輔導。
- 4.發展資訊教育，充實學生電腦運用之知能，並提昇教師運用電腦教學之能力。

(六)辦理發展性的訓輔活動：

- 1.辦理各項活動、競賽及展演。
- 2.推動校內、外學習服務。
- 3.發展績優社團及校隊，如管樂隊、排球、籃球、圍棋、空手道、棒球等。
- 4.加強新興領域教育的辦理，並融入各科教學以收成效。

### 肆、預算概要

#### 一、基金來源及用途之預計：

(一)本年度基金來源：服務收入 731,500 元，財產處分收入 80,890 元，租金收入 1,150,000 元，其他財產收入 410,218 元，市庫撥款收入 248,757,046 元，學雜費收入 35,577,740 元，受贈收入 160,000 元，雜項收入 636,839 元，基金來源合計 287,504,233 元。

## 臺北市地方教育發展基金-臺北市立華江高級中學

### 業務計畫及預算概要

中華民國 107 年度

(二)本年度基金用途：高中及高職教育計畫 242,352,113 元，一般行政管理計畫 30,555,813 元，建築及設備計畫 15,907,906 元，基金用途合計 288,815,832 元。

二、基金餘絀之預計：本年度短絀 1,311,599 元。

三、現金流量之預計：本年度業務活動淨現金流出 1,311,599 元。

四、補辦預算：詳補辦預算明細表。

購置固定資產 747,902 元。

(一) 105 年度為課程教學改善及充實教學設備需要，且具急迫及必要性，由高中及高職教育計畫項下移列固定資產 466,002 元。

(二) 106 年度為課程教學改善及充實教學設備需要，且具急迫及必要性，由高中及高職教育計畫項下移列固定資產 116,000 元。

(三) 106 年度為改善飲水環境需要，且具急迫及必要性，由高中及高職教育計畫項下移列固定資產 98,000 元。

(四) 106 年度教育部補助各級學校新建、修整建棒球運動場地經費 67,900 元。

#### 伍、其他重要說明

一、本年度預算與上年度預算各項目增減之原因：

(一)員工人數增減原因之分析：本年度校長 1 人，教師 132 人，行政人員 24 人，技工 2 人，工友 2 人，總計 161 人，較上年度增列教師 6 人，行政人員 1 人，減列工友 1 人。

(二)基金來源、用途及餘絀各科目增減原因之分析：

1.服務收入本年度預算數 731,500 元，較上年度預算數 760,400 元，依業務需要核實減列 28,900 元。

2.財產處分收入本年度預算數 80,890 元，較上年度預算數 80,890 元，無增減。

3.租金收入本年度預算數 1,150,000 元，較上年度預算數 1,150,000 元，無增減。

4.其他財產收入本年度預算數 410,218 元，較上年度預算數 415,392 元，依業務需要核實減列 5,174 元。

5.市庫撥款收入本年度預算數 248,757,046 元，較上年度預算數 242,783,342 元，依業務需要核實增列 5,973,704 元。

6.政府其他撥入收入本年度預算數 0 元，較上年度預算數 13,141,920 元，依業務需要核實減列 13,141,920 元。

7.學雜費收入本年度預算數 35,577,740 元，較上年度預算數 22,822,180 元，依業務需要核實增列 12,755,560 元。

8.受贈收入本年度預算數 160,000 元，較上年度預算數 140,000 元，依業務需要核實增列 20,000 元。

9.雜項收入本年度預算數 636,839 元，較上年度預算數 165,560 元，依業務需要核實增列 471,279 元。

# 臺北市地方教育發展基金-臺北市立華江高級中學

## 業務計畫及預算概要

中華民國 107 年度

- 10.用人費用本年度預算數 250,874,040 元，較上年度預算數 249,848,089 元，依業務需要核實增列 1,025,951 元。
  - 11.服務費用本年度預算數 15,132,968 元，較上年度預算數 14,408,722 元，依業務需要核實增列 724,246 元。
  - 12.材料及用品費本年度預算數 4,589,659 元，較上年度預算數 4,229,319 元，依業務需要核實增列 360,340 元。
  - 13.租金、償債與利息本年度預算數 33,500 元，較上年度預算數 10,000 元，依業務需要核實增列 23,500 元。
  - 14.購建固定資產、無形資產及非理財目的之長期投資本年度預算數 15,907,906 元，較上年度預算數 10,409,163 元，依業務需要核實增列 5,498,743 元。
  - 15.稅費及規費(強制費)本年度預算數 375,659 元，較上年度預算數 364,644 元，依業務需要核實增列 11,015 元。
  - 16.會費、捐助、補助、分攤、照護、救濟與交流活動費本年度預算數 1,225,100 元，較上年度預算數 1,037,100 元，依業務需要核實增列 188,000 元。
  - 17.其他本年度預算數 677,000 元，較上年度預算數 83,000 元，依業務需要核實增列 594,000 元。
- 二、106 學年度第 2 學期核定普通班 48 班、資源班 1 班，體育班 1 班，共計 50 班，預定招收學生人數 1,757 人，106 學年度第 1 學期預估普通班 48 班、資源班 1 班，體育班 2 班，共計 51 班，預定招收學生人數 1,786 人。
- 三、其他有關說明：無。

## 臺北市地方教育發展基金－臺北市立華江高級中學

## 補辦預算明細表

中華民國107年度

單位：新臺幣元

先行辦理 年 度	業務計畫 及用途別	項 目 名 稱	單 位	數 量	單 價	金 額	說 明
105	建築及設備計畫  購置固定資產  購置機械及設備	合計				747,902	105.10.17府授主事預字第 10531397500號  為推動校本特色多元課程，結合 資訊科技課程並融入創客精神之 教學需求，確實需要辦理新購， 且具急迫及必要性，所需經費擬 控留本校高中及高職教育計畫-設 備零件支應。  為因應多元課程教學需求，鼓勵 教師設計多元創意教學內容，透 過多媒體設備應用，呈現學生亮 點，提升學習效益，確實需要辦 理新購，且具急迫及必要性，所 需經費擬控留本校高中及高職教 育計畫-設備零件支應。  為推動校本特色多元課程，結合 資訊科技課程並融入創客精神之 教學需求，確實需要辦理新購， 且具急迫及必要性，所需經費擬 控留本校高中及高職教育計畫-設 備零件支應。
		購置固定資產				747,902	
						466,002	
						466,002	
		專業繪圖螢幕	臺	2	29,000	58,000	
		高功能繪圖功能平板(含觸控筆)	臺	1	22,900	22,900	
					65,000		
		鐳射雕刻機	臺	1	65,000	65,000	

臺北市地方教育發展基金－臺北市立華江高級中學

40501061-11

補辦預算明細表

中華民國107年度

單位：新臺幣元

先行辦理 年 度	業務計畫 及用途別	項 目 名 稱	單 位	數 量	單 價	金 額	說 明
106	建築及設備計畫  購置固定資產 購置交通及運輸設備	機架式網路附加儲存系統	臺	2	107,561	215,122	為儲存與備份資訊科技課程之學生作品，確實需要辦理新購，且具急迫及必要性，所需經費擬控留本校高中及高職教育計畫-設備零件支應。
		穩壓器	臺	1	65,000	65,000	為提供學生穩定操作電腦之學習環境，避免因跳電或電壓電流不穩影響教學及作品製作，確實需要辦理新購，且具急迫及必要性，所需經費擬控留本校高中及高職教育計畫-設備零件支應。
		3D印表機	臺	2	19,990	39,980	為推動校本特色多元課程，結合資訊科技課程並融入創客精神之教學需求，確實需要辦理新購，且具急迫及必要性，所需經費擬控留本校高中及高職教育計畫-設備零件支應。
		擴大機	組	1	12,000	12,000	為有利本校教師教學及改善學生學習環境，以提升音樂教學品質，確實需要辦理新購，且具急迫及必要性，所需經費擬控留本校高中及高職教育計畫-設備零件
						281,900	106.5.4府授主事預字第 10630575200號
						139,000	
						41,000	

## 臺北市地方教育發展基金－臺北市立華江高級中學

## 補辦預算明細表

中華民國107年度

單位：新臺幣元

先行辦理 年 度	業務計畫 及用途別	項 目 名 稱	單 位	數 量	單 價	金 額	說 明
	購置什項設備	麥克風組(含主機1臺及無線麥克風2支)	組	2	14,500	29,000	支應。 為有利本校教師教學及改善學生學習環境，確實需要汰舊換新，且具急迫及必要性，所需經費擬控留本校高中及高職教育計畫-設備零件支應。
	購置固定資產	飲水機	臺	4	24,500	98,000	為提供本校師生安全無虞的飲水環境，原有飲水機已達耐用年限，且不堪使用，確實需要汰舊換新，且具急迫及必要性，所需經費擬控留本校高中及高職教育計畫-設備零件支應。 106.6.1府教工字第10635281800號
	購置什項設備	黑色高密度PE球網	組	1	67,900	67,900	教育部補助106年各級學校新建、修整建棒球運動場地經費。 106.7.21府授主事預字第10630957100號
	購置固定資產	穩壓器	臺	1	75,000	75,000	為提供學生穩定操作電腦之學習環境，避免因設備老舊跳電或電



臺北市地方教育發展基金－臺北市立華江高級中學

40501061-13

補辦預算明細表

中華民國107年度

單位：新臺幣元

先行辦理 年 度	業務計畫 及用途別	項 目 名 稱	單 位	數 量	單 價	金 額	說 明
							壓電流不穩影響教學及作品製作，確實需要辦理汰舊換新，且具急迫及必要性，所需經費擬控留本校高中及高職教育計畫-機械及設備修護費支應。

備註：各管理機關(構)依預算法第 8 8 條規定補辦預算，應確係不及編入年度預算，且因經營環境發生重大變遷或正常業務(含執行中央補助款項目)之確實需要，並經主管機關核轉本府核准先行辦理者；不具急迫性之事項，仍應儘可能納入預算辦理。

本 頁 空 白

# 主 要 表

臺北市地方教育發展基金－臺北市立華江高級中學

40501061-15

基金來源、用途及餘絀預計表

中華民國107年度

單位：新臺幣元

前年度決算數	科 目		本年度預算數	上年度預算數	比較增減（－）
	編 號	名 稱			
287,119,777	4	基金來源	287,504,233	281,459,684	6,044,549
591,717	43	勞務收入	731,500	760,400	-28,900
591,717	431	服務收入	731,500	760,400	-28,900
1,101,567	45	財產收入	1,641,108	1,646,282	-5,174
127,880	451	財產處分收入	80,890	80,890	
631,503	452	租金收入	1,150,000	1,150,000	
342,184	45Y	其他財產收入	410,218	415,392	-5,174
261,071,117	46	政府撥入收入	248,757,046	255,925,262	-7,168,216
249,893,897	462	市庫撥款收入	248,757,046	242,783,342	5,973,704
11,177,220	46Y	政府其他撥入收入		13,141,920	-13,141,920
23,402,995	4S	教學收入	35,577,740	22,822,180	12,755,560
23,402,995	4S1	學雜費收入	35,577,740	22,822,180	12,755,560
952,381	4Y	其他收入	796,839	305,560	491,279
178,030	4YO	受贈收入	160,000	140,000	20,000
774,351	4YY	雜項收入	636,839	165,560	471,279
291,662,029	5	基金用途	288,815,832	280,390,037	8,425,795
236,782,972	52	高中及高職教育計畫	242,352,113	240,839,014	1,513,099

## 臺北市地方教育發展基金－臺北市立華江高級中學

## 基金來源、用途及餘絀預計表

中華民國107年度

單位：新臺幣元

前年度決算數	科 目		本年度預算數	上年度預算數	比較增減（－）
	編 號	名 稱			
26,769,731	5L	一般行政管理計畫	30,555,813	29,141,860	1,413,953
28,109,326	5M	建築及設備計畫	15,907,906	10,409,163	5,498,743
-4,542,252	6	本期賸餘(短絀-)	-1,311,599	1,069,647	-2,381,246
14,431,739	71	期初基金餘額	10,959,134	3,481,041	7,478,093
9,889,487	73	期末基金餘額	9,647,535	4,550,688	5,096,847

臺北市地方教育發展基金－臺北市立華江高級中學

40501061-17

現金流量預計表

中華民國107年度

單位：新臺幣元

項 目		本年度預算數	說 明
編 號	名 稱		
81	業務活動之現金流量		
811	本期賸餘(短絀－)	-1,311,599	
813	業務活動之淨現金流入(流出－)	-1,311,599	
82	其他活動之現金流量		
82Z	其他活動之淨現金流入(流出－)		
83	現金及約當現金之淨增(淨減－)	-1,311,599	
84	期初現金及約當現金	11,156,183	
85	期末現金及約當現金	9,844,584	

註：本表係採現金及約當現金基礎，包括現金及自投資日起3個月內到期或清償之債權證券。

本 頁 空 白

# 附 屬 表



臺北市地方教育發展基金－臺北市立華江高級中學

40501061-19

基金來源－服務收入明細表

中華民國107年度

單位：新臺幣元

前年度決算數	上年度預算數	科 目		本 年 度 預 算 數				說 明
		編 號	名 稱	單 位	數 量	單 價	金 額	
591,717	760,400		合計				731,500	
591,717	760,400	431	服務收入				731,500	較上年度預算數760,400元，減少28,900元。
				年	1	380,000	380,000	教科書作業管理費收入(收支對列)。
				年	1	31,500	31,500	學生甄選報名費收入(收支對列)。
				人	640	500	320,000	教師甄選報名費收入(收支對列)。

## 臺北市地方教育發展基金－臺北市立華江高級中學

## 基金來源－財產處分收入明細表

中華民國107年度

單位：新臺幣元

前年度決算數	上年度預算數	科 目		本 年 度 預 算 數				說 明
		編 號	名 稱	單 位	數 量	單 價	金 額	
127,880	80,890		合計				80,890	
127,880	80,890	451	財產處分收入	年	1	80,890	80,890	較上年度預算數80,890元，無增減。 財產報廢出售殘值收入。

臺北市地方教育發展基金－臺北市立華江高級中學

40501061-21

基金來源－租金收入明細表

中華民國107年度

單位：新臺幣元

前年度決算數	上年度預算數	科 目		本 年 度 預 算 數				說 明
		編 號	名 稱	單 位	數 量	單 價	金 額	
631,503	1,150,000		合計				1,150,000	
631,503	1,150,000	452	租金收入	年	1	1,150,000	1,150,000	較上年度預算數1,150,000元，無增減。 學生活動中心暨室內溫水游泳池委外經營土地租金。

## 臺北市地方教育發展基金－臺北市立華江高級中學

## 基金來源－其他財產收入明細表

中華民國107年度

單位：新臺幣元

前年度決算數	上年度預算數	科 目		本 年 度 預 算 數				說 明
		編 號	名 稱	單 位	數 量	單 價	金 額	
342,184	415,392		合計				410,218	
342,184	415,392	45Y	其他財產收入				410,218	較上年度預算數415,392元，減少5,174元。
				年	1	55,218	55,218	員工消費合作社房地使用費收入。
				年	1	240,000	240,000	餐飲禮儀教育中心房地使用費收入。
				年	1	75,000	75,000	教職員工停車收入。
				年	1	40,000	40,000	校園場地開放收入(收支對列)。

臺北市地方教育發展基金－臺北市立華江高級中學

40501061-23

基金來源－市庫撥款收入明細表

中華民國107年度

單位：新臺幣元

前年度決算數	上年度預算數	科 目		本 年 度 預 算 數				說 明
		編 號	名 稱	單 位	數 量	單 價	金 額	
249,893,897	242,783,342		合計				248,757,046	較上年度預算數242,783,342元，增加5,973,704元。 市府補助款。
249,893,897	242,783,342	462	市庫撥款收入				248,757,046	
				年	1	248,757,046	248,757,046	

## 臺北市地方教育發展基金－臺北市立華江高級中學

## 基金來源－學雜費收入明細表

中華民國107年度

單位：新臺幣元

前年度決算數	上年度預算數	科 目		本 年 度 預 算 數				說 明
		編 號	名 稱	單 位	數 量	單 價	金 額	
23,402,995	22,822,180		合計				35,577,740	
23,402,995	22,822,180	4S1	學雜費收入				35,577,740	較上年度預算數22,822,180元，增加12,755,560元。
				年	1	5,200,000	5,200,000	學習輔導費收入(收支對列)。
				年	1	1,300,000	1,300,000	重修學分費收入(收支對列)。
				人、學期	1,036x1	380	393,680	106學年度第2學期電腦耗材、周邊設備及相關教學軟體費收入(收支對列)。
				人、學期	1,036x1	380	393,680	107學年度第1學期電腦耗材、周邊設備及相關教學軟體費收入(收支對列)。
				人、學期	1,786x1	6,240	11,144,640	107學年度第1學期學費收入預估學生1,786人。
				人、學期	1,757x1	6,240	10,963,680	106學年度第2學期學費收入預估學生1,757人。
				人、學期	540x1	2,060	1,112,400	107學年度第1學期高二及高三自然組雜費收入預估學生579人，減免39人(收支對列)。
				人、學期	562x1	1,740	977,880	107學年度第1學期高二及高三社會組雜費收入預估學生602人，減免40人(收支對列)。
				人、學期	564x1	1,820	1,026,480	107學年度第1學期高一雜費收入預估學生605人，減免41人(收支對列)。
				人、學期	526x1	2,060	1,083,560	106學年度第2學期高二及高三自然組雜費收入預估學生564人，減免38人(收支對列)。
				人、學期	549x1	1,740	955,260	106學年度第2學期高二及高三社會組雜費收入預估學生588人，

臺北市地方教育發展基金－臺北市立華江高級中學

40501061-25

基金來源－學雜費收入明細表

中華民國107年度

單位：新臺幣元

前年度決算數	上年度預算數	科 目		本 年 度 預 算 數				說 明
		編 號	名 稱	單 位	數 量	單 價	金 額	
				人、學期	564x1	1,820	1,026,480	減免39人(收支對列)。 106學年度第2學期高一雜費收入 預估學生605人，減免41人(收支 對列)。

# 臺北市地方教育發展基金－臺北市立華江高級中學

## 基金來源－受贈收入明細表

中華民國107年度

單位：新臺幣元

前年度決算數	上年度預算數	科 目		本 年 度 預 算 數				說 明
		編 號	名 稱	單 位	數 量	單 價	金 額	
178,030	140,000		合計				160,000	較上年度預算數140,000元，增加20,000元。 各界獎助學金等捐款收入(收支對列)。
178,030	140,000	4YO	受贈收入				160,000	
				年	1	160,000	160,000	



臺北市地方教育發展基金－臺北市立華江高級中學

40501061-27

基金來源－雜項收入明細表

中華民國107年度

單位：新臺幣元

前年度決算數	上年度預算數	科 目		本 年 度 預 算 數				說 明
		編 號	名 稱	單 位	數 量	單 價	金 額	
774,351	165,560		合計				636,839	
774,351	165,560	4YY	雜項收入	年	1	636,839	636,839	較上年度預算數165,560元，增加471,279元。 學生到離校簡訊費、數位學生證工本費及其他收入等。

## 臺北市地方教育發展基金－臺北市立華江高級中學

## 基金用途－高中及高職教育計畫明細表

中華民國107年度

單位：新臺幣元

前年度決算數	上年度預算數	科 目		本年度預算數				說 明
		編 號	名 稱	單位	數量	單價	金額	
236,782,972	240,839,014		合 計				242,352,113	
221,058,809	222,328,149	1	用人費用				222,425,347	
101,705,997	100,344,000	11	正式員額薪資				102,960,000	較上年度預算數100,344,000元，增加2,616,000元。
101,705,997	100,344,000	113	職員薪金	年	1	98,796,000	102,960,000	教職員126人薪金(詳用人費用彙計表)。
				年	1	1,404,000	1,404,000	教職員2人薪金(詳用人費用彙計表)。
				年	1	2,760,000	2,760,000	教職員4人薪金(詳用人費用彙計表)(新增)。
5,669,571	6,452,800	12	聘僱及兼職人員薪資				6,661,600	較上年度預算數6,452,800元，增加208,800元。
5,669,571	6,452,800	124	兼職人員酬金	節、週、月	291x4x11	400	5,121,600	高中部兼課鐘點費: 1.依課程標準規定每週課程時數1,750節。
				人、節、月	13x18x11	400	1,029,600	2.現有教師依規定標準每週授課總時數1,459節。 3.每週兼課總時數1,750節-1,459節=291節。
								教師代課鐘點費，本校編制專任教師總人數113人，按9分之1計，編列13人，每人18節11月，

臺北市地方教育發展基金－臺北市立華江高級中學

40501061-29

基金用途－高中及高職教育計畫明細表

中華民國107年度

單位：新臺幣元

前年度決算數	上年度預算數	科 目		本年度預算數				說 明
		編 號	名 稱	單位	數量	單價	金額	
				節	952	400	380,800	總節數13人x18節 x11月=2,574節。
				班、節	2x162	400	129,600	資源班授課鐘點費(特教教師改列鐘點費)。
1,089,650	1,660,722	13	超時工作報酬				1,723,985	依高級中等學校體育班課程綱要規定，於寒、暑假開設競技專項運動綜合訓練編列鐘點費(新增)。
977,650	1,516,722	131	加班費				1,579,985	較上年度預算數1,660,722元，增加63,263元。
				年	1	930,662	930,662	不休假出勤加班費。
				年	1	4,440	4,440	高中輔導活動加班費。
				年	1	101,750	101,750	教職員趕辦各項活動加班費(收支對列)。
				年	1	32,533	32,533	不休假出勤加班費。
				年	1	1,110	1,110	資源班加班費。
				年	1	1,110	1,110	高中冬夏令營工作人員加班費。
				年	1	2,960	2,960	高中品德等教育加班費。
				年	1	41,440	41,440	教師甄選加班費(收支對列)。
				年	1	14,800	14,800	辦理校園場地開放人員加班費

## 臺北市地方教育發展基金－臺北市立華江高級中學

## 基金用途－高中及高職教育計畫明細表

中華民國107年度

單位：新臺幣元

前年度決算數	上年度預算數	科目		本年度預算數				說明
		編號	名稱	單位	數量	單價	金額	
				年	1	5,920	5,920	(收支對列)。
				年	1	7,770	7,770	辦理學生甄選加班費(收支對列)。
				年	1	370,000	370,000	辦理教科書作業管理業務人員加班費(收支對列)。
				年	1	29,970	29,970	學習輔導業務工作人員加班費(收支對列)。
				年	1	35,520	35,520	重修學分費業務工作人員加班費(收支對列)。
112,000	144,000	132	值班費				144,000	辦理自學進修學力鑑定考試業務加班費。
				人、月	6x12	2,000	144,000	教官值班費(教育部補助款)。
24,267,356	24,316,000	15	獎金				25,446,000	較上年度預算數24,316,000元，增加1,130,000元。
11,224,977	11,773,000	151	考績獎金				12,576,000	
				年	1	12,229,000	12,229,000	依考績法規定核發之獎金。
				年	1	117,000	117,000	依考績法規定核發之獎金。
				年	1	230,000	230,000	依考績法規定核發之獎金(新增)。
13,042,379	12,543,000	152	年終獎金				12,870,000	

臺北市地方教育發展基金－臺北市立華江高級中學

40501061-31

基金用途－高中及高職教育計畫明細表

中華民國107年度

單位：新臺幣元

前年度決算數	上年度預算數	科 目		本年度預算數				說 明
		編 號	名 稱	單 位	數 量	單 價	金 額	
				年	1	12,349,500	12,349,500	依規定於年節加發之獎金。
				年	1	175,500	175,500	依規定於年節加發之獎金。
				年	1	345,000	345,000	依規定於年節加發之獎金(新增)。
73,764,951	74,852,010	16	退休及卹償金				72,262,704	較上年度預算數74,852,010元，減少2,589,306元。
70,892,342	73,661,940	161	職員退休及離職金				72,262,704	
				年	1	8,485,776	8,485,776	提撥退撫基金。
				年	1	112,320	112,320	提撥退撫基金。
				年	1	224,640	224,640	提撥退撫基金(新增)。
				年	1	63,439,968	63,439,968	退休人員月退休金，154人 x@33,496元x12月=61,900,608元 ；退休遺族月撫慰金，8人 x@16,035元x12月=1,539,360元； 合計63,439,968元。
2,872,609	1,190,070	162	工員退休及離職金					
14,561,284	14,702,617	18	福利費				13,371,058	較上年度預算數14,702,617元，減少1,331,559元。
9,407,237	9,041,832	181	分擔員工保險費				8,688,564	
				年	1	8,344,476	8,344,476	分擔公保、勞保、健保費。
				年	1	115,536	115,536	分擔公保、勞保、健保費。

## 臺北市地方教育發展基金－臺北市立華江高級中學

## 基金用途－高中及高職教育計畫明細表

中華民國107年度

單位：新臺幣元

前年度決算數	上年度預算數	科 目		本年度預算數				說 明
		編 號	名 稱	單位	數量	單價	金額	
196,997	366,500	183	傷病醫藥費	年	1	228,552	228,552	分攤公保、勞保、健保費(新增)。
				人	26	16,000	416,000	教職員健康檢查費。
				人	30	3,500	105,000	教職員健康檢查費。
929,994	1,242,360	187	員工通勤交通費				1,317,960	
				人、月、段	8x12x2	630	120,960	軍訓教官上下班交通費。
				人、月、段	56x10x1	630	352,800	教師上下班交通費。
				人、月、段	62x10x2	630	781,200	教師上下班交通費。
				人、月、段	2x10x1	630	12,600	教師上下班交通費。
				人、月、段	4x10x2	630	50,400	教師上下班交通費(新增)。
4,027,056	4,051,925	18Y	其他福利費				2,843,534	
				年	1	384,000	384,000	休假旅遊補助費。
				年	1	16,000	16,000	休假旅遊補助。
				人、年	12x1	6,000	72,000	退休人員三節慰問金。
				年	1	121,720	121,720	結婚補助費(30,430元x2月x2人)。
				年	1	354,250	354,250	喪葬補助費(35,425元x5月x2人)。
				學期	2	947,782	1,895,564	子女教育補助費。
11,370,571	13,310,722	2	服務費用				13,552,968	

臺北市地方教育發展基金－臺北市立華江高級中學

40501061-33

基金用途－高中及高職教育計畫明細表

中華民國107年度

單位：新臺幣元

前年度決算數	上年度預算數	科 目		本年度預算數				說 明
		編 號	名 稱	單位	數量	單價	金額	
2,436,320	3,169,770	21	水電費				3,171,085	較上年度預算數3,169,770元，增加1,315元。
1,571,281	2,294,770	212	工作場所電費	年	1	1,331,885	1,331,885	班級用電費。
				年	1	450,000	450,000	教學用電費(收支對列)。
				年	1	25,200	25,200	校園場地開放電費(收支對列)。
				年	1	200,000	200,000	學習輔導業務電費(收支對列)。
				年	1	255,000	255,000	重修學分業務電費(收支對列)。
865,039	875,000	214	工作場所水費	年	1	480,000	480,000	班級用水費。
				年	1	280,000	280,000	教學用水費(收支對列)。
				年	1	89,000	89,000	學習輔導業務水費(收支對列)。
				年	1	60,000	60,000	重修學分業務水費(收支對列)。
245,994	203,800	22	郵電費			231,608	較上年度預算數203,800元，增加27,808元。	
73,647	67,000	221	郵費	年	1	3,000	3,000	高中輔導活動函索資料、聯繫校外機構、家長等郵資。
				學期	2	31,000	62,000	寄發學生調查表成績單及其他郵件等郵資(收支對列)。
				年	1	6,000	6,000	辦理前瞻計畫所需郵資(新增)。

## 臺北市地方教育發展基金－臺北市立華江高級中學

## 基金用途－高中及高職教育計畫明細表

中華民國107年度

單位：新臺幣元

前年度決算數	上年度預算數	科 目		本年度預算數				說 明
		編 號	名 稱	單位	數量	單價	金額	
172,347	136,800	222	電話費	年	1	2,000	2,000	自學進修學力鑑定成績單郵寄與試務有關郵資、快遞等費用。
				學期	2	73,304	146,608	聯繫校外機構、家長等電話費(收支對列)。
190,587	286,930	23	旅運費	年	1	12,000	12,000	辦理前瞻計畫所需電話費(新增)。
							352,600	較上年度預算數286,930元，增加65,670元。
125,292	201,100	231	國內旅費	人、天	29x4	1,550	179,800	參加打靶、露營、比賽及校外教學等差旅費(收支對列)。
				年	1	9,600	9,600	教職員工因公外出洽辦公務或辦理活動短程車資(收支對列)。
				人、天	5x2	1,550	15,500	前瞻計畫因公市外出差或受訓所需差旅費(新增)。
				年	1	6,000	6,000	前瞻計畫因公外出短程車資(新增)。
				年	1	2,400	2,400	教職員工辦理班級自治活動短程車資。
				人、天	3x2	1,550	9,300	參加自學進修學力鑑定考試會議或業務差旅費。



臺北市地方教育發展基金－臺北市立華江高級中學

40501061-35

基金用途－高中及高職教育計畫明細表

中華民國107年度

單位：新臺幣元

前年度決算數	上年度預算數	科 目		本年度預算數				說 明
		編 號	名 稱	單位	數量	單價	金額	
19,500		232	國外旅費					
9,423	32,000	236	貨物運費	學期	2	16,000	42,000	參加打靶、露營、體育活動、美術展覽等物品搬運費(收支對列)。
				年	1	10,000	10,000	辦理前瞻計畫所需貨物運費(新增)。
36,372	53,830	23Y	其他旅運費	年	1	40,000	88,000	學生參賽短程車資(收支對列)。
				年	1	36,000	36,000	體育班學生校外比賽短程車資(體育班業務費)(新增)。
				年	1	10,000	10,000	辦理班級自治活動學生短程車資。
				年	1	2,000	2,000	教科書作業管理教學計畫學生參賽短程車資等(收支對列)。
721,890	1,135,201	24	印刷裝訂與廣告費				1,081,380	較上年度預算數1,135,201元，減少53,821元。
721,890	1,135,201	241	印刷及裝訂費	學期	2	85,500	1,081,380	印製各種教學報表、表冊、證書、獎狀等(收支對列)。
				臺、月、張	8x12x2,400	0.7	161,280	影印機使用費(收支對列)。

## 臺北市地方教育發展基金－臺北市立華江高級中學

## 基金用途－高中及高職教育計畫明細表

中華民國107年度

單位：新臺幣元

前年度決算數	上年度預算數	科 目		本年度預算數				說 明
		編 號	名 稱	單位	數量	單價	金額	
				年	1	20,000	20,000	高中輔導活動印製學生資料、表格、報告、出版輔導專輯等。
				班、月	1x12	600	7,200	印製資源班教學相關資料。
				年	1	200,000	200,000	前瞻計畫印製各類教材、手冊、成果報告及成果大圖輸出等(新增)。
				年	1	66,500	66,500	辦理班級自治活動印製資料等。
				年	1	10,000	10,000	高中教師專業成長暨行動研究資料印製費。
				年	1	2,000	2,000	高中冬夏令營資料印製費。
				年	1	337,000	337,000	印製學習輔導業務用講義、考卷、模擬考、答案卡等(收支對列)。
				年	1	95,000	95,000	印製重修學分業務用講義、考卷、答案卡等(收支對列)。
				年	1	5,000	5,000	圖書館群組中心所需印刷及表單等。
				次	1	6,400	6,400	印製自學進修學力鑑定考試證書、表單等。
1,606,323	2,156,893	25	修理保養及保固費				2,157,293	較上年度預算數2,156,893元，增加400元。
743,121	924,293	252	一般房屋修護費				924,293	

臺北市地方教育發展基金－臺北市立華江高級中學

40501061-37

基金用途－高中及高職教育計畫明細表

中華民國107年度

單位：新臺幣元

前年度決算數	上年度預算數	科 目		本年度預算數				說 明
		編 號	名 稱	單位	數量	單價	金額	
227,800	622,600	255	機械及設備修護費	年	1	924,293	924,293	公用校舍及其他建築物等維護費(收支對列)。
				年	1	200,000	200,000	各項教學機械及設備器材等維護費(收支對列)。
				年	1	55,800	55,800	電腦設備維護費(電腦專案計畫)。
				學期	2	183,600	367,200	學生電腦課程用維護費(收支對列)。
635,402	610,000	257	什項設備修護費	年	1	570,000	570,000	黑板、課桌椅、教學器材、實驗器具等維護費(收支對列)。
				年	1	40,000	40,000	辦理學習輔導業務所需教學設備及物品等維護費(收支對列)。
				學期	2	183,600	367,200	學生電腦課程用維護費(收支對列)。
407,288	301,968	27	一般服務費				315,012	較上年度預算數301,968元，增加13,044元。
36,168	49,968	276	佣金、匯費、經理費及手續費				51,012	
202,652		27D	計時與計件人員酬金	人、學期	1,417x2	18	51,012	委託超商代收學雜費手續費。
168,468	252,000	27F	體育活動費				264,000	

## 臺北市地方教育發展基金－臺北市立華江高級中學

## 基金用途－高中及高職教育計畫明細表

中華民國107年度

單位：新臺幣元

前年度決算數	上年度預算數	科 目		本年度預算數				說 明
		編 號	名 稱	單位	數量	單價	金額	
5,762,169	6,056,160	28	專業服務費	人、年	126x1	2,000	252,000	文康活動費，本校編列教師126人，每人編列2,000元。
				人、年	2x1	2,000	4,000	文康活動費，本校編列教師2人，每人編列2,000元。
				人、年	4x1	2,000	8,000	文康活動費，本校編列教師4人，每人編列2,000元(新增)。
							6,243,990	較上年度預算數6,056,160元，增加187,830元。
4,918,312	5,138,200	285	講課鐘點、稿費、出席審查及查詢費				5,346,130	
				節	25	1,600	40,000	高中輔導活動外聘講座鐘點費。
				節	12	800	9,600	高中輔導活動內聘講座鐘點費。
				節	36	1,600	57,600	分組活動外聘講座鐘點費。
				節	12	1,600	19,200	資源班外聘講座鐘點費(特教教師改列鐘點費)。
				節	230	1,600	368,000	前瞻計畫外聘講座鐘點費(新增)。
				年	1	7,030	7,030	前瞻計畫外聘講座鐘點費投保單位負擔之二代健保補充保費(新增)。
				節	14	1,600	22,400	辦理班級自治活動外聘講座鐘點費。

臺北市地方教育發展基金－臺北市立華江高級中學

40501061-39

基金用途－高中及高職教育計畫明細表

中華民國107年度

單位：新臺幣元

前年度決算數	上年度預算數	科 目		本年度預算數				說 明
		編 號	名 稱	單位	數量	單價	金額	
				節	31	1,600	49,600	高中社團活動外聘講座鐘點費。
				節	2	1,600	3,200	性別平等宣導外聘講座鐘點費。
				人次	3	2,000	6,000	性別平等事件調查委員出席費(新增)。
				千字	5	1,020	5,100	性別平等事件調查報告稿費(新增)。
				節	8	400	3,200	性別平等行為人課程鐘點費(新增)。
				節	6	1,600	9,600	小田園教育體驗學習外聘講座鐘點費(由教育局移列)。
				節	20	1,600	32,000	高中教師專業成長暨行動研究外聘講座鐘點費。
				節	10	800	8,000	高中教師專業成長暨行動研究內聘講座鐘點費。
				節	12	1,600	19,200	高中冬夏令營外聘講座鐘點費。
				節	5	800	4,000	高中冬夏令營內聘講座鐘點費。
				節	4	1,600	6,400	高中品德等教育外聘講座鐘點費。
				節	12	400	4,800	教科書作業管理教學計畫授課鐘點費(收支對列)。
				節	7,280	550	4,004,000	學習輔導業務教師授課鐘點費(收支對列)。

## 臺北市地方教育發展基金－臺北市立華江高級中學

## 基金用途－高中及高職教育計畫明細表

中華民國107年度

單位：新臺幣元

前年度決算數	上年度預算數	科 目		本年度預算數				說 明
		編 號	名 稱	單位	數量	單價	金額	
14,600	56,000	287	委託檢驗(定)試驗認證費	節	1,200	550	660,000	重修學分業務教師授課鐘點費(收支對列)。
				節	3	1,600	4,800	圖書館群組中心外聘講座鐘點費。
				節	2	1,200	2,400	圖書館群組中心外聘講座鐘點費。
641,104	759,560	289	試務甄選費	臺、年	13x1	1,200	15,600	飲水機水質檢驗費。
				年	1	20,000	20,000	消防安全檢測費(收支對列)。
				年	1	252,560	252,560	教師甄選試務費用(收支對列)。
				年	1	18,000	18,000	辦理學生甄選試務費用(收支對列)。
				人、天	2x13	750	19,500	自學進修學力鑑定及格證書與部分及格證明書請領等工作費。
				人、天	70x1	200	14,000	自學進修學力鑑定監試講習、報名工作講習費。
				人、天	30x1	500	15,000	自學進修學力鑑定高中(職)、國中(小)考試期間考生服務工作費。
				人、天	8x6	750	36,000	自學進修學力鑑定郵寄成績單、

臺北市地方教育發展基金－臺北市立華江高級中學

40501061-41

基金用途－高中及高職教育計畫明細表

中華民國107年度

單位：新臺幣元

前年度決算數	上年度預算數	科 目		本年度預算數				說 明
		編 號	名 稱	單位	數量	單價	金額	
				份	1,800	40	72,000	列印成績統計、分析、製證(及格證書與證明書)、成績複查、回覆、更正登錄等工作費。
				人、天	40x1	1,500	60,000	自學進修學力鑑定高中(職)、國中(小)考試閱卷費。
				人、天	14x6	750	63,000	自學進修學力鑑定考試高中(職)監試費。
				人、天	14x6	750	63,000	自學進修學力鑑定試卷拆封閱卷期間卷務運送、保管試務人員、登錄分數、核對、試卷保管、電腦程式設計維護、輸出表單更新、督導等工作人員工作費。
				人、天	4x1	1,500	6,000	自學進修學力鑑定考試國中(小)監試費。
				人、天	14x4	750	42,000	辦理自學進修學力鑑定高中(職)、國中(小)考試報名期間業務、簡章打字、報名資料印製、整理、報名前考生說明會會議資料準備、布置、服務等工作人員工作費。
				人、天	15x2	750	22,500	自學進修學力鑑定高中(職)、國中(小)考試前後試場清潔、卷務

## 臺北市地方教育發展基金－臺北市立華江高級中學

## 基金用途－高中及高職教育計畫明細表

中華民國107年度

單位：新臺幣元

前年度決算數	上年度預算數	科 目		本年度預算數				說 明	
		編 號	名 稱	單位	數量	單價	金額		
132,065	76,000	28A	電子計算機軟體服務費	人、次	10x2	1,000	20,000	場地、休息區布置、水電、桌椅恢復等有關試務布置工作費。	
				人、天	45x1	1,500	67,500	自學進修學力鑑定試務委員、顧問、指導委員等出席費。	
								自學進修學力鑑定高中(職)、國中(小)考試期間試務卷務、考生服務指導老師等工作費。	
								127,800	
				年	1	10,000	10,000	教師甄試報名平臺系統服務費(收支對列)(新增)。	
56,088	26,400	28Y	其他	學期	2	58,900	117,800	學生電腦課程用教學軟體(收支對列)。	
				人、場	2x33	400	26,400	26,400	運動會班際球賽外聘裁判費。
2,847,076	3,707,399	3	材料及用品費				4,064,539		
1,481,185	1,607,640	31	使用材料費				1,583,790	較上年度預算數1,607,640元，減少23,850元。	
1,481,185	1,607,640	315	設備零件				1,583,790		
				學期	2	63,965	127,930	教學所需事務、其他用具(收支對列)。	
				學期	2	10,000	20,000	家事烹飪所需炊事餐飲用具(收	



臺北市地方教育發展基金－臺北市立華江高級中學

40501061-43

基金用途－高中及高職教育計畫明細表

中華民國107年度

單位：新臺幣元

前年度決算數	上年度預算數	科 目		本年度預算數				說 明
		編 號	名 稱	單位	數量	單價	金額	
				學期	2	25,000	50,000	支對列)。
				學期	2	53,500	107,000	各科教學用影片、掛圖等(收支對列)。
				年	1	18,000	18,000	學校音樂、運動等所需康樂用具(收支對列)。
				年	1	40,500	40,500	高中輔導活動用書籍、期刊及親職教材等用具。
				組	14	1,800	25,200	體育班學生訓練用器材(體育班業務費)(新增)。
				組	16	1,000	16,000	新購課桌椅(由班級設備移列)。
				張	7	950	6,650	新購地墊(由特殊班設備移列)。
				年	1	13,600	13,600	新購學生課椅(由班級設備移列)。
				年	1	206,470	206,470	運動會比賽用發令槍、號碼布等器材。
				年	1	33,000	33,000	前瞻計畫教學所需成果展示架、分組討論板、輔導桌椅組、簡報筆等用具(新增)。
				年	1	7,580	7,580	小田園教育體驗學習用園藝工具、盆栽等(由教育局移列)。
				年	1	7,580	7,580	辦理學生甄選用物品及耗材等(收支對列)。

## 臺北市地方教育發展基金－臺北市立華江高級中學

## 基金用途－高中及高職教育計畫明細表

中華民國107年度

單位：新臺幣元

前年度決算數	上年度預算數	科 目		本年度預算數				說 明
		編 號	名 稱	單位	數量	單價	金額	
				學期	2	75,000	150,000	學生電腦課程用零組件(收支對列)。
				年	1	347,630	347,630	教科書作業管理費購置教學設備及物品等(收支對列)。
				年	1	100,000	100,000	學習輔導業務所需教學設備及物品等(收支對列)。
				年	1	190,030	190,030	重修學分業務所需教學設備及物品等(收支對列)。
				年	1	10,000	10,000	自學進修學力鑑定考試業務所需物品。
				組	7	5,000	35,000	化學教室二試管架(專科教室環境改善工程移列)(新增)。
				張	50	690	34,500	化學教室二實驗室用圓板凳(專科教室環境改善工程移列)(新增)。
				套	9	4,500	40,500	物理教室二節能扇(專科教室環境改善工程移列)(新增)。
				支	3	700	2,100	化學教室二滅火器(專科教室環境改善工程移列)(新增)。
				支	3	700	2,100	物理教室二滅火器(專科教室環境改善工程移列)(新增)。
1,365,891	2,099,759	32	用品消耗				2,480,749	較上年度預算數2,099,759元，增

臺北市地方教育發展基金－臺北市立華江高級中學

40501061-45

基金用途－高中及高職教育計畫明細表

中華民國107年度

單位：新臺幣元

前年度決算數	上年度預算數	科 目		本年度預算數				說 明
		編 號	名 稱	單位	數量	單價	金額	
202,432	229,069	321	辦公(事務)用品	學期	2	75,000	150,000	加380,990元。 一般教學行政用文具紙張等(收支對列)。 高中輔導活動用文具紙張等。 前瞻計畫用文具紙張(新增)。 學習輔導業務用文具紙張等(收支對列)。 重修學分業務用文具紙張等(收支對列)。 圖書館群組中心用文具紙張等。 自學進修學力鑑定業務用文具紙張等。
				年	1	4,500	4,500	
				年	1	100,000	100,000	
				年	1	54,000	54,000	
				年	1	10,000	10,000	
				年	1	3,000	3,000	
				年	1	10,829	10,829	
				322	報章什誌	學期	2	
101,258	100,000	325	服裝	年	1	45,000	45,000	體育班學生比賽及訓練用服裝(體育班業務費)(新增)。
				328	醫療用品(非醫療院所使用)	學期	2	20,000
11,973	40,000	328	醫療用品(非醫療院所使用)	學期	2	20,000	40,000	保健醫療用品等(收支對列)。

## 臺北市地方教育發展基金－臺北市立華江高級中學

## 基金用途－高中及高職教育計畫明細表

中華民國107年度

單位：新臺幣元

前年度決算數	上年度預算數	科 目		本年度預算數				說 明
		編 號	名 稱	單位	數量	單價	金額	
1,050,228	1,730,690	32Y	其他				1,963,420	
				年	1	38,360	38,360	高中輔導活動用測驗讀卡費等。
				年	1	80,000	80,000	專用垃圾袋費用(收支對列)。
				學期	2	32,000	64,000	消毒藥水及衛生清潔用品(收支對列)。
				學期	2	484,865	969,730	體育、音樂、工藝、家事等教學、實驗用材料(含粉筆、白報紙、油墨、蠟紙及測驗用讀卡費等)(收支對列)。
				人次	1,222	80	97,760	教職員工因公外勤或辦理活動等逾時誤餐費用(收支對列)。
				人次	170	80	13,600	辦理高中輔導活動逾時誤餐費用。
				年	1	13,830	13,830	資源班教學及研習活動用各項材料及教具等(特教班教學材料費)。
				人次	76	80	6,080	辦理資源班業務活動逾時誤餐費用。
				年	1	139,500	139,500	電腦耗材(電腦專案計畫)。
				人次	190	80	15,200	辦理運動會班際球賽等逾時誤餐費用。
				年	1	100,000	100,000	前瞻計畫用教學教材及電腦耗材

臺北市地方教育發展基金－臺北市立華江高級中學

40501061-47

基金用途－高中及高職教育計畫明細表

中華民國107年度

單位：新臺幣元

前年度決算數	上年度預算數	科 目		本年度預算數				說 明
		編 號	名 稱	單位	數量	單價	金額	
				人次	1,200	80	96,000	等(新增)。
				年	1	40,490	40,490	前瞻計畫辦理活動、研習逾時誤餐費用(新增)。
				人次	192	80	15,360	辦理班級自治活動場地布置、器具耗材及雜支等。
				年	1	400	400	辦理班級自治活動逾時誤餐費用。
				年	1	1,300	1,300	高中社團活動場地布置材料等。
				人次	15	80	1,200	性別平等宣導用各項雜支。
				年	1	47,400	47,400	辦理性別平等宣導活動逾時誤餐費用(新增)。
				年	1	13,690	13,690	小田園教育體驗學習用種子、幼苗、培養土及肥料等(由教育局移列)。
				年	1	7,680	7,680	高中冬夏令營茶水、獎品等。
				人次	37	80	2,960	高中品德等教育獎品等。
				人次	200	80	16,000	辦理高中品德等教育活動逾時誤餐費用。
				學期	2	76,180	152,360	辦理教師甄選業務逾時誤餐費用(收支對列)。
								學生電腦課程用耗材(收支對列)。

## 臺北市地方教育發展基金－臺北市立華江高級中學

## 基金用途－高中及高職教育計畫明細表

中華民國107年度

單位：新臺幣元

前年度決算數	上年度預算數	科 目		本年度預算數				說 明
		編 號	名 稱	單位	數量	單價	金額	
				人次	60	80	4,800	辦理教科書作業管理業務逾時誤餐費用(收支對列)。
				年	1	6,000	6,000	學習輔導業務所需命題費等(收支對列)。
				年	1	600	600	圖書館群組中心用場地布置、茶水等。
				人次	40	80	3,200	辦理圖書館群組中心會議逾時誤餐費用。
				年	1	3,920	3,920	自學進修學力鑑定考試用茶水、垃圾袋等。
				人次	150	80	12,000	辦理自學進修學力鑑定考試業務逾時誤餐費用。
6,800	10,000	4	租金、償債與利息				33,500	
2,000	10,000	44	交通及運輸設備租金				33,500	較上年度預算數10,000元，增加23,500元。
2,000	10,000	442	車租				33,500	
				年	1	30,000	30,000	前瞻計畫參訪、研習等租車費用(新增)。
				年	1	3,500	3,500	自學進修學力鑑定載運試卷租車費用。
4,800		45	什項設備租金					
4,800		451	什項設備租金					

臺北市地方教育發展基金－臺北市立華江高級中學

40501061-49

基金用途－高中及高職教育計畫明細表

中華民國107年度

單位：新臺幣元

前年度決算數	上年度預算數	科 目		本年度預算數				說 明
		編 號	名 稱	單位	數量	單價	金額	
347,170	364,644	6	稅捐及規費(強制費)				375,659	
74,226	64,357	61	土地稅				82,863	較上年度預算數64,357元，增加18,506元。
74,226	64,357	612	一般土地地價稅	年	1	30,647	30,647	活動中心地價稅(101年記帳緩繳)。
				年	1	52,216	52,216	活動中心地價稅。
241,913	245,525	63	房屋稅				238,034	較上年度預算數245,525元，減少7,491元。
241,913	245,525	631	一般房屋稅	年	1	103,275	103,275	活動中心房屋稅(101年記帳緩繳)。
				年	1	134,759	134,759	活動中心房屋稅。
30,071	54,762	64	消費與行為稅				54,762	較上年度預算數54,762元，無增減。
30,071	54,762	644	營業稅	年	1	54,762	54,762	學生活動中心暨室內溫水游泳池委外經營土地租金營業稅。
960		66	規費					
960		661	行政規費與強制費					
990,975	1,035,100	7	會費、捐助、補助、分				1,223,100	

## 臺北市地方教育發展基金－臺北市立華江高級中學

## 基金用途－高中及高職教育計畫明細表

中華民國107年度

單位：新臺幣元

前年度決算數	上年度預算數	科 目		本年度預算數				說 明
		編 號	名 稱	單位	數量	單價	金額	
488,475	485,100	72	攤、照護、救濟與交流活動費					
			捐助、補助與獎助				593,100	較上年度預算數485,100元，增加108,000元。
188,445	236,000	726	獎助學員生給與				269,000	
				人	1	10,000	10,000	教育關懷獎每校推薦1名學生獎助金(由教育局移列)。
				班、學期	49x1	1,000	49,000	106(二)優秀學生獎學金。
				班、學期	50x1	1,000	50,000	107(一)優秀學生獎學金。
				年	1	160,000	160,000	各界捐款發放學生獎助學金(收支對列)。
300,030	249,100	72Y	其他				324,100	
				年	1	30,000	30,000	優良學生及其他各項競賽活動獎勵等費用(收支對列)。
				年	1	22,100	22,100	運動會班際比賽、大隊接力及田徑賽獎品、獎勵等費用。
				年	1	20,000	20,000	辦理班級自治活動比賽獎品、獎勵等費用。
				次	1	27,000	27,000	辦理自學進修學力鑑定考試每縣市分攤國中小學力鑑定考試製卷費用。
				次	1	225,000	225,000	辦理自學進修學力鑑定考試每縣



臺北市地方教育發展基金－臺北市立華江高級中學

40501061-51

基金用途－高中及高職教育計畫明細表

中華民國107年度

單位：新臺幣元

前年度決算數	上年度預算數	科 目		本年度預算數				說 明
		編 號	名 稱	單位	數量	單價	金額	
502,500	550,000	74	補貼(償)、獎勵、慰問、 照護與救濟				550,000	市分攤高中職學力鑑定考試製卷費用。
10,000		747	慰問金、照護及濟助 金					較上年度預算數550,000元，無 增減。
492,500	550,000	74Y	其他				550,000	
				人、日	50x200	55	550,000	清寒學生餐費補助。
		75	競賽及交流活動費				80,000	新增項目
		752	交流活動費				80,000	
				年	1	80,000	80,000	前瞻計畫交流觀摩訪問等活動費 用(新增)。
161,571	83,000	9	其他				677,000	
161,571	83,000	91	其他支出				677,000	較上年度預算數83,000元，增加 594,000元。
161,571	83,000	91Y	其他				677,000	
				年	1	70,000	70,000	學生參賽報名及膳宿費等費用( 收支對列)。
				年	1	144,000	144,000	體育班學生校外比賽所需報名及 膳宿費等(體育班業務費)(新增) 。

## 臺北市地方教育發展基金－臺北市立華江高級中學

## 基金用途－高中及高職教育計畫明細表

中華民國107年度

單位：新臺幣元

前年度決算數	上年度預算數	科 目		本年度預算數				說 明
		編 號	名 稱	單位	數量	單價	金額	
				年	1	450,000	450,000	前瞻計畫國外參訪觀摩等差旅費(新增)。
				年	1	13,000	13,000	教科書作業管理教學計畫學生參賽報名費等(收支對列)。

臺北市地方教育發展基金－臺北市立華江高級中學

40501061-53

基金用途－一般行政管理計畫明細表

中華民國107年度

單位：新臺幣元

前年度決算數	上年度預算數	科 目		本年度預算數				說 明
		編 號	名 稱	單位	數量	單價	金額	
26,769,731	29,141,860		合 計				30,555,813	
25,653,846	27,519,940	1	用人費用				28,448,693	
17,078,557	18,288,000	11	正式員額薪資				18,972,000	較上年度預算數18,288,000元，增加684,000元。
15,545,093	16,464,000	113	職員薪金	年	1	17,484,000	17,484,000	教職員25人薪金(詳用人費用彙計表)。
1,533,464	1,824,000	114	工員工資	年	1	1,488,000	1,488,000	工員4人工資(詳用人費用彙計表)。
529,040	774,164	13	超時工作報酬				887,365	較上年度預算數774,164元，增加113,201元。
529,040	774,164	131	加班費	年	1	887,365	887,365	不休假出勤加班費。
4,194,996	4,362,000	15	獎金				4,486,500	較上年度預算數4,362,000元，增加124,500元。
1,945,239	2,076,000	151	考績獎金	年	1	2,115,000	2,115,000	依考績法規定核發之獎金。
2,249,757	2,286,000	152	年終獎金	年	1	2,371,500	2,371,500	依規定於年節加發之獎金。
1,493,316	1,551,360	16	退休及卹償金				1,665,312	較上年度預算數1,551,360元，增

## 臺北市地方教育發展基金－臺北市立華江高級中學

## 基金用途－一般行政管理計畫明細表

中華民國107年度

單位：新臺幣元

前年度決算數	上年度預算數	科 目		本年度預算數				說 明
		編 號	名 稱	單位	數量	單價	金額	
1,398,678	1,460,160	161	職員退休及離職金	年	1	1,546,272	1,546,272	加113,952元。 提撥退撫基金。
94,638	91,200	162	工員退休及離職金	年	1	119,040	119,040	提撥勞工退休準備金。
2,357,937	2,544,416	18	福利費				2,437,516	較上年度預算數2,544,416元，減少106,900元。
1,562,020	1,709,976	181	分擔員工保險費	年	1	1,667,076	1,667,076	分擔公保、勞保、健保費。
264,584	370,440	187	員工通勤交通費	人、月、段	20x12x2	630	302,400	職員、技工、工友上下班交通費。
				人、月、段	9x12x1	630	68,040	職員、技工、工友上下班交通費。
531,333	464,000	18Y	其他福利費	年	1	400,000	400,000	休假旅遊補助費。
962,803	1,098,000	2	服務費用				1,580,000	
159,228	338,000	27	一般服務費				770,000	較上年度預算數338,000元，增加432,000元。
113,300	280,000	279	外包費	人、年	7x1	40,000	280,000	消化超額職工(技工、工友)業務

臺北市地方教育發展基金－臺北市立華江高級中學

40501061-55

基金用途－一般行政管理計畫明細表

中華民國107年度

單位：新臺幣元

前年度決算數	上年度預算數	科 目		本年度預算數				說 明
		編 號	名 稱	單 位	數 量	單 價	金 額	
45,928	58,000	27F	體育活動費	人、月	1x12	36,000	432,000	外包費。 工友業務外包費(新增)。
				人、年	29x1	2,000	58,000	文康活動費，本校編列教職員25人，工員4人，合計29人，每人編列2,000元。
623,575	580,000	28	專業服務費				630,000	較上年度預算數580,000元，增加50,000元。
623,575	580,000	28Y	其他				630,000	
				年	1	630,000	630,000	校園安全機械定點、機動巡邏等保全費用。
180,000	180,000	29	公共關係費				180,000	較上年度預算數180,000元，無增減。
180,000	180,000	291	公共關係費				180,000	
				月	12	15,000	180,000	校長特別費。
151,082	521,920	3	材料及用品費				525,120	
151,082	521,920	32	用品消耗				525,120	較上年度預算數521,920元，增加3,200元。
151,082	521,920	321	辦公(事務)用品				525,120	
				年	1	525,120	525,120	統籌業務費計算如下：普通班48班，體育班2班，1,290元x15班

## 臺北市地方教育發展基金－臺北市立華江高級中學

## 基金用途－一般行政管理計畫明細表

中華民國107年度

單位：新臺幣元

前年度決算數	上年度預算數	科 目		本年度預算數				說 明
		編 號	名 稱	單 位	數 量	單 價	金 額	
2,000	2,000	7	會費、捐助、補助、分攤、 照護、救濟與交流活動 費				2,000	x12月=232,200元，810元x15班 x12月=145,800元，640元x19班 x12月=145,920元，640元x1班x5 月=3,200元，以上合計527,120 元，除依實際需求移列會費 2,000元外，其餘如列數。
2,000	2,000	71	會費				2,000	較上年度預算數2,000元，無增 減。
2,000	2,000	713	職業團體會費	人、年	2x1	1,000	2,000	護理師公會會費(統籌業務費)。

臺北市地方教育發展基金－臺北市立華江高級中學

40501061-57

基金用途－建築及設備計畫明細表

中華民國107年度

單位：新臺幣元

前年度決算數	上年度預算數	科 目		本年度預算數				說 明
		編 號	名 稱	單位	數量	單價	金額	
28,109,326	10,409,163		合計				15,907,906	
28,109,326	10,409,163	5	購建固定資產、無形資產及非理財目的之長期投資				15,907,906	
3,233,433	1,891,800	51	購置固定資產				5,813,630	
3,233,433	1,891,800		一般建築及設備計畫				5,813,630	
			高中職課程與教學前瞻				1,973,000	
		514	購置機械及設備				1,343,000	
				臺	48	13,000	624,000	新購液晶電視(前瞻計畫)。
				臺	1	115,000	115,000	新購多媒體直立式展示器(前瞻計畫)。
				臺	1	160,000	160,000	汰舊換新教學系統伺服器主機(前瞻計畫)(電腦專案計畫)。
				臺	2	122,000	244,000	新購65吋觸控式液晶互動顯示系統(含移動式腳架、PC模組)(前瞻計畫)。
				臺	2	100,000	200,000	新購65吋觸控式液晶互動顯示系統(含移動式腳架)(前瞻計畫)。
		515	購置交通及				340,000	

## 臺北市地方教育發展基金－臺北市立華江高級中學

## 基金用途－建築及設備計畫明細表

中華民國107年度

單位：新臺幣元

前年度決算數	上年度預算數	科 目		本年度預算數				說 明
		編 號	名 稱	單位	數量	單價	金額	
			運輸設備	套	1	250,000	250,000	新購網路多媒體影音播放設備(前瞻計畫)。
				組	3	15,000	45,000	汰舊換新無線麥克風與擴大主機(前瞻計畫)。
				組	3	15,000	45,000	汰舊換新無線收音麥克風組(前瞻計畫)。
		516	購置什項設備				290,000	
				套	20	12,000	240,000	新購分組討論桌椅(前瞻計畫)。
				年	1	50,000	50,000	新購圖書、電子書等(前瞻計畫)。
		514	班級設備 購置機械及設備				582,550 49,990	
				臺	1	49,990	49,990	汰舊換新圖書上退磁機(三合一)。
		515	購置交通及運輸設備				235,000	
				組	1	33,000	33,000	新購活動手提無線擴音機組。
				組	1	13,000	13,000	新購擴音主動式喇叭組。
				組	5	37,800	189,000	新購廣播音響(250W綜合擴大機



臺北市地方教育發展基金－臺北市立華江高級中學

40501061-59

基金用途－建築及設備計畫明細表

中華民國107年度

單位：新臺幣元

前年度決算數	上年度預算數	科 目		本年度預算數				說 明
		編 號	名 稱	單位	數量	單價	金額	
		516	購置什項設備				297,560	及喇叭，含吊架、麥克風及主機等)。
				支	1	36,000	36,000	新購豎笛。
				支	1	42,000	42,000	新購次中音薩克斯風。
				年	1	94,560	94,560	新購圖書。
				臺	4	25,000	100,000	汰舊換新飲水機(冰溫熱三用)。
				臺	1	25,000	25,000	汰舊換新一對一分離式5KW冷氣機(含安裝費)。
			資訊設備				2,344,000	
		514	購置機械及設備				2,344,000	
				部	73	25,000	1,825,000	汰舊換新個人電腦(電腦專案計畫)。
				年	1	279,000	279,000	汰舊換新網路及資訊周邊設備(電腦專案計畫)。
				臺	20	12,000	240,000	新購平板電腦(電腦專案計畫)。
3,233,433	1,891,800		校園設備					
2,801,364	1,663,300	514	購置機械及設備					

## 臺北市地方教育發展基金－臺北市立華江高級中學

## 基金用途－建築及設備計畫明細表

中華民國107年度

單位：新臺幣元

前年度決算數	上年度預算數	科 目		本年度預算數				說 明
		編 號	名 稱	單位	數量	單價	金額	
432,069	38,940	515	購置交通及運輸設備					
	189,560	516	購置什項設備					
			專科教室環境改善工程				914,080	
		514	購置機械及設備				65,000	
				組	1	65,000	65,000	物理教室二短焦投影機。
		515	購置交通及運輸設備				37,800	
				組	1	37,800	37,800	物理教室二廣播音響(250W綜合擴大機及喇叭，含吊架、麥克風及主機等)。
		516	購置什項設備				811,280	
			臺	1	126,000	126,000	化學教室二排煙櫃。	
			座	1	16,800	16,800	物理教室二雙層磁性開閉式白板(400x120cm以上)。	
			座	1	12,600	12,600	物理教室二電動銀幕(含安裝)。	
			組	20	10,000	200,000	物理教室二實驗桌(140x80cm以上，耐酸鹼桌面附層板，不含洗	

臺北市地方教育發展基金－臺北市立華江高級中學

40501061-61

基金用途－建築及設備計畫明細表

中華民國107年度

單位：新臺幣元

前年度決算數	上年度預算數	科目		本年度預算數				說明
		編號	名稱	單位	數量	單價	金額	
				組	1	17,640	17,640	槽)。
				組	1	40,320	40,320	物理教室二不鏽鋼洗槽櫃 (60x90cm以上，含防水桶身及水龍頭)。
				組	7	17,640	123,480	物理教室二教師用實驗桌 (90x120cm以上，耐酸鹼桌面附層板，不含洗槽)。
				組	1	40,320	40,320	化學教室二不鏽鋼洗槽櫃 (60x90cm以上，含防水桶身及水龍頭)。
				組	1	40,320	40,320	化學教室二教師用實驗桌 (90x120cm以上，耐酸鹼桌面附層板，不含洗槽)。
				組	6	34,020	204,120	化學教室二學生6人用實驗桌 (90x210cm以上，耐酸鹼桌面附層板，不含洗槽)。
				組	2	15,000	30,000	化學教室二實驗桌準備桌。
134,000	36,000	52	購置無形資產				376,000	
134,000	36,000		一般建築及設備計畫				376,000	
			高中職課程與教學前瞻				340,000	

## 臺北市地方教育發展基金－臺北市立華江高級中學

## 基金用途－建築及設備計畫明細表

中華民國107年度

單位：新臺幣元

前年度決算數	上年度預算數	科 目		本年度預算數				說 明
		編 號	名 稱	單位	數量	單價	金額	
		521	購置電腦軟體	套	17	20,000	340,000	新購多媒體影音播放軟體(前瞻計畫)(電腦專案計畫)。
			資訊設備				36,000	
		521	購置電腦軟體	年	1	36,000	36,000	電腦教學軟體費(電腦專案計畫)。
			校園軟體設備				36,000	
134,000	36,000							
134,000	36,000	521	購置電腦軟體					
24,741,893	8,481,363	58	遞延支出(臺北市地方教育發展基金及臺北市臺北都會區捷運固定資產重置基金專用)				9,718,276	
24,741,893	8,481,363		一般建築及設備計畫				9,718,276	
			校園地坪整修工程				8,046,556	
		582	其他遞延支				8,046,556	

臺北市地方教育發展基金－臺北市立華江高級中學

40501061-63

基金用途－建築及設備計畫明細表

中華民國107年度

單位：新臺幣元

前年度決算數	上年度預算數	科 目		本年度預算數				說 明
		編 號	名 稱	單位	數量	單價	金額	
			出				7,473,417	一、施工費
				平方公尺	1,484	2,690	3,991,960	操場周邊地坪鋪面。
				平方公尺	800	2,690	2,152,000	第二停車場地坪鋪面。
				公尺	250	2,420	605,000	截根牆。
				公尺	90	5,499	494,910	排水管溝。
				座	3	9,849	29,547	集水井。
				式	1	200,000	200,000	植栽暨既有樹木修剪移植。
				式	1	423,671	423,671	二、委託技術服務費(總包價法)。
				式	1	149,468	149,468	三、工程管理費(按施工費2%提列)。
			專科教室環境改善工程				1,671,720	
		581	遞延修繕房屋建築支出				1,671,720	
				間	2	26,250	52,500	一、施工費 化學教室二舊有設施設備拆除運棄(含櫥櫃、實驗桌不鏽鋼洗手台等拆除運棄)。
				平方公尺	100	1,260	126,000	化學教室二地磚地坪(含拆除運

## 臺北市地方教育發展基金－臺北市立華江高級中學

## 基金用途－建築及設備計畫明細表

中華民國107年度

單位：新臺幣元

前年度決算數	上年度預算數	科 目		本年度預算數				說 明
		編 號	名 稱	單位	數量	單價	金額	
				平方公尺	60	180	10,800	棄)。
				組	6	4,500	27,000	化學教室二吊扇。
				組	6	4,500	27,000	化學教室二排氣扇(含定時器)。
				間	2	18,900	37,800	化學教室二教室內開關及插座(含安全插座)整理(含配管線及打鑿)。
				間	1	37,800	37,800	化學教室二實驗桌電源配置及漏電斷路器安裝。
				間	1	18,900	18,900	化學教室二網路及弱電設施。
				間	1	2,000	2,000	化學教室二安全標誌。
				式	1	124,721	124,721	化學教室二意象設計及情境布置。
				間	1	26,250	26,250	物理教室二舊有設施設備拆除運棄(含櫥櫃、實驗桌不鏽鋼洗手台等拆除運棄)。
				平方公尺	2	5,660	11,320	物理教室二鋁門(含拆除運棄、五金、安裝)。
				平方公尺	50	460	23,000	物理教室二牆面粉刷油漆、水泥砂漿粉光(含敲除運棄)。
				間	1	37,800	37,800	物理教室二實驗桌電源配置及漏

臺北市地方教育發展基金－臺北市立華江高級中學

40501061-65

基金用途－建築及設備計畫明細表

中華民國107年度

單位：新臺幣元

前年度決算數	上年度預算數	科 目		本年度預算數				說 明
		編 號	名 稱	單位	數量	單價	金額	
				間	1	18,900	18,900	電斷路器安裝。
				間	1	2,000	2,000	物理教室二網路及弱電設施。
				組	15	1,200	18,000	物理教室二安全標誌。
				間	1	27,720	27,720	物理教室二14W*2高效率電子式 省電燈具標準型(含安裝)。
				間	1	27,720	27,720	物理教室二集中式水槽給水排水 (含打鑿及配管)。
				式	1	150,678	150,678	物理教室二意象設計及情境布置 。
				間	1	45,360	45,360	化學教室二分散式水槽給水排水 (含打鑿、配管及水龍頭)。
				平方公尺	125	180	22,500	物理教室二粉刷油漆(含刮除舊 漆)。
				公尺	18	2,480	44,640	物理教室二防焰遮光窗簾 (H=210cm窗戶高度)(含窗簾盒) 。
				公尺	12	6,300	75,600	化學教室二固定式矮櫥櫃(120cm 以下)施作。
				公尺	24	10,500	252,000	化學教室二固定式高櫃(120cm以 上)施作。
				公尺	12	6,300	75,600	物理教室二固定式矮櫥櫃(120cm 以下)施作。

## 臺北市地方教育發展基金－臺北市立華江高級中學

## 基金用途－建築及設備計畫明細表

中華民國107年度

單位：新臺幣元

前年度決算數	上年度預算數	科 目		本年度預算數				說 明
		編 號	名 稱	單位	數量	單價	金額	
				公尺	24	10,500	252,000	物理教室二固定式高櫃(120cm以上)施作。 二、委託技術服務費(總包價法)。 三、工程管理費(按施工費2%提列)。
				式	1	92,873	92,873	
				式	1	30,958	30,958	
24,741,893	8,481,363		校園整修工程					
24,741,893	8,481,363	581	遞延修繕房屋建築支出					



# 参 考 表

臺北市地方教育發展基金－臺北市立華江高級中學

40501061-67

預計平衡表

中華民國107年12月31日

單位：新臺幣元

105年(前年)12月31日		科 目		107年12月31日		106年(上年)12月31日				比較 增減(-)
決 算 數		編 號	名 稱	預 計 數		預 計 數	調 整 數(±)	調 整 後 預 計 數		
金 額	%			金 額	%			金 額	%	
7,482,283,437	100.00		資產合計	7,482,041,485	100.00	7,201,078,403	282,274,681	7,483,353,084	100.00	-1,311,599
7,482,283,437	100.00	1	資產	7,482,041,485	100.00	7,201,078,403	282,274,681	7,483,353,084	100.00	-1,311,599
12,092,989	0.17	11	流動資產	11,851,037	0.16	12,463,893	698,743	13,162,636	0.18	-1,311,599
10,086,536	0.13	111	現金	9,844,584	0.13	12,463,893	-1,307,710	11,156,183	0.15	-1,311,599
10,086,536	0.13	1112	銀行存款	9,844,584	0.13	12,463,893	-1,307,710	11,156,183	0.15	-1,311,599
1,996,800	0.04	113	應收款項	1,996,800	0.03		1,996,800	1,996,800	0.03	
1,996,800	0.04	113Y	其他應收款	1,996,800	0.03		1,996,800	1,996,800	0.03	
9,653	0.00	115	預付款項	9,653	0.00		9,653	9,653	0.00	
9,653	0.00	1154	預付費用	9,653	0.00		9,653	9,653	0.00	
6,242,780	0.08	12	投資、長期應收款項、貸墊款及準備金	6,242,780	0.08	3,161,942	3,080,838	6,242,780	0.08	
6,242,780	0.08	124	準備金	6,242,780	0.08	3,161,942	3,080,838	6,242,780	0.08	
3,377,892	0.05	1241	退休及離職準備金	3,377,892	0.05	263,475	3,114,417	3,377,892	0.05	
2,864,888	0.03	124Y	其他準備金	2,864,888	0.03	2,898,467	-33,579	2,864,888	0.03	
7,463,947,668	99.75	13	其他資產	7,463,947,668	99.76	7,185,452,568	278,495,100	7,463,947,668	99.74	
7,463,947,668	99.75	131	什項資產	7,463,947,668	99.76	7,185,452,568	278,495,100	7,463,947,668	99.74	
7,463,947,668	99.75	1316	代管資產	7,463,947,668	99.76	7,185,452,568	278,495,100	7,463,947,668	99.74	
7,482,283,437	100.00		負債及基金餘額合計	7,482,041,485	100.00	7,201,078,403	282,274,681	7,483,353,084	100.00	-1,311,599
7,472,393,950	99.87	2	負債	7,472,393,950	99.87	7,196,527,715	275,866,235	7,472,393,950	99.85	
2,031,978	0.03	21	流動負債	2,031,978	0.03	8,361,045	-6,329,067	2,031,978	0.02	
1,555,327	0.02	212	應付款項	1,555,327	0.02	7,875,801	-6,320,474	1,555,327	0.01	
670,621	0.01	2123	應付代收款	670,621	0.01	6,957,236	-6,286,615	670,621	0.01	
884,706	0.01	2125	應付費用	884,706	0.01	911,687	-26,981	884,706	0.00	
		2129	應付工程款			6,878	-6,878			
476,651	0.01	213	預收款項	476,651	0.01	485,244	-8,593	476,651	0.01	

## 臺北市地方教育發展基金－臺北市立華江高級中學

## 預計平衡表

中華民國107年12月31日

單位：新臺幣元

105年(前年)12月31日		科 目		107年12月31日		106年(上年)12月31日				比較 增減(-)
決 算 數		編 號	名 稱	預 計 數		預 計 數	調 整 數(±)	調 整 後 預 計 數		
金 額	%			金 額	%			金 額	%	
476,651	0.01	2133	預收收入	476,651	0.01	485,244	-8,593	476,651	0.01	
7,470,361,972	99.84	22	其他負債	7,470,361,972	99.84	7,188,166,670	282,195,302	7,470,361,972	99.83	
7,470,361,972	99.84	221	什項負債	7,470,361,972	99.84	7,188,166,670	282,195,302	7,470,361,972	99.83	
3,027,410	0.04	2211	存入保證金	3,027,410	0.03	2,439,347	588,063	3,027,410	0.04	
3,377,892	0.05	2213	應付退休及離職金	3,377,892	0.05	263,475	3,114,417	3,377,892	0.05	
7,463,947,668	99.75	2214	應付代管資產	7,463,947,668	99.76	7,185,452,568	278,495,100	7,463,947,668	99.74	
9,002	0.00	2215	暫收及待結轉帳項	9,002	0.00	11,280	-2,278	9,002	0.00	
9,889,487	0.13	3	基金餘額	9,647,535	0.13	4,550,688	6,408,446	10,959,134	0.15	-1,311,599
9,889,487	0.13	31	基金餘額	9,647,535	0.13	4,550,688	6,408,446	10,959,134	0.15	-1,311,599
9,889,487	0.13	311	基金餘額	9,647,535	0.13	4,550,688	6,408,446	10,959,134	0.15	-1,311,599
9,889,487	0.13	3111	累積餘額	9,647,535	0.13	4,550,688	6,408,446	10,959,134	0.15	-1,311,599

註：1.信託代理與保證資產(負債)前年度決算數473,725元，上年度調整後預計數473,725元，本年度預計數473,725元。2.或有資產(負債)0元。3.本基金自93年度起，本固定項目分開原則，將屬長期固定帳項，包括固定資產19,371,154元、無形資產413,574元及長期債務0元等，另立帳類管理，未納入本表。

臺北市地方教育發展基金－臺北市立華江高級中學

40501061-69

各項費用彙計表

中華民國107年度

單位：新臺幣元

前年度 決算數	上年度 預算數	計畫別 用途別科目	合計	高中及高職教育計 畫	一般行政管理計畫	建築及設備計畫	
291,662,029	280,390,037	合計	288,815,832	242,352,113	30,555,813	15,907,906	
246,712,655	249,848,089	用人費用	250,874,040	222,425,347	28,448,693		
118,784,554	118,632,000	正式員額薪資	121,932,000	102,960,000	18,972,000		
117,251,090	116,808,000	職員薪金	120,444,000	102,960,000	17,484,000		
1,533,464	1,824,000	工員工資	1,488,000		1,488,000		
5,669,571	6,452,800	聘僱及兼職人員薪資	6,661,600	6,661,600			
5,669,571	6,452,800	兼職人員酬金	6,661,600	6,661,600			
1,618,690	2,434,886	超時工作報酬	2,611,350	1,723,985	887,365		
1,506,690	2,290,886	加班費	2,467,350	1,579,985	887,365		
112,000	144,000	值班費	144,000	144,000			
28,462,352	28,678,000	獎金	29,932,500	25,446,000	4,486,500		
13,170,216	13,849,000	考績獎金	14,691,000	12,576,000	2,115,000		
15,292,136	14,829,000	年終獎金	15,241,500	12,870,000	2,371,500		
75,258,267	76,403,370	退休及卹償金	73,928,016	72,262,704	1,665,312		
72,291,020	75,122,100	職員退休及離職金	73,808,976	72,262,704	1,546,272		
2,967,247	1,281,270	工員退休及離職金	119,040		119,040		
16,919,221	17,247,033	福利費	15,808,574	13,371,058	2,437,516		
10,969,257	10,751,808	分擔員工保險費	10,355,640	8,688,564	1,667,076		

## 臺北市地方教育發展基金－臺北市立華江高級中學

## 各項費用彙計表

中華民國107年度

單位：新臺幣元

前年度 決算數	上年度 預算數	計畫別		合計	高中及高職教育計 畫	一般行政管理計畫	建築及設備計畫
		用途別科目					
196,997	366,500	傷病醫藥費		521,000	521,000		
1,194,578	1,612,800	員工通勤交通費		1,688,400	1,317,960	370,440	
4,558,389	4,515,925	其他福利費		3,243,534	2,843,534	400,000	
12,333,374	14,408,722	服務費用		15,132,968	13,552,968	1,580,000	
2,436,320	3,169,770	水電費		3,171,085	3,171,085		
1,571,281	2,294,770	工作場所電費		2,262,085	2,262,085		
865,039	875,000	工作場所水費		909,000	909,000		
245,994	203,800	郵電費		231,608	231,608		
73,647	67,000	郵費		73,000	73,000		
172,347	136,800	電話費		158,608	158,608		
190,587	286,930	旅運費		352,600	352,600		
125,292	201,100	國內旅費		222,600	222,600		
19,500		國外旅費					
9,423	32,000	貨物運費		42,000	42,000		
36,372	53,830	其他旅運費		88,000	88,000		
721,890	1,135,201	印刷裝訂與廣告費		1,081,380	1,081,380		
721,890	1,135,201	印刷及裝訂費		1,081,380	1,081,380		
1,606,323	2,156,893	修理保養及保固費		2,157,293	2,157,293		

臺北市地方教育發展基金－臺北市立華江高級中學

40501061-71

各項費用彙計表

中華民國107年度

單位：新臺幣元

前年度 決算數	上年度 預算數	計畫別	合計	高中及高職教育計畫	一般行政管理計畫	建築及設備計畫	
		用途別科目					
743,121	924,293	一般房屋修護費	924,293	924,293			
227,800	622,600	機械及設備修護費	623,000	623,000			
635,402	610,000	什項設備修護費	610,000	610,000			
566,516	639,968	一般服務費	1,085,012	315,012	770,000		
36,168	49,968	佣金、匯費、經理費及手續費	51,012	51,012			
113,300	280,000	外包費	712,000		712,000		
202,652		計時與計件人員酬金					
214,396	310,000	體育活動費	322,000	264,000	58,000		
6,385,744	6,636,160	專業服務費	6,873,990	6,243,990	630,000		
4,918,312	5,138,200	講課鐘點、稿費、出席審查及查詢費	5,346,130	5,346,130			
14,600	56,000	委託檢驗(定)試驗認證費	35,600	35,600			
641,104	759,560	試務甄選費	708,060	708,060			
132,065	76,000	電子計算機軟體服務費	127,800	127,800			
679,663	606,400	其他	656,400	26,400	630,000		
180,000	180,000	公共關係費	180,000		180,000		
180,000	180,000	公共關係費	180,000		180,000		
2,998,158	4,229,319	材料及用品費	4,589,659	4,064,539	525,120		
1,481,185	1,607,640	使用材料費	1,583,790	1,583,790			

## 臺北市地方教育發展基金－臺北市立華江高級中學

## 各項費用彙計表

中華民國107年度

單位：新臺幣元

前年度 決算數	上年度 預算數	計畫別 用途別科目	合計	高中及高職教育計畫	一般行政管理計畫	建築及設備計畫	
1,481,185	1,607,640	設備零件	1,583,790	1,583,790			
1,516,973	2,621,679	用品消耗	3,005,869	2,480,749	525,120		
353,514	750,989	辦公(事務)用品	857,449	332,329	525,120		
101,258	100,000	報章什誌	100,000	100,000			
		服裝	45,000	45,000			
11,973	40,000	醫療用品(非醫療院所使用)	40,000	40,000			
1,050,228	1,730,690	其他	1,963,420	1,963,420			
6,800	10,000	租金、償債與利息	33,500	33,500			
2,000	10,000	交通及運輸設備租金	33,500	33,500			
2,000	10,000	車租	33,500	33,500			
4,800		什項設備租金					
4,800		什項設備租金					
28,109,326	10,409,163	購建固定資產、無形資產及非理財目的之長期投資	15,907,906			15,907,906	
3,233,433	1,891,800	購置固定資產	5,813,630			5,813,630	
2,801,364	1,663,300	購置機械及設備	3,801,990			3,801,990	
	38,940	購置交通及運輸設備	612,800			612,800	
432,069	189,560	購置什項設備	1,398,840			1,398,840	
134,000	36,000	購置無形資產	376,000			376,000	

臺北市地方教育發展基金－臺北市立華江高級中學

40501061-73

各項費用彙計表

中華民國107年度

單位：新臺幣元

前年度 決算數	上年度 預算數	計畫別 用途別科目	合計	高中及高職教育計 畫	一般行政管理計畫	建築及設備計畫	
134,000	36,000	購置電腦軟體	376,000			376,000	
24,741,893	8,481,363	遞延支出(臺北市地方教育 發展基金及臺北市臺北都會 區捷運固定資產重置基金專 用)	9,718,276			9,718,276	
24,741,893	8,481,363	遞延修繕房屋建築支出	1,671,720			1,671,720	
		其他遞延支出	8,046,556			8,046,556	
347,170	364,644	稅捐及規費(強制費)	375,659	375,659			
74,226	64,357	土地稅	82,863	82,863			
74,226	64,357	一般土地地價稅	82,863	82,863			
241,913	245,525	房屋稅	238,034	238,034			
241,913	245,525	一般房屋稅	238,034	238,034			
30,071	54,762	消費與行為稅	54,762	54,762			
30,071	54,762	營業稅	54,762	54,762			
960		規費					
960		行政規費與強制費					
992,975	1,037,100	會費、捐助、補助、分攤、照 護、救濟與交流活動費	1,225,100	1,223,100	2,000		
2,000	2,000	會費	2,000		2,000		
2,000	2,000	職業團體會費	2,000		2,000		



## 臺北市地方教育發展基金－臺北市立華江高級中學

## 各項費用彙計表

中華民國107年度

單位：新臺幣元

前年度 決算數	上年度 預算數	計畫別 用途別科目	合計	高中及高職教育計 畫	一般行政管理計畫	建築及設備計畫	
488,475	485,100	捐助、補助與獎助	593,100	593,100			
188,445	236,000	獎助學員生給與	269,000	269,000			
300,030	249,100	其他	324,100	324,100			
502,500	550,000	補貼(償)、獎勵、慰問、照 護與救濟	550,000	550,000			
10,000		慰問金、照護及濟助金					
492,500	550,000	其他	550,000	550,000			
		競賽及交流活動費	80,000	80,000			
		交流活動費	80,000	80,000			
161,571	83,000	其他	677,000	677,000			
161,571	83,000	其他支出	677,000	677,000			
161,571	83,000	其他	677,000	677,000			

臺北市地方教育發展基金－臺北市立華江高級中學

40501061-75

員工人數彙計表

中華民國107年度

單位：人

計畫及項目	本年度預算數	上年度預算數	本年度增減數	增減原因
合計	161	155	6	
高中及高職教育計畫部分	132	126	6	
正式職員	132	126	6	
一般行政管理計畫部分	29	29		
正式職員	25	24	1	
正式工員	4	5	-1	

註：1.本表不包含臨時工員人數。

2.本表臨時職員係指奉准有案之約聘僱人員。



彙計表

107年度

單位：新臺幣元

其他獎金	退休及卹償金		資遣費	福 利 費					提繳費
	退休金	卹償金		分擔保險費	傷病醫藥費	提撥福利金	員工通勤交通費	其他福利費	
	73,928,016			10,355,640	521,000		1,688,400	3,243,534	
	72,262,704			8,688,564	521,000		1,317,960	2,843,534	
	72,262,704			8,688,564	521,000		1,317,960	2,843,534	
	1,665,312			1,667,076			370,440	400,000	

## 用人費用

中華民國

計畫及項目	合計	正式員額薪資	聘僱及兼職人員薪資	超時工作報酬	津貼	獎金		
						年終獎金	績效獎金	考績獎金
年終獎金	2,371,500					2,371,500		
職員退休及離職金	1,546,272							
工員退休及離職金	119,040							
分擔員工保險費	1,667,076							
員工通勤交通費	370,440							
其他福利費	400,000							

註：本表不包含臨時工員薪津。

彙計表

107年度

單位：新臺幣元

其他獎金	退休及卹償金		資遣費	福 利 費					提繳費
	退休金	卹償金		分擔保險費	傷病醫藥費	提撥福利金	員工通勤交通費	其他福利費	
	1,546,272			1,667,076			370,440		
	119,040							400,000	

臺北市地方教育發展基金－臺北市立華江高級中學單位（或計畫）成本分析表

中華民國107年度

單位：新臺幣元

計畫別	單位	單位成本	數量	預算數	說明
合計				288,815,832	
高中及高職教育計畫				242,352,113	
一般行政管理計畫				30,555,813	
建築及設備計畫				15,907,906	

臺北市地方教育發展基金－臺北市立華江高級中學

40501061-81

5年來主要業務計畫分析表

中華民國107年度

單位：新臺幣元

年 度 及 項 目	單 位	數 量	單位成本或 平均利(費)率	金 額	說 明
(本)年度預算數				242,352,113	
高中及高職教育計畫				242,352,113	
(上)年度預算數				240,839,014	
高中及高職教育計畫				240,839,014	
(前)年度決算數				236,782,972	
高中及高職教育計畫				236,782,972	
(104)年度決算數				236,719,563	
高中及高職教育計畫				236,719,563	
(103)年度決算數				234,553,143	
高中及高職教育計畫				234,553,143	



## 臺北市地方教育發展基金－臺北市立華江高級中學

## 固定項目明細表

中華民國107年度

單位：新臺幣元

項 目	取得成本/ 舉債數	以前年度累計折舊( 耗)/長期投資評價/ 未攤銷溢(折)價	本年度增加	本年度減少	本年度提列折舊(耗)/ 長期投資評價變動數 /攤銷數	期末餘額
資產	83,600,488	65,025,419	6,189,630		4,979,971	19,784,728
機械及設備	45,542,429	33,781,894	3,801,990		3,886,366	11,676,159
交通及運輸設備	8,120,854	7,195,777	612,800		226,155	1,311,722
什項設備	28,778,205	23,902,878	1,398,840		780,894	5,493,273
購建中固定資產	890,000					890,000
電腦軟體	269,000	144,870	376,000		86,556	413,574

註：自93年度起本固定項目分開原則，將屬長期固定帳項另立帳類管理。