

中華民國107年度 4-0501069

議會
審定

(自107年1月1日起至107年12月31日止)

臺北市政府教育局主管

臺北市地方教育發展基金－臺北市立大理高級中學

附屬單位預算之分預算

(特別收入基金)

臺北市地方教育發展基金－臺北市立大理高級中學

目次

中華民國107年度

一、財務摘要	第 1 頁
二、業務計畫及預算概要	第 3 -13 頁
三、主要表	
(一) 基金來源、用途及餘絀預計表	第 15 -16 頁
(二) 現金流量預計表	第 17 頁
四、附屬表	
(一) 基金來源－服務收入明細表	第 19 頁
(二) 基金來源－財產處分收入明細表	第 20 頁
(三) 基金來源－其他財產收入明細表	第 21 頁
(四) 基金來源－市庫撥款收入明細表	第 22 頁
(五) 基金來源－學雜費收入明細表	第 23 -24 頁
(六) 基金來源－受贈收入明細表	第 25 頁
(七) 基金來源－雜項收入明細表	第 26 頁
(八) 基金用途－高中及高職教育計畫明細表	第 27 -51 頁
(九) 基金用途－一般行政管理計畫明細表	第 52 -55 頁
(十) 基金用途－建築及設備計畫明細表	第 56 -65 頁
五、參考表	
(一) 預計平衡表	第 67 -68 頁
(二) 各項費用彙計表	第 69 -74 頁
(三) 員工人數彙計表	第 75 頁
(四) 用人費用彙計表	第 76 -79 頁
(五) 單位(或計畫)成本分析表	第 80 頁
(六) 5年來主要業務計畫分析表	第 81 頁

臺北市地方教育發展基金－臺北市立大理高級中學

目 次

中華民國107年度

(七) 固定項目明細表	第 82 頁
-------------------	--------

臺北市地方教育發展基金－臺北市立大理高級中學

40501069-1

財務摘要

中華民國107年度

單位：新臺幣元

項 目	本 年 度	上 年 度	比較增減(-)	%
經營成績：				
基金來源	239,115,648	235,492,195	3,623,453	1.54
基金用途	240,388,671	238,225,500	2,163,171	0.91
賸餘(短絀－)	-1,273,023	-2,733,305	1,460,282	--
餘絀情形：				
基金餘額	4,424,864	5,697,887	-1,273,023	-22.34
現金流量(註)：				
現金及約當現金之淨增(減－)	-1,273,023	-2,733,305	1,460,282	--

附註：現金流量係採現金及約當現金基礎，包括現金及自投資日起3個月內到期或清償之債權證券。

本 頁 空 白

業務計畫及預算概要

業務計畫及預算概要

中華民國 107 年度

壹、基金概況

一、設立宗旨及願景：

(一) 本校遵照憲法第 158 及 160 條規定，教育文化應發展民族精神、自治精神，國民道德與健全體格、科學及生活智能，以培養青少年七大學習領域及十大基本能力。

(二) 本校自 91 年度起依教育經費編列與管理法第 13 條規定設置「臺北市地方教育發展基金」，以促進教育健全發展，提昇教育經費運用績效。

二、組織概況（另附組織系統圖）：

本校設置校長 1 人，綜理全校校務，下設教務處、學生事務處、總務處、輔導室、圖書館、國中部、會計室及人事室等單位。

內部分層業務如下：

教務處：秉承校長之命，辦理全校教務事項。

教學組：掌理課程編排、課業考查、學藝競賽、教學研究、教師進修、差假教師調代課及缺補課之查核等事項。

註冊組：掌理註冊、編班、轉學、休學、學籍保管、各項獎助學金補助及成績考查等有關學籍事項。

教務組：掌理全校課程實驗及多元入學方案研究等事項。

學生事務處：秉承校長之命，辦理全校學生事務事項。

訓育組：掌理訓育計畫之擬定、實施學生生活輔導及民族精神等事項。

生活輔導組：掌理學生校內外生活輔導及安全維護等事項。

體育組：掌理學生體育活動、體格鍛鍊等事項。

衛生組：掌理健康檢查，個人及環境衛生檢查、保健等事項。

總務處：秉承校長之命，辦理全校總務事項。

事務組：掌理校舍、校具、財產、物品採購保管、工程發包、監工及驗收。

出納組：掌理現金、零用金、票據、契約之保管等收支事項，辦理員工薪津發放及各項扣繳單據證明等。

文書組：掌理文件收發登錄、撰擬繕校、典守學校印信、檔案保管、整理各項會議紀錄及校史等事項。

輔導室：秉承校長之命，辦理全校學生學習輔導、生涯輔導、職業輔導等事項。

輔導組：掌理學生個案建立、心理輔導諮商、生涯輔導及兩性教育、親職教育等事項。

特教組：掌理特教學生特殊需求之安排，包括資源班之入班教學輔導等個別化教育計畫等事項。

臺北市地方教育發展基金-臺北市立大理高級中學

業務計畫及預算概要

中華民國 107 年度

圖書館：秉承校長之命，掌理全校圖書典藏，推廣及管理等事項，兼任教學資源中心召集人綜理全校資訊業務。

設備組：掌理教學設備計畫之擬定、用具之管理、保管等事項。

國中部：秉承校長之命，掌理國中部業務。

生教組：掌理國中部學生校內外生活管理及教育、交通導護等事項。

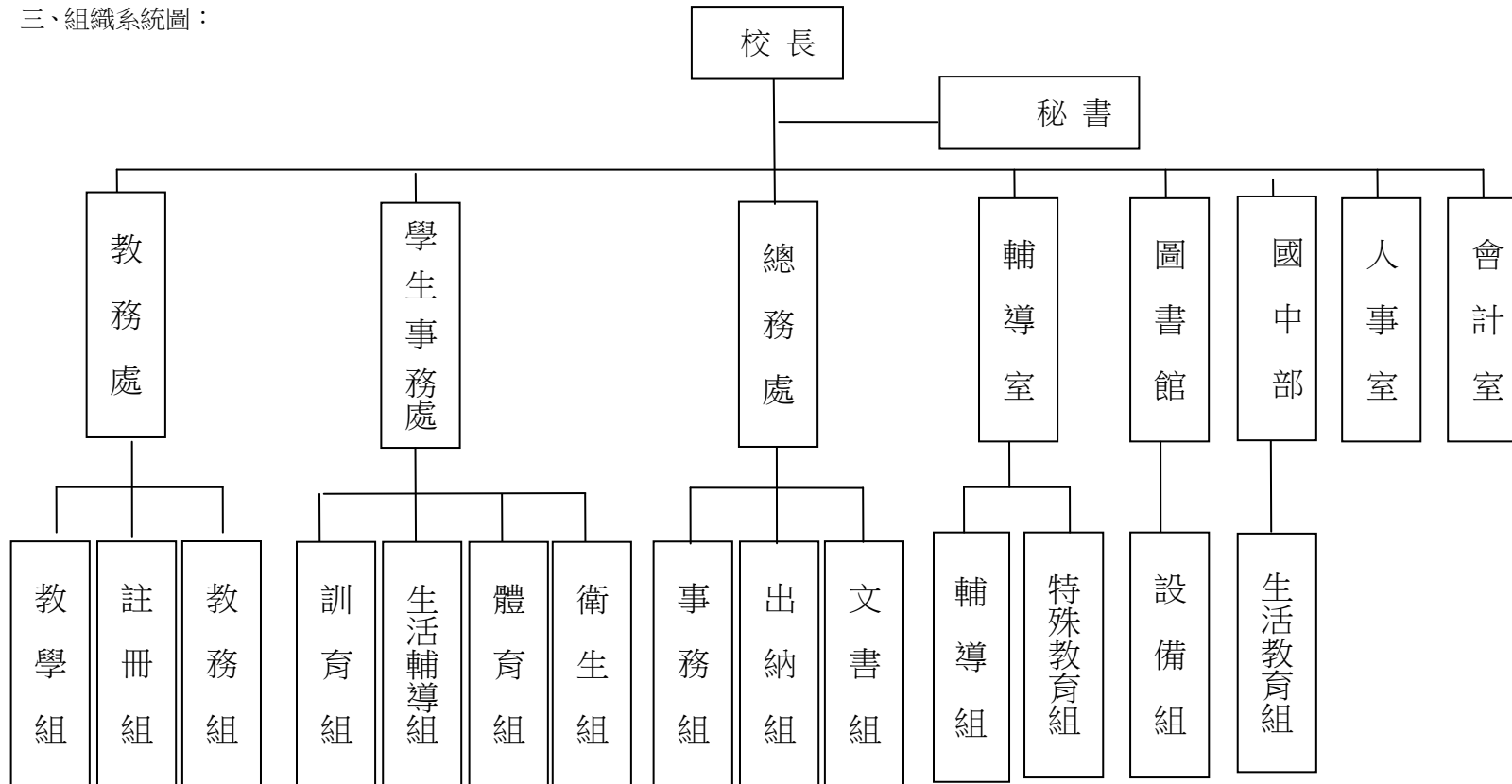
人事室：秉承上級人事機關之監督與指導，並受校長之指揮，依法辦理人事管理查核等事項。

會計室：秉承上級主計機關之監督與指導，並受校長之指揮，依法辦理歲計、會計、統計等事項。

業務計畫及預算概要

中華民國 107 年度

三、組織系統圖：



四、基金歸類及屬性：本校地方教育發展基金依據教育經費編列與管理法第 13 條規定設置，本基金為預算法第 4 條第 1 項第 2 款第 5 目所定之特別收入基金，以本府教育局為管理機關。

貳、業務範圍及經營趨勢

一、業務範圍：

(一) 依據教育基本法培養學生健全人格，民主素養，法治觀念，人文涵養，強健體魄及思考判斷與創造能力。

臺北市地方教育發展基金-臺北市立大理高級中學

業務計畫及預算概要

中華民國 107 年度

(二) 依據特殊教育法、特殊教育法施行細則及相關規定，設立國中部學習困難資源班、身心障礙資源班，及高中部體育班、資源班，因材施教，以達適才適性發展之教育目標。

二、最近 5 年經營趨勢：

基金來源、用途及餘絀

單位：新臺幣元

來源 用途 餘絀	年 度	103 年度決算 金 額	104 年度決算 金 額	105 年度決算 金 額	106 年度預算數 金 額	本年度預算數 金 額
來源部分		252,780,194	249,846,075	253,358,319	235,492,195	239,115,648
用途部分		249,565,908	250,135,041	256,985,982	238,225,500	240,388,671
餘絀部分		3,214,286	-288,966	-3,627,663	-2,733,305	-1,273,023

參、業務計畫

一、業務計畫及目標：

本年度業務計畫重點與預算配合情形及預期績效,詳列如下:

- (一) 高中及高職教育計畫：本年度預算編列 199,108,108 元，預定招收 45 班，學生人數 1,338 人，革新教學方法，充實各科教材，提高教學效能及辦理教師甄選、指定活動等項目，藉由辦理各項活動可鍛鍊學生強健的身體，增進學生各項生活智能。
- (二) 一般行政管理計畫：本年度預算編列 30,691,488 元，係配合校務推動行政處室支援工作，進而增進校務運作。
- (三) 建築及設備計畫：本年度預算編列 10,589,075 元，係購置各項教學設備及展演台週邊環境整修工程、專科教室環境改善工程、校園骨幹網路更新，以改善教學環境增進學效能，創造最高教育效益。

二、執行政府重要政策：

- (一) 開啟多元智慧：尊重每個學生獨特的個性，以多元智慧的觀點協助他找到生命的亮點，肯定天生我才必有用，能知於學，樂於學。

業務計畫及預算概要

中華民國 107 年度

- (二) 培養生活能力：因應新世紀知識社會的到來，培養學生帶得走的能力，諸如人際溝通能力、資訊能力、終身學習能力、生涯規畫能力、問題解決能力等。
- (三) 蘊育人文情懷：在溫馨開放的校園文化中，孕育人文情懷，學會尊重、包容；建構生命的價值、完成人性的開展。
- (四) 建置溫馨民主的校園文化：
 - 1. 以參與式管理、落實行政、教師會、家長會三者的良性互動。
 - 2. 以學生第一，教學優先的觀念提昇行政服務效率。
 - 3. 放下威權心態，開啟校園民主之風氣。
- (五) 推動適性教學：
 - 1. 運用小班優勢，採多元化、活潑化的教學及評量。
 - 2. 運用校內、外資源，加強多元學習能力。
 - 3. 關懷相對弱勢學生之教學及輔導。
 - 4. 發展資訊教育，充實學生電腦運用之知能，並提昇教師運用電腦教學之能力。
- (六) 辦理發展性的訓輔活動：
 - 1. 辦理各項活動、競賽及展演。
 - 2. 推動校內、外學習服務。
 - 3. 發展績優社團及校隊，如排球、籃球、童軍等。
 - 4. 加強新興領域教育的辦理，並融入各科教學以收成效。

肆、預算概要

一、基金來源及用途之預計：

(一) 本年度基金來源：服務收入 361,412 元，財產處分收入 5,000 元，其他財產收入 318,980 元，市庫撥款收入 220,940,497 元，學雜費收入 17,318,529 元，受贈收入 138,964 元，雜項收入 32,266 元，基金來源合計 239,115,648 元。

(二) 本年度基金用途：高中及高職教育計畫 199,108,108 元，一般行政管理計畫 30,691,488 元，建築及設備計畫 10,589,075 元，基金用途合計 240,388,671 元。

臺北市地方教育發展基金-臺北市立大理高級中學

業務計畫及預算概要

中華民國 107 年度

二、基金餘絀之預計：本年度短絀 1,273,023 元。

三、現金流量之預計：本年度業務活動淨現金流出 1,273,023 元。

四、補辦預算事項：詳補辦預算明細表

購置固定資產 1,665,000 元

(一) 105 年度教育局學校設施改善準備，補助餘裕空間集中配置及搬遷裝修計畫，內屬設備部分移列固定資產 610,000 元。

(二) 105 年度原駕駛式割草機已達報廢年限且機器常故障，為整修學校中央草坪及其他綠地供學生戶外課程與社團活動所需，確實需要汰舊換新，且具急迫及必要性，由其他準備金項下支應 75,000 元。

(三) 105 年度教育部補助 105 學年度第 1 學期高中優質化輔助方案經費 572,000 元。

(四) 106 年度教育部補助 105 學年度第 2 學期高中優質化輔助方案經費 408,000 元。

伍、其他重要說明

一、本年度預算與上年度預算各項目增減之原因：

(一) 員工人數增減原因分析：本年度校長 1 人，教師 115 人，專任運動教練 3 人，行政人員 23 人，技工 4 人，工友 4 人，總計 150 人，較上年度 150 人，無增減。

(二) 基金來源、用途及餘絀各科目增減原因之分析：

1. 服務收入本年度預算數 361,412 元，較上年度預算數 346,412 元，核實增列 15,000 元。

2. 財產處分收入本年度預算數 5,000 元，較上年度預算數 5,000 元，無增減。

3. 其他財產收入本年度預算數 318,980 元，較上年度預算數 247,980 元，核實增列 71,000 元。

4. 市庫撥款收入本年度預算數 220,940,497 元，較上年度預算數 217,504,989 元，核實增列 3,435,508 元。

5. 政府其他撥入收入本年度預算數 0 元，較上年度預算數 7,233,600 元，核實減列 7,233,600 元。

6. 學雜費收入本年度預算數 17,318,529 元，較上年度預算數 9,982,984 元，核實增列 7,335,545 元。

7. 受贈收入本年度預算數 138,964 元，較上年度預算數 138,964 元，無增減。

8. 雜項收入本年度預算數 32,266 元，較上年度預算數 32,266 元，無增減。

9. 用人費用本年度預算數 209,535,748 元，較上年度預算數 210,292,204 元，核實減列 756,456 元。

10. 服務費用本年度預算數 11,405,172 元，較上年度預算數 11,005,172 元，核實增列 400,000 元。

業務計畫及預算概要

中華民國 107 年度

- 11.材料及用品費本年度預算數 4,257,270 元，較上年度預算數 3,781,750 元，依業務需要核實增列 475,520 元。
 - 12.租金、償債與利息本年度預算數 321,800 元，較上年度預算數 231,450 元，核實增列 90,350 元。
 - 13.購建固定資產、無形資產及非理財目的之長期投資本年度預算數 10,589,075 元，較上年度預算數 9,314,858 元，核實增列 1,274,217 元。
 - 14.會費、捐助、補助、分攤、照護、救濟與交流活動費本年度預算數 3,038,854 元，較上年度預算數 2,834,814 元，依業務需要核實增列 204,040 元。
 - 15.短絀與賠償給付本年度預算數 15,552 元，較上年度預算數 15,552 元，無增減。
 - 16.其他本年度預算數 1,225,200 元，較上年度預算數 749,700 元，依業務需要核實增列 475,500 元。
- 二、106 學年度第 2 學期核定高中普通班 24 班、體育班 3 班、資源班 1 班、國中部普通班 12 班、體育班 3 班、學習困難資源班 1 班及身心障礙資源班 1 班，共計 45 班，預定招收學生人數 1,338 人，107 學年度第 1 學期預估高中普通班 24 班、體育班 3 班、資源班 1 班、國中部普通班 12 班、體育班 3 班、學習困難資源班 1 班及身心障礙資源班 1 班，共計 45 班，預定招收學生人數 1,338 人。
- 三、其他有關說明：無。

臺北市地方教育發展基金－臺北市立大理高級中學

補辦預算明細表

中華民國107年度

單位：新臺幣元

先行辦理 年 度	業務計畫 及用途別	項 目 名 稱	單 位	數 量	單 價	金 額	說 明	
105	建築及設備計畫	合計				1,665,000	105.09.08府教工字第10539088200號 教育局學校設施改善準備，補助所屬學校改善運動設施設備，內屬設備部分移列固定資產。 教育局學校設施改善準備，補助所屬學校改善運動設施設備，內屬設備部分移列固定資產。 教育局學校設施改善準備，補助所屬學校改善運動設施設備，內屬設備部分移列固定資產。 教育局學校設施改善準備，補助所屬學校改善運動設施設備，內屬設備部分移列固定資產。 教育局學校設施改善準備，補助所屬學校改善運動設施設備，內屬設備部分移列固定資產。	
		購置固定資產				1,665,000		
	購置固定資產	購置機械及設備						1,257,000
		風阻訓練台(拆後輪式)	臺	6	24,000	144,000		
	購置什項設備	滾輪風阻訓練台(拆前輪式)	臺	4	25,000	100,000		
		多功能訓練假人	個	7	21,000	147,000		
	舉重練習台	個	1	106,200	106,200			
	包膠槓片	組	1	96,800	96,800			
	槓鈴	支	1	16,000	16,000			
								610,000
						244,000		
						366,000		

臺北市地方教育發展基金－臺北市立大理高級中學

40501069-11

補辦預算明細表

中華民國107年度

單位：新臺幣元

先行辦理 年 度	業務計畫 及用途別	項 目 名 稱	單 位	數 量	單 價	金 額	說 明
	購置固定資產					75,000	屬設備部分移列固定資產。
	購置機械及設備	駕駛式割草機(17.5HP)	臺	1	75,000	75,000	105.10.17府授主事預字第10531397500號 原駕駛式割草機已達報廢年限且機器常故障，為整修學校中央草坪及其他綠地供學生戶外課程與社團活動所需，確實需要汰舊換新，且具急迫及必要性，所需經費擬由本校其他準備金支應。
	購置固定資產					572,000	105.10.24府教工字第10540945600號
	購置機械及設備	平板電腦	臺	24	12,000	288,000	教育部補助105學年度第1學期高中優質化輔助方案經費。
		無線基地臺雲端備份機	臺	1	12,000	12,000	教育部補助105學年度第1學期高中優質化輔助方案經費。
		網路電視盒	臺	1	11,000	11,000	教育部補助105學年度第1學期高中優質化輔助方案經費。
		抽氣機	臺	1	12,000	12,000	教育部補助105學年度第1學期高中優質化輔助方案經費。
		恆溫水槽	臺	1	17,000	17,000	教育部補助105學年度第1學期高中優質化輔助方案經費。

臺北市地方教育發展基金－臺北市立大理高級中學

補辦預算明細表

中華民國107年度

單位：新臺幣元

先行辦理 年 度	業務計畫 及用途別	項 目 名 稱	單 位	數 量	單 價	金 額	說 明
106	購置交通及運輸設備	電動離心機	臺	1	21,000	21,000	教育部補助105學年度第1學期高中優質化補助方案經費。
		數位攝影機(4K高畫質投影、829萬像素)	臺	2	45,000	90,000	教育部補助105學年度第1學期高中優質化補助方案經費。
		戶外擴音組	臺	1	30,000	30,000	教育部補助105學年度第1學期高中優質化補助方案經費。
	購置什項設備	冰泥機	臺	1	21,000	21,000	教育部補助105學年度第1學期高中優質化補助方案經費。
		置物櫃	座	2	18,000	36,000	教育部補助105學年度第1學期高中優質化補助方案經費。
		縫紉機	臺	1	17,000	17,000	教育部補助105學年度第1學期高中優質化補助方案經費。
		低溫乾果機	臺	1	17,000	17,000	教育部補助105學年度第1學期高中優質化補助方案經費。
	建築及設備計畫					408,000	106.3.1府教工字第10631822800號
	購置固定資產					408,000	
	購置機械及設備					231,000	
電子白板(含白板)	組	1	40,000	40,000	教育部補助105學年度第2學期高中優質化補助方案經費。		
超短焦投影機	臺	1	20,000	20,000	教育部補助105學年度第2學期高中優質化補助方案經費。		

臺北市地方教育發展基金－臺北市立大理高級中學

40501069-13

補辦預算明細表

中華民國107年度

單位：新臺幣元

先行辦理 年 度	業務計畫 及用途別	項 目 名 稱	單 位	數 量	單 價	金 額	說 明
	購置交通及運輸設備 購置什項設備	真空幫浦	臺	1	20,000	20,000	教育部補助105學年度第2學期高中優質化補助方案經費。
		液態氮容器	臺	1	40,000	40,000	教育部補助105學年度第2學期高中優質化補助方案經費。
		桌上型酸鹼度計	臺	1	21,000	21,000	教育部補助105學年度第2學期高中優質化補助方案經費。
		筆記型電腦	臺	3	30,000	90,000	教育部補助105學年度第2學期高中優質化補助方案經費。
		戶外行動音箱	組	1	32,000	32,000	教育部補助105學年度第2學期高中優質化補助方案經費。
		樂高第三代機器人	組	3	20,000	60,000	教育部補助105學年度第2學期高中優質化補助方案經費。
		可調響線木箱鼓	組	2	11,000	22,000	教育部補助105學年度第2學期高中優質化補助方案經費。
		鋼鼓	組	2	25,000	50,000	教育部補助105學年度第2學期高中優質化補助方案經費。
		多功能取樣打擊板	組	1	13,000	13,000	教育部補助105學年度第2學期高中優質化補助方案經費。
						32,000	
						145,000	

備註：各管理機關(構)依預算法第 8 8 條規定補辦預算，應確係不及編入年度預算，且因經營環境發生重大變遷或正常業務(含執行中央補助款項目)之確實需要，並經主管機關核轉本府核准先行辦理者；不具急迫性之事項，仍應儘可能納入預算辦理。

本 頁 空 白

主 要 表

臺北市地方教育發展基金－臺北市立大理高級中學

40501069-15

基金來源、用途及餘絀預計表

中華民國107年度

單位：新臺幣元

前年度決算數	科 目		本年度預算數	上年度預算數	比較增減（－）
	編 號	名 稱			
253,358,319	4	基金來源	239,115,648	235,492,195	3,623,453
469,452	43	勞務收入	361,412	346,412	15,000
469,452	431	服務收入	361,412	346,412	15,000
300,515	45	財產收入	323,980	252,980	71,000
	451	財產處分收入	5,000	5,000	
300,515	45Y	其他財產收入	318,980	247,980	71,000
242,836,063	46	政府撥入收入	220,940,497	224,738,589	-3,798,092
232,491,025	462	市庫撥款收入	220,940,497	217,504,989	3,435,508
10,345,038	46Y	政府其他撥入收入		7,233,600	-7,233,600
9,311,873	4S	教學收入	17,318,529	9,982,984	7,335,545
9,311,873	4S1	學雜費收入	17,318,529	9,982,984	7,335,545
440,416	4Y	其他收入	171,230	171,230	
429,494	4YO	受贈收入	138,964	138,964	
10,922	4YY	雜項收入	32,266	32,266	
256,985,982	5	基金用途	240,388,671	238,225,500	2,163,171
216,167,797	52	高中及高職教育計畫	199,108,108	198,222,798	885,310
28,578,306	5L	一般行政管理計畫	30,691,488	30,687,844	3,644

臺北市地方教育發展基金－臺北市立大理高級中學

基金來源、用途及餘絀預計表

中華民國107年度

單位：新臺幣元

前年度決算數	科 目		本年度預算數	上年度預算數	比較增減（－）
	編 號	名 稱			
12,239,879	5M	建築及設備計畫	10,589,075	9,314,858	1,274,217
-3,627,663	6	本期賸餘(短絀-)	-1,273,023	-2,733,305	1,460,282
12,058,855	71	期初基金餘額	5,697,887	6,795,726	-1,097,839
8,431,192	73	期末基金餘額	4,424,864	4,062,421	362,443

臺北市地方教育發展基金－臺北市立大理高級中學

40501069-17

現金流量預計表

中華民國107年度

單位：新臺幣元

項 目		本年度預算數	說 明
編 號	名 稱		
81	業務活動之現金流量		
811	本期賸餘(短絀－)	-1,273,023	
813	業務活動之淨現金流入(流出－)	-1,273,023	
82	其他活動之現金流量		
82Z	其他活動之淨現金流入(流出－)		
83	現金及約當現金之淨增(淨減－)	-1,273,023	
84	期初現金及約當現金	8,482,934	
85	期末現金及約當現金	7,209,911	

註：本表係採現金及約當現金基礎，包括現金及自投資日起3個月內到期或清償之債權證券。

本 頁 空 白

附 屬 表

臺北市地方教育發展基金－臺北市立大理高級中學

40501069-19

基金來源－服務收入明細表

中華民國107年度

單位：新臺幣元

前年度決算數	上年度預算數	科 目		本 年 度 預 算 數				說 明
		編 號	名 稱	單 位	數 量	單 價	金 額	
469,452	346,412		合計				361,412	
469,452	346,412	431	服務收入				361,412	較上年度預算數346,412元，增加15,000元。
				人	100	700	70,000	暑期游泳訓練班學生票收入(收支對列)。
				人	50	500	25,000	教師公開甄選報名費收入(收支對列)。
				學期	2	113,256	226,512	教科書作業管理費收入(收支對列)。
				年	1	39,900	39,900	學生甄選報名費收入(收支對列)。

臺北市地方教育發展基金－臺北市立大理高級中學

基金來源－財產處分收入明細表

中華民國107年度

單位：新臺幣元

前年度決算數	上年度預算數	科 目		本 年 度 預 算 數				說 明
		編 號	名 稱	單 位	數 量	單 價	金 額	
	5,000		合計				5,000	
	5,000	451	財產處分收入	年	1	5,000	5,000	較上年度預算數5,000元，無增減。 報廢財產殘值收入。

臺北市地方教育發展基金－臺北市立大理高級中學

40501069-21

基金來源－其他財產收入明細表

中華民國107年度

單位：新臺幣元

前年度決算數	上年度預算數	科 目		本 年 度 預 算 數				說 明
		編 號	名 稱	單位	數量	單價	金 額	
300,515	247,980		合計				318,980	
300,515	247,980	45Y	其他財產收入				318,980	較上年度預算數247,980元，增加71,000元。
				年	1	128,000	128,000	教職員工停車收入。
				年	1	72,000	72,000	熱食部房地使用費收入。
				年	1	27,230	27,230	員生消費合作社房地使用費。
				年	1	91,750	91,750	開放學校場地收入(收支對列)。

臺北市地方教育發展基金－臺北市立大理高級中學

基金來源－市庫撥款收入明細表

中華民國107年度

單位：新臺幣元

前年度決算數	上年度預算數	科 目		本 年 度 預 算 數				說 明
		編 號	名 稱	單 位	數 量	單 價	金 額	
232,491,025	217,504,989		合計				220,940,497	
232,491,025	217,504,989	462	市庫撥款收入	年	1	220,940,497	220,940,497	較上年度預算數217,504,989元，增加3,435,508元。 市府補助款。

臺北市地方教育發展基金－臺北市立大理高級中學

40501069-23

基金來源－學雜費收入明細表

中華民國107年度

單位：新臺幣元

前年度決算數	上年度預算數	科 目		本 年 度 預 算 數				說 明
		編 號	名 稱	單 位	數 量	單 價	金 額	
9,311,873	9,982,984		合計				17,318,529	
9,311,873	9,982,984	4S1	學雜費收入				17,318,529	較上年度預算數9,982,984元，增加7,335,545元。
				年	1	2,496,011	2,496,011	課業輔導費收入(收支對列)。
				年	1	864,838	864,838	重修學分費收入(收支對列)。
				人、學期	849x1	6,240	5,297,760	106學年度第2學期高中部學費收入預估學生949人，減免100人。
				人、學期	849x1	6,240	5,297,760	107學年度第1學期高中部學費收入預估學生949人，減免100人。
				人、學期	295x1	1,820	536,900	106學年度第2學期高一雜費收入預估學生335人，減免40人(收支對列)。
				人、學期	295x1	1,820	536,900	107學年度第1學期高一雜費收入預估學生335人，減免40人(收支對列)。
				人、學期	201x1	2,060	414,060	106學年度第2學期高二及高三自然組雜費收入預估學生221人，減免20人(收支對列)。
				人、學期	201x1	2,060	414,060	107學年度第1學期高二及高三自然組雜費收入預估學生221人，減免20人(收支對列)。
				人、學期	353x1	1,740	614,220	106學年度第2學期高二及高三社會組雜費收入預估學生393人，減免40人(收支對列)。
				人、學期	353x1	1,740	614,220	107學年度第1學期高二及高三社會組雜費收入預估學生393人，減免40人(收支對列)。
				人、學期	305x1	380	115,900	106學年度第2學期電腦耗材、周邊設備及相關教學軟體費收入

臺北市地方教育發展基金－臺北市立大理高級中學

基金來源－學雜費收入明細表

中華民國107年度

單位：新臺幣元

前年度決算數	上年度預算數	科 目		本 年 度 預 算 數				說 明
		編 號	名 稱	單 位	數 量	單 價	金 額	
				人、學期	305x1	380	115,900	(收支對列)。 107學年度第1學期電腦耗材、周 邊設備及相關教學軟體費收入(收支對列)。

臺北市地方教育發展基金－臺北市立大理高級中學

40501069-25

基金來源－受贈收入明細表

中華民國107年度

單位：新臺幣元

前年度決算數	上年度預算數	科 目		本 年 度 預 算 數				說 明
		編 號	名 稱	單 位	數 量	單 價	金 額	
429,494	138,964		合計				138,964	
429,494	138,964	4YO	受贈收入	年	1	138,964	138,964	較上年度預算數138,964元，無增減。 獎助學金(含孳息)等捐款收入(收支對列)。

臺北市地方教育發展基金－臺北市立大理高級中學

基金來源－雜項收入明細表

中華民國107年度

單位：新臺幣元

前年度決算數	上年度預算數	科 目		本 年 度 預 算 數				說 明
		編 號	名 稱	單 位	數 量	單 價	金 額	
10,922	32,266		合計				32,266	
10,922	32,266	4YY	雜項收入	年	1	32,266	32,266	較上年度預算數32,266元，無增減。 圖說費、學生到離校簡訊費等收入。

臺北市地方教育發展基金－臺北市立大理高級中學

40501069-27

基金用途－高中及高職教育計畫明細表

中華民國107年度

單位：新臺幣元

前年度決算數	上年度預算數	科 目		本年度預算數				說 明
		編 號	名 稱	單位	數量	單價	金額	
216,167,797	198,222,798		合 計				199,108,108	
193,731,673	181,046,325	1	用人費用				180,416,225	
96,310,566	84,769,200	11	正式員額薪資				84,769,200	較上年度預算數84,769,200元，無增減。
96,310,566	84,769,200	113	職員薪金	年	1	80,257,200	80,257,200	教職員113人薪金(詳用人費用彙計表)(含教育部補助導師費180,000元專任輔導教師1,280,000元)。
				年	1	4,512,000	4,512,000	教職員5人薪金(詳用人費用彙計表)。
7,127,956	6,679,200	12	聘僱及兼職人員薪資				8,362,560	較上年度預算數6,679,200元，增加1,683,360元。
7,127,956	6,679,200	124	兼職人員酬金	節、週、月	330x4x11	400	5,808,000	高中兼課鐘點費: 1.依課程標準每週課程總時數2086節 2.現有教師依規定標準每週應授課總時數1756節 3.每週兼課總時數330節
				節	1,386	400	554,400	高中部教師代課鐘點費，本校編制高中專任教師總人數61人，按9分之1計，編列7人，每人18節11月，總節數7人 x18節x11

臺北市地方教育發展基金－臺北市立大理高級中學

基金用途－高中及高職教育計畫明細表

中華民國107年度

單位：新臺幣元

前年度決算數	上年度預算數	科 目		本年度預算數				說 明
		編 號	名 稱	單位	數量	單價	金額	
				節	880	360	316,800	月=1386節。 國中部教師代課鐘點費，本校編制國中教師總人數38人，按9分之1計，編列4人，每人 220節，總節數4人x220節= 880節。
				年	1	126,720	126,720	補助調整授課鐘點費之外聘教師勞、健保及勞退費用(由教育局移列之教育部補助款)。
				人、節、週	44x2x40	360	1,267,200	補助調整教師授課鐘點費(由教育局移列之教育部補助款)。
				人、節、週	3x2x40	360	86,400	補助調整授課特教教師鐘點費(由教育局移列之教育部補助款)。
				年	1	8,640	8,640	補助調整授課鐘點費之外聘教師勞、健保及勞退費用(由教育局移列之教育部補助款)。
				班、節	3x162	400	194,400	依高級中等學校體育班課程綱要規定，於寒、暑假開設競技專項運動綜合訓練編列鐘點費。
936,413	1,111,330	13	超時工作報酬				1,102,080	較上年度預算數1,111,330元，減少9,250元。
858,413	991,330	131	加班費				982,080	

臺北市地方教育發展基金－臺北市立大理高級中學

40501069-29

基金用途－高中及高職教育計畫明細表

中華民國107年度

單位：新臺幣元

前年度決算數	上年度預算數	科 目		本年度預算數				說 明
		編 號	名 稱	單位	數量	單價	金額	
				年	1	745,465	745,465	不休假出勤加班費。
				年	1	19,240	19,240	高中教職員各項業務加班費(收支對列)。
				年	1	3,330	3,330	國中教職員各項業務加班費(班級業務費)。
				年	1	30,525	30,525	開放學校場地兼管人員逾時加班費(收支對列)。
				年	1	2,220	2,220	體育班等學生甄選業務工作人員逾時加班費(收支對列)。
				年	1	11,100	11,100	教科書作業管理工作人員逾時加班費(收支對列)。
				年	1	148,000	148,000	課業輔導工作人員逾時加班費(收支對列)。
				年	1	22,200	22,200	重修學分工作人員逾時加班費(收支對列)。
78,000	120,000	132	值班費				120,000	
				人、月	5x12	2,000	120,000	教育部補助教官值班費。
20,798,316	24,078,700	15	獎金				24,078,700	較上年度預算數24,078,700元，無增減。
9,152,243	13,484,200	151	考績獎金				13,484,200	
				年	1	12,956,200	12,956,200	依考績法規定核發之獎金。

臺北市地方教育發展基金－臺北市立大理高級中學

基金用途－高中及高職教育計畫明細表

中華民國107年度

單位：新臺幣元

前年度決算數	上年度預算數	科 目		本年度預算數				說 明
		編 號	名 稱	單位	數量	單價	金額	
11,646,073	10,594,500	152	年終獎金	年	1	528,000	528,000	依考績法規定核發之獎金。
				年	1	10,030,500	10,030,500	依規定於年節加發之獎金。
				年	1	564,000	564,000	依規定於年節加發之獎金。
55,376,821	52,043,754	16	退休及卹償金				50,550,304	較上年度預算數52,043,754元，減少1,493,450元。
53,370,169	51,120,482	161	職員退休及離職金				48,962,426	
				年	1	6,638,112	6,638,112	提撥退撫基金。
				年	1	393,120	393,120	提撥退撫基金。
				年	1	51,890	51,890	退休人員年終慰問金。
				年	1	41,879,304	41,879,304	退休人員月退休金，105人 x@31,942元x12月=40,246,920元 ；退休遺族月撫慰金，8人 x@17,004元x12月=1,632,384元； 合計41,879,304元。
2,006,652	923,272	162	工員退休及離職金				1,587,878	
				年	1	1,587,878	1,587,878	依規定提撥勞工退休準備金不足之差額。
13,181,601	12,364,141	18	福利費				11,553,381	較上年度預算數12,364,141元，減少810,760元。
9,246,818	7,539,936	181	分擔員工保險費				7,067,976	

臺北市地方教育發展基金－臺北市立大理高級中學

40501069-31

基金用途－高中及高職教育計畫明細表

中華民國107年度

單位：新臺幣元

前年度決算數	上年度預算數	科 目		本年度預算數				說 明
		編 號	名 稱	單位	數量	單價	金額	
390,950	460,000	183	傷病醫藥費	年	1	6,684,840	6,684,840	分擔公保、勞保、健保費。
				年	1	383,136	383,136	分擔公保、勞保、健保費。
1,083,446	1,159,200	187	員工通勤交通費	人	40	3,500	140,000	教職員健康檢查費。
				人	20	16,000	320,000	教職員健康檢查費。
2,460,387	3,205,005	18Y	其他福利費	人、月、段	5x12x2	630	75,600	軍訓教官上下班交通費。
				人、月、段	25x12x2	630	378,000	教師兼行政人員上下班交通費。
11,571,225	10,071,172	2	服務費用	人、月、段	24x10x2	630	302,400	教師上下班交通費。
				人、月、段	59x10x1	630	371,700	教師上下班交通費。
3,014,099	3,543,201	21	水電費	人、月、段	5x10x1	630	31,500	教師上下班交通費。
				年	1	400,000	400,000	休假旅遊補助費。
2,700,137	3,110,840	212	工作場所電費	人、年	8x1	6,000	48,000	退休人員三節慰問金。
				年	1	1,350,000	1,350,000	子女教育補助費。
				年	1	885,625	885,625	喪葬補助(35,425元x5月x5人)。
				年	1	182,580	182,580	結婚補助(30,430元x2月x3人)
							10,341,172	
							3,543,201	較上年度預算數3,543,201元，無增減。
							3,080,840	

臺北市地方教育發展基金－臺北市立大理高級中學

基金用途－高中及高職教育計畫明細表

中華民國107年度

單位：新臺幣元

前年度決算數	上年度預算數	科 目		本年度預算數				說 明		
		編 號	名 稱	單位	數量	單價	金額			
313,962	432,361	214	工作場所水費	年	1	300,000	300,000	高中電費(收支對列)。		
				年	1	585,000	585,000	溫水游泳池燃料費。		
				年	1	2,027,640	2,027,640	高國中電費。		
				年	1	68,200	68,200	國中游泳池電費(游泳池水電清潔維護)。		
				年	1	10,000	10,000	暑期泳訓班電費(室內)(收支對列)。		
				年	1	30,000	30,000	開放學校場地電費(收支對列)。		
				年	1	40,000	40,000	課業輔導電費(收支對列)。		
				年	1	20,000	20,000	重修學分電費(收支對列)。		
							462,361			
				年	1	416,361	416,361	高國中水費。		
				年	1	5,000	5,000	國中游泳池水費(游泳池水電清潔維護)。		
				年	1	1,000	1,000	暑期泳訓班水費(室內)(收支對列)。		
				年	1	10,000	10,000	開放學校場地水費(收支對列)。		
年	1	30,000	30,000	重修學分水費(收支對列)(新增)。						
152,219	226,715	22	郵電費				226,715	較上年度預算數226,715元，無增減。		

臺北市地方教育發展基金－臺北市立大理高級中學

40501069-33

基金用途－高中及高職教育計畫明細表

中華民國107年度

單位：新臺幣元

前年度決算數	上年度預算數	科 目		本年度預算數				說 明
		編 號	名 稱	單位	數量	單價	金額	
43,561	69,965	221	郵費	年	1	69,965	69,965	高中寄發學生成績單等郵資(收支對列)。
108,658	156,750	222	電話費	年	1	156,750	156,750	高中公務用電話費(收支對列)。
280,730	296,374	23	旅運費				327,374	較上年度預算數296,374元，增加31,000元。
241,080	263,600	231	國內旅費	人、天	34x3	1,550	158,100	高中各種活動比賽、校外教學隨隊人員出差旅費(收支對列)。
				年	1	9,300	9,300	國中因公市外出差旅費。
				人、天	8x3	1,550	37,200	國中校外教學隨隊人員出差旅費。
				年	1	24,900	24,900	高中教職員工因公外出洽辦公務或辦理活動短程車資(收支對列)。
				人、天	1x22	1,550	34,100	體育班教師及教練帶隊參加比賽市外出差旅費。
				人、天	5x4	1,550	31,000	前瞻計畫因公出差或受訓所需出差旅費(新增)。
29,250		232	國外旅費					

臺北市地方教育發展基金－臺北市立大理高級中學

基金用途－高中及高職教育計畫明細表

中華民國107年度

單位：新臺幣元

前年度決算數	上年度預算數	科 目		本年度預算數				說 明
		編 號	名 稱	單位	數量	單價	金額	
10,400	32,774	236	貨物運費	學期	2	1,550	3,100	國中校外活動露營展覽慶典等運費。
				學期	2	11,837	23,674	高中各種校外活動露營展覽慶典等運費(收支對列)。
				年	1	6,000	6,000	冬夏令營(含童軍活動)露營器材運費。
428,681	322,943	24	印刷裝訂與廣告費				247,543	較上年度預算數322,943元，減少75,400元。
428,681	322,943	241	印刷及裝訂費	年	1	9,600	9,600	國中印刷各種教學表冊報表證書等(班級業務費)。
				年	1	173,403	173,403	高中印刷各種教學表冊報表證書等(收支對列)。
				年	1	1,820	1,820	國中資源班印製教學資料表冊及報表。
				年	1	1,820	1,820	高中資源班印製教學資料表冊及報表。
				年	1	4,500	4,500	運動會印製各類獎狀，手冊等。
				年	1	9,600	9,600	前瞻計畫印製各種教材、手冊、成果報告(新增)。
				年	1	2,000	2,000	教師專業成長印製資料。

臺北市地方教育發展基金－臺北市立大理高級中學

40501069-35

基金用途－高中及高職教育計畫明細表

中華民國107年度

單位：新臺幣元

前年度決算數	上年度預算數	科 目		本年度預算數				說 明
		編 號	名 稱	單位	數量	單價	金額	
				年	1	10,000	10,000	國中輔導活動輔導刊物印刷裝訂費。
				年	1	20,000	20,000	課業輔導用教材、試卷及答案卡等資料印製費(收支對列)。
				次	1	14,800	14,800	中小學柔道賽秩序冊、獎狀、邀請函等印製。
1,347,425	1,278,191	25	修理保養及保固費				1,278,791	較上年度預算數1,278,191元，增加600元。
626,957	545,946	252	一般房屋修護費				545,946	
				學期	2	151,600	303,200	國中公用房舍及建築物、校具等修理費。
				學期	2	121,373	242,746	高中公用房舍及建築物、校具等修理費(收支對列)。
183,950	255,962	255	機械及設備修護費				256,562	
				年	1	54,200	54,200	電腦設備維護費(電腦專案計畫)。
				班、年	15x1	2,320	34,800	國中游泳池場地鍋爐維修費(游泳池水電清潔維護)。
				年	1	12,000	12,000	暑期泳訓班鍋爐等設備維修費(收支對列)。
				學期	2	70,000	140,000	高中學生電腦課程用維護費(收支對列)。

臺北市地方教育發展基金－臺北市立大理高級中學

基金用途－高中及高職教育計畫明細表

中華民國107年度

單位：新臺幣元

前年度決算數	上年度預算數	科 目		本年度預算數				說 明
		編 號	名 稱	單位	數量	單價	金額	
536,518	476,283	257	什項設備修護費	學期	2	7,781	15,562	教科書作業管理設備修理維護費(收支對列)。
				學期	2	58,400	116,800	國中黑板、課桌椅、各項教育器材設施、花木等維護。
				學期	2	174,129	348,258	高中黑板、課桌椅、各項教育器材設施、花木等維護(收支對列)。
				年	1	11,225	11,225	場地開放之相關器材等修繕費(收支對列)。
856,851	728,708	27	一般服務費	保險費	4,000	26	4,000	較上年度預算數4,000元，無增減。
				其他保險費	4,000	26Y	4,000	
				人	100	40	4,000	暑期泳訓班學員保險費(收支對列)。
22,746	37,224	276	佣金、匯費、經理費及手續費	人、學期	1,034x2	18	37,224	委託超商代收學雜費手續費。
378,950	455,484	279	外包費	人、月	1x10	37,957	379,570	游泳池救生員外包費。

臺北市地方教育發展基金－臺北市立大理高級中學

40501069-37

基金用途－高中及高職教育計畫明細表

中華民國107年度

單位：新臺幣元

前年度決算數	上年度預算數	科 目		本年度預算數				說 明
		編 號	名 稱	單 位	數 量	單 價	金 額	
247,155		27D	計時與計件人員酬金	年	1	75,914	75,914	暑期泳訓班救生員外包費。
208,000	236,000	27F	體育活動費				236,000	
				人、年	113x1	2,000	226,000	文康活動費，本校編列教師113人，每人編列2,000元。
				人、年	5x1	2,000	10,000	文康活動費，本校編列教師5人，每人編列2,000元。
5,491,220	3,671,040	28	專業服務費				3,984,840	較上年度預算數3,671,040元，增加313,800元。
5,213,038	3,548,500	285	講課鐘點、稿費、出席審查及查詢費				3,888,100	
				節	36	1,600	57,600	分組活動外聘鐘點費(分組組數大於班級數始得動支)。
				人次	5	2,000	10,000	外聘專家學者出席費(收支對列)。
				班、月	1x12	600	7,200	高中資源班教材編輯費。
				班、月	1x12	600	7,200	國中資源班教材編輯費。
				節	180	400	72,000	高中體育班教練鐘點費。
				節	120	360	43,200	國中體育班教練鐘點費。
				節	20	1,600	32,000	國中活化教學外聘講師鐘點費。
				節	20	800	16,000	國中活化教學內聘講師鐘點費。

臺北市地方教育發展基金－臺北市立大理高級中學

基金用途－高中及高職教育計畫明細表

中華民國107年度

單位：新臺幣元

前年度決算數	上年度預算數	科 目		本年度預算數				說 明
		編 號	名 稱	單位	數量	單價	金額	
				節	200	1,600	320,000	前瞻計畫外聘講師鐘點費(新增)。
				節	26	1,600	41,600	課後社團活動外聘講師鐘點費。
				節	39	800	31,200	課後社團活動內聘講師鐘點費。
				節	10	1,600	16,000	性別平等教育宣導活動外聘講師鐘點費。
				節	4	1,600	6,400	小田園教育體驗學習外聘講師鐘點費(由教育局移列)。
				節	9	400	3,600	小田園教育體驗學習內聘講師鐘點費(由教育局移列)。
				節	16	800	12,800	教師專業成長內聘講師鐘點費。
				節	17	1,600	27,200	教師專業成長外聘講師鐘點費。
				節	2	1,600	3,200	國中適性入學宣導講師鐘點費(含教育部補助2,000元)(新增)。
				節	6	1,600	9,600	人權、法治、品德教育外聘講師鐘點費。
				節	4	800	3,200	人權、法治、品德教育內聘講師鐘點費。
				人次	5	2,000	10,000	國中輔導活動會議外聘專家學者出席費。
				節	22	1,600	35,200	高中輔導活動個案諮商外聘專家學者鐘點費。

臺北市地方教育發展基金－臺北市立大理高級中學

40501069-39

基金用途－高中及高職教育計畫明細表

中華民國107年度

單位：新臺幣元

前年度決算數	上年度預算數	科 目		本年度預算數				說 明
		編 號	名 稱	單位	數量	單價	金額	
				班、節	7x10	500	35,000	暑期泳訓班教練指導鐘點費(收支對列)。
				年	1	48,400	48,400	課業輔導機關負擔之二代健保補充保費(收支對列)。
				節	1,320	500	660,000	國中部課業輔導教師鐘點費(收支對列)。
				節	3,200	550	1,760,000	高中部課業輔導教師鐘點費(收支對列)。
				年	1	12,100	12,100	重修學分機關負擔之二代健保補充保費(收支對列)。
				節	1,100	550	605,000	重修學分教師鐘點費(收支對列)。
				節	2	1,200	2,400	技職教育、免試及十二年國教校園宣導外聘講師鐘點費。
	56,000	287	委託檢驗(定)試驗認證費				63,200	
				臺、年	11x1	1,200	13,200	飲水機水質檢驗費。
				年	1	30,000	30,000	高中建築物公共安全檢查簽證費及申報費(收支對列)。
				年	1	20,000	20,000	高中消防安全設備檢測費(收支對列)。
202,775	33,540	289	試務甄選費				33,540	

臺北市地方教育發展基金－臺北市立大理高級中學

基金用途－高中及高職教育計畫明細表

中華民國107年度

單位：新臺幣元

前年度決算數	上年度預算數	科 目		本年度預算數				說 明
		編 號	名 稱	單位	數量	單價	金額	
				年	1	6,000	6,000	教師甄選試務費用(收支對列)。
				年	1	540	540	體育班等學生甄選業務機關負擔之二代健保補充保費(收支對列)。
				年	1	27,000	27,000	體育班等學生甄選業務試務費用(收支對列)。
41,688		28A	電子計算機軟體服務費					
33,719	33,000	28Y	其他					
6,151,021	3,275,785	3	材料及用品費				3,751,305	
3,329,984	882,088	31	使用材料費				1,113,088	較上年度預算數882,088元，增加231,000元。
3,329,984	882,088	315	設備零件				1,113,088	
				年	1	9,390	9,390	國中教學上所需事務用具(班級業務費)。
				年	1	34,000	34,000	高中家事烹飪所需之餐飲用具(收支對列)。
				年	1	36,000	36,000	高中木工、金工、電工、泥工等勞動生產教學用具(收支對列)。
				年	1	35,828	35,828	高中音樂、運動等康樂用具(收支對列)。
				年	1	86,700	86,700	高中教學上所需事務用具(收支

臺北市地方教育發展基金－臺北市立大理高級中學

40501069-41

基金用途－高中及高職教育計畫明細表

中華民國107年度

單位：新臺幣元

前年度決算數	上年度預算數	科 目		本年度預算數				說 明
		編 號	名 稱	單位	數量	單價	金額	
				年	1	119,192	119,192	對列)。
				學期	2	15,000	30,000	高中教學所需用具、錄影帶、投影片、幻燈片、掛圖、標本等(收支對列)。
				年	1	18,000	18,000	體育班教學用體育器材。
				年	1	21,000	21,000	運動會用器材。
				年	1	21,000	21,000	國中活化教學相關圖書、教學設備及教學活動器材費。
				年	1	370,000	370,000	辦理前瞻計畫各項教學設備(新增)。
				年	1	50,000	50,000	辦理小田園教育體驗學習各項教學設備(由教育局移列)。
				學期	2	51,220	102,440	高中學生電腦課程用耗材及零組件等(收支對列)。
				學期	2	42,500	85,000	教科書作業管理耗材及教學用具(收支對列)。
				年	1	95,538	95,538	重修學分教學耗材及用具(收支對列)。
				年	1	20,000	20,000	中小學柔道賽比賽器材等。
2,821,037	2,393,697	32	用品消耗				2,638,217	較上年度預算數2,393,697元，增加244,520元。
338,267	284,846	321	辦公(事務)用品				282,346	

臺北市地方教育發展基金－臺北市立大理高級中學

基金用途－高中及高職教育計畫明細表

中華民國107年度

單位：新臺幣元

前年度決算數	上年度預算數	科 目		本年度預算數				說 明
		編 號	名 稱	單位	數量	單價	金額	
				學期	2	53,000	106,000	高中教學用文具紙張(收支對列)。
				學期	2	2,000	4,000	高中資源班教學用文具紙張。
				學期	2	2,000	4,000	國中資源班教學用文具紙張。
				年	1	3,000	3,000	運動會用文具紙張。
				年	1	18,000	18,000	國中活化教學用文具紙張等。
				年	1	40,000	40,000	辦理前瞻計畫用文具紙張(新增)。
				年	1	6,000	6,000	性別平等教育宣導活動用文具紙張。
				年	1	4,000	4,000	教師專業成長用文具紙張。
				年	1	800	800	國中適性入學宣導文具用品(新增)。
				次	1	3,200	3,200	人權、法治、品德教育用文具紙張。
				年	1	1,000	1,000	冬夏令營(含童軍活動)用文具紙張。
				年	1	2,000	2,000	教師甄選用文具用品(收支對列)。
				年	1	16,946	16,946	課業輔導教學用文具用品(收支對列)。

臺北市地方教育發展基金－臺北市立大理高級中學

40501069-43

基金用途－高中及高職教育計畫明細表

中華民國107年度

單位：新臺幣元

前年度決算數	上年度預算數	科 目		本年度預算數				說 明
		編 號	名 稱	單位	數量	單價	金額	
98,989	132,500	322	報章什誌	年	1	70,000	70,000	重修學分教學用文具用品(收支對列)。
				次	1	3,400	3,400	中小學柔道比賽用文具用品。
				年	1	116,500	116,500	高中報章雜誌之訂閱等(收支對列)。
				年	1	8,000	8,000	高中資源班訂閱書報、多媒體教材等。
				年	1	8,000	8,000	國中資源班訂閱書報、多媒體教材等。
196,175	216,000	325	服裝	套	180	1,200	216,000	體育班各代表隊比賽服裝。
24,345	33,100	328	醫療用品(非醫療院所使用)	年	1	22,100	22,100	高中健康中心藥品費(收支對列)。
2,163,261	1,727,251	32Y	其他	年	1	15,000	15,000	國中健康中心藥品費。
				年	1	6,000	6,000	運動會用防護用品等。
				人次	1,294	80	103,520	高中教職員工因公外出洽辦公務逾時誤餐費用(收支對列)。

臺北市地方教育發展基金－臺北市立大理高級中學

基金用途－高中及高職教育計畫明細表

中華民國107年度

單位：新臺幣元

前年度決算數	上年度預算數	科 目		本年度預算數				說 明
		編 號	名 稱	單位	數量	單價	金額	
				人次	129	80	10,320	國中教職員工因公外出洽辦公務逾時誤餐費用(班級業務費)。
				人	120	1,300	156,000	中低收入戶學生用教科書(由教育局移列)。
				箱	5	2,500	12,500	國中專用垃圾袋14公升(班級業務費)。
				年	1	41,260	41,260	國中消毒藥水、衛生清潔用品費及教室佈置費(班級業務費)。
				年	1	165,840	165,840	國中教學實驗器材、體育衛生器材、指導活動資料製作、音樂器材、工藝家事材料、童軍用材料等(班級教學材料費)。
				年	1	8,000	8,000	國中童軍教育所需材料費。
				箱	14	2,500	35,000	高中專用垃圾袋14公升(收支對列)。
				年	1	96,499	96,499	高中消毒藥水、衛生清潔用品費及教室佈置費(收支對列)。
				年	1	503,272	503,272	高中教學實驗器材、體育衛生器材、指導活動資料製作、音樂器材、工藝家事材料、童軍用材料等(收支對列)。
				人次	90	80	7,200	高中資源班會議工作人員逾時誤

臺北市地方教育發展基金－臺北市立大理高級中學

基金用途－高中及高職教育計畫明細表

中華民國107年度

單位：新臺幣元

前年度決算數	上年度預算數	科 目		本年度預算數				說 明
		編 號	名 稱	單位	數量	單價	金額	
				年	1	30,000	30,000	等雜支。
				年	1	1,200	1,200	辦理小田園教育體驗學習其他耗材(由教育局移列)。
				人次	35	80	2,800	教師專業成長用教材等。
				學期	2	5,100	10,200	教師專業成長逾時誤餐費用。
				次	2	2,000	4,000	學生生涯檔案資料夾(簿)、裝訂夾、及內頁印製(新增)。
				次	1	10,000	10,000	人權、法治、品德教育獎品費。
				年	1	1,000	1,000	人權、法治、品德教育場地佈置用材料、感謝狀等。
				年	1	10,000	10,000	冬夏令營(含童軍活動)用材料等。
				年	1	10,000	10,000	國中輔導活動適性評量測驗。
				年	1	35,800	35,800	高中輔導活動適性評量測驗。
				年	1	30,000	30,000	國中輔導活動宣導場地佈置等雜支。
				班	7	230	1,610	暑期泳訓班消毒劑(收支對列)。
				年	1	3,390	3,390	暑期泳訓班雜支費(收支對列)。
				年	1	3,000	3,000	暑期泳訓班教學環境佈置費(收支對列)。
				人次	25	80	2,000	教師甄試工作人員逾時誤餐費用

臺北市地方教育發展基金－臺北市立大理高級中學

40501069-47

基金用途－高中及高職教育計畫明細表

中華民國107年度

單位：新臺幣元

前年度決算數	上年度預算數	科 目		本年度預算數				說 明
		編 號	名 稱	單位	數量	單價	金額	
				年	1	10,000	10,000	(收支對列)。
				人次	50	80	4,000	開放學校場地環境整理及衛生清潔等相關耗材(收支對列)。
				年	1	6,140	6,140	體育班等學生甄選業務工作人員逾時誤餐費用(收支對列)。
				學期	2	27,500	55,000	體育班等學生甄選業務用耗材(收支對列)。
				年	1	80,000	80,000	教科書作業管理教學材料(收支對列)。
				年	1	10,000	10,000	課業輔導教學材料(收支對列)。
				次	1	54,520	54,520	重修學分教學材料(收支對列)。
				次	1	13,680	13,680	中小學柔道賽用獎盃、獎牌、獎狀、醫護用品等。
				人次	360	80	28,800	中小學柔道賽佈置場地費用等。
				次	1	1,120	1,120	中小學柔道賽工作人員逾時誤餐費用。
638,216	231,450	4	租金、償債與利息				321,800	學生棒球聯賽縣市預賽工作人員用瓶裝水(新增)。
	43,600	41	地租及水租					較上年度預算數43,600元，減少43,600元。
	43,600	414	場地租金					

臺北市地方教育發展基金－臺北市立大理高級中學

基金用途－高中及高職教育計畫明細表

中華民國107年度

單位：新臺幣元

前年度決算數	上年度預算數	科 目		本年度預算數				說 明
		編 號	名 稱	單位	數量	單價	金額	
15,600	9,800	43	機器租金				9,800	較上年度預算數9,800元，無增減。
15,600	9,800	432	機械及設備租金	年	1	9,800	9,800	運動會器材租借。
622,616	72,000	44	交通及運輸設備租金				312,000	較上年度預算數72,000元，增加240,000元。
622,616	72,000	442	車租	年	1	40,000	40,000	體育班學生參加比賽及移訓租車費用。
				年	1	240,000	240,000	辦理前瞻課程校外參訪租車費用(新增)。
				年	1	32,000	32,000	冬夏令營(含童軍活動)租車費。
	106,050	45	什項設備租金					較上年度預算數106,050元，減少106,050元。
	106,050	451	什項設備租金					
3,015,283	2,832,814	7	會費、捐助、補助、分攤、照護、救濟與交流活動費				3,036,854	
455,423	302,814	72	捐助、補助與獎助				360,694	較上年度預算數302,814元，增加57,880元。
455,423	302,814	726	獎助學員生給與				360,694	

臺北市地方教育發展基金－臺北市立大理高級中學

40501069-49

基金用途－高中及高職教育計畫明細表

中華民國107年度

單位：新臺幣元

前年度決算數	上年度預算數	科 目		本年度預算數				說 明
		編 號	名 稱	單位	數量	單價	金額	
				學期	2	10,000	20,000	高中學校社團、學校活動獎勵及畢業生獎品補助等(收支對列)。
				年	1	10,000	10,000	教育關懷獎每校推薦1名學生獎助金(由教育局移列)。
				班、學期	15x2	1,000	30,000	國中優秀學生獎學金。
				班、學期	27x2	1,000	54,000	高中優秀學生獎學金。
				年	1	138,964	138,964	核發績優及清寒學生獎助學金等(收支對列)。
				人、小時	10x45	133	59,850	教科書作業管理學生工讀金(收支對列)。
				人、小時	10x36	133	47,880	學生棒球聯賽縣市預賽整理球場費用(新增)。
2,559,860	2,530,000	74	補貼(償)、獎勵、慰問、照護與救濟				2,676,160	較上年度預算數2,530,000元，增加146,160元。
2,559,860	2,530,000	74Y	其他				2,676,160	
				人、日	85x200	55	935,000	高中清寒學生餐費補助。
				人、日	145x200	55	1,595,000	國中清寒學生餐費補助。
				人、週、次	435x42x1	8	146,160	補助學校午餐使用有機蔬菜或有機米計畫(新增)。
15,552	15,552	8	短絀與賠償給付				15,552	
15,552	15,552	82	賠償給付				15,552	較上年度預算數15,552元，無增減。

臺北市地方教育發展基金－臺北市立大理高級中學

基金用途－高中及高職教育計畫明細表

中華民國107年度

單位：新臺幣元

前年度決算數	上年度預算數	科 目		本年度預算數				說 明
		編 號	名 稱	單位	數量	單價	金額	
15,552	15,552	821	一般賠償	年	1	15,552	15,552	勞保投保薪資及新制勞工退休金賠償經費。
1,044,827	749,700	9	其他				1,225,200	
1,044,827	749,700	91	其他支出				1,225,200	較上年度預算數749,700元，增加475,500元。
1,044,827	749,700	91Y	其他				1,225,200	
				人、週、次	2x40x10	63	50,400	國中執行學生路隊安全導護費。
				學期	2	205,600	411,200	體育班學生參加校外比賽住宿、交通費。
				學期	2	11,000	22,000	體育班學生參加校外比賽報名費。
				人次	900	80	72,000	體育班學生參加校外比賽誤餐費。
				人次	15	28,000	420,000	辦理前瞻計畫參訪交流等活動費用(新增)。
				人、學期	949x2	50	94,900	高中班級自治費。
				人、學期	389x2	50	38,900	國中班級自治費。
				人、場	27x6	400	64,800	教育盃中小學柔道賽裁判費(主辦機關(構)學校之員工擔任裁判者 其裁判費應減半支給)。

臺北市地方教育發展基金－臺北市立大理高級中學

40501069-51

基金用途－高中及高職教育計畫明細表

中華民國107年度

單位：新臺幣元

前年度決算數	上年度預算數	科 目		本年度預算數				說 明
		編 號	名 稱	單 位	數 量	單 價	金 額	
				人、場	34x5	300	51,000	學生棒球聯賽縣市預賽防護人員費用(新增)。

臺北市地方教育發展基金－臺北市立大理高級中學

基金用途－一般行政管理計畫明細表

中華民國107年度

單位：新臺幣元

前年度決算數	上年度預算數	科 目		本年度預算數				說 明
		編 號	名 稱	單位	數量	單價	金額	
28,578,306	30,687,844		合 計				30,691,488	
27,280,408	29,245,879	1	用人費用				29,119,523	
18,131,034	19,159,800	11	正式員額薪資				19,159,800	較上年度預算數19,159,800元，無增減。
14,628,594	16,231,800	113	職員薪金	年	1	16,231,800	16,231,800	職員24人薪金(詳用人彙計表)。
3,502,440	2,928,000	114	工員工資	年	1	2,928,000	2,928,000	工員8人工資(詳用人費用彙計表)。
719,560	924,623	13	超時工作報酬				924,623	較上年度預算數924,623元，無增減。
719,560	924,623	131	加班費	年	1	851,548	851,548	不休假出勤加班費。
				年	1	73,075	73,075	本校職員加班費(統籌業務費)。
4,457,204	4,780,800	15	獎金				4,780,800	較上年度預算數4,780,800元，無增減。
2,218,799	2,370,300	151	考績獎金	年	1	2,370,300	2,370,300	依考績法規定核發之獎金。
2,238,405	2,410,500	152	年終獎金	年	1	2,410,500	2,410,500	依規定於年節加發之獎金。
1,427,293	1,589,712	16	退休及卹償金				1,677,552	較上年度預算數1,589,712元，增

臺北市地方教育發展基金－臺北市立大理高級中學

40501069-53

基金用途－一般行政管理計畫明細表

中華民國107年度

單位：新臺幣元

前年度決算數	上年度預算數	科 目		本年度預算數				說 明
		編 號	名 稱	單位	數量	單價	金額	
1,304,953	1,443,312	161	職員退休及離職金	年	1	1,443,312	1,443,312	加87,840元。
122,340	146,400	162	工員退休及離職金	年	1	234,240	234,240	提撥退撫基金。
2,545,317	2,790,944	18	福利費				2,576,748	提撥勞工退休準備金。
1,741,844	1,817,784	181	分擔員工保險費	年	1	1,731,588	1,731,588	較上年度預算數2,790,944元，減少214,196元。
308,758	461,160	187	員工通勤交通費	人、月、段	3x12x1	630	22,680	分擔公保、勞保、健保費。
				人、月、段	29x12x2	630	438,480	職員及技工、工友上下班交通費。
494,715	512,000	18Y	其他福利費	年	1	384,000	384,000	職員及技工、工友上下班交通費。
792,829	934,000	2	服務費用				1,064,000	休假旅遊補助費。
254,000	264,000	27	一般服務費				344,000	較上年度預算數264,000元，增加80,000元。
200,000	200,000	279	外包費	人、年	7x1	40,000	280,000	消化超額職工(技工、工友)業務

臺北市地方教育發展基金－臺北市立大理高級中學

基金用途－一般行政管理計畫明細表

中華民國107年度

單位：新臺幣元

前年度決算數	上年度預算數	科 目		本年度預算數				說 明
		編 號	名 稱	單位	數量	單價	金額	
54,000	64,000	27F	體育活動費	人、年	32x1	2,000	64,000	外包費。
							64,000	文康活動費，本校編列職員24人，工員8人，合計32人，每人編列2,000元。
359,815	490,000	28	專業服務費				540,000	較上年度預算數490,000元，增加50,000元。
359,815	490,000	28Y	其他	年	1	540,000	540,000	校園安全機械定點、機動巡邏等保全費用。
179,014	180,000	29	公共關係費				180,000	較上年度預算數180,000元，無增減。
179,014	180,000	291	公共關係費	月	12	15,000	180,000	校長特別費。
504,069	505,965	3	材料及用品費				505,965	
504,069	505,965	32	用品消耗				505,965	較上年度預算數505,965元，無增減。
504,069	505,965	321	辦公(事務)用品	年	1	505,965	505,965	統籌業務費計算如下：高中部普通班24班、體育班3班，1,290元x15班x12月=232,200元，810元x12班x12月=116,640元，國中

臺北市地方教育發展基金－臺北市立大理高級中學

40501069-55

基金用途－一般行政管理計畫明細表

中華民國107年度

單位：新臺幣元

前年度決算數	上年度預算數	科 目		本年度預算數				說 明
		編 號	名 稱	單 位	數 量	單 價	金 額	
1,000	2,000	7	會費、捐助、補助、分攤、 照護、救濟與交流活動 費				2,000	部普通班12班、體育班3班， 1,290元x15班x12月=232,200元， 以上合計581,040元，除依實際 需求移列加班費73,075元及會費 2,000元外，其餘如列數。
1,000	2,000	71	會費				2,000	較上年度預算數2,000元，無增 減。
1,000	2,000	713	職業團體會費	人、年	2x1	1,000	2,000 2,000	護理師公會會費(統籌業務費)。

臺北市地方教育發展基金－臺北市立大理高級中學

基金用途－建築及設備計畫明細表

中華民國107年度

單位：新臺幣元

前年度決算數	上年度預算數	科 目		本年度預算數				說 明
		編 號	名 稱	單位	數量	單價	金額	
12,239,879	9,314,858		合計				10,589,075	
12,239,879	9,314,858	5	購建固定資產、無形資產及非理財目的之長期投資				10,589,075	
5,146,592	3,859,100	51	購置固定資產				5,289,200	
5,146,592	3,859,100		一般建築及設備計畫				5,289,200	
			高中職課程與教學前瞻				2,485,000	
		514	購置機械及設備				1,284,000	
				臺	2	20,000	40,000	新購桌上型pH計。
				臺	3	20,000	60,000	新購桌上型攪拌機。
				臺	1	50,000	50,000	新購真空烘箱。
				臺	1	90,000	90,000	新購真空幫浦。
				臺	3	30,000	90,000	新購大容量離心機。
				臺	1	40,000	40,000	新購冷凍庫。
				臺	2	20,000	40,000	新購小發酵箱。
				臺	1	163,000	163,000	新購36吋噴墨繪圖機。
				臺	1	70,000	70,000	新購單眼相機含變焦鏡頭。
				臺	1	75,000	75,000	新購750磅製冰機。

臺北市地方教育發展基金－臺北市立大理高級中學

40501069-57

基金用途－建築及設備計畫明細表

中華民國107年度

單位：新臺幣元

前年度決算數	上年度預算數	科 目		本年度預算數				說 明		
		編 號	名 稱	單位	數量	單價	金額			
		515	購置交通及運輸設備	臺	4	14,000	56,000	新購精密電子秤。		
				臺	3	50,000	150,000	新購數位攝影機。		
				臺	8	45,000	360,000	新購短焦單槍投影機。		
								567,000		
						套	1	252,000	252,000	新購校園英聽數位廣播定址主機。
						臺	1	100,000	100,000	新購數位影音矩陣前級混音器。
						臺	1	25,000	25,000	新購四頻道無線麥克風主機組。
						臺	1	15,000	15,000	新購校園英聽雙片式CD播放主機。
						臺	1	25,000	25,000	新購監聽喇叭。
						臺	2	25,000	50,000	新購監聽喇叭擴大機。
		516	購置什項設備	臺	2	50,000	100,000	新購手持式音響。		
								634,000		
						臺	1	80,000	80,000	新購自動印鑑機。
						臺	10	35,000	350,000	新購樂高程式機器人。
						臺	4	41,000	164,000	新購60吋液晶電視。
						臺	2	20,000	40,000	新購除濕機。
									11,000	
					網路電話閘道					

臺北市地方教育發展基金－臺北市立大理高級中學

基金用途－建築及設備計畫明細表

中華民國107年度

單位：新臺幣元

前年度決算數	上年度預算數	科 目		本年度預算數				說 明
		編 號	名 稱	單位	數量	單價	金額	
			器設備					
		514	購置機械及設備	臺	1	11,000	11,000	汰舊換新網路電話閘道器。
491,469	335,200		班級設備				501,200	
219,609		514	購置機械及設備	臺	1	85,000	85,000	新購電動騎縫密碼機(總務處)。
				臺	1	67,500	67,500	新購監視系統含鏡頭組(總務處)。
	36,000	515	購置交通及運輸設備					
271,860	299,200	516	購置什項設備	臺	2	35,000	70,000	汰舊換新一對一分離式冷氣機8.5KW(含安裝費)(總務處)。
				臺	5	27,000	135,000	汰舊換新一對一分離式冷氣機7.1KW(含安裝費)(總務處)。
				張	1	11,000	11,000	新購游泳教學椅(學務處)。
				年	1	80,700	80,700	新購圖書(圖書館)。
				面	2	26,000	52,000	汰舊換新籃板(學務處)。

臺北市地方教育發展基金－臺北市立大理高級中學

40501069-59

基金用途－建築及設備計畫明細表

中華民國107年度

單位：新臺幣元

前年度決算數	上年度預算數	科 目		本年度預算數				說 明
		編 號	名 稱	單位	數量	單價	金額	
184,500	164,000		學校設備					
184,500	164,000	514	購置機械及設備					
	32,000		特殊班設備				30,000	
		514	購置機械及設備	臺	1	30,000	30,000	新購短焦投影機(尺寸149.5x77x13mm，投射距離3.45m，解析度1920x720像素)。
	32,000	516	購置什項設備					
1,033,622	1,830,000		資訊設備				2,262,000	
1,033,622	1,830,000	514	購置機械及設備	部	71	25,000	1,775,000	汰舊換新個人電腦(電腦專案計畫)。
				臺	18	12,000	216,000	新購平板電腦(電腦專案計畫)。
				年	1	271,000	271,000	汰舊換新網路及資訊周邊設備(電腦專案計畫)。
3,437,001	1,497,900		校園設備					
1,552,974	1,038,000	514	購置機械及					

臺北市地方教育發展基金－臺北市立大理高級中學

基金用途－建築及設備計畫明細表

中華民國107年度

單位：新臺幣元

前年度決算數	上年度預算數	科 目		本年度預算數				說 明
		編 號	名 稱	單位	數量	單價	金額	
197,894		515	設備					
			購置交通及運輸設備					
1,686,133	459,900	516	購置什項設備					
30,312	472,000	52	購置無形資產				72,000	
30,312	472,000		一般建築及設備計畫				72,000	
	400,000		試辦雲端電腦教室					
	400,000	521	購置電腦軟體					
30,312	72,000		資訊設備				72,000	
30,312	72,000	521	購置電腦軟體				72,000	
				年	1	72,000	72,000	電腦教學軟體費(電腦專案計畫)。
7,062,975	4,983,758	58	遞延支出(臺北市地方教育發展基金及臺北市臺北都會區捷運固定資產重置基金專用)				5,227,875	

臺北市地方教育發展基金－臺北市立大理高級中學

40501069-61

基金用途－建築及設備計畫明細表

中華民國107年度

單位：新臺幣元

前年度決算數	上年度預算數	科 目		本年度預算數				說 明
		編 號	名 稱	單位	數量	單價	金額	
7,062,975	4,983,758	581	一般建築及設備計畫				5,227,875	
			展演台週邊環境整修工程				3,617,525	
			遞延修繕房屋建築支出				3,617,525	
				座	1	70,000	70,000	一、施工費 原有地上物配合拆卸、遷移、搬遷。
				公尺	33	9,480	312,840	新作RC平台（含鋼筋混凝土、模板、鋼筋、水泥粉刷）。
				平方公尺	386	1,260	486,360	司令台及展演台地坪地磚更新。
				平方公尺	72	1,940	139,680	司令台平屋頂防水更新。
				平方公尺	72	1,310	94,320	司令台柱面、牆面美化。
				平方公尺	78	4,500	351,000	兩側穿廊造型花架。
				平方公尺	90	5,000	450,000	活動式遮陽棚。
				組	3	65,000	195,000	原有升旗旗竿架移位安裝（含基座）。
				平方公尺	1,228	400	491,200	原有草地整平、高程調整。
				公尺	18	6,500	117,000	地下室通風口整修。
			支	4	45,000	180,000	8M高燈柱（含基座）。	

臺北市地方教育發展基金－臺北市立大理高級中學

基金用途－建築及設備計畫明細表

中華民國107年度

單位：新臺幣元

前年度決算數	上年度預算數	科 目		本年度預算數				說 明
		編 號	名 稱	單位	數量	單價	金額	
				組	12	15,000	180,000	室外LED燈具(含安裝)。
				組	6	9,000	54,000	燈具電源開關箱(含配管線材)。
				平方公尺	96	460	44,160	鷹架及墜落防止設施。
				公尺	82	2,000	164,000	施工圍籬。
				式	1	20,000	20,000	假設工程(含安全警示設施、臨時水電、工地清潔、工程告示牌等)。
				式	1	200,974	200,974	二、委託技術服務費(總包價法)。
				式	1	66,991	66,991	三、工程管理費(按施工費2%提列)。
			專科教室環境改善工程				1,200,000	
		581	遞延修繕房屋建築支出				1,200,000	
				組	1	37,800	37,800	一、施工費 生科教室廣播音響(含安裝)。
				間	1	26,250	26,250	生科教室舊有設施設備拆除運棄。
				平方公尺	18	4,080	73,440	生科教室鋁窗(含拆除運棄、安裝)。

臺北市地方教育發展基金－臺北市立大理高級中學

40501069-63

基金用途－建築及設備計畫明細表

中華民國107年度

單位：新臺幣元

前年度決算數	上年度預算數	科 目		本年度預算數				說 明
		編 號	名 稱	單位	數量	單價	金額	
				公尺	10	2,000	20,000	生科教室施工圍籬。
				平方公尺	12	1,850	22,200	生科教室原有門貼大圖輸出。
				平方公尺	98	1,260	123,480	生科教室室內鋪地磚地坪(含拆除運棄)。
				式	1	20,000	20,000	生科教室外牆壁癌滲漏裂縫處理。
				平方公尺	204	180	36,720	生科教室室內牆面粉刷油漆(含刮除舊漆)。
				公尺	20	2,480	49,600	生科教室防焰遮陽捲簾(含安裝)。
				平方公尺	7	3,600	25,200	生科教室磁性白板。
				平方公尺	9	2,080	18,720	生科教室磁性軟木揭示板。
				座	1	22,521	22,521	生科教室走廊外牆面美化處理。
				組	1	40,320	40,320	生科教室教師用工作桌。
				組	6	34,020	204,120	生科教室學生工作桌。
				組	2	34,020	68,040	生科教室置物工作台。
				組	6	3,500	21,000	生科教室安全標室及說明。
				公尺	6	6,300	37,800	生科教室矮櫥櫃。
				公尺	12	10,500	126,000	生科教室置物高櫃。
				式	1	28,000	28,000	生科教室室內情境布置美化。
				組	8	3,500	28,000	生科教室吸頂式電風扇(含安

臺北市地方教育發展基金－臺北市立大理高級中學

基金用途－建築及設備計畫明細表

中華民國107年度

單位：新臺幣元

前年度決算數	上年度預算數	科 目		本年度預算數				說 明
		編 號	名 稱	單位	數量	單價	金額	
				組	12	1,100	13,200	裝)。
				組	4	3,000	12,000	生科教室28W*2高效率電子式省電燈具標準型(含安裝)。
				間	1	18,900	18,900	生科教室壁式抽風扇(含安裝)。
				間	1	18,900	18,900	生科教室電源開關及插座(含安全插座)。
				間	1	18,900	18,900	生科教室資訊網路插座(含安裝)。
				間	1	18,900	18,900	生科教室電話插座(含安裝)。
				式	1	66,667	66,667	二、委託技術服務費(總包價法)。
				式	1	22,222	22,222	三、工程管理費(按施工費2%提列)。
			校園骨幹網路更新				410,350	
		581	遞延修繕房屋建築支出				410,350	
				式	1	48,000	48,000	一、施工費
				公尺	703	350	246,050	複雜施工之費用。
				公尺	393	100	39,300	OS2 12芯線材熔接方式－簡單施工。
								OS2 12芯線材熔接方式－複雜施

本 頁 空 白

参 考 表

臺北市地方教育發展基金－臺北市立大理高級中學

40501069-67

預計平衡表

中華民國107年12月31日

單位：新臺幣元

105年(前年)12月31日		科 目		107年12月31日		106年(上年)12月31日				比較 增減(-)
決 算 數		編 號	名 稱	預 計 數		預 計 數	調 整 數(±)	調 整 後 預 計 數		
金 額	%			金 額	%			金 額	%	
4,033,234,429	100.00		資產合計	4,029,228,101	100.00	3,880,575,526	149,925,598	4,030,501,124	100.00	-1,273,023
4,033,234,429	100.00	1	資產	4,029,228,101	100.00	3,880,575,526	149,925,598	4,030,501,124	100.00	-1,273,023
13,045,379	0.32	11	流動資產	9,039,051	0.22	7,216,421	3,095,653	10,312,074	0.26	-1,273,023
11,216,239	0.28	111	現金	7,209,911	0.18	6,712,889	1,770,045	8,482,934	0.22	-1,273,023
11,216,239	0.28	1112	銀行存款	7,209,911	0.18	6,712,889	1,770,045	8,482,934	0.22	-1,273,023
1,329,140	0.03	113	應收款項	1,329,140	0.03	3,532	1,325,608	1,329,140	0.03	
1,329,140	0.03	113Y	其他應收款	1,329,140	0.03	3,532	1,325,608	1,329,140	0.03	
500,000	0.01	115	預付款項	500,000	0.01	500,000		500,000	0.01	
500,000	0.01	1154	預付費用	500,000	0.01	500,000		500,000	0.01	
4,219,514	0.10	12	投資、長期應收款項、貸墊款及準備金	4,219,514	0.10	2,245,187	1,974,327	4,219,514	0.10	
4,219,514	0.10	124	準備金	4,219,514	0.10	2,245,187	1,974,327	4,219,514	0.10	
2,452,650	0.06	1241	退休及離職準備金	2,452,650	0.06	376,844	2,075,806	2,452,650	0.06	
1,766,864	0.04	124Y	其他準備金	1,766,864	0.04	1,868,343	-101,479	1,766,864	0.04	
4,015,969,536	99.58	13	其他資產	4,015,969,536	99.68	3,871,113,918	144,855,618	4,015,969,536	99.64	
4,015,969,536	99.58	131	什項資產	4,015,969,536	99.68	3,871,113,918	144,855,618	4,015,969,536	99.64	
4,015,969,536	99.58	1316	代管資產	4,015,969,536	99.68	3,871,113,918	144,855,618	4,015,969,536	99.64	
4,033,234,429	100.00		負債及基金餘額合計	4,029,228,101	100.00	3,880,575,526	149,925,598	4,030,501,124	100.00	-1,273,023
4,024,803,237	99.79	2	負債	4,024,803,237	99.89	3,876,513,105	148,290,132	4,024,803,237	99.86	
3,805,671	0.09	21	流動負債	3,805,671	0.09	2,111,046	1,694,625	3,805,671	0.09	
3,805,671	0.09	212	應付款項	3,805,671	0.09	2,111,046	1,694,625	3,805,671	0.09	
3,689,848	0.09	2123	應付代收款	3,689,848	0.09	735,687	2,954,161	3,689,848	0.09	
115,823	0.00	2125	應付費用	115,823	0.00	96,648	19,175	115,823	0.00	
		212Y	其他應付款			1,278,711	-1,278,711			
4,020,997,566	99.70	22	其他負債	4,020,997,566	99.80	3,874,402,059	146,595,507	4,020,997,566	99.77	

臺北市地方教育發展基金－臺北市立大理高級中學

預計平衡表

中華民國107年12月31日

單位：新臺幣元

105年(前年)12月31日		科 目		107年12月31日		106年(上年)12月31日				比較 增減(-)
決 算 數		編 號	名 稱	預 計 數		預 計 數	調 整 數(±)	調 整 後 預 計 數		
金 額	%			金 額	%			金 額	%	
4,020,997,566	99.70	221	什項負債	4,020,997,566	99.80	3,874,402,059	146,595,507	4,020,997,566	99.77	
2,244,617	0.06	2211	存入保證金	2,244,617	0.06	2,428,752	-184,135	2,244,617	0.06	
2,452,650	0.06	2213	應付退休及離職金	2,452,650	0.06	376,844	2,075,806	2,452,650	0.06	
4,015,969,536	99.57	2214	應付代管資產	4,015,969,536	99.67	3,871,113,918	144,855,618	4,015,969,536	99.64	
330,763	0.01	2215	暫收及待結轉帳項	330,763	0.01	482,545	-151,782	330,763	0.01	
8,431,192	0.21	3	基金餘額	4,424,864	0.11	4,062,421	1,635,466	5,697,887	0.14	-1,273,023
8,431,192	0.21	31	基金餘額	4,424,864	0.11	4,062,421	1,635,466	5,697,887	0.14	-1,273,023
8,431,192	0.21	311	基金餘額	4,424,864	0.11	4,062,421	1,635,466	5,697,887	0.14	-1,273,023
8,431,192	0.21	3111	累積餘額	4,424,864	0.11	4,062,421	1,635,466	5,697,887	0.14	-1,273,023

註：1.信託代理與保證資產(負債)前年度決算數0元，上年度調整後預計數0元，本年度預計數0元。

2.或有資產(負債)0元。

3.本基金自93年度起，本固定項目分開原則，將屬長期固定帳項，包括固定資產23,564,370元、無形資產916,653元及長期債務0元等，另立帳類管理，未納入本表。

臺北市地方教育發展基金－臺北市立大理高級中學

40501069-69

各項費用彙計表

中華民國107年度

單位：新臺幣元

前年度 決算數	上年度 預算數	計畫別 用途別科目	合計	高中及高職教育計 畫	一般行政管理計畫	建築及設備計畫	
256,985,982	238,225,500	合計	240,388,671	199,108,108	30,691,488	10,589,075	
221,012,081	210,292,204	用人費用	209,535,748	180,416,225	29,119,523		
114,441,600	103,929,000	正式員額薪資	103,929,000	84,769,200	19,159,800		
110,939,160	101,001,000	職員薪金	101,001,000	84,769,200	16,231,800		
3,502,440	2,928,000	工員工資	2,928,000		2,928,000		
7,127,956	6,679,200	聘僱及兼職人員薪資	8,362,560	8,362,560			
7,127,956	6,679,200	兼職人員酬金	8,362,560	8,362,560			
1,655,973	2,035,953	超時工作報酬	2,026,703	1,102,080	924,623		
1,577,973	1,915,953	加班費	1,906,703	982,080	924,623		
78,000	120,000	值班費	120,000	120,000			
25,255,520	28,859,500	獎金	28,859,500	24,078,700	4,780,800		
11,371,042	15,854,500	考績獎金	15,854,500	13,484,200	2,370,300		
13,884,478	13,005,000	年終獎金	13,005,000	10,594,500	2,410,500		
56,804,114	53,633,466	退休及卹償金	52,227,856	50,550,304	1,677,552		
54,675,122	52,563,794	職員退休及離職金	50,405,738	48,962,426	1,443,312		
2,128,992	1,069,672	工員退休及離職金	1,822,118	1,587,878	234,240		
15,726,918	15,155,085	福利費	14,130,129	11,553,381	2,576,748		
10,988,662	9,357,720	分擔員工保險費	8,799,564	7,067,976	1,731,588		

臺北市地方教育發展基金－臺北市立大理高級中學

各項費用彙計表

中華民國107年度

單位：新臺幣元

前年度 決算數	上年度 預算數	計畫別		合計	高中及高職教育計 畫	一般行政管理計畫	建築及設備計畫
		用途別科目					
390,950	460,000	傷病醫藥費		460,000	460,000		
1,392,204	1,620,360	員工通勤交通費		1,620,360	1,159,200	461,160	
2,955,102	3,717,005	其他福利費		3,250,205	2,866,205	384,000	
12,364,054	11,005,172	服務費用		11,405,172	10,341,172	1,064,000	
3,014,099	3,543,201	水電費		3,543,201	3,543,201		
2,700,137	3,110,840	工作場所電費		3,080,840	3,080,840		
313,962	432,361	工作場所水費		462,361	462,361		
152,219	226,715	郵電費		226,715	226,715		
43,561	69,965	郵費		69,965	69,965		
108,658	156,750	電話費		156,750	156,750		
280,730	296,374	旅運費		327,374	327,374		
241,080	263,600	國內旅費		294,600	294,600		
29,250		國外旅費					
10,400	32,774	貨物運費		32,774	32,774		
428,681	322,943	印刷裝訂與廣告費		247,543	247,543		
428,681	322,943	印刷及裝訂費		247,543	247,543		
1,347,425	1,278,191	修理保養及保固費		1,278,791	1,278,791		
626,957	545,946	一般房屋修護費		545,946	545,946		

臺北市地方教育發展基金－臺北市立大理高級中學

40501069-71

各項費用彙計表

中華民國107年度

單位：新臺幣元

前年度 決算數	上年度 預算數	計畫別 用途別科目	合計	計畫別		
				高中及高職教育計畫	一般行政管理計畫	建築及設備計畫
183,950	255,962	機械及設備修護費	256,562	256,562		
536,518	476,283	什項設備修護費	476,283	476,283		
	4,000	保險費	4,000	4,000		
	4,000	其他保險費	4,000	4,000		
1,110,851	992,708	一般服務費	1,072,708	728,708	344,000	
22,746	37,224	佣金、匯費、經理費及手續費	37,224	37,224		
578,950	655,484	外包費	735,484	455,484	280,000	
247,155		計時與計件人員酬金				
262,000	300,000	體育活動費	300,000	236,000	64,000	
5,851,035	4,161,040	專業服務費	4,524,840	3,984,840	540,000	
5,213,038	3,548,500	講課鐘點、稿費、出席審查及查詢費	3,888,100	3,888,100		
	56,000	委託檢驗(定)試驗認證費	63,200	63,200		
202,775	33,540	試務甄選費	33,540	33,540		
41,688		電子計算機軟體服務費				
393,534	523,000	其他	540,000		540,000	
179,014	180,000	公共關係費	180,000		180,000	
179,014	180,000	公共關係費	180,000		180,000	
6,655,090	3,781,750	材料及用品費	4,257,270	3,751,305	505,965	

臺北市地方教育發展基金－臺北市立大理高級中學

各項費用彙計表

中華民國107年度

單位：新臺幣元

前年度 決算數	上年度 預算數	計畫別		合計	高中及高職教育計 畫	一般行政管理計畫	建築及設備計畫
		用途別科目					
3,329,984	882,088	使用材料費		1,113,088	1,113,088		
3,329,984	882,088	設備零件		1,113,088	1,113,088		
3,325,106	2,899,662	用品消耗		3,144,182	2,638,217	505,965	
842,336	790,811	辦公(事務)用品		788,311	282,346	505,965	
98,989	132,500	報章什誌		132,500	132,500		
196,175	216,000	服裝		216,000	216,000		
24,345	33,100	醫療用品(非醫療院所使 用)		43,100	43,100		
2,163,261	1,727,251	其他		1,964,271	1,964,271		
638,216	231,450	租金、償債與利息		321,800	321,800		
	43,600	地租及水租					
	43,600	場地租金					
15,600	9,800	機器租金		9,800	9,800		
15,600	9,800	機械及設備租金		9,800	9,800		
622,616	72,000	交通及運輸設備租金		312,000	312,000		
622,616	72,000	車租		312,000	312,000		
	106,050	什項設備租金					
	106,050	什項設備租金					
12,239,879	9,314,858	購建固定資產、無形資產及非 理財目的之長期投資		10,589,075			10,589,075

臺北市地方教育發展基金－臺北市立大理高級中學

40501069-73

各項費用彙計表

中華民國107年度

單位：新臺幣元

前年度 決算數	上年度 預算數	計畫別 用途別科目	合計	高中及高職教育計 畫	一般行政管理計畫	建築及設備計畫	
5,146,592	3,859,100	購置固定資產	5,289,200			5,289,200	
2,990,705	3,032,000	購置機械及設備	3,739,500			3,739,500	
197,894	36,000	購置交通及運輸設備	567,000			567,000	
1,957,993	791,100	購置什項設備	982,700			982,700	
30,312	472,000	購置無形資產	72,000			72,000	
30,312	472,000	購置電腦軟體	72,000			72,000	
7,062,975	4,983,758	遞延支出(臺北市地方教育 發展基金及臺北市臺北都會 區捷運固定資產重置基金專 用)	5,227,875			5,227,875	
7,062,975	4,983,758	遞延修繕房屋建築支出	5,227,875			5,227,875	
3,016,283	2,834,814	會費、捐助、補助、分攤、照 護、救濟與交流活動費	3,038,854	3,036,854	2,000		
1,000	2,000	會費	2,000		2,000		
1,000	2,000	職業團體會費	2,000		2,000		
455,423	302,814	捐助、補助與獎助	360,694	360,694			
455,423	302,814	獎助學員生給與	360,694	360,694			
2,559,860	2,530,000	補貼(償)、獎勵、慰問、照 護與救濟	2,676,160	2,676,160			
2,559,860	2,530,000	其他	2,676,160	2,676,160			
15,552	15,552	短絀與賠償給付	15,552	15,552			

臺北市地方教育發展基金－臺北市立大理高級中學

各項費用彙計表

中華民國107年度

單位：新臺幣元

前年度 決算數	上年度 預算數	計畫別	合計	高中及高職教育計 畫	一般行政管理計畫	建築及設備計畫	
		用途別科目					
15,552	15,552	賠償給付	15,552	15,552			
15,552	15,552	一般賠償	15,552	15,552			
1,044,827	749,700	其他	1,225,200	1,225,200			
1,044,827	749,700	其他支出	1,225,200	1,225,200			
1,044,827	749,700	其他	1,225,200	1,225,200			

臺北市地方教育發展基金－臺北市立大理高級中學

40501069-75

員工人數彙計表

中華民國107年度

單位：人

計畫及項目	本年度預算數	上年度預算數	本年度增減數	增減原因
合計	150	150		
高中及高職教育計畫部分	118	118		
正式職員	118	118		
一般行政管理計畫部分	32	32		
正式職員	24	24		
正式工員	8	8		

註：1.本表不包含臨時工員人數。

2.本表臨時職員係指奉准有案之約聘僱人員。

用人費用

中華民國

計畫及項目	合計	正式員額薪資	聘僱及兼職人員薪資	超時工作報酬	津貼	獎金		
						年終獎金	績效獎金	考績獎金
合計	209,535,748	103,929,000	8,362,560	2,026,703		13,005,000		15,854,500
高中及高職教育計畫	180,416,225	84,769,200	8,362,560	1,102,080		10,594,500		13,484,200
職員薪金	84,769,200	84,769,200						
兼職人員酬金	8,362,560		8,362,560					
加班費	982,080			982,080				
值班費	120,000			120,000				
考績獎金	13,484,200							13,484,200
年終獎金	10,594,500					10,594,500		
職員退休及離職金	48,962,426							
工員退休及離職金	1,587,878							
分擔員工保險費	7,067,976							
傷病醫藥費	460,000							
員工通勤交通費	1,159,200							
其他福利費	2,866,205							
一般行政管理計畫	29,119,523	19,159,800		924,623		2,410,500		2,370,300
職員薪金	16,231,800	16,231,800						
工員工資	2,928,000	2,928,000						
加班費	924,623			924,623				

彙計表

107年度

單位：新臺幣元

其他獎金	退休及卹償金		資遣費	福 利 費					提繳費
	退休金	卹償金		分擔保險費	傷病醫藥費	提撥福利金	員工通勤交通費	其他福利費	
	52,227,856			8,799,564	460,000		1,620,360	3,250,205	
	50,550,304			7,067,976	460,000		1,159,200	2,866,205	
	48,962,426								
	1,587,878			7,067,976					
					460,000				
							1,159,200		
								2,866,205	
	1,677,552			1,731,588			461,160	384,000	

用人費用

中華民國

計畫及項目	合計	正式員額薪資	聘僱及兼職人員薪資	超時工作報酬	津貼	獎金		
						年終獎金	績效獎金	考績獎金
考績獎金	2,370,300							2,370,300
年終獎金	2,410,500					2,410,500		
職員退休及離職金	1,443,312							
工員退休及離職金	234,240							
分擔員工保險費	1,731,588							
員工通勤交通費	461,160							
其他福利費	384,000							

註：本表不包含臨時工員薪津。

彙計表

107年度

單位：新臺幣元

其他獎金	退休及卹償金		資遣費	福 利 費					提繳費
	退休金	卹償金		分擔保險費	傷病醫藥費	提撥福利金	員工通勤交通費	其他福利費	
	1,443,312			1,731,588			461,160		
	234,240							384,000	

臺北市地方教育發展基金－臺北市立大理高級中學單位（或計畫）成本分析表

中華民國107年度

單位：新臺幣元

計畫別	單位	單位成本	數量	預算數	說明
合計				240,388,671	
高中及高職教育計畫				199,108,108	
一般行政管理計畫				30,691,488	
建築及設備計畫				10,589,075	

臺北市地方教育發展基金－臺北市立大理高級中學

40501069-81

5年來主要業務計畫分析表

中華民國107年度

單位：新臺幣元

年 度 及 項 目	單 位	數 量	單位成本或 平均利(費)率	金 額	說 明
(本)年度預算數				199,108,108	
高中及高職教育計畫				199,108,108	
(上)年度預算數				198,222,798	
高中及高職教育計畫				198,222,798	
(前)年度決算數				216,167,797	
高中及高職教育計畫				216,167,797	
(104)年度決算數				208,784,620	
高中及高職教育計畫				208,784,620	
(103)年度決算數				207,947,310	
高中及高職教育計畫				207,947,310	

臺北市地方教育發展基金－臺北市立大理高級中學

固定項目明細表

中華民國107年度

單位：新臺幣元

項 目	取得成本/ 舉債數	以前年度累計折舊(耗)/長期投資評價/ 未攤銷溢(折)價	本年度增加	本年度減少	本年度提列折舊(耗)/ 長期投資評價變動數 /攤銷數	期末餘額
資產	110,968,228	84,700,311	5,361,200		7,148,094	24,481,023
土地改良物	10,297,800	9,613,223			581,599	102,978
房屋及建築	6,652,065	951,210			146,340	5,554,515
機械及設備	58,736,148	45,465,069	3,739,500		3,908,733	13,101,846
交通及運輸設備	2,783,745	2,240,411	567,000		222,924	887,410
什項設備	28,947,850	24,304,490	982,700		1,708,439	3,917,621
電腦軟體	3,550,620	2,125,908	72,000		580,059	916,653

註：自93年度起本固定項目分開原則，將屬長期固定帳項另立帳類管理。