

中華民國107年度 4-0501201

議會
審定

(自107年1月1日起至107年12月31日止)

臺北市政府教育局主管

臺北市地方教育發展基金－臺北市立介壽國民中學

附屬單位預算之分預算

(特別收入基金)

臺北市地方教育發展基金－臺北市立介壽國民中學

目次

中華民國107年度

一、財務摘要	第 1 頁
二、業務計畫及預算概要	第 3 -11 頁
三、主要表	
(一) 基金來源、用途及餘絀預計表	第 13 -14 頁
(二) 現金流量預計表	第 15 頁
四、附屬表	
(一) 基金來源－服務收入明細表	第 17 頁
(二) 基金來源－財產處分收入明細表	第 18 頁
(三) 基金來源－其他財產收入明細表	第 19 頁
(四) 基金來源－市庫撥款收入明細表	第 20 頁
(五) 基金來源－雜項收入明細表	第 21 頁
(六) 基金用途－國民教育計畫明細表	第 22 -43 頁
(七) 基金用途－一般行政管理計畫明細表	第 44 -48 頁
(八) 基金用途－建築及設備計畫明細表	第 49 -58 頁
五、參考表	
(一) 預計平衡表	第 59 -60 頁
(二) 各項費用彙計表	第 61 -66 頁
(三) 員工人數彙計表	第 67 頁
(四) 用人費用彙計表	第 68 -71 頁
(五) 聘用及約僱人員明細表	第 72 頁
(六) 單位(或計畫)成本分析表	第 73 頁
(七) 5年來主要業務計畫分析表	第 74 頁
(八) 固定項目明細表	第 75 頁

臺北市地方教育發展基金－臺北市立介壽國民中學

40501201-1

財務摘要

中華民國107年度

單位：新臺幣元

項 目	本 年 度	上 年 度	比較增減(-)	%
經營成績：				
基金來源	310,571,217	285,531,748	25,039,469	8.77
基金用途	313,944,528	297,963,010	15,981,518	5.36
賸餘(短絀-)	-3,373,311	-12,431,262	9,057,951	--
餘絀情形：				
基金餘額	7,022,279	10,395,590	-3,373,311	-32.45
現金流量(註)：				
現金及約當現金之淨增(減-)	-3,373,311	-12,431,262	9,057,951	--

附註：現金流量係採現金及約當現金基礎，包括現金及自投資日起3個月內到期或清償之債權證券。

本 頁 空 白

業務計畫及預算概要

臺北市地方教育發展基金－臺北市立介壽國民中學

業務計畫及預算概要

中華民國 107 年度

壹、基金概況

一、設立宗旨及願景：

(一) 本校遵照憲法第 158 及 160 條規定，教育文化應發展民族精神、自治精神，國民道德與健全體格、科學及生活智能，以培養青少年學七大學習領域及十大基本能力。

(二) 本校自 91 年度起依教育經費編列與管理法第 13 條規定設置「臺北市地方教育發展基金」，以促進教育健全發展，提昇教育經費運用績效。

二、組織概況（另附組織系統圖）：

本校設置校長 1 人，綜理全校校務，下設教務處、學生事務處、總務處、輔導室、會計室、人事室等單位。

內部分層業務如下：

教務處：秉承校長之命，辦理全校教務事項。

教學組：掌理課程編排、課業考查、學藝競賽、教學研究、教師進修、差假、教師調代課及缺補課之查核等事項。

註冊組：掌理註冊、編班、轉學、學籍保管、各項獎助學金補助及成績考查等有關學籍事項。

設備組：掌理教科書編選、教學用具之管理、保管及出版學校刊物等事項。

資訊組：掌理電腦設備及區域網路之管理、保管等事項。

學生事務處：秉承校長之命，辦理全校訓導事項。

訓育組：掌理訓育計畫之擬定及辦理各類訓育等活動。

體育組：掌理學生體育活動、體格鍛鍊等事項。

生教組：掌理學生日常生活常規，辦理交通導護各項事項。

衛生組：掌理健康檢查，個人及環境衛生檢查、保健等事項。

總務處：秉承校長之命，辦理全校總務事項。

事務組：掌理校舍、校具、財產、物品採購保管、工程發包、監工及驗收。

文書組：掌理文件收發登錄、撰擬繕校、典守學校印信、檔案保管、整理各項會議紀錄及校史等事項。

出納組：掌理現金、零用金、票據、契約之保管等收支事項，辦理員工薪津發放及各項扣繳單據證明等。

輔導室：秉承校長之命，辦理全校學生學習輔導、生活輔導、生涯輔導等事項。

輔導組：掌理學生個案建立、學習輔導、生活輔導、生涯輔導及兩性教育、親職教育等事項。

資料組：辦理輔導資料搜集建檔、組訓愛心家長、實施測驗、社區人力整合、出版親職刊物等事項。

臺北市地方教育發展基金－臺北市立介壽國民中學

業務計畫及預算概要

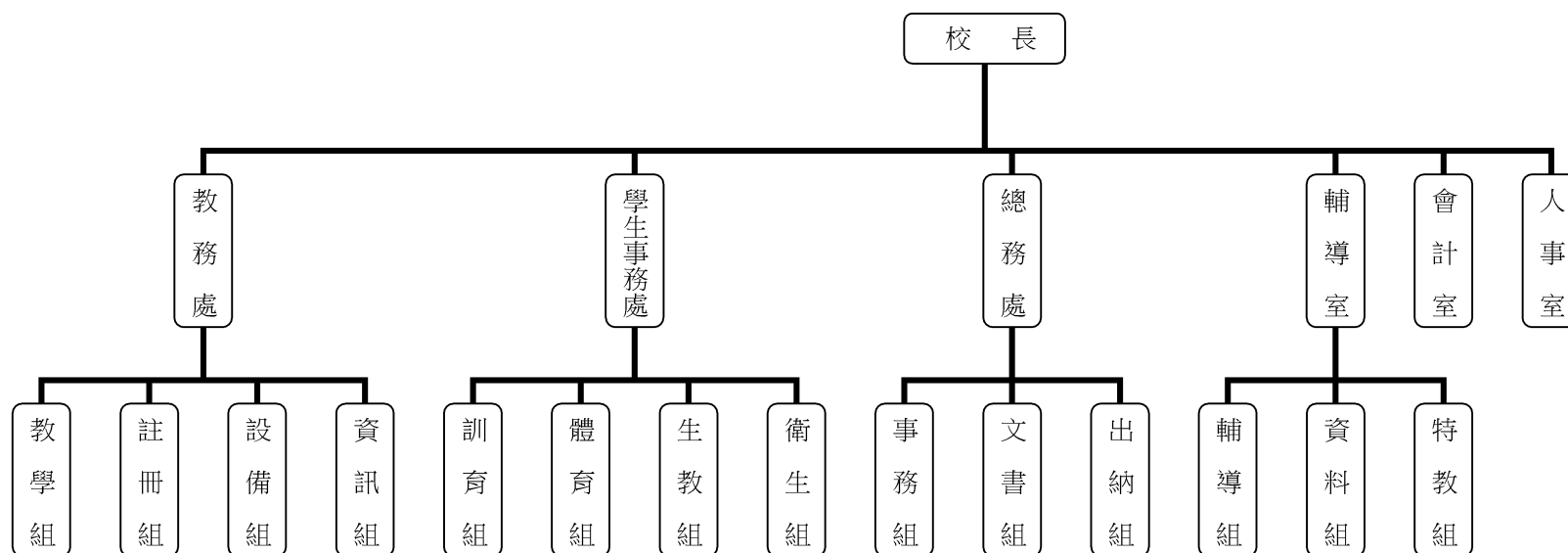
中華民國 107 年度

特教組：擬訂特殊教育計畫章則、親師輔導諮詢、特教班甄選鑑別、實施各項診斷測驗、特教兒童追蹤輔導等事項。

會計室：秉承上級主計機關之監督與指導，並受校長之指揮，依法辦理歲計、會計、統計等事項。

人事室：秉承上級人事機關之監督與指導，並受校長之指揮，依法辦理人事管理查核等事項。

三、組織系統圖：



四、基金歸類及屬性：本校地方教育發展基金依據教育經費編列與管理法第 13 條規定設置，本基金為預算法第 4 條第 1 項第 2 款第 5 目所定之特別收入基金，以本府教育局為管理機關。

臺北市地方教育發展基金－臺北市立介壽國民中學

業務計畫及預算概要

中華民國 107 年度

貳、業務範圍及經營趨勢

一、業務範圍：

(一) 依據教育基本法培養學生健全人格，民主素養，法治觀念，人文涵養，強健體魄及思考判斷與創造能力。

(二) 依據特殊教育法、特殊教育法施行細則及相關規定，設立資優班、啟智班、身心障礙資源班及啟智幼兒班，因材施教，以達適才適性發展之教育目標。

二、最近 5 年經營趨勢：

基金來源、用途及餘絀

單位：新臺幣元

來源 用途 餘絀	年度	103 年度決算 金額	104 年度決算 金額	105 年度決算 金額	106 年度預算 金額	本年度預算 金額
來源部分		325,985,707	314,423,304	288,199,282	285,531,748	310,571,217
用途部分		311,408,739	318,205,641	310,652,990	297,963,010	313,944,528
餘絀部分		14,576,968	-3,782,337	-22,453,708	-12,431,262	-3,373,311

參、業務計畫

一、業務計畫及目標：

本年度業務計畫重點與預算配合情形及預期績效，詳列如下：

(一) 國民教育計畫：本年度預算編列 273,375,628 元，預定招收普通班 63 班，特殊班 7 班合計 70 班，學生人數 2,005 人，新購電腦、機具、圖書等各科教學教具，藉由革新教學方法，充實各科教材，提高教學效能。另辦理教師甄選、性別平等教育宣導活動、國中教師進修研習、國中社團活動、國中冬夏令營、國中人權、法治、品德教育活動、國中輔導活動、性別平等重點學校、國中特殊技藝教育班等，藉由辦理各項活動鍛鍊學生強健的身體，增進學生各項生活智能，改善教學環境，提升教學品質。

(二) 一般行政管理計畫：本年度預算編列 28,703,172 元，係配合校務推動行政處室支援工作，進而增進校務運作。

臺北市地方教育發展基金－臺北市立介壽國民中學

業務計畫及預算概要

中華民國 107 年度

(三) 建築及設備計畫：本年度預算編列 11,865,728 元，係辦理教師辦公室整修工程、西前棟教學大樓屋頂防漏整修工程，遮陽改善工程、校園骨幹網路更新、汰舊換新教學設備、電腦及周邊設備零組件，以改善教學環境，增進教學效能，並提高行政效率。

二、執行政府重要政策：

(一) 開啟多元智慧：尊重每個學生獨特的個性，以多元智慧的觀點協助他找到生命的亮點，肯定天生我才必有用，能知於學，樂於學。

(二) 培養生活能力：因應新世紀知識社會的到來，培養學生帶得走的能力，諸如人際溝通能力、資訊能力、終身學習能力、生涯規畫能力、問題解決能力等。

(三) 蘊育人文情懷：在溫馨開放的校園文化中，孕育人文情懷，學會尊重、包容；建構生命的價值、完成人性的開展。

(四) 建置溫馨民主的校園文化：

- 1.以參與式管理、落實行政、教師會、家長會三者的良性互動。
- 2.以學生第一，教學優先的觀念提昇行政服務效率。
- 3.放下威權心態，開啟校園民主之風氣。

(五) 推動適性教學：

- 1.運用小班優勢，採多元化、活潑化的教學及評量。
- 2.運用校內外資源，加強多元學習能力。
- 3.關懷相對弱勢學生之教學及輔導。
- 4.發展資訊教育，充實學生電腦運用之知能，並提昇教師運用電腦教學之能力。

(六) 辦理發展性的訓輔活動：

- 1.辦理各項活動、競賽及展演。
- 2.推動校內外學習服務。
- 3.發展績優社團及校隊，如國樂、絲竹樂、管弦樂、合球隊、羽球隊、籃球隊、合唱團....等。
- 4.加強新興領域教育的辦理，並融入各科教學以收成效。

肆、預算概要

一、基金來源及用途之預計：

(一) 本年度基金來源：服務收入 25,000 元，財產處分收入 166,511 元，其他財產收入 1,060,000 元，市庫撥款收入 309,179,928 元，雜項收入 139,778 元，基

臺北市地方教育發展基金－臺北市立介壽國民中學

業務計畫及預算概要

中華民國 107 年度

金來源合計 310,571,217 元。

(二) 本年度基金用途：國民教育計畫 273,375,628 元，一般行政管理計畫 28,703,172 元，建築及設備計畫 11,865,728 元，基金用途合計 313,944,528 元。

二、基金餘絀之預計：本年度短絀 3,373,311 元。

三、現金流量之預計：本年度業務活動淨現金流出 3,373,311 元。

四、補辦預算事項：詳補辦預算明細表。

購置固定資產 1,290,329 元

(一) 105 年度教育部補助強化校園安全防護工作計畫 368,900 元，學校自籌款由教育局學校設施改善準備補助 65,100 元，共計 434,000 元。

(二) 105 年度教育局學校設施改善準備，補助教學環境優質化工程計畫，內屬設備部分移列固定資產 856,329 元。

伍、其他重要說明

一、本年度預算與上年度預算各項目增減之原因。

(一) 員工人數增減原因之分析：本年度校長 1 人，教師 161 人，行政人員 23 人，校警 1 人，技工 1 人，工友 1 人，專業輔導人員 1 人，總計 189 人，較上年度增列教師 1 人，減列工友 2 人。

(二) 基金來源、用途及餘絀各科目增減原因之分析：

1. 服務收入本年度預算數 25,000 元，較上年度預算數 25,000 元，無增減。

2. 財產處分收入本年度預算數 166,511 元，較上年度預算數 166,511 元，無增減。

3. 其他財產收入本年度預算數 1,060,000 元，較上年度預算數 1,060,000 元，無增減。

4. 市庫撥款收入本年度預算數 309,179,928 元，較上年度預算數 284,140,459 元，依業務需要核實增列 25,039,469 元。

5. 雜項收入本年度預算數 139,778 元，較上年度預算數 139,778 元，無增減。

6. 用人費用本年度預算數 286,498,783 元，較上年度預算數 278,558,937 元，依業務需要核實增列 7,939,846 元。

7. 服務費用本年度預算數 9,617,207 元，較上年度預算數 8,453,839 元，依業務需要核實增列 1,163,368 元。

8. 材料及用品費本年度預算數 3,387,370 元，較上年度預算數 3,329,475 元，依業務需要核實增列 57,895 元。

9. 租金、償債與利息本年度預算數 376,900 元，較上年度預算數 16,900 元，依業務需要核實增列 360,000 元。

10. 購建固定資產、無形資產及非理財目的之長期投資：本年度預算數 11,865,728 元，較上年度預算數 6,676,919 元，因整修工程等核實增列 5,188,809 元。

11. 會費、捐助、補助、分攤、照護、救濟與交流活動費：本年度預算數 1,550,540 元，較上年度預算數 490,440 元，依業務需要核實增列 1,060,100 元。

臺北市地方教育發展基金－臺北市立介壽國民中學

業務計畫及預算概要

中華民國 107 年度

12.其他：本年度預算數 648,000 元，較上年度預算數 436,500 元，依業務需要核實增列 211,500 元。

二、106 學年度第 2 學期核定普通班 63 班、啟智班 3 班、學習困難資源班 1 班、身心障礙資源班 2 班、資優資源班 1 班共 70 班，預定招收學生 2,005 人。

107 學年度第 1 學期核定普通班 63 班、啟智班 3 班、學習困難資源班 1 班、身心障礙資源班 2 班、資優資源班 1 班共 70 班，預定招收學生 2,005 人。

三、其他有關說明：無

臺北市地方教育發展基金－臺北市立介壽國民中學

40501201-9

補辦預算明細表

中華民國107年度

單位：新臺幣元

先行辦理 年 度	業務計畫 及用途別	項 目 名 稱	單 位	數 量	單 價	金 額	說 明
105	建築及設備計畫	合計				1,290,329	
		購置固定資產				1,290,329	
						1,290,329	
		購置固定資產				1,290,329	105.09.08府教工字第10539088200號
		購置機械及設備				24,000	
		紅外線感測系統主機	組	2	12,000	24,000	教育部補助強化校園安全防护工作計畫經費20,400元，學校自籌3,600元，所需經費擬由教育局學校設施改善準備，補助校園安全警監系統計畫，內屬設備部分移列固定資產。
	購置交通及運輸設備				410,000		
		監視系統主機	組	2	70,000	140,000	教育部補助強化校園安全防护工作計畫經費119,000元，學校自籌21,000元，所需經費擬由教育局學校設施改善準備，補助校園安全警監系統計畫，內屬設備部分移列固定資產。
		監視系統儲存設備	組	1	200,000	200,000	教育部補助強化校園安全防护工作計畫經費170,000元，學校自籌30,000元，所需經費擬由教育局學校設施改善準備，補助校園安全警監系統計畫，內屬設備部分移

臺北市地方教育發展基金－臺北市立介壽國民中學

補辦預算明細表

中華民國107年度

單位：新臺幣元

先行辦理 年 度	業務計畫 及用途別	項 目 名 稱	單 位	數 量	單 價	金 額	說 明
	購置什項設備	傳輸及轉換設備	組	7	10,000	70,000	列固定資產。 教育部補助強化校園安全防護工作計畫經費59,500元，學校自籌10,500元，所需經費擬由教育局學校設施改善準備，補助校園安全警監系統計畫，內屬設備部分移列固定資產。
		組合高櫥櫃(630公分*40公分*220公分)	座	1	56,659	56,659	教育局學校設施改善準備，補助特教組教學環境優質化工程計畫，內屬設備部分移列固定資產。
		組合高櫥櫃(720公分*40公分*220公分)	座	1	63,106	63,106	教育局學校設施改善準備，補助特教組教學環境優質化工程計畫，內屬設備部分移列固定資產。
		組合高櫥櫃(765公分*50公分*220公分)	座	2	65,921	131,842	教育局學校設施改善準備，補助特教組教學環境優質化工程計畫，內屬設備部分移列固定資產。
		組合高櫥櫃(615公分*50公分*220公分)	座	1	55,842	55,842	教育局學校設施改善準備，補助特教組教學環境優質化工程計畫，內屬設備部分移列固定資產。
		實驗桌(90公分*360公分)	組	1	37,784	37,784	教育局學校設施改善準備，補助資優班教學環境優質化工程計畫，內屬設備部分移列固定資產。

臺北市地方教育發展基金－臺北市立介壽國民中學

40501201-11

補辦預算明細表

中華民國107年度

單位：新臺幣元

先行辦理 年 度	業務計畫 及用途別	項 目 名 稱	單 位	數 量	單 價	金 額	說 明
		實驗桌(90公分*270公分)	組	6	31,880	191,280	產。 教育局學校設施改善準備，補助資優班教學環境優質化工程計畫，內屬設備部分移列固定資產。
		不銹鋼洗槽櫃	組	7	16,531	115,717	教育局學校設施改善準備，補助資優班教學環境優質化工程計畫，內屬設備部分移列固定資產。
		器材儲存櫃	組	3	11,807	35,421	教育局學校設施改善準備，補助資優班教學環境優質化工程計畫，內屬設備部分移列固定資產。
		置物櫃	組	3	56,226	168,678	教育局學校設施改善準備，補助資優班教學環境優質化工程計畫，內屬設備部分移列固定資產。

備註：各管理機關(構)依預算法第88條規定補辦預算，應確係不及編入年度預算，且因經營環境發生重大變遷或正常業務(含執行中央補助款項目)之確實需要，並經主管機關核轉本府核准先行辦理者；不具急迫性之事項，仍應儘可能納入預算辦理。

本 頁 空 白

主 要 表

臺北市地方教育發展基金－臺北市立介壽國民中學

40501201-13

基金來源、用途及餘絀預計表

中華民國107年度

單位：新臺幣元

前年度決算數	科 目		本年度預算數	上年度預算數	比較增減（－）
	編 號	名 稱			
304,358,345	4	基金來源	310,571,217	285,531,748	25,039,469
26,500	43	勞務收入	25,000	25,000	
26,500	431	服務收入	25,000	25,000	
1,415,964	45	財產收入	1,226,511	1,226,511	
13,470	451	財產處分收入	166,511	166,511	
1,402,494	45Y	其他財產收入	1,060,000	1,060,000	
302,766,126	46	政府撥入收入	309,179,928	284,140,459	25,039,469
295,607,541	462	市庫撥款收入	309,179,928	284,140,459	25,039,469
7,158,585	46Y	政府其他撥入收入			
149,755	4Y	其他收入	139,778	139,778	
149,755	4YY	雜項收入	139,778	139,778	
322,664,717	5	基金用途	313,944,528	297,963,010	15,981,518
274,329,335	53	國民教育計畫	273,375,628	261,749,028	11,626,600
26,321,327	5L	一般行政管理計畫	28,703,172	29,537,063	-833,891
22,014,055	5M	建築及設備計畫	11,865,728	6,676,919	5,188,809
-18,306,372	6	本期賸餘(短絀-)	-3,373,311	-12,431,262	9,057,951
41,133,224	71	期初基金餘額	10,395,590	18,679,516	-8,283,926

臺北市地方教育發展基金－臺北市立介壽國民中學

基金來源、用途及餘絀預計表

中華民國107年度

單位：新臺幣元

前年度決算數	科 目		本年度預算數	上年度預算數	比較增減（－）
	編 號	名 稱			
22,826,852	73	期末基金餘額	7,022,279	6,248,254	774,025

臺北市地方教育發展基金－臺北市立介壽國民中學

40501201-15

現金流量預計表

中華民國107年度

單位：新臺幣元

項 目		本年度預算數	說 明
編 號	名 稱		
81	業務活動之現金流量		
811	本期賸餘(短絀－)	-3,373,311	
813	業務活動之淨現金流入(流出－)	-3,373,311	
82	其他活動之現金流量		
82Z	其他活動之淨現金流入(流出－)		
83	現金及約當現金之淨增(淨減－)	-3,373,311	
84	期初現金及約當現金	17,069,277	
85	期末現金及約當現金	13,695,966	

註：本表係採現金及約當現金基礎，包括現金及自投資日起 3 個月內到期或清償之債權證券。

本 頁 空 白

附 屬 表

臺北市地方教育發展基金－臺北市立介壽國民中學

40501201-17

基金來源－服務收入明細表

中華民國107年度

單位：新臺幣元

前年度決算數	上年度預算數	科 目		本 年 度 預 算 數				說 明
		編 號	名 稱	單 位	數 量	單 價	金 額	
26,500	25,000		合計				25,000	
26,500	25,000	431	服務收入				25,000	較上年度預算數25,000元，無增減。 教師甄選報名費收入(收支對列)。
				人	50	500	25,000	

臺北市地方教育發展基金－臺北市立介壽國民中學

基金來源－財產處分收入明細表

中華民國107年度

單位：新臺幣元

前年度決算數	上年度預算數	科 目		本 年 度 預 算 數				說 明
		編 號	名 稱	單 位	數 量	單 價	金 額	
13,470	166,511		合計				166,511	
13,470	166,511	451	財產處分收入				166,511	較上年度預算數166,511元，無增減。
				年	1	166,511	166,511	財產報廢變賣收入。

臺北市地方教育發展基金－臺北市立介壽國民中學

40501201-19

基金來源－其他財產收入明細表

中華民國107年度

單位：新臺幣元

前年度決算數	上年度預算數	科 目		本 年 度 預 算 數				說 明
		編 號	名 稱	單 位	數 量	單 價	金 額	
1,402,494	1,060,000		合計				1,060,000	較上年度預算數1,060,000元，無增減。 場地出借費收入。
1,402,494	1,060,000	45Y	其他財產收入				1,060,000	
				月、次	10x53	2,000	1,060,000	

臺北市地方教育發展基金－臺北市立介壽國民中學
基金來源－市庫撥款收入明細表

中華民國107年度

單位：新臺幣元

前年度決算數	上年度預算數	科 目		本 年 度 預 算 數				說 明
		編 號	名 稱	單 位	數 量	單 價	金 額	
295,607,541	284,140,459		合計				309,179,928	
295,607,541	284,140,459	462	市庫撥款收入	年	1	309,179,928	309,179,928	較上年度預算數284,140,459元，增加25,039,469元。 市府補助款。

臺北市地方教育發展基金－臺北市立介壽國民中學

40501201-21

基金來源－雜項收入明細表

中華民國107年度

單位：新臺幣元

前年度決算數	上年度預算數	科 目		本 年 度 預 算 數				說 明
		編 號	名 稱	單 位	數 量	單 價	金 額	
149,755	139,778		合計				139,778	
149,755	139,778	4YY	雜項收入				139,778	較上年度預算數139,778元，無增減。
				年	1	129,778	129,778	學生破壞公物維修收入。
				年	1	10,000	10,000	資料書刊費、數位學生證補卡費及簡訊費等收入。

臺北市地方教育發展基金－臺北市立介壽國民中學

基金用途－國民教育計畫明細表

中華民國107年度

單位：新臺幣元

前年度決算數	上年度預算數	科 目		本年度預算數				說 明
		編 號	名 稱	單 位	數 量	單 價	金 額	
274,329,335	261,749,028		合 計				273,375,628	
263,171,593	251,097,826	1	用人費用				260,798,847	
120,323,390	114,792,000	11	正式員額薪資				122,784,000	較上年度預算數114,792,000元，增加7,992,000元。
120,323,390	114,792,000	113	職員薪金	年	1	108,924,000	108,924,000	教職員143人薪金(詳用人費用彙計表)(含教育部補助導師費756,000元及專任輔導教師1,280,000元)。
				年	1	13,860,000	13,860,000	教職員18人薪金(詳用人費用彙計表)(含教育部補助導師費144,000元)。
6,736,511	2,018,508	12	聘僱及兼職人員薪資				7,047,192	較上年度預算數2,018,508元，增加5,028,684元。
569,652	592,908	121	聘用人員薪金	年	1	616,152	616,152	專任輔導人員1人薪金(詳聘用及約僱人員明細表)(含教育部補助52萬8,000元)。
6,166,859	1,425,600	124	兼職人員酬金	年	1	403,200	403,200	補助調整授課鐘點費之外聘教師勞、健保及勞退費用(由教育局移列之教育部補助款)。

臺北市地方教育發展基金－臺北市立介壽國民中學

40501201-23

基金用途－國民教育計畫明細表

中華民國107年度

單位：新臺幣元

前年度決算數	上年度預算數	科 目		本年度預算數				說 明
		編 號	名 稱	單 位	數 量	單 價	金 額	
				人、節、週	140x2x40	360	4,032,000	補助調整教師授課鐘點費(由教育局移列之教育部補助款)。
				節	3,960	360	1,425,600	教師代課鐘點費，本校編制教師總人數160人，按9分之1計，編列18人，每人220節，總節數18人x220節=3,960節。
				人、節、週	18x2x40	360	518,400	補助調整授課特教教師鐘點費(由教育局移列之教育部補助款)。
				年	1	51,840	51,840	補助調整授課鐘點費之外聘教師勞、健保及勞退費用(由教育局移列之教育部補助款)。
373,488	719,436	13	超時工作報酬				788,470	較上年度預算數719,436元，增加69,034元。
373,488	719,436	131	加班費				788,470	
				年	1	662,867	662,867	不休假出勤加班費。
				年	1	15,540	15,540	教職員工各項業務加班費。
				年	1	1,850	1,850	身心障礙資源班工作人員加班費。
				年	1	2,220	2,220	集中式特教班教師超時加班費。
				年	1	14,233	14,233	不休假出勤加班費。
				年	1	14,800	14,800	專任輔導人員逾時加班費。

臺北市地方教育發展基金－臺北市立介壽國民中學

基金用途－國民教育計畫明細表

中華民國107年度

單位：新臺幣元

前年度決算數	上年度預算數	科 目		本年度預算數				說 明
		編 號	名 稱	單 位	數 量	單 價	金 額	
				年	1	3,700	3,700	教師甄選試務工作人員加班費(收支對列)。
				年	1	18,500	18,500	開放場地管理人員加班費(收支對列)。
				年	1	54,760	54,760	特殊教育學生假日體育活動工作人員加班費。
25,762,463	24,317,114	15	獎金				27,399,019	較上年度預算數24,317,114元，增加3,081,905元。
11,072,681	9,894,000	151	考績獎金				11,974,000	
				年	1	10,819,000	10,819,000	依考績法規定核發之獎金。
				年	1	1,155,000	1,155,000	依考績法規定核發之獎金。
14,689,782	14,423,114	152	年終獎金				15,425,019	
				年	1	13,615,500	13,615,500	依規定於年節加發之獎金。
				年	1	1,732,500	1,732,500	依規定於年節加發之獎金。
				年	1	77,019	77,019	專任輔導人員依規定於年節加發之獎金。
95,044,948	92,184,516	16	退休及卹償金				88,829,820	較上年度預算數92,184,516元，減少3,354,696元。
92,496,223	92,184,516	161	職員退休及離職金				88,829,820	
				年	1	9,352,512	9,352,512	提撥退撫基金。
				年	1	1,138,176	1,138,176	提撥退撫基金。

臺北市地方教育發展基金－臺北市立介壽國民中學

40501201-25

基金用途－國民教育計畫明細表

中華民國107年度

單位：新臺幣元

前年度決算數	上年度預算數	科 目		本年度預算數				說 明
		編 號	名 稱	單 位	數 量	單 價	金 額	
				年	1	78,302,160	78,302,160	退休人員月退休金，190人 x@33,554元*12月=76,494,000元 ；退休遺族月撫慰金，10人 x@14,992元x12月=1,799,040元； 合計78,302,160元。
2,548,725		162	工員退休及離職金	年	1	36,972	36,972	專任輔導人員提撥離職儲金。
14,930,793	17,066,252	18	福利費				13,950,346	較上年度預算數17,066,252元， 減少3,115,906元。
11,387,197	10,340,460	181	分擔員工保險費				10,422,336	
				年	1	9,198,804	9,198,804	分擔公保、勞保、健保費。
				年	1	1,151,448	1,151,448	分擔公保、勞保、健保費。
				年	1	72,084	72,084	專任輔導人員分擔勞保、健保費 。
111,500	393,000	183	傷病醫藥費				393,000	
				人	94	3,500	329,000	教職員健康檢查費。
				人	4	16,000	64,000	教職員健康檢查費。
995,016	1,174,320	187	員工通勤交通費				1,174,320	
				人、月、段	94x10x1	630	592,200	教師上下班交通費。
				人、月、段	36x10x2	630	453,600	教師上下班交通費。
				人、月、段	12x10x1	630	75,600	特殊教育教師上下班交通費。

臺北市地方教育發展基金－臺北市立介壽國民中學

基金用途－國民教育計畫明細表

中華民國107年度

單位：新臺幣元

前年度決算數	上年度預算數	科 目		本年度預算數				說 明
		編 號	名 稱	單 位	數 量	單 價	金 額	
2,437,080	5,158,472	18Y	其他福利費	人、月、段	3x10x2	630	37,800	特殊教育教師上下班交通費。
				人、月、段	1x12x2	630	15,120	專任輔導人員上下班交通費。
							1,960,690	
				年	1	272,000	272,000	休假旅遊補助費。
				年	1	16,000	16,000	休假旅遊補助費。
				人、年	8x1	6,000	48,000	退休人員三節慰問金。
				年	1	354,250	354,250	喪葬補助費(35,425元x5月x2人)。
				年	1	121,720	121,720	結婚補助費(30,430元x2月x2人)。
6,896,398	7,035,367	2	服務費用	年	1	1,132,720	1,132,720	教職員工子女教育補助費。
2,008,464	2,338,043	21	水電費	年	1	16,000	16,000	專任輔導人員休假旅遊補助費。
1,718,347	1,941,900	212	工作場所電費				7,275,951	
							2,280,947	較上年度預算數2,338,043元，減少57,096元。
							1,941,900	
				年	1	1,743,820	1,743,820	電費。
290,117	396,143	214	工作場所水費	年	1	118,080	118,080	特殊教育班級電費。
				年	1	80,000	80,000	開放場地電費（收支對列）。
				年	1	292,567	292,567	水費。

臺北市地方教育發展基金－臺北市立介壽國民中學

40501201-27

基金用途－國民教育計畫明細表

中華民國107年度

單位：新臺幣元

前年度決算數	上年度預算數	科 目		本年度預算數				說 明
		編 號	名 稱	單 位	數 量	單 價	金 額	
162,110	112,320	22	郵電費	年	1	16,480	16,480	特殊教育班級水費。
				年	1	30,000	30,000	開放場地水費（收支對列）。
							117,600	較上年度預算數112,320元，增加5,280元。
11,982	12,000	221	郵費				12,000	
				學期	2	6,000	12,000	寄發通知單郵資。
150,128	100,320	222	電話費				105,600	
				學期	2	52,800	105,600	電話費。
172,436	202,150	23	旅運費				206,800	較上年度預算數202,150元，增加4,650元。
130,402	189,750	231	國內旅費				194,400	
				年	1	18,600	18,600	因公市外出差旅費。
				人、天	26x3	1,550	120,900	校外教學隨隊人員出差旅費。
				年	1	45,360	45,360	教職員工因公外出洽辦公務或辦理活動所需短程車資。
				年	1	3,000	3,000	身心障礙資源班教學活動所需短程車資。
				年	1	1,500	1,500	資優資源班教學活動所需短程車資。
				年	1	5,040	5,040	專任輔導人員因公外出短程車資
8,980	12,400	236	貨物運費				12,400	

臺北市地方教育發展基金－臺北市立介壽國民中學

基金用途－國民教育計畫明細表

中華民國107年度

單位：新臺幣元

前年度決算數	上年度預算數	科 目		本年度預算數				說 明
		編 號	名 稱	單 位	數 量	單 價	金 額	
				學期	2	6,200	12,400	參加各種校外活動、露營、展覽、慶典等運費。
33,054		23Y	其他旅運費					
86,421	46,702	24	印刷裝訂與廣告費				201,460	較上年度預算數46,702元，增加154,758元。
86,421	46,702	241	印刷及裝訂費				201,460	
				學期	2	24,580	49,160	印製教學用表冊、報表等。
				式	1	50,000	50,000	亮點計畫之美力洋溢－深耕生根的實施計畫學習活動手冊、印刷及裝訂費(新增)。
				批	1	50,000	50,000	亮點計畫行動學習－無所不在的行動學習教室研習印製學習單與研習手冊(新增)。
				人	646	50	32,300	生涯發展參訪教材、補充講義、成果檢討報告印製費(新增)。
				式	1	20,000	20,000	特殊教育學生假日體育活動手冊及請柬印製費。
2,347,255	2,804,800	25	修理保養及保固費				2,802,800	較上年度預算數2,804,800元，減少2,000元。
2,142,723	2,173,400	252	一般房屋修護費				2,173,400	
				班、年	63x1	23,800	1,499,400	校舍、水電、校具、及其他雜項修理。

臺北市地方教育發展基金－臺北市立介壽國民中學

40501201-29

基金用途－國民教育計畫明細表

中華民國107年度

單位：新臺幣元

前年度決算數	上年度預算數	科 目		本年度預算數				說 明
		編 號	名 稱	單 位	數 量	單 價	金 額	
97,687	366,800	255	機械及設備修護費	班、年	3x1	28,000	84,000	特殊教育校舍、水電、校具等修理。
				年	1	590,000	590,000	開放場地校舍、水電、校具及其他雜項修理（收支對列）。
				年	1	54,800	54,800	電腦設備維護費(電腦專案計畫)。
				年	1	300,000	300,000	開放場地器材維護費（收支對列）。
				年	1	10,000	10,000	國中特殊技藝教育班電腦設備維護費。
106,845	264,600	257	什項設備修護費	班、年	63x1	4,200	264,600	黑板、課桌椅、教育器材、體育器材、童子軍器材、工藝器材等養護。
				26	保險費		26,000	新增項目
				26Y	其他保險費		26,000	
964,376	422,252	27	一般服務費	式	1	26,000	26,000	特殊教育學生假日體育活動保險費。
							423,244	較上年度預算數422,252元，增加992元。
39,960	58,752	276	佣金、匯費、經理費				57,744	

臺北市地方教育發展基金－臺北市立介壽國民中學

基金用途－國民教育計畫明細表

中華民國107年度

單位：新臺幣元

前年度決算數	上年度預算數	科 目		本年度預算數				說 明
		編 號	名 稱	單 位	數 量	單 價	金 額	
			及手續費	人、學期	1,604x2	18	57,744	委託超商代收學雜費手續費。
	41,500	279	外包費	年	1	41,500	41,500	開放場地清潔維護及保全等費用 (收支對列)。
672,394		27D	計時與計件人員酬金					
252,022	322,000	27F	體育活動費	人、年	143x1	2,000	286,000	文康活動費，本校編制教師143人，每人編列2,000元。
				人、年	18x1	2,000	36,000	文康活動費，本校編制教師18人，每人編列2,000元。
				人、年	1x1	2,000	2,000	文康活動費，本校編列專任輔導人員1人，每人編列2,000元。
1,155,336	1,109,100	28	專業服務費				1,217,100	較上年度預算數1,109,100元，增加108,000元。
1,141,336	575,200	285	講課鐘點、稿費、出席審查及查詢費	節	36	1,600	57,600	分組活動外聘教師鐘點費。
				節	5	1,600	8,000	集中式特教班特教知能研習及宣導外聘鐘點費。
				節	5	1,600	8,000	身心障礙資源班特教輔導知能研習及宣導外聘鐘點費。

臺北市地方教育發展基金－臺北市立介壽國民中學

40501201-31

基金用途－國民教育計畫明細表

中華民國107年度

單位：新臺幣元

前年度決算數	上年度預算數	科 目		本年度預算數				說 明
		編 號	名 稱	單 位	數 量	單 價	金 額	
				班、月	2x12	600	14,400	身心障礙資源班教材編輯費。
				班、月	3x12	600	21,600	集中式特教班教材編輯費。
				班、月	1x12	600	7,200	資優資源班教材編輯費。
				節	2	1,600	3,200	資優資源班特教輔導知能研習及 宣導外聘鐘點費。
				節	60	1,600	96,000	活化教學外聘鐘點費。
				節	60	1,200	72,000	活化教學外聘鐘點費。
				節	60	800	48,000	活化教學內聘鐘點費。
				節	50	1,600	80,000	亮點計畫教師社群－以學生為中 心之專業社群外聘講師鐘點費(新增)。
				節	18	1,600	28,800	國中社團活動外聘講師鐘點費。
				節	6	1,600	9,600	性別平等教育宣導活動外聘講師 鐘點費。
				節	2	1,200	2,400	性別平等教育宣導活動外聘講師 鐘點費。
				人次	2	2,000	4,000	校園性別事件調查外聘委員出席 費。
				節	3	1,600	4,800	小田園教育體驗實習計畫外聘講 師鐘點費(由教育局移列)。
				節	10	800	8,000	小田園教育體驗實習計畫內聘講

臺北市地方教育發展基金－臺北市立介壽國民中學

基金用途－國民教育計畫明細表

中華民國107年度

單位：新臺幣元

前年度決算數	上年度預算數	科 目		本年度預算數				說 明
		編 號	名 稱	單位	數量	單價	金額	
12,000	41,400	287	委託檢驗(定)試驗認證費	節	26	1,600	41,600	師鐘點費(由教育局移列)。
				節	3	1,200	3,600	教師專業成長外聘講師鐘點費。
				節	9	1,600	14,400	國中適性入學宣導講師鐘點費(含教育部補助2,000元)(新增)。
				節	26	400	10,400	國中輔導活動外聘講師鐘點費。
				節	40	800	32,000	國中輔導活動內聘講師鐘點費。
				班、節	6x2	1,000	12,000	國中冬夏令營講師鐘點費。
				節	2	1,600	3,200	國中人權、法治、品德教育活動講座酬勞費。
				節	3	800	2,400	國中人權、法治、品德教育活動講師鐘點費。
				節	192	400	76,800	辦理技職教育、免試及12年國教校園宣導鐘點費。
				節			54,600	國中特殊技藝教育班外聘教師鐘點費。
				年	1	15,000	15,000	消防安全檢測費。
				年	1	18,000	18,000	建物公共安全檢查簽證及申報費。
				臺、年	18x1	1,200	21,600	飲水機水質檢驗費。

臺北市地方教育發展基金－臺北市立介壽國民中學

40501201-33

基金用途－國民教育計畫明細表

中華民國107年度

單位：新臺幣元

前年度決算數	上年度預算數	科 目		本年度預算數				說 明
		編 號	名 稱	單 位	數 量	單 價	金 額	
2,000	17,300	289	試務甄選費	年	1	17,300	17,300	教師甄選試務費用(收支對列)。
	475,200	28Y	其他	班、年	66x1	7,200	475,200	游泳池水電清潔維護費。
2,737,144	2,673,995	3	材料及用品費				2,727,390	
1,184,921	1,015,025	31	使用材料費				641,000	較上年度預算數1,015,025元，減少374,025元。
1,184,921	1,015,025	315	設備零件	學期	2	5,000	10,000	教學所需事務用具。
				學期	2	15,000	30,000	各種教學用影片、錄影(音)帶、投影片、幻燈片及掛圖標本等。
				學期	2	11,700	23,400	學校教學用具。
				學期	2	1,000	2,000	學校音樂、運動、童軍等康樂用具。
				學期	2	5,000	10,000	家事烹飪所需炊事用具。
				學期	2	2,500	5,000	木工、金工、電工等教學用具。
				臺	9	9,900	89,100	汰舊換新IP攝影機(100萬畫素以上含紅外線、支架及防護幕、測試、整合、安裝及配線)(總務教務處)(由班級設備費移列)(新增)。

臺北市地方教育發展基金－臺北市立介壽國民中學

基金用途－國民教育計畫明細表

中華民國107年度

單位：新臺幣元

前年度決算數	上年度預算數	科 目		本年度預算數				說 明
		編 號	名 稱	單位	數量	單價	金額	
				臺	2	4,000	8,000	新購鬆餅機(特教班)(由特殊班級設備費移列)(新增)。
				個	1	4,000	4,000	新購氣球傘(5M)(特教班)(由特殊班級設備費移列)(新增)。
				個	1	3,800	3,800	汰舊換新電鍋(20人份)(特教班)(由特殊班級設備費移列)(新增)。
				臺	1	7,000	7,000	新購氣炸鍋(特教班)(由特殊班級設備費移列)(新增)。
				個	1	5,000	5,000	汰舊換新電子鍋(10人份)(特教班)(由特殊班級設備費移列)(新增)。
				臺	1	8,200	8,200	新購電磁加熱攪拌器(資優班)(由特殊班級設備費移列)(新增)。
				套	20	2,000	40,000	汰舊換新課桌椅(學輔中心)(由特殊班級設備費移列)(新增)。
				班、年	24x1	6,300	151,200	電腦設備維護及管理費(電腦專案計畫)。
				年	1	110,400	110,400	活化教學所需用具。
				式	1	9,900	9,900	小田園教育體驗實習計畫食農教育課程相關用具(由教育局移列)。

臺北市地方教育發展基金－臺北市立介壽國民中學

40501201-35

基金用途－國民教育計畫明細表

中華民國107年度

單位：新臺幣元

前年度決算數	上年度預算數	科 目		本年度預算數				說 明
		編 號	名 稱	單位	數量	單價	金額	
				式	1	110,000	110,000	特殊教育學生假日體育活動設備器材費。
				年	1	14,000	14,000	國中特殊技藝教育班教學所需用具。
1,552,223	1,658,970	32	用品消耗				2,086,390	較上年度預算數1,658,970元，增加427,420元。
123,562	305,570	321	辦公(事務)用品				331,050	
				學期	2	13,990	27,980	教學用文具紙張、簿冊。
				學期	2	1,115	2,230	資優資源班班教學活動所需各種文具用品。
				學期	2	4,500	9,000	集中式特教班教學活動所需各種文具用品(特殊班教學材料費)。
				年	1	5,400	5,400	身心障礙資源班教學用文具紙張(特殊班教學材料費)。
				學期	2	7,800	15,600	集中式特教班教學用文具紙張(特殊班教學材料費)。
				年	1	205,600	205,600	活化教學用文具紙張等。
				年	1	1,600	1,600	性別平等教育宣導活動用文具紙張等。
				式	1	9,000	9,000	小田園教育體驗實習計畫購置文具用品費用(由教育局移列)。
				批	1	400	400	國中適性入學宣導文具用品(新

臺北市地方教育發展基金－臺北市立介壽國民中學

基金用途－國民教育計畫明細表

中華民國107年度

單位：新臺幣元

前年度決算數	上年度預算數	科 目		本年度預算數				說 明	
		編 號	名 稱	單 位	數 量	單 價	金 額		
155,476	158,760	322	報章什誌	年	1	4,100	4,100	國中輔導活動用文具紙張等。	
				年	1	900	900	國中人權、法治、品德教育活動用文具紙張。	
				式	1	22,240	22,240	特殊教育學生假日體育活動文具紙張等費用。	
				年	1	27,000	27,000	國中特殊技藝教育班用文具紙張、資料夾等。	
							133,060		
				學期	2	30,280	60,560	訂閱書報雜誌等費用。	
				年	1	72,500	72,500	圖書、有聲圖書、光碟（教學資源中心）（由班級設備費移列）（新增）。	
15,800	14,720	328	醫療用品(非醫療院所使用)	學期	2	25,500	51,000	健康中心保健、醫療用品。	
1,257,385	1,179,920	32Y	其他	團	2	8,000	16,000	童軍教育所需教具材料等費用。	
				班、年	63x1	13,820	870,660	教學實驗材料、體育衛生材料、指導活動資料、製造音樂用零星器材配件、工藝家事材料、童子軍用材料及其他材料等。	
							1,571,280		

臺北市地方教育發展基金－臺北市立介壽國民中學

40501201-37

基金用途－國民教育計畫明細表

中華民國107年度

單位：新臺幣元

前年度決算數	上年度預算數	科 目		本年度預算數				說 明
		編 號	名 稱	單位	數量	單價	金額	
				人次	300	80	24,000	辦理各項活動、研習、會議逾時誤餐費用。
				人、年	50x1	1,300	65,000	中低收入戶學生用教科書(由教育局移列)。
				學期	2	9,090	18,180	特教知動及生活訓練班教學活動所需之各種教具及材料(特殊班教學材料費)。
				學期	2	1,555	3,110	身心障礙資源班教學活動所需材料(特殊班教學材料費)。
				學期	2	4,200	8,400	身心障礙資源班教學活動所需教具材料等費用(特殊班教學材料費)。
				學期	2	4,665	9,330	資優資源班教學活動所需教具教材等費用(特殊班教學材料費)。
				人次	12	80	960	辦理資優資源班教學活動逾時誤餐費用。
				人次	48	80	3,840	辦理身心障礙資源班各項活動逾時誤餐費用。
				年	1	137,000	137,000	電腦耗材(電腦專案計畫)。
				人次	250	80	20,000	辦理活化教學各項研習、會議逾時誤餐費用。
				人次	200	80	16,000	亮點計畫教師社群－以學生為中

臺北市地方教育發展基金－臺北市立介壽國民中學

基金用途－國民教育計畫明細表

中華民國107年度

單位：新臺幣元

前年度決算數	上年度預算數	科 目		本年度預算數				說 明
		編 號	名 稱	單位	數量	單價	金額	
				組	6	1,500	9,000	心之專業社群會議、研習逾時誤餐費用(新增)。
				支	10	9,000	90,000	亮點計畫美力洋溢－深耕生根的實施計畫用3D列印機PLA線材(新增)。
				年	1	1,200	1,200	亮點計畫之美力洋溢－深耕生根的實施計畫用印表機碳粉匣(新增)。
				人次	30	80	2,400	國中社團活動用品雜支等。
				式	1	24,000	24,000	校園性別事件調查、性別平等教育宣導活動逾時誤餐費用。
				式	1	3,000	3,000	小田園教育體驗實習計畫魚菜共生水耕用魚苗、過濾器材等費用(由教育局移列)。
				式	1	1,300	1,300	小田園教育體驗實習計畫用菜苗(由教育局移列)。
				式	1	1,300	1,300	小田園教育體驗實習計畫用蔬菜種子(由教育局移列)。
				式	1	2,000	2,000	小田園教育體驗實習計畫用茶水費及調味料等費用(由教育局移列)。
				式	1	28,000	28,000	小田園教育體驗實習計畫土耕用

臺北市地方教育發展基金－臺北市立介壽國民中學

40501201-39

基金用途－國民教育計畫明細表

中華民國107年度

單位：新臺幣元

前年度決算數	上年度預算數	科 目		本年度預算數				說 明
		編 號	名 稱	單 位	數 量	單 價	金 額	
				年	1	3,600	3,600	連通箱、抗菌劑等費用(由教育局移列)。
				人次	60	80	4,800	教師專業成長所需用品。
				式	1	10,300	10,300	辦理教師專業成長各項研習、會議逾時誤餐費用。
				人次	50	80	4,000	生涯發展學生活動用文具、郵資等費用(新增)。
				年	1	5,000	5,000	辦理國中輔導活動逾時誤餐費用。
				人次	50	80	4,000	國中冬夏令營獎品、材料、茶水、攝影、場地、雜支等。
				式	1	60,000	60,000	辦理教師甄選試務工作逾時誤餐費用(收支對列)。
				人次	1,375	80	110,000	特殊教育學生假日體育活動獎盃、獎牌、錦旗、茶水、場地清潔、佈置等費用。
				年	1	16,200	16,200	特殊教育學生假日體育活動學生、工作人員逾時誤餐費用。
623,540	16,900	4	租金、償債與利息				376,900	國中特殊技藝教育班用電腦耗材、茶水及參觀活動費等雜支。
		43	機器租金				130,000	新增項目

臺北市地方教育發展基金－臺北市立介壽國民中學

基金用途－國民教育計畫明細表

中華民國107年度

單位：新臺幣元

前年度決算數	上年度預算數	科 目		本年度預算數				說 明
		編 號	名 稱	單 位	數 量	單 價	金 額	
		432	機械及設備租金	次	1	50,000	130,000	特殊教育學生假日體育活動音響租借費。
				次	1	80,000	80,000	特殊教育學生假日體育活動轉播設備租借費。
623,540	16,900	44	交通及運輸設備租金				246,900	較上年度預算數16,900元，增加230,000元。
623,540	16,900	442	車租	年	1	10,100	10,100	集中式特教班校外教學租車費(特殊班教學材料費)。
				年	1	3,800	3,800	資優資源班校外教學租車費(特殊班教學材料費)。
				輛	2	10,000	20,000	亮點計畫教師社群－以學生為中心之專業社群教參訪租車費用(新增)。
				輛	21	10,000	210,000	亮點計畫行動學習－無所不在的行動學習教室研習學生行動學習租車費用(新增)。
				年	1	3,000	3,000	國中冬夏令營租車費。
431,860	488,440	7	會費、捐助、補助、分攤、照護、救濟與交流活動費				1,548,540	

臺北市地方教育發展基金－臺北市立介壽國民中學

40501201-41

基金用途－國民教育計畫明細表

中華民國107年度

單位：新臺幣元

前年度決算數	上年度預算數	科 目		本年度預算數				說 明
		編 號	名 稱	單 位	數 量	單 價	金 額	
176,120	232,700	72	捐助、補助與獎助				242,700	較上年度預算數232,700元，增加10,000元。
134,000	132,000	726	獎助學員生給與	人	1	10,000	10,000	教育關懷獎每校推薦1名學生獎助金(由教育局移列)。
				班、學期	66x2	1,000	132,000	優秀學生獎學金。
42,120	100,700	72Y	其他	年	1	99,800	99,800	運動會經費。
				班	6	150	900	國中人權、法治、品德教育活動獎品。
255,740	255,740	74	補貼(償)、獎勵、慰問、照護與救濟				1,285,840	較上年度預算數255,740元，增加1,030,100元。
255,740	255,740	74Y	其他	人、日	50x200	55	550,000	清寒學生餐費補助。
				人、週、次	2,190x42x1	8	735,840	補助學校午餐使用有機蔬菜或有機米計畫(新增)。
		75	競賽及交流活動費				20,000	新增項目
		752	交流活動費	次	2	10,000	20,000	亮點計畫教師社群－以學生為中心之專業社群教師參訪交流觀摩、活動學習材料費及門票費等

臺北市地方教育發展基金－臺北市立介壽國民中學

基金用途－國民教育計畫明細表

中華民國107年度

單位：新臺幣元

前年度決算數	上年度預算數	科 目		本年度預算數				說 明
		編 號	名 稱	單 位	數 量	單 價	金 額	
468,800	436,500	9	其他				648,000	(新增)。
468,800	436,500	91	其他支出				648,000	較上年度預算數436,500元，增加211,500元。
468,800	436,500	91Y	其他				648,000	
				人、週、次	5x40x10	63	126,000	執行學生路隊安全導護費。
				月	12	700	8,400	身心障礙資源班召集人輔導費。
				年	1	78,000	78,000	活化教學及班級經營費。
				人次	600	80	48,000	亮點計畫美力洋溢－深耕生根的實施計畫學生參與活動逾時提供便當(新增)。
				次	2	50,000	100,000	亮點計畫行動學習－無所不在的行動學習教室研習學生交流活動門票、紀念品、學習活動材料費等(新增)。
				人、學期	2,005x2	50	200,500	班級自治費。
				年	1	17,100	17,100	國中輔導活動適性評量測驗費。
				次	6	500	3,000	國中人權、法治、品德教育活動講座車馬補助費。
				式	1	30,000	30,000	特殊教育學生假日體育活動獎品費。

臺北市地方教育發展基金－臺北市立介壽國民中學

40501201-43

基金用途－國民教育計畫明細表

中華民國107年度

單位：新臺幣元

前年度決算數	上年度預算數	科 目		本年度預算數				說 明
		編 號	名 稱	單位	數量	單價	金額	
				式	1	37,000	37,000	特殊教育學生大型活動救護費用。

臺北市地方教育發展基金－臺北市立介壽國民中學

基金用途－一般行政管理計畫明細表

中華民國107年度

單位：新臺幣元

前年度決算數	上年度預算數	科 目		本年度預算數				說 明
		編 號	名 稱	單 位	數 量	單 價	金 額	
26,321,327	29,537,063		合 計				28,703,172	
25,018,988	27,461,111	1	用人費用				25,699,936	
16,984,030	18,108,000	11	正式員額薪資				17,136,000	較上年度預算數18,108,000元，減少972,000元。
14,765,278	16,152,000	113	職員薪金	年	1	15,864,000	15,864,000	教職員24人薪金(詳用人費用彙計表)。
1,639,632	1,416,000	114	工員工資	年	1	732,000	732,000	工員2人工資(詳用人費用彙計表)。
579,120	540,000	115	警餉	年	1	540,000	540,000	校警1人薪金(詳用人費用彙計表)。
609,300	735,269	13	超時工作報酬				785,796	較上年度預算數735,269元，增加50,527元。
609,300	735,269	131	加班費	年	1	785,796	785,796	不休假出勤加班費。
3,549,530	4,592,050	15	獎金				4,072,000	較上年度預算數4,592,050元，減少520,050元。
1,541,015	2,328,550	151	考績獎金	年	1	1,930,000	1,930,000	依考績法規定核發之獎金。

臺北市地方教育發展基金－臺北市立介壽國民中學

40501201-45

基金用途－一般行政管理計畫明細表

中華民國107年度

單位：新臺幣元

前年度決算數	上年度預算數	科 目		本年度預算數				說 明
		編 號	名 稱	單位	數量	單價	金額	
2,008,515	2,263,500	152	年終獎金	年	1	2,142,000	2,142,000	依規定於年節加發之獎金。
1,532,605	1,531,752	16	退休及卹償金				1,502,016	較上年度預算數1,531,752元，減少29,736元。
1,279,485	1,460,952	161	職員退休及離職金	年	1	1,443,456	1,443,456	提撥退撫基金。
253,120	70,800	162	工員退休及離職金	年	1	58,560	58,560	提撥勞工退休準備金。
2,343,523	2,494,040	18	福利費				2,204,124	較上年度預算數2,494,040元，減少289,916元。
1,638,920	1,697,400	181	分擔員工保險費	年	1	1,502,604	1,502,604	分擔公保、勞保、健保費。
242,464	332,640	187	員工通勤交通費	人、月、段	15x12x2	630	317,520	職員暨技工、工友上下班交通費。
				人、月、段	12x12x1	630	90,720	職員暨技工、工友上下班交通費。
462,139	464,000	18Y	其他福利費	年	1	384,000	384,000	休假旅遊補助費。
1,084,822	1,418,472	2	服務費用				2,341,256	
8,224	7,828	22	郵電費				8,240	較上年度預算數7,828元，增加

臺北市地方教育發展基金－臺北市立介壽國民中學

基金用途－一般行政管理計畫明細表

中華民國107年度

單位：新臺幣元

前年度決算數	上年度預算數	科 目		本年度預算數				說 明
		編 號	名 稱	單 位	數 量	單 價	金 額	
8,224	7,828	222	電話費	年	1	8,240	8,240	412元。
508,853	772,884	27	一般服務費				1,645,256	校園安全保全專線電話費用等。
452,126	714,884	279	外包費	人、年	5x1	40,000	200,000	較上年度預算數772,884元，增加872,372元。
				人、月	1x12	43,938	527,256	消化超額職工(技工、工友)業務外包費。
				人、月	2x12	36,000	864,000	校警勞務外包費。
56,727	58,000	27F	體育活動費	人、年	27x1	2,000	54,000	職工業務外包費(新增)。
							54,000	文康活動費，本校編列教職員24人、工員2人及駐衛警1人，合計27人，每人編列2,000元。
441,745	511,760	28	專業服務費				561,760	較上年度預算數511,760元，增加50,000元。
10,000		288	委託考選訓練費					
431,745	511,760	28Y	其他	年	1	561,760	561,760	校園安全機械定點、機動巡邏等保全費用。
126,000	126,000	29	公共關係費				126,000	較上年度預算數126,000元，無

臺北市地方教育發展基金－臺北市立介壽國民中學

40501201-47

基金用途－一般行政管理計畫明細表

中華民國107年度

單位：新臺幣元

前年度決算數	上年度預算數	科 目		本年度預算數				說 明
		編 號	名 稱	單 位	數 量	單 價	金 額	
126,000	126,000	291	公共關係費	月	12	10,500	126,000	增減。
215,517	655,480	3	材料及用品費				126,000	校長特別費。
215,517	655,480	32	用品消耗				659,980	較上年度預算數655,480元，增加4,500元。
210,107	652,480	321	辦公(事務)用品	年	1	652,480	652,480	統籌業務費計算如下：普通班63班、特教專班3班，1,290元x15班x12月=232,200元，810元x15班x12月=145,800元，640元x36班x12月=276,480元，以上合計654,480元，除依實際需求移列會費2,000元外，其餘如列數。
5,410	3,000	325	服裝	人、套	1x1	1,500	7,500	校警夏服(成立第33年)。
				雙	1	100	1,500	校警襪子。
				人、年	1x1	300	100	校警服裝配備。
				人、套	1x1	2,500	300	校警冬服(新增)。
				人、件	1x1	2,000	2,500	校警冬季大衣(新增)。
				人、雙	1x1	1,100	2,000	校警皮鞋。
							1,100	

臺北市地方教育發展基金－臺北市立介壽國民中學

基金用途－一般行政管理計畫明細表

中華民國107年度

單位：新臺幣元

前年度決算數	上年度預算數	科 目		本年度預算數				說 明
		編 號	名 稱	單位	數量	單價	金額	
2,000	2,000	7	會費、捐助、補助、分攤、 照護、救濟與交流活動 費				2,000	
2,000	2,000	71	會費				2,000	較上年度預算數2,000元，無增 減。
2,000	2,000	713	職業團體會費	人、年	2x1	1,000	2,000	護理師公會會費(統籌業務費)。

臺北市地方教育發展基金－臺北市立介壽國民中學

40501201-49

基金用途－建築及設備計畫明細表

中華民國107年度

單位：新臺幣元

前年度決算數	上年度預算數	科 目		本年度預算數				說 明
		編 號	名 稱	單 位	數 量	單 價	金 額	
22,014,055	6,676,919		合計				11,865,728	
22,014,055	6,676,919	5	購建固定資產、無形資產及非理財目的之長期投資				11,865,728	
4,236,392	2,049,000	51	購置固定資產				7,432,611	
4,236,392	2,049,000		一般建築及設備計畫				7,432,611	
			國中亮點				2,759,000	
		514	購置機械及設備				2,460,000	
				臺	10	18,000	180,000	新購無線網路基地台(建構行動學習場域)(亮點計畫)(電腦專案計畫)。
				組	6	24,000	144,000	新購攝影棚燈光設備(建構數位影音中心)(亮點計畫)。
				套	1	445,000	445,000	新購數位導播機(含錄製儲存及串流)(亮點計畫)。
				臺	60	11,700	702,000	新購平板電腦32G含保護套(亮點計畫)(電腦專案計畫)。
				套	1	230,000	230,000	新購智慧型錄製系統(VGA輸入+HDMI輸入共兩個)(亮點計畫)。

臺北市地方教育發展基金－臺北市立介壽國民中學

基金用途－建築及設備計畫明細表

中華民國107年度

單位：新臺幣元

前年度決算數	上年度預算數	科 目		本年度預算數				說 明		
		編 號	名 稱	單 位	數 量	單 價	金 額			
		515	購置交通及 運輸設備	臺	1	59,000	59,000	新購TP-100 數位自動跟踪雲台(亮點計畫)。		
				臺	2	35,000	70,000	新購穿戴式VR眼鏡裝置(亮點計畫)。		
				臺	5	110,000	550,000	新購65吋觸控顯示器(亮點計畫)。		
				臺	1	80,000	80,000	新購高階桌上型電腦割字機(亮點計畫)。		
								106,000		
						組	1	35,000	35,000	新購四頻道無線數位麥克風(建構數位影音中心)(亮點計畫)。
						組	1	21,000	21,000	新購12軌數位混音機(建構數位影音中心)(亮點計畫)。
		516	購置什項設 備	臺	1	50,000	50,000	新購DJ混音器(亮點計畫)。		
								193,000		
				幅	1	95,000	95,000	新購去背綠幕(攝影後製合成用)(亮點計畫)。		
				套	2	49,000	98,000	新購IRS即時反饋設備30人組(建立行動學習教室)(亮點計畫)。		

臺北市地方教育發展基金－臺北市立介壽國民中學

40501201-51

基金用途－建築及設備計畫明細表

中華民國107年度

單位：新臺幣元

前年度決算數	上年度預算數	科 目		本年度預算數				說 明
		編 號	名 稱	單 位	數 量	單 價	金 額	
		515	班級設備				448,000	
			購置交通及運輸設備	臺	1	70,000	70,000	汰舊換新監視系統主機(含安裝、配線、測試、整合)(總務處)。
		516	購置什項設備	臺	1	25,000	25,000	汰舊換新冰箱(480L變頻二門)(教務處)。
			臺	7	25,000	175,000	汰舊換新飲水機(總務處)。	
			把	1	50,000	50,000	新購小提琴(學生事務處)。	
			把	1	100,000	100,000	新購大提琴(學生事務處)。	
			個	1	28,000	28,000	新購肩掛式乳癌觸診模型(學生事務處)。	
			特殊班設備				20,000	
		514	購置機械及設備	臺	1	20,000	20,000	新購電動離心機(資優班)。
1,362,621			資訊設備				2,321,000	
1,362,621		514	購置機械及設備				2,321,000	

臺北市地方教育發展基金－臺北市立介壽國民中學

基金用途－建築及設備計畫明細表

中華民國107年度

單位：新臺幣元

前年度決算數	上年度預算數	科 目		本年度預算數				說 明
		編 號	名 稱	單 位	數 量	單 價	金 額	
				年	1	274,000	274,000	汰舊換新網路及資訊周邊設備(電腦專案計畫)。
				臺	31	12,000	372,000	新購平板電腦(電腦專案計畫)。
				部	67	25,000	1,675,000	汰舊換新個人電腦(電腦專案計畫)。
2,873,771	2,049,000		校園設備					
735,803	1,839,000	514	購置機械及設備					
878,007		515	購置交通及運輸設備					
1,259,961	210,000	516	購置什項設備					
			校園電梯改善工程				1,884,611	
		514	購置機械及設備				1,884,611	
							1,745,010	一、施工費
				組	1	20,000	20,000	調速機及張力輪(機房部分)。
				組	1	200,000	200,000	主機規格、型式5.4KW(機房部分)。
				組	2	20,000	40,000	偏向輪φ400(機房部分)。
				組	1	20,000	20,000	驅動輪φ400(機房部分)。

臺北市地方教育發展基金－臺北市立介壽國民中學

40501201-53

基金用途－建築及設備計畫明細表

中華民國107年度

單位：新臺幣元

前年度決算數	上年度預算數	科 目		本年度預算數				說 明
		編 號	名 稱	單 位	數 量	單 價	金 額	
				組	1	50,000	50,000	主機機械座(機房部分)。
				組	1	5,000	5,000	終點與極限開關(昇降路部分)。
				式	1	20,000	20,000	活動電纜(昇降路部分)。
				式	1	15,000	15,000	固定電纜(昇降路部分)。
				支	10	3,000	30,000	車廂導軌及接合乙板(昇降路部分)。
				支	10	3,000	30,000	配重導軌及接合乙板(昇降路部分)。
				個	10	3,000	30,000	車廂導軌托架(昇降路部分)。
				個	10	3,000	30,000	配重導軌托架(昇降路部分)。
				塊	40	3,000	120,000	配重框含配重塊(昇降路部分)。
				組	2	10,000	20,000	車廂緩衝器(昇降路部分)。
				組	4	20,000	80,000	乘場門板(含門吊廂)。
				組	1	10,000	10,000	配重緩衝器(昇降路部分)。
				條	4	10,000	40,000	主鋼索(昇降路部分)。
				條	1	10,000	10,000	調速機鋼索(昇降路部分)。
				組	1	150,000	150,000	車箱壁板(車廂整台換新)。
				組	1	100,000	100,000	車廂底盤及骨架(車廂整台換新)。
				組	1	15,000	15,000	內門啟閉機構(含馬達)(車廂整台換新)。

臺北市地方教育發展基金－臺北市立介壽國民中學

基金用途－建築及設備計畫明細表

中華民國107年度

單位：新臺幣元

前年度決算數	上年度預算數	科 目		本年度預算數				說 明
		編 號	名 稱	單 位	數 量	單 價	金 額	
				組	1	15,000	15,000	內門吊箱、控制機構(車廂整台換新)。
				組	1	20,000	20,000	車箱內安全裝置(車廂整台換新)。
				組	4	20,000	80,000	乘場門及框(乘場)。
				組	4	5,000	20,000	乘場操作盤(含LED樓層顯示器)(乘場)。
				處	4	30,000	120,000	原1~4入口門打除至90公分(乘場)。
				組	1	15,000	15,000	車廂副操作盤(供行動不便使用部分)。
				組	1	8,000	8,000	語音裝置(供行動不便使用部分)。
				組	1	15,000	15,000	光幕(供行動不便使用部分)。
				組	1	5,000	5,000	後照鏡(供行動不便使用部分)。
				組	1	10,000	10,000	扶手(供行動不便使用部分)。
				組	1	2,000	2,000	車廂操作盤點字(供行動不便使用部分)。
				組	4	1,500	6,000	乘場樓層標誌(供行動不便使用部分)。
				組	4	1,500	6,000	乘場引導裝置(供行動不便使用部分)。

臺北市地方教育發展基金－臺北市立介壽國民中學

40501201-55

基金用途－建築及設備計畫明細表

中華民國107年度

單位：新臺幣元

前年度決算數	上年度預算數	科 目		本年度預算數				說 明
		編 號	名 稱	單 位	數 量	單 價	金 額	
				組	1	3,000	3,000	乘場第2組叫車點字(供行動不便使用部分)。
				組	4	5,000	20,000	乘場30 x 60cm(供行動不便使用部分)。
				式	1	50,000	50,000	拆除及搬運費用。
				式	1	50,000	50,000	配管配線。
				式	1	165,010	165,010	安裝及試車調整費用。
				組	1	100,000	100,000	控制盤種類型式VVVF(機房部分)。
				式	1	104,701	104,701	二、委託技術服務費(總包價法)。
				式	1	34,900	34,900	三、工程管理費(依施工費2%提列)。
123,331	36,000	52	購置無形資產				96,000	
123,331	36,000		一般建築及設備計畫				96,000	
			國中亮點				60,000	
		521	購置電腦軟體				60,000	
			資訊設備	套	4	15,000	60,000	新購Mac OS版視訊編輯混音軟體(亮點計畫)(電腦專案計畫)。
							36,000	

臺北市地方教育發展基金－臺北市立介壽國民中學

基金用途－建築及設備計畫明細表

中華民國107年度

單位：新臺幣元

前年度決算數	上年度預算數	科 目		本年度預算數				說 明
		編 號	名 稱	單 位	數 量	單 價	金 額	
		521	購置電腦軟體	年	1	36,000	36,000	電腦教學軟體費(電腦專案計畫)。
123,331	36,000		校園軟體設備					
123,331	36,000	521	購置電腦軟體					
17,654,332	4,591,919	58	遞延支出(臺北市地方教育發展基金及臺北市臺北都會區捷運固定資產重置基金專用)				4,337,117	
17,654,332	4,591,919		一般建築及設備計畫				4,337,117	
			第一棟及西前棟屋頂防漏整修工程				2,992,597	
		581	遞延修繕房屋建築支出				2,992,597	
				平方公尺	1,220	1,940	2,366,800	一、施工費 平屋頂防水隔熱(含拆除運棄、收邊、落水頭及屋頂面既有管線
							2,796,820	

臺北市地方教育發展基金－臺北市立介壽國民中學

40501201-57

基金用途－建築及設備計畫明細表

中華民國107年度

單位：新臺幣元

前年度決算數	上年度預算數	科 目		本年度預算數				說 明
		編 號	名 稱	單 位	數 量	單 價	金 額	
				公尺	370	400	148,000	整理)。
				平方公尺	1,062	180	191,160	落水管(含固定配件)。
				公尺	22	4,130	90,860	四樓走廊粉刷油漆(含刮除舊漆)。
				式	1	139,841	139,841	伸縮縫整修屋面與屋面(含拆除運棄)。
				式	1	55,936	55,936	二、委託技術服務費(總包價法)。
		582	遮陽改善工程				865,520	三、工程管理費(按施工費2%提列)。
			其他遞延支出				865,520	
				公尺	349	2,480	865,520	一、施工費
							479,000	第三棟教學大樓1樓至4樓、第四棟教學大樓1至4樓及警衛室遮光防眩窗簾。
		582	校園骨幹網路更新				479,000	
			其他遞延支出				479,000	
				個	7	3,000	21,000	光纖收容箱。

臺北市地方教育發展基金－臺北市立介壽國民中學

基金用途－建築及設備計畫明細表

中華民國107年度

單位：新臺幣元

前年度決算數	上年度預算數	科 目		本年度預算數				說 明
		編 號	名 稱	單 位	數 量	單 價	金 額	
				條	10	800	8,000	光纖短跳接線。
				個	10	11,000	110,000	24芯卡匣。
				公尺	800	400	320,000	MPO OS2 12芯線材。
				式	1	20,000	20,000	複雜施工之費用。
17,654,332	4,591,919		校園整修工程					
16,261,099	4,591,919	581	遞延修繕房屋建築支出					
1,393,233		582	其他遞延支出					

參 考 表

臺北市地方教育發展基金－臺北市立介壽國民中學

40501201-59

預計平衡表

中華民國107年12月31日

單位：新臺幣元

105年(前年)12月31日		科 目		107年12月31日		106年(上年)12月31日				比較 增減(-)
決 算 數		編 號	名 稱	預 計 數		預 計 數	調整數(±)	調整後預計數		
金 額	%			金 額	%			金 額	%	
4,378,800,554	100.00		資產合計	4,362,995,981	100.00	4,114,163,912	252,205,380	4,366,369,292	100.00	-3,373,311
4,378,800,554	100.00	1	資產	4,362,995,981	100.00	4,114,163,912	252,205,380	4,366,369,292	100.00	-3,373,311
29,500,539	0.67	11	流動資產	13,695,966	0.31	12,519,978	4,549,299	17,069,277	0.39	-3,373,311
29,500,539	0.67	111	現金	13,695,966	0.31	12,519,978	4,549,299	17,069,277	0.39	-3,373,311
29,500,539	0.67	1112	銀行存款	13,695,966	0.31	12,519,978	4,549,299	17,069,277	0.39	-3,373,311
5,526,042	0.13	12	投資、長期應收款項、貸墊款及準備金	5,526,042	0.13	4,125,961	1,400,081	5,526,042	0.13	
5,526,042	0.13	124	準備金	5,526,042	0.13	4,125,961	1,400,081	5,526,042	0.13	
3,162,763	0.08	1241	退休及離職準備金	3,162,763	0.08	1,522,432	1,640,331	3,162,763	0.08	
2,363,279	0.05	124Y	其他準備金	2,363,279	0.05	2,603,529	-240,250	2,363,279	0.05	
4,343,773,973	99.20	13	其他資產	4,343,773,973	99.56	4,097,517,973	246,256,000	4,343,773,973	99.48	
4,343,773,973	99.20	131	什項資產	4,343,773,973	99.56	4,097,517,973	246,256,000	4,343,773,973	99.48	
4,343,773,973	99.20	1316	代管資產	4,343,773,973	99.56	4,097,517,973	246,256,000	4,343,773,973	99.48	
4,378,800,554	100.00		負債及基金餘額合計	4,362,995,981	100.00	4,114,163,912	252,205,380	4,366,369,292	100.00	-3,373,311
4,355,973,702	99.48	2	負債	4,355,973,702	99.84	4,107,915,658	248,058,044	4,355,973,702	99.76	
6,233,842	0.14	21	流動負債	6,233,842	0.14	6,344,085	-110,243	6,233,842	0.14	
6,233,842	0.14	212	應付款項	6,233,842	0.14	6,344,085	-110,243	6,233,842	0.14	
5,354,517	0.12	2123	應付代收款	5,354,517	0.12	5,112,454	242,063	5,354,517	0.12	
879,325	0.02	2125	應付費用	879,325	0.02	1,231,631	-352,306	879,325	0.02	
4,349,739,860	99.34	22	其他負債	4,349,739,860	99.70	4,101,571,573	248,168,287	4,349,739,860	99.62	
4,349,739,860	99.34	221	什項負債	4,349,739,860	99.70	4,101,571,573	248,168,287	4,349,739,860	99.62	
2,763,251	0.06	2211	存入保證金	2,763,251	0.06	2,505,248	258,003	2,763,251	0.06	
3,162,763	0.07	2213	應付退休及離職金	3,162,763	0.07	1,522,432	1,640,331	3,162,763	0.07	
4,343,773,973	99.21	2214	應付代管資產	4,343,773,973	99.57	4,097,517,973	246,256,000	4,343,773,973	99.48	
39,873	0.00	2215	暫收及待結轉帳項	39,873	0.00	25,920	13,953	39,873	0.01	

臺北市地方教育發展基金－臺北市立介壽國民中學

預計平衡表

中華民國107年12月31日

單位：新臺幣元

105年(前年)12月31日		科 目		107年12月31日		106年(上年)12月31日				比 較 增減(-)
決 算 數		編 號	名 稱	預 計 數		預 計 數	調 整 數(±)	調 整 後 預 計 數		
金 額	%			金 額	%			金 額	%	
22,826,852	0.52	3	基金餘額	7,022,279	0.16	6,248,254	4,147,336	10,395,590	0.24	-3,373,311
22,826,852	0.52	31	基金餘額	7,022,279	0.16	6,248,254	4,147,336	10,395,590	0.24	-3,373,311
22,826,852	0.52	311	基金餘額	7,022,279	0.16	6,248,254	4,147,336	10,395,590	0.24	-3,373,311
22,826,852	0.52	3111	累積餘額	7,022,279	0.16	6,248,254	4,147,336	10,395,590	0.24	-3,373,311

註：1.信託代理與保證資產(負債)前年度決算數195,407元，上年度調整後預計數195,407元，本年度預計數195,407元。 2.或有資產(負債)0元。 3.本基金自93年度起，本固定項目分開原則，將屬長期固定帳項，包括固定資產13,683,013元、無形資產140,017元及長期負債0元等，另立帳類管理未納入本表。

臺北市地方教育發展基金－臺北市立介壽國民中學

40501201-61

各項費用彙計表

中華民國107年度

單位：新臺幣元

前年度 決算數	上年度 預算數	計畫別	合計	國民教育計畫	一般行政管理計畫	建築及設備計畫	
		用途別科目					
322,664,717	297,963,010	合計	313,944,528	273,375,628	28,703,172	11,865,728	
288,190,581	278,558,937	用人費用	286,498,783	260,798,847	25,699,936		
137,307,420	132,900,000	正式員額薪資	139,920,000	122,784,000	17,136,000		
135,088,668	130,944,000	職員薪金	138,648,000	122,784,000	15,864,000		
1,639,632	1,416,000	工員工資	732,000		732,000		
579,120	540,000	警餉	540,000		540,000		
6,736,511	2,018,508	聘僱及兼職人員薪資	7,047,192	7,047,192			
569,652	592,908	聘用人員薪金	616,152	616,152			
6,166,859	1,425,600	兼職人員酬金	6,431,040	6,431,040			
982,788	1,454,705	超時工作報酬	1,574,266	788,470	785,796		
982,788	1,454,705	加班費	1,574,266	788,470	785,796		
29,311,993	28,909,164	獎金	31,471,019	27,399,019	4,072,000		
12,613,696	12,222,550	考績獎金	13,904,000	11,974,000	1,930,000		
16,698,297	16,686,614	年終獎金	17,567,019	15,425,019	2,142,000		
96,577,553	93,716,268	退休及卹償金	90,331,836	88,829,820	1,502,016		
93,775,708	93,645,468	職員退休及離職金	90,273,276	88,829,820	1,443,456		
2,801,845	70,800	工員退休及離職金	58,560		58,560		
17,274,316	19,560,292	福利費	16,154,470	13,950,346	2,204,124		

臺北市地方教育發展基金－臺北市立介壽國民中學

各項費用彙計表

中華民國107年度

單位：新臺幣元

前年度 決算數	上年度 預算數	計畫別	合計	國民教育計畫	一般行政管理計畫	建築及設備計畫	
		用途別科目					
13,026,117	12,037,860	分擔員工保險費	11,924,940	10,422,336	1,502,604		
111,500	393,000	傷病醫藥費	393,000	393,000			
1,237,480	1,506,960	員工通勤交通費	1,491,840	1,174,320	317,520		
2,899,219	5,622,472	其他福利費	2,344,690	1,960,690	384,000		
7,981,220	8,453,839	服務費用	9,617,207	7,275,951	2,341,256		
2,008,464	2,338,043	水電費	2,280,947	2,280,947			
1,718,347	1,941,900	工作場所電費	1,941,900	1,941,900			
290,117	396,143	工作場所水費	339,047	339,047			
170,334	120,148	郵電費	125,840	117,600	8,240		
11,982	12,000	郵費	12,000	12,000			
158,352	108,148	電話費	113,840	105,600	8,240		
172,436	202,150	旅運費	206,800	206,800			
130,402	189,750	國內旅費	194,400	194,400			
8,980	12,400	貨物運費	12,400	12,400			
33,054		其他旅運費					
86,421	46,702	印刷裝訂與廣告費	201,460	201,460			
86,421	46,702	印刷及裝訂費	201,460	201,460			
2,347,255	2,804,800	修理保養及保固費	2,802,800	2,802,800			

臺北市地方教育發展基金－臺北市立介壽國民中學

40501201-63

各項費用彙計表

中華民國107年度

單位：新臺幣元

前年度 決算數	上年度 預算數	計畫別	合計	國民教育計畫	一般行政管理計畫	建築及設備計畫	
		用途別科目					
2,142,723	2,173,400	一般房屋修護費	2,173,400	2,173,400			
97,687	366,800	機械及設備修護費	364,800	364,800			
106,845	264,600	什項設備修護費	264,600	264,600			
		保險費	26,000	26,000			
		其他保險費	26,000	26,000			
1,473,229	1,195,136	一般服務費	2,068,500	423,244	1,645,256		
39,960	58,752	佣金、匯費、經理費及手續費	57,744	57,744			
452,126	756,384	外包費	1,632,756	41,500	1,591,256		
672,394		計時與計件人員酬金					
308,749	380,000	體育活動費	378,000	324,000	54,000		
1,597,081	1,620,860	專業服務費	1,778,860	1,217,100	561,760		
1,141,336	575,200	講課鐘點、稿費、出席審查及查詢費	670,000	670,000			
12,000	41,400	委託檢驗(定)試驗認證費	54,600	54,600			
10,000		委託考選訓練費					
2,000	17,300	試務甄選費	17,300	17,300			
431,745	986,960	其他	1,036,960	475,200	561,760		
126,000	126,000	公共關係費	126,000		126,000		
126,000	126,000	公共關係費	126,000		126,000		

臺北市地方教育發展基金－臺北市立介壽國民中學

各項費用彙計表

中華民國107年度

單位：新臺幣元

前年度 決算數	上年度 預算數	計畫別	合計	國民教育計畫	一般行政管理計畫	建築及設備計畫	
		用途別科目					
2,952,661	3,329,475	材料及用品費	3,387,370	2,727,390	659,980		
1,184,921	1,015,025	使用材料費	641,000	641,000			
1,184,921	1,015,025	設備零件	641,000	641,000			
1,767,740	2,314,450	用品消耗	2,746,370	2,086,390	659,980		
333,669	958,050	辦公(事務)用品	983,530	331,050	652,480		
155,476	158,760	報章什誌	133,060	133,060			
5,410	3,000	服裝	7,500		7,500		
15,800	14,720	醫療用品(非醫療院所使用)	51,000	51,000			
1,257,385	1,179,920	其他	1,571,280	1,571,280			
623,540	16,900	租金、償債與利息	376,900	376,900			
		機器租金	130,000	130,000			
		機械及設備租金	130,000	130,000			
623,540	16,900	交通及運輸設備租金	246,900	246,900			
623,540	16,900	車租	246,900	246,900			
22,014,055	6,676,919	購建固定資產、無形資產及非理財目的之長期投資	11,865,728			11,865,728	
4,236,392	2,049,000	購置固定資產	7,432,611			7,432,611	
2,098,424	1,839,000	購置機械及設備	6,685,611			6,685,611	
878,007		購置交通及運輸設備	176,000			176,000	

臺北市地方教育發展基金－臺北市立介壽國民中學

40501201-65

各項費用彙計表

中華民國107年度

單位：新臺幣元

前年度 決算數	上年度 預算數	計畫別	合計	國民教育計畫	一般行政管理計畫	建築及設備計畫	
		用途別科目					
1,259,961	210,000	購置什項設備	571,000			571,000	
123,331	36,000	購置無形資產	96,000			96,000	
123,331	36,000	購置電腦軟體	96,000			96,000	
17,654,332	4,591,919	遞延支出(臺北市地方教育發展基金及臺北市臺北都會區捷運固定資產重置基金專用)	4,337,117			4,337,117	
16,261,099	4,591,919	遞延修繕房屋建築支出	2,992,597			2,992,597	
1,393,233		其他遞延支出	1,344,520			1,344,520	
433,860	490,440	會費、捐助、補助、分攤、照護、救濟與交流活動費	1,550,540	1,548,540	2,000		
2,000	2,000	會費	2,000		2,000		
2,000	2,000	職業團體會費	2,000		2,000		
176,120	232,700	捐助、補助與獎助	242,700	242,700			
134,000	132,000	獎助學員生給與	142,000	142,000			
42,120	100,700	其他	100,700	100,700			
255,740	255,740	補貼(償)、獎勵、慰問、照護與救濟	1,285,840	1,285,840			
255,740	255,740	其他	1,285,840	1,285,840			
		競賽及交流活動費	20,000	20,000			
		交流活動費	20,000	20,000			

臺北市地方教育發展基金－臺北市立介壽國民中學

各項費用彙計表

中華民國107年度

單位：新臺幣元

前年度 決算數	上年度 預算數	計畫別 用途別科目	合計	計畫別			
				國民教育計畫	一般行政管理計畫	建築及設備計畫	
468,800	436,500	其他	648,000	648,000			
468,800	436,500	其他支出	648,000	648,000			
468,800	436,500	其他	648,000	648,000			

臺北市地方教育發展基金－臺北市立介壽國民中學

40501201-67

員工人數彙計表

中華民國107年度

單位：人

計 畫 及 項 目	本年度預算數	上年度預算數	本年度增減數	增 減 原 因
合計	189	190	-1	
國民教育計畫部分	162	161	1	
正式職員	161	160	1	
臨時職員	1	1		
一般行政管理計畫部分	27	29	-2	
正式職員	25	25		
正式工員	2	4	-2	

註：1.本表不包含臨時工員人數。

2.本表臨時職員係指奉准有案之約聘僱人員。

用人費用

中華民國

計畫及項目	合計	正式員額薪資	聘僱及兼職人員薪資	超時工作報酬	津貼	獎金		
						年終獎金	績效獎金	考績獎金
合計	286,498,783	139,920,000	7,047,192	1,574,266		17,567,019		13,904,000
國民教育計畫	260,798,847	122,784,000	7,047,192	788,470		15,425,019		11,974,000
職員薪金	122,784,000	122,784,000						
聘用人員薪金	616,152		616,152					
兼職人員酬金	6,431,040		6,431,040					
加班費	788,470			788,470				
考績獎金	11,974,000							11,974,000
年終獎金	15,425,019					15,425,019		
職員退休及離職金	88,829,820							
分擔員工保險費	10,422,336							
傷病醫藥費	393,000							
員工通勤交通費	1,174,320							
其他福利費	1,960,690							
一般行政管理計畫	25,699,936	17,136,000		785,796		2,142,000		1,930,000
職員薪金	15,864,000	15,864,000						
工員工資	732,000	732,000						
警餉	540,000	540,000						
加班費	785,796			785,796				

彙計表

107年度

單位：新臺幣元

其他獎金	退休及卹償金		資遣費	福 利 費					提繳費
	退休金	卹償金		分擔保險費	傷病醫藥費	提撥福利金	員工通勤交通費	其他福利費	
	90,331,836			11,924,940	393,000		1,491,840	2,344,690	
	88,829,820			10,422,336	393,000		1,174,320	1,960,690	
	88,829,820			10,422,336	393,000		1,174,320	1,960,690	
	1,502,016			1,502,604			317,520	384,000	

用人費用

中華民國

計畫及項目	合計	正式員額薪資	聘僱及兼職人員薪資	超時工作報酬	津貼	獎金		
						年終獎金	績效獎金	考績獎金
考績獎金	1,930,000							1,930,000
年終獎金	2,142,000					2,142,000		
職員退休及離職金	1,443,456							
工員退休及離職金	58,560							
分擔員工保險費	1,502,604							
員工通勤交通費	317,520							
其他福利費	384,000							

註：本表不包含臨時工員薪津。

臺北市地方教育發展基金－臺北市立介壽國民中學

聘用及約僱人員明細表

中華民國107年度

單位：新臺幣元

區分及職稱	人數	擔任工作	聘用或約僱 起訖期間	薪點	年需經費	月 支					經費來源 及其科目
						小計	折合 金額	勞保 保險費	健康 保險費	離職 儲金	
合計	1				818,227						
聘用人員小計	1				818,227						
專業人員	1				818,227						
聘用人員(424)	1	學生學習權益之維護及 學習適應之促進	107/1/1-107/12/31	424	818,227	51,346	51,346				國民教育計畫

臺北市地方教育發展基金－臺北市立介壽國民中學

40501201-73

單位（或計畫）成本分析表

中華民國107年度

單位：新臺幣元

計畫別	單位	單位成本	數量	預算數	說明
合計				313,944,528	
國民教育計畫				273,375,628	
一般行政管理計畫				28,703,172	
建築及設備計畫				11,865,728	

臺北市地方教育發展基金－臺北市立介壽國民中學

5年來主要業務計畫分析表

中華民國107年度

單位：新臺幣元

年 度 及 項 目	單 位	數 量	單位成本或 平均利(費)率	金 額	說 明
(本)年度預算數				273,375,628	
國民教育計畫				273,375,628	
(上)年度預算數				261,749,028	
國民教育計畫				261,749,028	
(前)年度決算數				274,329,335	
國民教育計畫				274,329,335	
(104)年度決算數				271,826,691	
國民教育計畫				271,826,691	
(103)年度決算數				270,577,023	
國民教育計畫				270,577,023	

臺北市地方教育發展基金－臺北市立介壽國民中學

40501201-75

固定項目明細表

中華民國107年度

單位：新臺幣元

項 目	取得成本/ 舉債數	以前年度累計折舊(耗)/長期投資評價/ 未攤銷溢(折)價	本年度增加	本年度減少	本年度提列折舊(耗)/ 長期投資評價變動數/ 攤銷數	期末餘額
資產	49,320,809	40,872,035	7,528,611		2,154,355	13,823,030
土地改良物	4,680,000	4,680,000				
機械及設備	26,187,137	21,739,441	6,685,611		1,160,024	9,973,283
交通及運輸設備	2,129,383	1,209,161	176,000		248,389	847,833
什項設備	16,066,958	13,095,195	571,000		680,866	2,861,897
電腦軟體	257,331	148,238	96,000		65,076	140,017

註：自93年度起本固定項目分開原則，將屬長期固定帳項另立帳類管理。