

中華民國 108 年度

4-0501202

## 臺北市總預算

臺北市政府教育局主管

臺北市地方教育發展基金

臺北市立中山國民中學附屬單位預算之分預算

(特別收入基金)

臺北市立中山國民中學編

# 臺北市地方教育發展基金－臺北市立中山國民中學

## 目次

中華民國108年度

|                            |            |
|----------------------------|------------|
| 一、財務摘要 .....               | 第 1 頁      |
| 二、業務計畫及預算概要 .....          | 第 3 -11 頁  |
| 三、預算主要表                    |            |
| (一) 基金來源、用途及餘絀預計表 .....    | 第 13 頁     |
| (二) 現金流量預計表 .....          | 第 14 頁     |
| 四、預算明細表                    |            |
| (一) 基金來源－服務收入明細表 .....     | 第 15 頁     |
| (二) 基金來源－財產處分收入明細表 .....   | 第 16 頁     |
| (三) 基金來源－其他財產收入明細表 .....   | 第 17 頁     |
| (四) 基金來源－公庫撥款收入明細表 .....   | 第 18 頁     |
| (五) 基金來源－雜項收入明細表 .....     | 第 19 頁     |
| (六) 基金用途－國民教育計畫明細表 .....   | 第 20 -29 頁 |
| (七) 基金用途－一般行政管理計畫明細表 ..... | 第 30 -32 頁 |
| (八) 基金用途－建築及設備計畫明細表 .....  | 第 33 -36 頁 |
| 五、預算參考表                    |            |
| (一) 預計平衡表 .....            | 第 37 頁     |
| (二) 各項費用彙計表 .....          | 第 38 -43 頁 |
| (三) 員工人數彙計表 .....          | 第 44 頁     |
| (四) 用人費用彙計表 .....          | 第 46 -49 頁 |
| (五) 單位（或計畫）成本分析表 .....     | 第 50 頁     |
| (六) 5年來主要業務計畫分析表 .....     | 第 51 頁     |
| (七) 繼續性計畫分年資金需求表 .....     | 第 52 -53 頁 |
| (八) 資本資產及長期負債明細表 .....     | 第 54 頁     |

臺北市地方教育發展基金－臺北市立中山國民中學

目次

中華民國108年度

|                   |             |
|-------------------|-------------|
| (九) 各項費用分攤表 ..... | 第 56 – 57 頁 |
|-------------------|-------------|

# 臺北市地方教育發展基金－臺北市立中山國民中學

## 財務摘要

中華民國108年度

單位：新臺幣千元

| 項 目           | 本 年 度   | 上 年 度   | 比較增減數  | %      |
|---------------|---------|---------|--------|--------|
| 經營成績：         |         |         |        |        |
| 基金來源          | 170,250 | 151,242 | 19,008 | 12.57  |
| 基金用途          | 171,663 | 152,616 | 19,047 | 12.48  |
| 賸餘(短絀)        | -1,413  | -1,374  | -39    | --     |
| 餘絀情形：         |         |         |        |        |
| 基金餘額          | 5,622   | 7,035   | -1,413 | -20.09 |
| 現金流量(註)：      |         |         |        |        |
| 現金及約當現金之淨增(減) | -1,413  | -1,374  | -39    | --     |

附註：現金流量係採現金及約當現金基礎，包括現金及自投資日起3個月內到期或清償之債權證券。

本 頁 空 白

# 業務計畫及預算概要

# 臺北市地方教育發展基金 - 臺北市立中山國民中學

## 業務計畫及預算概要

中華民國 108 年度

### 壹、基金概況

#### 一、設立宗旨及願景：

- (一) 本校遵照憲法第 158 及 160 條規定，教育文化應發展民族精神、自治精神，國民道德與健全體格、科學及生活智能，以培養青少年七大學習領域及十大基本能力。
- (二) 本校自 91 年度起依教育經費編列與管理法第 13 條規定設置「臺北市地方教育發展基金」，以促進教育健全發展，提昇教育經費運用績效。

#### 二、施政重點：

- (一) 開啟多元智慧：尊重每個學生獨特的個性，以多元智慧的觀點協助學生找到生命的亮點，肯定天生我才必有用，能知於學，樂於學。
- (二) 培養生活能力：因應新世紀知識社會的到來，培養學生帶得走的能力，諸如人際溝通能力、資訊能力、終身學習能力、生涯規畫能力、問題解決能力等。
- (三) 蘊育人文情懷：在溫馨開放的校園文化中，孕育人文情懷，學會尊重、包容；建構生命的價值、完成人性的開展。
- (四) 建置溫馨民主的校園文化：
  1. 以參與式管理、落實行政、教師會、家長會三者的良性互動。
  2. 以學生第一，教學優先的觀念提昇行政服務效率。
  3. 放下威權心態，開啟校園民主之風氣。
- (五) 推動適性教學：
  1. 運用小班優勢，採多元化、活潑化的教學及評量。
  2. 運用校內外資源，加強多元學習能力。
  3. 關懷相對弱勢學生之教學及輔導。
  4. 發展資訊教育，充實學生電腦運用之知能，並提昇教師運用電腦教學之能力。
- (六) 辦理發展性的教訓輔活動：

# 臺北市地方教育發展基金－臺北市立中山國民中學

## 業務計畫及預算概要

中華民國 108 年度

1. 辦理各項活動、競賽及展演。
2. 推動校內外學習服務。
3. 發展績優社團及校隊，如羽球隊、童軍、國樂社、合唱團等。
4. 加強新興領域教育的辦理，並融入各科教學以收成效。

### 三、組織概況（另附組織系統圖）：

本校設置校長 1 人，綜理全校校務，下設教務處、學生事務處、總務處、輔導室、會計室及人事室等單位。

內部分層業務如下：

（一）教務處：秉承校長之命，辦理全校教務事項。

1. 教學組：掌理課程編排、課業考查、學藝競賽、教學研究、教師進修、差假教師調代課及缺補課之查核等事項。
2. 註冊組：掌理註冊、編班、轉學、學籍保管、各項獎助學金補助及成績考查等有關學籍事項。
3. 設備組：掌理教科書編選、教學用具之管理、保管及出版學校刊物等事項。
4. 資訊組：掌理電腦設備及區域網路之管理、保管等事項。

（二）學生事務處：秉承校長之命，辦理全校學生事務事項。

1. 訓育組：掌理訓育計畫之擬定及辦理各類訓育等活動。
2. 體育組：掌理學生體育活動、體格鍛鍊等事項。
3. 生教組：掌理學生日常生活常規，辦理交通導護各項事項。
4. 衛生組：掌理健康檢查、個人及環境衛生檢查、保健等事項。

（三）總務處：秉承校長之命，辦理全校總務事項。

1. 事務組：掌理校舍、校具、財產、物品採購保管、工程發包、監工及驗收等事項。
2. 出納組：掌理現金、零用金、票據、契約之保管等收支事項。
3. 文書組：掌理公文收發登錄、典守學校印信、檔案保管、整理各項會議紀錄及校史等事項。

（四）輔導室：秉承校長之命，辦理全校學生學習輔導、生活輔導、生涯輔導等事項。



# 臺北市地方教育發展基金 - 臺北市立中山國民中學

## 業務計畫及預算概要

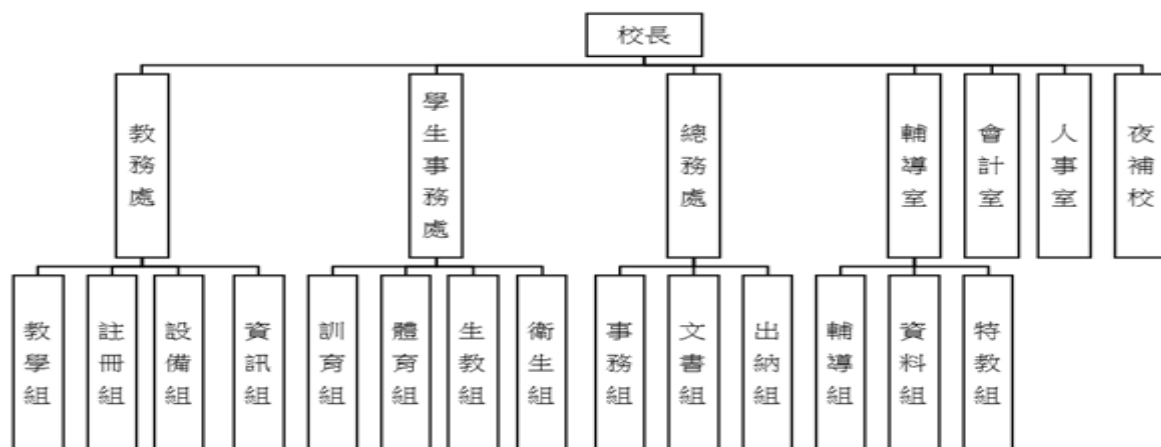
中華民國 108 年度

- 1.輔導組：掌理學生個案建立、學習輔導、生活輔導、生涯輔導及兩性教育、親職教育等事項。
- 2.資料組：辦理輔導資料搜集建檔、組訓愛心家長、實施測驗、社區人力整合、出版親職刊物等事項。
- 3.特教組：擬訂特殊教育計畫章則、親師輔導諮詢、特教班甄選鑑別、實施各項診斷測驗、特教學生追蹤輔導等事項。

(五) 會計室：秉承上級主計機關之監督與指導，並受校長之指揮，依法辦理歲計、會計、統計等事項。

(六) 人事室：秉承上級人事機關之監督與指導，並受校長之指揮，依法辦理人事管理查核等事項。

〈七〉夜補校：下設校務、總務、人事、會計等單位，所需人員均由原編制內人員兼任，比照一般教學內部分層業務規定辦理各相關事項。



#### 四、基金歸類及屬性：

本校地方教育發展基金依據教育經費編列與管理法第 13 條規定設置，本基金為預算法第 4 條第 1 項第 2 款第 5 目所定之特別收入基金，以本府教育局為管理機關。

# 臺北市地方教育發展基金 - 臺北市立中山國民中學

## 業務計畫及預算概要

中華民國 108 年度

### 貳、業務計畫

本年度業務計畫重點與預算配合情形及預期績效，詳列如下：

單位：新臺幣千元

| 業務計畫名稱   | 計畫重點內容              | 預算數     | 預 期 績 效   |
|----------|---------------------|---------|---|
| 國民教育計畫   | 辦理各項教學、學生事務及輔導等業務。  | 123,580 | 1.新購體育、機具、圖書等各科教學教具。<br>2.革新教學方法，提高教學效能。<br>3.辦理教師甄選、性別平等教育宣導活動、人權、法治、品德教育活動、課後社團活動、輔導活動、教師專業成長、冬夏令營等項目。  |
| 一般行政管理計畫 | 綜理學校總務、人事、會計等業務。    | 20,952  | 配合校務推動行政處室支援工作，進而增進校務運作。  |
| 建築及設備計畫  | 購置教學所需教學設備等及改善教學環境。 | 27,131  | 1.辦理各項教學課程需要購置教學設備，另辦理活動中心屋頂防漏整修工程、專科教室環境改善工程，以改善教學環境，增進教學效能，並提高行政效率。<br>2.中山國中綜合大樓新建工程(委託技術服務費)，本工程由本校主辦，為 103-111 年度連續性工程，總委託技術服務費 2,661 萬 3 千元(不含先期規劃)，依參建比例分攤，本校分攤比例為 44.26%，共計分攤 1,152 萬 9 千元，連同 101 年度執行先期規劃 70 萬元，本校總計畫共 1,222 萬 9 千元，本年度編列第 6 年經費 65 萬元，餘 530 萬 9 千元編列於以後年度，各年度資金需求詳 如繼續性計畫分年資金 |

# 臺北市地方教育發展基金 - 臺北市立中山國民中學

## 業務計畫及預算概要

中華民國 108 年度

|  |  |  |  |   |
|--|--|--|--|---|
|  |  |  |  | 需求表。<br>3.中山國中綜合大樓新建工程(工程費)，本工程由本校主辦，為 106-111 年度連續性工程，總工程費為 7 億 6,353 萬 5 千元，其中施工費 7 億 5,633 萬 6 千元，工程管理費 719 萬 9 千元，依參建比例分攤，本校分攤比例為 44.26%，共計分攤 3 億 3,794 萬 1 千元，施工費 3 億 3,475 萬 5 千元，工程管理費 318 萬 6 千元，本年度編列第 3 年經費 1,935 萬元，餘 3 億 1,669 萬 1 千元編列於以後年度，各年度資金需求詳如繼續性計畫分年資金需求表。 |
|--|--|--|--|---|

### 參、預算概要

#### 一、基金來源及用途之預計：

##### (一) 本年度基金來源：

服務收入 1 萬 5 千元、財產處分收入 4 萬元、其他財產收入 121 萬 6 千元、公庫撥款收入 1 億 6,894 萬 1 千元、雜項收入 3 萬 8 千元，本年度基金來源 1 億 7,025 萬元，較上年度預算數 1 億 5,124 萬 2 千元，增加 1,900 萬 8 千元，約 12.57%，主要係公庫撥款收入增編所致。

##### (二) 本年度基金用途：

國民教育計畫 1 億 2,358 萬元，一般行政管理計畫 2,095 萬 2 千元，建築及設備計畫 2,713 萬 1 千元，本年度基金用途 1 億 7,166 萬 3 千元，較上年度預算數 1 億 5,261 萬 6 千元，增加 1,904 萬 7 千元，約 12.48%，主要係增編中山國中綜合大樓新建工程工程費所致。

#### 二、基金餘絀之預計：

本年度基金來源及用途相抵後，差短 141 萬 3 千元，較上年度預算數差短 137 萬 4 千元，增加 3 萬 9 千元，約 2.84%，將移用以前基金餘額 141 萬 3 千元支應。

# 臺北市地方教育發展基金 - 臺北市立中山國民中學

## 業務計畫及預算概要

中華民國 108 年度

### 三、現金流量之預計：

本年度業務活動淨現金流出 141 萬 3 千元。

### 四、補辦預算事項：詳補辦預算明細表

#### (一) 購建固定資產

106 年度教育局學校設施改善準備，補助所屬學校改善運動設施設備，內屬設備部分移列固定資產 90 萬 3 千元。

### 肆、年度關鍵績效指標：

| 關鍵策略目標 | 關鍵績效指標        | 衡量標準                             | 年度目標值 |
|--------|---------------|----------------------------------|-------|
| 創新實驗教育 | 學生參與創新或實驗課程比率 | 參與創新或實驗課程學生數/全校學生數 x100%<br>單位：% | 100%  |

### 伍、前年度及上年度已過期間實施狀況及成果概述：

#### 一、前（106）年度決算結果及績效達成情形：

##### (一) 前年度決算結果：

1.基金來源：決算數 1 億 4,493 萬 1 千元，較預算數 1 億 4,092 萬 3 千元，計增加 400 萬 8 千元，約 2.84%，主要係因教育部(局)補助收入增加所致。

2.基金用途：決算數 1 億 4,576 萬 1 千元，較預算數 1 億 4,455 萬 3 千元，計增加 120 萬 8 千元，約 0.84%，主要係因執行 106 年度教育局補助改善運動設施經費所致。

# 臺北市地方教育發展基金 - 臺北市立中山國民中學

## 業務計畫及預算概要

中華民國 108 年度

(二) 前年度績效達成情形分析：

| 年度績效目標 | 衡量指標          | 年度目標值 | 績效衡量暨達成情形分析  |
|--------|---------------|-------|--|
| 創新實驗教育 | 學生參與創新或實驗課程比率 | 2%    | 學生參與本校創客教育機器人社團計 15 人占全校學生數 701 人, 比率為 2.14% 達原訂目標值。 |

二、上(107)年度已過期間預算執行情形及績效達成情形：

(一) 上年度預算截至 107 年 5 月 31 日止執行情形：

- 1.基金來源：實際執行數 7,082 萬 1 千元，較預算數 7,089 萬 7 千元，計減少 7 萬 6 千元，約 0.11%，主要係因師生激勵金等各界捐款收入較預期減少所致。
- 2.基金用途：實際執行數 6,854 萬 3 千元，較預算數 7,227 萬 1 千元，計減少 372 萬 8 千元，約 5.16%，主要係因用人費用等覈實支用所致。

(二) 上(107)年度績效達成情形分析：

| 年度績效目標 | 衡量指標          | 年度目標值 | 績效衡量暨達成情形分析  |
|--------|---------------|-------|--|
| 創新實驗教育 | 學生參與創新或實驗課程比率 | 60%   | 截至 107 年 6 月 (106 學年度第 2 學期止), 學生參與本校創客教育, 含七年級機器人及八年級 3D 列印課程計 458 人占全校學生數 701 人, 比率為 65.34%, 達原訂目標值之 108.9%。 |

臺北市地方教育發展基金 - 臺北市立中山國民中學  
業務計畫及預算概要

中華民國 108 年度

陸、其他：無

# 臺北市地方教育發展基金－臺北市立中山國民中學

## 補辦預算明細表

中華民國108年度

單位：新臺幣元

| 項 目         | 金額      | 辦理<br>年度 | 說 明                                      |
|-------------|---------|----------|--|
| 合計          | 903,000 |          |  |
| 固定資產之建設改良擴充 | 903,000 |          |  |
| 購置機械及設備     | 60,000  | 106      |  |
| 製冰機         | 50,000  |          | 教育局學校設施改善準備，補助所屬學校改善運動設施設備，內屬設備部分移列固定資產。 |
| 超音波治療機      | 10,000  |          | 教育局學校設施改善準備，補助所屬學校改善運動設施設備，內屬設備部分移列固定資產。 |
| 購置雜項設備      | 843,000 | 106      |  |
| 羽球發球機       | 500,000 |          | 教育局學校設施改善準備，補助所屬學校改善運動設施設備，內屬設備部分移列固定資產。 |
| 羽球穿線機       | 98,000  |          | 教育局學校設施改善準備，補助所屬學校改善運動設施設備，內屬設備部分移列固定資產。 |
| 跆拳道皮沙包      | 98,000  |          | 教育局學校設施改善準備，補助所屬學校改善運動設施設備，內屬設備部分移列固定資產。 |
| 電子接收器       | 57,000  |          | 教育局學校設施改善準備，補助所屬學校改善運動設施設備，內屬設備部分移列固定資產。 |
| 電子護胸        | 45,000  |          | 教育局學校設施改善準備，補助所屬學校改善運動設施設備，內屬設備部分移列固定資產。 |
| 電子頭盔        | 45,000  |          | 教育局學校設施改善準備，補助所屬學校改善運動設施設備，內屬設備部分移列固定資產。 |

備註：各管理機關(構)依預算法第 8 8 條規定補辦預算，應確係不及編入年度預算，且因經營環境發生重大變遷或正常業務(含執行中央補助款項目)之確實需要，並經主管機關核轉本府核准先行辦理者；不具急迫性之事項，仍應儘可能納入預算辦理。

本 頁 空 白



# 預算主要表

# 臺北市地方教育發展基金－臺北市立中山國民中學

## 基金來源、用途及餘絀預計表

中華民國108年度

單位：新臺幣千元

| 前年度決算數  | 項 目      | 本年度預算數  | 上年度預算數  | 比較增減（－） |
|---------|----------|---------|---------|---------|
| 144,931 | 基金來源     | 170,250 | 151,242 | 19,008  |
| 4       | 勞務收入     | 15      | 18      | -3      |
| 4       | 服務收入     | 15      | 18      | -3      |
| 1,500   | 財產收入     | 1,256   | 1,294   | -38     |
| 25      | 財產處分收入   | 40      | 80      | -40     |
| 1,475   | 其他財產收入   | 1,216   | 1,214   | 2       |
| 143,318 | 政府撥入收入   | 168,941 | 149,539 | 19,402  |
| 141,224 | 公庫撥款收入   | 168,941 | 149,539 | 19,402  |
| 2,094   | 政府其他撥入收入 |         |         |         |
| 9       | 教學收入     |         |         |         |
| 9       | 學雜費收入    |         |         |         |
| 100     | 其他收入     | 38      | 391     | -353    |
| 62      | 受贈收入     |         | 328     | -328    |
| 39      | 雜項收入     | 38      | 62      | -24     |
| 145,761 | 基金用途     | 171,663 | 152,616 | 19,047  |
| 114,352 | 國民教育計畫   | 123,580 | 119,358 | 4,222   |
| 19,252  | 一般行政管理計畫 | 20,952  | 19,146  | 1,806   |
| 12,157  | 建築及設備計畫  | 27,131  | 14,112  | 13,019  |
| -830    | 本期賸餘(短絀) | -1,413  | -1,374  | -39     |
| 9,238   | 期初基金餘額   | 7,035   | 5,609   | 1,426   |
| 8,408   | 期末基金餘額   | 5,622   | 4,235   | 1,387   |

註：前年度決算數及上年度預算數細數之和與總數或略有出入，係四捨五入關係，以下各表同。

# 臺北市地方教育發展基金－臺北市立中山國民中學

## 現金流量預計表

中華民國108年度

單位：新臺幣千元

| 項 目            | 本 預 | 年 算 | 度 數    | 說 明 |
|----------------|-----|-----|--------|-----|
| 業務活動之現金流量      |     |     |        |     |
| 本期賸餘(短絀)       |     |     | -1,413 |     |
| 業務活動之淨現金流入(流出) |     |     | -1,413 |     |
| 其他活動之現金流量      |     |     |        |     |
| 其他活動之淨現金流入(流出) |     |     |        |     |
| 現金及約當現金之淨增(淨減) |     |     | -1,413 |     |
| 期初現金及約當現金      |     |     | 15,134 |     |
| 期末現金及約當現金      |     |     | 13,721 |     |

註：本表係採現金及約當現金基礎，包括現金及自投資日起3個月內到期或清償之債權證券。

# 預算明細表

# 臺北市地方教育發展基金－臺北市立中山國民中學

## 基金來源－服務收入明細表

中華民國108年度

單位：新臺幣元

| 科 目        | 單 位 | 本 年 度 預 算 數  |       |                            | 說 明  |
|------------|-----|--------------|-------|----------------------------|--|
|            |     | 數 量<br>業 務 量 | 利(費)率 | 金 額                        |  |
| 合計<br>服務收入 | 人   | 30           | 500   | 15,000<br>15,000<br>15,000 | 較上年度預算數18,000元，減少3,000元。<br>教師公開甄試報名費收入(收支對列)。 |

# 臺北市地方教育發展基金－臺北市立中山國民中學

## 基金來源－財產處分收入明細表

中華民國108年度

單位：新臺幣元

| 科 目          | 單位 | 本 年 度 預 算 數 |        |                            | 說 明                                    |
|--------------|----|-------------|--------|----------------------------|--|
|              |    | 數量<br>業務量   | 利(費)率  | 金 額                        |  |
| 合計<br>財產處分收入 | 年  | 1           | 40,000 | 40,000<br>40,000<br>40,000 | 較上年度預算數80,000元，減少40,000元。<br>財產報廢殘值收入。 |

# 臺北市地方教育發展基金－臺北市立中山國民中學

## 基金來源－其他財產收入明細表

中華民國108年度

單位：新臺幣元

| 科 目    | 單 位 | 本 年 度 預 算 數  |           |           | 說 明                         |
|--------|-----|--------------|-----------|-----------|-----------------------------|
|        |     | 數 量<br>業 務 量 | 利(費)率     | 金 額       |                             |
| 合計     |     |              |           | 1,216,000 |                             |
| 其他財產收入 |     |              |           | 1,216,000 | 較上年度預算數1,213,980元，增加2,020元。 |
|        | 年   | 1            | 1,200,000 | 1,200,000 | 開放學校場地收入(收支對列)。             |
|        | 年   | 1            | 14,000    | 14,000    | 合作社土地租金收入。                  |
|        | 年   | 1            | 2,000     | 2,000     | 合作社房屋租金收入。                  |

# 臺北市地方教育發展基金－臺北市立中山國民中學

## 基金來源－公庫撥款收入明細表

中華民國108年度

單位：新臺幣元

| 科 目    | 單位 | 本 年 度 預 算 數 |             |             | 說 明  |
|--------|----|-------------|-------------|-------------|--|
|        |    | 數量<br>業務量   | 利(費)率       | 金 額         |  |
| 合計     |    |             |             | 168,941,000 |  |
| 公庫撥款收入 | 年  | 1           | 168,941,000 | 168,941,000 | 較上年度預算數149,539,422元，增加19,401,578元。<br>市府補助款。 |



# 臺北市地方教育發展基金－臺北市立中山國民中學

## 基金來源－雜項收入明細表

中華民國108年度

單位：新臺幣元

| 科 目  | 單位 | 本 年 度 預 算 數 |        |        | 說 明                                       |
|------|----|-------------|--------|--------|---|
|      |    | 數量<br>業務量   | 利(費)率  | 金 額    |   |
| 合計   |    |             |        | 38,000 |   |
| 雜項收入 | 年  | 1           | 38,000 | 38,000 | 較上年度預算數62,438元，減少24,438元。<br>數位學生證補卡費等收入。 |

# 臺北市地方教育發展基金－臺北市立中山國民中學

## 基金用途－國民教育計畫明細表

中華民國108年度

單位：新臺幣元

| 前年度<br>決算數  | 上年度<br>預算數  | 科 目       | 本 年 度<br>預 算 數 | 說 明   |
|-------------|-------------|-----------|----------------|---|
| 114,352,004 | 119,358,255 | 合計        | 123,580,000    |   |
| 107,233,215 | 111,128,585 | 用人費用      | 115,563,000    |   |
| 44,119,038  | 48,036,000  | 正式員額薪資    | 48,324,000     | 較上年度預算數48,036,000元，增加288,000元。                                    |
| 44,119,038  | 48,036,000  | 職員薪金      | 48,324,000     |   |
|             |             |           | 38,916,000     | 教師52人薪金(詳用人費用彙計表)(含教育部補助導師費252,000元及專任輔導教師1,280,000元)。            |
|             |             |           | 3,432,000      | 教師4人薪金(詳用人費用彙計表)。   |
|             |             |           | 5,976,000      | 教師6人及專任運動教練1人薪金(詳用人費用彙計表)(含教育部補助導師費36,000元)。                      |
| 4,928,551   | 4,063,920   | 聘僱及兼職人員薪資 | 4,063,920      | 較上年度預算數4,063,920元，無增減。  |
| 4,928,551   | 4,063,920   | 兼職人員酬金    | 4,063,920      |   |
|             |             |           | 1,140,480      | 補校教師授課鐘點費，總節數3班*44週*24節=3,168節，每節360元。                            |
|             |             |           | 164,160        | 補助調整授課鐘點費之外聘教師勞、健保及勞退費用(教育部補助款)。                                  |
|             |             |           | 150,000        | 兼任補校行政人員(總務、會計、人事、幹事2人)工作補助費，5人*12月*2,500元。                       |
|             |             |           | 86,400         | 兼任補校行政人員(組長)工作補助費，2人*12月*3,600元。                                  |
|             |             |           | 51,840         | 兼任補校行政人員(校務主任)工作補助費，1人*12月*4,320元。                                |
|             |             |           | 36,000         | 兼任補校行政人員(校長)工作補助費，1人*12月*3,000元。                                  |
|             |             |           | 108,000        | 教師兼補校導師費，3班*12月*3,000元(含教育部補助36,000元)。                            |
|             |             |           | 1,641,600      | 補助調整教師授課鐘點費，總節數57人*2節*40週=4,560節，每節360元(教育部補助款)。                  |
|             |             |           | 554,400        | 教師代課鐘點費，本校編制教師總人數63人，按9分之1計，編列7人，每人220節，總節數7人*220節=1,540節，每節360元。 |
|             |             |           | 8,640          | 補助調整授課鐘點費之外聘教師勞、健保及勞退費用(教育部補助款)。                                  |
|             |             |           | 86,400         | 補助調整授課特教教師鐘點費，總節數3人   |

# 臺北市地方教育發展基金－臺北市立中山國民中學

## 基金用途－國民教育計畫明細表

中華民國108年度

單位：新臺幣元

| 前年度<br>決算數 | 上年度<br>預算數 | 科 目      | 本 年 度<br>預 算 數 | 說 明                                    |
|------------|------------|----------|----------------|--|
|            |            |          |                | *2節*40週=240節，每節360元(教育部補助款)。           |
|            |            |          | 10,800         | 體育班補救教學鐘點費，30節*360元(體育班業務費)。           |
|            |            |          | 25,200         | 體育班外聘教練鐘點費，70節*360元(體育班業務費)。           |
| 402,224    | 555,445    | 超時工作報酬   | 564,695        | 較上年度預算數555,445元，增加9,250元。              |
| 402,224    | 555,445    | 加班費      | 564,695        |  |
|            |            |          | 406,929        | 不休假出勤加班費。                              |
|            |            |          | 17,760         | 教職員辦理各項業務加班等(班級業務費)。                   |
|            |            |          | 2,960          | 特殊教育工作人員加班費(特教班業務費)。                   |
|            |            |          | 65,066         | 不休假出勤加班費。                              |
|            |            |          | 22,400         | 不休假出勤加班費。                              |
|            |            |          | 3,330          | 教師甄選工作人員加班費(收支對列)。                     |
|            |            |          | 37,000         | 開放學校場地工作人員加班費(收支對列)。                   |
|            |            |          | 9,250          | 國中家政競賽工作人員加班費。                         |
| 10,281,997 | 12,734,500 | 獎金       | 13,368,500     | 較上年度預算數12,734,500元，增加634,000元。         |
| 4,167,327  | 6,730,000  | 考績獎金     | 7,328,000      |  |
|            |            |          | 5,802,000      | 依考績法規定核發之獎金。                           |
|            |            |          | 572,000        | 依考績法規定核發之獎金。                           |
|            |            |          | 954,000        | 依考績法規定核發之獎金。                           |
| 6,114,670  | 6,004,500  | 年終獎金     | 6,040,500      |  |
|            |            |          | 4,864,500      | 依規定於年節加發之獎金。                           |
|            |            |          | 429,000        | 依規定於年節加發之獎金。                           |
|            |            |          | 747,000        | 依規定於年節加發之獎金。                           |
| 40,831,310 | 39,333,493 | 退休及卹償金   | 43,084,009     | 較上年度預算數39,333,493元，增加3,750,516元。       |
| 40,610,192 | 39,333,493 | 職員退休及離職金 | 42,057,288     |  |
|            |            |          | 3,378,960      | 提撥退撫基金。                                |
|            |            |          | 288,288        | 提撥退撫基金。                                |
|            |            |          | 524,160        | 提撥退撫基金。                                |
|            |            |          | 37,865,880     | 退休人員月退休金，93人*@33,930元*12月=37,865,880元。 |
| 221,118    |            | 工員退休及離職金 | 1,026,721      |  |

# 臺北市地方教育發展基金－臺北市立中山國民中學

## 基金用途－國民教育計畫明細表

中華民國108年度

單位：新臺幣元

| 前年度<br>決算數 | 上年度<br>預算數 | 科 目     | 本 年 度<br>預 算 數 | 說 明                            |
|------------|------------|---------|----------------|--------------------------------|
|            |            |         | 1,026,721      | 依規定提撥勞工退休準備金不足之差額(新增)。         |
| 6,670,095  | 6,405,227  | 福利費     | 6,157,876      | 較上年度預算數6,405,227元，減少247,351元。  |
| 5,140,080  | 4,260,000  | 分擔員工保險費 | 4,096,320      |                                |
|            |            |         | 3,300,132      | 分擔公保、勞保、健保費。                   |
|            |            |         | 287,472        | 分擔公保、勞保、健保費。                   |
|            |            |         | 508,716        | 分擔公保、勞保、健保費。                   |
| 94,000     | 163,000    | 傷病醫藥費   | 163,000        |                                |
|            |            |         | 35,000         | 健康檢查補助費，10人*3,500元。            |
|            |            |         | 128,000        | 健康檢查補助款，8人*16,000元。            |
| 550,391    | 614,880    | 員工通勤交通費 | 616,140        |                                |
|            |            |         | 201,600        | 教師上下班交通費，16人*10月*2段1,260元。     |
|            |            |         | 207,900        | 教師上下班交通費，33人*10月*1段630元。       |
|            |            |         | 166,320        | 兼任行政人員上下班交通費，11人*12月*2段1,260元。 |
|            |            |         | 25,200         | 特教教師上下班交通費，2人*10月*2段1,260元。    |
|            |            |         | 15,120         | 特教教師上下班交通費，1人*12月*2段1,260元。    |
| 885,624    | 1,367,347  | 其他福利費   | 1,282,416      |                                |
|            |            |         | 208,000        | 休假旅遊補助費。                       |
|            |            |         | 32,000         | 休假旅遊補助費。                       |
|            |            |         | 16,000         | 休假旅遊補助費。                       |
|            |            |         | 30,000         | 退休人員三節慰問金，5人*6,000元。           |
|            |            |         | 365,000        | 喪葬補助費，36,500元*5月*2人。           |
|            |            |         | 125,420        | 結婚補助費，31,355元*2月*2人。           |
|            |            |         | 505,996        | 子女教育補助費。                       |
| 4,352,902  | 4,285,346  | 服務費用    | 4,339,000      |                                |
| 1,292,585  | 1,632,833  | 水電費     | 1,605,327      | 較上年度預算數1,632,833元，減少27,506元。   |
| 1,121,866  | 1,372,833  | 工作場所電費  | 1,346,239      |                                |
|            |            |         | 971,456        | 電費。                            |
|            |            |         | 74,783         | 教研中心外辦研習教室電費。                  |

# 臺北市地方教育發展基金－臺北市立中山國民中學

## 基金用途－國民教育計畫明細表

中華民國108年度

單位：新臺幣元

| 前年度<br>決算數 | 上年度<br>預算數 | 科 目      | 本 年 度<br>預 算 數 | 說 明                                |
|------------|------------|----------|----------------|------------------------------------|
|            |            |          | 300,000        | 開放學校場地電費(收支對列)。                    |
| 170,719    | 260,000    | 工作場所水費   | 259,088        |                                    |
|            |            |          | 259,088        | 水費。                                |
| 10,522     |            | 郵電費      | 600            | 新增項目                               |
| 10,522     |            | 電話費      |                |                                    |
|            |            | 數據通信費    | 600            |                                    |
|            |            |          | 600            | 悠遊卡網路連線費，1臺*12月*50元(新增)。           |
| 35,874     | 102,970    | 旅運費      | 81,720         | 較上年度預算數102,970元，減少21,250元。         |
| 35,874     | 102,970    | 國內旅費     | 79,720         |                                    |
|            |            |          | 51,150         | 校外教學隨隊人員出差旅費(畢業班8班)，11人*3天*1,550元。 |
|            |            |          | 4,650          | 補校校外教學隨隊人員出差旅費，1人*3天*1,550元。       |
|            |            |          | 11,520         | 教職員工因公外出洽辦公務或辦理活動所需短程車資(班級業務費)。    |
|            |            |          | 12,400         | 因公市外出差旅費。                          |
|            |            | 貨物運費     | 2,000          |                                    |
|            |            |          | 2,000          | 國中家政競賽材料器材運送車資等，2次*1,000元。         |
| 12,800     | 69,750     | 印刷裝訂與廣告費 | 74,400         | 較上年度預算數69,750元，增加4,650元。           |
| 12,800     | 69,750     | 印刷及裝訂費   | 74,400         |                                    |
|            |            |          | 54,000         | 活化教學會議研習資料印刷費(含紙張)。                |
|            |            |          | 20,400         | 國中家政競賽手冊、試題、獎狀等印製。                 |
| 2,439,911  | 1,518,400  | 修理保養及保固費 | 1,613,400      | 較上年度預算數1,518,400元，增加95,000元。       |
| 2,108,501  | 938,600    | 一般房屋修護費  | 1,033,600      |                                    |
|            |            |          | 499,800        | 校舍水電等設備維修費，21班*28,000元*85%。        |
|            |            |          | 40,800         | 補校校舍水電及其他各項設施維修，3班*16,000元*85%。    |
|            |            |          | 38,000         | 教研中心外辦研習教室設施修繕費。                   |
|            |            |          | 95,000         | 綠屋頂計畫平臺種植安全防護等設備維修(由教育局移列)。        |
|            |            |          | 360,000        | 開放學校場地校園及水電等設施維護修繕                 |

# 臺北市地方教育發展基金－臺北市立中山國民中學

## 基金用途－國民教育計畫明細表

中華民國108年度

單位：新臺幣元

| 前年度<br>決算數 | 上年度<br>預算數 | 科 目              | 本 年 度<br>預 算 數 | 說 明   |
|------------|------------|------------------|----------------|---|
|            |            |                  |                | 費(收支對列)。                                    |
| 44,960     | 22,400     | 機械及設備修護費         | 22,400         |   |
|            |            |                  | 22,400         | 電腦設備維護費(電腦專案計畫)。                            |
| 286,450    | 557,400    | 雜項設備修護費          | 557,400        |   |
|            |            |                  | 88,200         | 公務設備器材保養維修，21班*28,000元*15%。                 |
|            |            |                  | 7,200          | 補校教學設備等保養修護費，3班*16,000元*15%。                |
|            |            |                  | 42,000         | 教研中心外辦研習教室設備維護費。                            |
|            |            |                  | 420,000        | 開放學校場地設備器材汰換修護費(收支對列)。                      |
| 124,870    | 177,003    | 一般服務費            | 177,003        | 較上年度預算數177,003元，無增減。                        |
| 6,870      | 21,600     | 佣金、匯費、經理費及手續費    | 21,600         |   |
|            |            |                  | 21,600         | 委託超商代收學雜費手續費，600人*2學期*18元。                  |
|            | 29,403     | 外包費              | 29,403         |   |
|            |            |                  | 29,403         | 教研中心外辦研習教室環境清潔外包費，1人*29,403元。               |
| 118,000    | 126,000    | 體育活動費            | 126,000        |   |
|            |            |                  | 126,000        | 文康活動費，本校編列教職員62人，專任運動教練1人，合計63人，每人編列2,000元。 |
| 436,340    | 784,390    | 專業服務費            | 786,550        | 較上年度預算數784,390元，增加2,160元。                   |
| 348,000    | 479,200    | 講課鐘點、稿費、出席審查及查詢費 | 478,360        |   |
|            |            |                  | 57,600         | 分組活動外聘鐘點費。                                  |
|            |            |                  | 7,200          | 特教班教材編輯費等，1班*12月*600元。                      |
|            |            |                  | 3,200          | 特殊教育宣導外聘鐘點費(特教班業務費)。                        |
|            |            |                  | 22,400         | 各領域活化教學外聘講座鐘點費。                             |
|            |            |                  | 7,200          | 活化教學外聘講座鐘點費。                                |
|            |            |                  | 26,400         | 活化教學內聘講座鐘點費。                                |
|            |            |                  | 29,600         | 課後社團活動指導老師鐘點費。                              |
|            |            |                  | 5,760          | 推展性別平等教育行為人8小時性別課程鐘點費，2人*8小時*360元。          |

# 臺北市地方教育發展基金－臺北市立中山國民中學

## 基金用途－國民教育計畫明細表

中華民國108年度

單位：新臺幣元

| 前年度<br>決算數 | 上年度<br>預算數 | 科 目          | 本 年 度<br>預 算 數 | 說 明                           |
|------------|------------|--------------|----------------|-------------------------------|
|            |            |              | 9,600          | 推展性別平等教育宣導外聘講座鐘點費。            |
|            |            |              | 4,000          | 推展性別平等教育校園性平事件調查專家學者出席費。      |
|            |            |              | 1,600          | 小田園教育體驗學習內聘講師鐘點費。             |
|            |            |              | 3,200          | 小田園教育體驗學習外聘講師鐘點費。             |
|            |            |              | 19,200         | 教師專業成長外聘鐘點費。                  |
|            |            |              | 19,200         | 教師專業成長內聘鐘點費。                  |
|            |            |              | 3,200          | 國中適性入學宣導講師鐘點費(含教育部補助2,000元)。  |
|            |            |              | 4,000          | 綠屋頂計畫平臺種植技術輔導推廣講師鐘點費(由教育局移列)。 |
|            |            |              | 16,000         | 國中人權、法治、品德教育活動外聘講座鐘點費。        |
|            |            |              | 35,200         | 冬夏令營指導老師鐘點費。                  |
|            |            |              | 2,400          | 技職教育、免試及十二年國教校園宣導鐘點費。         |
|            |            |              | 48,600         | 國中家政競賽作品審查費，60件*810元。         |
|            |            |              | 12,000         | 國中家政競賽規劃會議專家學者出席費。            |
|            |            |              | 6,400          | 國中家政競賽外聘講師鐘點費。                |
|            |            |              | 134,400        | 中小學書法研習外聘教授鐘點費。               |
| 16,810     | 37,200     | 委託檢驗(定)試驗認證費 | 37,200         |                               |
|            |            |              | 10,000         | 消防安全檢測費用(班級業務費)。              |
|            |            |              | 18,800         | 建物公共安全檢查簽證及申報費(班級業務費)。        |
|            |            |              | 8,400          | 飲水機水質檢驗費，7臺*1,200元。           |
|            | 12,190     | 試務甄選費        | 15,190         |                               |
|            |            |              | 9,190          | 教師甄選試務費用(收支對列)。               |
|            |            |              | 6,000          | 國中家政競賽學科命題費，3人*2科*1,000元。     |
| 37,480     |            | 電腦軟體服務費      |                |                               |
| 34,050     | 255,800    | 其他專業服務費      | 255,800        |                               |
|            |            |              | 172,800        | 游泳池水電清潔維護費，24班*7,200元。        |
|            |            |              | 83,000         | 開放學校場地機械定點、機動巡邏等保全費用(收支對列)。   |
| 1,460,613  | 1,890,277  | 材料及用品費       | 2,021,000      |                               |

# 臺北市地方教育發展基金－臺北市立中山國民中學

## 基金用途－國民教育計畫明細表

中華民國108年度

單位：新臺幣元

| 前年度<br>決算數 | 上年度<br>預算數 | 科 目      | 本 年 度<br>預 算 數 | 說 明                                   |
|------------|------------|----------|----------------|---------------------------------------|
| 484,218    | 458,900    | 使用材料費    | 743,380        | 較上年度預算數458,900元，增加284,480元。           |
| 484,218    | 458,900    | 設備零件     | 743,380        |                                       |
|            |            |          | 380,800        | 改善汰換中等學校普通教室學生課桌椅，238套*1,600元(新增)。    |
|            |            |          | 98,000         | 體育班教學器材費，2學期*49,000元(體育班業務費)。         |
|            |            |          | 7,500          | 傳真機1臺(教務處)(由班級設備費移列)(新增)。             |
|            |            |          | 25,000         | 9人內務置物鐵櫃5個*5,000元(學務處)(由班級設備費移列)(新增)。 |
|            |            |          | 6,000          | 電鍋2臺*3,000元(總務處)(由班級設備費移列)(新增)。       |
|            |            |          | 3,680          | 火車頭手推車1臺(輔導室)(由班級設備費移列)(新增)。          |
|            |            |          | 16,000         | 離子清淨除濕機2臺*8,000元(特教組)(由特教班設備費移列)(新增)。 |
|            |            |          | 4,000          | 微波爐1臺(教務處)(由班級設備費移列)(新增)。             |
|            |            |          | 50,400         | 電腦設備維護及管理費，8班*6,300元(電腦專案計畫)。         |
|            |            |          | 12,000         | 運動會競賽用碼錶、號令槍等器材。                      |
|            |            |          | 20,000         | 活化教學所需教學設備、活動材料等。                     |
|            |            |          | 60,000         | 綠屋頂計畫平臺種植栽培箱、棚架、防蟲網及遮光網等栽培設備(由教育局移列)。 |
|            |            |          | 30,000         | 綠屋頂計畫平臺種植定時器、過濾器及水管等水電材料(由教育局移列)。     |
|            |            |          | 30,000         | 程式設計教學用材料(新增)。                        |
| 976,395    | 1,431,377  | 用品消耗     | 1,277,620      | 較上年度預算數1,431,377元，減少153,757元。         |
| 500        | 64,940     | 辦公(事務)用品 | 69,670         |                                       |
|            |            |          | 22,000         | 活化教學所需文具等辦公事務用品。                      |
|            |            |          | 1,500          | 推展性別平等教育宣導活動文具。                       |
|            |            |          | 9,000          | 小田園教育體驗學習紙張及文具用品等。                    |
|            |            |          | 11,600         | 教師專業成長文具紙張。                           |
|            |            |          | 800            | 國中適性入學宣導文具用品。                         |



# 臺北市地方教育發展基金－臺北市立中山國民中學

## 基金用途－國民教育計畫明細表

中華民國108年度

單位：新臺幣元

| 前年度<br>決算數 | 上年度<br>預算數 | 科 目           | 本 年 度<br>預 算 數 | 說 明  |
|------------|------------|---------------|----------------|--|
|            |            |               | 11,000         | 綠屋頂計畫平臺種植資料整理資料夾、文具用品等(由教育局移列)。  |
|            |            |               | 2,000          | 國中人權、法治、品德教育活動文具。  |
|            |            |               | 3,840          | 冬夏令營檔案夾、文具等。   |
|            |            |               | 7,930          | 國中家政競賽文具紙張等。   |
| 74,400     | 118,800    | 報章雜誌          | 111,900        |  |
|            |            |               | 81,900         | 圖書(由特教及班級設備費移列)。   |
|            |            |               | 30,000         | 活化教學期刊圖書等報章雜誌。   |
| 90,000     | 90,000     | 服裝            | 90,000         |  |
|            |            |               | 90,000         | 體育班代表隊比賽服裝，60套*1,500元(體育班業務費)。   |
| 17,530     | 15,000     | 醫療用品(非醫療院所使用) | 15,000         |  |
|            |            |               | 15,000         | 健康中心藥品。  |
| 793,965    | 1,142,637  | 其他用品消耗        | 991,050        |  |
|            |            |               | 290,220        | 教學實驗用材料、體育、衛生器材指導活動資料製作、音樂用零星器材配件、工藝家事材料、童軍用材料及其他材料等，21班*13,820元(普通班級教學材料費)。 |
|            |            |               | 84,000         | 消毒藥水、衛生清潔用品及專用垃圾袋等，21班*4,000元(普通班級業務費)。                                      |
|            |            |               | 16,000         | 童軍教育教學器材及活動材料等，2團*8,000元。  |
|            |            |               | 19,200         | 補校消毒藥水、衛生清潔用品及專用垃圾袋等，3班*6,400元(普通班級業務費)。                                     |
|            |            |               | 11,520         | 教職員工因公外出洽公或辦活動等外勤逾時誤餐費用，144人次*80元(班級業務費)。                                    |
|            |            |               | 67,600         | 中低收入戶學生用教科書，52人*1,300元。  |
|            |            |               | 45,000         | 補校教科書，45人*1,000元。  |
|            |            |               | 48,600         | 敬師活動費，81人*600元(新增)。  |
|            |            |               | 41,460         | 補校教學實驗、體育、衛生、音樂、工藝、家事、指導活動資料製造用材料等，3班*13,820元(普通班級教學材料費)。                    |
|            |            |               | 1,040          | 特殊教育工作人員逾時誤餐費用，13人次*80元(特教班業務費)。   |
|            |            |               | 13,820         | 特教班教學材料費，1班*13,820元。   |

# 臺北市地方教育發展基金－臺北市立中山國民中學

## 基金用途－國民教育計畫明細表

中華民國108年度

單位：新臺幣元

| 前年度<br>決算數 | 上年度<br>預算數 | 科 目                     | 本 年 度<br>預 算 數 | 說 明                                     |
|------------|------------|-------------------------|----------------|---|
|            |            |                         | 56,000         | 電腦耗材(電腦專案計畫)。                           |
|            |            |                         | 20,000         | 運動會各項競賽獎牌、錦旗等。                          |
|            |            |                         | 20,000         | 運動會各項競賽表演所需道具配備等。                       |
|            |            |                         | 13,100         | 運動會場地佈置所需用品耗材、飲水等。                      |
|            |            |                         | 8,000          | 活化教學會議研習逾時誤餐費用，100人次*80元。               |
|            |            |                         | 400            | 課後社團活動用文具用品等。                           |
|            |            |                         | 4,140          | 推展性別平等教育宣導教材。                           |
|            |            |                         | 76,200         | 小田園教育體驗學習菜苗、種子、培養土等園藝用品。                |
|            |            |                         | 23,800         | 國中生涯發展教育用檔案教材及資料印製等費用。                  |
|            |            |                         | 50,000         | 綠屋頂計畫平臺種植用肥料、種苗、栽培介質、工具櫃及農藝用品等(由教育局移列)。 |
|            |            |                         | 960            | 冬夏令營工作人員逾時誤餐費用，12人次*80元。                |
|            |            |                         | 2,480          | 教師甄選工作人員逾時誤餐費用，31人次*80元(收支對列)。          |
|            |            |                         | 13,220         | 國中家政競賽獎品。                               |
|            |            |                         | 13,000         | 國中家政競賽場地佈置、茶水等雜支。                       |
|            |            |                         | 30,000         | 國中家政競賽術科競賽材料費。                          |
|            |            |                         | 20,000         | 國中家政競賽人員及工作人員逾時誤餐費，250人次*80元。           |
|            |            |                         | 1,290          | 中小學書法研習場地布置及墨水匣等雜支。                     |
|            | 5,000      | 租金、償債、利息及相關手續費          | 8,000          |   |
|            | 5,000      | 雜項設備租金                  | 8,000          | 較上年度預算數5,000元，增加3,000元。                 |
|            | 5,000      | 雜項設備租金                  | 8,000          |   |
|            |            |                         | 2,880          | 悠遊卡刷卡機月租費，1臺*12月*240元(新增)。              |
|            |            |                         | 120            | 配合預算編列至千元，增列進位數120元。                    |
|            |            |                         | 5,000          | 運動會活動用音響設備、發電機等雜項設備租金。                  |
| 818,230    | 1,109,520  | 會費、捐助、補助、分攤、照護、救濟與交流活動費 | 1,106,000      |   |

# 臺北市地方教育發展基金－臺北市立中山國民中學

## 基金用途－國民教育計畫明細表

中華民國108年度

單位：新臺幣元

| 前年度<br>決算數 | 上年度<br>預算數 | 科 目              | 本 年 度<br>預 算 數 | 說 明                                |
|------------|------------|------------------|----------------|------------------------------------|
| 54,000     | 64,000     | 捐助、補助與獎助         | 75,200         | 較上年度預算數64,000元，增加11,200元。          |
| 54,000     | 64,000     | 獎助學員生給與          | 75,200         |                                    |
|            |            |                  | 10,000         | 教育關懷獎每校推薦1名學生獎助金。                  |
|            |            |                  | 54,000         | 優秀學生獎學金，27班*2學期*1,000元。            |
|            |            |                  | 11,200         | 國中家政競賽資料整理學生工讀金，80小時*140元。         |
| 764,230    | 1,045,520  | 補貼、獎勵、慰問、照護與救濟   | 1,030,800      | 較上年度預算數1,045,520元，減少14,720元。       |
| 14,400     |            | 獎勵費用             |                |                                    |
| 749,830    | 1,045,520  | 其他補貼、獎勵、慰問、照護與救濟 | 1,030,800      |                                    |
|            |            |                  | 770,000        | 清寒學生餐費補助，70人*200日*55元。             |
|            |            |                  | 260,800        | 補助學校午餐使用有機蔬菜或有機米計畫，815人*40週*1次8元。  |
| 487,044    | 939,527    | 其他               | 543,000        |                                    |
| 487,044    | 939,527    | 其他支出             | 543,000        | 較上年度預算數939,527元，減少396,527元。        |
| 487,044    | 939,527    | 其他               | 543,000        |                                    |
|            |            |                  | 50,000         | 輔導活動費。                             |
|            |            |                  | 400            | 配合預算編列至千元，增列進位數400元。               |
|            |            |                  | 75,600         | 執行學生路隊安全導護費，3人*40週*10次630元。        |
|            |            |                  | 60,950         | 體育班比賽報名費(體育班業務費)。                  |
|            |            |                  | 64,000         | 體育班參加比賽餐費，800人次*80元(體育班業務費)。       |
|            |            |                  | 165,050        | 體育班參加外縣市比賽車資及領隊、教練、選手差旅費等(體育班業務費)。 |
|            |            |                  | 50,000         | 各領域活化教學及班級經營所需費用。                  |
|            |            |                  | 75,000         | 班級自治費，750人*2學期*50元。                |
|            |            |                  | 2,000          | 國中人權、法治、品德教育活動獎品、教材教具等。            |

# 臺北市地方教育發展基金－臺北市立中山國民中學

## 基金用途－一般行政管理計畫明細表

中華民國108年度

單位：新臺幣元

| 前年度<br>決算數 | 上年度<br>預算數 | 科 目       | 本 年 度<br>預 算 數 | 說 明   |
|------------|------------|-----------|----------------|---|
| 19,252,395 | 19,145,770 | 合計        | 20,952,000     |   |
| 17,634,281 | 17,516,914 | 用人費用      | 19,233,000     |   |
| 10,920,073 | 11,532,000 | 正式員額薪資    | 12,420,000     | 較上年度預算數11,532,000元，增加888,000元。  |
| 9,436,875  | 10,008,000 | 職員薪金      | 11,160,000     | 11,160,000 教職員15人薪金(詳用人費用彙計表)。  |
| 952,338    | 1,056,000  | 工員工資      | 720,000        | 720,000 工員2人工資(詳用人費用彙計表)。   |
| 530,860    | 468,000    | 警餉        | 540,000        | 540,000 校警1人薪金(詳用人費用彙計表)。   |
| 2,500      |            | 聘僱及兼職人員薪資 |                |   |
| 2,500      |            | 兼職人員酬金    |                |   |
| 415,885    | 620,598    | 超時工作報酬    | 649,797        | 較上年度預算數620,598元，增加29,199元。  |
| 415,885    | 620,598    | 加班費       | 649,797        | 600,997 不休假出勤加班費。<br>19,200 校園安全校內同仁例假日人力支援。<br>29,600 校園安全校內同仁例假日人力支援。 |
| 2,861,181  | 2,912,500  | 獎金        | 3,478,875      | 較上年度預算數2,912,500元，增加566,375元。   |
| 1,449,873  | 1,471,000  | 考績獎金      | 1,927,000      | 1,927,000 依考績法規定核發之獎金。  |
| 1,411,308  | 1,441,500  | 年終獎金      | 1,551,875      | 1,551,875 依規定於年節加發之獎金。  |
| 2,029,153  | 929,832    | 退休及卹償金    | 1,068,624      | 較上年度預算數929,832元，增加138,792元。   |
| 868,481    | 877,032    | 職員退休及離職金  | 1,011,024      | 1,011,024 提撥退撫基金。   |
| 1,160,672  | 52,800     | 工員退休及離職金  | 57,600         | 57,600 提撥勞工退休準備金。   |
| 1,405,489  | 1,521,984  | 福利費       | 1,615,704      | 較上年度預算數1,521,984元，增加93,720元。  |
| 973,218    | 1,040,064  | 分擔員工保險費   | 1,093,344      | 1,093,344 分擔公保、勞保、健保費。  |
| 162,396    | 241,920    | 員工通勤交通費   | 234,360        |   |

# 臺北市地方教育發展基金－臺北市立中山國民中學

## 基金用途－一般行政管理計畫明細表

中華民國108年度

單位：新臺幣元

| 前年度<br>決算數 | 上年度<br>預算數 | 科 目      | 本 年 度<br>預 算 數 | 說 明   |
|------------|------------|----------|----------------|---|
|            |            |          | 196,560        | 員工上下班交通費，13人*12月*2段1,260元。  |
|            |            |          | 37,800         | 員工上下班交通費，5人*12月*1段630元。   |
| 269,875    | 240,000    | 其他福利費    | 288,000        | 288,000 休假旅遊補助費。  |
| 1,287,687  | 1,278,456  | 服務費用     | 1,373,000      |   |
| 615,908    | 685,256    | 一般服務費    | 730,708        | 較上年度預算數685,256元，增加45,452元。  |
| 579,955    | 647,256    | 外包費      | 694,708        |   |
|            |            |          | 534,708        | 校警勞務外包費，1人*12月*44,559元。   |
|            |            |          | 160,000        | 消化超額職工4人(技工、工友)業務外包費。   |
| 35,953     | 38,000     | 體育活動費    | 36,000         |   |
|            |            |          | 36,000         | 文康活動費，本校編列職員15人，工員2人，校警1人，合計18人，每人編列2,000元。   |
| 599,779    | 521,200    | 專業服務費    | 570,292        | 較上年度預算數521,200元，增加49,092元。  |
| 599,779    | 521,200    | 其他專業服務費  | 570,292        |   |
|            |            |          | 570,292        | 校園安全機械定點、機動巡邏等保全費用。   |
| 72,000     | 72,000     | 公共關係費    | 72,000         | 較上年度預算數72,000元，無增減。   |
| 72,000     | 72,000     | 公共關係費    | 72,000         |   |
|            |            |          | 72,000         | 校長特別費，12月*6,000元。   |
| 329,427    | 349,400    | 材料及用品費   | 345,000        |   |
| 329,427    | 349,400    | 用品消耗     | 345,000        | 較上年度預算數349,400元，減少4,400元。   |
| 326,427    | 341,900    | 辦公(事務)用品 | 342,000        |   |
|            |            |          | 341,900        | 本校奉核定普通班21班、體育班3班，統籌業務費計算如下: 1,290元*15班*12月=232,200元，810元*9班*12月=87,480元，補校3班，645元*3班*12月=23,220元，以上合計342,900元，除依實際需求移列會費1,000元外，其餘如列數。 |
|            |            |          | 100            | 配合預算編列至千元，增列進位數100元。  |
| 3,000      | 7,500      | 服裝       | 3,000          |   |
|            |            |          | 1,100          | 校警1人皮鞋。   |
|            |            |          | 100            | 校警1人襪子。   |

# 臺北市地方教育發展基金－臺北市立中山國民中學

## 基金用途－一般行政管理計畫明細表

中華民國108年度

單位：新臺幣元

| 前年度<br>決算數 | 上年度<br>預算數 | 科 目                         | 本 年 度<br>預 算 數 | 說 明                |
|------------|------------|-----------------------------|----------------|--------------------|
|            |            |                             | 300            | 校警1人服裝配備。          |
|            |            |                             | 1,500          | 校警1人夏服(成立第34年)。    |
| 1,000      | 1,000      | 會費、捐助、補助、分攤、照護<br>、救濟與交流活動費 | 1,000          |                    |
| 1,000      | 1,000      | 會費                          | 1,000          | 較上年度預算數1,000元，無增減。 |
| 1,000      | 1,000      | 職業團體會費                      | 1,000          |                    |
|            |            |                             | 1,000          | 護理師1人公會會費(統籌業務費)。  |

# 臺北市地方教育發展基金－臺北市立中山國民中學

## 基金用途－建築及設備計畫明細表

中華民國108年度

單位：新臺幣元

| 前年度<br>決算數 | 上年度<br>預算數 | 科 目                           | 本 年 度 預 算 數 | 說 明  |
|------------|------------|-------------------------------|-------------|--|
| 12,157,013 | 14,111,818 | 合計                            | 27,131,000  |  |
| 12,157,013 | 14,111,818 | 購建固定資產、無形資產及非理財<br>目的之長期投資    | 27,131,000  |  |
| 2,596,714  | 6,483,513  | 購建固定資產                        | 22,214,000  |  |
|            |            | 專案計畫                          | 20,000,000  |  |
|            |            | 繼續性計畫                         | 20,000,000  |  |
|            |            | (一) 中山國中綜合大樓<br>新建工程(委託技術服務費) | 650,000     | 本工程由本校主辦，為103-111<br>年度連續性工程，總委託技術<br>服務費26,613,194元(不含先期<br>規劃)，依參建比例分攤，本<br>校分攤比例為44.26%，共計分<br>攤11,528,836元，連同101年度<br>執行先期規劃700,000元，本校<br>總計畫共12,228,836元，除以前<br>年度編列6,270,000元外，本年<br>度編列第6年經費650,000元，<br>餘5,308,836元編列於以後年度<br>，各年度資金需求詳如繼續性<br>計畫分年資金需求表。                           |
|            |            | 擴充改良房屋建築及設<br>備               | 650,000     |  |
|            |            | 擴充改良房屋建築及設<br>備               | 650,000     | 委託技術服務費。   |
|            |            | (二) 中山國中綜合大樓<br>新建工程(工程費)     | 19,350,000  | 本工程由本校主辦，為106-111<br>年度連續性工程，總工程費為<br>763,535,384元，其中施工費<br>756,336,429元，工程管理費<br>7,198,955元，依參建比例分攤<br>，本校分攤比例為44.26%，共<br>計分攤337,940,760元，施工費<br>334,754,503元，工程管理費<br>3,186,257元，除以前年度編列<br>1,900,000元外，本年度編列第3<br>年經費19,350,000元，餘<br>316,690,760元編列於以後年度<br>，各年度資金需求詳如繼續性<br>計畫分年資金需求表。 |
|            |            | 擴充改良房屋建築及設                    | 19,350,000  |  |

# 臺北市地方教育發展基金－臺北市立中山國民中學

## 基金用途－建築及設備計畫明細表

中華民國108年度

單位：新臺幣元

| 前年度<br>決算數 | 上年度<br>預算數 | 科 目         | 本 年 度 預 算 數 | 說 明   |
|------------|------------|-------------|-------------|---|
|            |            | 備           |             |   |
|            |            |             | 18,450,000  | 一、施工費                                       |
|            |            |             | 18,450,000  | 施工費。  |
|            |            |             | 900,000     | 二、工程管理費。                                    |
| 2,596,714  | 6,483,513  | 一般建築及設備計畫   | 2,214,000   |   |
| 295,064    | 2,000,000  | 校園整修工程      |             |   |
| 295,064    | 2,000,000  | 擴充改良房屋建築及設備 |             |   |
|            |            | 校園能源翻新補助計畫  | 658,000     |   |
|            |            | 購置機械及設備     | 658,000     |   |
|            |            |             | 658,000     | 汰舊換新一對一分離式冷氣機14臺*47,000元(8KW以上)。            |
|            |            | 專科教室環境改善工程  | 609,000     |   |
|            |            | 購置機械及設備     | 252,000     |   |
|            |            |             | 126,000     | 新購理化教室不鏽鋼洗槽櫃7組*18,000元(60*90cm以上含防水桶身及水龍頭)。 |
|            |            |             | 126,000     | 新購生物教室不鏽鋼洗槽櫃7組*18,000元(60*90cm以上含防水桶身及水龍頭)。 |
|            |            | 購置交通及運輸設備   | 38,000      |   |
|            |            |             | 38,000      | 新購理化教室廣播音響1組。                               |
|            |            | 購置雜項設備      | 319,000     |   |
|            |            |             | 151,000     | 新購理化教室空調設備1間。                               |
|            |            |             | 151,000     | 新購生物教室空調設備1間。                               |
|            |            |             | 17,000      | 新購理化教室雙層磁性開閉式白板1座(400cm*120cm以上)。           |
|            |            | 班級設備        | 291,000     |   |
|            |            | 購置交通及運輸設備   | 72,000      |   |
|            |            |             | 72,000      | 汰舊換新無線電麥克風機組6臺*12,000元(教務處)。                |
|            |            | 購置雜項設備      | 219,000     |   |
|            |            |             | 14,000      | 新購諮商室L型沙發組1組(輔導室)。                          |
|            |            |             | 25,000      | 新購桌球發球機1臺(學務處)。                             |
|            |            |             | 80,000      | 汰舊換新蒸飯箱4臺*20,000元(總務處)。                     |



# 臺北市地方教育發展基金－臺北市立中山國民中學

## 基金用途－建築及設備計畫明細表

中華民國108年度

單位：新臺幣元

| 前年度<br>決算數 | 上年度<br>預算數 | 科 目          | 本 年 度 預 算 數 | 說 明                          |
|------------|------------|--------------|-------------|------------------------------|
|            |            |              | 75,000      | 汰舊換新飲水機3臺*25,000元(總務處)。      |
|            |            |              | 25,000      | 新購烹飪教室咖啡機1臺(教務處)。            |
|            |            | 資訊設備         | 656,000     |                              |
|            |            | 購置機械及設備      | 656,000     |                              |
|            |            |              | 112,000     | 汰舊換新網路及資訊周邊設備(電腦專案計畫)。       |
|            |            |              | 144,000     | 新購平板電腦12臺*12,000元(電腦專案計畫)。   |
|            |            |              | 400,000     | 汰舊換新個人電腦16部*25,000元(電腦專案計畫)。 |
| 2,301,650  | 4,483,513  | 校園設備         |             |                              |
| 970,500    | 1,808,000  | 購置機械及設備      |             |                              |
| 1,331,150  | 2,675,513  | 購置雜項設備       |             |                              |
|            | 36,000     | 購置無形資產       | 36,000      |                              |
|            | 36,000     | 一般建築及設備計畫    | 36,000      |                              |
|            |            | 資訊設備         | 36,000      |                              |
|            |            | 購置電腦軟體       | 36,000      |                              |
|            |            |              | 36,000      | 電腦教學軟體費(電腦專案計畫)。             |
|            | 36,000     |              |             |                              |
|            | 36,000     | 購置電腦軟體       |             |                              |
| 9,560,299  | 7,592,305  | 遞延支出         | 4,881,000   |                              |
| 9,560,299  | 7,592,305  | 一般建築及設備計畫    | 4,881,000   |                              |
|            |            | 活動中心屋頂防漏整修工程 | 3,290,000   |                              |
|            |            | 遞延修繕房屋建築支出   | 3,290,000   |                              |
|            |            |              | 3,075,300   | 一、施工費                        |
|            |            |              | 3,075,300   | 施工費。                         |
|            |            |              | 153,765     | 二、委託技術服務費(總包價法)。             |
|            |            |              | 60,935      | 三、工程管理費(按施工費約2%提列)。          |
|            |            | 專科教室環境改善工程   | 1,591,000   |                              |
|            |            | 遞延修繕房屋建築支出   | 1,591,000   |                              |
|            |            |              | 1,440,248   | 一、施工費                        |

# 臺北市地方教育發展基金－臺北市立中山國民中學

## 基金用途－建築及設備計畫明細表

中華民國108年度

單位：新臺幣元

| 前年度<br>決算數 | 上年度<br>預算數 | 科 目        | 本 年 度 預 算 數 | 說 明                     |
|------------|------------|------------|-------------|-------------------------|
|            |            |            | 1,440,248   | 施工費。                    |
|            |            |            | 121,947     | 二、委託技術服務費(總包價<br>法)。    |
|            |            |            | 28,805      | 三、工程管理費(按施工費約<br>2%提列)。 |
| 9,560,299  | 7,592,305  | 校園整修工程     |             |                         |
| 9,560,299  | 7,592,305  | 遞延修繕房屋建築支出 |             |                         |

# 預算參考表

# 臺北市地方教育發展基金－臺北市立中山國民中學

## 預計平衡表

中華民國108年12月31日

單位：新臺幣千元

| 106年(前年)<br>12月31日<br>決算數 | 科<br>目            | 108年12月31日<br>預計數 | 107年12月31日<br>預計數 | 比較增減(-) |
|---------------------------|-------------------|-------------------|-------------------|---------|
| 6,915,552                 | 資產合計              | 6,912,766         | 6,914,179         | -1,413  |
| 6,915,552                 | 資產                | 6,912,766         | 6,914,179         | -1,413  |
| 17,547                    | 流動資產              | 14,760            | 16,173            | -1,413  |
| 16,507                    | 現金                | 13,721            | 15,134            | -1,413  |
| 16,507                    | 銀行存款              | 13,721            | 15,134            | -1,413  |
| 1,039                     | 預付款項              | 1,039             | 1,039             |         |
| 1,039                     | 預付費用              | 1,039             | 1,039             |         |
| 1,442                     | 投資、長期應收款項、貸墊款及準備金 | 1,442             | 1,442             |         |
| 1,442                     | 準備金               | 1,442             | 1,442             |         |
| 1,041                     | 退休及離職準備金          | 1,041             | 1,041             |         |
| 401                       | 其他準備金             | 401               | 401               |         |
| 6,896,564                 | 其他資產              | 6,896,564         | 6,896,564         |         |
| 6,896,564                 | 什項資產              | 6,896,564         | 6,896,564         |         |
| 104                       | 暫付及待結轉帳項          | 104               | 104               |         |
| 6,896,460                 | 代管資產              | 6,896,460         | 6,896,460         |         |
| 6,915,552                 | 負債及基金餘額合計         | 6,912,766         | 6,914,179         | -1,413  |
| 6,907,144                 | 負債                | 6,907,144         | 6,907,144         |         |
| 7,652                     | 流動負債              | 7,652             | 7,652             |         |
| 7,296                     | 應付款項              | 7,296             | 7,296             |         |
| 6,892                     | 應付代收款             | 6,892             | 6,892             |         |
| 404                       | 應付費用              | 404               | 404               |         |
| 356                       | 預收款項              | 356               | 356               |         |
| 356                       | 預收收入              | 356               | 356               |         |
| 6,899,492                 | 其他負債              | 6,899,492         | 6,899,492         |         |
| 6,899,492                 | 什項負債              | 6,899,492         | 6,899,492         |         |
| 1,991                     | 存入保證金             | 1,991             | 1,991             |         |
| 1,041                     | 應付退休及離職金          | 1,041             | 1,041             |         |
| 6,896,460                 | 應付代管資產            | 6,896,460         | 6,896,460         |         |
| 8,408                     | 基金餘額              | 5,622             | 7,035             | -1,413  |
| 8,408                     | 基金餘額              | 5,622             | 7,035             | -1,413  |
| 8,408                     | 基金餘額              | 5,622             | 7,035             | -1,413  |
| 8,408                     | 累積餘額              | 5,622             | 7,035             | -1,413  |

註：1.信託代理與保證資產(負債)前年度決算數0元，上年度調整後預計數0元，本年度預計數0元。 2.或有資產(負債)0元。  
3.本基金自93年度起，本固定項目分開原則，將屬長期固定帳項，包括固定資產40,907,589元、無形資產334,390元及長期債務0元等，另立帳類管理，詳資本資產及長期負債明細表。

## 臺北市地方教育發展基金

## 各項費用

中華民國

| 前年度<br>決算數  | 上年度<br>預算數  | 計畫別       |  | 合計          | 國民教育計畫      |
|-------------|-------------|-----------|--|-------------|-------------|
|             |             | 用途別科目     |  |             |             |
| 145,761,412 | 152,615,843 | 合計        |  | 171,663,000 | 123,580,000 |
| 124,867,496 | 128,645,499 | 用人費用      |  | 134,796,000 | 115,563,000 |
| 55,039,111  | 59,568,000  | 正式員額薪資    |  | 60,744,000  | 48,324,000  |
| 53,555,913  | 58,044,000  | 職員薪金      |  | 59,484,000  | 48,324,000  |
| 952,338     | 1,056,000   | 工員工資      |  | 720,000     |             |
| 530,860     | 468,000     | 警餉        |  | 540,000     |             |
| 4,931,051   | 4,063,920   | 聘僱及兼職人員薪資 |  | 4,063,920   | 4,063,920   |
| 4,931,051   | 4,063,920   | 兼職人員酬金    |  | 4,063,920   | 4,063,920   |
| 818,109     | 1,176,043   | 超時工作報酬    |  | 1,214,492   | 564,695     |
| 818,109     | 1,176,043   | 加班費       |  | 1,214,492   | 564,695     |
| 13,143,178  | 15,647,000  | 獎金        |  | 16,847,375  | 13,368,500  |
| 5,617,200   | 8,201,000   | 考績獎金      |  | 9,255,000   | 7,328,000   |
| 7,525,978   | 7,446,000   | 年終獎金      |  | 7,592,375   | 6,040,500   |
| 42,860,463  | 40,263,325  | 退休及卹償金    |  | 44,152,633  | 43,084,009  |
| 41,478,673  | 40,210,525  | 職員退休及離職金  |  | 43,068,312  | 42,057,288  |
| 1,381,790   | 52,800      | 工員退休及離職金  |  | 1,084,321   | 1,026,721   |
| 8,075,584   | 7,927,211   | 福利費       |  | 7,773,580   | 6,157,876   |
| 6,113,298   | 5,300,064   | 分擔員工保險費   |  | 5,189,664   | 4,096,320   |
| 94,000      | 163,000     | 傷病醫藥費     |  | 163,000     | 163,000     |
| 712,787     | 856,800     | 員工通勤交通費   |  | 850,500     | 616,140     |
| 1,155,499   | 1,607,347   | 其他福利費     |  | 1,570,416   | 1,282,416   |
| 5,640,589   | 5,563,802   | 服務費用      |  | 5,712,000   | 4,339,000   |
| 1,292,585   | 1,632,833   | 水電費       |  | 1,605,327   | 1,605,327   |
| 1,121,866   | 1,372,833   | 工作場所電費    |  | 1,346,239   | 1,346,239   |
| 170,719     | 260,000     | 工作場所水費    |  | 259,088     | 259,088     |
| 10,522      |             | 郵電費       |  | 600         | 600         |
| 10,522      |             | 電話費       |  |             |             |
|             |             | 數據通信費     |  | 600         | 600         |
| 35,874      | 102,970     | 旅運費       |  | 81,720      | 81,720      |
| 35,874      | 102,970     | 國內旅費      |  | 79,720      | 79,720      |
|             |             | 貨物運費      |  | 2,000       | 2,000       |

# 一 臺北市立中山國民中學

## 彙計表

108年度

單位：新臺幣元

| 一般行政管理計畫   | 建築及設備計畫    |  |  |  |  |
|------------|------------|--|--|--|--|
| 20,952,000 | 27,131,000 |  |  |  |  |
| 19,233,000 |            |  |  |  |  |
| 12,420,000 |            |  |  |  |  |
| 11,160,000 |            |  |  |  |  |
| 720,000    |            |  |  |  |  |
| 540,000    |            |  |  |  |  |
| 649,797    |            |  |  |  |  |
| 649,797    |            |  |  |  |  |
| 3,478,875  |            |  |  |  |  |
| 1,927,000  |            |  |  |  |  |
| 1,551,875  |            |  |  |  |  |
| 1,068,624  |            |  |  |  |  |
| 1,011,024  |            |  |  |  |  |
| 57,600     |            |  |  |  |  |
| 1,615,704  |            |  |  |  |  |
| 1,093,344  |            |  |  |  |  |
| 234,360    |            |  |  |  |  |
| 288,000    |            |  |  |  |  |
| 1,373,000  |            |  |  |  |  |

## 臺北市地方教育發展基金

## 各項費用

中華民國

| 前年度<br>決算數 | 上年度<br>預算數 | 計畫別                    |  | 合計         | 國民教育計畫    |
|------------|------------|------------------------|--|------------|-----------|
|            |            | 用途別科目                  |  |            |           |
| 12,800     | 69,750     | 印刷裝訂與廣告費               |  | 74,400     | 74,400    |
| 12,800     | 69,750     | 印刷及裝訂費                 |  | 74,400     | 74,400    |
| 2,439,911  | 1,518,400  | 修理保養及保固費               |  | 1,613,400  | 1,613,400 |
| 2,108,501  | 938,600    | 一般房屋修護費                |  | 1,033,600  | 1,033,600 |
| 44,960     | 22,400     | 機械及設備修護費               |  | 22,400     | 22,400    |
| 286,450    | 557,400    | 雜項設備修護費                |  | 557,400    | 557,400   |
| 740,778    | 862,259    | 一般服務費                  |  | 907,711    | 177,003   |
| 6,870      | 21,600     | 佣金、匯費、經理費及手續費          |  | 21,600     | 21,600    |
| 579,955    | 676,659    | 外包費                    |  | 724,111    | 29,403    |
| 153,953    | 164,000    | 體育活動費                  |  | 162,000    | 126,000   |
| 1,036,119  | 1,305,590  | 專業服務費                  |  | 1,356,842  | 786,550   |
| 348,000    | 479,200    | 講課鐘點、稿費、出席審查及查詢費       |  | 478,360    | 478,360   |
| 16,810     | 37,200     | 委託檢驗(定)試驗認證費           |  | 37,200     | 37,200    |
|            | 12,190     | 試務甄選費                  |  | 15,190     | 15,190    |
| 37,480     |            | 電腦軟體服務費                |  |            |           |
| 633,829    | 777,000    | 其他專業服務費                |  | 826,092    | 255,800   |
| 72,000     | 72,000     | 公共關係費                  |  | 72,000     |           |
| 72,000     | 72,000     | 公共關係費                  |  | 72,000     |           |
| 1,790,040  | 2,239,677  | 材料及用品費                 |  | 2,366,000  | 2,021,000 |
| 484,218    | 458,900    | 使用材料費                  |  | 743,380    | 743,380   |
| 484,218    | 458,900    | 設備零件                   |  | 743,380    | 743,380   |
| 1,305,822  | 1,780,777  | 用品消耗                   |  | 1,622,620  | 1,277,620 |
| 326,927    | 406,840    | 辦公(事務)用品               |  | 411,670    | 69,670    |
| 74,400     | 118,800    | 報章雜誌                   |  | 111,900    | 111,900   |
| 93,000     | 97,500     | 服裝                     |  | 93,000     | 90,000    |
| 17,530     | 15,000     | 醫療用品(非醫療院所使用)          |  | 15,000     | 15,000    |
| 793,965    | 1,142,637  | 其他用品消耗                 |  | 991,050    | 991,050   |
|            | 5,000      | 租金、償債、利息及相關手續費         |  | 8,000      | 8,000     |
|            | 5,000      | 雜項設備租金                 |  | 8,000      | 8,000     |
|            | 5,000      | 雜項設備租金                 |  | 8,000      | 8,000     |
| 12,157,013 | 14,111,818 | 購建固定資產、無形資產及非理財目的之長期投資 |  | 27,131,000 |           |

一 臺北市立中山國民中學

彙計表

108年度

單位：新臺幣元

| 一般行政管理計畫   | 建築及設備計畫           |  |  |  |  |
|--|-------------------|--|--|--|--|
| <p>730,708</p> <p>694,708</p> <p>36,000</p> <p>570,292</p><br><p>570,292</p> <p>72,000</p> <p>72,000</p> <p>345,000</p><br><p>345,000</p> <p>342,000</p><br><p>3,000</p> | <p>27,131,000</p> |  |  |  |  |



## 臺北市地方教育發展基金

## 各項費用

中華民國

| 前年度<br>決算數 | 上年度<br>預算數 | 計畫別                         |  | 合計         | 國民教育計畫    |
|------------|------------|-----------------------------|--|------------|-----------|
|            |            | 用途別科目                       |  |            |           |
| 2,596,714  | 6,483,513  | 購建固定資產                      |  | 22,214,000 |           |
| 295,064    | 2,000,000  | 擴充改良房屋建築及設備                 |  | 20,000,000 |           |
| 970,500    | 1,808,000  | 購置機械及設備                     |  | 1,566,000  |           |
|            |            | 購置交通及運輸設備                   |  | 110,000    |           |
| 1,331,150  | 2,675,513  | 購置雜項設備                      |  | 538,000    |           |
|            | 36,000     | 購置無形資產                      |  | 36,000     |           |
|            | 36,000     | 購置電腦軟體                      |  | 36,000     |           |
| 9,560,299  | 7,592,305  | 遞延支出                        |  | 4,881,000  |           |
| 9,560,299  | 7,592,305  | 遞延修繕房屋建築支出                  |  | 4,881,000  |           |
| 819,230    | 1,110,520  | 會費、捐助、補助、分攤、照護、救濟<br>與交流活動費 |  | 1,107,000  | 1,106,000 |
| 1,000      | 1,000      | 會費                          |  | 1,000      |           |
| 1,000      | 1,000      | 職業團體會費                      |  | 1,000      |           |
| 54,000     | 64,000     | 捐助、補助與獎助                    |  | 75,200     | 75,200    |
| 54,000     | 64,000     | 獎助學員生給與                     |  | 75,200     | 75,200    |
| 764,230    | 1,045,520  | 補貼、獎勵、慰問、照護與救濟              |  | 1,030,800  | 1,030,800 |
| 14,400     |            | 獎勵費用                        |  |            |           |
| 749,830    | 1,045,520  | 其他補貼、獎勵、慰問、照護與救濟            |  | 1,030,800  | 1,030,800 |
| 487,044    | 939,527    | 其他                          |  | 543,000    | 543,000   |
| 487,044    | 939,527    | 其他支出                        |  | 543,000    | 543,000   |
| 487,044    | 939,527    | 其他                          |  | 543,000    | 543,000   |

一 臺北市立中山國民中學

彙計表

108年度

單位：新臺幣元

| 一般行政管理計畫                | 建築及設備計畫   |  |  |  |  |
|-------------------------|---|--|--|--|--|
| 1,000<br>1,000<br>1,000 | 22,214,000<br>20,000,000<br>1,566,000<br>110,000<br>538,000<br>36,000<br>36,000<br>4,881,000<br>4,881,000 |  |  |  |  |

# 臺北市地方教育發展基金－臺北市立中山國民中學

## 員工人數彙計表

中華民國108年度

單位：人

| 計 畫 及 項 目  | 上年度最高可<br>進用員額數 | 本年度<br>增減(-)數 | 本年度最高可<br>進用員額數 | 說 明 |
|------------|-----------------|---------------|-----------------|-----|
| 合計         | 82              | -1            | 81              |     |
| 國民教育計畫部分   | 63              |               | 63              |     |
| 正式職員       | 63              |               | 63              |     |
| 一般行政管理計畫部分 | 19              | -1            | 18              |     |
| 正式職員       | 16              |               | 16              |     |
| 正式工員       | 3               | -1            | 2               |     |

註：1.本校領有兼職人員酬金計9人。 2.本校外包費編列校警勞務外包1人，計53萬4,708元。

本 頁 空 白

# 臺北市地方教育發展基金

## 用人費用

中華民國

| 計畫及項目        | 合計          | 正式<br>員額<br>薪資 | 聘僱<br>人員<br>薪資 | 超時<br>工作<br>報酬 | 津貼 | 獎 金       |           |    |
|--------------|-------------|----------------|----------------|----------------|----|-----------|-----------|----|
|              |             |                |                |                |    | 年終獎金      | 考績獎金      | 其他 |
| 合計           | 134,796,000 | 60,744,000     |                | 1,214,492      |    | 7,592,375 | 9,255,000 |    |
| 國民教育計畫       | 115,563,000 | 48,324,000     |                | 564,695        |    | 6,040,500 | 7,328,000 |    |
| 職員薪金         | 48,324,000  | 48,324,000     |                |                |    |           |           |    |
| 兼職人員<br>酬金   | 4,063,920   |                |                |                |    |           |           |    |
| 加班費          | 564,695     |                |                | 564,695        |    |           |           |    |
| 考績獎金         | 7,328,000   |                |                |                |    |           | 7,328,000 |    |
| 年終獎金         | 6,040,500   |                |                |                |    | 6,040,500 |           |    |
| 職員退休<br>及離職金 | 42,057,288  |                |                |                |    |           |           |    |
| 工員退休<br>及離職金 | 1,026,721   |                |                |                |    |           |           |    |
| 分擔員工<br>保險費  | 4,096,320   |                |                |                |    |           |           |    |
| 傷病醫藥<br>費    | 163,000     |                |                |                |    |           |           |    |
| 員工通勤<br>交通費  | 616,140     |                |                |                |    |           |           |    |
| 其他福利<br>費    | 1,282,416   |                |                |                |    |           |           |    |
| 一般行政管理計畫     | 19,233,000  | 12,420,000     |                | 649,797        |    | 1,551,875 | 1,927,000 |    |
| 職員薪金         | 11,160,000  | 11,160,000     |                |                |    |           |           |    |
| 工員工資         | 720,000     | 720,000        |                |                |    |           |           |    |
| 警餉           | 540,000     | 540,000        |                |                |    |           |           |    |
| 加班費          | 649,797     |                |                | 649,797        |    |           |           |    |
| 考績獎金         | 1,927,000   |                |                |                |    |           | 1,927,000 |    |
| 年終獎金         | 1,551,875   |                |                |                |    | 1,551,875 |           |    |
| 職員退休<br>及離職金 | 1,011,024   |                |                |                |    |           |           |    |

—臺北市立中山國民中學

彙計表

108年度

單位：新臺幣元

| 退休及卹償金     |     | 資遣費 | 福 利 費     |           |           |             |           | 提繳費       | 兼任<br>人員<br>用人<br>費用 |
|------------|-----|-----|-----------|-----------|-----------|-------------|-----------|-----------|----------------------|
| 退休金        | 卹償金 |     | 分擔<br>保險費 | 傷病<br>醫藥費 | 提撥<br>福利金 | 員工通勤<br>交通費 | 其他        |           |                      |
| 44,152,633 |     |     | 5,189,664 | 163,000   |           | 850,500     | 1,570,416 | 4,063,920 |                      |
| 43,084,009 |     |     | 4,096,320 | 163,000   |           | 616,140     | 1,282,416 | 4,063,920 |                      |
|            |     |     |           |           |           |             |           | 4,063,920 |                      |
| 42,057,288 |     |     |           |           |           |             |           |           |                      |
| 1,026,721  |     |     | 4,096,320 | 163,000   |           | 616,140     | 1,282,416 |           |                      |
| 1,068,624  |     |     | 1,093,344 |           |           | 234,360     | 288,000   |           |                      |
| 1,011,024  |     |     |           |           |           |             |           |           |                      |

# 臺北市地方教育發展基金

## 用人費用

中華民國

| 計畫及項目        | 合計        | 正式<br>員額<br>薪資 | 聘僱<br>人員<br>薪資 | 超時<br>工作<br>報酬 | 津貼 | 獎 金  |      |    |
|--------------|-----------|----------------|----------------|----------------|----|------|------|----|
|              |           |                |                |                |    | 年終獎金 | 考績獎金 | 其他 |
| 工員退休<br>及離職金 | 57,600    |                |                |                |    |      |      |    |
| 分擔員工<br>保險費  | 1,093,344 |                |                |                |    |      |      |    |
| 員工通勤<br>交通費  | 234,360   |                |                |                |    |      |      |    |
| 其他福利<br>費    | 288,000   |                |                |                |    |      |      |    |

註：1.本表不包含臨時工員薪津。

2.本表兼任人員用人費用，係學校教職員兼課或請假代課鐘點費。 3.本校外包費編列校警勞務外包1人，計53萬4,708元。

—臺北市立中山國民中學

彙計表

108年度

單位：新臺幣元

| 退休及卹償金 |     | 資遣費 | 福 利 費     |       |       |         |         | 提繳費 | 兼任人員用人費用 |
|--------|-----|-----|-----------|-------|-------|---------|---------|-----|----------|
| 退休金    | 卹償金 |     | 分擔保險費     | 傷病醫藥費 | 提撥福利金 | 員工通勤交通費 | 其他      |     |          |
| 57,600 |     |     | 1,093,344 |       |       | 234,360 | 288,000 |     |          |



# 臺北市地方教育發展基金－臺北市立中山國民中學

## 單位（或計畫）成本分析表

中華民國108年度

單位：新臺幣千元

| 計畫別      | 單位 | 單位成本(元)或<br>平均利(費)率 | 數量 | 預算數     | 說明 |
|----------|----|---------------------|----|---------|----|
| 合計       |    |                     |    | 171,663 |    |
| 國民教育計畫   |    |                     |    | 123,580 |    |
| 一般行政管理計畫 |    |                     |    | 20,952  |    |
| 建築及設備計畫  |    |                     |    | 27,131  |    |

# 臺北市地方教育發展基金－臺北市立中山國民中學

## 5年來主要業務計畫分析表

中華民國108年度

單位：新臺幣千元

| 年度及項目      | 單位 | 數量 | 單位成本(元)或<br>平均利(費)率 | 金額      | 說明 |
|------------|----|----|---------------------|---------|----|
| (本)年度預算數   |    |    |                     |         |    |
| 國民教育計畫     |    |    |                     | 123,580 |    |
| (上)年度預算數   |    |    |                     |         |    |
| 國民教育計畫     |    |    |                     | 119,358 |    |
| (前)年度決算數   |    |    |                     |         |    |
| 國民教育計畫     |    |    |                     | 114,352 |    |
| (105)年度決算數 |    |    |                     |         |    |
| 國民教育計畫     |    |    |                     | 118,290 |    |
| (104)年度決算數 |    |    |                     |         |    |
| 國民教育計畫     |    |    |                     | 118,361 |    |

## 臺北市地方教育發展基金

## 繼續性計畫分

中華民國

| 計畫、項目<br>及計畫期間                           | 計畫內容  | 全程計畫<br>總金額 | 分 年         |            |
|--|---|-------------|-------------|------------|
|  |   |             | 以前年度<br>預算數 | 108年度      |
| 合計                                       |   | 350,169,596 | 8,170,000   | 20,000,000 |
| 建築及設備計畫                                  |   | 350,169,596 | 8,170,000   | 20,000,000 |
| 專案計畫                                     |   | 350,169,596 | 8,170,000   | 20,000,000 |
| (一) 中山國中綜合大樓新建工程(委託技術服務費)<br>(103-111年度) | 為提升學校整體教學設施品質，精進教師教學與學生學習成績並滿足社區民眾停車需求與提供社區民眾休閒活動使用，擬興建綜合大樓，結合部份現有校舍與中庭，規劃為停車場、游泳池及籃球場、排球場等教學與活動場地。 | 12,228,836  | 6,270,000   | 650,000    |
| (二) 中山國中綜合大樓新建工程(工程費)<br>(106-111年度)     | 為提升學校整體教學設施品質，精進教師教學與學生學習成績並滿足社區民眾停車需求與提供社區民眾休閒活動使用，擬興建綜合大樓，結合部份現有校舍與中庭，規劃為停車場、游泳池及籃球場、排球場等教學與活動場地。 | 337,940,760 | 1,900,000   | 19,350,000 |

—臺北市立中山國民中學

年資金需求表

108年度

單位：新臺幣元

| 資 金 需 求 表   |            |             |       |         | 備 註                               |
|-------------|------------|-------------|-------|---------|-----------------------------------|
| 109年度       | 110年度      | 111年度       | 112年度 | 113年度以後 |                                   |
| 101,680,000 | 93,200,000 | 127,119,596 |       |         | 委託技術服務費，連同101年度編列先期規劃700,000元。    |
| 101,680,000 | 93,200,000 | 127,119,596 |       |         |                                   |
| 101,680,000 | 93,200,000 | 127,119,596 |       |         |                                   |
| 780,000     | 3,000,000  | 1,528,836   |       |         |                                   |
| 100,900,000 | 90,200,000 | 125,590,760 |       |         | 施工費及工程管理費。107年度以前編列工程管理費900,000元。 |

# 臺北市地方教育發展基金－臺北市立中山國民中學

## 資本資產及長期負債明細表

中華民國108年度

單位：新臺幣千元

| 項 目         | 取得成本/<br>舉債數 | 以前年度累<br>計折舊(耗)/<br>長期投資評<br>價/未攤銷溢<br>(折)價 | 本 年 度 變 動 |    |    |    | 主要增減<br>原因說明 | 本年度累計折<br>舊(耗)/長期投<br>資評價變動數<br>/攤銷數 | 期末餘額 |
|-------------|--------------|---|-----------|----|----|----|--------------|--------------------------------------|------|
|             |              |   | 增加        |    | 減少 |    |              |                                      |      |
|             |              |   | 金額        | 類型 | 金額 | 類型 |              |                                      |      |
| 資產          | 54,799       | 31,825                                      | 22,250    |    |    |    | 3,983        | 41,242                               |      |
| 土地改良物       | 2,750        | 2,314                                       |           |    |    |    | 272          | 164                                  |      |
| 房屋及建築       | 6,457        | 618   | 20,000    | 增置 |    |    | 78           | 25,760                               |      |
| 機械及設備       | 18,856       | 13,351                                      | 1,566     | 增置 |    |    | 1,831        | 5,240                                |      |
| 交通及運輸<br>設備 | 4,342        | 3,475                                       | 110       | 增置 |    |    | 190          | 787                                  |      |
| 雜項設備        | 18,487       | 11,794                                      | 538       | 增置 |    |    | 1,500        | 5,731                                |      |
| 購建中固定<br>資產 | 3,226        |   |           |    |    |    |              | 3,226                                |      |
| 電腦軟體        | 682          | 272   | 36        | 增置 |    |    | 111          | 334                                  |      |

本 頁 空 白

# 臺北市地方教育發展基金

## 各項費用

中華民國

| 科目名稱         | 預定完成<br>工作總數 |          | 合辦單位       | 分攤方式       | 分攤<br>比率<br>% | 總經費         |
|--------------|--------------|----------|------------|------------|---------------|-------------|
|              | 單位           | 數量       |            |            |               |             |
| 建築及設備計畫      |              |          |            |            |               | 790,848,578 |
| 中山國中綜合大樓新建工程 |              |          |            |            |               | 790,848,578 |
|              | 平方公尺         | 6,834.00 | 臺北市立中山國民中學 | 按樓地板面積比率分攤 | 44.26         | 350,169,596 |
|              | 平方公尺         | 8,606.00 | 臺北市停車管理工程處 | 按樓地板面積比率分攤 | 55.74         | 440,678,982 |

# —臺北市立中山國民中學

## 分攤表

108年度

單位：新臺幣元

| 分 攤 標 準    |            |           |           | 說 明 |
|------------|------------|-----------|-----------|-----|
| 設 備 及 投 資  |            |           |           |     |
| 合計         | 施工費用       | 工程管理費     | 委外費用      |     |
| 21,300,000 | 18,450,000 | 1,200,000 | 1,650,000 | 主辦。 |
| 21,300,000 | 18,450,000 | 1,200,000 | 1,650,000 |     |
| 20,000,000 | 18,450,000 | 900,000   | 650,000   |     |
| 1,300,000  |            | 300,000   | 1,000,000 |     |