

中華民國107年度 4-0501211

議會  
審定

(自107年1月1日起至107年12月31日止)

臺北市政府教育局主管

臺北市地方教育發展基金－臺北市立永吉國民中學

附屬單位預算之分預算

(特別收入基金)

# 臺北市地方教育發展基金－臺北市立永吉國民中學

## 目 次

中華民國107年度

一、財務摘要 .....	第 1 頁
二、業務計畫及預算概要 .....	第 3 -9 頁
三、主要表	
(一) 基金來源、用途及餘絀預計表 .....	第 11 -12 頁
(二) 現金流量預計表 .....	第 13 頁
四、附屬表	
(一) 基金來源－服務收入明細表 .....	第 15 頁
(二) 基金來源－財產處分收入明細表 .....	第 16 頁
(三) 基金來源－其他財產收入明細表 .....	第 17 頁
(四) 基金來源－市庫撥款收入明細表 .....	第 18 頁
(五) 基金來源－雜項收入明細表 .....	第 19 頁
(六) 基金用途－國民教育計畫明細表 .....	第 20 -36 頁
(七) 基金用途－一般行政管理計畫明細表 .....	第 37 -41 頁
(八) 基金用途－建築及設備計畫明細表 .....	第 42 -47 頁
五、參考表	
(一) 預計平衡表 .....	第 49 -50 頁
(二) 各項費用彙計表 .....	第 51 -55 頁
(三) 員工人數彙計表 .....	第 56 頁
(四) 用人費用彙計表 .....	第 58 -61 頁
(五) 單位(或計畫)成本分析表 .....	第 62 頁
(六) 5年來主要業務計畫分析表 .....	第 63 頁
(七) 固定項目明細表 .....	第 64 頁

# 臺北市地方教育發展基金－臺北市立永吉國民中學

40501211-1

## 財務摘要

中華民國107年度

單位：新臺幣元

項 目	本 年 度	上 年 度	比較增減(-)	%
經營成績：				
基金來源	158,659,431	174,286,636	-15,627,205	-8.97
基金用途	163,302,702	178,147,081	-14,844,379	-8.33
賸餘(短絀－)	-4,643,271	-3,860,445	-782,826	--
餘絀情形：				
基金餘額	7,674,298	12,317,569	-4,643,271	-37.70
現金流量(註)：				
現金及約當現金之淨增(減－)	-4,643,271	-3,860,445	-782,826	--

附註：現金流量係採現金及約當現金基礎，包括現金及自投資日起3個月內到期或清償之債權證券。

本 頁 空 白

# 業務計畫及預算概要

# 臺北市地方教育發展基金－臺北市立永吉國民中學

## 業務計畫及預算概要

中華民國 107 年度

### 壹、基金概況

#### 一、設立宗旨及願景：

(一)本校遵照憲法第 158 及 160 條規定，教育文化應發展國民之民族精神、自治精神、國民道德、健全體格、科學及生活智能，以培養青少年七大學習領域及十大基本能力。

(二)本校自 91 年度起依教育經費編列與管理法第 13 條規定設置「臺北市地方教育發展基金」，以促進教育健全發展，提昇教育經費運用績效。

#### 二、組織概況（另附組織系統圖）：

本校設置校長 1 人，綜理全校校務，下設教務處、學生事務處、總務處、輔導室、會計室及人事室等單位。

內部分層業務如下：

教務處：秉承校長之命，辦理全校教務事項。

教學組：掌理課程編排、課業考查、學藝競賽、教學研究、教師進修、差假教師調代課及缺補課之查核等事項。

註冊組：掌理註冊、編班、轉學、學籍保管、各項獎助學金補助及成績考查等有關學籍事項。

設備組：掌理教科書編選、教學用具之管理、保管及出版學校刊物等事項。

資訊組：掌理電腦設備及區域網路之管理、保管等事項。

學生事務處：秉承校長之命，辦理全校學生事務事項。

訓育組：掌理訓育計畫之擬定及辦理各類訓育等活動。

體育組：掌理學生體育活動、體格鍛鍊等事項。

生教組：掌理學生日常生活常規，辦理交通導護各項事項。

衛生組：掌理健康檢查，個人及環境衛生檢查、保健等事項。

總務處：秉承校長之命，辦理全校總務事項。

事務組：掌理校舍、校具、財產、物品採購保管、工程發包、監工及驗收等事項。

文書組：掌理文件收發登錄、撰擬繕校、典守學校印信、檔案保管、整理各項會議紀錄及校史等事項。

出納組：掌理現金、零用金、票據、契約之保管等收支事項，辦理員工薪津發放及各項扣繳單據證明等。

輔導室：秉承校長之命，辦理全校學生學習輔導、生活輔導、生涯輔導等事項。

# 臺北市地方教育發展基金－臺北市立永吉國民中學

## 業務計畫及預算概要

中華民國 107 年度

輔導組：掌理學生個案建立、學習輔導、生活輔導、生涯輔導及兩性教育、親職教育等事項。

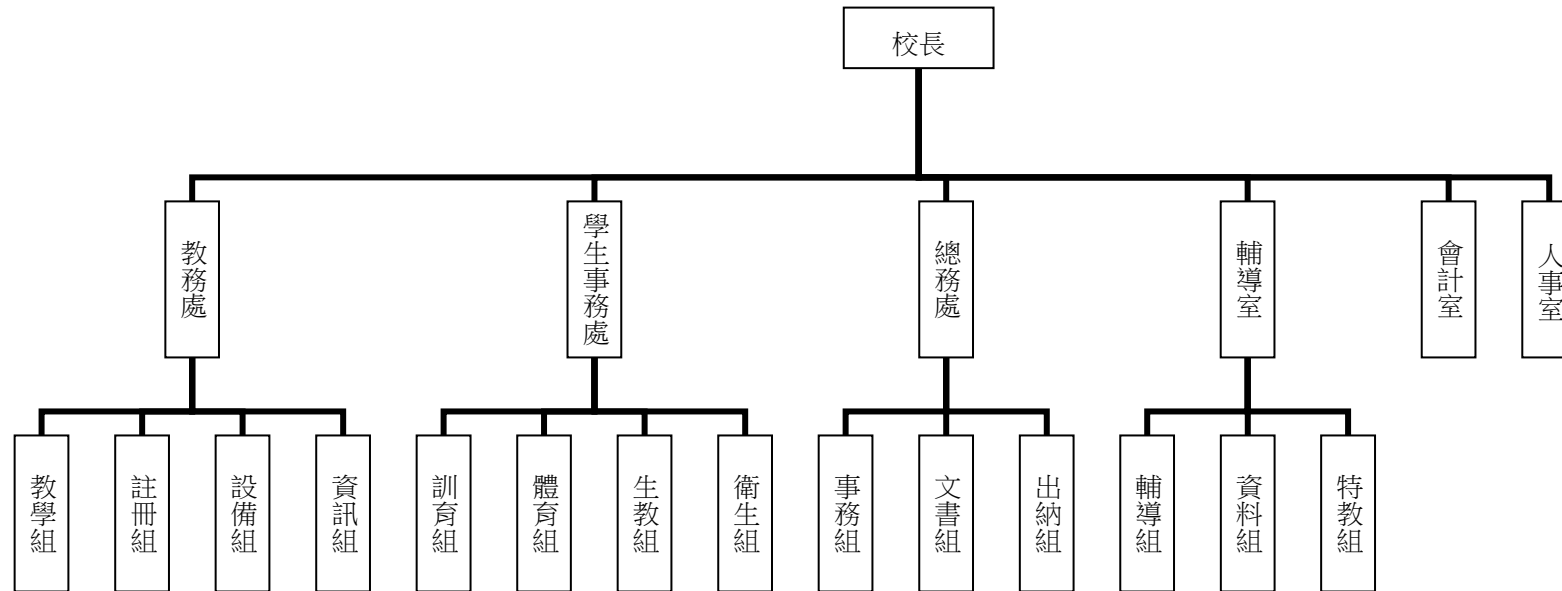
資料組：辦理輔導資料搜集建檔、組訓愛心家長、實施測驗、社區人力整合、出版親職刊物等事項。

特教組：擬訂特殊教育計畫章則、親師輔導諮詢、特教班甄選鑑別、實施各項診斷測驗、特教學生追蹤輔導等事項。

會計室：秉承上級主計機關之監督與指導，並受校長之指揮，依法辦理歲計、會計、統計等事項。

人事室：秉承上級人事機關之監督與指導，並受校長之指揮，依法辦理人事管理查核等事項。

### 三、組織系統圖：



四、基金歸類及屬性：本校地方教育發展基金依據教育經費編列與管理法第 13 條規定設置，本基金為預算法第 4 條第 1 項第 2 款第 5 目所定之特別收入基金，以本府教育局為管理機關。

### 貳、業務範圍及經營趨勢

# 臺北市地方教育發展基金－臺北市立永吉國民中學

## 業務計畫及預算概要

中華民國 107 年度

### 一、業務範圍：

- (一)依據教育基本法培養學生健全人格，民主素養，法治觀念，人文涵養，強健體魄及思考判斷與創造能力。
- (二)依據特殊教育法、特殊教育法施行細則及相關規定，設立學術性向資優資源班、身心障礙資源班及學習困難資源班，因材施教，以達適才適性發展之教育目標。

### 二、最近 5 年經營趨勢：

基金來源、用途及餘絀

單位：新臺幣元

來源 用途 餘絀	年度	103 年度決算 金 額	104 年度決算 金 額	105 年度決算 金 額	106 年度預算 金 額	本年度預算 金 額
來源部分		217,767,477	185,956,371	183,216,308	174,286,636	158,659,431
用途部分		204,255,425	198,691,519	182,459,207	178,147,081	163,302,702
餘絀部分		13,512,052	-12,735,148	757,101	-3,860,445	-4,643,271

### 參、業務計畫

#### 一、業務計畫及目標：

本年度業務計畫重點與預算配合情形及預期績效，詳列如下：

- (一)國民教育計畫：本年度預算編列 140,476,598 元，預定招收普通班 24 班、特殊班 4 班共計 28 班，學生人數 580 人，新購機具、圖書等教學設備，革新教學方法，充實各科教材，提高教學效能。另辦理暑期泳訓班、指定活動等項目，藉由辦理各項活動鍛鍊學生強健的身體，增進學生各項生活智能。
- (二)一般行政管理計畫：本年度預算編列 20,719,404 元，係配合校務推動行政處室支援工作，進而增進校務運作。
- (三)建築及設備計畫：本年度預算編列 2,106,700 元，係汰舊換新及新購教學及行政處室所需設備，提高教學效能及行政效率，增加服務品質。另辦理專科教室環境改善工程，改善教學環境，增進教學效能，並提高行政效率。



# 臺北市地方教育發展基金－臺北市立永吉國民中學

## 業務計畫及預算概要

中華民國 107 年度

### 二、執行政府重要政策：

- (一)開啟多元智慧：尊重每個學生獨特的個性，以多元智慧的觀點協助他找到生命的亮點，肯定天生我才必有用，能知於學，樂於學。
- (二)培養生活能力：因應新世紀知識社會的到來，培養學生帶得走的能力，諸如人際溝通能力、資訊能力、終身學習能力、生涯規劃能力、問題解決能力等。
- (三)蘊育人文情懷：在溫馨開放的校園文化中，孕育人文情懷，學會尊重、包容接納；建構生命的價值、完成人性的開展。
- (四)建置溫馨民主的校園文化：
  - 1.以參與式管理落實行政、教師會、家長會三者的良性互動。
  - 2.以學生第一，教學優先的觀念提昇行政服務效率。
  - 3.放下威權心態，開啟校園民主之風氣。
- (五)推動適性教學：
  - 1.運用小班優勢，採多元化、活潑化的教學及評量
  - 2.運用校內外資源，加強多元學習能力。
  - 3.關懷相對弱勢學生之教學及輔導。
  - 4.發展資訊教育，充實學生電腦運用之知能，並提昇教師運用電腦教學之能力。
- (六)辦理發展性的訓輔活動：
  - 1.辦理各項活動、競賽及展演。
  - 2.推動校內外學習服務。
  - 3.發展績優社團及校隊，如合唱團、籃球隊、游泳隊…等。
  - 4.加強新興領域教育的辦理，並融入各科教學以收成效。

### 肆、預算概要

#### 一、基金來源及用途之預計：

- (一)本年度基金來源：服務收入 68,000 元，財產處分收入 28,000 元，其他財產收入 693,804 元，市庫撥款收入 157,805,742 元，雜項收入 63,885 元，基金來源合計 158,659,431 元。

# 臺北市地方教育發展基金－臺北市立永吉國民中學

## 業務計畫及預算概要

中華民國 107 年度

(二)本年度基金用途：國民教育計畫 140,476,598 元，一般行政管理計畫 20,719,404 元，建築及設備計畫 2,106,700 元，基金用途合計 163,302,702 元。

二、基金餘絀之預計：本年度短絀 4,643,271 元。

三、現金流量之預計：本年度業務活動淨現金流出 4,643,271 元。

四、補辦預算事項：詳補辦預算明細表。

購置固定資產 200,000 元。

105年度教育局學校設施改善準備，補助所屬學校可調式訓練椅等改善運動設施設備，內屬設備部分移列固定資產200,000元。

### 伍、其他重要說明

一、本年度預算與上年度預算各項目增減之原因。

(一)員工人數增減原因之分析：本年度校長 1 人、教師 66 人、行政人員 14 人、專任輔導教師 2 人、專任運動教練 2 人、校警 1 人、工友 2 人，總計 88 人，較上年度減列行政人員 3 人、教師 4 人。

(二)基金來源、用途及餘絀各科目增減原因之分析：

- 1.服務收入本年度預算數 68,000 元，較上年度預算數 68,000 元，無增減。
- 2.財產處分收入本年度預算數 28,000 元，較上年度預算數 28,000 元，無增減。
- 3.其他財產收入本年度預算數 693,804 元，較上年度預算數 593,804 元，核實增列 100,000 元。
- 4.市庫撥款收入本年度預算數 157,805,742 元，較上年度預算數 173,500,832 元，核實減列 15,695,090 元。
- 5.雜項收入本年度預算數 63,885 元，較上年度預算數 96,000 元，核實減列 32,115 元。
- 6.用人費用本年度預算數 149,932,191 元，較上年度預算數 160,647,000 元，核實減列 10,714,809 元。
- 7.服務費用本年度預算數 7,139,076 元，較上年度預算數 7,855,588 元，核實減列 716,512 元。
- 8.材料及用品費本年度預算數 1,844,690 元，較上年度預算數 1,555,840 元，核實增列 288,850 元。
- 9.租金、償債與利息本年度預算數 14,205 元，較上年度預算數 32,205 元，核實減列 18,000 元。
- 10.購建固定資產、無形資產及非理財目的之長期投資本年度預算數 2,106,700 元，較上年度預算數 5,833,812 元，核實減列 3,727,112 元。
- 11.稅捐及規費(強制費)本年度預算數 12,808 元，較上年度預算數 22,636 元，核實減列 9,828 元。
- 12.會費、捐助、補助、分攤、照護、救濟與交流活動費本年度預算數 1,758,032 元，較上年度預算數 1,703,000 元，核實增列 55,032 元。

臺北市地方教育發展基金－臺北市立永吉國民中學

業務計畫及預算概要

中華民國 107 年度

13.其他本年度預算數 495,000 元，較上年度預算數 497,000 元，核實減列 2,000 元。

二、106 學年度第 2 學期核定普通班 24 班、英語資優資源班 1 班、身心障礙資源班 2 班及學習困難資源班 1 班，共計 28 班，預定招收學生人數 580 人，107 學年度第 1 學期預估普通班 24 班、英語資優資源班 1 班、身心障礙資源班 2 班及學習困難資源班 1 班，共計 28 班，預定招收學生人數 580 人。

三、其他有關說明：無。

臺北市地方教育發展基金－臺北市立永吉國民中學

40501211-9

補辦預算明細表

中華民國107年度

單位：新臺幣元

先行辦理 年 度	業務計畫 及用途別	項 目 名 稱	單 位	數 量	單 價	金 額	說 明
105	建築及設備計畫  購置固定資產  購置什項設備	合計				200,000	105.09.08府教工字第10539088200號  教育局學校設施改善準備，補助所屬學校改善運動設施設備，內屬設備部分移列固定資產。 教育局學校設施改善準備，補助所屬學校改善運動設施設備，內屬設備部分移列固定資產。 教育局學校設施改善準備，補助所屬學校改善運動設施設備，內屬設備部分移列固定資產。
		購置固定資產				200,000	
						200,000	
						200,000	
		可調式訓練椅	臺	1	20,000	20,000	
		包膠啞鈴組	組	1	60,000	60,000	
		飛輪健身車	臺	5	24,000	120,000	

備註：各管理機關(構)依預算法第 8 8 條規定補辦預算，應確係不及編入年度預算，且因經營環境發生重大變遷或正常業務(含執行中央補助款項目)之確實需要，並經主管機關核轉本府核准先行辦理者；不具急迫性之事項，仍應儘可能納入預算辦理。

本 頁 空 白

# 主 要 表

臺北市地方教育發展基金－臺北市立永吉國民中學

40501211-11

基金來源、用途及餘絀預計表

中華民國107年度

單位：新臺幣元

前年度決算數	科 目		本年度預算數	上年度預算數	比較增減（－）
	編 號	名 稱			
183,216,308	4	基金來源	158,659,431	174,286,636	-15,627,205
14,500	43	勞務收入	68,000	68,000	
14,500	431	服務收入	68,000	68,000	
903,038	45	財產收入	721,804	621,804	100,000
102,556	451	財產處分收入	28,000	28,000	
800,482	45Y	其他財產收入	693,804	593,804	100,000
182,234,885	46	政府撥入收入	157,805,742	173,500,832	-15,695,090
178,602,170	462	市庫撥款收入	157,805,742	173,500,832	-15,695,090
3,632,715	46Y	政府其他撥入收入			
63,885	4Y	其他收入	63,885	96,000	-32,115
63,885	4YY	雜項收入	63,885	96,000	-32,115
182,459,207	5	基金用途	163,302,702	178,147,081	-14,844,379
152,102,852	53	國民教育計畫	140,476,598	149,913,738	-9,437,140
21,115,075	5L	一般行政管理計畫	20,719,404	22,399,531	-1,680,127
9,241,280	5M	建築及設備計畫	2,106,700	5,833,812	-3,727,112
757,101	6	本期賸餘(短絀-)	-4,643,271	-3,860,445	-782,826
15,420,913	71	期初基金餘額	12,317,569	4,950,930	7,366,639

臺北市地方教育發展基金－臺北市立永吉國民中學

基金來源、用途及餘絀預計表

中華民國107年度

單位：新臺幣元

前年度決算數	科 目		本年度預算數	上年度預算數	比較增減（－）
	編 號	名 稱			
16,178,014	73	期末基金餘額	7,674,298	1,090,485	6,583,813



臺北市地方教育發展基金－臺北市立永吉國民中學

40501211-13

現金流量預計表

中華民國107年度

單位：新臺幣元

項 目		本年度預算數	說 明
編 號	名 稱		
81	業務活動之現金流量		
811	本期賸餘(短絀－)	-4,643,271	
813	業務活動之淨現金流入(流出－)	-4,643,271	
82	其他活動之現金流量		
82Z	其他活動之淨現金流入(流出－)		
83	現金及約當現金之淨增(淨減－)	-4,643,271	
84	期初現金及約當現金	17,442,780	
85	期末現金及約當現金	12,799,509	

註：本表係採現金及約當現金基礎，包括現金及自投資日起3個月內到期或清償之債權證券。

本 頁 空 白

附 屬 表

臺北市地方教育發展基金－臺北市立永吉國民中學

40501211-15

基金來源－服務收入明細表

中華民國107年度

單位：新臺幣元

前年度決算數	上年度預算數	科 目		本 年 度 預 算 數				說 明
		編 號	名 稱	單 位	數 量	單 價	金 額	
14,500	68,000		合計				68,000	
14,500	68,000	431	服務收入				68,000	較上年度預算數68,000元，無增減。
				人	70	700	49,000	暑期泳訓班學生票收入(預定招生100人，其中免費生25人，爰編列收費生75人預算如列數)(收支對列)。
				人	5	800	4,000	暑期泳訓班普通票收入(收支對列)。
				人	30	500	15,000	教師甄選報名費收入(收支對列)。

## 臺北市地方教育發展基金－臺北市立永吉國民中學

## 基金來源－財產處分收入明細表

中華民國107年度

單位：新臺幣元

前年度決算數	上年度預算數	科 目		本 年 度 預 算 數				說 明
		編 號	名 稱	單 位	數 量	單 價	金 額	
102,556	28,000		合計				28,000	
102,556	28,000	451	財產處分收入	年	1	28,000	28,000	較上年度預算數28,000元，無增減。 報廢財產變賣收入。

臺北市地方教育發展基金－臺北市立永吉國民中學

40501211-17

基金來源－其他財產收入明細表

中華民國107年度

單位：新臺幣元

前年度決算數	上年度預算數	科 目		本 年 度 預 算 數				說 明
		編 號	名 稱	單 位	數 量	單 價	金 額	
800,482	593,804		合計				693,804	
800,482	593,804	45Y	其他財產收入				693,804	較上年度預算數593,804元，增加100,000元。
				月	12	1,317	15,804	員生消費合作社使用本校土地、房屋收入。
				年	1	28,000	28,000	教職員工校內停車費收入。
				年	1	650,000	650,000	開放學校場地使用收入(收支對列)。

## 臺北市地方教育發展基金－臺北市立永吉國民中學

## 基金來源－市庫撥款收入明細表

中華民國107年度

單位：新臺幣元

前年度決算數	上年度預算數	科 目		本 年 度 預 算 數				說 明
		編 號	名 稱	單 位	數 量	單 價	金 額	
178,602,170	173,500,832		合計				157,805,742	
178,602,170	173,500,832	462	市庫撥款收入	年	1	157,805,742	157,805,742	較上年度預算數173,500,832元，減少15,695,090元。市府補助款。

臺北市地方教育發展基金－臺北市立永吉國民中學

40501211-19

基金來源－雜項收入明細表

中華民國107年度

單位：新臺幣元

前年度決算數	上年度預算數	科 目		本 年 度 預 算 數				說 明
		編 號	名 稱	單 位	數 量	單 價	金 額	
63,885	96,000		合計				63,885	
63,885	96,000	4YY	雜項收入				63,885	較上年度預算數96,000元，減少32,115元。
				年	1	6,000	6,000	數位學生證補卡費收入。
				年	1	57,885	57,885	標單工本費及廠商違約金等收入。



## 臺北市地方教育發展基金－臺北市立永吉國民中學

## 基金用途－國民教育計畫明細表

中華民國107年度

單位：新臺幣元

前年度決算數	上年度預算數	科 目		本年度預算數				說 明
		編 號	名 稱	單位	數量	單價	金額	
152,102,852	149,913,738		合 計				140,476,598	
142,347,702	140,042,441	1	用人費用				131,160,623	
63,527,810	58,356,000	11	正式員額薪資				56,070,920	較上年度預算數58,356,000元，減少2,285,080元。
63,527,810	58,356,000	113	職員薪金	年	1	49,242,920	49,242,920	教師61人薪金(詳用人費用彙計表)(含教育部補助導師費288,000元及專任輔導教師1,280,000元)。
				年	1	6,828,000	6,828,000	特教教職員9人薪金(詳用人費用彙計表)。
3,292,812	633,600	12	聘僱及兼職人員薪資				2,724,480	較上年度預算數633,600元，增加2,090,880元。
3,292,812	633,600	124	兼職人員酬金	人、節、週	57x2x40	360	1,641,600	補助調整教師授課鐘點費(由教育局移列之教育部補助款)。
				年	1	164,160	164,160	補助調整授課鐘點費之外聘教師勞、健保及勞退費用(由教育局移列之教育部補助款)。
				節	1,760	360	633,600	教師代課鐘點費，本校編制教師總人數68人，按9分之1計，編列8人，每人220節，總節數8人

臺北市地方教育發展基金－臺北市立永吉國民中學

40501211-21

基金用途－國民教育計畫明細表

中華民國107年度

單位：新臺幣元

前年度決算數	上年度預算數	科 目		本年度預算數				說 明
		編 號	名 稱	單位	數量	單價	金額	
				人、節、週	9x2x40	360	259,200	x220節=1,760節。 補助調整授課特教教師鐘點費(由教育局移列之教育部補助款)。
				年	1	25,920	25,920	補助調整授課鐘點費之外聘教師勞、健保及勞退費用(由教育局移列之教育部補助款)。
656,491	898,721	13	超時工作報酬				898,721	較上年度預算數898,721元，無增減。
656,491	898,721	131	加班費				898,721	
				年	1	633,466	633,466	不休假出勤加班費。
				年	1	31,080	31,080	教職員超時加班費(普通班級業務費額度)。
				年	1	6,105	6,105	英資班教師加班費(特教班業務費額度)。
				年	1	3,700	3,700	身障班教師加班費(特教班業務費額度)。
				年	1	42,700	42,700	不休假出勤加班費。
				年	1	2,590	2,590	國中人權、法治、品德教育活動工作人員加班費。
				年	1	5,180	5,180	教師甄選工作人員加班費(收支對列)。

## 臺北市地方教育發展基金－臺北市立永吉國民中學

## 基金用途－國民教育計畫明細表

中華民國107年度

單位：新臺幣元

前年度決算數	上年度預算數	科 目		本年度預算數				說 明
		編 號	名 稱	單位	數量	單價	金額	
				年	1	148,000	148,000	開放學校場地工作人員加班費(收支對列)。
				年	1	25,900	25,900	中等學校籃球賽工作人員加班費。
14,459,867	14,447,500	15	獎金				13,520,500	較上年度預算數14,447,500元，減少927,000元。
6,060,205	7,153,000	151	考績獎金				6,691,000	
				年	1	6,061,000	6,061,000	依考績法規定核發之獎金。
				年	1	630,000	630,000	依考績法規定核發之獎金。
8,399,662	7,294,500	152	年終獎金				6,829,500	
				年	1	5,976,000	5,976,000	依規定於年節加發之獎金。
				年	1	853,500	853,500	依規定於年節加發之獎金。
50,912,272	56,397,485	16	退休及卹償金				50,489,208	較上年度預算數56,397,485元，減少5,908,277元。
50,912,272	55,552,968	161	職員退休及離職金				50,489,208	
				年	1	4,051,008	4,051,008	提撥退撫基金。
				年	1	589,680	589,680	提撥退撫基金。
				年	1	45,848,520	45,848,520	退休人員月退休金，110人 x34,115元x12月=45,031,800元； 退休遺族月撫慰金，4人x17,015元x12月=816,720元；

臺北市地方教育發展基金－臺北市立永吉國民中學

40501211-23

基金用途－國民教育計畫明細表

中華民國107年度

單位：新臺幣元

前年度決算數	上年度預算數	科 目		本年度預算數				說 明
		編 號	名 稱	單位	數量	單價	金額	
	844,517	162	工員退休及離職金					合計45,848,520元。
9,498,450	9,309,135	18	福利費				7,456,794	較上年度預算數9,309,135元，減少1,852,341元。
6,269,908	5,241,228	181	分擔員工保險費				4,595,484	
				年	1	4,017,612	4,017,612	分擔公保、勞保、健保費。
				年	1	577,872	577,872	分擔公保、勞保、健保費。
104,000	323,000	183	傷病醫藥費				323,000	
				人	42	3,500	147,000	教職員健康檢查費。
				人	11	16,000	176,000	教職員健康檢查費。
671,109	792,540	187	員工通勤交通費				767,340	
				人、月、段	14x12x2	630	211,680	教師兼行政人員上下班交通費。
				人、月、段	30x10x2	630	378,000	教師上下班交通費。
				人、月、段	17x10x1	630	107,100	教師上下班交通費。
				人、月、段	2x10x2	630	25,200	特教教師上下班交通費。
				人、月、段	6x10x1	630	37,800	特教教師上下班交通費。
				人、月、段	1x12x1	630	7,560	特教教師兼行政人員上下班交通費。
2,453,433	2,952,367	18Y	其他福利費				1,770,970	
				年	1	256,000	256,000	休假旅遊補助費。
				年	1	16,000	16,000	休假旅遊補助費。

## 臺北市地方教育發展基金－臺北市立永吉國民中學

## 基金用途－國民教育計畫明細表

中華民國107年度

單位：新臺幣元

前年度決算數	上年度預算數	科 目		本年度預算數				說 明
		編 號	名 稱	單位	數量	單價	金額	
				人、年	7x1	6,000	42,000	退休人員三節慰問金。
				年	1	121,720	121,720	結婚補助費(30,430元x2月x2人)。
				年	1	354,250	354,250	喪葬補助費(35,425元x5月x2人)。
				年	1	981,000	981,000	教職員工子女教育補助費。
6,050,820	6,252,436	2	服務費用				5,607,420	
2,458,069	3,578,635	21	水電費				2,898,635	較上年度預算數3,578,635元，減少680,000元。
2,037,977	1,947,440	212	工作場所電費				1,947,440	
				年	1	1,673,440	1,673,440	電費。
				年	1	17,000	17,000	電費(游泳池水電清潔維護費)。
				年	1	10,000	10,000	暑期泳訓班電費補助費(室內)(收支對列)。
				年	1	247,000	247,000	開放學校場地電費(收支對列)。
363,905	1,091,195	214	工作場所水費				411,195	
				年	1	403,695	403,695	水費。
				年	1	1,000	1,000	水費(游泳池水電清潔維護費)。
				年	1	6,500	6,500	暑期泳訓班水費補助費(室內)(收支對列)。
56,187	540,000	217	氣體費				540,000	

臺北市地方教育發展基金－臺北市立永吉國民中學

40501211-25

基金用途－國民教育計畫明細表

中華民國107年度

單位：新臺幣元

前年度決算數	上年度預算數	科 目		本年度預算數				說 明
		編 號	名 稱	單位	數量	單價	金額	
3,240	4,320	22	郵電費	年	1	540,000	540,000	溫水游泳池瓦斯燃料費。
3,240	4,320	221	郵費	年	1	4,320	4,320	較上年度預算數4,320元，無增減。
65,416	83,740	23	旅運費	年	1	4,320	4,320	郵遞、快遞費用(普通班級業務費額度)。
65,416	83,740	231	國內旅費	年	1	6,000	6,000	較上年度預算數83,740元，減少14,100元。
				人、天	11x3	1,550	51,150	校外教學隨隊人員出差旅費。
				年	1	12,400	12,400	因公市外出差旅費。
				年	1	6,000	6,000	教職員工因公外出洽辦公務或辦理活動等短程車資(普通班級業務費額度)。
				年	1	90	90	英資班教師洽辦公務短程車資(特教班業務費額度)。
284,012	68,115	24	印刷裝訂與廣告費	年	1	68,115	68,115	較上年度預算數68,115元，無增減。
284,012	68,115	241	印刷及裝訂費	年	1	53,200	53,200	印製各種教學表冊(活化教學)。

## 臺北市地方教育發展基金－臺北市立永吉國民中學

## 基金用途－國民教育計畫明細表

中華民國107年度

單位：新臺幣元

前年度決算數	上年度預算數	科 目		本年度預算數				說 明
		編 號	名 稱	單位	數量	單價	金額	
				次	1	14,915	14,915	中等學校籃球賽印製秩序冊、獎狀。
1,030,231	1,190,792	25	修理保養及保固費				1,186,492	較上年度預算數1,190,792元，減少4,300元。
403,773	329,000	252	一般房屋修護費	年	1	300,000	300,000	校舍建築等修理維護。
313,198	384,072	255	機械及設備修護費	年	1	130,000	130,000	各項教學器材設備等修理維護。
				年	1	23,000	23,000	電腦設備維護費(電腦專案計畫)。
				班、年	15x1	6,300	94,500	電腦設備維護及管理費(電腦專案計畫)。
				年	1	131,192	131,192	開放學校場地設備修護費(收支對列)。
313,260	477,720	257	什項設備修護費	年	1	242,000	242,000	公務設備等器材保養及維修。
				年	1	154,800	154,800	游泳池設備維護費(游泳池水電清潔維護費)。
				年	1	111,000	111,000	開放學校場地設備修護費(收支對列)。
	3,000	26	保險費				3,000	較上年度預算數3,000元，無增減。

臺北市地方教育發展基金－臺北市立永吉國民中學

40501211-27

基金用途－國民教育計畫明細表

中華民國107年度

單位：新臺幣元

前年度決算數	上年度預算數	科 目		本年度預算數				說 明
		編 號	名 稱	單 位	數 量	單 價	金 額	
	3,000	26Y	其他保險費	人	75	40	3,000	暑期泳訓班學員保險費(收支對列)。
1,158,953	1,001,774	27	一般服務費				991,758	較上年度預算數1,001,774元，減少10,016元。
18,424	18,720	276	佣金、匯費、經理費及手續費	人、學期	464x2	18	16,704	委託超商代收學雜費手續費。
827,862	835,054	279	外包費	人、月	2x10	37,957	759,140	游泳池救生員外包費。
177,596		27D	計時與計件人員酬金	年	1	75,914	75,914	暑期泳訓班救生員外包費。
135,071	148,000	27F	體育活動費	人、年	61x1	2,000	122,000	文康活動費，本校編列教職員61人，每人編列2,000元。
				人、年	9x1	2,000	18,000	文康活動費，本校編列特教教職員9人，每人編列2,000元。
1,050,899	322,060	28	專業服務費				385,460	較上年度預算數322,060元，增加63,400元。
860,105	295,400	285	講課鐘點、稿費、出席審查及查詢費				309,000	



## 臺北市地方教育發展基金－臺北市立永吉國民中學

## 基金用途－國民教育計畫明細表

中華民國107年度

單位：新臺幣元

前年度決算數	上年度預算數	科 目		本年度預算數				說 明
		編 號	名 稱	單位	數量	單價	金額	
				節	36	1,600	57,600	分組活動外聘教師鐘點費。
				班、月	1x12	600	7,200	英資班教材編輯費。
				班、月	2x12	600	14,400	身障班教材編輯費。
				節	3	1,600	4,800	身障班外聘講座鐘點費(特教班業務費額度)。
				節	1	800	800	英資班內聘講座鐘點費(特教班業務費額度)。
				節	64	800	51,200	內聘講座鐘點費(活化教學)。
				節	37	800	29,600	課後社團活動內聘講座鐘點費。
				節	6	1,600	9,600	性別平等教育宣導活動等外聘講座鐘點費。
				節	12	800	9,600	田園教育體驗學習用外聘教師鐘點費(由教育局移列)。
				節	5	1,200	6,000	教師專業成長外聘講座鐘點費。
				節	5	800	4,000	教師專業成長內聘講座鐘點費。
				節	5	1,600	8,000	教師專業成長外聘講座鐘點費。
				節	2	1,200	2,400	國中適性入學宣導講師鐘點費(含教育部補助2,000元)(新增)。
				節	1	1,600	1,600	國中適性入學宣導講師鐘點費(含教育部補助2,000元)(新增)。
				節	9	1,600	14,400	國中冬夏令營外聘講座鐘點費。

臺北市地方教育發展基金－臺北市立永吉國民中學

40501211-29

基金用途－國民教育計畫明細表

中華民國107年度

單位：新臺幣元

前年度決算數	上年度預算數	科 目		本年度預算數				說 明
		編 號	名 稱	單 位	數 量	單 價	金 額	
				節	9	1,200	10,800	國中冬夏令營外聘講座鐘點費。
				節	4	1,600	6,400	國中人權、法治、品德教育活動外聘講座鐘點費。
				節	22	1,600	35,200	輔導活動外聘講座鐘點費。
				節	10	800	8,000	輔導活動內聘講座鐘點費。
				節	50	500	25,000	暑期泳訓班教練指導鐘點費(收支對列)。
				節	2	1,200	2,400	技職教育、免試及12年國教校園宣導外聘講座鐘點費。
47,980	18,600	287	委託檢驗(定)試驗認證費				68,400	
				臺、年	7x1	1,200	8,400	飲水機水質檢驗費。
				次	1	15,000	15,000	消防安全設備檢修申報費(普通班級業務費額度)。
				次	1	45,000	45,000	建物公共安全檢查簽證及申報費(普通班級業務費額度)(新增)。
	8,060	289	試務甄選費				8,060	
				年	1	8,060	8,060	教師甄選試務費用(收支對列)。
142,814		28A	電子計算機軟體服務費					
1,829,647	1,365,020	3	材料及用品費				1,429,510	

## 臺北市地方教育發展基金－臺北市立永吉國民中學

## 基金用途－國民教育計畫明細表

中華民國107年度

單位：新臺幣元

前年度決算數	上年度預算數	科 目		本年度預算數				說 明
		編 號	名 稱	單位	數量	單價	金額	
936,876	589,630	31	使用材料費				468,420	較上年度預算數589,630元，減少121,210元。
936,876	589,630	315	設備零件				468,420	
				年	1	9,000	9,000	童軍教育團旗及訓練用品。
				年	1	46,100	46,100	教學所需用具(普通班級教學材料費額度)。
				臺	22	2,000	44,000	吊扇(總務處)(由班級設備費移列)(新增)。
				臺	11	1,000	11,000	旋轉式風扇(總務處)(由班級設備費移列)(新增)。
				臺	5	2,000	10,000	板擦機(總務處)(由班級設備費移列)(新增)。
				臺	5	9,800	49,000	蒸飯箱(總務處)(由班級設備費移列)(新增)。
				臺	1	1,300	1,300	搖滾蹺蹺板(特教班)(由特教班設備費移列)(新增)。
				臺	4	4,000	16,000	AED教學練習機(教務處)(由班級設備費移列)(新增)。
				個	2	800	1,600	敏捷梯(教務處)(由班級設備費移列)(新增)。
				臺	1	8,500	8,500	新型胸章壓卡機(教務處)(由班級設備費移列)(新增)。

臺北市地方教育發展基金－臺北市立永吉國民中學

40501211-31

基金用途－國民教育計畫明細表

中華民國107年度

單位：新臺幣元

前年度決算數	上年度預算數	科 目		本年度預算數				說 明
		編 號	名 稱	單位	數量	單價	金額	
				臺	1	6,000	6,000	A3裁刀(教務處)(由班級設備費移列)(新增)。
				年	1	41,520	41,520	器材費(運動會)。
				年	1	95,600	95,600	教學等所需用具(活化教學)。
				年	1	400	400	課後社團活動所需用具。
				個	18	1,800	32,400	田園教育體驗學習用種植箱(由教育局移列)。
				個	1	9,000	9,000	田園教育體驗學習用電磁閥(由教育局移列)。
				式	1	3,000	3,000	田園教育體驗學習用水管、閥門、接頭(由教育局移列)。
				組	8	500	4,000	田園教育體驗學習用灑水噴頭組(由教育局移列)。
				年	1	80,000	80,000	中等學校籃球賽用籃球等。
892,771	775,390	32	用品消耗				961,090	較上年度預算數775,390元，增加185,700元。
66,930	18,550	321	辦公(事務)用品				55,600	
				年	1	2,600	2,600	用文具用品等(運動會)。
				年	1	10,400	10,400	性別平等教育宣導活動等用文具用品等。
				式	1	6,000	6,000	田園教育體驗學習用相關文具紙

## 臺北市地方教育發展基金－臺北市立永吉國民中學

## 基金用途－國民教育計畫明細表

中華民國107年度

單位：新臺幣元

前年度決算數	上年度預算數	科 目		本年度預算數				說 明	
		編 號	名 稱	單位	數量	單價	金額		
75,912	87,400	322	報章什誌	年	1	18,000	18,000	張費用(由教育局移列)。	
				次	1	2,200	2,200	教師專業成長用文具用品等(新增)。	
				年	1	6,800	6,800	國中冬夏令營用文具用品等。	
				次	1	9,600	9,600	輔導活動用文具用品等。	
				年	1	85,900	85,900	中等學校籃球賽用文具用品等。	
9,009	5,000	328	醫療用品(非醫療院所使用)	年	1	15,000	15,000	圖書及視聽媒體、訂閱報章雜誌費用等(普通班)(由班級設備費移列)(新增)。	
740,920	664,440	32Y	其他	年	1	15,000	15,000	健康中心藥品。	
				人次	100	80	8,000	804,590	辦理各項會議或比賽工作人員逾時誤餐費用(普通班級業務費額度)。
				年	1	63,400	63,400	專用垃圾袋、衛生器材、衛生紙、教室佈置費(普通班級業務費額度)。	
				年	1	285,580	285,580	教學、實驗、體育、工藝(家事)	

臺北市地方教育發展基金－臺北市立永吉國民中學

40501211-33

基金用途－國民教育計畫明細表

中華民國107年度

單位：新臺幣元

前年度決算數	上年度預算數	科 目		本年度預算數				說 明
		編 號	名 稱	單位	數量	單價	金額	
				人、年	120x1	1,300	156,000	等材料(普通班級教學材料費額度)。
				班、年	2x1	13,820	27,640	中低收入戶學生用教科書(由教育局移列)。
				班、年	1x1	13,820	13,820	身障班教學材料費。
				年	1	57,500	57,500	英資班教學材料費。
				人次	126	80	10,080	電腦耗材(電腦專案計畫)。
				年	1	40,000	40,000	辦理運動會工作人員逾時誤餐費用。
				式	1	26,000	26,000	材料費(活化教學)。
				年	1	17,400	17,400	田園教育體驗學習用之菜苗、種子、培養土等園藝資材(由教育局移列)。
				次	1	12,600	12,600	國中生涯發展用等材料及場地布置費(新增)。
				年	1	6,510	6,510	國中冬夏令營教材費。
				年	1	8,500	8,500	國中人權、法治、品德教育活動用材料等費用。
				人次	22	80	1,760	暑期泳訓班教學器材費(收支對列)。
								辦理教師甄選工作人員逾時誤餐費用(收支對列)。

## 臺北市地方教育發展基金－臺北市立永吉國民中學

## 基金用途－國民教育計畫明細表

中華民國107年度

單位：新臺幣元

前年度決算數	上年度預算數	科 目		本年度預算數				說 明
		編 號	名 稱	單位	數量	單價	金額	
				組	10	2,500	25,000	中等學校籃球賽優勝獎盃。
				人次	560	80	44,800	辦理中等學校籃球賽裁判、工作人員逾時誤餐費用。
9,300	32,205	4	租金、償債與利息				14,205	
9,300	32,205	44	交通及運輸設備租金				14,205	較上年度預算數32,205元，減少18,000元。
9,300	32,205	442	車租				14,205	
				年	1	205	205	英資班學生參加各項活動租車費用(特教班業務費額度)。
				年	1	14,000	14,000	教師專業成長校外參訪租車費用。
64,514	22,636	6	稅捐及規費(強制費)				12,808	
48,286	17,647	61	土地稅				10,270	較上年度預算數17,647元，減少7,377元。
48,286	17,647	612	一般土地地價稅				10,270	
				年	1	10,270	10,270	開放學校場地地價稅(收支對列)。
16,228	4,989	63	房屋稅				2,538	較上年度預算數4,989元，減少2,451元。
16,228	4,989	631	一般房屋稅				2,538	
				年	1	2,538	2,538	開放學校場地房屋稅(收支對

臺北市地方教育發展基金－臺北市立永吉國民中學

40501211-35

基金用途－國民教育計畫明細表

中華民國107年度

單位：新臺幣元

前年度決算數	上年度預算數	科 目		本年度預算數				說 明
		編 號	名 稱	單 位	數 量	單 價	金 額	
1,365,578	1,702,000	7	會費、捐助、補助、分攤、 照護、救濟與交流活動 費				1,757,032	列)。
54,000	52,000	72	捐助、補助與獎助				58,000	較上年度預算數52,000元，增加 6,000元。
54,000	52,000	726	獎助學員生給與	人	1	10,000	10,000	教育關懷獎每校推薦1名學生獎 助金(由教育局移列)。
				班、學期	24x2	1,000	48,000	優秀學生獎學金。
1,311,578	1,650,000	74	補貼(償)、獎勵、慰問 、照護與救濟				1,699,032	較上年度預算數1,650,000元，增 加49,032元。
1,311,578	1,650,000	74Y	其他	人、週、次	637x42x1	8	214,032	補助學校午餐使用有機蔬菜或有 機米計畫(新增)。
				人、日	135x200	55	1,485,000	清寒學生餐費補助。
435,291	497,000	9	其他				495,000	
435,291	497,000	91	其他支出				495,000	較上年度預算數497,000元，減 少2,000元。
435,291	497,000	91Y	其他	團	2	3,500	495,000 7,000	童軍教育三項登記等費用。



## 臺北市地方教育發展基金－臺北市立永吉國民中學

## 基金用途－國民教育計畫明細表

中華民國107年度

單位：新臺幣元

前年度決算數	上年度預算數	科 目		本年度預算數				說 明
		編 號	名 稱	單 位	數 量	單 價	金 額	
				人、週、次	3x40x10	63	75,600	執行學生路隊安全導護費。 身障班學生校外教學活動費用等 (特教班業務費額度)。 學生獎品(運動會)。 班級自治費。 國中人權、法治、品德教育活動 學生獎品。 中等學校籃球賽裁判人員裁判費 (270場，每場2人)。 中等學校籃球賽人員記錄費(含 計時、記錄、計分，270場，每 場2人)。 中等學校籃球賽裁判長裁判費( 新增)。
				年	1	5,900	5,900	
				年	1	15,000	15,000	
				人、學期	580x2	50	58,000	
				年	1	4,500	4,500	
				人	540	400	216,000	
				人	540	200	108,000	
				人、日	1x5	1,000	5,000	

臺北市地方教育發展基金－臺北市立永吉國民中學

40501211-37

基金用途－一般行政管理計畫明細表

中華民國107年度

單位：新臺幣元

前年度決算數	上年度預算數	科 目		本年度預算數				說 明
		編 號	名 稱	單位	數量	單價	金額	
21,115,075	22,399,531		合 計				20,719,404	
19,694,808	20,604,559	1	用人費用				18,771,568	
13,183,881	13,716,000	11	正式員額薪資				12,528,000	較上年度預算數13,716,000元，減少1,188,000元。
11,933,721	12,480,000	113	職員薪金	年	1	11,292,000	11,292,000	職員15人薪金(詳用人費用彙計表)。
742,920	720,000	114	工員工資	年	1	720,000	720,000	工員2人工資(詳用人費用彙計表)。
507,240	516,000	115	警餉	年	1	516,000	516,000	校警1人薪金(詳用人費用彙計表)。
373,408	559,399	13	超時工作報酬				560,432	較上年度預算數559,399元，增加1,033元。
373,408	559,399	131	加班費	年	1	541,932	541,932	不休假出勤加班費。
				年	1	18,500	18,500	行政人員超時加班費(統籌業務費)。
3,229,423	3,279,000	15	獎金				2,988,500	較上年度預算數3,279,000元，減少290,500元。

## 臺北市地方教育發展基金－臺北市立永吉國民中學

## 基金用途－一般行政管理計畫明細表

中華民國107年度

單位：新臺幣元

前年度決算數	上年度預算數	科 目		本年度預算數				說 明
		編 號	名 稱	單位	數量	單價	金額	
1,463,526	1,564,500	151	考績獎金	年	1	1,422,500	1,422,500	依考績法規定核發之獎金。
1,765,897	1,714,500	152	年終獎金	年	1	1,566,000	1,566,000	依規定於年節加發之獎金。
1,172,211	1,158,792	16	退休及卹償金				1,091,040	較上年度預算數1,158,792元，減少67,752元。
1,050,100	1,122,792	161	職員退休及離職金	年	1	1,033,440	1,033,440	提撥退撫基金及勞工退休準備金。
122,111	36,000	162	工員退休及離職金	年	1	57,600	57,600	提撥勞工退休準備金。
1,735,885	1,891,368	18	福利費				1,603,596	較上年度預算數1,891,368元，減少287,772元。
1,253,367	1,275,648	181	分擔員工保險費	年	1	1,106,556	1,106,556	分擔公保、勞保、健保費。
147,362	279,720	187	員工通勤交通費	人、月、段	2x12x1	630	15,120	職員及工員上下班交通費。
				人、月、段	16x12x2	630	241,920	職員及工員上下班交通費。
335,156	336,000	18Y	其他福利費	年	1	240,000	240,000	休假旅遊補助費。
1,303,389	1,603,152	2	服務費用				1,531,656	

臺北市地方教育發展基金－臺北市立永吉國民中學

40501211-39

基金用途－一般行政管理計畫明細表

中華民國107年度

單位：新臺幣元

前年度決算數	上年度預算數	科 目		本年度預算數				說 明
		編 號	名 稱	單位	數量	單價	金額	
120,108	108,148	22	郵電費					較上年度預算數108,148元，減少108,148元。
120,108	108,148	222	電話費					
53,226	23,560	24	印刷裝訂與廣告費					較上年度預算數23,560元，減少23,560元。
53,226	23,560	241	印刷及裝訂費					
589,603	876,884	27	一般服務費				883,256	較上年度預算數876,884元，增加6,372元。
549,712	834,884	279	外包費				847,256	
				人、月	1x12	43,938	527,256	校警勞務外包費。
				人、年	8x1	40,000	320,000	消化超額職工(技工、工友)業務外包費(92年精簡工友1人；97年精簡退職技工1人、工友2人；98年精簡退職工友1人；104年精簡退職技工3人)。
39,891	42,000	27F	體育活動費				36,000	
				人、年	18x1	2,000	36,000	文康活動費，本校編列職員15人，工員2人，校警1人，合計18人，每人編列2,000元。
442,052	496,160	28	專業服務費				550,000	較上年度預算數496,160元，增加53,840元。
442,052	496,160	28Y	其他				550,000	

## 臺北市地方教育發展基金－臺北市立永吉國民中學

## 基金用途－一般行政管理計畫明細表

中華民國107年度

單位：新臺幣元

前年度決算數	上年度預算數	科 目		本年度預算數				說 明
		編 號	名 稱	單位	數量	單價	金額	
				年	1	550,000	550,000	校園安全機械定點、機動巡邏等保全費用。
98,400	98,400	29	公共關係費				98,400	較上年度預算數98,400元，無增減。
98,400	98,400	291	公共關係費				98,400	
				月	12	8,200	98,400	校長特別費。
115,878	190,820	3	材料及用品費				415,180	
		31	使用材料費				100,000	新增項目
		315	設備零件				100,000	
				年	1	100,000	100,000	辦理非營利幼兒園業務用教學材料及行政所需用具等(新增)。
115,878	190,820	32	用品消耗				315,180	較上年度預算數190,820元，增加124,360元。
110,468	184,820	321	辦公(事務)用品				300,180	
				年	1	300,180	300,180	統籌業務費計算如下：普通班24班，1,290元x15班x12月=232,200元，810元x9班x12月=87,480元，以上合計319,680元，除依實際需求移列加班費18,500元及會費1,000元外，其餘如列數。
5,410	6,000	325	服裝				15,000	

臺北市地方教育發展基金－臺北市立永吉國民中學

40501211-41

基金用途－一般行政管理計畫明細表

中華民國107年度

單位：新臺幣元

前年度決算數	上年度預算數	科 目		本年度預算數				說 明
		編 號	名 稱	單位	數量	單價	金額	
				人、套	2x1	1,500	3,000	校警夏服(成立第33年)。
				人、套	2x1	2,500	5,000	校警冬服(新增)。
				人、件	2x1	2,000	4,000	校警冬季大衣(新增)。
				人、雙	2x1	1,100	2,200	校警皮鞋。
				雙	2	100	200	校警襪子。
				人、年	2x1	300	600	校警服裝配備。
1,000	1,000	7	會費、捐助、補助、分攤、 照護、救濟與交流活動 費				1,000	
1,000	1,000	71	會費				1,000	較上年度預算數1,000元，無增減。
1,000	1,000	713	職業團體會費				1,000	
				人、年	1x1	1,000	1,000	護理師公會會費(統籌業務費)。

## 臺北市地方教育發展基金－臺北市立永吉國民中學

## 基金用途－建築及設備計畫明細表

中華民國107年度

單位：新臺幣元

前年度決算數	上年度預算數	科 目		本年度預算數				說 明
		編 號	名 稱	單位	數量	單價	金額	
9,241,280	5,833,812		合計				2,106,700	
9,241,280	5,833,812	5	購建固定資產、無形資產及非理財目的之長期投資				2,106,700	
4,227,590	1,716,370	51	購置固定資產				1,002,700	
4,227,590	1,716,370		一般建築及設備計畫				1,002,700	
	88,000		校園骨幹網路更新					
	88,000	514	購置機械及設備					
	559,370		數位電話及廣播系統改善工程					
	354,930	514	購置機械及設備					
	118,560	515	購置交通及運輸設備					
	85,880	516	購置什項設備					
529,000			飲水機改善計畫					

臺北市地方教育發展基金－臺北市立永吉國民中學

40501211-43

基金用途－建築及設備計畫明細表

中華民國107年度

單位：新臺幣元

前年度決算數	上年度預算數	科 目		本年度預算數				說 明
		編 號	名 稱	單位	數量	單價	金額	
529,000		516	購置什項設備					
87,000			中等學校籃球錦標賽					
87,000		514	購置機械及設備					
195,000			改善學校運動設施					
195,000		516	購置什項設備					
1,594,809			精進課程及教學資訊專案					
1,594,809		514	購置機械及設備					
153,162	227,000		班級設備				128,000	
	81,000	514	購置機械及設備				80,000	
				臺	1	38,000	38,000	新購製冰機(學生事務處)。
				臺	1	22,000	22,000	新購靜電製造機(教務處)。
				臺	1	20,000	20,000	新購除草機(總務處)。
12,000		515	購置交通及運輸設備				48,000	



## 臺北市地方教育發展基金－臺北市立永吉國民中學

## 基金用途－建築及設備計畫明細表

中華民國107年度

單位：新臺幣元

前年度決算數	上年度預算數	科 目		本年度預算數				說 明
		編 號	名 稱	單位	數量	單價	金額	
				組	3	16,000	48,000	新購無線麥克風組(雙頭戴)(輔導室)。
141,162	146,000	516	購置什項設備					
143,346	123,000		學校設備					
143,346	123,000	514	購置機械及設備					
	22,000		特殊班設備				46,700	
	22,000	514	購置機械及設備					
		515	購置交通及運輸設備				16,000	
		516	購置什項設備	組	1	16,000	16,000	
							30,700	
				臺	1	14,700	14,700	
				臺	1	16,000	16,000	新購遊戲桌(特教班)。
1,525,273	697,000		資訊設備				696,000	
1,525,273	697,000	514	購置機械及設備				696,000	
				部	17	25,000	425,000	汰舊換新個人電腦(電腦專案計

臺北市地方教育發展基金－臺北市立永吉國民中學

40501211-45

基金用途－建築及設備計畫明細表

中華民國107年度

單位：新臺幣元

前年度決算數	上年度預算數	科 目		本年度預算數				說 明
		編 號	名 稱	單位	數量	單價	金額	
				臺	13	12,000	156,000	畫)。
				年	1	115,000	115,000	新購平板電腦(電腦專案計畫)。
			專科教室環境改善工程				132,000	汰舊換新網路及資訊周邊設備(電腦專案計畫)。
		514	購置機械及設備				60,000	
		516	購置什項設備	臺	6	10,000	60,000	新購抽油煙機(烹飪教室)。
							72,000	
				臺	6	10,000	60,000	新購瓦斯爐(烹飪教室)。
				臺	1	12,000	12,000	新購室外型熱水器(烹飪教室)。
36,000	36,000	52	購置無形資產				36,000	
36,000	36,000		一般建築及設備計畫				36,000	
36,000	36,000		資訊設備				36,000	
36,000	36,000	521	購置電腦軟體				36,000	
				年	1	36,000	36,000	電腦教學軟體費(電腦專案計畫)。

## 臺北市地方教育發展基金－臺北市立永吉國民中學

## 基金用途－建築及設備計畫明細表

中華民國107年度

單位：新臺幣元

前年度決算數	上年度預算數	科目		本年度預算數				說明
		編號	名稱	單位	數量	單價	金額	
4,977,690	4,081,442	58	遞延支出(臺北市地方教育發展基金及臺北市臺北都會區捷運固定資產重置基金專用)				1,068,000	
4,977,690	4,081,442		一般建築及設備計畫				1,068,000	
			專科教室環境改善工程				1,068,000	
		581	遞延修繕房屋建築支出				1,068,000	
				間	1	26,250	26,250	一、施工費 舊有設施設備拆除運棄(烹飪教室)。
				平方公尺	95	1,260	119,700	地磚地坪(含拆除運棄)(烹飪教室)。
				平方公尺	75	1,160	87,000	內牆貼面磚(含拆除運棄)(烹飪教室)。
				套	6	10,000	60,000	通風及排煙設備(烹飪教室)。
				間	1	25,360	25,360	分散式水槽給水排水(烹飪教室)。
				張	5	14,000	70,000	學生工作桌(烹飪教室)。

臺北市地方教育發展基金－臺北市立永吉國民中學

40501211-47

基金用途－建築及設備計畫明細表

中華民國107年度

單位：新臺幣元

前年度決算數	上年度預算數	科 目		本年度預算數				說 明
		編 號	名 稱	單位	數量	單價	金額	
				組	6	50,000	300,000	調理檯櫃體及設備(含水槽)(烹飪教室)。
				間	1	37,800	37,800	電源改善及漏電斷路器安裝(烹飪教室)。
				公尺	8	10,500	84,000	置物高櫃(烹飪教室)。
				式	1	35,329	35,329	主題意象設計(教室意象設計及色彩表現、情境佈置)(烹飪教室)。
				平方公尺	120	180	21,600	粉刷油漆(烹飪教室)。
				組	1	16,000	16,000	教師工作桌(烹飪教室)。
				平方公尺	95	630	59,850	照明燈具(含拆除運棄、開關、電線)(烹飪教室)。
				式	1	46,000	46,000	瓦斯管線系統、截油攔渣設備及熱水器之配線安裝(烹飪教室)。
				式	1	59,333	59,333	二、委託技術服務費(總包價法)。
				式	1	19,778	19,778	三、工程管理費(按施工費2%提列)。
4,977,690	4,081,442		校園整修工程					
4,977,690	4,081,442	581	遞延修繕房屋建築支出					

本 頁 空 白

# 参 考 表

臺北市地方教育發展基金－臺北市立永吉國民中學

40501211-49

預計平衡表

中華民國107年12月31日

單位：新臺幣元

105年(前年)12月31日		科 目		107年12月31日		106年(上年)12月31日				比較 增減(-)
決 算 數		編 號	名 稱	預 計 數		預 計 數	調 整 數(±)	調 整 後 預 計 數		
金 額	%			金 額	%			金 額	%	
7,169,795,093	100.00		資產合計	7,161,291,377	100.00	6,714,148,685	451,785,963	7,165,934,648	100.00	-4,643,271
7,169,795,093	100.00	1	資產	7,161,291,377	100.00	6,714,148,685	451,785,963	7,165,934,648	100.00	-4,643,271
21,753,225	0.30	11	流動資產	13,249,509	0.19	5,287,099	12,605,681	17,892,780	0.25	-4,643,271
21,303,225	0.29	111	現金	12,799,509	0.18	4,837,099	12,605,681	17,442,780	0.24	-4,643,271
21,303,225	0.29	1112	銀行存款	12,799,509	0.18	4,837,099	12,605,681	17,442,780	0.24	-4,643,271
450,000	0.01	115	預付款項	450,000	0.01	450,000		450,000	0.01	
450,000	0.01	1154	預付費用	450,000	0.01	450,000		450,000	0.01	
132,456	0.01	12	投資、長期應收款項、貸墊款及準備金	132,456	0.00	52,906	79,550	132,456	0.00	
132,456	0.01	124	準備金	132,456	0.00	52,906	79,550	132,456	0.00	
123,405	0.00	1241	退休及離職準備金	123,405	0.00	50,421	72,984	123,405	0.00	
9,051	0.01	124Y	其他準備金	9,051	0.00	2,485	6,566	9,051	0.00	
7,147,909,412	99.69	13	其他資產	7,147,909,412	99.81	6,708,808,680	439,100,732	7,147,909,412	99.75	
7,147,909,412	99.69	131	什項資產	7,147,909,412	99.81	6,708,808,680	439,100,732	7,147,909,412	99.75	
7,147,909,412	99.69	1316	代管資產	7,147,909,412	99.81	6,708,808,680	439,100,732	7,147,909,412	99.75	
7,169,795,093	100.00		負債及基金餘額合計	7,161,291,377	100.00	6,714,148,685	451,785,963	7,165,934,648	100.00	-4,643,271
7,153,617,079	99.77	2	負債	7,153,617,079	99.89	6,713,058,200	440,558,879	7,153,617,079	99.83	
3,394,656	0.04	21	流動負債	3,394,656	0.04	2,315,464	1,079,192	3,394,656	0.05	
3,393,592	0.04	212	應付款項	3,393,592	0.04	2,315,464	1,078,128	3,393,592	0.05	
2,544,537	0.04	2123	應付代收款	2,544,537	0.04	1,994,024	550,513	2,544,537	0.04	
849,055	0.00	2125	應付費用	849,055	0.00	176,255	672,800	849,055	0.01	
		212Y	其他應付款			145,185	-145,185			
1,064	0.00	213	預收款項	1,064	0.00		1,064	1,064	0.00	
1,064	0.00	213Y	其他預收款	1,064	0.00		1,064	1,064	0.00	
7,150,222,423	99.73	22	其他負債	7,150,222,423	99.85	6,710,742,736	439,479,687	7,150,222,423	99.78	

## 臺北市地方教育發展基金－臺北市立永吉國民中學

## 預計平衡表

中華民國107年12月31日

單位：新臺幣元

105年(前年)12月31日		科 目		107年12月31日		106年(上年)12月31日				比較 增減(-)
決 算 數		編 號	名 稱	預 計 數		預 計 數	調 整 數(±)	調 整 後 預 計 數		
金 額	%			金 額	%			金 額	%	
7,150,222,423	99.73	221	什項負債	7,150,222,423	99.85	6,710,742,736	439,479,687	7,150,222,423	99.78	
2,189,606	0.04	2211	存入保證金	2,189,606	0.04	1,860,955	328,651	2,189,606	0.03	
123,405	0.00	2213	應付退休及離職金	123,405	0.00	50,421	72,984	123,405	0.00	
7,147,909,412	99.69	2214	應付代管資產	7,147,909,412	99.81	6,708,808,680	439,100,732	7,147,909,412	99.75	
		2215	暫收及待結轉帳項			22,680	-22,680			
16,178,014	0.23	3	基金餘額	7,674,298	0.11	1,090,485	11,227,084	12,317,569	0.17	-4,643,271
16,178,014	0.23	31	基金餘額	7,674,298	0.11	1,090,485	11,227,084	12,317,569	0.17	-4,643,271
16,178,014	0.23	311	基金餘額	7,674,298	0.11	1,090,485	11,227,084	12,317,569	0.17	-4,643,271
16,178,014	0.23	3111	累積餘額	7,674,298	0.11	1,090,485	11,227,084	12,317,569	0.17	-4,643,271

註：1.信託代理與保證資產(負債)前年度決算數0元，上年度調整後預計數0元，本年度預計數0元。

2.或有資產(負債)0元。

3.本基金自93年度起，本固定項目分開原則，將屬長期固定帳項，包括固定資產7,069,573元、無形資產109,183元及長期債務0元等，另立帳類管理，未納入本表。



臺北市地方教育發展基金－臺北市立永吉國民中學

40501211-51

各項費用彙計表

中華民國107年度

單位：新臺幣元

前年度 決算數	上年度 預算數	計畫別	合計	國民教育計畫	一般行政管理計畫	建築及設備計畫	
		用途別科目					
182,459,207	178,147,081	合計	163,302,702	140,476,598	20,719,404	2,106,700	
162,042,510	160,647,000	用人費用	149,932,191	131,160,623	18,771,568		
76,711,691	72,072,000	正式員額薪資	68,598,920	56,070,920	12,528,000		
75,461,531	70,836,000	職員薪金	67,362,920	56,070,920	11,292,000		
742,920	720,000	工員工資	720,000		720,000		
507,240	516,000	警餉	516,000		516,000		
3,292,812	633,600	聘僱及兼職人員薪資	2,724,480	2,724,480			
3,292,812	633,600	兼職人員酬金	2,724,480	2,724,480			
1,029,899	1,458,120	超時工作報酬	1,459,153	898,721	560,432		
1,029,899	1,458,120	加班費	1,459,153	898,721	560,432		
17,689,290	17,726,500	獎金	16,509,000	13,520,500	2,988,500		
7,523,731	8,717,500	考績獎金	8,113,500	6,691,000	1,422,500		
10,165,559	9,009,000	年終獎金	8,395,500	6,829,500	1,566,000		
52,084,483	57,556,277	退休及卹償金	51,580,248	50,489,208	1,091,040		
51,962,372	56,675,760	職員退休及離職金	51,522,648	50,489,208	1,033,440		
122,111	880,517	工員退休及離職金	57,600		57,600		
11,234,335	11,200,503	福利費	9,060,390	7,456,794	1,603,596		
7,523,275	6,516,876	分擔員工保險費	5,702,040	4,595,484	1,106,556		

## 臺北市地方教育發展基金－臺北市立永吉國民中學

## 各項費用彙計表

中華民國107年度

單位：新臺幣元

前年度 決算數	上年度 預算數	計畫別		合計	國民教育計畫	一般行政管理計畫	建築及設備計畫
		用途別科目					
104,000	323,000	傷病醫藥費		323,000	323,000		
818,471	1,072,260	員工通勤交通費		1,024,380	767,340	257,040	
2,788,589	3,288,367	其他福利費		2,010,970	1,770,970	240,000	
7,354,209	7,855,588	服務費用		7,139,076	5,607,420	1,531,656	
2,458,069	3,578,635	水電費		2,898,635	2,898,635		
2,037,977	1,947,440	工作場所電費		1,947,440	1,947,440		
363,905	1,091,195	工作場所水費		411,195	411,195		
56,187	540,000	氣體費		540,000	540,000		
123,348	112,468	郵電費		4,320	4,320		
3,240	4,320	郵費		4,320	4,320		
120,108	108,148	電話費					
65,416	83,740	旅運費		69,640	69,640		
65,416	83,740	國內旅費		69,640	69,640		
337,238	91,675	印刷裝訂與廣告費		68,115	68,115		
337,238	91,675	印刷及裝訂費		68,115	68,115		
1,030,231	1,190,792	修理保養及保固費		1,186,492	1,186,492		
403,773	329,000	一般房屋修護費		300,000	300,000		
313,198	384,072	機械及設備修護費		378,692	378,692		

臺北市地方教育發展基金－臺北市立永吉國民中學

40501211-53

各項費用彙計表

中華民國107年度

單位：新臺幣元

前年度 決算數	上年度 預算數	計畫別	合計	國民教育計畫	一般行政管理計畫	建築及設備計畫	
		用途別科目					
313,260	477,720	什項設備修護費	507,800	507,800			
	3,000	保險費	3,000	3,000			
	3,000	其他保險費	3,000	3,000			
1,748,556	1,878,658	一般服務費	1,875,014	991,758	883,256		
18,424	18,720	佣金、匯費、經理費及手續費	16,704	16,704			
1,377,574	1,669,938	外包費	1,682,310	835,054	847,256		
177,596		計時與計件人員酬金					
174,962	190,000	體育活動費	176,000	140,000	36,000		
1,492,951	818,220	專業服務費	935,460	385,460	550,000		
860,105	295,400	講課鐘點、稿費、出席審查及查詢費	309,000	309,000			
47,980	18,600	委託檢驗(定)試驗認證費	68,400	68,400			
	8,060	試務甄選費	8,060	8,060			
142,814		電子計算機軟體服務費					
442,052	496,160	其他	550,000		550,000		
98,400	98,400	公共關係費	98,400		98,400		
98,400	98,400	公共關係費	98,400		98,400		
1,945,525	1,555,840	材料及用品費	1,844,690	1,429,510	415,180		
936,876	589,630	使用材料費	568,420	468,420	100,000		

## 臺北市地方教育發展基金－臺北市立永吉國民中學

## 各項費用彙計表

中華民國107年度

單位：新臺幣元

前年度 決算數	上年度 預算數	計畫別 用途別科目	合計	計畫別			
				國民教育計畫	一般行政管理計畫	建築及設備計畫	
936,876	589,630	設備零件	568,420	468,420	100,000		
1,008,649	966,210	用品消耗	1,276,270	961,090	315,180		
177,398	203,370	辦公(事務)用品	355,780	55,600	300,180		
75,912	87,400	報章什誌	85,900	85,900			
5,410	6,000	服裝	15,000		15,000		
9,009	5,000	醫療用品(非醫療院所使用)	15,000	15,000			
740,920	664,440	其他	804,590	804,590			
9,300	32,205	租金、償債與利息	14,205	14,205			
9,300	32,205	交通及運輸設備租金	14,205	14,205			
9,300	32,205	車租	14,205	14,205			
9,241,280	5,833,812	購建固定資產、無形資產及非 理財目的之長期投資	2,106,700				2,106,700
4,227,590	1,716,370	購置固定資產	1,002,700				1,002,700
3,350,428	1,365,930	購置機械及設備	836,000				836,000
12,000	118,560	購置交通及運輸設備	64,000				64,000
865,162	231,880	購置什項設備	102,700				102,700
36,000	36,000	購置無形資產	36,000				36,000
36,000	36,000	購置電腦軟體	36,000				36,000
4,977,690	4,081,442	遞延支出(臺北市地方教育	1,068,000				1,068,000

臺北市地方教育發展基金－臺北市立永吉國民中學

40501211-55

各項費用彙計表

中華民國107年度

單位：新臺幣元

前年度 決算數	上年度 預算數	計畫別	合計	國民教育計畫	一般行政管理計畫	建築及設備計畫	
		用途別科目					
4,977,690	4,081,442	發展基金及臺北市臺北都會區捷運固定資產重置基金專用) 遞延修繕房屋建築支出	1,068,000			1,068,000	
64,514	22,636	稅捐及規費(強制費)	12,808	12,808			
48,286	17,647	土地稅	10,270	10,270			
48,286	17,647	一般土地地價稅	10,270	10,270			
16,228	4,989	房屋稅	2,538	2,538			
16,228	4,989	一般房屋稅	2,538	2,538			
1,366,578	1,703,000	會費、捐助、補助、分攤、照護、救濟與交流活動費	1,758,032	1,757,032	1,000		
1,000	1,000	會費	1,000		1,000		
1,000	1,000	職業團體會費	1,000		1,000		
54,000	52,000	捐助、補助與獎助	58,000	58,000			
54,000	52,000	獎助學員生給與	58,000	58,000			
1,311,578	1,650,000	補貼(償)、獎勵、慰問、照護與救濟	1,699,032	1,699,032			
1,311,578	1,650,000	其他	1,699,032	1,699,032			
435,291	497,000	其他	495,000	495,000			
435,291	497,000	其他支出	495,000	495,000			
435,291	497,000	其他	495,000	495,000			

## 臺北市地方教育發展基金－臺北市立永吉國民中學

## 員工人數彙計表

中華民國107年度

單位：人

計畫及項目	本年度預算數	上年度預算數	本年度增減數	增減原因
合計	88	95	-7	
國民教育計畫部分	70	74	-4	
正式職員	70	74	-4	
一般行政管理計畫部分	18	21	-3	
正式職員	16	19	-3	
正式工員	2	2		

註：1.本表不包含臨時工員人數。

2.本表臨時職員係指奉准有案之約聘僱人員。

本 頁 空 白





彙計表

107年度

單位：新臺幣元

其他獎金	退休及卹償金		資遣費	福 利 費					提繳費
	退休金	卹償金		分擔保險費	傷病醫藥費	提撥福利金	員工通勤交通費	其他福利費	
	51,580,248			5,702,040	323,000		1,024,380	2,010,970	
	50,489,208			4,595,484	323,000		767,340	1,770,970	
	50,489,208			4,595,484	323,000		767,340	1,770,970	
	1,091,040			1,106,556			257,040	240,000	

## 用人費用

中華民國

計畫及項目	合計	正式員額薪資	聘僱及兼職人員薪資	超時工作報酬	津貼	獎金		
						年終獎金	績效獎金	考績獎金
年終獎金	1,566,000					1,566,000		
職員退休及離職金	1,033,440							
工員退休及離職金	57,600							
分擔員工保險費	1,106,556							
員工通勤交通費	257,040							
其他福利費	240,000							

註：本表不包含臨時工員薪津。



臺北市地方教育發展基金－臺北市立永吉國民中學單位（或計畫）成本分析表

中華民國107年度

單位：新臺幣元

計畫別	單位	單位成本	數量	預算數	說明
合計				163,302,702	
國民教育計畫				140,476,598	
一般行政管理計畫				20,719,404	
建築及設備計畫				2,106,700	

臺北市地方教育發展基金－臺北市立永吉國民中學

40501211-63

5年來主要業務計畫分析表

中華民國107年度

單位：新臺幣元

年 度 及 項 目	單 位	數 量	單位成本或 平均利(費)率	金 額	說 明
(本)年度預算數				140,476,598	
國民教育計畫				140,476,598	
(上)年度預算數				149,913,738	
國民教育計畫				149,913,738	
(前)年度決算數				152,102,852	
國民教育計畫				152,102,852	
(104)年度決算數				162,243,163	
國民教育計畫				162,243,163	
(103)年度決算數				162,092,591	
國民教育計畫				162,092,591	

## 臺北市地方教育發展基金－臺北市立永吉國民中學

## 固定項目明細表

中華民國107年度

單位：新臺幣元

項 目	取得成本/ 舉債數	以前年度累計折舊( 耗)/長期投資評價/ 未攤銷溢(折)價	本年度增加	本年度減少	本年度提列折舊(耗)/ 長期投資評價變動數 /攤銷數	期末餘額
資產	50,911,108	41,828,958	1,038,700		2,942,094	7,178,756
土地改良物	6,911,675	4,924,468				1,987,207
機械及設備	31,192,183	25,611,616	836,000		2,468,284	3,948,283
交通及運輸設備	1,964,204	1,757,917	64,000		49,692	220,595
什項設備	10,296,315	9,064,973	102,700		420,554	913,488
電腦軟體	546,731	469,984	36,000		3,564	109,183

註：自93年度起本固定項目分開原則，將屬長期固定帳項另立帳類管理。