

中華民國 108 年度

4-0501211

## 臺北市總預算

臺北市政府教育局主管

臺北市地方教育發展基金

臺北市立永吉國民中學附屬單位預算之分預算

(特別收入基金)

臺北市立永吉國民中學編

# 臺北市地方教育發展基金－臺北市立永吉國民中學

## 目次

中華民國108年度

|                            |            |
|----------------------------|------------|
| 一、財務摘要 .....               | 第 1 頁      |
| 二、業務計畫及預算概要 .....          | 第 3 -10 頁  |
| 三、預算主要表                    |            |
| (一) 基金來源、用途及餘絀預計表 .....    | 第 11 頁     |
| (二) 現金流量預計表 .....          | 第 12 頁     |
| 四、預算明細表                    |            |
| (一) 基金來源－服務收入明細表 .....     | 第 13 頁     |
| (二) 基金來源－財產處分收入明細表 .....   | 第 14 頁     |
| (三) 基金來源－其他財產收入明細表 .....   | 第 15 頁     |
| (四) 基金來源－公庫撥款收入明細表 .....   | 第 16 頁     |
| (五) 基金來源－雜項收入明細表 .....     | 第 17 頁     |
| (六) 基金用途－國民教育計畫明細表 .....   | 第 18 -29 頁 |
| (七) 基金用途－一般行政管理計畫明細表 ..... | 第 30 -32 頁 |
| (八) 基金用途－建築及設備計畫明細表 .....  | 第 33 -35 頁 |
| 五、預算參考表                    |            |
| (一) 預計平衡表 .....            | 第 37 頁     |
| (二) 各項費用彙計表 .....          | 第 38 -43 頁 |
| (三) 員工人數彙計表 .....          | 第 44 頁     |
| (四) 用人費用彙計表 .....          | 第 46 -49 頁 |
| (五) 單位（或計畫）成本分析表 .....     | 第 50 頁     |
| (六) 5年來主要業務計畫分析表 .....     | 第 51 頁     |
| (七) 資本資產及長期負債明細表 .....     | 第 52 頁     |

# 臺北市地方教育發展基金－臺北市立永吉國民中學

## 財務摘要

中華民國108年度

單位：新臺幣千元

| 項 目           | 本 年 度   | 上 年 度   | 比較增減數   | %      |
|---------------|---------|---------|---------|--------|
| 經營成績：         |         |         |         |        |
| 基金來源          | 168,993 | 158,659 | 10,334  | 6.51   |
| 基金用途          | 179,400 | 163,303 | 16,097  | 9.86   |
| 賸餘(短絀)        | -10,407 | -4,643  | -5,764  | --     |
| 餘絀情形：         |         |         |         |        |
| 基金餘額          | 2,877   | 13,284  | -10,407 | -78.34 |
| 現金流量(註)：      |         |         |         |        |
| 現金及約當現金之淨增(減) | -10,407 | -4,643  | -5,764  | --     |

附註：現金流量係採現金及約當現金基礎，包括現金及自投資日起3個月內到期或清償之債權證券。

本 頁 空 白

# 業務計畫及預算概要

# 臺北市地方教育發展基金 - 臺北市立永吉國民中學

## 業務計畫及預算概要

中華民國 108 年度

### 壹、基金概況

#### 一、設立宗旨及願景：

- (一) 本校遵照憲法第 158 條及 160 條規定，教育文化應發展國民之民族精神、自治精神，國民道德與健全體格、科學及生活智能，以培養青少年七大學習領域及十大基本能力。
- (二) 本校自 91 年度起依教育經費編列與管理法第 13 條規定設置「臺北市地方教育發展基金」，以促進教育健全發展，提昇教育經費運用績效。

#### 二、施政重點：

- (一) 開啟多元智慧：尊重每個學生獨特的個性，以多元智慧的觀點協助他找到生命的亮點，肯定天生我才必有用，能知於學，樂於學。
- (二) 培養生活能力：培養學生帶得走的公民關鍵能力，強化自我管理、閱讀理解、理性批判、問題解決、奉獻服務、溝通表達等核心素養。
- (三) 蘊育人文情懷：在溫馨開放的校園文化中，孕育人文情懷，學會尊重、包容；建構生命的價值、完成人性的開展。
- (四) 建置溫馨民主的校園文化：
  1. 以參與式管理、落實行政、教師會、家長會三者的良性互動。
  2. 以學生第一，教學優先的觀念提昇行政服務效率。
  3. 放下威權心態，開啟校園民主之風氣。
- (五) 推動適性教學：
  1. 落實校本課程理念，採多元化、活潑化的教學及評量。
  2. 運用校內、外資源，加強多元學習能力。
  3. 關懷相對弱勢學生之教學及輔導。
  4. 推動行動學習，充實學生運用資訊之知能，並提昇教師運用學習載具教學之能力。
- (六) 辦理發展性的訓輔活動：
  1. 辦理各項活動、競賽及展演。
  2. 推動校內外學習服務。
  3. 發展績優社團及校隊，如國樂、管樂、合唱、樂儀隊、童軍等。

# 臺北市地方教育發展基金－臺北市立永吉國民中學

## 業務計畫及預算概要

中華民國 108 年度

4.加強新興領域教育的辦理，並融入各科教學以收成效。

### 三、組織概況（另附組織系統圖）：

本校設置校長 1 人，綜理全校校務，下設教務處、學生事務處、總務處、輔導室、會計室及人事室等單位。

內部分層業務如下：

（一）教務處：秉承校長之命，辦理全校教務事項。

- 1.教學組：掌理課程編排、課業考查、學藝競賽、教學研究、教師進修、差假教師調代課及缺補課之查核等事項。
- 2.註冊組：掌理註冊、編班、轉學、學籍保管、各項獎助學金補助及成績考查等有關學籍事項。
- 3.設備組：掌理教科書編選、教學用具之管理、保管及出版學校刊物等事項。
- 4.資訊組：掌理電腦設備及區域網路之管理、保管等事項。

（二）學生事務處：秉承校長之命，辦理全校學生事務事項。

- 1.訓育組：掌理訓育計畫之擬定及辦理各類訓育等活動。
- 2.體育組：掌理學生體育活動、體格鍛鍊等事項。
- 3.生教組：掌理學生日常生活常規，辦理交通導護各項事項。
- 4.衛生組：掌理健康檢查，個人及環境衛生檢查、保健等事項。

（三）總務處：秉承校長之命，辦理全校總務事項。

- 1.事務組：掌理校舍、校具、財產、物品採購保管、工程發包、監工及驗收。
- 2.出納組：掌理現金、零用金、票據、契約之保管等收支事項，辦理員工薪津發放及各項扣繳單據證明等。
- 3.文書組：掌理文件收發登錄、撰擬繕校、典守學校印信、檔案保管、整理各項會議紀錄及校史等事項。

（四）輔導室：秉承校長之命，辦理全校學生學習輔導、生活輔導、生涯輔導等事項。

- 1.輔導組：掌理學生個案建立、學習輔導、生活輔導、生涯輔導及兩性教育、親職教育等事項。
- 2.資料組：辦理輔導資料搜集建檔、組訓愛心家長、實施測驗、

臺北市地方教育發展基金 - 臺北市立永吉國民中學  
業務計畫及預算概要

中華民國 108 年度

社區人力整合、出版親職刊物等事項。

3. 特教組：擬訂特殊教育計畫章則、親師輔導諮詢、特教班甄選鑑別、實施各項診斷測驗、特教兒童追蹤輔導等事項。

(五) 會計室：秉承上級主計機關之監督與指導，並受校長之指揮，依法辦理歲計、會計、統計等事項。

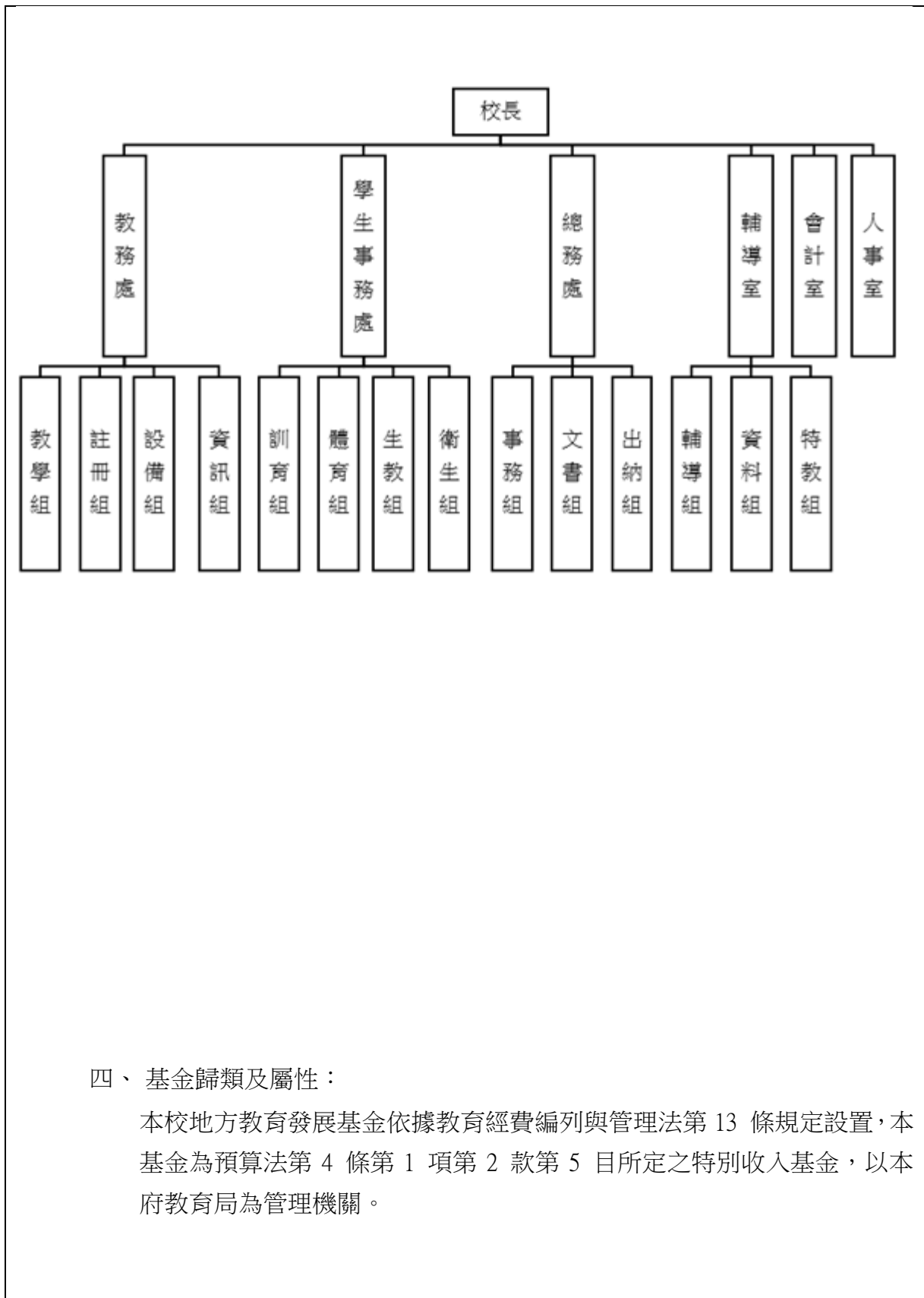
(六) 人事室：秉承上級人事機關之監督與指導，並受校長之指揮，依法辦理人事管理查核等事項。



臺北市地方教育發展基金 - 臺北市立永吉國民中學

業務計畫及預算概要

中華民國 108 年度



四、基金歸類及屬性：

本校地方教育發展基金依據教育經費編列與管理法第 13 條規定設置，本基金為預算法第 4 條第 1 項第 2 款第 5 目所定之特別收入基金，以本府教育局為管理機關。

# 臺北市地方教育發展基金 - 臺北市立永吉國民中學

## 業務計畫及預算概要

中華民國 108 年度

### 貳、業務計畫

本年度業務計畫重點與預算配合情形及預期績效，詳列如下：

單位：新臺幣千元

| 業務計畫名稱   | 計畫重點內容              | 預算數     | 預 期 績 效   |
|----------|---------------------|---------|---|
| 國民教育計畫   | 辦理各項教學、學生事務及輔導等業務。  | 149,230 | 1.新購工藝、自然、社會、圖書等各科教學設備，充實各科教材及用具。<br>2.革新教學方法，提高教學效能。<br>3.辦理暑期泳訓班、教師甄選、指定活動等項目。    |
| 一般行政管理計畫 | 綜理學校總務、人事、會計等業務。    | 20,766  | 配合校務推動行政處室支援工作，進而增進校務運作。  |
| 建築及設備計畫  | 購置教學所需教學設備等及改善教學環境。 | 9,404   | 辦理各學科因應教學課程需要購置教學設備，另辦理戶外球場整修工程、行政辦公室設施設備優質化整修工程、專科教室環境改善工程，以改善教學環境，增進教學效能，並提高行政效率。 |

# 臺北市地方教育發展基金 - 臺北市立永吉國民中學

## 業務計畫及預算概要

中華民國 108 年度

### 參、預算概要

#### 一、基金來源及用途之預計：

##### (一) 本年度基金來源：

服務收入 6 萬 8 千元、財產處分收入 2 萬 8 千元、其他財產收入 113 萬 6 千元、公庫撥款收入 1 億 6,769 萬 7 千元、雜項收入 6 萬 4 千元，本年度基金來源 1 億 6,899 萬 3 千元，較上年度預算數 1 億 5,865 萬 9 千元，增加 1,033 萬 4 千元，約 6.51%，主要係公庫撥款收入增編所致。

##### (二) 本年度基金用途：

國民教育計畫 1 億 4,923 萬元，一般行政管理計畫 2,076 萬 6 千元，建築及設備計畫 940 萬 4 千元，本年度基金用途 1 億 7,940 萬元，較上年度預算數 1 億 6,330 萬 3 千元，增加 1,609 萬 7 千元，約 9.86%，主要係增編教育盃聯合開幕等指定活動暨辦理戶外球場整修工程等所致。

#### 二、基金餘絀之預計：

本年度基金來源及用途相抵後，差短 1,040 萬 7 千元，較上年度預算數差短 464 萬 3 千元，增加 576 萬 4 千元，約 124.14%，將移用以前基金餘額 1,040 萬 7 千元支應。

#### 三、現金流量之預計：

本年度業務活動淨現金流出 1,040 萬 7 千元。

#### 四、補辦預算事項：無。

### 肆、年度關鍵績效指標：

| 關鍵策略目標     | 關鍵績效指標                      | 衡量標準   | 年度目標值 |
|------------|-----------------------------|--|-------|
| 提升多元文化學習環境 | 參與多元文化(國際教育、本土教育等)課程及交流學生比率 | 參與多元文化(國際教育、本土教育等)課程及交流學生數/全校學生數 x100%<br>單位：% | 70%   |

# 臺北市地方教育發展基金 - 臺北市立永吉國民中學

## 業務計畫及預算概要

中華民國 108 年度

### 伍、前年度及上年度已過期間實施狀況及成果概述：

#### 一、前（106）年度決算結果及績效達成情形：

##### （一）前年度決算結果：

- 1.基金來源：決算數 1 億 8,257 萬 6 千元，較預算數 1 億 7,428 萬 7 千元，計增加 828 萬 9 千元，約 4.76%，主要係因教育局暨教育部補助收入增加所致。
- 2.基金用途：決算數 1 億 8,082 萬 7 千元，較預算數 1 億 7,814 萬 7 千元，計增加 268 萬元，約 1.50%，主要係因業務計畫經費覈實支用賸餘暨執行教育局統籌款補助教學大樓後棟西側外牆整修工程等所致。

##### （二）前年度績效達成情形分析：

| 年度績效目標     | 衡量指標                        | 年度目標值 | 績效衡量暨達成情形分析   |
|------------|-----------------------------|-------|---|
| 提升多元文化學習環境 | 參與多元文化(國際教育、本土教育等)課程及交流學生比率 | 56.5% | 學生參與國際教育月課程活動計 290 人;籃球隊移地訓練 30 人，總計 320 人占全校學生數 520 人，比率為 61.5%。 |

#### 二、上（107）年度已過期間預算執行情形及績效達成情形：

##### （一）上年度預算截至 107 年 5 月 31 日止執行情形：

- 1.基金來源：實際執行數 9,100 萬 7 千元，較預算分配數 7,465 萬 3 千元，計增加 1,635 萬 4 千元，約 21.91%，主要係因教育局統籌款補助 107 年非營利幼兒園工程所致。
- 2.基金用途：實際執行數 8,571 萬 1 千元，較預算分配數 7,936 萬 8 千元，計增加 634 萬 3 千元，約 7.99%，主要係因執行教育局統籌款補助 107 年非營利幼兒園工程所致。

##### （二）上（107）年度績效達成情形分析：

臺北市地方教育發展基金 - 臺北市立永吉國民中學

業務計畫及預算概要

中華民國 108 年度

| 年度績效目標     | 衡量指標                        | 年度目標值 | 績效衡量暨達成情形分析  |
|------------|-----------------------------|-------|--|
| 提升多元文化學習環境 | 參與多元文化(國際教育、本土教育等)課程及交流學生比率 | 62%   | 學生參與國際教育月(非洲)課程活動計 320 人;籃球隊移地訓練 30 人，總計 350 人占全校學生數 520 人，比率為 67% |

陸、其他：無

# 預算明細表

# 臺北市地方教育發展基金－臺北市立永吉國民中學

## 基金來源、用途及餘絀預計表

中華民國108年度

單位：新臺幣千元

| 前年度決算數  | 項 目      | 本年度預算數  | 上年度預算數  | 比較增減（－） |
|---------|----------|---------|---------|---------|
| 182,576 | 基金來源     | 168,993 | 158,659 | 10,334  |
| 24      | 勞務收入     | 68      | 68      |         |
| 24      | 服務收入     | 68      | 68      |         |
| 824     | 財產收入     | 1,164   | 722     | 442     |
| 22      | 財產處分收入   | 28      | 28      |         |
| 802     | 其他財產收入   | 1,136   | 694     | 442     |
| 181,509 | 政府撥入收入   | 167,697 | 157,806 | 9,891   |
| 179,461 | 公庫撥款收入   | 167,697 | 157,806 | 9,891   |
| 2,048   | 政府其他撥入收入 |         |         |         |
| 219     | 其他收入     | 64      | 64      |         |
| 219     | 雜項收入     | 64      | 64      |         |
| 180,827 | 基金用途     | 179,400 | 163,303 | 16,097  |
| 144,868 | 國民教育計畫   | 149,230 | 140,477 | 8,753   |
| 21,427  | 一般行政管理計畫 | 20,766  | 20,719  | 47      |
| 14,532  | 建築及設備計畫  | 9,404   | 2,107   | 7,297   |
| 1,748   | 本期賸餘(短絀) | -10,407 | -4,643  | -5,764  |
| 16,178  | 期初基金餘額   | 13,284  | 12,318  | 966     |
| 17,926  | 期末基金餘額   | 2,877   | 7,674   | -4,797  |

註：前年度決算數及上年度預算數細數之和與總數或略有出入，係四捨五入關係，以下各表同。

# 臺北市地方教育發展基金－臺北市立永吉國民中學

## 現金流量預計表

中華民國108年度

單位：新臺幣千元

| 項 目            | 本 預 | 年 算 | 度 數     | 說 明 |
|----------------|-----|-----|---------|-----|
| 業務活動之現金流量      |     |     |         |     |
| 本期賸餘(短絀)       |     |     | -10,407 |     |
| 業務活動之淨現金流入(流出) |     |     | -10,407 |     |
| 其他活動之現金流量      |     |     |         |     |
| 其他活動之淨現金流入(流出) |     |     |         |     |
| 現金及約當現金之淨增(淨減) |     |     | -10,407 |     |
| 期初現金及約當現金      |     |     | 17,970  |     |
| 期末現金及約當現金      |     |     | 7,563   |     |

註：本表係採現金及約當現金基礎，包括現金及自投資日起3個月內到期或清償之債權證券。



# 臺北市地方教育發展基金－臺北市立永吉國民中學

## 基金來源－服務收入明細表

中華民國108年度

單位：新臺幣元

| 科 目  | 單位 | 本 年 度 預 算 數 |       |        | 說 明   |
|------|----|-------------|-------|--------|---|
|      |    | 數量<br>業務量   | 利(費)率 | 金 額    |   |
| 合計   |    |             |       | 68,000 |   |
| 服務收入 |    |             |       | 68,000 | 較上年度預算數68,000元，無增減。                                 |
|      | 人  | 70          | 700   | 49,000 | 暑期泳訓班學生票收入(預定招生100人，其中免費生25人，爰編列收費生75人預算如列數)(收支對列)。 |
|      | 人  | 5           | 800   | 4,000  | 暑期泳訓班普通票收入(收支對列)。                                   |
|      | 人  | 30          | 500   | 15,000 | 教師甄選報名費收入(收支對列)。                                    |

# 臺北市地方教育發展基金－臺北市立永吉國民中學

## 基金來源－財產處分收入明細表

中華民國108年度

單位：新臺幣元

| 科 目    | 單位 | 本 年 度 預 算 數 |        |                  | 說 明                              |
|--------|----|-------------|--------|------------------|----------------------------------|
|        |    | 數量<br>業務量   | 利(費)率  | 金 額              |                                  |
| 合計     |    |             |        | 28,000           |                                  |
| 財產處分收入 | 年  | 1           | 28,000 | 28,000<br>28,000 | 較上年度預算數28,000元，無增減。<br>報廢財產變賣收入。 |

# 臺北市地方教育發展基金－臺北市立永吉國民中學

## 基金來源－其他財產收入明細表

中華民國108年度

單位：新臺幣元

| 科 目    | 單位 | 本 年 度 預 算 數 |           |           | 說 明                         |
|--------|----|-------------|-----------|-----------|-----------------------------|
|        |    | 數量<br>業務量   | 利(費)率     | 金 額       |                             |
| 合計     |    |             |           | 1,136,000 |                             |
| 其他財產收入 |    |             |           | 1,136,000 | 較上年度預算數693,804元，增加442,196元。 |
|        | 月  | 12          | 1,317     | 15,804    | 員生消費合作社使用本校土地、房屋收入。         |
|        | 年  | 1           | 1,100,000 | 1,100,000 | 開放學校場地使用收入(收支對列)。           |
|        | 年  | 1           | 20,196    | 20,196    | 教職員工校內停車費收入。                |

# 臺北市地方教育發展基金－臺北市立永吉國民中學

## 基金來源－公庫撥款收入明細表

中華民國108年度

單位：新臺幣元

| 科 目    | 單位 | 本 年 度 預 算 數 |             |             | 說 明  |
|--------|----|-------------|-------------|-------------|--|
|        |    | 數量<br>業務量   | 利(費)率       | 金 額         |  |
| 合計     |    |             |             | 167,697,000 |  |
| 公庫撥款收入 | 年  | 1           | 167,697,000 | 167,697,000 | 較上年度預算數157,805,742元，增加9,891,258元。<br>市府補助款 |

# 臺北市地方教育發展基金－臺北市立永吉國民中學

## 基金來源－雜項收入明細表

中華民國108年度

單位：新臺幣元

| 科 目  | 單位 | 本 年 度 預 算 數 |        |        | 說 明                    |
|------|----|-------------|--------|--------|------------------------|
|      |    | 數量<br>業務量   | 利(費)率  | 金 額    |                        |
| 合計   |    |             |        | 64,000 |                        |
| 雜項收入 |    |             |        | 64,000 | 較上年度預算數63,885元，增加115元。 |
|      | 年  | 1           | 6,000  | 6,000  | 數位學生證補卡費收入。            |
|      | 年  | 1           | 58,000 | 58,000 | 標單工本費及廠商違約金等收入。        |

# 臺北市地方教育發展基金－臺北市立永吉國民中學

## 基金用途－國民教育計畫明細表

中華民國108年度

單位：新臺幣元

| 前年度<br>決算數  | 上年度<br>預算數  | 科 目       | 本 年 度<br>預 算 數 | 說 明   |
|-------------|-------------|-----------|----------------|---|
| 144,868,226 | 140,476,598 | 合計        | 149,230,000    |   |
| 136,386,533 | 131,160,623 | 用人費用      | 136,457,000    |   |
| 59,246,919  | 56,070,920  | 正式員額薪資    | 57,204,000     | 較上年度預算數56,070,920元，增加1,133,080元。                                  |
| 59,246,919  | 56,070,920  | 職員薪金      | 57,204,000     |   |
|             |             |           | 49,656,000     | 教師57人薪金(詳用人費用彙計表)(含教育部補助導師費264,000元及專任輔導教師1,280,000元)。            |
|             |             |           | 7,548,000      | 特教教職員9人薪金(詳用人費用彙計表)(含教育部補助導師費288,000元)。                           |
| 2,675,520   | 2,724,480   | 聘僱及兼職人員薪資 | 2,597,760      | 較上年度預算數2,724,480元，減少126,720元。                                     |
| 2,675,520   | 2,724,480   | 兼職人員酬金    | 2,597,760      |   |
|             |             |           | 1,526,400      | 補助調整教師授課鐘點費，53人*2節*40週*360元(教育部補助款)。                              |
|             |             |           | 633,600        | 教師代課鐘點費，本校編制教師總人數64人，按9分之1計，編列8人，每人220節，總節數8人*220節=1,760節，每節360元。 |
|             |             |           | 152,640        | 補助調整授課鐘點費之外聘教師勞、健保及勞退費用(教育部補助款)。                                  |
|             |             |           | 25,920         | 補助調整授課鐘點費之外聘教師勞、健保及勞退費用(教育部補助款)。                                  |
|             |             |           | 259,200        | 補助調整授課特教教師鐘點費，9人*2節*40週*360元(教育部補助款)。                             |
| 665,273     | 898,721     | 超時工作報酬    | 1,753,302      | 較上年度預算數898,721元，增加854,581元。                                       |
| 665,273     | 898,721     | 加班費       | 1,753,302      |   |
|             |             |           | 633,466        | 不休假出勤加班費。   |
|             |             |           | 591,881        | 教學活動工作人員業務逾時加班費(新增)。  |
|             |             |           | 31,080         | 教職員超時加班費(普通班級業務費額度)。  |
|             |             |           | 6,105          | 英資班教師加班費(特教班業務費額度)。   |
|             |             |           | 3,700          | 身障班教師加班費(特教班業務費額度)。   |
|             |             |           | 42,700         | 不休假出勤加班費。   |
|             |             |           | 2,590          | 國中人權、法治、品德教育活動工作人員加班費。  |
|             |             |           | 5,180          | 教師甄選工作人員加班費(收支對列)。  |

# 臺北市地方教育發展基金－臺北市立永吉國民中學

## 基金用途－國民教育計畫明細表

中華民國108年度

單位：新臺幣元

| 前年度<br>決算數 | 上年度<br>預算數 | 科 目      | 本 年 度<br>預 算 數 | 說 明   |
|------------|------------|----------|----------------|---|
|            |            |          | 148,000        | 開放學校場地工作人員加班費(收支對列)。  |
|            |            |          | 22,200         | 國中學生科學創意活動工作人員加班費(由教育局移列)。  |
|            |            |          | 25,900         | 中等學校籃球賽工作人員加班費。   |
|            |            |          | 240,500        | 教育盃聯合開幕各主辦學校人員加班費(13間學校。每校20人次，每次5小時)(由教育局移列)。  |
| 13,719,195 | 13,520,500 | 獎金       | 13,903,500     | 較上年度預算數13,520,500元，增加383,000元。  |
|            |            |          | 6,005,234      |   |
|            |            | 考績獎金     | 6,753,000      |   |
|            |            |          | 6,063,000      | 依考績法規定核發之獎金。  |
|            |            |          | 690,000        | 依考績法規定核發之獎金。  |
|            |            |          | 7,713,961      |   |
|            |            | 年終獎金     | 7,150,500      |   |
|            |            |          | 6,207,000      | 依規定於年節加發之獎金。  |
|            |            |          | 943,500        | 依規定於年節加發之獎金。  |
| 51,461,350 | 50,489,208 | 退休及卹償金   | 53,280,955     | 較上年度預算數50,489,208元，增加2,791,747元。  |
|            |            |          | 50,616,833     |   |
|            |            | 職員退休及離職金 | 52,538,136     |   |
|            |            |          | 4,337,424      | 提撥退撫基金。   |
|            |            |          | 673,920        | 提撥退撫基金。   |
|            |            |          | 47,526,792     | 退休人員月退休金，108人*35,807元*12月=46,405,872元；退休遺族月撫慰金，5人*18,682元*12月=1,120,920元；合計47,526,792元。 |
|            |            |          | 844,517        |   |
|            |            | 工員退休及離職金 | 742,819        |   |
|            |            |          | 742,819        | 依規定提撥勞工退休準備金不足之差額(新增)。  |
| 8,618,276  | 7,456,794  | 福利費      | 7,717,483      | 較上年度預算數7,456,794元，增加260,689元。   |
|            |            |          | 5,717,557      |   |
|            |            | 分擔員工保險費  | 4,867,548      |   |
|            |            |          | 4,220,628      | 分擔公保、勞保、健保費。  |
|            |            |          | 646,920        | 分擔公保、勞保、健保費。  |
|            |            |          | 152,000        |   |
|            |            | 傷病醫藥費    | 323,000        |   |
|            |            |          | 147,000        | 教職員健康檢查費，42人*3,500元。  |
|            |            |          | 176,000        | 教職員健康檢查費，11人*16,000元。   |

# 臺北市地方教育發展基金－臺北市立永吉國民中學

## 基金用途－國民教育計畫明細表

中華民國108年度

單位：新臺幣元

| 前年度<br>決算數 | 上年度<br>預算數 | 科 目     | 本 年 度<br>預 算 數 | 說 明                                 |
|------------|------------|---------|----------------|-------------------------------------|
| 619,378    | 767,340    | 員工通勤交通費 | 742,140        |                                     |
|            |            |         | 211,680        | 教師兼行政人員上下班交通費，14人*12月*每人編列2段1,260元。 |
|            |            |         | 378,000        | 教師上下班交通費，30人*10月*每人編列2段1,260元。      |
|            |            |         | 81,900         | 教師上下班交通費，13人*10月*每人編列1段630元。        |
|            |            |         | 25,200         | 特教教師上下班交通費，2人*10月*每人編列2段1,260元。     |
|            |            |         | 37,800         | 特教教師上下班交通費，6人*10月*每人編列1段630元。       |
|            |            |         | 7,560          | 特教教師兼行政人員上下班交通費，1人*12月*每人編列1段630元。  |
| 2,129,341  | 1,770,970  | 其他福利費   | 1,784,795      |                                     |
|            |            |         | 256,000        | 休假旅遊補助費。                            |
|            |            |         | 16,000         | 休假旅遊補助費。                            |
|            |            |         | 42,000         | 退休人員三節慰問金，7人*6,000元。                |
|            |            |         | 125,420        | 結婚補助費(31,355元*2月*2人)。               |
|            |            |         | 365,000        | 喪葬補助費，36,500元*5月*2人。                |
|            |            |         | 980,375        | 教職員工子女教育補助費。                        |
| 5,740,468  | 5,607,420  | 服務費用    | 6,108,000      |                                     |
| 2,291,915  | 2,898,635  | 水電費     | 2,837,148      | 較上年度預算數2,898,635元，減少61,487元。        |
| 1,975,963  | 1,947,440  | 工作場所電費  | 1,975,963      |                                     |
|            |            |         | 1,609,771      | 電費。                                 |
|            |            |         | 17,000         | 電費(游泳池水電清潔維護費)。                     |
|            |            |         | 10,000         | 暑期泳訓班電費補助費(室內)(收支對列)。               |
|            |            |         | 339,192        | 開放學校場地電費(收支對列)。                     |
| 310,208    | 411,195    | 工作場所水費  | 321,185        |                                     |
|            |            |         | 309,685        | 水費。                                 |
|            |            |         | 5,000          | 水費(游泳池水電清潔維護費)。                     |
|            |            |         | 6,500          | 暑期泳訓班水費補助費(室內)(收支對列)。               |
| 5,744      | 540,000    | 氣體費     | 540,000        |                                     |
|            |            |         | 540,000        | 溫水游泳池瓦斯燃料費。                         |
|            | 4,320      | 郵電費     | 5,520          | 較上年度預算數4,320元，增加1,200元。             |



# 臺北市地方教育發展基金－臺北市立永吉國民中學

## 基金用途－國民教育計畫明細表

中華民國108年度

單位：新臺幣元

| 前年度<br>決算數 | 上年度<br>預算數 | 科 目      | 本 年 度<br>預 算 數 | 說 明                                |
|------------|------------|----------|----------------|------------------------------------|
|            | 4,320      | 郵費       | 4,320          |                                    |
|            |            |          | 4,320          | 郵遞、快遞費用(普通班級業務費額度)。                |
|            |            | 數據通信費    | 1,200          |                                    |
|            |            |          | 1,200          | 悠遊卡網路連線費，2臺*12月*50元(新增)。           |
| 61,028     | 69,640     | 旅運費      | 64,900         | 較上年度預算數69,640元，減少4,740元。           |
| 55,700     | 69,640     | 國內旅費     | 64,900         |                                    |
|            |            |          | 12,400         | 因公市外出差旅費。                          |
|            |            |          | 6,000          | 教職員工因公外出洽辦公務或辦理活動等短程車資(普通班級業務費額度)。 |
|            |            |          | 46,500         | 校外教學隨隊人員出差旅費，10人*3天*1,550元。        |
| 5,328      |            | 其他旅運費    |                |                                    |
| 68,115     | 68,115     | 印刷裝訂與廣告費 |                | 較上年度預算數68,115元，減少68,115元。          |
| 68,115     | 68,115     | 印刷及裝訂費   |                |                                    |
| 2,086,794  | 1,186,492  | 修理保養及保固費 | 1,363,600      | 較上年度預算數1,186,492元，增加177,108元。      |
| 1,082,309  | 300,000    | 一般房屋修護費  | 892,800        |                                    |
|            |            |          | 492,800        | 校舍建築等修理維護。                         |
|            |            |          | 400,000        | 開放學校場地校舍建築等修理維護(收支對列)。             |
| 301,385    | 378,692    | 機械及設備修護費 | 334,400        |                                    |
|            |            |          | 123,200        | 各項教學器材設備等修理維護。                     |
|            |            |          | 23,000         | 電腦設備維護費(電腦專案計畫)。                   |
|            |            |          | 88,200         | 電腦設備維護及管理費，14班*6,300元。(電腦專案計畫)。    |
|            |            |          | 100,000        | 開放學校場地設備修護費(收支對列)。                 |
| 703,100    | 507,800    | 雜項設備修護費  | 136,400        |                                    |
|            |            |          | 136,400        | 游泳池設備維護費(游泳池水電清潔維護費)。              |
| 463        | 3,000      | 保險費      | 3,000          | 較上年度預算數3,000元，無增減。                 |
| 463        | 3,000      | 其他保險費    | 3,000          |                                    |
|            |            |          | 3,000          | 暑期泳訓班學員保險費，75人*40元(收支對列)。          |
| 968,716    | 991,758    | 一般服務費    | 1,151,872      | 較上年度預算數991,758元，增加160,114          |

# 臺北市地方教育發展基金－臺北市立永吉國民中學

## 基金用途－國民教育計畫明細表

中華民國108年度

單位：新臺幣元

| 前年度<br>決算數 | 上年度<br>預算數 | 科 目              | 本 年 度<br>預 算 數 | 說 明                           |
|------------|------------|------------------|----------------|-------------------------------|
| 13,658     | 16,704     | 佣金、匯費、經理費及手續費    | 14,688         | 元。                            |
|            |            |                  | 14,688         | 委託超商代收學雜費手續費，408人*2學期*18元。    |
| 821,760    | 835,054    | 外包費              | 1,005,184      |                               |
|            |            |                  | 777,440        | 游泳池救生員外包費，2人*10月*38,872元。     |
|            |            |                  | 77,744         | 暑期泳訓班救生員外包費。                  |
|            |            |                  | 150,000        | 教育盃聯合開幕3機EFP+1機走動式攝影(由教育局移列)。 |
| 133,298    | 140,000    | 體育活動費            | 132,000        |                               |
|            |            |                  | 114,000        | 文康活動費，本校編列教職員57人，每人編列2,000元。  |
|            |            |                  | 18,000         | 文康活動費，本校編列特教教職員9人，每人編列2,000元。 |
| 263,437    | 385,460    | 專業服務費            | 681,960        | 較上年度預算數385,460元，增加296,500元。   |
| 247,397    | 309,000    | 講課鐘點、稿費、出席審查及查詢費 | 427,000        |                               |
|            |            |                  | 57,600         | 分組活動外聘教師鐘點費。                  |
|            |            |                  | 4,800          | 身障班外聘講座鐘點費(特教班業務費額度)。         |
|            |            |                  | 800            | 英資班內聘講座鐘點費(特教班業務費額度)。         |
|            |            |                  | 7,200          | 英資班教材編輯費，1班*12月*600元。         |
|            |            |                  | 14,400         | 身障班教材編輯費，2班*12月*600元。。        |
|            |            |                  | 44,800         | 內聘講座鐘點費(活化教學)。                |
|            |            |                  | 29,600         | 課後社團活動內聘講座鐘點費。                |
|            |            |                  | 12,800         | 性別平等教育宣導活動等外聘講座鐘點費。           |
|            |            |                  | 9,600          | 田園教育體驗學習用外聘教師鐘點費。             |
|            |            |                  | 14,000         | 教師專業成長外聘講座鐘點費。                |
|            |            |                  | 4,000          | 教師專業成長內聘講座鐘點費，5節*800元。        |
|            |            |                  | 2,400          | 國中適性入學宣導講師鐘點費(含教育部補           |

# 臺北市地方教育發展基金－臺北市立永吉國民中學

## 基金用途－國民教育計畫明細表

中華民國108年度

單位：新臺幣元

| 前年度<br>決算數 | 上年度<br>預算數 | 科 目          | 本 年 度<br>預 算 數 | 說 明                                    |
|------------|------------|--------------|----------------|--|
|            |            |              |                | 助2,000元)。                              |
|            |            |              | 1,600          | 國中適性入學宣導講師鐘點費(含教育部補助2,000元)。           |
|            |            |              | 10,000         | 綠屋頂外聘講師出席費(由教育局移列)。                    |
|            |            |              | 25,200         | 國中冬夏令營外聘講座鐘點費。                         |
|            |            |              | 6,400          | 國中人權、法治、品德教育活動外聘講座鐘點費。                 |
|            |            |              | 35,200         | 輔導活動外聘講座鐘點費。                           |
|            |            |              | 8,000          | 輔導活動內聘講座鐘點費。                           |
|            |            |              | 25,000         | 暑期泳訓班教練指導鐘點費，50節*500元(收支對列)。           |
|            |            |              | 2,400          | 技職教育、免試及12年國教校園宣導外聘講座鐘點費。              |
|            |            |              | 95,200         | 國中學生科學創意活動外聘、內聘講座鐘點費(由教育局移列)。          |
|            |            |              | 16,000         | 教育盃聯合開幕空手道教練指導鐘點費(由教育局移列)。             |
| 16,040     | 68,400     | 委託檢驗(定)試驗認證費 | 73,400         |  |
|            |            |              | 30,000         | 消防安全設備檢修申報費(普通班級業務費額度)。                |
|            |            |              | 8,400          | 飲水機水質檢驗費，7臺*1,200元。                    |
|            |            |              | 35,000         | 教育盃聯合開幕大型活動安全簽證(舞台安全簽證)(由教育局移列)。       |
|            | 8,060      | 試務甄選費        | 8,060          |  |
|            |            |              | 8,060          | 教師甄選試務費用(收支對列)。                        |
|            |            | 其他專業服務費      | 173,500        |  |
|            |            |              | 100,000        | 開放場地校園安全機械定點、機動巡邏、區域聯防等保全費用(收支對列)。     |
|            |            |              | 70,500         | 中等學校籃球賽防護人員費(新增)，1人*235小時*300元(新增)。    |
|            |            |              | 3,000          | 教育盃聯合開幕運動傷害防護人員費用，2人*5小時*300元(由教育局移列)。 |
| 1,138,893  | 1,429,510  | 材料及用品費       | 3,037,000      |  |
| 485,038    | 468,420    | 使用材料費        | 816,100        | 較上年度預算數468,420元，增加347,680元。            |
| 485,038    | 468,420    | 設備零件         | 816,100        |  |

# 臺北市地方教育發展基金－臺北市立永吉國民中學

## 基金用途－國民教育計畫明細表

中華民國108年度

單位：新臺幣元

| 前年度<br>決算數 | 上年度<br>預算數 | 科 目 | 本 年 度<br>預 算 數 | 說 明                                      |
|------------|------------|-----|----------------|--|
|            |            |     | 144,000        | 改善汰換中等學校普通教室學生課桌椅，90套*1,600元(新增)。        |
|            |            |     | 6,300          | 滅火器，2組*3,150元。                           |
|            |            |     | 24,000         | 排風機，8組*3000元。                            |
|            |            |     | 9,000          | 童軍教育團旗及訓練用品。                             |
|            |            |     | 42,500         | 教學所需用具(普通班級教學材料費額度)。                     |
|            |            |     | 15,000         | 伸縮圍欄，6支*2,500元(由班級設備費移列)(新增)。            |
|            |            |     | 5,000          | 手推車，2臺*2,500元(由班級設備費移列)(新增)。             |
|            |            |     | 6,000          | 無線電對講機，2組*3,000元(由特教班級設備費移列)(新增)。        |
|            |            |     | 4,000          | 聲之形DVD公播版1片(由特教班級設備費移列)(新增)。             |
|            |            |     | 3,000          | 活動窗簾1組(由特教班設備費移列)(新增)。                   |
|            |            |     | 3,400          | 箱型電風扇，2臺*1,700元(由特教班級設備費移列)(新增)。         |
|            |            |     | 2,600          | 變頻電風扇，2臺*1,300元(由特教班級設備費移列)(新增)。         |
|            |            |     | 3,100          | 多媒體音箱，2組*1,550元(由特教班級設備費移列)(新增)。         |
|            |            |     | 3,200          | 藍芽喇叭1臺(由特教班級設備費移列)(新增)。                  |
|            |            |     | 5,600          | 梯形桌，2張*2,800元(由特教班設備費移列)(新增)。            |
|            |            |     | 1,300          | 攝影機腳架1組(由特教班級設備費移列)(新增)。                 |
|            |            |     | 30,000         | 走廊海報夾，10組*3,000元(由班級設備費移列)(新增)。          |
|            |            |     | 2,800          | 電風扇1臺(由特教班級設備費移列)(新增)。                   |
|            |            |     | 30,900         | 桌上型烘碗機，6臺*5,150元(由班級設備費移列)(新增)。          |
|            |            |     | 16,000         | 道具箱(30*60*45cm)，2個*8,000元(由班級設備費移列)(新增)。 |
|            |            |     | 30,000         | 器材費（運動會）。                                |
|            |            |     | 85,600         | 教學等所需用具（活化教學）。                           |

# 臺北市地方教育發展基金－臺北市立永吉國民中學

## 基金用途－國民教育計畫明細表

中華民國108年度

單位：新臺幣元

| 前年度<br>決算數 | 上年度<br>預算數 | 科 目           | 本 年 度<br>預 算 數 | 說 明   |
|------------|------------|---------------|----------------|---|
|            |            |               | 400            | 課後社團活動所需用具。   |
|            |            |               | 32,400         | 田園教育體驗學習用種植箱，18個*1,800元。                                |
|            |            |               | 9,000          | 田園教育體驗學習用電磁閥1個。   |
|            |            |               | 3,000          | 田園教育體驗學習用水管、閥門、接頭1式。                                    |
|            |            |               | 4,000          | 田園教育體驗學習用灑水噴頭組，8組*500元。                                 |
|            |            |               | 36,000         | T8燈管(教室)20W，30盞*1,200元(新增)。                             |
|            |            |               | 148,000        | T8燈管(教室)40W，148盞*1,000元(新增)。                            |
|            |            |               | 80,000         | 中等學校籃球賽用籃球等。  |
|            |            |               | 30,000         | 程式設計教學用材料(新增)。  |
| 653,855    | 961,090    | 用品消耗          | 2,220,900      | 較上年度預算數961,090元，增加1,259,810元。                           |
|            |            |               | 8,750          |   |
|            |            | 辦公(事務)用品      | 150,535        |   |
|            |            |               | 2,780          | 辦公用文具用品等(運動會)。  |
|            |            |               | 12,200         | 性別平等教育宣導活動等用文具用品等。                                      |
|            |            |               | 6,000          | 田園教育體驗學習用相關文具紙張費用(由教育局移列)。                              |
|            |            |               | 18,000         | 教師專業成長用文具用品等(新增)。                                       |
|            |            |               | 2,200          | 國中冬夏令營用文具用品等。   |
|            |            |               | 6,800          | 輔導活動用文具用品等。   |
|            |            |               | 8,200          | 國中學生科學創意活動文具紙張及用品等(由教育局移列)。                             |
|            |            |               | 24,615         | 中等學校籃球賽用文具用品、秩序冊、獎狀等。                                   |
|            |            |               | 69,740         | 教育盃聯合開幕文具用品、紙張、資料夾、印表機耗材、活動手冊、邀請卡、停車證、感謝狀、摸彩卷等(由教育局移列)。 |
| 87,312     | 85,900     | 報章雜誌          | 82,800         |   |
|            |            |               | 82,800         | 圖書及視聽媒體、訂閱報章雜誌費用等(普通班)(由班級設備費移列)。                       |
| 8,501      | 15,000     | 醫療用品(非醫療院所使用) | 15,000         |   |
|            |            |               | 15,000         | 健康中心藥品。   |
| 549,292    | 804,590    | 其他用品消耗        | 1,972,565      |   |

# 臺北市地方教育發展基金－臺北市立永吉國民中學

## 基金用途－國民教育計畫明細表

中華民國108年度

單位：新臺幣元

| 前年度<br>決算數 | 上年度<br>預算數 | 科 目 | 本 年 度<br>預 算 數 | 說 明  |
|------------|------------|-----|----------------|--|
|            |            |     | 79,000         | 專用垃圾袋、衛生器材、衛生紙、教室佈置費(普通班級業務費額度)。           |
|            |            |     | 156,000        | 中低收入戶學生用教科書，120人*1,300元(由教育局移列)。           |
|            |            |     | 8,000          | 辦理各項會議或比賽工作人員逾時誤餐費用，100人次*80元。(普通班級業務費額度)。 |
|            |            |     | 261,540        | 教學、實驗、體育、工藝(家事)等材料(普通班級教學材料費額度)。           |
|            |            |     | 50,400         | 敬師節活動費，84人*600元(新增)。                       |
|            |            |     | 295            | 英資班學生參加各項活動費用(特教班業務費額度)。                   |
|            |            |     | 27,640         | 身障班教學材料費，2班*13,820元。                       |
|            |            |     | 13,820         | 英資班教學材料費1班。                                |
|            |            |     | 57,500         | 電腦耗材(電腦專案計畫)。                              |
|            |            |     | 8,000          | 工作人員逾時誤餐費用(運動會)。                           |
|            |            |     | 89,600         | 材料費(活化教學)。                                 |
|            |            |     | 26,000         | 田園教育體驗學習用之菜苗、種子、培養土等園藝資材(由教育局移列)。          |
|            |            |     | 20,200         | 國中生涯發展用等材料及場地布置費。                          |
|            |            |     | 132,000        | 綠屋頂栽培箱、棚架、防蟲網、遮光網等栽培用品(由教育局移列)。            |
|            |            |     | 38,000         | 綠屋頂滴灌設施水電材料(定時器、滴漏管、三通接頭等)(由教育局移列)。        |
|            |            |     | 60,000         | 綠屋頂種苗、種子、液肥、栽培介質等農藝資材(由教育局移列)。             |
|            |            |     | 10,000         | 綠屋頂雜支(由教育局移列)。                             |
|            |            |     | 12,600         | 國中冬夏令營教材費。                                 |
|            |            |     | 6,510          | 國中人權、法治、品德教育活動用材料等費用。                      |
|            |            |     | 8,500          | 暑期泳訓班教學器材費(收支對列)。                          |
|            |            |     | 1,760          | 辦理教師甄選工作人員逾時誤餐費用，22人次*80元(收支對列)。           |
|            |            |     | 59,400         | 國中學生科學創意活動?學材料、茶水佈置及其他(由教育局移列)。            |
|            |            |     | 44,800         | 辦理中等學校籃球賽裁判、工作人員逾時                         |

# 臺北市地方教育發展基金－臺北市立永吉國民中學

## 基金用途－國民教育計畫明細表

中華民國108年度

單位：新臺幣元

| 前年度<br>決算數 | 上年度<br>預算數 | 科 目            | 本 年 度<br>預 算 數 | 說 明  |
|------------|------------|----------------|----------------|--|
|            |            |                |                | 誤餐費用，560人次*80元。  |
|            |            |                | 25,000         | 中等學校籃球賽優勝獎盃，10組*2,500元。  |
|            |            |                | 612,000        | 教育盃聯合開幕空手道表演道具、場內舞台布置、司儀台(Truss架組裝含盆花)、各單項logo輸出、易拉展各校攤位介紹、指引與頒獎、入口-關東旗(旗座+桿+配件)、入口與頒獎用(主題帆布、TRUSS)、摸彩箱供投入摸彩卷用等(由教育局移列)。 |
|            |            |                | 64,000         | 教育盃聯合開幕主辦學校(40人*12間)及表演團隊逾時誤餐費用，800人次*80元(由教育局移列)。   |
|            |            |                | 100,000        | 數位學習用教材教具(新增)。   |
| 1,765      | 14,205     | 租金、償債、利息及相關手續費 | 356,000        |  |
|            |            | 地租及水租          | 180,000        | 新增項目   |
|            |            | 場地租金           | 180,000        |  |
|            |            |                | 180,000        | 教育盃聯合開幕場館租金(含清潔費用與資訊設備使用費用)(由教育局移列)。   |
| 1,765      | 14,205     | 交通及運輸設備租金      | 65,000         | 較上年度預算數14,205元，增加50,795元。  |
| 1,765      | 14,205     | 車租             | 65,000         |  |
|            |            |                | 14,000         | 教師專業成長校外參訪租車費用。  |
|            |            |                | 15,000         | 國中學生科學創意活動租車費(由教育局移列)。   |
|            |            |                | 36,000         | 教育盃聯合開幕表演團隊與其他器材運送租車，12車*1次*3,000元(由教育局移列)。  |
|            |            | 雜項設備租金         | 111,000        | 新增項目   |
|            |            | 雜項設備租金         | 111,000        |  |
|            |            |                | 5,760          | 悠遊卡刷卡機月租費，2臺*12月*240元(新增)。   |
|            |            |                | 105,240        | 教育盃聯合開幕折疊椅(舞台區、攤位區、接待區、頒獎區)、折疊椅套(舞台區貴賓用)、會議桌(攤位、頒獎、報到區)、紅龍(維護頒獎動線與區域)、海報架、貴賓接待處(接待桌桌巾)、媒體簽到處(簽到處△牌)、各校報到處(由教育局移列)。       |
| 22,603     | 12,808     | 稅捐及規費(強制費)     | 13,000         |  |
| 17,647     | 10,270     | 土地稅            | 10,462         | 較上年度預算數10,270元，增加192元。   |

# 臺北市地方教育發展基金－臺北市立永吉國民中學

## 基金用途－國民教育計畫明細表

中華民國108年度

單位：新臺幣元

| 前年度<br>決算數 | 上年度<br>預算數 | 科 目                     | 本 年 度<br>預 算 數 | 說 明                                  |
|------------|------------|-------------------------|----------------|--------------------------------------|
| 17,647     | 10,270     | 一般土地地價稅                 | 10,462         |                                      |
|            |            |                         | 10,462         | 開放學校場地地價稅(收支對列)。                     |
| 4,956      | 2,538      | 房屋稅                     | 2,538          | 較上年度預算數2,538元，無增減。                   |
| 4,956      | 2,538      | 一般房屋稅                   | 2,538          |                                      |
|            |            |                         | 2,538          | 開放學校場地房屋稅(收支對列)。                     |
| 1,085,544  | 1,757,032  | 會費、捐助、補助、分攤、照護、救濟與交流活動費 | 1,730,000      |                                      |
| 47,000     | 58,000     | 捐助、補助與獎助                | 54,000         | 較上年度預算數58,000元，減少4,000元。             |
| 47,000     | 58,000     | 獎助學員生給與                 | 54,000         |                                      |
|            |            |                         | 10,000         | 教育關懷獎每校推薦1名學生獎助金。                    |
|            |            |                         | 44,000         | 優秀學生獎學金，22班*2學期*1,000元。              |
| 1,038,544  | 1,699,032  | 補貼、獎勵、慰問、照護與救濟          | 1,676,000      | 較上年度預算數1,699,032元，減少23,032元。         |
| 1,038,544  | 1,699,032  | 其他補貼、獎勵、慰問、照護與救濟        | 1,676,000      |                                      |
|            |            |                         | 1,485,000      | 清寒學生餐費補助，135人*200日*55元。              |
|            |            |                         | 920            | 配合預算編列至千元，增列進位數920元。                 |
|            |            |                         | 190,080        | 補助學校午餐使用有機蔬菜或有機米計畫，594人*40週*8元。      |
| 492,420    | 495,000    | 其他                      | 1,529,000      |                                      |
| 492,420    | 495,000    | 其他支出                    | 1,529,000      | 較上年度預算數495,000元，增加1,034,000元。        |
| 492,420    | 495,000    | 其他                      | 1,529,000      |                                      |
|            |            |                         | 7,000          | 童軍教育三項登記等費用，2團*3,500元。               |
|            |            |                         | 75,600         | 執行學生路隊安全導護費，3人*40週*10次*63元。          |
|            |            |                         | 5,900          | 身障班學生校外教學活動費用等(特教班業務費額度)。            |
|            |            |                         | 9,820          | 學生獎品(運動會)。                           |
|            |            |                         | 51,000         | 班級自治費，510人*2學期*50元。                  |
|            |            |                         | 4,500          | 國中人權、法治、品德教育活動學生獎品。                  |
|            |            |                         | 216,000        | 中等學校籃球賽裁判人員裁判費(270場，每場2人)，540人*400元。 |
|            |            |                         | 108,000        | 中等學校籃球賽人員記錄費(含計時、記                   |



# 臺北市地方教育發展基金－臺北市立永吉國民中學

## 基金用途－國民教育計畫明細表

中華民國108年度

單位：新臺幣元

| 前年度<br>決算數 | 上年度<br>預算數 | 科 目 | 本 年 度<br>預 算 數 | 說 明  |
|------------|------------|-----|----------------|--|
|            |            |     |                | 錄、計分，270場，每場 2人)，540人*200元。<br>。                               |
|            |            |     | 5,000          | 中等學校籃球賽裁判長裁判，1人*5日*1,000元(新增)。                                 |
|            |            |     | 1,046,180      | 教育盃聯合開幕摸彩獎品：IPAD、自行車、棒球、籃球、排球、足球、桌球拍、蛇版、運動水壺、運動毛巾、背包等(由教育局移列)。 |

# 臺北市地方教育發展基金－臺北市立永吉國民中學

## 基金用途－一般行政管理計畫明細表

中華民國108年度

單位：新臺幣元

| 前年度<br>決算數 | 上年度<br>預算數 | 科 目      | 本 年 度<br>預 算 數 | 說 明                               |
|------------|------------|----------|----------------|-----------------------------------|
| 21,426,741 | 20,719,404 | 合計       | 20,766,000     |                                   |
| 19,886,161 | 18,771,568 | 用人費用     | 18,819,000     |                                   |
| 13,722,290 | 12,528,000 | 正式員額薪資   | 12,528,000     | 較上年度預算數12,528,000元，無增減。           |
| 12,460,190 | 11,292,000 | 職員薪金     | 11,292,000     | 職員15人薪金(詳用人費用彙計表)。                |
|            |            |          | 11,292,000     |                                   |
| 742,920    | 720,000    | 工員工資     | 720,000        | 工員2人工資(詳用人費用彙計表)。                 |
|            |            |          | 720,000        |                                   |
| 519,180    | 516,000    | 警餉       | 516,000        | 校警1人薪金(詳用人費用彙計表)。                 |
|            |            |          | 516,000        |                                   |
| 409,102    | 560,432    | 超時工作報酬   | 559,864        | 較上年度預算數560,432元，減少568元。           |
| 409,102    | 560,432    | 加班費      | 559,864        |                                   |
|            |            |          | 541,364        | 不休假出勤加班費。                         |
|            |            |          | 18,500         | 行政人員超時加班費(統籌業務費)。                 |
| 2,851,050  | 2,988,500  | 獎金       | 2,988,500      | 較上年度預算數2,988,500元，無增減。            |
| 1,325,740  | 1,422,500  | 考績獎金     | 1,422,500      | 依考績法規定核發之獎金。                      |
|            |            |          | 1,422,500      |                                   |
| 1,525,310  | 1,566,000  | 年終獎金     | 1,566,000      | 依規定於年節加發之獎金。                      |
|            |            |          | 1,566,000      |                                   |
| 1,172,561  | 1,091,040  | 退休及卹償金   | 1,091,040      | 較上年度預算數1,091,040元，無增減。            |
| 1,028,147  | 1,033,440  | 職員退休及離職金 | 1,033,440      | 提撥退撫基金及勞工退休準備金。                   |
|            |            |          | 1,033,440      |                                   |
| 144,414    | 57,600     | 工員退休及離職金 | 57,600         | 提撥勞工退休準備金。                        |
|            |            |          | 57,600         |                                   |
| 1,731,158  | 1,603,596  | 福利費      | 1,651,596      | 較上年度預算數1,603,596元，增加48,000元。      |
|            |            |          |                |                                   |
| 1,281,701  | 1,106,556  | 分擔員工保險費  | 1,106,556      | 分擔公保、勞保、健保費。                      |
|            |            |          | 1,106,556      |                                   |
| 144,520    | 257,040    | 員工通勤交通費  | 257,040        |                                   |
|            |            |          | 241,920        | 職員及工員上下班交通費，16人*12月*每人編列2段1,260元。 |
|            |            |          | 15,120         | 職員及工員上下班交通費，2人*12月*每人編列1段630元。    |
| 304,937    | 240,000    | 其他福利費    | 288,000        | 休假旅遊補助費。                          |
|            |            |          | 288,000        |                                   |

# 臺北市地方教育發展基金－臺北市立永吉國民中學

## 基金用途－一般行政管理計畫明細表

中華民國108年度

單位：新臺幣元

| 前年度<br>決算數 | 上年度<br>預算數 | 科 目      | 本 年 度<br>預 算 數 | 說 明  |
|------------|------------|----------|----------------|--|
| 1,353,485  | 1,531,656  | 服務費用     | 1,562,000      |  |
| 106,014    |            | 郵電費      |                |  |
| 106,014    |            | 電話費      |                |  |
| 23,560     |            | 印刷裝訂與廣告費 |                |  |
| 23,560     |            | 印刷及裝訂費   |                |  |
| 683,431    | 883,256    | 一般服務費    | 890,708        | 較上年度預算數883,256元，增加7,452元。  |
| 647,884    | 847,256    | 外包費      | 854,708        |  |
|            |            |          | 320,000        | 消化超額職工8人(技工、工友)業務外包費(92年精簡工友1人；97年精簡退職技工1人、工友2人；98年精簡退職工友1人；104年精簡退職技工3人)。                       |
|            |            |          | 534,708        | 校警勞務外包費，1人*12月*44,559元。  |
| 35,547     | 36,000     | 體育活動費    | 36,000         |  |
|            |            |          | 36,000         | 文康活動費，本校編列職員15人，工員2人，校警1人，合計18人，每人編列2,000元。  |
| 442,080    | 550,000    | 專業服務費    | 599,292        | 較上年度預算數550,000元，增加49,292元。   |
| 442,080    | 550,000    | 其他專業服務費  | 599,292        |  |
|            |            |          | 599,292        | 校園安全機械定點、機動巡邏等保全費用。  |
| 98,400     | 98,400     | 公共關係費    | 72,000         | 較上年度預算數98,400元，減少26,400元。  |
| 98,400     | 98,400     | 公共關係費    | 72,000         |  |
|            |            |          | 72,000         | 校長特別費，12月*6,000元。  |
| 186,095    | 415,180    | 材料及用品費   | 384,000        |  |
|            | 100,000    | 使用材料費    | 100,000        | 較上年度預算數100,000元，無增減。   |
|            | 100,000    | 設備零件     | 100,000        |  |
|            |            |          | 100,000        | 辦理非營利幼兒園業務用教學材料及行政所需用具等(新增)。   |
| 186,095    | 315,180    | 用品消耗     | 284,000        | 較上年度預算數315,180元，減少31,180元。   |
| 183,095    | 300,180    | 辦公(事務)用品 | 281,000        |  |
|            |            |          | 260            | 配合預算編列至千元，增列進位數260元。   |
|            |            |          | 280,740        | 本校奉核定普通班22班，統籌業務費計算如下：普通班22班，1,290元*15班*12月=232,200元，810元*7班*12月=68,040元，以上合計300,240元，除依實際需求移列加班 |

# 臺北市地方教育發展基金－臺北市立永吉國民中學

## 基金用途－一般行政管理計畫明細表

中華民國108年度

單位：新臺幣元

| 前年度<br>決算數 | 上年度<br>預算數 | 科 目                         | 本 年 度<br>預 算 數 | 說 明                          |
|------------|------------|-----------------------------|----------------|------------------------------|
| 3,000      | 15,000     | 服裝                          | 3,000          | 費18,500元及會費1,000元外，其餘如列數。    |
|            |            |                             | 1,100          | 校警皮鞋，1人*1雙*1,100元。           |
|            |            |                             | 100            | 校警襪子，1雙*100元。                |
|            |            |                             | 300            | 校警服裝配備，1人*1年*300元。           |
|            |            |                             | 1,500          | 校警夏服，1人*1套*1,500元(成立第34年)。   |
| 1,000      | 1,000      | 會費、捐助、補助、分攤、照護<br>、救濟與交流活動費 | 1,000          |                              |
| 1,000      | 1,000      | 會費                          | 1,000          | 較上年度預算數1,000元，無增減。           |
| 1,000      | 1,000      | 職業團體會費                      | 1,000          |                              |
|            |            |                             | 1,000          | 護理師公會會費，1人*1年*1,000元(統籌業務費)。 |

# 臺北市地方教育發展基金－臺北市立永吉國民中學

## 基金用途－建築及設備計畫明細表

中華民國108年度

單位：新臺幣元

| 前年度<br>決算數 | 上年度<br>預算數 | 科 目                        | 本 年 度 預 算 數 | 說 明                     |
|------------|------------|----------------------------|-------------|-------------------------|
| 14,532,487 | 2,106,700  | 合計                         | 9,404,000   |                         |
| 14,532,487 | 2,106,700  | 購建固定資產、無形資產及非理財<br>目的之長期投資 | 9,404,000   |                         |
| 1,660,666  | 1,002,700  | 購建固定資產                     | 2,838,000   |                         |
| 1,660,666  | 1,002,700  | 一般建築及設備計畫                  | 2,838,000   |                         |
| 87,808     |            | 校園骨幹網路更新                   |             |                         |
| 87,808     |            | 購置機械及設備                    |             |                         |
|            |            | 校園電梯改善工程                   | 1,700,000   |                         |
|            |            | 購置機械及設備                    | 1,700,000   |                         |
|            |            |                            | 991,200     | 活動中心電梯1組。               |
|            |            |                            | 708,800     | 教學大樓後棟電梯1組。             |
| 509,431    |            | 數位電話及廣播系統改善<br>工程          |             |                         |
| 323,242    |            | 購置機械及設備                    |             |                         |
| 107,976    |            | 購置交通及運輸設備                  |             |                         |
| 78,213     |            | 購置雜項設備                     |             |                         |
|            |            | 專科教室環境改善工程                 | 189,000     |                         |
|            |            | 購置交通及運輸設備                  | 37,800      |                         |
|            |            |                            | 37,800      | 廣播音響1組。                 |
|            |            | 購置雜項設備                     | 151,200     |                         |
|            |            |                            | 151,200     | 空調設備1間。                 |
| 130,000    |            | e化學習試辦計畫                   |             |                         |
| 130,000    |            | 購置機械及設備                    |             |                         |
| 224,600    | 128,000    | 班級設備                       | 240,000     |                         |
| 80,600     | 80,000     | 購置機械及設備                    | 34,900      |                         |
|            |            |                            | 20,000      | 二合一血壓血氧監視器1組。           |
|            |            |                            | 14,900      | 紅外線熱感應鏡頭1臺。             |
|            | 48,000     | 購置交通及運輸設備                  |             |                         |
| 144,000    |            | 購置雜項設備                     | 205,100     |                         |
|            |            |                            | 23,600      | 走廊展示櫃1組。                |
|            |            |                            | 25,000      | 桌球發球機，1臺*25,000元。       |
|            |            |                            | 16,800      | 佈告欄(450*120*6cm)1組。     |
|            |            |                            | 48,000      | 蒸飯箱，4臺*12,000元。         |
|            |            |                            | 57,000      | 掛牆式籃球架，3臺*19,000元。      |
|            |            |                            | 22,400      | 佈告欄(280*120*6cm)，2組*11, |

# 臺北市地方教育發展基金－臺北市立永吉國民中學

## 基金用途－建築及設備計畫明細表

中華民國108年度

單位：新臺幣元

| 前年度<br>決算數 | 上年度<br>預算數 | 科 目                    | 本 年 度 預 算 數 | 說 明                               |
|------------|------------|------------------------|-------------|-----------------------------------|
|            |            |                        |             | 200元。                             |
|            |            |                        | 12,300      | 佈告欄(330*120*6cm)1組。               |
| 122,730    |            | 學校設備                   |             |                                   |
| 122,730    |            | 購置機械及設備                |             |                                   |
| 19,097     | 46,700     | 特殊班設備                  | 13,000      |                                   |
| 19,097     |            | 購置機械及設備                |             |                                   |
|            | 16,000     | 購置交通及運輸設備              |             |                                   |
|            | 30,700     | 購置雜項設備                 | 13,000      |                                   |
|            |            |                        | 13,000      | 碎紙機(特教班)1臺。                       |
| 567,000    | 696,000    | 資訊設備                   | 696,000     |                                   |
| 567,000    | 696,000    | 購置機械及設備                | 696,000     |                                   |
|            |            |                        | 115,000     | 汰舊換新網路及資訊周邊設備<br>(電腦專案計畫)。        |
|            |            |                        | 156,000     | 新購平板電腦，13臺*12,000元(<br>電腦專案計畫)。   |
|            |            |                        | 425,000     | 汰舊換新個人電腦，17部<br>*25,000元(電腦專案計畫)。 |
|            | 132,000    | 專科教室環境改善工程             |             |                                   |
|            | 60,000     | 購置機械及設備                |             |                                   |
|            | 72,000     | 購置雜項設備                 |             |                                   |
| 36,000     | 36,000     | 購置無形資產                 | 36,000      |                                   |
| 36,000     | 36,000     | 一般建築及設備計畫              | 36,000      |                                   |
| 36,000     | 36,000     | 資訊設備                   | 36,000      |                                   |
| 36,000     | 36,000     | 購置電腦軟體                 | 36,000      |                                   |
|            |            |                        | 36,000      | 電腦教學軟體費(電腦專案計<br>畫)。              |
| 12,835,821 | 1,068,000  | 遞延支出                   | 6,530,000   |                                   |
| 12,835,821 | 1,068,000  | 一般建築及設備計畫              | 6,530,000   |                                   |
| 3,514,678  |            | 數位電話及廣播系統改善<br>工程      |             |                                   |
| 3,514,678  |            | 遞延修繕房屋建築支出             |             |                                   |
| 3,210,240  |            | 106年教學大樓後棟西側外<br>牆整修工程 |             |                                   |
| 3,210,240  |            | 遞延修繕房屋建築支出             |             |                                   |
| 2,736,324  |            | 106年教學大樓後棟校舍耐<br>震補強工程 |             |                                   |

# 臺北市地方教育發展基金－臺北市立永吉國民中學

## 基金用途－建築及設備計畫明細表

中華民國108年度

單位：新臺幣元

| 前年度<br>決算數 | 上年度<br>預算數 | 科 目                  | 本 年 度 預 算 數 | 說 明                    |
|------------|------------|----------------------|-------------|------------------------|
| 2,736,324  |            | 遞延修繕房屋建築支出           |             |                        |
| 2,949,245  |            | 新設非營利幼兒園校舍搬<br>遷工程   |             |                        |
| 2,949,245  |            | 遞延修繕房屋建築支出           |             |                        |
|            |            | 戶外球場整修工程             | 4,500,000   |                        |
|            |            | 其他遞延支出               | 4,500,000   |                        |
|            |            |                      | 4,166,680   | 一、施工費                  |
|            |            |                      | 4,166,680   | 施工費。                   |
|            |            |                      | 250,000     | 二、委託技術服務費(總包價<br>法)。   |
|            |            |                      | 83,320      | 三、工程管理費(按施工費2%<br>提列)。 |
|            |            | 行政辦公室設施設備優質<br>化整修工程 | 1,250,000   |                        |
|            |            | 遞延修繕房屋建築支出           | 1,250,000   |                        |
|            |            |                      | 1,157,500   | 一、施工費                  |
|            |            |                      | 1,157,500   | 施工費。                   |
|            |            |                      | 69,350      | 二、委託技術服務費(總包價<br>法)。   |
|            |            |                      | 23,150      | 三、工程管理費(按施工費2%<br>提列)。 |
|            |            | 專科教室環境改善工程           | 780,000     |                        |
|            |            | 遞延修繕房屋建築支出           | 780,000     |                        |
|            |            |                      | 711,037     | 一、施工費                  |
|            |            |                      | 711,037     | 施工費。                   |
|            |            |                      | 55,442      | 二、委託技術服務費(總包價<br>法)。   |
|            |            |                      | 13,521      | 三、工程管理費(施工費用2%<br>提列)。 |
| 425,334    |            | 校園骨幹網路更新             |             |                        |
| 425,334    |            | 遞延修繕房屋建築支出           |             |                        |
|            | 1,068,000  | 校園整修工程               |             |                        |
|            | 1,068,000  | 遞延修繕房屋建築支出           |             |                        |

本 頁 空 白



# 預算參考表

# 臺北市地方教育發展基金－臺北市立永吉國民中學

## 預計平衡表

中華民國108年12月31日

單位：新臺幣千元

| 106年(前年)<br>12月31日<br>決算數 | 科<br>目            | 108年12月31日<br>預計數 | 107年12月31日<br>預計數 | 比較增減(-) |
|---------------------------|-------------------|-------------------|-------------------|---------|
| 6,960,217                 | 資產合計              | 6,945,167         | 6,955,574         | -10,407 |
| 6,960,217                 | 資產                | 6,945,167         | 6,955,574         | -10,407 |
| 23,063                    | 流動資產              | 8,013             | 18,420            | -10,407 |
| 22,613                    | 現金                | 7,563             | 17,970            | -10,407 |
| 22,613                    | 銀行存款              | 7,563             | 17,970            | -10,407 |
| 450                       | 預付款項              | 450               | 450               |         |
| 450                       | 預付費用              | 450               | 450               |         |
| 1,119                     | 投資、長期應收款項、貸墊款及準備金 | 1,120             | 1,120             |         |
| 1,119                     | 準備金               | 1,120             | 1,120             |         |
| 1,105                     | 退休及離職準備金          | 1,105             | 1,105             |         |
| 15                        | 其他準備金             | 15                | 15                |         |
| 6,936,034                 | 其他資產              | 6,936,034         | 6,936,034         |         |
| 6,936,034                 | 什項資產              | 6,936,034         | 6,936,034         |         |
| 8                         | 暫付及待結轉帳項          | 8                 | 8                 |         |
| 6,936,026                 | 代管資產              | 6,936,026         | 6,936,026         |         |
| 6,960,217                 | 負債及基金餘額合計         | 6,945,167         | 6,955,574         | -10,407 |
| 6,942,290                 | 負債                | 6,942,290         | 6,942,290         |         |
| 2,977                     | 流動負債              | 2,977             | 2,977             |         |
| 2,977                     | 應付款項              | 2,977             | 2,977             |         |
| 2,977                     | 應付代收款             | 2,977             | 2,977             |         |
|                           | 應付費用              |                   |                   |         |
|                           | 預收款項              |                   |                   |         |
|                           | 其他預收款             |                   |                   |         |
| 6,939,313                 | 其他負債              | 6,939,313         | 6,939,313         |         |
| 6,939,313                 | 什項負債              | 6,939,313         | 6,939,313         |         |
| 2,182                     | 存入保證金             | 2,182             | 2,182             |         |
| 1,105                     | 應付退休及離職金          | 1,105             | 1,105             |         |
| 6,936,026                 | 應付代管資產            | 6,936,026         | 6,936,026         |         |
| 17,926                    | 基金餘額              | 2,877             | 13,284            | -10,407 |
| 17,926                    | 基金餘額              | 2,877             | 13,284            | -10,407 |
| 17,926                    | 基金餘額              | 2,877             | 13,284            | -10,407 |
| 17,926                    | 累積餘額              | 2,877             | 13,284            | -10,407 |

註：1.信託代理與保證資產(負債)前年度決算數0元，上年度調整後預計數0元，本年度預計數0元。2.或有資產(負債)0元。3.本基金自93年度起，本固定項目分開原則，將屬長期固定帳項，包括固定資產15,361,064元、無形資產87,565元及長期債務0元等，另立帳類管理，詳資本資產及長期負債明細表。

## 臺北市地方教育發展基金

## 各項費用

中華民國

| 前年度<br>決算數  | 上年度<br>預算數  | 計畫別       |  | 合計          | 國民教育計畫      |
|-------------|-------------|-----------|--|-------------|-------------|
|             |             | 用途別科目     |  |             |             |
| 180,827,454 | 163,302,702 | 合計        |  | 179,400,000 | 149,230,000 |
| 156,272,694 | 149,932,191 | 用人費用      |  | 155,276,000 | 136,457,000 |
| 72,969,209  | 68,598,920  | 正式員額薪資    |  | 69,732,000  | 57,204,000  |
| 71,707,109  | 67,362,920  | 職員薪金      |  | 68,496,000  | 57,204,000  |
| 742,920     | 720,000     | 工員工資      |  | 720,000     |             |
| 519,180     | 516,000     | 警餉        |  | 516,000     |             |
| 2,675,520   | 2,724,480   | 聘僱及兼職人員薪資 |  | 2,597,760   | 2,597,760   |
| 2,675,520   | 2,724,480   | 兼職人員酬金    |  | 2,597,760   | 2,597,760   |
| 1,074,375   | 1,459,153   | 超時工作報酬    |  | 2,313,166   | 1,753,302   |
| 1,074,375   | 1,459,153   | 加班費       |  | 2,313,166   | 1,753,302   |
| 16,570,245  | 16,509,000  | 獎金        |  | 16,892,000  | 13,903,500  |
| 7,330,974   | 8,113,500   | 考績獎金      |  | 8,175,500   | 6,753,000   |
| 9,239,271   | 8,395,500   | 年終獎金      |  | 8,716,500   | 7,150,500   |
| 52,633,911  | 51,580,248  | 退休及卹償金    |  | 54,371,995  | 53,280,955  |
| 51,644,980  | 51,522,648  | 職員退休及離職金  |  | 53,571,576  | 52,538,136  |
| 988,931     | 57,600      | 工員退休及離職金  |  | 800,419     | 742,819     |
| 10,349,434  | 9,060,390   | 福利費       |  | 9,369,079   | 7,717,483   |
| 6,999,258   | 5,702,040   | 分擔員工保險費   |  | 5,974,104   | 4,867,548   |
| 152,000     | 323,000     | 傷病醫藥費     |  | 323,000     | 323,000     |
| 763,898     | 1,024,380   | 員工通勤交通費   |  | 999,180     | 742,140     |
| 2,434,278   | 2,010,970   | 其他福利費     |  | 2,072,795   | 1,784,795   |
| 7,093,953   | 7,139,076   | 服務費用      |  | 7,670,000   | 6,108,000   |
| 2,291,915   | 2,898,635   | 水電費       |  | 2,837,148   | 2,837,148   |
| 1,975,963   | 1,947,440   | 工作場所電費    |  | 1,975,963   | 1,975,963   |
| 310,208     | 411,195     | 工作場所水費    |  | 321,185     | 321,185     |
| 5,744       | 540,000     | 氣體費       |  | 540,000     | 540,000     |
| 106,014     | 4,320       | 郵電費       |  | 5,520       | 5,520       |
|             | 4,320       | 郵費        |  | 4,320       | 4,320       |
| 106,014     |             | 電話費       |  |             |             |
|             |             | 數據通信費     |  | 1,200       | 1,200       |
| 61,028      | 69,640      | 旅運費       |  | 64,900      | 64,900      |

# 一 臺北市立永吉國民中學

## 彙計表

108年度

單位：新臺幣元

| 一般行政管理計畫   | 建築及設備計畫   |  |  |  |  |
|------------|-----------|--|--|--|--|
| 20,766,000 | 9,404,000 |  |  |  |  |
| 18,819,000 |           |  |  |  |  |
| 12,528,000 |           |  |  |  |  |
| 11,292,000 |           |  |  |  |  |
| 720,000    |           |  |  |  |  |
| 516,000    |           |  |  |  |  |
|            |           |  |  |  |  |
|            |           |  |  |  |  |
|            |           |  |  |  |  |
| 559,864    |           |  |  |  |  |
| 559,864    |           |  |  |  |  |
| 2,988,500  |           |  |  |  |  |
| 1,422,500  |           |  |  |  |  |
| 1,566,000  |           |  |  |  |  |
| 1,091,040  |           |  |  |  |  |
| 1,033,440  |           |  |  |  |  |
| 57,600     |           |  |  |  |  |
| 1,651,596  |           |  |  |  |  |
| 1,106,556  |           |  |  |  |  |
|            |           |  |  |  |  |
|            |           |  |  |  |  |
|            |           |  |  |  |  |
| 257,040    |           |  |  |  |  |
| 288,000    |           |  |  |  |  |
| 1,562,000  |           |  |  |  |  |

## 臺北市地方教育發展基金

## 各項費用

中華民國

| 前年度<br>決算數 | 上年度<br>預算數 | 計畫別              |  | 合計        | 國民教育計畫    |
|------------|------------|------------------|--|-----------|-----------|
|            |            | 用途別科目            |  |           |           |
| 55,700     | 69,640     | 國內旅費             |  | 64,900    | 64,900    |
| 5,328      |            | 其他旅運費            |  |           |           |
| 91,675     | 68,115     | 印刷裝訂與廣告費         |  |           |           |
| 91,675     | 68,115     | 印刷及裝訂費           |  |           |           |
| 2,086,794  | 1,186,492  | 修理保養及保固費         |  | 1,363,600 | 1,363,600 |
| 1,082,309  | 300,000    | 一般房屋修護費          |  | 892,800   | 892,800   |
| 301,385    | 378,692    | 機械及設備修護費         |  | 334,400   | 334,400   |
| 703,100    | 507,800    | 雜項設備修護費          |  | 136,400   | 136,400   |
| 463        | 3,000      | 保險費              |  | 3,000     | 3,000     |
| 463        | 3,000      | 其他保險費            |  | 3,000     | 3,000     |
| 1,652,147  | 1,875,014  | 一般服務費            |  | 2,042,580 | 1,151,872 |
| 13,658     | 16,704     | 佣金、匯費、經理費及手續費    |  | 14,688    | 14,688    |
| 1,469,644  | 1,682,310  | 外包費              |  | 1,859,892 | 1,005,184 |
| 168,845    | 176,000    | 體育活動費            |  | 168,000   | 132,000   |
| 705,517    | 935,460    | 專業服務費            |  | 1,281,252 | 681,960   |
| 247,397    | 309,000    | 講課鐘點、稿費、出席審查及查詢費 |  | 427,000   | 427,000   |
| 16,040     | 68,400     | 委託檢驗(定)試驗認證費     |  | 73,400    | 73,400    |
|            | 8,060      | 試務甄選費            |  | 8,060     | 8,060     |
| 442,080    | 550,000    | 其他專業服務費          |  | 772,792   | 173,500   |
| 98,400     | 98,400     | 公共關係費            |  | 72,000    |           |
| 98,400     | 98,400     | 公共關係費            |  | 72,000    |           |
| 1,324,988  | 1,844,690  | 材料及用品費           |  | 3,421,000 | 3,037,000 |
| 485,038    | 568,420    | 使用材料費            |  | 916,100   | 816,100   |
| 485,038    | 568,420    | 設備零件             |  | 916,100   | 816,100   |
| 839,950    | 1,276,270  | 用品消耗             |  | 2,504,900 | 2,220,900 |
| 191,845    | 355,780    | 辦公(事務)用品         |  | 431,535   | 150,535   |
| 87,312     | 85,900     | 報章雜誌             |  | 82,800    | 82,800    |
| 3,000      | 15,000     | 服裝               |  | 3,000     |           |
| 8,501      | 15,000     | 醫療用品(非醫療院所使用)    |  | 15,000    | 15,000    |
| 549,292    | 804,590    | 其他用品消耗           |  | 1,972,565 | 1,972,565 |
| 1,765      | 14,205     | 租金、償債、利息及相關手續費   |  | 356,000   | 356,000   |

—臺北市立永吉國民中學

彙計表

108年度

單位：新臺幣元

| 一般行政管理計畫  | 建築及設備計畫 |  |  |  |  |
|---|---------|--|--|--|--|
| <p>890,708</p> <p>854,708</p> <p>36,000</p> <p>599,292</p><br><p>599,292</p> <p>72,000</p> <p>72,000</p> <p>384,000</p> <p>100,000</p> <p>100,000</p> <p>284,000</p> <p>281,000</p><br><p>3,000</p> |         |  |  |  |  |

臺北市地方教育發展基金

各項費用

中華民國

| 前年度<br>決算數 | 上年度<br>預算數 | 計畫別                         | 合計        | 國民教育計畫    |
|------------|------------|-----------------------------|-----------|-----------|
|            |            | 用途別科目                       |           |           |
|            |            | 地租及水租                       | 180,000   | 180,000   |
|            |            | 場地租金                        | 180,000   | 180,000   |
| 1,765      | 14,205     | 交通及運輸設備租金                   | 65,000    | 65,000    |
| 1,765      | 14,205     | 車租                          | 65,000    | 65,000    |
|            |            | 雜項設備租金                      | 111,000   | 111,000   |
|            |            | 雜項設備租金                      | 111,000   | 111,000   |
| 14,532,487 | 2,106,700  | 購建固定資產、無形資產及非理財目的<br>之長期投資  | 9,404,000 |           |
| 1,660,666  | 1,002,700  | 購建固定資產                      | 2,838,000 |           |
| 1,330,477  | 836,000    | 購置機械及設備                     | 2,430,900 |           |
| 107,976    | 64,000     | 購置交通及運輸設備                   | 37,800    |           |
| 222,213    | 102,700    | 購置雜項設備                      | 369,300   |           |
| 36,000     | 36,000     | 購置無形資產                      | 36,000    |           |
| 36,000     | 36,000     | 購置電腦軟體                      | 36,000    |           |
| 12,835,821 | 1,068,000  | 遞延支出                        | 6,530,000 |           |
| 12,835,821 | 1,068,000  | 遞延修繕房屋建築支出                  | 2,030,000 |           |
|            |            | 其他遞延支出                      | 4,500,000 |           |
| 22,603     | 12,808     | 稅捐及規費(強制費)                  | 13,000    | 13,000    |
| 17,647     | 10,270     | 土地稅                         | 10,462    | 10,462    |
| 17,647     | 10,270     | 一般土地地價稅                     | 10,462    | 10,462    |
| 4,956      | 2,538      | 房屋稅                         | 2,538     | 2,538     |
| 4,956      | 2,538      | 一般房屋稅                       | 2,538     | 2,538     |
| 1,086,544  | 1,758,032  | 會費、捐助、補助、分攤、照護、救濟<br>與交流活動費 | 1,731,000 | 1,730,000 |
| 1,000      | 1,000      | 會費                          | 1,000     |           |
| 1,000      | 1,000      | 職業團體會費                      | 1,000     |           |
| 47,000     | 58,000     | 捐助、補助與獎助                    | 54,000    | 54,000    |
| 47,000     | 58,000     | 獎助學員生給與                     | 54,000    | 54,000    |
| 1,038,544  | 1,699,032  | 補貼、獎勵、慰問、照護與救濟              | 1,676,000 | 1,676,000 |
| 1,038,544  | 1,699,032  | 其他補貼、獎勵、慰問、照護與救濟            | 1,676,000 | 1,676,000 |
| 492,420    | 495,000    | 其他                          | 1,529,000 | 1,529,000 |
| 492,420    | 495,000    | 其他支出                        | 1,529,000 | 1,529,000 |
| 492,420    | 495,000    | 其他                          | 1,529,000 | 1,529,000 |

一 臺北市立永吉國民中學

彙計表

108年度

單位：新臺幣元

| 一般行政管理計畫 | 建築及設備計畫   |  |  |  |  |
|----------|-----------|--|--|--|--|
|          | 9,404,000 |  |  |  |  |
|          | 2,838,000 |  |  |  |  |
|          | 2,430,900 |  |  |  |  |
|          | 37,800    |  |  |  |  |
|          | 369,300   |  |  |  |  |
|          | 36,000    |  |  |  |  |
|          | 36,000    |  |  |  |  |
|          | 6,530,000 |  |  |  |  |
|          | 2,030,000 |  |  |  |  |
|          | 4,500,000 |  |  |  |  |
| 1,000    |           |  |  |  |  |
| 1,000    |           |  |  |  |  |
| 1,000    |           |  |  |  |  |



# 臺北市地方教育發展基金－臺北市立永吉國民中學

## 員工人數彙計表

中華民國108年度

單位：人

| 計 畫 及 項 目  | 上年度最高可<br>進用員額數 | 本年度<br>增減(-)數 | 本年度最高可<br>進用員額數 | 說 明 |
|------------|-----------------|---------------|-----------------|-----|
| 合計         | 88              | -4            | 84              |     |
| 國民教育計畫部分   | 70              | -4            | 66              |     |
| 正式職員       | 70              | -4            | 66              |     |
| 一般行政管理計畫部分 | 18              |               | 18              |     |
| 正式職員       | 16              |               | 16              |     |
| 正式工員       | 2               |               | 2               |     |

註：本校外包費編列校警勞務外包1人，計53萬4,708元。

本 頁 空 白

# 臺北市地方教育發展基金

## 用人費用

中華民國

| 計畫及項目        | 合計          | 正式<br>員額<br>薪資 | 聘僱<br>人員<br>薪資 | 超時<br>工作<br>報酬 | 津貼 | 獎 金       |           |    |
|--------------|-------------|----------------|----------------|----------------|----|-----------|-----------|----|
|              |             |                |                |                |    | 年終獎金      | 考績獎金      | 其他 |
| 合計           | 155,276,000 | 69,732,000     |                | 2,313,166      |    | 8,716,500 | 8,175,500 |    |
| 國民教育計畫       | 136,457,000 | 57,204,000     |                | 1,753,302      |    | 7,150,500 | 6,753,000 |    |
| 職員薪金         | 57,204,000  | 57,204,000     |                |                |    |           |           |    |
| 兼職人員<br>酬金   | 2,597,760   |                |                |                |    |           |           |    |
| 加班費          | 1,753,302   |                |                | 1,753,302      |    |           |           |    |
| 考績獎金         | 6,753,000   |                |                |                |    |           | 6,753,000 |    |
| 年終獎金         | 7,150,500   |                |                |                |    | 7,150,500 |           |    |
| 職員退休<br>及離職金 | 52,538,136  |                |                |                |    |           |           |    |
| 工員退休<br>及離職金 | 742,819     |                |                |                |    |           |           |    |
| 分擔員工<br>保險費  | 4,867,548   |                |                |                |    |           |           |    |
| 傷病醫藥<br>費    | 323,000     |                |                |                |    |           |           |    |
| 員工通勤<br>交通費  | 742,140     |                |                |                |    |           |           |    |
| 其他福利<br>費    | 1,784,795   |                |                |                |    |           |           |    |
| 一般行政管理計畫     | 18,819,000  | 12,528,000     |                | 559,864        |    | 1,566,000 | 1,422,500 |    |
| 職員薪金         | 11,292,000  | 11,292,000     |                |                |    |           |           |    |
| 工員工資         | 720,000     | 720,000        |                |                |    |           |           |    |
| 警餉           | 516,000     | 516,000        |                |                |    |           |           |    |
| 加班費          | 559,864     |                |                | 559,864        |    |           |           |    |
| 考績獎金         | 1,422,500   |                |                |                |    |           | 1,422,500 |    |
| 年終獎金         | 1,566,000   |                |                |                |    | 1,566,000 |           |    |
| 職員退休<br>及離職金 | 1,033,440   |                |                |                |    |           |           |    |

—臺北市立永吉國民中學

彙計表

108年度

單位：新臺幣元

| 退休及卹償金     |     | 資遣費 | 福 利 費     |           |           |             |           | 提繳費       | 兼任<br>人員<br>用人<br>費用 |
|------------|-----|-----|-----------|-----------|-----------|-------------|-----------|-----------|----------------------|
| 退休金        | 卹償金 |     | 分擔<br>保險費 | 傷病<br>醫藥費 | 提撥<br>福利金 | 員工通勤<br>交通費 | 其他        |           |                      |
| 54,371,995 |     |     | 5,974,104 | 323,000   |           | 999,180     | 2,072,795 | 2,597,760 |                      |
| 53,280,955 |     |     | 4,867,548 | 323,000   |           | 742,140     | 1,784,795 | 2,597,760 |                      |
| 52,538,136 |     |     |           |           |           |             |           | 2,597,760 |                      |
| 742,819    |     |     | 4,867,548 |           |           |             |           |           |                      |
|            |     |     |           | 323,000   |           | 742,140     |           |           |                      |
|            |     |     |           |           |           |             | 1,784,795 |           |                      |
| 1,091,040  |     |     | 1,106,556 |           |           | 257,040     | 288,000   |           |                      |
| 1,033,440  |     |     |           |           |           |             |           |           |                      |

# 臺北市地方教育發展基金

## 用人費用

中華民國

| 計畫及項目        | 合計        | 正式<br>員額<br>薪資 | 聘僱<br>人員<br>薪資 | 超時<br>工作<br>報酬 | 津貼 | 獎 金  |      |    |
|--------------|-----------|----------------|----------------|----------------|----|------|------|----|
|              |           |                |                |                |    | 年終獎金 | 考績獎金 | 其他 |
| 工員退休<br>及離職金 | 57,600    |                |                |                |    |      |      |    |
| 分擔員工<br>保險費  | 1,106,556 |                |                |                |    |      |      |    |
| 員工通勤<br>交通費  | 257,040   |                |                |                |    |      |      |    |
| 其他福利<br>費    | 288,000   |                |                |                |    |      |      |    |

註：1.本表不包含臨時工員薪津。

2.本表兼任人員用人費用，係學校教職員兼課或請假代課鐘點費。3.本校外包費編列校警勞務外包1人，計53萬4,708元。

—臺北市立永吉國民中學

彙計表

108年度

單位：新臺幣元

| 退休及卹償金 |     | 資遣費 | 福 利 費     |           |           |             |         | 提繳費 | 兼任<br>人員<br>用人<br>費用 |
|--------|-----|-----|-----------|-----------|-----------|-------------|---------|-----|----------------------|
| 退休金    | 卹償金 |     | 分擔<br>保險費 | 傷病<br>醫藥費 | 提撥<br>福利金 | 員工通勤<br>交通費 | 其他      |     |                      |
| 57,600 |     |     | 1,106,556 |           |           | 257,040     | 288,000 |     |                      |

# 臺北市地方教育發展基金－臺北市立永吉國民中學

## 單位（或計畫）成本分析表

中華民國108年度

單位：新臺幣千元

| 計畫別      | 單位 | 單位成本(元)或<br>平均利(費)率 | 數量 | 預算數     | 說明 |
|----------|----|---------------------|----|---------|----|
| 合計       |    |                     |    | 179,400 |    |
| 國民教育計畫   |    |                     |    | 149,230 |    |
| 一般行政管理計畫 |    |                     |    | 20,766  |    |
| 建築及設備計畫  |    |                     |    | 9,404   |    |

# 臺北市地方教育發展基金－臺北市立永吉國民中學

## 5年來主要業務計畫分析表

中華民國108年度

單位：新臺幣千元

| 年度及項目      | 單位 | 數量 | 單位成本(元)或<br>平均利(費)率 | 金額      | 說明 |
|------------|----|----|---------------------|---------|----|
| (本)年度預算數   |    |    |                     |         |    |
| 國民教育計畫     |    |    |                     | 149,230 |    |
| (上)年度預算數   |    |    |                     |         |    |
| 國民教育計畫     |    |    |                     | 140,477 |    |
| (前)年度決算數   |    |    |                     |         |    |
| 國民教育計畫     |    |    |                     | 144,868 |    |
| (105)年度決算數 |    |    |                     |         |    |
| 國民教育計畫     |    |    |                     | 152,103 |    |
| (104)年度決算數 |    |    |                     |         |    |
| 國民教育計畫     |    |    |                     | 162,243 |    |



# 臺北市地方教育發展基金－臺北市立永吉國民中學

## 資本資產及長期負債明細表

中華民國108年度

單位：新臺幣千元

| 項 目         | 取得成本/<br>舉債數 | 以前年度累<br>計折舊(耗)/<br>長期投資評<br>價/未攤銷溢<br>(折)價 | 本 年 度 變 動 |    |    |    | 主要增減<br>原因說明 | 本年度累計折<br>舊(耗)/長期投<br>資評價變動數<br>/攤銷數 | 期末餘額 |
|-------------|--------------|---|-----------|----|----|----|--------------|--------------------------------------|------|
|             |              |   | 增加        |    | 減少 |    |              |                                      |      |
|             |              |   | 金額        | 類型 | 金額 | 類型 |              |                                      |      |
| 資產          | 54,224       | 38,437                                      | 2,874     |    |    |    | 3,212        | 15,449                               |      |
| 土地改良物       | 6,912        | 2,242                                       |           |    |    |    | 277          | 4,393                                |      |
| 機械及設備       | 33,826       | 26,603                                      | 2,431     | 增置 |    |    | 2,283        | 7,371                                |      |
| 交通及運輸<br>設備 | 2,018        | 578   | 38        | 增置 |    |    | 54           | 1,423                                |      |
| 雜項設備        | 10,885       | 8,516                                       | 369       | 增置 |    |    | 565          | 2,174                                |      |
| 電腦軟體        | 583          | 499   | 36        | 增置 |    |    | 32           | 88                                   |      |