

中華民國105年度 4-0501213

議會
審定

(自105年1月1日起至105年12月31日止)

臺北市政府教育局主管

臺北市地方教育發展基金－臺北市立瑠公國民中學

附屬單位預算之分預算

(特別收入基金)

主辦會計人員 吳秋香

機關長官 林明貴

臺北市地方教育發展基金－臺北市立瑠公國民中學

目次

中華民國105年度

一、財務摘要	第 1	頁
二、業務計畫及預算概要	第 3	—8 頁
三、主要表		
(一) 基金來源、用途及餘絀預計表	第 11	—12 頁
(二) 現金流量預計表	第 13	頁
四、附屬表		
(一) 基金來源－服務收入明細表	第 15	頁
(二) 基金來源－財產處分收入明細表	第 16	頁
(三) 基金來源－其他財產收入明細表	第 17	頁
(四) 基金來源－市庫撥款收入明細表	第 18	頁
(五) 基金來源－雜項收入明細表	第 19	頁
(六) 基金用途－國民教育計畫明細表	第 20	—35 頁
(七) 基金用途－一般行政管理計畫明細表	第 36	—39 頁
(八) 基金用途－建築及設備計畫明細表	第 40	—46 頁
五、參考表		
(一) 預計平衡表	第 47	—48 頁
(二) 各項費用彙計表	第 49	—54 頁
(三) 員工人數彙計表	第 55	頁
(四) 用人費用彙計表	第 56	—59 頁
(五) 單位(或計畫)成本分析表	第 60	頁
(六) 5年來主要業務計畫分析表	第 61	頁
(七) 固定項目明細表	第 62	頁

臺北市地方教育發展基金－臺北市立瑠公國民中學

40501213-1

財務摘要

中華民國105年度

單位：新臺幣元

項 目	本 年 度	上 年 度	比較增減(-)	%
經營成績：				
基金來源	156,261,631	166,171,129	-9,909,498	-5.96
基金用途	162,436,310	170,001,581	-7,565,271	-4.45
賸餘(短絀－)	-6,174,679	-3,830,452	-2,344,227	--
餘絀情形：				
基金餘額	8,624,460	14,799,139	-6,174,679	-41.72
現金流量(註)：				
現金及約當現金之淨增(減－)	-6,174,679	-3,830,452	-2,344,227	--

附註：現金流量係採現金及約當現金基礎，包括現金及自投資日起3個月內到期或清償之債權證券。

本 頁 空 白

臺北市地方教育發展基金－臺北市立瑠公國民中學

業務計畫及預算概要

中華民國 105 年度

壹、基金概況

一、設立宗旨及願景：

(一) 本校遵照憲法第 158 及 160 條規定，教育文化應發展民族精神、自治精神，國民道德與健全體格、科學及生活智能，以培養青少年學七大學習領域及十大基本能力。

(二) 本校自 91 年度起依教育經費編列與管理法第 13 條規定設置「臺北市地方教育發展基金」，以促進教育健全發展，提昇教育經費運用績效。

二、組織概況（另附組織系統圖）：

本校設置校長 1 人，綜理全校校務，下設教務處、學生事務處、總務處、輔導室、會計室及人事室等單位，現編制教師 88 人、行政人員 18 人、校警 2 人、技工 1 人、工友 2 人、總計 112 人。

內部分層業務如下：

教務處：秉承校長之命，辦理全校教務事項。

教學組：掌理課程編排、課業考查、學藝競賽、教學研究、教師進修、差假、教師調代課及缺補課之查核等事項。

註冊組：掌理註冊、編班、轉學、學籍保管、各項獎助學金補助及成績考查等有關學籍事項。

設備組：掌理教科書編選、教學用具之管理、保管及出版學校刊物等事項。

資訊組：掌理電腦設備及區域網路之管理、保管等事項。

學生事務處：秉承校長之命，辦理全校學生事務事項。

訓育組：掌理訓育計畫之擬定及辦理各類訓育等活動。

體育組：掌理學生體育活動、體格鍛鍊等事項。

生教組：掌理學生日常生活常規，辦理交通導護各項事項。

衛生組：掌理健康檢查，個人及環境衛生檢查、保健等事項。

總務處：秉承校長之命，辦理全校總務事項。

事務組：掌理校舍、校具、財產、物品採購保管、工程發包、監工及驗收。

文書組：掌理文件收發登錄、撰擬繕校、典守學校印信、檔案保管、整理各項會議紀錄及校史等事項。

出納組：掌理現金、零用金、票據、契約之保管等收支事項，辦理員工薪津發放及各項扣繳單據證明等。

臺北市地方教育發展基金－臺北市立瑠公國民中學

業務計畫及預算概要

中華民國 105 年度

輔導室：秉承校長之命，辦理全校學生學習輔導、生活輔導、生涯輔導等事項。

輔導組：掌理學生個案建立、學習輔導、生活輔導、生涯輔導及兩性教育、親職教育等事項。

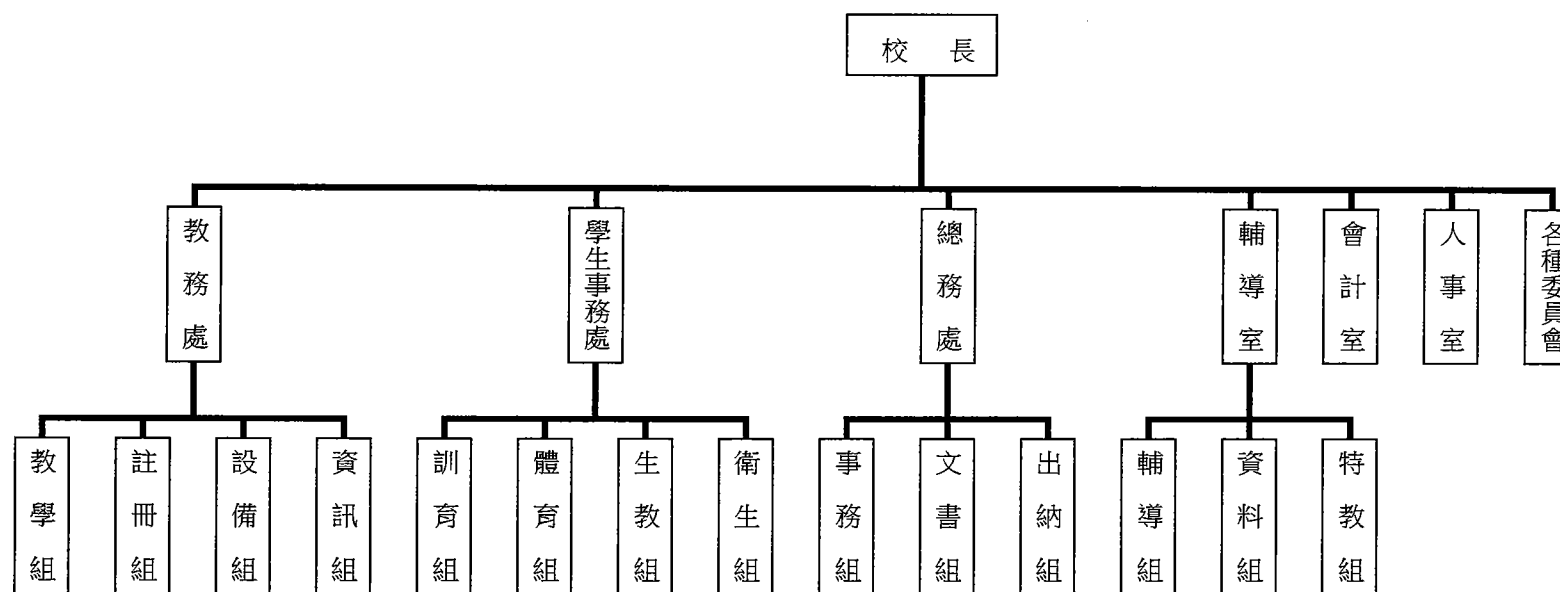
資料組：辦理輔導資料搜集建檔、組訓愛心家長、實施測驗、社區人力整合、出版親職刊物等事項。

特教組：擬訂特殊教育計畫章則、親師輔導諮詢、特教班甄選鑑別、實施各項診斷測驗、特教兒童追蹤輔導等事項。

會計室：秉承上級主計機關之監督與指導，並受校長之指揮，依法辦理歲計、會計、統計等事項。

人事室：秉承上級人事機關之監督與指導，並受校長之指揮，依法辦理人事管理查核等事項。

三、組織系統圖：



四、基金歸類及屬性：本校地方教育發展基金依據教育經費編列與管理法第 13 條規定設置，本基金為預算法第 4 條第 1 項第 2 款第 5 目所定之特別收入基金，以本府教育局為管理機關。

臺北市地方教育發展基金－臺北市立瑠公國民中學

業務計畫及預算概要

中華民國 105 年度

貳、業務範圍及經營趨勢

一、業務範圍：

- (一) 據教育基本法培養學生健全人格，民主素養，法治觀念，人文涵養，強健體魄及思考判斷與創造能力。
- (二) 據特殊教育法、特殊教育法施行細則及相關規定，設立身心障礙資源班及學習困難資源班，因材施教，以達適才適性發展之教育目標。

二、最近 5 年經營趨勢：

基金來源、用途及餘絀

單位：新臺幣元

來源 用途 餘絀	年 度	101 年度決算 金 額	102 年度決算 金 額	103 年度決算 金 額	104 年度預算 金 額	105 年度預算 金 額
來源部分		168,449,541	176,734,967	178,647,820	166,171,129	156,261,631
用途部分		168,562,843	176,390,948	166,871,852	170,001,581	162,436,310
餘絀部分		-115,302	344,019	11,775,968	-3,830,452	-6,174,679

參、業務計畫

一、業務計畫及目標：

本年度業務計畫重點與預算配合情形及預期績效，詳列如下：

- (一) 國民教育計畫：本年度預算編列 134,031,056 元，預定招收普通班 36 班，特殊班 2 班合計 38 班，學生人數 862 人，新購電腦、機具、圖書等各科教學教具。另辦理教師甄選、開放場地、性別平等教育宣導活動、加強推動資優異教育、活化教學、人權、法治、品德教育、國中社團活動、輔導活動、教師專業成長研習、冬夏令營等項目。藉由革新教學方法，充實各科教材，提高教學效能。藉由辦理各項活動鍛鍊學生強健的身體，增進學生各項生活智能，改善教學環境，提升教學品質。
- (二) 一般行政管理計畫：本年度預算編列 23,119,438 元，係配合校務推動行政處室支援工作，進而增進校務運作。

臺北市地方教育發展基金－臺北市立瑠公國民中學

業務計畫及預算概要

中華民國 105 年度

(三) 建築及設備計畫：本年度預算編列 5,285,816 元，係辦理專科教室環境改善工程、活動中心舞台音響改善工程、汰舊換新教學設備、電腦及周邊設備零組件，以改善教學環境，充實各科教學設施設備，提高教學效能。

二、執行政府重要政策：

(一) 開啟多元智慧：尊重每個學生獨特的個性，以多元智慧的觀點協助 他找到生命的亮點，肯定天生我才必有用，能知於學，樂於學。

(二) 培養生活能力：因應新世紀知識社會的到來，培養學生帶得走的能力，諸如人際溝通能力、資訊能力、終身學習能力、生涯規畫能力、問題解決能力等。

(三) 蘊育人文情懷：在溫馨開放的校園文化中，孕育人文情懷，學會尊重、包容；建構生命的價值、完成人性的開展。

(四) 建置溫馨民主的校園文化：

- 1.以參與式管理、落實行政、教師會、家長會三者的良性互動。
- 2.以學生第一，教學優先的觀念提昇行政服務效率。
- 3.放下威權心態，開啟校園民主之風氣。

(五) 推動適性教學：

- 1.運用小班優勢，採多元化、活潑化的教學及評量
- 2.運用校內外資源，加強多元學習能力。
- 3.關懷相對弱勢學生之教學及輔導。
- 4.發展資訊教育，充實學生電腦運用之知能，並提昇教師運用電腦教學之能力。

(六) 辦理發展性的訓輔活動：

- 1.辦理各項活動、競賽及展演。
- 2.推動校內外學習服務。
- 3.發展績優社團及校隊，如排球隊、跆拳道社、巧固球隊、打擊樂團、合唱團、管樂隊....等。
- 4.加強新興領域教育的辦理，並融入各科教學以收成效。

肆、預算概要

一、基金來源及用途之預計：

臺北市地方教育發展基金－臺北市立瑠公國民中學

業務計畫及預算概要

中華民國 105 年度

(一) 本年度基金來源：服務收入 130,000 元，財產處分收入 36,377 元，其他財產收入 364,400 元，市庫撥款收入 155,568,245 元，雜項收入 162,609 元，基金來源合計 156,261,631 元。

(二) 本年度基金用途：國民教育計畫 134,031,056 元，一般行政管理計畫 23,119,438 元，建築及設備計畫 5,285,816 元，基金用途合計 162,436,310 元。

二、基金餘絀之預計：本年度短絀 6,174,679 元。

三、現金流量之預計：本年度業務活動淨現金流出 6,174,679 元。

四、補辦預算事項：詳補辦預算明細表。

購置固定資產 298,505 元。

(一) 103 年度教育局學校設施改善準備，補助校園監視系統整修工程，內屬設備部份移列固定資產 225,328 元。

(二) 104 年度因應業務需要，增購固定資產 73,177 元，所需經費由其他準備金項下支應。

伍、其他重要說明

一、本年度預算與上年度預算各項目增減之原因。

(一) 員工人數增減原因分析：本年度校長 1 人，教師 88 人，行政人員 18 人，校警 2 人，技工 2 人，工友 1 人，總計 112 人，較上年度增加專任輔導教師 1 人。

(二) 基金來源、用途及餘絀各科目增減原因之分析：

1. 服務收入：本年度預算數 130,000 元，較上年度預算數 824,400 元，係依業務需要核實減列 694,400 元。

2. 財產處分收入：本年度預算數 36,377 元，較上年度預算數 36,377 元，無增減。

3. 其他財產收入：本年度預算數 364,400 元，較上年度預算數 28,000 元，依業務需要核實增列 336,400 元。

4. 市庫撥款收入：本年度預算數 155,568,245 元，較上年度預算數 165,270,204 元，依業務需要核實減列 9,701,959 元。

5. 雜項收入：本年度預算數 162,609 元，較上年度預算數 12,148 元，依業務需要核實增列 150,461 元。

6. 用人費用：本年度預算數 147,001,908 元，較上年度預算數 152,407,785 元，係依業務需要核實減列職員薪資等 5,405,877 元。

7. 服務費用：本年度預算數 6,239,318 元，較上年度預算數 5,604,680 元，係依業務需要核實增列 634,638 元。

8. 材料及用品費：本年度預算數 1,582,068 元，較上年度預算數 1,694,360 元，係依業務需要核實減列 112,292 元。

9. 租金、償債與利息：本年度預算數 16,800 元，較上年度預算數 12,000 元，係依業務需要核實增列 4,800 元。

臺北市地方教育發展基金－臺北市立瑠公國民中學

業務計畫及預算概要

中華民國 105 年度

10.購建固定資產、無形資產及非理財目的之長期投資：本年度預算數 5,285,816 元，較上年度預算數 7,704,280 元，減列 2,418,464 元，係因整修工程等核實減列。

11.會費、捐助、補助、分攤、照護、救濟與交流活動費：本年度預算數 2,019,000 元，較上年度預算數 2,263,876 元，係依業務需要核實減列 244,876 元。

12.其他：本年度預算數 291,400 元，較上年度預算數 314,600 元，係依業務需要核實減列 23,200 元。

二、104 學年度第 2 學期核定普通班 36 班、身心障礙資源班 1 班、學習資源班 1 班，共計 38 班，預定招收學生人數 862 人。

105 學年度第 1 學期預估普通班 36 班、身心障礙資源班 1 班、學習資源班 1 班，共計 38 班，預定招收學生人數 862 人。

三、其他有關說明：無。

臺北市地方教育發展基金－臺北市立瑠公國民中學

40501213-9

補辦預算明細表

中華民國105年度

單位：新臺幣元

先行辦理 年 度	業務計畫 及用途別	項 目 名 稱	單 位	數 量	單 價	金 額	說 明
103	建築及設備計畫	合計				298,505	103.10.28府教工字第10341760000號
		購置固定資產				298,505	
		購置交通及運輸設備				225,328	
		購置固定資產				225,328	
104	建築及設備計畫	購置交通及運輸設備				225,328	教育局學校設施改善準備補助，103年度校園監視系統整修工程，內屬設備部分移列固定資產。
		16ch絞線傳輸器	臺	8	10,205	81,640	
		16ch數位錄影主機(含2TB)	臺	8	17,961	143,688	
		購置固定資產				73,177	
104	建築及設備計畫	購置機械及設備				73,177	104.04.13府授主事預字第10430458200號
		繪圖機	臺	1	73,177	73,177	
		購置機械及設備				73,177	

備註：各管理機關(構)依預算法第 8 8 條規定補辦預算，應確係不及編入年度預算，且因經營環境發生重大變遷或正常業務(含執行中央補助款項目)之確實需要，並經主管機關核轉本府核准先行辦理者；不具急迫性之事項，仍應儘可能納入預算辦理。

本 頁 空 白

臺北市地方教育發展基金－臺北市立瑠公國民中學

40501213-11

基金來源、用途及餘絀預計表

中華民國105年度

單位：新臺幣元

前年度決算數	科 目		本年度預算數	上年度預算數	比較增減（－）
	編 號	名 稱			
178,647,820	4	基金來源	156,261,631	166,171,129	-9,909,498
411,740	43	勞務收入	130,000	824,400	-694,400
411,740	431	服務收入	130,000	824,400	-694,400
40,241	45	財產收入	400,777	64,377	336,400
31,121	451	財產處分收入	36,377	36,377	
9,120	45Y	其他財產收入	364,400	28,000	336,400
177,968,012	46	政府撥入收入	155,568,245	165,270,204	-9,701,959
174,358,277	462	市庫撥款收入	155,568,245	165,270,204	-9,701,959
3,609,735	46Y	政府其他撥入收入			
227,827	4Y	其他收入	162,609	12,148	150,461
227,827	4YY	雜項收入	162,609	12,148	150,461
166,871,852	5	基金用途	162,436,310	170,001,581	-7,565,271
137,935,937	53	國民教育計畫	134,031,056	138,752,885	-4,721,829
22,766,371	5L	一般行政管理計畫	23,119,438	23,544,416	-424,978
6,169,544	5M	建築及設備計畫	5,285,816	7,704,280	-2,418,464
11,775,968	6	本期賸餘(短絀-)	-6,174,679	-3,830,452	-2,344,227
6,853,623	71	期初基金餘額	14,799,139	4,235,876	10,563,263

臺北市地方教育發展基金－臺北市立瑠公國民中學

基金來源、用途及餘絀預計表

中華民國105年度

單位：新臺幣元

前年度決算數	科 目		本年度預算數	上年度預算數	比較增減（－）
	編 號	名 稱			
18,629,591	73	期末基金餘額	8,624,460	405,424	8,219,036

臺北市地方教育發展基金－臺北市立瑠公國民中學

40501213-13

現金流量預計表

中華民國105年度

單位：新臺幣元

項 目		本年度預算數	說 明
編 號	名 稱		
81	業務活動之現金流量		
811	本期賸餘(短絀－)	-6,174,679	
813	業務活動之淨現金流入(流出－)	-6,174,679	
82	其他活動之現金流量		
82Z	其他活動之淨現金流入(流出－)		
83	現金及約當現金之淨增(淨減－)	-6,174,679	
84	期初現金及約當現金	23,682,218	
85	期末現金及約當現金	17,507,539	

註：本表係採現金及約當現金基礎，包括現金及自投資日起3個月內到期或清償之債權證券。

本 頁 空 白

臺北市地方教育發展基金－臺北市立瑠公國民中學

40501213-15

基金來源－服務收入明細表

中華民國105年度

單位：新臺幣元

前年度決算數	上年度預算數	科 目		本 年 度 預 算 數				說 明
		編 號	名 稱	單 位	數 量	單 價	金 額	
411,740	824,400		合計				130,000	
411,740	824,400	431	服務收入				130,000	較上年度預算數824,400元，減少694,400元。
				人	40	500	20,000	教師甄選報名費收入(收支對列)。
				人	50	800	40,000	暑期泳訓班報名費，普通票收入(收支對列)。
				人	100	700	70,000	暑期泳訓班報名費，學生票收入(收支對列)。

臺北市地方教育發展基金－臺北市立瑠公國民中學

基金來源－財產處分收入明細表

中華民國105年度

單位：新臺幣元

前年度決算數	上年度預算數	科 目		本 年 度 預 算 數				說 明
		編 號	名 稱	單 位	數 量	單 價	金 額	
31,121	36,377		合計				36,377	較上年度預算數36,377元，無增減。 財產、物品報廢殘值收入。
31,121	36,377	451	財產處分收入	年	1	36,377	36,377	

臺北市地方教育發展基金－臺北市立瑠公國民中學

40501213-17

基金來源－其他財產收入明細表

中華民國105年度

單位：新臺幣元

前年度決算數	上年度預算數	科 目		本 年 度 預 算 數				說 明
		編 號	名 稱	單 位	數 量	單 價	金 額	
9,120	28,000		合計				364,400	
9,120	28,000	45Y	其他財產收入				364,400	較上年度預算數28,000元，增加336,400元。
				年	1	8,000	8,000	員工消費合作社場地使用費。
				輛、年	34x1	600	20,400	教職員工停車收入。
				次	200	1,680	336,000	開放學校場地收入(收支對列)。

臺北市地方教育發展基金－臺北市立瑠公國民中學

基金來源－市庫撥款收入明細表

中華民國105年度

單位：新臺幣元

前年度決算數	上年度預算數	科 目		本 年 度 預 算 數				說 明
		編 號	名 稱	單 位	數 量	單 價	金 額	
174,358,277	165,270,204		合計				155,568,245	較上年度預算數165,270,204元， 減少9,701,959元。 市府補助款。
174,358,277	165,270,204	462	市庫撥款收入				155,568,245	
				年	1	155,568,245	155,568,245	

臺北市地方教育發展基金－臺北市立瑠公國民中學

40501213-19

基金來源－雜項收入明細表

中華民國105年度

單位：新臺幣元

前年度決算數	上年度預算數	科 目		本 年 度 預 算 數				說 明
		編 號	名 稱	單 位	數 量	單 價	金 額	
227,827	12,148		合計				162,609	
227,827	12,148	4YY	雜項收入				162,609	較上年度預算數12,148元，增加150,461元。
				年	1	3,600	3,600	中央氣象局地震測報中心電費補助收入。
				年	1	159,009	159,009	數位學生證補卡費、圖說工本費及採購案逾期罰款等收入。

臺北市地方教育發展基金－臺北市立瑠公國民中學

基金用途－國民教育計畫明細表

中華民國105年度

單位：新臺幣元

前年度決算數	上年度預算數	科 目		本年度預算數				說 明
		編 號	名 稱	單位	數量	單價	金額	
137,935,937	138,752,885		合 計				134,031,056	
129,830,401	129,842,889	1	用人費用				124,989,380	
67,227,193	65,494,650	11	正式員額薪資				68,304,000	較上年度預算數65,494,650元，增加2,809,350元。
67,227,193	65,494,650	113	職員薪金	年	1	64,044,000	68,304,000	
				年	1	4,260,000	4,260,000	教職員83人薪金(詳用人費用彙計表)。
4,097,664	792,000	12	聘僱及兼職人員薪資				792,000	教職員5人薪金(詳用人費用彙計表)。
4,097,664	792,000	124	兼職人員酬金	節	2,200	360	792,000	較上年度預算數792,000元，無增減。
							792,000	教師代課鐘點費，本校編制教師總人數 88人，按9分之1計，編列10人，每人220節，總節數10人x220節=2,200節。
464,191	888,757	13	超時工作報酬				885,797	較上年度預算數888,757元，減少2,960元。
418,961	807,957	131	加班費	年	1	588,267	804,997	不休假出勤加班費。
				人、小時	8x55	185	81,400	教職員各項業務加班費。

臺北市地方教育發展基金－臺北市立瑠公國民中學

40501213-21

基金用途－國民教育計畫明細表

中華民國105年度

單位：新臺幣元

前年度決算數	上年度預算數	科 目		本年度預算數				說 明
		編 號	名 稱	單位	數量	單價	金額	
45,230	80,800	133	誤餐費	年	1	43,200	43,200	不休假出勤加班費。
				人、小時	1x46	185	8,510	暑期泳訓班工作人員加班費(收支對列)。
				人、小時	4x4	185	2,960	教師甄選工作人員加班費(收支對列)。
				人、小時	4x109	185	80,660	開放學校場地管理人員加班費(收支對列)。
							80,800	
				人次	460	80	36,800	教職員工逾時誤餐費。
				人次	160	80	12,800	運動會工作人員逾時誤餐費。
				人次	300	80	24,000	活化教學研習會議逾時誤餐費。
				人次	80	80	6,400	國中冬夏令營(含童軍活動) 便當誤餐費。
				人次	10	80	800	教師甄選工作人員便當(收支對列)。
15,011,681	15,595,400	15	獎金				14,835,900	較上年度預算數15,595,400元，減少759,500元。
6,607,705	7,935,500	151	考績獎金				7,426,500	
				年	1	6,881,500	6,881,500	依考績法規定核發之獎金。
				年	1	545,000	545,000	依考績法規定核發之獎金。
8,403,976	7,659,900	152	年終獎金				7,409,400	

臺北市地方教育發展基金－臺北市立瑠公國民中學

基金用途－國民教育計畫明細表

中華民國105年度

單位：新臺幣元

前年度決算數	上年度預算數	科 目		本年度預算數				說 明
		編 號	名 稱	單位	數量	單價	金額	
31,997,292	37,311,120	16	退休及卹償金	年	1	6,876,900	6,876,900	依規定於年節加發之獎金。
				年	1	532,500	532,500	依規定於年節加發之獎金。
31,366,691	37,311,120	161	職員退休及離職金				30,220,216	較上年度預算數37,311,120元，減少7,090,904元。
				年	1	5,340,816	5,340,816	提撥退撫基金。
630,601	9,760,962	164	卹償金	年	1	374,400	374,400	提撥退撫基金。
				年	1	24,480,000	24,480,000	退休人員月退休金，68人 X30,000元X12月=24,480,000元。
11,032,380		18	福利費	年	1	25,000	25,000	退休人員年終慰問金。
6,804,674	6,107,772	181	分擔員工保險費				9,951,467	較上年度預算數9,760,962元，增加190,505元。
114,000	227,500	183	傷病醫藥費	年	1	5,707,236	5,707,236	分擔公保、勞保、健保費。
				年	1	386,676	386,676	分擔公保、勞保、健保費。
877,388	718,200	187	員工通勤交通費		14	16,000	224,000	教職員健康檢查補助費。
				人、月、段	35x10x1	630	220,500	教職員工上下班交通費。
				人、月、段	50x10x2	630	630,000	教職員工上下班交通費

臺北市地方教育發展基金－臺北市立瑠公國民中學

40501213-23

基金用途－國民教育計畫明細表

中華民國105年度

單位：新臺幣元

前年度決算數	上年度預算數	科 目		本年度預算數				說 明	
		編 號	名 稱	單位	數量	單價	金額		
3,236,318	2,707,490	18Y	其他福利費	人、月、段	5x10x2	630	63,000	教職員工上下班交通費。	
								2,720,055	
				年	1	224,000	224,000	休假旅遊補助費。	
				年	1	16,000	16,000	休假旅遊補助費。	
				人、年	1x1	6,000	6,000	教職員遺族三節慰問金。	
				人、年	33x1	6,000	198,000	退休人員三節慰問金。	
				年	1	600,085	600,085	退休人員子女教育補助費。	
				年	1	354,250	354,250	喪葬補助費(35,425元X 5月X 2人=354,250元)。	
				年	1	121,720	121,720	結婚補助費(30,430元X 2月X 2人=121,720元)。	
				年	1	1,200,000	1,200,000	子女教育補助費。	
4,430,062	5,016,030	2	服務費用				5,512,918		
1,465,368	2,343,344	21	水電費				2,740,418	較上年度預算數2,343,344元，增加397,074元。	
1,213,363	1,967,520	212	工作場所電費				2,445,610		
				年	1	1,778,290	1,778,290	班級電費。	
				年	1	529,200	529,200	溫水游泳池燃料費(電力)。	
				月	10	11,132	111,320	游泳池水電清潔維護費之電費。	
				年	1	26,800	26,800	開放學校場地電費(收支對列)。	
252,005	375,824	214	工作場所水費				294,808		

臺北市地方教育發展基金－臺北市立瑠公國民中學

基金用途－國民教育計畫明細表

中華民國105年度

單位：新臺幣元

前年度決算數	上年度預算數	科 目		本年度預算數				說 明
		編 號	名 稱	單位	數量	單價	金額	
				年	1	255,518	255,518	班級水費。
				月	10	3,929	39,290	游泳池水電清潔維護費之水費。
149,494	92,000	22	郵電費				87,930	較上年度預算數92,000元，減少4,070元。
15,051	12,000	221	郵費				10,800	
				學期	2	5,400	10,800	寄發通知單郵資。
134,443	80,000	222	電話費				77,130	
				年	1	77,130	77,130	公務聯繫電話費。
160,791	104,200	23	旅運費				106,250	較上年度預算數104,200元，增加2,050元。
66,318	91,700	231	國內旅費				88,350	
				年	1	18,600	18,600	因公市外出差旅費。
				人、天	15x3	1,550	69,750	校外教學隨隊人員出差旅費。
78,950	7,100	236	貨物運費				7,100	
				學期	2	3,550	7,100	參加各種校外活動露營、展覽、慶典等運費。
15,523	5,400	23Y	其他旅運費				10,800	
				人次	360	30	10,800	教職員工因公外出洽辦公務或辦理活動所需公車票費
229,851	19,820	24	印刷裝訂與廣告費				100,000	較上年度預算數19,820元，增加80,180元。

臺北市地方教育發展基金－臺北市立瑠公國民中學

40501213-25

基金用途－國民教育計畫明細表

中華民國105年度

單位：新臺幣元

前年度決算數	上年度預算數	科 目		本年度預算數				說 明
		編 號	名 稱	單 位	數 量	單 價	金 額	
229,851	19,820	241	印刷及裝訂費	年	1	100,000	100,000	各項教材及報表等之印製費。
1,381,766	1,277,000	25	修理保養及保固費				1,249,940	較上年度預算數1,277,000元，減少27,060元。
532,914	746,250	252	一般房屋修護費	學期	2	373,125	746,250	校舍修理、水電、校具及其他雜項修理費。
24,900	232,000	255	機械及設備修護費	年	1	34,400	34,400	電腦設備維護費（電腦專案計畫）。
				年	1	60,000	60,000	游泳池水電清潔維護費之機械及設備修護費。
823,952	298,750	257	什項設備修護費	學期	2	130,875	261,750	黑板課桌椅各項教育器材等之養護費。
				年	1	147,540	147,540	開放學校場地設備維護費(收支對列)。
350	31,600	26	保險費				12,800	較上年度預算數31,600元，減少18,800元。
350		261	一般房屋保險費					
	6,800	268	責任保險費				6,800	

臺北市地方教育發展基金－臺北市立瑠公國民中學

基金用途－國民教育計畫明細表

中華民國105年度

單位：新臺幣元

前年度決算數	上年度預算數	科 目		本年度預算數				說 明
		編 號	名 稱	單位	數量	單價	金額	
	24,800	26Y	其他保險費	年	1	6,800	6,800	溫水游泳池投保公共意外責任險保險費。
							6,000	
				人	150	40	6,000	暑期泳訓班學員保險費(收支對列)。
297,997	646,286	27	一般服務費				688,040	較上年度預算數646,286元，增加41,754元。
16,540	48,240	276	佣金、匯費、經理費及手續費				28,944	
				人、學期	804x2	18	28,944	委託超商代收學雜費手續費。
182,322	455,484	279	外包費				455,484	
				人、月	1x10	1,818	18,180	提撥救生員退休金。
				人、年	1x1	36,050	36,050	救生員年終獎金。
				人、月	1x10	3,694	36,940	救生員勞健保費。
				人、月	1x10	28,840	288,400	救生員薪津。
				人、月	1x2	1,818	3,636	提撥暑期泳訓班救生員退休金。
				人、月	1x2	3,694	7,388	分擔暑期泳訓班救生員勞保及健保費。
				人、月	1x2	28,840	57,680	暑期泳訓班救生員薪津。
				人、年	1x1	7,210	7,210	暑期泳訓班救生員年終獎金。
	27,612	27D	計時與計件人員酬金				27,612	

臺北市地方教育發展基金－臺北市立瑠公國民中學

40501213-27

基金用途－國民教育計畫明細表

中華民國105年度

單位：新臺幣元

前年度決算數	上年度預算數	科 目		本年度預算數				說 明
		編 號	名 稱	單位	數量	單價	金額	
99,135	114,950	27F	體育活動費	年	1	1,452	1,452	提撥暑期泳訓班工讀生勞退金(收支對列)。
				年	1	26,160	26,160	暑期泳訓班工讀生薪津(收支對列)。
				人、年	83x1	2,000	166,000	文康活動費，本校編列教職員83人，每人編列2,000元。
				人、年	5x1	2,000	10,000	文康活動費，本校編列特殊及資源教學教師5人，每人編列2,000元。
744,445	501,780	28	專業服務費				527,540	較上年度預算數501,780元，增加25,760元。
548,120	362,200	285	講課鐘點、稿費、出席審查及查詢費	節	36	1,600	57,600	分組活動外聘鐘點費。
				節	6	1,600	9,600	身心障礙資源班外聘個案研討專家學者鐘點費。
				班、月	2x12	600	14,400	身心障礙資源班教材編輯費。
				節	48	1,600	76,800	活化教學外聘講座鐘點費。
				節	10	1,600	16,000	國中社團活動外聘講座鐘點費。
				節	15	1,600	24,000	國中輔導活動外聘講座鐘點費。
				節				

臺北市地方教育發展基金－臺北市立瑠公國民中學

基金用途－國民教育計畫明細表

中華民國105年度

單位：新臺幣元

前年度決算數	上年度預算數	科 目		本年度預算數				說 明
		編 號	名 稱	單位	數量	單價	金額	
				節	5	1,600	8,000	性別平等教育宣導活動(含相關專業研習)外聘講座鐘點費。
				節	8	1,600	12,800	教師專業成長外聘講座鐘點費。
				節	12	800	9,600	教師專業成長研習內聘講座鐘點費。
				節	9	800	7,200	國中冬夏令營(含童軍活動)內聘講座鐘點費。
				節	3	1,600	4,800	國中冬夏令營(含童軍活動)外聘講座鐘點費。
				節	6	1,600	9,600	國中人權、法治、品德教育活動外聘講座酬勞費。
				節	145	500	72,500	資優教育講座鐘點費(新增)。
				班、節	13x10	500	65,000	暑期泳訓班教練指導鐘點費(收支對列)。
				節	3	800	2,400	技職教育免試及12年國教講座鐘點費。
94,400	40,000	287	委託檢驗(定)試驗認證費				40,000	
				年	1	40,000	40,000	建築物及消防安全設備檢修申報費等。
6,000	12,240	289	試務甄選費				16,240	
				年	1	16,240	16,240	教師甄選試務費用(收支對列)。

臺北市地方教育發展基金－臺北市立瑠公國民中學

40501213-29

基金用途－國民教育計畫明細表

中華民國105年度

單位：新臺幣元

前年度決算數	上年度預算數	科 目		本年度預算數				說 明
		編 號	名 稱	單位	數量	單價	金額	
36,000	36,000	28A	電子計算機軟體服務費					
59,925	51,340	28Y	其他	小時	500	162	81,000	開放學校場地保全費(收支對列)。
1,304,614	1,303,490	3	材料及用品費				1,201,558	
506,441	603,500	31	使用材料費				419,200	較上年度預算數603,500元，減少184,300元。
7,803		312	燃料					
498,638	603,500	315	設備零件	學期	2	33,600	67,200	辦公及教學所需事務用具。
				年	1	7,000	7,000	身心障礙資源班教學所需事物用具。
				年	1	86,000	86,000	電腦耗材（電腦專案計畫）。
				座	3	1,600	4,800	多媒體輸入資訊插座(由活動中心舞台音響改善工程移列)(新增)。
				座	3	1,600	4,800	平衡式雙聯麥克風插座(由活動中心舞台音響改善工程移列)(新增)。
				支	2	1,600	3,200	舞台監聽喇叭吊架(由活動中心

臺北市地方教育發展基金－臺北市立瑠公國民中學

基金用途－國民教育計畫明細表

中華民國105年度

單位：新臺幣元

前年度決算數	上年度預算數	科 目		本年度預算數				說 明
		編 號	名 稱	單位	數量	單價	金額	
				支	8	1,300	10,400	舞台音響改善工程移列)(新增)。
				支	4	1,600	6,400	輔助喇叭吊架(由活動中心舞台音響改善工程移列)(新增)。
				組	2	1,300	2,600	主喇叭吊架(由活動中心舞台音響改善工程移列)(新增)。
				組	3	1,400	4,200	麥克風桌架/斜桿(3.不計工程管理費及委託技術服務費)(由活動中心舞台音響改善工程移列)(新增)。
				張	1	4,700	4,700	麥克風立架/斜桿(2.不計工程管理費及委託技術服務費)(由活動中心舞台音響改善工程移列)(新增)。
				組	1	4,600	4,600	OA控制桌(160x70x74/cm)(由活動中心舞台音響改善工程移列)(新增)。
				組	4	6,700	26,800	投影機/銀幕控制面板(由活動中心舞台音響改善工程移列)(新增)。
								電腦遠距傳輸/接收器(由活動中心舞台音響改善工程移列)(新增)。

臺北市地方教育發展基金－臺北市立瑠公國民中學

40501213-31

基金用途－國民教育計畫明細表

中華民國105年度

單位：新臺幣元

前年度決算數	上年度預算數	科 目		本年度預算數				說 明
		編 號	名 稱	單位	數量	單價	金額	
				支	3	2,500	7,500	動圈式麥克風(由活動中心舞台音響改善工程移列)(新增)。
				支	2	2,700	5,400	外接天線(由活動中心舞台音響改善工程移列)(新增)。
				臺	1	8,000	8,000	天線分配器(由活動中心舞台音響改善工程移列)(新增)。
				臺	1	7,700	7,700	24吋液晶監看螢幕(由活動中心舞台音響改善工程移列)(新增)。
				臺	1	2,300	2,300	DVD播放機(不計工程管理費但提列委託技術服務費)(由活動中心舞台音響改善工程移列)(新增)。
				班、年	12x1	6,300	75,600	電腦設備維護及管理費(電腦專案計畫)。
				年	1	80,000	80,000	活化教學用圖書、教學物品、各項教學材料。
798,173	699,990	32	用品消耗				782,358	較上年度預算數699,990元，增加82,368元。
271,126	229,600	321	辦公(事務)用品				258,220	
				學期	2	30,000	60,000	教學所需文具、用品等。
				年	1	4,420	4,420	身心障礙資源班教學用文具用品。

臺北市地方教育發展基金－臺北市立瑠公國民中學

基金用途－國民教育計畫明細表

中華民國105年度

單位：新臺幣元

前年度決算數	上年度預算數	科 目		本年度預算數				說 明
		編 號	名 稱	單位	數量	單價	金額	
				年	1	13,600	13,600	運動會用文具、紙張、資料夾等。
				年	1	107,200	107,200	活化教學用文具、紙張、印刷等經費。
				年	1	26,000	26,000	國中輔導活動用文具用品等。
				年	1	2,000	2,000	性別平等教育宣導活動(含相關專業研習)用文具用品。
				年	1	27,600	27,600	教師專業成長研習用文具用品。
				年	1	4,400	4,400	國中人權、法治、品德教育活動用文具用品等。
				年	1	13,000	13,000	資優教育教學所需文具(新增)。
50,901	33,520	322	報章什誌	學期	2	16,760	33,520	訂閱書報、雜誌等費用。
				年	1	65,520	65,520	圖書(教務處)(由班級設備費移列)(新增)。
							99,040	
							4,400	
		325	服裝				24,620	
9,716	24,620	328	醫療用品(非醫療院所使用)					
				年	1	18,000	18,000	衛生、醫療用具。
				年	1	6,620	6,620	健康中心藥品。
466,430	407,850	32Y	其他				400,478	

臺北市地方教育發展基金－臺北市立瑠公國民中學

40501213-33

基金用途－國民教育計畫明細表

中華民國105年度

單位：新臺幣元

前年度決算數	上年度預算數	科 目		本年度預算數				說 明
		編 號	名 稱	單位	數量	單價	金額	
				學期	2	137,000	274,000	教學用實驗器材、體育、衛生器材、各項教學材料等。
				次	2	22,750	45,500	游泳池水電清潔維護費之消毒劑。
				年	1	14,000	14,000	國中社團活動器材費。
				年	1	9,600	9,600	國中冬夏令營(含童軍活動)獎品費及雜支等。
				年	1	54,500	54,500	資優教育教學材料等(新增)。
				年	1	2,878	2,878	暑期泳訓班招生用標語、紅布條等(收支對列)。
103,205	12,000	4	租金、償債與利息				16,800	
61,905	12,000	44	交通及運輸設備租金				12,000	較上年度預算數12,000元，無增減。
61,905	12,000	442	車租				12,000	
				輛	1	12,000	12,000	冬夏令營活動車租。
41,300		45	什項設備租金				4,800	新增項目
41,300		451	什項設備租金				4,800	
				月	12	400	4,800	電錶月租費(新增)。
95,248		6	稅捐及規費(強制費)					
95,248		66	規費					
95,248		661	行政規費與強制費					

臺北市地方教育發展基金－臺北市立瑠公國民中學

基金用途－國民教育計畫明細表

中華民國105年度

單位：新臺幣元

前年度決算數	上年度預算數	科 目		本年度預算數				說 明
		編 號	名 稱	單 位	數 量	單 價	金 額	
1,948,825	2,263,876	7	會費、捐助、補助、分攤、 照護、救濟與交流活動 費				2,019,000	
167,182	96,876	72	捐助、補助與獎助				72,000	較上年度預算數96,876元，減少 24,876元。
72,000	72,000	726	獎助學員生給與	班、學期	36x2	1,000	72,000	優秀學生獎學金。
95,182	24,876	72Y	其他				72,000	
1,781,643	2,167,000	74	補貼(償)、獎勵、慰問、 照護與救濟				1,947,000	較上年度預算數2,167,000元，減 少220,000元。
1,781,643	2,167,000	74Y	其他	人、日	177x200	55	1,947,000	清寒學生餐費補助。
223,582	314,600	9	其他				291,400	
223,582	314,600	91	其他支出				291,400	較上年度預算數314,600元，減 少23,200元。
223,582	314,600	91Y	其他	團	2	8,000	16,000	童軍教育報名費場地佈置及其他 支出等(男、女童軍)。
				人、學期	862x2	50	86,200	班級自治費。
				人、週、次	3x40x10	63	75,600	執行學生路隊安全、導護費。
				年	1	35,600	35,600	運動會場地佈置、茶水、材料及

臺北市地方教育發展基金－臺北市立瑠公國民中學

40501213-35

基金用途－國民教育計畫明細表

中華民國105年度

單位：新臺幣元

前年度決算數	上年度預算數	科 目		本年度預算數				說 明
		編 號	名 稱	單位	數量	單價	金額	
				年	1	72,000	72,000	其他支出等。
				個	60	100	6,000	活化教學用場地佈置、茶水及其他支出等。
								國中人權、法治、品德教育活動獎品費等。

臺北市地方教育發展基金－臺北市立瑠公國民中學

基金用途－一般行政管理計畫明細表

中華民國105年度

單位：新臺幣元

前年度決算數	上年度預算數	科 目		本年度預算數				說 明
		編 號	名 稱	單 位	數 量	單 價	金 額	
22,766,371	23,544,416		合 計				23,119,438	
21,876,556	22,564,896	1	用人費用				22,012,528	
14,482,052	14,904,000	11	正式員額薪資				14,544,000	較上年度預算數14,904,000元，減少360,000元。
12,151,712	12,408,000	113	職員薪金	年	1	12,408,000	12,408,000	教職員19人薪金(詳用人費用彙計表)。
1,172,100	1,464,000	114	工員工資	年	1	1,104,000	1,104,000	工員3人工資(詳用人費用彙計表)。
1,158,240	1,032,000	115	警餉	年	1	1,032,000	1,032,000	校警2人薪金(詳用人費用彙計表)。
536,828	668,788	13	超時工作報酬				652,788	較上年度預算數668,788元，減少16,000元。
536,828	668,788	131	加班費	年	1	598,398	598,398	不休假出勤加班費。
				人、小時	6x49	185	54,390	學校員工超時加班費(統籌業務費)。
3,364,745	3,659,800	15	獎金				3,560,800	較上年度預算數3,659,800元，減少99,000元。

臺北市地方教育發展基金－臺北市立瑠公國民中學

40501213-37

基金用途－一般行政管理計畫明細表

中華民國105年度

單位：新臺幣元

前年度決算數	上年度預算數	科 目		本年度預算數				說 明
		編 號	名 稱	單位	數量	單價	金額	
1,561,123	1,796,800	151	考績獎金	年	1	1,742,800	1,742,800	依考績法規定核發之獎金。
1,803,622	1,863,000	152	年終獎金	年	1	1,818,000	1,818,000	依規定於年節加發之獎金。
1,322,559	1,191,840	16	退休及卹償金				1,173,840	較上年度預算數1,191,840元，減少18,000元。
1,146,747	1,067,040	161	職員退休及離職金	年	1	1,118,640	1,118,640	提撥退撫基金。
175,812	124,800	162	工員退休及離職金	年	1	55,200	55,200	提撥勞工退休準備金。
2,170,372	2,140,468	18	福利費				2,081,100	較上年度預算數2,140,468元，減少59,368元。
1,487,016	1,332,228	181	分擔員工保險費	年	1	1,364,460	1,364,460	分擔公保、勞保、健保費。
325,578	408,240	187	員工通勤交通費	人、月、段	20x12x2	630	302,400	教職員工上下班交通費。
				人、月、段	4x12x1	630	30,240	教職員工上下班交通費
357,778	400,000	18Y	其他福利費	年	1	384,000	384,000	休假旅遊補助費。
503,330	588,650	2	服務費用				726,400	
24,930	110,250	27	一般服務費				248,000	較上年度預算數110,250元，增

臺北市地方教育發展基金－臺北市立瑠公國民中學

基金用途－一般行政管理計畫明細表

中華民國105年度

單位：新臺幣元

前年度決算數	上年度預算數	科 目		本年度預算數				說 明
		編 號	名 稱	單位	數量	單價	金額	
2,080	80,000	279	外包費	人、年	5x1	40,000	200,000	加137,750元。
							200,000	消化超額職工(技工、工友)業務外包費。
22,850	30,250	27F	體育活動費	人、年	24x1	2,000	48,000	
							48,000	文康活動費，本校編列教職員19人、工員3人、校警2人，合計24人，每人編列2,000元。
380,000	380,000	28	專業服務費				380,000	較上年度預算數380,000元，無增減。
380,000	380,000	28Y	其他	年	1	168,000	380,000	
							168,000	校園安全機械定點、機動巡邏等保全費用。
				年	1	212,000	212,000	校園安全夜間及例假日人力支援。
98,400	98,400	29	公共關係費				98,400	較上年度預算數98,400元，無增減。
98,400	98,400	291	公共關係費	月	12	8,200	98,400	校長特別費。
386,485	390,870	3	材料及用品費				380,510	
386,485	390,870	32	用品消耗				380,510	較上年度預算數390,870元，減

臺北市地方教育發展基金－臺北市立瑠公國民中學

40501213-39

基金用途－一般行政管理計畫明細表

中華民國105年度

單位：新臺幣元

前年度決算數	上年度預算數	科 目		本年度預算數				說 明
		編 號	名 稱	單位	數量	單價	金額	
369,685	385,050	321	辦公(事務)用品	年	1	369,690	369,690	少10,360元。
16,800	5,820	325	服裝	人、套	2x1	2,500	5,000	校警冬服(新增)。
				人、年	2x1	210	420	校警服裝配備。
				人、套	2x1	1,500	3,000	校警夏服(成立第31年)。
				人、雙	2x1	1,100	2,200	校警皮鞋。
				雙	2	100	200	校警襪子。

臺北市地方教育發展基金－臺北市立瑠公國民中學

基金用途－建築及設備計畫明細表

中華民國105年度

單位：新臺幣元

前年度決算數	上年度預算數	科 目		本年度預算數				說 明
		編 號	名 稱	單位	數量	單價	金額	
6,169,544	7,704,280		合計				5,285,816	
6,169,544	7,704,280	5	購建固定資產、無形資產及非理財目的之長期投資				5,285,816	
2,211,054	2,251,300	51	購置固定資產				3,252,780	
2,211,054	2,251,300		一般建築及設備計畫				3,252,780	新增。
			專科教室環境改善工程				189,000	
		515	購置交通及運輸設備				37,800	
				組	1	37,800	37,800	汰舊換新廣播音響。
		516	購置什項設備				151,200	
				組	1	151,200	151,200	汰舊換新空調設備。
			活動中心舞台音響改善工程				1,740,000	
		514	購置機械及設備				340,500	
				架	3	42,000	126,000	汰舊換新全功能彩色攝影機。
				臺	1	43,800	43,800	汰舊換新4x4VGA矩陣處理器。

臺北市地方教育發展基金－臺北市立瑠公國民中學

40501213-41

基金用途－建築及設備計畫明細表

中華民國105年度

單位：新臺幣元

前年度決算數	上年度預算數	科 目		本年度預算數				說 明	
		編 號	名 稱	單位	數量	單價	金額		
		515	購置交通及運輸設備	臺	1	43,800	43,800	汰舊換新8x8影音矩陣處理器。	
				臺	1	16,900	16,900	汰舊換新攝影機控制鍵盤。	
				部	1	110,000	110,000	汰舊換新高亮度單槍投影機(8000ANSI流明以上)。	
								1,157,000	
				部	1	82,000	82,000	汰舊換新單槍投影機長程剪刀式升降架。	
				臺	1	18,400	18,400	汰舊換新電源時序控制器。	
				部	2	30,600	61,200	汰舊換新舞台監聽喇叭。	
				部	8	21,750	174,000	新購輔助喇叭。	
				部	4	42,900	171,600	新購主喇叭。	
				部	1	33,100	33,100	新購舞台監聽喇叭功率擴大機。	
				部	4	32,200	128,800	新購輔助喇叭功率擴大機。	
				部	2	48,000	96,000	新購主喇叭功率擴大機。	
				部	1	125,100	125,100	新購喇叭音場矩陣處理器。	
				部	1	40,800	40,800	汰舊換新壓縮限制器。	
		支	2	11,300	22,600	汰舊換新電容式人聲收音麥克風。			
		支	2	16,700	33,400	新購雙頻無線麥克風組(含2支手握無線麥克風)。			

臺北市地方教育發展基金－臺北市立瑠公國民中學

基金用途－建築及設備計畫明細表

中華民國105年度

單位：新臺幣元

前年度決算數	上年度預算數	科 目		本年度預算數				說 明
		編 號	名 稱	單位	數量	單價	金額	
		516	購置什項設備	臺	1	170,000	170,000	新購24音軌前級混音機。
							242,500	
				面	1	220,000	220,000	新購300吋電動銀幕。
				個	1	22,500	22,500	汰舊換新19吋機櫃(1.不計工程管理費及委託技術服務費)。
		514	班級設備 購置機械及設備				371,280	
				個	1	13,800	13,800	汰舊換新手電動三球儀(教務處)。
		516	購置什項設備	架	1	35,080	35,080	新購數位攝影機(教務處)。
				架	2	23,000	46,000	新購冷氣機(教務處)。
				架	1	23,000	23,000	汰舊換新冷氣機(學務處)。
				臺	3	49,800	149,400	新購飛輪健身車(教務處)。
				具	1	45,000	45,000	新購池底吸塵機(學務處)。
				臺	1	13,000	13,000	新購碎紙機(總務處)。
				座	2	23,000	46,000	汰舊換新飲水機(總務處)。
			學校設備				143,500	

臺北市地方教育發展基金－臺北市立瑠公國民中學

40501213-43

基金用途－建築及設備計畫明細表

中華民國105年度

單位：新臺幣元

前年度決算數	上年度預算數	科 目		本年度預算數				說 明
		編 號	名 稱	單位	數量	單價	金額	
		514	購置機械及設備	部	7	20,500	143,500	汰舊換新單槍投影機(教務處)。
			特殊班設備				16,000	
		514	購置機械及設備	臺	1	16,000	16,000	新購液晶螢幕顯示器(特教組)。
			資訊設備				793,000	
		514	購置機械及設備	部	27	23,000	621,000	汰舊換新個人電腦(電腦專案計畫)。
			年		1	172,000	172,000	
2,211,054	2,251,300		校園設備					
1,824,450	2,009,187	514	購置機械及設備					
225,328		515	購置交通及運輸設備					
161,276	242,113	516	購置什項設備					

臺北市地方教育發展基金－臺北市立瑠公國民中學

基金用途－建築及設備計畫明細表

中華民國105年度

單位：新臺幣元

前年度決算數	上年度預算數	科 目		本年度預算數				說 明
		編 號	名 稱	單位	數量	單價	金額	
		52	購置無形資產				36,000	
			一般建築及設備計畫				36,000	新增。
			資訊設備				36,000	
		521	購置電腦軟體				36,000	
				年	1	36,000	36,000	套裝軟體(電腦專案計畫)。
3,958,490	5,452,980	58	遞延支出(臺北市地方教育發展基金及臺北市臺北都會區捷運固定資產重置基金專用)				1,997,036	
			一般建築及設備計畫				1,997,036	新增。
			專科教室環境改善工程				1,011,000	
		581	遞延修繕房屋建築支出				1,011,000	
				間	1	29,751	29,751	一、施工費 舊有設施設備拆除運棄。
				平方公尺	78	3,200	249,600	一般實木地板(高架)。

臺北市地方教育發展基金－臺北市立瑠公國民中學

40501213-45

基金用途－建築及設備計畫明細表

中華民國105年度

單位：新臺幣元

前年度決算數	上年度預算數	科 目		本年度預算數				說 明
		編 號	名 稱	單位	數量	單價	金額	
				平方公尺	20	1,800	36,000	鏡牆。
				公尺	24	2,480	59,520	防焰遮光窗簾。
				間	1	18,900	18,900	開關及插座整理及新增。
				公尺	23	6,300	144,900	矮櫥櫃(120cm以下)。
				平方公尺	50	2,000	100,000	吸音板。
				平方公尺	21	4,080	85,680	鋁窗(含拆除運棄、安裝)。
				平方公尺	6	5,660	33,960	鋁門(含拆除運棄、五金、安裝)。
				組	25	1,100	27,500	28Wx2 螢光燈具。
				組	1	35,000	35,000	舞台面投光燈具。
				平方公尺	200	180	36,000	牆面粉刷。
				式	1	25,000	25,000	入口及舞台意象設計。
				式	1	23,400	23,400	界面修補費用。
				式	1	6,000	6,000	完工清潔費用。
				平方公尺	4	3,600	14,400	磁性白板。
				式	1	66,877	66,877	二、委託技術服務費(總包價法)。
				式	1	18,512	18,512	三、工程管理費(按施工費2%提列)。
			活動中心舞台 音響改善工程				986,036	

臺北市地方教育發展基金－臺北市立瑠公國民中學

基金用途－建築及設備計畫明細表

中華民國105年度

單位：新臺幣元

前年度決算數	上年度預算數	科 目		本年度預算數				說 明
		編 號	名 稱	單 位	數 量	單 價	金 額	
		581	遞延修繕房屋建築支出				986,036	
				式	1	37,000	37,000	一、施工費 施工架及零星工料。
				式	1	66,300	66,300	配管線及五金零料。
				式	1	250,000	250,000	布幕軌道及電動馬達。
				平方公尺	142	2,480	352,160	防焰遮光布幕。
				式	1	106,753	106,753	原有燈光整理及部分更新。
				式	1	157,579	157,579	二、委託技術服務費(總包價法)。
				式	1	16,244	16,244	三、工程管理費(按施工費2%提列)。
3,958,490	5,452,980		校園整修工程					
3,958,490	5,452,980	581	遞延修繕房屋建築支出					

臺北市地方教育發展基金－臺北市立瑠公國民中學

40501213-47

預計平衡表

中華民國105年12月31日

單位：新臺幣元

103年(前年)12月31日		科 目		105年12月31日		104年(上年)12月31日				比較 增減(-)
決 算 數		編 號	名 稱	預 計 數		預 計 數	調 整 數(±)	調 整 後 預 計 數		
金 額	%			金 額	%			金 額	%	
3,647,534,409	100.00		資產合計	3,637,529,278	100.00	3,203,463,379	440,240,578	3,643,703,957	100.00	-6,174,679
3,647,534,409	100.00	1	資產	3,637,529,278	100.00	3,203,463,379	440,240,578	3,643,703,957	100.00	-6,174,679
27,895,296	0.76	11	流動資產	17,890,165	0.50	5,301,110	18,763,734	24,064,844	0.66	-6,174,679
27,512,670	0.75	111	現金	17,507,539	0.48	4,663,540	19,018,678	23,682,218	0.65	-6,174,679
27,512,670	0.75	1112	銀行存款	17,507,539	0.48	4,663,540	19,018,678	23,682,218	0.65	-6,174,679
32,626	0.00	113	應收款項	32,626	0.00	287,570	-254,944	32,626	0.00	
32,626	0.00	113Y	其他應收款	32,626	0.00	287,570	-254,944	32,626	0.00	
350,000	0.01	115	預付款項	350,000	0.02	350,000		350,000	0.01	
350,000	0.01	1154	預付費用	350,000	0.02	350,000		350,000	0.01	
1,984,048	0.05	12	投資、長期應收款項、貸墊款及準備金	1,984,048	0.05	1,642,412	341,636	1,984,048	0.05	
1,984,048	0.05	124	準備金	1,984,048	0.05	1,642,412	341,636	1,984,048	0.05	
1,848,660	0.05	1241	退休及離職準備金	1,848,660	0.05	1,507,024	341,636	1,848,660	0.05	
135,388	0.00	124Y	其他準備金	135,388	0.00	135,388		135,388	0.00	
3,617,655,065	99.19	13	其他資產	3,617,655,065	99.45	3,196,519,857	421,135,208	3,617,655,065	99.29	
3,617,655,065	99.19	131	什項資產	3,617,655,065	99.45	3,196,519,857	421,135,208	3,617,655,065	99.29	
7,208	0.01	1315	暫付及待結轉帳項	7,208	0.00		7,208	7,208	0.01	
3,617,647,857	99.18	1316	代管資產	3,617,647,857	99.45	3,196,519,857	421,128,000	3,617,647,857	99.28	
3,647,534,409	100.00		負債及基金餘額合計	3,637,529,278	100.00	3,203,463,379	440,240,578	3,643,703,957	100.00	-6,174,679
3,628,904,818	99.49	2	負債	3,628,904,818	99.76	3,203,057,955	425,846,863	3,628,904,818	99.59	
7,303,604	0.20	21	流動負債	7,303,604	0.20	2,956,453	4,347,151	7,303,604	0.20	
7,243,154	0.20	212	應付款項	7,243,154	0.20	2,890,933	4,352,221	7,243,154	0.20	
2,499,285	0.07	2123	應付代收款	2,499,285	0.07	2,890,933	-391,648	2,499,285	0.07	
775,504	0.02	2125	應付費用	775,504	0.02		775,504	775,504	0.02	
3,918,700	0.11	2129	應付工程款	3,918,700	0.11		3,918,700	3,918,700	0.11	

臺北市地方教育發展基金－臺北市立瑠公國民中學

預計平衡表

中華民國105年12月31日

單位：新臺幣元

103年(前年)12月31日		科 目		105年12月31日		104年(上年)12月31日				比較 增減(-)
決 算 數		編 號	名 稱	預 計 數		預 計 數	調 整 數(±)	調 整 後 預 計 數		
金 額	%			金 額	%			金 額	%	
49,665	0.00	212Y	其他應付款	49,665	0.00		49,665	49,665	0.00	
60,450	0.00	213	預收款項	60,450	0.00	65,520	-5,070	60,450	0.00	
60,450	0.00	2133	預收收入	60,450	0.00		60,450	60,450	0.00	
		213Y	其他預收款			65,520	-65,520			
3,621,601,214	99.29	22	其他負債	3,621,601,214	99.56	3,200,101,502	421,499,712	3,621,601,214	99.39	
3,621,601,214	99.29	221	什項負債	3,621,601,214	99.56	3,200,101,502	421,499,712	3,621,601,214	99.39	
2,102,897	0.06	2211	存入保證金	2,102,897	0.06	2,064,095	38,802	2,102,897	0.06	
1,848,660	0.05	2213	應付退休及離職金	1,848,660	0.05	1,507,024	341,636	1,848,660	0.05	
3,617,647,857	99.18	2214	應付代管資產	3,617,647,857	99.45	3,196,519,857	421,128,000	3,617,647,857	99.28	
1,800	0.00	2215	暫收及待結轉帳項	1,800	0.00	10,526	-8,726	1,800	0.00	
18,629,591	0.51	3	基金餘額	8,624,460	0.24	405,424	14,393,715	14,799,139	0.41	-6,174,679
18,629,591	0.51	31	基金餘額	8,624,460	0.24	405,424	14,393,715	14,799,139	0.41	-6,174,679
18,629,591	0.51	311	基金餘額	8,624,460	0.24	405,424	14,393,715	14,799,139	0.41	-6,174,679
18,629,591	0.51	3111	累積餘額	8,624,460	0.24	405,424	14,393,715	14,799,139	0.41	-6,174,679

註：1.信託代理與保證資產(負債)前年度決算數305,300元，上年度調整後預計數0元，本年度預計數0元。

2.或有資產(負債) 0 元。

3.本基金自93年度起，本固定項目分開原則，將屬長期固定帳項，包括固定資產 48,277,206元、無形資產366,356元及長期債務0元等，另立帳類管理，未納入本表。

臺北市地方教育發展基金－臺北市立瑠公國民中學

40501213-49

各項費用彙計表

中華民國105年度

單位：新臺幣元

前年度 決算數	上年度 預算數	計畫別	合計	國民教育計畫	一般行政管理計畫	建築及設備計畫	
		用途別科目					
166,871,852	170,001,581	合計	162,436,310	134,031,056	23,119,438	5,285,816	
151,706,957	152,407,785	用人費用	147,001,908	124,989,380	22,012,528		
81,709,245	80,398,650	正式員額薪資	82,848,000	68,304,000	14,544,000		
79,378,905	77,902,650	職員薪金	80,712,000	68,304,000	12,408,000		
1,172,100	1,464,000	工員工資	1,104,000		1,104,000		
1,158,240	1,032,000	警餉	1,032,000		1,032,000		
4,097,664	792,000	聘僱及兼職人員薪資	792,000	792,000			
4,097,664	792,000	兼職人員酬金	792,000	792,000			
1,001,019	1,557,545	超時工作報酬	1,538,585	885,797	652,788		
955,789	1,476,745	加班費	1,457,785	804,997	652,788		
45,230	80,800	誤餐費	80,800	80,800			
18,376,426	19,255,200	獎金	18,396,700	14,835,900	3,560,800		
8,168,828	9,732,300	考績獎金	9,169,300	7,426,500	1,742,800		
10,207,598	9,522,900	年終獎金	9,227,400	7,409,400	1,818,000		
33,319,851	38,502,960	退休及卹償金	31,394,056	30,220,216	1,173,840		
32,513,438	38,378,160	職員退休及離職金	31,338,856	30,220,216	1,118,640		
175,812	124,800	工員退休及離職金	55,200		55,200		
630,601		卹償金					

臺北市地方教育發展基金－臺北市立瑠公國民中學

各項費用彙計表

中華民國105年度

單位：新臺幣元

前年度 決算數	上年度 預算數	計畫別	合計	國民教育計畫	一般行政管理計畫	建築及設備計畫	
		用途別科目					
13,202,752	11,901,430	福利費	12,032,567	9,951,467	2,081,100		
8,291,690	7,440,000	分擔員工保險費	7,458,372	6,093,912	1,364,460		
114,000	227,500	傷病醫藥費	224,000	224,000			
1,202,966	1,126,440	員工通勤交通費	1,246,140	913,500	332,640		
3,594,096	3,107,490	其他福利費	3,104,055	2,720,055	384,000		
4,933,392	5,604,680	服務費用	6,239,318	5,512,918	726,400		
1,465,368	2,343,344	水電費	2,740,418	2,740,418			
1,213,363	1,967,520	工作場所電費	2,445,610	2,445,610			
252,005	375,824	工作場所水費	294,808	294,808			
149,494	92,000	郵電費	87,930	87,930			
15,051	12,000	郵費	10,800	10,800			
134,443	80,000	電話費	77,130	77,130			
160,791	104,200	旅運費	106,250	106,250			
66,318	91,700	國內旅費	88,350	88,350			
78,950	7,100	貨物運費	7,100	7,100			
15,523	5,400	其他旅運費	10,800	10,800			
229,851	19,820	印刷裝訂與廣告費	100,000	100,000			
229,851	19,820	印刷及裝訂費	100,000	100,000			

臺北市地方教育發展基金－臺北市立瑠公國民中學

40501213-51

各項費用彙計表

中華民國105年度

單位：新臺幣元

前年度 決算數	上年度 預算數	計畫別	合計	國民教育計畫	一般行政管理計畫	建築及設備計畫	
		用途別科目					
1,381,766	1,277,000	修理保養及保固費	1,249,940	1,249,940			
532,914	746,250	一般房屋修護費	746,250	746,250			
24,900	232,000	機械及設備修護費	94,400	94,400			
823,952	298,750	什項設備修護費	409,290	409,290			
350	31,600	保險費	12,800	12,800			
350		一般房屋保險費					
	6,800	責任保險費	6,800	6,800			
	24,800	其他保險費	6,000	6,000			
322,927	756,536	一般服務費	936,040	688,040	248,000		
16,540	48,240	佣金、匯費、經理費及手續費	28,944	28,944			
184,402	535,484	外包費	655,484	455,484	200,000		
	27,612	計時與計件人員酬金	27,612	27,612			
121,985	145,200	體育活動費	224,000	176,000	48,000		
1,124,445	881,780	專業服務費	907,540	527,540	380,000		
548,120	362,200	講課鐘點、稿費、出席審查及查詢費	390,300	390,300			
94,400	40,000	委託檢驗(定)試驗認證費	40,000	40,000			
6,000	12,240	試務甄選費	16,240	16,240			
36,000	36,000	電子計算機軟體服務費					

臺北市地方教育發展基金－臺北市立瑠公國民中學

各項費用彙計表

中華民國105年度

單位：新臺幣元

前年度 決算數	上年度 預算數	計畫別		合計	國民教育計畫	一般行政管理計畫	建築及設備計畫
		用途別科目					
439,925	431,340	其他		461,000	81,000	380,000	
98,400	98,400	公共關係費		98,400		98,400	
98,400	98,400	公共關係費		98,400		98,400	
1,691,099	1,694,360	材料及用品費		1,582,068	1,201,558	380,510	
506,441	603,500	使用材料費		419,200	419,200		
7,803		燃料					
498,638	603,500	設備零件		419,200	419,200		
1,184,658	1,090,860	用品消耗		1,162,868	782,358	380,510	
640,811	614,650	辦公(事務)用品		627,910	258,220	369,690	
50,901	33,520	報章什誌		99,040	99,040		
16,800	10,220	服裝		10,820		10,820	
9,716	24,620	醫療用品(非醫療院所使用)		24,620	24,620		
466,430	407,850	其他		400,478	400,478		
103,205	12,000	租金、償債與利息		16,800	16,800		
61,905	12,000	交通及運輸設備租金		12,000	12,000		
61,905	12,000	車租		12,000	12,000		
41,300		什項設備租金		4,800	4,800		
41,300		什項設備租金		4,800	4,800		

臺北市地方教育發展基金－臺北市立瑠公國民中學

40501213-53

各項費用彙計表

中華民國105年度

單位：新臺幣元

前年度 決算數	上年度 預算數	計畫別 用途別科目	合計	計畫別		
				國民教育計畫	一般行政管理計畫	建築及設備計畫
6,169,544	7,704,280	購建固定資產、無形資產及非 理財目的之長期投資	5,285,816			5,285,816
2,211,054	2,251,300	購置固定資產	3,252,780			3,252,780
1,824,450	2,009,187	購置機械及設備	1,341,880			1,341,880
225,328		購置交通及運輸設備	1,194,800			1,194,800
161,276	242,113	購置什項設備	716,100			716,100
		購置無形資產	36,000			36,000
		購置電腦軟體	36,000			36,000
3,958,490	5,452,980	遞延支出(臺北市地方教育 發展基金及臺北市臺北都會 區捷運固定資產重置基金專 用)	1,997,036			1,997,036
3,958,490	5,452,980	遞延修繕房屋建築支出	1,997,036			1,997,036
95,248		稅捐及規費(強制費)				
95,248		規費				
95,248		行政規費與強制費				
1,948,825	2,263,876	會費、捐助、補助、分攤、照 護、救濟與交流活動費	2,019,000	2,019,000		
167,182	96,876	捐助、補助與獎助	72,000	72,000		
72,000	72,000	獎助學員生給與	72,000	72,000		
95,182	24,876	其他				

臺北市地方教育發展基金－臺北市立瑠公國民中學

各項費用彙計表

中華民國105年度

單位：新臺幣元

前年度 決算數	上年度 預算數	計畫別	合計	國民教育計畫	一般行政管理計畫	建築及設備計畫	
		用途別科目					
1,781,643	2,167,000	補貼(償)、獎勵、慰問、照 護與救濟	1,947,000	1,947,000			
1,781,643	2,167,000	其他	1,947,000	1,947,000			
223,582	314,600	其他	291,400	291,400			
223,582	314,600	其他支出	291,400	291,400			
223,582	314,600	其他	291,400	291,400			

臺北市地方教育發展基金－臺北市立瑠公國民中學

40501213-55

員工人數彙計表

中華民國105年度

單位：人

計畫及項目	本年度預算數	上年度預算數	本年度增減數	增減原因
合計	112	111	1	
國民教育計畫部分	88	86	2	
正式職員	88	86	2	
一般行政管理計畫部分	24	25	-1	
正式職員	21	21		
正式工員	3	4	-1	

註：1.本表不包含臨時工員人數。

2.本表臨時職員係指奉准有案之約聘僱人員。

用人費用

中華民國

計畫及項目	合計	正式員額薪資	聘僱及兼職人員薪資	超時工作報酬	津貼	獎金		
						年終獎金	績效獎金	考績獎金
合計	147,001,908	82,848,000	792,000	1,538,585		9,227,400		9,169,300
國民教育計畫	124,989,380	68,304,000	792,000	885,797		7,409,400		7,426,500
職員薪金	68,304,000	68,304,000						
兼職人員酬金	792,000		792,000					
加班費	804,997			804,997				
誤餐費	80,800			80,800				
考績獎金	7,426,500							7,426,500
年終獎金	7,409,400					7,409,400		
職員退休及離職金	30,220,216							
分擔員工保險費	6,093,912							
傷病醫藥費	224,000							
員工通勤交通費	913,500							
其他福利費	2,720,055							
一般行政管理計畫	22,012,528	14,544,000		652,788		1,818,000		1,742,800
職員薪金	12,408,000	12,408,000						
工員工資	1,104,000	1,104,000						
警餉	1,032,000	1,032,000						
加班費	652,788			652,788				

彙計表

105年度

單位：新臺幣元

其他獎金	退休及卹償金		資遣費	福 利 費					提繳費
	退休金	卹償金		分擔保險費	傷病醫藥費	提撥福利金	員工通勤交通費	其他福利費	
	31,394,056			7,458,372	224,000		1,246,140	3,104,055	
	30,220,216			6,093,912	224,000		913,500	2,720,055	
	30,220,216			6,093,912	224,000		913,500	2,720,055	
	1,173,840			1,364,460			332,640	384,000	

用人費用

中華民國

計畫及項目	合計	正式員額薪資	聘僱及兼職人員薪資	超時工作報酬	津貼	獎金		
						年終獎金	績效獎金	考績獎金
考績獎金	1,742,800							1,742,800
年終獎金	1,818,000					1,818,000		
職員退休及離職金	1,118,640							
工員退休及離職金	55,200							
分擔員工保險費	1,364,460							
員工通勤交通費	332,640							
其他福利費	384,000							

註：本表不包含臨時工員薪津。

彙計表

105年度

單位：新臺幣元

其他獎金	退休及卹償金		資遣費	福 利 費					提繳費
	退休金	卹償金		分擔保險費	傷病醫藥費	提撥福利金	員工通勤交通費	其他福利費	
	1,118,640			1,364,460			332,640		
	55,200							384,000	

臺北市地方教育發展基金－臺北市立瑠公國民中學單位（或計畫）成本分析表

中華民國105年度

單位：新臺幣元

計畫別	單位	單位成本	數量	預算數	說明
合計				162,436,310	
國民教育計畫				134,031,056	
一般行政管理計畫				23,119,438	
建築及設備計畫				5,285,816	

臺北市地方教育發展基金－臺北市立瑠公國民中學

40501213-61

5年來主要業務計畫分析表

中華民國105年度

單位：新臺幣元

年 度 及 項 目	單 位	數 量	單位成本或 平均利(費)率	金 額	說 明
(本)年度預算數				134,031,056	
國民教育計畫				134,031,056	
(上)年度預算數				138,752,885	
國民教育計畫				138,752,885	
(前)年度決算數				137,935,937	
國民教育計畫				137,935,937	
(102)年度決算數				140,800,416	
國民教育計畫				140,800,416	
(101)年度決算數				137,595,666	
國民教育計畫				137,595,666	

臺北市地方教育發展基金－臺北市立瑠公國民中學

固定項目明細表

中華民國105年度

單位：新臺幣元

項 目	期初餘額	本年度增加	本年度減少	期末餘額	說 明
資產	45,354,782	3,288,780		48,643,562	
土地改良物	7,672,170			7,672,170	
機械及設備	22,196,226	1,341,880		23,538,106	
交通及運輸設備	1,138,245	1,194,800		2,333,045	
什項設備	14,017,785	716,100		14,733,885	
電腦軟體	330,356	36,000		366,356	

註：92年度以前已提列折舊524,886元(包括機械及設備累計折舊325,832元、交通及運輸設備(不累計折舊14,954元、什項設備累計折舊184,100元)及已攤銷費用31,462元(電腦軟體31,462元)，自93年度起，本固定項目分開原則，將屬長期固定帳項另立帳類管理不再計提折舊及攤銷)。