

中華民國105年度 4-0501214

議會  
審定

(自105年1月1日起至105年12月31日止)

臺北市政府教育局主管

臺北市地方教育發展基金－臺北市立興雅國民中學

# 附屬單位預算之分預算

(特別收入基金)

主辦會計人員 曾筠恩

會計室主任 曾筠恩

機關長官 張銀釵

# 臺北市地方教育發展基金－臺北市立興雅國民中學

## 目次

中華民國105年度

一、財務摘要	第 1 頁
二、業務計畫及預算概要	第 3 -8 頁
三、主要表	
(一) 基金來源、用途及餘絀預計表	第 9 -10 頁
(二) 現金流量預計表	第 11 頁
四、附屬表	
(一) 基金來源－服務收入明細表	第 13 頁
(二) 基金來源－財產處分收入明細表	第 14 頁
(三) 基金來源－其他財產收入明細表	第 15 頁
(四) 基金來源－市庫撥款收入明細表	第 16 頁
(五) 基金來源－受贈收入明細表	第 17 頁
(六) 基金來源－雜項收入明細表	第 18 頁
(七) 基金用途－國民教育計畫明細表	第 19 -35 頁
(八) 基金用途－一般行政管理計畫明細表	第 36 -40 頁
(九) 基金用途－建築及設備計畫明細表	第 41 -44 頁
五、參考表	
(一) 預計平衡表	第 45 -46 頁
(二) 各項費用彙計表	第 47 -52 頁
(三) 員工人數彙計表	第 53 頁
(四) 用人費用彙計表	第 54 -57 頁
(五) 單位(或計畫)成本分析表	第 58 頁
(六) 5年來主要業務計畫分析表	第 59 頁
(七) 固定項目明細表	第 60 頁

# 臺北市地方教育發展基金－臺北市立興雅國民中學

40501214-1

## 財務摘要

中華民國105年度

單位：新臺幣元

項 目	本 年 度	上 年 度	比較增減(-)	%
經營成績：				
基金來源	201,474,373	215,389,674	-13,915,301	-6.46
基金用途	210,290,602	223,225,300	-12,934,698	-5.79
賸餘(短絀－)	-8,816,229	-7,835,626	-980,603	--
餘絀情形：				
基金餘額	1,487,372	10,303,601	-8,816,229	-85.56
現金流量(註)：				
現金及約當現金之淨增(減－)	-8,816,229	-7,835,626	-980,603	--

附註：現金流量係採現金及約當現金基礎，包括現金及自投資日起3個月內到期或清償之債權證券。

# 臺北市地方教育發展基金－臺北市立興雅國民中學

## 業務計畫及預算概要

中華民國 105 年度

### 壹、基金概況

#### 一、設立宗旨及願景：

(一)本校遵照憲法第 158 及 160 條規定，教育文化應發展國民之民族精神、自治精神、國民道德、健全體格與科學及生活智能，以培養青少年七大學習領域及十大基本能力。

(二)本校自 91 年度起依教育經費編列與管理法第 13 條規定設置「臺北市地方教育發展基金」，以促進教育健全發展，提昇教育經費運用績效。

#### 二、組織概況(另附組織系統圖)：

本校設置校長 1 人，綜理全校校務，下設教務處、學生事務處、總務處、輔導室、會計室及人事室等單位，現編制教師 114 人、行政人員 20 人、專任輔導教師 2 人、校警 2 人、技工 1 人、工友 2 人，總計 142 人。

內部分層業務如下：

教務處：秉承校長之命，辦理全校教務事項。

教學組：掌理課程編排、課業考查、教學研究及教學指導等事項。

註冊組：掌理註冊、編班、轉學及成績考查等有關學籍事項。

設備組：掌理教學設備計畫之擬定、用具之管理、保管等事項。

資訊組：掌理資訊教育及電腦網路之管理、保管等事項。

學生事務處：秉承校長之命，辦理全校學生事務事項。

訓育組：掌理訓育計畫之擬定、實施學生生活輔導及民族精神等事項。

生活教育組：掌理學生校內外生活管理及輔導等事項。

體育組：掌理學生體育活動、體格鍛鍊等事項。

衛生組：掌理健康檢查，個人及環境衛生檢查、保健等事項。

總務處：秉承校長之命，辦理全校總務事項。

文書組：掌理文件收發、撰擬繕校及檔案保管等事項。

出納組：掌理現金、票據、契約之保管等收支事項。

事務組：掌理校舍、校具、財產、物品採購保管、工程發包、監工及驗收等事項。

# 臺北市地方教育發展基金－臺北市立興雅國民中學

## 業務計畫及預算概要

中華民國 105 年度

輔導室：秉承校長之命，辦理全校學生生活輔導、教育輔導、職業輔導等事項。

資料組：掌理學生資料建立、保管、分析、應用、移轉及升學與就業資料搜集整理等事項。

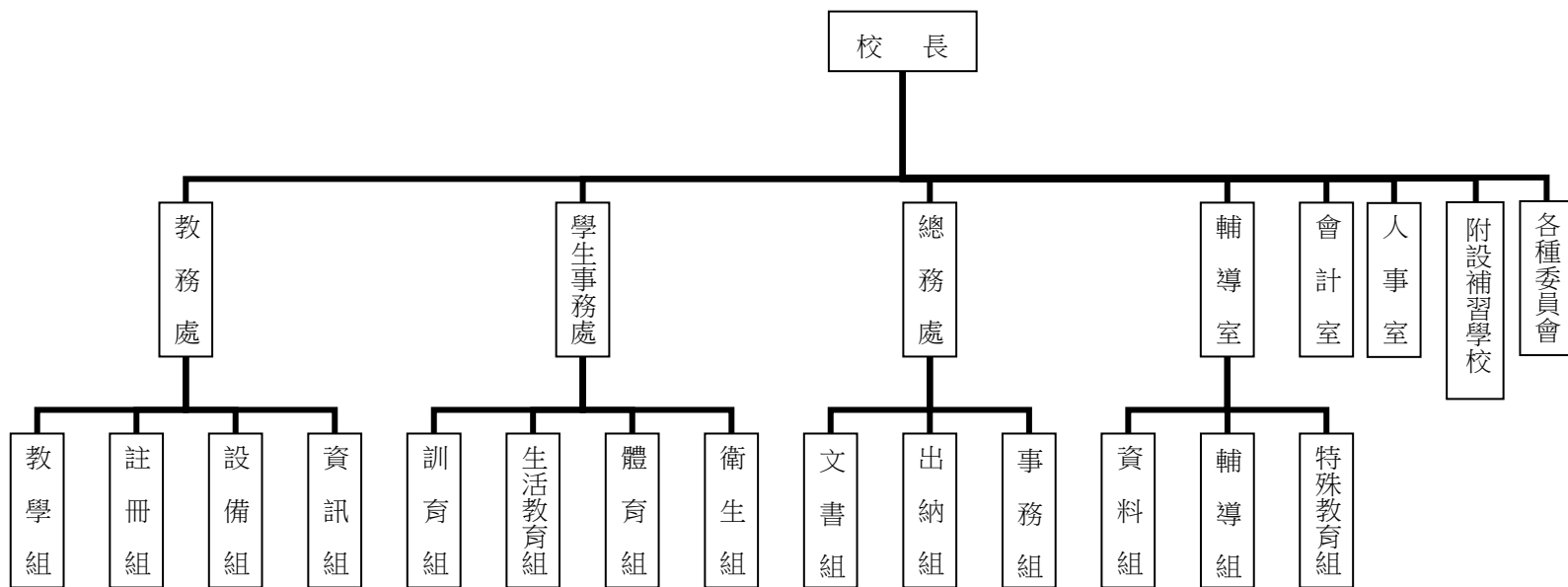
輔導組：掌理學生輔導計畫擬定、策劃、個別輔導與團體輔導，辦理升學就業諮詢服務及輔導評鑑研究發展等事項。

特殊教育組：掌理特教班〈學習障礙〉有關之學生甄選安置診斷實驗追蹤輔導等事項。

會計室：秉承上級主計機關之監督與指導，並受校長之指揮，依法辦理歲計、會計、統計等事項。

人事室：秉承上級人事機關之監督與指導，並受校長之指揮，依法辦理人事管理查核等事項。

### 三、組織系統圖：



四、基金歸類及屬性：依據教育經費編列與管理法第 13 條規定而設置，為預算法第 4 條第 1 項第 2 款第 5 目所定之特別收入基金，以本府教育局為管理機關。

### 貳、業務範圍及經營趨勢

# 臺北市地方教育發展基金－臺北市立興雅國民中學

## 業務計畫及預算概要

中華民國 105 年度

### 一、業務範圍：

- (一)依據教育基本法培養學生健全人格、民主素養、法治觀念、人文涵養、強健體魄及思考判斷與創造能力。
- (二)設立補校，使中輟生、逾齡生及新移民得以接受國民教育，並輔導升學或就業或適應生活環境。
- (三)依據特殊教育法、特殊教育法施行細則及相關規定辦理，設立特教班、學習困難資源班及身心障礙資源班，因材施教，以達適才適性發展之教育目標。

### 二、最近 5 年經營趨勢：

基金來源、用途及餘絀

單位：新臺幣元

來源 用途 餘絀	年度	101 年度決算 金額	102 年度決算 金額	103 年度決算 金額	104 年度預算 金額	本年度預算 金額
來源部分		217,980,502	219,957,899	230,668,237	215,389,674	201,474,373
用途部分		219,255,947	216,903,125	228,530,717	223,225,300	210,290,602
餘絀部分		-1,275,445	3,054,774	2,137,520	-7,835,626	-8,816,229

### 參、業務計畫

#### 一、業務計畫及目標：

本年度業務計畫重點與預算配合情形及預期績效，詳列如下：

- (一)國民教育計畫：本年度預算編列 181,443,537 元，預定招收 53 班，學生人數 1,471 人，新購機具、圖書等教學設備，革新教學方法，充實各科教材，提高教學效能。另辦理暑期泳訓班、指定活動等項目，藉由辦理各項活動鍛鍊學生強健的身體，增進學生各項生活智能。
- (二)一般行政管理計畫：本年度預算編列 27,265,089 元，係配合校務推動行政處室支援工作，進而增進校務運作。
- (三)建築及設備計畫：本年度預算編列 1,581,976 元，係汰舊換新及新購教學及行政處室所需設備，提高教學效能及行政效率，增加服務品質。

#### 二、執行政府重要政策：

# 臺北市地方教育發展基金－臺北市立興雅國民中學

## 業務計畫及預算概要

中華民國 105 年度

- (一)開啟多元智慧：尊重每個學生獨特的個性，以多元智慧的觀點協助他找到生命的亮點，肯定天生我材必有用，能知於學，樂於學。
- (二)培養生活知能：因應新世紀知識社會的到來，培養學生帶得走的能力，諸如人際溝通能力、資訊能力、終身學習能力、生涯規劃能力、問題解決能力等。
- (三)蘊育人文情懷：在溫馨開放的校園文化中，孕育人文科技，關懷尊重、包容接納；建構生命的價值、完成人性的開展。
- (四)建置溫馨民主的校園文化：
  - 1.以參與式管理落實行政、教師會、家長會三者的良性互動。
  - 2.以學生第一，教學優先的觀念提昇行政效率。
  - 3.放下威權心態，開啟校園民主之風氣。
- (五)推動適性教學：
  - 1.強化教學團隊，實施多元化、個別化、適性化的進路輔導。
  - 2.整合校內、外資源，加強學習輔導。
  - 3.關懷相對弱勢學生之教學及輔導。
  - 4.發展資訊教育，充實學生運用科技之知能，並提昇教師資訊素養及運用資訊融入教學之能力。
- (六)辦理發展性的訓輔活動：
  - 1.辦理各項藝能活動、競賽及展演。
  - 2.推動校內外學習服務。
  - 3.發展績優社團及校隊，如童軍、國樂、武術等。
  - 4.加強規劃辦理新興領域相關教育議題的課程，並融入各科教學以收成效。

### 肆、預算概要

#### 一、基金來源及用途之預計：

(一)本年度基金來源：服務收入 113,500 元、財產處分收入 25,000 元、其他財產收入 357,000 元、市庫撥款收入 200,897,283 元、受贈收入 5,000 元、雜項收入 76,590 元，基金來源合計 201,474,373 元。

(二)本年度基金用途：國民教育計畫 181,443,537 元、一般行政管理計畫 27,265,089 元、建築及設備計畫 1,581,976 元，基金用途合計 210,290,602 元。

# 臺北市地方教育發展基金－臺北市立興雅國民中學

## 業務計畫及預算概要

中華民國 105 年度

- 二、基金餘絀之預計：本年度短絀 8,816,229 元。
- 三、現金流量之預計：本年度業務活動之淨現金流出 8,816,229 元。
- 四、補辦預算事項：無。

### 伍、其他重要說明

一、本年度預算與上年度預算各項目增減之原因：

(一)員工人數增減原因分析：本年度校長 1 人、教師 114 人、行政人員 20 人、專任輔導教師 2 人、校警 2 人、技工 1 人、工友 2 人，總計 142 人，較上年度 143 人減少工友 1 人。

(二)基金來源、用途及餘絀各科目增減原因之分析：

- 1.服務收入：本年度預算數 113,500 元，較上年度預算數 113,500 元，無增減。
- 2.財產處分收入：本年度預算數 25,000 元，較上年度預算數 26,435 元，核實減列 1,435 元。
- 3.其他財產收入：本年度預算數 357,000 元，較上年度預算數 378,000 元，核實減列 21,000 元。
- 4.市庫撥款收入：本年度預算數 200,897,283 元，較上年度預算數 214,625,425 元，核實減列 13,728,142 元。
- 5.受贈收入：本年度預算數 5,000 元，較上年度預算數 218,179 元，核實減列 213,179 元。
- 6.雜項收入：本年度預算數 76,590 元，較上年度預算數 28,135 元，核實增列 48,455 元。
- 7.用人費用：本年度預算數 196,787,611 元，較上年度預算數 195,534,240 元，核實增列 1,253,371 元。
- 8.服務費用：本年度預算數 8,440,758 元，較上年度預算數 7,694,630 元，核實增列 746,128 元。
- 9.材料及用品費：本年度預算數 1,946,864 元，較上年度預算數 2,000,530 元，核實減列 53,666 元。
- 10.租金、償債與利息：本年度預算數 48,805 元，較上年度預算數 44,005 元，核實增列 4,800 元。
- 11.購建固定資產、無形資產及非理財目的之長期投資：本年度預算數 1,581,976 元，較上年度預算數 15,960,209 元，核實減列 14,378,233 元。
- 12.會費、捐助、補助、分攤、照護、救濟與交流活動費：本年度預算數 1,210,288 元，較上年度預算數 1,715,686 元，核實減列 505,398 元。
- 13.其他：本年度預算數 274,300 元，較上年度預算數 276,000 元，核實減列 1,700 元。



臺北市地方教育發展基金－臺北市立興雅國民中學

業務計畫及預算概要

中華民國 105 年度

- 二、104 學年度第 2 學期核定普通班 45 班、特教班 3 班、身心障礙資源班 1 班、學習困難資源班 1 班、補校 3 班，共計 53 班，預定招收學生人數 1,471 人；105 學年度第 1 學期預估普通班 45 班、特教班 3 班、身心障礙資源班 1 班、學習困難資源班 1 班、補校 3 班，共計 53 班，預定招收學生人數 1,470 人。
- 三、其他有關說明：無。

臺北市地方教育發展基金－臺北市立興雅國民中學

40501214-9

基金來源、用途及餘絀預計表

中華民國105年度

單位：新臺幣元

前年度決算數	科 目		本年度預算數	上年度預算數	比較增減(－)
	編 號	名 稱			
230,668,237	4	基金來源	201,474,373	215,389,674	-13,915,301
25,000	43	勞務收入	113,500	113,500	
25,000	431	服務收入	113,500	113,500	
357,993	45	財產收入	382,000	404,435	-22,435
11,330	451	財產處分收入	25,000	26,435	-1,435
346,663	45Y	其他財產收入	357,000	378,000	-21,000
230,168,227	46	政府撥入收入	200,897,283	214,625,425	-13,728,142
225,439,900	462	市庫撥款收入	200,897,283	214,625,425	-13,728,142
4,728,327	46Y	政府其他撥入收入			
117,017	4Y	其他收入	81,590	246,314	-164,724
5,087	4YO	受贈收入	5,000	218,179	-213,179
111,930	4YY	雜項收入	76,590	28,135	48,455
228,530,717	5	基金用途	210,290,602	223,225,300	-12,934,698
186,459,602	53	國民教育計畫	181,443,537	179,937,112	1,506,425
26,974,489	5L	一般行政管理計畫	27,265,089	27,327,979	-62,890
15,096,626	5M	建築及設備計畫	1,581,976	15,960,209	-14,378,233
2,137,520	6	本期賸餘(短絀-)	-8,816,229	-7,835,626	-980,603

臺北市地方教育發展基金－臺北市立興雅國民中學

基金來源、用途及餘絀預計表

中華民國105年度

單位：新臺幣元

前年度決算數	科 目		本年度預算數	上年度預算數	比較增減（－）
	編 號	名 稱			
16,001,707	71	期初基金餘額	10,303,601	9,738,498	565,103
18,139,227	73	期末基金餘額	1,487,372	1,902,872	-415,500

臺北市地方教育發展基金－臺北市立興雅國民中學

40501214-11

現金流量預計表

中華民國105年度

單位：新臺幣元

項 目		本年度預算數	說 明
編 號	名 稱		
81	業務活動之現金流量		
811	本期賸餘(短絀－)	-8,816,229	
813	業務活動之淨現金流入(流出－)	-8,816,229	
82	其他活動之現金流量		
82Z	其他活動之淨現金流入(流出－)		
83	現金及約當現金之淨增(淨減－)	-8,816,229	
84	期初現金及約當現金	16,141,594	
85	期末現金及約當現金	7,325,365	

註：本表係採現金及約當現金基礎，包括現金及自投資日起3個月內到期或清償之債權證券。

臺北市地方教育發展基金－臺北市立興雅國民中學

40501214-13

基金來源－服務收入明細表

中華民國105年度

單位：新臺幣元

前年度決算數	上年度預算數	科 目		本 年 度 預 算 數				說 明
		編 號	名 稱	單 位	數 量	單 價	金 額	
25,000	113,500		合計				113,500	
25,000	113,500	431	服務收入				113,500	較上年度預算數113,500元，無增減。
				人	16	500	8,000	教師甄選報名費收入(收支對列)。
				人	145	700	101,500	暑期泳訓班學生票收入(收支對列)。
				人	5	800	4,000	暑期泳訓班普通票收入(收支對列)。

## 臺北市地方教育發展基金－臺北市立興雅國民中學

## 基金來源－財產處分收入明細表

中華民國105年度

單位：新臺幣元

前年度決算數	上年度預算數	科 目		本 年 度 預 算 數				說 明
		編 號	名 稱	單 位	數 量	單 價	金 額	
11,330	26,435		合計				25,000	
11,330	26,435	451	財產處分收入	年	1	25,000	25,000	較上年度預算數26,435元，減少1,435元。 財產報廢變賣收入。

臺北市地方教育發展基金－臺北市立興雅國民中學

40501214-15

基金來源－其他財產收入明細表

中華民國105年度

單位：新臺幣元

前年度決算數	上年度預算數	科 目		本 年 度 預 算 數				說 明
		編 號	名 稱	單 位	數 量	單 價	金 額	
346,663	378,000		合計				357,000	
346,663	378,000	45Y	其他財產收入				357,000	較上年度預算數378,000元，減少21,000元。
				年	1	20,000	20,000	員生消費合作社使用本校土地、房屋收入。
				年	1	27,000	27,000	教職員工停車收入。
				年	1	310,000	310,000	開放學校場地使用收入(收支對列)。

## 臺北市地方教育發展基金－臺北市立興雅國民中學

## 基金來源－市庫撥款收入明細表

中華民國105年度

單位：新臺幣元

前年度決算數	上年度預算數	科 目		本 年 度 預 算 數				說 明
		編 號	名 稱	單 位	數 量	單 價	金 額	
225,439,900	214,625,425		合計				200,897,283	
225,439,900	214,625,425	462	市庫撥款收入	年	1	200,897,283	200,897,283	較上年度預算數214,625,425元，減少13,728,142元。市府補助款。



臺北市地方教育發展基金－臺北市立興雅國民中學

40501214-17

基金來源－受贈收入明細表

中華民國105年度

單位：新臺幣元

前年度決算數	上年度預算數	科 目		本 年 度 預 算 數				說 明
		編 號	名 稱	單 位	數 量	單 價	金 額	
5,087	218,179		合計				5,000	
5,087	218,179	4YO	受贈收入	年	1	5,000	5,000	較上年度預算數218,179元，減少213,179元。 各項捐款收入(收支對列)。

## 臺北市地方教育發展基金－臺北市立興雅國民中學

## 基金來源－雜項收入明細表

中華民國105年度

單位：新臺幣元

前年度決算數	上年度預算數	科 目		本 年 度 預 算 數				說 明
		編 號	名 稱	單 位	數 量	單 價	金 額	
111,930	28,135		合計				76,590	
111,930	28,135	4YY	雜項收入				76,590	較上年度預算數28,135元，增加48,455元。
				年	1	7,280	7,280	數位學生證補卡費收入(新增)。
				年	1	1,200	1,200	學生到離校簡訊服務費收入(新增)。
				年	1	68,110	68,110	標單工本費及廠商違約金等收入。

臺北市地方教育發展基金－臺北市立興雅國民中學

40501214-19

基金用途－國民教育計畫明細表

中華民國105年度

單位：新臺幣元

前年度決算數	上年度預算數	科 目		本年度預算數				說 明
		編 號	名 稱	單位	數量	單價	金額	
186,459,602	179,937,112		合 計				181,443,537	
174,318,128	169,519,571	1	用人費用				170,908,242	
89,068,285	86,736,000	11	正式員額薪資				86,712,000	較上年度預算數86,736,000元，減少24,000元。
89,068,285	86,736,000	113	職員薪金	年	1	78,228,000	78,228,000	教職員104人薪金(詳用人費用彙計表)。
				年	1	8,484,000	8,484,000	特教教職員12人薪金(詳用人費用彙計表)。
6,304,793	2,387,760	12	聘僱及兼職人員薪資				2,387,760	較上年度預算數2,387,760元，無增減。
6,304,793	2,387,760	124	兼職人員酬金	節、週	8x52	360	149,760	兼補校行政人員(校務主任、組長，共計3人)工作補助費。
				班、月	3x11	2,000	66,000	教師兼補校導師費。
				班、週、節	3x44x20	360	950,400	教師兼補校授課鐘點費。
				人、月	2x12	3,000	72,000	兼補校行政人員(校長、總務)兼職費。
				人、月	4x12	2,500	120,000	兼補校行政人員(人事、會計、幹事)兼職費。
				節	2,860	360	1,029,600	教師代課鐘點費，本校編制教師

## 臺北市地方教育發展基金－臺北市立興雅國民中學

## 基金用途－國民教育計畫明細表

中華民國105年度

單位：新臺幣元

前年度決算數	上年度預算數	科 目		本年度預算數				說 明
		編 號	名 稱	單位	數量	單價	金額	
766,412	897,381	13	超時工作報酬				894,821	總人數116人，按9分之1計，編列13人，每人220節，總節數13人x220節=2,860節。 較上年度預算數897,381元，減少2,560元。
694,333	815,381	131	加班費	年	1	634,663	815,381	不休假出勤加班費。
				人、小時	3x12	185	6,660	補校教職員加班費(普通班級業務費額度)。
				人、小時	13x42	185	101,010	教職員加班費(普通班級業務費額度)。
				人、小時	9x3	185	4,995	特教班教師加班費(特教班業務費額度)。
				年	1	32,533	32,533	不休假出勤加班費。
				人、小時	3x4	185	2,220	國中冬夏令營工作人員加班費。
				人、小時	15x12	185	33,300	開放學校場地工作人員加班費(收支對列)。
72,079	82,000	133	誤餐費	人次	464	80	79,440	教職員工誤餐費(普通班級業務費額度)。
				人次	20	80	1,600	特教班教師誤餐費(特教班業務費額度)。

臺北市地方教育發展基金－臺北市立興雅國民中學

40501214-21

基金用途－國民教育計畫明細表

中華民國105年度

單位：新臺幣元

前年度決算數	上年度預算數	科 目		本年度預算數				說 明
		編 號	名 稱	單位	數量	單價	金額	
				人次	342	80	27,360	活化教學工作人員逾時誤餐費。
				人次	80	80	6,400	國中輔導活動工作人員誤餐費。
				人次	12	80	960	國中冬夏令營工作人員誤餐費。
				人次	75	80	6,000	教師甄選工作人員誤餐費(收支對列)。
18,665,049	20,529,000	15	獎金				20,524,000	較上年度預算數20,529,000元，減少5,000元。
7,747,150	9,687,000	151	考績獎金				9,685,000	
				年	1	8,978,000	8,978,000	依考績法規定核發之獎金。
				年	1	707,000	707,000	依考績法規定核發之獎金。
10,917,899	10,842,000	152	年終獎金				10,839,000	
				年	1	9,778,500	9,778,500	依規定於年節加發之獎金。
				年	1	1,060,500	1,060,500	依規定於年節加發之獎金。
46,303,985	47,041,356	16	退休及卹償金				48,025,719	較上年度預算數47,041,356元，增加984,363元。
46,024,027	46,986,952	161	職員退休及離職金				47,918,173	
				年	1	6,548,256	6,548,256	提撥退撫基金。
				年	1	700,128	700,128	提撥退撫基金。
				年	1	40,172,460	40,172,460	退休人員月退休金，102人x31,970元x12月=39,131,280元；退休遺族月撫慰金，5人x17,353

## 臺北市地方教育發展基金－臺北市立興雅國民中學

## 基金用途－國民教育計畫明細表

中華民國105年度

單位：新臺幣元

前年度決算數	上年度預算數	科 目		本年度預算數				說 明
		編 號	名 稱	單位	數量	單價	金額	
				年	1	497,329	497,329	元x12月=1,041,180元；合計 40,172,460元。
279,958	54,404	164	卹償金	年	1	107,546	107,546	退休人員年終慰問金。
13,209,604	11,928,074	18	福利費	年	1	107,546	107,546	遺族年撫卹金。
							12,363,942	較上年度預算數11,928,074元， 增加435,868元。
8,891,526	7,561,584	181	分擔員工保險費	年	1	6,980,160	6,980,160	分擔公保、勞保、健保費。
				年	1	753,312	753,312	分擔公保、勞保、健保費。
209,000	251,000	183	傷病醫藥費	人	19	16,000	304,000	教職員健康檢查費。
				人	30	3,500	105,000	教職員健康檢查費。
1,122,566	1,184,400	187	員工通勤交通費	人、月、段	41x10x1	630	258,300	教師上下班交通費。
				人、月、段	63x10x2	630	793,800	教師上下班交通費。
				人、月、段	8x10x1	630	50,400	特教教師上下班交通費。
				人、月、段	4x10x2	630	50,400	特教教師上下班交通費。
2,986,512	2,931,090	18Y	其他福利費	年	1	272,000	272,000	3,068,570 休假旅遊補助費。
				年	1	16,000	16,000	休假旅遊補助費。

臺北市地方教育發展基金－臺北市立興雅國民中學

40501214-23

基金用途－國民教育計畫明細表

中華民國105年度

單位：新臺幣元

前年度決算數	上年度預算數	科 目		本年度預算數				說 明
		編 號	名 稱	單位	數量	單價	金額	
				年	1	368,800	368,800	退休人員子女教育補助費。
				人、年	75x1	6,000	450,000	退休人員三節慰問金。
				年	1	1,485,800	1,485,800	教職員工子女教育補助費。
				年	1	354,250	354,250	喪葬補助費(35,425元x5個月x2人)。
				年	1	121,720	121,720	結婚補助費(30,430元x2個月x2人)。
7,536,995	6,903,560	2	服務費用				7,431,718	
3,234,597	2,889,071	21	水電費				3,508,018	較上年度預算數2,889,071元，增加618,947元。
1,782,616	1,880,881	212	工作場所電費				2,519,992	
				年	1	2,188,732	2,188,732	電費。
				年	1	106,260	106,260	特教班電費。
				年	1	100,000	100,000	電費(游泳池水電清潔維護)。
				年	1	25,000	25,000	暑期泳訓班電費補助(室內)(收支對列)。
				年	1	100,000	100,000	開放學校場地電費(收支對列)。
327,586	374,530	214	工作場所水費				367,039	
				年	1	212,509	212,509	水費。
				年	1	30,000	30,000	特教班水費。
				年	1	82,100	82,100	水費(游泳池水電清潔維護)。

## 臺北市地方教育發展基金－臺北市立興雅國民中學

## 基金用途－國民教育計畫明細表

中華民國105年度

單位：新臺幣元

前年度決算數	上年度預算數	科 目		本年度預算數				說 明
		編 號	名 稱	單位	數量	單價	金額	
1,124,395	633,660	217	氣體費	年	1	22,430	22,430	暑期泳訓班水費補助(室內)(收支對列)。
				年	1	20,000	20,000	開放學校場地水費(收支對列)。
				年	1	3,660	3,660	家政教室用瓦斯費(普通班級教學材料費額度)。
				年	1	617,327	617,327	溫水游泳池燃料費。
67,468	111,600	23	旅運費				119,850	較上年度預算數111,600元，增加8,250元。
67,468	106,950	231	國內旅費				106,950	
				年	1	13,950	13,950	因公市外出差旅費。
				人、天	20x3	1,550	93,000	校外教學隨隊人員出差旅費。
	4,650	236	貨物運費				4,650	
		23Y	其他旅運費				8,250	
				人次	275	30	8,250	教職員工外勤交通費(普通班級業務費額度)(新增)。
351,777	451,600	24	印刷裝訂與廣告費				308,900	較上年度預算數451,600元，減少142,700元。
351,777	451,600	241	印刷及裝訂費				308,900	



臺北市地方教育發展基金－臺北市立興雅國民中學

40501214-25

基金用途－國民教育計畫明細表

中華民國105年度

單位：新臺幣元

前年度決算數	上年度預算數	科 目		本年度預算數				說 明
		編 號	名 稱	單位	數量	單價	金額	
				臺、月、張	3x12x8,000	0.7	201,600	影印機使用費(普通班級教學材料費額度)。
				年	1	8,500	8,500	運動會邀請卡印製。
				年	1	98,800	98,800	活化教學印製講義、印刷油墨等。
1,430,484	1,632,131	25	修理保養及保固費				1,645,630	較上年度預算數1,632,131元，增加13,499元。
400,860	582,900	252	一般房屋修護費				531,090	
				年	1	477,240	477,240	校舍建築等修理維護。
				年	1	53,850	53,850	校舍建築等修理維護(特殊及資源教學)。
163,445	284,631	255	機械及設備修護費				649,710	
				年	1	256,080	256,080	各項教學器材設備等修理維護(新增)。
				年	1	42,000	42,000	電腦設備維護費(電腦專案計畫)。
				年	1	40,000	40,000	電腦設備維護費(電腦設備維護及管理費-電腦專案計畫)。
				年	1	100,000	100,000	游泳池設備維護費(游泳池水電清潔維護)。
				年	1	54,930	54,930	太陽光電設備維護費(太陽光電設備維修、線材、零件、清潔維

## 臺北市地方教育發展基金－臺北市立興雅國民中學

## 基金用途－國民教育計畫明細表

中華民國105年度

單位：新臺幣元

前年度決算數	上年度預算數	科 目		本年度預算數				說 明	
		編 號	名 稱	單位	數量	單價	金額		
866,179	764,600	256	交通及運輸設備修護費	年	1	156,700	156,700	護等)(20.39KWP)。	
								221,160	開放學校場地設備修護費(收支對列)。
		257	什項設備修護費	年	1	221,160	221,160	各項教學器材設備等修理維護(新增)。	
								243,670	各項教學器材設備等修理維護。
				年	1	209,520	209,520	各項教學器材設備等修理維護。	
				年	1	21,150	21,150	各項教學器材設備等修理維護(特殊及資源教學)。	
				年	1	13,000	13,000	游泳池設備維護費(游泳池水電清潔維護)。	
		6,000	26	保險費				6,000	較上年度預算數6,000元，無增減。
		6,000	26Y	其他保險費				6,000	
				人	150	40	6,000	6,000	暑期泳訓班學員保險費(收支對列)。
1,417,546	1,153,258	27	一般服務費				1,196,820	較上年度預算數1,153,258元，增加43,562元。	
59,750	77,100	276	佣金、匯費、經理費及手續費				42,372		

臺北市地方教育發展基金－臺北市立興雅國民中學

40501214-27

基金用途－國民教育計畫明細表

中華民國105年度

單位：新臺幣元

前年度決算數	上年度預算數	科 目		本年度預算數				說 明
		編 號	名 稱	單位	數量	單價	金額	
722,970	910,968	279	外包費	人、學期	1,177x2	18	42,372	委託超商代收學雜費手續費。
				人、月	2x10	37,957	759,140	游泳池救生員外包費。
				人、月	2x2	37,957	151,828	暑期泳訓班救生員外包費。
497,145	10,310	27D	計時與計件人員酬金				11,480	
				人、月	1x10	360	3,600	提撥國中特殊技藝教育班外聘教師退休金。
				人、月	1x10	788	7,880	分擔國中特殊技藝教育班外聘教師勞保費。
137,681	154,880	27F	體育活動費				232,000	
				人、年	104x1	2,000	208,000	文康活動費，本校編列教職員104人，每人編列2,000元。
				人、年	12x1	2,000	24,000	文康活動費，本校編列特教教職員12人，每人編列2,000元。
1,035,123	659,900	28	專業服務費				646,500	較上年度預算數659,900元，減少13,400元。
810,643	552,000	285	講課鐘點、稿費、出席審查及查詢費				559,600	
				節	36	1,600	57,600	分組活動外聘教師鐘點費。
				班、月	4x12	600	28,800	特教班教材編輯費。
				節	2	1,600	3,200	特教班外聘講座鐘點費(特教班

## 臺北市地方教育發展基金－臺北市立興雅國民中學

## 基金用途－國民教育計畫明細表

中華民國105年度

單位：新臺幣元

前年度決算數	上年度預算數	科 目		本年度預算數				說 明
		編 號	名 稱	單位	數量	單價	金額	
				節	22	1,600	35,200	業務費額度)。
				節	48	800	38,400	活化教學外聘講座鐘點費。
				節	32	1,200	38,400	活化教學內聘講座鐘點費。
				節	20	1,600	32,000	活化教學外聘講座鐘點費。
				節	20	1,600	32,000	國中輔導活動外聘講座鐘點費。
				節	30	800	24,000	課後社團活動內聘講座鐘點費。
				節	5	1,200	6,000	課後社團活動外聘講座鐘點費。
				節	6	1,600	9,600	性別平等教育宣導活動外聘講座鐘點費。
				節	9	1,600	14,400	教師專業成長外聘講座鐘點費。
				節	25	800	20,000	教師專業成長內聘講座鐘點費。
				節	13	1,200	15,600	教師專業成長外聘講座鐘點費。
				節	6	1,600	9,600	國中冬夏令營外聘講座鐘點費。
				節	12	800	9,600	國中冬夏令營內聘講座鐘點費。
				節	10	1,600	16,000	國中人權、法治、品德教育活動外聘講座鐘點費。
				節	260	360	93,600	加強推動國中資優教育內聘教師鐘點費(學期中第8節以前)。
				節	6	1,600	9,600	加強推動國中資優教育外聘講座鐘點費。
				節	100	500	50,000	暑期泳訓班教練指導鐘點費(收

臺北市地方教育發展基金－臺北市立興雅國民中學

40501214-29

基金用途－國民教育計畫明細表

中華民國105年度

單位：新臺幣元

前年度決算數	上年度預算數	科 目		本年度預算數				說 明
		編 號	名 稱	單位	數量	單價	金額	
				節	2	1,200	2,400	支對列)。
				節	114	400	45,600	技職教育、免試及12年國教校園 宣導外聘講座鐘點費。
		287	委託檢驗(定)試驗認 證費				15,000	國中特殊技藝教育班外聘教師鐘 點費。
				次	1	15,000	15,000	消防安全設備檢修申報費(新增) 。
1,000	2,000	289	試務甄選費				2,000	
				年	1	2,000	2,000	教師甄選試務費用(收支對列)。
105,680	105,900	28A	電子計算機軟體服務 費				69,900	
				年	1	69,900	69,900	電腦教學軟體(電腦設備維護及 管理費-電腦專案計畫)。
117,800		28Y	其他					
1,395,368	1,478,290	3	材料及用品費				1,570,184	
574,962	599,120	31	使用材料費				751,016	較上年度預算數599,120元，增 加151,896元。
574,962	599,120	315	設備零件				751,016	
				團	2	6,800	13,600	童軍教育訓練用品(新增)。

## 臺北市地方教育發展基金－臺北市立興雅國民中學

## 基金用途－國民教育計畫明細表

中華民國105年度

單位：新臺幣元

前年度決算數	上年度預算數	科 目		本年度預算數				說 明
		編 號	名 稱	單位	數量	單價	金額	
				年	1	151,200	151,200	教學所需用具(普通班級教學材料費額度)(新增)。
				年	1	40,000	40,000	特教班教學用教具等(特教班教學材料費額度)。
				年	1	105,000	105,000	電腦耗材(電腦專案計畫)。
				臺	1	4,000	4,000	數位相機(2000萬畫素，教務處)(由班級設備費移列)(新增)。
				臺	15	4,000	60,000	手提音響(雙向USB(可讀、可錄)，教務處)(由班級設備費移列)(新增)。
				張	4	3,388	13,552	單人布沙發(原木扶手，實木骨架，輔導室)(由班級設備費移列)(新增)。
				張	1	4,188	4,188	雙人布沙發(原木扶手，實木骨架，輔導室)(由班級設備費移列)(新增)。
				張	1	5,588	5,588	茶几(橢圓，全實木，輔導室)(由班級設備費移列)(新增)。
				張	1	5,688	5,688	茶几(圓，全實木，輔導室)(由班級設備費移列)(新增)。
				套	100	985	98,500	學生課桌椅(標準型(77H)，總務處)(由班級設備費移列)(新增)。

臺北市地方教育發展基金－臺北市立興雅國民中學

40501214-31

基金用途－國民教育計畫明細表

中華民國105年度

單位：新臺幣元

前年度決算數	上年度預算數	科 目		本年度預算數				說 明
		編 號	名 稱	單位	數量	單價	金額	
				個	9	300	2,700	二層木櫃(二層組合櫃含L鐵加強，42x29x60cm)(由班級設備費移列)(新增)。
				座	4	4,500	18,000	辦公桌電話座(與桌面高40cm，架高)(由班級設備費移列)(新增)。
				臺	3	5,000	15,000	實物投影機(雙模功能：VGA/USB，教務處)(由班級設備費移列)(新增)。
				年	1	88,000	88,000	電腦耗材(電腦設備維護及管理費-電腦專案計畫)。
				年	1	10,000	10,000	電腦周邊設備及零組件(電腦設備維護及管理費-電腦專案計畫)。
				年	1	20,000	20,000	運動會器材費。
				年	1	96,000	96,000	活化教學教學所需用具。
820,406	879,170	32	用品消耗				819,168	較上年度預算數879,170元，減少60,002元。
151,793	146,980	321	辦公(事務)用品				130,200	
				年	1	7,000	7,000	特教班教學用文具用品等(特教班教學材料費額度)。
				年	1	8,800	8,800	運動會用文具用品等。

## 臺北市地方教育發展基金－臺北市立興雅國民中學

## 基金用途－國民教育計畫明細表

中華民國105年度

單位：新臺幣元

前年度決算數	上年度預算數	科 目		本年度預算數				說 明
		編 號	名 稱	單位	數量	單價	金額	
				年	1	98,800	98,800	活化教學用文具用品等。
				年	1	5,200	5,200	國中輔導活動用文具用品等。
				年	1	400	400	性別平等教育宣導活動用文具用品等。
				年	1	10,000	10,000	加強推動國中資優教育文具用品等。
97,321	5,250	322	報章什誌	年	1	1,408	1,408	圖書(由班級設備費移列)。
10,670	10,670	328	醫療用品(非醫療院所使用)	年	1	10,670	10,670	健康中心藥品(5,000元+(51班-30班)x270元=10,670元)。
560,622	716,270	32Y	其他	年	1	41,460	41,460	補校教學、實驗、體育、工藝(家事)等材料(普通班級教學材料費額度)。
				年	1	187,760	187,760	專用垃圾袋、衛生器材、衛生紙及教室布置費(普通班級業務費額度)。
				年	1	265,440	265,440	教學、實驗、體育、工藝(家事)等材料(普通班級教學材料費額度)。



臺北市地方教育發展基金－臺北市立興雅國民中學

40501214-33

基金用途－國民教育計畫明細表

中華民國105年度

單位：新臺幣元

前年度決算數	上年度預算數	科 目		本年度預算數				說 明
		編 號	名 稱	單位	數量	單價	金額	
				年	1	8,280	8,280	特教班教學用材料等(特教班教學材料費額度)(新增)。
				年	1	50,500	50,500	消毒劑(游泳池水電清潔維護)。
				年	1	20,000	20,000	運動會場地布置用品。
				年	1	47,040	47,040	活化教學材料費。
				年	1	6,400	6,400	國中輔導活動材料費。
				年	1	8,620	8,620	國中冬夏令營活動材料費。
				年	1	10,800	10,800	加強推動國中資優教育教學材料等。
				班	9	230	2,070	暑期泳訓班用消毒劑(收支對列)。
				年	1	28,520	28,520	國中特殊技藝教育班教學材料等。
975,134	44,005	4	租金、償債與利息				48,805	
970,334	44,005	44	交通及運輸設備租金				44,005	較上年度預算數44,005元，無增減。
970,334	44,005	442	車租				44,005	
				年	1	19,005	19,005	特教班參加各項活動租車費用(特教班業務費額度)。
				年	1	9,000	9,000	國中冬夏令營活動租車費。
				年	1	16,000	16,000	加強推動國中資優教育活動租車

## 臺北市地方教育發展基金－臺北市立興雅國民中學

## 基金用途－國民教育計畫明細表

中華民國105年度

單位：新臺幣元

前年度決算數	上年度預算數	科 目		本年度預算數				說 明
		編 號	名 稱	單 位	數 量	單 價	金 額	
4,800		45	什項設備租金				4,800	費用。
4,800		451	什項設備租金				4,800	新增項目
				月	12	400	4,800	電表月租費(普通班級業務費額度)(新增)。
1,839,166	1,715,686	7	會費、捐助、補助、分攤、 照護、救濟與交流活動 費				1,210,288	
102,000	102,000	72	捐助、補助與獎助				102,000	較上年度預算數102,000元，無 增減。
102,000	102,000	726	獎助學員生給與	班、學期	51x2	1,000	102,000	優秀學生獎學金。
1,737,166	1,613,686	74	補貼(償)、獎勵、慰問 、照護與救濟				1,108,288	較上年度預算數1,613,686元，減 少505,398元。
1,737,166	1,613,686	74Y	其他				1,108,288	
				人、日	100x200	55	1,100,000	清寒學生餐費補助。
				人、年	24x1	137	3,288	教職員工生流感疫苗接種經費。
				年	1	5,000	5,000	各項捐款相關支出(收支對列)。
394,811	276,000	9	其他				274,300	
394,811	276,000	91	其他支出				274,300	較上年度預算數276,000元，減 少1,700元。

臺北市地方教育發展基金－臺北市立興雅國民中學

40501214-35

基金用途－國民教育計畫明細表

中華民國105年度

單位：新臺幣元

前年度決算數	上年度預算數	科 目		本年度預算數				說 明
		編 號	名 稱	單位	數量	單價	金額	
394,811	276,000	91Y	其他				274,300	
				團	2	1,200	2,400	童軍教育三項登記等費用(新增)。
				年	1	100,800	100,800	執行學生路隊安全導護費(4人x63元x40週x10次)。
				人、學期	1,471x2	50	147,100	班級自治費。
				年	1	20,000	20,000	運動會比賽獎牌等。
				年	1	4,000	4,000	國中人權、法治、品德教育活動學生獎品。

## 臺北市地方教育發展基金－臺北市立興雅國民中學

## 基金用途－一般行政管理計畫明細表

中華民國105年度

單位：新臺幣元

前年度決算數	上年度預算數	科 目		本年度預算數				說 明
		編 號	名 稱	單 位	數 量	單 價	金 額	
26,974,489	27,327,979		合 計				27,265,089	
25,975,741	26,014,669	1	用人費用				25,879,369	
16,237,469	17,016,000	11	正式員額薪資				16,656,000	較上年度預算數17,016,000元，減少360,000元。
13,576,522	14,532,000	113	職員薪金	年	1	14,532,000	14,532,000	職員21人薪金(詳用人費用彙計表)。
1,550,647	1,452,000	114	工員工資	年	1	1,092,000	1,092,000	工員3人工資(詳用人費用彙計表)。
1,110,300	1,032,000	115	警餉	年	1	1,032,000	1,032,000	校警2人薪金(詳用人費用彙計表)。
641,368	756,265	13	超時工作報酬				740,265	較上年度預算數756,265元，減少16,000元。
641,368	756,265	131	加班費	年	1	740,265	740,265	不休假出勤加班費。
4,172,641	4,464,000	15	獎金				4,772,000	較上年度預算數4,464,000元，增加308,000元。
2,082,699	2,337,000	151	考績獎金	年	1	2,690,000	2,690,000	依考績法規定核發之獎金。

臺北市地方教育發展基金－臺北市立興雅國民中學

40501214-37

基金用途－一般行政管理計畫明細表

中華民國105年度

單位：新臺幣元

前年度決算數	上年度預算數	科 目		本年度預算數				說 明
		編 號	名 稱	單位	數量	單價	金額	
2,089,942	2,127,000	152	年終獎金	年	1	2,082,000	2,082,000	依規定於年節加發之獎金。
2,520,545	1,406,520	16	退休及卹償金				1,388,520	較上年度預算數1,406,520元，減少18,000元。
1,263,698	1,333,920	161	職員退休及離職金	年	1	1,333,920	1,333,920	提撥退撫基金及勞工退休金。
1,256,847	72,600	162	工員退休及離職金	年	1	54,600	54,600	提撥勞工退休準備金。
2,403,718	2,371,884	18	福利費				2,322,584	較上年度預算數2,371,884元，減少49,300元。
1,640,695	1,577,004	181	分擔員工保險費	年	1	1,566,384	1,566,384	分擔公保、勞保、健保費。
285,002	362,880	187	員工通勤交通費	人、月、段	19x12x2	630	340,200	職員及工員上下班交通費。
				人、月、段	7x12x1	630	52,920	職員及工員上下班交通費。
478,021	432,000	18Y	其他福利費	年	1	416,000	416,000	休假旅遊補助費。
691,173	791,070	2	服務費用				1,009,040	
		22	郵電費				134,640	新增項目
		221	郵費	年	1	18,090	18,090	寄發資料等郵資(統籌業務費)(新

## 臺北市地方教育發展基金－臺北市立興雅國民中學

## 基金用途－一般行政管理計畫明細表

中華民國105年度

單位：新臺幣元

前年度決算數	上年度預算數	科 目		本年度預算數				說 明
		編 號	名 稱	單位	數量	單價	金額	
		222	電話費	年	1	116,550	116,550	增)。
		24	印刷裝訂與廣告費				12,000	電話費(統籌業務費)(新增)。
		241	印刷及裝訂費	年	1	12,000	12,000	新增項目
142,779	192,670	27	一般服務費				252,000	印製各種表冊文件等(統籌業務費)(新增)。
116,250	160,000	279	外包費	人、年	5x1	40,000	200,000	較上年度預算數192,670元，增加59,330元。
							200,000	消化超額職工(技工、工友)業務外包費(93年精簡工友1人、技工1人；95年退職技工1人；103年退職工友2人)。
26,529	32,670	27F	體育活動費	人、年	26x1	2,000	52,000	
							52,000	文康活動費，本校編列教職員21人、工員3人、校警2人，合計26人，每人編列2,000元。
449,994	500,000	28	專業服務費				512,000	較上年度預算數500,000元，增加12,000元。
		285	講課鐘點、稿費、出席審查及查詢費				12,000	

臺北市地方教育發展基金－臺北市立興雅國民中學

40501214-39

基金用途－一般行政管理計畫明細表

中華民國105年度

單位：新臺幣元

前年度決算數	上年度預算數	科 目		本年度預算數				說 明
		編 號	名 稱	單位	數量	單價	金額	
449,994	500,000	28Y	其他	人次	6	2,000	12,000	業務需要外聘專家學者出席費(統籌業務費)(新增)。
				年	1	500,000	500,000	校園安全機械定點、機動巡邏等保全費用。
98,400	98,400	29	公共關係費				98,400	較上年度預算數98,400元，無增減。
98,400	98,400	291	公共關係費	月	12	8,200	98,400	校長特別費。
307,575	522,240	3	材料及用品費				376,680	
307,575	522,240	32	用品消耗				376,680	較上年度預算數522,240元，減少145,560元。
307,575	516,420	321	辦公(事務)用品	年	1	365,860	365,860	統籌業務費計算如下：普通班45班、特教班3班，1,290元x15班x12月=232,200元，810元x15班x12月=145,800元，640元x18班x12月=138,240元，補校3班，645元x3班x12月=23,220元 以上合計539,460元，除依實際需求移列郵費18,090元、電話費116,550元、印刷及裝訂費12,000

## 臺北市地方教育發展基金－臺北市立興雅國民中學

## 基金用途－一般行政管理計畫明細表

中華民國105年度

單位：新臺幣元

前年度決算數	上年度預算數	科 目		本年度預算數				說 明
		編 號	名 稱	單位	數量	單價	金額	
	5,820	325	服裝				10,820	元、出席費12,000元外，其餘如列數。
				人、雙	2x1	1,100	2,200	校警皮鞋。
				雙	2	100	200	校警襪子。
				人、套	2x1	2,500	5,000	校警冬服(新增)。
				人、套	2x1	1,500	3,000	校警夏服(成立第31年)。
				人、年	2x1	210	420	校警服裝配備。



臺北市地方教育發展基金－臺北市立興雅國民中學

40501214-41

基金用途－建築及設備計畫明細表

中華民國105年度

單位：新臺幣元

前年度決算數	上年度預算數	科 目		本年度預算數				說 明
		編 號	名 稱	單位	數量	單價	金額	
15,096,626	15,960,209		合計				1,581,976	
15,096,626	15,960,209	5	購建固定資產、無形資產及非理財目的之長期投資				1,581,976	
2,077,682	3,341,730	51	購置固定資產				1,545,976	
2,077,682	3,341,730		一般建築及設備計畫				1,545,976	新增。
			班級設備				284,976	
		516	購置什項設備				284,976	
				臺	1	126,000	126,000	汰舊換新油印機(B4尺寸，印刷速度120張/分(含以上)，教務處)。
				臺	1	24,000	24,000	新購實物投影機(動態影音錄影功能，教務處)。
				臺	1	63,000	63,000	新購數位鋼琴(256最大同時發聲數，教務處)。
				臺	1	13,000	13,000	汰舊換新碎紙機(A3入口寬度，學務處)。
				臺	1	17,000	17,000	汰舊換新護貝機(A3，6支滾輪，學務處)。
				臺	2	20,988	41,976	汰舊換新飲水機(冰溫熱三用，

## 臺北市地方教育發展基金－臺北市立興雅國民中學

## 基金用途－建築及設備計畫明細表

中華民國105年度

單位：新臺幣元

前年度決算數	上年度預算數	科 目		本年度預算數				說 明
		編 號	名 稱	單位	數量	單價	金額	
			學校設備				205,000	總務處)。
		514	購置機械及設備	臺	10	20,500	205,000	汰舊換新單槍投影機。
			特殊班設備				64,000	
		514	購置機械及設備	臺	1	20,500	20,500	新購單槍投影機(短焦，3200流明，特教班)。
			購置什項設備				43,500	
		516	購置什項設備	臺	1	14,500	14,500	新購實物投影機(CMOS彩色鏡頭，500萬畫素，特教班)。
			購置什項設備	臺	1	29,000	29,000	新購電動跑步機(馬達馬力：1.5HPP/最高馬力2.75HPP，特教班)。
			資訊設備				992,000	
		514	購置機械及設備	年	1	210,000	210,000	汰舊換新電腦周邊設備及零組件(電腦專案計畫)。

臺北市地方教育發展基金－臺北市立興雅國民中學

40501214-43

基金用途－建築及設備計畫明細表

中華民國105年度

單位：新臺幣元

前年度決算數	上年度預算數	科 目		本年度預算數				說 明
		編 號	名 稱	單位	數量	單價	金額	
2,077,682	3,341,730		校園設備	臺	34	23,000	782,000	汰舊換新個人電腦(電腦專案計畫)。
1,237,967	3,047,500	514	購置機械及設備					
291,693		515	購置交通及運輸設備					
548,022	294,230	516	購置什項設備					
		52	購置無形資產				36,000	
			一般建築及設備計畫				36,000	新增。
			資訊設備				36,000	
		521	購置電腦軟體				36,000	
				年	1	36,000	36,000	汰舊換新電腦教學軟體費(電腦專案計畫)。
13,018,944	12,618,479	58	遞延支出(臺北市地方教育發展基金及臺北市臺北都會區捷運固定資產重置基金專用)					

## 臺北市地方教育發展基金－臺北市立興雅國民中學

## 基金用途－建築及設備計畫明細表

中華民國105年度

單位：新臺幣元

前年度決算數	上年度預算數	科 目		本年度預算數				說 明
		編 號	名 稱	單位	數量	單價	金額	
13,018,944	12,618,479		一般建築及設備計畫					
13,018,944	12,618,479		校園整修工程					
12,618,454	12,618,479	581	遞延修繕房屋建築支出					
400,490		582	其他遞延支出					

臺北市地方教育發展基金－臺北市立興雅國民中學

40501214-45

預計平衡表

中華民國105年12月31日

單位：新臺幣元

103年(前年)12月31日		科 目		105年12月31日		104年(上年)12月31日				比較 增減(-)
決 算 數		編 號	名 稱	預 計 數		預 計 數	調 整 數(±)	調 整 後 預 計 數		
金 額	%			金 額	%			金 額	%	
12,290,333,222	100.00		資產合計	12,273,681,367	100.00	10,786,459,233	1,496,038,363	12,282,497,596	100.00	-8,816,229
12,290,333,222	100.00	1	資產	12,273,681,367	100.00	10,786,459,233	1,496,038,363	12,282,497,596	100.00	-8,816,229
24,558,210	0.20	11	流動資產	7,906,355	0.06	6,473,334	10,249,250	16,722,584	0.14	-8,816,229
23,977,220	0.20	111	現金	7,325,365	0.06	5,615,634	10,525,960	16,141,594	0.14	-8,816,229
23,977,220	0.20	1112	銀行存款	7,325,365	0.06	5,615,634	10,525,960	16,141,594	0.14	-8,816,229
		113	應收款項			357,700	-357,700			
		113Y	其他應收款			357,700	-357,700			
580,990	0.00	115	預付款項	580,990	0.00	500,000	80,990	580,990	0.00	
580,990	0.00	1154	預付費用	580,990	0.00	500,000	80,990	580,990	0.00	
1,827,403	0.01	12	投資、長期應收款項、貸墊款及準備金	1,827,403	0.01	3,736,411	-1,909,008	1,827,403	0.01	
1,827,403	0.01	124	準備金	1,827,403	0.01	3,736,411	-1,909,008	1,827,403	0.01	
670,142	0.01	1241	退休及離職準備金	670,142	0.01	1,845,039	-1,174,897	670,142	0.01	
1,157,261	0.00	124Y	其他準備金	1,157,261	0.00	1,891,372	-734,111	1,157,261	0.00	
12,263,947,609	99.79	13	其他資產	12,263,947,609	99.93	10,776,249,488	1,487,698,121	12,263,947,609	99.85	
12,263,947,609	99.79	131	什項資產	12,263,947,609	99.93	10,776,249,488	1,487,698,121	12,263,947,609	99.85	
249,121	0.01	1315	暫付及待結轉帳項	249,121	0.00		249,121	249,121	0.00	
12,263,698,488	99.78	1316	代管資產	12,263,698,488	99.93	10,776,249,488	1,487,449,000	12,263,698,488	99.85	
12,290,333,222	100.00		負債及基金餘額合計	12,273,681,367	100.00	10,786,459,233	1,496,038,363	12,282,497,596	100.00	-8,816,229
12,272,193,995	99.85	2	負債	12,272,193,995	99.99	10,784,556,361	1,487,637,634	12,272,193,995	99.92	
5,432,123	0.04	21	流動負債	5,432,123	0.04	4,196,857	1,235,266	5,432,123	0.04	
5,356,379	0.04	212	應付款項	5,356,379	0.04	4,125,425	1,230,954	5,356,379	0.04	
4,533,453	0.03	2123	應付代收款	4,533,453	0.03	3,867,767	665,686	4,533,453	0.03	
822,926	0.01	2125	應付費用	822,926	0.01	257,658	565,268	822,926	0.01	
75,744	0.00	213	預收款項	75,744	0.00	71,432	4,312	75,744	0.00	

## 臺北市地方教育發展基金－臺北市立興雅國民中學

## 預計平衡表

中華民國105年12月31日

單位：新臺幣元

103年(前年)12月31日		科 目		105年12月31日		104年(上年)12月31日				比較 增減(-)
決 算 數		編 號	名 稱	預 計 數		預 計 數	調 整 數(±)	調 整 後 預 計 數		
金 額	%			金 額	%			金 額	%	
75,744	0.00	2133	預收收入	75,744	0.00	67,065	8,679	75,744	0.00	
		213Y	其他預收款			4,367	-4,367			
12,266,761,872	99.81	22	其他負債	12,266,761,872	99.95	10,780,359,504	1,486,402,368	12,266,761,872	99.88	
12,266,761,872	99.81	221	什項負債	12,266,761,872	99.95	10,780,359,504	1,486,402,368	12,266,761,872	99.88	
2,393,242	0.02	2211	存入保證金	2,393,242	0.02	2,257,308	135,934	2,393,242	0.02	
670,142	0.01	2213	應付退休及離職金	670,142	0.01	1,845,039	-1,174,897	670,142	0.01	
12,263,698,488	99.78	2214	應付代管資產	12,263,698,488	99.92	10,776,249,488	1,487,449,000	12,263,698,488	99.85	
		2215	暫收及待結轉帳項			7,669	-7,669			
18,139,227	0.15	3	基金餘額	1,487,372	0.01	1,902,872	8,400,729	10,303,601	0.08	-8,816,229
18,139,227	0.15	31	基金餘額	1,487,372	0.01	1,902,872	8,400,729	10,303,601	0.08	-8,816,229
18,139,227	0.15	311	基金餘額	1,487,372	0.01	1,902,872	8,400,729	10,303,601	0.08	-8,816,229
18,139,227	0.15	3111	累積餘額	1,487,372	0.01	1,902,872	8,400,729	10,303,601	0.08	-8,816,229

註：1.信託代理與保證資產(負債)前年度決算數284,589元，上年度調整後預計數284,589元，本年度預計數284,589元。2.或有資產(負債)0元。3.本基金自93年度起，本固定項目分開原則，將屬長期固定帳項，包括固定資產58,599,310元，無形資產276,806元及長期債務0元等，另立帳類管理，未納入本表。

臺北市地方教育發展基金－臺北市立興雅國民中學

40501214-47

各項費用彙計表

中華民國105年度

單位：新臺幣元

前年度 決算數	上年度 預算數	計畫別 用途別科目	合計	計畫別			
				國民教育計畫	一般行政管理計畫	建築及設備計畫	
228,530,717	223,225,300	合計	210,290,602	181,443,537	27,265,089	1,581,976	
200,293,869	195,534,240	用人費用	196,787,611	170,908,242	25,879,369		
105,305,754	103,752,000	正式員額薪資	103,368,000	86,712,000	16,656,000		
102,644,807	101,268,000	職員薪金	101,244,000	86,712,000	14,532,000		
1,550,647	1,452,000	工員工資	1,092,000		1,092,000		
1,110,300	1,032,000	警餉	1,032,000		1,032,000		
6,304,793	2,387,760	聘僱及兼職人員薪資	2,387,760	2,387,760			
6,304,793	2,387,760	兼職人員酬金	2,387,760	2,387,760			
1,407,780	1,653,646	超時工作報酬	1,635,086	894,821	740,265		
1,335,701	1,571,646	加班費	1,555,646	815,381	740,265		
72,079	82,000	誤餐費	79,440	79,440			
22,837,690	24,993,000	獎金	25,296,000	20,524,000	4,772,000		
9,829,849	12,024,000	考績獎金	12,375,000	9,685,000	2,690,000		
13,007,841	12,969,000	年終獎金	12,921,000	10,839,000	2,082,000		
48,824,530	48,447,876	退休及卹償金	49,414,239	48,025,719	1,388,520		
47,287,725	48,320,872	職員退休及離職金	49,252,093	47,918,173	1,333,920		
1,256,847	72,600	工員退休及離職金	54,600		54,600		
279,958	54,404	卹償金	107,546	107,546			

## 臺北市地方教育發展基金－臺北市立興雅國民中學

## 各項費用彙計表

中華民國105年度

單位：新臺幣元

前年度 決算數	上年度 預算數	計畫別		合計	國民教育計畫	一般行政管理計畫	建築及設備計畫
		用途別科目					
15,613,322	14,299,958	福利費		14,686,526	12,363,942	2,322,584	
10,532,221	9,138,588	分擔員工保險費		9,299,856	7,733,472	1,566,384	
209,000	251,000	傷病醫藥費		409,000	409,000		
1,407,568	1,547,280	員工通勤交通費		1,493,100	1,152,900	340,200	
3,464,533	3,363,090	其他福利費		3,484,570	3,068,570	416,000	
8,228,168	7,694,630	服務費用		8,440,758	7,431,718	1,009,040	
3,234,597	2,889,071	水電費		3,508,018	3,508,018		
1,782,616	1,880,881	工作場所電費		2,519,992	2,519,992		
327,586	374,530	工作場所水費		367,039	367,039		
1,124,395	633,660	氣體費		620,987	620,987		
		郵電費		134,640		134,640	
		郵費		18,090		18,090	
		電話費		116,550		116,550	
67,468	111,600	旅運費		119,850	119,850		
67,468	106,950	國內旅費		106,950	106,950		
	4,650	貨物運費		4,650	4,650		
		其他旅運費		8,250	8,250		
351,777	451,600	印刷裝訂與廣告費		320,900	308,900	12,000	



臺北市地方教育發展基金－臺北市立興雅國民中學

40501214-49

各項費用彙計表

中華民國105年度

單位：新臺幣元

前年度 決算數	上年度 預算數	計畫別	合計	國民教育計畫	一般行政管理計畫	建築及設備計畫	
		用途別科目					
351,777	451,600	印刷及裝訂費	320,900	308,900	12,000		
1,430,484	1,632,131	修理保養及保固費	1,645,630	1,645,630			
400,860	582,900	一般房屋修護費	531,090	531,090			
163,445	284,631	機械及設備修護費	649,710	649,710			
		交通及運輸設備修護費	221,160	221,160			
866,179	764,600	什項設備修護費	243,670	243,670			
	6,000	保險費	6,000	6,000			
	6,000	其他保險費	6,000	6,000			
1,560,325	1,345,928	一般服務費	1,448,820	1,196,820	252,000		
59,750	77,100	佣金、匯費、經理費及手續費	42,372	42,372			
839,220	1,070,968	外包費	1,110,968	910,968	200,000		
497,145	10,310	計時與計件人員酬金	11,480	11,480			
164,210	187,550	體育活動費	284,000	232,000	52,000		
1,485,117	1,159,900	專業服務費	1,158,500	646,500	512,000		
810,643	552,000	講課鐘點、稿費、出席審查及查詢費	571,600	559,600	12,000		
		委託檢驗(定)試驗認證費	15,000	15,000			
1,000	2,000	試務甄選費	2,000	2,000			
105,680	105,900	電子計算機軟體服務費	69,900	69,900			

## 臺北市地方教育發展基金－臺北市立興雅國民中學

## 各項費用彙計表

中華民國105年度

單位：新臺幣元

前年度 決算數	上年度 預算數	計畫別		合計	國民教育計畫	一般行政管理計畫	建築及設備計畫
		用途別科目					
567,794	500,000	其他		500,000		500,000	
98,400	98,400	公共關係費		98,400		98,400	
98,400	98,400	公共關係費		98,400		98,400	
1,702,943	2,000,530	材料及用品費		1,946,864	1,570,184	376,680	
574,962	599,120	使用材料費		751,016	751,016		
574,962	599,120	設備零件		751,016	751,016		
1,127,981	1,401,410	用品消耗		1,195,848	819,168	376,680	
459,368	663,400	辦公(事務)用品		496,060	130,200	365,860	
97,321	5,250	報章什誌		1,408	1,408		
	5,820	服裝		10,820		10,820	
10,670	10,670	醫療用品(非醫療院所使用)		10,670	10,670		
560,622	716,270	其他		676,890	676,890		
975,134	44,005	租金、償債與利息		48,805	48,805		
970,334	44,005	交通及運輸設備租金		44,005	44,005		
970,334	44,005	車租		44,005	44,005		
4,800		什項設備租金		4,800	4,800		
4,800		什項設備租金		4,800	4,800		
15,096,626	15,960,209	購建固定資產、無形資產及非理財目的之長期投資		1,581,976			1,581,976

臺北市地方教育發展基金－臺北市立興雅國民中學

40501214-51

各項費用彙計表

中華民國105年度

單位：新臺幣元

前年度 決算數	上年度 預算數	計畫別 用途別科目	合計	計畫別		
				國民教育計畫	一般行政管理計畫	建築及設備計畫
2,077,682	3,341,730	購置固定資產	1,545,976			1,545,976
1,237,967	3,047,500	購置機械及設備	1,217,500			1,217,500
291,693		購置交通及運輸設備				
548,022	294,230	購置什項設備	328,476			328,476
		購置無形資產	36,000			36,000
		購置電腦軟體	36,000			36,000
13,018,944	12,618,479	遞延支出(臺北市地方教育發展基金及臺北市臺北都會區捷運固定資產重置基金專用)				
12,618,454	12,618,479	遞延修繕房屋建築支出				
400,490		其他遞延支出				
1,839,166	1,715,686	會費、捐助、補助、分攤、照護、救濟與交流活動費	1,210,288	1,210,288		
102,000	102,000	捐助、補助與獎助	102,000	102,000		
102,000	102,000	獎助學員生給與	102,000	102,000		
1,737,166	1,613,686	補貼(償)、獎勵、慰問、照護與救濟	1,108,288	1,108,288		
1,737,166	1,613,686	其他	1,108,288	1,108,288		
394,811	276,000	其他	274,300	274,300		
394,811	276,000	其他支出	274,300	274,300		

# 臺北市地方教育發展基金－臺北市立興雅國民中學

## 各項費用彙計表

中華民國105年度

單位：新臺幣元

前年度 決算數	上年度 預算數	計畫別 用途別科目	合計	國民教育計畫	一般行政管理計畫	建築及設備計畫	
394,811	276,000	其他	274,300	274,300			

臺北市地方教育發展基金－臺北市立興雅國民中學

40501214-53

員工人數彙計表

中華民國105年度

單位：人

計畫及項目	本年度預算數	上年度預算數	本年度增減數	增減原因
合計	142	143	-1	
國民教育計畫部分	116	116		
正式職員	116	116		
一般行政管理計畫部分	26	27	-1	
正式職員	23	23		
正式工員	3	4	-1	

註：1.本表不包含臨時工員人數。

2.本表臨時職員係指奉准有案之約聘僱人員。

## 用人費用

中華民國

計畫及項目	合計	正式員額薪資	聘僱及兼職人員薪資	超時工作報酬	津貼	獎金		
						年終獎金	績效獎金	考績獎金
合計	196,787,611	103,368,000	2,387,760	1,635,086		12,921,000		12,375,000
國民教育計畫	170,908,242	86,712,000	2,387,760	894,821		10,839,000		9,685,000
職員薪金	86,712,000	86,712,000						
兼職人員酬金	2,387,760		2,387,760					
加班費	815,381			815,381				
誤餐費	79,440			79,440				
考績獎金	9,685,000							9,685,000
年終獎金	10,839,000					10,839,000		
職員退休及離職金	47,918,173							
卹償金	107,546							
分擔員工保險費	7,733,472							
傷病醫藥費	409,000							
員工通勤交通費	1,152,900							
其他福利費	3,068,570							
一般行政管理計畫	25,879,369	16,656,000		740,265		2,082,000		2,690,000
職員薪金	14,532,000	14,532,000						
工員工資	1,092,000	1,092,000						
警餉	1,032,000	1,032,000						

彙計表

105年度

單位：新臺幣元

其他獎金	退休及卹償金		資遣費	福 利 費					提繳費
	退休金	卹償金		分擔保險費	傷病醫藥費	提撥福利金	員工通勤交通費	其他福利費	
	49,306,693	107,546		9,299,856	409,000		1,493,100	3,484,570	
	47,918,173	107,546		7,733,472	409,000		1,152,900	3,068,570	
	47,918,173	107,546		7,733,472	409,000		1,152,900	3,068,570	
	1,388,520			1,566,384			340,200	416,000	

## 用人費用

中華民國

計畫及項目	合計	正式員額薪資	聘僱及兼職人員薪資	超時工作報酬	津貼	獎金		
						年終獎金	績效獎金	考績獎金
加班費	740,265			740,265				
考績獎金	2,690,000							2,690,000
年終獎金	2,082,000					2,082,000		
職員退休及離職金	1,333,920							
工員退休及離職金	54,600							
分擔員工保險費	1,566,384							
員工通勤交通費	340,200							
其他福利費	416,000							

註：本表不包含臨時工員薪津。



彙計表

105年度

單位：新臺幣元

其他獎金	退休及卹償金		資遣費	福 利 費					提繳費
	退休金	卹償金		分擔保險費	傷病醫藥費	提撥福利金	員工通勤交通費	其他福利費	
	1,333,920	54,600		1,566,384			340,200	416,000	

臺北市地方教育發展基金－臺北市立興雅國民中學單位（或計畫）成本分析表

中華民國105年度

單位：新臺幣元

計畫別	單位	單位成本	數量	預算數	說明
合計				210,290,602	
國民教育計畫				181,443,537	
一般行政管理計畫				27,265,089	
建築及設備計畫				1,581,976	

臺北市地方教育發展基金－臺北市立興雅國民中學

40501214-59

5年來主要業務計畫分析表

中華民國105年度

單位：新臺幣元

年 度 及 項 目	單 位	數 量	單位成本或 平均利(費)率	金 額	說 明
(本)年度預算數				181,443,537	
國民教育計畫				181,443,537	
(上)年度預算數				179,937,112	
國民教育計畫				179,937,112	
(前)年度決算數				186,459,602	
國民教育計畫				186,459,602	
(102)年度決算數				183,017,147	
國民教育計畫				183,017,147	
(101)年度決算數				182,369,553	
國民教育計畫				182,369,553	

## 臺北市地方教育發展基金－臺北市立興雅國民中學

## 固定項目明細表

中華民國105年度

單位：新臺幣元

項 目	期初餘額	本年度增加	本年度減少	期末餘額	說 明
資產	57,294,140	1,581,976		58,876,116	
土地改良物	6,689,040			6,689,040	
機械及設備	31,304,215	1,217,500		32,521,715	
交通及運輸設備	2,012,171			2,012,171	
什項設備	17,047,908	328,476		17,376,384	
電腦軟體	240,806	36,000		276,806	

註：92年度以前已提列折舊524,522元(包括機械及設備累計折舊421,783元、交通及運輸設備累計折舊14,574元、什項設備累計折舊88,165元)及已攤銷費用0元，自93年度起，本固定項目分開原則，將屬長期固定帳項另立帳類管理(不再提折舊及攤銷)。