

中華民國107年度 4-0501221

議會
審定

(自107年1月1日起至107年12月31日止)

臺北市政府教育局主管

臺北市地方教育發展基金－臺北市立大安國民中學

附屬單位預算之分預算

(特別收入基金)

臺北市地方教育發展基金－臺北市立大安國民中學

目次

中華民國107年度

一、財務摘要	第 1	頁
二、業務計畫及預算概要	第 3	—9 頁
三、主要表		
(一) 基金來源、用途及餘絀預計表	第 11	—12 頁
(二) 現金流量預計表	第 13	頁
四、附屬表		
(一) 基金來源－服務收入明細表	第 15	頁
(二) 基金來源－財產處分收入明細表	第 16	頁
(三) 基金來源－其他財產收入明細表	第 17	頁
(四) 基金來源－市庫撥款收入明細表	第 18	頁
(五) 基金來源－學雜費收入明細表	第 19	頁
(六) 基金來源－受贈收入明細表	第 20	頁
(七) 基金來源－雜項收入明細表	第 21	頁
(八) 基金用途－國民教育計畫明細表	第 22	—41 頁
(九) 基金用途－一般行政管理計畫明細表	第 42	—46 頁
(十) 基金用途－建築及設備計畫明細表	第 47	—52 頁
五、參考表		
(一) 預計平衡表	第 53	—54 頁
(二) 各項費用彙計表	第 55	—60 頁
(三) 員工人數彙計表	第 61	頁
(四) 用人費用彙計表	第 62	—65 頁
(五) 單位(或計畫)成本分析表	第 66	頁
(六) 5年來主要業務計畫分析表	第 67	頁

臺北市地方教育發展基金－臺北市立大安國民中學

目 次

中華民國107年度

(七) 新興計畫分年資金需求表	第 68 頁
(八) 固定項目明細表	第 69 頁

臺北市地方教育發展基金－臺北市立大安國民中學

40501221-1

財務摘要

中華民國107年度

單位：新臺幣元

項 目	本 年 度	上 年 度	比較增減(-)	%
經營成績：				
基金來源	274,731,901	268,781,955	5,949,946	2.21
基金用途	277,001,470	270,305,426	6,696,044	2.48
賸餘(短絀－)	-2,269,569	-1,523,471	-746,098	--
餘絀情形：				
基金餘額	6,377,281	8,646,850	-2,269,569	-26.25
現金流量(註)：				
現金及約當現金之淨增(減－)	-2,269,569	-1,523,471	-746,098	--

附註：現金流量係採現金及約當現金基礎，包括現金及自投資日起3個月內到期或清償之債權證券。

本 頁 空 白

業務計畫及預算概要

臺北市地方教育發展基金－臺北市立大安國民中學

業務計畫及預算概要

中華民國 107 年度

壹、基金概況

一、設立宗旨及願景：

(一) 本校遵照憲法第 158 及 160 條規定，教育文化應發展民族精神、自治精神，國民道德與健全體格、科學及生活智能，以培養青少年七大學習領域及十大基本能力。

(二) 本校自 91 年度起依教育經費編列與管理法第 13 條規定設置「臺北市地方教育發展基金」，以促進教育健全發展，提昇教育經費運用績效。

二、組織概況（另附組織系統圖）：

本校設置校長 1 人，綜理全校校務，下設教務處、學生事務處、總務處、輔導室、會計室及人事室等單位。

內部分層業務如下：

教務處：秉承校長之命，辦理全校教務事項。

教學組：掌理課程編排、課業考查、學藝競賽、教學研究、教師進修、差假、教師調代課及缺補課之查核等事項。

註冊組：掌理註冊、編班、轉學、學籍保管、各項獎助學金補助及成績考查等有關學籍事項。

設備組：掌理教科書編選、教學用具之管理、保管及出版學校刊物等事項。

資訊組：掌理電腦設備及區域網路之管理、保管等事項。

學生事務處：秉承校長之命，辦理全校學生事務事項。

訓育組：掌理訓育計畫之擬定及辦理各類訓育等活動。

體育組：掌理學生體育活動、體格鍛鍊等事項。

生教組：掌理學生日常生活常規，辦理交通導護各項事項。

衛生組：掌理健康檢查，個人及環境衛生檢查、保健等事項。

總務處：秉承校長之命，辦理全校總務事項。

事務組：掌理校舍、校具、財產、物品採購保管、工程發包、監工及驗收。

文書組：掌理文件收發登錄、撰擬繕校、典守學校印信、檔案保管、整理各項會議紀錄及校史等事項。

出納組：掌理現金、零用金、票據、契約之保管等收支事項，辦理員工薪津發放及各項扣繳單據證明等。

輔導室：秉承校長之命，辦理全校學生學習輔導、生活輔導、生涯輔導等事項。

輔導組：掌理學生個案建立、學習輔導、生活輔導、生涯輔導及兩性教育、親職教育等事項。

臺北市地方教育發展基金－臺北市立大安國民中學

業務計畫及預算概要

中華民國 107 年度

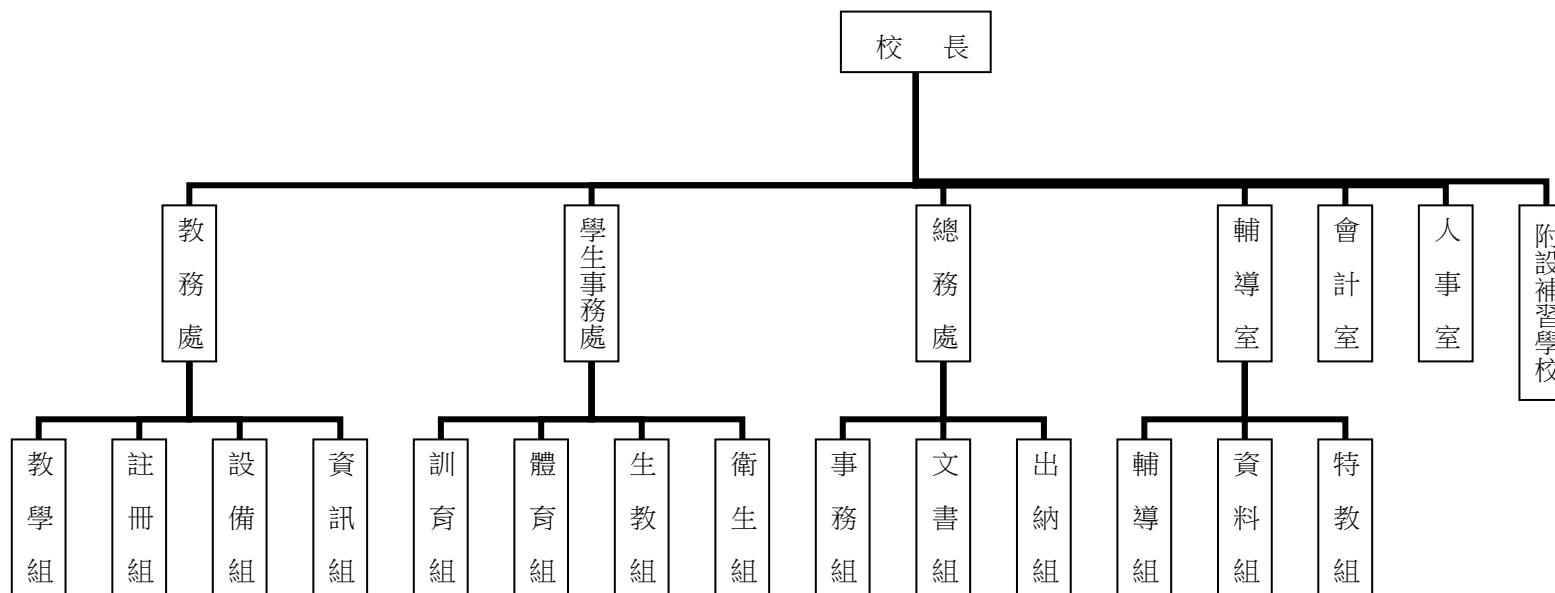
資料組：辦理輔導資料搜集建檔、組訓愛心家長、實施測驗、社區人力整合、出版親職刊物等事項。

特教組：擬訂特殊教育計畫章則、親師輔導諮詢、特教班甄選鑑別、實施各項診斷測驗、特教兒童追蹤輔導等事項。

會計室：秉承上級主計機關之監督與指導，並受校長之指揮，依法辦理歲計、會計、統計等事項。

人事室：秉承上級人事機關之監督與指導，並受校長之指揮，依法辦理人事管理查核等事項。

三、組織系統圖：



四、基金歸類及屬性：本校地方教育發展基金依據教育經費編列與管理法第 13 條規定設置，本基金為預算法第 4 條第 1 項第 2 款第 5 目所定之特別收入基金，以本府教育局為管理機關。

貳、業務範圍及經營趨勢

一、業務範圍：

(一) 依據教育基本法培養學生健全人格，民主素養，法治觀念，人文涵養，強健體魄及思考判斷與創造能力。

臺北市地方教育發展基金－臺北市立大安國民中學

業務計畫及預算概要

中華民國 107 年度

(二) 設立補校使中輟生、逾齡生及新移民得以接受國民教育，並輔導升學就業或適應生活環境。

(三) 依據特殊教育法、特殊教育法施行細則及相關規定，設立身心障礙資源班及學習困難資源班，因材施教，以達適才適性發展之教育目標。

二、最近 5 年經營趨勢：

基金來源、用途及餘絀

單位：新臺幣元

來源 用途 餘絀	年度	103 年度決算 金額	104 年度決算 金額	105 年度決算 金額	106 年度預算 金額	本年度預算 金額
來源部分		310,491,047	277,287,359	277,802,409	268,781,955	274,731,901
用途部分		314,731,777	294,130,004	285,106,055	270,305,426	277,001,470
餘絀部分		-4,240,730	-16,842,645	-7,303,646	-1,523,471	-2,269,569

參、業務計畫

一、業務計畫及目標：

本年度業務計畫重點與預算配合情形及預期績效，詳列如下：

(一) 國民教育計畫：本年度預算編列 242,217,074 元，預定招收 54 班，學生人數 1,230 人，新購工藝、自然、廣播、機具、圖書等各科教學教具。另辦理教師甄選、性別平等教育宣導活動、人權、法治、品德教育、課後社團活動、輔導活動、進修研習、冬夏令營等項目，藉由辦理各項活動，以鍛鍊學生強健的身體，增進學生各項生活智能。

(二) 一般行政管理計畫：本年度預算編列 27,222,980 元，係配合校務推動行政處室支援工作，進而增進校務運作。

(三) 建築及設備計畫：本年度預算編列 7,561,416 元，係辦理辦理至善樓屋頂防水、屋頂新設護欄及刷漆工程、校園電梯改善工程、校舍興建工程，汰舊

臺北市地方教育發展基金－臺北市立大安國民中學

業務計畫及預算概要

中華民國 107 年度

換新電腦周邊設備零組件及教學設備，改善教學環境，增進教學效能，並提高行政效率。

二、執行政府重要政策：

- (一) 開啟多元智慧：尊重每個學生獨特的個性，以多元智慧的觀點協助他找到生命的亮點，肯定天生我才必有用，能知於學，樂於學。
- (二) 培養生活能力：因應新世紀知識社會的到來，培養學生帶得走的能力，諸如人際溝通能力、資訊能力、終身學習能力、生涯規畫能力、問題解決能力等。
- (三) 蘊育人文情懷：在溫馨開放的校園文化中，孕育人文情懷，學會尊重、包容，建構生命的價值、完成人性的開展。
- (四) 建置溫馨民主的校園文化：
 - 1. 以參與式管理、落實行政、教師會、家長會三者的良性互動。
 - 2. 以學生第一，教學優先的觀念提昇行政服務效率。
 - 3. 放下威權心態，開啟校園民主之風氣。
- (五) 推動適性教學：
 - 1. 運用小班優勢，採多元化、活潑化的教學及評量。
 - 2. 運用校內外資源，加強多元學習能力。
 - 3. 關懷相對弱勢學生之教學及輔導。
 - 4. 發展資訊教育，充實學生電腦運用之知能，並提昇教師運用電腦教學之能力。
- (六) 辦理發展性的訓輔活動：
 - 1. 辦理各項活動、競賽及展演。
 - 2. 推動校內外學習服務。
 - 3. 發展績優社團及校隊，如舞蹈社、排球隊、籃球隊、管樂團、弦樂團等。
 - 4. 加強新興領域教育的辦理，並融入各科教學以收成效。

肆、預算概要

一、基金來源及用途之預計：

- (一) 本年度基金來源：服務收入 687,000 元，財產處分收入 42,458 元，其他財產收入 1,400,000 元，市庫撥款收入 272,194,722 元，學雜費收入 10,800 元，受

臺北市地方教育發展基金－臺北市立大安國民中學

業務計畫及預算概要

中華民國 107 年度

贈收入 50,000 元，雜項收入 346,921 元，基金來源合計 274,731,901 元。

(二) 本年度基金用途：國民教育計畫 242,217,074 元，一般行政管理計畫 27,222,980 元，建築及設備計畫 7,561,416 元，基金用途合計 277,001,470 元。

二、基金餘絀之預計：本年度短絀 2,269,569 元。

三、現金流量之預計：本年度業務活動淨現金流出 2,269,569 元。

四、補辦預算事項：詳補辦預算明細表。

購置固定資產 400,000 元。

105 年度教育局學校設施改善準備，補助改善運動設施設備計畫，內屬設備部分移列固定資產 400,000 元。

伍、其他重要說明

一、本年度預算與上年度預算各項目增減之原因：

(一) 員工人數增減原因之分析：本年度校長 1 人，教師 115 人，行政人員 20 人，校警 1 人，技工 1 人，工友 2 人，總計 140 人，較上年度減列教師 1 人，減列聘用專任輔導人員 1 人。

(二) 基金來源、用途及餘絀各科目增減原因之分析：

1. 服務收入本年度預算數 687,000 元，較上年度預算數 687,000 元，無增減。

2. 財產處分收入本年度預算數 42,458 元，較上年度預算數 42,458 元，無增減。

3. 其他財產收入本年度預算數 1,400,000 元，較上年度預算數 1,400,000 元，無增減。

4. 市庫撥款收入本年度預算數 272,194,722 元，較上年度預算數 266,305,576 元，依業務需要核實增列 5,889,146 元。

5. 學雜費收入本年度預算數 10,800 元，較上年度預算數 0 元，依業務需要核實增列 10,800 元。

6. 受贈收入本年度預算數 50,000 元，較上年度預算數 0 元，依業務需要核實增列 50,000 元。

7. 雜項收入本年度預算數 346,921 元，較上年度預算數 346,921 元，無增減。

8. 用人費用本年度預算數 252,022,942 元，較上年度預算數 247,109,271 元，依業務需要核實增列 4,913,671 元。

9. 服務費用本年度預算數 11,585,629 元，較上年度預算數 11,511,387 元，依業務需要核實增列 74,242 元。

10. 材料及用品費本年度預算數 3,293,340 元，較上年度預算數 2,938,840 元，依業務需要核實增列 354,500 元。

11. 租金、償債與利息本年度預算數 8,000 元，較上年度預算數 0 元，依業務需要核實增列 8,000 元。

12. 購建固定資產、無形資產及非理財目的之長期投資本年度預算數 7,561,416 元，較上年度預算數 6,943,211 元，依業務需要核實增列 618,205 元。

臺北市地方教育發展基金－臺北市立大安國民中學

業務計畫及預算概要

中華民國 107 年度

13.稅捐及規費(強制費)本年度預算數 34,943 元，較上年度預算數 35,017 元，依業務需要核實減列 74 元。

14.會費、捐助、補助、分攤、照護、救濟與交流活動費本年度預算數 2,070,000 元，較上年度預算數 1,428,000 元，依業務需要核實增列 642,000 元。

15.其他本年度預算數 425,200 元，較上年度預算數 339,700 元，依業務需要核實增列 85,500 元。

二、106 學年度第 2 學期核定普通班 42 班、補校 3 班、身心障礙資源班 1 班、數理資優資源班 1 班、學習困難資源班 1 班及體育班 6 班，共計 54 班，預定招收學生人數 1,230 人，107 學年度第 1 學期預估普通班 42 班、補校 3 班、身心障礙資源班 1 班、數理資優資源班 1 班、學習困難資源班 1 班及體育班 6 班，共計 54 班，預定招收學生人數 1,230 人。

三、其他有關說明：無。

臺北市地方教育發展基金－臺北市立大安國民中學

40501221-9

補辦預算明細表

中華民國107年度

單位：新臺幣元

先行辦理 年 度	業務計畫 及用途別	項 目 名 稱	單 位	數 量	單 價	金 額	說 明
105	建築及設備計畫	合計				400,000	105.09.08府教工字第10539088200號 教育局學校設施改善準備，補助所屬學校改善運動設施設備，內屬設備部分移列固定資產。 教育局學校設施改善準備，補助所屬學校改善運動設施設備，內屬設備部分移列固定資產。 教育局學校設施改善準備，補助所屬學校改善運動設施設備，內屬設備部分移列固定資產。 教育局學校設施改善準備，補助所屬學校改善運動設施設備，內屬設備部分移列固定資產。 教育局學校設施改善準備，補助所屬學校改善運動設施設備，內屬設備部分移列固定資產。 教育局學校設施改善準備，補助所屬學校改善運動設施設備，內屬設備部分移列固定資產。
		購置固定資產				400,000	
	購置固定資產					400,000	
		購置機械及設備				255,000	
	購置什項設備	個人電腦	臺	3	23,000	69,000	
		電子白板	臺	3	25,000	75,000	
		單槍投影機〈超短焦3000流明〉	臺	3	37,000	111,000	
						145,000	
		雙層黑板	組	3	29,932	89,796	
		排球扣球平台	座	4	13,801	55,204	

備註：各管理機關(構)依預算法第 8 8 條規定補辦預算，應確係不及編入年度預算，且因經營環境發生重大變遷或正常業務(含執行中央補助款項目)之確實需要，並經主管機關核轉本府核准先行辦理者；不具急迫性之事項，仍應儘可能納入預算辦理。

本 頁 空 白

主 要 表

臺北市地方教育發展基金－臺北市立大安國民中學

40501221-11

基金來源、用途及餘絀預計表

中華民國107年度

單位：新臺幣元

前年度決算數	科 目		本年度預算數	上年度預算數	比較增減（－）
	編 號	名 稱			
277,802,409	4	基金來源	274,731,901	268,781,955	5,949,946
307,126	43	勞務收入	687,000	687,000	
307,126	431	服務收入	687,000	687,000	
1,179,329	45	財產收入	1,442,458	1,442,458	
97,826	451	財產處分收入	42,458	42,458	
1,081,503	45Y	其他財產收入	1,400,000	1,400,000	
276,090,905	46	政府撥入收入	272,194,722	266,305,576	5,889,146
271,461,816	462	市庫撥款收入	272,194,722	266,305,576	5,889,146
4,629,089	46Y	政府其他撥入收入			
5,040	4S	教學收入	10,800		10,800
5,040	4S1	學雜費收入	10,800		10,800
220,009	4Y	其他收入	396,921	346,921	50,000
	4YO	受贈收入	50,000		50,000
220,009	4YY	雜項收入	346,921	346,921	
285,106,055	5	基金用途	277,001,470	270,305,426	6,696,044
248,884,093	53	國民教育計畫	242,217,074	236,369,036	5,848,038
27,299,322	5L	一般行政管理計畫	27,222,980	26,993,179	229,801

臺北市地方教育發展基金－臺北市立大安國民中學

基金來源、用途及餘絀預計表

中華民國107年度

單位：新臺幣元

前年度決算數	科 目		本年度預算數	上年度預算數	比較增減（－）
	編 號	名 稱			
8,922,640	5M	建築及設備計畫	7,561,416	6,943,211	618,205
-7,303,646	6	本期賸餘(短絀-)	-2,269,569	-1,523,471	-746,098
17,473,967	71	期初基金餘額	8,646,850	5,123,285	3,523,565
10,170,321	73	期末基金餘額	6,377,281	3,599,814	2,777,467

臺北市地方教育發展基金－臺北市立大安國民中學

40501221-13

現金流量預計表

中華民國107年度

單位：新臺幣元

項 目		本年度預算數	說 明
編 號	名 稱		
81	業務活動之現金流量		
811	本期賸餘(短絀－)	-2,269,569	
813	業務活動之淨現金流入(流出－)	-2,269,569	
82	其他活動之現金流量		
82Z	其他活動之淨現金流入(流出－)		
83	現金及約當現金之淨增(淨減－)	-2,269,569	
84	期初現金及約當現金	15,981,464	
85	期末現金及約當現金	13,711,895	

註：本表係採現金及約當現金基礎，包括現金及自投資日起3個月內到期或清償之債權證券。

本 頁 空 白

附 屬 表

臺北市地方教育發展基金－臺北市立大安國民中學

40501221-15

基金來源－服務收入明細表

中華民國107年度

單位：新臺幣元

前年度決算數	上年度預算數	科 目		本 年 度 預 算 數				說 明
		編 號	名 稱	單 位	數 量	單 價	金 額	
307,126	687,000		合計				687,000	
307,126	687,000	431	服務收入				687,000	較上年度預算數687,000元，無增減。
				人	54	500	27,000	教師甄選報名費收入(收支對列)。
				人	300	800	240,000	暑期游泳訓練班普通票收入(收支對列)。
				人	600	700	420,000	暑期游泳訓練班學生票收入(收支對列)。

臺北市地方教育發展基金－臺北市立大安國民中學

基金來源－財產處分收入明細表

中華民國107年度

單位：新臺幣元

前年度決算數	上年度預算數	科 目		本 年 度 預 算 數				說 明
		編 號	名 稱	單 位	數 量	單 價	金 額	
97,826	42,458		合計				42,458	
97,826	42,458	451	財產處分收入	年	1	42,458	42,458	較上年度預算數42,458元，無增減。 報廢財產及物品處分收入。

臺北市地方教育發展基金－臺北市立大安國民中學

40501221-17

基金來源－其他財產收入明細表

中華民國107年度

單位：新臺幣元

前年度決算數	上年度預算數	科 目		本 年 度 預 算 數				說 明
		編 號	名 稱	單位	數量	單價	金 額	
1,081,503	1,400,000		合計				1,400,000	
1,081,503	1,400,000	45Y	其他財產收入				1,400,000	較上年度預算數1,400,000元，無增減。
				季	4	300,000	1,200,000	場地出借收入(收支對列)。
				年	1	200,000	200,000	開放停車場收入(收支對列)。

臺北市地方教育發展基金－臺北市立大安國民中學

基金來源－市庫撥款收入明細表

中華民國107年度

單位：新臺幣元

前年度決算數	上年度預算數	科 目		本 年 度 預 算 數				說 明
		編 號	名 稱	單 位	數 量	單 價	金 額	
271,461,816	266,305,576		合計				272,194,722	較上年度預算數266,305,576元，增加5,889,146元。 市府補助款。
271,461,816	266,305,576	462	市庫撥款收入	年	1	272,194,722	272,194,722	

臺北市地方教育發展基金－臺北市立大安國民中學

40501221-19

基金來源－學雜費收入明細表

中華民國107年度

單位：新臺幣元

前年度決算數	上年度預算數	科 目		本 年 度 預 算 數				說 明
		編 號	名 稱	單 位	數 量	單 價	金 額	
5,040			合計				10,800	
5,040		4S1	學雜費收入	學期	2	5,400	10,800	新增項目
							10,800	補校電腦耗材、周邊設備及相關教學軟體費收入(新增)。

臺北市地方教育發展基金－臺北市立大安國民中學

基金來源－受贈收入明細表

中華民國107年度

單位：新臺幣元

前年度決算數	上年度預算數	科 目		本 年 度 預 算 數				說 明
		編 號	名 稱	單 位	數 量	單 價	金 額	
		4YO	合計 受贈收入	年	1	50,000	50,000 50,000	新增項目 各界獎助學金(含專戶孳息)等捐款收入(收支對列)(新增)。

臺北市地方教育發展基金－臺北市立大安國民中學

40501221-21

基金來源－雜項收入明細表

中華民國107年度

單位：新臺幣元

前年度決算數	上年度預算數	科 目		本 年 度 預 算 數				說 明
		編 號	名 稱	單 位	數 量	單 價	金 額	
220,009	346,921		合計				346,921	
220,009	346,921	4YY	雜項收入				346,921	較上年度預算數346,921元，無增減。
				年	1	286,921	286,921	圖說費、學生刷卡簡訊費等。
				年	1	60,000	60,000	光纖委外機房設置電費收入(收支對列)。

臺北市地方教育發展基金－臺北市立大安國民中學

基金用途－國民教育計畫明細表

中華民國107年度

單位：新臺幣元

前年度決算數	上年度預算數	科 目		本年度預算數				說 明
		編 號	名 稱	單位	數量	單價	金額	
248,884,093	236,369,036		合 計				242,217,074	
235,915,301	222,168,686	1	用人費用				226,904,068	
94,201,373	89,532,000	11	正式員額薪資				92,628,000	較上年度預算數89,532,000元，增加3,096,000元。
94,201,373	89,532,000	113	職員薪金	年	1	92,628,000	92,628,000	教職員115人薪金(詳用人費用彙計表)(含教育部補助導師費576,000元、專任輔導教師1,280,000元)。
7,658,868	3,122,736	12	聘僱及兼職人員薪資				6,200,160	較上年度預算數3,122,736元，增加3,077,424元。
523,152	499,896	121	聘用人員薪金				6,200,160	
7,135,716	2,622,840	124	兼職人員酬金	節	2,860	360	1,029,600	教師代課鐘點費，本校編制教師總人數115人，按9分之1計，編列13人，每人220節，總節數13人x220節=2,860節。
				年	1	308,160	308,160	補助調整授課鐘點費之外聘教師勞、健保及勞退費用(由教育局移列之教育部補助款)。
				班、週、節	3x44x24	360	1,140,480	補校教師授課鐘點費。
				人、月	2x12	2,500	60,000	兼任補校行政人員(幹事2人)工

臺北市地方教育發展基金－臺北市立大安國民中學

40501221-23

基金用途－國民教育計畫明細表

中華民國107年度

單位：新臺幣元

前年度決算數	上年度預算數	科 目		本年度預算數				說 明
		編 號	名 稱	單位	數量	單價	金額	
				人、月	4x12	3,000	144,000	作補助費。
				人、節、週	107x2x40	360	3,081,600	兼任補校行政人員(校長、總務、會計、人事)工作補助費。
				人、月	3x12	3,000	108,000	補助調整教師授課鐘點費(由教育局移列之教育部補助款)。
				人、月	2x12	3,600	86,400	教師兼補校導師費(含教育部補助36,000元)。
				人、月	1x12	4,320	51,840	兼任補校行政人員(組長2人)工作補助費。
				人、節、週	6x2x40	360	172,800	兼任補校行政人員(校務主任)工作補助費。
				年	1	17,280	17,280	補助調整授課特教教師鐘點費(由教育局移列之教育部補助款)。
456,228	913,843	13	超時工作報酬				878,007	補助調整授課鐘點費之外聘特教教師勞、健保及勞退費用(由教育局移列之教育部補助款)。
456,228	913,843	131	加班費				878,007	較上年度預算數913,843元，減少35,836元。
				年	1	655,267	655,267	不休假出勤加班費。
				年	1	71,040	71,040	教職員工各項業務加班費(班級

臺北市地方教育發展基金－臺北市立大安國民中學

基金用途－國民教育計畫明細表

中華民國107年度

單位：新臺幣元

前年度決算數	上年度預算數	科 目		本年度預算數				說 明
		編 號	名 稱	單位	數量	單價	金額	
				年	1	5,550	5,550	業務費)。
				年	1	1,110	1,110	教職員工加班費(特教班業務費)。
				年	1	25,715	25,715	國中教師專業成長處理相關事務加班費。
				年	1	6,475	6,475	暑期泳訓班工作人員加班費(收支對列)。
				年	1	35,150	35,150	教師甄選工作人員加班費(收支對列)。
				年	1	33,300	33,300	開放場地加班費(收支對列)。
				年	1	44,400	44,400	學生圍棋錦標賽前置工作人員加班費。
21,940,225	19,669,987	15	獎金	年	1	44,400	44,400	校際盃機器人大賽逾時加班費。
							20,252,500	較上年度預算數19,669,987元，增加582,513元。
9,778,100	8,416,000	151	考績獎金	年	1	8,674,000	8,674,000	依考績法規定核發之獎金。
12,162,125	11,253,987	152	年終獎金	年	1	11,578,500	11,578,500	依規定於年節加發之獎金。
97,997,498	96,775,382	16	退休及卹償金	年	1	11,578,500	11,578,500	較上年度預算數96,775,382元，減少1,525,466元。

臺北市地方教育發展基金－臺北市立大安國民中學

40501221-25

基金用途－國民教育計畫明細表

中華民國107年度

單位：新臺幣元

前年度決算數	上年度預算數	科 目		本年度預算數				說 明
		編 號	名 稱	單 位	數 量	單 價	金 額	
97,370,612	96,758,923	161	職員退休及離職金	年	1	7,918,560	7,918,560	提撥退撫基金。
				年	1	70,644	70,644	退休人員年終慰問金。
				年	1	87,260,712	87,260,712	退休人員月退休金，215人 x32,321元x12月=83,388,180元； 退休遺族月撫慰金，17人x18,983 元x12月=3,872,532元；合計 87,260,712元。
626,886	16,459	162	工員退休及離職金					
13,661,109	12,154,738	18	福利費				11,695,485	較上年度預算數12,154,738元， 減少459,253元。
9,351,300	7,886,208	181	分擔員工保險費	年	1	7,809,780	7,809,780	分擔公保、勞保、健保費。
181,000	683,500	183	傷病醫藥費	人	50	3,500	175,000	教職員健康檢查費。
				人	34	16,000	544,000	教職員健康檢查費。
996,228	1,135,260	187	員工通勤交通費	人、月、段	55x10x1	630	346,500	教師上下班交通費。
				人、月、段	59x10x2	630	743,400	教師上下班交通費。
3,132,581	2,449,770	18Y	其他福利費	年	1	288,000	288,000	休假旅遊補助費。

臺北市地方教育發展基金－臺北市立大安國民中學

基金用途－國民教育計畫明細表

中華民國107年度

單位：新臺幣元

前年度決算數	上年度預算數	科 目		本年度預算數				說 明
		編 號	名 稱	單位	數量	單價	金額	
				人、年	3x1	54,000	162,000	退休人員三節特別照護金(單身)。
				人、年	12x1	6,000	72,000	退休人員三節慰問金。
				年	1	121,720	121,720	結婚補助(30,430元x2個月x2人=121,720元)。
				年	1	354,250	354,250	喪葬補助(35,425元x5個月x2人=354,250元)。
				年	1	1,078,835	1,078,835	子女教育補助費。
8,505,832	10,008,103	2	服務費用				10,019,973	
2,886,737	4,624,080	21	水電費				4,272,294	較上年度預算數4,624,080元，減少351,786元。
1,859,863	2,954,460	212	工作場所電費				2,874,420	
				年	1	2,346,420	2,346,420	電費。
				年	1	150,000	150,000	游泳池電費(游泳池水電清潔維護費)。
				年	1	48,000	48,000	暑期泳訓班電費補助費(室內)(收支對列)。
				年	1	250,000	250,000	開放場地電費(收支對列)。
				年	1	20,000	20,000	停車場地電費(停車場管理)(收支對列)。
				年	1	60,000	60,000	光纖委外機房設置電費分攤(收

臺北市地方教育發展基金－臺北市立大安國民中學

40501221-27

基金用途－國民教育計畫明細表

中華民國107年度

單位：新臺幣元

前年度決算數	上年度預算數	科 目		本年度預算數				說 明
		編 號	名 稱	單位	數量	單價	金額	
625,874	1,039,620	214	工作場所水費	年	1	625,874	767,874	支對列)。
				年	1	80,000	625,874	水費。
				年	1	12,000	80,000	游泳池水費(游泳池水電清潔維護費)。
				年	1	50,000	12,000	暑期泳訓班水費補助費(室內)(收支對列)。
401,000	630,000	217	氣體費	年	1	630,000	50,000	開放場地水費(收支對列)。
181,856	162,337	22	郵電費	年	1	162,337	630,000	溫水游泳池瓦斯費。
16,272	12,181	221	郵費	年	1	12,181	168,640	較上年度預算數162,337元，增加6,303元。
165,584	150,156	222	電話費	年	1	150,156	12,181	寄發通知單郵資(班級業務費)。
220,606	308,640	23	旅運費	年	1	308,640	156,459	電話費(班級業務費)。
143,092	154,950	231	國內旅費	年	1	13,950	288,950	較上年度預算數308,640元，減少19,690元。
				人、天	19x3	1,550	138,300	因公市外出差旅費。
							88,350	校外教學隨隊人員出差旅費。

臺北市地方教育發展基金－臺北市立大安國民中學

基金用途－國民教育計畫明細表

中華民國107年度

單位：新臺幣元

前年度決算數	上年度預算數	科 目		本年度預算數				說 明
		編 號	名 稱	單位	數量	單價	金額	
66,650	28,650	236	貨物運費	年	1	8,100	8,100	教職員工因公外出短程車資(班級業務費)。
				人、天	3x6	1,550	27,900	體育班隨隊教師市外參賽差旅費。
				學期	2	2,325	4,650	各項活動展覽器材搬運費。
				年	1	24,000	24,000	學生圍棋錦標賽棋具桌椅託運。
				式	1	2,000	2,000	校際盃機器人大賽道具運費。
10,864	125,040	23Y	其他旅運費	學期	2	60,000	120,000	圍棋班參賽活動交通費。
35,276	7,875	24	印刷裝訂與廣告費				25,390	較上年度預算數7,875元，增加17,515元。
35,276	7,875	241	印刷及裝訂費				25,390	
2,432,703	2,556,670	25	修理保養及保固費	年	1	8,290	8,290	國中教師專業成長印製成果報告、研習講義與相關資料。
				式	1	17,100	17,100	校際盃機器人大賽手冊印製。
1,564,241	1,952,850	252	一般房屋修護費				1,888,450	較上年度預算數2,556,670元，減少21,800元。
				學期	2	25,000	50,000	補校校舍、校具、水電及其他修理。

臺北市地方教育發展基金－臺北市立大安國民中學

40501221-29

基金用途－國民教育計畫明細表

中華民國107年度

單位：新臺幣元

前年度決算數	上年度預算數	科 目		本年度預算數				說 明
		編 號	名 稱	單位	數量	單價	金額	
187,492	278,000	255	機械及設備修護費	學期	2	611,800	1,223,600	校舍、校具、水電及其他雜項修理。
				年	1	614,850	614,850	開放場地修護費(收支對列)。
				年	1	39,200	39,200	電腦設備維護費(電腦專案計畫)。
				年	1	86,400	86,400	游泳池機械及設備修護費(游泳池水電清潔維護費)。
				年	1	15,000	15,000	暑期泳訓班場地維護費(收支對列)。
				年	1	180,000	180,000	停車場地器材維護費(停車場管理)(收支對列)。
680,970	325,820	257	什項設備修護費				325,820	
				學期	2	1,910	3,820	補校黑板、課桌椅教學用器材保養。
				學期	2	161,000	322,000	黑板、課桌椅及其他器材、花木等養護。
6,205	36,000	26	保險費				36,000	較上年度預算數36,000元，無增減。
6,205	36,000	26Y	其他保險費				36,000	
				人	900	40	36,000	暑期泳訓班保險費(收支對列)。

臺北市地方教育發展基金－臺北市立大安國民中學

基金用途－國民教育計畫明細表

中華民國107年度

單位：新臺幣元

前年度決算數	上年度預算數	科 目		本年度預算數				說 明
		編 號	名 稱	單位	數量	單價	金額	
900,719	768,376	27	一般服務費				761,784	較上年度預算數768,376元，減少6,592元。
32,227	38,016	276	佣金、匯費、經理費及手續費	人、學期	984x2	18	35,424	委託超商代收學雜費手續費(1,230人x0.8x18元x2學期)。
665,092	496,360	27D	計時與計件人員酬金	人、年	1x1	36,050	36,050	游泳池救生員年終獎金。
				人、月	1x10	28,840	288,400	游泳池救生員薪津。
				人、月	1x10	1,818	18,180	提撥游泳池救生員退休金。
				人、月	1x10	3,694	36,940	分擔游泳池救生員勞保及健保費。
				人、月	1x2	28,840	57,680	暑期泳訓班救生員薪津。
				人、月	1x2	1,818	3,636	提撥暑期泳訓班工讀生勞退準備金(收支對列)。
				人、小時	1x280	133	37,240	暑期泳訓班工讀生薪津(收支對列)。
				人、月	1x2	1,818	3,636	提撥暑期泳訓班救生員退休金。
				人、年	1x1	7,210	7,210	暑期泳訓班救生員工作獎金。
				人、月	1x2	3,694	7,388	分擔暑期泳訓班救生員勞保及健保費。

臺北市地方教育發展基金－臺北市立大安國民中學

40501221-31

基金用途－國民教育計畫明細表

中華民國107年度

單位：新臺幣元

前年度決算數	上年度預算數	科 目		本年度預算數				說 明
		編 號	名 稱	單 位	數 量	單 價	金 額	
203,400	234,000	27F	體育活動費	人、年	115x1	2,000	230,000	文康活動費，本校編列教職員115人，每人編列2,000元。
							230,000	
1,841,730	1,544,125	28	專業服務費				1,932,045	較上年度預算數1,544,125元，增加387,920元。
1,391,205	1,256,400	285	講課鐘點、稿費、出席審查及查詢費				1,635,920	
				節	36	1,600	57,600	分組活動外聘教師鐘點費。
				班、月	2x12	600	14,400	教材編輯費(特教班)。
				節	805	360	289,800	圍棋班講師授課鐘點費。
				節	500	360	180,000	體育班外聘教練鐘點費。
				節	60	1,600	96,000	活化教學外聘講師鐘點費。
				節	16	1,600	25,600	課後社團活動經費外聘訓練講授鐘點費。
				節	4	1,600	6,400	性別平等教育宣導活動(含相關專業研習)外聘講師鐘點費。
				人次	1	2,000	2,000	性別平等教育宣導活動(含相關專業研習)性平案件調查外聘委員出席費。
				節	30	360	10,800	性別平等教育宣導活動性平課程鐘點費。

臺北市地方教育發展基金－臺北市立大安國民中學

基金用途－國民教育計畫明細表

中華民國107年度

單位：新臺幣元

前年度決算數	上年度預算數	科 目		本年度預算數				說 明
		編 號	名 稱	單位	數量	單價	金額	
				節	27	360	9,720	小田園教育體驗外聘講師鐘點費(由教育局移列)。
				節	21	800	16,800	國中教師專業成長內聘講師鐘點費。
				節	8	1,600	12,800	國中教師專業成長外聘講師鐘點費。
				節	2	1,600	3,200	國中適性入學宣導講師鐘點費(含教育部補助2,000元)(新增)。
				節	40	800	32,000	輔導活動內聘講師鐘點費。
				節	25	1,200	30,000	國中冬夏令營(含童軍活動)外聘教師指導鐘點費。
				節	22	800	17,600	國中人權、法治、品德教育活動法律知識巡迴講座鐘點費。
				節	600	500	300,000	暑期泳訓班教練鐘點費(收支對列)。
				節	2	1,200	2,400	技職教育、免試及十二年國教校園宣導外聘講師鐘點費。
				人次	40	2,000	80,000	學情障學生鑑定專家學者出席審查費等(學情障鑑定工作小組)。
				節	255	400	102,000	學生圍棋錦標賽裁判鐘點費。
				人次	3	2,000	6,000	學生圍棋錦標賽職業棋士出席費。

臺北市地方教育發展基金－臺北市立大安國民中學

40501221-33

基金用途－國民教育計畫明細表

中華民國107年度

單位：新臺幣元

前年度決算數	上年度預算數	科 目		本年度預算數				說 明
		編 號	名 稱	單位	數量	單價	金額	
				人次	48	2,000	96,000	校際盃機器人大賽外聘專家學者出席費。
				節	36	800	28,800	校際盃機器人大賽講師鐘點費。
				小時	360	600	216,000	校際盃機器人大賽外聘專家學者評審費。
13,000	25,200	287	委託檢驗(定)試驗認證費				33,600	
				年	1	18,000	18,000	消防安全檢測費(班級業務費)。
				臺、年	13x1	1,200	15,600	飲水機水質檢驗費。
15,460	12,525	289	試務甄選費				12,525	
				年	1	12,525	12,525	教師甄選試務費用(收支對列)。
8,000		28A	電子計算機軟體服務費					
414,065	250,000	28Y	其他				250,000	
				年	1	250,000	250,000	開放場地保全費(收支對列)。
2,666,480	2,391,530	3	材料及用品費				2,756,890	
795,757	497,690	31	使用材料費				385,690	較上年度預算數497,690元，減少112,000元。
795,757	497,690	315	設備零件				385,690	
				年	1	77,300	77,300	體育班教學用品、健身及訓練器材等費用。

臺北市地方教育發展基金－臺北市立大安國民中學

基金用途－國民教育計畫明細表

中華民國107年度

單位：新臺幣元

前年度決算數	上年度預算數	科 目		本年度預算數				說 明
		編 號	名 稱	單位	數量	單價	金額	
				臺	2	8,000	16,000	複式顯微鏡(由班級設備費移列)(新增)。
				臺	8	7,000	56,000	理化科-定軌式打點計時器(由班級設備費移列)(新增)。
				臺	1	5,290	5,290	資優資源班-防潮箱(由班級設備費移列)(新增)。
				座	2	3,500	7,000	教務處公文櫃90*45*106cm(由班級設備費移列)(新增)。
				臺	5	5,500	27,500	家政科-多功能鬆餅機、三明治機(由班級設備費移列)(新增)。
				座	3	5,000	15,000	教務處公文櫃118*40*176cm(由班級設備費移列)(新增)。
				班、年	16x1	6,300	100,800	電腦設備維護及管理費(電腦專案計畫)。
				年	1	8,800	8,800	運動會哨子、碼錶及接力棒等。
				年	1	72,000	72,000	活化教學各項圖書、教學設備及教學活動材料費等。
1,870,723	1,893,840	32	用品消耗				2,371,200	較上年度預算數1,893,840元，增加477,360元。
67,912	49,060	321	辦公(事務)用品				62,380	
				年	1	4,400	4,400	課後社團活動經費文具用品等。
				年	1	800	800	性別平等教育宣導活動(含相關

臺北市地方教育發展基金－臺北市立大安國民中學

40501221-35

基金用途－國民教育計畫明細表

中華民國107年度

單位：新臺幣元

前年度決算數	上年度預算數	科 目		本年度預算數				說 明
		編 號	名 稱	單位	數量	單價	金額	
				式	1	2,280	2,280	專業研習)文具用品等雜支。
				年	1	800	800	小田園教育體驗講義、海報、文具用品等(由教育局移列)。
				年	1	18,000	18,000	國中適性入學宣導文具用品(新增)。
				年	1	10,000	10,000	輔導活動文具紙張、適性評量測驗及雜支等。
				年	1	500	500	國中冬夏令營(含童軍活動) 文具用品等。
				年	1	5,600	5,600	國中人權、法治、品德教育活動文具用品等。
				式	1	20,000	20,000	學情障學生鑑定用文具用品、紙張等(學情障鑑定工作小組)。
83,500	71,480	322	報章什誌	學期	2	36,305	72,610	校際盃機器人大賽文具用品等。
65,000	66,000	325	服裝	套	60	1,100	66,000	圖書(由班級設備費移列)。
							66,000	體育班比賽及練習服裝(含繡字)。
4,585	11,210	328	醫療用品(非醫療院所使用)	學期	2	18,000	36,000	健康中心藥品費。

臺北市地方教育發展基金－臺北市立大安國民中學

基金用途－國民教育計畫明細表

中華民國107年度

單位：新臺幣元

前年度決算數	上年度預算數	科 目		本年度預算數				說 明
		編 號	名 稱	單位	數量	單價	金額	
1,649,726	1,696,090	32Y	其他				2,134,210	
				班、年	3x1	13,820	41,460	補校教學用實驗材料、體育、衛生器材、音樂用零星器材配件等材料。
				團	2	8,000	16,000	童軍教育活動用品及雜支。
				年	1	17,000	17,000	專用垃圾袋費(班級業務費)。
				學期	2	15,810	31,620	消毒水及衛生清潔用品衛生紙等費用(班級業務費)。
				班、年	42x1	13,820	580,440	教學用等各項器材、音樂、工藝及其他材料。
				人次	120	80	9,600	教職員工因公外出、辦理活動、開會逾時誤餐費用(班級業務費)。
				年	1	40,000	40,000	補校教科書(由教育局移列)。
				人、年	110x1	1,300	143,000	中低收入戶學生用教科書(由教育局移列)。
				年	1	6,450	6,450	教學用教具等(特教班業務費)。
				年	1	27,640	27,640	教學所需教學材料(特教班教學材料費)。
				人次	30	80	2,400	教職員工因公外出、辦理活動、開會逾時誤餐費用(特教班業務費)。

臺北市地方教育發展基金－臺北市立大安國民中學

40501221-37

基金用途－國民教育計畫明細表

中華民國107年度

單位：新臺幣元

前年度決算數	上年度預算數	科 目		本年度預算數				說 明
		編 號	名 稱	單位	數量	單價	金額	
				年	1	98,000	98,000	電腦耗材(電腦專案計畫)。
				本	200	50	10,000	圍棋班教學用記譜本。
				面	60	550	33,000	圍棋班課程用棋盤。
				組	50	68	3,400	圍棋班課程用棋罐。
				組	60	550	33,000	圍棋班課程用棋子。
				個	1,720	5	8,600	圍棋班教學用大棋子。
				年	1	29,200	29,200	游泳池消毒劑等(游泳池水電清潔維護費)。
				年	1	68,500	68,500	運動會拱門、獎盃、錦旗及氣球等。
				年	1	90,000	90,000	活化教學及班級經營所需教學材料及雜支。
				年	1	182,400	182,400	活化教學各領域教學所需文具、紙張、印刷等。
				人次	120	80	9,600	活化教學會議逾時誤餐費用。
				批	1	30,000	30,000	小田園教育體驗農事體驗實作用鋤頭、噴霧器、手套等園藝資材(由教育局移列)。
				式	1	20,000	20,000	小田園教育體驗農事體驗實作用培養土、肥料、有機農藥等(由教育局移列)。

臺北市地方教育發展基金－臺北市立大安國民中學

基金用途－國民教育計畫明細表

中華民國107年度

單位：新臺幣元

前年度決算數	上年度預算數	科 目		本年度預算數				說 明
		編 號	名 稱	單位	數量	單價	金額	
				式	1	20,000	20,000	小田園教育體驗農事體驗實作用 菜苗、種子、菜籽等(由教育局 移列)。
				年	1	5,000	5,000	國中教師專業成長材料、佈置等 雜支。
				人次	75	80	6,000	國中教師專業成長工作人員出席 人員逾時誤餐費用。
				年	1	31,800	31,800	國中生涯發展教育學生生涯檔案 (新增)。
				年	1	10,000	10,000	暑期泳訓班教學器材(收支對列) 。
				年	1	3,000	3,000	暑期泳訓班教學環境佈置費(收 支對列)。
				年	1	5,000	5,000	暑期泳訓班招生用紅布條(收支 對列)。
				班	60	230	13,800	暑期泳訓班消毒劑(收支對列)。
				人次	100	80	8,000	教師甄選評審及工作人員逾時誤 餐費用(收支對列)。
				年	1	3,200	3,200	學情障學生鑑定場地佈置、茶水 費等雜支(學情障鑑定工作小組) 。
				人次	140	80	11,200	工作小組人員逾時誤餐費用(學

臺北市地方教育發展基金－臺北市立大安國民中學

40501221-39

基金用途－國民教育計畫明細表

中華民國107年度

單位：新臺幣元

前年度決算數	上年度預算數	科 目		本年度預算數				說 明
		編 號	名 稱	單位	數量	單價	金額	
				座	96	500	48,000	情障鑑定工作小組)。
				張	1,200	15	18,000	學生圍棋錦標賽比賽獎盃。
				組	10	3,000	30,000	學生圍棋錦標賽選手及工作人員 識別證。
				組	60	1,000	60,000	學生圍棋錦標賽比賽用計時器。
				張	376	25	9,400	學生圍棋錦標賽比賽用棋具。
				面	336	70	23,520	學生圍棋錦標賽比賽獎狀。
				本	1,200	50	60,000	學生圍棋錦標賽比賽獎牌。
				年	1	39,780	39,780	學生圍棋錦標賽比賽手冊印刷。
								學生圍棋錦標賽比賽會場布置， 含紅布條、宣傳海報、桌牌、賽 程表等。
				人次	200	80	16,000	學生圍棋錦標賽比賽工作人員逾 時誤餐費用。
				人次	500	80	40,000	校際盃機器人大賽逾時誤餐費用 。
				式	1	141,200	141,200	校際盃機器人大賽獎盃、獎牌、 場地布置及雜支等。
138,700		4	租金、償債與利息				8,000	
138,700		44	交通及運輸設備租金				8,000	新增項目
138,700		442	車租				8,000	

臺北市地方教育發展基金－臺北市立大安國民中學

基金用途－國民教育計畫明細表

中華民國107年度

單位：新臺幣元

前年度決算數	上年度預算數	科 目		本年度預算數				說 明
		編 號	名 稱	單位	數量	單價	金額	
				輛	1	8,000	8,000	小田園教育體驗縣市農事田園交流車租(由教育局移列)。
39,271	35,017	6	稅捐及規費(強制費)				34,943	
28,331	28,331	61	土地稅				28,331	較上年度預算數28,331元，無增減。
28,331	28,331	612	一般土地地價稅				28,331	
				年	1	28,331	28,331	101年記帳緩繳地價稅。
10,140	6,686	63	房屋稅				6,612	較上年度預算數6,686元，減少74元。
10,140	6,686	631	一般房屋稅				6,612	
				年	1	6,612	6,612	101年記帳緩繳房屋稅。
800		66	規費					
800		661	行政規費與強制費					
1,291,941	1,426,000	7	會費、捐助、補助、分攤、照護、救濟與交流活動費				2,068,000	
101,000	106,000	72	捐助、補助與獎助				412,000	較上年度預算數106,000元，增加306,000元。
101,000	106,000	726	獎助學員生給與				412,000	
				人	1	10,000	10,000	教育關懷獎每校推薦1名學生獎助金(由教育局移列)。

臺北市地方教育發展基金－臺北市立大安國民中學

40501221-41

基金用途－國民教育計畫明細表

中華民國107年度

單位：新臺幣元

前年度決算數	上年度預算數	科 目		本年度預算數				說 明
		編 號	名 稱	單 位	數 量	單 價	金 額	
				班、學期	51x2	1,000	102,000	優秀學生獎學金。
				年	1	300,000	300,000	學生清寒及優秀獎助學金(收支對列)(新增)。
1,190,941	1,320,000	74	補貼(償)、獎勵、慰問、照護與救濟				1,656,000	較上年度預算數1,320,000元，增加336,000元。
1,190,941	1,320,000	74Y	其他				1,656,000	
				人、日	120x200	55	1,320,000	清寒學生餐費補助。
				人、週、次	1,000x42x1	8	336,000	補助學校午餐使用有機蔬菜或有機米計畫(新增)。
326,568	339,700	9	其他				425,200	
326,568	339,700	91	其他支出				425,200	較上年度預算數339,700元，增加85,500元。
326,568	339,700	91Y	其他				425,200	
				人、週、次	4x40x10	63	100,800	執行學生路隊安全導護費。
				年	1	45,000	45,000	體育班各項參賽報名費。
				年	1	60,000	60,000	體育班參加市外比賽領隊教練選手參賽差旅費。
				人、學期	1,230x2	50	123,000	班級自治費。
				年	1	1,900	1,900	國中人權、法治、品德教育活動獎品。
				批	1	94,500	94,500	校際盃機器人大賽獎品等。

臺北市地方教育發展基金－臺北市立大安國民中學

基金用途－一般行政管理計畫明細表

中華民國107年度

單位：新臺幣元

前年度決算數	上年度預算數	科 目		本年度預算數				說 明
		編 號	名 稱	單位	數量	單價	金額	
27,299,322	26,993,179		合 計				27,222,980	
25,558,206	24,940,585	1	用人費用				25,118,874	
16,875,149	16,140,000	11	正式員額薪資				16,272,000	較上年度預算數16,140,000元，增加132,000元。
15,161,777	14,532,000	113	職員薪金	年	1	14,664,000	14,664,000	教職員21人薪金(詳用人費用彙計表)。
1,132,644	1,092,000	114	工員工資	年	1	1,092,000	1,092,000	工員3人工資(詳用人費用彙計表)。
580,728	516,000	115	警餉	年	1	516,000	516,000	校警1人薪金(詳用人費用彙計表)。
626,267	725,841	13	超時工作報酬				772,742	較上年度預算數725,841元，增加46,901元。
626,267	725,841	131	加班費	年	1	764,232	764,232	不休假出勤加班費。
				年	1	8,510	8,510	趕辦各項業務加班費〈統籌業務費〉。
4,296,373	4,561,500	15	獎金				4,600,000	較上年度預算數4,561,500元，增加38,500元。

臺北市地方教育發展基金－臺北市立大安國民中學

40501221-43

基金用途－一般行政管理計畫明細表

中華民國107年度

單位：新臺幣元

前年度決算數	上年度預算數	科 目		本年度預算數				說 明
		編 號	名 稱	單位	數量	單價	金額	
2,137,199	2,544,000	151	考績獎金	年	1	2,566,000	2,566,000	依考績法規定核發之獎金。
2,159,174	2,017,500	152	年終獎金	年	1	2,034,000	2,034,000	依規定於年節加發之獎金。
1,511,630	1,342,128	16	退休及卹償金				1,403,472	較上年度預算數1,342,128元，增加61,344元。
1,337,960	1,287,528	161	職員退休及離職金	年	1	1,316,112	1,316,112	提撥退撫基金。
173,670	54,600	162	工員退休及離職金	年	1	87,360	87,360	提撥勞工退休準備金。
2,248,787	2,171,116	18	福利費				2,070,660	較上年度預算數2,171,116元，減少100,456元。
1,603,384	1,468,716	181	分擔員工保險費	年	1	1,432,260	1,432,260	分擔公保、勞保、健保費。
218,438	302,400	187	員工通勤交通費	人、月、段	15x12x2	630	302,400	職員暨技工、工友上下班交通費。
				人、月、段	10x12x1	630	75,600	職員暨技工、工友上下班交通費。
426,965	400,000	18Y	其他福利費	年	1	336,000	336,000	休假旅遊補助費。

臺北市地方教育發展基金－臺北市立大安國民中學

基金用途－一般行政管理計畫明細表

中華民國107年度

單位：新臺幣元

前年度決算數	上年度預算數	科 目		本年度預算數				說 明
		編 號	名 稱	單位	數量	單價	金額	
1,328,260	1,503,284	2	服務費用				1,565,656	
86,006		22	郵電費					
6,385		221	郵費					
79,621		222	電話費					
2,000		23	旅運費					
2,000		23Y	其他旅運費					
665,758	844,884	27	一般服務費				857,256	較上年度預算數844,884元，增加12,372元。
624,158	794,884	279	外包費				807,256	
				人、年	7x1	40,000	280,000	消化超額職工(技工、工友)業務外包費。
				人、月	1x12	43,938	527,256	校警勞務外包費。
41,600	50,000	27F	體育活動費				50,000	
				人、年	25x1	2,000	50,000	文康活動費，本校編列教職員21人，校警1人，工員3人，合計25人，每人編列2,000元。
459,996	560,000	28	專業服務費				610,000	較上年度預算數560,000元，增加50,000元。
459,996	560,000	28Y	其他				610,000	
				年	1	610,000	610,000	校園安全機械定點、機動巡邏等保全費用。

臺北市地方教育發展基金－臺北市立大安國民中學

40501221-45

基金用途－一般行政管理計畫明細表

中華民國107年度

單位：新臺幣元

前年度決算數	上年度預算數	科 目		本年度預算數				說 明
		編 號	名 稱	單 位	數 量	單 價	金 額	
114,500	98,400	29	公共關係費				98,400	較上年度預算數98,400元，無增減。
114,500	98,400	291	公共關係費	月	12	8,200	98,400	校長特別費。
410,856	547,310	3	材料及用品費				536,450	
410,856	547,310	32	用品消耗				536,450	較上年度預算數547,310元，減少10,860元。
405,446	544,310	321	辦公(事務)用品	年	1	528,950	528,950	統籌業務費計算如下：普通班42班、體育班6班，1290元x15班x12月=232,200元，810元x15班x12月=145,800元，640元x18班x12月=138,240元，補校3班，645元x3班x12月=23,220元，以上合計539,460元，除依實際需求移列加班費8,510元及會費2,000元外，其餘如列數。
5,410	3,000	325	服裝	雙	1	100	100	校警襪子。
				人、雙	1x1	1,100	1,100	校警皮鞋。
				人、年	1x1	300	300	校警服裝配備。

臺北市地方教育發展基金－臺北市立大安國民中學

基金用途－一般行政管理計畫明細表

中華民國107年度

單位：新臺幣元

前年度決算數	上年度預算數	科 目		本年度預算數				說 明
		編 號	名 稱	單位	數量	單價	金額	
				人、套	1x1	1,500	1,500	校警夏服。(成立第33年)
				人、套	1x1	2,500	2,500	校警冬服(新增)。
				人、件	1x1	2,000	2,000	校警冬季大衣(新增)。
2,000	2,000	7	會費、捐助、補助、分攤、 照護、救濟與交流活動 費				2,000	
2,000	2,000	71	會費				2,000	較上年度預算數2,000元，無增 減。
2,000	2,000	713	職業團體會費				2,000	
				人、年	2x1	1,000	2,000	護理師公費會費(統籌業務費)。

臺北市地方教育發展基金－臺北市立大安國民中學

40501221-47

基金用途－建築及設備計畫明細表

中華民國107年度

單位：新臺幣元

前年度決算數	上年度預算數	科 目		本年度預算數				說 明
		編 號	名 稱	單位	數量	單價	金額	
8,922,640	6,943,211		合計				7,561,416	
8,922,640	6,943,211	5	購建固定資產、無形資產及非理財目的之長期投資				7,561,416	
3,518,152	1,517,000	51	購置固定資產				3,336,240	
			專案計畫				1,000,000	
			新興計畫				1,000,000	
			(一) 綜合教學大樓新建工程(委託技術服務費)				1,000,000	本工程為107-112年度連續性工程，總委託技術服務費37,932,692元，連同105及106年度執行先期規劃898,000元，總計畫共38,830,692元，本年度編列第1年經費1,000,000元，餘36,932,692元編列於以後年度，各年度資金需求詳如新興計畫分年資金需求表。
		513	擴充改良房屋建築及設備				1,000,000	
				式	1	800,000	800,000	一、委託技術服務費。
				式	1	200,000	200,000	二、工程管理費。
							(38,830,692)	總工程經費明細如下：

臺北市地方教育發展基金－臺北市立大安國民中學

基金用途－建築及設備計畫明細表

中華民國107年度

單位：新臺幣元

前年度決算數	上年度預算數	科 目		本年度預算數				說 明		
		編 號	名 稱	單位	數量	單價	金額			
3,518,152	1,517,000	514	一般建築及設備計畫 班級設備 購置機械及設備	式	1	38,830,692	38,830,692	一、委託技術服務費		
									2,336,240	
									327,000	
									107,000	
				臺	4	10,000	40,000		新購解剖顯微鏡。	
				臺	1	10,000	10,000		新購手提式線鋸機。	
				臺	1	18,000	18,000		新購木工車床。	
				臺	1	23,000	23,000		新購八開版畫機。	
				臺	1	16,000	16,000		汰舊換新數位相機(2080萬有效像素，可換鏡頭)。	
				515	購置交通及運輸設備					28,000
				臺	1	28,000	28,000		新購錄音器(錄音介面)。	
				516	購置什項設備					192,000
				支	1	86,000	86,000		新購高音薩克斯風(管樂團)。	
支	1	60,000	60,000	新購低音提琴(弦樂團)。						
臺	2	23,000	46,000	汰舊換新冷氣機(一對一分離式4kw，含安裝)						

臺北市地方教育發展基金－臺北市立大安國民中學

40501221-49

基金用途－建築及設備計畫明細表

中華民國107年度

單位：新臺幣元

前年度決算數	上年度預算數	科 目		本年度預算數				說 明
		編 號	名 稱	單位	數量	單價	金額	
			資訊設備				1,885,000	
		514	購置機械及設備				1,885,000	
				臺	22	12,000	264,000	新購平板電腦(電腦專案計畫)。
				年	1	196,000	196,000	汰舊換新網路及資訊周邊設備(電腦專案計畫)。
				部	57	25,000	1,425,000	汰舊換新個人電腦(電腦專案計畫)。
3,518,152	1,517,000		校園設備					
2,443,532	1,338,000	514	購置機械及設備					
22,000		515	購置交通及運輸設備					
1,052,620	179,000	516	購置什項設備					
			校園電梯改善工程				124,240	
		514	購置機械及設備				124,240	
				公尺	25	280	7,000	一、施工費 實踐樓電梯鋼索(主鋼索+調速機鋼索8mm)汰舊換新(校園電梯改

臺北市地方教育發展基金－臺北市立大安國民中學

基金用途－建築及設備計畫明細表

中華民國107年度

單位：新臺幣元

前年度決算數	上年度預算數	科 目		本年度預算數				說 明
		編 號	名 稱	單位	數量	單價	金額	
				公尺	200	300	60,000	善工程移列設備)。 實踐樓電梯鋼索(主鋼索+調速機 鋼索10mm)汰舊換新(校園電梯 改善工程移列設備)。
				公尺	33	280	9,240	日新樓電梯鋼索(主鋼索+調速機 鋼索8mm)汰舊換新(校園電梯改 善工程移列設備)。
				公尺	160	300	48,000	日新樓電梯鋼索(主鋼索+調速機 鋼索10mm)汰舊換新(校園電梯 改善工程移列設備)。
36,000	36,000	52	購置無形資產				36,000	
36,000	36,000		一般建築及設備計 畫				36,000	
			資訊設備				36,000	
		521	購置電腦軟 體				36,000	
				年	1	36,000	36,000	電腦教學軟體費(電腦專案計畫) 。
36,000	36,000		校園軟體設備					
36,000	36,000	521	購置電腦軟 體					
5,368,488	5,390,211	58	遞延支出(臺北市地				4,189,176	

臺北市地方教育發展基金－臺北市立大安國民中學

40501221-51

基金用途－建築及設備計畫明細表

中華民國107年度

單位：新臺幣元

前年度決算數	上年度預算數	科 目		本年度預算數				說 明
		編 號	名 稱	單位	數量	單價	金額	
5,368,488	5,390,211	581	方教育發展基金及臺 北市臺北都會區捷運 固定資產重置基金專 用)					
			一般建築及設備計 畫				4,189,176	
			至善樓屋頂防 水、屋頂新設 護欄及刷漆工 程				4,189,176	
			遞延修繕房 屋建築支出				4,189,176	
				平方公尺	1,050	180	3,878,867	一、施工費
				個	1	7,327	189,000	天花板粉刷油漆(3F樓梯間、教室)。
	平方公尺	1,290	1,940	7,327	2,502,600	不鏽鋼門。		
	平方公尺	200	500	2,502,600	平屋頂防水隔熱(含拆除運棄、收邊、落水頭及屋頂面既有管線整理)。			
	組	12	800	100,000	9,600	滲水白華。		
							28W*2高效率電子式省電燈具工字型(含安裝)。	

臺北市地方教育發展基金－臺北市立大安國民中學

基金用途－建築及設備計畫明細表

中華民國107年度

單位：新臺幣元

前年度決算數	上年度預算數	科 目		本年度預算數				說 明
		編 號	名 稱	單位	數量	單價	金額	
				平方公尺	540	460	248,400	鷹架及墜落防止設施(租用，須符合勞安規範)。 扶手。 伸縮縫整修(外牆與外牆)。 屋頂安全護欄(花格鋁,H=1.2m)。 屋頂外牆面磚。 二、委託技術服務費(總包價法)。 三、工程管理費(按施工費2%提列)。
				公尺	3	2,880	8,640	
				公尺	30	4,580	137,400	
				平方公尺	360	1,550	558,000	
				平方公尺	90	1,310	117,900	
				式	1	232,732	232,732	
				式	1	77,577	77,577	
5,368,488	5,390,211		校園整修工程					
5,368,488	5,390,211	581	遞延修繕房屋建築支出					

参 考 表

臺北市地方教育發展基金－臺北市立大安國民中學

40501221-53

預計平衡表

中華民國107年12月31日

單位：新臺幣元

105年(前年)12月31日		科 目		107年12月31日		106年(上年)12月31日				比較 增減(-)
決 算 數		編 號	名 稱	預 計 數		預 計 數	調 整 數(±)	調 整 後 預 計 數		
金 額	%			金 額	%			金 額	%	
8,648,976,973	100.00		資產合計	8,645,183,933	100.00	8,090,912,362	556,541,140	8,647,453,502	100.00	-2,269,569
8,648,976,973	100.00	1	資產	8,645,183,933	100.00	8,090,912,362	556,541,140	8,647,453,502	100.00	-2,269,569
18,013,821	0.21	11	流動資產	14,220,781	0.16	14,571,393	1,918,957	16,490,350	0.19	-2,269,569
17,504,935	0.20	111	現金	13,711,895	0.15	14,063,394	1,918,070	15,981,464	0.18	-2,269,569
17,504,935	0.20	1112	銀行存款	13,711,895	0.15	14,063,394	1,918,070	15,981,464	0.18	-2,269,569
8,886	0.00	113	應收款項	8,886	0.00	7,999	887	8,886	0.00	
8,886	0.00	113Y	其他應收款	8,886	0.00	7,999	887	8,886	0.00	
500,000	0.01	115	預付款項	500,000	0.01	500,000		500,000	0.01	
500,000	0.01	1154	預付費用	500,000	0.01	500,000		500,000	0.01	
2,906,208	0.03	12	投資、長期應收款項、貸墊款及準備金	2,906,208	0.03	1,954,797	951,411	2,906,208	0.03	
2,906,208	0.03	124	準備金	2,906,208	0.03	1,954,797	951,411	2,906,208	0.03	
2,612,927	0.03	1241	退休及離職準備金	2,612,927	0.03	1,661,516	951,411	2,612,927	0.03	
293,281	0.00	124Y	其他準備金	293,281	0.00	293,281		293,281	0.00	
8,628,056,944	99.76	13	其他資產	8,628,056,944	99.81	8,074,386,172	553,670,772	8,628,056,944	99.78	
8,628,056,944	99.76	131	什項資產	8,628,056,944	99.81	8,074,386,172	553,670,772	8,628,056,944	99.78	
1,870	0.00	1315	暫付及待結轉帳項	1,870	0.01	2,840	-970	1,870	0.00	
8,628,055,074	99.76	1316	代管資產	8,628,055,074	99.80	8,074,383,332	553,671,742	8,628,055,074	99.78	
8,648,976,973	100.00		負債及基金餘額合計	8,645,183,933	100.00	8,090,912,362	556,541,140	8,647,453,502	100.00	-2,269,569
8,638,806,652	99.88	2	負債	8,638,806,652	99.93	8,087,312,548	551,494,104	8,638,806,652	99.90	
6,153,949	0.07	21	流動負債	6,153,949	0.07	8,424,523	-2,270,574	6,153,949	0.07	
5,807,431	0.07	212	應付款項	5,807,431	0.07	8,094,682	-2,287,251	5,807,431	0.07	
5,433,642	0.07	2123	應付代收款	5,433,642	0.07	7,933,960	-2,500,318	5,433,642	0.07	
373,789	0.00	2125	應付費用	373,789	0.00	160,722	213,067	373,789	0.00	
346,518	0.00	213	預收款項	346,518	0.00	329,841	16,677	346,518	0.00	

臺北市地方教育發展基金－臺北市立大安國民中學

預計平衡表

中華民國107年12月31日

單位：新臺幣元

105年(前年)12月31日		科 目		107年12月31日		106年(上年)12月31日				比較 增減(-)
決 算 數		編 號	名 稱	預 計 數		預 計 數	調 整 數(±)	調 整 後 預 計 數		
金 額	%			金 額	%			金 額	%	
346,518	0.00	2133	預收收入	346,518	0.00	329,841	16,677	346,518	0.00	
8,632,652,703	99.81	22	其他負債	8,632,652,703	99.86	8,078,888,025	553,764,678	8,632,652,703	99.83	
8,632,652,703	99.81	221	什項負債	8,632,652,703	99.86	8,078,888,025	553,764,678	8,632,652,703	99.83	
1,978,393	0.02	2211	存入保證金	1,978,393	0.02	2,834,057	-855,664	1,978,393	0.02	
2,612,927	0.03	2213	應付退休及離職金	2,612,927	0.03	1,661,516	951,411	2,612,927	0.03	
8,628,055,074	99.76	2214	應付代管資產	8,628,055,074	99.80	8,074,383,332	553,671,742	8,628,055,074	99.78	
6,309	0.00	2215	暫收及待結轉帳項	6,309	0.01	9,120	-2,811	6,309	0.00	
10,170,321	0.12	3	基金餘額	6,377,281	0.07	3,599,814	5,047,036	8,646,850	0.10	-2,269,569
10,170,321	0.12	31	基金餘額	6,377,281	0.07	3,599,814	5,047,036	8,646,850	0.10	-2,269,569
10,170,321	0.12	311	基金餘額	6,377,281	0.07	3,599,814	5,047,036	8,646,850	0.10	-2,269,569
10,170,321	0.12	3111	累積餘額	6,377,281	0.07	3,599,814	5,047,036	8,646,850	0.10	-2,269,569

註：1.信託代理與保證資產(負債)前年度決算數0元，上年度調整後預計數0元，本年度預計數0元。2.或有資產(負債)0元。3.本基金自93年度起，本固定項目分開原則，將屬長期固定帳項，包括固定資產15,293,187元、無形資產87,815元及長期債務0元等，另立帳類管理，未納入本表。

臺北市地方教育發展基金－臺北市立大安國民中學

40501221-55

各項費用彙計表

中華民國107年度

單位：新臺幣元

前年度 決算數	上年度 預算數	計畫別 用途別科目	合計	計畫別			
				國民教育計畫	一般行政管理計畫	建築及設備計畫	
285,106,055	270,305,426	合計	277,001,470	242,217,074	27,222,980	7,561,416	
261,473,507	247,109,271	用人費用	252,022,942	226,904,068	25,118,874		
111,076,522	105,672,000	正式員額薪資	108,900,000	92,628,000	16,272,000		
109,363,150	104,064,000	職員薪金	107,292,000	92,628,000	14,664,000		
1,132,644	1,092,000	工員工資	1,092,000		1,092,000		
580,728	516,000	警餉	516,000		516,000		
7,658,868	3,122,736	聘僱及兼職人員薪資	6,200,160	6,200,160			
523,152	499,896	聘用人員薪金					
7,135,716	2,622,840	兼職人員酬金	6,200,160	6,200,160			
1,082,495	1,639,684	超時工作報酬	1,650,749	878,007	772,742		
1,082,495	1,639,684	加班費	1,650,749	878,007	772,742		
26,236,598	24,231,487	獎金	24,852,500	20,252,500	4,600,000		
11,915,299	10,960,000	考績獎金	11,240,000	8,674,000	2,566,000		
14,321,299	13,271,487	年終獎金	13,612,500	11,578,500	2,034,000		
99,509,128	98,117,510	退休及卹償金	96,653,388	95,249,916	1,403,472		
98,708,572	98,046,451	職員退休及離職金	96,566,028	95,249,916	1,316,112		
800,556	71,059	工員退休及離職金	87,360		87,360		
15,909,896	14,325,854	福利費	13,766,145	11,695,485	2,070,660		

臺北市地方教育發展基金－臺北市立大安國民中學

各項費用彙計表

中華民國107年度

單位：新臺幣元

前年度 決算數	上年度 預算數	計畫別 用途別科目	合計	計畫別		
				國民教育計畫	一般行政管理計畫	建築及設備計畫
10,954,684	9,354,924	分擔員工保險費	9,242,040	7,809,780	1,432,260	
181,000	683,500	傷病醫藥費	719,000	719,000		
1,214,666	1,437,660	員工通勤交通費	1,392,300	1,089,900	302,400	
3,559,546	2,849,770	其他福利費	2,412,805	2,076,805	336,000	
9,834,092	11,511,387	服務費用	11,585,629	10,019,973	1,565,656	
2,886,737	4,624,080	水電費	4,272,294	4,272,294		
1,859,863	2,954,460	工作場所電費	2,874,420	2,874,420		
625,874	1,039,620	工作場所水費	767,874	767,874		
401,000	630,000	氣體費	630,000	630,000		
267,862	162,337	郵電費	168,640	168,640		
22,657	12,181	郵費	12,181	12,181		
245,205	150,156	電話費	156,459	156,459		
222,606	308,640	旅運費	288,950	288,950		
143,092	154,950	國內旅費	138,300	138,300		
66,650	28,650	貨物運費	30,650	30,650		
12,864	125,040	其他旅運費	120,000	120,000		
35,276	7,875	印刷裝訂與廣告費	25,390	25,390		
35,276	7,875	印刷及裝訂費	25,390	25,390		

臺北市地方教育發展基金－臺北市立大安國民中學

40501221-57

各項費用彙計表

中華民國107年度

單位：新臺幣元

前年度 決算數	上年度 預算數	計畫別		合計	國民教育計畫	一般行政管理計畫	建築及設備計畫
		用途別科目					
2,432,703	2,556,670	修理保養及保固費		2,534,870	2,534,870		
1,564,241	1,952,850	一般房屋修護費		1,888,450	1,888,450		
187,492	278,000	機械及設備修護費		320,600	320,600		
680,970	325,820	什項設備修護費		325,820	325,820		
6,205	36,000	保險費		36,000	36,000		
6,205	36,000	其他保險費		36,000	36,000		
1,566,477	1,613,260	一般服務費		1,619,040	761,784	857,256	
32,227	38,016	佣金、匯費、經理費及手續費		35,424	35,424		
624,158	794,884	外包費		807,256		807,256	
665,092	496,360	計時與計件人員酬金		496,360	496,360		
245,000	284,000	體育活動費		280,000	230,000	50,000	
2,301,726	2,104,125	專業服務費		2,542,045	1,932,045	610,000	
1,391,205	1,256,400	講課鐘點、稿費、出席審查及查詢費		1,635,920	1,635,920		
13,000	25,200	委託檢驗(定)試驗認證費		33,600	33,600		
15,460	12,525	試務甄選費		12,525	12,525		
8,000		電子計算機軟體服務費					
874,061	810,000	其他		860,000	250,000	610,000	
114,500	98,400	公共關係費		98,400		98,400	

臺北市地方教育發展基金－臺北市立大安國民中學

各項費用彙計表

中華民國107年度

單位：新臺幣元

前年度 決算數	上年度 預算數	計畫別		合計	國民教育計畫	一般行政管理計畫	建築及設備計畫
		用途別科目					
114,500	98,400	公共關係費		98,400		98,400	
3,077,336	2,938,840	材料及用品費		3,293,340	2,756,890	536,450	
795,757	497,690	使用材料費		385,690	385,690		
795,757	497,690	設備零件		385,690	385,690		
2,281,579	2,441,150	用品消耗		2,907,650	2,371,200	536,450	
473,358	593,370	辦公(事務)用品		591,330	62,380	528,950	
83,500	71,480	報章什誌		72,610	72,610		
70,410	69,000	服裝		73,500	66,000	7,500	
4,585	11,210	醫療用品(非醫療院所使用)		36,000	36,000		
1,649,726	1,696,090	其他		2,134,210	2,134,210		
138,700		租金、償債與利息		8,000	8,000		
138,700		交通及運輸設備租金		8,000	8,000		
138,700		車租		8,000	8,000		
8,922,640	6,943,211	購建固定資產、無形資產及非理財目的之長期投資		7,561,416			7,561,416
3,518,152	1,517,000	購置固定資產		3,336,240			3,336,240
		擴充改良房屋建築及設備		1,000,000			1,000,000
2,443,532	1,338,000	購置機械及設備		2,116,240			2,116,240
22,000		購置交通及運輸設備		28,000			28,000

臺北市地方教育發展基金－臺北市立大安國民中學

40501221-59

各項費用彙計表

中華民國107年度

單位：新臺幣元

前年度 決算數	上年度 預算數	計畫別 用途別科目	合計	計畫別		
				國民教育計畫	一般行政管理計畫	建築及設備計畫
1,052,620	179,000	購置什項設備	192,000			192,000
36,000	36,000	購置無形資產	36,000			36,000
36,000	36,000	購置電腦軟體	36,000			36,000
5,368,488	5,390,211	遞延支出(臺北市地方教育發展基金及臺北市臺北都會區捷運固定資產重置基金專用)	4,189,176			4,189,176
5,368,488	5,390,211	遞延修繕房屋建築支出	4,189,176			4,189,176
39,271	35,017	稅捐及規費(強制費)	34,943	34,943		
28,331	28,331	土地稅	28,331	28,331		
28,331	28,331	一般土地地價稅	28,331	28,331		
10,140	6,686	房屋稅	6,612	6,612		
10,140	6,686	一般房屋稅	6,612	6,612		
800		規費				
800		行政規費與強制費				
1,293,941	1,428,000	會費、捐助、補助、分攤、照護、救濟與交流活動費	2,070,000	2,068,000	2,000	
2,000	2,000	會費	2,000		2,000	
2,000	2,000	職業團體會費	2,000		2,000	
101,000	106,000	捐助、補助與獎助	412,000	412,000		

臺北市地方教育發展基金－臺北市立大安國民中學

各項費用彙計表

中華民國107年度

單位：新臺幣元

前年度 決算數	上年度 預算數	計畫別	合計	國民教育計畫	一般行政管理計畫	建築及設備計畫	
		用途別科目					
101,000	106,000	獎助學員生給與	412,000	412,000			
1,190,941	1,320,000	補貼(償)、獎勵、慰問、照 護與救濟	1,656,000	1,656,000			
1,190,941	1,320,000	其他	1,656,000	1,656,000			
326,568	339,700	其他	425,200	425,200			
326,568	339,700	其他支出	425,200	425,200			
326,568	339,700	其他	425,200	425,200			

臺北市地方教育發展基金－臺北市立大安國民中學

40501221-61

員工人數彙計表

中華民國107年度

單位：人

計畫及項目	本年度預算數	上年度預算數	本年度增減數	增減原因
合計	140	142	-2	
國民教育計畫部分	115	117	-2	
正式職員	115	116	-1	
臨時職員		1	-1	
一般行政管理計畫部分	25	25		
正式職員	22	22		
正式工員	3	3		

註：1.本表不包含臨時工員人數。

2.本表臨時職員係指奉准有案之約聘僱人員。

彙計表

107年度

單位：新臺幣元

其他獎金	退休及卹償金		資遣費	福 利 費					提繳費
	退休金	卹償金		分擔保險費	傷病醫藥費	提撥福利金	員工通勤交通費	其他福利費	
	96,653,388			9,242,040	719,000		1,392,300	2,412,805	
	95,249,916			7,809,780	719,000		1,089,900	2,076,805	
	95,249,916			7,809,780	719,000		1,089,900	2,076,805	
	1,403,472			1,432,260			302,400	336,000	

用人費用

中華民國

計畫及項目	合計	正式員額薪資	聘僱及兼職 人員薪資	超時工作報酬	津貼	獎金		
						年終獎金	績效獎金	考績獎金
年終獎金	2,034,000					2,034,000		
職員退休及離職金	1,316,112							
工員退休及離職金	87,360							
分擔員工保險費	1,432,260							
員工通勤交通費	302,400							
其他福利費	336,000							

註：本表不包含臨時工員薪津。

臺北市地方教育發展基金－臺北市立大安國民中學單位（或計畫）成本分析表

中華民國107年度

單位：新臺幣元

計畫別	單位	單位成本	數量	預算數	說明
合計				277,001,470	
國民教育計畫				242,217,074	
一般行政管理計畫				27,222,980	
建築及設備計畫				7,561,416	

臺北市地方教育發展基金－臺北市立大安國民中學

40501221-67

5年來主要業務計畫分析表

中華民國107年度

單位：新臺幣元

年 度 及 項 目	單 位	數 量	單位成本或 平均利(費)率	金 額	說 明
(本)年度預算數				242,217,074	
國民教育計畫				242,217,074	
(上)年度預算數				236,369,036	
國民教育計畫				236,369,036	
(前)年度決算數				248,884,093	
國民教育計畫				248,884,093	
(104)年度決算數				257,471,826	
國民教育計畫				257,471,826	
(103)年度決算數				266,634,682	
國民教育計畫				266,634,682	

臺北市地方教育發展基金－臺北市立大安國民中學

40501221-69

固定項目明細表

中華民國107年度

單位：新臺幣元

項 目	取得成本/ 舉債數	以前年度累計折舊(耗)/長期投資評價/ 未攤銷溢(折)價	本年度增加	本年度減少	本年度提列折舊(耗)/ 長期投資評價變動數 /攤銷數	期末餘額
資產	65,631,416	48,875,207	3,372,240		4,747,447	15,381,002
土地改良物	10,551,742	9,232,985			526,387	792,370
房屋及建築	6,399,698	1,476,498	1,000,000		105,595	5,817,605
機械及設備	25,860,431	19,536,007	2,116,240		2,445,710	5,994,954
交通及運輸設備	2,019,173	1,562,751	28,000		169,184	315,238
什項設備	20,459,862	17,029,369	192,000		1,249,473	2,373,020
電腦軟體	340,510	37,597	36,000		251,098	87,815

註：自93年度起本固定項目分開原則，將屬長期固定帳項另立帳類管理。