

中華民國107年度 4-0501243

(自107年1月1日起至107年12月31日止)

臺北市政府教育局主管

臺北市地方教育發展基金－臺北市立弘道國民中學

附屬單位預算之分預算

(特別收入基金)

# 臺北市地方教育發展基金－臺北市立弘道國民中學

## 目 次

中華民國107年度

一、財務摘要 .....	第 1 頁
二、業務計畫及預算概要 .....	第 3 -10 頁
三、主要表	
(一) 基金來源、用途及餘絀預計表 .....	第 11 -12 頁
(二) 現金流量預計表 .....	第 13 頁
四、附屬表	
(一) 基金來源－服務收入明細表 .....	第 15 頁
(二) 基金來源－財產處分收入明細表 .....	第 16 頁
(三) 基金來源－其他財產收入明細表 .....	第 17 頁
(四) 基金來源－市庫撥款收入明細表 .....	第 18 頁
(五) 基金來源－雜項收入明細表 .....	第 19 頁
(六) 基金用途－國民教育計畫明細表 .....	第 20 -39 頁
(七) 基金用途－一般行政管理計畫明細表 .....	第 40 -44 頁
(八) 基金用途－建築及設備計畫明細表 .....	第 45 -50 頁
五、參考表	
(一) 預計平衡表 .....	第 51 -52 頁
(二) 各項費用彙計表 .....	第 53 -58 頁
(三) 員工人數彙計表 .....	第 59 頁
(四) 用人費用彙計表 .....	第 60 -63 頁
(五) 單位（或計畫）成本分析表 .....	第 64 頁
(六) 5年來主要業務計畫分析表 .....	第 65 頁
(七) 固定項目明細表 .....	第 66 頁

# 臺北市地方教育發展基金－臺北市立弘道國民中學

40501243-1

## 財務摘要

中華民國107年度

單位：新臺幣元

項 目	本 年 度	上 年 度	比較增減(-)	%
經營成績：				
基金來源	249,939,617	250,748,752	-809,135	-0.32
基金用途	249,439,617	253,849,825	-4,410,208	-1.74
賸餘(短絀－)	500,000	-3,101,073	3,601,073	--
餘絀情形：				
基金餘額	6,784,468	6,284,468	500,000	7.96
現金流量(註)：				
現金及約當現金之淨增(減－)	500,000	-3,101,073	3,601,073	--

附註：現金流量係採現金及約當現金基礎，包括現金及自投資日起3個月內到期或清償之債權證券。

40501243-2

本 頁 空 白

# 業務計畫及預算概要

# 臺北市地方教育發展基金－臺北市立弘道國民中學

## 業務計畫及預算概要

中華民國 107 年度

### 壹、基金概況

#### 一、設立宗旨及願景：

(一) 本校遵照憲法第 158 及 160 條規定，教育文化應發展國民之民族精神、自治精神、國民道德與健全體格、科學及生活智能，以培養青少年七大學習領域及十大基本能力。

(二) 本校自 91 年度起依教育經費編列與管理法第 13 條規定設置「臺北市地方教育發展基金」，以促進教育健全發展，提昇教育經費運用績效。

#### 二、組織概況（另附組織系統圖）：

本校設置校長 1 人，綜理全校校務，下設教務處、學生事務處、總務處、輔導室、會計室及人事室等單位。

內部分層業務如下：

教務處：秉承校長之命，辦理全校教務事項。

教學組：掌理課程編排、課業考查、學藝競賽、教學研究、教師進修、差假教師調代課及缺補課之查核等事項。

註冊組：掌理註冊、編班、轉學、學籍保管、各項獎助學金補助及成績考查等有關學籍事項。

設備組：掌理教學設備計畫之擬定、教科書編選、教學用具之管理、保管等事項。

資訊組：掌理資訊教育、電腦設備及區域網路之管理、保管等事項。

學生事務處：秉承校長之命，辦理全校學生事務事項。

訓育組：掌理訓育計畫之擬定及辦理各類訓育等活動。

體育組：掌理學生體育活動、體格鍛鍊等事項。

生教組：掌理學生日常生活常規，辦理交通導護等事項。

衛生組：掌理健康檢查，個人及環境衛生檢查、保健等事項。

總務處：秉承校長之命，辦理全校總務事項。

事務組：掌理校舍、校具、財產、物品採購保管、工程發包、監工及驗收等事項。

文書組：掌理文件收發登錄、撰擬繕校、典守學校印信、檔案保管、整理各項會議紀錄及校史等事項。

出納組：掌理現金、零用金、票據、契約之保管等收支事項，辦理員工薪津發放及各項扣繳單據證明等。

# 臺北市地方教育發展基金－臺北市立弘道國民中學

## 業務計畫及預算概要

中華民國 107 年度

輔導室：秉承校長之命，辦理全校學生學習輔導、生活輔導、生涯輔導等事項。

輔導組：掌理學生輔導計畫之擬定、策畫、個別輔導及團體輔導、辦理升學就業諮詢服務及輔導評鑑研究發展等事項。

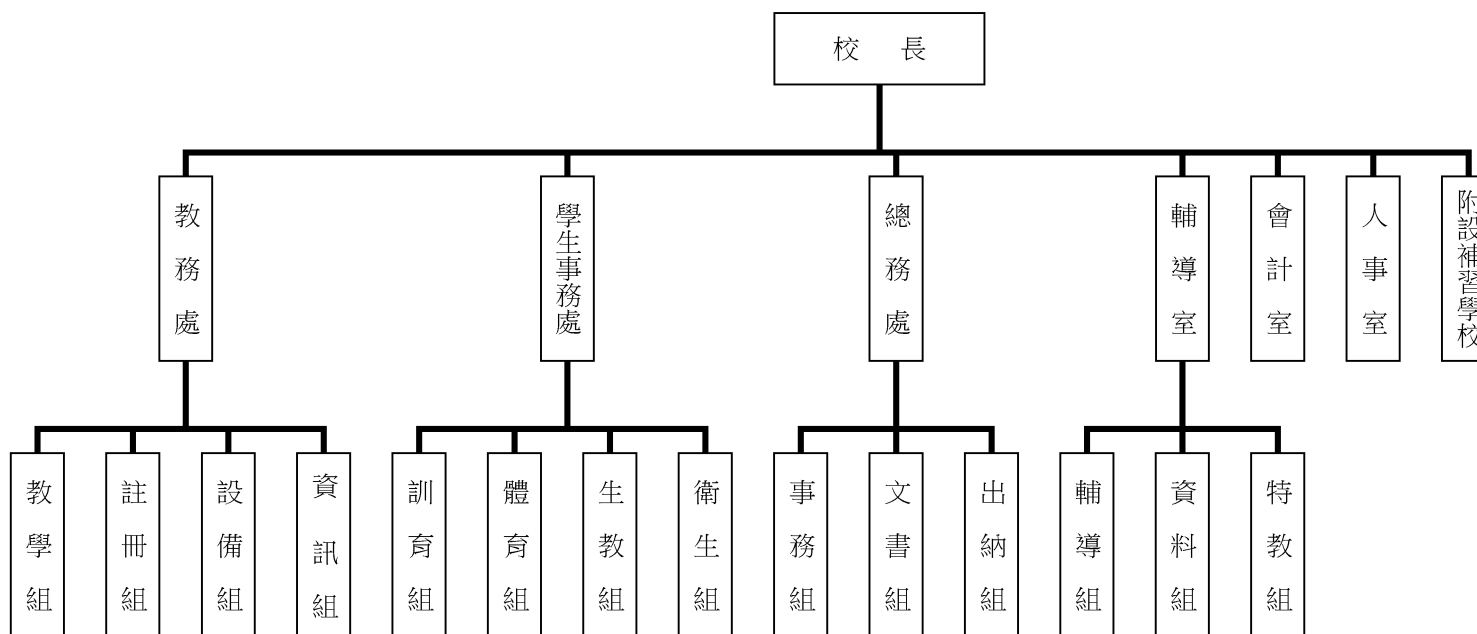
資料組：掌理學生資料建立、保管、分析、應用、移轉及升學與就業資料搜集整理等事項。

特教組：掌理特殊教育計畫之擬定、特教班學生鑑別安置、實施各項診斷測驗、追蹤輔導等事項。

會計室：秉承上級主計機關之監督與指導，並受校長之指揮，依法辦理歲計、會計、統計等事項。

人事室：秉承上級人事機關之監督與指導，並受校長之指揮，依法辦理人事管理查核等事項。

### 三、組織系統圖：



四、基金歸類及屬性：本校地方教育發展基金依據教育經費編列與管理法第 13 條規定設置，本基金為預算法第 4 條第 1 項第 2 款第 5 目所定之特別收入基金，以本府教育局為管理機關。

# 臺北市地方教育發展基金－臺北市立弘道國民中學

## 業務計畫及預算概要

中華民國 107 年度

### 貳、業務範圍及經營趨勢

#### 一、業務範圍：

- (一) 依據教育基本法培養學生健全人格，民主素養，法治觀念，人文涵養，強健體魄及思考判斷與創造能力。
- (二) 設立補校使中輟生及逾齡生、新移民得以接受國民教育，並輔導升學就業或適應生活環境。
- (三) 依據特殊教育法、特殊教育法施行細則及相關規定，設立學習困難資源班、身心障礙資源班，因材施教，以達適才適性發展之教育目標。

#### 二、最近 5 年經營趨勢：

基金來源、用途及餘絀

單位：新臺幣元

來源 用途 餘絀	年度	103 年度決算 金額	104 年度決算 金額	105 年度決算 金額	106 年度預算 金額	本年度預算 金額
來源部分		274,846,976	266,431,031	244,946,831	250,748,752	249,939,617
用途部分		266,887,782	272,712,258	266,597,281	253,849,825	249,439,617
餘絀部分		7,959,194	-6,281,227	-21,650,450	-3,101,073	500,000

### 參、業務計畫

#### 一、業務計畫及目標：

本年度業務計畫重點與預算配合情形及預期績效，詳列如下：

- (一) 國民教育計畫：本年度預算編列 211,656,600 元，預定招收普通班 46 班，特殊班 2 班，體育班 3 班，補校 3 班，合計 54 班，學生人數 1,125 人，新購工藝、自然、音樂、體育、圖書等各科教學教具，革新教學方法，充實各科教材，提高教學效能。另辦理教師甄選、暑期游泳訓練班、性別平等教育宣導活動、人權、法治、品德教育活動、國中社團活動、輔導活動、進修研習、冬夏令營、教學輔導教師等項目，藉由辦理各項活動鍛鍊學生強健的身體，增進學生各項生活智能。



# 臺北市地方教育發展基金－臺北市立弘道國民中學

## 業務計畫及預算概要

中華民國 107 年度

(二) 一般行政管理計畫：本年度預算編列 27,657,000 元，係配合校務推動行政處室支援工作，進而增進校務運作。

(三) 建築及設備計畫：本年度預算編列 10,126,017 元，係辦理校內屋頂防漏工程、校內排水溝整修工程(第三期)，新購教學設備、汰舊換新電腦及周邊設備零組件，改善教學環境，增進教學效能，並提高行政效率。

### 二、執行政府重要政策：

(一) 開啟多元智慧：尊重每個學生獨特的個性，以多元智慧的觀點協助他找到生命的亮點，肯定天生我才必有用，能知於學，樂於學。

(二) 培養生活能力：因應新世紀知識社會的到來，培養學生帶得走的能力，諸如人際溝通能力、資訊能力、終身學習能力、生涯規畫能力、問題解決能力等。

(三) 蘊育人文情懷：在溫馨開放的校園文化中，孕育人文情懷，學會尊重、包容、建構生命的價值、完成人性的開展。

(四) 建置溫馨民主的校園文化：

1.以參與式管理、落實行政、教師會、家長會三者的良性互動。

2.以學生第一，教學優先的觀念提昇行政服務效率。

3.放下威權心態，開啟校園民主之風氣。

(五) 推動適性教學：

1.運用小班優勢，採多元化、活潑化的教學及評量。

2.整合校內外資源，加強多元學習能力。

3.關懷相對弱勢學生之教學及輔導。

4.發展資訊教育，充實學生電腦運用之知能，並提昇教師運用電腦教學之能力。

(六) 辦理發展性的訓輔活動：

1.辦理各項活動、競賽及展演。

2.推動校內外學習服務。

3.發展績優社團及校隊，如國樂、合唱、民俗運動、跆拳道、管樂、童軍等。

4.加強新興領域相關教育的辦理，並融入各科教學以收成效。

# 臺北市地方教育發展基金－臺北市立弘道國民中學

## 業務計畫及預算概要

中華民國 107 年度

### 肆、預算概要

#### 一、基金來源及用途之預計：

(一) 本年度基金來源：服務收入 54,000 元，財產處分收入 54,500 元，其他財產收入 2,336,675 元，市庫撥款收入 247,284,442 元，雜項收入 210,000 元，基金來源合計 249,939,617 元。

(二) 本年度基金用途：國民教育計畫 211,656,600 元，一般行政管理計畫 27,657,000 元，建築及設備計畫 10,126,017 元，基金用途合計 249,439,617 元。

#### 二、基金餘絀之預計：本年度賸餘 500,000 元。

#### 三、現金流量之預計：本年度業務活動淨現金流入 500,000 元。

#### 四、補辦預算事項：詳補辦預算明細表。

購置固定資產 627,774 元。

105年度教育部補助強化校園安全防護工作計畫經費533,608元，學校自籌款由教育局學校設施改善準備補助94,166元，共計627,774元。

### 伍、其他重要說明

#### 一、本年度預算與上年度預算各項目增減之原因：

(一) 員工人數增減原因分析：本年度校長 1 人、教師 113 人、行政人員 20 人、專任輔導教師 2 人、校警 2 人、技工 1 人、工友 2 人，總計 141 人，較上年度減列教師 4 人、工友 2 人。

(二) 基金來源、用途及餘絀各科目增減原因之分析：

1. 服務收入本年度預算數 54,000 元，較上年度預算數 65,000 元，依業務需要核實減列 11,000 元。

2. 財產處分收入本年度預算數 54,500 元，較上年度預算數 110,000 元，依業務需要核實減列 55,500 元。

3. 其他財產收入本年度預算數 2,336,675 元，較上年度預算數 2,234,508 元，依業務需要核實增列 102,167 元。

4. 市庫撥款收入本年度預算數 247,284,442 元，較上年度預算數 247,952,880 元，依業務需要核減列 668,438 元。

5. 雜項收入本年度預算數 210,000 元，較上年度預算數 386,364 元，依業務需要核實減列 176,364 元。

6. 用人費用本年度預算數 225,564,762 元，較上年度預算數 224,029,914 元，依業務需要核實增列 1,534,848 元。

7. 服務費用本年度預算數 9,354,608 元，較上年度預算數 12,927,584 元，依業務需要核實減列 3,572,976 元。

# 臺北市地方教育發展基金－臺北市立弘道國民中學

## 業務計畫及預算概要

中華民國 107 年度

8.材料及用品費本年度預算數 2,637,730 元，較上年度預算數 4,438,540 元，依業務需要核實減列 1,800,810 元。

9.租金、償債與利息本年度預算數 200,080 元，較上年度預算數 194,780 元，依業務需要核實增列 5,300 元。

10.購建固定資產、無形資產及非理財目的之長期投資本年度預算數 10,126,017 元，較上年度預算數 10,638,907 元，依業務需要核實減列 512,890 元。

11.會費、捐助、補助、分攤、照護、救濟與交流活動費本年度預算數 1,251,320 元，較上年度預算數 1,305,000 元，依業務需要核實減列 53,680 元。

12.其他本年度預算數 305,100 元，較上年度預算數 315,100 元，依業務需要核實減列 10,000 元。

二、106 學年度第 2 學期核定普通班 46 班、體育班 3 班、學習困難資源班 1 班、身心障礙資源班 1 班、補校 3 班，共計 54 班，預定招收學生人數 1,125 人，107 學年度第 1 學期預估普通班 45 班、體育班 3 班、學習困難資源班 1 班、身心障礙資源班 1 班、補校 3 班，共計 53 班，預定招收學生人數 1,100 人。

三、其他有關說明：無

臺北市地方教育發展基金－臺北市立弘道國民中學

40501243-9

補辦預算明細表

中華民國107年度

單位：新臺幣元

先行辦理 年 度	業務計畫 及用途別	項 目 名 稱	單 位	數 量	單 價	金 額	說 明
105	建築及設備計畫	合計				627,774	
		購置固定資產				627,774	
						627,774	
		購置固定資產				627,774	105.10.24府教工字第10540945600號
		購置機械及設備				320,000	
		數位IP攝影機	臺	32	10,000	320,000	教育部補助強化校園安全防护工作計畫經費272,000元，學校自籌48,000元，所需經費擬由教育局學校設施改善準備，補助校園安全警監系統計畫，內屬設備部分移列固定資產。
		購置交通及運輸設備				307,774	
	監視系統主機	組	3	45,161	135,483	教育部補助強化校園安全防护工作計畫經費115,161元，學校自籌20,322元，所需經費擬由教育局學校設施改善準備，補助校園安全警監系統計畫，內屬設備部分移列固定資產。	
	監視系統儲存設備	組	1	142,291	142,291	教育部補助強化校園安全防护工作計畫經費120,947元，學校自籌21,344元，所需經費擬由教育局學校設施改善準備，補助校園安全警監系統計畫，內屬設備部分移	

## 臺北市地方教育發展基金－臺北市立弘道國民中學

## 補辦預算明細表

中華民國107年度

單位：新臺幣元

先行辦理 年 度	業務計畫 及用途別	項 目 名 稱	單 位	數 量	單 價	金 額	說 明
		傳輸及轉換設備	組	3	10,000	30,000	列固定資產。 教育部補助強化校園安全防護工作計畫經費25,500元，學校自籌4,500元，所需經費擬由教育局學校設施改善準備，補助校園安全警監系統計畫，內屬設備部分移列固定資產。

備註：各管理機關(構)依預算法第88條規定補辦預算，應確係不及編入年度預算，且因經營環境發生重大變遷或正常業務(含執行中央補助款項目)之確實需要，並經主管機關核轉本府核准先行辦理者；不具急迫性之事項，仍應儘可能納入預算辦理。

# 主 要 表

臺北市地方教育發展基金－臺北市立弘道國民中學

40501243-11

基金來源、用途及餘絀預計表

中華民國107年度

單位：新臺幣元

前年度決算數	科 目		本年度預算數	上年度預算數	比較增減(－)
	編 號	名 稱			
244,946,831	4	基金來源	249,939,617	250,748,752	-809,135
33,500	43	勞務收入	54,000	65,000	-11,000
33,500	431	服務收入	54,000	65,000	-11,000
2,884,416	45	財產收入	2,391,175	2,344,508	46,667
53,900	451	財產處分收入	54,500	110,000	-55,500
2,830,516	45Y	其他財產收入	2,336,675	2,234,508	102,167
241,821,143	46	政府撥入收入	247,284,442	247,952,880	-668,438
237,153,651	462	市庫撥款收入	247,284,442	247,952,880	-668,438
4,667,492	46Y	政府其他撥入收入			
207,772	4Y	其他收入	210,000	386,364	-176,364
138	4YO	受贈收入			
207,634	4YY	雜項收入	210,000	386,364	-176,364
266,597,281	5	基金用途	249,439,617	253,849,825	-4,410,208
218,222,556	53	國民教育計畫	211,656,600	214,549,084	-2,892,484
28,783,041	5L	一般行政管理計畫	27,657,000	28,661,834	-1,004,834
19,591,684	5M	建築及設備計畫	10,126,017	10,638,907	-512,890
-21,650,450	6	本期賸餘(短絀-)	500,000	-3,101,073	3,601,073

# 臺北市地方教育發展基金－臺北市立弘道國民中學

## 基金來源、用途及餘絀預計表

中華民國107年度

單位：新臺幣元

前年度決算數	科 目		本年度預算數	上年度預算數	比較增減（－）
	編 號	名 稱			
31,035,991	71	期初基金餘額	6,284,468	20,526,317	-14,241,849
9,385,541	73	期末基金餘額	6,784,468	17,425,244	-10,640,776



臺北市地方教育發展基金－臺北市立弘道國民中學

40501243-13

現金流量預計表

中華民國107年度

單位：新臺幣元

項 目		本年度預算數	說 明
編 號	名 稱		
81	業務活動之現金流量		
811	本期賸餘(短絀－)	500,000	
813	業務活動之淨現金流入(流出－)	500,000	
82	其他活動之現金流量		
82Z	其他活動之淨現金流入(流出－)		
83	現金及約當現金之淨增(淨減－)	500,000	
84	期初現金及約當現金	13,195,816	
85	期末現金及約當現金	13,695,816	

註：本表係採現金及約當現金基礎，包括現金及自投資日起3個月內到期或清償之債權證券。

40501243-14

本 頁 空 白

附 屬 表

臺北市地方教育發展基金－臺北市立弘道國民中學

40501243-15

基金來源－服務收入明細表

中華民國107年度

單位：新臺幣元

前年度決算數	上年度預算數	科 目		本 年 度 預 算 數				說 明
		編 號	名 稱	單位	數量	單價	金 額	
33,500	65,000		合計				54,000	
33,500	65,000	431	服務收入				54,000	較上年度預算數65,000元，減少11,000元。
				人	30	700	21,000	暑期游泳訓練班收入(學生票)(收支對列)。
				人	10	800	8,000	暑期游泳訓練班收入(普通票)(收支對列)。
				人	50	500	25,000	教師甄選報名費收入(收支對列)。

## 臺北市地方教育發展基金－臺北市立弘道國民中學

## 基金來源－財產處分收入明細表

中華民國107年度

單位：新臺幣元

前年度決算數	上年度預算數	科 目		本 年 度 預 算 數				說 明
		編 號	名 稱	單 位	數 量	單 價	金 額	
53,900	110,000		合計				54,500	
53,900	110,000	451	財產處分收入	年	1	54,500	54,500	較上年度預算數110,000元，減少55,500元。 變賣報廢財產或物品收入。

臺北市地方教育發展基金－臺北市立弘道國民中學

40501243-17

基金來源－其他財產收入明細表

中華民國107年度

單位：新臺幣元

前年度決算數	上年度預算數	科 目		本 年 度 預 算 數				說 明
		編 號	名 稱	單 位	數 量	單 價	金 額	
2,830,516	2,234,508		合計				2,336,675	
2,830,516	2,234,508	45Y	其他財產收入				2,336,675	較上年度預算數2,234,508元，增加102,167元。
				年	1	27,900	27,900	教職員工停車收入。
				年	1	38,775	38,775	員生消費合作社場地使用費收入。
				年	1	2,270,000	2,270,000	開放學校場地使用費收入(收支對列)。

## 臺北市地方教育發展基金－臺北市立弘道國民中學

## 基金來源－市庫撥款收入明細表

中華民國107年度

單位：新臺幣元

前年度決算數	上年度預算數	科 目		本 年 度 預 算 數				說 明
		編 號	名 稱	單 位	數 量	單 價	金 額	
237,153,651	247,952,880		合計				247,284,442	
237,153,651	247,952,880	462	市庫撥款收入	年	1	247,284,442	247,284,442	較上年度預算數247,952,880元，減少668,438元。 市府補助款。

臺北市地方教育發展基金－臺北市立弘道國民中學

40501243-19

基金來源－雜項收入明細表

中華民國107年度

單位：新臺幣元

前年度決算數	上年度預算數	科 目		本 年 度 預 算 數				說 明
		編 號	名 稱	單 位	數 量	單 價	金 額	
207,634	386,364		合計				210,000	
207,634	386,364	4YY	雜項收入	年	1	210,000	210,000	較上年度預算數386,364元，減少176,364元。 學生到離校簡訊費收入、圖說費收入等。



## 臺北市地方教育發展基金－臺北市立弘道國民中學

## 基金用途－國民教育計畫明細表

中華民國107年度

單位：新臺幣元

前年度決算數	上年度預算數	科 目		本年度預算數				說 明
		編 號	名 稱	單 位	數 量	單 價	金 額	
218,222,556	214,549,084		合 計				211,656,600	
206,801,363	196,862,422	1	用人費用				199,451,802	
92,545,874	88,860,000	11	正式員額薪資				86,772,000	較上年度預算數88,860,000元，減少2,088,000元。
92,545,874	88,860,000	113	職員薪金	年	1	80,100,000	80,100,000	教職員106人薪金(詳用人費用彙計表)(含教育部補助導師費588,000元及專任輔導教師1,280,000元)。
				年	1	2,316,000	2,316,000	教職員3人薪金(詳用人費用彙計表)。
				年	1	4,356,000	4,356,000	教職員6人薪金(詳用人費用彙計表)。
7,118,848	2,920,440	12	聘僱及兼職人員薪資				6,491,760	較上年度預算數2,920,440元，增加3,571,320元。
7,118,848	2,920,440	124	兼職人員酬金	班、週、節	3x44x24	360	1,140,480	補校教師授課鐘點費。
				節	2,860	360	1,029,600	教師代課鐘點費，本校編制教師總人數110人，按9分之1計，編列13人，每人220節，總節數13人x220節=2,860節。
				人、節、週	110x2x40	360	3,168,000	補助調整教師授課鐘點費(由教

臺北市地方教育發展基金－臺北市立弘道國民中學

40501243-21

基金用途－國民教育計畫明細表

中華民國107年度

單位：新臺幣元

前年度決算數	上年度預算數	科 目		本年度預算數				說 明
		編 號	名 稱	單 位	數 量	單 價	金 額	
				年	1	316,800	316,800	育局移列之教育部補助款)。 補助調整授課鐘點費之外聘教師 勞、健保及勞退費用(由教育局 移列之教育部補助款)。
				班、月	3x12	3,000	108,000	教師兼補校導師費(含教育部補 助36,000元)。
				人、月	1x12	3,000	36,000	兼任補校行政人員(校長)工作補 助費。
				人、月	5x12	2,500	150,000	兼任補校行政人員(總務、會計 、人事、幹事2人)工作補助費。
				人、月	1x12	4,320	51,840	兼任補校行政人員(校務主任)工 作補助費。
				人、月	2x12	3,600	86,400	兼任補校行政人員(組長2人)工 作補助費。
				人、節、週	3x2x40	360	86,400	補助調整授課特教教師鐘點費( 由教育局移列之教育部補助款) 。
				年	1	8,640	8,640	補助調整授課鐘點費之外聘教師 勞、健保及勞退費用(由教育局 移列之教育部補助款)。
				節	860	360	309,600	體育班鐘點費。

## 臺北市地方教育發展基金－臺北市立弘道國民中學

## 基金用途－國民教育計畫明細表

中華民國107年度

單位：新臺幣元

前年度決算數	上年度預算數	科 目		本年度預算數				說 明
		編 號	名 稱	單位	數量	單價	金額	
608,276	743,042	13	超時工作報酬				713,362	較上年度預算數743,042元，減少29,680元。
608,276	743,042	131	加班費				713,362	
				年	1	595,729	595,729	不休假出勤加班費。
				年	1	66,600	66,600	教職員各項業務加班費。
				年	1	32,533	32,533	不休假出勤加班費。
				年	1	18,500	18,500	開放學校場地校園安全人力支援加班費(收支對列)。
20,340,210	20,986,900	15	獎金				21,049,400	較上年度預算數20,986,900元，增加62,500元。
9,039,150	9,879,400	151	考績獎金				10,202,900	
				年	1	9,241,400	9,241,400	依考績法規定核發之獎金。
				年	1	330,000	330,000	依考績法規定核發之獎金。
				年	1	631,500	631,500	依考績法規定核發之獎金。
11,301,060	11,107,500	152	年終獎金				10,846,500	
				年	1	10,012,500	10,012,500	依規定於年節加發之獎金。
				年	1	289,500	289,500	依規定於年節加發之獎金。
				年	1	544,500	544,500	依規定於年節加發之獎金。
72,828,506	71,727,658	16	退休及卹償金				73,147,960	較上年度預算數71,727,658元，增加1,420,302元。
69,211,914	68,093,922	161	職員退休及離職金				72,666,910	

臺北市地方教育發展基金－臺北市立弘道國民中學

40501243-23

基金用途－國民教育計畫明細表

中華民國107年度

單位：新臺幣元

前年度決算數	上年度預算數	科 目		本年度預算數				說 明
		編 號	名 稱	單位	數量	單價	金額	
				年	1	6,752,304	6,752,304	提撥退撫基金。
				年	1	196,560	196,560	提撥退撫基金。
				年	1	376,272	376,272	提撥退撫基金。
				年	1	3,691,870	3,691,870	校警2人退休一次退休金(新增)。
				年	1	61,649,904	61,649,904	退休人員月退休金，138人 x36,082元x12月=59,751,792元； 退休遺族月撫慰金，8人x19,772 元x12月=1,898,112元；合計 61,649,904元。
3,033,166	2,947,918	162	工員退休及離職金					
583,426	685,818	164	卹償金				481,050	
				年	1	481,050	481,050	遺族年撫卹金，3人x160,350元x1 年=481,050元。
13,359,649	11,624,382	18	福利費				11,277,320	較上年度預算數11,624,382元， 減少347,062元。
9,140,500	7,947,912	181	分擔員工保險費				7,281,960	
				年	1	6,718,512	6,718,512	分擔公保、勞保、健保費。
				年	1	194,736	194,736	分擔公保、勞保、健保費。
				年	1	368,712	368,712	分擔公保、勞保、健保費。
158,500	371,000	183	傷病醫藥費				356,000	



臺北市地方教育發展基金－臺北市立弘道國民中學

40501243-25

基金用途－國民教育計畫明細表

中華民國107年度

單位：新臺幣元

前年度決算數	上年度預算數	科 目		本年度預算數				說 明
		編 號	名 稱	單 位	數 量	單 價	金 額	
7,751,143	11,975,842	2	服務費用				8,354,208	
2,658,389	4,684,888	21	水電費				3,482,420	較上年度預算數4,684,888元，減少1,202,468元。
1,497,193	2,915,020	212	工作場所電費	年	1	1,546,420	1,546,420	班級電費。
				年	1	203,600	203,600	游泳池電費(游泳池水電清潔維護費)。
				年	1	5,000	5,000	暑期泳訓班電費補助(室內)(收支對列)。
				年	1	380,000	380,000	開放學校場地電費(收支對列)。
798,894	1,139,868	214	工作場所水費	年	1	650,000	650,000	班級水費。
				年	1	42,400	42,400	游泳池水費(游泳池水電清潔維護費)。
				年	1	5,000	5,000	暑期泳訓班水費補助(室內)(收支對列)。
				年	1	20,000	20,000	開放學校場地水費(收支對列)。
362,302	630,000	217	氣體費	年	1	630,000	630,000	溫水游泳池瓦斯燃料費。
270,558	79,500	22	郵電費				193,020	較上年度預算數79,500元，增加113,520元。

## 臺北市地方教育發展基金－臺北市立弘道國民中學

## 基金用途－國民教育計畫明細表

中華民國107年度

單位：新臺幣元

前年度決算數	上年度預算數	科 目		本年度預算數				說 明
		編 號	名 稱	單 位	數 量	單 價	金 額	
24,874	13,000	221	郵費	學期	2	5,750	11,500	補校寄發通知單郵資。
				學期	2	7,510	15,020	寄發通知單等郵資。
245,684	66,500	222	電話費	年	1	166,500	166,500	公務用電話費。
111,110	2,318,600	23	旅運費				114,300	較上年度預算數2,318,600元，減少2,204,300元。
98,310	128,400	231	國內旅費	年	1	12,400	12,400	因公市外出差旅費。
				人、天	18x3	1,550	83,700	校外教學隨隊人員出差旅費。
				年	1	12,000	12,000	教職員工外出洽公或辦理活動所需短程車資。
	2,184,000	232	國外旅費					
12,800	6,200	236	貨物運費	學期	2	3,100	6,200	參加各種校外活動、展覽、慶典等運費。
554,894	257,450	24	印刷裝訂與廣告費				171,000	較上年度預算數257,450元，減少86,450元。
554,894	257,450	241	印刷及裝訂費	學期	2	9,000	18,000	印製教學表冊、證書、獎狀及其他零星報表。

臺北市地方教育發展基金－臺北市立弘道國民中學

40501243-27

基金用途－國民教育計畫明細表

中華民國107年度

單位：新臺幣元

前年度決算數	上年度預算數	科 目		本年度預算數				說 明
		編 號	名 稱	單 位	數 量	單 價	金 額	
				學期	2	1,500	3,000	補校印製教學表冊、證書、獎狀及其他零星報表。
				年	1	150,000	150,000	活化教學教材、報表等印製裝訂費。
2,307,448	2,130,600	25	修理保養及保固費				2,182,800	較上年度預算數2,130,600元，增加52,200元。
1,294,705	1,446,250	252	一般房屋修護費				1,380,250	
				學期	2	15,000	30,000	補校校舍、水電、校具等修護。
				學期	2	485,125	970,250	校舍、水電、校具及其他建築物等修護。
				年	1	380,000	380,000	開放學校場地校舍維護費(收支對列)。
629,385	467,600	255	機械及設備修護費				585,800	
				年	1	119,000	119,000	教學設備與其他公務用具等保養維護。
				年	1	40,800	40,800	電腦設備維護費(電腦專案計畫)。
				年	1	66,000	66,000	游泳池維護費(游泳池水電清潔維護費)。
				年	1	360,000	360,000	開放學校場地設備維護費(收支對列)。
383,358	216,750	257	什項設備修護費				216,750	



## 臺北市地方教育發展基金－臺北市立弘道國民中學

## 基金用途－國民教育計畫明細表

中華民國107年度

單位：新臺幣元

前年度決算數	上年度預算數	科 目		本年度預算數				說 明
		編 號	名 稱	單 位	數 量	單 價	金 額	
				學期	2	99,375	198,750	黑板、課桌椅及其他器材等養護。
				學期	2	9,000	18,000	補校黑板、課桌椅及其他器材等養護。
	9,600	26	保險費				9,600	較上年度預算數9,600元，無增減。
	8,000	268	責任保險費	年	1	8,000	8,000	游泳池投保公共意外險(游泳池水電清潔維護費)。
	1,600	26Y	其他保險費	人	40	40	1,600	暑期泳訓班學員保險費(收支對列)。
1,179,899	1,381,204	27	一般服務費				1,366,868	較上年度預算數1,381,204元，減少14,336元。
17,253	38,736	276	佣金、匯費、經理費及手續費	人、學期	900x2	18	32,400	委託超商代收學雜費手續費。
592,845	648,984	279	外包費	人、月	1x10	37,957	379,570	游泳池救生員外包費。
				年	1	75,914	75,914	暑期泳訓班救生員外包費。
				月	9	10,500	94,500	開放學校場地校園綠美化維護人

臺北市地方教育發展基金－臺北市立弘道國民中學

40501243-29

基金用途－國民教育計畫明細表

中華民國107年度

單位：新臺幣元

前年度決算數	上年度預算數	科 目		本年度預算數				說 明		
		編 號	名 稱	單 位	數 量	單 價	金 額			
343,812	455,484	27D	計時與計件人員酬金	月	12	8,250	99,000	力外包(收支對列)。		
									開放學校場地清潔人力外包費(收支對列)。	
									455,484	
				人、月	1x10	28,840	288,400	游泳池救生員薪津。		
				人、月	1x10	3,694	36,940	分擔游泳池救生員勞保及健保費。		
				人、月	1x10	1,818	18,180	提撥游泳池救生員退休金。		
				人、年	1x1	36,050	36,050	游泳池救生員年終獎金(依12分之10計算)。		
				人、年	1x1	7,210	7,210	暑期泳訓班救生員年終獎金(依12分之2計算)。		
				人、月	1x2	28,840	57,680	暑期泳訓班救生員薪津。		
225,989	238,000	27F	體育活動費	人、月	1x2	3,694	7,388	分擔暑期泳訓班救生員勞保及健保費。		
				人、月	1x2	1,818	3,636	提撥暑期泳訓班救生員退休金。		
									230,000	
				人、年	112x1	2,000	224,000	文康活動費，本校編列教職員112人，每人編列2,000元。		
				人、年	3x1	2,000	6,000	文康活動費，本校編列教職員(特教)3人，每人編列2,000元。		

## 臺北市地方教育發展基金－臺北市立弘道國民中學

## 基金用途－國民教育計畫明細表

中華民國107年度

單位：新臺幣元

前年度決算數	上年度預算數	科 目		本年度預算數				說 明
		編 號	名 稱	單位	數量	單價	金額	
668,845	1,114,000	28	專業服務費				834,200	較上年度預算數1,114,000元，減少279,800元。
404,070	847,800	285	講課鐘點、稿費、出席審查及查詢費				430,600	
				節	36	1,600	57,600	分組活動外聘鐘點費。
				節	2	1,600	3,200	身心障礙資源班教學外聘講座鐘點費。
				班、月	1x12	600	7,200	身心障礙資源班教材編輯費。
				節	40	1,600	64,000	活化教學外聘講授鐘點費。
				節	115	800	92,000	活化教學內聘講授鐘點費。
				節	25	1,200	30,000	課後社團活動外聘指導鐘點費。
				節	11	1,600	17,600	推廣性別平等教育(含研習、宣導、校園性別事件調查費用、行為人8小時性平課程鐘點費等)。
				節	12	800	9,600	小田園教育體驗學習內聘講授鐘點費(由教育局移列)。
				節	14	800	11,200	教師專業成長內聘講座鐘點費。
				節	24	1,600	38,400	教師專業成長外聘講座鐘點費。
				節	2	1,600	3,200	國中適性入學宣導講師鐘點費(含教育部補助2,000元)(新增)。
				節	2	1,600	3,200	生涯發展教育外聘講座鐘點費

臺北市地方教育發展基金－臺北市立弘道國民中學

40501243-31

基金用途－國民教育計畫明細表

中華民國107年度

單位：新臺幣元

前年度決算數	上年度預算數	科 目		本年度預算數				說 明
		編 號	名 稱	單位	數量	單價	金額	
				節	15	800	12,000	(新增)。
				節	10	1,600	16,000	生涯發展教育內聘講座鐘點費(新增)。
				節	24	1,600	38,400	國中輔導活動外聘講座鐘點費。
				節	6	1,600	9,600	國中冬夏令營外聘講座鐘點費。
				節	30	500	15,000	國中人權、法治、品德教育活動外聘講座鐘點費。
				節	2	1,200	2,400	暑期泳訓班教練指導鐘點費(收支對列)。
23,680	27,200	287	委託檢驗(定)試驗認證費				35,600	技職教育、免試及12年國教校園宣導講座鐘點費。
				年	1	20,000	20,000	消防安全設備檢測費。
2,400	29,000	289	試務甄選費	臺、年	13x1	1,200	15,600	飲水機水質檢驗費。
							18,000	
				年	1	18,000	18,000	教師甄選試務費用(收支對列)。
238,695	210,000	28Y	其他				350,000	
				月	10	35,000	350,000	開放學校場地管理保全經費(收支對列)。
2,328,036	3,897,940	3	材料及用品費				2,096,090	

## 臺北市地方教育發展基金－臺北市立弘道國民中學

## 基金用途－國民教育計畫明細表

中華民國107年度

單位：新臺幣元

前年度決算數	上年度預算數	科 目		本年度預算數				說 明
		編 號	名 稱	單 位	數 量	單 價	金 額	
791,469	515,400	31	使用材料費				397,600	較上年度預算數515,400元，減少117,800元。
791,469	515,400	315	設備零件				397,600	
				臺	1	6,500	6,500	除濕機8公升(由特教班設備費移列)(新增)。
				臺	1	9,500	9,500	除濕機10公升(由特教班設備費移列)(新增)。
				臺	60	1,200	72,000	吊扇16吋(由班級設備費移列)(新增)。
				班、年	15x1	6,300	94,500	電腦設備維護及管理費(電腦專案計畫)。
				年	1	34,700	34,700	運動會用運動器材、碼錶、發令槍等。
				個	1	9,000	9,000	小田園教育體驗學習電磁閥(新種植區)(由教育局移列)。
				式	1	23,400	23,400	小田園教育體驗學習實作之菜苗、種子、培養土等園藝資材(由教育局移列)。
				式	1	6,000	6,000	小田園教育體驗學習體驗實作之相關文具紙張費用(由教育局移列)。
				組	6	500	3,000	小田園教育體驗學習灑水噴頭組

臺北市地方教育發展基金－臺北市立弘道國民中學

40501243-33

基金用途－國民教育計畫明細表

中華民國107年度

單位：新臺幣元

前年度決算數	上年度預算數	科 目		本年度預算數				說 明
		編 號	名 稱	單 位	數 量	單 價	金 額	
				個	24	1,500	36,000	(新種植區)(由教育局移列)。
				式	1	3,000	3,000	小田園教育體驗學習種植箱(新種植區)(由教育局移列)。
				年	1	100,000	100,000	小田園教育體驗學習水管、閥門、接頭(新種植區)(由教育局移列)。
1,536,567	3,382,540	32	用品消耗				100,000	開放學校場地所需設備零件物品等(收支對列)。
							1,698,490	較上年度預算數3,382,540元，減少1,684,050元。
261,443	312,980	321	辦公(事務)用品				294,340	
				學期	2	5,000	10,000	教學用文具用品、簿冊等。
				學期	2	1,500	3,000	補校用文具用品、簿冊。
				年	1	17,500	17,500	運動會用文具紙張等。
				年	1	94,000	94,000	活化教學用文具紙張。
				次	1	1,400	1,400	性別平等教育宣導活動用文具用品。
				年	1	400	400	教師專業成長用文具用品。
				年	1	800	800	國中適性入學宣導文具用品(新增)。
				年	1	1,600	1,600	國中冬夏令營用文具用品、樂譜

## 臺北市地方教育發展基金－臺北市立弘道國民中學

## 基金用途－國民教育計畫明細表

中華民國107年度

單位：新臺幣元

前年度決算數	上年度預算數	科 目		本年度預算數				說 明
		編 號	名 稱	單位	數量	單價	金額	
90,767	109,000	322	報章什誌	學期	2	2,500	5,000	夾等。
				年	1	3,800	3,800	國中人權、法治、品德教育活動用文具用品等。
				年	1	153,000	153,000	教師甄選文具紙張等費用(收支對列)。
				年	1	3,840	3,840	開放學校場地用文具紙張等(收支對列)。
				年	1		94,320	學務中心學校用文具紙張、資料夾等。
				學期	2	730	1,460	補校訂閱書報雜誌等。
				年	1	41,820	41,820	訂閱書報雜誌等。
				年	1	800	800	身心障礙資源班教學訂閱書報雜誌等。
				年	1	50,240	50,240	圖書及有聲視聽媒體等(由班級設備費移列)。
				年	1	250,000	250,000	圖書及有聲視聽媒體等(由班級設備費移列)。
252,950	200,000	323	農業與園藝用品及環境美化費	年	1	250,000	250,000	開放學校場地園藝植栽等環境綠美化費用(收支對列)。
36,000	872,800	325	服裝	年	1	62,000	62,000	體育班訓練表演及比賽用服裝。

臺北市地方教育發展基金－臺北市立弘道國民中學

40501243-35

基金用途－國民教育計畫明細表

中華民國107年度

單位：新臺幣元

前年度決算數	上年度預算數	科 目		本年度預算數				說 明
		編 號	名 稱	單 位	數 量	單 價	金 額	
36,899	9,860	328	醫療用品(非醫療院所使用)	年	1	31,000	31,000	健康中心保健、醫療等用品(15,000元+16班*1000元)。
858,508	1,877,900	32Y	其他	年	1	44,360	44,360	教學活動材料及其他必要費用。
				團	2	8,000	16,000	童軍教育教學用材料費。
				學期	2	2,050	4,100	補校教室佈置費、專用垃圾袋費、消毒藥水及衛生清潔用品費。
				學期	2	37,480	74,960	教室佈置費、專用垃圾袋費、消毒藥水及衛生清潔用品費。
				學期	2	20,000	40,000	補校教學用等各項材料。
				人次	490	80	39,200	教職員工外出洽公或辦理活動、開會等逾時誤餐費用。
				年	1	40,000	40,000	補校教科書(由教育局移列)。
				人、年	60x1	1,300	78,000	中低收入戶學生用教科書(由教育局移列)。
				學期	2	140,090	280,180	教學用等各項材料、音樂、工藝及其他材料。
				班、年	1x1	13,820	13,820	身心障礙資源班教學材料費。



## 臺北市地方教育發展基金－臺北市立弘道國民中學

## 基金用途－國民教育計畫明細表

中華民國107年度

單位：新臺幣元

前年度決算數	上年度預算數	科 目		本年度預算數				說 明
		編 號	名 稱	單位	數量	單價	金額	
				人次	40	80	3,200	身心障礙資源班教學工作人員逾時誤餐費用。
				年	1	102,000	102,000	電腦耗材(電腦專案計畫)。
				年	1	57,000	57,000	體育班訓練材料費道具費及防護材料費。
				學期	2	12,800	25,600	游泳池消毒劑等(游泳池水電清潔維護費)。
				年	1	20,000	20,000	運動會用錦旗、獎狀、獎品等。
				人次	45	80	3,600	運動會工作會議逾時誤餐費用。
				年	1	78,000	78,000	活化教學所需教材用品。
				年	1	1,050	1,050	生涯發展教育文具、郵電及其他(新增)。
				年	1	31,760	31,760	國中輔導活動用適性評量測驗等。
				人次	28	80	2,240	國中輔導活動工作人員逾時誤餐費用。
				年	1	2,400	2,400	暑期泳訓班教學器材費(收支對列)。
				人次	40	80	3,200	教師甄選工作人員逾時誤餐費用(收支對列)。
				年	1	2,000	2,000	學務中心學校用咖啡豆、茶水等雜支。

臺北市地方教育發展基金－臺北市立弘道國民中學

40501243-37

基金用途－國民教育計畫明細表

中華民國107年度

單位：新臺幣元

前年度決算數	上年度預算數	科 目		本年度預算數				說 明
		編 號	名 稱	單 位	數 量	單 價	金 額	
				人次	52	80	4,160	學務中心學校會議逾時誤餐費用。
56,800	194,780	4	租金、償債與利息				200,080	
32,800	20,000	44	交通及運輸設備租金				28,000	較上年度預算數20,000元，增加8,000元。
32,800	20,000	442	車租				28,000	
				年	1	12,000	12,000	活化教學教師校外參訪車租。
				年	1	16,000	16,000	生涯發展教育八年級高職職業試探租車費(新增)。
24,000	174,780	45	什項設備租金				172,080	較上年度預算數174,780元，減少2,700元。
24,000	174,780	451	什項設備租金				172,080	
				月	12	400	4,800	電錶月租費。
				年	1	167,280	167,280	油印機、影印機等之什項設備租金。
20,008		6	稅捐及規費(強制費)					
20,008		66	規費					
20,008		665	未足額進用身障人員 差額補助費					
864,922	1,303,000	7	會費、捐助、補助、分攤 、照護、救濟與交流活				1,249,320	

## 臺北市地方教育發展基金－臺北市立弘道國民中學

## 基金用途－國民教育計畫明細表

中華民國107年度

單位：新臺幣元

前年度決算數	上年度預算數	科 目		本年度預算數				說 明
		編 號	名 稱	單 位	數 量	單 價	金 額	
206,042	108,000	72	動費 捐助、補助與獎助				114,000	較上年度預算數108,000元，增加6,000元。
106,500	108,000	726	獎助學員生給與	人	1	10,000	10,000	教育關懷獎每校推薦1名學生獎助金(由教育局移列)。
99,542		72Y	其他	人、班、學期	2x52x2	500	104,000	優秀學生獎學金。
658,880	1,195,000	74	補貼(償)、獎勵、慰問、 照護與救濟				1,135,320	較上年度預算數1,195,000元，減少59,680元。
658,880	1,195,000	74Y	其他	人、日	69x200	55	759,000	清寒學生餐費補助。
				人、週、次	1,120x42x1	8	376,320	補助學校午餐使用有機蔬菜或有機米計畫(新增)。
400,284	315,100	9	其他				305,100	
400,284	315,100	91	其他支出				305,100	較上年度預算數315,100元，減少10,000元。
400,284	315,100	91Y	其他	人、週、次	4x40x10	63	100,800	執行學生路隊安全導護費。
				年	1	85,400	85,400	體育班學生參加各項比賽經費(含交通、住宿、報名費及餐費)

臺北市地方教育發展基金－臺北市立弘道國民中學

40501243-39

基金用途－國民教育計畫明細表

中華民國107年度

單位：新臺幣元

前年度決算數	上年度預算數	科 目		本年度預算數				說 明
		編 號	名 稱	單位	數量	單價	金額	
				人、學期	1,125x2	50	112,500	等)。
				次	1	1,000	1,000	班級自治費。
				班、學期	18x2	150	5,400	性別平等教育宣導活動比賽獎品。
								國中人權、法治、品德教育活動獎品費。

## 臺北市地方教育發展基金－臺北市立弘道國民中學

## 基金用途－一般行政管理計畫明細表

中華民國107年度

單位：新臺幣元

前年度決算數	上年度預算數	科 目		本年度預算數				說 明
		編 號	名 稱	單 位	數 量	單 價	金 額	
28,783,041	28,661,834		合 計				27,657,000	
27,712,126	27,167,492	1	用人費用				26,112,960	
18,193,396	17,808,000	11	正式員額薪資				17,088,000	較上年度預算數17,808,000元，減少720,000元。
15,155,296	14,976,000	113	職員薪金	年	1	14,976,000	14,976,000	教職員21人薪金（詳用人費用彙計表）。
1,879,860	1,800,000	114	工員工資	年	1	1,080,000	1,080,000	工員3人工資（詳用人費用彙計表）。
1,158,240	1,032,000	115	警餉	年	1	1,032,000	1,032,000	校警2人薪金（詳用人費用彙計表）。
829		12	聘僱及兼職人員薪資					
829		124	兼職人員酬金					
762,181	819,216	13	超時工作報酬				860,100	較上年度預算數819,216元，增加40,884元。
762,181	819,216	131	加班費	年	1	841,600	841,600	不休假出勤加班費。
				年	1	18,500	18,500	各項業務加班費(統籌業務費)。
4,544,671	4,663,000	15	獎金				4,551,000	較上年度預算數4,663,000元，減

臺北市地方教育發展基金－臺北市立弘道國民中學

40501243-41

基金用途－一般行政管理計畫明細表

中華民國107年度

單位：新臺幣元

前年度決算數	上年度預算數	科 目		本年度預算數				說 明
		編 號	名 稱	單 位	數 量	單 價	金 額	
2,370,549	2,437,000	151	考績獎金	年	1	2,415,000	2,415,000	少112,000元。
2,174,122	2,226,000	152	年終獎金	年	1	2,136,000	2,136,000	依考績法規定核發之獎金。
1,774,073	1,472,592	16	退休及卹償金				1,499,952	依規定於年節加發之獎金。
1,416,137	1,382,592	161	職員退休及離職金	年	1	1,413,552	1,413,552	較上年度預算數1,472,592元，增加27,360元。
357,936	90,000	162	工員退休及離職金	年	1	86,400	86,400	提撥退撫基金。
2,436,976	2,404,684	18	福利費				2,113,908	提撥勞工退休準備金。
1,732,384	1,692,084	181	分擔員工保險費	年	1	1,528,428	1,528,428	較上年度預算數2,404,684元，減少290,776元。
256,846	264,600	187	員工通勤交通費	人、月、段	7x12x2	630	105,840	分擔公保、勞保、健保費。
				人、月、段	19x12x1	630	143,640	職員暨技工、工友上下班交通費。
447,746	448,000	18Y	其他福利費				336,000	。

## 臺北市地方教育發展基金－臺北市立弘道國民中學

## 基金用途－一般行政管理計畫明細表

中華民國107年度

單位：新臺幣元

前年度決算數	上年度預算數	科 目		本年度預算數				說 明
		編 號	名 稱	單 位	數 量	單 價	金 額	
				年	1	336,000	336,000	休假旅遊補助費。
879,853	951,742	2	服務費用				1,000,400	
50,764	15,342	22	郵電費				80,000	較上年度預算數15,342元，增加64,658元。
50,764	15,342	222	電話費				80,000	
				年	1	80,000	80,000	校園安全保全專線電話費用等。
249,950	256,000	27	一般服務費				252,000	較上年度預算數256,000元，減少4,000元。
200,000	200,000	279	外包費				200,000	
				人、年	5x1	40,000	200,000	消化超額職工(技工、工友)業務外包費。
49,950	56,000	27F	體育活動費				52,000	
				人、年	26x1	2,000	52,000	文康活動費，本校編列教職員21人、工員3人、校警2人，合計26人，每人編列2,000元。
480,739	582,000	28	專業服務費				570,000	較上年度預算數582,000元，減少12,000元。
480,739	582,000	28Y	其他				570,000	
				年	1	570,000	570,000	校園安全機械定點、機動巡邏等保全費用。
98,400	98,400	29	公共關係費				98,400	較上年度預算數98,400元，無增

臺北市地方教育發展基金－臺北市立弘道國民中學

40501243-43

基金用途－一般行政管理計畫明細表

中華民國107年度

單位：新臺幣元

前年度決算數	上年度預算數	科 目		本年度預算數				說 明
		編 號	名 稱	單 位	數 量	單 價	金 額	
98,400	98,400	291	公共關係費	月	12	8,200	98,400	減。
191,062	540,600	3	材料及用品費				98,400	校長特別費。
191,062	540,600	32	用品消耗				541,640	較上年度預算數540,600元，增加1,040元。
180,242	534,600	321	辦公(事務)用品	年	1	526,640	526,640	統籌業務費計算如下：普通班46班、體育班3班，1,290元x15班x12月=232,200元，810元x15班x12月=145,800元，640元x19班x12月=145,920元，補校3班，645元x3班x12月=23,220元，上以合計547,140元，除依實際需求移列加班費18,500元及護理師公會會費2,000元外，其餘如列數。
10,820	6,000	325	服裝	人、雙	2x1	1,100	15,000	校警皮鞋。
				雙	2	100	200	校警襪子。
				人、年	2x1	300	600	校警服裝配備。
				人、套	2x1	1,500	3,000	校警夏服(成立第33年)。



## 臺北市地方教育發展基金－臺北市立弘道國民中學

## 基金用途－一般行政管理計畫明細表

中華民國107年度

單位：新臺幣元

前年度決算數	上年度預算數	科 目		本年度預算數				說 明
		編 號	名 稱	單 位	數 量	單 價	金 額	
				人、套	2x1	2,500	5,000	校警冬服(新增)。
				人、套	2x1	2,000	4,000	校警冬季大衣(新增)。
	2,000	7	會費、捐助、補助、分攤、 照護、救濟與交流活動 費				2,000	
	2,000	71	會費				2,000	較上年度預算數2,000元，無增減。
	2,000	713	職業團體會費				2,000	
				人、年	2x1	1,000	2,000	護理師公會會費(統籌業務費)。

臺北市地方教育發展基金－臺北市立弘道國民中學

40501243-45

基金用途－建築及設備計畫明細表

中華民國107年度

單位：新臺幣元

前年度決算數	上年度預算數	科 目		本年度預算數				說 明
		編 號	名 稱	單 位	數 量	單 價	金 額	
19,591,684	10,638,907		合計				10,126,017	
19,591,684	10,638,907	5	購建固定資產、無形資產及非理財目的之長期投資				10,126,017	
2,230,294	2,763,400	51	購置固定資產				3,150,660	
2,230,294	2,763,400		一般建築及設備計畫				3,150,660	
			開放學校場地				65,000	
		516	購置什項設備				65,000	
			網路電話閘道器設備	臺	1	65,000	65,000	新購移動式籃球電子計分板。
		514	購置機械及設備				11,000	
			班級設備	臺	1	11,000	11,000	汰換網路電話閘道器設備。
1,702,020	2,529,800		購置機械及設備				397,760	
1,702,020	2,439,800	514	購置機械及設備	臺	2	29,900	59,800	汰舊換新攝影機(防震30倍變焦投影式)。
				臺	2	17,980	35,960	新購照相機(2000萬以上畫素，

## 臺北市地方教育發展基金－臺北市立弘道國民中學

## 基金用途－建築及設備計畫明細表

中華民國107年度

單位：新臺幣元

前年度決算數	上年度預算數	科 目		本年度預算數				說 明
		編 號	名 稱	單位	數量	單價	金額	
				臺	1	89,000	89,000	2.8mm廣角)。
				臺	1	80,000	80,000	新購雷射雕刻機。
				臺	1	27,000	27,000	新購直立式廣告機。
	90,000	516	購置什項設備				106,000	汰舊換新單槍投影機。
				臺	4	23,000	92,000	汰舊換新飲水機(溫熱兩用)。
				臺	1	14,000	14,000	汰舊換新除濕機(14L)。
			資訊設備				1,993,000	
		514	購置機械及設備				1,993,000	
				部	61	25,000	1,525,000	汰舊換新個人電腦(電腦專案計畫)。
				年	1	204,000	204,000	汰舊換新網路及資訊周邊設備(電腦專案計畫)。
				臺	22	12,000	264,000	新購e化學習試辦計畫平板電腦(電腦專案計畫)。
528,274	233,600		校園設備					
408,774		515	購置交通及運輸設備					
119,500	233,600	516	購置什項設備					

臺北市地方教育發展基金－臺北市立弘道國民中學

40501243-47

基金用途－建築及設備計畫明細表

中華民國107年度

單位：新臺幣元

前年度決算數	上年度預算數	科 目		本年度預算數				說 明
		編 號	名 稱	單 位	數 量	單 價	金 額	
		514	備				683,900	
			校園電梯改善				683,900	
			工程				683,900	一、施工費
			購置機械及				196,000	主機、馬達、捲揚機及調速機（
			設備	組	1	196,000	196,000	含轉向輪、牽引輪、煞車模組... 等）。
				組	1	33,500	33,500	緩衝器、著床板組立、調速機張 力輪。
				組	1	5,500	5,500	載重檢知器(荷重)。
				組	1	2,400	2,400	給油器。
				公尺	550	350	192,500	鋼索(主鋼索+調速機鋼索)12mm 。
				公尺	350	280	98,000	鋼索(主鋼索+調速機鋼索)8mm 。
			套	1	43,500	43,500	天井照明裝置。	
			組	1	16,000	16,000	導滑器或導滑輪。	
			套	1	10,000	10,000	機械室、控制盤部品(含控制基 板接觸器、變壓器、繼電器...等 )。	

## 臺北市地方教育發展基金－臺北市立弘道國民中學

## 基金用途－建築及設備計畫明細表

中華民國107年度

單位：新臺幣元

前年度決算數	上年度預算數	科 目		本年度預算數				說 明
		編 號	名 稱	單 位	數 量	單 價	金 額	
				式	1	86,500	86,500	終端開關、控制電纜線及活動電纜線。
36,000	36,000	52	購置無形資產				36,000	
36,000	36,000		一般建築及設備計畫				36,000	
36,000	36,000		資訊設備				36,000	
36,000	36,000	521	購置電腦軟體				36,000	
				年	1	36,000	36,000	電腦教學軟體費(電腦專案計畫)。
17,325,390	7,839,507	58	遞延支出(臺北市地方教育發展基金及臺北市臺北都會區捷運固定資產重置基金專用)				6,939,357	
17,325,390	7,839,507		一般建築及設備計畫				6,939,357	
			校內排水溝整修工程(第三期)				3,745,535	
		581	遞延修繕房屋建築支出				3,745,535	

臺北市地方教育發展基金－臺北市立弘道國民中學

40501243-49

基金用途－建築及設備計畫明細表

中華民國107年度

單位：新臺幣元

前年度決算數	上年度預算數	科 目		本年度預算數				說 明
		編 號	名 稱	單 位	數 量	單 價	金 額	
							3,500,500	一、施工費
				公尺	790	200	158,000	新作鍍鋅角鐵，配合現況高度調整。
				公尺	450	800	360,000	既有混凝土水溝蓋棄運。
				公尺	85	3,000	255,000	牆面鍍鋅角鋼管線架。
				公尺	100	2,000	200,000	施工圍籬及警示措施。
				公尺	450	1,000	450,000	水溝周邊地坪破壞復原及環境清潔。
				組	15	15,000	225,000	陰井。
				公尺	450	3,000	1,350,000	鍍鋅隔柵溝蓋。
				公尺	450	450	202,500	既有排水溝疏通清淤泥(含棄運)。
				公尺	40	7,500	300,000	新作排水溝，U型溝(含敲除運棄)。
				式	1	175,025	175,025	二、委託技術服務費(總包價法)。
				式	1	70,010	70,010	三、工程管理費(按施工費2%提列)。
			校內屋頂防漏工程(幼獅樓及中央樓前棟含銜接走廊)				3,193,822	

## 臺北市地方教育發展基金－臺北市立弘道國民中學

## 基金用途－建築及設備計畫明細表

中華民國107年度

單位：新臺幣元

前年度決算數	上年度預算數	科 目		本年度預算數				說 明
		編 號	名 稱	單 位	數 量	單 價	金 額	
		581	遞延修繕房屋建築支出				3,193,822	
				公尺	1,452	1,940	2,816,880	一、施工費 平屋頂防水隔熱(含拆除運棄、收邊、落水頭及屋頂面既有管線整理)。
				公尺	220	400	88,000	落水管。
				式	1	80,000	80,000	管線調查與整理。
				式	1	149,244	149,244	二、委託技術服務費(總包價法)。
				式	1	59,698	59,698	三、工程管理費(按施工費2%提列)。
17,325,390	7,839,507		校園整修工程					
11,759,587	4,684,686	581	遞延修繕房屋建築支出					
5,565,803	3,154,821	582	其他遞延支出					

# 參 考 表



臺北市地方教育發展基金－臺北市立弘道國民中學

40501243-51

預計平衡表

中華民國107年12月31日

單位：新臺幣元

105年(前年)12月31日		科 目		107年12月31日		106年(上年)12月31日				比較 增減(-)
決 算 數		編 號	名 稱	預 計 數		預 計 數	調 整 數(±)	調 整 後 預 計 數		
金 額	%			金 額	%			金 額	%	
4,133,182,118	100.00		資產合計	4,130,581,045	100.00	4,015,703,739	114,377,306	4,130,081,045	100.00	500,000
4,133,182,118	100.00	1	資產	4,130,581,045	100.00	4,015,703,739	114,377,306	4,130,081,045	100.00	500,000
16,796,889	0.41	11	流動資產	14,195,816	0.34	24,586,416	-10,890,600	13,695,816	0.33	500,000
16,296,889	0.39	111	現金	13,695,816	0.33	24,019,606	-10,823,790	13,195,816	0.32	500,000
16,296,889	0.39	1112	銀行存款	13,695,816	0.33	24,019,606	-10,823,790	13,195,816	0.32	500,000
		113	應收款項			66,810	-66,810			
		113Y	其他應收款			66,810	-66,810			
500,000	0.02	115	預付款項	500,000	0.01	500,000		500,000	0.01	
500,000	0.02	1154	預付費用	500,000	0.01	500,000		500,000	0.01	
7,735,900	0.18	12	投資、長期應收款項、貸墊款及準備金	7,735,900	0.19	4,282,331	3,453,569	7,735,900	0.19	
7,735,900	0.18	124	準備金	7,735,900	0.19	4,282,331	3,453,569	7,735,900	0.19	
4,560,918	0.10	1241	退休及離職準備金	4,560,918	0.11	1,107,487	3,453,431	4,560,918	0.11	
3,174,982	0.08	124Y	其他準備金	3,174,982	0.08	3,174,844	138	3,174,982	0.08	
4,108,649,329	99.41	13	其他資產	4,108,649,329	99.47	3,986,834,992	121,814,337	4,108,649,329	99.48	
4,108,649,329	99.41	131	什項資產	4,108,649,329	99.47	3,986,834,992	121,814,337	4,108,649,329	99.48	
29,085	0.00	1315	暫付及待結轉帳項	29,085	0.00	2,748	26,337	29,085	0.00	
4,108,620,244	99.41	1316	代管資產	4,108,620,244	99.47	3,986,832,244	121,788,000	4,108,620,244	99.48	
4,133,182,118	100.00		負債及基金餘額合計	4,130,581,045	100.00	4,015,703,739	114,377,306	4,130,081,045	100.00	500,000
4,123,796,577	99.77	2	負債	4,123,796,577	99.84	3,998,278,495	125,518,082	4,123,796,577	99.85	
7,115,291	0.17	21	流動負債	7,115,291	0.18	5,235,476	1,879,815	7,115,291	0.17	
6,592,925	0.16	212	應付款項	6,592,925	0.17	4,679,398	1,913,527	6,592,925	0.16	
6,310,933	0.15	2123	應付代收款	6,310,933	0.15	3,931,050	2,379,883	6,310,933	0.15	
281,992	0.01	2125	應付費用	281,992	0.02	707,528	-425,536	281,992	0.01	
		212Y	其他應付款			40,820	-40,820			

## 臺北市地方教育發展基金－臺北市立弘道國民中學

## 預計平衡表

中華民國107年12月31日

單位：新臺幣元

105年(前年)12月31日		科 目		107年12月31日		106年(上年)12月31日				比較 增減(-)
決 算 數		編 號	名 稱	預 計 數		預 計 數	調整數(±)	調整後預計數		
金 額	%			金 額	%			金 額	%	
522,366	0.01	213	預收款項	522,366	0.01	556,078	-33,712	522,366	0.01	
522,366	0.01	2133	預收收入	522,366	0.01	556,078	-33,712	522,366	0.01	
4,116,681,286	99.60	22	其他負債	4,116,681,286	99.66	3,993,043,019	123,638,267	4,116,681,286	99.68	
4,116,681,286	99.60	221	什項負債	4,116,681,286	99.66	3,993,043,019	123,638,267	4,116,681,286	99.68	
2,992,743	0.07	2211	存入保證金	2,992,743	0.07	5,016,888	-2,024,145	2,992,743	0.07	
4,560,918	0.11	2213	應付退休及離職金	4,560,918	0.11	1,107,487	3,453,431	4,560,918	0.11	
4,108,620,244	99.41	2214	應付代管資產	4,108,620,244	99.47	3,986,832,244	121,788,000	4,108,620,244	99.49	
507,381	0.01	2215	暫收及待結轉帳項	507,381	0.01	86,400	420,981	507,381	0.01	
9,385,541	0.23	3	基金餘額	6,784,468	0.16	17,425,244	-11,140,776	6,284,468	0.15	500,000
9,385,541	0.23	31	基金餘額	6,784,468	0.16	17,425,244	-11,140,776	6,284,468	0.15	500,000
9,385,541	0.23	311	基金餘額	6,784,468	0.16	17,425,244	-11,140,776	6,284,468	0.15	500,000
9,385,541	0.23	3111	累積餘額	6,784,468	0.16	17,425,244	-11,140,776	6,284,468	0.15	500,000

註：1.信託代理與保證資產(負債)前年度決算數499,897元，上年度調整後預計數499,897元，本年度預計數499,897元。

2.或有資產(負債)0元。

3.本基金自93年度起，本固定項目分開原則，將屬長期固定帳項，包括固定資產12,849,537元、無形資產95,937元及長期債務0元等，另立帳類管理，未納入本表。

臺北市地方教育發展基金－臺北市立弘道國民中學

40501243-53

各項費用彙計表

中華民國107年度

單位：新臺幣元

前年度 決算數	上年度 預算數	計畫別	合計	國民教育計畫	一般行政管理計畫	建築及設備計畫	
		用途別科目					
266,597,281	253,849,825	合計	249,439,617	211,656,600	27,657,000	10,126,017	
234,513,489	224,029,914	用人費用	225,564,762	199,451,802	26,112,960		
110,739,270	106,668,000	正式員額薪資	103,860,000	86,772,000	17,088,000		
107,701,170	103,836,000	職員薪金	101,748,000	86,772,000	14,976,000		
1,879,860	1,800,000	工員工資	1,080,000		1,080,000		
1,158,240	1,032,000	警餉	1,032,000		1,032,000		
7,119,677	2,920,440	聘僱及兼職人員薪資	6,491,760	6,491,760			
7,119,677	2,920,440	兼職人員酬金	6,491,760	6,491,760			
1,370,457	1,562,258	超時工作報酬	1,573,462	713,362	860,100		
1,370,457	1,562,258	加班費	1,573,462	713,362	860,100		
24,884,881	25,649,900	獎金	25,600,400	21,049,400	4,551,000		
11,409,699	12,316,400	考績獎金	12,617,900	10,202,900	2,415,000		
13,475,182	13,333,500	年終獎金	12,982,500	10,846,500	2,136,000		
74,602,579	73,200,250	退休及卹償金	74,647,912	73,147,960	1,499,952		
70,628,051	69,476,514	職員退休及離職金	74,080,462	72,666,910	1,413,552		
3,391,102	3,037,918	工員退休及離職金	86,400		86,400		
583,426	685,818	卹償金	481,050	481,050			
15,796,625	14,029,066	福利費	13,391,228	11,277,320	2,113,908		

## 臺北市地方教育發展基金－臺北市立弘道國民中學

## 各項費用彙計表

中華民國107年度

單位：新臺幣元

前年度 決算數	上年度 預算數	計畫別	合計	國民教育計畫	一般行政管理計畫	建築及設備計畫	
		用途別科目					
10,872,884	9,639,996	分擔員工保險費	8,810,388	7,281,960	1,528,428		
158,500	371,000	傷病醫藥費	356,000	356,000			
1,130,682	1,241,100	員工通勤交通費	1,200,780	951,300	249,480		
3,634,559	2,776,970	其他福利費	3,024,060	2,688,060	336,000		
8,630,996	12,927,584	服務費用	9,354,608	8,354,208	1,000,400		
2,658,389	4,684,888	水電費	3,482,420	3,482,420			
1,497,193	2,915,020	工作場所電費	2,135,020	2,135,020			
798,894	1,139,868	工作場所水費	717,400	717,400			
362,302	630,000	氣體費	630,000	630,000			
321,322	94,842	郵電費	273,020	193,020	80,000		
24,874	13,000	郵費	26,520	26,520			
296,448	81,842	電話費	246,500	166,500	80,000		
111,110	2,318,600	旅運費	114,300	114,300			
98,310	128,400	國內旅費	108,100	108,100			
	2,184,000	國外旅費					
12,800	6,200	貨物運費	6,200	6,200			
554,894	257,450	印刷裝訂與廣告費	171,000	171,000			
554,894	257,450	印刷及裝訂費	171,000	171,000			

臺北市地方教育發展基金－臺北市立弘道國民中學

40501243-55

各項費用彙計表

中華民國107年度

單位：新臺幣元

前年度 決算數	上年度 預算數	計畫別	合計	國民教育計畫	一般行政管理計畫	建築及設備計畫	
		用途別科目					
2,307,448	2,130,600	修理保養及保固費	2,182,800	2,182,800			
1,294,705	1,446,250	一般房屋修護費	1,380,250	1,380,250			
629,385	467,600	機械及設備修護費	585,800	585,800			
383,358	216,750	什項設備修護費	216,750	216,750			
	9,600	保險費	9,600	9,600			
	8,000	責任保險費	8,000	8,000			
	1,600	其他保險費	1,600	1,600			
1,429,849	1,637,204	一般服務費	1,618,868	1,366,868	252,000		
17,253	38,736	佣金、匯費、經理費及手續費	32,400	32,400			
792,845	848,984	外包費	848,984	648,984	200,000		
343,812	455,484	計時與計件人員酬金	455,484	455,484			
275,939	294,000	體育活動費	282,000	230,000	52,000		
1,149,584	1,696,000	專業服務費	1,404,200	834,200	570,000		
404,070	847,800	講課鐘點、稿費、出席審查及查詢費	430,600	430,600			
23,680	27,200	委託檢驗(定)試驗認證費	35,600	35,600			
2,400	29,000	試務甄選費	18,000	18,000			
719,434	792,000	其他	920,000	350,000	570,000		
98,400	98,400	公共關係費	98,400		98,400		

## 臺北市地方教育發展基金－臺北市立弘道國民中學

## 各項費用彙計表

中華民國107年度

單位：新臺幣元

前年度 決算數	上年度 預算數	計畫別	合計	國民教育計畫	一般行政管理計畫	建築及設備計畫	
		用途別科目					
98,400	98,400	公共關係費	98,400		98,400		
2,519,098	4,438,540	材料及用品費	2,637,730	2,096,090	541,640		
791,469	515,400	使用材料費	397,600	397,600			
791,469	515,400	設備零件	397,600	397,600			
1,727,629	3,923,140	用品消耗	2,240,130	1,698,490	541,640		
441,685	847,580	辦公(事務)用品	820,980	294,340	526,640		
90,767	109,000	報章什誌	94,320	94,320			
252,950	200,000	農業與園藝用品及環境美化費	250,000	250,000			
46,820	878,800	服裝	77,000	62,000	15,000		
36,899	9,860	醫療用品(非醫療院所使用)	31,000	31,000			
858,508	1,877,900	其他	966,830	966,830			
56,800	194,780	租金、償債與利息	200,080	200,080			
32,800	20,000	交通及運輸設備租金	28,000	28,000			
32,800	20,000	車租	28,000	28,000			
24,000	174,780	什項設備租金	172,080	172,080			
24,000	174,780	什項設備租金	172,080	172,080			
19,591,684	10,638,907	購建固定資產、無形資產及非理財目的之長期投資	10,126,017			10,126,017	

臺北市地方教育發展基金－臺北市立弘道國民中學

40501243-57

各項費用彙計表

中華民國107年度

單位：新臺幣元

前年度 決算數	上年度 預算數	計畫別	合計	國民教育計畫	一般行政管理計畫	建築及設備計畫	
		用途別科目					
2,230,294	2,763,400	購置固定資產	3,150,660			3,150,660	
1,702,020	2,439,800	購置機械及設備	2,979,660			2,979,660	
408,774		購置交通及運輸設備					
119,500	323,600	購置什項設備	171,000			171,000	
36,000	36,000	購置無形資產	36,000			36,000	
36,000	36,000	購置電腦軟體	36,000			36,000	
17,325,390	7,839,507	遞延支出(臺北市地方教育發展基金及臺北市臺北都會區捷運固定資產重置基金專用)	6,939,357			6,939,357	
11,759,587	4,684,686	遞延修繕房屋建築支出	6,939,357			6,939,357	
5,565,803	3,154,821	其他遞延支出					
20,008		稅捐及規費(強制費)					
20,008		規費					
20,008		未足額進用身障人員差額補助費					
864,922	1,305,000	會費、捐助、補助、分攤、照護、救濟與交流活動費	1,251,320	1,249,320	2,000		
	2,000	會費	2,000		2,000		
	2,000	職業團體會費	2,000		2,000		
206,042	108,000	捐助、補助與獎助	114,000	114,000			

## 臺北市地方教育發展基金－臺北市立弘道國民中學

## 各項費用彙計表

中華民國107年度

單位：新臺幣元

前年度 決算數	上年度 預算數	計畫別	合計	國民教育計畫	一般行政管理計畫	建築及設備計畫	
		用途別科目					
106,500	108,000	獎助學員生給與	114,000	114,000			
99,542		其他					
658,880	1,195,000	補貼(償)、獎勵、慰問、照 護與救濟	1,135,320	1,135,320			
658,880	1,195,000	其他	1,135,320	1,135,320			
400,284	315,100	其他	305,100	305,100			
400,284	315,100	其他支出	305,100	305,100			
400,284	315,100	其他	305,100	305,100			



臺北市地方教育發展基金－臺北市立弘道國民中學

40501243-59

員工人數彙計表

中華民國107年度

單位：人

計 畫 及 項 目	本年度預算數	上年度預算數	本年度增減數	增 減 原 因
合計	141	147	-6	
國民教育計畫部分	115	119	-4	
正式職員	115	119	-4	
一般行政管理計畫部分	26	28	-2	
正式職員	23	23		
正式工員	3	5	-2	

註：1.本表不包含臨時工員人數。

2.本表臨時職員係指奉准有案之約聘僱人員。

## 用人費用

中華民國

計畫及項目	合計	正式員額薪資	聘僱及兼職人員薪資	超時工作報酬	津貼	獎金		
						年終獎金	績效獎金	考績獎金
合計	225,564,762	103,860,000	6,491,760	1,573,462		12,982,500		12,617,900
國民教育計畫	199,451,802	86,772,000	6,491,760	713,362		10,846,500		10,202,900
職員薪金	86,772,000	86,772,000						
兼職人員酬金	6,491,760		6,491,760					
加班費	713,362			713,362				
考績獎金	10,202,900							10,202,900
年終獎金	10,846,500					10,846,500		
職員退休及離職金	72,666,910							
卹償金	481,050							
分擔員工保險費	7,281,960							
傷病醫藥費	356,000							
員工通勤交通費	951,300							
其他福利費	2,688,060							
一般行政管理計畫	26,112,960	17,088,000		860,100		2,136,000		2,415,000
職員薪金	14,976,000	14,976,000						
工員工資	1,080,000	1,080,000						
警餉	1,032,000	1,032,000						
加班費	860,100			860,100				

彙計表

107年度

單位：新臺幣元

其他獎金	退休及卹償金		資遣費	福 利 費					提繳費
	退休金	卹償金		分擔保險費	傷病醫藥費	提撥福利金	員工通勤交通費	其他福利費	
	74,166,862	481,050		8,810,388	356,000		1,200,780	3,024,060	
	72,666,910	481,050		7,281,960	356,000		951,300	2,688,060	
	72,666,910	481,050		7,281,960	356,000		951,300	2,688,060	
	1,499,952			1,528,428			249,480	336,000	

## 用人費用

中華民國

計畫及項目	合計	正式員額薪資	聘僱及兼職人員薪資	超時工作報酬	津貼	獎金		
						年終獎金	績效獎金	考績獎金
考績獎金	2,415,000							2,415,000
年終獎金	2,136,000					2,136,000		
職員退休及離職金	1,413,552							
工員退休及離職金	86,400							
分擔員工保險費	1,528,428							
員工通勤交通費	249,480							
其他福利費	336,000							

註：本表不包含臨時工員薪津。



# 臺北市地方教育發展基金－臺北市立弘道國民中學

## 單位（或計畫）成本分析表

中華民國107年度

單位：新臺幣元

計畫別	單位	單位成本	數量	預算數	說明
合計				249,439,617	
國民教育計畫				211,656,600	
一般行政管理計畫				27,657,000	
建築及設備計畫				10,126,017	

臺北市地方教育發展基金－臺北市立弘道國民中學

40501243-65

5年來主要業務計畫分析表

中華民國107年度

單位：新臺幣元

年 度 及 項 目	單 位	數 量	單位成本或 平均利(費)率	金 額	說 明
(本)年度預算數				211,656,600	
國民教育計畫				211,656,600	
(上)年度預算數				214,549,084	
國民教育計畫				214,549,084	
(前)年度決算數				218,222,556	
國民教育計畫				218,222,556	
(104)年度決算數				216,222,522	
國民教育計畫				216,222,522	
(103)年度決算數				218,380,099	
國民教育計畫				218,380,099	

## 臺北市地方教育發展基金－臺北市立弘道國民中學

## 固定項目明細表

中華民國107年度

單位：新臺幣元

項 目	取得成本/ 舉債數	以前年度累計折舊( 耗)/長期投資評價/ 未攤銷溢(折)價	本年度增加	本年度減少	本年度提列折舊(耗)/ 長期投資評價變動數/ 攤銷數	期末餘額
資產	52,102,587	38,861,701	3,186,660		3,482,072	12,945,474
土地改良物	2,229,876	183,960			88,308	1,957,608
房屋及建築	2,879,171	2,504,398			183,182	191,591
機械及設備	27,974,923	20,744,491	2,979,660		2,421,940	7,788,152
交通及運輸設備	2,875,057	2,222,853			158,712	493,492
什項設備	15,930,792	13,096,296	171,000		586,802	2,418,694
電腦軟體	212,768	109,703	36,000		43,128	95,937

註：自93年度起本固定項目分開原則，將屬長期固定帳項另立帳類管理。